

Esperto Universitario

Gestione di Centri e Servizi
Sanitari





Esperto Universitario

Gestione di Centri e Servizi Sanitari

- » Modalità: online
- » Durata: 6 mesi
- » Titolo: TECH Università Tecnologica
- » Dedizione: 16 ore/settimana
- » Orario: a tua scelta
- » Esami: online

Accesso al sito web: www.techitute.com/it/medicina/esperto-universitario/esperto-gestione-centri-servizi-sanitari

Indice

01

Presentazione

pag. 4

02

Obiettivi

pag. 8

03

Direzione del corso

pag. 14

04

Struttura e contenuti

pag. 18

05

Metodologia

pag. 24

06

Titolo

pag. 32

01

Presentazione

Lo studio della gestione di istituzioni e organizzazioni può portare un grado superiore di qualità nell'organizzazione dei processi sanitari. Questo programma è finalizzato alla preparazione dei manager, allo sviluppo di competenze, tecniche, metodologie e strumenti che favoriscano la promozione della loro leadership e la gestione della loro attività in questa nuova tendenza sociale, in modo più efficiente grazie alle più recenti tecnologie educative.



“

*Questo Esperto Universitario possiede
il programma scientifico più completo e
aggiornato del mercato”*

All'interno della struttura sanitaria, la divisione medica è fondamentale nello sviluppo di questi processi, dove si sta imponendo sempre più il paradigma della Gestione Clinica. Questo sta rendendo necessaria la preparazione in tale ambito di medici che ricoprono, o possono ricoprire, posizioni di responsabilità per l'assistenza, siano ruoli intermedi, direttori o dirigenti medici.

Le nuove sfide da affrontare in questo settore sono numerose, come la complessità e la cronicità; le relazioni tra gruppi professionali, cittadini (utenti-pazienti-clienti) e fornitori, lo sviluppo di nuove tecnologie sanitarie; la necessità di aumentare l'efficienza nell'uso delle risorse; l'assunzione della nuova leadership partecipativa e trasparente, o la conquista di una posizione nel team interdisciplinare.

Inoltre, lo studente otterrà una specializzazione di qualità eccellente nella valutazione economica e nella gestione finanziaria dei centri sanitari grazie a intensive *Masterclass*. I corsi sono tenuti da un esperto di fama internazionale con esperienza nel campo della salute e nella misurazione delle prestazioni nelle organizzazioni sanitarie.



Migliora le tue competenze grazie alle Masterclass di un vero esperto internazionale nella gestione finanziaria degli ospedali"

Questo **Esperto Universitario in Gestione di Centri e Servizi Sanitari** possiede il programma scientifico più completo e aggiornato del mercato. Le caratteristiche principali del programma sono:

- ♦ Sviluppo di casi di studio elaborati da esperti nella gestione sanitaria e di altre specializzazioni
- ♦ Contenuti grafici, schematici ed eminentemente pratici che forniscono informazioni scientifiche e pratiche sulle discipline essenziali per l'esercizio della professione
- ♦ Presentazione di laboratori pratici sulle procedure e sul processo decisionale
- ♦ Sistema di apprendimento interattivo basato su algoritmi per prendere decisioni su situazioni date
- ♦ Protocolli d'azione all'interno dei quali si trovano le ultime tendenze nell'ambito della gestione sanitaria
- ♦ Lezioni teoriche, domande all'esperto, forum di discussione su questioni controverse e lavoro di riflessione individuale
- ♦ Speciale enfasi sul metodo scientifico e sulle metodologie di ricerca nella gestione sanitaria
- ♦ Contenuti disponibili da qualsiasi dispositivo fisso o mobile dotato di connessione a internet

“

Questo Esperto Universitario può essere il miglior investimento che tu possa fare nella scelta di un programma di aggiornamento per due motivi: oltre a rinnovare le tue conoscenze come gestore clinico, otterrai una qualifica di Esperto Universitario rilasciata da TECH Università Tecnologica”

Il personale docente comprende un team di prestigiosi professionisti della gestione sanitaria che apportano a questo programma la loro esperienza, così come specialisti sanitari riconosciuti, che completano il programma in maniera interdisciplinare.

I contenuti multimediali, sviluppati in base alle ultime tecnologie educative, forniranno al medico un apprendimento coinvolgente e localizzato, ovvero inserito in un contesto reale.

La creazione di questo programma è centrata sull'Apprendimento Basato su Problemi, mediante il quale il medico dovrà cercare di risolvere le diverse situazioni di pratica professionale che gli verranno presentate durante il corso. A tal fine, lo specialista disporrà di un innovativo sistema di video interattivo creato da esperti di riconosciuta fama nel campo della gestione sanitaria, con una grande esperienza nell'insegnamento.

Potrai realizzare il programma al 100% online, in quanto si adatta alle tue esigenze e ti fornisce la possibilità di frequentarlo durante la tua attività assistenziale a tempo pieno.

Aumenta la tua qualità di gestione con questo programma di specializzazione e migliora l'attenzione verso i pazienti.



02 Obiettivi

L'Esperto Universitario in Gestione di Centri e Servizi Sanitari offre un programma di preparazione dettagliato e all'avanguardia, da un punto di vista eminentemente pratico, in un periodo storico in cui l'accreditamento delle conoscenze gioca un ruolo fondamentale, compresa la Leadership for Healthcare Services Managers.



“

Questo programma di specializzazione ti darà un senso di sicurezza nello svolgimento della direzione medica e della gestione clinica, e ti aiuterà a crescere professionalmente”



Obiettivi generali

- ♦ Analizzare le teorie e i modelli sull'organizzazione e il funzionamento dei Sistemi Sanitari concentrandosi sulle loro basi politiche, sociali, legali ed economiche e sulla loro struttura organizzativa
- ♦ Migliorare le conoscenze e le competenze professionali nella gestione della salute dal punto di vista della gestione clinica, conoscendo gli strumenti metodologici pratici da applicare nelle aree critiche della gestione e direzione della salute, sia istituzionali che quotidiane
- ♦ Approcciarsi alla gestione clinica secondo i criteri di efficacia, efficienza, funzionalità, equità, rendimento e redditività e la soluzione dei problemi attraverso l'uso appropriato dei sistemi informativi
- ♦ Descrivere i principi della leadership e della gestione clinica che permettono la pianificazione, l'organizzazione, la gestione e la valutazione di un centro, servizio o unità sanitaria
- ♦ Mostrare e valutare le iniziative e le esperienze avanzate della gestione clinica e sanitaria

“

Grazie a questo programma sarai in grado di gestire al meglio le risorse, dirigere il personale e migliorare i processi del tuo centro sanitario”





Obiettivi specifici

Modulo 1. Pianificazione e controllo delle organizzazioni sanitarie

- ♦ Descrivere, comparare e interpretare le caratteristiche e i dati di funzionamento dei vari modelli e sistemi di salute
- ♦ Applicare i concetti e i metodi essenziali della pianificazione, organizzazione e direzione delle istituzioni sanitarie
- ♦ Contestualizzare la divisione assistenziale e sanitaria nella squadra interdisciplinare e conoscere le nuove sfide del settore sanitario
- ♦ Conoscere i diversi attori del sistema sanitario e le modalità con cui interagiscono per sviluppare le loro attività quotidiane all'interno del sistema sanitario nazionale
- ♦ Approfondire il concetto di sostenibilità del Sistema Sanitario Nazionale e i fattori che influenzano positivamente e negativamente la sua solvibilità
- ♦ Descrivere i conflitti di interesse esistenti nell'interrelazione tra i diversi fattori del sistema sanitario

Modulo 2. Sistemi e politiche sanitarie

- ♦ Descrivere i principali modelli di sistemi sanitari
- ♦ Conoscere e differenziare gli elementi e gli attori del sistema sanitario, nonché i tipi di finanziamento della sanità
- ♦ Comprendere il diritto all'assistenza sanitaria e conoscere il portafoglio di servizi di base e complementari
- ♦ Definire il cofinanziamento dell'utente, nonché gli effetti del suo utilizzo
- ♦ Integrare le nuove tecnologie informatiche come forza trainante nella trasformazione dei sistemi sanitari

Modulo 3. La divisione infermieristica nel sistema sanitario

- ♦ Descrivere come realizzare la suddetta trasformazione del sistema sanitario e dell'attuale modello di assistenza, per garantire un'assistenza di migliore qualità e sostenibile nel medio-lungo termine
- ♦ Superare la frammentazione dell'assistenza con una maggiore integrazione delle cure e dell'assistenza, non solo tra cure primarie e ospedali, ma anche tra ospedali e servizi sociali
- ♦ Sviluppare meccanismi per rendere efficace la partecipazione dei pazienti al sistema sanitario
- ♦ Integrare le TIC come elemento fondamentale nella trasformazione del modello, come vera e propria leva di trasformazione, sostenendo la strategia di condivisione delle informazioni cliniche

Modulo 4. Gestione clinica

- ♦ Facilitare il necessario coordinamento tra le unità e il monitoraggio
- ♦ Stabilire le priorità del management, poiché, se adeguatamente sviluppato, è la base per un vero miglioramento continuo della qualità
- ♦ Conoscere e comprendere i modelli e i punti chiave delle unità di gestione clinica interospedaliera
- ♦ Comprendere le caratteristiche delle unità di gestione clinica interospedaliera
- ♦ Comprendere l'importanza della leadership e del profilo organizzativo nelle unità di terapia intensiva
- ♦ Comprendere le esigenze dei pazienti
- ♦ Comprendere i punti chiave della gestione delle risorse umane
- ♦ Comprendere l'organizzazione dei processi nell'unità di terapia intensiva. La scheda di valutazione. Identificare e integrare le sinergie
- ♦ Saper attuare la gestione per obiettivi e la visione del miglioramento

Modulo 5. Gestione della cronicità e telemedicina

- ♦ Comprendere la definizione e l'origine della telemedicina, la sua evoluzione negli anni e i diversi tipi di telemedicina attualmente disponibili
- ♦ Comprendere gli aspetti chiave per l'introduzione di progetti di telemedicina nell'organizzazione sanitaria, studiando sia gli aspetti più apprezzati dai pazienti sia quelli che possono garantire il successo dell'implementazione di un progetto di telemedicina
- ♦ Scoprire esempi di servizi di telemedicina attualmente implementati in tutto il mondo, oltre ad alcune riflessioni finali che invitano a pensare ai vantaggi e ai rischi che può comportare l'implementazione su larga scala di un sistema sanitario che non conosce confini geografici

Modulo 6. Gestione e valutazione economica

- ♦ Comprendere, interpretare, trasmettere e applicare gli standard normativi per le attività e le funzioni degli operatori sanitari nella gestione clinica in conformità con il quadro giuridico del settore sanitario
- ♦ Riconoscere e saper applicare e interpretare il diritto sanitario per contestualizzare la pratica clinica, a livello di responsabilità professionale e sociale, e negli aspetti etici associati alla prestazione sanitaria
- ♦ Realizzare un'analisi economica del funzionamento delle istituzioni sanitarie e del comportamento economico degli agenti che intervengono nei sistemi sanitari





- ♦ Applicare i concetti fondamentali delle tecniche e degli strumenti di valutazione economica applicati ai sistemi sanitari
- ♦ Determinare le tecniche, gli stili e i metodi per definire, condurre e dirigere le politiche di gestione dei talenti professionali nelle istituzioni sanitarie
- ♦ Riconoscere, applicare e saper valutare l'utilità nel contesto clinico dei vari strumenti di direzione e gestione, che possono applicarsi al contesto della pratica assistenziale

“

Grazie a questo programma sarai in grado di gestire al meglio le risorse, dirigere il personale e migliorare i processi del tuo centro sanitario"

03

Direzione del corso

Per questo corso di specializzazione, TECH ha poter riunito un prestigioso team di docenti specializzati nel campo delle organizzazioni sanitarie. In questo modo, ha effettuato una selezione rigorosa basata sulla loro carriera professionale di eccellenza nei servizi sanitari. In questo modo, il medico professionista che si iscrive a questo corso avrà a disposizione un personale dirigente e docente specializzato nella gestione e nell'amministrazione aziendale e nella valutazione dei sistemi finanziari dei centri sanitari.





“

Il personale docente di questo programma ti fornirà un'ampia conoscenza dei sistemi finanziari che sarai in grado di mettere in pratica nel tuo centro sanitario”

Direttrice Ospite Internazionale

La Dott.ssa Leslie K. Breitner è una **specialista di fama internazionale**, con un eccellente curriculum nei settori di **amministrazione aziendale, gestione non profit e assistenza sanitaria**. La sua carriera professionale e di ricerca si è concentrata sull'analisi dell'impatto delle iniziative che migliorano la **qualità dei sistemi finanziari nelle organizzazioni sanitarie**. A questo proposito, i suoi principali contributi sono legati a **educazione e leadership**, collaborando con numerosi istituti pedagogici nella creazione di programmi di formazione per manager.

Inoltre, è coautrice di popolari libri di contabilità: *“Essentials of Accounting, 10th Edition”* e *“Essentials of Accounting Review”*. In questi volumi, l'esperta riflette le sue ampie conoscenze in materia di **gestione economica, preparazione del bilancio e misurazione di prestazioni negli ospedali**. Inoltre, molti degli studi e dei contributi che sono raccolti nelle sue diverse pubblicazioni sono stati nelle sue diverse pubblicazioni, sono stati sostenuti dal supporto agevolato del **Dipartimento della Salute e dei Servizi Umani degli Stati Uniti**.

Allo stesso modo, la Dottoressa Breitner è **laureata all'Università di Boston** e collabora come specialista presso la McGill University di Montreal, in Canada. In quest'ultimo centro **ha fondato il programma del Master Internazionale in Leadership Sanitaria (IMHL per il suo acronimo in inglese)** e ha ricoperto il ruolo di **Co-direttrice accademica degli studi post-laurea in Gestione dell'Assistenza Sanitaria**. Tiene inoltre frequenti conferenze presso l'Università di Harvard, Washington e Seton Hall.

L'esperienza professionale della Dottoressa Breitner è stata riconosciuta in numerose occasioni e ha ricevuto premi da importanti enti e istituzioni accademiche di tutto il mondo. Tra le altre distinzioni, detiene il **Premio Beekhuis della Simmons College Graduate School of Management** ed è **membro onorario della sezione di Boston della Società Beta Gamma Sigma**.



Dott.ssa Breitner, Leslie

- Direttrice del Master Internazionale in Leadership Sanitaria
- Co-direttrice accademica del Programma Post-laurea in Gestione dell'Assistenza Sanitaria
- Supervisore del programma di stage di ricerca per laureati Mitacs-Accelerazione
- Collaborazione con l'UNICEF nella Formazione sul Bilancio e l'Analisi Fiscale
- Dottorato in Business Administration (DBA) presso la Boston University Graduate School of Management
- Master of Business Administration (MBA) presso la Simmons College Graduate School of Management

“

Grazie a TECH potrai apprendere con i migliori professionisti al mondo”

04

Struttura e contenuti

La struttura del piano di studi è stata ideata da una squadra di professionisti che conoscono le implicazioni della preparazione medica nella Gestione Sanitaria, consapevoli della rilevanza dell'Educazione attuale e impegnati in un insegnamento di qualità basato sulle nuove tecnologie educative.

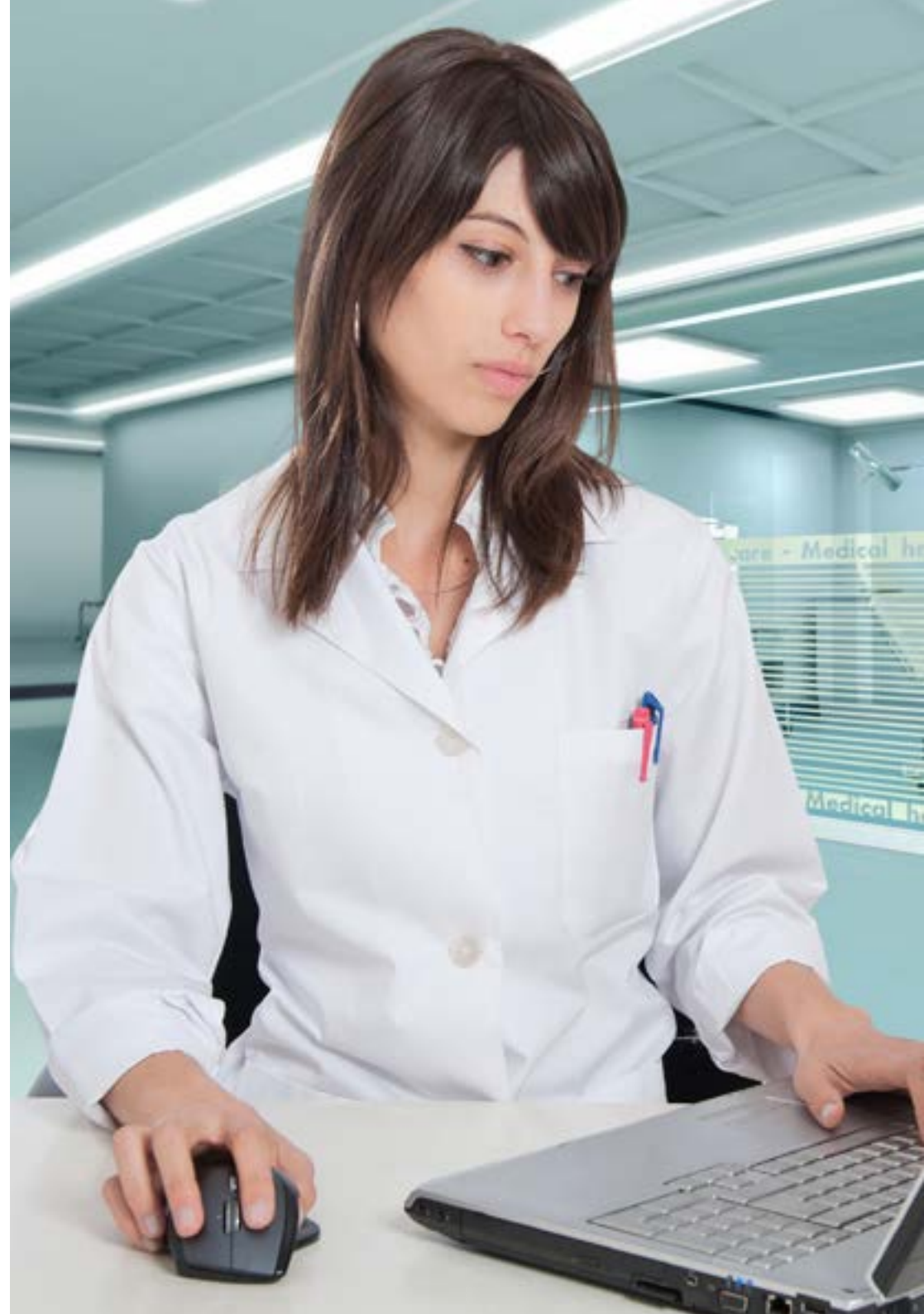


“

Questo Esperto Universitario in Gestione di Centri e Servizi Sanitari possiede il programma scientifico più completo e aggiornato del mercato”

Modulo 1. Pianificazione e controllo delle organizzazioni sanitarie

- 1.1. Il processo di pianificazione strategica
 - 1.1.1. Missione, visione e valori
 - 1.1.2. Il ciclo di pianificazione strategica. Piano strategico e linee strategiche
 - 1.1.3. Pianificazione e miglioramento della qualità. Vantaggi della pianificazione
 - 1.1.4. Analisi interna e analisi competitiva del contesto. Benchmarking
- 1.2. Direzione per valori e obiettivi
 - 1.2.1. Pianificazione Operativa. Ottenere obiettivi dalle linee d'azione strategiche
 - 1.2.2. Tipi di obiettivi. Mete
 - 1.2.3. Gestione per valori e obiettivi: piani di gestione
 - 1.2.4. Valutazione del piano strategico e operativo
- 1.3. Teoria organizzativa applicata alla sanità
 - 1.3.1. Tipi di organizzazione
 - 1.3.2. Comportamento organizzativo. Studi
 - 1.3.3. Caratteristiche dell'organizzazione pubblica
 - 1.3.4. Nuovi modelli organizzativi. Organizzazioni liquide e a matrice
- 1.4. Direzione e gestione
 - 1.4.1. Il processo di gestione
 - 1.4.2. Organi di governo collegiali
 - 1.4.3. Stili di direzione
- 1.5. Gli agenti del Sistema Sanitario Nazionale
 - 1.5.1. Pianificatori, finanziatori, fornitori e gestori, relazioni e differenze
 - 1.5.2. Controllo e ispezione
 - 1.5.3. Il cittadino: cliente e paziente. Associazioni del paziente
 - 1.5.4. Professionisti: sindacati e società professionali
 - 1.5.5. Attivisti: piattaforme di cittadini e gruppi di pressione
- 1.6. L'organizzazione del futuro
 - 1.6.1. Ambiente organizzativo
 - 1.6.2. La gestione della conoscenza come forza trainante dell'organizzazione del futuro
 - 1.6.3. Ospedali e centri sanitari innovativi



Modulo 2. Sistemi e politiche sanitarie

- 2.1. Sistema sanitario
 - 2.1.1. Principali modelli di sistemi sanitari Confronto e risultati
 - 2.1.2.7 Il sistema sanitario
 - 2.1.3. Sistemi sanitari Modello Beverige SMS: esempio
 - 2.1.4. Sistemi sanitari Modello Bismark di sottoscrizione: esempi
 - 2.1.5. Evoluzione dei diversi sistemi sanitari
- 2.2. Finanziamento e prestazione sanitaria
 - 2.2.1. Finanziamento dei sistemi sanitari. Contributo pubblico
 - 2.2.2. Il diritto all'assistenza sanitaria: portafoglio di servizi di base e complementari
 - 2.2.3. Diversi modelli di fornitura in un SNS. Fornitura privata
 - 2.2.4. Co-payment e finanziamento degli utenti
- 2.3. Il Sistema Sanitario
 - 2.3.1. Legge sanitaria generale e strutture sanitarie di base
 - 2.3.2. Servizi sanitari delle regioni autonome e coordinamento territoriale. Il Consiglio interterritoriale della salute
 - 2.3.3. Confronto dell'organizzazione, del finanziamento e delle risorse dei servizi sanitari delle regioni
- 2.4. Evoluzione e altri aspetti dei sistemi sanitari
 - 2.4.1. Assistenza alla complessità e alla cronicità
 - 2.4.2. Le tecnologie dell'informazione come motore della trasformazione dei sistemi sanitari
 - 2.4.3. Promozione della salute ed educazione sanitaria. Prevenzione
 - 2.4.4. La sanità pubblica tradizionale e la sua evoluzione
 - 2.4.5. Coordinamento o integrazione nella sanità. Il concetto di Spazio Sociosanitario
- 2.5. Alternative ai modelli di gestione tradizionale
 - 2.5.1. Descrizione delle nuove forme di gestione del SNS di proprietà pubblica e di collaborazione pubblico-privato dei nuovi modelli di gestione
 - 2.5.2. Valutazione di nuovi modelli di gestione. Risultati ed esperienze

Modulo 3. La divisione infermieristica nel sistema sanitario

- 3.1. Direzione medica classica vs Direzione assistenziale
 - 3.1.1. Struttura e contenuto degli organi di direzione di un sistema sanitario. Organigrammi attuali e futuri alternativi
 - 3.1.2. I medici in qualità di dirigenti: da membri del consiglio di amministrazione a direttori sanitari e generali
 - 3.1.3. Preparazione e apporto del valore
 - 3.1.4. Divisione medica: aree critiche
 - 3.1.5. Diverse strutture organizzative della divisione medica
- 3.2. Sistemi di informazione per la gestione e storia clinica elettronica
 - 3.2.1. Quadri di controllo
 - 3.2.2. Storia clinica elettronica
 - 3.2.3. Sistemi di prescrizione assistita
 - 3.2.4. CMBD, CIE
 - 3.2.5. Altri sistemi di informazione utili in gestione sanitaria
- 3.3. Continuità assistenziale: Integrazione Assistenza Primaria - Ospedaliera - Socio-sanitaria
 - 3.3.1. La necessità di integrazione assistenziale
 - 3.3.2. Organizzazioni sanitarie integrate. Basi iniziali
 - 3.3.3. Avvio di un organizzazione sanitaria integrata
- 3.4. La bioetica e umanizzazione nella pratica medica
 - 3.4.1. Principi di bioetica
 - 3.4.2. I comitati etici nelle organizzazioni sanitarie
 - 3.4.3. Umanizzazione dell'attenzione sanitaria
- 3.5. Direzione Medica e Assistenziale: relazioni con la divisione di infermieristica
 - 3.5.1. Strumenti per la gestione della conoscenza nella direzione clinica e assistenziale
 - 3.5.2. Direzione Medica e Assistenziale: relazioni con la divisione di infermieristica
- 3.6. Salute Pubblica: promozione salute ed Educazione alla Salute per la direzione assistenziale
 - 3.6.1. Sanità Pubblica concetto e ambito
 - 3.6.2. Promozione della salute ed educazione sanitaria
 - 3.6.3. Programmi di prevenzione tipologie

- 3.7. Trasformazione del modello sanitario. Il triplice obiettivo
 - 3.7.1. Strategia di continuità assistenziale
 - 3.7.2. Strategia socio-sanitaria
 - 3.7.3. Efficienza, salute ed esperienza del paziente

Modulo 4. Gestione clinica

- 4.1. Definizione e regolazione della gestione clinica
 - 4.1.1. Diverse definizioni e visioni della gestione clinica
 - 4.1.2. Diversi decreti e regolazioni della gestione clinica
 - 4.1.3. Livelli di autonomia
- 4.2. Processi e protocolli in gestione clinica: Gestione dell'evidenza scientifica
 - 4.2.1. Tipi e classificazione dell'evidenza scientifica
 - 4.2.2.7 Protocolli, guide di pratica clinica, vie cliniche: differenze
 - 4.2.3. Grado e percorsi di cura
- 4.3. Sistemi di classificazione dei pazienti
 - 4.3.1. Sistemi di classificazione dei pazienti
 - 4.3.2. Analisi della dipendenza dei pazienti: Scale e classificazione della dipendenza
 - 4.3.3. Calcolo del personale e delle uscite in base alla classificazione dei pazienti. Distribuzione dei carichi di lavoro
- 4.4. Modelli e unità di gestione clinica
 - 4.4.1. Tipologie di unità di gestione clinica
 - 4.4.2. Unità miste in attenzione primaria e specializzata
 - 4.4.3. Unità di intraservizi
 - 4.4.4. Unità intraospedaliere
- 4.5. Prescrizione farmacologica prudente. Prescrizione elettronica
 - 4.5.1. Prescrizione prudente: Choosing Wisely
 - 4.5.2. Strategie "non fare"
- 4.6. Prescrizione di prove complementari
 - 4.6.1. Prescrizione prudente vs Medicina difensiva
 - 4.6.2. Controlli di prescrizione e monitoraggio della prescrizione: risultati

Modulo 5. Gestione della cronicità e telemedicina

- 5.1. Gestione del paziente complesso e cronico
 - 5.1.1. Cronic Care Model e stratificazione della popolazione. Kaiser Permanente
 - 5.1.2. Gestione dei gruppi di popolazione a rischio: Controllo della malattia complessa e/o cronica a domicilio
 - 5.1.3. Cronicità e assistenza socio-sanitaria
- 5.2. Esperienze di potenziamento del paziente: il paziente attivo, la scuola dei pazienti
 - 5.2.1. Modello di Paziente attivo. Università di Stanford
 - 5.2.2. Programma di educazione nelle auto-cure. Esperienze internazionali e in Spagna
 - 5.2.3. Le scuole dei pazienti
 - 5.2.4. La responsabilizzazione del paziente e il contributo dell'infermiere
- 5.3. Telemedicina
 - 5.3.1. Servizi attualmente esistenti e prospettive future

Modulo 6. Gestione e valutazione economica

- 6.1. Calcolo dei costi
 - 6.1.1. Ponderazione e calcolo dei costi sanitari
 - 6.1.1.1. Costo/Beneficio
 - 6.1.1.2. Costo/Utilità
 - 6.1.1.3. Costo/Produttività
- 6.2. Base di contabilità
 - 6.2.1. Basi generali della contabilità
 - 6.2.2. Cos'è un preventivo? Tipi di preventivo e gestione finanziaria
 - 6.2.3. Preventivo retrospettivo di entrate e costi
 - 6.2.4. Preventivo prospettivo pubblico per capitoli
 - 6.2.5. Legislatura pubblica sui preventivi
- 6.3. Preventivo e acquisti
 - 6.3.1. Gestione degli acquisti: Commissioni di acquisti e acquisizione di beni
 - 6.3.2. Sistemi di approvvigionamento integrato: Centralizzazione degli acquisti
 - 6.3.3. Gestione della contrattazione dei servizi pubblici: concorsi, concerti
 - 6.3.4. Contrattazione nel settore privato
 - 6.3.5. Logistica delle somministrazioni

- 6.4. Efficacia e sostenibilità del sistema sanitario
 - 6.4.1. Situazione finanziaria del sistema sanitario pubblico, la crisi di sostenibilità
 - 6.4.2. Costo per guadagnare in salute. Confronto tra gli investimenti per guadagnare più salute
 - 6.4.3. Controllo del costo nel sistema sanitario pubblico
- 6.5. Modelli di finanziamento
 - 6.5.1. Finanziamento in base al preventivo storico e all'attività
 - 6.5.2. Finanziamento a capitalizzazione
 - 6.5.3. Finanziamento per DRG e processi, pagamento per atto
 - 6.5.4. Incentivi ai professionisti in base al finanziamento
- 6.6. Accordi di gestione
 - 6.6.1. Accordi di gestione: Definizione e modelli
 - 6.6.2. Evoluzione e valutazione di un accordo di gestione

“

*Un'esperienza di specializzazione
unica, fondamentale e decisiva
per potenziare il tuo sviluppo
professionale”*



05

Metodologia

Questo programma ti offre un modo differente di imparare. La nostra metodologia si sviluppa in una modalità di apprendimento ciclico: *il Relearning*.

Questo sistema di insegnamento viene applicato nelle più prestigiose facoltà di medicina del mondo ed è considerato uno dei più efficaci da importanti pubblicazioni come il *New England Journal of Medicine*.



“

Scopri il Relearning, un sistema che abbandona l'apprendimento lineare convenzionale, per guidarti attraverso dei sistemi di insegnamento ciclici: una modalità di apprendimento che ha dimostrato la sua enorme efficacia, soprattutto nelle materie che richiedono la memorizzazione”

In TECH applichiamo il Metodo Casistico

Cosa dovrebbe fare un professionista per affrontare una determinata situazione? Durante il programma affronterai molteplici casi clinici simulati ma basati su pazienti reali, per risolvere i quali dovrai indagare, stabilire ipotesi e infine fornire una soluzione. Esistono molteplici prove scientifiche sull'efficacia del metodo. Gli specialisti imparano meglio e in modo più veloce e sostenibile nel tempo.

Grazie a TECH potrai sperimentare un modo di imparare che sta scuotendo le fondamenta delle università tradizionali di tutto il mondo.



Secondo il dottor Gervas, il caso clinico è una presentazione con osservazioni del paziente, o di un gruppo di pazienti, che diventa un "caso", un esempio o un modello che illustra qualche componente clinica particolare, sia per il suo potenziale didattico che per la sua singolarità o rarità. È essenziale che il caso faccia riferimento alla vita professionale attuale, cercando di ricreare le condizioni reali della pratica professionale del medico.

“

Sapevi che questo metodo è stato sviluppato ad Harvard nel 1912 per gli studenti di Diritto? Il metodo casistico consisteva nel presentare agli studenti situazioni reali complesse per far prendere loro decisioni e giustificare come risolverle. Nel 1924 fu stabilito come metodo di insegnamento standard ad Harvard”

L'efficacia del metodo è giustificata da quattro risultati chiave:

1. Gli studenti che seguono questo metodo, non solo assimilano i concetti, ma sviluppano anche la capacità mentale, grazie a esercizi che valutano situazioni reali e richiedono l'applicazione delle conoscenze.
2. L'apprendimento è solidamente fondato su competenze pratiche, che permettono allo studente di integrarsi meglio nel mondo reale.
3. L'approccio a situazioni nate dalla realtà rende più facile ed efficace l'assimilazione delle idee e dei concetti.
4. La sensazione di efficienza degli sforzi compiuti diventa uno stimolo molto importante per gli studenti e si traduce in un maggiore interesse per l'apprendimento e in un aumento del tempo dedicato al corso.



Metodologia Relearning

TECH coniuga efficacemente la metodologia del Caso di Studio con un sistema di apprendimento 100% online basato sulla ripetizione, che combina 8 diversi elementi didattici in ogni lezione.

Potenziamo il Caso di Studio con il miglior metodo di insegnamento 100% online: il Relearning.

Il medico imparerà mediante casi reali e la risoluzione di situazioni complesse in contesti di apprendimento simulati. Queste simulazioni sono sviluppate grazie all'uso di software di ultima generazione per facilitare un apprendimento coinvolgente.



All'avanguardia della pedagogia mondiale, il metodo Relearning è riuscito a migliorare i livelli di soddisfazione generale dei professionisti che completano i propri studi, rispetto agli indicatori di qualità della migliore università online del mondo (Columbia University).

Grazie a questa metodologia abbiamo formato con un successo senza precedenti più di 250.000 medici di tutte le specialità cliniche, indipendentemente dal carico chirurgico. La nostra metodologia pedagogica è stata sviluppata in un contesto molto esigente, con un corpo di studenti universitari di alto profilo socio-economico e un'età media di 43,5 anni.

Il Relearning ti permetterà di apprendere con meno sforzo e più performance, impegnandoti maggiormente nella tua specializzazione, sviluppando uno spirito critico, difendendo gli argomenti e contrastando le opinioni: un'equazione che punta direttamente al successo.

Nel nostro programma, l'apprendimento non è un processo lineare, ma avviene in una spirale (impariamo, disimpariamo, dimentichiamo e re-impariamo). Pertanto, combiniamo ciascuno di questi elementi in modo concentrico.

Il punteggio complessivo del sistema di apprendimento di TECH è 8.01, secondo i più alti standard internazionali.



Questo programma offre i migliori materiali didattici, preparati appositamente per i professionisti:



Materiali di studio

Tutti i contenuti didattici sono creati appositamente per il corso dagli specialisti che lo impartiranno, per fare in modo che lo sviluppo didattico sia davvero specifico e concreto.

Questi contenuti sono poi applicati al formato audiovisivo che supporterà la modalità di lavoro online di TECH. Tutto questo, con le ultime tecniche che offrono componenti di alta qualità in ognuno dei materiali che vengono messi a disposizione dello studente.



Tecniche chirurgiche e procedure in video

TECH rende partecipe lo studente delle ultime tecniche, degli ultimi progressi educativi e dell'avanguardia delle tecniche mediche attuali. Il tutto in prima persona, con il massimo rigore, spiegato e dettagliato affinché tu lo possa assimilare e comprendere. E la cosa migliore è che puoi guardarli tutte le volte che vuoi.



Riepiloghi interattivi

Il team di TECH presenta i contenuti in modo accattivante e dinamico in pillole multimediali che includono audio, video, immagini, diagrammi e mappe concettuali per consolidare la conoscenza.

Questo esclusivo sistema di specializzazione per la presentazione di contenuti multimediali è stato premiato da Microsoft come "Caso di successo in Europa".



Letture complementari

Articoli recenti, documenti di consenso e linee guida internazionali, tra gli altri. Nella biblioteca virtuale di TECH potrai accedere a tutto il materiale necessario per completare la tua specializzazione.





Analisi di casi elaborati e condotti da esperti

Un apprendimento efficace deve necessariamente essere contestuale. Per questa ragione, TECH ti presenta il trattamento di alcuni casi reali in cui l'esperto ti guiderà attraverso lo sviluppo dell'attenzione e della risoluzione di diverse situazioni: un modo chiaro e diretto per raggiungere il massimo grado di comprensione.



Testing & Retesting

Valutiamo e rivalutiamo periodicamente le tue conoscenze durante tutto il programma con attività ed esercizi di valutazione e autovalutazione, affinché tu possa verificare come raggiungi progressivamente i tuoi obiettivi.



Master class

Esistono evidenze scientifiche sull'utilità dell'osservazione di esperti terzi: la denominazione "Learning from an Expert" rafforza le conoscenze e i ricordi e genera sicurezza nel futuro processo decisionale.



Guide di consultazione veloce

TECH ti offre i contenuti più rilevanti del corso in formato schede o guide di consultazione veloce. Un modo sintetico, pratico ed efficace per aiutare lo studente a progredire nel suo apprendimento.



06 Titolo

L'Esperto Universitario in Gestione di Centri e Servizi Sanitari garantisce, oltre alla preparazione più rigorosa e aggiornata, il conseguimento di una qualifica di Esperto Universitario rilasciata da TECH Università Tecnologica.



“

Porta a termine questo programma e ricevi la tua qualifica universitaria senza spostamenti o fastidiose formalità”

Questo **Esperto Universitario in Gestione di Centri e Servizi Sanitari** possiede il programma scientifico più completo e aggiornato del mercato.

Dopo aver superato le valutazioni, lo studente riceverà, mediante lettera certificata con ricevuta di ritorno, la corrispondente qualifica di **Esperto Universitario** rilasciata da **TECH Università Tecnologica**.

Il titolo rilasciato da TECH Università Tecnologica indica la qualifica ottenuta nell'Esperto Universitario e soddisfa i requisiti comunemente richiesti da borse di lavoro, concorsi e commissioni di valutazione di carriere professionali.

Titolo: **Esperto Universitario in Gestione di Centri e Servizi Sanitari**

N. Ore Ufficiali: **575**



*Apostille dell'Aia. Se lo studente dovesse richiedere che il suo diploma cartaceo sia provvisto di Apostille dell'Aia, TECH EDUCATION effettuerà le gestioni opportune per ottenerla pagando un costo aggiuntivo.

futuro
salute fiducia persone
educazione informazione tutor
garanzia accreditamento insegnamento
istituzioni tecnologia apprendimento
comunità impegno
attenzione personalizzata in
conoscenza presente qualità
formazione online
sviluppo istituzioni
classe virtuale lingu

tech università
tecnologica

Esperto Universitario
Gestione di Centri e Servizi
Sanitari

- » Modalità: online
- » Durata: 6 mesi
- » Titolo: TECH Università Tecnologica
- » Dedizione: 16 ore/settimana
- » Orario: a tua scelta
- » Esami: online

Esperto Universitario

Gestione di Centri e Servizi
Sanitari