

Esperto Universitario

Chirurgia dell'Ipertensione Portale





tech università
tecnologica

Esperto Universitario Chirurgia dell'Ipertensione Portale

- » Modalità: online
- » Durata: 6 mesi
- » Titolo: TECH Università Tecnologica
- » Orario: a tua scelta
- » Esami: online

Accesso al sito web: www.techitute.com/it/medicina/esperto-universitario/esperto-chirurgia-ipertensione-portale

Indice

01

Presentazione

pag. 4

02

Obiettivi

pag. 8

03

Direzione del corso

pag. 12

04

Struttura e contenuti

pag. 18

05

Metodologia

pag. 24

06

Titolo

pag. 32

01

Presentazione

I casi di Ipertensione Portale colpiscono gran parte dei cittadini, le cause più comuni sono Trombosi Venosa o tumori epatici. Nel loro impegno per aiutare i loro pazienti, i chirurghi affrontano la sfida di aggiornare le loro conoscenze e gestire costantemente i progressi in questo campo. Tuttavia, è una sfida complessa considerando la carenza di programmi di studio aggiornati al riguardo. Per rispondere a questa esigenza, TECH fornisce un percorso accademico completo e aggiornato che approfondisce le più moderne tecniche diagnostiche in termini di pressione sanguigna e le opzioni terapeutiche più avanzate. Inoltre, la qualifica ha un formato 100% online per una maggiore comodità e flessibilità degli orari per gli studenti.





“

Vuoi essere all'avanguardia nella Chirurgia dell'Ipertensione Portale? Iscriviti subito a questo programma completo 100% online”

L'ipertensione Portale è una delle aree dell'Epatologia che ha subito più cambiamenti negli ultimi decenni. Questi vanno da una maggiore comprensione della loro fisiopatologia a miglioramenti nei sistemi terapeutici. Ne è un esempio la terapia farmacologica contro le emorragie acute da varici esofagee. In questo contesto, i medici possono ridurre drasticamente la mortalità delle complicazioni derivanti da questa patologia. A tal fine, è essenziale che gli specialisti acquisiscano una maggiore conoscenza delle nuove tecniche di terapia e farmaci.

In tale contesto, TECH implementa un programma innovativo dedicato all'analisi delle tecniche diagnostiche avanzate e all'approccio a strategie chirurgiche come la splenectomia. Il percorso accademico affronta i segni di collaterali porto-sistemici, in modo che gli studenti li identifichino correttamente. Inoltre, fornisce le chiavi per realizzare piani di monitoraggio continuo per verificare lo stato attuale dei pazienti. I medici hanno l'opportunità di analizzare la gestione del sanguinamento utilizzando sigillanti ed emostatici, consentendo al fluido di rimanere nei vasi sanguigni. Inoltre, la funzionalità epatica è descritta sulla base di marcatori e test di laboratorio. A questo proposito, gli studenti possono esaminare i benefici della radiologia e di altre tecniche come la chemio-embolizzazione e la biopsia guidata da immagini.

Va sottolineato che la metodologia di questo programma ne rafforza il carattere innovativo. TECH offre un ambiente educativo in modalità 100% online, adattato alle esigenze di professionisti impegnati che desiderano avanzare nella loro carriera. Viene impiegata la metodologia *Relearning*, basata sulla ripetizione di concetti chiave per fissare le conoscenze e facilitare l'apprendimento. In questo modo, la combinazione di flessibilità e di un solido approccio pedagogico lo rende altamente accessibile. Inoltre, gli studenti avranno accesso a una libreria ricca di risorse multimediali in diversi formati audiovisivi (come riassunti interattivi e infografiche).

Questo **Esperto Universitario in Chirurgia dell'ipertensione Portale** possiede il programma scientifico più completo e aggiornato del mercato. Le sue caratteristiche principali sono:

- ♦ Sviluppo di casi di studio presentati da esperti di Chirurgia Epatobiliopancreatica
- ♦ Contenuti grafici, schematici ed eminentemente pratici che forniscono informazioni scientifiche e pratiche riguardo alle discipline mediche essenziali per l'esercizio della professione
- ♦ Esercizi pratici che offrono un processo di autovalutazione per migliorare l'apprendimento
- ♦ Particolare enfasi sulle metodologie innovative
- ♦ Lezioni teoriche, domande all'esperto e/o al tutor, forum di discussione su questioni controverse e compiti di riflessione individuale
- ♦ Disponibilità di accesso ai contenuti da qualsiasi dispositivo fisso o portatile dotato di connessione a Internet



Aggiorna le tue conoscenze sull'anatomia dell'albero biliare con TECH, la migliore università digitale al mondo secondo Forbes"

“

Userai spugne emostatiche ed eviterai il sanguinamento chirurgico con i contenuti avanzati di questo programma”

Il personale docente del programma comprende rinomati specialisti del settore e altre aree correlate, che forniscono agli studenti le competenze necessarie a intraprendere un percorso di studio eccellente.

Contenuti multimediali, sviluppati in base alle ultime tecnologie educative, forniranno al professionista un apprendimento coinvolgente e localizzato, ovvero inserito in un contesto reale.

La creazione di questo programma è incentrata sull'Apprendimento Basato su Problemi, mediante il quale il professionista deve cercare di risolvere le diverse situazioni che gli si presentano durante il corso. Lo studente potrà usufruire di un innovativo sistema di video interattivi creati da esperti di rinomata fama.

Approfondisci l'uso delle risonanze magnetiche e ottieni le immagini più dettagliate grazie a questa formazione.

Raggiungerai i tuoi obiettivi grazie agli strumenti didattici di TECH tra cui video esplicativi e riassunti interattivi.



02

Obiettivi

Questo Esperto Universitario consentirà agli studenti di affrontare le variazioni anatomiche rilevanti per gli interventi chirurgici. In questo senso, il percorso accademico offrirà una compressione dettagliata della vascolarizzazione epatica. Inoltre, gli studenti approfondiranno le principali condizioni benigne e maligne che colpiscono tale organo vitale. Il programma approfondisce anche la comprensione dei fattori di rischio, la progressione delle malattie e le opzioni di trattamento. In questo modo, gli studenti hanno davanti a sé un corpus teorico di eccellenza e in formato 100% online per ampliare le loro competenze sulla diagnosi differenziale e sapere come procedere nei pazienti con diverse complessità.





“

Otteni il massimo dal monitoraggio continuo dei pazienti e preparati a fornire le migliori cure post-operatorie per l'ipertensione polmonare”



Obiettivi generali

- ♦ Sviluppare una comprensione approfondita della normale anatomia del fegato, compresa la distribuzione vascolare, la segmentazione epatica e le relazioni anatomiche
- ♦ Stabilire una solida base nella normale fisiologia epatica per facilitare l'identificazione delle deviazioni patologiche
- ♦ Stabilire una comprensione approfondita della fisiopatologia delle malattie epatiche benigne, tra cui steatosi, epatite cronica e altre condizioni
- ♦ Migliorare il processo decisionale etico nella selezione e nell'applicazione delle procedure diagnostiche, tenendo conto della sicurezza e del benessere del paziente
- ♦ Stimolare l'interesse nella ricerca sulle malattie pancreatiche e promuovere l'aggiornamento costante sugli sviluppi terapeutici e tecnologici



Approfondirai le procedure di scrematura selettiva e prevenirai nuove emorragie delle vene varicose con i contenuti di questo Esperto Universitario”





Obiettivi specifici

Modulo 1. Chirurgia dell'ipertensione Portale

- ♦ Stabilire una comprensione approfondita dei meccanismi fisiopatologici che portano all'ipertensione portale, compresa la cirrosi epatica e altre cause
- ♦ Sviluppare competenze per identificare e classificare le diverse eziologie dell'ipertensione portale, come cirrosi, trombosi portale e altre condizioni sottostanti
- ♦ Acquisire competenze nella valutazione preoperatoria di pazienti con ipertensione portale, considerando i fattori di rischio e beneficio della chirurgia
- ♦ Incoraggiare la collaborazione con altri professionisti della salute, come epatologi, radiologi interventisti e anestesisti, per un approccio olistico e coordinato

Modulo 2. Anatomia chirurgica del fegato

- ♦ Riconoscere e gestire le variazioni anatomiche rilevanti per gli interventi chirurgici, preparando i partecipanti a diverse situazioni cliniche
- ♦ Integrare le conoscenze anatomiche con le tecniche chirurgiche contemporanee, facilitando la pianificazione e l'esecuzione precisa degli interventi epatici
- ♦ Acquisire competenze specifiche per la chirurgia laparoscopica epatica, considerando l'anatomia in un ambiente minimamente invasivo
- ♦ Incoraggiare la partecipazione attiva attraverso pratiche di dissezione anatomica virtuale, studi di casi e discussioni interattive

Modulo 3. Patologie Epatiche

- ♦ Sviluppare la capacità di identificare e classificare varie malattie del fegato, tra cui epatite, cirrosi e disturbi metabolici
- ♦ Familiarizzare con i diversi test di laboratorio e le tecniche di diagnostica per immagini utilizzate per valutare le malattie del fegato, consentendo una valutazione completa del paziente
- ♦ Valutare i fattori di rischio associati alle malattie epatiche e comprendere la progressione di tali condizioni
- ♦ Sviluppare competenze nella pianificazione e nell'esecuzione di strategie di trattamento, considerando approcci farmacologici e chirurgici

03

Direzione del corso

Con l'obiettivo di fornire la massima eccellenza educativa, TECH dispone di un personale docente di primo livello. Questi professionisti possiedono una lunga esperienza lavorativa, che ha permesso loro di integrare i team di prestigiosi centri ospedalieri. In questo modo, il programma si caratterizza per i contenuti più aggiornati e completi in Chirurgia dell'Ipertensione Portale. Inoltre, forniscono agli studenti gli strumenti tecnologici più avanzati per contribuire al benessere dei loro pazienti.





“

I migliori esperti in Chirurgia dell'Ipertensione Portale sono inclusi nel personale docente di questo programma di TECH”

Direttore ospite internazionale

Chirurgia e trapianto di fegato sono i campi di ricerca a cui l'eminente medico e ricercatore francese Eric Vibert ha dedicato il suo percorso professionale. Per quasi tre decenni, questo esperto si è cimentato nell'approccio olistico al **cancro primario al fegato**. A partire da questi interessi, si è posizionato come un vero e proprio punto di riferimento in questo campo, arrivando a dare contributi significativi.

Inoltre, il Dottor Vibert guida un consorzio chiamato **BOPA** che comprende l'Università Parigi-Saclay, la Mines Télécom School e il Centro Epatobiliare dell'Ospedale Paul-Brousse (AP-HP). Questo progetto mira a **migliorare la sicurezza nelle sale operatorie**. Per questo le sue innovazioni si basano su **tecnologie digitali**, in gestazione o già esistenti, che consentono di aumentare **la portata della visione, della parola e del tatto** del personale medico di fronte a qualsiasi tipo di operazione. Questi contributi, inizialmente implementati in sale chirurgiche simulate, hanno permesso di convalidare molteplici procedure dirompenti.

Inoltre, questo pioniere scientifico sostiene il suo impegno nel collegare professionisti di diversi settori per reinventare le **pratiche in chirurgia**. Per questo nei suoi team confluiscano **ingegneri e informatici, medici, anestesisti, infermieri** e molti altri specialisti. Una strategia di lavoro che integra continuamente le sue responsabilità e la leadership del **Dipartimento di Chirurgia e Trapianto Epatico dell'Ospedale Paul-Brousse di Villejuif, Francia**.

Per quanto riguarda il suo impatto accademico, il Dottor Vibert ha più di **130 comunicazioni in congressi internazionali** e **30 conferenze plenarie**. Ha anche un impressionante **H-Indaco di 43**, figurando come autore di **212 pubblicazioni** su riviste di primo impatto. A sua volta, è autore del libro *Droit à l'Erreur, Devoir de Transparence*, che affronta la trasparenza e la gestione dell'errore in Medicina ed è creatore dei **Week-End dell'Innovation Chirurgicale**, con i quali ha lasciato un'impronta medico-chirurgica senza tempo.



Dott. Vibert, Eric

- Responsabile di Chirurgia e Trapianto di Fegato presso l'Ospedale Paul-Brousse di Villejuif, Parigi, Francia
- Responsabile del gruppo di innovazione chirurgica dell'Università Parigi Sud
- Specialista in chirurgia del cancro del fegato e delle vie biliari
- Capo del gruppo di innovazione chirurgica di GH Paris Sur
- Direttore della ricerca, ingegneria biomedica/medica presso l'Università Parigi Sud
- Creatore e Organizzatore dei Week-End dell'Innovation Chirurgicale
- Dottorato in Medicina presso la Facoltà di Medicina di St. Antoine dell'Università di Parigi VI

“

Grazie a TECH potrai apprendere con i migliori professionisti del mondo”

Direzione



Dott.ssa Al Shwely Abduljabar, Farah

- ♦ Responsabile dell'Unità di Chirurgia Epatobiliopancreatica presso l'Ospedale Universitario di Guadalajara
- ♦ Dottorato in Medicina conseguito presso l'Università di Alcalá
- ♦ Specialista in Chirurgia Generale e dell'Apparato Digerente presso l'Ospedale Universitario de Guadalajara
- ♦ *Fellowship Astellas* di Chirurgia Epatobiliopancreatica e trapianto di fegato e pancreas
- ♦ Master Universitario in Epatologia e Ricerca Clinica presso l'Università di Barcellona
- ♦ Master Universitario in Perizia Medica e Valutazione delle Lesioni Corporee presso l'Università de Barcellona
- ♦ Laurea in Medicina conseguita presso l'Università di Alcalá
- ♦ Revisore del *Central European Journal Of Medicine*
- ♦ Membro dell'Associazione Spagnola di Chirurghi
- ♦ Revisore di: *Journal Of Liver and Clinical Research, EC Orthopaedics, Austin Pancreatic Disorders e Annals of Clinical Cytology and Pathology*

Personale docente

Dott.ssa López Marcano, Aylhin

- ♦ Medico dell'Unità di Chirurgia Epatobiliopancreatica presso l'Ospedale Universitario di Guadalajara
- ♦ Dottorato in Medicina conseguito presso l'Università di Alcalá
- ♦ Specialista in Chirurgia Generale e dell'Apparato Digerente
- ♦ Laurea presso la Scuola di Medicina Luis Razetti
- ♦ Laurea in Medicina presso l'Università Centrale di Caracas



04

Struttura e contenuti

Questa formazione fornirà agli studenti una comprensione approfondita della fisiopatologia e dell'anatomia vascolare. Il programma fornirà un'analisi specializzata nei soliti interventi chirurgici per affrontare sia l'ipertensione che le sue complicanze. Inoltre, i medici approfondiranno le ultime tendenze nella profilassi primaria delle emorragie (tra cui i beta-bloccanti). Inoltre, gli specialisti approfondiranno gli agenti emostatici in chirurgia epatica, sottolineando l'uso di gelatine assorbibili o adesivi tissutali. Tutto questo con un'innovativa metodologia di insegnamento in formato 100% online: il Relearning.



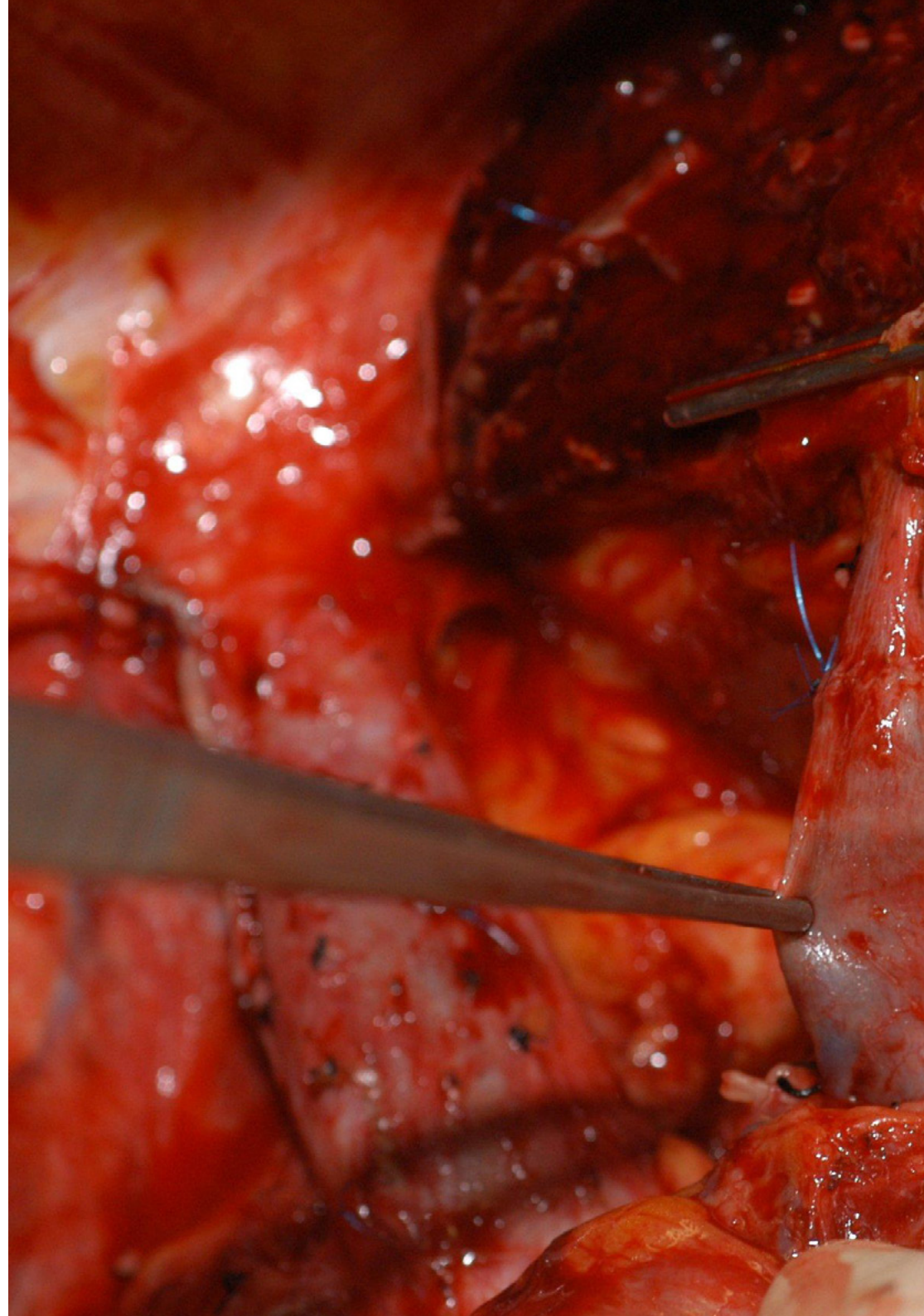


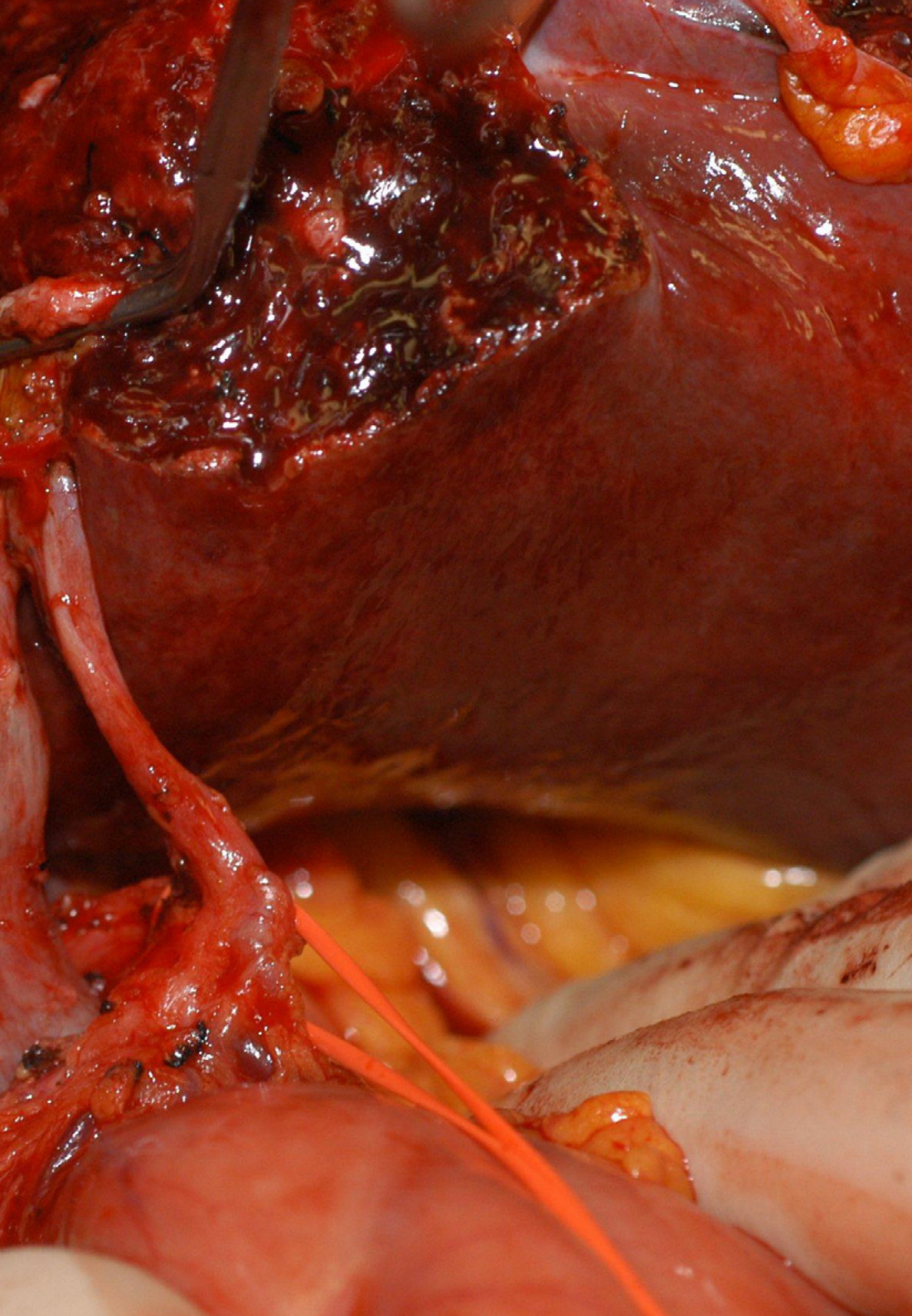
“

Avrai accesso a una ricca libreria di risorse multimediali in diversi formati audiovisivi”

Modulo 1. Chirurgia dell'Ipertensione Portale

- 1.1. Fisiopatologia dell'Ipertensione Portale
 - 1.1.1. Ostruzione del flusso sanguigno
 - 1.1.2. Aumento della resistenza al flusso
 - 1.1.3. Sviluppo di collaterali porto-sistemici
- 1.2. Eziologia
 - 1.2.1. Classificazione
 - 1.2.2. Cirrosi epatica
 - 1.2.3. Epatite cronica
- 1.3. Profilassi primaria del sanguinamento delle vene varicose esofagee
 - 1.3.1. Trattamento della causa di fondo
 - 1.3.2. Beta-Bloccanti
 - 1.3.3. Scleroterapia Endoscopica
- 1.4. Profilassi secondaria del sanguinamento delle vene varicose esofagee
 - 1.4.1. Beta-Bloccanti
 - 1.4.2. Scleroterapia Endoscopica o Legatura Elastica
 - 1.4.3. Sviluppo di piani di monitoraggio continuo
- 1.5. Trattamento del sanguinamento acuto da varici esofagee
 - 1.5.1. Stabilizzazione del paziente
 - 1.5.2. Fluidoterapia e Trasfusioni di Sangue
 - 1.5.3. Terapia farmacologica
- 1.6. Shunt porto-sistemico
 - 1.6.1. Procedura
 - 1.6.2. Obiettivi
 - 1.6.3. Indicazioni
- 1.7. Procedimenti di devascularizzazione
 - 1.7.1. Devascularizzazione selettiva
 - 1.7.2. Devascularizzazione splenica
 - 1.7.3. Devascularizzazione gastrica
- 1.8. Trattamento chirurgico dell'ipertensione portale
 - 1.8.1. Shunt porto-sistemico intraepatico transgiugulare (TIPS)
 - 1.8.2. Shunt porto-sistemico chirurgico
 - 1.8.3. Splenectomia





- 1.9. Assistenza post-operatoria nella chirurgia della HTP
 - 1.9.1. Monitoraggio continuo
 - 1.9.2. Assistenza
 - 1.9.3. Gestione del dolore
- 1.10. Risultati della chirurgia di ipertensione portale
 - 1.10.1. Riduzione della pressione del portale
 - 1.10.2. Prevenzione delle complicazioni
 - 1.10.3. Miglioramento dei sintomi

Modulo 2. Anatomia chirurgica del fegato

- 2.1. Anatomia del fegato
 - 2.1.1. Informazioni generali
 - 2.1.2. Sviluppo embrionale del fegato della via biliare
 - 2.1.3. Conclusioni
- 2.2. Rapporti anatomici del fegato
 - 2.2.1. Relazioni superiori
 - 2.2.2. Relazioni anteriori
 - 2.2.3. Relazioni laterali
- 2.3. Vascolarizzazione del fegato
 - 2.3.1. Definizione
 - 2.3.2. Tipologie
 - 2.3.3. Conclusioni
- 2.4. Anatomia dell'albero biliare
 - 2.4.1. Organi
 - 2.4.2. Dotti epatici
 - 2.4.3. Conclusioni
- 2.5. Segmentazione epatica
 - 2.5.1. Segmentazione anatomica
 - 2.5.2. Divisione in otto segmenti
 - 2.5.3. Importanza clinica
- 2.6. Analisi ecografica dell'anatomia epatica
 - 2.6.1. Posizione del paziente
 - 2.6.2. Sonda ad ultrasuoni
 - 2.6.3. Esame del fegato

- 2.7. Tipo di approcci anatomici epatici
 - 2.7.1. Epatectomia
 - 2.7.2. Segmentectomia
 - 2.7.3. Resezione a cuneo
- 2.8. Gestione del sanguinamento in chirurgia epatica
 - 2.8.1. Uso di emostatici e sigillanti
 - 2.8.2. Tecniche di sutura
 - 2.8.3. Trasfusione di sangue
- 2.9. Tecniche di controllo vascolare in chirurgia epatica
 - 2.9.1. Tecniche principali
 - 2.9.2. Tecniche più usate
 - 2.9.3. Conclusioni
- 2.10. Agenti emostatici in chirurgia epatica
 - 2.10.1. Spugne emostatiche
 - 2.10.2. Gelatine assorbibili
 - 2.10.3. Adesivi tissutali

Modulo 3. Patologie Epatiche

- 3.1. Studio pre-operatorio
 - 3.1.1. Storia clinica
 - 3.1.2. Test di funzionalità epatica (PFH)
 - 3.1.3. Altri test
- 3.2. Funzione epatica
 - 3.2.1. Funzioni chiave del fegato
 - 3.2.2. Produzione di bile
 - 3.2.3. Conclusioni
- 3.3. Classificazione delle malattie epatiche
 - 3.3.1. Infezioni
 - 3.3.2. Metaboliche
 - 3.3.3. Genetiche





- 3.4. Metodi diagnostici preoperatori e intraoperatori della malattia epatica
 - 3.4.1. Prove di Immagini
 - 3.4.2. Biopsia epatica
 - 3.4.3. Scintigrafia Epatica
 - 3.4.4. Altri test
- 3.5. Studio della funzione epatica
 - 3.5.1. Marcatori
 - 3.5.2. Tempi di coagulazione
 - 3.5.3. Prove di laboratorio
- 3.6. Volumetria epatica
 - 3.6.1. Tomografia computerizzata (TC) e Risonanza Magnetica (RM)
 - 3.6.2. Ecografia epatica
 - 3.6.3. Scintigrafia Epatica
- 3.7. Diagnostica per immagini delle lesioni focali epatiche nei pazienti con epatopatia cronica
 - 3.7.1. Ecografia Addominale
 - 3.7.2. Tomografia computerizzata (TC)
 - 3.7.3. Risonanza magnetica (RM)
- 3.8. Lesioni epatiche incidentali
 - 3.8.1. Diagnosi differenziale
 - 3.8.2. Tipi di lesioni
 - 3.8.3. Trattamento
- 3.9. Radiologia interventistica nella gestione delle malattie epatiche
 - 3.9.1. Biopsia epatica guidata da immagini
 - 3.9.2. Drenaggio percutaneo di ascessi epatici
 - 3.9.3. Embolizzazione transarteriale (TAEG) e chemio-embolizzazione (TACE)
- 3.10. Gestione anestetica in chirurgia epatica
 - 3.10.1. Valutazione pre-operatoria
 - 3.10.2. Controllo dell'Emodinamica
 - 3.10.3. Gestione della Coagulazione

05

Metodologia

Questo programma ti offre un modo differente di imparare. La nostra metodologia si sviluppa in una modalità di apprendimento ciclico: *il Relearning*.

Questo sistema di insegnamento viene applicato nelle più prestigiose facoltà di medicina del mondo ed è considerato uno dei più efficaci da importanti pubblicazioni come il *New England Journal of Medicine*.



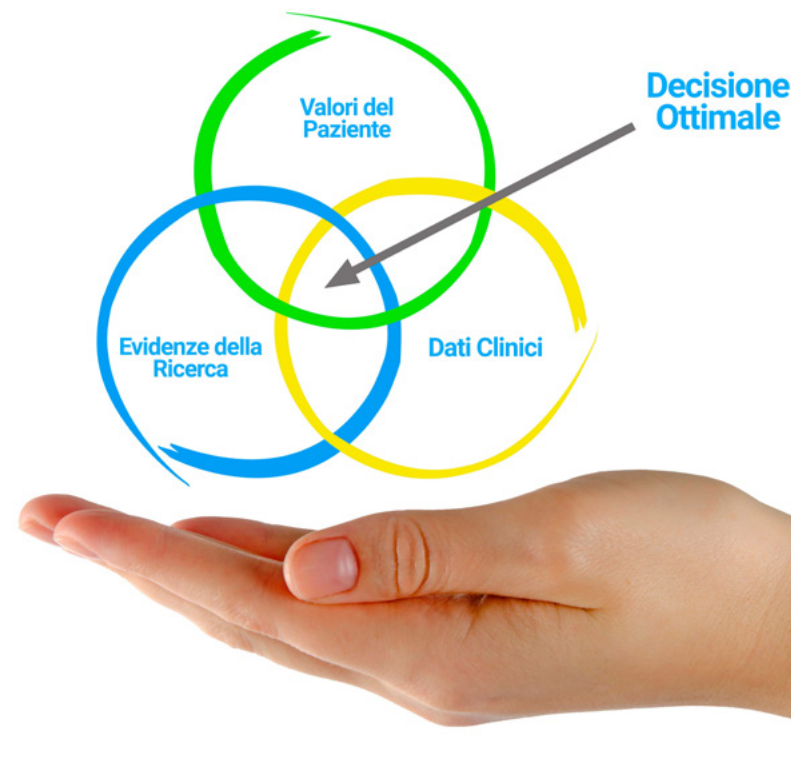
“

Scopri il Relearning, un sistema che abbandona l'apprendimento lineare convenzionale, per guidarti attraverso dei sistemi di insegnamento ciclici: una modalità di apprendimento che ha dimostrato la sua enorme efficacia, soprattutto nelle materie che richiedono la memorizzazione”

In TECH applichiamo il Metodo Casistico

Cosa dovrebbe fare un professionista per affrontare una determinata situazione? Durante il programma affronterai molteplici casi clinici simulati ma basati su pazienti reali, per risolvere i quali dovrai indagare, stabilire ipotesi e infine fornire una soluzione. Esistono molteplici prove scientifiche sull'efficacia del metodo. Gli specialisti imparano meglio e in modo più veloce e sostenibile nel tempo.

Grazie a TECH potrai sperimentare un modo di imparare che sta scuotendo le fondamenta delle università tradizionali di tutto il mondo.



Secondo il dottor Gervas, il caso clinico è una presentazione con osservazioni del paziente, o di un gruppo di pazienti, che diventa un "caso", un esempio o un modello che illustra qualche componente clinica particolare, sia per il suo potenziale didattico che per la sua singolarità o rarità. È essenziale che il caso faccia riferimento alla vita professionale attuale, cercando di ricreare le condizioni reali della pratica professionale del medico.

“

Sapevi che questo metodo è stato sviluppato ad Harvard nel 1912 per gli studenti di Diritto? Il metodo casistico consisteva nel presentare agli studenti situazioni reali complesse per far prendere loro decisioni e giustificare come risolverle. Nel 1924 fu stabilito come metodo di insegnamento standard ad Harvard”

L'efficacia del metodo è giustificata da quattro risultati chiave:

1. Gli studenti che seguono questo metodo, non solo assimilano i concetti, ma sviluppano anche la capacità mentale, grazie a esercizi che valutano situazioni reali e richiedono l'applicazione delle conoscenze.
2. L'apprendimento è solidamente fondato su competenze pratiche, che permettono allo studente di integrarsi meglio nel mondo reale.
3. L'approccio a situazioni nate dalla realtà rende più facile ed efficace l'assimilazione delle idee e dei concetti.
4. La sensazione di efficienza degli sforzi compiuti diventa uno stimolo molto importante per gli studenti e si traduce in un maggiore interesse per l'apprendimento e in un aumento del tempo dedicato al corso.



Metodologia Relearning

TECH coniuga efficacemente la metodologia del Caso di Studio con un sistema di apprendimento 100% online basato sulla ripetizione, che combina 8 diversi elementi didattici in ogni lezione.

Potenziamo il Caso di Studio con il miglior metodo di insegnamento 100% online: il Relearning.

Il medico imparerà mediante casi reali e la risoluzione di situazioni complesse in contesti di apprendimento simulati. Queste simulazioni sono sviluppate grazie all'uso di software di ultima generazione per facilitare un apprendimento coinvolgente.



All'avanguardia della pedagogia mondiale, il metodo Relearning è riuscito a migliorare i livelli di soddisfazione generale dei professionisti che completano i propri studi, rispetto agli indicatori di qualità della migliore università online del mondo (Columbia University).

Grazie a questa metodologia abbiamo formato con un successo senza precedenti più di 250.000 medici di tutte le specialità cliniche, indipendentemente dal carico chirurgico. La nostra metodologia pedagogica è stata sviluppata in un contesto molto esigente, con un corpo di studenti universitari di alto profilo socio-economico e un'età media di 43,5 anni.

Il Relearning ti permetterà di apprendere con meno sforzo e più performance, impegnandoti maggiormente nella tua specializzazione, sviluppando uno spirito critico, difendendo gli argomenti e contrastando le opinioni: un'equazione che punta direttamente al successo.

Nel nostro programma, l'apprendimento non è un processo lineare, ma avviene in una spirale (impariamo, disimpariamo, dimentichiamo e re-impariamo). Pertanto, combiniamo ciascuno di questi elementi in modo concentrico.

Il punteggio complessivo del sistema di apprendimento di TECH è 8.01, secondo i più alti standard internazionali.



Questo programma offre i migliori materiali didattici, preparati appositamente per i professionisti:



Materiali di studio

Tutti i contenuti didattici sono creati appositamente per il corso dagli specialisti che lo impartiranno, per fare in modo che lo sviluppo didattico sia davvero specifico e concreto.

Questi contenuti sono poi applicati al formato audiovisivo che supporterà la modalità di lavoro online di TECH. Tutto questo, con le ultime tecniche che offrono componenti di alta qualità in ognuno dei materiali che vengono messi a disposizione dello studente.



Tecniche chirurgiche e procedure in video

TECH rende partecipe lo studente delle ultime tecniche, degli ultimi progressi educativi e dell'avanguardia delle tecniche mediche attuali. Il tutto in prima persona, con il massimo rigore, spiegato e dettagliato affinché tu lo possa assimilare e comprendere. E la cosa migliore è che puoi guardarli tutte le volte che vuoi.



Riepiloghi interattivi

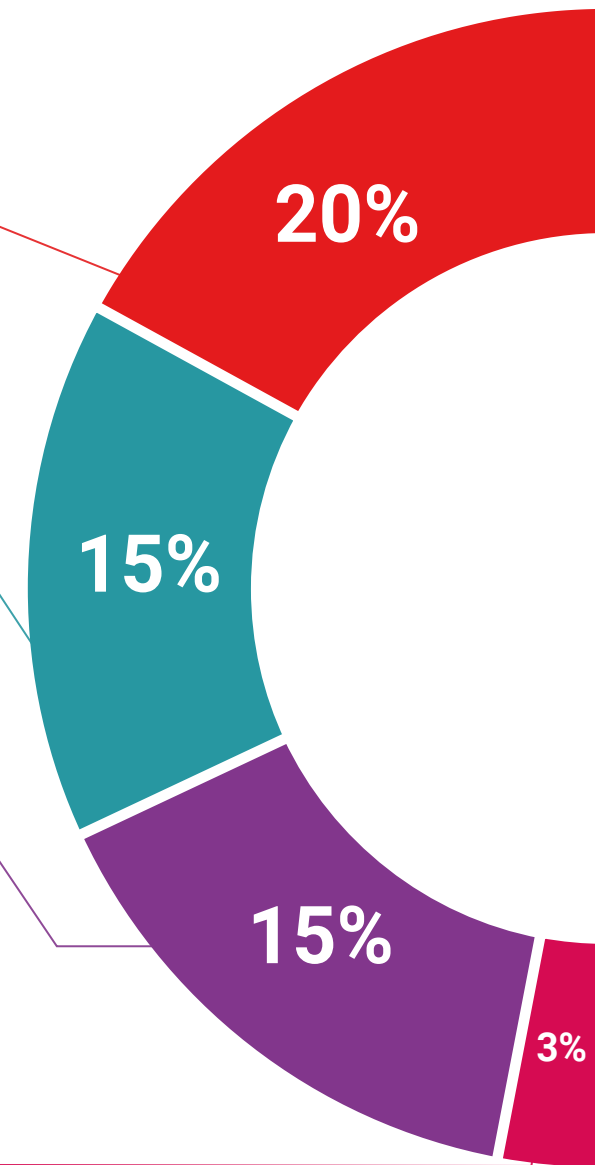
Il team di TECH presenta i contenuti in modo accattivante e dinamico in pillole multimediali che includono audio, video, immagini, diagrammi e mappe concettuali per consolidare la conoscenza.

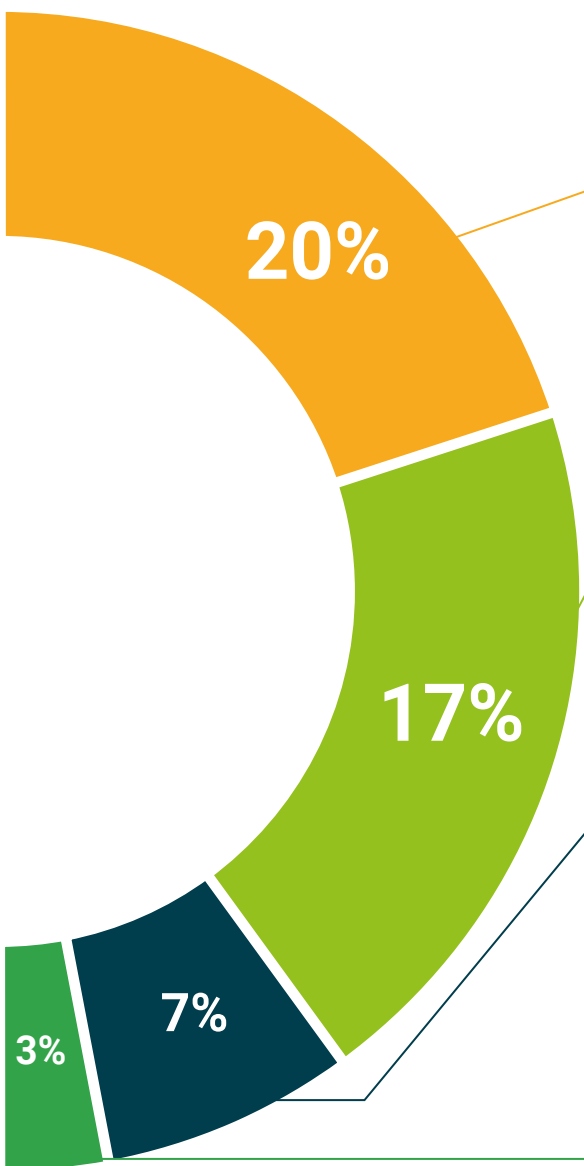
Questo esclusivo sistema di specializzazione per la presentazione di contenuti multimediali è stato premiato da Microsoft come "Caso di successo in Europa".



Letture complementari

Articoli recenti, documenti di consenso e linee guida internazionali, tra gli altri. Nella biblioteca virtuale di TECH potrai accedere a tutto il materiale necessario per completare la tua specializzazione.





Analisi di casi elaborati e condotti da esperti

Un apprendimento efficace deve necessariamente essere contestuale. Per questa ragione, TECH ti presenta il trattamento di alcuni casi reali in cui l'esperto ti guiderà attraverso lo sviluppo dell'attenzione e della risoluzione di diverse situazioni: un modo chiaro e diretto per raggiungere il massimo grado di comprensione.



Testing & Retesting

Valutiamo e rivalutiamo periodicamente le tue conoscenze durante tutto il programma con attività ed esercizi di valutazione e autovalutazione, affinché tu possa verificare come raggiungi progressivamente i tuoi obiettivi.



Master class

Esistono evidenze scientifiche sull'utilità dell'osservazione di esperti terzi: la denominazione "Learning from an Expert" rafforza le conoscenze e i ricordi e genera sicurezza nel futuro processo decisionale.



Guide di consultazione veloce

TECH ti offre i contenuti più rilevanti del corso in formato schede o guide di consultazione veloce. Un modo sintetico, pratico ed efficace per aiutare lo studente a progredire nel suo apprendimento.



06 Titolo

L'Esperto Universitario in Chirurgia dell'Iperensione Portale garantisce, oltre alla preparazione più rigorosa e aggiornata, il conseguimento di una qualifica di Esperto Universitario rilasciata da TECH Università Tecnologica.



“

Porta a termine questo programma e ricevi la tua qualifica universitaria senza spostamenti o fastidiose formalità”

Questo **Esperto Universitario in Chirurgia dell'Ipertensione Portale** possiede il programma scientifico più completo e aggiornato del mercato.

Dopo aver superato le valutazioni, lo studente riceverà mediante lettera certificata con ricevuta di ritorno, il corrispondente titolo di **Esperto Universitario** rilasciato da **TECH Università Tecnologica**.

Il titolo rilasciato da **TECH Università Tecnologica** indica la qualifica ottenuta dallo studente nel esperto Universitario e soddisfa i requisiti comunemente richiesti per i concorsi e dalle commissioni di valutazione delle carriere professionali.

Titolo: Esperto Universitario in Chirurgia dell'Ipertensione Portale

Modalità: online

Durata: 6 mesi



*Apostilla dell'Aia. Se lo studente dovesse richiedere che il suo diploma cartaceo sia provvisto di Apostille dell'Aia, TECH Università Tecnologica effettuerà le gestioni opportune per ottenerla pagando un costo aggiuntivo.

futuro
salute fiducia persone
educazione informazione tutor
garanzia accreditamento insegnamento
istituzioni tecnologia apprendimento
comunità impegno
attenzione personalizzata innovazione
conoscenza presente qualità
formazione online
sviluppo istituzioni
classe virtuale lingue

tech università
tecnologica

Esperto

Universitario

Chirurgia

dell'Ipertensione

Portale

- » Modalità: online
- » Durata: 6 mesi
- » Titolo: TECH Università Tecnologica
- » Orario: a tua scelta
- » Esami: online

Esperto Universitario

Chirurgia dell'Ipertensione Portale

