

# Programa Avançado

Uso de Dispositivos e Auxílios  
à Autonomia em Medicina  
de Reabilitação



## Programa Avançado

### Uso de Dispositivos e Auxílios à Autonomia em Medicina de Reabilitação

- » Modalidade: online
- » Duração: 6 meses
- » Certificado: TECH Universidade Tecnológica
- » Dedicção: 16h/semana
- » Horário: no seu próprio ritmo
- » Provas: online

Acesso ao site: [www.techtute.com/br/medicina/programa-avancado/programa-avancado-uso-dispositivos-auxilios-autonomia-medicina-reabilitacao](http://www.techtute.com/br/medicina/programa-avancado/programa-avancado-uso-dispositivos-auxilios-autonomia-medicina-reabilitacao)

# Índice

01

Apresentação

---

*pág. 4*

02

Objetivos

---

*pág. 8*

03

Direção do curso

---

*pág. 12*

04

Estrutura e conteúdo

---

*pág. 20*

05

Metodologia

---

*pág. 24*

06

Certificado

---

*pág. 32*

# 01

# Apresentação

O atendimento de pacientes com dificuldades de mobilidade beneficiou-se do surgimento de novos dispositivos e sistemas que podem oferecer ao paciente idoso uma maior capacidade de autonomia e, como consequência, uma melhor qualidade de vida. Este programa de estudos é uma compilação detalhada de conhecimentos atualizados nesta área de trabalho, incorporando novos dispositivos e protocolos para sua prescrição e uso.



“

*Aprenda a reconhecer os mais modernos dispositivos de apoio à autonomia na área de reabilitação, com o mais amplo conhecimento de sua adequação e uso seguro em pacientes da terceira idade”*

No campo da Medicina de Reabilitação, a incorporação de instrumentos auxiliares de autonomia é um meio indispensável de apoio e cuidado para o paciente. Conseguir encontrar os mais adequados, que ofereçam as vantagens desejadas, não é tão simples. É necessária uma avaliação completa que leva em consideração as características de cada paciente e sua real capacidade de manipulação e adaptação aos dispositivos.

Para isso, o profissional deve avaliar e explorar a resistência e as reservas fisiológicas do paciente a fim de estabelecer a estrutura apropriada para a ação, o atendimento domiciliar, em centros residenciais, centros diurnos, centros sociais ou clínicas privadas.

Este trabalho deve incluir tratamentos de pré-fragilidade, fragilidade, dor, trauma, distúrbios neurológicos, respiratórios e/ou do assoalho pélvico, síndromes gerontológicas ou comprometimento cognitivo, efeitos colaterais de medicamentos e/ou condições biopsicossociais que possam complicar o quadro clínico.

Portanto, é fundamental conhecer as ferramentas da fisioterapia e a adequação de sua aplicação em cada caso, como exercício ativo, terapia manual, eletroterapia, poder trabalhar em uma equipe interdisciplinar, com ferramentas de comunicação adequadas, compreender o conceito de método clínico centrado na pessoa, ter o conhecimento mais atualizado dos dispositivos de apoio e até mesmo o apoio da tecnologia atual, pode ser fundamental para o sucesso no tratamento fisioterápico.

Este **Programa Avançado de Uso de Dispositivos Auxílios à Autonomia em Medicina de Reabilitação** conta com o conteúdo científico mais completo e atualizado do mercado.

Suas principais características são:

- ♦ O desenvolvimento de estudos de casos apresentados por especialistas em Medicina de Reabilitação em Geriatria
- ♦ O conteúdo gráfico, esquemático e extremamente útil fornece informações científicas e práticas sobre aquelas disciplinas indispensáveis para o exercício da profissão
- ♦ Exercícios práticos onde o processo de autoavaliação é realizado para melhorar a aprendizagem
- ♦ Destaque especial para as metodologias inovadoras
- ♦ Lições teóricas, perguntas aos especialistas, fóruns de discussão sobre temas controversos e trabalhos de reflexão individual
- ♦ Disponibilidade de acesso a todo o conteúdo a partir de qualquer dispositivo, fixo ou portátil, com conexão à Internet



*Um programa desenvolvido com base no que há de mais moderno em equipamentos de assistência, mobilidade e suporte para o cuidado de pacientes da terceira idade"*

“

*Aprenda sobre as escalas de avaliação que irão permitir a escolha dos sistemas mais adequados para cada um dos pacientes idosos em Medicina de Reabilitação”*

O corpo docente conta com professores que são profissionais do setor, os quais transferem a experiência do seu trabalho para esta capacitação, além de especialistas reconhecidos de instituições e universidades de prestígio.

O seu conteúdo multimídia, desenvolvido com a mais recente tecnologia educacional, oferece ao profissional uma aprendizagem contextualizada, ou seja, realizada através de um ambiente simulado, proporcionando uma capacitação imersiva e programada para praticar diante de situações reais.

A elaboração deste curso se concentra na aprendizagem baseada em problemas, por meio da qual o profissional deve tentar resolver as diferentes situações de prática profissional que surgem ao longo do curso acadêmico. Para isso, contará com a ajuda de um inovador sistema de vídeo interativo realizado por especialistas reconhecidos.

*Com um projeto metodológico de alta qualidade, este programa foi criado para permitir que você aprenda de uma forma dinâmica e eficaz.*

*Utilizando os sistemas audiovisuais mais eficientes, este Programa Avançado lhe permitirá aprender através da observação direta e realista.*



# 02 Objetivos

Este Programa Avançado reúne os conhecimentos mais recentes sobre o uso de sistemas de apoio e suporte de autonomia em intervenções de reabilitação para pacientes idosos. O objetivo é oferecer conhecimento especializado ao estudante, criando uma base bem estruturada para a identificação dos sinais clínicos associados às diferentes necessidades e desenvolvimentos, proporcionando-lhes uma visão ampla e contextual desta atividade neste campo atualmente.







“

*Um programa criado com as formas mais avançadas de estudo, para converter o conhecimento em verdadeiras habilidades de intervenção”*



## Objetivo geral

---

- Desenvolver uma atitude crítica e racional, baseada nas últimas evidências científicas, em relação ao diagnóstico fisioterapêutico no paciente idoso e poder aplicar um tratamento adequado a fim de reduzir a impotência funcional, a fragilidade e a deterioração, favorecendo assim uma melhoria da saúde física e mental nos pacientes da terceira idade



*Aproveite a oportunidade e atualize-se sobre as últimas novidades em Uso de Dispositivos e Auxílios à Autonomia em Medicina de Reabilitação”*





## Objetivos específicos

---

### Módulo 1. Raciocínio clínico em Fisioterapia Geriátrica

- ♦ Explicar o envelhecimento ativo do ponto de vista do paciente
- ♦ Definir os campos de ação da fisioterapia em geriatria
- ♦ Definir o papel da fisioterapia em unidades de cuidados paliativos
- ♦ Definir o uso de novas tecnologias em Fisiogeriatrics
- ♦ Explicar em que consistem as equipes interdisciplinares em geriatria
- ♦ Definir a composição e o funcionamento da equipe interdisciplinar
- ♦ Explicar as principais funções dentro da equipe interdisciplinar
- ♦ Estabelecendo o diagnóstico diferencial *Bandeiras vermelhas e amarelas*
- ♦ Descrever as principais síndromes geriátricas
- ♦ Explicar em que consistem as *bandeiras vermelhas e amarelas*
- ♦ Definir as *bandeiras vermelhas* mais comuns na prática clínica
- ♦ Explicar a abordagem apropriada para a sessão de fisioterapia em geriatria
- ♦ Descrever o exame fisioterapêutico e avaliação do paciente geriátrico
- ♦ Definir os efeitos de certos medicamentos sobre o sistema neuro musculoesquelético

### Módulo 2. Atualização sobre dispositivos auxiliares para a autonomia das pessoas

- ♦ Definir e classificar os diferentes dispositivos de assistência para as atividades da vida diária
- ♦ Definir e classificar os diferentes dispositivos dissipação de pressão para prevenção da úlceras por pressão
- ♦ Explicar os novos desenvolvimentos nos diferentes dispositivos projetados para facilitar a mobilidade e o correto posicionamento
- ♦ Explicar a aplicação de produtos para apoiar a acessibilidade e a remoção de barreiras arquitetônicas
- ♦ Definir a nova tecnologia de criação de produtos de suporte de baixo custo

# 03

## Direção do curso

O corpo docente do programa é formado por especialistas na área da Medicina de Reabilitação, que trazem a experiência de seu trabalho para esta capacitação. Além disso, outros profissionais de reconhecido prestígio participam de sua elaboração, completando o programa de estudos de forma interdisciplinar.



“

*Um corpo docente especialista em Reabilitação em Geriatria será responsável de guiá-lo ao domínio mais atualizado desta área de trabalho"*

## Diretora de Medicina Física e Reabilitação

A Dra. Tracy Friedlander é uma renomada especialista internacional, especializada em **Fisioterapia e Reabilitação** de idosos. Seu amplo conhecimento e habilidades nesse campo permitiram que ela implementasse **procedimentos inovadores e melhorasse a qualidade de vida** de vários pacientes ao longo dos anos.

Graças à excelência de seu atendimento, a cientista foi selecionada para o cargo de **Diretora Médica da Unidade de Reabilitação de Pacientes Agudos Internos no Johns Hopkins Bayview Medical Center**. Também fez parte das equipes médicas do prestigiado **Johns Hopkins Hospital**.

Sua principal área de especialização é a **Reabilitação Neurológica**. Nesse campo, a especialista tem **publicações científicas** referenciadas em periódicos de alto impacto na comunidade de saúde, revisados por pares. Concentrou seus esforços em ajudar os pacientes a gerenciar a **espasticidade**, um distúrbio de controle muscular, por meio de **várias abordagens terapêuticas**. Além disso, algumas de suas pesquisas mais importantes nos últimos anos estão relacionadas à reabilitação de pacientes submetidos a longos períodos de ventilação mecânica quando infectados pelo vírus SARS-CoV-2. Ela também possui ampla qualificação para atender pacientes com dor nas articulações, fibromialgia e fadiga crônica.

A Dra. Friedlander possui também certificação oficial do Conselho Americano de Medicina Física e Reabilitação. Tudo isso respaldado por seu excelente conhecimento no tratamento preciso e avançado de lesões na medula espinhal. Além disso, essa especialista tem uma excelente formação acadêmica. Ela se formou na Emory University, em Atlanta, e em medicina na University of Maryland. Também fez estágio no Mercy Medical Center e concluiu sua residência em Medicina Física e Reabilitação no Sinai Hospital, em Baltimore.



## Dra. Tracy Friedlander

---

- ♦ Diretora de Medicina Física e Reabilitação, Johns Hopkins Hospital, Baltimore, Estados Unidos
- ♦ Diretora médica da Unidade de Reabilitação Integral de Pacientes Agudos
- ♦ Internados no Johns Hopkins Bayview Medical Center
- ♦ Especialista em Neuroreabilitação e Gerenciamento de Espasticidade
- ♦ Certificações oficiais do Conselho Americano de Medicina Física e Reabilitação
- ♦ Especialista em Medicina Física e Reabilitação no Sinai Hospital of Baltimore
- ♦ Formada em medicina pela Universidade de Maryland, Baltimore
- ♦ Membro de:
  - Academia Americana de Medicina Física e Reabilitação
  - Associação Americana de Lesões na Medula Espinhal
  - Sociedade de Medicina Física e Reabilitação de Maryland



*Graças à TECH você será capaz de aprender com os melhores profissionais do mundo"*

## Diretor Convidado



### Sr. Juan Ignacio Castillo Martín

- ♦ Chefe do Departamento de Medicina Física e Reabilitação Hospital 12 De Octubre. Madri
- ♦ Médico Especialista em Medicina Física e Reabilitação no Complexo Hospitalar Ruber Juan Bravo
- ♦ Médico de Reabilitação na Unidade de Acidentes de Trânsito do Complexo Hospitalar Ruber Juan Bravo
- ♦ Médico de Reabilitação. Hospital Recoletas Cuenca
- ♦ Coordenador de educação continuada da Sociedade Espanhola de Cardiologia em Teste de Exercício com Consumo de Oxigênio
- ♦ Professor Associado da Universidade Complutense de Madri. Faculdade de Medicina
- ♦ Coordenador pedagógico em cursos de formação contínua para o Ministério da Saúde de Madri: "Prevenção terciária em pacientes cardíacos crônicos. Reabilitação Cardíaca"
- ♦ Formado em Medicina e Cirurgia Universidade de Salamanca
- ♦ Mestrado em Reabilitação Cardíaca. SEC-UNED
- ♦ Mestrado em Avaliação de Deficiências. Universidade Autônoma Madri
- ♦ Mestrado em Deficiência Infantil Universidade Complutense de Madri
- ♦ Doutorado em Neurociência pela Universidade de Salamanca
- ♦ Membro da Sociedade Espanhola de Cardiologia



## Direção



### Sra. Irene García Fontalba

- ♦ Gerente e Fisioterapeuta na Cal Moure's
- ♦ Membro da Seção Territorial de Girona do Colégio de Fisioterapeutas da Catalunha
- ♦ Criadora do blog fisios y otras historias
- ♦ Coordenadora do grupo de redes sociais do grupo de profissionais para a promoção da saúde em Girona
- ♦ Mais de dez anos trabalhando em patologia geriátrica e processos que envolvem dor em casa e no consultório particular

## Professores

### Dra. Mercedes Pino Giráldez

- ♦ Especialista em Medicina Física e Reabilitação
- ♦ Médica de Reabilitação no Hospital Universitário 12 de Octubre, em Madri
- ♦ Especialista em Medicina Física e Reabilitação, Hospital Universitário de Guadalajara
- ♦ Médica Preceptora de Reabilitação no Hospital Rey Juan Carlos I, Madri
- ♦ Médica Preceptora de Reabilitação no Hospital de Torrejón de Ardoz
- ♦ Médica Preceptora de Reabilitação no Hospital Universitário de Guadalajara
- ♦ Médica especialista em Reabilitação no Hospital da Fundación Jiménez Díaz
- ♦ Formada em Medicina e Cirurgia pela Universidade de Alcalá de Henares
- ♦ Especialista em Deficiência Infantil pela Universidade Complutense de Madri
- ♦ MIR Medicina Física e Reabilitação

### Dra. Irene Blesa Esteban

- ♦ Médica Residente. Hospital 12 de Octubre, Madri
- ♦ Especialista em Ultrassonografia Musculoesquelética
- ♦ Formada pela Faculdade de Medicina da Universidade Autônoma de Madri
- ♦ Curso sobre a gestão da dor neuropática para a medicina
- ♦ Curso de avaliação e prescrição de exercícios terapêuticos
- ♦ Curso de Suporte de Vida para Residentes
- ♦ Orientação de tese de doutorado: Diagnóstico por ultrassonografia de cardiopatias congênitas no primeiro trimestre de gravidez

#### **Dra. Sofía García**

- ♦ Especialista em Medicina Física e Reabilitação no Departamento de Saúde de Madri
- ♦ Médica especialista em Medicina Física e Reabilitação na Unidade de Reabilitação Infantil do Hospital Universitario 12 de Octubre, Madri
- ♦ Médica especialista em Medicina Física e Reabilitação no Centro de Reabilitação da Fala e da Linguagem
- ♦ Médica especialista na Unidade de Pavimento Pélvico do Hospital Universitario 12 de Octubre
- ♦ Médica especialista em Reabilitação Cardíaca na Unidade de Reabilitação Cardíaca do Hospital Universitario 12 de Octubre
- ♦ Médica especialista na Unidade de Paralisia Facial e Neuro reabilitação do Hospital Universitario La Paz
- ♦ Médica especialista na Unidade de Neuroreabilitação do Hospital Universitario 12 de Octubre
- ♦ Médica especialista em Reabilitação Respiratória do Hospital Geral Universitario Gregorio Marañón
- ♦ Médica especialista em reabilitação da medula espinhal no Hospital Nacional de Paraplégicos
- ♦ Formada em Medicina pela Faculdade de Medicina da Universidade de San Pablo
- ♦ Mestrado em Ultrassonografia Musculoesquelética e Intervenção Guiada por Ultrassonografia na Universidade San Pablo

#### **Dra. Henar Jiménez**

- ♦ Especialista em Fisioterapia e Reabilitação Esportiva
- ♦ Médica Interna Residente. Hospital Universitario 12 de Octubre, Madri
- ♦ Formada em Medicina
- ♦ Especialista em Fisioterapia e Reabilitação Esportiva na Universidade Internacional Isabel I de Castilla
- ♦ Curso sobre o Uso Seguro de Medicamentos no Departamento de Saúde de Madri

#### **Sr. Joel Cuesta Gascón**

- ♦ Doutor em Fisioterapia e Reabilitação Hospital Universitario La Paz, Madri
- ♦ Doutor em Fisioterapia e Reabilitação Centro Médico e de Reabilitação Dr. Rozalén, Madri
- ♦ Residente em Medicina Física e Reabilitação no Hospital Universitario 12 de Octubre
- ♦ Médico de Reabilitação em Reparação Médica
- ♦ Professor do Curso de Especialização em Dor Neuropática no Hospital la Princesa
- ♦ Organizador e professor na conferência "Nos vemos en el 12". "Fundamentos y Fisiología del deporte"
- ♦ Conferencista da "Jornadas após AMIR Academia AMIR 2020" sobre a especialidade de Medicina Física e Reabilitação
- ♦ Mestrado em Medicina Clínica Universidade Francisco de Vitoria
- ♦ Formado em Medicina pela Universidade Camilo José Cela
- ♦ Especialista em Ultrassonografia Musculoesquelética

#### **Sra. Delia Díaz Zamudio**

- ♦ Especialista em Reabilitação e Medicina Física
- ♦ Médica em Reabilitação e Medicina Física no Departamento de Reabilitação do Hospital Universitario 12 de Octubre
- ♦ Especialista assistente no Departamento de Reabilitação do Hospital Universitario 12 de Octubre
- ♦ Colaboradora Honorária do Departamento de Medicina Física e Reabilitação e Hidrologia do Hospital 12 de Octubre
- ♦ Formada em Medicina e Cirurgia Faculdade de Medicina Universidade de Sevilha
- ♦ Especialista em Reabilitação e Medicina Física, Departamento de Reabilitação, Hospital Universitario Denia
- ♦ Especialista em Reabilitação e Medicina Física, Departamento de Reabilitação do Hospital Universitario Alto Deba, Mondragón

**Dra. María Dolores González García**

- ◆ Especialista em Medicina Física e Reabilitação
- ◆ Chefe do departamento de Reabilitação Neurológica. Hospital 12 Octubre , Madri
- ◆ Especialista de Área em pediatria no Hospital 12 de Octubre, Madri
- ◆ Formada em Medicina e Cirurgia pela Universidade de Alcalá. Alcalá de Henares Madri
- ◆ Especialização em Medicina Física e Reabilitação como estagiária médico residente (MIR) no Departamento de Reabilitação do Hospital Universitário 12 de Octubre em Madri

**Dr. Luis Soto Bagaria**

- ◆ Fisioterapeuta Pesquisador no Instituto de Pesquisa Vall d'Hebron
- ◆ Fisioterapeuta e pesquisador do Parc Sanitari Pere Virgili
- ◆ Fisioterapeuta e Colaborador no departamento de I & D, SARquavitaie
- ◆ Pesquisador responsável na Mapfre Quavitaie pelo PhD em Saúde Pública e Metodologia de Pesquisa
- ◆ Mestrado em Fisioterapia Neuro musculoesquelética
- ◆ Mestrado em Pesquisa Clínica. Universidade Internacional da Catalunha
- ◆ Membro da equipe de pesquisa sobre envelhecimento, fragilidade e transições em Re-Fit BCN

**Dr. Samuel Gil Gracia**

- ◆ Fisioterapeuta e Osteopata autônomo em Béziers
- ◆ Fisioterapeuta Centro Iriteb c/Dos de Mayo em Badalona
- ◆ Membro da: Sociedade Espanhola de Fisioterapia e Dor SEFID, Sociedade de Fisioterapia sin Red
- ◆ Autor do Videoblog Soy Paciente de Samu, canal de divulgação da fisioterapia
- ◆ Especializado em dor musculoesquelética
- ◆ Mestrado em Osteopatia Escolas Universitárias Gimbernat
- ◆ Certificado em Fisioterapia na Escoles Universitaries Gimbernat

**Dr. Daniel Jimenez Hernández**

- ♦ Especialista em Fisioterapia e Educação
- ♦ Fisioterapeuta
- ♦ Formador de profissionais ACP
- ♦ Professor na Universidade Central da Catalunha
- ♦ Doutor em Educação pela Universidade Central da Catalunha
- ♦ Mestrado em Educação Inclusiva Universidade Central da Catalunha
- ♦ Curso de Fisioterapia. Escola Universitária de Gimbernat, EUG-UAB
- ♦ Membro do grupo de pesquisa sobre atenção à diversidade e Saúde Mental e Inovação Social da UVic

**Dr. Roger Gómez Orta**

- ♦ Fisioterapeuta e Técnico Ortopédico no Quvitec Centre D' Ajudes Tècniques
- ♦ Cofundador da Quvitec
- ♦ Responsável do Departamento de Clínica de Sedestação e Posicionamento na Quvitec
- ♦ Especialista e capacitador na gestão de pacientes e de produtos Handicare na Espanha
- ♦ Formado em Fisioterapia, EUIF Blanquerna





#### **Dr. Joaquín Hernandez Espinosa**

- ◆ Especialista em Fisioterapia Respiratória
- ◆ Diretor do centro residencial Hotel Residencia Tercera edad Pineda
- ◆ Pós-graduação em fisioterapia respiratória. Universidade Autônoma de Barcelona
- ◆ Consultora de Ética Assistencial na Fundação Vella Terra
- ◆ Diretor de Equipamento de emergência COVID 19 no Fremap Gent Gran
- ◆ Formado em Fisioterapia na Escola de Fisioterapia da Universidade de Gimbernat, Cantabria
- ◆ Formado em Fisioterapia pela Universidade Autônoma de Barcelona
- ◆ Membro do comitê de ética L'Onada Serveis

#### **Dr. Alejandro Buldón Olalla**

- ◆ Especialista em Fisioterapia da Atividade Física e do Esporte
- ◆ Fisioterapeuta no grupo Amavir e na assistência domiciliar para idosos
- ◆ Criador do blog [fisioconectados.com](http://fisioconectados.com)
- ◆ Especialista em Fisioterapia da Atividade Física e do Esporte Universidade Rey Juan Carlos
- ◆ Formado em Fisioterapia Universidade Rey Juan Carlos
- ◆ Mestrado em Redes Sociais e Aprendizagem Digital

# 04

## Estrutura e conteúdo

O desenvolvimento do Programa Avançado foi realizado de acordo com os critérios de eficácia instrucional que oferecemos a você. Através de um programa completo e específico, o aluno passará por todas as áreas essenciais de aprendizagem propostas, adquirindo gradualmente as habilidades necessárias para colocar em prática os conhecimentos necessários. Um esquema de aprendizagem bem desenvolvido que permitirá aprender continuamente, com eficiência e de acordo com suas necessidades.



“

*Um programa de ensino estruturado em unidades didáticas de grande impacto, que inclui todos os aspectos que a Medicina de Reabilitação deve contemplar no cuidado de pacientes com fragilidade”*

## Módulo 1. Raciocínio clínico em Fisioterapia Geriátrica

- 1.1. Passado, presente e futuro da fisioterapia em geriatria
  - 1.1.1. Breve história
    - 1.1.1.1. Origem da disciplina além de nossas fronteiras
    - 1.1.1.2. Origem da disciplina na Espanha
    - 1.1.1.3. Conclusões
  - 1.1.2. Situação atual da Atualização em Medicina de Reabilitação em Geriatria
  - 1.1.3. Futuro da Medicina de Reabilitação em Geriatria
    - 1.1.3.1. Novas tecnologias profissionais
- 1.2. Envelhecimento ativo
  - 1.2.1. Introdução
  - 1.2.2. Conceito de envelhecimento ativo
  - 1.2.3. Classificação
  - 1.2.4. O envelhecimento ativo do ponto de vista do paciente
  - 1.2.5. Papel do profissional em programas de envelhecimento ativo
  - 1.2.6. Exemplo de intervenção
- 1.3. Atualização em Medicina de Reabilitação em Geriatria e contexto de atuação
  - 1.3.1. Introdução e definições
  - 1.3.2. Áreas de atuação
    - 1.3.2.1. Centros residenciais
    - 1.3.2.2. Assistência social e sanitária
    - 1.3.2.3. Cuidados primários
    - 1.3.2.4. Disciplina de trabalho em unidades de cuidados paliativos
  - 1.3.3. Áreas do futuro na medicina geriátrica
    - 1.3.3.1. Novas Tecnologias
    - 1.3.3.2. Fisioterapia e Arquitetura
  - 1.3.4. Equipes interdisciplinares em geriatria
    - 1.3.4.1. Equipes multidisciplinares ou interdisciplinares?
    - 1.3.4.2. Definir a composição e o funcionamento da equipe interdisciplinar
    - 1.3.4.3. Principais funções dentro da equipe interdisciplinar

- 1.4. Diagnóstico diferencial. *Bandeiras vermelhas e amarelas*
  - 1.4.1. Introdução e definições
    - 1.4.1.1. Diagnóstico diferencial
    - 1.4.1.2. Diagnóstico em medicina de reabilitação
    - 1.4.1.3. Síndromes geriátricas
    - 1.4.1.4. *Bandeiras : vermelhas e amarelas*
  - 1.4.2. *bandeiras vermelhas* mais comuns na prática clínica
    - 1.4.2.1. Infecção urinária
    - 1.4.2.2. Patologia Oncológica
    - 1.4.2.3. Insuficiência cardíaca
    - 1.4.2.4. Fraturas
- 1.5. Abordagem da sessão de Atualização em Medicina de Reabilitação em Geriatria
  - 1.5.1. Exame e avaliação do paciente geriátrico
    - 1.5.1.1. Componentes da Avaliação
    - 1.5.1.2. Escalas e testes mais utilizados
  - 1.5.2. Determinação dos objetivos do tratamento
  - 1.5.3. Organização de sessão de tratamento
  - 1.5.4. Organização do trabalho próprio do profissional
  - 1.5.5. Monitoramento do tratamento no paciente idoso
- 1.6. Farmacologia, efeitos sobre o sistema neuro musculoesquelético
  - 1.6.1. Introdução
    - 1.6.1.1. Medicamentos que afetam a marcha
  - 1.6.2. Medicamentos e risco de quedas

## Módulo 2. Atualização sobre dispositivos auxiliares para a autonomia das pessoas

- 2.1. Definição de produto de suporte
  - 2.1.1. Quadro e definição de produto de suporte
    - 2.1.1.1. ISO 9999
    - 2.1.1.2. EASTIN
  - 2.1.2. Que características cada produto de suporte deve ter? (P.S.)
  - 2.1.3. Sucesso no assessoramento ideal do produto de suporte



- 2.2. Atualização os diferentes dispositivos de assistência para as atividades da vida diária
  - 2.2.1. Dispositivos facilitadores para a alimentação
  - 2.2.2. Dispositivos facilitadores para vestir
  - 2.2.3. Dispositivos facilitadores para a higiene e cuidados pessoais
- 2.3. Atualização dos diferentes dispositivos de dissipação de pressão para prevenção de úlceras por pressão
  - 2.3.1. Postura Sentada
  - 2.3.2. Decúbito dorsal
  - 2.3.3. Sistema de avaliação de cobertor de pressão
- 2.4. Atualização dos diferentes dispositivos para facilitar as transferências e mobilizações
  - 2.4.1. Transferências e mobilizações
    - 2.4.1.1. Erros mais comuns
    - 2.4.1.2. Diretrizes básicas para o uso correto dos diferentes dispositivos
  - 2.4.2. Atualização de dispositivos
- 2.5. Novidades nos diferentes dispositivos projetados para facilitar a mobilidade e o posicionamento correto
  - 2.5.1. Estrutura geral
  - 2.5.2. Dispositivos de mobilidade em geriatria
    - 2.5.2.1. Cadeira basculante
    - 2.5.2.2. Scooter
    - 2.5.2.3. Cadeira de rodas motorizada
    - 2.5.2.4. Assistência de relocação
    - 2.5.2.5. Andador traseiro
  - 2.5.3. Dispositivos de posicionamento em geriatria
    - 2.5.3.1. Encostos
    - 2.5.3.2. Encosto de cabeça
- 2.6. Dispositivos personalizados para controle de movimentos, assistência
  - 2.6.1. Definição de assistência ou controle de errantes
  - 2.6.2. Diferenças entre telecuidado e teleassistência
  - 2.6.3. Objetivos da assistência ou controle de movimentos
  - 2.6.4. Componentes do equipamento de manipulação
  - 2.6.5. Dispositivos simples de controle de movimentos para ambientes domésticos
  - 2.6.6. Adaptação do ambiente para facilitar a orientação do movimento
  - 2.6.7. Resumo
- 2.7. Produtos de apoio recreativo, aproveitando as tecnologias atuais
  - 2.7.1. Importância da padronização do P.S
  - 2.7.2. Produtos de apoio para móveis
    - 2.7.2.1. Móveis sanitários
    - 2.7.2.2. Móveis para sala de estar
    - 2.7.2.3. Móveis para quartos
    - 2.7.2.4. Controle do ambiente
- 2.8. Atualização em Produtos de Apoio para acessibilidade e para a remoção de barreiras estruturais
  - 2.8.1. Estrutura para a remoção de barreiras estruturais e acesso universal à moradia
  - 2.8.2. Produtos de suporte para a remoção de barreiras arquitetônicas no ambiente cotidiano
    - 2.8.2.1. Rampas
    - 2.8.2.2. Cadeiras de elevação
    - 2.8.2.3. Plataforma elevada inclinada
    - 2.8.2.4. Ponte rolante
    - 2.8.2.5. Plataforma de curta distância para elevadores de escadas
    - 2.8.2.6. Plataforma elevatória
    - 2.8.2.7. Dispositivos para subir escadas
    - 2.8.2.8. Escada conversível
  - 2.8.3. Produtos de apoio para a remoção de barreiras estruturais no ambiente do veículo
    - 2.8.3.1. Adaptações específicas do veículo
    - 2.8.3.2. Carony
    - 2.8.3.3. Turny-turnout
- 2.9. Nova tecnologia na criação de produtos de suporte de baixo custo
  - 2.9.1. Impressoras 3D
    - 2.9.1.1. O que é tecnologia de impressão 3D ?
    - 2.9.1.2. Aplicativos em 3D
  - 2.9.2. Produtos de apoio para recreação
    - 2.9.2.1. Uso da tecnologia comercial aplicada na geriatria
    - 2.9.2.2. Uso de tecnologia especializada aplicada em geriatria
    - 2.9.2.3. Parques geriátricos públicos

05

# Metodologia

Esta capacitação oferece uma maneira diferente de aprender. Nossa metodologia é desenvolvida através de um modo de aprendizagem cíclico: **o Relearning**. Este sistema de ensino é utilizado, por exemplo, nas faculdades de medicina mais prestigiadas do mundo e foi considerado um dos mais eficazes pelas principais publicações científicas, como o **New England Journal of Medicine**.



“

*Descubra o Relearning, um sistema que abandona a aprendizagem linear convencional para realizá-la através de sistemas de ensino cíclicos: uma forma de aprendizagem que se mostrou extremamente eficaz, especialmente em disciplinas que requerem memorização"*

## Na TECH usamos o Método do Caso

Em uma determinada situação, o que um profissional deveria fazer? Ao longo do programa, os alunos irão se deparar com inúmeros casos clínicos simulados, baseados em pacientes reais, onde deverão investigar, estabelecer hipóteses e finalmente resolver as situações. Há inúmeras evidências científicas sobre a eficácia deste método. Os especialistas aprendem melhor, mais rápido e de forma mais sustentável ao longo do tempo.

*Com a TECH você irá experimentar uma forma de aprender que está revolucionando as bases das universidades tradicionais em todo o mundo.*



Segundo o Dr. Gérvas, o caso clínico é a apresentação comentada de um paciente, ou grupo de pacientes, que se torna um "caso", um exemplo ou modelo que ilustra algum componente clínico peculiar, seja pelo seu poder de ensino ou pela sua singularidade ou raridade. É essencial que o caso seja fundamentado na vida profissional atual, tentando recriar as condições reais na prática profissional do médico.

“

*Você sabia que este método foi desenvolvido em 1912, em Harvard, para alunos de Direito? O método do caso consistia em apresentar situações complexas reais para que estes tomassem decisões e justificassem como resolvê-las. Em 1924 se estabeleceu como um método de ensino padrão em Harvard”*

A eficácia do método é justificada por quatro realizações fundamentais:

1. Os alunos que seguem este método não só assimilam os conceitos, mas também desenvolvem a capacidade mental através de exercícios para avaliar situações reais e aplicar o conhecimento
2. O aprendizado se consolida em habilidades práticas, permitindo ao aluno uma melhor integração no mundo real.
3. A assimilação de idéias e conceitos se tornam mais fáceis e eficientes, graças ao uso de situações que surgiram a partir da realidade.
4. A sensação de efetividade do esforço investido se torna um estímulo muito importante para os alunos, o que se traduz em um maior interesse pelo aprendizado e um aumento do tempo dedicado ao ao curso.



## Metodologia Relearning

A TECH utiliza de maneira eficaz a metodologia do estudo de caso com um sistema de aprendizagem 100% online, baseado na repetição, combinando 8 elementos didáticos diferentes em cada aula.

Potencializamos o Estudo de Caso com o melhor método de ensino 100% online: o Relearning.

*O profissional aprenderá através de casos reais e da resolução de situações complexas em ambientes simulados de aprendizagem. Estas simulações são realizadas utilizando um software de última geração para facilitar a aprendizagem imersiva.*



Na vanguarda da pedagogia mundial, o método Relearning conseguiu melhorar os níveis de satisfação geral dos profissionais que concluíram seus estudos, com relação aos indicadores de qualidade da melhor universidade online do mundo (Universidade de Columbia).

Usando esta metodologia, mais de 250.000 médicos se capacitaram, com sucesso sem precedentes, em todas as especialidades clínicas independentemente da carga cirúrgica. Nossa metodologia de ensino é desenvolvida em um ambiente altamente exigente, com um corpo universitário de alto perfil socioeconômico e uma média de idade de 43,5 anos.

*O Relearning lhe permitirá aprender com menos esforço e mais desempenho, fazendo com que você se envolva mais na sua capacitação, desenvolvendo seu espírito crítico e sua capacidade de defender argumentos e contrastar opiniões, ou seja, uma equação de sucesso.*

No nosso programa, a aprendizagem não é um processo linear, ela acontece em espiral (aprender, desaprender, esquecer e reaprender). Portanto, combinamos cada um desses elementos de forma concêntrica.

A nota geral do sistema de aprendizagem da TECH é de 8,01, de acordo com os mais altos padrões internacionais.



Neste programa, oferecemos os melhores materiais educacionais, preparados especialmente para você:



#### Material de estudo

Todo o conteúdo didático foi desenvolvido especificamente para o programa pelos especialistas que irão ministrá-lo, o que permite que o desenvolvimento didático seja realmente específico e concreto.

Posteriormente, esse conteúdo é adaptado ao formato audiovisual, para criar o método de trabalho online da TECH. Tudo isso com as técnicas mais avançadas e oferecendo alta qualidade em cada um dos materiais que são colocados à disposição do aluno.



#### Técnicas cirúrgicas e procedimentos em vídeo

A TECH aproxima o aluno dos últimos avanços educacionais e da vanguarda das técnicas das técnicas médicas atuais. Tudo isso, rigorosamente explicado e detalhado, contribuindo para a assimilação e compreensão do aluno. E o melhor de tudo, você poderá assistir quantas vezes quiser.



#### Resumos interativos

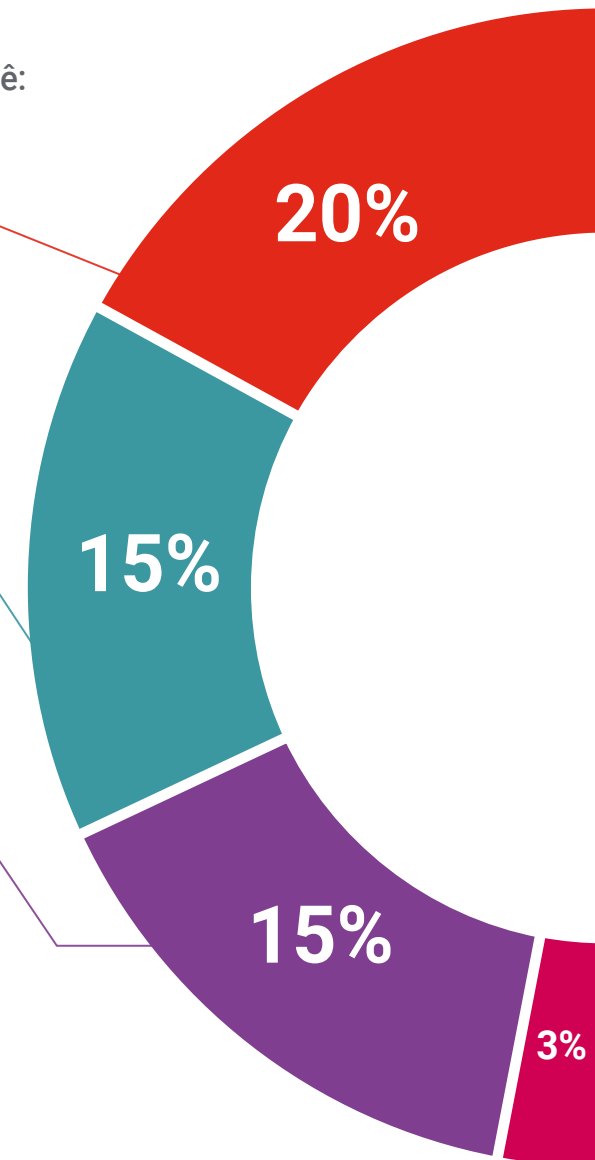
A equipe da TECH apresenta o conteúdo de forma atraente e dinâmica através de pílulas multimídia que incluem áudios, vídeos, imagens, diagramas e mapas conceituais, a fim de reforçar o conhecimento.

Este sistema exclusivo de capacitação por meio da apresentação de conteúdo multimídia foi premiado pela Microsoft como "Caso de sucesso na Europa".

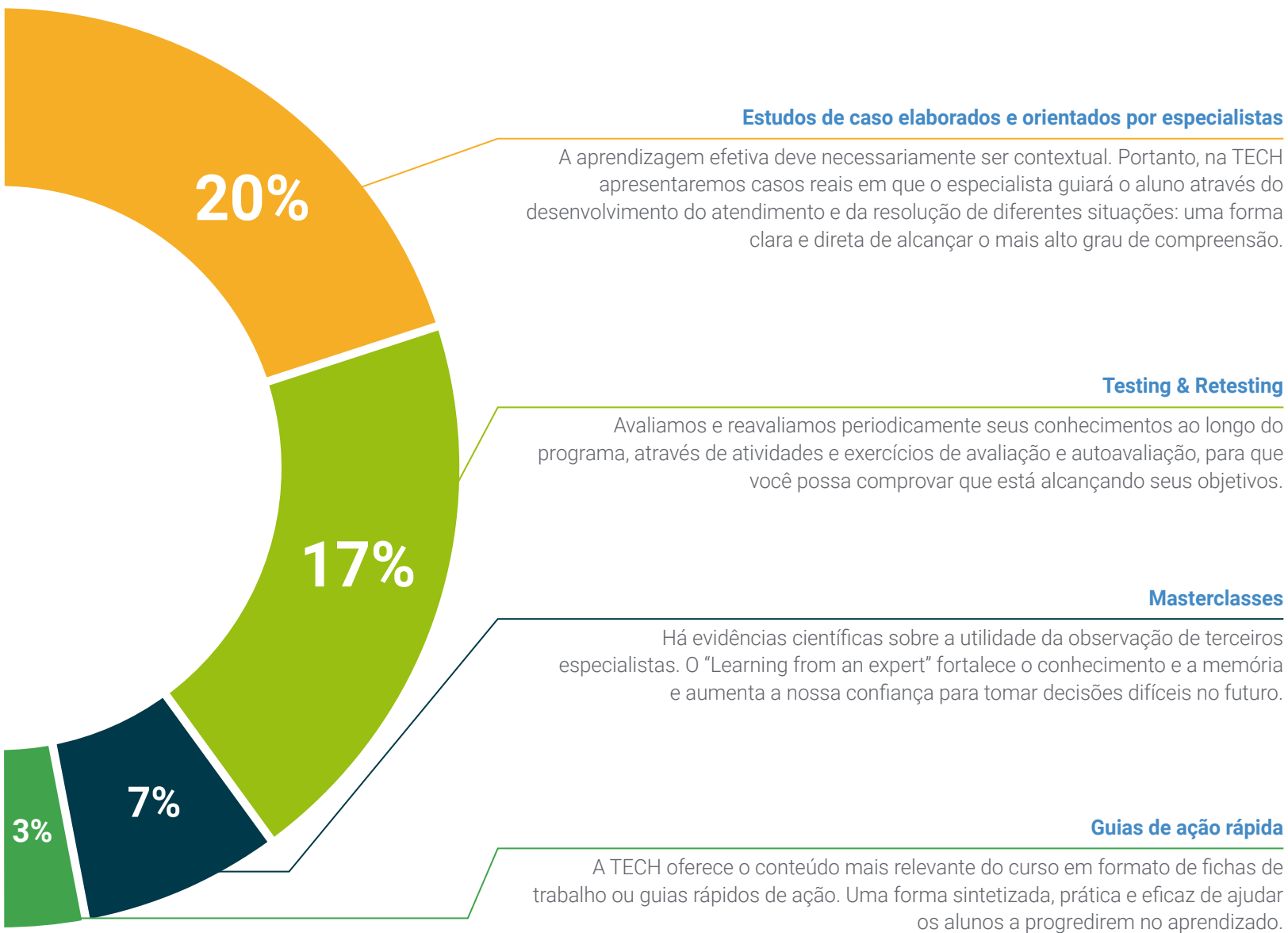


#### Leitura complementar

Artigos recentes, documentos científicos, guias internacionais, entre outros. Na biblioteca virtual da TECH o aluno terá acesso a tudo o que for necessário para complementar a sua capacitação.







06

# Certificado

O Programa Avançado de Uso de Dispositivos e Auxílios à Autonomia em Medicina de Reabilitação garante, além da capacitação mais rigorosa e atualizada, o acesso a um título de Programa Avançado emitido pela TECH Universidade Tecnológica.



“

*Conclua este programa de estudos  
com sucesso e receba o seu certificado  
sem sair de casa e sem burocracias”*

Este **Programa Avançado de Uso de Dispositivos e Auxílios à Autonomia em Medicina de Reabilitação** conta com o conteúdo mais completo e atualizado do mercado.

Uma vez aprovadas as avaliações, o aluno receberá por correio o certificado\* do **Programa Avançado** emitido pela **TECH Universidade Tecnológica**.

O certificado emitido pela **TECH Universidade Tecnológica** expressará a qualificação obtida no Programa Avançado, atendendo aos requisitos normalmente exigidos pelas bolsas de empregos, concursos públicos e avaliação carreira profissional.

Título: **Programa Avançado de Uso de Dispositivos e Auxílios à Autonomia em Medicina de Reabilitação**

N.º de Horas Oficiais: **400h**



\*Apostila de Haia: Caso o aluno solicite que seu certificado seja apostilado, a TECH EDUCATION providenciará a obtenção do mesmo a um custo adicional.



## Programa Avançado

Uso de Dispositivos  
e Auxílios à Autonomia  
em Medicina de Reabilitação

- » Modalidade: online
- » Duração: 6 meses
- » Certificado: TECH Universidade Tecnológica
- » Dedicção: 16h/semana
- » Horário: no seu próprio ritmo
- » Provas: online

# Programa Avançado

Uso de Dispositivos e Auxílios  
à Autonomia em Medicina  
de Reabilitação

