

Programa Avançado

Tratamento Psicológico do Paciente
com Câncer e seus Familiares



Programa Avançado Tratamento Psicológico do Paciente com Câncer e seus Familiares

- » Modalidade: online
- » Duração: 6 meses
- » Certificado: TECH Universidade Tecnológica
- » Horário: no seu próprio ritmo
- » Provas: online

Acesso ao site: www.techtute.com/br/medicina/programa-avancado/programa-avancado-tratamento-psicologico-paciente-cancer-familiares

Índice

01

Apresentação

pág. 4

02

Objetivos

pág. 8

03

Direção do curso

pág. 12

04

Estrutura e conteúdo

pág. 16

05

Metodologia

pág. 20

06

Certificado

pág. 28

01

Apresentação

A abordagem dos problemas psicológicos gerados pelo câncer proporciona diversos benefícios para a recuperação do paciente. Por esse motivo, a psico-oncologia fornece as ferramentas adequadas para a intervenção no atendimento dos pacientes e de suas famílias durante todo o percurso clínico da doença. Portanto, este curso se aprofundará no estudo das terapias que melhoram a qualidade de vida do paciente, ajudando a administrar o estresse e os efeitos traumáticos dos tratamentos mais agressivos. Da mesma forma, aprenderão sobre o impacto que os diferentes tipos de câncer têm sobre a mente, se preparando para desenvolver grupos psicoeducacionais que abordem as preocupações das pessoas afetadas.





“

*A terapia de aceitação e compromisso
ajudará seus pacientes a lidar com os
aspectos negativos de sua experiência
com o câncer”*

O câncer está associado a uma experiência de sofrimento e vulnerabilidade, que gera altos níveis de estresse nos pacientes e seus familiares. Por isso, cada vez mais vozes na comunidade científica defendem a necessidade de oferecer apoio psicológico às pessoas afetadas pela doença, já que isso reduz os efeitos colaterais do esgotamento e aumenta a qualidade de vida e a sobrevivência.

Conseqüentemente, este Programa Avançado de Tratamento Psicológico do Paciente com Câncer e seus Familiares se concentrará, em primeiro lugar, em fornecer os modelos cognitivo-comportamentais mais relevantes dentro da disciplina. Desta forma, o aluno aprenderá técnicas focadas na resolução de problemas, reestruturação cognitiva, imaginação guiada, entre outras. Todas essas técnicas foram testadas por especialistas da área e provaram ser adequadas para ajudar no processo de lidar com a doença. Além disso, facilitam a parceria entre o médico e o paciente ao planejar uma estratégia para ajudar a melhorar a qualidade de vida do paciente.

Em segundo lugar, será estudado o impacto da localização do tumor na psique do paciente. Desta forma, o aluno aprenderá a discriminar entre as emoções geradas pelo câncer colorretal e aquelas derivadas do câncer de mama, este último recebendo maior atenção da comunidade científica devido ao seu grande impacto sobre a autoestima, a imagem corporal e o papel da mulher na sociedade.

Por fim, o aluno aprenderá sobre intervenções em áreas relacionadas ao câncer, o que lhe permitirá desenvolver um programa que ajude as pessoas a prevenir doenças pulmonares resultantes de anos de abuso do tabaco. Também poderão selecionar e treinar voluntários para criar uma rede externa de apoio ao paciente. Por todos esses motivos, o médico estará mais do que qualificado para participar de forma integral em qualquer hospital oncológico de âmbito nacional e internacional.

Este **Programa Avançado de Tratamento Psicológico do Paciente com Câncer e seus Familiares** conta com o conteúdo científico mais completo e atualizado do mercado.

Suas principais características são:

- ♦ O desenvolvimento de casos práticos apresentados por especialistas em psicooncologia e medicina
- ♦ O conteúdo gráfico, esquemático e extremamente útil, fornece informações científicas e práticas sobre as disciplinas essenciais para o exercício da profissão
- ♦ Exercícios práticos em que o processo de autoavaliação é realizado para melhorar a aprendizagem
- ♦ Destaque especial para as metodologias inovadoras para a aplicação de tratamentos psicológicos em pacientes com câncer
- ♦ Aulas teóricas, perguntas a especialistas, fóruns de discussão sobre temas controversos e trabalhos de reflexão individual
- ♦ Disponibilidade de acesso a todo o conteúdo a partir de qualquer dispositivo, fixo ou portátil, com conexão à Internet



Os pacientes precisam entender seu sofrimento para receber o apoio médico correto

“

Ajude seus pacientes a se prepararem psicologicamente para os vários tratamentos contra o câncer e os efeitos colaterais que eles podem sofrer”

O corpo docente do curso conta com profissionais do setor, que transferem toda a experiência adquirida ao longo de suas carreiras para esta capacitação, além de especialistas reconhecidos de instituições de referência e universidades de prestígio.

O conteúdo multimídia, desenvolvido com a mais recente tecnologia educacional, permitirá ao profissional uma aprendizagem contextualizada, ou seja, realizada através de um ambiente simulado, proporcionando uma capacitação imersiva e programada para praticar diante de situações reais.

A estrutura deste programa se concentra na Aprendizagem Baseada em Problemas, através da qual o profissional deverá resolver as diferentes situações de prática profissional que surgirem ao longo do curso acadêmico. Para isso, contará com a ajuda de um inovador sistema de vídeo interativo realizado por especialistas reconhecidos.

Empregue terapia de grupo em seu plano de tratamento para evitar sentimentos de solidão em pacientes com câncer.

Avalie e intervenha nas emoções e nos comportamentos perturbadores em cada fase da doença.



02

Objetivos

O curso ajudará os oncologistas médicos a desenvolver suas habilidades para acompanhar e apoiar seus pacientes, garantindo a adesão aos tratamentos que os ajudam a lidar com a doença. Dessa forma, o aluno aprenderá em primeira mão sobre a influência dos aspectos psicológicos em todas as fases do câncer e como a percepção do paciente muda de acordo com o tipo de tumor que ele enfrenta. Isso tornará as longas horas de terapias biomédicas agradáveis e suportáveis.





“

Os pacientes sentem medo e ansiedade ao iniciar o tratamento do câncer. Ajude-os a lidar com a situação e comprometa-se com sua recuperação”



Objetivos gerais

- ♦ Aprofundar o conhecimento da área de estudo e o desenvolvimento da profissão
- ♦ Conhecer a aplicação da psicologia no cuidado de pacientes com câncer
- ♦ Definir as funções de uma unidade de psico-oncologia e a figura do psico-oncologista na área da saúde
- ♦ Aprofunde-se nas diferentes opções terapêuticas no tratamento psicológico do câncer
- ♦ Contribuir para o controle das alterações psíquicas por meio de estratégias psicológicas adequadas
- ♦ Saber avaliar e intervir em emoções e comportamentos adaptativos e desadaptativos
- ♦ Conhecer a influência dos aspectos psicológicos de cada tipo de tumor e contribuir para controlá-los através de estratégias psicológicas
- ♦ Saber avaliar e intervir em emoções e comportamentos adaptativos e desadaptativos dos diversos processos oncológicos
- ♦ Saber diferenciar entre emoções e comportamentos adaptativos e desadaptativos no final da vida
- ♦ Aprofundar e aplicar estratégias de autorregulação emocional
- ♦ Conhecer, avaliar, diagnosticar e intervir em problemas psicológicos mais prevalentes em cuidados paliativos
- ♦ Explore as crenças e valores pessoais, sociais e culturais da família relacionados com a doença e a morte
- ♦ Preparar para a perda
- ♦ Detectar reações psicológicas nas diferentes fases do luto
- ♦ Fornecer apoio individual e familiar adequado no luto
- ♦ Prevenção e identificação precoce do luto patológico
- ♦ Aprofundar-se nas bases e adquirir habilidades básicas em comunicação
- ♦ Aprofundar os fundamentos teóricos da relação profissional-paciente
- ♦ Ser capaz de dar más notícias e responder a perguntas difíceis
- ♦ Preparar uma avaliação inicial (história clínica detalhada) e análise do impacto emocional, social e espiritual no paciente e sua família
- ♦ Conhecer e saber aplicar os instrumentos de avaliação do paciente e da família úteis e adequados a cada sintoma e fase da doença
- ♦ Conhecer a fundo as bases conceituais, a metodologia, a sistemática e procedimentos relacionados à pesquisa em psico-oncologia
- ♦ Pesquise e selecione informações: bancos de dados eletrônicos, sites, bibliotecas, revistas, textos, etc.
- ♦ Aplicar princípios bioéticos à prática clínica diária com especial ênfase nas situações mais complexas e específicas
- ♦ Aprofundar-se nas bases conceituais e práticas da ética aplicada para o processo oncológico
- ♦ Analisar de forma científica, rigorosa e sistemática, problemas éticos de uma perspectiva interdisciplinar
- ♦ Aprofundar-se na metodologia própria da bioética, racional e interdisciplinar, e saber como aplicá-la situações específicas ou gerais



Objetivos específicos

Módulo 1. Tratamentos psicológicos no câncer e terapias de terceira geração

- ♦ Determinar objetivos terapêuticos realistas em conjunto com o paciente e/ou família
- ♦ Treinamento em métodos de intervenção com pacientes com câncer, especialmente técnicas de tratamento empiricamente apoiadas
- ♦ Identificar aqueles sintomas somáticos e/ou alterações psicológicas que são percebidos pelo paciente como uma ameaça
- ♦ Detectar e aprimorar, na medida do possível, os recursos próprios do paciente

Módulo 2. Aspectos psicológicos mais relevantes de acordo com as diferentes localizações tumorais

- ♦ Identificar aqueles sintomas somáticos e/ou alterações psicológicas que são percebidos pelo paciente como uma ameaça
- ♦ Compensar, eliminar ou atenuar os referidos sintomas, controle de sintomas
- ♦ Detectar e aprimorar, na medida do possível, os recursos próprios do paciente
- ♦ Facilitar a adaptação à doença durante o processo de tratamento biomédico (incidindo sobre ansiedade, angústia, efeitos secundários da QT, fobias a dispositivos de RT, disfunções sexuais e também em internações hospitalares)
- ♦ Incentive estilos de enfrentamento ativos
- ♦ Facilitar a adesão terapêutica aos tratamentos médicos

Módulo 3. Outras intervenções psicológicas em áreas específicas relacionadas ao câncer

- ♦ Gerenciar em profundidade o protocolo combinado para o processo de cessação do tabagismo e prevenção de recaídas
- ♦ Treinar as habilidades e competências necessárias para a seleção, capacitação e supervisão do voluntariado
- ♦ Detectar os fatores psicológicos associados à participação em programas de rastreamento (screening) e aconselhamento genético oncológico, além de promover a participação, aumentando a percepção de controle
- ♦ Analisar a utilidade e algumas das vantagens da terapia de grupo em relação ao tratamento individual
- ♦ Aprofundar os programas de preparação psicológica para os diferentes tratamentos médicos oncológicos e os efeitos secundários deles derivados
- ♦ Ser capaz de identificar e amenizar as sequelas que permanecem em sobreviventes de câncer



Motive seus pacientes a continuar com suas vidas e encontre atividades que os ajudem a superar as longas horas de tratamento”

03

Direção do curso

Para o desenvolvimento desse curso, estão envolvidos especialistas treinados em psicologia e psiconcologia, que acumularam uma grande experiência de trabalho em diferentes organizações e hospitais reconhecidos. Portanto, o aluno aprenderá em primeira mão tudo o que precisa para identificar e aliviar os efeitos colaterais da doença e, ao mesmo tempo, obterá conhecimento empírico na disciplina. O profissional também poderá oferecer suporte que vai além do tratamento médico, aumentando suas oportunidades de trabalho em qualquer hospital.

“

Você pode contar com o apoio de uma excelente equipe de professores em sua jornada pela psiconcologia”

Direção



Sr. Sergio Garrido Jiménez

- Coordenador Provincial da Seção de Psico-Oncologia e Cuidados Paliativos da (Ilustre Associação Oficial de Psicólogos da Andaluzia Oriental - COPAO) em Jaén
- Psicólogo Geral da Saúde Pública pelo Conselho Administrativo de Andaluzia. NICA 43384
- Psicólogo Especialista em Psico-Oncologia e Psicologia em Cuidados Paliativos (Conselho Geral de Psicologia da Espanha - CGCOP)
- Membro da Sede Gestora da Associação de Centros de Saúde em Psicologia (ACESAP) da UJA
- Membro do Comitê de Ética para Pesquisa de Medicamentos da Província de Jaén (CEIM) e do Comitê de Ética em Pesquisa de Jaén (CEI)
- Membro da Sociedade Espanhola de Psico-Oncologia (SEPO)
- Formado em Psicologia, Universidade de Jaén (UJA)
- Mestrado em Psico-Oncologia. Universidade Complutense de Madri (UCM)

Professores

Sra. Marta Pino Estrada

- ♦ Psico-Oncologista na Associação Espanhola contra o Câncer (AECC). Madri
- ♦ Psicóloga Clínica de Reabilitação Integral em Bartolomé Puerta
- ♦ Formada em Psicologia pela Universidade de Jaén
- ♦ Mestrado em Psico-Oncologia pela Universidade Complutense de Madri
- ♦ Especialista em Psicologia Infantil e Neuropsicologia pela Euroinova Business School



04

Estrutura e conteúdo

O Programa Avançado de Tratamento Psicológico do Paciente com Câncer e seus Familiares é dividido em três módulos de aprendizagem, compostos por uma série de disciplinas essenciais para o desenvolvimento profissional do aluno. Dessa forma, aprenderá sobre os tratamentos psicológicos mais usados pelos psiconcologistas, bem como sobre o efeito de diferentes tipos de câncer na mente. Tudo isso garantirá um excelente desempenho profissional ao desenvolver uma abordagem abrangente da doença do paciente.



“

Aprenda a desenvolver um programa de treinamento de mindfulness para concentrar a atenção do paciente no presente”

Módulo 1. Tratamentos psicológicos no câncer e terapias de terceira geração

- 1.1. Tratamentos psicológicos eficazes em psico-oncologia
- 1.2. Terapia cognitiva-comportamental no tratamento do câncer
 - 1.2.1. Identificação de pensamentos automáticos e modificação de crenças
 - 1.2.2. Técnicas de controle da ativação
 - 1.2.2.1. Treinamento de respiração diafragmática
 - 1.2.2.2. Relaxamento muscular progressivo
 - 1.2.3. Ativação comportamental
 - 1.2.4. Técnicas de exposição e imagens guiadas
- 1.3. Programa de treinamento cognitivo
- 1.4. Programa de reabilitação baseado no exercício físico
- 1.5. *Mindfulness* ou consciência plena
 - 1.5.1. Programa de treinamento em *Mindfulness*
 - 1.5.2. Prática de compaixão e autocompaixão
- 1.6. Terapia de aceitação e compromisso (ACT)
 - 1.6.1. Componentes da ACT e métodos clínicos
- 1.7. Terapia centrada na busca de sentido
 - 1.7.1. Câncer e sentido. Exame das fontes de sentido
- 1.8. Terapia da dignidade
 - 1.8.1. O conceito de dignidade em pacientes com câncer
 - 1.8.2. Modelos de dignidade. Chochinov
- 1.9. Terapia familiar sistêmica
 - 1.9.1. Família e câncer Dinâmica familiar mais frequente
- 1.10. Pseudoterapias e pseudociências contra o câncer
 - 1.10.1. Posições de organizações oficiais
 - 1.10.2. Pseudoterapias e pseudociências com e sem evidência científica

Módulo 2. Aspectos psicológicos mais relevantes de acordo com as diferentes localizações tumorais

- 2.1. Leucemias, linfomas e mielomas
 - 2.1.1. Transplante de medula óssea e situações de isolamento
- 2.2. Câncer de mama e ginecológico
 - 2.2.1. Imagem corporal
 - 2.2.2. Sexualidade
 - 2.2.3. Autoestima
 - 2.2.4. Efeito *Chemobrain*
- 2.3. Câncer de próstata
 - 2.3.1. Incontinência e impotência sexual
- 2.4. Câncer de cólon e aparelho digestivo
 - 2.4.1. Viver com uma colostomia
- 2.5. Intervenção em laringectomizados
 - 2.5.1. Intervenção de fonoaudiologia
 - 2.5.2. Alteração da vida social e laboral
- 2.6. Tumores de cabeça e pescoço
- 2.7. Câncer de tireoide
- 2.8. Tumores do sistema nervoso central
 - 2.8.1. Déficits e limites cognitivos e limitações de mobilidade
- 2.9. Câncer de pulmão
- 2.10. Câncer infantil
 - 2.10.1. Desenvolvimento emocional e intelectual da criança
 - 2.10.2. Impacto social na criança
 - 2.10.3. Impacto na família

Módulo 3. Outras intervenções psicológicas em áreas específicas relacionadas ao câncer

- 3.1. Tratamento psicológico para parar de fumar:
 - 3.1.1. mitos sobre o tabaco
 - 3.1.2. Análise do comportamento de fumar. Dependência física e psicológica
 - 3.1.3. Estrutura do programa. Sessões e metodologia
 - 3.1.4. Abstinência e prevenção de recaídas
- 3.2. Detecção precoce do câncer
 - 3.2.1. Exames de *Screening* (mamografia, FOB, citologia etc.)
 - 3.2.2. Ansiedade Antecipatória e Dificuldades de Participação
 - 3.2.3. Aconselhamento genético oncológico
- 3.3. Grupos de ajuda mútua ou de autoajuda
- 3.4. Grupos psicoeducativos para familiares e pacientes
 - 3.4.1. Temas a abordar e metodologia de trabalho
 - 3.4.2. Critérios de inclusão e exclusão
- 3.5. Intervenção psicológica em sobreviventes de câncer. De volta ao "normal"
- 3.6. Controle de efeitos colaterais em pacientes com câncer
 - 3.6.1. Controle da dor
 - 3.6.2. Controle da fadiga e do sono
 - 3.6.3. Controle da sexualidade
 - 3.6.4. Alterações cognitivas Efeito *Chemobrain*
- 3.7. Preparação e intervenção para internação e cirurgia
- 3.8. Preparação psicológica para outros tratamentos médicos
(quimioterapia, radioterapia etc.)
- 3.9. Intervenção psicológica no transplante de medula óssea (TMO)
- 3.10. Estratégias de treinamento o voluntariado no cuidado de pacientes com câncer
 - 3.10.1. A entrevista de voluntários. Atribuição e adequação do voluntário a cada perfil
 - 3.10.2. Capacitação específica do voluntariado. Tutoria e monitoramento

05

Metodologia

Este curso oferece uma maneira diferente de aprender. Nossa metodologia é desenvolvida através de um modo de aprendizagem cíclico: **o Relearning**. Este sistema de ensino é utilizado, por exemplo, nas faculdades de medicina mais prestigiadas do mundo e foi considerado um dos mais eficazes pelas principais publicações científicas, como o ***New England Journal of Medicine***.



“

Descubra o Relearning, um sistema que abandona a aprendizagem linear convencional para realizá-la através de sistemas de ensino cíclicos: uma forma de aprendizagem que se mostrou extremamente eficaz, especialmente em disciplinas que requerem memorização”

Na TECH usamos o Método do Caso

Em uma determinada situação, o que um profissional deveria fazer? Ao longo do programa, os alunos irão se deparar com diversos casos simulados baseados em situações reais, onde deverão investigar, estabelecer hipóteses e finalmente resolver as situações. Há inúmeras evidências científicas sobre a eficácia deste método. Os especialistas aprendem melhor, mais rápido e de forma mais sustentável ao longo do tempo.

Com a TECH você irá experimentar uma forma de aprender que está revolucionando as bases das universidades tradicionais em todo o mundo.



Segundo o Dr. Gérvas, o caso clínico é a apresentação comentada de um paciente, ou grupo de pacientes, que se torna um "caso", um exemplo ou modelo que ilustra algum componente clínico peculiar, seja pelo seu poder de ensino ou pela sua singularidade ou raridade. É essencial que o caso seja fundamentado na vida profissional atual, tentando recriar as condições reais na prática profissional do médico.

“

Você sabia que este método foi desenvolvido em 1912, em Harvard, para alunos de Direito? O método do caso consistia em apresentar situações complexas reais para que os alunos tomassem decisões e justificassem como resolvê-las. Em 1924 foi estabelecido como o método de ensino padrão em Harvard”

A eficácia do método é justificada por quatro conquistas fundamentais:

1. Os alunos que seguem este método não só assimilam os conceitos, mas também desenvolvem a capacidade mental através de exercícios de avaliação de situações reais e de aplicação de conhecimentos.
2. A aprendizagem se consolida nas habilidades práticas permitindo ao aluno integrar melhor o conhecimento à prática clínica.
3. A assimilação de ideias e conceitos se torna mais fácil e mais eficiente, graças ao uso de situações decorrentes da realidade.
4. A sensação de eficiência do esforço investido se torna um estímulo muito importante para os alunos, o que se traduz em um maior interesse pela aprendizagem e um aumento no tempo dedicado ao curso.

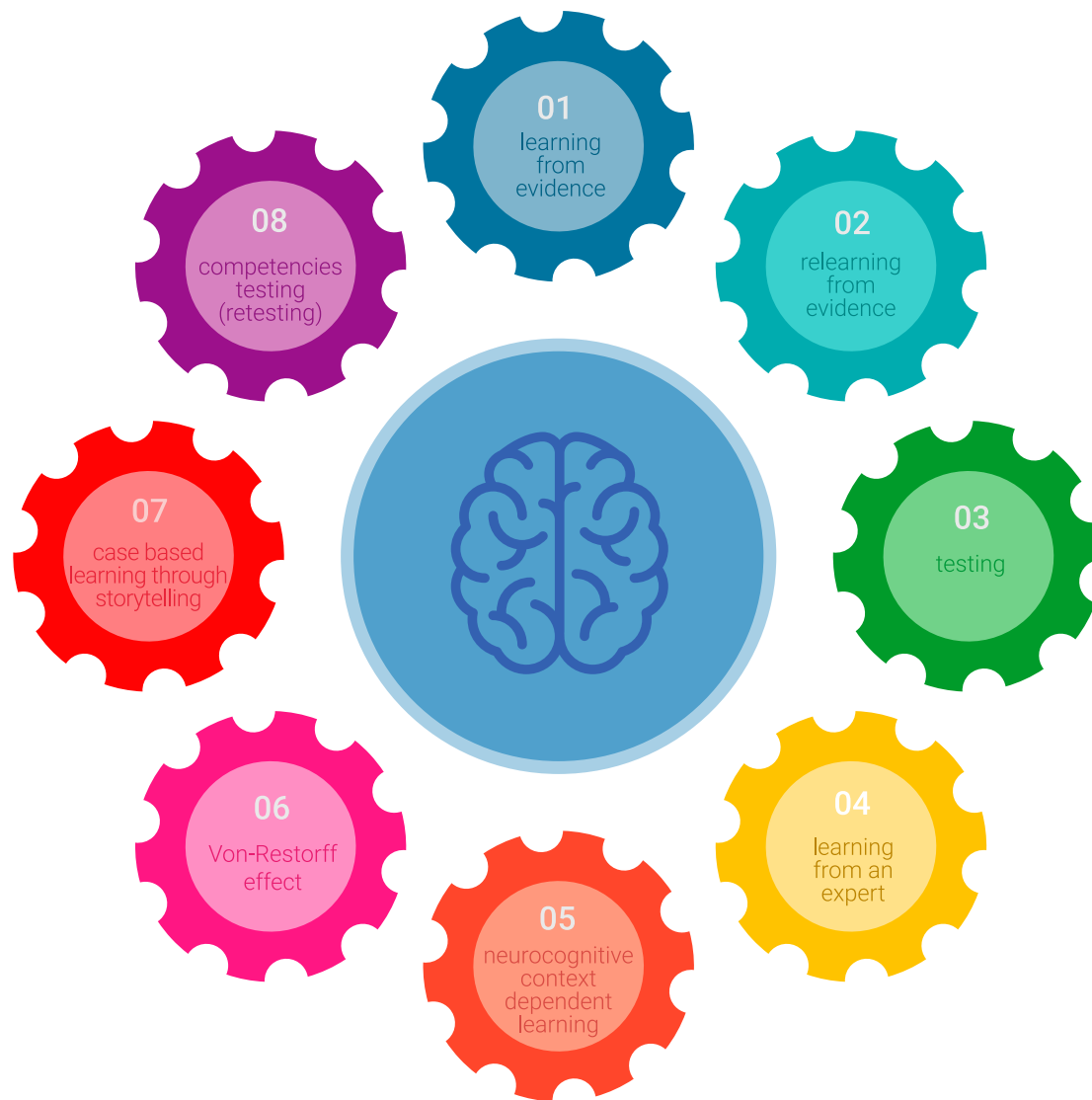


Metodologia Relearning

A TECH utiliza de maneira eficaz a metodologia do estudo de caso com um sistema de aprendizagem 100% online, baseado na repetição, combinando 8 elementos didáticos diferentes em cada aula.

Potencializamos o Estudo de Caso com o melhor método de ensino 100% online: o Relearning.

O profissional aprenderá através de casos reais e da resolução de situações complexas em ambientes simulados de aprendizagem. Estes simulados são realizados através de um software de última geração para facilitar a aprendizagem imersiva.



Na vanguarda da pedagogia mundial, o método Relearning conseguiu melhorar os níveis de satisfação geral dos profissionais que concluíram seus estudos, com relação aos indicadores de qualidade da melhor universidade online do mundo (Universidade de Columbia).

Usando esta metodologia, mais de 250 mil médicos se capacitaram, com sucesso sem precedentes, em todas as especialidades clínicas independentemente da carga cirúrgica. Nossa metodologia de ensino é desenvolvida em um ambiente altamente exigente, com um corpo discente com um perfil socioeconômico médio-alto e uma média de idade de 43,5 anos.

O Relearning permitirá uma aprendizagem com menos esforço e mais desempenho, fazendo com que você se envolva mais em sua especialização, desenvolvendo o espírito crítico e sua capacidade de defender argumentos e contrastar opiniões: uma equação de sucesso.

No nosso programa, a aprendizagem não é um processo linear, ela acontece em espiral (aprender, desaprender, esquecer e reaprender). Portanto, combinamos cada um desses elementos de forma concêntrica.

A nota geral do sistema de aprendizagem da TECH é de 8,01, de acordo com os mais altos padrões internacionais.



Neste programa, oferecemos o melhor material educacional, preparado especialmente para os profissionais:



Material de estudo

Todo o conteúdo foi criado especialmente para o curso pelos especialistas que irão ministrá-lo, o que faz com que o desenvolvimento didático seja realmente específico e concreto.

Posteriormente, esse conteúdo é adaptado ao formato audiovisual, para criar o método de trabalho online da TECH. Tudo isso com as técnicas mais inovadoras e oferecendo alta qualidade em cada um dos materiais que colocamos à disposição do aluno.



Técnicas cirúrgicas e procedimentos em vídeo

A TECH aproxima os alunos às técnicas mais recentes, aos últimos avanços educacionais e à vanguarda das técnicas médicas atuais. Tudo isso, explicado detalhadamente para sua total assimilação e compreensão. E o melhor de tudo, você poderá assistí-los quantas vezes quiser.



Resumos interativos

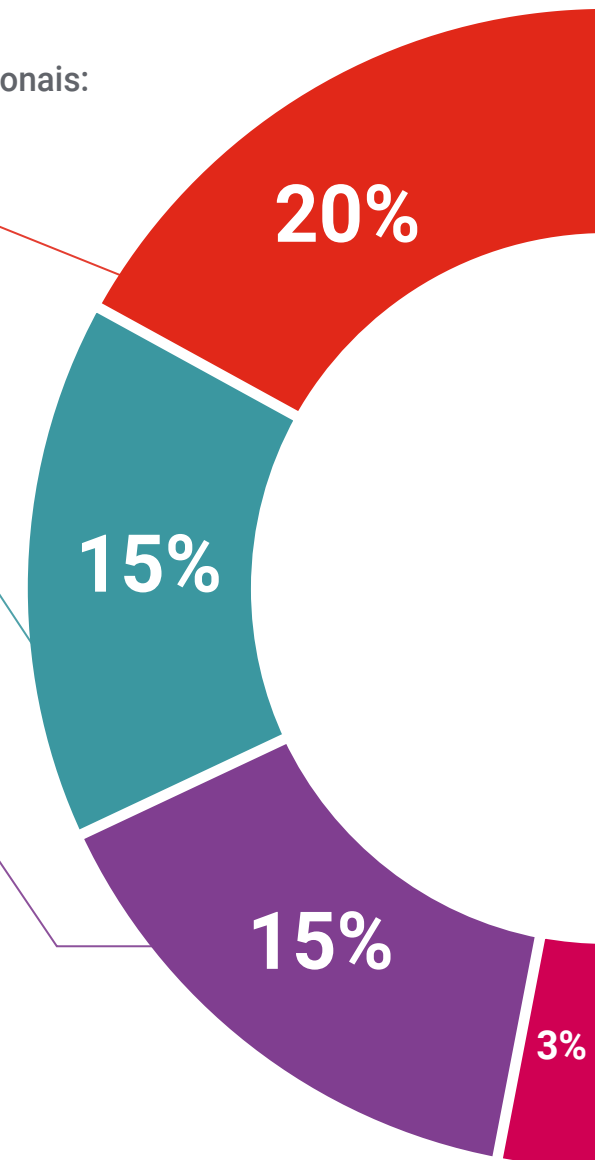
A equipe da TECH apresenta o conteúdo de forma atraente e dinâmica através de pílulas multimídia que incluem áudios, vídeos, imagens, gráficos e mapas conceituais para consolidar o conhecimento.

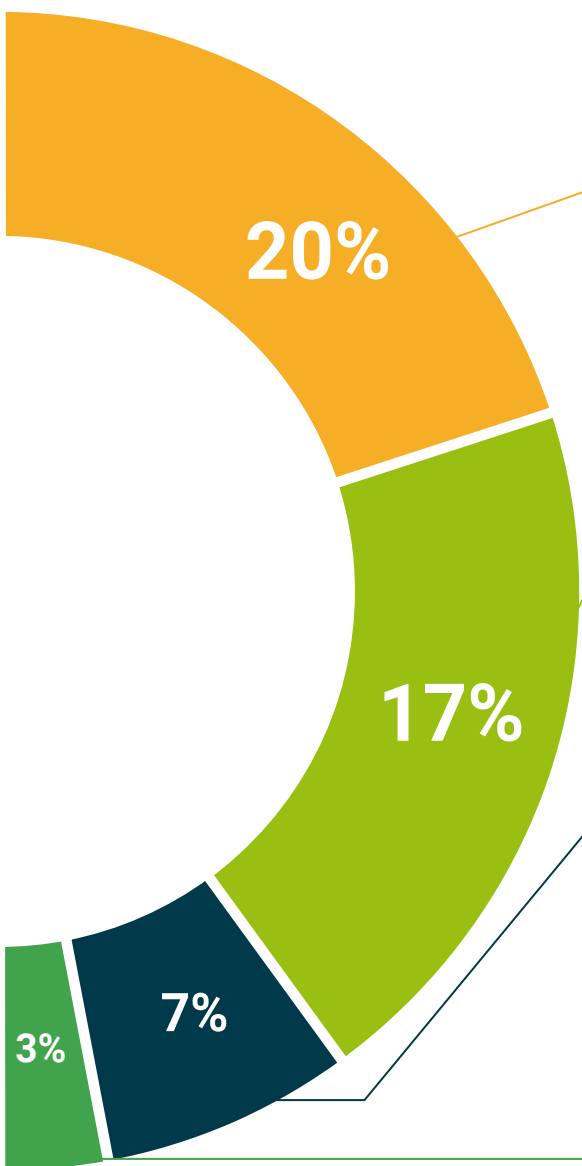
Este sistema exclusivo de capacitação por meio da apresentação de conteúdo multimídia foi premiado pela Microsoft como "Caso de sucesso na Europa".



Leituras complementares

Artigos recentes, documentos de consenso e diretrizes internacionais, entre outros. Na biblioteca virtual da TECH o aluno terá acesso a tudo o que for necessário para complementar a sua capacitação.





Estudos de casos elaborados e orientados por especialistas

A aprendizagem efetiva deve ser necessariamente contextual. Portanto, na TECH apresentaremos casos reais em que o especialista guiará o aluno através do desenvolvimento da atenção e da resolução de diferentes situações: uma forma clara e direta de alcançar o mais alto grau de compreensão.



Testing & Retesting

Avaliamos e reavaliamos periodicamente o conhecimento do aluno ao longo do programa, através de atividades e exercícios de avaliação e autoavaliação, para que possa comprovar que está alcançando seus objetivos.



Masterclasses

Há evidências científicas sobre a utilidade da observação de terceiros especialistas. O "Learning from an expert" fortalece o conhecimento e a memória e aumenta a nossa confiança para tomar decisões difíceis no futuro.



Guias rápidos de ação

A TECH oferece o conteúdo mais relevante do curso em formato de fichas de trabalho ou guias rápidos de ação. Uma forma sintetizada, prática e eficaz de ajudar os alunos a progredirem na aprendizagem.



06

Certificado

O Programa Avançado de Tratamento Psicológico do Paciente com Câncer e seus Familiares garante, além da capacitação mais rigorosa e atualizada, o acesso a um título de Programa Avançado emitido pela TECH Universidade Tecnológica.



“

Conclua este programa de estudos com sucesso e receba seu certificado sem sair de casa e sem burocracias”

Este **Programa Avançado de Tratamento Psicológico do Paciente com Câncer e seus Familiares** conta com o conteúdo mais completo e atualizado do mercado.

Uma vez aprovadas as avaliações, o aluno receberá por correio o certificado* do **Programa Avançado** emitido pela **TECH Universidade Tecnológica**.

O certificado emitido pela **TECH Universidade Tecnológica** expressará a qualificação obtida no Programa Avançado, atendendo aos requisitos normalmente exigidos pelas bolsas de empregos, concursos públicos e avaliação de carreira profissional.

Título: **Programa Avançado de Tratamento Psicológico do Paciente com Câncer e seus Familiares**

Modalidade: **online**

Duração: **6 meses**



*Apostila de Haia: Caso o aluno solicite que seu certificado seja apostilado, a TECH EDUCATION providenciará a obtenção do mesmo a um custo adicional.

futuro
saúde confiança pessoas
informação orientadores
educação certificação ensino
garantia aprendizagem
instituições tecnologia
comunidade compromisso
atenção personalizada
conhecimento inovação
presente qualidade
desenvolvimento sustentável

tech universidade
tecnológica

Programa Avançado
Tratamento Psicológico do
Paciente com Câncer
e seus Familiares

- » Modalidade: online
- » Duração: 6 meses
- » Certificado: TECH Universidade Tecnológica
- » Horário: no seu próprio ritmo
- » Provas: online

Programa Avançado

Tratamento Psicológico do Paciente
com Câncer e seus Familiares

