

# Programa Avançado

## Transtorno de Personalidade Estranha-Excêntrica



## Programa Avançado Transtorno de Personalidade Estranha-Excêntrica

- » Modalidade: online
- » Duração: 6 meses
- » Certificado: TECH Universidade Tecnológica
- » Dedicção: 16h/semana
- » Horário: no seu próprio ritmo
- » Provas: online

Acesso ao site: [www.techtute.com/br/medicina/programa-avancado/programa-avancado-transtorno-personalidade-estranha-excentrica](http://www.techtute.com/br/medicina/programa-avancado/programa-avancado-transtorno-personalidade-estranha-excentrica)

# Índice

01

Apresentação

---

*pág. 4*

02

Objetivos

---

*pág. 8*

03

Direção do curso

---

*pág. 12*

04

Estrutura e conteúdo

---

*pág. 16*

05

Metodologia

---

*pág. 20*

06

Certificado

---

*pág. 28*

# 01

# Apresentação

Os transtornos da personalidade esquizotípica e paraanoide afetam milhões de pessoas em todo o mundo, levando a uma deterioração de sua saúde mental e afetando severamente suas relações pessoais, bem como sua distorção cognitiva e perceptiva. O diagnóstico rápido e correto e a intervenção rápida do especialista em seu tratamento é fundamental para tentar retardar ou reduzir suas consequências. Por esta razão, o médico deve estar em dia com as últimas evidências científicas relacionadas a este campo da psiquiatria, aspectos que ele será capaz de trabalhar com este programa de estudos. Trata-se de uma capacitação 100% online, na qual você estudará em profundidade o Transtorno de Personalidade Estranha-Excêntrica de uma forma abrangente e através de uma abordagem psicoterapêutica de suas variações.





“

*Você abordará o Transtorno Esquizoide, Esquizotípico e Paranoide desde suas características até as últimas novidades nos tratamentos farmacológicos e psicoterapêuticos mais eficazes”*

A importância da saúde mental no último ano e o reconhecimento das condições de saúde mental trouxeram mais atenção a este problema que afeta, embora de maneiras diferentes, milhões de pessoas em todo o mundo. Os transtornos mais comuns incluem os Esquizoides, Esquizotípicos ou Paranoides, comumente caracterizados por dificuldades em se relacionar com outras pessoas ou em manter contato fluido ou comunicação com elas, causando distorção cognitiva e perceptiva da realidade.

O papel do especialista no diagnóstico e estabelecimento do tratamento correto dessas doenças é fundamental, pois a rapidez no diagnóstico de tais casos pode levar a uma melhoria considerável na qualidade de vida do paciente. Por este motivo, e com o objetivo de proporcionar ao médico o conhecimento mais atualizado na área, a TECH desenvolveu este Programa Avançado de Transtorno da Personalidade Esquizotípico, um curso que aborda de forma abrangente esta patologia mental e suas variantes, desde as características e os fatores sociodemográficos e biográficos que podem influenciar seu desencadeamento, até as últimas novidades relacionadas aos tratamentos farmacológicos e psicoterapêuticos associados a cada um dos três transtornos.

Tudo isso através de uma capacitação 100% online, com um horário totalmente personalizável e acessível 24 horas por dia, para que o especialista possa combiná-lo com sua prática, bem como com sua vida privada. Além disso, você terá todo o conteúdo, incluindo material adicional, à sua disposição desde o início do curso, para que você possa baixá-lo e consultá-lo sempre que precisar, mesmo após o final do programa de estudos.

Este **Programa Avançado de Transtorno de Personalidade Estranha-Excêntrica** conta com o conteúdo científico mais completo e atualizado do mercado. Suas principais características são:

- ◆ O desenvolvimento de casos práticos apresentados por especialistas em Psiquiatria
- ◆ O conteúdo gráfico, esquemático e extremamente útil, fornece informações científicas e práticas sobre as disciplinas essenciais para o exercício da profissão
- ◆ Exercícios práticos onde o processo de autoavaliação é realizado para melhorar a aprendizagem
- ◆ Destaque especial para as metodologias inovadoras
- ◆ Lições teóricas, perguntas aos especialistas, fóruns de discussão sobre temas controversos e trabalhos de reflexão individual
- ◆ Disponibilidade de acesso a todo o conteúdo a partir de qualquer dispositivo, fixo ou portátil, com conexão à Internet



*Você poderá se aprofundar nas classificações diagnóstico-nosológicas com base nas últimas novidades relacionadas aos critérios DSM-5 e CID-11, assim como fazer uso do marco PAS"*

“

*Você será capaz de se atualizar sobre os fatores sociais, culturais e etiológicos que desencadeiam os Transtornos da Personalidade Esquizotípica em apenas 6 meses e de uma maneira abrangente”*

O corpo docente do curso conta com profissionais do setor, que transferem toda a experiência adquirida ao longo de suas carreiras para esta capacitação, além de especialistas reconhecidos de instituições de referência e universidades de prestígio.

O conteúdo multimídia, desenvolvido com a mais recente tecnologia educacional, permitirá ao profissional uma aprendizagem contextualizada, ou seja, realizada através de um ambiente simulado, proporcionando uma capacitação imersiva e programada para praticar diante de situações reais.

A estrutura deste programa se concentra na Aprendizagem Baseada em Problemas, onde o profissional deverá tentar resolver as diferentes situações de prática profissional que surjam ao longo do curso acadêmico. Para isso, contará com a ajuda de um inovador sistema de vídeo interativo realizado por especialistas reconhecidos.

*Contar com um conhecimento atualizado sobre o diagnóstico diferencial entre as patologias médicas e psiquiátricas lhe ajudará a encaminhar seus pacientes mais rapidamente.*

*Você aprenderá em detalhes sobre os últimos lançamentos farmacológicos de antipsicóticos e antidepressivos, suas recomendações, efeitos colaterais etc.*



# 02 Objetivos

Apesar de a saúde mental ser um tema muito presente na sociedade ultimamente, há pouca informação acadêmica e específica sobre o assunto, e é por isso que a TECH decidiu lançar este Programa Avançado. Seu objetivo é que o médico encontre nela todas as informações de que necessita, não só para se atualizar com tudo o que se refere ao Transtorno de Personalidade Estranha-Excêntrica, mas também para ampliar seus conhecimentos em relação aos tratamentos, diagnósticos diferenciais e terapias psicoterapêuticas.





“

*Você será capaz de implementar a abordagem psicoterapêutica mais inovadora no setor psiquiátrico, com base nas mais eficazes terapias de 3ª geração, dinâmicas e de apoio mais efetivas”*



## Objetivos gerais

---

- ◆ Atualizar o conhecimento do especialista em todos os assuntos relacionados ao Transtorno de Personalidade Estranha-Excêntrica
- ◆ Fornecer ao profissional as ferramentas acadêmicas mais avançadas para aperfeiçoar suas habilidades no gerenciamento deste tipo de paciente

“

*Quanto mais ambiciosos forem seus objetivos, mais você será capaz de ser aprovado neste Programa Avançado”*





## Objetivos específicos

---

### **Módulo 1. Transtorno de personalidade esquizoide**

- ◆ Ampliar os fatores etiológicos do Transtorno Esquizoide
- ◆ Diferenciar entre patologias psiquiátricas e médicas no que diz respeito ao diagnóstico diferencial
- ◆ Aprofundar-se nas terapias de 3ª geração, terapias dinâmicas e de apoio como uma abordagem psicoterapêutica
- ◆ Estudar as variantes do Transtorno de Personalidade Esquizoide

### **Módulo 2. Transtorno de personalidade paranoide**

- ◆ Aprofundar-se nas causas subjacentes genéticas, ambientais e biográficas
- ◆ Distinguir tratamentos farmacológicos com antipsicóticos e anticonvulsivos
- ◆ Analisar os diferentes tipos de tratamentos psicoterapêuticos aplicáveis
- ◆ Aprofundar-se na classificação nosológica de acordo com o marco PAS, DSM-5 e CID-11

### **Módulo 3. Transtorno da personalidade esquizoide**

- ◆ Analisar antipsicóticos, anticonvulsivos, antidepressivos e outros tratamentos farmacológicos em transtornos esquizotípicos
- ◆ Distinguir as terapias cognitivo-comportamentais e as terapias dinamicamente orientadas como abordagem psicoterapêutica relevante
- ◆ Seguir a classificação e critérios diagnósticos internacionais de acordo com DSM-5, Marco PAS e CID-11
- ◆ Aprofundar-se em causas subjacentes biológicas, ambientais e evolutivas

# 03

## Direção do curso

Para que o aluno possa ter acesso a uma capacitação completa que garanta uma atualização detalhada de seus conhecimentos, a TECH selecionou para este Programa Avançado um corpo docente formado por especialistas em Psiquiatria e Psicologia com ampla experiência profissional na gestão de casos clínicos de pacientes com diferentes Transtornos da Personalidade Esquizotípica. Trata-se de profissionais em atividade que trarão ao programa de estudos um caráter realista, inovador e dinâmico, com base na atualidade imediata de suas práticas.



“

*Na Sala de Aula Virtual, você encontrará um fórum no qual a equipe docente levantará diferentes tópicos para debater e conhecer as diferentes opiniões de profissionais como você, de todo o mundo”*

## Direção



### Dr. Adolfo Benito Ruiz

- Médica especialista em psiquiatria no Complexo Hospitalar Toledo
- FEA de Psiquiatria do Complexo Hospitalar de Toledo
- FEA de Psiquiatra no Centro de Saúde Mental Francisco Díaz
- Pesquisador principal em vários estudos relacionados à psiquiatria
- Autor e coautor de dezenas de artigos científicos relacionados à sua especialidade
- Autor e coautor de numerosos capítulos de livros
- Professor em cursos de saúde mental e estudos de graduação
- Doutor em Medicina pela Universidade de Alcalá
- Mestrado em Psicoterapia, Perspectiva Integrativa pela Universidade de Alcalá de Henares
- Prêmios da Fundação de Pesquisa Biomédica do Hospital Universitario Príncipe de Asturias

## Professores

### Dr. Guillermo Benito Ruiz

- Técnico de Pesquisa e Transferência de Conhecimento na Confederação de Autismo Espanha
- Professor na Universidade Internacional Isabel I
- Psicólogo médico e reabilitador psicossocial com experiência em avaliação e reabilitação de cognição social em diferentes populações
- Doutor em Ciências da Saúde pela Universidade de Alcalá
- Formado em Psicologia pela Universidade Pontifícia de Comillas



# 04

## Estrutura e conteúdo

O sucesso da TECH reside não apenas na completude e qualidade de suas capacitações, mas também no uso da metodologia de ensino mais eficaz: o *Relearning*. Esta estratégia consiste em reiterar conceitos com o objetivo de uma aprendizagem gradual e natural baseada na repetição, sem ter que parar e memorizar. Além disso, o dinamismo proporcionado pela variedade de material adicional selecionado para cada curso permite que esta universidade ofereça programas de estudos nos quais a carga letiva tenha sido reduzida sem sacrificar o mais alto nível acadêmico.







“

*Na Sala de Aula Virtual, você encontrará casos clínicos reais com os quais poderá desenvolver sua própria abordagem e estratégias de tratamento, colocando suas habilidades em prática e aperfeiçoando suas competências profissionais”*

## Módulo 1. Transtorno de personalidade esquizoide

- 1.1. Características gerais
- 1.2. Classificações diagnósticas-nosológicas
  - 1.2.1. Critérios DSM-5 e CID-11
  - 1.2.2. Marco PAS
- 1.3. Fatores sociais e culturais
  - 1.3.1. Fatores sociais
  - 1.3.2. A Influência da Cultura
- 1.4. Fatores etiológicos
  - 1.4.1. Genéticos
  - 1.4.2. Biográficas e ambientais
- 1.5. Principais sintomas
- 1.6. Diagnóstico diferencial
  - 1.6.1. Patologias psiquiátricas
  - 1.6.2. Patologias médicas
- 1.7. Evolução e desenvolvimento
- 1.8. Variantes do transtorno de personalidade esquizoide
- 1.9. Abordagem farmacológico
  - 1.9.1. Antipsicóticos
  - 1.9.2. Antidepressivos
  - 1.9.3. Outros tratamentos.
- 1.10. Abordagem psicoterapêutica
  - 1.10.1. Terapias de apoio
  - 1.10.2. Terapias dinâmicas
  - 1.10.3. Terapias de 3ª geração
    - 1.10.3.1. Terapia de atenção plena
    - 1.10.3.2. Terapia de aceitação e compromisso



## Módulo 2. Transtorno de personalidade paranoide

- 2.1. Características
- 2.2. Classificação nosológica
  - 2.2.1. DSM-5 E CIE-11
  - 2.2.2. Marco PAS
- 2.3. Fatores sociodemográficos e culturais
- 2.4. Causas subjacentes
  - 2.4.1. Genética
  - 2.4.2. Ambientais e biográficos
- 2.5. Sintomas definidores
- 2.6. Diagnóstico diferencial
- 2.7. Evolução e desenvolvimento
- 2.8. Subtipos de Transtorno Paranoide de Personalidade
- 2.9. Tratamento medicamentoso
  - 2.9.1. Antipsicóticos
  - 2.9.2. Anticonvulsivos
- 2.10. Tratamento psicoterapêutico
  - 2.10.1. Terapias de apoio
  - 2.10.2. Terapias dinâmicas
  - 2.10.3. Terapias de 3ª geração
    - 2.10.3.1. Terapia de atenção plena
    - 2.10.3.2. Terapia de aceitação e compromisso

## Módulo 3. Transtorno de Personalidade Esquizotípica

- 3.1. Características específicas que definem
- 3.2. Classificação e critérios diagnósticos internacionais
  - 3.2.1. DSM-5 E CIE-11
  - 3.2.2. Marco PAS
- 3.3. Determinantes sociodemográficos e culturais
- 3.4. Causas subjacentes
  - 3.4.1. Biológicas
  - 3.4.2. Ambientais e evolutivas

- 3.5. Sintomas centrais
- 3.6. Diagnóstico diferencial
  - 3.6.1. Esquizofrenia
  - 3.6.2. Transtorno esquizoafetivo
  - 3.6.3. Outras psicoses
- 3.7. Curso
  - 3.7.1. Prognóstico geral
  - 3.7.2. Fatores de risco
- 3.8. Variantes do transtorno de personalidade esquizotípica
- 3.9. Abordagem farmacológico
  - 3.9.1. Antipsicóticos
  - 3.9.2. Anticonvulsivos
  - 3.9.3. Antidepressivos
  - 3.9.4. Outros tratamentos farmacológicos
- 3.10. Tratamento psicoterapêutico
  - 3.10.1. Terapia cognitiva-comportamentais
  - 3.10.2. Terapia de orientação dinâmica



*Um curso projetado por e para médicos que desejam oferecer a seus pacientes as alternativas mais inovadoras relacionadas à saúde mental e ao Transtorno de Personalidade Estranha-Excêntrica”*

05

# Metodologia

Este curso oferece uma maneira diferente de aprender. Nossa metodologia é desenvolvida através de um modo de aprendizagem cíclico: **o Relearning**. Este sistema de ensino é utilizado, por exemplo, nas faculdades de medicina mais prestigiadas do mundo e foi considerado um dos mais eficazes pelas principais publicações científicas, como o ***New England Journal of Medicine***.



“

*Descubra o Relearning, um sistema que abandona a aprendizagem linear convencional para realizá-la através de sistemas de ensino cíclicos: uma forma de aprendizagem que se mostrou extremamente eficaz, especialmente em disciplinas que requerem memorização”*

## Na TECH usamos o Método do Caso

Em uma determinada situação, o que um profissional deveria fazer? Ao longo do programa, os alunos irão se deparar com diversos casos simulados baseados em situações reais, onde deverão investigar, estabelecer hipóteses e finalmente resolver as situações. Há inúmeras evidências científicas sobre a eficácia deste método. Os especialistas aprendem melhor, mais rápido e de forma mais sustentável ao longo do tempo.

*Com a TECH você irá experimentar uma forma de aprender que está revolucionando as bases das universidades tradicionais em todo o mundo.*



Segundo o Dr. Gérvas, o caso clínico é a apresentação comentada de um paciente, ou grupo de pacientes, que se torna um "caso", um exemplo ou modelo que ilustra algum componente clínico peculiar, seja pelo seu poder de ensino ou pela sua singularidade ou raridade. É essencial que o caso seja fundamentado na vida profissional atual, tentando recriar as condições reais na prática profissional do médico.

“

*Você sabia que este método foi desenvolvido em 1912, em Harvard, para alunos de Direito? O método do caso consistia em apresentar situações complexas reais para que os alunos tomassem decisões e justificassem como resolvê-las. Em 1924 foi estabelecido como o método de ensino padrão em Harvard”*

A eficácia do método é justificada por quatro conquistas fundamentais:

1. Os alunos que seguem este método não só assimilam os conceitos, mas também desenvolvem a capacidade mental através de exercícios de avaliação de situações reais e de aplicação de conhecimentos.
2. A aprendizagem se consolida nas habilidades práticas permitindo ao aluno integrar melhor o conhecimento à prática clínica.
3. A assimilação de ideias e conceitos se torna mais fácil e mais eficiente, graças ao uso de situações decorrentes da realidade.
4. A sensação de eficiência do esforço investido se torna um estímulo muito importante para os alunos, o que se traduz em um maior interesse pela aprendizagem e um aumento no tempo dedicado ao curso.

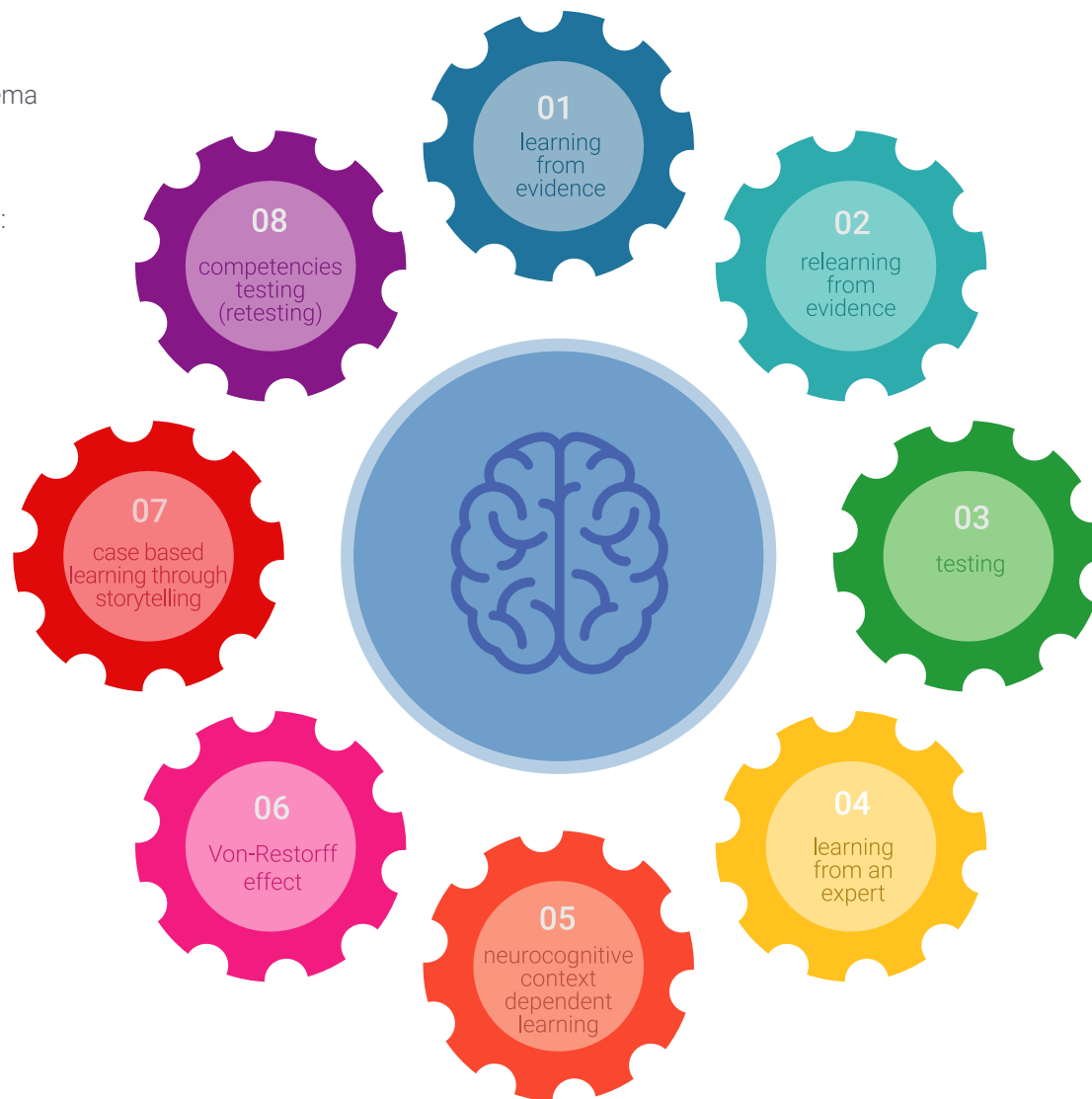


## Metodologia Relearning

A TECH utiliza de maneira eficaz a metodologia do estudo de caso com um sistema de aprendizagem 100% online, baseado na repetição, combinando 8 elementos didáticos diferentes em cada aula.

Potencializamos o Estudo de Caso com o melhor método de ensino 100% online: o Relearning.

*O profissional aprenderá através de casos reais e da resolução de situações complexas em ambientes simulados de aprendizagem. Estes simulados são realizados através de um software de última geração para facilitar a aprendizagem imersiva.*





Na vanguarda da pedagogia mundial, o método Relearning conseguiu melhorar os níveis de satisfação geral dos profissionais que concluíram seus estudos, com relação aos indicadores de qualidade da melhor universidade online do mundo (Universidade de Columbia).

Usando esta metodologia, mais de 250 mil médicos se capacitaram, com sucesso sem precedentes, em todas as especialidades clínicas independentemente da carga cirúrgica. Nossa metodologia de ensino é desenvolvida em um ambiente altamente exigente, com um corpo discente com um perfil socioeconômico médio-alto e uma média de idade de 43,5 anos.

*O Relearning permitirá uma aprendizagem com menos esforço e mais desempenho, fazendo com que você se envolva mais em sua especialização, desenvolvendo o espírito crítico e sua capacidade de defender argumentos e contrastar opiniões: uma equação de sucesso.*

No nosso programa, a aprendizagem não é um processo linear, ela acontece em espiral (aprender, desaprender, esquecer e reaprender). Portanto, combinamos cada um desses elementos de forma concêntrica.

A nota geral do sistema de aprendizagem da TECH é de 8,01, de acordo com os mais altos padrões internacionais.

Neste programa, oferecemos o melhor material educacional, preparado especialmente para os profissionais:



#### Material de estudo

Todo o conteúdo foi criado especialmente para o curso pelos especialistas que irão ministrá-lo, o que faz com que o desenvolvimento didático seja realmente específico e concreto.

Posteriormente, esse conteúdo é adaptado ao formato audiovisual, para criar o método de trabalho online da TECH. Tudo isso com as técnicas mais inovadoras e oferecendo alta qualidade em cada um dos materiais que colocamos à disposição do aluno.



#### Técnicas cirúrgicas e procedimentos em vídeo

A TECH aproxima os alunos às técnicas mais recentes, aos últimos avanços educacionais e à vanguarda das técnicas médicas atuais. Tudo isso, explicado detalhadamente para sua total assimilação e compreensão. E o melhor de tudo, você poderá assistí-los quantas vezes quiser.



#### Resumos interativos

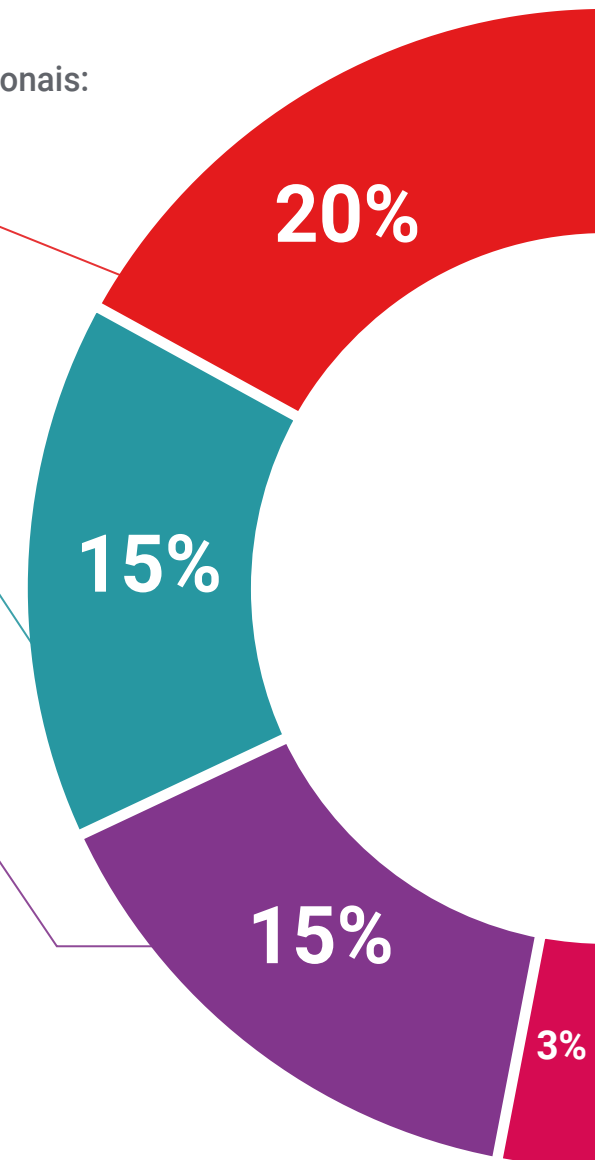
A equipe da TECH apresenta o conteúdo de forma atraente e dinâmica através de pílulas multimídia que incluem áudios, vídeos, imagens, gráficos e mapas conceituais para consolidar o conhecimento.

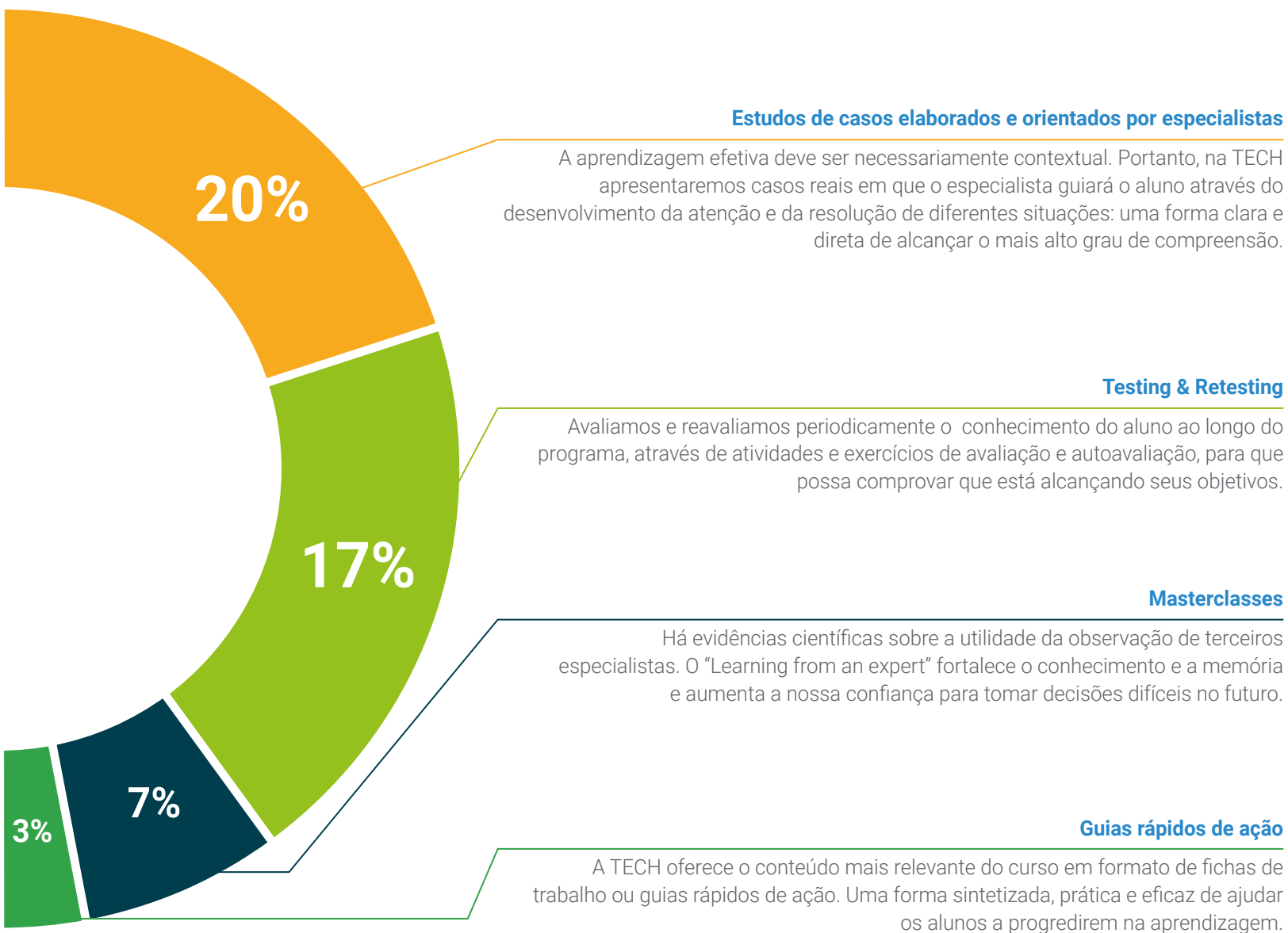
Este sistema exclusivo de capacitação por meio da apresentação de conteúdo multimídia foi premiado pela Microsoft como "Caso de sucesso na Europa"



#### Leituras complementares

Artigos recentes, documentos de consenso e diretrizes internacionais, entre outros. Na biblioteca virtual da TECH o aluno terá acesso a tudo o que for necessário para complementar a sua capacitação.





06

# Certificado

O Programa Avançado de Transtorno de Personalidade Estranha-Excêntrica garante, além da capacitação mais rigorosa e atualizada, o acesso a um título de Programa Avançado emitido pela TECH Universidade Tecnológica.



“

*Conclua este programa de estudos  
com sucesso e receba o seu certificado  
sem sair de casa e sem burocracias”*

Este **Programa Avançado de Transtorno de Personalidade Estranha-Excêntrica** conta com o conteúdo científico mais completo e atualizado do mercado.

Uma vez aprovadas as avaliações, o aluno receberá por correio o certificado\* correspondente ao título de **Programa Avançado** emitido pela **TECH Universidade Tecnológica**.

Este certificado contribui significativamente para o desenvolvimento da capacitação continuada dos profissionais e proporciona um importante valor para sua capacitação universitária, atendendo aos requisitos normalmente exigidos pelas bolsas de empregos, concursos públicos e avaliação de carreira profissional.

Título: **Programa Avançado de Transtorno de Personalidade Estranha-Excêntrica**

Nº de Horas Oficiais: **450h**



\*Apostila de Haia: Caso o aluno solicite que seu certificado seja apostilado, a TECH EDUCATION providenciará a obtenção do mesmo a um custo adicional.



**Programa Avançado**  
Transtorno  
de Personalidade  
Estranha-Excêntrica

- » Modalidade: online
- » Duração: 6 meses
- » Certificado: TECH Universidade Tecnológica
- » Dedicção: 16h/semana
- » Horário: no seu próprio ritmo
- » Provas: online

# Programa Avançado

## Transtorno de Personalidade Estranha-Excêntrica

