

Programa Avançado

Sarcoma Uterino





Programa Avançado Sarcoma Uterino

- » Modalidade: online
- » Duração: 6 meses
- » Certificado: TECH Universidade Tecnológica
- » Dedicção: 16h/semana
- » Horário: no seu próprio ritmo
- » Provas: online

Acesso ao site: www.techtitute.com/br/medicina/programa-avancado/programa-avancado-sarcoma-uterino

Índice

01

Apresentação

pág. 4

02

Objetivos

pág. 8

03

Direção do curso

pág. 14

04

Estrutura e conteúdo

pág. 18

05

Metodologia

pág. 24

06

Certificado

pág. 32

01

Apresentação

O Sarcoma Uterino é um dos cânceres mais comuns de origem ginecológica, e sua detecção precoce não é fácil de ser alcançada. Portanto, os profissionais devem estar altamente capacitados e familiarizados com o manejo desta doença. Este curso oferece a oportunidade de atualizar os conhecimentos de forma prática através da mais recente tecnologia educacional adaptada às necessidades do especialista.



“

Os novos cenários da Ginecologia Oncológica nos levam a propor programas de estudos que atendam às necessidades reais dos profissionais experientes, para que estes possam incorporar os avanços da subespecialidade à sua prática diária”

Os sarcomas uterinos são uma forma rara de tumor genital nas mulheres. O tratamento precoce e a radicalidade inicial podem ter uma influência decisiva sobre o prognóstico e a sobrevivência dos pacientes.

Este curso nasceu da necessidade de conhecimento específico da etiopatogenia, diagnóstico e tratamento do Sarcoma Uterino devido à sua raridade, e também pela busca de uma qualificação específica sobre esta doença, a fim de obter profissionais devidamente capacitados na área do Sarcoma Uterino.

Este Programa Avançado foi desenvolvido para oferecer uma atualização dos procedimentos para lidar com pacientes com Sarcoma Uterino. Além disso, através deste curso os alunos serão capazes de administrar conceitualmente tanto as bases da biologia tumoral e tratamentos médicos específicos, quanto os outros aspectos relacionados ao diagnóstico e tratamento do Sarcoma Uterino.

Este **Programa Avançado de Sarcoma Uterino** conta com o conteúdo científico mais completo e atualizado do mercado. Suas principais características são:

- O desenvolvimento de casos clínicos gravados em sistemas POV (*point of view*) a partir de diferentes ângulos, apresentados por especialistas em ginecologia oncológica e outras especialidades Seu conteúdo gráfico, esquemático e extremamente prático, fornece informações científicas e de saúde sobre as disciplinas médicas essenciais para a prática profissional
- Apresentação de oficinas práticas sobre procedimentos e técnicas
- Sistema de aprendizagem interativo baseado em algoritmo para a tomada de decisões sobre situações clínicas apresentadas
- Protocolos de ação e diretrizes de prática clínica para divulgar as novidades mais importantes da especialidade
- Aulas teóricas, perguntas a especialistas, fóruns de discussão sobre temas controversos e trabalhos de reflexão individual
- Destaque especial para a medicina baseada em evidências e as metodologias de pesquisa no processo oncológico
- Acesso a todo o conteúdo a partir de qualquer dispositivo, fixo ou portátil, com conexão à Internet



Este Programa Avançado permitirá que você conheça, através da mais recente tecnologia educacional, os últimos avanços em Sarcoma Uterino”

“

Este Programa Avançado é o melhor investimento que você pode fazer na seleção de uma capacitação por duas razões: além de atualizar seus conhecimentos em Sarcoma Uterino, você obterá um certificado da TECH Universidade Tecnológica”

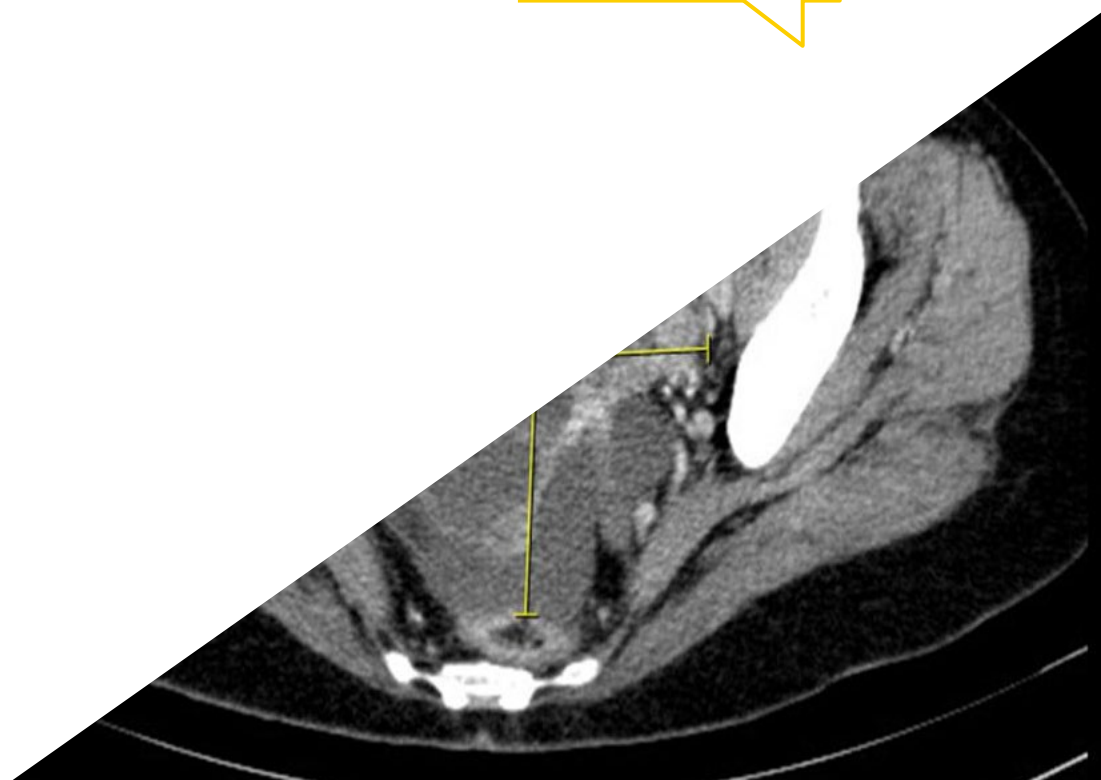
O corpo docente conta com uma equipe de ginecologistas e oncologistas de prestígio que trazem a experiência adquirida ao longo de suas carreiras para esta capacitação, além de especialistas reconhecidos pertencentes a sociedades científicas de referência.

O seu conteúdo multimídia desenvolvido com a mais recente tecnologia educacional, oferece ao profissional uma aprendizagem situada e contextual, ou seja, um ambiente simulado que proporcionará uma aprendizagem imersiva e programada para capacitar em situações reais.

A estrutura deste programa se concentra na Aprendizagem Baseada em Problemas, através da qual o especialista deverá resolver as diferentes situações da prática profissional que surgirem ao longo do curso. Para isso, contará com a ajuda de um inovador sistema de vídeo interativo, realizado por especialistas reconhecidos na área de ginecologia e oncologia e com ampla experiência de ensino.

Implemente em sua prática diária os avanços mais recentes na abordagem do Sarcoma Uterino e melhore o prognóstico dos seus pacientes.

Aproveite a oportunidade para se atualizar sobre as últimas novidades no processo oncológico ginecológico.



02 Objetivos

O principal objetivo é permitir a incorporação dos avanços alcançados na abordagem do Sarcoma Uterino, garantindo que o especialista atualize seus conhecimentos de forma prática, através da última tecnologia educacional e adaptando o processo educacional às suas reais necessidades.



“

Esta capacitação irá proporcionar segurança na tomada de decisões em casos de Sarcoma Uterino, contribuindo para o seu crescimento profissional”



Objetivo geral

- ♦ Atualizar o conhecimento do especialista sobre os procedimentos e técnicas utilizadas em casos de Sarcoma Uterino, incorporando os últimos avanços na disciplina e, conseqüentemente, aumentando a qualidade da prática médica diária

“

Aproveite a oportunidade para conhecer os últimos avanços nesta área e aplicá-los em sua prática diária”





Objetivos específicos

Módulo 1. Bases biológicas do câncer

- ◆ Reconhecer e entender as bases moleculares da carcinogênese, assim como seu desenvolvimento e produção de metástases
- ◆ Definir as bases da regulamentação do crescimento celular
- ◆ Compreender o papel dos carcinogênicos na formação do câncer genital
- ◆ Atualizar o conhecimento em genética do câncer
- ◆ Compreender os mecanismos celulares da morte programada e da apoptose, e sua relação e atividade na patologia maligna
- ◆ Interpretar os mecanismos moleculares de produção do câncer e sua disseminação à distância
- ◆ Identificar a origem das alterações genéticas que causam o câncer
- ◆ Estabelecer as mudanças epigenéticas e oncogenes relacionadas com a patologia do tumor no aparelho genital
- ◆ Explicar os mecanismos de neoformação tumoral de vasos sanguíneos
- ◆ Reconhecer a sintomatologia respiratória, como a causada por derrame pleural no tratamento do câncer ginecológico

Módulo 2. Base do tratamento de quimioterapia, efeitos adversos e novas terapias

- ◆ Identificar as bases do uso da quimioterapia na ginecologia oncológica, assim como seus efeitos adversos e complicações
- ◆ Identificar os fatores básicos que influenciam o tratamento quimioterápico
- ◆ Destacar a influência da quimioterápica no ciclo celular
- ◆ Estabelecer os mecanismos de ação dos agentes antineoplásicos
- ◆ Reconhecer os mecanismos de resistência aos tratamentos médicos no câncer ginecológico
- ◆ Atualizar o conhecimento sobre toxicidade e efeitos colaterais

- ♦ Revisar os antineoplásticos disponíveis e suas características
- ♦ Identificar os casos onde a observação dos pacientes sem tratamento adjuvante pode ser uma alternativa
- ♦ Conhecer o papel dos novos exames como a tomografia por emissão de pósitrons para o câncer de colo de útero
- ♦ Avaliar o papel dos marcadores tumorais, como o SCC
- ♦ Atualizar o papel da laparoscopia na realização de histerectomia radical e linfadenectomia para-aórtica de estadiamento para estágios de tumores não precoces
- ♦ Avaliar o uso de terapia médica e cirúrgica em doenças metastáticas, recorrentes ou persistentes
- ♦ Estudar e analisar o manejo pós-operatório de pacientes para a identificação precoce de complicações
- ♦ Avaliar adequadamente o papel da quimioterapia na doença trofoblástica gestacional
- ♦ Administrar a progressão pélvica da doença tumoral da forma mais efetiva

Módulo 3. Câncer de Endométrio I

- ♦ Identificar os diferentes tipos de câncer endometrial e realizar métodos adequados de diagnóstico e de extensão da doença
- ♦ Atualizar o conhecimento sobre a epidemiologia e a etiopatogenia do câncer de endométrio
- ♦ Avaliar os pacientes com histórico familiar de carcinoma hereditário, como a síndrome de Lynch
- ♦ Entender o processo de diagnóstico do câncer de endométrio
- ♦ Aplicar os novos testes de diagnóstico molecular para patologia endometrial pré-maligna e maligna
- ♦ Conhecer e aplicar os tratamentos cirúrgicos adequados para o câncer de endométrio
- ♦ Estabelecer as diferentes aplicações da abordagem cirúrgica tanto por laparotomia como por laparoscopia no câncer de endométrio, e atualizar o conhecimento sobre a aplicação da cirurgia robótica nesse tipo de câncer

- ♦ Revisar as opções de tratamentos adjuvantes após o tratamento primário do câncer de endométrio
- ♦ Analisar o papel da radioterapia e da quimioterapia adjuvante no câncer de endométrio
- ♦ Conhecer as aplicações do tratamento hormonal no câncer de endométrio

Módulo 4. Câncer de Endométrio II

- ♦ Avaliar os diferentes tipos de pacientes com câncer endometrial a fim de aplicar os tratamentos mais apropriados em cada caso.
- ♦ Reconhecer as lesões pré-cancerosas do endométrio e aplicar o tratamento mais apropriado
- ♦ Listar os diferentes tipos histológicos de câncer de endométrio e os diferentes tipos de tumores
- ♦ Reconhecer e interpretar os diferentes exames de imagem necessários para o diagnóstico e o estadiamento do câncer de endométrio
- ♦ Interpretar os diferentes marcadores tumorais e seu uso na possível triagem do câncer de endométrio
- ♦ Classificar a patologia endometrial pela classificação prognóstica da FIGO
- ♦ Classificar os diferentes tumores endometriais de alto e baixo risco
- ♦ Examinar as novas técnicas cirúrgicas para o tratamento do câncer de endometria de alto risco
- ♦ Atualizar o conhecimento sobre o tratamento de alguns tumores endometriais específicos, como tumores de células claras e tumores serosos papilares
- ♦ Revisar o manejo do câncer de endométrio recorrente, incluindo cirurgia, radioterapia e/ou quimioterapia, bem como as evidências sobre o acompanhamento e prognóstico de tumores de endométrio



Módulo 5. Preservação da fertilidade

- ◆ Determinar as diferentes técnicas de preservação da fertilidade em pacientes jovens e suas implicações oncológicas
- ◆ Identificar as opções de preservação da fertilidade em câncer ginecológico, bem como as opções de preservação dos gâmetas
- ◆ Revisar as técnicas cirúrgicas de preservação da fertilidade para cada um dos cânceres do aparelho genital feminino
- ◆ Atualizar o manejo de pacientes gestantes com câncer de origem ginecológica
- ◆ Revisar as novas opções de preservação de tecido ovariano
- ◆ Atualizar a condição atual do transplante uterino e os resultados obtidos até o momento

Módulo 6. Cuidados paliativos e nutrição

- ◆ Estudar e compreender as bases dos cuidados paliativos e a fase terminal na doença oncológica
- ◆ Avaliar a utilidade do PET-CT para a avaliação do metabolismo em lesões suspeitas de malignidade
- ◆ Atualizar o conhecimento sobre a sintomatologia gastrointestinal
- ◆ Identificar as metástases distantes e avaliar seu manejo
- ◆ Descrever as indicações e a técnica cirúrgica específica para a exenteração pélvica paliativa
- ◆ Manejar de forma integral o paciente agonizante e aprender como ajudá-los na fase final da doença
- ◆ Estudar e tratar especificamente a ansiedade e a depressão nos pacientes

03

Direção do curso

Esta capacitação inclui renomados diretores internacionais e todo o seu conteúdo está focado na prática clínica mais atual. Assim, o aluno terá acesso a um conteúdo acadêmico privilegiado, enriquecido com uma infinidade de exemplos reais e casos práticos analisados. Além disso, os avanços mais notáveis na Ginecologia Oncológica podem ser incorporados à prática diária, respaldados por especialistas reconhecidos com múltiplos reconhecimentos e méritos clínicos acumulados.





“

Mantenha-se atualizado sobre os novos avanços em Ginecologia Oncológica, com o respaldo da experiência de especialistas renomadas na área”

Diretor Internacional Convidado

Como um dos cirurgiões pioneiros no Brasil a introduzir técnicas avançadas de **Cirurgia Oncológica Laparoscópica** no Paraná, o Dr. Reitan Ribeiro é uma das figuras mais importantes na área. Tanto que recebeu até mesmo o reconhecimento como **cidadão honorário** de da cidade de Curitiba, destacando seu trabalho na criação e desenvolvimento da técnica de **Transposição Uterina**.

A IJGC, Revista Internacional do Câncer Ginecológico, também reconheceu o excelente trabalho do Dr. Reitan Ribeiro. Destacam-se suas publicações sobre **Transposição Robótica do Útero em Câncer Cervical**, **Transposição Uterina após Traquelectomia Radical** e pesquisa sobre a técnica de **Transposição Uterina** para pacientes com cânceres ginecológicos que desejam preservar a fertilidade. Ele recebeu o **prêmio nacional de inovação médica** por sua pesquisa no campo da **Transposição Uterina**, destacando estes avanços na preservação da fertilidade do paciente.

Sua carreira profissional tem sido um sucesso, pois ocupa **inúmeros cargos de responsabilidade** no prestigioso Hospital Erasto Gaertner. Também dirige o programa de pesquisa de Ginecologia Oncológica neste centro, e é o diretor do programa de Fellowship nesta especialidade, além de coordenar o programa de capacitação em Cirurgia Robótica focada na Ginecologia Oncológica.

No âmbito acadêmico, ele realizou estágios em vários centros de prestígio, incluindo o Memorial Sloan Kettering Cancer Center, a McGill University e o Instituto Nacional do Câncer no Brasil. Ele concilia suas responsabilidades clínicas ao trabalho de consultoria para as principais empresas do setor médico e farmacêutico, principalmente Johnson & Johnson e Merck Sharp & Dohme



Dr. Reitan Ribeiro

- ♦ Diretor de Pesquisa, Departamento de Ginecologia Oncológica - Hospital Erasto Gaertner - Brasil
- ♦ Diretor do programa de Fellowship em Ginecologia Oncológica do Hospital Erasto Gaertner
- ♦ Diretor do programa de capacitação em Cirurgia Robótica do Departamento de Ginecologia Oncológica do Hospital Erasto Gaertner
- ♦ Cirurgião Sênior do Departamento de Ginecologia Oncológica do Hospital Erasto Gaertner
- ♦ Diretor do programa de Oncologistas Residentes do Hospital Erasto Gaertner
- ♦ Consultor da Johnson & Johnson e da Merck Sharp & Dohme
- ♦ Formado em Medicina pela Universidade Federal de Porto Alegre
- ♦ Fellowship em Cirurgia Ginecológica Oncológica no Memorial Sloan Kettering Cancer Center
- ♦ Fellowship em Cirurgia Minimamente Invasiva na McGill University
- ♦ Estágios práticos nos hospitais Governador Celso Ramos, Instituto Nacional do Câncer do Brasil e Erasto Gaertner
- ♦ Certificação em Cirurgia Oncológica pela Sociedade Brasileira de Cirurgia Oncológica

“

Graças à TECH você será capaz de aprender com os melhores profissionais do mundo”

04

Estrutura e conteúdo

A estrutura do plano de estudos foi elaborada por uma equipe de profissionais conscientes da importância da capacitação médica na abordagem do processo ginecológico e oncológico e comprometidos com o ensino de qualidade através das novas tecnologias educacionais.





“

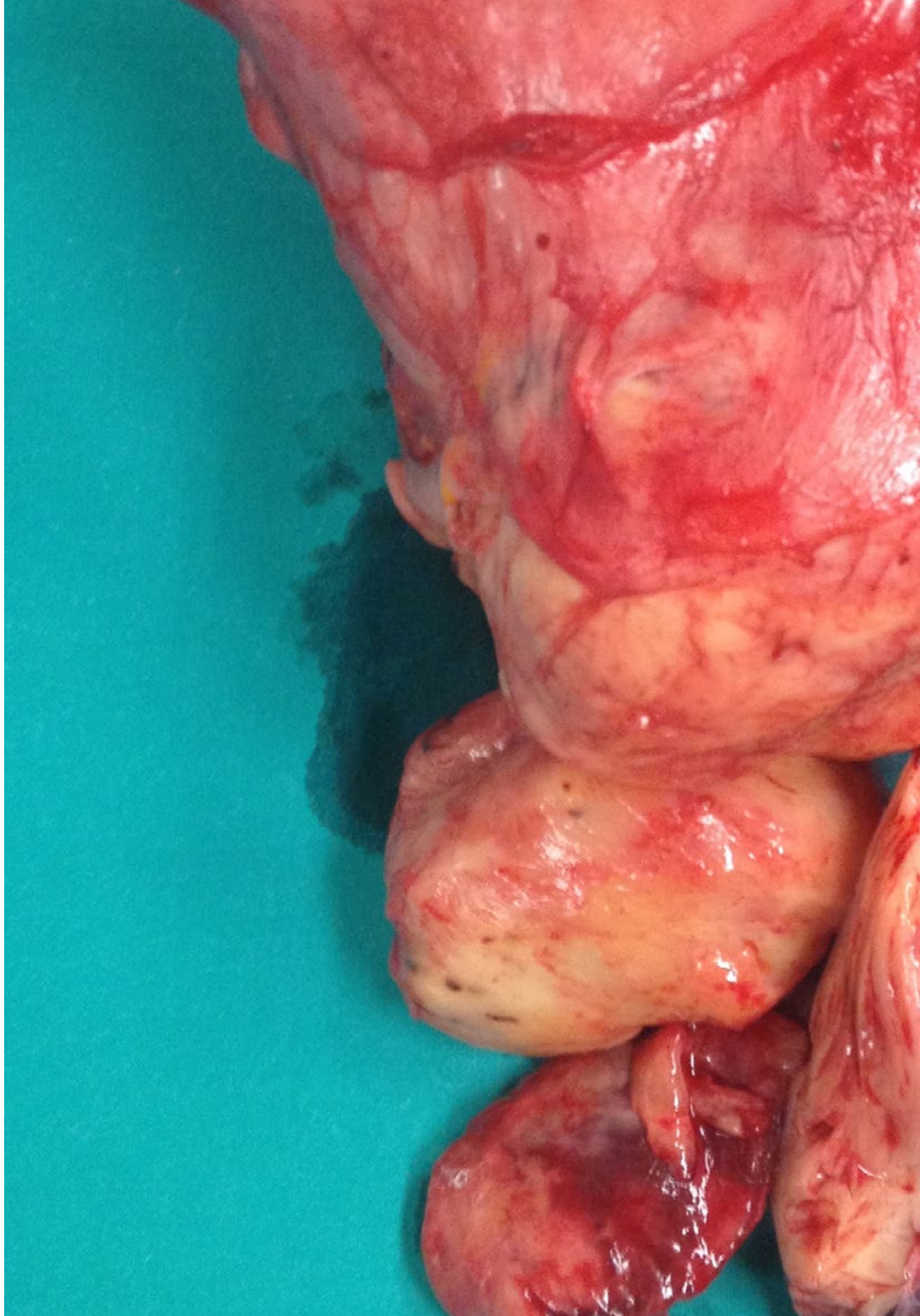
Este Programa Avançado Sarcoma Uterino conta com o conteúdo científico mais completo e atualizado do mercado”

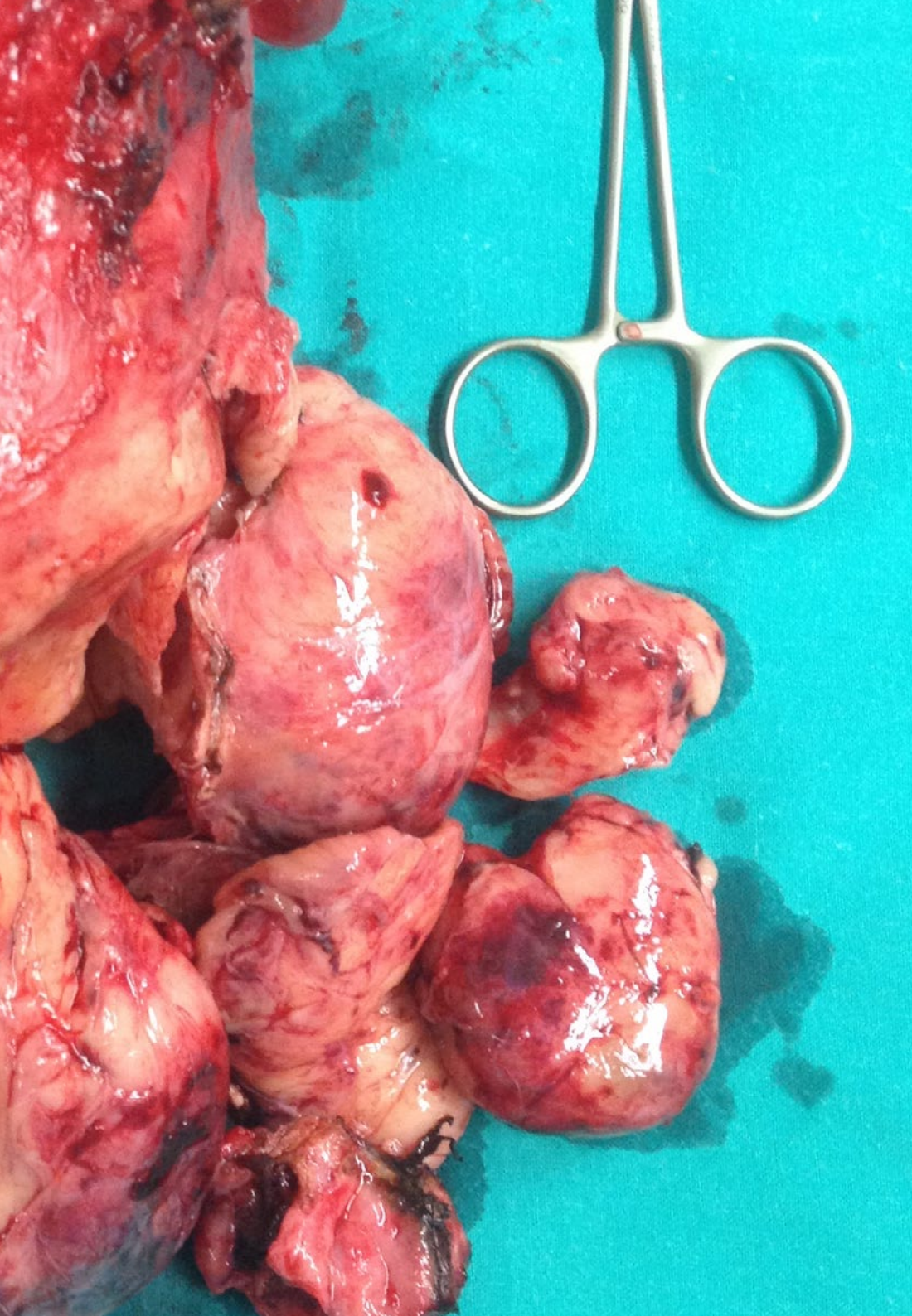
Módulo 1. Bases biológicas do câncer

- 1.1. Regulação do crescimento celular
- 1.2. Carcinogênese e carcinógenos
- 1.3. Genética do câncer
- 1.4. Mecanismos de apoptose e morte celular programada
- 1.5. Mecanismos moleculares de produção de câncer e metástases
- 1.6. Origem das alterações genéticas
- 1.7. Mudanças epigenéticas e oncogenes
- 1.8. Angiogênese

Módulo 2. Bases do tratamento de quimioterapia, efeitos adversos e novos tratamentos

- 2.1. Introdução
- 2.2. Justificativa para o uso da quimioterapia
- 2.3. O desenvolvimento do câncer e a influência da quimioterapia
 - 2.3.1. Crescimento tumoral
 - 2.3.2. Ciclo celular
 - 2.3.3. Medicamentos específicos para o estágio celular
- 2.4. Fatores influenciadores no tratamento
 - 2.4.1. Características do tumor
 - 2.4.2. Tolerância do paciente
 - 2.4.3. Objetivos do tratamento
 - 2.4.4. Fatores farmacológicos e vias de administração
- 2.5. Princípios de resistência aos medicamentos
- 2.6. Terapias combinadas
- 2.7. Reajuste do tratamento ou da dosagem
- 2.8. Toxicidade dos medicamentos
- 2.9. Manejo geral dos efeitos secundários e complicações da quimioterapia



- 
- 2.10. Agentes antineoplásicos em ginecologia
 - 2.10.1. Agentes alquilantes
 - 2.10.2. Antibióticos
 - 2.10.3. Antimetabólitos
 - 2.10.4. Alcaloides vegetais
 - 2.10.5. Inibidores da Topoisomerase 1
 - 2.10.6. Medicamentos Antiangiogênicos
 - 2.10.7. Inibidores de PARP
 - 2.10.8. Inibidores da Tirosina Kinase
 - 2.10.9. Outros medicamentos
 - 2.11. Indicações futuras

Módulo 3. Câncer de endométrio I

- 3.1. Introdução
- 3.2. Epidemiologia
 - 3.2.1. Incidência
 - 3.2.2. Idade
 - 3.2.3. Distribuição histológica
 - 3.2.4. Distribuição racial
- 3.3. Fatores de risco
 - 3.3.1. Herança
 - 3.3.2. Terapia hormonal
 - 3.3.3. Exposição à radiação
- 3.4. Anatomia patológica
 - 3.4.1. Leiomiossarcoma
 - 3.4.2. STUMP
 - 3.4.3. Leiomioma metastatizante benigno
 - 3.4.4. Carcinossarcoma
 - 3.4.5. Neoplasias endometriais de estroma
 - 3.4.6. Nódulo de estroma
 - 3.4.7. Sarcomas estromais do endométrio
 - 3.4.8. Sarcoma endometrial indiferenciado
 - 3.4.9. Adenossarcoma Mülleriano

- 3.5. Manifestações clínicas
- 3.6. Exames de imagem
 - 3.6.1. Ressonância Magnética
 - 3.6.2. Marcadores tumorais
- 3.7. Estadiamento do FIGO
- 3.8. Conclusões

Módulo 4. Câncer de endométrio II

- 4.1. Introdução
- 4.2. Leiomiossarcoma uterino
 - 4.2.1. Estágios iniciais
 - 4.2.1.1. Cirurgia
 - 4.2.1.2. Radioterapia adjuvante
 - 4.2.1.3. Quimioterapia
 - 4.2.2. Doença recorrente ou metastática
 - 4.2.2.1. Cirurgia
 - 4.2.2.2. Quimioterapia
 - 4.2.2.3. Hormonoterapia
 - 4.2.3. Fatores de prognósticos
- 4.3. Sarcomas estromais do endométrio
 - 4.3.1. Estágios iniciais
 - 4.3.1.1. Cirurgia
 - 4.3.1.2. Radioterapia pélvica
 - 4.3.1.3. Hormonoterapia
 - 4.3.2. Doença recorrente ou metastática
 - 4.3.2.1. Cirurgia
 - 4.3.2.2. Quimioterapia e radioterapia
 - 4.3.3. Fatores de prognósticos



- 4.4. Sarcoma endometrial indiferenciado
 - 4.4.1. Estágios iniciais
 - 4.4.1.1. Cirurgia
 - 4.4.1.2. Radioterapia adjuvante
 - 4.4.1.3. Quimioterapia
 - 4.4.2. Doença recorrente ou metastática
 - 4.4.2.1. Cirurgia
 - 4.4.2.2. Quimioterapia e radioterapia
 - 4.4.3. Fatores de prognósticos
- 4.5. Conclusões

Módulo 5. Preservação da fertilidade

- 5.1. Indicações para a preservação da fertilidade
- 5.2. Preservação de gametas
- 5.3. Papel das tecnologias de reprodução assistida
- 5.4. Tratamento cirúrgico conservadores
- 5.5. Prognóstico oncológico após a preservação da fertilidade
- 5.6. Resultados reprodutivos
- 5.7. Manejo de mulheres grávidas com câncer ginecológico
- 5.8. Novos caminhos de pesquisa e atualização da literatura
- 5.9. Preservação do tecido ovariano
- 5.10. Transplante uterino e tecido gonadal

Módulo 6. Cuidados paliativos e nutrição

- 6.1. Introdução
 - 6.1.1. Sintomatologia associada a tumores ginecológicos
- 6.2. Dor
- 6.3. Sintomas gastrointestinais
 - 6.3.1. Diarreia
 - 6.3.2. Constipação
 - 6.3.3. Obstrução intestinal maligna
 - 6.3.3.1. Tratamento conservador
 - 6.3.3.2. Tratamento cirúrgico

- 6.4. Ascite
- 6.5. Sintomas respiratórios
 - 6.5.1. Derrame pleural
- 6.6. Edema
- 6.7. Anorexia e perda de peso
- 6.8. Trombose venosa profunda
- 6.9. Progressão da doença pélvica
 - 6.9.1. Sangramento vaginal
 - 6.9.2. Fistulas
- 6.10. Exenteração pélvica paliativa
- 6.11. Metástase para outros órgãos
 - 6.11.1. Fígado
 - 6.11.2. Cérebro
 - 6.11.3. Osso
 - 6.11.3.1. Hipercalcemia
- 6.12. Ansiedade e Depressão
- 6.13. Manejo do paciente agonizante



Aproveite a oportunidade para conhecer os últimos avanços nesta área e aplicá-los em sua prática diária”

05

Metodologia

Este curso oferece uma maneira diferente de aprender. Nossa metodologia é desenvolvida através de um modo de aprendizagem cíclico: **o Relearning**. Este sistema de ensino é utilizado, por exemplo, nas faculdades de medicina mais prestigiadas do mundo e foi considerado um dos mais eficazes pelas principais publicações científicas, como o ***New England Journal of Medicine***.



“

Descubra o Relearning, um sistema que abandona a aprendizagem linear convencional para realizá-la através de sistemas de ensino cíclicos: uma forma de aprendizagem que se mostrou extremamente eficaz, especialmente em disciplinas que requerem memorização”

Na TECH usamos o Método do Caso

Em uma determinada situação, o que um profissional deveria fazer? Ao longo do programa, os alunos irão se deparar com diversos casos simulados baseados em situações reais, onde deverão investigar, estabelecer hipóteses e finalmente resolver as situações. Há inúmeras evidências científicas sobre a eficácia deste método. Os especialistas aprendem melhor, mais rápido e de forma mais sustentável ao longo do tempo.

Com a TECH você irá experimentar uma forma de aprender que está revolucionando as bases das universidades tradicionais em todo o mundo.



Segundo o Dr. Gérvas, o caso clínico é a apresentação comentada de um paciente, ou grupo de pacientes, que se torna um "caso", um exemplo ou modelo que ilustra algum componente clínico peculiar, seja pelo seu poder de ensino ou pela sua singularidade ou raridade. É essencial que o caso seja fundamentado na vida profissional atual, tentando recriar as condições reais na prática profissional do médico.

“

Você sabia que este método foi desenvolvido em 1912, em Harvard, para alunos de Direito? O método do caso consistia em apresentar situações complexas reais para que os alunos tomassem decisões e justificassem como resolvê-las. Em 1924 foi estabelecido como o método de ensino padrão em Harvard”

A eficácia do método é justificada por quatro conquistas fundamentais:

1. Os alunos que seguem este método não só assimilam os conceitos, mas também desenvolvem a capacidade mental através de exercícios de avaliação de situações reais e de aplicação de conhecimentos.
2. A aprendizagem se consolida nas habilidades práticas permitindo ao aluno integrar melhor o conhecimento à prática clínica.
3. A assimilação de ideias e conceitos se torna mais fácil e mais eficiente, graças ao uso de situações decorrentes da realidade.
4. A sensação de eficiência do esforço investido se torna um estímulo muito importante para os alunos, o que se traduz em um maior interesse pela aprendizagem e um aumento no tempo dedicado ao curso.



Metodologia Relearning

A TECH utiliza de maneira eficaz a metodologia do estudo de caso com um sistema de aprendizagem 100% online, baseado na repetição, combinando 8 elementos didáticos diferentes em cada aula.

Potencializamos o Estudo de Caso com o melhor método de ensino 100% online: o Relearning.



O profissional aprenderá através de casos reais e da resolução de situações complexas em ambientes simulados de aprendizagem. Estes simulados são realizados através de um software de última geração para facilitar a aprendizagem imersiva.

Na vanguarda da pedagogia mundial, o método Relearning conseguiu melhorar os níveis de satisfação geral dos profissionais que concluíram seus estudos, com relação aos indicadores de qualidade da melhor universidade online do mundo (Universidade de Columbia).

Usando esta metodologia, mais de 250 mil médicos se capacitaram, com sucesso sem precedentes, em todas as especialidades clínicas independentemente da carga cirúrgica. Nossa metodologia de ensino é desenvolvida em um ambiente altamente exigente, com um corpo discente com um perfil socioeconômico médio-alto e uma média de idade de 43,5 anos.

O Relearning permitirá uma aprendizagem com menos esforço e mais desempenho, fazendo com que você se envolva mais em sua especialização, desenvolvendo o espírito crítico e sua capacidade de defender argumentos e contrastar opiniões: uma equação de sucesso.

No nosso programa, a aprendizagem não é um processo linear, ela acontece em espiral (aprender, desaprender, esquecer e reaprender). Portanto, combinamos cada um desses elementos de forma concêntrica.

A nota geral do sistema de aprendizagem da TECH é de 8,01, de acordo com os mais altos padrões internacionais.



Neste programa, oferecemos o melhor material educacional, preparado especialmente para os profissionais:



Material de estudo

Todo o conteúdo foi criado especialmente para o curso pelos especialistas que irão ministrá-lo, o que faz com que o desenvolvimento didático seja realmente específico e concreto.

Posteriormente, esse conteúdo é adaptado ao formato audiovisual, para criar o método de trabalho online da TECH. Tudo isso com as técnicas mais inovadoras e oferecendo alta qualidade em cada um dos materiais que colocamos à disposição do aluno.



Técnicas cirúrgicas e procedimentos em vídeo

A TECH aproxima os alunos às técnicas mais recentes, aos últimos avanços educacionais e à vanguarda das técnicas médicas atuais. Tudo isso, explicado detalhadamente para sua total assimilação e compreensão. E o melhor de tudo, você poderá assistí-los quantas vezes quiser.



Resumos interativos

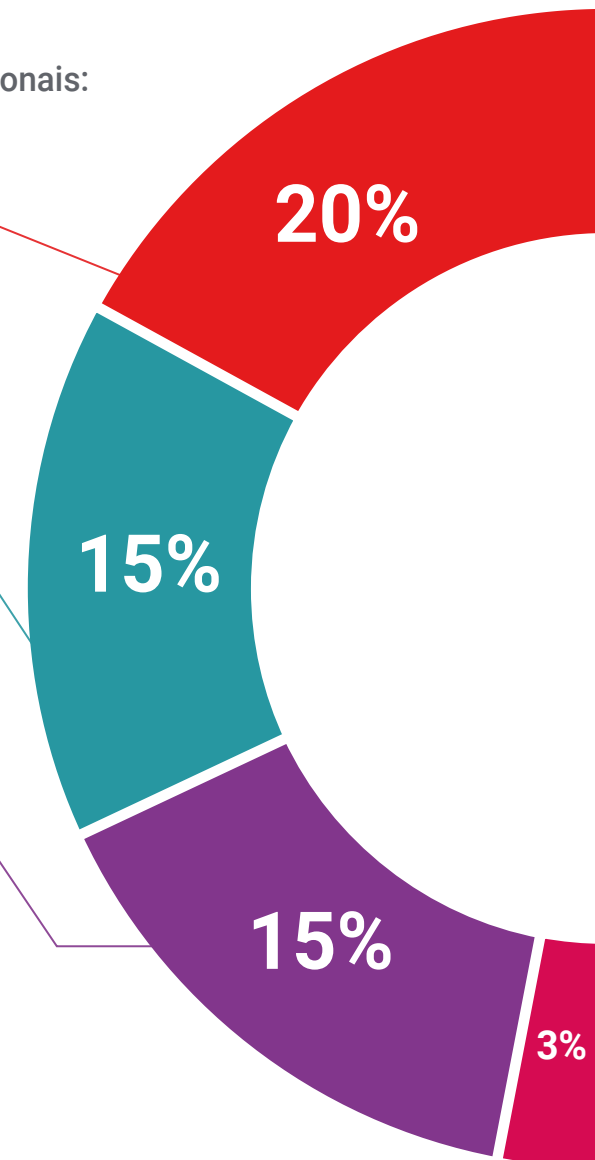
A equipe da TECH apresenta o conteúdo de forma atraente e dinâmica através de pílulas multimídia que incluem áudios, vídeos, imagens, gráficos e mapas conceituais para consolidar o conhecimento.

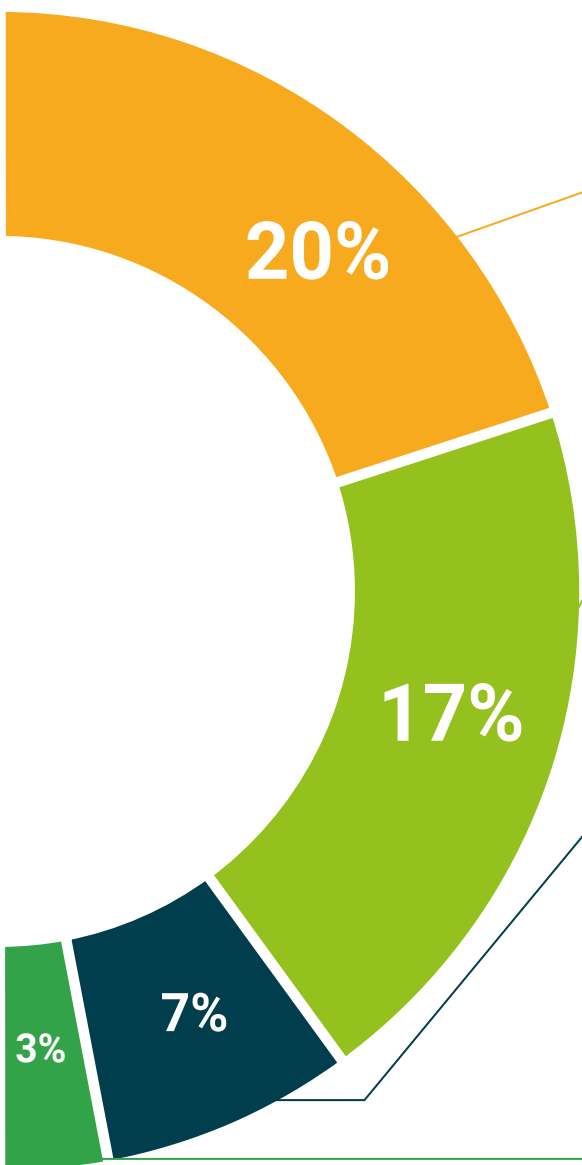
Este sistema exclusivo de capacitação por meio da apresentação de conteúdo multimídia foi premiado pela Microsoft como "Caso de sucesso na Europa".



Leituras complementares

Artigos recentes, documentos de consenso e diretrizes internacionais, entre outros. Na biblioteca virtual da TECH o aluno terá acesso a tudo o que for necessário para complementar a sua capacitação.





Estudos de casos elaborados e orientados por especialistas

A aprendizagem efetiva deve ser necessariamente contextual. Portanto, na TECH apresentaremos casos reais em que o especialista guiará o aluno através do desenvolvimento da atenção e da resolução de diferentes situações: uma forma clara e direta de alcançar o mais alto grau de compreensão.



Testing & Retesting

Avaliamos e reavaliamos periodicamente o conhecimento do aluno ao longo do programa, através de atividades e exercícios de avaliação e autoavaliação, para que possa comprovar que está alcançando seus objetivos.



Masterclasses

Há evidências científicas sobre a utilidade da observação de terceiros especialistas. O "Learning from an expert" fortalece o conhecimento e a memória e aumenta a nossa confiança para tomar decisões difíceis no futuro.



Guias rápidos de ação

A TECH oferece o conteúdo mais relevante do curso em formato de fichas de trabalho ou guias rápidos de ação. Uma forma sintetizada, prática e eficaz de ajudar os alunos a progredirem na aprendizagem.



06

Certificado

O Programa Avançado de Sarcoma Uterino garante, além da capacitação mais rigorosa e atualizada, o acesso a um título de Programa Avançado emitido pela TECH Universidade Tecnológica.



“

*Conclua este programa de estudos
com sucesso e receba o seu certificado
sem sair de casa e sem burocracias”*

Este **Programa Avançado de Sarcoma Uterino** conta com o conteúdo científico mais completo e atualizado do mercado.

Uma vez aprovadas as avaliações, o aluno receberá por correio o certificado* correspondente ao título de **Programa Avançado** emitido pela **TECH Universidade Tecnológica**.

O certificado emitido pela **TECH Universidade Tecnológica** expressará a qualificação obtida no Programa Avançado, atendendo aos requisitos normalmente exigidos pelas bolsas de empregos, concursos públicos e avaliação de carreira profissional.

Título: **Programa Avançado de Sarcoma Uterino**

N.º de Horas Oficiais: **750h**



*Apostila de Haia: Caso o aluno solicite que seu certificado seja apostilado, a TECH EDUCATION providenciará a obtenção do mesmo a um custo adicional.

futuro
saúde confiança pessoas
informação orientadores
educação certificação ensino
garantia aprendizagem
instituições tecnologia
comunidade compreensão
atenção personalizada
conhecimento inovação
presente qualidade
desenvolvimento sistema

tech universidade
tecnológica

Programa Avançado Sarcoma Uterino

- » Modalidade: online
- » Duração: 6 meses
- » Certificado: TECH Universidade Tecnológica
- » Dedicção: 16h/semana
- » Horário: no seu próprio ritmo
- » Provas: online

Programa Avançado

Sarcoma Uterino

