

Programa Avançado
Manejo de Doenças
Reumáticas Pediátricas



tech universidade
tecnológica

Programa Avançado Manejo de Doenças Reumáticas Pediátricas

Modalidade: Online

Duração: 6 meses

Certificado: TECH Universidade Tecnológica

Horas letivas: 450h

Acesso ao site: www.techtitute.com/br/programa-avancado/programa-avancado-manejo-doencas-reumaticas-pediaticas

Índice

01

Apresentação

pág. 4

02

Objetivos

pág. 8

03

Direção do curso

pág. 12

04

Estrutura e conteúdo

pág. 18

05

Metodologia

pág. 24

06

Certificado

pág. 32

01

Apresentação

Este Programa Avançado de Manejo de Doenças Reumáticas Pediátricas apresenta um excelente conteúdo desenvolvido pelos melhores reumatologistas para orientar o aluno na forma de abordar e realizar um tratamento completo e multidisciplinar, abordando as diferentes afecções pediátricas relacionadas com esta especialidade. Uma abordagem em que o foco é nas necessidades especiais requeridas por esta faixa etária, sendo uma das mais importantes áreas de trabalho. Desta forma, a TECH oferece uma capacitação específica e intensiva que fornecerá ao aluno as ferramentas mais avançadas de diagnóstico e intervenção no cenário científico atual, com as últimas atualizações da área.



“

O Manejo de Doenças Reumáticas Pediátricas sob uma abordagem multidisciplinar que lhe proporcionará as ferramentas essenciais para uma intervenção inovadora e abrangente"

A infância não é um território seguro para doenças reumatológicas (DR). Embora seja difícil saber sua prevalência exata, dada a falta de estudos específicos e abrangentes, são doenças potencialmente graves que exercem um impacto significativo sobre a qualidade de vida da criança afetada. Um atendimento integral aos pacientes e suas famílias como parte fundamental do processo, é uma condição imprescindível para abordar este grupo de doenças.

Este Programa Avançado apresenta uma visão diferenciada sobre os cuidados prestados a uma criança afetada por uma DR. Com um enfoque abrangente que cobre todos os aspectos deste cuidado: desde o pré e o pós-diagnóstico às famílias e critérios farmacológicos até a assistência psicológica e emocional à pessoa afetada e seu ambiente. Uma abordagem holística adquirida pelo aluno ao longo desta específica e abrangente capacitação online.

Desde o momento do diagnóstico, com o desenrolar das diretrizes que o especialista deverá respeitar, até as informações sobre os procedimentos ou condutas a serem evitadas nesta prática médica.

Além disso, este Programa Avançado também proporcionará um olhar distinto sobre o significado da DR, graças à participação de pacientes especialistas, uma oportunidade inédita para completar seus conhecimentos médicos com uma perspectiva alterna. Este plano de estudos visa responder à necessidade de clínicos gerais, traumatologistas, pediatras, reumatologistas e muitos outros profissionais, a fim de poderem conduzir situações de grande impacto na vida de crianças, jovens e de suas famílias.

Este Programa Avançado de Manejo de Doenças Reumáticas Pediátricas conta com o conteúdo científico mais completo e atualizado do mercado. Suas principais características são:

- ♦ A mais recente tecnologia em software e-learning
- ♦ Sistema de ensino extremamente visual, apoiado por conteúdos gráficos e esquemáticos de fácil assimilação e compreensão
- ♦ Desenvolvimento de casos práticos apresentados por especialistas atuantes
- ♦ Sistemas de vídeo interativo de última geração
- ♦ Ensino apoiado na prática online
- ♦ Sistemas contínuo de atualização
- ♦ Aprendizagem autorregulada: total compatibilidade com outras ocupações
- ♦ Exercícios práticos para autoavaliação e verificação da aprendizagem
- ♦ Grupos de apoio e sinergias educacionais: perguntas aos especialistas, fóruns de discussão e conhecimento
- ♦ Comunicação direta com o professor e trabalhos de reflexão individual
- ♦ Acesso a todo o conteúdo desde qualquer dispositivo, fixo ou portátil, com conexão à internet
- ♦ Bancos de documentação complementar permanentemente disponíveis, inclusive após a conclusão do curso



Aprenda todos os aspectos da prática da Reumatologia Pediátrica, com ampla visão do atendimento ao paciente acometido, através deste completo Programa Avançado"

“

Os professores deste Programa Avançado foram selecionados baseando-se em dois critérios fundamentais: comprovada experiência e conhecimento das DR em Pediatria e suas habilidades didáticas”

A equipe de professores deste programa inclui profissionais da área, cuja experiência de trabalho é somada nesta capacitação, além de reconhecidos especialistas de instituições e universidades de prestígio.

Através do seu conteúdo multimídia, desenvolvido com a mais recente tecnologia educacional, o profissional poderá ter uma aprendizagem situada e contextual, ou seja, em um ambiente simulado que proporcionará uma capacitação imersiva planejada para praticar diante de situações reais.

Este programa se fundamenta na Aprendizagem Baseada em Problemas, onde o aluno deverá resolver as diferentes situações de prática profissional que surgirem ao longo da capacitação. Para isso, o profissional contará com a ajuda de um inovador sistema de vídeo interativo desenvolvido por destacados especialistas nesta área.

Através de uma metodologia baseada em técnicas de ensino comprovadas, este Programa Avançado irá conduzi-lo por diferentes abordagens didáticas, permitindo uma aprendizagem dinâmica e eficaz.

A nossa inovadora prática virtual lhe dará a oportunidade de aprender através de uma experiência imersiva, resultando uma integração mais rápida e uma visão muito mais realista do conteúdo: “learning from an expert”.



02

Objetivos

O objetivo da TECH consiste em capacitar profissionais altamente competentes, que possuam os conhecimentos e técnicas mais atualizadas na área médica, dedicados à especialidade contemplada por este programa. Trata-se de uma meta que o aluno poderá concretizar em apenas seis meses, através deste Programa Avançado altamente intensivo e com a melhor metodologia de ensino.





“

Nosso maior objetivo é proporcionar a você a mais completa capacitação em Doenças Reumáticas e Musculoesqueléticas Pediátricas”



Objetivos gerais

- ♦ Diferenciar entre os diferentes tipos de problemas musculoesqueléticos em crianças, abordá-los e encaminhá-los, caso seja necessário
- ♦ Tratar os problemas sob diferentes pontos de vista, médico, psicológico ou físico, ou ao menos interpretar a idoneidade dos tratamentos aplicados
- ♦ Argumentar se um tratamento foi suficientemente eficaz
- ♦ Saber quais atitudes, tratamentos e estratégias são inadequados e devem ser evitados
- ♦ Prevenir doenças e complicações
- ♦ Reconhecer as necessidades básicas e encaminhar para os recursos especializados
- ♦ Identificar fatores sociais e ambientais e refletir sobre o impacto que exercem sobre a qualidade de vida dos pacientes e de suas famílias



Os fundamentos de um atendimento completo das condições reumatológicas em crianças e adolescentes, através de uma abordagem prática que lhe permitirá aplicá-la imediatamente"





Objetivos específicos

Módulo 1. Atitude em relação a uma criança com suspeita de DRM

- ♦ Adquirir os conhecimentos básicos para o diagnóstico de DRM
- ♦ Discernir as atitudes e ações iniciais a serem adotadas no diagnóstico de DRM
- ♦ Aprender a descartar doenças específicas
- ♦ Aprender a utilidade de diferentes testes
- ♦ Saber quais procedimentos ou atitudes devem ser proibidos e os motivos

Módulo 2. Dores musculoesqueléticas em crianças e adolescentes

- ♦ Reconhecer a dor na criança ou no adolescente com DRM como sendo o problema mais comum
- ♦ Identificar as manifestações de dor no paciente.
- ♦ Reconhecer as consequências da dor do paciente no ambiente familiar
- ♦ Diferenciar as causas de dor mais frequentes e as mais raras nas diferentes regiões corporais do sistema musculoesquelético
- ♦ Revisão do manejo inicial adequado
- ♦ Identificar uma conduta inicial inadequada

Módulo 3. Distúrbios musculoesqueléticos

- ♦ Diagnóstico de artrite na infância
- ♦ Determinação da artrite versus exclusão de outras patologias
- ♦ Aplicar o diagnóstico diferencial na suspeita de artrite em suas diferentes formas de início
- ♦ Esboçar o tratamento etiológico

Módulo 4 Inflamação Sistêmica

- ♦ Revisar a associação da febre com outras manifestações sistêmicas de inflamação dos olhos, pele e trato digestivo
- ♦ Reconhecer o significado reumatológico da inflamação e da febre
- ♦ Identificar os mitos e atitudes adequadas e inadequadas

Módulo 5. Outros sintomas musculoesqueléticos

- ♦ Reconhecer outros sintomas musculoesqueléticos
- ♦ Ter conhecimentos básicos dos sinais e sintomas musculoesqueléticos normais e patológicos

Módulo 6. Tratamento não-farmacológico e apoio psicossocial

- ♦ Conduzir a abordagem psicológica das DRM aos pacientes e suas famílias
- ♦ Conhecer a indicação do exercício físico como uma técnica de reabilitação
- ♦ Identificar a oportunidade da cirurgia ortopédica
- ♦ Descrever as diretrizes nutricionais adequadas
- ♦ Caracterizar os diferentes apoios sociais existentes

Módulo 7. Atividades preventivas

- ♦ Revisar os cronogramas de vacinação
- ♦ Escolher as atitudes preventivas específicas de acordo com as doenças e tratamentos
- ♦ Reconhecer a osteoporose em crianças e a sua necessária consideração

03

Direção do curso

Como parte do conceito de qualidade total da TECH, colocamos à disposição do aluno uma equipe de professores de altíssimo nível, selecionada por sua experiência comprovada na área da educação. São profissionais de diferentes áreas e competências que formam uma equipe multidisciplinar completa. Uma oportunidade única de aprender com os melhores.



“

Uma extraordinária equipe de professores formada por profissionais de diferentes especialidades irá acompanhá-lo durante sua capacitação: uma oportunidade imperdível!”

Diretor Internacional Convidado

A Doutora Isabelle Koné-Paut é uma figura destacada internacionalmente na Reumatologia Pediátrica, com contribuições inovadoras neste campo da Medicina. Como Chefe de Departamento nesta especialidade no Hospital Kremlin Bicêtre em Paris, lidera uma equipe de profissionais reconhecida mundialmente, tendo sido premiada várias vezes com o Prêmio de Excelência EULAR.

Além disso, ela dirige o Centro para Doenças Autoinflamatórias Raras e Amiloidose Inflamatória. Ao longo de sua carreira nesse campo, coordenou um esforço colaborativo entre cinco instituições, proporcionando atendimento abrangente a crianças e adolescentes que enfrentam uma ampla gama de condições médicas específicas.

Além de sua prática clínica, a Doutora Koné-Paut é autora de múltiplas publicações científicas. Através desses artigos, contribuiu significativamente para o entendimento e tratamento de patologias como a Doença de Behçet, Febre Mediterrânea Familiar, Síndromes de CAPS e Doença de Kawasaki. Além disso, participou de diversas iniciativas europeias e internacionais voltadas para o avanço no conhecimento dessas condições e seus tratamentos.

Ela também é fundadora da primeira Rede de Atenção ao Reumatismo Inflamatório Pediátrico, sediada na capital francesa. Desde então, seu objetivo com este projeto tem sido melhorar a acessibilidade e a prestação de serviços de saúde para muitos pacientes infantis, apoiando também suas famílias.

Destacam-se ainda seus papéis de liderança em várias associações acadêmicas. Entre outros cargos, foi Presidente da Sociedade Francesa de Reumatologia Pediátrica e membro de mérito da Sociedade Francesa de Pediatria. Internacionalmente, teve participações importantes em sociedades científicas de renome como a Sociedade Internacional de Doenças Autoinflamatórias Sistêmicas (ISSAID).



Dra. Koné-Paut, Isabelle

- ♦ Chefe do Departamento de Reumatologia Pediátrica no Hospital Kremlin Bicêtre, Paris, França
- ♦ Coordenadora do Centro Nacional de Referência para Doenças Autoinflamatórias Raras (CEREMAI)
- ♦ Professora na Universidade Paris-Saclay em Saint-Aubin
- ♦ Editora Associada das revistas *Frontiers in Pediatrics* e *Frontiers in Immunology*
- ♦ Presidente da Sociedade Francesa de Reumatologia Pediátrica
- ♦ Membro: Sociedade Francesa de Pediatria, Sociedade Internacional de Doenças Autoinflamatórias Sistêmicas

“

Graças à TECH você será capaz de aprender com os melhores profissionais do mundo”

Direção



Dra. Loreto Carmona

- ♦ Reumatologista e epidemiologista (LIRE). Diretora Médica InMusc
- ♦ Doutora em Epidemiologia e Medicina Preventiva pela Universidade Autônoma de Madrid
- ♦ Docente Universitária de Pesquisa na Universidade Camilo José Cela



Dra. Elisenda De la Torre Hervera

- ♦ Membro da Liga Espanhola de Reumatologia
- ♦ Pós-graduação em Patient Advocacy, UIC (Universidade Internacional de Catalunya), Barcelona
- ♦ Engenharia Técnica em Gestão Informática, (Universidade Politécnica de Mataró (UPC), Barcelona)
- ♦ Conselho Consultivo de Pacientes da Catalunha (CCPC)
- ♦ Conselho Técnico de Comunicações do CCPC
- ♦ Membro do Conselho Executivo de Administração da Agência de Qualidade de Assistência Médica (AQuAS)
- ♦ Membro da comissão farmacoterapêutica (CFT-SISCAT)



Dr. Daniel Clemente Garulo

- ♦ Médico Preceptor em Pediatria no Hospital Universitario Niño Jesús, trabalhando na Unidade de Reumatologia Pediátrica
- ♦ Membro ativo da Sociedade Espanhola de Reumatologia (SER) e da Sociedade Espanhola de Reumatologia Pediátrica (SERPE), participando de numerosos estudos e projetos colaborativos de pesquisa multicêntricos promovidos por diferentes grupos de trabalho de ambas as sociedades
- ♦ Secretário do grupo de trabalho ERNA-SER ("Doenças reumatológicas da infância e da adolescência")
- ♦ Professor na Faculdade de Ciências da Saúde do Centro Superior de Estudos Universitários Lasalle
- ♦ Formado em Medicina e Cirurgia pela Faculdade de Medicina da Universidade de Alcalá
- ♦ Especialista em Reumatologia, após completar sua residência no Hospital Clínico San Carlos em Madrid (2002-2006) e em Pediatria e áreas específicas, após completar sua residência no Hospital Infantil Universitario Niño Jesús
- ♦ Doutor em Ciências da Saúde, Universidade Camilo José Cela

Professores

Sr. Jenaro Graña

- ♦ Reumatologista pediátrico

Sr. Jon Bartolomé

- ♦ Representante de pacientes (LIRE-jovem)
- ♦ Membro do Conselho de Administração Responsável pela LIRE Jovem

Sr. Juan Carlos Nieto

- ♦ Reumatologista pediátrico

Dra. Valentina Emperiale

- ♦ Departamento de Reumatologia Hospital Universitario Príncipe de Asturias
- ♦ Médico-cirurgião da Pontifícia Universidade Católica do Chile

Sr. Sergio Lerma

- ♦ Professor e pesquisador do CSEU La Salle
- ♦ Reitor da Faculdade de Ciências da Saúde Centro Superior de Estudos Universitários La Salle, UAM
- ♦ Pesquisador da Fundação de Pesquisa Biomédica do Hospital Infantil da Universidade Niño Jesús
- ♦ Diploma em Fisioterapia
- ♦ Doutorado em Fisioterapia

Dra. Rocío Diago Ortega

- ♦ Dietista-nutricionista e diretora de Ciências da Saúde

Dr. Alejandro Prada Ojeda

- ♦ Reumatologista. Hospital Universitario Torrejón de Ardoz (Madrid)

Dr. Alejandro Gómez

- ♦ Médico Assistente de Reumatologia Hospital Universitario Infanta Sofía

Sra. Alina Boteanu

- ♦ Reumatologista pediátrico Hospital Ramón y Cajal, Madrid

Sra. Ana Ramírez

- ♦ Traumatologista pediátrico. Serviço de Cirurgia Ortopédica e Trauma

Sra. Ana Vázquez

- ♦ Terapeuta Ocupacional e Fonoaudióloga (LIRE)

Dra. Berta Magallares López

- ♦ Especialista em Reumatologia. Hospital Santa Creu i Sant Pau. Professora associada

Sra. Rocío Galindo

- ♦ Coordenadora do grupo de Osteoporose Infantil e Osteogênese Imperfeita

Dra. Eugenia Enríquez Merayo

- ♦ Reumatologista Pediátrico Hospital Universitario Infanta Leonor, Madrid

Dr. Diego Benavent

- ♦ Serviço de Reumatologia no Hospital de La Paz

Dr. Enrique Calvo Aranda

- ♦ Serviço de Reumatologia. Hospital Universitario Infanta Leonor

Sra. Esmeralda Núñez

- ♦ Pediatra reumatologista. Coordenador do grupo de Prevenção e Tratamento de Infecções em Reumatologia Pediátrica da SERPE e membro da Sociedade Espanhola de Doenças Infecciosas Pediátricas (SEIP)

Sra. Judith Sánchez Manubens

- ♦ Chefe da Unidade de Reumatologia Pediátrica-Hospital Universitari Parc TaulíSabadell

Dra. Laura Martín García

- ♦ Pediatra reumatologista. UGC Pediátrica, Hospital Regional Universitario de Málaga

Dra. Leticia León

- ♦ Doutora em Psicologia. IdISSC Reumatologia. Hospital Clínico San Carlos, Madrid

Sra. Lucía Fernández Caamaño

- ♦ Terapeuta Ocupacional

Dr. Luis Sala Icardo

- ♦ Médico Especialista em Reumatologia do Hospital da Torrejón.
- ♦ Coordenador da Unidade de Reumatologia Pediátrica do Hospital San Rafael.

Dra. Marta Redondo

- ♦ Psicóloga Universidade Camilo José Cela

Dr. Martín Greco

- ♦ Reumatologista

Dra. Olaia Fernández Berrizbeitia

- ♦ Reumatologista. Professora associada

Dr. David Diaz Valle

- ♦ Chefe do Departamento de Oftalmologia. Hospital Clínico San Carlos

Sr. Serafín Rodríguez Palero

- ♦ Médico de Reabilitação do Hospital Universitário Niño Jesús
- ♦ Especialidade do Hospital Universitário 12 de Outubro de Madrid
- ♦ Curso Universitário de Especialização em Deficiência Infantil na UCM
- ♦ Especialista em reabilitação neurológica, dores musculoesqueléticas e patologias relacionadas a transtornos de linguagem e equilíbrio.

04

Estrutura e conteúdo

O conteúdo deste Programa Avançado foi desenvolvido pelos diferentes especialistas do curso com um objetivo claro: garantir que nossos alunos adquiram cada uma das habilidades necessárias para se tornarem verdadeiros especialistas neste campo.

Um programa abrangente e bem estruturado que conduzirá o aluno aos mais altos padrões de qualidade e sucesso. Além disso, a participação de pacientes especialistas acrescenta uma perspectiva muito original e próxima, com casos e situações reais que não são apenas clínicos, mas também sociais. Apresentando uma perspectiva holística, e não apenas médica, e por isso sendo de interesse dos profissionais de saúde de todas as áreas.





“

Um programa de ensino muito completo, estruturado em unidades didáticas específicas, orientado para uma aprendizagem compatível com sua vida pessoal e profissional”

Módulo 1. Atitude em relação a uma criança com suspeita de DRM

- 1.1. História clínica
 - 1.1.1. Razões frequentes para consulta em DRM pediátricas
 - 1.1.2. Antecedentes familiares
 - 1.1.3. Antecedentes pessoais
 - 1.1.4. Perguntas importantes em DRM
 - 1.1.5. Órgãos e aparelhos relevantes
 - 1.1.6. Crescimento e desenvolvimento
- 1.2. Exame do sistema locomotor em Reumatologia Pediátrica
 - 1.2.1. Exame de membros superiores
 - 1.2.2. Exame de membros inferiores
 - 1.2.3. Exame da coluna vertebral
 - 1.2.4. Exame da marcha
 - 1.2.5. Exame geral adaptado à reumatologia
- 1.3. Testes complementares
 - 1.3.1. Imagem
 - 1.3.1.1. Radiografia
 - 1.3.1.2. Ultrassonografia
 - 1.3.1.3. Ressonância
 - 1.3.1.4. Outras
 - 1.3.2. Testes de laboratório
 - 1.3.2.1. Hemograma
 - 1.3.2.2. Bioquímica
 - 1.3.2.3. Reagentes de fase aguda
 - 1.3.2.4. Autoanticorpos
 - 1.3.2.5. Serologia e complemento
 - 1.3.2.6. Microbiologia
 - 1.3.2.7. Estudos genéticos
 - 1.3.2.8. Biomarcadores.
 - 1.3.3. Estudo do líquido sinovial
 - 1.3.4. Neurofisiologia clínica



Módulo 2. Dores musculoesqueléticas em crianças e adolescentes

- 2.1. O que é dor?
 - 2.1.1. Teorias da dor
 - 2.1.2. A experiência da dor
 - 2.1.3. Caminhos da dor
- 2.2. Avaliação da dor
 - 2.2.1. Características da dor
 - 2.2.2. Medição da dor
 - 2.2.3. Localização da dor
 - 2.2.3.1. Dor no joelho
 - 2.2.3.2. Dor no quadril
 - 2.2.3.3. Dor do tornozelo e no pé
 - 2.2.3.4. Dor cervical
 - 2.2.3.5. Dor nas costas
 - 2.2.3.6. Dor no ombro, cotovelo, pulso
 - 2.2.3.7. Dor generalizada
- 2.3. A dor musculoesquelética nas crianças
 - 2.3.1. Expressão da dor
 - 2.3.2. Condutas
 - 2.3.3. O impacto da dor
 - 2.3.3.1. Impacto social
 - 2.3.3.2. Família
- 2.4. Manejo da dor
 - 2.4.1. Tratamento farmacológico - geral
 - 2.4.2. Tratamento não farmacológico - geral

Módulo 3. Distúrbios musculoesqueléticos

- 3.1. Patologia inflamatória das articulações
 - 3.1.1. Monoartrite
 - 3.1.1.1. Causas mais frequentes
 - 3.1.1.2. Ação de diagnóstico
 - 3.1.1.3. Atitude terapêutica
 - 3.1.2. Oligoartrite
 - 3.1.2.1. Causas mais frequentes
 - 3.1.2.2. Ação de diagnóstico
 - 3.1.2.3. Atitude terapêutica
 - 3.1.3. Poliartrite
 - 3.1.3.1. Causas mais frequentes
 - 3.1.3.2. Ação de diagnóstico
 - 3.1.3.3. Atitude terapêutica
- 3.2. Inflamação das ênteses
 - 3.2.1. Causas mais frequentes
 - 3.2.2. Ação de diagnóstico
 - 3.2.3. Atitude terapêutica
- 3.3. Patologia muscular
 - 3.3.1. Miopatias inflamatórias
 - 3.3.2. Miopatias não-inflamatória
- 3.4. Patologia articular não-inflamatória
- 3.5. Patologia óssea
 - 3.5.1. Osteomielite
 - 3.5.2. Osteoporose
 - 3.5.3. Tumores

Módulo 4. Inflamação sistêmica

- 4.1. Manifestações sistêmicas da inflamação
 - 4.1.1. Febre
 - 4.1.2. Síndrome constitucional
 - 4.1.3. Fadiga

Módulo 5. Outros sintomas musculoesqueléticos

- 5.1. Distúrbios da marcha
 - 5.1.1. Análise do movimento
 - 5.1.2. Manqueira
 - 5.1.3. Marcha convergente e divergente
- 5.2. Hipermobilidade
 - 5.2.1. Frequência
 - 5.2.2. Avaliação
 - 5.2.3. Manejo
- 5.3. Deformidades angulares e torcionais em crianças
 - 5.3.1. Escoliose
 - 5.3.2. Contraturas e retração articular
 - 5.3.2.1. Pé plano pediátrico valgo e deformidades do antepé
 - 5.3.2.2. Pé torto
 - 5.3.3. Patologia do quadril em crescimento
 - 5.3.3.1. Displasia de quadril
 - 5.3.3.2. Doença de Perthes, Epifisiólise capitisfemoris
- 5.4. Discrepância de comprimento dos membros
 - 5.4.1. Frequência
 - 5.4.2. Avaliação
 - 5.4.3. Manejo
- 5.5. Lesões esportivas
 - 5.5.1. Frequência
 - 5.5.2. Avaliação
 - 5.5.3. Manejo



Módulo 6 Tratamento Não-Farmacológico e Apoio Psicossocial

- 6.1. Exercício e atividade física em crianças
 - 6.1.1. Exercício, atividade física e esporte
 - 6.1.2. Especificações de exercício para crianças com DRM
- 6.2. Reabilitação
 - 6.2.1. Talas e órteses
 - 6.2.2. Terapias físicas para crianças
- 6.3. Cirurgia ortopédica
 - 6.3.1. Características especiais do osso imaturo e do esqueleto em crescimento
 - 6.3.2. Fraturas na infância
 - 6.3.2.1. Fraturas traumáticas e epifisiólise mais frequentes
 - 6.3.2.2. Técnicas usuais de osteossíntese na criança
 - 6.3.3. Manejo de infecções no sistema musculoesquelético em crianças
 - 6.3.4. Cirurgia para deformidades da coluna em crescimento
 - 6.3.5. Osteotomias da pelve e da extremidade superior do fêmur
- 6.4. Conselhos nutricionais
 - 6.4.1. Obesidade
 - 6.4.2. Malnutrição
 - 6.4.3. Suplementação
- 6.5. Abordagem psicológica das DRM pediátricas
 - 6.5.1. Medos, fobias e ansiedades
 - 6.5.2. Transtornos de ansiedade generalizada e de pânico
 - 6.5.3. Depressão na infância e na adolescência
 - 6.5.4. Distúrbios do sono
 - 6.5.5. Transtornos alimentares
 - 6.5.6. Transtorno Antissocial
 - 6.5.7. Transtornos de aprendizagem
 - 6.5.8. Preparação de pais de crianças com DRM
 - 6.5.9. Intervenção comportamental familiar
- 6.6. Intervenção ocupacional
 - 6.6.1. Cronogramas Ocupacionais
 - 6.6.2. O jogo como terapia
 - 6.6.3. Ajudas técnicas
- 6.7. O que não fazer?

Módulo 7 Atividades Preventivas

- 7.1. Vacinação
 - 7.1.1. Vacinação oficial-peculiaridades a serem consideradas
 - 7.1.2. Vacinação extra de acordo com doenças e tratamentos
- 7.2. Quimioprofilaxia
 - 7.2.1. O que fazer em caso de cirurgia?
 - 7.2.2. O que fazer em relação às infecções intercorrentes?
- 7.3. Triagem da tuberculose
 - 7.3.1. A quem?
 - 7.3.2. Evidências existentes
 - 7.3.3. O que fazer no caso de um teste positivo?
- 7.4. Triagem da osteoporose em crianças
 - 7.4.1. A quem?
 - 7.4.2. Evidências existentes
 - 7.4.3. O que fazer no caso de um teste positivo?



Uma capacitação exclusiva,
fundamental e decisiva para
impulsionar sua trajetória
profissional”

05

Metodologia

Este curso oferece uma maneira diferente de aprender. Nossa metodologia é desenvolvida através de um modo de aprendizagem cíclico: o Relearning. Este sistema de ensino é utilizado, por exemplo, nas faculdades de medicina mais prestigiadas do mundo e foi considerado um dos mais eficazes pelas principais publicações científicas, como o New England Journal of Medicine.



“

Descubra o Relearning, um sistema que abandona a aprendizagem linear convencional para realizá-la através de sistemas de ensino cíclicos: uma forma de aprendizagem que se mostrou extremamente eficaz, especialmente em disciplinas que requerem memorização”

Na TECH usamos o Método do Caso

Em uma determinada situação, o que um profissional deveria fazer? Ao longo do programa, os alunos irão se deparar com diversos casos simulados baseados em situações reais, onde deverão investigar, estabelecer hipóteses e finalmente resolver as situações. Há inúmeras evidências científicas sobre a eficácia deste método. Os especialistas aprendem melhor, mais rápido e de forma mais sustentável ao longo do tempo.

Com a TECH você irá experimentar uma forma de aprender que está revolucionando as bases das universidades tradicionais em todo o mundo.



Segundo o Dr. Gérvas, o caso clínico é a apresentação comentada de um paciente, ou grupo de pacientes, que se torna um "caso", um exemplo ou modelo que ilustra algum componente clínico peculiar, seja pelo seu poder de ensino ou pela sua singularidade ou raridade. É essencial que o caso seja fundamentado na vida profissional atual, tentando recriar as condições reais na prática profissional do médico.

“

Você sabia que este método foi desenvolvido em 1912, em Harvard, para alunos de Direito? O método do caso consistia em apresentar situações complexas reais para que os alunos tomassem decisões e justificassem como resolvê-las. Em 1924 foi estabelecido como o método de ensino padrão em Harvard”

A eficácia do método é justificada por quatro conquistas fundamentais:

1. Os alunos que seguem este método não só assimilam os conceitos, mas também desenvolvem a capacidade mental através de exercícios de avaliação de situações reais e de aplicação de conhecimentos.
2. A aprendizagem se consolida nas habilidades práticas permitindo ao aluno integrar melhor o conhecimento à prática clínica.
3. A assimilação de ideias e conceitos se torna mais fácil e mais eficiente, graças ao uso de situações decorrentes da realidade.
4. A sensação de eficiência do esforço investido se torna um estímulo muito importante para os alunos, o que se traduz em um maior interesse pela aprendizagem e um aumento no tempo dedicado ao curso.



Metodologia Relearning

A TECH utiliza de maneira eficaz a metodologia do estudo de caso com um sistema de aprendizagem 100% online, baseado na repetição, combinando 8 elementos didáticos diferentes em cada aula.

Potencializamos o Estudo de Caso com o melhor método de ensino 100% online: o Relearning.

O profissional aprenderá através de casos reais e da resolução de situações complexas em ambientes simulados de aprendizagem. Estes simulados são realizados através de um software de última geração para facilitar a aprendizagem imersiva.



Na vanguarda da pedagogia mundial, o método Relearning conseguiu melhorar os níveis de satisfação geral dos profissionais que concluíram seus estudos, com relação aos indicadores de qualidade da melhor universidade online do mundo (Universidade de Columbia).

Usando esta metodologia, mais de 250 mil médicos se capacitaram, com sucesso sem precedentes, em todas as especialidades clínicas independentemente da carga cirúrgica. Nossa metodologia de ensino é desenvolvida em um ambiente altamente exigente, com um corpo discente com um perfil socioeconômico médio-alto e uma média de idade de 43,5 anos.

O Relearning permitirá uma aprendizagem com menos esforço e mais desempenho, fazendo com que você se envolva mais em sua especialização, desenvolvendo o espírito crítico e sua capacidade de defender argumentos e contrastar opiniões:
uma equação de sucesso.

No nosso programa, a aprendizagem não é um processo linear, ela acontece em espiral (aprender, desaprender, esquecer e reaprender). Portanto, combinamos cada um desses elementos de forma concêntrica.

A nota geral do sistema de aprendizagem da TECH é de 8,01, de acordo com os mais altos padrões internacionais.



Neste programa, oferecemos o melhor material educacional, preparado especialmente para os profissionais:



Material de estudo

Todo o conteúdo foi criado especialmente para o curso pelos especialistas que irão ministrá-lo, o que faz com que o desenvolvimento didático seja realmente específico e concreto.

Posteriormente, esse conteúdo é adaptado ao formato audiovisual, para criar o método de trabalho online da TECH. Tudo isso com as técnicas mais inovadoras e oferecendo alta qualidade em cada um dos materiais que colocamos à disposição do aluno.



Técnicas cirúrgicas e procedimentos em vídeo

A TECH aproxima os alunos às técnicas mais recentes, aos últimos avanços educacionais e à vanguarda das técnicas médicas atuais. Tudo isso, explicado detalhadamente para sua total assimilação e compreensão. E o melhor de tudo, você poderá assistí-los quantas vezes quiser.



Resumos interativos

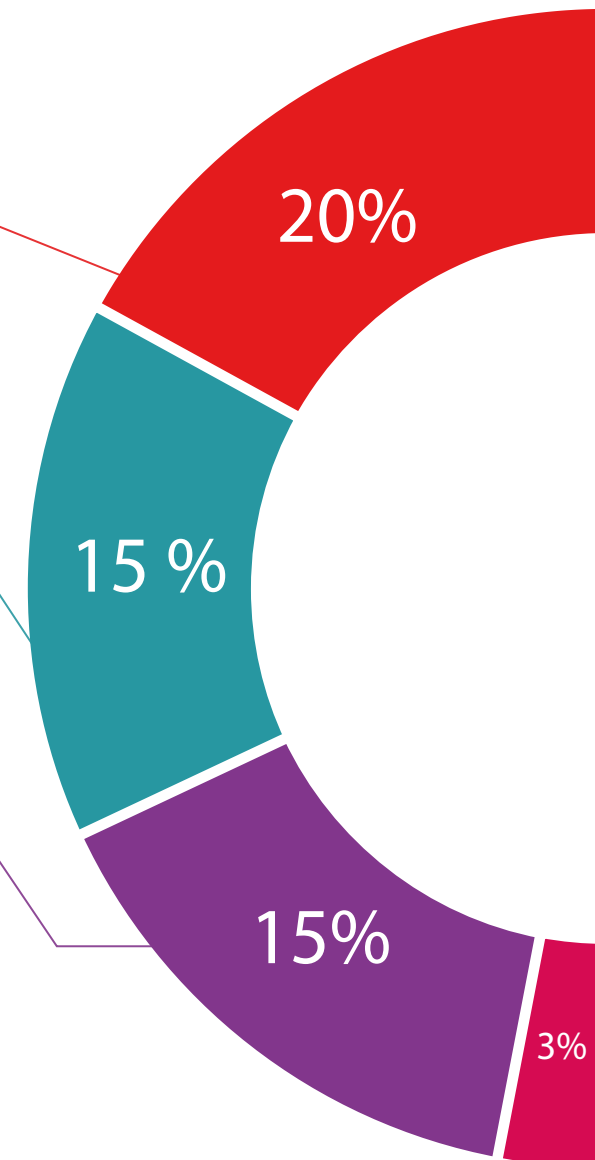
A equipe da TECH apresenta o conteúdo de forma atraente e dinâmica através de pílulas multimídia que incluem áudios, vídeos, imagens, gráficos e mapas conceituais para consolidar o conhecimento.

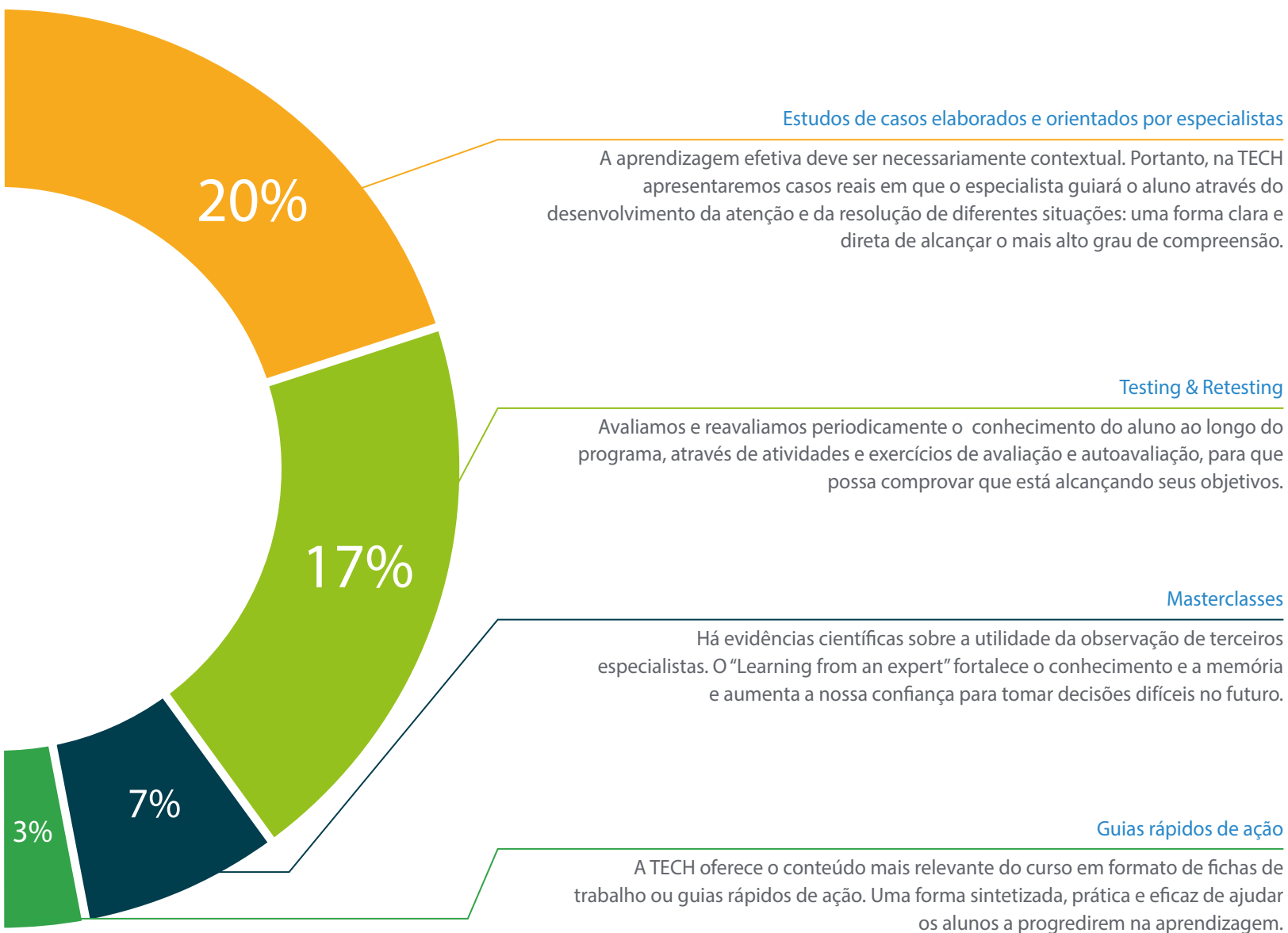
Este sistema exclusivo de capacitação por meio da apresentação de conteúdo multimídia foi premiado pela Microsoft como "Caso de sucesso na Europa"



Leituras complementares

Artigos recentes, documentos de consenso e diretrizes internacionais, entre outros. Na biblioteca virtual da TECH o aluno terá acesso a tudo o que for necessário para complementar a sua capacitação.





06

Certificado

O Programa Avançado de Manejo de Doenças Reumáticas Pediátricas garante, além da capacitação mais rigorosa e atualizada, o acesso a um título de Programa Avançado emitido pela TECH Universidade Tecnológica.



“

Conclua este programa de estudos
com sucesso e receba seu certificado
sem sair de casa e sem burocracias”

Este Programa Avançado de Manejo de Doenças Reumáticas Pediátricas conta com o conteúdo científico mais completo e atualizado do mercado.

Uma vez aprovadas as avaliações, o aluno receberá por correio o certificado* correspondente ao título de Programa Avançado emitido pela TECH Universidade Tecnológica.

O certificado emitido pela TECH Universidade Tecnológica expressará a qualificação obtida no Programa Avançado, atendendo aos requisitos normalmente exigidos pelas bolsas de empregos, concursos públicos e avaliação de carreira profissional.

Título: Programa Avançado de Manejo de Doenças Reumáticas Pediátricas

N.º de Horas Oficiais: 450h



*Caso o aluno solicite que seu certificado seja apostilado, a TECH EDUCATION providenciará a obtenção do mesmo a um custo adicional.

futuro
saúde confiança pessoas
informação orientadores
educação certificação ensino
garantia aprendizagem
instituições tecnologia
comunidade compromisso
atenção personalizada
conhecimento inovação
presente qualidade
desenvolvimento sustentabilidade

tech universidade
tecnológica

Programa Avançado
Manejo de Doenças
Reumáticas Pediátricas

Modalidade: Online

Duração: 6 meses

Certificado: TECH Universidade Tecnológica

Horas letivas: 450h

Programa Avançado
Manejo de Doenças
Reumáticas Pediátricas

