

Programa Avançado

Gestão Médica e de Unidades Clínicas



Programa Avançado Gestão Médica e de Unidades Clínicas

- » Modalidade: online
- » Duração: 6 meses
- » Certificado: TECH Universidade Tecnológica
- » Dedicção: 16h/semana
- » Horário: no seu próprio ritmo
- » Provas: online

Acesso ao site: www.techtute.com/br/medicina/programa-avancado/programa-avancado-gestao-medica-unidades-clinicas

Índice

01

Apresentação

pág. 4

02

Objetivos

pág. 8

03

Estrutura e conteúdo

pág. 12

04

Metodologia

pág. 18

05

Certificado

pág. 26

01

Apresentação

O contexto socioeconômico atual, juntamente com os outros fatores que influenciam a saúde da população, torna cada vez mais necessário que se introduza habilidades de gestão entre os responsáveis pelos processos de saúde. Este programa visa capacitar os responsáveis pela gestão médica dos centros hospitalares, desenvolvendo habilidades e técnicas que favoreçam a sua liderança.



“

Se você é médico, chefe de departamento ou seção, preceptor, coordenador, diretor ou responsável por um hospital ou centro de atendimento ambulatorial e deseja atualizar e desenvolver suas habilidades de gestão para responder à realidade e ao contexto atual no seu futuro profissional, este é o programa de estudos perfeito para você”

Na estrutura da saúde, a divisão médica é fundamental no desenvolvimento destes processos, onde o paradigma da Gestão Clínica está sendo cada vez mais exigido, tornando necessário a qualificação nesta área para médicos que ocupam ou podem ocupar cargos de responsabilidade assistencial, seja como gerentes, diretores assistenciais ou médicos.

Os novos desafios do setor, como a abordagem da complexidade e da cronicidade, as relações entre grupos profissionais, cidadania (como usuários – pacientes – clientes) e fornecedores, o desenvolvimento de novas tecnologias de saúde, a necessidade de aumentar a eficiência no uso dos recursos, assumir a nova liderança participativa e transparente, ou alcançar uma posição na equipe interdisciplinar são alguns dos desafios a ser enfrentados.



Amplie suas competências na abordagem da Gestão Médica e de Unidades Clínicas através deste Programa Avançado"

Este **Programa Avançado de Gestão Médica e de Unidades Clínicas** conta com o conteúdo científico mais completo e atualizado do mercado. Suas principais características são:

- ♦ Desenvolvimento de casos práticos desenvolvidos por especialistas em Gestão da Saúde Pública e outras especialidades
- ♦ Seu conteúdo gráfico, esquemático e extremamente prático, proporciona informações científicas e assistenciais sobre situações que ocorrem frequentemente no ambiente hospitalar
- ♦ Apresentação de seminários práticos sobre procedimentos e a tomada de decisões
- ♦ Sistema interativo de aprendizagem baseado em algoritmos para a tomada de decisões sobre as situações apresentadas
- ♦ Protocolos de ação, onde você pode encontrar as últimas tendências em matéria de Gestão da Saúde Pública
- ♦ Isto será complementado por aulas teóricas, perguntas ao especialista, fóruns para a discussão de temas controversos e trabalho de reflexão individual
- ♦ Ênfase especial em método científico e metodologias de pesquisa em Gestão da Saúde Pública
- ♦ Acesso a todo o conteúdo desde qualquer dispositivo fixo ou portátil com conexão à internet

“

Este Programa Avançado representa o melhor investimento na seleção de uma capacitação, por duas razões: além de atualizar seus conhecimentos em Gestão de Saúde, você receberá um certificado emitido pela TECH Universidade Tecnológica”

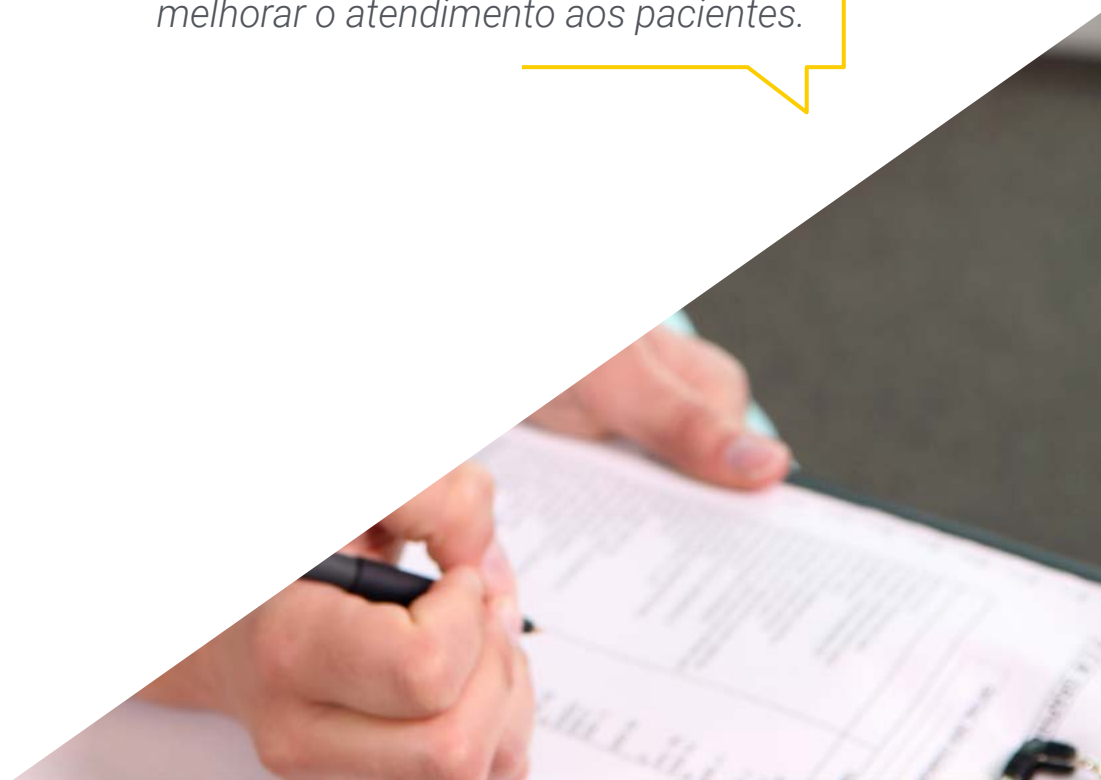
O corpo docente conta com uma equipe de profissionais de prestígio na área da Gestão da Saúde, que trazem para este curso a experiência de seu trabalho, além de especialistas da área de saúde que complementam o programa de estudos de modo interdisciplinar.

O conteúdo multimídia desenvolvido com a mais recente tecnologia educacional, oferece ao profissional uma aprendizagem situada e contextual, ou seja, um ambiente simulado que proporcionará uma aprendizagem imersiva, programada para qualificar através de situações reais.

A estrutura deste plano de estudos se fundamenta na Aprendizagem Baseada em Problemas, onde o médico deverá resolver as diferentes situações de prática profissional que surgirem ao longo do programa. Para isso, o profissional contará com a ajuda de um sistema inovador de vídeo interativo desenvolvido por reconhecidos especialistas na área da Gestão da Saúde.

Este Programa Avançado é 100% online e você poderá adaptá-lo às suas necessidades, o que facilita a sua realização ao mesmo tempo em que exerce suas atividades de atendimento médico em tempo integral.

Através deste programa, você poderá aumentar a qualidade de sua gestão e melhorar o atendimento aos pacientes.



02 Objetivos

O Programa Avançado de Gestão Médica e de Unidades Clínicas oferece um programa de estudos detalhado e de vanguarda, de um ponto de vista eminentemente prático, em uma época em que a certificação do conhecimento desempenha um papel fundamental, incluindo as últimas tendências em *Leadership for Healthcare Services Managers*.



“

Esta capacitação proporcionará uma maior segurança no desempenho da Gestão Médica e de Unidades Clínicas, contribuindo para o seu crescimento pessoal e profissional”



Objetivos gerais

- Analisar as teorias e modelos sobre a organização e funcionamento dos sistemas de saúde, concentrando-se em seus fundamentos políticos, sociais, legais e econômicos e estrutura organizacional
- Melhorar o conhecimento e as competências profissionais na administração da saúde do ponto de vista da Gestão Clínica, conhecendo as ferramentas metodológicas práticas a serem aplicadas nas áreas críticas da gestão da saúde, tanto institucionais como do dia a dia
- Abordar a gestão clínica a partir dos critérios de eficácia, eficiência, efetividade, equidade, desempenho e rentabilidade e a resolução de problemas através do uso apropriado de sistemas de informação
- Descrever os princípios da Gestão Clínica que permitem o planejamento, organização, administração e avaliação de um hospital, departamento ou unidade de atendimento
- Mostrar e avaliar iniciativas e experiências avançadas na Gestão Clínica e de Saúde Pública



Através deste programa você gestionará de forma mais eficiente os recursos, liderará as equipes e melhorará os processos em seu centro de saúde"





Objetivos específicos

Módulo 1. Planejamento e Controle de Organizações de Saúde

- ♦ Conhecer os principais modelos de sistemas de saúde no mundo como uma estrutura formal cujo objetivo é a prestação de serviços destinados a contribuir para a saúde das pessoas
- ♦ Estabelecer os elementos e agentes do sistema de saúde em referência aos diferentes grupos que adotam distintos papéis de acordo com sua participação e papel no sistema
- ♦ Conhecer a polêmica entre a saúde pública e a privada na descrição das novas fórmulas de gestão do sistema de saúde

Módulo 2. A Divisão Médica e Assistencial no Sistema de Saúde

- ♦ Diferenciar a gestão médica clássica da gestão de assistencial
- ♦ Aprofundar-se nos sistemas de informação para a gestão da documentação
- ♦ Compreender a bioética e a humanização na prática médica

Módulo 3. Gestão de Serviços Especiais e Hospitalização

- ♦ Compreender os processos de um serviço de emergência a fim de planejar e controlar o serviço adequadamente
- ♦ Analisar a Unidade de Terapia Intensiva como uma estrutura física dotada de recursos humanos
- ♦ Analisar outros modelos de unidades ou serviços especiais como unidades de hemodiálise, hemodinâmica, AVC ou de dores

Módulo 4. Gestão dos Serviços Centrais

- ♦ Aplicar nos diferentes tipos de organizações e centros de saúde as abordagens na acreditação em saúde
- ♦ Desenvolver habilidades metodológicas e instrumentais para utilizar adequadamente os diferentes sistemas de informação de saúde nas decisões da Direção e Gestão de Unidades Clínicas. Interpretar e aplicar adequadamente as ferramentas mais apropriadas em cada contexto para avaliação clínica e tomada de decisões
- ♦ Interpretar e aplicar adequadamente as ferramentas mais apropriadas em cada contexto para avaliação clínica e tomada de decisões
- ♦ Projetar e liderar processos de melhoria, inovação e transformação nas unidades, serviços e centros

Módulo 5. Gestão de Serviços Transversais e Primários

- ♦ Melhorar o conhecimento dos fundamentos conceituais da Atenção Primária (AP) e seu papel no Sistema Nacional de Saúde (SNS)
- ♦ Rever a legislação de saúde relacionada com a Atenção Primária à Saúde
- ♦ Compreender as estruturas de saúde da Atenção Primária
- ♦ Compreender as características da Equipe de Atenção Primária (EAP)
- ♦ Conhecer a carteira de serviços da Atenção Primária
- ♦ Destacar a importância do planejamento da saúde

Módulo 6. Gestão de Serviços Ambulatoriais

- ♦ Conhecer os serviços de atendimento ambulatorial, as organizações envolvidas e o processo de atendimento ao paciente
- ♦ Aprender a calcular e administrar recursos humanos e materiais
- ♦ Adquirir técnicas e seleção de pacientes para cuidados paliativos em casa
- ♦ Entender a sobrecarga que o cuidador principal está exposto

03

Estrutura e conteúdo

A estrutura do programa de estudos foi elaborada por uma equipe de profissionais conhecedores da importância de um curso na área de Gestão Clínica, conscientes da relevância e atualidade deste e comprometidos com a qualidade do ensino através das novas tecnologias educacionais.



“

Este Programa Avançado de Gestão Médica e de Unidades Clínicas conta com o conteúdo científico mais completo e atualizado do mercado”

Módulo 1. Planejamento e Controle de Organizações de Saúde

- 1.1. Os agentes do sistema nacional de saúde (SUS)
 - 1.1.1. Sustentabilidade do sistema nacional de saúde (SUS)
 - 1.1.2. Os agentes do sistema de saúde
 - 1.1.3. O contribuinte
 - 1.1.4. O paciente
 - 1.1.5. O profissional
 - 1.1.6. Agência compradora
 - 1.1.7. O comprador
 - 1.1.8. A instituição produtora
 - 1.1.9. Conflitos e interesses

Módulo 2. A Divisão Médica e Assistencial no Sistema de Saúde

- 2.1. Gestão médica clássica x gestão de cuidados
 - 2.1.1. Gestão médica clássica
 - 2.1.2. Gestão médica assistencial
- 2.2. Sistemas de informação para gestão e registros médicos eletrônicos
 - 2.2.1. Sistemas de informação para gestão e registros médicos eletrônicos
 - 2.2.2. Prontuário Eletrônico do Paciente (PEP)
 - 2.2.3. Sistemas de prescrição assistida
 - 2.2.4. CMDDB, CIE
 - 2.2.5. Outros sistemas de informação úteis na gestão da saúde
- 2.3. Continuidade assistencial: integração da Atenção Primária, hospitalar e socio-sanitária
 - 2.3.1. A necessidade da integração assistencial
 - 2.3.2. Organizações integradas de saúde. Bases iniciais
 - 2.3.3. Iniciar uma OSI
- 2.4. A bioética e a humanização na prática médica
 - 2.4.1. Situação atual de desumanização na saúde
 - 2.4.2. Gestão da qualidade
 - 2.4.3. Planejamento da gestão de qualidade
 - 2.4.4. Programas para a humanização

- 2.5. Gestão médica e assistencial: relações
 - 2.5.1. Papéis da gestão
 - 2.5.2. Participação ativa da gerência
 - 2.5.3. Objetivos da gestão
 - 2.5.4. Regulamentação da relação entre a gestão médica e a administração
 - 2.5.5. Sistemas de gestão profissional
- 2.6. Saúde pública, promoção da saúde e prevenção de doenças para unidades assistenciais de saúde, hospitais e áreas de saúde
 - 2.6.1. O que é a saúde pública?
 - 2.6.2. Promoção da saúde
 - 2.6.3. Prevenção da doença
 - 2.6.4. Saúde estrangeira ou saúde internacional
 - 2.6.5. Os desafios da saúde pública
- 2.7. Transformação do modelo de saúde. O objetivo triplo
 - 2.7.1. Estratégia de continuidade assistencial
 - 2.7.2. Estratégia socio-sanitária
 - 2.7.3. Eficiência, saúde e experiência do paciente

Módulo 3. Gestão de Serviços Especiais e Internação

- 3.1. Gestão de departamentos de urgência
 - 3.1.1. Processos de um departamento de urgência
 - 3.1.2. Planejamento e controle dos serviços
 - 3.1.3. Recursos humanos
 - 3.1.4. Docência em urgências
- 3.2. Gestão da UTI
 - 3.2.1. Definição da Terapia Intensiva
 - 3.2.2. A UTI. Estrutura física
 - 3.2.3. Recursos humanos
 - 3.2.4. Recursos materiais: Tecnologia e equipamentos. Monitoramento
 - 3.2.5. Modelos de UTI sem paredes e de inovação
 - 3.2.6. Modelo espanhol de transplantes. Colaboração com a ONT
 - 3.2.7. Gestão de Segurança na UTI. Projetos Zero, Indicadores de Qualidade Transferência de informações
 - 3.2.8. A humanização na UTI

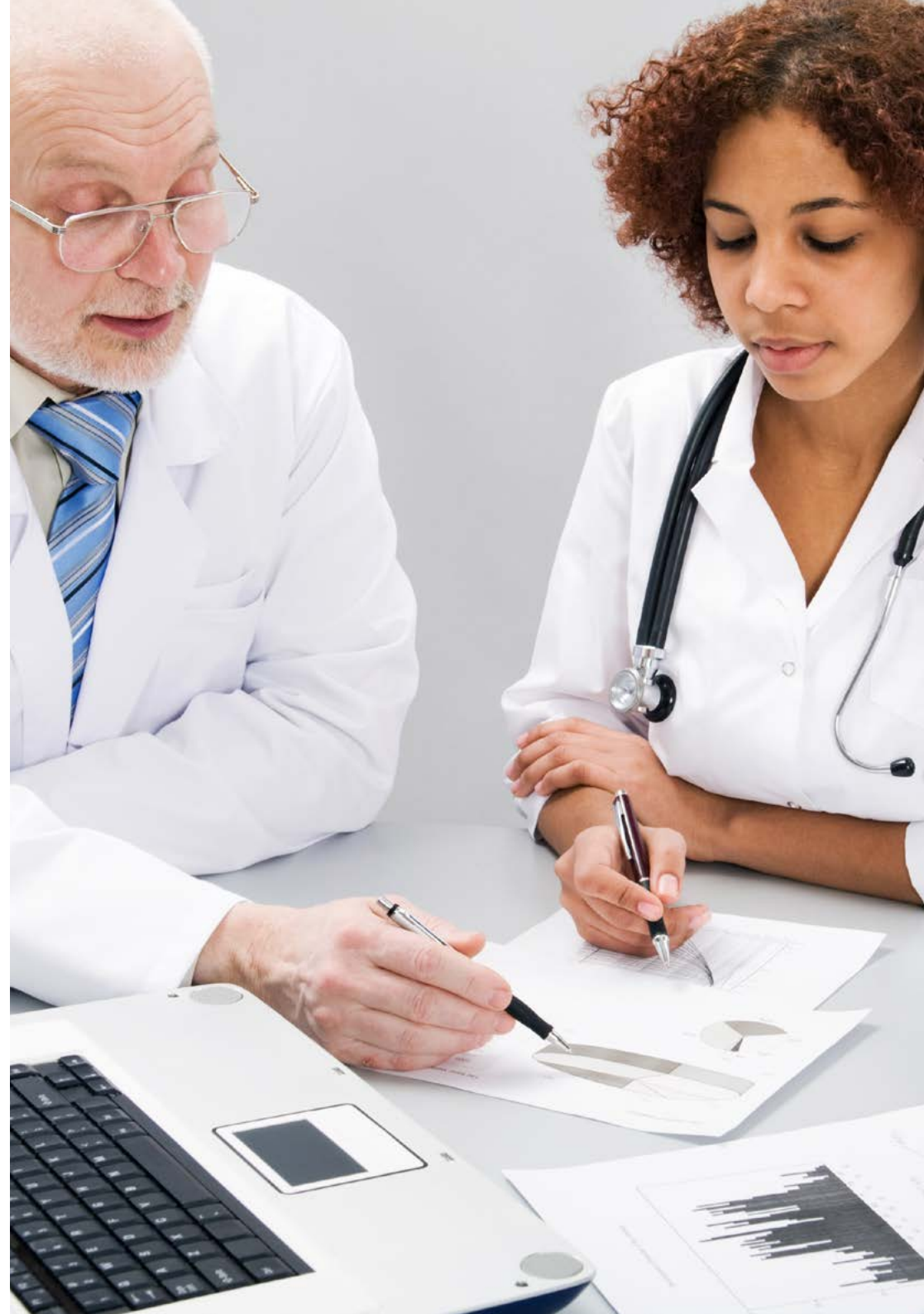


- 3.3. Gestão da área cirúrgica
 - 3.3.1. A área cirúrgica. Estrutura física, organização e circuitos
 - 3.3.2. A coordenação de centros de cirurgia. Indicadores de desempenho cirúrgico e de funcionamento. A programação cirúrgica. Melhoria no desempenho
 - 3.3.3. Cálculo de recursos humanos em uma área cirúrgica
 - 3.3.4. Cálculo de recursos materiais: Dimensionamento do BQ e seu funcionamento
 - 3.3.5. Gestão de segurança na área cirúrgica. CHECK LIST cirúrgico. Lavagem das mãos cirúrgicas
 - 3.3.6. Assépsia e esterilização em salas de cirurgia. Monitoramento ambiental da sala de cirurgia
- 3.4. Gestão de unidades de hospitalização
 - 3.4.1. O que são unidades de hospitalização?
 - 3.4.2. Requisitos para unidades de hospitalização
 - 3.4.3. Importância da liderança em unidades de hospitalização
 - 3.4.4. Os recursos humanos, a capacitação constante, o ensino e a pesquisa
 - 3.4.5. Os pacientes e acompanhantes
 - 3.4.6. Os processos: estratégicos, operacionais e estruturais
 - 3.4.7. Os indicadores para as unidades de hospitalização
 - 3.4.8. O papel da atenção primária e outros dispositivos assistenciais
 - 3.4.9. A gestão por objetivos e melhorias
- 3.5. Outras unidades e serviços especiais
 - 3.5.1. Alternativas à hospitalização convencional: Hospital de dia (HdD)
 - 3.5.2. Alternativas à hospitalização convencional: Postos de HdD integrados em outras unidades
 - 3.5.3. Alternativas à hospitalização convencional: Hospitalização domiciliar
 - 3.5.4. Alternativas à hospitalização convencional: unidades de curta permanência

Módulo 4. Gestão dos Serviços Centrais

- 4.1. Departamento de Admissão e Documentação Clínica
 - 4.1.1. Departamento de Admissão e Documentação Clínica
 - 4.1.2. Admissão e gestão de camas
 - 4.1.3. Arquivos de registros clínicos
 - 4.1.4. Digitalização e indexação
 - 4.1.5. Definição de metadados

- 4.2. Gestão de serviços radiodiagnóstico
 - 4.2.1. Definição de serviço de radiologia
 - 4.2.2. Estrutura e organização do serviço de radiologia
 - 4.2.3. Sistema de Informação Radiológica (RIS)
 - 4.2.4. Circuito de solicitação radiológica
 - 4.2.5. Direitos dos pacientes
 - 4.2.6. Telerradiologia
- 4.3. Gestão do laboratório
 - 4.3.1. A fase pré-analítica
 - 4.3.2. A fase analítica
 - 4.3.3. A fase pós-analítica
 - 4.3.4. Point-of-care testing (POCT)
 - 4.3.5. O projeto Madrid Laboratório Clínico (MLC)
- 4.4. Gestão de farmácia hospitalar e de atenção primária
 - 4.4.1. Planejamento e organização do serviço de farmácia: Estrutura física, organização e circuitos
 - 4.4.2. Recursos humanos e materiais. Diferentes competências e funções
 - 4.4.3. Processo de Gestão de Compras e Gestão de Farmacoterapia
 - 4.4.4. Sistemas de dispensação hospitalar: estoque de plantas, dose unitária, sistemas automatizados
 - 4.4.5. Área de preparação de medicamentos estéreis: perigosos e não perigosos
 - 4.4.6. Assistência farmacêutica para pacientes externos e ambulatoriais
 - 4.4.7. Farmácia de atenção primária e coordenação assistencial em farmacoterapia
- 4.5. Gestão hoteleira, serviços auxiliares e voluntariado
 - 4.5.1. Alimentação hospitalar
 - 4.5.2. O serviço de rouparia
 - 4.5.3. Voluntariado hospitalar



Módulo 5. Gestão de Serviços Transversais e Primários

- 5.1. Atenção primária à saúde
 - 5.1.1. Capacidade de resolução
 - 5.1.2. Atenção comunitária: programas de saúde
 - 5.1.3. Atenção urgente e contínua. Modelo PAC e modelo de serviços especiais de urgências
- 5.2. Gestão do paciente complexo-crônico
 - 5.2.1. Modelos de Atenção à Cronicidade
 - 5.2.2. Situação atual na Espanha
 - 5.2.3. Da estratégia de atenção à cronicidade à gestão de pacientes crônicos
 - 5.2.4. Cronicidade e atenção socio-sanitária
- 5.3. Experiências de empoderamento do paciente: o paciente ativo, escola de pacientes
 - 5.3.1. O empoderamento do paciente e a contribuição da enfermeira
 - 5.3.2. O apoio entre iguais
 - 5.3.3. Autocuidado e apoio ao autocuidado
 - 5.3.4. Educação para a saúde e educação para a autogestão
 - 5.3.5. Programas de autogestão. Características
 - 5.3.6. Programas de autogestão. Experiências internacionais e espanholas

Módulo 6. Gestão de Serviços Ambulatoriais

- 6.1. Gestão de serviços de atenção ambulatoria: hospitais de dia e clínicas ambulatoriais
 - 6.1.1. Organização e funcionamento do hospital de dia
 - 6.1.2. Gestão do hospital de dia oncohematológico
 - 6.1.3. Organização e gestão de clínicas ambulatoriais
- 6.2. Gestão de serviços extrahospitalares
 - 6.2.1. Evolução histórica
 - 6.2.2. Centros de coordenação de emergências
 - 6.2.3. Recursos humanos e competências. Equipe envolvida
 - 6.2.4. Coordenação com os demais serviços da rede de atendimento à saúde
 - 6.2.5. Indicadores de qualidade em urgência e emergência
 - 6.2.6. Plano de catástrofes. Gestionar um desastre

- 6.3. Atenção domiciliar: modelos
 - 6.3.1. Tipos e conceitos de hospitalização domiciliar
 - 6.3.2. Critérios de seleção de pacientes
 - 6.3.3. Cálculo e gestão de recursos humanos e materiais
 - 6.3.4. Os cuidados paliativos no domicílio. Técnicas e seleção de pacientes
 - 6.3.5. Gestão de apoio familiar e de luto
 - 6.3.6. A gestão da sobrecarga do cuidador principal. Claudicação Familiar
- 6.4. Saúde mental, comportamento dependente e trabalho social
 - 6.4.1. Introdução à saúde mental
 - 6.4.2. A atenção integral
 - 6.4.3. Técnicas e procedimentos diagnósticos e terapêuticos comuns a todos os dispositivos
 - 6.4.4. Transversalidade e continuidade assistencial no setor sanitário
 - 6.4.5. Trabalho social



Uma experiência de capacitação única, fundamental e decisiva para impulsionar seu crescimento profissional”

04

Metodologia

Este curso oferece uma maneira diferente de aprender. Nossa metodologia é desenvolvida através de um modo de aprendizagem cíclico: **o Relearning**. Este sistema de ensino é utilizado, por exemplo, nas faculdades de medicina mais prestigiadas do mundo e foi considerado um dos mais eficazes pelas principais publicações científicas, como o ***New England Journal of Medicine***.



“

Descubra o Relearning, um sistema que abandona a aprendizagem linear convencional para realizá-la através de sistemas de ensino cíclicos: uma forma de aprendizagem que se mostrou extremamente eficaz, especialmente em disciplinas que requerem memorização”

Na TECH usamos o Método do Caso

Em uma determinada situação, o que um profissional deveria fazer? Ao longo do programa, os alunos irão se deparar com diversos casos simulados baseados em situações reais, onde deverão investigar, estabelecer hipóteses e finalmente resolver as situações. Há inúmeras evidências científicas sobre a eficácia deste método. Os especialistas aprendem melhor, mais rápido e de forma mais sustentável ao longo do tempo.

Com a TECH você irá experimentar uma forma de aprender que está revolucionando as bases das universidades tradicionais em todo o mundo.



Segundo o Dr. Gérvas, o caso clínico é a apresentação comentada de um paciente, ou grupo de pacientes, que se torna um "caso", um exemplo ou modelo que ilustra algum componente clínico peculiar, seja pelo seu poder de ensino ou pela sua singularidade ou raridade. É essencial que o caso seja fundamentado na vida profissional atual, tentando recriar as condições reais na prática profissional do médico.

“

Você sabia que este método foi desenvolvido em 1912, em Harvard, para alunos de Direito? O método do caso consistia em apresentar situações complexas reais para que os alunos tomassem decisões e justificassem como resolvê-las. Em 1924 foi estabelecido como o método de ensino padrão em Harvard”

A eficácia do método é justificada por quatro conquistas fundamentais:

1. Os alunos que seguem este método não só assimilam os conceitos, mas também desenvolvem a capacidade mental através de exercícios de avaliação de situações reais e de aplicação de conhecimentos.
2. A aprendizagem se consolida nas habilidades práticas permitindo ao aluno integrar melhor o conhecimento à prática clínica.
3. A assimilação de ideias e conceitos se torna mais fácil e mais eficiente, graças ao uso de situações decorrentes da realidade.
4. A sensação de eficiência do esforço investido se torna um estímulo muito importante para os alunos, o que se traduz em um maior interesse pela aprendizagem e um aumento no tempo dedicado ao curso.



Metodologia Relearning

A TECH utiliza de maneira eficaz a metodologia do estudo de caso com um sistema de aprendizagem 100% online, baseado na repetição, combinando 8 elementos didáticos diferentes em cada aula.

Potencializamos o Estudo de Caso com o melhor método de ensino 100% online: o Relearning.

O profissional aprenderá através de casos reais e da resolução de situações complexas em ambientes simulados de aprendizagem. Estes simulados são realizados através de um software de última geração para facilitar a aprendizagem imersiva.



Na vanguarda da pedagogia mundial, o método Relearning conseguiu melhorar os níveis de satisfação geral dos profissionais que concluíram seus estudos, com relação aos indicadores de qualidade da melhor universidade online do mundo (Universidade de Columbia).

Usando esta metodologia, mais de 250 mil médicos se capacitaram, com sucesso sem precedentes, em todas as especialidades clínicas independentemente da carga cirúrgica. Nossa metodologia de ensino é desenvolvida em um ambiente altamente exigente, com um corpo discente com um perfil socioeconômico médio-alto e uma média de idade de 43,5 anos.

O Relearning permitirá uma aprendizagem com menos esforço e mais desempenho, fazendo com que você se envolva mais em sua especialização, desenvolvendo o espírito crítico e sua capacidade de defender argumentos e contrastar opiniões: uma equação de sucesso.

No nosso programa, a aprendizagem não é um processo linear, ela acontece em espiral (aprender, desaprender, esquecer e reaprender). Portanto, combinamos cada um desses elementos de forma concêntrica.

A nota geral do sistema de aprendizagem da TECH é de 8,01, de acordo com os mais altos padrões internacionais.



Neste programa, oferecemos o melhor material educacional, preparado especialmente para os profissionais:



Material de estudo

Todo o conteúdo foi criado especialmente para o curso pelos especialistas que irão ministrá-lo, o que faz com que o desenvolvimento didático seja realmente específico e concreto.

Posteriormente, esse conteúdo é adaptado ao formato audiovisual, para criar o método de trabalho online da TECH. Tudo isso com as técnicas mais inovadoras e oferecendo alta qualidade em cada um dos materiais que colocamos à disposição do aluno.



Técnicas cirúrgicas e procedimentos em vídeo

A TECH aproxima os alunos às técnicas mais recentes, aos últimos avanços educacionais e à vanguarda das técnicas médicas atuais. Tudo isso, explicado detalhadamente para sua total assimilação e compreensão. E o melhor de tudo, você poderá assistí-los quantas vezes quiser.



Resumos interativos

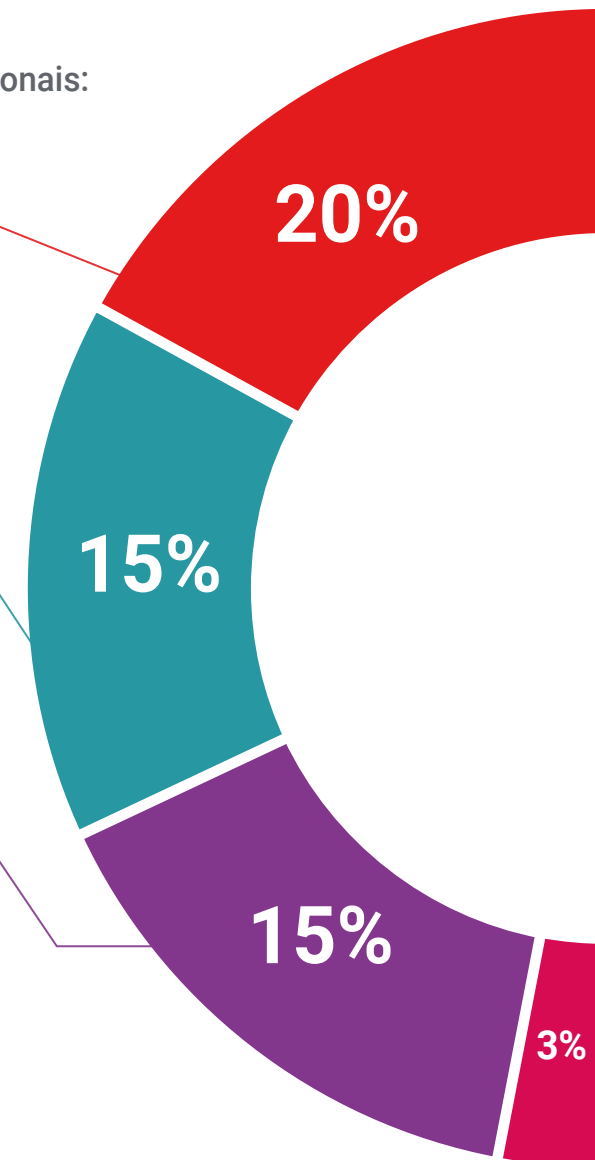
A equipe da TECH apresenta o conteúdo de forma atraente e dinâmica através de pílulas multimídia que incluem áudios, vídeos, imagens, gráficos e mapas conceituais para consolidar o conhecimento.

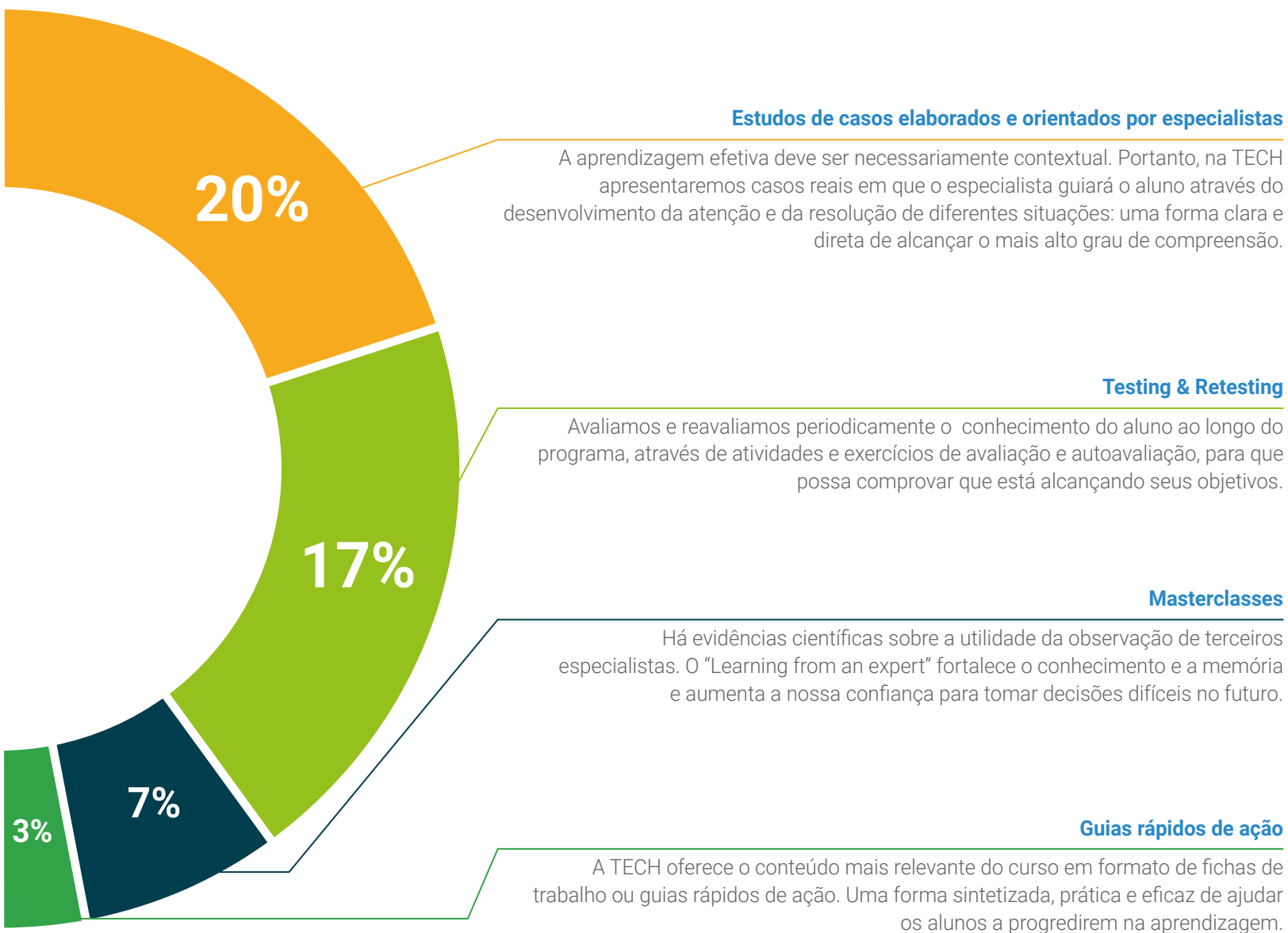
Este sistema exclusivo de capacitação por meio da apresentação de conteúdo multimídia foi premiado pela Microsoft como "Caso de sucesso na Europa"



Leituras complementares

Artigos recentes, documentos de consenso e diretrizes internacionais, entre outros. Na biblioteca virtual da TECH o aluno terá acesso a tudo o que for necessário para complementar a sua capacitação.





05

Certificado

O Programa Avançado de Gestão Médica e de Unidades Clínicas garante, além da capacitação mais rigorosa e atualizada, o acesso a um título de Programa Avançado emitido pela TECH Universidade Tecnológica.



“

*Conclua este programa de estudos
com sucesso e receba seu certificado
sem sair de casa e sem burocracias”*

Este **Programa Avançado de Gestão Médica e de Unidades Clínicas** conta com o conteúdo científico mais completo e atualizado do mercado.

Uma vez aprovadas as avaliações, o aluno receberá por correio o certificado* correspondente ao título de **Programa Avançado** emitido pela **TECH Universidade Tecnológica**.

O certificado emitido pela **TECH Universidade Tecnológica** expressará a qualificação obtida no Programa Avançado, atendendo aos requisitos normalmente exigidos pelas bolsas de empregos, concursos públicos e avaliação de carreira profissional.

Título: **Programa Avançado de Gestão Médica e de Unidades Clínicas**

N.º de Horas Oficiais: **400h**



*Apostila de Haia: Caso o aluno solicite que seu certificado seja apostilado, a TECH EDUCATION providenciará a obtenção do mesmo a um custo adicional.

futuro
saúde confiança pessoas
informação orientadores
educação certificação ensino
garantia aprendizagem
instituições tecnologia
comunidade comunidade
atenção personalizada
conhecimento inovação
presente qualidade
desenvolvimento sistema

tech universidade
tecnológica

Programa Avançado
Gestão Médica
e de Unidades Clínicas

- » Modalidade: online
- » Duração: 6 meses
- » Certificado: TECH Universidade Tecnológica
- » Dedicção: 16h/semana
- » Horário: no seu próprio ritmo
- » Provas: online

Programa Avançado

Gestão Médica e de Unidades Clínicas

