

# Programa Avançado

## Fitoterapia para Distúrbios do Sistema Locomotor





## Programa Avançado Fitoterapia para Distúrbios do Sistema Locomotor

- » Modalidade: online
- » Duração: 6 meses
- » Certificado: TECH Universidade Tecnológica
- » Horário: no seu próprio ritmo
- » Provas: online

Acesso ao site: [www.techtute.com/br/medicina/programa-avancado/programa-avancado-fitoterapia-disturbios-sistema-locomotor](http://www.techtute.com/br/medicina/programa-avancado/programa-avancado-fitoterapia-disturbios-sistema-locomotor)

# Índice

01

Apresentação

---

*pág. 4*

02

Objetivos

---

*pág. 8*

03

Direção do curso

---

*pág. 12*

04

Estrutura e conteúdo

---

*pág. 18*

05

Metodologia de estudo

---

*pág. 22*

06

Certificado

---

*pág. 32*

# 01

# Apresentação

O uso de plantas medicinais para tratar doenças musculares ou artrite é comum entre a população, muitas vezes sem prescrição médica. Vários estudos demonstram a eficácia da fitoterapia, mas também as indicações para evitar a toxicidade. Portanto, é necessário que os médicos estejam cientes dos últimos avanços nesse campo e que os incorporem em sua rotina diária para o tratamento de doenças do sistema locomotor. Nessa linha, a TECH criou essa qualificação 100% online que aborda os fundamentos da Fitoterapia, os princípios ativos das plantas e seu uso para determinadas condições. Tudo isso, sem horários fixos e com uma agenda disponível 24 horas por dia, 7 dias por semana.





“

*Uma opção acadêmica exclusiva que lhe atualizará no uso da Fitoterapia para tratar as condições mais comuns do Sistema Locomotor”*

A pesquisa clínica sobre produtos fitoterápicos para o tratamento de distúrbios reumáticos mostra uma redução ainda maior dos sintomas e uma melhora acentuada da mobilidade. Esse é apenas um exemplo dos benefícios da aplicação da fitoterapia em distúrbios do sistema locomotor.

Nesse sentido, pacientes com patologias crônicas tiveram um progresso significativo após o uso sob prescrição médica. A supervisão e as orientações fornecidas pelos profissionais são fundamentais para garantir que os tratamentos alcancem os resultados necessários. Por esse motivo, a TECH oferece aos médicos este Programa Avançado de Fitoterapia dos Distúrbios do Sistema Locomotor, ministrado por uma excelente equipe de especialistas nessa área.

Esse é um programa intensivo que levará o aluno a obter as informações mais excepcionais e cientificamente rigorosas sobre essa ciência, os regulamentos que a regem e a pesquisa sobre os princípios ativos das plantas. Além disso, graças às ferramentas avançadas de ensino, os alunos aprenderão de forma dinâmica sobre o tratamento de artrite, osteoartrite, dor nas articulações e contraturas musculares.

Além disso, com o sistema *Relearning*, com base na reiteração do conteúdo, o profissional reduzirá as longas horas de estudo e memorização, concentrando-se em reforçar os conceitos-chave de uma forma muito mais simples.

Sem dúvida, essa instituição oferece uma atualização completa por meio de uma opção acadêmica única no panorama atual. Sem aulas presenciais ou com horário marcado, o profissional poderá conciliar suas atividades diárias com uma qualificação de qualidade.

Este **Programa Avançado de Fitoterapia nos Distúrbios do Sistema Locomotor** conta com o conteúdo científico mais completo e atualizado do mercado. Suas principais características são:

- O desenvolvimento de estudos de caso apresentados por especialistas em Fitoterapia
- O conteúdo gráfico, esquemático e eminentemente prático oferece informações científicas e práticas sobre as disciplinas que são essenciais para a prática profissional
- Contém exercícios práticos em que o processo de autoavaliação é realizado para melhorar a aprendizagem
- Destaque especial para as metodologias inovadoras
- Lições teóricas, perguntas aos especialistas, fóruns de discussão sobre temas controversos e trabalhos de reflexão individual
- Disponibilidade de acesso a todo o conteúdo a partir de qualquer dispositivo, fixo ou portátil, com conexão à Internet



*Mantenha-se atualizado com especialistas renomados em Fitoterapia e com as normas vigentes que a regem"*

“

*Ele investiga os prós e os contras do uso de produtos fitoterápicos para o tratamento de determinados distúrbios do sistema locomotor”*

A equipe de professores deste programa inclui profissionais desta área, cuja experiência é somada a esta capacitação, além de reconhecidos especialistas de conceituadas sociedades científicas e universidades de prestígio.

O conteúdo multimídia, desenvolvido com a mais recente tecnologia educacional, permitirá ao profissional uma aprendizagem contextualizada, ou seja, realizada através de um ambiente simulado, proporcionando uma capacitação imersiva e programada para praticar diante de situações reais.

A estrutura deste programa se concentra na Aprendizagem Baseada em Problemas, através da qual o profissional deverá resolver as diferentes situações de prática profissional que surgirem ao longo do curso acadêmico. Para isso, contará com a ajuda de um inovador sistema de vídeo interativo realizado por especialistas reconhecidos.

*As simulações de estudos de caso fornecidas pelos especialistas desta qualificação o levarão a uma abordagem rigorosa da Fitoterapia.*

*Deseja se manter atualizado sobre as plantas medicinais mais eficazes para o tratamento da gota? Obtenha isso por meio deste curso universitário 100% online.*



# 02

## Objetivos

O objetivo desse Programa Avançado é fornecer aos profissionais da área médica as informações mais recentes sobre os distúrbios do sistema locomotor com o máximo rigor científico. Para isso, os alunos recebem um programa com uma abordagem teórico-prática que lhes permitirá integrar os últimos avanços nesse campo à sua prática diária. Além disso, esse objetivo será muito mais fácil de ser alcançado graças aos inúmeros recursos pedagógicos fornecidos pela TECH.







“

*Integre os mais recentes tratamentos fitoterápicos para artrite e osteoartrite em sua prática clínica”*



## Objetivos gerais

---

- ♦ Definir os limites terapêuticos da fitoterapia e identificar os casos em que ela pode ser usada com segurança
- ♦ Descrever o uso da fitoterapia com o objetivo de satisfazer as necessidades decorrentes dos problemas de saúde do paciente e prevenir complicações, garantindo uma prática segura e de qualidade
- ♦ Resolver casos relacionados à área da fitoterapia
- ♦ Explicar o uso e a indicação de produtos médicos, complementos alimentares e/ou medicamentos, avaliando os benefícios esperados e os riscos associados
- ♦ Aplicar os conhecimentos teóricos na prática diária





## Objetivos específicos

---

### Módulo 1. Fitoterapia e medicamentos vegetais

- ♦ Definir o que é um medicamento e diferenciar de um princípio ativo
- ♦ Explicar os protocolos para o reconhecimento de medicamentos
- ♦ Definir os principais grupos químicos de princípios ativos, que são responsáveis pela atividade dos medicamentos e, por extensão das plantas
- ♦ Explicar técnicas para o cultivo, coleta, processamento e conservação de plantas medicinais
- ♦ Identificar a nomenclatura botânica e a citação das espécies
- ♦ Classificar grupos vegetais de acordo com os regulamentos atuais
- ♦ Definir o uso medicinal dos cogumelos
- ♦ Explicar a legislação e a regulamentação em relação com a fitoterapia

### Módulo 2. Princípios ativos de plantas, formas farmacêuticas e bases galênicas

- ♦ Explicar a aplicação da formulação magistral na fitoterapia
- ♦ Explicar o processamento industrial de medicamentos fitoterápicos
- ♦ Definir os principais grupos e propriedades em relação aos ingredientes ativos
- ♦ Definir a aplicação terapêutica de Fenóis, Flavonoides, Taninos, Isoprenoides, Resinas, Alcaloides e outros produtos

### Módulo 3. Fitoterapia nas Afecções do Sistema Locomotor

- ♦ Definir a utilidade da fitoterapia no tratamento da artrite
- ♦ Definir a utilidade da fitoterapia no tratamento da artrose
- ♦ Definir a utilidade da fitoterapia no tratamento da dor articular
- ♦ Identificar plantas medicinais que atuam como relaxantes musculares para o tratamento de contraturas musculares
- ♦ Definir a utilidade da fitoterapia no tratamento da artrose
- ♦ Identificar e classificar as plantas medicinais com minerais (remineralizantes)
- ♦ Explicar os tratamentos fitoterapêuticos e os limites terapêuticos nas afecções do sistema locomotor



*Atualize-se em apenas 6 meses sobre os tratamentos fitoterápicos e suas limitações de uso nos distúrbios do sistema locomotor”*

# 03

## Direção do curso

O corpo docente que compõe este Programa Avançado foi selecionado pela TECH, com base em seu alto nível de competência e experiência no setor farmacêutico e fitoterápico. Da mesma forma, graças à sua qualidade humana e à sua proximidade, os alunos não só obterão uma atualização completa de seus conhecimentos sobre Fitoterapia, mas também poderão resolver quaisquer dúvidas que possam ter sobre o conteúdo dessa qualificação universitária. Uma oportunidade acadêmica única que somente esta instituição pode oferecer.



“

*Os principais profissionais da área de farmácia uniram forças para atualizá-lo sobre os últimos avanços em fitoterapia para distúrbios musculoesqueléticos”*

## Professores

### Dr. Jaime Güemes Heras

- ◆ Diretor do Jardim Botânico de Valência
- ◆ Biólogo e Especialista em Botânica
- ◆ Conservador do Jardim Botânico no Instituto Cavanilles de Biodiversidade e Biologia Evolutiva, Universidade de Valência
- ◆ Presidente da Associação Ibero-Macaronésica de Jardins Botânicos
- ◆ Presidente da Sociedade Espanhola de Biologia da Conservação de Plantas
- ◆ Doutor em Biologia
- ◆ Autor de mais de uma dúzia de livros e capítulos relacionados à biologia e à botânica
- ◆ Cientista nomeia 31 novas espécies para a ciência no International Plant Names Index

### Dra. Cristina Aparicio Fernández

- ◆ Farmacêutica especializada em terapias de aplicação transdérmica
- ◆ Vice-diretora da Faculdade de Farmácia da Universidade Cardenal Herrera
- ◆ Professora Adjunta no Departamento de Farmácia da Faculdade de Ciências da Saúde da Universidade CEU Cardenal Herrera
- ◆ Coordenadora de diferentes cursos de mestrado na Universidade CEU
- ◆ Doutorado em Farmácia pela CEU - Universidade Cardenal Herrera
- ◆ Palestras e comunicações em congressos nacionais e internacionais

### Sra. Esmeralda Buendía Sánchez

- ◆ Diretora Técnica Farmacêutica Laboratórios Arkopharma
- ◆ Diretora do Departamento Científico, Arkopharma, S.A.
- ◆ Autora de El hipérico en el tratamiento de la depresión e coautora de várias publicações
- ◆ Especialista em Farmácia



**Sra. Rosa Izquierdo Palomares**

- ♦ Gerente de Farmácia Particular no Atendimento ao Cliente e na Elaboração de Fórmulas Magistrais
- ♦ Responsável por Higiene Industrial e Ergonomia na Unión de Mutuas
- ♦ Técnico de Prevenção com especialização em Higiene Industrial na Unión de Mutuas
- ♦ Formada em Farmácia Comunitária pela Universidade de Valência
- ♦ Mestrado em Higiene Industrial e Saúde Ocupacional

**Dra. Olga Palomino Ruiz-Poveda**

- ♦ Especialista em Farmacologia, Farmacognosia e Botânica e pesquisadora científica
- ♦ Professor titular do Departamento de Farmacologia da Faculdade de Farmácia da Universidade Complutense de Madri
- ♦ Técnico de registros na Arkoprharma
- ♦ Doutora em Farmácia
- ♦ Membro do Committee on Herbal Medicinal Products (HMPC) da European Medicines Agency

**Dra. María Bejarano**

- ♦ Especialista em Histologia e Farmácia
- ♦ Farmacêutico adjunto na Farmácia da LKN Strategies Inc.
- ♦ Formadora e promotora em LKN life
- ♦ Formador promotor EFG na Markefarm SL
- ♦ Farmacêutica titular em escritório de farmácia
- ♦ Doutora em Farmácia, Universidade CEU Cardenal Herrera
- ♦ Diploma em Histologia, Jardim Botânico da Universidade de Valência
- ♦ Formada em Farmácia, Universidade de Valência

**Dra. Pilar Soriano Guarinos**

- ♦ Pesquisadora do Banco de Germoplasma do Jardim Botânico da Universidade de Valência
- ♦ Professora Titular no Departamento de Botânica da Faculdade de Farmácia da Universidade de Valencia
- ♦ Pesquisadora do Instituto Cavanilles de Biodiversidade e Biología Evolutiva
- ♦ Doutorado em Farmácia
- ♦ Autora de dezenas de artigos científicos relacionados à Botânica

**Dra. Gema Alejandra García-Fontestad**

- ♦ Farmacêutica Autônoma e Especialista em Morfofisiologia Química e seu Impacto na Saúde
- ♦ Farmacêutica titular em Farmácia
- ♦ Editor na Farma13
- ♦ Doutor em Farmácia pela Universidade CEU Cardenal Herrera
- ♦ Autora de dezenas de artigos de pesquisa relacionados ao âmbito farmacológico

**Dra. Nuria Acero de Mesa**

- ♦ Farmacêutica especialista em Biotecnologia
- ♦ Professora Titular de Fisiologia Vegetal
- ♦ Profesora Titular Departamento de Ciências Farmacêuticas e da Saúde na Faculdade de Farmácia
- ♦ Pesquisadora principal do grupo Produtos Naturais
- ♦ Doutora em Farmácia
- ♦ Coautora de diversas publicações científicas em meios especializados
- ♦ Membro: Equipe da linha de toxi-epidemiologia do Observatório de Drogodependências da Comunidade Valenciana, Departamento Nacional de Certificação de Plantas e Fungos, Comissão Técnica de Acompanhamento

#### **Dra. Dolores Muñoz-Mingarro**

- ♦ Professora Titular do Departamento de Química e Bioquímica, Faculdade de Farmácia, Universidade CEU San Pablo
- ♦ Pesquisadora
- ♦ Autora de mais de 30 artigos científicos
- ♦ Prêmio de melhor iniciativa concedido pelo Correio Farmacêutico para o livro *Manual de Fitoterapia*
- ♦ Doutorado em Ciências Biológicas pela Universidade Complutense de Madri
- ♦ Formada em Ciências Biológicas pela Universidade Complutense de Madri
- ♦ Formada em Farmácia pela Universidade Complutense de Madri
- ♦ Membro: Sociedade Espanhola de Cromatografia e Técnicas Relacionadas SECYTA, Rede Ibero-americana de Produtos Naturais para Uso Medicinal, Grupos de Pesquisa em Ripronamed

#### **Dra. Eugenia González Rosende**

- ♦ Farmacêutica e Pesquisadora especialista na Área Terapêutica
- ♦ Professora Titular no Departamento de Farmácia da Faculdade de Ciências da Saúde da Universidade CEU Cardenal Herrera
- ♦ Pesquisadora Principal do grupo de Pesquisa de Novos Compostos com Atividade
- ♦ Terapêutica da Universidade CEU Cardenal Herrera
- ♦ Pesquisadora do grupo SEPLAN na Universidade CEU Cardenal Herrera
- ♦ Doutorado em Farmácia
- ♦ Autor de vários livros especializados em Química Orgânica para a profissão clínica

#### **Dra. Alicia López Castellano**

- ♦ Farmacêutica especialista em Farmácia Industrial e Galênica
- ♦ Pesquisadora e autora de importantes publicações na área de Fitoterapia e Farmácia
- ♦ Especialista em Farmácia e Tecnologia Farmacêutica
- ♦ Revisora das mais importantes revistas científicas, como: International Journal of Pharmaceutics, Journal of Controlled Release, Journal of Pharmaceutical Science, Drug Development and Industry Pharmacy, Journal of Drug Delivery Science, European Journal of Pharmaceutics and Biopharmaceutics, Technology and Journal of Pharmacy and Pharmacology
- ♦ Diretora do Departamento de Fisiologia, Farmacologia e Toxicologia da Universidade CEU Cardenal Herrera
- ♦ Reitora da Faculdade de Ciências da Saúde, Universidad CEU Cardenal Herrera
- ♦ Professora Associada e Técnica Superior de Pesquisa, Departamento de Farmácia e Tecnologia Farmacêutica, Universidade de Valência
- ♦ Participação em publicações e comunicações em congressos nacionais e internacionais
- ♦ Doutorado em Farmácia (PhD) pela Universidade de Valência
- ♦ Formada em Farmácia
- ♦ Membro: Comissão de Avaliação de Professores da Agência Valenciana de Avaliação e Previsão (AVAP) da Generalitat de Valencia

#### **Sra. Ana Ibars Almonacil**

- ♦ Bióloga do Instituto Cavanilles de Biodiversidade e Biologia Evolutiva
- ♦ Docente na área de Botânica e Geologia na Universidade de Valência
- ♦ Coautora do livro *Helechos de la Comunidad Valenciana*
- ♦ Membro: Instituto Cavanilles de Biodiversidade e Biologia Evolutiva, Laboratório de Pesquisa CBiBE, Comitê Científico da Conferência SEFIT: Fitoterapia na síndrome metabólica



**Dra. Araceli Calatayud Pascual**

- ♦ Diretor do Departamento de Farmácia, Faculdade de Ciências da Saúde, Universidade CEU Cardenal Herrera
- ♦ Farmacêutica adjunta em uma farmácia
- ♦ Coordenadora do curso de Medicina
- ♦ Coordenadora do Programa de Estágio de Medicina
- ♦ Coordenadora do segundo ciclo do curso de graduação em Medicina
- ♦ Professora Adjunta do Departamento Universitário de Farmácia da Faculdade de Ciências da Saúde da Universidade CEU Cardenal Herrera
- ♦ Professora responsável pela disciplina de Farmacologia no curso de Medicina da Universidade CEU Cardenal Herrera
- ♦ Participação em 41 artigos e/ou comunicações orais em congressos nacionais e internacionais
- ♦ Pesquisadora em 8 projetos de pesquisa financiados por instituições públicas e privadas
- ♦ Autora de diversas publicações científicas
- ♦ Doutora em Farmácia, Universidade Cardenal Herrera CEU
- ♦ Formada em Farmácia, Universidade Cardenal Herrera CEU
- ♦ Mestrado em Atenção Farmacêutica, Universidade de Valência
- ♦ Diploma em Atuação Farmacêutica na Atenção Primária, Universidade de Valência
- ♦ Farmacêutica especialista em Ortopedia, Universidade de Valência

**Sra. María José Alonso Osorio**

- ♦ Farmacêutica comunitária e especialista em Farmácia Galênica e Industrial
- ♦ Membro do Departamento de Plantas Medicinais e Homeopatia do Colégio de Farmacêuticos de Barcelona
- ♦ Diretora técnica e responsável por P&D na Farmadiez S.A.
- ♦ Coordenadora de tradução das monografias de plantas medicinais da Comissão E Alemã
- ♦ Coautora do livro Plantas Medicinais (Fitoterapia Prática) e tradutora do livro de Richard Pinto, Manual Prático de Homeopatia
- ♦ Acadêmica correspondente da Academia Real de Farmácia da Catalunha
- ♦ Curso de Avanços em Fitoterapia Aplicada pela Universidade de Montpellier

**Dr. Josep Allué Creus**

- ♦ Diretor Científico, Sincrofarm
- ♦ Diretor de Pesquisa e Desenvolvimento, Consulta ApDeNa
- ♦ Membro de Plantas Medicinais e Homeopatia, Colégio Oficial de Farmacêuticos de Barcelona (COFB)
- ♦ Membro de Plantas Medicinais da Associação Espanhola de Farmacêuticos Industriais (AEFI)
- ♦ Professor Titular, Departamento de Biologia Animal, Biologia Vegetal e Ecologia da Universitat Autònoma de Barcelona, onde dirige vários cursos de mestrado
- ♦ Fundador e membro do comitê de gestão da SEFIT
- ♦ Doutorado em Farmácia (PhD)
- ♦ Formado em Farmácia

# 04

## Estrutura e conteúdo

O conteúdo deste Programa Avançado foi preparado por uma excelente equipe de especialistas em Fitoterapia, que, ao longo das 540 horas letivas, fornecem o conteúdo mais atualizado e rigoroso sobre essa ciência. Além disso, o aluno terá um conhecimento aprofundado da abordagem dos principais distúrbios do Sistema Locomotor por meio dessa disciplina e dos avanços clínicos mais recentes. Esse programa de estudos é complementado por diversos materiais didáticos que compõem a biblioteca virtual desse programa.





“

*Uma opção acadêmica flexível com a qual você poderá atualizar efetivamente seus conhecimentos de Fitoterapia através do programa de estudos mais atualizado e avançado”*

### Módulo 1. Fitoterapia e medicamentos vegetais

- 1.1. Fitoterapia: definição e campo de aplicação
- 1.2. Legislação e registro de medicamentos a base de plantas na Espanha
- 1.3. Regulamentação do mercado europeu de preparações de plantas medicinais: normas legais e áreas de aplicação
- 1.4. Classificação atual dos grupos vegetais
- 1.5. Nomenclatura botânica e a citação das espécies da fitoterapia
- 1.6. Cultivo, coleta, processamento e conservação de plantas medicinais
- 1.7. Estrutura vegetal
- 1.8. Medicamentos fitoterápicos: impacto do reconhecimento de medicamentos na qualidade dos produtos fitoterápicos

### Módulo 2. Princípios ativos de plantas, formas farmacêuticas e bases galênicas

- 2.1. Ingredientes ativos: principais grupos e propriedades, como base para justificar o uso da fitoterapia
- 2.2. Glicídios, lipídios, protídios e heterosídeos e suas aplicações terapêuticas
- 2.3. Fenóis simples, Cumarinas e Lignanas, e suas aplicações terapêuticas
- 2.4. Flavonoides e sua aplicação terapêutica
- 2.5. Taninos e Quinonas, e sua aplicação
- 2.6. Isoprenoides, Saponinas e Heterosídeos Cardiotônicos, e sua aplicação
- 2.7. Resinas e sua aplicação
- 2.8. Alcaloides e sua aplicação
- 2.9. Formulação magistral em Fitoterapia
- 2.10. Outras formas farmacêuticas em Fitoterapia
- 2.11. Padrões de boas práticas de fabricação de medicamentos fitoterápicos
- 2.11. Processamento industrial de medicamentos fitoterápicos.



### Módulo 3. Fitoterapia no caso de distúrbios do Aparelhos locomotor

- 3.1. Fitoterapia para doenças que afetam o sistema locomotor: introdução
- 3.2. Fitoterapia em doenças que afetam o sistema locomotor: espécies vegetais com ação analgésica e/ou anti-inflamatória de uso oral
- 3.3. Fitoterapia em doenças que afetam o sistema locomotor: espécies vegetais com ação analgésica e/ou anti-inflamatória de uso tópico
- 3.4. Fitoterapia no tratamento do reumatismo
- 3.5. Fitoterapia no tratamento da gota: plantas uricosúricas
- 3.6. Fitoterapia no tratamento da sarcopenia
- 3.7. Plantas medicinais remineralizantes3.7. Fitoterapia no tratamento da sarcopenia.
- 3.8. Plantas medicinais remineralizantes.

“

*As pílulas multimídia acrescentam dinamismo a essa atualização abrangente e intensiva sobre Fitoterapia de Distúrbios do Sistema Locomotor”*

# 05

# Metodologia de estudo

A TECH é a primeira universidade do mundo a unir a metodologia dos **case studies** com o **Relearning**, um sistema de aprendizado 100% online baseado na repetição guiada.

Essa estratégia de ensino inovadora foi projetada para oferecer aos profissionais a oportunidade de atualizar conhecimentos e desenvolver habilidades de forma intensiva e rigorosa. Um modelo de aprendizagem que coloca o aluno no centro do processo acadêmico e lhe dá o papel principal, adaptando-se às suas necessidades e deixando de lado as metodologias mais convencionais.



“

*A TECH prepara você para enfrentar novos desafios em ambientes incertos e alcançar o sucesso em sua carreira”*

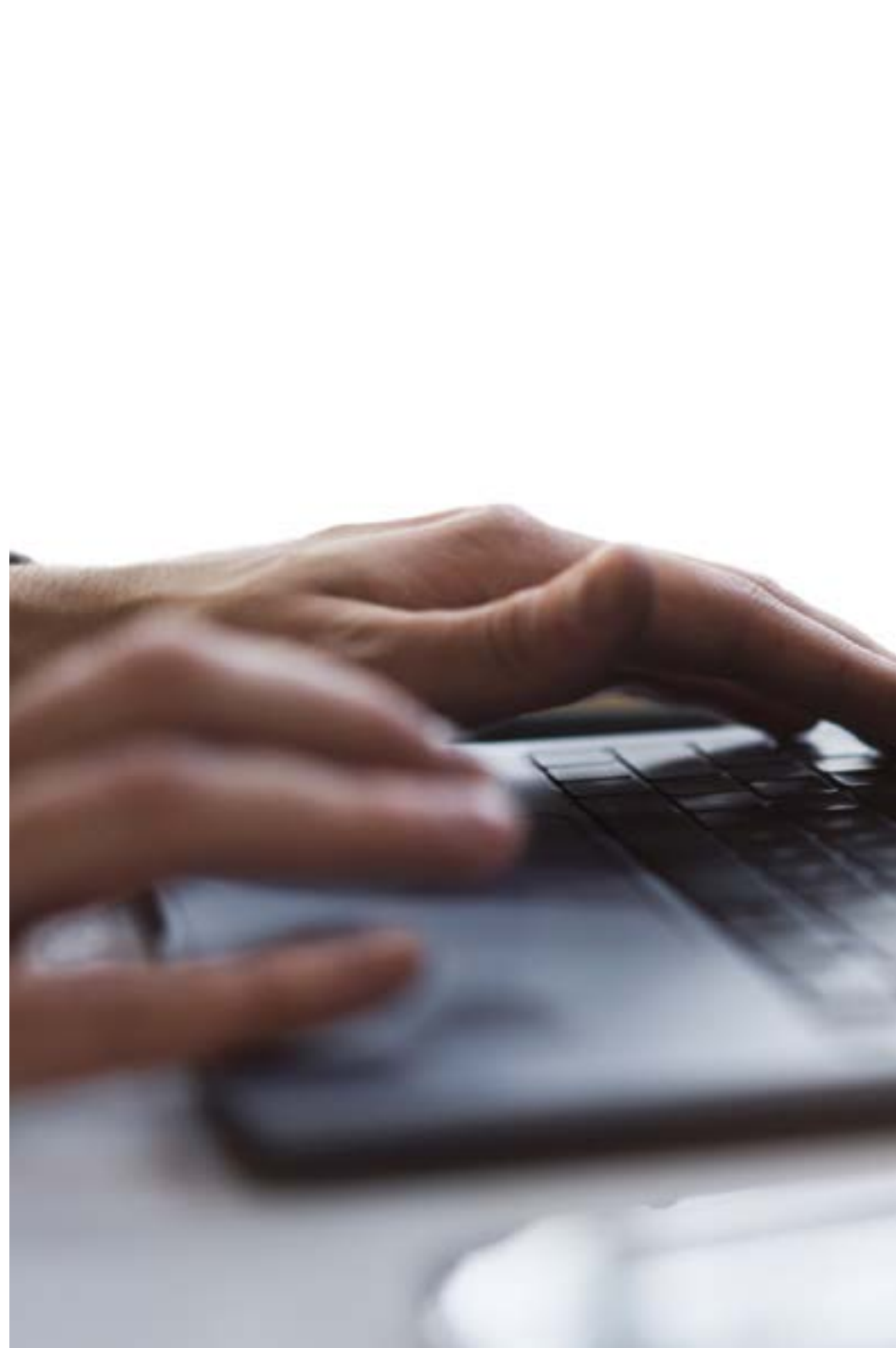
## O aluno: a prioridade de todos os programas da TECH

Na metodologia de estudo da TECH, o aluno é o protagonista absoluto. As ferramentas pedagógicas de cada programa foram selecionadas levando-se em conta as demandas de tempo, disponibilidade e rigor acadêmico que, atualmente, os alunos, bem como os empregos mais competitivos do mercado, exigem.

Com o modelo educacional assíncrono da TECH, é o aluno quem escolhe quanto tempo passa estudando, como decide estabelecer suas rotinas e tudo isso no conforto do dispositivo eletrônico de sua escolha. O aluno não precisa assistir às aulas presenciais, que muitas vezes não poderá comparecer. As atividades de aprendizado serão realizadas de acordo com sua conveniência. O aluno sempre poderá decidir quando e de onde estudar.

“

*Na TECH, o aluno NÃO terá aulas ao vivo  
(das quais poderá nunca participar)”*





## Os programas de ensino mais abrangentes do mundo

A TECH se caracteriza por oferecer os programas acadêmicos mais completos no ambiente universitário. Essa abrangência é obtida por meio da criação de programas de estudo que cobrem não apenas o conhecimento essencial, mas também as últimas inovações em cada área.

Por serem constantemente atualizados, esses programas permitem que os alunos acompanhem as mudanças do mercado e adquiram as habilidades mais valorizadas pelos empregadores. Dessa forma, os alunos da TECH recebem uma preparação abrangente que lhes dá uma vantagem competitiva significativa para avançar em suas carreiras.

Além disso, eles podem fazer isso de qualquer dispositivo, PC, tablet ou smartphone.

“

*O modelo da TECH é assíncrono, portanto, você poderá estudar com seu PC, tablet ou smartphone onde quiser, quando quiser e pelo tempo que quiser”*

## Case studies ou Método de caso

O método de casos tem sido o sistema de aprendizado mais amplamente utilizado pelas melhores escolas de negócios do mundo. Desenvolvido em 1912 para que os estudantes de direito não aprendessem a lei apenas com base no conteúdo teórico, sua função também era apresentar a eles situações complexas da vida real. Assim, eles poderiam tomar decisões informadas e fazer julgamentos de valor sobre como resolvê-los. Em 1924 foi estabelecido como o método de ensino padrão em Harvard.

Com esse modelo de ensino, é o próprio aluno que desenvolve sua competência profissional por meio de estratégias como o *Learning by doing* ou o *Design Thinking*, usados por outras instituições renomadas, como Yale ou Stanford.

Esse método orientado para a ação será aplicado em toda a trajetória acadêmica do aluno com a TECH. Dessa forma, o aluno será confrontado com várias situações da vida real e terá de integrar conhecimentos, pesquisar, argumentar e defender suas ideias e decisões. A premissa era responder à pergunta sobre como eles agiriam diante de eventos específicos de complexidade em seu trabalho diário.



## Método *Relearning*

Na TECH os *case studies* são alimentados pelo melhor método de ensino 100% online: o *Relearning*.

Esse método rompe com as técnicas tradicionais de ensino para colocar o aluno no centro da equação, fornecendo o melhor conteúdo em diferentes formatos. Dessa forma, consegue revisar e reiterar os principais conceitos de cada matéria e aprender a aplicá-los em um ambiente real.

Na mesma linha, e de acordo com várias pesquisas científicas, a repetição é a melhor maneira de aprender. Portanto, a TECH oferece entre 8 e 16 repetições de cada conceito-chave dentro da mesma lição, apresentadas de uma forma diferente, a fim de garantir que o conhecimento seja totalmente incorporado durante o processo de estudo.

*O Relearning permitirá uma aprendizagem com menos esforço e mais desempenho, fazendo com que você se envolva mais em sua especialização, desenvolvendo seu espírito crítico e sua capacidade de defender argumentos e contrastar opiniões: uma equação de sucesso.*



## Um Campus Virtual 100% online com os melhores recursos didáticos

Para aplicar sua metodologia de forma eficaz, a TECH se concentra em fornecer aos alunos materiais didáticos em diferentes formatos: textos, vídeos interativos, ilustrações e mapas de conhecimento, entre outros. Todos eles são projetados por professores qualificados que concentram seu trabalho na combinação de casos reais com a resolução de situações complexas por meio de simulação, o estudo de contextos aplicados a cada carreira profissional e o aprendizado baseado na repetição, por meio de áudios, apresentações, animações, imagens etc.

As evidências científicas mais recentes no campo da neurociência apontam para a importância de levar em conta o local e o contexto em que o conteúdo é acessado antes de iniciar um novo processo de aprendizagem. A capacidade de ajustar essas variáveis de forma personalizada ajuda as pessoas a lembrar e armazenar o conhecimento no hipocampo para retenção a longo prazo. Trata-se de um modelo chamado *Neurocognitive context-dependent e-learning* que é aplicado conscientemente nesse curso universitário.

Por outro lado, também para favorecer ao máximo o contato entre mentor e mentorado, é oferecida uma ampla variedade de possibilidades de comunicação, tanto em tempo real quanto em diferido (mensagens internas, fóruns de discussão, serviço telefônico, contato por e-mail com a secretaria técnica, bate-papo, videoconferência etc.).

Da mesma forma, esse Campus Virtual muito completo permitirá que os alunos da TECH organizem seus horários de estudo de acordo com sua disponibilidade pessoal ou obrigações de trabalho. Dessa forma, eles terão um controle global dos conteúdos acadêmicos e de suas ferramentas didáticas, em função de sua atualização profissional acelerada.



*O modo de estudo online deste programa permitirá que você organize seu tempo e ritmo de aprendizado, adaptando-o à sua agenda”*

### A eficácia do método é justificada por quatro conquistas fundamentais:

1. Os alunos que seguem este método não só assimilam os conceitos, mas também desenvolvem a capacidade intelectual através de exercícios de avaliação de situações reais e de aplicação de conhecimentos.
2. A aprendizagem se consolida nas habilidades práticas, permitindo ao aluno integrar melhor o conhecimento à prática clínica.
3. A assimilação de ideias e conceitos se torna mais fácil e eficiente, graças à abordagem de situações decorrentes da realidade.
4. A sensação de eficiência do esforço investido se torna um estímulo muito importante para os alunos, o que se traduz em um maior interesse pela aprendizagem e um aumento no tempo dedicado ao curso.

## A metodologia universitária mais bem avaliada por seus alunos

Os resultados desse modelo acadêmico inovador podem ser vistos nos níveis gerais de satisfação dos alunos da TECH.

A avaliação dos alunos sobre a qualidade do ensino, a qualidade dos materiais, a estrutura e os objetivos do curso é excelente. Não é de surpreender que a instituição tenha se tornado a universidade mais bem avaliada por seus alunos na plataforma de avaliação Trustpilot, com uma pontuação de 4,9 de 5.

*Acesse o conteúdo do estudo de qualquer dispositivo com conexão à Internet (computador, tablet, smartphone) graças ao fato da TECH estar na vanguarda da tecnologia e do ensino.*

*Você poderá aprender com as vantagens do acesso a ambientes de aprendizagem simulados e com a abordagem de aprendizagem por observação, ou seja, aprender com um especialista.*



Assim, os melhores materiais educacionais, cuidadosamente preparados, estarão disponíveis neste programa:



#### Material de estudo

O conteúdo didático foi elaborado especialmente para este curso pelos especialistas que irão ministrá-lo, o que permite que o desenvolvimento didático seja realmente específico e concreto.

Posteriormente, esse conteúdo é adaptado ao formato audiovisual, para criar o método de trabalho online, com as técnicas mais recentes que nos permitem lhe oferecer a melhor qualidade em cada uma das peças que colocaremos a seu serviço.



#### Práticas de aptidões e competências

Serão realizadas atividades para desenvolver as habilidades e competências específicas em cada área temática. Práticas e dinâmicas para adquirir e desenvolver as competências e habilidades que um especialista precisa desenvolver no âmbito da globalização.



#### Resumos interativos

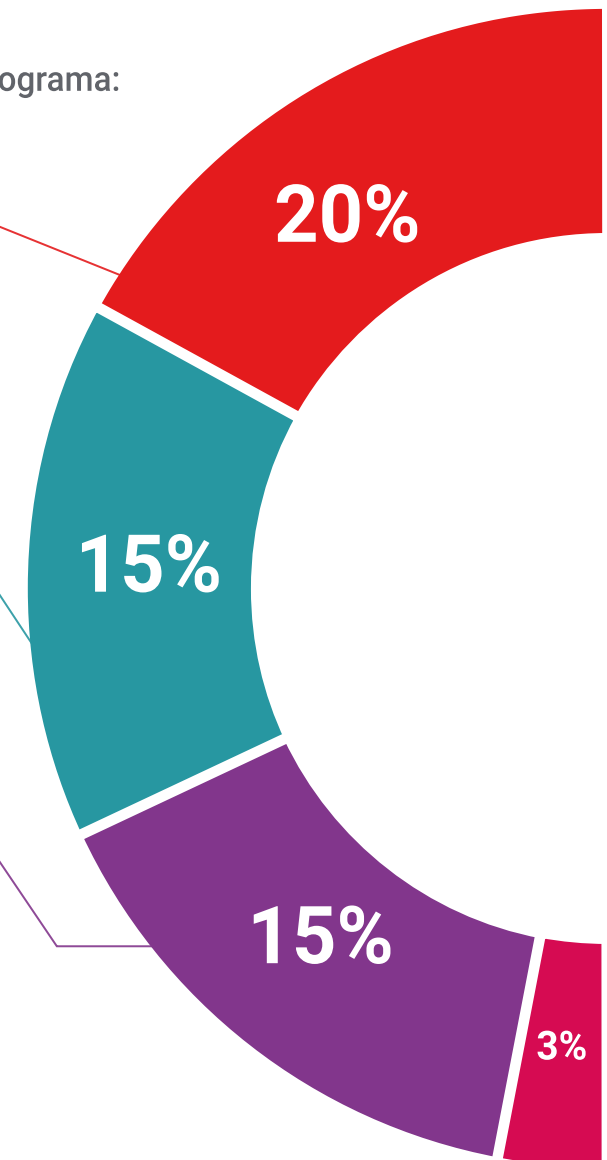
Apresentamos os conteúdos de forma atraente e dinâmica em pílulas multimídia que incluem áudio, vídeos, imagens, diagramas e mapas conceituais com o objetivo de reforçar o conhecimento.

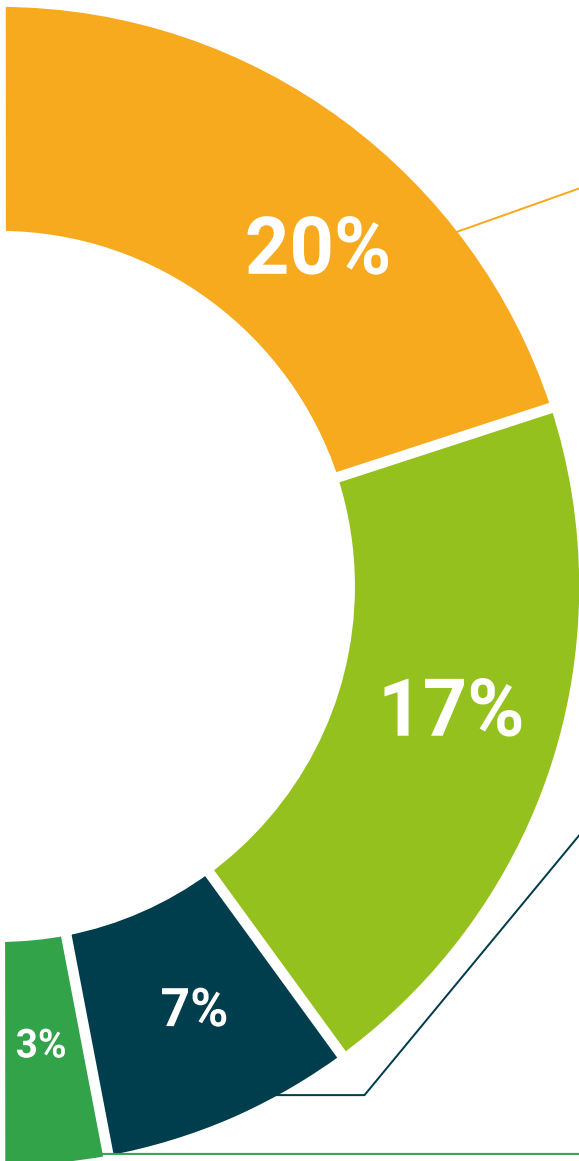
Este sistema exclusivo de capacitação por meio da apresentação de conteúdo multimídia foi premiado pela Microsoft como "Caso de sucesso na Europa"



#### Leituras complementares

Artigos recentes, documentos científicos, guias internacionais, entre outros. Na biblioteca virtual do estudante você terá acesso a tudo o que for necessário para completar sua capacitação.





#### Case Studies

Você concluirá uma seleção dos melhores *case studies* da disciplina. Casos apresentados, analisados e orientados pelos melhores especialistas no cenário internacional.



#### Testing & Retesting

Avaliamos e reavaliamos periodicamente seus conhecimentos ao longo de todo o programa. Fazemos isso em 3 dos 4 níveis da Pirâmide de Miller.



#### Masterclasses

Há evidências científicas sobre a utilidade da observação de terceiros especialistas.  
O *Learning from an expert* fortalece o conhecimento e a memória, e aumenta nossa confiança para tomar decisões difíceis no futuro.



#### Guias rápidos de ação

A TECH oferece o conteúdo mais relevante do curso em formato de fichas de trabalho ou guias rápidos de ação. Uma forma sintetizada, prática e eficaz de ajudar os alunos a progredirem na aprendizagem.



06

# Certificado

O Programa Avançado de Fitoterapia nas Afecções do Sistema Locomotor garante, além da capacitação mais rigorosa e atualizada, o acesso a um título de Programa Avançado emitido pela TECH Universidade Tecnológica.





“

*Conclua este programa de estudos com sucesso e receba seu certificado sem sair de casa e sem burocracias”*

Este **Programa Avançado de Fitoterapia nas Afecções do Sistema Locomotor** conta com o conteúdo científico mais completo e atualizado do mercado.

Uma vez aprovadas as avaliações, o aluno receberá por correio o certificado\* correspondente ao título de **Programa Avançado** emitido pela **TECH Universidade Tecnológica**.

O certificado emitido pela **TECH Universidade Tecnológica** expressará a qualificação obtida no Programa Avançado, atendendo aos requisitos normalmente exigidos pelas bolsas de empregos, concursos públicos e avaliação de carreira profissional.

Título: **Programa Avançado de Fitoterapia nas Afecções do Sistema Locomotor**

Modalidade: **online**

Duração: **6 meses**



\*Apostila de Haia: Caso o aluno solicite que seu certificado seja apostilado, a TECH EDUCATION providenciará a obtenção do mesmo a um custo adicional.

futuro  
saúde confiança pessoas  
informação orientadores  
educação certificação ensino  
garantia aprendizagem  
instituições tecnologia  
comunidade compreensão  
atenção personalizada  
conhecimento inovação  
presente qualidade  
desenvolvimento sustentabilidade

**tech** universidade  
tecnológica

**Programa Avançado**  
Fitoterapia para Distúrbios  
do Sistema Locomotor

- » Modalidade: online
- » Duração: 6 meses
- » Certificado: TECH Universidade Tecnológica
- » Horário: no seu próprio ritmo
- » Provas: online

# Programa Avançado

## Fitoterapia para Distúrbios do Sistema Locomotor

