

Programa Avançado

Estratégias de Intervenção na Disfagia





Programa Avançado

Estratégias de Intervenção na Disfagia

- » Modalidade: online
- » Duração: 6 meses
- » Certificado: TECH Universidade Tecnológica
- » Horário: no seu próprio ritmo
- » Provas: online

Acesso ao site: www.techtute.com/br/medicina/programa-avancado/programa-avancado-estrategias-intervencao-disfagia

Índice

01

Apresentação

pág. 4

02

Objetivos

pág. 8

03

Direção do curso

pág. 12

04

Estrutura e conteúdo

pág. 18

05

Metodologia

pág. 24

06

Certificado

pág. 32

01

Apresentação

Nos últimos anos, a implementação de novas estratégias de intervenção para pacientes com disfagia conferiu maior importância às evidências científicas e ao uso da tecnologia mais recente. Além disso, a abordagem multidisciplinar impulsionada tem favorecido tanto o diagnóstico quanto o tratamento. Diante dessa realidade, os profissionais médicos devem estar em constante atualização de seus conhecimentos para tratar pacientes com esse transtorno e outras patologias orgânicas. Como resultado, desenvolvemos este programa 100% online, permitindo que o especialista obtenha uma atualização completa nesta área em apenas 6 meses. Além disso, contamos com o melhor material didático e multimídia disponível no cenário acadêmico, produzido por especialistas da área.





“

*Em apenas 6 meses, você terá uma
atualização completa em Estratégia
de Intervenção na Disfagia”*

As pesquisas para compreender melhor a relação entre doenças sistêmicas, como Alzheimer, Parkinson ou ELA, e a disfagia levaram à identificação de mecanismos subjacentes e ao desenvolvimento de estratégias de intervenção mais eficazes. Além disso, diversos estudos visam tratar pacientes com patologias oncológicas ou aqueles submetidos a cirurgia cervical.

Esses avanços também são evidentes nos progressos farmacológicos, nas terapias de reabilitação muscular, na estimulação sensorial e nas novas tecnologias para 9atualizadas e de alto rigor em 450 horas letivas.

Trata-se de um programa elaborado e desenvolvido por especialistas com experiência clínica nesta área. Graças à sua trajetória profissional, o especialista que escolher essa opção acadêmica ampliará seu conhecimento sobre a anatomia e a fisiologia da deglutição normal e da disfagia.

Como apoio de inúmeros materiais didáticos de alto nível, o aluno analisará esse transtorno associado a patologias locais, doenças respiratórias, doenças orgânicas, infecções, doenças musculares, entre outras. Tudo isso, em um formato exclusivamente online que permitirá ao especialista conciliar suas atividades diárias com uma atualização de qualidade.

Isso significa que, de qualquer dispositivo eletrônico e a qualquer hora do dia, o aluno poderá se conectar e consultar esta proposta acadêmica inovadora. Nesse sentido, sem a necessidade de comparecer a qualquer centro presencialmente ou de ter aulas com horários fixos, o aluno terá maior liberdade para autogerenciar seu tempo nesse processo de atualização.

Este **Programa Avançado de Estratégias de Intervenção na Disfagia** conta com o conteúdo científico mais completo e atualizado do mercado. Suas principais características são:

- ♦ O desenvolvimento de casos práticos apresentados por especialistas em Otorrinolaringologia e Fonoaudiologia
- ♦ O conteúdo gráfico, esquemático e extremamente útil fornece informações científicas e práticas sobre aquelas disciplinas indispensáveis para o exercício da profissão
- ♦ Exercícios práticos onde o processo de autoavaliação é realizado para melhorar a aprendizagem
- ♦ Destaque especial para as metodologias inovadoras
- ♦ Lições teóricas, perguntas aos especialistas, fóruns de discussão sobre temas controversos e trabalhos de reflexão individual
- ♦ Disponibilidade de acesso a todo o conteúdo a partir de qualquer dispositivo, fixo ou portátil, com conexão à Internet



Uma opção acadêmica que irá mantê-lo atualizado sobre o progresso no tratamento de pacientes com disfagia neurológica"

“

Explore a terapia de deglutição neuromuscular para melhorar a função involuntária da deglutição nestes pacientes”

A equipe de professores deste programa inclui profissionais da área, cuja experiência de trabalho é somada nesta capacitação, além de reconhecidos especialistas de instituições e universidades de prestígio.

Através do seu conteúdo multimídia, desenvolvido com a mais recente tecnologia educacional, o profissional poderá ter uma aprendizagem situada e contextual, ou seja, em um ambiente simulado que proporcionará uma capacitação imersiva planejada para praticar diante de situações reais.

A proposta deste plano de estudos se fundamenta na Aprendizagem Baseada em Problemas, onde o profissional deverá resolver as diferentes situações da prática profissional que surjam ao longo do programa acadêmico. Para isso, o profissional contará com a ajuda de um inovador sistema de vídeo interativo desenvolvido por destacados especialistas nesta área.

Graças ao método Relearning, você se manterá atualizado sobre a Disfagia, evitando longas horas de memorização de conceitos.

Em qualquer momento, você poderá obter informações sobre os avanços nas técnicas de videofluoroscopia e endoscopia da deglutição para o estudo das estruturas orofaciais na deglutição.



02 Objetivos

O objetivo deste programa universitário é garantir que o profissional obtenha as informações atualizadas e de alto rigor sobre as diversas estratégias utilizadas para a intervenção em pacientes com disfagia durante 450 horas letivas. Tudo isso, com uma perspectiva teórico-prática e com o objetivo de promover o trabalho de especialistas de forma multidisciplinar. Isso favorece a avaliação abrangente e a criação de planos de tratamento individualizados para cada paciente.



“

Com os estudos de casos clínicos, você poderá investigar os procedimentos de avaliação mais bem-sucedidos para pacientes com disfagia e patologias orgânicas"

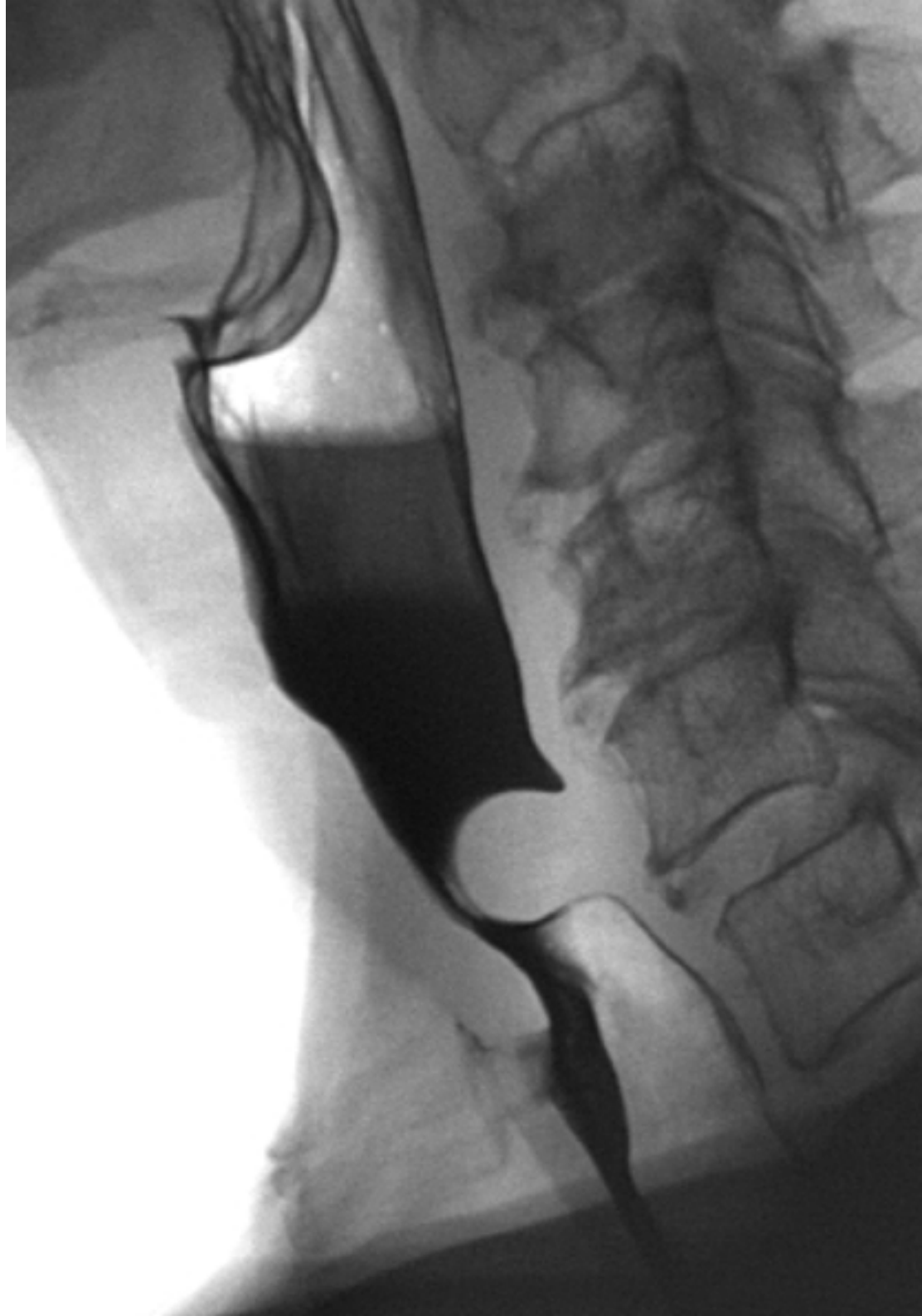


Objetivos Gerais

- ♦ Atualizar conhecimentos teóricos e práticos sobre a Disfagia
- ♦ Desenvolver habilidades de avaliação clínica
- ♦ Projetar e implementar planos de tratamento de acordo com os procedimentos mais atuais
- ♦ Aprofundar-se nas tecnologias e técnicas mais atualizadas
- ♦ Promover a colaboração interdisciplinar



Saiba mais sobre as opções terapêuticas existentes para a disfagia, no conforto do seu notebook com conexão à internet"





Objetivos Específicos

Módulo 1. Anatomia e Fisiologia da Deglutição Normal e Disfagia

- ♦ Descrever os mecanismos de proteção e função das estruturas anatômicas durante a deglutição
- ♦ Explorar as bases neurofisiológicas da deglutição
- ♦ Identificar as mudanças fisiológicas associadas à Disfagia

Módulo 2. Disfagia por Patologia Orgânica

- ♦ Investigar a disfagia por patologia orgânica
- ♦ Descrever as causas e as alterações anatômicas ou estruturais que podem provocar dificuldades na deglutição
- ♦ Estabelecer os exames e avaliações diagnósticas mais avançadas

Módulo 3. Tratamento da Disfagia

- ♦ Aprofundar nos fundamentos do tratamento da Disfagia
- ♦ Explorar as opções terapêuticas disponíveis
- ♦ Identificar os objetivos terapêuticos específicos
- ♦ Aprofundar nas técnicas de terapia de deglutição

03

Direção do curso

Em seu compromisso de proporcionar um ensino de alta qualidade, a TECH realiza um rigoroso processo de seleção de todos os professores que ministram seus programas. Desta forma, o aluno terá a garantia de ter acesso a um plano de estudos preparado por autênticos especialistas com experiência acumulada em cada área. Nesse sentido, o profissional que realizar este Programa Avançado terá um conteúdo preparado por especialistas em Otorrinolaringologia e Fonoaudiologia.



“

*Obtenha uma atualização eficaz sobre
Estratégias de Intervenção na Disfagia
com autênticos especialistas”*

Palestrante internacional convidado

A Dra. Julie Stierwalt é uma consultora destacada na Divisão de Patologia da Fala, no Departamento de Neurologia da Clínica Mayo, em Rochester. Com uma trajetória excepcional no diagnóstico e tratamento de Transtornos da Fala, Linguagem, Cognitivos e de Deglutição, ela estabeleceu um padrão de excelência em seu campo. Seu foco clínico tem sido na otimização da comunicação para pessoas com condições agudas e progressivas.

Internacionalmente reconhecida por sua pesquisa e contribuições em áreas como Afasia, Demência Frontotemporal, Esclerose Lateral Amiotrófica (ELA) e Transtornos Funcionais da Fala, suas publicações em revistas científicas de alto impacto têm fornecido conhecimentos valiosos sobre o tratamento e diagnóstico desses transtornos, influenciando significativamente a prática clínica e as políticas de saúde. Além disso, seu interesse na teleprática tem sido crucial para expandir o acesso aos serviços de Patologia da Fala, especialmente durante a pandemia.

Ao longo de sua carreira, recebeu inúmeros prêmios e honras, incluindo o Prêmio de Liderança do College of Communication and Information da Universidade Estadual da Flórida, bem como sua nomeação como membro da Associação Americana de Fala, Linguagem e Audição (ASHA). Assim, com seu compromisso inabalável com a melhoria da comunicação e qualidade de vida de seus pacientes, a Dra. Julie Stierwalt tornou-se uma figura chave no campo da Patologia da Fala, sendo uma referência internacional no tratamento de Transtornos da Fala, Linguagem e Deglutição. Seu trabalho continua a inspirar profissionais de saúde e beneficiar inúmeros pacientes ao redor do mundo.



Dra. Stierwalt Julie

- ♦ Consultora da Divisão de Fonoaudiologia, Departamento de Neurologia, Clínica Mayo, EUA.
- ♦ Patologista da Fala e Linguagem na Clínica Mayo
- ♦ Especialista em Transtornos Neurológicos da Comunicação
- ♦ Doutora em Patologia da Fala e Linguagem pela Universidade de Iowa
- ♦ Mestrado em Patologia da Fala pela Universidade do Norte de Iowa
- ♦ Formada em Patologia da Fala pela Universidade do Norte de Iowa
- ♦ Membro:
 - ♦ Grupo de Trabalho sobre Comunicação Alternativa e Aumentativa (Divisão de Patologia da Fala)
 - ♦ Comitê de Avaliação Cognitiva (Divisão de Patologia da Fala)
 - ♦ Sociedade de Pesquisa em Disfagia
 - ♦ Associação Americana de Fala, Linguagem e Audição

“

Graças à TECH, você pode aprender com os melhores profissionais do mundo”

Direção



Sr. Josep Maeso i Riera

- ♦ Diretor do Departamento de Otorrinolaringologia do Centro Oftalmológico Otorrinolaringológico de Egara
- ♦ Médico Preceptor do Departamento de Otorrinolaringologia na Seção de Cabeça e Pescoço, do Hospital Universitari Mútua de Terrassa
- ♦ Médico Responsável pelo Departamento de Dacriologia (Serviço de Oftalmologia) do Centro Médico Delfos
- ♦ Chefe do Departamento de Otorrinolaringologia do Hospital Sanitas CIMA
- ♦ Médico colaborador na consulta de Otorrinolaringologia dos consultórios da Sanitas
- ♦ Especialista em Otorrinolaringologia
- ♦ Doutor em Medicina e Cirurgia pela Universidade Autônoma de Barcelona
- ♦ Formado em Medicina e Cirurgia pela Universidade Autônoma de Barcelona
- ♦ Formado em Gestão Hospitalar pela Escola Superior de Administração e Direção de Empresas
- ♦ Membro da: Sociedade Catalã de Otorrinolaringologia, Sociedade Espanhola de Otorrinolaringologia e Patologia Cérvico-Facial, Academia Americana de Otorrinolaringologia-Cirurgia de Cabeça e Pescoço



Sra. Victoria Marcos Galán

- ◆ Diretora do Centro Crescemos Contigo e Neurologista
- ◆ Especialista em Patologia da Voz e Terapia Miofuncional
- ◆ Professora do Departamento de Fisioterapia em Ciências da Saúde da Universidade de Castilla La Mancha
- ◆ Capacitadora em cursos na área de saúde em Intervenção Fonoaudiológica
- ◆ Especialista em Patologia da Voz pela Universidade de Alcalá
- ◆ Formada em Fonoaudiologia pela Universidade Complutense de Madrid

Professores

Sra. Ainhoa Meneses Gómez

- ◆ Fonoaudióloga da Neuro-logo
- ◆ Fonoaudióloga do Departamento de Apoio a Pessoas com Deficiência
- ◆ Fonoaudióloga da Policlínica Dalí
- ◆ Fonoaudióloga do Centro de Fisiogestão
- ◆ Fonoaudióloga da Associação de Pais de Alunos com Deficiência de Alcobendas
- ◆ Departamento de Apoio a Pessoas com Deficiência (UCLM)
- ◆ Formada em Fonoaudiologia pela Universidade de Castilla-La Mancha

04

Estrutura e conteúdo

Graças à eficácia do método *Relearning*, baseado na repetição contínua do conteúdo essencial, o aluno poderá atualizar seus conhecimentos sobre Estratégias de Intervenção na Disfagia, em apenas 6 meses e sem investir longas horas de estudo. Para atingir este objetivo, o aluno contará com uma extensa Biblioteca Virtual com grande quantidade de materiais didáticos de qualidade, acessível 24 horas por dia, 7 dias por semana.



“

Um plano de estudo completo que irá aproximá-lo das evidências mais recentes sobre o uso de determinadas técnicas em pacientes traqueostomizados”

Módulo 1. Anatomia e Fisiologia da Deglutição Normal e Disfagia

- 1.1. Sequência temporal da deglutição
 - 1.1.1. Estruturas orofaciais envolvidas na deglutição
 - 1.1.2. Músculos envolvidos na deglutição
 - 1.1.3. Cabeça e pescoço
 - 1.1.4. Tórax e abdômen
- 1.2. Fases fisiológicas da deglutição
 - 1.2.1. Fase oral preparatória
 - 1.2.2. Fase oral de transporte
 - 1.2.3. Fase faríngea
 - 1.2.4. Fase esofágica
- 1.3. Bases neurobiológicas e deglutição
 - 1.3.1. Sistema Nervoso Central
 - 1.3.2. Reflexos envolvidos na deglutição
 - 1.3.3. Nervos cranianos
 - 1.3.4. Conclusão
- 1.4. Mecanismo fisiológico
 - 1.4.1. Selo palatoglosso
 - 1.4.2. Reflexo deglutório
 - 1.4.3. Esfíncter esofágico superior
 - 1.4.4. Fechamento do esfíncter velofaríngeo
 - 1.4.5. Oclusão do esfíncter laríngeo
 - 1.4.6. Abertura do esfíncter esofágico inferior
- 1.5. Deglutição voluntária
 - 1.5.1. Fase oral preparatória
 - 1.5.2. Fase oral de transporte
 - 1.5.3. Fase oral inicial
 - 1.5.4. Conclusões
- 1.6. Deglutição involuntária
 - 1.6.1. Fase faríngea
 - 1.6.2. Fase esofágica
 - 1.6.3. Fase conjunta
 - 1.6.4. Conclusões





- 1.7. Fisiopatologia da Disfagia
 - 1.7.1. Alterações fisiológicas
 - 1.7.2. Transtornos
 - 1.7.3. Alteração muscular
 - 1.7.4. Disfunção do esfíncter esofágico inferior (EEI)
- 1.8. Alterações anatomofisiológicas e Disfagia:
 - 1.8.1. Atrofia da musculatura envolvida na deglutição
 - 1.8.2. Neoplasias em estruturas envolvidas na deglutição
 - 1.8.3. Intervenções cirúrgicas e Disfagia
 - 1.8.4. Obstrução em estruturas envolvidas na deglutição
 - 1.8.5. Inflamação de estruturas envolvidas na deglutição
 - 1.8.6. Radiação em estruturas envolvidas na deglutição
 - 1.8.7. Distúrbios metabólicos
 - 1.8.8. Traumatismos
 - 1.8.9. Tumores
- 1.9. Anatomia e fisiologia da deglutição em neonatos
 - 1.9.1. Anatomia do recém-nascido
 - 1.9.2. Fisiologia do recém-nascido
 - 1.9.3. Fisiopatologia do recém-nascido
 - 1.9.4. Embriologia e maturação do processo sucção-deglutição-respiração
- 1.10. Alterações fisiológicas associadas ao envelhecimento
 - 1.10.1. Alterações de estruturas orofaciais
 - 1.10.2. Atrofia dos músculos mastigatórios
 - 1.10.3. Diminuição da salivação
 - 1.10.4. Diminuição do tônus muscular
 - 1.10.5. Existência de divertículos
 - 1.10.6. Alterações na epiglote
 - 1.10.7. Aumento do tempo de apneia
 - 1.10.8. Alterações nas ondas peristálticas

Módulo 2. Disfagia por Patologia Orgânica

- 2.1. Disfagia associada a patologia sistêmica
 - 2.1.1. Patologia infecciosa específica e inespecífica
 - 2.1.2. Enfermidades sistêmicas e disfagia
 - 2.1.3. Transtornos de deglutição associados a processos neuromusculares
 - 2.1.4. Conclusões
- 2.2. Disfagia associada a processos locais
 - 2.2.1. Traumatismos cervicais
 - 2.2.2. Degeneração musculoesquelética e disfagia
 - 2.2.3. Alterações esofágicas e disfagia
 - 2.2.4. Disfagia extrínsecas
- 2.3. Disfagia associada a patologia oncológica
 - 2.3.1. Patologia oncológica orofaríngea e disfagia
 - 2.3.2. Disfagia associada a patologia da glândula tireoide
 - 2.3.3. Disfagia em patologia tumoral esofágica
 - 2.3.4. Conclusões
- 2.4. Disfagia pós-cirurgia cervical em pacientes irradiados
 - 2.4.1. Disfagia em laringectomia total ou parcial
 - 2.4.2. Disfagia em pacientes traqueostomizados
 - 2.4.3. Disfagia pós-radioterapia
 - 2.4.4. Conclusões
- 2.5. Alteração do esfíncter esofágico inferior
 - 2.5.1. Anatomia do esfíncter
 - 2.5.2. Fisiologia do esfíncter
 - 2.5.3. Alterações do esfíncter
 - 2.5.4. ERGE
- 2.6. Lesões na via aérea superior e disfagia:
 - 2.6.1. Anatomia da via aérea superior
 - 2.6.2. Avaliação clínica
 - 2.6.3. Transtornos neuromusculares
 - 2.6.4. Câncer de cabeça e pescoço

- 2.7. Disfagia em traqueostomizados
 - 2.7.1. Impacto da traqueostomia na deglutição
 - 2.7.2. Complicações respiratórias
 - 2.7.3. Manejo da alimentação
 - 2.7.4. Técnicas e estratégias
- 2.8. Disfagia em doenças respiratórias:
 - 2.8.1. Doenças respiratórias crônicas
 - 2.8.2. DPOC
 - 2.8.3. Fibrose pulmonar
 - 2.8.4. Distrofia muscular
- 2.9. Disfagia em infecções ou outras doenças orgânicas
 - 2.9.1. Trato respiratório superior
 - 2.9.2. Trato respiratório inferior
 - 2.9.3. Trato gastrointestinal
 - 2.9.4. Doenças esofágicas
- 2.10. Disfagia relacionada a doenças musculares:
 - 2.10.1. Distrofia muscular de Duchene
 - 2.10.2. Distrofia muscular de Becker
 - 2.10.3. Distrofia muscular das cinturas
 - 2.10.4. Distrofia muscular miotônica tipo 1

Módulo 3. Tratamento da Disfagia

- 3.1. Intervenção na Disfagia: fonoaudiólogos e outros profissionais
 - 3.1.1. Tratamento Multidisciplinar na Disfagia
 - 3.1.2. Importância do tratamento Multidisciplinar
 - 3.1.3. Diretrizes de tratamento fonoaudiológico para outros profissionais envolvidos no tratamento da Disfagia
 - 3.1.4. Importância de um tratamento fonoaudiológico baseado em evidências científicas

- 3.2. Intervenção na Disfagia orgânica
 - 3.2.1. Pacientes com câncer de cabeça e pescoço
 - 3.2.2. Pacientes com lesão na coluna
 - 3.2.3. Pacientes laringectomizados
 - 3.2.4. Pacientes com alterações respiratórias
 - 3.2.5. Pacientes com disfunção da tireoide e afetação do nervo recorrente
 - 3.2.6. Caso Clínico
- 3.3. Intervenção na Disfagia neonatal
 - 3.3.1. Procedimento
 - 3.3.2. Materiais. Como utilizá-los?
 - 3.3.3. Diretrizes para os pais
 - 3.3.4. Caso Clínico
- 3.4. Intervenção na Disfagia pediátrica
 - 3.4.1. Procedimento
 - 3.4.2. Materiais. Como utilizá-los?
 - 3.4.3. Diretrizes para os pais
 - 3.4.4. Caso Clínico
- 3.5. Intervenção na Disfagia neurológica
 - 3.5.1. Pacientes com AVC e TCE
 - 3.5.2. Pacientes com doença de Parkinson
 - 3.5.3. Pacientes com Alzheimer ou doença do neurônio motor
 - 3.5.4. Pacientes com esclerose múltipla
 - 3.5.5. Pacientes com paralisia cerebral
 - 3.5.6. Pacientes com miastenia gravis ou síndrome de Guillen-Barré
 - 3.5.7. Caso Clínico
- 3.6. Intervenção na Disfagia por COVID
 - 3.6.1. Procedimento
 - 3.6.2. Materiais
 - 3.6.3. Diretrizes para os cuidadores
 - 3.6.4. Caso Clínico
- 3.7. Intervenção em pacientes adultos
 - 3.7.1. Procedimento
 - 3.7.2. Materiais
 - 3.7.3. Diretrizes para os cuidadores
 - 3.7.4. Caso Clínico
- 3.8. Intervenção na Disfagia autoimune
 - 3.8.1. Procedimento
 - 3.8.2. Materiais
 - 3.8.3. Diretrizes para os cuidadores
 - 3.8.4. Caso Clínico
- 3.9. Intervenção na Disfagia psicogênica
 - 3.9.1. Procedimento
 - 3.9.2. Materiais
 - 3.9.3. Diretrizes para os cuidadores
 - 3.9.4. Caso Clínico
- 3.10. Novos tratamentos
 - 3.10.1. Eletroestimulação
 - 3.10.2. Estimulação Magnética
 - 3.10.3. Tratamento farmacológico
 - 3.10.4. Conclusões



Com a TECH, você se manterá atualizado sobre os novos tratamentos farmacológicos e de estimulação aplicados em pacientes com disfagia"

05

Metodologia

Este curso oferece uma maneira diferente de aprender. Nossa metodologia é desenvolvida através de um modo de aprendizagem cíclico: **o Relearning**. Este sistema de ensino é utilizado, por exemplo, nas faculdades de medicina mais prestigiadas do mundo e foi considerado um dos mais eficazes pelas principais publicações científicas, como o ***New England Journal of Medicine***.



“

Descubra o Relearning, um sistema que abandona a aprendizagem linear convencional para realizá-la através de sistemas de ensino cíclicos: uma forma de aprendizagem que se mostrou extremamente eficaz, especialmente em disciplinas que requerem memorização”

Na TECH usamos o Método do Caso

Em uma determinada situação, o que um profissional deveria fazer? Ao longo do programa, os alunos irão se deparar com diversos casos simulados baseados em situações reais, onde deverão investigar, estabelecer hipóteses e finalmente resolver as situações. Há inúmeras evidências científicas sobre a eficácia deste método. Os especialistas aprendem melhor, mais rápido e de forma mais sustentável ao longo do tempo.

Com a TECH você irá experimentar uma forma de aprender que está revolucionando as bases das universidades tradicionais em todo o mundo.



Segundo o Dr. Gérvas, o caso clínico é a apresentação comentada de um paciente, ou grupo de pacientes, que se torna um "caso", um exemplo ou modelo que ilustra algum componente clínico peculiar, seja pelo seu poder de ensino ou pela sua singularidade ou raridade. É essencial que o caso seja fundamentado na vida profissional atual, tentando recriar as condições reais na prática profissional do médico.

“

Você sabia que este método foi desenvolvido em 1912, em Harvard, para alunos de Direito? O método do caso consistia em apresentar situações complexas reais para que os alunos tomassem decisões e justificassem como resolvê-las. Em 1924 foi estabelecido como o método de ensino padrão em Harvard”

A eficácia do método é justificada por quatro conquistas fundamentais:

1. Os alunos que seguem este método não só assimilam os conceitos, mas também desenvolvem a capacidade mental através de exercícios de avaliação de situações reais e de aplicação de conhecimentos.
2. A aprendizagem se consolida nas habilidades práticas permitindo ao aluno integrar melhor o conhecimento à prática clínica.
3. A assimilação de ideias e conceitos se torna mais fácil e mais eficiente, graças ao uso de situações decorrentes da realidade.
4. A sensação de eficiência do esforço investido se torna um estímulo muito importante para os alunos, o que se traduz em um maior interesse pela aprendizagem e um aumento no tempo dedicado ao curso.



Metodologia Relearning

A TECH utiliza de maneira eficaz a metodologia do estudo de caso com um sistema de aprendizagem 100% online, baseado na repetição, combinando 8 elementos didáticos diferentes em cada aula.

Potencializamos o Estudo de Caso com o melhor método de ensino 100% online: o Relearning.



O profissional aprenderá através de casos reais e da resolução de situações complexas em ambientes simulados de aprendizagem. Estes simulados são realizados através de um software de última geração para facilitar a aprendizagem imersiva.

Na vanguarda da pedagogia mundial, o método Relearning conseguiu melhorar os níveis de satisfação geral dos profissionais que concluíram seus estudos, com relação aos indicadores de qualidade da melhor universidade online do mundo (Universidade de Columbia).

Usando esta metodologia, mais de 250 mil médicos se capacitaram, com sucesso sem precedentes, em todas as especialidades clínicas independentemente da carga cirúrgica. Nossa metodologia de ensino é desenvolvida em um ambiente altamente exigente, com um corpo discente com um perfil socioeconômico médio-alto e uma média de idade de 43,5 anos.

O Relearning permitirá uma aprendizagem com menos esforço e mais desempenho, fazendo com que você se envolva mais em sua especialização, desenvolvendo o espírito crítico e sua capacidade de defender argumentos e contrastar opiniões: uma equação de sucesso.

No nosso programa, a aprendizagem não é um processo linear, ela acontece em espiral (aprender, desaprender, esquecer e reaprender). Portanto, combinamos cada um desses elementos de forma concêntrica.

A nota geral do sistema de aprendizagem da TECH é de 8,01, de acordo com os mais altos padrões internacionais.



Neste programa, oferecemos o melhor material educacional, preparado especialmente para os profissionais:



Material de estudo

Todo o conteúdo foi criado especialmente para o curso pelos especialistas que irão ministrá-lo, o que faz com que o desenvolvimento didático seja realmente específico e concreto.

Posteriormente, esse conteúdo é adaptado ao formato audiovisual, para criar o método de trabalho online da TECH. Tudo isso com as técnicas mais inovadoras e oferecendo alta qualidade em cada um dos materiais que colocamos à disposição do aluno.



Técnicas cirúrgicas e procedimentos em vídeo

A TECH aproxima os alunos às técnicas mais recentes, aos últimos avanços educacionais e à vanguarda das técnicas médicas atuais. Tudo isso, explicado detalhadamente para sua total assimilação e compreensão. E o melhor de tudo, você poderá assistí-los quantas vezes quiser.



Resumos interativos

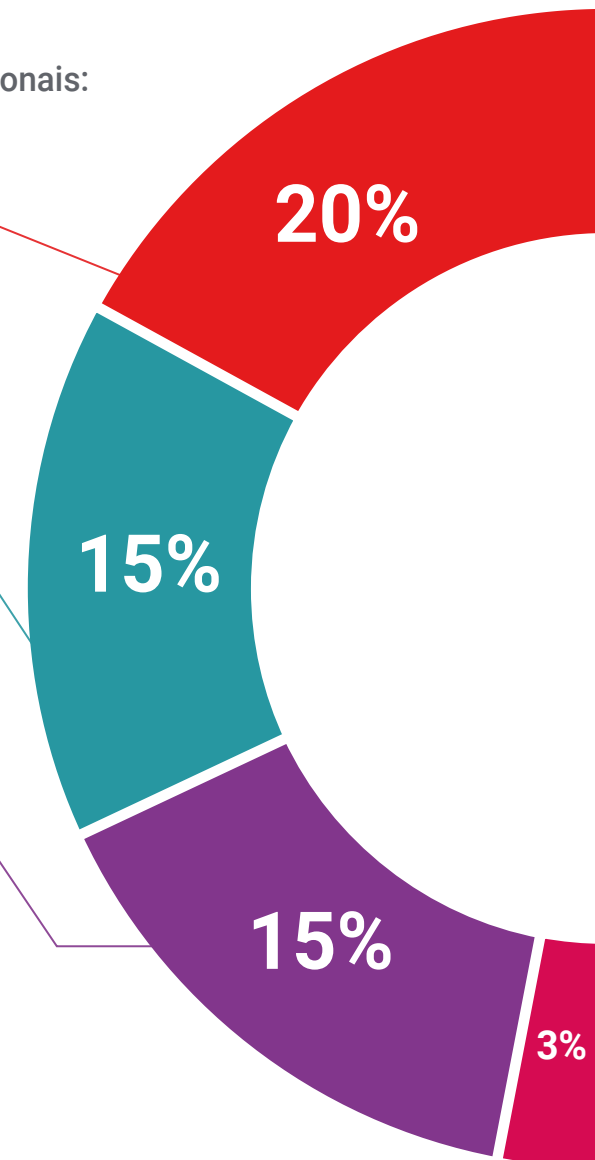
A equipe da TECH apresenta o conteúdo de forma atraente e dinâmica através de pílulas multimídia que incluem áudios, vídeos, imagens, gráficos e mapas conceituais para consolidar o conhecimento.

Este sistema exclusivo de capacitação por meio da apresentação de conteúdo multimídia foi premiado pela Microsoft como "Caso de sucesso na Europa".



Leituras complementares

Artigos recentes, documentos de consenso e diretrizes internacionais, entre outros. Na biblioteca virtual da TECH o aluno terá acesso a tudo o que for necessário para complementar a sua capacitação.





Estudos de casos elaborados e orientados por especialistas

A aprendizagem efetiva deve ser necessariamente contextual. Portanto, na TECH apresentaremos casos reais em que o especialista guiará o aluno através do desenvolvimento da atenção e da resolução de diferentes situações: uma forma clara e direta de alcançar o mais alto grau de compreensão.



Testing & Retesting

Avaliamos e reavaliamos periodicamente o conhecimento do aluno ao longo do programa, através de atividades e exercícios de avaliação e autoavaliação, para que possa comprovar que está alcançando seus objetivos.



Masterclasses

Há evidências científicas sobre a utilidade da observação de terceiros especialistas. O "Learning from an expert" fortalece o conhecimento e a memória e aumenta a nossa confiança para tomar decisões difíceis no futuro.



Guias rápidos de ação

A TECH oferece o conteúdo mais relevante do curso em formato de fichas de trabalho ou guias rápidos de ação. Uma forma sintetizada, prática e eficaz de ajudar os alunos a progredirem na aprendizagem.



06

Certificado

O Programa Avançado de Estratégias de Intervenção na Disfagia garante, além da capacitação mais rigorosa e atualizada, o acesso a um título de Programa Avançado emitido pela TECH Universidade Tecnológica.





“

Conclua este programa de estudos com sucesso e receba seu certificado sem sair de casa e sem burocracias”

Este **Programa Avançado de Estratégias de Intervenção na Disfagia** conta com o conteúdo científico mais completo e atualizado do mercado.

Uma vez aprovadas as avaliações, o aluno receberá por correio o certificado* do **Programa Avançado** emitido pela **TECH Universidade Tecnológica**.

O certificado emitido pela **TECH Universidade Tecnológica** expressará a qualificação obtida no Programa Avançado, atendendo aos requisitos normalmente exigidos pelas bolsas de empregos, concursos públicos e avaliação de carreira profissional.

Título: **Programa Avançado de Estratégias de Intervenção na Disfagia**

Modalidade: **online**

Duração: **6 meses**



*Apostila de Haia: Caso o aluno solicite que seu certificado seja apostilado, a TECH EDUCATION providenciará a obtenção do mesmo a um custo adicional.

futuro
saúde confiança pessoas
informação orientadores
educação certificação ensino
garantia aprendizagem
instituições tecnologia
comunidade compromisso
atenção personalizada
conhecimento intervenção
presente qualidade
desenvolvimento sustentabilidade



Programa Avançado
Estratégias de Intervenção
na Disfagia

- » Modalidade: online
- » Duração: 6 meses
- » Certificado: TECH Universidade Tecnológica
- » Horário: no seu próprio ritmo
- » Provas: online

Programa Avançado

Estratégias de Intervenção na Disfagia

