

Programa Avançado

Diagnóstico Pré-Natal





tech universidade
tecnológica

Programa Avançado Diagnóstico Pré-Natal

- » Modalidade: online
- » Duração: 6 meses
- » Certificado: TECH Universidade Tecnológica
- » Horário: no seu próprio ritmo
- » Provas: online

Acesso ao site: www.techtute.com/br/medicina/programa-avancado/programa-avancado-diagnostico-pre-natal

Índice

01

Apresentação

pág. 4

02

Objetivos

pág. 8

03

Direção do curso

pág. 12

04

Estrutura e conteúdo

pág. 18

05

Metodologia

pág. 24

06

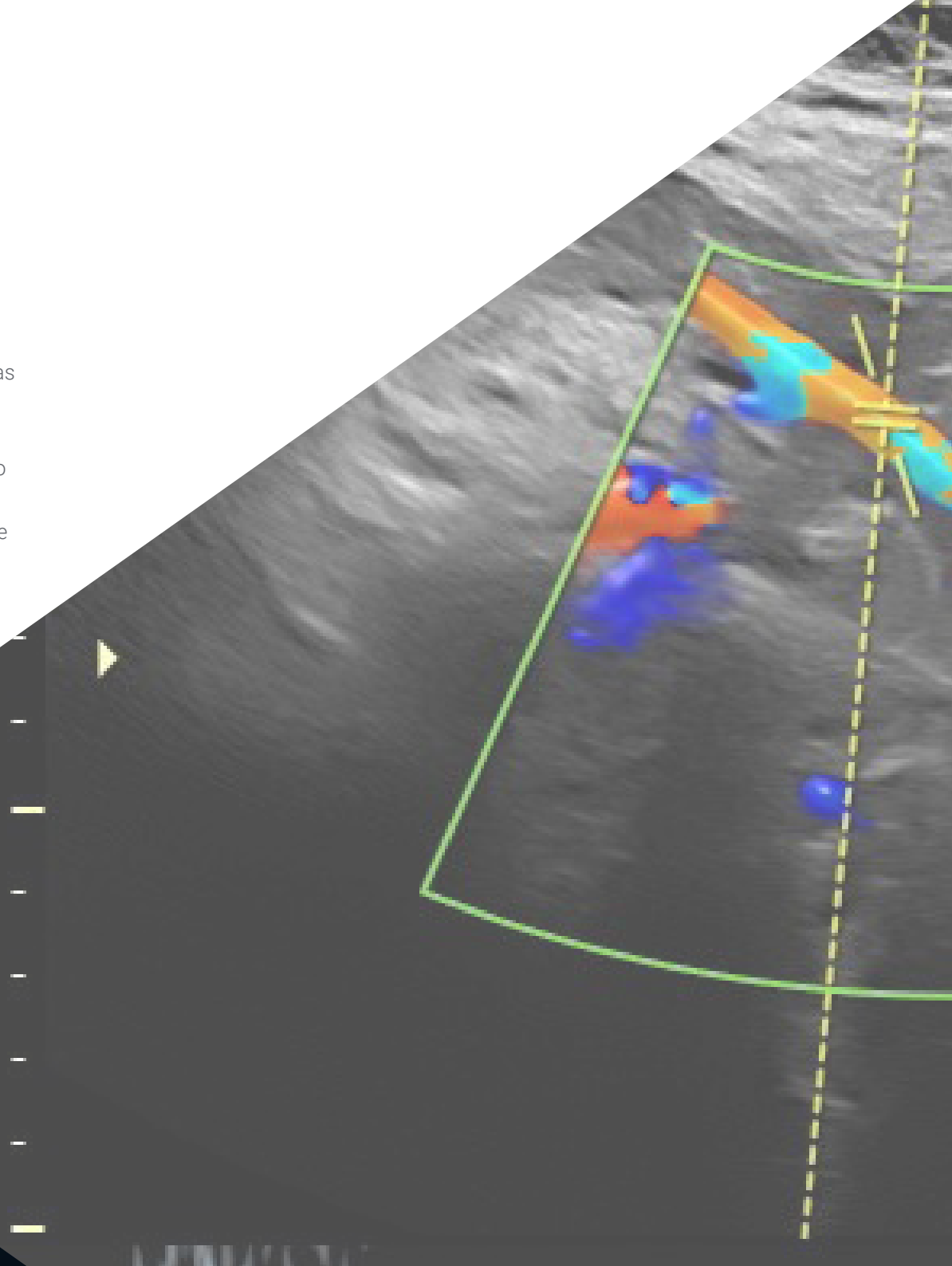
Certificado

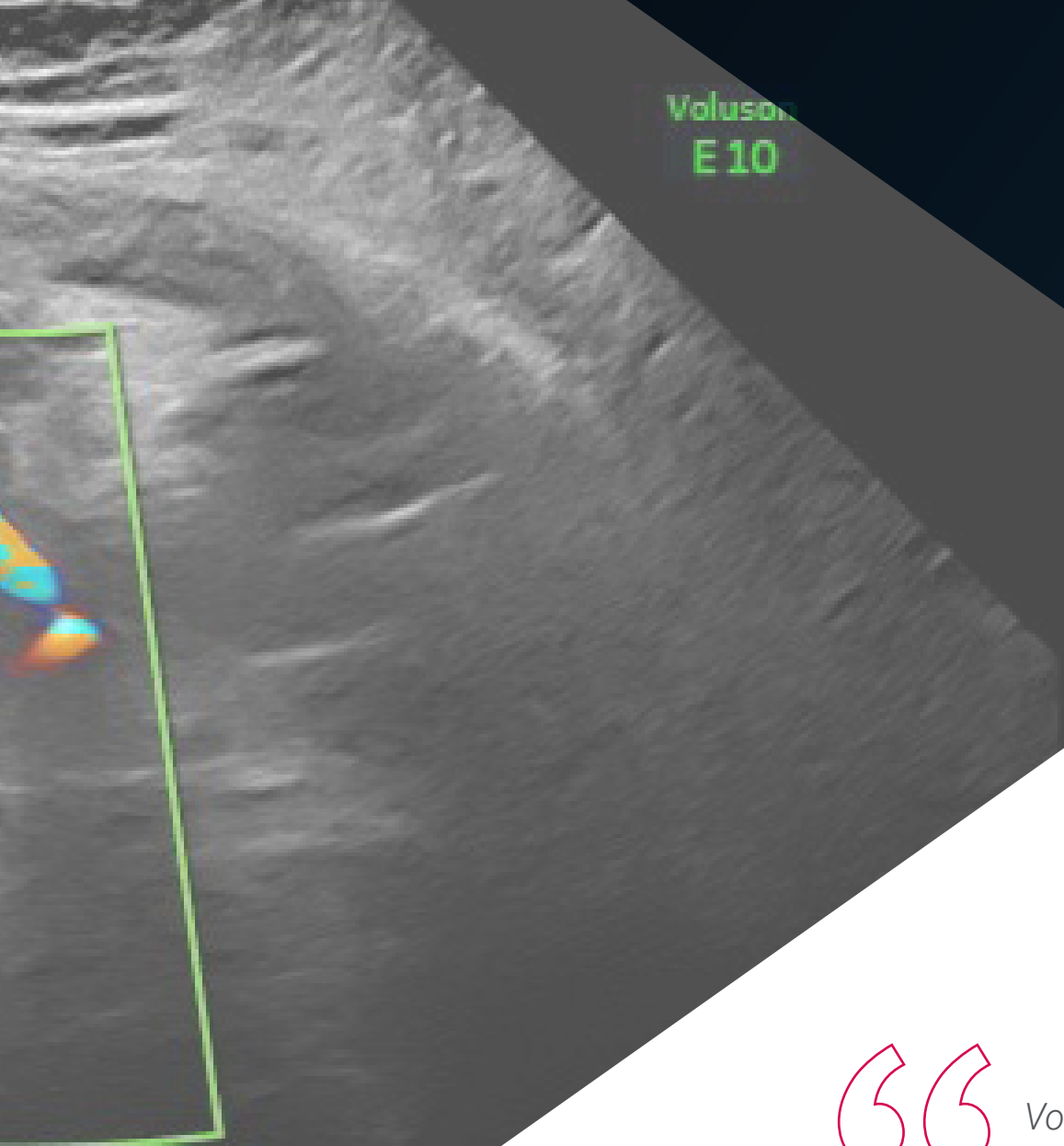
pág. 32

01

Apresentação

Os contínuos e incontáveis avanços realizados no campo da medicina ajudaram seus profissionais a abordar cada caso de forma mais especializada, conseguindo, através de testes diagnósticos abrangentes e exclusivos, descobrir as causas e as consequências do sofrimento de uma patologia específica. A área pré-natal também se beneficiou deste desenvolvimento, implementando ecocardiografia, neurosonografia e outros exames que contribuíram para a aplicação prematura de tratamentos e a prevenção de problemas de saúde no feto e na mãe. Portanto, o surgimento deste programa, destinado a permitir que os médicos se mantenham atualizados, 100% online, sobre todos os últimos desenvolvimentos no Diagnóstico Pré-Natal em apenas 6 meses.





Voluson
E10

4Hz/16.1cm
90°
Apresentação | 05 **tech**
Routine 2 1
HI M 7

“

Você está interessado no diagnóstico pré-natal e quer saber as últimas notícias sobre o assunto? A resposta a todas as suas perguntas está bem na sua frente com este Programa Avançado”

Para muitas pessoas, o objetivo final é trazer uma vida ao mundo, portanto, quando a gravidez ocorre, fazem tudo o que podem para garantir que as coisas corram bem, mesmo colocando sua própria saúde em primeiro lugar, a fim de preservar a saúde do feto. Em muitos casos isto não é suficiente, pois existem patologias congênitas que podem causar malformações ou afetar a condição do recém-nascido. Entretanto, graças aos avanços da medicina, está se tornando cada vez mais fácil determinar estas questões de forma precisa e preventiva através de testes diagnósticos inovadores que focalizam as características da mãe e do bebê e as necessidades de ambos, mesmo no primeiro trimestre da gravidez.

Como este é um campo em contínuo desenvolvimento, a TECH decidiu elaborar um programa abrangente que inclui as últimas informações sobre o assunto. Trata-se de um Programa Avançado de Diagnóstico Pré-Natal, uma qualificação dinâmica, exaustiva e multidisciplinar através da qual o aluno será capaz de estudar os avanços dos três exames por excelência neste setor: ultrassom morfológico, neurosonografia e ecocardiografia fetal. Durante 6 meses, o estudante trabalhará no aperfeiçoamento de suas habilidades no manejo destes exames, aprofundando as recomendações de acordo com cada caso, as questões a serem levadas em conta e a interpretação dos resultados.

Tudo isso com 450 horas do melhor conteúdo teórico, prático e adicional, este último apresentado em diferentes formatos: artigos de pesquisa, leituras complementares, vídeos detalhados, exercícios de autoconhecimento, resumos dinâmicos de cada unidade, imagens e muito mais. Além disso, este programa é apresentado 100% online para que o profissional possa se conectar quando quiser e através de qualquer dispositivo com conexão à Internet, seja ele um PC, Tablet ou celular. Desta forma, o aluno não terá que se preocupar com horários ou aulas presenciais, assistindo a uma experiência do mais alto nível que lhe permitirá oferecer um serviço inovador na área de Diagnóstico Pré-Natal.

Este **Programa Avançado de Diagnóstico Pré-natal** conta com o conteúdo científico mais completo e atualizado do mercado. Suas principais características são:

- O desenvolvimento de casos práticos apresentados por especialistas em Ginecologia e Obstetrícia Pré-natal.
- O conteúdo gráfico, esquemático e extremamente útil fornece informações científicas e práticas sobre as disciplinas indispensáveis para o exercício da profissão
- Exercícios práticos onde o processo de autoavaliação é realizado para melhorar a aprendizagem
- Destaque especial para as metodologias inovadoras
- Lições teóricas, perguntas aos especialistas, fóruns de discussão sobre temas controversos e trabalhos de reflexão individual
- Disponibilidade de acesso a todo o conteúdo a partir de qualquer dispositivo, fixo ou portátil, com conexão à Internet



Uma oportunidade única de dominar, através de uma experiência acadêmica 100% online, os avanços na ultrassonografia morfológica para diagnosticar malformações precocemente”

“

Você trabalhará em uma revisão exaustiva da patologia fetal, graças à qual você será atualizado sobre as características fisiológicas do recém-nascido para um diagnóstico preciso no caso de uma malformação”

O corpo docente do programa conta com profissionais do setor, que transferem toda a experiência adquirida ao longo de suas carreiras para esta capacitação, além de especialistas reconhecidos de instituições de referência e universidades de prestígio.

O conteúdo multimídia, desenvolvido com a mais recente tecnologia educacional, permitirá ao profissional uma aprendizagem contextualizada, ou seja, realizada através de um ambiente simulado, proporcionando uma capacitação imersiva e programada para praticar diante de situações reais.

A estrutura deste programa se concentra na Aprendizagem Baseada em Problemas, onde o profissional deverá tentar resolver as diferentes situações de prática profissional que surjam ao longo do curso acadêmico. Para isso, contará com a ajuda de um inovador sistema de vídeo interativo realizado por especialistas reconhecidos.

Com as 450 horas de material teórico, prático e adicional neste programa, você trabalhará para melhorar suas habilidades de comunicação com cada paciente, especialmente em situações negativas.

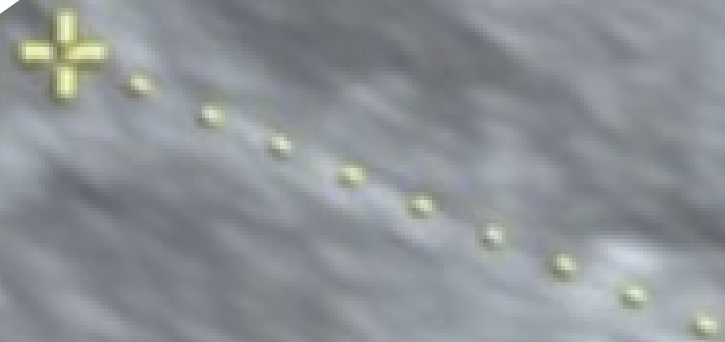
Neste programa abordaremos a cardiopatia congênita no ambiente pré-natal de diferentes perspectivas, auxiliando você a atualizar seus conhecimentos de forma dinâmica e exaustiva.



02

Objetivos

A prevenção é o segredo que o profissional de medicina pode usar para evitar males maiores, especialmente quando se trata de um campo tão complexo como a ginecologia e a obstetrícia. Por este motivo, a TECH e sua equipe de profissionais deste setor desenvolveram este programa com o objetivo de proporcionar ao aluno acesso às informações mais recentes e abrangentes com base na área de Diagnóstico Pré-Natal. Isto permitirá que você acompanhe os últimos desenvolvimentos de uma maneira prática e abrangente, sem a necessidade de participar de aulas presenciais.



“

Quaisquer que sejam seus objetivos, neste Programa Avançado você encontrará todas as informações teóricas, práticas e adicionais necessárias para alcançá-los”

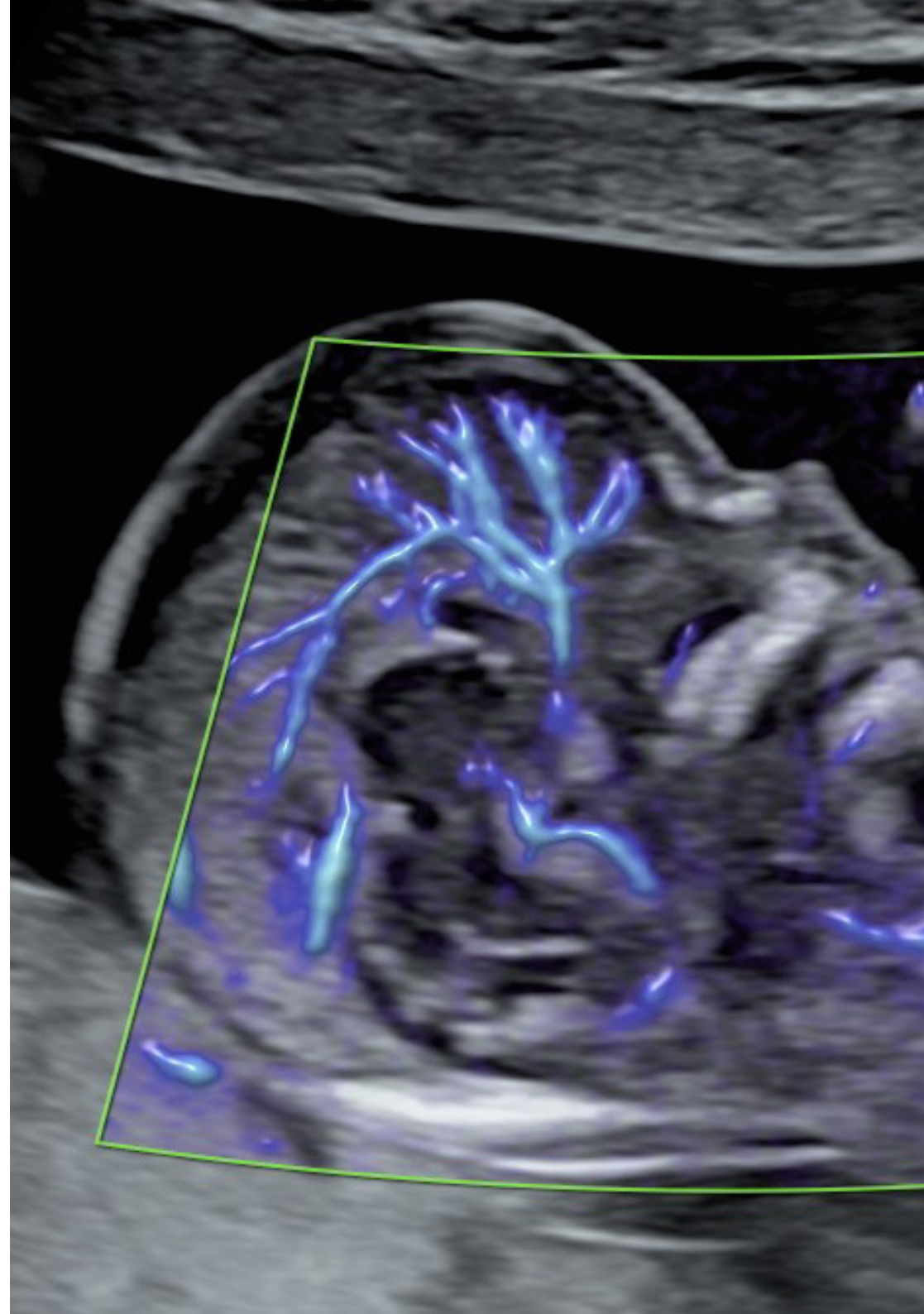


Objetivos gerais

- ♦ Fornecer uma atualização específica que permita aos alunos atualizar suas competências para exercer e liderar as funções como especialistas na área de Medicina Fetal e Diagnóstico Pré-Natal
- ♦ Atualizar os conhecimentos teóricos nos diferentes campos da medicina fetal: ultrassom obstétrica básica e avançada, diagnóstico pré-natal, etc.

“

Se suas prioridades incluem melhorar a gestão de casos envolvendo fetos com anomalias faciais, este programa fornece um guia atualizado sobre os últimos desenvolvimentos clínicos e diagnósticos”



50Hz/ 7.0cm
1.7
ROUTINE HD/OB
HI M PI 13.00 - 4.10
Gn -8
C7/M7
FF2/E1
SRI II 3/CRI 1

Gn 1.0
Frq mid
WMF mid2
PRF 0.22kHz
SlowFlowHD



Objetivos específicos

Módulo 1. Ultrassonografia morfológica

- ♦ Atualizar sobre a abordagem sistemática do estudo anatômico fetal nos três trimestres da gravidez de gestação
- ♦ Discernir detalhadamente quais malformações são detectáveis pré-natalmente
- ♦ Revisar a patologia fetal por órgãos e sistemas, com um olhar profundo sobre os desenvolvimentos clínicos

Módulo 2. Neurosonografia fetal

- ♦ Atualizar os conhecimentos do alunos no estudo sistemático do sistema nervoso central fetal
- ♦ Identificar as principais anomalias com base nos últimos desenvolvimentos científicos

Módulo 3. Ecocardiografia fetal

- ♦ Ter um conhecimento profundo e atualizado sobre o estudo e a triagem precoce de cardiopatias congênitas
- ♦ Atualizar os conhecimentos sobre a sistemática da triagem cardíaca fetal
- ♦ Identificar as principais cardiopatias congênitas que podem ser diagnosticadas pré-natalmente

03

Direção do curso

Tanto a direção como o corpo docente deste Programa Avançado foram projetados pela TECH levando em conta seu currículo e sua qualidade humana, conseguindo formar uma faculdade do mais alto nível com professores especializados na área de Ginecologia e Obstetrícia. Eles compartilharão sua experiência com os alunos e lhes fornecerão casos de suas próprias consultas para que possam trabalhar na melhoria de suas habilidades com sua ajuda e orientação.



“

No Campus Virtual você encontrará uma ferramenta de comunicação direta com a qual poderá entrar em contato com a equipe docente para resolver quaisquer dúvidas que possa ter durante o curso do programa”

Direção



Dra. Margarita Gallardo Arozena

- ♦ FEA em Obstetrícia e Ginecologia no Hospital Universitário Nuestra Señora de Candelaria
- ♦ Fundadora e Diretora Médica do Centro Natum - Ultrasonografia e Medicina Fetal
- ♦ Doutora em Ciências da Saúde pela Universidade de La Laguna
- ♦ Mestrado em Atualização para Ginecologistas e Obstetras pela Universidade de Barcelona
- ♦ Mestrado em Gestão da Saúde em Ginecologia e Obstetrícia pela Universidade Francisco de Vitoria
- ♦ Curso de Medicina e Cirurgia Fetal da Fetal Medicine Foundation (King's College Hospital, Londres) Técnicas invasivas e terapia fetal intrauterina no Hospital Universitário San Cecilio Granada
- ♦ Certificado de capacitação em Ultrassom Obstétrico e Ginecológico pela Sociedade Espanhola de Ginecologia e Obstetrícia (SEGO)
- ♦ Pesquisadora e autora de artigos científicos publicados em periódicos de alto impacto
- ♦ Membro da Unidade de Diagnóstico Pré-natal do Centro de Assistência à Reprodução Humana das Ilhas Canárias (FIVAP)

Professores

Dra. Carolina Chulilla Pérez

- ♦ Médica especializada em Obstetrícia e Ginecologia no HU Nuestra Señora de Candelaria
- ♦ Professora na Unidade de Ensino de Enfermagem Obstétrica do Hospital Universitário Nuestra Señora de Candelaria
- ♦ Pesquisadora e autora de publicações relacionadas à medicina materno-fetal
- ♦ Participação como autora em trabalhos apresentados em congressos e cursos da especialidade
- ♦ Capacitação em Ultrassom Obstétrica e Ginecológica pela Sociedade Espanhola de Ginecologia e Obstetrícia (SEGO)

Dra. María Ylenia Dévora Cabrera

- ♦ Participação em diversos projetos de pesquisa na especialidade, bem como autoria de capítulos de livros
- ♦ Mestrado em Atualização Profissional para Ginecologistas
- ♦ Autora de diversos artigos científicos publicados nos meios nacionais Dra. Company Calabuig, Ana María

Dra. Ana María Company Calabuig

- ♦ FEA em Obstetrícia e Ginecologia no Hospital Politécnica e Universitário La Fe
- ♦ Curso de Medicina e Cirurgia Fetal da Fetal Medicine Foundation (King's College Hospital, Londres)
- ♦ Mestrado Próprio em Atualização Profissional para Ginecologistas e Obstetras da Universidade de Barcelona
- ♦ Mestrado Oficial em Nutrição e Saúde na Universidade Internacional de Valência
- ♦ Autora de publicações científicas em revistas de alto impacto e participação em capítulos de livros

Dra. Beatriz Pérez de la Rosa

- ♦ FEA em Obstetrícia e Ginecologia na HU das Ilhas Canárias na Unidade de Diagnóstico Pré-Natal
- ♦ Especialista em Obstetrícia e Ginecologia na Clínica Martinez Wallin, no Centro Médico de Taco e na Clínica Dermamedicin
- ♦ Colaboradora em diversos cursos e workshops, assim como palestrante em conferências e autora de capítulos de livros relacionados com a especialidade
- ♦ Mestrado Próprio em Oncologia Ginecológica Universidade CEU Cardenal Herrera
- ♦ Especialista em: Câncer vulvar, câncer cervical, câncer endometrial, sarcoma uterino, câncer ovariano e tumores ginecológicos infrequentes

Dra. Catalina De Paco Matallana

- ♦ Especialista na Unidade de Medicina Materno-Fetal do Hospital Clínico Universitário Virgen de la Arrixia
- ♦ Revisor regular de artigos em revistas internacionais e nacionais sobre Ginecologia e Obstetrícia
- ♦ Professora associada de Obstetrícia e Ginecologia na Universidade de Múrcia
- ♦ Doutorado em Medicina e Cirurgia
- ♦ Formada em Medicina e Cirurgia pela Universidade de Múrcia
- ♦ Especialista MIR em Ginecologia e Obstetrícia
- ♦ Subespecialidade em Medicina e Cirurgia Fetal no Hospital Universitário King's College, em Londres

Dra. Elena Gibbone

- ♦ Especialista na Unidade de Ultrassom e Medicina Fetal da Clínica Zuatzu
- ♦ Pesquisadora em diversas áreas relacionadas à pré-eclâmpsia, gravidez gêmea e suas complicações e patologia materna na gravidez
- ♦ Doutora Internacional em Pesquisa biomédica pela Universidade do País Vasco
- ♦ Formada em Medicina e Cirurgia
- ♦ Especialista em Ginecologia e Obstetrícia
- ♦ Subespecialidade em Medicina e Cirurgia Fetal no Hospital Universitário King's College, em Londres
- ♦ Subespecialização em Medicina e Cirurgia Fetal no Hospital Clínico San Cecilio em Granada
- ♦ Autora de mais de 10 publicações científicas em revistas internacionais de alto impacto

Dra. Francisca Sonia Molina García

- ♦ Especialista em Obstetrícia e Ginecologia no Hospital San Cecilio em Granada
- ♦ Responsável pela Unidade de Ultrassom no Centro Gutenberg em Granada. Diretora de várias linhas de pesquisa de projetos financiados sobre pré-eclâmpsia, parto prematuro, complicações fetais e maternas durante a gravidez e cirurgia fetal. Revisora regular de artigos em cinco revistas internacionais e nacionais sobre Ginecologia e Obstetrícia. Editora colaboradora em Diagnóstico e Terapia Fetal. Doutorado Europeu em Medicina e Cirurgia pela Universidade de Granada. Subespecialização em Medicina e Cirurgia Fetal no Hospital Universitário King's College em Londres.

Dr. Pedro Azumendi Gómez

- ♦ FEA em Departamento de Ginecologia e Obstetrícia do Hospital Regional Universitário de Málaga
- ♦ Especialista em Obstetrícia e Ginecologia no Centro Gutenberg em Málaga
- ♦ Especialista universitário em atualização profissional para ginecologistas, patologia uterina, menopausa e reprodução, diagnóstico ultrassonográfico de patologia endometrial e uterina, exploração ginecológica e patologia mamária e vulvar, genética médica
- ♦ Autor de publicações científicas em revistas de alto impacto e participação em vários capítulos de livros

Dra. Raquel García Delgado

- ♦ Médica especialista em Obstetrícia e Ginecologia no Hospital Materno Infantil das Ilhas Canárias
- ♦ Coordenador do Comitê Regional para Doenças Cardíacas Congênicas nas Ilhas Canárias
- ♦ Doutora em Medicina e Cirurgia pela Universidade de Las Palmas de Gran Canaria
- ♦ Autora de publicações científicas em revistas de alto impacto e participação em vários capítulos de livros
- ♦ Palestrante em congressos e cursos nacionais e internacionais relacionados com a Medicina Fetal.
- ♦ Nível de especialista em Ultrassom Obstétrico-Ginecológico pela SESEGO
- ♦ Certificado de Competência em Ultrassom de Primeiro Trimestre e Segundo Trimestre de Anomalia Fetal pela Fetal Medicine Foundation

Dra. Raquel García Rodríguez

- ♦ Médica especialista em Obstetrícia e Ginecologia no Hospital Materno Infantil das Ilhas Canárias
- ♦ Nível de especialista em Ultrassom Obstétrico-Ginecológico pela SESEGO
- ♦ Autora de publicações científicas em revistas de alto impacto e participação em vários capítulos de livros
- ♦ Revisora de artigos em revistas internacionais sobre Ginecologia e Obstetrícia
- ♦ Palestrante em congressos e cursos nacionais e internacionais relacionados com o diagnóstico
- ♦ Acreditação da Fetal Medicine Foundation para triagem do primeiro trimestre, triagem do segundo trimestre, ecocardiografia fetal e Doppler fetal

Dra. Sara Caamiña Álvarez

- ♦ Especialista em Obstetrícia e Ginecologia no Hospital Universitário Nossa Senhora de Candelaria. Seção de Obstetrícia
- ♦ Autora de diversos artigos científicos relacionados à Obstetrícia e Ginecologia
- ♦ Palestrante em congressos médicos nacionais e internacionais
- ♦ Pesquisadora em diferentes projetos relacionados à área materno-fetal, gravidez e parto
- ♦ Mestrado para Ginecologistas e Obstetras pela Universitat de Barcelona

Dra. Tania del Carmen De Ganzo Suárez

- ♦ Médica especializada em Obstetrícia e Ginecologia no HU Nuestra Señora de Candelaria
- ♦ Médica especialista na Unidade de Medicina Fetal do Grupo Hospiten Tenerife
- ♦ Curso de Medicina e Cirurgia Fetal da Fetal Medicine Foundation (King's College Hospital, Londres) Técnicas invasivas e terapia fetal intrauterina no Hospital Universitário San Cecilio Granada
- ♦ Certificado de capacitação em Ultrassom Obstétrico e Ginecológico pela Sociedade Espanhola de Ginecologia e Obstetrícia (SEGO)
- ♦ Pesquisadora e autora de artigos científicos publicados em revistas de alto impacto

Dr. Walter Plasencia Acevedo

- ♦ Especialista em Obstetrícia e Ginecologia no Hospital Universitário das Ilhas Canárias
- ♦ Gestor da Unidade de Medicina Fetal do Grupo Grupo Hospiten de Canarias
- ♦ Doutor em Medicina e Cirurgia pela Universidade de la Laguna
- ♦ Subespecialidade em Medicina e Cirurgia Fetal no Hospital Universitário King's College de Londres
- ♦ Supervisor de mais de 3.000 exames de ultrassom por ano
- ♦ Autor de mais de 50 publicações científicas em periódicos internacionais de alto impacto
- ♦ Gestor de várias linhas de pesquisa de projetos nacionais e internacionais sobre anomalias fetais, anomalias na placentação, pré-eclâmpsia, parto prematuro e complicações fetais e maternas durante a gestação
- ♦ Revisor regular de artigos em diversas revistas internacionais e nacionais em sua área de especialização

“

Uma experiência única, fundamental e decisiva para impulsionar seu crescimento profissional”

04

Estrutura e conteúdo

Os alunos que acessarem este Programa Avançado encontrarão 450 horas do melhor material teórico, prático e adicional, este último incluído com o objetivo de permitir que eles contextualizem as informações e, além disso, para que possam se expandir em cada seção de forma personalizada. Assim, durante os 6 meses em que se realiza, você terá uma experiência acadêmica de alto nível, adaptada às suas necessidades e às exigências da medicina atual.



“

*Você conhece a metodologia Relearning?
Graças à sua utilização, você não terá que passar
horas extras para memorizar, mas você verá uma
atualização natural, progressiva e multidisciplinar”*

Módulo 1. Ultrassonografia morfológica

- 1.1. Avaliação anatômica no primeiro trimestre
 - 1.1.1. Sistemática
 - 1.1.2. Patologia da má-formação detectável
- 1.2. Ultrassonografia morfológica sistemática no segundo trimestre
- 1.3. Anomalias da cabeça e do pescoço
 - 1.3.1. Acrania
 - 1.3.2. Microcefalia. Macrocefalia
 - 1.3.3. Encefalocele
 - 1.3.4. Craniossinostose
 - 1.3.5. Teratoma cervical
 - 1.3.6. Higroma cístico
 - 1.3.7. Bócio
- 1.4. Anomalias da face
 - 1.4.1. Anoftalmia. Microftalmia
 - 1.4.2. Catarata
 - 1.4.3. Dacriocistocele
 - 1.4.4. Epignatus
 - 1.4.5. Fissura facial
 - 1.4.6. Hipertelorismo. Hipotelorismo
 - 1.4.7. Micrognatia
 - 1.4.8. Anomalias nasais: arrinia, probocis e narina única
- 1.5. Anomalias do tórax
 - 1.5.1. Atresia brônquica
 - 1.5.2. Cisto broncogênico
 - 1.5.3. Síndrome de obstrução congênita da via aérea superior
 - 1.5.4. Malformação pulmonar adenomatoide cística
 - 1.5.5. Sequestro pulmonar
 - 1.5.6. Hérnia diafragmática
 - 1.5.7. Agenesia-hipoplasia pulmonar
 - 1.5.8. Derrame pleural
- 1.6. Anomalias do abdome
 - 1.6.1. Extrofia vesical
 - 1.6.2. Anomalia *Body Stalk*
 - 1.6.3. Cloaca
 - 1.6.4. Onfalocele. Gastrosquise
- 1.7. Anomalias do trato urinário e dos genitais
 - 1.7.1. Hidronefrose
 - 1.7.2. Rim em ferradura
 - 1.7.3. Rim pélvico
 - 1.7.4. Agenesia renal. Hipoplasia renal
 - 1.7.5. Tumores renais
 - 1.7.6. Rim displásico multicístico
 - 1.7.7. Poliquistose renal
 - 1.7.8. Obstruções do trato urinário
 - 1.7.9. Rim duplo. Ureterocele
- 1.8. Anomalias da coluna, esqueleto e extremidades
 - 1.8.1. Hemivértebra
 - 1.8.2. Espinha bífida aberta
 - 1.8.3. Teratoma sacrococcígeo
 - 1.8.4. Displasias esqueléticas
 - 1.8.5. Focomelia
 - 1.8.6. Síndrome de banda amniótica
 - 1.8.7. Artrogripose
 - 1.8.8. Pé torto. Mão torta
 - 1.8.9. Clinodactilia, ectrodactilia, polidactilia e sindactilia
- 1.9. Marcadores ecográficos de aneuploidias no segundo trimestre
- 1.10. Limitações no estudo anatômico fetal no terceiro trimestre de gestação



Módulo 2. Neurosonografia fetal

- 2.1. Sistemática do estudo neurosonográfico fetal
- 2.2. Anomalias do sistema ventricular
 - 2.2.1. Ventriculomegalia
 - 2.2.2. Hidrocefalia
- 2.3. Anomalias da linha média
 - 2.3.1. Holoprosencefalia
 - 2.3.2. Agenesia do corpo caloso
 - 2.3.3. Agenesia do septo pelúcido
 - 2.3.4. Lesões inter-hemisféricas (cistos, sólidos, vasculares, etc.)
- 2.4. Anomalias do cerebelo e fossa posterior
 - 2.4.1. Cisto de Blake
 - 2.4.2. Megacisterna magna
 - 2.4.3. Complexo de Dandy Walker ou anomalias do vermis cerebelar
 - 2.4.4. Hipoplasia cerebelar
- 2.5. Malformações vasculares
 - 2.5.1. Aneurisma da veia de Galeno
 - 2.5.2. Trombose do seio venoso cerebral
- 2.6. Anomalias ocupantes de espaço
 - 2.6.1. Lesões císticas intracranianas
 - 2.6.2. Tumores
- 2.7. Anomalias do desenvolvimento cortical
 - 2.7.1. Proliferação: hemimegalencefalia e esclerose tuberosa
 - 2.7.2. Migração: heterotopias e lisencefalia
 - 2.7.3. Organização: polimicrogiria e esquizefalia

- 2.8. Lesões destrutivas do SNC
 - 2.8.1. Hipóxico-isquêmicas
 - 2.8.2. Hemorragias intracranianas
- 2.9. Lesões do tubo neural
- 2.10. Infecções
 - 2.10.1. CMV
 - 2.10.2. Toxoplasmose
 - 2.10.3. Zika
 - 2.10.4. Herpes
 - 2.10.5. Sífilis

Módulo 3. Ecocardiografia fetal

- 3.1. Circulação fetal. Triagem de cardiopatias congênitas e ecocardiografia fetal precoce
- 3.2. CC septais
 - 3.2.1. O CIV
 - 3.2.2. Defeitos do septo atrioventricular
- 3.3. CC esquerdas
 - 3.3.1. Estenose aórtica
 - 3.3.2. Hipoplasia das cavidades esquerdas
 - 3.3.3. Patologias do arco aórtico: coarctação da aorta, interrupção do arco aórtico e anomalias de lateralidade do arco aórtico
- 3.4. CC direitas
 - 3.4.1. Atresia tricúspide
 - 3.4.2. Ebstein
 - 3.4.3. Estenose/atresia pulmonar com septo íntegro
- 3.5. CC conotruncais I
 - 3.5.1. Transposição das grandes artérias
 - 3.5.2. Transposição corrigida
- 3.6. CC conotruncais II
 - 3.6.1. Tetralogia de Fallot
 - 3.6.2. Dupla saída do ventrículo direito





- 3.7. CC conotruncais III ou de saída arterial única
 - 3.7.1. Truncus Arteriosus
 - 3.7.2. Atresia pulmonar com comunicação interventricular
- 3.8. Informações gerais
 - 3.8.1. Isomerismos
 - 3.8.2. Anomalias de retorno venoso
 - 3.8.3. Ventriculo único. Miocardiopatia
 - 3.8.4. Tumores
 - 3.8.5. Manifestações cardíacas de patologia extracardíaca
- 3.9. Arritmias fetais
 - 3.9.1. Ritmos irregulares. Extrasístoles
 - 3.9.2. Taquicardias
 - 3.9.3. Bradicardias
- 3.10. Estudo da função cardíaca fetal

“

*Infecções, lesões, patologias, etc.
Este Programa Avançado colocará
você em dia com o manejo
e as questões mais inovadoras
em Diagnóstico Pré-Natal”*

05

Metodologia

Este curso oferece uma maneira diferente de aprender. Nossa metodologia é desenvolvida através de um modo de aprendizagem cíclico: **o Relearning**. Este sistema de ensino é utilizado, por exemplo, nas faculdades de medicina mais prestigiadas do mundo e foi considerado um dos mais eficazes pelas principais publicações científicas, como o *New England Journal of Medicine*



“

Descubra o Relearning, um sistema que abandona a aprendizagem linear convencional para realizá-la através de sistemas de ensino cíclicos: uma forma de aprendizagem que se mostrou extremamente eficaz, especialmente em disciplinas que requerem memorização”

Na TECH usamos o Método do Caso

Em uma determinada situação, o que um profissional deveria fazer? Ao longo do programa, os alunos irão se deparar com diversos casos simulados baseados em situações reais, onde deverão investigar, estabelecer hipóteses e finalmente resolver as situações. Há inúmeras evidências científicas sobre a eficácia deste método. Os especialistas aprendem melhor, mais rápido e de forma mais sustentável ao longo do tempo.

Com a TECH você irá experimentar uma forma de aprender que está revolucionando as bases das universidades tradicionais em todo o mundo.



Segundo o Dr. Gérvas, o caso clínico é a apresentação comentada de um paciente, ou grupo de pacientes, que se torna um "caso", um exemplo ou modelo que ilustra algum componente clínico peculiar, seja pelo seu poder de ensino ou pela sua singularidade ou raridade. É essencial que o caso seja fundamentado na vida profissional atual, tentando recriar as condições reais na prática profissional do médico.

“

Você sabia que este método foi desenvolvido em 1912, em Harvard, para alunos de Direito? O método do caso consistia em apresentar situações complexas reais para que os alunos tomassem decisões e justificassem como resolvê-las. Em 1924 foi estabelecido como o método de ensino padrão em Harvard”

A eficácia do método é justificada por quatro conquistas fundamentais:

1. Os alunos que seguem este método não só assimilam os conceitos, mas também desenvolvem a capacidade mental através de exercícios de avaliação de situações reais e de aplicação de conhecimentos.
2. A aprendizagem se consolida nas habilidades práticas permitindo ao aluno integrar melhor o conhecimento à prática clínica.
3. A assimilação de ideias e conceitos se torna mais fácil e mais eficiente, graças ao uso de situações decorrentes da realidade.
4. A sensação de eficiência do esforço investido se torna um estímulo muito importante para os alunos, o que se traduz em um maior interesse pela aprendizagem e um aumento no tempo dedicado ao curso.

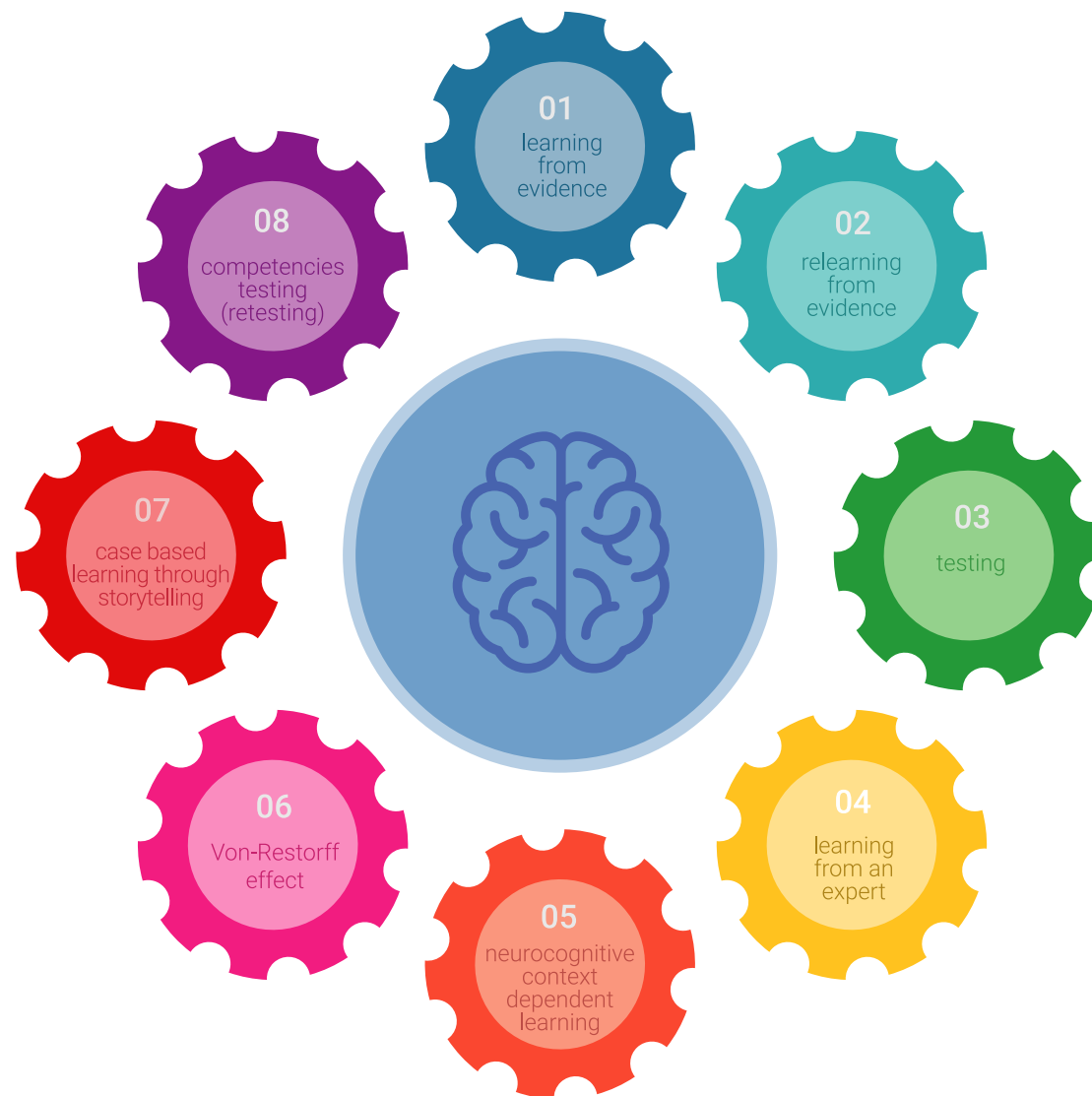


Metodologia Relearning

A TECH utiliza de maneira eficaz a metodologia do estudo de caso com um sistema de aprendizagem 100% online, baseado na repetição, combinando 8 elementos didáticos diferentes em cada aula.

Potencializamos o Estudo de Caso com o melhor método de ensino 100% online: o Relearning.

O profissional aprenderá através de casos reais e da resolução de situações complexas em ambientes simulados de aprendizagem. Estes simulados são realizados através de um software de última geração para facilitar a aprendizagem imersiva.



Na vanguarda da pedagogia mundial, o método Relearning conseguiu melhorar os níveis de satisfação geral dos profissionais que concluíram seus estudos, com relação aos indicadores de qualidade da melhor universidade online do mundo (Universidade de Columbia).

Usando esta metodologia, mais de 250 mil médicos se capacitaram, com sucesso sem precedentes, em todas as especialidades clínicas independentemente da carga cirúrgica. Nossa metodologia de ensino é desenvolvida em um ambiente altamente exigente, com um corpo discente com um perfil socioeconômico médio-alto e uma média de idade de 43,5 anos.

O Relearning permitirá uma aprendizagem com menos esforço e mais desempenho, fazendo com que você se envolva mais em sua especialização, desenvolvendo o espírito crítico e sua capacidade de defender argumentos e contrastar opiniões: uma equação de sucesso.

No nosso programa, a aprendizagem não é um processo linear, ela acontece em espiral (aprender, desaprender, esquecer e reaprender). Portanto, combinamos cada um desses elementos de forma concêntrica.

A nota geral do sistema de aprendizagem da TECH é de 8,01, de acordo com os mais altos padrões internacionais.



Neste programa, oferecemos o melhor material educacional, preparado especialmente para os profissionais:



Material de estudo

Todo o conteúdo foi criado especialmente para o curso pelos especialistas que irão ministrá-lo, o que faz com que o desenvolvimento didático seja realmente específico e concreto.

Posteriormente, esse conteúdo é adaptado ao formato audiovisual, para criar o método de trabalho online da TECH. Tudo isso com as técnicas mais inovadoras e oferecendo alta qualidade em cada um dos materiais que colocamos à disposição do aluno.



Técnicas cirúrgicas e procedimentos em vídeo

A TECH aproxima os alunos às técnicas mais recentes, aos últimos avanços educacionais e à vanguarda das técnicas médicas atuais. Tudo isso, explicado detalhadamente para sua total assimilação e compreensão. E o melhor de tudo, você poderá assistí-los quantas vezes quiser.



Resumos interativos

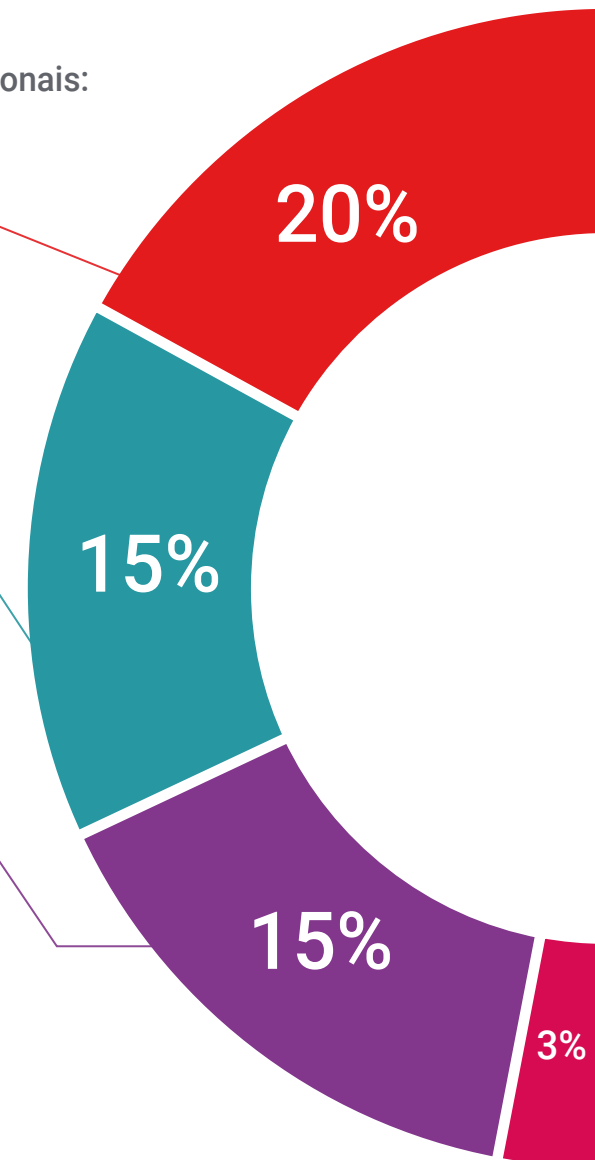
A equipe da TECH apresenta o conteúdo de forma atraente e dinâmica através de pílulas multimídia que incluem áudios, vídeos, imagens, gráficos e mapas conceituais para consolidar o conhecimento.

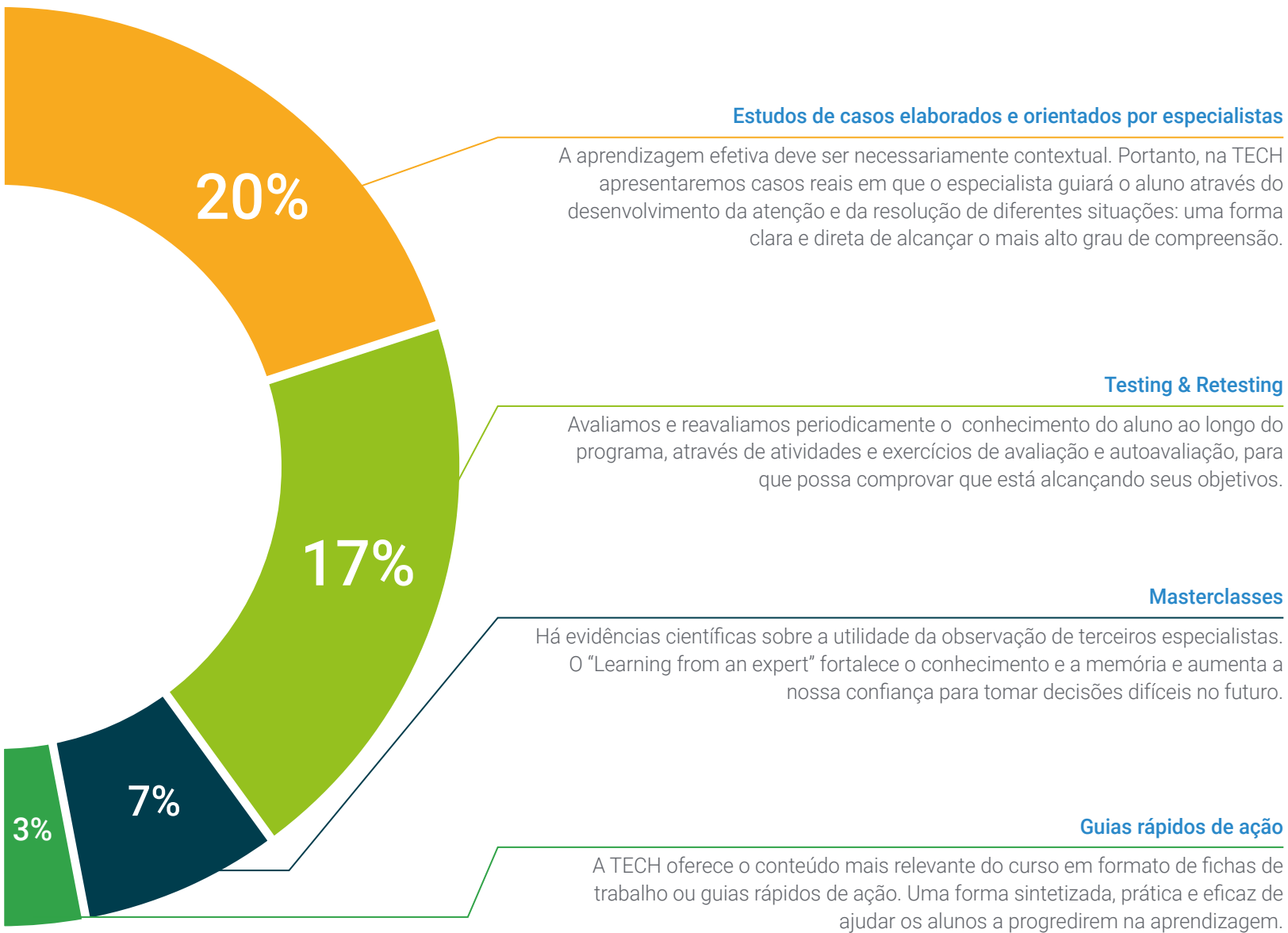
Este sistema exclusivo de capacitação por meio da apresentação de conteúdo multimídia foi premiado pela Microsoft como "Caso de sucesso na Europa".



Leituras complementares

Artigos recentes, documentos de consenso e diretrizes internacionais, entre outros. Na biblioteca virtual da TECH o aluno terá acesso a tudo o que for necessário para complementar a sua capacitação.





06

Certificado

O Programa Avançado de Diagnóstico Pré-Natal garante, além da capacitação mais rigorosa e atualizada, o acesso a um título de Programa Avançado emitido pela TECH Universidade Tecnológica.



“

Conclua este programa de estudos com sucesso e receba o seu certificado sem sair de casa e sem burocracias”

Este **Programa Avançado de Diagnóstico Pré-Natal** conta com o conteúdo científico mais completo e atualizado do mercado.

Uma vez aprovadas as avaliações, o aluno receberá por correio o certificado* correspondente ao título de **Programa Avançado** emitido pela **TECH Universidade Tecnológica**.

O certificado emitido pela **TECH Universidade Tecnológica** expressará a qualificação obtida no Programa Avançado, atendendo aos requisitos normalmente exigidos pelas bolsas de empregos, concursos públicos e avaliação de carreira profissional.

Título: **Programa Avançado de Diagnóstico Pré-Natal**

Modalidade: **online**

Duração: **6 meses**



*Apostila de Haia: "Caso o aluno solicite que seu certificado seja apostilado, a TECH EDUCATION providenciará a obtenção do mesmo a um custo adicional.

futuro
saúde confiança pessoas
informação orientadores
educação certificação ensino
garantia aprendizagem
instituições tecnologia
comunidade compromisso
atenção personalizada
conhecimento
presente
desenvolvimento

tech universidade
tecnológica

Programa Avançado Diagnóstico Pré-Natal

- » Modalidade: online
- » Duração: 6 meses
- » Certificado: TECH Universidade Tecnológica
- » Horário: no seu próprio ritmo
- » Provas: online

Programa Avançado

Diagnóstico Pré-Natal

