

Programa Avançado

Cirurgia Minimamente Invasiva
do Assoalho Pélvico





Programa Avançado

Cirurgia Minimamente Invasiva do Assoalho Pélvico

- » Modalidade: online
- » Duração: 6 meses
- » Certificado: TECH Universidade Tecnológica
- » Horário: no seu próprio ritmo
- » Provas: online

Acesso ao site: www.techtute.com/br/medicina/programa-avancado/programa-avancado-cirurgia-minimamente-invasiva-assoalho-pelvico

Índice

01

Apresentação

pág. 4

02

Objetivos

pág. 8

03

Direção do curso

pág. 12

04

Estrutura e conteúdo

pág. 16

05

Metodologia

pág. 20

06

Certificado

pág. 28

01

Apresentação

A capacitação em cirurgia minimamente invasiva, incluindo laparoscopia, histeroscopia e cirurgia do assoalho pélvico, na área de ginecologia durante a especialização médica, é muito curta e insuficiente devido à falta de tempo para poder se aprofundar mais sobre o tema. Por esse motivo, o número de médicos especialistas e estudantes buscam cada vez mais programas de capacitação nessa área. Isso, associado à dificuldade de aprendizado e à complexidade técnica desse campo, torna necessária a atualização constante dos conhecimentos, já que a evolução atual dos instrumentos e das técnicas minimamente invasivas teve um crescimento exponencial nos últimos cinco anos, o que dificulta a adaptação sem uma qualificação adequada.





“

Este Programa Avançado inclui uma metodologia inovadora que vai ajudar você a se capacitar com o conteúdo científico mais completo e atualizado do mercado”

Do ponto de vista clínico, a Cirurgia Minimamente Invasiva do Assoalho Pélvico, em ginecologia, tem sido apontada como a melhor opção em relação à cirurgia convencional. Por esse motivo, a maioria dos estabelecimentos de saúde está buscando cada vez mais introduzir essa prática cirúrgica, com profissionais que sejam especializados na área.

A crescente complexidade dos procedimentos realizados via laparoscopia atingiu um patamar em que a cirurgia convencional acabou ficando em segundo plano. Somado a isso, temos o desenvolvimento de novos instrumentos cirúrgicos necessários para uma maior eficiência cirúrgica e melhores resultados clínicos.

Este programa foi elaborado para atender às necessidades dos profissionais que desejam se atualizar. Com um plano de estudos de alto valor científico, apresentado em recursos audiovisuais, leituras informativas e exercícios baseados em casos reais. Tudo isso com a metodologia Relearning, baseada em casos reais e focada no aprendizado prático, que foge do modelo convencional de memorização. Portanto, esta capacitação será muito proveitosa para o médico da área de ginecologia.

Este **Programa Avançado de Cirurgia Minimamente Invasiva do Assoalho Pélvico** conta com o conteúdo científico mais completo e atualizado do mercado. Suas principais características são:

- O desenvolvimento de casos clínicos apresentados por especialistas nas diferentes áreas
- O conteúdo gráfico, esquemático e extremamente prático, fornece informações científicas e assistenciais sobre aquelas disciplinas essenciais para a prática profissional
- Atualizações sobre a Cirurgia Minimamente Invasiva do Assoalho Pélvico
- Sistema de aprendizado interativo baseado em algoritmos para a tomada de decisões diante de situações clínicas propostas
- Com ênfase especial na medicina baseada em evidências e nas metodologias de pesquisa em Cirurgia Minimamente Invasiva do Assoalho Pélvico
- Isso é complementado com aulas teóricas, perguntas ao especialista, fóruns de discussão sobre assuntos controversos e trabalhos de reflexão individual
- A disponibilidade dos conteúdos a partir de qualquer dispositivo fixo ou móvel com conexão à internet



Torne-se mais confiante na sua tomada de decisões atualizando os seus conhecimentos através deste Programa Avançado de Cirurgia Minimamente Invasiva do Assoalho Pélvico”

“

Esse Programa Avançado é o melhor investimento que você pode fazer ao escolher uma capacitação, por dois motivos: além de atualizar seus conhecimentos em Cirurgia Minimamente Invasiva do Assoalho Pélvico, você obterá um certificado emitido pela TECH Universidade Tecnológica"

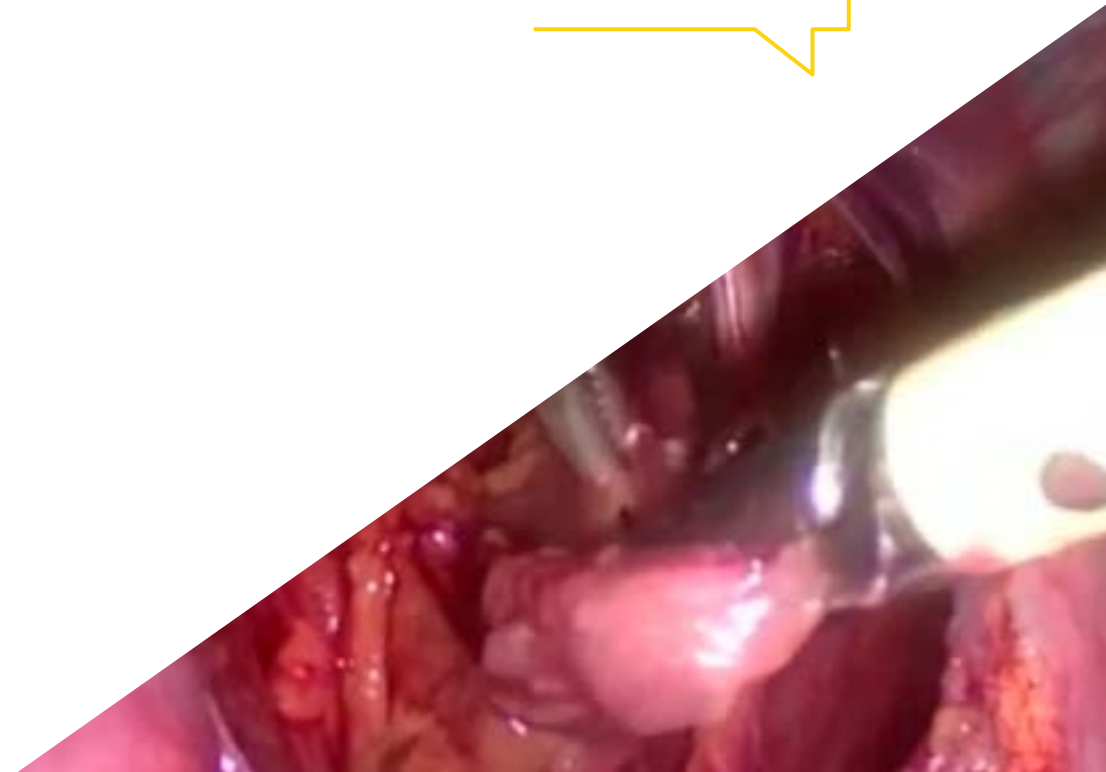
O corpo docente do curso conta com profissionais do setor, que oferecem toda a experiência adquirida ao longo de suas carreiras para esta capacitação, além de especialistas reconhecidos, atuantes em instituições de referência e universidades de prestígio.

O conteúdo multimídia, desenvolvido com a mais recente tecnologia educacional, permitirá ao profissional uma aprendizagem contextualizada, ou seja, realizada através de um ambiente simulado, proporcionando uma capacitação imersiva e programada, para praticar diante de situações reais.

A estrutura está centrada na Aprendizagem Baseada em Problemas, no qual o profissional deverá resolver as diferentes situações de prática profissional que abordarem durante o curso. Para isso, contará com a ajuda de um inovador sistema de vídeo interativo, produzido por especialistas reconhecidos.

Não perca a oportunidade de atualizar seus conhecimentos em Cirurgia Minimamente Invasiva do Assoalho Pélvico para melhorar o atendimento a seus pacientes.

O programa de estudos inclui casos clínicos para aproximar o aluno o máximo possível à realidade do atendimento médico.



02 Objetivos

O principal objetivo desta capacitação é promover a aprendizagem teórico-prática, possibilitando que o médico domine o estudo da Cirurgia Minimamente Invasiva do Assoalho Pélvico, de forma prática e criteriosa.





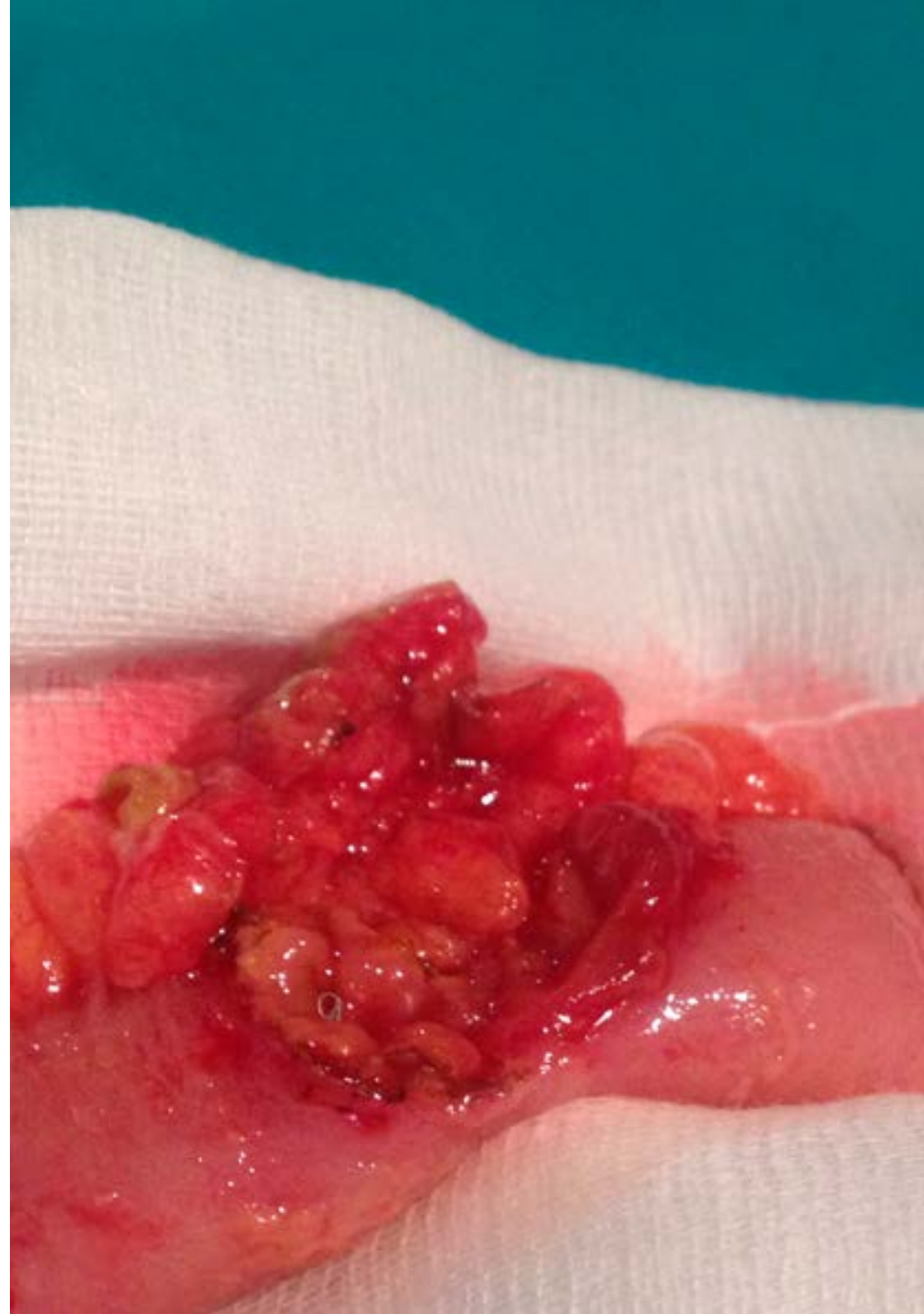
“

Este programa de atualização lhe proporcionará uma sensação de segurança no desempenho da prática médica, o que lhe ajudará a crescer de maneira pessoal e profissional”



Objetivos gerais

- ♦ Familiarizar-se com todos os instrumentos disponíveis para realizar a cirurgia endoscópica e histeroscópica
- ♦ Saber a preparação da sala de cirurgia endoscópica
- ♦ Aprender sobre aspectos gerais, como a ergonomia na sala de cirurgia laparoscópica e eletrocirúrgica, para usar nos procedimentos ginecológicos
- ♦ Aplicar as diferentes técnicas apropriadas para cada caso clínico específico
- ♦ Conhecer detalhadamente a anatomia pélvica e abdominal feminina
- ♦ Aprender sobre técnicas histeroscópicas e sua aplicação na patologia uterina
- ♦ Estabelecer uma série de alternativas para o manejo da patologia benigna dos ovários
- ♦ Estudar o tratamento da patologia benigna do útero
- ♦ Conhecer as técnicas para a resolução de problemas do assoalho pélvico por laparoscopia
- ♦ Aplicar a colocação de malhas minimamente invasivas
- ♦ Aprender o manejo da endometriose através da endoscopia
- ♦ Conhecer as diferentes técnicas avançadas em oncologia ginecológica para tratamento minimamente invasivo
- ♦ Proporcionar ferramentas para a resolução de complicações na endoscopia ginecológica





Objetivos específicos

Módulo 1. Cirurgia Minimamente Invasiva

- ◆ Conhecer mais sobre a história da laparoscopia
- ◆ Reforçar o estudo sobre a preparação da sala de cirurgia de endoscopia
- ◆ Conhecer os aspectos posturais e ergonômicos corretos
- ◆ Abordar a gestão de pacientes no pré e pós-operatório
- ◆ Conhecer os detalhes das salas de operação laparoscópicas convencionais
- ◆ Determinar os detalhes anestésicos e de recuperação dos pacientes
- ◆ Saber o manejo pós-operatório *Fast-Track* e o protocolo ERAS
- ◆ Descrever as principais características dos sistemas de irrigação e sucção

Módulo 2. Instrumentação, Materiais e Eletrocirurgia

- ◆ Conhecer os instrumentos de dissecação e corte para laparoscopia
- ◆ Adquirir habilidades para identificar a opção mais adequada para cada paciente específico
- ◆ Saber sobre o arsenal de trocartes de entrada para a realização da cirurgia
- ◆ Aprender sobre a eletrocirurgia para o uso na prática clínica
- ◆ Conhecer detalhadamente todos os dispositivos auxiliares para a realizar a laparoscopia ginecológica
- ◆ Aprender sobre os tipos de gravadores disponíveis para cirurgias
- ◆ Orientar sobre os sistemas de visão laparoscópica
- ◆ Conhecer os tipos de insufladores e como funcionam
- ◆ Conhecer os instrumentos de cirurgia geral
- ◆ Conhecer as bolsas coletora de amostras
- ◆ Empregar a energia bipolar e monopolar em instrumentação
- ◆ Aprender sobre os tipos e uso de selantes tissulares
- ◆ Escolher os instrumentos de morcelação e utilizá-los de maneira segura
- ◆ Apresentar os sistemas de irrigação e sucção

Módulo 3. Anatomia Cirúrgica Feminina

- ◆ Revisar a anatomia da parede abdominal
- ◆ Revisar a anatomia do sistema visceral pélvico e abdominal, incluindo o abdome superior
- ◆ Atualizar a anatomia do sistema vascular pélvico e revisar o sistema vascular, para-aórtico e a veia cava
- ◆ Identificar detalhadamente as diferentes partes do sistema linfático e seu manejo laparoscópico
- ◆ Conhecer da anatomia funcional do assoalho pélvico feminino
- ◆ Explorar a área vulvo-vaginal e a sua relação com a patologia do assoalho pélvico
- ◆ Estudar a anatomia do sistema nervoso simpático e parassimpático da pelve feminina

Módulo 4. Patologia do Assoalho Pélvico e o Uso de Telas Vaginais

- ◆ Determinar a exploração da área vulvo-vaginal e sua relação com a patologia do assoalho pélvico
- ◆ Revisar a anatomia funcional do assoalho pélvico feminino
- ◆ Revisar a anatomia do sistema nervoso simpático e parassimpático da pelve feminina
- ◆ Identificar as anomalias vasculares abdominopélvicas
- ◆ Escolher diferentes tipos de malhas laparoscópicas e vaginais para resolução
- ◆ Incorporar os avanços na aplicação da cistoscopia após técnicas reparadoras
- ◆ Revisar as evidências científicas sobre o uso da endoscopia na patologia do assoalho pélvico
- ◆ Mostrar detalhadamente o uso da sacrocolpopexia laparoscópica
- ◆ Antecipar e controlar possíveis complicações do assoalho pélvico
- ◆ Explicar os processos de reparação de defeitos paravaginais por laparoscopia
- ◆ Explicar o procedimento usado para colocar as diferentes malhas para resolver a incontinência urinária

03

Direção do curso

Seguindo os mais altos padrões de qualidade, a TECH trouxe para este Programa Avançado um corpo docente de reconhecimento internacional. A experiência diferenciada na área de Cirurgia Minimamente Invasiva do Assoalho Pélvico é uma garantia total da atualização do especialista, que também terá acesso a masterclasses que se aprofundam nos aspectos mais relevantes da área.



“

Fique por dentro do que há de mais avançado em Cirurgia Minimamente Invasiva, com o apoio de especialistas de renome internacional”

Diretor Convidado Internacional

Como um dos cirurgiões pioneiros no Brasil a introduzir técnicas avançadas de **Cirurgia Oncológica Laparoscópica** no Paraná, o Dr. Reitan Ribeiro é uma das figuras mais prolíficas nesta especialidade. Tanto que recebeu o reconhecimento como **cidadão honorário** da cidade de Curitiba, destacando seu trabalho na criação e desenvolvimento da técnica de **Transposição Uterina**.

O IJGC, International Journal of Gynaecological Cancer, também reconheceu o excelente trabalho do Dr. Reitan Ribeiro. Destacam-se suas publicações sobre **Transposição Uterina Robótica em Câncer Cervical**, **Transposição Uterina** após Traquelectomia Radical e pesquisa dirigida na técnica de **Transposição Uterina** para pacientes com cânceres ginecológicos que desejam preservar a fertilidade. Recebeu o **prêmio nacional de inovação médica** por sua pesquisa no campo da **Transposição Uterina**, destacando estes avanços na preservação da fertilidade do paciente.

Sua trajetória profissional é bem sucedida, pois ocupa **diversos cargos de responsabilidade** no prestigioso Hospital Erasto Gaertner. Dirige o programa de pesquisa em Ginecologia Oncológica neste centro, e também é diretor do programa de Fellowship nesta especialidade, além de coordenar o programa de treinamento em Cirurgia Robótica voltada para a Ginecologia Oncológica.

Academicamente, realizou estágios em diversos centros de prestígio, incluindo o Memorial Sloan Kettering Cancer Center, a McGill University e o Instituto Nacional de Câncer do Brasil. Combina suas responsabilidades clínicas com o trabalho de consultoria para as principais empresas médicas e farmacêuticas, principalmente Johnson & Johnson e Merck Sharp & Dohme.



Dr. Reitan Ribeiro

- Diretor de pesquisa do departamento de ginecologia oncológica do Hospital Erasto Gaertner
- Diretor do programa de Fellowship em Ginecologia Oncológica no Hospital Erastus Gaertner
- Diretor do programa de Treinamento em Cirurgia Robótica no departamento de Ginecologia Oncológica do Hospital Erastus Gaertner
- Cirurgião Sênior do Departamento de Ginecologia Oncológica do Hospital Erastus Gaertner
- Diretor do programa de Oncologistas Residentes no Hospital Erastus Gaertner
- Consultor da Johnson & Johnson e da Merck Sharp & Dohme
- Graduado em Medicina pela Universidade Federal de Porto Alegre
- Fellowship em Cirurgia Ginecológica Oncológica no Memorial Sloan Kettering Cancer Center
- Fellowship em Cirurgia Minimamente Invasiva na McGill University
- Estágios nos hospitais Governador Celso Ramos, Instituto Nacional de Câncer do Brasil e Erasto Gaertner
- Certificação em Cirurgia Oncológica pela Sociedade Brasileira de Cirurgia Oncológica

“

Através da TECH, você vai aprender com os melhores profissionais do mundo”

04

Estrutura e conteúdo

A estrutura do conteúdo foi elaborada por uma equipe de profissionais que conhecem as aplicações da capacitação na prática médica diária, sabem da relevância da especialização para poder atuar em pacientes com patologia do assoalho pélvico, além de estarem comprometidos com a qualidade do ensino por meio de novas tecnologias educacionais.





“

Este Programa Avançado de Cirurgia Minimamente Invasiva do Assoalho Pélvico conta com o conteúdo científico mais completo e atualizado do mercado”

Módulo 1. Cirurgia minimamente invasiva

- 1.1 Introdução geral
- 1.2 História da laparoscopia
- 1.3 Introdução à cirurgia histeroscópica
- 1.4 Ergonomia na laparoscopia
- 1.5 Assepsia e antisepsia
 - 1.5.1 Lavagem das mãos
 - 1.5.2 Preparação dos instrumentos Esterilização
 - 1.5.3 Preparação da área cirúrgica
 - 1.5.3.1 Limpeza de pele
 - 1.5.3.2 Colocação adequada dos campos
- 1.6 Sala de cirurgia laparoscópica
 - 1.6.1 Salas de cirurgia convencionais
 - 1.6.2 Salas de cirurgia integradas
 - 1.6.3 Perspectivas futuras
- 1.7 Preparação pré-operatória para laparoscopia
 - 1.7.1 Preparação física dos pacientes
 - 1.7.2 Medicação pré-operatória e preparo intestinal
 - 1.7.3 Posicionamento do paciente na mesa de operação
- 1.8 *Fast-Track/* programa ERAS
- 1.9 Considerações anestésicas em cirurgia endoscópica
 - 1.9.1 Visão geral:
 - 1.9.2 Alterações no sistema circulatório
 - 1.9.3 Alterações no sistema respiratório
 - 1.9.4 Aplicação de cateteres espinhais e outros bloqueios
 - 1.9.5 Recuperação pós-cirúrgica

Módulo 2. Instrumentação, Materiais e Eletrocirurgia

- 2.1 Torre de laparoscopia e equipamentos em geral
- 2.2 Sistemas de visão específicos
 - 2.2.1 Sistemas de alta definição Full HD
 - 2.2.2 Sistemas de visão 3D
 - 2.2.3 Sistemas de visão 4K
- 2.3 Endoscópios
 - 2.3.1 Endoscópio rígido
 - 2.3.2 Endoscópio flexível e com ângulo ajustável
 - 2.3.3 Endoscópio de pequeno calibre
- 2.4 Sistemas de insuflamento
 - 2.4.1 Funcionamento geral
 - 2.4.2 Sistemas de extração de fumaça
- 2.5 Módulos de gravação de imagem
- 2.6 Instrumento de acesso
 - 2.6.1 Agulha de Veress
 - 2.6.2 Trocarte de primeiro acesso
 - 2.6.3 Trocarte acessórios
- 2.7 Instrumentos de prensão
 - 2.7.1 Tipos de instrumentos
 - 2.7.2 Usos mais apropriados de cada um
- 2.8 Instrumentos de corte
- 2.9 Eletrocirurgia
 - 2.9.1 Eletrocirurgia na medicina
 - 2.9.2 Energia monopolar
 - 2.9.3 Energia bipolar
 - 2.9.4 Isolamento elétrico de instrumentos
 - 2.9.5 Precauções para evitar acidentes
- 2.10 Selantes de tecido endoscópicos
- 2.11 Bolsas e coleta de amostras
- 2.12 Grampeador EndoGIA e instrumentação para cirurgia geral
- 2.13 Morceladores e sistemas de contenção
- 2.14 Outros instrumentos Aspiração, sucção, afastadores, sistemas de suspensão de órgãos, sistemas de fechamento de portas, agulhas, etc

Módulo 3. Anatomia Cirúrgica Feminina

- 3.1. Anatomia da parede abdominal
- 3.2. Anatomia músculo-fascial da pelve feminina
- 3.3. Sistema visceral do abdome superior
 - 3.3.1. Diafragmas
 - 3.3.2. Fígado
 - 3.3.3. Omento e baço
 - 3.3.4. Intestino delgado, grosso e estômago
 - 3.3.5. Restante de órgãos no abdome superior
- 3.4. Sistema visceral pélvico
 - 3.4.1. Útero e ovários
 - 3.4.2. Reto e sigma
 - 3.4.3. Bexiga e ureteres
- 3.5. Sistema vascular abdominal e pélvico
- 3.6. Sistema nervoso abdominal e pélvico
- 3.7. Sistema linfático no abdome e na pelve
- 3.8. Dissecção e limites dos espaços avasculares
- 3.9. Anomalias vasculares
 - 3.9.1. Anomalias na área pélvica
 - 3.9.2. Corona mortis
 - 3.9.3. Anomalias na área abdominal e aórtica
 - 3.9.4. Uso de técnicas de imagem pré-operatórias
- 3.10. Anatomia de vulva e vagina
- 3.11. Anatomia funcional do assoalho pélvico

Módulo 4. Patologia do Assoalho Pélvico e o Uso de Telas Vaginais

- 4.1. Fisiopatologia do prolapso genital
- 4.2. Etiopatogenia da dor pélvica crônica
- 4.3. Valorização global do paciente e via de abordagem
- 4.4. Materiais protéticos e tipos de malhas
 - 4.4.1. Tipos de materiais
 - 4.4.2. Malhas do prolapso genital
 - 4.4.3. Malhas de incontinência urinária
- 4.5. Sacrocolpopexia laparoscópica
 - 4.5.1. Escolhendo a malha adequada
 - 4.5.2. Técnicas cirúrgicas
 - 4.5.2.1. Quando preservar o útero
 - 4.5.3. Complicações da técnica
 - 4.5.4. Curva de aprendizagem
- 4.6 Tratamento da incontinência urinária
 - 4.6.1. Estudo pré-operatório
 - 4.6.2. Tratamento endoscópico da incontinência
 - 4.6.3. Tratamento vaginal da incontinência
 - 4.6.4. Colocação de mini-slings
 - 4.6.5. Colocação de TVT-TOT
 - 4.6.6. Outros procedimentos
- 4.7. Reparo endoscópico de defeitos paravaginais
- 4.8. O papel da cistoscopia na cirurgia ginecológica

05

Metodologia

Este curso oferece uma maneira diferente de aprender. Nossa metodologia é desenvolvida através de um modo de aprendizagem cíclico: **o Relearning**. Este sistema de ensino é utilizado, por exemplo, nas faculdades de medicina mais prestigiadas do mundo e foi considerado um dos mais eficazes pelas principais publicações científicas, como o ***New England Journal of Medicine***.



“

Descubra o Relearning, um sistema que abandona a aprendizagem linear convencional para realizá-la através de sistemas de ensino cíclicos: uma forma de aprendizagem que se mostrou extremamente eficaz, especialmente em disciplinas que requerem memorização”

Na TECH usamos o Método do Caso

Em uma determinada situação, o que um profissional deveria fazer? Ao longo do programa, os alunos irão se deparar com diversos casos simulados baseados em situações reais, onde deverão investigar, estabelecer hipóteses e finalmente resolver as situações. Há inúmeras evidências científicas sobre a eficácia deste método. Os especialistas aprendem melhor, mais rápido e de forma mais sustentável ao longo do tempo.

Com a TECH você irá experimentar uma forma de aprender que está revolucionando as bases das universidades tradicionais em todo o mundo.



Segundo o Dr. Gérvas, o caso clínico é a apresentação comentada de um paciente, ou grupo de pacientes, que se torna um "caso", um exemplo ou modelo que ilustra algum componente clínico peculiar, seja pelo seu poder de ensino ou pela sua singularidade ou raridade. É essencial que o caso seja fundamentado na vida profissional atual, tentando recriar as condições reais na prática profissional do médico.

“

Você sabia que este método foi desenvolvido em 1912, em Harvard, para alunos de Direito? O método do caso consistia em apresentar situações complexas reais para que os alunos tomassem decisões e justificassem como resolvê-las. Em 1924 foi estabelecido como o método de ensino padrão em Harvard”

A eficácia do método é justificada por quatro conquistas fundamentais:

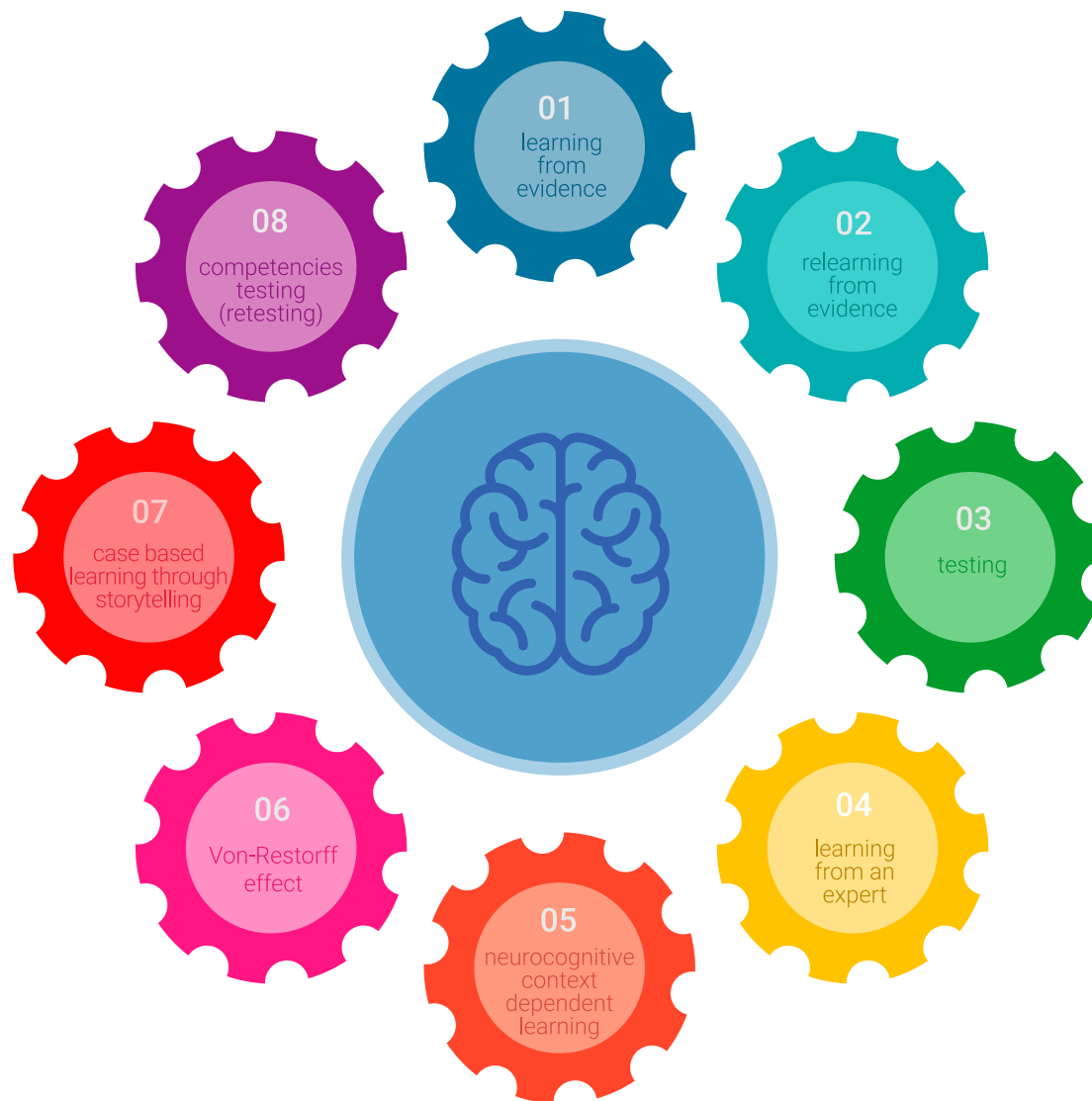
1. Os alunos que seguem este método não só assimilam os conceitos, mas também desenvolvem a capacidade mental através de exercícios de avaliação de situações reais e de aplicação de conhecimentos.
2. A aprendizagem se consolida nas habilidades práticas permitindo ao aluno integrar melhor o conhecimento à prática clínica.
3. A assimilação de ideias e conceitos se torna mais fácil e mais eficiente, graças ao uso de situações decorrentes da realidade.
4. A sensação de eficiência do esforço investido se torna um estímulo muito importante para os alunos, o que se traduz em um maior interesse pela aprendizagem e um aumento no tempo dedicado ao curso.



Metodologia Relearning

A TECH utiliza de maneira eficaz a metodologia do estudo de caso com um sistema de aprendizagem 100% online, baseado na repetição, combinando 8 elementos didáticos diferentes em cada aula.

Potencializamos o Estudo de Caso com o melhor método de ensino 100% online: o Relearning.



O profissional aprenderá através de casos reais e da resolução de situações complexas em ambientes simulados de aprendizagem. Estes simulados são realizados através de um software de última geração para facilitar a aprendizagem imersiva.

Na vanguarda da pedagogia mundial, o método Relearning conseguiu melhorar os níveis de satisfação geral dos profissionais que concluíram seus estudos, com relação aos indicadores de qualidade da melhor universidade online do mundo (Universidade de Columbia).

Usando esta metodologia, mais de 250 mil médicos se capacitaram, com sucesso sem precedentes, em todas as especialidades clínicas independentemente da carga cirúrgica. Nossa metodologia de ensino é desenvolvida em um ambiente altamente exigente, com um corpo discente com um perfil socioeconômico médio-alto e uma média de idade de 43,5 anos.

O Relearning permitirá uma aprendizagem com menos esforço e mais desempenho, fazendo com que você se envolva mais em sua especialização, desenvolvendo o espírito crítico e sua capacidade de defender argumentos e contrastar opiniões: uma equação de sucesso.

No nosso programa, a aprendizagem não é um processo linear, ela acontece em espiral (aprender, desaprender, esquecer e reaprender). Portanto, combinamos cada um desses elementos de forma concêntrica.

A nota geral do sistema de aprendizagem da TECH é de 8,01, de acordo com os mais altos padrões internacionais.



Neste programa de estudos, oferecemos o melhor material educacional, preparado especialmente para você:



Material de estudo

Todo o conteúdo didático foi elaborado especificamente para o programa de estudos pelos especialistas que irão ministra-lo, o que permite que o desenvolvimento didático seja realmente específico e concreto.

Esse conteúdo é adaptado ao formato audiovisual, para criar o método de trabalho online da TECH. Tudo isso com as técnicas mais avançadas e oferecendo alta qualidade em cada um dos materiais que colocamos à disposição do aluno.



Técnicas cirúrgicas e procedimentos em vídeo

A TECH aproxima os alunos às técnicas mais recentes, aos últimos avanços educacionais e à vanguarda das técnicas médicas atuais. Tudo isso, com o máximo rigor, explicado e detalhado para contribuir para a assimilação e compreensão do aluno. E o melhor de tudo: você poderá assistir as aulas quantas vezes quiser.



Resumos interativos

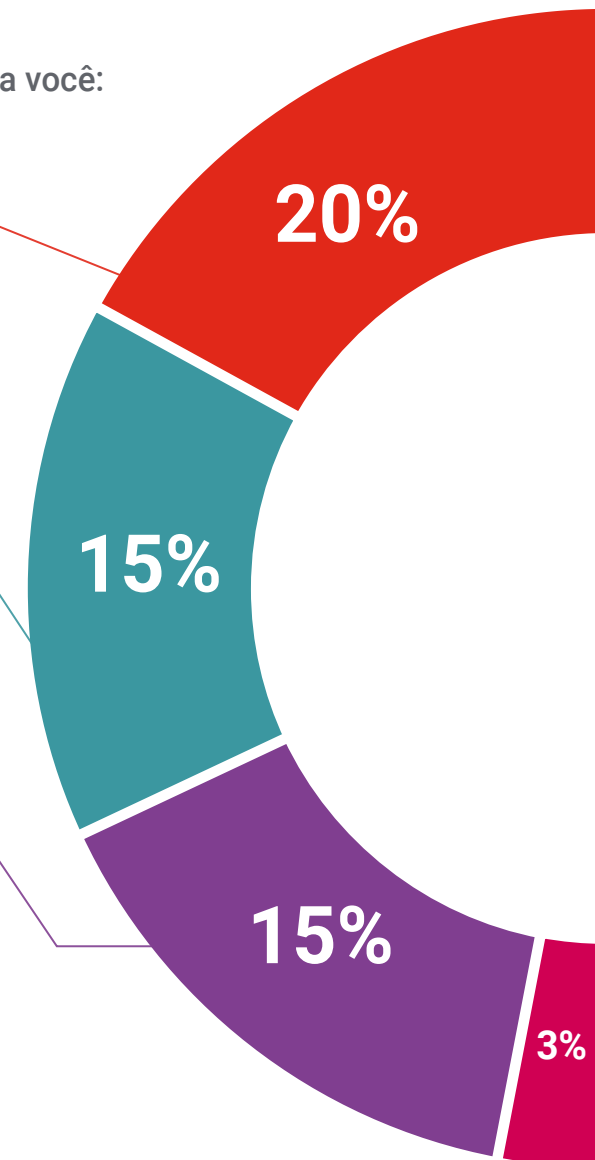
A equipe da TECH apresenta o conteúdo de forma atraente e dinâmica através de pílulas multimídia que incluem áudios, vídeos, imagens, gráficos e mapas conceituais, a fim de reforçar o conhecimento.

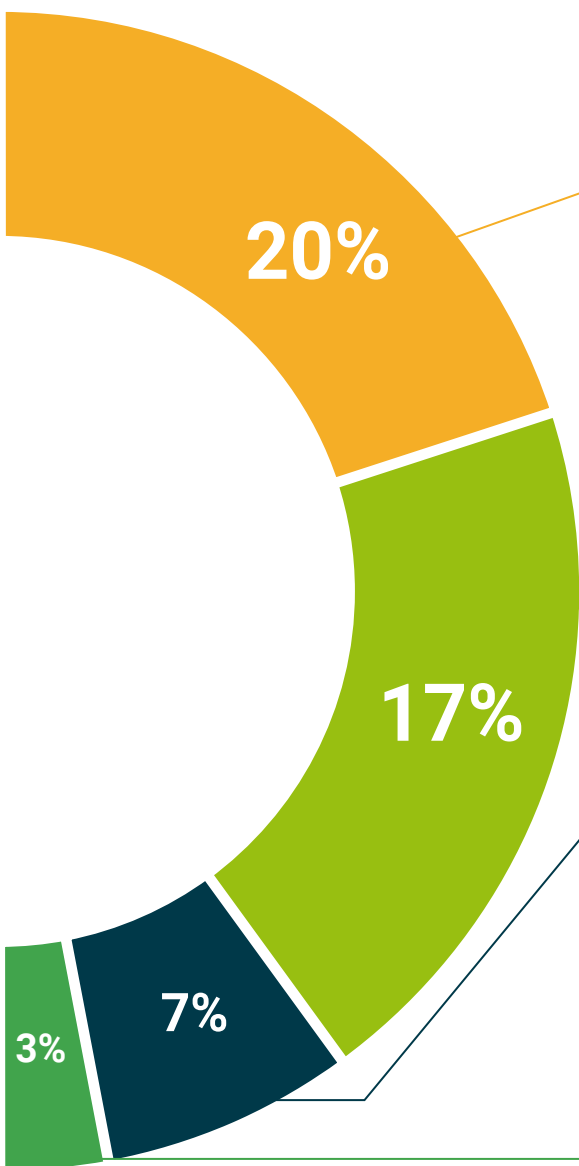
Este sistema educacional exclusivo de apresentação de conteúdo multimídia, foi premiado pela Microsoft como "Caso de sucesso na Europa".



Leituras complementares

Artigos recentes, documentos de consenso e diretrizes internacionais, entre outros. Na biblioteca virtual da TECH o aluno terá acesso a tudo o que for necessário para complementar sua capacitação.





Análises de caso desenvolvidas e orientadas por especialistas

A aprendizagem efetiva deve necessariamente ser contextual. Portanto, na TECH apresentaremos casos reais em que o especialista guiará o aluno através do desenvolvimento da atenção e da resolução de diferentes situações: uma forma clara e direta de alcançar o mais alto grau de compreensão.



Testing & Retesting

Avaliamos e reavaliamos periodicamente o seu conhecimento ao longo do programa através de atividades e exercícios de avaliação e autoavaliação, para que você possa comprovar que está alcançando seus objetivos.



Masterclasses

Há evidências científicas sobre a utilidade da observação de terceiros especialistas. O "Learning from an expert" fortalece o conhecimento e a memória e aumenta a nossa confiança para tomar decisões difíceis no futuro.



Guias rápidos de ação

A TECH oferece o conteúdo mais relevante do curso em formato de fichas de trabalho ou guias rápidos de ação. Uma forma sintetizada, prática e eficaz de ajudar os alunos a progredirem na aprendizagem.



06

Certificado

O Programa Avançado de Cirurgia Minimamente Invasiva do Assoalho Pélvico garante, além da capacitação mais rigorosa e atualizada, o acesso a um título de Programa Avançado emitido pela TECH Universidade Tecnológica.



“

*Conclua este programa de estudos
com sucesso e receba seu certificado
sem sair de casa e sem burocracias”*

Este **Programa Avançado de Cirurgia Minimamente Invasiva do Assoalho Pélvico** conta com o conteúdo científico mais completo e atualizado do mercado.

Uma vez aprovadas as avaliações, o aluno receberá por correio o certificado* correspondente ao título do **Programa Avançado** emitido pela **TECH Universidade Tecnológica**.

O certificado emitido pela **TECH Universidade Tecnológica** expressa a qualificação obtida no Programa Avançado, atendendo aos requisitos normalmente exigidos pelas bolsas de empregos, concursos públicos e avaliação de carreira profissional.

Título: **Programa Avançado de Cirurgia Minimamente Invasiva do Assoalho Pélvico**

N.º de Horas Oficiais: **475h**



*Apostila de Haia: Caso o aluno solicite que seu certificado seja apostilado, a TECH EDUCATION providenciará a obtenção do mesmo a um custo adicional.



Programa Avançado

Cirurgia Minimamente Invasiva do Assoalho Pélvico

- » Modalidade: online
- » Duração: 6 meses
- » Certificado: TECH Universidade Tecnológica
- » Horário: no seu próprio ritmo
- » Provas: online

Programa Avançado

Cirurgia Minimamente Invasiva do Assoalho Pélvico

