

Programa Avançado

Avanços no Diagnóstico,
Tratamento e Monitoramento
do Carcinoma Urotelial





Programa Avançado

Avanços no Diagnóstico,
Tratamento e
Monitoramento do
Carcinoma Urotelial

- » Modalidade: online
- » Duração: 6 meses
- » Certificado: TECH Universidade Tecnológica
- » Horário: no seu próprio ritmo
- » Provas: online

Acesso ao site: www.techtitute.com/br/medicina/programa-avancado/programa-avancado-avancos-diagnostico-tratamento-acompanhamento-carcinoma-urotelial

Índice

01

Apresentação

pág. 4

02

Objetivos

pág. 8

03

Direção do curso

pág. 12

04

Estrutura e conteúdo

pág. 16

05

Metodologia

pág. 20

06

Certificado

pág. 28

01

Apresentação

As especialidades médicas têm passado por uma contínua evolução ao longo da história, moldando a situação que conhecemos hoje. No entanto, é importante reconhecer que, à luz de sua própria trajetória histórica, podemos antecipar que elas continuarão irão passar por reformas e mudanças no futuro. Quando falamos especificamente da urologia e de seu tratamento oncológico, basta olhar para trás nos últimos 30 anos para perceber o futuro imediato.





“

O Programa Avançado de Avanços no Diagnóstico, Tratamento e Acompanhamento do Carcinoma Urotelial conta com o conteúdo científico mais completo e atualizado do mercado”

A evolução do conhecimento científico na área da oncologia em geral e da urologia oncológica em particular, nos permite oferecer tratamentos sistêmicos mas que, ao mesmo tempo, são direcionados a alvos terapêuticos específicos. Essa realidade é ainda mais evidente na área da uro-oncologia. Como consequência dessa situação atual, a especialidade de urologia e a especialidade de oncologia têm se aproximado cada vez mais, a ponto de haver muitos campos em que as fronteiras entre as duas não são mais definidas, principalmente porque estão deixando de existir.

A medicina moderna exige que os profissionais tenham uma capacitação cada vez maior e mais exigente, o que se reflete nos conhecidos comitês oncológicos ou multidisciplinares. Estamos convencidos de que os desafios do presente e do futuro imediato no campo da uro-oncologia exigem que o profissional tenha uma capacitação cada vez mais abrangente e em diferentes especialidades, o que torna este Programa Avançado, com essas características, uma necessidade real e crescente na medicina moderna.

A disponibilidade atual de novas moléculas no tratamento do câncer de próstata abre um cenário completamente novo para nossos pacientes. Qualquer profissional que queira tratar adequadamente esses pacientes precisa urgentemente adquirir novos conhecimentos de forma fácil e eficaz, pois o advento de tantas informações novas pode, claramente, nos sobrecarregar. Somente os médicos devidamente especializados em uro-oncologia terão a capacidade de cuidar adequadamente de seus pacientes e poderão continuar nessa jornada de atualização.

Diante dessa realidade, a TECH criou este Programa Avançado de Avanços no Diagnóstico, Tratamento e Acompanhamento do Carcinoma Urotelial, que oferece aos profissionais os conhecimentos mais atualizados nessa área. Para isso, elaboramos um plano de estudos com uma abordagem teórico-prática, que inclui masterclasses ministradas por um professor convidado que é uma referência nessa área. Essas sessões foram preparadas especialmente para este programa e reunirão as informações mais atualizadas sobre a abordagem de pacientes com essa patologia por meio das técnicas mais recentes de diagnóstico e tratamento.

O Programa **Avançado de Avanços no Diagnóstico, Tratamento e Acompanhamento do Carcinoma Urotelial** conta com o conteúdo científico mais completo e atualizado do mercado. Suas principais características são:

- ♦ O desenvolvimento de casos clínicos apresentados por especialistas em diferentes áreas. Os conteúdos gráficos, esquemáticos e extremamente práticos, fornecem informações científicas e assistenciais sobre aquelas disciplinas essenciais para a prática profissional
- ♦ Novos desenvolvimentos no diagnóstico, tratamento e acompanhamento do carcinoma urotelial.
- ♦ Sistema de aprendizagem interativa baseada em algoritmos para a tomada de decisões diante de situações clínicas propostas
- ♦ Com ênfase especial na medicina baseada em evidências e nas metodologias de pesquisa em uro-oncologia.
- ♦ Isso será complementado por aulas teóricas, perguntas ao especialista, fóruns para a discussão de temas controversos e trabalho de reflexão individual.
- ♦ Acesso a todo o conteúdo desde qualquer aparelho fixo ou portátil com conexão à Internet.



Não perca a oportunidade de atualizar seus conhecimentos sobre os avanços no diagnóstico e tratamento do carcinoma urotelial e assim aprimorar o atendimento a seus pacientes”

“

Este Programa Avançado fornece masterclasses preparadas especialmente para você por um palestrante convidado que é um dos maiores especialistas na área de Uro-Oncologia”

Seu corpo docente inclui profissionais de saúde da área de uro-oncologia, que trazem toda a sua experiência para esta capacitação, além de especialistas reconhecidos das principais sociedades científicas.

O conteúdo multimídia, desenvolvido com a mais recente tecnologia educacional, oferece ao profissional uma aprendizagem situada e contextual, ou seja, um ambiente simulado que proporcionará uma prática imersiva, programada para capacitar através de situações reais.

A estrutura desse plano de estudos se concentra na Aprendizagem Baseada em Problemas, por meio da qual o estudante deverá resolver as diferentes situações da prática profissional que surgirem ao longo do curso. Para isso, contará com a ajuda de um sistema inovador de vídeo interativo criado por reconhecidos especialistas na área da Uro-Oncologia e com ampla experiência de ensino.

Torne-se mais confiante na sua tomada de decisões atualizando os seus conhecimentos através deste Programa Avançado de Avanços no Diagnóstico, Tratamento e Acompanhamento do Carcinoma Urotelial.

O programa de estudos lhe permitirá praticar em ambientes simulados proporcionando uma aprendizagem imersiva, programada para capacitar diante de situações reais.



02 Objetivos

O principal objetivo desta capacitação é desenvolver a aprendizagem teórica e prática, de modo que o urologista possa dominar o diagnóstico e tratamento do carcinoma urotelial de forma prática e rigorosa.



“

Este programa de atualização irá transmitir a segurança na prática que o urologista precisa, o que irá ajudá-lo a crescer pessoal e profissionalmente”



Objetivos gerais

- ♦ Proporcionar aos alunos uma visão geral da uro-oncologia como um todo, indo além de sua própria especialidade
- ♦ Apresentar aos alunos as ferramentas necessárias para que possam liderar grupos multidisciplinares em uro-oncologia
- ♦ Fornecer informações suficientes sobre as bases moleculares da oncogênese para poder incorporar novas moléculas destinadas a alvos específicos que já estão disponíveis, bem como para poder colaborar em projetos de pesquisa e ensaios clínicos de novas moléculas que devem chegar a curto e médio prazo
- ♦ Atualizar os conhecimentos existentes sobre cada tumor urológico descobertos até o momento
- ♦ Promover a conscientização sobre as linhas de pesquisa atuais sobre cada tumor urológico
- ♦ Divulgar os resultados mais recentes (mesmo que apenas parcialmente publicados até o momento) dos resultados de estudos clínicos de novas moléculas que serão apresentados em um futuro imediato
- ♦ Adquirir conhecimentos atualizados sobre as novas técnicas diagnósticas e terapêuticas para cada tumor urológico



Uma experiência única, fundamental e decisiva para impulsionar o seu crescimento profissional”



Objetivos específicos

Módulo 1. Atualizar sobre princípios oncológicos, sequelas funcionais e tratamentos de apoio para pacientes com tumores urológicos

- ♦ Descrever a biologia molecular do câncer em uro-oncologia e, mais especificamente, nos diferentes tumores urológicos
- ♦ Explicar os fatores prognósticos relacionados ao surgimento do câncer urológico
- ♦ Esclarecer o uso dos diferentes marcadores tumorais e sua implicação diagnóstica na uro-oncologia. Adquirir uma visão aprofundada do futuro dos marcadores tumorais em urologia
- ♦ Descrever as diferentes síndromes paraneoplásicas relacionadas à patologia oncológica urológica
- ♦ Apresentar os princípios básicos da genética de tumores em uro-oncologia
- ♦ Descrever as principais emergências oncológicas em urologia e suas possíveis formas de manejo
- ♦ Listar os aspectos oncológicos em urologia, como etiologia, suscetibilidade, epidemiologia, etc
- ♦ Apresentar os princípios da cirurgia em urologia oncológica
- ♦ Explicar a relação e a importância do ensaio clínico no paciente uro-oncológico
- ♦ Descrever o tratamento de suporte para pacientes uro-oncológicos
- ♦ Identificar as sequelas funcionais geniturinárias dos tratamentos uro-oncológicos: cirurgia andrológica e reconstrutiva
- ♦ Descrever a aplicação da medicina nuclear e da imagem molecular na patologia dos tumores oncológicos
- ♦ Compreender o papel das diferentes opções terapêuticas, dependendo do estágio do tumor
- ♦ Conhecer os métodos mais adequados de estadiamento de tumores

- ♦ Adquirir uma compreensão completa dos diferentes marcadores tumorais e suas aplicações
- ♦ Obter um conhecimento profundo da histologia, bem como dos grupos de risco
- ♦ Conhecer as opções terapêuticas disponíveis, dependendo do estágio, e adquirir os critérios adequados para propor o melhor tratamento
- ♦ Aprofundar o conhecimento da histologia do tumor e das lesões pré-malignas
- ♦ Atualizar os conhecimentos sobre as opções de tratamento para os tumores superficiais
- ♦ Conhecer as opções de tratamento cirúrgico e adjuvante de acordo com o estágio do tumor
- ♦ Estar ciente das indicações e aplicações do linfonodo sentinela
- ♦ Familiarizar-se com os métodos mais adequados e atuais de estadiamento
- ♦ Adquirir um conhecimento profundo dos mecanismos de ação das moléculas disponíveis atualmente e de suas indicações
- ♦ Saber o papel da imunoterapia
- ♦ Conhecer detalhadamente os marcadores tumorais existentes e sua atual aplicação
- ♦ Adquirir informações sobre as novas ferramentas de diagnóstico disponíveis e sua utilização clínica
- ♦ Ter um critério adequado e garantido para a vigilância ativa
- ♦ Aprofundar os conhecimentos sobre as opções terapêuticas com intenção curativa
- ♦ Adquirir novos conhecimentos e critérios para a terapia focal e suas diferentes fontes de energia
- ♦ Realizar o manejo adequado do paciente metastático em todas as suas implicações

Módulo 2. Avanços no Diagnóstico, Tratamento e Acompanhamento do Carcinoma de Bexiga não Músculo Invasivo

- ♦ Conhecer as indicações e opções terapêuticas radicais para os tumores de bexiga não-músculo invasivos
- ♦ Conhecer os métodos adequados para o estadiamento correto do tumor urotelial
- ♦ Estratificar adequadamente os pacientes de acordo com os grupos de risco
- ♦ Dominar os diferentes testes existentes para o diagnóstico de carcinoma de bexiga não músculo invasivo
- ♦ Identificar diferentes regimes de tratamento em caso de falha do tratamento padrão
- ♦ Adquirir conhecimentos para realizar uma cistectomia radical adequada
- ♦ Analisar a anatomia patológica desse tipo de carcinoma, compreendendo quais fatores de risco podem influenciá-lo
- ♦ Ampliar o conhecimento sobre o tratamento adjuvante mais adequado, dependendo do grupo de risco

Módulo 3. Avanços no Diagnóstico, Tratamento e Acompanhamento do Carcinoma de Bexiga Músculo Invasivo

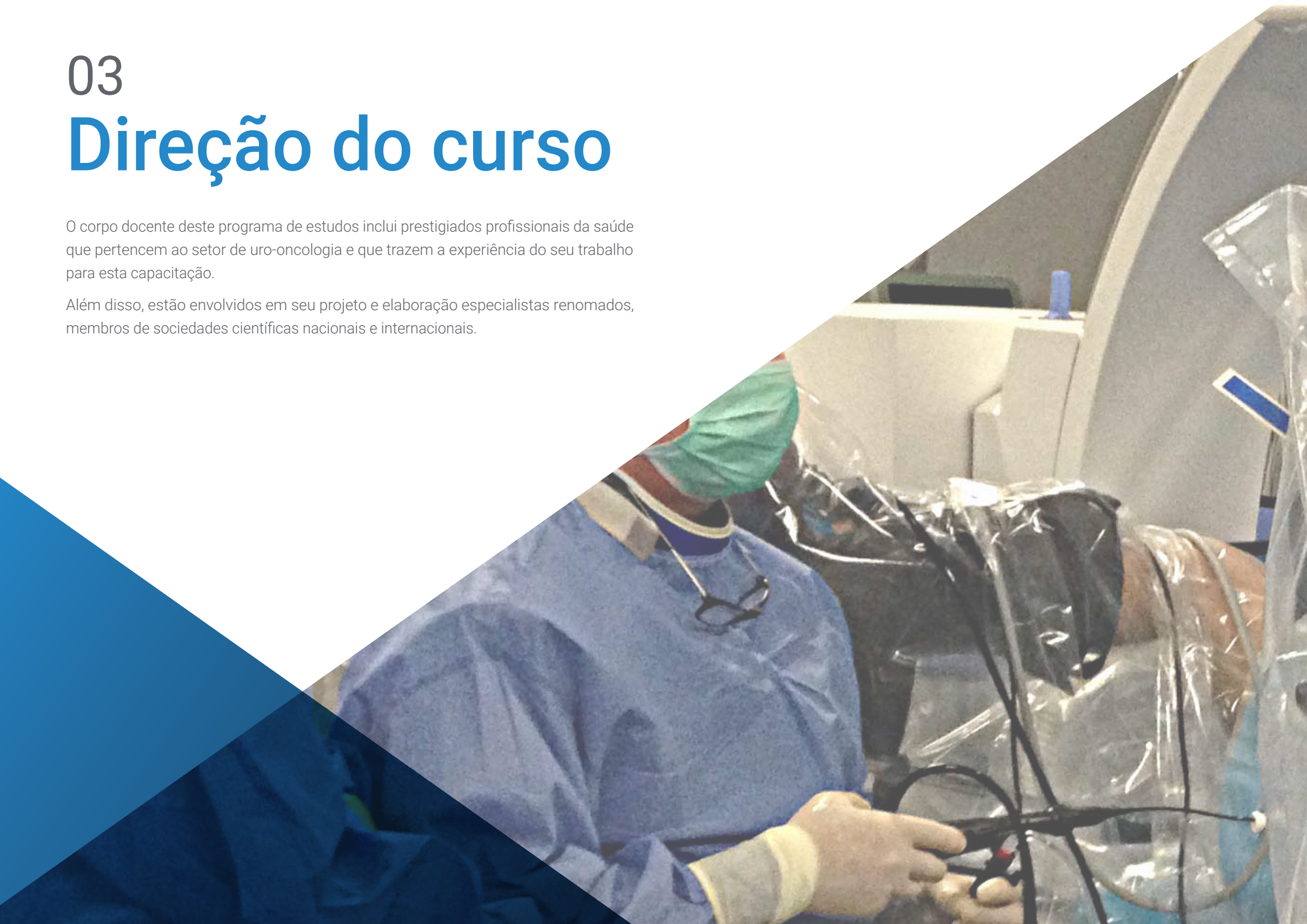
- ♦ Saber mais sobre a histologia do carcinoma urotelial
- ♦ Aprofundar-se nos estudos da anatomia patológica do carcinoma de bexiga músculo-invasivo, compreendendo o envolvimento ganglionar
- ♦ Saber como realizar um estadiamento adequado
- ♦ Analisar os diferentes tratamentos, desde a radioterapia até a quimioterapia neoadjuvante
- ♦ Dominar os diferentes tipos de programas de preservação da bexiga
- ♦ Conhecer as recomendações para doença metastática

03

Direção do curso

O corpo docente deste programa de estudos inclui prestigiados profissionais da saúde que pertencem ao setor de uro-oncologia e que trazem a experiência do seu trabalho para esta capacitação.

Além disso, estão envolvidos em seu projeto e elaboração especialistas renomados, membros de sociedades científicas nacionais e internacionais.





“

*Aprenda com profissionais de referência,
os últimos Avanços no Diagnóstico e
Tratamento do Carcinoma urotelial”*

Diretor Convidado Internacional

O doutor Kai Tsao é o **Diretor Médico do Centro de Tratamento Ruttenberg do Instituto de Câncer Tisch do Hospital Mount Sinai**. Sua missão nesse cargo é liderar o centro de tratamento multidisciplinar para oferecer a mais alta qualidade nos cuidados centrados no paciente, para as pessoas afetadas por câncer e doenças do sangue.

Ele é **professor associado de Medicina, Hematologia e Oncologia Médica na Faculdade de Medicina Icahn do Mount Sinai** e faz parte da equipe do Instituto de Câncer Tisch do Hospital Mount Sinai e do Centro de Infusão Mount Sinai Queens.

O Dr. Tsao é certificado em Medicina Interna, Hematologia e Oncologia Médica. Ele está ativamente envolvido em pesquisas sobre o desenvolvimento de novas terapias para o tratamento de cânceres geniturinários. Foi premiado com várias menções honrosas pela Sociedade Americana de Oncologia Clínica. **Seu principal objetivo é definir o fenótipo clínico e molecular dos cânceres de próstata, rim e bexiga, bem como novas terapias para esses estados da doença** Principal pesquisador em vários estudos clínicos em andamento e autor de mais de 40 publicações revisadas por especialistas.



Dr. Kai Tsao

- Diretor médico do Centro de Câncer Ruttenberg; Instituto de Câncer Tisch do Hospital Mount Sinai, em Nova York
- Diretor médico do Centro de Tratamento Ruttenberg
- Pesquisador principal em vários ensaios clínicos
- Participa de pesquisas sobre o desenvolvimento de novas terapias para o tratamento de cânceres geniturinários
- Professor da Faculdade de Medicina Icahn no Monte Sinai
- Autor de mais de 40 publicações científicas
- Recebeu diversos prêmios de mérito da Sociedade Americana de Oncologia Clínica
- Membro: Sociedade Americana de Oncologia Clínica; Associação Americana para Pesquisa do Câncer; Sociedade Americana de Hematologia

“

Com a TECH, você vai aprender com os melhores profissionais do mundo”

04

Estrutura e conteúdo

O conteúdo deste programa foi desenvolvido por uma equipe de profissionais experientes, que compreendem profundamente as implicações da educação na prática médica diária. Eles estão plenamente conscientes da importância dessa capacitação para os profissionais que lidam com pacientes na área da patologia Uro-Oncologia. Além disso, estão firmemente comprometidos em oferecer um ensino de alta qualidade, fazendo uso das mais recentes tecnologias educacionais.



“

Este Programa Avançado de Avanços no Diagnóstico, Tratamento e Acompanhamento do Carcinoma Urotelial conta com o conteúdo científico mais completo e atualizado do mercado”

Módulo 1. Atualizar os conhecimentos sobre princípios oncológicos, sequelas funcionais e tratamentos de apoio para pacientes com tumores urológicos

- 1.1. Biologia molecular do câncer
- 1.2. Fatores prognósticos, marcadores tumorais e síndromes paraneoplásicas em patologia oncológica urológica
- 1.3. Genética do tumor
- 1.4. Emergências oncológicas em urologia
- 1.5. Princípios oncológicos: etiologia, suscetibilidade e epidemiologia
- 1.6. Princípios da cirurgia oncológica em urologia
- 1.7. O ensaio clínico no paciente de urologia oncológica
- 1.8. Tratamento de suporte ao paciente oncológico em urologia
- 1.9. Sequelas funcionais geniturinárias de tratamentos em urologia oncológica
 - 1.9.1. Cirurgia andrológica
 - 1.9.2. Cirurgia reconstrutiva
- 1.10. Medicina nuclear e imagem molecular na patologia de tumores oncológicos
 - 1.10.1. Evidências científicas em uro-oncologia
 - 1.10.2. Novos rastreadores

Módulo 2. Avanços no Diagnóstico, Tratamento e Acompanhamento do Carcinoma de Bexiga não Músculo Invasivo

- 2.1. Epidemiologia e etiopatogenia
- 2.2. Anatomia patológica
 - 2.2.1. TNM
 - 2.2.2. Organização Mundial de Saúde (OMS), ou World Health Organization (WHO)
 - 2.2.3. Biópsias/amostras
 - 2.2.4. Fatores de risco
 - 2.2.5. Outros fatores: T1A-A, invasão linfovascular, variantes, marcadores, etc.
 - 2.2.6. CIS

- 2.3. Diagnóstico, parte I
 - 2.3.1. Clínico
 - 2.3.2. Exames de imagem
 - 2.3.3. Citologia de urina
 - 2.3.4. Marcadores moleculares (aplicações clínicas atuais)
- 2.4. Diagnóstico, parte II
 - 2.4.1. Cistoscopia
 - 2.4.2. Diagnóstico fotodinâmico
 - 2.4.3. NBI
 - 2.4.4. Segunda RTU
- 2.5. Grupos de risco
 - 2.5.1. EORTC
 - 2.5.2. Tabelas de risco e progressão; CUETO
 - 2.5.3. CIS
- 2.6. Tratamento adjuvante com QT
 - 2.6.1. Dose única após RTU
 - 2.6.2. Adjuvante
 - 2.6.3. Opções para aumentar a eficácia
- 2.7. Tratamento adjuvante com BCG
 - 2.7.1. Vantagens
 - 2.7.2. Cepas
 - 2.7.3. Toxicidade e tratamento
 - 2.7.4. Dose
 - 2.7.5. Esquemas terapêuticos
- 2.8. Alternativas endovasculares
 - 2.8.1. Doxorrubicina
 - 2.8.2. Epirrubicina
 - 2.8.3. Gemcitabina
 - 2.8.4. Oncotiotepa
- 2.9. Tratamento adjuvante do CIS
- 2.10. Esquemas de tratamento em caso de falha do tratamento padrão
 - 2.10.1. Definição de falha
 - 2.10.2. Após QT
 - 2.10.3. Após BCG

- 2.11. Cistectomia radical em câncer de bexiga não músculo invasivo
 - 2.11.1. Fundamentos
 - 2.11.2. Imediata versus Precoce
 - 2.11.3. Após falha do BCG
- 2.12. Acompanhamento

Módulo 3. Avanços no Diagnóstico, Tratamento e Acompanhamento do Carcinoma de Bexiga Músculo Invasivo

- 3.1. Anatomia patológica
 - 3.1.1. Envolvimento ganglionar
 - 3.1.2. Margens
 - 3.1.3. Variantes histológicas
 - 3.1.4. Padrão de invasão muscular
 - 3.1.5. Marcadores: p53, etc.
 - 3.1.6. TNM
- 3.2. Envolvimento uretral e câncer de próstata concomitante
- 3.3. Estadiamento
 - 3.3.1. Local: RM e TC
 - 3.3.2. Ganglionar: RM; TC; PET
 - 3.3.3. TUSS: URO TAC
 - 3.3.4. Futuro: FDG-PET/CT; DCE-RMN; DWI-RMN
- 3.4. Radioterapia
 - 3.4.1. Neoadjuvante
 - 3.4.2. Paliativa
 - 3.4.3. Adjuvante
- 3.5. Quimioterapia neoadjuvante
- 3.6. Cistectomia radical
 - 3.6.1. Avaliação do risco
 - 3.6.2. Tempo de demora
 - 3.6.3. Linfadenectomia: extensão e número
 - 3.6.4. Desvio urinário
 - 3.6.5. Complicações perioperatórias
 - 3.6.6. Cistectomia paliativa
 - 3.6.7. Cirurgia laparoscópica x Robótica

- 3.7. Programas de preservação da bexiga
 - 3.7.1. RTU-V
 - 3.7.2. Radioterapia
 - 3.7.3. Quimioterapia
 - 3.7.4. Tratamentos multimodais
- 3.8. Quimioterapia neoadjuvante
- 3.9. Doenças metastáticas
 - 3.9.1. Fatores de mau prognóstico
 - 3.9.2. Grupos de prognóstico/fatores adversos
 - 3.9.3. Definição de cisplatina "unfit"
 - 3.9.4. Quimioterapia de agente único
 - 3.9.5. Tratamento padrão do paciente apto à cisplatina
 - 3.9.6. Tratamento alternativo/ 2ª linha do paciente apto à cisplatina
 - 3.9.7. Tratamento do paciente inapto à cisplatina
 - 3.9.8. Tratamento de pacientes sintomático
- 3.10. Acompanhamento
 - 3.10.1. Tratamento de metástases ósseas
 - 3.10.2. Cirurgia de resgate
 - 3.10.3. Recidiva urotelial: uretra e TUS
- 3.11. Papel da imunoterapia
- 3.12. Principais estudos clínicos em andamento
- 3.13. Particularidades de outras histologias



Uma experiência única, fundamental e decisiva para impulsionar o seu crescimento profissional

05

Metodologia

Este curso oferece uma maneira diferente de aprender. Nossa metodologia é desenvolvida através de um modo de aprendizagem cíclico: **o Relearning**. Este sistema de ensino é utilizado, por exemplo, nas faculdades de medicina mais prestigiadas do mundo e foi considerado um dos mais eficazes pelas principais publicações científicas, como o **New England Journal of Medicine**.



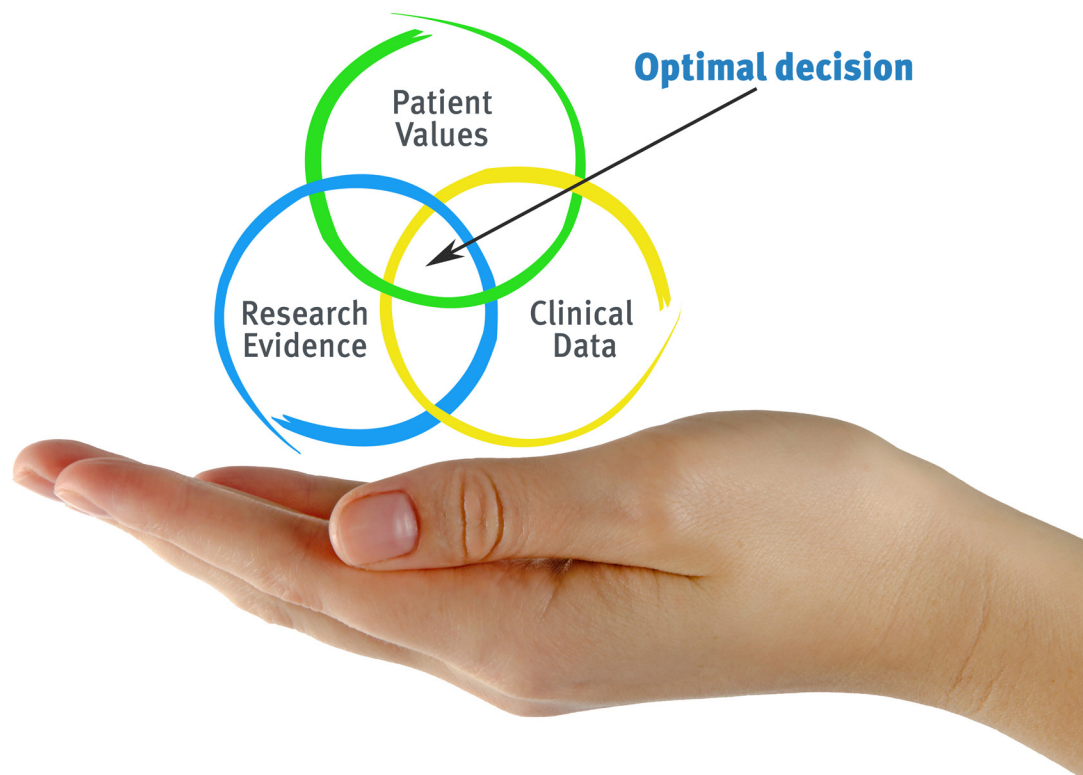
“

Descubra o Relearning, um sistema que abandona a aprendizagem linear convencional para realizá-la através de sistemas de ensino cíclicos: uma forma de aprendizagem que se mostrou extremamente eficaz, especialmente em disciplinas que requerem memorização”

Na TECH usamos o Método do Caso

Em uma determinada situação, o que um profissional deveria fazer? Ao longo do programa, os alunos irão se deparar com diversos casos simulados baseados em situações reais, onde deverão investigar, estabelecer hipóteses e finalmente resolver as situações. Há inúmeras evidências científicas sobre a eficácia deste método. Os especialistas aprendem melhor, mais rápido e de forma mais sustentável ao longo do tempo.

Com a TECH você irá experimentar uma forma de aprender que está revolucionando as bases das universidades tradicionais em todo o mundo.



Segundo o Dr. Gérvas, o caso clínico é a apresentação comentada de um paciente, ou grupo de pacientes, que se torna um "caso", um exemplo ou modelo que ilustra algum componente clínico peculiar, seja pelo seu poder de ensino ou pela sua singularidade ou raridade. É essencial que o caso seja fundamentado na vida profissional atual, tentando recriar as condições reais na prática profissional do médico.

“

Você sabia que este método foi desenvolvido em 1912, em Harvard, para alunos de Direito? O método do caso consistia em apresentar situações complexas reais para que os alunos tomassem decisões e justificassem como resolvê-las. Em 1924 foi estabelecido como o método de ensino padrão em Harvard”

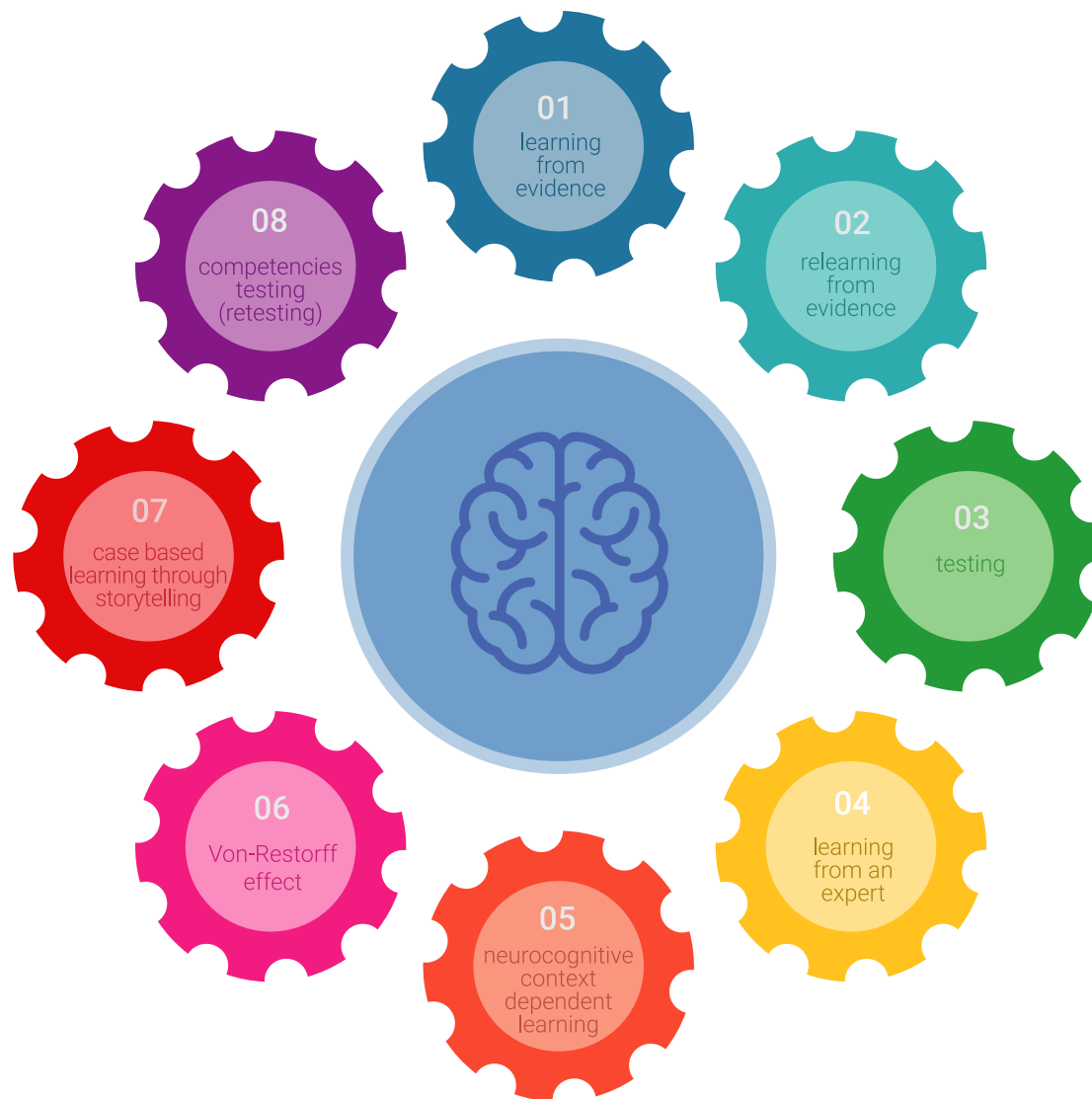
A eficácia do método é justificada por quatro conquistas fundamentais:

1. Os alunos que seguem este método não só assimilam os conceitos, mas também desenvolvem a capacidade mental através de exercícios de avaliação de situações reais e de aplicação de conhecimentos.
2. A aprendizagem se consolida nas habilidades práticas permitindo ao aluno integrar melhor o conhecimento à prática clínica.
3. A assimilação de ideias e conceitos se torna mais fácil e mais eficiente, graças ao uso de situações decorrentes da realidade.
4. A sensação de eficiência do esforço investido se torna um estímulo muito importante para os alunos, o que se traduz em um maior interesse pela aprendizagem e um aumento no tempo dedicado ao curso.



Metodologia Relearning

A TECH utiliza de maneira eficaz a metodologia do estudo de caso com um sistema de aprendizagem 100% online, baseado na repetição, combinando 8 elementos didáticos diferentes em cada aula. Potencializamos o Estudo de Caso com o melhor método de ensino 100% online: o Relearning.



O profissional aprenderá através de casos reais e da resolução de situações complexas em ambientes simulados de aprendizagem. Estes simulados são realizados através de um software de última geração para facilitar a aprendizagem imersiva.

Na vanguarda da pedagogia mundial, o método Relearning conseguiu melhorar os níveis de satisfação geral dos profissionais que concluíram seus estudos, com relação aos indicadores de qualidade da melhor universidade online do mundo (Universidade de Columbia).

Usando esta metodologia, mais de 250 mil médicos se capacitaram, com sucesso sem precedentes, em todas as especialidades clínicas independentemente da carga cirúrgica. Nossa metodologia de ensino é desenvolvida em um ambiente altamente exigente, com um corpo discente com um perfil socioeconômico médio-alto e uma média de idade de 43,5 anos.

O Relearning permitirá uma aprendizagem com menos esforço e mais desempenho, fazendo com que você se envolva mais em sua especialização, desenvolvendo o espírito crítico e sua capacidade de defender argumentos e contrastar opiniões: uma equação de sucesso.

No nosso programa, a aprendizagem não é um processo linear, ela acontece em espiral (aprender, desaprender, esquecer e reaprender). Portanto, combinamos cada um desses elementos de forma concêntrica.

A nota geral do sistema de aprendizagem da TECH é de 8,01, de acordo com os mais altos padrões internacionais.



Neste programa, oferecemos o melhor material educacional, preparado especialmente para os profissionais:



Material de estudo

Todo o conteúdo foi criado especialmente para o curso pelos especialistas que irão ministrá-lo, o que faz com que o desenvolvimento didático seja realmente específico e concreto.

Posteriormente, esse conteúdo é adaptado ao formato audiovisual, para criar o método de trabalho online da TECH. Tudo isso com as técnicas mais inovadoras e oferecendo alta qualidade em cada um dos materiais que colocamos à disposição do aluno.



Técnicas cirúrgicas e procedimentos em vídeo

A TECH aproxima os alunos às técnicas mais recentes, aos últimos avanços educacionais e à vanguarda das técnicas médicas atuais. Tudo isso, explicado detalhadamente para sua total assimilação e compreensão. E o melhor de tudo, você poderá assistí-los quantas vezes quiser.



Resumos interativos

A equipe da TECH apresenta o conteúdo de forma atraente e dinâmica através de pílulas multimídia que incluem áudios, vídeos, imagens, gráficos e mapas conceituais para consolidar o conhecimento.

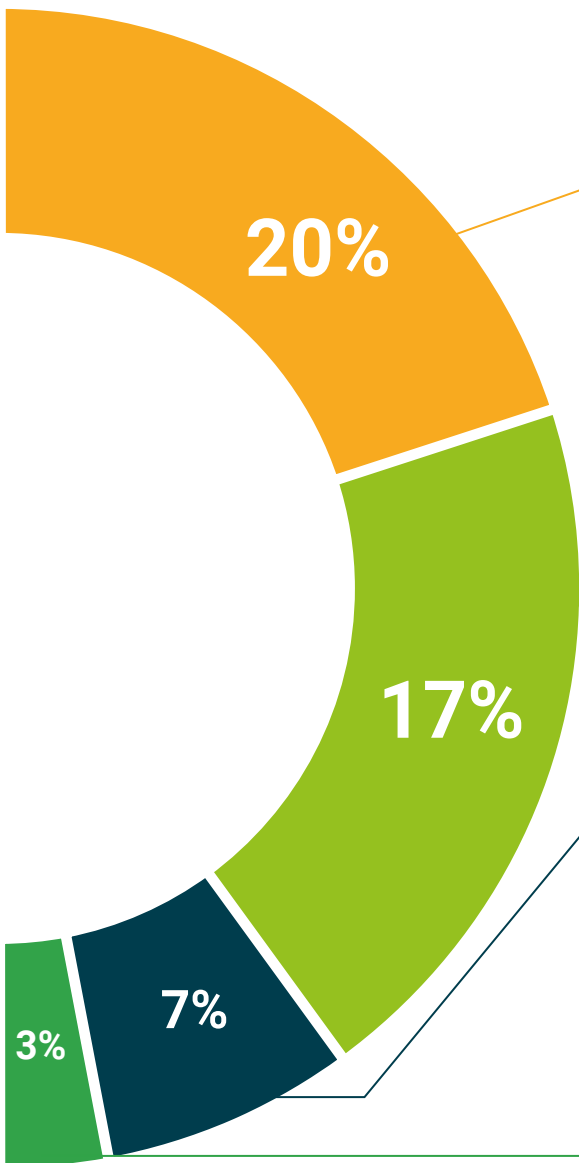
Este sistema exclusivo de capacitação por meio da apresentação de conteúdo multimídia foi premiado pela Microsoft como "Caso de sucesso na Europa".



Leituras complementares

Artigos recentes, documentos de consenso e diretrizes internacionais, entre outros. Na biblioteca virtual da TECH o aluno terá acesso a tudo o que for necessário para complementar a sua capacitação.





Estudos de casos elaborados e orientados por especialistas

A aprendizagem efetiva deve ser necessariamente contextual. Portanto, na TECH apresentaremos casos reais em que o especialista guiará o aluno através do desenvolvimento da atenção e da resolução de diferentes situações: uma forma clara e direta de alcançar o mais alto grau de compreensão.



Testing & Retesting

Avaliamos e reavaliamos periodicamente o conhecimento do aluno ao longo do programa, através de atividades e exercícios de avaliação e autoavaliação, para que possa comprovar que está alcançando seus objetivos.



Masterclasses

Há evidências científicas sobre a utilidade da observação de terceiros especialistas. O "Learning from an expert" fortalece o conhecimento e a memória e aumenta a nossa confiança para tomar decisões difíceis no futuro.



Guias rápidos de ação

A TECH oferece o conteúdo mais relevante do curso em formato de fichas de trabalho ou guias rápidos de ação. Uma forma sintetizada, prática e eficaz de ajudar os alunos a progredirem na aprendizagem.



06

Certificado

O Programa Avançado Avanços no Diagnóstico, Tratamento e Monitoramento do Carcinoma Urotelial garante, além da capacitação mais rigorosa e atualizada, o acesso a um título de Programa Avançado emitido pela TECH Universidade Tecnológica.



“

Conclua este programa de estudos com sucesso e receba o seu certificado sem sair de casa e sem burocracias”

Este **Programa Avançado Avanços no Diagnóstico, Tratamento e Monitoramento do Carcinoma Urotelial** conta com o conteúdo científico mais completo e atualizado do mercado.

Uma vez aprovadas as avaliações, o aluno receberá por correio o certificado* correspondente ao título de **Programa Avançado** emitido pela **TECH Universidade Tecnológica**.

O certificado emitido pela **TECH Universidade Tecnológica** expressará a qualificação obtida no Programa Avançado, atendendo aos requisitos normalmente exigidos pelas bolsas de empregos, concursos públicos e avaliação de carreira profissional.

Título: **Programa Avançado Avanços no Diagnóstico, Tratamento e Monitoramento do Carcinoma Urotelial**

Modalidade: **online**

Duração: **6 meses**



*Apostila de Haia: Caso o aluno solicite que seu certificado seja apostilado, a TECH EDUCATION providenciará a obtenção do mesmo a um custo adicional.

futuro
saúde confiança pessoas
informação orientadores
educação certificação ensino
garantia aprendizagem
instituições tecnologia
comunidade compromisso
atenção personalizada
conhecimento inovação
presente qualidade
desenvolvimento simbiose

tech universidade
tecnológica

Programa Avançado

Avanços no Diagnóstico,
Tratamento e
Monitoramento do
Carcinoma Urotelial

- » Modalidade: online
- » Duração: 6 meses
- » Certificado: TECH Universidade Tecnológica
- » Horário: no seu próprio ritmo
- » Provas: online

Programa Avançado

Avanços no Diagnóstico,
Tratamento e Monitoramento
do Carcinoma Urotelial

