

# Programa Avançado

Atualização em Nefrologia  
Diagnóstica e Intervencionista





## Programa Avançado Atualização em Nefrologia Diagnóstica e Intervencionista

- » Modalidade: online
- » Duração: 6 meses
- » Certificado: TECH Universidade Tecnológica
- » Horário: no seu próprio ritmo
- » Provas: online

Acesso ao site: [www.techtute.com/br/medicina/programa-avancado/programa-avancado-Atualizacao-nefrologia-diagnostica-intervencionista](http://www.techtute.com/br/medicina/programa-avancado/programa-avancado-Atualizacao-nefrologia-diagnostica-intervencionista)

# Índice

01

Apresentação

---

*pág. 4*

02

Objetivos

---

*pág. 8*

03

Direção do curso

---

*pág. 12*

04

Estrutura e conteúdo

---

*pág. 16*

05

Metodologia

---

*pág. 20*

06

Certificado

---

*pág. 28*

# 01

# Apresentação

Graças aos desenvolvimentos tecnológicos, a Nefrologia evoluiu muito nos últimos anos. Os avanços neste campo facilitaram a incorporação de técnicas avançadas de diagnóstico e intervenção minimamente invasiva, levando a uma melhor detecção e tratamento preciso das doenças renais. Conseqüentemente, identificar estes progressos é essencial para o médico que deseja otimizar sua atualização profissional. Por isso, a TECH elaborou este programa, que oferece ao especialista um conhecimento aprofundado das estratégias de diagnóstico de última geração usadas nesta área ou dos métodos de tunelização de cateteres para hemodiálise. Além disso, a modalidade 100% online permitirá que os alunos estudem utilizando qualquer dispositivo móvel conectado à internet.





“

*Com o TECH, você aprenderá sobre técnicas de ultrassom de última geração que ajudam a detectar diferentes tipos de patologias renais”*

O desenvolvimento de técnicas intervencionistas usadas em Nefrologia teve um impacto significativo na abordagem cirúrgica da doença renal. Nesse sentido, a adoção de métodos minimamente invasivos possibilitou a redução dos riscos das operações, a redução do tempo de internação e a melhoria da recuperação do paciente. Identificar e incorporar estes avanços na prática diária é, portanto, crucial para qualquer especialista que deseje manter-se atualizado em seu campo de atuação.

Por isso, a TECH se concentrou no desenvolvimento deste Programa Avançado, através do qual o aluno aprenderá em profundidade os métodos diagnósticos atualizados e as estratégias cirúrgicas usadas em Nefrologia. Ao longo desta experiência acadêmica, o estudante explorará o uso dos mais recentes dispositivos de ultrassom ou as recentes contraindicações relativas e absolutas da biópsia renal percutânea em diferentes contextos clínicos. Além disso, abordará as técnicas sofisticadas de colocação de cateteres temporários para hemodiálise.

Este curso é oferecido em um formato 100% online, permitindo que os especialistas adaptem sua aprendizagem às atividades e responsabilidades diárias sem restrições de horário. A abordagem do programa também inclui a implementação da metodologia Relearning, que proporciona aos médicos uma compreensão sólida e duradoura dos principais conceitos. Através desta técnica, estimula-se um processo de atualização contínua que consolida o conhecimento e melhora a prática clínica a longo prazo.

Este **Programa Avançado de Atualização em Nefrologia Diagnóstica e Intervencionista** conta com o conteúdo científico mais completo e atualizado do mercado. Suas principais características são:

- ♦ O desenvolvimento de casos práticos apresentados por especialistas em Nefrologia e Clínica Médica
- ♦ O conteúdo gráfico, esquemático e eminentemente prático oferece informações científicas e práticas sobre as disciplinas que são essenciais para a prática profissional
- ♦ Exercícios práticos em que o processo de autoavaliação é realizado para melhorar a aprendizagem
- ♦ Destaque especial para as metodologias inovadoras
- ♦ Aulas teóricas, perguntas a especialistas, fóruns de discussão sobre temas controversos e trabalhos de reflexão individual
- ♦ Disponibilidade de acesso a todo o conteúdo a partir de qualquer dispositivo, fixo ou portátil, com conexão à Internet



*Aprenda sobre os índices de resistência e sua utilidade no diagnóstico de alterações renais através do ultrassom Doppler”*

“

*A modalidade online deste Programa Avançado permitirá que você otimize sua aprendizagem no local e no momento de sua escolha”*

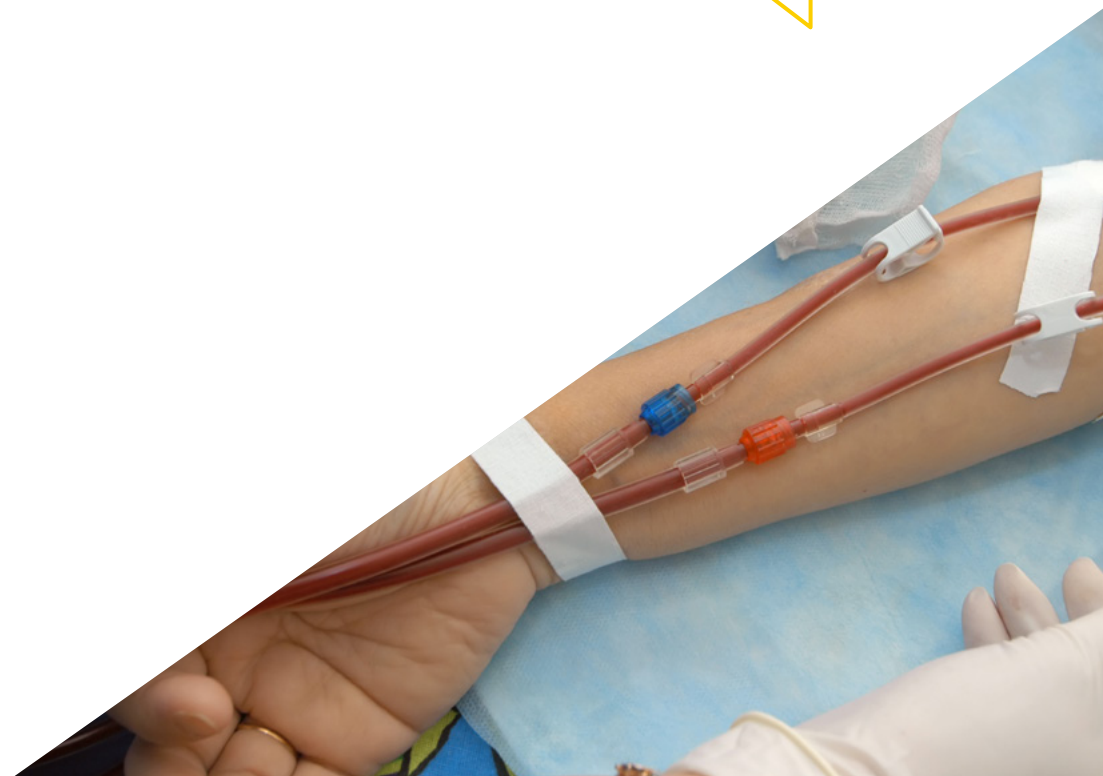
O corpo docente do curso conta com profissionais do setor, que transferem toda a experiência adquirida ao longo de suas carreiras para esta capacitação, além de especialistas reconhecidos de sociedades de referência e universidades de prestígio.

O conteúdo multimídia, desenvolvido com a mais recente tecnologia educacional, permitirá ao profissional uma aprendizagem contextualizada, ou seja, realizada através de um ambiente simulado, proporcionando uma capacitação imersiva e programada para praticar diante de situações reais.

A estrutura deste programa se concentra na Aprendizagem Baseada em Problemas, através da qual o profissional deverá resolver as diferentes situações de prática profissional que surgirem ao longo do curso acadêmico. Para isso, contará com a ajuda de um inovador sistema de vídeo interativo realizado por especialistas reconhecidos.

*A TECH Ihe oferece as melhores ferramentas didáticas para que você tenha uma experiência de atualização profissional agradável e eficaz.*

*Graças a esta capacitação, você aprenderá as técnicas mais modernas de colocação de cateteres temporários para hemodiálise.*



# 02

## Objetivos

O objetivo desta qualificação é oferecer ao médico o conhecimento mais atualizado sobre o diagnóstico preciso e eficiente de distúrbios renais, bem como seu tratamento cirúrgico. Dessa forma, o aluno será posicionado como um especialista líder em Nefrologia, beneficiando-se de uma metodologia educacional inovadora e de excelente qualidade acadêmica.







“

*Identifique, ao longo deste programa, as técnicas revolucionárias usadas para tratar cistos renais simples, doença renal policística e angiomiolipomas”*



## Objetivos gerais

- ♦ Atender pacientes com doença renal crônica e suas complicações mais frequentes
- ♦ Atender pacientes com insuficiência renal aguda e suas complicações, bem como compreender a finalidade de iniciar a terapia renal substitutiva, suas indicações e manejo
- ♦ Ter uma visão geral da Nefrologia como especialidade, com seus diferentes ramos de conhecimento e uma abordagem global do paciente
- ♦ Aprofundar o conhecimento sobre os ramos que estão surgindo dentro da especialidade, como Nefrologia diagnóstica e intervencionista, Onconeurologia e Cardioneurologia



*Incorpore os mais recentes avanços em Nefrologia Diagnóstica e Intervencionista em sua prática diária em apenas 6 meses”*





## Objetivos específicos

### Módulo 1. Doença Renal Crônica (DRC)

- ♦ Entender e conhecer a DRC como uma doença sistêmica, bem como suas particularidades
- ♦ Compreender as complicações mais comuns em pacientes com DRC
- ♦ Conhecer as particularidades dos pacientes com DRC em diferentes situações clínicas especiais (indicação de anticoagulação, dislipidemia, risco cardiovascular)

### Módulo 2. Nefrologia Diagnóstica e Intervencionista

- ♦ Aprofundar conhecimentos sobre as aplicações crescentes da nefrologia diagnóstica e intervencionista
- ♦ Conhecer em profundidade as indicações e contraindicações da biópsia renal
- ♦ Conhecer em profundidade as indicações e contraindicações para a colocação de cateter temporário e/ou tunelizado de hemodiálise
- ♦ Conhecer detalhadamente a aplicação do ultrassom estrutural e Doppler renal

### Módulo 3. Terapia Renal Substitutiva

- ♦ Conhecer a melhor técnica de substituição renal para cada paciente, bem como a escolha do melhor acesso vascular em cada caso
- ♦ Compreender completamente as indicações para iniciar um programa de hemodiálise
- ♦ Compreender as indicações para iniciar um programa de diálise domiciliar na forma de hemodiálise domiciliar ou diálise peritoneal
- ♦ Compreender que existem contraindicações para a continuidade de um programa de hemodiálise e entender a necessidade de colaboração com um programa de cuidados paliativos para responder aos pacientes que desistem de um programa de diálise



# 03

## Direção do curso

Este Programa Avançado da TECH conta com um corpo docente formado por profissionais de destaque na área de Nefrologia. Esses especialistas, que atuam ativamente em hospitais renomados, têm amplas habilidades no manejo de doenças renais, procedimentos cirúrgicos e terapias de diálise. Consequentemente, o conhecimento que o aluno adquirirá estará alinhado com os mais recentes avanços neste campo, a fim de aplicá-lo à prática diária.



“

*Atualize-se em Nefrologia Diagnóstica e Intervencionista com os maiores especialistas da área”*

## Direção



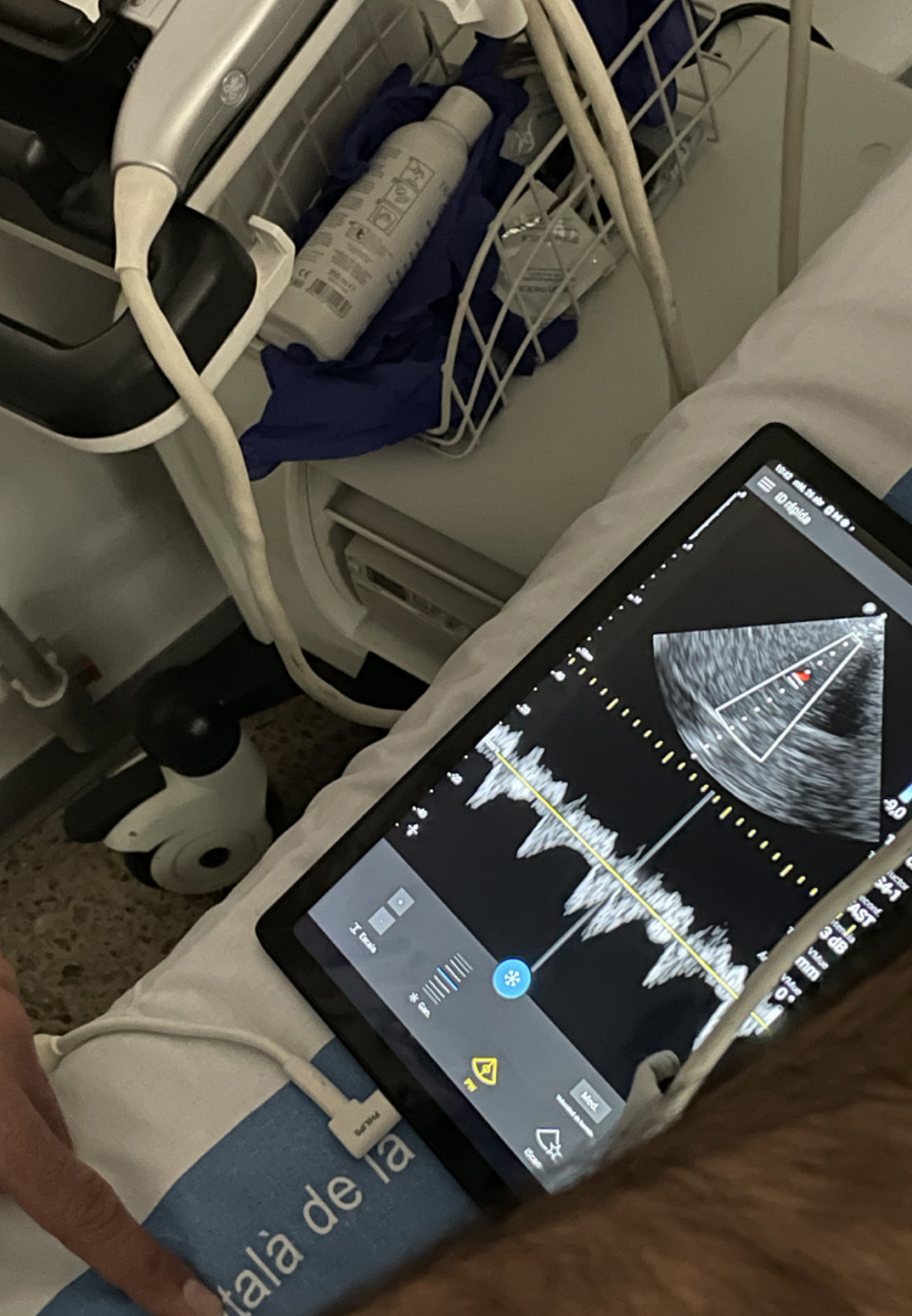
### Dr. Andrés Ribas Closa

- ♦ Nefrologista da Clínica Sant Jordi de Sant Andreu
- ♦ Nefrologista do Hospital del Mar de Barcelona
- ♦ Especialista em Ultrassonografia Clínica, Universidad Francisco de Vitoria
- ♦ Mestrado Próprio em Doenças Infecciosas e Tratamento Antimicrobiano, Universidade CEU Cardenal Herrera
- ♦ Formado em Medicina pela Universitat Autònoma de Barcelona



### Dr. Josep María Galcerán

- ♦ Chefe do Departamento de Nefrologia da Fundació Althaia em Manresa
- ♦ Chefe do Departamento de Nefrologia do Hospital de Palamós
- ♦ Professor de Nefrologia na Universitat Internacional de Catalunya
- ♦ Ex-presidente das Sociedades Catalãs de Nefrologia e Hipertensão Arterial
- ♦ Especialização em Nefrologia no Hospital de Bellvitge
- ♦ Pós-graduação em Nefrologia Básica pela Universidade de Minnesota
- ♦ Formado em Medicina e Cirurgia pela Universidade de Barcelona
- ♦ Membro: Sociedade Espanhola de Nefrologia e Hipertensão Arterial



## Professores

### Dra. Sara Outón

- ◆ Nefrologista no Consorci Sanitari Alt Penedès-Garraf
- ◆ Nefrologista Pediátrica da Universidade da Califórnia
- ◆ Formada em Medicina pela Universidade de Santiago de Compostela

### Dra. Isabel Galcerán

- ◆ Especialista em Nefrologia no Hospital del Mar de Barcelona.
- ◆ Formada em Medicina e Cirurgia pela Universidade Autônoma de Barcelona

### Dr. Sergi Pascual Sánchez

- ◆ Especialista em Nefrologia no Consorci Sanitari Alt Penedès-Garraf
- ◆ Monitor Psiquiátrico no CPB (Serveis Salut Mental)
- ◆ Mestrado em Neurobiologia e Comportamento pelo Instituto Superior de Estudos Psicológicos
- ◆ Formado em Medicina pela Universidade Autônoma de Barcelona
- ◆ Formado em Psicologia pela Universidade Autônoma de Barcelona



*Uma experiência de capacitação única, fundamental e decisiva para impulsionar seu crescimento profissional”*

# 04

## Estrutura e conteúdo

Esta capacitação oferece um programa de estudos abrangente que inclui tópicos relevantes no campo do diagnóstico nefrológico. Assim, serão apresentados conteúdos atualizados que abrangem os principais aspectos da Doença Renal Crônica, Biópsia Renal Percutânea ou técnicas de imagem de última geração em Nefrologia e Hemodiálise. Para garantir a melhor experiência de aprendizagem, o programa é oferecido totalmente online, permitindo que os médicos realizem suas atualizações onde e quando desejarem.







“

*Com o método Relearning, você evitará passar longas horas estudando e poderá se concentrar nos conceitos mais importantes do conteúdo programático de forma eficiente”*

## Módulo 1. Doença Renal Crônica (DRC)

- 1.1. Epidemiologia e diagnóstico da Doença Renal Crônica (DRC)
  - 1.1.1. Epidemiologia da DRC em nosso meio
  - 1.1.2. *Global Burden of Disease*
  - 1.1.3. Diagnóstico. Guias KDIGO 2021-2022
  - 1.1.4. Doença renal crônica x Envelhecimento renal
- 1.2. Fatores de risco
  - 1.2.1. Fatores de risco não modificáveis
  - 1.2.2. Fatores de risco modificáveis
  - 1.2.3. Sarcopenia e fragilidade
- 1.3. Anemia e Doença Renal Crônica
  - 1.3.1. Definição e manejo da anemia no paciente com doença renal crônica
  - 1.3.2. Novas moléculas para o tratamento da anemia em pacientes com DRC
  - 1.3.3. Metabolismo do ferro na doença renal crônica
- 1.4. Metabolismo ósseo mineral na DRC
  - 1.4.1. Alterações no metabolismo mineral: Cálcio, fósforo, Klotho, PTH, FGF-23 e Vitamina D
  - 1.4.2. Hiperparatireoidismo primário x secundário em pacientes com DRC
  - 1.4.3. Novas moléculas para o tratamento do hiperparatireoidismo secundário
  - 1.4.4. Osteoporose em DRC
- 1.5. Alterações cardiovasculares e inflamação na DRC
  - 1.5.1. Remodelamento cardíaco na DRC
  - 1.5.2. Calcificação vascular na DRC
  - 1.5.3. Estudo cardiovascular do paciente com DRC
- 1.6. Hiperpotassemia na doença renal crônica
  - 1.6.1. Manejo do paciente com hiperpotassemia
  - 1.6.2. Novos fármacos para o tratamento da hiperpotassemia
- 1.7. Nutrição na doença renal crônica
  - 1.7.1. Educação em saúde para pacientes com doença renal crônica
  - 1.7.2. Desnutrição na doença renal crônica
  - 1.7.3. Suplementação nutricional

- 1.8. Anticoagulação no paciente com doença renal crônica
  - 1.8.1. Indicações na fibrilação atrial
  - 1.8.2. Antivitamina K na DRC
  - 1.8.3. Novos anticoagulantes orais na DRC
- 1.9. Dislipidemia e risco cardiovascular na doença renal crônica
  - 1.9.1. Indicação para tratamento com fármacos hipolipemiantes na DRC
  - 1.9.2. Risco cardiovascular geral no paciente com DRC
- 1.10. Resposta imunológica na DRC
  - 1.10.1. Infecção por COVID-19 e vacinas
  - 1.10.2. Profilaxia dos vírus de hepatite B e C

## Módulo 2. Nefrologia Diagnóstica e Intervencionista

- 2.1. Ultrassonografia e Ultrassonografia com Doppler Renal
  - 2.1.1. Características morfológicas renais por ultrassom
  - 2.1.2. Índices de resistência. Alterações e utilidade
  - 2.1.3. Ultrassom Doppler da artéria renal
- 2.2. Ultrassom Doppler e complicações do transplante renal
  - 2.2.1. Trombose venosa
  - 2.2.2. Fístula artério-venosa
  - 2.2.3. Linfocele/urinoma
- 2.3. Ultrassonografia de massa renal
  - 2.3.1. Cistos renais simples
  - 2.3.2. Doença renal policística
  - 2.3.3. Angiomiolipomas
- 2.4. Ultrassonografia vascular
  - 2.4.1. Mapeamento vascular para acesso vascular
  - 2.4.2. Ultrassonografia vascular no acesso venoso para hemodiálise
- 2.5. Biópsia renal percutânea
  - 2.5.1. Indicações
  - 2.5.2. Técnica. Contraindicações relativas e absolutas
  - 2.5.3. Complicações
  - 2.5.4. Biópsia renal transjugular. Indicações e experiência

- 2.6. Colocação temporária de cateter para hemodiálise
    - 2.6.1. Indicações para o cateter temporário
    - 2.6.2. Tipos de cateteres temporários de hemodiálise
    - 2.6.3. Técnica de Seldinger. Complicações da técnica
  - 2.7. Cateter de hemodiálise tunelizado
    - 2.7.1. Técnica de tunelização de cateteres para hemodiálise
    - 2.7.2. Complicações da técnica
    - 2.7.3. Realização e duração do acesso vascular
  - 2.8. Sepse relacionada ao cateter de diálise
    - 2.8.1. Remoção do cateter tunelizado de diálise. Indicações
    - 2.8.2. Técnica de retirada do cateter tunelizado
    - 2.8.3. Infecções por germes produtores de biofilme
  - 2.9. Novas técnicas de imagem em nefrologia
    - 2.9.1. Ultrassonografia com contraste
    - 2.9.2. Utilidade da ressonância magnética nuclear em nefrologia
  - 2.10. Implante percutâneo de cateter peritoneal
    - 2.10.1. Técnicas de implante
    - 2.10.2. Cuidados pós-implante
    - 2.10.3. Complicações
- Módulo 3. Terapia Renal Substitutiva**
- 3.1. Escolha da técnica
    - 3.1.1. Indicações para terapia renal substitutiva
    - 3.1.2. Contraindicações à terapia renal substitutiva
    - 3.1.3. Escolha do tratamento
  - 3.2. Acesso vascular para hemodiálise
    - 3.2.1. Fístula artério-venosa
    - 3.2.2. Prótese
    - 3.2.3. Cateter venoso central
    - 3.2.4. Escolha do acesso vascular
  - 3.3. Hemodiálise
    - 3.3.1. Hemodiálise de alto fluxo
    - 3.3.2. Hemodiálise On-Line. Indicação, técnica e sua adequação
    - 3.3.3. Hemodiálise estendida e hemodiálise incremental
  - 3.4. Diálise peritoneal
    - 3.4.1. Técnicas, indicações
    - 3.4.2. Contraindicações da diálise peritoneal. Complicações
    - 3.4.3. Escolha da técnica: DPA ou DPCA
  - 3.5. Complicações na hemodiálise
    - 3.5.1. Hipotensão
    - 3.5.2. Arritmias em pacientes em hemodiálise
    - 3.5.3. Alergia ao dialisador
  - 3.6. Complicações em diálise peritoneal
    - 3.6.1. Migração do cateter de DP
    - 3.6.2. Peritonite no paciente com DP
  - 3.7. Hemodiálise domiciliar
    - 3.7.1. Indicações
    - 3.7.2. Técnica e contraindicações
    - 3.7.3. Surgimento da hemodiálise domiciliar Futuro
  - 3.8. Fragilidade no paciente em hemodiálise
    - 3.8.1. Sarcopenia
    - 3.8.2. Desnutrição no paciente em hemodiálise
    - 3.8.3. Exercício físico e hemodiálise
  - 3.9. Anticoagulação em hemodiálise
    - 3.9.1. Antivitamina K na hemodiálise
    - 3.9.2. Contraindicações
    - 3.9.3. Controvérsias no paciente em hemodiálise
    - 3.9.4. NACOS
  - 3.10. Retirada do programa de hemodiálise
    - 3.10.1. Indicações
    - 3.10.2. Aspectos Éticos
    - 3.10.3. Cuidados paliativos em Nefrologia

05

# Metodologia

Este curso oferece uma maneira diferente de aprender. Nossa metodologia é desenvolvida através de um modo de aprendizagem cíclico: **o Relearning**. Este sistema de ensino é utilizado, por exemplo, nas faculdades de medicina mais prestigiadas do mundo e foi considerado um dos mais eficazes pelas principais publicações científicas, como o *New England Journal of Medicine*



“

*Descubra o Relearning, um sistema que abandona a aprendizagem linear convencional para realizá-la através de sistemas de ensino cíclicos: uma forma de aprendizagem que se mostrou extremamente eficaz, especialmente em disciplinas que requerem memorização”*

## Na TECH usamos o Método do Caso

Em uma determinada situação, o que um profissional deveria fazer? Ao longo do programa, os alunos irão se deparar com diversos casos simulados baseados em situações reais, onde deverão investigar, estabelecer hipóteses e finalmente resolver as situações. Há inúmeras evidências científicas sobre a eficácia deste método. Os especialistas aprendem melhor, mais rápido e de forma mais sustentável ao longo do tempo.

*Com a TECH você irá experimentar uma forma de aprender que está revolucionando as bases das universidades tradicionais em todo o mundo.*



*Segundo o Dr. Gérvas, o caso clínico é a apresentação comentada de um paciente, ou grupo de pacientes, que se torna um "caso", um exemplo ou modelo que ilustra algum componente clínico peculiar, seja pelo seu poder de ensino ou pela sua singularidade ou raridade. É essencial que o caso seja fundamentado na vida profissional atual, tentando recriar as condições reais na prática profissional do médico.*

“

*Você sabia que este método foi desenvolvido em 1912, em Harvard, para alunos de Direito? O método do caso consistia em apresentar situações complexas reais para que os alunos tomassem decisões e justificassem como resolvê-las. Em 1924 foi estabelecido como o método de ensino padrão em Harvard”*

A eficácia do método é justificada por quatro conquistas fundamentais:

1. Os alunos que seguem este método não só assimilam os conceitos, mas também desenvolvem a capacidade mental através de exercícios de avaliação de situações reais e de aplicação de conhecimentos.
2. A aprendizagem se consolida nas habilidades práticas permitindo ao aluno integrar melhor o conhecimento à prática clínica.
3. A assimilação de ideias e conceitos se torna mais fácil e mais eficiente, graças ao uso de situações decorrentes da realidade.
4. A sensação de eficiência do esforço investido se torna um estímulo muito importante para os alunos, o que se traduz em um maior interesse pela aprendizagem e um aumento no tempo dedicado ao curso.



## Metodologia Relearning

A TECH utiliza de maneira eficaz a metodologia do estudo de caso com um sistema de aprendizagem 100% online, baseado na repetição, combinando 8 elementos didáticos diferentes em cada aula.

Potencializamos o Estudo de Caso com o melhor método de ensino 100% online: o Relearning.

*O profissional aprenderá através de casos reais e da resolução de situações complexas em ambientes simulados de aprendizagem. Estes simulados são realizados através de um software de última geração para facilitar a aprendizagem imersiva.*





Na vanguarda da pedagogia mundial, o método Relearning conseguiu melhorar os níveis de satisfação geral dos profissionais que concluíram seus estudos, com relação aos indicadores de qualidade da melhor universidade online do mundo (Universidade de Columbia).

Usando esta metodologia, mais de 250 mil médicos se capacitaram, com sucesso sem precedentes, em todas as especialidades clínicas independentemente da carga cirúrgica. Nossa metodologia de ensino é desenvolvida em um ambiente altamente exigente, com um corpo discente com um perfil socioeconômico médio-alto e uma média de idade de 43,5 anos.

*O Relearning permitirá uma aprendizagem com menos esforço e mais desempenho, fazendo com que você se envolva mais em sua especialização, desenvolvendo o espírito crítico e sua capacidade de defender argumentos e contrastar opiniões: uma equação de sucesso.*

No nosso programa, a aprendizagem não é um processo linear, ela acontece em espiral (aprender, desaprender, esquecer e reaprender). Portanto, combinamos cada um desses elementos de forma concêntrica.

A nota geral do sistema de aprendizagem da TECH é de 8,01, de acordo com os mais altos padrões internacionais.



Neste programa, oferecemos o melhor material educacional, preparado especialmente para os profissionais:



#### Material de estudo

Todo o conteúdo foi criado especialmente para o curso pelos especialistas que irão ministrá-lo, o que faz com que o desenvolvimento didático seja realmente específico e concreto.

Posteriormente, esse conteúdo é adaptado ao formato audiovisual, para criar o método de trabalho online da TECH. Tudo isso com as técnicas mais inovadoras e oferecendo alta qualidade em cada um dos materiais que colocamos à disposição do aluno.



#### Técnicas cirúrgicas e procedimentos em vídeo

A TECH aproxima os alunos às técnicas mais recentes, aos últimos avanços educacionais e à vanguarda das técnicas médicas atuais. Tudo isso, explicado detalhadamente para sua total assimilação e compreensão. E o melhor de tudo, você poderá assistí-los quantas vezes quiser.



#### Resumos interativos

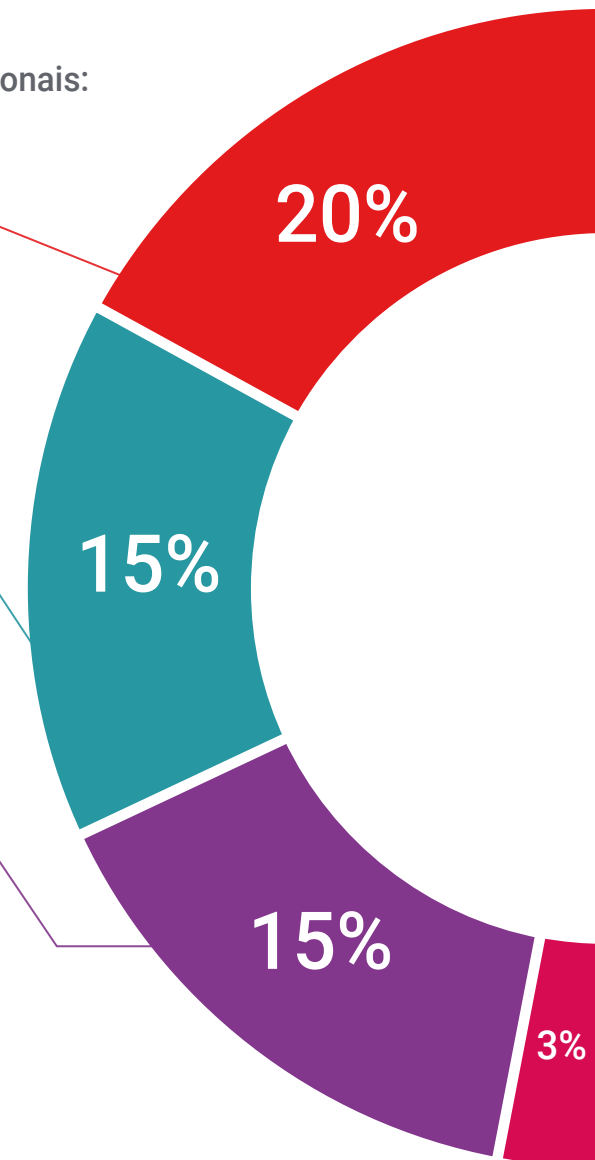
A equipe da TECH apresenta o conteúdo de forma atraente e dinâmica através de pílulas multimídia que incluem áudios, vídeos, imagens, gráficos e mapas conceituais para consolidar o conhecimento.

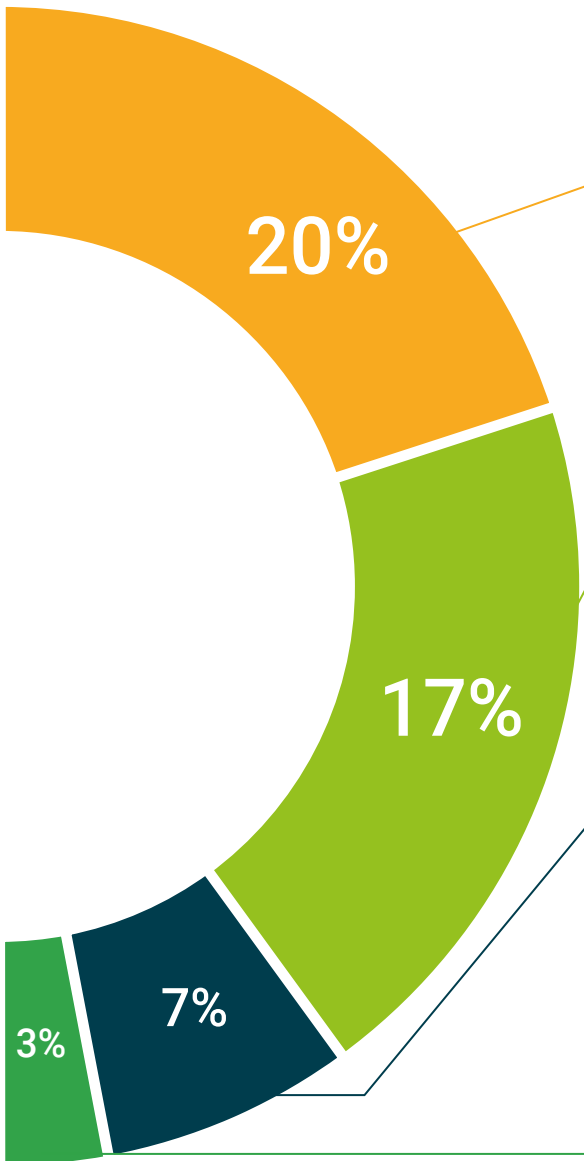
Este sistema exclusivo de capacitação por meio da apresentação de conteúdo multimídia foi premiado pela Microsoft como "Caso de sucesso na Europa".



#### Leituras complementares

Artigos recentes, documentos de consenso e diretrizes internacionais, entre outros. Na biblioteca virtual da TECH o aluno terá acesso a tudo o que for necessário para complementar a sua capacitação.





#### Estudos de casos elaborados e orientados por especialistas

A aprendizagem efetiva deve ser necessariamente contextual. Portanto, na TECH apresentaremos casos reais em que o especialista guiará o aluno através do desenvolvimento da atenção e da resolução de diferentes situações: uma forma clara e direta de alcançar o mais alto grau de compreensão.



#### Testing & Retesting

Avaliamos e reavaliamos periodicamente o conhecimento do aluno ao longo do programa, através de atividades e exercícios de avaliação e autoavaliação, para que possa comprovar que está alcançando seus objetivos.



#### Masterclasses

Há evidências científicas sobre a utilidade da observação de terceiros especialistas. O "Learning from an expert" fortalece o conhecimento e a memória e aumenta a nossa confiança para tomar decisões difíceis no futuro.



#### Guias rápidos de ação

A TECH oferece o conteúdo mais relevante do curso em formato de fichas de trabalho ou guias rápidos de ação. Uma forma sintetizada, prática e eficaz de ajudar os alunos a progredirem na aprendizagem.



06

# Certificado

O Programa Avançado de Atualização em Nefrologia Diagnóstica e Intervencionista garante, além da capacitação mais rigorosa e atualizada, o acesso a um título de Programa Avançado emitido pela TECH Universidade Tecnológica.



“

*Conclua este programa de estudos com sucesso e receba o seu certificado sem sair de casa e sem burocracias”*

Este **Programa Avançado de Atualização em Nefrologia Diagnóstica e Intervencionista** conta com o conteúdo científico mais completo e atualizado do mercado.

Uma vez aprovadas as avaliações, o aluno receberá por correio o certificado\* correspondente ao título de **Programa Avançado** emitido pela **TECH Universidade Tecnológica**.

O certificado emitido pela **TECH Universidade Tecnológica** expressará a qualificação obtida no Programa Avançado, atendendo aos requisitos normalmente exigidos pelas bolsas de empregos, concursos públicos e avaliação de carreira profissional.

Título: **Programa Avançado de Atualização em Nefrologia Diagnóstica e Intervencionista**

Modalidade: **online**

Duração: **6 meses**



\*Apostila de Haia: Caso o aluno solicite que seu certificado seja apostilado, a TECH EDUCATION providenciará a obtenção do mesmo a um custo adicional.

futuro  
saúde confiança pessoas  
informação orientadores  
educação certificação ensino  
garantia aprendizagem  
instituições tecnologia  
comunidade compromisso  
atenção personalizada  
conhecimento inovação  
presente qualidade  
desenvolvimento sustentabilidade

**tech** universidade  
tecnológica

**Programa Avançado**  
Atualização em  
Nefrologia Diagnóstica  
e Intervencionista

- » Modalidade: online
- » Duração: 6 meses
- » Certificado: TECH Universidade Tecnológica
- » Horário: no seu próprio ritmo
- » Provas: online

# Programa Avançado

Atualização em Nefrologia  
Diagnóstica e Intervencionista

