

# Curso Universitario

Medicina Integrativa y  
Prevención de la Salud



## Curso Universitario Medicina Integrativa y Prevención de la Salud

- » Modalidad: **online**
- » Duración: **6 semanas**
- » Titulación: **TECH Universidad FUNDEPOS**
- » Acreditación: **6 ECTS**
- » Horario: **a tu ritmo**
- » Exámenes: **online**

Acceso web: [www.techtitute.com/medicina/curso-universitario/medicina-integrativa-prevencion-salud](http://www.techtitute.com/medicina/curso-universitario/medicina-integrativa-prevencion-salud)

# Índice

01

Presentación

---

*pág. 4*

02

Objetivos

---

*pág. 8*

03

Dirección del curso

---

*pág. 12*

04

Estructura y contenido

---

*pág. 32*

05

Metodología de estudio

---

*pág. 36*

06

Titulación

---

*pág. 46*

# 01

# Presentación

Hoy en día, la Prevención es uno de los ámbitos más esenciales de la salud, por lo que su importancia es vital también en la Medicina Integrativa. Para compaginar ambas disciplinas, son necesarios unos conocimientos muy avanzados y especializados, que están cada vez más demandados en el mercado laboral. Este es el motivo por el que TECH ha creado una titulación que busca dotar al alumno de habilidades y competencias profundas y precisas en estas dos materias. Y esto, a través de un programa que abarca aspectos como Prevención, Actividad Física o la Promoción de la Salud. Todo ello, a través de una modalidad 100% online que da total libertad de organización y de acceso a los contenidos multimedia más completos.



“

*Profundiza en una de las ramas de la Medicina Integrativa con más futuro en solo unas semanas”*

La unión de la Medicina Integrativa y la Prevención de la Salud se vuelve obligatoria y esencial hoy en día. Un campo de las Ciencias de la Salud que busca sacar los máximo beneficios de la medicina convencional y del resto de tratamientos complementarios no puede obviar un ámbito tan importante como el de la Prevención, tan de actualidad. En este sentido, cada vez son más los centros sanitarios que demandan profesionales con experiencia y conocimientos en estos dos sectores.

Por esa razón, TECH ha creado un Curso Universitario en Medicina Integrativa y Prevención de la Salud que busca mejorar y potenciar las competencias del alumno en estas dos áreas, para que pueda ejercer su labor con la máxima eficiencia y calidad en sus trabajos. Para esto, a lo largo del temario se abordan temas como la Alimentación Preventiva, los Estilos de Vida, la Red Familiar y el Paciente como Sujeto Proactivo, entre otros aspectos relevantes.

Así, este Curso Universitario se enriquece con la presencia de una directora invitada internacional, cuya experiencia y liderazgo son reconocidos ampliamente en el campo de la Medicina Integrativa. Las *Masterclasses* que ofrecerá brindarán a los estudiantes la oportunidad de sumergirse en los temas clave del programa, aprender de casos de estudio relevantes y actualizarse bajo la guía de una experta de renombre.

Todo ello, a través de una modalidad 100% online que da total libertad al alumno para organizarse y gestionar sus estudios de la manera que mejor le convenga. Además, con la total disposición de los contenidos teóricos y prácticos más dinámicos y a la vanguardia del sector.

Este **Curso Universitario en Medicina Integrativa y Prevención de la Salud** contiene el programa científico más completo y actualizado del mercado. Sus características más destacadas son:

- ♦ El desarrollo de casos prácticos por expertos en Medicina Integrativa y Prevención de la Salud
- ♦ Los contenidos gráficos, esquemáticos y eminentemente prácticos con los que está concebido recogen una información científica y práctica sobre aquellas disciplinas indispensables para el ejercicio profesional
- ♦ Los ejercicios prácticos donde realizar el proceso de autoevaluación para mejorar el aprendizaje
- ♦ Su especial hincapié en metodologías innovadoras
- ♦ Las lecciones teóricas, preguntas al experto, foros de discusión de temas controvertidos y trabajos de reflexión individual
- ♦ La disponibilidad de acceso a los contenidos desde cualquier dispositivo fijo o portátil con conexión a internet



*Explora los principales desarrollos de los últimos años en la Medicina y Salud Integrativa con la participación de una directora invitada reconocida internacionalmente”*



“

*Progresarás de forma rápida y precisa a lo largo de las 180 horas de un programa único en MI”*

El programa incluye en su cuadro docente a profesionales del sector que vierten en esta capacitación la experiencia de su trabajo, además de reconocidos especialistas de sociedades de referencia y universidades de prestigio.

Su contenido multimedia, elaborado con la última tecnología educativa, permitirá al profesional un aprendizaje situado y contextual, es decir, un entorno simulado que proporcionará una capacitación inmersiva programada para entrenarse ante situaciones reales.

El diseño de este programa se centra en el Aprendizaje Basado en Problemas, mediante el cual el profesional deberá tratar de resolver las distintas situaciones de práctica profesional que se le planteen a lo largo del curso académico. Para ello, contará con la ayuda de un novedoso sistema de vídeo interactivo realizado por reconocidos expertos.

*Podrás disfrutar de todo el contenido en MI y Prevención de la Salud a todas horas y desde tu Tablet, móvil u ordenador.*

*El Campus Virtual dispone de los materiales multimedia y las herramientas didácticas más completas en materia de GAM y Alimentación Preventiva.*



# 02

# Objetivos

El objetivo de este Curso Universitario en Medicina Integrativa y Prevención de la Salud es el de dar al alumno las habilidades y los conocimientos necesarios para garantizarle un futuro prometedor en esta área, ayudándole a sacar el máximo rendimiento a su actividad. Todo ello, a través de las últimas tecnologías en materia de enseñanza y los materiales didácticos más completos del mercado académico.







“

*Pon a prueba tus habilidades de Prevención de la Salud, con simulaciones de casos clínicos, que te aproximarán a situaciones reales que podrás vivir en tu praxis diaria”*



## Objetivos generales

---

- ♦ Adquirir los conocimientos y destrezas necesarios para valorar la idoneidad de cada disciplina en el ámbito clínico, que permita la prestación de cuidados de calidad y basados en la evidencia científica.
- ♦ Actualizar los conocimientos del Profesional de Ciencias de la Salud en los diversos campos de la Medicina Integrativa.
- ♦ Promover estrategias de trabajo basadas en el abordaje integrativo y en la rehabilitación multimodal, como modelo de referencia en la consecución de la excelencia asistencial.
- ♦ Favorecer la adquisición de habilidades y destrezas técnicas, mediante un sistema multimedia efectivo.
- ♦ Incentivar el estímulo profesional mediante la formación continuada y la investigación.





## Objetivos específicos

---

- ♦ Estudiar cómo el macrosistema político, económico y social moldea el sistema de salud, determina el acceso a los recursos e influye en el papel de los profesionales de la salud y el paciente
- ♦ Demostrar competencia social y cultural en el contexto de un plan de cuidado integral



*Disfruta de todo el contenido desde el primer día y consigue destacar en uno de los sectores con más futuro de la Medicina Integrativa*



03

# Dirección del curso

La dirección y el cuadro docente de este Curso Universitario en Medicina Integrativa y Prevención de la Salud han sido seleccionados por TECH como parte de su equipo de expertos en esta área. De esta forma, se han creado unos contenidos completos y actualizados en base a su destacada trayectoria profesional y amplia experiencia.







“

*TECH ha seleccionado a un equipo docente que garantiza la máxima calidad en la enseñanza de Medicina Integrativa”*

## Directora Invitada Internacional

La Dra. Chiti Parikh es una figura médica destacada, con una impresionante carrera en **Medicina Integral**. Comenzó su trayectoria clínica en el New York Presbyterian Hospital, donde pronto ascendió al cargo de **directora ejecutiva del programa de Salud y Bienestar Integral**. En esta función, la Dra. Parikh supervisa un equipo de más de 30 miembros del personal clínico y no clínico, proporcionando un conjunto integral de servicios que incluyen nutrición, acupuntura, masajes, coaching de salud, psicoterapia, pilates, meditación y yoga. Desarrolló y lanzó una beca clínica en **Medicina Integral** para médicos formados en medicina familiar y medicina interna, e incorporó la educación en medicina integral en el currículo del Weill Cornell Medicine, además de establecer colaboraciones importantes con el **Departamento de Oncología, el manejo del dolor y el cuidado paliativo** para proporcionar una experiencia de tratamiento holístico y compasivo.

La Dra. Parikh también ha desempeñado un papel destacado en la promoción de la conciencia sobre la medicina integrativa, colaborando con sociedades profesionales y realizando contribuciones regulares en medios de comunicación como el Dr. Oz Show, NBC News y VICE News. Ha demostrado un **firme compromiso** con la **enseñanza y la tutoría**, ofreciendo oportunidades de aprendizaje y orientación a estudiantes de medicina, residentes, becarios y médicos interesados en aprender más sobre la medicina integrativa.

Asimismo, es importante destacar la **contribución internacional** de la Dra. Parikh en el ámbito de los **Derechos Humanos**. Como evaluadora médica voluntaria para Physicians for Human Rights, ha realizado evaluaciones médicas forenses para víctimas de tortura que buscan asilo en todo el mundo. Además, ha sido voluntaria y asesora en el Weill Cornell Center for Human Rights, donde ha guiado a estudiantes en la realización de evaluaciones médicas y los ha educado sobre las violaciones a los derechos humanos. Estas importantes contribuciones han elevado la relevancia de su trabajo en el ámbito internacional y refuerzan su compromiso con la **justicia y el bienestar humano**.





## Dra. Parikh, Chiti

---

- Directora Ejecutiva de Salud Integral y Bienestar en el Hospital Presbyterian, Nueva York, EE. UU.
- Directora de Medicina Hospitalaria en el New York Presbyterian Lower Manhattan
- Directora Ejecutiva en Weill Cornell Medicine
- Doctorada en Medicina por el Rutgers Robert Wood Johnson Medical School

“

*Gracias a TECH podrás aprender con los mejores profesionales del mundo”*

## Dirección



### Dra. Menassa, Alejandra

- ♦ Responsable del Área de Medicina Interna y de la Unidad de Salud Mental en la Clínica Medicina Integrativa
- ♦ Responsable del Área de Ozonoterapia en la Clínica Medicina Integrativa
- ♦ Médico Adjunto de Medicina Interna del Servicio de Urgencias en el Hospital Universitario 12 de Octubre
- ♦ Integrante del Equipo Médico Psicoanalítico de la Productora Cinematográfica Grupo Cero
- ♦ Máster en Valoración del Daño Corporal y Psicosocial por el Instituto Europeo de Salud y Bienestar Social
- ♦ Experta en Peritación Judicial Psicológica por el Instituto Superior de Psicología Alborán
- ♦ Experto en Ozonoterapia en Medicina Interna por la Universidad de La Habana
- ♦ Vicepresidenta de la Sociedad Española de Salud y Medicina Integrativa (SESMI)
- ♦ Miembro de: Sociedad Española de Medicina Interna (SEMI)



### **Dr. Rodríguez Picazo, Pedro**

- ♦ Director Adjunto de la Clínica UME
- ♦ Director Fundador de Medintegra
- ♦ Coordinador Sanitario en Colisée
- ♦ Doctorado en Ciencias de la Salud por la Universidad de Alicante
- ♦ Diplomatura en Enfermería, Salud Comunitaria por la Universidad de Alicante
- ♦ Especialista Universitario en Osteopatía, Kinesiología y Acupuntura por la Universidad de Murcia
- ♦ Máster en Salud y Medicina Integrativa Avanzada por TECH Universidad Tecnológica
- ♦ ARPN, Servicios Sanitarios por la Universidad Europea Miguel de Cervantes
- ♦ Miembro de: Consejo Editorial en la Revista Medicina Integrativa RS&MI, Junta Directiva de la Sociedad Española de Salud y Medicina Integrativa, Socio de la European Society of Integrative Medicine y Socio en la Society of Integrative Oncology

## Profesores

### **Dra. Vargas Sánchez, María José**

- ♦ Especialista en Anestesiología y Reanimación en Synergia MedicalCare
- ♦ Facultativa Especialista en Anestesiología en Blue Healthcare
- ♦ Health Coach Especializada en Gestión Emocional y Bienestar en la Fundación Sauce
- ♦ Coach de Coherencia Cardíaca en el Instituto Heartmath
- ♦ Máster en Investigación y Tratamiento Especializado del Dolor por la Universidad de Valencia
- ♦ Máster en Medicina de Emergencia en el Hospital Clínico San Carlos
- ♦ Vicepresidenta de la Federación Española de Reiki
- ♦ Miembro: Sociedad Española Salud y Medicina Integrativa (SESMI)

### **Dña. Trujillo, Helena**

- ♦ Psicóloga Especializada en Técnicas de Psicoanálisis
- ♦ Psicoanalista en consulta particular
- ♦ Directora de televisión y presentadora de programas de corte científico y cultural para Grupo Cero TV
- ♦ Integrante del Departamento de Atención Clínica de Grupo Cero
- ♦ Licenciada en Psicología por la Universidad de Málaga
- ♦ Experta en Criminología por el Instituto Andaluz Interuniversitario de Criminología. Málaga

### **Dra. Faulin, Ayla**

- ♦ Responsable del Departamento de Enfermería Clínica Medicina Integrativa
- ♦ Máster en Suplementación Nutricional Integrativa Basada en la Evidencia por la Escuela de Salud Integrativa
- ♦ Titulada Superior en Terapias Naturales con Especialidad en Naturopatía en el Real Centro Universitario Escorial-María Cristina
- ♦ Experta en Nutrición Aplicada a la Clínica por la Escuela de Salud Integrativa

### **Dña. Alonso Almela, Marta**

- ♦ Nutricionista en Clínica Medicina Integrativa
- ♦ Nutricionista en consulta profesional privada Un Cuerpo Feliz
- ♦ Máster en Seguridad Alimentaria Universidad Complutense de Madrid
- ♦ Licenciada en Ciencia y Tecnología De Los Alimentos Universidad Autónoma de Madrid
- ♦ Diplomada en Nutrición Humana y Dietética en Universidad Almería y Instituto Nutrición celular activa
- ♦ Miembro de Asociación Española de Dietistas y Nutricionistas

### **Dr. García Pérez-Juana, Daniel**

- ♦ Fisioterapeuta y Enfermero
- ♦ Fisioterapeuta en consulta particular Daniel García Pérez-Juana
- ♦ Director asistencial en Clínica IMEDE
- ♦ Responsable del Departamento de Fisioterapia y Osteopatía en la Clínica Medicina Integrativa
- ♦ Doctor en Ciencias de la Salud, Dolor y Propiocepción por la Universidad Rey Juan Carlos
- ♦ Máster en Neurocontrol Motor y Fisioterapia por la Universidad Rey Juan Carlos
- ♦ Presidente y Fundador de la Asociación Española de Tao Yin

### **Dr. Hortal, Luis**

- ♦ Profesor de sistemas de información sanitaria y Ecografía en SERMAS
- ♦ Diploma avanzado en homeopatía
- ♦ Docente de prácticas de alumnos de 5º y 6º de la Universidad de Alcalá
- ♦ Tutor de Residentes de Medicina Familiar y Comunitaria DAEste SERMAS

**Dra. Lajo Morales, Teresa**

- ♦ Endocrinóloga en Synergia MedicalCare
- ♦ Endocrinóloga en la Clínica Nuosalud
- ♦ Responsable del Servicio de Endocrinología en el Hospital HLA Universitario Moncloa
- ♦ Médico Especialista en Endocrinología y Nutrición en el Hospital Universitario La Paz
- ♦ Experta Universitaria en Medicina Biorreguladora por la Universidad de Alcalá de Henares

**Dra. Salgado, Carmen**

- ♦ Naturópata, Directora y Fundadora del centro terapéutico Herabarum Natura
- ♦ Miembro del Departamento de Naturopatía del Centro de Estudios Superiores Philippus Thuban
- ♦ Licenciada en Farmacia por la Universidad Complutense de Madrid
- ♦ Grado en Bioquímica y Biología Molecular
- ♦ Experta Universitaria en Naturopatía por el Real Centro Universitario Escorial-María Cristina
- ♦ Experta en Nutrición y Medicina Ortomolecular por la Asociación Francesa de Medicina Ortomolecular

**Dra. Esmel Esmel, Neus**

- ♦ Directora del Centro Esmel Terapias
- ♦ Enfermera en el Vall d'Hebron Barcelona Hospital Campus
- ♦ Enfermera en el Hospital Universitario de Bellvitge
- ♦ Enfermera de Oncología en el Hospital Duran i Reynals
- ♦ Enfermera en el Hospital Universitario Germans Trias i Pujol
- ♦ Enfermera en el Hospital Lluís Alcanyís
- ♦ Doctora en Ciencias de la Enfermería por la Universidad Rovira i Virgili
- ♦ Miembro de la Sociedad Española de Medicina Interna

**Dr. Naranjo, Tomás Álvaro**

- ♦ Director del Centro de Medicina Integrativa Arjuna Tortosa
- ♦ Investigador colaborador en el Hospital de Tortosa Verge de la Cinta
- ♦ Investigador independiente en Medicina Bioenergética, Vibracional y Sintérgica
- ♦ Médico Especialista en el Servicio de Anatomía Patológica del Centro Asistencial HTC
- ♦ Doctor en Anatomía Patológica
- ♦ Licenciado en Psicología Clínica
- ♦ Miembro: Asociación Internacional de Sintérgica

**Dra. González Martín, María del Carmen**

- ♦ Directora Médica de la Clínica Centro
- ♦ Especialista en Medicina Ortomolecular y Antienviejecimiento en la Clínica Centro
- ♦ Doctora en Enfermedades Infecciosas y Microbiología por la Universidad de Granada
- ♦ Máster en Nutrición Celular Activa por la Asociación Francesa de Medicina Ortomolecular
- ♦ Vicepresidente de la Asociación Granadina de Medicina Estética
- ♦ Miembro de: Sociedad Española de Nutrición y Medicina Ortomolecular, Miembro del Comité Internacional de Expertos en Ozonoterapia

**D. Moltó, Juan Pablo**

- ♦ Director Gerente del Instituto Internacional de Acupuntura Científica y Psiconeuroacupuntura
- ♦ Investigador principal del Instituto Internacional de Acupuntura Científica y Ciencias de la Salud
- ♦ Miembro Fundador del Consejo general de Colegio de Médicos Naturistas de España
- ♦ Diplomado en Medicina Tradicional China
- ♦ Diplomado en Naturopatía
- ♦ Diplomado en Homeopatía por el Real Centro Universitario Escorial-Maria Cristina

### **Dra. Díaz Díez, Camino**

- ♦ Directora de Consulta particular Dra. Camino Díaz
- ♦ Coordinadora Médica de Blue Healthcare
- ♦ Médico del Departamento de Salud de Reebok Sports Club
- ♦ Responsable del Departamento de Homeopatía de la Clínica Medicina Integrativa
- ♦ Colaboradora de la Unidad de Oncología en el Hospital Universitario La Moraleja
- ♦ Médico Especialista en el Instituto Homeopático y Hospital Universitario de San José
- ♦ Miembro: Sociedad Española de Medicina General, Sociedad Española de Salud y Medicina Integrativa, Máster en Suplementación y Nutrición por Universidad CEU Cardenal Herrera

### **Dra. Rigau, Josepa**

- ♦ Inmunóloga y Especialista en Virtual Clinic MASalud
- ♦ Microinmunoterapeuta en Virtual Clinic MASalud
- ♦ Médico Especialista en Medicina Biológica y Genética en diferentes instituciones
- ♦ Doctora en Medicina y Cirugía por la Universidad Rovira i Virgili
- ♦ Master en Medicina Biológica y Antienvjecimiento por la Universidad de Alcalá de Henares
- ♦ Máster en Farmacogenética, Farmacogenómica y Medicina Personalizada por la Universidad de Barcelona
- ♦ Máster en Medicina Medioambiental por la Academia Americana de Medicina Ambiental
- ♦ Presidenta y Fundadora de la Asociación Española de Microinmunoterapia (AEMI)
- ♦ Miembro de: Asociación Europea de Láser, Sociedad Española de Láser Médico Quirúrgico (SELMQ), Sociedad Española de, Medicina Antienvjecimiento y Longevidad (SEMAL), Sociedad Española de Salud y Medicina Integrativa (SESMI)





**Dra. de la Puerta, Lola**

- ♦ Directora y Médica de consulta privada de Medicina Integrativa y Antiaging
- ♦ Consultora Médica del Laboratorio Cobas
- ♦ Especialista del Comité Médico en el Instituto de Microecología
- ♦ Máster en Medicina Biológica y Antienvjecimiento por la Universidad de Alcalá
- ♦ Socia científica de la Sociedad Española de Probióticos y Prebióticos
- ♦ Miembro de: Sociedad Española de Medicina Antienvjecimiento y Longevidad, Sociedad Española de Medicina Integrativa, Sociedad Española de Medicina Biológica y Antienvjecimiento, Sociedad Española de Medicina y Cirugía Cosmética, Asociación de Terapia Microbiológica

**D. Serrano Gandía, Juan**

- ♦ Responsable Técnico Ejecutivo de Proyectos en la empresa Dietéticos Intersa
- ♦ Biólogo Analista en Fundación Instituto Valenciano de Oncología
- ♦ Licenciado en Ciencias Biológicas, Especializado en Bioquímica y Biología Molecular, por la Universidad de Valencia
- ♦ Miembro: Vicepresidente de la Sociedad Española de Salud y Medicina Integrativa, Sociedad Española de Fitoterapia

**Dr. Verdaguer, Xevi**

- ♦ Director del Instituto de Psiconeuroinmunología Xevi Verdaguer
- ♦ Especialista en Psiconeuroinmunología, Acupuntura e Hipnosis por diversos centros de capacitación
- ♦ Graduado en Fisioterapia por la Universidad Católica San Antonio de Murcia (UCAM)
- ♦ Grado de Nutrición Humana y Dietética en la Universidad Isabel I
- ♦ Diplomado en Fisioterapia por la Escuela Universitaria Gimbernat

**Dra. Benito de la Torre, Susana**

- ♦ Médico rehabilitadora en consulta de Aparato Locomotor del Hospital Infanta Leonor
- ♦ Médico rehabilitadora en el Hospital Carlos III
- ♦ Instructora de cursos de *coaching* online

**Dña. Alonso Moreno, Mar**

- ♦ Terapeuta en Salud Integrativa Satva
- ♦ Asesora y coordinadora de *Synergia Medical Care*
- ♦ Ponente en Congresos de Medicina Integrativa
- ♦ Docente en programas de Salud Integrativa
- ♦ Especialista en Biofísica Cuántica
- ♦ Formación en Medicina Ambiental por la AAMA

**Dra. Gelfo, Judith**

- ♦ Odontóloga y Kinesióloga
- ♦ Directora del Centro Odontología Holística
- ♦ Odontóloga Homeópata en Virtual Clinic MASalud
- ♦ Licenciada en Odontología por la Universidad Nacional de Córdoba. Argentina
- ♦ Titulada en Perfeccionamiento en Oclusión y Postura en Clave Kinesiológica por la Universidad de Palermo. Italia
- ♦ Vicepresidenta y fundadora de la Sociedad Española de Kinesiología Médica Odontológica
- ♦ Miembro de la Fundación Dentoshopia-GEODA

**Dña. Barrena Uriarte, María José**

- ♦ Bioquímica Especializada en el Ámbito Sanitario
- ♦ Fundadora y directora de *Intermedical Solutions*
- ♦ Directora de calidad en Policlínica Guipúzcoa
- ♦ Consultora de Gestión de Calidad Hospitalaria en *GF Consulting*
- ♦ Inmunóloga Clínica en Policlínica Guipúzcoa
- ♦ Responsable y colaboradora de proyectos de investigación
- ♦ Licenciada en Biología por la Universidad Complutense de Madrid

**Dña. García Alonso, Marisa**

- ♦ Farmacéutica Experta en Análisis Clínicos y Tratamientos Naturales
- ♦ Directora del Laboratorio Análisis Clínicos en la Clínica Santa Elena
- ♦ Directora General de Estudios Analíticos Aplicados a la Clínica SL
- ♦ Gerente de Laboratorios Reunidos SL
- ♦ Farmacéutica titular en Farmacia Estación de Atocha
- ♦ Licenciada en Farmacia por la Universidad Complutense de Madrid
- ♦ Máster en Drogodependencias
- ♦ Especialista en Análisis Clínicos por la Universidad Complutense de Madrid

**D. Maudos Martín, Carlos**

- ♦ Terapeuta Experto en Medicina China
- ♦ Terapeuta en Acupuntura Carlos Maudos Martín
- ♦ Diplomado en Biorresonancia MORA
- ♦ Curso de Kinesiología

**D. Guirado Aguirre, Fernando**

- ♦ Biometrista e Investigador Hematográfico
- ♦ Investigador Hematográfico
- ♦ Terapeuta en consultas privadas
- ♦ Presidente del Instituto Hematográfico Holístico
- ♦ ATS en Enfermería
- ♦ Máster en *Quantum Scio*
- ♦ Diplomado en Naturopatía

**Dra. Navarro, Carmen**

- ♦ Directora Médica de la Clínica GAIA
- ♦ Consulta Especializada en Medicina Ambiental: SQM, SFC, Fibromialgia y Enfermedades Infecciosas Crónicas Bacterianas y Víricas
- ♦ Licenciada en Medicina y Cirugía por la Universidad de Granada
- ♦ Experta en Micronutrición y Dietoterapia por la Universidad de Almería
- ♦ Máster en Medicina Integrativa y Humanista

**Dra. Mendes Moreira, Ana Cristina**

- ♦ Directora General y Clínica del Centro de Medicina Integrativa Doctora Ana Moreira
- ♦ Presidenta de la Sociedad Portuguesa de Medicina Integrativa
- ♦ Vicepresidenta de la Sociedad Portuguesa de Ozonoterapia
- ♦ Máster en Medicina Biológica y Antienviejecimiento por la Universidad de Alcalá
- ♦ Miembro del Comité Ejecutivo de la Sociedad Europea de Medicina Integrativa

**Dra. Muñoz Calero, Pilar**

- ♦ Presidenta y Directora de la Fundación Alborada de Medicina Ambiental
- ♦ Colaboradora del Breakspear Medical Group. Reino Unido
- ♦ Codirectora de la Cátedra Extraordinaria de Patología y Medio Ambiente de la Universidad Complutense de Madrid
- ♦ Académica numeraria de la Ilustre Academia de Ciencias de la Salud Ramón y Cajal
- ♦ Miembro: Academia Americana de Medicina Ambiental, Sociedad Española de Salud de Precisión, Sociedad Internacional contra la Enfermedad de Lyme y otras patologías asociadas

**Dr. Mejía Viana, Sergio**

- ♦ Cardiólogo Especializado en Terapias Integrativas
- ♦ Coordinador de la planta de COVID-19 en el Hospital Viamed Virgen de la Paloma
- ♦ Cardiólogo Intervencionista en Cardio Care en el Hospital High Care en Marbella y en el Hospital CHIP de Málaga
- ♦ Consultor de Cardiología en el Hospital Saint Bernard's
- ♦ Director del Laboratorio de Hemodinámica en el Instituto del Corazón en el Hospital Vithas Xanit Internacional
- ♦ Miembro: Sociedad Europea de Cardiología, Sociedad Española de Cardiología, Sociedad Española de Salud y Medicina Integrativa, Federación Española de Medicina Integrativa, Asociación Española de Profesionales en Ozonoterapia

**Dra. González Lozón, Belén**

- ♦ Especialista en Medicina Familiar y Comunitaria Experta en Psiconeuroinmunología
- ♦ Médico Experta en Nutrición y Medicina Integrativa en el Centro Médico San Fernando
- ♦ Médico Experta en Nutrición y Medicina Integrativa en la Clínica Varoa
- ♦ Responsable Clínico en Consulta Privada de Psiconeuroinmunología
- ♦ Docente en estudios de posgrado en Medicina Integrativa
- ♦ Máster en Psiconeuroinmunología Clínica por la Universidad Pontificia de Salamanca

**Dña. González Íñiguez, Mónica**

- ♦ Enfermera Experta en Terapias Naturales
- ♦ Enfermera en el Hospital General Universitario de Elche
- ♦ Acupuntora en la Clínica Vita Nova
- ♦ Presidenta de la Asociación de Terapias Naturales y Energéticas
- ♦ Diplomada Universitaria en Enfermería por la Universidad de Alicante

**Dr. Cruz Tabuena, Héctor**

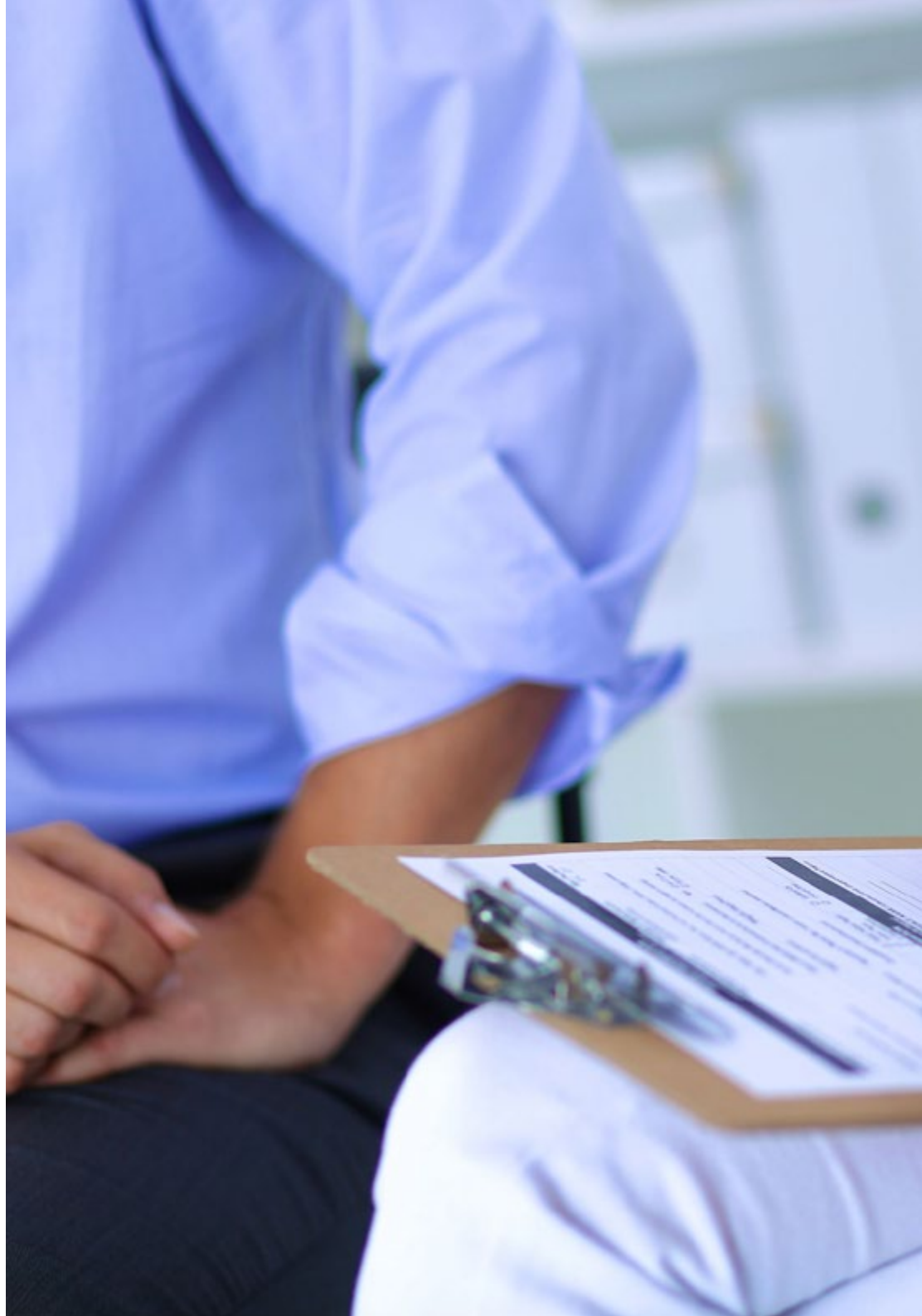
- ♦ Médico Especializado en Neurología
- ♦ Neurólogo en el Consorcio Sanitario de Terrassa
- ♦ Neurólogo en el Hospital Clínico Universitario de Zaragoza
- ♦ Neurólogo en el Consorcio Hospitalario de Vic
- ♦ Homeópata en el Centro de Salud Familiar Marenostrum
- ♦ Autor de varios artículos científicos
- ♦ Ponente en congresos vinculados a la Homeopatía
- ♦ Máster en Homeopatía por la Academia Medico Homeopática de Barcelona (AMHB)

**Dra. Romero, Carolina**

- ♦ Directora del Centro Terapias Mente Cuerpo Canarias
- ♦ Encargada del Departamento Mente Cuerpo en el programa de Salud Integrativa en Hospitales Universitarios San Roque
- ♦ Coautora de un libro sobre Oncología Integrativa
- ♦ Arteterapeuta, Profesora de Samatha y Vipassana, y Yoga Terapéutico
- ♦ Formada en Yoga Tibetano, Yoga de los Sueños y el Bardo
- ♦ Doctorada en Psicología Clínica
- ♦ Postgrado oficial en Neuropsicología y Educación
- ♦ Postgrado oficial en Intervención Familiar y Mediación
- ♦ Miembro de la Sociedad Española de Salud y Medicina Integrativa (SESMI)

**Dr. Díaz Sáez, Gualberto**

- ♦ Médico Especialista en Medicina Familiar y Comunitaria
- ♦ Médico Homeópata y Oncólogo Integrativo en Centro Médico Conde Orgaz y Pinar
- ♦ Investigador en Laboratorios Servier y en el Departamento Médico de Laboratorios Boiron
- ♦ Docente en cursos y seminarios vinculados con la Homeopatía
- ♦ Ponente habitual en Congresos de Homeopatía y Medicina Integrativa
- ♦ Consejero editorial y asesor técnico en la editorial científica Amazing Books
- ♦ Miembro de la Junta Directiva y el Comité Científico de la Sociedad Española de Médicos Homeópatas
- ♦ Doctor en Biotecnología, Medicina y Ciencias Biosanitarias por la Universidad Francisco de Vitoria Francisco de Vitoria





#### **Dra. Ibáñez Ruiz, Esther**

- ◆ Especialista en Cirugía General y Digestiva Experta en Oncología Integrativa
- ◆ Médico en la Clínica de Medicina Integrativa Dra. Esther Ibáñez
- ◆ Médico de Familia y Pediatra en diversos centros hospitalarios
- ◆ Presidenta de la Sociedad Española de Médicos Integrativos
- ◆ Docente en estudios de posgrado de Oncología Integrativa
- ◆ Máster en Medicina China y Acupuntura

#### **Dña. Mas Llorens, Laia**

- ◆ Enfermera Experta en Salud Integrativa
- ◆ Cofundadora y Directora Adjunta en el Instituto de Salud Integrativa y Consciente
- ◆ Enfermera Integrativa en la Clínica Omega Zeta
- ◆ Enfermera Integrativa en Osteo9
- ◆ Graduada en Enfermería por la Universidad de Barcelona
- ◆ Máster en Medicina y Enfermería Naturista por la Universidad de Barcelona
- ◆ Posgrado en Enfermería Quirúrgica por la Universidad Autónoma de Barcelona

#### **Dr. Portales, Sergio**

- ◆ Médico Integrativo en Consulta Privada
- ◆ Expresidente de la Sociedad Hahnemanniana Matritense
- ◆ Licenciado en Medicina y Cirugía por la Universidad Nacional de México y la Universidad de Alcalá
- ◆ Especialista en Medicina Homeopática
- ◆ Diplomado en Acupuntura
- ◆ Ex catedrático de Fisiología Médica
- ◆ Diplomado en Psicoterapia Gestalt

### **Dra. Aldana Martínez, Natalia Sofía**

- ♦ Médica Especialista en Medicina Alternativa y Medicina Integral
- ♦ Consultora en el Ministerio de Salud y Protección Social de Colombia
- ♦ Coordinadora de la Academy of Integrative Health & Medicine
- ♦ Médico Especialista en Medicina Alternativa, Complementaria e Integrativa en Kailash Medicina
- ♦ Médico Especialista en el Medicina Alternativa en el Hospital Medicina de Oriente
- ♦ Médico Especialista en Medicina Alternativa en el Hospital Tunjuelito
- ♦ Médico Especialista en el Hospital ESE Hospital Nazareth
- ♦ Editora General de la Biblioteca Virtual en Salud sobre Medicina Tradicional, Complementaria y Medicina Integrativa de las Américas
- ♦ Licenciada en Medicina y Cirugía por la Universidad Industrial de Santander
- ♦ Especialista en Terapias Alternativas (Acupuntura y Medicina Oriental) por la Universidad Manuela Beltrán
- ♦ Máster en Medicina Alternativa Homeopatía en la Universidad Nacional de Colombia
- ♦ Miembro de la Red MTCI Américas

### **Dr. Hernández Niño, Leonardo**

- ♦ Médico Cirujano Experto en Terapias Alternativas
- ♦ Médico en la Unidad Medicoquirúrgica San Luis
- ♦ Médico en Heraz Medicina Holística
- ♦ Médico en consulta privada
- ♦ Director del Departamento de Investigación de Magnofarma Lab
- ♦ Docente en programas universitarios vinculados con la Medicina Alternativa
- ♦ Diplomado en Homotoxicología y Medicina Biológica por la Universidad El Bosque
- ♦ Diplomado en Acupuntura y Moxibustión por la Universidad El Bosque

### **Dña. Blázquez, Elisa**

- ♦ Responsable del departamento de Nutrición y Dietética de la Clínica IQtra Medicina Avanzada
- ♦ Colaboradora habitual en periódicos y revistas
- ♦ Divulgadora nutricional a través de YouTube
- ♦ Autora del libro *Dieta integrativa, la dieta que tu salud necesita*
- ♦ Graduada en Nutrición Humana y Dietética por la Universidad Complutense de Madrid
- ♦ Especializada en Inmunonutrición

### **Dra. Fernández Barrera, Valle**

- ♦ Doctora Experta en Medicina Integrativa
- ♦ Médico Integrativa en la Consulta Valle Fernández
- ♦ Médico de Familia en Centros de Salud y Urgencias
- ♦ Directora del Centro Médico Los Almendrales
- ♦ Máster en Medicina Integrativa y Humanista por el Instituto Lineo ASEPROIM
- ♦ Experta en Inmunonutrición por la Universidad Católica de Valencia

### **Dra. García Gutiérrez, Rosario**

- ♦ Especialista en Medicina Familiar y Comunitaria Experta en Antiaging y Medicina Estética
- ♦ Directora de la Clínica Vitaelia
- ♦ Responsable Médico de la Unidad de Ozonoterapia y Sueroterapia Biológica en SHA Wellness Clinic
- ♦ Médico en consultas privadas
- ♦ Máster en Medicina Biológica y Antienviejecimiento por la Universidad CEU Cardenal Herrera
- ♦ Máster en Técnicas Avanzadas en Medicina Estética por la Universidad CEU Cardenal Herrera



**D. Yanguas Pol, José**

- ♦ Homeópata y Empresario de Materiales Ortopédicos
- ♦ Técnico superior en Ortoprotésica en el centro privado de enseñanza primaria y secundaria CEBAT. Muchamiel, Alicante
- ♦ Diploma de Homeopatía CEDH en el Ilustre Colegio Oficial de Médicos
- ♦ Licenciado en Farmacia por la Universidad de Granada

**D. Díaz, Arístides**

- ♦ Terapeuta complementario experto en Constelaciones Familiares

**D. Bogeat, Julio**

- ♦ Psicoterapeuta en consulta privada
- ♦ Consultor para diferentes entidades públicas y privadas, sobre todo del sector sanitario
- ♦ Colaborador experto de la Federación Nacional de Asociaciones para la Lucha Contra las Enfermedades del Riñón
- ♦ Colaborador de la Fundación para el Desarrollo de la Consciencia
- ♦ Licenciado en Psicología Clínica por la Universidad CEU San Pablo

**Dra. García, Isabel**

- ♦ Endocrinóloga y Nutricionista Integrativa
- ♦ Especialista en el Instituto de Salud Integrativa y Consciente
- ♦ Médico Integrativa en Osteo9
- ♦ Coaching Nutricional en Clínica Omega Zeta
- ♦ Médico Adjunto de Endocrinología en el Centre Mèdic Castelldefels
- ♦ Médico Adjunto de Endocrinología en el Instituto Catalán de Endocrinología
- ♦ Máster en Naturopatía e ISMET

**Dña. Daza, Beatriz**

- ♦ Enfermera Especializada en Medicina Tradicional China
- ♦ Acupuntora en Medicina Tradicional China en la Clínica Medizen
- ♦ Enfermera Freelance a domicilios
- ♦ Enfermera Especializada en Sanitas Sociedad Anónima de Hospitales
- ♦ Enfermera en la Clínica de Medicina Integrativa
- ♦ Máster en Cuidados Paliativos por la Universidad Camilo José Cela
- ♦ Técnico Superior en Medicina Tradicional China por la Fundación Europea de Medicina Tradicional China
- ♦ Secretaria de Organización de la Sociedad Española de Salud y Medicina Integrativa
- ♦ Miembro de la Asociación de Acupuntores Sanitarios

**Dra. Giralt, Isabel**

- ♦ Presidenta de la Sociedad Española de Salud y Medicina Integrativa
- ♦ Directora de la Unidad de Acupuntura de la Clínica Universitaria Dexeus
- ♦ Fundadora de la clínica de Acupuntura y Medicina Natural ENERGIMED SL
- ♦ Editora de la Revista Internacional de Acupuntura
- ♦ Máster en Acupuntura por la Universidad de Lleida
- ♦ Presidenta de la sección de médicos acupuntores del Colegio Oficial de Médicos de Barcelona
- ♦ Miembro: Consejo Internacional de Acupuntura Médica, Sociedad Europea de Medicina Integrativa

**Dr. Mestres Sales, Josep María**

- ♦ Angiólogo y Cirujano Vascular en la Clínica Sagrada Familia
- ♦ Médico Adjunto en el Hospital de la Santa Creu i Sant Pau
- ♦ Consultor II del Servicio de Angiología y Cirugía Vascular en el Hospital de la Santa Creu i Sant Pau
- ♦ Fundador y Secretario de la Fundación Catalana para el estudio de Malestares Vasculares
- ♦ Miembro: Sociedad Catalana de Angiología y Cirugía Vascular, Sociedad Española de Angiología y Cirugía Vascular, Sociedad Española de Radiología, Sociedad Internacional para la Cirugía Endovascular, Fórum Venous Europeo

**D. Fernández Fortún, Tomás**

- ♦ Enfermero Naturista
- ♦ Enfermero en hospitales y centros de Atención Primaria públicos
- ♦ Director del Departamento de Enfermería Naturista en el Colegio Oficial de Enfermería. Zaragoza, España
- ♦ Presidente de la Asociación de Enfermería Naturista de Zaragoza (ASENZAR)
- ♦ Docente en estudios universitarios de Enfermería

**Dr. Morales Martín, Carlos**

- ♦ Médico de Consulta Privada asociada al Instituto de Nutrición Celular Activa
- ♦ Director Médico de Ser Integral Salud Integrativa
- ♦ Médico Asistencial en FREMAP, Mutua UMIVALE y Cruz Blanca EPS
- ♦ Director de la Unidad Local de Garagoa y Boyacá para el Instituto Nacional de Medicina Legal y Ciencias Forenses. Colombia
- ♦ Máster en Nutrición Celular por Fundación Universitaria San Pablo CEU
- ♦ Especialista Universitario en Nutrigenómica y Antienvejecimiento



### **Dr. Sabater Tobella, Juan**

- ♦ Investigador especialista en Medicina Genómica y metabolopatías
- ♦ Presidente de honor de la Real Academia de Farmacia de Cataluña
- ♦ Presidente de Eugenomic
- ♦ Director del primer centro de España dedicado a la investigación y diagnóstico de enfermedades metabólicas: Instituto de Bioquímica Clínica-Barcelona
- ♦ Implantación del primer programa provincial de detección precoz de la Fenilcetonuria y otras metabolopatías
- ♦ Profesor de Bioquímica de la Facultad de Medicina de la Universidad Autónoma de Barcelona
- ♦ Doctor en Farmacia por la Universidad de Barcelona
- ♦ Licenciado en Farmacia por la Universidad de Barcelona
- ♦ Miembro de: Real Academia de Medicina de Cataluña, Real Academia Nacional de Medicina, del Instituto de España, Real Academia de Farmacia de Cataluña

### **Dr. Crespo de la Rosa, Juan Carlos**

- ♦ Médico e Investigador Experto en Medicina y Salud Integrativa
- ♦ Médico General en Consultas Privadas
- ♦ Autor de 4 libros y 150 artículos científicos publicados en revistas de carácter nacional e internacional
- ♦ Docente en estudios de posgrado universitario
- ♦ Presidente de la Sociedad Española de Medicina Integrativa
- ♦ Director del Instituto de Revitalización Medica Integrativa
- ♦ Ponente habitual en Congresos de Medicina y Salud Integrativa
- ♦ Doctor en Medicina y Cirugía por la Universidad de Sevilla

#### **D. Almodóvar Navalón, Francisco**

- ♦ Abogado especializado en Derecho Sanitario
- ♦ Cofundador del Bufete Almodóvar & Jara
- ♦ Coordinador de los Equipos Jurídicos del Bufete Almodóvar & Jara
- ♦ Responsable de Gestión y Desarrollo de Bufete RAM
- ♦ Autor del libro *El dato personal terapéutico*
- ♦ Coautor de varias monografías y artículos sobre temas legales relacionados con los derechos sanitarios
- ♦ Ponente habitual en conferencias, cursos y congresos vinculados con el Derecho Farmacéutico y Sanitario
- ♦ Colaborador de *European Pharmaceutical Law Group*
- ♦ Licenciado en Derecho por la Universidad Complutense de Madrid
- ♦ Máster en Derecho de las Nuevas Tecnologías

#### **Dra. Matute, Ruth**

- ♦ Bioquímica y bióloga molecular experta en Nutrigenómica
- ♦ Bioquímica en ADNLife
- ♦ Ponente en diversos cursos relacionados con la Genómica Nutricional
- ♦ Doctora en Bioquímica y Biología Molecular
- ♦ Licenciada en Bioquímica y Biología Molecular
- ♦ Experta en Genómica y Medicina de Precisión por la Universidad de California
- ♦ Experta en Epigenética y Control de la expresión Génica por la Universidad de Melbourne
- ♦ Experta en Nutrición Clínica por La Universidad de California

#### **Dr. Sánchez Suárez, Sergio Luis**

- ♦ Presidente de la Federación Española de Sanitarios por la Medicina Integrativa (FESMEDI)
- ♦ Médico Especialista en Medicina y Salud Integrativa en Canarias Biomédica
- ♦ Doctor en Medicina por la Universidad de Las Palmas de Gran Canaria
- ♦ Licenciado en Medicina por la Universidad de La Laguna
- ♦ Máster en Nutrición por la Universidad de Las Palmas de Gran Canaria
- ♦ Máster en Neurociencias y Biología del Comportamiento por la Universidad Pablo de Olavide
- ♦ Diplomado en Medicina Homeopática por la Escuela Médica Homeopática Argentina Tomás Pablo Paschero
- ♦ Diplomado en Reeducción Postural Global (RPG) por la Universidad de Terapias Manuales de Saint-Mont. Francia
- ♦ Formado en Microinmunoterapia por el Institut 3IDI
- ♦ Diplomado en Drenaje Linfático Manual Vodder por la Asociación para la Promoción del Linfodrenaje Manual Vodder. España

#### **D. Domínguez Iglesias, Jesús**

- ♦ Fisioterapeuta Experto en Osteopatía y Naturopatía
- ♦ Director de Gheos Proyecto Natural SL
- ♦ Autor del libro *Mi ayuno*
- ♦ Ponente en diversos congresos de Medicina
- ♦ Máster en Fisiología Humana por la Universidad de Barcelona
- ♦ Experto en Análisis Mineral del Cabello

**Dr. Vinyes Casajoana, David**

- ♦ Médico Especialista en Neurología
- ♦ Director Médico en el Instituto de Terapia Neural y Medicina Reguladora. Barcelona
- ♦ Docente formativo de cursos de Terapia Neural en Europa y América
- ♦ Máster en Neurociencias por la Universidad Autónoma de Barcelona
- ♦ Máster en Antropología de la Medicina por la Universidad de Tarragona
- ♦ Licenciado en Medicina y Cirugía por la Universidad Autónoma de Barcelona
- ♦ Formación en Terapia Neural en CIMA en Colombia
- ♦ Ponente en diversos congresos nacionales e internacionales sobre Terapia Neural, Dolor Craneofacial y Oral, y Ginecología
- ♦ Miembro de la Comisión Ética y Científica de la Federación Internacional de Asociaciones Médicas de Terapia Neural
- ♦ Miembro de Honor de las Sociedades Médicas de Terapia Neural de Austria, Italia, Portugal, Colombia y Ecuador

**Dr. Santos, Martín**

- ♦ Especialista en Oncología y Medicina Familiar
- ♦ Doctorado en la Universidad de Tübingen (Alemania)
- ♦ Licenciado en Medicina y Cirugía en la Facultad de Valencia.
- ♦ Estudios de especialización en oncología en Suiza y Alemania
- ♦ Máster en Homeopatía, Medicina Medioambiental, Medicina Natural y Ozonoterapia
- ♦ Profesor en másteres universitarios en las facultades de Valencia, Barcelona, Granada y Madrid
- ♦ Ponente en congresos nacionales, europeos y mundiales
- ♦ Miembro de Sociedad Europea de Hipertemia y de la Sociedad Oncológica Alemana

**Dña. García Sabaté, Carolina**

- ♦ Bioquímica Experta en Microbioma
- ♦ Responsable del laboratorio de Técnicas Avanzadas en Biología Molecular en el Laboratorio Teletest
- ♦ Ponente en el Congreso Internacional de la Sociedad Española de Nutrición y Medicina Ortomolecular
- ♦ Graduada en Bioquímica por la Universidad de Barcelona
- ♦ Máster Experimental en Ciencias Farmacológicas por la Universidad de Barcelona
- ♦ Experta en Dietética y Nutrición por la Universidad Católica San Antonio de Murcia
- ♦ Experta en Dietética y Nutrición por la Universidad UCAM

**Dra. Pellicer Sabadí, Cristina**

- ♦ Médico Especialista en Medicina Integrativa
- ♦ Docente en diferentes formaciones de Medicina Integrativa
- ♦ Médico Formador en Cirugía Torácica
- ♦ Licenciada en Medicina y Cirugía por la Universidad Autónoma de Barcelona
- ♦ Máster en Oncología Clínica por la Universidad del País Vasco/ Euskal Herriko Unibertsitatea (UPV/EHU)
- ♦ Máster en Psiconeuroinmunología Clínica por la Universidad de Salamanca
- ♦ Formada en múltiples disciplinas sanitarias y complementarias
- ♦ Doctor en Medicina y Cirugía por la Universidad de Sevilla



# 04

## Estructura y contenido

La estructura y el contenido de este plan de estudios han sido diseñados para facilitar el alcance de los objetivos del alumno, de una forma rápida y eficiente. Para ello, el equipo de expertos que ha volcado su experiencia en todos los materiales, se ha basado en la metodología pedagógica más eficiente, el *Relearning*, en la que TECH es pionera.





“

*Una titulación online basada en la metodología pedagógica más eficiente, el Relearning de TECH”*

## Módulo 1. Medicina Integrativa y Prevención de la Salud

- 1.1. Prevención, educación para la salud y Estilos de Vida
  - 1.1.1. Alimentación Preventiva
- 1.2. Actividad Física y deporte
- 1.3. El Paciente como Sujeto Proactivo
  - 1.3.1. El papel de la Enfermería en la Salud y Medicina Integrativa
- 1.4. Las redes comunitarias como pilar de Prevención y Promoción de la Salud
  - 1.4.1. Farmacias Comunitarias
  - 1.4.2. Centros de salud
  - 1.4.3. La Red Familiar
  - 1.4.4. GAM





“

*Ahonda en el contenido más completo en MI y Prevención de la Salud, potenciando tu perfil profesional en solo 6 semanas”*



# 05 Meto

TECH es la primera universidad en el mundo que combina la metodología de los **case studies** con el **Relearning**, un sistema de aprendizaje 100% online basado en la reiteración dirigida.

Esta disruptiva estrategia pedagógica ha sido concebida para ofrecer a los profesionales la oportunidad de actualizar conocimientos y desarrollar competencias de un modo intensivo y riguroso. Un modelo de aprendizaje que coloca al estudiante en el centro del proceso académico y le otorga todo el protagonismo, adaptándose a sus necesidades y dejando de lado las metodologías más convencionales.



“

*TECH te prepara para afrontar nuevos retos en entornos inciertos y lograr el éxito en tu carrera”*

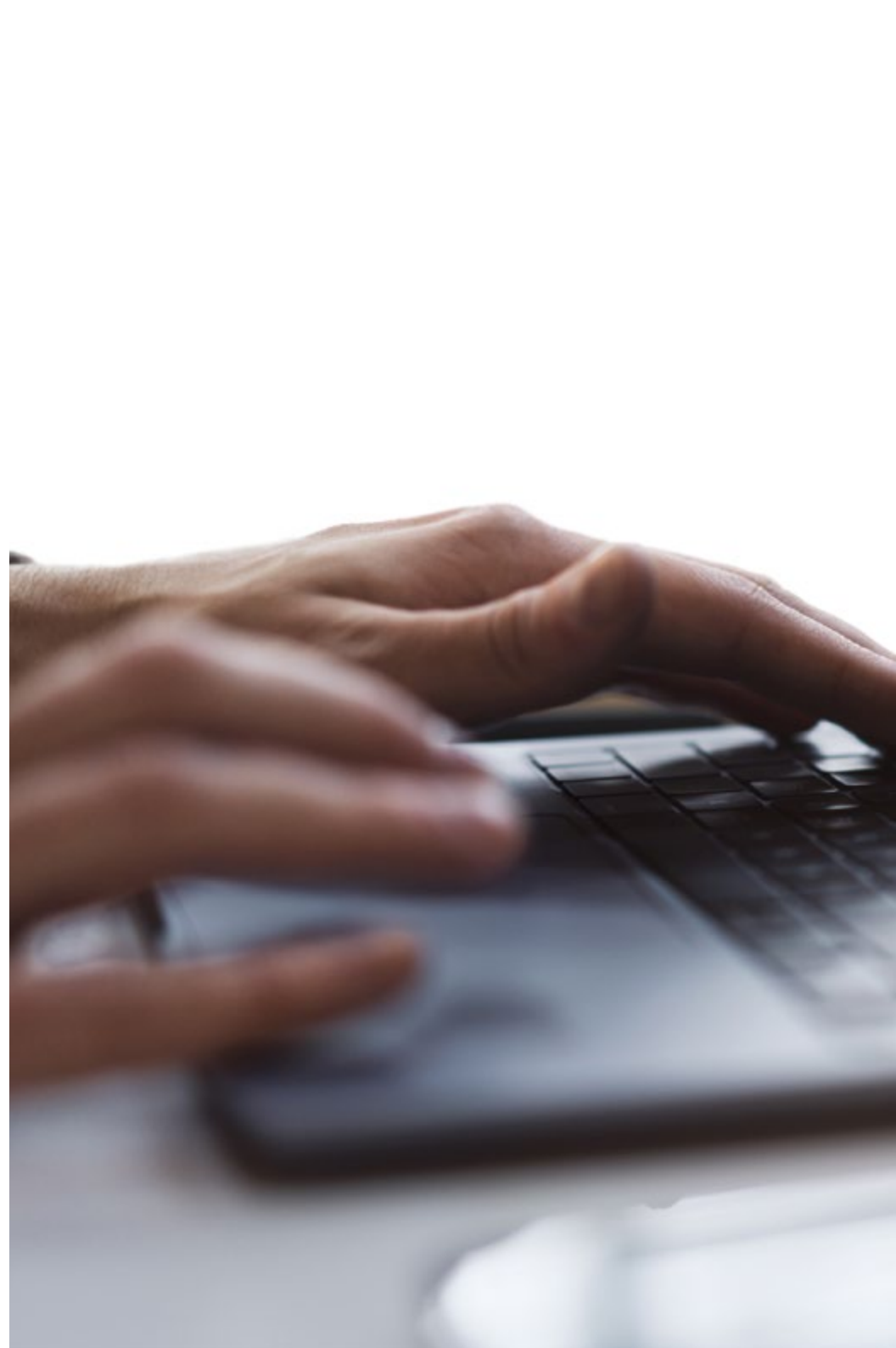
## El alumno: la prioridad de todos los programas de TECH

En la metodología de estudios de TECH el alumno es el protagonista absoluto. Las herramientas pedagógicas de cada programa han sido seleccionadas teniendo en cuenta las demandas de tiempo, disponibilidad y rigor académico que, a día de hoy, no solo exigen los estudiantes sino los puestos más competitivos del mercado.

Con el modelo educativo asincrónico de TECH, es el alumno quien elige el tiempo que destina al estudio, cómo decide establecer sus rutinas y todo ello desde la comodidad del dispositivo electrónico de su preferencia. El alumno no tendrá que asistir a clases en vivo, a las que muchas veces no podrá acudir. Las actividades de aprendizaje las realizará cuando le venga bien. Siempre podrá decidir cuándo y desde dónde estudiar.

“

*En TECH NO tendrás clases en directo  
(a las que luego nunca puedes asistir)”*





### Los planes de estudios más exhaustivos a nivel internacional

TECH se caracteriza por ofrecer los itinerarios académicos más completos del entorno universitario. Esta exhaustividad se logra a través de la creación de temarios que no solo abarcan los conocimientos esenciales, sino también las innovaciones más recientes en cada área.

Al estar en constante actualización, estos programas permiten que los estudiantes se mantengan al día con los cambios del mercado y adquieran las habilidades más valoradas por los empleadores. De esta manera, quienes finalizan sus estudios en TECH reciben una preparación integral que les proporciona una ventaja competitiva notable para avanzar en sus carreras.

Y además, podrán hacerlo desde cualquier dispositivo, pc, tableta o smartphone.

“

*El modelo de TECH es asincrónico, de modo que te permite estudiar con tu pc, tableta o tu smartphone donde quieras, cuando quieras y durante el tiempo que quieras”*

## Case studies o Método del caso

El método del caso ha sido el sistema de aprendizaje más utilizado por las mejores escuelas de negocios del mundo. Desarrollado en 1912 para que los estudiantes de Derecho no solo aprendiesen las leyes a base de contenidos teóricos, su función era también presentarles situaciones complejas reales. Así, podían tomar decisiones y emitir juicios de valor fundamentados sobre cómo resolverlas. En 1924 se estableció como método estándar de enseñanza en Harvard.

Con este modelo de enseñanza es el propio alumno quien va construyendo su competencia profesional a través de estrategias como el *Learning by doing* o el *Design Thinking*, utilizadas por otras instituciones de renombre como Yale o Stanford.

Este método, orientado a la acción, será aplicado a lo largo de todo el itinerario académico que el alumno emprenda junto a TECH. De ese modo se enfrentará a múltiples situaciones reales y deberá integrar conocimientos, investigar, argumentar y defender sus ideas y decisiones. Todo ello con la premisa de responder al cuestionamiento de cómo actuaría al posicionarse frente a eventos específicos de complejidad en su labor cotidiana.



## Método Relearning

En TECH los *case studies* son potenciados con el mejor método de enseñanza 100% online: el *Relearning*.

Este método rompe con las técnicas tradicionales de enseñanza para poner al alumno en el centro de la ecuación, proveyéndole del mejor contenido en diferentes formatos. De esta forma, consigue repasar y reiterar los conceptos clave de cada materia y aprender a aplicarlos en un entorno real.

En esta misma línea, y de acuerdo a múltiples investigaciones científicas, la reiteración es la mejor manera de aprender. Por eso, TECH ofrece entre 8 y 16 repeticiones de cada concepto clave dentro de una misma lección, presentada de una manera diferente, con el objetivo de asegurar que el conocimiento sea completamente afianzado durante el proceso de estudio.

*El Relearning te permitirá aprender con menos esfuerzo y más rendimiento, implicándote más en tu especialización, desarrollando el espíritu crítico, la defensa de argumentos y el contraste de opiniones: una ecuación directa al éxito.*



## Un Campus Virtual 100% online con los mejores recursos didácticos

Para aplicar su metodología de forma eficaz, TECH se centra en proveer a los egresados de materiales didácticos en diferentes formatos: textos, vídeos interactivos, ilustraciones y mapas de conocimiento, entre otros. Todos ellos, diseñados por profesores cualificados que centran el trabajo en combinar casos reales con la resolución de situaciones complejas mediante simulación, el estudio de contextos aplicados a cada carrera profesional y el aprendizaje basado en la reiteración, a través de audios, presentaciones, animaciones, imágenes, etc.

Y es que las últimas evidencias científicas en el ámbito de las Neurociencias apuntan a la importancia de tener en cuenta el lugar y el contexto donde se accede a los contenidos antes de iniciar un nuevo aprendizaje. Poder ajustar esas variables de una manera personalizada favorece que las personas puedan recordar y almacenar en el hipocampo los conocimientos para retenerlos a largo plazo. Se trata de un modelo denominado *Neurocognitive context-dependent e-learning* que es aplicado de manera consciente en esta titulación universitaria.

Por otro lado, también en aras de favorecer al máximo el contacto mentor-alumno, se proporciona un amplio abanico de posibilidades de comunicación, tanto en tiempo real como en diferido (mensajería interna, foros de discusión, servicio de atención telefónica, email de contacto con secretaría técnica, chat y videoconferencia).

Asimismo, este completísimo Campus Virtual permitirá que el alumnado de TECH organice sus horarios de estudio de acuerdo con su disponibilidad personal o sus obligaciones laborales. De esa manera tendrá un control global de los contenidos académicos y sus herramientas didácticas, puestas en función de su acelerada actualización profesional.



*La modalidad de estudios online de este programa te permitirá organizar tu tiempo y tu ritmo de aprendizaje, adaptándolo a tus horarios”*

### La eficacia del método se justifica con cuatro logros fundamentales:

1. Los alumnos que siguen este método no solo consiguen la asimilación de conceptos, sino un desarrollo de su capacidad mental, mediante ejercicios de evaluación de situaciones reales y aplicación de conocimientos.
2. El aprendizaje se concreta de una manera sólida en capacidades prácticas que permiten al alumno una mejor integración en el mundo real.
3. Se consigue una asimilación más sencilla y eficiente de las ideas y conceptos, gracias al planteamiento de situaciones que han surgido de la realidad.
4. La sensación de eficiencia del esfuerzo invertido se convierte en un estímulo muy importante para el alumnado, que se traduce en un interés mayor en los aprendizajes y un incremento del tiempo dedicado a trabajar en el curso.



## La metodología universitaria mejor valorada por sus alumnos

Los resultados de este innovador modelo académico son constatables en los niveles de satisfacción global de los egresados de TECH.

La valoración de los estudiantes sobre la calidad docente, calidad de los materiales, estructura del curso y sus objetivos es excelente. No en valde, la institución se convirtió en la universidad mejor valorada por sus alumnos en la plataforma de reseñas Trustpilot, obteniendo un 4,9 de 5.

*Accede a los contenidos de estudio desde cualquier dispositivo con conexión a Internet (ordenador, tablet, smartphone) gracias a que TECH está al día de la vanguardia tecnológica y pedagógica.*

*Podrás aprender con las ventajas del acceso a entornos simulados de aprendizaje y el planteamiento de aprendizaje por observación, esto es, Learning from an expert.*



Así, en este programa estarán disponibles los mejores materiales educativos, preparados a conciencia:



#### Material de estudio

Todos los contenidos didácticos son creados por los especialistas que van a impartir el curso, específicamente para él, de manera que el desarrollo didáctico sea realmente específico y concreto.

Estos contenidos son aplicados después al formato audiovisual que creará nuestra manera de trabajo online, con las técnicas más novedosas que nos permiten ofrecerte una gran calidad, en cada una de las piezas que pondremos a tu servicio.



#### Prácticas de habilidades y competencias

Realizarás actividades de desarrollo de competencias y habilidades específicas en cada área temática. Prácticas y dinámicas para adquirir y desarrollar las destrezas y habilidades que un especialista precisa desarrollar en el marco de la globalización que vivimos.



#### Resúmenes interactivos

Presentamos los contenidos de manera atractiva y dinámica en píldoras multimedia que incluyen audio, vídeos, imágenes, esquemas y mapas conceptuales con el fin de afianzar el conocimiento.

Este sistema exclusivo educativo para la presentación de contenidos multimedia fue premiado por Microsoft como "Caso de éxito en Europa".



#### Lecturas complementarias

Artículos recientes, documentos de consenso, guías internacionales... En nuestra biblioteca virtual tendrás acceso a todo lo que necesitas para completar tu capacitación.







#### Case Studies

Completarás una selección de los mejores *case studies* de la materia. Casos presentados, analizados y tutorizados por los mejores especialistas del panorama internacional.



#### Testing & Retesting

Evaluamos y reevaluamos periódicamente tu conocimiento a lo largo del programa. Lo hacemos sobre 3 de los 4 niveles de la Pirámide de Miller.



#### Clases magistrales

Existe evidencia científica sobre la utilidad de la observación de terceros expertos. El denominado *Learning from an expert* afianza el conocimiento y el recuerdo, y genera seguridad en nuestras futuras decisiones difíciles.



#### Guías rápidas de actuación

TECH ofrece los contenidos más relevantes del curso en forma de fichas o guías rápidas de actuación. Una manera sintética, práctica y eficaz de ayudar al estudiante a progresar en su aprendizaje.



06

# Titulación

El Curso Universitario en Medicina Integrativa y Prevención de la Salud garantiza, además de la capacitación más rigurosa y actualizada, el acceso a dos diplomas de Curso Universitario, uno expedido por TECH Global University y otro expedido por Universidad FUNDEPOS.



“

*Supera con éxito este programa y recibe una titulación universitaria sin desplazamientos ni farragosos trámites”*

El programa del **Curso Universitario en Medicina Integrativa y Prevención de la Salud** es el más completo del panorama académico actual. A su egreso, el estudiante recibirá un diploma universitario emitido por TECH Global University, y otro por Universidad FUNDEPOS.

Estos títulos de formación permanente y actualización profesional de TECH Global University y Universidad FUNDEPOS garantizan la adquisición de competencias en el área de conocimiento, otorgando un alto valor curricular al estudiante que supere las evaluaciones y acredite el programa tras cursarlo en su totalidad.

Este doble reconocimiento, de dos destacadas instituciones universitarias, suponen una doble recompensa a una formación integral y de calidad, asegurando que el estudiante obtenga una certificación reconocida tanto a nivel nacional como internacional. Este mérito académico le posicionará como un profesional altamente capacitado y preparado para enfrentar los retos y demandas en su área profesional.

Título: **Curso Universitario en Medicina Integrativa y Prevención de la Salud**

Modalidad: **online**

Duración: **6 semanas**

Acreditación: **6 ECTS**



\*Apostilla de la Haya. En caso de que el alumno solicite que su diploma de TECH Global University recabe la Apostilla de La Haya, TECH Universidad FUNDEPOS realizará las gestiones oportunas para su obtención, con un coste adicional.



**Curso Universitario**  
Medicina Integrativa y  
Prevención de la Salud

- » Modalidad: online
- » Duración: 6 semanas
- » Titulación: TECH Universidad FUNDEPOS
- » Acreditación: 6 ECTS
- » Horario: a tu ritmo
- » Exámenes: online



# Curso Universitario

Medicina Integrativa y  
Prevención de la Salud

