

# Curso Universitario

## Gestión Médica de los Servicios Centrales





## Curso Universitario Gestión Médica de los Servicios Centrales

- » Modalidad: **online**
- » Duración: **6 semanas**
- » Titulación: **TECH Universidad FUNDEPOS**
- » Acreditación: **5 ECTS**
- » Horario: **a tu ritmo**
- » Exámenes: **online**

Acceso web: [www.techtitute.com/medicina/curso-universitario/curso-gestion-medica-servicios-centrales](http://www.techtitute.com/medicina/curso-universitario/curso-gestion-medica-servicios-centrales)

# Índice

01

Presentación

---

*pág. 4*

02

Objetivos

---

*pág. 8*

03

Dirección del curso

---

*pág. 12*

04

Estructura y contenido

---

*pág. 16*

05

Metodología de estudio

---

*pág. 20*

06

Titulación

---

*pág. 30*

# 01

# Presentación

El contexto socioeconómico actual, conjuntamente con el resto de factores que influyen en la salud de las personas, hacen cada vez más necesaria la introducción de habilidades directivas en los responsables de los procesos de salud. Este programa está orientado a lograr la capacitación de Jefes de Servicio y de responsables de la dirección médica de centros hospitalarios, desarrollando habilidades y técnicas que promuevan el impulso de su liderazgo.





“

*Si eres médico, jefe de servicio o sección, adjunto, coordinador, director o responsable en un centro asistencial hospitalario o extrahospitalario, y quieres actualizar y desarrollar tus aptitudes directivas para dar respuesta a la realidad y contexto actuales en tu futuro profesional, este es tu programa de postgrado perfecto”*



En la estructura de la salud, la división médica es fundamental en el desarrollo de estos procesos, donde cada vez se impone más el paradigma de la Gestión Clínica, por lo que se hace necesaria la capacitación en este ámbito para médicos que desarrollan o pueden alcanzar cargos de responsabilidad asistencial, ya sea como mandos intermedios, direcciones asistenciales o médicas y gerencias.

Los nuevos retos del sector, como el abordaje de la complejidad y la cronicidad, las relaciones entre colectivos profesionales, ciudadanía (como usuarios, pacientes, clientes) y proveedores, el desarrollo de las nuevas tecnologías en salud, la necesidad de aumentar la eficiencia en el uso de los recursos, asumir el nuevo liderazgo, participativo y transparente, o ganar su posicionamiento en el equipo interdisciplinar, son desafíos a abordar.

Además, un prestigioso Director Invitado Internacional impartirá una rigurosa *Masterclass*.



*Un reconocido Director Invitado Internacional ofrecerá una intensiva Masterclass relativa a las últimas tendencias en Gestión Médica de los Servicios Centrales”*

Este **Curso Universitario en Gestión Médica de los Servicios Centrales** contiene el programa científico más completo y actualizado del mercado. Las características más destacadas son:

- ♦ Desarrollo de casos prácticos desarrollados por expertos en Gestión Sanitaria y de otras especialidades
- ♦ Sus contenidos gráficos, esquemáticos y eminentemente prácticos con los que están concebidos, recogen una información científica y asistencial sobre aquellas situaciones que se dan de forma habitual en el medio hospitalario
- ♦ Presentación de talleres prácticos sobre procedimientos y toma de decisiones
- ♦ Sistema interactivo de aprendizaje basado en algoritmos para la toma de decisiones sobre las situaciones planteadas
- ♦ Protocolos de actuación, donde podrás encontrar las últimas tendencias en la Gestión Sanitaria
- ♦ Todo esto se complementará con lecciones teóricas, preguntas al experto, foros de discusión de temas controvertidos y trabajos de reflexión individual
- ♦ Con un especial hincapié en método científico y las metodologías de la investigación en Gestión Sanitaria
- ♦ Disponibilidad de los contenidos desde cualquier dispositivo fijo o portátil con conexión a internet

“Este Curso Universitario puede ser la mejor inversión que puedes hacer en la selección de un programa de actualización por dos motivos: además de poner al día tus conocimientos en Gestión Médica de los Servicios Centrales, obtendrás un título por TECH Universidad FUNDEPOS”

Incluye, en su cuadro docente, a un equipo de profesionales de la Gestión Sanitaria de prestigio, que vierten en esta capacitación la experiencia de su trabajo, además de reconocidos especialistas de la salud que complementan el programa de un modo interdisciplinar.

Gracias a su contenido multimedia elaborado con la última tecnología educativa, permitirán al profesional un aprendizaje situado y contextual, es decir, un entorno simulado que proporcionará un aprendizaje inmersivo programado para entrenarse ante situaciones reales.

El diseño de este programa está basado en el Aprendizaje Basado en Problemas, mediante el cual el médico deberá tratar de resolver las distintas situaciones de práctica profesional que se le planteen a lo largo del programa. Para ello, contará con la ayuda de un novedoso sistema de vídeo interactivo realizado por reconocidos expertos en el campo de la Gestión Sanitaria y con gran experiencia docente.

Podrás realizar el Curso Universitario de forma 100% online, adaptándose a tus necesidades y facilitándote que puedas cursarlo mientras desarrollas tu actividad asistencial a tiempo completo.

Aumenta la calidad de tu gestión con este programa de capacitación y mejora la Gestión Médica de los Servicios Centrales.



# 02 Objetivos

El Curso Universitario en Gestión Médica de los Servicios Centrales ofrece con detalle un programa de capacitación de vanguardia, desde un punto de vista eminentemente práctico, en una época en la que cobra un papel fundamental la acreditación de los conocimientos, incluyendo las últimas tendencias en *Leadership for Healthcare Services Managers*.





“

*Este programa de capacitación generará una sensación de seguridad en el desempeño de la Gestión Médica de Servicios Centrales, y te ayudará a crecer profesionalmente”*



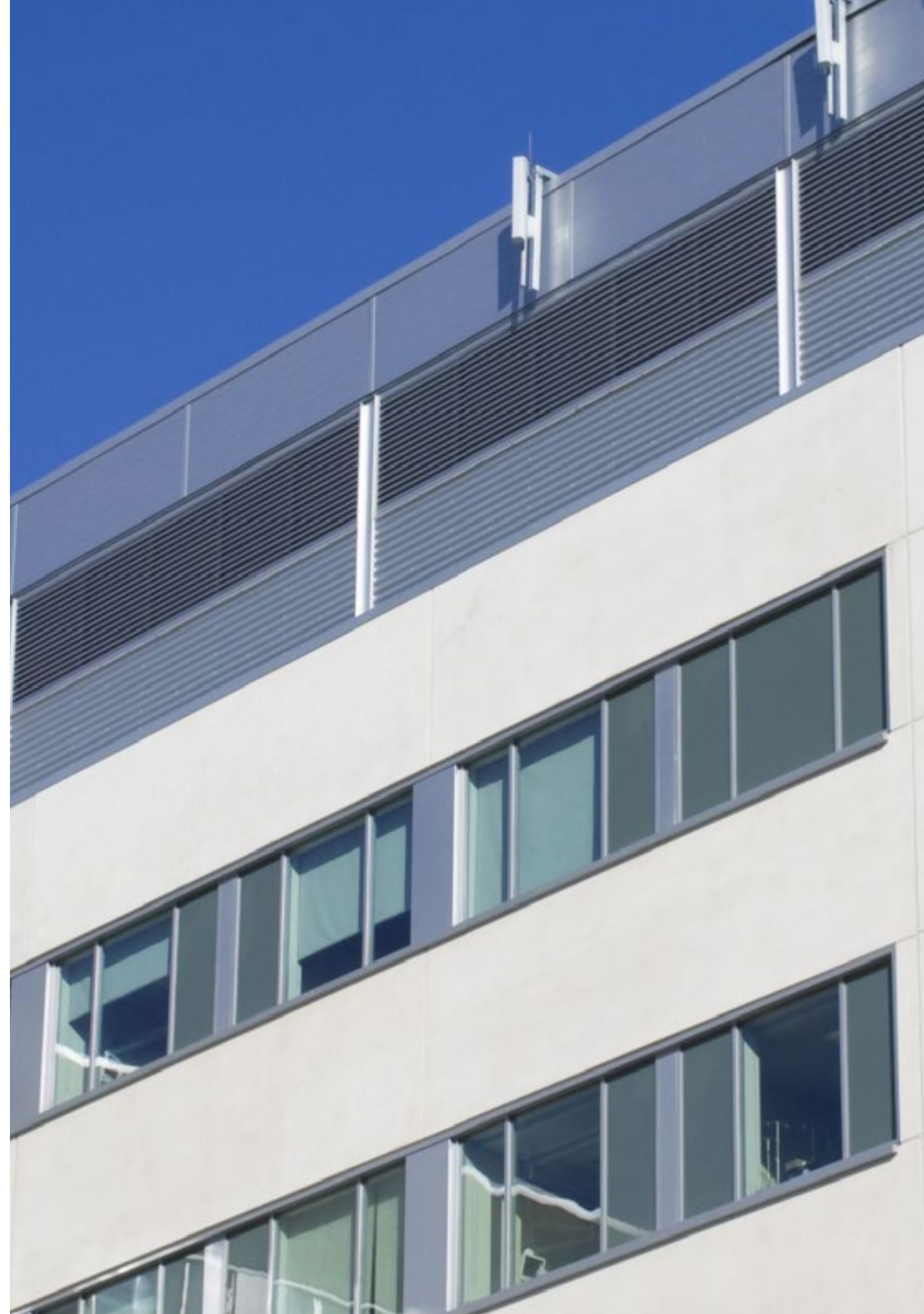
## Objetivo general

---

- Mejorar el conocimiento y las competencias profesionales en la Gestión en Salud desde la visión de la Gestión Clínica, conociendo las herramientas metodológicas prácticas para aplicar en las áreas críticas de la Gestión y Dirección de Salud tanto institucionales como del día a día

“

*Aprovecha la oportunidad y da el paso para ponerte al día en las últimas novedades en gestión hospitalaria y servicios de salud”*





## Objetivos específicos

---

- ♦ Aplicar en los distintos tipos de organizaciones y centros de salud los enfoques en acreditación en salud
- ♦ Desarrollar capacidades metodológicas e instrumentales para utilizar adecuadamente los distintos sistemas de información en salud en las decisiones de Dirección y Gestión de las Unidades Clínicas
- ♦ Interpretar y aplicar de forma apropiada las herramientas más adecuadas en cada contexto para la valoración y toma de decisiones clínicas
- ♦ Diseñar y conducir procesos de mejora, innovación y transformación en las unidades, servicios y centros

# 03

## Dirección del curso

La máxima premisa de TECH consiste en brindar las titulaciones universitarias más completas y actualizadas del panorama pedagógico, razón por la que efectúa un riguroso proceso para conformar sus claustros docentes. Para la impartición de este Experto Universitario, ha reunido a los especialistas más destacados en el campo de la Gestión Médica de los Servicios Centrales. De este modo, los egresados accederán a una experiencia inmersiva que contribuirá a que los egresados incrementen sus perspectivas laborales considerablemente.





“

*El equipo docente de este programa está integrado por auténticas referencias en Gestión Médica de los Servicios Centrales para ofrecerte los conocimientos con mayor aplicabilidad profesional en esta área”*



## Directora Invitada Internacional

Pauline Maisani es una profesional destacada en el ámbito de la **gestión clínica** y la **dirección médica**. Así, como especialista en la mejora de la **calidad** y la **seguridad** en los **servicios de salud**, su carrera se ha centrado en la implementación de **proyectos estratégicos** y en la **planificación sanitaria**. Además, entre sus intereses, destaca la **gestión financiera de instituciones hospitalarias**, así como la **planificación** y desarrollo de **estrategias de mejora continua en salud**.

Asimismo, a lo largo de su trayectoria, ha ocupado puestos de gran relevancia en instituciones de **Francia** y **Canadá**. De hecho, ha sido **Directora General Adjunta** en el **Hospital Pitié-Salpêtrière**, donde ha liderado iniciativas clave en la mejora de la **atención sanitaria** y la **gestión de recursos**. También se ha desempeñado como **Directora de Planificación Estratégica** en el **Centro Hospitalario** de la **Universidad de Montreal**, cargo en el que ha supervisado la ejecución de proyectos de gran envergadura y la optimización de los **servicios hospitalarios**. Igualmente, ha prestado un gran servicio a la **Asistencia Pública** y **Hospitales Universitarios de París**, trabajando como **Jefa del Departamento de Calidad y Seguridad de la Atención Médica** en su sede, así como **Directora Adjunta de Finanzas y Asuntos Médicos**.

En el ámbito internacional, ha sido reconocida por su capacidad de **liderazgo** y su habilidad para gestionar complejos proyectos en el **sector hospitalario**. En este sentido, su trabajo en diferentes países y su colaboración con **equipos multidisciplinarios** le han otorgado una reputación como experta en **gestión sanitaria**. A su vez, Pauline Maisani ha contribuido con diversas **publicaciones** y **estudios** sobre la **gestión hospitalaria** y la **planificación estratégica en sistemas de salud**. Y es que su enfoque innovador y su compromiso con la excelencia le han valido el respeto de sus colegas y el reconocimiento dentro del **sector de la salud**.



## Dña. Maisani, Pauline

- ♦ Directora General Adjunta en el Hospital Pitié-Salpêtrière, París, Francia
- ♦ Directora en los Hospitales Universitarios de Beaujon y de Bichat Claude Bernard
- ♦ Directora General Adjunta en el Grupo Hospitalario Paris Nord Val de Seine
- ♦ Jefa del Departamento de Calidad y Seguridad de la Atención Médica en la Sede de Asistencia Pública - Hospitales de París
- ♦ Directora de Planificación Estratégica en el Centro Hospitalario de la Universidad de Montreal, Canadá
- ♦ Directora Adjunta de Finanzas y Asuntos Médicos en la Sede de Asistencia Pública - Hospitales de París
- ♦ Subdirectora de la Unidad de Análisis Estratégico en el Hospital Universitario de Lille
- ♦ Formación en Dirección de Hospitales y Administración/Gestión de Establecimientos Hospitalarios y de Salud por la Escuela de Estudios Avanzados en Salud Pública (EHESP)
- ♦ Máster en Asuntos y Políticas Europeas por la Universidad de Sussex
- ♦ Licenciada en Ciencias Políticas y Gobierno por Sciences Po



*Gracias a TECH podrás aprender con los mejores profesionales del mundo”*

# 04

## Estructura y contenido

La estructura de los contenidos ha sido diseñada por un equipo de profesionales conocedor de las implicaciones de la capacitación en gestión clínica y asistencial, conscientes de la relevancia de la actualidad de la capacitación y comprometidos con la enseñanza de calidad mediante las nuevas tecnologías educativas.



“

*Este Curso Universitario en Gestión Médica de los Servicios Centrales, contiene el programa científico más completo y actualizado del mercado”*



## Módulo 1. Gestión de los servicios centrales

- 1.1. Servicios de Admisión y Documentación Clínica
  - 1.1.1. Servicio de admisión y documentación clínica
  - 1.1.2. Gestión de camas
  - 1.1.3. Archivo de historias clínicas
  - 1.1.4. Digitalización e indexación
  - 1.1.5. Definición de metadatos
- 1.2. Gestión de servicios radiodiagnóstico
  - 1.2.1. Definición Servicio de Radiología
  - 1.2.2. Estructura y organización del servicio de radiología
  - 1.2.3. Sistema de Información Radiológico (RIS)
  - 1.2.4. Circuito de Petición radiológica
  - 1.2.5. Derechos de los pacientes
  - 1.2.6. Telerradiología
- 1.3. Gestión del laboratorio
  - 1.3.1. La fase preanalítica
  - 1.3.2. La fase analítica
  - 1.3.3. La fase post-analítica
  - 1.3.4. Point-of-care testing (POCT)
  - 1.3.5. El proyecto Madrid laboratorio clínico (MLC)
- 1.4. Gestión de la farmacia hospitalaria y de Atención Primaria
  - 1.4.1. Planificación y organización del Servicio de Farmacia: Estructura física, organización y circuitos
  - 1.4.2. Recursos humanos y materiales. Diferentes competencias y funciones
  - 1.4.3. Proceso de Gestión de Compras y Gestión de la farmacoterapia
  - 1.4.4. Sistemas de dispensación en hospital: stock de planta, dosis unitaria, sistemas automatizados
  - 1.4.5. Zona de preparación de medicamentos estériles: peligrosos y no peligrosos
  - 1.4.6. Atención Farmacéutica a pacientes externos y ambulantes
  - 1.4.7. Farmacia de atención primaria y Coordinación Asistencial en Farmacoterapia
- 1.5. Gestión de la hostelería, servicios complementarios y voluntariado
  - 1.5.1. La alimentación hospitalaria
  - 1.5.2. El servicio de lencería
  - 1.5.3. El voluntariado hospitalario







“

*Una experiencia de capacitación  
única, clave y decisiva para impulsar  
tu desarrollo profesional”*

05

# Metodología de estudio

TECH es la primera universidad en el mundo que combina la metodología de los **case studies** con el **Relearning**, un sistema de aprendizaje 100% online basado en la reiteración dirigida.

Esta disruptiva estrategia pedagógica ha sido concebida para ofrecer a los profesionales la oportunidad de actualizar conocimientos y desarrollar competencias de un modo intenso y riguroso. Un modelo de aprendizaje que coloca al estudiante en el centro del proceso académico y le otorga todo el protagonismo, adaptándose a sus necesidades y dejando de lado las metodologías más convencionales.





“

*TECH te prepara para afrontar nuevos retos en entornos inciertos y lograr el éxito en tu carrera”*

## El alumno: la prioridad de todos los programas de TECH

En la metodología de estudios de TECH el alumno es el protagonista absoluto. Las herramientas pedagógicas de cada programa han sido seleccionadas teniendo en cuenta las demandas de tiempo, disponibilidad y rigor académico que, a día de hoy, no solo exigen los estudiantes sino los puestos más competitivos del mercado.

Con el modelo educativo asincrónico de TECH, es el alumno quien elige el tiempo que destina al estudio, cómo decide establecer sus rutinas y todo ello desde la comodidad del dispositivo electrónico de su preferencia. El alumno no tendrá que asistir a clases en vivo, a las que muchas veces no podrá acudir. Las actividades de aprendizaje las realizará cuando le venga bien. Siempre podrá decidir cuándo y desde dónde estudiar.

“

*En TECH NO tendrás clases en directo  
(a las que luego nunca puedes asistir)”*



### Los planes de estudios más exhaustivos a nivel internacional

TECH se caracteriza por ofrecer los itinerarios académicos más completos del entorno universitario. Esta exhaustividad se logra a través de la creación de temarios que no solo abarcan los conocimientos esenciales, sino también las innovaciones más recientes en cada área.

Al estar en constante actualización, estos programas permiten que los estudiantes se mantengan al día con los cambios del mercado y adquieran las habilidades más valoradas por los empleadores. De esta manera, quienes finalizan sus estudios en TECH reciben una preparación integral que les proporciona una ventaja competitiva notable para avanzar en sus carreras.

Y además, podrán hacerlo desde cualquier dispositivo, pc, tableta o smartphone.

“

*El modelo de TECH es asincrónico, de modo que te permite estudiar con tu pc, tableta o tu smartphone donde quieras, cuando quieras y durante el tiempo que quieras”*



## Case studies o Método del caso

El método del caso ha sido el sistema de aprendizaje más utilizado por las mejores escuelas de negocios del mundo. Desarrollado en 1912 para que los estudiantes de Derecho no solo aprendiesen las leyes a base de contenidos teóricos, su función era también presentarles situaciones complejas reales. Así, podían tomar decisiones y emitir juicios de valor fundamentados sobre cómo resolverlas. En 1924 se estableció como método estándar de enseñanza en Harvard.

Con este modelo de enseñanza es el propio alumno quien va construyendo su competencia profesional a través de estrategias como el *Learning by doing* o el *Design Thinking*, utilizadas por otras instituciones de renombre como Yale o Stanford.

Este método, orientado a la acción, será aplicado a lo largo de todo el itinerario académico que el alumno emprenda junto a TECH. De ese modo se enfrentará a múltiples situaciones reales y deberá integrar conocimientos, investigar, argumentar y defender sus ideas y decisiones. Todo ello con la premisa de responder al cuestionamiento de cómo actuaría al posicionarse frente a eventos específicos de complejidad en su labor cotidiana.



## Método Relearning

En TECH los *case studies* son potenciados con el mejor método de enseñanza 100% online: el *Relearning*.

Este método rompe con las técnicas tradicionales de enseñanza para poner al alumno en el centro de la ecuación, proveyéndole del mejor contenido en diferentes formatos. De esta forma, consigue repasar y reiterar los conceptos clave de cada materia y aprender a aplicarlos en un entorno real.

En esta misma línea, y de acuerdo a múltiples investigaciones científicas, la reiteración es la mejor manera de aprender. Por eso, TECH ofrece entre 8 y 16 repeticiones de cada concepto clave dentro de una misma lección, presentada de una manera diferente, con el objetivo de asegurar que el conocimiento sea completamente afianzado durante el proceso de estudio.

*El Relearning te permitirá aprender con menos esfuerzo y más rendimiento, implicándote más en tu especialización, desarrollando el espíritu crítico, la defensa de argumentos y el contraste de opiniones: una ecuación directa al éxito.*



## Un Campus Virtual 100% online con los mejores recursos didácticos

Para aplicar su metodología de forma eficaz, TECH se centra en proveer a los egresados de materiales didácticos en diferentes formatos: textos, vídeos interactivos, ilustraciones y mapas de conocimiento, entre otros. Todos ellos, diseñados por profesores cualificados que centran el trabajo en combinar casos reales con la resolución de situaciones complejas mediante simulación, el estudio de contextos aplicados a cada carrera profesional y el aprendizaje basado en la reiteración, a través de audios, presentaciones, animaciones, imágenes, etc.

Y es que las últimas evidencias científicas en el ámbito de las Neurociencias apuntan a la importancia de tener en cuenta el lugar y el contexto donde se accede a los contenidos antes de iniciar un nuevo aprendizaje. Poder ajustar esas variables de una manera personalizada favorece que las personas puedan recordar y almacenar en el hipocampo los conocimientos para retenerlos a largo plazo. Se trata de un modelo denominado *Neurocognitive context-dependent e-learning* que es aplicado de manera consciente en esta titulación universitaria.

Por otro lado, también en aras de favorecer al máximo el contacto mentor-alumno, se proporciona un amplio abanico de posibilidades de comunicación, tanto en tiempo real como en diferido (mensajería interna, foros de discusión, servicio de atención telefónica, email de contacto con secretaría técnica, chat y videoconferencia).

Asimismo, este completísimo Campus Virtual permitirá que el alumnado de TECH organice sus horarios de estudio de acuerdo con su disponibilidad personal o sus obligaciones laborales. De esa manera tendrá un control global de los contenidos académicos y sus herramientas didácticas, puestas en función de su acelerada actualización profesional.



*La modalidad de estudios online de este programa te permitirá organizar tu tiempo y tu ritmo de aprendizaje, adaptándolo a tus horarios”*

### La eficacia del método se justifica con cuatro logros fundamentales:

1. Los alumnos que siguen este método no solo consiguen la asimilación de conceptos, sino un desarrollo de su capacidad mental, mediante ejercicios de evaluación de situaciones reales y aplicación de conocimientos.
2. El aprendizaje se concreta de una manera sólida en capacidades prácticas que permiten al alumno una mejor integración en el mundo real.
3. Se consigue una asimilación más sencilla y eficiente de las ideas y conceptos, gracias al planteamiento de situaciones que han surgido de la realidad.
4. La sensación de eficiencia del esfuerzo invertido se convierte en un estímulo muy importante para el alumnado, que se traduce en un interés mayor en los aprendizajes y un incremento del tiempo dedicado a trabajar en el curso.



## La metodología universitaria mejor valorada por sus alumnos

Los resultados de este innovador modelo académico son constatables en los niveles de satisfacción global de los egresados de TECH.

La valoración de los estudiantes sobre la calidad docente, calidad de los materiales, estructura del curso y sus objetivos es excelente. No en valde, la institución se convirtió en la universidad mejor valorada por sus alumnos en la plataforma de reseñas Trustpilot, obteniendo un 4,9 de 5.

*Accede a los contenidos de estudio desde cualquier dispositivo con conexión a Internet (ordenador, tablet, smartphone) gracias a que TECH está al día de la vanguardia tecnológica y pedagógica.*

*Podrás aprender con las ventajas del acceso a entornos simulados de aprendizaje y el planteamiento de aprendizaje por observación, esto es, Learning from an expert.*



Así, en este programa estarán disponibles los mejores materiales educativos, preparados a conciencia:



#### Material de estudio

Todos los contenidos didácticos son creados por los especialistas que van a impartir el curso, específicamente para él, de manera que el desarrollo didáctico sea realmente específico y concreto.

Estos contenidos son aplicados después al formato audiovisual que creará nuestra manera de trabajo online, con las técnicas más novedosas que nos permiten ofrecerte una gran calidad, en cada una de las piezas que pondremos a tu servicio.



#### Prácticas de habilidades y competencias

Realizarás actividades de desarrollo de competencias y habilidades específicas en cada área temática. Prácticas y dinámicas para adquirir y desarrollar las destrezas y habilidades que un especialista precisa desarrollar en el marco de la globalización que vivimos.



#### Resúmenes interactivos

Presentamos los contenidos de manera atractiva y dinámica en píldoras multimedia que incluyen audio, vídeos, imágenes, esquemas y mapas conceptuales con el fin de afianzar el conocimiento.

Este sistema exclusivo educativo para la presentación de contenidos multimedia fue premiado por Microsoft como "Caso de éxito en Europa".

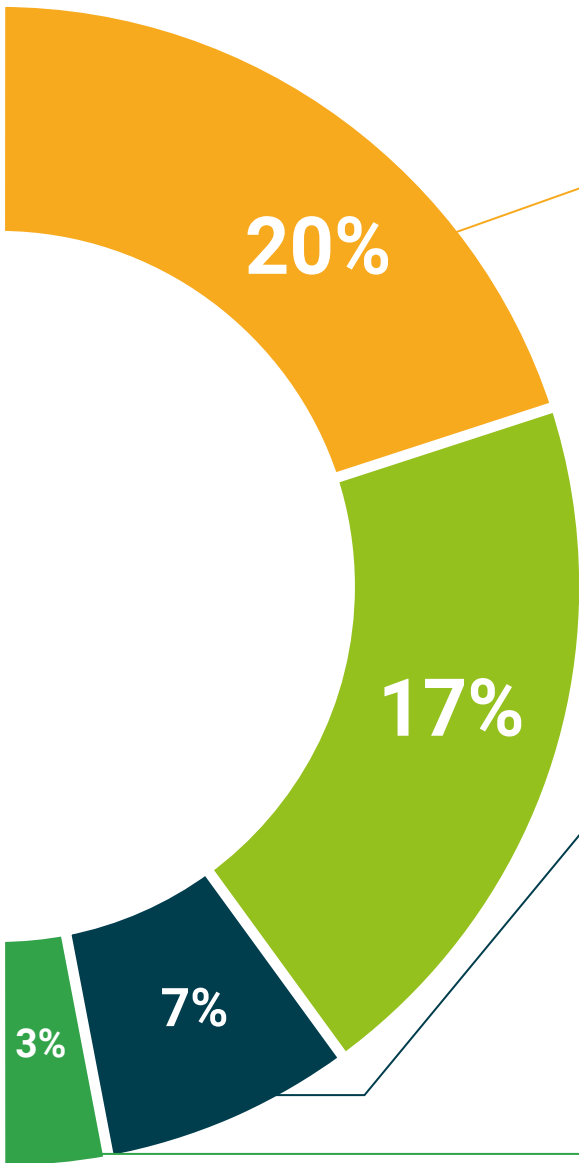


#### Lecturas complementarias

Artículos recientes, documentos de consenso, guías internacionales... En nuestra biblioteca virtual tendrás acceso a todo lo que necesitas para completar tu capacitación.







#### Case Studies

Completarás una selección de los mejores case studies de la materia. Casos presentados, analizados y tutorizados por los mejores especialistas del panorama internacional.



#### Testing & Retesting

Evaluamos y reevaluamos periódicamente tu conocimiento a lo largo del programa. Lo hacemos sobre 3 de los 4 niveles de la Pirámide de Miller.



#### Clases magistrales

Existe evidencia científica sobre la utilidad de la observación de terceros expertos. El denominado Learning from an expert afianza el conocimiento y el recuerdo, y genera seguridad en nuestras futuras decisiones difíciles.



#### Guías rápidas de actuación

TECH ofrece los contenidos más relevantes del curso en forma de fichas o guías rápidas de actuación. Una manera sintética, práctica y eficaz de ayudar al estudiante a progresar en su aprendizaje.



# 06

# Titulación

El Curso Universitario en Gestión Médica de los Servicios Centrales garantiza, además de la capacitación más rigurosa y actualizada, el acceso a dos diplomas de Curso Universitario, uno expedido por TECH Global University y otro expedido por Universidad FUNDEPOS.



“

*Supera con éxito este programa y recibe tu titulación universitaria sin desplazamientos ni farragosos trámites”*

El programa del **Curso Universitario en Gestión Médica de los Servicios Centrales** es el más completo del panorama académico actual. A su egreso, el estudiante recibirá un diploma universitario emitido por TECH Global University, y otro por Universidad FUNDEPOS.

Estos títulos de formación permanente y actualización profesional de TECH Global University y Universidad FUNDEPOS garantizan la adquisición de competencias en el área de conocimiento, otorgando un alto valor curricular al estudiante que supere las evaluaciones y acredite el programa tras cursarlo en su totalidad.

Este doble reconocimiento, de dos destacadas instituciones universitarias, suponen una doble recompensa a una formación integral y de calidad, asegurando que el estudiante obtenga una certificación reconocida tanto a nivel nacional como internacional. Este mérito académico le posicionará como un profesional altamente capacitado y preparado para enfrentar los retos y demandas en su área profesional.

Título: **Curso Universitario en Gestión Médica de los Servicios Centrales**

Modalidad: **online**

Duración: **6 semanas**

Acreditación: **5 ECTS**



\*Apostilla de la Haya. En caso de que el alumno solicite que su diploma de TECH Global University recabe la Apostilla de La Haya, TECH Universidad FUNDEPOS realizará las gestiones oportunas para su obtención, con un coste adicional.





**Curso Universitario**  
Gestión Médica de los  
Servicios Centrales

- » Modalidad: online
- » Duración: 6 semanas
- » Titulación: TECH Universidad FUNDEPOS
- » Acreditación: 5 ECTS
- » Horario: a tu ritmo
- » Exámenes: online

# Curso Universitario

## Gestión Médica de los Servicios Centrales

