

Mestrado Próprio

Transtornos de Personalidade





tech universidade
tecnológica

Mestrado Próprio

Transtornos de Personalidade

Modalidade: Online

Duração: 12 meses

Certificado: TECH Universidade Tecnológica

Horas letivas: 1.500h

Acesso ao site: www.techtute.com/medicina/mestrado-proprio/mestrado-proprio-transtornos-personalidade

Índice

01

Apresentação

pág. 4

02

Objetivos

pág. 8

03

Competências

pág. 14

04

Direção do curso

pág. 18

05

Estrutura e conteúdo

pág. 22

06

Metodologia

pág. 30

07

Certificado

pág. 38

01

Apresentação

Apesar de a saúde mental estar no foco da atenção da mídia e mesmo da OMS como um objetivo prioritário, a área de Transtornos de Personalidade não recebe a importância ou o foco global que ela exige. As complicações decorrentes das múltiplas diferenças diagnósticas ou comorbidades dependendo do tipo de patologia também obrigam o especialista na área a ter um conhecimento muito avançado do assunto. Este conhecimento deve ser renovado periodicamente. Portanto, um grupo de especialistas na área desenvolveu o presente programa de estudos, que se aprofunda nos 10 tipos mais relevantes de Transtorno de Personalidade, seguindo os critérios mais atualizados do DSM-5 e do CID-11. Uma grande oportunidade para o especialista na área se atualizar de forma conveniente, rápida e acessível, com uma capacitação 100% online sem aulas presenciais ou horários fixos.



“

Acesse as principais novidades diagnósticas e terapêuticas em Transtorno Paranoide, Transtorno Histriônico, Transtorno Narcisista e mais patologias de personalidade"

O marco de abordagem do problema dos transtornos de personalidade é complexo e apresenta dificuldades de vários tipos. É importante ter os últimos modelos conceituais e teóricos sobre o assunto, especialmente aqueles que incluem os fatores e critérios diagnósticos mais atualizados de acordo com o tipo de patologia e transtorno a ser tratado.

Por esta razão, a TECH reuniu uma equipe com excepcional experiência clínica no tratamento dos principais Transtornos de Personalidade. Do Transtorno Esquizoide ao Transtorno Antissocial ou Paranoide, o especialista terá acesso a material acadêmico escrito a partir da área de conhecimento de psiquiatras veteranos, aprofundando cada um dos transtornos com uma multidão de recursos multimídia de alta qualidade.

Assim, uma atualização completa e abrangente está disponível em um campo relevante da saúde mental, mas sem uma multiplicidade de opções para tal atualização. A metodologia pedagógica da TECH impulsiona o próprio trabalho do especialista, concentrando-se nos temas mais importantes do assunto para que todo o processo seja ágil e eficaz.

A sala de aula virtual está disponível 24 horas por dia, e o conteúdo pode ser baixado a partir de qualquer dispositivo com conexão à Internet. Ao mesmo tempo, todo o conteúdo didático pode ser baixado para consulta ou estudo posterior a partir do smartphone, tablet ou computador de escolha do especialista. Desta forma, você ganha um acesso inestimável a um guia de referência sobre Transtornos de Personalidade que permanece útil mesmo depois de ter completado seu curso.

Este **Mestrado Próprio em Transtornos da Personalidade** conta o conteúdo científico mais completo e atualizado do mercado. Suas principais características são:

- ♦ O desenvolvimento de casos práticos apresentados por especialistas em Psiquiatria
- ♦ O conteúdo gráfico, esquemático e extremamente útil, fornece informações científicas e práticas sobre as disciplinas essenciais para o exercício da profissão
- ♦ Exercícios práticos onde o processo de autoavaliação é realizado para melhorar o aprendizado
- ♦ Destaque especial para as metodologias inovadoras
- ♦ Lições teóricas, perguntas aos especialistas, fóruns de discussão sobre temas controversos e trabalhos de reflexão individual
- ♦ Disponibilidade de acesso a todo o conteúdo a partir de qualquer dispositivo, fixo ou portátil, com conexão à Internet



Descubra a mais recente epidemiologia genética e ambiental dos Transtornos de Personalidade em um programa de estudos abrangente criado por especialistas na área"

“*Aprofunde-se na abordagem farmacológica dos principais transtornos de personalidade, com perspectivas inovadoras em psicofarmacologia*”

O corpo docente do curso conta com profissionais do setor, que transferem toda a experiência adquirida ao longo de suas carreiras para esta capacitação, além de especialistas reconhecidos de instituições de referência e universidades de prestígio.

O conteúdo multimídia, desenvolvido com a mais recente tecnologia educacional, permitirá ao profissional uma aprendizagem contextualizada, ou seja, realizada através de um ambiente simulado, proporcionando uma capacitação imersiva e programada para praticar diante de situações reais.

A estrutura deste programa se concentra na Aprendizagem Baseada em Problemas, onde o profissional deverá tentar resolver as diferentes situações de prática profissional que surjam ao longo do curso acadêmico. Para isso, contará com a ajuda de um inovador sistema de vídeo interativo realizado por especialistas reconhecidos.

Acesse uma riqueza de conteúdo multimídia, incluindo vídeos detalhados e leitura adicional para cada um dos tópicos abordados.

Aprofunde-se no prognóstico geral, fatores de risco e variantes comuns de transtornos como o narcisista ou esquizotípico.



02

Objetivos

Uma vez que não há uma profundidade acadêmica extensa e adequada no campo dos Transtornos de Personalidade, o objetivo principal deste programa de estudos é fornecer ao especialista uma biblioteca abrangente e completa de conteúdo acadêmico. Com base nos conhecimentos práticos e teóricos dos próprios professores, todo o programa de estudos está focado em garantir uma atualização relevante sobre os Transtornos de Personalidade, seguindo os critérios psiquiátricos, farmacológicos e terapêuticos mais atualizados neste campo.





“

Incorpore em sua prática diária a abordagem mais inovadora para Transtorno Evitante e Dependente, Transtorno Paranoide e Transtorno Antissocial”



Objetivos gerais

- Aprofundar-se em mais a evolução dos Transtornos de Personalidade ao longo do tempo
- Atualizar os aspectos epidemiológicos mais relevantes dos Transtornos de Personalidade
- Aprofundar-se nos aspectos genéticos mais relevantes dos Transtornos de Personalidade
- Capacitar o estudante nos fatores sociais e evolutivos que influenciam a gênese dos Transtornos de Personalidade





Objetivos específicos

Módulo 1. Os Transtornos de Personalidade no século XXI

- ♦ Aprofundar-se nos modelos conceituais dos Transtornos de Personalidade
- ♦ Discernir os aspectos fundamentais ligados à genética dos Transtornos de Personalidade
- ♦ Conhecer os aspectos mais relevantes a partir da perspectiva evolutiva dos Transtornos de Personalidade
- ♦ Atualizar as abordagens dimensionais e categóricas dos Transtornos de Personalidade
- ♦ Conhecer a abordagem diagnóstica dos Transtornos de Personalidade nas diferentes classificações
- ♦ Aprofundar-se nos instrumentos de avaliação mais relevantes dos Transtornos de Personalidade

Módulo 2. Transtorno de personalidade esquizoide

- ♦ Ampliar os fatores etiológicos do Transtorno Esquizoide
- ♦ Diferenciar entre patologias psiquiátricas e médicas no que diz respeito ao diagnóstico diferencial
- ♦ Aprofundar-se nas terapias de 3ª geração, terapias dinâmicas e de apoio como uma abordagem psicoterapêutica
- ♦ Estudar as variantes do Transtorno de Personalidade Esquizoide

Módulo 3. Transtorno de personalidade obsessiva

- ♦ Descrever os sintomas característicos do Transtorno de Personalidade Obsessiva
- ♦ Distinguir os Subtipos de Transtorno Obsessivo-Compulsivo de Personalidade
- ♦ Estudar a influência do ambiente e a história biográfica desta patologia
- ♦ Aprofundar-se nas variáveis sociodemográficas e nas influências culturais que afetam o Transtorno de Personalidade Obsessiva

Módulo 4. Transtorno da personalidade borderline

- ♦ Aprofundar-se na etiopatogenia do Transtorno de Personalidade Borderline
- ♦ Analisar os sinais e comportamentos usuais em pacientes com esta patologia
- ♦ Apontar os critérios apropriados para a hospitalização
- ♦ Aprofundar-se nas linhas futuras da psicoterapia neste campo

Módulo 5. Transtorno da personalidade esquizoide

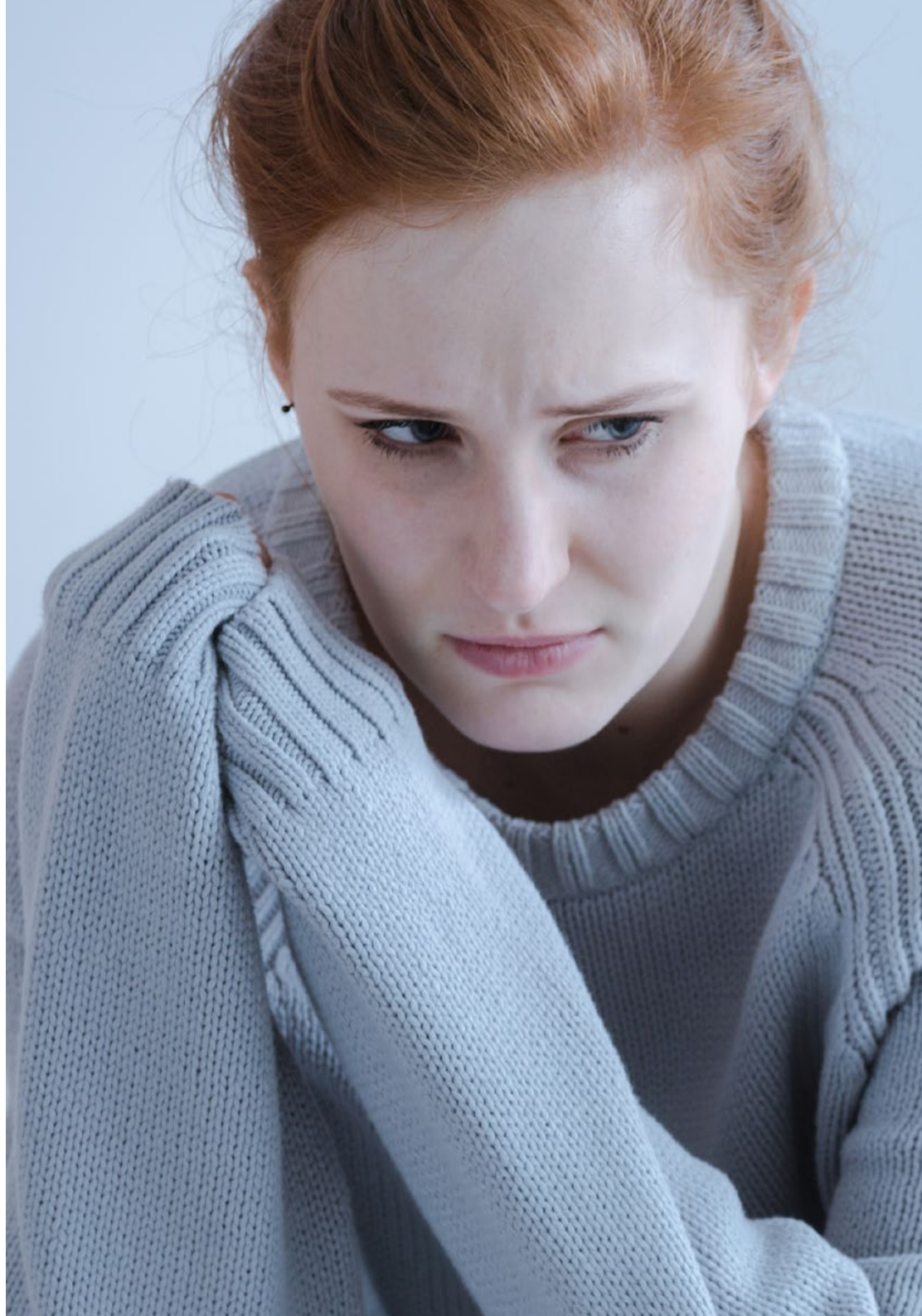
- ♦ Analisar antipsicóticos, anticonvulsivos, antidepressivos e outros tratamentos farmacológicos em transtornos esquizotípicos
- ♦ Distinguir as terapias cognitivo-comportamentais e as terapias dinamicamente orientadas como abordagem psicoterapêutica relevante
- ♦ Seguir a classificação e critérios diagnósticos internacionais de acordo com DSM-5, Marco PAS e CID-11
- ♦ Aprofundar-se em causas subjacentes biológicas, ambientais e evolutivas

Módulo 6. Transtorno de personalidade narcisista

- ♦ Aprofundar-se nos aspectos epidemiológicos mais relevantes do Transtorno de Personalidade Narcisista
- ♦ Analisar a sintomatologia comum no Transtorno de Personalidade Narcisista
- ♦ Aprofundar-se no diagnóstico diferencial funcional e orgânico, assim como possíveis comorbidades
- ♦ Abordar os subtipos clínicos de Transtorno Narcisista

Módulo 7. Transtorno Evitante o Dependente de Personalidade

- ♦ Desenvolver uma compreensão profunda do manejo de psicofármacos, especialmente incompatibilidades e interações
- ♦ Estudar as classificações de diagnóstico deste campo de acordo com o DSM-5 e CID-11
- ♦ Distinguir os Subtipos de Transtorno Evitante e Dependente de Personalidade
- ♦ Analisar as terapias de 2ª e 3ª geração aplicáveis a esta patologia



Módulo 8. Transtorno de personalidade histriônica

- ♦ Categorizar as diferenças e semelhanças nas classificações de diagnóstico mais difundidas
- ♦ Aprofundar-se na e causas do Transtorno de Personalidade Histriônica
- ♦ Analisar os tratamentos psicoterapêuticos mais relevantes
- ♦ Estudar sua evolução, prognóstico e complicações

Módulo 9. Transtorno de personalidade paranoide

- ♦ Aprofundar-se nas causas subjacentes genéticas, ambientais e biográficas
- ♦ Distinguir tratamentos farmacológicos com antipsicóticos e anticonvulsivos
- ♦ Analisar os diferentes tipos de tratamentos psicoterapêuticos aplicáveis
- ♦ Aprofundar-se na classificação nosológica de acordo com o marco PAS, DSM-5 e CID-11

Módulo 10. Transtorno de personalidade antissocial

- ♦ Estudar a prevalência e incidência do Transtorno de Personalidade Antissocial
- ♦ Aprofundar-se nos subtipos clínicos desta patologia
- ♦ Revisar as principais terapias de grupo e individuais
- ♦ Abordar o prognóstico, suas variáveis e sua evolução clínica

“

Você alcançará seus objetivos mais ambiciosos de atualizar seus conhecimentos em Transtornos de Personalidade, graças ao pessoal docente comprometido da TECH"

03

Competências

Para a abordagem específica dos diferentes Transtornos de Personalidade, é necessária uma abordagem bem definida e aperfeiçoada, incorporando sempre que possível os avanços nas terapias de 2ª e 3ª geração ou os diferentes desenvolvimentos observados no campo da farmacologia. Além disso, o especialista deve sempre continuar refinando estas competências clínicas, de modo que este programa de estudos também se concentra nas habilidades que precisam ser mais desenvolvidas no campo de atendimento aos Transtornos de Personalidade.



“

Continue seu trabalho para melhorar suas competências com um programa de estudos e materiais completos e com pontos de vista diagnósticos, terapêuticos e de assistência a idosos”



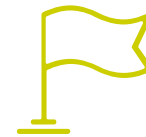
Competências gerais

- ♦ Identificar os diferentes tipos de Transtornos de Personalidade e suas características clínicas
- ♦ Compreender as características etiopatogênicas na gênese dos Transtornos de Personalidade
- ♦ Fazer um foco diagnóstico correto dos Transtornos de Personalidade
- ♦ Compreender e dominar as diferentes abordagens clínicas dos Transtornos de Personalidade, tanto farmacológicos como psicoterapêuticos



Continue a aprofundar a exploração psicopatológica e as competências mais relevantes em tratamentos biopsicossociais e exploração psicopatológica no campo dos Transtornos da Personalidade"





Competências específicas

- ♦ Diferenciar personalidade, caráter e temperamento
- ♦ Identificar as características clínicas dos Transtornos de Personalidade do grupo A
- ♦ Dominar o manejo farmacológico dos transtornos de personalidade
- ♦ Fazer uma exploração psicopatológica adequada dos Transtornos de Personalidade
- ♦ Fazer um diagnóstico diferencial adequado dos diferentes Transtornos de Personalidade
- ♦ Determinar quais pacientes podem ser melhor abordados, a partir de uma perspectiva comum de abordagem farmacológica e psicoterapêutica
- ♦ Determinar uma abordagem psicoterapêutica de acordo com a qualidade de vida que ela traz para o paciente
- ♦ Melhorar a coordenação com o assistente social
- ♦ Coordenar os tratamentos biopsicossociais
- ♦ Conhecer os tratamentos em casos de refratariedade
- ♦ Delimitar as psicoterapias mais eficazes de acordo com os Transtornos de Personalidade
- ♦ Detectar a presença de Transtornos de Personalidade em pessoas idosas

04

Direção do curso

A fim de garantir uma atualização completa e relevante sobre os Transtornos de Personalidade, a TECH selecionou um corpo docente com ampla experiência neste campo, acumulando uma prática clínica crucial para escrever conteúdos voltados para a realidade hospitalar mais urgente. Assim, durante todo o programa de estudos, o especialista terá acesso tanto ao conteúdo teórico relevante quanto a sua respectiva contextualização em casos clínicos e práticos reais.



“

Você terá o aconselhamento e a tutoria personalizada de um corpo docente com ampla experiência no campo dos Transtornos de Personalidade”

Direção



Dr. Adolfo Benito Ruiz

- Médica especialista em psiquiatria no Complexo Hospitalar Toledo
- FEA de Psiquiatria do Complexo Hospitalar de Toledo
- FEA de Psiquiatria no Centro de Saúde Mental Francisco Díaz
- Pesquisador principal em vários estudos relacionados à psiquiatria
- Autor e co-autor de dezenas de artigos científicos relacionados à sua especialidade
- Autor e co-autor de numerosos capítulos de livros
- Professor em cursos de saúde mental e estudos de graduação
- Doutor em Medicina pela Universidade de Alcalá
- Mestrado em Psicoterapia, Perspectiva Integrativa pela Universidade de Alcalá de Henares
- Prêmios da Fundação de Pesquisa Biomédica do Hospital Universitario Príncipe de Asturias



Professores

Dr. Guillermo Benito Ruiz

- ◆ Técnico de Pesquisa e Transferência de Conhecimento na Confederação de Autismo Espanha
- ◆ Professor na Universidade Internacional Isabel I
- ◆ Psicólogo médico e reabilitador psicossocial com experiência em avaliação e reabilitação de cognição social em diferentes populações
- ◆ Doutor em Ciências da Saúde pela Universidade de Alcalá
- ◆ Formado em Psicologia pela Universidade Pontifícia de Comillas

Dra. Cristina Martín Villaroel

- ◆ Médico especialista em Psiquiatria
- ◆ Médica Psiquiatra do Complexo Hospitalar Avançado de Toledo
- ◆ Formada em Medicina pela Universidade Complutense de Madri
- ◆ Curso de Acompanhamento Terapêutico. Teoria e Método de Intervenção Comunitária no Centro de Referência Estadual de Assistência Psicossocial
- ◆ Curso de Psicopatologia Clínica e Intervenção Comunitária promovido pela Associação La Revolución Delirante

Dra. Evelyn Fernanda Benavides Rivero

- ◆ Médico especialista em Psiquiatria
- ◆ Médica Psiquiatra do Complexo Geral Universitário Avançado de Toledo
- ◆ Médica especialista em área no Hospital Virgen de la Salud
- ◆ Médica Estética em consulta privada
- ◆ Graduação em Medicina pela Universidade del Rosario
- ◆ Especialista em Medicina Estética pela Universidade à Distância de Madri (UDIMA)

05

Estrutura e conteúdo

Seguindo a metodologia pedagógica *Relearning*, a TECH desenvolveu todo o conteúdo deste programa de estudos para facilitar ao máximo a aquisição de conhecimento. De forma natural e reiterativa, os conteúdos-chave e os conceitos mais importantes em Transtornos de Personalidade são repetidos ao longo do programa de estudos, resultando em um processo de atualização muito mais eficaz. Isto poupa ao especialista muitas horas de tempo de estudo, que podem ser investidas na grande quantidade de material adicional e suplementar fornecido.



“

Você terá acesso a exercícios de autoconhecimento, casos clínicos reais, vídeos detalhados e outros materiais de alta qualidade, elaborados pelos próprios professores"

Módulo 1. Os Transtornos de Personalidade no século XXI

- 1.1. Evolução dos Conceitos
 - 1.1.1. Personalidade e Transtorno de Personalidade
 - 1.1.2. Componentes da personalidade
 - 1.1.3. Caráter, personalidade e temperamento
- 1.2. Modelos conceituais
 - 1.2.1. Perspectiva psicodinâmica
 - 1.2.2. Perspectiva cognitivista
- 1.3. Modelos teóricos
 - 1.3.1. Perspectiva interpessoal
 - 1.3.2. Perspectiva evolutiva
- 1.4. Desenvolvimento dos transtornos de personalidade
 - 1.4.1. Fatores biológicos
 - 1.4.2. Fatores de aprendizagem
 - 1.4.3. Fatores socioculturais
- 1.5. Fundamentos biológicos
 - 1.5.1. Prognóstico dos transtornos de personalidade
- 1.6. Categorias e dimensões
 - 1.6.1. Avaliação dimensional vs. Categórica
 - 1.6.2. Problemas no diagnóstico dos Transtornos de Personalidade
- 1.7. Validez dos critérios diagnóstico dos Transtornos de Personalidade
- 1.8. Os Transtornos de Personalidade no CID-10
 - 1.8.1. Critérios diagnósticos CIE-10
- 1.9. Os Transtornos de Personalidade no DSM-5
 - 1.9.1. Critérios diagnósticos DSM-5
- 1.10. Instrumentos de avaliação dos transtornos de personalidade

Módulo 2. Transtorno de personalidade esquizoide

- 2.1. Características gerais
- 2.2. Classificações diagnósticas-nosológicas
 - 2.2.1. Critérios DSM-5 e CID-11
 - 2.2.2. Marco PAS
- 2.3. Fatores sociais e culturais
 - 2.3.1. Fatores sociais
 - 2.3.2. A Influência da Cultura
- 2.4. Fatores etiológicos
 - 2.4.1. Genéticos
 - 2.4.2. Biográficas e ambientais
- 2.5. Principais sintomas
- 2.6. Diagnóstico diferencial
 - 2.6.1. Patologias psiquiátricas
 - 2.6.2. Patologias médicas
- 2.7. Evolução e desenvolvimento
- 2.8. Variantes do transtorno de personalidade esquizoide
- 2.9. Abordagem farmacológico
 - 2.9.1. Antipsicóticos
 - 2.9.2. Antidepressivos
 - 2.9.3. Outros tratamentos
- 2.10. Abordagem psicoterapêutica
 - 2.10.1. Terapias de apoio
 - 2.10.2. Terapias dinâmicas
 - 2.10.3. Terapias de 3ª geração
 - 2.10.3.1. Terapia de atenção plena
 - 2.10.3.2. Terapia de aceitação e compromisso



Módulo 3. Transtorno de personalidade obsessiva

- 3.1. Característica do transtorno
- 3.2. Classificação diagnóstica
 - 3.2.1. Segundo DSM-5 e CID-11
 - 3.2.2. Segundo Marco PAS
- 3.3. Variáveis sociodemográficas e influência cultural
- 3.4. Origem e causas
 - 3.4.1. Vulnerabilidade genética
 - 3.4.2. Influência do ambiente e histórico biográfico
- 3.5. Sintomas característicos
- 3.6. Diagnóstico sintomático
 - 3.6.1. Diagnóstico diferencial com Transtorno Obsessivo-Compulsivo (TOC)
 - 3.6.2. Diagnóstico diferencial com outros transtornos psiquiátricos
- 3.7. Evolução e desenvolvimento
- 3.8. Subtipos de Transtorno Obsessivo-Compulsivo de Personalidade
- 3.9. Abordagem farmacológico
 - 3.9.1. Antidepressivos
 - 3.9.2. Ansiolíticos
 - 3.9.3. Outros tratamentos psicofarmacológicos
- 3.10. Abordagem psicoterapêutica
 - 3.10.1. Terapias de 2ª geração. Terapia cognitivo comportamental
 - 3.10.1.1. Terapia de exposição com prevenção de resposta
 - 3.10.1.2. Terapia Cognitiva de Beck
 - 3.10.2. Terapias de 3ª geração
 - 3.10.2.1. Terapia de atenção plena
 - 3.10.2.2. Terapia de aceitação e compromisso
 - 3.10.3. Psicoterapia dinâmica breve. Método TNRC (Tema Nuclear dos Conflitos Relacionais) de Luborsky

Módulo 4. Transtorno da personalidade borderline

- 4.1. Características do transtorno da personalidade borderline
 - 4.1.1. Revisão histórica
 - 4.1.2. Estilo de personalidade borderline: o instável
- 4.2. Transtorno da personalidade borderline: diagnóstico
 - 4.2.1. Critérios diagnósticos, diferenças e semelhanças entre os critérios
 - 4.2.2. Critérios DSM-5, critérios CID-11
- 4.3. Curso e Epidemiologia
- 4.4. Etiopatogenia
 - 4.4.1. Genética
 - 4.4.2. Neurobiologia
 - 4.4.3. Psicossocial
- 4.5. Manifestações clínicas
 - 4.5.1. Principais características
 - 4.5.2. Signos e comportamentos
- 4.6. Diagnóstico diferencial e comorbidades
- 4.7. Evolução e prognóstico
- 4.8. Variações de personalidade borderline
- 4.9. Tratamento medicamentoso
 - 4.9.1. Critérios de hospitalização
- 4.10. Objetivos psicoterapêuticos
 - 4.10.1. Fatores comuns
 - 4.10.2. Eficácia da psicoterapia
 - 4.10.3. Linhas futuras
 - 4.10.4. Conclusões

Módulo 5. Transtorno da personalidade esquizoide

- 5.1. Características específicas que definem
- 5.2. Classificação e critérios diagnósticos internacionais
 - 5.2.1. DSM-5 E CIE-11
 - 5.2.2. Marco PAS
- 5.3. Determinantes sociodemográficos e culturais
- 5.4. Causas subjacentes
 - 5.4.1. Biológicas
 - 5.4.2. Ambientais e evolutivas
- 5.5. Sintomas centrais
- 5.6. Diagnóstico diferencial
 - 5.6.1. Esquizofrenia
 - 5.6.2. Transtorno esquizoafetivo
 - 5.6.3 Outras psicoses
- 5.7. Curso
 - 5.7.1. Prognóstico geral
 - 5.7.2. Fatores de risco
- 5.8. Variantes do transtorno de personalidade esquizotípica
- 5.9. Abordagem farmacológica
 - 5.9.1. Antipsicóticos
 - 5.9.2. Anticonvulsivos
 - 5.9.3. Antidepressivos
 - 5.9.4. Outros tratamentos farmacológicos
- 5.10. Tratamento psicoterapêutico
 - 5.10.1. Terapia cognitiva- comportamentais
 - 5.10.2. Terapia de orientação dinâmica

Módulo 6. Transtorno de personalidade narcisista

- 6.1. Características comuns e gerais
 - 6.1.1. Etiologia e causas
- 6.2. Classificações internacionais
 - 6.2.1. Classificação no DSM-5
 - 6.2.2. Classificação no CID-10
- 6.3. Epidemiologia
 - 6.3.1. Curso natural
 - 6.3.2. Genética e ambiente
- 6.4. Etiopatogenia
 - 6.4.1. Fenomenologia
- 6.5. Sintomas
- 6.6. Diagnóstico diferencial
 - 6.6.1. Diagnóstico diferencial funcional
 - 6.6.2. Diagnóstico diferencial orgânico
 - 6.6.3. Comorbilidade
- 6.7. Curso e prognóstico
 - 6.7.1. Evolução e prognóstico
 - 6.7.2. Prevenção
- 6.8. Subtipos clínicos
 - 6.8.1. Avaliação
- 6.9. Tratamento farmacológico
 - 6.9.1. Antipsicóticos
 - 6.9.2. Antidepressivos
 - 6.9.3. Outros tratamentos farmacológicos
- 6.10. Tratamento psicoterapêutico
 - 6.10.1. Psicoterapia individual
 - 6.10.2. Psicoterapia de grupo

Módulo 7. Transtorno Evitante e Dependente de Personalidade

- 7.1. Características de cada transtorno
- 7.2. Classificação diagnóstica
 - 7.2.1. Modelo categorial: DSM-5 E CIE-11
 - 7.2.2. Modelo dimensional em três níveis
- 7.3. Variáveis epidemiológicas e tendências atuais
- 7.4. Etologia e desenvolvimento evolutivo (genes, ambiente e desenvolvimento prévio)
 - 7.4.1. Teoria do apego
- 7.5. Sintomatologia clínica. Sintomas predominantes
- 7.6. Avaliação diagnóstica
 - 7.6.1. Diagnóstico diferencial entre o transtorno evitante e o transtorno de personalidade dependente
 - 7.6.2. Diagnóstico diferencial com outros transtornos psiquiátricos
- 7.7. Curso evolutivo e prognóstico
- 7.8. Subtipos de transtorno evitante e o transtorno de personalidade dependente
- 7.9. Psicofarmacologia
 - 7.9.1. Antidepressivos
 - 7.9.2. Ansiolíticos
 - 7.9.3. Outros psicofármacos
- 7.10. Psicoterapia
 - 7.10.1. Terapias de 2ª geração. Terapia cognitiva-comportamentais
 - 7.10.2. Terapias de 3ª geração
 - 7.10.2.1. Terapias baseadas em *Mindfulness*
 - 7.10.2.2. Terapia de ativação comportamental
 - 7.10.2.3. Terapia de aceitação e compromisso
 - 7.10.3. Diretrizes construídas a partir do histórico biográfico pessoal. Psicoterapia dinâmica breve de Malan

Módulo 8. Transtorno de personalidade histriônica

- 8.1. Características clínicas
- 8.2. Classificações diagnósticas
 - 8.2.1. Critérios DSM-5
 - 8.2.2. Critérios CID-10
 - 8.2.3. Diferenças e semelhanças nas classificações
- 8.3. Curso
 - 8.3.1. Prognóstico e evolução
- 8.4. Etiologia e causas
- 8.5. Clínica e sintomatologia comum
- 8.6. Diagnóstico clínico e diferencial
 - 8.6.1. Diagnóstico diferencial com patologias funcionais
 - 8.6.2. Comorbilidade
- 8.7. Evolução
 - 8.7.1. Prognóstico
 - 8.7.2. Complicações
- 8.8. Subtipos de Transtorno de Personalidade Histriônica
- 8.9. Tratamento farmacológico
 - 8.9.1. Antipsicóticos
 - 8.9.2. Antidepressivos
 - 8.9.3. Ansiolíticos
- 8.10. Tratamento psicoterapêutico
 - 8.10.1. Terapia de Integração de Horowitz
 - 8.10.2. Terapia Cognitiva de Beck
 - 8.10.3. A terapia de avaliação cognitiva de Wessler



Módulo 9. Transtorno de personalidade paranoide

- 9.1. Características
- 9.2. Classificação nosológica
 - 9.2.1. DSM-5 E CIE-11
 - 9.2.2. Marco PAS
- 9.3. Fatores sociodemográficos e culturais
- 9.4. Causas subjacentes
 - 9.4.1. Genética
 - 9.4.2. Ambientais e biográficos
- 9.5. Sintomas definidores
- 9.6. Diagnóstico diferencial
- 9.7. Evolução e desenvolvimento
- 9.8. Subtipos de Transtorno Paranoide de Personalidade
- 9.9. Tratamento medicamentoso
 - 9.9.1. Antipsicóticos
 - 9.9.2. Anticonvulsivos
- 9.10. Tratamento psicoterapêutico
 - 9.10.1. Terapias de apoio
 - 9.10.2. Terapias dinâmicas
 - 9.10.3. Terapias de 3ª geração
 - 9.10.3.1. Terapia de atenção plena
 - 9.10.3.2. Terapia de Aceitação e Compromisso

Módulo 10. Transtorno de personalidade antissocial

- 10.1. Características comuns do transtorno
- 10.2. Critérios diagnósticos internacionais
 - 10.2.1. Classificação no DSM-5
 - 10.2.2. Classificação no CID-10
- 10.3. Prevalência e incidência
 - 10.3.1. Genética

- 10.4. Etiologia e causas
 - 10.4.1. Etiopatogenia
 - 10.4.2. Fatores de risco
 - 10.4.3. Fatores ambientais
 - 10.4.4. Fatores genéticos
- 10.5. Características clínicas e sintomatologia
- 10.6. Diagnóstico e diagnóstico diferencial
 - 10.6.1. Avaliação
 - 10.6.2. Diagnóstico diferencial com patologias psiquiátricas
- 10.7. Prognóstico
 - 10.7.1. Variáveis
 - 10.7.2. Evolução
- 10.8. Subtipos clínicos
- 10.9. Tratamento farmacológico
 - 10.9.1. Antipsicóticos
 - 10.9.2. Antidepressivos
 - 10.9.3. Ansiolíticos
 - 10.9.4. Estabilizadores de humor
- 10.10. Psicoterapia
 - 10.10.1. Individual
 - 10.10.2. Grupal



Escolha onde, quando e como quer estudar. A TECH lhe dá a liberdade de adaptar o programa ao seu próprio ritmo e às suas próprias exigências"

06

Metodologia

Este curso oferece uma maneira diferente de aprender. Nossa metodologia é desenvolvida através de um modo de aprendizagem cíclico: **o Relearning**. Este sistema de ensino é utilizado, por exemplo, nas faculdades de medicina mais prestigiadas do mundo e foi considerado um dos mais eficazes pelas principais publicações científicas, como o **New England Journal of Medicine**.



“

Descubra o Relearning, um sistema que abandona a aprendizagem linear convencional para realizá-la através de sistemas de ensino cíclicos: uma forma de aprendizagem que se mostrou extremamente eficaz, especialmente em disciplinas que requerem memorização"

Na TECH usamos o Método do Caso

Em uma determinada situação, o que um profissional deveria fazer? Ao longo do programa, os alunos irão se deparar com diversos casos simulados baseados em situações reais, onde deverão investigar, estabelecer hipóteses e finalmente resolver as situações. Há inúmeras evidências científicas sobre a eficácia deste método. Os especialistas aprendem melhor, mais rápido e de forma mais sustentável ao longo do tempo.

Com a TECH você irá experimentar uma forma de aprender que está revolucionando as bases das universidades tradicionais em todo o mundo.



Segundo o Dr. Gérvas, o caso clínico é a apresentação comentada de um paciente, ou grupo de pacientes, que se torna um "caso", um exemplo ou modelo que ilustra algum componente clínico peculiar, seja pelo seu poder de ensino ou pela sua singularidade ou raridade. É essencial que o caso seja fundamentado na vida profissional atual, tentando recriar as condições reais na prática profissional do médico.

“

Você sabia que este método foi desenvolvido em 1912, em Harvard, para alunos de Direito? O método do caso consistia em apresentar situações complexas reais para que os alunos tomassem decisões e justificassem como resolvê-las. Em 1924 foi estabelecido como o método de ensino padrão em Harvard”

A eficácia do método é justificada por quatro conquistas fundamentais:

1. Os alunos que seguem este método não só assimilam os conceitos, mas também desenvolvem a capacidade mental através de exercícios de avaliação de situações reais e de aplicação de conhecimentos.
2. A aprendizagem se consolida nas habilidades práticas permitindo ao aluno integrar melhor o conhecimento à prática clínica.
3. A assimilação de ideias e conceitos se torna mais fácil e mais eficiente, graças ao uso de situações decorrentes da realidade.
4. A sensação de eficiência do esforço investido se torna um estímulo muito importante para os alunos, o que se traduz em um maior interesse pela aprendizagem e um aumento no tempo dedicado ao curso.



Metodologia Relearning

A TECH utiliza de maneira eficaz a metodologia do estudo de caso com um sistema de aprendizagem 100% online, baseado na repetição, combinando 8 elementos didáticos diferentes em cada aula.

Potencializamos o Estudo de Caso com o melhor método de ensino 100% online: o Relearning.

O profissional aprenderá através de casos reais e da resolução de situações complexas em ambientes simulados de aprendizagem. Estes simulados são realizados através de um software de última geração para facilitar a aprendizagem imersiva.



Na vanguarda da pedagogia mundial, o método Relearning conseguiu melhorar os níveis de satisfação geral dos profissionais que concluíram seus estudos, com relação aos indicadores de qualidade da melhor universidade online do mundo (Universidade de Columbia).

Usando esta metodologia, mais de 250 mil médicos se capacitaram, com sucesso sem precedentes, em todas as especialidades clínicas independentemente da carga cirúrgica. Nossa metodologia de ensino é desenvolvida em um ambiente altamente exigente, com um corpo discente com um perfil socioeconômico médio-alto e uma média de idade de 43,5 anos.

O Relearning permitirá uma aprendizagem com menos esforço e mais desempenho, fazendo com que você se envolva mais em sua especialização, desenvolvendo o espírito crítico e sua capacidade de defender argumentos e contrastar opiniões: uma equação de sucesso.

No nosso programa, a aprendizagem não é um processo linear, ela acontece em espiral (aprender, desaprender, esquecer e reaprender). Portanto, combinamos cada um desses elementos de forma concêntrica.

A nota geral do sistema de aprendizagem da TECH é de 8,01, de acordo com os mais altos padrões internacionais.



Neste programa, oferecemos o melhor material educacional, preparado especialmente para os profissionais:



Material de estudo

Todo o conteúdo foi criado especialmente para o curso pelos especialistas que irão ministrá-lo, o que faz com que o desenvolvimento didático seja realmente específico e concreto.

Posteriormente, esse conteúdo é adaptado ao formato audiovisual, para criar o método de trabalho online da TECH. Tudo isso com as técnicas mais inovadoras e oferecendo alta qualidade em cada um dos materiais que colocamos à disposição do aluno.



Técnicas cirúrgicas e procedimentos em vídeo

A TECH aproxima os alunos às técnicas mais recentes, aos últimos avanços educacionais e à vanguarda das técnicas médicas atuais. Tudo isso, explicado detalhadamente para sua total assimilação e compreensão. E o melhor de tudo, você poderá assistí-los quantas vezes quiser.



Resumos interativos

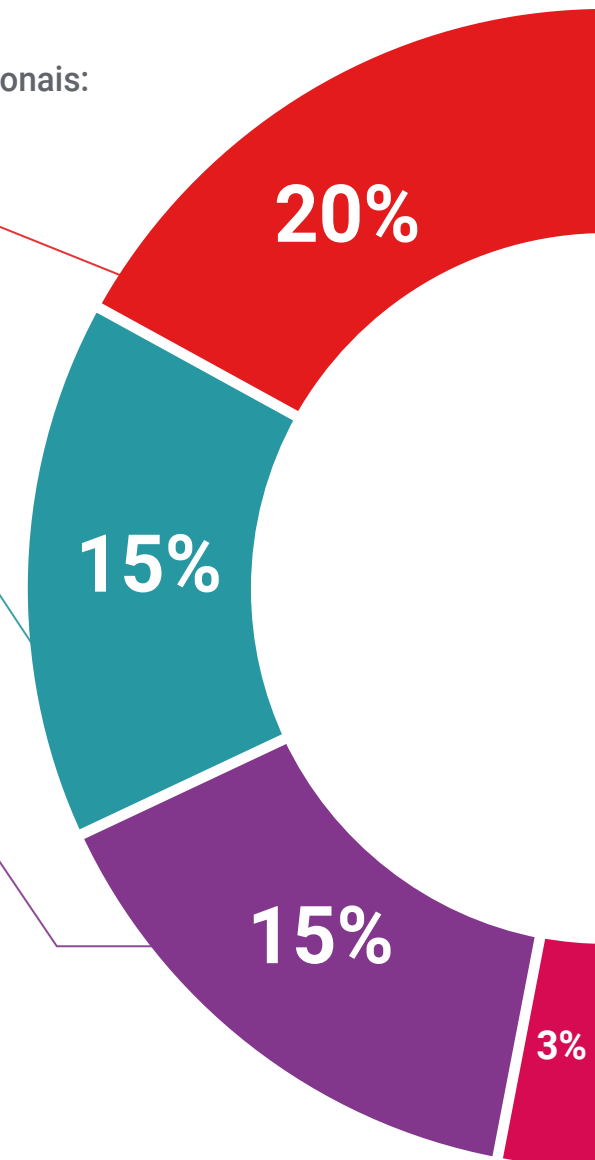
A equipe da TECH apresenta o conteúdo de forma atraente e dinâmica através de pílulas multimídia que incluem áudios, vídeos, imagens, gráficos e mapas conceituais para consolidar o conhecimento.

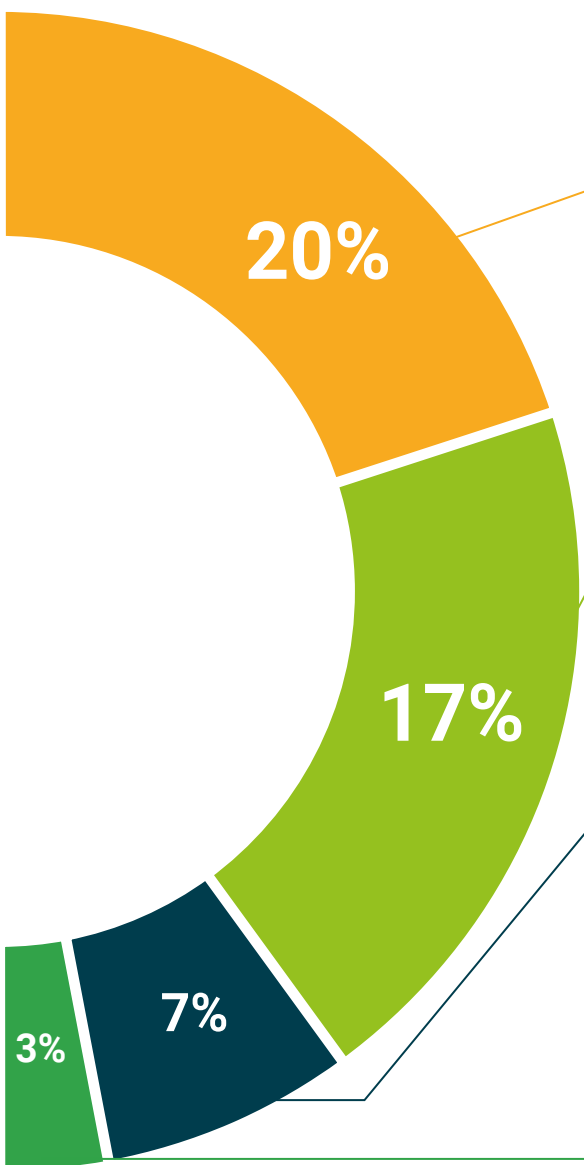
Este sistema exclusivo de capacitação por meio da apresentação de conteúdo multimídia foi premiado pela Microsoft como "Caso de sucesso na Europa"



Leituras complementares

Artigos recentes, documentos de consenso e diretrizes internacionais, entre outros. Na biblioteca virtual da TECH o aluno terá acesso a tudo o que for necessário para complementar a sua capacitação.





Estudos de casos elaborados e orientados por especialistas

A aprendizagem efetiva deve ser necessariamente contextual. Portanto, na TECH apresentaremos casos reais em que o especialista guiará o aluno através do desenvolvimento da atenção e da resolução de diferentes situações: uma forma clara e direta de alcançar o mais alto grau de compreensão.



Testing & Retesting

Avaliamos e reavaliamos periodicamente o conhecimento do aluno ao longo do programa, através de atividades e exercícios de avaliação e autoavaliação, para que possa comprovar que está alcançando seus objetivos.



Masterclasses

Há evidências científicas sobre a utilidade da observação de terceiros especialistas. O "Learning from an expert" fortalece o conhecimento e a memória e aumenta a nossa confiança para tomar decisões difíceis no futuro.



Guias rápidos de ação

A TECH oferece o conteúdo mais relevante do curso em formato de fichas de trabalho ou guias rápidos de ação. Uma forma sintetizada, prática e eficaz de ajudar os alunos a progredirem na aprendizagem.



07

Certificado

O Mestrado Próprio em Transtornos de Personalidade garante, além da capacitação mais rigorosa e atualizada, o acesso a um título de Mestrado Próprio emitido pela TECH Universidade Tecnológica.



“

*Conclua este programa de estudos
com sucesso e receba seu certificado
sem sair de casa e sem burocracias”*

Este **Mestrado Próprio em Transtornos de Personalidade** conta com o conteúdo científico mais completo e atualizado do mercado.

Uma vez aprovadas as avaliações, o aluno receberá por correio o certificado* correspondente ao título de **Mestrado Próprio** emitido pela TECH Universidade Tecnológica.

O certificado emitido pela **TECH Universidade Tecnológica** expressará a qualificação obtida no Mestrado Próprio, atendendo aos requisitos normalmente exigidos pelas bolsas de empregos, concursos públicos e avaliação de carreira profissional.

Título: **Mestrado Próprio em Transtornos de Personalidade**

N.º de Horas Oficiais: **1.500h**



*Apostila de Haia: Caso o aluno solicite que seu certificado seja apostilado, a TECH EDUCATION providenciará a obtenção do mesmo a um custo adicional.

futuro
saúde confiança pessoas
informação orientadores
educação certificação ensino
garantia aprendizagem
instituições tecnologia
comunidade compromisso
atenção personalizada
conhecimento inovação
presente qualidade
desenvolvimento sustentabilidade

tech universidade
tecnológica

Mestrado Próprio

Transtornos
de Personalidade

Modalidade: Online

Duração: 12 meses

Certificado: TECH Universidade Tecnológica

Horas letivas: 1.500h

Mestrado Próprio

Transtornos de Personalidade

