

Mestrado Próprio

Terapia Familiar e Estresse



**tech** universidade  
tecnológica

## Mestrado Próprio Terapia Familiar e Estresse

- » Modalidade: online
- » Duração: 12 meses
- » Certificado: TECH Universidade Tecnológica
- » Horário: no seu próprio ritmo
- » Provas: online

Acesso ao site: [www.techtute.com/br/medicina/mestrado-proprio/mestrado-proprio-terapia-familiar-estresse](http://www.techtute.com/br/medicina/mestrado-proprio/mestrado-proprio-terapia-familiar-estresse)

# Índice

01

Apresentação

---

*pág. 4*

02

Objetivos

---

*pág. 8*

03

Competências

---

*pág. 12*

04

Direção do curso

---

*pág. 16*

05

Estrutura e conteúdo

---

*pág. 20*

06

Metodologia

---

*pág. 26*

07

Certificado

---

*pág. 34*

# 01

# Apresentação

A família, como uma entidade de apoio e desenvolvimento do indivíduo, tornou-se um objeto de consideração terapêutica, o que significa que, cada vez mais, os profissionais que trabalham no setor de saúde precisam entender como funcionam os mecanismos e como intervir para tirar proveito disso. Este Mestrado Próprio foi desenvolvido para fornecer ao médico o conhecimento necessário no campo da terapia familiar, como uma ferramenta para trabalhar o estresse e o desenvolvimento da saúde mental e emocional do paciente. Uma oportunidade de incluir em seu aprendizado a abordagem dessas condições a partir do desenvolvimento da terapia familiar.



“

*A abordagem do estresse a partir do desenvolvimento da terapia familiar é uma maneira complementar de trabalhar altamente contemporânea”*

Gradualmente, reconhece-se que a dinâmica familiar pode não apenas proteger os membros da mesma de certas adversidades, ou de ser afetada por determinados distúrbios dos seus integrantes, mas também que alguns aspectos do funcionamento familiar podem contribuir para o desenvolvimento da resiliência de uma família, isso pode levar alguns de seus integrantes (especialmente crianças e adolescentes) a desenvolver comportamentos desadaptativos não apenas na esfera familiar, mas também em outras esferas e outros distúrbios, como exemplo: emocionais ou psicossomáticos.

Este Mestrado Próprio é único por abordar aqueles aspectos que têm recebido mais atenção na pesquisa sobre o tema. Para isso, elaboramos algumas questões relativas à relação existente entre fatores externos de estresse, interação familiar e problemas psicológicos em crianças e adolescentes.

A hipótese, mais ou menos explicitar pelos pesquisadores sobre o assunto, foi a de que o impacto negativo que certos fatores externos à família podem ter no desenvolvimento de problemas emocionais e comportamentais em crianças e adolescentes, é diretamente modulado pelo funcionamento da família. Os fatores de estresse, em muitos casos, modificam o clima familiar ao ponto de torná-lo disfuncional”

Um dos fatores mais estudados da patologia familiar tem sido econômico. Pesquisas demonstraram que o estresse econômico tem uma influência negativa no bem-estar psicológico e na qualidade das relações familiares. Além disso, um número crescente de estudos mostra que a influência do estresse econômico sobre crianças e adolescentes é modulada pelo tipo de relacionamento entre pais e filhos. Entretanto, os processos pelos quais o estresse econômico pode gerar "angústia" emocional ou afetar negativamente as relações familiares, ainda não foram adequadamente esclarecidos. Uma tentativa de esclarecer tais processos é a de Conger e colaboradores, cujo modelo teórico propõe que o estresse econômico vivido pelos pais, aumenta tanto a desarmonia quanto o conflito entre pais e filhos e os problemas entre eles por questões relacionadas ao dinheiro. Especificamente, eles defendem que o estresse econômico nos pais levaria a altos níveis de irritabilidade conjugal, além de atitudes mais rígidas com relação a questões de administração do dinheiro, que estão associadas a uma hostilidade generalizada para com seus filhos. Estas mudanças de comportamento, hostil e coercivo, em relação aos filhos, geram e/ou aumentam seus problemas emocionais e comportamentais.

Este **Mestrado Próprio em Terapia Familiar e Estresse** conta com o conteúdo científico mais completo e atualizado do mercado” Suas principais características são:

- ♦ Desenvolvimento de casos práticos apresentados por especialistas
- ♦ O conteúdo gráfico, esquemático e extremamente prático fornece informações científicas e úteis sobre aquelas disciplinas indispensáveis para a prática profissional
- ♦ As novidades sobre este tema
- ♦ Contém exercícios práticos em que o processo de autoavaliação é realizado para melhorar a aprendizagem
- ♦ Ênfase particular em metodologias inovadoras
- ♦ Aulas teóricas, perguntas a especialistas, fóruns de discussão sobre temas controversos e trabalhos de reflexão individual
- ♦ Disponibilidade de acesso a todo o conteúdo a partir de qualquer dispositivo, fixo ou portátil, com conexão à Internet



*Uma capacitação de alto nível, desenvolvida pelos melhores especialistas na área, que lhe permitirá alcançar o conhecimento de que necessita de uma forma confortável e fácil”*

“

*Um Mestrado Próprio com ensino de alto nível que permitirá a você avançar em seu trabalho, aprender e crescer profissionalmente com uma capacitação elaborada para ser acessível, porém intensiva”*

O curso conta com profissionais do setor que trazem para esta capacitação toda a experiência adquirida ao longo de suas carreiras, além de especialistas reconhecidos de sociedades de referência e universidades de prestígio.

O conteúdo multimídia, desenvolvido com a mais recente tecnologia educacional, permitirá ao profissional uma aprendizagem situada e contextual, ou seja, um ambiente simulado que proporcionará um capacitação imersiva programada para capacitar em situações reais.

A proposta deste plano de estudos se fundamenta na Aprendizagem Baseada em Problemas, através da qual o profissional deverá resolver as diferentes situações da prática profissional que surgirem ao longo do programa acadêmico. Para isso, contará com a ajuda de um inovador sistema de vídeos interativos, produzido por especialistas reconhecidos.

*Atualize-se com os mais recentes avanços no tratamento do estresse a partir da abordagem de terapia familiar com um programa excepcional.*

*Oferecemos a melhor metodologia de ensino do mercado e um completo material teórico e prático que ajudará você a realizar um estudo imersivo sobre o tema.*



# 02

## Objetivos

O objetivo deste programa de estudos é oferecer aos profissionais que o realizam, um processo de aprendizagem completo e eficientemente estruturado, que lhes permita alcançar novos níveis de eficiência em sua prática médica. Através de um ensino de qualidade, focado na prática, o aluno aprenderá como realizar os procedimentos e implementar as ferramentas necessárias para desenvolvê-los no contexto da intervenção de estresse a partir da terapia familiar.





“

*O objetivo desse programa é oferecer ao profissional um Mestrado Próprio completo que lhe permita aumentar sua capacidade prática de intervir no contexto do estresse a partir da perspectiva da terapia familiar”*



## Objetivos generales

---

- ♦ Dominar o conhecimento atual dos distúrbios psicológicos e sociais no ambiente familiar
- ♦ Capacitar para alcançar o vínculo terapeuta-paciente no campo da terapia familiar
- ♦ Identificar os agentes que convivem com a criança e o adolescente e descobrir sua incidência na psicopatologia familiar
- ♦ Desenvolver o domínio da dinâmica entre os pais e seu impacto sobre a família
- ♦ Descrever os programas de intervenção nos protocolos, levando em conta as características e aspectos da relação sistêmica na família
- ♦ Identificar a evolução dos diferentes transtornos listados no DSM-5 ou CID-10
- ♦ Dominar os campos de interação médico-psicólogo na intervenção familiar
- ♦ Proporcionar ao profissional todas as referências atualizadas sobre diagnóstico, intervenção e processo terapêutico da família
- ♦ Descrever com os protocolos de decisão o estudo individualizado dos membros da família para realizar um estudo psicopatológico rigoroso
- ♦ Usar árvores de decisão para realizar permanentemente um diagnóstico diferencial
- ♦ Enquadrar todas as informações em um modelo de estrutura multidisciplinar no estudo da estrutura biopsicossocial da família neste século





## Objetivos específicos

---

- ♦ Manipular a clínica familiar, bem como proporcionar as habilidades necessárias para trabalhar de forma sistêmica
- ♦ Identificar e tomar decisões sobre os pacientes, levando em conta o contexto social e afetivo em que eles se encontram
- ♦ Dominar o intercurso dentro do marco da terapia familiar
- ♦ Executar e adaptar protocolos de intervenção dentro de uma estrutura interdisciplinar
- ♦ Abordar o ambiente familiar, escolar e social
- ♦ Administrar a dinâmica do tempo terapêutico
- ♦ Uso do silêncio na intervenção familiar
- ♦ Gerenciar crises emocionais dentro de uma sessão com crianças ou adolescentes e adultos
- ♦ Dominar as ferramentas de avaliação e intervenção usando todos os sentidos
- ♦ Identificar e utilizar as informações dos meios sociais e da família
- ♦ Desenvolver a intervenção de acordo com a lógica mental de diferentes idades
- ♦ Descrever os esquemas emocionais dos membros da família
- ♦ Dominar o relacionamento e tornar-se uma referência para toda a família, sem entrar em competição com os adultos
- ♦ Manejar e estabilizar as deficiências emocionais e afetivas do paciente dentro da intervenção
- ♦ Dominar e manejar as características diferenciais com as quais as patologias psicológicas familiares se apresentam
- ♦ Identificar e dominar as características clínicas e prognósticas dos diferentes distúrbios da infância e da adolescência
- ♦ Usar a intervenção para determinar quando é necessário que outros profissionais se juntem ao processo de análise
- ♦ Desenvolver e compreender as mutações e novas formas de doença
- ♦ Desenvolver conhecimentos que discriminem um importante problema da evolução natural dentro do processo de convivência familiar
- ♦ Manejar e dominar a psicopatologia sistêmica atual
- ♦ Desenvolver modelos de acompanhamento que expressem as mudanças nas patologias do estresse



*Aproveite a oportunidade para conhecer os últimos avanços nesta área e aplicá-los em sua prática diária”*

# 03

## Competências

Uma vez que todos os conteúdos tenham sido estudados e os objetivos do Mestrado Próprio em Terapia Familiar e Estresse tenham sido alcançados, o profissional poderá ter uma competência e desempenho superiores nesta área. Dessa forma, o médico poderá crescer em sua profissão com a capacidade de intervir com segurança e competência. Tudo isso é acompanhado de uma capacitação que revalidará seu currículo profissional.



“

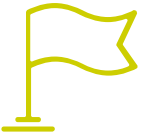
*Adquira as habilidades de trabalho necessárias para trabalhar com os recursos da terapia familiar com a segurança e a solidez que vêm com o conhecimento mais amplo e atualizado da área”*



## Competências gerais

---

- ♦ Manipular a clínica familiar, bem como proporcionar as habilidades necessárias para trabalhar de forma sistêmica
- ♦ Identificar e tomar decisões sobre os pacientes, levando em conta o contexto social e afetivo em que eles se encontram
- ♦ Dominar o intercurso dentro do marco da terapia familiar
- ♦ Executar e adaptar protocolos de intervenção dentro de uma estrutura interdisciplinar
- ♦ Abordar o ambiente familiar, escolar e social
- ♦ Administrar a dinâmica do tempo terapêutico
- ♦ Uso do silêncio na intervenção familiar
- ♦ Gerenciar crises emocionais dentro de uma sessão com crianças ou adolescentes e adultos
- ♦ Dominar as ferramentas de avaliação e intervenção usando todos os sentidos
- ♦ Identificar e utilizar as informações dos meios sociais e da família
- ♦ Desenvolver a intervenção de acordo com a lógica mental de diferentes idades
- ♦ Descrever os esquemas emocionais dos membros da família
- ♦ Dominar o relacionamento e tornar-se uma referência para toda a família, sem entrar em competição com os adultos
- ♦ Manejar e estabilizar as deficiências emocionais e afetivas do paciente dentro da intervenção
- ♦ Dominar e manejar as características diferenciais com as quais as patologias psicológicas familiares se apresentam
- ♦ Identificar e dominar as características clínicas e prognósticas dos diferentes distúrbios da infância e da adolescência
- ♦ Usar a intervenção para determinar quando é necessário que outros profissionais se juntem ao processo de análise
- ♦ Desenvolver e compreender as mutações e novas formas de doença
- ♦ Desenvolver conhecimentos que discriminem um importante problema da evolução natural dentro do processo de convivência familiar
- ♦ Manejar e dominar a psicopatologia sistêmica atual
- ♦ Desenvolver modelos de acompanhamento que expressem as mudanças nas patologias do estresse



## Competências específicas

---

- ♦ Manipular a clínica familiar, bem como proporcionar as habilidades necessárias para trabalhar de forma sistêmica
- ♦ Identificar e tomar decisões sobre os pacientes, levando em conta o contexto social e afetivo em que eles se encontram
- ♦ Dominar o intercurso dentro do marco da terapia familiar
- ♦ Executar e adaptar protocolos de intervenção dentro de uma estrutura interdisciplinar
- ♦ Abordar o ambiente familiar, escolar e social
- ♦ Administrar a dinâmica do tempo terapêutico
- ♦ Uso do silêncio na intervenção familiar
- ♦ Gerenciar crises emocionais dentro de uma sessão com crianças ou adolescentes e adultos
- ♦ Dominar as ferramentas de avaliação e intervenção usando todos os sentidos
- ♦ Identificar e utilizar as informações dos meios sociais e da família
- ♦ Desenvolver a intervenção de acordo com a lógica mental de diferentes idades
- ♦ Descrever os esquemas emocionais dos membros da família
- ♦ Dominar o relacionamento e tornar-se uma referência para toda a família, sem entrar em competição com os adultos
- ♦ Manejar e estabilizar as deficiências emocionais e afetivas do paciente dentro da intervenção
- ♦ Dominar e manejar as características diferenciais com as quais as patologias psicológicas familiares se apresentam
- ♦ Identificar e dominar as características clínicas e prognósticas dos diferentes distúrbios da infância e da adolescência
- ♦ Usar a intervenção para determinar quando é necessário que outros profissionais se juntem ao processo de análise
- ♦ Desenvolver e compreender as mutações e novas formas de doença
- ♦ Desenvolver conhecimentos que discriminem um importante problema da evolução natural dentro do processo de convivência familiar
- ♦ Manejar e dominar a psicopatologia sistêmica atual
- ♦ Desenvolver modelos de acompanhamento que expressem as mudanças nas patologias do estresse

# 04

## Direção do curso

O corpo docente é composto por profissionais de psicologia especialistas em terapia familiar, com um longo histórico de trabalho com este tipo de intervenção. Com a ajuda deles, você aprenderá como intervir terapêuticamente com pacientes que sofrem de estresse, adquirindo os recursos necessários para tirar proveito das possibilidades da terapia familiar.





“

*Um corpo docente de profissionais especialistas em terapia familiar será encarregado de acompanhar você em seu processo de aprendizagem, de forma direta e acessível"*

## Direção



### Dr. Roberto Aguado Romo

- ♦ Presidente do Instituto Europeu de Psicoterapia Breve
- ♦ Psicólogo em consultório particular
- ♦ Pesquisador em Psicoterapia Breve
- ♦ Coordenador da equipe de orientação em muitas escolas
- ♦ Autor de vários livros sobre Psicologia
- ♦ Comunicador especialista em Psicologia dos Meios de Comunicação
- ♦ Docente de cursos e estudos de pós-graduação
- ♦ Mestrado em Psicologia Clínica e da Saúde
- ♦ Especialista em Psicologia Clínica
- ♦ Especialista em Focalização por Dissociação Seletiva

## Professores

### Dra. González Agüero, Mónica

- ♦ Psicóloga responsável pelo Departamento de Psicologia Infantil e Juvenil do Hospital Quirónsalud Marbella e em Avatar Psicólogos
- ♦ Psicóloga e Docente do Instituto Europeu de Psicoterapias de Tempo Limitado (IEPTL)
- ♦ Formada em Psicologia pela Universidade Nacional de Educação a Distância (UNED)

### Dra. Roldán, Lucía

- ♦ Psicóloga da Saúde
- ♦ Especialista em Intervenção Cognitivo Comportamental
- ♦ Mestrado em Psicoterapia de Tempo Breve e Psicologia da Saúde
- ♦ Especialista em Intervenção com Terapia Energética

### Dr. Antonio de Dios González

- ♦ Diretor de Avatar Psicólogos
- ♦ Diretor do departamento de Psicologia no Hospital Quirónsalud Marbella
- ♦ Diretor da Área Clínica e de Saúde do Iridia Hispania
- ♦ Instrutor da Cruz Vermelha Espanhola
- ♦ Especialista em Hipnose Clínica e Relaxamento
- ♦ Especialista em Técnica de Liberação Emocional pelo World Center for EFT
- ♦ Terapeuta Transpessoal pela Escola Espanhola de Desenvolvimento Transpessoal
- ♦ Formada em Psicologia pela Universidade Complutense de Madri
- ♦ Mestrado em Psicoterapia Breve e Psicologia da Saúde pelo Instituto Europeu de Psicoterapias Breves
- ♦ Mestrado em Programação Neurolinguística pela SNLP - The Society of NLP de Richard Bandler



#### **Sr. Gorka Gandarias Blanco**

- ♦ Psicólogo especializado em Psicoterapia e Terapia Gestalt. Diretor do Centro Clínico URASKA
- ♦ Responsável pelo Departamento de Orientação e Inovação Educacional do Colégio San José em Nanclares de la Oca
- ♦ Psicólogo especialista em psicoterapia reconhecido pela EFPA (European Federation of Psychologists' Associations)
- ♦ Licenciatura em Psicologia Universidade de Deusto
- ♦ Mestrado em Psicoterapia Breve e da Saúde
- ♦ Mestrado Internacional em Psicologia Clínica e da Saúde
- ♦ Formado em Terapia Gestalt
- ♦ Especialista em Aprendizagem Cooperativa, Nível de Coach no Modelo de Vinculação Emocional Consciente (VEC).

#### **Dra. Manuela Martínez Lorca**

- ♦ Psicóloga da Saúde
- ♦ Docente do Departamento de Psicologia da Universidade de Castilla-La Mancha
- ♦ Mestrado em Psicoterapia Breve e Psicologia da Saúde pelo Instituto Europeu de Psicoterapias Breves
- ♦ Especialista em Hipnose Clínica e Relaxamento
- ♦ Formada em Psicologia
- ♦ Doutor em Medicina

# 05

## Estrutura e conteúdo

A estrutura do conteúdo foi projetada por uma equipe de especialistas em psicologia, que levou em conta as últimas estratégias e inovações do setor. De forma estruturada, foi desenvolvido um programa de estudos abrangente e de orientação prática com um olhar direto sobre a implementação do que foi aprendido, com a segurança do conhecimento mais atualizado.



“

*Um temário amplo mas específico,  
que levará você a seus objetivos  
de aprendizado de uma maneira  
interessante e eficaz”*

## Módulo 1. Psicodiagnóstico e Avaliação Psicológica do Sistema Familiar

- 1.1. Perspectiva antropológica, histórica, sociológica e psicológica da família
- 1.2. Diagnóstico como um mobilizador do vínculo terapêutico
- 1.3. Habilidades do avaliador
  - 1.3.1. Ser útil no processo
  - 1.3.2. Entender o que está acontecendo
  - 1.3.3. Ser aberto e compreensivo
  - 1.3.4. Tornar-se uma autoridade
- 1.4. Psicodiagnóstico e avaliação do sistema familiar
  - 1.4.1. Linguagem
  - 1.4.2. Vínculos patológicos e saudáveis
  - 1.4.3. O uso de outros
  - 1.4.4. Rejeição e abandono
  - 1.4.5. Estresse, distresse e estresse
  - 1.4.6. Conflitos e tensões
  - 1.4.7. Psicopatologia familiar
- 1.5. Lugar na fratria e desejabilidade social
  - 1.5.1. A composição familiar
  - 1.5.2. O direito a ter irmãos
  - 1.5.3. Gêmeos
  - 1.5.4. O irmão doente
  - 1.5.5. Avós e tios
  - 1.5.6. Outros componentes
- 1.6. Objetivos do psicodiagnóstico
  - 1.6.1. Vínculo avaliador e avaliado
  - 1.6.2. Descobrir o que existe
  - 1.6.3. Esclarecer os fatos
  - 1.6.4. Explicar o estado do paciente através de fatos científicos
  - 1.6.5. Compreender a relação entre os atores do estudo e a situação que eles viveram
- 1.7. Inventário Clínico Multi-axial MILLON (MCMII-III)
  - 1.7.1. Escalas modificadoras: Desejabilidade e Índice de Alteração
  - 1.7.2. Escalas Básicas de Personalidade: Esquízóide, Evitante, Depressivo, Dependente, Histriônico, Narcisista, Anti-social, Agressivo-Sadista, Compulsivo, Passivo-Agressivo, Autodestrutivo
  - 1.7.3. Escalas Graves de Personalidade: Esquizo típico, Limítrofe e Paranóico
  - 1.7.4. Síndromes Clínicas Moderadas: Ansiedade, Histeriforme, Hipomania, Neurose Depressiva, Abuso de Álcool, Abuso de Drogas, Transtorno de Estresse Pós-Traumático (TEPT)
  - 1.7.5. Síndromes Clínicas Graves: Pensamento psicótico, Depressão maior e delírio psicótico
- 1.8. 16 PF-5 de CATELL
  - 1.8.1. Aceitação, Racionalidade, Estabilidade, Domínio, Encorajamento, Atenção às normas, Ousadia, Sensibilidade, Atenção, Abstração, Privacidade, Apreensão, Abertura à mudança, Auto-suficiência, Perfeccionismo e Tensão. Incorpora uma escala de "desejabilidade social" (DS), uma "infrequência" (IN) e uma "aquiescência" (AQ) para controlar o viés de resposta
- 1.9. Sistema de Avaliação de Crianças e Adolescentes BASC
  - 1.9.1. Problemas internalizados: depressão, ansiedade, ansiedade social, queixas somáticas, obsessão-compulsão e sintomatologia pós-traumática
  - 1.9.2. Problemas externalizados, hiperatividade e impulsividade, problemas de atenção, agressividade, comportamento desafiador, problemas de controle da raiva, comportamento anti-social
  - 1.9.3. Problemas específicos: atraso no desenvolvimento, problemas de comportamento alimentar, dificuldades de aprendizagem, esquizotipia, uso de substâncias
- 1.10. Questionário para a avaliação dos adotantes, cuidadores, tutores e mediadores CUIDA
- 1.11. Inventário de Avaliação da Personalidade IAP
  - 1.11.1. 4 escalas de validade (inconsistência, infrequência, impressão negativa e impressão positiva)
  - 1.11.2. 11 escalas clínicas (queixas somáticas, ansiedade, distúrbios relacionados com a ansiedade, depressão, mania, paranóia, esquizofrenia, traços limítrofes, traços anti-sociais, problemas com álcool, problemas com drogas)
  - 1.11.3. 5 escalas de consideração do tratamento (agressão, pensamento suicida, estresse, falta de apoio social e rejeição ao tratamento)
  - 1.11.4. 2 escalas de relações interpessoais (Dominância e Afabilidade)
  - 1.11.5. 30 subescalas que proporcionam informações mais detalhadas
- 1.12. Estudo da credibilidade do relato
  - 1.12.1. Sistema CBCA (análise de conteúdo baseada em critérios)
  - 1.12.2. O Statement Validity Assessment (SVA) (Avaliação da validade do Testemunho Udo Undeutsch)
  - 1.12.3. SVA= Entrevista + CBCA + Lista de Validade

## Módulo 2. Estresse na Família

- 2.1. Novas formas de definir o estresse
- 2.2. Estresses comuns na família
  - 2.2.1. De relação
  - 2.2.2. Pelo habitat
  - 2.2.3. Econômicos
  - 2.2.4. Afetivos
  - 2.2.5. Patologias dos componentes
  - 2.2.6. Abusos e violência
  - 2.2.7. Separação e/ou abandono
- 2.3. Estresse interpessoal
- 2.4. Tóxicos e família
  - 2.4.1. Com substâncias
  - 2.4.2. Sem substâncias
  - 2.4.3. Dependência
- 2.5. O processo de recuperação da informação: a transferência da aprendizagem
- 2.6. Estresse ocupacional
- 2.7. Aprendizagem e Eventos Familiares
- 2.8. Crises familiares

## Módulo 3. Vínculos Familiares e Organização Sistêmica

- 3.1. Funções da família
- 3.2. A instituição familiar
  - 3.2.1. Ciclo de vida familiar
  - 3.2.2. Direito da família
  - 3.2.3. Natureza jurídica
  - 3.2.4. Características da família
- 3.3. Tipos de família
  - 3.3.1. Família conjugal
  - 3.3.2. Família matriarcal
  - 3.3.3. Família patriarcal
  - 3.3.4. Família bando
  - 3.3.5. Família invertida
  - 3.3.6. Família extensa

- 3.4. Características familiares para fomentar ou dificultar a aprendizagem
- 3.5. Variáveis estruturais da família
- 3.6. A família disfuncional
- 3.7. Reações familiares diante da doença
- 3.8. Manejo patológico dos filhos pela família
- 3.9. Repercussão da composição familiar
- 3.10. Morfologia familiar e implicações para a psicopatologia
- 3.11. Processo familiar e de socialização
- 3.12. Intervenção psicoterapêutica na família disfuncional
- 3.13. A herança do conflito
- 3.14. Conceito de acompanhamento, contenção e escolta

## Módulo 4. Modelos Familiares e Papéis Paternos

- 4.1. Separação, Divórcio e Anulação de Casamento
- 4.2. Incapacidade profissional do ponto de vista do especialista.
  - 4.2.1. Deficiência, incapacidade e invalidez
  - 4.2.2. Incapacidade civil e incapacidade profissional
  - 4.2.3. Graus de incapacidade permanente
  - 4.2.4. Deficiência grave
- 4.3. Violência de gênero
  - 4.3.1. Violência psicológica
  - 4.3.2. Consequências psicológicas da violência
- 4.4. Maus-tratos
  - 4.4.1. Constatar
  - 4.4.2. Consequências psicológicas
  - 4.4.3. O nexo causal
- 4.5. Vitimização secundária
  - 4.5.1. Credibilidade do testemunho
  - 4.5.2. Dificuldade do julgamento psicológico
- 4.6. Apoio psicológico aos membros da família
- 4.7. Laudo pericial de menores
- 4.8. Toxicomania Pericial em psicopedagogia
- 4.9. Laudo pericial na terceira idade
- 4.10. Perfil da emoção básica "culpa" na pesquisa atual

## Módulo 5. Modos de Intervenção em Terapia Familiar

- 5.1. Noções de conflito
  - 5.1.1. Mudar a atitude em relação à cooperação em equipe
  - 5.1.2. Melhorar a atitude
  - 5.1.3. Enfatizar o desempenho
- 5.2. Tipos de conflitos
  - 5.2.1. Atração-atração
  - 5.2.2. Evasão-evasão
  - 5.2.3. Atração-evasão
- 5.3. Mediação familiar
  - 5.3.1. O mediador está presente e não influencia
  - 5.3.2. Arbitragem e decisões através da escuta das partes
  - 5.3.3. Avaliação neutra. Tirar conclusões a partir dos dados obtidos
- 5.4. Coaching de família
  - 5.4.1. Igualdades
  - 5.4.2. Diferenças
  - 5.4.3. Contradições
  - 5.4.4. Intrusão
- 5.5. Aprendizagem no Coaching
  - 5.5.1. Declaração de Falência
  - 5.5.2. Tirando as máscaras
  - 5.5.3. A nossa reconstrução
  - 5.5.4. Concentre-se na tarefa
- 5.6. Hábitos de melhoria no Coaching
- 5.7. Focado na atividade
  - 5.7.1. Técnicas de focalização
  - 5.7.2. Técnicas de controle de pensamento
- 5.8. Objetivos claros
  - 5.8.1. Definição de onde estamos
  - 5.8.2. Definição de aonde queremos ir
- 5.9. Assumindo o controle de sua vida. Proatividade
- 5.10. Psicologia positiva





- 5.11. Gestão de conflitos com o Modelo de Vinculação Emocional Consciente (VEC)
  - 5.11.1. Identificar emoções
  - 5.11.2. Identificar as emoções certas
  - 5.11.3. Mudar uma emoção por outra
- 5.12. Formação para lidar com conflitos na família

### **Módulo 6.** Problemas Familiares que Necessitam de Intervenção

- 6.1. Técnicas de modificação do comportamento
- 6.2. Terapia cognitiva-comportamentais
- 6.3. Tratamentos orientados para a família
- 6.4. Outras abordagens de terapia familiar sistêmica
- 6.5. Terapia estratégica e construtivismo

### **Módulo 7.** Tipos de Perícia e Contextos em Torno da Perícia Psicológica

- 7.1. Definições com relação à perícia
- 7.2. Adoções
- 7.3. Guarda e Custódia
- 7.4. Simulação
- 7.5. Prova pericial
- 7.6. Objeto da prova pericial
- 7.7. Garantias da prova pericial
- 7.8. Base da lei do Avaliado e do Avaliador
- 7.9. Lei 41/2002 que regulamenta a autonomia do paciente
- 7.10. Regulamentação de proteção de dados pessoais
- 7.11. O Papel do Perito no século XXI
- 7.12. Liturgia de uma audiência judicial
- 7.13. Relacionamento com outros grupos
- 7.14. Diagnóstico familiar: a família como um sistema
- 7.15. Avaliação do sentimento de culpa em psicopatologia
- 7.16. Estrutura do processo de diagnóstico na avaliação pericial
- 7.17. Parecer psicológico pericial



06

# Metodologia

Este curso oferece uma maneira diferente de aprender. Nossa metodologia é desenvolvida através de um modo de aprendizagem cíclico: **o Relearning**. Este sistema de ensino é utilizado, por exemplo, nas faculdades de medicina mais prestigiadas do mundo e foi considerado um dos mais eficazes pelas principais publicações científicas, como o ***New England Journal of Medicine***.



“

*Descubra o Relearning, um sistema que abandona a aprendizagem linear convencional para realizá-la através de sistemas de ensino cíclicos: uma forma de aprendizagem que se mostrou extremamente eficaz, especialmente em disciplinas que requerem memorização”*

## Na TECH usamos o Método do Caso

Em uma determinada situação, o que um profissional deveria fazer? Ao longo do programa, os alunos irão se deparar com diversos casos simulados baseados em situações reais, onde deverão investigar, estabelecer hipóteses e finalmente resolver as situações. Há inúmeras evidências científicas sobre a eficácia deste método. Os especialistas aprendem melhor, mais rápido e de forma mais sustentável ao longo do tempo.

*Com a TECH você irá experimentar uma forma de aprender que está revolucionando as bases das universidades tradicionais em todo o mundo.*



Segundo o Dr. Gérvas, o caso clínico é a apresentação comentada de um paciente, ou grupo de pacientes, que se torna um "caso", um exemplo ou modelo que ilustra algum componente clínico peculiar, seja pelo seu poder de ensino ou pela sua singularidade ou raridade. É essencial que o caso seja fundamentado na vida profissional atual, tentando recriar as condições reais na prática profissional do médico.

“

*Você sabia que este método foi desenvolvido em 1912, em Harvard, para alunos de Direito? O método do caso consistia em apresentar situações complexas reais para que os alunos tomassem decisões e justificassem como resolvê-las. Em 1924 foi estabelecido como o método de ensino padrão em Harvard”*

A eficácia do método é justificada por quatro conquistas fundamentais:

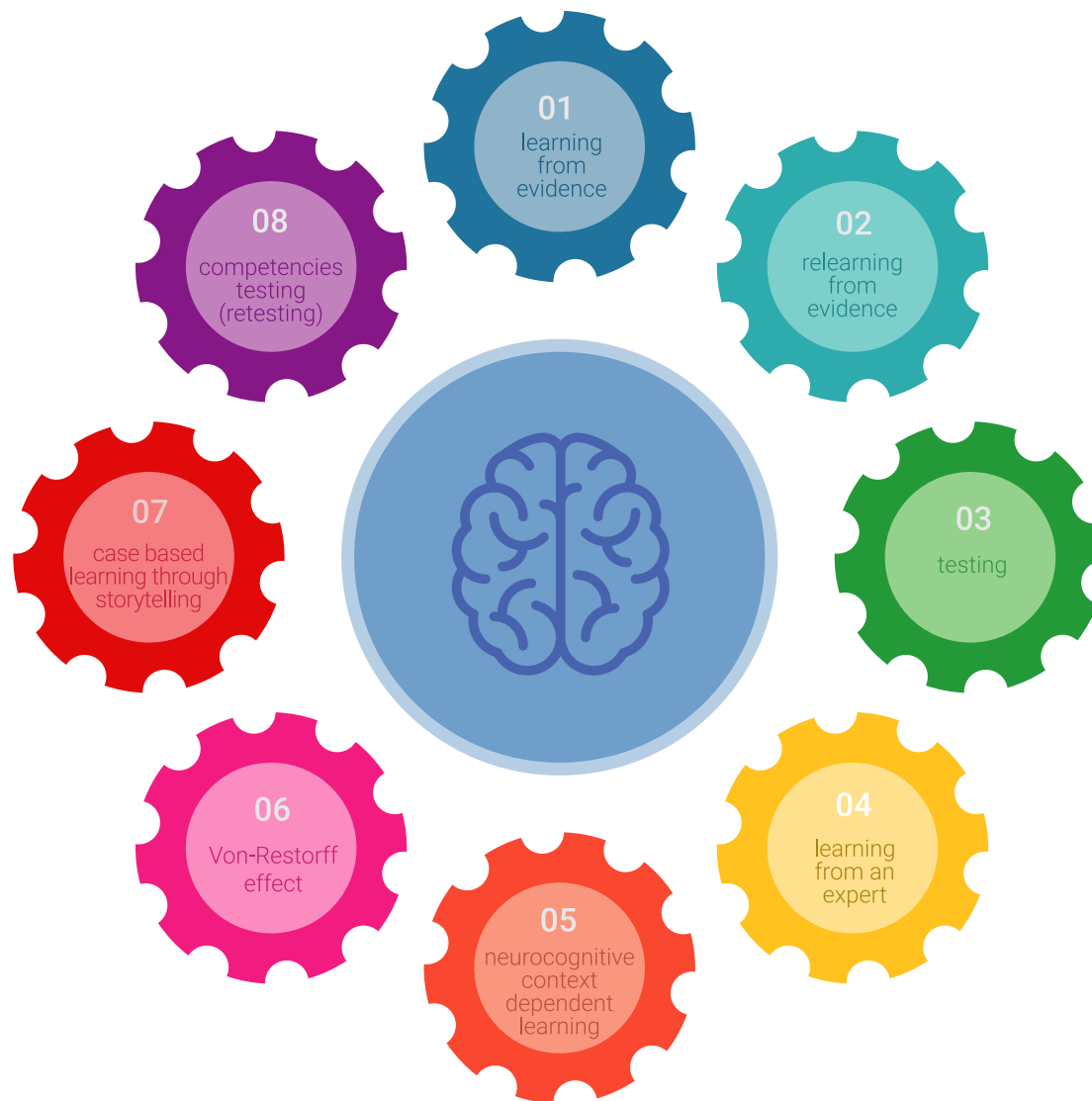
1. Os alunos que seguem este método não só assimilam os conceitos, mas também desenvolvem a capacidade mental através de exercícios de avaliação de situações reais e de aplicação de conhecimentos.
2. A aprendizagem se consolida nas habilidades práticas permitindo ao aluno integrar melhor o conhecimento à prática clínica.
3. A assimilação de ideias e conceitos se torna mais fácil e mais eficiente, graças ao uso de situações decorrentes da realidade.
4. A sensação de eficiência do esforço investido se torna um estímulo muito importante para os alunos, o que se traduz em um maior interesse pela aprendizagem e um aumento no tempo dedicado ao curso.



## Metodologia Relearning

A TECH utiliza de maneira eficaz a metodologia do estudo de caso com um sistema de aprendizagem 100% online, baseado na repetição, combinando 8 elementos didáticos diferentes em cada aula.

Potencializamos o Estudo de Caso com o melhor método de ensino 100% online: o Relearning.



*O profissional aprenderá através de casos reais e da resolução de situações complexas em ambientes simulados de aprendizagem. Estes simulados são realizados através de um software de última geração para facilitar a aprendizagem imersiva.*

Na vanguarda da pedagogia mundial, o método Relearning conseguiu melhorar os níveis de satisfação geral dos profissionais que concluíram seus estudos, com relação aos indicadores de qualidade da melhor universidade online do mundo (Universidade de Columbia).

Usando esta metodologia, mais de 250 mil médicos se capacitaram, com sucesso sem precedentes, em todas as especialidades clínicas independentemente da carga cirúrgica. Nossa metodologia de ensino é desenvolvida em um ambiente altamente exigente, com um corpo discente com um perfil socioeconômico médio-alto e uma média de idade de 43,5 anos.

*O Relearning permitirá uma aprendizagem com menos esforço e mais desempenho, fazendo com que você se envolva mais em sua especialização, desenvolvendo o espírito crítico e sua capacidade de defender argumentos e contrastar opiniões: uma equação de sucesso.*

No nosso programa, a aprendizagem não é um processo linear, ela acontece em espiral (aprender, desaprender, esquecer e reaprender). Portanto, combinamos cada um desses elementos de forma concêntrica.

A nota geral do sistema de aprendizagem da TECH é de 8,01, de acordo com os mais altos padrões internacionais.



Neste programa, oferecemos o melhor material educacional, preparado especialmente para os profissionais:



#### Material de estudo

Todo o conteúdo foi criado especialmente para o curso pelos especialistas que irão ministrá-lo, o que faz com que o desenvolvimento didático seja realmente específico e concreto.

Posteriormente, esse conteúdo é adaptado ao formato audiovisual, para criar o método de trabalho online da TECH. Tudo isso com as técnicas mais inovadoras e oferecendo alta qualidade em cada um dos materiais que colocamos à disposição do aluno.



#### Técnicas cirúrgicas e procedimentos em vídeo

A TECH aproxima os alunos às técnicas mais recentes, aos últimos avanços educacionais e à vanguarda das técnicas médicas atuais. Tudo isso, explicado detalhadamente para sua total assimilação e compreensão. E o melhor de tudo, você poderá assistí-los quantas vezes quiser.



#### Resumos interativos

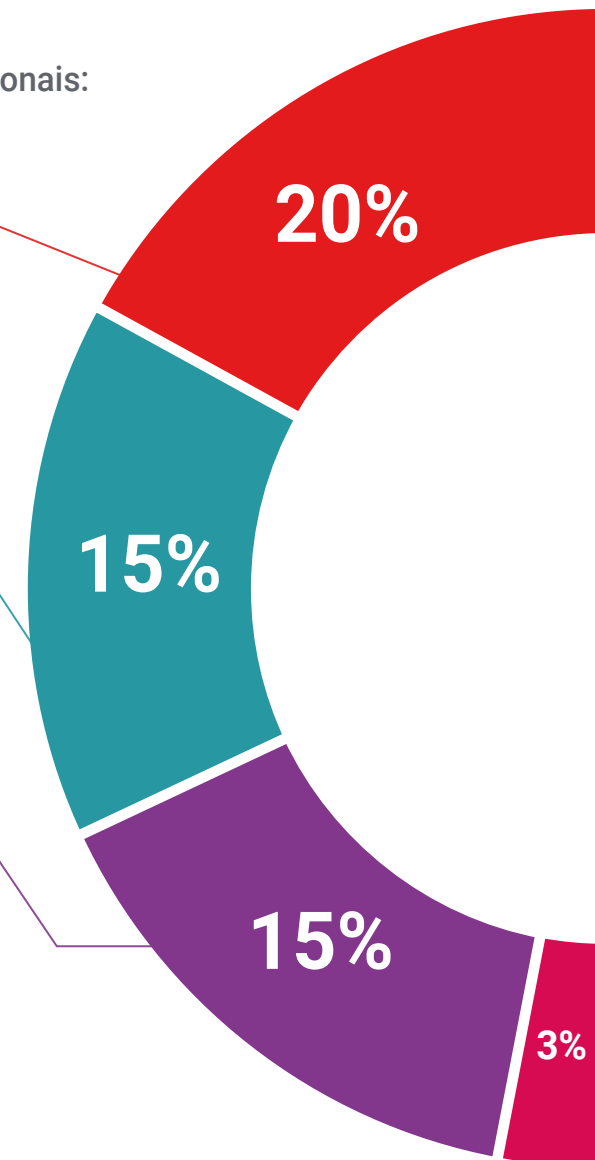
A equipe da TECH apresenta o conteúdo de forma atraente e dinâmica através de pílulas multimídia que incluem áudios, vídeos, imagens, gráficos e mapas conceituais para consolidar o conhecimento.

Este sistema exclusivo de capacitação por meio da apresentação de conteúdo multimídia foi premiado pela Microsoft como "Caso de sucesso na Europa".

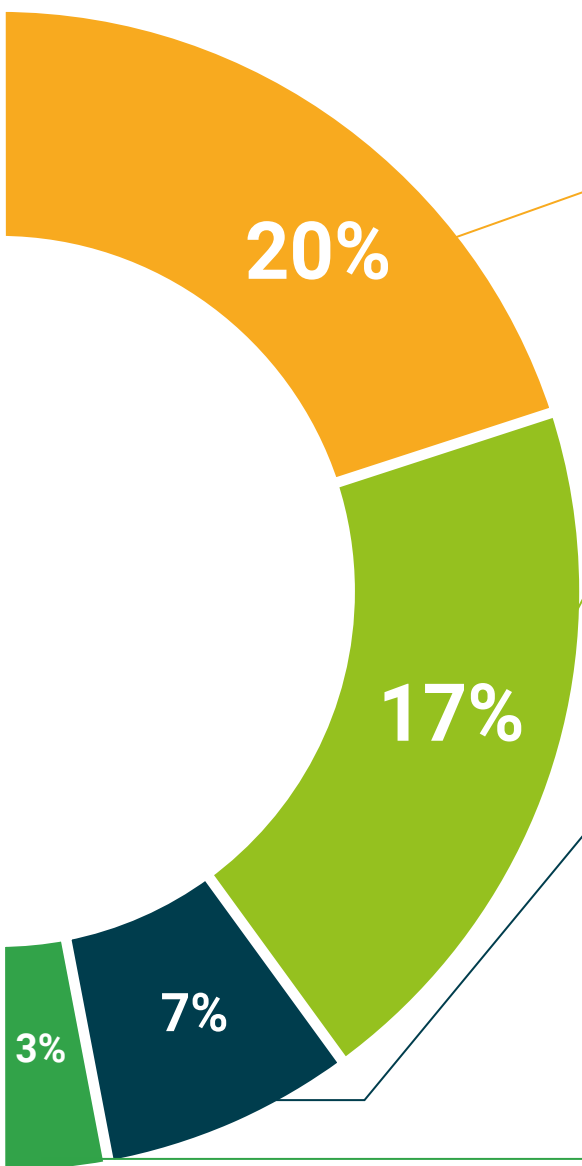


#### Leituras complementares

Artigos recentes, documentos de consenso e diretrizes internacionais, entre outros. Na biblioteca virtual da TECH o aluno terá acesso a tudo o que for necessário para complementar a sua capacitação.







#### Estudos de casos elaborados e orientados por especialistas

A aprendizagem efetiva deve ser necessariamente contextual. Portanto, na TECH apresentaremos casos reais em que o especialista guiará o aluno através do desenvolvimento da atenção e da resolução de diferentes situações: uma forma clara e direta de alcançar o mais alto grau de compreensão.



#### Testing & Retesting

Avaliamos e reavaliamos periodicamente o conhecimento do aluno ao longo do programa, através de atividades e exercícios de avaliação e autoavaliação, para que possa comprovar que está alcançando seus objetivos.



#### Masterclasses

Há evidências científicas sobre a utilidade da observação de terceiros especialistas. O "Learning from an expert" fortalece o conhecimento e a memória e aumenta a nossa confiança para tomar decisões difíceis no futuro.



#### Guias rápidos de ação

A TECH oferece o conteúdo mais relevante do curso em formato de fichas de trabalho ou guias rápidos de ação. Uma forma sintetizada, prática e eficaz de ajudar os alunos a progredirem na aprendizagem.



07

# Certificado

O Mestrado Próprio em Terapia Familiar e Estresse garante, além da capacitação mais rigorosa e atualizada, o acesso a um título de Mestrado Próprio emitido pela TECH Universidade Tecnológica.



“

*Conclua este programa de estudos com sucesso e receba seu certificado sem sair de casa e sem burocracias”*

Este **Mestrado Próprio em Terapia Familiar e Estresse** conta com o conteúdo mais completo e atualizado do mercado.

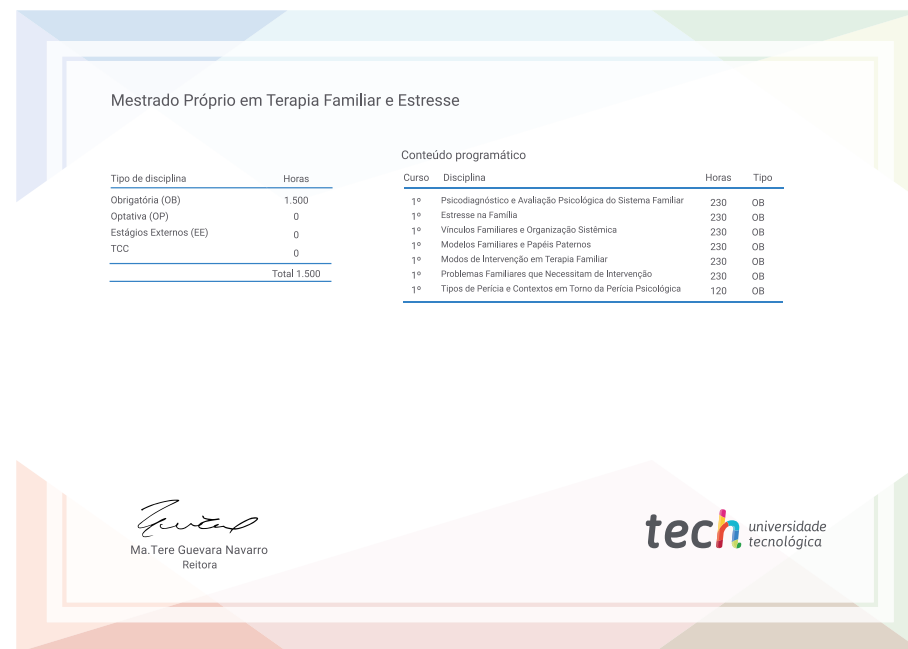
Uma vez aprovadas as avaliações, o aluno receberá por correio o certificado\* correspondente ao título de **Mestrado Próprio** emitido pela **TECH Universidade Tecnológica**.

O certificado emitido pela **TECH Universidade Tecnológica** expressará a qualificação obtida no Mestrado Próprio, atendendo aos requisitos normalmente exigidos pelas bolsas de empregos, concursos públicos e avaliação de carreira profissional.

Título: **Mestrado Próprio em Terapia Familiar e Estresse**

Modalidade: **online**

Duração: **12 meses**



\*Apostila de Haia: Caso o aluno solicite que seu certificado seja apostilado, a TECH EDUCATION providenciará a obtenção do mesmo a um custo adicional.

futuro  
saúde confiança pessoas  
informação orientadores  
educação certificação ensino  
garantia aprendizagem  
instituições tecnologia  
comunidade compromisso  
atenção personalizada  
conhecimento  
presente  
desenvolvimento

**tech** universidade  
tecnológica

## Mestrado Próprio Terapia Familiar e Estresse

- » Modalidade: online
- » Duração: 12 meses
- » Certificado: TECH Universidade Tecnológica
- » Horário: no seu próprio ritmo
- » Provas: online

# Mestrado Próprio

## Terapia Familiar e Estresse

