

# Mestrado Próprio

Doenças Inflamatórias  
para Medicina Digestiva





## Mestrado Próprio

### Doenças Inflamatórias para Medicina Digestiva

- » Modalidade: online
- » Duração: 12 meses
- » Certificado: TECH Universidade Tecnológica
- » Horário: no seu próprio ritmo
- » Provas: online

Acesso ao site: [www.techtute.com/br/medicina/mestrado-proprio/mestrado-proprio-doencas-inflamatorias-medicina-digestiva](http://www.techtute.com/br/medicina/mestrado-proprio/mestrado-proprio-doencas-inflamatorias-medicina-digestiva)

# Índice

01

Apresentação

---

*pág. 4*

02

Objetivos

---

*pág. 8*

03

Competências

---

*pág. 14*

04

Direção do curso

---

*pág. 18*

05

Estrutura e conteúdo

---

*pág. 22*

06

Metodologia

---

*pág. 28*

07

Certificado

---

*pág. 36*

# 01

# Apresentação

A patologia inflamatória intestinal compreende um conjunto de problemas muito dinâmicos em seu comportamento clínico e são um espectro de doenças no qual a pesquisa é muito ativa, tanto na fisiopatologia quanto nos métodos de diagnóstico e tratamento. Este programa acadêmico concentra seu conteúdo nos últimos avanços e descobertas científicas na área e visa atualizar o profissional com todos os aspectos inovadores relacionados a estas patologias, bem como projetar o seu futuro de gestão. Tudo isso, em 1.500h de estudo intensivo 100% online, no qual o especialista terá não só o melhor conteúdo em formato multimídia, mas também um corpo docente de qualidade que colocará seus conhecimentos à disposição do especialista para alcançar uma capacitação de alto nível.





“

*Um programa completo que atualizará  
você no manejo de doenças inflamatórias  
digestivas com base nos últimos avanços  
e descobertas científicas"*

O Mestrado Próprio em Doenças Inflamatórias para a Medicina Digestiva não se concentra apenas nos dados clínicos da doença, mas também no manejo diário do paciente, e em fatores que tornam a evolução de uma doença crônica, como a doença inflamatória intestinal, diferente dependendo de aspectos nutricionais, psicológicos, manejo de complicações ou em distintos estágios da vida.

A abordagem destas questões torna este programa diferente daqueles baseados apenas em dados clínicos, e faz com que a orientação seja muito mais prática e direcionada para uma gestão multidisciplinar e uma visão conjunta do paciente.

Esta capacitação não se concentra apenas em organizar o conhecimento dos aspectos clínicos, laboratoriais, radiológicos, endoscópicos e de tratamento, mas também em fatores que podem não ser específicos da doença em si, porém apresentam um impacto na sua evolução, gestão e qualidade de vida. Estes incluem aspectos nutricionais, tanto como um contribuinte para a doença quanto o manejo nutricional destes pacientes.

Por outro lado, o conteúdo deste Mestrado Próprio analisa a área da doença inflamatória intestinal pediátrica, que é muito diferente da dos adultos. Da mesma forma, o programa se concentra no manejo de pacientes em situações especiais, como gravidez, amamentação ou a necessidade de proteção vacinal, e é especialmente prático no conhecimento dos aspectos psicológicos da doença inflamatória intestinal. Uma seção específica foi também elaborada para descrever cenários e pesquisas futuras, tanto em termos de etiopatogenia quanto de novos tratamentos em desenvolvimento.

Finalmente, será mostrado o trabalho de uma equipe disciplinar que atua com a enfermagem especializada em doenças inflamatórias intestinais, bem como o desenvolvimento e operação de unidades específicas para o manejo desta doença, que é um aspecto novo e pouco homogeneizado na prática clínica diária e, portanto, apresenta também uma seção especial neste programa de ensino.

Os recursos utilizados nos quais se organiza o conteúdo deste Mestrado Próprio têm o objetivo de oferecer uma abordagem muito prática, com o programa organizado em módulos, masterclasses em vídeo, assim como a resolução de questões e casos clínicos reais. Tudo isso em um formato 100% online.

Este **Mestrado Próprio em Doenças Inflamatórias para Medicina Digestiva** conta com o conteúdo científico mais completo e atualizado do mercado. Suas principais características são:

- ♦ O desenvolvimento de estudos de caso apresentados por especialistas em doenças inflamatórias
- ♦ O conteúdo gráfico, esquemático e extremamente útil fornece informações científicas e práticas sobre aquelas disciplinas indispensáveis para o exercício da profissão
- ♦ Exercícios práticos, nos quais o processo de autoavaliação é realizado para melhorar a aprendizagem
- ♦ Destaque especial para as metodologias inovadoras
- ♦ Lições teóricas, perguntas aos especialistas, fóruns de discussão sobre temas controversos e trabalhos de reflexão individual
- ♦ Disponibilidade de acesso a todo o conteúdo a partir de qualquer dispositivo, fixo ou portátil, com conexão à internet



*A TECH oferece a você o programa mais abrangente e atualizado do panorama acadêmico. Com ele, você estará atualizado sobre diagnósticos e terapias da doença inflamatória intestinal”*

“

*Distribua as horas letivas do programa em seu próprio ritmo, sem aulas presenciais ou horários fixos, permitindo que você concilie suas responsabilidades profissionais e acadêmicas”*

O corpo docente do curso conta com profissionais do setor, que transferem toda a experiência adquirida ao longo de suas carreiras para esta capacitação, além de especialistas reconhecidos de instituições de referência e universidades de prestígio.

O seu conteúdo multimídia, desenvolvido com a mais recente tecnologia educacional, oferece ao profissional uma aprendizagem contextualizada, ou seja, realizada através de um ambiente simulado, proporcionando uma capacitação imersiva e programada para praticar diante de situações reais.

O desenho deste programa de estudos se fundamenta na Aprendizagem Baseada em Problemas, pelo qual o profissional deverá resolver as diferentes situações da prática profissional que surgirem ao longo do curso. Para isso, você contará com a ajuda de um inovador sistema de vídeo interativo realizado por especialistas reconhecidos.

*São investigados os novos caminhos de pesquisa que moldarão a abordagem atual e futura da medicina digestiva, incluindo tópicos sobre nutrigenômica, medicina de precisão e inteligência artificial.*

*Aprofunde-se nas mais recentes novidades sobre as doenças inflamatórias intestinais, incluindo avanços em métodos diagnósticos e manifestações clínicas.*



# 02 Objetivos

Dada a complexidade do campo da medicina digestiva, o objetivo deste programa é aproximar os especialistas na área dos desenvolvimentos e novidades mais importantes dos últimos anos. Assim, dentro de um período de um ano, você terá obtido uma visão completa dos temas científicos mais rigorosos e importantes, fornecidos em um formato multimídia moderno, que pode ser baixado de qualquer dispositivo com conexão à internet.





“

*Você alcançará seus objetivos  
mais ambiciosos de atualização  
graças ao cuidado de elaboração  
deste programa de estudos”*



## Objetivos gerais

---

- Atualizar o conhecimento das origens, bem como as pesquisas científicas atuais se dão para o tratamento e diagnóstico da doença inflamatória intestinal
- Manejar aspectos nutricionais e psicológicos da doença
- Controlar distintas situações desta doença ao longo da vida (infância, velhice, gravidez, lactação, doença controlada ou surtos)
- Construir e dirigir unidades especializadas na gestão de doenças inflamatórias intestinais, criando equipes compostas por profissionais de enfermagem, profissionais administrativos e médicos de outras especialidades como radiologistas, cirurgiões, patologistas, nutricionistas ou psicólogos, entre outros





## Objetivos específicos

---

### Módulo 1. Etiopatogenia e fisiopatologia da doença inflamatória intestinal

- ♦ Compreender as bases etiopatogênicas e fisiopatológicas da doença inflamatória intestinal
- ♦ Saber diferenciar entre os diferentes problemas e seus distintos comportamentos
- ♦ Atualizar-se sobre os aspectos diagnósticos e terapêuticos da doença inflamatória intestinal

### Módulo 2. Manifestações clínicas da doença inflamatória intestinal

- ♦ Compreender as diferentes manifestações clínicas das diferentes condições que compõem o grupo de doenças conhecidas como doença inflamatória intestinal
- ♦ Saber diferenciar o diagnóstico da colite ulcerativa e da doença de Crohn, bem como diferenciá-los entre outras doenças sistêmicas que possuem características clínicas similares
- ♦ Catalogar as manifestações extraintestinais que frequentemente são associadas à doença inflamatória intestinal

### Módulo 3. Métodos Diagnósticos da doença inflamatória intestinal

- ♦ Estabelecer os parâmetros analíticos úteis para determinar o grau de atividade da doença inflamatória intestinal
- ♦ Conhecer os dados que o ultrassom abdominal pode fornecer como método de diagnóstico sua utilidade para o acompanhamento de doenças inflamatórias intestinais
- ♦ Gerenciar as indicações e principais características radiológicas da TC e RM no diagnóstico de doença inflamatória intestinal
- ♦ Usar as características acima para estabelecer um diagnóstico diferencial correto entre as condições que compõem o grupo de doenças inflamatórias com envolvimento intestinal
- ♦ Gerenciar e saber interpretar os distintos índices de atividade clínica

### Módulo 4. Papel da endoscopia na doença inflamatória intestinal

- ♦ Compreender e interpretar os principais dados endoscópicos na doença inflamatória intestinal
- ♦ Conhecer as indicações para que se realizem manejo terapêutico frente a lesões em pacientes com doença inflamatória intestinal, bem como o manejo de suas complicações
- ♦ Dominar as indicações para exames de cápsula endoscópica do intestino delgado e cólon
- ♦ Gerenciar os protocolos de acompanhamento endoscópico em pacientes com doença inflamatória intestinal, bem como estabelecer estratégias para a prevenção do câncer colorretal

### Módulo 5. Bases nutricionais na doença inflamatória intestinal

- ♦ Realizar uma avaliação correta sobre o estado nutricional do paciente com doença inflamatória intestinal
- ♦ Assimilar os fatores que predisõem o desenvolvimento da doença inflamatória intestinal desde um ponto de vista nutricional
- ♦ Gerenciar as principais características dos macro e micronutrientes, bem como saber detectar os principais déficits que surgem em pacientes com doença inflamatória intestinal e seu tratamento
- ♦ Avaliar os diferentes acessos para suporte nutricional (oral, enteral e parenteral), bem como conhecer os consumíveis específicos, e conhecer suas indicações, composições e duração.

### Módulo 6. Cirurgia na doença inflamatória intestinal

- ♦ Aprofundar-se sobre os índices atuais segundo guias de tratamento clínico cirúrgico em pacientes com doença inflamatória intestinal
- ♦ Especializar-se nas diferentes técnicas cirúrgicas disponíveis
- ♦ Conhecer as complicações que podem aparecer, bem como a gestão médica da prevenção de recorrência em pacientes operados anteriormente
- ♦ Gerenciar indicações cirúrgicas em situações especiais, principalmente patologia perianal
- ♦ Destacar as inovações em técnicas de abordagem cirúrgica em pacientes com doença inflamatória intestinal

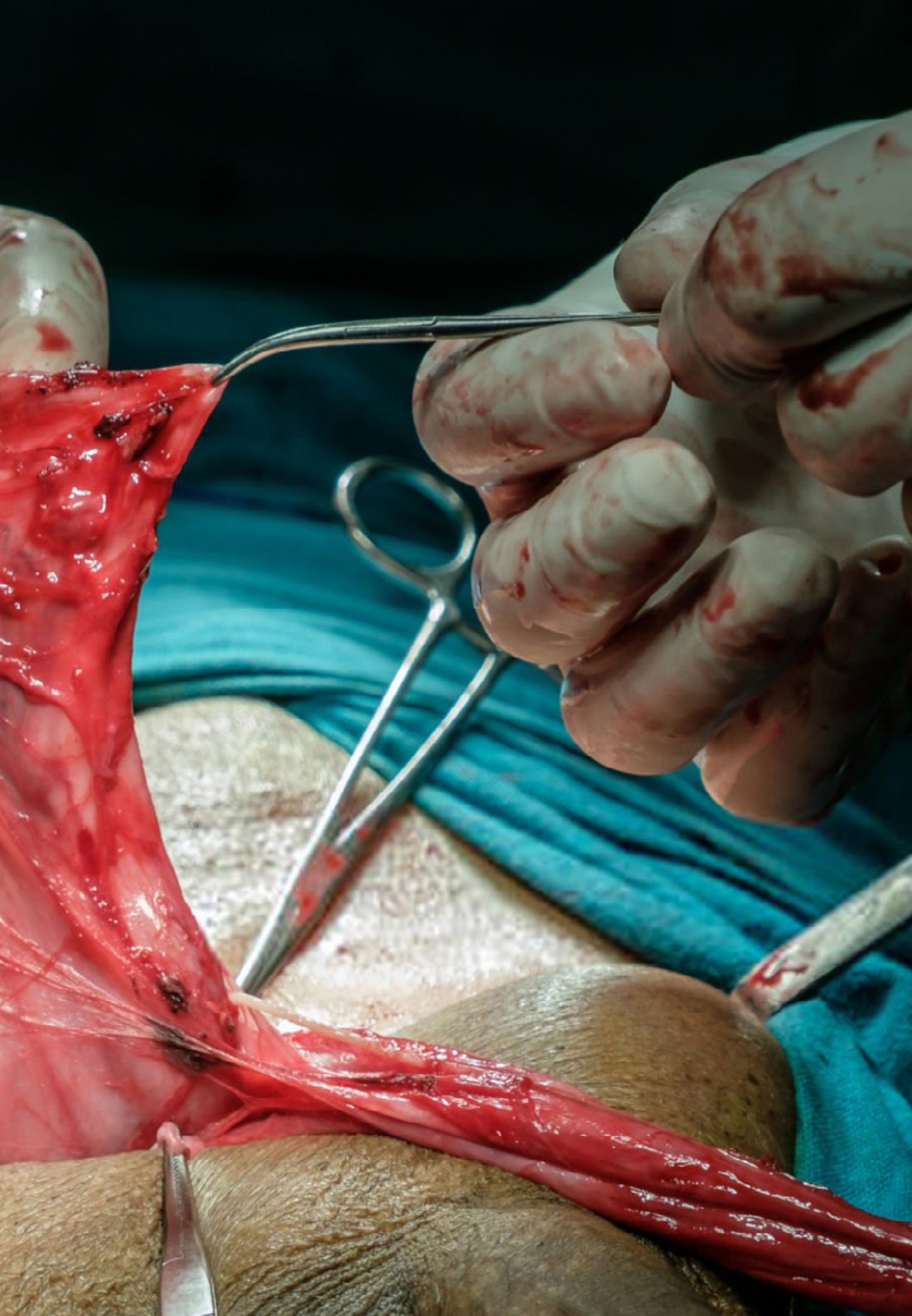
### Módulo 7. Tratamento da doença inflamatória intestinal

- ♦ Gerenciar o tratamento sistêmico não biológico nas distintas fases da doença inflamatória intestinal
- ♦ Dominar as diferentes opções de medicamentos biológicos disponíveis para a doença inflamatória intestinal
- ♦ Otimizar o tratamento orientado às diretrizes clínicas disponíveis
- ♦ Saber gerenciar o tratamento médico dos pacientes em situações especiais (lactação, gravidez, manifestações extraintestinais, etc.)

### Módulo 8. Doença inflamatória intestinal na pediatria

- ♦ Compreender os aspectos diferenciais da epidemiologia, etiopatogenia, diagnóstico e tratamento entre a doença inflamatória intestinal pediátrica e a mesma doença no adulto.
- ♦ Adquirir competências em estratificar o tratamento nas diferentes fases da doença em pacientes pediátricos, bem como conhecer as indicações, contraindicações e complicações do uso desses medicamentos em pacientes pediátricos
- ♦ Levar em conta aspectos de qualidade de vida, deficiência de crescimento e comportamento da doença na vida adulta quando ela aparece na infância





### **Módulo 9. Unidades de atendimento especializado em doença inflamatória intestinal**

- ◆ Aprofundar-se na estrutura, tanto física quanto de recursos humanos, necessária para estabelecer uma unidade de atendimento especializado a pacientes com doença inflamatória intestinal
- ◆ Diferenciar os diversos serviços envolvidos no atendimento destes pacientes
- ◆ Estabelecer protocolos de atuação em situações clínicas especiais
- ◆ Dirigir uma unidade com estas características, independente do tamanho de seu local de trabalho

### **Módulo 10. Novos caminhos de pesquisa sobre doença inflamatória intestinal**

- ◆ Atualizar estudos de pesquisa sobre genética, etiopatogenia, relação microbiota intestinal e nutrigenômica na doença inflamatória intestinal
- ◆ Atualizar ensaios clínicos com medicamentos que exploram novas rotas de ação contra moléculas de comunicação inter e intracelular
- ◆ Especializar estudantes em novas técnicas endoscópicas, bem como protótipos de inteligência artificial que podem ser úteis para uso em pacientes com doença inflamatória intestinal

“*Aperfeiçoe suas competências médicas cursando este Mestrado Próprio em Doenças Inflamatórias para Medicina Digestiva*”

# 03

## Competências

Todos os conteúdos do programa têm uma abordagem prática, pois uma infinidade de casos clínicos reais e exemplos de abordagens são incluídos, de modo que os especialistas não apenas adquiram um conhecimento teórico rigoroso e moderno, mas também sua própria aplicação prática. Desta forma, eles poderão incorporar todo o conteúdo revisado em seu próprio trabalho diário quase de forma instantânea.





“

*Domine as mais recentes técnicas de diagnóstico e endoscopia, examinando as cápsulas apropriadas para cada tipo de patologia”*



## Competências gerais

---

- ♦ Diagnosticar as doenças inflamatórias intestinais e realizar tratamentos específicos para tal patologia
- ♦ Coordenar equipes de profissionais para unidades de atendimento especializadas em doenças inflamatórias intestinais



*Atualize-se com o Mestrado Próprio em Doenças Intestinais Inflamatórias para Medicina Digestiva e acesse inúmeros conteúdos multimídia de alta qualidade”*







## Competências específicas

---

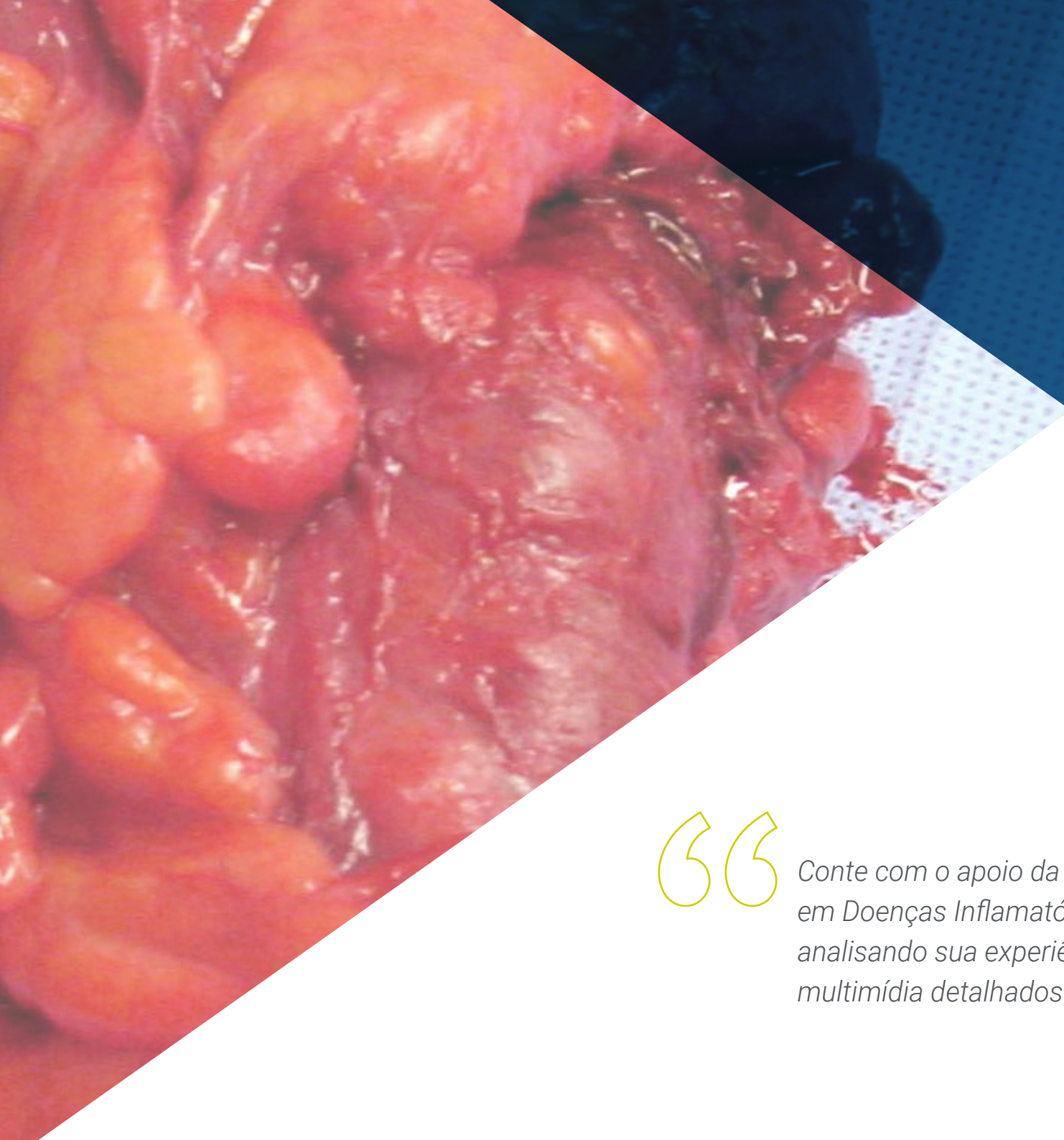
- ◆ Proporcionar aos pacientes os tratamentos terapêuticos mais eficazes
- ◆ Diferenciar as diversas doenças que pertencem ao grupo de doenças inflamatórias intestinais
- ◆ Realizar exames TC e RM sabendo analisar os resultados
- ◆ Realizar endoscopias para a doença inflamatória intestinal e realizar o acompanhamento em tempo hábil
- ◆ Conhecer o estado nutricional dos pacientes com essas doenças
- ◆ Abordar cirurgicamente os pacientes com doenças inflamatórias digestivas
- ◆ Ajustar os tratamentos a pacientes com circunstâncias especiais (lactação, gravidez, manifestações extraintestinais, etc.)
- ◆ Conhecer e tratar a doença inflamatória digestiva em pacientes pediátricos
- ◆ Dirigir unidades de atendimento especializado para estas doenças
- ◆ Aprender sobre novos ensaios clínicos e aplicar novas técnicas endoscópicas

# 04

## Direção do curso

Todo o conteúdo deste programa foi elaborado por uma equipe de especialistas na área de aparelho digestivo, o que concede uma qualidade e visão prática diferenciada dos temas abordados. A experiência no tratamento de doenças inflamatórias é um aspecto essencial para a elaboração de vídeos detalhados e vídeos *in focus* disponíveis no ambiente online.





“

*Conte com o apoio da melhor equipe de especialistas em Doenças Inflamatórias para a Medicina Digestiva, analisando sua experiência clínica através de vídeos multimídia detalhados”*

## Diretor Internacional Convidado

Considerado um dos melhores médicos pela Castle Connolly, o Doutor Gil Melmed é um renomado Gastroenterologista altamente especializado no tratamento de Doenças Inflamatórias do Intestino. Ele desenvolveu a maior parte de sua carreira em entidades de saúde de referência internacional, destacando-se o Cedars-Sinai Medical Center da Califórnia.

Entre suas principais conquistas, está o uso de dispositivos inovadores de Detecção Assistida por Computador em múltiplas colonoscopias. Ele demonstrou que essas ferramentas tecnológicas, pertencentes à Inteligência Artificial, podem aumentar significativamente a identificação de Adenomas ou Pólipos e melhorar a prevenção do Câncer Colorretal. Além disso, ele impulsionou o Programa de Melhoria da Qualidade IBD QORUS, focado na implementação de práticas de excelência e padrões de qualidade no tratamento de pacientes com Doença Inflamatória Intestinal. Graças a isso, conseguiu otimizar tanto os resultados médicos quanto a experiência dos usuários.

Além disso, ele combina esse trabalho com sua atuação como Pesquisador Clínico. De fato, desenvolveu numerosos estudos centrados em tópicos como novos tratamentos para a Inflamação Crônica do Intestino, procedimentos inovadores destinados a aperfeiçoar os cuidados pós-operatórios e técnicas que garantem que as respostas dos indivíduos às vacinas sejam eficazes e seguras. Consequentemente, ele liderou diversas estratégias sofisticadas que possibilitaram uma recuperação adequada após intervenções cirúrgicas.

Comprometido com os avanços neste campo da saúde, participa como palestrante em diferentes Congressos Científicos internacionais. Lá, compartilhou sua experiência utilizando testes avançados de diagnóstico, como a Enteroscopia com Balão. Também aumentou o conhecimento dos profissionais de saúde sobre os métodos mais eficazes para tratar a Doença de Crohn e Colite Ulcerosa.



## Dr. Melmed, Gil

---

- ♦ Diretor de Pesquisas Clínicas no Centro de Doenças Inflamatórias Intestinais no Cedars-Sinai Medical Center em Los Angeles, Califórnia
- ♦ Presidente do Comitê da Associação Americana de Gastroenterologia
- ♦ Pesquisador Clínico no Cedars-Sinai Medical Center
- ♦ Editor da revista "American Journal of Gastroenterology"
- ♦ Residência no Cedars-Sinai Medical Center
- ♦ Doutorado em Medicina pela Escola Albert Einstein
- ♦ Mestrado em Ciências de Pesquisa Clínica pela Universidade da Califórnia
- ♦ Graduado em Ciências Médicas pela Universidade da Pensilvânia
- ♦ Especialização em Gastroenterologia pela Universidade da Califórnia
- ♦ Certificado pelo Conselho Americano de Medicina Interna
- ♦ Membro: Conselho Consultivo Científico Nacional da Fundação de Crohn e Colite, Co-presidente do Programa de Melhoria da Qualidade IBD QORU



*Graças à TECH, você poderá aprender com os melhores profissionais do mundo"*

05

# Estrutura e conteúdo

Todos os conteúdos foram elaborados por especialistas em medicina digestiva, garantindo ao profissional que todos os módulos e temas abordados são focados em sua atuação profissional. Desta forma, você encontrará um Mestrado Próprio que abrange desde a etiopatogenia da doença inflamatória intestinal até novos caminhos de pesquisa em Medicina Digestiva.



Name  
ID  
Age  
Sex  
Comment

“

*Aproveite os inúmeros vídeos detalhados, os resumos interativos e as leituras complementares para aprofundar-se nos módulos e temas que mais lhe interessam”*

## Módulo 1. Etiopatogenia e fisiopatologia da doença inflamatória intestinal

- 1.1. Epidemiologia da doença inflamatória intestinal
- 1.2. Genética na doença inflamatória intestinal
- 1.3. Fatores ambientais da doença inflamatória intestinal
- 1.4. Microbiota intestinal e doença inflamatória intestinal
- 1.5. Resposta imunológica
  - 1.5.1. Imunidade inata. Teorias de desenvolvimento da doença inflamatória intestinal durante a gravidez
  - 1.5.2. Aleitamento materno e desenvolvimento da doença inflamatória intestinal
- 1.6. Resposta imunológica adaptativa Mecanismos de inflamação
  - 1.6.1. Citocinas e quimiocinas
  - 1.6.2. Imunidade celular
- 1.7. Classificação da doença inflamatória intestinal
- 1.8. Mecanismos compartilhados com outras doenças sistêmicas com acometimento intestinal
- 1.9. Diagnóstico diferencial
- 1.10. Doença inflamatória intestinal no ciclo de vida. Da infância à velhice

## Módulo 2. Manifestações clínicas da doença inflamatória intestinal

- 2.1. Topografia da doença inflamatória intestinal
- 2.2. Manifestações clínicas típicas da doença inflamatória intestinal
- 2.3. Manifestações atípicas da doença inflamatória intestinal
- 2.4. Evolução clínica da doença inflamatória intestinal
- 2.5. Avaliação da gravidade da doença inflamatória intestinal
  - 2.5.1. Índices de gravidade na colite ulcerativa
  - 2.5.2. Índice de gravidade na doença de Crohn
- 2.6. Variantes clínicas: doença fistulizante, doença inflamatória, estenose
- 2.7. Doença perianal
- 2.8. Manifestações extraintestinais da doença inflamatória intestinal
- 2.9. Manifestações clínicas em outras doenças inflamatórias intestinais
- 2.10. Câncer e doença inflamatória intestinal





**Módulo 3. Métodos de diagnósticos da doença inflamatória intestinal**

- 3.1. Dados complementares analíticos
- 3.2. Ultrassonografia abdominal
- 3.3. Exames radiológicos: TC, Enterorressonância
- 3.4. Anatomia Patológica
- 3.5. Diagnóstico diferencial
- 3.6. Diferenças entre colite ulcerativa e doença de Crohn
- 3.7. Índices de atividade da doença inflamatória intestinal
- 3.8. Critérios diagnósticos em outras doenças inflamatórias intestinais
  - 3.8.1 Colite microscópica
  - 3.8.2 Colite por derivação fecal
  - 3.8.3 Síndrome de úlcera retal solitária
- 3.9. Doenças sistêmicas com influência intestinal
- 3.10. Outros métodos diagnósticos da doença inflamatória intestinal: radiologia convencional, estudos de bário, medicina nuclear, etc.

**Módulo 4. Papel da endoscopia na doença inflamatória intestinal**

- 4.1. Endoscopia diagnóstica Manifestações endoscópicas
- 4.2. Cápsula endoscópica do intestino delgado
  - 4.2.1 Aspectos técnicos
  - 4.2.2 Indicações
  - 4.2.3 Complicações
- 4.3. Cápsula endoscópica do cólon
- 4.4. Endoscopia terapêutica I. Polipectomia e ressecção endoscópica da mucosa
  - 4.4.1 Técnicas
  - 4.4.2 Indicações
  - 4.4.3 Complicações

- 4.5. Endoscopia terapêutica II. Dissecção endoscópica submucosa
  - 4.5.1 Técnicas
  - 4.5.2 Indicações
  - 4.5.3 Complicações
- 4.6. Endoscopia terapêutica III. Tratamento endoscópico de estenose
  - 4.6.1 Técnicas
  - 4.6.2 Indicações
  - 4.6.3 Complicações
- 4.7. Endoscopia para a avaliação da doença inflamatória intestinal recorrente
- 4.8. Prevenção do câncer de cólon na doença inflamatória intestinal
- 4.9. Descobertas endoscópicas em outras doenças inflamatórias intestinais
- 4.10. Novas técnicas endoscópicas no diagnóstico e no tratamento da doença inflamatória intestinal

#### Módulo 5. Bases nutricionais na doença inflamatória intestinal

- 5.1. Avaliação do estado nutricional
- 5.2. Relação entre os aspectos nutricionais e o desenvolvimento da doença inflamatória intestinal
- 5.3. Macro e micronutrientes na doença inflamatória intestinal
  - 5.3.1 Macronutrientes
  - 5.3.2 Micronutrientes
- 5.4. Suplementos dietéticos
- 5.5. Má nutrição em pacientes com doença inflamatória intestinal
- 5.6. Nutrição em fases inativas da doença inflamatória intestinal
- 5.7. Nutrição em surtos da doença inflamatória intestinal
- 5.8. Nutrição enteral Sondas nasogástricas, nasojejunal, PEG e tubos PET  
Técnicas e indicações
- 5.9. Nutrição parenteral total
- 5.10. Manejo de déficit (ferro, zinco, vitamina D) em pacientes com doença inflamatória intestinal

#### Módulo 6. Cirurgia na doença inflamatória intestinal

- 6.1. Índices de tratamento cirúrgico na colite ulcerativa
- 6.2. Índices de tratamento cirúrgico na doença de Crohn
- 6.3. Índices de tratamento cirúrgico em patologia perianal
- 6.4. Técnicas cirúrgicas em doença inflamatória intestinal
- 6.5. Patologia de reservatório
- 6.6. Estomas Tipos e manejo
- 6.7. Tratamento médico após a cirurgia em doença inflamatória intestinal
- 6.8. Complicações do tratamento cirúrgico na doença inflamatória intestinal
- 6.9. Cirurgia robótica na doença inflamatória intestinal
- 6.10. Cirurgia de porta única da doença inflamatória intestinal

#### Módulo 7. Tratamento da doença inflamatória intestinal

- 7.1. Aminossalicilatos
- 7.2. Corticoides sistêmicos e tópicos
- 7.3. Imunomoduladores e imunossuppressores
- 7.4. Tratamentos biológicos Anti-TNF
- 7.5. Tratamentos biológicos: outros alvos terapêuticos
- 7.6. Imunogenicidade dos tratamentos biológicos
- 7.7. Otimização do tratamento da doença inflamatória intestinal
- 7.8. Estratégias para introdução, manutenção e descontinuação de tratamentos biológicos
- 7.9. Outros tratamentos
  - 7.9.1 Antibióticos
  - 7.9.2 Suplementos
  - 7.9.3 Probióticos e prebióticos
  - 7.9.4 Diversos
- 7.10. Tratamento em situações especiais
  - 7.10.1 Gravidez
  - 7.10.2 Lactação materna
  - 7.10.3 Manifestações extraintestinais

**Módulo 8.** Doença inflamatória intestinal na pediatria

- 8.1. Epidemiologia
- 8.2. Patogenia
- 8.3. Exames laboratoriais
- 8.4. Diagnóstico por imagem
- 8.5. Endoscopia na doença inflamatória intestinal pediátrica
- 8.6. Endoscopia terapêutica na doença inflamatória intestinal pediátrica
- 8.7. Tratamento não biológico na doença inflamatória intestinal pediátrica
- 8.8. Tratamentos biológicos na doença inflamatória intestinal pediátrica
- 8.9. Estratificação do tratamento doença inflamatória intestinal pediátrica
- 8.10. Avaliação e qualidade de vida em pacientes com doença inflamatória intestinal pediátrica

**Módulo 9.** Unidades de atendimento especializado em doença inflamatória intestinal

- 9.1. Enfermagem especializada em doença inflamatória intestinal
- 9.2. Unidades hospitalares de doença inflamatória intestinal
- 9.3. Unidades ambulatoriais de doença inflamatória intestinal
- 9.4. Atendimento psicológico para pacientes com doença inflamatória intestinal
- 9.5. Recomendações de vacinação em pacientes com doença inflamatória intestinal
- 9.6. Gravidez e doença inflamatória intestinal
- 9.7. Lactação materna e doença inflamatória intestinal
- 9.8. Geriatria e doença inflamatória intestinal
- 9.9. Equipes multidisciplinares no atendimento ao paciente com doença inflamatória intestinal
- 9.10. Relações entre centros Bases de dados e ensaios clínicos em doença inflamatória intestinal

**Módulo 10.** Novos caminhos de pesquisa sobre doença inflamatória intestinal

- 10.1. Etiopatogenia: novos genes envolvidos
- 10.2. Rotas predispostas a mecanismos de inflamação
- 10.3. Papel da microbiota e do microbioma no desenvolvimento da doença inflamatória intestinal
- 10.4. Transplante fecal da doença inflamatória intestinal
- 10.5. Nutrigenômica na doença inflamatória intestinal
- 10.6. Novos tratamentos biológicos da doença inflamatória intestinal
- 10.7. Células-tronco e doença inflamatória intestinal
- 10.8. Técnicas de aférese na doença inflamatória intestinal
- 10.9. Medicina de precisão Biologia de sistemas
- 10.10. Inteligência artificial e doença inflamatória intestinal



*Obtenha acesso a um guia de referência exemplar no campo da Medicina Digestiva"*

06

# Metodologia

Este curso oferece uma maneira diferente de aprender. Nossa metodologia é desenvolvida através de um modo de aprendizagem cíclico: **o Relearning**. Este sistema de ensino é utilizado, por exemplo, nas faculdades de medicina mais prestigiadas do mundo e foi considerado um dos mais eficazes pelas principais publicações científicas, como o ***New England Journal of Medicine***.



“

*Descubra o Relearning, um sistema que abandona a aprendizagem linear convencional para realizá-la através de sistemas de ensino cíclicos: uma forma de aprendizagem que se mostrou extremamente eficaz, especialmente em disciplinas que requerem memorização"*

## Na TECH usamos o Método do Caso

Em uma determinada situação, o que um profissional deveria fazer? Ao longo do programa, os alunos irão se deparar com diversos casos simulados baseados em situações reais, onde deverão investigar, estabelecer hipóteses e finalmente resolver as situações. Há inúmeras evidências científicas sobre a eficácia deste método. Os especialistas aprendem melhor, mais rápido e de forma mais sustentável ao longo do tempo.

*Com a TECH você irá experimentar uma forma de aprender que está revolucionando as bases das universidades tradicionais em todo o mundo.*



Segundo o Dr. Gérvas, o caso clínico é a apresentação comentada de um paciente, ou grupo de pacientes, que se torna um "caso", um exemplo ou modelo que ilustra algum componente clínico peculiar, seja pelo seu poder de ensino ou pela sua singularidade ou raridade. É essencial que o caso seja fundamentado na vida profissional atual, tentando recriar as condições reais na prática profissional do médico.

“

*Você sabia que este método foi desenvolvido em 1912, em Harvard, para alunos de Direito? O método do caso consistia em apresentar situações complexas reais para que os alunos tomassem decisões e justificassem como resolvê-las. Em 1924 foi estabelecido como o método de ensino padrão em Harvard”*

A eficácia do método é justificada por quatro conquistas fundamentais:

1. Os alunos que seguem este método não só assimilam os conceitos, mas também desenvolvem a capacidade mental através de exercícios de avaliação de situações reais e de aplicação de conhecimentos.
2. A aprendizagem se consolida nas habilidades práticas permitindo ao aluno integrar melhor o conhecimento à prática clínica.
3. A assimilação de ideias e conceitos se torna mais fácil e mais eficiente, graças ao uso de situações decorrentes da realidade.
4. A sensação de eficiência do esforço investido se torna um estímulo muito importante para os alunos, o que se traduz em um maior interesse pela aprendizagem e um aumento no tempo dedicado ao curso.



## Metodologia Relearning

A TECH utiliza de maneira eficaz a metodologia do estudo de caso com um sistema de aprendizagem 100% online, baseado na repetição, combinando 8 elementos didáticos diferentes em cada aula.

Potencializamos o Estudo de Caso com o melhor método de ensino 100% online: o Relearning.

*O profissional aprenderá através de casos reais e da resolução de situações complexas em ambientes simulados de aprendizagem. Estes simulados são realizados através de um software de última geração para facilitar a aprendizagem imersiva.*





Na vanguarda da pedagogia mundial, o método Relearning conseguiu melhorar os níveis de satisfação geral dos profissionais que concluíram seus estudos, com relação aos indicadores de qualidade da melhor universidade online do mundo (Universidade de Columbia).

Usando esta metodologia, mais de 250 mil médicos se capacitaram, com sucesso sem precedentes, em todas as especialidades clínicas independentemente da carga cirúrgica. Nossa metodologia de ensino é desenvolvida em um ambiente altamente exigente, com um corpo discente com um perfil socioeconômico médio-alto e uma média de idade de 43,5 anos.

*O Relearning permitirá uma aprendizagem com menos esforço e mais desempenho, fazendo com que você se envolva mais em sua especialização, desenvolvendo o espírito crítico e sua capacidade de defender argumentos e contrastar opiniões: uma equação de sucesso.*

No nosso programa, a aprendizagem não é um processo linear, ela acontece em espiral (aprender, desaprender, esquecer e reaprender). Portanto, combinamos cada um desses elementos de forma concêntrica.

A nota geral do sistema de aprendizagem da TECH é de 8,01, de acordo com os mais altos padrões internacionais.



Neste programa, oferecemos o melhor material educacional, preparado especialmente para os profissionais:



#### Material de estudo

Todo o conteúdo foi criado especialmente para o curso pelos especialistas que irão ministrá-lo, o que faz com que o desenvolvimento didático seja realmente específico e concreto.

Posteriormente, esse conteúdo é adaptado ao formato audiovisual, para criar o método de trabalho online da TECH. Tudo isso com as técnicas mais inovadoras e oferecendo alta qualidade em cada um dos materiais que colocamos à disposição do aluno.



#### Técnicas cirúrgicas e procedimentos em vídeo

A TECH aproxima os alunos às técnicas mais recentes, aos últimos avanços educacionais e à vanguarda das técnicas médicas atuais. Tudo isso, explicado detalhadamente para sua total assimilação e compreensão. E o melhor de tudo, você poderá assistí-los quantas vezes quiser.



#### Resumos interativos

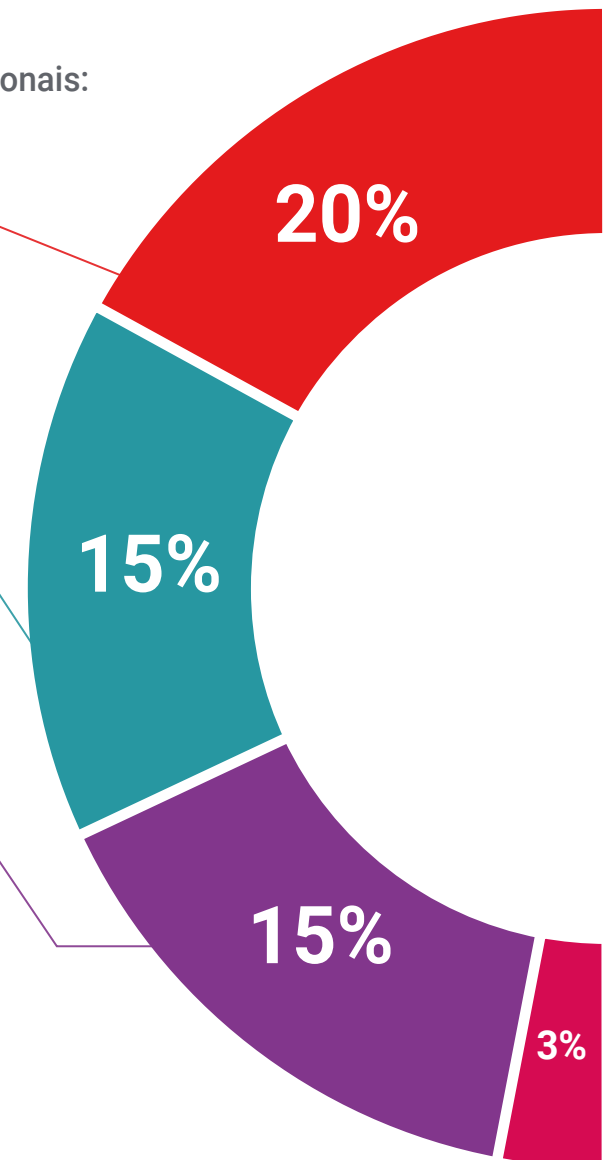
A equipe da TECH apresenta o conteúdo de forma atraente e dinâmica através de pílulas multimídia que incluem áudios, vídeos, imagens, gráficos e mapas conceituais para consolidar o conhecimento.

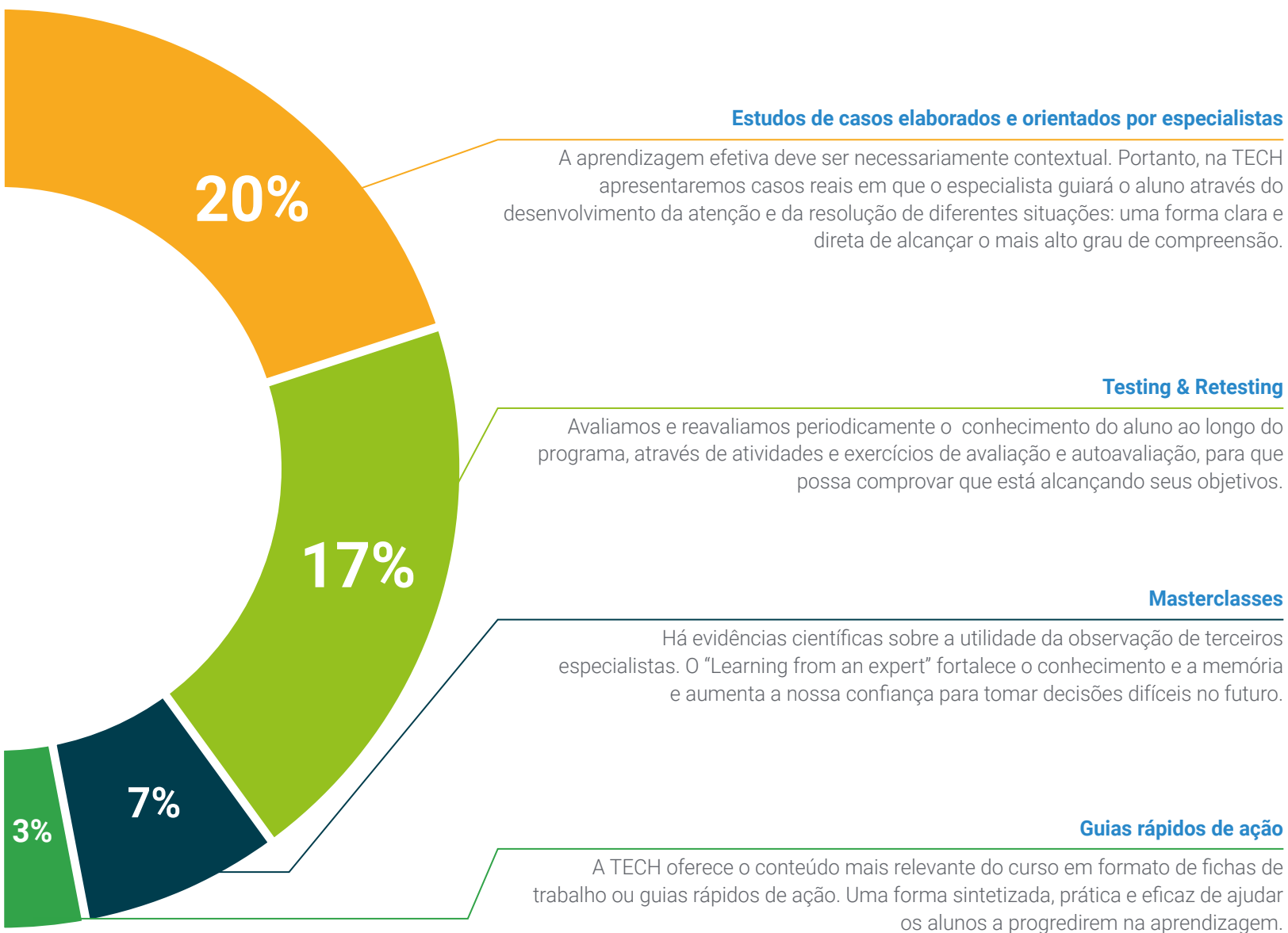
Este sistema exclusivo de capacitação por meio da apresentação de conteúdo multimídia foi premiado pela Microsoft como "Caso de sucesso na Europa"



#### Leituras complementares

Artigos recentes, documentos de consenso e diretrizes internacionais, entre outros. Na biblioteca virtual da TECH o aluno terá acesso a tudo o que for necessário para complementar a sua capacitação.





07

# Certificado

O Mestrado Próprio em Doenças Inflamatórias para Medicina Digestiva garante, além da capacitação mais rigorosa e atualizada, o acesso a um título de Mestrado Próprio emitido pela TECH Universidade Tecnológica.



“

*Conclua este programa de estudos  
com sucesso e receba seu certificado  
sem sair de casa e sem burocracias”*

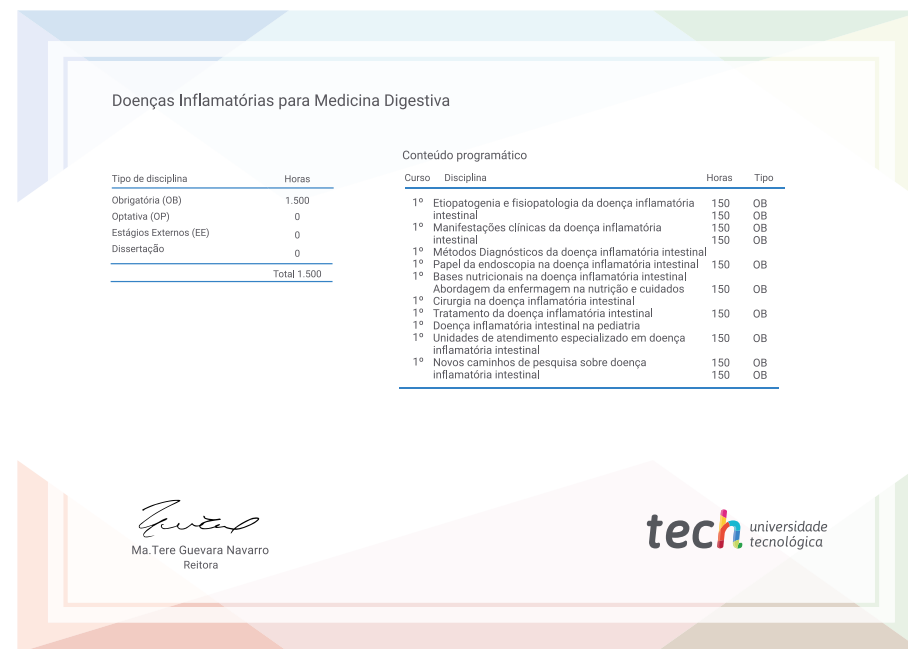
Este **Mestrado Próprio em Doenças Inflamatórias para Medicina Digestiva** conta com o conteúdo científico mais completo e atualizado do mercado.

Uma vez aprovadas as avaliações, o aluno receberá por correio o certificado\* correspondente ao título de **Mestrado Próprio** emitido pela **TECH Universidade Tecnológica**.

O certificado emitido pela **TECH Universidade Tecnológica** expressará a qualificação obtida no Mestrado Próprio, atendendo aos requisitos normalmente exigidos pelas bolsas de empregos, concursos públicos e avaliação de carreira profissional.

Título: **Mestrado Próprio em Doenças Inflamatórias para Medicina Digestiva**

N.º de Horas Oficiais: **1.500h**



\*Apostila de Haia: Caso o aluno solicite que seu certificado seja apostilado, a TECH EDUCATION providenciará a obtenção do mesmo a um custo adicional.

futuro  
saúde confiança pessoas  
informação orientadores  
educação certificação ensino  
garantia aprendizagem  
instituições tecnologia  
comunidade compreensão  
atenção personalizada  
conhecimento inovação  
presente qualidade  
desenvolvimento sustentabilidade

**tech** universidade  
tecnológica

**Mestrado Próprio**  
Doenças Inflamatórias  
para Medicina Digestiva

- » Modalidade: online
- » Duração: 12 meses
- » Certificado: TECH Universidade Tecnológica
- » Horário: no seu próprio ritmo
- » Provas: online

# Mestrado Próprio

Doenças Inflamatórias  
para Medicina Digestiva

