

Mestrado Próprio
Semipresencial
Psicofarmacologia





Mestrado Próprio Semipresencial

Psicofarmacologia

Modalidade: Semipresencial (Online + Estágio Clínico)

Duração: 12 meses

Certificado: TECH Universidade Tecnológica

Horas letivas: 1.620h

Acesso ao site: www.techtute.com/br/medicina/mestrado-proprio-semipresencial/mestrado-proprio-semipresencial-psicofarmacologia

Índice

01

Apresentação

pág. 4

02

Por que fazer este Mestrado
Próprio Semipresencial?

pág. 8

03

Objetivos

pág. 12

04

Competências

pág. 18

05

Direção do curso

pág. 22

06

Conteúdo programático

pág. 26

07

Estágio Clínico

pág. 30

08

Onde posso realizar
o Estágio Clínico?

pág. 36

09

Metodologia

pág. 40

10

Certificado

pág. 48

01

Apresentação

Os avanços na psicofarmacologia permitiram o desenvolvimento de terapias mais ambiciosas e eficazes para tratar problemas como estresse, depressão, problemas de memória e até mesmo transtornos psicóticos, como a esquizofrenia. Assim, os protocolos de atendimento estão cada vez mais bem adaptados a cada quadro clínico e contribuem rapidamente para a recuperação das pessoas. Por outro lado, os médicos enfrentam dificuldades para conseguir acompanhar todas essas inovações. Por esse motivo, este programa de estudos oferece os conteúdos mais atualizados dessa disciplina através de uma metodologia acadêmica inovadora. Durante a primeira fase, o médico receberá 1.500 horas de aprendizagem teórica, mediante uma plataforma 100% online e interativa. Em seguida, ele terá à sua disposição um estágio prático, presencial e imersivo em um renomado centro hospitalar, onde poderá aplicar seus novos conhecimentos em pacientes reais.





“

Através da TECH, você se atualizará sobre os principais avanços da Psicofarmacologia moderna, com uma modalidade educacional que combina, de forma exclusiva, o conhecimento prático e teórico dessa área da saúde”

A psicofarmacologia incorporou, nos últimos anos, diferentes contribuições médicas. Com base nisso, o setor de saúde conseguiu desenvolver estratégias de intervenção mais personalizadas conforme a sintomatologia de cada paciente. Ao mesmo tempo, esta disciplina vem investigando a descoberta de neurotransmissores que condicionam uma resposta mais eficiente a substâncias específicas em patologias como a Esquizofrenia ou o Transtorno Bipolar. Esse segmento da ciência também tem procurado genes relacionados a um determinado fenômeno psicológico, ou psiquiátrico, a fim de encontrar o medicamento com a maior precessão contra eles. Porém, dominar todos esses avanços é um desafio para os especialistas em um contexto em que os programas de estudos sobre o assunto possuem uma alta carga teórica.

A TECH, em seu desejo de contribuir para uma excelente capacitação dos especialistas, criou um Mestrado Próprio Semipresencial que supera todas essas deficiências. Para isso, desenvolveu uma modalidade educacional, pioneira em seu gênero, em que o conhecimento e as habilidades serão abordados de duas maneiras diferentes. Em primeiro lugar, o estudante será atualizado sobre as últimas tendências em psicofarmacologia de forma teórica. O conteúdo dessa fase pedagógica será disponibilizado em uma plataforma de aprendizado 100% online e interativa. Nela, você terá acesso a um plano de estudos preparado por renomados especialistas da área e, sob sua orientação personalizada, conseguirá assimilar os conceitos de forma rápida e flexível.

Em seguida, irá participar de um estágio prático e presencial com duração de 3 semanas, onde o profissional poderá desenvolver diferentes habilidades relacionadas ao domínio da fase anterior. De forma intensiva e imersiva, ele vai analisar os medicamentos, ou a combinação deles, que melhor se adaptem aos pacientes reais que estão sob sua responsabilidade. Você também será guiado por um orientador assistente que irá monitorar de perto todo o seu progresso. A capacitação clínica será realizada em uma instituição hospitalar de altíssimo padrão, escolhida pelo aluno, de acordo com sua localização geográfica imediata.

Este **Mestrado Próprio Semipresencial em Psicofarmacologia** conta com o conteúdo científico mais completo e atualizado do mercado. Suas principais características são:

- ♦ O desenvolvimento de mais de 100 casos clínicos apresentados por especialistas da área da psicofarmacologia
- ♦ Seu conteúdo gráfico, esquemático e extremamente prático, fornece informações científicas e assistenciais sobre as disciplinas médicas essenciais para a prática profissional
- ♦ Planos abrangentes para ação sistematizada sobre as principais patologias
- ♦ Um sistema de aprendizagem interativo baseado em algoritmos para a tomada de decisões diante de situações clínicas propostas
- ♦ Diretrizes de prática clínica sobre a abordagem das diferentes patologias
- ♦ Tudo isto complementado por palestras teóricas, perguntas aos especialistas, fóruns de discussão sobre temas controversos e trabalhos de reflexão individual
- ♦ Disponibilidade dos conteúdos a partir de qualquer dispositivo fixo ou móvel com conexão à internet
- ♦ Além disso, você poderá realizar um estágio clínico em um dos melhores centros hospitalares



O uso de medicamentos no final da vida, como parte dos cuidados paliativos para a dor, é outro das novidades que você vai estudar neste Mestrado Próprio Semipresencial"

“

Não hesite mais e matricule-se agora mesmo neste programa de estudos que oferece 1.620 horas da melhor aprendizagem teórica e prática, sobre os medicamentos mais modernos para controlar a depressão e os comportamentos convulsivos”

Este Mestrado Próprio Semipresencial, de caráter profissionalizante, visa atualizar os profissionais da psicofarmacologia que exigem um alto nível de capacitação. Os conteúdos têm como base as evidências científicas mais recentes e são orientados de forma didática, para integrar o conhecimento teórico à prática Médica, e esses elementos teórico-práticos irão facilitar a atualização do conhecimento e possibilitar a tomada de decisões no manejo do paciente.

O seu conteúdo multimídia, desenvolvido com a mais recente tecnologia educacional, oferece ao profissional da área da saúde uma aprendizagem situada e contextual, ou seja, um ambiente simulado que proporcionará uma estudo imersivo programado para capacitar mediante situações reais. A proposta desta capacitação está centrada na Aprendizagem Baseada em Problemas, na qual o médico deverá resolver as diferentes situações de prática profissional, que lhe forem propostas ao longo do curso. Para isso, contará com a ajuda de um sistema inovador de vídeo interativo realizado por especialistas reconhecidos nesta área.

Durante a fase prática deste curso, você desenvolverá novas habilidades para o manejo farmacológico de pacientes com distúrbios alimentares e do sono.

Este Mestrado Próprio Semipresencial foi desenvolvido para que você faça parte da vanguarda médica, com uma visão global completa das vantagens e contribuições da Psicofarmacologia.




02

Por que fazer este Mestrado Próprio Semipresencial?

A TECH criou este Mestrado Próprio Semipresencial, pioneiro em seu formato, para que os profissionais possam se manter atualizados com os últimos avanços em Psicofarmacologia. Para este processo educacional, é oferecido ao médico um excelente corpo docente e um plano de estudos sólido e atualizado durante a primeira etapa. Da mesma forma, na segunda fase prática, o programa oferece ao médico a oportunidade de aplicar esses conhecimentos pessoalmente, em uma instituição hospitalar de grande prestígio e rigor.





“A TECH Ihe oferece a oportunidade de estudar ao lado de especialistas de grande prestígio internacional, além de ter acesso a centros de saúde renomados em diferentes partes do mundo”

1. Atualizar-se a partir das mais recentes tecnologias disponíveis

Com essa qualificação, o médico vai atualizar suas habilidades com relação ao manuseio dos protocolos e critérios de atendimento mais modernos no campo da psicofarmacologia. A partir desse processo de estudo intensivo, ele alcançará maior especialização e oferecerá atendimento de primeira linha a todos os seus pacientes.

2. Aprofundar-se a partir da experiência dos melhores especialistas

Durante esta capacitação, os alunos da TECH serão acompanhados por uma equipe de especialistas com ampla experiência profissional. Com a ajuda deles, irão desenvolver conhecimentos teóricos complexos e discutir casos clínicos, apresentados por meio de exemplificação. Além disso, durante o estágio presencial, eles contarão com um orientador designado para complementar suas habilidades e fornecer orientação personalizada.

3. Entrar em ambientes clínicos de primeira classe

Após uma análise minuciosa dos principais hospitais mais prestigiados, a TECH optou pelas instituições onde as tecnologias médicas e o pessoal de saúde convergem de forma excepcional. Dessa forma, o especialista terá à sua disposição as melhores ferramentas e os melhores orientadores práticos, para adquirir uma atualização



exaustiva e rigorosa sobre os postulados e elementos mais inovadores dessa área da saúde

4. Combinar a melhor teoria à prática mais avançada

Em um mercado educacional onde são abundantes os cursos com cargas acadêmicas excessivas, a TECH se destaca por sua oferta inovadora. Assim, os especialistas poderão ter acesso a uma preparação teórica pedagógica de excelência, complementada por um intensivo e exaustivo estágio presencial de 3 semanas, em um centro hospitalar de referência na área de Psicofarmacologia.

5. Expandir as fronteiras do conhecimento

A TECH, como uma instituição educacional de abrangência internacional, tem acesso a centros especializados em todo o mundo. Assim, o médico que optar por esse programa de atualização poderá ampliar suas habilidades em diferentes fronteiras e exercitar seus conhecimentos ao lado dos especialistas mais reconhecidos no cenário mundial da saúde.

“

Você terá uma imersão prática e completa em uma clínica de sua escolha”

03

Objetivos

O Mestrado Próprio Semipresencial em Psicofarmacologia é um programa educacional de ponta devido ao seu conteúdo teórico e prático extremamente atualizado. Seu plano de estudos abrangente irá preparar os médicos para uma capacitação mais versátil, alinhada com a implementação dos mais recentes procedimentos terapêuticos. Além disso, o programa de estudos é supervisionado por profissionais altamente experientes, garantindo que os especialistas tenham um domínio completo das últimas tendências nessa área da saúde.





“

Com esse programa de estudos, você vai integrar aos seus conhecimentos e habilidades o manejo mais abrangente dos neurotransmissores que favorecem a assimilação ou a rejeição de medicamentos anticonvulsivantes”



Objetivo geral

- Este programa de atualização vai colocar os especialistas a par das principais inovações relacionadas aos medicamentos usados na Psiquiatria e Neurologia. Principalmente, sobre as últimas descobertas relacionadas à absorção de medicamentos e à farmacodinâmica. Além disso, irão receber uma descrição detalhada dos mais recentes protocolos de intervenção e tomada de decisões clínicas, para pacientes com problemas psicopatológicos.



Conheça a fundo as teorias mais relevantes da área para depois aplicá-la em um ambiente de trabalho real”





Objetivos específicos

Módulo 1. A farmacologia e seus objetivos no processo psicoterapêutico

- ♦ Descrever o histórico médico do paciente
- ♦ Descobrir e promover a rede psíquica familiar
- ♦ Diferenciar as diferentes etiologias dos transtornos mentais
- ♦ Dominar e manejar o papel da simpatia e da empatia na aprendizagem vicária
- ♦ Manifestar a importância da admiração no equilíbrio geral do ambiente familiar
- ♦ Desenvolver planos de análise eficazes para o diagnóstico diferencial
- ♦ Identificar as necessidades psicofarmacológicas em transtornos do humor
- ♦ Gerenciar o histórico clínico do paciente, bem como fornecer as habilidades necessárias para trabalhar de forma multidisciplinar.

Módulo 2. Anamnese e a decisão sobre o fármaco adequado

- ♦ Descobrir e encontrar as memórias emocionais dos componentes do transtorno
- ♦ Dominar e administrar a relação até o ponto de se tornar uma pessoa de referência
- ♦ Identificar os componentes da patologia do paciente para decidir sobre a intervenção
- ♦ Apontar o impacto dos diagnósticos na tomada de decisão do paciente
- ♦ Desenvolver e implementar programas de ajuste de doenças crônicas
- ♦ Desenvolver protocolos que não permitam a dependência de medicamentos
- ♦ Administrar e estabilizar as deficiências emocionais e afetivas do paciente dentro da intervenção
- ♦ Usar a intervenção para determinar quando é necessário que outros profissionais se juntem ao processo de análise

Módulo 3. Classificação dos medicamentos psicotrópicos

- ♦ Identificar os métodos de estudo para demonstrar a utilidade do medicamento
- ♦ Descobrir os procedimentos legais para o uso do medicamento
- ♦ Descrever os vínculos prejudiciais entre os medicamentos
- ♦ Usar os conhecimentos sobre os efeitos colaterais dos medicamentos para que eles não prejudiquem a intervenção psicoterápica
- ♦ Descrever os efeitos benéficos do medicamento
- ♦ Dominando os efeitos adversos e a toxicidade do medicamento

Módulo 4. Intervenção farmacológica em transtornos de ansiedade e estresse

- ♦ Diferenciar a casuística farmacológica para a depressão e para os transtornos de ansiedade
- ♦ Identificar e descrever a possível gestão de transtornos de ansiedade
- ♦ Avaliar o impacto dos transtornos de ansiedade, depressivos e psicóticos dos pais
- ♦ Expressar e identificar a importância do estresse
- ♦ Identificar e diferenciar os transtornos de ansiedade em suas diferentes categorias
- ♦ Reconhecer e diferenciar os distúrbios secundários ao estresse

Módulo 5. Intervenção com psicofármacos na depressão, transtornos alimentares e do sono

- ♦ Descrever os eixos depressivos
- ♦ Dominar a interação entre os antidepressivos e outros medicamentos
- ♦ Avaliar e listar os componentes dos transtornos alimentares
- ♦ Controlar a farmacoterapia para a anorexia nervosa e dominar o tratamento farmacológico da bulimia
- ♦ Manejar o controle do sono com farmacoterapia
- ♦ Diferenciar os transtornos do sono e da vigília
- ♦ Dominar a dinâmica do sonambulismo
- ♦ Diferenciar o terror noturno dos pesadelos

Módulo 6. Farmacoterapia da psicose e das demências

- ♦ Conhecer os efeitos colaterais da medicação para Alzheimer
- ♦ Diferenciar e enquadrar os transtornos particulares de uma sistêmica psicótica
- ♦ Descrever e dominar os aspectos clínicos da esquizofrenia de acordo com a teoria da comunicação e da dupla vinculação
- ♦ Executar e adaptar protocolos de intervenção farmacológicos dentro de uma estrutura interdisciplinar da psicose
- ♦ Abordar o uso clínico de medicamentos em pacientes com demência
- ♦ Desenvolver a intervenção de um produto acordo com a lógica mental de diferentes idades
- ♦ Administrar e dominar as características diferenciais com as quais as patologias psicológicas se apresentam



Módulo 7. Medicamentos utilizados na unidade da dor

- ♦ Desenvolver e realizar estudos clínicos controlados em dor
- ♦ Dominar a dor dentro do marco da terapia
- ♦ Gerenciar a dor aguda com psicofármacos
- ♦ Dominar as ferramentas de avaliação e intervenção usando todos os indicadores de intervenção para a dor
- ♦ Desenvolver modelos de acompanhamento que expressem as mudanças nas patologias específicas dos estados mentais e da dor
- ♦ Identificar e dominar as características clínicas e prognósticas dos diferentes transtornos da infância e da adolescência com intervenção farmacológica da dor

“*Matricule-se agora mesmo e não perca a oportunidade de estudar, de forma teórica e prática, os principais avanços da Psicofarmacologia*”

04

Competências

Ao completar este Mestrado Próprio Semipresencial, os profissionais médicos estarão equipados com as mais modernas habilidades teóricas e práticas no campo da Psicofarmacologia. Isso permitirá oferecer um tratamento personalizado a todos os seus pacientes, com base nos produtos terapêuticos mais avançados e nas evidências científicas mais sólidas.





“

Com a TECH, você irá desenvolver habilidades avançadas e atualizadas, com base nas mais recentes evidências científicas, sobre como alguns medicamentos antipsicóticos interagem com suplementos de ervas”



Competências gerais

- ♦ Gerenciar a psicopatologia para criar uma estrutura de segurança no diagnóstico e posterior tratamento com psicofármacos
- ♦ Manter uma relação de confiança para criar um vínculo adequado visando obter informações necessárias para realizar o diagnóstico
- ♦ Entrar em contato com a família para localizar os agentes mais relevantes em seu histórico e, a partir disso, levantar seu histórico clínico
- ♦ Utilizar todos os elementos de comunicação para saber, não só o que os componentes da família manifestam, mas também o que sentem e percebem
- ♦ Descrever os diferentes modelos que explicam o estado da família a fim de poder tomar decisões relativas à situação psicopatológica
- ♦ Identificar os diferentes critérios que atualmente estabelecem as doenças psicológicas a fim de estabelecer uma intervenção apropriada com psicofármacos.





Competências específicas

- ♦ Gerar um vínculo apropriado para permitir o estudo psicopatológico
- ♦ Preparar e dominar a relação no primeiro encontro com a criança ou adolescente e os adultos que compõem o núcleo familiar
- ♦ Descrever as emoções sentidas pelo sujeito diante do tratamento com psicofármacos
- ♦ Dominar as técnicas de encenação, resgate e desvendamento do processo de avaliação
- ♦ Desenvolver maneiras de detectar transtornos de personalidade: histriônicos, dependentes e evitativos. Desenvolver e reconhecer os sinais particulares do transtorno de personalidade passivo-agressiva
- ♦ Distinguir o conhecimento do DNA e do RNA, a fim de realizar a diferenciação diagnóstica no âmbito familiar
- ♦ Descrever a importância da epigenética no estudo do comportamento da criança e do adolescente
- ♦ Descrever síndromes pouco conhecidas, como a automutilação, a fim de dominá-las e administrar a automutilação sob ansiedade emocional
- ♦ Desmembrar e gerenciar a classificação das doenças mentais do D.S.M.-5 e da CIE 10
- ♦ Comunicar e educar para que os diagnósticos propostos conduzam a uma relação terapêutica eficaz
- ♦ Apoiar e desenvolver protocolos que diferenciem a saúde da doença na família
- ♦ Descobrir o conjunto de sinais para identificar a psicopatologia dos componentes da família
- ♦ Conhecer e desenvolver o papel de consultor técnico para casos, programas, organização, apoio à profissionais das unidades e externos
- ♦ Trabalhar em uma UMD e se comunicar adequadamente com os profissionais que fazem parte dela
- ♦ Preparar relatórios clínicos e auxiliar outros profissionais na elaboração de relatórios de pacientes com dor
- ♦ Coordenar com os profissionais de saúde e de outras áreas a abordagem completa da dor com a continuidade dos cuidados



Matricule-se agora mesmo neste programa de estudos e leve suas competências em Psicofarmacologia ao mais alto nível de excelência"

05

Direção do curso

A fim de proporcionar os conhecimentos mais atualizados aos seus alunos, a TECH escolheu um corpo docente com ampla experiência científica, clínica e de pesquisa. Todos os membros da equipe de professores estão atualizados com os procedimentos clínicos mais avançados em psicofarmacologia. Com base nesse conhecimento, eles elaboraram um plano de estudos abrangente que cobre todos esses aspectos de maneira minuciosa e permite uma aprendizagem rápida e flexível de todos os módulos, por meio de um guia totalmente personalizado e do uso de recursos multimídia e interativos de grande valor didático.





Para este Mestrado Próprio Semipresencial os professores da TECH elaboraram o plano de estudos mais avançado do mercado sobre os produtos farmacêuticos mais adequados para o tratamento de problemas psiquiátricos"

Direção



Dr. Roberto Aguado Romo

- ♦ Presidente do Instituto Europeu de Psicoterapia Breve
- ♦ Psicólogo em consultório particular
- ♦ Pesquisador em Psicoterapia Breve
- ♦ Coordenador da equipe de orientação em diversas escolas
- ♦ Autor de vários livros sobre Psicologia
- ♦ Comunicador especialista em Psicologia dos Meios de Comunicação
- ♦ Professor em cursos e estudos de pós-graduação
- ♦ Mestrado em Psicologia Clínica e Psicologia da Saúde
- ♦ Especialista em Psicologia Clínica
- ♦ Especialista em Focalização por Dissociação Seletiva

Professores

Dra. Mónica González Agüero

- ♦ Psicóloga responsável pelo Departamento de Psicologia Infantil e Juvenil do Hospital Quirónsalud Marbella e do Avatar Psicólogo
- ♦ Psicóloga e professora do Instituto Europeu de Psicoterapias de Tempo Limitado (IEPTL)
- ♦ Formada em Psicologia pela Universidade Nacional de Educação à Distância (UNED)

Dra. Lucía Roldán

- ♦ Psicóloga da Saúde
- ♦ Especialista em Intervenção Cognitivo Comportamental
- ♦ Mestrado em Psicoterapia Breve e Psicologia da Saúde
- ♦ Especialista em Intervenção com Terapia Energética

Dra. Manuela Martínez Lorca

- ♦ Psicóloga da Saúde
- ♦ Professora no departamento de Psicologia de Universidade de Castilha (La Mancha)
- ♦ Mestrado em Psicoterapia Breve e Psicologia da Saúde pelo Instituto Europeu de Psicoterapias Breves
- ♦ Especialista em Hipnose Clínica e Relaxamento
- ♦ Formada em Psicologia
- ♦ Doutorado em Medicina

Dr. Antonio de Dios González

- ♦ Diretor do Avatar Psicólogos
- ♦ Diretor do departamento de Psicologia no Hospital Quirónsalud Marbella
- ♦ Diretor da Área Clínica e de Saúde do Iridia Hispania
- ♦ Instrutor da Cruz Vermelha Espanhola
- ♦ Especialista em Hipnose Clínica e Relaxamento
- ♦ Especialista em Técnica de Liberação Emocional pelo World Center for EFT
- ♦ Terapeuta Transpessoal pela Escola Espanhola de Desenvolvimento Transpessoal
- ♦ Formada em Psicologia pela Universidade Complutense de Madri
- ♦ Mestrado em Psicoterapia Breve e Psicologia da Saúde pelo Instituto Europeu de Psicoterapias Breves
- ♦ Mestrado em Programação Neurolinguística pela SNLP - The Society of NLP de Richard Bandler



Os melhores professores da área farão de você, por meio deste programa de estudos, um especialista de prestígio, capaz de dominar as mais modernas considerações terapêuticas em Psicofarmacologia”

06

Conteúdo programático

Este plano de estudos, elaborado pelos melhores especialistas, aborda os últimos avanços da farmacologia, para responder aos problemas psicológicos e psiquiátricos que os pacientes podem enfrentar. Ao longo dessa fase teórica, o médico irá explorar os critérios mais avançados de intervenção por meio de medicamentos para o estresse, a ansiedade, os transtornos obsessivo-compulsivos, episódios psicóticos, entre outros. Ao mesmo tempo, ele vai se aprofundar nas melhores estratégias de combinação desses produtos farmacêuticos e suas contraindicações mais frequentes. Para completar a assimilação desse conteúdo, o especialista terá à disposição um dos métodos de ensino mais inovadores do mercado, o *Relearning*.





“

Usando recursos multimídia e resumos interativos, você assimilará os módulos deste programa de forma rápida e flexível”

Módulo 1. A farmacologia e seus objetivos no processo psicoterapêutico

- 1.1. Perspectiva antropológica, histórica, sociológica e psicológica do medicamento
- 1.2. Objetivos da farmacologia
- 1.3. Conceito de farmacologia
- 1.4. Farmacologia terapêutica
- 1.5. Farmacodinâmica
- 1.6. Farmacocinética
- 1.7. Curva de nível de plasma
- 1.8. Toxicologia
- 1.9. Aspectos sociais do medicamento
- 1.10. Processo de intervenção diante da medicação
- 1.11. Formulário de informação para o paciente que receberá tratamento psicofarmacológico
- 1.12. Processo para que um medicamento seja legal
- 1.13. Sintomas e sinais Doenças e síndromes

Módulo 2. Anamnese e a decisão sobre o fármaco adequado

- 2.1. Entrevista ativa (CHSV)
- 2.2. Teoria da informação
- 2.3. Canais de comunicação
- 2.4. Sistema de comunicação
- 2.5. Axiomas da entrevista
- 2.6. É impossível não se comunicar
- 2.7. Conteúdo e relacionamento
- 2.8. Valência afetiva
- 2.9. Comunicação analógica e digital
- 2.10. Simétrica e assimétrica
- 2.11. Exploração da comunicação
- 2.12. Comunicação verbal
- 2.13. Comunicação não verbal
- 2.14. Duplo vínculo
- 2.15. Psicopatologia da comunicação
- 2.16. Um gesto vale mais que mil palavras
- 2.17. Prontuário médico

- 2.18. Estrutura geral do exame mental
- 2.19. Semiologia
- 2.20. Epistemologia do diagnóstico
- 2.21. Alguns tipos especiais de entrevista clínica

Módulo 3. Classificação dos medicamentos psicotrópicos

- 3.1. Bases neurofisiológicas da doença mental e de seus tratamentos
- 3.2. Antipsicóticos e neurolépticos
- 3.3. Ansiolíticos e sedantes
- 3.4. Antidepressivos
- 3.5. Medicamentos antimaniacos ou eutímicos
- 3.6. Anticonvulsivos
- 3.7. Medicamentos para agitação
- 3.8. Farmacoterapia da confusão
- 3.9. Medicamentos para demência
- 3.10. Medicamentos contra a deficiência

Módulo 4. Intervenção farmacológica em transtornos de ansiedade e estresse

- 4.1. Transtorno de angústia ou de pânico
- 4.2. Agorafobia
- 4.3. Fobia social
- 4.4. Fobias específicas
- 4.5. Transtornos de ansiedade generalizada
- 4.6. Transtorno obsessivo-compulsivo e transtornos relacionados
- 4.7. Transtorno de ansiedade por separação
- 4.8. Transtorno de adaptação
- 4.9. Transtornos dissociativos
- 4.10. Transtornos somáticos e transtornos associados
- 4.11. Transtornos relacionados com traumas e fatores de estresse
- 4.12. Estresse pós-traumático
- 4.13. Transtorno de Interação Social Desinibida

Módulo 5. Intervenção com psicofármacos na depressão, transtornos alimentares e do sono

- 5.1. Transtorno disruptivo da desregulação do humor
- 5.2. Transtorno depressivo maior
- 5.3. Transtorno depressivo persistente (distímia)
- 5.4. Transtorno disfórico pré-menstrual.
- 5.5. Transtorno depressivo induzido por substâncias
- 5.6. Pica
- 5.7. Transtorno de ruminação
- 5.8. Transtorno alimentar restritivo evitativo
- 5.9. Anorexia nervosa
- 5.10. Bulimia nervosa
- 5.11. Transtorno por atração
- 5.12. Transtorno da insônia
- 5.13. Transtorno de hipersonia
- 5.14. Narcolepsia
- 5.15. Apneia obstrutiva do sono
- 5.16. Hiperventilação relacionada ao sono
- 5.17. Transtornos de despertar do sono não REM
- 5.18. Transtorno de pesadelos
- 5.19. Síndrome das pernas inquietas

Módulo 6. Farmacoterapia da psicose e das demências

- 6.1. Esquizofrenia e psicose esquizofrênica
- 6.2. Transtorno delirante
- 6.3. Transtorno psicótico breve
- 6.4. Transtorno psicótico induzido por substâncias
- 6.5. Catatonia
- 6.6. Trastorno bipolar
- 6.7. Trastorno ciclotímico
- 6.8. Delirium
- 6.9. Doença de Alzheimer
- 6.10. Degeneração do lobo frontotemporal

- 6.11. Demência devido a traumatismo cranioencefálico
- 6.12. Demência vascular
- 6.13. Demência devido à doença de Parkinson
- 6.14. Demência devido à doença de Huntington
- 6.15. Transtornos de personalidade
- 6.16. Latrogenia

Módulo 7. Medicamentos utilizados na unidade da dor

- 7.1. História clínica do paciente com dor
- 7.2. Abordagem psicossocial da dor crônica
- 7.3. Analgesia controlada pelo paciente (PCA)
- 7.4. Dor em pacientes com politraumatismo
- 7.5. Dor em grandes queimaduras
- 7.6. Cefaleia e dores faciais
- 7.7. Tratamento de neuralgias
- 7.8. Tratamento da dor oncológica
- 7.9. Dor e sedação terminal
- 7.10. Fibromialgia



Domine as últimas tendências teóricas da psicofarmacologia usando os métodos de ensino mais inovadores, como o Relearning”

07

Estágio Clínico

Os especialistas em Psicofarmacologia terão a oportunidade de aprimorar suas habilidades práticas, em renomados centros hospitalares, por meio de um estágio prático e presencial de altíssimo rigor. Isso permitirá que eles se mantenham atualizados com as mais recentes pesquisas científicas e tecnológicas, assim como trabalhar com renomados especialistas.



“

Através da TECH, você poderá atuar em instituições hospitalares, localizadas em diferentes pontos geográficos, especializadas em Psicofarmacologia”

O estágio clínico deste programa de ensino será realizado em um ambiente hospitalar de primeira classe, onde os médicos irão aplicar seus conhecimentos teóricos em situações reais. Assim, eles serão atualizados sobre como avaliar a resposta clínica dos pacientes a produtos antipsicóticos, anticonvulsivantes e antidepressivos. Ao mesmo tempo, poderão fornecer monitoramento personalizado de pacientes com diferentes patologias.

O estágio terá duração de 3 semanas, em jornadas de 8 horas consecutivas, de segunda a sexta-feira. O especialista será sempre supervisionado por um orientador assistente, que será responsável por acompanhar seu progresso acadêmico. Ao mesmo tempo, irá colaborar com uma equipe de especialistas altamente respeitados e discutirá com eles as estratégias farmacológicas mais eficazes, para abordar problemas psicológicos e psiquiátricos especificamente.

A parte prática será realizada com a participação ativa do aluno executando as atividades e os procedimentos de cada área de competência (aprender a aprender e aprender a fazer), com o acompanhamento e a orientação dos professores e de outros colegas de capacitação, para facilitar o trabalho em equipe e a integração multidisciplinar, como competências transversais para a prática médica (aprender a ser e aprender a se relacionar com os outros)

Os procedimentos descritos abaixo serão a base da parte prática da capacitação, e sua implementação estará sujeita à disponibilidade e carga de trabalho do próprio centro, sendo as atividades propostas as seguintes:



Módulo	Atividade prática
Últimas tendências na avaliação do medicamento psicotrópico mais adequado ao diagnóstico psiquiátrico do paciente	Desenvolver uma entrevista ativa com o paciente, identificando sintomas, déficits de comunicação e cognitivos, entre outras características psiquiátricas dele
	Verificar, por meio de exames clínicos, se o paciente apresenta excessos de dopamina ou alta sensibilidade a esse neurotransmissor, como parte da avaliação da hipótese dopaminérgica diante de uma possível esquizofrenia
	Medir os níveis de proteína amiloide e tau para determinar se o paciente sofre de demência vascular, doença de Alzheimer ou outros distúrbios semelhantes
	Estudar neurotransmissores específicos e sua expressão no paciente para escolher tratamentos específicos
Psicofarmacologia em transtornos de ansiedade e estresse	Avaliar a adequação dos inibidores seletivos da recaptação de serotonina ou dos inibidores da recaptação de serotonina e norepinefrina em pacientes com transtorno de ansiedade generalizada
	Indicar terapias farmacológicas contra o Transtorno Obsessivo Compulsivo em crianças, como a Clomipramina, levando em conta as recomendações de idade para ingestão exigidas pelo fabricante do produto
	Monitorar os efeitos colaterais que podem aparecer nos pacientes após a discussão do tratamento psicofarmacológico e evitar interações com outras substâncias, como outros medicamentos ou suplementos de ervas
Psicofarmacologia em depressão, transtornos alimentares e do sono	Prescrever inibidores seletivos da recaptação de serotonina para pacientes com Transtorno Depressivo Persistente
	Abordar o paciente com Transtorno Depressivo Maior com antidepressivos tricíclicos
	Contraindicar o uso de antidepressivos em gestantes e lactantes, de acordo com as condições de risco para o feto ou para a criança que está sendo amamentada
	Iniciar o tratamento com Mirtazapina nos pacientes com anorexia, pois as últimas evidências científicas mostram melhora da patologia por meio desse psicotrópico, tanto em termos de recuperação do peso quanto do humor
	Controlar as convulsões do apetite desenfreado por meio de medicamentos como o Topiramato
Utilizar tratamentos com benzodiazepínicos noturnos, em especial o Clonazepam, contra os Transtornos de Despertar do Sono Não REM	

Módulo	Atividade prática
Psicofarmacologia em psicoses e demências	Avaliar o uso de alguns medicamentos antiepilépticos em pacientes com esquizofrenia e psicoses esquizofreniforme
	Aplicar combinações de medicamentos psicotrópicos, como estabilizadores de humor, anticonvulsivantes e antipsicóticos atípicos em pacientes com transtorno bipolar
	Usar inibidores de colinesterase para aumentar e controlar os níveis de um neurotransmissor envolvido na memória e no senso de realidade em pacientes diagnosticados com demência
Medicamentos utilizados na unidade da dor	Indicar para os pacientes sob cuidados paliativos contra o câncer o uso de bombas de Analgesia Controlada pelo Paciente
	Tratar pacientes com neuralgia através de medicamentos para a dor na forma de adesivos ou cremes para a pele
	Combinar o uso de antidepressivos e anticonvulsivantes no paciente com fibromialgia
	Implementar o uso de opioides e analgésicos adjuvantes nas estratégias de sedação terminal para pacientes que enfrentam a iminência de morte



As atividades do estágio clínico vão permitir que você atualize sua prática profissional, implementando as técnicas e os protocolos terapêuticos mais recentes em psicofarmacologia”

Seguro de responsabilidade civil

A principal preocupação desta instituição é garantir a segurança dos profissionais que realizam o estágio e dos demais colaboradores necessários para o processo de capacitação prática na empresa. Entre as medidas adotadas para alcançar este objetivo está a resposta a qualquer incidente que possa ocorrer ao longo do processo de ensino-aprendizagem.

Para isso, esta entidade educacional se compromete a fazer um seguro de responsabilidade civil que cubra qualquer eventualidade que possa surgir durante o período de estágio no centro onde se realiza a capacitação prática.

Esta apólice de responsabilidade civil terá uma cobertura ampla e deverá ser aceita antes do início da capacitação prática. Desta forma, o profissional não terá que se preocupar com situações inesperadas, estando amparado até a conclusão do programa prático no centro.



Condições da Capacitação Prática

As condições gerais do contrato de estágio para o programa são as seguintes:

1. ORIENTAÇÃO: durante o Mestrado Próprio Semipresencial o aluno contará com dois orientadores que irão acompanhá-lo durante todo o processo, esclarecendo as dúvidas e respondendo perguntas que possam surgir. Por um lado, contará com um orientador profissional, pertencente ao centro onde é realizado o estágio, que terá o objetivo de orientar e dar suporte ao aluno a todo momento. E por outro, contará com um orientador acadêmico cuja missão será coordenar e ajudar o aluno durante todo o processo, esclarecendo dúvidas e viabilizando o que for necessário. Assim, o aluno estará sempre acompanhado e poderá resolver as dúvidas que possam surgir, tanto de natureza prática quanto acadêmica.

2. DURAÇÃO: o programa de estágio terá uma duração de três semanas contínuas de capacitação prática, distribuídas em jornadas de 8 horas, cinco dias por semana. Os dias e horários do programa serão de responsabilidade do centro e o profissional será informado com antecedência suficiente para que possa se organizar.

3. NÃO COMPARECIMENTO: em caso de não comparecimento no dia de início do Mestrado Próprio Semipresencial, o aluno perderá o direito de realizá-lo sem que haja a possibilidade de reembolso ou mudança das datas estabelecidas. A ausência por mais de dois dias sem causa justificada/médica resultará na renúncia ao estágio e, conseqüentemente, em seu cancelamento automático. Qualquer problema que possa surgir durante a realização do estágio, deverá ser devidamente comunicado ao orientador acadêmico com caráter de urgência.

4. CERTIFICAÇÃO: ao passar nas provas do Mestrado Próprio Semipresencial, o aluno receberá um certificado que comprovará o período de estágio no centro em questão.

5. RELAÇÃO DE EMPREGO: o Mestrado Próprio Semipresencial não constitui relação de emprego de nenhum tipo.

6. ESTUDOS PRÉVIOS: alguns centros podem exigir um certificado de estudos prévios para a realização do Mestrado Próprio Semipresencial. Nestes casos, será necessário apresentá-lo ao departamento de estágio da TECH para que seja confirmada a atribuição do centro escolhido.

7. NÃO INCLUÍDO: o Mestrado Próprio Semipresencial não incluirá nenhum elemento não descrito nas presentes condições. Portanto, não inclui acomodação, transporte para a cidade onde o estágio será realizado, vistos ou qualquer outro serviço não mencionado anteriormente.

Entretanto, em caso de dúvidas ou recomendações a respeito, o aluno poderá consultar seu orientador acadêmico. Este lhe proporcionará as informações necessárias para facilitar os procedimentos.

08

Onde posso realizar o Estágio Clínico?

Este Mestrado Próprio Semipresencial oferece um estágio clínico de excelência em uma renomada instituição hospitalar de alta relevância na área de psicofarmacologia. Assim, o especialista poderá aplicar habilidades e procedimentos terapêuticos avançados em pacientes reais. Cada uma dessas intervenções será discutida e analisada em conjunto com uma equipe renomada de especialistas. Este estágio intensivo e presencial terá duração de 3 semanas e, no início do curso, o médico poderá escolher a unidade de saúde que melhor se adapte à sua localização geográfica.





“

Não perca a oportunidade de se matricular em uma modalidade acadêmica que integra o estudo teórico e prático da Psicofarmacologia, com o máximo de rigor e exigência”



Os alunos poderão realizar a parte prática deste Mestrado Próprio Semipresencial nos seguintes centros:



Medicina

Hospital HM Modelo

País	Cidade
Espanha	Corunha

Direção: Rúa Virrey Osorio, 30, 15011, A Coruña

Rede de clínicas, hospitais e centros especializados privados distribuídos por toda a Espanha

Capacitações práticas relacionadas:

- Anestesiologia e Reanimação
- Cuidados Paliativos



Medicina

Hospital HM Rosaleda

País	Cidade
Espanha	Corunha

Direção: Rúa de Santiago León de Caracas, 1, 15701, Santiago de Compostela, A Coruña

Rede de clínicas, hospitais e centros especializados privados distribuídos por toda a Espanha

Capacitações práticas relacionadas:

- Transplante Capilar
- Ortodontia e Ortopedia Dentofacial



Medicina

Hospital HM La Esperanza

País	Cidade
Espanha	Corunha

Direção: Av. das Burgas, 2, 15705, Santiago de Compostela, A Coruña

Rede de clínicas, hospitais e centros especializados privados distribuídos por toda a Espanha

Capacitações práticas relacionadas:

- Enfermagem em Oncologia
- Oftalmologia Clínica



Medicina

Hospital HM San Francisco

País	Cidade
Espanha	Leão

Direção: C. Marqueses de San Isidro, 11, 24004, León

Rede de clínicas, hospitais e centros especializados privados distribuídos por toda a Espanha

Capacitações práticas relacionadas:

- Atualização em Anestesiologia e Reanimação
- Enfermagem no Departamento de Traumatologia



Medicina

Hospital HM Regla

País	Cidade
Espanha	Leão

Direção: Calle Cardenal Landázuri, 2, 24003, León

Rede de clínicas, hospitais e centros especializados privados distribuídos por toda a Espanha

Capacitações práticas relacionadas:

- Atualização sobre Tratamentos Psiquiátricos em Pacientes Menores



Medicina

Hospital HM Nou Delfos

País	Cidade
Espanha	Barcelona

Direção: Avinguda de Vallcarca, 151, 08023 Barcelona

Rede de clínicas, hospitais e centros especializados privados distribuídos por toda a Espanha

Capacitações práticas relacionadas:

- Medicina Estética
- Nutrição Clínica em Medicina



Medicina

Hospital HM Madrid

País	Cidade
Espanha	Madrid

Direção: Pl. del Conde del Valle de Súchil, 16, 28015, Madrid

Rede de clínicas, hospitais e centros especializados privados distribuídos por toda a Espanha

Capacitações práticas relacionadas:

- Cuidados Paliativos
- Anestesiologia e Reanimação



Medicina

Hospital HM Montepíncipe

País	Cidade
Espanha	Madrid

Direção: Av. de Montepíncipe, 25, 28660, Boadilla del Monte, Madrid

Rede de clínicas, hospitais e centros especializados privados distribuídos por toda a Espanha

Capacitações práticas relacionadas:

- Cuidados Paliativos
- Medicina Estética



Medicina

Hospital HM Torrelodones

País: Espanha
Cidade: Madrid

Direção: Av. Castillo Olivares, s/n, 28250, Torrelodones, Madrid

Rede de clínicas, hospitais e centros especializados privados distribuídos por toda a Espanha

Capacitações práticas relacionadas:

- Anestesiologia e Reanimação
- Cuidados Paliativos



Medicina

Hospital HM Sanchinarro

País: Espanha
Cidade: Madrid

Direção: Calle de Oña, 10, 28050, Madrid

Rede de clínicas, hospitais e centros especializados privados distribuídos por toda a Espanha

Capacitações práticas relacionadas:

- Anestesiologia e Reanimação
- Cuidados Paliativos



Medicina

Hospital HM Nuevo Belén

País: Espanha
Cidade: Madrid

Direção: Calle José Silva, 7, 28043, Madrid

Rede de clínicas, hospitais e centros especializados privados distribuídos por toda a Espanha

Capacitações práticas relacionadas:

- Cirurgia Geral e do Aparelho Digestivo
- Nutrição Clínica em Medicina



Medicina

Hospital HM Puerta del Sur

País: Espanha
Cidade: Madrid

Direção: Av. Carlos V, 70, 28938, Móstoles, Madrid

Rede de clínicas, hospitais e centros especializados privados distribuídos por toda a Espanha

Capacitações práticas relacionadas:

- Cuidados Paliativos
- Oftalmologia Clínica



Medicina

Policlínico HM La Paloma

País: Espanha
Cidade: Madrid

Direção: Calle Hilados, 9, 28850, Torrejón de Ardoz, Madrid

Rede de clínicas, hospitais e centros especializados privados distribuídos por toda a Espanha

Capacitações práticas relacionadas:

- Enfermagem Avançada na Sala de Operações
- Ortodontia e Ortopedia Dentofacial



Medicina

Policlínico HM Sanchinarro

País: Espanha
Cidade: Madrid

Direção: Av. de Manoteras, 10, 28050, Madrid

Rede de clínicas, hospitais e centros especializados privados distribuídos por toda a Espanha

Capacitações práticas relacionadas:

- Psicofarmacologia



Medicina

Policlínico HM Virgen del Val

País: Espanha
Cidade: Madrid

Direção: Calle de Zaragoza, 6, 28804, Alcalá de Henares, Madrid

Rede de clínicas, hospitais e centros especializados privados distribuídos por toda a Espanha

Capacitações práticas relacionadas:

- Diagnóstico em Fisioterapia
- Intervenção Precoce em Fisioterapia

09

Metodologia

Esta capacitação oferece uma maneira diferente de aprender. Nossa metodologia é desenvolvida através de um modelo de aprendizagem cíclico: **o Relearning**. Este sistema de ensino é utilizado, por exemplo, nas faculdades de medicina mais prestigiadas do mundo e foi considerado um dos mais eficazes pelas principais publicações científicas, como o *New England Journal of Medicine*.



“

Descubra o Relearning, um sistema que abandona a aprendizagem linear convencional para realizá-la através de sistemas de ensino cíclicos: uma forma de aprendizagem que se mostrou extremamente eficaz, especialmente em disciplinas que requerem memorização”

Na TECH usamos o Método do Caso

Em uma determinada situação, o que um profissional deveria fazer? Ao longo deste programa, os alunos irão se deparar com inúmeros casos clínicos simulados, baseados em pacientes reais, onde deverão investigar, estabelecer hipóteses e finalmente resolver as situações. Há inúmeras evidências científicas sobre a eficácia deste método. Os especialistas aprendem melhor, mais rápido e de forma mais sustentável ao longo do tempo.

Com a TECH você irá experimentar uma forma de aprender que está revolucionando as bases das universidades tradicionais em todo o mundo.



Segundo o Dr. Gérvas, o caso clínico é a apresentação comentada de um paciente, ou grupo de pacientes, que se torna um "caso", um exemplo ou modelo que ilustra algum componente clínico peculiar, seja pelo seu poder de ensino ou pela sua singularidade ou raridade. É essencial que o caso seja fundamentado na vida profissional atual, tentando recriar as condições reais na prática profissional do médico.

“

Você sabia que este método foi desenvolvido em 1912, em Harvard, para alunos de Direito? O método do caso consistia em apresentar situações complexas reais para que estes tomassem decisões e justificassem como resolvê-las. Em 1924 foi estabelecido como o método de ensino padrão em Harvard”

A eficácia do método é justificada por quatro conquistas fundamentais:

1. Os alunos que seguem este método não só assimilam os conceitos, mas também desenvolvem a capacidade mental através de exercícios de avaliação de situações reais e de aplicação de conhecimentos.
2. A aprendizagem se consolida nas habilidades práticas que permitem ao aluno uma melhor integração com o mundo real.
3. A assimilação de ideias e conceitos se torna mais fácil e eficiente, graças à abordagem de situações que surgiram a partir da realidade.
4. O sentimento de eficiência do esforço investido se torna um estímulo muito importante para os alunos, o que se traduz em um maior interesse em aprender e em um aumento do tempo dedicado ao curso.

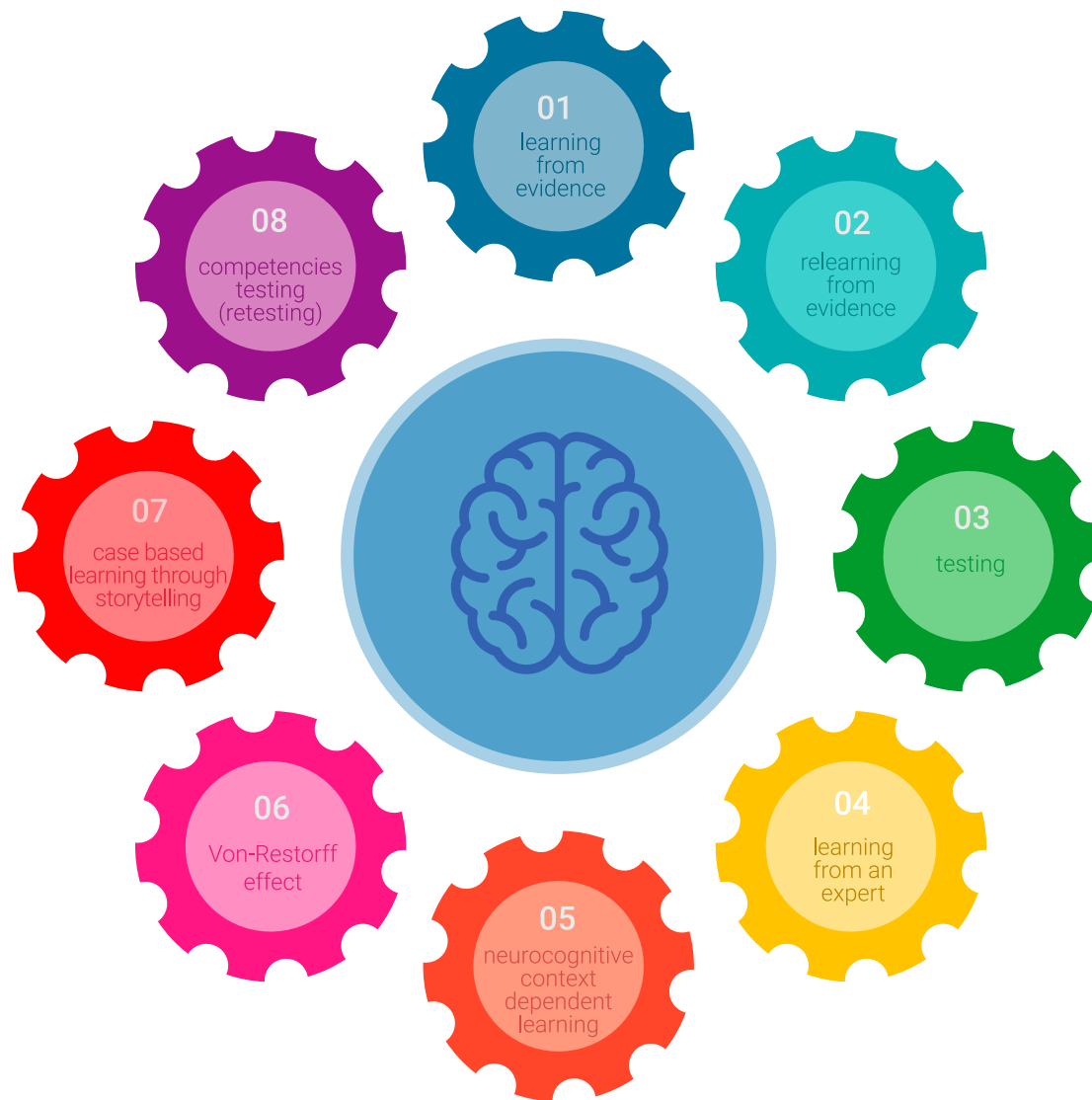


Metodologia Relearning

A TECH utiliza de maneira eficaz a metodologia do estudo de caso com um sistema de aprendizagem 100% online, baseado na repetição, combinando 8 elementos didáticos diferentes em cada aula.

Potencializamos o Estudo de Caso com o melhor método de ensino 100% online: o Relearning.

O profissional aprenderá através de casos reais e da resolução de situações complexas em ambientes simulados de aprendizagem. Estes simulados são realizados através de um software de última geração para facilitar a aprendizagem imersiva.



Na vanguarda da pedagogia mundial, o método Relearning conseguiu melhorar os níveis de satisfação geral dos profissionais que concluíram seus estudos, com relação aos indicadores de qualidade da melhor universidade online do mundo (Universidade de Columbia).

Usando esta metodologia, mais de 250.000 médicos se capacitaram, com sucesso sem precedentes, em todas as especialidades clínicas independentemente da carga cirúrgica. Nossa metodologia de ensino é desenvolvida em um ambiente altamente exigente, com um corpo universitário de alto perfil socioeconômico e uma média de idade de 43,5 anos.

O Relearning lhe permitirá aprender com menos esforço e mais desempenho, fazendo você se envolver mais na sua capacitação, desenvolvendo seu espírito crítico e sua capacidade de defender argumentos e contrastar opiniões, ou seja, uma equação de sucesso.

No nosso programa, a aprendizagem não é um processo linear, ela acontece em espiral (aprender, desaprender, esquecer e reaprender). Portanto, combinamos cada um desses elementos de forma concêntrica.

A nota geral do sistema de aprendizagem da TECH é de 8,01, de acordo com os mais altos padrões internacionais.



Neste programa de estudos, oferecemos o melhor material educacional, preparado especialmente para você:



Material de estudo

Todo o conteúdo didático foi elaborado especificamente para o programa de estudos pelos especialistas que irão ministra-lo, o que permite que o desenvolvimento didático seja realmente específico e concreto.

Esse conteúdo é adaptado ao formato audiovisual, para criar o método de trabalho online da TECH. Tudo isso com as técnicas mais avançadas e oferecendo alta qualidade em cada um dos materiais que colocamos à disposição do aluno.



Técnicas cirúrgicas e procedimentos em vídeo

A TECH aproxima os alunos às técnicas mais recentes, aos últimos avanços educacionais e à vanguarda das técnicas médicas atuais. Tudo isso, com o máximo rigor, explicado e detalhado para contribuir para a assimilação e compreensão do aluno. E o melhor de tudo: você poderá assistir as aulas quantas vezes quiser.



Resumos interativos

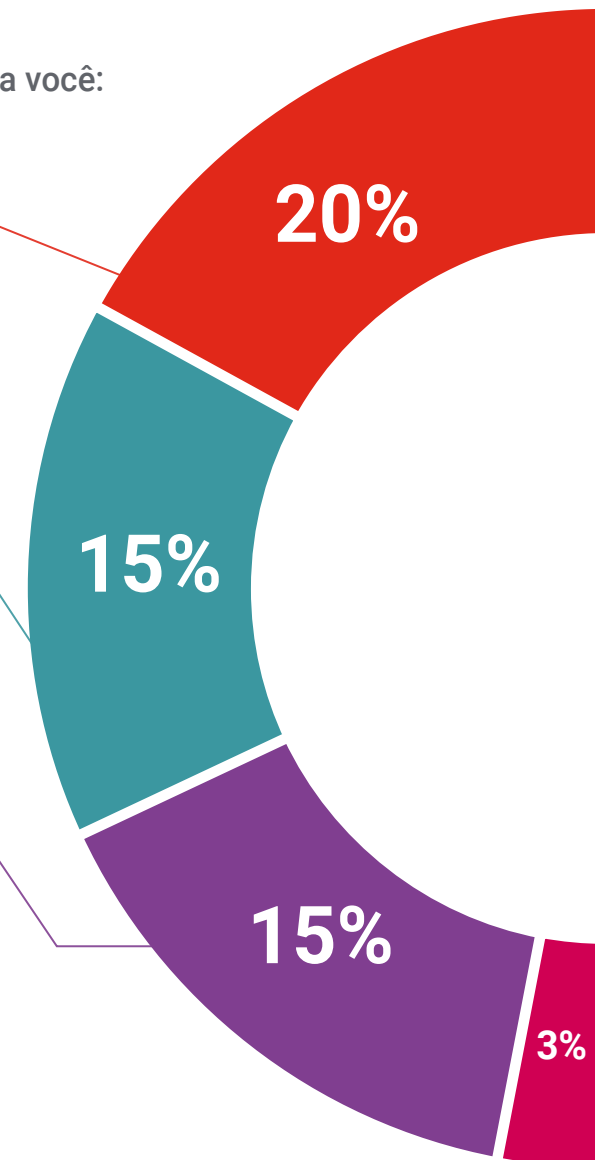
A equipe da TECH apresenta o conteúdo de forma atraente e dinâmica através de pílulas multimídia que incluem áudios, vídeos, imagens, gráficos e mapas conceituais, a fim de reforçar o conhecimento.

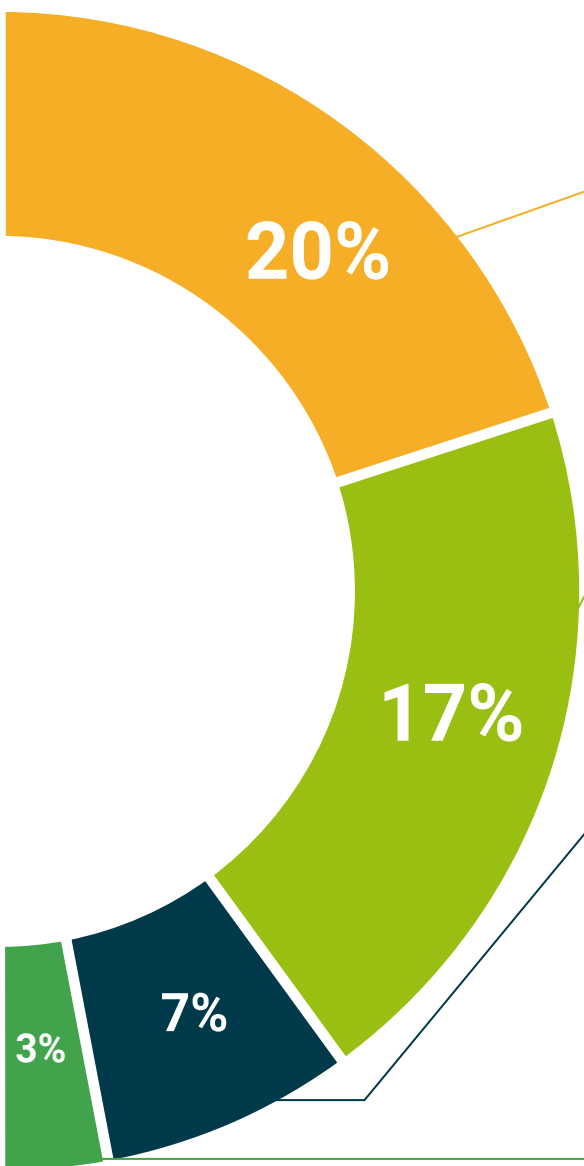
Este sistema educacional exclusivo de apresentação de conteúdo multimídia, foi premiado pela Microsoft como "Caso de sucesso na Europa".



Leituras complementares

Artigos recentes, documentos de consenso e diretrizes internacionais, entre outros. Na biblioteca virtual da TECH o aluno terá acesso a tudo o que for necessário para complementar sua capacitação.





Análises de caso desenvolvidas e orientadas por especialistas

A aprendizagem efetiva deve necessariamente ser contextual. Portanto, na TECH apresentaremos casos reais em que o especialista guiará o aluno através do desenvolvimento da atenção e da resolução de diferentes situações: uma forma clara e direta de alcançar o mais alto grau de compreensão.



Testing & Retesting

Avaliamos e reavaliamos periodicamente o seu conhecimento ao longo do programa através de atividades e exercícios de avaliação e autoavaliação, para que você possa comprovar que está alcançando seus objetivos.



Masterclasses

Há evidências científicas sobre a utilidade da observação de terceiros especialistas. O "Learning from an expert" fortalece o conhecimento e a memória e aumenta a nossa confiança para tomar decisões difíceis no futuro.



Guias rápidos de ação

A TECH oferece o conteúdo mais relevante do curso em formato de fichas de trabalho ou guias rápidos de ação. Uma forma sintetizada, prática e eficaz de ajudar os alunos a progredirem na aprendizagem.



10 Certificado

O Mestrado Próprio Semipresencial em Psicofarmacologia garante, além da capacitação mais rigorosa e atualizada, o acesso a um título de Mestrado Próprio Semipresencial emitido pela TECH Universidade Tecnológica.



“

Conclua este programa de estudos com sucesso e receba o seu certificado sem sair de casa e sem burocracias”

Este **Mestrado Próprio Semipresencial em Psicofarmacologia** conta com o conteúdo científico mais completo e atualizado do cenário profissional e acadêmico.

Uma vez aprovadas as avaliações, o aluno receberá por correio o certificado* correspondente ao título de Mestrado Próprio Semipresencial emitido pela TECH Universidade Tecnológica.

Além do certificado de conclusão, o aluno poderá solicitar uma declaração e o certificado do conteúdo do programa. Para isso, será necessário entrar em contato com o orientador acadêmico, que irá proporcionar todas as informações necessárias.

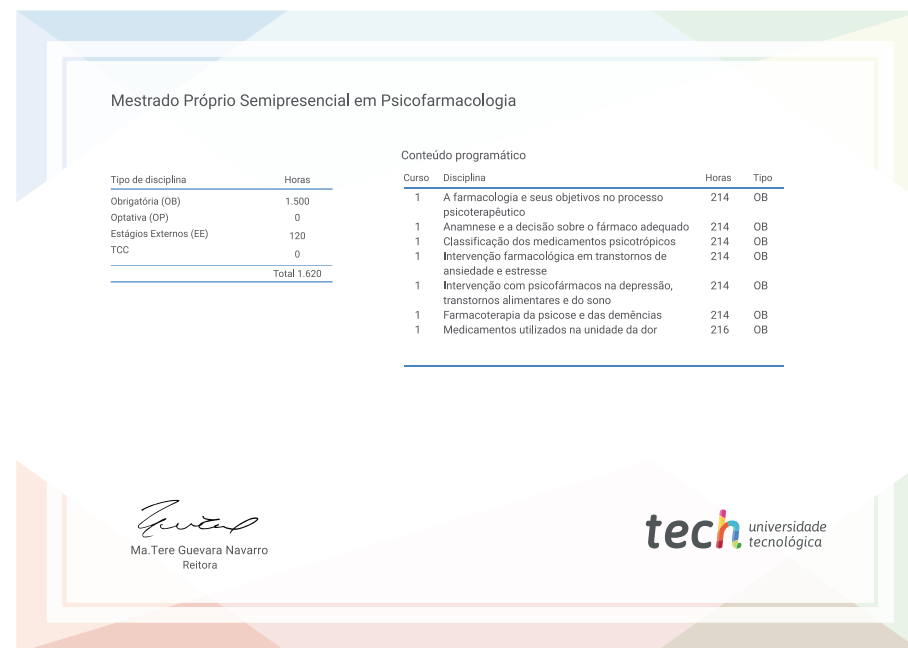
Título: **Mestrado Próprio Semipresencial em Psicofarmacologia**

Modalidade: **Semipresencial (Online + Estágio Clínico)**

Duração: **12 meses**

Certificado: **TECH Universidade Tecnológica**

N.º de Horas Oficiais: **1.620h**



*Apostila de Haia: Caso o aluno solicite que seu certificado seja apostilado, a TECH EDUCATION providenciará a obtenção do mesmo a um custo adicional.

futuro
saúde confiança pessoas
informação orientadores
educação certificação ensino
garantia aprendizagem
instituições tecnologia
comunidade compromisso
atenção personalizada
conhecimento
presente
desenvolvimento

tech universidade
tecnológica

Mestrado Próprio

Semipresencial

Psicofarmacologia

Modalidade: Semipresencial (Online + Estágio Clínico)

Duração: 12 meses

Certificado: TECH Universidade Tecnológica

Horas letivas: 1.620h

Mestrado Próprio Semipresencial Psicofarmacologia

