

Mestrado Próprio  
Semipresencial  
Medicina do Sono



## Mestrado Próprio Semipresencial Medicina do Sono

Modalidade: **Semipresencial (Online + Estágio Clínico)**

Duração: **12 meses**

Certificado: **TECH Universidade Tecnológica**

Horas letivas: **1.620h**

Acesso ao site: [www.techtute.com/br/medicina/mestrado-proprio-semipresencial/mestrado-proprio-semipresencial-medicina-sono](http://www.techtute.com/br/medicina/mestrado-proprio-semipresencial/mestrado-proprio-semipresencial-medicina-sono)

# Índice

01

Apresentação

---

*pág. 4*

02

Por que fazer este Mestrado  
Próprio Semipresencial?

---

*pág. 8*

03

Objetivos

---

*pág. 12*

04

Competências

---

*pág. 18*

05

Direção do curso

---

*pág. 22*

06

Conteúdo programático

---

*pág. 40*

07

Estágio Clínico

---

*pág. 48*

08

Onde posso realizar  
o Estágio Clínico?

---

*pág. 54*

09

Metodologia

---

*pág. 58*

10

Certificado

---

*pág. 66*

# 01

# Apresentação

De acordo com diversos estudos, aproximadamente 40% da população mundial sofre de algum tipo de distúrbio que a impede de dormir normalmente. Diante desse número alarmante, novos medicamentos foram desenvolvidos para acelerar o tratamento dessas patologias, os quais os médicos são obrigados a conhecer para garantir a qualidade de vida de seus pacientes. Assim, a TECH criou este programa de capacitação, no qual o aluno atualizará suas habilidades na realização de polissonografias ou no tratamento de Hipersonias, combinando 100% de aprendizado teórico online com um estágio prático em hospital, preparando-o para enfrentar com eficácia os novos desafios de sua profissão.



“

*Com esta capacitação, você dominará os procedimentos mais atualizados para a realização de polissonografia”*

A falta de sono é um problema que afeta quase metade da população mundial, tem um impacto direto no aumento do estresse e da ansiedade e, portanto, leva a uma diminuição da qualidade de vida do paciente. Portanto, continuam surgindo constantemente novos métodos diagnósticos, como a polissonografia avançada em vídeo, que permite detectar e otimizar o tratamento para combater o distúrbio que uma pessoa sofre em apenas uma noite. Devido aos grandes avanços que estão sendo feitos nessa área da Medicina, os profissionais com experiência nesse campo precisam atualizar seus conhecimentos e habilidades para oferecer um atendimento de excelência aos seus pacientes.

Diante dessa situação, a TECH elaborou essa capacitação, que permitirá ao médico conhecer e manejar perfeitamente todas as inovações produzidas no campo da Medicina do Sono, por meio da combinação de ensino teórico e experiência prática. Durante este período acadêmico, o estudante ampliará suas habilidades na administração dos novos medicamentos utilizados para tratar distúrbios do sono ou adquirirá um relevante conhecimento clínico individualizado no tratamento de paciente com SAHOS. Da mesma forma, ele atualizará seus procedimentos de diagnóstico para detectar, de forma precoce, um possível problema de sono no paciente pediátrico.

Graças à metodologia 100% online da parte teórica desse Mestrado Próprio Semipresencial, os médicos terão a oportunidade de combinar seu excelente aprendizado com suas obrigações profissionais. Ao final dessa etapa, o aluno poderá desfrutar de um estágio prático em um hospital de alto nível, onde terá contato com os melhores especialistas em Medicina do Sono e desenvolverá habilidades que o tornarão um profissional de destaque nessa área.

Este **Mestrado Próprio Semipresencial em Medicina do Sono** conta com o conteúdo científico mais completo e atualizado do mercado. Suas principais características são:

- Desenvolvimento de mais de 100 casos clínicos apresentados por médicos com ampla experiência no tratamento de distúrbios do sono
- Seu conteúdo gráfico, esquemático e extremamente prático, projetado para fornecer informações científicas e assistenciais sobre as disciplinas médicas essenciais para a prática profissional
- Novos procedimentos para estudos do sono para estabelecer um diagnóstico rigoroso em um período de tempo reduzido
- Conteúdo atualizado sobre novos medicamentos usados para combater a insônia
- Métodos terapêuticos de última geração para combater distúrbios de movimento, como a Síndrome das Pernas Inquietas (SPI) ou a Síndrome de Movimento Periódico das Pernas (SMPP)
- Tudo isso complementado com aulas teóricas, perguntas ao especialista, fóruns de discussão sobre questões polêmicas e trabalho de reflexão individual
- Acesso a todo o conteúdo a partir de qualquer dispositivo, fixo ou portátil, com conexão à internet
- Além disso, você poderá realizar um estágio clínico em um dos melhores centros hospitalares



*Por meio de uma metodologia 100% online na parte teórica, você ampliará seu conhecimento em diagnóstico e terapia de distúrbios do sono sem precisar se deslocar para um centro de estudos"*



“

*Os estágios hospitalares que você fará na reta final deste curso permitirão que você enfrente os desafios da sua profissão com facilidade”*

Nesta proposta de Mestrado Próprio, de natureza profissionalizante e modalidade semipresencial, o programa tem como objetivo a atualização de profissionais de Medicina que realizam seu trabalho de saúde orientado para o diagnóstico e tratamento dos diversos distúrbios do sono sofridos por seus pacientes. O conteúdo é baseado nas mais recentes evidências científicas e orientado de forma didática para integrar o conhecimento teórico à prática médica, com elementos teórico-práticos que facilitarão a atualização do conhecimento e possibilitarão a tomada de decisões no atendimento ao paciente.

Graças ao seu conteúdo multimídia desenvolvido com a mais recente tecnologia educacional, eles permitirão que o profissional de Medicina obtenha um aprendizado situado e contextual, ou seja, um ambiente simulado que proporcionará um aprendizado imersivo programado para praticar em situações reais. A concepção desse programa está centrada na Aprendizagem Baseada em Problemas, onde o aluno deverá resolver as diferentes situações da prática profissional que surgirem ao longo do curso. Para isso, contará com o apoio de um inovador sistema de vídeo interativo desenvolvido por especialistas renomados.

*Em apenas 12 meses, você aumentará seu conhecimento e suas habilidades no campo da Medicina do Sono para crescer profissionalmente.*

*Acesse os hospitais de maior prestígio graças às habilidades abrangentes que você adquirirá com este Mestrado Próprio Semipresencial.*



# 02

## Por que fazer este Mestrado Próprio Semipresencial?

No campo da Medicina do Sono, é tão importante conhecer os métodos de diagnóstico mais recentes usados para a detecção de distúrbios do sono quanto dominar os aspectos necessários para incorporá-los à prática diária com os pacientes. Portanto, com a intenção de permitir que o profissional de saúde gerencie todos os avanços nesse campo, a TECH criou esse excelente curso, que combina um grande aprendizado teórico com um estágio prático em um hospital de alto nível.





“

*A TECH lhe oferece uma oportunidade única de combinar o aprendizado teórico mais atualizado do mercado com um estágio prático em um hospital reconhecido por sua tecnologia de ponta em Medicina do Sono"*

### 1. Atualizar-se através da mais recente tecnologia disponível

A Medicina do Sono passou por uma evolução notável nos últimos tempos, graças ao surgimento de novos métodos de diagnóstico e ao uso de medicamentos atualizados que permitem uma solução mais rápida para diversos distúrbios dos pacientes. Assim, com o objetivo de atualizar os médicos em sua profissão de forma teórico-prática, a TECH oferece este Mestrado Próprio Semipresencial.

### 2. Aprofundar-se através da experiência dos melhores especialistas

Essa certificação, em seu aspecto teórico, possui conteúdos didáticos elaborados por médicos com experiência no tratamento de distúrbios do sono, que fornecerão aos alunos o conhecimento de maior aplicabilidade profissional. Além disso, durante os estágios, eles serão integrados a uma equipe de profissionais de alto nível e guiados por um orientador que garantirá o aprendizado adequado.

### 3. Ter acesso a ambientes clínicos de ponta

A TECH seleciona cuidadosamente todos os centros disponíveis para a realização dos estágios. Como resultado, o especialista terá acesso garantido a um ambiente clínico de prestígio no campo da Medicina do Sono. Dessa forma, será possível conhecer o dia a dia de uma área de trabalho exigente, rigorosa e extensa, sempre aplicando as mais recentes teses e fundamentos científicos em sua metodologia de trabalho.





#### 4. Combinar a melhor teoria com a prática mais avançada

Diante de um panorama acadêmico caracterizado pela oferta de programas com conteúdos que carecem de aplicabilidade prática, a TECH desenvolveu um modelo de aprendizagem inovador que permite combinar a aprendizagem teórica útil para a vida profissional com um estágio prático no qual se desenvolvem todos os conhecimentos adquiridos.

#### 5. Ampliar as fronteiras do conhecimento

A TECH oferece a possibilidade de realizar os estágios desse Mestrado Próprio Semipresencial em grandes centros. Dessa forma, o especialista poderá atualizar suas habilidades ao lado dos melhores profissionais que atuam em hospitais de alto nível. Uma oportunidade única que somente a TECH, a maior universidade digital do mundo, poderia oferecer.

“

*Você realizará uma imersão prática completa no centro de sua escolha”*



# 03

## Objetivos

O objetivo geral do Mestrado Próprio Semipresencial em Medicina do Sono é permitir que os médicos aprimorem e atualizem seus conhecimentos e habilidades nos procedimentos diagnósticos e terapêuticos que possibilitam o tratamento de diferentes distúrbios na idade adulta e na pediatria, combinando um excelente aprendizado teórico com uma fase prática em um hospital de referência.





“

*Matricule-se agora e progrida em seu campo de trabalho com um programa abrangente que permitirá que você coloque em prática tudo o que aprendeu”*



## Objetivo geral

---

- O objetivo geral do Mestrado Próprio Semipresencial em Medicina do Sono é permitir que os médicos aprimorem e atualizem seus conhecimentos e habilidades em procedimentos diagnósticos e terapêuticos que possibilitem o tratamento de diferentes distúrbios na idade adulta e na pediatria, combinando um excelente aprendizado teórico com uma fase prática em um hospital de referência.

“

*Você terá uma oportunidade única de vivenciar a realidade do trabalho na área, em um ambiente que é ao mesmo tempo desafiador e recompensador”*







## Objetivos específicos

---

### Módulo 1. Aspectos fundamentais prévios da Medicina do Sono

- ♦ Compreender os mecanismos envolvidos a nível psicobiológico e neurofisiológico no sono de uma perspectiva prática
- ♦ Dominar os fundamentos necessários sobre os fatores cronobiológicos envolvidos na regulação dos ciclos vigília-sono
- ♦ Atualizar o conhecimento sobre os problemas não incomuns dos produtos farmacêuticos comumente usados
- ♦ Familiarizar-se com a realização da anamnese clínica e a orientação inicial do processo diagnóstico

### Módulo 2. Aspectos técnicos e organizacionais do processo de diagnóstico

- ♦ Aplicar o conhecimento sobre as indicações, registro e resolução prática de problemas durante o teste de polissonografia do sono noturno
- ♦ Analisar as indicações atuais da PSG e identificar em quais casos ampliar ou complementar esse teste
- ♦ Ter um profundo conhecimento de abordagens inovadoras para distúrbios do sono, por meio da monitorização com sensores ou sistemas sem fio ou sensores de pulso
- ♦ Utilizar o *software* integrado nos dispositivos para analisar o sinal bioelétrico

### **Módulo 3. Insônia em adultos. O sono na Psiquiatria de adultos**

- ♦ Realizar um diagnóstico que permita, entre as diferentes opções, selecionar o tratamento mais adequado a cada caso, muitas vezes misto e multidisciplinar.
- ♦ Dominar os diferentes tratamentos não farmacológicos para a insônia
- ♦ Atualizar o conhecimento sobre a abordagem farmacológica da insônia

### **Módulo 4. Hipersonia em adultos. Transtornos do ritmo circadiano em adultos**

- ♦ Diferenciar sonolência diurna excessiva de fadiga ou anedonia
- ♦ Saber diferenciar as hipersonias de origem central
- ♦ Manejar os diferentes distúrbios devido à alteração do ciclo circadiano de vigília-sono
- ♦ Atualizar-se rigorosamente nas opções terapêuticas existentes para tratar a Hipersonia

### **Módulo 5. Distúrbio Respiratório do Sono (DRS): aspectos clínicos em adultos**

- ♦ Administrar os aspectos clínicos, científicos e técnicos relacionados aos distúrbios respiratórios do sono, especialmente a SAHOS
- ♦ Adquirir habilidades para identificar outros distúrbios respiratórios do sono além da SAHOS
- ♦ Desenvolver e atualizar as competências no manejo clínico individualizado do paciente com SAHOS, principalmente no campo das diferentes opções de ventilação não invasiva

### **Módulo 6. Distúrbio Respiratório do Sono (DRS): cirurgia, odontologia e reabilitação funcional nas SAHOS**

- ♦ Dominar as diferentes técnicas cirúrgicas para tratar os distúrbios respiratórios do sono
- ♦ Usar técnicas miofuncionais para a reabilitação dos músculos envolvidos na obstrução das vias aéreas

### **Módulo 7. Distúrbios comportamentais e de movimento durante o sono em adultos**

- ♦ Ter um conhecimento profundo do campo de parassonias ou distúrbios comportamentais e outras situações comportamentais durante o sono NREM e REM
- ♦ Identificar e lidar com situações complexas de dissociação entre sono e vigília
- ♦ Lidar com a síndrome das pernas inquietas
- ♦ Identificar e tratar uma ampla variedade de outros distúrbios e manifestações de movimento durante o sono

### **Módulo 8. Distúrbios neurológicos relacionados ao sono em adultos**

- ♦ Dominar os mecanismos pelos quais a memória se consolida durante o sono, com base nas evidências científicas mais recentes
- ♦ Aprofundar os conceitos de neurobiologia, neuroanatomia e neurofisiologia do distúrbio do comportamento do sono REM, sua relação com as diferentes alfa-sinucleinopatias, bem como a relação com diferentes fenótipos de doenças e implicações terapêuticas
- ♦ Obter um entendimento profundo das alterações do sono que ocorrem e suas implicações em grupos específicos de processos neurológicos, como as doenças neuromusculares, as doenças autoimunes neurológicas mais comuns, as doenças cerebrovasculares e os traumatismos cranioencefálicos

**Módulo 9. Distúrbios do sono-vigília na faixa etária pediátrica**

- ♦ Identificar as mudanças fisiológicas que ocorrem no sono à medida que o processo de maturação cerebral se completa até a idade adulta
- ♦ Abordar o tratamento das diferentes patologias mais frequentemente associadas na infância e adolescência
- ♦ Utilizar as diferentes técnicas disponíveis para um diagnóstico adequado dos distúrbios do sono em pacientes pediátricos
- ♦ Tratar distúrbios do sono decorrentes de doenças crônicas ou problemas de neurodesenvolvimento

**Módulo 10. O sono em outras situações médicas e sociais. Sono e saúde.**

- ♦ Detectar a relação bidirecional entre o sono e o câncer, bem como entre o sono e os processos dolorosos
- ♦ Estabelecer a influência mútua do sono em várias situações, como confinamentos, hospitalizações ou viver em regiões de grande altitude

“*Ao longo dessa jornada acadêmica, o aluno dominará as diferentes técnicas cirúrgicas usadas para tratar distúrbios respiratórios do sono*”



# 04

# Competências

Após serem aprovados nas avaliações dessa capacitação, os médicos terão um alto nível de habilidades profissionais atualizadas que lhes permitirão realizar sua prática na área de saúde com o máximo de solvência, usando diariamente as técnicas mais modernas respaldadas pelas evidências científicas mais recentes.







“

*Este Mestrado Próprio Semipresencial é uma excelente ferramenta para aperfeiçoar suas habilidades e fornecer cuidados seguros e atualizados a cada um de seus pacientes”*



## Competências gerais

---

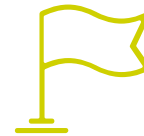
- Compreender o funcionamento dos mecanismos envolvidos a nível psicobiológico e neurofisiológico no sono
- Conduzir, de maneira precisa e estruturada, a realização da anamnese clínica e a orientação inicial do processo diagnóstico

“

*Com essa certificação, você aprenderá a usar as técnicas mais modernas para detectar um possível distúrbio do sono no paciente pediátrico”*







## Competências específicas

---

- ♦ Dominar a extensão dos problemas de sono, além do insônia, associados a diferentes problemas de saúde mental, a fim de facilitar seu gerenciamento abrangente
- ♦ Compreender o uso da terapia de luz como um mecanismo de prevenção e tratamento de distúrbios circadianos
- ♦ Lidar com as peculiaridades dos distúrbios neurológicos que afetam o sono ou se caracterizam por se manifestarem predominantemente durante o sono
- ♦ Abordar as diferentes patologias do sono frequentemente associadas na infância e adolescência
- ♦ Utilizar as diferentes técnicas de diagnóstico disponíveis para o diagnóstico adequado dos distúrbios do sono mais comuns em pediatria
- ♦ Aplicar a terapêutica apropriada para distúrbios do sono associados a crianças com doenças crônicas
- ♦ Identificar precocemente um possível distúrbio do sono para melhorar a qualidade de vida do paciente

# 05

## Direção do curso

O compromisso incansável da TECH em elevar o nível de seus programas acadêmicos fez com que o corpo docente desse programa fosse composto por médicos que trabalham ativamente no campo da Medicina do Sono. Esses especialistas são os responsáveis pela elaboração de todos os materiais didáticos que o aluno estudará ao longo desse Mestrado Próprio Semipresencial, portanto, os conteúdos que eles fornecerão estarão totalmente atualizados.



“

*Os responsáveis por ministrar este programa são médicos com vasta experiência no tratamento de distúrbios do sono, o que significa que os conhecimentos que irão compartilhar foram aplicados ao longo de suas carreiras profissionais”*

## Direção



### Dr. Óscar Larrosa Gonzalo

- ♦ Coordenador da Unidade de Medicina do Sono do MIPSALUD, Madri
- ♦ Responsável Clínico da Unidade de Distúrbios do Sono e Eletroencefalografia do Hospital Quirónsalud Sur
- ♦ Formado em Medicina e Cirurgia pela Universidade do País Basco/Euskal Herriko Unibertsitatea
- ♦ Especialista em Neurofisiologia Clínica na Universidade Complutense de Madri, Hospital Clínico Universitario San Carlos
- ♦ Especialista em Medicina do Sono pelo Comitê de Certificação de Medicina do Sono (CEAMS)
- ♦ Membro da Sociedade Espanhola de Sono (SES)
- ♦ Membro dos Grupos de Trabalho sobre Movimentos Anormais (SES)

## Professores

### Dr. Asier Gómez Ibáñez

- ♦ Médico Preceptor na Clínica Universidade de Navarra
- ♦ Médico Preceptor da Unidade Multidisciplinar de Epilepsia do Departamento de Neurologia do Hospital Universitário e Politécnico La Fe
- ♦ Doutorado em Neurociência pela Universidade de Valência
- ♦ Membro da Sociedade Americana de Epilepsia, da Sociedade Espanhola de Neurologia e da Sociedade Espanhola de Epilepsia

### Dra. Beatriz Rodríguez Morilla

- ♦ Médica em Análise do Ritmo Circadiano na Kronohealth SL e no Cronolab
- ♦ Doutorado em Psicologia
- ♦ Formada em Psicologia
- ♦ Mestrado em Neurociência
- ♦ Membro da Associação Mundial de Medicina do Sono e da Sociedade Espanhola do Sono (SES)

**Dr. Iñaki García de Gurtubay Gáligo**

- ♦ Chefe do Departamento de Neurofisiologia Clínica e Chefe da Unidade multidisciplinar de Patologia do Sono
- ♦ Professor e orientador de programas relacionados com a Biomedicina na ETS de Engenheiros Industriais e de Telecomunicações
- ♦ Consultor médico da Walden Medical Neuro Digital Therapies
- ♦ Doutorado em Medicina pela Universidade de Navarra
- ♦ Especialista em Neurofisiologia Clínica
- ♦ Especialista em Medicina do Sono
- ♦ Membro da Sociedade Espanhola de Neurofisiologia Clínica (SENEC) no grupo de trabalho de Distúrbios do Sono, da Sociedade Espanhola do Sono (SES) no grupo de trabalho de Distúrbios do Movimento e do Comportamento durante o Sono, do Grupo de Trabalho de Avaliação de Tecnologias Médicas da Federação Internacional de Neurofisiologia Clínica (IFCN), do Grupo de Pesquisa em Neurofisiologia de Ritmos Cerebrais, Epilepsia e Sono do Instituto de Pesquisa em Saúde de Navarra (IdISNA) e do Grupo de Sociotecnologia para Inovação em Saúde
- ♦ Consultor de projetos como Especialista em Tecnologia Biomédica no Instituto de Salud Carlos

**Dra. Silvia Gismera Neuberger**

- ♦ CEO da Dormirmejor
- ♦ Professora de Mestrado na Universidade Internacional de La Rioja (UNIR)
- ♦ Professora Honorária da Universidade Autónoma de Madri
- ♦ Especialista em Gestão de Empresas Saudáveis (Instituto de la Salud y Bienestar, ISLB)
- ♦ Formada em Psicologia pela Universidade Autónoma de Madri
- ♦ Doutorado em Psicologia Biológica e da Saúde pela Universidade Autónoma de Madri
- ♦ Membro da Sociedade Espanhola de Sono (SES)

**Dra. María Ángeles Martínez Martínez**

- ♦ Especialista em Neurofisiologia Clínica no Hospital Universitario Marqués de Valdecilla. Santander, Espanha.
- ♦ Médica Preceptora do Serviço de Neurofisiologia Clínica e Co-coordenadora da unidade multidisciplinar de Distúrbios do Sono e Ventilação do Hospital Universitario Marqués de Valdecilla
- ♦ Doutorado no Hospital Universitario Marqués de Valdecilla
- ♦ Formada em Medicina pela Universidade de Cantábria
- ♦ Especialista em Medicina do Sono, com certificação de CEAMS
- ♦ Mestrado Académico em Sono: Fisiologia e Medicina pelo Colegio de América da Universidade Pablo de Olavide
- ♦ Copresidente da XXV Reunião Anual da Sociedade Espanhola do Sono. Santander
- ♦ Membro da Sociedade Espanhola do Sono, Grupo de Trabalho sobre Transtornos Comportamentais e de Movimento durante o Sono, Sociedade Espanhola de Neurofisiologia Clínica e Rede Espanhola do Sono

**Dr. Juan José Ortega Albás**

- ♦ Responsável pela Unidade do Sono do Hospital Geral Universitario de Castellón
- ♦ Professor da Universidade Jaume I na Área de Neurofisiologia e Sono
- ♦ Especialista em Somnologia certificado pela ESRS
- ♦ Especialista em Neurofisiologia Clínica
- ♦ Membro: Sociedade Espanhola do Sono (SES) e da Sociedade Espanhola de Neurofisiologia Clínica (SENEC)

### **Dra. Teresa Díaz de Terán López**

- ♦ Médica Especialista Preceptora do Departamento de Pneumologia do Hospital Universitário Marqués de Valdecilla Médica Especialista em Medicina Interna e Pneumologia
- ♦ Médica Especialista Preceptora do Departamento de Pneumologia e da Unidade Multidisciplinar de Distúrbios do Sono e Ventilação, Hospital Universitário Marqués de Valdecilla, Santander, Espanha.
- ♦ Especialista em Medicina Interna e Pneumologia
- ♦ Pesquisadora em projetos relacionados à Medicina do Sono
- ♦ Estágio de capacitação na Lane Fox Unit, St Thomas's Hospital, Londres
- ♦ Membro da Sociedade Espanhola de Pneumologia e Cirurgia Torácica (SEPAR), da Sociedade Castelhana-Leonesa e Cantábrica de Patologia Respiratória (SOCALPAR) e da Sociedade Espanhola do Sono (SES)

### **Dr. Luis Jiménez Ferreres**

- ♦ Especialista em Otorrinolaringologia e Cirurgia da Cabeça e Pescoço
- ♦ Médico Preceptor do Departamento de Otorrinolaringologia e Cirurgia Cervicofacial, Hospital San Rafael
- ♦ Diretor da Unidade Multidisciplinar do Sono do Hospital San Rafael
- ♦ Doutorado em Medicina pela Universidade Complutense de Madri
- ♦ Mestrado Acadêmico em Sono: Fisiologia e Medicina pela UCAM
- ♦ Membro da Sociedade Espanhola de Otorrinolaringologia e Cirurgia da Cabeça e Pescoço, da Sociedade Espanhola do Sono, da Associação Americana de Medicina do Sono, da Sociedade Madrilena de Otorrinolaringologia, da Sociedade Castilla-La Mancha de Otorrinolaringologia, da Sociedade Europeia de Otorrinolaringologia Pediátrica e da Associação Interamericana de Otorrinolaringologia Pediátrica

### **Dra. Ángela Milán Tomás**

- ♦ Especialista em Neurologia e Medicina do Sono
- ♦ Médica em consultas de Demências e Distúrbios do Sono na Clínica da Universidade de Navarra
- ♦ Colaboradora de Pesquisa da Universidade de Navarra
- ♦ Neurologista do Centro de Ciências Médicas Sunnybrook. Toronto, Canadá
- ♦ Neurologista do Toronto Western Hospital. Canadá.
- ♦ Membro da Sociedade Europeia de Pesquisa do Sono

### **Dr. Óscar Sans Capdevila**

- ♦ Coordenador da Unidade do Sono do Hospital Sant Joan de Déu
- ♦ Diretor Médico de Medicina do Sono do AdSalutem Instituto do Sono
- ♦ Médico do Departamento de Neurofisiologia da Clínica da Fundação Hospital de Nens de Barcelona, na Unidade de Distúrbios do Sono
- ♦ Formado em Medicina pela Universidade Autônoma de Barcelona
- ♦ Especialista em Medicina do Sono pelo CEAMS
- ♦ Especialista em Somnologia Europeia pelo ESRS
- ♦ Bolsa de estudos em Medicina do Sono no Kosair Children's Hospital, Universidade de Louisville. Estados Unidos
- ♦ Membro: SES, WASM, IPSA, AASM y ESRS

### **Dr. Javier Rodríguez Falces,**

- ♦ Pesquisador na área de Eletromiografia e Fisiologia Muscular no Centro de Pesquisa Biomédica Navarrabiomed
- ♦ Formado em Medicina
- ♦ Autor e coautor de artigos científicos



**Dr. Francisco Javier Puertas Cuesta**

- ♦ Chefe do Departamento de Neurofisiologia e da Unidade do Sono do Hospital Universitário de La Ribera
- ♦ Especialista em Neurofisiologia Clínica no Hospital Universitário e Hospital Politécnico La Fe
- ♦ Doutorado em Medicina pela Universidade CEU Cardenal Herrera
- ♦ Curso de Monitoramento do Sono pela Universidade de Montpellier
- ♦ Especialista em Medicina do Sono. Rochester, Minnesota, EUA
- ♦ Organizador local do Congresso Mundial de Medicina do Sono
- ♦ Coordenador de Seção na Sociedade Espanhola do Sono
- ♦ Membro do Conselho Diretor da Sociedade Europeia de Pesquisa do Sono e do Conselho de Administração da Associação Mundial de Medicina do Sono

**Dra. Izaskun Jiménez Setuain**

- ♦ Especialista em Pneumologia no Hospital Universitário de Navarra
- ♦ Autora de várias publicações especializadas
- ♦ Membro da Sociedade Espanhola de Pneumologia e Cirurgia Torácica e da Sociedade Respiratória Europeia

**Dra. María Ángeles Bonmatí Carrión**

- ♦ Pesquisadora do grupo Cronolab na Universidade de Murcia
- ♦ Estágio de Pós-Doutorado na Universidade de Surrey. Reino Unido
- ♦ Doutorado em Fisiologia pela Universidade de Múrcia
- ♦ Mestrado em Tecnologia e Pesquisa em Ciências Biomédicas pela Universidade de Murcia
- ♦ Membro do Programa Saavedra Fajardo da Fundação Sêneca, associado à Universidade de Murcia

**Dr. Francisco Martínez Pérez**

- ♦ Médico do Departamento de Neurofisiologia da Clínica MIP
- ♦ Médico na Unidade de Neurofisiologia Clínica. Hospital Ruber Juan Bravo, Madrid
- ♦ Médico da Unidade Internacional de Dor. Hospital La Milagrosa
- ♦ Formado em Medicina e Cirurgia pela Universidade Complutense de Madrid
- ♦ Mestrado em Sono: Fisiologia e Patologia da UPO
- ♦ Mestrado em Eletrodiagnóstico Neurológico na Universidade de Barcelona
- ♦ Pesquisador, Professor Universitário e Professor do Mestrado em Medicina do Sono
- ♦ Autor de vários guias e documentos de consenso para diferentes sociedades médicas (SENEC, SES, AEP) e a Comissão Nacional de Especialidade
- ♦ Prêmio Nacional de Medicina do Século XXI European Awards in Medicine
- ♦ Membro da Sociedade Espanhola de Neurofisiologia Clínica (SENEC), do Grupo do Sono, da Sociedade Espanhola do Sono (SES), do Grupo Pediátrico, da Associação Espanhola de Monitoramento Neurofisiológico Intra-cirúrgico e do Grupo de Terapia Celular Neurológica.

**Dra. Gurutzi Azcona Ganuza**

- ♦ Especialista em Neurofisiologia Clínica
- ♦ Médica Preceptora na Unidade Multidisciplinar do Sono no Complexo Hospitalar de Navarra
- ♦ Mestrado em Neurociência e Cognição pela Clínica Universidad de Navarra
- ♦ Membro da Sociedade Espanhola de Neurofisiologia Clínica, da Associação de Monitoramento Intraoperatório e da Sociedade Espanhola de Neurologia

**Dra. Sandra Giménez Badia**

- ♦ Diretora da Unidade de Magnetoencefalografia do Centro Medico Teknon
- ♦ Responsável pela Unidade de Pesquisa de Medicamentos do Instituto de Pesquisa do Hospital de la Santa Creu i Sant Pau
- ♦ Neurofisiologista Clínica da Unidade de Distúrbios do Sono e do Despertar do Hospital Universitário Gui de Chauliac. Montpellie, França
- ♦ Médica Preceptora da Unidade do Sono do Hospital de la Santa Creu i Sant Pau
- ♦ Coordenadora do Grupo Multidisciplinar do Sono da Sociedade Catalã de Neurologia
- ♦ Membro da Sociedade Espanhola do Sono e da Sociedade Europeia do Sono

**Dra. Inmaculada Rodríguez Ulecia**

- ♦ Especialista em Neurofisiologia Clínica
- ♦ Chefe do Departamento de Neurofisiologia Clínica do Hospital Universitário de San Roque. Maspalomas, Ilhas Canárias
- ♦ Especialista na Unidade de Distúrbios do Sono do Hospital Universitário de San Roque. Las Palmas de Gran Canaria
- ♦ Especialista no Departamento de Neurofisiologia Clínica do Complexo Hospitalar de Navarra
- ♦ Mestrado em Medicina de Emergência e Catástrofes pela Universidade CEU Cardenal Herrera
- ♦ Membro da Sociedade Espanhola de Neurofisiologia Clínica





#### **Dr. Valentín Sanz Costa**

- ♦ Diretor da Unidade de Eletroencefalografia do Departamento de Neurologia do Hospital Universitário de Caracas
- ♦ Pediatra Especialista em Neurologia Infantil
- ♦ Mestrado em Psiquiatria do Sono e da Criança e do Adolescente
- ♦ Professor de Neurofisiologia e Neurologia, Pós-Graduação da Universidade Central da Venezuela

#### **Dr. Fernando Ramos-Argüelles Gonzáles**

- ♦ Especialista em Neurofisiologia Clínica
- ♦ Diretor do Departamento de Neurofisiologia Clínica e da Unidade do Sono da Clínica Rotger do Grupo Quirónsalud. Baleares, Maiorca
- ♦ Formado em Medicina pela Universidade de Navarra
- ♦ Especialista em Cirurgia Pediátrica no Hospital Virgen del Camino. Pamplona, Espanha
- ♦ Membro da Sociedade Espanhola de Neurofisiologia Clínica e da Sociedade Espanhola do Sono

#### **Dra. Rocío Pabón Meneses**

- ♦ Especialista em Neurofisiologia Clínica
- ♦ Especialista na Unidade Multidisciplinar do Sono do Complexo Hospitalar de Navarra
- ♦ Especialista no Hospital Virgen del Camino
- ♦ Especialista em Medicina do Sono certificada pela FESMES
- ♦ Membro da Sociedade Espanhola de Neurofisiologia Clínica (SENEC) e da Sociedade Espanhola do Sono (SES)

#### **Dr. Javier Navallas Irujo**

- ♦ Pesquisador Engenheiro de Telecomunicações
- ♦ Professor do Departamento de Engenharia Elétrica, Eletrônica e de Comunicação da Universidade Pública de Navarra
- ♦ Engenheiro de Telecomunicações pela Universidade Pública de Navarra
- ♦ Doutorado em Engenharia de Comunicação pela Universidade Pública de Navarra

#### **Dra. Cristina Ciorba Ciorba**

- ♦ Especialista em Pneumologia
- ♦ Médica da Unidade Multidisciplinar do Sono do Complexo Hospitalar de Navarra. Pamplona, Espanha
- ♦ Mestrado em Avanços no Diagnóstico e Tratamento dos Distúrbios do Sono pela Universidade de Múrcia
- ♦ Mestrado em Doenças Neuromusculares e Complicações Respiratórias pela Universidade de Versalhes
- ♦ Especialista em Medicina do Sono, certificada pela FESMES
- ♦ Especialista em Ventilação Mecânica Não Invasiva pela Escola Internacional de Ventilação VNI
- ♦ Membro da Sociedade Espanhola do Sono, da Sociedade Espanhola de Pneumologia e Cirurgia Torácica e da Sociedade Respiratória Europeia

#### **Dr. Joan Petanàs Argemí**

- ♦ Especialista em Neuropediatria
- ♦ Neuropediatra Preceptor no Departamento de Medicina Pediátrica do Hospital de Sabadell da Corporação Sanitária Parc Taulí
- ♦ Neuropediatra no Hospital Sant Joan de Déu. Barcelona
- ♦ Palestrante em vários congressos nacionais de especialistas

#### **Sr. Juan Antonio Madrid Pérez**

- ♦ Pesquisador especialista em Cronobiologia
- ♦ Responsável pelo Grupo de Excelência em Pesquisa sobre Cronodisrupção e Saúde da Região de Múrcia
- ♦ Diretor do Laboratório de Cronobiologia da Universidade de Murcia.
- ♦ Coordenador do grupo de Nutrição e Cronobiologia do Instituto Murciano de Pesquisas Biosanitárias
- ♦ Autor de centenas de publicações científicas
- ♦ Diretor de estudos de pós-graduação universitária
- ♦ Professor de Fisiologia e Cronobiologia em estudos universitários
- ♦ Doutorado em Fisiologia pela Universidade de Granada
- ♦ Formado em Biologia pela Universidade de Granada
- ♦ Especialista em Cronobiologia pela Universidade Pierre e Marie Curie Paris

#### **Dra. María Alfonso Imizcoz**

- ♦ Especialista em Pneumologia
- ♦ Pneumologista na Unidade Multidisciplinar do Sono no Complexo Hospitalar de Navarra
- ♦ Doutorado em Medicina e Cirurgia pela Universidade Pública de Navarra
- ♦ Professora associada da Universidade Pública de Navarra
- ♦ Especialista em Medicina do Sono, certificada pelo Comitê Espanhol de Certificação em Medicina do Sono (CEAMS) e pela Federação Espanhola das Sociedades de Medicina do Sono (FESMES)
- ♦ Membro do Grupo de Pesquisa de Doenças Respiratórias da Navarrabiomed, da Sociedade Espanhola do Sono e da Sociedade Espanhola de Pneumologia e Cirurgia Torácica

**Dra. María de los Ángeles Rol de Lama**

- ♦ Doutorado em Ciências Biológicas
- ♦ Sócia Fundadora de Kronohealth SL
- ♦ Codiretora do Laboratório de Cronobiologia da Universidade de Murcia
- ♦ Diretora e Professora do Departamento de Fisiologia da Universidade de Murcia
- ♦ Linha de Pesquisa: Cronobiologia, Nutrição e Envelhecimento
- ♦ Doutorado em Ciências Biológicas pela Universidade Complutense de Madri
- ♦ Formada em Ciências Biológicas
- ♦ Membro: Comitê de Especialistas do Governo Espanhol para o estudo da mudança do horário oficial, Comissão de Inovação do IMIB e Sociedade Espanhola do Sono e seu Grupo de Trabalho de Cronobiologia
- ♦ Membro do Grupo de Pesquisa em Engenharia Biomédica da Universidade Pública de Navarra e dos Institutos IdiSNA e Navarrabiome

**Sr. Iván Martín Villa**

- ♦ Psicólogo Especialista em Psicoterapia de Distúrbios do Sono
- ♦ Sócio Fundador da Psicología360
- ♦ Sócio Fundador da Psicología y Terapias EDS SL
- ♦ Psicólogo Clínico da MIP Salud
- ♦ Formado em Psicologia pela UNED, com Especialização Clínica em Perícia Judicial Psicológica.
- ♦ Especialista em Transtornos Comportamentais, Vícios e Distúrbios na Adolescência

**Dr. Cristian Sánchez Barros**

- ♦ Especialista em Neurofisiologia Clínica
- ♦ Responsável pela Unidade do Sono e Especialista em Neurofisiologia Clínica no Hospital Juaneda Miramar do Grupo Hospitalar Red Asistencial Juaneda. Palma de Mallorca, Ilhas Baleares
- ♦ Consultor internacional em um projeto de pesquisa sobre a doença de Huntington liderado pelo Grupo de Neurociências do Caribe da Universidade Simón Bolívar. Barranquilla, Colômbia
- ♦ Consulta online em Medicina do Sono na We Doctor
- ♦ Especialista em Neurofisiologia Clínica na Sanitas
- ♦ Especialista em Neurofisiologia Clínica na Unidade de Ciências Neurológicas (UCN)
- ♦ Especialista em Neurofisiologia Clínica no Hospital Quirónsalud Sur
- ♦ Doutorado em Medicina (PhD) Cum Laude pela Universidade Complutense de Madri
- ♦ Especialista em Neurofisiologia Clínica via MIR no Hospital Universitário Clínico San Carlos. Madri
- ♦ Estágio externo de 2 meses em EEG e Epilepsia Curso e capacitação em EEG e Epilepsia com o Dr. Lüders na Case Western Reserve University, University Hospitals Cleveland
- ♦ Membro da Sociedade Espanhola do Sono (SES), da Associação Colombiana de Medicina do Sono (ACMES), da Sociedade Espanhola de Neurofisiologia Clínica (SENEFC) e do Grupo de Trabalho da SES sobre Distúrbios de Movimento e Comportamento durante o Sono

### **Dra. Esmeralda Rocío Martín**

- ♦ Especialista médico em Neurofisiologia Clínica no Hospital Universitário de La Princesa
- ♦ Especialista em Neurofisiologia Clínica na Clínica Santa Elena. Madri
- ♦ Especialista via MIR em Neurofisiologia Clínica no Hospital Clínico San Carlos. Madri
- ♦ Especialista em Medicina do Sono, certificada pela Federação Espanhola de Sociedades de Medicina do Sono.
- ♦ Mestrado em Sono: Fisiologia e Medicina pela Universidade de Múrcia
- ♦ Membro: Sociedade Espanhola de Neurofisiologia Clínica, Sociedade Espanhola do Sono e seu Grupo de Trabalho sobre Insônia, Fundação de Pesquisa do Hospital Universitário de La Princesa e Sociedade Americana de Neurofisiologia Clínica

### **Dra. Carmen Gutiérrez Muñoz**

- ♦ Neurofisiologista do Hospital Quirónsalud Córdoba
- ♦ Neurofisiologista do Instituto de Especialidades Neurológicas
- ♦ Neurofisiologista do Hospital Universitário Virgen Macarena
- ♦ Formada em Medicina pela Universidade de Córdoba
- ♦ Especialista em Neurofisiologia no Hospital Universitário Virgen Macarena e no Hospital Universitário Marqués de Valdecilla
- ♦ Prêmio Young Investigator Award da Sociedade Mundial do Sono
- ♦ Membro SES

### **Dr. Javier Albares Tendero**

- ♦ Especialista em Neurofisiologia Clínica e Medicina do Sono
- ♦ Diretor e fundador da Medicina do Sono Doctor Albares
- ♦ Diretor da Unidade de Distúrbios do Sono Pediátrico do Hospital Sanitas CIMA
- ♦ Especialista em Medicina do Sono na Clínica do Sono Estivill
- ♦ Diretor da Unidade de Pesquisa de Distúrbios do Sono Doctor Estivill do Instituto Universitário Dexeu
- ♦ Palestrante e ministrante de conferências e cursos sobre Medicina do Sono
- ♦ Doutorado em Medicina pela Universidade Autônoma de Madri
- ♦ Mestrado em Acupuntura e Medicina Tradicional Chinesa pela Universidade de Barcelona
- ♦ Especialista Europeu em Medicina do Sono pela Sociedade Europeia de Pesquisa do Sono
- ♦ Membro da Sociedade Espanhola do Sono, da Sociedade Europeia de Pesquisa do Sono e do Conselho Consultivo para Reforma de Horários

### **Dra. Irene Teresí Copoví**

- ♦ Especialista em Neurofisiologia Clínica no Hospital Universitário e Politécnico La Fe
- ♦ Médica do Hospital Lluís Alcanyís
- ♦ Especialista em Neurofisiologia no Hospital Universitário de La Ribera
- ♦ Membro: Sociedade Espanhola de Neurofisiologia Clínica



**Dra. María del Carmen Iznaola Muñoz**

- ♦ Médica Preceptora do Departamento de Neurofisiologia do Hospital Universitário Virgen de las Nieves
- ♦ Especialista em Neurofisiologia Clínica
- ♦ Doutorado em Medicina e Cirurgia
- ♦ Especialista em Medicina do Sono certificada pela Federação Espanhola das Sociedades de Medicina do Sono (FESMES)
- ♦ Prêmio da Real Academia Nacional de Medicina na categoria de Pediatria
- ♦ Membro da Sociedade Espanhola do Sono. Sociedade Espanhola de Neurofisiologia Clínica e Sociedade Andaluza de Neurofisiologia Clínica

**Dra. Mónica Díaz Román**

- ♦ Médica Especialista no Departamento de Neurofisiologia Clínica do Hospital Lluís Alcanyis
- ♦ Pesquisadora especializada em Medicina do Sono
- ♦ Pesquisadora especializada em Medicina do Sono
- ♦ Especialista em Medicina do Sono pelo Comitê Espanhol de Certificação em Medicina do Sono (CEAMS, atualmente FESMES)
- ♦ Mestrado em Sono: Fisiologia e Medicina" da Universidade de Múrcia. Fisiologia e Medicina" pela Universidade de Múrcia
- ♦ Membro da Sociedade Espanhola do Sono, da Sociedade Espanhola de Neurofisiologia Clínica (SENFC) e da Sociedade Espanhola de Neurologia (SEN).

**Dr. Guido Eduardo Andretta Juárez**

- ♦ Especialista em Pneumologia no Hospital Universitário Marqués de Valdecilla
- ♦ Especialista em Pneumologia no Hospital del Bierzo
- ♦ Médico da Equipe do Grupo UNIPHARM
- ♦ Médico Interno. Hospital Geral San Juan de Dios
- ♦ Formado em Medicina e Cirurgia. Universidade de San Carlos
- ♦ Especialista no Hospital Universitário Marqués de Valdecilla

**Dra. Mónica González Martínez**

- ♦ Pneumologista da Unidade Multidisciplinar de Distúrbios do Sono e Ventilação do Hospital Marqués de Valdecilla
- ♦ Pneumologista da Unidade do Sono do Hospital de Burgos
- ♦ Doutorado no Departamento de Patologia, Microbiologia, Medicina Preventiva e Saúde Pública e Toxicologia, Universidade de Zaragoza, Espanha
- ♦ Médica especialista em Pneumologia

**Dr. Juan José Juiz Cubillán**

- ♦ Especialista em Pneumologia
- ♦ Médico Preceptor do Departamento de Pneumologia do Hospital Universitário Marqués de Valdecilla. Santander, Espanha.
- ♦ Especialista em Pneumologia na Clínica Sorolla. Valência, Espanha
- ♦ Mestrado em Suporte Respiratório e Ventilação Mecânica pela Universidade de Valência
- ♦ Membro da Sociedade Espanhola de Patologia Respiratória (SEPAR) e da Sociedade Respiratória Europeia (ERS)

#### **Dra. Beatriz Abascal Bolado**

- ♦ Especialista em Pneumologia na Área de Doenças Pulmonares Obstrutivas no Hospital Universitario Marqués de Valdecilla
- ♦ Formada em Medicina e Cirurgia pela Universidade de Cantabria
- ♦ Especialista em Pneumologia no Hospital Universitario Marqués de Valdecilla
- ♦ Bolsa de Pesquisa no Departamento de Pneumologia e Terapia Intensiva da Mayo Clinic em Rochester, EUA.
- ♦ Mestrado em Avanços no Diagnóstico e Tratamento de Doenças das Vias Aéreas pela Universidade Católica San Antonio de Murcia
- ♦ Mestrado Próprio em Avanços no Diagnóstico e Tratamento de Doenças Pulmonares Intersticiais (DPI) pela Universidade Católica San Antonio de Murcia
- ♦ Mestrado em Gestão Clínica de Unidades de Cuidado pela Sociedade Espanhola de Cardiologia
- ♦ Membro da SEPAR e ERS

#### **Dr. Borja Bazán Inostroza**

- ♦ Especialista em Otorrinolaringologia
- ♦ Médico de Otorrinolaringologia e Cirurgia de Cabeça e Pescoço no Hospital Universitario de La Princesa
- ♦ Médico do Hospital de Emergência Enfermeira Isabel Zendal
- ♦ Doutorado em Medicina e Cirurgia pela Universidade Autónoma de Madri
- ♦ Mestrado em Diagnóstico e Reabilitação de Perda Auditiva em Pediatria pela Universidade de Alcalá

#### **Dr. Santiago Antonio Juarros Martínez**

- ♦ Responsável pela Unidade de Distúrbios Respiratórios do Sono e Chefe da Unidade de Tabagismo do Hospital Clínico Universitario de Valladolid
- ♦ Professor associado da Universidade de Valladolid
- ♦ Pneumologista do Hospital Santos Reyes em Aranda de Duero
- ♦ Especialista em Pneumologia pela Universidade de Valladolid
- ♦ Especialista em Medicina do Trabalho pela Universidade Complutense de Madri
- ♦ Estágio de Capacitação na Unidade de Transtornos Respiratórios do Sono do Hospital Universitario Marqués de Valdecilla
- ♦ Estágio de Capacitação na Unidade de Ventilação do Hospital Universitario de Bellvitge
- ♦ Especialista em Medicina do Sono
- ♦ Mestrado em Avanços no Diagnóstico e Tratamento dos Distúrbios do Sono pela Universidade Católica San Antonio de Murcia
- ♦ Membro da Sociedade Respiratória Europeia, da Sociedade Espanhola do Sono, da Sociedade Espanhola de Pneumologia e Cirurgia Torácica e do Comitê Científico da Sociedade Castelhana-Leonesa e Cantábrica de Patologia Respiratória

#### **Dra. Rybe Wix Ramos**

- ♦ Médica da Unidade do Sono do Hospital Universitario de La Princesa
- ♦ Especialista da Unidade do Sono do Serviço de Neurofisiologia Clínica do Hospital Universitario de La Princesa
- ♦ Responsável pela Unidade do Sono do Serviço de Neurologia do Hospital Universitario HM Sanchinarro
- ♦ Especialista médico da Unidade do Sono do Departamento de Neurologia do Hospital Universitario HM Puerta del Sur
- ♦ Professora colaboradora da Faculdade de Medicina da Universidade CEU San Pablo

- ♦ Doutorado em Medicina pela Faculdade de Medicina da Universidade CEU San Pablo
- ♦ Especialista em Medicina do Sono pelo CEAMS
- ♦ Especialista em Medicina do Sono pela World Sleep Society
- ♦ Especialista em Medicina do Sono pela European Sleep Research Society
- ♦ Mestrado em Sono: Fisiologia e Medicina na Universidade Pablo de Olavide
- ♦ Membro da Sociedade Espanhola de Neurofisiologia Clínica e da Sociedade Espanhola do Sono

#### **Dra. Carmen Rosa Vargas Arévalo**

- ♦ Médica Preceptora em Pneumologia no Hospital Clinic de Barcelona
- ♦ Médica Preceptora em Pneumologia no Hospital de Palamós
- ♦ Especialista em Pneumologia
- ♦ Doutorado em Medicina pela Universidade de Barcelona e pelo Hospital Clinic de Barcelona
- ♦ Especialista Internacional em Metodologia de Ventilação Mecânica Não Invasiva pela Sociedade Andaluza de Medicina Intensiva e Unidades Coronarianas
- ♦ Especialista em Patologia Pleural pela Universidade de Barcelona

#### **Sr. Miguel Florido Gómez**

- ♦ Engenheiro de Telecomunicações
- ♦ Diretor Comercial na LEDMOTIVE. Barcelona, Espanha
- ♦ Capacitação em Lâmpadas, LED, Tecnologia e Iluminação

#### **Dr. Ángel Ortega González**

- ♦ Responsável pela Unidade de Pneumologia e Sono Respiratório do Hospital de Dia Quirónsalud Talavera
- ♦ Médico Preceptor e Orientador de Especialização (MIR) no Departamento de Pneumologia do Hospital Geral Universitário Nuestra Señora del Prado
- ♦ Médico Preceptor do Departamento de Pneumologia do Hospital Universitário Marqués de Valdecilla.
- ♦ Especialista no Hospital Quirónsalud Toledo
- ♦ Especialista em Pneumologia pelo Hospital Universitário Fundación Jiménez Díaz
- ♦ Formado em Medicina e Cirurgia pela Universidade de Granada
- ♦ Pesquisador Bolsista em Terapia Respiratória Subintensiva na Unidade Operativa de Reabilitação Pneumológica. Itália
- ♦ Mestrado em Avanços no Diagnóstico e Tratamento dos Distúrbios do Sono pela Universidade Católica San Antonio de Murcia
- ♦ Mestrado em Suporte Respiratório e Ventilação Mecânica pela Universidade de Valência.

#### **Dra. Cristina Fernández Jáñez**

- ♦ Médica Otorrinolaringologista do Hospital Universitário Vithas Madrid Arturo Soria
- ♦ Formada em Medicina pela Universidade de Navarra
- ♦ Especialização concluída pela via MIR do Ministério da Saúde e Consumo da Espanha em Otorrinolaringologia no Hospital Geral Universitário Gregorio Marañón (Madri)
- ♦ Estágios no Great Ormond Street Hospital for Children (Londres) Programa “Visiting Observer” no Departamento de Otorrinolaringologia Pediátrica e Cirurgia de Cabeça e Pescoço

#### **Dra. Marta Cristeto Porras**

- ♦ Médico Preceptora do Departamento de Pneumologia do Hospital Universitário San Pedro. Logroño, Espanha
- ♦ Médica Preceptora em Pneumologia em Rioja Salud
- ♦ Estágio na Unidade Respiratória Domiciliar e na Unidade de Cuidados Respiratórios do Hôpitaux Universitaires Pitié Salpêtrière. Paris
- ♦ Especialista em Distúrbios Respiratórios do Sono na TECH Universidade Tecnológica
- ♦ Especialista em Pneumologia no Hospital Universitário Marqués de Valdecilla
- ♦ Formada em Medicina pela Universidade de Oviedo
- ♦ Membro: Sociedade Espanhola de Transplante, Sociedade Respiratória Europeia e Sociedade Espanhola de Pneumologia e Cirurgia Torácica

#### **Dr. Alfonso Marco Garrido**

- ♦ Cirurgião Otorrinolaringologista vinculado ao Departamento de Otorrinolaringologia do Hospital Universitário Reina Sofia
- ♦ Formado em Medicina e Cirurgia pela Faculdade de Medicina da Universidade de Múrcia
- ♦ Curso de Distúrbios Respiratórios do Sono, Ronco e Rinologia Aplicada pela Universidade Autónoma de Nuevo León
- ♦ Membro: Membro da Sociedade Otorrinolaringológica de Murcia, Sociedade Espanhola do Sono, Fundador da Sociedade Ibero-Americana de Cirurgia do Sono, Sociedade Espanhola de Pneumologia e Cirurgia Torácica, Membro da Comissão de Roncopatia e Transtornos do Sono da Sociedade Espanhola de Otorrinolaringologia e Cirurgia de Cabeça e Pescoço e Membro da Associação de Cirurgia Solidária

#### **Dr. Enrique Guillén Lozada**

- ♦ Especialista em Otorrinolaringologia e Cirurgia de Cabeça e Pescoço na Clínica Jaca
- ♦ Médico Especialista Adjunto em Otorrinolaringologia e Patologia Cérvico-Facial no Hospital Infantil Universitário Niño Jesús
- ♦ Médico Especialista Adjunto em Otorrinolaringologia e Patologia Cérvico-Facial no Hospital Vithas Nuestra Señora de América
- ♦ Doutorado Cum Laude em Biologia Molecular, Biomedicina e Pesquisa Clínica pela Universidade de Sevilha
- ♦ Especialista em Patologia da Voz pela Universidade de Alcalá
- ♦ Mestrado em Pesquisa Médica: clínica e experimental pela Universidade de Sevilha
- ♦ Especialista em Otorrinolaringologia e Cirurgia de Cabeça e Pescoço no Hospital Universitário Virgen del Rocío

#### **Sra. Daniela Neves Leal**

- ♦ Especialista em Fonoaudiologia da Clínica González y Campos
- ♦ Formado em Fonoaudiologia pela Universidade Complutense de Madri
- ♦ Mestrado em Avanços na Intervenção Fonoaudiológica pela Universidade Complutense de Madri
- ♦ Mestrado em Motricidade Orofacial pela Universidade de Manresa
- ♦ Pós-graduação em Reabilitação com o Método RPM
- ♦ Embaixadora da Espanha da técnica TBI



**Dra. Elena Urrestarazu Bolumburu**

- ◆ Consultor do Departamento de Neurofisiologia Clínica
- ◆ Pesquisadora em Distúrbios do Sono
- ◆ Professora da Universidade de Navarra
- ◆ Especialista em Neurologia Clínica pela Universidade de Navarra. Pamplona, Espanha
- ◆ Especialista em Neurofisiologia Clínica, Clínica Universidad de Navarra. Pamplona, Espanha
- ◆ Certificação de Especialista em Medicina do Sono pela Sociedade Europeia de Pesquisa do Sono (ESRS)
- ◆ Capacitação Especializada em Medicina do Sono pelo Comitê Espanhol de Credenciamento em Medicina do Sono (CEAMS)
- ◆ Membro: Sociedade Espanhola de Neurologia (SEN), Sociedade Espanhola de Neurofisiologia Clínica (SENEC), Sociedade Espanhola do Sono (SES), Sociedade Europeia de Pesquisa do Sono (ESRS), Academia Americana de Medicina do Sono (AASM) e Sociedade Mundial do Sono
- ◆ Médica da Clínica Universidad de Navarra
- ◆ Médica do Departamento de Saúde de Castilla y La Mancha - SESCAM
- ◆ Médica da Unidade de Distúrbios do Sono do Serviço de Neurofisiologia Clínica do Hospital Universitario Virgen de las Nieves em Granada
- ◆ Pesquisadora membro do Grupo de Pesquisa Neurobiológica
- ◆ Certificação de Especialista Europeu em Medicina do Sono pela ESRS (Sociedade Europeia de Pesquisa do Sono)
- ◆ Mestrado em Raciocínio e Prática Clínica na Universidade de Alcalá
- ◆ Mestrado em Epilepsia na Universidade de Murcia

- ◆ Capacitação e formação em EEG-Epilepsia Infantil e em Epilepsia-Sono pela ILAE (The International League Against Epilepsy. Virtual Epilepsy Academy)
- ◆ Capacitação e especialização em Medicina do Sono pelo CEAMS (Comitê Espanhol de Credenciamento em Medicina do Sono)
- ◆ Membro da Sociedade Espanhola do Sono (SES), da Sociedade Europeia do Sono (ESRS), da Associação Americana de Medicina do Sono (AASM) e da Associação Americana de Epilepsia (AES)

**Dr. Félix Antonio De Carlos Villafranca**

- ◆ Pesquisador em Ortodontia e Medicina do Sono
- ◆ Pesquisador especializado em Medicina do Sono e Ortodontia
- ◆ Professor de Ortodontia na Universidade de Oviedo
- ◆ Professor da UCAM em Múrcia
- ◆ Diretor do Mestrado da Universidade de Deusto
- ◆ Formado em Medicina e Cirurgia. Especialista em Estomatologia
- ◆ Doutorado em Medicina e Cirurgia
- ◆ Mestrado em Ortodontia e Ortopedia Dentofacial
- ◆ Especialista em Medicina do Sono, certificado pelo Comitê Espanhol de Medicina do Sono
- ◆ Especialista em Medicina do Sono Odontológico, credenciado pela Federação Espanhola das Sociedades de Sono
- ◆ Membro da Société Française D'Orthopédie Dento-Faciale, da Sociedad Española de Ortodoncia, da La Asociación Española de Especialistas en Ortodoncia, da European Orthodontic Society, da Sociedad Española de Fisuras Faciales e da European Academy of Dental Sleep Medicine

#### **Dra. María Aguilar Andújar**

- ♦ Especialista em Neurofisiologia Clínica, especialista em Distúrbios do Sono
- ♦ Responsável pela Unidade de Distúrbios do Sono do Hospital Universitario Virgen de la Macarena
- ♦ Especialista de Área no Departamento de Neurofisiologia Clínica do Hospital Universitario Virgen de Macarena.
- ♦ Doutorado em Medicina pela Universidade de Sevilha
- ♦ Mestrado em Fisiologia e Neurociência pela Universidade de Sevilha

#### **Dr. Fredy A. Escobar Ipuz**

- ♦ Especialista de Área de Neurofisiologia Clínica no Hospital Virgen de la Luz
- ♦ Especialista de Área de Neurofisiologia Clínica no Hospital Virgen de la Luz em Cuenca
- ♦ Médica do Complexo Hospitalar Universitario de Albacete

#### **D. Oriol Mercadé Canals**

- ♦ Psicólogo Especialista em Distúrbios do Sono
- ♦ Consultor Esportivo do Club Cercle Sabadellès
- ♦ Psicólogo Especialista do Sono do Instituto AdSalutem
- ♦ Psicólogo da Unidade de Obesidade e Saúde da Clínica Londre
- ♦ Psicóloga da Sanitas Seguro
- ♦ Psicólogo Especialista em Sono na Clínica do Sono Doutor Estivill
- ♦ Psicólogo da Quality Medical Service
- ♦ Mestrado em Medicina e Fisiologia do Sono pela Universidade Pablo de Olavide
- ♦ Mestrado em Psicologia do Esporte pela Universidade Autônoma de Barcelona
- ♦ Formado em Psicologia pela Universidade Ramón Llull

#### **Dra. María Miguélez González**

- ♦ Médica Preceptora de Endocrinologia e Nutrição do Hospital Universitario Fundación Jiménez Díaz, Madri
- ♦ Formada em Medicina pela Universidade de Valladolid
- ♦ Professora colaboradora de seminários ministrados a alunos da Universidade Complutense de Madrid
- ♦ Professora do Mestrado em Obesidade e Complicações Metabólicas, reconhecido pela SEEDO.

#### **Dr. Alejandro Herrero San Martín**

- ♦ Especialista de Área do Departamento de Neurologia do Hospital Universitario 12 de Octubre
- ♦ Pesquisador da Área de Doenças Neurodegenerativas do Grupo I+12 do Hospital Universitario 12 de Octubre
- ♦ Formado em Medicina pela Universidade Autônoma de Madri (UAM)
- ♦ Especialista em Neurologia Associada ao Sono no Hospital Universitario 12 de Octubre
- ♦ Membro do Instituto do Sono e da Sociedade Espanhola de Neurologia (SEN)

#### **Dra. Raquel López García**

- ♦ Especialista em Neurofisiologia Clínica
- ♦ Médica Especialista em Neurofisiologia Clínica na unidade multidisciplinar de Distúrbios do Sono do Hospital Geral de Castellón
- ♦ Mestrado em Neurologia Pediátrica e Neurodesenvolvimento pela Universidade CEU Cardenal Herrera
- ♦ Mestrado em Sono: Fisiologia e Medicina pela Universidade de Múrcia
- ♦ Especialista Europeu em Medicina do Sono, credenciado pela Sociedade Europeia de Pesquisa do Sono (ESRS)

**Dra. Margarita Sánchez del Río**

- ♦ Especialista em Neurologia
- ♦ Diretora do Programa de Cefaleia da Unidade de Cefaleia do Departamento de Neurologia do Hospital Internacional Ruber
- ♦ Colaboradora Clínica em Neurologia, consultas monográficas em Cefaleias, na Clínica Universidad de Navarra. Madri
- ♦ Responsável pelo Desenvolvimento da Unidade de Cefaleia do Hospital Universitário Fundación Alcorcón
- ♦ Revisor de comunicações científicas da Sociedade Espanhola de Neurologia
- ♦ Professora Associada na Universidade de Navarra
- ♦ Doutorado em Medicina Aplicada e Biomedicina
- ♦ Formada em Medicina e Cirurgia na Universidade Autónoma de Madri
- ♦ Especialista em Neurologia no Hospital Universitário Fundação Jiménez Díaz
- ♦ Estágio no MDA no Centro de Pesquisa Clínica Houston Merritt para Distrofia Muscular e Doenças Relacionadas com o Professor Dr. DiMauro e na Neurologia Pediátrica com o Professor Dr. Darryl C. De Vivo. College of Physicians and Surgeons da Universidade de Colúmbia. Nova York
- ♦ Bolsista de Pesquisa Clínica em Cefaleia no Jefferson Headache Center. Thomas Jefferson University Hospital. Filadélfia
- ♦ Bolsista de Pesquisa em Enxaqueca no Stroke and Neurovascular Regulation Laboratory, Departamento de Neurologia, Massachusetts General Hospital e Harvard Medical School de Boston
- ♦ Membro do Comitê Executivo da European Headache Federation (EHF), do Comitê da International Headache Society (IHS), do Comitê Ad Hoc do SEN Headache Study Group, do Comitê de Ensaio Clínicos do Hospital Ruber Internacional e do Comitê Editorial da Neurologia

**Dra. Ana Fernández Arcos**

- ♦ Neurologista Especialista em Distúrbios do Sono no AdSalutem Instituto do Sono
- ♦ Consulta de Neurologia no Centre Mèdic Sant Andreu
- ♦ Guardas médicas em Llars Mundet
- ♦ Especialista em Neurologia no Hospital de la Santa Creu i Sant Pau
- ♦ Doutorado em Medicina e Pesquisa Translacional pela Universidade de Barcelona
- ♦ Mestrado em Distúrbios do Sono pela Universidade de Barcelona
- ♦ Especialista em Medicina do Sono pela ESRS
- ♦ Coordenadora do Grupo de Estudos sobre Distúrbios da Vigília e do Sono da SEN
- ♦ Membro da Sociedade Espanhola de Sono
- ♦ Membro da Sociedade Europeia de Medicina do Sono, da Sociedade Espanhola do Sono e da Sociedade Espanhola de Neurofisiologia Clínica

**Dr. Raimon García Chillerón**

- ♦ Médico Especialista Preceptor em Otorrinolaringologia e Cirurgia de Cabeça e Pescoço
- ♦ Formado em Medicina pela Universidade Autónoma de Barcelona Mestrado em Atualização em Otorrinolaringologia pela Universidade CEU Cardenal Herrera
- ♦ Mestrado em Tratamento Integral do Câncer de Cabeça e Pescoço pela Universidade Complutense de Madri
- ♦ Curso de Especialização em Gestão de Saúde pela Universidade Politécnica de Valência
- ♦ Membro da Excellence in Facial Surgery Across the Specialties (AOCMF), da Sociedade Espanhola de Otorrinolaringologia e Cirurgia de Cabeça e Pescoço (SEORL-CCC), da Associação Espanhola de Microcirurgia (AEM) e da Sociedade de Otorrinolaringologia de Madri (AMORL)

# 06

## Conteúdo programático

O programa de estudos desse Mestrado Próprio Semipresencial é composto por 10 módulos, por meio dos quais os alunos expandirão e atualizarão significativamente seus conhecimentos no campo da Medicina do Sono. Os recursos didáticos disponíveis para os alunos durante o curso estão presentes em diferentes tipos de suportes textuais e multimídia. Esse fato, somado à metodologia 100% online desse programa, permitirá que os alunos otimizem seu aprendizado sem sair de casa.



“

*Através do sistema de relearning deste curso TECH, você poderá obter um aprendizado eficaz em seu próprio ritmo"*



### Módulo 1. Aspectos fundamentais prévios da Medicina do Sono

- 1.1. O sono humano normal. Funções do sono
- 1.2. Evolução do sono ao longo da vida
- 1.3. Neurobiologia do sono e da vigília
- 1.4. Mecanismos neurofisiológicos do sono e da vigília
- 1.5. Cronobiologia do ciclo sono-vigília
- 1.6. Evolução do ciclo circadiano ao longo da vida
- 1.7. Atividade onírica
- 1.8. Medicamentos de uso comum que modificam o sono
- 1.9. Distúrbios do sono. Da anamnese à suspeita diagnóstica
  - 1.9.1. Introdução. Classificação dos distúrbios do sono do ICSD
  - 1.9.2. Anamnese e semiologia básica
  - 1.9.3. O histórico médico. Diário do sono. Escalas e exames
  - 1.9.4. Suspeita diagnóstica. Exames genéricos e exames específicos de sono

### Módulo 2. Aspectos técnicos e organizacionais do processo de diagnóstico

- 2.1. Parâmetros biológicos mensuráveis e sensores de detecção
  - 2.1.1. Tipos de parâmetros e seus métodos de registro
  - 2.1.2. Seleção de parâmetros de acordo com a suspeita de diagnóstico
  - 2.1.3. Protocolos gerais e seleção de exames a serem realizados
- 2.2. Sistemas de registro simplificados
  - 2.2.1. Relevância dos sistemas simplificados
  - 2.2.2. Oximetria de pulso, actigrafia e pulseiras de atividade
  - 2.2.3. Sistemas abreviados e poligrafia respiratória
- 2.3. Polissonografia (PSG): O aparelho e a aquisição do sinal
- 2.4. Polissonografia (PSG): Análise, codificação e interpretação (I)
  - 2.4.1. Análise e codificação das fases do sono em adultos. Hipnograma
  - 2.4.2. Análise e codificação do sono infantil
  - 2.4.3. Análise e codificação da atividade cardíaca
- 2.5. Polissonografia (PSG): Análise, codificação e interpretação (II)
  - 2.5.1. Codificação de eventos respiratórios e sua interpretação
  - 2.5.2. Análise e codificação de eventos motores
  - 2.5.3. Análise de outros sinais
  - 2.5.4. Interpretação conjunta e relatórios

- 2.6. Polissonografia (PSG): Indicações e PSG avançada
  - Outros exames em vigília e sono
    - Avaliação de sonolência
    - Teste de latência múltiplas do sono - TLMS
    - 2.7.1.2. Teste de manutenção de vigília -TMV
  - 2.7.2. Teste de imobilização sugerida (TIS) e variantes
- 2.8. Sistemas alternativos de monitoramento integrado
  - 2.8.1. Outra abordagem para os distúrbios do sono
  - 2.8.2. Sistemas sem fio
  - 2.8.3. Sistemas de Medição de Tempo de Trânsito do Pulso (VOP)
  - 2.8.4. Sensores de movimento por microondas
  - 2.8.5. Imagem e som nos estudos de sono
- 2.9. Métodos de estudo do ciclo circadiano
- 2.10. Análise automatizada e avançada de sinais bioelétricos
  - 2.10.1. Conceitos, preparação e análise
  - 2.10.2. Análise de cada sinal ou multicanal
  - 2.10.3. Algoritmos de limpeza, detecção de artefatos e de sinais específicos
  - 2.10.4. Redes de aprendizagem e classificação, correspondência analítica e mineração de dados
- 2.11. Organização de uma Unidade de Sono
  - 2.11.1. De unidades básicas a multidisciplinares. Integração local, multidisciplinar e multissetorial
  - 2.11.2. O paciente como eixo central
  - 2.11.3. Enfermagem do sono
  - 2.11.4. Integração externa com serviços de saúde e unidades de apoio
  - 2.11.5. Empresas fornecedoras e atividade privada
  - 2.11.6. Credenciamento de centros e pessoas
  - 2.11.7. Inovação e recursos. Integração de programas, redes e servidores. Sistemas de monitoramento doméstico

### Módulo 3. Insônia em adultos. O sono na Psiquiatria de adulto.

- 3.1. Insônia: definições, tipos, epidemiologia e impacto socioeconômico
- 3.2. Etiopatogenia, avaliação e diagnóstico diferencial de insônia crônica
- 3.3. Tratamento não farmacológico da insônia crônica (I): situar o problema e focalizá-lo
  - 3.3.1. Bases e importância de uma abordagem não farmacológica da insônia
  - 3.3.2. Tratamento cognitivo-comportamental das insônias. Estrutura conceitual
  - 3.3.3. Componentes do tratamento cognitivo-comportamental
    - 3.3.3.1. Técnicas de controle de estímulos
    - 3.3.3.2. Técnicas de restrição de tempo na cama
    - 3.3.3.3. Normas de higiene do sono: alterações no ambiente e no comportamento
    - 3.3.3.4. Técnicas de relaxamento efetivas para insônia
    - 3.3.3.5. Técnicas cognitivas aplicadas ao manejo da insônia
  - 3.3.4. Outras possíveis medidas não farmacológicas:
    - 3.3.4.1. Aromaterapia para problemas do sono: mitos e verdades.
    - 3.3.4.2. Musicoterapia para insônias
    - 3.3.4.3. Acupuntura para insônia
- 3.4. Tratamento não farmacológico da insônia crônica (II): Técnicas cognitivas/comportamentais
  - 3.4.1. Técnica de relaxamento passo a passo
    - 3.4.1.1. Técnicas de relaxamento/respiração diafragmática
    - 3.4.1.2. Capacitação em relaxamento muscular progressivo
    - 3.4.1.3. Outras técnicas: *Biofeedback* e *Mindfulness*.
  - 3.4.2. Procedimento para a aplicação das Técnicas Cognitivas
    - 3.4.2.1. Pensamentos negativos e seu impacto no sono
    - 3.4.2.2. Distorções cognitivas
    - 3.4.2.3. Reestruturação cognitiva: técnica de debate
    - 3.4.2.4. Parada para o pensamento
    - 3.4.2.5. Intenção paradoxal
  - 3.4.3. Terapia individual vs. terapia de grupo
  - 3.4.4. Educação para a saúde na prevenção da insônia
  - 3.4.5. *Neurofeedback* e insônia: Pesquisa básica e aplicada

- 3.5. Tratamento farmacológico da insônia: opções e novidades
  - 3.5.1. Benzodiazepinas (BZD)
  - 3.5.2. "Hipnóticos não benzodiazepínicos (medicamentos 'Z')
  - 3.5.3. Antidepressivos sedativos
  - 3.5.4. Melatonina e agonistas dos receptores de melatonina
  - 3.5.5. Antagonistas duplos dos receptores de orexina (DORA): o futuro que se aproxima?
  - 3.5.6. Outros medicamentos úteis para a insônia
  - 3.5.7. Suplementos e fitoterapia: mitos e evidências científicas
- 3.6. Planejamento do tratamento farmacológico das insônias. Situações especiais
- 3.7. Transtornos de humor e distúrbios do sono
- 3.8. Transtornos de ansiedade e distúrbios do sono
- 3.9. Outros distúrbios psiquiátricos e o sono
  - 3.9.1. Transtornos psicóticos
  - 3.9.2. Transtornos alimentares
  - 3.9.3. TDAH do adulto
- 3.10. O sono na dependência

### Módulo 4. Hipersonias em adultos. Transtornos do ritmo circadiano em adultos

- 4.1. Abordagem inicial das hipersonias de origem central
  - 4.1.1. Conceitos, definições e tipos
  - 4.1.2. Síndrome do sono insuficiente
  - 4.1.3. Sintomas isolados e variantes da normalidade: sono prolongado
- 4.2. Narcolepsia (parte I)
- 4.3. Narcolepsia (parte II)
- 4.4. Hipersonia idiopática
- 4.5. Hipersonias recorrentes
  - 4.5.1. Síndrome de *Kleine-Levin*
  - 4.5.2. Hipersonia relacionada à menstruação
- 4.6. Outras causas de hipersonia

- 4.7. Cronobiologia (I): Alterações circadianas endógenas
  - 4.7.1. Síndrome do atraso das fases do sono
  - 4.7.2. Síndrome do avanço das fases do sono
  - 4.7.3. Síndrome hipernictameral ou de curso livre
  - 4.7.4. Padrão vigília-sono irregular
- 4.8. Cronobiologia (II): Alterações circadianas exógenas
  - 4.8.1. Alteração circadiana devido ao trabalho por turnos
  - 4.8.2. Desordem circadiana devido à travessia rápida de fusos horários ou *Jet Lag*
  - 4.8.3. *Jet Lag* social
- 4.9. Terapia com luz
- 4.10. Outras medidas terapêuticas de regulamentação circadiana
  - 4.10.1. Regras de higiene do sono.
  - 4.10.2. Cronoterapia
  - 4.10.3. Melatonina
  - 4.10.4. Outros medicamentos

## Módulo 5. Distúrbios Respiratórios do Sono (DRS): aspectos clínicos em adultos

- 5.1. Fisiologia e fisiopatologia respiratória durante o sono
  - 5.1.1. Introdução
  - 5.1.2. Fatores anatômicos
  - 5.1.3. Fatores funcionais
    - 5.1.3.1. Reflexos das vias aéreas superiores (VAS). Respostas
    - 5.1.3.2. Grau de sensibilidade dos sistemas para acordar diante de eventos
    - 5.1.3.3. Sensibilidade dos centros respiratórios
  - 5.1.4. Avaliação dos traços envolvidos nas características da VAS no SAHOS
    - 5.1.4.1. Características conhecidas
    - 5.1.4.2. Medição de pressão crítica como expressão da possibilidade de colapso da VAS Características dos DRS mais típicos: sons respiratórios, SARVAS, SAHOS
  - 5.2.1. O ronco. Definição, classificação e epidemiologia

- 5.2.2. *Parassonia*
- 5.2.3. Síndrome de aumento da resistência das vias aéreas superiores (SARVAS)
- 5.2.4. Síndrome da apneia-hipopneia obstrutiva do sono (SAHOS)
  - 5.2.4.1. Definição e conceito
  - 5.2.4.2. Prevalência
  - 5.2.4.3. Fatores de risco
- 5.3. Síndrome da apneia central
- 5.4. Comorbidades não respiratórias da SAHOS.
  - 5.4.1. HTA e risco cardiovascular.
  - 5.4.2. Outras comorbidades
- 5.5. Comorbidades respiratórias da SAHOS
  - 5.5.1. Doença pulmonar obstrutiva crônica (DPOC)
  - 5.5.2. Asma
  - 5.5.3. Doença pulmonar intersticial difusa
  - 5.5.4. Hipertensão pulmonar
- 5.6. SAHOS, obesidade e distúrbios metabólicos: associações e efeito do CPAP
  - 5.6.1. SAHOS e síndrome metabólica
  - 5.6.2. SAHOS e metabolismo lipídico
  - 5.6.3. SAHOS e metabolismo de carboidratos
- 5.7. Síndrome de hipoventilação-obesidade
  - 5.7.1. Definição, prevalência e epidemiologia
  - 5.7.2. Efeitos da obesidade sobre o sistema respiratório
  - 5.7.3. Contribuição da obstrução das vias aéreas durante o sono para a hipercapnia
  - 5.7.4. Características clínicas, fatores preditivos e diagnóstico
  - 5.7.5. Tratamento
- 5.8. Diagnóstico do SAHOS
  - 5.8.1. Polissonografia: Método "*Padrão Ouro*"
  - 5.8.2. Poligrafia e métodos de diagnóstico simplificados. Indicações e tomada de decisões
  - 5.8.3. Outros métodos complementares.
- 5.9. Tratamento da SAHOS (I).
  - 5.9.1. Medidas globais.
  - 5.9.2. Pressão positiva nas vias aéreas. Indicação do CPAP e APAP.
  - 5.9.3. Adaptação e monitoramento do tratamento. A era do telemonitoramento.

- 5.10. Tratamento da SAHOS (II).
  - 5.10.1. Tratamento com pressão bi-nível
  - 5.10.2. Ventilação assistida
  - 5.10.3. Outras opções terapêuticas.

### Módulo 6. Distúrbios Respiratórios do Sono (DRS): cirurgia, odontologia e reabilitação funcional nas SAHOS.

- 6.1. Anatomia funcional e exploração das vias aéreas a partir de uma perspectiva cirúrgica e odontológica
  - 6.1.1. Exploração das vias aéreas na consulta otorrinolaringológica
  - 6.1.2. Exame odontológico e maxilofacial
- 6.2. Exames de imagem das vias aéreas
  - 6.2.1. *Endoscopia do sono* (DISE) em crianças e adultos
  - 6.2.2. Radiologia aplicada
- 6.3. Cirurgia e tratamentos *palatofaríngeos*
  - 6.3.1. Amigdalectomia, *adenoidectomia* e faringoplastias: conceitos e técnicas
  - 6.3.2. Cirurgia do freio lingual
  - 6.3.3. Técnicas de aumento da rigidez dos tecidos moles
    - 6.3.3.1. Radiofrequência
    - 6.3.3.2. Esclerosantes
    - 6.3.3.3. Dispositivos.
  - 6.3.4. Cirurgia da hipofaringe
    - 6.3.4.1. Cirurgia da base da língua e epiglote
    - 6.3.4.2. Outras técnicas de tratamento de abordagem cervical
      - 6.3.4.2.1. Língua e suspensão hioide
      - 6.3.4.2.2. Neuroestimulação do nervo hipoglosso
      - 6.3.4.2.3. Traqueostomia
  - 6.3.5. Cirurgia nasal. Otimização da adesão ao CPAP
  - 6.3.6. Medicina oral do sono (I): dispositivos de avanço mandibular em adultos
  - 6.3.7. Medicina oral do sono (II): expansores na pediatria e adultos
  - 6.3.8. Avanço maxilomandibular e outros tratamentos de cirurgia ortognática
  - 6.3.9. Terapia miofuncional e reeducação respiratória no tratamento de SAHOS
  - 6.3.10. Tratamento multinível e multidisciplinar. Conclusões

### Módulo 7. Distúrbios comportamentais e de movimento durante o sono em adultos

- 7.1. Parassonias durante o sono NREM de adultos
  - 7.1.1. Transtornos clássicos do acordar em adultos
  - 7.1.2. Distúrbio de ingestão noturna
  - 7.1.3. Sexônia
- 7.2. Transtorno comportamental do sono REM (TCSR)
- 7.3. Outros distúrbios ou situações comportamentais do sono
  - 7.3.1. Outras parassonias REM
    - 7.3.1.1. Transtorno do pesadelo
    - 7.3.1.2. Paralisia do sono isolada
  - 7.3.2. Sonilóquio
  - 7.3.3. Síndrome da cabeça explosiva
- 7.4. Dissociação vigília-sono
  - 7.4.1. O conceito da dissociação vigília-sono
  - 7.4.2. *Estado dissociado*
- 7.5. Síndrome das pernas inquietas (doença de Willis-Ekbom): considerações iniciais e mecanismos causais
  - 7.5.1. Definição e mitos sobre a doença: esclarecendo os conceitos
  - 7.5.2. Epidemiologia
  - 7.5.3. Viver com a doença
  - 7.5.4. Fisiopatologia
- 7.6. Síndrome das pernas inquietas: Tipos etiopatogênicos e aspectos clínicos
  - 7.6.1. Doença "primária" e "secundária": conceitos atuais
  - 7.6.2. Sintomas clínicos
  - 7.6.3. Consequências físicas, psicológicas e sociais
- 7.7. Síndrome das pernas inquietas: métodos de diagnóstico e diagnóstico diferencial
  - 7.7.1. Critérios de diagnóstico clínico
  - 7.7.2. Métodos complementares de apoio ao diagnóstico
  - 7.7.3. Diagnóstico diferencial

- 7.8. Tratamento da síndrome das pernas inquietas
  - 7.8.1. Medidas não farmacológicas
  - 7.8.2. O tratamento com ferro. Outros déficits a considerar
  - 7.8.3. Tratamento farmacológico dos sintomas
    - 7.8.3.1. Considerações gerais
    - 7.8.3.2. Medicamentos dopaminérgicos
    - 7.8.3.3. Medicamentos não dopaminérgicos
  - 7.8.4. Outros tratamentos
- 7.9. Outros distúrbios motores relacionados ao sono: atividades dos membros e/ou do corpo
  - 7.9.1. Síndrome do movimento periódico dos membros durante o sono
  - 7.9.2. Movimentos rítmicos durante o sono
  - 7.9.3. Cãibras musculares nas pernas durante o sono
  - 7.9.4. Tremor hipnogênico do pé
  - 7.9.5. Ativação alternada dos músculos das pernas
  - 7.9.6. Mioclonias do sono
  - 7.9.7. Mioclonias isoladas na cabeça e no pescoço durante o sono
  - 7.9.8. Mioclonias proprioespinais
- 7.10. Outros distúrbios motores relacionados ao sono: fenômenos orofaciais
  - 7.10.1. Bruxismo durante o sono
  - 7.10.2. Mioclonias faciomandibulares

## Módulo 8. Distúrbios neurológicos relacionados ao sono em adultos

- 8.1. Sono, aprendizagem e memória
  - 8.1.1. Memória a curto e longo prazo, consolidação durante o sono
  - 8.1.2. Homeostase sináptica
  - 8.1.3. Hipnotoxinas e o sistema glinfático durante o sono
  - 8.1.4. Envelhecimento, memória e sono
- 8.2. Processamento de informações e sono
  - 8.2.1. Processamento sensorial
  - 8.2.2. Controle do motor durante o sono

- 8.3. Neurodegeneração e sono (I): Doença de Alzheimer (DA).
  - 8.3.1. Fisiopatologia do DA e do sistema glinfático
  - 8.3.2. Transtornos circadianos na DA
  - 8.3.3. Manejo terapêutico dos distúrbios do sono no DA
- 8.4. Neurodegeneração e sono (II): Distúrbio comportamental do sono REM e alfa-sinucleopatias
- 8.5. Neurodegeneração e sono (III): outras doenças degenerativas
  - 8.5.1. Distúrbios do sono em demência frontotemporal
  - 8.5.2. Distúrbios do sono na doença de Huntington
  - 8.5.3. Distúrbios do sono em outros processos neurodegenerativos
- 8.6. Doenças neurológicas autoimunes e distúrbios do sono
  - 8.6.1. Esclerose múltipla: sono e fadiga
  - 8.6.2. Outras doenças desmielinizantes e distúrbios do sono
  - 8.6.3. Encefalite autoimune e sono
  - 8.6.4. Doença anti-IgLON5
- 8.7. Doenças neuromusculares e sono
  - 8.7.1. Esclerose lateral amiotrófica e outras doenças dos neurônios motores
  - 8.7.2. Miopatias e distúrbios do sono
- 8.8. Cefaleia e sono
  - 8.8.1. Relação entre sono e cefaleia
  - 8.8.2. Cefaleia hipócnica
  - 8.8.3. Enxaqueca e sono
- 8.9. Epilepsia e sono (autor: Dr. Asier Gómez Ibañez)
- 8.10. Outras doenças neurológicas e sua relação com o sono
  - 8.10.1. Doença cerebrovascular e sono
  - 8.10.2. Traumatismo cranioencefálico, concussão cerebral e sono
  - 8.10.3. Doenças do sistema nervoso periférico e do sono



### Módulo 9. Distúrbios do sono-vigília na faixa etária pediátrica

- 9.1. Organização e ontogenia do sono na faixa etária pediátrica
  - 9.1.1. Conceitos diferenciais da arquitetura do sono
  - 9.1.2. O sono na infância e adolescência
- 9.2. Dificuldades predominantes no início do sono em pediatria
  - 9.2.1. Insônia infantil
  - 9.2.2. Síndrome do atraso das fases do sono
  - 9.2.3. Síndrome das pernas inquietas (doença de Willis-Ekbom) na infância
- 9.3. Distúrbio Respiratório do Sono (DRS) em pediatria
  - 9.3.1. Conceitos e tipos de DRS na faixa etária pediátrica
  - 9.3.2. Fisiopatologia do DRS em crianças
  - 9.3.3. Consequências dos DRS não tratados em crianças
  - 9.3.4. Diagnóstico dos DRS em crianças
  - 9.3.5. Tratamento dos DRS em crianças
- 9.4. Parassonias na faixa etária pediátrica
  - 9.4.1. Parassonias do sono não REM.
  - 9.4.2. Parassonias do sono REM.
- 9.5. Distúrbios rítmicos do sono: um problema quase exclusivo da faixa etária pediátrica
- 9.6. Sonolência diurna excessiva secundária em pediatria Privação crônica do sono
- 9.7. Sonolência diurna excessiva de origem primária ou central: aspectos pediátricos
  - 9.7.1. Narcolepsia
  - 9.7.2. Síndrome de *Kleine-Levin*
- 9.8. Patologias pediátricas específicas e sono
  - 9.8.1. Asma
  - 9.8.2. Alergias
  - 9.8.3. Doença celíaca
  - 9.8.4. Diabetes infantil
  - 9.8.5. Refluxo gastroesofágico noturno em crianças
  - 9.8.6. Fibrose cística
  - 9.8.7. Transtorno do Déficit de Atenção com Hiperatividade (TDAH)
  - 9.8.8. Trastorno do Espectro Autista (TEA).
  - 9.8.9. Síndrome de Prader-Willi
  - 9.8.10. Síndrome de Down

- 9.9. Técnicas de diagnóstico dos distúrbios do sono na infância
  - 9.9.1. Diário do sono.
  - 9.9.2. Actigrafia pediátrica
  - 9.9.3. Vídeo-polissonografia noturna pediátrica
  - 9.9.4. Teste de latência múltipla na infância

### Módulo 10. O sono em outras situações médicas e sociais. Sono e saúde

- 10.1. Sono e saúde cardiovascular
- 10.2. Sono e distúrbios endócrino-metabólicos. Alimentação e sono
- 10.3. Sono e distúrbios digestivos
- 10.4. Sono e dor
- 10.5. Sono e câncer
- 10.6. O sono na mulher. O sono na velhice
- 10.7. O sono em situações especiais da vida
  - 10.7.1. O sono em confinamentos
  - 10.7.2. O sono em pacientes hospitalizados
  - 10.7.3. O sono nas alturas
  - 10.7.4. O sono na aviação e no espaço sideral
- 10.8. Sono e esporte
- 10.9. Sono e saúde profissional e acadêmica
- 10.10. Sono e aspectos legais



*Amplie seus conhecimentos em Medicina do Sono de forma confortável e adaptada às suas necessidades, graças à acessibilidade 24 horas aos recursos didáticos oferecidos pela TECH"*

07

# Estágio Clínico

Depois de concluir o período teórico 100% online, o aluno participará de um estágio prático em um centro hospitalar de alto nível, onde será integrado a uma equipe multidisciplinar que o ajudará a aperfeiçoar suas competências na área de diagnóstico e tratamento de distúrbios do sono.





“

*A TECH lhe dá a oportunidade de fazer seu estágio clínico em um dos melhores centros hospitalares”*

A fase prática do Mestrado Próprio Semipresencial em Medicina do Sono consiste em um estágio de 3 semanas em um hospital de ponta, de segunda a sexta-feira, com 8 horas consecutivas de trabalho com um especialista associado nesse campo. Por meio dessa experiência na área de saúde, o médico terá uma oportunidade inigualável de lidar com pacientes reais, aplicando os mais modernos procedimentos diagnósticos e terapêuticos nesse campo da Medicina.

Nesse estágio prático, as atividades visam desenvolver e aperfeiçoar as competências necessárias para a prestação de cuidados de saúde em áreas e condições que exigem um alto nível de qualificação, e que são orientadas para a capacitação específica para o exercício da atividade, em um ambiente de segurança para o paciente e de alto desempenho profissional.

Portanto, essa é uma ótima experiência que permitirá que os alunos aperfeiçoem suas habilidades no tratamento de distúrbios do sono, desenvolvendo sua atividade em um ambiente real, em um centro hospitalar caracterizado por sua alta qualidade médica em termos de aspectos humanos e tecnológicos.

O ensino prático será realizado com a participação ativa do aluno executando as atividades e procedimentos de cada área de competência (aprender a aprender e aprender a fazer), com o acompanhamento e orientação de professores e outros colegas de capacitação que facilitem o trabalho em equipe e a integração multidisciplinar como competências transversais para a prática médica (aprender a ser e aprender a conviver).





Os procedimentos descritos abaixo formarão a base da parte prática da capacitação, e sua implementação está sujeita tanto à idoneidade dos pacientes quanto à disponibilidade do centro e sua carga de trabalho, tendo as seguintes atividades propostas:

Módulo	Atividade Prática
<b>Aspectos técnicos e organizacionais do processo de diagnóstico</b>	Realizar testes de polissonografia para detectar a extensão do distúrbio do sono de um paciente
	Programar os diferentes dispositivos de diagnóstico disponíveis para detectar distúrbios do sono
	Coordenar a Unidade do Sono em seus diferentes níveis de atendimento para garantir a prestação adequada de serviços aos pacientes
<b>Insônia e hipersonias em adultos</b>	Fornecer terapia baseada no uso de tratamentos não farmacológicos para ajudar os pacientes a superar seu distúrbio do sono
	Administrar os medicamentos mais modernos de acordo com as evidências científicas mais recentes para pacientes que sofrem de insônia
	Tratar, de forma individual, os diferentes distúrbios produzidos pela alteração circadiana do ciclo vigília-sono
<b>Distúrbios respiratórios do sono</b>	Abordar o tratamento da Síndrome de hipoventilação-obesidade em pacientes com diferentes particularidades física
	Diagnosticar as SAHOS através do método <i>Padrão Ouro</i>
<b>Distúrbios do sono-vigília na faixa etária pediátrica</b>	Identificar precocemente o distúrbio do sono de uma criança para otimizar a evolução de sua doença
	Desenvolver um tratamento para distúrbios do sono causados por doenças como asma ou diabetes
	Diagnosticar e tratar um distúrbio do sono causado por um problema de neurodesenvolvimento em um paciente pediátrico



## Seguro de responsabilidade civil

A principal preocupação desta instituição é garantir a segurança dos profissionais que realizam o estágio e dos demais colaboradores necessários para o processo de capacitação prática na empresa. Entre as medidas adotadas para alcançar este objetivo está a resposta a qualquer incidente que possa ocorrer ao longo do processo de ensino-aprendizagem.

Para isso, esta instituição educacional se compromete a fazer um seguro de responsabilidade civil que cubra qualquer eventualidade que possa surgir durante o período de estágio no centro onde se realiza a capacitação prática.

Esta apólice de responsabilidade civil terá uma cobertura ampla e deverá ser aceita antes do início da capacitação prática. Desta forma, o profissional não terá que se preocupar com situações inesperadas, estando amparado até a conclusão do programa prático no centro.



## Condições da Capacitação Prática

As condições gerais do contrato de estágio para o programa são as seguintes:

**1. ORIENTAÇÃO:** durante o Mestrado Próprio Semipresencial o aluno contará com dois orientadores que irão acompanhá-lo durante todo o processo, esclarecendo as dúvidas e respondendo perguntas que possam surgir. Por um lado, contará com um orientador profissional, pertencente ao centro onde é realizado o estágio, que terá o objetivo de orientar e dar suporte ao aluno a todo momento. E por outro, contará com um orientador acadêmico cuja missão será coordenar e ajudar o aluno durante todo o processo, esclarecendo dúvidas e viabilizando o que for necessário. Assim, o aluno estará sempre acompanhado e poderá resolver as dúvidas que possam surgir, tanto de natureza prática quanto acadêmica.

**2. DURAÇÃO:** o programa de estágio terá uma duração de três semanas contínuas de capacitação prática, distribuídas em jornadas de oito horas, cinco dias por semana. Os dias e horários do programa serão de responsabilidade do centro e o profissional será informado com antecedência suficiente para que possa se organizar.

**3. NÃO COMPARECIMENTO:** em caso de não comparecimento no dia de início do Mestrado Próprio Semipresencial, o aluno perderá o direito de realizá-lo sem que haja a possibilidade de reembolso ou mudança das datas estabelecidas.. A ausência por mais de dois dias sem causa justificada/médica resultará na renúncia ao estágio e, conseqüentemente, em seu cancelamento automático. Qualquer problema que possa surgir durante a realização do estágio, deverá ser devidamente comunicado ao orientador acadêmico com caráter de urgência.

**4. CERTIFICAÇÃO:** ao passar nas provas do Mestrado Próprio Semipresencial, o aluno receberá um certificado que comprovará o período de estágio no centro em questão.

**5. RELAÇÃO DE EMPREGO:** o Mestrado Próprio Semipresencial não constitui relação de emprego de nenhum tipo.

**6. ESTUDOS PRÉVIOS:** alguns centros podem exigir um certificado de estudos prévios para a realização do Mestrado Próprio Semipresencial. Nestes casos, será necessário apresentá-lo ao departamento de estágio da TECH para que seja confirmada a atribuição do centro escolhido.

**7. NÃO INCLUÍDO:** o Mestrado Próprio Semipresencial não incluirá nenhum elemento não descrito nas presentes condições. Portanto, não inclui acomodação, transporte para a cidade onde o estágio será realizado, vistos ou qualquer outro serviço não mencionado anteriormente.

Entretanto, em caso de dúvidas ou recomendações a respeito, o aluno poderá consultar seu orientador acadêmico. Este lhe proporcionará as informações necessárias para facilitar os procedimentos.

# 08

## Onde posso realizar o Estágio Clínico?

Para a realização das práticas deste Mestrado Próprio Semipresencial, a TECH selecionou uma ampla variedade de centros hospitalares nos quais os alunos podem desenvolver suas competências, localizados em diferentes regiões geográficas para garantir o conforto de cada estudante.







*Faça seu estágio em um centro hospitalar próximo ao seu local de residência habitual"*



O aluno pode fazer a parte prática desse Mestrado Próprio Semipresencial nos seguintes centros:



Medicina

### Hospital HM Modelo

País	Cidade
Espanha	La Coruña

Endereço: Rúa Virrey Osorio, 30, 15011, A Coruña

Rede de clínicas, hospitais e centros especializados privados distribuídos por toda a Espanha

**Capacitações práticas relacionadas:**

- Anestesiologia e Reanimação
- Cuidados Paliativos



Medicina

### Hospital HM Rosaleda

País	Cidade
Espanha	La Coruña

Endereço: Rúa de Santiago León de Caracas, 1, 15701, Santiago de Compostela, A Coruña

Rede de clínicas, hospitais e centros especializados privados distribuídos por toda a Espanha

**Capacitações práticas relacionadas:**

- Transplante Capilar
- Ortodontia e Ortopedia Facial



Medicina

### Hospital HM La Esperanza

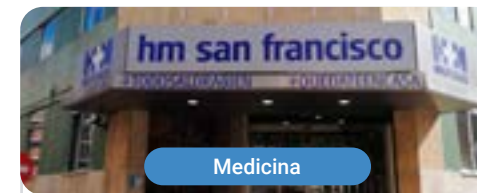
País	Cidade
Espanha	La Coruña

Endereço: Av. das Burgas, 2, 15705, Santiago de Compostela, A Coruña

Rede de clínicas, hospitais e centros especializados privados distribuídos por toda a Espanha

**Capacitações práticas relacionadas:**

- Enfermagem em Oncologia
- Oftalmologia Clínica



Medicina

### Hospital HM San Francisco

País	Cidade
Espanha	León

Endereço: C. Marqueses de San Isidro, 11, 24004, León

Rede de clínicas, hospitais e centros especializados privados distribuídos por toda a Espanha

**Capacitações práticas relacionadas:**

- Atualização em Anestesiologia e Reanimação
- Enfermagem no Departamento de Traumatologia



Medicina

### Hospital HM Regla

País	Cidade
Espanha	León

Endereço: Calle Cardenal Landáuzuri, 2, 24003, León

Rede de clínicas, hospitais e centros especializados privados distribuídos por toda a Espanha

**Capacitações práticas relacionadas:**

- Atualização do Tratamento Psiquiátrico em Crianças e Adolescentes



Medicina

### Hospital HM Nou Delfos

País	Cidade
Espanha	Barcelona

Endereço: Avinguda de Vallcarca, 151, 08023 Barcelona

Rede de clínicas, hospitais e centros especializados privados distribuídos por toda a Espanha

**Capacitações práticas relacionadas:**

- Medicina Estética
- Nutrição Clínica em Medicina



Medicina

### Hospital HM Madrid

País	Cidade
Espanha	Madrid

Endereço: Pl. del Conde del Valle de Súchil, 16, 28015, Madrid

Rede de clínicas, hospitais e centros especializados privados distribuídos por toda a Espanha

**Capacitações práticas relacionadas:**

- Cuidados Paliativos
- Anestesiologia e Reanimação



Medicina

### Hospital HM Montepíncipe

País	Cidade
Espanha	Madrid

Endereço: Av. de Montepíncipe, 25, 28660, Boadilla del Monte, Madrid

Rede de clínicas, hospitais e centros especializados privados distribuídos por toda a Espanha

**Capacitações práticas relacionadas:**

- Cuidados Paliativos
- Medicina Estética





Medicina

### Hospital HM Torrelodones

País: Espanha  
Cidade: Madrid

Endereço: Av. Castillo Olivares, s/n, 28250, Torrelodones, Madrid

Rede de clínicas, hospitais e centros especializados privados distribuídos por toda a Espanha

**Capacitações práticas relacionadas:**

- Anestesiologia e Reanimação
- Cuidados Paliativos



Medicina

### Hospital HM Sanchinarro

País: Espanha  
Cidade: Madrid

Endereço: Calle de Oña, 10, 28050, Madrid

Rede de clínicas, hospitais e centros especializados privados distribuídos por toda a Espanha

**Capacitações práticas relacionadas:**

- Anestesiologia e Reanimação
- Cuidados Paliativos



Medicina

### Hospital HM Vallés

País: Espanha  
Cidade: Madrid

Endereço: Calle Santiago, 14, 28801, Alcalá de Henares, Madrid

Rede de clínicas, hospitais e centros especializados privados distribuídos por toda a Espanha

**Capacitações práticas relacionadas:**

- Ginecologia Oncológica
- Oftalmologia Clínica



Medicina

### HM CINAC Barcelona

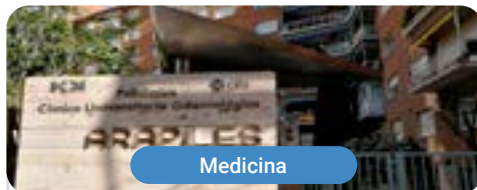
País: Espanha  
Cidade: Barcelona

Endereço: Avenida de Vallcarca, 151, 08023, Barcelona

Rede de clínicas, hospitais e centros especializados privados distribuídos por toda a Espanha

**Capacitações práticas relacionadas:**

- Doenças Neurodegenerativas
- Enfermagem no Departamento de Neurologia



Medicina

### Policlínico HM Arapiles

País: Espanha  
Cidade: Madrid

Endereço: C. de Arapiles, 8, 28015, Madrid

Rede de clínicas, hospitais e centros especializados privados distribuídos por toda a Espanha

**Capacitações práticas relacionadas:**

- Anestesiologia e Reanimação
- Odontologia Pediátrica



Medicina

### Policlínico HM Cruz Verde

País: Espanha  
Cidade: Madrid

Endereço: Plaza de la Cruz Verde, 1-3, 28807, Alcalá de Henares, Madrid

Rede de clínicas, hospitais e centros especializados privados distribuídos por toda a Espanha

**Capacitações práticas relacionadas:**

- Podologia Clínica Avançada
- Tecnologias Ópticas e Optometria Clínica



Medicina

### Policlínico HM Virgen del Val

País: Espanha  
Cidade: Madrid

Endereço: Calle de Zaragoza, 6, 28804, Alcalá de Henares, Madrid

Rede de clínicas, hospitais e centros especializados privados distribuídos por toda a Espanha

**Capacitações práticas relacionadas:**

- Diagnóstico em Fisioterapia
- Fisioterapia na Atenção Precoce



Medicina

### Policlínico HM Imi Toledo

País: Espanha  
Cidade: Toledo

Endereço: Av. de Irlanda, 21, 45005, Toledo

Rede de clínicas, hospitais e centros especializados privados distribuídos por toda a Espanha

**Capacitações práticas relacionadas:**

- Eletroterapia em Medicina de Reabilitação
- Transplante Capilar

09

# Metodologia

Esta capacitação oferece uma maneira diferente de aprender. Nossa metodologia é desenvolvida através de um modelo de aprendizagem cíclico: **o Relearning**. Este sistema de ensino é utilizado, por exemplo, nas faculdades de medicina mais prestigiadas do mundo e foi considerado um dos mais eficazes pelas principais publicações científicas, como o *New England Journal of Medicine*.



“

*Descubra o Relearning, um sistema que abandona a aprendizagem linear convencional para realizá-la através de sistemas de ensino cíclicos: uma forma de aprendizagem que se mostrou extremamente eficaz, especialmente em disciplinas que requerem memorização”*

## Na TECH usamos o Método do Caso

Em uma determinada situação, o que um profissional deveria fazer? Ao longo deste programa, os alunos irão se deparar com inúmeros casos clínicos simulados, baseados em pacientes reais, onde deverão investigar, estabelecer hipóteses e finalmente resolver as situações. Há inúmeras evidências científicas sobre a eficácia deste método. Os especialistas aprendem melhor, mais rápido e de forma mais sustentável ao longo do tempo.

*Com a TECH você irá experimentar uma forma de aprender que está revolucionando as bases das universidades tradicionais em todo o mundo.*



Segundo o Dr. Gérvas, o caso clínico é a apresentação comentada de um paciente, ou grupo de pacientes, que se torna um "caso", um exemplo ou modelo que ilustra algum componente clínico peculiar, seja pelo seu poder de ensino ou pela sua singularidade ou raridade. É essencial que o caso seja fundamentado na vida profissional atual, tentando recriar as condições reais na prática profissional do médico.



“

*Você sabia que este método foi desenvolvido em 1912, em Harvard, para alunos de Direito? O método do caso consistia em apresentar situações complexas reais para que estes tomassem decisões e justificassem como resolvê-las. Em 1924 foi estabelecido como o método de ensino padrão em Harvard”*

A eficácia do método é justificada por quatro conquistas fundamentais:

1. Os alunos que seguem este método não só assimilam os conceitos, mas também desenvolvem a capacidade mental através de exercícios de avaliação de situações reais e de aplicação de conhecimentos.
2. A aprendizagem se consolida nas habilidades práticas que permitem ao aluno uma melhor integração com o mundo real.
3. A assimilação de ideias e conceitos se torna mais fácil e eficiente, graças à abordagem de situações que surgiram a partir da realidade.
4. O sentimento de eficiência do esforço investido se torna um estímulo muito importante para os alunos, o que se traduz em um maior interesse em aprender e em um aumento do tempo dedicado ao curso.



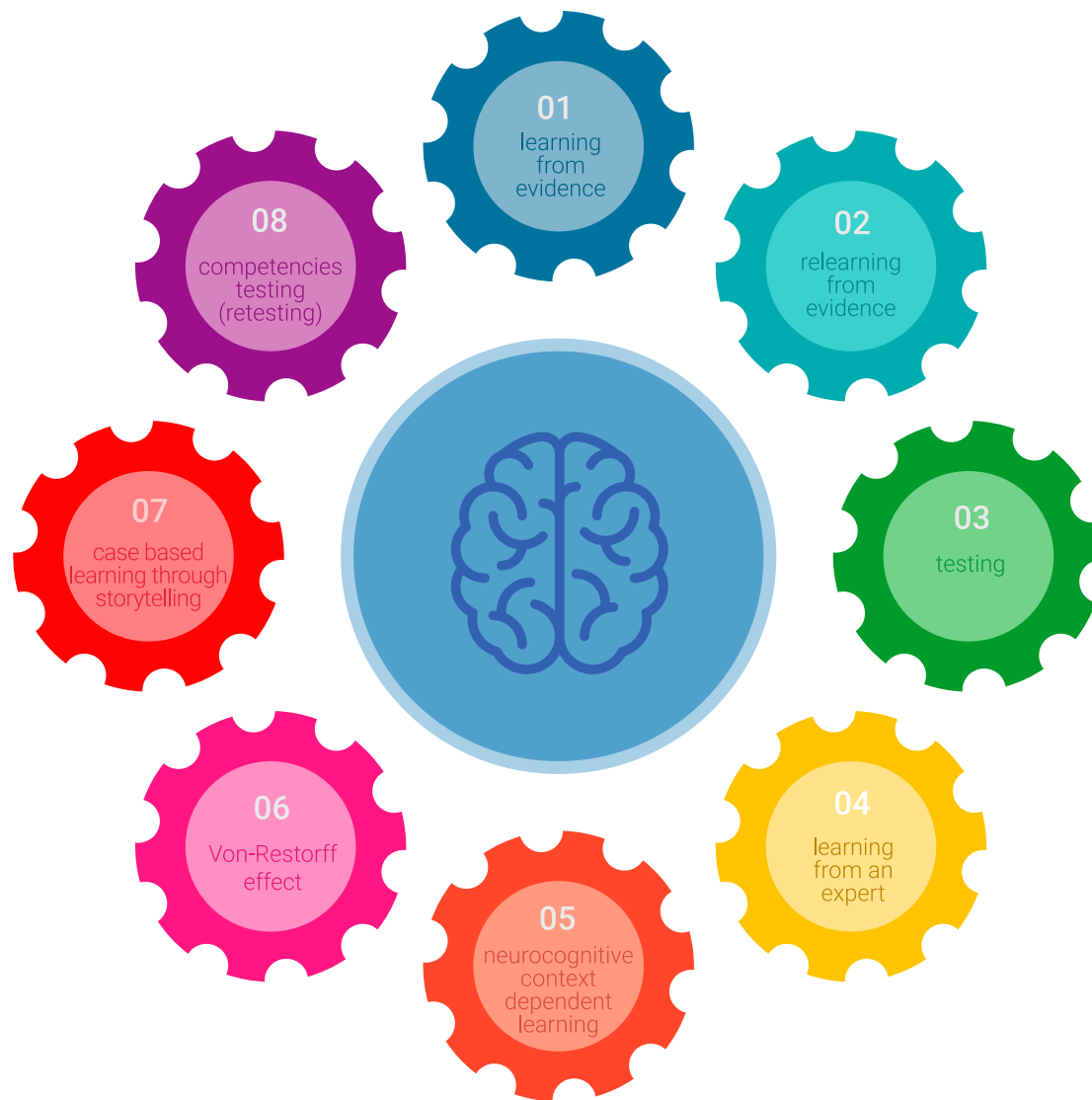


## Metodologia Relearning

A TECH utiliza de maneira eficaz a metodologia do estudo de caso com um sistema de aprendizagem 100% online, baseado na repetição, combinando 8 elementos didáticos diferentes em cada aula.

Potencializamos o Estudo de Caso com o melhor método de ensino 100% online: o Relearning.

*O profissional aprenderá através de casos reais e da resolução de situações complexas em ambientes simulados de aprendizagem. Estes simulados são realizados através de um software de última geração para facilitar a aprendizagem imersiva.*



Na vanguarda da pedagogia mundial, o método Relearning conseguiu melhorar os níveis de satisfação geral dos profissionais que concluíram seus estudos, com relação aos indicadores de qualidade da melhor universidade online do mundo (Universidade de Columbia).

Usando esta metodologia, mais de 250.000 médicos se capacitaram, com sucesso sem precedentes, em todas as especialidades clínicas independentemente da carga cirúrgica. Nossa metodologia de ensino é desenvolvida em um ambiente altamente exigente, com um corpo universitário de alto perfil socioeconômico e uma média de idade de 43,5 anos.

*O Relearning lhe permitirá aprender com menos esforço e mais desempenho, fazendo você se envolver mais na sua capacitação, desenvolvendo seu espírito crítico e sua capacidade de defender argumentos e contrastar opiniões, ou seja, uma equação de sucesso.*

No nosso programa, a aprendizagem não é um processo linear, ela acontece em espiral (aprender, desaprender, esquecer e reaprender). Portanto, combinamos cada um desses elementos de forma concêntrica.

A nota geral do sistema de aprendizagem da TECH é de 8,01, de acordo com os mais altos padrões internacionais.



Neste programa de estudos, oferecemos o melhor material educacional, preparado especialmente para você:



#### Material de estudo

Todo o conteúdo didático foi elaborado especificamente para o programa de estudos pelos especialistas que irão ministra-lo, o que permite que o desenvolvimento didático seja realmente específico e concreto.

Esse conteúdo é adaptado ao formato audiovisual, para criar o método de trabalho online da TECH. Tudo isso com as técnicas mais avançadas e oferecendo alta qualidade em cada um dos materiais que colocamos à disposição do aluno.



#### Técnicas cirúrgicas e procedimentos em vídeo

A TECH aproxima os alunos às técnicas mais recentes, aos últimos avanços educacionais e à vanguarda das técnicas médicas atuais. Tudo isso, com o máximo rigor, explicado e detalhado para contribuir para a assimilação e compreensão do aluno. E o melhor de tudo: você poderá assistir as aulas quantas vezes quiser.



#### Resumos interativos

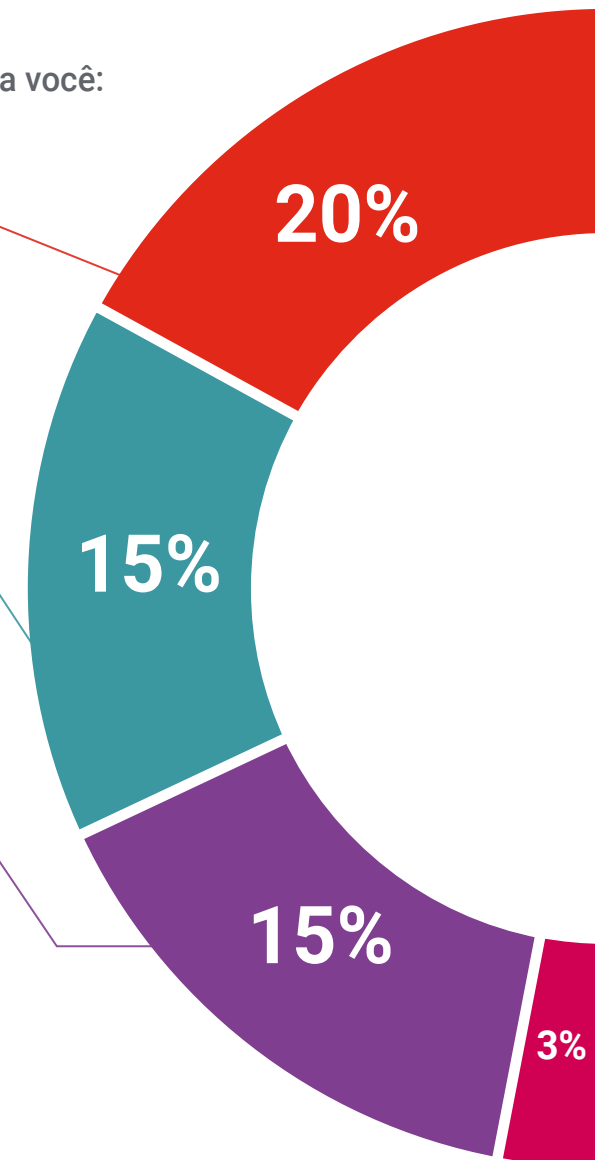
A equipe da TECH apresenta o conteúdo de forma atraente e dinâmica através de pílulas multimídia que incluem áudios, vídeos, imagens, gráficos e mapas conceituais, a fim de reforçar o conhecimento.

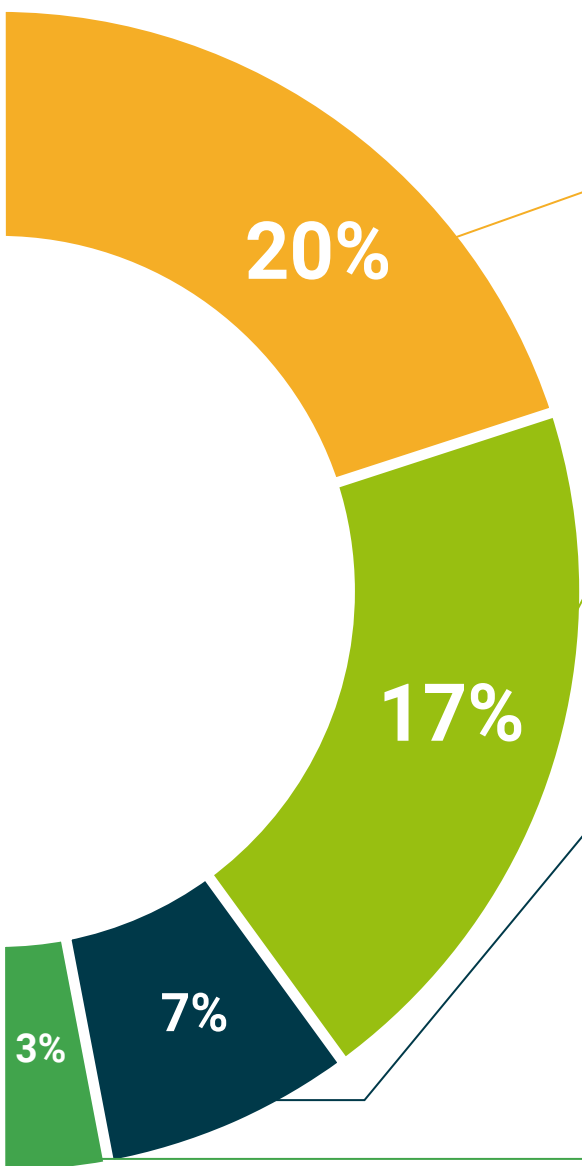
Este sistema educacional exclusivo de apresentação de conteúdo multimídia, foi premiado pela Microsoft como "Caso de sucesso na Europa".



#### Leituras complementares

Artigos recentes, documentos de consenso e diretrizes internacionais, entre outros. Na biblioteca virtual da TECH o aluno terá acesso a tudo o que for necessário para complementar sua capacitação.





#### Análises de caso desenvolvidas e orientadas por especialistas

A aprendizagem efetiva deve necessariamente ser contextual. Portanto, na TECH apresentaremos casos reais em que o especialista guiará o aluno através do desenvolvimento da atenção e da resolução de diferentes situações: uma forma clara e direta de alcançar o mais alto grau de compreensão.



#### Testing & Retesting

Avaliamos e reavaliamos periodicamente o seu conhecimento ao longo do programa através de atividades e exercícios de avaliação e autoavaliação, para que você possa comprovar que está alcançando seus objetivos.



#### Masterclasses

Há evidências científicas sobre a utilidade da observação de terceiros especialistas. O "Learning from an expert" fortalece o conhecimento e a memória e aumenta a nossa confiança para tomar decisões difíceis no futuro.



#### Guias rápidos de ação

A TECH oferece o conteúdo mais relevante do curso em formato de fichas de trabalho ou guias rápidos de ação. Uma forma sintetizada, prática e eficaz de ajudar os alunos a progredirem na aprendizagem.





# 10 Certificado

O Mestrado Próprio Semipresencial em Medicina do Sono garante, além da capacitação mais rigorosa e atualizada, o acesso a um título de Mestrado Próprio Semipresencial emitido pela TECH Universidade Tecnológica.





“

*Conclua este programa de estudos com sucesso e receba o seu certificado sem sair de casa e sem burocracias”*

Este **Mestrado Próprio Semipresencial em Medicina do Sono** conta com o conteúdo mais completo e atualizado do mercado.

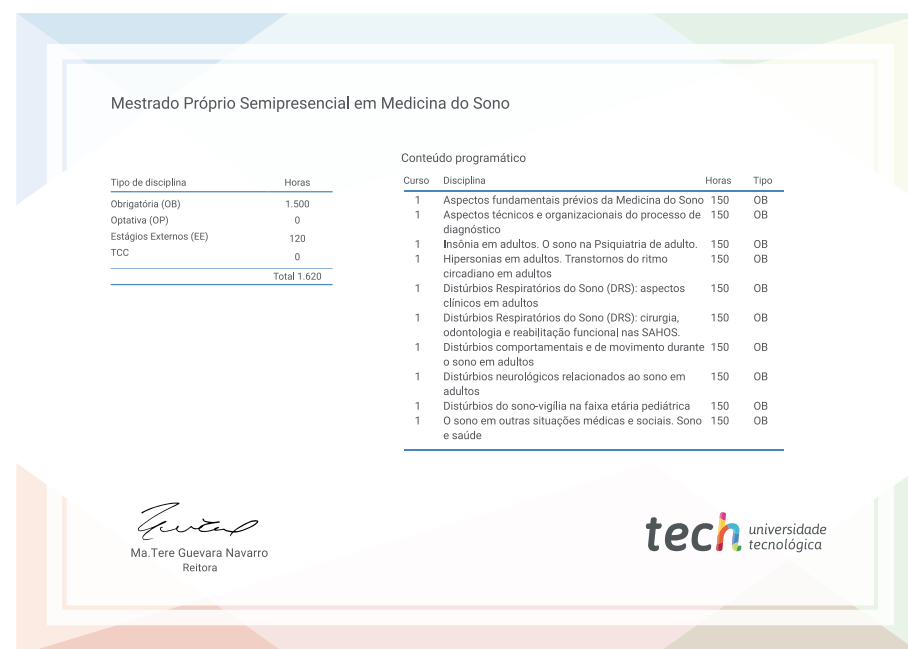
Uma vez aprovadas as avaliações, o aluno receberá por correio o certificado\* do **Mestrado Próprio Semipresencial** emitido pela **TECH Universidade Tecnológica**.

O certificado emitido pela **TECH Universidade Tecnológica** expressará a qualificação obtida no Mestrado Próprio Semipresencial, atendendo aos requisitos normalmente exigidos pelas bolsas de empregos, concursos públicos e avaliação de carreira profissional.

Título: **Mestrado Próprio Semipresencial em Medicina do Sono**

Modalidade: **Semipresencial (Online + Estágio Clínico)**

Duração: **12 meses**



\*Apostila de Haia: Caso o aluno solicite que seu certificado seja apostilado, a TECH EDUCATION providenciará a obtenção do mesmo a um custo adicional.



**Mestrado Próprio**  
**Semipresencial**

Medicina do Sono

Modalidade: **Semipresencial** (Online + Estágio Clínico)

Duração: **12 meses**

Certificado: **TECH Universidade Tecnológica**

Horas letivas: **1.620h**

Mestrado Próprio  
Semipresencial  
Medicina do Sono

