

Mestrado Próprio Semipresencial Medicina Esportiva

Reconhecido pela NBA





Mestrado Próprio Semipresencial

Medicina Esportiva

Modalidade: Semipresencial (Online + Estágio Clínico)

Duração: 12 meses

Certificado: TECH Universidade Tecnológica

Horas letivas: 1.620h

Acesso ao site: www.techtute.com/br/medicina/mestrado-proprio-semipresencial/mestrado-proprio-semipresencial-medicina-esportiva

Índice

01

Apresentação

pág. 4

02

Por que fazer este Mestrado
Próprio Semipresencial?

pág. 8

03

Objetivos

pág. 12

04

Competências

pág. 18

05

Direção do curso

pág. 22

06

Conteúdo programático

pág. 28

07

Estágio Clínico

pág. 36

08

Onde posso realizar o
Estágio Clínico?

pág. 42

09

Metodologia

pág. 46

10

Certificado

pág. 54

01

Apresentação

O desenvolvimento científico e tecnológico teve um impacto significativo na Medicina Esportiva, resultando no surgimento de novos métodos de diagnóstico e tratamento de patologias decorrentes do exercício físico profissional. Ao mesmo tempo, é difícil para os médicos que trabalham nessa disciplina se manterem atualizados, devido à falta de programas educacionais que reúnam todas as suas potencialidades. É nesse contexto que surge este programa de estudos, reunindo de forma teórica e prática as principais novidades dessa especialidade. Para isso, ele é dividido em duas partes, sendo a primeira focada no domínio de diferentes conceitos e assuntos essenciais. Em seguida, há uma experiência presencial e imersiva, na qual o aluno poderá aplicar tudo o que aprendeu diretamente em pacientes reais.



“

Com este Mestrado Próprio Semipresencial, você se atualizará de forma prática e participativa sobre os principais avanços no campo da Medicina Esportiva”

A Medicina Esportiva implementou, nas últimas décadas, procedimentos sofisticados de diagnóstico como resultado do contínuo avanço tecnológico e, como consequência, surgiram protocolos que integram Gamagrafia, Tomografia Axial Computadorizada, entre outras ferramentas, para a detecção precoce de lesões ou para identificar o impacto de patologias musculoesqueléticas precisas. Esses avanços também trouxeram consigo novas estratégias terapêuticas, como o uso de equipamentos de Radiofrequência, ou a revisão de contraindicações de outros, como as infiltrações. Ao mesmo tempo, manter o domínio de todos esses aspectos é um desafio para os profissionais do setor, pois faltam programas pedagógicos que integrem essas habilidades.

Por esse motivo, a TECH desenvolveu uma capacitação ambiciosa, composta por duas etapas distintas, nas quais o especialista terá a oportunidade de se atualizar sobre os principais desenvolvimentos da disciplina. Assim, este Mestrado Próprio Semipresencial em Medicina Esportiva reúne, inicialmente, diferentes conteúdos teóricos sobre a abordagem clínica das patologias esportivas e outras complicações relacionadas. Por sua vez, o profissional desenvolverá uma compreensão profunda sobre as últimas tendências nutricionais que contribuem para o desempenho esportivo atual. Essa etapa ocorrerá em uma plataforma de aprendizado 100% online, sem restrições de horários e cronogramas de avaliação. Dessa forma, cada aluno poderá assimilar conceitos e tópicos de interesse por meio de metodologias inovadoras, como o *Relearning*.

Além disso, o programa de capacitação inclui um estágio intensivo de 3 semanas no local em uma unidade médica de renome internacional. Nesse ambiente prático, o profissional aprenderá em primeira mão a dinâmica de trabalho de um especialista em Medicina Esportiva, prestando atendimento direto a pacientes reais, analisando dados técnicos sobre sua evolução e analisando tratamentos inovadores com especialistas com vasta experiência. Uma oportunidade única de incorporar os mais recentes avanços no campo acadêmico, com perspectiva teórica e clínica, à prática diária de trabalho.

Este **Mestrado Próprio Semipresencial em Medicina do Esporte** conta com o conteúdo científico mais completo e atualizado do mercado. Suas principais características são:

- Desenvolvimento de mais de 100 casos clínicos apresentados por especialistas em Medicina Esportiva, com ampla experiência no tratamento de lesões musculoesqueléticas e avaliações nutricionais do atleta
- Seu conteúdo gráfico, esquemático e extremamente prático, fornece informações científicas e assistenciais sobre as disciplinas médicas essenciais para a prática profissional
- Avaliação e acompanhamento de pacientes com diversas condições que afetam seu desempenho como atletas, fornecendo métodos diagnósticos e tratamentos recentemente descobertos e cientificamente comprovados
- Planos integrais de ação sistematizada para lidar com as principais patologias de pacientes esportivos
- Sistema de aprendizagem interativo baseado em algoritmo para tomada de decisões em cenários clínicos
- Diretrizes de prática clínica sobre a abordagem das diferentes patologias
- Isso será complementado por aulas teóricas, perguntas ao especialista, fóruns de discussão sobre questões polêmicas e trabalho de reflexão individual
- Acesso a todo o conteúdo desde qualquer aparelho fixo ou portátil com conexão à Internet
- Além disso, você poderá realizar um estágio clínico em um dos melhores centros hospitalares da área



Com este programa, você terá acesso aos conteúdos teóricos mais atualizados referentes à prática profissional da Medicina Esportiva"

“

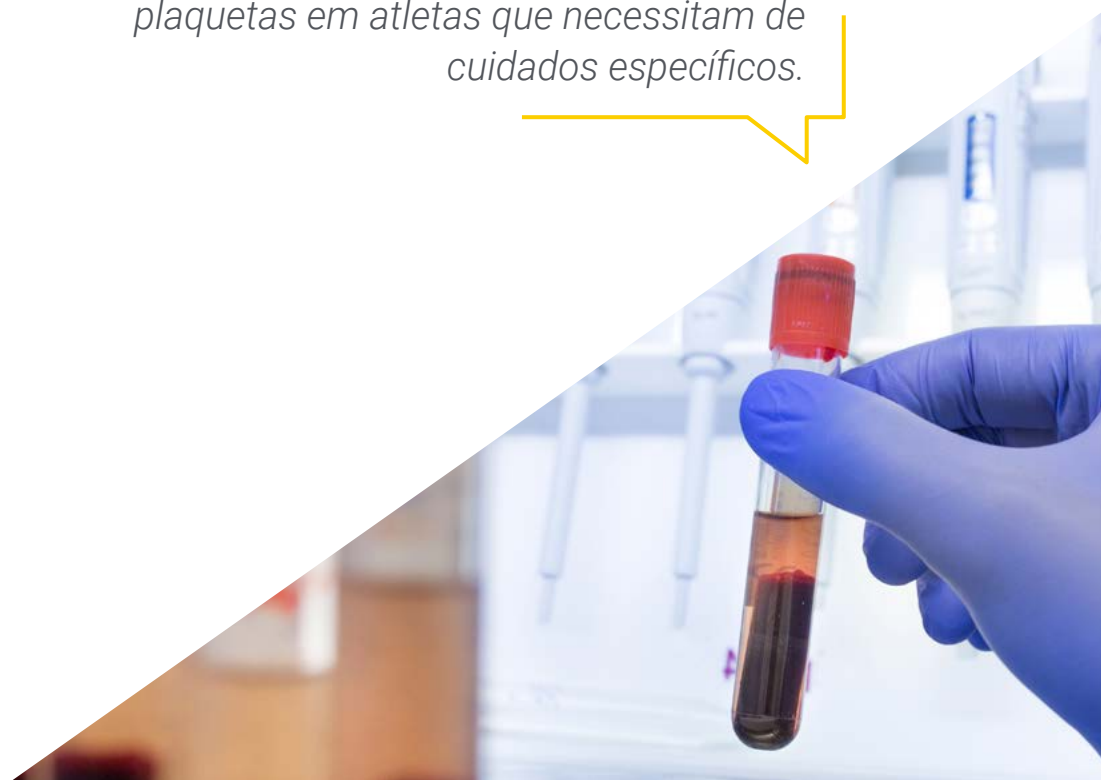
Graças à TECH, você terá 3 semanas de experiência presencial e imersiva em uma instituição hospitalar equipada com aparelhos de última geração para a recuperação de atletas de alto desempenho afetados por patologias musculoesqueléticas"

Nesta proposta de Mestrado Próprio, de natureza profissionalizante e modalidade de aprendizagem semipresencial, o programa destina-se à atualização de profissionais em Medicina Esportiva. Os conteúdos são baseados nas mais recentes evidências científicas e são orientados de forma didática para integrar o conhecimento teórico à prática diária da saúde, levando em conta os últimos avanços científicos e tecnológicos nesse campo.

Graças ao seu conteúdo multimídia desenvolvido com a mais recente tecnologia educacional, eles permitirão que o profissional de Medicina Esportiva obtenha um aprendizado situado e contextual, ou seja, um ambiente simulado que proporcionará um aprendizado imersivo programado para que o aluno possa praticar em situações reais. A concepção deste programa se concentra no aprendizado baseado em problemas, por meio do qual os estudantes devem tentar resolver as diferentes situações de prática profissional que surgem ao longo do programa. Para isso, contará com a ajuda de um inovador sistema de vídeo interativo realizado por especialistas reconhecidos.

Imersivo, multidisciplinar e altamente intensivo, este Mestrado Próprio Semipresencial lhe dará a oportunidade de colocar em prática tudo o que estudou, colocando seu aprendizado em prática de forma real e direta em pacientes com diferentes patologias.

Incorpore à sua prática clínica as últimas tendências em medicina regenerativa, utilizando células-tronco e plasma rico em plaquetas em atletas que necessitam de cuidados específicos.



02

Por que fazer este Mestrado Próprio Semipresencial?

Este Mestrado Próprio Semipresencial é de vital importância para todos os profissionais que desejam atualizar seus conhecimentos no campo da Medicina Esportiva. Por meio desse programa inovador, desenvolvido pela TECH, o médico dominará as mais inovadoras tendências de diagnóstico, com base em ferramentas tecnológicas de alto nível. Também abrange, do ponto de vista teórico, estratégias cirúrgicas e não intervencionistas para a reabilitação do atleta. Por outro lado, o programa de capacitação inclui uma experiência prática presencial, única no mercado educacional, que possibilita a assimilação direta de todos esses aspectos por meio do atendimento a pacientes com patologias reais.



“

As técnicas não intervencionistas tornaram-se uma valiosa estratégia de reabilitação no campo da Medicina Esportiva. Matricule-se agora neste Mestrado Próprio Semipresencial e domine esta disciplina de forma rápida e dinâmica”

1. Atualizar-se através da mais recente tecnologia disponível

As tecnologias médicas estão em constante evolução para aperfeiçoar o campo da Medicina Esportiva. Portanto, é essencial que os médicos sejam capazes de usá-las de forma eficaz em seu trabalho diário. Por meio deste Mestrado Próprio Semipresencial, o profissional poderá dominar todas as ferramentas disponíveis nessa área, desenvolvendo maior competitividade profissional.

2. Aprofundar-se através da experiência dos melhores especialistas

Durante toda esta capacitação, os profissionais contarão com uma equipe de excelentes professores que lhes fornecerão orientação personalizada em todos os momentos. Esses professores selecionaram o conteúdo do programa de estudos com base em sua experiência prática diária, proporcionando assim ao aluno uma análise aprofundada dos problemas mais comuns no trabalho cotidiano.

3. Ter acesso a ambientes clínicos de excelência

Em uma segunda etapa desse programa, a TECH considerou as necessidades do especialista no manuseio das ferramentas tecnológicas mais complexas dentro da Medicina Esportiva. Por esse motivo, planejou um estágio prático presencial, no qual os médicos podem aprender em primeira mão, trabalhando ao lado dos principais especialistas nesse campo profissional e em instalações hospitalares de nível internacional.



4. Combinar a melhor teoria com a prática mais avançada

No âmbito acadêmico, poucos programas de estudo conseguem unificar o campo teórico com a atividade prática com maior excelência do que a TECH. Por meio de seu modelo de Mestrado Próprio Semipresencial, o médico obtém um domínio holístico das tendências e técnicas incorporadas em seu conteúdo educacional. Além disso, os alunos têm três semanas de atividade presencial em um centro de prestígio para aplicar o que aprenderam em intervenções na área de saúde.

5. Ampliar as fronteiras do conhecimento

Esta capacitação tem como objetivo que todos os seus alunos ampliem seus horizontes profissionais a partir de uma perspectiva internacional. Isso é possível graças à diversidade de contatos e parceiros disponíveis na TECH, a maior universidade digital do mundo. Dessa forma, os profissionais terão a oportunidade de interagir com especialistas de diferentes lugares e se familiarizar com os padrões globais em Medicina Esportiva.



Você realizará uma imersão prática completa no centro de sua escolha"

03

Objetivos

Esta capacitação é ideal para todos os profissionais que desejam adquirir uma visão mais atualizada da Medicina Esportiva e incorporar novos métodos de diagnóstico e tratamentos em seu trabalho profissional diário. Para garantir o domínio de todos os aspectos teóricos e práticos desse ramo de atendimento, a TECH e seus especialistas elaboraram uma série de objetivos obrigatórios. Assim, os alunos desse curso se sentirão capazes de exercer a profissão, com o respaldo de uma capacitação acadêmica de primeira linha.





“

Atualize-se sobre a cirurgia de reconstrução do ligamento cruzado anterior, suas vantagens e desvantagens, com a ajuda deste abrangente programa de estudos da TECH"

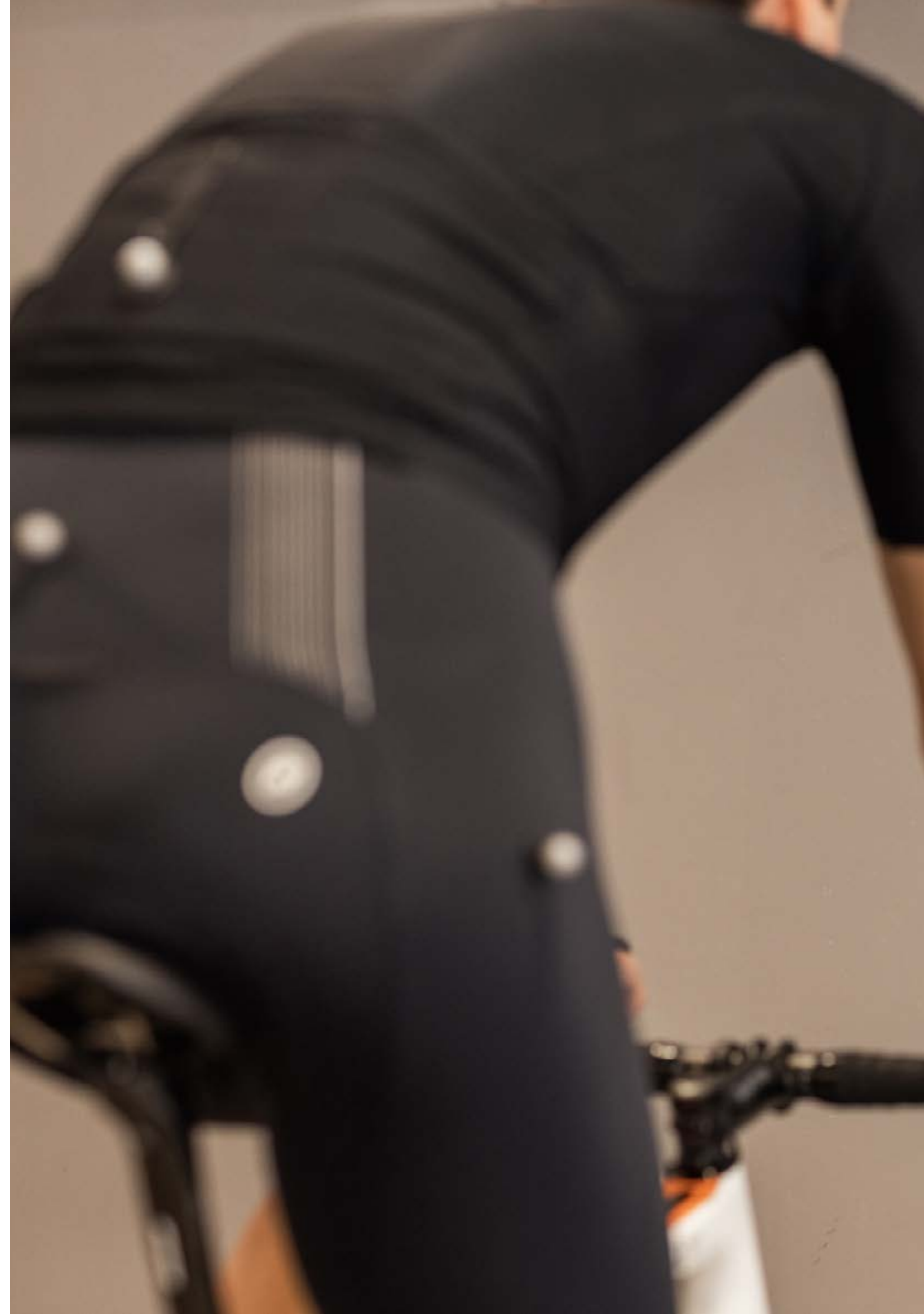


Objetivo geral

- Como parte de seus objetivos gerais, este Mestrado Próprio Semipresencial em Medicina Esportiva concentra-se na descrição de diferentes lesões que podem ocorrer durante o exercício físico. Além disso, fornece um estudo aprofundado das patologias musculoesqueléticas e a avaliação clínica mais recomendada para cada uma delas. Ele também explora os métodos de diagnóstico e as opções de tratamento mais eficazes. A capacitação também ajudará o especialista a adquirir conhecimentos mais específicos e atuais na área de nutrição esportiva e dietética para casos específicos de atividade esportiva e suplementação nutricional esportiva



Alcance suas metas profissionais de forma rápida e flexível com a ajuda dos conteúdos inovadores desta capacitação semipresencial"





Objetivos específicos

Módulo 1. Lesão esportiva

- ◆ Saber diferenciar os tipos de lesões esportivas é fundamental para um diagnóstico e uma abordagem terapêutica precisos
- ◆ Determinar as causas da lesão esportiva e seus possíveis mecanismos de geração
- ◆ Controlar as diferentes fases da lesão esportiva
- ◆ Aprender o que é um programa de prevenção de lesões esportivas
- ◆ Conhecer a fisiologia dos diferentes sistemas envolvidos no exercício físico e sua relevância nas lesões esportivas
- ◆ Conhecer a fundo o metabolismo do lactato e novas abordagens para interpretar suas funções

Módulo 2. Avaliação do atleta

- ◆ Conhecer os testes clínicos e funcionais a serem realizados no atleta
- ◆ Aprofundar-se nos mecanismos de produção de força, velocidade, potência e condição física do atleta e seu desempenho esportivo
- ◆ Conhecer os principais testes de imagem que podem ser realizados no atleta
- ◆ Aprofundar nos principais testes funcionais específicos para descartar a patologia no atleta e adaptar os tipos de treino

Módulo 3. Lesões e esporte

- ♦ Conhecer os dados epidemiológicos das diferentes lesões de acordo com o esporte e sua relevância na prática diária
- ♦ Realizar um exame correto da patologia músculo-esquelética nos diferentes esportes abordados nos tópicos
- ♦ Conhecer as lesões mais prevalentes e graves e estabelecer tempos de recuperação
- ♦ Aprender a solicitar os exames de imagem corretos para cada tipo de lesão
- ♦ Aprimorar a identificação de quando retomar a atividade esportiva
- ♦ Aprofundar-se nos princípios básicos do treinamento físico ideal
- ♦ Atualizar-se sobre os efeitos dos hormônios no retorno do atleta à prática esportiva
- ♦ Aprender como realizar uma intervenção nutricional sobre o atleta

Módulo 4. Lesões esportivas nos membros superiores

- ♦ Adaptar a atividade esportiva às lesões nos membros superiores
- ♦ Adaptação do exercício para a recuperação do atleta com lesões nos membros superiores

Módulo 5. Lesões esportivas do membro inferior

- ♦ Saber realizar as manobras de exame mais úteis no exame físico
- ♦ Conhecer os achados radiológicos da patologia dos membros inferiores
- ♦ Saber como estabelecer o prognóstico da lesão
- ♦ Saber adaptar a atividade esportiva às lesões dos membros inferiores
- ♦ Saiba como adaptar o exercício para a recuperação do atleta com lesões nos membros inferiores

Módulo 6. Lesões esportivas na coluna

- ♦ Conhecer a biomecânica das lesões da coluna vertebral em atletas Quais movimentos geram lesões, como treinar o atleta para evitá-las e, dependendo da localização e das características da dor, em que segmento ou estrutura pensar ao diagnosticá-las
- ♦ Distinguir quais esportes podem levar a uma evolução negativa das deformidades vertebrais e quais combinações de deformidade e esportes específicos são mais propensos a lesões ou dores na coluna vertebral
- ♦ Investigar que benefício real pode ser esperado de novas alternativas terapêuticas que prometem rápida recuperação de lesões ou desaparecimento de dores na coluna vertebral onde os tratamentos clássicos falharam em obter benefícios

Módulo 7. Esporte em situações específicas

- ♦ Conhecer as indicações e contra-indicações para o exercício nessas populações específicas
- ♦ Conhecer os tratamentos médicos comumente usados para patologias específicas
- ♦ Saber quando encaminhar o atleta a um médico especialista
- ♦ Aprofundamento de programas de treinamento específicos

Módulo 8. Gerenciamento terapêutico de lesões esportivas

- ♦ Conhecer as indicações e contra-indicações das diferentes opções terapêuticas estudadas
- ♦ Aprofundar-se nos efeitos esperados de cada um deles e nas possíveis complicações
- ♦ Entrar no mundo das novas tecnologias no campo esportivo
- ♦ Saber como lidar com as altas exigências do esporte profissional ou de alto desempenho

Módulo 9. Dopping e nutrição no esporte

- ♦ Aplicar o conhecimento adquirido em uma ampla variedade de campos de trabalho, como: práticas de atendimento médico, instituições antidoping, clubes, associações, federações e conselhos esportivos, centros de Medicina Esportiva, advogados que trabalham com atletas e farmacêuticos que lidam com o público

Módulo 10. Esporte adaptado e deficiência

- ♦ Conhecer as indicações e contra-indicações de exercício nesses atletas
- ♦ Conhecer as necessidades específicas para a prática esportiva em atletas com deficiência
- ♦ Aprofundar o conhecimento sobre a prática do esporte em pessoas com deficiência



Aprofunde-se na teoria mais relevante nesse campo e aplique-a em um ambiente de trabalho real"



04 Competências

Essa modalidade de estudo inovadora, projetada pela TECH, permite um conhecimento teórico aprofundado e o desenvolvimento de habilidades práticas relacionadas à Medicina Esportiva. Dessa forma, os alunos desta capacitação obterão o máximo de atualização e as competências mais procuradas para o desenvolvimento correto dessa disciplina.



“

Ao combinar o estudo prático e teórico da Medicina do Esporte, este programa impulsionará sua carreira profissional rumo à excelência”



Competências gerais

- Conhecer as diferenças entre atividade física, exercício e esporte
- Aprenda os aspectos gerais mais relevantes das lesões esportivas
- Considerar e compreender os aspectos fisiológicos relacionados a lesões esportivas
- Saber como é avaliada a condição física de um atleta
- Dominar os testes clínicos e funcionais a serem realizados no atleta
- Analisar mais detalhadamente os principais exames de imagem que podem ser realizados no atleta
- Dominar os principais testes funcionais específicos para descartar patologias no atleta e adaptar os tipos de treinamento





Competências específicas

- Aprofundar-se nos mecanismos de produção de força, velocidade, potência e condição física do atleta e seu desempenho esportivo
- Fornecer as ferramentas necessárias para compreender a epidemiologia, biomecânica e fisiopatologia das lesões mais prevalentes em diferentes esportes, tanto no nível dos membros superiores quanto inferiores, bem como as lesões da coluna vertebral, com base nos estudos mais relevantes e recentes
- Reunir recursos de estudo para uma compreensão da terapêutica das diferentes lesões e do processo de recuperação dessas lesões
- Ser capaz de compreender os pontos-chave do processo de reabilitação para realizar uma prática clínica diária correta
- Saber como diagnosticar e escolher o tratamento adequado para as patologias mais frequentes da coluna vertebral em esportistas: Espondilólise, dor discogênica, lesões traumáticas (fraturas, luxações, entorses, etc.)
- Aprofundar-se nas principais conseqüências dos esportes potencialmente mais prejudiciais para a coluna vertebral e que modificações no treinamento ou orientação específica do exercício podem prevenir ou minimizar esta patologia. Entre eles, o levantamento de peso e a musculação serão especificamente discutidos
- Identificar porque a coluna vertebral de seu atleta dói, quais as causas ou mecanismos que levaram à dor e os métodos de diagnóstico que você pode usar para chegar a suas conclusões
- Dominar quais tratamentos, dentro do conjunto terapêutico disponível, têm um benefício comprovado para o atleta e quando usá-los
- Apresentar os elementos específicos do esporte para pessoas com deficiências, tais como suas diferentes modalidades, seus elementos organizacionais, suas classificações esportivas, as lesões mais comuns, os elementos associados ao *Dopping*, as linhas de pesquisa mais atuais e a experiência pessoal de um atleta de elite
- Aconselhar o esportista, seja qual for sua disciplina esportiva, tanto no campo da competição quanto no esporte amador



Mantenha-se atualizado sobre suplementos nutricionais e outras estratégias alimentares que aprimoram o desempenho esportivo de alto nível por meio do conteúdo deste programa de capacitação”

05

Direção do curso

A Medicina Esportiva é uma disciplina de saúde de alto nível que exige as melhores habilidades profissionais para seu desenvolvimento adequado. A TECH levou esse aspecto em consideração ao selecionar o corpo docente para esse programa de capacitação. Com base nesses princípios, reunimos um grupo de referência de especialistas de ponta que atualmente estão implementando tecnologias e estratégias modernas para o diagnóstico e o tratamento de atletas com várias complicações. Esses especialistas foram responsáveis pelo programa a ser seguido neste Mestrado Próprio Semipresencial que, por essa razão, oferece aos médicos os recursos teóricos essenciais para alcançar a excelência profissional.





“

Todos os professores deste Mestrado Próprio Semipresencial exerceram com sucesso a Medicina Esportiva, oferecendo seu conhecimento especializado a atletas de diferentes disciplinas

Diretor Internacional Convidado

Como presidente do Departamento de Medicina Física e Reabilitação da Clínica Mayo no Arizona, o Dr. Arthur De Luigi é um dos principais especialistas no campo da Medicina Esportiva. Aliás, ele é o diretor dessa especialidade na mesma clínica, dedicando-se também às áreas de medicina da dor, medicina de lesões cerebrais e ultrassom musculoesquelético.

Internacionalmente, ele é reconhecido como uma figura de destaque na Medicina Esportiva Adaptativa, sendo o diretor e médico-chefe da Equipe de Esqui Alpino Paraolímpico dos EUA e da Equipe de Para-Snowboard dos EUA. Nessa função, ele atuou como médico do Comitê Olímpico dos Estados Unidos, trabalhando no Centro de Treinamento Olímpico no Colorado.

Na verdade, seu envolvimento com esportes é significativo, tendo cuidado de jogadores de basquete, futebol americano, golfe, beisebol, hóquei e muito mais. Além disso, ele é diretor médico das equipes Washington Wizards e Washington Mystics, bem como membro das equipes médicas do Phoenix Rising FC, Arizona Coyotes, Washington Nationals e DC United. Ele também atuou como codiretor médico do Phoenix Open e consultor médico chefe da Liga Americana de Futebol 7.

Ainda, ele desempenhou um papel de destaque em pesquisas e grupos de trabalho sobre concussão, incluindo o da própria NBA. Sua experiência também se estende às forças armadas dos EUA, tendo ocupado o posto de major e participado como médico na Operação Liberdade do Iraque. Por isso, recebeu vários prêmios, inclusive a Estrela de Bronze e o Prêmio de Unidade Superior.



Dr. Arthur de Luigi

- Diretor de Medicina Esportiva - Clínica Mayo Arizona
- Presidente do Departamento de Medicina Física e Reabilitação, Mayo Clinic - Scottsdale/Phoenix, Arizona
- Médico da equipe Phoenix Rising FC
- Médico da equipe do Arizona Coyotes
- Diretor médico da Kilogear Cut
- Diretor médico da Special Olympics Arizona
- Codiretor médico do Waste Management Phoenix Open
- Conselheiro Médico Chefe da Liga Americana de Futebol 7
- Professor de Medicina de Reabilitação na Universidade de Georgetown
- Diretor de Eletrodiagnóstico, Medicina Física e Reabilitação no Blanchfield Army Community Hospital, Fort Campbell
- Diretor de Pesquisa do Fort Belvoir Community Hospital
- Diretor de Medicina Esportiva do MedStar Montgomery Medical Center
- Médico-chefe do Washington Mystics
- Médico-chefe do Washington Mystics
- Doutor em Medicina Osteopática pela Faculdade de Medicina Osteopática de Lake Erie
- Comandante do Exército dos Estados Unidos
- Formado em Biologia e Química pela George Washington University
- responsável pelos residentes no Centro Médico do Exército Walter Reed
- Mestrado em Gestão de Saúde pela Lake Erie College of Osteopathic Medicine
- Condecoração de Unidade Superior do Exército dos Estados Unidos
- Estrela de Bronze concedida pelo Exército dos EUA

Professores

Dra. Irene Aguirre Sánchez

- ♦ Médica Especialista em Medicina Física e Reabilitação no Hospital Universitário Rey Juan Carlos de Madri
- ♦ Especialista em Medicina Física e Reabilitação no Hospital Nostra Senyora de Meritxell de Andorra
- ♦ Especialista em Medicina Física e Reabilitação no Serviço de Medicina Física e Reabilitação do Hospital Comarcal García Orcoyen de Navarra
- ♦ Especialista em Ultrassom Musculoesquelético pela Universidade Francisco de Vitoria
- ♦ Especialista em Exercício Físico e Saúde pela Universidade Pública de Navarra

Sr. Juan Marcelo Fernández López

- ♦ Gerente e Nutricionista Clínica e Esportiva da Nutrir
- ♦ Cofundador e diretor da Sociedade Espanhola para o Estudo-Avanço de Nutrição e Dietética Esportiva
- ♦ Especialista em Nutrição Clínico-Esportiva com assistência a esportistas *amadores*, semi-profissionais e profissionais
- ♦ Formado em Nutrição pela Universidade de Córdoba
- ♦ Mestrado e Doutorado em Nutrição e Metabolismo pela Universidade de Córdoba
- ♦ Professor Associado da Universidade Isabel I





“

A equipe de professores da TECH é especializada nas principais tecnologias de diagnóstico que você poderá aplicar a partir desta capacitação atualizada"

06

Conteúdo programático

A TECH e seus professores integraram módulos acadêmicos rigorosos e exigentes no programa deste Mestrado Próprio Semipresencial. Seus tópicos de interesse abrangem diferentes áreas, como as mais recentes ferramentas de diagnóstico em Medicina Esportiva, os critérios de avaliação a serem levados em conta para desenvolver um procedimento cirúrgico ou não intervencionista, entre outros aspectos. Além disso, o processo educacional será complementado por recursos multimídia, como infográficos, vídeos e resumos interativos, bem como por uma metodologia de aprendizagem inovadora baseada no *Relearning*.



“

Com este programa de estudos, você obterá um domínio avançado das últimas tendências terapêuticas em relação à abordagem da patologia musculoesquelética”

Módulo 1. Lesão esportiva

- 1.1. Atividade física
 - 1.1.1. Exercício
 - 1.1.2. Esporte
- 1.2. Lesão esportiva
 - 1.2.1. Relevância
 - 1.2.2. Etiologia
 - 1.2.3. Classificação das lesões esportivas
- 1.3. Prevenção e fases das lesões esportivas
- 1.4. Mecanismos de lesão esportiva
- 1.5. Memória fisiológica do sistema musculoesquelético
- 1.6. Memória fisiológica do sistema vascular
- 1.7. Memória fisiológica do sistema cardiorrespiratório
- 1.8. Memória fisiológica do sistema imunológico
- 1.9. Metabolismo do lactato
- 1.10. Condição física

Módulo 2. Avaliação do atleta

- 2.1. Medidas antropométricas
 - 2.1.1. Antropometria e cineantropometria
 - 2.1.2. O método antropométrico e sua implementação
 - 2.1.3. Medidas Antropométricas. Proporcionalidade. Tema. Composição corporal
- 2.2. Composição corporal
 - 2.2.1. Métodos de avaliação da composição corporal
 - 2.2.2. Fracionamento da composição corporal
 - 2.2.3. Composição corporal, nutrição e atividade física
 - 2.2.4. O somatótipo
- 2.3. Avaliação clínica
- 2.4. Utilidade do eletrocardiograma e do ecocardiograma na avaliação cardiológica de atletas saudáveis
- 2.5. Utilidade do teste de esforço na avaliação cardiológica de atletas saudáveis
- 2.6. Utilidade do teste de estresse com consumo de oxigênio no atleta

- 2.7. Ultrassonografia em lesões esportivas
- 2.8. Papel da ressonância magnética em lesões esportivas
- 2.9. Papel da TC nas lesões esportivas
- 2.10. Ferramentas úteis em psicologia esportiva

Módulo 3. Lesões e esporte

- 3.1. Natação
 - 3.1.1. Objetivos
 - 3.1.2. Epidemiologia e etiologia
 - 3.1.3. Lesões mais frequentes
 - 3.1.4. Prevenção e reabilitação
 - 3.1.5. Conclusões
- 3.2. Ciclismo
 - 3.2.1. Objetivos
 - 3.2.2. Epidemiologia e etiologia
 - 3.2.3. Lesões mais frequentes
 - 3.2.4. Prevenção e Reabilitação
 - 3.2.5. Conclusões
- 3.3. Futebol
 - 3.3.1. Objetivos
 - 3.3.2. Epidemiologia e etiologia
 - 3.3.3. Lesões mais frequentes
 - 3.3.4. Prevenção e Reabilitação
 - 3.3.5. Conclusões
- 3.4. Corrida/atletismo
 - 3.4.1. Objetivos
 - 3.4.2. Epidemiologia e etiologia
 - 3.4.3. Lesões mais frequentes
 - 3.4.4. Prevenção e Reabilitação
 - 3.4.5. Conclusões

- 3.5. Raquete
 - 3.5.1. Objetivos
 - 3.5.2. Epidemiologia e etiologia
 - 3.5.3. Lesões mais frequentes
 - 3.5.4. Prevenção e Reabilitação
 - 3.5.5. Conclusões
- 3.6. Esqui
 - 3.6.1. Objetivos
 - 3.6.2. Epidemiologia e etiologia
 - 3.6.3. Lesões mais frequentes
 - 3.6.4. Prevenção e Reabilitação
 - 3.6.5. Conclusões
- 3.7. Dança
 - 3.7.1. Objetivos
 - 3.7.2. Epidemiologia e etiologia
 - 3.7.3. Lesões mais frequentes
 - 3.7.4. Prevenção e Reabilitação
 - 3.7.5. Conclusões
- 3.8. Basquete
 - 3.8.1. Objetivos
 - 3.8.2. Epidemiologia e etiologia
 - 3.8.3. Lesões mais frequentes
 - 3.8.4. Prevenção e Reabilitação
 - 3.8.5. Conclusões
- 3.9. Outros esportes: hóquei, rúgbi, triatlo
 - 3.9.1. Objetivos
 - 3.9.2. Epidemiologia e etiologia
 - 3.9.3. Lesões mais frequentes
 - 3.9.4. Prevenção e Reabilitação
 - 3.9.5. Conclusões
- 3.10. *Return to play*

Módulo 4. Lesões esportivas nos membros superiores

- 4.1. Patologia do manguito rotador
 - 4.1.1. Anatomia e biomecânica
 - 4.1.2. Mecanismo de lesão e classificação
 - 4.1.3. Diagnóstico
 - 4.1.4. Tratamento *Return to play*
- 4.2. Fratura da clavícula e luxação acromioclavicular
 - 4.2.1. Anatomia e biomecânica
 - 4.2.2. Mecanismo de lesão e classificação
 - 4.2.3. Diagnóstico
 - 4.2.4. Tratamento *Return to play*
- 4.3. Instabilidade do ombro
 - 4.3.1. Anatomia e biomecânica
 - 4.3.2. Mecanismo de lesão e classificação
 - 4.3.3. Diagnóstico
 - 4.3.4. Tratamento *Return to play*
- 4.4. Fratura proximal do úmero
 - 4.4.1. Anatomia e biomecânica
 - 4.4.2. Mecanismo de lesão e classificação
 - 4.4.3. Diagnóstico
 - 4.4.4. Tratamento *Return to play*
- 4.5. Patologia do bíceps
 - 4.5.1. Anatomia e biomecânica
 - 4.5.2. Mecanismo de lesão e classificação
 - 4.5.3. Diagnóstico
 - 4.5.4. Tratamento *Return to play*
- 4.6. Patologia do cotovelo de inserção: epicondilite, epitroleite
 - 4.6.1. Anatomia e biomecânica
 - 4.6.2. Mecanismo de lesão e classificação
 - 4.6.3. Diagnóstico
 - 4.6.4. Tratamento *Return to play*

- 4.7. Patologia traumática do cotovelo
 - 4.7.1. Anatomia e biomecânica
 - 4.7.2. Mecanismo de lesão e classificação
 - 4.7.3. Diagnóstico
 - 4.7.4. Tratamento *Return to play*
- 4.8. Lesões nos punhos: fratura, entorse, luxação
 - 4.8.1. Anatomia e biomecânica
 - 4.8.2. Mecanismo de lesão e classificação
 - 4.8.3. Diagnóstico
 - 4.8.4. Tratamento *Return to play*
- 4.9. Lesões nas mãos
 - 4.9.1. Anatomia e biomecânica
 - 4.9.2. Mecanismo de lesão e classificação
 - 4.9.3. Diagnóstico
 - 4.9.4. Tratamento *Return to play*
- 4.10. Neuropatias de membros superiores

Módulo 5. Lesões esportivas do membro inferior

- 5.1. Lesões no quadril
 - 5.1.1. Anatomia e biomecânica
 - 5.1.2. Mecanismo de lesão e classificação
 - 5.1.3. Diagnóstico
 - 5.1.4. Tratamento *Return to play*
- 5.2. Patologia do aparelho extensor do joelho
 - 5.2.1. Anatomia e biomecânica
 - 5.2.2. Mecanismo de lesão e classificação
 - 5.2.3. Diagnóstico
 - 5.2.4. Tratamento *Return to play*
- 5.3. Tendinopatias do joelho
 - 5.3.1. Anatomia e biomecânica
 - 5.3.2. Mecanismo de lesão e classificação
 - 5.3.3. Diagnóstico
 - 5.3.4. Tratamento *Return to play*

- 5.4. Lesões ligamentares dos joelhos
 - 5.4.1. Anatomia e biomecânica
 - 5.4.2. Mecanismo de lesão e classificação
 - 5.4.3. Diagnóstico
 - 5.4.4. Tratamento pós-operatório e reabilitação
 - 5.4.5. Prevenção da ruptura do ligamento cruzado anterior
- 5.5. Lesões meniscais
 - 5.5.1. Anatomia e biomecânica
 - 5.5.2. Mecanismo de lesão e classificação
 - 5.5.3. Diagnóstico
 - 5.5.4. Tratamento pós-operatório e reabilitação
 - 5.5.5. Prevenção de lesões meniscais
 - 5.5.6. Outras lesões ligamentares no joelho do atleta
 - 5.5.7. Ligamento colateral medial e canto posteromedial
 - 5.5.8. Ligamento cruzado posterior
 - 5.5.9. Ligamento colateral externo e canto posterolateral
 - 5.5.10. Lesões multiligamentares e luxações de joelhos
- 5.6. Lesões ligamentares e instabilidade do tornozelo
 - 5.6.1. Anatomia e biomecânica
 - 5.6.2. Mecanismo de lesão e classificação
 - 5.6.3. Diagnóstico
 - 5.6.4. Tratamento *Return to play*
- 5.7. Patologia da articulação do tornozelo
 - 5.7.1. Anatomia e biomecânica
 - 5.7.2. Mecanismo de lesão e classificação
 - 5.7.3. Diagnóstico
 - 5.7.4. Tratamento *Return to play*
- 5.8. Lesões nos pés
 - 5.8.1. Anatomia e biomecânica
 - 5.8.2. Mecanismo de lesão e classificação
 - 5.8.3. Diagnóstico
 - 5.8.4. Tratamento *Return to play*
- 5.9. Hematomas e rupturas musculares
- 5.10. Neuropatias de membros inferiores

Módulo 6. Lesões esportivas na coluna

- 6.1. Biomecânica da patologia da coluna vertebral e lesões no esporte
- 6.2. Patologia cervical
 - 6.2.1. Anatomia e biomecânica
 - 6.2.2. Mecanismo de lesão e classificação
 - 6.2.3. Diagnóstico
 - 6.2.4. Tratamento *Return to play*
- 6.3. Espondilólise-espondilolistese
 - 6.3.1. Anatomia e biomecânica
 - 6.3.2. Mecanismo de lesão e classificação
 - 6.3.3. Diagnóstico
 - 6.3.4. Tratamento *Return to play*
- 6.4. Outras causas de dor na coluna
 - 6.4.1. Dor de faceta
 - 6.4.2. Fraturas
 - 6.4.3. Torções
- 6.5. Patologia discal
 - 6.5.1. Anatomia e biomecânica
 - 6.5.2. Mecanismo de lesão e classificação
 - 6.5.3. Diagnóstico
 - 6.5.4. Tratamento *Return to play*
- 6.6. Levantamento de peso e musculação
 - 6.6.1. Lesões na coluna
- 6.7. Deformidades vertebrais e esporte
- 6.8. Tratamento com órteses espinhais no esporte
- 6.9. Intervencionismo na coluna vertebral
- 6.10. A coluna vertebral no atleta
 - 6.10.1. Alternativas diagnósticas e terapêuticas a serem levadas em conta

Módulo 7. Esporte em situações específicas

- 7.1. Mulher e esporte
 - 7.1.1. Situação atual do esporte para as mulheres
 - 7.1.2. Gravidez e esporte
 - 7.1.3. Puerpério, amamentação e esporte
 - 7.1.4. Conclusões
- 7.2. Câncer
 - 7.2.1. Benefícios do esporte no câncer
 - 7.2.2. Atividade física em cuidados paliativos
 - 7.2.3. Intervenção específica
 - 7.2.4. Conclusões
- 7.3. Doenças respiratórias
- 7.4. Osteoporose
- 7.5. Fragilidade
- 7.6. Doenças reumáticas
- 7.7. Diabetes
 - 7.7.1. Efeitos de diferentes tipos de exercícios no controle da glicemia
 - 7.7.2. Avaliação médica pré-exercício
 - 7.7.3. Modificações na alimentação
 - 7.7.4. Ajuste de medicamentos
 - 7.7.5. Diretrizes de treinamento
- 7.8. COVID-19
- 7.9. Esporte nas doenças cardiovasculares
- 7.10. População infantil

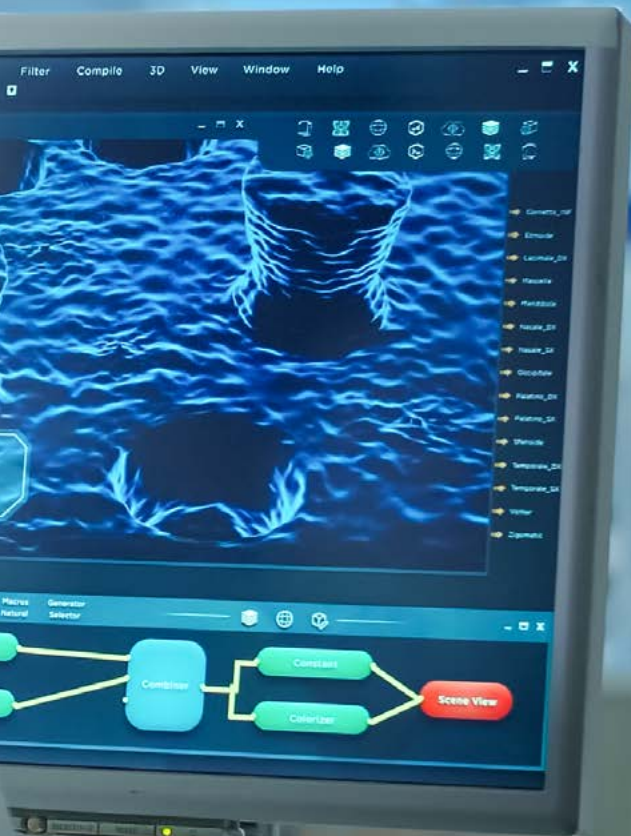
Módulo 8. Gerenciamento terapêutico de lesões esportivas

- 8.1. Exercícios terapêuticos
- 8.2. Fisioterapia
- 8.3. Bandagem
- 8.4. Terapia manual
- 8.5. Infiltrações
- 8.6. Bloqueio nervoso
- 8.7. Radiofrequência
- 8.8. Medicina regenerativa I
 - 8.8.1. Normas para uso clínico
 - 8.8.2. Considerações clínicas e administrativas
- 8.9. Medicina regenerativa II
 - 8.9.1. Terapias PRP
 - 8.9.2. Terapia com células-tronco
 - 8.9.3. Amniótico e outros produtos
 - 8.9.4. Reabilitação após terapias regenerativas
- 8.10. Novas tecnologias

Módulo 9. Dopping e nutrição no esporte

- 9.1. Nutrição básica
 - 9.1.1. Sistemas energéticos
 - 9.1.2. Processos básicos de absorção e utilização de nutrientes
 - 9.1.3. Regulação da temperatura corporal durante o exercício
 - 9.1.4. Intervenção nutricional
 - 9.1.5. Comunicação no acompanhamento nutricional
- 9.2. Métodos para determinar a ingestão dietética
 - 9.2.1. Avaliação dietética do atleta
 - 9.2.2. Pesquisas dietéticas
 - 9.2.3. Determinação do gasto e das necessidades energéticas
 - 9.2.4. Indicadores de ingestão e suficiência alimentar
- 9.3. Dietética esportiva
 - 9.3.1. Recomendações nutricionais
 - 9.3.2. Testes e avaliações para o monitoramento do atleta
 - 9.3.3. Reposição de fluidos e eletrólitos





- 9.4. Nutrição esportiva e necessidades nutricionais especiais
 - 9.4.1. Nutrição em corridas populares
 - 9.4.2. Nutrição em *Trailrunning*
 - 9.4.3. Nutrição nos esportes coletivos
 - 9.4.4. Nutrição em esportes de combate
- 9.5. Suplementos nutricionais no esporte
 - 9.5.1. Classificação das ajudas nutricionais ergogênicas
 - 9.5.2. Principais ajudas nutricionais ergogênicas
 - 9.5.3. Rotulagem nutricional de suplementos
 - 9.5.4. A decisão sobre a indicação de suplementos nutricionais dietéticos
- 9.6. Dopagem
- 9.7. Substâncias dopantes e diagnósticos de laboratório
- 9.8. Doping genético e doping involuntário
- 9.9. Regras e regulamento
- 9.10. Esportes e doping
 - 9.10.1. Prevenção de doping

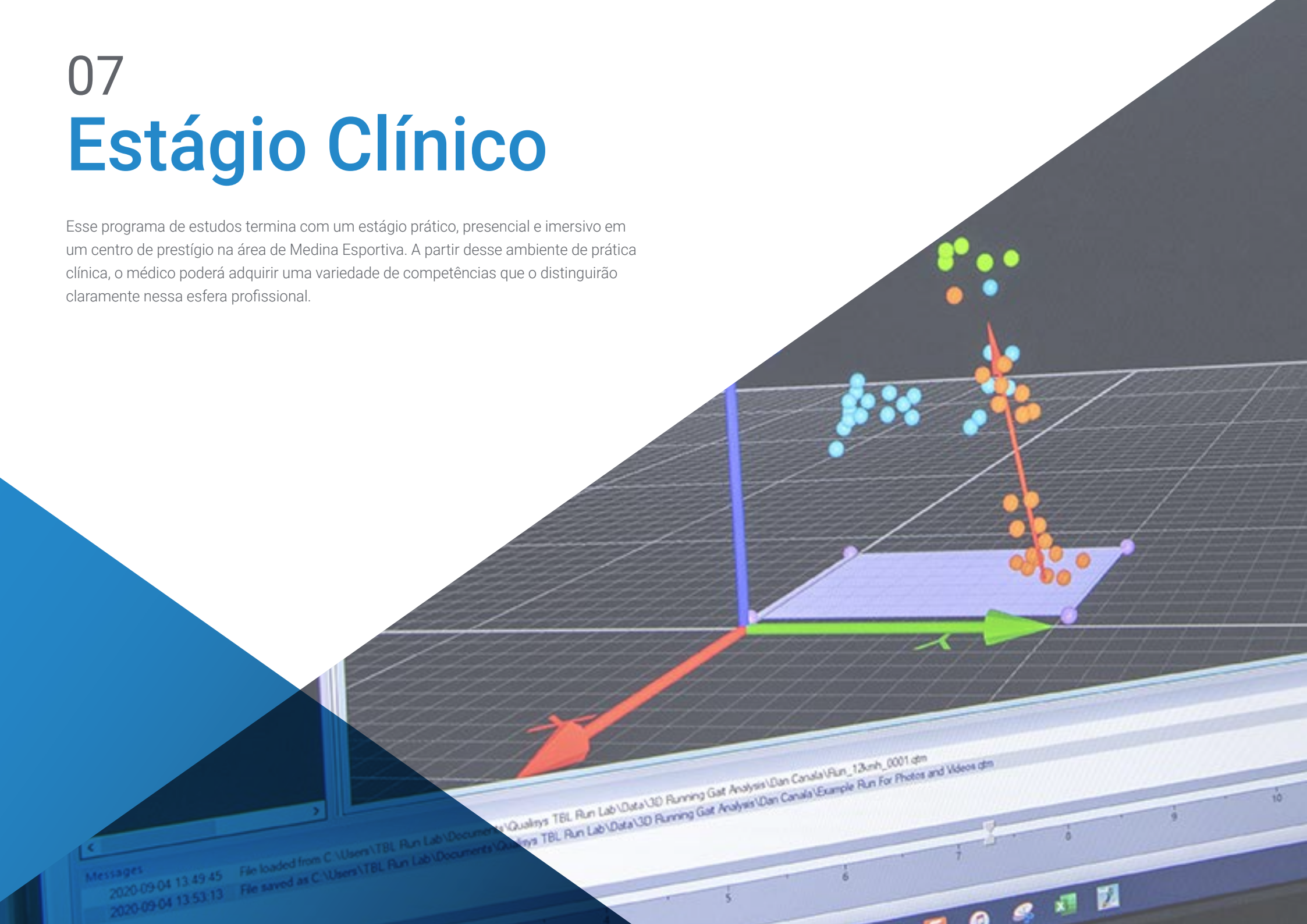
Módulo 10. Esporte adaptado e deficiência

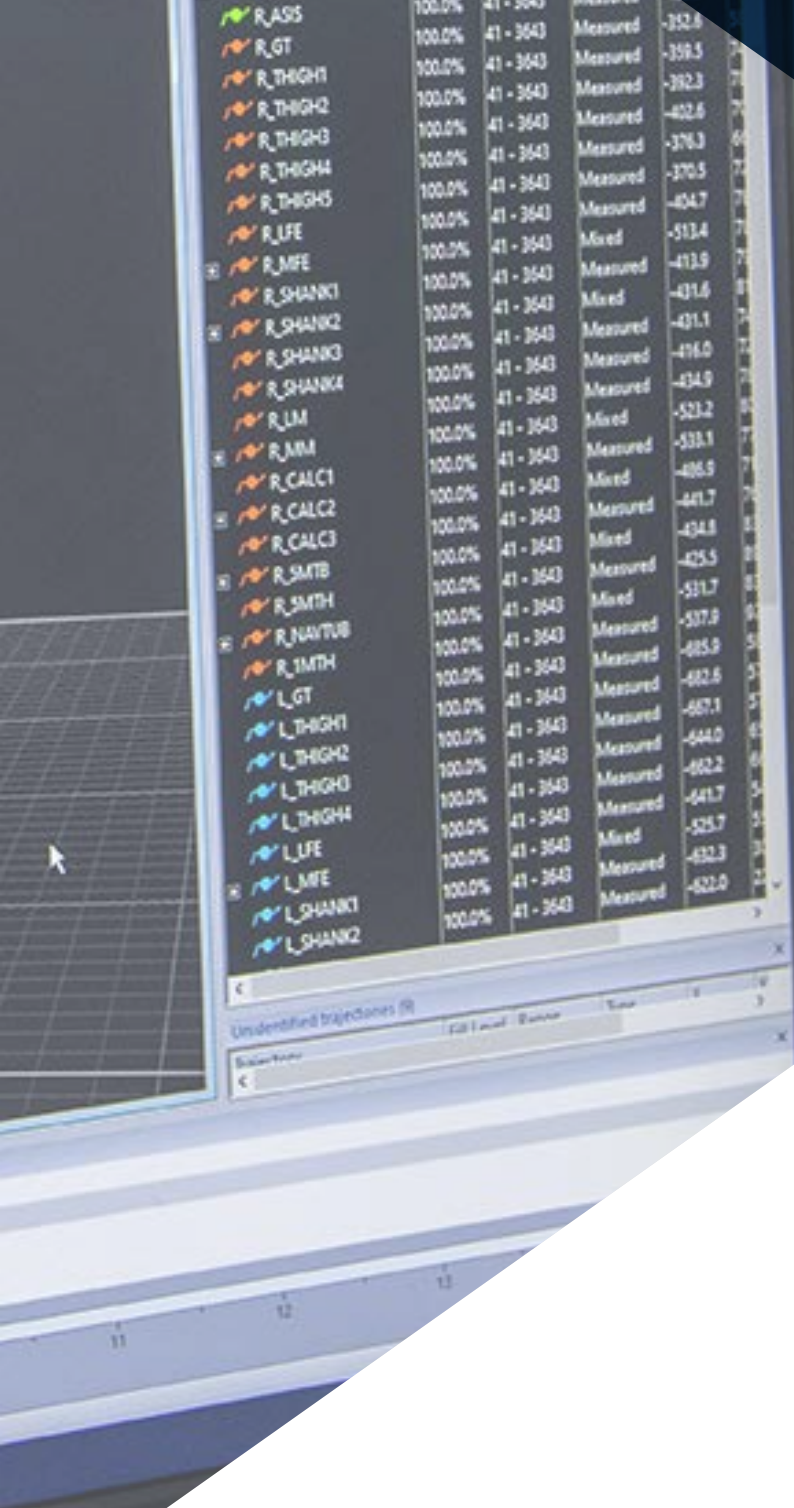
- 10.1. Pessoas com deficiência
- 10.2. Pessoas com deficiência e esporte
 - 10.2.1. Material específico
- 10.3. Incorporação de pessoas com deficiência no esporte
 - 10.3.1. Experiência de boas práticas
- 10.4. Esporte de base e de competição para pessoas com deficiência
- 10.5. O ecossistema nacional e internacional do esporte para pessoas com deficiência
- 10.6. Classificações no esporte para pessoas com deficiência
- 10.7. Esporte para pessoas com deficiência e *Doping*
- 10.8. Lesões em atletas com deficiência
- 10.9. Pesquisa em esporte para pessoas com deficiência
- 10.10. Experiência pessoal do atleta paraolímpico

07

Estágio Clínico

Esse programa de estudos termina com um estágio prático, presencial e imersivo em um centro de prestígio na área de Medicina Esportiva. A partir desse ambiente de prática clínica, o médico poderá adquirir uma variedade de competências que o distinguirão claramente nessa esfera profissional.





Item	Percentage	Patient ID	Status	Value
R_AOS	100.0%	41 - 3643	Measured	-352.8
R_GT	100.0%	41 - 3643	Measured	-359.5
R_THIGH1	100.0%	41 - 3643	Measured	-392.3
R_THIGH2	100.0%	41 - 3643	Measured	-402.6
R_THIGH3	100.0%	41 - 3643	Measured	-376.3
R_THIGH4	100.0%	41 - 3643	Measured	-370.5
R_THIGH5	100.0%	41 - 3643	Measured	-404.7
R_LIFE	100.0%	41 - 3643	Measured	-513.4
R_MFE	100.0%	41 - 3643	Mixed	-413.9
R_SHANK1	100.0%	41 - 3643	Measured	-431.6
R_SHANK2	100.0%	41 - 3643	Mixed	-431.1
R_SHANK3	100.0%	41 - 3643	Measured	-416.0
R_SHANK4	100.0%	41 - 3643	Measured	-434.9
R_LM	100.0%	41 - 3643	Measured	-523.2
R_MM	100.0%	41 - 3643	Mixed	-533.1
R_CALC1	100.0%	41 - 3643	Measured	-486.9
R_CALC2	100.0%	41 - 3643	Mixed	-441.7
R_CALC3	100.0%	41 - 3643	Measured	-434.8
R_SMTB	100.0%	41 - 3643	Mixed	-425.5
R_SMTH	100.0%	41 - 3643	Measured	-511.7
R_NAVTUB	100.0%	41 - 3643	Mixed	-537.9
R_1MTH	100.0%	41 - 3643	Measured	-485.9
LGT	100.0%	41 - 3643	Measured	-602.6
L_THIGH1	100.0%	41 - 3643	Measured	-607.1
L_THIGH2	100.0%	41 - 3643	Measured	-644.0
L_THIGH3	100.0%	41 - 3643	Measured	-662.2
L_THIGH4	100.0%	41 - 3643	Measured	-641.7
L_LIFE	100.0%	41 - 3643	Mixed	-525.7
L_MFE	100.0%	41 - 3643	Measured	-632.3
L_SHANK1	100.0%	41 - 3643	Measured	-622.0
L_SHANK2	100.0%	41 - 3643	Measured	-622.0

“

Durante esta capacitação, você integrará uma equipe médica de elite, profissionalmente dedicada ao atendimento de atletas de alto desempenho com várias patologias decorrentes de exercícios físicos”

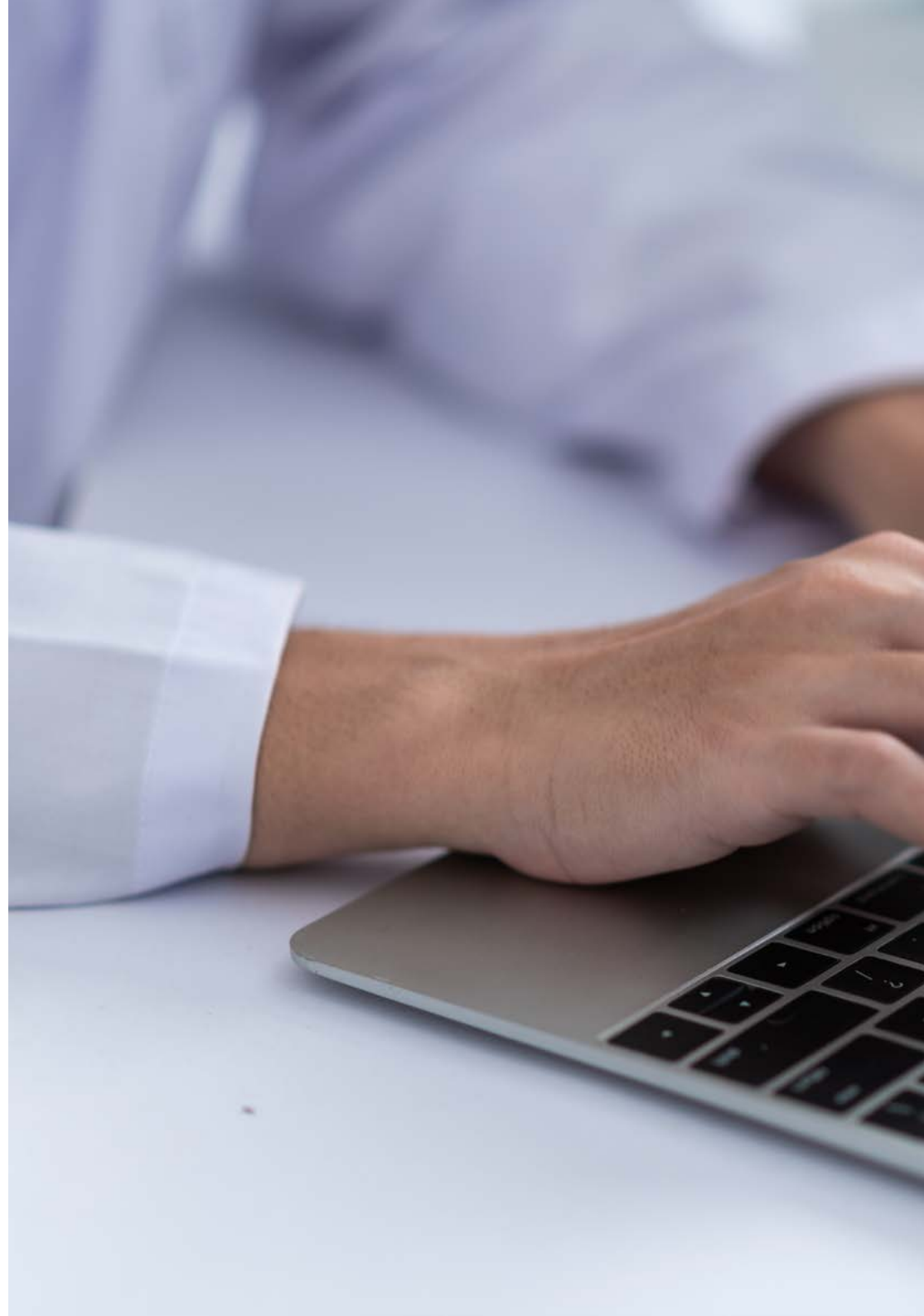
Composta por 3 semanas de prática clínica intensa, a segunda parte deste Mestrado Próprio Semipresencial garante o desenvolvimento de habilidades precisas na gestão de atletas que necessitam de cuidados médicos especializados. Para esse processo educacional, o médico será encaminhado para uma instituição hospitalar de alto nível, onde terá acesso às mais recentes tecnologias e estratégias de diagnóstico e tratamento de lesões musculoesqueléticas e outras patologias. Além disso, o especialista avaliará in situ, e com pacientes reais, as técnicas de reabilitação cirúrgicas e não intervencionistas mais adequadas a cada caso.

Essa etapa da capacitação ocorrerá de segunda a sexta-feira, em dias consecutivos de 8 horas, sob a supervisão de um orientador assistente. Essa figura docente supervisionará o progresso acadêmico do especialista e o ajudará a fazer parte da dinâmica de maior demanda profissional.

Nessa proposta de capacitação, de caráter totalmente prático, as atividades visam desenvolver e aperfeiçoar as competências necessárias para a prestação de serviços de saúde em áreas e condições que exigem um alto nível de qualificação e que são orientadas à capacitação específica para o exercício da atividade, em um ambiente de segurança para o paciente e de alto desempenho profissional.

O ensino prático será realizado com a participação direta do aluno na execução das atividades e procedimentos de cada área de competência (aprender a aprender e aprender a fazer), com o acompanhamento e a orientação dos professores e outros colegas de capacitação para facilitar o trabalho em equipe e a integração multidisciplinar como competências transversais para a prática da medicina esportiva (aprender a ser e aprender a conviver).

Os procedimentos descritos abaixo formarão a base da parte prática da capacitação, e sua implementação está sujeita tanto à idoneidade dos pacientes quanto à disponibilidade do centro e sua carga de trabalho, tendo as seguintes atividades propostas:





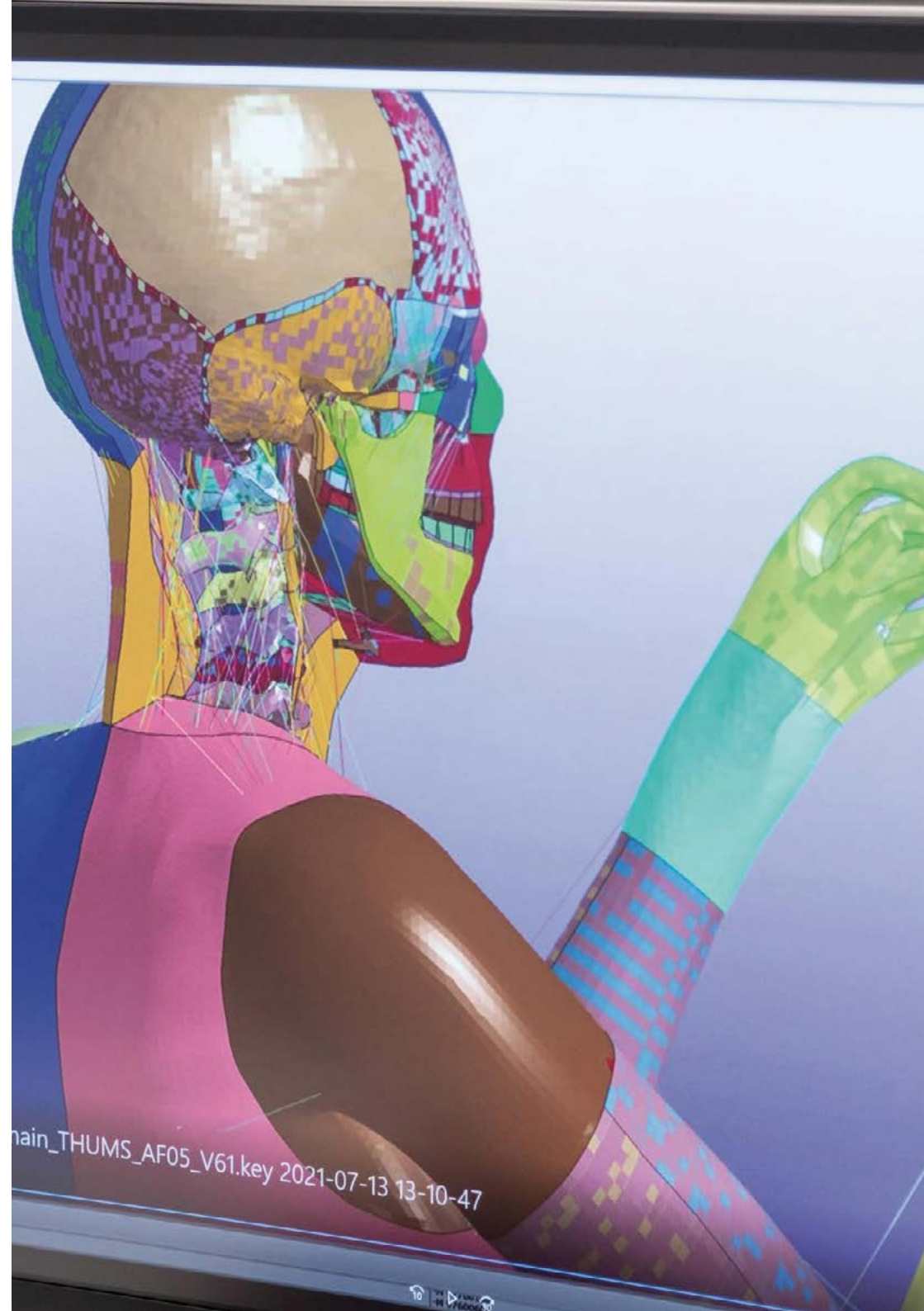
Módulo	Atividade Prática
Métodos de diagnóstico de última geração em Medicina Esportiva	Implementar a visão por meio de seções e cortes da área anatômica a ser estudada, com o apoio da Tomografia Axial Computadorizada
	Detectar alterações nas articulações como resultado de lesões esportivas traumáticas por meio de imagens de Ressonância Magnética
	Diagnosticar lesões em estágios muito iniciais, analisando as alterações no metabolismo ósseo antes do aparecimento de alterações estruturais, por meio de Cintilografia
	Avaliar o estado de lesões musculares e outros tecidos moles, como tendões ou ligamentos, por meio de exames de Ultrassonografia
	Desenvolver estudos biomecânicos digitalizados para abordar o estado de saúde do pé em particular e do sistema locomotor em geral
Novos desenvolvimentos no tratamento terapêutico de lesões esportivas	Gerenciar as vantagens e contraindicações das Infiltrações no atleta de alto desempenho
	Implementar técnicas de bloqueio de nervos para reduzir a dor aguda ou crônica durante exercícios esportivos
	Potencializar a ação antálgica, anti-inflamatória, antiedematosa e cicatrizante, acelerando o processo de recuperação e prevenção de lesões por meio do equipamento de Radiofrequência R200
	Aplicar injeções de cortisona no paciente com dor crônica ou aguda para aumentar o alívio da dor
	Indicar fisioterapia especializada para o tratamento não cirúrgico de condições musculoesqueléticas, fortalecendo os músculos, restaurando ossos quebrados e prevenindo novas fraturas
Reabilitação cirúrgica para atletas de alto desempenho	Aplicar métodos de intervenção cirúrgica ortopédica para condições ósseas da mão, pé e tornozelo, ombro, joelho e quadril
	Realizar cirurgia para reconstrução do ligamento cruzado anterior a partir da ruptura desse tecido mole devido à atividade física prolongada
	Implementar procedimentos de Medicina Regenerativa, como concentrado de células-tronco aspiradas da medula óssea e plasma rico em plaquetas, como uma alternativa eficaz para o tratamento de osteoartrite, lesões esportivas e outras patologias musculoesqueléticas
Principais tendências em relação à Nutrição Esportiva e ao Doping	Indicar uma dieta rica em nitratos para obter mais velocidade e potência durante o esforço do atleta
	Aumentar o consumo de polifenóis e suplementos antioxidantes para combater a fadiga e melhorar o desempenho por meio da melhora do fluxo sanguíneo para o músculo durante o exercício
	Avaliar a contribuição dos auxílios nutricionais ergogênicos como uma estratégia para fornecer combustível energético ao atleta
	Reconhecer as principais substâncias dopantes e seus métodos mais eficazes de diagnóstico laboratorial

Seguro de responsabilidade civil

A principal preocupação desta instituição é garantir a segurança dos profissionais que realizam o estágio e dos demais colaboradores necessários para o processo de capacitação prática na empresa. Entre as medidas adotadas para alcançar este objetivo está a resposta a qualquer incidente que possa ocorrer ao longo do processo de ensino-aprendizagem.

Para isso, esta instituição educacional se compromete a fazer um seguro de responsabilidade civil que cubra qualquer eventualidade que possa surgir durante o período de estágio no centro onde se realiza a capacitação prática.

Esta apólice de responsabilidade civil terá uma cobertura ampla e deverá ser aceita antes do início da capacitação prática. Desta forma, o profissional não terá que se preocupar com situações inesperadas, estando amparado até a conclusão do programa prático no centro.



Condições da Capacitação Prática

As condições gerais do contrato de estágio para o programa são as seguintes:

- 1. ORIENTAÇÃO:** durante o Mestrado Próprio Semipresencial o aluno contará com dois orientadores que irão acompanhá-lo durante todo o processo, esclarecendo as dúvidas e respondendo perguntas que possam surgir. Por um lado, contará com um orientador profissional, pertencente ao centro onde é realizado o estágio, que terá o objetivo de orientar e dar suporte ao aluno a todo momento. E por outro, contará com um orientador acadêmico cuja missão será coordenar e ajudar o aluno durante todo o processo, esclarecendo dúvidas e viabilizando o que for necessário. Assim, o aluno estará sempre acompanhado e poderá resolver as dúvidas que possam surgir, tanto de natureza prática quanto acadêmica.
- 2. DURAÇÃO:** o programa de estágio terá uma duração de três semanas contínuas, distribuídas em jornadas de 8 horas, cinco dias por semana. Os dias e horários do programa serão de responsabilidade do centro e o profissional será informado com antecedência suficiente para que possa se organizar.
- 3. NÃO COMPARECIMENTO:** em caso de não comparecimento no dia de início do Mestrado Próprio Semipresencial, o aluno perderá o direito de realizá-lo, sem que haja a possibilidade de reembolso ou mudança das datas estabelecidas. A ausência por mais de dois dias sem causa justificada/médica resultará na renúncia ao estágio e, conseqüentemente, em seu cancelamento automático. Qualquer problema que possa surgir durante a realização do estágio, deverá ser devidamente comunicado ao orientador acadêmico com caráter de urgência.

4. CERTIFICAÇÃO: ao concluir o Mestrado Semipresencial o aluno receberá um certificado que comprovará o período de estágio no centro em questão.

5. RELAÇÃO DE EMPREGO: o Mestrado Próprio Semipresencial não constitui relação de emprego de nenhum tipo.

6. ESTUDOS PRÉVIOS: alguns centros podem exigir um certificado de estudos prévios para a realização do Mestrado Próprio Semipresencial. Nestes casos, será necessário apresentá-lo ao departamento de estágio da TECH para que seja confirmada a atribuição do centro escolhido.

7. NÃO INCLUÍDO: o Mestrado Próprio Semipresencial não incluirá nenhum elemento não descrito nas presentes condições. Portanto, não inclui acomodação, transporte para a cidade onde o estágio será realizado, vistos ou qualquer outro serviço não mencionado anteriormente.

Entretanto, em caso de dúvidas ou recomendações a respeito, o aluno poderá consultar seu orientador acadêmico. Este lhe proporcionará as informações necessárias para facilitar os procedimentos.

08

Onde posso realizar o Estágio Clínico?

Para concluir esta atualização em Medicina Esportiva, o médico deve fazer um estágio clínico em uma instituição de saúde de prestígio. Essa experiência intensiva e presencial terá duração de 3 semanas e dará ao especialista acesso a recursos tecnológicos de ponta e aos profissionais mais renomados dessa área da saúde. Além disso, a localização geográfica não será uma limitação, uma vez que a TECH coordenou a realização desta capacitação em diversas instalações distribuídas em diferentes locais.





“

Mantenha-se atualizado sobre os mais importantes desenvolvimentos no campo da Medicina Esportiva, cercado por profissionais que dominam com excelência suas características teóricas e práticas”

tech 44 | Onde posso realizar o Estágio Clínico?



O aluno pode fazer a parte prática deste Mestrado Próprio Semipresencial nos seguintes centros:



Medicina

Policlínico HM Moraleja

País	Cidade
Espanha	Madri

Endereço: P.º de Alcobendas, 10, 28109, Alcobendas, Madrid

Rede de clínicas, hospitais e centros especializados privados distribuídos por toda a Espanha

Capacitações práticas relacionadas:

- Medicina de Reabilitação na Abordagem de Lesão Cerebral Adquirida





Policlínico HM Matogrande

País	Cidade
Espanha	La Coruña

Endereço: R. Enrique Mariñas Romero, 32G, 2º,
15009, A Coruña

Rede de clínicas, hospitais e centros especializados
privados distribuídos por toda a Espanha

Capacitações práticas relacionadas:

- Fisioterapia Esportiva
- Doenças Neurodegenerativas

09

Metodologia

Este curso oferece uma maneira diferente de aprender. Nossa metodologia é desenvolvida através de um modo de aprendizagem cíclico: **o Relearning**. Este sistema de ensino é utilizado, por exemplo, nas faculdades de medicina mais prestigiadas do mundo e foi considerado um dos mais eficazes pelas principais publicações científicas, como o ***New England Journal of Medicine***.



“

Descubra o Relearning, um sistema que abandona a aprendizagem linear convencional para realizá-la através de sistemas de ensino cíclicos: uma forma de aprendizagem que se mostrou extremamente eficaz, especialmente em disciplinas que requerem memorização”

Na TECH usamos o Método do Caso

Em uma determinada situação, o que um profissional deveria fazer? Ao longo do programa, os alunos irão se deparar com diversos casos simulados baseados em situações reais, onde deverão investigar, estabelecer hipóteses e finalmente resolver as situações. Há inúmeras evidências científicas sobre a eficácia deste método. Os especialistas aprendem melhor, mais rápido e de forma mais sustentável ao longo do tempo.

Com a TECH você irá experimentar uma forma de aprender que está revolucionando as bases das universidades tradicionais em todo o mundo.



Segundo o Dr. Gérvas, o caso clínico é a apresentação comentada de um paciente, ou grupo de pacientes, que se torna um "caso", um exemplo ou modelo que ilustra algum componente clínico peculiar, seja pelo seu poder de ensino ou pela sua singularidade ou raridade. É essencial que o caso seja fundamentado na vida profissional atual, tentando recriar as condições reais na prática profissional do médico.

“

Você sabia que este método foi desenvolvido em 1912, em Harvard, para alunos de Direito? O método do caso consistia em apresentar situações complexas reais para que os alunos tomassem decisões e justificassem como resolvê-las. Em 1924 foi estabelecido como o método de ensino padrão em Harvard”

A eficácia do método é justificada por quatro conquistas fundamentais:

1. Os alunos que seguem este método não só assimilam os conceitos, mas também desenvolvem a capacidade mental através de exercícios de avaliação de situações reais e de aplicação de conhecimentos.
2. A aprendizagem se consolida nas habilidades práticas permitindo ao aluno integrar melhor o conhecimento à prática clínica.
3. A assimilação de ideias e conceitos se torna mais fácil e mais eficiente, graças ao uso de situações decorrentes da realidade.
4. A sensação de eficiência do esforço investido se torna um estímulo muito importante para os alunos, o que se traduz em um maior interesse pela aprendizagem e um aumento no tempo dedicado ao curso.



Metodologia Relearning

A TECH utiliza de maneira eficaz a metodologia do estudo de caso com um sistema de aprendizagem 100% online, baseado na repetição, combinando 8 elementos didáticos diferentes em cada aula.

Potencializamos o Estudo de Caso com o melhor método de ensino 100% online: o Relearning.



O profissional aprenderá através de casos reais e da resolução de situações complexas em ambientes simulados de aprendizagem. Estes simulados são realizados através de um software de última geração para facilitar a aprendizagem imersiva.

Na vanguarda da pedagogia mundial, o método Relearning conseguiu melhorar os níveis de satisfação geral dos profissionais que concluíram seus estudos, com relação aos indicadores de qualidade da melhor universidade online do mundo (Universidade de Columbia).

Usando esta metodologia, mais de 250 mil médicos se capacitaram, com sucesso sem precedentes, em todas as especialidades clínicas independentemente da carga cirúrgica. Nossa metodologia de ensino é desenvolvida em um ambiente altamente exigente, com um corpo discente com um perfil socioeconômico médio-alto e uma média de idade de 43,5 anos.

O Relearning permitirá uma aprendizagem com menos esforço e mais desempenho, fazendo com que você se envolva mais em sua especialização, desenvolvendo o espírito crítico e sua capacidade de defender argumentos e contrastar opiniões: uma equação de sucesso.

No nosso programa, a aprendizagem não é um processo linear, ela acontece em espiral (aprender, desaprender, esquecer e reaprender). Portanto, combinamos cada um desses elementos de forma concêntrica.

A nota geral do sistema de aprendizagem da TECH é de 8,01, de acordo com os mais altos padrões internacionais.



Neste programa, oferecemos o melhor material educacional, preparado especialmente para os profissionais:



Material de estudo

Todo o conteúdo foi criado especialmente para o curso pelos especialistas que irão ministrá-lo, o que faz com que o desenvolvimento didático seja realmente específico e concreto.

Posteriormente, esse conteúdo é adaptado ao formato audiovisual, para criar o método de trabalho online da TECH. Tudo isso com as técnicas mais inovadoras e oferecendo alta qualidade em cada um dos materiais que colocamos à disposição do aluno.



Técnicas cirúrgicas e procedimentos em vídeo

A TECH aproxima os alunos às técnicas mais recentes, aos últimos avanços educacionais e à vanguarda das técnicas médicas atuais. Tudo isso, explicado detalhadamente para sua total assimilação e compreensão. E o melhor de tudo, você poderá assistí-los quantas vezes quiser.



Resumos interativos

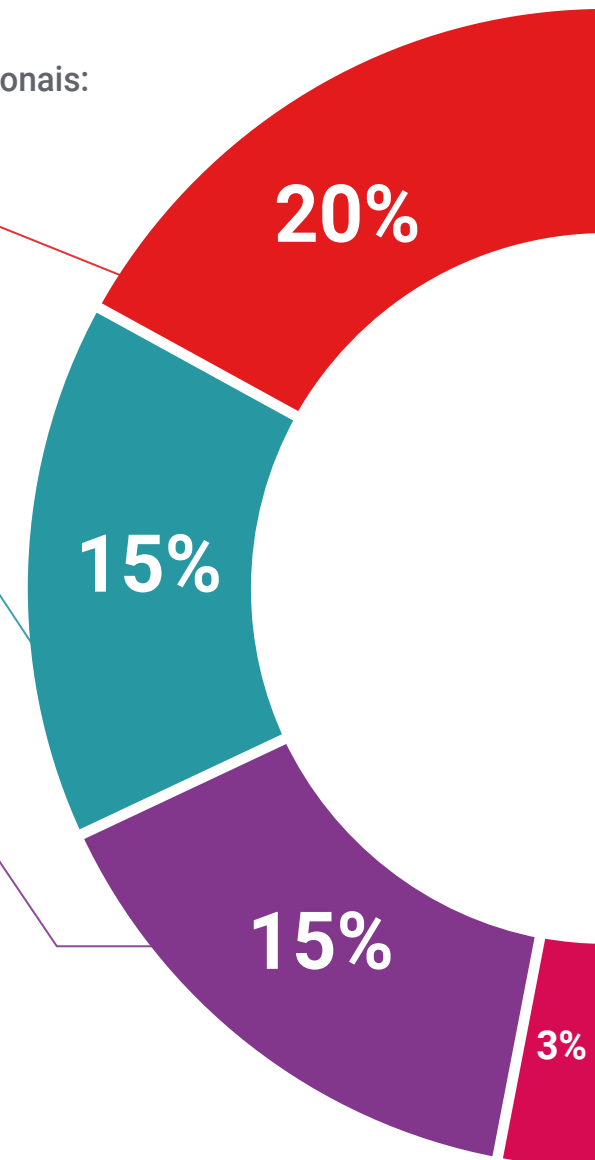
A equipe da TECH apresenta o conteúdo de forma atraente e dinâmica através de pílulas multimídia que incluem áudios, vídeos, imagens, gráficos e mapas conceituais para consolidar o conhecimento.

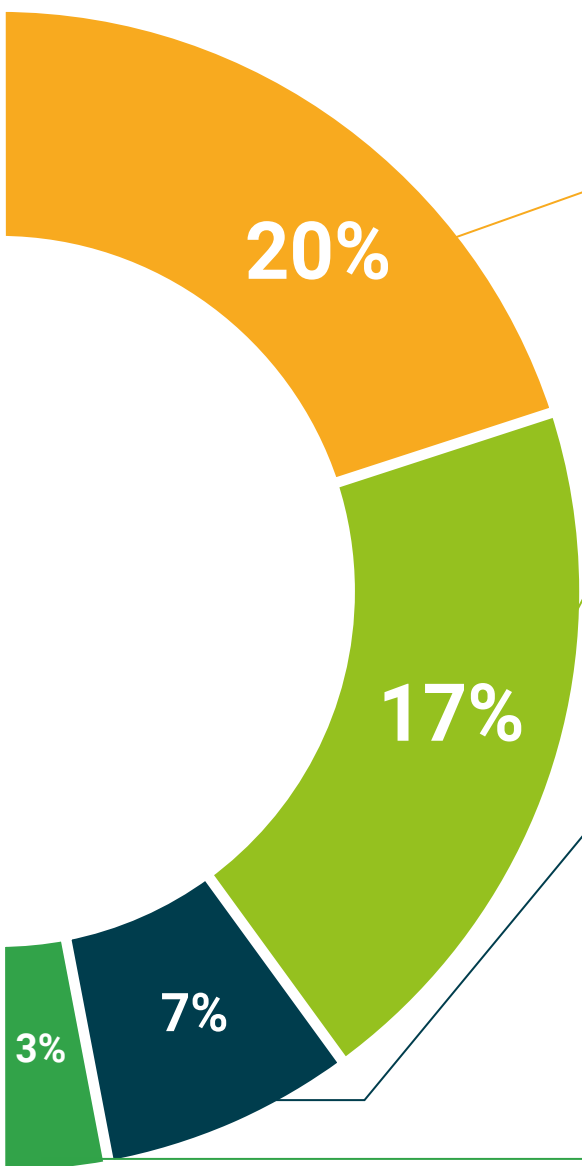
Este sistema exclusivo de capacitação por meio da apresentação de conteúdo multimídia foi premiado pela Microsoft como "Caso de sucesso na Europa".



Leituras complementares

Artigos recentes, documentos de consenso e diretrizes internacionais, entre outros. Na biblioteca virtual da TECH o aluno terá acesso a tudo o que for necessário para complementar a sua capacitação.





Estudos de casos elaborados e orientados por especialistas

A aprendizagem efetiva deve ser necessariamente contextual. Portanto, na TECH apresentaremos casos reais em que o especialista guiará o aluno através do desenvolvimento da atenção e da resolução de diferentes situações: uma forma clara e direta de alcançar o mais alto grau de compreensão.



Testing & Retesting

Avaliamos e reavaliamos periodicamente o conhecimento do aluno ao longo do programa, através de atividades e exercícios de avaliação e autoavaliação, para que possa comprovar que está alcançando seus objetivos.



Masterclasses

Há evidências científicas sobre a utilidade da observação de terceiros especialistas. O "Learning from an expert" fortalece o conhecimento e a memória e aumenta a nossa confiança para tomar decisões difíceis no futuro.



Guias rápidos de ação

A TECH oferece o conteúdo mais relevante do curso em formato de fichas de trabalho ou guias rápidos de ação. Uma forma sintetizada, prática e eficaz de ajudar os alunos a progredirem na aprendizagem.



10 Certificado

O Mestrado Próprio Semipresencial em Medicina Esportiva garante, além da capacitação mais rigorosa e atualizada, o acesso a um título de Mestrado Próprio Semipresencial emitido pela TECH Universidade Tecnológica.



“

*Conclua este programa de estudos
com sucesso e receba o seu certificado
sem sair de casa e sem burocracias”*

Este **Mestrado Próprio Semipresencial em Medicina Esportiva** conta com o conteúdo científico mais completo e atualizado do mercado.

Uma vez aprovadas as avaliações, o aluno receberá por correio o certificado* correspondente ao título de Mestrado Próprio Semipresencial emitido pela TECH Universidade Tecnológica.

Além do certificado de conclusão, o aluno poderá solicitar uma declaração e o certificado do conteúdo do programa. Para isso, será necessário entrar em contato com o orientador acadêmico, que irá proporcionar todas as informações necessárias.

Título: **Mestrado Próprio Semipresencial em Medicina Esportiva**

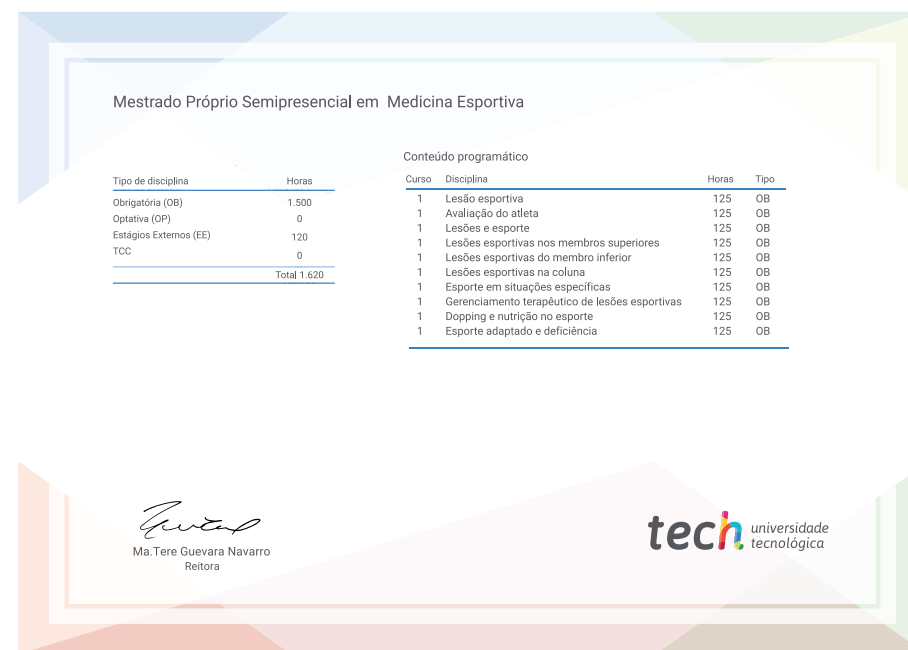
Modalidade: **Semipresencial (Online + Estágio Clínico)**

Duração: **12 meses**

Certificado: **TECH Universidade Tecnológica**

N.º de Horas Oficiais: **1.620h**

Reconhecido pela NBA



*Apostila de Haia: Caso o aluno solicite que seu certificado seja apostilado, a TECH EDUCATION providenciará a obtenção do mesmo a um custo adicional.

futuro
saúde confiança pessoas
informação orientadores
educação certificação ensino
garantia aprendizagem
instituições tecnologia
comunidade compromisso
atenção personalizada
conhecimento
presente
desenvolvimento
qualidade

tech universidade
tecnológica

Mestrado Próprio

Semipresencial

Medicina Esportiva

Modalidade: Semipresencial (Online + Estágio Clínico)

Duração: 12 meses

Certificado: TECH Universidade Tecnológica

Horas letivas: 1.620h

Mestrado Próprio Semipresencial

Medicina Esportiva

Reconhecido pela NBA



tech universidade
tecnológica