

Mestrado Próprio  
Semipresencial  
Endoscopia Oncológica



## Mestrado Próprio Semipresencial

### Endoscopia Oncológica

Modalidade: Semipresencial (Online + Estágio Clínico)

Duração: 12 meses

Certificado: TECH Universidade Tecnológica

Horas letivas: 1.620h

Acesso ao site: [www.techtute.com/br/medicina/mestrado-proprio-semipresencial/mestrado-proprio-semipresencial-endoscopia-oncologica](http://www.techtute.com/br/medicina/mestrado-proprio-semipresencial/mestrado-proprio-semipresencial-endoscopia-oncologica)

# Índice

01	02	03	04
Apresentação	Por que fazer este Mestrado Próprio Semipresencial?	Objetivos	Competências
<hr/>	<hr/>	<hr/>	<hr/>
<i>pág. 4</i>	<i>pág. 8</i>	<i>pág. 12</i>	<i>pág. 18</i>
	05	06	07
	Direção do curso	Conteúdo programático	Estágio Clínico
	<hr/>	<hr/>	<hr/>
	<i>pág. 22</i>	<i>pág. 34</i>	<i>pág. 40</i>
	08	09	10
	Onde posso realizar o Estágio Clínico?	Metodologia	Certificado
	<hr/>	<hr/>	<hr/>
	<i>pág. 46</i>	<i>pág. 52</i>	<i>pág. 60</i>

# 01

# Apresentação

Os avanços no diagnóstico de doenças oncológicas com o uso de técnicas endoscópicas têm melhorado a eficácia dos tratamentos e a qualidade de vida dos pacientes. Sem dúvida, um desses avanços tem sido alcançado graças ao uso de inteligência artificial, que possibilita a detecção de pólipos e lesões pré-cancerígenas em qualquer parte do trato gastrointestinal. Diante desse cenário inovador, a TECH criou esta capacitação que oferece ao especialista as informações científicas mais recentes por meio de um programa de atualização teórica 100% online, complementado por um estágio clínico de 3 semanas em um hospital de alto nível. Tudo isso é compatível com a prática profissional habitual e ministrado pelos melhores especialistas em técnicas endoscópicas para pacientes oncológicos.



“

*Este Mestrado Próprio Semipresencial permite que você atualize seus conhecimentos sobre Endoscopia Oncológica com os melhores especialistas da área”*

Os avanços alcançados nos últimos anos na endoscopia apontam para um futuro promissor para os pacientes oncológicos, que necessitam de tecnologia cada vez mais precisa para o diagnóstico precoce e tratamento específico das várias patologias que afetam o Aparelho Digestivo.

Essa realidade permitiu a introdução da inteligência artificial nos hospitais mais inovadores para uma detecção mais precisa de diferentes lesões, bem como o uso da ecoendoscopia, que auxilia na determinação da extensão dos tumores. Esse cenário em constante evolução demanda especialistas no campo com conhecimentos atualizados. Diante dessa realidade, a TECH criou este Mestrado Próprio Semipresencial, que oferece ao profissional de medicina um programa teórico 100% online, culminando em um estágio clínico em um centro hospitalar de referência em Endoscopia Oncológica.

Dessa forma, esta instituição acadêmica proporciona ao especialista uma atualização de seus conhecimentos sobre as técnicas mais inovadoras usadas neste campo, como a *Ressecção de Espessura Total*, a Panendoscopia ou os sistemas de sutura endoscópica. Tudo isso, acrescido de recursos multimídia que podem ser facilmente acessados de um computador, tablet ou telefone celular com conexão à Internet, a qualquer hora do dia.

Além disso, para que o profissional obtenha uma atualização completa e direta neste campo, este programa inclui um estágio prático de 3 semanas com os melhores especialistas nesta área. Tudo isso ocorre em um hospital de primeira linha, onde o profissional poderá tratar pacientes reais, utilizando as mais recentes técnicas diagnósticas e terapêuticas usadas na Oncologia.

Uma experiência única que permitirá ao profissional se atualizar de acordo com as necessidades profissionais atuais e sempre em um ambiente de alto nível, cercado pelos melhores especialistas. Uma oportunidade que somente a TECH oferece.

Este **Mestrado Próprio Semipresencial em Endoscopia Oncológica** conta com o conteúdo científico mais completo e atualizado do mercado. Suas principais características são:

- ♦ Desenvolvimento de mais de 100 casos clínicos apresentados por profissionais oncológicos com experiência em endoscopia
- ♦ Seu conteúdo gráfico, esquemático e extremamente prático, projetado para fornecer informações científicas e assistenciais sobre as disciplinas médicas essenciais para a prática profissional
- ♦ Avaliação e prática de endoscopia de acordo com as recomendações internacionais mais recentes
- ♦ Planos de ação completos e sistematizados sobre as principais patologias da unidade oncológica
- ♦ Apresentação de técnicas diagnósticas e terapêuticas no paciente oncológicos
- ♦ Sistema de aprendizagem interativo baseado em algoritmo para a tomada de decisões sobre as situações clínicas apresentadas
- ♦ Guias de prática clínica sobre a abordagem das diferentes patologias
- ♦ Destaque especial para a medicina baseada em evidências e as metodologias de pesquisa em pacientes oncológicos
- ♦ Tudo isso complementado com aulas teóricas, perguntas ao especialista, fóruns de discussão sobre questões polêmicas e trabalho de reflexão individual
- ♦ Acesso a todo o conteúdo a partir de qualquer dispositivo, fixo ou portátil, com conexão à internet
- ♦ Além disso, você poderá realizar um estágio clínico em um dos melhores centros hospitalares da área

“

*Este Mestrado Próprio Semipresencial o colocará a par do avanço na remoção de lesões usando técnicas cirúrgicas e endoscópicas”*

Nesta proposta de Mestrado Próprio, de natureza profissionalizante e modalidade de aprendizagem semipresencial, o programa destina-se a atualizar aos profissionais de oncologia que desempenham suas funções em unidades de Oncologia e que requerem um alto nível de capacitação. O conteúdo é baseado nas mais recentes evidências científicas e orientado de forma didática para integrar o conhecimento teórico à prática médica, com elementos teórico-práticos que facilitarão a atualização do conhecimento e possibilitarão a tomada de decisões no atendimento ao paciente.

Graças ao seu conteúdo multimídia desenvolvido com a mais recente tecnologia educacional, eles permitirão que o profissional médico obtenha um aprendizado situado e contextual, ou seja, um ambiente simulado que proporcionará um aprendizado imersivo programado para capacitar em situações reais. A concepção deste programa se concentra no aprendizado baseado em problemas, por meio do qual os estudantes devem tentar resolver as diferentes situações de prática profissional que surgem ao longo do programa. Para isso, contará com o apoio de um inovador sistema de vídeo interativo desenvolvido por especialistas renomados.

*Este programa leva você a cenários clínicos reais por meio de uma abordagem teórica e prática que é única no mundo acadêmico.*

*Uma capacitação que apresenta a você as descobertas mais recentes sobre neoformações avançadas do cólon e do reto por meio do uso de técnicas endoscópicas.*



# 02

## Por que fazer este Mestrado Próprio Semipresencial?

A TECH proporciona, por meio deste programa de capacitação, uma experiência acadêmica única para profissionais que desejam atualizar seus conhecimentos por meio de conteúdo avançado e abrangente sobre Endoscopia Oncológica e a prática clínica direta. Para isso, a instituição criou este programa que oferece uma visão atualizada do diagnóstico de lesões no Intestino Delgado, Cólon e Reto, Pâncreas ou Esôfago. Além disso, inclui um estágio prático em uma clínica de prestígio. Dessa forma, os especialistas podem obter uma atualização mais eficaz neste campo, com orientação contínua dos melhores especialistas em Aparelho Digestivo.





09/Ene/2019

Name  
ID  
Age  
Sex

“

*A TECH é a única universidade que lhe dá a oportunidade de atualizar seus conhecimentos nos melhores hospitais especializados em técnicas endoscópicas”*

### 1. Atualizar-se através da mais recente tecnologia disponível

As Unidades do Aparelho Digestivo e de Oncologia passaram por avanços significativos nos últimos anos, como resultado do progresso tecnológico nas técnicas endoscópicas. Por esse motivo, e para aproximar o especialista do uso da tecnologia de última geração nesse campo, a TECH desenvolveu este Mestrado Próprio Semipresencial, onde você poderá aprender de forma simples e dinâmica sobre as múltiplas possibilidades oferecidas pela inteligência artificial ou o desenvolvimento da radiofrequência em patologias tumorais.

### 2. Aprofundar-se através da experiência dos melhores especialistas

Durante os 12 meses deste programa, o profissional de Medicina estará sempre sob a orientação dos melhores especialistas em técnicas endoscópicas usadas em pacientes oncológicos. Inicialmente, terá um corpo docente de alto nível e, posteriormente, receberá orientação prática de um especialista nesse campo durante o período de estágio. Dessa forma, a TECH oferece uma atualização de alta qualidade, alinhada com as necessidades reais dos especialistas.

### 3. Ter acesso a ambientes clínicos de ponta

A rigorosa seleção de docentes e dos locais onde será realizada o estágio prático, realizada pela TECH, é uma garantia para o profissional que deseja cursar este Mestrado Próprio Semipresencial. Dessa forma, o profissional poderá verificar como as técnicas endoscópicas e o material necessário para realizar procedimentos na área oncológica evoluíram ao longo do tempo.





#### 4. Combinar a melhor teoria com a prática mais avançada

Este Mestrado Semipresencial oferece ao profissional a oportunidade de atualizar seus conhecimentos por meio da combinação perfeita de um enquadramento teórico compatível com a prática clínica cotidiana, ao mesmo tempo em que aprimora suas habilidades práticas durante um estágio em um centro hospitalar de alto nível. Tudo isso em um período de apenas 12 meses, com a orientação dos melhores especialistas em Endoscopia Oncológica.

#### 5. Ampliar as fronteiras do conhecimento

A TECH proporciona a oportunidade de realizar este programa com conteúdo totalmente online em centros clínicos de renome nacional e internacional, sempre sob a orientação dos melhores especialistas na área. Isso oferece ao especialista diversas oportunidades para expandir seus horizontes e se manter atualizado com profissionais de destaque que trabalham em hospitais líderes no diagnóstico e tratamento de pacientes oncológicos.



*Você realizará uma imersão prática completa no centro de sua escolha"*

# 03

## Objetivos

A TECH fornece aos profissionais da Medicina ferramentas educacionais que incorporam as mais recentes tecnologias de ensino. Isso permite que os especialistas atualizem seus conhecimentos de forma mais dinâmica e eficaz. Além disso, eles têm a oportunidade de aplicar no local, em um centro hospitalar de alto nível, todos os avanços discutidos no programa teórico.





“

*Esse programa lhe oferece a oportunidade de obter as informações mais atualizadas sobre os prós e contras do uso da endoscopia em determinadas patologias digestivas"*



## Objetivo geral

---

- A missão deste Mestrado Semipresencial em Endoscopia Oncológica é permitir que o profissional da Medicina alcance seus objetivos de atualização após 1.620 horas de aprimoramento de conhecimentos e seja capaz de integrá-los em sua prática cotidiana. Para isso, a TECH desenvolveu um programa compatível com a prática médica diária, criado pelos melhores especialistas em Endoscopia Oncológica. Dessa forma, o especialista poderá aprofundar seu conhecimento nas técnicas endoscópicas mais recentes e compreender o futuro da endoscopia em pacientes oncológicos.

“

*Graças a esse programa, você estará atualizado com as possibilidades futuras das técnicas endoscópicas e das novas tecnologias”*





## Objetivos específicos

---

### Módulo 1. A Endoscopia Oncológica

- ♦ Aprofundar nas diferentes modalidades de diagnóstico óptico das lesões do trato gastrointestinal, como a cromoendoscopia com corantes e virtual, bem como a magnificação
- ♦ Desenvolver diferentes critérios de qualidade na endoscopia e otimizar a administração de medicamentos antiagregantes plaquetários e anticoagulantes para procedimentos endoscópicos em nossos pacientes
- ♦ Compreender as diferentes classificações morfológicas e anatomopatológicas de lesões no trato gastrointestinal e sua importância no tratamento subsequente

### Módulo 2. Ecoendoscopia e CPRE

- ♦ Aprofundar nas técnicas de ecoendoscopia e CPRE, bem como o equipamento necessário para realizar os procedimentos no campo oncológico
- ♦ Dominar o processo de uma ampulectomia, com um entendimento claro das indicações e contraindicações dessa técnica
- ♦ Internalizar diferentes técnicas realizadas por ecoendoscopia que podem melhorar a qualidade de vida de pacientes oncológicos, como a neurólise do plexo celíaco

### Módulo 3. Técnicas de ressecção

- ♦ Dominar os conhecimentos da dissecação endoscópica submucosa a fim de consolidar os conhecimentos teóricos de uma técnica altamente complexa
- ♦ Controlar as diferentes variantes de mucosectomia que nos permitirão obter uma maior taxa de sucesso na ressecção de diferentes lesões
- ♦ Aprofundar o entendimento sobre o material necessário para o desenvolvimento da técnica, possibilitando a escolha do material mais adequado com base na lesão a ser tratada
- ♦ Desenvolver diferentes técnicas que facilitem a dissecação endoscópica submucosa
- ♦ Aprimorar a abordagem endoscópica das diferentes complicações decorrentes da ressecção para um nível profissional

### Módulo 4. Esôfago

- ♦ Aperfeiçoar o diagnóstico visual das várias neoplasias superficiais do esôfago
- ♦ Dominar os diferentes tratamentos disponíveis para o esôfago de Barrett e sua indicação
- ♦ Entender o papel da endoscopia no tratamento de complicações pós-cirúrgicas, tais como deiscência de sutura
- ♦ Controlar os diferentes tratamentos endoscópicos que podem ser realizados, dependendo das lesões observadas

### Módulo 5. Estômago

- ♦ Melhorar o diagnóstico ideal das diversas neoplasias superficiais gástricas
- ♦ Aprofundar o entendimento dos diferentes fatores de risco para o desenvolvimento do câncer gástrico, a fim de possibilitar um acompanhamento adequado dos pacientes
- ♦ Integrar as diferentes opções de tratamento endoscópico que podem ser realizadas com base nas lesões observadas

### Módulo 6. Intestino delgado

- ♦ Desenvolver conhecimentos sobre o diagnóstico de lesões do intestino delgado
- ♦ Aprofundar na utilização e indicações da cápsula endoscópica, bem como nas contraindicações e no manejo das complicações resultantes do seu uso
- ♦ Conhecer as diversas técnicas de enteroscopia
- ♦ Aprender as indicações para a exploração do intestino delgado com base na patologia apresentada pelo paciente

### Módulo 7. Cólon e reto

- ♦ Desenvolver habilidades para realizar o estadiamento de pacientes com base no risco de desenvolver câncer de cólon e reto e conhecer as diversas recomendações para o acompanhamento
- ♦ Otimizar o diagnóstico ideal das neoplasias superficiais de cólon e reto
- ♦ Dominar os diferentes tratamentos endoscópicos que podem ser realizados, dependendo das lesões observadas
- ♦ Aprender o papel da endoscopia na detecção de neoformações avançadas de cólon e reto
- ♦ Aprofundar o conhecimento as diferentes síndromes hereditárias e os diferentes achados endoscópicos que apresentaram







### **Módulo 8. Pâncreas**

- ♦ Aprofundar o conhecimento sobre a epidemiologia, fatores de risco e apresentação clínica do adenocarcinoma de pâncreas
- ♦ Desenvolver as novas técnicas endoscópicas existentes para o tratamento paliativo do câncer pancreático
- ♦ Conhecer todas as lesões císticas pancreáticas benignas e malignas
- ♦ Aprofundar o conhecimento sobre outros tumores pancreáticos, incluindo suas principais características, bem como diagnóstico e prognóstico
- ♦ Reconhecer os tipos de estenoses do ducto pancreático e as soluções endoscópicas que podem ser oferecidas

### **Módulo 9. Vesícula biliar e ducto biliar**

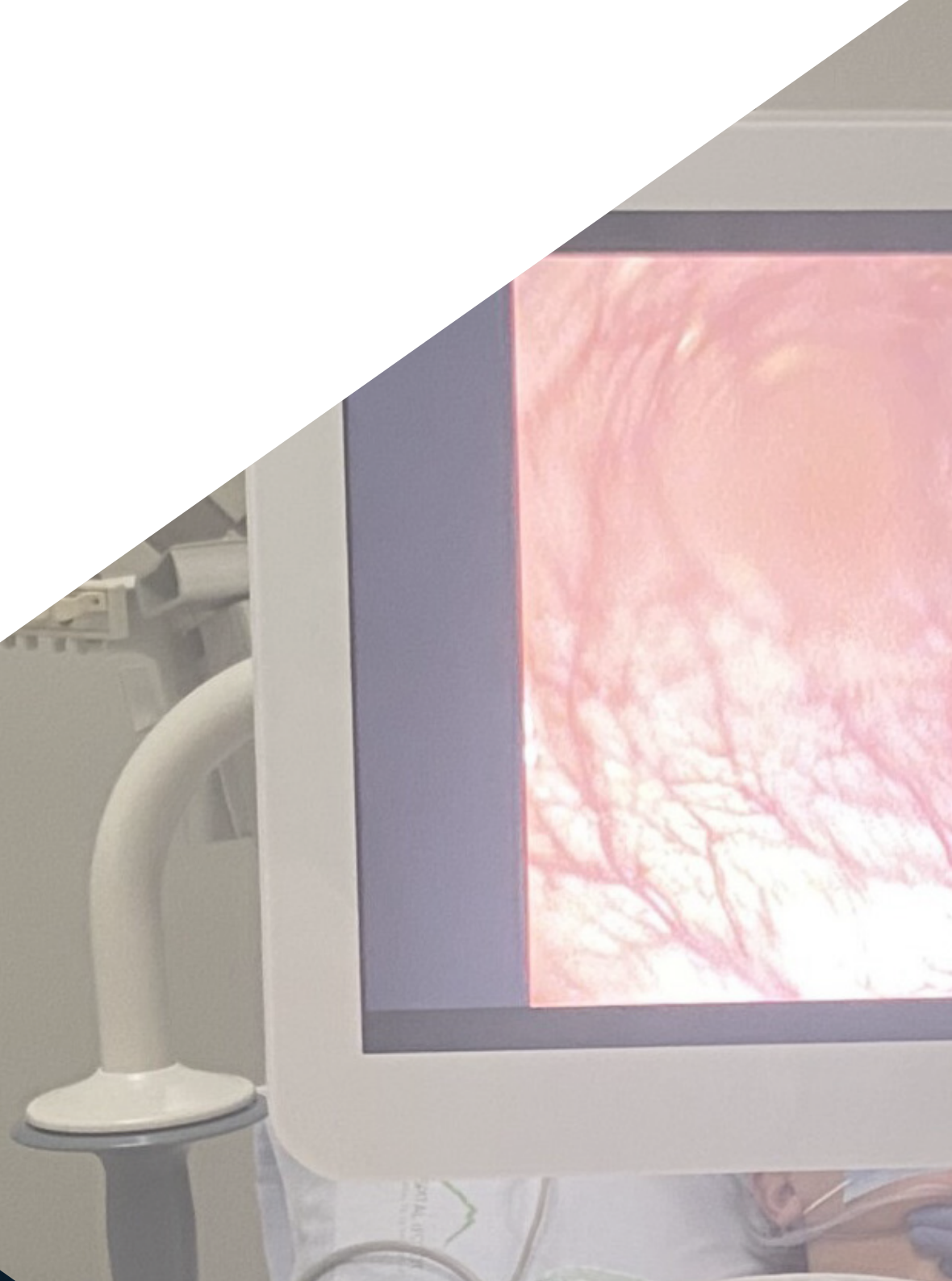
- ♦ Compreender os tipos de colangiocarcinomas, assim como o diagnóstico e apresentação clínica
- ♦ Realizar o estadiamento dos tumores do ducto biliar com a ajuda da ecoendoscopia
- ♦ Gerenciar as complicações que podem surgir na drenagem do ducto biliar, bem como as soluções endoscópicas. Também serão explicadas as alternativas ao drenagem endoscópico do ducto biliar
- ♦ Dominar os cistos biliares e seu diagnóstico, bem como seu manejo endoscópico
- ♦ Reconhecer os fatores de risco que existem para o desenvolvimento do câncer de vesícula biliar e as descobertas na ecoendoscopia

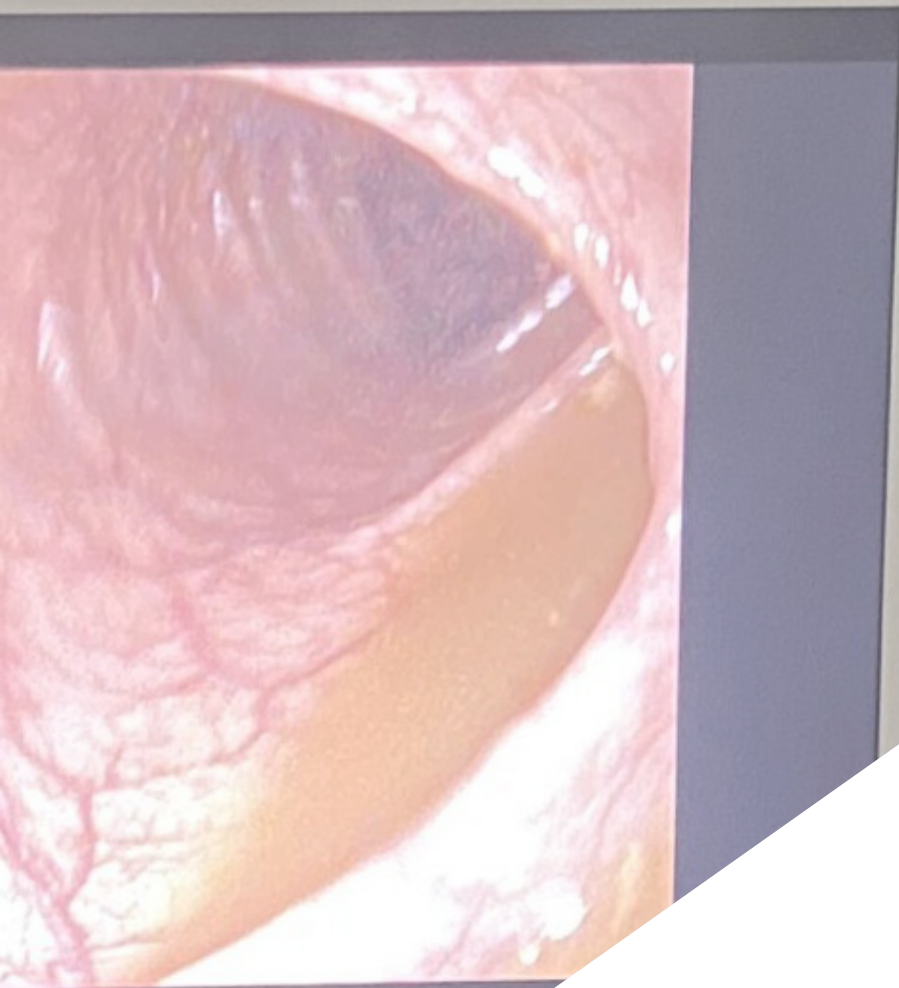
### **Módulo 10. Últimos avanços em endoscopia**

- ♦ Dominar as indicações de *Ressecção de Espessura Total* e o desenvolvimento da técnica
- ♦ Explorar o papel da radiofrequência tanto na patologia tumoral do ducto biliar como no tratamento de proctite actínica secundária à radioterapia
- ♦ Descobrir as possibilidades apresentadas pela inteligência artificial e seu potencial uso futuro na detecção de lesões

# 04 Competências

Este Mestrado Próprio Semipresencial foi elaborado para oferecer aos especialistas uma melhoria em suas competências e habilidades na detecção e tratamento de patologias tumorais. Para isso, eles contarão com uma excelente equipe de professores que os guiará na fase teórica e, posteriormente, com um especialista em Endoscopia Oncológica que os orientará durante a parte prática. Tudo isso é realizado com o mais alto rigor científico, com o objetivo de permitir que o profissional alcance a atualização desejada nessa área.





“

*Atualize seus conhecimentos e habilidades em Endoscopia Oncológica por meio do material didático mais inovador, elaborado por verdadeiros especialistas nessa área”*



## Competências gerais

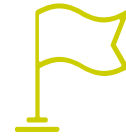
---

- Aperfeiçoar o diagnóstico por endoscopia das várias lesões neoplásicas no trato digestivo para permitir a escolha do tratamento mais adequado
- Listar as lesões que podem ser encontradas ao longo de todo o trato gastrointestinal, com base nas últimas classificações usadas tanto em termos morfológicos quanto anatomopatológicos
- Atualizar os conhecimentos sobre as diferentes técnicas de mucosectomia
- Adquirir novos conhecimentos acerca de tumores do trato gastrointestinal

“

*Uma capacitação que permitirá que você esteja atualizado em técnicas de mucosectomia e ecoendoscopia”*





## Competências específicas

---

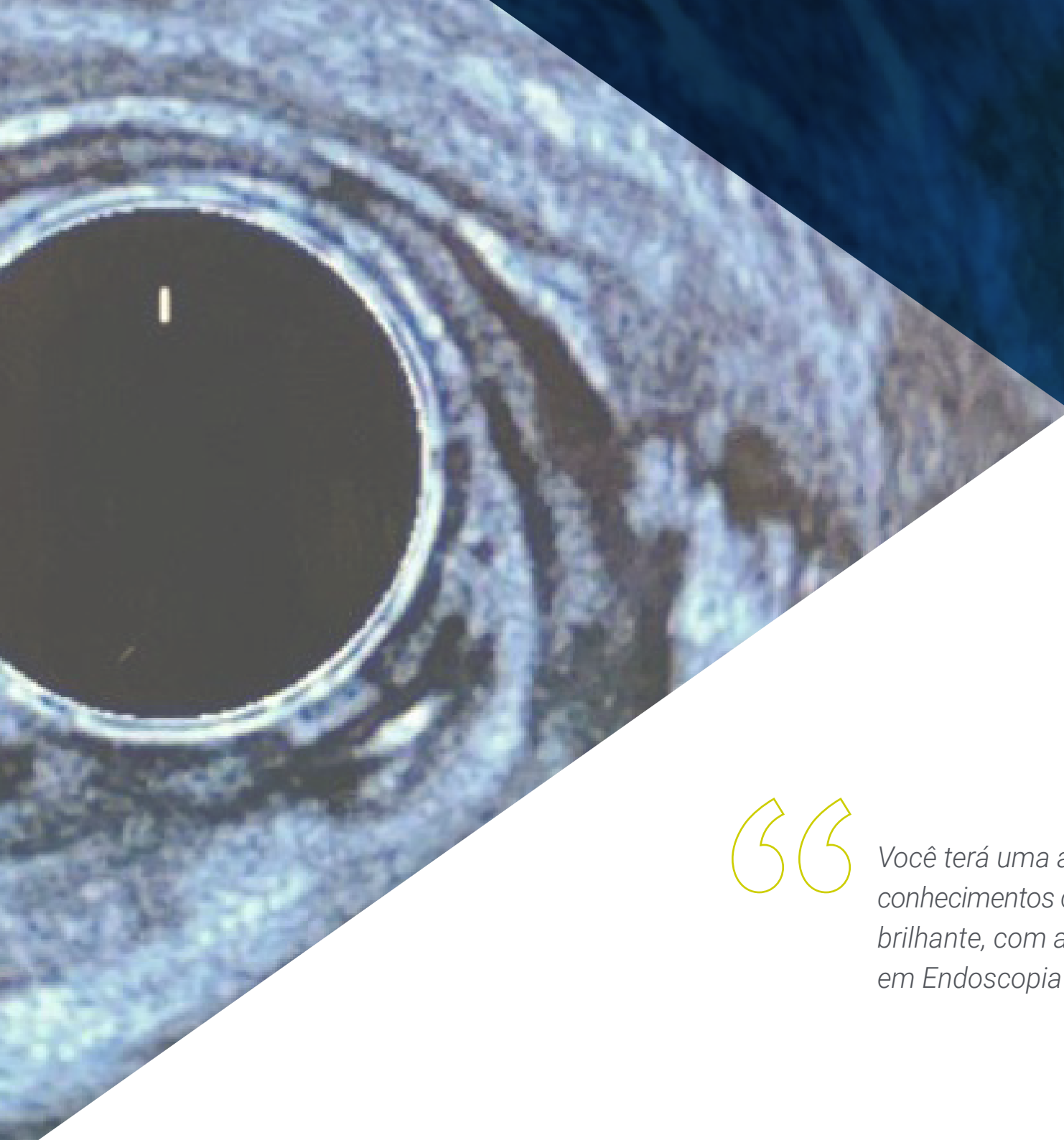
- ♦ Aprender o papel da ecoendoscopia no diagnóstico e estadiamento do adenocarcinoma de pâncreas
- ♦ Realizar o acompanhamento de lesões císticas pancreáticas para evitar a progressão para um cenário de câncer pancreático avançado
- ♦ Dominar as opções endoscópicas disponíveis para o tratamento paliativo do câncer de vesícula biliar
- ♦ Solucionar complicações que possam surgir após procedimentos endoscópicos e até mesmo após cirurgias
- ♦ Gerenciar a caracterização de lesões tumorais superficiais de esôfago
- ♦ Controlar as contraindicações associadas ao estudo com cápsula endoscópica

# 05

## Direção do curso

Em sua máxima de oferecer uma capacitação de alto nível ao alcance de todos, a TECH reuniu neste Mestrado Próprio Semipresencial uma equipe de gestão e professores com vasta experiência profissional em Gastroenterologia e amplo conhecimento das técnicas mais inovadoras em endoscopia e colonoscopia. Além disso, devido à proximidade, os especialistas que participam deste programa podem consultar qualquer dúvida relacionada ao conteúdo ao longo dos 12 meses de duração da capacitação.





“

*Você terá uma atualização completa de seus conhecimentos com uma equipe de professores brilhante, com ampla experiência profissional em Endoscopia e Aparelho Digestivo"*

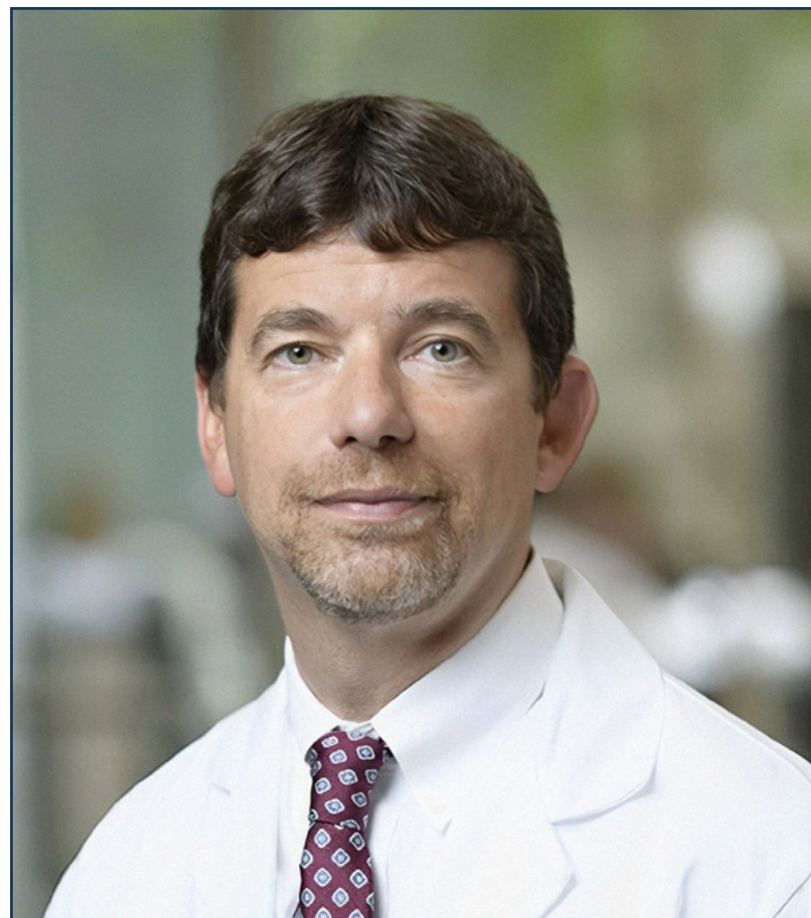
## Diretor Internacional Convidado

Considerado um dos Gastroenterologistas de maior prestígio global, o Dr. Mark Schattner acumula diversos reconhecimentos por sua ativa contribuição na pesquisa e prática clínica. Entre os prêmios recebidos, ele foi destacado na lista Castle Connolly dos melhores médicos dos Estados Unidos por vários anos, e é reconhecido como um dos principais especialistas na área metropolitana de Nova York pela revista e portal internacional Top Doctors. Além disso, recebeu o Prêmio Nobreza na Ciência da Fundação Nacional do Pâncreas em seu país.

Sua carreira é dedicada ao tratamento de diversos tumores gastrointestinais, sendo um especialista no diagnóstico e tratamento do câncer de cólon, pâncreas e esôfago. Ele possui expertise no uso das mais avançadas técnicas para desenvolvimento de colonoscopias, endoscopias digestivas altas, ecografia endoscópica, colangiopancreatografia (CPRE), polipectomia, entre outras. Além disso, é autor e coautor de quase uma centena de artigos científicos publicados em revistas acadêmicas de impacto.

Por duas décadas, o Dr. Schattner tem sido associado ao Hospital Memorial Sloan Kettering, onde chegou a ser Chefe do Departamento de Gastroenterologia, Hepatologia e Nutrição. Ele também possui experiência de treinamento em outras instituições renomadas, como o Hospital Weill Cornell Medical Center na cidade de Nova York. Além disso, é certificado em Gastroenterologia pela American Board of Internal Medicine.

Em sua formação acadêmica, o Dr. Schattner obteve sua graduação na Universidade Brown e completou sua especialização na Universidade da Pensilvânia. Ele também está envolvido em atividades acadêmicas como professor de medicina clínica na Faculdade de Medicina Weill Cornell, onde contribui com inovações no tratamento de disfagia, colite ulcerosa, doença de Crohn e esteatose hepática.





## Dr. Schattner, Mark

---

- Chefe do Departamento de Gastroenterologia no Hospital Memorial Sloan Kettering, Nova York, EUA
- Residência no Hospital Weill Cornell Medical Center na cidade de Nova York
- Professor de Medicina Clínica na Faculdade de Medicina Weill Cornell
- Doutor em Medicina pela Universidade da Pensilvânia
- Graduado pela Universidade Brown
- Certificado em Gastroenterologia pela American Board of Internal Medicine
- Prêmio Nobreza na Ciência da Fundação Nacional do Pâncreas

“

*Graças à TECH você será capaz de aprender com os melhores profissionais do mundo”*

## Direção



### Dr. Raúl Honrubia López

- ♦ Especialista em Aparelho Digestivo no Hospital Universitario Infanta Sofía de Madri
- ♦ Doutorado em Medicina e Cirurgia pela Universidade Autónoma de Madri
- ♦ Formado em Medicina e Cirurgia pela Universidade de Alcalá
- ♦ Residência no Cancer Center, Keio University School of Medicine no Japão



### Dra. Katherine Yelenia Bustamante Robles

- ♦ Especialista em Aparelho Digestivo
- ♦ Especialista no Hospital San Rafael de Hermanas Hospitalarias, Barcelona
- ♦ Especialista em Aparelho Digestivo no Centro Médico Quirónsalud Aribau, Barcelona
- ♦ Especialista do Aparelho Digestivo, Hospital Universitario La Paz, Madri
- ♦ Capacitação especializada em Ecoendoscopia no Hospital Clínic de Barcelona

## Professores

### **Dra. Gloria Fernández Ruiz**

- ◆ Especialista em Gastroenterologia no Hospital Universitário La Paz, Madri
- ◆ Colaboradora de Ensino Clínico no Departamento Digestivo do Hospital Universitário La Paz, Madri
- ◆ Formada em Medicina e Cirurgia pela Universidade Complutense de Madri
- ◆ Bolsa de Estudos Erasmus na Universidade Victor Segalen de Bordeaux
- ◆ Estágio no Hospital Academic Medical Center em Amsterdã

### **Dra. Cristina Fernández de Castro**

- ◆ Especialista em Aparelho Digestivo no Hospital Universitário Infanta Sofía, Madri
- ◆ Médica Especialista Preceptora de Aparelho Digestivo no Hospital Universitário Severo Ochoa, Madrid
- ◆ Médica Especialista Preceptora de Aparelho Digestivo no Hospital Quirón San José, Madrid
- ◆ Médica Especialista do Aparelho Digestivo no Hospital Universitário Central de Astúrias
- ◆ Formada em Medicina e Cirurgia pela Universidade de Cantabria
- ◆ Mestrado em Hepatologia pela Universidade CEU Cardenal Herrera (CEU-UCH)
- ◆ Programa Avançado de Hepatologia Médica pela CEU- UCH
- ◆ Programa Avançado de Principais Ppatologias Hepáticas pela CEU-UCH
- ◆ Programa Avançado de Patologia Hepática Infecciosa e Autoimune pela CEU-UCH
- ◆ Programa Avançado de Carcinoma Hepatocelular e Transplante Hepático pela CEU- UCH

### **Dr. Rubén Fernández Martos**

- ◆ Médico Especialista em Gastroenterologia no Hospital Universitário La Paz, Madri
- ◆ Responsável de Segurança do Paciente no Departamento de Aparelho Digestivo do Hospital Universitário La Paz,
- ◆ Formado em Medicina pela Universidade Autônoma de Madri
- ◆ Especialista em Gastroenterologia e Hepatologia no Hospital Universitário La Paz, Madri
- ◆ Mestrado em Endoscopia Digestiva Avançada pela Universidade Católica de Valência San Vicente Mártir

### **Dr. Jose Santiago García**

- ◆ Especialista em Aparelho Digestivo no Hospital Universitário Puerta de Hierro Majadahonda
- ◆ Médico da Unidade de Cuidados Intensivos do Hospital Clínico de Barcelona
- ◆ Estágio no Centro Médico de Tóquio da Organização Hospitalar Nacional, Japão
- ◆ Residência no Keio University Hospital, Tóquio, Japão
- ◆ Especialização (MIR) no Hospital Universitário de Osaka, Japão
- ◆ Formado em Medicina pela Universidade Complutense de Madri
- ◆ Membro da: Sociedade Espanhola de Patologia Digestiva, Sociedade Espanhola de Endoscopia Digestiva, Associação Espanhola de Gastroenterologia, Sociedade Europeia de Endoscopia Gastrointestinal

#### **Dra. Marina de Benito Sanz**

- ♦ Especialista no Hospital Universitário Río Hortega de Valladolid
- ♦ Estágio externo no Hospital Universitário Ramón y Cajal, em Madri
- ♦ Formada em Medicina e Cirurgia pela Universidade de Valladolid
- ♦ Especialista em Aparelho Digestivo
- ♦ Premiada pela Sociedade Espanhola de Patologia Digestiva

#### **Dra. Belén Agudo Castillo**

- ♦ Especialista em Aparelho Digestivo no Hospital Universitário Puerta de Hierro Majadahonda
- ♦ Autor de diversos artigos publicados em revistas científicas
- ♦ Membro da Sociedade Espanhola de Patologia Digestiva

#### **Dra. Beatriz Burgueño Gómez**

- ♦ Especialista em Aparelho Digestivo no Hospital Universitário Río Hortega de Valladolid
- ♦ Formada em Medicina e Cirurgia pela Universidade de Valladolid
- ♦ Doutorado em Pesquisa em Ciências da Saúde pela Universidade de Valladolid

#### **Dra. Marian García Mayor**

- ♦ Especialista em Aparelho Digestivo no Hospital Central de La Defensa Gómez Ulla e Hospital HM Montepríncipe, Madri
- ♦ Formada em Medicina pela Universidade Autônoma de Madri
- ♦ Doutorado em Gerontologia pela Universidade de Oviedo
- ♦ Mestrado em Hepatologia pela Universidade CEU Cardenal Herrera

#### **Dra. Marian García Mayor**

- ♦ Especialista em Aparelho Digestivo no Hospital Central de La Defensa Gómez Ulla e Hospital HM Montepríncipe, Madri
- ♦ Formada em Medicina pela Universidade Autônoma de Madri
- ♦ Doutorado em Gerontologia pela Universidade de Oviedo
- ♦ Mestrado em Hepatologia pela Universidade CEU Cardenal Herrera

#### **Dr. Carlos Pacas Almendarez**

- ♦ Médico Especialista de Doenças Hepatobiliares no Hospital Universitário Infanta Sofía
- ♦ Especialista de Área em Aparelho Digestivo no Hospital Universitário General de Villalba
- ♦ Especialista de Área em Aparelho Digestivo no Hospital Geral de Lanzarote no Arrecife
- ♦ Especialista de Área em Aparelho Digestivo no Hospital Universitário Infanta Sofía
- ♦ Especialista em Gastroenterologia e Hepatologia no Hospital Universitário La Paz, Madri
- ♦ Doutorado em Medicina pelo Instituto Superior de Ciências Médicas de Havana, Cuba
- ♦ Doutorado em Medicina pela Universidade de El Salvador, El Salvador
- ♦ Formado em Medicina e Cirurgia
- ♦ Membro da: ESGE, SEPD, SEED

#### **Dr. Takayuki Okamura**

- ♦ Especialista em Gastroenterologia no Hospital de Toranomon
- ♦ Especialista em Gastroenterologia no Hospital Universitário de Teikyo
- ♦ Doutorado em Medicina pela Universidade de Teikyo
- ♦ Especialista pela Sociedade Japonesa de Pesquisa de Helicobacter
- ♦ Médico Certificado pela Sociedade Japonesa de Medicina Interna

**Dr. David Barquero Declara**

- ♦ Oncologista Especializado no Aparelho Digestivo
- ♦ Gastroenterologista no Hospital HM Nou Delfos
- ♦ Especialista em Aparelho Digestivo e Hepatologia no Hospital Sant Joan Despí Moisès Broggi
- ♦ Oncologista Digestivo no Hospital General de l'Hospitalet
- ♦ Doutorado em Medicina Interna pela Universidade Autônoma de Barcelona
- ♦ Membro da Sociedade Catalã de Endoscopia Médico Cirúrgica

**Dra. Noemi Manceñido Marcos**

- ♦ Especialista em Aparelho Digestivo Especialista em DII (Doença Inflamatória Intestinal)
- ♦ Especialista de Área do Aparelho Digestivo no Hospital Infanta Sofia
- ♦ Especialista de Área do Aparelho Digestivo no Hospital Universitario La Paz
- ♦ Autora de diversas publicações científicas
- ♦ Professora em cursos de Graduação em Medicina
- ♦ Doutor em Medicina pela Universidade Autônoma de Madri

**Dr. Ramón Pajares Villarroya**

- ♦ Especialista em Aparelho Digestivo no Hospital Universitario Infanta Sofia, Madri
- ♦ Especialista em Aparelho Digestivo no Alberdi Aparato Digestivo
- ♦ Especialista em Aparelho Digestivo no Hospital Universitario La Paz, Madri
- ♦ Doutorado em Medicina pela Universidade Autônoma de Madri
- ♦ Formado em Medicina e Cirurgia pela Universidade Autônoma de Madri
- ♦ Especialista em Aparelho Digestivo
- ♦ Membro da: SEPD, AEED, AEG, GETECCU, ECCO, ACCU, GEMD, SEED

**Dra. Marta Muñoz Fernández de Legaria**

- ♦ Especialista em Aparelho Digestivo no Hospital Universitario Infanta Sofia, Madri
- ♦ Especialista em Anatomia Patológica no Hospital Universitario de Henares, Madri
- ♦ Formada em Medicina e Cirurgia pela Universidade de Zaragoza.
- ♦ Doutorado em Anatomia Patológica pela Universidade Complutense de Madri
- ♦ Mestrado Próprio em Gestão, Direção Médica e Assistencial pela Universidade CEU Cardenal Herrera
- ♦ Mestrado Próprio em Atualização em Patologia Oncológica para Patologistas pela Universidade CEU Cardenal Herrera

**Dr. Yutaka Mitsunaga**

- ♦ Especialista em Gastroenterologia no Hospital de Toranomon
- ♦ Especialista em Gastroenterologia no Centro Médico Yachiyo da Universidade Médica Feminina de Tóquio
- ♦ Autor de diversas publicações científicas

### Dr. Diego de Frutos Rosa

- ◆ Especialista em Aparelho Digestivo
- ◆ Especialista em Aparelho Digestivo no Hospital Universitario Puerta de Hierro Majadahonda
- ◆ Pesquisador Associado em Estudos Nacionais Multicêntricos em Endoscopia: ENDOHEM, ENDOCOLES, COLOHEM
- ◆ Membro do Grupo de Pesquisa em Endoscopia Terapêutica e Oncologia Digestiva, IDIPHIMSA, do Hospital Universitario Puerta de Hierro Majadahonda
- ◆ Especialista do Aparelho Digestivo no Hospital Nuestra Señora del Rosario
- ◆ Especialista do Aparelho Digestivo nos Hospitais Virgen del Mar e Sanitas La Moraleja
- ◆ Médico Residente em Aparelho Digestivo no Hospital Príncipe de Astúrias de Alcalá de Henares
- ◆ Doutorado em Medicina e Cirurgia pela Universidade Autônoma de Madri
- ◆ Formado em Medicina pela Universidade de Valladolid
- ◆ Curso de Estatística em Ciências da Saúde pela Universidade Autônoma de Barcelona
- ◆ Metodologia de Pesquisa: Curso em Planejamento e Estatística, Serviços de Saúde da Universidade Autônoma de Barcelona.
- ◆ Capacitação em Endoscopia Avançada na Unidade de Endoscopia Digestiva, Cliniques Universitaires Saint-Luc, Bruxelas, Bélgica
- ◆ Membro da: Sociedade Espanhola de Patologia Digestiva (SEPD), Sociedade Espanhola de Endoscopia Digestiva (SEED), Sociedade Europeia de Endoscopia Gastrointestinal (ESGE)





### Dr. Jorge Yebra Carmona

- ◆ Especialista do Aparelho Digestivo da Unidade de Cirurgia e Aparelho Digestivo, Hospital Vithas Madrid La Milagrosa
- ◆ Especialista no Centro Médico-Cirúrgico para Doenças Digestivas
- ◆ Especialista em Aparelho Digestivo no Hospital Universitário de Móstoles
- ◆ Especialista do Aparelho Digestivo no Hospital Universitario La Paz, Madrid
- ◆ Professor Associado Universitário
- ◆ Formado em Medicina pela Universidade de Alcalá de Henares, Madrid
- ◆ Mestrado Próprio em Doenças Intestinais Inflamatórias na Universidade de Granada
- ◆ Capacitação como Especialista em Gastroenterologia e Hepatologia no Hospital Universitário La Paz, Madrid
- ◆ Mestrado Próprio em Doenças Intestinais Inflamatórias na Universidade de Granada
- ◆ Mestrado Próprio em Endoscopia Digestiva Avançada SEED pela Universidade Católica de Múrcia
- ◆ Membro da: Sociedade Espanhola do Aparelho Digestivo, Grupo Espanhol de Trabalho da Doença de Crohn e Colite Ulcerativa

**Dra. María Domínguez Rodríguez**

- ♦ Especialista em Aparelho Digestivo no Hospital Universitário Infanta Sofía, Madri
- ♦ Especialista em Aparelho Digestivo no Hospital Universitário Severo Ochoa, Madri
- ♦ Especialista em Aparelho Digestivo no Hospital Central de La Defensa Gómez Ulla, Madri
- ♦ Médica Residente em Medicina da Família e Comunidade no Hospital Universitário de La Princesa, Madri
- ♦ Formada em Medicina e Cirurgia pela Universidade de Santiago de Compostela

**Dra. Eliana Montiel Portillo**

- ♦ Especialista em Aparelho Digestivo
- ♦ Especialista em Gastroenterologia no Hospital Universitário Infanta Sofía, Madri
- ♦ Especialista em Aparelho Digestivo no Hospital Universitário Hospiten Sur, Santa Cruz de Tenerife
- ♦ Especialista em Aparelho Digestivo no Hospital Universitário La Moraleja, Madri
- ♦ Membro da: SEED, SEPD

**Dra. Olivia Crivillén Anguita**

- ♦ Especialista em Gastroenterologia e Hepatologia no Hospital Infanta Leonor, Madri
- ♦ Médica Residente do Hospital Universitário La Paz, Madri
- ♦ Formada em Medicina pela Universidade de Alcalá

**Dr. Carlos Chavarría Herbozo**

- ♦ Especialista em Aparelho Digestivo no Hospital Universitário Rey Juan Carlos,
- ♦ Especialista no Hospital Universitário Río Hortega, Valladolid
- ♦ Doutorado em Medicina pela Universidade Autônoma de Madri
- ♦ Mestrado em Endoscopia Digestiva Avançada pela Universidade Católica de Múrcia
- ♦ Programa Avançado em Urgências e Emergências em Gastroenterologia e Hepatologia pela Universidade à Distância de Madri
- ♦ Formado em Medicina e Cirurgia pela Universidade Peruana Cayetano Heredia

**Dra. Carmen Comas Redondo**

- ♦ Chefe do Departamento de Aparelho Digestivo no Hospital Universitário Infanta Sofía, Madri
- ♦ Orientador de médicos internos residentes em Medicina de Família e Comunidade do Aparelho Digestivo
- ♦ Mestrado em Metodologia de Pesquisa: Planejamento e Estatística em Ciências da Saúde pela Universidade Autônoma de Barcelona
- ♦ Formada em Medicina e Cirurgia pela Universidade Complutense de Madri



**Dra. Nurka Cristina Torres Vargas**

- ♦ Especialista em Aparelho Digestivo
- ♦ Especialista em aparelho digestivo, Osakidetza Servicio Vasco de Salud
- ♦ Especialista em Aparelho Digestivo, Grupo Policlínica Ibiza
- ♦ Especialista do Departamento de Aparelho Digestivo do Hospital Can Misses, Servei de Salut, Ilhas Baleares
- ♦ Especialista no Departamento do Aparelho Digestivo da Policlínica Nuestra Señora del Rosario, Ilhas Baleares
- ♦ Formado em Medicina e Cirurgia pela Universidade Peruana Cayetano Heredia
- ♦ Pós-graduação em Aparelho Digestivo no Complexo Hospitalar San Millán-San Pedro de Logroño
- ♦ MIR Aparelho Digestivo (R4) na Especialidade de Aparelho Digestivo (Transplante de Fígado), com uma Rotação Externa no Hospital Universitário Marqués de Valdecilla, Santander

**Dra. Lucía Ciriano Hernández**

- ♦ Especialista em Aparelho Digestivo
- ♦ Especialista em Aparelho Digestivo no Hospital Universitário HM Sanchinarro, Madri
- ♦ Especialista em Aparelho Digestivo no Hospital Universitário Infanta Sofía, Madri
- ♦ Formada em Medicina e Cirurgia pela Universidade de Alcalá
- ♦ Estágio de Observação da ESD no Hospital Universitário e Centro de Câncer de Keio, Japão

**Dra. Han Eun-Jin**

- ♦ Especialista em Aparelho Digestivo
- ♦ Especialista de Área no Departamento Digestivo no Hospital Universitário Infanta Sofía, Madri
- ♦ Especialista do Departamento de Medicina em Aparelho Digestivo no Hospital Universitário HM Sanchinarro, Madri
- ♦ Médica Interna Residente do Departamento de Aparelho Digestivo no Hospital Universitário La Paz, Madri
- ♦ Médica Residente no Serviço de Cirurgia Geral do Instituto de Previsión Social.
- ♦ Médica Interna do Hospital de Clínicas
- ♦ Médica de Emergências no Centro Médico de Emergências
- ♦ Formada em Medicina e Cirurgia pela Universidade Nacional de Assunção, Paraguai
- ♦ Título de Medicina pelo Ministério da Educação e Ciências da Espanha
- ♦ Especialista do Aparelho Digestivo no Hospital Universitario La Paz, Madri
- ♦ Capacitação em Ecoendoscopia Digestória no Hospital Universitário La Paz, Madri
- ♦ Estágio externo: Unidade de Motilidade do Hospital Clínico Universitario de Valencia
- ♦ Residência de Cirurgia Geral: Instituto de Previsión Social, Assunção, Paraguai
- ♦ Estágio Clínico em Emergências: Hospital de Emergencias Médicas, Assunção, Paraguai

**Dra. Luisa Adán Merino**

- ♦ Médica Preceptora no Hospital Universitário Infanta Leonor, Madri
- ♦ Médica Interna Residente do Hospital Universitário La Paz, Madri
- ♦ Secretária do Comitê de Tumores Digestivos do Hospital Infanta Leonor, Madri
- ♦ Professora Associada do Departamento de Medicina da Universidade Complutense de Madri
- ♦ Doutorado em Medicina pela Universidade Complutense de Madri
- ♦ Formada em Medicina e Cirurgia pela Universidade de Valladolid

### **Dr. Alberto Arencibia Cerpa**

- ♦ Especialista em Aparelho Digestivo da Unidade de Cirurgia e Aparelho Digestivo Vithas - CMED do Hospital Vithas Madrid La Milagrosa
- ♦ Especialista em Aparelho Digestivo CMED
- ♦ Especialista no Hospital Virgen del Mar, na Clínica Fuensanta e na Clínica Cisme, em Madri
- ♦ Médico Preceptor do Departamento de Aparelho Digestivo do Hospital Geral Universitário La Paz, Madri
- ♦ Professor de Atualização do Aparelho Digestivo no Hospital Universitário La Paz, Madri
- ♦ Colaborador Clínico-Docente na Universidade Autônoma de Madri
- ♦ Coordenador do Curso de Ultrassom Digestivo José María Segura Cabral no Hospital Universitário La Paz, Madri
- ♦ Várias publicações em congressos e revistas científicas
- ♦ Formado em Medicina pela Universidade de Alcalá
- ♦ Especialista do Aparelho Digestivo no Hospital Universitario La Paz, Madri
- ♦ Diversos cursos de atualização em Medicina Digestiva e formação continuada
- ♦ Prêmio de Melhor Comunicação Oral no Congresso da Fundação Espanhola do Aparelho Digestivo
- ♦ Membro da: Fundación Española del Aparato Digestivo, Grupo de Trabalho Espanhol sobre Doença de Crohn e Colite Ulcerativa

### **Dra. Eva Marín Serrano**

- ♦ Especialista em Aparelho Digestivo no Hospital Universitário La Paz, Madri
- ♦ Médica Preceptora do Aparelho Digestivo da Clínica Ruber Juan Bravo, Madri
- ♦ Presidente da Associação Espanhola de Ultrassom Digestivo
- ♦ Secretária da Federação Espanhola de Sociedades de Ultrassom em Medicina e Biología
- ♦ Formada em Medicina e Cirurgia pela Universidade de Granada
- ♦ Especialista em Aparelho Digestivo no Hospital Universitário Puerta del Mar, Cádiz
- ♦ Doutorado em Medicina Cum Laude pela Universidade de Cádiz
- ♦ Mestrado em Gestão Clínica, Médica e Assistencial pela Universidade CEU Cardenal Herrera

### **Dra. Aurora Burgos García**

- ♦ Chefe da Unidade de Endoscopia Digestiva do Hospital Universitário La Paz, Madri
- ♦ Especialista em Aparelho Digestivo no Hospital Universitário La Paz, Madri
- ♦ Colaboradora de Ensino Clínico na Universidade Autônoma de Madri
- ♦ Formada em Medicina e Cirurgia pela Universidade de Extremadura
- ♦ Especialista em Urgências e Emergências em Gastroenterologia e Hepatologia pela Universidade à Distância de Madri
- ♦ Estágio no Hospital Universitário Keio de Tokio, Japão

**Dr. Guillermo González Redondo**

- ♦ Especialista em Aparelho Digestivo no Hospital Universitário Infanta Sofía, Madri
- ♦ Mestrado Próprio em Hepatologia pela Universidade CEU Cardenal Herrera
- ♦ Professor Colaborador Honorário pela Universidade de Valladolid
- ♦ Formado em Medicina e Cirurgia pela Universidade de Valladolid
- ♦ Membro de: Comitê Interdisciplinar TNE do Hospital Infanta Sofía e do Hospital Gregorio Marañón, Sociedade Espanhola de Patologia Digestiva (SEPD), Associação Espanhola para o Estudo do Fígado (AEEH), Associação Castelhana de Aparelho Digestivo (ACAD), European Pancreatic Club

**Dra. María Teresa Álvarez-Nava Torrego**

- ♦ Especialista na Unidade de Endoscopia do Departamento do Aparelho Digestivo do Hospital Universitário 12 de Outubro, Madri
- ♦ Colaboradora Honorária do Departamento de Medicina da Universidade Complutense de Madri
- ♦ Formada em Medicina pela Universidade de Oviedo
- ♦ Mestrado de Especialização em Ultrassonografia Endoscópica pela Universidade de Alcalá de Henares
- ♦ Especialista em Medicina do Aparelho Digestivo no Hospital Universitário 12 de Outubro, Madri

**Dr. Mariano González-Haba Ruiz**

- ♦ Especialista no Departamento de Gastroenterologia e Hepatologia do Hospital Universitário Puerta de Hierro Majadahonda
- ♦ Membro da Unidade de Endoscopia Intervencionista do Hospital Universitário Puerta de Hierro Majadahonda
- ♦ Especialista no Departamento de Gastroenterologia e Hepatologia do MD Anderson Cancer
- ♦ Formado em Medicina pela Universidade Autônoma de Madri

**Dra. Mariana Tavecchia Castro**

- ♦ Especialista em Aparelho Digestivo
- ♦ Gastroenterologista do Hospital Universitário La Paz, Madri
- ♦ Doutorado em Medicina e Cirurgia pela Universidade Complutense de Madri
- ♦ Membro da: Sociedade Espanhola de Patologia Digestiva, Colégio Oficial de Médicos de Madri




*Especialistas em Gastroenterologia e Hepatologia lhe mostrarão os avanços mais relevantes no diagnóstico de doenças oncológicas por meio da Endoscopia"*

# 06

## Conteúdo programático

A TECH projetou este programa para fornecer aos profissionais da Medicina uma atualização completa sobre as técnicas endoscópicas mais recentes usadas em pacientes oncológicos. Para isso, esta instituição disponibiliza as ferramentas educacionais mais inovadoras, que permitem um acesso visual e dinâmico às informações científicas mais relevantes e recentes sobre o gerenciamento de complicações na ressecção de lesões, o uso de radiofrequência em Tumores do ducto biliar e a inteligência artificial utilizada para melhorar o diagnóstico de lesões. Tudo isso por meio de material didático 100% online, acessível confortavelmente de qualquer dispositivo com conexão à internet.

The background of the slide features a large, semi-transparent blue-tinted image of an endoscopic procedure. It shows a network of blood vessels or ducts, with a dark, cylindrical surgical instrument positioned on the right side. In the bottom left corner, there is a dark blue triangular graphic containing a digital timer displaying '00:00:01' in a light blue font.

00:00:01

“

*Explore o uso da Inteligência Artificial para o diagnóstico de lesões durante a endoscopia com material multimídia 100% online”*

## Módulo 1. Endoscopia Oncológica

- 1.1. Cromoendoscopia
  - 1.1.1. Magnificação em endoscopia
  - 1.1.2. Classificação das lesões no trato gastrointestinal
  - 1.1.3. Critérios de qualidade na endoscopia
  - 1.1.4. Sedação na endoscopia
  - 1.1.5. Gerenciamento de medicamentos antiagregantes e anticoagulantes
  - 1.1.6. Unidades eletrocirúrgicas
  - 1.1.7. Tipos de próteses utilizadas na endoscopia oncológica
- 1.2. Cromoendoscopia virtual
  - 1.2.1. A cromoendoscopia virtual
  - 1.2.2. Tipos de Cromoendoscopia virtual

## Módulo 2. Ecoendoscopia e CPRE

- 2.1. Tipos de sondas na ecoendoscopia: sistemas radial, linear e mini-sondas
- 2.2. Tipos de agulha utilizados na PAAF guiado por ecoendoscopia
- 2.3. Contraste na ecoendoscopia
- 2.4. Gastroenteroanastomose no paciente oncológico guiado pela USE
- 2.5. Neurólise do plexo celíaco, alcoolização e colocação de marcadores guiados pela USE
- 2.6. Material utilizado durante a CPRE: cânulas, esfinterótomo e balões
- 2.7. Técnicas de CPRE: pré-corte, Rendez Vous, citologia, biópsia e outras
- 2.8. Lesões ampulares. Ampulectomia
- 2.9. coendoscopia e CPRE em pacientes com alterações anatômicas pós-cirúrgicas - Indicações e contra-indicações
- 2.10. Complicações e sua gestão na USE e CPRE

## Módulo 3. Técnicas de ressecção

- 3.1. Polipectomia e mucosectomia
- 3.2. Material utilizado na polipectomia e mucosectomia
  - 3.2.1. Pinças
  - 3.2.2. Alça a frio e de diatermia
  - 3.2.3. Programação da unidade eletrocirúrgica

- 3.3. Remoção de lesões de acordo com o tamanho
  - 3.3.1. Lesões menores que 20 mm
  - 3.3.2. Lesões maiores que 20 mm
- 3.4. Tipos de ressecção endoscópica da mucosa
- 3.5. Dissecção endoscópica da submucosa. Indicações gerais
- 3.6. Curva de aprendizagem
- 3.7. Material utilizado na dissecção endoscópica da submucosa
  - 3.7.1. Tipos de bisturis
  - 3.7.2. Soluções para injeção na submucosa
  - 3.7.3. Tipos de capas protetoras
- 3.8. Métodos de tração
- 3.9. Manejo após a extirpação
  - 3.9.1. Fixação da lesão
  - 3.9.2. Critérios de ressecção curativa
- 3.10. Gerenciamento de complicações na ressecção de lesões
  - 3.10.1. Hemorragia
  - 3.10.2. Perfuração
  - 3.10.3. Estenose cicatricial

## Módulo 4. Esôfago

- 4.1. Fatores de risco para o desenvolvimento de carcinoma epidermoide e adenocarcinoma
- 4.2. Esôfago de Barrett
  - 4.2.1. Diagnóstico
  - 4.2.2. Acompanhamento
- 4.3. Tratamento do esôfago de Barrett
  - 4.3.1. Indicações
  - 4.3.2. Ressecção de lesões visíveis
  - 4.3.3. Radiofrequência
- 4.4. Características endoscópicas de lesões tumorais superficiais
- 4.5. Tratamento de lesões tumorais superficiais do esôfago
- 4.6. Estadiamento do carcinoma do esôfago, papel da ecoendoscopia
- 4.7. Tratamento endoscópico do carcinoma de esôfago avançado
  - 4.7.1. Próteses esofágicas
  - 4.7.2. Gastrostomia

- 4.8. Gerenciamento de complicações pós-cirúrgicas
  - 4.8.1. Estenose da anastomose
  - 4.8.2. Deiscência de sutura
- 4.9. Lesões submucosas, diagnóstico e tratamento

## Módulo 5. Estômago

- 5.1. Fatores de risco para o desenvolvimento de câncer gástrico e rastreamento populacional, gastrite atrófica com metaplasia
- 5.2. Pólipos gástricos
  - 5.2.1. Pólipos de glândulas fúndicas
  - 5.2.2. Pólipos hiperplásicos
  - 5.2.3. Pólipos adenomatosos
  - 5.2.4. Outros
- 5.3. Tratamento de neoplasias superficiais gástricas
- 5.4. Características endoscópicas do câncer gástrico precoce
- 5.5. Estadiamento do câncer gástrico, papel da ecoendoscopia
- 5.6. Gerenciamento endoscópico de complicações pós-cirúrgicas
- 5.7. Lesões subepiteliais gástricas: GIST, leiomioma
- 5.8. Tratamento de lesões submucosas gástricas
- 5.9. Carcinoides gástricos
- 5.10. Descobertas endoscópicas em síndromes hereditárias
- 5.11. Linfomas gástricos

## Módulo 6. Intestino delgado

- 6.1. Tipos de lesões no intestino delgado
- 6.2. Cápsula endoscópica
- 6.3. Contraindicações da cápsula endoscópica e papel da *Agile Patency*
- 6.4. Enteroscopia de balão único e de balão duplo
- 6.5. Enteroscopia em espiral
- 6.6. Métodos diagnósticos e terapêuticos alternativos ao diagnóstico com técnicas endoscópicas
- 6.7. Tratamento endoscópico de lesões tumorais superficiais
- 6.8. Manejo de pólipos duodenais e lesões periampulares
- 6.9. Indicações de exploração do intestino delgado em pacientes com síndromes hereditárias
- 6.10. Linfomas intestinais

## Módulo 7. Cólon e reto

- 7.1. Fatores de risco para o desenvolvimento de câncer colorretal
- 7.2. Triagem populacional
- 7.3. Pólipos adenomatosos de cólon
- 7.4. Pólipos sésseis
- 7.5. Caracterização endoscópica de neoplasias superficiais do cólon, risco de invasão submucosa
- 7.6. Tratamento de neoplasias superficiais
- 7.7. Acompanhamento endoscópico após a remoção de neoplasias superficiais
- 7.8. Papel da endoscopia na detecção de neoplasias infiltrantes de cólon
  - 7.8.1. Marcação das lesões
  - 7.8.2. Uso de próteses
- 7.9. Gerenciamento endoscópico das complicações das cirurgias retais
  - 7.9.1. Estenose
  - 7.9.2. Deiscência de sutura
- 7.10. Triagem do câncer de cólon na doença inflamatória intestinal
- 7.11. Lesões submucosas do cólon e do reto
- 7.12. Descobertas endoscópicas em pacientes com síndromes hereditárias

## Módulo 8. Pâncreas

- 8.1. Adenocarcinoma de pâncreas
  - 8.1.1. Epidemiologia, apresentação clínica e fatores de risco
  - 8.1.2. Diagnóstico e estadiamento da doença: papel da ecoendoscopia
- 8.2. Tratamento endoscópico (CPRE/USE) da obstrução do ducto biliar no câncer pancreático
- 8.3. Manejo endoscópico da estenose duodenal no câncer pancreático (prótese e bypass gastrojejunal)
- 8.4. Triagem de câncer de pâncreas por meio de ecoendoscopia
- 8.5. Triagem de câncer pancreático por ecoendoscopia
- 8.6. Tumores neuroendócrinos pancreáticos (TNEP)
  - 8.6.1. Dados epidemiológicos, classificação e fatores de risco
  - 8.6.2. Papel da ecoendoscopia no diagnóstico, estadiamento e manejo
  - 8.6.3. Tratamento endoscópico

- 8.7. Outros tumores pancreáticos: massa inflamatória, neoplasia pseudopapilar, linfoma
- 8.8. Tumores císticos pancreáticos
  - 8.8.1. Diagnóstico diferencial
  - 8.8.2. Cistoadenoma seroso, mucinoso e IPMN
- 8.9. O papel da Endoscopia (USE e CPRE) no diagnóstico e acompanhamento de lesões císticas pancreáticas
- 8.10. Tratamento de lesões císticas pancreáticas guiado por EUS

### Módulo 9. Vesícula biliar e ductos biliares

- 9.1. Colangiocarcinoma
  - 9.1.1. Epidemiologia e fatores de risco
- 9.2. Colangiocarcinoma intra-hepático
  - 9.2.1. Subtipos e diagnóstico
- 9.3. Colangiocarcinoma extra-hepático
  - 9.3.1. Apresentação clínica e diagnóstico
- 9.4. Estadiamento de tumores de ductos biliares, papel da ecoendoscopia
- 9.5. Drenagem endoscópica de ductos biliares, papel da CPRE
- 9.6. Complicações endoscópicas na drenagem dos ductos biliares
- 9.7. Alternativas à drenagem biliar endoscópica por CPRE
- 9.8. Lesões císticas de ductos biliares
  - 9.8.1. Tipos de cistos biliares
  - 9.8.2. Diagnóstico e tratamento de lesões císticas biliares
- 9.9. Carcinoma de vesícula biliar
  - 9.9.1. Fatores de risco
  - 9.9.2. Ecoendoscopia como ferramenta de diagnóstico





## Módulo 10. Últimos avanços em endoscopia

- 10.1. *Ressecção de Espessura Total*
- 10.2. Radiofrequência de tumores de ductos biliares
- 10.3. Colangioscopia, uso na patologia oncológica
- 10.4. Inteligência artificial para aprimorar o diagnóstico de lesões durante a endoscopia
- 10.5. Sistemas de sutura endoscópica, não apenas para endoscopia bariátrica
- 10.6. Panendoscopia, uso de cápsula de cólon quando a colonoscopia não pode ser concluída
- 10.7. Radiofrequência retal em proctites após radioterapia
- 10.8. Remoção de lesões através de uma combinação de técnicas cirúrgicas e endoscópicas

“ *Um programa com uma abordagem inovadora que apresentará a você as técnicas de diagnóstico mais eficazes para detectar o esôfago de Barrett*”

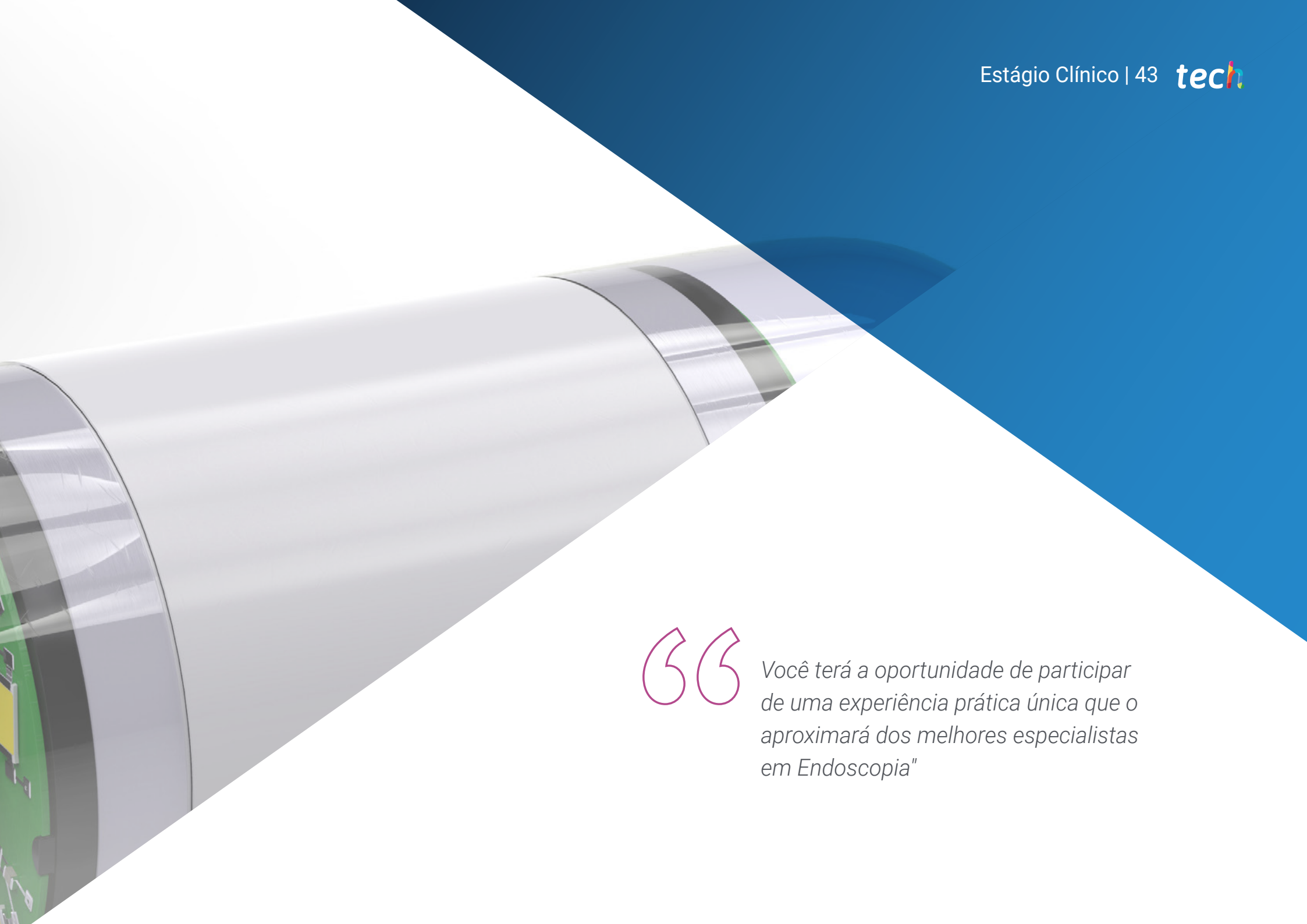


07

# Estágio Clínico

O especialista que completar a fase teórica entrará em um Capacitação Prática em um hospital de renome no uso da Endoscopia Oncológica. Neste ambiente, ele estará sempre sob a supervisão de um especialista nessa área, que irá apresentar as inovações mais significativas e amplamente utilizadas na prática clínica diária.





“

*Você terá a oportunidade de participar de uma experiência prática única que o aproximará dos melhores especialistas em Endoscopia”*

Este Mestrado Próprio Semipresencial inclui a realização de uma Capacitação Prática em um hospital de alto nível, onde o profissional de medicina passará 3 semanas, de segunda a sexta-feira, em jornadas de 8 horas consecutivas, ao lado dos melhores especialistas em endoscopia oncológica. Dessa forma, ele poderá verificar no local o uso das tecnologias mais inovadoras e das técnicas mais eficazes, considerando a patologia e as características do paciente.

Essa abordagem essencialmente prática envolve a realização de atividades voltadas para o aprimoramento e o aperfeiçoamento das habilidades dos especialistas. Tudo isso com o objetivo de promover avanços nas competências de diagnóstico e intervenção em diferentes tipos de câncer e integrá-los à prática diária dos profissionais.

Dessa forma, a TECH oferece uma experiência prática única em um ambiente de saúde de ponta, onde o profissional estará sempre sob a orientação de um especialista que faz parte da equipe desse centro e será orientado por um professor designado por esta instituição acadêmica. Dessa forma, um ambiente de saúde se torna o cenário educacional ideal.

O ensino prático será realizado com a participação ativa do aluno executando as atividades e procedimentos de cada área de competência (aprender a aprender e aprender a fazer), com o acompanhamento e orientação de professores e outros colegas de capacitação que facilitem o trabalho em equipe e a integração multidisciplinar como competências transversais para a prática médica (aprender a ser e aprender a conviver).





Os procedimentos descritos abaixo formarão a base da parte prática da capacitação, e sua implementação está sujeita tanto à idoneidade dos pacientes quanto à disponibilidade do centro e sua carga de trabalho, tendo as seguintes atividades propostas:

Módulo	Atividade Prática
Técnicas de Ressecção	Auxiliar na configuração de uma unidade eletrocirúrgica
	Realizar ressecções em lesões maiores de 20mm e menores de 20mm
	Colaborar no gerenciamento de complicações após a realização de Ressecção
	Realizar eficazmente métodos de tração
Técnicas de diagnóstico	Colaborar na realização de ecoendoscopias em pacientes com câncer de Pâncreas
	Realizar Ecoendoscopias e CPRE em pacientes com alterações anatômicas pós-cirúrgicas
	Utilizar eficazmente cânulas, esfíncterótomos e balões durante a CPRE
	Realizar diagnóstico diferencial em pacientes oncológicos através do uso de técnicas endoscópicas inovadoras
Aplicação de novas técnicas endoscópicas	Colaborar na execução da técnica de <i>Ressecção de Espessura Total</i>
	Utilizar software de inteligência artificial para a detecção de tumores
	Auxiliar na realização de remoção de lesões
	Utilizar sistemas de sutura endoscópica
Avaliação do paciente oncológico	Examinar diferentes tipos de lesões no intestino delgado por meio de técnicas endoscópicas
	Avaliar a utilização de enteroscopia com balão simples ou duplo balão
	Utilizar técnicas endoscópicas no tratamento de complicações pós-cirúrgicas
	Realizar tratamento guiado por Ultrassonografia Endoscópica (EUS) de lesões císticas pancreáticas

## Seguro de responsabilidade civil

A principal preocupação desta instituição é garantir a segurança dos profissionais que realizam o estágio e dos demais colaboradores necessários para o processo de capacitação prática na empresa. Entre as medidas adotadas para alcançar este objetivo está a resposta a qualquer incidente que possa ocorrer ao longo do processo de ensino-aprendizagem.

Para isso, esta empresa educacional se compromete a fazer um seguro de responsabilidade civil que cubra qualquer eventualidade que possa surgir durante o período de estágio no centro onde se realiza a capacitação prática

Esta apólice de responsabilidade civil terá uma cobertura ampla e deverá ser aceita antes do início da capacitação prática. Desta forma, o profissional não terá que se preocupar com situações inesperadas, estando amparado até a conclusão do programa prático no centro.



## Condições da Capacitação Prática

As condições gerais do contrato de estágio para o programa são as seguintes:

**1. ORIENTAÇÃO:** durante o Mestrado Próprio Semipresencial o aluno contará com dois orientadores que irão acompanhá-lo durante todo o processo, esclarecendo as dúvidas e respondendo perguntas que possam surgir. Por um lado, contará com um orientador profissional, pertencente ao centro onde é realizado o estágio, que terá o objetivo de orientar e dar suporte ao aluno a todo momento. E por outro, contará com um orientador acadêmico cuja missão será coordenar e ajudar o aluno durante todo o processo, esclarecendo dúvidas e viabilizando o que for necessário. Assim, o aluno estará sempre acompanhado e poderá resolver as dúvidas que possam surgir, tanto de natureza prática quanto acadêmica.

**2. DURAÇÃO:** o programa de estágio terá uma duração de três semanas contínuas, distribuídas em jornadas de 8 horas, cinco dias por semana. Os dias e horários do programa serão de responsabilidade do centro e o profissional será informado com antecedência suficiente para que possa se organizar.

**3. NÃO COMPARECIMENTO:** em caso de não comparecimento no dia de início do Mestrado Próprio Semipresencial, o aluno perderá o direito de realizá-lo, sem que haja a possibilidade de reembolso ou mudança das datas estabelecidas. A ausência por mais de dois dias sem causa justificada/médica resultará na renúncia ao estágio e, conseqüentemente, em seu cancelamento automático. Qualquer problema que possa surgir durante a realização do estágio, deverá ser devidamente comunicado ao orientador acadêmico com caráter de urgência.

**4. CERTIFICAÇÃO:** ao concluir o Mestrado Semipresencial o aluno receberá um certificado que comprovará o período de estágio no centro em questão.

**5. RELAÇÃO DE EMPREGO:** o Mestrado Próprio Semipresencial não constitui relação de emprego de nenhum tipo.

**6. ESTUDOS PRÉVIOS:** alguns centros podem exigir um certificado de estudos prévios para a realização do Mestrado Próprio Semipresencial. Nestes casos, será necessário apresentá-lo ao departamento de estágio da TECH para que seja confirmada a atribuição do centro escolhido.

**7. NÃO INCLUÍDO:** o Mestrado Próprio Semipresencial não incluirá nenhum elemento não descrito nas presentes condições. Portanto, não inclui acomodação, transporte para a cidade onde o estágio será realizado, vistos ou qualquer outro serviço não mencionado anteriormente.

Entretanto, em caso de dúvidas ou recomendações a respeito, o aluno poderá consultar seu orientador acadêmico. Este lhe proporcionará as informações necessárias para facilitar os procedimentos.

08

# Onde posso realizar o Estágio Clínico?

Este programa de Mestrado Semipresencial inclui um estágio prático em um hospital líder que utiliza os dispositivos endoscópicos mais recentes. Dessa forma, o profissional médico que participa deste programa receberá uma atualização em um ambiente inovador, moderno e obterá conhecimento prático direto, que é fundamental para a sua especialidade.







“

*Complete sua atualização em técnicas endoscópicas com uma experiência clínica única no cenário acadêmico universitário"*



O aluno pode fazer a parte prática desse Mestrado Próprio Semipresencial nos seguintes centros:



Medicina

### Hospital HM Modelo

País	Cidade
Espanha	La Coruña

Endereço: Rúa Virrey Osorio, 30, 15011, A Coruña

Rede de clínicas, hospitais e centros especializados privados distribuídos por toda a Espanha

#### Capacitações práticas relacionadas:

- Anestesiologia e Reanimação
- Cuidados Paliativos



Medicina

### Hospital HM Rosaleda

País	Cidade
Espanha	La Coruña

Endereço: Rúa de Santiago León de Caracas, 1, 15701, Santiago de Compostela, A Coruña

Rede de clínicas, hospitais e centros especializados privados distribuídos por toda a Espanha

#### Capacitações práticas relacionadas:

- Transplante Capilar
- Ortodontia e Ortopedia Facial



Medicina

### Hospital HM San Francisco

País	Cidade
Espanha	León

Endereço: C. Marqueses de San Isidro, 11, 24004, León

Rede de clínicas, hospitais e centros especializados privados distribuídos por toda a Espanha

#### Capacitações práticas relacionadas:

- Atualização em Anestesiologia e Reanimação
- Enfermagem no Departamento de Traumatologia



Medicina

### Hospital HM Regla

País	Cidade
Espanha	León

Endereço: Calle Cardenal Landázuri, 2, 24003, León

Rede de clínicas, hospitais e centros especializados privados distribuídos por toda a Espanha

#### Capacitações práticas relacionadas:

- Atualização do Tratamento Psiquiátrico em Crianças e Adolescentes



Medicina

### Hospital HM Nou Delfos

País	Cidade
Espanha	Barcelona

Endereço: Avinguda de Valcarca, 151, 08023 Barcelona

Rede de clínicas, hospitais e centros especializados privados distribuídos por toda a Espanha

#### Capacitações práticas relacionadas:

- Medicina Estética
- Nutrição Clínica em Medicina



Medicina

### Hospital HM Madrid

País	Cidade
Espanha	Madrid

Endereço: Pl. del Conde del Valle de Súchil, 16, 28015, Madrid

Rede de clínicas, hospitais e centros especializados privados distribuídos por toda a Espanha

#### Capacitações práticas relacionadas:

- Cuidados Paliativos
- Anestesiologia e Reanimação



Medicina

### Hospital HM Montepíncipe

País	Cidade
Espanha	Madrid

Endereço: Av. de Montepíncipe, 25, 28660, Boadilla del Monte, Madrid

Rede de clínicas, hospitais e centros especializados privados distribuídos por toda a Espanha

#### Capacitações práticas relacionadas:

- Cuidados Paliativos
- Medicina Estética



Medicina

### Hospital HM Torrelodones

País	Cidade
Espanha	Madrid

Endereço: Av. Castillo Olivares, s/n, 28250, Torrelodones, Madrid

Rede de clínicas, hospitais e centros especializados privados distribuídos por toda a Espanha

#### Capacitações práticas relacionadas:

- Anestesiologia e Reanimação
- Cuidados Paliativos



### Hospital HM Sanchinarro

País: Espanha  
Cidade: Madri

Endereço: Calle de Oña, 10, 28050, Madrid

Rede de clínicas, hospitais e centros especializados privados distribuídos por toda a Espanha

**Capacitações práticas relacionadas:**

- Anestesiologia e Reanimação
- Cuidados Paliativos



### Hospital HM Nuevo Belén

País: Espanha  
Cidade: Madri

Endereço: Calle José Silva, 7, 28043, Madrid

Rede de clínicas, hospitais e centros especializados privados distribuídos por toda a Espanha

**Capacitações práticas relacionadas:**

- Cirurgia Geral e do Aparelho Digestivo
- Nutrição Clínica em Medicina



### Hospital HM Puerta del Sur

País: Espanha  
Cidade: Madri

Endereço: Av. Carlos V, 70, 28938, Móstoles, Madrid

Rede de clínicas, hospitais e centros especializados privados distribuídos por toda a Espanha

**Capacitações práticas relacionadas:**

- Cuidados Paliativos
- Oftalmologia Clínica



### Hospital HM Vallés

País: Espanha  
Cidade: Madri

Endereço: Calle Santiago, 14, 28801, Alcalá de Henares, Madrid

Rede de clínicas, hospitais e centros especializados privados distribuídos por toda a Espanha

**Capacitações práticas relacionadas:**

- Ginecologia Oncológica
- Oftalmologia Clínica



Medicina

### HM CIOCC - Centro Integral Oncológico Clara Campal

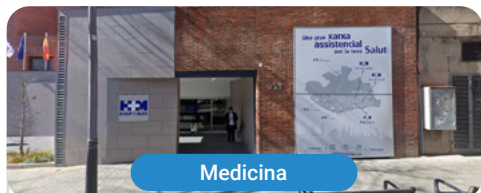
País	Cidade
Espanha	Madrid

Endereço: Calle de Oña, 10, 28050, Madrid

Rede de clínicas, hospitais e centros especializados privados distribuídos por toda a Espanha

**Capacitações práticas relacionadas:**

- Ginecologia Oncológica
- Oftalmologia Clínica



Medicina

### HM CIOCC Barcelona

País	Cidade
Espanha	Barcelona

Endereço: Avenida de Vallcarca, 151, 08023, Barcelona

Rede de clínicas, hospitais e centros especializados privados distribuídos por toda Espanha

**Capacitações práticas relacionadas:**

- Avanços em Hematologia e Hemoterapia
- Enfermagem em Oncologia



Medicina

### HM CIOCC Galicia

País	Cidade
Espanha	La Coruña

Endereço: Avenida das Burgas, 2, 15705, Santiago de Compostela

Rede de clínicas, hospitais e centros especializados privados distribuídos por toda a Espanha

**Capacitações práticas relacionadas:**

- Ginecologia Oncológica
- Oftalmologia Clínica



Medicina

### Policlínico HM Arapiles

País	Cidade
Espanha	Madrid

Endereço: C. de Arapiles, 8, 28015, Madrid

Rede de clínicas, hospitais e centros especializados privados distribuídos por toda a Espanha

**Capacitações práticas relacionadas:**

- Anestesiologia e Reanimação
- Odontologia Pediátrica





Medicina

### Policlínico HM Cruz Verde

País: Espanha  
Cidade: Madrid

Endereço: Plaza de la Cruz Verde, 1-3, 28807, Alcalá de Henares, Madrid

Rede de clínicas, hospitais e centros especializados privados distribuídos por toda a Espanha

#### Capacitações práticas relacionadas:

- Podologia Clínica Avançada
- Tecnologias Ópticas e Optometria Clínica



Medicina

### Policlínico HM Distrito Telefónica

País: Espanha  
Cidade: Madrid

Endereço: Ronda de la Comunicación, 28050, Madrid

Rede de clínicas, hospitais e centros especializados privados distribuídos por toda a Espanha

#### Capacitações práticas relacionadas:

- Tecnologias Ópticas e Optometria Clínica
- Cirurgia Geral e do Aparelho Digestivo



Medicina

### Policlínico HM Gabinete Velázquez

País: Espanha  
Cidade: Madrid

Endereço: C. de Jorge Juan, 19, 1º 28001, 28001, Madrid

Rede de clínicas, hospitais e centros especializados privados distribuídos por toda a Espanha

#### Capacitações práticas relacionadas:

- Nutrição Clínica em Medicina
- Cirurgia Plástica Estética



Medicina

### Policlínico HM La Paloma

País: Espanha  
Cidade: Madrid

Endereço: Calle Hilados, 9, 28850, Torrejón de Ardoz, Madrid

Rede de clínicas, hospitais e centros especializados privados distribuídos por toda a Espanha

#### Capacitações práticas relacionadas:

- Enfermagem Avançada em Sala de Operações
- Ortodontia e Ortopedia Facial



Medicina

### Policlínico HM Moraleja

País: Espanha  
Cidade: Madrid

Endereço: P.º de Alcobendas, 10, 28109, Alcobendas, Madrid

Rede de clínicas, hospitais e centros especializados privados distribuídos por toda a Espanha

#### Capacitações práticas relacionadas:

- Medicina de Reabilitação na Abordagem de Lesão Cerebral Adquirida



Medicina

### Policlínico HM Sanchinarro

País: Espanha  
Cidade: Madrid

Endereço: Av. de Manoterias, 10, 28050, Madrid

Rede de clínicas, hospitais e centros especializados privados distribuídos por toda a Espanha

#### Capacitações práticas relacionadas:

- Atendimento Ginecológico para Enfermeira(o) Obstetra
- Enfermagem no Departamento do Aparelho Digestivo



Medicina

### Policlínico HM Imi Toledo

País: Espanha  
Cidade: Toledo

Endereço: Av. de Irlanda, 21, 45005, Toledo

Rede de clínicas, hospitais e centros especializados privados distribuídos por toda a Espanha

#### Capacitações práticas relacionadas:

- Eletroterapia em Medicina de Reabilitação
- Transplante Capilar



Medicina

### Policlínico HM Rosaleda Lalín

País: Espanha  
Cidade: Pontevedra

Endereço: Av. Buenos Aires, 102, 36500, Lalín, Pontevedra

Rede de clínicas, hospitais e centros especializados privados distribuídos por toda a Espanha

#### Capacitações práticas relacionadas:

- Avanços em Hematologia e Hemoterapia
- Fisioterapia Neurológica

09

# Metodologia

Este curso oferece uma maneira diferente de aprender. Nossa metodologia é desenvolvida através de um modo de aprendizagem cíclico: **o Relearning**. Este sistema de ensino é utilizado, por exemplo, nas faculdades de medicina mais prestigiadas do mundo e foi considerado um dos mais eficazes pelas principais publicações científicas, como o ***New England Journal of Medicine***.



“

*Descubra o Relearning, um sistema que abandona a aprendizagem linear convencional para realizá-la através de sistemas de ensino cíclicos: uma forma de aprendizagem que se mostrou extremamente eficaz, especialmente em disciplinas que requerem memorização”*

## Na TECH usamos o Método do Caso

Em uma determinada situação, o que um profissional deveria fazer? Ao longo do programa, os alunos irão se deparar com diversos casos simulados baseados em situações reais, onde deverão investigar, estabelecer hipóteses e finalmente resolver as situações. Há inúmeras evidências científicas sobre a eficácia deste método. Os especialistas aprendem melhor, mais rápido e de forma mais sustentável ao longo do tempo.

*Com a TECH você irá experimentar uma forma de aprender que está revolucionando as bases das universidades tradicionais em todo o mundo.*



Segundo o Dr. Gérvas, o caso clínico é a apresentação comentada de um paciente, ou grupo de pacientes, que se torna um "caso", um exemplo ou modelo que ilustra algum componente clínico peculiar, seja pelo seu poder de ensino ou pela sua singularidade ou raridade. É essencial que o caso seja fundamentado na vida profissional atual, tentando recriar as condições reais na prática profissional do médico.



“

*Você sabia que este método foi desenvolvido em 1912, em Harvard, para alunos de Direito? O método do caso consistia em apresentar situações complexas reais para que os alunos tomassem decisões e justificassem como resolvê-las. Em 1924 foi estabelecido como o método de ensino padrão em Harvard”*

A eficácia do método é justificada por quatro conquistas fundamentais:

1. Os alunos que seguem este método não só assimilam os conceitos, mas também desenvolvem a capacidade mental através de exercícios de avaliação de situações reais e de aplicação de conhecimentos.
2. A aprendizagem se consolida nas habilidades práticas permitindo ao aluno integrar melhor o conhecimento à prática clínica.
3. A assimilação de ideias e conceitos se torna mais fácil e mais eficiente, graças ao uso de situações decorrentes da realidade.
4. A sensação de eficiência do esforço investido se torna um estímulo muito importante para os alunos, o que se traduz em um maior interesse pela aprendizagem e um aumento no tempo dedicado ao curso.



## Metodologia Relearning

A TECH utiliza de maneira eficaz a metodologia do estudo de caso com um sistema de aprendizagem 100% online, baseado na repetição, combinando 8 elementos didáticos diferentes em cada aula.

Potencializamos o Estudo de Caso com o melhor método de ensino 100% online: o Relearning.



*O profissional aprenderá através de casos reais e da resolução de situações complexas em ambientes simulados de aprendizagem. Estes simulados são realizados através de um software de última geração para facilitar a aprendizagem imersiva.*

Na vanguarda da pedagogia mundial, o método Relearning conseguiu melhorar os níveis de satisfação geral dos profissionais que concluíram seus estudos, com relação aos indicadores de qualidade da melhor universidade online do mundo (Universidade de Columbia).

Usando esta metodologia, mais de 250 mil médicos se capacitaram, com sucesso sem precedentes, em todas as especialidades clínicas independentemente da carga cirúrgica. Nossa metodologia de ensino é desenvolvida em um ambiente altamente exigente, com um corpo discente com um perfil socioeconômico médio-alto e uma média de idade de 43,5 anos.

*O Relearning permitirá uma aprendizagem com menos esforço e mais desempenho, fazendo com que você se envolva mais em sua especialização, desenvolvendo o espírito crítico e sua capacidade de defender argumentos e contrastar opiniões: uma equação de sucesso.*

No nosso programa, a aprendizagem não é um processo linear, ela acontece em espiral (aprender, desaprender, esquecer e reaprender). Portanto, combinamos cada um desses elementos de forma concêntrica.

A nota geral do sistema de aprendizagem da TECH é de 8,01, de acordo com os mais altos padrões internacionais.



Neste programa, oferecemos o melhor material educacional, preparado especialmente para os profissionais:



#### Material de estudo

Todo o conteúdo foi criado especialmente para o curso pelos especialistas que irão ministrá-lo, o que faz com que o desenvolvimento didático seja realmente específico e concreto.

Posteriormente, esse conteúdo é adaptado ao formato audiovisual, para criar o método de trabalho online da TECH. Tudo isso com as técnicas mais inovadoras e oferecendo alta qualidade em cada um dos materiais que colocamos à disposição do aluno.



#### Técnicas cirúrgicas e procedimentos em vídeo

A TECH aproxima os alunos às técnicas mais recentes, aos últimos avanços educacionais e à vanguarda das técnicas médicas atuais. Tudo isso, explicado detalhadamente para sua total assimilação e compreensão. E o melhor de tudo, você poderá assistí-los quantas vezes quiser.



#### Resumos interativos

A equipe da TECH apresenta o conteúdo de forma atraente e dinâmica através de pílulas multimídia que incluem áudios, vídeos, imagens, gráficos e mapas conceituais para consolidar o conhecimento.

Este sistema exclusivo de capacitação por meio da apresentação de conteúdo multimídia foi premiado pela Microsoft como "Caso de sucesso na Europa".



#### Leituras complementares

Artigos recentes, documentos de consenso e diretrizes internacionais, entre outros. Na biblioteca virtual da TECH o aluno terá acesso a tudo o que for necessário para complementar a sua capacitação.





#### Estudos de casos elaborados e orientados por especialistas

A aprendizagem efetiva deve ser necessariamente contextual. Portanto, na TECH apresentaremos casos reais em que o especialista guiará o aluno através do desenvolvimento da atenção e da resolução de diferentes situações: uma forma clara e direta de alcançar o mais alto grau de compreensão.



#### Testing & Retesting

Avaliamos e reavaliamos periodicamente o conhecimento do aluno ao longo do programa, através de atividades e exercícios de avaliação e autoavaliação, para que possa comprovar que está alcançando seus objetivos.



#### Masterclasses

Há evidências científicas sobre a utilidade da observação de terceiros especialistas. O "Learning from an expert" fortalece o conhecimento e a memória e aumenta a nossa confiança para tomar decisões difíceis no futuro.



#### Guias rápidos de ação

A TECH oferece o conteúdo mais relevante do curso em formato de fichas de trabalho ou guias rápidos de ação. Uma forma sintetizada, prática e eficaz de ajudar os alunos a progredirem na aprendizagem.



# 10 Certificado

O Mestrado Próprio Semipresencial em Endoscopia Oncológica garante, além da capacitação mais rigorosa e atualizada, o acesso a um título de Mestrado Próprio Semipresencial emitido pela TECH Universidade Tecnológica.



“

*Conclua este programa de estudos com sucesso e receba o seu certificado sem sair de casa e sem burocracias”*

Este **Mestrado Próprio Semipresencial em Endoscopia Oncológica** conta com o conteúdo mais completo e atualizado do mercado.

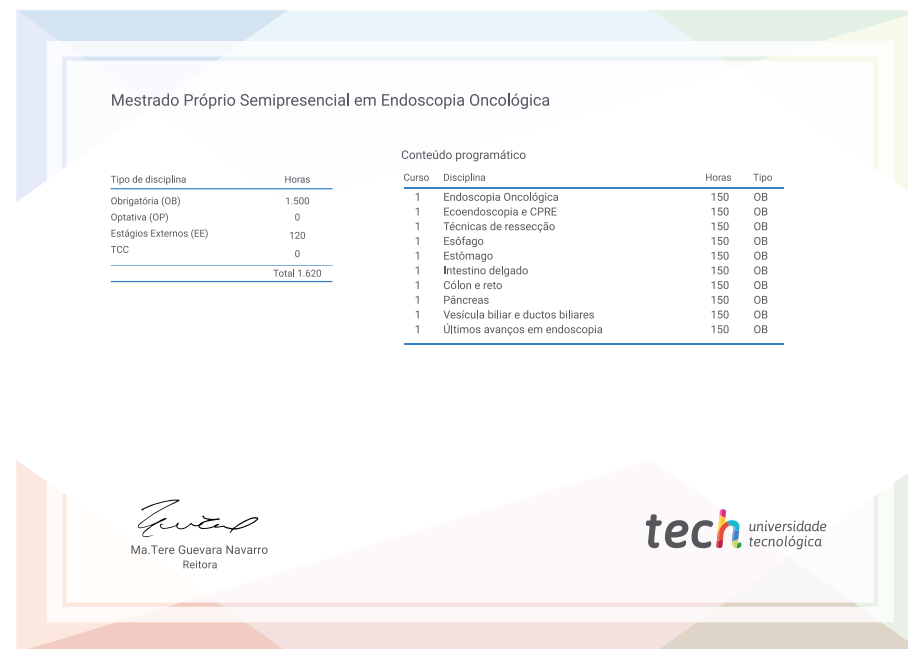
Uma vez aprovadas as avaliações, o aluno receberá por correio o certificado\* do **Mestrado Próprio Semipresencial** emitido pela **TECH Universidade Tecnológica**.

O certificado emitido pela **TECH Universidade Tecnológica** expressará a qualificação obtida no Mestrado Próprio Semipresencial, atendendo aos requisitos normalmente exigidos pelas bolsas de empregos, concursos públicos e avaliação de carreira profissional.

Título: **Mestrado Próprio Semipresencial em Endoscopia Oncológica**

Modalidade: **Semipresencial (Online + Estágio Clínico)**

Duração: **12 meses**



\*Apostila de Haia: Caso o aluno solicite que seu certificado seja apostilado, a TECH EDUCATION providenciará a obtenção do mesmo a um custo adicional.



futuro  
saúde confiança pessoas  
informação orientadores  
educação certificação ensino  
garantia aprendizagem  
instituições tecnologia  
comunidade compromisso  
atenção personalizada  
conhecimento inovação  
presente qualidade  
desenvolvimento

**tech** universidade  
tecnológica

## Mestrado Próprio Semipresencial Endoscopia Oncológica

Modalidade: Semipresencial (Online + Estágio Clínico)

Duração: 12 meses

Certificado: TECH Universidade Tecnológica

Horas letivas: 1.620h

Mestrado Próprio  
Semipresencial  
Endoscopia Oncológica