

Mestrado Próprio Semipresencial

Cuidados Intensivos Cardiovasculares
no Departamento de Urgência





Mestrado Próprio Semipresencial

Cuidados Intensivos Cardiovasculares no Departamento de Urgência

Modalidade: **Semipresencial (Online + Estágio Clínico)**

Duração: **12 meses**

Certificado: **TECH Universidade Tecnológica**

Horas letivas: **1.620h**

Acesso ao site: www.techtute.com/br/medicina/mestrado-proprio-semipresencial/mestrado-proprio-semipresencial-cuidados-intensivos-cardiovasculares-departamento-urgencia

Índice

01	02	03	04
Apresentação	Por que fazer este Mestrado Próprio Semipresencial?	Objetivos	Competências
<hr/>	<hr/>	<hr/>	<hr/>
<i>pág. 4</i>	<i>pág. 8</i>	<i>pág. 12</i>	<i>pág. 16</i>
	05	06	07
	Direção do curso	Conteúdo programático	Estágio Clínico
	<hr/>	<hr/>	<hr/>
	<i>pág. 20</i>	<i>pág. 26</i>	<i>pág. 32</i>
	08	09	10
	Onde posso realizar o Estágio Clínico?	Metodologia	Certificado
	<hr/>	<hr/>	<hr/>
	<i>pág. 38</i>	<i>pág. 42</i>	<i>pág. 50</i>

01

Apresentação

Conforme os últimos estudos, as patologias cardiovasculares são a principal causa de morte no mundo devido à tendência ao sedentarismo, à má alimentação e à falta de atividade física. Nessa linha, o papel do cardiologista no Departamento de Urgência é crucial para preservar a integridade das pessoas que se encontram nesse setor, o que exige uma atualização constante de suas habilidades para otimizar seu trabalho clínico. Isso levou a TECH a oferecer esta capacitação, com a qual o médico irá se atualizar no tratamento da Hipertensão Pulmonar ou das Arritmias na fase aguda, entre outros, combinando um ensino teórico, 100% online, com um estágio prático e presencial em um centro hospitalar de prestígio.





“

Graças a esse Mestrado Próprio Semipresencial, você irá aplicar as técnicas mais recentes para o tratamento de arritmias na fase aguda em sua metodologia de trabalho”

Pressão alta, ataques cardíacos ou cardiomiopatias são apenas alguns exemplos de condições que são mais frequentes nos hospitais do mundo todo. Muitos pacientes com essas patologias cardiovasculares precisam de atenção urgente e cuidados intensivos para proteger suas vidas e permitir uma recuperação futura. Como resultado, os protocolos e as tecnologias usadas no departamento de emergência estão sendo constantemente aprimorados para permitir o rápido diagnóstico e tratamento, visando garantir o bem-estar e a estabilidade do paciente. Esses avanços devem, obviamente, ser conhecidos pelo cardiologista para que ele possa lidar com todas as situações com as quais se depara em sua profissão.

Por esse motivo, a TECH elaborou este Mestrado Próprio Semipresencial em Cuidados Intensivos Cardiovasculares no Departamento de Urgência, por meio do qual o profissional poderá atualizar e ampliar seus conhecimentos na área, visando desenvolver uma prática de saúde de alto nível. Durante 12 meses de aprendizagem teórica, 100% online, o aluno será capaz de adquirir as técnicas mais inovadoras utilizadas com o paciente sob cuidados intensivos cardiovasculares, assim como aprender a manusear um marcapasso em situações de emergência para submeter a pessoa a uma intervenção cirúrgica. Ele também estudará a fundo as necessidades de monitoramento do paciente que sofre de uma arritmia aguda.

Após concluir com êxito a fase de aprendizagem totalmente online, na qual os alunos podem gerenciar seus horários de estudo de acordo com as suas necessidades, eles irão participar de um estágio prático em um hospital de alto padrão. Nesse centro, acompanhado por seu orientador e integrado a uma excelente equipe médica, ele aplicará todo o conhecimento teórico aprendido em seu campo de trabalho para aprimorar a sua prática de saúde.

Este **Mestrado Próprio Semipresencial em Terapia Intensiva Cardiovascular no Departamento de Urgência** conta com o conteúdo científico mais completo e atualizado do mercado. Suas principais características são:

- ♦ Desenvolvimento de mais de 100 casos clínicos apresentados por especialistas em cardiologia com uma ampla experiência em lidar com o paciente crítico
- ♦ Seu conteúdo gráfico, esquemático e extremamente prático, fornece informações científicas e assistenciais sobre as disciplinas médicas essenciais para a prática profissional
- ♦ Técnicas atualizadas para o manejo da síndrome coronariana aguda no departamento de urgência, visando à resolução solvente de possíveis complicações
- ♦ Manejo dos procedimentos e dos cuidados exigidos pelo paciente submetido a cuidados intensivos cardiovasculares
- ♦ Novos protocolos de atuação para o tratamento da patologia cardíaca aguda
- ♦ Tudo isto complementado por palestras teóricas, perguntas aos especialistas, fóruns de discussão sobre temas controversos e trabalhos de reflexão individual
- ♦ Disponibilidade dos conteúdos a partir de qualquer dispositivo fixo ou móvel com conexão à internet
- ♦ Além disso, você poderá realizar um estágio clínico em um dos melhores centros hospitalares



Com este programa de estudos, você determinará as condições necessárias para monitorar um paciente que sofre de arritmia, aplicando os critérios científicos mais atualizados para esse fim”

“

Após concluir o treinamento teórico, você participará de um estágio prático de três semanas em um hospital renomado”

Esta proposta de Mestrado Próprio Semipresencial, visa atualizar os médicos especialistas em Cardiologia que exercem sua prática médica junto a pacientes em situações críticas. Os conteúdos têm como base as evidências científicas mais recentes e são orientados de forma didática para integrar o conhecimento teórico à prática da saúde, e esses elementos teórico-práticos irão facilitar a atualização do conhecimento e possibilitar a tomada de decisões no manejo do paciente.

O seu conteúdo multimídia, desenvolvido com a mais recente tecnologia educacional, oferece ao profissional da área da saúde uma aprendizagem situada e contextual, ou seja, um ambiente simulado que proporcionará uma aprendizagem imersiva programada para capacitar mediante situações reais. A proposta desta capacitação está centrada na Aprendizagem Baseada em Problemas, na qual o médico deverá resolver as diferentes situações de prática profissional que surgirem ao longo do curso. Para isso, contará com a ajuda de um inovador sistema de vídeos interativos, produzido por especialistas reconhecidos.

Faça este Mestrado Próprio Semipresencial e torne-se um profissional de destaque na área de cuidados intensivos cardiovasculares.

Esta capacitação é uma excelente ferramenta para atualizar seus conhecimentos na área de cuidados intensivos cardiovasculares, de forma online, sem precisar abandonar suas tarefas diárias.



02

Por que fazer este Mestrado Próprio Semipresencial?

Dentro da área de Cardiologia, é fundamental conhecer os últimos avanços diagnósticos e terapêuticos que podem salvar a vida de pacientes que se encontram em situações críticas, porém executá-los adequadamente no dia a dia é o que proporcionará o sucesso da assistência médica. Por isso a TECH criou esta capacitação, com o qual o profissional poderá conciliar uma excelente aprendizagem teórica nessa área com uma estágio prático em um hospital de referência, para adquirir as habilidades médicas mais atualizadas.





“

A TECH Ihe dá a oportunidade exclusiva de combinar o melhor treinamento teórico na área de cuidados intensivos cardiovasculares com um estágio hospitalar de três semanas em um prestigiado hospital”

1. Atualizar-se a partir das mais recentes tecnologias disponíveis

Os cuidados intensivos cardiovasculares estão em constante evolução quando se trata de medicamentos, procedimentos diagnósticos e tratamentos que permitem uma intervenção rápida para salvar a vida dos pacientes. Assim, este Mestrado Próprio Semipresencial oferecido pela TECH, permitirá que os médicos gerenciem todas essas inovações na área da saúde de forma teórica e prática.

2. Aprofundar-se a partir da experiência dos melhores especialistas

O material didático utilizado no período teórico desta capacitação foi desenvolvido por especialistas que atuam ativamente na área de Cardiologia, de modo que o conhecimento oferecido ao aluno é totalmente atualizado. Além disso, na fase prática, você fará parte de uma equipe formada por grandes profissionais da área os quais irão lhe transmitir as habilidades mais eficientes no dia a dia.

3. Entrar em ambientes clínicos de primeira classe

A TECH seleciona cuidadosamente todos os centros disponíveis para estágios. Como resultado, o especialista terá acesso garantido a um ambiente clínico de renome na área de cuidados intensivos cardiovasculares. Dessa forma, poderá vivenciar a metodologia de trabalho em uma área exigente, rigorosa e abrangente, sempre aplicando as mais recentes teses e conceitos científicos à sua prática diária.





4. Combinar a melhor teoria à prática mais avançada

A aprendizagem acadêmica geralmente consome muito tempo, é muito teórica e não tem aplicabilidade prática. Por esse motivo, a TECH criou esta capacitação que, em apenas 12 meses, permite ao aluno combinar a aprendizagem teórica com um estágio de 3 semanas em um hospital de prestígio, para ampliar suas habilidades nos cuidados intensivos cardiovasculares.

5. Expandir as fronteiras do conhecimento

A TECH oferece a possibilidade de fazer os estágios do Mestrado Próprio Semipresencial em renomados hospitais. Dessa forma, o especialista poderá se equiparar aos profissionais que atuam em hospitais de primeira linha. Uma oportunidade única que somente a TECH, a maior universidade digital do mundo, poderia oferecer.

“

Você terá uma imersão prática e completa em uma clínica de sua escolha”

03

Objetivos

O Mestrado Próprio Semipresencial em Cuidados Intensivos Cardiovasculares no Departamento de Urgência foi criado para fornecer aos cardiologistas os conhecimentos mais atualizados no atendimento a esse grupo de paciente. Graças ao nosso plano de estudos, você poderá conhecer os protocolos de administração de novos medicamentos, as técnicas de diagnóstico mais avançadas e os procedimentos para o tratamento de doenças coronarianas agudas. Uma série de objetivos gerais e específicos foi estabelecida para adaptar o processo de aprendizagem.



“

Este Mestrado Próprio Semipresencial vai fornecer as ferramentas necessárias para, de forma teórica e prática, expandir suas habilidades em sua especialidade médica”



Objetivo geral

- O objetivo geral do Mestrado Próprio Semipresencial em Cuidados Intensivos Cardiovasculares no Departamento de Urgências é permitir que o médico atualize seus conhecimentos sobre os processos diagnósticos e terapêuticos da Cardiologia, combinando uma aprendizagem teórica exaustiva com um estágio prático em um prestigiado centro hospitalar.



Esse programa de estudos lhe dá a oportunidade de atualizar seus conhecimentos no tratamento de arritmias em pacientes adultos e pediátricos"



Objetivos específicos

Módulo 1. Insuficiência cardíaca e choque cardiogênico

- Explicar as alterações anatômicas e funcionais presentes na insuficiência cardíaca, bem como as manifestações ecocardiográficas correspondentes a essas alterações fisiopatológicas
- Correlacionar as alterações metabólicas que ocorrem na insuficiência cardíaca e a influência do tratamento médico sobre elas

Módulo 2. Síndrome coronariana aguda (SCA) no departamento de urgências

- Descrever as alterações fisiopatológicas e anatômicas na circulação coronariana que levam ao aparecimento e à manifestação clínica da cardiopatia isquêmica
- Conhecer as recomendações contidas nos guias de prática clínica em relação ao tratamento da síndrome coronariana aguda
- Identificar as possíveis complicações no contexto de uma síndrome coronariana aguda

Módulo 3. Arritmias e dispositivos de estimulação cardíaca: diagnóstico e manejo da fase aguda

- Descrever os tipos de taquicardia e seu diagnóstico diferencial com base nos achados característicos do eletrocardiograma
- Analisar as opções de tratamento farmacológico e invasivo na fase aguda, assim como a base científica que sustenta cada uma delas
- Explicar as alterações elétricas esperadas e mais frequentes, dependendo do perfil do paciente e da patologia cardíaca ou extracardíaca subjacente, bem como os tipos de bradiarritmias e seu risco de progressão para parada cardíaca devido à assistolia

Módulo 4. Ecocardiograma no paciente cardiovascular em urgência

- ♦ Dominar os planos ecocardiográficos e as estruturas a serem visualizadas em cada um deles
- ♦ Detectar os cálculos hemodinâmicos que podem ser realizados com base na tecnologia Doppler ecocardiográfica e sua importância no paciente cardiovascular crítico
- ♦ Identificar os achados mais frequentes esperados em um ecocardiograma de um paciente cirúrgico ou de um paciente submetido a intervenção estrutural, ou coronariana

Módulo 5. Procedimentos e Técnicas no Paciente de Terapia Intensiva Cardiovascular

- ♦ Conhecer as complicações agudas no paciente com infarto agudo do miocárdio
- ♦ Saber indicar a intubação e a ventilação mecânica invasiva e não invasiva em um paciente intensivo cardiovascular
- ♦ Observar o impacto hemodinâmico e respiratório de cada modo de ventilação

Módulo 6. Situações especiais no paciente de cuidados intensivos cardiovasculares

- ♦ Identificar a necessidade de drenagem de um derrame pericárdico
- ♦ Conhecer o funcionamento da contrapulsção por balão e as indicações e contraindicações para sua implantação
- ♦ Definir as possíveis complicações e a evolução natural do paciente de cirurgia cardíaca

Módulo 7. Diretrizes para patologia cardíaca aguda

- ♦ Explicar as alterações ecocardiográficas e hemodinâmicas encontradas em pacientes com indicação de cirurgia emergencial devido à patologia aguda da válvula
- ♦ Dominar os principais aspectos do tratamento de miocardite, pericardite e derrame pericárdico

Módulo 8. Imagens cardíacas não invasivas e testes funcionais

- ♦ Diagnosticar problemas cardíacos não invasivos a partir de imagens
- ♦ Detectar alterações cardíacas não invasivas e manejar seus testes funcionais

Módulo 9. Hipertensão Pulmonar

- ♦ Assimilar os principais motivos da hipertensão pulmonar e seu processo de tratamento
- ♦ Aprofundada os conhecimentos sobre os processos pulmonares e seus respectivos tratamentos

Módulo 10. Bases gerais das arritmias na idade fetal e pediátrica

- ♦ Analisar as principais causas das arritmias na idade fetal
- ♦ Gerenciar os tratamentos que melhoram os problemas de arritmia neonatal
- ♦ Avaliar pacientes jovens e realizar análises cardíacas

04

Competências

Após concluir o Mestrado Próprio Semipresencial em Cuidados Intensivos Cardiovasculares no Departamento de Emergência, os médicos apresentarão um alto nível de habilidades profissionais o que lhes permitirá melhorar significativamente o tratamento dos seus pacientes, dominando os métodos diagnósticos e terapêuticos mais modernos nessa área.





“

Graças a esta capacitação, você dominará as substâncias vasoativas mais recentes e seus mecanismos de administração para o paciente em estado crítico”



Competências gerais

- ♦ Aplicar o conhecimento adquirido as diretrizes de prática clínica no diagnóstico e tratamento da patologia cardíaca aguda
- ♦ Relacionar os achados clínicos com o substrato fisiopatológico que os causa
- ♦ Escolher a melhor estratégia de tratamento em situações em que o problema clínico não esteja de acordo com as diretrizes da prática clínica
- ♦ Conhecer as possíveis complicações decorrentes da realização de técnicas em pacientes cardiovasculares críticos e antecipar o possível surgimento dessas complicações

“

Por meio desse plano de estudos, você ampliará suas competências em cuidados intensivos cardiovasculares para oferecer um serviço de primeira classe a cada um de seus pacientes”





Competências específicas

- Prescrever o tratamento adequado para um paciente com edema pulmonar agudo e avaliar adequadamente a resposta ao tratamento para adaptar a tomada de decisão de acordo com a situação
- Diferenciar os diferentes tipos de choque do perfil cardiogênico
- Manejar os principais medicamentos vasoativos e ajustar a administração de cada um deles de acordo com a indicação
- Estabelecer a indicação da necessidade de dispositivos de suporte circulatório e escolher o adequado de acordo com o perfil do paciente
- Diagnosticar com precisão o perfil do evento coronariano agudo apresentado pelo paciente
- Estabelecer a estratégia de tratamento adequada ao tipo de evento coronariano do qual o paciente sofre
- Antecipar e manejar adequadamente as possíveis complicações que podem ocorrer no contexto de uma síndrome coronariana aguda
- Diagnosticar, com base nos achados eletrocardiográficos, o tipo de arritmia que um paciente apresenta
- Indicar corretamente a necessidade de monitoramento em um paciente com distúrbio de ritmo com base na possibilidade de progressão para um transtorno mais grave
- Determinar a necessidade de estimulação cardíaca transitória ou permanente em um paciente com quadro de bradicardia
- Identificar as etapas para implementar um marcapasso transitório em um paciente que precisa de estimulação urgente ou temporária
- Modificar a programação de um marca-passo e desfibrilador com o objetivo realizar uma ressonância magnética ou intervenção cirúrgica
- Consultar a programação de um marcapasso e desfibrilador e identificar se está funcionando corretamente
- Adquirir imagens ecocardiográficas com qualidade suficiente para identificar estruturas e possíveis alterações
- Dominar as funções básicas de um ecocardiógrafo: bidimensional, modo M, Doppler colorido, pulsado e contínuo
- Detectar um derrame pericárdico e estabelecer a indicação de punção percutânea para evacuá-lo
- Aplicar uma ordem sistemática para a intubação orotraqueal, pericardiocentese e implantação de contrapulsção por balão intra-aórtico
- Orientar e indicar o tratamento adequado em pacientes com miocardite e pericardite para evitar recorrências e dar suporte a possíveis complicações mecânicas
- Observar possíveis complicações pós-cirúrgicas em um ecocardiograma
- Avaliar a gravidade de um derrame pericárdico e seu impacto hemodinâmico
- Estabelecer a indicação de drenagem pericárdica

05

Direção do curso

Com o intuito de oferecer uma qualificação de qualidade aos seus alunos, este Mestrado Próprio Semipresencial da TECH conta com um corpo docente formado pelos melhores especialistas em Cardiologia, que possuem ampla experiência em lidar com os pacientes críticos. Esses médicos são responsáveis pelo desenvolvimento de todos os recursos didáticos aos quais o aluno terá acesso ao longo do plano de estudos, de modo que esses conhecimentos fornecidos já foram aplicados anteriormente em suas experiências profissionais.



“

Os melhores profissionais médicos, especializados em Cardiologia, são os responsáveis pela criação dos recursos de ensino que você terá acesso nesta capacitação”

Direção



Dr. Daniel Rodríguez Muñoz

- Cardiologista, Arritmologista e Eletrofisiologista Intervencionista do Hospital Universitario La Zarzuela
- Cardiologista, Arritmologista e Eletrofisiologista Intervencionista do Hospital 12 de Octubre
- Doutorado em Ciências da Saúde, pela Universidade de Alcalá
- Mestrado em Marcapassos, Desfibriladores e Ressincronização Cardíaca pela Universidade de Alcalá
- Mestrado em Eletrofisiologia Cardíaca Diagnóstica e Terapêutica pela Universidade CEU San Pablo
- Credenciamento de nível 2 para prática de eletrofisiologia intervencionista
- Diretor e professor colaborador em diversos cursos e programas de treinamento de pós-graduação em arritmia
- Membro da Associação Europeia de Arritmia Cardíaca (EHRA), Sociedade Espanhola de Cardiologia (SEC), Seção de Arritmias e Eletrofisiologia da SEC



Dr. José Luis Zamorano Gómez

- ♦ Vice-Presidente da Sociedade Europeia de Cardiologia
- ♦ Chefe do Departamento de cardiologia do Hospital Ramón y Cajal
- ♦ Doutorado em Medicina
- ♦ Executive Management and Health Resources no Esade, Madrid
- ♦ Habilitação nacional como professor titular de Medicina
- ♦ Membro do Primeiro Comitê Europeu de Credenciamento de ecocardiografia da Associação Europeia de Ecocardiografia
- ♦ Membro Honorário da Sociedade Americana de Ecocardiografia
- ♦ Presidente do Comitê de Diretrizes Clínicas da Sociedade Europeia de Cardiologia
- ♦ Presidente do Painel Nacional Cardiovascular FIS do Instituto Carlos III
- ♦ Editor associado do European Heart Journal Cardiovascular Imaging
- ♦ Autor de mais de 20 livros, mais de 500 artigos em revistas científicas e mais de 400 comunicações em congressos nacionais e internacionais
- ♦ Fator de impacto > 1.500 IH 84 e citações > 40.000
- ♦ Membro de: Conselho Editorial da Revista Espanhola de Cardiologia; Conselho Editorial do Jornal Europeu de Ecocardiografia; Conselho Editorial da Sociedade Americana de Ecocardiografia; Força-Tarefa de Relações Internacionais da Sociedade Americana de Ecocardiografia

Professores

Dra. Covadonga Fernández-Golfín Lobán

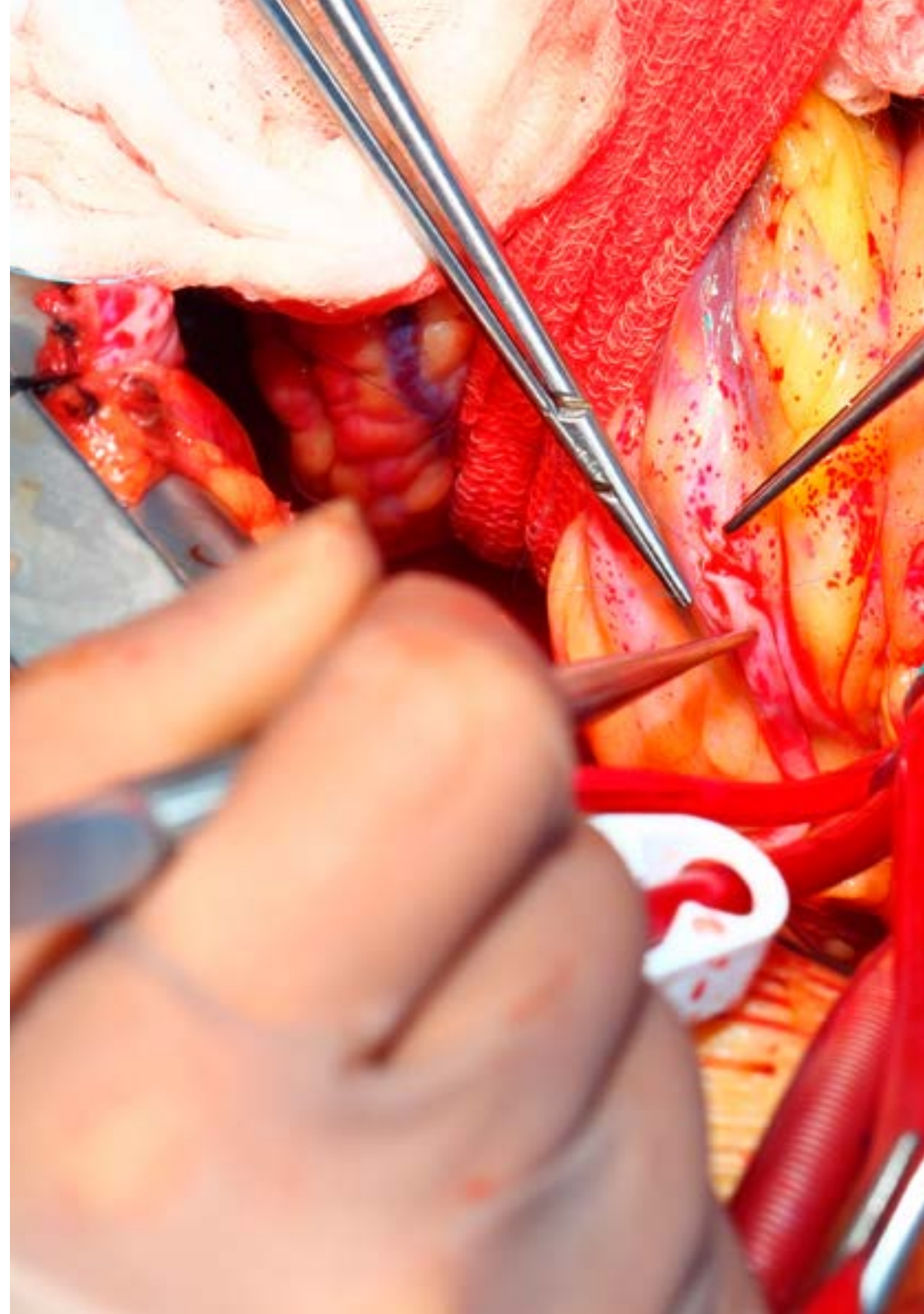
- ♦ Chefe do Departamento de Imagens Cardiovasculares do Hospital Universitário Ramón y Cajal
- ♦ Coordenadora da Unidade de Imagem Cardíaca, do Hospital Universitario Ramón y Cajal
- ♦ Médica especialista em Cardiologia no Hospital Universitário Sanitas La Zarzuela
- ♦ Médica preceptora de Cardiologia na Unidade de Imagem do Hospital Clínico San Carlos
- ♦ Médica preceptora de Cardiologia no Hospital Virgen de la Salud
- ♦ Doutora em Ciências da Saúde, Universidade de Alcalá
- ♦ Formada em Medicina pela Universidade Autônoma de Madri
- ♦ Especialização em Medicina na Universidade Livre de Bruxelas
- ♦ Programas de capacitação em Alta Gestão de Instituições de Saúde, na Universidade de Navarra

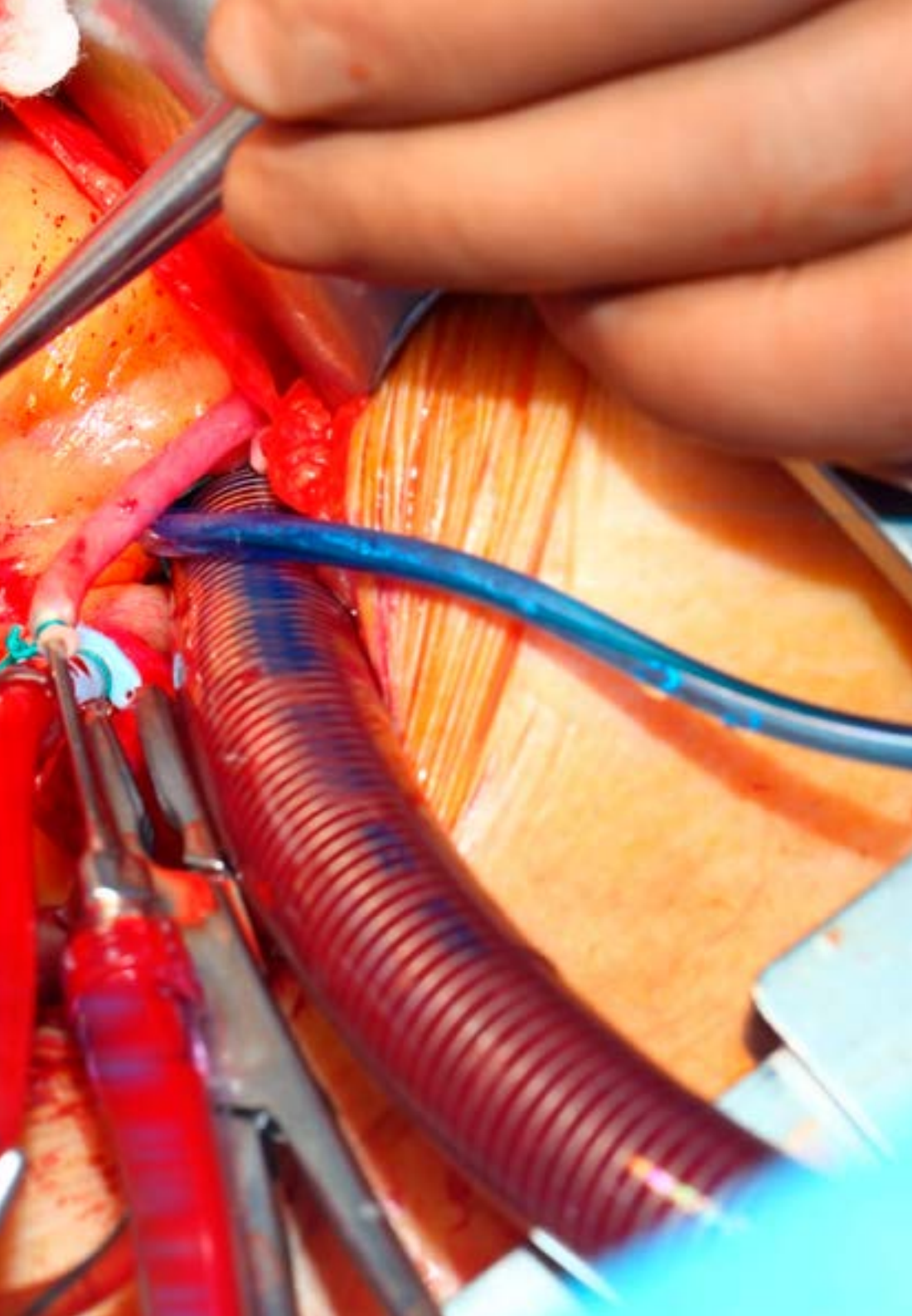
Dr. Alessandro Sionis Green

- ♦ Diretor da Unidade de Terapia Intensiva Cardíaca, no Departamento de Cardiologia, do Hospital de la Santa Creu i Sant Pau
- ♦ Médico Especialista em Cardiologia
- ♦ Formado em Medicina e Cirurgia

Dr. Marcelo Sanmartín Fernández

- ♦ Chefe do Departamento de síndrome coronariana aguda do Hospital Universitário Ramón y Cajal
- ♦ Especialista em Cardiologia
- ♦ Doutorado em Medicina
- ♦ Formado em Medicina pela Universidade do Rio de Janeiro
- ♦ Membro da Sociedade Espanhola de Cardiologia





Dr. Miguel Castillo Orive

- ◆ Especialista de Área em Cardiologia no Hospital Ramón y Cajal
- ◆ Especialista de Área em Cardiologia no Sanatório San Francisco de Asís, em Madri
- ◆ Professor colaborador na Universidade de Alcalá de Henares
- ◆ Professor especialista
- ◆ Diretor Científico do PROMIR
- ◆ Autor de livros: *PROMIR: Cardiologia*, *As 10 perguntas mais frequentes no MIR (prova de acesso ao "Médico Interno Residente")*

“

Os principais cardiologistas, especialistas em lidar com pacientes em situações críticas, irão fornecer a você o melhor conhecimento nessa área”

06

Conteúdo programático

O plano de estudos desse Mestrado Próprio Semipresencial é composto por 10 módulos, por meio dos quais os alunos irão ampliar seus conhecimentos na área de cuidados intensivos dos pacientes que apresentam diferentes patologias cardiovasculares. Os conteúdos didáticos ao qual você terá acesso durante o transcorrer desta capacitação se encontram disponíveis em uma ampla variedade de formatos multimídia e textuais que, juntamente com a metodologia 100% online oferecida, irá facilitar a conveniência e a adaptação da aprendizagem às necessidades de cada aluno.



“

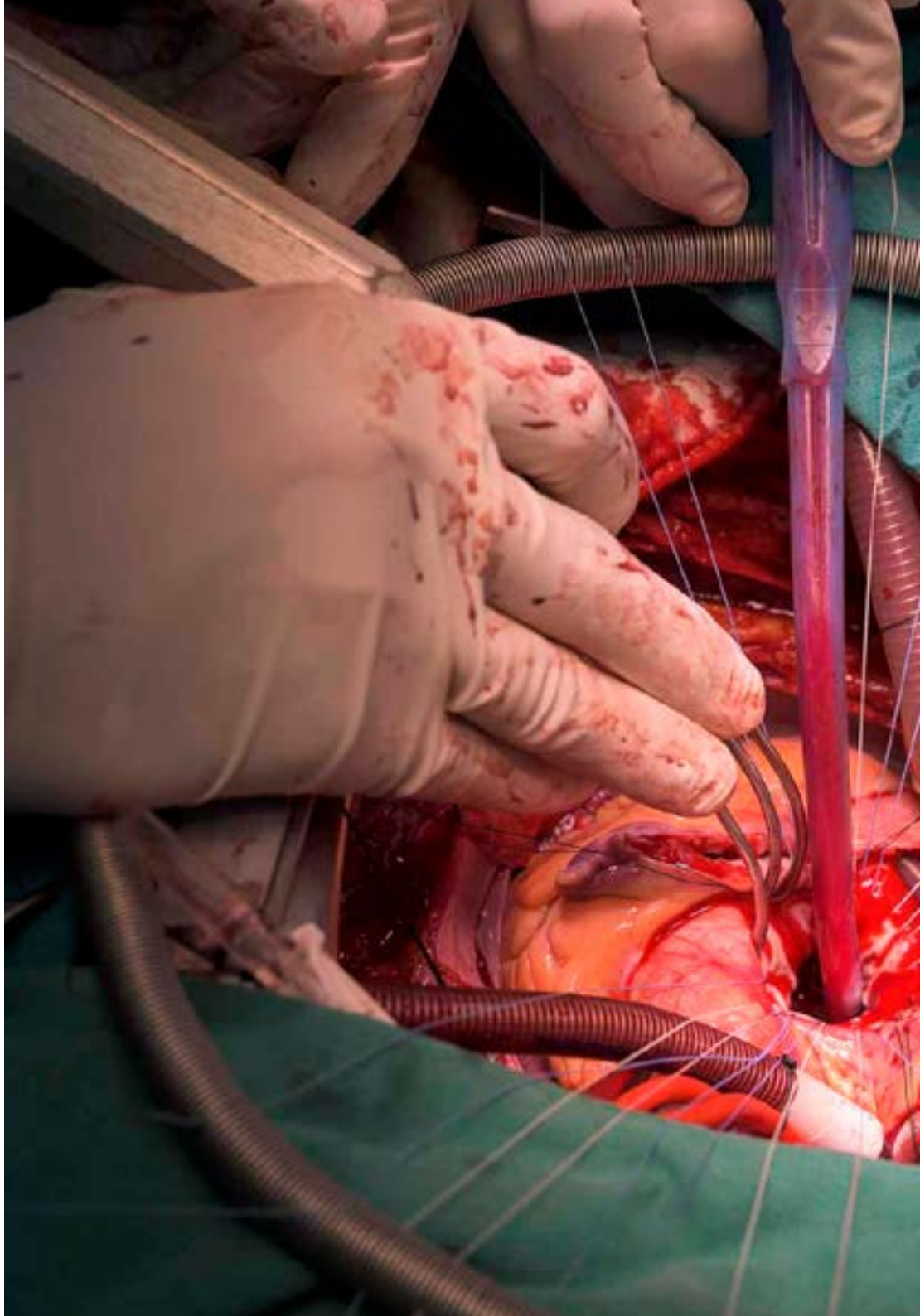
O sistema Relearning oferecido por esta capacitação permitirá que você adapte sua aprendizagem ao seu próprio ritmo de estudo e às suas necessidades didáticas”

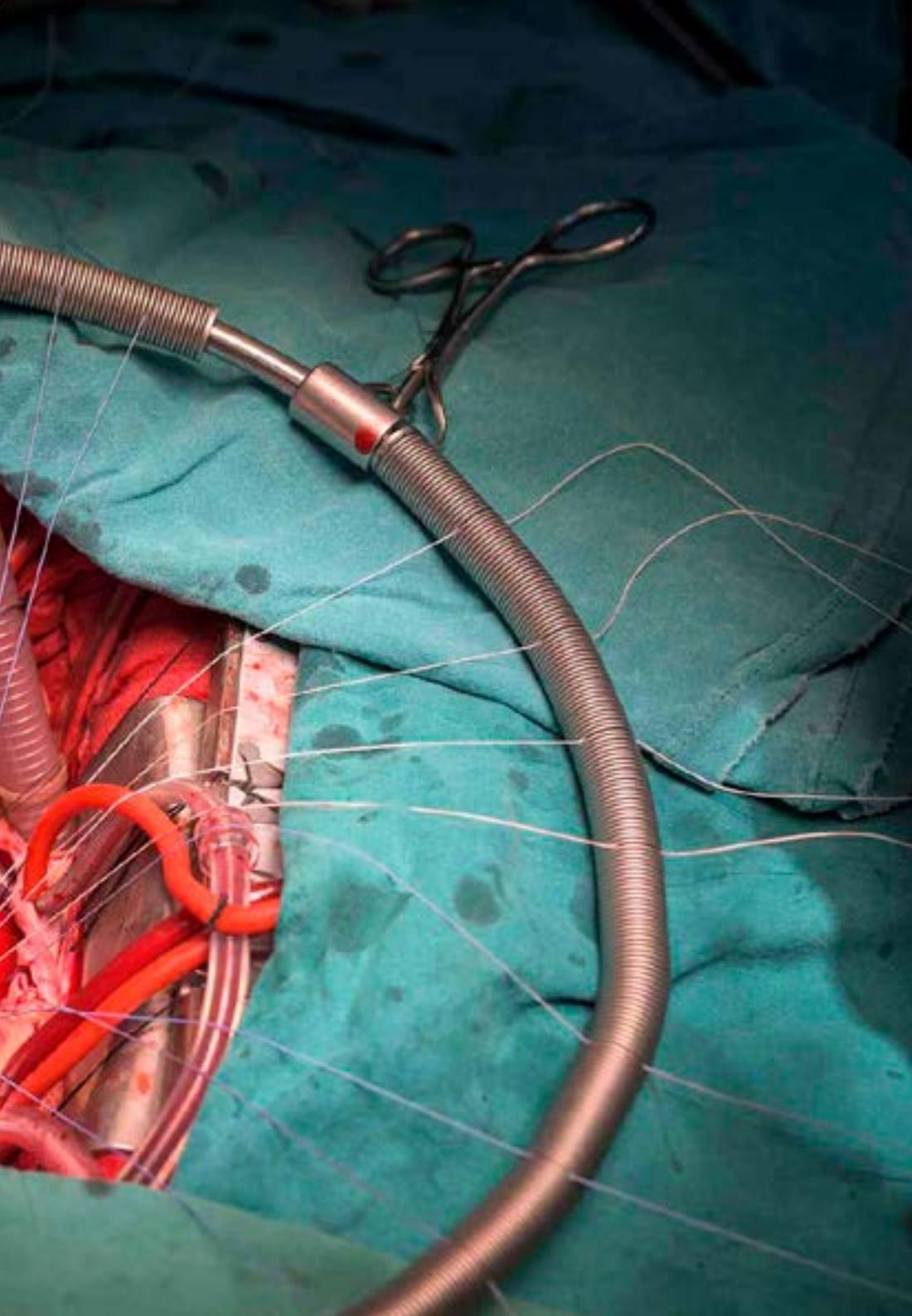
Módulo 1. Insuficiência cardíaca e choque cardiogênico

- 1.1. O substrato patológico na insuficiência cardíaca
 - 1.1.1 Alterações estruturais
 - 1.1.1.1. Da anatomia à ecocardiografia
- 1.2. Alterações fisiológicas
 - 1.2.1 O porquê do tratamento crônico e seu efeito no prognóstico
- 1.3. Edema pulmonar agudo
 - 1.3.1 Ferramentas de diagnóstico e prognóstico
 - 1.3.2 Tratamento agudo e ajuste no tratamento crônico
- 1.4. Choque cardiogênico
 - 1.4.1 Ferramentas de diagnóstico e prognóstico
 - 1.4.1.1. Diagnóstico diferencial de choque
 - 1.4.2 Indicação e manejo de drogas vasoativas
 - 1.4.3 Indicação e manejo de assistências circulatórias

Módulo 2. Síndrome coronariana aguda (SCA) no departamento de urgências

- 2.1. O substrato patológico na síndrome coronariana aguda
 - 2.1.1 Alterações estruturais
 - 2.1.1.1. Cardiopatia isquêmica
 - 2.1.2 Síndrome coronariana aguda sem evidência de lesões coronarianas
 - 2.1.2.1. O porquê do tratamento crônico e seus efeitos sobre o prognóstico
- 2.2. SCA sem elevação do segmento ST
 - 2.2.1 Manejo agudo
 - 2.2.1.1. Diagnóstico
 - 2.2.1.2. Tratamento nas primeiras 24 horas
- 2.3. Complicações esperadas e tratamento crônico na SCASEST
- 2.4. SCA com elevação do segmento ST
 - 2.4.1 Manejo agudo
 - 2.4.1.1. Diagnóstico
 - 2.4.1.2. Tratamento nas primeiras 24 horas
 - 2.4.2 Complicações esperadas e tratamento crônico





Módulo 3. Arritmias e dispositivos de estimulação cardíaca: diagnóstico e manejo na fase aguda

- 3.1. Taquiarritmias supraventriculares
 - 3.1.1 Flutter atrial comum e atípico
 - 3.1.2 Fibrilação atrial
 - 3.1.3 Taquicardias paroxísticas supraventriculares
- 3.2. Taquiarritmias ventriculares
 - 3.2.1 Taquicardia ventricular no paciente isquêmico
 - 3.2.2 Taquicardia ventricular no paciente não isquêmico
 - 3.2.3 Taquicardia ventricular idiopática
 - 3.2.4 Taquicardia ventricular polimórfica e fibrilação ventricular
- 3.3. Bradiarritmia
 - 3.3.1 Disfunção sinusal
 - 3.3.2 Distúrbios de condução atrioventricular
- 3.4. SCA com elevação do segmento ST

Módulo 4. Ecocardiografia no paciente cardiovascular crítico no departamento de urgência

- 4.1. Habilidades básicas em ecocardiografia
 - 4.1.1 Exames ecocardiográficos
 - 4.1.2 Limitações no contexto agudo
 - 4.1.3 Cálculos hemodinâmicos
- 4.2. Situações especiais
 - 4.2.1 O ecocardiografia direcionada na avaliação inicial do paciente
 - 4.2.1.1. O paciente em choque e o ecocardiograma como ferramenta de diagnóstico
 - 4.2.2 O ecocardiograma no laboratório de hemodinâmica
 - 4.2.3 O ecocardiograma na sala de cirurgia cardíaca
 - 4.2.4 Complicações agudas no infarto do miocárdio

Módulo 5. Procedimentos e técnicas no paciente sob cuidados críticos cardiovasculares

- 5.1. Intubação e ventilação mecânica invasiva
 - 5.1.1 Intubação orotraqueal
 - 5.1.1.1. Técnicas e ferramentas disponíveis
 - 5.1.2 Ventilação mecânica
 - 5.1.2.1. Modos de ventilação
 - 5.1.2.2. Ajuste para o estado hemodinâmico e respiratório do paciente
- 5.2. Pericardiocentese
 - 5.2.1 Indicação
 - 5.2.2 Técnicas
 - 5.2.3 Alternativas à drenagem pericárdica
- 5.3. Punção arterial e venosa central
 - 5.3.1 Indicação
 - 5.3.2 Técnicas
- 5.4. Balão de contrapulsção
 - 5.4.1 Indicação
 - 5.4.2 Técnicas de implante
- 5.5. Marcapasso temporário
 - 5.5.1 Indicação
 - 5.5.2 Técnicas de implante

Módulo 6. Situações especiais no paciente de cuidados intensivos cardiovasculares

- 6.1. O paciente antes, durante e após a cirurgia cardíaca
 - 6.1.1 Aspectos a serem monitorados
 - 6.1.2 Evolução
 - 6.1.3 Complicações esperadas
 - 6.1.4 Indicações para a cirurgia vascular
 - 6.1.5 Indicações para cirurgia arterial coronariana emergencial
- 6.2. Patologia valvular aguda
 - 6.2.1 Endocardite
 - 6.2.2 Outras indicações para cirurgia emergencial
- 6.3. Miocardite
 - 6.3.1 Certezas e controvérsias no manejo agudo
- 6.4. Pericardite, derrame pericárdico e tamponamento cardíaco
 - 6.4.1 Opções de tratamento agudo e crônico na pericardite

Módulo 7. Diretrizes para a patologia cardíaca aguda

- 7.1. SCA-CEST
- 7.2. SCA-SEST
- 7.3. Revascularização e DAPT
- 7.4. Insuficiência cardíaca
- 7.5. Arritmias ventriculares e MSC - Critérios de implantação de CDI
- 7.6. Síncope

Módulo 8. Imagem cardíaca não invasivas e testes funcionais

- 8.1. Bases gerais do ecocardiograma Equipamentos
- 8.2. Ecocardiografia transtorácica e transesofágica
- 8.3. TAC cardíaca
- 8.4. Ressonância magnética (RM)
- 8.5. Testes funcionais



Módulo 9. Hipertensão pulmonar

- 9.1. Hipertensão pulmonar pediátrica: epidemiologia, classificação e características clínicas
- 9.2. Protocolo de diagnóstico para HTP pediátrica Avaliação da classe funcional
- 9.3. Cateterismo cardíaco na hipertensão pulmonar Tratamento percutâneo
- 9.4. Tratamento farmacológico convencional e específico da hipertensão pulmonar
- 9.5. Tratamento cirúrgico da HTP Shunt de Potts Transplante pulmonar

Módulo 10. Bases gerais das arritmias na idade fetal e pediátrica

- 10.1. Bases gerais: eletrofisiologia celular e cardíaca Anatomia e embriologia do sistema de condução ECG normal e patológico Mudanças durante o desenvolvimento O paciente normal O coração estruturalmente anormal e o PO
- 10.2. Canalopatias
- 10.3. Genética dos distúrbios arrítmicos
- 10.4. Pré-excitação Manejo clínico
- 10.5. Taquicardias supraventriculares I (reentrada AV e intranodal)
- 10.6. Taquicardias supraventriculares II (atrial focal, reentrante e fibrilação atrial)
- 10.7. Taquicardias ventriculares
- 10.8. Bradicardias e bloqueios
- 10.9. EEF invasivo, registros endocavitários Equipamento: mapeamento eletroanatômico, ablação por RF, crioblação
- 10.10. Síncope e morte súbita
- 10.11. Farmacologia antiarrítmica
- 10.12. Arritmias perioperatórias
- 10.13. Estimulação temporária e definitiva
- 10.14. DAI Teste de desfibrilação

07

Estágio Clínico

Após concluir o ensino teórico, o aluno terá acesso a um estágio prático de 120 horas em um centro hospitalar de grande prestígio, onde, cercado pelos melhores médicos, poderá assimilar habilidades capazes de enriquecer sua prática médica diária.



“

Faça seu estágio hospitalar em um dos melhores centros especializados no tratamento de pacientes cardiovasculares”

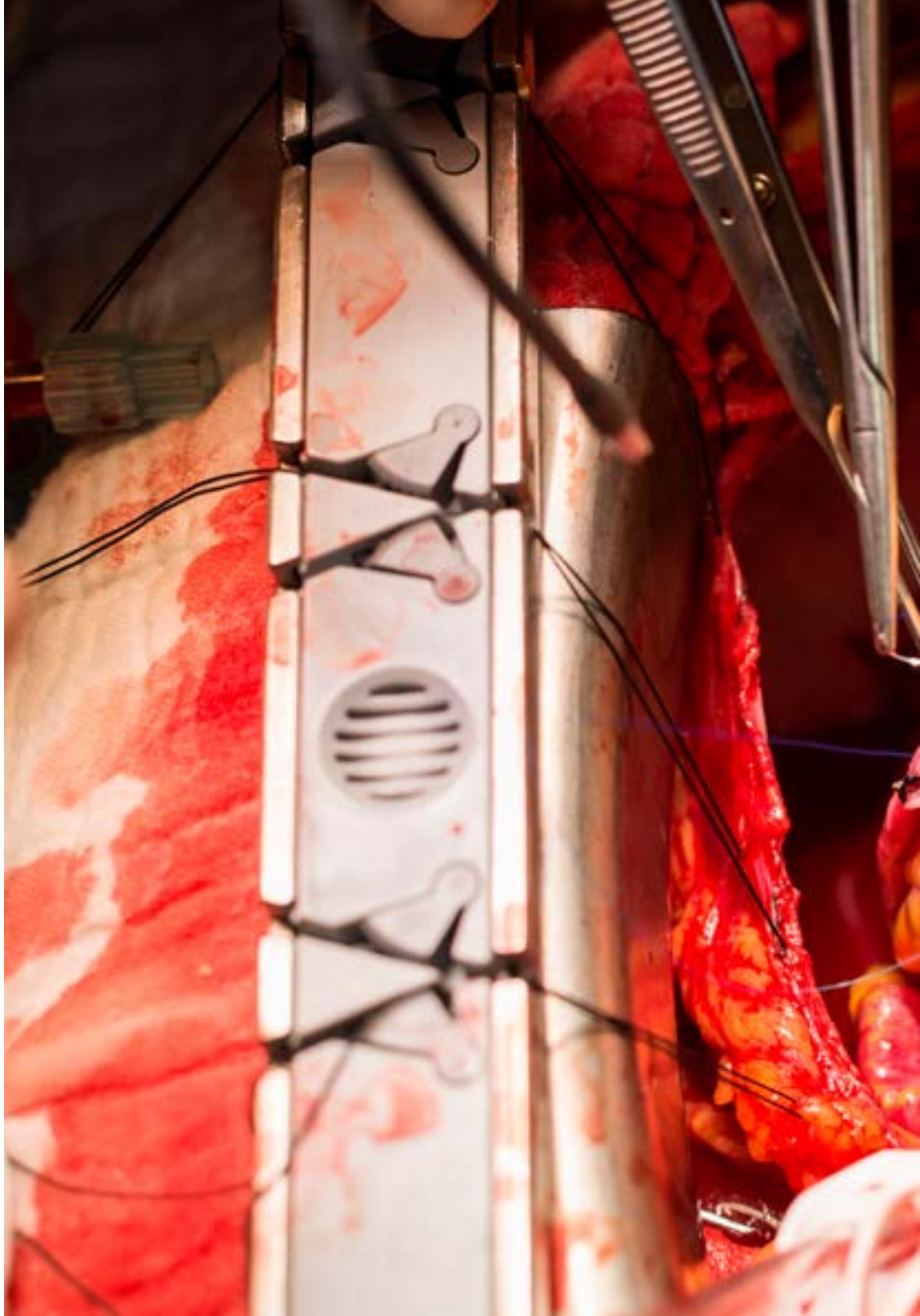
A parte prática do Mestrado Próprio Semipresencial em Cuidados Intensivos Cardiovasculares no Departamento de Urgência inclui um estágio de 3 semanas em um hospital de referência, de segunda a sexta-feira, com jornadas de trabalho de 8 horas sob a orientação de um especialista. Como parte de uma equipe médica multidisciplinar, o aluno irá lidar com pacientes que precisam de cuidados intensivos cardiovasculares e aplicar a terapia mais inovadora para garantir seu bem-estar e preservar suas vidas.

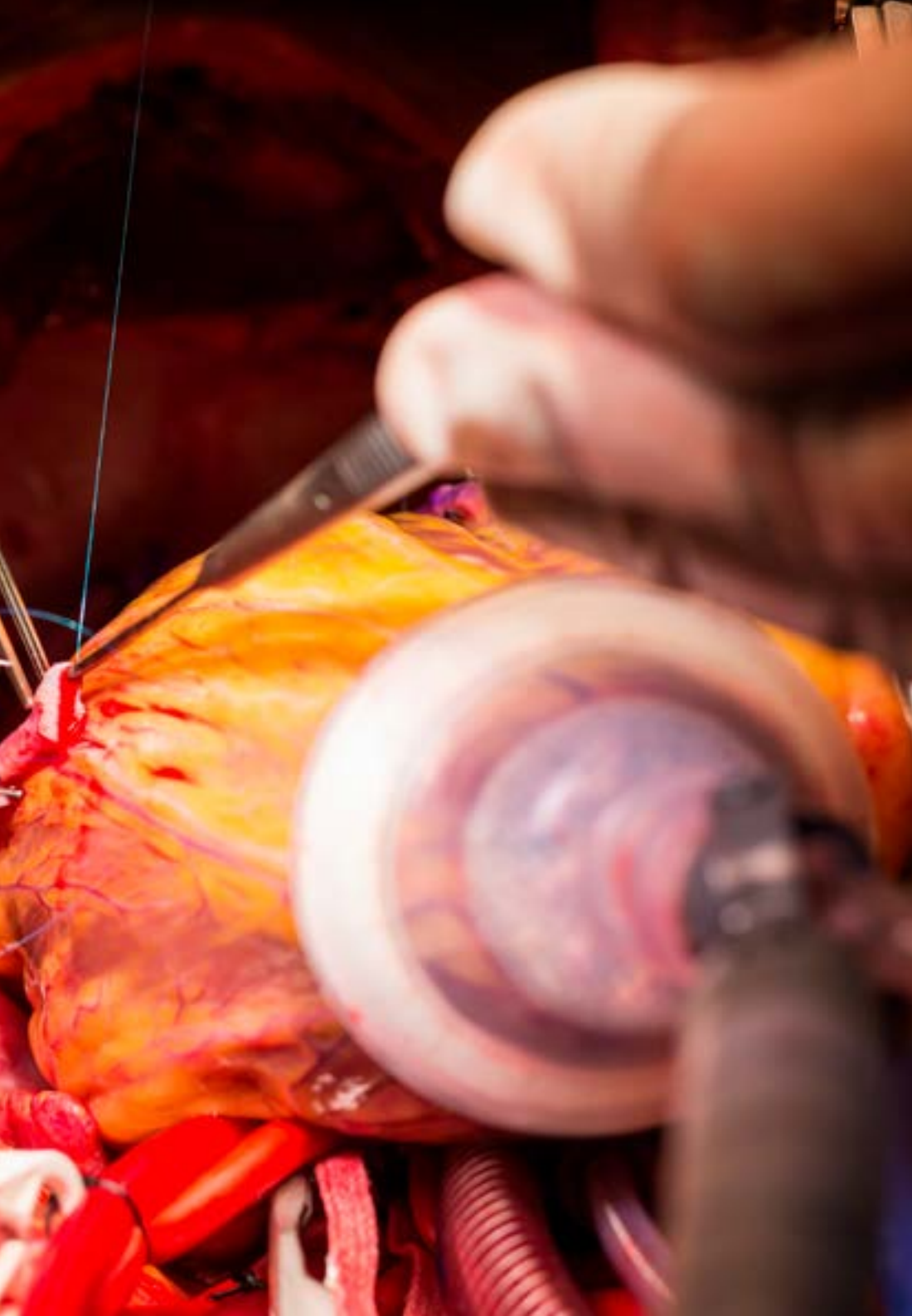
Nessa parte prática, as atividades visam desenvolver e aperfeiçoar as competências necessárias para a prestação de serviços de saúde em áreas e condições que exigem alto nível de qualificação, e que são orientadas para a capacitação específica para o exercício da atividade, em um ambiente seguro para o paciente e de alto desempenho profissional.

Portanto, é uma excelente oportunidade de desenvolver habilidades médicas elevadas trabalhando em um hospital, onde o uso de métodos diagnósticos e terapêuticos avançados é essencial para garantir a saúde dos pacientes. Por meio dessa experiência, o médico irá aprimorar suas habilidades na área da saúde para se tornar um profissional de referência.

A aprendizagem prática será realizado com a participação ativa do aluno executando as atividades e os procedimentos de cada área de competência (aprender a aprender e aprender a fazer), com o acompanhamento e a orientação de professores e outros parceiros de treinamento, para facilitar o trabalho em equipe e a integração multidisciplinar como competências transversais para a prática médica (aprender a ser e aprender a se relacionar).

Os procedimentos descritos abaixo serão a base da parte prática da capacitação, e sua implementação estará sujeita à disponibilidade e carga de trabalho do próprio centro, sendo as atividades propostas as seguintes:





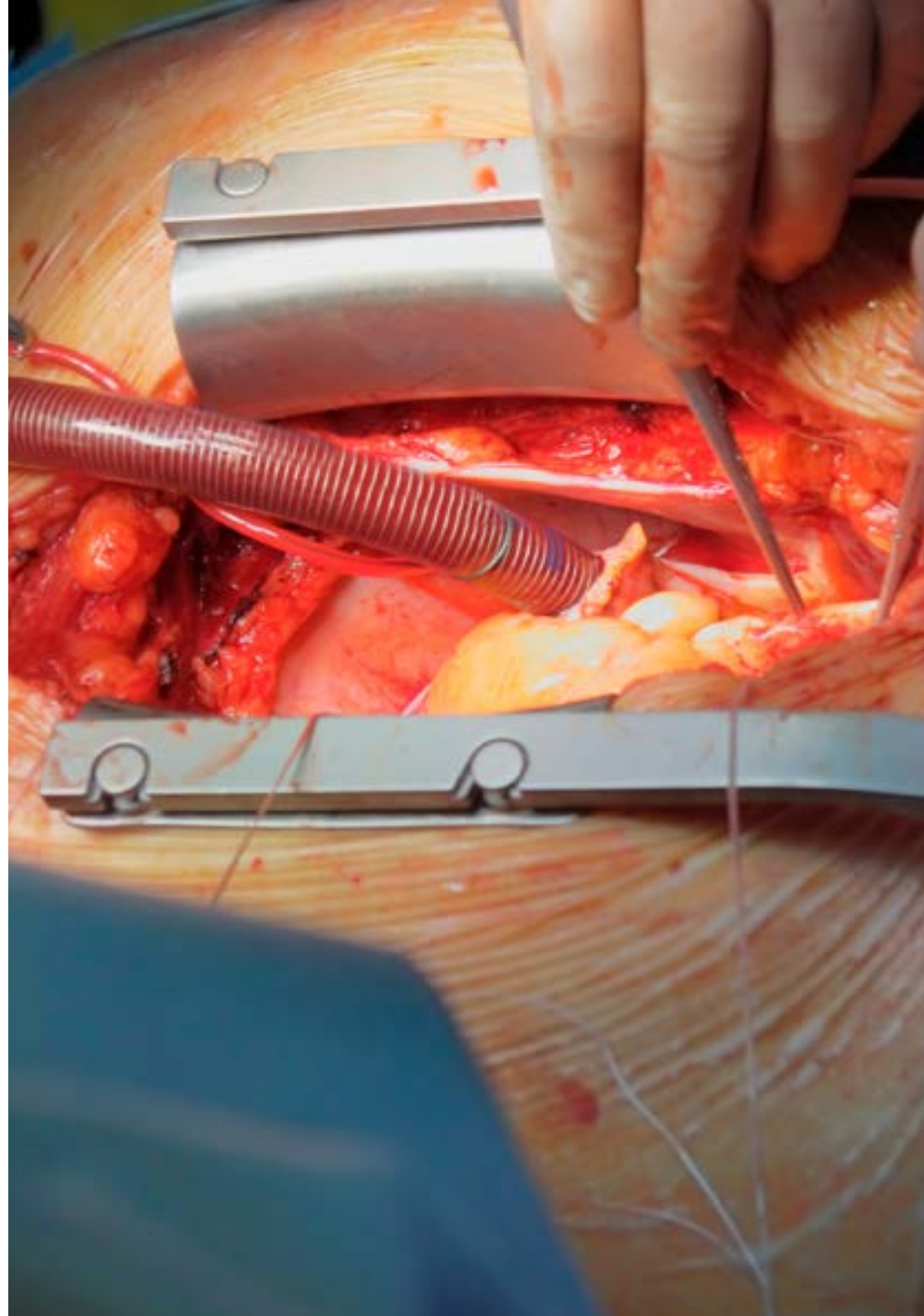
Módulo	Atividade prática
Insuficiência Cardíaca, Choque Cardiogênico e Síndrome Coronariana Aguda	Indicar um tratamento específico para o paciente que apresenta um edema pulmonar agudo e avaliar a resposta do paciente ao tratamento para adequar a tomada de decisão adequadamente
	Administrar substâncias vasoativas para o paciente de cuidados intensivos quando necessário
	Executar a estratégia de tratamento adaptada a cada tipo de síndrome coronariana que o paciente apresente
Arritmias Adultas, Fetais e Pediátricas	Diagnosticar, com base em achados eletrocardiográficos, o tipo de arritmia em um paciente adulto
	Monitore o paciente com arritmia que tenha a possibilidade de progredir para uma arritmia mais grave
	Realizar uma avaliação do paciente mais jovem para detectar uma possível arritmia e estabelecer o tratamento adequado
Procedimentos e Técnicas no Paciente de Cuidados Intensivos Cardiovasculares	Consultar a programação de um marcapasso e desfibrilador para verificar seu funcionamento adequado
	Modificar a programação de um marca-passo e desfibrilador para realizar uma ressonância magnética ou intervenção cirúrgica
	Realizar a ventilação mecânica do paciente para garantir o fornecimento adequado de oxigênio
Hipertensão pulmonar	Diagnosticar a hipertensão pulmonar no paciente pediátrico
	Tratar farmacologicamente a hipertensão pulmonar no paciente adulto
	Realizar os atendimentos e cuidados médicos do paciente que foi submetido a transplante pulmonar

Seguro de responsabilidade civil

A principal preocupação desta instituição é garantir a segurança dos profissionais que realizam o estágio e dos demais colaboradores necessários para o processo de capacitação prática na empresa. Entre as medidas adotadas para alcançar este objetivo está a resposta a qualquer incidente que possa ocorrer ao longo do processo de ensino-aprendizagem.

Para isso, esta entidade educacional se compromete a fazer um seguro de responsabilidade civil que cubra qualquer eventualidade que possa surgir durante o período de estágio no centro onde se realiza a capacitação prática.

Esta apólice de responsabilidade civil terá uma cobertura ampla e deverá ser aceita antes do início da capacitação prática. Desta forma, o profissional não terá que se preocupar com situações inesperadas, estando amparado até a conclusão do programa prático no centro.



Condições da Capacitação Prática

As condições gerais do contrato de estágio para o programa são as seguintes:

1. ORIENTAÇÃO: durante o Mestrado Próprio Semipresencial o aluno contará com dois orientadores que irão acompanhá-lo durante todo o processo, esclarecendo as dúvidas e respondendo perguntas que possam surgir. Por um lado, contará com um orientador profissional, pertencente ao centro onde é realizado o estágio, que terá o objetivo de orientar e dar suporte ao aluno a todo momento. E por outro, contará com um orientador acadêmico cuja missão será coordenar e ajudar o aluno durante todo o processo, esclarecendo dúvidas e viabilizando o que for necessário. Assim, o aluno estará sempre acompanhado e poderá resolver as dúvidas que possam surgir, tanto de natureza prática quanto acadêmica.

2. DURAÇÃO: o programa de estágio terá uma duração de três semanas contínuas de capacitação prática, distribuídas em jornadas de 8 horas, cinco dias por semana. Os dias e horários do programa serão de responsabilidade do centro e o profissional será informado com antecedência suficiente para que possa se organizar.

3. NÃO COMPARECIMENTO: em caso de não comparecimento no dia de início do Mestrado Próprio Semipresencial, o aluno perderá o direito de realizá-lo sem que haja a possibilidade de reembolso ou mudança das datas estabelecidas. A ausência por mais de dois dias sem causa justificada/médica resultará na renúncia ao estágio e, conseqüentemente, em seu cancelamento automático. Qualquer problema que possa surgir durante a realização do estágio, deverá ser devidamente comunicado ao orientador acadêmico com caráter de urgência.

4. CERTIFICAÇÃO: ao passar nas provas do Mestrado Próprio Semipresencial, o aluno receberá um certificado que comprovará o período de estágio no centro em questão.

5. RELAÇÃO DE EMPREGO: o Mestrado Próprio Semipresencial não constitui relação de emprego de nenhum tipo.

6. ESTUDOS PRÉVIOS: alguns centros podem exigir um certificado de estudos prévios para a realização do Mestrado Próprio Semipresencial. Nestes casos, será necessário apresentá-lo ao departamento de estágio da TECH para que seja confirmada a atribuição do centro escolhido.

7. NÃO INCLUÍDO: o Mestrado Próprio Semipresencial não incluirá nenhum elemento não descrito nas presentes condições. Portanto, não inclui acomodação, transporte para a cidade onde o estágio será realizado, vistos ou qualquer outro serviço não mencionado anteriormente.

Entretanto, em caso de dúvidas ou recomendações a respeito, o aluno poderá consultar seu orientador acadêmico. Este lhe proporcionará as informações necessárias para facilitar os procedimentos.

08

Onde posso realizar o Estágio Clínico?

A TECH tem como objetivo garantir que o local onde o aluno for realizar o estágio seja totalmente adaptado às suas necessidades, por isso escolheu um grande número de centros hospitalares que possuem a mais recente tecnologia e os melhores equipamentos para o tratamento de pacientes que exigem cuidados intensivo cardiovasculares.





“

Para garantir o seu conforto, a TECH coloca à sua disposição uma série de hospitais localizados em diferentes pontos geográficos para que você realize o seu estágio”



Os alunos poderão realizar a parte prática deste Mestrado Próprio Semipresencial nos seguintes centros:



Medicina

Hospital HM Modelo

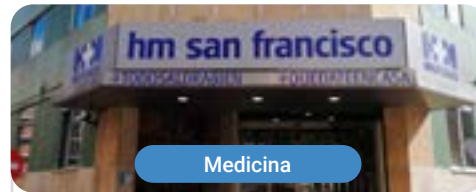
País: Espanha
Cidade: Corunha

Direção: Rúa Virrey Osorio, 30, 15011, A Coruña

Rede de clínicas privadas, hospitais e centros especializados espalhados por toda a Espanha

Capacitações práticas relacionadas:

- Anestesiologia e Reanimação
- Cuidados Paliativos



Medicina

Hospital HM San Francisco

País: Espanha
Cidade: León

Direção: C. Marqueses de San Isidro, 11, 24004, León

Rede de clínicas privadas, hospitais e centros especializados espalhados por toda a Espanha

Capacitações práticas relacionadas:

- Atualização em Anestesiologia e Reanimação
- Enfermagem no Departamento de Traumatologia



Medicina

Hospital HM Regla

País: Espanha
Cidade: León

Direção: Calle Cardenal Landázuri, 2, 24003, León

Rede de clínicas privadas, hospitais e centros especializados espalhados por toda a Espanha

Capacitações práticas relacionadas:

- Atualização sobre Tratamentos Psiquiátricos em Pacientes Menores



Medicina

Hospital HM Nou Delfos

País: Espanha
Cidade: Barcelona

Direção: Avinguda de Vallcarca, 151, 08023 Barcelona

Rede de clínicas privadas, hospitais e centros especializados espalhados por toda a Espanha

Capacitações práticas relacionadas:

- Medicina Estética
- Nutrição Clínica em Medicina



Medicina

Hospital HM Madrid

País: Espanha
Cidade: Madri

Direção: Pl. del Conde del Valle de Súchil, 16, 28015, Madrid

Rede de clínicas privadas, hospitais e centros especializados espalhados por toda a Espanha

Capacitações práticas relacionadas:

- Cuidados Paliativos
- Anestesiologia e Reanimação



Medicina

Hospital HM Montepríncipe

País: Espanha
Cidade: Madri

Direção: Av. de Montepríncipe, 25, 28660, Boadilla del Monte, Madrid

Rede de clínicas privadas, hospitais e centros especializados espalhados por toda a Espanha

Capacitações práticas relacionadas:

- Cuidados Paliativos
- Medicina Estética



Medicina

Hospital HM Torrelodones

País: Espanha
Cidade: Madri

Direção: Av. Castillo Olivares, s/n, 28250, Torrelodones, Madrid

Rede de clínicas privadas, hospitais e centros especializados espalhados por toda a Espanha

Capacitações práticas relacionadas:

- Anestesiologia e Reanimação
- Cuidados Paliativos



Medicina

Hospital HM Sanchinarro

País: Espanha
Cidade: Madri

Direção: Calle de Oña, 10, 28050, Madrid

Rede de clínicas privadas, hospitais e centros especializados espalhados por toda a Espanha

Capacitações práticas relacionadas:

- Anestesiologia e Reanimação
- Cuidados Paliativos



Medicina

Hospital HM Puerta del Sur

País	Cidade
Espanha	Madri

Direção: Av. Carlos V, 70, 28938, Móstoles, Madrid

Rede de clínicas privadas, hospitais e centros especializados espalhados por toda a Espanha

Capacitações práticas relacionadas:

- Cuidados Paliativos
- Oftalmologia Clínica



Medicina

Hospital HM Vallés

País	Cidade
Espanha	Madri

Direção: Calle Santiago, 14, 28801, Alcalá de Henares, Madrid

Rede de clínicas privadas, hospitais e centros especializados espalhados por toda a Espanha

Capacitações práticas relacionadas:

- Ginecologia Oncológica
- Oftalmologia Clínica

09

Metodologia

Esta capacitação oferece uma maneira diferente de aprender. Nossa metodologia é desenvolvida através de um modelo de aprendizagem cíclico: **o Relearning**. Este sistema de ensino é utilizado, por exemplo, nas faculdades de medicina mais prestigiadas do mundo e foi considerado um dos mais eficazes pelas principais publicações científicas, como o *New England Journal of Medicine*.



“

Descubra o Relearning, um sistema que abandona a aprendizagem linear convencional para realizá-la através de sistemas de ensino cíclicos: uma forma de aprendizagem que se mostrou extremamente eficaz, especialmente em disciplinas que requerem memorização”

Na TECH usamos o Método do Caso

Em uma determinada situação, o que um profissional deveria fazer? Ao longo deste programa, os alunos irão se deparar com inúmeros casos clínicos simulados, baseados em pacientes reais, onde deverão investigar, estabelecer hipóteses e finalmente resolver as situações. Há inúmeras evidências científicas sobre a eficácia deste método. Os especialistas aprendem melhor, mais rápido e de forma mais sustentável ao longo do tempo.

Com a TECH você irá experimentar uma forma de aprender que está revolucionando as bases das universidades tradicionais em todo o mundo.



Segundo o Dr. Gérvas, o caso clínico é a apresentação comentada de um paciente, ou grupo de pacientes, que se torna um "caso", um exemplo ou modelo que ilustra algum componente clínico peculiar, seja pelo seu poder de ensino ou pela sua singularidade ou raridade. É essencial que o caso seja fundamentado na vida profissional atual, tentando recriar as condições reais na prática profissional do médico.

“

Você sabia que este método foi desenvolvido em 1912, em Harvard, para alunos de Direito? O método do caso consistia em apresentar situações complexas reais para que estes tomassem decisões e justificassem como resolvê-las. Em 1924 foi estabelecido como o método de ensino padrão em Harvard”

A eficácia do método é justificada por quatro conquistas fundamentais:

1. Os alunos que seguem este método não só assimilam os conceitos, mas também desenvolvem a capacidade mental através de exercícios de avaliação de situações reais e de aplicação de conhecimentos.
2. A aprendizagem se consolida nas habilidades práticas que permitem ao aluno uma melhor integração com o mundo real.
3. A assimilação de ideias e conceitos se torna mais fácil e eficiente, graças à abordagem de situações que surgiram a partir da realidade.
4. O sentimento de eficiência do esforço investido se torna um estímulo muito importante para os alunos, o que se traduz em um maior interesse em aprender e em um aumento do tempo dedicado ao curso.

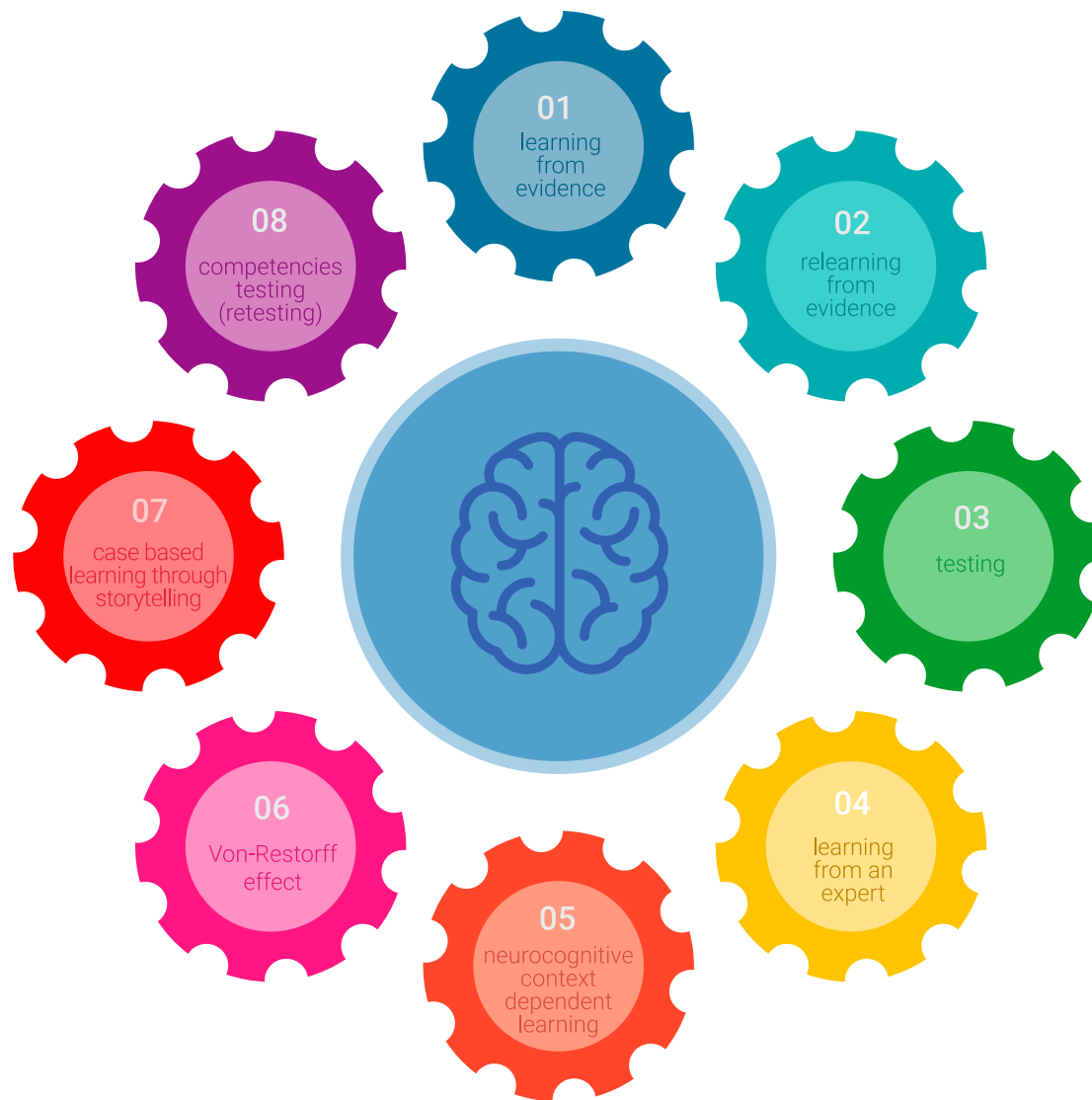


Metodologia Relearning

A TECH utiliza de maneira eficaz a metodologia do estudo de caso com um sistema de aprendizagem 100% online, baseado na repetição, combinando 8 elementos didáticos diferentes em cada aula.

Potencializamos o Estudo de Caso com o melhor método de ensino 100% online: o Relearning.

O profissional aprenderá através de casos reais e da resolução de situações complexas em ambientes simulados de aprendizagem. Estes simulados são realizados através de um software de última geração para facilitar a aprendizagem imersiva.



Na vanguarda da pedagogia mundial, o método Relearning conseguiu melhorar os níveis de satisfação geral dos profissionais que concluíram seus estudos, com relação aos indicadores de qualidade da melhor universidade online do mundo (Universidade de Columbia).

Usando esta metodologia, mais de 250.000 médicos se capacitaram, com sucesso sem precedentes, em todas as especialidades clínicas independentemente da carga cirúrgica. Nossa metodologia de ensino é desenvolvida em um ambiente altamente exigente, com um corpo universitário de alto perfil socioeconômico e uma média de idade de 43,5 anos.

O Relearning lhe permitirá aprender com menos esforço e mais desempenho, fazendo você se envolver mais na sua capacitação, desenvolvendo seu espírito crítico e sua capacidade de defender argumentos e contrastar opiniões, ou seja, uma equação de sucesso.

No nosso programa, a aprendizagem não é um processo linear, ela acontece em espiral (aprender, desaprender, esquecer e reaprender). Portanto, combinamos cada um desses elementos de forma concêntrica.

A nota geral do sistema de aprendizagem da TECH é de 8,01, de acordo com os mais altos padrões internacionais.



Neste programa de estudos, oferecemos o melhor material educacional, preparado especialmente para você:



Material de estudo

Todo o conteúdo didático foi elaborado especificamente para o programa de estudos pelos especialistas que irão ministra-lo, o que permite que o desenvolvimento didático seja realmente específico e concreto.

Esse conteúdo é adaptado ao formato audiovisual, para criar o método de trabalho online da TECH. Tudo isso com as técnicas mais avançadas e oferecendo alta qualidade em cada um dos materiais que colocamos à disposição do aluno.



Técnicas cirúrgicas e procedimentos em vídeo

A TECH aproxima os alunos às técnicas mais recentes, aos últimos avanços educacionais e à vanguarda das técnicas médicas atuais. Tudo isso, com o máximo rigor, explicado e detalhado para contribuir para a assimilação e compreensão do aluno. E o melhor de tudo: você poderá assistir as aulas quantas vezes quiser.



Resumos interativos

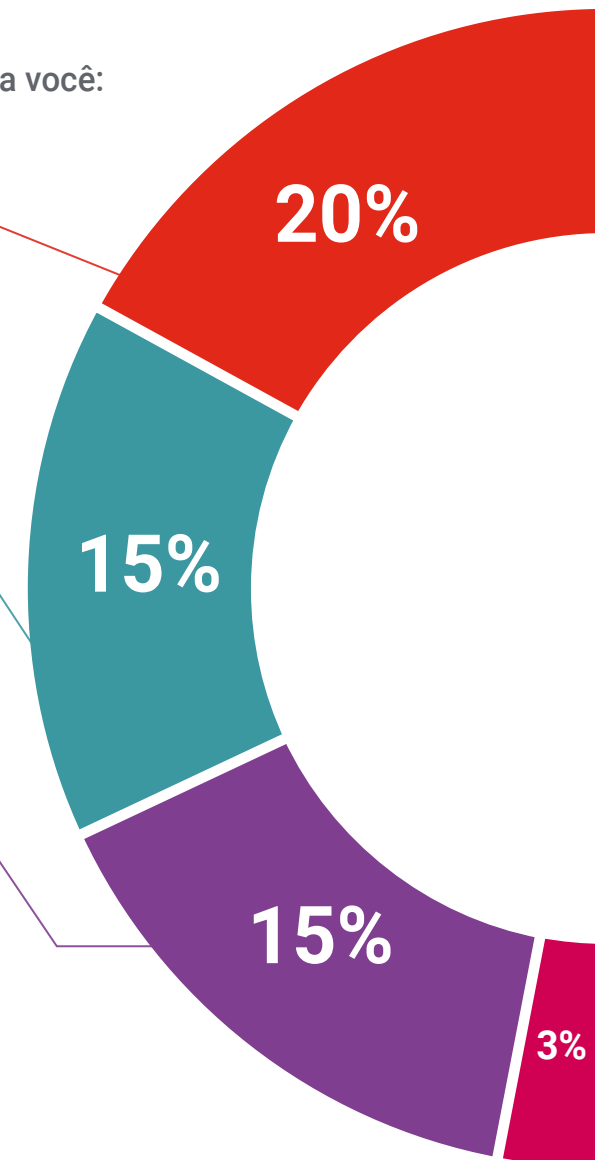
A equipe da TECH apresenta o conteúdo de forma atraente e dinâmica através de pílulas multimídia que incluem áudios, vídeos, imagens, gráficos e mapas conceituais, a fim de reforçar o conhecimento.

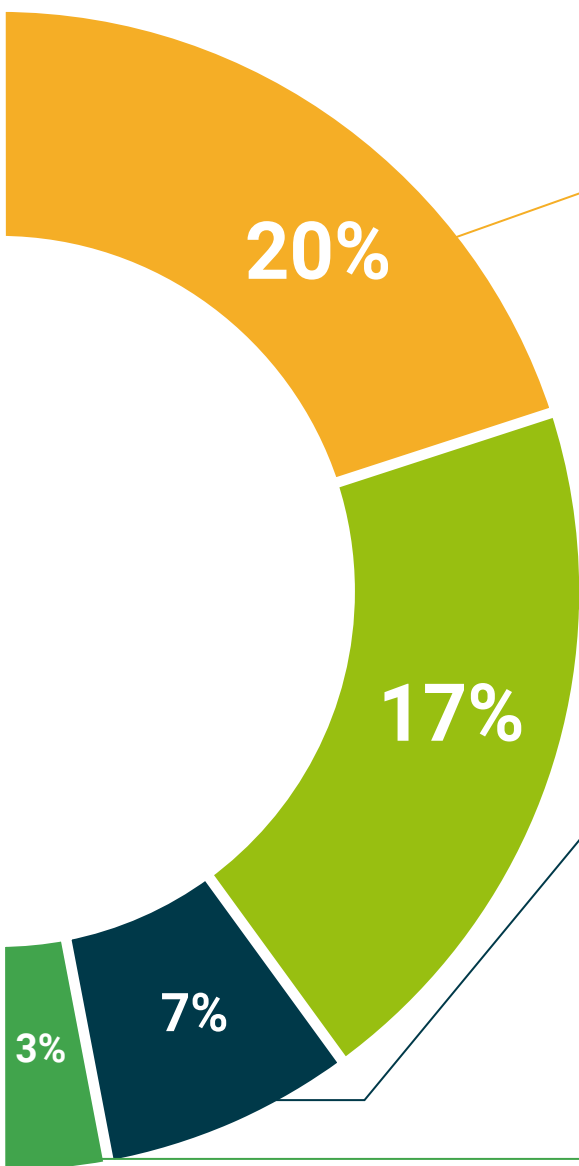
Este sistema educacional exclusivo de apresentação de conteúdo multimídia, foi premiado pela Microsoft como "Caso de sucesso na Europa".



Leituras complementares

Artigos recentes, documentos de consenso e diretrizes internacionais, entre outros. Na biblioteca virtual da TECH o aluno terá acesso a tudo o que for necessário para complementar sua capacitação.





Análises de caso desenvolvidas e orientadas por especialistas

A aprendizagem efetiva deve necessariamente ser contextual. Portanto, na TECH apresentaremos casos reais em que o especialista guiará o aluno através do desenvolvimento da atenção e da resolução de diferentes situações: uma forma clara e direta de alcançar o mais alto grau de compreensão.



Testing & Retesting

Avaliamos e reavaliamos periodicamente o seu conhecimento ao longo do programa através de atividades e exercícios de avaliação e autoavaliação, para que você possa comprovar que está alcançando seus objetivos.



Masterclasses

Há evidências científicas sobre a utilidade da observação de terceiros especialistas. O "Learning from an expert" fortalece o conhecimento e a memória e aumenta a nossa confiança para tomar decisões difíceis no futuro.



Guias rápidos de ação

A TECH oferece o conteúdo mais relevante do curso em formato de fichas de trabalho ou guias rápidos de ação. Uma forma sintetizada, prática e eficaz de ajudar os alunos a progredirem na aprendizagem.



10 Certificado

O Mestrado Próprio Semipresencial em Terapia Intensiva Cardiovascular no Departamento de Urgência garante, além da capacitação mais rigorosa e atualizada, o acesso a um título de Mestrado Próprio Semipresencial emitido pela TECH Universidade Tecnológica.



“

Conclua este programa de estudos com sucesso e receba o seu certificado sem sair de casa e sem burocracias”

Este **Mestrado Próprio Semipresencial em Terapia Intensiva Cardiovascular no Departamento de Urgência** conta com o conteúdo mais completo e atualizado do mercado.

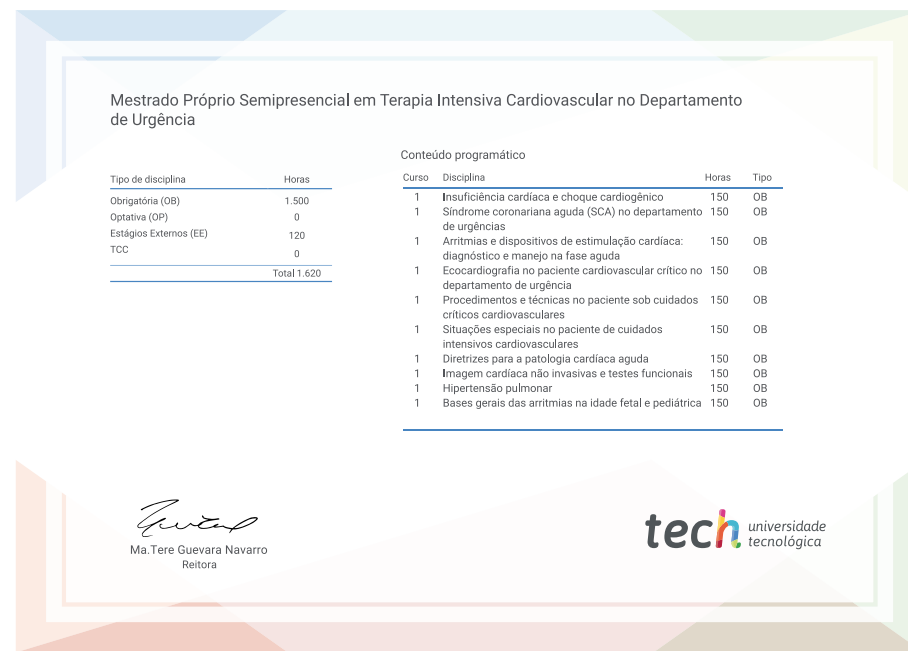
Uma vez aprovadas as avaliações, o aluno receberá por correio o certificado* do **Mestrado Próprio Semipresencial** emitido pela **TECH Universidade Tecnológica**.

O certificado emitido pela **TECH Universidade Tecnológica** expressará a qualificação obtida no Mestrado Próprio Semipresencial, atendendo aos requisitos normalmente exigidos pelas bolsas de empregos, concursos públicos e avaliação de carreira profissional.

Título: **Mestrado Próprio Semipresencial em Terapia Intensiva Cardiovascular no Departamento de Urgência**

Modalidade: **Semipresencial (Online + Estágio Clínico)**

Duração: **12 meses**



*Apostila de Haia: Caso o aluno solicite que seu certificado seja apostilado, a TECH EDUCATION providenciará a obtenção do mesmo a um custo adicional.

futuro
saúde confiança pessoas
informação orientadores
educação certificação ensino
garantia aprendizagem
instituições tecnologia
comunidade compromisso
atenção personalizada
conhecimento
presente
desenvolvimento

tech universidade
tecnológica

Mestrado Próprio Semipresencial

Terapia Intensiva Cardiovascular
no Departamento de Urgência

Modalidade: Semipresencial (Online + Estágio Clínico)

Duração: 12 meses

Certificado: TECH Universidade Tecnológica

Horas letivas: 1.620h

Mestrado Próprio Semipresencial

Cuidados Intensivos Cardiovasculares
no Departamento de Urgência

