

# Mestrado Próprio Semipresencial

## Atualização em Psiquiatria





## Mestrado Próprio Semipresencial

### Atualização em Psiquiatria

- » Modalidade: online
- » Duração: 12 meses
- » Certificado: TECH Universidade Tecnológica
- » Dedicção: 16h/semana
- » Horário: no seu próprio ritmo
- » Provas: online

Acesso ao site: [www.techtute.com/br/medicina/mestrado-proprio-semipresencial/mestrado-proprio-semipresencial-atualizacao-psiQUIATRIA](http://www.techtute.com/br/medicina/mestrado-proprio-semipresencial/mestrado-proprio-semipresencial-atualizacao-psiQUIATRIA)

# Índice

01

Apresentação

---

*pág. 4*

02

Por que fazer este Mestrado  
Próprio Semipresencial?

---

*pág. 8*

03

Objetivos

---

*pág. 12*

04

Competências

---

*pág. 16*

05

Direção do curso

---

*pág. 20*

06

Conteúdo programático

---

*pág. 26*

07

Estágio Clínico

---

*pág. 32*

08

Onde posso realizar  
o Estágio Clínico?

---

*pág. 38*

09

Metodologia

---

*pág. 44*

10

Certificado

---

*pág. 52*

# 01

# Apresentação

A enorme prevalência atual de perturbações psiquiátricas, agravada pela situação social, sanitária e econômica que existiu nos últimos anos, levou ao desenvolvimento de novos métodos de diagnóstico e tratamentos. Assim, para enfrentar os desafios contemporâneos desta área médica, é necessário dispor dos conhecimentos mais inovadores, para que os pacientes possam obter cuidados precisos e adequados. Este programa de estudos, portanto, foi pensado para atualizar o especialista nesta disciplina através de duas fases muito distintas. Na primeira, você assimilará de maneira online o que há de mais inovador nesta área e, a seguir, realizará uma estadia presencial e prática em um prestigiado centro clínico onde poderá completar sua atualização profissional.





“

*Atualize-se de forma prática e dinâmica com este Mestrado Próprio Semipresencial, que contém uma fase de aprendizagem online e uma estadia presencial num centro clínico de grande prestígio internacional”*

Atualmente nossa época atual é definida, em grande medida, pela incerteza social, econômica, laboral e saúde. Isto produz um sentimento de insegurança e estresse em milhões de pessoas, que são suscetíveis de acabar sofrendo de transtornos psiquiátricos e psicológicos. Assim, este tipo de condições são muito comuns nos últimos anos e, por isso, a ciência e os investigadores têm-se empenhado na procura de novas soluções, baseadas na melhoria dos processos de diagnóstico e tratamentos.

Isso, por sua vez, tem feito com que o especialista nessa área precise se atualizar para integrar esses avanços ao seu trabalho diário. Desta forma, este Mestrado Próprio Semipresencial em Atualização em Psiquiatria apresenta-se como uma ótima opção para o profissional, que encontrará no programa o que há de mais inovador nesta área, ao mesmo tempo que oferece a oportunidade de realizar um estágio em um centro de reconhecido prestígio no campo psiquiátrico.

Assim, esta programa está estruturada em duas partes, sendo a primeira desenvolvida em formato 100% online, enquanto a segunda é realizada presencialmente durante 3 semanas em uma clínica. A primeira fase proporcionará ao médico os conhecimentos mais atualizados nesta área, e a metodologia online da TECH permite continuar o seu trabalho e vida pessoal sem qualquer interrupção, uma vez que este programa estará totalmente adaptado às suas circunstâncias.

A permanência ocorrerá em dias de 8 horas consecutivas, de segunda a sexta-feira, e permitirá ao profissional entrar em contato com os pacientes enquanto recebe orientações dos profissionais do centro, permitindo-lhes atuar em um ambiente real onde poderão aplicar os novos métodos de diagnóstico, monitoramento e tratamentos adquiridos ao longo de todo o aprendizado.

Este **Mestrado Próprio Semipresencial em Atualização em Psiquiatria** conta com o conteúdo científico mais completo e atualizado do mercado. Suas principais características são:

- ♦ Desenvolvimento de mais de 100 casos clínicos apresentados por profissionais de Psiquiatria
- ♦ Seu conteúdo gráfico, esquemático e extremamente prático, fornece informações científicas e de saúde sobre as disciplinas médicas essenciais para a prática profissional
- ♦ Planos integrais de atuação sistematizada contra as principais patologias da unidade de Psiquiatria
- ♦ Apresentação de oficinas práticas sobre técnicas diagnósticas e terapêuticas em pacientes psiquiátricos
- ♦ Sistema de aprendizagem interativo, baseado em algoritmos para tomada de decisão sobre situações clínicas apresentadas
- ♦ O estágio clínico orienta na abordagem das diferentes patologias psiquiátricas
- ♦ Isso será complementado por aulas teóricas, perguntas ao especialista, fóruns de discussão sobre questões polêmicas e trabalho de reflexão individual
- ♦ Disponibilidade de conteúdo em qualquer dispositivo fixo ou portátil com conexão à Internet
- ♦ Além disso, você poderá fazer estágio clínico em um dos melhores centros hospitalares



*Este programa permitirá conhecer os métodos de diagnóstico mais avançados na área da Psiquiatria”*

“

*Uma equipe de professores com grande prestígio espera por você para lhe ensinar os tratamentos psiquiátricos mais inovadores”*

Nesta proposta de Mestrado Próprio, de caráter profissional e modalidade semipresencial, o programa visa a atualização de profissionais em Psiquiatria. Os conteúdos baseiam-se nas mais recentes evidências científicas e são orientados de forma didática para integrar o conhecimento teórico à prática médica.

O conteúdo multimídia elaborado com a mais recente tecnologia educacional, permitirão ao profissional médico uma aprendizagem situada e contextual, ou seja, um ambiente simulado que proporcionará uma aprendizagem imersiva programada para treinar em situações reais. Este programa se fundamenta na Aprendizagem Baseada em Problemas, em que o aluno deverá resolver as diferentes situações da prática profissional que surgirem ao longo do curso. Para isso, contará com a ajuda de um inovador sistema de vídeo interativo realizado por especialistas reconhecidos.

*Você poderá conhecer pacientes reais acompanhado por uma equipe de renomados especialistas em Psiquiatria.*

*Este Mestrado Próprio Semipresencial é o programa mais atualizado do mercado e proporcionará atualização imediata ao especialista.*



# 02

## Por que fazer este Mestrado Próprio Semipresencial?

Na área médica da Psiquiatria o conhecimento teórico não é suficiente, pois depende do contato próximo com o paciente, seu ambiente psicossocial e familiar. Tomando esta necessidade como ponto de partida, a TECH desenvolveu um curso baseado em uma modalidade de aprendizagem inovadora. Combina o domínio teórico dos conteúdos mais atualizados desta especialidade com uma estadia prática num hospital de alto nível, onde o médico será orientado por prestigiados especialistas para desenvolver novas competências de forma holística.





“

*Este programa de alto nível permitirá identificar pacientes com transtornos alimentares e como tratar essas condições com base nas evidências científicas mais recentes”*

### 1. Atualizar-se através da mais recente tecnologia disponível

Neste mestrado próprio, o médico estará atualizado sobre as mais recentes diretrizes e procedimentos para o manejo de pacientes com diversos Transtornos Psicóticos como a Esquizofrenia. Da mesma forma, serão examinados os mais modernos equipamentos que hoje estão integrados e complementam o diagnóstico de problemas neurocognitivos que também devem ser atendidos por especialistas em Psiquiatria.

### 2. Aprofundar-se através da experiência dos melhores especialistas

Este Mestrado Próprio Semipresencial contará com o auxílio de múltiplos especialistas em Psiquiatria. Na primeira etapa educacional, 100% online, os professores da TECH esclarecerão dúvidas e conceitos de interesse. Posteriormente, uma equipa de profissionais acolherá os médicos para uma estadia prática em prestigiados centros de saúde, onde partilharão com eles as suas experiências baseadas no atendimento direto de casos reais.

### 3. Ter acesso a clínicas de primeira classe

A TECH escolheu cuidadosamente as instalações médicas que receberão seus alunos durante a prática clínica de 3 semanas incluída neste curso. Estas instituições de grande prestígio graças aos profissionais de saúde que nelas trabalha e à sua elevada especialização. Além disso, esses centros contam com os recursos tecnológicos mais avançados na área médica atualmente.





#### 4. Combine a melhor teoria com a prática mais avançada

Este programa quebra diversos esquemas do mercado pedagógico atual, onde prevalecem licenciaturas com pouco foco na adequada formação prática do psiquiatra. Assim, a TECH apresenta um novo modelo de aprendizagem que facilita o acesso 100% presencial e intensivo dos seus especialistas a instituições de saúde de alto nível na área da Psiquiatria.

#### 5. Ampliar as fronteiras do conhecimento

Durante este Mestrado Próprio Semipresencial, os médicos terão acesso a centros de importância internacional, localizados em diferentes latitudes. Essa disponibilidade facilitará o acesso dos psiquiatras aos diferentes padrões e modalidades de atendimento de sua especialidade. Dessa forma, eles ampliarão seus horizontes profissionais e agregarão aos seus currículos uma trajetória profissional única.



*Você realizará uma imersão prática completa no centro de sua escolha”*

# 03

## Objetivos

O principal objetivo deste Mestrado Próprio Semipresencial em Atualização em Psiquiatria é dotar os profissionais dos conhecimentos mais avançados e inovadores nesta área médica. Para isso, a TECH se encarregou de reunir o melhor corpo docente que, através de inúmeros recursos multimídia, atualizará o especialista de forma simples e confortável. Desta forma, você estará totalmente preparado para colocar em prática esses novos conhecimentos tanto durante sua estadia presencial quanto em seu consulta própria.



“

*Este programa irá ajudá-lo a atingir seu objetivo principal: atualizar-se e oferecer os melhores tratamentos psiquiátricos em sua clínica”*



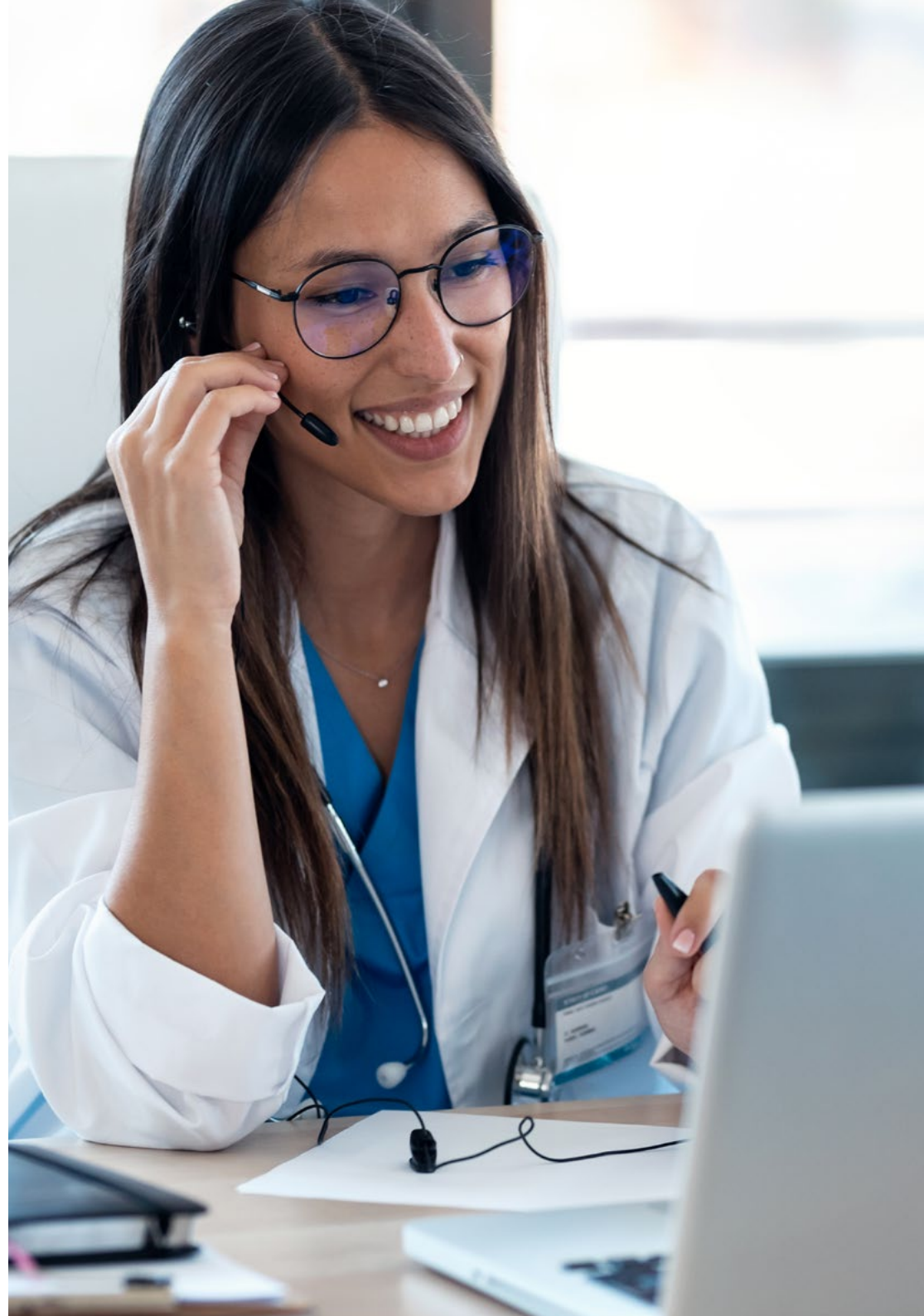
### Objetivo geral

---

- ♦ O objetivo geral deste programa é aperfeiçoar as competências de entrevista clínica, exame e diagnóstico em Psiquiatria, proporcionando ao mesmo tempo novas competências e estratégias de gestão clínica nesta área. Da mesma forma, este Mestrado Próprio Semipresencial permitirá que você domine habilidades de pesquisa científica em Psiquiatria e atualize estratégias terapêuticas para os últimos avanços em Psiquiatria.

“

*Os conteúdos deste programa foram elaborados com base nas mais recentes evidências científicas para que você possa integrar as melhores ferramentas de diagnóstico no seu trabalho”*





## Objetivos específicos

---

### Módulo 1. Esquizofrenia e outros Transtornos Psicóticos

- ♦ Aprofundar-se nas ferramentas para o diagnóstico diferencial e tratamento dos principais transtornos psicóticos
- ♦ Aprofunde-se na farmacologia antipsicótica e na evolução atual desses medicamentos

### Módulo 2. Transtornos de Humor

- ♦ Aprofundar-se nos conhecimentos da elaboração de um plano de tratamento para os Transtornos de Humor
- ♦ Gerenciar os protocolos terapêuticos mais avançados para o atendimento de pacientes bipolares

### Módulo 3. Transtornos de Ansiedade ou relacionados com o Medo Transtornos especificamente relacionados ao Estresse Transtornos dissociativos

- ♦ Aprofundar-se no diagnóstico correto orientado ao tratamento
- ♦ Compreender detalhadamente o funcionamento dos transtornos de ansiedade

### Módulo 4. Transtornos Obsessivos-Compulsivos e outros Transtornos Relacionados

- ♦ Conhecer a evolução de determinadas estruturas nas classificações, assim como dos dados fisiopatológicos
- ♦ Estabelecer parâmetros avançados para prever a resposta do paciente com transtorno dismórfico corporal com base em diferentes ações terapêuticas.

### Módulo 5. Transtornos do Comportamento Alimentar

- ♦ Identificar precocemente os Transtornos do Comportamento Alimentar
- ♦ Gerenciar esses tipos de transtornos por meio de intervenções psicossociais e terapia farmacológica

### Módulo 6. Transtornos devido ao Consumo de Substâncias ou Comportamentos Aditivos

- ♦ Aprofundar-se nas adições a diferentes substâncias
- ♦ Atualizar o conhecimento dos alunos sobre vícios comportamentais, como o vício em Ludopatia (jogos de azar)

### Módulo 7. Transtornos de Personalidade e Traços Relacionados

- ♦ Compreender a adequação e as classificações, assim como realizar uma correta formulação do diagnóstico e do plano terapêutico
- ♦ Analisar as repercussões físicas e clínicas dos transtornos de personalidade

### Módulo 8. Transtornos Neurocognitivos

- ♦ Conhecer os protocolos para um diagnóstico precoce correto, insistindo no diagnóstico diferenciado de transtornos potencialmente tratáveis
- ♦ Monitorar o paciente diagnosticado por meio de vigilância rigorosa e do envolvimento de seu ambiente psicossocial

### Módulo 9. Transtornos do Sono e Vigília

- ♦ Aprofundar-se na fisiologia dos ciclos circadianos
- ♦ Avaliar os limites da normalidade e diferenciar os transtornos do sono, primários e secundários

### Módulo 10. Outros transtornos:

- ♦ Ter uma abrangente perspectiva sobre os transtornos mentais
- ♦ Determinar os fatores psicológicos ou comportamentais que afetam doenças ou transtornos classificados em outros lugares

# 04

# Competências

Este Mestrado Próprio Semipresencial em Atualização em Psiquiatria proporcionará ao profissional uma série de competências que lhe permitirão continuar a realizar o seu trabalho com o máximo rigor, uma vez que este programa contém os conhecimentos mais atualizados e inovadores nesta área médica. Desta forma, esta qualificação configura-se como a melhor opção à disposição dos profissionais para se atualizarem de forma confortável, simples e rápida.





“

*Este programa permitirá que você aperfeiçoe suas habilidades, atualizando-as com base nos mais recentes avanços científicos em Psiquiatria”*



## Competências gerais

---

- ♦ Dominar as ferramentas necessárias para a prática da Psiquiatria, a partir de uma perspectiva atualizada que leve em conta as novas perspectivas da profissão
- ♦ Aplicar os conhecimentos adquiridos e as habilidades de solução de problemas em ambientes atuais e globais dentro de contextos clínicos amplos e complexos
- ♦ Ser capaz de integrar o conhecimento e obter uma compreensão profunda dos diferentes tipos de transtornos psiquiátricos que um paciente possa sofrer
- ♦ Saber diagnosticar corretamente cada tipo de transtorno de acordo com sua sintomatologia
- ♦ Compreender e interiorizar a extensão dos transtornos psiquiátricos e seu impacto na sociedade atual
- ♦ Pode realizar uma análise clínica, avaliação e síntese de ideias relacionadas com o campo da psiquiatria aplicada
- ♦ Promover, em contextos profissionais, o avanço de tratamentos para transtornos psiquiátricos





## Competências específicas

---

- Compreender e trabalhar com diferentes Transtornos Psiquiátricos, tais como Esquizofrenia, Transtorno Delirante, Transtorno Delirante Agudo e outros
- Ter uma compreensão profunda das principais mudanças na evolução do conceito e novidades terapêuticas no campo dos Transtornos do Humor
- Reconhecer e trabalhar com distúrbios de ansiedade desde a atenção primária
- Conhecer todas as características do Transtorno Obsessivo-compulsivo e como tratá-lo eficazmente
- Aprofundar-se no conhecimento dos fatores culturais, biológicos e sociais causadores de um impacto direto sobre os transtornos alimentares
- Ter um amplo conhecimento das características e diferentes adições que um indivíduo possa apresentar
- Conhecer os traços relacionados aos Transtornos de Personalidade
- Aplicar os protocolos para um diagnóstico precoce correto de Transtornos Neurocognitivos
- Compreender a fisiologia dos ciclos circadianos, avaliando os limites normais
- Adquirir uma perspectiva detalhada e atualizada sobre os Transtornos Alimentares

# 05

## Direção do curso

Durante a aprendizagem, um dos elementos mais importantes é o corpo docente, e a TECH está ciente disso, por isso tem se encarregado de selecionar a melhor equipe docente na área de Psiquiatria. Assim, o especialista que concluir este Mestrado Próprio Semipresencial estará nas melhores mãos, pois poderá atualizar-se, acompanhado por profissionais ativos e que conhecem perfeitamente as últimas tendências nesta área da medicina.





“

*Os profissionais ativos mais destacados transmitirão a você os últimos avanços da Psiquiatria, proporcionando as ferramentas de diagnóstico mais inovadoras e eficazes”*

## Direção



### Dr. Enrique Baca García

- ♦ Chefe do Departamento de Psiquiatria do Hospital Universitário Fundação Jiménez Díaz,
- ♦ Professor titular na Universidade de Columbia de Nova York
- ♦ Professor Titular de Psiquiatria da Faculdade de Medicina da Universidade Autônoma de Madri
- ♦ Formado em Medicina e Cirurgia pela Universidade Autônoma de Madri
- ♦ Doutor em Medicina e Cirurgia pela Universidade de Alcalá

## Professores

### Dra. Inmaculada Peñuelas Calvo

- ♦ Médica Especialista nas Áreas de Psiquiatria do Hospital Universitário Fundação Jiménez Díaz de Madri
- ♦ Formada em Medicina pela Universidade de Zaragoza
- ♦ Mestrado em Autismo pela Universidade de San Jorge
- ♦ Mestrado em Terapia Familiar Sistêmica pela Universidade Autônoma de Barcelona
- ♦ Mestrado em Prática Clínica em Psiquiatria da Criança e do Adolescente pela Universidade de Barcelona
- ♦ Especialista em Trastorno Bipolar pela Universidade de Barcelona
- ♦ Médico Especialista Universitário em Psiquiatria Infantil e Adolescente da Universidade de Barcelona

### Sra. Sonia Pérez Colmenero

- ♦ Médica Especialista em Psicologia Clínica no Centro de Saúde Mental da Criança e do Adolescente do Hospital Universitário Fundação Jiménez Díaz de Madri
- ♦ Médica Especialista em Psicologia Clínica no Hospital Universitário Rei Juan Carlos
- ♦ Médica Especialista em Psicologia Clínica da Agência Antidrogas CHTD
- ♦ Autor de inúmeras publicações especializadas
- ♦ Formada em Psicologia pela Universidade de Santiago de Compostela
- ♦ Mestrado em Psicologia Clínica da Criança e do Adolescente (ISEP)
- ♦ Curso de Atenção Precoce pela FOCAD
- ♦ Curso sobre Psiquiatria durante e após emergências de saúde por COVID-19

**Dra. María Luisa Barrigón Estévez**

- ♦ Psiquiatria no Hospital Universitário Virgen del Rocío
- ♦ Médica Preceptora na área de Psiquiatria da Fundación Instituto de Investigación Sanitaria FJD
- ♦ Atendimento ambulatorial na Equipe de Saúde Mental Motril com Vigilantes do Hospital Clínico San Cecilio de Granada
- ♦ Doutora em Psiquiatria pela Universidade de Granada
- ♦ Formada em Medicina e Cirurgia pela Universidade de Extremadura
- ♦ Especialista em Psiquiatria com MIR no Hospital Clínico Universitário de Granada

**Dra. Raquel Álvarez García**

- ♦ Chefe Associada de Psiquiatria Hospital Universitário Rey Juan Carlos de Madri
- ♦ Médica Preceptora de Psiquiatria na Unidade de Hospitalização Curta Duração do Hospital Universitário Rey Juan Carlos
- ♦ Doutora em Medicina e Cirurgia, Universidade Autónoma de Madri
- ♦ Formada em Medicina pela Universidade Autónoma de Madri
- ♦ Especialista em Psiquiatria, Médico Interno Residente na Fundação Jiménez Díaz

**Sra. Lucía Albarracín García**

- ♦ Pesquisadora e Psicóloga do Hospital Universitário Fundação Jiménez Díaz de Madrid
- ♦ Pesquisadora em Psicologia
- ♦ Participação em projetos de I+D vinculados à Saúde Mental
- ♦ Formada em Psicologia pela Universidade Complutense de Madri
- ♦ Mestrado em Psicologia Geral da Saúde, Universidade Complutense de Madrid

**Dra. Margarita Guerrero Jiménez**

- ♦ Especialista em Psiquiatria no Hospital Virgen de las Nieves
- ♦ Formada em Medicina pela Universidade de Granada
- ♦ Mestrado em Neurociência e Dor pela Universidade de Granada
- ♦ Mestrado em Psicoterapias de Terceira Geração pela Universidade Internacional de Valência
- ♦ Especialista em Transtornos de Afetividade pela Universidade de Alcalá de Henares

**Dra. Leire Izaguirre Gamir**

- ♦ Especialista em Psiquiatria no Hospital Fundação Jiménez Díaz
- ♦ Colaboradora de várias publicações científicas sobre Psiquiatria

**Dra. Antía Brañas González**

- ♦ Especialista em Psiquiatria do Complexo Hospitalar Universitário de Ourense
- ♦ Médica Psiquiatra Hospital Virgen de la Salud de Toledo
- ♦ Médica Psiquiatra no Hospital Infanta Sofía de Madri
- ♦ Médica Psiquiatra no Hospital Clínico San Carlos de Madri
- ♦ Doutora em Ciências da Saúde, Universidade de Alcalá
- ♦ Formada em Medicina e Cirurgia pela Universidade de Santiago de Compostela

**Dr José Miguel Gota Garcés**

- ♦ Médico Especialista em Psiquiatria
- ♦ Médico Especialista na Unidade de Saúde Mental Comunitária
- ♦ Formado em Medicina pela Universidade de Zaragoza
- ♦ Especialista em Psiquiatria no Hospital Geral Básico de Motril
- ♦ Membro da Equipe de Tratamento Comunitário Intensivo da Unidade de Gestão Clínica de Saúde Mental do Hospital Clínico Universitário San Cecilio, Granada

#### **Dra. Cristina García Román**

- ♦ Médica Especialista nas Áreas de Psiquiatria do Hospital Universitário San Cecilio de Granada
- ♦ Médica Especialista na Unidade de Internação de Saúde Mental no Hospital Juan Ramón Jiménez
- ♦ Médica Psiquiátrica na Unidade de Internação de Saúde Mental no Hospital Nossa Senhora da Montanha
- ♦ Formada em Medicina e Cirurgia pela Universidade de Granada
- ♦ Mestrado em Psicopatologia e Saúde pela UNED

#### **Dra. Ana María De Granda-Beltrán**

- ♦ Médica Especialista em Saúde Mental
- ♦ Médica Especialista no Instituto de Investigación Sanitaria FJD
- ♦ Médica Especialista Consultório de Prevenção e Tratamento do Comportamento Suicida no Centro de Saúde Mental de Moncloa
- ♦ Autora de diversas publicações científicas no âmbito nacional
- ♦ Formada em Medicina pela Universidade Complutense de Madri
- ♦ Mestrado em Psiquiatria Jurídica pela Universidade Complutense de Madrid

#### **Dra. Teresa González Rodríguez**

- ♦ Médica Especialista em Psiquiatria
- ♦ Médica Especialista em Psiquiatria no Centro de Psiquiatria e Psicologia Plaza España
- ♦ Médica Especialista em Psiquiatria no Centro Médico Averroes
- ♦ Formada em Medicina pela Universidade de Sevilha
- ♦ Mestrado Próprio em Medicina Clínica pela Universidade Camilo José Cela
- ♦ Mestrado em Psiquiatria Jurídica pela Universidade Complutense de Madrid

#### **Dr. Alejandro Porras Segovia**

- ♦ Médico Especialista em Psiquiatria no Hospital Universitário Fundación Jiménez Díaz, em Madri
- ♦ Médico Preceptor de Consulta de Psiquiatria Infanto-Juvenil no Hospital Rey Juan Carlos de Móstoles
- ♦ Pesquisador Clínico do Instituto de Pesquisa em Saúde da Fundación Jiménez Díaz
- ♦ Estadia internacional no INSERM da Universidade de Montpellier
- ♦ Autor de mais de 40 Artigos científicas
- ♦ Palestrante em conferências nacionais e internacionais
- ♦ Doutor em Medicina Clínica e Saúde Pública pela Universidade de Granada
- ♦ Formado em Medicina e Cirurgia pela Universidade de Granada
- ♦ Programa Avançado em Transtornos de Afetividade pela Universidade de Alcalá
- ♦ Programa Avançado em Casos de Emergência em Saúde Mental pela Universidade de Alcalá

#### **Dra. Margarita Pérez Fominaya**

- ♦ Médica Preceptora em Consultas Externas, Hospital Nossa Senhora del Prado
- ♦ Responsável pelo Programa de Psicogeriatria do Hospital Nuestra Señora del Prado
- ♦ Responsável pela Interconsulta de Psiquiatria da Fundação Instituto San José
- ♦ Autora de numerosos artigos científicos e capítulos livros
- ♦ Graduada em Medicina e Cirurgia pela Universidade Complutense de Madri
- ♦ Especialista em Psiquiatria pela Universidade Complutense de Madri
- ♦ Especialista em Psicoterapia Clínica e Psicanálítica pela Universidade Pontifícia de Comillas





- ♦ Mestrado em Terapia Sexual e de Casal com Perspectiva de Gênero pela Universidade de Nebrija
- ♦ Especialista em Casos de Emergência em Saúde Mental pela Universidade de Alcalá de Henares
- ♦ Especialista em TDAH ao Longo da Vida pela Universidade de Alcalá de Henares

**Dra. Carmen Maura Carrillo de Albornoz Calahorro**

- ♦ Médica Especialista nas Áreas de Psiquiatria do Hospital Universitário Virgen de las Nieves
- ♦ Médica Especialista nas Áreas de Urgências no Complexo Hospitalar de Alta Resolução Alto Guadalquivir
- ♦ Pesquisadora do Grupo de Pesquisa E05-Psiquiatria Bioambiental do Instituto de Pesquisas Biossanitárias de Granada
- ♦ Autora de diversas publicações científicas
- ♦ Doutora em Medicina Clínica e Saúde Pública
- ♦ Formada em Medicina pela Universidade de Córdoba
- ♦ Especialista em Transtorno de Déficit de Atenção com Hiperatividade ao longo da vida pela Universidade Autônoma de Alcalá de Henares
- ♦ Especialista em Casos de Emergência em Saúde Mental pela Universidade Autônoma de Alcalá de Henares
- ♦ Especialista em Transtornos de Afetividade pela Universidade Autônoma de Alcalá de Henares
- ♦ Programa Avançado de Psicogeriatria pela Universidade Europeia Miguel de Cervantes

# 06

## Conteúdo programático

O plano de estudos deste Mestrado Próprio Semipresencial em Atualização em Psiquiatria foi elaborado por grandes especialistas da área, que fizeram questão de incluir os conteúdos mais profundos e inovadores. Assim, o psiquiatra que fizer este programa poderá se aprofundar em questões como Transtornos de Humor, Transtornos de Ansiedade relacionados ao estresse, Transtornos Alimentares ou Transtornos Neurocognitivos.





“

*Este Mestrado Próprio Semipresencial é apoiado por métodos de ensino inovadores como o Relearning, para que você possa se atualizar com os últimos desenvolvimentos em Psiquiatria de forma rápida e flexível”*

## Módulo 1. Esquizofrenia e outros Transtornos Psicóticos

- 1.1. Epidemiologia
  - 1.1.1. Fatores de risco
  - 1.1.2. Etiopatogenia das psicoses
- 1.2. Classificação
- 1.3. Esquizofrenia
  - 1.3.1. Características clínicas
- 1.4. Transtorno esquizoafetivo
  - 1.4.1. Características clínicas
- 1.5. Transtorno esquizotípico
  - 1.5.1. Características clínicas
- 1.6. Transtorno psicótico agudo e transitório
  - 1.6.1. Características clínicas
- 1.7. Transtorno delirante
  - 1.7.1. Características clínicas
- 1.8. Avaliação e diagnóstico
- 1.9. Diagnóstico diferencial
- 1.10. Tratamento

## Módulo 2. Transtornos de humor

- 2.1. Transtornos bipolares
  - 2.1.1. Epidemiologia
  - 2.1.2. Fatores de risco
  - 2.1.3. Etiopatogenia
- 2.2. Transtornos bipolares
  - 2.2.1. Classificação
    - 2.2.1.1. Características clínicas
    - 2.2.1.2. Transtorno bipolar tipo I
    - 2.2.1.3. Transtorno bipolar tipo II
  - 2.2.2. Ciclotimia

- 2.3. Transtornos bipolares
  - 2.3.1. Avaliação
    - 2.3.1.1. Diagnóstico
- 2.4. Transtornos bipolares
  - 2.4.1. Evolução
  - 2.4.2. Prognóstico
- 2.5. Transtornos bipolares
  - 2.5.1. Tratamento
- 2.6. Transtornos depressivos
  - 2.6.1. Epidemiologia
    - 2.6.1.1. Fatores de risco
  - 2.6.2. Etiopatogenia
- 2.7. Transtornos depressivos
  - 2.7.1. Classificação
  - 2.7.2. Características clínicas
    - 2.7.2.1. Transtorno depressivo, episódio único
    - 2.7.2.2. Transtorno depressivo recorrente
    - 2.7.2.3. Transtorno distímico
    - 2.7.2.4. Transtorno misto de ansiedade e depressão
  - 2.7.3. Transtorno disfórico pré-menstrual.
- 2.8. Transtorno depressivos
  - 2.8.1. Avaliação
    - 2.8.1.1. Diagnóstico
  - 2.8.2. Diagnóstico diferencial
- 2.9. Transtorno depressivos
  - 2.9.1. Evolução
  - 2.9.2. Prognóstico
- 2.10. Transtorno depressivos
  - 2.10.1. Tratamento

### Módulo 3. Transtornos relacionados à Ansiedade e ao Medo. Transtornos especificamente relacionados ao Estresse. Transtornos dissociativos

- 3.1. Transtornos de Ansiedade ou Relacionados ao medo
  - 3.1.1. Epidemiologia
  - 3.1.2. Fatores de risco
  - 3.1.3. Etiopatogenia
- 3.2. Ansiedade ou transtornos relacionados ao medo
  - 3.2.1. Classificação
  - 3.2.2. Características clínicas
- 3.3. Ansiedade ou transtornos relacionados ao medo
  - 3.3.1. Avaliação
  - 3.3.2. Diagnóstico
  - 3.3.3. Diagnóstico diferencial
- 3.4. Ansiedade ou transtornos relacionados ao medo
  - 3.4.1. Tratamento
- 3.5. Transtornos especificamente relacionados ao estresse
  - 3.5.1. Classificação
  - 3.5.2. Características clínicas
- 3.6. Transtornos especificamente relacionados ao estresse
  - 3.6.1. Avaliação
  - 3.6.2. Diagnóstico
  - 3.6.3. Diagnóstico diferencial
- 3.7. Transtornos especificamente relacionados ao estresse
  - 3.7.1. Tratamento
- 3.8. Transtornos dissociativos
  - 3.8.1. Classificação
  - 3.8.2. Características clínicas
- 3.9. Transtornos dissociativos
  - 3.9.1. Avaliação
  - 3.9.2. Diagnóstico
  - 3.9.3. Diagnóstico diferencial
- 3.10. Transtornos dissociativos
  - 3.10.1. Tratamento
  - 3.10.2. Prognóstico

### Módulo 4. Transtornos Obsessivos-Compulsivos e outros Transtornos Relacionados

- 4.1. Trastorno obsessivo-compulsivo
  - 4.1.1. Epidemiologia
  - 4.1.2. Fatores de risco
  - 4.1.3. Etiopatogenia
- 4.2. Trastorno obsessivo-compulsivo
  - 4.2.1. Avaliação
  - 4.2.2. Diagnóstico
  - 4.2.3. Diagnóstico diferencial
- 4.3. Trastorno obsessivo-compulsivo
  - 4.3.1. Tratamento
  - 4.3.2. Prognóstico
- 4.4. Transtorno dismórfico corporal
  - 4.4.1. Epidemiologia
  - 4.4.2. Fatores de risco
  - 4.4.3. Etiopatogenia
- 4.5. Transtorno dismórfico corporal
  - 4.5.1. Avaliação
  - 4.5.2. Diagnóstico
  - 4.5.3. Diagnóstico diferencial
- 4.6. Transtorno dismórfico corporal
  - 4.6.1. Tratamento
  - 4.6.2. Prognóstico
- 4.7. Hipocondria
  - 4.7.1. Epidemiologia
  - 4.7.2. Fatores de risco
  - 4.7.3. Etiopatogenia
- 4.8. Hipocondria
  - 4.8.1. Avaliação
  - 4.8.2. Diagnóstico
  - 4.8.3. Diagnóstico diferencial

- 4.9. Hipocondria
  - 4.9.1. Tratamento
  - 4.9.2. Prognóstico
- 4.10. Outros transtornos:
  - 4.10.1. Transtorno de referência olfativa
  - 4.10.2. Transtorno de acumulação
  - 4.10.3. Transtorno de comportamento repetitivo focado no corpo

### Módulo 5. Transtornos do comportamento alimentar

- 5.1. Epidemiologia
  - 5.1.1. Fatores de risco
  - 5.1.2. Fatores etiológicos
- 5.2. Classificação
- 5.3. Anorexia
  - 5.3.1. Características clínicas
- 5.4. Bulimia
  - 5.4.1. Características clínicas
- 5.5. Transtorno por atração
  - 5.5.1. Características clínicas
- 5.6. Avaliação
  - 5.6.1. Diagnóstico
  - 5.6.2. Diagnóstico diferencial
- 5.7. Aspectos médicos dos TCA
  - 5.7.1. Complicações médicas
  - 5.7.2. Avaliação médica
  - 5.7.3. Resultados Analíticos
- 5.8. Tratamento médico
- 5.9. Tratamento psicoterapêutico
- 5.10. Outros transtornos alimentares específicos
  - 5.10.1. Transtorno de ingestão alimentar esquiva ou restritiva
  - 5.10.2. Síndrome de Alotriofagia
  - 5.10.3. Transtorno de ruminação ou regurgitação

### Módulo 6. Transtornos devido ao Consumo de Substâncias ou Comportamentos Aditivos

- 6.1. Transtornos relacionados ao uso do álcool
- 6.2. Transtorno por uso de canabinoides
- 6.3. Transtornos relacionados ao uso do opioides
  - 6.3.1. Heroína
  - 6.3.2. Opioides sujeitos a prescrição médica
- 6.4. Transtornos relacionados ao uso da cocaína
- 6.5. Transtornos relacionados ao uso de estimulantes
- 6.6. Outras drogas
  - 6.6.1. Catinonas sintéticas
  - 6.6.2. Alucinógenos
  - 6.6.3. MDMA
  - 6.6.4. Drogas dissociativas (PCP e cetamina)
  - 6.6.5. Inalantes
- 6.7. Transtornos relacionados ao uso de sedativos
  - 6.7.1. Hipnóticos
  - 6.7.2. Ansiolíticos
- 6.8. Transtornos relacionados ao uso de nicotina
- 6.9. Transtornos relacionados ao uso de cafeína
- 6.10. Transtornos relacionados ao uso de aditivos
  - 6.10.1. Transtorno do Jogo Compulsivo
  - 6.10.2. Trastorno por uso de videogame

### Módulo 7. Transtornos de Personalidade e Traços Relacionados

- 7.1. Teorias da personalidade
- 7.2. Personalidade Traços versus distúrbios
- 7.3. Conhecendo a classificação dos transtornos de personalidade
- 7.4. Epidemiologia
- 7.5. Etiopatogenia
- 7.6. Formas clínicas
- 7.7. Transtorno de instabilidade emocional
- 7.8. Tratamento dos transtornos de personalidade

- 7.9. Avaliação, diagnóstico e diagnóstico diferencial
  - 7.9.1. Diagnóstico
  - 7.9.2. Diagnóstico diferencial
- 7.10. Tratamento

### Módulo 8. Transtornos Neurocognitivos

- 8.1. Classificação
- 8.2. *Delirium*: epidemiologia
  - 8.2.1. Fatores de risco
  - 8.2.2. Etiopatogenia
- 8.3. *Delirium*: avaliação
  - 8.3.1. Diagnóstico
  - 8.3.2. Diagnóstico diferencial
- 8.4. *Delirium*: tratamento
  - 8.4.1. Não farmacológico
  - 8.4.2. Farmacologia
- 8.5. Demência
  - 8.5.1. Aspectos comuns
- 8.6. Demência devido ao mal de Alzheimer
- 8.7. Demência por doença cerebrovascular
- 8.8. Demência devido a Demência de Corpos de Lewy
- 8.9. Demência frontotemporal
- 8.10. Outros transtornos neurocognitivos específicos
  - 8.10.1. Transtorno neurocognitivo leve
  - 8.10.2. Transtorno amnésico
  - 8.10.3. Síndrome neurocognitiva secundária

### Módulo 9. Transtornos do Sono e Vigília

- 9.1. O sono normal
  - 9.1.1. Aspectos básicos
- 9.2. Avaliação diagnóstica
- 9.3. Classificação dos transtornos do Sono e Vigília
- 9.4. Distúrbios de insônia
  - 9.4.1. Clínica
  - 9.4.2. Avaliação

- 9.5. Distúrbios de insônia
  - 9.5.1. Tratamento medicamentoso
- 9.6. Distúrbios de insônia
  - 9.6.1. Tratamento não medicamentoso
- 9.7. Transtornos de hipersonolência
- 9.8. Transtornos do ritmo circadiano do sono e vigília
- 9.9. Transtornos da parassonia
- 9.10. Monitoramento do sono

### Módulo 10. Outros transtornos:

- 10.1. Catatonia
- 10.2. Distúrbios de controle de impulsos
- 10.3. Transtorno factício
- 10.4. Transtornos mentais ou comportamentais associados à gravidez
  - 10.4.1. O parto
  - 10.4.2. O puerpério
- 10.5. Transtornos parafilicos
- 10.6. Disfunções sexuais
- 10.7. Transtorno por Déficit de Atenção
  - 10.7.1. Hiperatividade
- 10.8. Discordância de gênero
- 10.9. Fatores psicológicos ou comportamentais que afetam doenças ou transtornos classificados em outros lugares
- 10.10. Síndromes secundárias mentais/comportamentais associadas a doenças ou transtornos classificados em outros lugares

07

# Estágio Clínico

Este programa inclui a realização de práticas clínicas em um centro de prestígio na área da Psiquiatria. Ao longo dessas práticas, o profissional não só terá contato com pacientes reais, mas também receberá orientações contínuas de especialistas do próprio hospital. Desta forma, com este estágio clínico o profissional poderá consolidar os conhecimentos adquiridos ao longo da fase online de aprendizagem.





“

*A melhor forma de consolidar os novos conhecimentos adquiridos é através da prática, e é isso que este programa oferece: um estágio clínico em um centro de prestígio”*

Este programa inclui estadia em um centro clínico de reconhecido prestígio internacional. Estas práticas serão realizadas durante 3 semanas, e terão um horário de segunda a sexta-feira, com 8 horas consecutivas de aprendizagem com especialista. Assim, o profissional poderá atender pacientes reais, podendo observar em primeira mão como são feitos os diagnósticos e como são aplicados os tratamentos psiquiátricos correspondentes.

Nesta proposta de capacitação, de caráter totalmente prático, as atividades visam o desenvolvimento e o aperfeiçoamento das competências necessárias à prestação de cuidados de saúde em áreas e condições que exigem um elevado nível de qualificação, e que visam a formação específica para o exercício da atividade, em meio de segurança para o paciente e alto desempenho profissional.

O aprendizado prático será realizado com a participação ativa do aluno, que realizará as atividades e os procedimentos adequados correspondentes a cada caso clínico, com o acompanhamento e a orientação dos professores e dos demais colegas estagiários, facilitando o trabalho em equipe e a integração multidisciplinar como competências transversais para a prática da Psiquiatria (aprender a ser e aprender a se relacionar).

Os procedimentos descritos abaixo constituirão a base da parte prática da capacitação, e sua implementação estará sujeita à disponibilidade e carga de trabalho do próprio centro, sendo as atividades propostas as seguintes:



*Você poderá realizar atividades práticas imersivas durante seu estágio, garantindo uma ótima experiência de aprendizado”*



Módulo	Atividade Prática
<b>Abordagem de Transtornos psicóticos e do estado de ânimo</b>	Antipsicóticos injetáveis de ação prolongada para pacientes com esquizofrenia
	Indicar antipsicóticos de segunda geração para controle dos sintomas psicóticos
	Avaliar o uso de antipsicóticos de primeira geração, apesar de seus efeitos colaterais que resultam em limitações motoras para o paciente
	Fornecer intervenções psicossociais por meio de terapia individual, familiar e reabilitação vocacional para ajudar o paciente a encontrar trabalho
	Terapia eletroconvulsiva para pacientes que não respondem à terapia medicamentosa
<b>Atualização distúrbios alimentares</b>	Identificar os efeitos colaterais dos ataques de pânico, como possíveis acidentes cardiovasculares
	Realizar testes de função renal e um eletrocardiograma no diagnóstico de pacientes com possíveis distúrbios alimentares
	Indicar o uso de antidepressivos, antipsicóticos ou estabilizadores de humor para tratar alguns transtornos alimentares
	Incluir abordagens cognitivo-comportamentais em sessões de terapia individual, em grupo e/ou familiar para ajudar o paciente a identificar e mudar pensamentos negativos e inúteis
<b>Novidades em cuidados para transtornos relacionados ao uso de substâncias e comportamentos de dependências</b>	Monitorar outras complicações associadas aos transtornos alimentares, como baixa densidade óssea (osteopenia ou osteoporose) e anemia leve
	Fazer um diagnóstico confiável da doença que causa dependência ou de outros transtornos emocionais ou psiquiátricos
	Definir as ações terapêuticas mais eficientes e individualizadas para cada paciente, de acordo com seu estágio de evolução
	Trabalhar com o paciente sobre autonomia e assumir responsabilidade
<b>Últimas tendências no tratamento de distúrbios neurocognitivos e distúrbios do sono e vigília</b>	Monitorar a coocorrência na mesma pessoa, de um transtorno por uso indevido de substâncias e de um transtorno mental
	Diagnóstico de distúrbios neurocognitivos a partir de testes neuropsicológicos
	Determinar distúrbios neurocognitivos com base em eletroencefalografia e imagens de ressonância magnética
	Avaliar pacientes com fatores de risco predisponentes e precipitantes para outras patologias
	Aplicar o teste de latência múltipla do sono e do teste de conservação da vigília para pacientes com diferentes distúrbios do sono

## Seguro de responsabilidade civil

A principal preocupação desta instituição é garantir a segurança dos profissionais que realizam o estágio e dos demais colaboradores necessários para o processo de capacitação prática na empresa. Entre as medidas adotadas para alcançar este objetivo, está a resposta a qualquer incidente que possa ocorrer ao longo do processo de ensino-aprendizagem.

Para isso, esta entidade educacional se compromete a fazer um seguro de responsabilidade civil que cubra qualquer eventualidade que possa surgir durante o período de estágio no centro onde se realiza a capacitação prática.

Esta apólice de responsabilidade civil terá uma cobertura ampla e deverá ser aceita antes do início da capacitação prática. Desta forma, o profissional não terá que se preocupar com situações inesperadas, estando amparado até a conclusão do programa prático no centro.



## Condições Gerais da Capacitação Prática

As condições gerais do contrato de estágio para o programa são as seguintes:

**1. ORIENTAÇÃO:** durante o Mestrado Próprio Semipresencial o aluno contará com dois orientadores que irão acompanhá-lo durante todo o processo, esclarecendo as dúvidas e respondendo perguntas que possam surgir. Por um lado, contará com um orientador profissional, pertencente ao centro onde é realizado o estágio, que terá o objetivo de orientar e dar suporte ao aluno a todo momento. E por outro, contará com um orientador acadêmico cuja missão será coordenar e ajudar o aluno durante todo o processo, esclarecendo dúvidas e viabilizando o que for necessário. Assim, o aluno estará sempre acompanhado e poderá resolver as dúvidas que possam surgir, tanto de natureza prática quanto acadêmica

**2. DURAÇÃO:** o programa de estágio terá uma duração de três semanas contínuas, distribuídas em jornadas de 8 horas, cinco dias por semana. Os dias e horários do programa serão de responsabilidade do centro e o profissional será informado com antecedência suficiente para que possa se organizar

**3. NÃO COMPARECIMENTO:** em caso de não comparecimento no dia de início do Mestrado Próprio Semipresencial, o aluno perderá o direito de realizá-lo, sem que haja a possibilidade de reembolso ou mudança das datas estabelecidas. A ausência por mais de dois dias sem causa justificada/médica resultará na renúncia ao estágio e, conseqüentemente, em seu cancelamento automático. Qualquer problema que possa surgir durante a realização do estágio, deverá ser devidamente comunicado ao orientador acadêmico com caráter de urgência.

**4. CERTIFICAÇÃO:** ao concluir o Mestrado Semipresencial o aluno receberá um certificado que comprovará o período de estágio no centro em questão.

**5. RELAÇÃO DE EMPREGO:** o Mestrado Próprio Semipresencial não constitui relação de emprego de nenhum tipo.

**6. ESTUDOS PRÉVIOS:** alguns centros podem exigir um certificado de estudos prévios para a realização do Mestrado Próprio Semipresencial. Nestes casos, será necessário apresentá-lo ao departamento de estágio da TECH para que seja confirmada a atribuição do centro escolhido.

**7. NÃO INCLUÍDO:** o Mestrado Próprio Semipresencial não incluirá nenhum elemento não descrito nas presentes condições. Portanto, não inclui acomodação, transporte para a cidade onde o estágio será realizado, vistos ou qualquer outro serviço não mencionado anteriormente.

Entretanto, em caso de dúvidas ou recomendações a respeito, o aluno poderá consultar seu orientador acadêmico. Este lhe proporcionará as informações necessárias para facilitar os procedimentos.

# 08

## Onde posso realizar o Estágio Clínico?

O especialista poderá realizar sua prática clínica em um centro de reconhecido prestígio no campo da Psiquiatria. Assim, você não apenas terá a oportunidade de se atualizar pelas mãos de grandes profissionais, mas também poderá aumentar sua própria reputação médica participando das atividades do hospital por 3 semanas intensivas.





“

*Esse programa proporcionará ao especialista uma atualização imediata no campo da Psiquiatria, graças aos estágios clínicos que lhe permitirão realizar”*

Os alunos podem fazer o estágio clínico desse Mestrado Próprio Semipresencial combinado nos seguintes centros:



Medicina

### Hospital HM Modelo

País	Cidade
Espanha	La Coruña

Endereço: Rúa Virrey Osorio, 30, 15011, A Coruña

Rede de clínicas, hospitais e centros especializados privados distribuídos por toda a Espanha

**Capacitações práticas relacionadas:**

- Anestesiologia e Ressuscitação
- Cuidados Paliativos



Medicina

### Hospital HM Rosaleda

País	Cidade
Espanha	La Coruña

Endereço: Rúa de Santiago León de Caracas, 1, 15701, Santiago de Compostela, A Coruña

Rede de clínicas, hospitais e centros especializados privados distribuídos por toda a Espanha

**Capacitações práticas relacionadas:**

- Transplante Capilar
- Ortodontia e Ortopedia Facial



Medicina

### Hospital HM La Esperanza

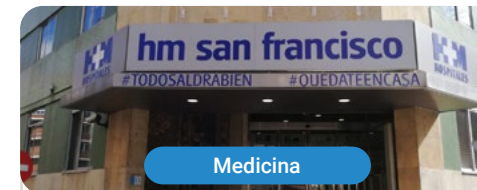
País	Cidade
Espanha	La Coruña

Endereço: Av. das Burgas, 2, 15705, Santiago de Compostela, A Coruña

Rede de clínicas, hospitais e centros especializados privados distribuídos por toda a Espanha

**Capacitações práticas relacionadas:**

- Enfermagem Oncológica
- Oftalmologia Clínica



Medicina

### Hospital HM San Francisco

País	Cidade
Espanha	León

Endereço: C. Marqueses de San Isidro, 11, 24004, León

Rede de clínicas, hospitais e centros especializados privados distribuídos por toda a Espanha

**Capacitações práticas relacionadas:**

- Atualização em Anestesiologia e Ressuscitação
- Enfermagem no Departamento de Traumatologia



Medicina

### Hospital HM Regla

País	Cidade
Espanha	León

Endereço: Calle Cardenal Landázuri, 2, 24003, León

Rede de clínicas, hospitais e centros especializados privados distribuídos por toda a Espanha

**Capacitações práticas relacionadas:**

- Atualização do Tratamento Psiquiátrico em Crianças e Adolescentes



Medicina

### Hospital HM Nou Delfos

País	Cidade
Espanha	Barcelona

Endereço: Avinguda de Vallcarca, 151, 08023 Barcelona

Rede de clínicas, hospitais e centros especializados privados distribuídos por toda a Espanha

**Capacitações práticas relacionadas:**

- Medicina Estética
- Nutrição Clínica em Medicina



Medicina

### Hospital HM Madrid

País	Cidade
Espanha	Madrid

Endereço: Pl. del Conde del Valle de Súchil, 16, 28015, Madrid

Rede de clínicas, hospitais e centros especializados privados distribuídos por toda a Espanha

**Capacitações práticas relacionadas:**

- Cuidados Paliativos
- Anestesiologia e Ressuscitação



Medicina

### Hospital HM Montepíncipe

País	Cidade
Espanha	Madrid

Endereço: Av. de Montepíncipe, 25, 28660, Boadilla del Monte, Madrid

Rede de clínicas, hospitais e centros especializados privados distribuídos por toda a Espanha

**Capacitações práticas relacionadas:**

- Cuidados Paliativos
- Medicina Estética





Medicina

### Hospital HM Torrelodones

País	Cidade
Espanha	Madri

Endereço: Av. Castillo Olivares, s/n, 28250, Torrelodones, Madrid

Rede de clínicas, hospitais e centros especializados privados distribuídos por toda a Espanha

**Capacitações práticas relacionadas:**

- Anestesiologia e Ressuscitação
- Cuidados Paliativos



Medicina

### Hospital HM Sanchinarro

País	Cidade
Espanha	Madri

Endereço: Calle de Oña, 10, 28050, Madrid

Rede de clínicas, hospitais e centros especializados privados distribuídos por toda a Espanha

**Capacitações práticas relacionadas:**

- Anestesiologia e Ressuscitação
- Cuidados Paliativos



Medicina

### Hospital HM Nuevo Belén

País	Cidade
Espanha	Madri

Endereço: Calle José Silva, 7, 28043, Madrid

Rede de clínicas, hospitais e centros especializados privados distribuídos por toda a Espanha

**Capacitações práticas relacionadas:**

- Cirurgia Geral e do Aparelho Digestivo
- Nutrição Clínica em Medicina



Medicina

### Hospital HM Puerta del Sur

País	Cidade
Espanha	Madri

Endereço: Av. Carlos V, 70, 28938, Móstoles, Madrid

Rede de clínicas, hospitais e centros especializados privados distribuídos por toda a Espanha

**Capacitações práticas relacionadas:**

- Cuidados Paliativos
- Oftalmologia Clínica



Medicina

### Policlínico HM La Paloma

País	Cidade
Espanha	Madri

Endereço: Calle Hilados, 9, 28850, Torrejón de Ardoz, Madrid

Rede de clínicas, hospitais e centros especializados privados distribuídos por toda a Espanha

**Capacitações práticas relacionadas:**

- Enfermagem de Práticas Avançadas em Centro Cirúrgico
- Ortodontia e Ortopedia Facial



Medicina

### Policlínico HM Sanchinarro

País	Cidade
Espanha	Madri

Endereço: Av. de Manoterias, 10, 28050, Madrid

Rede de clínicas, hospitais e centros especializados privados distribuídos por toda a Espanha

**Capacitações práticas relacionadas:**

- Atendimento Ginecológico para Enfermagem Obstétrica
- Enfermagem no Departamento do Aparelho Digestivo



Medicina

### Policlínico HM Virgen del Val

País	Cidade
Espanha	Madri

Endereço: Calle de Zaragoza, 6, 28804, Alcalá de Henares, Madrid

Rede de clínicas, hospitais e centros especializados privados distribuídos por toda a Espanha

**Capacitações práticas relacionadas:**

- Diagnóstico fisioterapêutico
- Intervenção Precoce em Fisioterapia



Medicina

### Clínica El Jardín

País	Cidade
Argentina	Santiago del Estero

Endereço: Madre de Ciudades 4553, Barrio  
Aeropuerto, 4200 Santiago del Estero

Clínica especializada em Saúde Mental

**Capacitações práticas relacionadas:**

- Diagnóstico e Tratamento Psiquiátrico de Transtornos Relacionados à Ansiedade





“

*Aproveite essa oportunidade para se cercar de profissionais especializados e aprender com a metodologia de trabalho deles”*

05

# Metodologia

Este curso oferece uma maneira diferente de aprender. Nossa metodologia é desenvolvida através de um modo de aprendizagem cíclico: **o Relearning**. Este sistema de ensino é utilizado, por exemplo, nas faculdades de medicina mais prestigiadas do mundo e foi considerado um dos mais eficazes pelas principais publicações científicas, como o ***New England Journal of Medicine***.



“

*Descubra o Relearning, um sistema que abandona a aprendizagem linear convencional para realizá-la através de sistemas de ensino cíclicos: uma forma de aprendizagem que se mostrou extremamente eficaz, especialmente em disciplinas que requerem memorização”*

## Na TECH usamos o Método do Caso

Em uma determinada situação, o que um profissional deveria fazer? Ao longo do programa, os alunos irão se deparar com diversos casos simulados baseados em situações reais, onde deverão investigar, estabelecer hipóteses e finalmente resolver as situações. Há inúmeras evidências científicas sobre a eficácia deste método. Os especialistas aprendem melhor, mais rápido e de forma mais sustentável ao longo do tempo.

*Com a TECH você irá experimentar uma forma de aprender que está revolucionando as bases das universidades tradicionais em todo o mundo.*



Segundo o Dr. Gérvas, o caso clínico é a apresentação comentada de um paciente, ou grupo de pacientes, que se torna um "caso", um exemplo ou modelo que ilustra algum componente clínico peculiar, seja pelo seu poder de ensino ou pela sua singularidade ou raridade. É essencial que o caso seja fundamentado na vida profissional atual, tentando recriar as condições reais na prática profissional do médico.

“

*Você sabia que este método foi desenvolvido em 1912, em Harvard, para alunos de Direito? O método do caso consistia em apresentar situações complexas reais para que os alunos tomassem decisões e justificassem como resolvê-las. Em 1924 foi estabelecido como o método de ensino padrão em Harvard”*

A eficácia do método é justificada por quatro conquistas fundamentais:

1. Os alunos que seguem este método não só assimilam os conceitos, mas também desenvolvem a capacidade mental através de exercícios de avaliação de situações reais e de aplicação de conhecimentos.
2. A aprendizagem se consolida nas habilidades práticas permitindo ao aluno integrar melhor o conhecimento à prática clínica.
3. A assimilação de ideias e conceitos se torna mais fácil e mais eficiente, graças ao uso de situações decorrentes da realidade.
4. A sensação de eficiência do esforço investido se torna um estímulo muito importante para os alunos, o que se traduz em um maior interesse pela aprendizagem e um aumento no tempo dedicado ao curso.



## Metodologia Relearning

A TECH utiliza de maneira eficaz a metodologia do estudo de caso com um sistema de aprendizagem 100% online, baseado na repetição, combinando 8 elementos didáticos diferentes em cada aula.

Potencializamos o Estudo de Caso com o melhor método de ensino 100% online: o Relearning.



*O profissional aprenderá através de casos reais e da resolução de situações complexas em ambientes simulados de aprendizagem. Estes simulados são realizados através de um software de última geração para facilitar a aprendizagem imersiva.*



Na vanguarda da pedagogia mundial, o método Relearning conseguiu melhorar os níveis de satisfação geral dos profissionais que concluíram seus estudos, com relação aos indicadores de qualidade da melhor universidade online do mundo (Universidade de Columbia).

Usando esta metodologia, mais de 250 mil médicos se capacitaram, com sucesso sem precedentes, em todas as especialidades clínicas independentemente da carga cirúrgica. Nossa metodologia de ensino é desenvolvida em um ambiente altamente exigente, com um corpo discente com um perfil socioeconômico médio-alto e uma média de idade de 43,5 anos.

*O Relearning permitirá uma aprendizagem com menos esforço e mais desempenho, fazendo com que você se envolva mais em sua especialização, desenvolvendo o espírito crítico e sua capacidade de defender argumentos e contrastar opiniões: uma equação de sucesso.*

No nosso programa, a aprendizagem não é um processo linear, ela acontece em espiral (aprender, desaprender, esquecer e reaprender). Portanto, combinamos cada um desses elementos de forma concêntrica.

A nota geral do sistema de aprendizagem da TECH é de 8,01, de acordo com os mais altos padrões internacionais.



Neste programa, oferecemos o melhor material educacional, preparado especialmente para os profissionais:



#### Material de estudo

Todo o conteúdo foi criado especialmente para o curso pelos especialistas que irão ministrá-lo, o que faz com que o desenvolvimento didático seja realmente específico e concreto.

Posteriormente, esse conteúdo é adaptado ao formato audiovisual, para criar o método de trabalho online da TECH. Tudo isso com as técnicas mais inovadoras e oferecendo alta qualidade em cada um dos materiais que colocamos à disposição do aluno.



#### Técnicas cirúrgicas e procedimentos em vídeo

A TECH aproxima os alunos às técnicas mais recentes, aos últimos avanços educacionais e à vanguarda das técnicas médicas atuais. Tudo isso, explicado detalhadamente para sua total assimilação e compreensão. E o melhor de tudo, você poderá assistí-los quantas vezes quiser.



#### Resumos interativos

A equipe da TECH apresenta o conteúdo de forma atraente e dinâmica através de pílulas multimídia que incluem áudios, vídeos, imagens, gráficos e mapas conceituais para consolidar o conhecimento.

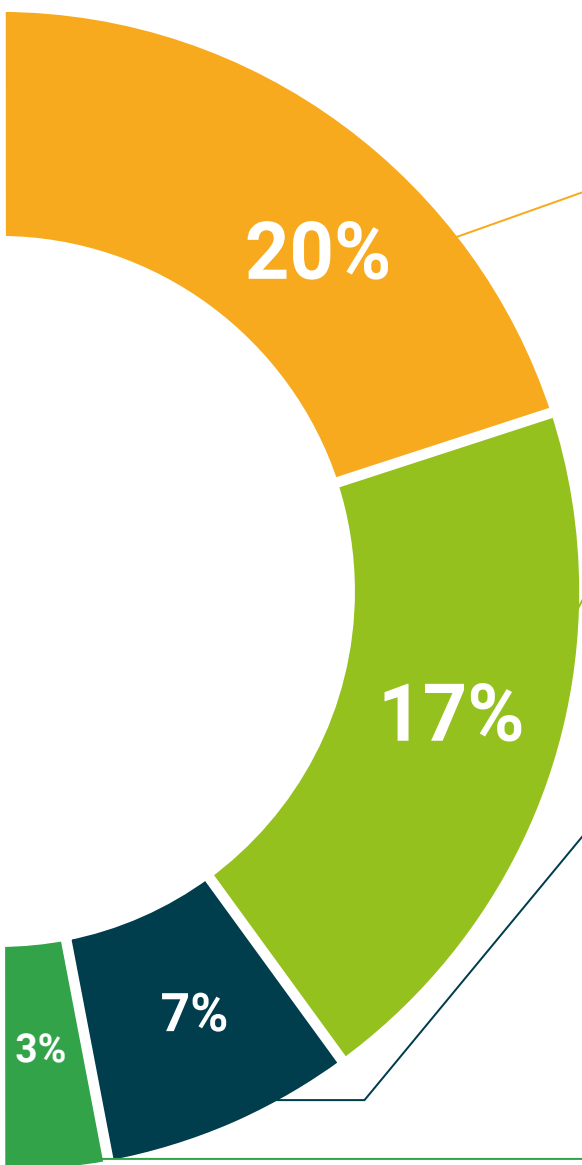
Este sistema exclusivo de capacitação por meio da apresentação de conteúdo multimídia foi premiado pela Microsoft como "Caso de sucesso na Europa".



#### Leituras complementares

Artigos recentes, documentos de consenso e diretrizes internacionais, entre outros. Na biblioteca virtual da TECH o aluno terá acesso a tudo o que for necessário para complementar a sua capacitação.





#### Estudos de casos elaborados e orientados por especialistas

A aprendizagem efetiva deve ser necessariamente contextual. Portanto, na TECH apresentaremos casos reais em que o especialista guiará o aluno através do desenvolvimento da atenção e da resolução de diferentes situações: uma forma clara e direta de alcançar o mais alto grau de compreensão.



#### Testing & Retesting

Avaliamos e reavaliamos periodicamente o conhecimento do aluno ao longo do programa, através de atividades e exercícios de avaliação e autoavaliação, para que possa comprovar que está alcançando seus objetivos.



#### Masterclasses

Há evidências científicas sobre a utilidade da observação de terceiros especialistas. O "Learning from an expert" fortalece o conhecimento e a memória e aumenta a nossa confiança para tomar decisões difíceis no futuro.



#### Guias rápidos de ação

A TECH oferece o conteúdo mais relevante do curso em formato de fichas de trabalho ou guias rápidos de ação. Uma forma sintetizada, prática e eficaz de ajudar os alunos a progredirem na aprendizagem.



# 10 Certificado

O Mestrado Próprio Semipresencial em Atualização em Psiquiatria garante, além da capacitação mais rigorosa e atualizada, o acesso a um título de Mestrado Próprio Semipresencial emitido pela TECH Universidade Tecnológica.



“

*Conclua este programa de estudos  
com sucesso e receba seu certificado  
sem sair de casa e sem burocracias”*

Este **Mestrado Próprio Semipresencial em Atualização em Psiquiatria** conta com o conteúdo mais completo e atualizado do cenário profissional e acadêmico.

Uma vez aprovadas as avaliações, o aluno receberá por correio o certificado correspondente ao Título Próprio da TECH Universidade Tecnológica, que comprovará a aprovação e a aquisição das competências do programa.

Além do Certificado, é possível obter uma declaração de qualificação e, também, o certificado do conteúdo do programa. Para isso, basta entrar em contato com o orientador acadêmico, que irá proporcionar todas as informações necessárias.

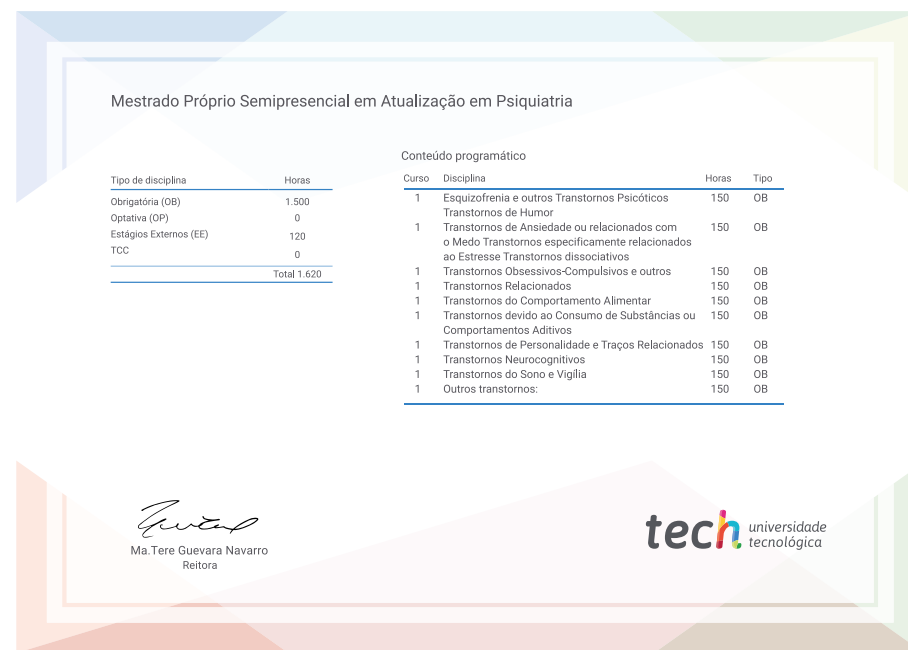
Título: **Mestrado Próprio Semipresencial em Atualização em Psiquiatria**

Modalidade: **Semipresencial (Online + Estágio Clínico)**

Duração **12 meses**

Certificado: **TECH Universidade Tecnológica**

N.º de Horas Oficiais: **1.620h**



\*Apostila de Haia: Caso o aluno solicite que seu certificado seja apostilado, a TECH EDUCATION providenciará a obtenção do mesmo a um custo adicional.



## Mestrado Próprio Semipresencial

### Atualização em Psiquiatria

- » Modalidade: online
- » Duração: 12 meses
- » Certificado: TECH Universidade Tecnológica
- » Dedicção: 16h/semana
- » Horário: no seu próprio ritmo
- » Provas: online

# Mestrado Próprio Semipresencial

## Atualização em Psiquiatria