

# Mestrado Próprio Semipresencial

## Atualização em Endocrinologia





## Mestrado Próprio Semipresencial

### Atualização em Endocrinologia

Modalidade: Semipresencial (Online + Estágio Clínico)

Duração: 12 meses

Certificado: TECH Universidade Tecnológica

Horas letivas: 1.620h

Acesso ao site: [www.techtitute.com/br/medicina/mestrado-proprio-semipresencial/mestrado-proprio-semipresencial-atualizacao-endocrinologia](http://www.techtitute.com/br/medicina/mestrado-proprio-semipresencial/mestrado-proprio-semipresencial-atualizacao-endocrinologia)

# Índice

01

Apresentação

---

*pág. 4*

02

Por que fazer este Mestrado  
Próprio Semipresencial?

---

*pág. 8*

03

Objetivos

---

*pág. 12*

04

Competências

---

*pág. 16*

05

Direção do curso

---

*pág. 20*

06

Conteúdo programático

---

*pág. 28*

07

Estágio Clínico

---

*pág. 36*

08

Onde posso realizar o  
Estágio Clínico?

---

*pág. 42*

09

Metodologia

---

*pág. 48*

10

Certificado

---

*pág. 56*

# 01

# Apresentação

Em sua rotina profissional, os endocrinologistas se deparam com doenças de grande complexidade, que são constantemente abordadas por diferentes pesquisas científicas. Por esse motivo, o profissional deve manter-se constantemente atualizado na execução dos procedimentos mais inovadores da área. Por esse motivo, o profissional deve manter-se constantemente atualizado na execução dos procedimentos mais inovadores do setor. Por essa razão, a TECH elaborou essa especialização que reúne os conteúdos mais inovadores no campo da Endocrinologia em um plano de estudos onde o médico poderá estudar em uma plataforma com inúmeros recursos multimídia, em formato 100% online. Em seguida, ele poderá aproveitar um estágio presencial e intensivo onde aplicará diretamente essas novas competências.





*Com a TECH, você dominará os procedimentos terapêuticos mais avançados para tratar as patologias decorrentes de Diabetes, como as Cardiopatias e as Retinopatias”*

Nos últimos anos, as ciências médicas concentraram muitas pesquisas na tentativa de encontrar métodos de diagnóstico e tratamento mais completos para as patologias hormonais e metabólicas do corpo humano. Esse cenário tem gerado uma atualização contínua de estratégias e técnicas para a abordagem de pacientes que apresentam problemas de saúde como Diabetes, Obesidade, Hipotireoidismo, Tireoide, entre outros. Paralelamente, o profissional de Endocrinologia se depara com um mercado educacional em que as opções de formação não abordam com igual relevância o domínio teórico e prático de todos esses aspectos.

A TECH quer se destacar nesse contexto e, por isso, criou uma modalidade de estudo que atende às necessidades do endocrinologista. Esse Mestrado Próprio Semipresencial conta com duas etapas distintas, embora cada uma delas garanta a preparação adequada do aluno. Inicialmente, o médico realizará um período teórico, com duração de 1.500 horas. Durante esse período, ele irá analisar as modalidades de atendimento para vários problemas. Isso inclui o tratamento de mulheres com Síndrome dos Ovários Policísticos e os tratamentos necessários para prevenir a infertilidade nelas, além de estratégias para monitorar patologias cardíacas e visuais derivadas do Diabetes, e muito mais. Para dominar esses conteúdos, o profissional será acompanhado por uma plataforma de aprendizagem 100% online e por métodos de ensino inovadores, como o *Relearning*.

Ao término desses estudos teóricos, o profissional terá a oportunidade de realizar um estágio prático em hospitais renomados. O estágio de três semanas nessas unidades permitirá que ele aplique os procedimentos aprendidos diretamente em casos reais. Além disso, ele será orientado por especialistas de renome internacional que supervisionarão seu progresso acadêmico e facilitarão o uso de ferramentas completas que hoje distinguem a evolução da área de Endocrinologia.

Este **Mestrado Próprio Semipresencial em Atualização em Endocrinologia** conta com o conteúdo científico mais completo e atualizado do mercado. Suas principais características são:

- ♦ O desenvolvimento de mais de 100 casos clínicos apresentados por endocrinologistas com grande experiência em triagem hormonal e atendimento nutricional de pacientes com patologias complexas
- ♦ Seu conteúdo gráfico, esquemático e extremamente prático, fornece informações científicas e de saúde sobre as disciplinas médicas essenciais para a prática profissional
- ♦ Acompanhamento de pacientes submetidos a tratamentos inovadores de Nutrição Artificial e Insulinoterapias inovadoras
- ♦ Diretrizes de prática clínica para desenvolver uma abordagem completa para pacientes com urgências endocrinológicas
- ♦ Sistema de aprendizagem interativo baseado em algoritmo para a tomada de decisões sobre situações clínicas apresentadas
- ♦ Aulas teóricas, perguntas a especialistas, fóruns de discussão sobre temas controversos e trabalhos de reflexão individual
- ♦ Acesso a todo o conteúdo a partir de qualquer dispositivo, fixo ou portátil, com conexão à Internet
- ♦ Além disso, o profissional poderá realizar um estágio clínico em um dos melhores hospitais do país

“

*Durante as 3 semanas do estágio clínico deste Mestrado Próprio Semipresencial, você analisará os tratamentos mais inovadores para combater a infertilidade em mulheres com Síndrome do Ovário Policístico”*

Nesta proposta de Mestrado Próprio, de caráter profissionalizante e modalidade semipresencial, o programa destina-se a atualizar os profissionais da área de Endocrinologia que desejam se atualizar nos procedimentos mais recentes para o diagnóstico e tratamento das patologias analisadas por essa especialidade médica. Os conteúdos são baseados nas mais recentes evidências científicas e são orientados de forma didática para integrar o conhecimento teórico à prática da saúde.

Com seu conteúdo multimídia elaborado com a mais avançada tecnologia educacional, o curso permitirá que o profissional obtenha uma aprendizagem situada e contextual, ou seja, um ambiente simulado que proporcionará uma aprendizagem imersiva programada para treinar em situações reais. A concepção deste programa se concentra no aprendizado baseado em problemas, por meio do qual os estudantes devem tentar resolver as diferentes situações de prática profissional que surgem ao longo do programa. Para isso, o profissional contará com a ajuda de um inovador sistema de vídeo interativo desenvolvido por especialistas de renome na área.

*Este programa de estudos é tudo o que você precisa para se atualizar sobre os testes hormonais mais inovadores para diagnósticos mais precisos em pacientes endocrinológicos.*

*Atualize suas habilidades no tratamento de pacientes com dependência de insulina e Diabetes através do conteúdo teórico e prático deste curso.*



# 02

## Por que fazer este Mestrado Próprio Semipresencial?

Esse programa de estudos é bastante diferenciado em relação a outros do gênero no mercado, porque combina a aprendizagem teórica com o desenvolvimento de habilidades práticas de forma excepcional. Assim, o aluno terá a oportunidade de incorporar novas competências em uma plataforma de aprendizagem 100% online e interativa, até completar 1.500 horas didáticas. Para consolidar todas essas habilidades, ele terá uma prática clínica de excelência em hospitais conceituados, onde os melhores especialistas da área de Endocrinologia supervisionarão seu progresso e a qualidade de seu atendimento atualizado de casos complexos em pacientes reais.





“

*A TECH combinou de forma única a aprendizagem prática e teórica nessa especialização acadêmica, inovadora em seu gênero no mercado educacional”*

### **1. Atualizar-se através da mais recente tecnologia disponível**

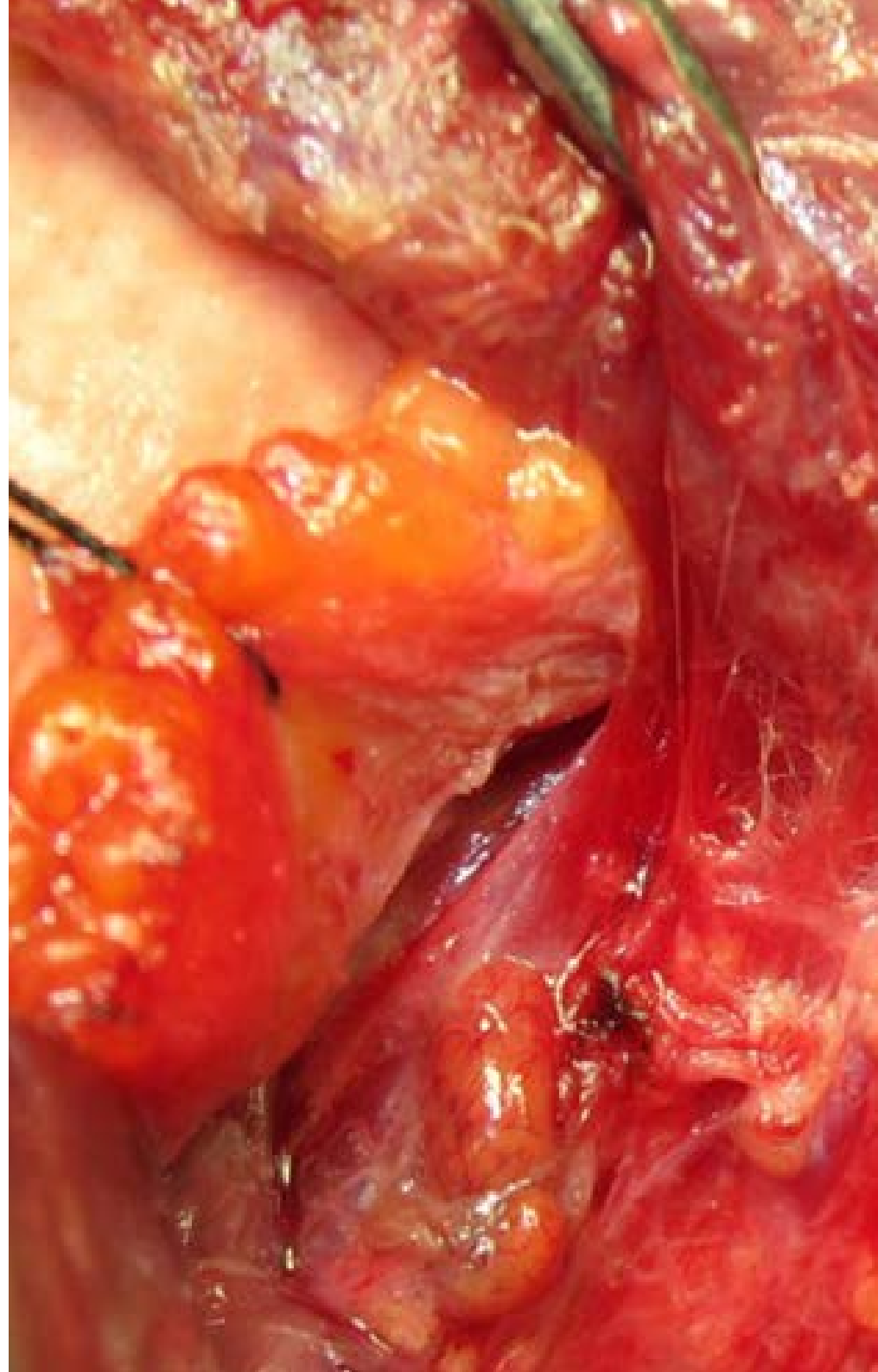
O campo da Endocrinologia tem avançado rapidamente em termos de pesquisa científica e, portanto, conseguiu implementar vários avanços tecnológicos. Nesse curso, o médico analisará novas ferramentas para a aplicação de técnicas de Nutrição Artificial, Insulinoterapias e testes diagnósticos de última geração. Ao término do programa, ele será capaz de aplicar todos eles em sua prática profissional diária.

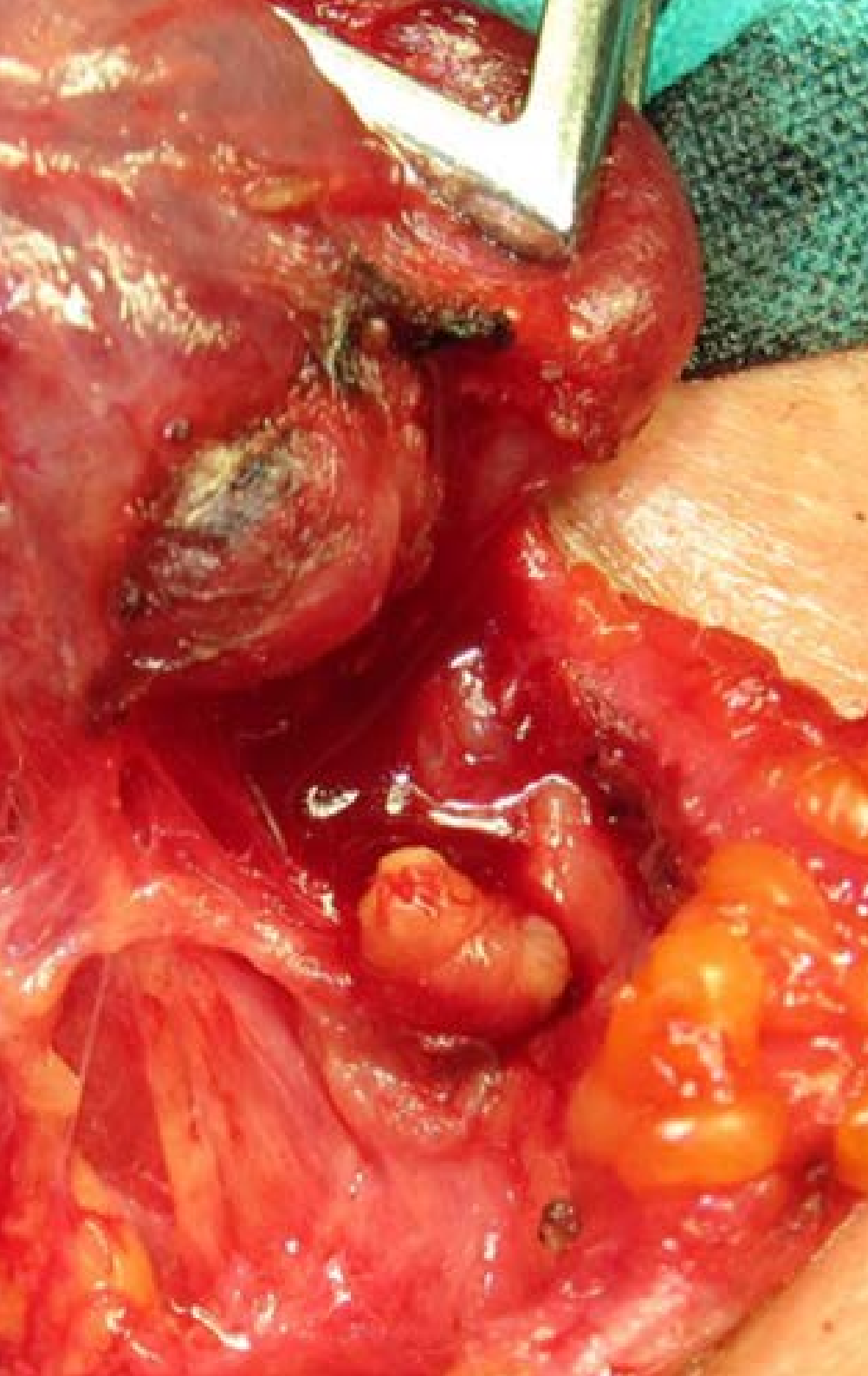
### **2. Aprofundar-se através da experiência dos melhores especialistas**

Durante ambas as duas fases de aprendizagem que formam esse Mestrado Próprio Semipresencial, o endócrino terá acesso aos maiores especialistas da área da saúde. Inicialmente, ele terá acesso a um excelente corpo docente que esclarecerá dúvidas e conceitos relevantes na fase teórica. Da mesma forma, durante a parte prática do curso, ele irá trabalhar diretamente com especialistas de destaque nos hospitais mais renomados e competitivos.

### **3. Ingressar em ambientes clínicos de excelência**

Para a capacitação prática desse programa, a TECH fez uma seleção cuidadosa. Dessa forma, o médico terá acesso a ambientes de saúde de excelência, onde poderá utilizar as tecnologias mais avançadas do mercado. Ao mesmo tempo, ele será orientado por especialistas de renome que o ajudarão a se atualizar na aplicação dos mais avançados procedimentos de Endocrinologia.





#### **4. Combinar a melhor teoria com a prática mais avançada**

Durante um estágio de três semanas em um hospital conceituado, o médico aplicará todos os conhecimentos adquiridos na fase teórica desse Mestrado Próprio Semipresencial. Assim, desde o primeiro momento, ele irá trabalhar com casos reais de patologias endocrinológicas, desenvolvendo uma compreensão atualizada das técnicas e ferramentas para a terapia e o diagnóstico destas patologias.

#### **5. Ultrapassar as fronteiras do conhecimento**

A TECH, a maior universidade online do mundo, deseja que todos os seus alunos tenham uma preparação acadêmica de excelência, conforme os padrões internacionais em Endocrinologia. Por essa razão, o profissional que realizar este Mestrado Próprio Semipresencial terá a oportunidade de escolher diferentes centros médicos para seu estágio clínico, e que estarão localizados em vários continentes.

“

*Você realizará uma imersão prática completa no centro de sua escolha”*

# 03

## Objetivos

Neste Mestrado Próprio Semipresencial elaborado pela TECH, o objetivo foi preparar o profissional de Endocrinologia para a aplicação dos procedimentos mais inovadores dentro desse campo científico. O médico irá desenvolver essas habilidades em duas etapas acadêmicas distintas. A primeira delas facilitará a assimilação do conteúdo teórico em uma plataforma de aprendizagem 100% on-line e interativa. Posteriormente, ele participará de um estágio clínico de 120 horas educacionais, no qual colocará em prática todos os assuntos abordados anteriormente no atendimento de casos reais.



“

*Este programa de estudos o atualizará sobre os requisitos para a avaliação de pacientes com necessidades de nutrição artificial através de técnicas de gastrostomia endoscópica percutânea”*





## Objetivo Geral

- Este Mestrado Próprio Semipresencial em Atualização em Endocrinologia tem como objetivo geral proporcionar aos profissionais a rápida e flexível aprendizagem sobre os últimos avanços no setor de saúde. O médico se aprofundará nas ferramentas tecnológicas mais atualizadas para o diagnóstico e tratamento de patologias complexas, incluindo distúrbios metabólicos, diabetes e outras condições hormonais. Ele também desenvolverá a capacidade de aplicar na prática todos os conhecimentos aprendidos durante um estágio presencial e imersivo, no qual será orientado por especialistas de renome internacional



*Através de duas etapas acadêmicas distintas, a TECH o atualizará com os principais avanços teóricos e práticos na área de Endocrinologia”*



## Objetivos Específicos

### Módulo 1. Hipotálamo, hipófise e patologia autoimune

- Atualizar o conhecimento sobre a biologia, bioquímica e fisiopatologia do sistema endócrino do sistema endócrino
- Aprofundar conhecimentos nos principais problemas clínicos que afetam o eixo hipotálamo-hipófise
- Aprofundar a compreensão da síndrome poliglandular autoimune

### Módulo 2. Glândula tireoide, paratireoide e MEN

- Atualizar os conhecimentos sobre as principais patologias que afetam a glândula tireoide e conhecer os principais algoritmos de diagnóstico destas doenças
- Aprofundar nossa compreensão das descobertas laboratoriais que podem conduzir ao diagnóstico das principais doenças da paratireoide
- Interpretar os achados clínicos que devem nos conduzir à suspeita de neoplasia endócrina múltipla

### Módulo 3. Transtornos das glândulas suprarrenais

- Disponibilizar e ampliar dados clínicos e fisiopatológicos sobre as principais patologias endócrinas que afetam as glândulas adrenais
- Incorporar o uso dos principais algoritmos de diagnóstico para fazer os pareceres clínicos mais prevalentes clinicamente

### Módulo 4. Obesidade, síndrome metabólica e dislipidemia

- Atualizar os conhecimentos sobre obesidade e seus tratamentos farmacológicos
- Aprofundar na abordagem e classificação da síndrome metabólica, e o profundo impacto que ela está tendo no cenário da saúde
- Discutir e interpretar as descobertas em perfil lipídico e o desenvolvimento do conhecimento terapêutico que tem sido gerado nos últimos anos neste campo

**Módulo 5. Diabetes mellitus**

- ♦ Proporcionar e ampliar o conhecimento sobre a patogênese e a fisiopatologia do diabetes mellitus
- ♦ Proporcionar a base de conhecimento das principais complicações crônicas (micro e macrovasculares) desta patologia
- ♦ Discutir as diferentes opções terapêuticas para esta doença endocrinológica

**Módulo 6. Urgências endocrinológicas**

- ♦ Conhecer as causas mais frequentes que ocorrem nas urgências endócrinas e metabólicas mais comuns, desenvolvendo as atividades a serem realizadas com o paciente nas situações descritas no conteúdo
- ♦ Priorizar as ações a serem realizadas de acordo com sua importância para a vida do paciente
- ♦ Identificar o diagnóstico diferencial em relação às alterações metabólicas e eletrolíticas destas patologias
- ♦ Reconhecer a importância de avaliar o sangue e os valores metabólicos na detecção de problemas relacionados

**Módulo 7. Transtornos do metabolismo intermediário e do metabolismo ósseo**

- ♦ Atualizar os conhecimentos neste campo heterogêneo de patologias, especialmente no conceito clínico e diagnóstico
- ♦ Proporcionar e ampliar o conhecimento sobre o sistema ósseo e doenças relacionadas nesta área

**Módulo 8. Nutrição clínica e dietética**

- ♦ Atualizar o conhecimento no campo da dietética e sua relação com as doenças mais prevalentes nas quais o conhecimento da dietética pode ser transcendental para alcançar uma evolução clínica favorável
- ♦ Conhecer os diferentes tipos de nutrição, suas indicações, suas particularidades e sua mecânica de administração

**Módulo 9. Mulher e endocrinologia**

- ♦ Aprofundar a compreensão dos hormônios sexuais femininos ao longo da vida de uma mulher
- ♦ Atualizar-se sobre as particularidades das doenças endocrinológicas em mulheres gestantes
- ♦ Revisar os conhecimentos clínicos mais importantes na reprodução humana

**Módulo 10. Diversos**

- ♦ Aprofundar a abordagem do estudo do hipogonadismo e os principais algoritmos envolvidos em seu estudo
- ♦ Atualizar-se sobre as particularidades das doenças endocrinológicas do paciente idoso
- ♦ Revisar os conhecimentos clínicos mais importantes na detecção da hipertensão arterial endocrinológica
- ♦ Aprofundar conhecimentos sobre o papel do sistema endócrino no sistema nervoso e no sistema cardiovascular
- ♦ Aprofundar a compreensão dos hormônios gastrointestinais no controle da ingestão

# 04

# Competências

Após o término deste Mestrado Próprio Semipresencial em Atualização em Endocrinologia, os profissionais de saúde poderão escolher e usar as ferramentas de diagnóstico mais modernas adequadas às necessidades de cada caso clínico. Da mesma forma, o profissional poderá aplicar tratamentos inovadores que ele terá dominado graças ao atendimento direto a casos reais.





“

*Com essa especialização, você irá se aprofundar nas principais técnicas de diagnóstico e aspectos terapêuticos que solucionam problemas de saúde em pacientes com doenças endocrinológicas graves”*

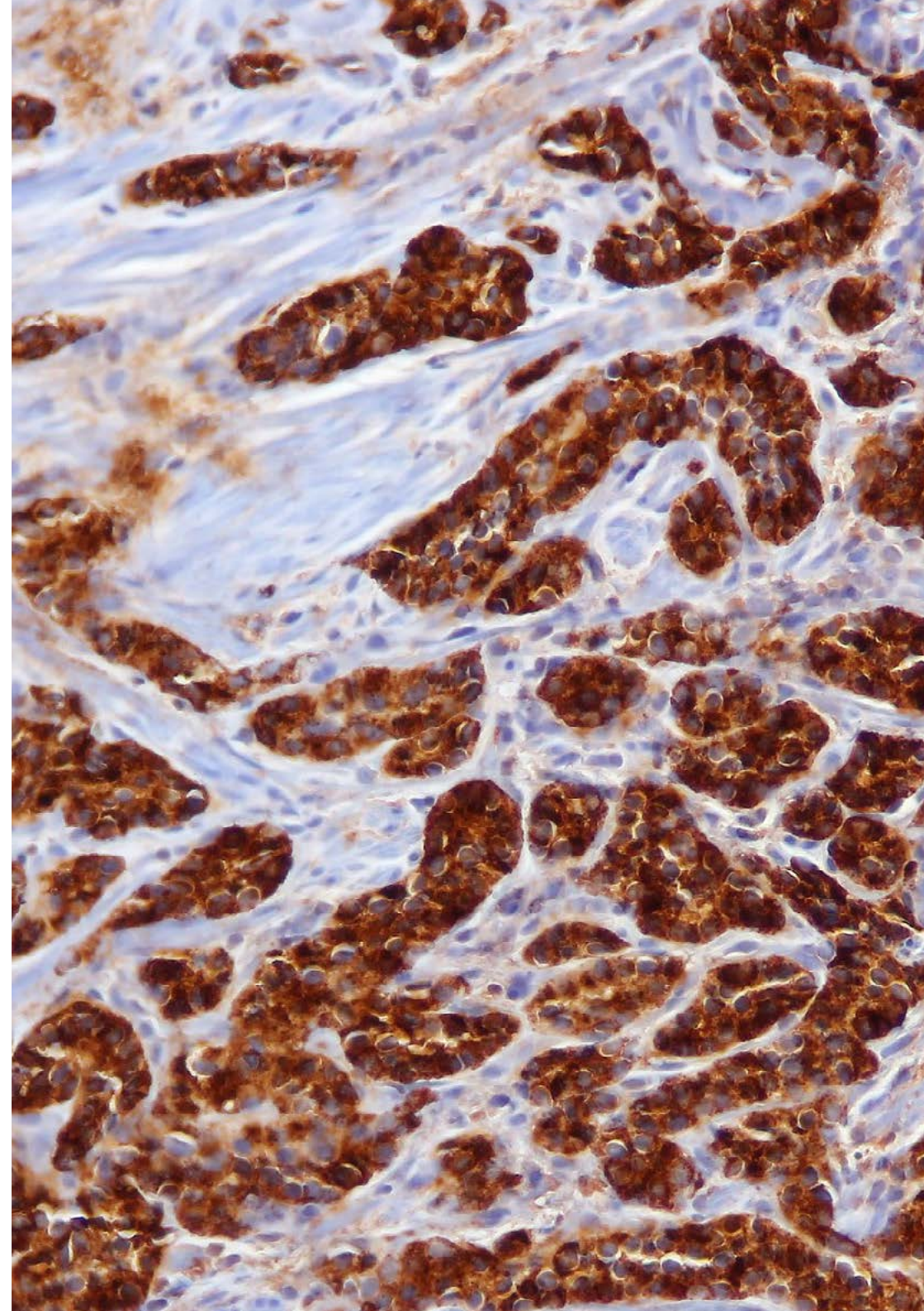




## Competências Gerais

---

- ♦ Possuir e compreender conhecimentos que proporcionam uma oportunidade no contexto da Endocrinologia
- ♦ Aplicar os conhecimentos adquiridos e as habilidades de solução de problemas em ambientes clínicos de forma abrangente
- ♦ Integrar conhecimentos e lidar com situações clínicas complexas, incluindo reflexões fisiopatológicas ligadas à aplicação dos conhecimentos
- ♦ Comunicar suas conclusões ao público especializado e não especializado de uma forma clara e inequívoca
- ♦ Possuir as habilidades de aprendizagem que lhes permitirão continuar a estudar de forma autogerida e/ou autônoma







## Competências Específicas

---

- ♦ Criar uma visão global e atualizada dos assuntos abordados, adquirindo um conhecimento útil e profundo
- ♦ Gerar interesse em ampliar o conhecimento nesta área e descobrir sua aplicação na prática clínica diária
- ♦ Compreender o processo de descoberta do conhecimento que inclui a leitura de informações específicas, contextualização e transversalidade com outros ramos médicos
- ♦ Compreender como avaliar o desempenho dos algoritmos de aprendizagem supervisionados e não supervisionados
- ♦ Conhecer as técnicas de diagnóstico e os aspectos terapêuticos mais relevantes neste campo da Medicina



*Matricule-se na TECH e desenvolva habilidades avançadas sob a orientação personalizada de professores experientes e de um orientador adjunto que o acompanhará durante todo a sua capacitação prática”*



# 05

## Direção do curso

Para esse Mestrado Próprio Semipresencial, a TECH selecionou os maiores especialistas em Endocrinologia. Esse extraordinário corpo docente possui grande experiência nessa especialidade médica e, ao mesmo tempo, se mantém atualizado com as mais recentes inovações na área. Com base nessa atualização constante, os professores desenvolveram um programa completo que ajudará o endocrinologista a assimilar conceitos teóricos extremamente complexos, além de permitir que ele compreenda o funcionamento e o alcance das novas ferramentas terapêuticas e de diagnóstico.





“

*Os professores deste curso irão ajudá-lo a conhecer as principais atualizações em Endocrinologia através de aulas teóricas, materiais audiovisuais e recursos interativos de grande relevância didática”*

## Direção



### Dr. Pedro Gargantilla Madera

- ♦ Chefe do Departamento de Medicina Interna do Hospital Universitario El Escorial
- ♦ Médico Preceptor do Departamento de Emergência do Hospital Universitario La Paz
- ♦ Divulgador científico e colaborador regular de diversos veículos de comunicação, como RNE, ABC, Huffington Post
- ♦ Formado em Medicina pela Universidade Complutense de Madri
- ♦ Membro: Associação de Médicos Escritores e Artistas (ASEMEYA)

## Professores

### Dra. María Salomé Albi Rodríguez

- ♦ Especialista em Pediatria e Pneumologia Pediátrica
- ♦ Preceptora no Departamento de Pediatria do Hospital Universitario 12 de Octubre, Madri
- ♦ Doutora em Medicina e Cirurgia pela Universidade Autónoma de Madri
- ♦ Formada em Medicina e Cirurgia pela Universidade Complutense de Madri
- ♦ Membro da Neumomadrid

### Dr. Luis Belda Bilbao

- ♦ Especialista em Medicina Interna no Hospital El Escorial
- ♦ Mestrado em Doenças Cardiovasculares pela Universidade de Barcelona
- ♦ Especialista Universitário em Infecção por HIV e Doenças Associadas pela Universidade Miguel Hernández

**Dra. Marta Calvo Urrutia**

- ♦ Médica Preceptora do Instituto de Saúde da Mulher Professora Botella Llusí Hospital Clínico San Carlos
- ♦ Coordenadora da Unidade de Reprodução do ISM Botella Llusí
- ♦ Ginecologista Especialista em Reprodução Assistida na URH García del Real
- ♦ Doutora *Cum Laude* em Ginecologia e Obstetrícia pela Universidad Complutense de Madri
- ♦ Formada em Medicina e Cirurgia, Universidade Autónoma de Madri
- ♦ Especialista em Obstetrícia e Ginecologia pelo Hospital Clínico San Carlos
- ♦ Mestrado em Reprodução Humana pela Universidade Rey Juan Carlos I

**Dra. Ana Belén Cuenca Abarca**

- ♦ Especialista em Medicina Interna no Hospital El Escorial
- ♦ Médica Especialista em Medicina Interna no Hospital Universitario Puerta de Hierro Majadahonda
- ♦ Colaboradora de ensino clínico na Universidade Francisco de Vitoria
- ♦ Doutora em Medicina e Cirurgia, Universidade Autónoma de Madri
- ♦ Formada em Medicina pela Universidade de Castilla-La Mancha

**Dra. Nieves Climent Martínez**

- ♦ Especialista em Ginecologia e Obstetrícia no Hospital Universitario Fundación Alcorcón
- ♦ Orientadora de Residentes em Ginecologia no Hospital Universitario Fundación Alcorcón
- ♦ Formada em Medicina pela Universidade de Valência e pela Universidade de Bonn
- ♦ Mestrado em Patologia e Cirurgia do Assoalho Pélvico pela Universidade Miguel Hernández de Elche

**Dra. Nina Marina Barrio Martínez**

- ♦ Médica Especialista em Ginecologia e Obstetrícia
- ♦ Médico Especialista do Departamento de Ginecologia e Obstetrícia do Hospital Universitario Fundación Alcorcón
- ♦ Palestrante em conferências e congressos especializados
- ♦ Autora de várias publicações em renomadas revistas nacionais

**Dr. Pablo Carrasco Lara**

- ♦ Médico Especialista em Endocrinologia e Nutrição no Hospital Hospital Universitario El Escorial
- ♦ Especialista em Endocrinologia e Nutrição no Hospital La Luz
- ♦ Médico Especialista em Endocrinologia e Nutrição na Unidade de Nutrição Clínica e Dietética do Hospital Geral Universitario Gregorio Marañón
- ♦ Especialista em Endocrinologia e Nutrição no Hospital Universitario de Getafe
- ♦ Especialista em Endocrinologia e Nutrição no Hospital Universitario de Fuenlabrada
- ♦ Formado em Medicina pela Universidade Rey Juan Carlos
- ♦ Especialização em Endocrinologia e Nutrição via MIR no Hospital Universitario de Getafe
- ♦ Mestrado em Integração e Solução de Problemas Clínicos em Medicina pela Universidade de Alcalá
- ♦ Mestrado em Nutrição Clínica em Medicina pela Universidade CEU Cardenal Herrera
- ♦ Especialista em Complicações Crônicas do Diabetes Mellitus pela Universidade de Barcelona



#### **Dra. Laura De la Fuente Bitaine**

- ♦ Coordenadora da Unidade de Reprodução do Hospital Universitário 12 de Octubre
- ♦ Especialista em Ginecologia e Obstetrícia do Hospital Universitário 12 de Octubre
- ♦ Membro da Unidade de Reprodução Humana da Clínica Tambre
- ♦ Coordenadora do Grupo de Interesse de Centros Públicos da Sociedade Espanhola de Fertilidade
- ♦ Co-diretora do Mestrado em Reprodução Humana da Universidade Complutense de Madri e do SEF
- ♦ Professora Associada da Universidade Complutense de Madri
- ♦ Doutora *Cum Laude* em Medicina pela Universidade Complutense de Madri
- ♦ Formada em Medicina e Cirurgia, Universidade Autónoma de Madri

#### **Dra. Almudena García Tobaruela**

- ♦ Especialista em Medicina Interna no Hospital El Escorial
- ♦ Médica Preceptora no Departamento de Emergência do Hospital El Escorial
- ♦ Médica Preceptora no Departamento de Emergência do Hospital Universitário La Paz
- ♦ Médica Especialista em Medicina Interna com formação no Hospital Universitário La Paz
- ♦ Formada em Medicina e Cirurgia, Universidade Autónoma de Madri

#### **Sra. Lucía Llinás Prieto**

- ♦ Enfermeira Especializada em Atendimento Ginecológico
- ♦ Professora
- ♦ Formada em Enfermagem

#### **Dra. Silvana Fiorante**

- ♦ Especialista em Medicina Interna e Doenças Infecciosas no Hospital El Escorial Madri
- ♦ Especialista em Medicina Interna no Complejo Asistencial de Ávila
- ♦ Especialista em Medicina Interna na Agência Espanhola de Cooperação Internacional (AECID)
- ♦ Especialista em Medicina Interna no Hospital Geral Interzonal de Agudos José. de Agudos José San Martín, Buenos Aires
- ♦ Pesquisadora clínica em HIV-AIDS na Fundación del Hospital Universitario 12 de Octubre
- ♦ Doutora *Cum Laude* em Medicina e Cirurgia pela Universidade Complutense de Madrid
- ♦ Formada em Medicina pela Universidade Nacional de La Plata
- ♦ Mestrado em HIV-AIDS pela Sociedade Internacional de AIDS
- ♦ Mestrado em Doenças Infecciosas do Paciente Imunossuprimido pela Universidade Complutense de Madri
- ♦ Mestrado em Infecção por HIV pelo Ministério da Saúde, Consumo e Bem-Estar Social pela Universidade Rey Juan Carlos
- ♦ Mestrado em Gestão Clínica de Unidades de Cuidados pela Universidade Internacional Menéndez Pelayo



**Dra. Nuria López Velasco**

- ♦ Especialista em Ginecologia no Hospital Universitário Fundación Alcorcón
- ♦ Ginecologista especialista em Reprodução Humana Assistida em GINEFIV
- ♦ Especialista em Reprodução Humana na Clínica Ruber Internacional
- ♦ Especialista Adjunto em Ginecologia e Obstetrícia no Hospital Universitário HM Montepríncipe
- ♦ Doutora em Medicina pela Universidade Complutense de Madri
- ♦ Formada em Medicina e Cirurgia pela Universidade Complutense de Madri
- ♦ Mestrado em Reprodução Humana Assistida pela Universidade Complutense de Madri
- ♦ Mestrado em Cirurgia Minimamente Invasiva em Ginecologia pela Universidad CEU Cardenal Herrera
- ♦ Membro da SEF

**Dra. Berta María Martín Cabrejas**

- ♦ Especialista em Ginecologia e Obstetrícia no Hospital Universitário Fundação Alcorcón
- ♦ Ginecologista Especialista em Reprodução Assistida na Ginefiv
- ♦ Especialista em Ginecologia no Hospital Geral de Segóvia
- ♦ Formada em Medicina e Cirurgia pela Universidade Complutense de Madri
- ♦ Especialista em Ginecologia e Obstetrícia
- ♦ Mestrado em Reprodução Humana pela Universidade Complutense de Madri
- ♦ Mestrado em Gestão de Saúde pela Universidad a Distancia de Madrid

**Dr. Juan Montoro Lara**

- ♦ Especialista do Departamento de Medicina Interna do Hospital Hospital Universitário El Escorial
- ♦ Colaborador Clínico Docente na Universidade Francisco de Vitoria
- ♦ Colaborador Clínico Docente na Universidade Autônoma de Madri
- ♦ Mestrado em Atendimento Médico de Emergência pela Universidade de Barcelona
- ♦ Mestrado em Medicina Hiperbárica pela Universidade de Barcelona
- ♦ Especialista Universitário em Exame Clínico de Ultrassom, Universidade de Barcelona

**Dra. Elisa Martín de Francisco**

- ♦ Médico Especialista em Geriatria no Hospital El Escorial
- ♦ Médico Especialista em Geriatria no Hospital Universitário Infanta Elena
- ♦ Médico de Emergência Geral do Hospital Universitário Infanta Cristina
- ♦ Formada em Medicina e Cirurgia pela Universidade Complutense de Madri
- ♦ Especialização em Geriatria no Hospital Universitário de Getafe

**Dra. Amaya Ortega Carbonell**

- ♦ Formada em Medicina pela Universidade Complutense de Madri
- ♦ Médica Preceptora de Ginecologia e Obstetrícia no Hospital Universitário Fundación Alcorcón de Madrid (HUFA)

### **Dra. Carmen Pérez Blanco**

- ♦ Especialista em Endocrinologia e Nutrição
- ♦ Especialista em Endocrinologia e Nutrição no Hospital El Escorial
- ♦ Médico Especialista em Endocrinologia e Nutrição no Hospital Universitario 12 de Octubre e no Hospital Universitario de Getafe
- ♦ Formada em Medicina pela Universidade Autônoma de Madri
- ♦ Especialista em Endocrinologia e Nutrição no Hospital Universitario de Getafe
- ♦ Mestrado em Fundamentos para o Atendimento e a Educação de Pessoas com Diabetes
- ♦ Diploma em Tratamento de Diabetes Mellitus tipo 2: futuros especialistas em diabetes da Universidade Autônoma de Barcelona
- ♦ Mestrado em Nutrição Clínica em Medicina pela Universidade CEU Cardenal Herrera

### **Dr. Enrique Torres Rodríguez**

- ♦ Médico Especialista em Emergências e Atendimento Médico Intensivo
- ♦ Diretor do Hospital El Escorial
- ♦ Chefe do Departamento de Emergência do Hospital El Escorial
- ♦ Médico de Emergência dos Hospitais Universitários de Leicester
- ♦ Médico de Emergência e Atendimento Médico Intensivo no Hospital Costa del Sol
- ♦ Médico de Urgências do Hospital Universitario La Paz
- ♦ Médico de Urgências do Hospital HM Montepíncipe
- ♦ Formado em Medicina e Cirurgia pela Universidade Autônoma de Madri

### **Dra. Isabella Mattei**

- ♦ Especialista em Endocrinologia e Nutrição
- ♦ Especialista em Endocrinologia e Nutrição no Hospital Universitario Hospital Universitario 12 de Octubre
- ♦ Especialista em Endocrinologia e Nutrição do Hospital Universitario Fundación Jiménez Díaz
- ♦ Formada em Medicina e Cirurgia pela Università degli Studi di Firenze

### **Dra. Esther Álvarez Gómez**

- ♦ Médico Especialista em Geriatria
- ♦ Médica Especialista em Geriatria no Hospital El Escorial de Madri
- ♦ Especialista no Hospital San José de Teruel
- ♦ Residência de Especialização em Geriatria no Hospital Nuestra Señora de Gracia
- ♦ Formada em Medicina na Universidade Complutense de Madri
- ♦ Mestrado em Bioética na Universidade de La Rioja
- ♦ Mestrado em Cuidados Paliativos no CEU Cardenal Herrera

### **Dra. Barbara Romero Guadix**

- ♦ Médica Especialista em Obstetrícia e Ginecologia
- ♦ Especialista em Obstetrícia e Ginecologia no Hospital Universitario Virgen de las Nieves
- ♦ Coordenadora do Grupo de Interesse dos Centros Públicos da Sociedade Espanhola de Fertilidade
- ♦ Autora do Mestrado em Infertilidade e Infertilidade Humana da Sociedade Espanhola de Ginecologia e Obstetrícia
- ♦ Doutora em Medicina e Cirurgia pela Universidade de Granada

**Dra. María Miguélez González**

- ♦ Médica Preceptora de Endocrinologia e Nutrição no Hospital Universitário Fundación Jiménez Díaz, Madri
- ♦ Formada em Medicina pela Universidade de Valladolid
- ♦ Professora colaboradora de seminários ministrados a alunos da Universidade Complutense de Madrid
- ♦ Professora do Mestrado em Obesidade e Complicações Metabólicas, reconhecido pela SEEDO

**Dra. Noemi Brox Torrecilla**

- ♦ Especialista em Endocrinologia e Nutrição no Hospital Geral Universitário Gregorio Marañón de Madri
- ♦ Pesquisadora do Instituto de Investigação Sanitaria Gregorio Marañón de Madri
- ♦ Formada em Medicina pela Universidade de Castilla - La Mancha

**Dra. Gabriela Castillo Carvajal**

- ♦ Médica Especialista em Endocrinologia e Nutrição no Hospital Universitário Rey Juan Carlos
- ♦ Especialista em Endocrinologia e Nutrição Hospital Santa Bárbara Puertollano
- ♦ Especialista em Endocrinologia e Nutrição no Hospital Severo Ochoa
- ♦ Especialista no Tratamento da Diabetes Mellitus na Universidade de Barcelona
- ♦ Formação em Patologia Neuroendocrinológica, Monitoramento Contínuo de Glicose e diagnóstico e tratamento de carcinoma de tireoide
- ♦ Formada em Medicina pela Universidade do Equador

**Dra. Elena García Fernandez**

- ♦ Médica Preceptor de Endocrinologia e Nutrição do Hospital Universitário 12 de Octubre
- ♦ Colaboradora docente dos Médicos Residentes de Endocrinologia e Nutrição e Medicina de Atendimento Prioritário no Hospital Universitário 12 de Octubre
- ♦ Professora Associada da Faculdade de Medicina da Universidade Complutense de Madri
- ♦ Médica Preceptora de Endocrinologia e Nutrição do Complexo Hospitalar de Burgos
- ♦ Professora colaboradora para médicos residentes em Medicina de Atendimento Prioritário no Complexo Hospitalar de Burgos

**Dra. Sara Gómez Rodríguez**

- ♦ Endocrinologista Hospital General de Segovia
- ♦ Endocrinologista do Centro Médico Los Tilos, em Segóvia
- ♦ Endocrinologista no Hospital Universitário de Getafe
- ♦ Formada em Medicina

# 06

## Conteúdo programático

O plano de estudos deste programa acadêmico é composto por 10 módulos, com vários tópicos relevantes. Durante sua aprendizagem teórica, os endocrinologistas serão atualizados sobre os mais recentes avanços no diagnóstico e tratamento de doenças relacionadas às glândulas hipotálamo, pituitária e tireoide, entre outras. Da mesma forma, o curso irá se aprofundar na terapêutica mais avançada para distúrbios que afetam gravemente a qualidade de vida dos pacientes, como o Diabetes e a Obesidade. Ao mesmo tempo, o curso também aborda a Nutrição e Dietética para casos reais com vários tipos de condições endocrinológicas e as soluções clínicas e cirúrgicas para esse tipo de problema médico.







“

*A parte teórica desse Mestrado Próprio Semipresencial conta com recursos multimídia, como vídeos e infográficos, para ajudá-lo a assimilar o conteúdo de forma rápida e flexível”*

### Módulo 1. Hipotálamo, hipófise e patologia autoimune

- 1.1. Endocrinologia
  - 1.1.1. Tipos de hormônios
  - 1.1.2. Síntese, processamento e degradação dos hormônios
  - 1.1.3. Receptores hormonais
  - 1.1.4. Sistemas regulatórios
  - 1.1.5. Autoimunidade endócrina
  - 1.1.6. Base genética das doenças endócrinas
- 1.2. Fisiopatologia endócrina
  - 1.2.1. Transtornos de biossíntese
  - 1.2.2. Transtornos de secreção
  - 1.2.3. Transtornos de transporte
  - 1.2.4. Desordens de ação
  - 1.2.5. Desordens regulatórias
  - 1.2.6. Produção hormonal autônoma
- 1.3. Metabolismo, hormônios e coenzimas
  - 1.3.1. Nutrientes
  - 1.3.2. Vias da glicose
  - 1.3.3. Lipídios
  - 1.3.4. Proteínas
  - 1.3.5. Obtenção e uso de energia
  - 1.3.6. Particularidades metabólicas específicas
- 1.4. Fisiologia hipotalâmica e hipofisária
- 1.5. Hipopituitarismo
- 1.6. Patologia da glândula pineal
- 1.7. Síndromes de tumores na hipófise
- 1.8. Secreção inadequada de ADH
- 1.9. Diabetes insípido central
- 1.10. Síndrome poliglandular autoimune
  - 1.10.1. Síndrome poliglandular autoimune tipo 1
  - 1.10.2. Síndrome poliglandular autoimune tipo 2

### Módulo 2. Glândula tireoide, paratireoide e MEN

- 2.1. Fisiologia e testes de função tireoidiana
- 2.2. Bócio e a síndrome do doente eutireoideo
- 2.3. Hipotireoidismo
- 2.4. Hipertireoidismo
- 2.5. Tiroidite
- 2.6. Nódulo tireoideano e câncer de tireoide
- 2.7. Biologia do metabolismo mineral
  - 2.7.1. Hormônio paratireoideo
  - 2.7.2. Vitamina D
  - 2.7.3. Regulamento do metabolismo mineral
  - 2.7.4. Avaliação laboratorial do metabolismo mineral
- 2.8. Hipoparatiroidismo e pseudo-hipoparatiroidismo
- 2.9. Hiperparatiroidismo
  - 2.9.1. Primário
  - 2.9.2. Secundário
- 2.10. Neoplasias endócrinas múltiplas
  - 2.10.1. MEN tipo I
  - 2.10.2. MEN tipo II

### Módulo 3. Transtornos das glândulas suprarrenais

- 3.1. Anatomia
- 3.2. Fisiologia das glândulas suprarrenais
- 3.3. Síndrome de Cushing
- 3.4. Insuficiência suprarrenal
- 3.5. Hiperaldosteronismo
- 3.6. Hipoaldosteronismo
- 3.7. Feocromocitoma
- 3.8. Hiperplasia adrenal congênita
- 3.9. Incidentalomas
- 3.10. Tumores e metástases adrenais

#### Módulo 4. Obesidade, síndrome metabólica e dislipidemia

- 4.1. Epidemiologia e medição de obesidade
- 4.2. Adipócitos, etiologia e consequências da obesidade
- 4.3. Epidemiologia e etiologia da síndrome metabólica
- 4.4. Fisiopatologia da síndrome metabólica
- 4.5. Manifestações clínicas e diagnóstico da síndrome metabólica
  - 4.5.1. Relação da síndrome metabólica com HTA
  - 4.5.2. Relação da síndrome metabólica com a Insuficiência Cardíaca
- 4.6. Prevenção e tratamento da síndrome metabólica
  - 4.6.1. Importância do estilo de vida
  - 4.6.2. Tratamento vasculoprotetor e etiopatogênico
- 4.7. Metabolismo das lipoproteínas e classificação das dislipidemias
- 4.8. Medicamentos e estratégias terapêuticas para a redução de lipídios
- 4.9. Manejo de dislipidemias em diferentes situações clínicas
  - 4.9.1. Dislipidemia familiar
  - 4.9.2. Mulher
  - 4.9.3. Pessoas idosas
  - 4.9.4. Diabetes e síndrome metabólica
  - 4.9.5. Prevenção secundária
- 4.10. Medidas não farmacológicas.
  - 4.10.1. Estilo de vida
  - 4.10.2. Alimentos funcionais
  - 4.10.3. Plantas medicinais

#### Módulo 5. Diabetes mellitus

- 5.1. Etiologia, classificação e prevalência
- 5.2. Etiopatogênese, resistência à insulina, patogênese metabólica e molecular
- 5.3. Diabetes mellitus tipo 1
- 5.4. Base genética do diabetes mellitus tipo 2

- 5.5. Complicações microvasculares
  - 5.4.1. Patogênese
  - 5.5.2. Retinopatia diabética
  - 5.5.3. Nefropatia diabética
  - 5.5.4. Neuropatia Diabética.
- 5.6. Complicações microvasculares
  - 5.6.1. Cardiopatia isquêmica
  - 5.6.2. Cardiomiopatia diabética
  - 5.6.3. Insuficiência cardíaca
  - 5.6.4. Acidente Vascular Cerebral (AVC)
  - 5.6.5. Doença arterial periférica
- 5.7. Antidiabéticos orais
- 5.8. Insulinoterapia
- 5.9. Considerações especiais
  - 5.9.1. Diabetes mellitus e lipodistrofia
  - 5.9.2. Nutrição parenteral total
  - 5.9.3. Glicocorticoides
- 5.10. Diabetes e saúde pública
  - 5.9.1. Triagem do diabetes mellitus tipo 2
  - 5.10.2. Prevenção do diabetes mellitus tipo 2

#### Módulo 6. Urgências endocrinológicas

- 6.1. Crise tireotóxica
- 6.2. Coma mixedematoso
- 6.3. Crise hiperglicêmica hiperosmolar não cetótica
- 6.4. Cetoacidose diabética
- 6.5. Insuficiência adrenal aguda
- 6.6. Hipoglicemia
- 6.7. Apoplexia hipofisária
- 6.8. Hipocalcemia
- 6.9. Hipercalcemia
- 6.10. Urgências endocrinológicas pediátricas

## Módulo 7. Transtornos do metabolismo intermediário e do metabolismo ósseo

- 7.1. Hemocromatose
- 7.2. Doença de Wilson
- 7.3. Porfirias
- 7.4. Distúrbios do metabolismo de purina e pirimidina
- 7.5. Doenças de armazenamento lisossomal
  - 7.5.1. Patogênese
  - 7.5.2. Doença de Tay-Sachs
  - 7.5.3. Doença de Fabry
  - 7.5.4. Doença de Gaucher
  - 7.5.5. Doença de Niemann-Pick
  - 7.5.6. Mucopolissacaridose
  - 7.5.7. Doença de Pompe
  - 7.5.8. Deficiência de lipase ácida lisossomal
- 7.6. Distúrbios hereditários do metabolismo dos carboidratos
  - 7.6.1. Glicogênese
  - 7.6.2. Distúrbios do metabolismo da glicose
  - 7.6.3. Distúrbios do metabolismo da frutose
- 7.7. Distúrbios hereditários do transporte de membrana
  - 7.7.1. Cistinúria
  - 7.7.2. Lisinúria
  - 7.7.3. Citrulinemia
  - 7.7.4. Doença de Hartnup
  - 7.7.5. Cistinose
- 7.8. Osteomalácia, raquitismo e osteogênese imperfeita
  - 7.8.1. Remodelação óssea
  - 7.8.2. Osteomalácia
  - 7.8.3. Raquitismo
  - 7.8.4. Osteogênese imperfeita

- 7.9. Osteoporose
  - 7.9.1. Epidemiologia
  - 7.9.2. Fisiopatologia
  - 7.9.3. Diagnóstico
  - 7.9.4. Tratamento
  - 7.9.5. Osteoporose secundária aos glucocorticoides
- 7.10. Doença de Paget e outras displasias ósseas
  - 7.10.1. Osteopatia de Paget
  - 7.10.2. Desordens ósseas esclerosantes
  - 7.10.3. Mineralização defeituosa
  - 7.10.4. Displasia fibrosa
  - 7.10.5. Síndrome McCune Albright

## Módulo 8. Nutrição clínica e dietética

- 8.1. Princípios gerais
  - 8.1.1. Avaliação do estado nutricional
  - 8.1.2. Exigências nutricionais
  - 8.1.3. Grupos de alimentos
  - 8.1.4. Marcadores de desnutrição
- 8.2. Dietética e dietoterapia
  - 8.2.1. Recomendações dietéticas
  - 8.2.2. Características dos diferentes tipos de dieta
  - 8.2.3. Exigências nutricionais
- 8.3. Nutrição enteral
  - 8.3.1. Métodos e mecânica da administração
  - 8.3.2. Indicações, contraindicações e complicações
- 8.4. Nutrição parenteral
  - 8.4.1. Tipos
  - 8.4.2. Vias e mecânica de administração
  - 8.4.3. Indicações, contraindicações e complicações
  - 8.4.4. Nutrientes em nutrição parenteral
  - 8.4.5. Elaboração de misturas para nutrição parenteral



- 8.5. Tratamento dietético e farmacológico da obesidade
  - 8.5.1. Avaliação prévia ao tratamento
  - 8.5.2. Mudanças no conteúdo calórico
  - 8.5.3. Modificações em macronutrientes dietéticos
  - 8.5.4. Papel específico no controle da obesidade
  - 8.5.5. Tratamento farmacológico da obesidade
- 8.6. Diabetes mellitus
  - 8.6.1. Objetivos
  - 8.6.2. Tipos de dietas
  - 8.6.3. Estratégias nutricionais
  - 8.6.4. Consumo calórico recomendado
  - 8.6.5. Divisão de macronutrientes
  - 8.6.6. Outros nutrientes
- 8.7. Aspectos nutricionais da hiperlipemia
  - 8.7.1. Influência dos ácidos graxos no risco cardiovascular
  - 8.7.2. Efeitos dos esteróis no risco cardiovascular
  - 8.7.3. Recomendações para reduzir o impacto da dieta aterogênica
  - 8.7.4. Outras recomendações nutricionais
- 8.8. Metabolismo hidrosalino
  - 8.8.1. Dieta controlada em sódio
  - 8.8.2. Dieta controlada em potássio
  - 8.8.3. Dieta em hipertensão arterial
- 8.9. Nutrição em patologia gastrointestinal
  - 8.9.1. Dieta na doença celíaca
  - 8.9.2. Alimentação e doença hepatobiliar
  - 8.9.3. Dieta e doença inflamatória intestinal
  - 8.9.4. Intolerância à lactose
  - 8.9.5. Probióticos, prebióticos, simbióticos e fibras

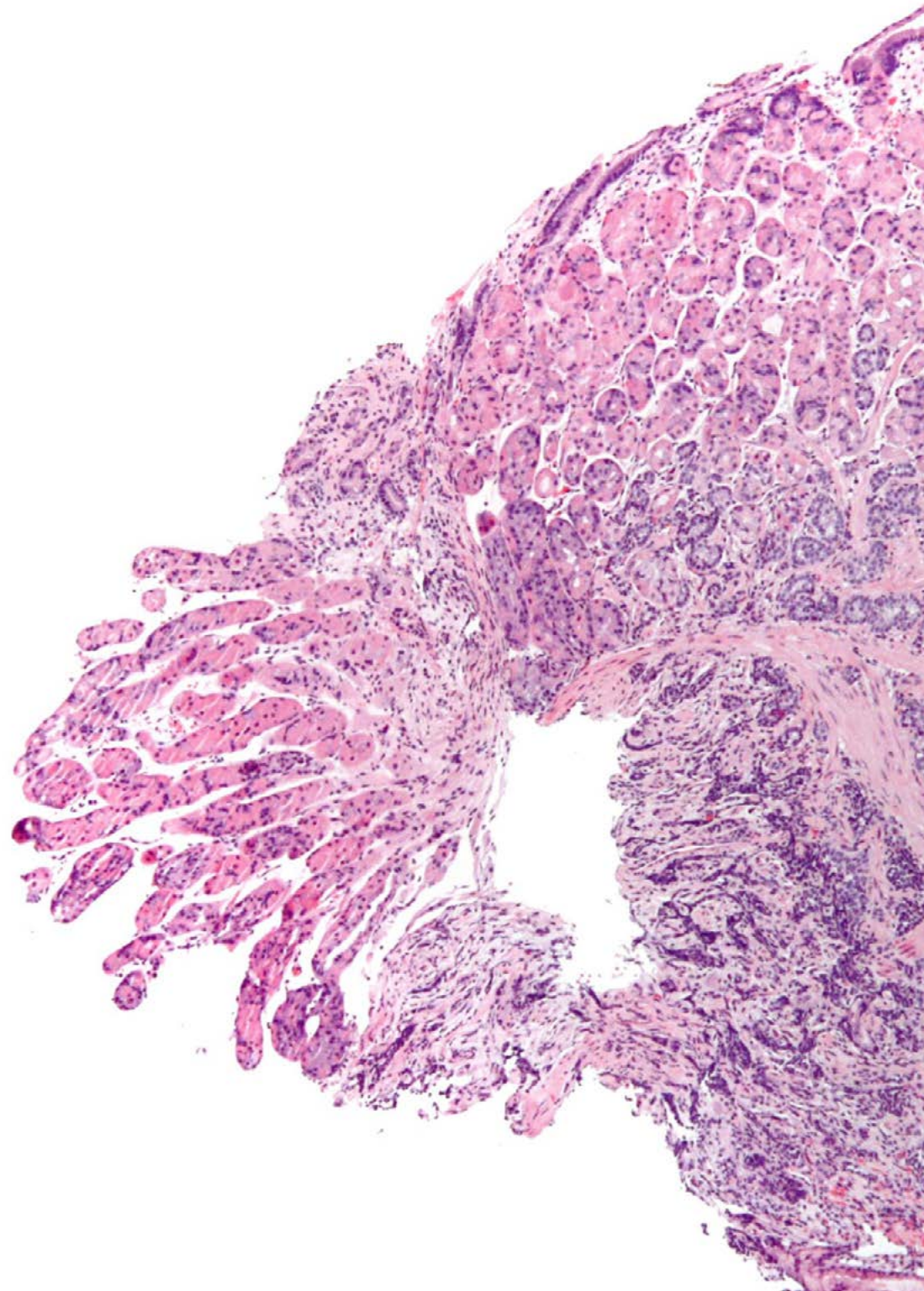
- 8.10. Nutrição e patologia renal
  - 8.10.1. Malnutrição como fator de morbidade e mortalidade
  - 8.10.2. Avaliação nutricional no paciente renal
  - 8.10.3. Recomendações nutricionais
  - 8.10.4. Tratamento nutricional

## Módulo 9. Mulher e Endocrinologia

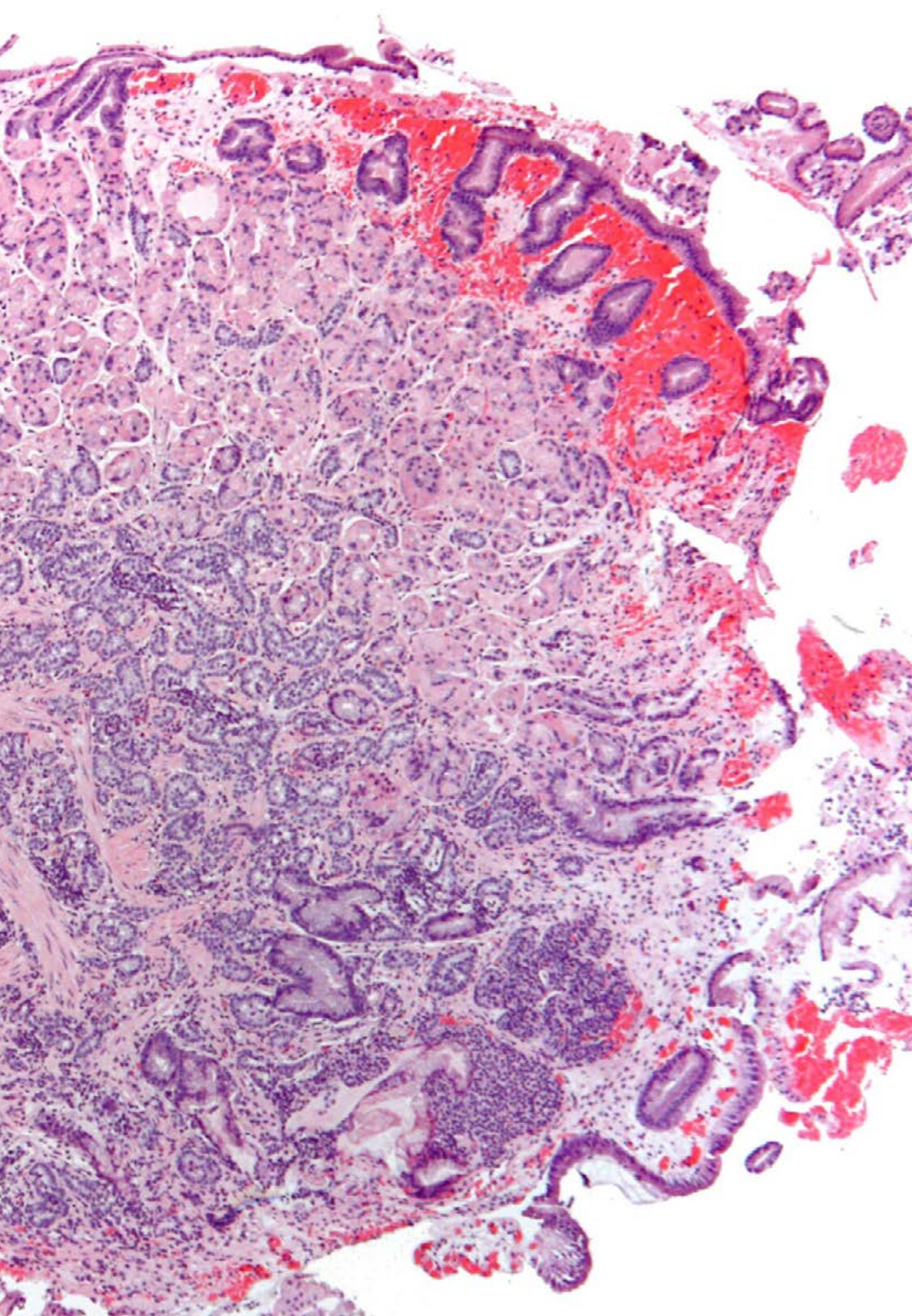
- 9.1. Fisiologia do ciclo menstrual
- 9.2. Amenorreia
  - 9.2.1. Classificação
  - 9.2.2. Amenorreia primária
  - 9.2.3. Amenorreia secundária
- 9.3. Síndrome dos ovários policísticos e anovulação crônica
- 9.4. Hiperandrogenismo e hirsutismo
- 9.5. Hiperprolactinemia
- 9.6. Diabetes gestacional
- 9.7. Endocrinologia da gestação
  - 9.7.1. Hormônios hipofisários
  - 9.7.2. Hormônio tireoidiano
  - 9.7.3. Hormônios sexuais
  - 9.7.4. Hormônios placentários
- 9.8. Contracepção hormonal
- 9.9. Hormônios e reprodução
- 9.10. Climatério
  - 9.10.1. Mudanças hormonais
  - 9.10.2. Manifestações clínicas
    - 9.10.2.1. Sintomas vasomotores
    - 9.10.2.2. Distúrbios menstruais
    - 9.10.2.3. Esfera psicológica
  - 9.10.3. Osteoporose e menopausa
  - 9.10.4. Doenças cardiovasculares e menopausa
  - 9.10.5. Terapia de reposição hormonal

## Módulo 10. Diversos

- 10.1. Patologia das gônadas
  - 10.1.1. Hipogonadismo masculino
  - 10.1.2. Hipergonadismo masculino
- 10.2. Doenças endocrinológicas em idosos
  - 10.2.1. Mudanças endocrinológicas no envelhecimento
  - 10.2.2. Endocrinopatias em idosos
  - 10.2.3. Diabetes mellitus nos idosos
  - 10.2.4. Doenças da tireoide nos idosos
- 10.3. Neoplasias endócrinas do pâncreas
- 10.4. Síndrome carcinoide
- 10.5. Endocrinopatias paraneoplásicas
- 10.6. Hipertensão arterial de origem endócrina
- 10.7. Hormônios gastrintestinais no controle da ingestão dietética
  - 10.7.1. Hormônios anorexigênicos
  - 10.7.2. Hormônios orexigênicos
- 10.8. Sistema nervoso central e hormônios
  - 10.8.1. Hormônio tireoidiano
  - 10.8.2. Esteroides
  - 10.8.3. Testosterona
- 10.9. Baixa estatura: abordagem diagnóstica e base terapêutica
- 10.10. Sistema endócrino e coração
  - 10.10.1. Hipófise e sistema cardiovascular
  - 10.10.2. Síndrome de Cushing e doença cardiovascular
  - 10.10.3. Tireoide e sistema cardiovascular
  - 10.10.4. Paratirina e o sistema cardiovascular
  - 10.10.5. Glândula adrenal e sistema cardiovascular







“

*Esse plano de estudos atualizado estará à sua disposição em tempo integral, de qualquer lugar, através de qualquer dispositivo conectado à Internet, graças aos recursos da plataforma 100% online da TECH”*



07

# Estágio Clínico

Todos os programas de Mestrado Próprio Semipresencial da TECH apresentam 1.500 horas de aprendizagem teórica, em uma plataforma inovadora de estudo 100% online. Ao final dessa etapa didática, os médicos passam a ter a oportunidade de continuar atualizando suas habilidades através de um estágio prático e intensivo em centros médicos conceituados e criteriosos.





*Realize seu estágio em Endocrinologia em hospitais de excelência, espalhados pelo mundo”*

Essa etapa de capacitação consiste em 120 horas didáticas, nas quais o médico deverá participar da dinâmica de atendimento em uma unidade de saúde de grande demanda. Nessa instituição de saúde, o endocrinologista aplicará os procedimentos e técnicas aprendidos na teoria em casos reais que necessitam combater diferentes doenças, incluindo Hipotireoidismo, Diabetes, Obesidade e Síndrome do Ovário Policístico em pacientes do sexo feminino.

Durante o estágio, que é totalmente presencial e intensivo, o profissional de Endocrinologia terá que cumprir jornadas consecutivas de 8 horas, de segunda a sexta-feira, durante 3 semanas educacionais. No decorrer dessa fase, ele estará junto com os melhores especialistas do setor e poderá aprender de perto através da experiência deles. Ao mesmo tempo, o aluno terá o acompanhamento de um orientador assistente que supervisionará seu progresso acadêmico e o apresentará às tarefas mais complexas da unidade de atendimento.

A fase prática acontecerá com a participação ativa do aluno na realização das atividades e procedimentos de cada área de competência (aprender a aprender e aprender a fazer), com o acompanhamento e a orientação dos professores e dos demais colegas estagiários para favorecer o trabalho em equipe e a integração multidisciplinar como competências fundamentais para a prática médica (aprender a ser e aprender a se relacionar).

Os procedimentos descritos abaixo formarão a base da parte prática da capacitação, e sua implementação está sujeita tanto à idoneidade dos pacientes quanto à disponibilidade do centro e sua carga de trabalho, tendo as seguintes atividades propostas:



*Domine os procedimentos mais avançados no campo da Endocrinologia com o estágio prático, presencial e intensivo proporcionado por essa especialização”*



Módulo	Atividade Prática
<b>Abordagem do Sistema Endócrino: Hipotálamo, Pituitária, Glândula tireoide, Paratireoide e patologias autoimunes</b>	Realizar o teste de osmolalidade do sangue em pacientes com secreção inadequada do hormônio antidiurético ADH
	Aplicar o exame de sangue do hormônio foliculo-estimulante (FSH) para diagnosticar hipopituitarismo
	Designar teste de supressão de dexametasona para identificar ou descartar tumores hipofisários
	Realizar ultrassom e teste de detecção de iodo radioativo para diagnosticar hipertireoidismo
	Implementar o exame de sangue do hormônio da paratireoide (PTH) em pacientes com sinais de doença da Paratireoide
<b>Intervenção de Obesidade, Síndrome Metabólica, Dislipidemia, Distúrbios Metabólicos Intermediários e Metabólicos Ósseos</b>	Calcular de forma avançada o índice de massa muscular do paciente
	Realizar análise gasométrica arterial para a avaliação do estado metabólico do corpo
	Aplicar o exame de sangue de ácido metilmalônico para determinar a deficiência de vitamina B12 ou acidemia metilmalônica
	Avaliar e atualizar os critérios de indicação da Cirurgia de Bypass Gástrico em casos de Obesidade Mórbida
<b>Últimas tendências da Diabetes Mellitus</b>	Utilizar tratamentos a laser para reduzir a inflamação da retina em pacientes com retinopatia diabética
	Tratar com anti-VEGF e outros corticosteroides em pacientes com retinopatia diabética
	Aplicar insulino terapias com bomba de insulina por infusão subcutânea contínua
	Indicar terapia oral com insulina basal, incluindo comprimidos de ação prolongada e de ação curta
	Verificar a evolução do paciente diabético com a combinação de insulinas de ação intermediária (NPH) com análogos regulares de ação rápida em diferentes proporções
<b>Técnicas de Nutrição Clínica e Dietética</b>	Avaliar o paciente para procedimentos de gastrostomia endoscópica percutânea
	Aplicar tubos de jejunostomia em pacientes com necessidades de nutrição artificial
	Identificar a dermatite herpetiforme resultante da doença celíaca e diferenciá-la de outras lesões cutâneas
	Utilizar biópsias de pele para identificar diferentes distúrbios, como a doença celíaca
<b>Urgências endocrinológicas</b>	Diagnosticar o paciente com Coma Mixoedematoso
	Mapear estratégias de intervenção multidisciplinar para Hipercalcemia e Hipocalcemia
	Realizar um acompanhamento completo de pacientes com Cetoacidose Diabética
	Detectar precocemente os sinais de Apoplexia Hipofisária



## Seguro de responsabilidade civil

A principal preocupação desta instituição é garantir a segurança dos profissionais que realizam o estágio e dos demais colaboradores necessários para o processo de capacitação prática na empresa. Entre as medidas adotadas para alcançar este objetivo, está a resposta a qualquer incidente que possa ocorrer ao longo do processo de ensino-aprendizagem.

Para isso, esta entidade educacional se compromete a fazer um seguro de responsabilidade civil que cubra qualquer eventualidade que possa surgir durante o período de estágio no centro onde se realiza a capacitação prática.

Esta apólice de responsabilidade civil terá uma cobertura ampla e deverá ser aceita antes do início da capacitação prática. Desta forma, o profissional não terá que se preocupar com situações inesperadas, estando amparado até a conclusão do programa prático no centro.





## Condições da Capacitação Prática

As condições gerais do contrato de estágio para o programa são as seguintes:

**1. ORIENTAÇÃO:** durante o Mestrado Próprio Semipresencial o aluno contará com dois orientadores que irão acompanhá-lo durante todo o processo, esclarecendo as dúvidas e respondendo perguntas que possam surgir. Por um lado, contará com um orientador profissional, pertencente ao centro onde é realizado o estágio, que terá o objetivo de orientar e dar suporte ao aluno a todo momento. E por outro, contará com um orientador acadêmico cuja missão será coordenar e ajudar o aluno durante todo o processo, esclarecendo dúvidas e viabilizando o que for necessário. Assim, o aluno estará sempre acompanhado e poderá resolver as dúvidas que possam surgir, tanto de natureza prática quanto acadêmica.

**2. DURAÇÃO:** o programa de estágio terá uma duração de três semanas contínuas de capacitação prática, distribuídas em jornadas de 8 horas, cinco dias por semana. Os dias e horários do programa serão de responsabilidade do centro e o profissional será informado com antecedência suficiente para que possa se organizar.

**3. NÃO COMPARECIMENTO:** em caso de não comparecimento no dia de início do Mestrado Próprio Semipresencial, o aluno perderá o direito de realizá-lo sem que haja a possibilidade de reembolso ou mudança das datas estabelecidas. A ausência por mais de dois dias sem causa justificada/médica resultará na renúncia ao estágio e, conseqüentemente, em seu cancelamento automático. Qualquer problema que possa surgir durante a realização do estágio, deverá ser devidamente comunicado ao orientador acadêmico com caráter de urgência.

**4. CERTIFICAÇÃO:** ao passar nas provas do Mestrado Próprio Semipresencial, o aluno receberá um certificado que comprovará o período de estágio no centro em questão.

**5. RELAÇÃO DE EMPREGO:** o Mestrado Próprio Semipresencial não constitui relação de emprego de nenhum tipo.

**6. ESTUDOS PRÉVIOS:** alguns centros podem exigir um certificado de estudos prévios para a realização do Mestrado Próprio Semipresencial. Nesses casos, será necessário apresentá-lo ao departamento de estágio da TECH para que seja confirmada a atribuição do centro escolhido.

**7. NÃO INCLUÍDO:** o Mestrado Próprio Semipresencial não incluirá nenhum elemento não descrito nas presentes condições. Portanto, não inclui acomodação, transporte para a cidade onde o estágio será realizado, vistos ou qualquer outro serviço não mencionado anteriormente.

Entretanto, em caso de dúvidas ou recomendações a respeito, o aluno poderá consultar seu orientador acadêmico. Este lhe proporcionará as informações necessárias para facilitar os procedimentos.

# 08

## Onde posso realizar o Estágio Clínico?

O roteiro desse Mestrado Próprio Semipresencial é complementado com um estágio clínico em hospitais de referência. Nos centros selecionados pela TECH para essa fase do programa educacional, o endocrinologista terá acesso a ferramentas e técnicas de diagnóstico de excelência. Além disso, ele participará de ações terapêuticas de prestígio, onde oferecerá soluções inovadoras de saúde a pacientes reais. Ao mesmo tempo, durante todo o processo educacional, ele será acompanhado por profissionais prestigiados e experientes.







“

*A etapa presencial da TECH complementar<sup>á</sup> o conhecimento te<sup>ó</sup>rico adquirido durante a fase inicial deste programa educacional”*



Os alunos podem realizar o estágio prático deste Mestrado Próprio Semipresencial nos seguintes centros:



Medicina

### Hospital HM Modelo

País	Cidade
Espanha	Corunha

Endereço: Rúa Virrey Osorio, 30, 15011, A Coruña

Rede de clínicas, hospitais e centros especializados privados distribuídos por toda a Espanha

#### Capacitações práticas relacionadas:

- Anestesiologia e Ressuscitação
- Cuidados Paliativos



Medicina

### Hospital HM Rosaleda

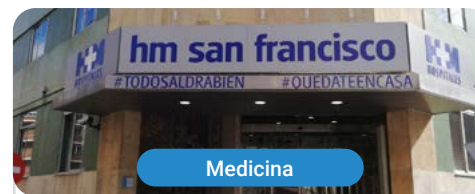
País	Cidade
Espanha	Corunha

Endereço: Rúa de Santiago León de Caracas, 1, 15701, Santiago de Compostela, A Coruña

Rede de clínicas, hospitais e centros especializados privados distribuídos por toda a Espanha

#### Capacitações práticas relacionadas:

- Transplante Capilar
- Ortodontia e Ortopedia Facial



Medicina

### Hospital HM San Francisco

País	Cidade
Espanha	León

Endereço: C. Marqueses de San Isidro, 11, 24004, León

Rede de clínicas, hospitais e centros especializados privados distribuídos por toda a Espanha

#### Capacitações práticas relacionadas:

- Atualização em Anestesiologia e Ressuscitação
- Enfermagem no Departamento de Traumatologia



Medicina

### Hospital HM Regla

País	Cidade
Espanha	León

Endereço: Calle Cardenal Landázuri, 2, 24003, León

Rede de clínicas, hospitais e centros especializados privados distribuídos por toda a Espanha

#### Capacitações práticas relacionadas:

- Atualização do Tratamento Psiquiátrico em Crianças e Adolescentes



Medicina

### Hospital HM Nou Delfos

País	Cidade
Espanha	Barcelona

Endereço: Avinguda de Valcarca, 151, 08023 Barcelona

Rede de clínicas, hospitais e centros especializados privados distribuídos por toda a Espanha

#### Capacitações práticas relacionadas:

- Medicina Estética
- Nutrição Clínica em Medicina



Medicina

### Hospital HM Madrid

País	Cidade
Espanha	Madrid

Endereço: Pl. del Conde del Valle de Súchil, 16, 28015, Madrid

Rede de clínicas, hospitais e centros especializados privados distribuídos por toda a Espanha

#### Capacitações práticas relacionadas:

- Cuidados Paliativos
- Anestesiologia e Ressuscitação



Medicina

### Hospital HM Montepíncipe

País	Cidade
Espanha	Madrid

Endereço: Av. de Montepíncipe, 25, 28660, Boadilla del Monte, Madrid

Rede de clínicas, hospitais e centros especializados privados distribuídos por toda a Espanha

#### Capacitações práticas relacionadas:

- Cuidados Paliativos
- Medicina Estética



Medicina

### Hospital HM Torrelodones

País	Cidade
Espanha	Madrid

Endereço: Av. Castillo Olivares, s/n, 28250, Torrelodones, Madrid

Rede de clínicas, hospitais e centros especializados privados distribuídos por toda a Espanha

#### Capacitações práticas relacionadas:

- Anestesiologia e Ressuscitação
- Cuidados Paliativos





Medicina

### Hospital HM Sanchinarro

País	Cidade
Espanha	Madri

Endereço: Calle de Oña, 10, 28050, Madrid

Rede de clínicas, hospitais e centros especializados privados distribuídos por toda a Espanha

**Capacitações práticas relacionadas:**

- Anestesiologia e Ressuscitação
- Cuidados Paliativos



Medicina

### Hospital HM Nuevo Belén

País	Cidade
Espanha	Madri

Endereço: Calle José Silva, 7, 28043, Madrid

Rede de clínicas, hospitais e centros especializados privados distribuídos por toda a Espanha

**Capacitações práticas relacionadas:**

- Cirurgia Geral e do Aparelho Digestivo
- Nutrição Clínica em Medicina



Medicina

### Hospital HM Puerta del Sur

País	Cidade
Espanha	Madri

Endereço: Av. Carlos V, 70, 28938, Móstoles, Madrid

Rede de clínicas, hospitais e centros especializados privados distribuídos por toda a Espanha

**Capacitações práticas relacionadas:**

- Cuidados Paliativos
- Oftalmologia Clínica



Medicina

### Policlínico HM Cruz Verde

País	Cidade
Espanha	Madri

Endereço: Plaza de la Cruz Verde, 1-3, 28807, Alcalá de Henares, Madrid

Rede de clínicas, hospitais e centros especializados privados distribuídos por toda a Espanha

**Capacitações práticas relacionadas:**

- Podologia Clínica Avançada
- Tecnologias Ópticas e Optometria Clínica





Medicina

### Policlínico HM Distrito Telefónica

Pais	Cidade
Espanha	Madri

Endereço: Ronda de la Comunicación, 28050, Madrid

Rede de clínicas, hospitais e centros especializados privados distribuídos por toda a Espanha

**Capacitações práticas relacionadas:**

- Tecnologias Ópticas e Optometria Clínica
- Cirurgia Geral e do Aparelho Digestivo



Medicina

### Policlínico HM Gabinete Velázquez

Pais	Cidade
Espanha	Madri

Endereço: C. de Jorge Juan, 19, 1º 28001, 28001, Madrid

Rede de clínicas, hospitais e centros especializados privados distribuídos por toda a Espanha

**Capacitações práticas relacionadas:**

- Nutrição Clínica em Medicina
- Cirurgia Plástica Estética



Medicina

### Policlínico HM Las Tablas

Pais	Cidade
Espanha	Madri

Endereço: C. de la Sierra de Atapuerca, 5, 28050, Madrid

Rede de clínicas, hospitais e centros especializados privados distribuídos por toda a Espanha

**Capacitações práticas relacionadas:**

- Enfermagem no Departamento de Traumatologia
- Diagnóstico em Fisioterapia



Medicina

### Policlínico HM Moraleja

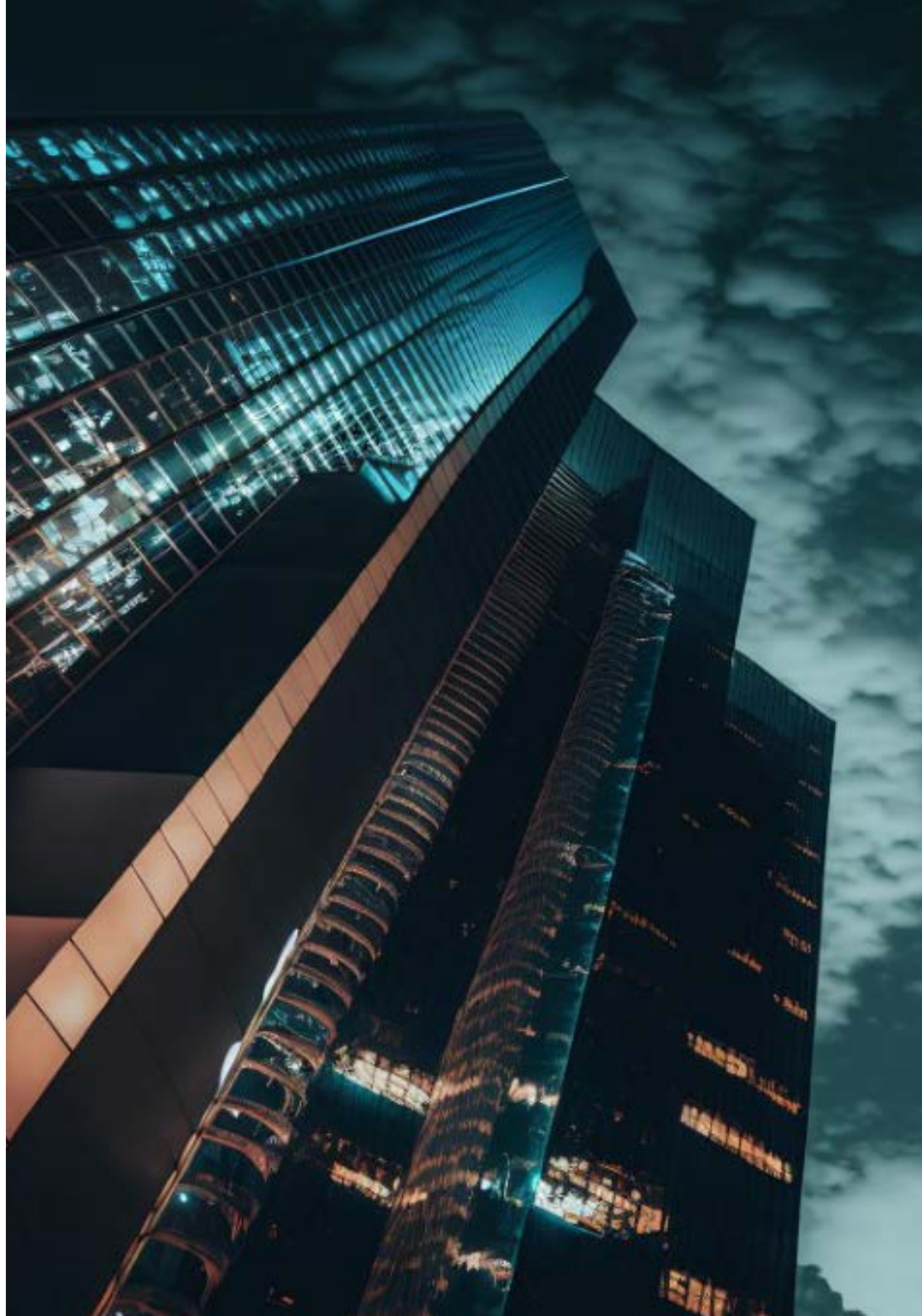
Pais	Cidade
Espanha	Madri

Endereço: P.º de Alcobendas, 10, 28109, Alcobendas, Madrid

Rede de clínicas, hospitais e centros especializados privados distribuídos por toda a Espanha

**Capacitações práticas relacionadas:**

- Medicina de Reabilitação na Abordagem da Lesão Cerebral Adquirida





### Policlínico HM Sanchinarro

País: Espanha  
Cidade: Madri

Endereço: Av. de Manoteras, 10, 28050, Madrid

Rede de clínicas, hospitais e centros especializados privados distribuídos por toda a Espanha

**Capacitações práticas relacionadas:**

- Atendimento Ginecológico para Enfermagem Obstétrica
- Enfermagem no Departamento do Aparelho Digestivo



### Policlínico HM Imi Toledo

País: Espanha  
Cidade: Toledo

Endereço: Av. de Irlanda, 21, 45005, Toledo

Rede de clínicas, hospitais e centros especializados privados distribuídos por toda a Espanha

**Capacitações práticas relacionadas:**

- Eletroterapia em Medicina de Reabilitação
- Transplante Capilar



09

# Metodologia

Este curso oferece uma maneira diferente de aprender. Nossa metodologia é desenvolvida através de um modo de aprendizagem cíclico: **o Relearning**. Este sistema de ensino é utilizado, por exemplo, nas faculdades de medicina mais prestigiadas do mundo e foi considerado um dos mais eficazes pelas principais publicações científicas, como o ***New England Journal of Medicine***.





“

*Descubra o Relearning, um sistema que abandona a aprendizagem linear convencional para realizá-la através de sistemas de ensino cíclicos: uma forma de aprendizagem que se mostrou extremamente eficaz, especialmente em disciplinas que requerem memorização”*

## Na TECH usamos o Método do Caso

Em uma determinada situação, o que um profissional deveria fazer? Ao longo do programa, os alunos irão se deparar com diversos casos simulados baseados em situações reais, onde deverão investigar, estabelecer hipóteses e finalmente resolver as situações. Há inúmeras evidências científicas sobre a eficácia deste método. Os especialistas aprendem melhor, mais rápido e de forma mais sustentável ao longo do tempo.

*Com a TECH você irá experimentar uma forma de aprender que está revolucionando as bases das universidades tradicionais em todo o mundo.*



Segundo o Dr. Gérvas, o caso clínico é a apresentação comentada de um paciente, ou grupo de pacientes, que se torna um "caso", um exemplo ou modelo que ilustra algum componente clínico peculiar, seja pelo seu poder de ensino ou pela sua singularidade ou raridade. É essencial que o caso seja fundamentado na vida profissional atual, tentando recriar as condições reais na prática profissional do médico.

“

*Você sabia que este método foi desenvolvido em 1912, em Harvard, para alunos de Direito? O método do caso consistia em apresentar situações complexas reais para que os alunos tomassem decisões e justificassem como resolvê-las. Em 1924 foi estabelecido como o método de ensino padrão em Harvard”*

A eficácia do método é justificada por quatro conquistas fundamentais:

1. Os alunos que seguem este método não só assimilam os conceitos, mas também desenvolvem a capacidade mental através de exercícios de avaliação de situações reais e de aplicação de conhecimentos.
2. A aprendizagem se consolida nas habilidades práticas permitindo ao aluno integrar melhor o conhecimento à prática clínica.
3. A assimilação de ideias e conceitos se torna mais fácil e mais eficiente, graças ao uso de situações decorrentes da realidade.
4. A sensação de eficiência do esforço investido se torna um estímulo muito importante para os alunos, o que se traduz em um maior interesse pela aprendizagem e um aumento no tempo dedicado ao curso.



## Metodologia Relearning

A TECH utiliza de maneira eficaz a metodologia do estudo de caso com um sistema de aprendizagem 100% online, baseado na repetição, combinando 8 elementos didáticos diferentes em cada aula.

Potencializamos o Estudo de Caso com o melhor método de ensino 100% online: o Relearning.



*O profissional aprenderá através de casos reais e da resolução de situações complexas em ambientes simulados de aprendizagem. Estes simulados são realizados através de um software de última geração para facilitar a aprendizagem imersiva.*



Na vanguarda da pedagogia mundial, o método Relearning conseguiu melhorar os níveis de satisfação geral dos profissionais que concluíram seus estudos, com relação aos indicadores de qualidade da melhor universidade online do mundo (Universidade de Columbia).

Usando esta metodologia, mais de 250 mil médicos se capacitaram, com sucesso sem precedentes, em todas as especialidades clínicas independentemente da carga cirúrgica. Nossa metodologia de ensino é desenvolvida em um ambiente altamente exigente, com um corpo discente com um perfil socioeconômico médio-alto e uma média de idade de 43,5 anos.

*O Relearning permitirá uma aprendizagem com menos esforço e mais desempenho, fazendo com que você se envolva mais em sua especialização, desenvolvendo o espírito crítico e sua capacidade de defender argumentos e contrastar opiniões: uma equação de sucesso.*

No nosso programa, a aprendizagem não é um processo linear, ela acontece em espiral (aprender, desaprender, esquecer e reaprender). Portanto, combinamos cada um desses elementos de forma concêntrica.

A nota geral do sistema de aprendizagem da TECH é de 8,01, de acordo com os mais altos padrões internacionais.



Neste programa, oferecemos o melhor material educacional, preparado especialmente para os profissionais:



#### Material de estudo

Todo o conteúdo foi criado especialmente para o curso pelos especialistas que irão ministrá-lo, o que faz com que o desenvolvimento didático seja realmente específico e concreto.

Posteriormente, esse conteúdo é adaptado ao formato audiovisual, para criar o método de trabalho online da TECH. Tudo isso com as técnicas mais inovadoras e oferecendo alta qualidade em cada um dos materiais que colocamos à disposição do aluno.



#### Técnicas cirúrgicas e procedimentos em vídeo

A TECH aproxima os alunos às técnicas mais recentes, aos últimos avanços educacionais e à vanguarda das técnicas médicas atuais. Tudo isso, explicado detalhadamente para sua total assimilação e compreensão. E o melhor de tudo, você poderá assistí-los quantas vezes quiser.



#### Resumos interativos

A equipe da TECH apresenta o conteúdo de forma atraente e dinâmica através de pílulas multimídia que incluem áudios, vídeos, imagens, gráficos e mapas conceituais para consolidar o conhecimento.

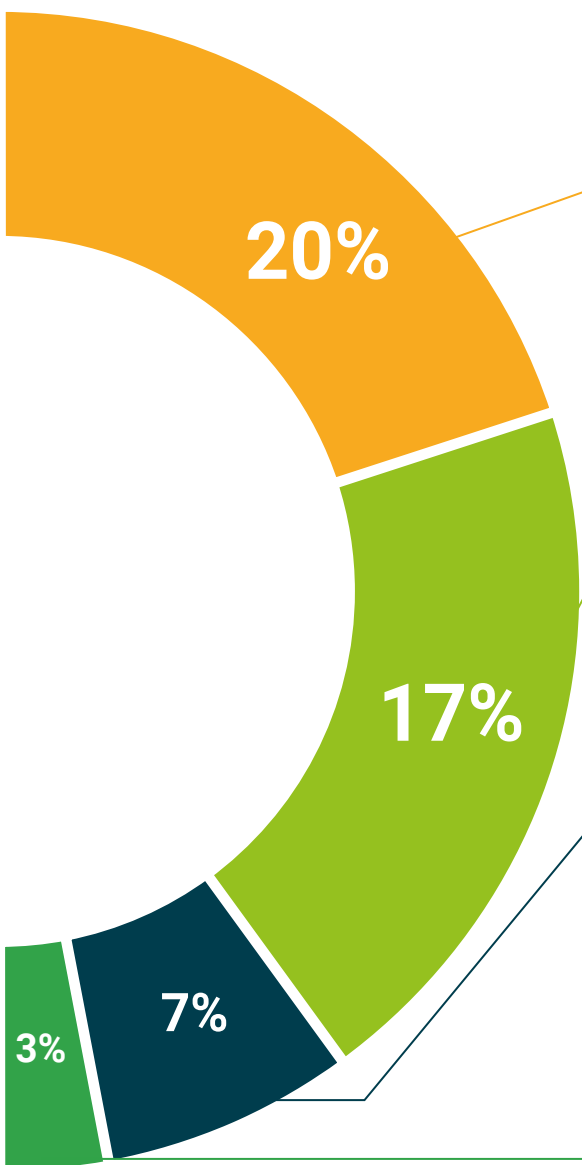
Este sistema exclusivo de capacitação por meio da apresentação de conteúdo multimídia foi premiado pela Microsoft como "Caso de sucesso na Europa".



#### Leituras complementares

Artigos recentes, documentos de consenso e diretrizes internacionais, entre outros. Na biblioteca virtual da TECH o aluno terá acesso a tudo o que for necessário para complementar a sua capacitação.





#### Estudos de casos elaborados e orientados por especialistas

A aprendizagem efetiva deve ser necessariamente contextual. Portanto, na TECH apresentaremos casos reais em que o especialista guiará o aluno através do desenvolvimento da atenção e da resolução de diferentes situações: uma forma clara e direta de alcançar o mais alto grau de compreensão.



#### Testing & Retesting

Avaliamos e reavaliamos periodicamente o conhecimento do aluno ao longo do programa, através de atividades e exercícios de avaliação e autoavaliação, para que possa comprovar que está alcançando seus objetivos.



#### Masterclasses

Há evidências científicas sobre a utilidade da observação de terceiros especialistas. O "Learning from an expert" fortalece o conhecimento e a memória e aumenta a nossa confiança para tomar decisões difíceis no futuro.



#### Guias rápidos de ação

A TECH oferece o conteúdo mais relevante do curso em formato de fichas de trabalho ou guias rápidos de ação. Uma forma sintetizada, prática e eficaz de ajudar os alunos a progredirem na aprendizagem.





# 10 Certificado

O Mestrado Próprio Semipresencial em Atualização em Endocrinologia garante, além da capacitação mais rigorosa e atualizada, o acesso a um título de Mestrado Próprio Semipresencial emitido pela TECH Universidade Tecnológica.



“

*Conclua este plano de estudos com sucesso e receba o seu certificado sem sair de casa e sem burocracias”*

Este **Mestrado Próprio Semipresencial em Atualização em Endocrinologia** conta com o conteúdo científico mais completo e atualizado do mercado.

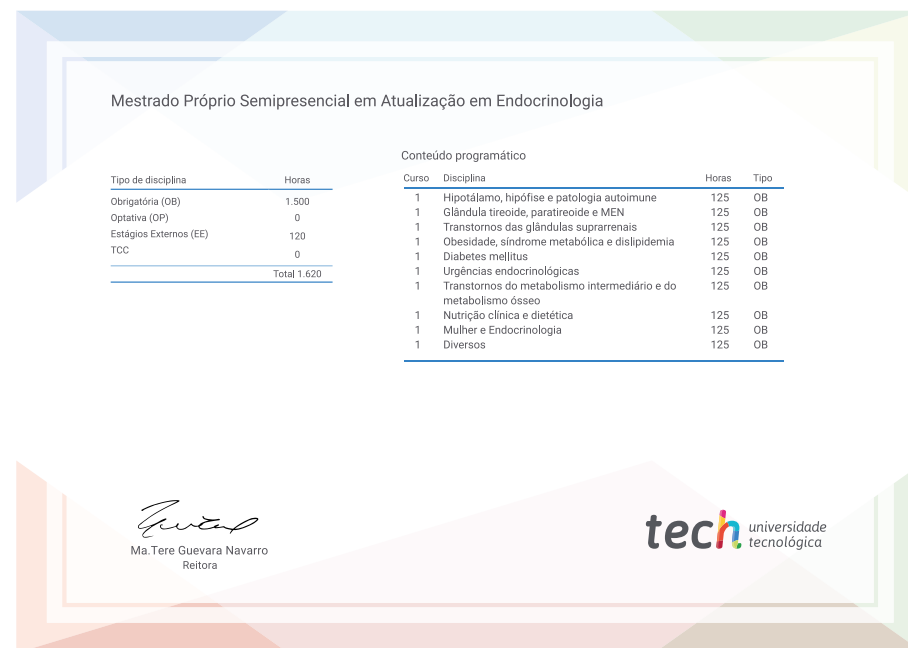
Uma vez aprovadas as avaliações, o aluno receberá por correio o certificado\* correspondente ao título de **Mestrado Próprio Semipresencial** emitido pela **TECH Universidade Tecnológica**.

O certificado emitido pela **TECH Universidade Tecnológica** expressará a qualificação obtida no **Mestrado Próprio Semipresencial**, atendendo aos requisitos normalmente exigidos pelas bolsas de empregos, concursos públicos e avaliação de carreira profissional.

Título: **Mestrado Próprio Semipresencial em Atualização em Endocrinologia**

Modalidade: **Semipresencial (Online + Estágio Clínico)**

Duração: **12 meses**



\*Apostila de Haia: Caso o aluno solicite que seu certificado seja apostilado, a TECH EDUCATION providenciará a obtenção do mesmo a um custo adicional.



futuro  
saúde confiança pessoas  
informação orientadores  
educação certificação ensino  
garantia aprendizagem  
instituições tecnologia  
comunidade compromisso  
atenção personalizada  
conhecimento  
presente  
desenvolvimento

**tech** universidade  
tecnológica

**Mestrado Próprio**  
**Semipresencial**

Atualização em Endocrinologia

Modalidade: Semipresencial (Online + Estágio Clínico)

Duração: 12 meses

Certificado: TECH Universidade Tecnológica

Horas letivas: 1.620h

# Mestrado Próprio Semipresencial

Atualização em Endocrinologia

