

Mestrado Próprio

Doenças Inflamatórias para
Medicina Digestiva





Mestrado Próprio

Doenças Inflamatórias para Medicina Digestiva

- » Modalidade: online
- » Duração: 12 meses
- » Certificação: TECH Universidade Tecnológica
- » Créditos: 60 ECTS
- » Tempo dedicado: 16 horas/semana
- » Horário: o seu próprio ritmo
- » Exames: Online

Acesso ao site: www.techtute.com/pt/medicina/mestrado-proprio/mestrado-proprio-doencas-inflamatorias-medicina-digestiva

Índice

01

Apresentação

pág. 4

02

Objetivos

pág. 8

03

Competências

pág. 14

04

Direção do curso

pág. 18

05

Estrutura e conteúdo

pág. 22

06

Metodologia

pág. 28

07

Certificação

pág. 36

01

Apresentação

A patologia inflamatória intestinal compreende um conjunto de entidades muito dinâmicas no seu comportamento clínico e constitui um espectro de doenças em que a investigação é muito ativa, tanto na fisiopatologia como nos métodos de diagnóstico e tratamento. Esta qualificação académica centra o seu conteúdo nos últimos desenvolvimentos e achados científicos na área, e pretende atualizar todos os aspetos inovadores relacionados com estas patologias, bem como projetar o futuro da gestão destas entidades. Tudo isto, em 1500 horas de estudo intensivo 100% online em que o especialista terá não só os melhores conteúdos em formato multimédia, mas também um corpo docente de primeira classe que colocará os seus conhecimentos ao serviço do especialista para conseguir uma qualificação de alto nível.





“

Uma qualificação completa que o atualizará na gestão das doenças inflamatórias digestivas com base nos últimos avanços e descobertas científicas”

O Mestrado em Doenças Inflamatórias para Medicina Digestiva não se centra apenas nos dados clínicos da doença, mas também na gestão quotidiana do doente e nos fatores que fazem com que a evolução de uma doença crónica como a doença inflamatória intestinal seja diferente em função dos aspetos nutricionais, psicológicos, da gestão das complicações ou das diferentes fases da vida.

Abordar estas questões torna esta qualificação diferente dos conteúdos baseados apenas em dados clínicos e torna a orientação muito mais prática e direcionada para a gestão multidisciplinar e com uma visão conjunta do doente.

Esta qualificação não se centra apenas na organização dos conhecimentos sobre os aspetos clínicos, laboratoriais, radiológicos, endoscópicos e de tratamento, mas também se centra em fatores que podem não ser específicos da doença em si, mas que podem ter um impacto na sua evolução, gestão e qualidade de vida. Entre estes estão os aspetos nutricionais, tanto como fatores que favorecem a doença como o tratamento nutricional destes doentes.

Por outro lado, o conteúdo deste Mestrado Próprio centra-se no domínio da doença inflamatória intestinal em idade pediátrica, que é muito diferente da dos adultos. De igual modo, o Mestrado Próprio aprofunda a gestão de doentes em situações especiais, como a gravidez, a amamentação ou a necessidade de proteção vacinal, sendo especialmente prático no conhecimento dos aspetos psicológicos da doença inflamatória intestinal. Foi também concebida uma secção específica para descrever cenários futuros e de investigação, tanto em termos de etiopatogenia como de novos tratamentos em desenvolvimento.

Por fim, será mostrado o trabalho de uma equipa disciplinar que trabalha lado a lado com enfermeiros especializados em doença inflamatória intestinal, bem como o desenvolvimento e funcionamento de unidades específicas para a gestão desta doença, que é um aspeto novo e pouco homogeneizado na prática clínica diária, pelo que tem também uma secção especial neste plano de estudos.

Os recursos utilizados para organizar os conteúdos deste Mestrado Próprio pretendem dar-lhe uma abordagem muito prática, com o plano de estudos organizado em módulos, masterclasses em vídeo, bem como a resolução de questões e casos clínicos reais. Tudo isto, num formato 100% online.

Este **Mestrado Próprio em Doenças Inflamatórias para Medicina Digestiva** conta com o conteúdo científico mais completo e atualizado do mercado. As suas principais características são::

- ♦ O desenvolvimento de casos práticos apresentados por especialistas em doenças inflamatórias
- ♦ Os conteúdos gráficos, esquemáticos e predominantemente práticos com que está concebido fornecem informações científicas e práticas sobre as disciplinas que são essenciais para a prática profissional
- ♦ Os exercícios práticos onde o processo de autoavaliação pode ser efetuado a fim de melhorar a aprendizagem
- ♦ O seu foco especial em metodologias inovadoras
- ♦ As aulas teóricas, perguntas ao especialista, fóruns de discussão sobre temas controversos e atividades de reflexão individual
- ♦ A disponibilidade de acesso aos conteúdos a partir de qualquer dispositivo fixo ou portátil com ligação à Internet



A TECH oferece-lhe o conteúdo mais completo do panorama académico. Através deste poderá atualizar-se no diagnóstico e terapêutica da doença inflamatória intestinal"

“

Distribua a carga horária ao seu ritmo, sem aulas presenciais nem horários fixos, permitindo-lhe conciliar perfeitamente as suas responsabilidades profissionais e académicas”

O corpo docente do Mestrado Próprio inclui profissionais do setor que trazem a sua experiência profissional para esta qualificação, para além de especialistas reconhecidos de sociedades de referência e universidades de prestígio.

O seu conteúdo multimédia, desenvolvido com a mais recente tecnologia educativa, irá permitir que o profissional tenha acesso a uma aprendizagem situada e contextual, isto é, um ambiente de simulação que proporcionará uma capacitação imersiva, programada para praticar em situações reais.

A conceção desta capacitação foca-se na Aprendizagem Baseada em Problemas, através da qual os profissionais deverão tentar resolver as diferentes situações da atividade profissional que surgem ao longo do Mestrado Próprio. Para tal, contará com a ajuda de um sistema inovador de vídeo interativo desenvolvido por especialistas reconhecidos.

Examine as novas vias de investigação que irão moldar a abordagem atual e futura da Medicina digestiva, incluindo tópicos sobre nutrigenómica, Medicina de precisão e inteligência artificial.

Aprofunde os últimos desenvolvimentos nas doenças inflamatórias intestinais, incluindo a evolução dos métodos de diagnóstico e das manifestações clínicas.



02 Objetivos

Dada a complexidade do campo da Medicina digestiva, o objetivo deste Mestrado Próprio não é outro senão o de dar a conhecer aos especialistas da área os desenvolvimentos e as novidades mais importantes dos últimos anos. Assim, no período de 1 ano, terão obtido uma visão completa dos postulados científicos mais rigorosos e importantes, fornecidos num formato multimédia moderno e descarregável a partir de qualquer dispositivo com ligação à Internet.



“

Alcançará os seus objetivos de atualização mais ambiciosos graças à conceção e preparação cuidadosas de todo o plano de estudos”



Objetivos gerais

- ♦ Atualizar conhecimentos sobre a origem, bem como sobre o estado científico atual do diagnóstico e tratamento da doença inflamatória intestinal
- ♦ Gerir os aspetos nutricionais e psicológicos da doença
- ♦ Controlar as diferentes situações desta doença ao longo da vida (infância, senescência, gravidez, lactação, doença controlada ou surtos)
- ♦ Implementar e dirigir unidades especializadas na gestão das doenças inflamatórias intestinais, criando equipas compostas por pessoal de enfermagem, pessoal administrativo e médicos de outras especialidades, como radiologistas, cirurgiões, patologistas, nutricionistas ou psicólogos, entre outros



Aperfeiçoe as suas competências médicas com este Mestrado Próprio em Doenças Inflamatórias para Medicina Digestiva"





Objetivos específicos

Módulo 1. Etiopatogenia e fisiopatologia da doença inflamatória intestinal

- ♦ Compreender a base da etiopatogenia e fisiopatologia da doença inflamatória intestinal
- ♦ Saber distinguir entre as diferentes entidades e os seus diferentes comportamentos
- ♦ Avançar nos aspetos de diagnóstico e terapêutica da doença inflamatória intestinal

Módulo 2. Manifestações clínicas na doença inflamatória intestinal

- ♦ Compreender as diferentes manifestações clínicas das diferentes entidades que compõem o grupo de doenças conhecido como doença inflamatória intestinal
- ♦ Saber fazer o diagnóstico diferencial entre colite ulcerosa e doença de Crohn, bem como diferenciar outras doenças sistémicas com expressão clínica semelhante
- ♦ Catalogar as manifestações extraintestinais frequentemente associadas à doença inflamatória intestinal

Módulo 3. Métodos de diagnóstico na doença inflamatória intestinal

- ♦ Estabelecer os parâmetros analíticos úteis para determinar o grau de atividade da doença inflamatória intestinal
- ♦ Conhecer os dados que a ecografia abdominal pode fornecer como método de diagnóstico e útil para o acompanhamento da doença inflamatória intestinal
- ♦ Gerir as indicações e as principais características radiológicas da TAC e da ressonância magnética no diagnóstico da doença inflamatória intestinal
- ♦ Utilizar as características acima referidas para estabelecer um diagnóstico diferencial correto entre as entidades que compõem o grupo das doenças inflamatórias com envolvimento intestinal
- ♦ Gerir e saber interpretar os diferentes índices de atividade clínica

Módulo 4. O papel da endoscopia na doença inflamatória intestinal

- ♦ Compreender e interpretar os principais dados endoscópicos na doença inflamatória intestinal
- ♦ Conhecer as indicações para a realização de manobras terapêuticas de lesões em pacientes com doença inflamatória intestinal, bem como a gestão das complicações
- ♦ Dominar as indicações para a realização de endoscopia por cápsula do intestino delgado e do cólon
- ♦ Gerir protocolos de acompanhamento endoscópico em pacientes com doença inflamatória intestinal, bem como estabelecer estratégias para a prevenção do cancro colorretal

Módulo 5. Bases nutricionais da doença inflamatória intestinal

- ♦ Realizar uma avaliação correta do estado nutricional do paciente com doença inflamatória intestinal
- ♦ Assimilar os fatores predisponentes para o desenvolvimento da doença inflamatória intestinal do ponto de vista nutricional
- ♦ Gerir as principais características dos macro e micronutrientes, bem como saber detetar as principais carências destes, que surgem nos pacientes com doença inflamatória intestinal, assim como o seu tratamento
- ♦ Avaliar os diferentes acessos para suporte nutricional (oral, enteral, parenteral), bem como conhecer o material de consumo específico, e conhecer as indicações, composições e duração dos mesmos

Módulo 6. Cirurgia na doença inflamatória intestinal

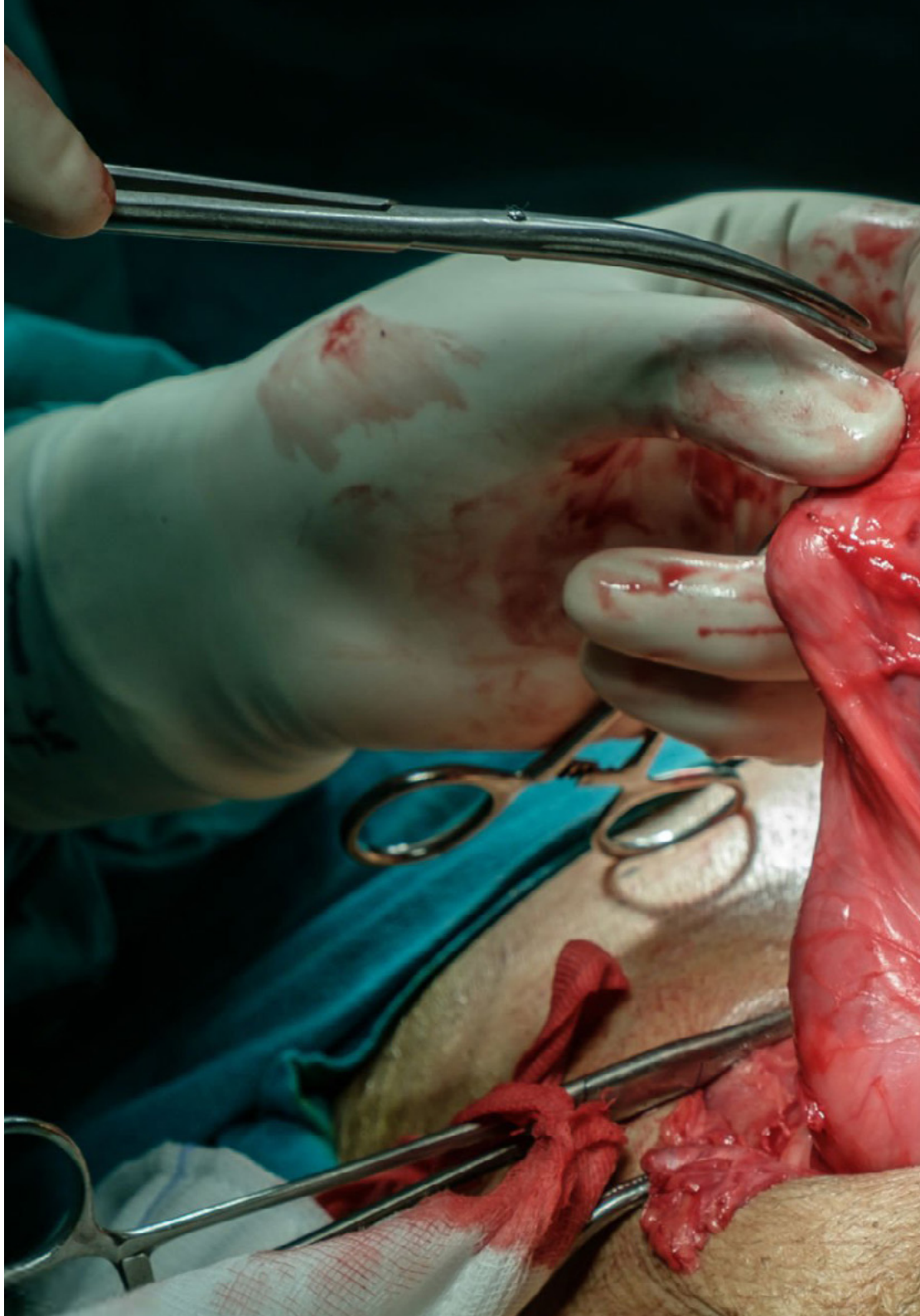
- ♦ Aprofundar as indicações atuais de acordo com as orientações clínicas para o tratamento cirúrgico em doentes com doença inflamatória intestinal
- ♦ Especializar-se nas diferentes técnicas cirúrgicas disponíveis
- ♦ Conhecer as complicações que podem surgir, bem como o tratamento médico de prevenção de recidivas em doentes previamente operados
- ♦ Gerir as indicações cirúrgicas em situações especiais, fundamentalmente a patologia perianal
- ♦ Visar inovações nas técnicas de abordagem cirúrgica em pacientes com doença inflamatória intestinal

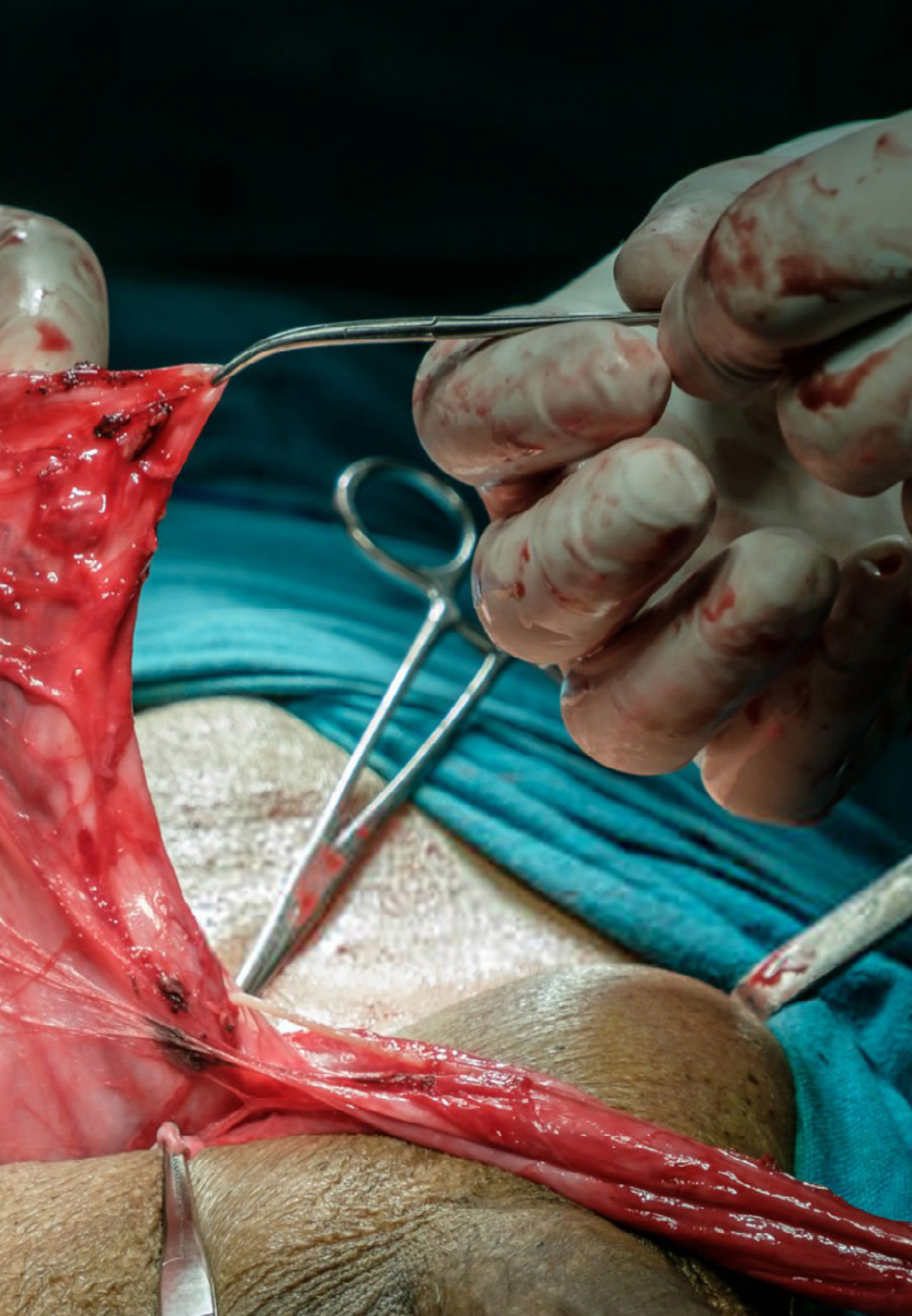
Módulo 7. Tratamento da doença inflamatória intestinal

- ♦ Gerir o tratamento sistémico não biológico nas diferentes fases da doença inflamatória intestinal
- ♦ Dominar as diferentes opções de medicamentos biológicos disponíveis na doença inflamatória intestinal
- ♦ Otimizar o tratamento com base nas orientações clínicas disponíveis
- ♦ Saber gerir o tratamento médico dos pacientes em situações especiais (lactação, gravidez, manifestações extraintestinais, etc.)

Módulo 8. Doença inflamatória intestinal em Pediatria

- ♦ Compreender as diferenças em epidemiologia, etiopatogenia, diagnóstico e tratamento entre a doença inflamatória intestinal pediátrica e a doença inflamatória do adulto
- ♦ Adquirir competências na estratificação do tratamento nas diferentes fases da doença em doentes pediátricos, bem como conhecer as indicações, contraindicações e complicações do uso destes medicamentos em doentes pediátricos
- ♦ Ter em conta os aspetos da qualidade de vida, da afetação do crescimento e do comportamento da doença na idade adulta, quando esta aparece na infância





Módulo 9. Unidades de cuidados especializados na doença inflamatória intestinal

- ♦ Aprofundar a estrutura, tanto física como de recursos humanos, necessária para estabelecer uma unidade de cuidados especializados para doentes com doença inflamatória intestinal
- ♦ Diferenciar os diversos serviços envolvidos no tratamento destes doentes
- ♦ Estabelecer protocolos de atuação em situações clínicas especiais
- ♦ Gerir uma unidade com estas características, independentemente da dimensão do centro de trabalho

Módulo 10. Novas vias para a investigação da doença inflamatória intestinal

- ♦ Atualizar os estudos de investigação sobre genética, etiopatogenia, relação com a microbiota intestinal e nutrigenómica na doença inflamatória intestinal
- ♦ Atualizar os ensaios clínicos com medicamentos que exploram novas vias de atuação contra as moléculas de comunicação inter e intracelular
- ♦ Especializar o aluno em novas técnicas endoscópicas, bem como em protótipos de inteligência artificial que possam ter utilidade para a sua utilização em pacientes com doença inflamatória intestinal

03

Competências

Todos os conteúdos do Mestrado Próprio têm uma abordagem prática orientada, uma vez que são incluídos inúmeros casos clínicos reais e exemplos de abordagens para que os especialistas adquiram não só uma teoria rigorosa e moderna, mas também a sua própria aplicação prática. Desta forma, poderão incorporar quase instantaneamente todos os conteúdos revistos no seu trabalho quotidiano.





“

Domine as mais recentes técnicas de diagnóstico e de endoscopia, examinando as cápsulas adequadas a cada tipo de patologia”



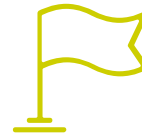
Competências gerais

- ♦ Diagnosticar as doenças inflamatórias digestivas e efetuar tratamentos específicos para esta patologia
- ♦ Coordenar equipas profissionais para unidades especializadas em doenças inflamatórias digestivas

“

Atualize os seus conhecimentos com o Mestrado Próprio em Doenças Inflamatórias para Medicina Digestiva e aceda a uma infinidade de conteúdos multimédia de alta qualidade”





Competências específicas

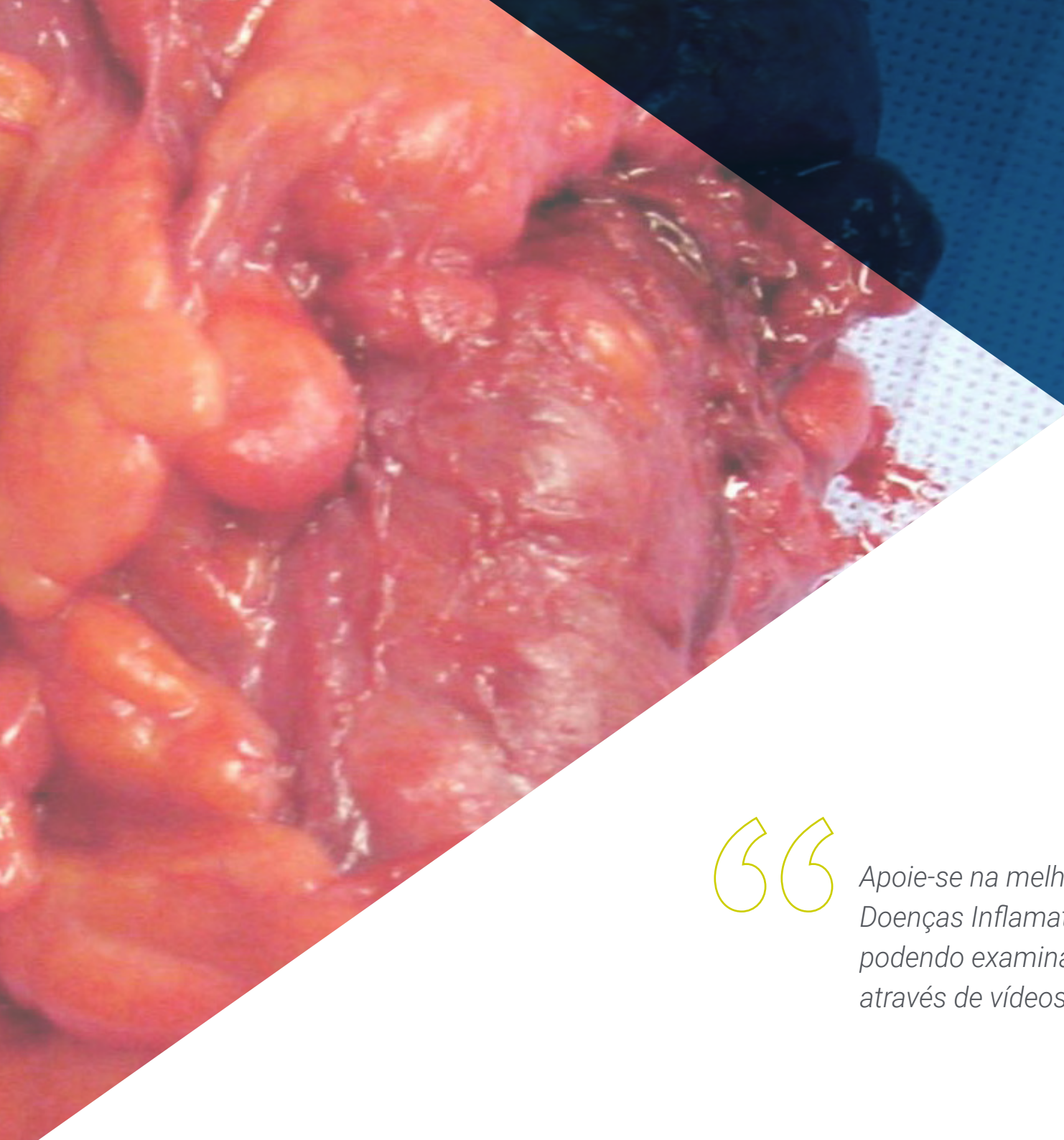
- ♦ Proporcionar aos doentes os tratamentos terapêuticos mais eficazes
- ♦ Diferenciar entre as várias doenças pertencentes ao grupo conhecido como doença inflamatória intestinal
- ♦ Efetuar exames de TAC e de ressonância magnética e saber analisar os resultados
- ♦ Efetuar endoscopias em caso de doença inflamatória intestinal e realizar o acompanhamento adequado
- ♦ Conhecer o estado nutricional dos pacientes com estas doenças
- ♦ Fazer uma abordagem cirúrgica aos pacientes com doenças inflamatórias digestivas
- ♦ Adaptar os tratamentos a pacientes com circunstâncias especiais (amamentação, gravidez, manifestações extraintestinais, etc.)
- ♦ Conhecer e tratar a doença inflamatória intestinal em doentes pediátricos
- ♦ Dirigir unidades especializadas nestas doenças
- ♦ Conhecer novos ensaios clínicos e aplicar novas técnicas endoscópicas

04

Direção do curso

Todos os conteúdos deste Mestrado Próprio foram elaborados por uma equipa de especialistas na área do sistema digestivo, o que confere uma qualidade e uma visão prática distintas aos temas abordados. A sua experiência no tratamento das doenças inflamatórias foi fundamental para o desenvolvimento de todos os vídeos detalhados e dos vídeos *in focus* disponíveis no campus virtual.





“

Apoie-se na melhor equipa de especialistas em Doenças Inflamatórias para Medicina Digestiva, podendo examinar a sua experiência clínica através de vídeos multimédia detalhados”

Diretor Internacional Convidado

Considerado um dos melhores médicos pela Castle Connolly, o Dr. Gil Melmed é um Gastroenterologista de renome, altamente especializado no tratamento de Doenças Inflamatórias Intestinais. Passou a maior parte da sua carreira nas principais instituições de saúde internacionais, incluindo o Cedars-Sinai Medical Center, na Califórnia.

Entre as suas principais realizações, utilizou dispositivos inovadores de Detecção Assistida por Computador em várias colonoscopias. Assim, demonstrou que estas ferramentas tecnológicas pertencentes à Inteligência Artificial podem aumentar a identificação de Adenomas ou Pólipos e melhorar significativamente a prevenção do Cancro Colorrectal. Na mesma linha, promoveu o Programa de Melhoria da Qualidade IBD QORUS, centrado na implementação de práticas de excelência e padrões de qualidade no tratamento de pacientes com Doença Inflamatória Intestinal. Como resultado, conseguiu otimizar tanto os resultados médicos como a experiência do utilizador.

Combina também este trabalho com o seu papel de Investigador Clínico. De facto, desenvolveu numerosos estudos centrados em temas como novos tratamentos para a gestão da Doença Inflamatória Intestinal Crónica, procedimentos de ponta para melhorar os cuidados pós-operatórios ou técnicas para garantir que as respostas dos indivíduos às vacinas são eficazes e seguras. Consequentemente, liderou uma série de estratégias sofisticadas que permitiram às pessoas ter uma recuperação bem sucedida após uma cirurgia.

Empenhado nos avanços neste domínio da saúde, é orador em vários Congressos Científicos internacionais. Aí partilhou a sua experiência com testes de diagnóstico avançados, como a enteroscopia com balão. Também aumentou o conhecimento dos profissionais de saúde sobre os melhores métodos de tratamento da Doença de Crohn e da colite ulcerosa.



Dr. Gil, Melmed

- ♦ Diretor de Ensaios Clínicos no Centro de Doenças Inflamatórias Intestinais do Cedars-Sinai Medical Center em Los Angeles, Califórnia
- ♦ Presidente do Comitê da Associação Americana de Gastroenterologia
- ♦ Investigador Clínico no Centro Médico Cedars-Sinai
- ♦ Editor do "American Journal of Gastroenterology".
- ♦ Residência no Centro Médico Cedars-Sinai
- ♦ Doutorado em Medicina pela Faculdade de Medicina Albert Einstein
- ♦ Mestrado em Investigação Clínica pela Universidade da Califórnia
- ♦ Licenciatura em Ciências Médicas pela Universidade da Pensilvânia
- ♦ Especialização em Gastroenterologia pela Universidade da Califórnia
- ♦ Certificado pelo Conselho Americano de Medicina Interna
- ♦ Membro de: Conselho Consultivo Científico Nacional da Fundação Crohn e Colite, Copresidente do Programa de Melhoria da Qualidade IBD QORU



Graças à TECH, poderá aprender com os melhores profissionais do mundo”

05

Estrutura e conteúdo

Todos os conteúdos foram preparados por especialistas em Medicina Digestiva, garantindo aos especialistas que todos os módulos e temas abordados estão centrados na sua atualização profissional. Desta forma, encontrarão um Mestrado Próprio que abrange desde a etiopatogenia da doença inflamatória intestinal até às novas vias de investigação em Medicina Digestiva.



Name
ID
Age
Sex
Comment

“

Tire partido de uma grande variedade de vídeos detalhados, resumos interativos e leituras complementares para se aprofundar os módulos e tópicos que mais lhe interessam”

Módulo 1. Etiopatogenia e fisiopatologia da doença inflamatória intestinal

- 1.1. Epidemiologia da doença inflamatória intestinal
- 1.2. Genética na doença inflamatória intestinal
- 1.3. Fatores ambientais na doença inflamatória intestinal
- 1.4. Microbiota intestinal e doença inflamatória intestinal
- 1.5. Resposta imunitária
 - 1.5.1. Imunidade inata. Teorias do desenvolvimento da doença inflamatória intestinal durante a gravidez
 - 1.5.2. Amamentação e desenvolvimento da doença inflamatória intestinal
- 1.6. Resposta imunitária adaptativa. Mecanismos de inflamação
 - 1.6.1. Citocinas e quimiocinas
 - 1.6.2. Imunidade celular
- 1.7. Classificação da doença inflamatória intestinal
- 1.8. Mecanismos partilhados com outras doenças sistémicas com envolvimento intestinal
- 1.9. Diagnóstico diferencial
- 1.10. Doença inflamatória intestinal no ciclo vital. Da infância à senescência

Módulo 2. Manifestações clínicas na doença inflamatória intestinal

- 2.1. Topografia anatómica na doença inflamatória intestinal
- 2.2. Apresentações clínicas típicas na doença inflamatória intestinal
- 2.3. Manifestações atípicas na doença inflamatória intestinal
- 2.4. Evolução clínica da doença inflamatória intestinal
- 2.5. Avaliação da gravidade da doença inflamatória intestinal
 - 2.5.1. Índices de gravidade na colite ulcerosa
 - 2.5.2. Índices de gravidade na doença de Crohn
- 2.6. Variantes clínicas: doença fistulizante, doença inflamatória, estenoses
- 2.7. Doença perianal
- 2.8. Manifestações extraintestinais da doença inflamatória intestinal
- 2.9. Manifestações clínicas noutras doenças inflamatórias intestinais
- 2.10. Cancro e doença inflamatória intestinal



Módulo 3. Métodos de diagnóstico na doença inflamatória intestinal

- 3.1. Dados analíticos
- 3.2. Ecografia abdominal
- 3.3. Testes radiológicos: TAC, Entero-RM
- 3.4. Anatomia patológica
- 3.5. Diagnóstico diferencial
- 3.6. Diferenças entre colite ulcerosa e doença de Crohn
- 3.7. Índices de atividades na doença inflamatória intestinal
- 3.8. Critérios de diagnóstico noutras doenças inflamatórias intestinais
 - 3.8.1. Colite microscópica
 - 3.8.2. Colite de derivação
 - 3.8.3. Síndrome da úlcera retal solitária
- 3.9. Doenças sistémicas com envolvimento intestinal
- 3.10. Outros métodos de diagnóstico na doença inflamatória intestinal: radiologia convencional, estudos com bário, medicina nuclear, etc.

Módulo 4. O papel da endoscopia na doença inflamatória intestinal

- 4.1. Endoscopia de diagnóstico. Manifestações endoscópicas
- 4.2. Endoscopia por cápsula do intestino delgado
 - 4.2.1. Aspectos técnicos
 - 4.2.2. Indicações
 - 4.2.3. Complicações
- 4.3. Endoscopia por cápsula do cólon
- 4.4. Endoscopia terapêutica I. Polipectomia e ressecção endoscópica da mucosa
 - 4.4.1. Técnicas
 - 4.4.2. Indicações
 - 4.4.3. Complicações
- 4.5. Endoscopia terapêutica II. Dissecção endoscópica da submucosa
 - 4.5.1. Técnicas
 - 4.5.2. Indicações
 - 4.5.3. Complicações

- 4.6. Endoscopia terapêutica III. Tratamento endoscópico de estenoses
 - 4.6.1. Técnicas
 - 4.6.2. Indicações
 - 4.6.3. Complicações
- 4.7. A endoscopia na avaliação das recidivas da doença inflamatória intestinal
- 4.8. Prevenção do cancro do cólon na doença inflamatória intestinal
- 4.9. Achados endoscópicos noutras doenças inflamatórias intestinais
- 4.10. Novas técnicas endoscópicas no diagnóstico e tratamento da doença inflamatória intestinal

Módulo 5. Bases nutricionais da doença inflamatória intestinal

- 5.1. Avaliação do estado nutricional
- 5.2. Relação entre os aspetos nutricionais e o desenvolvimento da doença inflamatória intestinal
- 5.3. Macro e micronutrientes na doença inflamatória intestinal
 - 5.3.1. Macronutrientes
 - 5.3.2. Micronutrientes
- 5.4. Suplementos alimentares
- 5.5. Desnutrição em doentes com doença inflamatória intestinal
- 5.6. Nutrição nas fases inativas da doença inflamatória intestinal
- 5.7. Nutrição nas crises de doença inflamatória intestinal
- 5.8. Nutrição enteral. Sondas nasogástricas, nasojejunais, PEG, PEY. Técnicas e indicações
- 5.9. Nutrição parenteral
- 5.10. Gestão de défices (ferro, zinco, vitamina D, zinco) em pacientes com doença inflamatória intestinal

Módulo 6. Cirurgia na doença inflamatória intestinal

- 6.1. Indicações para o tratamento cirúrgico da colite ulcerosa
- 6.2. Indicações para o tratamento cirúrgico da doença de Crohn
- 6.3. Indicações para o tratamento cirúrgico na patologia perianal
- 6.4. Técnicas cirúrgicas na doença inflamatória intestinal
- 6.5. Patologia do reservatório
- 6.6. Estomas. Tipos e gestão

- 6.7. Tratamento médico após cirurgia na doença inflamatória intestinal
- 6.8. Complicações do tratamento cirúrgico na doença inflamatória intestinal
- 6.9. Cirurgia robótica na doença inflamatória intestinal
- 6.10. Cirurgia por porta única na doença inflamatória intestinal

Módulo 7. Tratamento da doença inflamatória intestinal

- 7.1. Aminossalicilatos
- 7.2. Corticosteroides sistémicos e tópicos
- 7.3. Imunomoduladores e imunossuppressores
- 7.4. Tratamentos biológicos: Anti-TNF
- 7.5. Tratamentos biológicos: outros alvos terapêuticos
- 7.6. Imunogenicidade dos tratamentos biológicos
- 7.7. Otimização do tratamento na doença inflamatória intestinal
- 7.8. Estratégias de introdução, manutenção e descontinuação de tratamentos biológicos
- 7.9. Outros tratamentos
 - 7.9.1. Antibióticos
 - 7.9.2. Suplementos
 - 7.9.3. Probióticos e prebióticos
 - 7.9.4. Diversos
- 7.10. Tratamento em situações especiais
 - 7.10.1. Gravidez
 - 7.10.2. Amamentação
 - 7.10.3. Manifestações extraintestinais

Módulo 8. Doença inflamatória intestinal em Pediatria

- 8.1. Epidemiologia
- 8.2. Patogenia
- 8.3. Testes de laboratório
- 8.4. Diagnóstico por imagem
- 8.5. Endoscopia na doença inflamatória intestinal pediátrica
- 8.6. Endoscopia terapêutica na doença inflamatória intestinal pediátrica
- 8.7. Tratamento não biológico na doença inflamatória intestinal pediátrica

- 8.8. Tratamentos biológicos na doença inflamatória intestinal pediátrica
- 8.9. Estratificação do tratamento na doença inflamatória intestinal pediátrica
- 8.10. Evolução e qualidade de vida em doentes com doença inflamatória intestinal pediátrica

Módulo 9. Unidades de cuidados especializados na doença inflamatória intestinal

- 9.1. Enfermagem especializada na doença inflamatória intestinal
- 9.2. Unidades hospitalares de doença inflamatória intestinal
- 9.3. Unidades de ambulatório de doença inflamatória intestinal
- 9.4. Cuidados psicológicos na doença inflamatória intestinal
- 9.5. Recomendações de vacinação em doentes com doença inflamatória intestinal
- 9.6. Gravidez e doença inflamatória intestinal
- 9.7. Amamentação e doença inflamatória intestinal
- 9.8. Geriatria e doença inflamatória intestinal
- 9.9. Equipas multidisciplinares nos cuidados ao doente com doença inflamatória intestinal
- 9.10. Relações intercentros. Bases de dados e ensaios clínicos na doença inflamatória intestinal

Módulo 10. Novas vias para a investigação da doença inflamatória intestinal

- 10.1. Etiopatogenia: novos genes envolvidos
- 10.2. Vias de predisposição para os mecanismos inflamatórios
- 10.3. Papel da microbiota e do microbioma no desenvolvimento da doença inflamatória intestinal
- 10.4. Transplante fecal na doença inflamatória intestinal
- 10.5. Nutrigenómica na doença inflamatória intestinal
- 10.6. Novas terapêuticas biológicas na doença inflamatória intestinal
- 10.7. Células estaminais e doença inflamatória intestinal
- 10.8. Técnicas de aférese na doença inflamatória intestinal
- 10.9. Medicina de precisão. Biologia de sistemas
- 10.10. Inteligência artificial na doença inflamatória intestinal



Ganhe acesso a um guia de referência exemplar no domínio da Medicina digestiva"

06

Metodologia

Este programa de capacitação oferece uma forma diferente de aprendizagem. A nossa metodologia é desenvolvida através de um modo de aprendizagem cíclico: **o Relearning**. Este sistema de ensino é utilizado, por exemplo, nas escolas médicas mais prestigiadas do mundo e tem sido considerado um dos mais eficazes pelas principais publicações, tais como a *New England Journal of Medicine*.



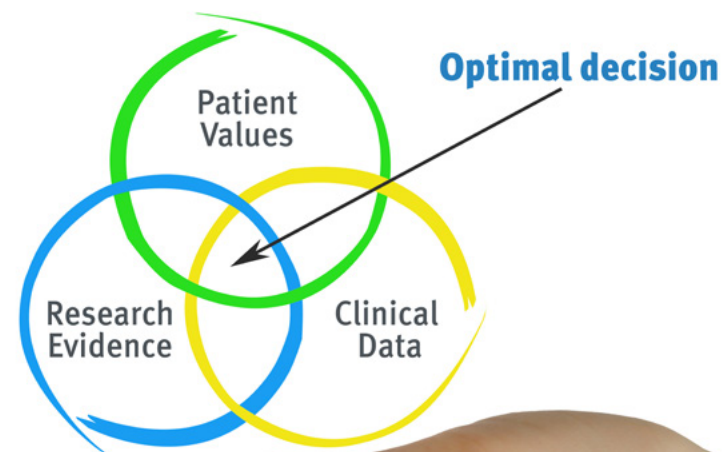
“

Descubra o Relearning, um sistema que abandona a aprendizagem linear convencional para o levar através de sistemas de ensino cíclicos: uma forma de aprendizagem que provou ser extremamente eficaz, especialmente em disciplinas que requerem memorização”

Na TECH utilizamos o Método de Caso

Numa dada situação, o que deve fazer um profissional? Ao longo do programa, os estudantes serão confrontados com múltiplos casos clínicos simulados com base em pacientes reais nos quais terão de investigar, estabelecer hipóteses e finalmente resolver a situação. Há abundantes provas científicas sobre a eficácia do método. Os especialistas aprendem melhor, mais depressa e de forma mais sustentável ao longo do tempo.

Com a TECH pode experimentar uma forma de aprendizagem que abala as fundações das universidades tradicionais de todo o mundo.



Segundo o Dr. Gérvas, o caso clínico é a apresentação anotada de um paciente, ou grupo de pacientes, que se torna um "caso", um exemplo ou modelo que ilustra alguma componente clínica peculiar, quer pelo seu poder de ensino, quer pela sua singularidade ou raridade. É essencial que o caso seja fundamentado na vida profissional actual, tentando recriar as condições reais da prática profissional do médico.

“

Sabia que este método foi desenvolvido em 1912 em Harvard para estudantes de direito? O método do caso consistia em apresentar situações reais complexas para que tomassem decisões e justificassem a forma de as resolver. Em 1924 foi estabelecido como um método de ensino padrão em Harvard”

A eficácia do método é justificada por quatro realizações fundamentais:

- 1 Os estudantes que seguem este método não só conseguem a assimilação de conceitos, mas também desenvolvem a sua capacidade mental através de exercícios para avaliar situações reais e aplicar os seus conhecimentos.
- 2 A aprendizagem é solidamente traduzida em competências práticas que permitem ao educador integrar melhor o conhecimento na prática diária.
- 3 A assimilação de ideias e conceitos é facilitada e mais eficiente, graças à utilização de situações que surgiram a partir de um ensino real.
- 4 O sentimento de eficiência do esforço investido torna-se um estímulo muito importante para os estudantes, o que se traduz num maior interesse pela aprendizagem e num aumento do tempo passado a trabalhar no curso.



Relearning Methodology

A TECH combina eficazmente a metodologia do Estudo de Caso com um sistema de aprendizagem 100% online baseado na repetição, que combina 8 elementos didáticos diferentes em cada lição.

Melhoramos o Estudo de Caso com o melhor método de ensino 100% online: o Relearning.



O profissional aprenderá através de casos reais e da resolução de situações complexas em ambientes de aprendizagem simulados. Estas simulações são desenvolvidas utilizando software de última geração para facilitar a aprendizagem imersiva.

Na vanguarda da pedagogia mundial, o método Relearning conseguiu melhorar os níveis globais de satisfação dos profissionais que concluem os seus estudos, no que diz respeito aos indicadores de qualidade da melhor universidade online do mundo (Universidade de Columbia).

Utilizando esta metodologia, mais de 250.000 médicos foram formados com sucesso sem precedentes em todas as especialidades clínicas, independentemente da carga cirúrgica. Tudo isto num ambiente altamente exigente, com um corpo estudantil universitário com um elevado perfil socioeconómico e uma idade média de 43,5 anos.

O Relearning permitir-lhe-á aprender com menos esforço e mais desempenho, envolvendo-o mais na sua capacitação, desenvolvendo um espírito crítico, defendendo argumentos e opiniões contrastantes: uma equação direta ao sucesso.

No nosso programa, a aprendizagem não é um processo linear, mas acontece numa espiral (aprender, desaprender, esquecer e reaprender). Portanto, cada um destes elementos é combinado de forma concêntrica.

A pontuação global do nosso sistema de aprendizagem é de 8,01, de acordo com os mais elevados padrões internacionais.



Este programa oferece o melhor material educativo, cuidadosamente preparado para profissionais:



Material de estudo

Todos os conteúdos didáticos são criados pelos especialistas que irão ensinar o curso, especificamente para o curso, para que o desenvolvimento didático seja realmente específico e concreto.

Estes conteúdos são depois aplicados ao formato audiovisual, para criar o método de trabalho online da TECH. Tudo isto, com as mais recentes técnicas que oferecem peças de alta-qualidade em cada um dos materiais que são colocados à disposição do aluno.



Técnicas cirúrgicas e procedimentos em vídeo

A TECH traz as técnicas mais inovadoras, com os últimos avanços educacionais, para a vanguarda da atualidade em enfermagem. Tudo isto, na primeira pessoa, com o máximo rigor, explicado e detalhado para a assimilação e compreensão do estudante.

E o melhor de tudo, pode observá-los quantas vezes quiser.



Resumos interativos

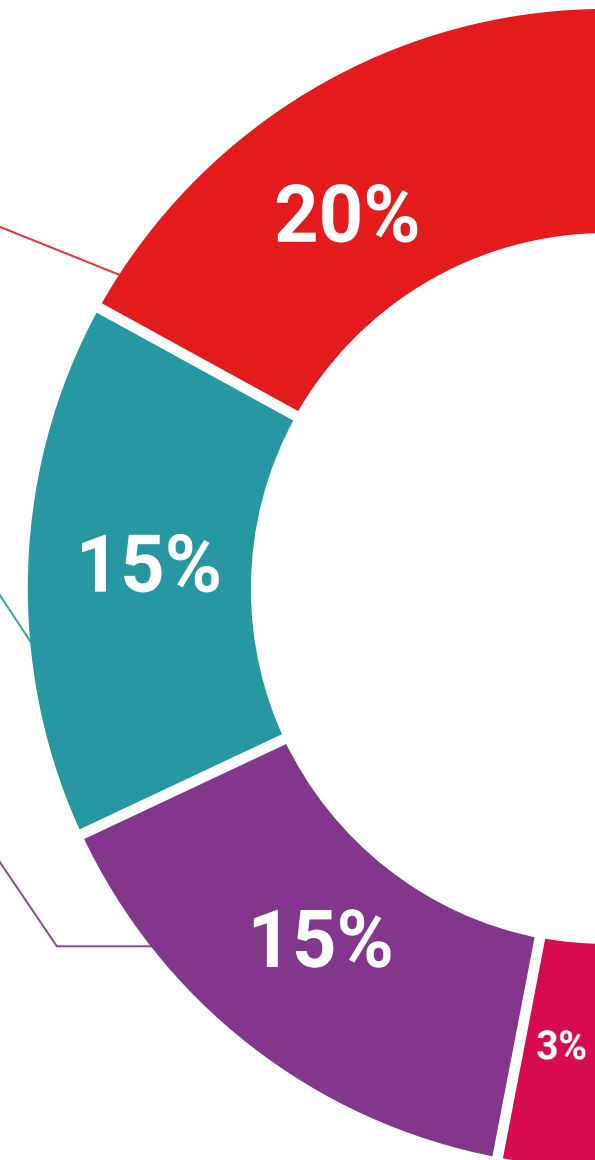
A equipa da TECH apresenta os conteúdos de uma forma atrativa e dinâmica em comprimidos multimédia que incluem áudios, vídeos, imagens, diagramas e mapas conceituais a fim de reforçar o conhecimento.

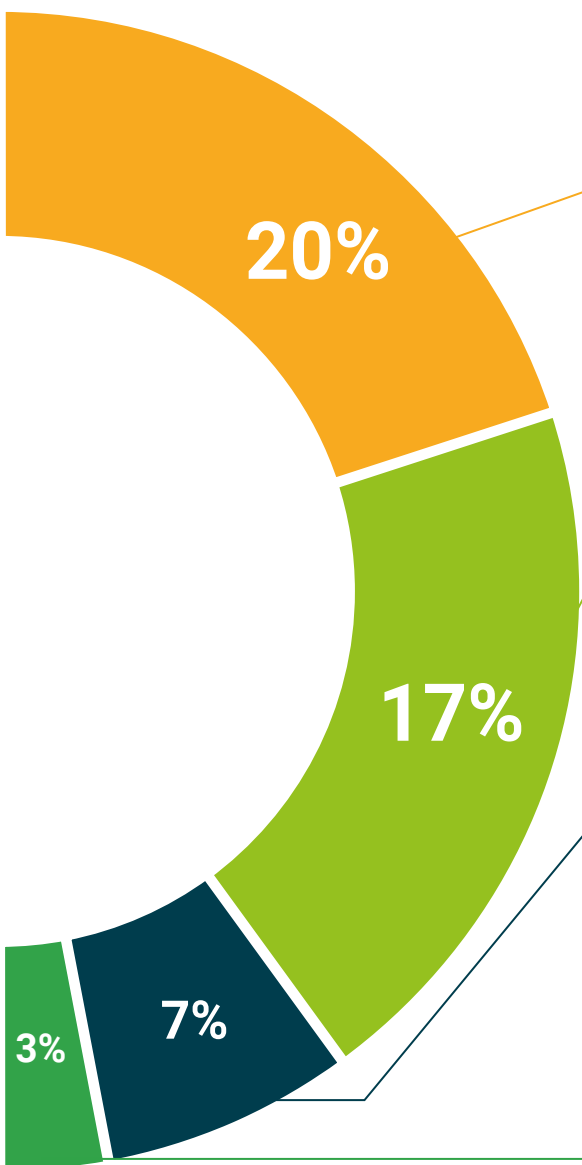
Este sistema educativo único para a apresentação de conteúdos multimédia foi premiado pela Microsoft como uma "História de Sucesso Europeu".



Leituras complementares

Artigos recentes, documentos de consenso e diretrizes internacionais, entre outros. Na biblioteca virtual da TECH o aluno terá acesso a tudo o que necessita para completar a sua capacitação.





Análises de casos desenvolvidas e conduzidas por especialistas

A aprendizagem eficaz deve necessariamente ser contextual. Por esta razão, a TECH apresenta o desenvolvimento de casos reais nos quais o perito guiará o estudante através do desenvolvimento da atenção e da resolução de diferentes situações: uma forma clara e direta de alcançar o mais alto grau de compreensão.



Testing & Retesting

Os conhecimentos do aluno são periodicamente avaliados e reavaliados ao longo de todo o programa, através de atividades e exercícios de avaliação e auto-avaliação, para que o aluno possa verificar como está a atingir os seus objetivos.



Masterclasses

Há provas científicas sobre a utilidade da observação de peritos terceiros: Learning from an Expert fortalece o conhecimento e a recordação, e constrói confiança em futuras decisões difíceis.



Guias rápidos de atuação

A TECH oferece os conteúdos mais relevantes do curso sob a forma de folhas de trabalho ou guias de ação rápida. Uma forma sintética, prática e eficaz de ajudar os estudantes a progredir na sua aprendizagem.



07

Certificação

O Mestrado Próprio em Doenças Inflamatórias para Medicina Digestiva garante, para além de um conteúdo mais rigoroso e atualizado, o acesso a um grau de Mestre emitido pela TECH Universidade Tecnológica.



“

Conclua este plano de estudos com sucesso e receba o seu certificado sem sair de casa e sem burocracias”

Este **Mestrado Próprio em Doenças Inflamatórias para Medicina Digestiva** conta com o conteúdo científico mais completo e atualizado do mercado.

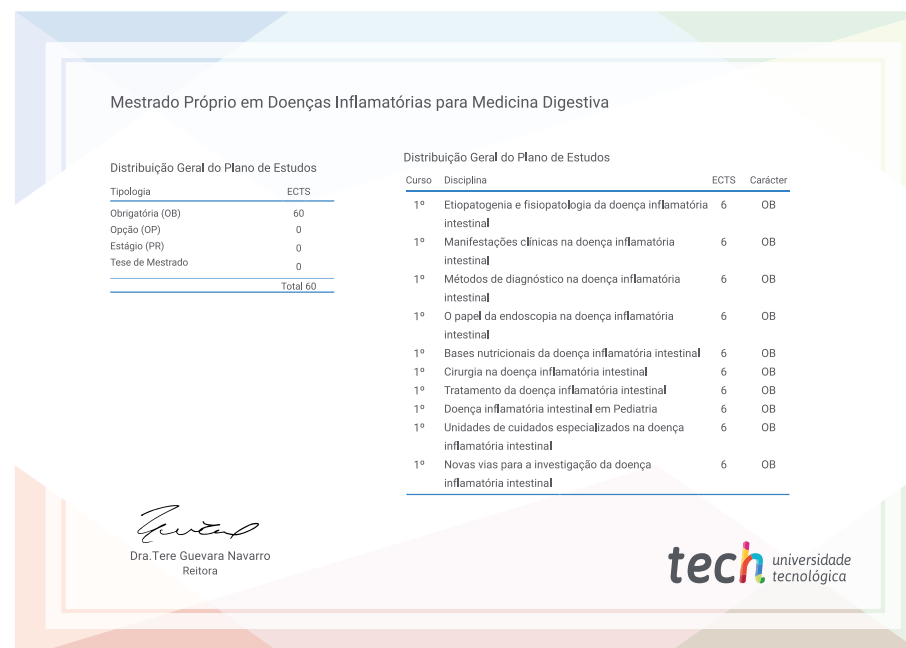
Uma vez aprovadas as avaliações, o aluno receberá por correio*, com aviso de receção, o certificado correspondente ao título de **Mestrado Próprio** emitido pela **TECH Universidade Tecnológica**.

Este certificado contribui significativamente para o desenvolvimento da capacitação continuada dos profissionais e proporciona um importante valor para a sua capacitação universitária, sendo 100% válido e atendendo aos requisitos normalmente exigidos pelas bolsas de emprego, concursos públicos e avaliação de carreiras profissionais.

Certificação: **Mestrado Próprio em Doenças Inflamatórias para Medicina Digestiva**

ECTS: **60**

Carga horária: **1500 horas**



*Apostila de Haia: Caso o aluno solicite que o seu certificado seja apostilado, a TECH EDUCATION providenciará a obtenção do mesmo com um custo adicional.

futuro
saúde confiança pessoas
informação orientadores
educação certificação ensino
garantia aprendizagem
instituições tecnologia
comunidade compromisso
atenção personalizada
conhecimento inovação
presente qualidade
desenvolvimento

tech universidade
tecnológica

Mestrado Próprio
Doenças Inflamatórias
para Medicina Digestiva

- » Modalidade: online
- » Duração: 12 meses
- » Certificação: TECH Universidade Tecnológica
- » Créditos: 60 ECTS
- » Tempo dedicado: 16 horas/semana
- » Horário: o seu próprio ritmo
- » Exames: Online

Mestrado Próprio

Doenças Inflamatórias para
Medicina Digestiva

