

# Mestrado Próprio

Avanços em Gastroenterologia  
e Hepatologia Pediátrica





## Mestrado Próprio

### Avanços em Gastroenterologia e Hepatologia Pediátrica

- » Modalidade: online
- » Duração: 12 meses
- » Certificação: TECH Universidade Tecnológica
- » Créditos: 60 ECTS
- » Tempo Dedicado: 16 horas/semana
- » Horário: ao seu próprio ritmo
- » Exames: online

Acesso ao site: [www.techtute.com/pt/medicina/mestrado-proprio/mestrado-proprio-avancos-gastroenterologia-hepatologia-pediatica](http://www.techtute.com/pt/medicina/mestrado-proprio/mestrado-proprio-avancos-gastroenterologia-hepatologia-pediatica)

# Índice

01

Apresentação

---

*pág. 4*

02

Objetivos

---

*pág. 8*

03

Competências

---

*pág. 14*

04

Direção do curso

---

*pág. 18*

05

Estrutura e conteúdo

---

*pág. 22*

06

Metodologia

---

*pág. 32*

07

Certificação

---

*pág. 40*

01

# Apresentação

A subespecialidade de Gastroenterologia e Hepatologia Pediátrica, tanto devido ao vasto campo coberto como à incidência e prevalência das patologias incluídas no seu corpus de conhecimento, é uma das mais procuradas pela população, bem como uma das que regista maior desenvolvimento ano após ano.





“

*Melhore os seus conhecimentos em Gastroenterologia e Hepatologia Pediátrica através deste programa, onde encontrará o melhor material didático, com casos clínicos reais. Informe-se aqui sobre os últimos avanços na especialidade, a fim de poder realizar uma prática médica de qualidade”*

O programa foi concebido para proporcionar uma formação online equivalente a 60 créditos ECTS 1.500 horas de estudo, e todos os conhecimentos teóricos e práticos são apresentados através de conteúdos multimédia de alta qualidade, estudos de casos clínicos especializados, masterclasses e técnicas de vídeo, que permitem a troca de conhecimentos e experiências, manter e atualizar o nível de formação dos seus membros, criar protocolos de ação e divulgar os desenvolvimentos mais importantes da especialidade. Com a formação online, os estudantes poderão organizar o seu tempo e ritmo de aprendizagem, adaptando-o aos seus horários, bem como aceder aos conteúdos a partir de qualquer computador ou dispositivo móvel.

Dado o número crescente de publicações na área de estudo da especialidade que são publicadas diariamente a nível internacional, é difícil mantermo-nos atualizados de forma adequada.

O objetivo do Mestrado Próprio em Avanços em Gastroenterologia e Hepatologia Pediátrica é cobrir o espaço de atualização exigido pelos profissionais interessados na área, procurando a utilidade na prática clínica de rotina, e encorajar a investigação de alto nível nos aspetos tratados.



*Atualize os seus conhecimentos através do Mestrado Próprio em Gastroenterologia e Hepatologia Pediátrica”*

Este **Mestrado Próprio em Avanços em Gastroenterologia e Hepatologia Pediátrica** conta com o conteúdo científico mais completo e atualizado do mercado. As suas principais características são:

- ♦ Desenvolvimento de mais de 75 casos clínicos apresentados por especialistas em Gastroenterologia e Hepatologia Pediátrica
- ♦ Os seus conteúdos gráficos, esquemáticos e eminentemente práticos com os quais são concebidos, fornecem informação científica e assistencial sobre as disciplinas que são essenciais para a prática profissional
- ♦ Novos desenvolvimentos diagnósticos e terapêuticos sobre avaliação, diagnóstico e intervenção em Gastroenterologia e Hepatologia Pediátrica
- ♦ Exercícios práticos onde o processo de autoavaliação pode ser levado a cabo a fim de melhorar a aprendizagem
- ♦ Iconografia clínica e de testes de imagem diagnóstica
- ♦ Sistema de aprendizagem interativo baseado em algoritmos para a tomada de decisões sobre as situações clínicas propostas
- ♦ Com especial ênfase na medicina baseada na evidência e metodologias de investigação em Gastroenterologia e Hepatologia Pediátrica
- ♦ Lições teóricas, questionamentos ao especialista, fóruns de discussão sobre questões controversas e documentos individuais de reflexão
- ♦ Disponibilidade dos conteúdos a partir de qualquer dispositivo fixo ou portátil com uma ligação à Internet

“

*Este Mestrado Próprio poderá ser o melhor investimento que fará na seleção de um curso de atualização por duas razões: além de atualizar os seus conhecimentos em Gastroenterologia e Hepatologia Pediátrica também obterá um certificado por parte da TECH Universidade Tecnológica”*

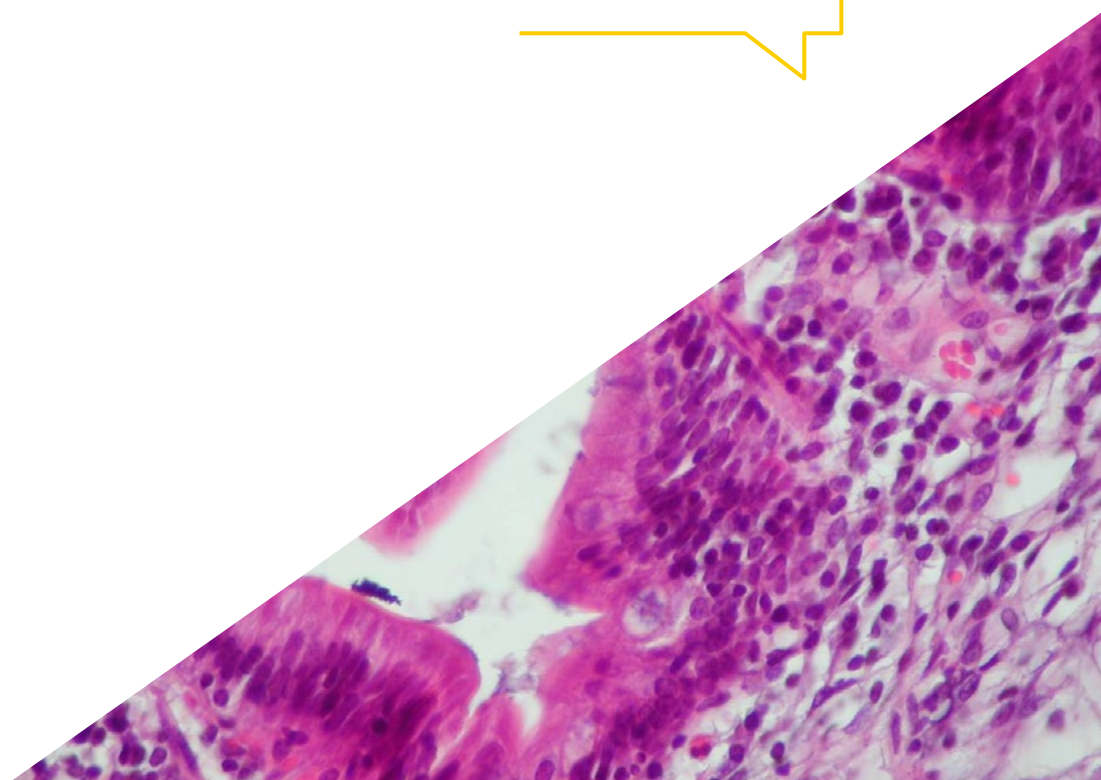
O seu corpo docente inclui profissionais do ramo da Gastroenterologia e Hepatologia Pediátrica, que trazem a sua experiência profissional para esta formação, assim como especialistas reconhecidos pertencentes a sociedades científicas de referência.

O seu conteúdo multimédia desenvolvido com a mais recente tecnologia educacional permitirá ao profissional uma aprendizagem situada e contextual, ou seja, um ambiente simulado que proporcionará uma aprendizagem imersiva programada para se preparar em situações reais.

A concepção deste programa baseia-se na Aprendizagem Baseada nos Problemas, através da qual o médico deve tentar resolver as diferentes situações da atividade profissional que surgem ao longo do programa. Para tal, o médico será auxiliado por um sistema inovador de vídeo interativo criado por especialistas reconhecidos na área da Gastroenterologia e Hepatologia Pediátrica com uma vasta experiência docente.

*O Mestrado Próprio permite-lhe praticar em ambientes simulados, que lhe proporcionam uma aprendizagem imersiva programada para a formação em situações reais.*

*Inclui casos clínicos que aproximam ao máximo o desenvolvimento do programa da realidade dos cuidados médicos.*



# 02 Objetivos

O programa em Avanços em Gastroenterologia e Hepatologia Pediátrica destina-se a facilitar o desempenho do médico dedicado ao tratamento da patologia gástrica e hepática pediátrica.







“

*Este Mestrado Próprio foi concebido para o ajudar a atualizar os seus conhecimentos em Gastroenterologia e Hepatologia Pediátrica utilizando a mais recente tecnologia educacional para contribuir com qualidade e segurança para a tomada de decisões, diagnóstico, tratamento e acompanhamento do paciente”*



## Objetivos gerais

---

- Atualizar os conhecimentos do pediatra com especial preparação e interesse na área da medicina legal e forense
- Promover estratégias de trabalho baseadas numa abordagem integral do paciente, como modelo de referência para alcançar a excelência nos cuidados
- Favorecer a aquisição de competências e destrezas técnicas, através de um poderoso sistema audiovisual, e a possibilidade de desenvolvimento através de workshops de simulação online e/ou formação específica
- Incentivar a estimulação profissional através da educação contínua e da investigação



*Adquira as competências necessárias para se especializar neste campo e dar um impulso à sua profissão”*





## Objetivos específicos

---

### Módulo 1. Avanços em alergias alimentares e perturbações eosinófilas

- ♦ Atualizar os conhecimentos sobre a Fisiopatologia da Alergia Alimentar
- ♦ Rever a atual epidemiologia global das alergias alimentares e as suas possíveis apresentações clínicas
- ♦ Analisar as atuais possibilidades de diagnóstico das Alergias Alimentares e atualizar os conhecimentos dos protocolos internacionais
- ♦ Atualizar conhecimentos sobre as possibilidades terapêuticas atuais e em desenvolvimento no campo da Alergia Alimentar
- ♦ Compreender as atuais medidas de prevenção de Alergias Alimentares e a atual base de investigação
- ♦ Conhecer os Distúrbios Eosinófilos Primários nos seus aspetos Fisiopatológicos, Epidemiológicos, Diagnósticos, Terapêuticos e Preventivos

### Módulo 2. Atualização sobre perturbações digestivas funcionais

- ♦ Atualizar os conhecimentos sobre os Transtornos Digestivos Funcionais e o corpus de Neurogastroenterologia
- ♦ Conhecer a fisiopatologia dos Transtornos Funcionais Digestivos Pediátricos
- ♦ Compreender o comportamento e a influência do Ecosistema Intestinal na doença e na saúde
- ♦ Conhecer a influência dos aspetos socioculturais nos Distúrbios Funcionais Digestivos
- ♦ Estudar em profundidade os transtornos funcionais digestivos a partir de uma perspetiva biopsicossocial
- ♦ Conhecer de forma individual os transtornos funcionais digestivos na fase neonatal e em lactentes
- ♦ Conhecer de forma individual os transtornos funcionais digestivos na fase escolar e adolescentes
- ♦ Conhecer os avanços em Farmacologia, Farmacocinética e Farmacogenómica aplicada aos transtornos funcionais digestivos na idade pediátrica

### **Módulo 3. Novas perspectivas sobre a doença celíaca**

- ◆ Conhecer os novos testes laboratoriais disponíveis no diagnóstico e acompanhamento da Doença Celíaca
- ◆ Atualizar os conhecimentos sobre o tratamento e prevenção da Doença Celíaca
- ◆ Analisar as vias atuais de investigação de estratégias terapêuticas futuras no domínio da doença celíaca
- ◆ Atualizar os conhecimentos sobre a fisiopatologia da Doença Inflamatória Intestinal (EII)
- ◆ Atualizar os critérios de diagnóstico da EII a nível clínico e técnico
- ◆ Conhecer as possibilidades de diagnóstico existentes, as suas indicações e interpretação em relação à EII
- ◆ Gerir de forma avançada dos biomarcadores da Doença Celíaca
- ◆ Conhecer as taxas de atividade da EII pediátrica e a sua evolução
- ◆ Conhecer os tratamentos farmacológicos disponíveis para a EII e as atuais vias de investigação

### **Módulo 4. Doença inflamatória intestinal. Presente e futuro**

- ◆ Compreender as diferenças em epidemiologia, etiopatogenia, diagnóstico e tratamento entre a doença inflamatória intestinal pediátrica e a doença inflamatória do adulto
- ◆ Adquirir competências na estratificação do tratamento nas diferentes fases da doença em doentes pediátricos, bem como conhecer as indicações, contraindicações e complicações do uso destes medicamentos em doentes pediátricos
- ◆ Ter em conta os aspetos da qualidade de vida, da afetação do crescimento e do comportamento da doença na idade adulta, quando esta aparece na infância

### **Módulo 5. Desafios na patologia esofágica e gástrica**

- ◆ Identificar as Anomalias Congénitas Intestinais e a sua abordagem
- ◆ Analisar em detalhe as Alterações da Digestão e Absorção na idade pediátrica
- ◆ Detalhar os transtornos de Motilidade Intestinal e a sua abordagem
- ◆ Explicar a doença de Hirschsprung e as Displasias Intestinais

- ◆ Aprender a gerir as diferentes infeções intestinais virais e bacterianas de uma forma atualizada
- ◆ Aprender a gerir as diferentes infeções intestinais por parasitas de uma forma atualizada
- ◆ Aprender a gerir as diferentes infeções intestinais por fungos de uma forma atualizada
- ◆ Detalhar os conhecimentos atuais sobre Enterocolite Necrotizante Neonatal, abordagem e sequelas
- ◆ Explicar a Síndrome do Colón Curto e a sua gestão
- ◆ Atualizar os conhecimentos disponíveis sobre os Pólipos Intestinais e a sua gestão

### **Módulo 6. Atualização em patologia intestinal**

- ◆ Expandir o conhecimento sobre Anomalias Gastroesofágicas Congénitas
- ◆ Definir protocolos atuais em relação ao Refluxo Gastroesofágico e Esofagite em doentes pediátricos
- ◆ Analisar em profundidade os Transtornos Motores Gastroesofágicos
- ◆ Descrever as diretrizes de ação em caso de Trauma, Infeções e Esofagite causada por produtos químicos
- ◆ Atualizar conhecimentos sobre a Úlcera Péptica e Gastrite
- ◆ Completar o corpo de conhecimentos sobre Doenças Gastroesofágicas Raras
- ◆ Descrever a gestão da Patologia Gastroesofágica em Urgências Pediátricas

### **Módulo 7. Avanços na patologia hepatobiliopancreática**

- ◆ Ampliar o corpo de conhecimentos com a análise de outras doenças hepáticas e suas implicações
- ◆ Compreender as complicações das doenças hepáticas avançadas e a sua gestão
- ◆ Definir a situação atual do Transplante Hepático e as vias futuras para o desenvolvimento
- ◆ Explicar as técnicas de apoio Hepático e as suas indicações



**Módulo 8. Progressos em oncologia digestiva e hepática**

- ♦ Reconhecer a importância do sistema digestivo na Oncohematologia Pediátrica e a base fisiopatológica dos processos
- ♦ Aprofundar a gestão das complicações gastrointestinais da quimioterapia em crianças
- ♦ Aprender o diagnóstico e a gestão de Urgências Abdominais Oncológicas
- ♦ Conhecer as Infecções Gastrointestinais Oportunistas e sua gestão
- ♦ Explicar as Neoplasias Gastrointestinais Pediátricas e a sua gestão
- ♦ Detalhar os Tumores Hepáticos Pediátricos e a sua gestão

**Módulo 9. Técnicas em gastroenterologia pediátrica**

- ♦ Detalhar as possíveis determinações bioquímicas no sangue, urina, fezes e suor relacionadas com Gastroenterologia Pediátrica e a sua interpretação
- ♦ Detalhar a endoscopia gastrointestinal superior e inferior em pacientes pediátricos, a sua técnica, aplicações e resultados
- ♦ Aprofundar da anatomia patológica das amostras da biópsia, sua recolha e interpretação
- ♦ Descrever os diferentes testes de ar exalado disponíveis e a sua interpretação
- ♦ Aprender as aplicações da Capsuloendoscopia em Pediatria e saber interpretar os seus resultados
- ♦ Explicar as aplicações da Colangiopancreatografia Retrógrada Endoscópica
- ♦ Ampliar as competências em relação a estudos de Má absorção e Insuficiência Pancreática
- ♦ Aprofundar na indicação e interpretação das diferentes Técnicas Radiológicas a nível abdominal
- ♦ Conhecer as indicações e interpretação da ecografia gastrointestinal e hepatobiliar
- ♦ Atualizar conhecimentos sobre ecografia endorretal em Pediatria
- ♦ Atualizar as indicações e a interpretação da TAC e RM abdominal
- ♦ Conhecer os estudos radioisótopos, as suas indicações e possibilidades.

- ♦ Aprender a interpretar extensivamente a Manometria Anorretal e Esofágica
- ♦ Aprender a interpretar compreensivamente a Ph-metria Impedanciometria Esofágicas
- ♦ Definir possíveis estudos microbiológicos, indicações e interpretação em patologia digestiva
- ♦ Explicar as novas técnicas de biologia molecular e as suas aplicações
- ♦ Descrever as indicações para a Laparoscopia Exploratória

**Módulo 10. Gastro-hepatologia: novos caminhos Abrir a porta à inovação**

- ♦ Aprofundar o conhecimento da cronobiologia aplicada ao sistema digestivo, as suas aplicações práticas e os desafios futuros
- ♦ Alargar os conhecimentos sobre as aplicações da epigenética em Gastroenterologia Pediátrica
- ♦ Descrever os métodos de estudo da Microbiota Intestinal e as suas aplicações, bem como um estudo aprofundado da Terapia Probiótica
- ♦ Estudar em profundidade os aspetos moleculares, genéticos e microbiológicos da obesidade, os seus problemas atuais e o envolvimento da Gastroenterologia na sua abordagem
- ♦ Explicar os atuais avanços tecnológicos na instrumentação de diagnóstico com especial enfoque nas novas tecnologias endoscópicas
- ♦ Aprofundar as aplicações da telemedicina para a educação e monitorização de doentes com patologia digestiva, com especial ênfase nos dispositivos *Wearables*
- ♦ Explicar as diferentes redes sociais e a sua potencial utilidade no campo da gastroenterologia pediátrica

03

# Competências

Após ser aprovado nas avaliação do Mestrado Próprio em Avanços em Gastroenterologia e Hepatologia Pediátrica , o médico terá adquirido as competências profissionais necessárias para uma prática de alta qualidade e atualizada, com base nas mais recentes provas científicas.





“

*Com este programa poderá dominar os novos procedimentos diagnósticos e terapêuticos em Gastroenterologia e Hepatologia Pediátrica”*





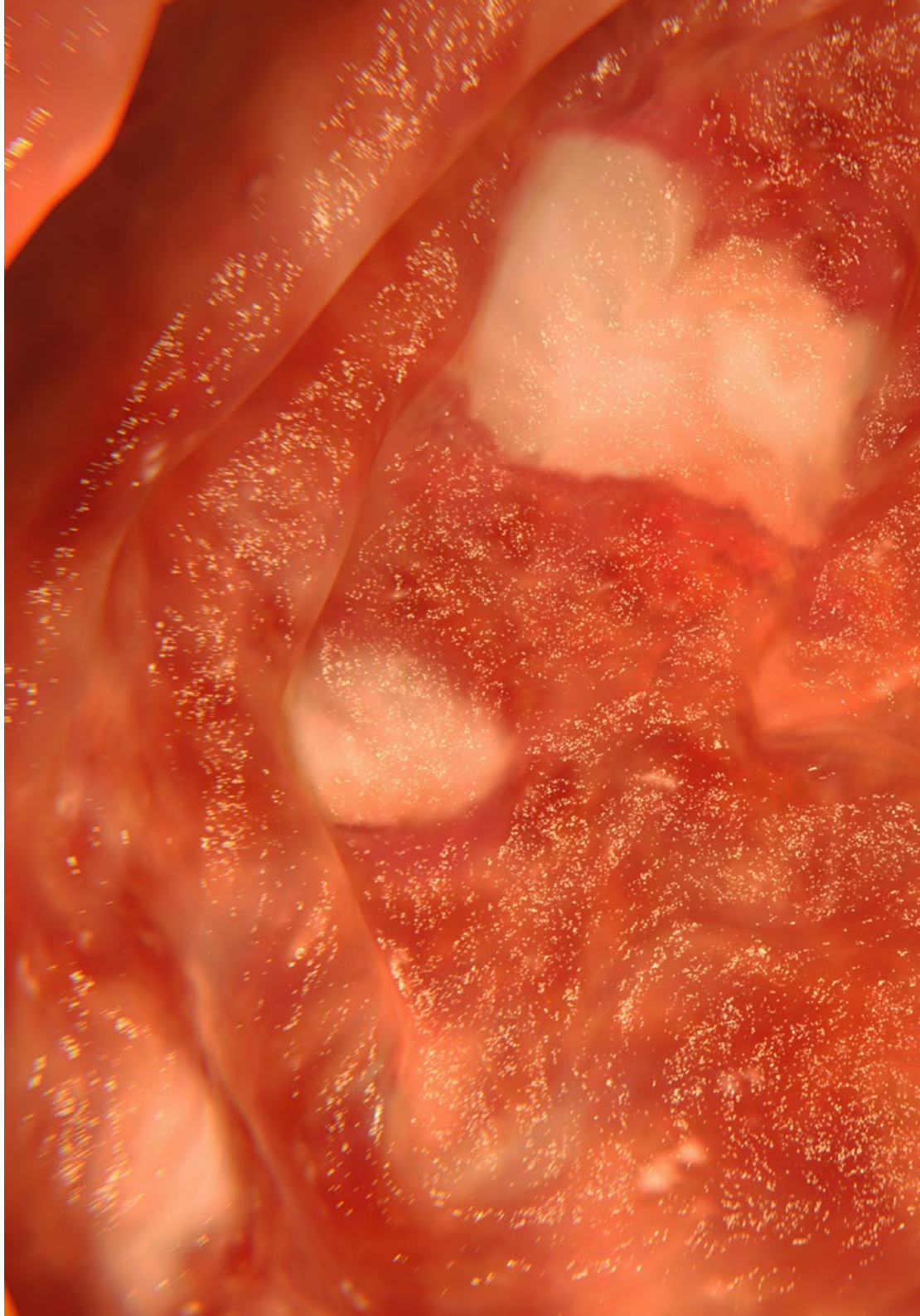
## Competências gerais

---

- ♦ Possuir e compreender conhecimentos que proporcionem uma base ou oportunidade de ser original no desenvolvimento e/ou aplicação de ideias, muitas vezes no seu contexto de investigação
- ♦ Aplicar os conhecimentos adquiridos e as capacidades de resolução de problemas em ambientes novos ou desconhecidos dentro de contextos mais amplos (ou multidisciplinares) relacionados com o seu campo de estudo
- ♦ Integrar conhecimentos e lidar com as complexidades de formular juízos com base em informações incompletas ou limitadas, incluindo reflexões sobre as responsabilidades sociais e éticas ligadas à aplicação dos seus conhecimentos e juízos
- ♦ Saber comunicar as suas conclusões, conhecimentos e fundamentos a audiências especializadas e não especializadas de forma clara e inequívoca
- ♦ Possuir as capacidades de aprendizagem que lhes permitirão continuar a estudar de forma largamente autodirigida ou autónoma



*Aproveite esta oportunidade para adquirir conhecimentos sobre os últimos desenvolvimentos na área e aplicá-los na sua atividade diária”*







## Competências específicas

---

- ◆ Descrever em detalhe os avanços no campo das Alergias Alimentares e dos Transtornos Eosinófilos e as suas aplicações na prática clínica de rotina
- ◆ Identificar as perturbações digestivas funcionais e conhecer as suas características no grupo etário pediátrico
- ◆ Descrever as principais características da Doença Celíaca na idade pediátrica e incorporar os avanços estabelecidos nos últimos anos
- ◆ Incorporar os novos conhecimentos e abordagens à doença inflamatória intestinal pediátrica
- ◆ Realizar uma abordagem abrangente da patologia esofágica e gástrica com base nos avanços atuais
- ◆ Realizar uma abordagem aprofundada da patologia intestinal com base nos conhecimentos vigentes
- ◆ Melhorar os conhecimentos da patologia hepatobiliopancreática
- ◆ Identificar os principais elementos de sobreposição entre Oncologia Pediátrica e Onco-hematologia e Gastroenterologia Pediátrica
- ◆ Incorporar as técnicas de gestão de patologia digestiva a nível técnico no processo diagnóstico-terapêutico e na monitorização dos pacientes
- ◆ Valorizar a investigação e a incorporação de avanços tecnológicos como única forma de progredir na Gastroenterologia
- ◆ Descrever os atuais avanços e novas perspectivas que abrem novas vias de desenvolvimento dentro da Gastroenterologia Pediátrica
- ◆ Incorporar as novas tecnologias na prática diária, conhecendo os seus avanços, limitações e potencial futuro

# 04

## Direção do curso

O corpo docente do curso inclui especialistas de referência em Gastroenterologia e Hepatologia Pediátrica e outras áreas relacionadas, que trazem a sua experiência profissional para esta formação. Além disso, outros especialistas de reconhecido prestígio participam na sua concepção e elaboração completando o programa de forma interdisciplinar.







“

*Aprenda com os principais profissionais os últimos avanços em procedimentos na área da Gastroenterologia e Hepatologia Pediátrica”*

## Direção



### Dr. Sergio Negre Policarpo

- ♦ Chefe da Secção de Gastroenterologia e Nutrição Pediátrica do Hospital Quironsalud Valencia
- ♦ Doutor em Medicina
- ♦ Especialista em Pediatria
- ♦ Responsável pelos projetos científicos, educativos e pedagógicos no Departamento de Pediatria de Quirón. Valência
- ♦ Médico de Pediatria no Hospital La Fe. Valência

## Professores

### Dr. Luis Carlos Blesa Baviera

- ♦ Especialista em Pediatria
- ♦ CS Serrería II, Valencia

### Dr. Rafael González de Caldas Marchal

- ♦ Programa de Transplante Hepático Infantil no Sistema de Saúde da Andaluzia

### Dr. Antonio Pereda López

- ♦ Especialista em Gastroenterologia Pediátrica, Hospital Universitário e Politécnico La Fe, Valência

### Dra. Amparo Quiles Catalá

- ♦ Especialista em Gastroenterologia Pediátrica, Hospital Quirónsalud Valencia (Valência)

### Dr. Alfonso Rodríguez Herrera

- ♦ Especialista em Gastroenterologia Pediátrica, Instituto Hispalense de Pediatria, Universidade Pablo de Olavide, Sevilha

### Dr. Mario Alberto Ynga Durand

- ♦ Médico Especialista em Alergia e Imunologia Clínica, Instituto Politécnico Nacional, Academia Mexicana de Pediatria
- ♦ Especialista em Pediatria
- ♦ Professor do Programa Nacional de Prevenção de Doenças Crónicas Degenerativas





05

# Estrutura e conteúdo

A estrutura dos conteúdos foi concebida por uma equipa de profissionais dos melhores hospitais e universidades, conscientes da relevância da situação atual da capacitação para intervir a prevenção, e tratamento da patologia gástrica e hepática no paciente, e empenhados no ensino de qualidade através das novas tecnologias educativas.





“

*Este Mestrado Próprio em Avanços em Gastroenterologia e Hepatologia Pediátrica contém o conteúdo científico mais completo e atualizado do mercado”*



### Módulo 1. Avanços em alergias alimentares e perturbações eosinófilas

- 1.1. Atualização sobre as bases fisiopatológicas da Alergia Alimentar
- 1.2. Revisão epidemiológica da Alergia Alimentar. Apresentações clínicas
- 1.3. Manifestações clínicas de alergia e intolerâncias alimentares
- 1.4. Diagnóstico da Alergia Alimentar. Um desafio em constante evolução
- 1.5. Tratamento da Alergia Alimentar. Perspetiva atuais
- 1.6. Prevenção da Alergia Alimentar. Abordagem atual e futuro
- 1.7. Distúrbios Gastrointestinais Eosinófilos Primários. Situação atual
- 1.8. Análise em profundidade da Síndrome da Enterocolite Induzida por Proteína Alimentar (SEIPA-FPIES)
- 1.9. Diagnóstico e tratamento da Esofagite e da gastrite eosinófila

### Módulo 2. Atualização sobre perturbações digestivas funcionais

- 2.1. Transtornos Funcionais Digestivos: Neurogastroenterologia
- 2.2. Fisiopatologia dos Transtornos Funcionais Digestivos
- 2.3. O ecossistema intestinal nos Distúrbios Funcionais Digestivos
- 2.4. Aspetos multiculturais dos Transtornos Funcionais Digestivos
- 2.5. Aspetos biopsicossociais dos Transtornos Funcionais Digestivos
- 2.6. Transtornos Funcionais Digestivos em Neonatos e Lactentes
- 2.7. Transtornos Funcionais Digestivos em crianças e adolescentes
- 2.8. Estudos de diagnóstico de perturbações funcionais digestivas no grupo etário pediátrico
- 2.9. Farmacologia, Farmacocinética e Farmacogenómica aplicada aos Transtornos Funcionais Digestivos

### Módulo 3. Novas perspetivas sobre a doença celíaca

- 3.1. Avanços na Fisiopatologia da Doença Celíaca
- 3.2. Epidemiologia atual da Doença Celíaca
- 3.3. Manifestações clínicas digestivas e extra-digestivas. Doenças associadas. Complicações da Doença Celíaca
- 3.4. Sensibilidade ao glúten não celíaca
- 3.5. Diagnóstico da Doença Celíaca. Situação atual e passos futuros
- 3.6. Novos testes laboratoriais na Doença Celíaca
- 3.7. Tratamento e prevenção da Doença Celíaca
- 3.8. Alimentação, dieta e nutrição para a doença celíaca
- 3.9. Estratégias terapêuticas futuras

### Módulo 4. Doença inflamatória intestinal. Presente e futuro

- 4.1. Avanços na Fisiopatologia da Doença Inflamatória Intestinal pediátrica
- 4.2. Critérios diagnósticos Doença Inflamatória Intestinal Pediátrica
- 4.3. Provas diagnósticas na Doença Inflamatória Intestinal Pediátrica
- 4.4. Marcadores biológicos de atividade e prognóstico
- 4.5. Índices de atividade da Doença Inflamatória Intestinal Pediátrica
- 4.6. Tratamento da EII. Tratamento farmacológico. Terapia biológica e biosimilares
- 4.7. Tratamento nutricional. Probióticos
- 4.8. Gestão dos algoritmos de tratamento da colite ulcerosa e da doença de Crohn
- 4.9. Gestão da doença perianal e da reservorite
- 4.10. Complicações da Doença Inflamatória Intestinal Pediátrica
- 4.11. Manifestações extraintestinais da Doença Inflamatória Intestinal Pediátrica e morbilidade associada à EII
- 4.12. Aspetos psicossociais da Doença Inflamatória Intestinal Pediátrica. Consulta de transição

### Módulo 5. Desafios na patologia esofágica e gástrica

- 5.1. Anomalias congénitas esofagogástricas
- 5.2. Novas abordagens ao refluxo gastroesofágico e à esofagite em Pediatria
- 5.3. Acalasia e outras perturbações motoras do esófago
- 5.4. Traumatismos, infeções e esofagite devido a produtos químicos
- 5.5. Revisão do Esófago de Barrett na era pediátrica
- 5.6. Doença ulcerosa péptica e gastrite
- 5.7. Outras patologias esofagogástricas
- 5.8. Utilização de métodos de diagnóstico em patologias esofágicas e gástricas no grupo etário pediátrico
- 5.9. Urgências em patologia esofagogástrica

### Módulo 6. Atualização em patologia intestinal

- 6.1. Anomalias congénitas intestinais
- 6.2. Perturbações da digestão e absorção
- 6.3. Perturbações da motilidade intestinal
- 6.4. Doença de Hirschsprung. Displasias intestinais
- 6.5. Infeções intestinais virais e bacterianas
- 6.6. Infeções intestinais devidas a parasitas

- 6.7. Infecções intestinais devidas a fungos
- 6.8. Enterocolite necrotizante neonatal
- 6.9. Síndrome do intestino curto
- 6.10. Pólipos intestinais
- 6.11. Manifestações gastrointestinais de doenças sistêmicas
- 6.12. Complicações digestivas de doenças cardíacas congênitas
- 6.13. Manifestações extraintestinais de doenças digestivas
- 6.14. Enteropatias de origem desconhecida. Outras enteropatias
- 6.15. Transplante intestinal
- 6.16. Urgências em patologia Intestinal

### Módulo 7. Avanços na patologia hepatobiliopancreática

- 7.1. Diagnóstico na doença hepática
- 7.2. Colestase
- 7.3. Hepatite
- 7.4. Hepatopatias autoimunes
- 7.5. Doenças metabólicas
- 7.6. Fibrose cística
- 7.7. Outras hepatopatias
- 7.8. Complicações de hepatopatia avançada
- 7.9. Transplante hepático
- 7.10. Técnicas de suporte hepático

### Módulo 8. Progressos em oncologia digestiva e hepática

- 8.1. O trato gastrointestinal em oncohematologia pediátrica
- 8.2. Neoplasias gastrointestinais pediátricas I (do esôfago até ao duodeno)
- 8.3. Neoplasias gastrointestinais pediátricas II (do esôfago até ao ânus)
- 8.4. Tumores hepáticos em Pediatria
- 8.5. Tumores peritoneais primários e carcinomatose peritoneal em crianças
- 8.6. Complicações gastrointestinais da quimioterapia em crianças
- 8.7. Urgências abdominais oncológicas
- 8.8. Infecções oportunistas gastrointestinais
- 8.9. Cuidados paliativos em crianças com tumores digestivos

### Módulo 9. Técnicas em gastroenterologia pediátrica

- 9.1. Avaliação nutricional
- 9.2. Determinações bioquímicas no sangue, urina, fezes e suor
- 9.3. Endoscopia digestiva. Esofago-gastroscopia e colonoscopia em Pediatria
- 9.4. Biópsias
- 9.5. Teste de ar exalado
- 9.6. Capsuloendoscopia em Pediatria
- 9.7. Colangiopancreatografia retrógrada endoscópica
- 9.8. Estudos de má absorção e insuficiência pancreática
- 9.9. Radiologia do trato gastrointestinal
- 9.10. Ecografia gastrointestinal e hepatobiliar
- 9.11. Ecografia endorretal em Pediatria
- 9.12. Tomografia axial computadorizada abdominal e RM em Gastroenterologia Pediátrica
- 9.13. Estudos com radioisótopos
- 9.14. Manometria anorretal e esofágica
- 9.15. pH-metria e impedanciometria esofágica
- 9.16. Estudos microbiológicos
- 9.17. Técnicas de biologia molecular
- 9.18. Laparoscopia exploradora

### Módulo 10. Gastro-hepatologia: novos caminhos Abrir a porta à inovação

- 10.1. Cronobiologia e Fisiopatologia digestiva
- 10.2. Epigenética e Gastroenterologia Pediátrica
- 10.3. O papel da microbiota intestinal na saúde e na doença infantil
- 10.4. Estudo da microbiota intestinal. Terapia probiótica em pediatria
- 10.5. Dieta e microbiota. Impacto na saúde
- 10.6. Obesidade e sistema digestivo. Abordagem molecular, genética e microbiológica de uma epidemia atual
- 10.7. Avanços na instrumentação de diagnóstico. Endoscopia de banda estreita Endoscopia de fluorescência. Cromoendoscopia, endoscopia confocal e visão 360°
- 10.8. Aplicações da Telemedicina na educação e controlo de pacientes com patologia digestiva. *Wearables*
- 10.9. Redes sociais e Gastroenterologia Pediátrica

06

# Metodologia

Este programa de capacitação oferece uma forma diferente de aprendizagem.

A nossa metodologia é desenvolvida através de um modo de aprendizagem cíclico: **o Relearning.**

Este sistema de ensino é utilizado, por exemplo, nas escolas médicas mais prestigiadas do mundo e tem sido considerado um dos mais eficazes pelas principais publicações, tais como a ***New England Journal of Medicine.***





“

*Descubra o Relearning, um sistema que abandona a aprendizagem linear convencional para o levar através de sistemas de ensino cíclicos: uma forma de aprendizagem que provou ser extremamente eficaz, especialmente em disciplinas que requerem memorização”*

## Na TECH utilizamos o Método de Caso

Numa dada situação, o que deve fazer um profissional? Ao longo do programa, os estudantes serão confrontados com múltiplos casos clínicos simulados com base em pacientes reais nos quais terão de investigar, estabelecer hipóteses e finalmente resolver a situação. Há abundantes provas científicas sobre a eficácia do método. Os especialistas aprendem melhor, mais depressa e de forma mais sustentável ao longo do tempo.

*Com a TECH pode experimentar uma forma de aprendizagem que abala as fundações das universidades tradicionais de todo o mundo"*



Segundo o Dr. Gérvas, o caso clínico é a apresentação anotada de um paciente, ou grupo de pacientes, que se torna um "caso", um exemplo ou modelo que ilustra alguma componente clínica peculiar, quer pelo seu poder de ensino, quer pela sua singularidade ou raridade. É essencial que o caso seja fundamentado na vida profissional actual, tentando recriar as condições reais da prática profissional do médico.

“

*Sabia que este método foi desenvolvido em 1912 em Harvard para estudantes de direito? O método do caso consistia em apresentar situações reais complexas para que tomassem decisões e justificassem a forma de as resolver. Em 1924 foi estabelecido como um método de ensino padrão em Harvard”*

A eficácia do método é justificada por quatro realizações fundamentais:

- 1 Os estudantes que seguem este método não só conseguem a assimilação de conceitos, mas também desenvolvem a sua capacidade mental através de exercícios para avaliar situações reais e aplicar os seus conhecimentos.
- 2 A aprendizagem é solidamente traduzida em competências práticas que permitem ao educador integrar melhor o conhecimento na prática diária.
- 3 A assimilação de ideias e conceitos é facilitada e mais eficiente, graças à utilização de situações que surgiram a partir de um ensino real.
- 4 O sentimento de eficiência do esforço investido torna-se um estímulo muito importante para os estudantes, o que se traduz num maior interesse pela aprendizagem e num aumento do tempo passado a trabalhar no curso.





## Relearning Methodology

A TECH combina eficazmente a metodologia do Estudo de Caso com um sistema de aprendizagem 100% online baseado na repetição, que combina 8 elementos didáticos diferentes em cada lição.

Melhoramos o Estudo de Caso com o melhor método de ensino 100% online: o Relearning.



*O profissional aprenderá através de casos reais e da resolução de situações complexas em ambientes de aprendizagem simulados. Estas simulações são desenvolvidas utilizando software de última geração para facilitar a aprendizagem imersiva.*

Na vanguarda da pedagogia mundial, o método Relearning conseguiu melhorar os níveis globais de satisfação dos profissionais que concluem os seus estudos, no que diz respeito aos indicadores de qualidade da melhor universidade online do mundo (Universidade de Columbia).

Utilizando esta metodologia, mais de 250.000 médicos foram formados com sucesso sem precedentes em todas as especialidades clínicas, independentemente da carga cirúrgica. Tudo isto num ambiente altamente exigente, com um corpo estudantil universitário com um elevado perfil socioeconómico e uma idade média de 43,5 anos.

*O Relearning permitir-lhe-á aprender com menos esforço e mais desempenho, envolvendo-o mais na sua capacitação, desenvolvendo um espírito crítico, defendendo argumentos e opiniões contrastantes: uma equação direta ao sucesso.*

No nosso programa, a aprendizagem não é um processo linear, mas acontece numa espiral (aprender, desaprender, esquecer e reaprender). Portanto, cada um destes elementos é combinado de forma concêntrica.

A pontuação global do nosso sistema de aprendizagem é de 8,01, de acordo com os mais elevados padrões internacionais.



Este programa oferece o melhor material educativo, cuidadosamente preparado para profissionais:



#### Material de estudo

Todos os conteúdos didáticos são criados pelos especialistas que irão ensinar o curso, especificamente para o curso, para que o desenvolvimento didático seja realmente específico e concreto.

Estes conteúdos são depois aplicados ao formato audiovisual, para criar o método de trabalho online da TECH. Tudo isto, com as mais recentes técnicas que oferecem peças de alta-qualidade em cada um dos materiais que são colocados à disposição do aluno.



#### Técnicas cirúrgicas e procedimentos em vídeo

A TECH traz as técnicas mais inovadoras, com os últimos avanços educacionais, para a vanguarda da atualidade em enfermagem. Tudo isto, na primeira pessoa, com o máximo rigor, explicado e detalhado para a assimilação e compreensão do estudante. E o melhor de tudo, pode observá-los quantas vezes quiser.



#### Resumos interativos

A equipa da TECH apresenta os conteúdos de uma forma atrativa e dinâmica em comprimidos multimédia que incluem áudios, vídeos, imagens, diagramas e mapas conceituais a fim de reforçar o conhecimento.

Este sistema educativo único para a apresentação de conteúdos multimédia foi premiado pela Microsoft como uma "História de Sucesso Europeu"



#### Leituras complementares

Artigos recentes, documentos de consenso e diretrizes internacionais, entre outros. Na biblioteca virtual da TECH o aluno terá acesso a tudo o que necessita para completar a sua capacitação







#### Análises de casos desenvolvidas e conduzidas por especialistas

A aprendizagem eficaz deve necessariamente ser contextual. Por esta razão, a TECH apresenta o desenvolvimento de casos reais nos quais o perito guiará o estudante através do desenvolvimento da atenção e da resolução de diferentes situações: uma forma clara e direta de alcançar o mais alto grau de compreensão.



#### Testing & Retesting

Os conhecimentos do aluno são periodicamente avaliados e reavaliados ao longo de todo o programa, através de atividades e exercícios de avaliação e auto-avaliação, para que o aluno possa verificar como está a atingir os seus objetivos.



#### Masterclasses

Há provas científicas sobre a utilidade da observação de peritos terceiros: Learning from an Expert fortalece o conhecimento e a recordação, e constrói confiança em futuras decisões difíceis.



#### Guias rápidos de atuação

A TECH oferece os conteúdos mais relevantes do curso sob a forma de folhas de trabalho ou guias de ação rápida. Uma forma sintética, prática e eficaz de ajudar os estudantes a progredir na sua aprendizagem.



07

# Certificação

O Mestrado Próprio em Avanços em Gastroenterologia e Hepatologia Pediátrica garante, para além de um conteúdo mais rigoroso e atualizado, o acesso a um grau de Mestre emitido pela TECH Universidade Tecnológica.



“

*Conclua este plano de estudos com sucesso e receba o seu certificado sem sair de casa e sem burocracias”*



Este **Mestrado Próprio em Avanços em Gastroenterologia e Hepatologia Pediátrica** conta com o conteúdo científico mais completo e atualizado do mercado.

Uma vez aprovadas as avaliações, o aluno receberá por correio, com aviso de recepção, o certificado\* correspondente ao título de **Mestrado Próprio** emitido pela **TECH Universidade Tecnológica**.

Este certificado contribui significativamente para o desenvolvimento da capacitação continuada dos profissionais e proporciona um importante valor para a sua capacitação universitária, sendo 100% válido e atendendo aos requisitos normalmente exigidos pelas bolsas de emprego, concursos públicos e avaliação de carreiras profissionais.

Certificação: **Mestrado Próprio em Avanços em Gastroenterologia e Hepatologia Pediátrica**

ECTS: **60**

Carga horária: **1.500 horas**



\*Caso o aluno solicite que o seu certificado seja apostilado, a TECH EDUCATION providenciará a obtenção do mesmo a um custo adicional.



## Mestrado Próprio

### Avanços em Gastroenterologia e Hepatologia Pediátrica

- » Modalidade: online
- » Duração: 12 meses
- » Certificação: TECH Universidade Tecnológica
- » Créditos: 60 ECTS
- » Tempo Dedicado: 16 horas/semana
- » Horário: ao seu próprio ritmo
- » Exames: online

# Mestrado Próprio

Avanços em Gastroenterologia  
e Hepatologia Pediátrica

