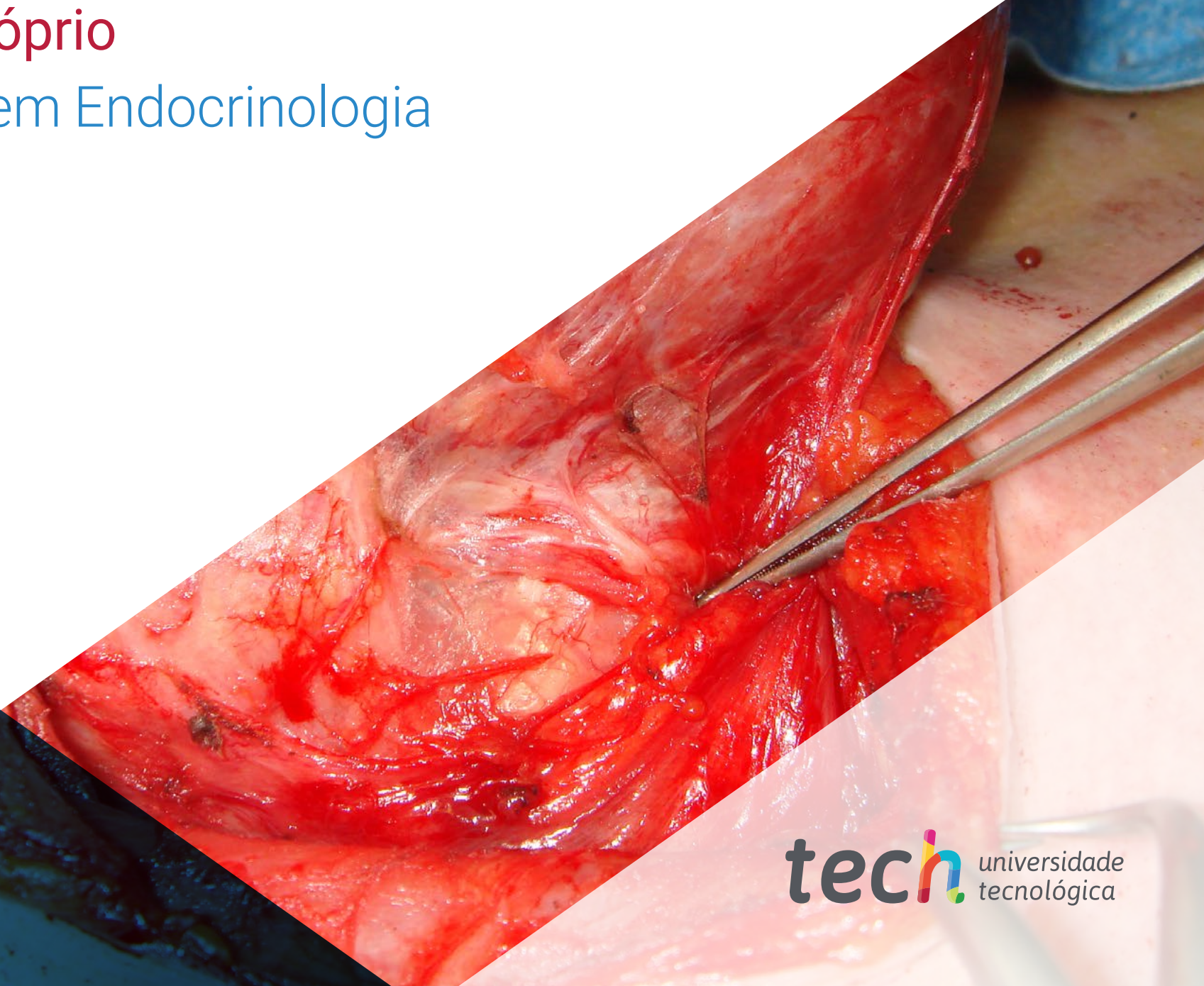


Mestrado Próprio

Atualização em Endocrinologia





Mestrado Próprio

Atualização em Endocrinologia

Modalidade: Online

Duração: 12 meses

Certificação: TECH Universidade Tecnológica

60 ECTS

Carga horária: 1.500 horas

Acesso ao site: www.techtitute.com/pt/medicina/mestrado-proprio/mestrado-proprio-atualizacao-endocrinologia

Índice

01

Apresentação

pág. 4

02

Objetivos

pág. 8

03

Competências

pág. 14

04

Direção do curso

pág. 18

05

Estrutura e conteúdo

pág. 24

06

Metodologia

pág. 32

07

Certificação

pág. 40

01

Apresentação

Apesar de ser uma área relativamente recente da medicina, a Endocrinologia e Nutrição abrange hoje em dia um dos campos mais vastos dos cuidados de saúde. Como uma das ciências que combate o envelhecimento, a obesidade e a diabetes, os avanços neste campo são múltiplos. Isto significa que o especialista deve atualizar regularmente os seus conhecimentos, aprofundando-se em áreas como as patologias autoimunes, desordens das glândulas suprarrenais ou emergências endocrinológicas de vários tipos. A TECH compilou neste programa universitário completo os desenvolvimentos e postulados científicos mais atuais, elaborados por uma equipa docente do mais alto nível académico.





“

Atualize-se com os últimos desenvolvimentos em matéria de diabetes, incluindo considerações especiais e estudos sobre resistência à insulina, patogênese metabólica e molecular”

A diabetes e a obesidade são duas das principais doenças que afetam uma proporção significativa da população, tanto nos países desenvolvidos como nos países em desenvolvimento. A endocrinologia torna-se assim uma especialidade médica prioritária para organizações globais em todo o mundo.

No campo da gestão da prática clínica e no quadro da atividade diária, o especialista deve ter à sua disposição a melhor informação possível, a fim de agilizar e maximizar a sua capacidade de tomada de decisões. Decidir envolve pesar diferentes alternativas possíveis e escolher as que melhor satisfaçam os objetivos. Por conseguinte, a definição de prioridades e a atribuição dos recursos disponíveis devem basear-se nas informações científicas mais avançadas.

O conhecimento fisiopatológico de doenças que por vezes requerem um elevado grau de especialização entra em jogo nesta tarefa. Isto exige uma atualização frequente e conhecimentos rigorosos por parte do especialista, razão pela qual a TECH reuniu uma equipa docente com vasta experiência no campo clínico da Endocrinologia para fornecer a este programa os melhores conhecimentos possíveis.

O especialista dará uma visão atualizada e detalhada das principais áreas de atividade endocrinológicas. Desta forma, será atualizado sobre as questões mais importantes para o seu trabalho, incorporando na sua prática diária os recentes avanços na insulinoaterapia, medicamentos para a redução dos lípidos e outras abordagens de vanguarda.

Tudo isto num formato 100% online em que não há aulas ou horários pré-definidos, pelo que é o próprio especialista que decide os horários de estudo. Uma vantagem decisiva para poder combinar a atualização profissional com as tarefas diárias mais exigentes.

Este **Mestrado Próprio em Atualização em Endocrinologia**: conta com o conteúdo científico mais completo e atualizado do mercado. As suas principais características são:

- ◆ O desenvolvimento de casos práticos apresentados por especialistas em Endocrinologia
- ◆ Os conteúdos gráficos, esquemáticos e eminentemente práticos com que está concebido fornece informações científicas e práticas sobre as disciplinas que são essenciais para a prática profissional
- ◆ Exercícios práticos onde o processo de autoavaliação pode ser levado a cabo a fim de melhorar a aprendizagem
- ◆ A sua ênfase especial em metodologias inovadoras
- ◆ Lições teóricas, questões ao especialista e trabalhos de reflexão individual
- ◆ A disponibilidade de acesso ao conteúdo a partir de qualquer dispositivo fixo ou portátil com ligação à Internet



Terá à sua disposição uma grande quantidade de material de apoio, incluindo casos clínicos reais, leituras complementares e resumos em vídeo elaborados pelos próprios professores”

“

Aceda a um compêndio moderno sobre a Etiologia, Epidemiologia e Fisiopatologia das principais condições do sistema endócrino”

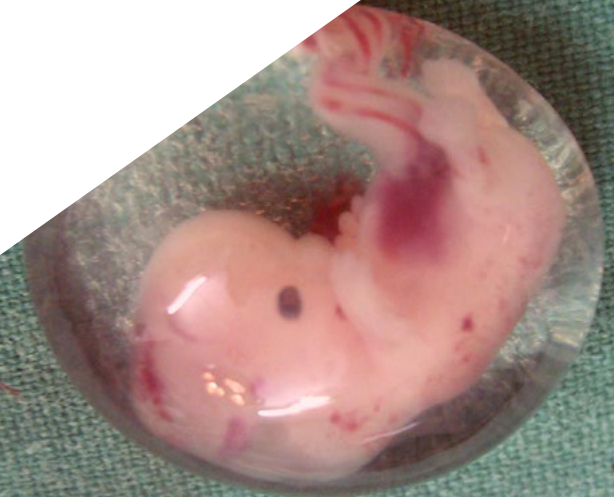
O corpo docente do curso inclui profissionais do setor que trazem a sua experiência profissional para esta capacitação, para além de especialistas reconhecidos de sociedades de referência e universidades de prestígio.

Graças ao seu conteúdo multimédia, desenvolvido com a mais recente tecnologia educacional, o profissional terá acesso a uma aprendizagem situada e contextual, ou seja, um ambiente de simulação que proporcionará um programa imersivo programado para se formar em situações reais.

A conceção deste programa baseia-se na Aprendizagem Baseada nos Problemas, através da qual o instrutor deve tentar resolver as diferentes situações da atividade profissional que surgem ao longo do curso académico. Para tal, contará com a ajuda de um sistema inovador de vídeo interativo desenvolvido por especialistas reconhecidos.

Incorpore os mais recentes postulados científicos na sua prática diária e mantenha um elevado nível de prática profissional.

Confie num corpo docente de classe mundial, reunido pela TECH por mérito tanto clínico como académico.

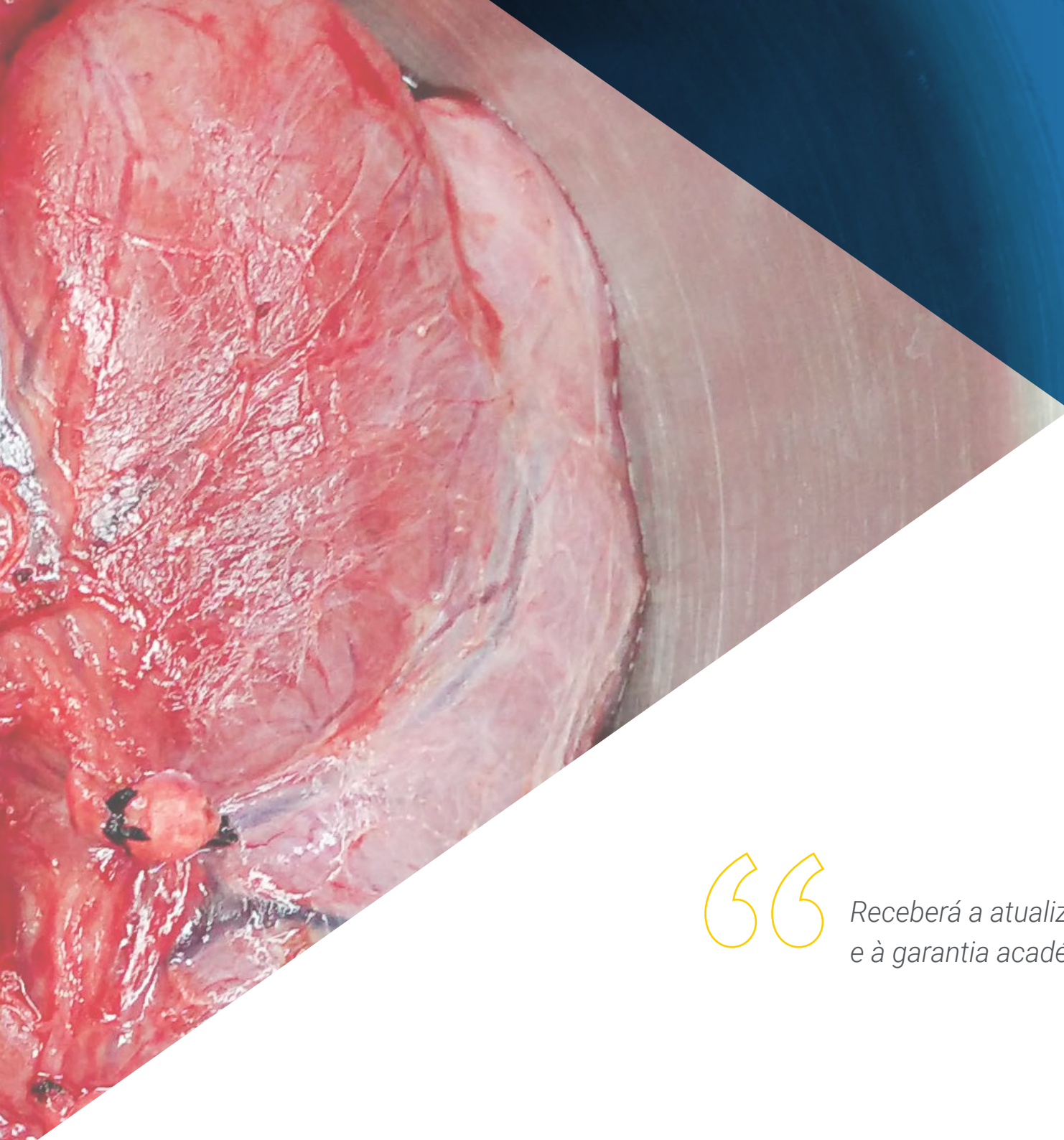


02

Objetivos

Dada a relevância médica da Endocrinologia, a TECH dedicou todos os seus esforços para assegurar que este programa ofereça uma atualização profunda e precisa sobre as questões mais importantes para todos os especialistas nesta área. Assim, os conteúdos, os exercícios e o material suplementar estão centrados em conseguir uma atualização exaustiva, eficaz e profunda, com a qual o especialista modernizará todos os seus conhecimentos mesmo antes de terminar o próprio curso.





“

Receberá a atualização que procura graças ao rigor e à garantia académica oferecida pela TECH”



Objetivo geral

- ♦ Interpretar com precisão a informação clínica atualmente disponível e associá-la eficazmente na prática clínica

“

Terá o apoio de uma equipa técnica que estará pronta a resolver quaisquer dúvidas ou contratempos que possam surgir”





Objetivos específicos

Módulo 1 Hipotálamo, hipófise e patologia autoimune

- ◆ Atualizar conhecimentos sobre a biologia, bioquímica e fisiopatologia do sistema endócrino
- ◆ Aprofundar nas principais entidades clínicas que afetam o eixo hipotálamo-pituitário
- ◆ Aprofundar a compreensão das síndromes poliglandulares autoimunes

Módulo 2 Glândula tiroide, paratiroide e MEN

- ◆ Atualizar os conhecimentos sobre as principais patologias que afetam a glândula tiroide e conhecer os principais algoritmos de diagnóstico destas doenças
- ◆ Aprofundar o conhecimento dos resultados laboratoriais que podem levar ao diagnóstico das principais doenças paratiroides
- ◆ Interpretar os dados clínicos que nos devem levar a suspeitar da existência de uma neoplasia endócrina múltipla

Módulo 3 Perturbações das glândulas suprarrenais

- ◆ Proporcionar e expandir dados clínicos e fisiopatológicos sobre as principais patologias endócrinas que afetam as glândulas suprarrenais
- ◆ Incluir a utilização dos principais algoritmos de diagnóstico na elaboração dos juízos clínicos de maior prevalência clínica

Módulo 4 Obesidade, síndrome metabólica e dislipidemia

- ◆ Atualizar os conhecimentos sobre obesidade e os seus tratamentos farmacológicos
- ◆ Aprofundar a abordagem e classificação da síndrome metabólica, e o profundo impacto que esta está a ter no panorama dos cuidados de saúde
- ◆ Discutir e interpretar os resultados na elaboração de perfis lipídicos e o desenvolvimento de conhecimentos terapêuticos que se geraram nos últimos anos neste campo

Módulo 5 Diabetes mellitus

- ◆ Proporcionar e ampliar conhecimentos sobre a patogênese e a fisiopatologia da diabetes mellitus
- ◆ Proporcionar a base de conhecimento das principais complicações crônicas (micro e macrovasculares) desta patologia
- ◆ Discutir as diferentes opções terapêuticas para esta doença endocrinológica

Módulo 6 Urgências endocrinológicas

- ◆ Conhecer as causas mais frequentes de emergências endócrinas e metabólicas com maior incidência, desenvolvendo as atividades a realizar com o paciente nas situações descritas nos conteúdos
- ◆ Dar prioridade às ações a realizar de acordo com a sua importância para a vida do paciente
- ◆ Identificar o diagnóstico diferencial em relação às alterações metabólicas e eletrolíticas destas patologias
- ◆ Reconhecer a importância da avaliação da análise sanguínea e dos valores metabólicos na detecção de problemas relacionados

Módulo 7 Metabolismo intermédio e perturbações do metabolismo ósseo

- ◆ Atualizar os conhecimentos neste campo heterogêneo de patologias, especialmente no conceito clínico e de diagnóstico
- ◆ Proporcionar e expandir o conhecimento sobre o sistema esquelético e doenças relacionadas nesta área

Módulo 8 Nutrição clínica e dietética

- ◆ Atualizar os conhecimentos no campo da dietética e a sua ligação com as doenças mais prevalentes e em que o seu conhecimento pode ser transcendental para alcançar uma evolução clínica favorável
- ◆ Conhecer os diferentes tipos de nutrição, as suas indicações, as suas singularidades e a sua mecânica de administração





Módulo 9 Mulher e endocrinologia

- ◆ Aprofundar o conhecimento das hormonas sexuais femininas ao longo da vida de uma mulher
- ◆ Atualizar conhecimentos sobre as singularidades das doenças endocrinológicas na mulher grávida
- ◆ Rever os conhecimentos clínicos mais importantes na reprodução humana

Módulo 10 Miscelânea

- ◆ Aprofundar a abordagem ao estudo do hipogonadismo e dos principais algoritmos envolvidos no seu estudo
- ◆ Atualizar conhecimentos sobre as singularidades das doenças endocrinológicas do paciente idoso
- ◆ Rever os conhecimentos clínicos mais importantes na deteção da hipertensão arterial de origem endocrinológica
- ◆ Investigar o papel do sistema endócrino no sistema nervoso e no sistema cardiovascular
- ◆ Aprofundar o conhecimento das hormonas gastrointestinais no controlo da ingestão

03

Competências

A fim de agir rápida e precisa no campo da Endocrinologia, é necessário interpretar com precisão tanto o conhecimento teórico como prático das correspondentes técnicas de diagnóstico, medidas dietéticas e planos terapêuticos. Esta certificação irá consolidar os conhecimentos do especialista com uma sólida atualização clínica e científica, permitindo-lhe manter um elevado nível de competência e prática profissional adaptada às descobertas e avanços mais inovadores neste ramo dos cuidados de saúde.



“

Graças à combinação de vanguarda teórica e prática deste programa, manterá um elevado nível de competências, o que está de acordo com a sua prática profissional”



Competências gerais

- ◆ Possuir e compreender conhecimentos que proporcionam uma oportunidade no contexto da Endocrinologia
- ◆ Aplicar os conhecimentos adquiridos e a capacidade de resolução de problemas em ambientes clínicos de uma forma abrangente e robusta
- ◆ Integrar conhecimentos e lidar com situações clínicas complexas, onde se incluam reflexões fisiopatológicas ligadas à aplicação de conhecimentos
- ◆ Comunicar as suas conclusões a audiências especializadas e não especializadas de uma forma clara e inequívoca
- ◆ Possuir capacidades de aprendizagem que lhe permitirão continuar a estudar de uma forma autodirigida e/ou autónoma

“

Conseguirá maior agilidade na tomada de decisões e tratamento graças às novas ferramentas que incorporará no seu trabalho diário”



Competências específicas

- ♦ Criar uma visão global e atualizada dos temas abordados, adquirindo conhecimentos úteis e aprofundados
- ♦ Gerar interesse em alargar o conhecimento nesta área e descobrir a sua aplicação à prática clínica diária
- ♦ Compreender o processo de descoberta do conhecimento que inclui a leitura de informação específica, contextualização e transversalidade com outros ramos médicos
- ♦ Compreender como avaliar o desempenho tanto de algoritmos de aprendizagem supervisionados como não supervisionados
- ♦ Conhecer as técnicas de diagnóstico e os aspetos terapêuticos mais relevantes neste campo da Medicina

04

Direção do curso

Para dar forma ao conteúdo deste programa, a TECH reuniu especialistas na área da Endocrinologia, tendo em conta a sua experiência académica e clínica em várias áreas especializadas deste ramo da saúde. Isto assegura que todo o material didático tem uma abordagem multidisciplinar que satisfaz as mais altas exigências e combina as mais recentes teses científicas com a prática clínica de maior sucesso.





“

Profissionais de referência da Endocrinologia partilharão consigo os procedimentos, técnicas e tratamentos mais vanguardistas para diferentes patologias endócrinas”

Direção



Dr. Gargantilla Madera, Pedro

- ◆ Chefe do Departamento de Medicina Interna do Hospital Universitário de El Escorial
- ◆ Professora da Universidade Francisco de Vitoria
- ◆ Divulgadora científico e colaboradora regular de vários meios de comunicação (RNE, Abc digital, Huffington post, Cinco Noticias)
- ◆ Membro da Associação de Médicos Escritores e Artistas (ASEMEYA)
- ◆ Mestrado em Gestão de Unidades Clínicas

Professores

Dra. Salomé Albi Rodríguez

- ◆ Assistente Serviço de Pediatria, Hospital Universitário 12 de Octubre, Madrid
- ◆ Licenciada em Medicina e Cirurgia na Universidade Complutense de Madrid
- ◆ Doutora em Medicina e Cirurgia na Universidade Autónoma de Madrid
- ◆ Especialidade de Pediatria e Áreas Específicas

Dra. Nina Marina Barrio Martínez

- ◆ Serviço de Ginecologia e Obstetrícia Hospital Universitário Fundación Alcorcón

Dr. Luis Belda Bilbao

- ◆ Médico Especialista em Medicina Interna. Hospital El Escorial. San Lorenzo de El Escorial
- ◆ Especialidade de Medicina Interna na Grã-Bretanha
- ◆ Mestrado em Doenças Cardiovasculares na Universitat de Barcelona
- ◆ Especialista Universitário em Infeção por VIH e Doenças Associadas, na Universidade Miguel Hernández de Elche

Dra. Nieve Climent Martínez

- ◆ Médica no Hospital Universitário Fundação Hospital de Alcorcón
- ◆ Tutora de Residentes de Ginecologia no Hospital Universitário Fundação Hospital de Alcorcón
- ◆ Especialista em Ginecologia e Obstetrícia

Dra. Marta Calvo Urrutia

- ◆ Médica no Instituto de Saúde da Mulher Professora Botella Llusía (Hospital Clínico San Carlos)
- ◆ Coordenadora da Unidade de Reprodução do ISM Botella Llusía
- ◆ Licenciada em Medicina e Cirurgia pela Universidade Autónoma de Madrid
- ◆ Especialista em Obstetrícia e Ginecologia no Hospital Clínico San Carlos
- ◆ Doutoramento em Ginecologia e Obstetrícia (Cum Laude), Universidade Complutense de Madrid
- ◆ Mestrado em Reprodução Humana pela Universidad Rey Juan Carlos I

Dra. Ana Cuenca Abarca

- ◆ Médica de Medicina Interna do Hospital El Escorial
- ◆ Médica Especialista em Medicina Interna do Hospital Universitario Puerta de Hierro
- ◆ Clínica Colaboradora Docente pela Universidade Francisco de Vitoria
- ◆ Licenciatura em Medicina pela Universidade de Castilla-La Mancha 2003 - 2009.
- ◆ Doutora em Medicina e Cirurgia pela Universidade Autónoma de Madrid

Dra. Isabella Mattei

- ◆ Médica assistente em Endocrinologia e Nutrição no Hospital 12 de Octubre em Madrid e no Hospital Fundación Jiménez Díaz, passando dois dias por semana na clínica geral
- ◆ Médica Residente em Endocrinologia e Nutrição no Hospital Universitario 12 de Octubre, Madrid
- ◆ Licenciada em Medicina e Cirurgia na Università degli Studi di Firenze

Dra. Elisa Martín de Francisco

- ◆ Médica Especialista em Geriatria no Hospital El Escorial em Madrid
- ◆ Médica Especialista em Geriatria no Hospital Infanta Elena de Valdemoro
- ◆ Licenciada em Medicina e Cirurgia na Universidade Complutense de Madrid
- ◆ MIR em Geriatria no Hospital Universitario de Getafe

Dra. Barbara Romero Guadix

- ◆ Especialista em Obstetrícia e Ginecologia no Hospital Universitario Virgen de las Nieves em Granada
- ◆ Coordenadora do Grupo de Interesse de Centros Públicos da Sociedade Espanhola de Fertilidade
- ◆ Autora do Mestrado em Esterilidade e Infertilidade Humanas da Sociedade Espanhola de Ginecologia e Obstetrícia 2021
- ◆ Doutora em Medicina e Cirurgia pela Universidade de Granada
- ◆ Especialista em Obstetrícia e Ginecologia via EIR 2008

Dra. Laura de la Fuente Bitaine

- ◆ Médica especialista de Área no Hospital 12 de Octubre
- ◆ Coordenadora da Unidade de Reprodução do Hospital 12 de Octubre, Madrid
- ◆ Membro da Unidade de Reprodução Humana no Hospital 12 de Octubre e na Clínica Tambre
- ◆ Codiretora e docente do Mestrado em Reprodução Humana na UCM e na SEF
- ◆ Professora Associada da Universidade Complutense de Madrid
- ◆ Licenciada em medicina e cirurgia pela Universidade Autónoma de Madrid
- ◆ Doutoramento Cum Laude em Medicina pela Universidade Complutense de Madrid

Dr. Enrique Torres Rodríguez

- ◆ Chefe do Serviço de Urgência do Hospital El Escorial em Madrid
- ◆ Especialista em Medicina Interna
- ◆ Mestrado em Gestão de Unidades Assistenciais

Dr. Pablo Carrasco Lara

- ◆ Médico Especialista em Endocrinologia e Nutrição no Hospital Universitario El Escorial
- ◆ Especialista em Endocrinologia e Nutrição no Hospital La Luz, Hospital Universitario de Getafe, Hospital Universitario de Fuenlabrada e Hospital Geral Universitario Gregorio Marañón
- ◆ Licenciatura em Medicina na Faculdade de Ciências da Saúde da Universidade Rey Juan Carlos em Madrid
- ◆ Mestrado em Integração e Resolução de Problemas Clínicos em Medicina na Universidade de Alcalá
- ◆ Especialidade em Endocrinologia e Nutrição via MIR no Hospital Universitario de Getafe
- ◆ Especialista em Complicações Crônicas da Diabetes Mellitus na Universitat de Barcelona
- ◆ Mestrado em Nutrição Clínica em Medicina na Universidade CEU-Cardenal Herrera

Dra. Nuria López Velasco

- ◆ Ginecologista na Unidade de Reprodução Humana Assistida do Hospital Universitario Fundación de Alcorcón
- ◆ Ginecologista especializada em Reprodução Humana Assistida no GINEFIV
- ◆ Licenciada em Medicina e Cirurgia pela Universidade Complutense de Madrid
- ◆ Mestrado em Reprodução Humana Assistida pela Universidade Complutense de Madrid
- ◆ Mestrado em Cirurgia Minimamente Invasiva em Ginecologia pelo CEU

Dra. Amaya Ortega Carbonell

- ◆ Médica de Ginecologia e Obstetrícia no Hospital Universitario Fundación Alcorcón de Madrid (HUFA)
- ◆ Licenciada em Medicina pela Universidade Complutense de Madrid

Dra. Silvana Fiorante

- ◆ Serviço de Medicina Interna no Hospital de El Escorial em Madrid
- ◆ Professora na Faculdade de Ciências da Saúde na Licenciatura em Dietética e Nutrição, na Universidade Católica de Ávila
- ◆ Licenciatura em Medicina na Universidade Nacional de la Plata
- ◆ Doutora em Medicina e Cirurgia na Universidade Complutense de Madrid com distinção Cum Laude
- ◆ Mestrado sobre infecção pelo Vírus da Imunodeficiência Humana pelo Ministério da Saúde, Consumo e Bem-Estar Social na Universidade Rey Juan Carlos com distinção Cum Laude
- ◆ Mestrado em Gestão Clínica de Unidades Assistenciais na Universidade Internacional Menéndez Pelayo com distinção Cum Laude

Dra. Almudena García Tobaruela

- ◆ Médica do Serviço de Medicina Interna do Hospital El Escorial, Madrid
- ◆ Responsável de Segurança do Serviço de Medicina Interna
- ◆ Médica do Serviço de Urgências do Hospital La Paz, Madrid
- ◆ Licenciada em Medicina e Cirurgia pela Universidade Autónoma de Madrid
- ◆ Médica Especialista em Medicina Interna com formação no Hospital Universitario La Paz em Madrid

Dra. Berta María Martín Cabrejas

- ◆ Médica Especialista de Área no Hospital Universitario Fundación de Alcorcón
- ◆ Licenciada em Medicina e Cirurgia pela Universidade Complutense de Madrid.
- ◆ Especialista em Ginecologia e Obstetrícia via MIR
- ◆ Mestrado em Reprodução Humana pela Universidade Complutense de Madrid
- ◆ Mestrado em Gestão de Cuidados de Saúde pela Universidade à Distância de Madrid



Dra. Carmen Pérez Blanco

- ◆ Médica especialista em Endocrinologia e Nutrição no Hospital El Escorial
- ◆ Médica Especialista em Endocrinologia e Nutrição no Hospital 12 de Octubre e no Hospital de Getafe
- ◆ Licenciada em Medicina pela Universidade Autónoma de Madrid
- ◆ Especialidade em Endocrinologia e Nutrição via MIR no Hospital Universitario de Getafe
- ◆ Mestrado em Bases para Cuidados e Educação de pessoas com Diabetes na Universitat de Barcelona
- ◆ Diploma no Tratamento da diabetes mellitus tipo 2: futuros especialistas em diabetes na Universidade Autónoma de Barcelona
- ◆ Mestrado online em Nutrição Clínica em Medicina na Universidade CEU-Cardenal Herrera

Dra. Esther Álvarez Gómez

- ◆ Médica Especialista de Área no Hospital de San José em Teruel
- ◆ Residência de Especialidade em Geriatria no Hospital Nuestra Señora de Gracia
- ◆ Licenciada em Medicina pela Universidade Complutense de Madrid
- ◆ Mestrado em Bioética Universidade de La Rioja
- ◆ Mestrado em Cuidados Paliativos no CEU, Universidade Cardenal Herrera

Dr. Juan Montoro Lara

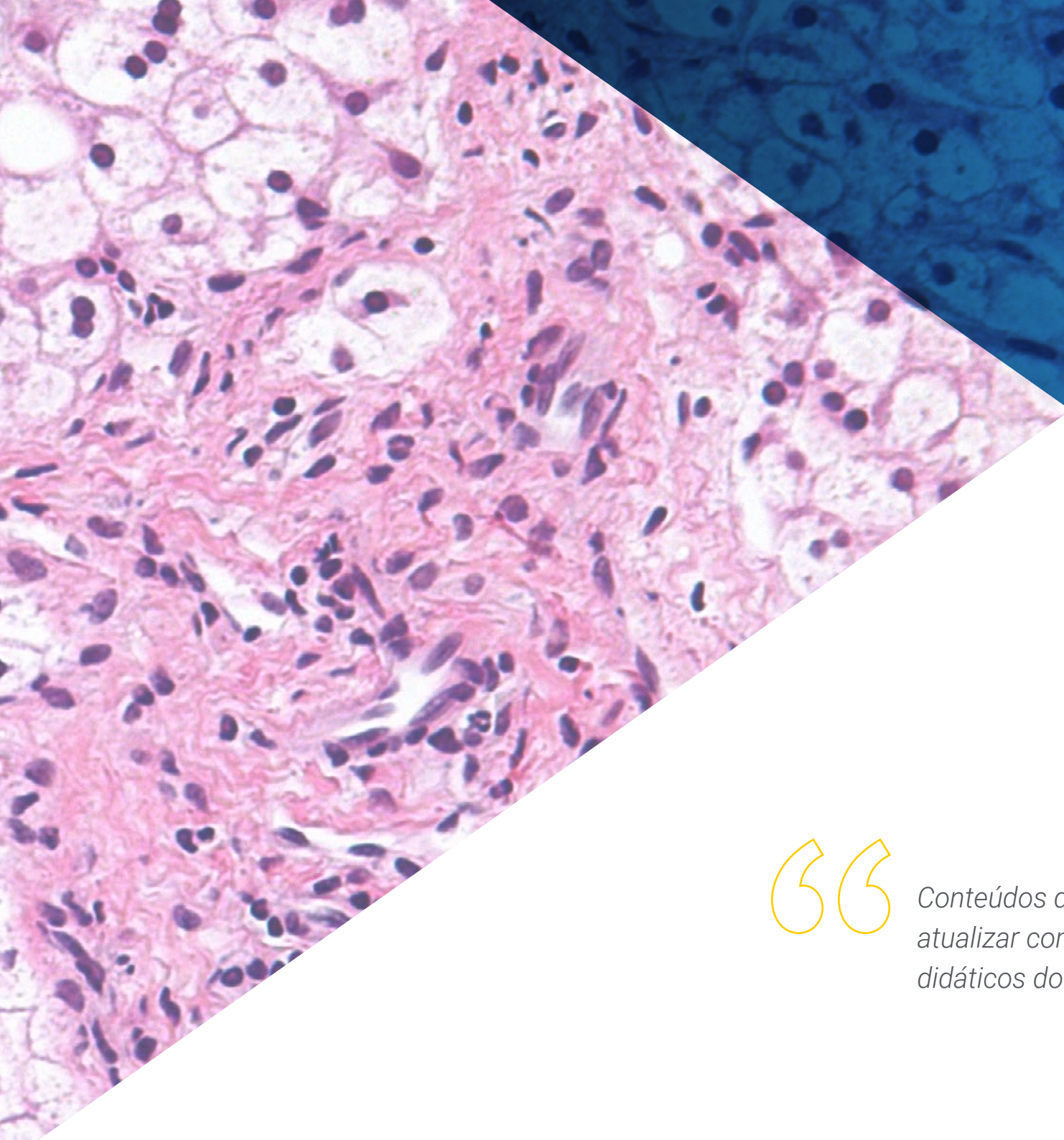
- ◆ Médico especialista da Área de Medicina Interna no Hospital Universitario El Escorial
- ◆ Colaborador Clínico Docente na Universidade Francisco de Vitoria
- ◆ Colaborador Clínico Docente na Universidade Autónoma de Madrid
- ◆ Mestrado em Cuidados Médicos de Emergência
- ◆ Mestrado em Medicina Hiperbárica
- ◆ Especialista Universitário em Ecografia Clínica

05

Estrutura e conteúdo

Seguindo a metodologia pedagógica mais eficaz, tanto a estrutura como o conteúdo deste programa foram concebidos por uma equipa de profissionais de prestigiados hospitais. Isto dá um aspeto prático único ao programa, uma vez que os próprios docentes partilham com o especialista as técnicas e teses que utilizam no seu trabalho quotidiano, onde têm de lidar com os casos clínicos endócrinos mais complexos.





“

Conteúdos de alta-qualidade que o irão atualizar com os melhores recursos didáticos do panorama acadêmico”

Módulo 1 Hipotálamo, hipófise e patologia autoimune

- 1.1. A Endocrinologia
 - 1.1.1. Classes de hormonas
 - 1.1.2. Síntese, processamento e degradação de hormonas
 - 1.1.3. Recetores hormonais
 - 1.1.4. Sistemas reguladores
 - 1.1.5. Autoimunidade endócrina
 - 1.1.6. Bases genéticas das doenças endócrinas
- 1.2. Fisiopatologia endócrina
 - 1.2.1. Perturbações da biossíntese
 - 1.2.2. Distúrbios de secreção
 - 1.2.3. Perturbações de transporte
 - 1.2.4. Perturbações de ação
 - 1.2.5. Perturbações de regulação
 - 1.2.6. Produção hormonal autónoma
- 1.3. Metabolismo, hormonas e coenzimas
 - 1.3.1. Nutrientes
 - 1.3.2. Percursos da glicose
 - 1.3.3. Lípidos
 - 1.3.4. Proteínas
 - 1.3.5. Obtenção e uso de energia
 - 1.3.6. Particularidades metabólicas específicas
- 1.4. Fisiologia hipotalâmica e hipofisária
- 1.5. Hipopituitarismo
- 1.6. Patologia da glândula pineal
- 1.7. Síndromes de tumores da hipófise
- 1.8. Secreção inadequada de ADH
- 1.9. Diabetes insípida central
- 1.10. Síndromes poliglandulares autoimunes
 - 1.10.1. Síndrome poliglandular autoimune tipo 1
 - 1.10.2. Síndrome poliglandular autoimune tipo 2

Módulo 2 Glândula tiroide, paratiroide e MEN

- 2.1. Fisiologia e testes de função da tiroide
- 2.2. Bócio e a síndrome do paciente eutireoideo
- 2.3. Hipotiroidismo
- 2.4. Hipertiroidismo
- 2.5. Tiroidite
- 2.6. Nódulo tireoideano e cancro da tiroide
- 2.7. Biologia do metabolismo mineral
 - 2.7.1. Hormona paratiroide
 - 2.7.2. Vitamina D
 - 2.7.3. Regulação do metabolismo mineral
 - 2.7.4. Avaliação do laboratório do metabolismo mineral
- 2.8. Hipoparatiroidismo e pseudohipoparatiroidismo
- 2.9. Hiperparatiroidismo
 - 2.9.1. Primário
 - 2.9.2. Secundário
- 2.10. Neoplasias endócrinas múltiplas
 - 2.10.1. MEN tipo I
 - 2.10.2. MEN tipo II

Módulo 3 Perturbações das glândulas suprarrenais

- 3.1. Anatomia
- 3.2. Fisiologia das glândulas suprarrenais
- 3.3. Síndrome de Cushing
- 3.4. Insuficiência suprarrenal
- 3.5. Hiperaldosteronismo
- 3.6. Hipoaldosteronismo
- 3.7. Feocromocitomas
- 3.8. Hiperplasia adrenal congénita
- 3.9. Incidentalomas
- 3.10. Tumores e metástases suprarrenais

Módulo 4 Obesidade, síndrome metabólica e dislipidemia

- 4.1. Epidemiologia e medição da obesidade
- 4.2. Adipócitos, etiologia e consequências da obesidade
- 4.3. Epidemiologia e etiologia da síndrome metabólica
- 4.4. Fisiopatologia da síndrome metabólica
- 4.5. Manifestações clínicas e diagnóstico da síndrome metabólica
 - 4.5.1. Relação da síndrome metabólica com o HTA
 - 4.5.2. Relação da síndrome metabólica com a insuficiência cardíaca
- 4.6. Prevenção e tratamento da síndrome metabólica
 - 4.6.1. Importância do estilo de vida
 - 4.6.2. Tratamento vasculoprotetor e etiopatogênico
- 4.7. Metabolismo das lipoproteínas e classificação das dislipidemias
- 4.8. Fármacos hipolipemiantes e estratégias terapêuticas
- 4.9. Gestão das dislipidemias em diferentes situações clínicas
 - 4.9.1. Dislipidemia familiares
 - 4.9.2. Mulher
 - 4.9.3. Pessoas idosas
 - 4.9.4. Diabetes e síndrome metabólica
 - 4.9.5. Prevenção secundária
- 4.10. Medidas não farmacológicas
 - 4.10.1. Estilo de vida
 - 4.10.2. Alimentos funcionais
 - 4.10.3. Plantas medicinais

Módulo 5 Diabetes mellitus

- 5.1. Etiologia, classificação e prevalência
- 5.2. Etiopatogênese, resistência à insulina, patogênese metabólica e molecular
- 5.3. Diabetes mellitus tipo 1
- 5.4. Base genética da diabetes mellitus tipo 2
- 5.5. Complicações microvasculares
 - 5.5.1. Patogenia
 - 5.5.2. Retinopatia diabética
 - 5.5.3. Nefropatia diabética
 - 5.5.4. Neuropatia diabética
- 5.6. Complicações macrovasculares
 - 5.6.1. Cardiopatia Isquêmica
 - 5.6.2. Miocardiopatia diabética
 - 5.6.3. Insuficiência cardíaca
 - 5.6.4. AVC
 - 5.6.5. Doença arterial periférica
- 5.7. Antidiabéticos orais
- 5.8. Insulinoterapia
- 5.9. Considerações especiais
 - 5.9.1. Diabetes mellitus lipodistrófica
 - 5.9.2. Nutrição parenteral total
 - 5.9.3. Glucocorticóides
- 5.10. Diabetes e saúde pública
 - 5.10.1. Rastreamento da diabetes mellitus tipo 2
 - 5.10.2. Prevenção da diabetes mellitus tipo 2

Módulo 6 Urgências endocrinológicas

- 6.1. Crise tireotóxica
- 6.2. Coma mixedematoso
- 6.3. Crise hiperglicêmica hiperosmolar não cetótica
- 6.4. Cetoacidose diabética
- 6.5. Insuficiência suprarrenal aguda
- 6.6. Hipoglicemia
- 6.7. Apoplexia da hipófise
- 6.8. Hipocalcemia
- 6.9. Hipercalemia
- 6.10. Urgências endocrinológicas pediátricas

Módulo 7 Metabolismo intermediário e perturbações do metabolismo ósseo

- 7.1. Hemocromatose
- 7.2. Doença de Wilson
- 7.3. Porfírias
- 7.4. Distúrbios do metabolismo de purina e pirimidina
- 7.5. Doenças de armazenamento lisossomal
 - 7.5.1. Patogenia
 - 7.5.2. Doença de Tay-Sachs
 - 7.5.3. Doença de Fabry
 - 7.5.4. Doença de Gaucher
 - 7.5.5. Doença de Niemann-Pick
 - 7.5.6. Mucopolissacaridose
 - 7.5.7. Doença de Pompe
 - 7.5.8. Deficit de lipase ácida lisossomal
- 7.6. Transtornos hereditários do metabolismo dos carboidratos
 - 7.6.1. Glucogênese
 - 7.6.2. Distúrbios do metabolismo da galatose
 - 7.6.3. Distúrbios do metabolismo da frutose

- 7.7. Transtornos hereditários no transporte de membrana
 - 7.7.1. Cistinúria
 - 7.7.2. Lisinúria
 - 7.7.3. Citrulinemia
 - 7.7.4. Doença de Hartnup
 - 7.7.5. Cistinose
- 7.8. Osteomalacia, raquitismo e osteogênese imperfeita
 - 7.8.1. Remodelação óssea
 - 7.8.2. Osteomalacia
 - 7.8.3. Raquitismo
 - 7.8.4. Osteogênese imperfeita
- 7.9. Osteoporose
 - 7.9.1. Epidemiologia
 - 7.9.2. Fisiopatologia
 - 7.9.3. Diagnóstico
 - 7.9.4. Tratamento
 - 7.9.5. Osteoporose secundária aos glucocorticóides
- 7.10. Doença de Paget e outras displasias ósseas
 - 7.10.1. Osteopatia de Paget
 - 7.10.2. Perturbações ósseas esclerosantes
 - 7.10.3. Mineralização defeituosa
 - 7.10.4. Displasia fibrosa
 - 7.10.5. Síndrome McCube-Albright

Módulo 8 Nutrição clínica e dietética

- 8.1. Princípios gerais
 - 8.1.1. Avaliação do estado nutricional
 - 8.1.2. Requisitos nutricionais
 - 8.1.3. Grupos de alimentos
 - 8.1.4. Marcadores de desnutrição
- 8.2. Dietética e terapia dietética
 - 8.2.1. Recomendações dietéticas
 - 8.2.2. Características dos diferentes tipos de dieta
 - 8.2.3. Requisitos nutricionais
- 8.3. Nutrição enteral
 - 8.3.1. Métodos e mecânica da administração
 - 8.3.2. Indicações, contraindicações e complicações
- 8.4. Nutrição parenteral
 - 8.4.1. Tipos
 - 8.4.2. Vias e mecânica de administração
 - 8.4.3. Indicações, contraindicações e complicações
 - 8.4.4. Nutrientes em nutrição parenteral
 - 8.4.5. Elaboração de misturas para nutrição parenteral
- 8.5. Tratamento dietético e farmacológico da obesidade
 - 8.5.1. Avaliação prévia ao tratamento
 - 8.5.2. Alterações no conteúdo calórico
 - 8.5.3. Modificações em macronutrientes dietéticos
 - 8.5.4. Papel específico no controlo da obesidade
 - 8.5.5. Tratamento farmacológico da obesidade
- 8.6. Diabetes mellitus
 - 8.6.1. Objetivos
 - 8.6.2. Tipos de dieta
 - 8.6.3. Estratégias em Nutrição
 - 8.6.4. Consumo calórico recomendado
 - 8.6.5. Divisão de macronutrientes
 - 8.6.6. Outros nutrientes
- 8.7. Aspectos nutricionais da hiperlipemia
 - 8.7.1. Influência dos ácidos gordos no risco cardiovascular
 - 8.7.2. Efeitos dos esteróis no risco cardiovascular
 - 8.7.3. Recomendações para reduzir o impacto da dieta aterogénica
 - 8.7.4. Outras recomendações nutricionais
- 8.8. Metabolismo hidrossalino
 - 8.8.1. Dieta controlada em sódio
 - 8.8.2. Dieta controlada em potássio
 - 8.8.3. Dieta em hipertensão arterial
- 8.9. Nutrição em patologias gastrointestinais
 - 8.9.1. Dieta na doença celíaca
 - 8.9.2. Dieta e doença hepato-biliar
 - 8.9.3. Dieta e doença inflamatória intestinal
 - 8.9.4. Intolerância à lactose
 - 8.9.5. Probióticos, prebióticos, simbióticos e fibras
- 8.10. Nutrição e patologia renal
 - 8.10.1. A desnutrição como fator de morbidade e mortalidade
 - 8.10.2. Avaliação nutricional no doente renal
 - 8.10.3. Recomendações nutricionais
 - 8.10.4. Tratamento nutricional

Módulo 9 Mulher e Endocrinologia

- 9.1. Fisiologia do ciclo menstrual
- 9.2. Amenorreias
 - 9.2.1. Classificação
 - 9.2.2. Amenorreia primária
 - 9.2.3. Amenorreia secundária
- 9.3. Síndrome do ovário poliquístico e anovulação crónica
- 9.4. Hiperandrogenismo e hirsutismo
- 9.5. Hiperprolactinemia
- 9.6. Diabetes gestacional

- 9.7. Endocrinologia da gravidez
 - 9.7.1. Hormonas hipofisárias
 - 9.7.2. Hormonas tiroides
 - 9.7.3. Hormonas sexuais
 - 9.7.4. Hormonas placentárias
- 9.8. Anti-conceção hormonal
- 9.9. Hormonas e reprodução
- 9.10. Climatério
 - 9.10.1. Mudanças hormonais
 - 9.10.2. Manifestações clínicas
 - 9.10.2.1. Sintomas vasomotores
 - 9.10.2.2. Alterações menstruais
 - 9.10.2.3. Esfera psicológica
 - 9.10.3. Osteoporose e menopausa
 - 9.10.4. Doenças cardiovasculares e menopausa
 - 9.10.5. Terapia hormonal de substituição

Módulo 10 Miscelânea

- 10.1. Patologia das gónadas
 - 10.1.1. Hipogonadismo masculino
 - 10.1.2. Hipergonadismo masculino
- 10.2. Doenças endocrinológicas nos idosos
 - 10.2.1. Mudanças endocrinológicas no envelhecimento
 - 10.2.2. Endocrinopatias nas pessoas idosas
 - 10.2.3. Diabetes mellitus nos idosos
 - 10.2.4. Doenças da tiroide nos idosos
- 10.3. Neoplasias endócrinas do pâncreas
- 10.4. Síndrome carcinoide
- 10.5. Endocrinopatias paraneoplásicas
- 10.6. Hipertensão arterial de origem endócrina





- 10.7. Hormonas gastrintestinais no controlo da ingestão alimentar
 - 10.7.1. Hormonas anorexigénicas
 - 10.7.2. Hormonas orexigénicas
- 10.8. Sistema nervoso central e hormonas
 - 10.8.1. Hormonas tiroides
 - 10.8.2. Esteróides
 - 10.8.3. Testosterona
- 10.9. Tamanho pequeno: abordagem diagnóstica e bases terapêuticas
- 10.10. Sistema endócrino e coração
 - 10.10.1. Hipófise e sistema cardiovascular
 - 10.10.2. Síndrome de Cushing e doença cardiovascular
 - 10.10.3. Tiroides e sistema cardiovascular
 - 10.10.4. Hormona paratiroideia e sistema cardiovascular
 - 10.10.5. Glândula suprarrenal e sistema cardiovascular

“ Poderá fazer aos professores quaisquer perguntas que tenha sobre o programa de estudos, com uma atenção plena e personalizada”

06

Metodologia

Este programa de capacitação oferece uma forma diferente de aprendizagem.

A nossa metodologia é desenvolvida através de um modo de aprendizagem cíclico: **o Relearning.**

Este sistema de ensino é utilizado, por exemplo, nas escolas médicas mais prestigiadas do mundo e tem sido considerado um dos mais eficazes pelas principais publicações, tais como a ***New England Journal of Medicine.***



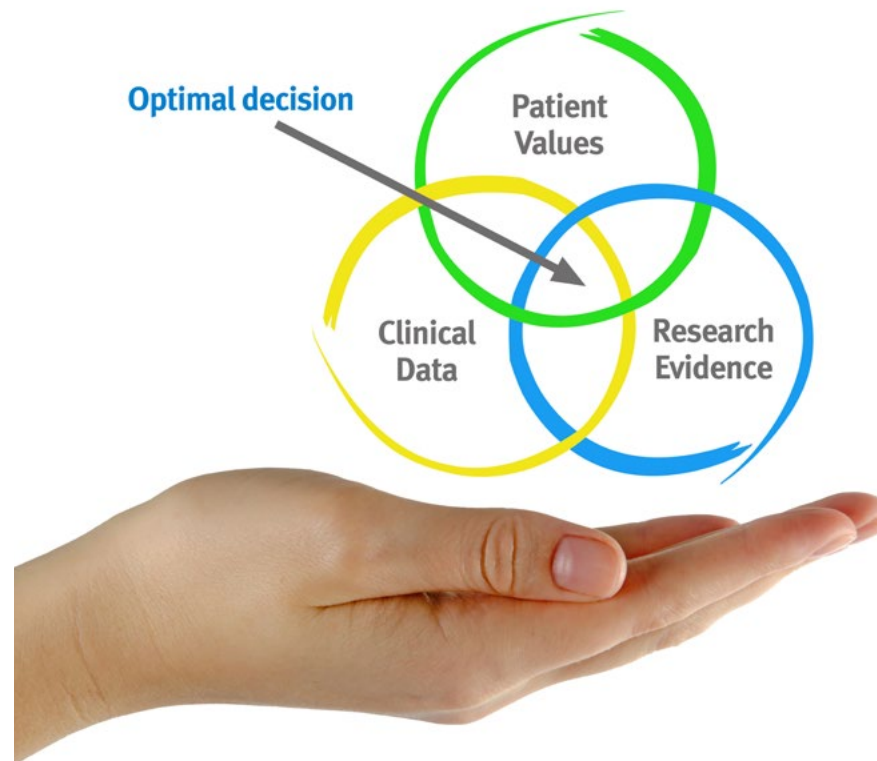
“

Descubra o Relearning, um sistema que abandona a aprendizagem linear convencional para o levar através de sistemas de ensino cíclicos: uma forma de aprendizagem que provou ser extremamente eficaz, especialmente em disciplinas que requerem memorização”

Na TECH utilizamos o Método de Caso

Numa dada situação, o que deve fazer um profissional? Ao longo do programa, os estudantes serão confrontados com múltiplos casos clínicos simulados com base em pacientes reais nos quais terão de investigar, estabelecer hipóteses e finalmente resolver a situação. Há abundantes provas científicas sobre a eficácia do método. Os especialistas aprendem melhor, mais depressa e de forma mais sustentável ao longo do tempo.

Com a TECH pode experimentar uma forma de aprendizagem que abala as fundações das universidades tradicionais de todo o mundo"



Segundo o Dr. Gérvas, o caso clínico é a apresentação anotada de um paciente, ou grupo de pacientes, que se torna um "caso", um exemplo ou modelo que ilustra alguma componente clínica peculiar, quer pelo seu poder de ensino, quer pela sua singularidade ou raridade. É essencial que o caso seja fundamentado na vida profissional actual, tentando recriar as condições reais da prática profissional do médico.

“

Sabia que este método foi desenvolvido em 1912 em Harvard para estudantes de direito? O método do caso consistia em apresentar situações reais complexas para que tomassem decisões e justificassem a forma de as resolver. Em 1924 foi estabelecido como um método de ensino padrão em Harvard”

A eficácia do método é justificada por quatro realizações fundamentais:

- 1 Os estudantes que seguem este método não só conseguem a assimilação de conceitos, mas também desenvolvem a sua capacidade mental através de exercícios para avaliar situações reais e aplicar os seus conhecimentos.
- 2 A aprendizagem é solidamente traduzida em competências práticas que permitem ao educador integrar melhor o conhecimento na prática diária.
- 3 A assimilação de ideias e conceitos é facilitada e mais eficiente, graças à utilização de situações que surgiram a partir de um ensino real.
- 4 O sentimento de eficiência do esforço investido torna-se um estímulo muito importante para os estudantes, o que se traduz num maior interesse pela aprendizagem e num aumento do tempo passado a trabalhar no curso.



Relearning Methodology

A TECH combina eficazmente a metodologia do Estudo de Caso com um sistema de aprendizagem 100% online baseado na repetição, que combina 8 elementos didáticos diferentes em cada lição.

Melhoramos o Estudo de Caso com o melhor método de ensino 100% online: o Relearning.

O profissional aprenderá através de casos reais e da resolução de situações complexas em ambientes de aprendizagem simulados. Estas simulações são desenvolvidas utilizando software de última geração para facilitar a aprendizagem imersiva.



Na vanguarda da pedagogia mundial, o método Relearning conseguiu melhorar os níveis globais de satisfação dos profissionais que concluem os seus estudos, no que diz respeito aos indicadores de qualidade da melhor universidade online do mundo (Universidade de Columbia).

Utilizando esta metodologia, mais de 250.000 médicos foram formados com sucesso sem precedentes em todas as especialidades clínicas, independentemente da carga cirúrgica. Tudo isto num ambiente altamente exigente, com um corpo estudantil universitário com um elevado perfil socioeconómico e uma idade média de 43,5 anos.

O Relearning permitir-lhe-á aprender com menos esforço e mais desempenho, envolvendo-o mais na sua capacitação, desenvolvendo um espírito crítico, defendendo argumentos e opiniões contrastantes: uma equação direta ao sucesso.

No nosso programa, a aprendizagem não é um processo linear, mas acontece numa espiral (aprender, desaprender, esquecer e reaprender). Portanto, cada um destes elementos é combinado de forma concêntrica.

A pontuação global do nosso sistema de aprendizagem é de 8,01, de acordo com os mais elevados padrões internacionais.



Este programa oferece o melhor material educativo, cuidadosamente preparado para profissionais:



Material de estudo

Todos os conteúdos didáticos são criados pelos especialistas que irão ensinar o curso, especificamente para o curso, para que o desenvolvimento didático seja realmente específico e concreto.

Estes conteúdos são depois aplicados ao formato audiovisual, para criar o método de trabalho online da TECH. Tudo isto, com as mais recentes técnicas que oferecem peças de alta-qualidade em cada um dos materiais que são colocados à disposição do aluno.



Técnicas cirúrgicas e procedimentos em vídeo

A TECH traz as técnicas mais inovadoras, com os últimos avanços educacionais, para a vanguarda da atualidade em enfermagem. Tudo isto, na primeira pessoa, com o máximo rigor, explicado e detalhado para a assimilação e compreensão do estudante. E o melhor de tudo, pode observá-los quantas vezes quiser.



Resumos interativos

A equipa da TECH apresenta os conteúdos de uma forma atrativa e dinâmica em comprimidos multimédia que incluem áudios, vídeos, imagens, diagramas e mapas conceituais a fim de reforçar o conhecimento.

Este sistema educativo único para a apresentação de conteúdos multimédia foi premiado pela Microsoft como uma "História de Sucesso Europeu"



Leituras complementares

Artigos recentes, documentos de consenso e diretrizes internacionais, entre outros. Na biblioteca virtual da TECH o aluno terá acesso a tudo o que necessita para completar a sua capacitação





Análises de casos desenvolvidas e conduzidas por especialistas

A aprendizagem eficaz deve necessariamente ser contextual. Por esta razão, a TECH apresenta o desenvolvimento de casos reais nos quais o perito guiará o estudante através do desenvolvimento da atenção e da resolução de diferentes situações: uma forma clara e direta de alcançar o mais alto grau de compreensão.



Testing & Retesting

Os conhecimentos do aluno são periodicamente avaliados e reavaliados ao longo de todo o programa, através de atividades e exercícios de avaliação e auto-avaliação, para que o aluno possa verificar como está a atingir os seus objetivos.



Masterclasses

Há provas científicas sobre a utilidade da observação de peritos terceiros: Learning from an Expert fortalece o conhecimento e a recordação, e constrói confiança em futuras decisões difíceis.



Guias rápidos de atuação

A TECH oferece os conteúdos mais relevantes do curso sob a forma de folhas de trabalho ou guias de ação rápida. Uma forma sintética, prática e eficaz de ajudar os estudantes a progredir na sua aprendizagem.



07

Certificação

O Mestrado Próprio de Atualização em Endocrinologia: garante, para além de um conteúdo mais rigoroso e atualizado, o acesso a um grau de Mestre, emitido pela TECH Universidade Tecnológica.



“

Conclua este plano de estudos com sucesso e receba o seu certificado sem sair de casa e sem burocracias”

Este **Mestrado Próprio em Atualização em Endocrinologia**: conta com o conteúdo científico mais completo e atualizado do mercado.

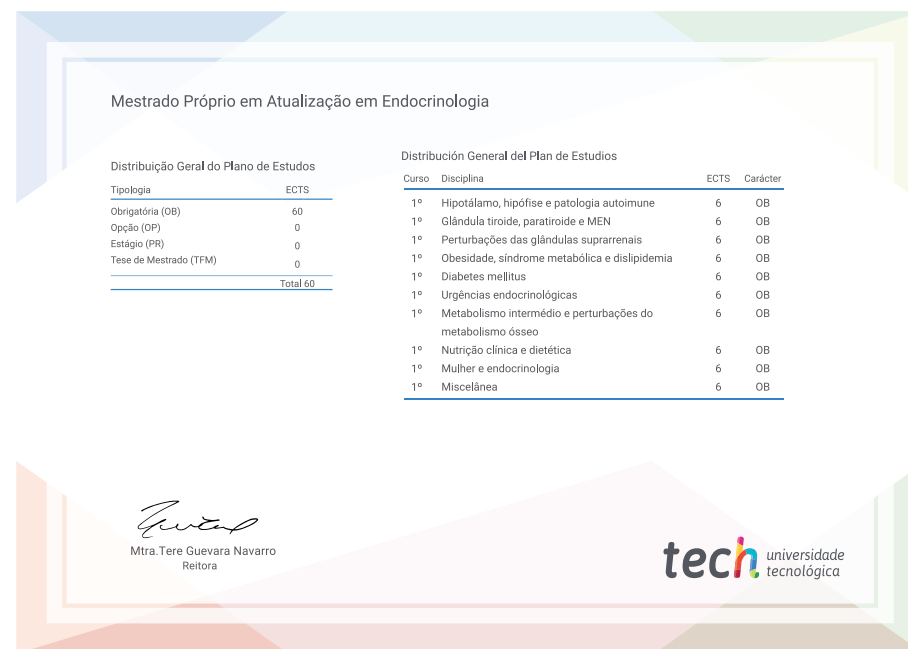
Uma vez aprovadas as avaliações, o aluno receberá por correio, com aviso de recepção, o certificado* correspondente ao título de Mestrado Próprio emitido pela **TECH Universidade Tecnológica**.

Este certificado contribui significativamente para o desenvolvimento da capacitação continuada dos profissionais e proporciona um importante valor para a sua capacitação universitária, sendo 100% válido e atendendo aos requisitos normalmente exigidos pelas bolsas de emprego, concursos públicos e avaliação de carreiras profissionais.

Título: **Mestrado Próprio em Atualização em Endocrinologia**

ECTS: **60**

Carga horária: **1500 horas**



*Apostila de Haia Caso o aluno solicite que o seu certificado seja apostilado, a TECH EDUCATION providenciará a obtenção do mesmo com um custo adicional.

futuro
saúde confiança pessoas
informação orientadores
educação certificação ensino
garantia aprendizagem
instituições tecnologia
comunidade compr
atenção personalizada
conhecimento in
presente qual
desenvolvimento s

tech universidade
tecnológica

Mestrado Próprio

Atualização
em Endocrinologia

Modalidade: Online

Duração: 12 meses

Certificação: TECH Universidade Tecnológica

60 ECTS

Carga horária: 1500 horas

Mestrado Próprio

Atualização em Endocrinologia

