

Master Privato

Reumatologia Geriatrica





tech università
tecnologica

Master Privato Reumatologia Geriatrica

- » Modalità: online
- » Durata: 12 mesi
- » Titolo: TECH Università Tecnologica
- » Orario: a tua scelta
- » Esami: online

Accesso al sito web: www.techtitute.com/it/medicina/master/master-reumatologia-geriatrica

Indice

01

Presentazione

pag. 4

02

Obiettivi

pag. 8

03

Competenze

pag. 14

04

Direzione del corso

pag. 18

05

Struttura e contenuti

pag. 26

06

Metodologia

pag. 36

07

Titolo

pag. 44

01

Presentazione

L'apparato locomotore, il sistema immunitario e le malattie reumatiche presentano sfumature specifiche nei pazienti anziani. Queste particolarità condizionano sia la diagnosi che il trattamento. Pertanto risulta necessario che gli specialisti abbiano un approccio globale alle principali patologie presenti in questa fase della vita, in un sistema sanitario che tende alla sottospecializzazione. Di fronte a questa realtà, TECH offre agli studenti un aggiornamento attraverso un programma in modalità 100% online, che aggiornerà il professionista sugli ultimi progressi su argomenti tra i quali possiamo citare le patologie degenerative e infettive, le artropatie metaboliche, l'invecchiamento e la farmacoterapia. Il tutto con il massimo rigore scientifico e con un programma preparato dai migliori specialisti in questo campo medico.





“

Avrai a disposizione 1.500 ore di lezione ricche di informazioni rigorose e recenti sulla Reumatologia Geriatrica. Inserisci nella tua pratica abituale gli ultimi progressi di questa specialità"

L'attuale situazione socio-demografica in gran parte del mondo mostra un aumento della popolazione anziana e dell'aspettativa di vita a fronte di una riduzione del tasso di natalità. Conseguentemente, spesso nei centri sanitari vi sono numerosi geriatrici pazienti che, a causa delle loro particolari caratteristiche in ambito biologico, psicologico e sociale, necessitano di un'assistenza completa per soddisfare le loro esigenze.

Affrontare le principali patologie sulla base di questo approccio facilita quindi una maggiore qualità ed efficienza assistenziale. In questo senso, è essenziale che i medici siano a conoscenza dei progressi diagnostici e terapeutici nelle principali patologie di questa fascia d'età. In ragione di ciò, TECH ha progettato questo Master Privato in Reumatologia Geriatrica, che offre un programma completo elaborato da veri esperti del settore con una vasta esperienza in ospedali di alto livello.

Si tratta di un programma di 1.500 ore di insegnamento, in cui lo studente, attraverso materiale didattico multimediale, letture complementari e simulazioni di casi clinici, approfondirà l'invecchiamento, le più comuni patologie che colpiscono l'apparato locomotore, nonché i progressi delle tecniche di imaging per la diagnosi e i trattamenti farmacologici e non.

Il tutto, inoltre, verrà trattato secondo una prospettiva teorico-pratica e con una metodologia didattica che si allontana dalle lunghe ore di studio. Grazie al sistema Relearning, basato sulla continua ripetizione dei concetti principali, gli studenti potranno consolidarli in modo molto più semplice.

Si tratta indubbiamente di un'opportunità eccezionale per aggiornarsi sulla gestione delle patologie reumatologiche senza la necessità di frequentare personalmente i centri o lezioni con orari fissi. In questo modo, lo specialista avrà a disposizione a una qualifica universitaria flessibile e conveniente. Sarà sufficiente un dispositivo elettronico (cellulare, Tablet o computer) dotato di connessione a internet per consultare il programma di questa opzione accademica all'avanguardia in qualsiasi momento della giornata.

Questo **Master Privato in Reumatologia Geriatrica** possiede il programma scientifico più completo e aggiornato del mercato. Le caratteristiche principali del programma sono:

- ♦ Sviluppo di casi di studio pratici presentati da esperti in Reumatologia
- ♦ Contenuti grafici, schematici ed eminentemente pratici in base ai quali sono stati concepiti forniscono informazioni scientifiche e pratiche riguardo alle discipline essenziali per l'esercizio della professione
- ♦ Esercizi pratici che offrono un processo di autovalutazione per migliorare l'apprendimento
- ♦ Particolare enfasi è posta sulle metodologie innovative
- ♦ Lezioni teoriche, domande all'esperto e/o al tutor, forum di discussione su questioni controverse e compiti di riflessione individuale
- ♦ Disponibilità di accesso ai contenuti da qualsiasi dispositivo fisso o portatile dotato di connessione a Internet



I casi di studio pratici ti permetteranno di metterti alla prova con situazioni complesse di consulenza abituale per patologie degenerative e infettive"

“

TECH ha creato una qualifica per professionisti come te, con elevate responsabilità e desiderosi di aggiornare le proprie conoscenze grazie ai migliori specialisti"

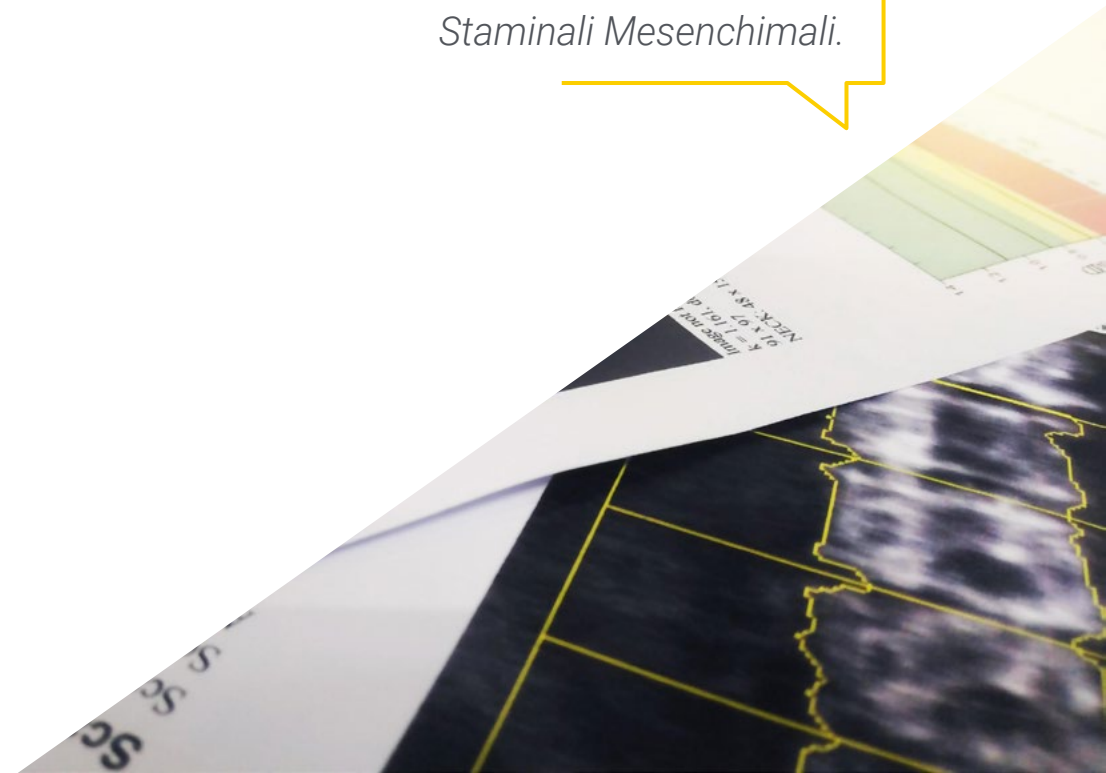
Il personale docente comprende professionisti del settore, che forniscono agli studenti le competenze necessarie a intraprendere un percorso di studio eccellente.

I contenuti multimediali, sviluppati in base alle ultime tecnologie educative, forniranno al professionista un apprendimento coinvolgente e localizzato, ovvero inserito in un contesto reale.

La creazione di questo programma è incentrata sull'Apprendimento Basato su Problemi, mediante il quale il professionista deve cercare di risolvere le diverse situazioni che gli si presentano durante il corso. Lo studente potrà usufruire di un innovativo sistema di video interattivi creati da esperti di rinomata fama.

Approfondisci le ultime evidenze scientifiche relative al trattamento dei tumori dell'apparato muscolo-scheletrico primari e metastatici.

Approfondisci gli ultimi sviluppi clinici nel trattamento del dolore mediante Plasma Ricco di Piastrine e Cellule Staminali Mesenchimali.



02

Obiettivi

L'obiettivo di questa qualifica è quello di fornire le informazioni scientifiche più rigorose e aggiornate sulle procedure diagnostiche e terapeutiche in Reumatologia Geriatrica durante i 12 mesi di durata del programma. In questo modo, lo studente concluderà il programma con un approccio olistico a questi pazienti e sarà in grado di incorporare nella propria pratica clinica quotidiana gli ultimi progressi nei trattamenti farmacologici e non farmacologici per le patologie più comuni.





“

In soli 12 mesi potrai realizzare un aggiornamento in Reumatologia Geriatrica attraverso le risorse pedagogiche più avanzate”



Obiettivi generali

- ♦ Approfondire la comprensione dei processi di invecchiamento e delle loro implicazioni cliniche, diagnostiche e prognostiche
- ♦ Indagare i determinanti biologici e fisiologici specifici dei pazienti geriatrici
- ♦ Approfondire le ragioni per cui le patologie si manifestano in modo diverso nei pazienti geriatrici, le loro implicazioni cliniche nei pazienti geriatrici, nonché le caratteristiche farmacologiche che ne condizionano il trattamento
- ♦ Aggiornare le conoscenze sui fattori condizionanti biopsicosociali legati al processo di invecchiamento
- ♦ Promuovere un'assistenza completa e olistica nei pazienti geriatrici con patologie reumatiche, siano esse misurate dal sistema immunitario, dal metabolismo osseo, da manifestazioni paraneoplastiche o degenerative



I casi di studio ti permetteranno di aggiornarti sulle soluzioni attuali di fronte alle principali comorbidità nei pazienti geriatrici





Obiettivi specifici

Modulo 1. Caratteristiche specifiche del paziente geriatrico

- ♦ Approfondire il concetto di invecchiamento, aggiornando la conoscenza delle basi biologiche e fisiologiche del processo involutivo
- ♦ Approfondire le diverse patologie e le loro peculiarità nella popolazione anziana
- ♦ Fornire un approccio globale al paziente geriatrico, integrando la malattia con l'aspetto funzionale e sociale nel suo complesso
- ♦ Interiorizzare le differenze farmacocinetiche nei pazienti geriatrici che condizionano la prescrizione farmacologica, i programmi di farmacovigilanza e gli indicatori di qualità di prescrizione
- ♦ Approfondire la gestione delle scale più frequentemente utilizzate nella valutazione nella sfera funzionale, mentale e sociale del paziente anziano

Modulo 2. Patologia del metabolismo osseo

- ♦ Analizzare gli ultimi progressi della biologia molecolare ossea che facilitano la diagnosi e la gestione della patologia metabolica ossea
- ♦ Effettuare una corretta valutazione iniziale del paziente anziano affetto da osteoporosi, nonché riconoscere i fattori di rischio di frattura e il rischio di frattura
- ♦ Identificare i problemi e i limiti delle tecniche diagnostiche ed essere in grado di adattarsi alle condizioni specifiche di questo gruppo di persone per garantire una diagnosi adeguata
- ♦ Effettuare una corretta gestione delle misure terapeutiche farmacologiche e non farmacologiche in ciascuna delle situazioni che possono presentarsi nelle patologie metaboliche ossee nel contesto specifico della popolazione geriatrica

Modulo 3. Malattie infiammatorie croniche delle articolazioni (artrite/spondiloartrite)

- ♦ Approfondire i concetti di infiammazione e cronicità, nonché le caratteristiche epidemiologiche e biologiche differenziali nei pazienti geriatrici
- ♦ Aggiornare le procedure relative alla gestione integrale delle malattie articolari croniche nei pazienti geriatrici
- ♦ Identificare i problemi e le limitazioni che presentano i diversi criteri di classificazione attuali per le malattie infiammatorie articolari croniche nei pazienti geriatrici
- ♦ Approfondire la corretta gestione delle misure terapeutiche farmacologiche e non farmacologiche in ciascuna delle situazioni che possono verificarsi nelle malattie articolari infiammatorie croniche

Modulo 4. Connettivopatie: caratteristiche, manifestazioni e terapie specifiche nel paziente geriatrico

- ♦ Approfondire le caratteristiche specifiche di ciascuna delle patologie trattate nella popolazione geriatrica
- ♦ Identificare la gestione attuale e integrale delle malattie croniche del tessuto connettivo nella popolazione geriatrica
- ♦ Segnalare i problemi e le limitazioni che presentano i diversi criteri di classificazione attuali per le malattie del tessuto connettivo nei pazienti geriatrici
- ♦ Effettuare un aggiornamento delle misure terapeutiche farmacologiche e non farmacologiche in ciascuna delle situazioni relative alle malattie croniche del tessuto connettivo

Modulo 5. Manifestazioni muscolo-scheletriche di patologie sistemiche dell'anziano (IR, I epatica, anemia, patologia paratiroidea) e altre atropatie metaboliche

- ♦ Approfondire le caratteristiche specifiche di ciascuna delle patologie incluse con le relative ripercussioni nella fascia d'età geriatrica
- ♦ Analizzare l'approccio alle malattie sistemiche immuno-mediate (vasculiti, miopatie, ecc.) nella popolazione geriatrica
- ♦ Identificare i problemi e i limiti dei diversi criteri di classificazione attuali delle malattie sistemiche immuno-mediate (vasculiti, miopatie, ecc.) nei pazienti geriatrici
- ♦ Affrontare le attuali misure terapeutiche farmacologiche e non farmacologiche in ciascuna delle situazioni che possono verificarsi nelle malattie sistemiche immuno-mediate

Modulo 6. Patologia neoplastica e paraneoplastica

- ♦ Rafforzare le competenze per effettuare una valutazione clinica Oncogeriatrica
- ♦ Approfondire le peculiarità dei diversi trattamenti oncologici nei pazienti geriatrici, nonché le fasi di applicazione ottimali
- ♦ Approfondire e gestire i diversi tipi di trattamenti immunoterapici disponibili e in via di sviluppo, nonché le relative applicazioni e indicazioni nella popolazione geriatrica
- ♦ Approfondire la gestione delle diverse sindromi paraneoplastiche
- ♦ Gestire le diverse manifestazioni reumatiche dei farmaci chemioterapici e dell'immunoterapia
- ♦ Approfondire le fratture patologiche più comuni nei pazienti oncogeriatrici

Modulo 7. Patologia degenerativa e infettiva

- ♦ Integrare le manifestazioni della patologia degenerativa e infettiva dell'apparato locomotore nel paziente geriatrico suddivise per strutture anatomiche
- ♦ Conoscere le procedure più attuali nell'approccio alle patologie degenerative e infettive dell'apparato locomotore nella popolazione geriatrica
- ♦ Identificare le misure terapeutiche farmacologiche e non farmacologiche più avanzate in ciascuna delle situazioni che possono presentarsi nelle patologie degenerative e/o infettive dell'apparato locomotore

Modulo 8. Vasculiti, miopatie e altre malattie sistemiche

- ♦ Approfondire i meccanismi eziopatogenici delle diverse manifestazioni muscolo-scheletriche delle malattie sistemiche nei pazienti geriatrici
- ♦ Stabilire la gestione attuale e integrale delle manifestazioni articolari di malattie sistemiche nella popolazione geriatrica
- ♦ Identificare i problemi e le limitazioni che si presentano al clinico nella pratica professionale quotidiana e fornire gli strumenti teorici e pratici per risolverli
- ♦ Approfondire le misure terapeutiche farmacologiche e non farmacologiche in ciascuna delle situazioni che possono verificarsi nelle manifestazioni muscolo-scheletriche delle malattie sistemiche

Modulo 9. Dolore di origine reumatica nel paziente geriatrico

- ♦ Consolidare le conoscenze anatomiche e fisiologiche per garantire un aggiornamento sui meccanismi e sulle vie di produzione del dolore
- ♦ Integrare i diversi tipi di dolore per ciascuna delle situazioni della pratica clinica di routine
- ♦ Aggiornare le conoscenze sulle basi del dolore che permetteranno al partecipante di effettuare il trattamento più appropriato per ogni caso
- ♦ Approfondire l'indicazione delle diverse terapie specifiche per la gestione del dolore

Modulo 10. Problemi frequenti nei pazienti geriatrici

- ♦ Rafforzare la conoscenza delle comorbidità dei pazienti e di come queste possano influenzare la politerapia e viceversa
- ♦ Riconoscere la necessità di trattamenti profilattici e di supporto derivanti dalla prima prescrizione
- ♦ Valutare le fasi del processo di assistenza nei pazienti geriatrici
- ♦ Approfondire la conoscenza del lavoro infermieristico nell'assistenza ai pazienti geriatrici
- ♦ Identificare le caratteristiche territoriali della popolazione geriatrica da un punto di vista statistico

03

Competenze

Grazie a questo programma avanzato, il professionista migliorerà le proprie competenze e capacità di trattare efficacemente le patologie più comuni nei pazienti geriatrici. A tal fine, avrà accesso a video dettagliati, video riassuntivi di ogni argomento e numerosi materiali che permetteranno di approfondire le sfide più vicine per la diagnosi e il trattamento di malattie dei tessuti cognitivi, malattie infiammatorie croniche delle articolazioni e malattie sistemiche, oltre a numerose altre patologie. Un'opportunità unica che solo TECH, la più grande università digitale del mondo, può offrire.





“

Potenzia le tue competenze in Reumatologia, quando e dove vuoi. Ti basterà solamente un dispositivo digitale per accedere al programma"



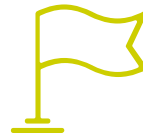
Competenze generali

- ♦ Potenziare le capacità critiche per valutare le prove scientifiche o sviluppare lavori di ricerca su questi pazienti
- ♦ Aumentare le competenze del professionista nel valutare in modo completo le caratteristiche della malattia e le comorbilità nei pazienti geriatrici
- ♦ Riconoscere e gestire in modo completo le patologie metaboliche ossee presenti nella popolazione geriatrica, tenendo conto degli ultimi sviluppi in questo settore
- ♦ Adeguare la prescrizione terapeutica ai pazienti geriatrici
- ♦ Interpretare adeguatamente i risultati degli studi sulle caratteristiche spaziali dei pazienti geriatrici

“

Approfondisci le sfide dei prossimi anni nella diagnosi e gestione delle patologie croniche mediate dal sistema immunitario"





Competenze specifiche

- ♦ Rafforzare le competenze per effettuare una valutazione clinica Oncogeriatrica
- ♦ Aumentare le capacità di valutazione e gestione del dolore oncologico nei pazienti geriatrici
- ♦ Implementare nella pratica clinica gli ultimi progressi nelle patologie degenerative e infettive dell'apparato locomotore nel paziente geriatrico
- ♦ Gestire con le procedure più attuali sui diversi tipi di dolore
- ♦ Incorporare nella prassi la gestione individualizzata delle misure terapeutiche farmacologiche e non farmacologiche in ciascuna delle situazioni che possono essere all'origine dell'esperienza dolorosa



04

Direzione del corso

TECH mantiene il proprio proposito di offrire ai professionisti una specializzazione di qualità. Per tale ragione effettua un rigoroso processo di selezione di tutti i docenti che compongono questo Master Privato. In questo modo, lo studente avrà accesso a informazioni elaborate dai maggiori esperti nei campi della Reumatologia, del Dolore, della cura del paziente geriatrico e dell'Attività Fisica. Aree che permetteranno di effettuare un aggiornamento multidisciplinare e completo sulla Reumatologia Geriatrica.



“

Una specializzazione composta dai migliori specialisti in Reumatologia con un'esperienza accumulata nell'assistenza clinica e nella ricerca"

Direzione



Dott. García Martos, Álvaro

- ◆ Specialista in Reumatologia presso l'Ospedale Universitario del Tajo
- ◆ Medico Specialista in Reumatologia presso l'Ospedale Universitario 12 de Octubre
- ◆ Professore Associato di Reumatologia presso l'Università Alfonso X El Sabio
- ◆ Certificato di Ricerca presso l'Università Complutense di Madrid
- ◆ Laurea in Medicina conseguita presso l'Università di Cantabria
- ◆ Master in Malattie Reumatiche mediate dal Sistema Immunitario, Universidad Rey Juan Carlos e Società Spagnola di Reumatologia
- ◆ Certificazione EFSUMB Musculoskeletal Ultrasound level 1
- ◆ Livelli A e B di Ecografia Muscolo-scheletrica della Società Spagnola di Medicina dello Sport Laurea in Medicina in l'Università di Cantabria

Personale docente

Dott.ssa Ruiz Pinto, Ana

- ◆ Primaria di Geriatria presso l'Ospedale Universitario del Tajo
- ◆ Certificato di Sufficienza di Ricercatrice presso l'Università di Alcalá de Henares
- ◆ Master in Gestione Clinica, Direzione Medica e Assistenza presso l'Università CEU Cardenal Herrera
- ◆ Membro della commissione per l'Umanizzazione presso l'Ospedale Universitario del Tajo, della commissione sociosanitaria presso l'Ospedale Universitario del Tajo, della sottocommissione del Programma di Ottimizzazione dell'uso di Antimicrobici presso l'Ospedale Universitario del Tajo, del Gruppo di lavoro di mobilitazione Precoce presso l'Ospedale Universitario del Tajo

Dott.ssa Lavilla Villar, Patricia

- ◆ Medico Strutturato del Servizio di Reumatologia presso l'Ospedale Universitario Generale di Villalba
- ◆ Medico Strutturato di Reumatologia presso l'Ospedale Universitario La Zarzuela
- ◆ Medico Strutturato di Reumatologia presso l'Ospedale Universitario 12 de Octubre di Madrid
- ◆ Ricercatrice presso la Fundación Investigación Biomédica 12 de Octubre, Madrid
- ◆ Docente collaboratrice presso l'Università Alfonso X El Sabio
- ◆ Laurea in Medicina presso l'Università di Oviedo

Dott.ssa González Hombrado, Laura

- ♦ Primaria dell'Area di Reumatologia presso l'Ospedale Universitario del Tajo
- ♦ Responsabile della Sicurezza dei Pazienti della Sezione di Reumatologia presso l'Ospedale Universitario del Tajo
- ♦ Primaria del Servizio di Reumatologia presso l'Ospedale 12 de Octubre di Madrid
- ♦ Specialista in Reumatologia presso la Fondazione Jiménez Díaz
- ♦ Professoressa associata presso l'Università Alfonso X el Sabio
- ♦ Laurea in Medicina e Chirurgia presso l'Università Complutense di Madrid
- ♦ Master SER in malattie Reumatiche mediate dal sistema immunitario
- ♦ Membro della Società Spagnola di Reumatologia e gruppo ECOSER, della Società Reumatologia della Comunità di Madrid, presidentessa della Commissione di Formazione Continua dell'Ospedale Universitario del Tajo, Membro della Commissione di dolore dell'Ospedale Universitario del Tajo

Dott.ssa Retuerto Guerrero, Miriam

- ♦ Specialista in Reumatologia presso il Complesso Assistenziale Universitario di Leon
- ♦ Primaria presso l'Ospedale Centrale della Difesa Gomez Ulla
- ♦ Primaria di Neurochirurgia presso l'Ospedale 12 Octubre di Madrid
- ♦ Primaria presso l'Ospedale di Móstoles
- ♦ Laurea in Medicina e Chirurgia presso la Facoltà di Medicina di Valladolid
- ♦ Master Privato in Ecografia Muscolo-scheletrica Reumatologica e Traumatologica presso l'Università di Alcalà
- ♦ Master SER (Società Spagnola di Reumatologia) in Malattie Reumatiche mediate dal Sistema Immunitario presso l'Università Rey Juan Carlos
- ♦ Master privato in Biostatistica Applicata in Scienze della Salute presso l'Università di Siviglia

Dott.ssa Arconada López, Celia

- ♦ Medico Specialista in Reumatologia presso l'Ospedale Universitario Infanta Elena di Valdemoro
- ♦ Reumatologa presso l'Ospedale Universitario 12 de Octubre di Madrid
- ♦ Reumatologa presso l'Ospedale Universitario Infanta Cristina di Parla
- ♦ Reumatologa presso il Nuovo Centro Medico di Majadahonda
- ♦ Reumatologa presso la Clinica Mediceo di Boadilla del Monte
- ♦ Reumatologa presso la Clinica Mediceo di Boadilla del Monte
- ♦ Tutor clinico dei tirocini del Corso di Laurea in Medicina presso l'Università Francisco di Vitoria
- ♦ Ricercatrice presso gli Studi REASON e STAR
- ♦ Laurea in Medicina presso l'Università di Cantabria
- ♦ Membro di: Società Spagnola di Reumatologia, Società Madrileni di Reumatologia (SORCOM), Gruppo di lavoro SER sull'Uveite

Dott.ssa Bonilla González-Laganá, Carmen

- ♦ Primaria di Reumatologia presso l'Ospedale Infanta Cristina
- ♦ Primaria di Reumatologia presso l'Ospedale del Tajo
- ♦ Primaria di Reumatologia presso l'Ospedale Infanta Elena
- ♦ Specialista in Reumatologia presso l'Ospedale Universitario Severo Ochoa
- ♦ Laurea in Medicina e Chirurgia presso l'Università Complutense di Madrid
- ♦ Membro della società Spagnola di Reumatologia, società di Reumatologia della Comunità di Madrid

Dott.ssa De Santiago Moraga, Mar

- ♦ Medico dell'Unità Spinale presso l'Ospedale del Tajo
- ♦ Specialista in Chirurgia Ortopedica e Traumatologia
- ♦ Laurea in Medicina e Chirurgia presso l'Università Complutense di Madrid
- ♦ Master in Ricerca e Trattamento Specializzato del Dolore presso l'Università di Valencia

Dott. Álvarez Collado, Carlos Juan

- ♦ Medico dell'Unità di Artroscopia e Medicina Sportiva presso l'Ospedale Universitario del Tajo
- ♦ Medico Specialista in Chirurgia Ortopedica e Traumatologia
- ♦ Laurea in Medicina presso l'Università Complutense di Madrid
- ♦ Master in Direzione Medica e Clinica
- ♦ Master Privato presso l'Università Nazionale de Educazione a Distanza in collaborazione con la Scuola Nazionale di Sanità
- ♦ Master Privato in Chirurgia Ortopedica e Traumatologia dell'Università CEU Cardenal Herrera

Dott.ssa Andrés Esteban, Eva María

- ♦ Specialista in Epidemiologia
- ♦ Docente presso l'Università Rey Juan Carlos
- ♦ Dottorato in Medicina, Psichiatria e Dermatologia presso l'Università di Saragozza
- ♦ Laurea in Scienze e Tecniche Statistiche presso l'Università Miguel Hernández de Elche
- ♦ Diploma in Statistica presso l'Università di Saragozza

Dott. Parra, Francisco Javier

- ♦ Primario presso l'Ospedale del Tajo
- ♦ Medico presso l'Istituto di Medicina Integrale Toledo
- ♦ Medico Specialista di Area presso l'Ospedale Universitario Principe de Asturias di Alcalá de Henares
- ♦ Specialista in Chirurgia Ortopedica e Traumatologia
- ♦ Medico presso l'Unità di Artroscopia, Virgen del Mar
- ♦ Laurea in Medicina presso l'Università Autonoma di Madrid
- ♦ Diploma di Studi Avanzati presso l'Università Complutense di Madrid
- ♦ Certificato di aggiornamento professionale in Chirurgia Ortopedica e Traumatologia presso la Società Spagnola di Chirurgia Ortopedica e Traumatologia

Dott. Muñoz Sánchez-Miguel, César Gregorio

- ◆ Oncologo presso l'Ospedale Universitario HM Sanchinarro
- ◆ Medico presso l'Ospedale Universitario del Tajo
- ◆ Ricercatore per studi clinici in materia di Cancro Gastrico e Gastroesofageo in stadio avanzato
- ◆ Specialista in Medicina Oncologica presso l'Ospedale Universitario 12 Octubre di Madrid
- ◆ Docente Associato di Medicina e Chirurgia presso l'Università San Pablo CEU
- ◆ Laurea in Medicina presso l'Università Autonoma di Madrid

Dott.ssa Cortijo Garrido, Laura

- ◆ Specialista in Medicina Fisica e Riabilitazione presso l'Ospedale Universitario del Tajo
- ◆ Medico Specialista Strutturato presso CROSECON
- ◆ Medico Specialista Strutturato presso l'Ospedale di Gorliz
- ◆ Specialista in Medicina Fisica e Riabilitazione presso l'Ospedale Universitario Fondazione Alcorcón
- ◆ Tutor Accademico per i Tirocini del Corso di Laurea in Medicina presso l'Università Alfonso X El Sabio
- ◆ Collaboratrice Onoraria presso l'Università Rey Juan Carlos
- ◆ Laurea in Medicina presso l'Università Autonoma di Madrid
- ◆ Master Universitario in Epidemiologia e Salute Pubblica presso l'Università Rey Juan Carlos
- ◆ Esperto in Ecografia Muscolo-scheletrica presso l'Università Francisco de Vitoria
- ◆ Membro del Comitato per la Gestione delle Conoscenze e l'Aggiornamento Continuo dell'Ospedale Universitario del Tajo, Società Spagnola di Medicina Fisica e Riabilitazione

Dott. Sánchez Martín, Julio

- ◆ Medico strutturato di Reumatologia presso l'Ospedale Universitario Marqués de Valdecilla
- ◆ Specialista in Reumatologia presso l'Ospedale Universitario 12 de Octubre
- ◆ Medico di Famiglia e di Comunità presso l'Ospedale Virgen de La Concha
- ◆ Laurea in Medicina e Chirurgia presso l'Università di Salamanca
- ◆ Certificato ufficiale di esperto in terapia infiltrativa del dolore da parte della Swiss Pain Society
- ◆ Certificato ufficiale di esperto in ecografia dell'apparato locomotore della Società svizzera di ecografia dell'apparato locomotore e della SER
- ◆ Membro della Società Spagnola di Reumatologia, della Società Spagnola di Medicina del Dolore (SEMDOR), della Società Spagnola del Dolore (SED), del gruppo di lavoro ECOSER della Società Spagnola di Reumatologia

Dott.ssa González Ferrer, Ruth

- ◆ Responsabile della Qualità presso l'Ospedale Universitario del Tajo
- ◆ Specialista in Medicina Interna presso l'Ospedale Universitario del Tajo
- ◆ Specialista in Medicina Interna presso l'Ospedale Universitario del Sureste
- ◆ Primaria di Medicina Interna presso l'Ospedale Universitario Virgen di Valme
- ◆ Revisore degli articoli della rivista scientifica Attualità nella Medicina
- ◆ Laurea in Medicina presso l'Università di Granata
- ◆ Master in "Ricerca e Progressi in Medicina Preventiva e Salute Pubblica" presso l'Università di Granada
- ◆ Master Universitario "Cure Palliative" presso l'Università di Valladolid

Dott.ssa Fernández Guardia, Cristina

- ◆ Infermiera presso l'Ospedale Universitario del Tajo
- ◆ Infermiera del Servizio di Medicina Interna presso l'Ospedale Universitario del Tajo
- ◆ Infermiera presso il Centro Medico di Assistenza Primaria
- ◆ Infermiera del Servizio di Ostetricia e Cardiologia presso l'Ospedale Universitario Gregorio Marañón
- ◆ Specialista in Infermieristica Geriatrica
- ◆ Docente associata presso la Facoltà di Infermieristica dell'Università di Alcalá
- ◆ Laurea in Infermieristica EUE Cruz Roja-UAM
- ◆ Corso Universitario in Assistenza Sociale presso l'Università Complutense di Madrid
- ◆ Laurea in Infermieristica presso l'EUE Puerta de Hierro
- ◆ Master in Ricerca in Scienze Sociali e Sanitarie dell'Università di Alcalá
- ◆ Membro della Segreteria-Tesoriere dell'Associazione Madrilená di Infermieristica Gerontologica, Presidentessa del Gruppo per le Ulcere da Pressione e Cadute presso l'Ospedale del Tajo



Dott. Díaz Alcalde, Víctor

- ♦ CEO e personal trainer presso PROHEALTH by Victor Diaz
- ♦ Docente presso l'Istituto di Scienze della Nutrizione e della Salute (ICNS) dell'Università Cattolica di Murcia
- ♦ Preparatore fisico e riadattatore di infortuni presso il Club Atlético de Madrid
- ♦ Coordinatore Sportivo presso il Fitness Place Sport Center
- ♦ Master in Attività Fisica e Salute presso l'Università Europea Miguel de Cervantes
- ♦ Esperto Universitario in esercizio preventivo applicato in persone affette da patologie croniche dall'Università Francesco di Vitoria
- ♦ Esperto Universitario in pianificazione e prescrizione di esercizio terapeutico presso l'Università Isabel I
- ♦ Esperto universitario in prevenzione, intervento e recupero funzionale delle lesioni presso l'Università Politecnica di Madrid
- ♦ Laurea in Scienze Motorie presso l'Università Autonoma di Madrid

05

Struttura e contenuti

Al fine di promuovere un aggiornamento completo in Reumatologia Geriatrica, il personale docente specializzato di questa specializzazione ha progettato un piano di studi che affronta in modo approfondito gli aspetti differenziali dei pazienti geriatrici dal punto di vista della biologia molecolare, della genetica e della fisiologia. Inoltre, grazie alle numerose risorse didattiche aggiuntive, gli studenti potranno aggiornare le proprie conoscenze su base individuale per ciascuno dei diversi gruppi di patologie reumatiche. Il tutto con una biblioteca virtuale accessibile in ogni momento da qualsiasi dispositivo digitale dotato di connessione a internet.





“

Integra nella tua prassi quotidiana i trattamenti più recenti per trattare le patologie del metabolismo osseo”

Modulo 1. Caratteristiche specifiche del paziente geriatrico

- 1.1. Fisiologia dell'invecchiamento
 - 1.1.1. Invecchiamento
 - 1.1.2. Processo biologico dell'invecchiamento
- 1.2. Demografia ed epidemiologia dell'invecchiamento
 - 1.2.1. Invecchiamento nel mondo
 - 1.2.2. Morbilità e mortalità nella popolazione anziana e nuove sfide
- 1.3. Longevità e aspettativa di vita
 - 1.3.1. Processi di senescenza e possibili vie di regolazione
 - 1.3.2. Invecchiare in salute
- 1.4. Malattie nell'anziano
 - 1.4.1. Capacità intrinseca, fragilità e continuum funzionale
 - 1.4.2. Malattia acuta, cronica e multimorbilità
 - 1.4.3. Assistenza geriatrica specializzata
- 1.5. Farmacoterapia nel paziente anziano
 - 1.5.1. Modifiche farmacocinetiche e farmacodinamiche
 - 1.5.2. Farmacovigilanza
 - 1.5.3. Qualità della prescrizione
- 1.6. Valutazione medica e test complementari sull'anziano
 - 1.6.1. Anamnesi
 - 1.6.2. Analisi fisica
 - 1.6.3. Esami diagnostici complementari
- 1.7. Valutazione geriatrica globale
 - 1.7.1. Componenti della valutazione geriatrica globale
 - 1.7.2. Strumenti utilizzati nella valutazione geriatrica globale

- 1.8. Sindromi geriatriche
 - 1.8.1. Caratteristiche delle sindromi geriatriche
 - 1.8.2. Classificazione e prevalenza delle sindromi geriatriche
 - 1.8.3. Raccomandazioni per la gestione preventiva e terapeutica delle sindromi geriatriche
- 1.9. Invecchiamento ed esercizio fisico
 - 1.9.1. Sistema neuromuscolare e invecchiamento
 - 1.9.2. Funzione cardiovascolare, esercizio fisico e invecchiamento
 - 1.9.3. Biomeccanica e valutazione della mobilità
- 1.10. Assistenza sanitaria al paziente anziano
 - 1.10.1. Livelli di assistenza e risorse sociali
 - 1.10.2. Strategia di prevenzione e gestione della fragilità nel sistema sanitario
 - 1.10.3. Gestione e qualità assistenziale nell'assistenza sanitaria agli anziani

Modulo 2. Patologia del metabolismo osseo

- 2.1. Metabolismo osseo nel paziente geriatrico
 - 2.1.1. Osteoporosi
 - 2.1.2. Importanza dell'osteoporosi nel paziente anziano. Caratteristiche specifiche del paziente geriatrico
- 2.2. Epidemiologia delle patologie del metabolismo osseo
 - 2.2.1. Malattie ossee più frequenti
 - 2.2.2. Epidemiologia delle malattie ossee nel paziente anziano
- 2.3. Biologia molecolare e cellulare del metabolismo osseo
 - 2.3.1. Tessuto osseo. Rimodellamento osseo. Acquisizione del picco di massa ossea
 - 2.3.2. Squilibrio della formazione/distruzione ossea nel paziente anziano
 - 2.3.3. Paziente anziano: stress ossidativo, senescenza di osteoblasti e osteociti, autofagia

- 2.4. Tecniche diagnostiche e di interpretazione
 - 2.4.1. Valutazione iniziale del paziente affetto da osteoporosi
 - 2.4.2. Densitometria ossea e relativa corretta interpretazione. FRAX®. Punti di forza e limiti
 - 2.4.3. Marcatori biochimici del rimodellamento osseo
- 2.5. L'importanza della 25-idrossivitamina D
 - 2.5.1. Assorbimento e metabolismo
 - 2.5.2. Livello ottimale di 25-idrossivitamina D. Fabbisogno giornaliero
 - 2.5.3. Deficit e eccesso di 25-idrossivitamina D
- 2.6. Patologie dovute alla diminuzione della densità minerale ossea
 - 2.6.1. Concetti fondamentali preliminari
 - 2.6.2. Osteomalacia
- 2.7. Patologie dovute all'incremento della densità minerale ossea
 - 2.7.1. DISH: iperostosi scheletrica idiopatica diffusa
 - 2.7.2. Malattia di Paget ossea
- 2.8. Altre malattie delle ossa
 - 2.8.1. Osteonecrosi. Necrosi avascolare dell'anca
 - 2.8.2. Distrofia simpatica riflessa
 - 2.8.3. Osteodistrofia renale
- 2.9. Trattamento I: Prevenzione e misure non farmacologiche
 - 2.9.1. Attività fisica ed esercizio nel paziente anziano
 - 2.9.2. Nutrizione geriatrica: Problemi nutrizionali nei pazienti anziani
 - 2.9.3. Integrazione con calcio e vitamina D
- 2.10. Trattamento II: Farmacologia
 - 2.10.1. Tipologie di farmaci. Antiresorpressivi e osteoformatori
 - 2.10.2. Terapia combinata vs terapia sequenziale
 - 2.10.3. Situazioni speciali

Modulo 3. Malattie infiammatorie croniche delle articolazioni (artrite/ spondiloartrite)

- 3.1. Biologia molecolare e fisiopatologia delle malattie articolari infiammatorie croniche
 - 3.1.1. Studi genomici sulle malattie articolari infiammatorie croniche
- 3.2. Infiammazione e cronicità nel paziente geriatrico
 - 3.2.1. Il processo infiammatorio: meccanismi di produzione
 - 3.2.2. Infiammazione cronica nel paziente geriatrico
 - 3.2.3. Immunosenescenza
- 3.3. Caratteristiche epidemiologiche delle malattie articolari croniche
 - 3.3.1. Epidemiologia di Artrite Reumatoide
 - 3.3.2. Epidemiologia della Spondiloartrite
- 3.4. Tecniche diagnostiche nelle malattie infiammatorie articolari
 - 3.4.1. Utilità dell'analisi del sangue: analisi generale, marcatori sierici, autoanticorpi
 - 3.4.2. Analisi del liquido sinoviale
 - 3.4.3. Tecniche di imaging: radiologia semplice, ecografia muscolo-scheletrica, altri studi di imaging
- 3.5. Manifestazioni extra articolari (uveite, Malattia Polmonare Interstiziale Diffusa: ILD, Malattia Infiammatoria Intestinale, ecc.)
 - 3.5.1. Manifestazioni oculari
 - 3.5.2. Manifestazioni polmonari: ILD
 - 3.5.3. Manifestazioni gastrointestinali associate a malattie articolari infiammatorie croniche (IBD)
 - 3.5.4. Manifestazioni cutanee
 - 3.5.5. Altre manifestazioni extra articolari
- 3.6. Artrite reumatoide nella popolazione geriatrica
 - 3.6.1. Epidemiologia ed eziopatogenesi
 - 3.6.2. Clinica e diagnosi
 - 3.6.3. Trattamento

- 3.7. Spondiloartrite nei pazienti geriatrici
 - 3.7.1. Epidemiologia, eziopatogenesi e classificazione
 - 3.7.2. Clinica e diagnosi
 - 3.7.3. Trattamento
- 3.8. Artrite sieronegativa
 - 3.8.1. Classificazione
 - 3.8.2. Trattamento
- 3.9. Farmaci sintetici modificanti la malattia
 - 3.9.1. Classificazione
 - 3.9.2. Indicazioni e posologia
 - 3.9.3. Effetti avversi e interazioni nell'anziano pluripatologico e polimedicato
- 3.10. Farmaci modificatori della malattia: terapia biologica e piccole molecole
 - 3.10.1. Classificazione
 - 3.10.2. Indicazioni e posologia
 - 3.10.3. Effetti avversi e interazioni nell'anziano pluripatologico e polimedicato

Modulo 4. Connettivopatie: caratteristiche, manifestazioni e terapie specifiche nel paziente geriatrico

- 4.1. Lupus eritematoso sistemico: differenze cliniche e sfide diagnostiche nei pazienti geriatrici
 - 4.1.1. Introduzione
 - 4.1.2. Eziopatogenesi ed epidemiologia del LES nel paziente geriatrico
 - 4.1.3. Diagnosi di LES nel paziente geriatrico
 - 4.1.4. Caratteristiche cliniche e immunologiche del LES senile
- 4.2. Trattamento del lupus eritematoso sistemico senile non renale
 - 4.2.1. Misure non farmacologiche
 - 4.2.2. Misure farmacologiche
- 4.3. Trattamento del lupus eritematoso sistemico senile renale
 - 4.3.1. Misure non farmacologiche
 - 4.3.2. Misure farmacologiche

- 4.4. Sindrome da antifosfolipidi (APS): differenze cliniche, sfide diagnostiche e trattamento Nei pazienti geriatrici
 - 4.4.1. Introduzione
 - 4.4.2. Eziopatogenesi ed epidemiologia della APS nel paziente geriatrico
 - 4.4.3. Diagnosi di APS nel paziente geriatrico
 - 4.4.4. Caratteristiche cliniche e peculiarità della APS nei pazienti geriatrici
- 4.5. Trattamento della APS nel paziente geriatrico
 - 4.5.1. Misure non farmacologiche
 - 4.5.2. Misure farmacologiche
 - 4.5.3. APS catastrofica
- 4.6. Sclerodermia: differenze cliniche e sfide diagnostiche nei pazienti geriatrici
 - 4.6.1. Introduzione
 - 4.6.2. Eziopatogenesi ed epidemiologia della sclerodermia nel paziente geriatrico
 - 4.6.3. Malattia di Raynaud. Peculiarità nei pazienti geriatrici e diagnosi differenziale
 - 4.6.4. Diagnosi e caratteristiche cliniche della Sclerodermia nel paziente geriatrico
- 4.7. Sclerodermia: peculiarità del trattamento nella popolazione geriatrica
 - 4.7.1. Gestione della malattia di Raynaud
 - 4.7.2. Misure farmacologiche
- 4.8. Sindrome di Sjögren: differenze cliniche e sfide diagnostiche nei pazienti geriatrici
 - 4.8.1. Introduzione
 - 4.8.2. Eziopatogenesi ed epidemiologia della sindrome di Sjögren nel paziente geriatrico
 - 4.8.3. Diagnosi della sindrome di Sjögren nel paziente geriatrico
 - 4.8.4. Caratteristiche cliniche e immunologiche del LES senile
 - 4.8.5. Linfoma e Sjögren
- 4.9. Trattamento della Sjögren nei pazienti geriatrici e delle sue peculiarità
 - 4.9.1. Manifestazioni ghiandolari
 - 4.9.2. Manifestazioni extraghiandolari
- 4.10. Connettivite indifferenziata (UCTD) e Malattia Mista del Tessuto Connettivo (MCTD) nei pazienti geriatrici
 - 4.10.1. Introduzione
 - 4.10.2. Eziopatogenesi e epidemiologia della UCTD e della MCTD
 - 4.10.3. Diagnosi e caratteristiche cliniche nel paziente geriatrico
 - 4.10.4. Trattamento della UCTD e della MCTD nei pazienti geriatrici

Modulo 5. Manifestazioni muscolo-scheletriche di patologie sistemiche dell'anziano (IR, I epatica, anemia, patologia paratiroidea) e altre artropatie metaboliche

- 5.1. Artropatie microcristalline: caratteristiche
 - 5.1.1. Epidemiologia
 - 5.1.2. Patogenesi
 - 5.1.3. Tipologie
- 5.2. Artropatie microcristalline: diagnosi
 - 5.2.1. Fisiopatologia
 - 5.2.2. Diagnosi differenziale
- 5.3. Artropatie microcristalline: trattamento
 - 5.3.1. Trattamento
 - 5.3.2. Prevenzione di nuovi episodi
- 5.4. Malattie renali e loro manifestazioni muscolo-scheletriche
 - 5.4.1. Epidemiologia
 - 5.4.2. Fisiopatogenesi
 - 5.4.3. Trattamento
- 5.5. Malattie Epatiche e relative manifestazioni muscolo-scheletriche
 - 5.5.1. Manifestazioni muscolo-scheletriche dell'HCV
 - 5.5.2. Crioglobulinemia
- 5.6. Malattie ematologiche non neoplastiche e loro manifestazioni muscolo-scheletriche
 - 5.6.1. Mieloma Multiplo: Gammopatia Monoclonale di Significato Incerto (MGUS)
 - 5.6.2. Emofilie
- 5.7. Malattie endocrine e relative manifestazioni muscolo-scheletriche
 - 5.7.1. Diabete Mellito
 - 5.7.2. Malattia autoimmune tiroidea
- 5.8. Malattia di Wilson, emocromatosi, mucopolisaccaridosi
 - 5.8.1. Malattia di Wilson: eziopatogenesi, caratteristiche cliniche, diagnosi e trattamento
 - 5.8.2. Emocromatosi ereditaria: eziopatogenesi, caratteristiche cliniche, diagnosi e trattamento
 - 5.8.3. Mucopolisaccaridosi: eziopatogenesi, caratteristiche cliniche, diagnosi e trattamento

- 5.9. Malattie reumatiche con coinvolgimento cutaneo: Panniculite
 - 5.9.1. Epidemiologia
 - 5.9.2. Fisiopatologia
 - 5.9.3. Trattamento
- 5.10. Artrite enteropatica
 - 5.10.1. Malattia celiaca
 - 5.10.2. Colite collagenosica
 - 5.10.3. Malattia di Whipple

Modulo 6. Patologia neoplastica e paraneoplastica

- 6.1. Oncogeriatría
 - 6.1.1. Valutazione iniziale paziente geriatrico oncologico
 - 6.1.2. Trattamenti oncologici nei pazienti geriatrici
- 6.2. Sindromi paraneoplastiche
 - 6.2.1. Epidemiologia, eziologia e classificazione
 - 6.2.2. Prognosi e diagnosi differenziale delle sindromi paraneoplastiche
- 6.3. Gestione della patologia paraneoplastica
 - 6.3.1. Trattamento delle sindromi paraneoplastiche
 - 6.3.2. Monitoraggio delle sindromi paraneoplastiche
- 6.4. Tumori articolari
 - 6.4.1. Epidemiologia, diagnosi e classificazione
 - 6.4.2. Gestione multidisciplinare
- 6.5. Tumori ossei primari e metastatici
 - 6.5.1. Epidemiologia, diagnosi e classificazione
 - 6.5.2. Gestione multidisciplinare
- 6.6. Amiloidosi
 - 6.6.1. Epidemiologia e tipi
 - 6.6.2. Amiloidosi AL: Gestione terapeutica

- 6.7. Manifestazioni reumatiche dei trattamenti chemioterapici
 - 6.7.1. Tossicità dermatologica secondaria trattamenti sistemici
 - 6.7.2. Gestione delle Tossicità dermatologiche secondarie trattamenti sistemici
- 6.8. Effetti collaterali/malattie immunomediate nell'apparato locomotorio secondarie all'immunoterapia
 - 6.8.1. Effetti collaterali agli inibitori checkpoint
 - 6.8.2. Tossicità immunoterapia cellulare: vettori, TILs, cellule CAR-T
- 6.9. Dolore oncologico
 - 6.9.1. Incidenza, tipi, classificazione
 - 6.9.2. Gestione del dolore oncologico
- 6.10. Fratture ossee patologiche in pazienti oncologici
 - 6.10.1. Incidenza, cause
 - 6.10.2. Gestione della frattura ossea patologica nel paziente oncologico

Modulo 7. Patologia degenerativa e infettiva

- 7.1. Artrosi
 - 7.1.1.eziopatogenesi: Artrosi primaria e secondaria
 - 7.1.2. Ruolo delle strutture non ossee nell'osteoartrite
 - 7.1.3. Biologia molecolare dell'osteoartrite
- 7.2. Tecniche diagnostiche per l'osteoartrite
 - 7.2.1. Realtà delle tecniche che chiediamo in sala di consultazione
 - 7.2.2. Dalla radiografia convenzionale alla medicina nucleare
 - 7.2.3. Altre tecniche
- 7.3. Deterioramento muscolo-scheletrico legato all'età. Fratture negli anziani
 - 7.3.1. Fisiopatologia muscolo-scheletrica legata all'età: sarcopenia e osteopenia
 - 7.3.2. Epidemiologia e costi socio-economici
 - 7.3.3. Le fratture più frequenti in medicina d'urgenza e in consultazione
- 7.4. Fratture del bacino e dell'anca negli anziani
 - 7.4.1. Epidemiologia: Implicazioni socioeconomiche e problemi di salute pubblica
 - 7.4.2. Diagnosi e classificazione
 - 7.4.3. Trattamento
- 7.5. Patologia degenerativa e traumatica della colonna vertebrale dell'anziano
 - 7.5.1. Caratteristiche e fisiopatologia dell'invecchiamento spinale
 - 7.5.2. Fratture specifiche dell'età geriatrica
 - 7.5.3. Patologia degenerativa discale, articolare e canalare
 - 7.5.4. Opzioni terapeutiche
- 7.6. Altre artropatie
 - 7.6.1. Artropatia neuropatica
 - 7.6.2. Artropatia emorragica
 - 7.6.3. Altre patologie artropatiche
- 7.7. Informazioni generali sul trattamento dell'osteoartrite
 - 7.7.1. Trattamento conservatore
 - 7.7.2. Trattamento chirurgico con conservazione dell'articolazione
 - 7.7.3. Trattamento protesico
- 7.8. Infezioni muscolo-scheletriche
 - 7.8.1. Infezioni dei tessuti molli
 - 7.8.2. Infezioni ossee: Osteomielite
 - 7.8.3. Infezioni articolari
 - 7.8.4. Infezioni da impianti
- 7.9. Lesioni dei tessuti molli
 - 7.9.1. Lesioni muscolari traumatiche e infiammatorie
 - 7.9.2. Lesioni degenerative, traumatiche e infiammatorie a livello tendineo
 - 7.9.3. Patologia della borsa sinoviale
- 7.10. Traumi articolari
 - 7.10.1. Contusioni
 - 7.10.2. Distorsioni
 - 7.10.3. Lussazione

Modulo 8. Vasculiti, miopatie e altre malattie sistemiche

- 8.1. Miopatie infiammatorie idiopatiche croniche
 - 8.1.1. Caratteristiche e classificazione
 - 8.1.2. Trattamento, evoluzione e prognosi
- 8.2. Vasculite
 - 8.2.1. Epidemiologia
 - 8.2.2. Classificazione
- 8.3. Vasculite dei vasi maggiori
 - 8.3.1. Arterite a cellule giganti e Polimialgia reumatica
 - 8.3.2. Arterite di Takayasu
- 8.4. Poliarterite nodosa
 - 8.4.1. Epidemiologia
 - 8.4.2. Manifestazioni cliniche
 - 8.4.3. Trattamento
- 8.5. Vasculite dei vasi minori mediate da immunocomplessi
 - 8.5.1. Vasculite da ipersensibilità
 - 8.5.2. Vasculite IgA
 - 8.5.3. Vasculite crioglobulinemica
 - 8.5.4. Vasculite orticaria ipocomplementare
- 8.6. Vasculite ANCA positiva
 - 8.6.1. Granulomatosi con poliangeite (Granulomatosi di Wegener)
 - 8.6.2. Granulomatosi eosinofila con poliangeite (Enf de Churg-Strauss)
 - 8.6.3. Poliangeite microscopica
 - 8.6.4. Trattamento delle vasculiti ANCA positiva
- 8.7. Miscellanea
 - 8.7.1. Malattia di Behçet
 - 8.7.2. Policondrite recidivante
 - 8.7.3. Vasculite ad organo unico

- 8.8. Sindromi pseudovasculitiche: Vasculite associata malattia sistemica
- 8.9. Sarcoidosi dal punto di vista reumatologico
 - 8.9.1. Manifestazioni cliniche
 - 8.9.2. Diagnosi e trattamento
- 8.10. Malattia di Still in un adulto
 - 8.10.1. Epidemiologia
 - 8.10.2. Manifestazioni cliniche
 - 8.10.3. Diagnosi e trattamento

Modulo 9. Dolore di origine reumatica nel paziente geriatrico

- 9.1. Fisiopatologia del dolore
 - 9.1.1. La trasmissione del dolore. Nocicettori. Mediatori infiammatori
 - 9.1.2. Sensibilizzazione periferica, modulazione nocicettiva
 - 9.1.3. Fisiopatologia del dolore neuropatico
- 9.2. Anatomia del dolore
 - 9.2.1. Substrato anatomico della trasmissione nocicettiva
- 9.3. Epidemiologia del dolore nei pazienti geriatrici
 - 9.3.1. Fattori coinvolti nel dolore
- 9.4. Trattamento: prevenzione e modifica delle abitudini dannose
 - 9.4.1. Misure di valutazione della qualità della vita
 - 9.4.2. Valutazione della funzione, degli aspetti cognitivi e psicologici
 - 9.4.3. Prevenzione degli stili di vita sedentari e dell'inattività. Educazione sanitaria
- 9.5. Trattamento non farmacologico: Interventi nell'area biopsicosociale
 - 9.5.1. Valutazione clinica iniziale
 - 9.5.2. Educazione sanitaria e raccomandazioni generali
 - 9.5.3. Trattamento sintomatico: Cinesiterapia ed elettroterapia
- 9.6. Terapia fisica per la patologia degenerativa
 - 9.6.1. Elettroterapia, kinesiterapia e idroterapia
 - 9.6.2. Terapia occupazionale, ortesi e ausili tecniche
 - 9.6.3. Medicina basata sull'evidenza

- 9.7. Terapia fisica per le patologie infiammatorie
 - 9.7.1. Terapia fisica e Kinesiterapia
 - 9.7.2. Terapia occupazionale, ortesi e ausili tecnici
 - 9.7.3. Medicina Basata sull'Evidenza
- 9.8. Trattamento farmacologico
 - 9.8.1. Arsenale terapeutico e indicazioni
 - 9.8.2. Nuovi sviluppi in clinica
- 9.9. Tecniche interventistiche nel paziente geriatrico
 - 9.9.1. Interventismo assiale
 - 9.9.2. Tecniche interventistiche periferiche
- 9.10. Medicina rigenerativa nel trattamento del dolore nella popolazione geriatrica
 - 9.10.1. Plasma ricco di piastrine
 - 9.10.2. Cellule staminali mesenchimali

Modulo 10. Problemi frequenti nei pazienti geriatrici

- 10.1. Comorbidità: Come influiscono sul trattamento?
 - 10.1.1. Pluripatologia e indici prognostici
 - 10.1.2. Raccomandazioni sulla gestione clinica di pazienti affetti da molteplici patologie
- 10.2. Gestione della polifarmacia (interazioni)
 - 10.2.1. Concetto polifarmacia. Fattori associati
 - 10.2.2. Ottimizzazione farmacoterapeutica: adeguatezza, riconciliazione, interazioni, descrizione, aderenza al trattamento
- 10.3. Nutrizione nel paziente geriatrico
 - 10.3.1. Malnutrizione nel paziente geriatrico. Screening dello stato nutrizionale
 - 10.3.2. Trattamento nutrizionale
- 10.4. Attività fisica nel paziente anziano
 - 10.4.1. Malattie croniche ed esercizio
 - 10.4.2. Allenamento multicomponente
- 10.5. Vaccinazione del paziente geriatrico
 - 10.5.1. Raccomandazioni generali di vaccinazione
 - 10.5.2. Altre vaccinazioni in base alle condizioni mediche



- 10.6. Trattamenti profilattici in pazienti geriatrici
 - 10.6.1. Tubercolosi latente
 - 10.6.2. Osteoporosi
 - 10.6.3. Infezioni ricorrenti
- 10.7. Strumenti di promozione dell'assistenza sanitaria
 - 10.7.1. Continuità di assistenza. Processo assistenziale integrato
 - 10.7.2. Strumenti di comunicazione: consultazione telefonica, e-consulta, videochiamata
- 10.8. Infermieristica geriatrica in reumatologia
 - 10.8.1. Valutazione del dolore negli anziani affetti da problemi reumatologici
 - 10.8.2. Fragilità negli anziani
- 10.9. Pianificazione di studi in Reumatologia
 - 10.9.1. Caratteristiche peculiari della popolazione geriatrica
 - 10.9.2. Vantaggi e svantaggi dei diversi progetti nella popolazione geriatrica
- 10.10. Analisi dei dati in reumatologia
 - 10.10.1. Descrizione dei dati in geriatria
 - 10.10.2. Modelli di analisi dei dati



Avrai a disposizione una biblioteca virtuale con un ricco materiale pedagogico innovativo e accessibile in ogni momento"

06

Metodologia

Questo programma di istruzione offre un modo diverso di apprendere. La nostra metodologia si sviluppa in una modalità di apprendimento ciclica: ***il Relearning***. Questo sistema di insegnamento viene applicato nelle più prestigiose facoltà di medicina del mondo ed è considerato uno dei più efficaci da importanti pubblicazioni come il ***New England Journal of Medicine***.



“

Scopri il Relearning, un sistema che abbandona l'apprendimento lineare convenzionale, per guidarti attraverso dei sistemi di insegnamento ciclici: una modalità di apprendimento che ha dimostrato la sua enorme efficacia, soprattutto nelle materie che richiedono la memorizzazione”

In TECH applichiamo il Metodo Casistico

Cosa dovrebbe fare un professionista per affrontare una determinata situazione?

Nel corso del programma, gli studenti saranno confrontati con numerosi casi clinici simulati, basati su pazienti reali, nei quali dovranno condurre ricerche, formulare ipotesi e, alla fine, risolvere la situazione. Esistono molteplici prove scientifiche sull'efficacia del metodo. Gli specialisti imparano meglio, più velocemente e in modo più duraturo nel tempo.

Con TECH potrai sperimentare un modo di apprendere che sta scuotendo le fondamenta delle università tradizionali di tutto il mondo.



Secondo il dottor Gervas, il caso clinico è una presentazione con osservazioni del paziente, o di un gruppo di pazienti, che diventa un «caso», un esempio o un modello che illustra qualche componente clinica particolare, sia per il suo potenziale didattico che per la sua singolarità o rarità. È essenziale che il caso sia basato sulla vita professionale attuale, cercando di ricreare le condizioni reali nella pratica professionale del medico.

“

Sapevi che questo metodo è stato sviluppato nel 1912 ad Harvard per gli studenti di Giurisprudenza? Il metodo del caso consisteva nel presentare loro situazioni complesse reali affinché prendessero decisioni e giustificassero come risolverle. Nel 1924 è stato stabilito come metodo standard di insegnamento a Harvard”

L'efficacia del metodo è giustificata da quattro risultati chiave:

1. Gli studenti che seguono questo metodo non solo raggiungono l'assimilazione dei concetti, ma sviluppano anche la loro capacità mentale, attraverso esercizi che valutano situazioni reali e l'applicazione delle conoscenze.
2. L'apprendimento è solidamente fondato su competenze pratiche che permettono allo studente di integrarsi meglio nel mondo reale.
3. L'assimilazione di idee e concetti è resa più facile ed efficace, grazie all'uso di situazioni nate dalla realtà.
4. La sensazione di efficienza dello sforzo investito diventa uno stimolo molto importante per gli studenti, che si traduce in un maggiore interesse per l'apprendimento e in un aumento del tempo dedicato al corso.



Metodologia di Relearning

TECH combina efficacemente la metodologia dello Studio dei Casi con un sistema di apprendimento 100% online basato sulla ripetizione, che combina 8 diversi elementi didattici in ogni lezione.

Potenziamo lo Studio di Caso con il miglior metodo di insegnamento 100% online: il Relearning.

Il professionista imparerà mediante casi reali e la risoluzione di situazioni complesse in contesti di apprendimento simulati. Queste simulazioni sono sviluppate utilizzando software all'avanguardia che permettono di facilitare un apprendimento coinvolgente.



All'avanguardia nella pedagogia mondiale, il metodo Relearning è riuscito a migliorare il livello di soddisfazione generale dei professionisti che completano gli studi, rispetto agli indicatori di qualità della migliore università online del mondo ispanofono (Columbia University).

Con questa metodologia abbiamo preparato più di 250.000 medici con un successo senza precedenti in tutte le specializzazioni cliniche indipendentemente dal carico chirurgico. La nostra metodologia pedagogica è stata sviluppata in un contesto molto esigente, con un corpo di studenti universitari di alto profilo socioeconomico e un'età media di 43,5 anni.

Il Relearning ti permetterà di apprendere con meno sforzo e maggior rendimento, impegnandoti maggiormente nella tua specializzazione, sviluppando uno spirito critico, difendendo gli argomenti e contrastando le opinioni: un'equazione che punta direttamente al successo.

Nel nostro programma, l'apprendimento non è un processo lineare, ma avviene in spirale (impariamo, disimpariamo, dimentichiamo e re-impariamo). Pertanto, combiniamo ciascuno di questi elementi in modo concentrico.

Il punteggio complessivo del nostro sistema di apprendimento TECH è 8.01, secondo i più alti standard internazionali.



Seguendo questo programma avrai accesso ai migliori materiali didattici, preparati con cura per i professionisti:



Materiali di studio

Tutti i contenuti didattici sono creati appositamente per il corso dagli specialisti che lo impartiranno, affinché che lo sviluppo didattico sia davvero specifico e concreto.

Questi contenuti sono poi applicati al formato audiovisivo che supporterà la modalità di lavoro online di TECH. Tutto questo grazie alle ultime tecniche che offrono componenti di alta qualità in ognuno dei materiali che vengono messi a disposizione dello studente.



Tecniche chirurgiche e procedure in video

TECH aggiorna lo studente sulle ultime tecniche, progressi educativi e all'avanguardia delle tecniche mediche attuali. Il tutto in prima persona, con il massimo rigore, spiegato in modo dettagliato per contribuire all'assimilazione e alla comprensione dello studente. E la cosa migliore è che puoi guardarli tutte le volte che vuoi.



Riepiloghi interattivi

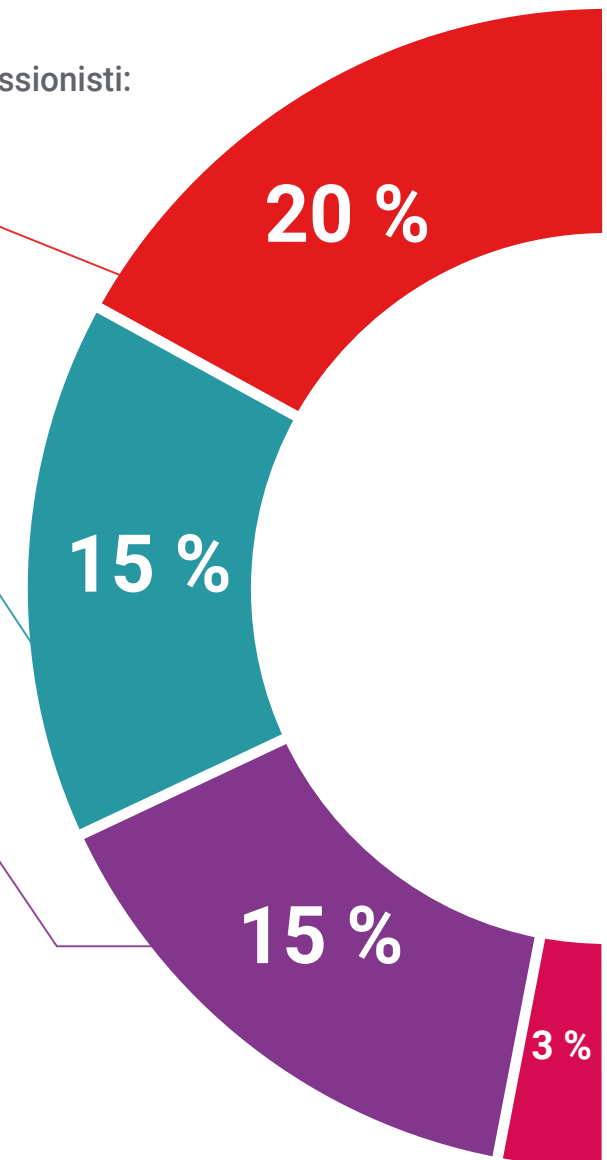
Il personale docente di TECH presenta i contenuti in modo accattivante e dinamico con strumenti multimediali che includono audio, video, immagini, diagrammi e mappe concettuali per consolidare la conoscenza.

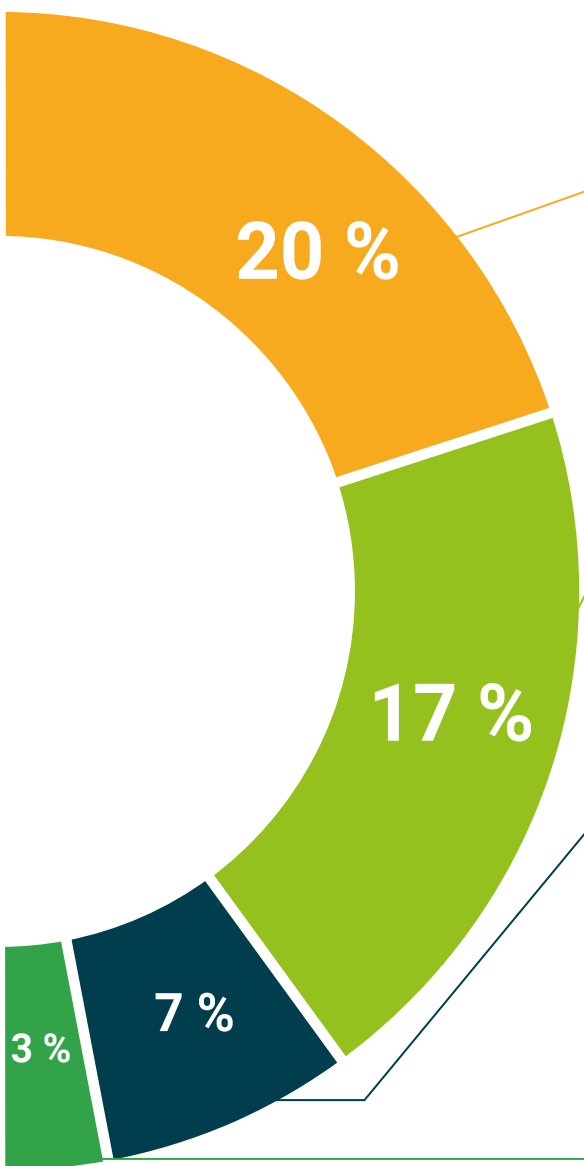
Questo sistema didattico unico nel suo genere per la presentazione di contenuti multimediali è stato premiato da Microsoft come "European Success Story"



Letture complementari

Articoli recenti, documenti di consenso, linee guida internazionali e molto altro. Nella biblioteca virtuale di TECH potrai accedere a tutto il materiale necessario per completare la tua specializzazione.





Analisi di casi elaborati e condotti da esperti

Un apprendimento efficace deve necessariamente essere contestuale. Per questo motivo, TECH presenta lo sviluppo di casi reali in cui l'esperto guiderà lo studente attraverso lo sviluppo dell'attenzione e la risoluzione di diverse situazioni: un modo chiaro e diretto per raggiungere il massimo grado di comprensione.



Testing & Retesting

Le conoscenze degli studenti vengono valutate e rivalutate periodicamente nel corso del programma, attraverso attività ed esercizi di valutazione e autovalutazione in modo che lo studente possa verificare come sta raggiungendo i suoi obiettivi.



Master class

Esistono prove scientifiche dell'utilità dell'osservazione di esperti terzi. Imparare da un esperto rafforza le conoscenze e la memoria e aumenta la fiducia nelle future decisioni difficili.



Guide di consultazione veloce

TECH offre i contenuti più rilevanti del corso sotto forma di fogli di lavoro o guide di azione rapida. Un modo sintetico, pratico ed efficace per aiutare a progredire nel tuo apprendimento.



07

Titolo

Il Master Privato in Reumatologia Geriatrica garantisce, oltre alla preparazione più rigorosa e aggiornata, il conseguimento di una qualifica di Master Privato rilasciata da TECH Università Tecnologica.



“

Porta a termine questo programma e ricevi la tua qualifica universitaria senza spostamenti o fastidiose formalità”

Questo **Master Privato in Reumatologia Geriatrica** possiede il programma scientifico più completo e aggiornato del mercato.

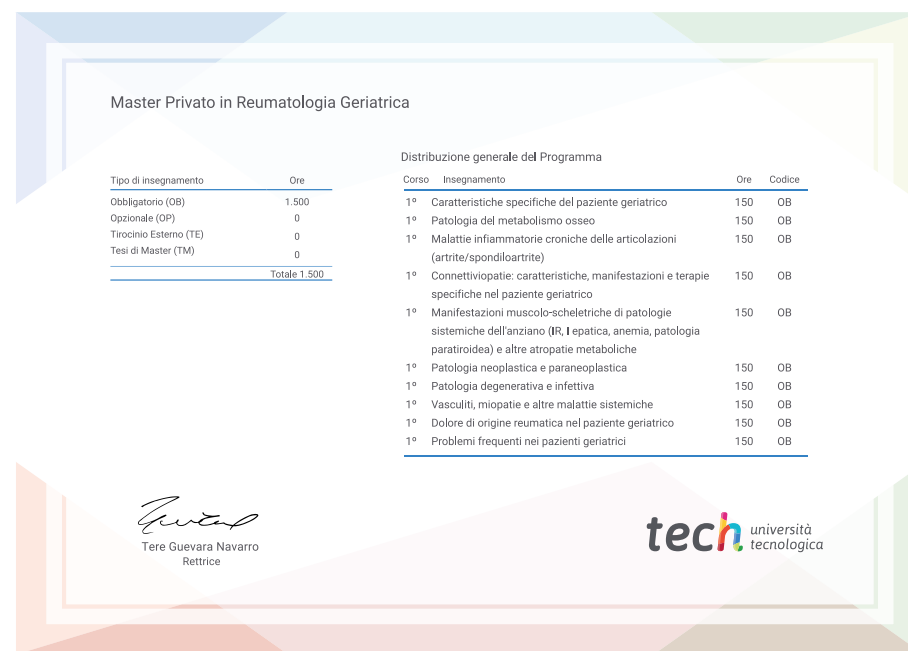
Dopo aver superato la valutazione, lo studente riceverà mediante lettera certificata* con ricevuta di ritorno, la sua corrispondente qualifica di **Master Privato** rilasciata da **TECH Università Tecnologica**.

Il titolo rilasciato da **TECH Università Tecnologica** esprime la qualifica ottenuta nel Master Privato, e riunisce tutti i requisiti comunemente richiesti da borse di lavoro, concorsi e commissioni di valutazione di carriere professionali.

Titolo: **Master Privato in Reumatologia Geriatrica**

Modalità: **online**

Durata: **12 mesi**



*Apostilla dell'Aia. Se lo studente dovesse richiedere che il suo diploma cartaceo sia provvisto di Apostille dell'Aia, TECH Università Tecnologica effettuerà le gestioni opportune per ottenerla pagando un costo aggiuntivo.

futuro
salute fiducia persone
educazione informazione tutor
garanzia accreditamento insegnamento
istituzioni tecnologia apprendimento
comunità impegno
attenzione personalizzata innovazione
conoscenza presente qualità
formazione online
sviluppo istituzioni
classe virtuale lingue

tech università
tecnologica

Master Privato
Reumatologia Geriatrica

- » Modalità: online
- » Durata: 12 mesi
- » Titolo: TECH Università Tecnologica
- » Orario: a tua scelta
- » Esami: online

Master Privato

Reumatologia Geriatrica

