

Master Privato

Progressi in Gastroenterologia
ed Epatologia Pediatrica





tech università
tecnologica

Master Privato

Progressi in Gastroenterologia ed Epatologia Pediatrica

Modalità: Online

Durata: 12 mesi

Titolo: TECH Università Tecnologica

Ore teoriche: 1.500

Accesso al sito web: www.techitute.com/it/medicina/master/master-progressi-gastroenterologia-epatologia-pediatica

Indice

01

Presentazione

pag. 4

02

Obiettivi

pag. 8

03

Competenze

pag. 14

04

Direzione del corso

pag. 18

05

Struttura e contenuti

pag. 22

06

Metodologia

pag. 26

07

Titolo

pag. 34

01

Presentazione

La subspecialità in Gastroenterologia ed Epatologia Pediatrica, sia per l'ampio campo che per l'incidenza e la prevalenza delle patologie incluse nel suo corpus di conoscenze, è una delle più richieste dalla popolazione, nonché una di quelle che sperimenta i maggiori progressi anno dopo anno.



“

Migliora le tue conoscenze in Gastroenterologia ed Epatologia Pediatrica grazie a questo programma, che ti offre il miglior materiale didattico e casi clinici reali. Scopri gli ultimi progressi di questa specialità per essere in grado di svolgere una prassi medica di qualità”

Il programma è progettato per fornire una specializzazione online equivalente a 60 crediti CFU e 1500 ore di studio. Tutte le conoscenze teoriche e pratiche sono presentate attraverso contenuti multimediali di alta qualità, analisi di casi clinici preparati da esperti, master class e tecniche video. Queste risorse permettono di scambiare conoscenze ed esperienze, mantenere e aggiornare il livello di preparazione dei suoi membri, creare protocolli di azione e diffondere gli sviluppi di tale specialità. Grazie alla modalità online, gli studenti potranno organizzare il proprio tempo e il proprio ritmo di apprendimento, adattandoli ai propri orari, accedere ai contenuti da qualsiasi computer o dispositivo mobile.

Dato il numero crescente di pubblicazioni nel campo di studio della specialità che vengono pubblicate quotidianamente a livello internazionale, è difficile tenersi aggiornati in modo adeguato.

L'obiettivo del Master Privato in Progressi in Gastroenterologia ed Epatologia Pediatrica è quello di fornire l'aggiornamento richiesto dai professionisti interessati alla materia, cercando l'utilità nella pratica clinica di routine, e incoraggiando la ricerca di alto livello negli aspetti trattati.



Questo Master Privato il miglior investimento in merito alla scelta di un programma di aggiornamento per due motivi: oltre ad aggiornare le tue conoscenze in materia di Gastroenterologia ed Epatologia Pediatrica, otterrai un titolo da TECH Università Tecnologica”

Questo **Master Privato in Progressi in Gastroenterologia ed Epatologia Pediatrica** possiede il programma scientifico più completo e aggiornato sul mercato. Le caratteristiche principali del corso sono:

- Sviluppo di più di 75 casi clinici presentati da esperti in Gastroenterologia ed Epatologia Pediatrica
- Contenuti grafici, schematici ed eminentemente pratici che forniscono informazioni scientifiche e pratiche sulle discipline essenziali per l'esercizio della professione
- Novità diagnostico-terapeutiche sulla valutazione, diagnosi e intervento in Gastroenterologia ed Epatologia Pediatrica
- Sono disponibili esercizi pratici che offrono un processo di autovalutazione per migliorare l'apprendimento
- Iconografia di test clinici e di imaging a scopo diagnostico
- Sistema di apprendimento interattivo, basato su algoritmi per il processo decisionale riguardante le situazioni cliniche presentate
- Con un' enfasi speciale nella medicina basata sull'evidenza e le metodologie di ricerca in Gastroenterologia ed Epatologia Pediatrica
- Il tutto completato da lezioni teoriche, domande all'esperto, forum di discussione su questioni controverse e compiti di riflessione individuale
- Sarai in grado di accedere ai contenuti da qualsiasi dispositivo fisso o mobile con connessione a internet

“

Include casi clinici che rendono lo sviluppo del master il più simile possibile alla realtà della prassi medica”

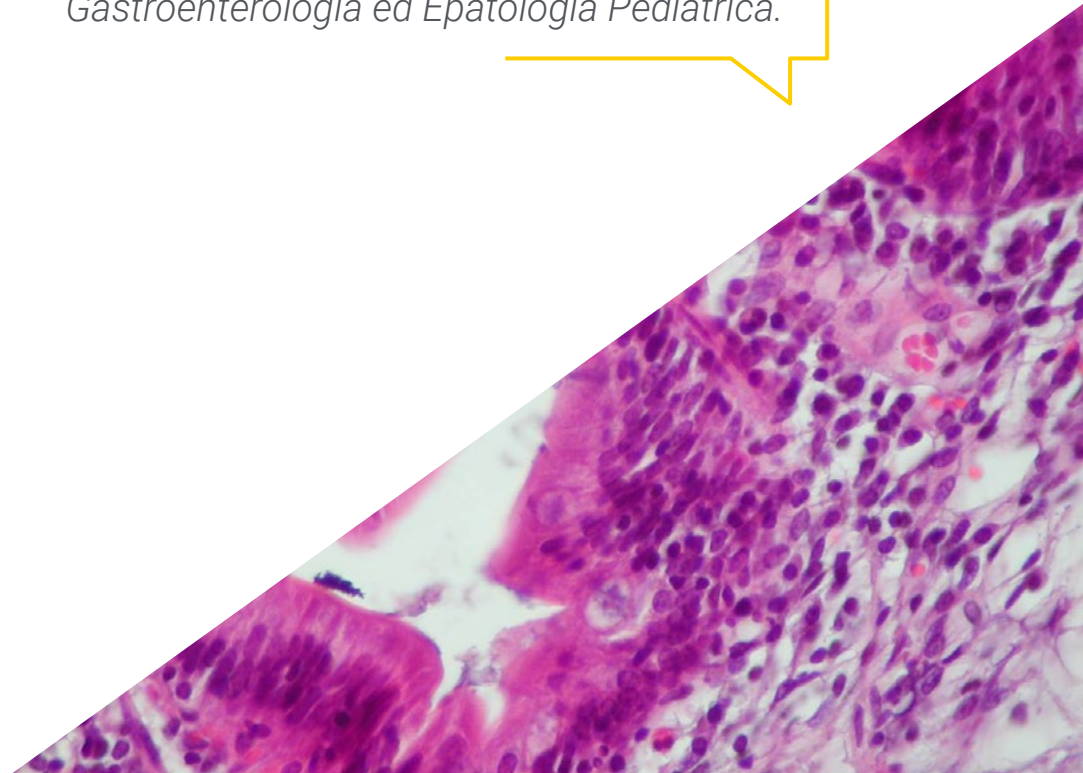
Il personale docente del programma comprende rinomati professionisti e riconosciuti specialisti appartenenti a prestigiose società e università, che forniscono agli studenti le competenze necessarie a intraprendere un percorso di studio eccellente.

I contenuti multimediali, sviluppati in base alle ultime tecnologie educative, forniranno al professionista un apprendimento coinvolgente e localizzato, ovvero inserito in un contesto reale.

La progettazione di questo programma è incentrata sull'Apprendimento Basato sui Problemi, mediante il quale il professionista deve cercare di risolvere le diverse situazioni di pratica professionale che gli si presentano durante il corso. A tal fine, il medico sarà assistito da un innovativo sistema di video interattivi creati da esperti riconosciuti nel campo della Gastroenterologia ed Epatologia Pediatrica con una vasta esperienza di insegnamento.

Il Master Privato permette di esercitarsi con situazioni simulate, che forniscono un apprendimento programmato per prepararsi facendo fronte a situazioni reali.

Aggiorna le tue conoscenze grazie al programma di questo Master Privato in Gastroenterologia ed Epatologia Pediatrica.



02

Obiettivi

Il programma in Gastroenterologia ed Epatologia Pediatrica è orientato a migliorare le prestazioni del medico dedicato al trattamento delle patologie gastriche ed epatiche in età pediatrica.





“

Questo Master Privato vuole aiutarti ad aggiornare le tue conoscenze in Gastroenterologia ed Epatologia Pediatrica, utilizzando le ultime tecnologie educative, al fine di contribuire con qualità e sicurezza al processo decisionale, alla diagnosi, al trattamento e al supporto del paziente”



Obiettivi generali

- Aggiornare le conoscenze dei pediatri con particolare preparazione e interesse nel campo della gastroenterologia pediatrica.
- Promuovere strategie di lavoro basate sull'approccio integrativo al paziente, come modello di riferimento nel raggiungimento dell'eccellenza assistenziale
- Favorire l'acquisizione di competenze e abilità tecniche, attraverso un potente sistema audiovisivo, e la possibilità di sviluppo attraverso laboratori di simulazione online e/o preparazione specifica
- Incoraggiare lo sviluppo professionale attraverso l'aggiornamento continuo e la ricerca



Acquisisci le competenze necessarie per specializzarti in questo campo e dai una spinta alla tua professione"





Obiettivi specifici

Modulo 1. Progressi in materia di allergie alimentari e disturbi eosinofili

- ♦ Aggiornare le conoscenze sulla fisiopatologia dell'allergia alimentare
- ♦ Rivedere l'attuale epidemiologia globale dell'allergia alimentare e le sue possibili presentazioni cliniche
- ♦ Analizzare le attuali possibilità diagnostiche dell'allergia alimentare e aggiornare le conoscenze internazionali
- ♦ Aggiornare la conoscenza delle possibilità terapeutiche attuali e in via di sviluppo nel campo delle allergie alimentari
- ♦ Capire le attuali misure di prevenzione delle allergie alimentari e l'attuale base di ricerca
- ♦ Comprendere i disturbi eosinofili primari nei loro aspetti fisiopatologici, epidemiologici, diagnostici, terapeutici e preventivi

Modulo 2. Aggiornamento sui disturbi digestivi funzionali

- ♦ Aggiornare le conoscenze sui Disturbi Digestivi Funzionali e sulla Neurogastroenterologia
- ♦ Conoscere la fisiopatologia dei Disturbi Digestivi Funzionali Pediatrici
- ♦ Conoscere il comportamento e l'influenza dell'ecosistema intestinale sulle malattie e sulla salute
- ♦ Conoscere l'influenza degli aspetti socio-culturali sui disturbi digestivi funzionali
- ♦ Approfondire i disturbi digestivi funzionali da una prospettiva biopsico-sociale
- ♦ Conoscere in modo individuale i disturbi digestivi funzionali nella fase neonatale e nei lattanti
- ♦ Conoscere in modo individuale i disturbi digestivi funzionali nella fase scolastica e negli adolescenti
- ♦ Conoscere i progressi in Farmacologia, Farmacocinetica e Farmacogenomica applicati ai disturbi digestivi funzionali in età pediatrica

Modulo 3. Nuove prospettive sulla celiachia

- ♦ Conoscere i nuovi test di laboratorio disponibili per la diagnosi e il follow-up della celiachia
- ♦ Aggiornare le conoscenze sul trattamento e la prevenzione della Malattia Celiaca
- ♦ Analizzare gli attuali percorsi di ricerca sulle future strategie terapeutiche nel campo della Celiachia
- ♦ Aggiornare le conoscenze sulla fisiopatologia delle malattie infiammatorie intestinali (MICI)
- ♦ Aggiornare i criteri diagnostici per le MICI a livello clinico e tecnico
- ♦ Conoscere le possibilità diagnostiche esistenti, le loro indicazioni e l'interpretazione, in relazione alle MICI
- ♦ Gestione avanzata dei biomarcatori della malattia celiaca
- ♦ Conoscere i tassi di attività delle MICI pediatriche e la loro evoluzione
- ♦ Conoscere i trattamenti farmacologici disponibili per le MICI e gli attuali percorsi di ricerca

Modulo 4. Malattia infiammatoria intestinale Presente e futuro

- ♦ Comprendere gli aspetti differenziali di epidemiologia, eziopatogenesi, diagnosi e trattamento delle malattie infiammatorie intestinali in età pediatrica rispetto all'adulto
- ♦ Acquisire competenze nella stratificazione del trattamento nelle diverse fasi della malattia nei pazienti pediatrici, nonché conoscere le indicazioni, le controindicazioni e le complicanze dell'uso di questi farmaci nei pazienti pediatrici
- ♦ Tenere conto degli aspetti della qualità della vita, dell'impatto sulla crescita e del comportamento della malattia in età adulta quando questa compare nell'infanzia

Modulo 5. Sfide nella patologia esofagea e gastrica

- ♦ Identificare le Anomalie Intestinali Congenite e il loro trattamento
- ♦ Analizzare nel dettaglio le alterazioni della digestione e dell'assorbimento in età pediatrica
- ♦ Identificare i disturbi della motilità intestinale e il loro trattamento
- ♦ Spiegare la malattia di Hirschsprung e le Displasie Intestinali
- ♦ Imparare a gestire diverse infezioni intestinali virali e batteriche in modo aggiornato
- ♦ Imparare a gestire diverse infezioni intestinali da parassiti in modo aggiornato
- ♦ Imparare a gestire diverse infezioni fungine intestinali in modo aggiornato
- ♦ Illustrare le conoscenze attuali sull'enterocolite neonatale necrotizzante, l'approccio e le sequele
- ♦ Spiegare la Sindrome dell'Intestino Corto e il suo trattamento
- ♦ Aggiornare le conoscenze disponibili sui Polipi Intestinali e la loro gestione

Modulo 6. Aggiornamento sulle patologie intestinali

- ♦ Ampliare le conoscenze sulle Anomalie Gastroesofagee Congenite
- ♦ Definire i protocolli attuali in relazione al Reflusso Gastroesofageo e all'Esofagite nei pazienti pediatrici
- ♦ Analizzare approfonditamente i disturbi motori gastroesofagei
- ♦ Descrivere le linee guida per affrontare traumi, infezioni ed esofagiti causate da sostanze chimiche
- ♦ Aggiornare le conoscenze sulla malattia dell'ulcera peptica e la gastrite
- ♦ Integrare l'insieme delle conoscenze sulle malattie rare dell'apparato gastroesofageo
- ♦ Descrivere la gestione della Patologia Gastroesofagea in Medicina d'Urgenza Pediatriche

Modulo 7. Progressi nella patologia epatobiliopancreatica

- ♦ Estendere il corpo delle conoscenze con l'analisi di altre malattie del fegato e le loro implicazioni
- ♦ Comprendere le complicazioni della Malattia Epatica Vanzata e la loro gestione
- ♦ Definire lo stato attuale del Trapianto di Fegato e le future vie di sviluppo
- ♦ Spiegare le tecniche di supporto Epatico e le loro indicazioni

Modulo 8. Progressi relativi all'oncologia dell'apparato digerente e del fegato

- ♦ Riconoscere l'importanza del tratto digestivo nell'oncoematologia pediatrica e la base fisiopatologica dei processi
- ♦ Approfondire la gestione delle complicazioni gastrointestinali della chemioterapia nei bambini
- ♦ Imparare a diagnosticare e gestire le urgenze addominali oncologiche
- ♦ Conoscere le Infezioni Opportunistiche Gastrointestinali e la loro gestione
- ♦ Spiegare le Neoplasie Gastrointestinali Pediatriche e come affrontarle
- ♦ Conoscere i tumori del fegato in pediatria e la loro gestione

Modulo 9. Tecniche di gastroenterologia pediatrica

- ♦ Descrivere le possibili determinazioni biochimiche nel sangue, nelle urine, nelle feci e nel sudore relative alla Gastroenterologia Pediatrica e la loro interpretazione
- ♦ Dettagliare l'endoscopia gastrointestinale superiore e inferiore nei pazienti pediatrici, la sua tecnica, le applicazioni e i risultati
- ♦ Approfondire l'anatomia patologica dei campioni biotici, della loro raccolta e interpretazione
- ♦ Descrivere i diversi test dell'aria espirata disponibili e la loro interpretazione
- ♦ Imparare le applicazioni della Capsuloendoscopia in Pediatria e come interpretare i suoi risultati
- ♦ Spiegare le applicazioni della Colangio-pancreatografia Retrograda Endoscopica
- ♦ Ampliare le competenze in relazione agli studi sul Malassorbimento e sull'Insufficienza Pancreatica
- ♦ Approfondire l'indicazione e l'interpretazione di diverse tecniche radiologiche a livello addominale
- ♦ Conoscere le indicazioni e l'interpretazione dell'ecografia gastrointestinale ed epatobiliare
- ♦ Aggiornare le conoscenze sull'ecografia endorettale in Pediatria
- ♦ Aggiornare le indicazioni e l'interpretazione della TAC e della risonanza magnetica addominale
- ♦ Conoscere gli studi sui radioisotopi, le loro indicazioni e possibilità
- ♦ Imparare a interpretare la Manometria Anorettale ed Esofagea in modo esteso
- ♦ Imparare a interpretare in modo completo la Ph-metria e l'Impedenziometria Esofagea
- ♦ Definire i possibili studi microbiologici, le indicazioni e l'interpretazione delle patologie digestive
- ♦ Spiegare le nuove tecniche di biologia molecolare e le loro applicazioni
- ♦ Descrivere le indicazioni per la Laparoscopia Esplorativa

Modulo 10. Gastroepatologia: nuovi percorsi. Aprendo le porte all'innovazione

- ♦ Approfondire la conoscenza della cronobiologia applicata all'apparato digerente, le sue applicazioni pratiche e le sfide future
- ♦ Ampliare la conoscenza delle applicazioni dell'epigenetica in Gastroenterologia Pediatrica
- ♦ Descrivere i metodi di studio del Microbiota Intestinale e le loro applicazioni, così come la terapia Probiotica
- ♦ Approfondire gli aspetti molecolari, genetici e microbiologici dell'obesità, i suoi problemi attuali e il coinvolgimento della Gastroenterologia nel suo approccio
- ♦ Spiegare gli attuali progressi tecnologici nella strumentazione diagnostica con un'attenzione particolare alle nuove tecnologie endoscopiche
- ♦ Approfondire le applicazioni della telemedicina a livello educativo e nel controllo dei pazienti con patologia digestiva, con particolare attenzione ai dispositivi *Wearable*
- ♦ Spiegare i differenti social network e la loro potenziale utilità nel campo della gastroenterologia pediatrica

03

Competenze

Dopo aver superato le valutazioni del Master Privato in Gastroenterologia ed Epatologia Pediatrica, il medico avrà acquisito le competenze necessarie per una prassi di qualità e aggiornata in base alla più recente evidenza scientifica.





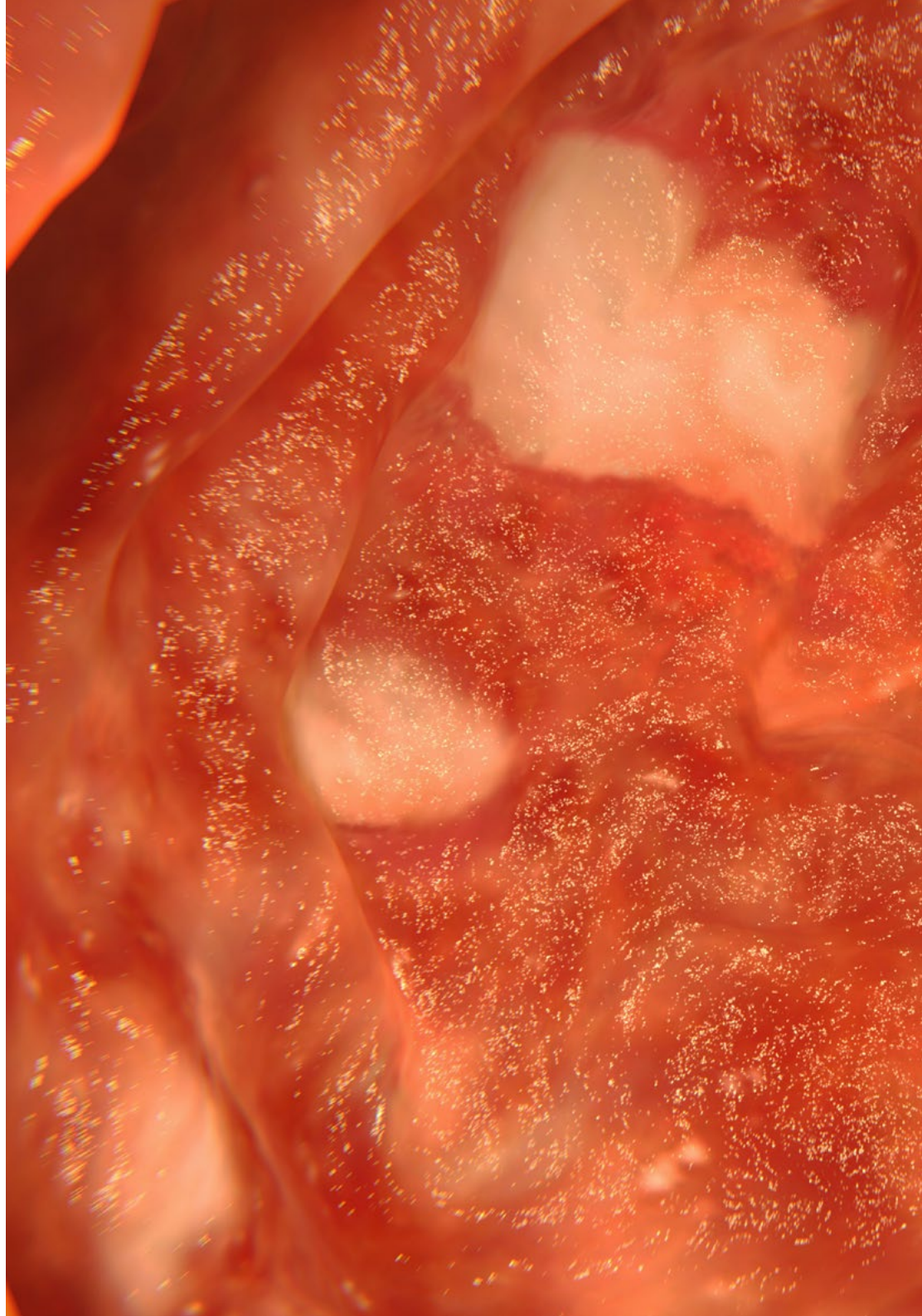
“

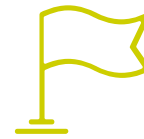
Grazie a questo programma sarai in grado di padroneggiare le nuove procedure diagnostiche e terapeutiche in Gastroenterologia ed Epatologia Pediatrica”



Competenze generali

- Possedere e comprendere le conoscenze che forniscono una base o un'opportunità di originalità nello sviluppo e/o nell'applicazione di idee, spesso in un contesto di ricerca
- Applicare le conoscenze acquisite e le abilità di problem-solving in situazioni nuove o poco conosciute all'interno di contesti più ampi (o multidisciplinari) relativi alla propria area di studio
- Integrare le conoscenze e affrontare la complessità di formulare giudizi sulla base di informazioni incomplete o limitate, includendo riflessioni sulle responsabilità sociali ed etiche legate all'applicazione delle proprie conoscenze e giudizi
- Saper comunicare le proprie conclusioni, le competenze e le ragioni ultime che le supportano, a un pubblico specializzato e non specializzato in modo chiaro e non ambiguo
- Avere le capacità di apprendimento che permetteranno di continuare a studiare in modo ampiamente auto-gestito o autonomo





Competenze specifiche

- ◆ Descrivere in dettaglio i progressi nel campo delle allergie alimentari e dei disturbi eosinofili e le loro applicazioni nella pratica clinica di routine
- ◆ Identificare i disturbi digestivi funzionali e conoscere le loro caratteristiche in età pediatrica
- ◆ Descrivere le principali caratteristiche della Celiachia in età pediatrica e integrare gli sviluppi che si sono prodotti negli ultimi anni
- ◆ Incorporare nuove conoscenze e approcci alle malattie infiammatorie intestinali pediatriche
- ◆ Adottare un approccio completo in patologia esofagea e gastrica basato sugli attuali progressi
- ◆ Applicare un approccio approfondito alla patologia intestinale sulla base delle conoscenze attuali
- ◆ Migliorare la conoscenza della patologia epatobiliopancreatica
- ◆ Identificare i principali elementi di sovrapposizione tra Oncologia e Oncoematologia pediatrica e Gastroenterologia Pediatrica
- ◆ Incorporare tecniche di gestione della patologia digestiva a livello tecnico nel processo diagnostico-terapeutico, così come nel monitoraggio dei pazienti
- ◆ Dare valore alla ricerca e all'incorporazione dei progressi tecnologici come unico modo per progredire in Gastroenterologia
- ◆ Descrivere i progressi attuali e le nuove prospettive che aprono nuove strade di sviluppo all'interno della Gastroenterologia Pediatrica
- ◆ Incorporare le nuove tecnologie nella pratica quotidiana, conoscendone i progressi, i loro limiti e il loro potenziale futuro

04

Direzione del corso

Il personale docente del programma comprende rinomati specialisti in materia di Gastroenterologia ed Epatologia Pediatrica e in altre aree correlate, che forniscono agli studenti le competenze necessarie a intraprendere un percorso di studio eccellente. Inoltre, altri specialisti di riconosciuto prestigio partecipano alla sua progettazione ed elaborazione, completando il programma in modo interdisciplinare.





“

*Impara da professionisti autorevoli,
le ultime novità nei procedimenti
diagnostici e terapeutici nel campo della
Gastroenterologia ed Epatologia Pediatrica”*

Direzione



Dott. Negre Policarpo, Sergio

- ◆ Responsabile del Dipartimento di Gastroenterologia e Nutrizione Pediatrica dell'Ospedale Quironsalud Valencia
- ◆ Dottorato in Medicina
- ◆ Specialista in Pediatria
- ◆ Responsabile dei progetti scientifici, formativi e docenti del Dipartimento di Pediatria del Quirón Valencia
- ◆ Assistente di Pediatria dell'Ospedale La Fe Valencia

Personale docente

Dott. Blesa Baviera, Luis

- ◆ Medico Specialista in Pediatria
- ◆ CS Serrería II, Valencia

Dott. González de Caldas Marchal, Rafael

- ◆ Programma di trapianto di fegato per bambini nel sistema sanitario andaluso

Dott. Pereda López, Antonio

- ◆ Medico Specialista in Gastroenterologia Pediatrica, presso l'Ospedale Universitario e Politecnico La Fe, Valencia

Dott.ssa Quiles Catalá, Amparo

- ◆ Medico Specialista in Gastroenterologia Pediatrica, presso l'Ospedale Quironsalud Valencia (Valencia)

Dott. Rodríguez Herrera, Alfonso

- ◆ Specialista in Gastroenterologia Pediatrica, Istituto Hispalense di Pediatria, Università Pablo de Olavide, Siviglia

Dott. Ynga Durand, Mario Alberto

- ◆ Medico specialista in allergia e immunologia clinica, Istituto Nazionale Politecnico, Accademia Messicana di Pediatria
- ◆ Medico Specialista in Pediatria
- ◆ Professore del Programma Nazionale per la Prevenzione delle Malattie Croniche Degenerative



05

Struttura e contenuti

La struttura dei contenuti è stata ideata da una squadra di professionisti provenienti dai migliori centri ospedalieri e dalle migliori università della Spagna, consapevoli della rilevanza della preparazione attuale per poter intervenire nella prevenzione, diagnosi e trattamento della patologia gastrica ed epatica nei pazienti pediatrici, e che si impegnano a impartire un insegnamento di qualità basato sulle nuove tecnologie educative.





“

Questo Master Privato in Gastroenterologia ed Epatologia Pediatrica possiede il programma scientifico più completo e aggiornato sul mercato”

Modulo 1. Progressi in materia di allergie alimentari e disturbi eosinofili

- 1.1. Aggiornamento sulle basi fisiopatologiche dell'allergia alimentare
- 1.2. Revisione epidemiologica dell'allergia alimentare Presentazioni cliniche
- 1.3. Manifestazioni cliniche delle allergie e delle intolleranze alimentari
- 1.4. Diagnosi di una Allergia Alimentare. Una sfida in costante evoluzione
- 1.5. Trattamento di una Allergia Alimentare Prospettiva attuali
- 1.6. Prevenzione delle allergie alimentari Approccio attuale e futuro
- 1.7. Disturbi Gastrointestinali Eosinofili Primari Situazione attuale
- 1.8. Analisi approfondita della Sindrome da Enterocolite Indotta da Proteine Alimentari (SEIPA-FPIES)
- 1.9. Diagnosi e trattamento delle Esofagiti e delle gastriti Eosinofiliche

Modulo 2. Aggiornamento sui disturbi digestivi funzionali

- 2.1. Disturbi Digestivi Funzionali: Neurogastroenterologia
- 2.2. Fisiopatologia dei Disturbi Digestivi Funzionali
- 2.3. L'ecosistema intestinale nei Disturbi Digestivi Funzionali
- 2.4. Aspetti multiculturali dei Disturbi Digestivi Funzionali
- 2.5. Aspetti biopsicosociali dei Disturbi Digestivi Funzionali
- 2.6. Disturbi Digestivi Funzionali nei neonati e nei bambini
- 2.7. Disturbi Digestivi Funzionali nei bambini e adolescenti
- 2.8. Studi diagnostici dei disturbi digestivi funzionali in età pediatrica
- 2.9. Farmacologia, farmacocinetica e farmacogenomica applicate ai Disturbi Digestivi Funzionali

Modulo 3. Nuove prospettive sulla celiachia

- 3.1. Progressi nella fisiopatologia della Malattia Celiaca
- 3.2. Epidemiologia attuale della Celiachia
- 3.3. Manifestazioni cliniche digestive ed extra-digestive. Malattie associate. Complicazioni della Celiachia
- 3.4. Sensibilità al glutine non celiaca
- 3.5. Diagnosi della Celiachia. Situazione attuale e passi futuri
- 3.6. Nuovi test di laboratorio nella Malattia Celiaca
- 3.7. Trattamento e prevenzione della Malattia Celiaca
- 3.8. Alimenti, dieta e nutrizione per la Celiachia
- 3.9. Strategie terapeutiche future

Modulo 4. Malattie Infiammatorie Intestinali. Presente e futuro

- 4.1. Progressi nella fisiopatologia della Malattie Infiammatorie Intestinali Pediatriche
- 4.2. Criteri diagnostici per la Malattie Infiammatorie Intestinali Pediatriche
- 4.3. Test diagnostici per le Malattie Infiammatorie Intestinali Pediatriche
- 4.4. Marcatori biologici di attività e prognosi
- 4.5. Indici di attività delle Malattie Infiammatorie Intestinali Pediatriche
- 4.6. Epidemiologia della MICI Trattamento farmacologico. Terapia biologica e biosimilari
- 4.7. Trattamento nutrizionale. Probiotici
- 4.8. Gestione degli algoritmi terapeutici per la colite ulcerosa il morbo di Crohn
- 4.9. Gestione della malattia perianale e reservoirite
- 4.10. Complicazioni nelle Malattie Infiammatorie Intestinali Pediatriche
- 4.11. Manifestazioni extraintestinali delle Malattie Infiammatorie Intestinali Pediatriche e morbilità associate alla MICI
- 4.12. Aspetti psicosociali nella malattia infiammatoria intestinale pediatrica Consulenza transitoria

Modulo 5. Sfide nella patologia esofagea e gastrica

- 5.1. Anomalie congenite esofago-gastriche
- 5.2. Nuovi approcci al reflusso gastro-esofageo e all'esofagite in pediatria
- 5.3. Acalasia e altri disturbi motori esofagici
- 5.4. Traumi, infezioni ed esofagiti dovute a sostanze chimiche
- 5.5. Revisione dell'Esosfago di Barrett in età pediatrica
- 5.6. Ulcera peptica e gastrite
- 5.7. Altre patologie esofago-gastriche
- 5.8. Uso dei metodi diagnostici nelle patologie esofagee e gastriche in età pediatrica
- 5.9. Emergenze nelle patologie esofago-gastriche

Modulo 6. Aggiornamento sulle patologie intestinali

- 6.1. Anomalie congenite intestinali
- 6.2. Disturbi della digestione e dell'assorbimento
- 6.3. Disturbi della motilità intestinale
- 6.4. Malattia di Hirschsprung Displasie intestinali
- 6.5. Infezioni intestinali virali e batteriche
- 6.6. Infezioni intestinali da parassiti
- 6.7. Infezioni fungine intestinali

- 6.8. Enterocolite neonatale necrotizzante
- 6.9. Sindrome dell'intestino corto
- 6.10. Polipi intestinali
- 6.11. Manifestazioni gastrointestinali della malattia sistemica
- 6.12. Complicazioni digestive delle cardiopatie congenite
- 6.13. Manifestazioni extraintestinali delle malattie digestive
- 6.14. Enteropatia di origine sconosciuta Altre enteropatie
- 6.15. Trapianto intestinale
- 6.16. Urgenze in patologia intestinale

Modulo 7. Progressi nella patologia epatobiliopancreatica

- 7.1. Diagnosi nella malattia del fegato
- 7.2. Colestasi
- 7.3. Epatite
- 7.4. Malattie autoimmuni del fegato
- 7.5. Malattie metaboliche
- 7.6. Fibrosi cistica
- 7.7. Altre malattie epatiche
- 7.8. Complicazioni della malattia epatica avanzata
- 7.9. Trapianto di fegato
- 7.10. Tecniche di supporto al fegato

Modulo 8. Progressi relativi all'oncologia dell'apparato digerente e del fegato

- 8.1. Il tratto gastrointestinale in oncematologia pediatrica
- 8.2. Neoplasie gastrointestinali pediatriche I (dall'esofago al duodeno)
- 8.3. Neoplasie gastrointestinali pediatriche II (dall'esofago all'ano)
- 8.4. Tumori del fegato in Pediatria
- 8.5. Tumori peritoneali primari e carcinomatosi peritoneale nei bambini
- 8.6. Complicazioni gastrointestinali della chemioterapia nei bambini
- 8.7. Emergenze addominali oncologiche
- 8.8. Infezioni opportunistiche gastrointestinali
- 8.9. Cure Palliative nei bambini con tumore all'apparato digerente

Modulo 9. Tecniche di gastroenterologia pediatrica

- 9.1. Valutazione nutrizionale
- 9.2. Determinazioni biochimiche in sangue, urina, feci e sudore
- 9.3. Endoscopia digestiva. Esofago-gastroscopia e colonscopia in pediatria
- 9.4. Biopsie
- 9.5. Test dell'aria espirata
- 9.6. Endoscopia capsulare in pediatria
- 9.7. Colangiopancreatografia retrograda endoscopica
- 9.8. Studi di malassorbimento e insufficienza pancreatica
- 9.9. Radiologia del tratto gastrointestinale
- 9.10. Ecografia gastrointestinale ed epatobiliare
- 9.11. Ecografia endorettale in pediatria
- 9.12. TC e RM addominale in gastroenterologia pediatrica
- 9.13. Studi con radioisotopi
- 9.14. Manometria ano-rettale ed esofagea
- 9.15. pH-metria esofagea e impedenziometria
- 9.16. Studi microbiologici
- 9.17. Tecniche di biologia molecolare
- 9.18. Laparoscopia esploratrice

Modulo 10. Gastroepatologia: nuovi percorsi. Aprendo le porte all'innovazione

- 10.1. Cronobiologia e fisiopatologia digestiva
- 10.2. Epigenetica e gastroenterologia pediatrica
- 10.3. Il ruolo del microbiota intestinale nella salute e la malattia in età pediatrica
- 10.4. Studio del microbiota intestinale. Terapia probiotica in pediatria
- 10.5. Dieta e microbiota. Impatti per la salute
- 10.6. Obesità e sistema digestivo. Approccio molecolare, genetico e microbiologico a un'epidemia attuale
- 10.7. Progressi nella strumentazione diagnostica Endoscopia a banda stretta Endoscopia con fluorescenza Cromoendoscopia, endoscopia confocale e visione a 360°
- 10.8. Applicazioni della Telemedicina nell'educazione e gestione dei pazienti con patologie digestive. *Wearables*
- 10.9. Social network e Gastroenterologia Pediatrica

06

Metodologia

Questo programma ti offre un modo differente di imparare. La nostra metodologia si sviluppa in una modalità di apprendimento ciclico: *il Relearning*.

Questo sistema di insegnamento viene applicato nelle più prestigiose facoltà di medicina del mondo ed è considerato uno dei più efficaci da importanti pubblicazioni come il *New England Journal of Medicine*.



“

Scopri il Relearning, un sistema che abbandona l'apprendimento lineare convenzionale, per guidarti attraverso dei sistemi di insegnamento ciclici: una modalità di apprendimento che ha dimostrato la sua enorme efficacia, soprattutto nelle materie che richiedono la memorizzazione”

In TECH applichiamo il Metodo Casistico

Cosa dovrebbe fare un professionista per affrontare una determinata situazione? Durante il programma affronterai molteplici casi clinici simulati ma basati su pazienti reali, per risolvere i quali dovrai indagare, stabilire ipotesi e infine fornire una soluzione. Esistono molteplici prove scientifiche sull'efficacia del metodo. Gli specialisti imparano meglio e in modo più veloce e sostenibile nel tempo.

Grazie a TECH potrai sperimentare un modo di imparare che sta scuotendo le fondamenta delle università tradizionali di tutto il mondo.



Secondo il dottor Gervas, il caso clinico è una presentazione con osservazioni del paziente, o di un gruppo di pazienti, che diventa un "caso", un esempio o un modello che illustra qualche componente clinica particolare, sia per il suo potenziale didattico che per la sua singolarità o rarità. È essenziale che il caso faccia riferimento alla vita professionale attuale, cercando di ricreare le condizioni reali della pratica professionale del medico.

“

Sapevi che questo metodo è stato sviluppato ad Harvard nel 1912 per gli studenti di Diritto? Il metodo casistico consisteva nel presentare agli studenti situazioni reali complesse per far prendere loro decisioni e giustificare come risolverle. Nel 1924 fu stabilito come metodo di insegnamento standard ad Harvard”

L'efficacia del metodo è giustificata da quattro risultati chiave:

1. Gli studenti che seguono questo metodo, non solo assimilano i concetti, ma sviluppano anche la capacità mentale, grazie a esercizi che valutano situazioni reali e richiedono l'applicazione delle conoscenze.
2. L'apprendimento è solidamente fondato su competenze pratiche, che permettono allo studente di integrarsi meglio nel mondo reale.
3. L'approccio a situazioni nate dalla realtà rende più facile ed efficace l'assimilazione delle idee e dei concetti.
4. La sensazione di efficienza degli sforzi compiuti diventa uno stimolo molto importante per gli studenti e si traduce in un maggiore interesse per l'apprendimento e in un aumento del tempo dedicato al corso.



Metodologia Relearning

TECH coniuga efficacemente la metodologia del Caso di Studio con un sistema di apprendimento 100% online basato sulla ripetizione, che combina 8 diversi elementi didattici in ogni lezione.

Potenziamo il Caso di Studio con il miglior metodo di insegnamento 100% online: il Relearning.

Il medico imparerà mediante casi reali e la risoluzione di situazioni complesse in contesti di apprendimento simulati. Queste simulazioni sono sviluppate grazie all'uso di software di ultima generazione per facilitare un apprendimento coinvolgente.



All'avanguardia della pedagogia mondiale, il metodo Relearning è riuscito a migliorare i livelli di soddisfazione generale dei professionisti che completano i propri studi, rispetto agli indicatori di qualità della migliore università online del mondo (Columbia University).

Grazie a questa metodologia abbiamo formato con un successo senza precedenti più di 250.000 medici di tutte le specialità cliniche, indipendentemente dal carico chirurgico. La nostra metodologia pedagogica è stata sviluppata in un contesto molto esigente, con un corpo di studenti universitari di alto profilo socio-economico e un'età media di 43,5 anni.

Il Relearning ti permetterà di apprendere con meno sforzo e più performance, impegnandoti maggiormente nella tua specializzazione, sviluppando uno spirito critico, difendendo gli argomenti e contrastando le opinioni: un'equazione che punta direttamente al successo.

Nel nostro programma, l'apprendimento non è un processo lineare, ma avviene in una spirale (impariamo, disimpariamo, dimentichiamo e re-impariamo). Pertanto, combiniamo ciascuno di questi elementi in modo concentrico.

Il punteggio complessivo del sistema di apprendimento di TECH è 8.01, secondo i più alti standard internazionali.



Questo programma offre i migliori materiali didattici, preparati appositamente per i professionisti:



Materiali di studio

Tutti i contenuti didattici sono creati appositamente per il corso dagli specialisti che lo impartiranno, per fare in modo che lo sviluppo didattico sia davvero specifico e concreto.

Questi contenuti sono poi applicati al formato audiovisivo che supporterà la modalità di lavoro online di TECH. Tutto questo, con le ultime tecniche che offrono componenti di alta qualità in ognuno dei materiali che vengono messi a disposizione dello studente.



Tecniche chirurgiche e procedure in video

TECH rende partecipe lo studente delle ultime tecniche, degli ultimi progressi educativi e dell'avanguardia delle tecniche mediche attuali. Il tutto in prima persona, con il massimo rigore, spiegato e dettagliato affinché tu lo possa assimilare e comprendere. E la cosa migliore è che puoi guardarli tutte le volte che vuoi.



Riepiloghi interattivi

Il team di TECH presenta i contenuti in modo accattivante e dinamico in pillole multimediali che includono audio, video, immagini, diagrammi e mappe concettuali per consolidare la conoscenza.

Questo esclusivo sistema di specializzazione per la presentazione di contenuti multimediali è stato premiato da Microsoft come "Caso di successo in Europa".



Letture complementari

Articoli recenti, documenti di consenso e linee guida internazionali, tra gli altri. Nella biblioteca virtuale di TECH potrai accedere a tutto il materiale necessario per completare la tua specializzazione.





Analisi di casi elaborati e condotti da esperti

Un apprendimento efficace deve necessariamente essere contestuale. Per questa ragione, TECH ti presenta il trattamento di alcuni casi reali in cui l'esperto ti guiderà attraverso lo sviluppo dell'attenzione e della risoluzione di diverse situazioni: un modo chiaro e diretto per raggiungere il massimo grado di comprensione.



Testing & Retesting

Valutiamo e rivalutiamo periodicamente le tue conoscenze durante tutto il programma con attività ed esercizi di valutazione e autovalutazione, affinché tu possa verificare come raggiungi progressivamente i tuoi obiettivi.



Master class

Esistono evidenze scientifiche sull'utilità dell'osservazione di esperti terzi: la denominazione "Learning from an Expert" rafforza le conoscenze e i ricordi e genera sicurezza nel futuro processo decisionale.



Guide di consultazione veloce

TECH ti offre i contenuti più rilevanti del corso in formato schede o guide di consultazione veloce. Un modo sintetico, pratico ed efficace per aiutare lo studente a progredire nel suo apprendimento.



07 Titolo

Il Master Privato in Progressi in Gastroenterologia ed Epatologia Pediatrica ti garantisce, oltre alla preparazione più rigorosa e aggiornata, l'accesso a una qualifica di Master Privato rilasciata da TECH Università Tecnologica.



“

Porta a termine questo programma e ricevi la tua qualifica universitaria senza spostamenti o fastidiose formalità”

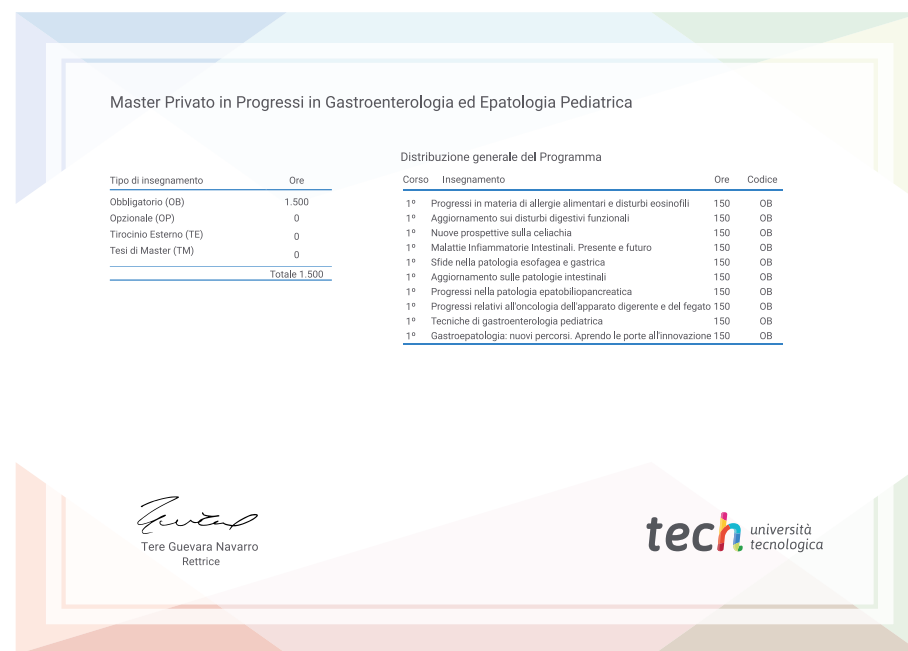
Questo **Master Privato in Progressi in Gastroenterologia ed Epatologia Pediatrica** possiede il programma scientifico più completo e aggiornato del mercato.

Dopo aver superato la valutazione, lo studente riceverà mediante lettera certificata* con ricevuta di ritorno, la sua corrispondente qualifica di **Master Privato** rilasciata da **TECH Università Tecnologica**.

Il titolo rilasciato da **TECH Università Tecnologica** esprime la qualifica ottenuta nel **Master Privato**, e riunisce tutti i requisiti comunemente richiesti da borse di lavoro, concorsi e commissioni di valutazione di carriere professionali.

Titolo: **Master Privato in Progressi in Gastroenterologia ed Epatologia Pediatrica**

N.° Ore Ufficiali: **1.500**



*Se lo studente dovesse richiedere che il suo diploma cartaceo sia provvisto di Apostille dell'Aia, TECH EDUCATION effettuerà le gestioni opportune per ottenerla pagando un costo aggiuntivo.

salud futuro
confianza personas
educación información tutores
garantía accreditación insegnanza
instituciones tecnologia apprendizaje
comunidad compromiso
atención personalizzata innovazione
conocimiento presente qualità
desarrollo web form
aula virtual idiomas

tech università
tecnologica

Master Privato

Progressi in
Gastroenterologia
ed Epatologia Pediatrica

Modalità: Online

Durata: 12 mesi

Titolo: TECH Università Tecnologica

Ore teoriche: 1.500

Master Privato

Progressi in Gastroenterologia
ed Epatologia Pediatrica

