

Master Semipresenziale

Terapia del Benessere Emotivo





tech università
tecnologica

Master Semipresenziale Terapia del Benessere Emotivo

Modalità: Semipresenziale (Online + Tirocinio Clinico)

Durata: 12 mesi

Titolo: TECH Università Tecnologica

Accesso al sito web: www.techtute.com/it/medicina/master-semipresenziale/master-semipresenziale-terapia-benessere-emotivo

Indice

01

Presentazione

pag. 4

02

Perché iscriversi a questo
Master Semipresenziale?

pag. 8

03

Obiettivi

pag. 12

04

Competenze

pag. 18

05

Direzione del corso

pag. 22

06

Struttura e contenuti

pag. 26

07

Tirocinio Clinico

pag. 32

08

Dove posso svolgere il
Tirocinio Clinico?

pag. 38

09

Metodologia

pag. 42

10

Titolo

pag. 50

01

Presentazione

Il Benessere Emotivo è una priorità in ambito clinico e per questo, negli ultimi anni, si sono evoluti i protocolli e i metodi interventistici di quell'area. Allo stesso tempo, gli specialisti non sono aggiornati su tali sviluppi perché i programmi accademici esistenti non sono aggiornati rispetto alle ultime prove scientifiche. Ecco perché TECH ha implementato un programma che integra le conoscenze teoriche e pratiche in due fasi fondamentali. La prima di esse analizza concetti e argomenti di interesse in modo 100% online. Successivamente, svilupperai un tirocinio clinico, di carattere presenziale e intensivo, in un centro ospedaliero di rigore, dove vengono implementate le migliori procedure e lavorano i migliori esperti.





“

Aggiornati, con TECH, attraverso questo Master Semipresenziale dove si combinano con rigore e completezza le competenze teoriche e pratiche indispensabili per la Terapia del Benessere Emotivo"

Negli ultimi anni, la Terapia del Benessere Emotivo si è nutrita di strategie assistenziali sempre più moderne e focalizzate sull'evoluzione e il recupero efficiente delle persone. Sono emerse tecniche di elaborazione emotiva specifiche e tendenze di intervento di gruppo e corporeo sempre più efficienti. Inoltre, ci sono stati progressi nella cura farmacologica di disturbi come ansia o stress. Tuttavia, non tutti gli specialisti riescono a tenere il passo con questi progressi.

In questo contesto, TECH ha ideato questo Master Semipresenziale, un programma che raggruppa i contenuti più innovativi di tale disciplina sanitaria attraverso in due fasi distinte. In primo luogo, il professionista dedicherà 1.500 ore allo studio teorico di contenuti moderni e concetti aggiornati. Questo processo educativo si svolgerà su una piattaforma interattiva online al 100 e senza orari prestabiliti. Attraverso queste agevolazioni, lo studente sarà in grado di determinare quando e da dove studiare, con il semplice aiuto di un dispositivo connesso a Internet. Allo stesso tempo, attraverso metodologie didattiche, come il Relearning, assimila tutte le materie in modo molto più veloce e flessibile. Inoltre, il corso universitario prevede un'esauriente *Master class*, impartita da un vero e proprio referente internazionale, come Direttore Ospite Internazionale.

Inoltre, nel secondo momento pedagogico, avrà luogo una pratica clinica di alto calibro e massima esigenza. Questo periodo di preparazione è composto da un soggiorno di persona e intensivo, in un'unità ospedaliera di prestigio, dotata delle risorse assistenziali di punta per la gestione della Terapia del Benessere Emotivo. Nel corso della conferenza, gli specialisti aggiorneranno congiuntamente gli esperti qualificati che compongono il personale di tali centri. Così, ogni studente avrà familiarità con le pratiche più avanzate da esperienze di rigore. Inoltre, sarà assistito da un tutor strutturato che lo aiuterà a espandere le competenze e integrarle in modo efficiente nella prassi quotidiana.

Questo **Master Semipresenziale in Terapia del Benessere Emotivo** possiede il programma scientifico più completo e aggiornato del mercato. Le sue caratteristiche principali sono:

- ♦ Sviluppo di oltre 100 casi clinici presentati da esperti in Terapia del Benessere Emotivo con una lunga carriera
- ♦ Contenuti grafici, schematici ed eminentemente pratici che forniscono informazioni scientifiche e pratiche sulle discipline essenziali per l'esercizio della professione
- ♦ Valutazione e monitoraggio del paziente con esigenze terapeutiche specifiche sulla base di piani d'azione integrati e sistematici per le principali patologie
- ♦ Presentazione di workshop pratici sulle tecniche diagnostiche e terapeutiche nel paziente critico
- ♦ Sistema di apprendimento interattivo basato su algoritmi per prendere decisioni su situazioni cliniche
- ♦ Guide di pratiche cliniche sull'approccio a diverse patologie
- ♦ Lezioni teoriche, domande all'esperto, forum di discussione di argomenti controversi e lavori di riflessione individuale
- ♦ Contenuti disponibili da qualsiasi dispositivo fisso o mobile dotato di connessione a internet
- ♦ Possibilità di svolgere un tirocinio clinico all'interno di uno dei migliori centri ospedalieri

“

Iscriviti a TECH e studia al 100% online le esaustive Master class insegnate da un Direttore Ospite Internazionale durante questo titolo universitario"

Il programma di questa proposta di Master di specializzazione e semipresenziale è orientato all'aggiornamento dei professionisti sanitari che richiedono un alto livello di qualifica. I contenuti sono basati sulle ultime prove scientifiche, e orientati in modo didattico per integrare il sapere teorico nell'esercizio pratico, e gli elementi teorici-La prassi agevolerà l'aggiornamento delle conoscenze e consentirà di prendere decisioni nella gestione del paziente.

Grazie ai contenuti multimediali sviluppati in base all'ultima tecnologia educativa, si consentirà al medico di ottenere un apprendimento situato e contestuale, ovvero un ambiente simulato che fornirà un apprendimento immersivo programmato per affrontare situazioni reali. La creazione di questo programma è incentrata sull'Apprendimento Basato su Problemi, mediante il quale lo specialista deve cercare di risolvere le diverse situazioni che gli si presentano durante il corso. Lo studente potrà usufruire di un innovativo sistema di video interattivi creati da esperti di rinomata fama.

Questo Master Semipresenziale aggiornerà le tue abilità per affrontare i bambini con ADHD, stress o ansia utilizzando tecniche innovative come la Mindfulness.

Grazie a TECH, acquisirai una padronanza olistica dell'intervento farmacologico dei disturbi da stress e ansia.



02

Perché iscriversi a questo Master Semipresenziale?

Questo Master Semipresenziale è un'eccellente opzione di superamento accademico per i professionisti interessati a rimanere aggiornati sulle ultime tendenze in Terapia del Benessere Emotivo. Nella titolazione, ognuno di loro sarà in grado di analizzare in modo teorico i protocolli di intervento incentrati sulle emozioni più recenti scoperte. In seguito, avranno l'opportunità di consolidare la loro padronanza di queste conoscenze applicandole di persona e direttamente, in una pratica clinica intensiva e rigorosa, da un istituto ospedaliero di prestigio internazionale.





“

Con TECH, amplierai le tue competenze con la padronanza dei nuovi protocolli di assistenza emotiva da sviluppare nella terapia di coppie e famiglie"

1. Aggiornarsi sulla base delle più recenti tecnologie

Questo Master Semipresenziale approfondisce le procedure più innovative che oggi vengono utilizzate nell'ambito della Terapia del Benessere Emotivo. Attraverso una pratica clinica rigorosa, gli specialisti saranno forniti di un'immersione diretta e di persona in cui saranno abilitati a intervenire pazienti reali secondo le ultime prove scientifiche.

2. Approfondire nuove competenze dall'esperienza dei migliori specialisti

In questo programma, il medico sarà continuamente accompagnato da illustri esperti. Durante la fase teorica del titolo sarà supportato da un personale docente meticolosamente scelto. Inoltre, durante il tirocinio, discuterà le procedure e le procedure con i migliori specialisti e sarà supervisionato da un tutor strutturato di ampia esperienza.

3. Accedere ad ambienti clinici di prim'ordine

Le strutture scelte da TECH per la fase pratica di questo programma garantiscono al professionista l'accesso ad un ambiente assistenziale di riferimento rispetto alla Terapia del Benessere Emotivo. In questo modo, ogni studente analizzerà direttamente le dinamiche di lavoro di un'area medica esigente, rigorosa e approfondita





4. Combinare la migliore teoria con la pratica più avanzata

Pochi programmi riescono a combinare l'apprendimento teorico e pratico dei contenuti. Tuttavia, TECH ha superato questa problematica con il design di questo Master Semipresenziale. In esso, lo specialista acquisirà competenze in entrambi i sensi attraverso due fasi educative differenziate. La prima, destinata allo studio dei contenuti in modo online che si completa, in secondo luogo, con un tirocinio educativo presenziale e intensivo, in un centro medico rinomato, per 3 settimane di durata.

5. Ampliare le frontiere della conoscenza

Per realizzare il tirocinio di questo Master Semipresenziale, TECH offre istituti di portata internazionale. In questo modo, lo specialista può essere aggiornato sotto la supervisione di esperti rinomati. Si tratta senza dubbio di un'opportunità unica che solo TECH, la più grande università digitale del mondo potrebbe offrire.

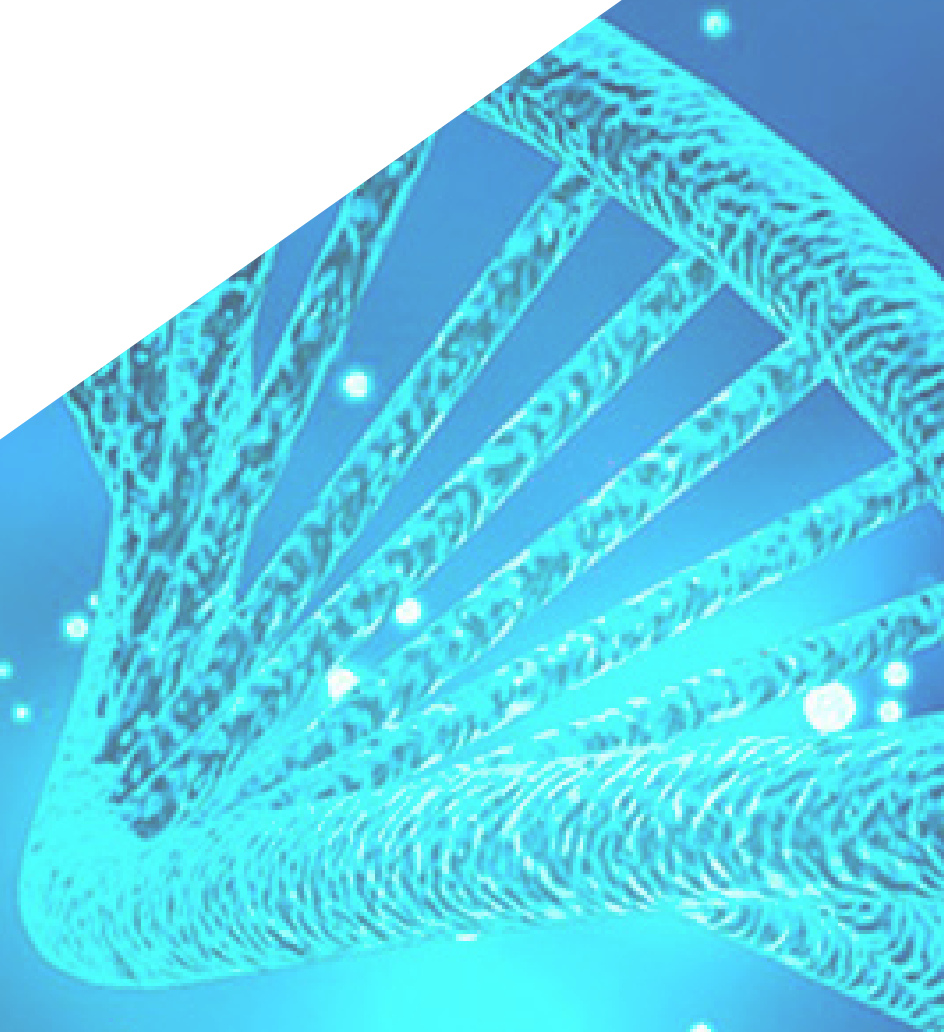
“

Approfondisci la teoria più rilevante in questo campo, applicandola successivamente in un ambiente di lavoro reale”

03

Obiettivi

Questo programma mira a consentire agli specialisti di ottenere una preparazione ottimale per 1.620 ore di formazione. Per questo, TECH ha implementato un modello educativo, pionieristico nella sua modalità, che integra competenze teoriche e pratiche con la massima eccellenza. Questo Master Semipresenziale è composto da due fasi fondamentali e nella prima di esse, il medico analizzerà concetti di interesse su una piattaforma di studi 100% online. Quindi rafforzerà il suo apprendimento con un tirocinio pratico, di persona e intensivo, in una struttura ospedaliera di prestigio, con le migliori risorse e il personale più qualificato.



“

Iscriviti subito e avanza nel tuo campo di lavoro con un programma completo, che ti permetterà di mettere in pratica tutto ciò che hai imparato"



Obiettivo generale

- L'obiettivo generale di questo Master Semipresenziale in Terapia del Benessere Emotivo è quello di fornire allo specialista le conoscenze necessarie per aggiornare la sua prassi, secondo il rigore scientifico più moderno. Inoltre, permetterà di generare un migliore legame tra terapeuta e paziente, a partire dalla comprensione del funzionamento dell'essere umano e l'importanza in esso della gestione emotiva. In questo modo, potrà scoprire le terapie e i modelli più moderni incentrati sulle emozioni e come adattare i protocolli di intervento a consultazioni specializzate attraverso un approccio multidisciplinare e biopsicosociale



Raggiungerai i tuoi obiettivi di miglioramento professionale senza maggiori difficoltà attraverso questa qualifica che riunisce, come nessun'altra nel mercato pedagogico, i contenuti teorici e pratici essenziali per l'attuale sviluppo della Terapia del Benessere Emotivo"





Obiettivi specifici

Modulo 1. La Psicoterapia basata sull'emozione

- ♦ Scoprire le basi scientifiche delle emozioni e la loro rilevanza
- ♦ Comprendere il percorso delle emozioni nella storia della psicologia e i suoi modelli
- ♦ Sapere cos'è la Psicoterapia basata nelle emozioni
- ♦ Gestire la Psicoterapia a Tempo Limitato come modello di riferimento
- ♦ Padroneggiare le 10 emozioni di base, la loro biochimica e la piattaforma di azione

Modulo 2. Cervello e apprendimento

- ♦ Padroneggiare i diversi tipi di apprendimento e il ruolo dell'emozione negli stessi
- ♦ Comprendere i processi di base di apprendimento
- ♦ Comprendere l'importanza dei primi vincoli nello sviluppo dell'autoconcetto
- ♦ Scoprire come si formano gli schemi emotivi

Modulo 3. Emozione

- ♦ Conoscere il ruolo dell'emozione, la sua evoluzione storica e le ultime ricerche scientifiche sull'argomento
- ♦ Identificare cosa sia un'emozione di base e la sua funzione
- ♦ Valutare come l'emozione influisce sui vari processi cognitivi

Modulo 4. Il ruolo del terapeuta sul benessere emotivo

- ♦ Sviluppare una comunicazione efficace con il paziente
- ♦ Gestire i concetti di empatia e simpatia, e controllare le tecniche per un corretto vincolo con il paziente
- ♦ Conoscere gli strumenti di base per generare un buon vincolo terapeutico

Modulo 5. Una visione multifattoriale della salute: Psiconeuroimmunologia

- ♦ Comprendere la salute secondo il modello biopsicosociale: cos'è la psiconeuroimmunologia, da quali sistemi è formata e qual è la loro interrelazione
- ♦ Padroneggiare il concetto di Psiconeuroimmunologia come modello biopsicosociale di salute
- ♦ Conoscere le diverse intelligenze che si sviluppano nel cervello rettiliano, partendo dal modello di Elaine Austin de Beauport, le loro funzionalità, il loro ruolo e i loro limiti

Modulo 6. Tecniche per l'elaborazione emotiva in terapia

- ♦ Conoscere la psicologia intrapersonale e l'importanza della conoscenza di sé stessi e dell'autogestione del terapeuta
- ♦ Comprendere cos'è un'emozione, in cosa si differenzia dai sentimenti e lo stato d'animo e la sua funzione
- ♦ Padroneggiare le tecniche del funzionamento cerebrale dell'essere umano e il suo sviluppo

Modulo 7. Mindfulness

- ♦ Scoprire cos'è la *Mindfulness*, le sue origini, attitudini e l'applicabilità in terapia
- ♦ Conoscere il concetto di attenzione piena o *Mindfulness* e la sua applicazione da diversi modelli terapeutici
- ♦ Dominare la tecnica *Mindfulness* e applicarla ai diversi motivi di consulenza

Modulo 8. Intervento dell'emozione tramite il corpo

- ♦ Scoprire le terapie che lavorano sulle emozioni partendo dal corpo
- ♦ Relazionare il linguaggio del corpo con l'espressione e il trattamento delle emozioni tramite terapie basate sul corpo
- ♦ Conoscere il funzionamento del corpo durante lo sviluppo del paziente

Modulo 9. Dall'emozione alla spiritualità: La terapia transpersonale

- ♦ Comprendere cos'è la Terapia Transpersonale e le sue applicazioni
- ♦ Lavorare sulle emozioni da un punto di vista più ampio di crescita personale tramite la terapia transpersonale
- ♦ Scoprire le diverse classificazioni delle emozioni secondo il modello spirituale con cui si lavora

Modulo 10. Psicoterapia emotiva di gruppo

- ♦ Conoscere altri tipi di terapie in cui il lavoro si svolge con più persone (coppia, famiglia, gruppi)
- ♦ Gestire le emozioni e le loro funzionalità nei sistemi con più pazienti: le terapie di gruppo, il loro uso e la finalità
- ♦ Comprendere come si genera la concezione di sé tramite i processi di apprendimento e il vincolo con le persone di riferimento
- ♦ Comprendere l'importanza del vincolo con i riferimenti per poter sopravvivere e come si generano questi vincoli partendo dall'emozione

Modulo 11. Intervento farmacologico nei disturbi d'ansia e dello stress

- ♦ Comprendere il processo di configurazione dei ricordi emotivi traumatici
- ♦ Gestire diverse tecniche efficaci nel lavoro sui ricordi traumatici
- ♦ Relazionare il funzionamento del cervello con la risposta allo stress e la sopravvivenza
- ♦ Gestire la paura e la rabbia, la loro funzione, il raggio d'azione e le strutture neurologiche implicate





“

Aggiungi al tuo esercizio professionale quotidiano le terapie di gioco, che consentono il recupero emotivo dei bambini in età prescolare”

04

Competenze

Al completamento di tutte le fasi di questa qualifica, lo specialista sarà pronto a incorporare nella sua prassi le competenze più innovative relative alla Terapia del Benessere Emotivo. Ciò è possibile grazie all'eccezionale design di questa modalità educativa che integra, come nessun'altra, gli aspetti teorici e le pratiche più recenti di quella disciplina medica.



“

*Grazie a questo programma acquisirai
le competenze necessarie per valutare
quale terapia si adatta meglio alle
esigenze emotive dei tuoi pazienti”*



Competenze generali

- Conoscere il funzionamento del cervello e i processi di apprendimento
- Padroneggiare il concetto di emozione, la sua classificazione e il funzionamento
- Comprendere in cosa consiste un ricordo traumatico e gestire le diverse tecniche di elaborazione emotiva
- Sviluppare la professione nel rispetto di altri specialisti, acquisendo capacità di lavoro di squadra
- Riconoscere la necessità di mantenere e aggiornare le competenze professionali prestando particolare attenzione all'apprendimento autonomo e continuo di nuove conoscenze
- Sviluppare capacità di analisi critica e di ricerca nell'ambito della propria professione





Competenze specifiche

- ♦ Gestire i diversi orientamenti psicologici che lavorano partendo dall'emozione
 - ♦ Comprendere e padroneggiare le basi dell'Intelligenza Emotiva
 - ♦ Comprendere cos'è la Psicologia Positiva, da dove proviene e quali sono i suoi fondamenti teorici e le applicazioni pratiche
 - ♦ Conoscere in cosa consiste la TCE, il suo fondatore e le origini, oltre alle sue applicazioni individuali e in gruppo
 - ♦ Padroneggiare la Psicoterapia a Tempo Limitato come modello di lavoro centrato nell'emozione
 - ♦ Comprendere come funzionano i tre sistemi cerebrali da un punto di vista fisiologico e funzionale
 - ♦ Esaminare le diverse intelligenze che si sviluppano nel cervello dei mammiferi, la loro funzionalità, la padronanza e le limitazioni
 - ♦ Comprendere le diverse intelligenze che si sviluppano nel cervello umano, la loro funzionalità, la padronanza e le limitazioni
 - ♦ Valutare i meccanismi di apprendimento iniziali nella conoscenza del mondo, e come si generano i primi ricordi
 - ♦ Mettere in relazione gli stili genitoriali con i diversi legami che ne possono derivare
 - ♦ Identificare i desideri di base in quanto necessità emotive universali nell'essere umano
 - ♦ Determinare i desideri secondari come meccanismi compensatori delle carenze nei desideri di base
- ♦ Definire cosa sono gli schemi emotivi e le convinzioni limitanti, come si generano e quale impatto hanno sul concetto di sé e sul benessere emotivo
 - ♦ Scoprire le diverse classificazioni delle emozioni secondo il modello teorico con cui si lavora



Questo Master Semipresenziale ti aggiornerà sulle conoscenze teoriche e sulle abilità pratiche indispensabili nell'esercizio attuale della Terapia del Benessere Emotivo"

05

Direzione del corso

Per questo Master Semipresenziale, TECH ha selezionato un personale di primo livello. Tutti gli specialisti che compongono la facoltà hanno dedicato il loro percorso professionale all'applicazione delle strategie e metodologie più innovative in materia di Terapia del Benessere Emotivo. Le sue esperienze e la continua analisi delle ultime prove scientifiche gli hanno permesso di padroneggiare tutti i progressi di quel campo assistenziale. Attraverso questo programma, forniranno agli specialisti esperienze di rigore e li aiuteranno ad espandere la loro prassi fino a raggiungere standard internazionali e moderni.



“

Il personale docente scelto per questa qualifica ti offrirà la sua guida personalizzata, chiarendo dubbi e concetti di interesse"

Direttrice ospite internazionale

La Dott.ssa Claudia M. Christ è un'eminente esperta internazionale, con una lunga esperienza in materia di **Salute e Benessere Emotivo**. Nel corso della sua carriera, è stata una figura chiave nella promozione di **innovative psicoterapie**, specializzandosi nella gestione personale, nel coaching e nello sviluppo di **progetti interpersonali** per migliorare la qualità della vita dei suoi pazienti.

Inoltre, ha fondato e diretto l'Akademie an den Quellen, da dove implementa metodi propri per il controllo del **Burnout**, promuovendo ambienti di lavoro rispettosi, dove prevalgono la resilienza e lo sviluppo organizzativo. Allo stesso tempo, è accreditato come **Executive Coach** dalla **Federazione Internazionale di Coaching** ed è stato addestrato nell'assistenza **agli individui in crisi e nell'intervento di crisi di gruppo** presso l'Università del Maryland.

D'altra parte, la dott.ssa Christ si distingue per la sua continua collaborazione con l'ambiente accademico. Ad esempio, è docente permanente presso l'Università di Scienze Applicate di Francoforte e l'Università Steinbeis di Berlino. A sua volta, è **supervisore e membro del consiglio consultivo** delle Accademie di psicoterapie di Wiesbaden (WIAP) e di Colonia-Bonn (KBAP). Ha inoltre diretto i **Servizi Centrali** dell'Asklepios Kliniken, dove ha implementato aree di cura integrate in tutto il Gruppo Asklepios.

In questo modo, la sua dedizione e l'eccellenza professionale sono state riconosciute attraverso numerosi **riconoscimenti**, tra cui il prestigioso premio assegnato dalla **Landesärztekammer Hessen (Associazione medica statale dell'Assia)**, per il suo notevole impegno nel campo dell'**Assistenza Psicosomatica di Base**. Allo stesso modo, la sua partecipazione alle associazioni e il suo contributo alla **letteratura medica** hanno consolidato la sua posizione di leader nel suo campo, oltre a difendere il **benessere psicologico e fisico** dei suoi pazienti.



Dott.ssa. Christ, Claudia M

- Responsabile Medico presso l'Ospedale Universitario Virchow della Charité, Berlino, Germania
- Direttrice e fondatrice dell'Akademie an den Quellen
- Ex-direttrice medica dei servizi centrali dell'Asklepios Kliniken GmbH, Königstein, Germania
- Psicoterapeuta
- Coach professionista della Federazione Internazionale di Coaching (ICF)
- Dottorato in Farmacologia Clinica presso l'Ospedale Universitario Benjamin Franklin
- Master in Sanità Pubblica presso l'Università Tecnica di Berlino
- Laurea in medicina presso la Libera Università di Berlino
- Premio della Landesärztekammer Hessen (Associazione Medica dello Stato dell'Assia) per "Eccezionale impegno" nel campo dell'assistenza sanitaria primaria psicosomatica
- Membro di: Società Tedesca di Medicina del dolore Società Tedesca di Cardiologia Società Tedesca per la Psicoterapia basata sulla Psicologia rofonda Associazione Mondiale delle Associazioni di Psicoterapia Positiva e Transculturale Società Tedesca di Psicoterapia Positiva e Transculturale

“

Grazie a TECH potrai apprendere con i migliori professionisti del mondo”

Direzione



Dott. Aguado Romo, Roberto

- ◆ Presidente dell'Istituto Europeo di Psicoterapia a Tempo Limitato
- ◆ Psicologo presso il suo studio privato
- ◆ Ricercatore in Psicoterapia a tempo limitato
- ◆ Coordinatore del team di consulenza presso numerose strutture scolastiche
- ◆ Autore di diversi libri sulla Psicologia.
- ◆ Comunicatore esperto di Psicologia nei media
- ◆ Docente in corsi e studi post-laurea
- ◆ Master in Psicologia Clinica e Psicologia della Salute
- ◆ Specialista in Psicologia Clinica
- ◆ Specialista in Focalizzazione di dissociazione selettiva



Dott.ssa González Agüero, Mónica

- ◆ Psicologa responsabile del Dipartimento di Psicologia dell'Infanzia e dell'Adolescenza presso l'Ospedale Quironsalud Marbella e Avatar Psicólogos
- ◆ Psicologa e Docente presso l'Istituto Europeo di Psicoterapia a Tempo Limitato (IEPTL)
- ◆ Master in Psicologia presso l'Università Nazionale di Educazione a Distanza (UNED)

Personale docente

Dott. Villar Martín, Alejandro

- ◆ Professore di Yoga presso la Scuola Sanatana Dharma e di Yoga Dinamico
- ◆ Creatore della Meditazione Integrativa
- ◆ Formatore e facilitatore del Modello Big Mind di Genpo Roshi
- ◆ Dottorato in Biologia presso l'Università di Oviedo

Dott. De Dios González, Antonio

- ◆ Direttore di Avatar Psicólogos
- ◆ Direttore del Dipartimento di Psicologia dell'Ospedale Quironsalud Marbella
- ◆ Direttore dell'Area Clinica e Sanitaria di Iridia Spagna
- ◆ Formatore della Croce Rossa Spagnola
- ◆ Specialista in Ipnosi Clinica e Rilassamento
- ◆ Specialista EFT presso il World Center for EFT
- ◆ Terapista Transpersonale della Scuola Spagnola di Sviluppo Transpersonale
- ◆ Laurea in Psicologia presso l'Università Complutense di Madrid
- ◆ Master in Psicoterapia a Tempo Limitato e Psicologia della Salute dell'Istituto Europeo di Psicoterapie a Tempo Limitato
- ◆ Master in Programmazione Neurolinguistica (PNL) presso la Society of Neuro-Linguistic Programming di Richard Bandler

Dott.ssa Roldán, Lucía

- ◆ Psicologa della salute
- ◆ Specialista in intervento cognitivo comportamentale
- ◆ Master in Psicoterapia a Tempo Limitato e Psicologia della Salute
- ◆ Esperta in interventi di terapia energetica

Dott.ssa Mazza, Mariela

- ◆ Psicologa Specialista in Terapie per il Benessere Emotivo
- ◆ Responsabile Area Sviluppo Transpersonale. Psicologi Avatar
- ◆ Facilitatrice di Mindfulness e Meditazione. Ospedale Quirónsalud Marbella
- ◆ Collaboratrice di Grace of No Age, Piattaforma di Crescita Personale per le Donne
- ◆ Specialista in Costellazioni Familiari
- ◆ Insegnante presso la Scuola Spagnola di Sviluppo Transpersonale (SST)
- ◆ Autrice del Libro Gufo, Un'avventura di risveglio (Crescita personale)
- ◆ Creatrice del sito web Estimavirtual presso la Piattaforma online per la Crescita Personale
- ◆ Corso di Studi di Psicologia presso l'Università Nazionale di Mar del Plata, Argentina
- ◆ Esperta in Terapia Regressiva e metodo Brian Weiss
- ◆ Terapeuta dell'Inconscio, Formata da María José Álvarez Garrido presso la Scuola dell'Inconscio
- ◆ Formata nel Metodo del Viaggio dell'Eroe da María José Álvarez Garrido
- ◆ Facilitatrice di Costellazioni Familiari e di Terapia Sistemica Transpersonale
- ◆ Esperta di Mindfulness e Meditazione
- ◆ Esperta di Sviluppo Transpersonale presso la Scuola Spagnola di Sviluppo Transpersonale

Dott.ssa Berbel Jurado, Tamara

- ◆ Psicologa Clinica e Formatrice presso Avatar Psicólogos
- ◆ Psicologa esperta in infanzia e adolescenza presso l'Ospedale Quirón Salud di Marbella
- ◆ Psicologa Clinica presso AFIMAR (Associazione Fibromialgica di Marbella)
- ◆ Responsabile nel progetto FTTH (Fiber to the Home)
- ◆ Master in Psicoterapia a Tempo Limitato e Psicologia della Salute presso l'Istituto Europeo di Psicoterapie a Tempo Limitato
- ◆ Specialista in Salute, Giustizia e Benessere Sociale presso l'Università di Córdoba
- ◆ Esperta in Psicologia Giuridica, Forense e Penitenziaria presso l'Università di Siviglia
- ◆ Membro di: ERIES psicosociali della Croce Rossa Spagnola

06

Struttura e contenuti

Il programma di questo programma approfondisce in modo ambizioso i campi più innovativi della Terapia del Benessere Emotivo. Durante i suoi moduli accademici, lo specialista analizzerà concetti come l'Intelligenza Emotiva, Psicologia Positiva e i meccanismi per definire le emozioni. Inoltre, esaminerà le più recenti strategie di assistenza che coprono l'intervento individuale, di gruppo e attraverso il corpo. Affronta anche le tecniche più efficaci nei bambini e negli adolescenti. D'altra parte, tutte le guide ai contenuti teorici di questa laurea saranno accompagnate da risorse multimediali, come video, infografiche e riassunti interattivi per favorire un'assimilazione delle conoscenze rapida e flessibile.





“

Questo Master Semipresenziale sarà accessibile da qualsiasi dispositivo mobile connesso a Internet, tramite la piattaforma 100% online e interattiva di TECH”

Modulo 1. La psicoterapia basata sulle emozioni

- 1.1. Lo studio dell'emozione nel tempo
- 1.2. L'emozione dal punto di vista dei vari modelli di psicologia
- 1.3. Basi scientifiche nello studio delle emozioni
- 1.4. Intelligenza Emotiva
- 1.5. Psicologia Positiva
- 1.6. Terapia Centrata sulle Emozioni di *Greenberg*
- 1.7. Psicoterapia a Tempo Limitato come modello integrativo e centrato nell'emozione

Modulo 2. Cervello e apprendimento

- 2.1. I tre cervelli
 - 2.1.1. Cervello rettiliano
 - 2.1.2. Cervello del mammifero
 - 2.1.3. Il cervello umano
- 2.2. Intelligenza del cervello rettiliano
 - 2.2.1. Intelligenza di base
 - 2.2.2. Intelligenza dei modelli
 - 2.2.3. Intelligenza dei parametri
- 2.3. Intelligenza del sistema limbico
- 2.4. Intelligenza della neocorteccia
- 2.5. Sviluppo evolutivo
- 2.6. La risposta dello stress o attacco fuga
- 2.7. Cos'è il mondo? Il processo di apprendimento
- 2.8. Schemi di apprendimento
- 2.9. L'importanza del vincolo
- 2.10. Attaccamento e stili di crescita
- 2.11. Desideri di base e desideri primari
- 2.12. Desideri secondari
- 2.13. Diversi contesti e la sua influenza sullo sviluppo
- 2.14. Schemi emotivi e convenzioni limitanti
- 2.15. Creando un autoconcetto

Modulo 3. Emozione

- 3.1. Cos'è un'emozione?
 - 3.1.1. Definizione
 - 3.1.2. Differenza tra emozione, sentimento e stato d'animo
 - 3.1.3. Funzione: esistono emozioni positive e negative?
- 3.2. Diverse classificazioni delle emozioni
- 3.3. Paura
 - 3.3.1. Funzione
 - 3.3.2. Piattaforma d'azione
 - 3.3.3. Strutture neurologiche
 - 3.3.4. Biochimica associata
- 3.4. Rabbia
 - 3.4.1. Funzione
 - 3.4.2. Piattaforma d'azione
 - 3.4.3. Strutture neurologiche
 - 3.4.4. Biochimica associata
- 3.5. Colpa
 - 3.5.1. Funzione
 - 3.5.2. Piattaforma d'azione
 - 3.5.3. Strutture neurologiche
 - 3.5.4. Biochimica associata
- 3.6. Disgusto
 - 3.6.1. Funzione
 - 3.6.2. Piattaforma d'azione
 - 3.6.3. Strutture neurologiche
 - 3.6.4. Biochimica associata
- 3.7. Tristezza
- 3.8. Funzione
 - 3.8.1. Piattaforma d'azione
 - 3.8.2. Strutture neurologiche
 - 3.8.3. Biochimica associata

- 3.9. Sorpresa
 - 3.9.1. Funzione
 - 3.9.2. Piattaforma d'azione
 - 3.9.3. Strutture neurologiche
 - 3.9.4. Biochimica associata
- 3.10. Curiosità
 - 3.10.1. Funzione
 - 3.10.2. Piattaforma d'azione
 - 3.10.3. Strutture neurologiche
 - 3.10.4. Biochimica associata
- 3.11. Sicurezza
 - 3.11.1. Funzione
 - 3.11.2. Piattaforma d'azione
 - 3.11.3. Strutture neurologiche
 - 3.11.4. Biochimica associata
- 3.12. Ammirazione
 - 3.12.1. Funzione
 - 3.12.2. Piattaforma d'azione
 - 3.12.3. Strutture neurologiche
 - 3.12.4. Biochimica associata
- 3.13. Allegria
 - 3.13.1. Funzione
 - 3.13.2. Piattaforma d'azione
 - 3.13.3. Strutture neurologiche
 - 3.13.4. Biochimica associata
- 3.14. Comprendere l'influenza dell'emozione nei processi cognitivi
- 3.15. Cervello ed emozioni nel bambino
- 3.16. Cervello ed emozioni nell'adolescente

Modulo 4. Il ruolo del terapeuta sul benessere emotivo

- 4.1. Intelligenza intrapersonale (*Gardner*)
- 4.2. Autoconsapevolezza
- 4.3. Autogestione
- 4.4. Differenza tra empatia, simpatia e neuroni a specchio
- 4.5. Il vincolo terapeuta-paziente
 - 4.5.1. Il terapeuta come ascolto e riferimento
 - 4.5.2. Tecniche U
- 4.6. Approssimazione alla Programmazione Neurolinguistica (PNL)
- 4.7. Il colloquio motivazionale

Modulo 5. Una visione multifattoriale della salute: Psiconeuroimmunologia

- 5.1. Cos'è la psiconeuroimmunologia?
 - 5.1.1. Definizione
 - 5.1.2. Origini
- 5.2. Vie di comunicazione
- 5.3. L'Asse Psiche-Sistema Nervoso-Sistema Endocrino-Sistema Immunitario (1). Il Sistema Nervoso
- 5.4. L'Asse Psiche-Sistema Nervoso-Sistema Endocrino-Sistema Immunitario (2). Il Sistema Endocrino
- 5.5. L'Asse Psiche-Sistema Nervoso-Sistema Endocrino-Sistema Immunitario (3). Il Sistema Immunitario
- 5.6. L'Asse Psiche-Sistema Nervoso-Sistema Endocrino-Sistema Immunitario (4). Interazioni tra sistemi
- 5.7. Emozione, personalità e malattia
- 5.8. Il processo di ammalarsi Modello biopsicosociale della salute
- 5.9. Vita salutare

Modulo 6. Tecniche per l'elaborazione emotiva in terapia

- 6.1. Ricordi Emotivi
 - 6.1.1. Creazione dei ricordi
 - 6.1.2. Classificazione e tipi di ricordi
 - 6.1.3. Differenza tra memoria e ricordi
- 6.2. La Memoria Traumatica
- 6.3. Tecniche di stimolazione bilaterale Sincronizzazione Emisferica Cerebrale, EMDR
- 6.4. *Il Brainspotting*
- 6.5. Tecnica di liberazione emotiva EFT
- 6.6. Tecniche basate sulla scrittura. Ventilazione scritta
- 6.7. Meditazione integrativa a partire dal modello *Big Mind*. Il dialogo delle voci
- 6.8. L'ipnosi Clinica
- 6.9. Tecniche di induzione ipnotica
- 6.10. Tecniche per bambini

Modulo 7. Mindfulness

- 7.1. La meditazione
- 7.2. Cos'è la *Mindfulness*?
 - 7.2.1. La piena attenzione
 - 7.2.2. Benefici ed evidenza scientifica
 - 7.2.3. Pratica formale e informale
- 7.3. Le 7 attitudini della *Mindfulness*
- 7.4. Dirigendo l'attenzione
- 7.5. Campi di applicazione
- 7.6. *Mindfulness* per bambini
- 7.7. *Mindfulness* e ADHD
- 7.8. Stress, ansia e *Mindfulness*
- 7.9. *Mindfulness* e disturbi relazionati con la perdita di controllo degli impulsi
- 7.10. *Mindfulness* e disturbi alimentari
- 7.11. *Mindfulness* in psicoterapia: la terapia cognitiva basata nella *Mindfulness*
- 7.12. *Mindfulness* in psicoterapia: la terapia di accettazione e impegno
- 7.13. *Mindfulness* in psicoterapia: la terapia dialettica comportamentale

Modulo 8. Intervento dell'emozione tramite il corpo

- 8.1. Le terapie corporali
 - 8.1.1. Cosa sono le terapie corporali?
 - 8.1.2. Evoluzione storica
- 8.2. La Vegetoterapia Carattero-Analitica
 - 8.2.1. Origini: W. Reich
 - 8.2.2. Cos'è la Vegetoterapia Carattero-Analitica?
 - 8.2.3. La Vegetoterapia oggi
- 8.3. Analisi bioenergetica di Lowen
 - 8.3.1. Cos'è la bioenergetica?
 - 8.3.2. Percorso storico
 - 8.3.3. I tipi bioenergetici
 - 8.3.4. Tecniche psicoterapeutiche
 - 8.3.5. Il terapeuta bioenergetico
- 8.4. *Focusing*
 - 8.4.1. Approssimazione storica: Eugene Gendlin
 - 8.4.2. Protocollo
 - 8.4.3. Applicazioni in psicoterapia
- 8.5. Yoga
 - 8.5.1. Breve excursus storico Origini
 - 8.5.2. I 9 rami dell'albero dello yoga
 - 8.5.3. Dottrine dello yoga
 - 8.5.4. Benefici
- 8.6. Risoterapia
 - 8.6.1. Breve panoramica storica
 - 8.6.2. Terapia o tecnica psicoterapeutica?
 - 8.6.3. Tecniche ed esercizi
- 8.7. *Arteterapia*
 - 8.7.1. Cos'è l'*Arteterapia*?
 - 8.7.2. Un po' di storia
 - 8.7.3. Cosa si può lavorare? Obiettivi
 - 8.7.4. Materiali e tecniche
 - 8.7.5. *Arteterapia* per bambini

- 8.8. DMT: Danza Movimento Terapia
 - 8.8.1. Che cos'è? Definizione
 - 8.8.2. Un po' di storia
 - 8.8.3. Movimento ed emozione
 - 8.8.4. Chi può beneficiare della DMT?
 - 8.8.5. Tecniche
 - 8.8.6. Una sessione di DMT

Modulo 9. Dall'emozione alla spiritualità: La terapia transpersonale

- 9.1. L'integrazione di Oriente e Occidente
- 9.2. Origini e fondatori
- 9.3. Un nuovo sguardo: il terapeuta transpersonale
- 9.4. La psicoterapia transpersonale
- 9.5. Strumenti e tecniche: l'ombra
- 9.6. Strumenti e tecniche: il bambino interiore
- 9.7. Strumenti e tecniche: costellazioni familiari
- 9.8. Strumenti e tecniche: il testimone
- 9.9. Gli ordini di aiuto
- 9.10. Terapia Transpersonale e Autostima

Modulo 10. Psicoterapia emotiva di gruppo

- 10.1. Psicoterapia di gruppo basata sull'emozione
- 10.2. Psicodramma
- 10.3. *Debriefing*
- 10.4. Terapia familiare
- 10.5. Terapia integrale di coppia

Modulo 11. Intervento farmacologico nei disturbi d'ansia e dello stress

- 11.1. Disturbi di angoscia o panico
- 11.2. Agorafobia
- 11.3. Fobia sociale
- 11.4. Fobie specifiche
- 11.5. Disturbi d'ansia generalizzata
- 11.6. Disturbi ossessivo compulsivi e disturbi correlati.
- 11.7. Disturbo d'ansia da separazione
- 11.8. Disturbo di adattamento
- 11.9. Disturbi dissociativi
- 11.10. Disturbi da sintomi somatici
- 11.11. Disturbi legati a trauma e stress



Il Relearning e i casi simulati che studierai in questa fase teorica ti aiuteranno a padroneggiare le conoscenze più avanzate per l'implementazione delle Terapie del Benessere Emotivo"

07

Tirocinio Clinico

Dopo il periodo di studio online di questa qualifica, il medico intraprenderà un processo di apprendimento pratico e presenziale al 100%. Il tirocinio educativo clinico di questo Master Semipresenziale ha un alto rigore ed esigenza, attraverso i quali lo specialista aumenterà le sue competenze e otterrà una prassi professionale all'avanguardia.





“

In 3 settimane, affronterai pazienti reali con diversi disturbi emotivi, attraverso le più recenti tecniche di terapia del corpo"

Lo sviluppo di questa modalità accademica avrà luogo in un prestigioso centro ospedaliero. In tale entità, lo specialista avrà autonomia per affrontare pazienti reali, sotto l'attenta supervisione di un tutor strutturato. Questa figura educativa monitorerà i tuoi progressi e ti inserirà in modo efficiente nelle dinamiche di lavoro più moderne per un professionista sanitario dedicato alla Terapia del Benessere Emotivo. Discuterà criteri e modalità di assistenza con esperti di alto calibro.

A sua volta, il tirocinio pratico avrà una durata di 3 settimane, distribuite in giornate di 8 ore consecutive, dal lunedì al venerdì. In questo periodo di tempo, ogni laureato avrà pieno accesso alle più moderne risorse terapeutiche. Avrà anche l'opportunità di scegliere la struttura che meglio si adatta alla sua posizione geografica. Questo è possibile grazie al fatto che TECH, nel suo sforzo di offrire il miglior aggiornamento ai suoi studenti, ha scelto per questo programma centri situati in diverse città, promuovendo l'acquisizione di esperienze secondo standard globali.

La fase pratica prevede la partecipazione attiva dello studente che svolgerà le attività e le procedure di ogni area di competenza (imparare a imparare e imparare a fare), con l'accompagnamento e la guida del personale docente e degli altri compagni di corso che facilitano il lavoro di squadra e l'integrazione multidisciplinare come competenze trasversali per la pratica medica (imparare a essere e imparare a relazionarsi).





Le procedure descritte di seguito costituiranno la base della formazione e la sua realizzazione sarà soggetta alla disponibilità propria del l'istituto, alla sua normale attività e al loro carico di lavoro, le attività proposte sono le seguenti:

Modulo	Attività Pratica
Nuove tecniche per l'elaborazione emotiva in terapia	Progettare strategie di coping adattive basate sull'esternalizzazione e la verbalizzazione della memoria traumatica dei pazienti
	Promuovere cambiamenti nella percezione dell'evento traumatico, attraverso Tecniche di stimolazione bilaterale, che consentono alla persona di rivivere l'esperienza nella prospettiva dell'empowerment
	Valutare l'interconnessione delle reazioni emotive e fisiche che la persona sta vivendo con gli eventi traumatici del passato attraverso il Brainspotting
	Fornire al paziente strategie di autovalutazione emotiva attraverso <i>Big Mind</i>
Le più recenti strategie terapeutiche per l'approccio emotivo dei bambini	Attuare, con l'aiuto della Mindfulness, terapie cognitive e comportamentali di grande valore per il recupero emotivo dei pazienti
	Utilizzare la terapia cognitiva e comportamentale per modificare gli schemi di pensiero e comportamenti negativi nel bambino
	Indicare le terapie basate sul gioco, principalmente per i bambini in età prescolare, per ottenere miglioramenti nello sviluppo sociale ed emotivo
Tendenze più recenti nell'intervento emotivo attraverso il corpo	Gestire ADHD, stress e ansia nei bambini attraverso la <i>Mindfulness</i>
	Trattare i disturbi emotivi attraverso l'Arteterapia e la Danza Movimento Terapia
	Promuovere attività significative e gratificanti attraverso la terapia occupazionale e ricreative per mantenere la qualità di vita dei pazienti.
Nuove procedure di intervento psicoterapeutico di gruppo	Valorizzare l'uso di Terapie Corporee, di minore validazione scientifica, come la Vegetoterapia Caratteroanalitica, l'Analisi Bioenergetica di <i>Lowen Yed il Focusing</i>
	Sviluppare la Terapia di Sostegno in gruppo, un setting in cui i partecipanti possono esprimere le proprie emozioni senza paura di essere rimproverati per i loro pensieri
	Affrontare le richieste emotive attraverso sessioni di terapia familiare o di coppia
	Condurre un rapido <i>Debriefing psicologico per le persone che hanno recentemente vissuto un trauma dovuto a disastri naturali o cause simili</i>

Assicurazione di responsabilità civile

La preoccupazione principale di questa istituzione è quella di garantire la sicurezza sia dei tirocinanti e degli altri agenti che collaborano ai processi di tirocinio in azienda. All'interno delle misure rivolte a questo fine ultimo, esiste la risposta a qualsiasi incidente che possa verificarsi durante il processo di insegnamento-apprendimento.

A tal fine, questa entità educativa si impegna a stipulare un'assicurazione di responsabilità civile per coprire qualsiasi eventualità possa verificarsi durante lo svolgimento del tirocinio all'interno del centro di collocamento.

La polizza di responsabilità civile per i tirocinanti deve garantire una copertura assicurativa completa e deve essere stipulata prima dell'inizio del periodo di tirocinio. In questo modo, il tirocinante non dovrà preoccuparsi in caso di situazioni impreviste e avrà a disposizione una copertura fino al termine del periodo di tirocinio.



Condizioni generali del tirocinio

Le condizioni generali dell'accordo di tirocinio per il programma sono le seguenti:

1. TUTORAGGIO: durante il Master Semipresenziale agli studenti verranno assegnati due tutor che li seguiranno durante tutto il percorso, risolvendo eventuali dubbi e domande. Da un lato, lo studente disporrà di un tutor professionale appartenente al centro di inserimento lavorativo che lo guiderà e lo supporterà in ogni momento. Dall'altro lato, allo studente verrà assegnato anche un tutor accademico che avrà il compito di coordinare e aiutare lo studente durante l'intero processo, risolvendo i dubbi e fornendogli tutto ciò di cui potrebbe aver bisogno. In questo modo, il professionista sarà accompagnato in ogni momento e potrà risolvere tutti gli eventuali dubbi, sia di natura pratica che accademica.

2. DURATA: il programma del tirocinio avrà una durata di tre settimane consecutive di preparazione pratica, distribuite in giornate di 8 ore lavorative, per cinque giorni alla settimana. I giorni di frequenza e l'orario saranno di competenza del centro, che informerà debitamente e preventivamente il professionista, con un sufficiente anticipo per facilitarne l'organizzazione.

3. MANCATA PRESENTAZIONE: in caso di mancata presentazione il giorno di inizio del Master Semipresenziale, lo studente perderà il diritto allo stesso senza possibilità di rimborso o di modifica di date. L'assenza per più di due giorni senza un giustificato motivo/certificato medico comporterà la rinuncia dello studente al tirocinio e, pertanto, la relativa automatica cessazione. In caso di ulteriori problemi durante lo svolgimento del tirocinio, essi dovranno essere debitamente e urgentemente segnalati al tutor accademico.

4. CERTIFICAZIONE: lo studente che supererà il Master Semipresenziale riceverà un certificato che attesterà il tirocinio svolto presso il centro in questione.

5. RAPPORTO DI LAVORO: il Master Semipresenziale non costituisce alcun tipo di rapporto lavorativo.

6. STUDI PRECEDENTI: alcuni centri potranno richiedere un certificato di studi precedenti per la partecipazione al Master Semipresenziale. In tal caso, sarà necessario esibirlo al dipartimento tirocini di TECH affinché venga confermata l'assegnazione del centro prescelto.

7. NON INCLUDE: il Master Semipresenziale non includerà nessun elemento non menzionato all'interno delle presenti condizioni. Pertanto, non sono inclusi alloggio, trasporto verso la città in cui si svolge il tirocinio, visti o qualsiasi altro servizio non menzionato.

Tuttavia, gli studenti potranno consultare il proprio tutor accademico per qualsiasi dubbio o raccomandazione in merito. Egli fornirà tutte le informazioni necessarie per semplificare le procedure.

08

Dove posso svolgere il Tirocinio Clinico?

Il completamento di questo Master Semipresenziale dipende dalla realizzazione di una pratica clinica di primo livello in un rinomato centro ospedaliero. Nel percorso di questa modalità accademica, TECH ha previsto il trasferimento presenziale degli specialisti in tali entità. Ogni medico sarà così in grado di gestire le risorse terapeutiche di ultima generazione, a beneficio di pazienti reali che lo richiedono. Inoltre, discuteranno il loro approccio e la loro gestione con esperti di lunga fama, in grado di fornire una consulenza completamente personalizzata.



“

La pratica clinica di questo Master Semipresenziale è ideale per aggiornare tutte le tue competenze in Terapia del Benessere Emotivo. Non perdere l'opportunità e iscriviti subito"



Gli studenti potranno svolgere il tirocinio di questo Master Semipresenziale presso i seguenti centri:



Medicina

Hospital HM Modelo

Paese Città
Spagna La Coruña

Indirizzo: Rúa Virrey Osorio, 30, 15011, A Coruña

Rete di cliniche private, ospedali e centri specializzati distribuiti in tutta la Spagna

Tirocini correlati:

- Anestesiologia e Rianimazione
- Chirurgia della Colonna Vertebrale



Medicina

Hospital HM Rosaleda

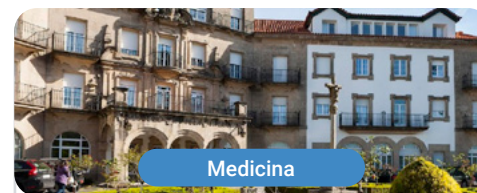
Paese Città
Spagna La Coruña

Indirizzo: Rúa de Santiago León de Caracas, 1, 15701, Santiago de Compostela, A Coruña

Rete di cliniche private, ospedali e centri specializzati distribuiti in tutta la Spagna

Tirocini correlati:

- Trapianto di Capelli
- Ortodonzia e Ortopedia Dentofacciale



Medicina

Hospital HM La Esperanza

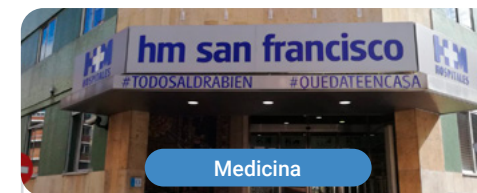
Paese Città
Spagna La Coruña

Indirizzo: Av. das Burgas, 2, 15705, Santiago de Compostela, A Coruña

Rete di cliniche private, ospedali e centri specializzati distribuiti in tutta la Spagna

Tirocini correlati:

- Infermieristica Oncologica
- Oftalmologia Clinica



Medicina

Hospital HM San Francisco

Paese Città
Spagna León

Indirizzo: C. Marqueses de San Isidro, 11, 24004, León

Rete di cliniche private, ospedali e centri specializzati distribuiti in tutta la Spagna

Tirocini correlati:

- Aggiornamento in Anestesiologia e Rianimazione
- Assistenza Infermieristica in Traumatologia



Medicina

Hospital HM Regla

Paese Città
Spagna León

Indirizzo: Calle Cardenal Landázuri, 2, 24003, León

Rete di cliniche private, ospedali e centri specializzati distribuiti in tutta la Spagna

Tirocini correlati:

- Aggiornamenti sui Trattamenti Psichiatrici nei pazienti minorenni



Medicina

Hospital HM Montepíncipe

Paese Città
Spagna Madrid

Indirizzo: Av. de Montepíncipe, 25, 28660, Boadilla del Monte, Madrid

Rete di cliniche private, ospedali e centri specializzati distribuiti in tutta la Spagna

Tirocini correlati:

- Ortopedia pediatrica
- Medicina Estetica



Medicina

Hospital HM Torrelodones

Paese Città
Spagna Madrid

Indirizzo: Av. Castillo Olivares, s/n, 28250, Torrelodones, Madrid

Rete di cliniche private, ospedali e centri specializzati distribuiti in tutta la Spagna

Tirocini correlati:

- Anestesiologia e Rianimazione
- Pediatria Ospedaliera



Medicina

Hospital HM Sanchinarro

Paese Città
Spagna Madrid

Indirizzo: Calle de Oña, 10, 28050, Madrid

Rete di cliniche private, ospedali e centri specializzati distribuiti in tutta la Spagna

Tirocini correlati:

- Anestesiologia e Rianimazione
- Medicina del sonno



Medicina

Policlínico HM Gabinete Velázquez

Paese Città
Spagna Madrid

Indirizzo: C. de Jorge Juan, 19, 1° 28001,
28001, Madrid

Rete di cliniche private, ospedali e centri specializzati
distribuiti in tutta la Spagna

Tirocini correlati:

- Nutrizione Clinica in Medicina
- Chirurgia Plastica Estetica



Medicina

Policlínico HM La Paloma

Paese Città
Spagna Madrid

Indirizzo: Calle Hilados, 9, 28850,
Torrejón de Ardoz, Madrid

Rete di cliniche private, ospedali e centri specializzati
distribuiti in tutta la Spagna

Tirocini correlati:

- Infermieristica Avanzata in Sala Operatoria
- Ortodonzia e Ortopedia Dentofacciale



Medicina

Policlínico HM Moraleja

Paese Città
Spagna Madrid

Indirizzo: P.º de Alcobendas, 10, 28109,
Alcobendas, Madrid

Rete di cliniche private, ospedali e centri specializzati
distribuiti in tutta la Spagna

Tirocini correlati:

- Medicina Riabilitativa nell'Approccio alla Lesione Cerebrale
Acquisita



Medicina

Policlínico HM Sanchinarro

Paese Città
Spagna Madrid

Indirizzo: Av. de Manteras, 10,
28050, Madrid

Rete di cliniche private, ospedali e centri specializzati
distribuiti in tutta la Spagna

Tirocini correlati:

- Assistenza Ginecologica per Ostetriche
- Infermieristica nel Dipartimento di Gastroenterologia



Medicina

Policlínico HM Virgen del Val

Paese Città
Spagna Madrid

Indirizzo: Calle de Zaragoza, 6, 28804,
Alcalá de Henares, Madrid

Rete di cliniche private, ospedali e centri specializzati
distribuiti in tutta la Spagna

Tirocini correlati:

- La diagnosi in fisioterapia
- Fisioterapia nell'Intervento Precoce



Medicina

Policlínico HM Rosaleda Lalín

Paese Città
Spagna Pontevedra

Indirizzo: Av. Buenos Aires, 102, 36500,
Lalín, Pontevedra

Rete di cliniche private, ospedali e centri specializzati
distribuiti in tutta la Spagna

Tirocini correlati:

- Progressi in Ematologia e in Emoterapia
- Fisioterapia Neurologica



Medicina

Policlínico HM Imi Toledo

Paese Città
Spagna Toledo

Indirizzo: Av. de Irlanda, 21, 45005, Toledo

Rete di cliniche private, ospedali e centri specializzati
distribuiti in tutta la Spagna

Tirocini correlati:

- Elettroterapia in Medicina Riabilitativa
- Trapianto di Capelli

09

Metodologia

Questo programma ti offre un modo differente di imparare. La nostra metodologia si sviluppa in una modalità di apprendimento ciclico: *il Relearning*.

Questo sistema di insegnamento viene applicato nelle più prestigiose facoltà di medicina del mondo ed è considerato uno dei più efficaci da importanti pubblicazioni come il *New England Journal of Medicine*.



“

Scopri il Relearning, un sistema che abbandona l'apprendimento lineare convenzionale, per guidarti attraverso dei sistemi di insegnamento ciclici: una modalità di apprendimento che ha dimostrato la sua enorme efficacia, soprattutto nelle materie che richiedono la memorizzazione”

In TECH applichiamo il Metodo Casistico

Cosa dovrebbe fare un professionista per affrontare una determinata situazione? Durante il programma affronterai molteplici casi clinici simulati ma basati su pazienti reali, per risolvere i quali dovrai indagare, stabilire ipotesi e infine fornire una soluzione. Esistono molteplici prove scientifiche sull'efficacia del metodo. Gli specialisti imparano meglio e in modo più veloce e sostenibile nel tempo.

Grazie a TECH potrai sperimentare un modo di imparare che sta scuotendo le fondamenta delle università tradizionali di tutto il mondo.



Secondo il dottor Gervas, il caso clinico è una presentazione con osservazioni del paziente, o di un gruppo di pazienti, che diventa un "caso", un esempio o un modello che illustra qualche componente clinica particolare, sia per il suo potenziale didattico che per la sua singolarità o rarità. È essenziale che il caso faccia riferimento alla vita professionale attuale, cercando di ricreare le condizioni reali della pratica professionale del medico.

“

Sapevi che questo metodo è stato sviluppato ad Harvard nel 1912 per gli studenti di Diritto? Il metodo casistico consisteva nel presentare agli studenti situazioni reali complesse per far prendere loro decisioni e giustificare come risolverle. Nel 1924 fu stabilito come metodo di insegnamento standard ad Harvard”

L'efficacia del metodo è giustificata da quattro risultati chiave:

1. Gli studenti che seguono questo metodo, non solo assimilano i concetti, ma sviluppano anche la capacità mentale, grazie a esercizi che valutano situazioni reali e richiedono l'applicazione delle conoscenze.
2. L'apprendimento è solidamente fondato su competenze pratiche, che permettono allo studente di integrarsi meglio nel mondo reale.
3. L'approccio a situazioni nate dalla realtà rende più facile ed efficace l'assimilazione delle idee e dei concetti.
4. La sensazione di efficienza degli sforzi compiuti diventa uno stimolo molto importante per gli studenti e si traduce in un maggiore interesse per l'apprendimento e in un aumento del tempo dedicato al corso.



Metodologia Relearning

TECH coniuga efficacemente la metodologia del Caso di Studio con un sistema di apprendimento 100% online basato sulla ripetizione, che combina 8 diversi elementi didattici in ogni lezione.

Potenziamo il Caso di Studio con il miglior metodo di insegnamento 100% online: il Relearning.

Il medico imparerà mediante casi reali e la risoluzione di situazioni complesse in contesti di apprendimento simulati. Queste simulazioni sono sviluppate grazie all'uso di software di ultima generazione per facilitare un apprendimento coinvolgente.



All'avanguardia della pedagogia mondiale, il metodo Relearning è riuscito a migliorare i livelli di soddisfazione generale dei professionisti che completano i propri studi, rispetto agli indicatori di qualità della migliore università online del mondo (Columbia University).

Grazie a questa metodologia abbiamo formato con un successo senza precedenti più di 250.000 medici di tutte le specialità cliniche, indipendentemente dal carico chirurgico. La nostra metodologia pedagogica è stata sviluppata in un contesto molto esigente, con un corpo di studenti universitari di alto profilo socio-economico e un'età media di 43,5 anni.

Il Relearning ti permetterà di apprendere con meno sforzo e più performance, impegnandoti maggiormente nella tua specializzazione, sviluppando uno spirito critico, difendendo gli argomenti e contrastando le opinioni: un'equazione che punta direttamente al successo.

Nel nostro programma, l'apprendimento non è un processo lineare, ma avviene in una spirale (impariamo, disimpariamo, dimentichiamo e re-impariamo). Pertanto, combiniamo ciascuno di questi elementi in modo concentrico.

Il punteggio complessivo del sistema di apprendimento di TECH è 8.01, secondo i più alti standard internazionali.



Questo programma offre i migliori materiali didattici, preparati appositamente per i professionisti:



Materiali di studio

Tutti i contenuti didattici sono creati appositamente per il corso dagli specialisti che lo impartiranno, per fare in modo che lo sviluppo didattico sia davvero specifico e concreto.

Questi contenuti sono poi applicati al formato audiovisivo che supporterà la modalità di lavoro online di TECH. Tutto questo, con le ultime tecniche che offrono componenti di alta qualità in ognuno dei materiali che vengono messi a disposizione dello studente.



Tecniche chirurgiche e procedure in video

TECH rende partecipe lo studente delle ultime tecniche, degli ultimi progressi educativi e dell'avanguardia delle tecniche mediche attuali. Il tutto in prima persona, con il massimo rigore, spiegato e dettagliato affinché tu lo possa assimilare e comprendere. E la cosa migliore è che puoi guardarli tutte le volte che vuoi.



Riepiloghi interattivi

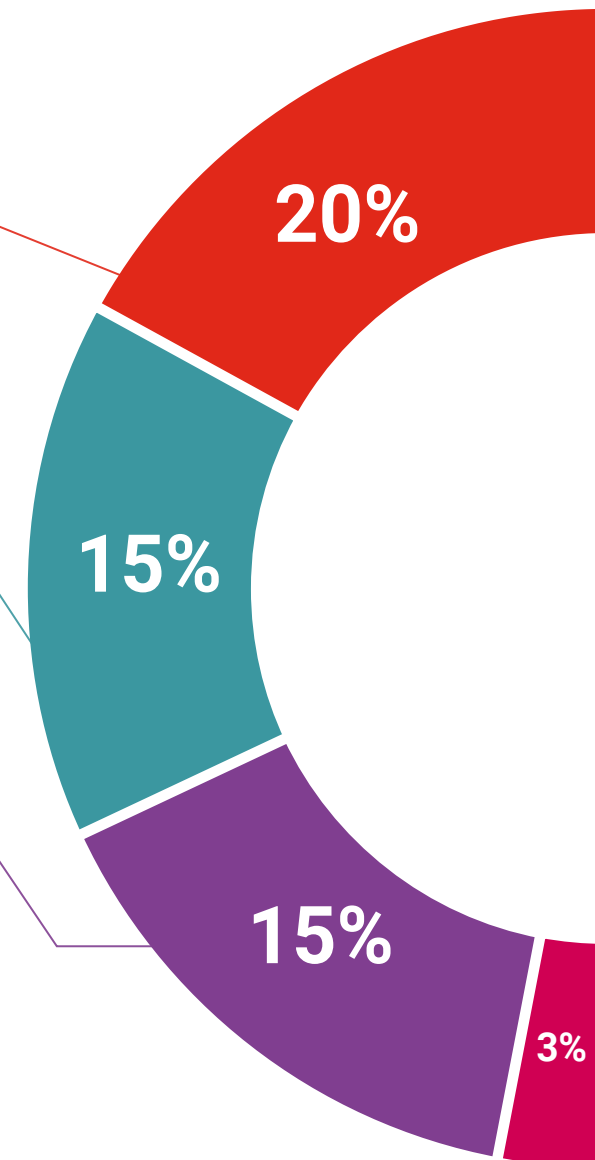
Il team di TECH presenta i contenuti in modo accattivante e dinamico in pillole multimediali che includono audio, video, immagini, diagrammi e mappe concettuali per consolidare la conoscenza.

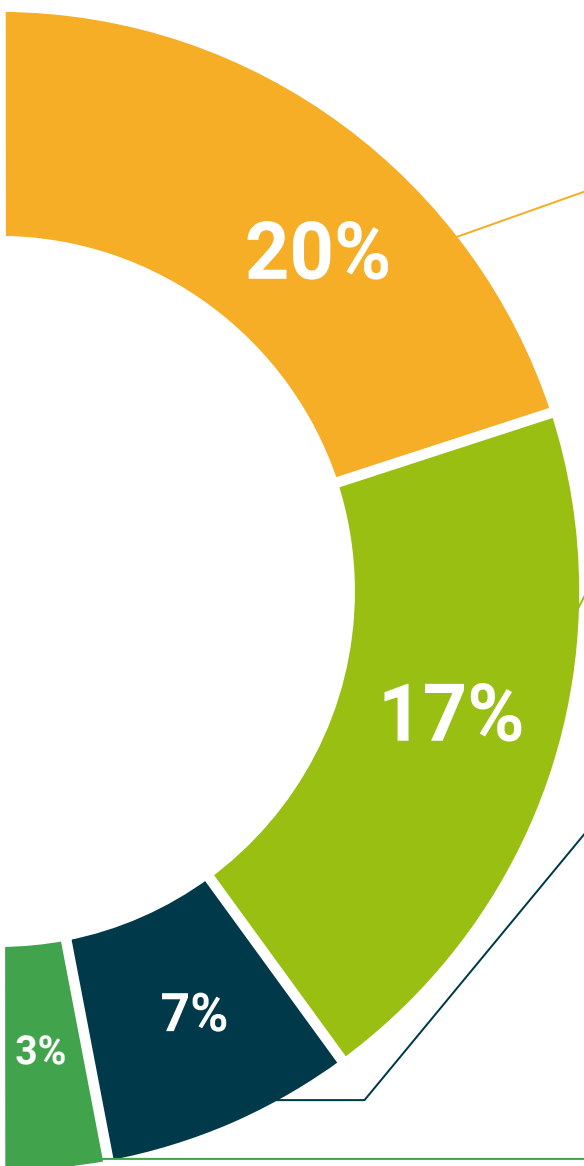
Questo esclusivo sistema di specializzazione per la presentazione di contenuti multimediali è stato premiato da Microsoft come "Caso di successo in Europa".



Letture complementari

Articoli recenti, documenti di consenso e linee guida internazionali, tra gli altri. Nella biblioteca virtuale di TECH potrai accedere a tutto il materiale necessario per completare la tua specializzazione.





Analisi di casi elaborati e condotti da esperti

Un apprendimento efficace deve necessariamente essere contestuale. Per questa ragione, TECH ti presenta il trattamento di alcuni casi reali in cui l'esperto ti guiderà attraverso lo sviluppo dell'attenzione e della risoluzione di diverse situazioni: un modo chiaro e diretto per raggiungere il massimo grado di comprensione.



Testing & Retesting

Valutiamo e rivalutiamo periodicamente le tue conoscenze durante tutto il programma con attività ed esercizi di valutazione e autovalutazione, affinché tu possa verificare come raggiungi progressivamente i tuoi obiettivi.



Master class

Esistono evidenze scientifiche sull'utilità dell'osservazione di esperti terzi: la denominazione "Learning from an Expert" rafforza le conoscenze e i ricordi e genera sicurezza nel futuro processo decisionale.



Guide di consultazione veloce

TECH ti offre i contenuti più rilevanti del corso in formato schede o guide di consultazione veloce. Un modo sintetico, pratico ed efficace per aiutare lo studente a progredire nel suo apprendimento.



10 Titolo

Il titolo di Master Semipresenziale in Terapia del Benessere Emotivo garantisce, oltre alla specializzazione più rigorosa e aggiornata, l'accesso ad una qualifica di Master Semipresenziale rilasciata da TECH Università Tecnologica



“

Porta a termine questo programma e ricevi la tua qualifica universitaria senza spostamenti o fastidiose formalità”

Questo **Master Semipresenziale in Terapia del Benessere Emotivo** possiede il programma più completo e aggiornato del panorama professionale e accademico.

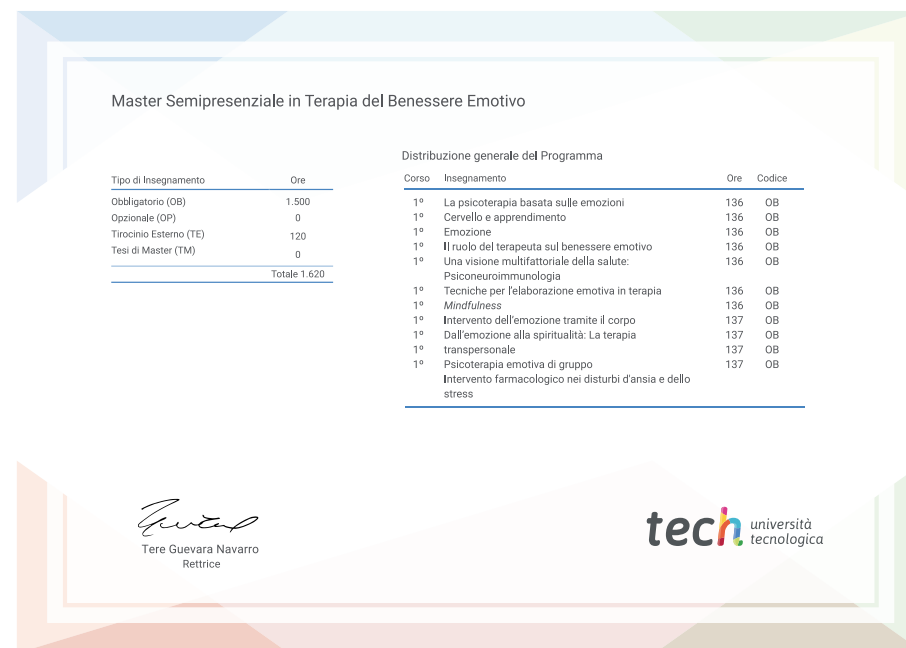
Dopo aver superato le valutazioni, lo studente riceverà mediante lettera certificata, con ricevuta di ritorno, la corrispondente qualifica di **Master Semipresenziale** rilasciata da **TECH Università Tecnologica**, che accrediterà il superamento delle valutazioni e l'acquisizione delle competenze del programma.

Oltre alla qualifica, sarà possibile ottenere un certificato e un attestato dei contenuti del programma. A tal fine, sarà necessario contattare il proprio consulente accademico, che fornirà tutte le informazioni necessarie.

Titolo: **Master Semipresenziale in Terapia del Benessere Emotivo**

Modalità: **Semipresenziale (Online + Tirocinio Clinico)**

Durata: **12 mesi**



*Apostille dell'Aia. Se lo studente dovesse richiedere che il suo diploma cartaceo sia provvisto di Apostille dell'Aia, TECH EDUCATION effettuerà le gestioni opportune per ottenerla pagando un costo aggiuntivo.

futuro
salute fiducia persone
educazione informazione tutor
garanzia accreditamento insegnamento
istituzioni tecnologia apprendimento
comunità impegno
attenzione personalizzata innovazione
conoscenza presente qualità
formazione online
sviluppo istituzioni
classe virtuale

tech università
tecnologica

Master Semipresenziale

Terapia del Benessere Emotivo

Modalità: Semipresenziale (Online + Tirocinio Clinico)

Durata: 12 mesi

Titolo: TECH Università Tecnologica

Master Semipresenziale

Terapia del Benessere Emotivo

