

# Master Semipresenziale

## Psiconcologia





**tech** università  
tecnologica

## Master Semipresenziale Psiconcologia

Modalità: Semipresenziale (Online + Tirocinio Clinico)

Durata: 12 mesi

Titolo: TECH Università Tecnologica

Ore teoriche: 1.620 o.

Accesso al sito web: [www.techitute.com/it/medicina/master-semipresenziale/master-semipresenziale-psiconcologia](http://www.techitute.com/it/medicina/master-semipresenziale/master-semipresenziale-psiconcologia)

# Indice

01

Presentazione

---

*pag. 4*

02

Perché iscriversi a questo  
Master Semipresenziale?

---

*pag. 8*

03

Obiettivi

---

*pag. 12*

04

Competenze

---

*pag. 18*

05

Direzione del corso

---

*pag. 22*

06

Struttura e contenuti

---

*pag. 26*

07

Tirocinio Clinico

---

*pag. 34*

08

Dove posso svolgere il  
Tirocinio Clinico?

---

*pag. 40*

09

Metodologia

---

*pag. 44*

10

Titolo

---

*pag. 52*

# 01

# Presentazione

La Psicooncologia è diventata una specialità sanitaria interdisciplinare e all'avanguardia in cui si verificano continuamente progressi terapeutici e miglioramenti nei protocolli assistenziali. Mantenersi al passo con tutti questi aspetti non è semplice per i medici. Per questo motivo, TECH ha raccolto in questa qualifica i contenuti più innovativi al riguardo in una modalità accademica pioniera nella sua tipologia. In questo contesto, lo specialista avrà l'opportunità di studiare online e interattivamente tutti i contenuti teorici compresi in una prima fase di studi. In seguito, in un periodo educativo separato, effettuerà un tirocinio di primo livello in istituti sanitari di prestigio in cui, per 3 settimane, acquisirà esperienze insieme ai migliori esperti.





“

*Non perdere l'occasione di convertirti in un  
talentoso e aggiornato Psiconcologo a  
partire dai nuovi criteri di questo Master  
Semipresenziale"*

Le specialità mediche, tra cui la psiconcologia, hanno subito una continua evoluzione negli ultimi anni. In particolare, questa branca della sanità ha innovato nello sviluppo di protocolli di cura innovativi, come lo sviluppo di terapie collettive, metodologie di aiuto cognitivo e comportamentale, oltre a molte altre strategie. Questo dinamismo scientifico ha reso questa specialità medica una delle più innovative degli ultimi tempi.

Per questo motivo, TECH ha sviluppato una qualifica che combina, con eccellenza, le materie teoriche e le competenze pratiche che sono essenziali per questo settore accademico. Questo modello di apprendimento si compone di due fasi fondamentali. Il primo di questi affronta, su una piattaforma di studio interattiva e 100% online, i contenuti più recenti di questo settore. Per l'approfondimento di tutti questi aspetti, lo specialista si affiderà a metodi didattici innovativi come il *Relearning* e sarà supportato da materiali di grande valore didattico come video, infografiche e sintesi interattive. Per 1.500 ore, non dovrà preoccuparsi di orari o programmi di valutazione prestabiliti.

Inoltre, il corso post-laurea prevede un tirocinio intensivo in loco di 3 settimane presso una prestigiosa struttura medica internazionale. In questo corso pratico il professionista conoscerà in prima persona le dinamiche lavorative di uno specialista in Psiconcologia, fornendo assistenza diretta a pazienti reali, analizzando dati tecnici sulla loro evoluzione e discutendo di trattamenti innovativi con professionisti di grande esperienza. Una magnifica opportunità per incorporare i più recenti progressi in questo campo accademico nella pratica lavorativa quotidiana, con una prospettiva sia teorica che clinica.

Questo **Master Semipresenziale in Psiconcologia** possiede il programma scientifico più completo e aggiornato del mercato. Le caratteristiche principali del programma sono:

- ♦ Sviluppo di oltre 100 casi clinici presentati da professionisti in Psiconcologia da esperti nella gestione dei pazienti con stati patologici tumorali aggravati
- ♦ I suoi contenuti grafici, schematici ed eminentemente pratici, sono pensati per fornire informazioni scientifiche e assistenziali su quelle discipline mediche che sono essenziali per la pratica professionale
- ♦ Piani d'azione completi e sistematizzati per le principali patologie oncologiche
- ♦ Presentazione di laboratori pratici sulle tecniche diagnostiche e terapeutiche
- ♦ Sistema di apprendimento interattivo basato su algoritmi per prendere decisioni su situazioni cliniche
- ♦ Guide di pratiche cliniche sull'approccio a diverse patologie
- ♦ Questo sarà completato da lezioni teoriche, domande all'esperto, forum di discussione su questioni controverse e lavoro di riflessione individuale
- ♦ Contenuti disponibili da qualsiasi dispositivo fisso o mobile dotato di connessione a internet
- ♦ Possibilità di svolgere un tirocinio clinico all'interno di uno dei migliori centri ospedalieri



*Avrai accesso a molteplici contenuti teorici, aggiornati secondo le tendenze internazionali, nel corso di questo innovativo Master Semipresenziale"*

“

*Avrai a disposizione, grazie a TECH, 3 settimane di formazione diretta presso uno dei migliori centri clinici, che comporteranno un'immersione completa dell'intervento psiconcologico"*

In questa proposta di Master, di natura professionalizzante e in modalità semipresenziale, il programma è rivolto all'aggiornamento dei professionisti in Psiconcologia, richiedono un alto livello di qualifica. I contenuti sono basati sulle ultime evidenze scientifiche, orientati in modo didattico per integrare le conoscenze teoriche nella pratica medica, e gli elementi teorico-pratici faciliteranno l'aggiornamento delle conoscenze e permetteranno di prendere decisioni nella gestione dei pazienti.

I contenuti multimediali, sviluppati in base alle ultime tecnologie educative, forniranno al professionista un apprendimento coinvolgente e localizzato, ovvero inserito in un contesto reale. La creazione di questo programma è incentrata sull'Apprendimento Basato su Problemi, mediante il quale lo studente deve cercare di risolvere le diverse situazioni che gli si presentano durante il corso. Lo studente potrà usufruire di un innovativo sistema di video interattivi creati da esperti di rinomata fama.

*Tutti i contenuti di questo Master Semipresenziale saranno accessibili online, senza limiti di tempo e senza valutazioni continue, su una piattaforma di studio innovativa fornita da TECH.*

*Iscriviti a questo titolo di studio e aggiorna le tue competenze in psiconcologia attraverso la formazione pratica e presenziale più intensa del mercato didattico.*



# 02

## Perché iscriversi a questo Master Semipresenziale?

Questo Master Semipresenziale è di vitale importanza per tutti gli specialisti che desiderano aggiornare le proprie conoscenze nel campo della psiconcologia. Attraverso questo programma innovativo, ideato da TECH, i medici impareranno a conoscere le tendenze più prestigiose dell'assistenza sanitaria di oggi e ad analizzarle da un punto di vista teorico. Il titolo di studio prevede anche un tirocinio pratico in loco, unico nel suo genere nel mercato dell'istruzione, che facilita l'assimilazione rapida e flessibile dei più moderni strumenti e risorse di lavoro in questo campo professionale.





“

*Grazie a questo Master Semipresenziale, approfondirai i vantaggi attuali, difesi dai maggiori esperti, della terapia collettiva per i convalescenti di tumori maligni avanzati"*

### **1. Aggiornarsi sulla base delle più recenti tecnologie disponibili**

Le tecnologie mediche si evolvono costantemente per combattere più efficacemente il cancro. In questo modo, anche gli strumenti di lavoro della psiconcologia sono avanzati e sono stati messi a punto nuovi protocolli. Lo specialista avrà accesso a tutti loro nel corso di questo Master Semipresenziale completo.

### **2. Approfondire nuove competenze dall'esperienza dei migliori specialisti**

Nel corso di questo corso post-laurea, i professionisti avranno a disposizione un personale docente eccellente che fornirà loro una guida personalizzata in ogni momento. Questi professori hanno scelto i contenuti del programma sulla base delle loro esperienze quotidiane, inserendo un'analisi sulle problematiche più comuni.

### **3. Accedere ad ambienti clinici di prim'ordine**

In una seconda fase di questo programma, TECH ha previsto le esigenze dei medici in termini di gestione degli strumenti e protocolli più complessi nel settore della Psiconcologia. È previsto lo svolgimento di un tirocinio presenziale, in cui gli specialisti lavoreranno al fianco di rinomati esperti, in installazioni ospedaliere di importanza internazionale.





#### **4. Combinare la migliore teoria con la pratica più avanzata**

Nel panorama accademico pochi sono i corsi di studio che uniscono la teoria con la pratica con maggior successo di TECH. A partire dal loro modello di Master Semipresenziale, i medici acquisiscono una padronanza olistica delle tendenze e delle tecniche plasmate nei loro contenuti educativi. Inoltre, hanno 3 settimane di attività presenziale presso un centro di prestigio per applicare tutto ciò che è stato appreso in interventi assistenziali.

#### **5. Ampliare le frontiere della conoscenza**

L'obiettivo di questo corso è quello di ampliare gli orizzonti professionali degli studenti, da una prospettiva internazionale. Grazie alla vasta rete di contatti e collaborazioni alla portata di TECH, l'università digitale più grande del mondo. In questo modo, i professionisti sanitari avranno la possibilità di interagire con esperti di diversi Paesi e familiarizzare con gli standard globali.

“

*Avrai l'opportunità di svolgere un tirocinio all'interno di un centro a tua scelta”*

# 03

## Obiettivi

La Psiconcologia è un settore della medicina molto richiesto, ma che richiede un costante aggiornamento a causa dei continui progressi in questo campo. Sulla base di questa problematica, TECH ha progettato questo programma completo con l'obiettivo di fornire agli studenti tutte le informazioni necessarie per tenersi aggiornati sulle più recenti ed efficaci strategie di diagnosi, prevenzione e trattamento. Allo stesso tempo, avrà l'opportunità di analizzarli da un punto di vista pratico e teorico grazie all'innovativa modalità didattica implementata per l'occasione.





“

*Con questa qualifica sarai in grado di padroneggiare le nuove procedure di assistenza per il supporto psicologico per figli, coniugi e altri parenti diretti di pazienti oncologici”*



## Obiettivo generale

---

- L'obiettivo generale di questo Master Semipresenziale è quello di fornire un approccio olistico alle applicazioni della psicologia nella cura dei pazienti oncologici e di approfondire i nuovi criteri di azione per la figura medica incaricata di questi compiti. Ciò porterà a una migliore definizione del ruolo dello psiconcologo nelle unità specializzate per il trattamento dei tumori. Inoltre, il programma esamina le diverse opzioni terapeutiche nel trattamento dei pazienti, delle loro famiglie e dell'ambiente sociale.



*Con questa qualifica sarai in grado di padroneggiare le nuove procedure di assistenza per il supporto psicologico per figli, coniugi e altri parenti diretti di pazienti oncologici"*





## Obiettivi specifici

---

### **Modulo 1. Caratterizzazione e ambiti di applicazione della psiconcologia**

- ♦ Fornire le conoscenze necessarie sugli aspetti clinici dei disturbi oncologici, l'epidemiologia, l'eziologia, i fattori di rischio, i processi e i test diagnostici
- ♦ Progettare e realizzare programmi di promozione della salute e di prevenzione del cancro, nonché programmi di diagnosi precoce
- ♦ Avere la capacità di argomentare in merito all'area di studio e alla professione
- ♦ Identificare i bisogni sociali delle persone affette da cancro e dei loro familiari
- ♦ Analizzare l'influenza del supporto sociale percepito nel cancro

### **Modulo 2. Trattamenti psicologici per pazienti oncologici e terapie di terza generazione**

- ♦ Determinare insieme al paziente e/o alla famiglia obiettivi terapeutici realistici
- ♦ Acquisire conoscenze sui metodi di intervento con i pazienti oncologici, in particolare sulle tecniche di trattamento supportate empiricamente
- ♦ Identificare i sintomi somatici e/o i disturbi psicologici che il paziente percepisce come minacciosi
- ♦ Individuare e valorizzare, per quanto possibile, le risorse personali del paziente

### **Modulo 3. Aspetti psicologici più rilevanti a seconda delle diverse localizzazioni tumorali**

- ♦ Identificare i sintomi somatici e/o i disturbi psicologici che il paziente percepisce come minacciosi
- ♦ Compensare, eliminare o attenuare questi sintomi, controllo dei sintomi
- ♦ Individuare e valorizzare, per quanto possibile, le risorse personali del paziente
- ♦ Facilitare l'adattamento alla malattia durante il processo di trattamento biomedico (affrontando l'ansia, l'angoscia, gli effetti collaterali della TQ, la fobia dei dispositivi RT, le disfunzioni sessuali e anche i ricoveri in ospedale)
- ♦ Incoraggiare stili di coping attivi
- ♦ Facilitare l'aderenza terapeutica ai trattamenti medici

### **Modulo 4. Protocolli per l'intervento emotivo nel fine vita**

- ♦ Intervenire mediante azioni di assistenza preventiva per la famiglia in base alle fasi della malattia
- ♦ Affrontare i conflitti che possono sorgere a causa delle diverse convinzioni e valori socio-culturali tra l'équipe e il binomio paziente-famiglia
- ♦ Riconoscere e rispondere al disagio spirituale e saper indirizzare il paziente al professionista appropriato
- ♦ Sviluppare valutazioni appropriate dell'importanza complessiva delle credenze spirituali e delle pratiche religiose del paziente
- ♦ Gestire gli atteggiamenti e le risposte di pazienti, assistenti e professionisti derivanti dalla relazione professionista-paziente
- ♦ Saper intervenire in situazioni familiari particolarmente complesse
- ♦ Lavorare in gruppi cooperativi, lavorare in team multiprofessionali

### **Modulo 5. Valutazione e strumenti di misura**

- ♦ Valutare problemi psicologici complessi
- ♦ Applicare procedure e strumenti di valutazione per sintomi specifici
- ♦ Acquisire la preparazione e la pratica per effettuare la valutazione della qualità della vita; pianificare la valutazione e utilizzare strumenti specifici, effettuare l'analisi funzionale, la formulazione del caso e la stesura del rapporto
- ♦ Valutare le minacce, i bisogni e le risorse della famiglia e saper applicare gli strumenti di valutazione della famiglia
- ♦ Gestire strumenti di valutazione completi nelle cure palliative e di fine vita

### **Modulo 6. Comunicazione con il paziente oncologico**

- ♦ Lavorare con un approccio psicologico incentrato sul paziente
- ♦ Gestire in modo appropriato le situazioni difficili e la gestione delle cattive notizie
- ♦ Prevenire e individuare i problemi di comunicazione (ad esempio, il patto del silenzio) e rafforzare le risorse e le strategie dei membri della famiglia.
- ♦ Gestire le difficoltà di comunicazione più complesse
- ♦ Riflettere criticamente sui propri atteggiamenti e sulle proprie capacità comunicative, identificando gli elementi di miglioramento continuo durante il processo di cura

### **Modulo 7. Gestione del lutto**

- ♦ Prevenire per quanto possibile l'insorgere di un lutto complicato prima della morte
- ♦ Continuare a prevenire l'insorgere di un lutto complicato attraverso il supporto emotivo dopo il decesso, fornendo gli strumenti per dire addio alla persona amata
- ♦ Essere una guida per l'esecuzione delle fasi del lutto
- ♦ Sviluppare la capacità di empatia, ascolto e compassione che permette di entrare in sintonia con il dolore della persona malata, senza un eccessivo coinvolgimento e, allo stesso tempo, creando un legame terapeutico sufficientemente forte di fronte alle difficoltà che possono sorgere nel processo



**Modulo 8. Altri interventi psicologici in aree specifiche legate al tumore**

- ♦ Trattare in modo approfondito il protocollo combinato per il processo di cessazione del fumo e di prevenzione delle ricadute
- ♦ Fornire le capacità e le competenze necessarie per la selezione, la preparazione e la supervisione dei volontari
- ♦ Rilevare i fattori psicologici associati alla partecipazione ai programmi di screening oncologico e di consulenza genetica e incoraggiare la partecipazione a questi programmi aumentando la percezione di controllo
- ♦ Analizzare l'utilità e alcuni vantaggi della terapia di gruppo rispetto al trattamento individuale
- ♦ Approfondire i programmi di preparazione psicologica ai diversi trattamenti medici oncologici e agli effetti collaterali che ne derivano
- ♦ Essere in grado di identificare e palliare le sequele che permangono nei sopravvissuti al cancro

**Modulo 9. Ricerca sul cancro**

- ♦ Progettare, elaborare ed eseguire un progetto di ricerca
- ♦ Formulare ipotesi di ricerca scientifica
- ♦ Analizzare i risultati e scrivere le conclusioni
- ♦ Imparare a comunicare la ricerca in modo scientifico
- ♦ Stabilire i vincoli etici di un progetto di ricerca
- ♦ Maturare la capacità di applicare l'evidenza empirica nell'assistenza al paziente
- ♦ Conoscere le linee guida di buona pratica clinica e gli standard dei comitati etici

**Modulo 10. Aspetti etici in Psiconcologia e psicologia delle cure palliative**

- ♦ Analizzare i dilemmi etici approfonditamente e da una prospettiva interdisciplinare
- ♦ Identificare i problemi bioetici nella condotta dei professionisti, nell'attività sanitaria o nella ricerca biomedica
- ♦ Argomentare le decisioni in campo biomedico con giudizi di valore fondati da un punto di vista etico
- ♦ Sviluppare capacità espressive e comunicative su questioni bioetiche per essere in grado di interagire in un ambiente di comitato etico



*Questo programma completo, presenziale e innovativo di TECH aggiungerà alle tue competenze professionali le tecniche più precise per lo sviluppo di terapie via Internet"*

# 04

## Competenze

Al termine di questo Master Semipresenziale, lo specialista sarà pronto a praticare i più moderni protocolli di psiconcologia. Ciò è possibile grazie all'ampia gamma di competenze offerte da questa qualifica, dove lo studente avrà accesso alle principali innovazioni pratiche e teoriche di questa specialità.



“

*Questo programma è stato concepito in modo che, dopo aver completato lo studio teorico dei suoi contenuti, tu possa svolgerli tutti in modo pratico, presso un centro ospedaliero di persona, e consolidarne così la padronanza”*



## Competenze generali

---

- Eseguire la valutazione e la diagnosi per iniziare il trattamento dei pazienti oncologici
- Conoscere l'area di studio e la professione per comprendere meglio la malattia
- Utilizzare le tecnologie dell'informazione e della comunicazione per mantenersi aggiornati sui nuovi progressi della malattia
- Migliorare le capacità di ricerca, elaborazione e analisi delle informazioni provenienti da fonti diverse
- Prendere decisioni in situazioni di stress

“

*Questa qualifica ti aggiornerà su come implementare un supporto psicologico di qualità per le famiglie dei pazienti oncologici alla fine della vita”*





## Competenze specifiche

---

- Sviluppare le capacità empatiche degli studenti nel trattare con i malati terminali
- Identificare i punti di forza del paziente per motivarlo a continuare il trattamento
- Aiutare a facilitare l'adattamento del paziente alla sua nuova realtà, prima, durante e dopo il trattamento
- Sviluppare piani di sostegno al lutto per i familiari e i pazienti
- Differenziare le emozioni e i comportamenti disadattivi per evitare che i pazienti si auto-lesionino
- Mantenere autocura per prevenire lo stress legato al lavoro
- Sviluppare piani di coping per affrontare la notizia di una malattia terminale
- Migliorare le capacità di comunicazione per avere discussioni assertive con i familiari del paziente
- Aiutare i diversi professionisti coinvolti nel trattamento del paziente a comunicare con la famiglia

# 05

## Direzione del corso

Per fornire ai medici un programma accademico completo, TECH ha riunito i migliori docenti possibili. Questi docenti hanno integrato gli argomenti più innovativi nel campo della psico-oncologia in diversi moduli didattici. Essi riuniscono le loro esperienze più preziose, supportate da pubblicazioni scientifiche e strategie cliniche all'avanguardia. Con la guida personalizzata di questo team di esperti, gli specialisti si metteranno al passo con i tempi, implementando alcuni dei protocolli più innovativi per la gestione psicologica dei pazienti oncologici.



“

*Non perdere l'occasione di apprendere tutte le novità nel campo della Psiconcologia con i migliori esperti a portata di TECH"*

## Direzione



### Dott. Garrido Jiménez, Sergio

- ♦ Direttore dell'Équipe di Assistenza Psicosociale presso l'Associazione Spagnola Contro il Cancro a Jaén
- ♦ Psiconcologo dell'Unità di Oncologia Medica presso il Complesso Ospedaliero di Jaén
- ♦ Psiconcologo dell'Unità di Oncoematologia presso l'Ospedale Universitario Doctor Sagaz
- ♦ Psicologo dell'Unità del Dolore presso l'Ospedale Universitario Sant'Agostino
- ♦ Psicologo dell'Unità di Cure Palliative presso l'Ospedale San Juan de la Cruz
- ♦ Psicologo presso l'Unità di Assistenza Domiciliare presso l'Ospedale Alto Guadalquivir
- ♦ Psicologo Generale Sanitario della Giunta dell'Andalusia
- ♦ Master in Psiconcologia presso l'Università Complutense di Madrid
- ♦ Laurea in Psicologia presso l'Università di Jaén
- ♦ Membro di: Società Spagnola di Psiconcologia, Associazione Spagnola di Psicologia Sanitaria (AEPSIS), Comitato di Etica della Ricerca con i farmaci (CEIm), Provinciale di Jaén - Comitato di Etica della Ricerca

## Personale docente

### Dott.ssa Ortega Armenteros, María Carmen

- ♦ Medico presso l'Équipe di Supporto per le Cure Palliative. Complesso Ospedaliero di Jaén
- ♦ Medico presso l'Équipe di Assistenza Mista nelle Cure Palliative Ospedale San Juan de la Cruz
- ♦ Medico presso l'Unità di Assistenza Domiciliare dell'Associazione Spagnola Contro il Cancro in collaborazione con il Servizio Sanitario Andaluso
- ♦ Dottorato in Medicina
- ♦ Laurea in Medicina e Chirurgia Università di Granada
- ♦ Specialista in Ematologia Clinica. Ospedale Universitario Clinico San Cecilio
- ♦ Master in Cure Palliative Università di Valladolid (UVa)
- ♦ Specialista in Cure Palliative. Università di Granada
- ♦ Membro di: Associazione Spagnola contro il Cancro, Relatrice, Società Spagnola di Cure Palliative (SECPAL)



**Dott.ssa Montes Berges, Beatriz**

- ♦ Psicologa e Criminologa
- ♦ Ricercatrice principale spagnola del progetto europeo NET-CARE: Networking and Caring for Migrant and Refugee Women
- ♦ Direttrice del progetto Patto di Stato contro la violenza di genere
- ♦ Docente di Psicologia presso l'Università di Jaén
- ♦ Terapia della Gestalt
- ♦ Consulente scientifica presso la Commissione per le Cure Palliative del Collegio Ufficiale di Psicologia dell'Andalusia Orientale (COPAO)
- ♦ Autrice di libri come *, Principesse che giocano a calcio e principi che saltano la corda. Consapevolezza degli studenti della presenza di stereotipi e strategie per evitare la loro influenza nel processo decisionale e l'empatia, la capacità di sentirti come l'altra persona: Perché ci sono persone che non possono guardare il telegiornale?*
- ♦ Psicologa e Criminologa presso l'Università di Granada
- ♦ Dottorato in Psicologia presso l'Università di Granada
- ♦ Membro di: Presidente dell'Associazione dei Centri Sanitari di Psicologia (ACESAP)

**Dott.ssa Pino Estrada, Marta**

- ♦ Psicologa oncologica presso l'Associazione Spagnola Contro il Cancro (AECC)
- ♦ Psicologa presso la Clinica di Riabilitazione Integrale Bartolomé Puerta, centro interdisciplinare
- ♦ Laurea in Psicologia presso l'Università di Jaén
- ♦ Specialista in Psicologia Infantile e Neuropsicologia presso Euroinnova International Online Education
- ♦ Master in Psiconcologia presso l'Università Complutense di Madrid

**Dott.ssa Cárdenas Quesada, Nuria**

- ♦ Specialista in Ematologia Clinica
- ♦ Medico Strutturato presso il Servizio di Oncologia Ospedale Universitario di Jaén
- ♦ Segretaria della Sottocommissione per i Tumori Toracici. Ospedale Universitario di Jaén
- ♦ Socia Fondatrice. Associazione di Bioetica e Diritto (ABD)
- ♦ Coordinatrice Docente di più sessioni cliniche accreditate dall'Agenzia di Qualità Sanitaria dell'Andalusia
- ♦ Tutor per Specializzandi in Oncologia Medica. Ospedale Universitario di Jaén
- ♦ Laurea in Medicina e Chirurgia Università di Granada
- ♦ Dottorato Completo e Sufficienza di Ricerca sui progressi in Radiologia (Diagnostica e Terapeutica), Medicina Fisica e Fisica Medica. Università di Granada

**Dott.ssa Aranda López, María**

- ♦ Psicologa esperta in Emergenze e Disastri
- ♦ Dottorato in Psicologia
- ♦ Collaboratrice in vari programmi di volontariato, programmi sanitari, programmi rivolti a persone a rischio di esclusione sociale o vulnerabili e programmi di orientamento al lavoro
- ♦ Membro di: Studio di psicologia (GP). Università di Jaén, Gruppo di Ricerca sull'Analisi Psicosociale del Comportamento nella Nuova Realtà Sociale (HUM-651), Gruppo di Valutazione Psicologica e Intervento (HUM-836)

# 06

## Struttura e contenuti

Questo programma, composto da un gran numero di moduli accademici, fornisce un'ampia panoramica dei criteri più aggiornati nel campo della Psiconcologia. In particolare, si approfondiranno le sue aree di applicazione e come le sue strategie possano variare a seconda dello stato della malattia, delle condizioni fisiche del paziente e di altri aspetti da valutare. Allo stesso tempo, esplora la gestione del lutto per i parenti delle persone decedute o sottoposte a cure palliative. Tutti questi contenuti saranno esaminati utilizzando l'innovativa metodologia didattica del Relearning e gli argomenti teorici saranno accompagnati da video, infografiche e altre risorse multimediali.



“

*Dedicherai 1.500 ore allo studio di questo programma e padroneggerai efficacemente gli aspetti più moderni della Psiconcologia"*

## Modulo 1. Caratterizzazione e ambiti di applicazione della psiconcologia

- 1.1. Il cancro e il suo impatto sulla società attuale
  - 1.1.1. Variabilità culturale
  - 1.1.2. Incidenza, prevalenza e mortalità
- 1.2. Miti, credenze e pseudoterapie sul cancro
- 1.3. Assistenza medica per i pazienti oncologici
  - 1.3.1. Diagnosi precoce del cancro
  - 1.3.2. Chirurgia e trattamenti
- 1.4. Fattori di Rischio e cancro
  - 1.4.1. Psiconeuroimmunologia
  - 1.4.2. Stress, stili di coping e variabili di personalità
- 1.5. Prevenzione del cancro
  - 1.5.1. Prevenzione primaria e secondaria
  - 1.5.2. Educazione alla salute e stili di vita sani
- 1.6. Funzioni dello psiconcologo. Il suo ruolo all'interno dell'ospedale
- 1.7. Insegnamento, preparazione, specializzazione e accreditamento in Psiconcologia
- 1.8. Obiettivi e aree di intervento psicologico nei pazienti oncologici e nelle loro famiglie
- 1.9. Altre discipline correlate alla Psiconcologia
  - 1.9.1. La Psiconcologia come intersezione tra Oncologia e Psicologia della Salute
- 1.10. Rispondere ai bisogni sociali dei pazienti oncologici
  - 1.10.1. Impatto economico e occupazionale. Reinserimento nel mercato del lavoro
  - 1.10.2. Supporto sociale e cancro

## Modulo 2. Trattamenti psicologici per pazienti oncologici e terapie di terza generazione

- 2.1. Trattamenti psicologici efficaci in psiconcologia
- 2.2. Terapia cognitivo-comportamentale nel trattamento del cancro
  - 2.2.1. Identificazione dei pensieri automatici e modifica delle cognizioni
  - 2.2.2. Tecniche di controllo dell'attivazione
    - 2.2.2.1. Allenamento della respirazione diaframmatica
    - 2.2.2.2. Rilassamento muscolare progressivo
  - 2.2.3. Attivazione comportamentale
  - 2.2.4. Tecniche di esposizione e immagini guidate

- 2.3. Programma di allenamento cognitivo
- 2.4. Programma di riabilitazione basato sull'esercizio fisico
- 2.5. *Mindfulness* o piena coscienza
  - 2.5.1. Programma di allenamento in *mindfulness*
  - 2.5.2. Pratica della compassione e dell'autocompassione
- 2.6. Terapia dell'accettazione e dell'impegno (ACT)
  - 2.6.1. Componenti dell'ACT e metodi clinici
- 2.7. Terapia incentrata sul significato
  - 2.7.1. Cancro e significato. Esplorazione delle fonti di significato
- 2.8. Terapia della dignità
  - 2.8.1. Il concetto di dignità nei pazienti oncologici
  - 2.8.2. Modelli di Dignità. Chochinov
- 2.9. Terapia familiare sistemica
  - 2.9.1. Famiglia e cancro. Dinamiche familiari più frequenti
- 2.10. Pseudoterapie e pseudoscienze contro il cancro
  - 2.10.1. Posizioni degli organi ufficiali
  - 2.10.2. Pseudoterapie e pseudoscienze con e senza prove scientifiche

## Modulo 3. Aspetti psicologici più rilevanti a seconda delle diverse localizzazioni tumorali

- 3.1. Leucemie, linfomi e mielomi
  - 3.1.1. Trapianto di midollo osseo e situazioni di isolamento
- 3.2. Tumore al seno e ginecologico
  - 3.2.1. Immagine corporale
  - 3.2.2. Sessualità
  - 3.2.3. Autostima
  - 3.2.4. Effetto *Chemobrain*
- 3.3. Tumore alla prostata
  - 3.3.1. Incontinenza e impotenza sessuale
- 3.4. Tumore al colon e dell'apparato digerente
  - 3.4.1. Vivere con una colostomia
- 3.5. Intervento su pazienti laringectomizzati
  - 3.5.1. Intervento logopedico
  - 3.5.2. Alterazione della vita socio-lavorativa

- 3.6. Tumori al cervello e al collo
- 3.7. Cancro della tiroide
- 3.8. Tumori del sistema nervoso centrale
  - 3.8.1. Deficit cognitivi e limitazioni della mobilità
- 3.9. Tumore ai polmoni
- 3.10. Tumori pediatrici
  - 3.10.1. Sviluppo emotivo e intellettuale del bambino
  - 3.10.2. Impatto sociale sul bambino
  - 3.10.3. Impatto sulla famiglia

#### Modulo 4. Protocolli per l'intervento emotivo nel fine vita

- 4.1. Obiettivi delle cure palliative
- 4.2. Valutazione della sofferenza
- 4.3. Processo di adattamento psicosociale alla fine della vita
  - 4.3.1. Reazioni adattive vs. Disadattive
- 4.4. Modello di interazione triadica paziente-famiglia-operatore sanitario
- 4.5. Interventi specifici incentrati sul paziente
  - 4.5.1. Ansia
  - 4.5.2. Tristezza
  - 4.5.3. Ostilità
  - 4.5.4. Paura
  - 4.5.5. Colpa
  - 4.5.6. Rifiuto
  - 4.5.7. Ritiro
- 4.6. Esigenze specifiche della famiglia. Valutazione dell'unità paziente-famiglia
  - 4.6.1. Cospirazione del silenzio
  - 4.6.2. Difficoltà della familiare
- 4.7. Interventi rivolti agli operatori sanitari
  - 4.7.1. Lavoro di squadra multidisciplinare
  - 4.7.2. Prevenzione della sindrome del *Burnout*
- 4.8. Attenzione ai bisogni spirituali del paziente
  - 4.8.1. Il modello di assistenza spirituale della SECPAL
  - 4.8.2. Disagio esistenziale ed esperienza religiosa

- 4.9. Intervento psicologico nelle cure palliative pediatriche
- 4.10. Processo decisionale e Disposizioni Anticipate di Trattamento (DAT)
  - 4.10.1. Dichiarazione e registrazione di Disposizioni di Vita Anticipate

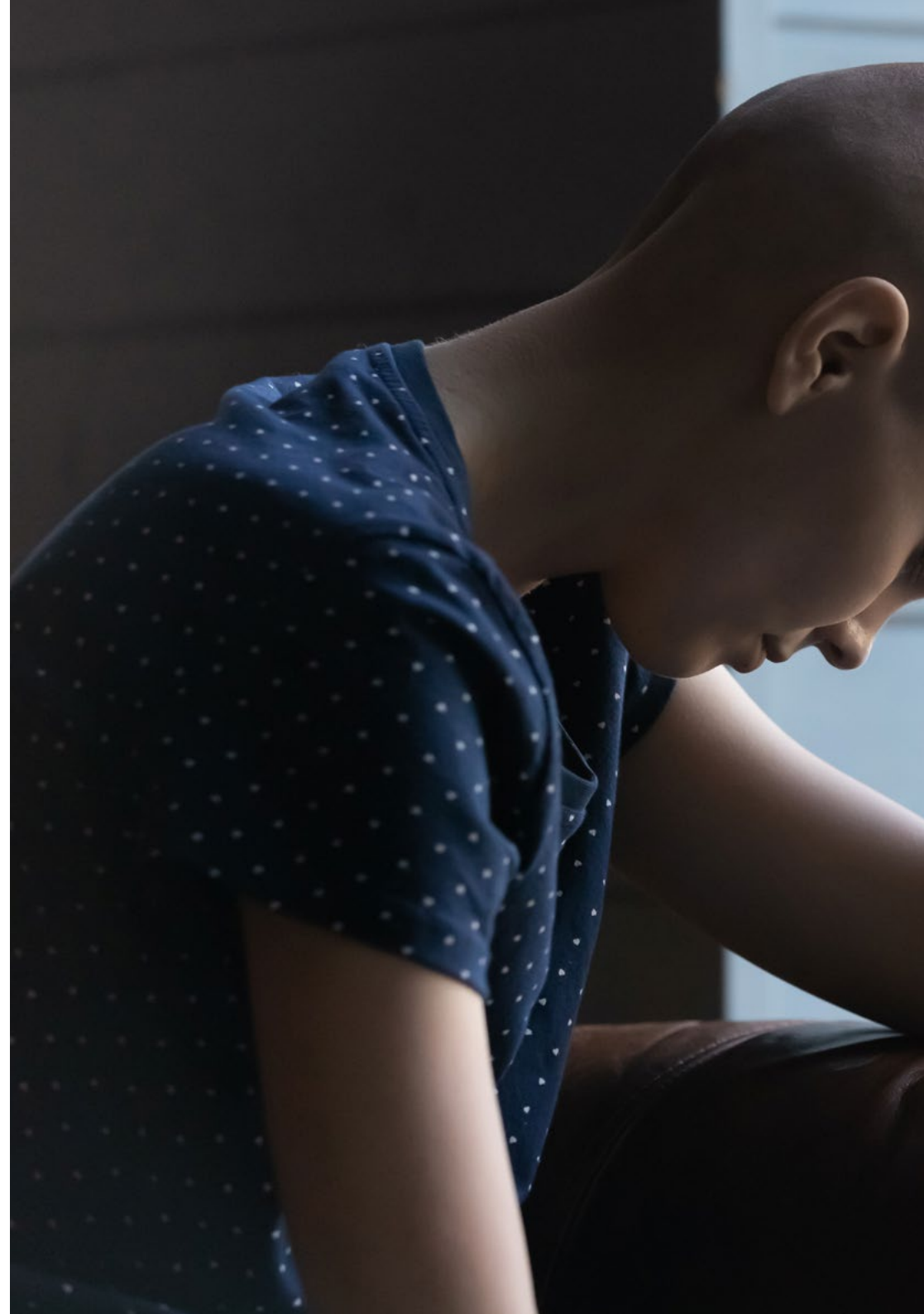
#### Modulo 5. Valutazione e strumenti di misura

- 5.1. Il colloquio clinico in Psiconcologia
- 5.2. Valutazione delle esigenze dei pazienti oncologici
  - 5.2.1. Questionario di valutazione dei bisogni (*Needs Evaluation Questionnaire*, NEQ)
  - 5.2.2. Strumento di valutazione dei bisogni del paziente (*Patient Needs Assessment Tool*, PNTA)
  - 5.2.3. Il questionario sui bisogni del Cancro (*The short-form Cancer Needs Questionnaire*, CNQ)
- 5.3. La valutazione della qualità di vita nei pazienti oncologici
  - 5.3.1. Questionario EORTC (*European Organization for Research and Therapy of Cancer*)
  - 5.3.2. Questionario FACT (*Functional Assessment of Cancer Therapy*)
  - 5.3.3. Questionario SF 36 sulla salute
- 5.4. Principali questionari di valutazione dei sintomi fisici nel cancro
  - 5.4.1. Versione spagnola del *Edmonton Symptom Assessment System* (ESAS)
  - 5.4.2. Questionari di valutazione del dolore
  - 5.4.3. Questionari per la valutazione della fatica e della qualità del sonno
  - 5.4.4. Questionari di *screening* cognitivo e di stato funzionale
  - 5.4.5. Questionari per la valutazione della sessualità
- 5.5. Diagnosi del disagio e valutazione dello stesso
  - 5.5.1. Questionario di Controllo del Disagio Emotivo
  - 5.5.2. Termometro del disagio emotivo
  - 5.5.3. Scala di ansia e depressione ospedaliera (HAD)
  - 5.5.4. Percezione soggettiva del trascorrere del tempo
    - 5.5.4.1. Tempi di attesa in oncologia

- 5.6. Valutazione e valutazione socio-familiare
  - 5.6.1. Percezione della funzione familiare. Questionario APGAR per la famiglia
  - 5.6.2. Indice di Relazione Familiare (*Family Relationship Index*, FRI)
  - 5.6.3. Inventario Familiare Autosegnalato (*Self report Family Inventory*, SFI)
- 5.7. Questionari per la valutazione del coping nei pazienti oncologici
  - 5.7.1. Scala di adattamento mentale al cancro (*Mental Adjustment to Cancer*, MAC)
  - 5.7.2. Questionario per misurare gli stili di coping. Scala dello stile comportamentale di Miller (*Miller Behavioral Style Scale*, MBSS)
  - 5.7.3. Questionario COPE
- 5.8. Strumento di valutazione dei bisogni spirituali
  - 5.8.1. Scala di valutazione dei bisogni e del benessere spirituale GES. SECPAL
  - 5.8.2. Test di Scopo nella Vita e FACIT-Sp (*Functional Assessment of Chronic Illness Therapy Spiritual Well Being*)
  - 5.8.3. Scala della dignità del paziente (*The Patient Dignity Inventory*)
- 5.9. Autodichiarazione e osservazione
  - 5.9.1. Formulazione di casi clinici
- 5.10. Valutazione psicologica del bambino in cure palliative

## Modulo 6. Comunicazione con il paziente oncologico

- 6.1. Malattia, comunicazione e relazione d'aiuto
  - 6.1.1. La comunicazione medico-paziente come possibile fattore di miglioramento o iatrogenesi. Prevenzione del dolore e della sofferenza
  - 6.1.2. Barriere nella comunicazione
- 6.2. Come comunicare una cattiva notizia in situazioni oncologiche?
  - 6.2.1. Risposte a domande difficili
  - 6.2.2. Comunicazione in situazioni complicate
- 6.3. Tecniche di *Counselling* nella pratica
  - 6.3.1. Atteggiamenti di *counselling*
  - 6.3.2. Comunicazione assertiva
  - 6.3.3. Controllo emotivo
  - 6.3.4. Problem solving e processo decisionale responsabile
- 6.4. Modelli di relazione e influenza terapeutica
  - 6.4.1. Modello paternalistico
  - 6.4.2. Modello informativo
  - 6.4.3. Modello interpretativo
  - 6.4.4. Modello deliberativo





- 6.5. Strumenti per il supporto emotivo nel cancro
  - 6.5.1. Come parlare a un malato di cancro? Guida per familiari e amici
  - 6.5.2. Livelli di interazione emotiva
- 6.6. La comunicazione non verbale nella relazione d'aiuto
- 6.7. La comunicazione nelle cure palliative e di fine vita
  - 6.7.1. Imparare a parlare della morte
- 6.8. Parlare di cancro ai bambini
- 6.9. Comunicare con persone con deficit di comunicazione
- 6.10. Trattamento del cancro nei media
  - 6.10.1. Cancro nei social media

## Modulo 7. Gestione del lutto

- 7.1. Morte, cultura e società
  - 7.1.1. Gli operatori sanitari di fronte alla morte
- 7.2. Valutazione psicologica del lutto
  - 7.2.1. Colloquio e strumenti di valutazione specifici
- 7.3. Reazioni comuni al lutto
  - 7.3.1. Lutto normale e complicato
  - 7.3.2. Fattori di vulnerabilità
  - 7.3.3. Diagnosi differenziale tra lutto e depressione
- 7.4. Principali modelli teorici del lutto
  - 7.4.1. La teoria dell'attaccamento di Bowlby
  - 7.4.2. Credenze nucleari e ricostruzione del significato
  - 7.4.3. Modelli concettuali di trauma
- 7.5. Obiettivi dell'intervento sul lutto e interventi consigliati
  - 7.5.1. Facilitare il normale processo di elaborazione del lutto. Prevenire il lutto complicato
  - 7.5.2. Suggerimenti per l'intervento prima e dopo il lutto
  - 7.5.3. Psicoterapia del lutto secondo un modello relazionale integrativo

- 7.6. Intervento di gruppo nell'assistenza al lutto
  - 7.6.1. Intervento psicologico nel lutto per la perdita di un figlio
- 7.7. Le fasi del lutto
  - 7.7.1. Compiti del lutto
- 7.8. Il lutto nei bambini
- 7.9. Suicidio e cancro
- 7.10. Psicofarmacologia nell'assistenza al lutto

### Modulo 8. Altri interventi psicologici in aree specifiche legate al tumore

- 8.1. Trattamento psicologico per smettere di fumare:
  - 8.1.1. Miti sul tabacco da fiuto
  - 8.1.2. Analisi del comportamento del fumatore. Dipendenza fisica e psicologica
  - 8.1.3. Struttura del programma. Sessioni e metodologia
  - 8.1.4. Astinenza e prevenzione delle ricadute
- 8.2. Diagnosi precoce del cancro
  - 8.2.1. Esami di *screening* (mammografia, TSOH, citologia, ecc.)
  - 8.2.2. Ansia anticipatoria e difficoltà di partecipazione
  - 8.2.3. Consulenza genetica oncologica
- 8.3. Gruppi di mutuo o auto-aiuto
- 8.4. Gruppi psicoeducativi per familiari e pazienti
  - 8.4.1. Argomenti da trattare e metodologia di lavoro
  - 8.4.2. Criteri di inclusione ed esclusione
- 8.5. Intervento psicologico nei sopravvissuti ai tumori. Ritorno alla "normalità"
- 8.6. Controllo degli effetti collaterali nei pazienti oncologici
  - 8.6.1. Controllo del dolore
  - 8.6.2. Contro la stanchezza e il sonno
  - 8.6.3. Controllo della sessualità
  - 8.6.4. Disturbi cognitivi. Effetto *Chemobrain*

- 8.7. Preparazione e intervento per il ricovero e l'intervento chirurgico
- 8.8. Preparazione psicologica ad altri trattamenti medici (chemioterapia, radioterapia, ecc.)
- 8.9. Intervento psicologico nel Trapianto di Midollo Osseo
- 8.10. Strategie per la preparazione dei volontari nell'assistenza ai pazienti oncologici
  - 8.10.1. Il colloquio di volontariato. Assegnazione e adattamento del volontario a ciascun profilo
  - 8.10.2. Preparazione specifica dei volontari. Tutoraggio e monitoraggio

### Modulo 9. Ricerca sul cancro

- 9.1. Dichiarazione mondiale per la ricerca sul cancro
- 9.2. Metodologia della ricerca sul cancro
  - 9.2.1. Area di prevenzione del cancro
  - 9.2.2. Area di trattamento del cancro
- 9.3. Errori frequenti nella ricerca in Psiconcologia
- 9.4. I passi da seguire per condurre una ricerca in Psiconcologia
- 9.5. Ricerca epidemiologica sul tumore
- 9.6. Ricerca biomedica
  - 9.6.1. Partecipazione a studi clinici sul cancro
  - 9.6.2. Preoccupazioni, rischi e benefici
  - 9.6.3. Distribuzione degli studi clinici per tipo di tumore
- 9.7. I principali progressi della ricerca
  - 9.7.1. Aree prioritarie per la ricerca in Psiconcologia
  - 9.7.2. Aree prioritarie di ricerca in cure palliative
  - 9.7.3. Nuove linee di ricerca



- 9.8. Impatto della pandemia COVID19 nei pazienti affetti da tumore
- 9.9. Linee di ricerca del lavoro sociale
- 9.10. Pubblicazioni di psiconcologia e cure palliative su riviste scientifiche
  - 9.10.1. Redazione di articoli scientifici

## Modulo 10. Aspetti etici in Psiconcologia e psicologia delle cure palliative

- 10.1. Dire o meno la verità al paziente. Gestione della verità sopportabile
- 10.2. Cancro ed etica, un'interazione complessa
  - 10.2.1. Bioetica di principio
  - 10.2.2. Bioetica personalista
  - 10.2.3. Principio del doppio effetto
- 10.3. Fondamenti antropologici
  - 10.3.1. L'esperienza della fragilità
  - 10.3.2. L'esperienza della sofferenza
  - 10.3.3. La persona come guaritore ferito
- 10.4. Diritti del paziente oncologico
  - 10.4.1. Legge sull'Autonomia del Paziente
  - 10.4.2. Consenso informato
  - 10.4.3. LOPD e riservatezza della storia clinica
- 10.5. Doveri etici degli operatori sanitari che si occupano di pazienti oncologici
- 10.6. Morte con dignità
  - 10.6.1. Suicidio assistito ed eutanasia
  - 10.6.2. Appropriattezza o limitazione del trattamento, rifiuto del trattamento, sedazione, ostinazione terapeutica
- 10.7. Partecipazione del paziente al processo di malattia, al trattamento e al processo decisionale
  - 10.7.1. Dialogo morale
- 10.8. Umanizzazione nell'assistenza ai pazienti oncologici
  - 10.8.1. Qualità e calore
- 10.9. Comitati etici sanitari e ricerca clinica
- 10.10. Disuguaglianze e equità nel cancro
  - 10.10.1. Situazione attuale delle cure palliative



*Accedi al programma completo di questo corso post-laurea da una piattaforma di apprendimento 100% online, interattiva e senza programmi di studio prestabiliti"*

07

# Tirocinio Clinico

Al termine del periodo di formazione online di questo Master Semipresenziale, il medico si troverà di fronte a una pratica clinica di prim'ordine. Durante questa fase accademica, sarà in gran parte supportato da un assistente tutor che monitorerà e garantirà i suoi progressi accademici.





“

*Padroneggia le principali novità nel campo della  
psiconcologia da un ospedale con le massime  
risorse cliniche e prestigio internazionale”*

I tirocini clinici di questo Master Semipresenziale in Psiconcologia integrano un numero vario di strutture ospedaliere. Il medico potrà quindi scegliere quale di questi si adatta meglio alla sua posizione geografica e ai suoi interessi per l'ulteriore formazione. Una volta iniziato il tirocinio formativo, lo specialista rimarrà nell'entità per 3 settimane, completando giornate consecutive di 8 ore, dal lunedì al venerdì.

Allo stesso modo, le istituzioni sanitarie scelte da TECH per questo tipo di studi si distinguono per le loro apparecchiature e risorse sanitarie all'avanguardia. Dispone inoltre di uno staff di esperti con una vasta esperienza che, in ogni momento, condivideranno le loro esperienze con lo studente. A sua volta, un assistente tutor sarà incaricato di supervisionare tutti i progressi accademici e di integrare lo studente in diversi compiti e discutere i protocolli di intervento per i casi reali.

La fase pratica prevede la partecipazione attiva dello studente che svolgerà le attività e le procedure di ogni area di competenza con l'accompagnamento e la guida del personale docente e degli altri compagni di corso che facilitano il lavoro di squadra e l'integrazione multidisciplinare come competenze trasversali (imparare a essere e imparare a relazionarsi).

Le procedure descritte di seguito costituiranno la base della parte pratica del corso e la sua attuazione sarà soggetta alla disponibilità e al carico di lavoro del centro stesso; le attività proposte sono le seguenti:





Modulo	Attività Pratica
<b>Metodi di valutazione in Psiconcologia</b>	Personalizzare gli interventi psicologici per soddisfare le esigenze individuali di ogni paziente
	Applicare lo strumento di valutazione dei bisogni del paziente per valutare le esigenze individuali del paziente
	Implementare questionari per la valutazione del dolore, della fatica e della qualità del sonno nei pazienti sottoposti a cure palliative per tumori aggressivi
	Valutare lo stato emotivo del paziente dopo aver ricevuto la diagnosi di cancro attraverso il Questionario di Screening del Disagio Emozionale
	Valutare la convivenza e lo stato del nucleo familiare attraverso strumenti sociologici e psicologici specifici, come l'Indice delle Relazioni Familiari
	Registrare la risposta del paziente all'intervento terapeutico utilizzando la Scala di valutazione dei bisogni spirituali e del benessere del GES e il Test dello Scopo nella Vita
<b>Strategie di intervento in Psiconcologia</b>	Identificare e modificare gli schemi negativi di pensiero e comportamento che possono contribuire all'ansia, alla depressione e allo stress nelle persone affette da cancro attraverso la terapia Cognitivo-Comportamentale
	Offrire uno spazio sicuro e confidenziale alle persone affette da cancro per discutere delle loro preoccupazioni, paure e dubbi legati alla malattia attraverso la Terapia di Sostegno
	Insegnare alle persone affette da cancro le tecniche di Mindfulness e Meditazione per essere presenti e consapevoli dei propri pensieri, emozioni e sensazioni
	Fornire attività significative e gratificanti attraverso la terapia occupazionale e ricreativa che aiutano i pazienti a mantenere la loro qualità di vita durante e dopo il trattamento
	Implementare la consulenza via Internet, che può essere utile per le persone affette da cancro che vivono in aree remote
<b>Meccanismi per per la gestione del lutto nei parenti di pazienti oncologici con cancro</b>	Aiutare i familiari a elaborare le proprie emozioni, ad adattarsi ai cambiamenti e ad apprendere strategie di gestione del lutto attraverso una consulenza individuale
	Implementare gruppi di sostegno in cui i membri della famiglia possano trarre beneficio dal contatto con altre persone che stanno vivendo situazioni simili
	Coinvolgere i familiari del paziente in terapie alternative al lutto, come la meditazione, yoga e l'arteterapia, può aiutare a ridurre lo stress e a migliorare il benessere emotivo
	Migliorare il benessere emotivo dei bambini e degli adolescenti malati di cancro, poiché hanno esigenze specifiche
	Affrontare le esigenze emotive e pratiche del cancro attraverso sessioni di terapia familiare o di coppia

## Assicurazione di responsabilità civile

La preoccupazione principale di questa istituzione è quella di garantire la sicurezza sia dei tirocinanti sia degli altri agenti che collaborano ai processi di tirocinio in azienda. All'interno delle misure rivolte a questo fine ultimo, esiste la risposta a qualsiasi incidente che possa verificarsi durante il processo di insegnamento-apprendimento.

A tal fine, questa entità formativa si impegna a stipulare un'assicurazione di responsabilità civile per coprire qualsiasi eventualità possa verificarsi durante lo svolgimento del tirocinio all'interno del centro di collocamento.

La polizza di responsabilità civile per i tirocinanti deve garantire una copertura assicurativa completa e deve essere stipulata prima dell'inizio del periodo di tirocinio. In questo modo, il tirocinante non dovrà preoccuparsi in caso di situazioni impreviste e avrà a disposizione una copertura fino al termine del periodo di tirocinio.



## Condizioni generali del tirocinio

Le condizioni generali dell'accordo di tirocinio per il programma sono le seguenti:

**1. TUTORAGGIO:** durante il Master Semipresenziale agli studenti verranno assegnati due tutor che li seguiranno durante tutto il percorso, risolvendo eventuali dubbi e domande. Da un lato, lo studente disporrà di un tutor professionale appartenente al centro di inserimento lavorativo che lo guiderà e lo supporterà in ogni momento. Dall'altro lato, allo studente verrà assegnato anche un tutor accademico che avrà il compito di coordinare e aiutare lo studente durante l'intero processo, risolvendo i dubbi e fornendogli tutto ciò di cui potrebbe aver bisogno. In questo modo, il professionista sarà accompagnato in ogni momento e potrà risolvere tutti gli eventuali dubbi, sia di natura pratica che accademica.

**2. DURATA:** il programma del tirocinio avrà una durata di tre settimane consecutive di preparazione pratica, distribuite in giornate di 8 ore lavorative, per cinque giorni alla settimana. I giorni di frequenza e l'orario saranno di competenza del centro, che informerà debitamente e preventivamente il professionista, con un sufficiente anticipo per facilitarne l'organizzazione.

**3. MANCATA PRESENTAZIONE:** in caso di mancata presentazione il giorno di inizio del Master Semipresenziale, lo studente perderà il diritto allo stesso senza possibilità di rimborso o di modifica di date. L'assenza per più di due giorni senza un giustificato motivo/certificato medico comporterà la rinuncia dello studente al tirocinio e, pertanto, la relativa automatica cessazione. In caso di ulteriori problemi durante lo svolgimento del tirocinio, essi dovranno essere debitamente e urgentemente segnalati al tutor accademico.

**4. CERTIFICAZIONE:** lo studente che supererà il Master Semipresenziale riceverà un certificato che attesterà il tirocinio svolto presso il centro in questione.

**5. RAPPORTO DI LAVORO:** il Master Semipresenziale non costituisce alcun tipo di rapporto lavorativo.

**6. STUDI PRECEDENTI:** alcuni centri potranno richiedere un certificato di studi precedenti per la partecipazione al Master Semipresenziale. In tal caso, sarà necessario esibirlo al dipartimento tirocini di TECH affinché venga confermata l'assegnazione del centro prescelto.

**7. NON INCLUDE:** il Master Semipresenziale non includerà nessun elemento non menzionato all'interno delle presenti condizioni. Pertanto, non sono inclusi alloggio, trasporto verso la città in cui si svolge il tirocinio, visti o qualsiasi altro servizio non menzionato.

Tuttavia, gli studenti potranno consultare il proprio tutor accademico per qualsiasi dubbio o raccomandazione in merito. Egli fornirà tutte le informazioni necessarie per semplificare le procedure.

# 08

## Dove posso svolgere il Tirocinio Clinico?

Questo programma di Master Semipresenziale prevede un seminario educativo in una clinica ospedaliera riconosciuta, dove lo specialista potrà completare la propria preparazione accademica e affrontare tutti gli aspetti pratici. Questa estensione del titolo si svolgerà nell'arco di 3 settimane e avvicinerà i medici alle sfide quotidiane della professione, affrontando casi reali di patologie e i requisiti psicologici di questi pazienti







“

*Amplia la dotazione teorica accademica con un seminario educativo in un centro ospedaliero, che ti aiuterà nel tuo lavoro clinico quotidiano”*

## tech 42 | Dove posso svolgere il Tirocinio Clinico?



Gli studenti potranno svolgere il tirocinio di questo Master Semipresenziale presso i seguenti centri:



**Medicina**

### Hospital HM Torrelodones

Paese	Città
Spagna	Madrid

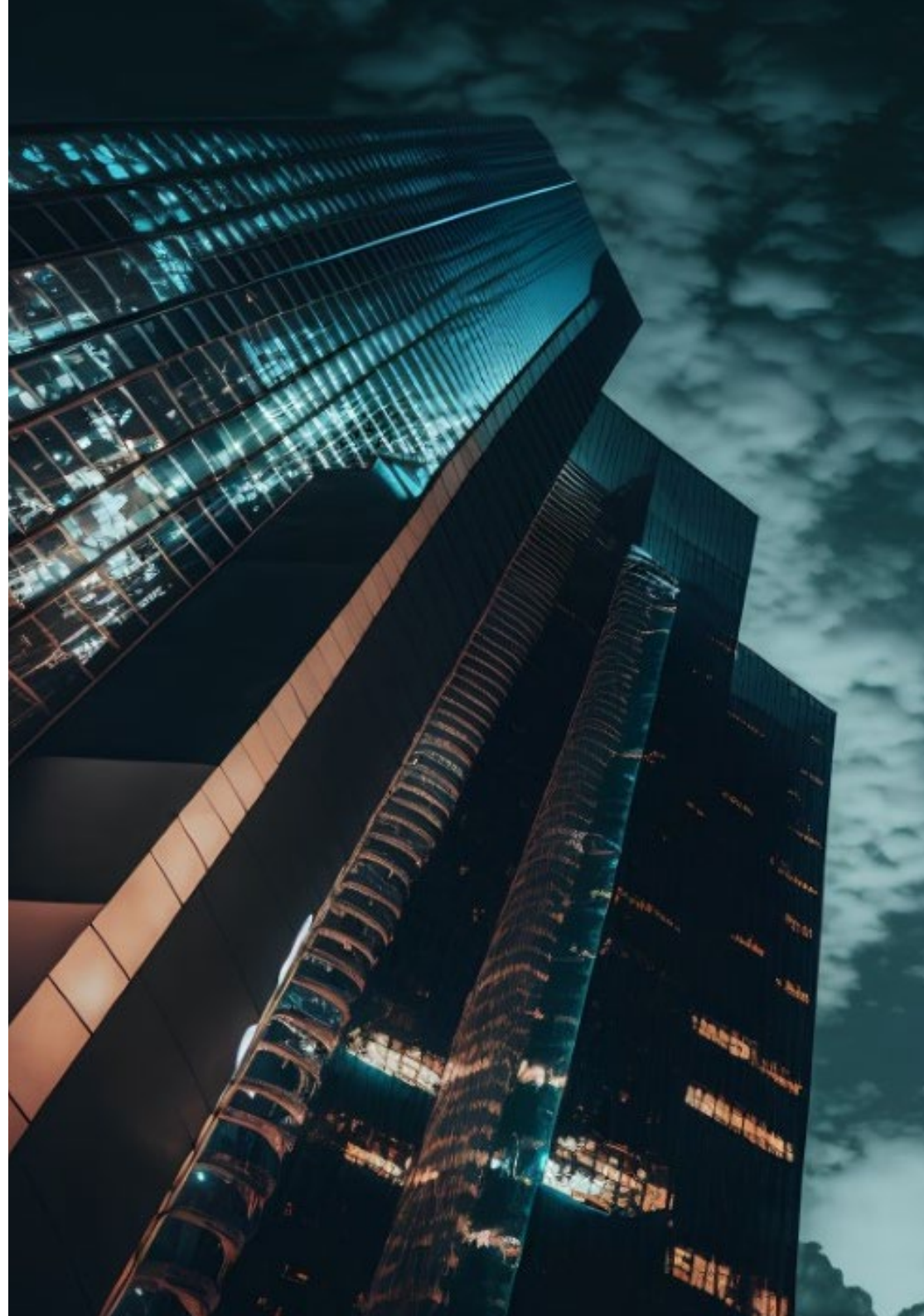
Indirizzo: Av. Castillo Olivares, s/n, 28250, Torrelodones, Madrid

Rete di cliniche private, ospedali e centri specializzati

---

**Tirocini correlati:**

- Anestesiologia e Rianimazione
- Pediatria Ospedaliera





09

# Metodologia

Questo programma ti offre un modo differente di imparare. La nostra metodologia si sviluppa in una modalità di apprendimento ciclico: *il Relearning*.

Questo sistema di insegnamento viene applicato nelle più prestigiose facoltà di medicina del mondo ed è considerato uno dei più efficaci da importanti pubblicazioni come il *New England Journal of Medicine*.



“

*Scopri il Relearning, un sistema che abbandona l'apprendimento lineare convenzionale, per guidarti attraverso dei sistemi di insegnamento ciclici: una modalità di apprendimento che ha dimostrato la sua enorme efficacia, soprattutto nelle materie che richiedono la memorizzazione”*

## In TECH applichiamo il Metodo Casistico

Cosa dovrebbe fare un professionista per affrontare una determinata situazione? Durante il programma affronterai molteplici casi clinici simulati ma basati su pazienti reali, per risolvere i quali dovrai indagare, stabilire ipotesi e infine fornire una soluzione. Esistono molteplici prove scientifiche sull'efficacia del metodo. Gli specialisti imparano meglio e in modo più veloce e sostenibile nel tempo.

*Grazie a TECH potrai sperimentare un modo di imparare che sta scuotendo le fondamenta delle università tradizionali di tutto il mondo.*



Secondo il dottor Gervas, il caso clinico è una presentazione con osservazioni del paziente, o di un gruppo di pazienti, che diventa un "caso", un esempio o un modello che illustra qualche componente clinica particolare, sia per il suo potenziale didattico che per la sua singolarità o rarità. È essenziale che il caso faccia riferimento alla vita professionale attuale, cercando di ricreare le condizioni reali della pratica professionale del medico.

“

*Sapevi che questo metodo è stato sviluppato ad Harvard nel 1912 per gli studenti di Diritto? Il metodo casistico consisteva nel presentare agli studenti situazioni reali complesse per far prendere loro decisioni e giustificare come risolverle. Nel 1924 fu stabilito come metodo di insegnamento standard ad Harvard”*

L'efficacia del metodo è giustificata da quattro risultati chiave:

1. Gli studenti che seguono questo metodo, non solo assimilano i concetti, ma sviluppano anche la capacità mentale, grazie a esercizi che valutano situazioni reali e richiedono l'applicazione delle conoscenze.
2. L'apprendimento è solidamente fondato su competenze pratiche, che permettono allo studente di integrarsi meglio nel mondo reale.
3. L'approccio a situazioni nate dalla realtà rende più facile ed efficace l'assimilazione delle idee e dei concetti.
4. La sensazione di efficienza degli sforzi compiuti diventa uno stimolo molto importante per gli studenti e si traduce in un maggiore interesse per l'apprendimento e in un aumento del tempo dedicato al corso.



## Metodologia Relearning

TECH coniuga efficacemente la metodologia del Caso di Studio con un sistema di apprendimento 100% online basato sulla ripetizione, che combina 8 diversi elementi didattici in ogni lezione.

Potenziamo il Caso di Studio con il miglior metodo di insegnamento 100% online: il Relearning.

*Il medico imparerà mediante casi reali e la risoluzione di situazioni complesse in contesti di apprendimento simulati. Queste simulazioni sono sviluppate grazie all'uso di software di ultima generazione per facilitare un apprendimento coinvolgente.*





All'avanguardia della pedagogia mondiale, il metodo Relearning è riuscito a migliorare i livelli di soddisfazione generale dei professionisti che completano i propri studi, rispetto agli indicatori di qualità della migliore università online del mondo (Columbia University).

Grazie a questa metodologia abbiamo formato con un successo senza precedenti più di 250.000 medici di tutte le specialità cliniche, indipendentemente dal carico chirurgico. La nostra metodologia pedagogica è stata sviluppata in un contesto molto esigente, con un corpo di studenti universitari di alto profilo socio-economico e un'età media di 43,5 anni.

*Il Relearning ti permetterà di apprendere con meno sforzo e più performance, impegnandoti maggiormente nella tua specializzazione, sviluppando uno spirito critico, difendendo gli argomenti e contrastando le opinioni: un'equazione che punta direttamente al successo.*

Nel nostro programma, l'apprendimento non è un processo lineare, ma avviene in una spirale (impariamo, disimpariamo, dimentichiamo e re-impariamo). Pertanto, combiniamo ciascuno di questi elementi in modo concentrico.

Il punteggio complessivo del sistema di apprendimento di TECH è 8.01, secondo i più alti standard internazionali.



Questo programma offre i migliori materiali didattici, preparati appositamente per i professionisti:



#### Materiali di studio

Tutti i contenuti didattici sono creati appositamente per il corso dagli specialisti che lo impartiranno, per fare in modo che lo sviluppo didattico sia davvero specifico e concreto.

Questi contenuti sono poi applicati al formato audiovisivo che supporterà la modalità di lavoro online di TECH. Tutto questo, con le ultime tecniche che offrono componenti di alta qualità in ognuno dei materiali che vengono messi a disposizione dello studente.



#### Tecniche chirurgiche e procedure in video

TECH rende partecipe lo studente delle ultime tecniche, degli ultimi progressi educativi e dell'avanguardia delle tecniche mediche attuali. Il tutto in prima persona, con il massimo rigore, spiegato e dettagliato affinché tu lo possa assimilare e comprendere. E la cosa migliore è che puoi guardarli tutte le volte che vuoi.



#### Riepiloghi interattivi

Il team di TECH presenta i contenuti in modo accattivante e dinamico in pillole multimediali che includono audio, video, immagini, diagrammi e mappe concettuali per consolidare la conoscenza.

Questo esclusivo sistema di specializzazione per la presentazione di contenuti multimediali è stato premiato da Microsoft come "Caso di successo in Europa".



#### Letture complementari

Articoli recenti, documenti di consenso e linee guida internazionali, tra gli altri. Nella biblioteca virtuale di TECH potrai accedere a tutto il materiale necessario per completare la tua specializzazione.





#### Analisi di casi elaborati e condotti da esperti

Un apprendimento efficace deve necessariamente essere contestuale. Per questa ragione, TECH ti presenta il trattamento di alcuni casi reali in cui l'esperto ti guiderà attraverso lo sviluppo dell'attenzione e della risoluzione di diverse situazioni: un modo chiaro e diretto per raggiungere il massimo grado di comprensione.



#### Testing & Retesting

Valutiamo e rivalutiamo periodicamente le tue conoscenze durante tutto il programma con attività ed esercizi di valutazione e autovalutazione, affinché tu possa verificare come raggiungi progressivamente i tuoi obiettivi.



#### Master class

Esistono evidenze scientifiche sull'utilità dell'osservazione di esperti terzi: la denominazione "Learning from an Expert" rafforza le conoscenze e i ricordi e genera sicurezza nel futuro processo decisionale.



#### Guide di consultazione veloce

TECH ti offre i contenuti più rilevanti del corso in formato schede o guide di consultazione veloce. Un modo sintetico, pratico ed efficace per aiutare lo studente a progredire nel suo apprendimento.



# 10 Titolo

Il titolo di Master Semipresenziale in Psiconcologia garantisce, oltre alla specializzazione più rigorosa e aggiornata, l'accesso ad una qualifica di Master Semipresenziale rilasciata da TECH Università Tecnologica



“

*Porta a termine questo programma e ricevi  
il tuo titolo universitario senza spostamenti  
o fastidiose formalità”*

Questo **Master Semipresenziale in Psiconcologia** possiede il programma più completo e aggiornato del panorama professionale e accademico.

Dopo aver superato le valutazioni, lo studente riceverà mediante lettera certificata, con ricevuta di ritorno, la corrispondente qualifica di Master Semipresenziale rilasciata da TECH Università Tecnologica, che accrediterà il superamento delle valutazioni e l'acquisizione delle competenze del programma.

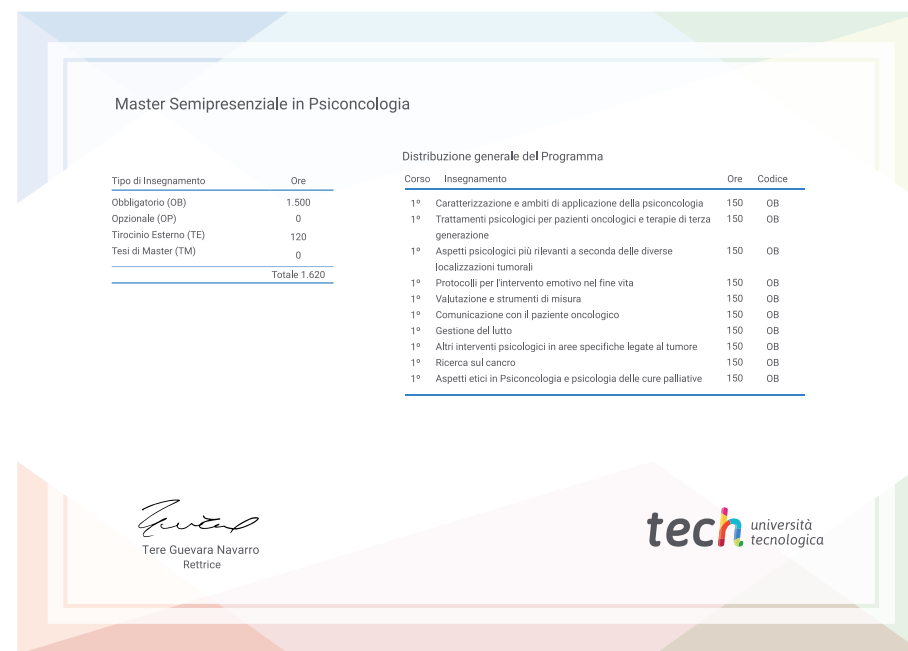
Oltre alla qualifica, sarà possibile ottenere un certificato e un attestato dei contenuti del programma. A tal fine, sarà necessario contattare il proprio consulente accademico, che fornirà tutte le informazioni necessarie.

Titolo: **Master Semipresenziale in Psiconcologia**

Modalità: **Semipresenziale (Online + Tirocinio Clinico)**

Durata: **12 mesi**

N° Ore Ufficiali: **1.620 o.**



\*Apostille dell'Aia. Se lo studente dovesse richiedere che il suo diploma cartaceo sia provvisto di Apostille dell'Aia, TECH EDUCATION effettuerà le gestioni opportune per ottenerla pagando un costo aggiuntivo.

futuro  
salute fiducia persone  
educazione informazione tutor  
garanzia accreditamento insegnamento  
istituzioni tecnologia apprendimento  
comunità impegno  
attenzione personalizzata innovazione  
conoscenza presente qualità  
formazione online  
sviluppo istituzioni  
classe virtuale link

**tech** università  
tecnologica

## Master Semipresenziale Psiconcologia

Modalità: Semipresenziale (Online + Tirocinio Clinico)

Durata: 12 mesi

Titolo: TECH Università Tecnologica

Ore teoriche: 1.620 o.

# Master Semipresenziale

## Psiconcologia

