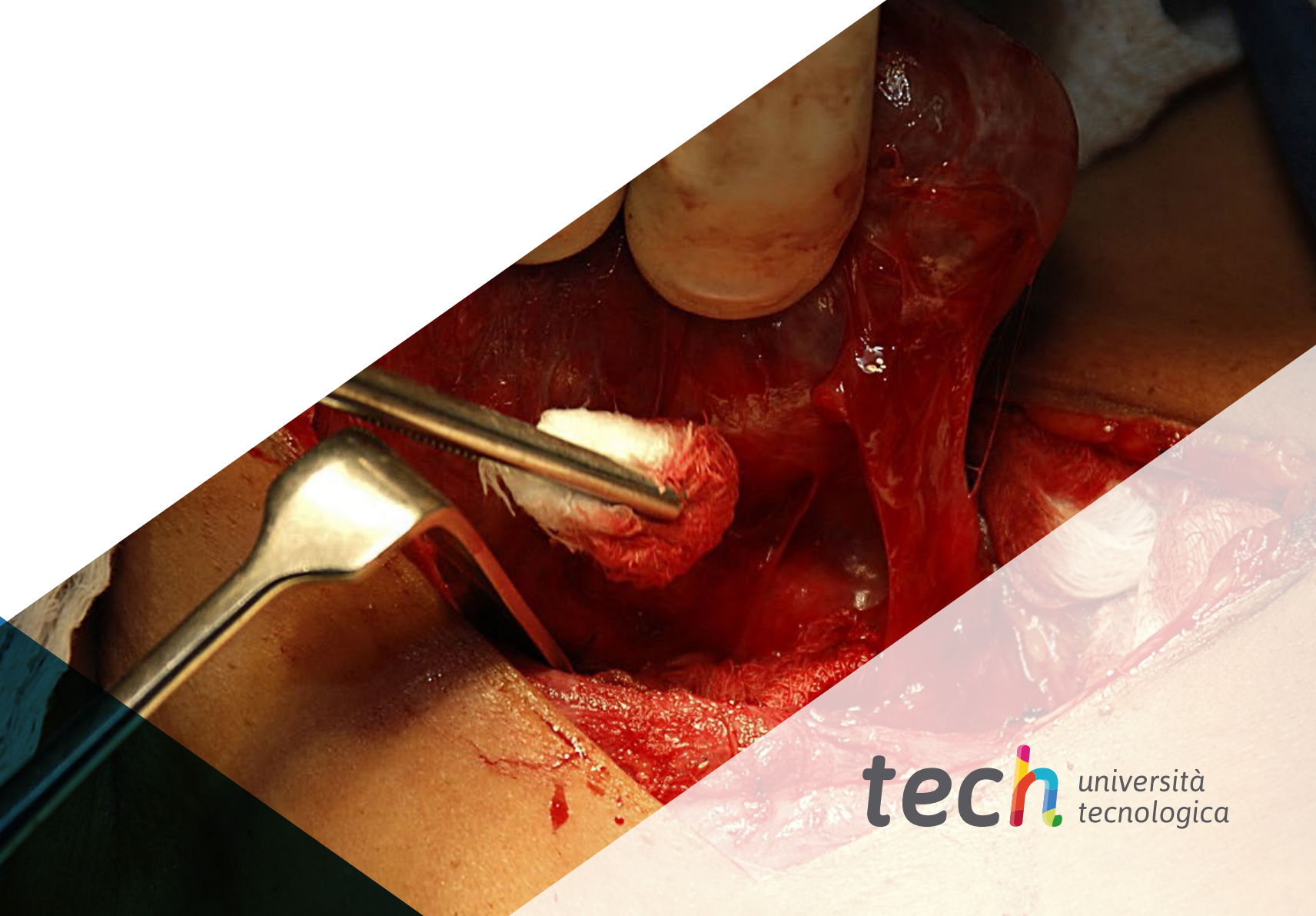


Master Semipresenziale

Patologia Oncologica Endocrina





tech università
tecnologica

Master Semipresenziale Patologia Oncologica Endocrina

Modalità: Semipresenziale (Online + Tirocinio Clinico)

Durata: 12 mesi

Titolo: TECH Università Tecnologica

Ore teoriche: 1.620 o.

Accesso al sito web: www.techitute.com/it/medicina/master-semipresenziale/master-semipresenziale-patologia-oncologica-endocrina

Indice

01

Presentazione

pag. 4

02

Perché iscriversi a questo
Master Semipresenziale?

pag. 8

03

Obiettivi

pag. 12

04

Competenze

pag. 16

05

Direzione del corso

pag. 20

06

Struttura e contenuti

pag. 28

07

Tirocinio Clinico

pag. 34

08

Dove posso svolgere
il Tirocinio Clinico?

pag. 40

09

Metodologia

pag. 44

10

Titolo

pag. 52

01

Presentazione

In pochi decenni, le scienze mediche hanno raddoppiato la loro comprensione dei condizionamenti genetici, ambientali e fisiologici in generale che favoriscono la comparsa di tumori endocrini. Sulla base di queste conoscenze, è stato anche innovato lo sviluppo di strategie diagnostiche e trattamenti più completi. Mantenere un continuo aggiornamento su questi aspetti non è facile per gli specialisti. Tuttavia, per il suo aggiornamento, TECH propone questo programma basato su una nuova modalità educativa. Il titolo comprende, in primo luogo, l'approccio teorico e 100% online di queste nuove materie. Fornisce quindi una pratica clinica di prim'ordine, in cui il professionista metterà in pratica le sue nuove conoscenze nell'affrontare i pazienti reali, attraverso la migliore tecnologia sanitaria e la guida di grandi esperti.



“

Ottieni le conoscenze più aggiornate sulla gestione dei tumori neuroendocrini e di altre patologie oncologiche associate a ghiandole e ormoni attraverso questo completo Master Semipresenziale di TECH"

Attraverso il progresso scientifico e tecnologico, la medicina mantiene un costante aggiornamento delle strategie e degli strumenti utilizzati per la diagnosi e il trattamento delle patologie oncologiche endocrine. Un esempio di questi è l'emergere di moderni test genetici per identificare le mutazioni del DNA familiare che indicano la possibile comparsa di Sindromi di Neoplasia Endocrina Multipla. Lo stesso vale per l'approccio ai tumori neuroendocrini in cui la terapia con radionuclidi dei recettori peptidici è diventata più importante. Il costante rinnovamento di questo campo sanitario rende difficile l'aggiornamento degli specialisti che spesso richiedono programmi accademici che facilitino l'assimilazione di nuovi concetti e competenze.

Consapevole di questo scenario, TECH ha risolto una modalità educativa, pionieristica nel suo genere, che risolverà queste problematiche. In questo contesto, il Master Semipresenziale in Patologia Oncologica Endocrina combina, come nessun altro titolo, tutte le conoscenze di cui il medico avrà bisogno per raggiungere l'avanguardia in questo settore della sanità.

L'itinerario pedagogico consta di due parti ben distinte. La prima dedica 1.500 ore allo studio teorico e online dei contributi più significativi a questa specialità della salute negli ultimi anni. Inoltre, in questa fase dello studio, gli studenti hanno l'opportunità di approfondire i progressi clinici e terapeutici di questo campo insieme a un prestigioso esperto. Come Direttore Ospite Internazionale, questo specialista facoltativo sviluppa durante il percorso accademico 10 rigorosi *Master class*.

A sua volta, nella seconda fase di questo programma, avrà luogo una pratica clinica da completare in 3 settimane. Il tirocinio, di carattere presenziale e intensivo fornirà allo specialista risorse tecnologiche di prim'ordine per affrontare i tumori endocrini. Anche in questo momento pedagogico, applicherà protocolli di assistenza innovativi su pazienti reali, verificando direttamente la loro approvazione multidisciplinare. Essa disporrà anche della consulenza di grandi esperti in materia e nella guida personalizzata di un tutor. Attraverso tutti questi elementi, il laureato avrà il miglior aggiornamento e riuscirà ad aggiungere alla loro prassi medica le procedure più moderne del mercato.

Questo **Master Semipresenziale in Patologia Oncologica Endocrina** possiede il programma scientifico più completo e aggiornato del mercato. Le caratteristiche principali del programma sono:

- ♦ Sviluppo di oltre 100 casi clinici presentati da professionisti esperti in Patologia Oncologica Endocrina
- ♦ I suoi contenuti grafici, schematici ed eminentemente pratici, sono pensati per fornire informazioni scientifiche e assistenziali su quelle discipline mediche che sono essenziali per la pratica professionale
- ♦ Piani d'azione completi e sistematizzati per le principali patologie
- ♦ Presentazione di laboratori pratici sulle tecniche diagnostiche e terapeutiche
- ♦ Sistema di apprendimento interattivo basato su algoritmi per prendere decisioni sulle diverse situazioni cliniche presentate
- ♦ Guide di pratiche cliniche sull'approccio a diverse patologie
- ♦ Lezioni teoriche, domande all'esperto, forum di discussione su questioni controverse e compiti di riflessione individuale
- ♦ Contenuti disponibili da qualsiasi dispositivo fisso o mobile dotato di connessione a internet
- ♦ Possibilità di svolgere un tirocinio clinico all'interno di uno dei migliori centri ospedalieri



Attraverso il Direttore Ospite Internazionale di questo programma, potrai aggiornare le innovazioni cliniche e terapeutiche contro malattie come il Cancro alla Tiroide"

“

Le 3 settimane di pratica clinica integrate a questo Master Semipresenziale ti faciliteranno l'accesso a pazienti reali, con varie patologie oncologiche endocrine, che tratterai secondo i protocolli più aggiornati di questa specialità”

In questa proposta di Master, di carattere professionale e modalità semipresenziale, il programma è finalizzato all'aggiornamento di professionisti che richiedono un alto livello di qualificazione in relazione alla gestione della Patologia Oncologica Endocrina. I contenuti sono basati sulle ultime prove scientifiche, e orientati in modo didattico per integrare il sapere teorico nella pratica clinica, gli elementi teorico-pratici agevolano l'aggiornamento delle conoscenze e consentirà di prendere decisioni nella gestione del paziente.

Grazie ai contenuti multimediali sviluppati in base all'ultima tecnologia educativa, si consentirà al professionista medico di ottenere un apprendimento situato e contestuale, ovvero un ambiente simulato che fornirà un apprendimento immersivo programmato per affrontare situazioni reali. La creazione di questo programma è incentrata sull'Apprendimento Basato sui Problemi, mediante il quale lo specialista deve cercare di risolvere le diverse situazioni di pratica professionale che gli si presentano durante il corso. Lo studente, potrà usufruire di un innovativo sistema di video interattivi creati da esperti di rinomata fama.

Durante lo studio in modalità 100% online della prima fase di questa qualifica, aggiungerai al tuo esercizio professionale le strategie più moderne per affrontare i tumori del Carcinoma differenziale della Tiroide.

Attraverso questo Master Semipresenziale, applicherai nuovi trattamenti contro i tumori neuroendocrini come la terapia con radionuclidi dei recettori peptidici attraverso radiofarmaci come il Lutathera.



02

Perché iscriversi a questo Master Semipresenziale?

La medicina oncologica richiede vivamente che gli specialisti gestiscano allo stesso modo le considerazioni teoriche e le abilità pratiche più avanzate in relazione ad essa. Gli specialisti impegnati nello studio dei tumori endocrini non sfuggono a questa realtà. Ecco perché TECH offre un'opportunità di apprendimento completa e rigorosa basata su una modalità educativa pionieristica nel suo genere. In esso, il medico dedicherà 1.500 ore accademiche a familiarizzare con nuovi concetti e argomenti di interesse. Potrai quindi applicare queste nuove conoscenze in una pratica clinica di prim'ordine, da una struttura ospedaliera dotata delle più recenti risorse del mercato e di un personale di esperti illustri.





“

TECH ti offre l'unica qualifica del mercato pedagogico che si adatta ai tuoi programmi, esigenze accademiche e posizione geografica con la quale aggiornerai le tue competenze in Patologia Oncologica Endocrina con la totale garanzia di superamento professionale"

1. Aggiornarsi sulla base delle più recenti tecnologie disponibili

TECH ti offre l'unica qualifica del mercato pedagogico che si adatta ai tuoi programmi, esigenze accademiche e posizione geografica con la quale aggiornerai le tue competenze in Patologia Oncologica Endocrina con la totale garanzia di superamento professionale". Per rimanere TECH offre agli specialisti un'opportunità unica di apprendimento pratico, diretto e coinvolgente. Durante le pratiche cliniche di questa qualifica, il medico avrà l'opportunità di gestire tutte queste apparecchiature e padroneggiare il loro corretto utilizzo.

2. Approfondire nuove competenze dall'esperienza dei migliori specialisti

In ogni momento, durante questo Master Semipresenziale, il professionista sanitario sarà accompagnato da grandi referenti dell'Oncologia Endocrina. Nella fase iniziale di questa qualifica, avrà un personale docente di prestigio, la cui guida personalizzata gli permetterà di assimilare e convalidare complesse considerazioni teoriche su questo campo. Successivamente, nella fase di pratica clinica, svilupperai competenze insieme a uno staff di esperti di calibro internazionale.

3. Accedere ad ambienti clinici di prim'ordine

I centri disponibili per la formazione pratica di questo Master Semipresenziale sono stati scelti da TECH con la massima cura. Per trovare gli impianti giusti sono stati presi in considerazione due criteri fondamentali. Da un lato, l'istituzione ospedaliera fornirà al medico l'accesso diretto alle migliori risorse tecnologiche di diagnosi e trattamento. Inoltre, gli permetterà di acquisire esperienze insieme a esperti di prestigio che fanno parte delle apparecchiature sanitarie di tali entità.



4. Combinare la migliore teoria con la pratica più avanzata

Sul mercato pedagogico, le qualifiche con contenuti aggiornati sulla Patologia Oncologica Endocrina. Inoltre, i programmi sono scarsi che approfondiscono di persona le applicazioni degli strumenti e procedure più recenti per questo settore. TECH si distingue in questo panorama educativo, offrendo una modalità di studio che combina, come nessun altro modello, la teoria e la pratica di quella specialità. Per fare questo, si avvale di due fasi accademiche che integrano lo studio 100% online dei concetti più innovativi con una pratica clinica intensiva dove eseguirli.

5. Ampliare le frontiere della conoscenza

TECH, grazie alla sua ampia rete di accordi accademici, ha coordinato i tirocini clinici di questo Master Semipresenziale con centri situati in diverse città. In questo modo, l'oncologo endocrino avrà l'opportunità di scegliere l'ospedale più adatto alla sua posizione geografica e potrà familiarizzare con gli aspetti più recenti della sua specialità con standard medici di prospettiva internazionale.

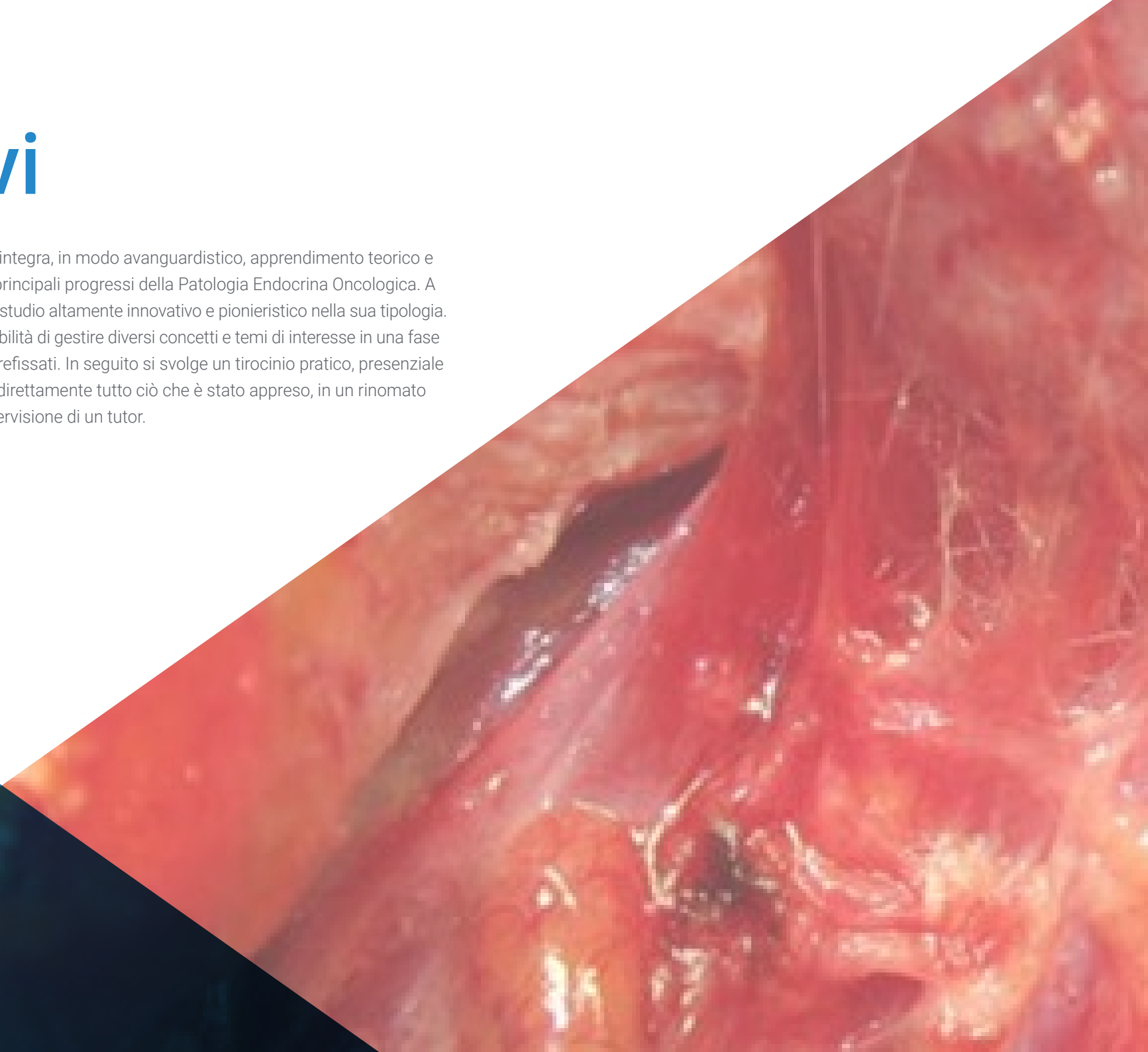
“

Avrai l'opportunità di svolgere un tirocinio all'interno di un centro a tua scelta”

03

Obiettivi

Il progetto di questo titolo di studio integra, in modo avanguardistico, apprendimento teorico e pratico e informazioni pratiche sui principali progressi della Patologia Endocrina Oncologica. A questo scopo, applica un metodo di studio altamente innovativo e pionieristico nella sua tipologia. In questo modo, TECH offre la possibilità di gestire diversi concetti e temi di interesse in una fase di studio 100% online, senza orari prefissati. In seguito si svolge un tirocinio pratico, presenziale e intensivo, in cui il medico applica direttamente tutto ciò che è stato appreso, in un rinomato scenario ospedaliero e sotto la supervisione di un tutor.



“

Aggiornati, grazie a TECH, su come favorire il trattamento ambulatoriale dei pazienti oncologici con tumori endocrini. In questo modo, ti distinguerai per la tua capacità di razionalizzare le risorse e offrire condizioni di benessere ai tuoi pazienti”



Obiettivo generale

- Questo Master Semipresenziale aggiornerà gli operatori sanitari sulle principali innovazioni degli ultimi anni nella diagnosi e nel trattamento delle patologie oncologiche endocrine. Allo stesso tempo, il programma mira a rafforzare le conoscenze dello specialista per ottenere un approccio multidisciplinare a vari tipi di tumori. A sua volta, esaminerà come applicare nuovi protocolli che garantiscono un maggiore benessere e recupero al paziente con questo tipo di condizioni. Al termine di questo titolo, lo studente avrà una padronanza aggiornata di tutte queste tematiche e può incorporarle efficacemente nella sua prassi medica quotidiana



Potrai ampliare la tua pratica professionale e diventare un prestigioso oncologo endocrino dopo aver raggiunto gli obiettivi formativi di questo Master Semipresenziale aggiornato"



Obiettivi specifici

Modulo 1. Patologia del Tumore Ipotalamico-Ipofisario

- Identificare in modo approfondito le manifestazioni cliniche e la diagnosi di tumori ipofisari funzionanti e non funzionanti
- Approfondire le conoscenze sul trattamento chirurgico dei tumori della regione ipotalamo-ipofisaria, le vie di approccio, la gestione perioperatorio, la valutazione funzionale postoperatoria
- Esaminare le indicazioni e i tipi di trattamento farmacologico nei diversi tipi di tumori
- Conoscere in modo approfondito le indicazioni e i tipi di radioterapia, la sua efficacia, effetti collaterali e le indicazioni di altri trattamenti

Modulo 2. Gestione del Nodulo Tiroideo. Tumori Paratiroidei

- Approfondire la conoscenza dell'Approccio ai Noduli Tiroidei
- Approfondire l'utilità, le caratteristiche e le classificazioni dei test diagnostici
- Far progredire la conoscenza delle indicazioni e delle complicazioni dell'Etanolizzazione e le Tecniche di Ablazione
- Indagare l'approccio all'Iperparatiroidismo Primario

Modulo 3. Carcinoma Tiroideo Differenziato (CDT)

- Aggiornare le conoscenze sulla Patogenesi della CDT
- Progredire nella conoscenza della diagnosi e delle indicazioni per il trattamento
- Identificare le Terapie Target nella CDT Avanzata non Resecabile

Modulo 4. Carcinoma Midollare Tiroideo Altri Carcinomi Tiroidei

- ♦ Caratterizzare la diagnosi e il trattamento del CMT
- ♦ Classificare altri Tumori Maligni della Tiroide
- ♦ Ottimizzare il follow-up e la prognosi dei tumori maligni della tiroide non derivati da epitelio follicolare

Modulo 5. Tumori della Ghiandola Surrenale

- ♦ Analizzare le nuove conoscenze sul Nodulo Surrenale scoperto incidentalmente
- ♦ Indagine sulla diagnosi di ipercortisolismo ACTH-indipendente
- ♦ Effettuare la diagnosi differenziale di Iperaldosteronismo primario dovuto ad Adenoma causato da Iperplasia
- ♦ Applicare diagnosi, il trattamento e il monitoraggio del Carcinoma Surrenale
Approccio multidisciplinare

Modulo 6. Feocromocitoma e Paragangliomi

- ♦ Padroneggiare le basi molecolari di questi tumori e l'importanza dello studio genetico
- ♦ Conoscere la diagnosi, il trattamento e il follow-up di Feocromocitomi e Paragangliomi

Modulo 7. Sindrome di Neoplasie Endocrine Multiple

- ♦ Approfondire la conoscenza delle Sindromi Ereditarie di Neoplasia Endocrina Multipla
- ♦ Sviluppare il monitoraggio dei portatori di Mutazioni Genetiche delle diverse sindromi
- ♦ Effettuare la valutazione e il monitoraggio dei parenti

Modulo 8. Tumori Neuroendocrini Gastroenteropancreatici (TNEGEP)

- ♦ Comprendere l'epidemiologia e le basi molecolari e cellulari dei TNEGEP
- ♦ Gestire la diagnosi, il trattamento, il follow-up e la prognosi dei TNE di diversa localizzazione: polmonari, gastrici, intestinali e dell'appendice

Modulo 9. TNEGEP. Diagnosi Anatomica e Funzionale. Trattamento della Malattia Locoregionale

- ♦ Riconoscere la Sindrome Carcinoide e la Cardiopatia Carcinoide e i diversi tipi di Secrezione Ormonale Ectopica.
- ♦ Valutare la diagnosi di TNEGEP: Marcatori Molecolari, Ecoendoscopia, Test di Imaging
- ♦ Esaminare accuratamente il follow-up e valutare la risposta al trattamento
- ♦ Approfondire le Indicazioni del Trattamento dei TNEGEP G3

Modulo 10. Tumori Neuroendocrini Gastroenteropancreatici. Trattamento della Malattia Avanzata

- ♦ Conoscere l'Approccio alla Malattia Avanzata e il suo trattamento chirurgico
- ♦ Valutare i trattamenti farmacologici nella Malattia Avanzata: Trattamenti Biologici, Terapie Mirate e Immunoterapia
- ♦ Approfondire la conoscenza del Trattamento con Radionuclidi. Teragnosi
- ♦ Approfondire l'Approccio Nutrizionale che alcuni pazienti con Tumori Endocrini possono richiedere

04

Competenze

Al termine di questo Master Semipresenziale, il medico avrà le competenze teoriche e pratiche più richieste dal mercato professionale per affrontare i tumori endocrini e le patologie da essi derivanti. Inoltre, imparerai a gestire le tecnologie diagnostiche più avanzate in quest'area dell'oncologia e sarai aggiornato sulle ultime terapie che si stanno già implementando in questo campo della sanità.



“

Questo programma aggiungerà al tuo percorso professionale competenze accurate e aggiornate per la diagnosi e il trattamento delle più gravi patologie endocrine oncologiche”



Competenze generali

- ♦ Identificare le diverse patologie cliniche della Patologia Endocrina Oncologica
- ♦ Gestire un approccio multidisciplinare a diversi casi di Patologia Endocrina Oncologica e altre malattie avanzate
- ♦ Approfondire le varie diagnosi disponibili, per creare trattamenti e follow-up più efficaci

“

Grazie a questo Master Semipresenziale, avrai competenze aggiornate per gestire il Dolore Cronico e altre condizioni secondarie derivanti da patologie oncologiche aggressive, come i Tumori Neuroendocrini”





Competenze specifiche

- ♦ Approfondire i tumori della regione Ipotalamo-Ipofisaria, la loro patogenesi, gli aspetti anatomopatologici specifici e la loro classificazione
- ♦ Gestire le indicazioni e l'estensione del trattamento chirurgico in Patologia Endocrina Oncologica, le sue complicanze e il successivo follow-up
- ♦ Ottimizzare la valutazione della Risposta al Trattamento
- ♦ Identificare i diversi Carcinomi Tiroidei
- ♦ Diagnosticare la funzionalità del Nodulo Surrenale
- ♦ Aggiornare le conoscenze sui Tumori del Tessuto Cromaffine
- ♦ Identificare le sindromi da Neoplasia Endocrina Multipla e l'approccio corretto
- ♦ Padroneggiare in modo completo la diagnosi, il trattamento, il follow up e la prognosi dei tumori neuroendocrini pancreatici funzionanti e non funzionanti
- ♦ Approfondire il trattamento chirurgico dei Tumori Neuroendocrini Gastroenteropancreatici con diverse localizzazioni
- ♦ Implementare in modo esaustivo il sequenziamento dei diversi trattamenti per i tumori neuroendocrini gastro-entero-pancreatici

05 Direzione del corso

Nella volontà di garantire allo specialista il miglior aggiornamento possibile, TECH ha messo insieme un personale docente d'eccellenza per questa qualifica. I docenti selezionati si distinguono nel panorama medico per la loro conoscenza avanzata delle più recenti procedure diagnostiche e terapeutiche per le patologie tumorali di origine endocrina. Applicano tutte queste strategie innovative nel loro lavoro quotidiano e collaborano anche con società scientifiche e pubblicazioni accademiche per diffondere le loro esperienze. Sulla base di questo percorso di eccellenza, offriranno all'oncologo una guida personalizzata per assimilare i concetti più innovativi in modo rapido e flessibile.



MR B13
HFS
+LPH



10cm

10cm

MF 1.18

D/E TR 2580.0
TP F14 TE 107.0
SP F33.4 TA 05.41*3
SL 7.0 BW 260.0
FoV 231*360 p2 M/NORM/DIS2D/FM/FIL
246*512 I
Tra>Sag(0.4)>Cor(-0.0) A1/SAT2
W 862 T:BO1,2;SP2-4
C 347 *tse2d1_29 / 150

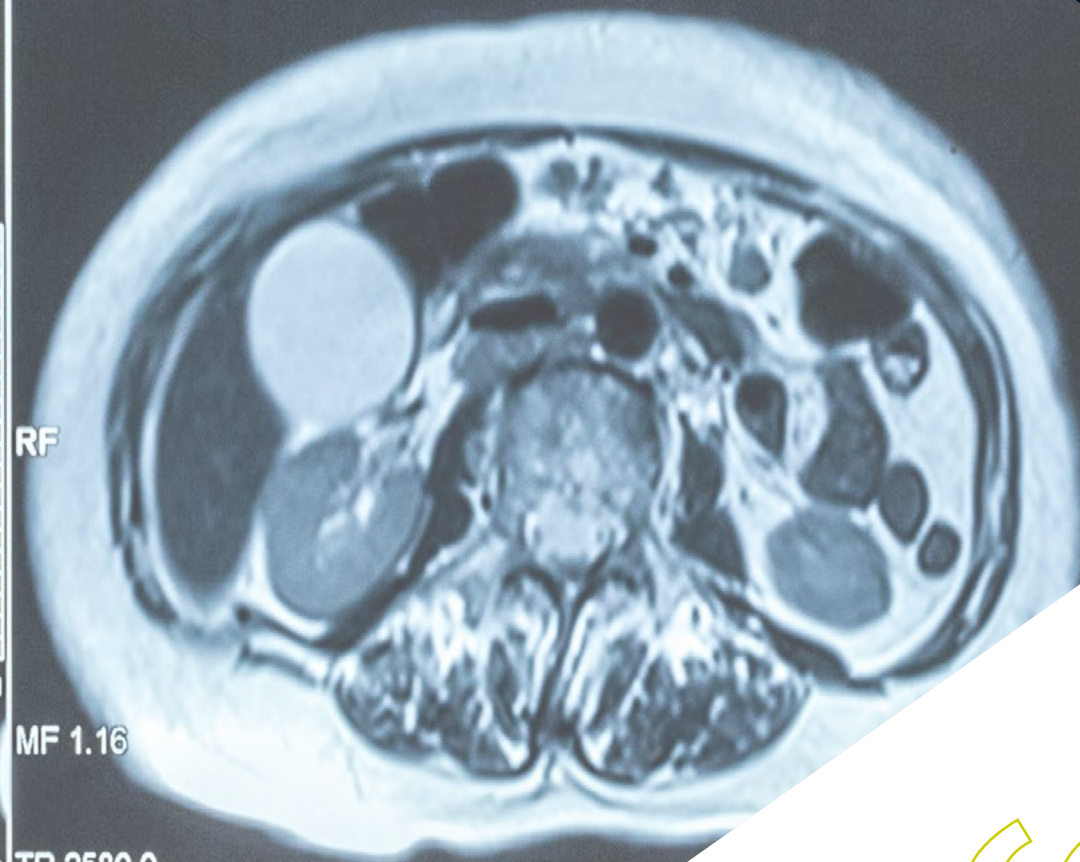
D/E
TP F14
SP F41.1
SL 7.0
FoV 231*360
246*512 I
Tra>Sag(0.4)>Cor(-0.0)
W 862
C 347

AH

AH

150

STUDY 1
19.12.2012
11:35:32
8 IMA 19 / 20



RF

MF 1.16

TR 2580.0
TE 107.0
TA 05.41*3
BW 260.0
p2 M/NORM/DIS2D/FM/FIL

A1/SAT2
T:BO1,2;SP2-4
*tse2d1_29 / 1

MR B13
HFS
+LPH

STUDY 1
19.12.2012
11:35:32
8 IMA 19 / 20

Direzione del corso | 21 **tech**

“

Questo rinomato personale docente ha progettato un programma all'avanguardia che ti aggiornerà in modo ottimale sulle ultime tendenze terapeutiche in relazione alle patologie endocrine oncologiche"

Direttore Ospite Internazionale

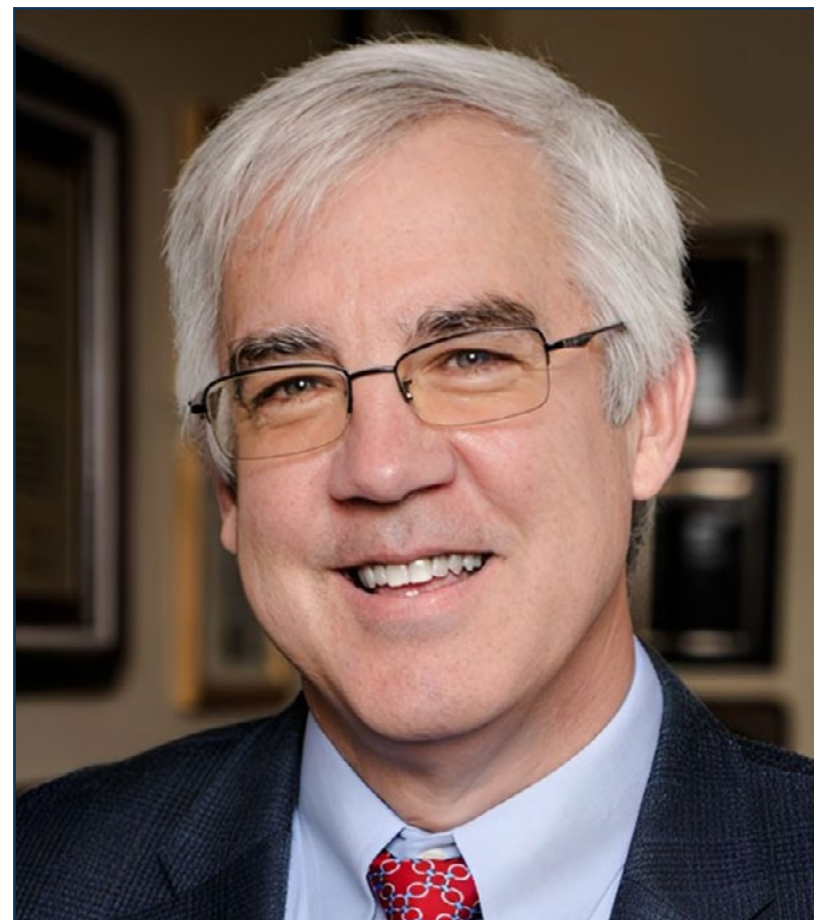
Il Dott. R. Michael Tuttle ha avuto una carriera di successo nel campo medico dell'endocrinologia per più di 3 decenni. Grazie alle sue eccezionali capacità, questo esperto ha ricevuto numerosi riconoscimenti internazionali. Ha ricevuto il Lewis Braverman Lectureship Award dall'American Thyroid Association e il Knoll Pharmaceutical Mentor Award dalla Endocrine Society.

Recentemente è stato anche direttore clinico del servizio di endocrinologia del Memorial Sloan Kettering Hospital. È anche collaboratore accademico permanente presso la Facoltà di Medicina dell'Università di Cornell di New York.

Inoltre, il Dott. Tuttle si è distinto a livello clinico e di ricerca. In particolare, ha approfondito lo studio del Cancro alla Tiroide e il suo lavoro in questo campo ha cambiato il paradigma in termini di trattamenti differenziati (DTC) per questa malattia. Prima delle sue innovazioni terapeutiche, tutti i pazienti erano trattati con tiroidectomia totale e iodio radioattivo (RAI). Tuttavia, questo esperto è stato uno dei pionieri nell'utilizzo della tireoglobulina (Tg) sierica come indicatore di DTC residuo.

Ha guidato studi internazionali che hanno dimostrato l'efficacia della tireotropina ricombinante (rhTSH) nel determinare la Tg stimolata dal TSH. Questo ha portato anche alla stratificazione dei pazienti in categorie di rischio e ha ridotto il numero di radiazioni ionizzanti. Insieme alle sue analisi molecolari, il suo lavoro clinico ha aperto un nuovo scenario per le terapie con inibitori multichinasici (TKI) per il DTC radioiodio-resistente.

D'altra parte, è stato consulente del Centro per il Controllo delle Malattie per l'Esposizione alla radiazione dei villaggi nelle isole Marshall, al progetto Hanford Downwinder, e consulente dell'Accademia nazionale delle scienze per le popolazioni esposte alle radiazioni.



Dott. Tuttle, R. Michael

- Direttore di Endocrinologia presso il Memorial Sloan Kettering Cancer Center, New York, Stati Uniti
- Specialista in Cancro alla Tiroide e Radioiodoterapia
- Consulente accademico della Facoltà di Medicina della Cornell University di New York
- Borsa di ricerca presso il Madigan Army Medical Center
- Specializzazione in Endocrinologia Medica presso il Dwight David Eisenhower Army Medical Center
- Dottorato in Medicina presso l'Università di Louisville
- Laurea in Biologia presso l'Università del Nord del Kentucky
- Membro di: Società di Endocrinologia, Associazione Americana della Tiroide, Associazione Americana dei Chirurghi Endocrini e Associazione Americana di Endocrinologi Clinici

“

Grazie a TECH potrai apprendere al fianco dei migliori professionisti del mondo”

Direzione



Dott.ssa Álvarez Escola, María Cristina

- ♦ Capo della Sezione di Endocrinologia e Nutrizione dell'Ospedale Universitario La Paz.
- ♦ Coordinatrice del Comitato di Tumori Endocrini presso l'Ospedale Universitario La Paz
- ♦ Coordinatrice del Comitato di Tumori ipofisari e della regione sellare presso l'Ospedale Universitario La Paz
- ♦ Coordinatrice del Gruppo di Neuroendocrinologia al Congresso (SENDIMAD)
- ♦ Membro della Commissione Nazionale di Endocrinologia e Nutrizione del Ministero della Salute
- ♦ Dottorato in Medicina e Chirurgia dell'Università di Alcalá (UAH)



Dott. Fernández Martínez, Alberto

- ♦ Medico Strutturato Specialista in Endocrinologia Generale. Ospedale Universitario di Mostoles
- ♦ Medico Strutturato Specialista in Endocrinologia e Nutrizione Ospedale Universitario La Paz
- ♦ Laurea in Medicina. Università di Barcellona
- ♦ Laurea specialistica in Neuroendocrinologia. Oxford Centre for Diabetes, Endocrinology and Metabolism (OCDEM)
- ♦ Assistente del team di Endocrinologia responsabile delle attività educative per i pazienti diabetici Associazione Diabetici di Gran Canaria (Adigran)
- ♦ Monitoraggio collaborativo delle attività di educazione sanitaria per i pazienti diabetici



Dott.ssa Blanco Carrera, Concepción

- ◆ Specialista in Endocrinologia e Nutrizione presso l'Ospedale Universitario Príncipe de Asturias
- ◆ Consulenza monografica sulla patologia ipofisaria all'Ospedale Universitario Príncipe de Asturias
- ◆ Consulenza monografica sul cancro della tiroide presso l'Ospedale Universitario Príncipe de Asturias
- ◆ Consulenza Multidisciplinare Endocrinologia/Oncologia e tumori neuroendocrini gastroenteropancreatici e cancro avanzato della tiroide presso l'Ospedale Universitario Príncipe de Asturias
- ◆ Coordinatrice Comitato di Tumori Endocrini presso l'Ospedale Universitario Príncipe de Asturias
- ◆ Tutor per gli specializzandi in Endocrinologia e Nutrizione presso l'Ospedale Príncipe de Asturias
- ◆ Medico specialista in Endocrinologia e Nutrizione nell'Area III dell'Assistenza Sanitaria Specialistica
- ◆ Medico specialista nel Servizio di Endocrinologia del Complesso Ospedaliero Universitario di Albacete
- ◆ Professoressa associata in Scienze della Salute presso l'Università Alcalá
- ◆ Laurea in Medicina, Patologia Generale presso il Centro Universitario de la Defensa di Madrid.
- ◆ Dottorato in Medicina e Chirurgia dell'Università Autonoma di Madrid
- ◆ Specialista in Endocrinologia e Nutrizione attraverso il tirocinio in Medicina Interna presso l'Ospedale Universitario Puesta de Hierro Majadahona
- ◆ Master in Gestione Clinica di Unità Assistenziali l'Università Internazionale Menéndez Pelayo (UIMP)
- ◆ Membro di: Comitato Tumori dell'Ospedale Universitario Príncipe de Asturias, Coordinatore del Comitato Tumori Endocrini dell'Ospedale Príncipe de Asturias, Segretario dell'Area di Conoscenza Neuroendocrinologica della Società Spagnola di Endocrinologia e Nutrizione (SEEN), Coordinatore del gruppo di lavoro sul cancro alla tiroide della Società di Endocrinologia, Nutrizione e Diabete della Comunità di Madrid (SENDIMAD), Coordinatore del gruppo di lavoro di Neuroendocrinologia della Società di Endocrinologia, Nutrizione e Diabete della Comunità di Madrid (SENDIMAD), Coordinatore del gruppo di lavoro di Neuroendocrinologia della Società di Endocrinologia, Nutrizione e Diabete della Comunità di Madrid e del Gruppo spagnolo di tumori neuroendocrini ed endocrini (GETNE)

Personale docente

Dott.ssa Fajardo Montañana, Carmen

- ♦ Responsabile del Servizio di Endocrinologia. Ospedale Universitario de la Ribera
- ♦ Redattrice Associata della Rivista Endocrinologia, Diabete e Nutrizione Elsevier
- ♦ Specialista in Endocrinologia
- ♦ Laurea in Medicina e Chirurgia. Università di Valencia
- ♦ Membro di: Area di Neuroendocrinologia della Società Spagnola di Endocrinologia e Nutrizione (SEEN), Consiglio di Amministrazione della Società Spagnola di Endocrinologia e Nutrizione e Consiglio di Amministrazione della Fondazione della Società spagnola di Endocrinologia e Nutrizione

Dott.ssa Familiar Casado, Cristina

- ♦ Primaria di Endocrinologia e Nutrizione presso l'Ospedale Universitario di Mostoles
- ♦ Premio FSEEN per il miglior articolo della rivista Endocrinologia e Nutrizione Elsevier
- ♦ Medico Specialista in Endocrinologia e Nutrizione presso l'Ospedale Clinico San Carlos
- ♦ Responsabile della Consulenza Monografia Nodulo Tiroideo
- ♦ Laurea in Medicina e Chirurgia presso l'Università Complutense di Madrid

Dott. Riesco Ezaguirre, Garcilaso

- ♦ Capo Reparto di Endocrinologia e Nutrizione dell'Ospedale Universitario di Móstoles
- ♦ Medico strutturato presso il Servizio di Endocrinologia e Nutrizione dell'Ospedale Universitario di Móstoles
- ♦ Ricercatore sul Cancro Refrattario alla Tiroide
- ♦ Autore di numerose pubblicazioni scientifiche
- ♦ Relatore Abituale in Congressi di Endocrinologia e Nutrizione
- ♦ Membro di: Istituto di Ricerca Biomedica Alberto Sols

Dott.ssa Anda Apiñániz, Emma

- ♦ Responsabile del Servizio di Endocrinologia e Nutrizione dell'Ospedale Universitario di Navarra
- ♦ Coordinatrice Docente del Servizio di Endocrinologia e Nutrizione dell'Ospedale Universitario di Navarra
- ♦ Laurea in Medicina presso l'Università della Navarra
- ♦ Dottorato in Endocrinologia presso l'Università di Saragozza
- ♦ Master in Gestione Sanitaria presso l'Università Internazionale Menéndez Pelayo
- ♦ Membro di: Società Spagnola di Endocrinologia e Nutrizione

Dott.ssa Hanzu, Felicia Alexandra

- ♦ Medico Strutturato in Endocrinologia presso l'Ospedale Clinico di Barcellona
- ♦ Ricercatrice Associata di Medicina presso l'Università di Barcellona
- ♦ Specialista in Endocrinologia presso National Institute of Endocrinology CI Parhon (UMPCD)
- ♦ Dottorato in Medicina e Chirurgia presso l'Università di Barcellona
- ♦ Laurea in Medicina presso l'Università di Medicina e Farmacia Carol Davila, Bucarest

Dott.ssa Araujo Castro, Marta

- ♦ Medico Specialista in Endocrinologia e Nutrizione presso l'Ospedale Universitario Ramón e Cajal
- ♦ Laurea in Medicina e Chirurgia presso l'Università di Santiago de Compostela
- ♦ Master in Gestione Clinica di Unità Assistenziali presso l'Università Internazionale Menéndez Pelayo (UIMP)
- ♦ Master in Metodologia della Ricerca in Scienze della Salute presso il Laboratorio di Statistica Applicata dell'Università Autonoma di Barcellona
- ♦ Specializzazione in Trattamento del Diabete Mellito di tipo 2 presso l'Università Autonoma di Barcellona

Dott.ssa Lamas Oliveira, Cristina

- ♦ Medico Specialista in Endocrinologia e Nutrizione
- ♦ Medico Specialista nel Servizio di Endocrinologia e Nutrizione presso il Complesso Ospedaliero Universitario di Albacete
- ♦ Coordinatrice di Area di Neuroendocrinologia della Società Spagnola di Endocrinologia e Nutrizione (SEEN)
- ♦ Segreteria della Società di Endocrinologia, Nutrizione e Diabete (SCAMEND)
- ♦ Dottorato in Medicina e Chirurgia con Premio Straordinario di Dottorato
- ♦ Laurea in Medicina e Chirurgia presso l'Università Autonomia di Madrid
- ♦ Specialista in Endocrinologia e Nutrizione presso l'Ospedale Puerta de Hierro
- ♦ Membro di: Società Spagnola di Endocrinologia e Nutrizione (SEEN)

Dott. Díaz Perez, José Ángel

- ♦ Medico Specialista in Endocrinologia e Nutrizione Ospedale Clinico San Carlos di Madrid
- ♦ Consiglio di Amministrazione del Gruppo Spagnolo sui Tumori Neuroendocrini e Endocrini (GETNE)
- ♦ Laurea in Medicina e Chirurgia Università di Santiago de Compostela
- ♦ Dottorato in Medicina Interna Università Complutense di Madrid
- ♦ Master in Direzione Clinica
- ♦ Membro di: Commissione dei Tumori. Ospedale Clinico San Carlos di Madrid

Dott.ssa Ayuela García, Susana

- ♦ Specialista in Chirurgia Generale e dell'Apparato Digerente, sezione epatobiliopancreatica. Ospedale Universitario La Paz di Madrid
- ♦ Medico Strutturato di Chirurgia Generale, Unità di Colonproctologia. Ospedale Universitario La Paz
- ♦ Responsabile della Sicurezza dei Pazienti del Servizio di Chirurgia Generale. Ospedale Universitario La Paz
- ♦ Laurea in Medicina e Chirurgia. Università Autonoma di Madrid
- ♦ Master in Valutazione delle Lesioni Fisiche. Università Complutense di Madrid
- ♦ Membro di: Comitato Multidisciplinare sui Tumori Neuroendocrini. Ospedale Universitario La Paz

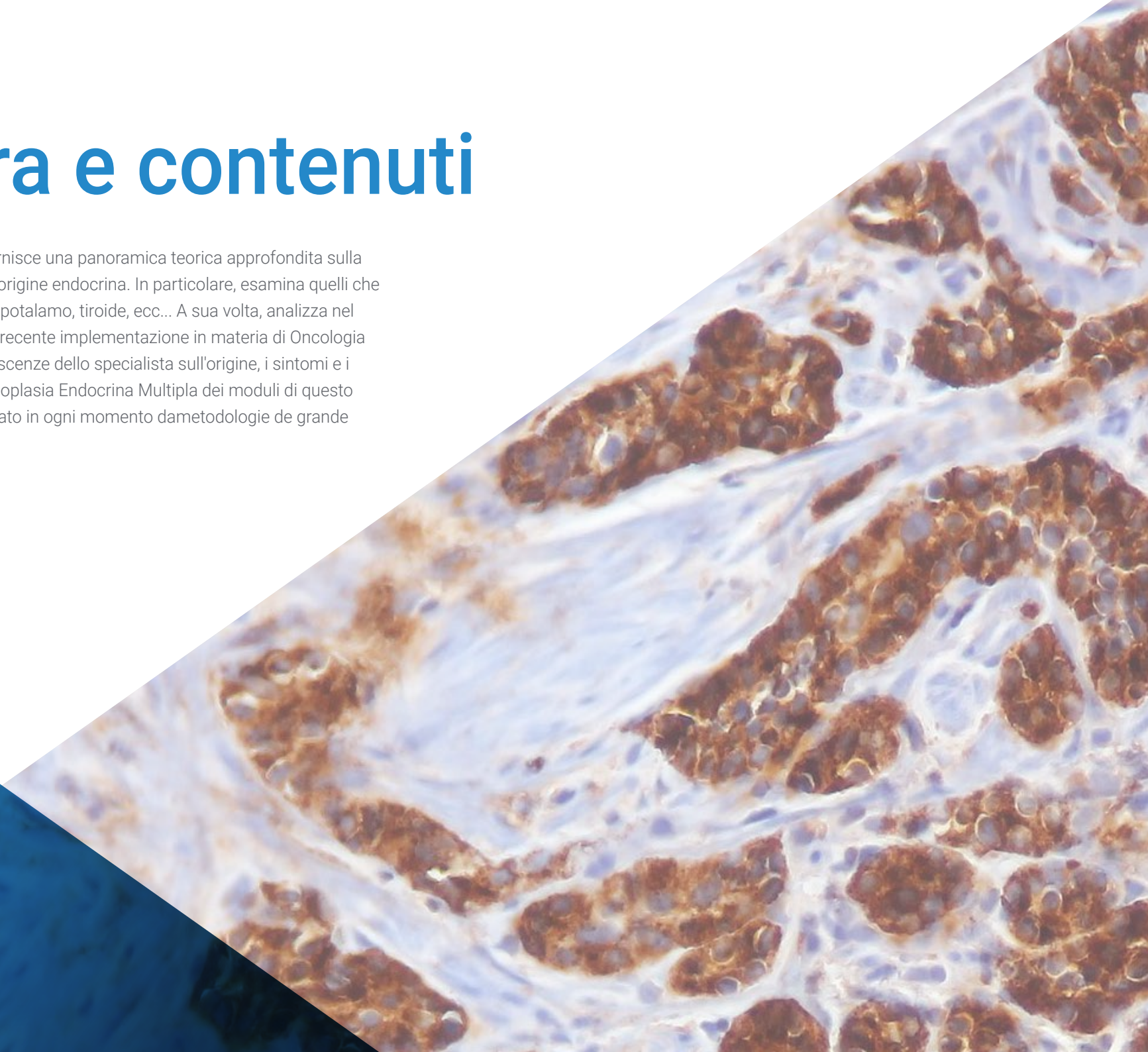
Dott.ssa Custodio Carretero, Ana Belén

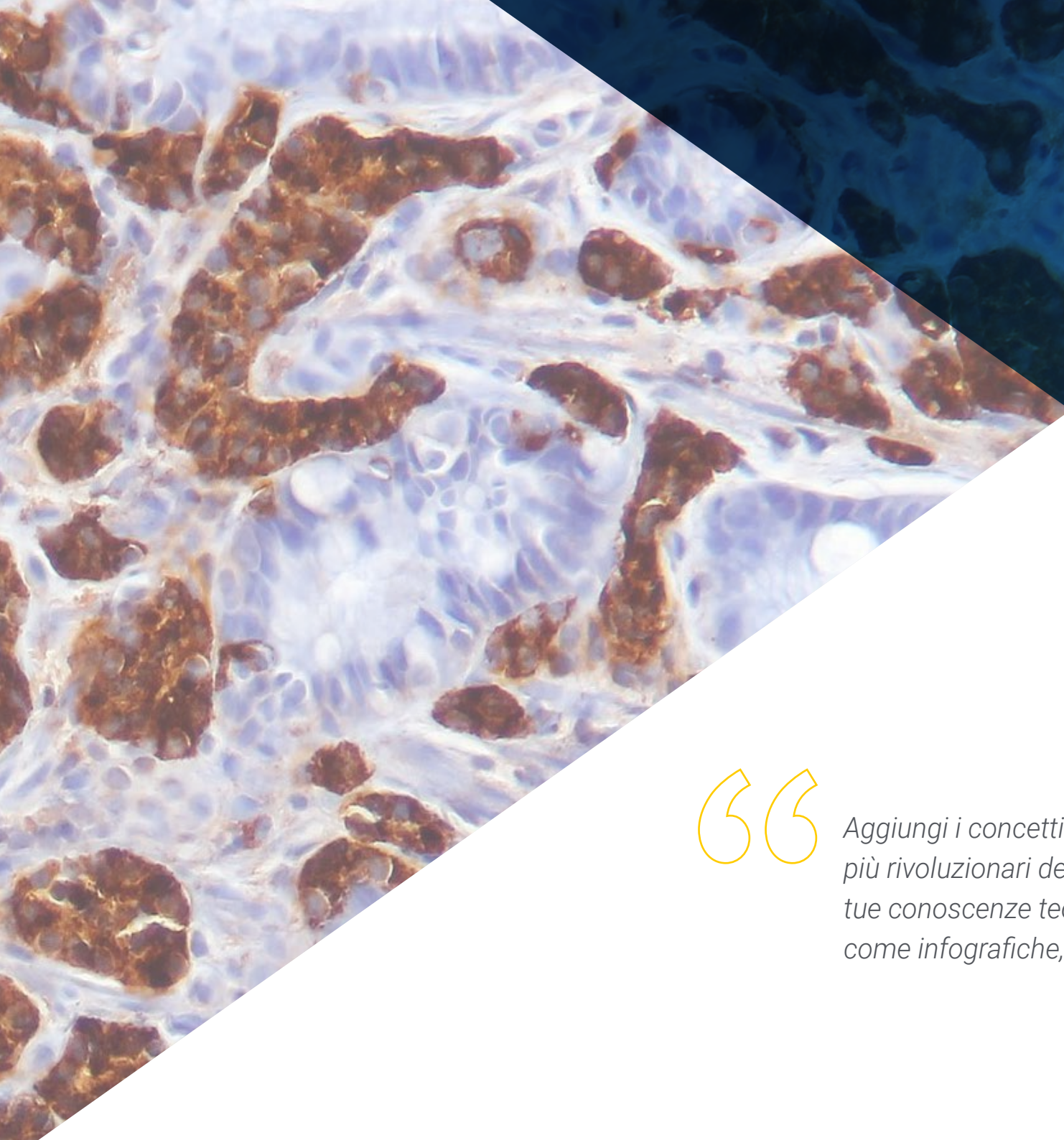
- ♦ Medico del Dipartimento di Oncologia Medica presso l'Istituto di Ricerca presso l'Ospedale Universitario La Paz, IdiPAZ
- ♦ Ricercatrice in materia di Tumori Neuroendocrini
- ♦ Diploma di Studi Avanzati di l'Università Complutense di Madrid
- ♦ Laurea in Medicina e Chirurgia presso l'Università Complutense di Madrid
- ♦ Membro di: Consiglio di Amministrazione del Gruppo Spagnolo sui Tumori Neuroendocrini e Endocrini (GETNE)

06

Struttura e contenuti

Il programma di questa qualifica fornisce una panoramica teorica approfondita sulla patogenesi di tutti i tipi di tumori di origine endocrina. In particolare, esamina quelli che colpiscono le ghiandole dell'ipofisi, ipotalamo, tiroide, ecc... A sua volta, analizza nel dettaglio i metodi diagnostici di più recente implementazione in materia di Oncologia Endocrina. Inoltre, amplierà le conoscenze dello specialista sull'origine, i sintomi e i trattamenti contro le sindromi di Neoplasia Endocrina Multipla dei moduli di questo programma completo sarà supportato in ogni momento da metodologie di grande valore didattico come il *Relearning*.





“

Aggiungi i concetti e gli argomenti di interesse più rivoluzionari dell'Oncologia Endocrina alle tue conoscenze teoriche di risorse multimedia come infografiche, video e riassunti interattivi”

Modulo 1. Patologia del Tumore Ipotalamico-Ipofisario

- 1.1. Patogenesi dei Tumori Ipofisari
- 1.2. Classificazione Clinica e Pronostica dei Tumori Sellari: elencare Elementi Clinici, Radiologici, Funzionali e di Anatomia Patologica per caratterizzare la Prognosi delle lesioni sellari
 - 1.2.1. Adenomi
 - 1.2.1.1. Classificazione Clinica, Funzionale e Radiologica
 - 1.2.1.2. Anatomia Patologica degli Adenomi Ipofisari
 - 1.2.2. Tumori del Selar non Adenomatosi: Sacca di Rathke (Cisti, Craniofaringiomi), Meningiomi
 - 1.2.3. Lesioni non Proliferative: Infiammatorie, Emorragiche
- 1.3. Studio di Imaging della Patologia del Tumore Ipotalamico-Ipofisario
- 1.4. Valutazione Oftalmologica della Patologia Tumorale Ipotalamico-Ipofisaria
- 1.5. Prolattinoma Diagnosi Differenziale della Iperprolattinemia
- 1.6. Acromegalia
- 1.7. Sindrome di Cushing ACTH-Dipendente. Malattia di Cushing
- 1.8. Adenomi Ipofisari e Gonadotropinomi non Funzionanti
- 1.9. Adenomi Ipofisari meno comuni
 - 1.9.1. Tireotropinomi. Adenomi Multiormonali
 - 1.9.2. Adenomi Ipofisari Aggressivi
- 1.10. Altri Tumori dell'Area di Selar
 - 1.10.1. Cisti della Sacca di Rathke e Craniofaringioma
 - 1.10.2. Meningioma. Pituicitoma
- 1.11. Trattamento Chirurgico delle Lesioni Sellari e Parasellari
 - 1.11.1. Trattamento Chirurgico
 - 1.11.2. Valutazione Funzionale Ipotalamico-Ipofisaria Post-Chirurgica
- 1.12. Radioterapia e Terapia con Radionuclidi per le Lesioni Sellari e Parasellari
 - 1.12.1. Radioterapia
 - 1.12.2. Terapia con Radionuclidi
 - 1.12.3. Follow-up a lungo termine dopo la Radioterapia
- 1.13. Importanza del Comitato Tumori e delle Associazioni di Pazienti
 - 1.13.1. Approccio Multidisciplinare
 - 1.13.2. Ruolo delle Associazioni di Pazienti. Associazione di Pazienti Affetti da Acromegalia

Modulo 2. Gestione del Nodulo Tiroideo. Tumori Paratiroidi

- 2.1. Cause della Malattia Nodulare della Tiroide. Incidentaloma Tiroideo
- 2.2. Valutazione della Malattia Nodulare della Tiroide. Dati che dovrebbero indurre a sospettare la Malignità
 - 2.2.1. Dati Clinici, Storia Personale, Storia Familiare
 - 2.2.2. Dati di Esplorazione. Dati di Laboratorio
- 2.3. L'Ecografia nella Valutazione della Malattia Nodulare della Tiroide
 - 2.3.1. Ecografia Cervicale
 - 2.3.2. Classificazione TI-RADS. Classificazione della ATA
- 2.4. Scintigrafia della Tiroide. Altre tecniche di diagnostica per immagini
- 2.5. Studio Citologico della Malattia Nodulare della Tiroide
 - 2.5.1. Agoaspirato (FNA) con Monitoraggio Ecografico
 - 2.5.2. Classificazione Bethesda
- 2.6. Iperparatiroidismo dovuto a un Nodulo Tiroideo Iperfunzionante. Gozzo Multinodulare Iperfunzionante. Trattamento
- 2.7. Utilità dei Marcatori Molecolari. Cosa fare con un Bethesda III?
- 2.8. Trattamento Chirurgico della Malattia Nodulare della Tiroide
 - 2.8.1. Indicazioni
 - 2.8.2. Tipo di trattamento
- 2.9. Altri trattamenti
 - 2.9.1. Etanolizzazione
 - 2.9.2. Ablazione Laser Termica
 - 2.9.3. Ablazione Radiofrequenza Termica
- 2.10. Gestione dell'Iperparatiroidismo Primario
 - 2.10.1. Classificazione
 - 2.10.2. Diagnosi biochimica
 - 2.10.3. Diagnostica per immagini
 - 2.10.4. Trattamento

Modulo 3. Carcinoma Tiroideo Differenziato (CDT)

- 3.1. Aspetti Molecolari del Carcinoma Tiroideo Differenziato. Implicazioni Cliniche
- 3.2. Anatomia Patologica del Carcinoma Tiroideo. Classificazione
- 3.3. Neoplasia Follicolare con Alterazioni Simil-papillari (FNFTC)
- 3.4. Microcarcinoma Papillare
 - 3.4.1. È possibile effettuare solo la sorveglianza?
 - 3.4.2. Quando trattare?
 - 3.4.3. Come trattare?
- 3.5. Stadiazione iniziale. 8.^a Classificazione. Differenze con la 7.^a Classificazione
- 3.6. Trattamento Chirurgico
 - 3.6.1. Trattamento Chirurgico Iniziale
 - 3.6.2. Trattamento per la Recidiva
- 3.7. Trattamento con radioiodio
 - 3.7.1. Quando trattare?
 - 3.7.2. Dose di Trattamento
 - 3.7.3. Refrattarietà al Radioiodio
- 3.8. Controllo Stadiazione Dinamica del Rischio
- 3.9. Trattamento del TDC Avanzato non Resecabile
- 3.10. Importanza del Comitato Tumori e delle Associazioni di Pazienti
 - 3.10.1. Approccio Multidisciplinare

Modulo 4. Carcinoma Midollare Tiroideo Altri Carcinomi Tiroidei

- 4.1. Carcinoma Tiroideo Midollare (CMT)
 - 4.1.1. Introduzione Epidemiologia
 - 4.1.2. Classificazione Caratteristiche Anatomopatologiche
 - 4.1.3. Manifestazioni cliniche
 - 4.1.4. Studio Genetico
- 4.2. CMT: Stadiazione iniziale. Stadiazione Dinamica del Rischio
- 4.3. Diagnosi di CMT
 - 4.3.1. Prove di laboratorio
 - 4.3.2. Diagnostica per immagini
 - 4.3.3. FNA con controllo ecografico

- 4.4. CMT: Trattamento Chirurgico
 - 4.4.1. Ampiezza dell'intervento chirurgico
 - 4.4.2. Trattamento Chirurgico della Recidiva
 - 4.4.3. Trattamento Chirurgico delle Metastasi
- 4.5. CMT: Radioterapia. Trattamento con Radionuclidi
- 4.6. CMT: Trattamento della Malattia Avanzata non Resecabile
 - 4.6.1. Inibitori Tirosin-Chinasi
 - 4.6.2. Altri Trattamenti
- 4.7. CMT: Monitoraggio e Prognosi
- 4.8. Carcinoma tiroideo scarsamente differenziato. Carcinoma anaplastico
- 4.9. Linfoma tiroideo e altri tumori rari maligni della tiroide. Metastasi di altri tumori

Modulo 5. Tumori della Ghiandola Surrenale

- 5.1. Incidentaloma surrenalico. Approssimazione diagnostica
- 5.2. Adenoma Surrenale Sindrome di Cushing ACTH-indipendente
- 5.3. Iperaldosteronismo Primario. Malattia di Crohn
- 5.4. Carcinoma Adrenocorticale (ACC)
 - 5.4.1. Introduzione
 - 5.4.2. Storia clinica ed esplorazione
- 5.5. ACC. Aspetti genetici. Dati di Laboratorio. Secrezione Ormonale
- 5.6. ACC. Studi di Imaging: Ecografia TC, RM, PET-TC
- 5.7. ACC. Anatomia patologica Stadiazione. Fattori Prognostici
- 5.8. Trattamento Chirurgico
 - 5.8.1. Trattamento Chirurgico del Tumore Primario
 - 5.8.2. Chirurgia e altri Trattamenti Locali per la Malattia Avanzata
- 5.9. Terapia Coadiuvante. Radioterapia. Trattamento per la Recidiva
- 5.10. Trattamento della Malattia Avanzata

Modulo 6. Feocromocitoma e Paragangliomi

- 6.1. Introduzione
 - 6.1.1. Ripasso anatomico
 - 6.1.2. Epidemiologia
- 6.2. Basi Molecolari. Correlazione Genotipo-Fenotipo
- 6.3. Manifestazioni Cliniche. Forme di presentazione
- 6.4. Dati di Laboratorio
- 6.5. Diagnostica per immagini
- 6.6. Trattamento Chirurgico
 - 6.6.1. Blocco Adrenergico
 - 6.6.2. Chirurgia dei Feocromocitomi e dei Paragangliomi. Embolizzazione
- 6.7. Terapia con Radionuclidi. Radioterapia
- 6.8. Trattamento della Malattia Avanzata
- 6.9. Previsioni e Monitoraggio
 - 6.9.1. Monitoraggio dei Portatori delle diverse Mutazioni
 - 6.9.2. Monitoraggio a lungo termine
 - 6.9.3. Prognosi
- 6.10. Importanza del Comitato Tumori e delle Associazioni di Pazienti
 - 6.10.1. Approccio Multidisciplinare
 - 6.10.2. Ruolo delle Associazioni di Pazienti

Modulo 7. Sindrome di Neoplasie Endocrine Multiple

- 7.1. Neoplasia Endocrina Multipla di tipo I (MEN I). Genetica
 - 7.1.1. Genetica MEN I
 - 7.1.2. Quando eseguire uno studio Genetico per escludere una Mutazione nel Gene Menin?
 - 7.1.3. Consulenza Genetica nella MEN I. Diagnosi Preimpianto
- 7.2. Manifestazioni Cliniche della Sindrome. Forme di Presentazione MEN I
- 7.3. Esami di Laboratorio alla Valutazione Iniziale e al Successivo Follow-up
- 7.4. MEN I. Diagnostica per immagini nella Valutazione Iniziale e al Successivo Follow-up
- 7.5. MEN I. Trattamento dell'Iperparatiroidismo Primario (PHPT). Gestione della Recidiva
- 7.6. MEN I. Tumori Neuroendocrini del Pancreas. Indicazioni Chirurgiche

- 7.7. Gestione di altri Tumori
 - 7.7.1. TNE di Posizioni Atipiche: TNE Bronchiali e Timici
 - 7.7.2. Screening, Monitoraggio e Trattamento di altre Neoplasie
- 7.8. Neoplasia Endocrina Multipla di tipo II (MEN II). Genetica MEN II
 - 7.8.1. Oncogene RET
 - 7.8.2. Correlazione Genotipo-Fenotipo
 - 7.8.3. Mutazioni meno comuni
- 7.9. MEN II. Carcinoma Midollare
 - 7.9.1. Valutazione e Follow-up dopo la conoscenza dello Stato del Portatore
 - 7.9.2. Tiroidectomia Profilattica
- 7.10. MEN II. Feocromocitoma e Iperparatiroidismo Primario
 - 7.10.1. Valutazione e Follow-up dopo la conoscenza dello Stato del Portatore
 - 7.10.2. Indicazioni per il Trattamento dell'Iperparatiroidismo nei Pazienti con MEN II
- 7.11. MEN II. Altre Manifestazioni del MEN II
- 7.12. Altre Sindromi di Neoplasie Endocrine Multiple

Modulo 8. Tumori Neuroendocrini Gastroenteropancreatici (TNEGEP)

- 8.1. Tumori Neuroendocrini Gastroenteropancreatici
 - 8.1.1. Concetto
 - 8.1.2. Epidemiologia
- 8.2. Basi Molecolari e Cellulari
- 8.3. Anatomia patologica
 - 8.3.1. Sistemi di classificazione
- 8.4. TNE di Polmone e Timo
- 8.5. TNE Gastrici
- 8.6. TNE intestinali. TNE dell'Appendice
- 8.7. TNE Pancreatici non Funzionanti
- 8.8. Gastrinoma
- 8.9. Insulinoma
- 8.10. Gucagonoma, Somatostatina, Vipoma. Altri Tumori Funzionanti

Modulo 9. TNEGEP. Diagnosi Anatomica e Funzionale. Trattamento della Malattia Locoregionale

- 9.1. Sindrome Carcinoide Cardiopatia Carcinoide
- 9.2. Sindromi di Secrezione Ectopica di ACTH e altri Ormoni
- 9.3. Diagnosi e Monitoraggio dei TNEGEP. Marcatori Biologici
 - 9.3.1. Utilità nella Diagnosi e nel Monitoraggio
- 9.4. Diagnosi e Monitoraggio dei TNEGEP. Endoscopia e Agoaspirato (FNA) nella diagnosi e nel monitoraggio dei TNEGEP
- 9.5. Diagnosi e Monitoraggio dei TNEGEP. Diagnostica per immagini I
 - 9.5.1. Ecografia, Tomografia Computerizzata, Risonanza Magnetica
 - 9.5.2. Criteri di risposta al Trattamento (RECIST, Choi, altri, ecc.)
- 9.6. Diagnosi e Monitoraggio dei TNEGEP. Altre diagnostiche per immagini II: Medicina Nucleare nella Diagnosi e Monitoraggio dei TNEGEP
- 9.7. Trattamento Chirurgico dei TNE del polmone
- 9.8. Trattamento Chirurgico dei TNE Gastrici
- 9.9. Trattamento Chirurgico dei TNE Intestinali
- 9.10. Trattamento Chirurgico dei TNE Pancreatici
 - 9.10.1. Trattamento dei TNE Pancreatici non Funzionanti scoperti incidentalmente Chirurgia/Monitoraggio
- 9.11. Trattamento Chirurgico dei Tumori G3. Trattamento Chirurgico dei MINEN

Modulo 10. Tumori Neuroendocrini Gastroenteropancreatici. Trattamento della Malattia Avanzata

- 10.1. Trattamento Chirurgico della Malattia Avanzata
 - 10.1.1. Indicazione per il Trattamento Chirurgico del Tumore Primario
 - 10.1.2. Trattamento Chirurgico delle Metastasi Epatiche e di altre Metastasi
- 10.2. Trattamenti Locoregionali
 - 10.2.1. Embolizzazione
 - 10.2.2. Radiofrequenza
 - 10.2.3. Altri Trattamenti Locoregionali

- 10.3. Trattamenti Biologici: Analoghi di Somatostatina e altri
- 10.4. Chemioterapia e Terapie Mirate. Ruolo dell'Immunoterapia
- 10.5. Teragenosi. Trattamento con Radionuclidi
- 10.6. Sequenza del Trattamento
- 10.7. Gestione Nutrizionale del paziente con TNEGEP
- 10.8. Importanza del Comitato Tumori e delle Associazioni di Pazienti
 - 10.8.1. Approccio Multidisciplinare



La prima fase di questo Master Semipresenziale si baserà su una piattaforma 100% online con risorse multimediali di grande valore didattico per la padronanza teorica dei contenuti"

07

Tirocinio Clinico

Al termine del periodo online di questo Master Semipresenziale, l'oncologo avrà l'opportunità di sviluppare, in prima persona, le più recenti tecniche di cura delle Patologie Endocrine Oncologiche. Questo è possibile perché TECH ha combinato, per questa modalità di tirocinio clinico, l'accesso ad istituzioni ospedaliere di primo livello nell'ambito di questo settore sanitario.





“

Durante 3 settimane di apprendimento pratico, presenziale e intensivo, lavorerai insieme ai maggiori esperti nella diagnosi e nel trattamento delle Patologie Oncologiche Endocrine”

Il tirocinio pratico e presenziale consiste in 3 settimane durante le quali, lo specialista completerà 8 giorni consecutivi di 8 ore, dal lunedì al venerdì, presso una struttura internazionale. Le strutture scelte per questo modello di apprendimento sono dotate delle più moderne risorse tecnologiche presenti sul mercato, contribuendo in modo adeguato all'aggiornamento delle competenze dei medici.

D'altra parte, l'operatore sanitario avrà a disposizione un team riconosciuto di esperti. Tutti hanno una conoscenza approfondita delle nuove strategie per la gestione dei tumori endocrini complessi, come quelli che colpiscono l'ipofisi e la Tiroide, ecc... Ogni studente avrà anche un assistente tutor, incaricato di organizzare e supervisionare il lavoro clinico e, allo stesso tempo, di monitorare in modo intensivo e rigoroso i suoi progressi.

La fase pratica prevede la partecipazione attiva dello studente che svolgerà le attività e le procedure di ogni area di competenza con l'accompagnamento e la guida del personale docente e degli altri compagni di corso che facilitano il lavoro di squadra e l'integrazione multidisciplinare come competenze trasversali (imparare a essere e imparare a relazionarsi).

Le procedure descritte di seguito costituiranno la base della parte pratica del corso e la sua attuazione sarà soggetta alla disponibilità e al carico di lavoro del centro stesso; le attività proposte sono le seguenti:





Modulo	Attività Pratica
Diagnosi delle Patologie Endocrine Oncologiche	Valutare correttamente i diversi ormoni ottenuti da campioni di sangue o di urina per individuare indicatori di malattie endocrine oncologiche
	Iniettare un fattore stimolante o indurre uno stimolo fisico e, attraverso questi test funzionali, valutare la produzione ormonale
	Ottenere un'immagine funzionale del cervello utilizzando un'apparecchiatura Risonanza Magnetica (RM)
	Diagnosi dei tumori ipofisari attraverso i dispositivi di scansione Tomografia Assiale Computerizzata
	Individuare l'origine dei tumori che producono ACTH mediante Cateterismo del seno petroso
	Utilizzo della Gammagrafia per individuare tutti i tipi di tumore endocrino
Nuove tendenze nel trattamento dei Tumori Neuroendocrini	Implementare la Terapia Radionuclidica con recettori peptidici, somministrando al paziente un farmaco da ingerire che attacca le cellule tumorali con una piccola quantità di sostanza radioattiva, come il Lutezio Lu 177 dotato (Lutathera)
	Tattamento di pazienti con tumori neuroendocrini aggravati mediante Radioterapia Neoadiuvante
	Somministrazione di farmaci chemioterapici o sieri contro le cellule tumorali dei Tumori Neuroendocrini
	Asportare tutto il tumore o la maggior parte di esso e parte del tessuto sano circostante il più possibile attraverso la chirurgia e la radiochirurgia
	Controllo degli ormoni in eccesso rilasciati dal tumore Neuroendocrino attraverso una farmacoterapia specifica
Approccio genetico delle sindromi da Neoplasia Endocrina Multipla	Indicare i test genetici per un nucleo familiare che presenta una storia di mutazioni genetiche correlate alle Sindromi da Neoplasia Endocrina Multipla
	Organizzare il follow-up dei portatori delle mutazioni genetiche dei diversi Sindromi da Neoplasia Endocrina Multipla
	Stabilire raccomandazioni su stile di vita, esercizio fisico, salute cardiovascolare, nutrizione e tipi di dieta
Le ultime strategie nella gestione del paziente per garantire un recupero di successo	Gestire le patologie secondarie derivanti dalle tossicità della Chemioterapia, come Anemia, Neuropatia, Mucosite, Diarrea, Vomito, tra le altre
	Ottimizzare il trattamento di patologie preesistenti come il diabete, la bronchite cronica o l'insufficienza cardiaca
	Per preservare la fertilità in pazienti giovani che non hanno realizzato il loro desiderio di diventare genitori
	Sviluppare strategie di trattamento ambulatoriale volte a razionalizzare l'uso delle risorse ospedaliere e a migliorare la qualità della vita e il benessere dei pazienti e delle loro famiglie
	Affrontare i sintomi associati alle patologie Oncologiche Endocrine come il Dolore Cronico

Assicurazione di responsabilità civile

La preoccupazione principale di questa istituzione è quella di garantire la sicurezza sia dei tirocinanti sia degli altri agenti che collaborano ai processi di tirocinio in azienda. All'interno delle misure rivolte a questo fine ultimo, esiste la risposta a qualsiasi incidente che possa verificarsi durante il processo di insegnamento-apprendimento.

A tal fine, questa entità educativa si impegna a stipulare un'assicurazione di responsabilità civile per coprire qualsiasi eventualità possa verificarsi durante lo svolgimento del tirocinio all'interno del centro di collocamento.

La polizza di responsabilità civile per i tirocinanti deve garantire una copertura assicurativa completa e deve essere stipulata prima dell'inizio del periodo di tirocinio. In questo modo, il tirocinante non dovrà preoccuparsi in caso di situazioni impreviste e avrà a disposizione una copertura fino al termine del periodo di tirocinio.



Condizioni generali del tirocinio

Le condizioni generali dell'accordo di tirocinio per il programma sono le seguenti:

1. TUTORAGGIO: durante il Master Semipresenziale agli studenti verranno assegnati due tutor che li seguiranno durante tutto il percorso, risolvendo eventuali dubbi e domande. Da un lato, lo studente disporrà di un tutor professionale appartenente al centro di inserimento lavorativo che lo guiderà e lo supporterà in ogni momento. Dall'altro lato, allo studente verrà assegnato anche un tutor accademico che avrà il compito di coordinare e aiutare lo studente durante l'intero processo, risolvendo i dubbi e fornendogli tutto ciò di cui potrebbe aver bisogno. In questo modo, il professionista sarà accompagnato in ogni momento e potrà risolvere tutti gli eventuali dubbi, sia di natura pratica che accademica.

2. DURATA: il programma del tirocinio avrà una durata di tre settimane consecutive di preparazione pratica, distribuite in giornate di 8 ore lavorative, per cinque giorni alla settimana. I giorni di frequenza e l'orario saranno di competenza del centro, che informerà debitamente e preventivamente il professionista, con un sufficiente anticipo per facilitarne l'organizzazione.

3. MANCATA PRESENTAZIONE: in caso di mancata presentazione il giorno di inizio del Master Semipresenziale, lo studente perderà il diritto allo stesso senza possibilità di rimborso o di modifica di date. L'assenza per più di due giorni senza un giustificato motivo/certificato medico comporterà la rinuncia dello studente al tirocinio e, pertanto, la relativa automatica cessazione. In caso di ulteriori problemi durante lo svolgimento del tirocinio, essi dovranno essere debitamente e urgentemente segnalati al tutor accademico.

4. CERTIFICAZIONE: lo studente che supererà il Master Semipresenziale riceverà un certificato che attesterà il tirocinio svolto presso il centro in questione.

5. RAPPORTO DI LAVORO: il Master Semipresenziale non costituisce alcun tipo di rapporto lavorativo.

6. STUDI PRECEDENTI: alcuni centri potranno richiedere un certificato di studi precedenti per la partecipazione al Master Semipresenziale. In tal caso, sarà necessario esibirlo al dipartimento tirocini di TECH affinché venga confermata l'assegnazione del centro prescelto.

7. NON INCLUDE: il Master Semipresenziale non includerà nessun elemento non menzionato all'interno delle presenti condizioni. Pertanto, non sono inclusi alloggio, trasporto verso la città in cui si svolge il tirocinio, visti o qualsiasi altro servizio non menzionato.

Tuttavia, gli studenti potranno consultare il proprio tutor accademico per qualsiasi dubbio o raccomandazione in merito. Egli fornirà tutte le informazioni necessarie per semplificare le procedure.

08

Dove posso svolgere il Tirocinio Clinico?

Per completare questo programma, il medico dovrà effettuare un tirocinio pratico e presenziale, in un istituto sanitario di primo livello e prestigioso. In tale entità, applicherà i protocolli e le strategie sanitarie più innovative per la gestione di patologie come Tumori Neuroendocrini, Paratiroidi o Sindromi di Neoplasia Endocrina Multipla. Queste nuove procedure si svilupperanno in pazienti reali grazie al carattere immersivo di questa formazione. In questo modo, lo specialista può scegliere l'istituto che meglio si adatta alla sua posizione e ai suoi interessi di sviluppo personale.





“

Iscriviti a questo programma di TECH e accedi ad un tirocinio clinico di prim'ordine, presso un prestigioso centro ospedaliero, dotato delle migliori risorse per la gestione delle Patologie Oncologiche Endocrine”



Gli studenti potranno svolgere il tirocinio di questo Master Semipresenziale presso i seguenti centri:



Medicina

Hospital HM Modelo

Paese Città
Spagna La Coruña

Indirizzo: Rúa Virrey Osorio, 30, 15011,
A Coruña

Rete di cliniche private, ospedali e centri specializzati

Tirocini correlati:

- Anestesiologia e Rianimazione
- Chirurgia della Colonna Vertebrale



Medicina

Hospital HM Rosaleda

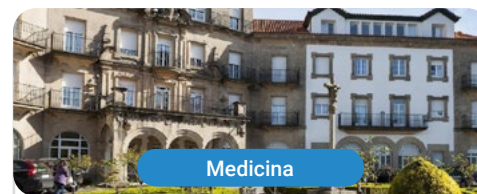
Paese Città
Spagna La Coruña

Indirizzo: Rúa de Santiago León de Caracas,
1, 15701, Santiago de Compostela, A Coruña

Rete di cliniche private, ospedali e centri specializzati

Tirocini correlati:

- Trapianto di Capelli
- Ortodonzia e Ortopedia Dentofacciale



Medicina

Hospital HM La Esperanza

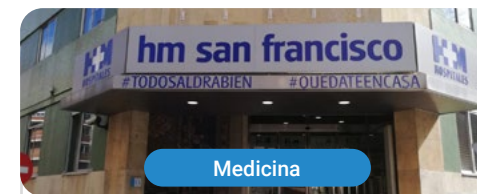
Paese Città
Spagna La Coruña

Indirizzo: Av. das Burgas, 2, 15705,
Santiago de Compostela, A Coruña

Rete di cliniche private, ospedali e centri specializzati

Tirocini correlati:

- Infermeristica Oncologica
- Oftalmologia Clinica



Medicina

Hospital HM San Francisco

Paese Città
Spagna León

Indirizzo: C. Marqueses de San Isidro, 11,
24004, León

Rete di cliniche private, ospedali e centri specializzati

Tirocini correlati:

- Aggiornamento in Anestesiologia e Rianimazione
- Assistenza Infermieristica in Traumatologia



Medicina

Hospital HM Nou Delfos

Paese Città
Spagna Barcellona

Indirizzo: Avinguda de Vallcarca, 151,
08023, Barcelona

Rete di cliniche private, ospedali e centri specializzati

Tirocini correlati:

- Medicina Estetica
- Nutrizione Clinica in Medicina



Medicina

Hospital HM Madrid

Paese Città
Spagna Madrid

Indirizzo: Pl. del Conde del Valle de Súchil,
16, 28015, Madrid

Rete di cliniche private, ospedali e centri specializzati

Tirocini correlati:

- Analisi Cliniche
- Anestesiologia e Rianimazione



Medicina

Hospital HM Montepíncipe

Paese Città
Spagna Madrid

Indirizzo: Av. de Montepíncipe, 25, 28660,
Boadilla del Monte, Madrid

Rete di cliniche private, ospedali e centri specializzati

Tirocini correlati:

- Ortopedia pediatrica
- Medicina Estetica



Medicina

Hospital HM Torrelodones

Paese Città
Spagna Madrid

Indirizzo: Av. Castillo Olivares, s/n, 28250,
Torrelodones, Madrid

Rete di cliniche private, ospedali e centri specializzati

Tirocini correlati:

- Anestesiologia e Rianimazione
- Pediatria Ospedaliera



Medicina

Hospital HM Sanchinarro

Paese Città
Spagna Madrid

Indirizzo: Calle de Oña, 10, 28050, Madrid

Rete di cliniche private, ospedali e centri specializzati

Tirocini correlati:

- Anestesiologia e Rianimazione
- Medicina del sonno



Medicina

Hospital HM Nuevo Belén

Paese Città
Spagna Madrid

Indirizzo: Calle José Silva, 7, 28043, Madrid

Rete di cliniche private, ospedali e centri specializzati

Tirocini correlati:

- Chirurgia Generale e dell'Apparato Digerente
- Nutrizione Clinica in Medicina



Medicina

Hospital HM Puerta del Sur

Paese Città
Spagna Madrid

Indirizzo: Av. Carlos V, 70, 28938, Móstoles, Madrid

Rete di cliniche private, ospedali e centri specializzati

Tirocini correlati:

- Medicina d'Urgenza Pediatrica
- Oftalmologia Clinica



Medicina

Hospital HM Vallés

Paese Città
Spagna Madrid

Indirizzo: Calle Santiago, 14, 28801, Alcalá de Henares, Madrid

Rete di cliniche private, ospedali e centri specializzati

Tirocini correlati:

- Ginecologia Oncologica
- Oftalmologia Clinica



Medicina

HM CIOCC - Centro Integral Oncológico Clara Campal

Paese Città
Spagna Madrid

Indirizzo: Calle de Oña, 10, 28050, Madrid

Rete di cliniche private, ospedali e centri specializzati

Tirocini correlati:

- Ginecologia Oncologica
- Oftalmologia Clinica



Medicina

HM CIOCC Barcelona

Paese Città
Spagna Barcellona

Indirizzo: Avenida de Vallcarca, 151, 08023, Barcellona

Rete di cliniche private, ospedali e centri specializzati distribuiti in tutta la Spagna

Tirocini correlati:

- Progressi in Ematologia ed Emoterapia
- Infermieristica Oncologica



Medicina

HM CIOCC Galicia

Paese Città
Spagna La Coruña

Indirizzo: Avenida das Burgas, 2, 15705, Santiago de Compostela

Rete di cliniche private, ospedali e centri specializzati

Tirocini correlati:

- Ginecologia Oncologica
- Oftalmologia Clinica

09

Metodologia

Questo programma ti offre un modo differente di imparare. La nostra metodologia si sviluppa in una modalità di apprendimento ciclico: *il Relearning*.

Questo sistema di insegnamento viene applicato nelle più prestigiose facoltà di medicina del mondo ed è considerato uno dei più efficaci da importanti pubblicazioni come il *New England Journal of Medicine*.



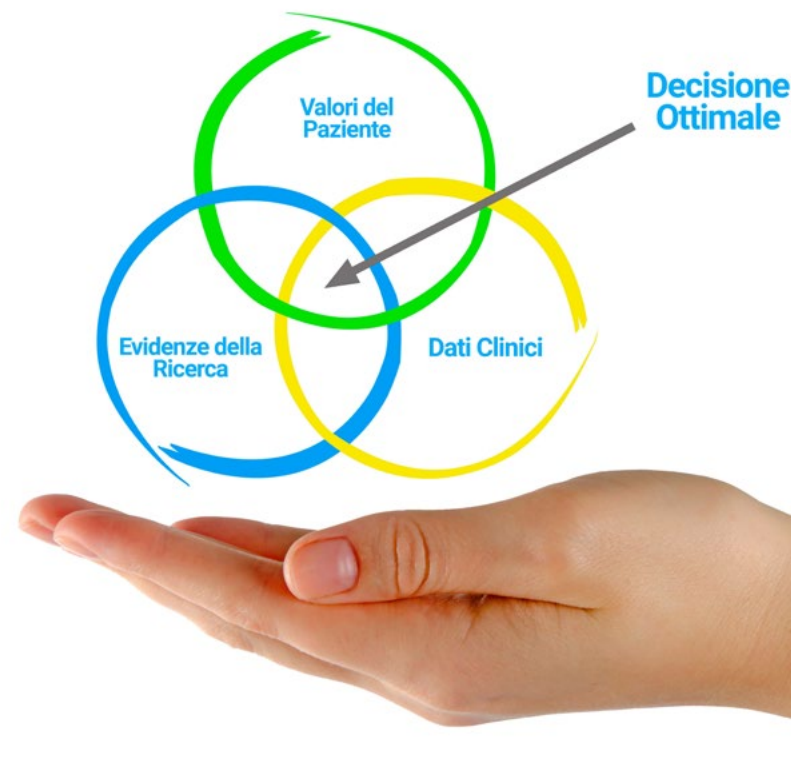
“

Scopri il Relearning, un sistema che abbandona l'apprendimento lineare convenzionale, per guidarti attraverso dei sistemi di insegnamento ciclici: una modalità di apprendimento che ha dimostrato la sua enorme efficacia, soprattutto nelle materie che richiedono la memorizzazione”

In TECH applichiamo il Metodo Casistico

Cosa dovrebbe fare un professionista per affrontare una determinata situazione? Durante il programma affronterai molteplici casi clinici simulati ma basati su pazienti reali, per risolvere i quali dovrai indagare, stabilire ipotesi e infine fornire una soluzione. Esistono molteplici prove scientifiche sull'efficacia del metodo. Gli specialisti imparano meglio e in modo più veloce e sostenibile nel tempo.

Grazie a TECH potrai sperimentare un modo di imparare che sta scuotendo le fondamenta delle università tradizionali di tutto il mondo.



Secondo il dottor Gervas, il caso clinico è una presentazione con osservazioni del paziente, o di un gruppo di pazienti, che diventa un "caso", un esempio o un modello che illustra qualche componente clinica particolare, sia per il suo potenziale didattico che per la sua singolarità o rarità. È essenziale che il caso faccia riferimento alla vita professionale attuale, cercando di ricreare le condizioni reali della pratica professionale del medico.

“

Sapevi che questo metodo è stato sviluppato ad Harvard nel 1912 per gli studenti di Diritto? Il metodo casistico consisteva nel presentare agli studenti situazioni reali complesse per far prendere loro decisioni e giustificare come risolverle. Nel 1924 fu stabilito come metodo di insegnamento standard ad Harvard”

L'efficacia del metodo è giustificata da quattro risultati chiave:

1. Gli studenti che seguono questo metodo, non solo assimilano i concetti, ma sviluppano anche la capacità mentale, grazie a esercizi che valutano situazioni reali e richiedono l'applicazione delle conoscenze.
2. L'apprendimento è solidamente fondato su competenze pratiche, che permettono allo studente di integrarsi meglio nel mondo reale.
3. L'approccio a situazioni nate dalla realtà rende più facile ed efficace l'assimilazione delle idee e dei concetti.
4. La sensazione di efficienza degli sforzi compiuti diventa uno stimolo molto importante per gli studenti e si traduce in un maggiore interesse per l'apprendimento e in un aumento del tempo dedicato al corso.



Metodologia Relearning

TECH coniuga efficacemente la metodologia del Caso di Studio con un sistema di apprendimento 100% online basato sulla ripetizione, che combina 8 diversi elementi didattici in ogni lezione.

Potenziamo il Caso di Studio con il miglior metodo di insegnamento 100% online: il Relearning.

Il medico imparerà mediante casi reali e la risoluzione di situazioni complesse in contesti di apprendimento simulati. Queste simulazioni sono sviluppate grazie all'uso di software di ultima generazione per facilitare un apprendimento coinvolgente.



All'avanguardia della pedagogia mondiale, il metodo Relearning è riuscito a migliorare i livelli di soddisfazione generale dei professionisti che completano i propri studi, rispetto agli indicatori di qualità della migliore università online del mondo (Columbia University).

Grazie a questa metodologia abbiamo formato con un successo senza precedenti più di 250.000 medici di tutte le specialità cliniche, indipendentemente dal carico chirurgico. La nostra metodologia pedagogica è stata sviluppata in un contesto molto esigente, con un corpo di studenti universitari di alto profilo socio-economico e un'età media di 43,5 anni.

Il Relearning ti permetterà di apprendere con meno sforzo e più performance, impegnandoti maggiormente nella tua specializzazione, sviluppando uno spirito critico, difendendo gli argomenti e contrastando le opinioni: un'equazione che punta direttamente al successo.

Nel nostro programma, l'apprendimento non è un processo lineare, ma avviene in una spirale (impariamo, disimpariamo, dimentichiamo e re-impariamo). Pertanto, combiniamo ciascuno di questi elementi in modo concentrico.

Il punteggio complessivo del sistema di apprendimento di TECH è 8.01, secondo i più alti standard internazionali.



Questo programma offre i migliori materiali didattici, preparati appositamente per i professionisti:



Materiali di studio

Tutti i contenuti didattici sono creati appositamente per il corso dagli specialisti che lo impartiranno, per fare in modo che lo sviluppo didattico sia davvero specifico e concreto.

Questi contenuti sono poi applicati al formato audiovisivo che supporterà la modalità di lavoro online di TECH. Tutto questo, con le ultime tecniche che offrono componenti di alta qualità in ognuno dei materiali che vengono messi a disposizione dello studente.



Tecniche chirurgiche e procedure in video

TECH rende partecipe lo studente delle ultime tecniche, degli ultimi progressi educativi e dell'avanguardia delle tecniche mediche attuali. Il tutto in prima persona, con il massimo rigore, spiegato e dettagliato affinché tu lo possa assimilare e comprendere. E la cosa migliore è che puoi guardarli tutte le volte che vuoi.



Riepiloghi interattivi

Il team di TECH presenta i contenuti in modo accattivante e dinamico in pillole multimediali che includono audio, video, immagini, diagrammi e mappe concettuali per consolidare la conoscenza.

Questo esclusivo sistema di specializzazione per la presentazione di contenuti multimediali è stato premiato da Microsoft come "Caso di successo in Europa".



Letture complementari

Articoli recenti, documenti di consenso e linee guida internazionali, tra gli altri. Nella biblioteca virtuale di TECH potrai accedere a tutto il materiale necessario per completare la tua specializzazione.





Analisi di casi elaborati e condotti da esperti

Un apprendimento efficace deve necessariamente essere contestuale. Per questa ragione, TECH ti presenta il trattamento di alcuni casi reali in cui l'esperto ti guiderà attraverso lo sviluppo dell'attenzione e della risoluzione di diverse situazioni: un modo chiaro e diretto per raggiungere il massimo grado di comprensione.



Testing & Retesting

Valutiamo e rivalutiamo periodicamente le tue conoscenze durante tutto il programma con attività ed esercizi di valutazione e autovalutazione, affinché tu possa verificare come raggiungi progressivamente i tuoi obiettivi.



Master class

Esistono evidenze scientifiche sull'utilità dell'osservazione di esperti terzi: la denominazione "Learning from an Expert" rafforza le conoscenze e i ricordi e genera sicurezza nel futuro processo decisionale.



Guide di consultazione veloce

TECH ti offre i contenuti più rilevanti del corso in formato schede o guide di consultazione veloce. Un modo sintetico, pratico ed efficace per aiutare lo studente a progredire nel suo apprendimento.



10 Titolo

Il titolo di Master Semipresenziale in Patologia Oncologica Endocrina garantisce, oltre alla specializzazione più rigorosa e aggiornata, l'accesso ad una qualifica di Master Semipresenziale rilasciata da TECH Università Tecnologica



“

Porta a termine questo programma e ricevi il tuo titolo universitario senza spostamenti o fastidiose formalità”

Questo **Master Semipresenziale in Patologia Oncologica Endocrina** possiede il programma più completo e aggiornato del panorama professionale e accademico.

Dopo aver superato le valutazioni, lo studente riceverà mediante lettera certificata, con ricevuta di ritorno, la corrispondente qualifica di Master Semipresenziale rilasciata da TECH Università Tecnologica, che accrediterà il superamento delle valutazioni e l'acquisizione delle competenze del programma.

Oltre alla qualifica, sarà possibile ottenere un certificato e un attestato dei contenuti del programma. A tal fine, sarà necessario contattare il proprio consulente accademico, che fornirà tutte le informazioni necessarie.

Titolo: **Master Semipresenziale in Patologia Oncologica Endocrina**

Modalità: **Semipresenziale (Online + Tirocinio Clinico)**

Durata: **12 mesi**

N° Ore Ufficiali: **1.620 o.**



Master Semipresenziale in Patologia Oncologica Endocrina

Tipo di Insegnamento	Ore
Obbligatorio (OB)	1.500
Opzionale (OP)	0
Tirocinio Esterno (TE)	120
Tesi di Master (TM)	0
Totale	1.620

Distribuzione generale del Programma

Corso	Insegnamento	Ore	Codice
1°	Patologia del Tumore Ipotalamico-Ipofisario	150	OB
1°	Gestione del Nodulo Tiroideo. Tumori Paratiroidei	150	OB
1°	Carcinoma Tiroideo Differenziato (CDT)	150	OB
1°	Carcinoma Midollare Tiroideo Altri Carcinomi Tiroidei	150	OB
1°	Tumori della Ghiandola Surrenale	150	OB
1°	Feocromocitoma e Paragangliomi	150	OB
1°	Sindrome di Neoplasie Endocrine Multiple	150	OB
1°	Tumori Neuroendocrini Gastroenteropancreatici (TNEGEP)	150	OB
1°	TNEGEP: Diagnosi Anatomica e Funzionale. Trattamento della Malattia Locoregionale	150	OB
1°	Tumori Neuroendocrini Gastroenteropancreatici. Trattamento della Malattia Avanzata	150	OB

Tere Guevara Navarro
Tere Guevara Navarro
Rettrice

tech università tecnologica

*Apostille dell'Aia. Se lo studente dovesse richiedere che il suo diploma cartaceo sia provvisto di Apostille dell'Aia, TECH Università Tecnologica effettuerà le gestioni opportune per ottenerla pagando un costo aggiuntivo.

futuro
salute fiducia persone
educazione informazione tutor
garanzia accreditamento insegnamento
istituzioni tecnologia apprendimento
comunità impegno
attenzione personalizzata innovazione
conoscenza presente qualità
formazione online
sviluppo istituzioni
classe virtuale lin

tech università
tecnologica

Master Semipresenziale
Patologia Oncologica Endocrina

Modalità: Semipresenziale (Online + Tirocinio Clinico)

Durata: 12 mesi

Titolo: TECH Università Tecnologica

Ore teoriche: 1.620 o.

Master Semipresenziale

Patologia Oncologica Endocrina

