

# Master Semipresenziale

## Medicina e Salute Integrata





**tech** università  
tecnologica

## Master Semipresenziale Medicina e Salute Integrata

Modalità: Semipresenziale (Online + Tirocinio Clinico)

Durata: 12 mesi

Titolo: TECH Università Tecnologica

60+ 5 ECTS

Accesso al sito web: [www.techtute.com/it/medicina/master-semipresenziale/master-semipresenziale-medicina-salute-integrata](http://www.techtute.com/it/medicina/master-semipresenziale/master-semipresenziale-medicina-salute-integrata)

# Indice

01

Presentazione

---

*pag. 4*

02

Perché iscriversi a questo  
Master Semipresenziale?

---

*pag. 8*

03

Obiettivi

---

*pag. 12*

04

Competenze

---

*pag. 18*

05

Direzione del corso

---

*pag. 22*

06

Pianificazione del  
programma

---

*pag. 38*

07

Tirocinio Clinico

---

*pag. 44*

08

Dove posso svolgere il  
Tirocinio Clinico?

---

*pag. 50*

09

Metodologia

---

*pag. 54*

10

Titolo

---

*pag. 62*

01

# Presentazione

I progressi della Medicina Integrata hanno permesso a milioni di specialisti in tutto il mondo di aumentare le possibilità di cura per i loro pazienti, offrendo loro alternative naturali e altamente benefiche per la loro salute. Tuttavia, per molti professionisti, tenersi aggiornati sull'evoluzione di questa scienza è un compito complesso, ed è per questo che TECH e il suo team di esperti hanno deciso di progettare questo titolo. Si tratta di un programma 100% online che riunisce le informazioni più aggiornate del settore in un programma di studio esaustivo e intensivo, che culmina in un seminario educativo pratico in un prestigioso centro clinico.





“

*TECH presenta un programma che combina, in un'unica qualifica 100% online, i migliori contenuti teorici e complementari con la pratica in un centro specializzato"*

Il crescente interesse di milioni di specialisti per la Medicina Integrata ha portato allo sviluppo di tecniche e strategie di approccio ai casi clinici sempre più specializzate ed efficaci. L'utilizzo delle sue terapie in pazienti affetti da malattie croniche come il cancro, l'artrite o la fibrosi cistica, che fino ad allora ricevevano solo trattamenti palliativi, finalizzati al loro miglioramento e persino alla guarigione, e i lusinghieri risultati ottenuti, collocano questa specialità in modo differenziato nel panorama medico.

Per questo motivo, TECH ed il suo team di esperti hanno ritenuto necessario sviluppare questo Master Semipresenziale in Medicina Integrata e Salute, affinché i professionisti interessati possano conoscere nel dettaglio le ultime evidenze scientifiche del settore. Si tratta di un titolo che combina la teoria con la pratica, rendendo unica l'opportunità per i diplomati di accrescere e aggiornare le proprie conoscenze in modo specialistico, per poi poterle applicare nella realtà attraverso un soggiorno in una prestigiosa clinica del panorama nazionale.

Questo programma, sviluppato nell'arco di 12 mesi e distribuito in 1.620 ore, ti fornirà gli aspetti chiave per aggiornarti nella gestione dei pazienti attraverso l'uso delle strategie più efficaci della Medicina Integrata, approfondendo i diversi approcci nella sua impostazione, nella fisiopatologia delle malattie e nelle relative raccomandazioni e nelle chiavi della Medicina Ambientale per creare ambienti ottimali per il ripristino della salute.

Tutto questo, attraverso i migliori contenuti teorici basati sugli ultimi sviluppi nel settore. Inoltre, il candidato avrà accesso a materiale complementare di alta qualità che comprende video dettagliati prodotti dal team di docenti, articoli di ricerca e letture aggiuntive per approfondire gli aspetti che lo specialista ritiene più rilevanti per la propria pratica medica. Infine, avrai 120 ore di seminario educativo pratico in un prestigioso centro medico, dove potrai partecipare attivamente alla gestione dei pazienti. Sarai accompagnato da un tutor che farà in modo che l'esperienza sia il più possibile arricchente.

Questo **Master Semipresenziale in Medicina Integrata e Salute** possiede il programma scientifico più completo e aggiornato del mercato:

- ♦ Sviluppo di più di 100 casi clinici presentati da specialisti in Medicina Integrata
- ♦ Contenuti grafici, schematici ed eminentemente pratici che forniscono informazioni scientifiche e pratiche sulle discipline essenziali per l'esercizio della professione
- ♦ Studio delle migliori tecniche di gestione dei pazienti palliativi
- ♦ Piani d'azione sistematizzati e completi per le situazioni comuni e speciali che lo specialista deve affrontare in un servizio clinico
- ♦ Presentazione di workshop pratici sulla gestione dei pazienti e sulle strategie di trattamento
- ♦ Sistema di apprendimento interattivo basato su algoritmi per prendere decisioni sulle situazioni cliniche presentate
- ♦ Linee guida pratiche sull'approccio alle diverse situazioni cliniche
- ♦ Enfasi particolare sulla medicina basata sull'evidenza e sulle metodologie di ricerca nelle tecniche integrative
- ♦ Lezioni teoriche, domande all'esperto, forum di discussione su argomenti controversi e lavori di riflessione individuale
- ♦ Contenuti disponibili da qualsiasi dispositivo fisso o portatile con connessione a Internet
- ♦ Possibilità di svolgere un tirocinio clinico all'interno di uno dei migliori centri ospedalieri

“

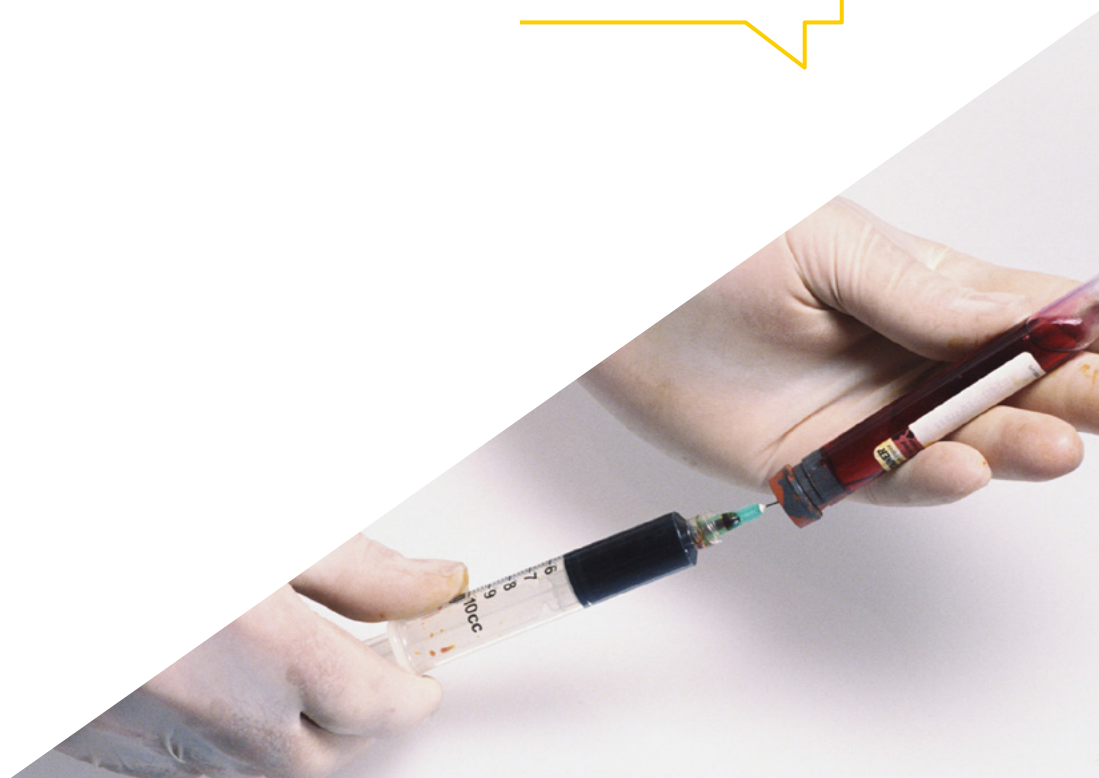
*Un titolo di studio in cui troverai gli aspetti chiave per combinare la medicina tradizionale, convenzionale e complementare al fine di offrire ai tuoi pazienti più alternative nei loro trattamenti”.*

In questa proposta di Master, di natura professionalizzante e in modalità semipresenziale, il programma è finalizzato all'aggiornamento dei professionisti della Medicina che svolgono le loro funzioni nell'unità di Salute Integrata che necessitano di un elevato livello di qualificazione. I contenuti sono basati sulle più recenti evidenze scientifiche e orientati in modo didattico a integrare le conoscenze teoriche nella pratica medica; gli elementi teorico-pratici faciliteranno l'aggiornamento delle conoscenze e consentiranno di prendere decisioni nella gestione dei pazienti.

Grazie ai suoi contenuti multimediali sviluppati con le più recenti tecnologie didattiche, consentirà al professionista medico di subito un apprendimento situato e contestuale, ovvero un ambiente simulato che fornirà un apprendimento immersivo programmato per allenarsi in situazioni reali. Il progetto di questo programma si concentra sull'Apprendimento Basato sui Problemi, attraverso il quale si dovrà cercare di risolvere le diverse situazioni di pratica professionale che si presentano nel corso del programma. Per fare ciò, si potrà contare sull'aiuto di un innovativo sistema di video interattivi realizzati da esperti riconosciuti.

*L'opzione migliore per perfezionare le vostre competenze mediche in Medicina Integrata è senza dubbio questo Master Semipresenziale.*

*Avrai accesso a centinaia di ore di video dettagliati, articoli di ricerca e letture complementari per approfondire gli aspetti più rilevanti per la tua carriera professionale.*



# 02

## Perché iscriversi a questo Master Semipresenziale?

La Medicina Integrata si compone di diverse tecniche e strumenti di lavoro in continuo aggiornamento. Tutti indispensabili per fornire un'assistenza personalizzata a pazienti con diverse patologie. TECH vuole trasformare i suoi alunni in grandi esperti di queste materie e per questo ha messo a punto un eccellente programma di preparazione che, oltre a fornire loro una padronanza teorica di questo campo, permetterà loro accesso ad aziende di grande prestigio per sviluppare le loro conoscenze pratiche.





“

*TECH ti offre un'opportunità di apprendimento unica in cui puoi essere collegato a prestigiosi centri ospedalieri per acquisire una padronanza completa delle tecniche più integrative della Medicina e della Salute Integrata"*

### **1. Aggiornare le proprie conoscenze sulla base delle più recenti tecnologie disponibili**

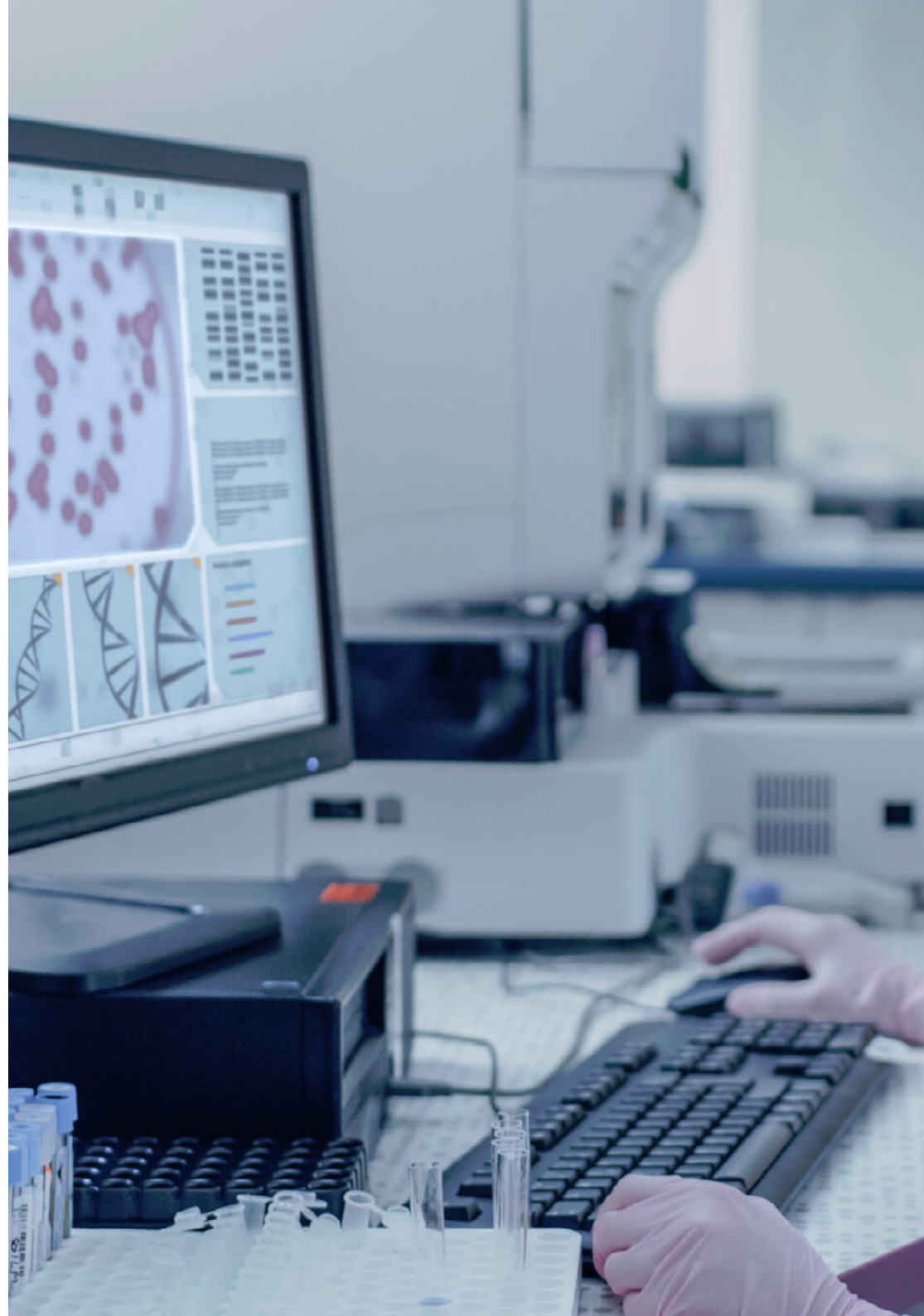
La Medicina Integrata utilizza diversi strumenti per offrire ai pazienti benessere durante la loro guarigione. Inoltre, applica metodi naturali per sviluppare terapie per il trattamento di malattie croniche come il cancro, l'artrite o la fibrosi cistica.

### **2. Approfondire nuove competenze dall'esperienza dei migliori specialisti**

TECH offre una guida didattica personalizzata in tutte le fasi formative di questo titolo. Per apprendere il quadro teorico di questo Master Semipresenziale, gli studenti hanno a disposizione i migliori docenti per chiarire i loro dubbi e i concetti di loro interesse. D'altra parte, durante la pratica professionale, in un rinomato centro ospedaliero, lo studente avrà un tutor designato che lo aiuterà a inserirsi in modo olistico nelle dinamiche assistenziali.

### **3. Entrare in ambienti clinici di prim'ordine**

TECH seleziona con cura tutti i centri disponibili per il Tirocinio. Grazie a ciò, allo specialista sarà garantito l'accesso a un ambiente prestigioso in campo sanitario. In questo modo, potrà sperimentare la quotidianità di un settore esigente, rigoroso ed esaustivo, applicando sempre le tesi e i postulati scientifici più recenti nella propria metodologia di lavoro.







#### 4. Combinare la migliore teoria con la pratica più avanzata

Questo tirocinio permette agli studenti di assimilare i contenuti teorici più aggiornati nella disciplina della Medicina e della Salute Integrata, attraverso una preparazione 100% online e priva di orari restrittivi. Allo stesso tempo, gli studenti potranno sviluppare le conoscenze assimilate in una struttura sanitaria di grande prestigio durante 3 settimane di pratica professionale.

#### 5. Ampliare le frontiere della conoscenza

Questo programma accademico mette alla portata dei suoi studenti centri medici rinomati. In questo modo, ogni studente può ampliare le frontiere della propria conoscenza a partire dagli standard applicati a diverse latitudini. Ciò è possibile solo grazie alla rete di contatti e collaborazioni di TECH, la più grande università digitale del mondo.

“

*Avrai l'opportunità svolgere  
il tirocinio all'interno di un  
centro di tua scelta”*

# 03

## Obiettivi

TECH e il suo team di esperti hanno sviluppato questo titolo teorico e pratico per due motivi principali: affinché lo specialista possa aggiornare e ampliare le proprie conoscenze nell'approccio e nella gestione dei casi clinici in cui è consigliato l'uso della Medicina Integrata e affinché, successivamente, possa mettere in pratica quanto sviluppato durante la fase teorica, perfezionando le proprie competenze e abilità professionali. In questo modo, si garantisce un'esperienza accademica completa e coinvolgente, che influenzerà positivamente lo sviluppo specialistico.





“

*Dopo aver completato questo programma, si è in grado di padroneggiare le strategie più innovative della Medicina Genomica nella pratica clinica, il riconoscimento dettagliato dei pattern e la valutazione delle reti metaboliche"*





## Obiettivo generale

---

- Questo Master Semipresenziale in Medicina e Salute Integrata è stato progettato in modo che lo specialista sia in grado, attraverso interventi reali, di acquisire le conoscenze più aggiornate per perfezionare le proprie capacità di valutazione dell'adeguatezza di ogni disciplina nel contesto clinico, il che gli consentirà di fornire servizi di qualità ancora più elevata, basati sulle più recenti evidenze scientifiche. Inoltre, potrai tenerti aggiornato su tutto ciò che riguarda la Medicina Integrata, promuovendo strategie di lavoro basate su un approccio globale e sulla riabilitazione multimodale come modello di riferimento per raggiungere l'eccellenza nelle cure

“

*Qualunque siano i tuoi obiettivi, grazie a questo Master Semipresenziale molto completo li raggiungerai in meno tempo di quanto ti aspetti”*





## Obiettivi specifici

---

### Modulo 1. Introduzione alla Medicina Integrata

- ♦ Identificare i fattori culturali, socio-economici e storici che modellano le disparità sanitarie nella popolazione
- ♦ Dimostrare la competenza sociale e culturale nel contesto di un piano di assistenza integrale
- ♦ Riflettere sulla riduzione dei costi economici e il miglioramento della qualità di vita correlato con l'introduzione della MI

### Modulo 2. Medicina Integrata e prevenzione della salute

- ♦ Studiare come il macrosistema politico, economico e sociale plasma il sistema sanitario, determina l'accesso alle risorse e influenza il ruolo dei professionisti della salute e dei pazienti
- ♦ Esaminare i modi in cui gli operatori inclusivi possono partecipare nei programmi sanitari basati sulla comunità, identificare le barriere all'accesso e sviluppare risorse sanitarie per le categorie meno servite
- ♦ Approcciare la necessità di incorporare la Medicina Integrata nel Sistema Sanitario Pubblico

### Modulo 3. Approcci e strategie di approccio

- ♦ Definire il modello di prassi clinica, una volta determinate la situazione sanitaria della persona e l'appropriata impostazione degli obiettivi
- ♦ Conoscere i diversi sistemi filosofici della Medicina Integrata da una prospettiva antropologica

### Modulo 4. Fisiopatologia

- ♦ Riconoscere i processi fisiopatologici comuni a tutte le malattie croniche



### **Modulo 5. Diagnosi, analisi cliniche e complementari**

- ♦ Conoscere gli strumenti diagnostici utili in questi processi
- ♦ Spiegare gli aspetti basici legati ai moduli
- ♦ Analizzare l'efficacia della Medicina Genomica nella pratica clinica, riconoscere i modelli e valutare le reti metaboliche
- ♦ Descrivere l'importanza di isolare i modelli di significato nell'ambito dei segnali complessi e la complessità dell'analisi di grandi serie di dati

### **Modulo 6. Medicina ambientale**

- ♦ Rivedere l'accesso alle terapie di medicina complementare nell'ambito ospedaliero
- ♦ Comprendere cosa può essere divulgato, a chi, perché e cosa è necessario per la divulgazione

### **Modulo 7. Approccio delle malattie croniche frequenti in Medicina Integrata I**

- ♦ Identificare le risorse della comunità e la rete di derivazione per pazienti che richiedono assistenza specializzata
- ♦ Eliminare in modo sicuro il carico tossico ed evitare il riaccumulo
- ♦ Analizzare la relazione tra il sistema nervoso periferico e centrale, il tratto digerente e il sistema immunitario

### **Modulo 8. Approccio delle malattie croniche frequenti in Medicina Integrata II**

- ♦ Interpretare la letteratura sulle tematiche del modulo
- ♦ Sviluppare soluzioni personalizzate, clinicamente significative e basate sulle scienze omiche, prestando attenzione alle soluzioni basate sullo stile di vita e sul benessere





### Modulo 9. Aspetti etici e legali

- ◆ Discutere del diritto del paziente al libero accesso alla Medicina Integrata
- ◆ Rivedere il contesto legale dell'applicazione della Medicina Integrata, come valutare il rischio e mitigare i casi di negligenza professionale
- ◆ Comprendere i problemi etici comuni che si presentano nella pratica clinica attuale
- ◆ Riflettere sulle necessità di ordine accademico e professionale conformemente al quadro normativo di alcuni Paesi europei

“

*Iscriviti ora e progredisce nel tuo campo di lavoro grazie ad un programma completo che ti permetterà di mettere in pratica tutto ciò che hai imparato”*

# 04 Competenze

Per qualsiasi Medico specialista, gestire i pazienti in modo appropriato e sulla base delle più recenti evidenze scientifiche è di fondamentale importanza. TECH è consapevole che ogni studente che accede a questo titolo avrà queste competenze, quindi questo programma 100% online avrà un impatto sul loro miglioramento. Attraverso l'analisi esaustiva di casi clinici reali e il miglior piano di studi teorico, in pochi mesi avrete le conoscenze più aggiornate sulla gestione clinica e sull'approccio integrale ai pazienti.





“

*Sarai in grado di perfezionare le tue competenze nella definizione l'approccio terapeutico necessario per il paziente sulle specificità della malattia del paziente e sulle esigenze delle tecniche da utilizzare”*



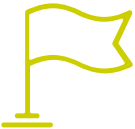


## Competenze generali

---

- ◆ Possedere conoscenze tali da poter essere innovativi nello sviluppo e/o nell'applicazione di idee, spesso in un contesto di ricerca
- ◆ Applicare le conoscenze acquisite e le abilità di problem-solving in situazioni nuove o poco conosciute all'interno di contesti più ampi (o multidisciplinari) relativi alla propria area di studio
- ◆ Essere in grado di integrare le conoscenze e affrontare la complessità di formulare giudizi sulla base di informazioni, che essendo incomplete o limitate, includano riflessioni sulle responsabilità sociali ed etiche legate all'applicazione delle proprie conoscenze e giudizi
- ◆ Comunicare le proprie conclusioni e le conoscenze e le motivazioni alla base di esse a un pubblico di specialisti e non specialisti in modo chiaro e non ambiguo
- ◆ Possedere le capacità di apprendimento che consentiranno loro di continuare a studiare in modo ampiamente auto-diretto o autonomo





## Competenze specifiche

---

- ♦ Formulare strategie e piani sanitari individualizzati
- ♦ Definire i diversi modelli e gli strumenti di derivazione interdisciplinare dentro e al di fuori del sistema sanitario pubblico
- ♦ Elaborare una corretta anamnesi sviluppando una storia clinica completa con un approccio olistico
- ♦ Indicare strategie efficaci per la prevenzione, promozione e ricerca sanitaria
- ♦ Organizzare un sistema di coordinazione in rete che faciliti la gestione terapeutica del paziente
- ♦ Definire l'approccio terapeutico necessario al paziente in base alle diverse tecniche utilizzate
- ♦ Descrivere le molteplici discipline che compongono la Medicina e la Salute Integrata e sapere come prescrivere ciascuna delle discipline correlate
- ♦ Applicare tecniche di diagnosi basate sulla semiologia clinica
- ♦ Analizzare a partire dal modello biologico i diversi meccanismi che sottendono la patologia dell'individuo e determinare il processo fisiopatologico
- ♦ Prescrivere strategie di disintossicazione per diversi percorsi
- ♦ Determinare il coinvolgimento delle catene cinetiche e le diverse implicazioni psico-comportamentali
- ♦ Definire il modello costituzionale e la diatesi dei pazienti
- ♦ Definire le vie metaboliche coinvolte nella patologia del paziente in modo da poter sapere quando, come e quale integrazione può invertire le disfunzioni
- ♦ Descrivere il ruolo dei diversi neurotrasmettitori e l'impatto sull'asse intestino-cervello, nonché il loro coinvolgimento nella clinica
- ♦ Indicare le differenze nelle disfunzioni autoimmuni
- ♦ Segnalare le implicazioni delle alterazioni ghiandolari nella salute globale,
- ♦ Descrivere i sintomi associati alla disfunzione del microbiota e stabilire un approccio diagnostico iniziale
- ♦ Spiegare le diverse tecniche diagnostiche in Medicina e Salute Integrata
- ♦ Determinare la tipologia di analisi e gli esami complementari per una corretta diagnosi del caso



*Questo titolo è essenziale per sviluppare competenze pratiche nel campo della Medicina e della Salute Integrata, con l'aiuto dei più illustri esperti in questo settore sanitario"*

# 05

## Direzione del corso

Per la selezione del personale docente di questo titolo semipresenziale, TECH ha scelto un gruppo di specialisti provenienti da diverse branche della medicina, ma con una vasta esperienza nell'uso delle strategie e delle tecniche della Salute Integrata. Si tratta di un team che coniuga l'attività didattica con la pratica professionale, in modo tale da poter attuare una visione più realistica, critica e attuale dei contenuti, rendendo questo programma un'opportunità unica per ampliare e aggiornare le proprie conoscenze con l'aiuto di esperti del settore.







“

*Avrai accesso a tutorial personalizzati  
per risolvere qualsiasi dubbio che  
possa sorgere durante il corso”*

## Direttrice Ospite Internazionale

Dott.ssa Chiti Parikh è una figura medica di spicco, con un'impressionante carriera nella Medicina Integrata. Ha iniziato la sua carriera clinica presso il New York Presbyterian Hospital, dove ha presto raggiunto la posizione di Direttrice Esecutiva del programma Integrative Health and Wellness. In questo ruolo, la Dott.ssa Parikh supervisiona un team di oltre 30 persone tra personale clinico e non, fornendo una serie completa di servizi tra cui nutrizione, agopuntura, massaggi, health coaching, psicoterapia, pilates, meditazione e yoga. Ha sviluppato e lanciato una borsa di studio clinica in medicina Integrata per medici formati in medicina di famiglia e medicina interna, e ha incorporato l'educazione alla medicina Integrata nel curriculum della Weill Cornell Medicine, stabilendo inoltre importanti collaborazioni con il dipartimento di oncologia, gestione del dolore e cure palliative per fornire un approccio olistico alla medicina Integrata.

Dott.ssa Parikh ha inoltre svolto un ruolo di primo piano nel promuovere la conoscenza della medicina Integrata, collaborando con le società professionali e fornendo regolarmente contributi a media come il Dott. Oz Show, NBC News e VICE News. Ha dimostrato un forte impegno nell'insegnamento e nel tutoraggio, offrendo opportunità di apprendimento e tutoraggio a studenti di medicina, specializzandi, borsisti e medici interessati a saperne di più sulla medicina Integrata.

È inoltre importante sottolineare il contributo internazionale della Dott.ssa. Il contributo internazionale di Parikh nel campo dei diritti umani. Come valutatore medico volontario per Physicians for Human Rights, ha condotto valutazioni mediche forensi per le vittime di tortura che chiedevano asilo in tutto il mondo. Inoltre, ha svolto attività di volontariato e consulenza presso il Weill Cornell Center for Human Rights, dove ha guidato gli studenti nella conduzione di valutazioni mediche e li ha istruiti sulle violazioni dei diritti umani. Questi importanti contributi hanno aumentato rilevanza del suo lavoro nell'arena internazionale e rafforzano il suo impegno per la giustizia ed il benessere umano.



## Dott.ssa Parikh, Chiti

---

- Direttrice esecutiva di Salute e Benessere Integrati presso l'Ospedale Presbiteriano di New York
- Direttrice della Medicina ospedaliera del New York Presbyterian Lower Manhattan
- Direttrice esecutiva presso la Weill Cornell Medicine
- Dottoranda in Medicina presso la Rutgers Robert Wood Johnson Medical School

“

*Grazie a TECH potrai  
apprendere con i migliori  
professionisti al mondo”*

## Direzione



### Dott.ssa Menassa, Alejandra

- ◆ Responsabile dell'Unità di Medicina Interna e Salute Mentale della Clinica di Medicina Integrata
- ◆ Responsabile del Reparto di Ozonoterapia della Clinica di Medicina Integrata
- ◆ Assistente di Medicina Interna presso il Dipartimento di Emergenza dell'Ospedale Universitario 12 de Octubre
- ◆ Membro del Team Medico Psicoanalitico della Casa di Produzione Cinematografica Grupo Cero
- ◆ Master in Valutazione delle Lesioni Corporee e Psicosociali presso l'Istituto Europeo di Salute e Benessere Sociale
- ◆ Esperto in Valutazione Psicologica Giudiziaria presso l'Instituto Superior de Psicología Alborán
- ◆ Esperto in Valutazione Psicologica Giudiziaria presso l'Instituto Superior de Psicología Alborán
- ◆ Vicepresidente della Società Spagnola di Salute e Medicina Integrata (SESMI)
- ◆ Membro: Società Spagnola di Medicina Interna (SEMI)



### Dott. Rodríguez Picazo, Pedro

- ◆ Vicedirettore della Clinica UME
- ◆ Direttore Fondatore di Medintegra
- ◆ Coordinatore Sanitario del Colisée
- ◆ Dottorato in Scienze della Salute presso l'Università di Alicante
- ◆ Diploma in Infermieristica, Salute di Comunità presso l'Università di Alicante
- ◆ Specializzazione Universitaria in Osteopatia, Kinesiologia e Agopuntura presso l'Università di Murcia
- ◆ Master in Salute e Medicina Integrata Avanzata presso TECH Università Tecnologica
- ◆ ARPN, Servizi Sanitari presso l'Università Europea Miguel de Cervantes
- ◆ Membro: Comitato di Redazione della Rivista Medicina Integrata RS&MI, Consiglio di Amministrazione della Società Spagnola di Salute e Medicina Integrata, Membro della Società Europea di Medicina Integrata e Membro della Società di Oncologia Integrata

## Personale docente

### Dott.ssa Vargas Sánchez, María José

- ◆ Specialista in Anestesiologia e Rianimazione in Synergia MedicalCare
- ◆ Specialista in Anestesiologia presso Blue Healthcare
- ◆ Health Coach Specializzato in Gestione delle Emozioni e Benessere presso la Willow Foundation
- ◆ Coach di Coerenza Cardiaca presso l'Istituto Heartmath
- ◆ Master in Ricerca sul Dolore e Trattamento Specializzato del Dolore presso l'Università di Valencia
- ◆ Master in Medicina d'urgenza presso l'Hospital Clínico San Carlos
- ◆ Vicepresidentessa della Federazione Spagnola di Reiki
- ◆ Membro della Società Spagnola di Salute e Medicina Integrata (SESMI)

### Dott.ssa Trujillo, Helena

- ◆ Psicologa Specializzata in Tecniche di Psicoanalisi
- ◆ Psicoanalista in studio privato
- ◆ Direttrice televisiva e conduttrice di programmi scientifici e culturali per il Grupo Cero TV
- ◆ Membro del Dipartimento di Assistenza Clinica del Grupo Cero
- ◆ Laureata in Psicologia presso l'Università di Malaga
- ◆ Esperto in Criminologia presso l'Istituto Interuniversitario Andaluso di Criminologia Malaga

### Dott.ssa Alonso Almela, Marta

- ◆ Nutrizionista presso Clinica di Medicina Integrata
- ◆ Nutrizionista presso lo studio professionale privato Un Cuerpo Feliz
- ◆ Master in Sicurezza Alimentare Universidad Complutense de Madrid
- ◆ Laurea in Scienze e Tecnologie Alimentari Universidad Autónoma de Madrid
- ◆ Diploma in Nutrizione Umana e Dietetica presso l'Università di Almeria e l'Istituto di Nutrizione Cellulare Attiva
- ◆ Membro Associazione Spagnola di Dietista e Nutrizione

### Dott. García Pérez Juan, Daniel

- ◆ Fisioterapista e Infermiere
- ◆ Fisioterapista in studio privato Daniel García Pérez-Juana
- ◆ Direttore dell'assistenza presso la Clínica IMEDE
- ◆ Responsabile del Dipartimento di Fisioterapia e Osteopatia della Clinica Medicina Integrata
- ◆ Dottorato in Scienze della Salute, Dolore e Propriocezione presso l'Universidad Rey Juan Carlos
- ◆ Master in Neurocontrollo Motorio e Fisioterapia dell'Università Rey Juan Carlos
- ◆ Presidente e Fondatore dell'Associazione Spagnola Tao Yin

### Dott.ssa Faulin, Ayla

- ◆ Responsabile del Dipartimento di Infermieristica Clinica e Medicina Integrata
- ◆ Master in Integrazione Nutrizionale Integrata Basata sull'Evidenza presso la Scuola di Salute Integrata
- ◆ Diplomato in Terapie Naturali con specializzazione in Naturopatia presso il Centro Universitario Reale Escorial-María Cristina
- ◆ Esperto in Nutrizione Applicata alla Clinica della Scuola di Salute Integrata

### Dott. Yanguas Pol, José

- ◆ Omeopata e Imprenditore di Materiali Ortopedici
- ◆ Tecnico superiore in Ortoprotesi presso la scuola privata primaria e secondaria CEBAT Muchamiel, Alicante
- ◆ Diploma in Omeopatia CEDH presso l'Ilustre Colegio Oficial de Médicos (Collegio Ufficiale dei Medici)
- ◆ Laurea in Farmacia presso l'Università di Granada

#### **Dott. Donaire, Luis**

- ◆ Medico di famiglia
- ◆ Professore di sistemi informativi sanitari ed Ecografia presso SERMAS
- ◆ Diploma avanzato in omeopatia
- ◆ Docente di tirocinio degli alunni 5° e 6° dell'Università di Alcalá
- ◆ Tutor dei Residenti di Medicina Familiare e Comunitaria DAEste SERMAS

#### **Dott.ssa Lajo Morales, Teresa**

- ◆ Endocrinologa presso Synergia MedicalCare
- ◆ Endocrinologa presso la Clinica Nuosalud
- ◆ Responsabile del Servizio di Endocrinologia presso l'Ospedale HLA Universitario Moncloa
- ◆ Medico specialista in Endocrinologia e Nutrizione presso l'Ospedale Universitario La Paz
- ◆ Esperto Universitario in Medicina Bioregolatoria presso l'Università di Alcalá

#### **Dott.ssa Salgado, Carmen**

- ◆ Naturopata, Direttrice e Fondatrice del centro terapeutico Herabarum Natura
- ◆ Membro del Dipartimento di Naturopatia del Centro di Studi Avanzati Philippus Thuban
- ◆ Laurea in Farmacia presso l'Università Complutense di Madrid
- ◆ Laurea in Biochimica e Biologia Molecolare
- ◆ Esperta universitaria in Naturopatia del Centro Universitario Reale Escorial-María Cristina
- ◆ Esperta in Nutrizione e Medicina Ortomolecolare dall'Associazione Francese di Medicina Ortomolecolare

#### **Dott. Naranjo, Tomás Álvaro**

- ◆ Direttore del Centro di Medicina Integrata Arjuna Tortosa
- ◆ Ricercatore collaboratore dell'Ospedale Verge de la Cinta di Tortosa
- ◆ Ricercatore indipendente in Medicina Bioenergetica, Vibrazionale e Sinergica
- ◆ Medico Specialista presso il Dipartimento di Patologia del Centro Sanitario HTC
- ◆ Dottorato in Anatomia Patologica
- ◆ Laureato in Psicologia Clinica
- ◆ Membro dell'Associazione Internazionale di Sinergia

#### **Dott.ssa González Martín, María del Carmen**

- ◆ Direttrice medica della Clínica Centro
- ◆ Specialista in Medicina Ortomolecolare e Anti-Età presso la Clínica Centro
- ◆ Dottorato di ricerca in Malattie Infettive e Microbiologia presso l'Università di Granada
- ◆ Master in Nutrizione Cellulare Attiva dell'Associazione Francese di Medicina Ortomolecolare
- ◆ Vicepresidentessa dell'Associazione di Medicina Estetica di Granada
- ◆ Membro della Società Spagnola di Nutrizione e Medicina Ortomolecolare, del Comitato Internazionale di Esperti in Ozonoterapia

#### **Dott. Moltó, Juan Pablo**

- ◆ Direttore generale dell'Istituto Internazionale di Agopuntura Scientifica e Psiconeuroagopuntura
- ◆ Sperimentatore principale dell'Istituto Internazionale di Agopuntura Scientifica e Scienze della Salute
- ◆ Membro fondatore del Consiglio Generale del Collegio dei Medici Naturopati di Spagna
- ◆ Diploma in Medicina tradizionale cinese
- ◆ Diploma in Naturopatia
- ◆ Diploma in Omeopatia presso il Centro Universitario Reale Escorial-Maria Cristina

#### **Dott.ssa Esmel, Neus**

- ◆ Direttrice del Centro Esmel Terapias
- ◆ Infermiera presso il Campus Ospedaliero Vall d'Hebron di Barcellona
- ◆ Infermiera presso l'Ospedale Universitario di Bellvitge
- ◆ Infermiera di oncologia presso l'Ospedale Duran i Reynals
- ◆ Infermiera presso l'Ospedale Universitario Germans Trias i Pujol
- ◆ Infermiera presso l'Ospedale Lluís Alcanyís
- ◆ Dottorato in Scienze Infermieristiche presso l'Università Rovira i Virgili
- ◆ Membro della Società Spagnola di Medicina Interna



**Dott.ssa Díaz Díez, Camino**

- ◆ Direttrice dello studio privato Dra. Camino Diaz
- ◆ Coordinatrice Medica dell'Assistenza Sanitaria Blu
- ◆ Medico del Dipartimento Salute del Reebok Sports Club
- ◆ Responsabile del Dipartimento di Omeopatia della Clinica di Medicina Integrata
- ◆ Collaboratrice dell'Unità di Oncologia dell'Ospedale Universitario La Moraleja
- ◆ Medico specialista presso l'Istituto Omeopatico e l'Ospedale Universitario di San José
- ◆ Membro della Società Spagnola di Medicina Generale, della Società Spagnola di Salute e Medicina Integrata
- ◆ Master in Integrazione e Nutrizione presso l'Università CEU Cardenal Herrera

**Dott.ssa Rigau, Josepa**

- ◆ Immunologa e Specialista presso la Clinica Virtuale MASalud
- ◆ Microimmunoterapeuta presso la Clinica Virtuale MASalud
- ◆ Medico Specialista in Medicina Biologica e Genetica in diverse istituzioni
- ◆ Dottorato in Medicina e Chirurgia presso l'Università Rovira i Virgili
- ◆ Master in Medicina Biologica e Anti-aging presso l'Università di Alcalá
- ◆ Master in Farmacogenetica, Farmacogenomica e Medicina Personalizzata presso l'Università di Barcellona
- ◆ Master in Medicina Ambientale presso l'Accademia Americana di Medicina Ambientale
- ◆ Presidentessa e fondatrice dell'Associazione spagnola di microimmunoterapia (AEMI)
- ◆ Membro dell'Associazione Europea Laser, della Società Spagnola di Laser Medico Chirurgico (SELMQ), della Società Spagnola di Medicina Anti-Età e Longevità (SEMAL), della Società Spagnola di Salute e Medicina Integrata (SESMI)

**Dott.ssa de la Puerta, Lola**

- ◆ Direttrice e medico di uno studio privato di Medicina Integrata e Antiaging
- ◆ Consulente medico presso il Laboratorio Cobas
- ◆ Specialista della Commissione Medica dell'Istituto di Microecologia
- ◆ Master in Medicina Biologica e Antiaging presso l'Università di Alcalá
- ◆ Membro scientifico della Società Spagnola di Probiotici e Prebiotici
- ◆ Membro della Società Spagnola di Medicina Anti-Età e Longevità, Società Spagnola di Medicina Integrata, Società Spagnola di Medicina Biologica e Anti-Aging, Società Spagnola di Medicina Anti-Aging, Società Spagnola di Medicina Cosmetica e Chirurgia, Associazione di Medicina e Prebiotica

**Dott. Serrano Gandía, Juan**

- ◆ Responsabile Tecnico Esecutivo di Progetto presso l'azienda Dietéticos Intersa
- ◆ Analista Biologo presso la Fondazione Istituto Valenciano di Oncologia
- ◆ Laureato in Scienze Biologiche, con specializzazione in Biochimica e Biologia Molecolare dell'Università di Valencia
- ◆ Membro della Vicepresidenza della Società Spagnola di Salute e Medicina Integrata, Società Spagnola di Fitoterapia

**Dott. Verdaguer, Xevi**

- ◆ Direttore dell'Istituto di Psiconeuroimmunologia Xevi Verdaguer
- ◆ Specialista in Psiconeuroimmunologia, Agopuntura e Ipnosi proveniente da diversi centri di specializzazione
- ◆ Laurea in Fisioterapia presso l'Università Cattolica di San Antonio di Murcia (UCAM)
- ◆ Laurea in Nutrizione Umana e Dietetica presso l'Università Isabel I (Universidad Isabel I)
- ◆ Diploma in Fisioterapia presso la Scuola Universitaria Gimbernat

#### **Dott.ssa Benito de la Torre, Susana**

- ♦ Medico specializzato in Riabilitazione e Medicina Fisica
- ♦ Medico di riabilitazione presso la Clinica del Sistema Locomotore dell'Ospedale Infanta Leonor
- ♦ Medico di riabilitazione presso l'Ospedale Carlos III
- ♦ Istruttrice di corsi di *coaching* online

#### **Dott.ssa Alonso Moreno, Mar**

- ♦ Terapeuta esperta in metodi biologici naturopatici
- ♦ Terapista della salute Integrata Satva
- ♦ Consulente e coordinatrice di *Synergia Medical Care*
- ♦ Relatrice a congressi di Medicina Integrata
- ♦ Docente in programmi di Salute Integrata
- ♦ Specialista in Biofisica Quantistica
- ♦ Specialista in Medicina Ambientale dall'AAMA

#### **Dott.ssa Gelfo, Judith**

- ♦ Dentista e Chinesiologo
- ♦ Direttrice del Centro di Odontoiatria Olistica
- ♦ Odontoiatra Omeopata nella Clinica Virtuale MASalud
- ♦ Laurea in Odontoiatria presso l'Università Nazionale di Cordoba Argentina
- ♦ Laurea in Occlusione e miglioramento della postura in chiave chinesiológica presso l'Università degli Studi di Palermo Italia
- ♦ Vicepresidentessa e fondatrice della Società Spagnola di Chinesiologia Medica Odontoiatrica
- ♦ Membro della Fondazione Dentoshopia-GEODA

#### **Dott.ssa Barrena Uriarte, María José**

- ♦ Biochimica Specializzata nel Settore Sanitario
- ♦ Fondatrice e direttrice di *Intermedical Solutions*
- ♦ Direttrice della qualità presso Policlínica Guipúzcoa
- ♦ Consulente per la gestione della qualità ospedaliera presso *GF Consulting*
- ♦ Immunologa Clinica presso Policlínica Guipúzcoa
- ♦ Responsabile e collaboratrice di progetti di ricerca
- ♦ Laurea in Biologia presso l'Università Complutense di Madrid

#### **Dott.ssa García Alonso, Marisa**

- ♦ Farmacista Esperta in Analisi Cliniche e Trattamenti Naturali
- ♦ Direttrice del Laboratorio di Analisi Cliniche della Clinica Santa Elena
- ♦ Direttrice Generale di Estudios Analíticos Aplicados a la Clínica SL
- ♦ Direttrice dei Laboratorios Reunidos SL
- ♦ Farmacista presso la Farmacia Estación de Atocha
- ♦ Laurea in Farmacia presso l'Università Complutense di Madrid
- ♦ Master in Tossicodipendenza
- ♦ Specialista in Analisi Clinica presso l'Università Complutense di Madrid

#### **Dott. Maudos Martín, Carlos**

- ♦ Terapista Esperto in Medicina Cinese
- ♦ Terapista di Agopuntura Carlos Maudos Martín
- ♦ Diploma in Biorisonanza MORA
- ♦ Corso di Kinesiologia

**Dott. Guirado Aguirre, Fernando**

- ◆ Biometrista e Ricercatore Ematologico
- ◆ Ricercatore Ematografico
- ◆ Terapeuta in studi privati
- ◆ Presidente dell'Istituto Olistico Ematografico
- ◆ ATS in Infermieristica
- ◆ Master in *Sciografia Quantistica*
- ◆ Diploma in Naturopatia

**Dott.ssa Navarro, Carmen**

- ◆ Direttrice Medica della Clinica GAIA
- ◆ Consulenze Specialistiche in Medicina Ambientale: SQM, CFS, Fibromialgia e Malattie
- ◆ Malattie Infettive Croniche Batteriche e Virali
- ◆ Laurea in Medicina e Chirurgia presso l'Università di Granada
- ◆ Esperto in Micronutrizione e Dietoterapia presso l'Università di Almeria
- ◆ Master in Medicina Integrata e Umanistica

**Dott.ssa Méndes Moreira, Ana Cristina**

- ◆ Direttrice Generale e Clinica del Centro di Medicina Integrata
- ◆ Presidentessa della Società Portoghese di Medicina Integrata
- ◆ Vicepresidentessa della Società Portoghese di Ozonoterapia
- ◆ Master in Medicina Biologica e Antiaging presso l'Università di Alcalá
- ◆ Membro del Comitato Esecutivo della Società Europea di Medicina Integrata

**Dott.ssa Muñoz Calero, Pilar**

- ◆ Presidentessa e direttrice della Fondazione Alborada per la Medicina Ambientale
- ◆ Collaboratrice del Breakspear Medical Group Regno Unito
- ◆ Co-direttrice della Cattedra straordinaria di Patologia e Medio Ambiente dell'Università Complutense di Madrid
- ◆ Socio dell'Illustre Accademia di Scienze della Salute Ramón y Cajal
- ◆ Membro dell'Accademia Americana di Medicina Ambientale, della Società Spagnola per la Salute di Precisione, della Società Internazionale contro la Malattia di Lyme e di altre patologie associate

**Dott. Mejía Viana, Sergio**

- ◆ Cardiologo Specializzato in Terapie Integrative
- ◆ Coordinatore del reparto COVID-19 presso l'Ospedale Viamed Virgen de la Paloma
- ◆ Cardiologo interventista in Cardioterapia presso l'Ospedale High Care di Marbella e l'Ospedale CHIP di Malaga
- ◆ Consulente di Cardiologia presso l'Ospedale San Bernardo di Malaga
- ◆ Direttore del Laboratorio di Emodinamica presso l'Istituto del Cuore dell'Ospedale Internazionale Vithas Xanit
- ◆ Membro della Società Europea di Cardiologia, della Società Spagnola di Cardiologia, della Società Spagnola di Salute e Medicina Integrata, della Federazione Spagnola di Medicina Integrata, dell'Associazione Spagnola dei Professionisti dell'Ozonoterapia

**Dott.ssa González, Belén**

- ◆ Specialista in Medicina di Famiglia e di Comunità esperti in campo di Psiconeuroimmunologia
- ◆ Medico Esperto in Nutrizione e Medicina Integrata presso il Centro Medico San Fernando
- ◆ Medico Esperto in Nutrizione e Medicina Integrata presso la Clinica Varoa
- ◆ Responsabile clinico in uno Studio Privato di Psiconeuroimmunologia
- ◆ Docente in studi post-laurea di Medicina Integrata
- ◆ Master in Psiconeuroimmunologia Clinica presso l'Università Pontificia di Salamanca

#### **Dott.ssa González Iñiguez, Mónica**

- ♦ Infermiera Esperta in Terapie Naturali
- ♦ Infermiera presso l'Ospedale Generale Universitario di Elche
- ♦ Agopunturista presso la Clinica Vita Nova
- ♦ Presidentessa dell'Associazione di Terapie Naturali ed Energetiche
- ♦ Laurea in Infermieristica presso l'Università di Alicante

#### **Dott. Cruz, Héctor**

- ♦ Medico Specializzato in Neurologia
- ♦ Neurologo presso il Consorzio Sanitario di Terrassa
- ♦ Neurologo presso l'Ospedale Clínico Universitario di Zaragoza
- ♦ Neurologo presso il Consorzio Ospedaliero di Vic
- ♦ Omeopata presso il Centro di Salute della Famiglia Marenostrom
- ♦ Autore di numerosi articoli scientifici
- ♦ Relatore a Conferenze sull'Omeopatia
- ♦ Master in Omeopatia presso l'Accademia Medico-omeopatica di Barcellona (AMHB)

#### **Dott.ssa Romero, Carolina**

- ♦ Direttrice presso il Centro di Terapie della Mente e del Corpo delle Isole Canarie
- ♦ Responsabile del dipartimento della Mente e del Corpo nel programma di Salute Integrata presso l'Ospedale Universitario San Roque
- ♦ Co-autrice di un libro di Oncologia Integrata
- ♦ Arteterapeuta, Insegnante di Samatha e Vipassana, Yoga Terapìa
- ♦ Specializzata in Yoga Tibetano, Yoga dei Sogni e Bardo
- ♦ Dottorato in Psicologia Clinica
- ♦ Diploma ufficiale Post-Laurea in Neuropsicologia e Educazione
- ♦ Post-Laurea in Intervento e Mediazione Familiare
- ♦ Membro della Società Spagnola della Sanità e della Medicina Integrata (SEMSI)

#### **Dott.ssa Ibáñez Ruiz, Esther**

- ♦ Specialista in Chirurgia Generale e Digestiva Esperto in Oncologia Integrata
- ♦ Medico della Clinica di Medicina Integrata Dra Esther Ibáñez
- ♦ Medico di Famiglia e Pediatra in vari ospedali
- ♦ Presidente della Società Spagnola di Medici Integrativi
- ♦ Docente in studi post-laurea di Medicina Integrata
- ♦ Master in Medicina Cinese e Agopuntura

#### **Dott.ssa Masllorens, Laia**

- ♦ Infermiera Esperta di Salute Integrata
- ♦ Co-fondatrice e Vice Direttrice dell'Istituto di Salute Integrata e Consapevole
- ♦ Infermiera Integrata presso la Clinica Omega Zeta
- ♦ Infermiera Integrata presso Osteo9
- ♦ Laureata in Infermieristica presso l'Università di Barcellona
- ♦ Master in Medicina Naturopatica e Infermieristica presso l'Università di Barcellona
- ♦ Specializzazione in Infermieristica Chirurgica presso l'Università Autonoma di Barcellona

#### **Dott. Portales, Sergio**

- ♦ Medico Integrativo in Studio Privato
- ♦ Ex presidente della Società Hahnemanniana Matritense
- ♦ Laureato in Medicina e Chirurgia presso l'Università Nazionale del Messico e l'Università di Alcalá
- ♦ Specialista in medicina omeopatica
- ♦ Diplomato in Agopuntura
- ♦ Ex professore di Fisiologia Medica
- ♦ Diplomato in Psicoterapia Gestalt

**Dott.ssa Aldana Martínez, Natalia Sofia**

- ◆ Specialista in Medicina Alternativa e Medicina Integrata
- ◆ Consulente presso il Ministero della Salute e della Protezione Sociale della Colombia
- ◆ Coordinatrice dell' Academy of Integrative Health & Medicine
- ◆ Medico Specialista in Medicina Alternativa, Complementare e Integrata presso Kailash Medicine
- ◆ Medico specialista in Medicina alternativa presso l'Ospedale Medicina de Oriente
- ◆ Medico Specialista in Medicina Alternativa presso l'Ospedale Tunjuelito
- ◆ Medico Specialista presso l'Ospedale ESE di Nazareth
- ◆ Redattrice Generale della Biblioteca Virtuale della Salute sulla Medicina Tradizionale, Complementare e Integrata delle Americhe
- ◆ Laurea in Medicina e Chirurgia presso l'Università Industriale di Santander
- ◆ Specialista in Terapie Alternative (Agopuntura e Medicina Orientale) presso l'Università Manuela Beltrán
- ◆ Master in Medicina Alternativa Omeopatica presso l'Università Nazionale della Colombia
- ◆ Membro della Rete MTCI Americas

**Dott. Díaz Sáez, Gualberto**

- ◆ Specialista in Medicina di Famiglia e di Comunità
- ◆ Medico Omeopata e Oncologo Integrativo presso il Centro Medico Conde Orgaz y Pinar
- ◆ Ricercatore presso i Laboratori Servier e il Dipartimento Medico dei Laboratori Boiron
- ◆ Docente in corsi e seminari legati all'Omeopatia
- ◆ Relatore regolare ai Congressi di Omeopatia e Medicina Integrata
- ◆ Consulente editoriale e tecnico presso la casa editrice scientifica Amazing Books
- ◆ Membro del Consiglio di Amministrazione e del Comitato Scientifico della Società Spagnola dei Medici Omeopatici
- ◆ Dottorato in Biotecnologie, Medicina e Scienze Biosanitarie presso l'Università Francisco de Vitoria

**Dott. Hernández Bambini, Leonardo**

- ◆ Medico Chirurgo Esperto in Terapie Alternative
- ◆ Medico presso l'Unità Medico-Chirurgica San Luis
- ◆ Medico presso la Medicina Olistica Heraz
- ◆ Medico in uno studio privato
- ◆ Direttore del Dipartimento di Ricerca di Magnofarma Lab
- ◆ Docente in programmi universitari relativi alla Medicina Alternativa
- ◆ Diploma in Omotossicologia e Medicina Biologica presso l'Università El Bosque
- ◆ Diploma in Agopuntura e Moxibustione presso l'Università El Bosque

**Dott.ssa Blázquez, Elisa**

- ◆ Nutrizionista e comunicatrice clinico
- ◆ Responsabile del Dipartimento di Nutrizione e Dietetica della Clinica IQtra Medicina Avanzata
- ◆ Collaboratrice abituale di giornali e riviste
- ◆ Divulgatrice nutrizionale attraverso YouTube
- ◆ Autrice del libro *Dieta Integrata, la dieta di cui ha bisogno la tua salute*
- ◆ Laurea in Nutrizione Umana e Dietetica presso l'Università Complutense di Madrid
- ◆ Specializzata in Immunonutrizione

**Dott.ssa Fernández Barriere, Valle**

- ◆ Dottorato in Medicina Integrata
- ◆ Medico Integrativo presso la Clinica Valle Fernández
- ◆ Medico di Famiglia in Centri di Salute e di Emergenza
- ◆ Direttrice del Centro Medico Los Almendrales
- ◆ Master in Medicina Integrata e Umanistica presso l'Istituto Lineo ASEPROIM
- ◆ Esperta in Immunonutrizione presso l'Università Cattolica di Valencia

#### **Dott.ssa García Gutiérrez, Rosario**

- ♦ Specialista in Medicina di Famiglia e di Comunità Esperta in campo di Anti-invecchiamento e in medicina estetica
- ♦ Direttrice della Clinica Vitaelia
- ♦ Responsabile Medico dell'Unità di Ozonoterapia e Sieroterapia Biologica presso la Clinica del Benessere SHA
- ♦ Medico in studi privati
- ♦ Master in Medicina Biologica e Anti-Età presso l'Università CEU Cardenal Herrera
- ♦ Master in Tecniche Avanzate in Medicina Estetica presso l'Università CEU Cardenal Herrera

#### **Dott. Díaz Sáez, Gualberto**

- ♦ Terapista complementare esperto in Costellazioni Familiari

#### **Dott.ssa Daza, Beatriz**

- ♦ Infermiera Specializzata in Medicina Tradizionale Cinese
- ♦ Agopuntrice in Medicina Tradizionale Cinese presso la Clinica Medizen
- ♦ Infermiera Libero Professionista a domicilio
- ♦ Infermiera Specializzata presso la Sanitas Sociedad Anónima de Hospitales
- ♦ Infermiera presso la Clinica di Medicina Integrata
- ♦ Master in Cure Palliative presso l'Università Camilo José Cela
- ♦ Tecnico Superiore in Medicina Tradizionale Cinese presso la Fondazione Europea di Medicina Tradizionale Cinese
- ♦ Segretaria Organizzativa della Società Spagnola di Salute e Medicina Integrata
- ♦ Membro dell'Associazione di Agopuntori Sanitari

#### **Dott. Santoyo, Julio**

- ♦ Psicologo Clinico specializzato in Ipnosi Ericksoniana
- ♦ Psicoterapeuta in uno studio privato
- ♦ Consulente per diversi enti pubblici e privati, soprattutto nel settore sanitario
- ♦ Collaboratore esperto della Federazione Nazionale delle Associazioni per la Lotta Contro le Malattie Renali
- ♦ Collaboratore della Fondazione per lo Sviluppo della Coscienza
- ♦ Laureato in Psicologia Clinica presso l'Università CEU San Pablo

#### **Dott.ssa García, Isabel**

- ♦ Endocrinologa e Nutrizionista Integrata
- ♦ Specialista presso l'Istituto di Salute Integrata e Consapevole
- ♦ Medico Integrativo presso Osteo9
- ♦ Coaching Nutrizionale presso Clinica Omega Zeta
- ♦ Assistente medico di Endocrinologia presso il Centro Mèdic Castelldefels
- ♦ Assistente Medico di Endocrinologia presso l'Istituto Catalano di Endocrinologia
- ♦ Master in Naturopatia e ISMET

#### **Dott.ssa Pellicer, Cristina**

- ♦ Medico Specialista in Terapia Integrata
- ♦ Docente in diversi corsi di specializzazione in Medicina Integrata
- ♦ Medico ed Istruttore in Chirurgia Toracica
- ♦ Laurea in Medicina e Chirurgia presso l'Università Autonoma di Barcellona
- ♦ Master in Oncologia Clinica presso l'Università dei Paesi Baschi/Euskal Herriko Unibertsitatea (UPV/EHU)
- ♦ Master in Psiconeuroimmunologia Clinica presso l'Università di Salamanca
- ♦ Specializzata in molteplici discipline sanitarie e complementari



**Dott.ssa Giralt, Isabel**

- ◆ Presidentessa della Società Spagnola di Salute e Medicina Integrata
- ◆ Direttrice dell'Unità di Agopuntura della Clínica Universitaria Dexeus
- ◆ Fondatrice della clinica di Agopuntura e Medicina Naturale ENERGIMED SL
- ◆ Redattrice della Rivista Internazionale di Agopuntura
- ◆ Master in Agopuntura presso l'Università di Lleida
- ◆ Presidentessa della sezione dei medici di agopuntura del Collegio Ufficiale dei Medici di Barcellona
- ◆ Membro del Consiglio Internazionale di Agopuntura Medica, della Società Europea di Medicina Integrata

**Dott. Mestres Sales, Josep María**

- ◆ Angiologo e Chirurgo Vascolare presso la Clinica Sagrada Familia
- ◆ Medico Aggiunto presso l'Ospedale Santa Creu i Sant Pau
- ◆ Consulente II del Dipartimento di Angiologia e Chirurgia Vascolare dell'Ospedale de la Santa Creu i Sant Pau
- ◆ Fondatore e Segretario della Fondazione catalana per lo studio dei Disturbi Vascolari
- ◆ Membro della Società Catalana di Angiologia e Chirurgia Vascolare, Società Spagnola di Angiologia e Chirurgia Vascolare, Società Spagnola di Radiologia, Società Internazionale di Chirurgia Endovascolare, Forum Venoso Europeo

**Dott.ssa García Sabaté, Carolina**

- ◆ Biochimica Esperta di Microbioma
- ◆ Responsabile del laboratorio di Tecniche Avanzate in Biologia Molecolare presso il Laboratorio Teletest
- ◆ Relatrice per il Congresso Internazionale della Società Spagnola di Nutrizione e Medicina Ortomolecolare
- ◆ Laureata in Biochimica presso l'Università di Barcellona
- ◆ Master Sperimentale in Scienza Farmacologica presso l'Università di Barcellona
- ◆ Esperta in Dietetica e Nutrizione presso l'Università Cattolica San Antonio di Murcia

**Dott. Sabater Tobella, Juan**

- ◆ Ricercatore Specializzato in Medicina Genomica e Metabolopatie
- ◆ Presidente Onorario della Reale Accademia di Medicina della Catalogna
- ◆ Presidente di EUGENOMIC
- ◆ Direttore del primo centro in Spagna dedicato alla ricerca e alla diagnosi delle malattie metaboliche: Istituto di Biochimica Clinica
- ◆ Attuazione del primo programma provinciale per la diagnosi precoce della Fenilchetonuria e di altri disturbi Metabolici
- ◆ Docente di Biochimica in la Facoltà di Medicina dell'Università Autonoma di Barcellona
- ◆ Dottorato in Farmacia presso l'Università di Barcellona
- ◆ Laureata in Farmacia presso l'Università di Barcellona
- ◆ Membro della Reale Accademia di Medicina della Catalogna, della Reale Accademia Nazionale Spagnola di Medicina, Reale Accademia di Farmacia della Catalogna

**Dott. Almodóvar Navalón, Francisco**

- ◆ Avvocato specializzato in Diritto Sanitario
- ◆ Co-fondatore dello Studio Legale Almodóvar & Jara
- ◆ Coordinatore dei Team Legali dello Studio Legale Almodóvar & Jara
- ◆ Responsabile della Gestione e dello Sviluppo dello Studio Legale RAM
- ◆ Autore del libro *El dato personal terapéutico*
- ◆ Coautore di diverse monografie e articoli su questioni legali legate ai diritti della salute
- ◆ Relatore regolare a conferenze, corsi e congressi in materia di Diritto Farmaceutico e Sanitario
- ◆ Collaboratore del *European Pharmaceutical Law Group*
- ◆ Laurea in Giurisprudenza presso l'Università Complutense di Madrid
- ◆ Master in Diritto delle Nuove Tecnologie

#### **Dott. Sánchez Suárez, Sergio Luis**

- ◆ Presidente della Federazione Spagnola degli Operatori di Medicina Integrata (FESMEDI)
- ◆ Medico Specialista in Medicina Integrata e Salute nella Biomedicina delle Isole Canarie
- ◆ Dottore in Medicina presso l'Università di Las Palmas de Gran Canaria
- ◆ Laurea in Medicina presso l'Università di La Laguna
- ◆ Master in Nutrizione conseguito presso l'Università di Las Palmas de Gran Canaria
- ◆ Master in Neuroscienze e Biologia Comportamentale, Universidad Pablo de Olavide
- ◆ Diploma in Medicina Omeopatica presso la Scuola Medica Omeopatica Argentina Tomás Pablo Paschero
- ◆ Diploma in Rieducazione Posturale Globale (GPR) presso l'Università di Terapie Manuali di Saint-Mont Francia
- ◆ Istruzione in Micro-immunoterapia presso l'Istituto 3IDI
- ◆ Diploma in Drenaggio Linfatico Manuale Vodder presso l'Associazione per la Promozione del Drenaggio Linfatico Manuale Vodder Spagna

#### **Dott. Crespo de la Rosa, Juan Carlos**

- ◆ Medico e Ricercatore Esperto in Medicina Integrata e Salute Integrata
- ◆ Medico Generale in Studio Privato
- ◆ Autore di 4 libri e 150 articoli scientifici pubblicati in riviste di carattere nazionali ed internazionali
- ◆ Docente di studi post-laurea universitari
- ◆ Presidente della Società Spagnola di Medicina Integrata
- ◆ Direttore dell'Istituto di Rivitalizzazione della Medicina Integrata
- ◆ Relatore regolare ai Congressi di Medicina e Salute Integrata
- ◆ Dottorato in Medicina e Chirurgia presso l'Università di Siviglia

#### **Dott. Morales Martín, Carlos**

- ◆ Medico Privato associato all'Istituto di Nutrizione Cellulare Attiva
- ◆ Direttore Medico del Ser Integral Salute Integrata
- ◆ Assistente Medico presso FREMAP, Mutua UMIVALE e Cruz Blanca EPS
- ◆ Direttore dell'Unità Locale di Garagoa e Boyacá per l'Istituto Nazionale di Medicina Legale e Scienze Forensi Colombia
- ◆ Master in Nutrizione Cellulare presso Fondazione Universitaria San Pablo CEU
- ◆ Specialista Universitaria in Nutrigenomica e Antinvecchiamento

#### **Dott.ssa Matute, Ruth**

- ◆ Biochimica e Biologa Molecolare esperta di Nutrigenomica
- ◆ Biochimica presso ADNLife
- ◆ Docente in diversi corsi di Genomica Nutrizionale
- ◆ Dottorato in Biochimica e Biologia Molecolare
- ◆ Laurea in Biochimica e Biologia Molecolare
- ◆ Esperta in Genomica e Medicina di Precisione presso l'Università della California
- ◆ Esperta in Epigenetica e controllo dell'Espressione Genica presso l'Università di Melbourne
- ◆ Esperta in Nutrizione Clinica, Università della California

#### **Dott. Domínguez Iglesias, Jesús**

- ◆ Fisioterapista Esperto in Osteopatia e Naturopatia
- ◆ Direttore di Gheos Proyecto Natural SL
- ◆ Autore del libro *Mi ayuno*
- ◆ Relatore di diversi congressi Medicina
- ◆ Master in Fisiologia Umana presso l'Università di Barcellona
- ◆ Esperta in Analisi minerale

**Dott. Vinyes, David**

- ♦ Medico specialista in Neurologia
- ♦ Direttore Medico presso l'Istituto di Terapia Neurale e Medicina Regolatoria. Barcellona
- ♦ Docente in corsi di Neural Therapy in Europa e in America
- ♦ Relatore in vari congressi nazionali e internazionali sulla Neuralterapia, sul dolore Craniofacciale e Orale e sulla Ginecologia
- ♦ Laurea in Medicina e Chirurgia presso l'Università Autonoma di Barcellona
- ♦ Master in in Neuroscienze presso l'Università Autonoma di Barcellona
- ♦ Master in Antropologia della Medicina conseguito Da l'Università di Tarragona
- ♦ Preparazione alla Terapia Neurale presso il CIMA Colombia
- ♦ Membro Onorario delle Società Mediche di Neuralterapia di Austria, Italia, Portogallo, Colombia ed Ecuador, della Commissione Etica e Scientifica Internazionale delle Società Mediche di Neuralterapia

**Dott. Martin, Santos**

- ♦ Specialista in Oncologia e Medicina di Famiglia
- ♦ Dottorato presso l'Università di Tubinga (Germania)
- ♦ Laurea in Medicina e Chirurgia presso la Facoltà di Valencia
- ♦ Studi di specializzazione in oncologia in Svizzera e Germania
- ♦ Master in Omeopatia, Medicina Ambientale, Medicina Naturale e Ozonoterapia
- ♦ Docente in master universitari nelle facoltà di Valencia, Barcellona, Granada e Madrid
- ♦ Relatore a congressi nazionali, europei e mondiali
- ♦ Membro della Società Europea di Ipertermia e della Società Oncologica Tedesca

**Dott. Fernández, Tomás**

- ♦ Infermiere Naturopata
- ♦ Infermiere in ospedali e centri di Assistenza Primaria pubblici
- ♦ Direttore del Dipartimento di Infermieristica Naturopatica presso l'Official College of Nursing Saragozza, Spagna
- ♦ Presidente dell'Associazione infermieri naturopati di Saragozza (ASENZAR)
- ♦ Docente in Corsi Universitari di Infermieristica
- ♦ Laurea in Infermieristica presso l'Università di Saragozza
- ♦ Post-laurea in Medicina Naturopatica presso l'Università di Saragozza



*Gli insegnanti di questo programma didattico condivideranno con te le loro esperienze professionali attraverso una guida completamente personalizzata"*

# 06

## Pianificazione del programma

La struttura e i contenuti di questo Master Semipresenziale sono stati progettati tenendo conto degli ultimi sviluppi e delle specifiche della Medicina Integrata. Così, grazie all'eshaustività con cui il team di esperti ha sviluppato il suo piano di studi, il diplomato sarà in grado di tenersi aggiornato sulle ultime evidenze scientifiche del settore attraverso la programmazione più all'avanguardia che include non solo materiale teorico di alta qualità, ma anche materiale complementare in diversi formati, volto a rendere questa laurea un'esperienza accademica più dinamica e arricchente per la carriera professionale dello specialista.





“

*Questo Master Semipresenziale prevede diversi moduli didattici a cui è possibile accedere da qualsiasi dispositivo connesso a Internet grazie alle molteplici funzionalità della piattaforma interattiva di TECH”*

## Modulo 1. Introduzione alla Medicina Integrata

- 1.1. Storia della Medicina Integrata
  - 1.1.1. Storia della Medicina Integrata (MI)
- 1.2. Basi e indicazioni
  - 1.2.1. Basi della Medicina Integrata
  - 1.2.2. Indicazioni
- 1.3. Come creare un piano di salute per il tuo paziente?
  - 1.3.1. Piani sanitari Come formularlo?
- 1.4. Sociologia della Salute
  - 1.4.1. Aspetti del macrosistema sociale che influenzano la salute umana
  - 1.4.2. Aspetti sociali che influiscono sull'accesso al sistema
  - 1.4.3. Limiti alla pratica della Medicina Integrata
- 1.5. Anamnesi e valutazione completa della persona
  - 1.5.1. L'anamnesi dal punto di vista della Medicina Integrata
  - 1.5.2. Valutazione integrale: Obiettivi e risultati
- 1.6. Approccio integrativo dal punto di vista del Lavoro Sociale
  - 1.6.1. Il Lavoro Sociale e la Medicina Integrata
  - 1.6.2. Approccio integrativo dalla base del Lavoro Sociale
- 1.7. Fasi biologiche e psicologiche dell'essere umano. Aspetti evolutivi legati all'età
  - 1.7.1. Fasi biologiche e psicologiche dell'essere umano
  - 1.7.2. Aspetti evolutivi legati all'età

## Modulo 2. Medicina Integrata e prevenzione della salute

- 2.1. Prevenzione, educazione sanitaria e stili di vita
  - 2.1.1. Alimentazione preventiva
- 2.2. Attività fisica e sport
- 2.3. Il paziente come soggetto proattivo
  - 2.3.1. Il ruolo dell'infermieristica nella Salute e nella Medicina Integrata
- 2.4. Le reti comunitarie come pilastro della prevenzione e della promozione della salute
  - 2.4.1. Farmacie comunitarie
  - 2.4.2. Centri Sanitari
  - 2.4.3. La rete familiare
  - 2.4.4. GAM





### Modulo 3. Approcci e strategie di approccio

- 3.1. Modello Biologico
  - 3.1.1. Interrelazione dei sistemi fisiologici
  - 3.1.2. Fisiologia e disfunzione mitocondriale
  - 3.1.3. Infiammazione cronica e sindromi di permeabilità delle mucose
  - 3.1.4. Coinvolgimento dei disturbi del sistema immunitario nelle patologie croniche
    - 3.1.4.1. Autoimmunità
  - 3.1.5. Ruolo dello stress ossidativo
  - 3.1.6. Microbiota
  - 3.1.7. Fisiologia della disintossicazione
- 3.2. Approccio sistemico
  - 3.2.1. Gestaltico
  - 3.2.2. Transgenerazionale
- 3.3. Approccio a partire dalla Psicoanalisi
- 3.4. Cosmogonia della Medicina Orientale
  - 3.4.1. Aspetti antropologici e filosofici
    - 3.4.1.1. Cineantropometria e relazione con catene cinetiche
  - 3.4.2. Gli punti in dell'agopuntura dall'embriologia umana
  - 3.4.3. Basi scientifiche dell'agopuntura contemporanea
  - 3.4.4. Microsistemi
    - 3.4.4.1. Riflessologia plantare
    - 3.4.4.2. Tecnica zona riflessa auricolare
    - 3.4.4.3. Altre discipline (agopuntura cranica di Yamamoto YNSA)
- 3.5. Imago, archetipo e diatesi costituzionale

### Modulo 4. Fisiopatologia

- 4.1. Reti metaboliche
  - 4.1.1. Principali vie metaboliche e loro coinvolgimento clinico
    - 4.1.1.1. Metabolismo dei carboidrati
    - 4.1.1.2. Metabolismo dei grassi
    - 4.1.1.3. Metabolismo delle proteine

- 4.2. Infiammazione
  - 4.2.1. Principali mediatori infiammatori e le loro vie
  - 4.2.2. Microbiota e infiammazione
  - 4.2.3. Infiammazione nelle patologie croniche
- 4.3. Immunità
- 4.4. Neuropsichiatria e decodifica biologica
  - 4.4.1. Principali neurotrasmettitori e le loro funzioni
  - 4.4.2. Asse intestino-cervello
  - 4.4.3. Interazioni cervello / sistema immunitario
  - 4.4.4. Microbiota e depressione

### Modulo 5. Diagnosi, analisi cliniche e complementari

- 5.1. Esame clinico e primo contatto
  - 5.1.1. Cartella Clinica e anamnesi
  - 5.1.2. Aspetti semiologici della Medicina Integrata
    - 5.1.2.1. Pulsologia
    - 5.1.2.2. Odontoiatria Neurofocale, salute orale e ATM
    - 5.1.2.3. Posturologia e catene cinetiche
    - 5.1.2.4. Cronobiologia
    - 5.1.2.5. Cronobiologia da biochimica
- 5.2. Acidi grassi eritrocitari
- 5.3. Metabolismo osseo
- 5.4. Test per la ricerca dei metalli pesanti
- 5.5. Studio sul microbiota e la permeabilità intestinale
- 5.6. Test genetici
- 5.7. Intolleranza agli alimenti
- 5.8. Allergie IgE, celiachia
- 5.9. Tecnologia per la salute
  - 5.9.1. Biorisonanza
  - 5.9.2. Termografia
- 5.10. Altre tecniche diagnostiche
  - 5.10.1. Altre tecniche diagnostiche Parte I
  - 5.10.2. Altre tecniche diagnostiche Parte II

### Modulo 6. Medicina ambientale

- 6.1. Concetti base di tossicologia
- 6.2. Malattie derivate da fattori ambientali
  - 6.2.1. Allergie respiratorie
  - 6.2.2. Malattie cardiovascolari e metalli pesanti
  - 6.2.3. Cancro e malattie autoimmuni come malattie ambientali
  - 6.2.4. Sindrome da affaticamento cronico
  - 6.2.5. Sindrome del sensibilità centrali
  - 6.2.6. Fibromialgia
- 6.3. Elettromagnetismo
- 6.4. Sensibilità chimica e alimentare
- 6.5. Disruttori endocrini
- 6.6. Creazione di ambienti ottimali per il recupero della salute

### Modulo 7. Approccio delle malattie croniche frequenti in Medicina Integrata I

- 7.1. Malattie ambientali.
  - 7.1.1. Fibromialgia
  - 7.1.2. Affaticamento cronico
  - 7.1.3. Elettrosensibilità
  - 7.1.4. Sensibilità chimica multipla
- 7.2. Dermatologia
- 7.3. Sistema digerente
  - 7.3.1. Gastrite
  - 7.3.2. Malattie epatiche
  - 7.3.3. Malattia celiaca degli adulti
- 7.4. Sistema respiratorio
  - 7.4.1. Asma
  - 7.4.2. Allergia
  - 7.4.3. BPCO
- 7.5. Neurologia
  - 7.5.1. Emicranie
  - 7.5.2. Epilessia
  - 7.5.3. ACV
  - 7.5.4. Neuropatie periferiche



**Modulo 8. Approccio delle malattie croniche frequenti in Medicina Integrata II**

- 8.1. Oncologia
  - 8.1.1. Meccanismi molecolari
- 8.2. Dietoterapia nel cancro
- 8.3. Tecniche di approccio in Oncologia
  - 8.3.1. Oncocotermia e ipertermia
  - 8.3.2. Trattamento metabolico
  - 8.3.3. Tecniche endovenose
  - 8.3.4. Supplementazione e interazioni
  - 8.3.5. Aromaterapia
  - 8.3.6. Tecniche corpo-mente
- 8.4. Cure Palliative
- 8.5. Endocrino
  - 8.5.1. Obesità
  - 8.5.2. Patologia tiroidea
    - 8.5.2.1. Ipotiroidismo
    - 8.5.2.2. Iperitiroidismo
    - 8.5.2.3. Fisiologia tiroidea e gozzo multinodulare. Nodulo tiroideo solitario
  - 8.5.3. Patologia delle ghiandole surrenali
  - 8.5.4. Resistenza all'insulina e diabete
- 8.6. Apparato locomotore
  - 8.6.1. Patologia osteoarticolare
  - 8.6.2. Patologia del rachide
    - 8.6.2.1. Approccio a partire dalle scienze del movimento
    - 8.6.2.2. Approccio a partire dall'Osteopatia Viscerale
    - 8.6.2.3. Tecniche analgesiche
  - 8.6.3. Artrite
    - 8.6.3.1. Altre lesioni Artralgia e mialgie
- 8.7. Nefrologia
  - 8.7.1. Litiasi renale
  - 8.7.2. Glomerulonefrite
  - 8.7.3. Insufficienza renale cronica

- 8.8. Malattie infettive
  - 8.8.1. Malattia di Lyme
  - 8.8.2. Patologia legata a virus lenti
    - 8.8.2.1. EBV, CMV, VHS, VVZ
- 8.9. Cardiovascolare

**Modulo 9. Aspetti etici e legali**

- 9.1. Cooperazione nell'esercizio dei MTIC (bioetica)
- 9.2. Etica nel processo decisionale clinico
- 9.3. Legislazione, ambito di azione

07

# Tirocinio Clinico

Una volta conclusa l'esperienza accademica, il candidato potrà trascorrere 120 ore in un centro clinico di riferimento, dove potrà mettere in pratica tutto ciò che ha sviluppato durante il corso. In questo modo, potrà apprendere in prima persona e nel dettaglio le tecniche di intervento più innovative della Medicina Integrata, assistendo pazienti con diverse patologie. Inoltre, sarai sempre accompagnato da un tutor specializzato che farà in modo che il tuo seminario educativo sia il più ricco possibile.



“

*Si tratta di 120 ore in cui sarai in grado di affrontare le malattie croniche in modo olistico"*

Il periodo di tirocinio del programma in Medicina Integrata e Salute consiste in un seminario educativo di 3 settimane in un centro prestigioso, dal lunedì al venerdì, con giornate lavorative di 8 ore consecutive a fianco di uno specialista associato. Questo seminario educativo ti permetterà di vedere pazienti reali a fianco di un'équipe di professionisti leader nel campo della medicina Integrata, applicando le procedure diagnostiche più innovative e pianificando terapie di ultima generazione per ogni patologia.

In questa proposta di tirocinio, completamente pratico, le attività sono finalizzate allo sviluppo e al perfezionamento delle competenze necessarie per l'erogazione dell'assistenza sanitaria in ambiti e condizioni che richiedono un elevato livello di qualificazione, e che sono orientate al tirocinio specifico per l'esercizio dell'attività, in un ambiente di sicurezza per il paziente e di elevate prestazioni professionali.

È senza dubbio un'opportunità unica per imparare lavorando nella clinica del futuro, dove il monitoraggio in tempo reale della salute dei pazienti è al centro della cultura digitale dei suoi professionisti. Si tratta di un nuovo modo di comprendere e integrare i processi sanitari più innovativi e di trasformare un centro all'avanguardia nello scenario didattico ideale per questa esperienza innovativa di miglioramento delle competenze professionali.

La parte pratica si svolgerà con la partecipazione attiva dello studente che svolge le attività e le procedure di ogni area di competenza (imparare a imparare e imparare a fare), con l'accompagnamento e la guida di docenti e altri colleghi di formazione che facilitano il lavoro di squadra e l'integrazione multidisciplinare come competenze trasversali per la pratica Medica Integrata (imparare a essere ed imparare a relazionarsi).





Le procedure descritte di seguito costituiranno la base della parte pratica del tirocinio, e la loro attuazione è soggetta sia all'idoneità dei pazienti sia alla disponibilità del centro e del suo carico di lavoro, le attività proposte sono le seguenti:

Modulo	Attività Pratica
<b>Strategie approcci in Medicina Integrata</b>	Applicare l'approccio biologico della Medicina Integrata per diagnosticare e trattare il paziente, tenendo conto di variabili quali l'interrelazione dei sistemi fisiologici, disfunzione mitocondriale o sindromi di permeabilità mucosa
	Eseguire una valutazione completa del paziente, tenendo conto del suo stile di vita e delle sue abitudini quotidiane, per offrire le migliori soluzioni di Medicina Integrata
	Valutare il paziente da una prospettiva globale che prenda in considerazione le sue delle sue condizioni sociologiche, ambientali e psicologiche
	Affrontare l'anamnesi secondo l'approccio della Medicina Integrata, raccogliendo le informazioni specifiche necessarie a questa disciplina per fare diagnosi e proporre trattamenti
<b>Approccio delle malattie croniche e frequenti in Medicina Integrata</b>	Valutare e diagnosticare le malattie ambientali
	Valutare i sistemi digestivo, respiratorio, neurologico ed endocrino dei pazienti, proponendo trattamenti specifici di Medicina Integrata
	Valutare i sistemi locomotorio e cardiovascolare
	Esaminare gli aspetti oncologici e i segni delle malattie infettive
	Analizzare il sistema immunitario del paziente
	Applicare la Neuropsichiatria e la decodifica biologica nel processo diagnostico
<b>Analisi clinica nel processo diagnostico in Medicina Integrata</b>	Analizzare la presenza di acidi grassi eritrocitari
	Analizzare il metabolismo osseo del paziente
	Applicare test genetici e sui metalli pesanti
	Studiare il microbiota intestinale e la permeabilità intestinale del paziente
	Diagnosticare, mediante esami di laboratorio, intolleranze e allergie

## Assicurazione di responsabilità civile

La preoccupazione principale di questa istituzione è quella di garantire la sicurezza sia dei tirocinanti e degli altri agenti che collaborano ai processi di tirocinio in azienda. All'interno delle misure rivolte a questo fine ultimo, esiste la risposta a qualsiasi incidente che possa verificarsi durante il processo di insegnamento-apprendimento.

A tal fine, questa istituzione educativa si impegna a stipulare un'assicurazione di responsabilità civile per coprire qualsiasi eventualità che possa insorgere durante la permanenza presso il centro di tirocinio.

La polizza di responsabilità civile per i tirocinanti deve garantire una copertura assicurativa completa e deve essere stipulata prima dell'inizio del periodo di tirocinio. Grazie a questa garanzia, il professionista si sentirà privo di ogni tipo di preoccupazione nel caso di eventuali situazioni impreviste che possano sorgere durante il tirocinio e potrà godere di una copertura assicurativa fino al termine dello stesso.



## Condizioni generali del tirocinio

Le condizioni generali dell'accordo di tirocinio per il programma sono le seguenti:

**1. TUTORAGGIO:** durante il Master Semipresenziale agli studenti verranno assegnati due tutor che li seguiranno durante tutto il percorso, risolvendo eventuali dubbi e domande. Da un lato, lo studente disporrà di un tutor professionale appartenente al centro di inserimento lavorativo che lo guiderà e lo supporterà in ogni momento. Dall'altro lato, allo studente verrà assegnato anche un tutor accademico che avrà il compito di coordinare e aiutare lo studente durante l'intero processo, risolvendo i dubbi e fornendogli tutto ciò di cui potrebbe aver bisogno. In questo modo, il professionista sarà accompagnato in ogni momento e potrà risolvere tutti gli eventuali dubbi, sia di natura pratica che accademica.

**2. DURATA:** il programma del tirocinio avrà una durata di tre settimane consecutive di preparazione pratica, distribuite in giornate di 8 ore lavorative, per cinque giorni alla settimana. I giorni di frequenza e l'orario saranno di competenza del centro, che informerà debitamente e preventivamente il professionista, con un sufficiente anticipo per facilitarne l'organizzazione.

**3. MANCATA PRESENTAZIONE:** in caso di mancata presentazione il giorno di inizio del Master Semipresenziale, lo studente perderà il diritto allo stesso senza possibilità di rimborso o di modifica di date. L'assenza per più di due giorni senza un giustificato motivo/certificato medico comporterà la rinuncia dello studente al tirocinio e, pertanto, la relativa automatica cessazione. In caso di ulteriori problemi durante lo svolgimento del tirocinio, essi dovranno essere debitamente e urgentemente segnalati al tutor accademico.

**4. CERTIFICAZIONE:** lo studente che supererà il Master Semipresenziale riceverà un certificato che attesterà il tirocinio svolto presso il centro in questione.

**5. RAPPORTO DI LAVORO:** il Master Semipresenziale non costituisce alcun tipo di rapporto lavorativo.

**6. STUDI PRECEDENTI:** alcuni centri potranno richiedere un certificato di studi precedenti per la partecipazione al Master Semipresenziale. In tal caso, sarà necessario esibirlo al dipartimento tirocini di TECH affinché venga confermata l'assegnazione del centro prescelto.

**7. NO INCLUSO:** il Master Semipresenziale non includerà nessun elemento non menzionato all'interno delle presenti condizioni. Pertanto, non sono inclusi alloggio, trasporto verso la città in cui si svolge il tirocinio, visti o qualsiasi altro servizio non menzionato.

Tuttavia, gli studenti potranno consultare il proprio tutor accademico per qualsiasi dubbio o raccomandazione in merito. Egli fornirà tutte le informazioni necessarie per semplificare le procedure.



# 08

## Dove posso svolgere il Tirocinio Clinico?

Per la selezione dei tirocini, TECH ha sottoposto i centri proposti a un test di massima qualità e richiesta, per poter garantire al diplomato un'esperienza arricchente al 100%. In questo modo, potrà lavorare per 120 ore sotto la guida di esperti del settore con un ampio bagaglio professionale e in una clinica dove potrà aggiornare le sue conoscenze grazie alla gestione degli strumenti medici professionali più avanzati.







“

*Potrai svolgere la tua preparazione pratica in un centro clinico di fama nazionale, che ti darà accesso ai migliori e più avanzati strumenti medici”*

## tech 52 | Dove posso svolgere il Tirocinio Clinico?



Gli studenti potranno svolgere il tirocinio di questo Master Semipresenziale presso i seguenti centri:



KEVAL+ MEDICINA INTEGRATIVA www.keval.es

Medicina

### Clínica Keval

Paese	Città
Spagna	Valencia

Indirizzo: Carrer d'Eduard Boscà, n° 24, bajo,  
46023 Valencia

Centro clinico di cure integrative nutrizionale

---

**Tirocini correlati:**

- infermieristica per la Medicina Integrata
- Medicina e Salute Integrata







**Medicina**

### Clínica Ume

Paese	Città
Spagna	Alicante

Indirizzo: Plaza de la Montanyeta 1

La Clínica Ume offre un servizio medico di riferimento con studi clinici all'avanguardia che utilizzano i più recenti progressi della tecnologia e della ricerca

---

**Tirocini correlati:**  
-Medicina e Salute Integrata



*Approfondisci la teoria più rilevante in questo campo, applicandola successivamente in un ambiente di lavoro reale"*

09

# Metodologia

Questo programma ti offre un modo differente di imparare. La nostra metodologia si sviluppa in una modalità di apprendimento ciclico: ***il Relearning***.

Questo sistema di insegnamento viene applicato nelle più prestigiose facoltà di medicina del mondo ed è considerato uno dei più efficaci da importanti pubblicazioni come il ***New England Journal of Medicine***.





“

*Scopri il Relearning, un sistema che abbandona l'apprendimento lineare convenzionale, per guidarti attraverso dei sistemi di insegnamento ciclici: una modalità di apprendimento che ha dimostrato la sua enorme efficacia, soprattutto nelle materie che richiedono la memorizzazione”*



## In TECH applichiamo il Metodo Casistico

Cosa dovrebbe fare un professionista per affrontare una determinata situazione? Durante il programma affronterai molteplici casi clinici simulati ma basati su pazienti reali, per risolvere i quali dovrai indagare, stabilire ipotesi e infine fornire una soluzione. Esistono molteplici prove scientifiche sull'efficacia del metodo. Gli specialisti imparano meglio e in modo più veloce e sostenibile nel tempo.

*Grazie a TECH potrai sperimentare un modo di imparare che sta scuotendo le fondamenta delle università tradizionali di tutto il mondo.*



Secondo il dottor Gervas, il caso clinico è una presentazione con osservazioni del paziente, o di un gruppo di pazienti, che diventa un "caso", un esempio o un modello che illustra qualche componente clinica particolare, sia per il suo potenziale didattico che per la sua singolarità o rarità. È essenziale che il caso faccia riferimento alla vita professionale attuale, cercando di ricreare le condizioni reali della pratica professionale del medico.

“

*Sapevi che questo metodo è stato sviluppato ad Harvard nel 1912 per gli studenti di Diritto? Il metodo casistico consisteva nel presentare agli studenti situazioni reali complesse per far prendere loro decisioni e giustificare come risolverle. Nel 1924 fu stabilito come metodo di insegnamento standard ad Harvard”*

L'efficacia del metodo è giustificata da quattro risultati chiave:

1. Gli studenti che seguono questo metodo, non solo assimilano i concetti, ma sviluppano anche la capacità mentale, grazie a esercizi che valutano situazioni reali e richiedono l'applicazione delle conoscenze.
2. L'apprendimento è solidamente fondato su competenze pratiche, che permettono allo studente di integrarsi meglio nel mondo reale.
3. L'approccio a situazioni nate dalla realtà rende più facile ed efficace l'assimilazione delle idee e dei concetti.
4. La sensazione di efficienza degli sforzi compiuti diventa uno stimolo molto importante per gli studenti e si traduce in un maggiore interesse per l'apprendimento e in un aumento del tempo dedicato al corso.



## Metodologia Relearning

TECH coniuga efficacemente la metodologia del Caso di Studio con un sistema di apprendimento 100% online basato sulla ripetizione, che combina 8 diversi elementi didattici in ogni lezione.

Potenziamo il Caso di Studio con il miglior metodo di insegnamento 100% online: il Relearning.

*Il medico imparerà mediante casi reali e la risoluzione di situazioni complesse in contesti di apprendimento simulati. Queste simulazioni sono sviluppate grazie all'uso di software di ultima generazione per facilitare un apprendimento coinvolgente.*





All'avanguardia della pedagogia mondiale, il metodo Relearning è riuscito a migliorare i livelli di soddisfazione generale dei professionisti che completano i propri studi, rispetto agli indicatori di qualità della migliore università online del mondo (Columbia University).

Grazie a questa metodologia abbiamo formato con un successo senza precedenti più di 250.000 medici di tutte le specialità cliniche, indipendentemente dal carico chirurgico. La nostra metodologia pedagogica è stata sviluppata in un contesto molto esigente, con un corpo di studenti universitari di alto profilo socio-economico e un'età media di 43,5 anni.

*Il Relearning ti permetterà di apprendere con meno sforzo e più performance, impegnandoti maggiormente nella tua specializzazione, sviluppando uno spirito critico, difendendo gli argomenti e contrastando le opinioni: un'equazione che punta direttamente al successo.*

Nel nostro programma, l'apprendimento non è un processo lineare, ma avviene in una spirale (impariamo, disimpariamo, dimentichiamo e re-impariamo). Pertanto, combiniamo ciascuno di questi elementi in modo concentrico.

Il punteggio complessivo del sistema di apprendimento di TECH è 8.01, secondo i più alti standard internazionali.



Questo programma offre i migliori materiali didattici, preparati appositamente per i professionisti:



#### Materiali di studio

Tutti i contenuti didattici sono creati appositamente per il corso dagli specialisti che lo impartiranno, per fare in modo che lo sviluppo didattico sia davvero specifico e concreto.

Questi contenuti sono poi applicati al formato audiovisivo che supporterà la modalità di lavoro online di TECH. Tutto questo, con le ultime tecniche che offrono componenti di alta qualità in ognuno dei materiali che vengono messi a disposizione dello studente.



#### Tecniche chirurgiche e procedure in video

TECH rende partecipe lo studente delle ultime tecniche, degli ultimi progressi educativi e dell'avanguardia delle tecniche mediche attuali. Il tutto in prima persona, con il massimo rigore, spiegato e dettagliato affinché tu lo possa assimilare e comprendere. E la cosa migliore è che puoi guardarli tutte le volte che vuoi.



#### Riepiloghi interattivi

Il team di TECH presenta i contenuti in modo accattivante e dinamico in pillole multimediali che includono audio, video, immagini, diagrammi e mappe concettuali per consolidare la conoscenza.

Questo esclusivo sistema di specializzazione per la presentazione di contenuti multimediali è stato premiato da Microsoft come "Caso di successo in Europa".



#### Letture complementari

Articoli recenti, documenti di consenso e linee guida internazionali, tra gli altri. Nella biblioteca virtuale di TECH potrai accedere a tutto il materiale necessario per completare la tua specializzazione.







#### Analisi di casi elaborati e condotti da esperti

Un apprendimento efficace deve necessariamente essere contestuale. Per questa ragione, TECH ti presenta il trattamento di alcuni casi reali in cui l'esperto ti guiderà attraverso lo sviluppo dell'attenzione e della risoluzione di diverse situazioni: un modo chiaro e diretto per raggiungere il massimo grado di comprensione.



#### Testing & Retesting

Valutiamo e rivalutiamo periodicamente le tue conoscenze durante tutto il programma con attività ed esercizi di valutazione e autovalutazione, affinché tu possa verificare come raggiungi progressivamente i tuoi obiettivi.



#### Master class

Esistono evidenze scientifiche sull'utilità dell'osservazione di esperti terzi: la denominazione "Learning from an Expert" rafforza le conoscenze e i ricordi e genera sicurezza nel futuro processo decisionale.



#### Guide di consultazione veloce

TECH ti offre i contenuti più rilevanti del corso in formato schede o guide di consultazione veloce. Un modo sintetico, pratico ed efficace per aiutare lo studente a progredire nel suo apprendimento.



# 10 Titolo

Il Master Semipresenziale in Medicina e Salute Integrata garantisce, oltre alla preparazione più rigorosa e aggiornata, l'accesso a una qualifica di Master Semipresenziale rilasciata da TECH Università Tecnologica.



“

*Porta a termine questo programma e ricevi  
il tuo titolo universitario senza spostamenti  
o fastidiose formalità”*



Questo **Master Presenziale in Medicina e Salute Integrata** possiede il programma più completo ed aggiornato del panorama professionale ed accademico.

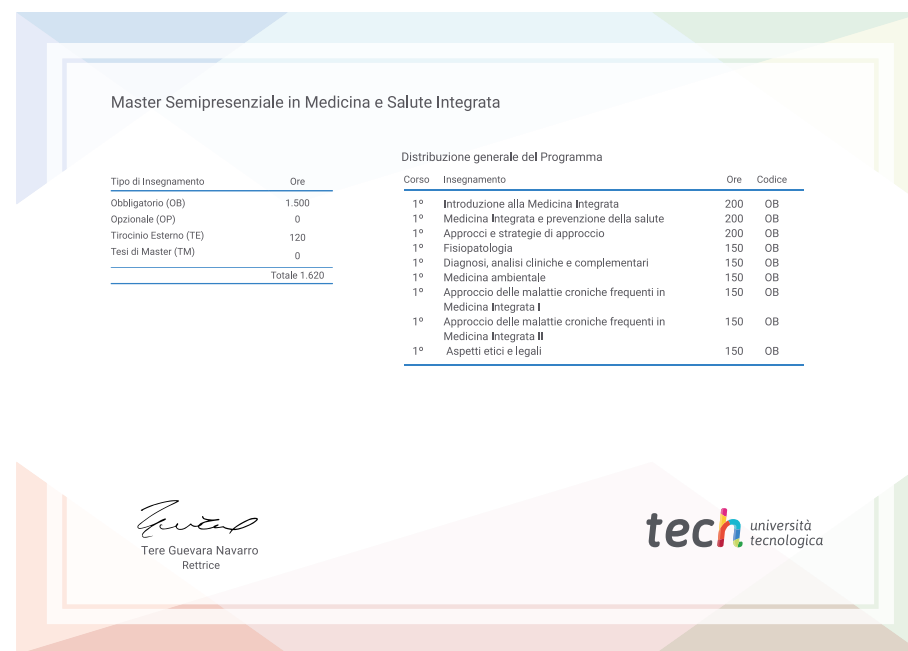
Dopo aver superato le valutazioni, lo studente riceverà, mediante lettera certificata con ricevuta di ritorno, la corrispondente qualifica di Master Semipresenziale rilasciata da TECH Global University.

Oltre alla qualifica, sarà possibile ottenere un certificato e un attestato dei contenuti del programma. A tal fine, sarà necessario contattare il proprio consulente accademico, che fornirà tutte le informazioni necessarie.

Titolo: **Master Semipresenziale in Medicina e Salute Integrata**

Modalità: **Semipresenziale (Online + Tirocinio Clinico)**

Durata: **12 mesi**



futuro  
salute fiducia persone  
educazione informazione tutor  
garanzia accreditamento insegnamento  
istituzioni tecnologia apprendimento  
comunità impegno  
attenzione personalizzata innovazione  
conoscenza presente qualità  
formazione online  
sviluppo istituzioni  
classe virtuale

**tech** università  
tecnologica

**Master Semipresenziale**  
**Medicina e Salute Integrata**

Modalità: Semipresenziale (Online + Tirocinio Clinico)

Durata: 12 mesi

Titolo: TECH Università Tecnologica

60+ 5 ECTS



# Master Semipresenziale

## Medicina e Salute Integrata

