

Master Semipresenziale

Dietoterapia





tech università
tecnologica

Master Semipresenziale Dietoterapia

Modalità: Semipresenziale (Online + Tirocinio Clinico)

Durata: 12 mesi

Titolo: TECH Università Tecnologica

Accesso al sito web: www.techtute.com/it/medicina/master-semipresenziale/master-semipresenziale-dietoterapia

Indice

01

Presentazione

pag. 4

02

Perché iscriversi a questo
Master Semipresenziale?

pag. 8

03

Obiettivi

pag. 12

04

Competenze

pag. 18

05

Direzione del corso

pag. 22

06

Struttura e contenuti

pag. 30

07

Tirocinio Clinico

pag. 36

08

Dove posso svolgere il
Tirocinio Clinico?

pag. 42

09

Metodologia

pag. 46

10

Titolo

pag. 54

01 Presentazione

La vera pandemia del XXI secolo è l'obesità, presente sia nella categoria infantile che adulta. Le gravi conseguenze sulla salute che ne derivano hanno focalizzato la preoccupazione della comunità medica, che deve aggiornare le sue conoscenze per affrontare la nutrizione adattata a patologie come il Diabete o l'Ipertensione. Di fronte a questa realtà, TECH ha progettato un corso che offre un approfondimento avanzato 100% online incentrato sulla nutrizione e sull'affrontare le malattie associate alla cattiva alimentazione. Un programma che si completa con un tirocinio educativo pratico in un centro clinico di prestigio in Dietoterapia. Un ambiente di prim'ordine, dove lo specialista potrà verificare in loco, per 3 settimane, gli ultimi sviluppi nei trattamenti utilizzati in questo settore.



“

Grazie a questo Master Semipresenziale otterrai le informazioni più recenti e rilevanti per affrontare efficacemente i casi di sovrappeso e obesità nella categoria infantile e adulta"

I gravi problemi provocati dall'obesità hanno favorito negli ultimi decenni il perfezionamento delle procedure e delle tecniche della chirurgia digestiva e bariatrica. Tuttavia, questa malattia colpisce già milioni di persone in tutto il mondo e le sue conseguenze si riflettono nell'aumento del diabete nella categoria infantile.

Di fronte a questa situazione, le istituzioni sanitarie promuovono piani di prevenzione del sovrappeso. Tuttavia, la comunità medica affronta la sfida di affrontare pazienti la cui cattiva alimentazione porta a patologie del sistema nervoso, endocrino o renale. Di fronte a questa realtà, TECH ha creato questo Master Semipresenziale in Dietoterapia, che offre ai professionisti un aggiornamento delle loro conoscenze in questo settore, attraverso un quadro teorico 100% online e un tirocinio pratico in un centro specializzato di prestigio.

In questo modo il medico sarà in grado di approfondire, attraverso contenuti multimediali di qualità, i piani nutrizionali ospedalieri, il trattamento multidisciplinare del sovrappeso, dell'obesità e delle sue comorbidità, nonché la nutrizione nei pazienti con patologie epatiche, oncologiche. Tutto questo, con un programma disponibile 24 ore al giorno e con facile accesso, da qualsiasi dispositivo elettronico con connessione internet.

Inoltre, in questo percorso accademico, il medico si svolgerà un tirocinio educativo presenziale in un centro di riferimento, specializzato nell'affrontare pazienti con problemi derivanti dalla cattiva alimentazione. In questo ambiente, sarai accanto ai migliori specialisti in questo settore, che ti mostreranno le più recenti procedure, nonché i trattamenti utilizzati in ogni paziente in base alle loro caratteristiche e gravità della malattia.

In questo modo, questa istituzione offre ai medici un'eccellente opportunità per rimanere al passo con i progressi in Dietoterapia, attraverso una qualifica compatibile con le loro responsabilità professionali. Inoltre, questo programma fornisce una pratica di primo livello, che consentirà loro di integrare nella loro prassi clinica abituale i progressi in questo campo. Un'opzione accademica unica, offerta solo da TECH.

Questo **Master Semipresenziale in Dietoterapia** possiede il programma scientifico più completo e aggiornato del mercato. Le caratteristiche principali del programma sono:

- ♦ Sviluppo di casi di studio presentati da esperti in Alimentazione ed Endocrinologia
- ♦ Contenuti grafici, schematici ed eminentemente pratici che raccolgono informazioni scientifiche e pratiche sulle discipline indispensabili all'esercizio professionale
- ♦ Esercizi pratici che offrono un processo di autovalutazione per migliorare l'apprendimento
- ♦ Speciale enfasi sulle metodologie innovative
- ♦ Lezioni teoriche, domande all'esperto e/o al tutor, forum di discussione su questioni controverse e compiti di riflessione individuale
- ♦ Disponibilità di accesso ai contenuti da qualsiasi dispositivo fisso o portatile dotato di connessione a internet



Questo titolo universitario ti porterà a svolgere un tirocinio pratico in un ambiente clinico di prim'ordine e specializzato in Dietoterapia"

“

Grazie al metodo Relearning avvanzerai nel contenuto di questo programma in modo agile, riducendo le lunghe ore di studio"

In questa proposta di Master, di carattere professionale e modalità semipresenziale, il programma è finalizzato all'aggiornamento di professionisti della Medicina che svolgono le loro funzioni in centri clinici e ospedalieri, e che richiedono un alto livello di qualificazione. I contenuti sono basati sulle ultime prove scientifiche, e orientati in modo didattico per integrare il sapere teorico nella pratica medica e gli elementi teorici-pratici faciliteranno l'aggiornamento delle conoscenze e consentiranno il processo decisionale nella gestione del paziente attraverso linee guida nutrizionali adattate alle patologie di cui soffre.

I suoi contenuti multimediali, realizzati con le ultime tecnologie educative, consentiranno al medico di ottenere un apprendimento localizzato e contestuale, cioè un ambiente simulato che fornirà un apprendimento immersivo programmato per allenarsi in situazioni reali. La creazione di questo programma è incentrata sull'Apprendimento Basato su Problemi, mediante il quale si deve cercare di risolvere le diverse situazioni di pratica professionale che gli si presentano durante il programma. Lo studente potrà usufruire di un innovativo sistema di video interattivi creati da esperti di rinomata fama.

Avrai accesso 24 ore al giorno a un programma che ti offre diversi modelli di diete ospedaliere in base alla patologia del paziente.

Potrai aggiornare le tue conoscenze attraverso un programma avanzato e un tirocinio educativo intensivo in un centro clinico di riferimento.



02

Perché iscriversi a questo Master Semipresenziale?

Nel campo della Dietoterapia c'è stato un grande avanzamento delle conoscenze negli ultimi decenni, dovuto all'aumento degli studi in nutrizione. Questo porta i professionisti della Medicina ad essere in costante aggiornamento e ad applicare le ultime novità nei piani di alimentazione tenendo conto delle diverse patologie. In questo scenario, TECH ha ideato un programma che combina perfettamente le ultime informazioni in settori come la nutrizione infantile, i piani nutrizionali o l'affrontare le malattie digestive con un tirocinio educativo pratico in un centro clinico di grande prestigio. In questo modo, gli studenti avranno una visione molto più completa del campo della Dietoterapia, sempre guidato dai migliori specialisti in questo settore.





“

TECH è l'unica università che ti offre la possibilità di avvicinarti in ambienti clinici reali e di aggiornare in Dietoterapia i migliori specialisti"

1. Aggiornarsi sulla base delle più recenti tecnologie

L'area della Dietoterapia si è evoluta negli ultimi anni, grazie ai progressi nei trattamenti farmacologici, nella chirurgia bariatrica ed endoscopica per l'approccio ai pazienti obesi. Per questo, e con l'obiettivo di offrire al professionista gli ultimi progressi tecnici in questo campo, TECH ha creato questo Master Semipresenziale, dove si approccerà ad un ambiente clinico di prim'ordine, accedendo alle ultime tecnologie utilizzate in questo settore.

2. Approfondire nuove competenze dall'esperienza dei migliori specialisti

Durante questo Master Semipresenziale, il medico disporrà di un personale docente specializzato in Nutrizione ed Endocrinologia, che lo guiderà in ogni momento per ottenere un aggiornamento soddisfacente in Dietoterapia. Un accompagnamento che si svolgerà anche nel tirocinio educativo pratico, in cui sarà assistito da un esperto del centro clinico in cui si svolge. Un aggiornamento che raggiungerà anche i migliori specialisti.

3. Accedere ad ambienti clinici di prim'ordine

TECH mantiene una filosofia basata sul fornire al professionista una qualifica di qualità e che risponda alle sue reali esigenze. Questo è il motivo per cui questa istituzione effettua un rigoroso processo di selezione sia per gli insegnanti, che impartisce questo programma, sia per i centri clinici in cui si svolgerà la fase pratica. In questo modo, al professionista sarà garantito l'accesso a un Master Semipresenziale di alto livello e unico nel panorama accademico.





4. Combinare la migliore teoria con la pratica più avanzata

Il mercato accademico è pieno di programmi che si avvicinano poco ai bisogni reali e alle attività quotidiane dei professionisti della Medicina. Per questo motivo, questa istituzione ha progettato un titolo che combina una teoria flessibile e insegnata in modalità online, con una fase pratica al 100%. Tutto ciò consentirà allo specialista di verificare in prima persona gli sviluppi nelle tecniche e trattamenti impiegati nel campo della Dietoterapia.

5. Ampliare le frontiere della conoscenza

In questo titolo universitario, il professionista ha la possibilità di essere in grado di realizzare la fase pratica in un centro clinico di riferimento internazionale. In questo modo sarà in grado di aggiornare insieme ai migliori specialisti, che esercitano in un ambiente sanitario di prim'ordine. Un'esperienza ineguagliabile ed efficace a cui potrà accedere grazie a TECH.

“

Avrai un'immersione pratica totale nel centro di tua scelta"

03

Obiettivi

Il progetto del programma di questo Master Semipresenziale porterà il professionista, nel corso di 12 mesi, ad ottenere un aggiornamento delle conoscenze nel campo della nutrizione e del suo adattamento alle patologie digestive, del sistema nervoso o renale del paziente. Per questo TECH mette a disposizione gli strumenti pedagogici più innovativi e un seminario educativo pratico in un centro clinico, dove è possibile applicare i concetti visualizzati nel programma. Tutto questo, insieme ad un eccellente team di professionisti specializzati nel campo della Nutrizione e dell'Endocrinologia.



“

Questo programma ti dà l'opportunità di aggiornare le tue conoscenze in scenari clinici reali, applicando le tecniche e le tecnologie più attuali nell'affrontare il paziente con gravi problemi di sovrappeso"



Obiettivo generale

- Con questo Master Semipresenziale in Dietoterapia, i professionisti saranno in grado di incorporare nella loro pratica clinica quotidiana gli ultimi sviluppi in materia di alimentazione sana, con un approccio preventivo. Include anche i progressi più rilevanti nell'individuazione di sindromi e sintomi legati a problemi nutrizionali. Tutto questo, con una prospettiva teorico-pratica che ti porterà ad avere una visione globale e ampia dell'attuale Dietoterapia

“

Questo Master Semipresenziale ti porterà, durante 12 mesi e con il massimo rigore scientifico, a conoscere gli effetti sulla salute derivanti dal modello di alimentazione attuale”





Obiettivi specifici

Modulo 1. Alimentazione, salute e prevenzione delle malattie: temi attuali e raccomandazioni per la popolazione generale

- ♦ Analizzare le abitudini alimentari dei pazienti, i loro problemi e la loro motivazione
- ♦ Aggiornare le raccomandazioni nutrizionali basate sull'evidenza scientifica per la loro applicazione nella pratica clinica
- ♦ Educare alla progettazione di strategie di educazione nutrizionale e di assistenza ai pazienti

Modulo 2. Valutazione dello stato nutrizionale e calcolo di piani nutrizionali personalizzati, raccomandazioni e monitoraggio

- ♦ Eseguire un'adeguata valutazione del caso clinico, e un'interpretazione delle cause e dei rischi
- ♦ Realizzare piani nutrizionali personalizzati tenendo conto di tutte le variabili individuali
- ♦ Progettare piani e modelli nutrizionali per una raccomandazione completa e pratica

Modulo 3. Nutrizione nel sovrappeso, nell'obesità e nelle loro comorbidità

- ♦ Adeguare la valutazione del caso clinico, interpretazione delle cause di sovrappeso e obesità, comorbidità e rischi
- ♦ Calcolare e fornire linee guida personalizzate per i diversi modelli di diete ipocaloriche
- ♦ Pianificare le consultazioni e il team multidisciplinare nell'obesità



Modulo 4. Nutrizione nell'infanzia e nell'adolescenza

- Aggiornare le conoscenze in merito al sovrappeso e all'obesità nell'infanzia e nell'adolescenza, ai fattori epigenetici e ai progressi nella gestione e nel trattamento multidisciplinare, con particolare attenzione all'approccio nutrizionale
- Ampliare l'approccio terapeutico specifico ai disturbi alimentari e alle sindromi genetiche associate ad alterazioni nutrizionali
- Studiare nuove evidenze sui modelli di alimentazione in Pediatria e Medicina dell'adolescenza Conoscere gli strumenti utili per la visita
- Fornire un approccio alla nutrizione adattato alla patologia pediatrica

Modulo 5. Nutrizione nelle disfunzioni e nelle patologie dell'apparato digerente

- Studiare il funzionamento dell'apparato digerente, le funzioni e le patologie
- Realizzare una valutazione completa del caso clinico e della salute dell'apparato digerente
- Comprendere il microbiota intestinale e la sua relazione con il sistema endocrino e nervoso

Modulo 6. Nutrizione nelle malattie renali, epatiche e pancreatiche

- Aggiornare le conoscenze sulle funzioni e sulle patologie renali, epatiche e pancreatiche, e il loro rapporto con la nutrizione
- Valutare casi clinici, strumenti da applicare nelle consulenze nutrizionali
- Pianificare i trattamenti nutrizionali sulla base delle evidenze scientifiche e della valutazione dell'evoluzione della malattia





Modulo 7. Nutrizione nelle malattie endocrino-metaboliche e autoimmuni

- ◆ Individuare la pianificazione nutrizionale per i pazienti con DM1 e DM2 insulino-dipendente e insulino-resistenza
- ◆ Esplorare le raccomandazioni nutrizionali adattate e basate sull'evidenza nelle patologie autoimmuni, endocrine e respiratorie
- ◆ Approfondire la prevenzione e il trattamento della sarcopenia e dell'osteopenia

Modulo 8. Nutrizione nelle patologie del sistema nervoso

- ◆ Aggiornare, sulla base di evidenze scientifiche, la relazione tra patologie del sistema nervoso e della nutrizione
- ◆ Valutare i bisogni e le difficoltà del paziente, oltre a un'adeguata valutazione dello stato nutrizionale
- ◆ Apprendere i principali aspetti psicologici dei pazienti con alterazioni e disturbi comportamentali

Modulo 9. Nutrizione nel paziente oncologico

- ◆ Conoscere come questa patologia influisce sul livello nutrizionale, da un punto di vista organico, psicologico e metabolico
- ◆ Identificare la malnutrizione nel contesto di una malattia neoplastica come unica patologia o nel paziente multi-patologico, oltre a come prevenirla
- ◆ Personalizzare il trattamento nutrizionale, tenendo conto delle esigenze del paziente sottoposto a trattamento antineoplastico e/o chirurgico

Modulo 10. Nutrizione per la salute, l'equità e la sostenibilità

- ◆ Analizzare le prove scientifiche dell'impatto degli alimenti sull'ambiente
- ◆ Comprendere la legislazione vigente in materia di industria e consumo alimentare
- ◆ Valutare gli effetti sulla salute derivanti dall'attuale modello alimentare e il consumo di alimenti ultra-lavorati

04 Competenze

Grazie a questo titolo universitario, il professionista sarà in grado di potenziare le sue capacità di adattamento nutrizionale, curando le malattie del paziente e le comorbidità proprie dell'obesità. A questo proposito disporrà, in tutto questo processo accademico, di un personale docente specializzato e un esperto, che lo guiderà durante il tirocinio educativo pratico. Un'ottima opportunità, per ampliare le competenze grazie a veri esperti in Dietoterapia.





“

Grazie a questo programma potrai accedere alle ultime informazioni sull'adattamento nutrizionale in pazienti con DM1 insulino-dipendente e DM2 e insulino-resistenza"



Competenze generali

- Eseguire valutazioni nutrizionali complete che tengano conto degli aspetti psicologici, sociali e patologici del paziente
- Adattare i piani dietetici ai più recenti progressi della dietoterapia
- Applicare la pianificazione della dieta e della terapia dietetica al campo della prevenzione, contesti clinici ed educativi

“

Pillole multimediali, letture essenziali e casi di studio costituiscono il materiale didattico a cui avrai accesso 24 ore su 24, 7 giorni su 7"





Competenze specifiche

- ♦ Rilevare i rischi e le esigenze nutrizionali del paziente da un punto di vista olistico
- ♦ Pianificare le consultazioni, gli obiettivi del trattamento e le tecniche per migliorare l'aderenza
- ♦ Eseguire una pianificazione dietetica e valutare gli aspetti psicologici e di qualità della vita con raccomandazioni dietetiche adatte
- ♦ Pianificare il trattamento nutrizionale in base alle evidenze scientifiche in patologie dell'apparato digerente
- ♦ Pianificare il trattamento nutrizionale, l'integrazione e/o i sostitutivi
- ♦ Pianificare i piani nutrizionali per le collettività
- ♦ Applicare misure dietetiche per migliorare la sintomatologia e la qualità della vita
- ♦ Integrare il concetto di sostenibilità nella raccomandazione di una sana alimentazione
- ♦ Creare un piano nutrizionale flessibile e personalizzato adatto alle esigenze del paziente

05

Direzione del corso

TECH ha riunito in questo Master Semipresenziale una direzione e un personale docente con un'esperienza eccezionale nel campo clinico, accademico e professionale nel campo della Nutrizione e dell'Endocrinologia. Tutto ciò si riflette in un programma avanzato, dove gli insegnanti portano la visione più attuale nel campo della Dietoterapia. Inoltre, grazie alla sua qualità umana e vicinanza, il medico potrà risolvere qualsiasi dubbio, che abbia, nel corso di questo programma, sul contenuto dell'ordine del giorno.



“

TECH ha riunito un team multidisciplinare che arricchirà, con la sua esperienza, il contenuto apportato in questo programma universitario"

Direzione



Dott.ssa Vázquez Martínez, Clotilde

- ♦ Responsabile Aziendale del Dipartimento di Endocrinologia e Nutrizione, Ospedale Universitario Fundación Jiménez Díaz
- ♦ Responsabile della Sezione di Endocrinologia e Nutrizione presso l'Ospedale Universitario Ramón y Cajal
- ♦ Responsabile della Sezione di Endocrinologia e Nutrizione presso l'Ospedale Universitario Severo Ochoa
- ♦ Presidentessa della Società di Endocrinologia, Nutrizione e Diabete della Comunità di Madrid (SENDIMAD)
- ♦ Coordinatrice del Gruppo di Educazione Terapeutica (GEET) della Società Spagnola del Diabete
- ♦ Dottorato della Facoltà di Medicina presso l'Università Autonoma di Madrid
- ♦ Laurea in Medicina e Chirurgia presso la Facoltà di Medicina di Valencia
- ♦ Specialista in Endocrinologia e Nutrizione tramite MIR presso l'Ospedale Universitario Fundación Jiménez Díaz
- ♦ Premio Abraham García Almansa alla carriera in Nutrizione Clinica
- ♦ Si distingue tra i 100 migliori medici della Spagna secondo la lista Forbes
- ♦ Premio della Fondazione Castiglia-La Mancia per il Diabete (FUCAMDI) alla carriera in Diabete e Nutrizione



Dott.ssa Montoya Álvarez, Teresa

- ♦ Capo Reparto di Endocrinologia e Nutrizione dell'Ospedale Universitario Infanta Elena
- ♦ Responsabile del Volontariato presso la Fondazione Garrigou
- ♦ Laurea in Medicina e Chirurgia presso l'Università di Navarra
- ♦ Master in Obesità e Comorbidità: Prevenzione, Diagnosi e Trattamento Integrato presso l'Università Rey Juan Carlos
- ♦ Corso in Medicina d'Urgenza per il Paziente Precedentemente di Chirurgia Barietrica: Riferimenti Chiave per il Medico di base
- ♦ Membro di: Istituto di Ricerca sulla Salute della Fondazione Jiménez Díaz, Commissione di Salute del FEAPS Madrid, Trisomy 21 Research Society



Dott. Sánchez Jiménez, Álvaro

- Specialista in Nutrizione ed Endocrinologia dell'Ospedale Universitario Fondazione Jiménez Díaz
- Nutrizionista presso Medicadiet
- Nutrizionista Clinica specialista nella prevenzione e nella cura dell'Obesità, del diabete e delle sue comorbidità
- Nutrizionista presso Estudio Predimed Plus
- Nutrizionista presso Eroski
- Nutrizionista presso la Clinica Axis
- Professore nel Master in Obesità e Comorbidità presso l'Università Rey Juan Carlos
- Docente del Corso di Eccellenza in Obesità presso l'Ospedale Universitario Fondazione Jimenez Díaz
- Laurea in Nutrizione Umana e Dietetica presso l'Università Complutense di Madrid
- Nutrizione e Alimentazione negli Anziani presso l'Università Complutense di Madrid
- Nutrizione e Sport per Professionisti presso la Fondazione Tripartita
- Corso di Aggiornamento in Diabete di tipo 1 e 2 per gli Operatori Sanitari

Personale docente

Dott. Martínez Martínez, Alberto

- ♦ Nutrizionista clinico presso il Servizio di Endocrinologia e Nutrizione dell'Ospedale Infanta Elena
- ♦ Nutrizionista clinico presso il Servizio di Endocrinologia e Nutrizione presso l'Ospedale Universitario Rey Juan Carlos
- ♦ Dietista responsabile del menu per bambini con allergie alimentari presso Gastronomic Gastronomic
- ♦ Dietista-Nutrizionista Clinico presso l'Ospedale Universitario Antonio Pedro
- ♦ Laureato in Nutrizione Umana e Dietetica. Università Federale Fluminense
- ♦ Laurea in Nutrizione Umana e Dietetica presso l'Università di Valencia
- ♦ Master in Scienze agroambientali e agroalimentari. Università Autonoma di Madrid

Dott.ssa Fernández Menéndez, Amanda

- ♦ Medico Specialista in Endocrinologia e Nutrizione Pediatrica presso l'Ospedale Universitario Fundación Jiménez Díaz
- ♦ Medico Specialista in Pediatria presso il Centro Medico Doctor Castroviejo (SERMAS)
- ♦ Medico Strutturato Specialista in Endocrinologia e Nutrizione Pediatrica Ospedale Universitario La Paz
- ♦ Cooperazione Internazionale per la Salute e lo Sviluppo in India, International Cooperation in Health and Development in India (sviluppo di progetti sanitari sul campo)
- ♦ Laurea in Medicina e Chirurgia conseguita presso l'Università Complutense di Madrid
- ♦ Master in Obesità e Comorbidità: Prevenzione, Diagnosi e Trattamento Integrato presso l'Università Rey Juan Carlos
- ♦ Specialista in Bioetica Clinica presso l'Università Complutense

Dott.ssa Hoyas Rodríguez, Irene

- ♦ Medico Specialista in Endocrinologia e Nutrizione
- ♦ Specialista in Endocrinologia e Nutrizione presso gli Ospedali Fundación Jiménez Díaz e Infanta Elena
- ♦ Specialista in Endocrinologia e Nutrizione presso l'Ospedale Beata María Ana
- ♦ Specialista in Endocrinologia presso l'Ospedale Universitario 12 de Octubre
- ♦ Laureata in Medicina e Chirurgia presso l'Università Complutense di Madrid
- ♦ Corso post-laurea in Trattamento del Diabete Mellito di tipo 2 presso l'Università Autonoma di Barcellona

Dott.ssa Núñez Sanz, Ana

- ♦ Dietista e Nutrizionista Esperta in Gravidanza, Allattamento e Prima Infanzia
- ♦ Nutrizionista specializzata in Obesità presso López-Nava
- ♦ Nutrizionista presso Medicadiet
- ♦ Dietista e Nutrizionista *Freelance*
- ♦ Dietista e Nutrizionista presso MenuDiet SL.
- ♦ Collaboratrice per l'alimentazione e la nutrizione in Castilla La Mancha Television
- ♦ Promotrice di conferenze e laboratori sull'alimentazione salutare per scuole dell'infanzia, scuole e aziende.
- ♦ Laurea in Nutrizione Umana e Dietetica presso l'Università Complutense di Madrid
- ♦ Master Universitario in Nutrizione e Salute presso l'Università Oberta della Catalogna

Dott.ssa Prieto Moreno, Ana

- ♦ Nutrizionista presso il Dipartimento di Endocrinologia e Nutrizione dell'Ospedale Universitario Fundación Jiménez
- ♦ Nutrizionista presso l'Ospedale Generale di Villalba
- ♦ Nutrizionista presso l'Ospedale Universitario Infanta Elena
- ♦ Nutrizionista presso il Consiglio Superiore dello Sport
- ♦ Nutrizionista presso il WWF
- ♦ Nutrizionista presso Medicadiet
- ♦ Nutrizionista presso Sanitas Sociedad Anónima de Seguros
- ♦ Nutrizionista presso l'Ospedale Universitario La Paz
- ♦ Nutrizionista presso la Fondazione Mapfre
- ♦ Nutrizionista presso Copernal Publishing
- ♦ Nutrizionista presso la Rivista Diabetes
- ♦ Master in Obesità e le sue Comorbidità, Strategie di prevenzione, Diagnosi e Trattamento Completo presso l'Università di Alcalá
- ♦ Master in Antropologia Fisica, Evoluzione e Biodiversità presso l'Università Complutense di Madrid
- ♦ Laurea in Nutrizione Umana e Dietetica presso l'Università Autonoma di Madrid

Dott.ssa Yela Salguero, Clara

- ♦ Dietista e Coordinatrice di studi clinici
- ♦ Dietista presso l'Ospedale Fondazione Jiménez Díaz
- ♦ Coordinatrice degli Studi Clinici presso l'Ospedale Ramón y Cajal
- ♦ Dietista presso l'Ospedale Severo Ochoa, Leganés
- ♦ Dietista presso l'Unità di Trattamento Integrale dell'Obesità dell'Ospedale San José di Madrid
- ♦ Diploma di Laurea in Nutrizione Umana e Dietetica presso l'Università Alfonso X el Sabio
- ♦ Laurea in Scienza e Tecnologia degli Alimenti presso l'Università Complutense di Madrid

Dott. Sanz Martínez, Enrique

- ♦ Nutrizionista Clinico presso l'Ospedale Universitario Generale di Villalba e l'Ospedale Universitario Rey Juan Carlos
- ♦ Dietista e ricercatore del progetto PREDIMED PLUS presso l'Istituto di ricerca sulla salute della Fondazione Jiménez Díaz
- ♦ Ricercatore e collaboratore presso lo studio NUTRICOVID
- ♦ Ricercatore e collaboratore presso lo studio prospettico trasversale OBESTIGMA
- ♦ Laureato in Nutrizione Umana e Dietetica presso l'Università Complutense di Madrid
- ♦ Master in Nutrizione Clinica presso l'Università Cattolica di Sant'Antonio (Murcia)
- ♦ Master in Obesità e Comorbidità: Prevenzione, Diagnosi e Trattamento Integrale presso l'Università Rey Juan Carlos

Dott.ssa López Escudero, Leticia

- ♦ Nutrizionista presso la Clinica Diet
- ♦ Dietista e Nutrizionista Clinica presso l'Ospedale Universitario Fondazione Jiménez Díaz
- ♦ Dietista e Nutrizionista Clinica presso l'Ospedale Universitario Infanta Elena
- ♦ Docente nei Corsi di Laurea in Nutrizione Umana e Dietetica
- ♦ Laurea in Nutrizione Umana e Dietetica presso l'Università Complutense di Madrid
- ♦ Master in Obesità e Comorbidità: Prevenzione, Diagnosi e Trattamento Integrato presso l'Università Rey Juan Carlos
- ♦ Master in Alimentazione Applicata all'Attività Fisica e allo Sport presso l'Università Autonoma di Madrid

Dott.ssa Alcarria Águila, María del Mar

- ♦ Nutrizionista Clinica in Medicadiet
- ♦ Nutrizionista Clinica in Obesità López-Nava
- ♦ Dietista e Nutrizionista presso Predimed-Plus
- ♦ Laurea in Nutrizione Umana e Dietetica presso l'Università Complutense di Madrid
- ♦ Master in Nutrizione e Allenamento Sportivo presso l'Istituto di Scienze della Nutrizione e della Salute (ICNS)

Dott.ssa Gutiérrez Pernia, Belén

- ♦ Nutrizionista in Obesità presso Medicadiet
- ♦ Nutrizionista per l'Obesità nella clinica López-Nava, Madrid
- ♦ Dietista e Nutrizionista nei Progetti di Ricerca di Predimed Plus
- ♦ Laurea in Nutrizione Umana e Dietetica presso l'Università Autonoma di Madrid
- ♦ Master in Nutrizione ed Endocrinologia presso l'Istituto di Scienze della Nutrizione e della Salute

Dott.ssa Labeira Candel, Paula

- ♦ Nutrizionista Clinica nell'Unità di Endoscopia Barietrica presso HM Hospitales
- ♦ Nutrizionista sportiva e clinica presso la Clínica Quirónsalud, Istituto di Sovrappeso e Obesità
- ♦ Nutrizionista Sportivo e Clinico in Medicadiet, Dimagrimento e Nutrizione
- ♦ Nutrizionista Sportivo presso la CF TrivalValderas di Alcorcón
- ♦ Analista della qualità degli alimenti e dell'acqua nel Servizio Sanitario Andaluso
- ♦ Diploma in Nutrizione Umana e Dietetica presso l'Università Pablo Olavide di Siviglia
- ♦ Laurea in Scienze e Tecnologie degli Alimenti
- ♦ Corso in Nutrizione Umana e Dietetica
- ♦ Master in Allenamento e Nutrizione Sportiva Da l'Università Europea di Madrid

Dott.ssa Manso del Real, Paula

- ♦ Vicedirettrice in Infermieristica presso la Fondazione Renale Íñigo Álvarez de Toledo
- ♦ Supervisore Infermieristico presso l'Unità di Dialisi la Fondazione Renale Íñigo Álvarez de Toledo
- ♦ Infermiera presso l'Unità di Nefrologia dell'Ospedale Universitario Fundación Jiménez Díaz
- ♦ Laurea in Infermieristica presso l'Università Francisco di Vitoria
- ♦ Titolo in Cooperazione Internazionale e Promozione della Salute presso l'Università Francisco di Vitoria
- ♦ Esperto in Urgenze ed Emergenze dell'Università Complutense di Madrid
- ♦ Specializzazione di Emodialisi Infermieristica presso l'Università Complutense di Madrid

**Dott.ssa Miguélez González, María**

- ◆ Medico Strutturato in Endocrinologia e Nutrizione presso l'Ospedale Universitario Fundación Jiménez Díaz di Madrid
- ◆ Laurea in Medicina presso l'Università di Valladolid
- ◆ Docente collaboratrice nei seminari per studenti dell'Università Complutense di Madrid
- ◆ Docente del Master Specialistico in Obesità e Complicazioni Metaboliche, approvato dal SEEDO

Dott.ssa Modroño Móstoles, Naiara

- ◆ Specialista in Endocrinologia
- ◆ Medico specialista in Endocrinologia presso l'Ospedale Universitario Fondazione Jiménez Díaz
- ◆ Medico specialista in Endocrinologia presso l'Ospedale Universitario Infanta Elena
- ◆ Medico specialista in Endocrinologia presso l'Ospedale Universitario di Getafe
- ◆ Autrice di vari articoli per riviste scientifiche
- ◆ Corso Universitario in Trattamento del Diabete Mellito Tipo 2 presso l'Università Autonoma di Barcellona

Dott.ssa González Toledo, Beatriz María

- ◆ Infermiera esperta in Emodialisi e in Nutrizione e Salute
- ◆ Infermiera dell'Unità di Pneumologia presso l'Ospedale Fundación Jiménez Díaz
- ◆ Infermiera di Dialisi presso la Fondazione Renale Íñigo Álvarez de Toledo
- ◆ Master Privato in Emodialisi per Infermieristica presso l'Università Complutense di Madrid
- ◆ Master in Nutrizione e Salute presso l'Università Aperta della Catalogna
- ◆ Esperto Universitario in Dialisi Peritoneale per Infermieristica dell'Università Cardenal Herrera
- ◆ Laurea in Infermieristica presso l'Università Autonoma di Madrid

06

Struttura e contenuti

Il piano di studi di questo titolo universitario è stato progettato per offrire, nel corso di 1.620 ore, le conoscenze più avanzate e reali della Dietoterapia. Ciò consentirà di aggiornare i fattori epigenetici che influenzano l'obesità infantile o l'adattamento nutrizionale in base alla patologia del paziente. Tutto questo, attraverso risorse pedagogiche innovative (video riassunti, schemi, letture, casi clinici) e un team di specialisti, che ti guideranno sia nella fase teorica che nella fase pratica. Un Master Semipresenziale in Dietoterapia che si adatta alle reali esigenze di aggiornamento dei professionisti della Medicina.





“

Questo piano di studi include casi di studio clinico, che ti introdurranno a situazioni reali, la cui metodologia potrai applicare nella tua prassi quotidiana”

Modulo 1. Alimentazione, salute e prevenzione delle malattie: temi attuali e raccomandazioni per la popolazione generale

- 1.1. Abitudini alimentari nella popolazione odierna e rischi per la salute
- 1.2. Dieta mediterranea e sostenibile
 - 1.2.1. Modello di alimentazione consigliato
- 1.3. Confronto dei modelli alimentari o "diete"
- 1.4. Nutrizione nei vegetariani
- 1.5. Infanzia e adolescenza
 - 1.5.1. Alimentazione, crescita e sviluppo
- 1.6. Adulti
 - 1.6.1. Nutrizione per migliorare la qualità di vita
 - 1.6.2. Prevenzione
 - 1.6.3. Trattamento della malattia
- 1.7. Raccomandazioni in gravidanza e durante l'allattamento
- 1.8. Raccomandazioni in menopausa
- 1.9. Maggiore età
 - 1.9.1. Nutrizione nell'invecchiamento
 - 1.9.2. Cambiamenti nella composizione corporea
 - 1.9.3. Alterazioni
 - 1.9.4. Malnutrizione
- 1.10. Nutrizione sportiva

Modulo 2. Valutazione dello stato nutrizionale e calcolo di piani nutrizionali personalizzati, raccomandazioni e monitoraggio

- 2.1. Storia clinica e antecedenti
 - 2.1.1. Variabili individuali che influenzano la risposta del piano nutrizionale
- 2.2. Antropometria e composizione corporea
- 2.3. Valutazione delle abitudini alimentari
 - 2.3.1. Valutazione nutrizionale del consumo di cibo
- 2.4. Team interdisciplinare e circuiti terapeutici
- 2.5. Calcolo dell'apporto energetico
- 2.6. Calcolo delle assunzioni di macro e micronutrienti raccomandate

- 2.7. Quantità e frequenza di consumo degli alimenti raccomandate
 - 2.7.1. Modelli di alimentazione
 - 2.7.2. Pianificazione
 - 2.7.3. Distribuzione delle assunzioni giornaliere
- 2.8. Modelli di pianificazione alimentare
 - 2.8.1. Diete settimanali
 - 2.8.2. Assunzione giornaliera
 - 2.8.3. Metodologia per scambi alimentari
- 2.9. Nutrizione ospedaliera
 - 2.9.1. Modelli di diete
 - 2.9.2. Algoritmi decisionali
- 2.10. Educazione
 - 2.10.1. Aspetti psicologici
 - 2.10.2. Mantenimento delle abitudini alimentari
 - 2.10.3. Raccomandazioni al momento delle dimissioni

Modulo 3. Nutrizione nel sovrappeso, obesità e le sue comorbidità

- 3.1. Fisiopatologia dell'obesità
 - 3.1.1. Diagnosi di precisione
 - 3.1.2. Analisi delle cause sottostanti
- 3.2. Diagnosi fenotipica
 - 3.2.1. Composizione corporea e calorimetria e impatto sul trattamento personalizzato
- 3.3. Obiettivo del trattamento e modelli di diete ipocaloriche
- 3.4. Prescrizione di esercizio fisico per sovrappeso e obesità
- 3.5. Psicologia associata alla dieta dimagrante: la psiconutrizione
- 3.6. Comorbidità associate all'obesità
 - 3.6.1. Gestione nutrizionale nella sindrome metabolica
 - 3.6.2. Resistenza all'insulina
 - 3.6.3. Diabete di tipo 2 e obesità
- 3.7. Rischio cardiovascolare e adattamenti nutrizionali in ipertensione, dislipidemia e aterosclerosi
- 3.8. Patologie dell'apparato digerente associate all'obesità e alla disbiosi
- 3.9. Trattamento farmacologico nell'obesità e interazioni farmaco-nutriente e adattamento del piano nutrizionale
- 3.10. Chirurgia bariatrica ed endoscopica
 - 3.10.1. Adattamenti nutrizionali

Modulo 4. Nutrizione nell'infanzia e nell'adolescenza

- 4.1. Cause e fattori interrelati dell'obesità infantile
 - 4.1.1. Ambiente obesogeno nell'infanzia
 - 4.1.2. Valutazione delle problematiche individuali, familiari e socio-economiche
- 4.2. Rischi dell'obesità infantile
 - 4.2.1. Prevenzione e terapia dietetica adattata
 - 4.2.2. Attività fisica ed esercizio fisico
- 4.3. Educazione nutrizionale
 - 4.3.1. Raccomandazioni nutrizionali
 - 4.3.2. Calcolo personalizzato dei piani di trattamento dell'obesità infantile e adolescenziale
- 4.4. Modelli di alimentazione e raccomandazioni alimentari
 - 4.4.1. Strumenti di consultazione
- 4.5. Alterazioni genetiche e predisposizione all'obesità nei bambini e negli adulti
- 4.6. Prevenzione e gestione di altri disturbi alimentari nei bambini e negli adolescenti
- 4.7. Aspetti psicologici dell'obesità infantile nella visita nutrizionale
- 4.8. Alimentazione in situazioni particolari: celiachia. Allergia alimentare
- 4.9. Alimentazione in situazioni particolari: diabete e dislipidemia
- 4.10. Nutrizione e disturbi della crescita
 - 4.10.1. Nutrizione nelle fasi successive del paziente prematuro

Modulo 5. Nutrizione nelle disfunzioni e nelle patologie dell'apparato digerente

- 5.1. Anamnesi digestiva e valutazione delle variabili, della sintomatologia e delle abitudini alimentari precedenti
- 5.2. Bocca: nutrizione in caso di mucosite, xerofthalmia, disfagia e disbiosi orale
- 5.3. Esofago: nutrizione nella malattia da reflusso gastro-esofageo e nell'esofago di Barret
- 5.4. Stomaco: alimentazione in caso di gastrite, ernia iatale, dispepsia, infezione da *Helicobacter Pylori*
- 5.5. Stitichezza e sintomatologia
 - 5.5.1. Patologie associative
- 5.6. Diarrea acuta e cronica
- 5.7. Malattia infiammatoria intestinale

- 5.8. Differenziazione tra malassorbimento, intolleranze e allergie
 - 5.8.1. Carenza enzimatica e sistema immunitario
 - 5.8.2. Dieta a basso contenuto di istamina e carenza di DAO
- 5.9. Disbiosi, sovracrescita batterica e malassorbimento dei nutrienti
- 5.10. Celiachia e sensibilità al glutine non celiaca (NCGS)

Modulo 6. Nutrizione nelle malattie renali, epatiche e pancreatiche

- 6.1. Nutrienti
 - 6.1.1. Attività enzimatica, metabolismo, filtrazione e diuresi
- 6.2. Abitudini, rischi, comorbilità pregresse e causali e valutazione delle abitudini alimentari
- 6.3. Nutrizione nell'insufficienza renale cronica: pre-dialisi
- 6.4. Alimentazione nell'insufficienza renale cronica: dialisi: trapianto renale
- 6.5. Nefropatia diabetica
- 6.6. Litiasi renale
- 6.7. Insufficienza pancreatica
- 6.8. Steatosi epatica non alcolica, fibrosi, cirrosi epatica e calcoli biliari
- 6.9. Modulazione del microbiota intestinale nella patologia renale, pancreatica ed epatica
- 6.10. Aspetti psicologici e pianificazione di obiettivi e consulenze

Modulo 7. Nutrizione nelle malattie endocrino-metaboliche e autoimmuni

- 7.1. Diabete di tipo 1
 - 7.1.1. Nutrizione nei pazienti insulino-dipendenti
- 7.2. Resistenza all'insulina e diabete di tipo 2
- 7.3. L'alimentazione nei disturbi della tiroide
 - 7.3.1. Ipotiroidismo
 - 7.3.2. Iperitiroidismo
- 7.4. Alimentazione e ritmi circadiani: cronobiologia
- 7.5. La nutrizione nel ciclo mestruale fisiologico e le sue alterazioni
 - 7.5.1. Amenorrea
 - 7.5.2. Sindrome dell'ovaio policistico
 - 7.5.3. Endometriosi

- 7.6. La nutrizione nella patologia autoimmune
 - 7.6.1. Artrite reumatoide
 - 7.6.2. Psoriasi
 - 7.6.3. Lupus
- 7.7. Muscolo
 - 7.7.1. Sarcopenia
- 7.8. Salute delle ossa
 - 7.8.1. Osteopenia
 - 7.8.2. Osteoporosi
- 7.9. Nutrizione nelle patologie polmonari
 - 7.9.1. Fibrosi cistica
 - 7.9.2. BPCO
 - 7.9.3. Sindrome da Apnea Ostruttiva del Sonno (OSA)
- 7.10. Stanchezza cronica, anemia e carenza di vitamina D

Modulo 8. Nutrizione nelle patologie del sistema nervoso

- 8.1. Nutrizione nella prevenzione del deterioramento cognitivo, della demenza e della malattia di Alzheimer
- 8.2. Nutrizione e patologie psico-affettive
 - 8.2.1. Depressione
 - 8.2.2. Disturbo bipolare
- 8.3. Patologie con comportamento alimentare alterato
 - 8.3.1. Schizofrenia
 - 8.3.2. Disturbo limite della personalità
- 8.4. Disturbi del comportamento alimentare
 - 8.4.1. Anoressia
 - 8.4.2. Bulimia
 - 8.4.3. BED
- 8.5. Nutrizione nelle patologie degenerative
 - 8.5.1. Sclerosi multipla
 - 8.5.2. Sclerosi laterale amiotrofica
 - 8.5.3. Distrofie muscolari
- 8.6. Nutrizione nelle patologie con movimenti incontrollati
 - 8.6.1. Parkinson
 - 8.6.2. Malattia di Huntington

- 8.7. Nutrizione nell'epilessia
- 8.8. Nutrizione nella nevralgia
 - 8.8.1. Dolore cronico
- 8.9. Nutrizione nelle lesioni neurologiche gravi
- 8.10. Tossine, composti bioattivi, microbiota intestinale e loro relazione con le malattie del sistema nervoso

Modulo 9. Nutrizione nel paziente oncologico

- 9.1. Fisiopatologia del cancro
- 9.2. Relazione del cancro con le abitudini alimentari e i possibili agenti cancerogeni
- 9.3. Valutazione dello stato nutrizionale nel paziente oncologico
- 9.4. Interazione trattamento nutriente-antineoplastico
 - 9.4.1. Alterazioni specifiche degli agenti antineoplastici più comunemente utilizzati
- 9.5. Aspetti psicologici nel paziente e raccomandazioni nutrizionali generali nel paziente oncologico
- 9.6. Nutrizione in caso di alterazioni dell'appetito e della deglutizione causate dalla patologia o dai trattamenti
 - 9.6.1. Anoressia
 - 9.6.2. Disgeusia
 - 9.6.3. Disfagia
 - 9.6.4. Mucosite
 - 9.6.5. Xerostomia
- 9.7. Nutrizione nei disturbi digestivi causati da patologie o trattamenti
 - 9.7.1. Malassorbimento
 - 9.7.2. Diarrea
 - 9.7.3. Disbiosi
 - 9.7.4. Stitichezza
- 9.8. Nutrizione nelle alterazioni metaboliche causate dalla patologia: cachessia
- 9.9. Nutrizione prima e dopo la chirurgia oncologica
 - 9.9.1. Testa e collo
 - 9.9.2. Esofago
 - 9.9.3. Gastrica
 - 9.9.4. Pancreaticobiliare
 - 9.9.5. Intestino tenue e crasso

- 9.10. Nutrizione ospedaliera
 - 9.10.1. Orale
 - 9.10.2. Enterale
 - 9.10.3. Parenterale

Modulo 10. Nutrizione per la salute, l'equità e la sostenibilità

- 10.1. Alimentazione sostenibile, variabili alimentari che influenzano l'impronta ecologica
 - 10.1.1. Impronta di carbonio
 - 10.1.2. Impronta idrica
- 10.2. Lo spreco alimentare come problema individuale e come problema associato all'industria alimentare
- 10.3. Perdita di biodiversità a vari livelli e suo impatto sulla salute umana: microbiota
- 10.4. Tossici e xenobiotici negli alimenti e loro effetti sulla salute
- 10.5. Legislazione attuale in materia alimentare
 - 10.5.1. Etichettatura, additivi e proposte di regolamentazione in materia di marketing e pubblicità
- 10.6. Nutrizione e interferenti endocrini
- 10.7. L'epidemia globale di obesità e malnutrizione, associata all'inqiuità: "Un pianeta di persone in sovrappeso e affamate"
- 10.8. Nutrizione nell'infanzia e nella giovinezza e acquisizione di abitudini in età adulta
 - 10.8.1. Cibi ultra-processati e bevande non acquose: un problema per la popolazione
- 10.9. L'industria alimentare, il Marketing, la pubblicità, i social media e la loro influenza sulle scelte alimentari
- 10.10. Raccomandazioni su alimenti sani, sostenibili e non tossici: politica

“*Scopri le ultime novità su un'alimentazione sana, sostenibile e non tossica*”



07

Tirocinio Clinico

Una volta completata il periodo teorico online, il professionista affronterà una tappa pratica presso un prestigioso centro clinico. Uno scenario reale in cui avrà la possibilità, per 3 settimane, di lavorare a stretto contatto con i migliori specialisti in Dietoterapia. Un processo di grande utilità nel proprio obiettivo di aggiornamento delle conoscenze.





“

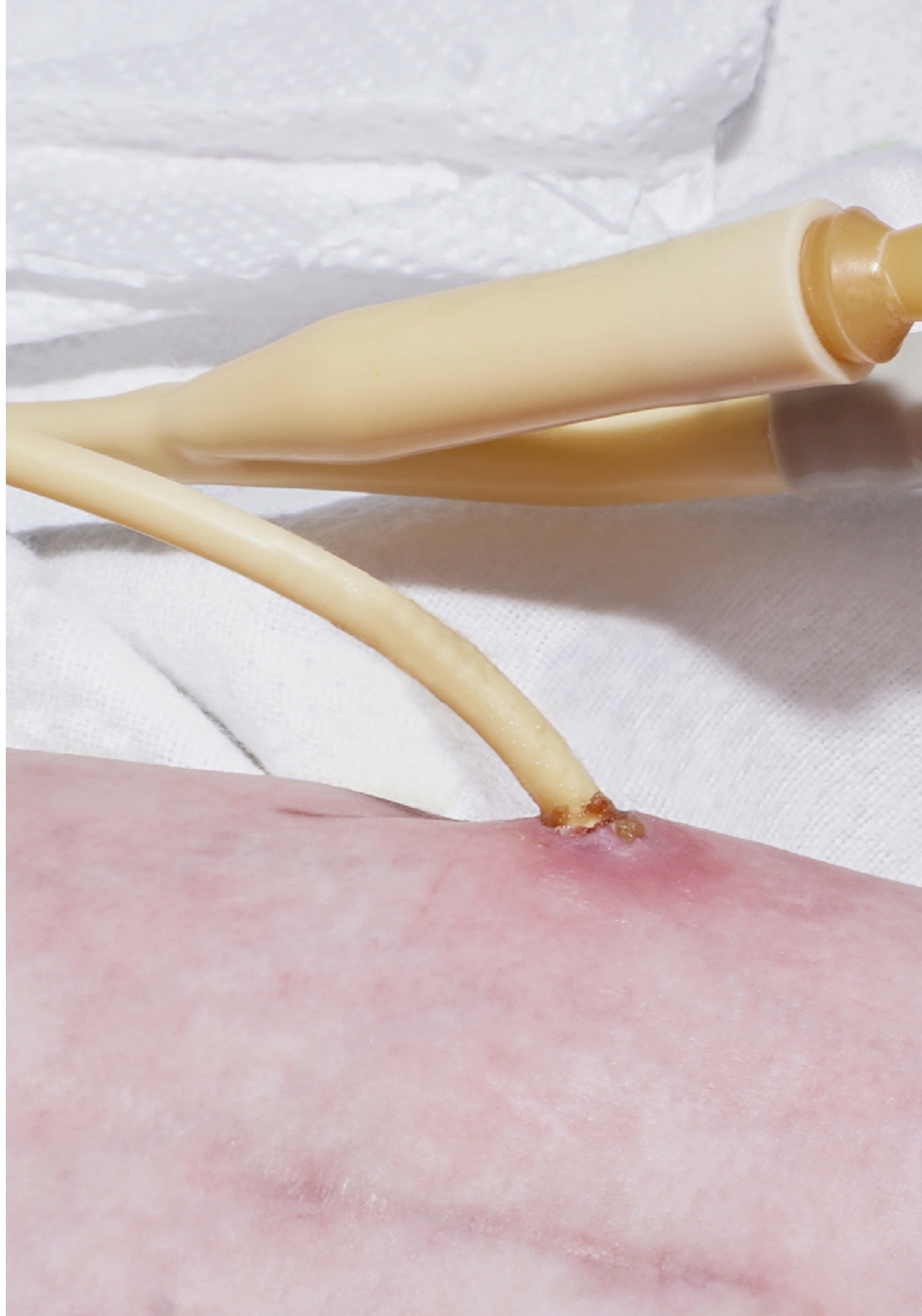
Realizza le tue pratiche cliniche in uno dei migliori centri clinici del momento e aggiorna le tue conoscenze con autentici esperti di Dietoterapia"

Questo Master Semipresenziale prevede la realizzazione di un tirocinio pratico intensivo, in un prestigioso centro clinico. Un ambiente professionale dove il medico sarà, dal lunedì al venerdì, in giornate di 8 ore consecutive, lavorando e aggiornando le sue conoscenze dalla mano dei migliori esperti nell'area della Dietoterapia.

Questo seminario educativo permetterà di vedere pazienti reali accanto a un team di professionisti di riferimento in questo campo, applicando le procedure diagnostiche più innovative e pianificando la terapia di ultima generazione in ogni patologia. Così, in modo attivo, il medico potrà effettuare un aggiornamento nella pianificazione e adattamento nutrizionale al paziente, in funzione delle patologie che soffre e delle loro caratteristiche.

TECH offre quindi un'eccellente opportunità di accedere a un ambiente innovativo, dove viene utilizzata la più recente tecnologia per la diagnosi e l'intervento del paziente. Un ambiente che si trasforma, inoltre, in uno scenario ideale affinché gli specialisti possano affinare le loro competenze in Dietoterapia, attraverso un'esperienza pratica unica.

L'insegnamento pratico si svolgerà con la partecipazione attiva dello studente che prenderà parte alle attività e alle procedure di ogni area di competenza (imparare a imparare e imparare a fare), con il supporto e la guida dei docenti e degli altri compagni di tirocinio che facilitano il lavoro di squadra e l'integrazione multidisciplinare come competenze trasversali per la prassi di medicina nel campo della dietoterapia (imparare a essere e imparare a relazionarsi con gli altri).





Le procedure descritte di seguito costituiranno la base della parte pratica della formazione e la loro realizzazione è subordinata all'idoneità dei pazienti, alla disponibilità della struttura e al volume di lavoro, con le seguenti attività proposte:

Modulo	Attività Pratica
Valutazione nutrizionale	Eseguire valutazioni nutrizionali complete che tengano conto degli aspetti psicologici, sociali e patologici del paziente
	Partecipare all'adattamento dei piani dietetici ai più recenti progressi in in Dietoterapia
	Collaborare alla rilevazione dei rischi e dei bisogni nutrizionali del paziente da un punto di vista olistico
Pianificazione nutrizionale	Analizzare gli elementi motivazionali del paziente e adattare la pianificazione nutrizionale a questi elementi
	Collaborare all'attuazione di diete e alla pianificazione della terapia dietetica nel campo della prevenzione, del lavoro clinico ed educativo
	Assistere nella pianificazione di consultazioni, obiettivi di trattamento e tecniche volte a migliorare l'aderenza
	Fornire supporto per la pianificazione della dieta e la valutazione degli aspetti psicologici e della qualità della vita con raccomandazioni dietetiche personalizzate
Gestione del paziente con Obesità	Attuare raccomandazioni dietetiche sane integrando il concetto di sostenibilità
	Fornire assistenza nel calcolo e nella pianificazione personalizzata di diversi modelli di diete ipocaloriche
	Collaborare con il team multidisciplinare dell'obesità nella pianificazione delle consultazioni
	Fornire supporto nella valutazione del caso clinico, interpretazione delle cause del sovrappeso e dell'obesità
Approccio al paziente con diverse patologie	Contribuire alla creazione di un piano nutrizionale flessibile e personalizzato tenendo conto di tutte le variabili e le richieste del paziente
	Effettuare una valutazione completa del paziente e pianificare il trattamento nutrizionale in base alle patologie dell'apparato digerente
	Partecipare alla pianificazione del trattamento nutrizionale, integrazione e/o sostitutivi
	Partecipare alla pianificazione e all'applicazione di misure dietetiche per migliorare i sintomi e la qualità della vita
	Sostenere raccomandazioni nutrizionali adattate in diverse patologie (renali, epatiche, endocrino-metaboliche, del sistema nervoso)

Assicurazione di responsabilità civile

La preoccupazione principale di questa istituzione è quella di garantire la sicurezza sia dei tirocinanti e degli altri agenti che collaborano ai processi di tirocinio in azienda. All'interno delle misure rivolte a questo fine ultimo, esiste la risposta a qualsiasi incidente che possa verificarsi durante il processo di insegnamento-apprendimento.

A tal fine, questa entità educativa si impegna a stipulare un'assicurazione di responsabilità civile per coprire qualsiasi eventualità possa verificarsi durante lo svolgimento del tirocinio all'interno del centro di collocamento.

La polizza di responsabilità civile per i tirocinanti deve garantire una copertura assicurativa completa e deve essere stipulata prima dell'inizio del periodo di tirocinio. In questo modo, il tirocinante non dovrà preoccuparsi in caso di situazioni impreviste e avrà a disposizione una copertura fino al termine del periodo di tirocinio.



Condizioni generali del tirocinio

Le condizioni generali dell'accordo di tirocinio per il programma sono le seguenti:

1. TUTORAGGIO: durante il Master Semipresenziale agli studenti verranno assegnati due tutor che li seguiranno durante tutto il percorso, risolvendo eventuali dubbi e domande. Da un lato, lo studente disporrà di un tutor professionale appartenente al centro di inserimento lavorativo che lo guiderà e lo supporterà in ogni momento. Dall'altro lato, allo studente verrà assegnato anche un tutor accademico che avrà il compito di coordinare e aiutare lo studente durante l'intero processo, risolvendo i dubbi e fornendogli tutto ciò di cui potrebbe aver bisogno. In questo modo, il professionista sarà accompagnato in ogni momento e potrà risolvere tutti gli eventuali dubbi, sia di natura pratica che accademica.

2. DURATA: il programma del tirocinio avrà una durata di tre settimane consecutive di preparazione pratica, distribuite in giornate di 8 ore lavorative, per cinque giorni alla settimana. I giorni di frequenza e l'orario saranno di competenza del centro, che informerà debitamente e preventivamente il professionista, con un sufficiente anticipo per facilitarne l'organizzazione.

3. MANCATA PRESENTAZIONE: in caso di mancata presentazione il giorno di inizio del Master Semipresenziale, lo studente perderà il diritto allo stesso senza possibilità di rimborso o di modifica di date. L'assenza per più di due giorni senza un giustificato motivo/certificato medico comporterà la rinuncia dello studente al tirocinio e, pertanto, la relativa automatica cessazione. In caso di ulteriori problemi durante lo svolgimento del tirocinio, essi dovranno essere debitamente e urgentemente segnalati al tutor accademico.

4. CERTIFICAZIONE: lo studente che supererà il Master Semipresenziale riceverà un certificato che attesterà il tirocinio svolto presso il centro in questione.

5. RAPPORTO DI LAVORO: il Master Semipresenziale non costituisce alcun tipo di rapporto lavorativo.

6. STUDI PRECEDENTI: alcuni centri potranno richiedere un certificato di studi precedenti per la partecipazione al Master Semipresenziale. In tal caso, sarà necessario esibirlo al dipartimento tirocini di TECH affinché venga confermata l'assegnazione del centro prescelto.

7. NON INCLUDE: il Master Semipresenziale non includerà nessun elemento non menzionato all'interno delle presenti condizioni. Pertanto, non sono inclusi alloggio, trasporto verso la città in cui si svolge il tirocinio, visti o qualsiasi altro servizio non menzionato.

Tuttavia, gli studenti potranno consultare il proprio tutor accademico per qualsiasi dubbio o raccomandazione in merito. Egli fornirà tutte le informazioni necessarie per semplificare le procedure.

08

Dove posso svolgere il Tirocinio Clinico?

Con l'obiettivo di avvicinare i professionisti a un'esperienza clinica reale e aggiornata, TECH ha selezionato centri clinici, che soddisfano i requisiti esigenti di questa istituzione accademica. In questo modo, lo specialista potrà accedere a un ambiente di primo livello ed essere assistito da veri esperti in questo campo, con una vasta esperienza nell'approccio del paziente, che richiede un adattamento nutrizionale per favorire il recupero della sua malattia.





“

Questo Master Semipresenziale completa la tua fase teorica con il miglior tirocinio educativo pratico sul mercato. Solo così raggiungerai un aggiornamento reale ed efficace”

tech 44 | Dove posso svolgere il Tirocinio Clinico?



Gli studenti potranno svolgere il tirocinio di questo Master Semipresenziale presso i seguenti centri:



Instituto de Obesidad (IOB)

Paese	Città
Spagna	Madrid

Indirizzo: Calle Apolonio Morales 4 Bis,
Esquina Menéndez Pidal, 28036 Madrid

Clinica specializzata nell'assistenza chirurgica e
nell'orientamento del paziente obeso

Tirocini correlati:

- Dietetica
- Aggiornamento in Chirurgia Bariatrica





“

*Approfondisci la teoria più
rilevante in questo campo,
applicandola successivamente
in un ambiente di lavoro reale”*

09

Metodologia

Questo programma di formazione offre un metodo di apprendimento differente. La nostra metodologia si sviluppa in una modalità di apprendimento ciclica: ***il Relearning***. Questo sistema di insegnamento viene applicato nelle più prestigiose facoltà di medicina del mondo ed è considerato uno dei più efficaci da importanti pubblicazioni come il ***New England Journal of Medicine***.



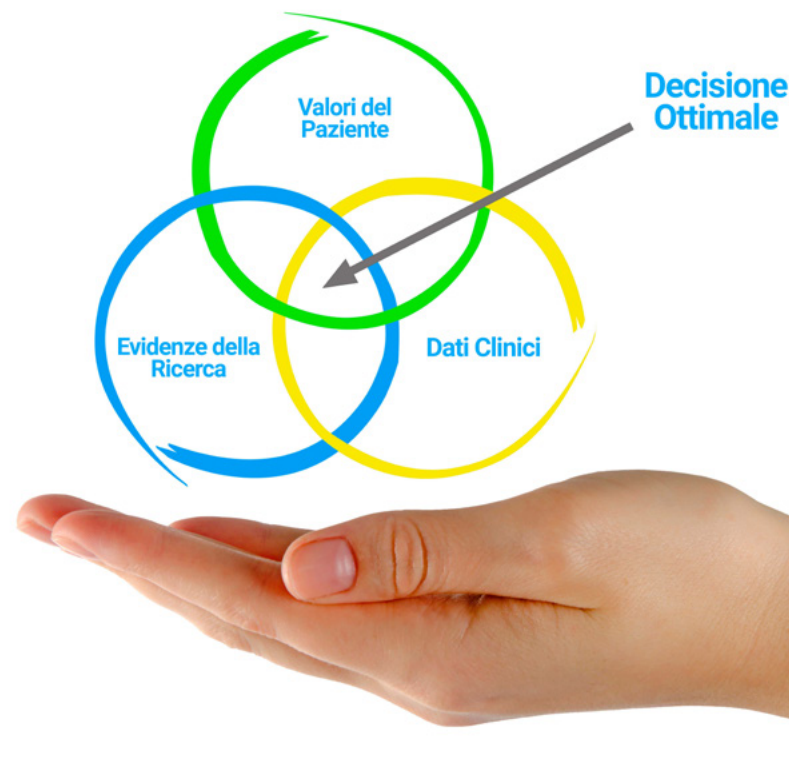
“

Scopri il Relearning, un sistema che abbandona l'apprendimento lineare convenzionale, per guidarti attraverso dei sistemi di insegnamento ciclici: una modalità di apprendimento che ha dimostrato la sua enorme efficacia, soprattutto nelle materie che richiedono la memorizzazione”

In TECH applichiamo il Metodo Casistico

Cosa dovrebbe fare un professionista per affrontare una determinata situazione? Durante il programma affronterai molteplici casi clinici simulati ma basati su pazienti reali, per risolvere i quali dovrai indagare, stabilire ipotesi e infine fornire una soluzione. Esistono molteplici prove scientifiche sull'efficacia del metodo. Gli specialisti imparano meglio e in modo più veloce e sostenibile nel tempo.

Grazie a TECH potrai sperimentare un modo di imparare che sta scuotendo le fondamenta delle università tradizionali di tutto il mondo.



Secondo il dottor Gervas, il caso clinico è una presentazione con osservazioni del paziente, o di un gruppo di pazienti, che diventa un "caso", un esempio o un modello che illustra qualche componente clinica particolare, sia per il suo potenziale didattico che per la sua singolarità o rarità. È essenziale che il caso faccia riferimento alla vita professionale attuale, cercando di ricreare le condizioni reali della pratica professionale del medico.

“

Sapevi che questo metodo è stato sviluppato ad Harvard nel 1912 per gli studenti di Diritto? Il metodo casistico consisteva nel presentare agli studenti situazioni reali complesse per far prendere loro decisioni e giustificare come risolverle. Nel 1924 fu stabilito come metodo di insegnamento standard ad Harvard”

L'efficacia del metodo è giustificata da quattro risultati chiave:

1. Gli studenti che seguono questo metodo, non solo assimilano i concetti, ma sviluppano anche la capacità mentale, grazie a esercizi che valutano situazioni reali e richiedono l'applicazione delle conoscenze.
2. L'apprendimento è solidamente fondato su competenze pratiche, che permettono allo studente di integrarsi meglio nel mondo reale.
3. L'approccio a situazioni nate dalla realtà rende più facile ed efficace l'assimilazione delle idee e dei concetti.
4. La sensazione di efficienza degli sforzi compiuti diventa uno stimolo molto importante per gli studenti e si traduce in un maggiore interesse per l'apprendimento e in un aumento del tempo dedicato al corso.



Metodologia Relearning

TECH coniuga efficacemente la metodologia del Caso di Studio con un sistema di apprendimento 100% online basato sulla ripetizione, che combina 8 diversi elementi didattici in ogni lezione.

Potenziamo il Caso di Studio con il miglior metodo di insegnamento 100% online: il Relearning.

Il medico imparerà mediante casi reali e la risoluzione di situazioni complesse in contesti di apprendimento simulati. Queste simulazioni sono sviluppate grazie all'uso di software di ultima generazione per facilitare un apprendimento coinvolgente.



All'avanguardia della pedagogia mondiale, il metodo Relearning è riuscito a migliorare i livelli di soddisfazione generale dei professionisti che completano i propri studi, rispetto agli indicatori di qualità della migliore università online del mondo (Columbia University).

Grazie a questa metodologia abbiamo formato con un successo senza precedenti più di 250.000 medici di tutte le specialità cliniche, indipendentemente dal carico chirurgico. La nostra metodologia pedagogica è stata sviluppata in un contesto molto esigente, con un corpo di studenti universitari di alto profilo socio-economico e un'età media di 43,5 anni.

Il Relearning ti permetterà di apprendere con meno sforzo e più performance, impegnandoti maggiormente nella tua specializzazione, sviluppando uno spirito critico, difendendo gli argomenti e contrastando le opinioni: un'equazione che punta direttamente al successo.

Nel nostro programma, l'apprendimento non è un processo lineare, ma avviene in una spirale (impariamo, disimpariamo, dimentichiamo e re-impariamo). Pertanto, combiniamo ciascuno di questi elementi in modo concentrico.

Il punteggio complessivo del sistema di apprendimento di TECH è 8.01, secondo i più alti standard internazionali.



Questo programma offre i migliori materiali didattici, preparati appositamente per i professionisti:



Materiali di studio

Tutti i contenuti didattici sono creati appositamente per il corso dagli specialisti che lo impartiranno, per fare in modo che lo sviluppo didattico sia davvero specifico e concreto.

Questi contenuti sono poi applicati al formato audiovisivo che supporterà la modalità di lavoro online di TECH. Tutto questo, con le ultime tecniche che offrono componenti di alta qualità in ognuno dei materiali che vengono messi a disposizione dello studente.



Tecniche chirurgiche e procedure in video

TECH rende partecipe lo studente delle ultime tecniche, degli ultimi progressi educativi e dell'avanguardia delle tecniche mediche attuali. Il tutto in prima persona, con il massimo rigore, spiegato e dettagliato affinché tu lo possa assimilare e comprendere. E la cosa migliore è che puoi guardarli tutte le volte che vuoi.



Riepiloghi interattivi

Il team di TECH presenta i contenuti in modo accattivante e dinamico in pillole multimediali che includono audio, video, immagini, diagrammi e mappe concettuali per consolidare la conoscenza.

Questo esclusivo sistema di specializzazione per la presentazione di contenuti multimediali è stato premiato da Microsoft come "Caso di successo in Europa".



Letture complementari

Articoli recenti, documenti di consenso e linee guida internazionali, tra gli altri. Nella biblioteca virtuale di TECH potrai accedere a tutto il materiale necessario per completare la tua specializzazione.





Analisi di casi elaborati e condotti da esperti

Un apprendimento efficace deve necessariamente essere contestuale. Per questa ragione, TECH ti presenta il trattamento di alcuni casi reali in cui l'esperto ti guiderà attraverso lo sviluppo dell'attenzione e della risoluzione di diverse situazioni: un modo chiaro e diretto per raggiungere il massimo grado di comprensione.



Testing & Retesting

Valutiamo e rivalutiamo periodicamente le tue conoscenze durante tutto il programma con attività ed esercizi di valutazione e autovalutazione, affinché tu possa verificare come raggiungi progressivamente i tuoi obiettivi.



Master class

Esistono evidenze scientifiche sull'utilità dell'osservazione di esperti terzi: la denominazione "Learning from an Expert" rafforza le conoscenze e i ricordi e genera sicurezza nel futuro processo decisionale.



Guide di consultazione veloce

TECH ti offre i contenuti più rilevanti del corso in formato schede o guide di consultazione veloce. Un modo sintetico, pratico ed efficace per aiutare lo studente a progredire nel suo apprendimento.



10 Titolo

Il titolo di Master Semipresenziale in Dietoterapia garantisce, oltre alla specializzazione più rigorosa e aggiornata, l'accesso ad una qualifica di Master Semipresenziale rilasciata da TECH Università Tecnologica



“

Porta a termine questo programma e ricevi la tua qualifica universitaria senza spostamenti o fastidiose formalità”

Questo **Master Semipresenziale in Dietoterapia** possiede il programma più completo e aggiornato del panorama professionale e accademico.

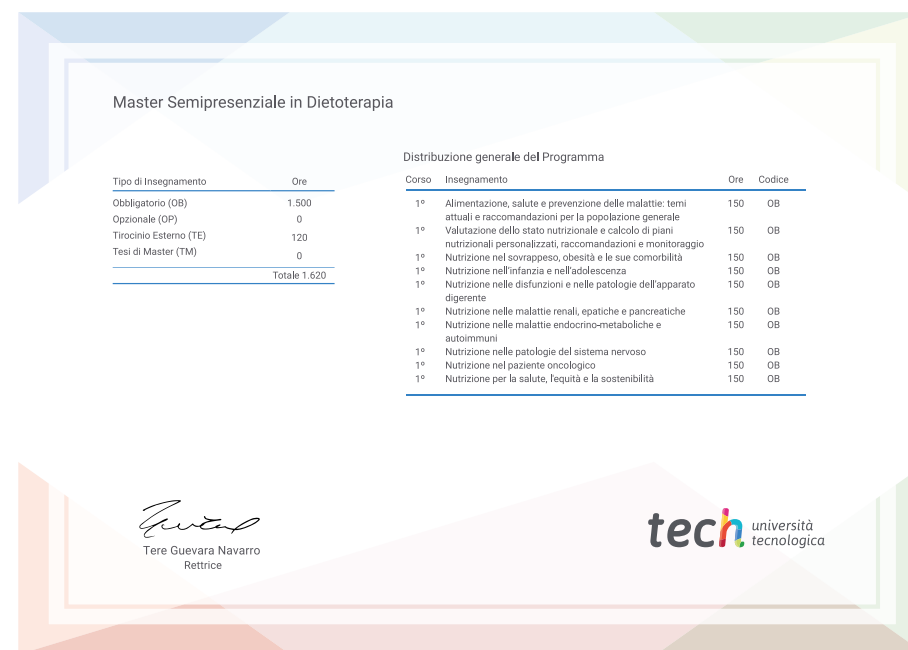
Dopo aver superato le valutazioni, lo studente riceverà mediante lettera certificata, con ricevuta di ritorno, la corrispondente qualifica di **Master Semipresenziale** rilasciata da **TECH Università Tecnologica**, che accrediterà il superamento delle valutazioni e l'acquisizione delle competenze del programma.

Oltre alla qualifica, sarà possibile ottenere un certificato e un attestato dei contenuti del programma. A tal fine, sarà necessario contattare il proprio consulente accademico, che fornirà tutte le informazioni necessarie.

Titolo: **Master Semipresenziale in Dietoterapia**

Modalità: **Semipresenziale (Online + Tirocinio Clinico)**

Durata: **12 mesi**



futuro
salute fiducia persone
educazione informazione tutor
garanzia accreditamento insegnamento
istituzioni tecnologia apprendimento
comunità impegno
attenzione personalizzata innovazione
conoscenza presente qualità
formazione online
sviluppo istituzioni
classe virtuale

tech università
tecnologica

Master Semipresenziale
Dietoterapia

Modalità: Semipresenziale (Online + Tirocinio Clinico)

Durata: 12 mesi

Titolo: TECH Università Tecnologica

Master Semipresenziale

Dietoterapia

