

Máster Semipresencial

Actualización Profesional
para Atención al Paciente
Infantil en Primaria





Máster Semipresencial

Actualización Profesional para Atención al Paciente Infantil en Primaria

Modalidad: Semipresencial (Online + Prácticas Clínicas)

Duración: 12 meses

Titulación: TECH Global University

Créditos: 60 + 4 ECTS

Acceso web: www.techtute.com/medicina/master-semipresencial/master-semipresencial-actualizacion-profesional-atencion-paciente-infantil-primaria

Índice

01

Presentación

pág. 4

02

¿Por qué cursar este
Máster Semipresencial?

pág. 8

03

Objetivos

pág. 12

04

Competencias

pág. 18

05

Dirección del curso

pág. 22

06

Estructura y contenido

pág. 26

07

Prácticas Clínicas

pág. 32

08

¿Dónde puedo hacer
las Prácticas Clínicas?

pág. 38

09

Metodología

pág. 44

10

Titulación

pág. 52

01 Presentación

Cada día, las ciencias médicas buscan estrategias más novedosas para dar solución a patologías pediátricas, de diversa complejidad, en el contexto de la Atención Primaria. De esa manera, han surgido procedimientos clínicos sofisticados que, a día de hoy, ofrecen opciones terapéuticas contra el Asma, las cardiopatías congénitas, la Epilepsia y otras neuropatías latentes en la edad infantil. Para mantener al día a los especialistas sobre esos adelantos, TECH ha diseñado una modalidad académica pionera en su tipo. Esta titulación incluye 1.800 horas de aprendizaje teórico, en una plataforma 100% online e interactiva. Al completar esa etapa, tendrá lugar una estancia práctica, presencial e intensiva, en una instalación hospitalaria de prestigio. Así, junto a grandes expertos, el médico conseguirá elevar su praxis hacia la máxima excelencia.

“

Actualiza tus conocimientos teóricos y competencias prácticas para el abordaje de enfermedades pediátricas en la Atención Primaria por medio de las dos fases académicas que integran este Máster Semipresencial”

En la actualidad, la Actualización Profesional para Atención al Paciente Infantil en Primaria dispone de diversos recursos clínicos, terapéuticos y tecnológicos para el abordaje de enfermedades respiratorias, cardíacas, neurológicas, entre otras. De ese modo, han aparecido estrategias novedosas para el manejo del Asma o la Bronquitis mediante terapias inhalatorias; también, el uso de técnicas quirúrgicas mínimamente invasivas para evitar grandes cicatrices en intervenciones cardiovasculares. Asimismo, han surgido nuevas tendencias farmacológicas para el abordaje de la Epilepsia, entre otras muchas variantes asistenciales para el cuidado de niños y adolescente con neuropatías. Al mismo tiempo, resulta difícil para los especialistas el mantenerse al día sobre todos esos adelantos debido, entre otras razones, a la falta de programas pedagógicos que analicen todas las vertientes de esa área médica.

Por eso, TECH ha diseñado esta modalidad educativa, pionera en su tipología, que integra los conocimientos teóricos y prácticos más recientes en cuanto a la Actualización Profesional para Atención al Paciente Infantil en Primaria en dos etapas fundamentales. En el primero de esos momentos académicos, el médico destinará 1.800 horas al estudio de conceptos nuevos y estrategias asistenciales novedosas, en una plataforma 100% online e interactiva. Además, la titulación se asiste de metodologías didácticas novedosas, como el *Relearning*, y recursos multimedia, como vídeos e infografías.

Al completar esa fase teórica, el especialista se trasladará a una instancia hospitalaria de prestigio. En ella, realizará una estancia presencial e intensiva, de 3 semanas de duración, distribuida en jornadas de lunes a viernes, por 8 horas consecutivas. En esos centros, el médico dispondrá de herramientas tecnológicas y aplicará procedimientos novedosos para el cuidado de pacientes reales con diferentes patologías. Igualmente, trabajará en conjunto a grandes expertos y aprenderá de manera directa sus experiencias más excelsas. A su vez, contará con un tutor adjunto que, a lo largo de la práctica clínica, le permitirá asimilar las dinámicas asistenciales más modernas e incorporarlas a su praxis cotidiana.

Este **Máster Semipresencial en Actualización Profesional para Atención al Paciente Infantil en Primaria** contiene el programa científico más completo y actualizado del mercado. Sus características más destacadas son:

- Desarrollo de más de 100 casos clínicos presentados por profesionales de la Pediatría en Atención Primaria
- Sus contenidos gráficos, esquemáticos y eminentemente prácticos con los que están concebidos, recogen una información científica y asistencial sobre aquellas disciplinas médicas indispensables para el ejercicio profesional
- Planes integrales de actuación sistematizada ante las principales patologías en Pediatría en Atención Primaria
- Presentación de talleres prácticos sobre técnicas diagnósticas y terapéuticas en el paciente pediátrico
- Sistema interactivo de aprendizaje basado en algoritmos para la toma de decisiones sobre las situaciones clínicas planteadas
- Guías de práctica clínica sobre el abordaje de las diferentes patologías
- Todo esto se complementará con lecciones teóricas, preguntas al experto, foros de discusión de temas controvertidos y trabajos de reflexión individual
- Disponibilidad de los contenidos desde cualquier dispositivo fijo o portátil con conexión a internet
- Además, podrás realizar una estancia de prácticas clínicas en uno de los mejores centros hospitalarios

“Examinarás en profundidad los módulos académicos de este plan de estudios y añadirás a tu acervo de competencias la última evidencia científica acerca de los manejos de la Actualización Profesional para Atención al Paciente Infantil en Primaria”

En esta propuesta de Máster, de carácter profesionalizante y modalidad semipresencial, el programa está dirigido a la actualización de profesionales de la Actualización Profesional para Atención al Paciente Infantil en Primaria, y que requieren un alto nivel de cualificación. Los contenidos están basados en la última evidencia científica, y orientados de manera didáctica para integrar el saber teórico en la práctica médica, y los elementos teórico-prácticos facilitarán la actualización del conocimiento y permitirán la toma de decisiones en el manejo del paciente.

Gracias a su contenido multimedia elaborado con la última tecnología educativa, permitirán al profesional sanitario obtener un aprendizaje situado y contextual, es decir, un entorno simulado que proporcionará un aprendizaje inmersivo programado para entrenarse ante situaciones reales. El diseño de este programa se centra en el Aprendizaje Basado en Problemas, mediante el cual deberá tratar de resolver las distintas situaciones de práctica profesional que se le planteen a lo largo del mismo. Para ello, contará con la ayuda de un novedoso sistema de vídeo interactivo realizado por reconocidos expertos.

A lo largo de este Máster Semipresencial, adquirirás un amplio dominio sobre los conceptos teóricos más importantes a tener en cuenta para el abordaje de patologías respiratorias en niños y adolescentes.

Completa tu capacitación con una estancia clínica de máximo rigor, bajo la aguda supervisión de un tutor adjunto de dilatada trayectoria profesional en la disciplina pediátrica.



02

¿Por qué cursar este Máster Semipresencial?

Este Máster Semipresencial se afana en poner al día los conocimientos del médico para que pueda ejercer con excelencia los principales avances de la Actualización Profesional para Atención al Paciente Infantil en Primaria. Para esa actualización, el especialista contará con una modalidad académica novedosa, compuesta por dos fases correctamente enmarcadas. La primera de ellas dedicará 1.800 horas al aprendizaje teórico de esta rama sanitaria, en una plataforma 100% online e interactiva. Seguidamente, el profesional de la salud dedicará 3 semanas a una estancia presencial, intensiva e inmersiva, donde manejará los últimos recursos tecnológicos y clínicos en beneficio de casos reales con diferentes patologías.

¿Por qué cursar este Máster Semipresencial? | 09 **tech**

“

TECH, mediante este Máster Semipresencial, te convertirá en un experto en la implementación de innovadoras Terapias inhalatorias para frenar el uso de medicamentos con efectos secundarios en el tratamiento de niños con Bronquitis y Asma”

1. Actualizarse a partir de la última tecnología disponible

Desde hace varios años, la Actualización Profesional para Atención al Paciente Infantil en Primaria se complementa con recursos tecnológicos cada vez más sofisticados. En poco tiempo, esos dispositivos han conseguido ampliar las potencialidades de diagnósticos, tratamiento y seguimiento de niños y adolescentes con diferentes patologías de tipo respiratorias, neurológicas, cardíacas, entre otras.

2. Profundizar a partir de la experiencia de los mejores especialistas

Durante este Máster Semipresencial, el especialista tendrá acceso a los mejores expertos en relación a la Actualización Profesional para Atención al Paciente Infantil en Primaria. En la fase inicial, de aprendizaje teórico, contará con un claustro de excelencia que guiará sus progresos. A continuación, en la práctica clínica, el médico completará una estancia de rigor junto profesionales de dilatada experiencia.

3. Adentrarse en entornos clínicos de primera

A partir de una minuciosa selección, TECH ha coordinado prácticas clínicas de primer nivel para la estancia hospitalaria a desarrollar durante la segunda mitad de este Máster Semipresencial. Durante esa fase académica, el médico tendrá acceso a recursos asistenciales vanguardistas y a herramientas tecnológicas de máxima excelencia. Además, podrá ponerlos en práctica en beneficio de pacientes reales bajo la atenta supervisión de un prestigioso equipo de expertos y un tutor adjunto de dilatada experiencia.



4. Combinar la mejor teoría con la práctica más avanzada

En un mercado pedagógico poco adaptado a los requerimientos de aprendizaje práctico de los especialistas, TECH irrumpe con un modelo de estudios pionero en su tipología. Así, tras completar un periodo de aprendizaje online de 1.800 horas, el médico completará una estancia 100% práctica y presencial, en la que conseguirá ponerse al día sobre las principales innovaciones en relación a la Actualización Profesional para Atención al Paciente Infantil en Primaria.

5. Expandir las fronteras del conocimiento

TECH ofrece las posibilidades de realizar la práctica clínica de esta titulación en centros de envergadura internacional. De esa forma, el médico expandirá sus fronteras académicas a partir de conocimientos globales y la implementación de recursos según los estándares de diferentes latitudes geográficas. Esta es, sin dudas, una oportunidad de estudio solo al alcance de TECH, la universidad digital más grande del mundo.



Tendrás una inmersión práctica total en el centro que tú mismo elijas

03 Objetivos

Este programa ofrece al médico una capacitación teórica y práctica de excelencia en relación a los procedimientos clínicos más modernos de Actualización Profesional para Atención al Paciente Infantil en Primaria. Esto es posible gracias a una novedosa modalidad académica compuesta por dos etapas bien diferenciadas. En la primera de ellas, el médico estudiará conceptos recientes desde una plataforma de aprendizaje 100% online. A continuación, desarrollará una estancia práctica, presencial e intensiva, en centros hospitalarios de prestigio, equipados con los últimos recursos científicos y tecnológicos para el cuidado médico de niños y adolescentes.



Añade a tu ejercicio profesional cotidiano los conocimientos más avanzados en relación al tratamiento del Dolor Neuropático infantil con combinaciones de medicamentos, intervenciones psicológicas y terapias físicas”



Objetivo general

- El objetivo general de este Máster Semipresencial en Pediatría en Atención Primaria es actualizar al médico acerca de las técnicas diagnósticas y terapéuticas de última generación para el manejo de niños y adolescentes con diferentes patologías. A su vez, profundizará en las estrategias de soporte vital y aquellos procedimientos más modernos para el escenario de las urgencias infantiles. De esa forma, ampliarán sus habilidades y contribuirán a asegurar a sus pacientes un mejor pronóstico partir de los recursos tecnológicos y procedimientos terapéuticos más modernos



Añade a tu ejercicio profesional cotidiano los conocimientos más avanzados en relación al tratamiento del Dolor Neuropático infantil con combinaciones de medicamentos, intervenciones psicológicas y terapias físicas”



Objetivos específicos

Módulo 1. Atención al Recién Nacido y Niño Sano

- Revisar las características del recién nacido normal y los cuidados que debe recibir en las primeras horas de vida
- Explicar los problemas de salud más frecuentes que pueden darse en el recién nacido normal
- Describir el protocolo de asistencia al recién nacido normal
- Diferenciar las patologías respiratorias más frecuentes en el recién nacido con el fin de establecer un diagnóstico adecuado e implementar un tratamiento correcto
- Detectar la ictericia en el recién nacido e implementar un tratamiento precoz
- Ejecutar un examen de salud completo
- Describir el desarrollo psicomotor y del lenguaje óptimo en cada etapa del niño
- Explicar los principios básicos para una lactancia adecuada y acorde a las necesidades del niño
- Describir los fundamentos de la alimentación equilibrada en todas las etapas del desarrollo infantil normal
- Implementar programas de dieta y ejercicio adaptados a cada etapa del crecimiento
- Aplicar el calendario vacunal vigente

Módulo 2. Patología respiratoria y ORL

- Describir las características básicas de la neumonía, así como las exploraciones y pruebas complementarias necesarias para confirmar el diagnóstico
- Describir las características básicas de la bronquiolitis, así como las exploraciones y pruebas complementarias necesarias para confirmar el diagnóstico
- Identificar al niño con asma, implementar un plan terapéutico adecuado para su correcto seguimiento y reducir así las complicaciones asociadas
- Identificar bronconeumopatías crónicas en el niño y establecer el plan terapéutico adecuado, así como un correcto seguimiento
- Describir las características básicas de la otitis media aguda, así como las exploraciones y pruebas complementarias necesarias para confirmar el diagnóstico
- Describir las características básicas de la faringoamigdalitis, así como las exploraciones y pruebas complementarias necesarias para confirmar el diagnóstico
- Describir las características básicas de la laringitis y laringotraqueitis así como las exploraciones y pruebas complementarias necesarias para confirmar el diagnóstico

Módulo 3. Cardiología

- Describir las principales alteraciones cardiológicas que pueden darse en la infancia, así como su etiología
- Definir los parámetros cardiacos “normales” en el niño con el fin de detectar irregularidades que precisen corrección
- Explicar el tratamiento adecuado en patología cardiaca infantil según la edad del niño y su estado general

Módulo 4. Gastroenterología

- Identificar las características básicas de las alteraciones gastrointestinales más frecuentes en pediatría
- Describir el proceso diagnóstico asociado a las alteraciones gastrointestinales en la infancia
- Establecer un diagnóstico diferencial con las diferentes entidades patológicas relacionadas
- Establecer el régimen terapéutico adecuado según la patología diagnosticada
- Describir el plan de seguimiento en los niños con alteraciones gastrointestinales crónicas o con riesgo de cronicidad potencial

Módulo 5. Nutrición metabolismo endocrino

- Identificar trastornos relacionados con la alimentación y realizar seguimiento exhaustivo del niño
- Implementar planes terapéuticos para el cuidado y tratamiento del niño diabético
- Explicar cómo evitar las hipoglucemias en el niño diabético y cómo actuar en caso de que se produzcan
- Identificar el crecimiento anómalo en el niño
- Reconocer la criptorquidia e implementar acciones para su resolución
- Detectar las situaciones que requieren actuación urgente

Módulo 6. Genital urología nefrología

- Identificar posibles alteraciones de las vías urinarias, así como malformaciones del sistema renal
- Describir el procedimiento de actuación en caso de infección urinaria según la edad del niño y sus características individuales
- Identificar la causa de una hematuria en la infancia con el fin de establecer un diagnóstico adecuado y poder implementar el tratamiento correcto

Módulo 7. Sistema osteomioarticular y reumatología

- Identificar posibles alteraciones del aparato locomotor en el niño
- Instaurar el tratamiento correctivo adecuado en caso de patología establecida
- Identificar las causas del dolor de espalda y de miembros inferiores
- Identificar alteraciones de la marcha mediante exploración minuciosa de los pies
- Aplicar medidas correctivas para reducir las alteraciones de la marcha
- Describir las principales alteraciones reumatológicas que pueden darse en la infancia
- Establecer un diagnóstico diferencial con otras patologías no reumatológicas
- Aplicar un tratamiento adecuado según el agente etiológico causante de la infección

Módulo 8. Neurología, psiquiatría y trastornos del sueño

- Describir las principales características del TDAH y sus opciones terapéuticas
- Identificar situaciones emocionales que puedan interferir en el desarrollo habitual del niño
- Identificar la causa de las cefaleas en el niño e instaurar el tratamiento adecuado
- Explicar actuación en caso de crisis epiléptica e identificar tipos de convulsiones
- Describir los principios básicos del sueño y las características en cada etapa de la infancia
- Evaluar problemas relacionados con el sueño pediátrico
- Establecer un diagnóstico y tratamiento adecuado de dichos trastornos

Módulo 9. Dermatología y oftalmología

- Describir la etiología y características básicas de ciertas alteraciones dermatológicas en la infancia
- Implementar planes terapéuticos en el caso de alteraciones tales como eccemas o acné
- Identificar posibles enfermedades de anejos y su etiología
- Explicar la actuación en caso de dermatosis infecciosas o parasitarias
- Describir las principales alergias alimentarias y cómo establecer un diagnóstico adecuado
- Implementar planes terapéuticos y dietéticos con el fin de evitar las reacciones alérgicas agudas en niños alérgicos
- Describir las diferentes pruebas diagnósticas, así como la preparación para las mismas y sus posibles complicaciones
- Describir la actuación en caso de urticaria y evitar la aparición de angioedema implementado las medidas terapéuticas adecuadas
- Describir el examen de exploración ocular en el niño y sus parámetros normales
- Detectar los procesos oftalmológicos de origen infeccioso e instaurar tratamiento adecuado
- Establecer un diagnóstico adecuado en caso de estrabismo y aplicar medidas correctivas necesarias
- Identificar otras patologías oftalmológicas que requieren atención quirúrgica y/o especializada

Módulo 10. Hematología, inmunología e infecciosas

- Describir las características fundamentales de las enfermedades infecciosas en el periodo infantil que pueden suponer duda diagnóstica
- Describir la actuación a seguir en el caso de detectar un síndrome febril sin foco
- Utilizar las pruebas complementarias y consultar a otros especialistas con el fin de establecer un diagnóstico de certeza
- Instaurar el tratamiento adecuado a la patología infecciosa en curso

Módulo 11. Urgencias pediátricas en atención primaria

- Describir los principales procesos urgentes que pueden darse en pediatría
- Aplicar una correcta RCP pediátrica y neonatal
- Explicar el procedimiento de actuación en caso de traumatismo pediátrico o TCE
- Describir los fundamentos básicos de la analgesia y la sedación en pediatría
- Identificar las diferencias de actuación en entidades urgentes en la edad pediátrica con respecto a la actuación en adultos



Ahondarás, a través de TECH, en los métodos profilácticos y la implementación de vacunas modernas para niños y adolescentes con la intención de prevenir patologías respiratorias severas como la Neumonía”

04 Competencias

Este Máster Semipresencial en Actualización Profesional para Atención al Paciente Infantil en Primaria facilita la puesta al día de los especialistas a partir de una innovadora modalidad de estudios, compuesta por dos etapas bien diferenciadas. Al finalizar ambas fases, estarán listos para implementar los protocolos clínicos y las herramientas sanitarias más novedosas en su praxis asistencial cotidiana.



“

Matriculé en este Máster Semipresencial y ponte al día acerca de la implementación de dispositivos portátiles para el monitoreo remoto de las variables cardiovasculares de niños y adolescentes con patologías crónicas del corazón”



Competencias generales

- Dominar conocimientos que aporten una base u oportunidad de ser originales en el desarrollo y/o aplicación de ideas, a menudo en un contexto de investigación
- Aplicar los conocimientos adquiridos y su capacidad de resolución de problemas en entornos nuevos o poco conocidos dentro de contextos más amplios (o multidisciplinares) relacionados con su área de estudio
- Integrar conocimientos y enfrentarse a la complejidad de formular juicios a partir de una información que, siendo incompleta o limitada, incluya reflexiones sobre las responsabilidades sociales y éticas vinculadas a la aplicación de sus conocimientos y juicios
- Desarrollar la profesión con respeto a otros profesionales de la salud, adquiriendo habilidades para trabajar equipo
- Reconocer la necesidad de mantener y actualizar la competencia profesional prestando especial importancia al aprendizaje de manera autónoma y continuada de nuevos conocimientos



Competencias específicas

- Ejecutar un examen de salud completo con el fin de describir el desarrollo psicomotor y del lenguaje óptimo en cada etapa del niño
- Explicar los principios básicos para una lactancia adecuada con el fin de conseguir que mediante este método se cubran de forma adecuada las necesidades del niño
- Describir los fundamentos de la alimentación equilibrada en todas las etapas del desarrollo infantil normal con el fin de implementar programas de dieta y ejercicio adaptados a cada etapa del crecimiento
- Manejar las características del recién nacido normal y los cuidados que debe recibir en las primeras horas de vida con el fin de detectar los problemas de salud más frecuentes que pueden darse en el recién nacido normal
- Diferenciar las patologías respiratorias más frecuentes en el recién nacido con el fin de establecer un diagnóstico adecuado e implementar un tratamiento correcto
- Dominar la etiología y características básicas de ciertas alteraciones dermatológicas en la infancia con el fin de poder implementar planes terapéuticos en el caso de alteraciones tales como eccemas o acné
- Identificar posibles enfermedades de anejos y su etiología con el fin de realizar un diagnóstico correcto e implementar un tratamiento adecuado
- Diagnosticar trastornos relacionados con la alimentación con el fin de realizar un seguimiento exhaustivo del niño en el ámbito de Atención Primaria
- Implementar planes terapéuticos para el cuidado y tratamiento del niño diabético con el fin de evitar las hipoglucemias y solucionarlas en el caso de que se produzcan

05

Dirección del curso

Los docentes de esta titulación cuentan con una amplia experiencia en el manejo de patologías pediátricas en el marco de la Atención Primaria. Por medio de su trayectoria profesional, han conseguido un dominio aguzado de las tecnologías y procedimientos más innovadores al respecto. Ese claustro, a su vez, ha integrado un plan académico de rigor y exigencia donde se recogen todas esas novedades y se ofrece al médico la oportunidad de asimilarlas de manera rápida y flexible con la ayuda de métodos didácticos vanguardistas, implementados por TECH para este Máster Semipresencial.

“

Los docentes de TECH han diseñado un temario riguroso donde el especialista accederá a la evidencia científica más moderna para el abordaje de la Epilepsia y otras patologías neurológicas en la infancia”

Dirección



Dra. Mantecón Fernández, Laura

- Facultativo Especialista Adjunto de Neonatología en el Hospital Universitario Central de Asturias. España
- Doctora en Medicina por la Universidad de Oviedo con Sobresaliente *Cum Laude*
- Licenciada en Medicina por la Universidad de Cantabria
- Rotación Externa en la Unidad de Cuidados Intensivos Neonatales en el Jackson Memorial Hospital. Miami, Florida
- Instructora acreditada en Reanimación Neonatal en la Sociedad Española de Neonatología (SENEO)
- Postgrado en Neonatología, Urgencias Pediátricas y Actualización en Pediatría de Atención Primaria
- Investigadora Especializada en el Impacto de los Antibióticos sobre la Microbiota Intestinal Neonatal y la Vitamina D en Población Pediátrica (marcadores y estatus)
- Miembro de la Sociedad Española de Neonatología (SENEO)



Profesores

Dra. Cuanedo Jiménez, María

- Pediatra en el servicio de Neonatología del Hospital Universitario Central de Asturias
- Médico en el Hospital Universitario Marqués de Valdecilla
- Licenciada en Medicina en la Universidad de Oviedo

Dra. García González, Noelia

- Pediatra en el Hospital Universitario Central de Asturias
- Investigadora Clínica en el Área Pediátrica
- Licenciada en Medicina

Dra. Montes Granda, María

- Pediatra en el Hospital San Agustín
- Licenciada en Medicina

Dra. González Álvarez, Carmen Elena

- Pediatra en el Centro de Salud de Lugones. España
- Licenciada en Medicina

Dra. López Martínez, Aránzazu

- Pediatra en el Centro de Salud La Felguera, España
- Licenciada en Medicina

Estructura y contenido

Para este Máster Semipresencial, TECH ha integrado un temario vanguardista que agrupa los contenidos más novedosos en relación a la Actualización Profesional para Atención al Paciente Infantil en Primaria. La titulación incluye varios módulos académicos donde se recogen los criterios asistenciales más recientes para el manejo de niños y adolescentes con patologías cardíacas, neurológicas, respiratorias, de tipo hematológicas, entre otras. A su vez, el plan de estudios analiza aquellos protocolos de actuación que en la actualidad son considerados de mayor eficiencia para el abordaje de las urgencias pediátricas. Todo el programa tendrá lugar en una plataforma de aprendizaje 100% online e implementará recursos didácticos como infografías, resúmenes interactivos y vídeos.



La fase teórica de este programa se apoya en una plataforma de aprendizaje 100% online e interactiva, sin horarios restrictivos ni cronogramas evaluativos preestablecidos”



Módulo 1. Atención al Recién Nacido y Niño Sano

- 1.1. Recién nacido normal. Características y cuidados del recién nacido, problemas más frecuentes
- 1.2. Patología respiratoria del recién nacido
- 1.3. Exámenes periódicos de salud en edades pediátricas
- 1.4. Desarrollo psicomotor y del lenguaje
- 1.5. Lactancia materna y lactancia artificial
- 1.6. Las consultas de puericultura en el primer año de vida
- 1.7. Alimentación en el primer año de vida y preescolar
- 1.8. Alimentación del escolar y del adolescente
- 1.9. La adolescencia
- 1.10. Vacunaciones. Calendario vacunal y en situaciones especiales

Módulo 2. Patología respiratoria y ORL

- 2.1. Infecciones respiratorias de vías altas: Faringoamigdalitis aguda, Otitis media aguda, Sinusitis
- 2.2. Rinitis alérgica
- 2.3. Laringitis aguda. Crup
- 2.4. Bronquiolitis aguda
- 2.5. Neumonía adquirida en la comunidad
- 2.6. El niño con sibilancias. Asma Bronquial
- 2.7. Manejo del niño tosedor. Tos crónica
- 2.8. COVID-19 en edades pediátricas
- 2.9. Procedimientos y técnicas I: Espirometría forzada, test broncodinámicos, FEM (Manejo del medidor de flujo espiratorio máximo)
- 2.10. Procedimientos y técnicas II: Sistemas de inhalación. Oxigenoterapia

Módulo 3. Cardiología

- 3.1. Valoración del soplo cardiaco en el niño
- 3.2. Pruebas complementarias en el niño con sospecha de patología cardiaca: ECG, RX tórax, pruebas diversas
- 3.3. Arritmias y sincopes
- 3.4. Insuficiencia cardiaca
- 3.5. Cardiopatías congénitas
- 3.6. Hipertensión arterial
- 3.7. Fiebre reumática
- 3.8. Miocarditis
- 3.9. Endocarditis infecciosa
- 3.10. Enfermedades del pericardio en el niño

Módulo 4. Gastroenterología

- 4.1. Dolor abdominal agudo
- 4.2. Dolor abdominal crónico
- 4.3. Hipertrofia congénita del píloro
- 4.4. Diarrea aguda. Deshidratación aguda. Trastornos equilibrio acido- básico
- 4.5. Enfermedad celíaca
- 4.6. ERGE
- 4.7. Estreñimiento
- 4.8. Parasitosis intestinal
- 4.9. Alimentos funcionales, microbiota intestinal y probióticos
- 4.10. Hepatitis

Módulo 5. Nutrición metabolismo endocrino

- 5.1. Crecimiento normal y patológico. El niño que no medra
- 5.2. Diabetes
- 5.3. Obesidad
- 5.4. Enfermedades metabólicas congénitas
- 5.5. Dislipidemia en edades pediátricas
- 5.6. El niño con baja talla
- 5.7. Hipopituitarismos en niños
- 5.8. Enfermedades tiroideas en la infancia
- 5.9. Patologías de la pubertad
- 5.10. Enfermedad renal crónica en la infancia

Módulo 6. Genital urología nefrología

- 6.1. Infecciones urinarias
- 6.2. Vulvovaginitis infantil
- 6.3. Criptorquidia
- 6.4. Genitales ambiguos y Malformaciones genitales
- 6.5. Hematurias
- 6.6. Síndrome nefrítico y glomerulonefritis
- 6.7. Síndrome Nefrótico
- 6.8. Riñones poliquísticos
- 6.9. Hipospadias y Enfermedades uretrales en la infancia
- 6.10. Enfermedad renal crónica en la infancia

Módulo 7. Sistema osteomioarticular y reumatología

- 7.1. Estudio del niño con artralgia o artritis
- 7.2. Artritis reumatoide juvenil
- 7.3. Artritis séptica
- 7.4. Osteomielitis
- 7.5. Enfermedades ortopédicas más frecuente en la infancia
- 7.6. Valoración del pie infantil
- 7.7. Patología de cadera por edades
- 7.8. Trastornos podológicos y de la marcha
- 7.9. Lupus eritematoso sistémico pediátrico
- 7.10. Espondiloartropatías juveniles

Módulo 8. Neurología, psiquiatría y trastornos del sueño

- 8.1. Cefaleas
- 8.2. Epilepsias y trastornos con convulsiones no epilépticos en la infancia (TDAH)
- 8.3. Parálisis cerebral infantil
- 8.4. Diagnóstico y seguimiento del niño con Síndrome de Down
- 8.5. Trastorno de déficit de atención e hiperactividad (TDAH)
- 8.6. Trastornos psicossomáticos en el niño y adolescente
- 8.7. Autismo
- 8.8. Introducción a la neuroanatomía del sueño
- 8.9. Sospecha clínica de la presencia de un trastorno del sueño: Clínica diurna nocturna
- 8.10. Diagnóstico y tratamiento en AP de los principales trastornos del sueño

Módulo 9. Dermatología y oftalmología

- 9.1. Infecciones virales y bacterianas cutáneas
- 9.2. Micosis cutáneas en la infancia
- 9.3. Pediculosis en la infancia
- 9.4. Eccemas. Dermatitis atópica
- 9.5. Acné
- 9.6. Alteraciones cutáneas del pelo y las uñas
- 9.7. Control visual en el niño
- 9.8. Agudeza visual. Ambliopía. Estrabismo: Diagnóstico. Orientación terapéutica según formas clínicas
- 9.9. Conjuntivitis y blefaritis. Ojo rojo: Diagnóstico diferencial. Abordaje terapéutico
- 9.10. Párpados y sistema lagrimal: Ptosis. Malformaciones. Obstrucción lagrimal

Módulo 10. Hematología, inmunología e infecciosas

- 10.1. Inmunodeficiencias congénitas
- 10.2. Alergias medicamentosas y alimentarias en la infancia
- 10.3. Anemias
- 10.4. Leucemias
- 10.5. Trastornos hemorrágicos y de la coagulación
- 10.6. El recién nacido de madre con VIH
- 10.7. Enfermedades exantemáticas
- 10.8. Síndrome febril sin foco
- 10.9. Tos ferina y síndrome pertusoides
- 10.10. Sepsis- shock séptico



Módulo 11. Urgencias pediátricas en atención primaria

- 11.1. Equipamiento en el servicio de urgencias
- 11.2. RCP Básica pediátrica
- 11.3. RCP Avanzada pediátrica y neonatal
- 11.4. Analgesia y sedación
- 11.5. Convulsión aguda y estatus convulsivo
- 11.6. Síndrome febril con manifestaciones hemorrágicas
- 11.7. Traumatismo craneo-encefálico
- 11.8. Atención inicial al trauma pediátrico (AITP)
- 11.9. Meningitis bacterianas y víricas
- 11.10. Anafilaxia. Intoxicaciones medicamentosas y no medicamentosas
- 11.11. Síndromes aparentemente letales
- 11.12. Quemaduras y heridas
- 11.13. Técnicas y procedimientos más habituales en urgencias de pediatría 1
- 11.14. Técnicas y procedimientos más habituales en urgencias de pediatría 2

“*Estudia los módulos de este programa con la ayuda de métodos didácticos novedosos como el Relearning*”

Prácticas Clínicas

Al concluir la primera etapa de este Máster Semipresencial, TECH pondrá en manos del especialista una práctica clínica de sumo rigor. Esa estancia, en una institución hospitalaria de prestigio, dispone de un diseño presencial e inmersivo centrada en el desarrollo de las habilidades más solicitadas en la Actualización Profesional para Atención al Paciente Infantil en Primaria.



“

Aplicarás, de manera directa y en casos reales, los procedimientos terapéuticos más novedosos contra trastornos hemorrágicos y de la coagulación en niños y adolescentes”

La práctica clínica de este programa destina 3 semanas de aprendizaje intensivo e inmersivo a la capacitación del especialista con respecto a las últimas novedades en relación a la Actualización Profesional para Atención al Paciente Infantil en Primaria. La modalidad académica se distribuye en jornadas de 8 horas consecutivas, de lunes a viernes, en una entidad hospitalaria de renombre. En esa instalación, el especialista manejará los dispositivos tecnológicos más novedosos y aplicará procedimientos de última generación en el cuidado de niños y adolescentes con patologías cardíacas, respiratorias, neurológicas, entre otras.

Al mismo tiempo, el médico conseguirá trabajar en vínculo estrecho con expertos de amplia trayectoria profesional. Su asesoramiento le permitirá asimilar nuevas experiencias de manera rápida y ajustada a la evidencia científica más reciente. Por otro lado, un tutor adjunto supervisará todos los progresos de cerca, ejerciendo en todo momento una guía personalizada que ayude al egresado a implicarse en las diferentes dinámicas del centro donde tiene lugar esta capacitación.

La parte práctica se realizará con la participación activa del estudiante desempeñando las actividades y procedimientos de cada área de competencia (aprender a aprender y aprender a hacer), con el acompañamiento y guía de los profesores y demás compañeros de entrenamiento que faciliten el trabajo en equipo y la integración multidisciplinar como competencias transversales para la praxis médica (aprender a ser y aprender a relacionarse).

Los procedimientos descritos a continuación serán la base de la parte práctica de la capacitación, y su realización está sujeta tanto a la idoneidad de los pacientes como a la disponibilidad del centro y su volumen de trabajo, siendo las actividades propuestas las siguientes:



Módulo	Actividad Práctica
Últimas tendencias para el diagnóstico y seguimiento de pacientes pediátricos a través de la Atención Primaria	Diagnosticar enfermedades raras a través de pruebas genéticas específicas para ayudar a los médicos de Atención Primaria a elegir tratamientos más personalizados
	Detectar enfermedades infecciosas como la gripe a través de test de PCR y otras pruebas rápidas
	Implementar dispositivos portátiles como monitores de presión arterial o de glucemia para ayudar a los médicos de Atención Primaria a controlar la salud del enfermo en el hogar
	Recopilar y compartir información sobre la salud de los pacientes por medio de aplicaciones móviles y otros programas en línea, facilitando la toma de decisiones clínicas
Nuevos protocolos clínicos en el tratamiento de enfermedades neurológicas por la Pediatría en Atención Primaria	Valorar las condiciones del niño con Epilepsia y determinar si tiene criterios para una intervención quirúrgica o la indicación de medicamentos más eficaces y menos tóxicos
	Tratar el Dolor Neuropático infantil con combinaciones de medicamentos, intervenciones psicológicas y terapias físicas
	Aplicar terapias antivirales y terapéuticas con base en Inmunoglobulina intravenosa para pacientes pediátricos con Encefalitis crónica
	Desarrollar una intervención temprana e indicar la terapia conductual en niños y adolescentes con claros indicios de enfrentar alguna de las afecciones que se incluyen en los Trastornos del Espectro Autista
Nuevas tendencias en el manejo de patologías respiratorias crónicas desde la Pediatría en Atención Primaria	Usar la terapia inhalatoria para el tratamiento de enfermedades respiratorias crónicas del niño como el Asma, Bronquitis, entre otros, y así prevenir los efectos secundarios de otros tratamientos farmacológicos
	Dar seguimiento, a través de la Telemedicina, a pacientes infantiles con afecciones respiratorias crónicas
	Examinar en los pacientes pediátricos y sus familiares los factores psicosociales, educativos y promover estilos de vida saludable para enfrentar mejor las patologías respiratorias crónicas
	Indicar la vacunación contra enfermedades respiratorias crónicas en niños, como la Neumonía y la Influenza, con el objetivo de prevenir complicaciones y la hospitalización
Últimas estrategias para el cuidado de pacientes pediátricos con patologías cardíacas crónicas desde la Atención Primaria	Promover un enfoque más integral de los pacientes pediátricos, con tratamiento médico y el análisis de los factores psicosociales y educativos que influyen en su calidad de vida
	Implementar técnicas como la cirugía mínimamente invasiva para el tratamiento de patologías cardíacas crónicas en niños y adolescentes
	Utilizar terapias con células madre para reducir el impacto de patologías congénitas
	Hacer un seguimiento más eficiente de las variables de salud del paciente, promoviendo una atención sanitaria personalizada, a través de herramientas de monitoreo remoto

Seguro de responsabilidad civil

La máxima preocupación de esta institución es garantizar la seguridad tanto de los profesionales en prácticas como de los demás agentes colaboradores necesarios en los procesos de capacitación práctica en la empresa. Dentro de las medidas dedicadas a lograrlo, se encuentra la respuesta ante cualquier incidente que pudiera ocurrir durante todo el proceso de enseñanza-aprendizaje.

Para ello, esta entidad educativa se compromete a contratar un seguro de responsabilidad civil que cubra cualquier eventualidad que pudiera surgir durante el desarrollo de la estancia en el centro de prácticas.

Esta póliza de responsabilidad civil de los profesionales en prácticas tendrá coberturas amplias y quedará suscrita de forma previa al inicio del periodo de la capacitación práctica. De esta forma el profesional no tendrá que preocuparse en caso de tener que afrontar una situación inesperada y estará cubierto hasta que termine el programa práctico en el centro.



Condiciones generales de la capacitación práctica

Las condiciones generales del acuerdo de prácticas para el programa serán las siguientes:

1. TUTORÍA: durante el Máster Semipresencial el alumno tendrá asignados dos tutores que le acompañarán durante todo el proceso, resolviendo las dudas y cuestiones que pudieran surgir. Por un lado, habrá un tutor profesional perteneciente al centro de prácticas que tendrá como fin orientar y apoyar al alumno en todo momento. Por otro lado, también tendrá asignado un tutor académico cuya misión será la de coordinar y ayudar al alumno durante todo el proceso resolviendo dudas y facilitando todo aquello que pudiera necesitar. De este modo, el profesional estará acompañado en todo momento y podrá consultar las dudas que le surjan, tanto de índole práctica como académica.

2. DURACIÓN: el programa de prácticas tendrá una duración de tres semanas continuadas de formación práctica, distribuidas en jornadas de 8 horas y cinco días a la semana. Los días de asistencia y el horario serán responsabilidad del centro, informando al profesional debidamente y de forma previa, con suficiente tiempo de antelación para favorecer su organización.

3. INASISTENCIA: en caso de no presentarse el día del inicio del Máster Semipresencial, el alumno perderá el derecho a la misma sin posibilidad de reembolso o cambio de fechas. La ausencia durante más de dos días a las prácticas sin causa justificada/médica, supondrá la renuncia las prácticas y, por tanto, su finalización automática. Cualquier problema que aparezca durante el transcurso de la estancia se tendrá que informar debidamente y de forma urgente al tutor académico.

4. CERTIFICACIÓN: el alumno que supere el Máster Semipresencial recibirá un certificado que le acreditará la estancia en el centro en cuestión.

5. RELACIÓN LABORAL: el Máster Semipresencial no constituirá una relación laboral de ningún tipo.

6. ESTUDIOS PREVIOS: algunos centros podrán requerir certificado de estudios previos para la realización del Máster Semipresencial. En estos casos, será necesario presentarlo al departamento de prácticas de TECH para que se pueda confirmar la asignación del centro elegido.

7. NO INCLUYE: el Máster Semipresencial no incluirá ningún elemento no descrito en las presentes condiciones. Por tanto, no incluye alojamiento, transporte hasta la ciudad donde se realicen las prácticas, visados o cualquier otra prestación no descrita.

No obstante, el alumno podrá consultar con su tutor académico cualquier duda o recomendación al respecto. Este le brindará toda la información que fuera necesaria para facilitarle los trámites.

¿Dónde puedo hacer las Prácticas Clínicas?

Este Máster Semipresencial culmina con una estancia presencial, intensiva e inmersiva en una institución hospitalaria de prestigio. Durante esa práctica clínica, el especialista tendrá acceso a los mejores equipamientos tecnológicos y a recursos asistenciales de vanguardia. De ese modo, conseguirá poner al día sus competencias a partir de la última evidencia científica y los dispositivos más innovadores del mercado sanitario para el ámbito de la Actualización Profesional para Atención al Paciente Infantil en Primaria.



Realiza tus prácticas clínicas en una institución hospitalaria de prestigio, con los mejores equipamientos y una plantilla prestigiosa de expertos que, además, se ajusta a tu ubicación geográfica”



El alumno podrá cursar la parte práctica de este Máster Semipresencial en los siguientes centros:



Medicina

Hospital Maternidad HM Belén

País: España
Ciudad: La Coruña

Dirección: R. Filantropía, 3, 15011, A Coruña

Red de clínicas, hospitales y centros especializados privados distribuidos por toda la geografía española

Capacitaciones prácticas relacionadas:

- Actualización en Reproducción Asistida
- MBA en Dirección de Hospitales y Servicios de Salud



Medicina

Hospital HM Rosaleda

País: España
Ciudad: La Coruña

Dirección: Rúa de Santiago León de Caracas, 1, 15701, Santiago de Compostela, A Coruña

Red de clínicas, hospitales y centros especializados privados distribuidos por toda la geografía española

Capacitaciones prácticas relacionadas:

- Trasplante Capilar
- Ortodoncia y Ortopedia Dentofacial



Medicina

Hospital HM San Francisco

País: España
Ciudad: León

Dirección: C. Marqueses de San Isidro, 11, 24004, León

Red de clínicas, hospitales y centros especializados privados distribuidos por toda la geografía española

Capacitaciones prácticas relacionadas:

- Actualización en Anestesiología y Reanimación
- Enfermería en el Servicio de Traumatología



Medicina

Hospital HM Regla

País: España
Ciudad: León

Dirección: Calle Cardenal Landázuri, 2, 24003, León

Red de clínicas, hospitales y centros especializados privados distribuidos por toda la geografía española

Capacitaciones prácticas relacionadas:

- Actualización de Tratamientos Psiquiátricos en Pacientes Menores



Medicina

Hospital HM Montepíncipe

País: España
Ciudad: Madrid

Dirección: Av. de Montepíncipe, 25, 28660, Boadilla del Monte, Madrid

Red de clínicas, hospitales y centros especializados privados distribuidos por toda la geografía española

Capacitaciones prácticas relacionadas:

- Ortopedia Infantil
- Medicina Estética



Medicina

Hospital HM Torrelodones

País: España
Ciudad: Madrid

Dirección: Av. Castillo Olivares, s/n, 28250, Torrelodones, Madrid

Red de clínicas, hospitales y centros especializados privados distribuidos por toda la geografía española

Capacitaciones prácticas relacionadas:

- Anestesiología y Reanimación
- Pediatría Hospitalaria



Medicina

Hospital HM Sanchinarro

País: España
Ciudad: Madrid

Dirección: Calle de Oña, 10, 28050, Madrid

Red de clínicas, hospitales y centros especializados privados distribuidos por toda la geografía española

Capacitaciones prácticas relacionadas:

- Anestesiología y Reanimación
- Medicina del Sueño



Medicina

Hospital HM Nuevo Belén

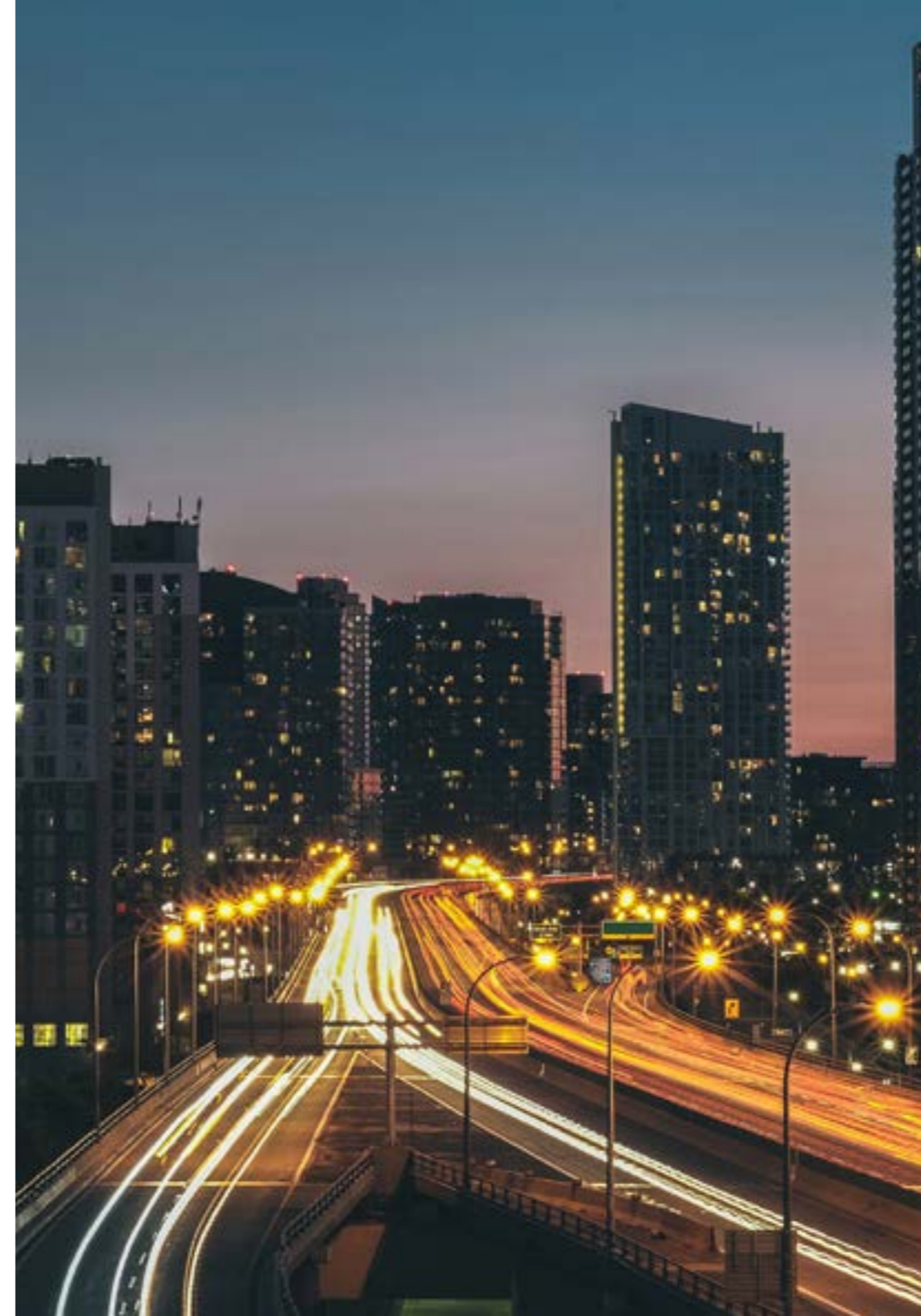
País: España
Ciudad: Madrid

Dirección: Calle José Silva, 7, 28043, Madrid

Red de clínicas, hospitales y centros especializados privados distribuidos por toda la geografía española

Capacitaciones prácticas relacionadas:

- Cirugía General y del Aparato Digestivo
- Nutrición Clínica en Medicina



Medicina

Hospital HM Puerta del Sur

País: España
Ciudad: Madrid

Dirección: Av. Carlos V, 70, 28938, Móstoles, Madrid

Red de clínicas, hospitales y centros especializados privados distribuidos por toda la geografía española

Capacitaciones prácticas relacionadas:

- Urgencias Pediátricas
- Oftalmología Clínica



Medicina

Hospital HM Vallés

País: España
Ciudad: Madrid

Dirección: Calle Santiago, 14, 28801, Alcalá de Henares, Madrid

Red de clínicas, hospitales y centros especializados privados distribuidos por toda la geografía española

Capacitaciones prácticas relacionadas:

- Ginecología Oncológica
- Oftalmología Clínica



Medicina

Policlínico HM Cruz Verde

País: España
Ciudad: Madrid

Dirección: Plaza de la Cruz Verde, 1-3, 28807, Alcalá de Henares, Madrid

Red de clínicas, hospitales y centros especializados privados distribuidos por toda la geografía española

Capacitaciones prácticas relacionadas:

- Podología Clínica Avanzada
- Tecnologías Ópticas y Optometría Clínica



Medicina

Policlínico HM Moraleja

País: España
Ciudad: Madrid

Dirección: P.º de Alcobendas, 10, 28109, Alcobendas, Madrid

Red de clínicas, hospitales y centros especializados privados distribuidos por toda la geografía española

Capacitaciones prácticas relacionadas:

-Medicina Rehabilitadora en el Abordaje del Daño Cerebral Adquirido



Medicina

Policlínico HM Sanchinarro

País: España
Ciudad: Madrid

Dirección: Av. de Manoteras, 10, 28050, Madrid

Red de clínicas, hospitales y centros especializados privados distribuidos por toda la geografía española

Capacitaciones prácticas relacionadas:

-Atención Ginecológica para Matronas
-Enfermería en el Servicio de Aparato Digestivo



Medicina

Policlínico HM Imi Toledo

País: España
Ciudad: Toledo

Dirección: Av. de Irlanda, 21, 45005, Toledo

Red de clínicas, hospitales y centros especializados privados distribuidos por toda la geografía española

Capacitaciones prácticas relacionadas:

-Electroterapia en Medicina Rehabilitadora
-Trasplante Capilar



Medicina

Medicentro Boadilla

País: España
Ciudad: Madrid

Dirección: Av. Infante Don Luis, 8, 28660 Boadilla del Monte, Madrid

Policlínica con más de una década de experiencia en el manejo de multitud de patologías

Capacitaciones prácticas relacionadas:

-Medicina Estética
-Actualización en Dermatología Clínica

“ Combinarás teoría y práctica profesional a través de un enfoque educativo exigente y gratificante ”

Este programa de capacitación ofrece una forma diferente de aprender. Nuestra metodología se desarrolla a través de un modo de aprendizaje de forma cíclica: **el Relearning**.

Este sistema de enseñanza es utilizado, por ejemplo, en las facultades de medicina más prestigiosas del mundo y se ha considerado uno de los más eficaces por publicaciones de gran relevancia como el **New England Journal of Medicine**.

“

Descubre el Relearning, un sistema que abandona el aprendizaje lineal convencional para llevarte a través de sistemas cíclicos de enseñanza: una forma de aprender que ha demostrado su enorme eficacia, especialmente en las materias que requieren memorización”

En TECH empleamos el Método del Caso

Ante una determinada situación, ¿qué debería hacer un profesional? A lo largo del programa, los estudiantes se enfrentarán a múltiples casos clínicos simulados, basados en pacientes reales en los que deberán investigar, establecer hipótesis y, finalmente, resolver la situación. Existe abundante evidencia científica sobre la eficacia del método. Los especialistas aprenden mejor, más rápido y de manera más sostenible en el tiempo.

Con TECH podrás experimentar una forma de aprender que está moviendo los cimientos de las universidades tradicionales de todo el mundo.



Según el Dr. Gérvas, el caso clínico es la presentación comentada de un paciente, o grupo de pacientes, que se convierte en «caso», en un ejemplo o modelo que ilustra algún componente clínico peculiar, bien por su poder docente, bien por su singularidad o rareza. Es esencial que el caso se apoye en la vida profesional actual, intentando recrear los condicionantes reales en la práctica profesional del médico.

“

¿Sabías que este método fue desarrollado en 1912, en Harvard, para los estudiantes de Derecho? El método del caso consistía en presentarles situaciones complejas reales para que tomaran decisiones y justificasen cómo resolverlas. En 1924 se estableció como método estándar de enseñanza en Harvard”

La eficacia del método se justifica con cuatro logros fundamentales:

1. Los alumnos que siguen este método no solo consiguen la asimilación de conceptos, sino un desarrollo de su capacidad mental, mediante ejercicios de evaluación de situaciones reales y aplicación de conocimientos.
2. El aprendizaje se concreta de una manera sólida en capacidades prácticas que permiten al alumno una mejor integración en el mundo real.
3. Se consigue una asimilación más sencilla y eficiente de las ideas y conceptos, gracias al planteamiento de situaciones que han surgido de la realidad.
4. La sensación de eficiencia del esfuerzo invertido se convierte en un estímulo muy importante para el alumnado, que se traduce en un interés mayor en los aprendizajes y un incremento del tiempo dedicado a trabajar en el curso.

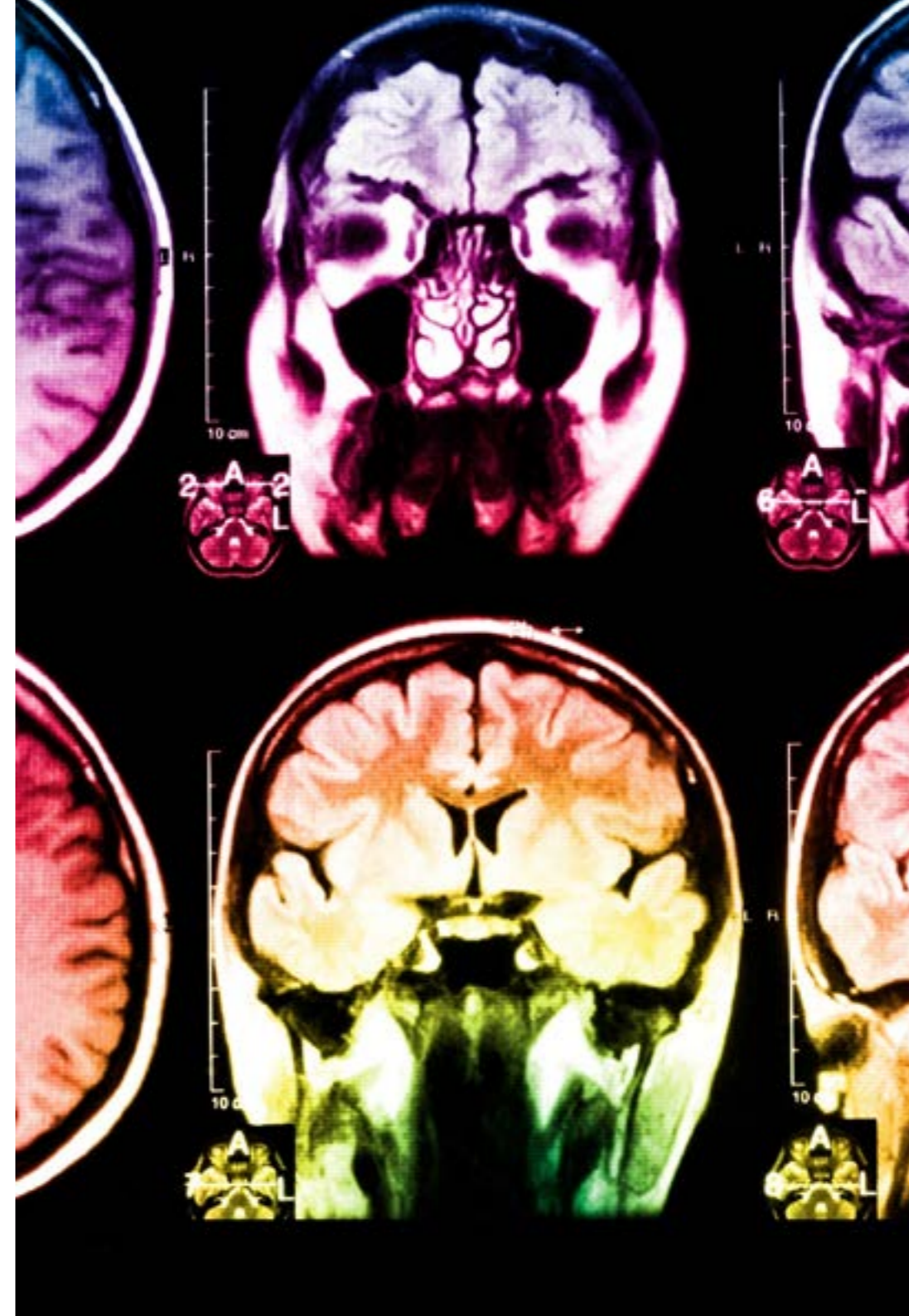


Relearning Methodology

TECH aún de forma eficaz la metodología del Estudio de Caso con un sistema de aprendizaje 100% online basado en la reiteración, que combina 8 elementos didácticos diferentes en cada lección.

Potenciamos el Estudio de Caso con el mejor método de enseñanza 100% online: el Relearning.

El profesional aprenderá mediante casos reales y resolución de situaciones complejas en entornos simulados de aprendizaje. Estos simulacros están desarrollados a partir de software de última generación que permiten facilitar el aprendizaje inmersivo.



Situado a la vanguardia pedagógica mundial, el método Relearning ha conseguido mejorar los niveles de satisfacción global de los profesionales que finalizan sus estudios, con respecto a los indicadores de calidad de la mejor universidad online en habla hispana (Universidad de Columbia).

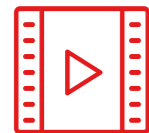
Con esta metodología, se han capacitado más de 250.000 médicos con un éxito sin precedentes en todas las especialidades clínicas con independencia de la carga en cirugía. Nuestra metodología pedagógica está desarrollada en un entorno de máxima exigencia, con un alumnado universitario de un perfil socioeconómico alto y una media de edad de 43,5 años.

El Relearning te permitirá aprender con menos esfuerzo y más rendimiento, implicándote más en tu especialización, desarrollando el espíritu crítico, la defensa de argumentos y el contraste de opiniones: una ecuación directa al éxito.

En nuestro programa, el aprendizaje no es un proceso lineal, sino que sucede en espiral (aprender, desaprender, olvidar y reaprender). Por eso, se combinan cada uno de estos elementos de forma concéntrica.

La puntuación global que obtiene el sistema de aprendizaje de TECH es de 8.01, con arreglo a los más altos estándares internacionales.

Este programa ofrece los mejores materiales educativos, preparados a conciencia para los profesionales:



Material de estudio

Todos los contenidos didácticos son creados por los especialistas que van a impartir el curso, específicamente para él, de manera que el desarrollo didáctico sea realmente específico y concreto.

Estos contenidos son aplicados después al formato audiovisual, para crear el método de trabajo online de TECH. Todo ello, con las técnicas más novedosas que ofrecen piezas de gran calidad en todos y cada uno los materiales que se ponen a disposición del alumno.



Técnicas quirúrgicas y procedimientos en vídeo

TECH acerca al alumno las técnicas más novedosas, los últimos avances educativos y al primer plano de la actualidad en técnicas médicas. Todo esto, en primera persona, con el máximo rigor, explicado y detallado para contribuir a la asimilación y comprensión del estudiante. Y lo mejor de todo, pudiéndolo ver las veces que quiera.



Resúmenes interactivos

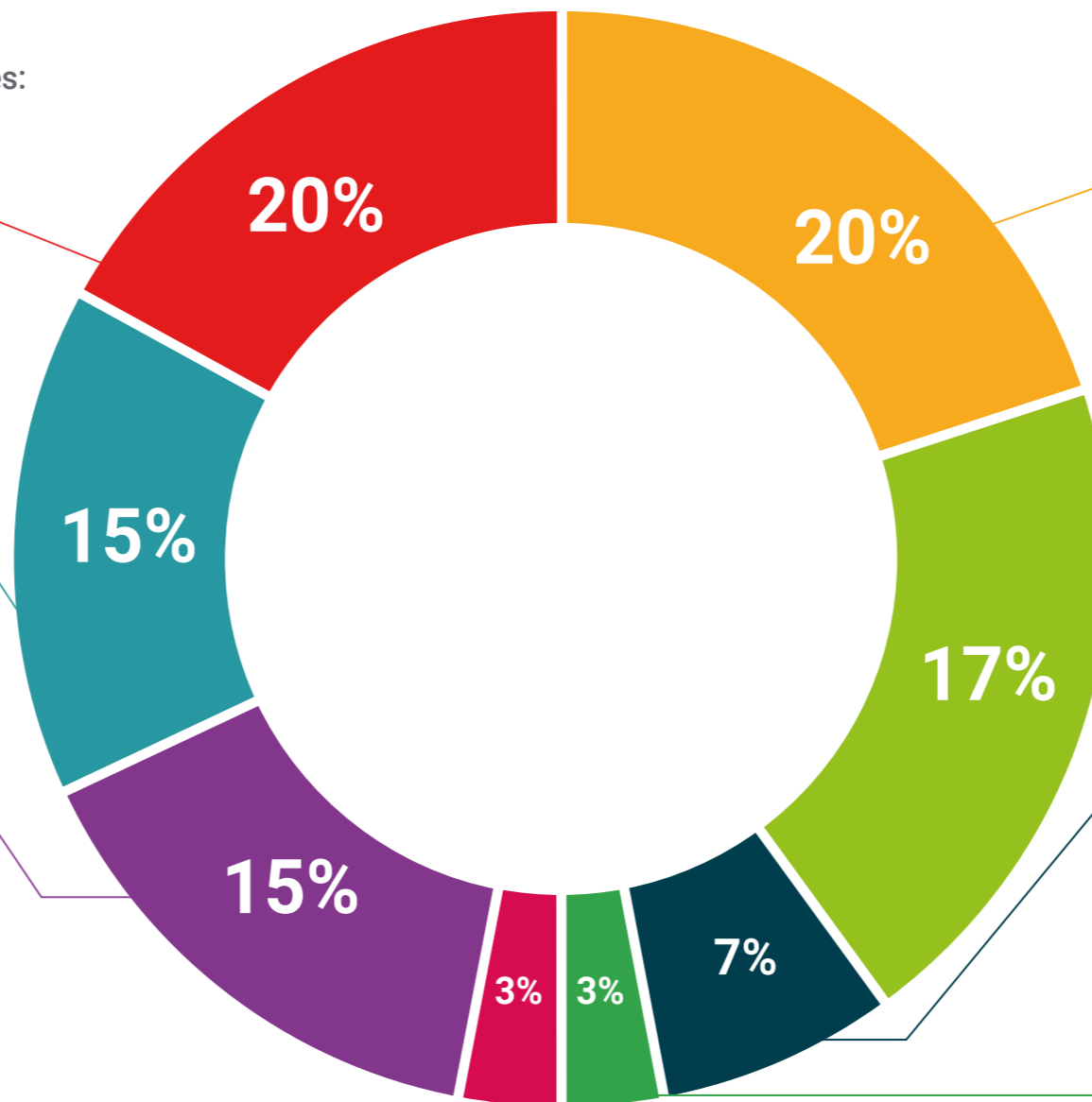
El equipo de TECH presenta los contenidos de manera atractiva y dinámica en píldoras multimedia que incluyen audios, vídeos, imágenes, esquemas y mapas conceptuales con el fin de afianzar el conocimiento.

Este exclusivo sistema educativo para la presentación de contenidos multimedia fue premiado por Microsoft como "Caso de éxito en Europa".



Lecturas complementarias

Artículos recientes, documentos de consenso y guías internacionales, entre otros. En la biblioteca virtual de TECH el estudiante tendrá acceso a todo lo que necesita para completar su capacitación.



Análisis de casos elaborados y guiados por expertos

El aprendizaje eficaz tiene, necesariamente, que ser contextual. Por eso, TECH presenta los desarrollos de casos reales en los que el experto guiará al alumno a través del desarrollo de la atención y la resolución de las diferentes situaciones: una manera clara y directa de conseguir el grado de comprensión más elevado.



Testing & Retesting

Se evalúan y reevalúan periódicamente los conocimientos del alumno a lo largo del programa, mediante actividades y ejercicios evaluativos y autoevaluativos para que, de esta manera, el estudiante compruebe cómo va consiguiendo sus metas.



Clases magistrales

Existe evidencia científica sobre la utilidad de la observación de terceros expertos. El denominado Learning from an Expert afianza el conocimiento y el recuerdo, y genera seguridad en las futuras decisiones difíciles.



Guías rápidas de actuación

TECH ofrece los contenidos más relevantes del curso en forma de fichas o guías rápidas de actuación. Una manera sintética, práctica y eficaz de ayudar al estudiante a progresar en su aprendizaje.



10 Titulación

El Título de Máster Semipresencial en Actualización Profesional para Atención al Paciente Infantil en Primaria garantiza, además de la capacitación más rigurosa y actualizada, el acceso a un título de Máster Semipresencial expedido por TECH Global University.

“

Supera con éxito este programa y recibe tu titulación universitaria sin desplazamientos ni farragosos trámites”

Este programa te permitirá obtener el título propio de **Máster Semipresencial en Actualización Profesional para Atención al Paciente Infantil en Primaria** avalado por **TECH Global University**, la mayor Universidad digital del mundo.

TECH Global University, es una Universidad Oficial Europea reconocida públicamente por el Gobierno de Andorra (**boletín oficial**). Andorra forma parte del Espacio Europeo de Educación Superior (EEES) desde 2003. El EEES es una iniciativa promovida por la Unión Europea que tiene como objetivo organizar el marco formativo internacional y armonizar los sistemas de educación superior de los países miembros de este espacio. El proyecto promueve unos valores comunes, la implementación de herramientas conjuntas y fortaleciendo sus mecanismos de garantía de calidad para potenciar la colaboración y movilidad entre estudiantes, investigadores y académicos.



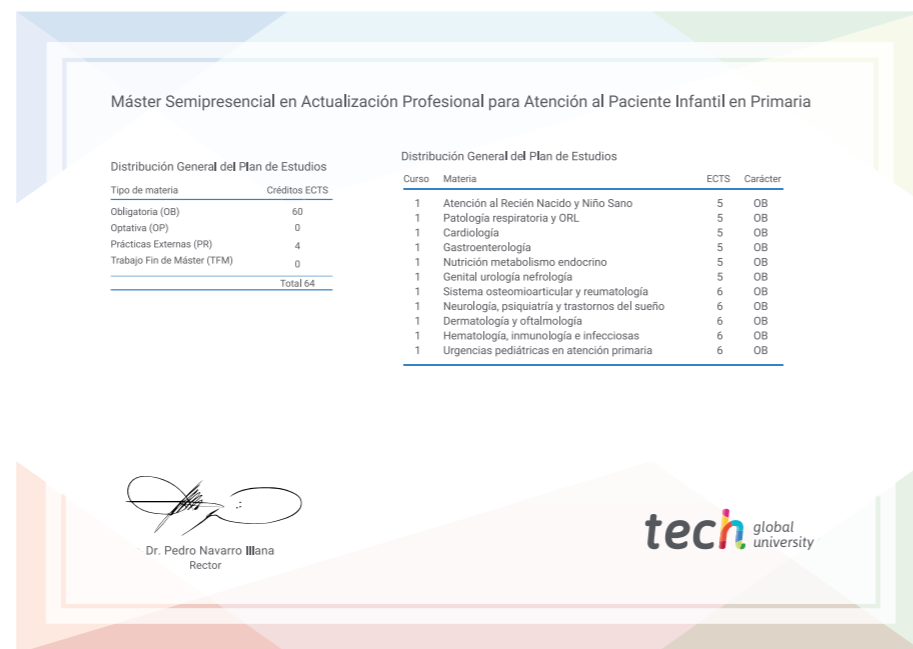
Este título propio de **TECH Global University**, es un programa europeo de formación continua y actualización profesional que garantiza la adquisición de las competencias en su área de conocimiento, confiriendo un alto valor curricular al estudiante que supere el programa.

Título: **Máster Semipresencial en Actualización Profesional para Atención al Paciente Infantil en Primaria**

Modalidad: **Semipresencial (Online + Prácticas Clínicas)**

Duración: **12 meses**

Créditos: **60 + 4 ECTS**



*Apostilla de La Haya. En caso de que el alumno solicite que su título en papel recabe la Apostilla de La Haya, TECH Global University realizará las gestiones oportunas para su obtención, con un coste adicional.



Máster Semipresencial Actualización Profesional para Atención al Paciente Infantil en Primaria

Modalidad: **Semipresencial (Online + Prácticas Clínicas)**
 Duración: **12 meses**
 Titulación: **TECH Global University**
 Créditos: **60 + 4 ECTS**

Máster Semipresencial

Actualización Profesional
para Atención al Paciente
Infantil en Primaria