

Máster Semipresencial

Obesidad





Máster Semipresencial Obesidad

Modalidad: Semipresencial (Online + Prácticas Clínicas)

Duración: 12 meses

Titulación: TECH Universidad

Acceso web: www.techtitute.com/medicina/master-semipresencial/master-semipresencial-obesidad

Índice

01

Presentación

pág. 4

02

¿Por qué cursar este
Máster Semipresencial?

pág. 8

03

Objetivos

pág. 12

04

Competencias

pág. 18

05

Dirección del curso

pág. 22

06

Estructura y contenido

pág. 30

07

Prácticas Clínicas

pág. 36

08

¿Dónde puedo hacer
las Prácticas Clínicas?

pág. 42

09

Metodología

pág. 50

10

Titulación

pág. 58

01

Presentación

La obesidad es el factor principal de numerosas patologías graves que afectan a millones de personas en todo el mundo. Se trata, por tanto, de una afección con grandes implicaciones a nivel sanitario y eso provoca que se realicen grandes esfuerzos en investigaciones científicas para prevenirla o tratarla adecuadamente. Por esa razón, el ámbito sanitario encargado del metabolismo y de la obesidad experimenta constantes transformaciones, obligando al especialista a actualizarse. Este programa le ofrece al médico una puesta al día en este ámbito, gracias a su combinación de contenidos teóricos avanzados y de una estancia práctica intensiva en un centro prestigioso en esta especialidad. Así, al finalizar la titulación, el profesional estará en posesión de las técnicas y tratamientos más novedosos en esta compleja área.



“

*Actualízate con este Máster Semipresencial
y conoce los últimos avances en la obesidad
y en los trastornos del metabolismo”*

De entre los grandes problemas existentes en el área de la salud pública, la obesidad es uno de los más extendidos. Millones de personas en todo el mundo padecen algún grado de sobrepeso, lo que, en muchas ocasiones, va acompañado de patologías graves como la diabetes. Así, existen cada vez más investigaciones en este ámbito que buscan dar respuesta a esta cuestión, tanto para prevenirla como para tratarla. Por eso, se producen numerosos avances en áreas como la nutrición y la endocrinología, que buscan ofrecer las mejores soluciones para tratar pacientes obesos.

Los médicos, por tanto, necesitan actualizarse en este ámbito, de modo que puedan incorporar a su práctica clínica los mejores tratamientos y procedimientos para contrarrestar esta afección. Y para dar respuesta a ese reto, este Máster Semipresencial en Obesidad presenta una combinación de innovadores contenidos teóricos y una estadía práctica en una institución sanitaria que es perfecta para aquellos especialistas que quieran ponerse al día en todos los avances de esta disciplina.

En este programa podrá profundizar, de forma teórica, en las últimas novedades en aspectos como la etiopatogenia de la obesidad, la genómica nutricional, los obesos metabólicamente sanos, la diabetes, los carbohidratos y proteínas en la prevención y tratamiento de la obesidad o las hormonas gastrointestinales en la regulación del peso corporal, entre muchos otros. Y lo harán siguiendo una metodología online que se adaptará a sus circunstancias profesionales, para luego, tras finalizar esta fase teórico-práctica, pasar a la estancia presencial.

La estancia presencial se realizará en un centro sanitario de reconocido prestigio, y se desarrollará de lunes a viernes, a lo largo de 3 semanas, con un horario intensivo de 8 horas diarias. De esta forma, esta estadía será una experiencia muy aproximada a la profesional, lo que facilitará la aplicación de los conocimientos actualizados obtenidos en su puesto de trabajo.

Este **Máster Semipresencial en Obesidad** contiene el programa científico más completo y actualizado del mercado. Sus características más destacadas son:

- ♦ Desarrollo de más de 100 casos clínicos presentados por médicos expertos en obesidad y metabolismo
- ♦ Sus contenidos gráficos, esquemáticos y eminentemente prácticos con los que están concebidos, recogen una información científica y asistencial sobre aquellas disciplinas médicas indispensables para el ejercicio profesional
- ♦ Acceso a pacientes reales con patologías asociadas a la obesidad
- ♦ Planes integrales de actuación sistematizada ante las principales patologías relacionadas con la obesidad y el metabolismo
- ♦ Presentación de talleres prácticos sobre técnicas diagnósticas y terapéuticas en el paciente crítico
- ♦ Sistema interactivo de aprendizaje basado en algoritmos para la toma de decisiones sobre las situaciones clínicas planteadas
- ♦ Guías de práctica clínica sobre el abordaje de las diferentes patologías
- ♦ Con un especial hincapié en la medicina basada en pruebas y las metodologías de la investigación en obesidad
- ♦ Todo esto se complementará con lecciones teóricas, preguntas al experto, foros de discusión de temas controvertidos y trabajos de reflexión individual
- ♦ Disponibilidad de los contenidos desde cualquier dispositivo fijo o portátil con conexión a internet
- ♦ Además, podrás realizar una estancia de prácticas clínicas en uno de los mejores centros hospitalarios de este ámbito

“

Combina el aprendizaje online a lo largo de 10 módulos especializados con una estancia presencial e intensiva de 3 semanas en este programa que te proporcionará los conocimientos más actualizados en Obesidad”

En esta propuesta de Máster, de carácter profesionalizante y modalidad semipresencial, el programa está dirigido a la actualización de profesionales de la medicina que desean obtener una puesta al día en el ámbito de la obesidad y los trastornos del metabolismo. Los contenidos están basados en la última evidencia científica, y orientados de manera didáctica para integrar el saber teórico en la práctica clínica.

Gracias a su contenido multimedia elaborado con la última tecnología educativa, permitirán al profesional de medicina un aprendizaje situado y contextual, es decir, un entorno simulado que proporcionará un aprendizaje inmersivo programado para entrenarse ante situaciones reales. El diseño de este programa se centra en el Aprendizaje Basado en Problemas, mediante el cual deberá tratar de resolver las distintas situaciones de práctica profesional que se le planteen a lo largo del mismo. Para ello, contará con la ayuda de un novedoso sistema de vídeo interactivo realizado por reconocidos expertos.

Este programa de actualización te permitirá ponerte al día en todas las patologías relacionadas con la obesidad gracias a su enfoque eminentemente práctico.

Esta titulación se adapta a tus circunstancias profesionales, puesto que ha sido diseñada pensando especialmente en especialistas en activo.



02

¿Por qué cursar este Máster Semipresencial?

Para el paciente en la actualidad, es esencial contar con un especialista que le ofrezca los tratamientos más avanzados y efectivos ante su situación de Obesidad. Por eso, como médico no es suficiente contar con conocimientos teóricos, sino avanzar con la práctica en cuanto al tratamiento farmacológico, quirúrgico y psicológico necesario para brindar soluciones innovadoras e inmediatas a las personas que acuden a su servicio. TECH en su premisa de brindar capacitaciones de alto nivel académico y al día de las necesidades de la población mundial, ha desarrollado este programa donde el alumno experimentará tanto la parte teórica actualizada, como la técnica en un centro clínico especializado. Es así como en tan solo 1 año de preparación podrá evidenciar en su desenvolvimiento profesional todo lo aprendido de mano de prestigiosos especialistas del mundo, que solo esta plataforma educativa le puede ofrecer.



“

Disfruta esta oportunidad única de aprendizaje teórica-práctica en espacios de vanguardia y con los recursos más especializados disponibles para ti de forma fácil, cómoda y con la calidad que mereces”

1. Actualizarse a partir de la última tecnología disponible

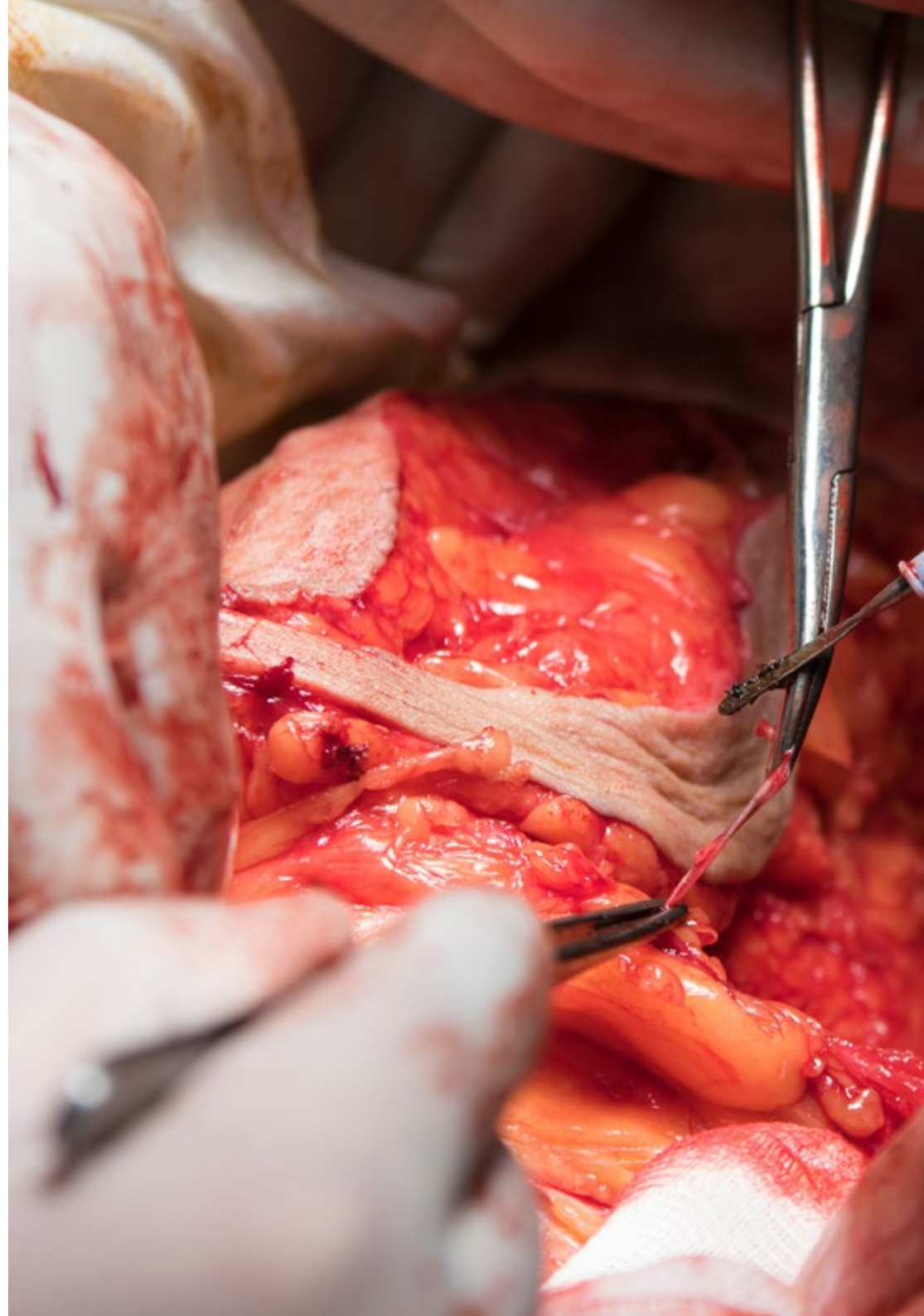
TECH en su interés por acercar al alumno a los más avanzados estudios y descubrimientos científicos y tecnológicos sobre tratamiento de la Obesidad, ha creado este programa teórico-práctico, donde combinará la estancia virtual de aprendizaje con la presencial, en un centro clínico especializado de atención a la salud del paciente con obesidad. Así, en tan solo 12 meses podrá comprobar la amplia tecnología y recursos disponibles para la atención al paciente con este padecimiento, desde la atención inicial hasta postoperatoria.

2. Profundizar a partir de la experiencia de los mejores especialistas

El alumno se capacitará de la mano de los mejores especialistas durante todo un año, tanto desde la plataforma virtual donde ahondará en un material de estudio diseñado por verdaderos expertos, como en la estancia presencial en un centro de referencia internacional o nacional. En todo momento contará con la orientación de un tutor y un equipo profesional, que le orientará en cada duda para avanzar de forma fácil y rápida.

3. Adentrarse en entornos clínicos de primera

El profesional vivirá un espacio de capacitación práctica de 3 semanas, donde evidenciará casos reales y realizará actividades propias de su profesión. Así, podrá comprobar en un entorno moderno, con los recursos técnicos más especializados, la praxis del especialista en trastornos de la alimentación y obesidad en general.



4. Combinar la mejor teoría con la práctica más avanzada

Este programa ha sido diseñado bajo la metodología más avanzada, basada en el *Relearning*, para el contenido teórico y con un espacio práctico exclusivo, que pretende brindarle al alumno todos los conocimientos actualizados en cuanto al diagnóstico y tratamiento de la obesidad, tanto en pacientes adultos como pediátricos. De esta manera, estará al frente de procedimientos de última generación en cuanto a esta patología y en tan solo 12 meses podrá contar con una titulación que lo certifica.

5. Expandir las fronteras del conocimiento

Esta plataforma educativa al ofrecer la posibilidad del estudio 100% online para la parte teórica del programa elimina las fronteras a sus estudiantes. Además, abre las puertas de centros especializados para la parte clínica en diferentes localidades por lo que el alumno podrá elegir la que más se adapte a sus necesidades y expectativas de aprendizaje, siempre de la mano de los mejores especialistas en el área de capacitación. Una oportunidad única que solo TECH, podría ofrecer.

“

Tendrás una inmersión práctica total en el centro que tú mismo elijas”

03

Objetivos

El objetivo principal de este Máster Semipresencial en Obesidad es brindar al médico los conocimientos más punteros en esta área sanitaria, de forma que pueda incorporar a su práctica clínica los últimos avances científicos en cuestiones como la leptina en la regulación del peso corporal, las señales metabólicas y control del peso o el peso de los factores ambientales en la obesidad, entre muchas otras. De esta forma, podrá ofrecer los tratamientos más novedosos en su ejercicio profesional diario.



“

Alcanza tu objetivo de conocer los últimos avances en obesidad gracias a este programa, que te aportará todos los conocimientos punteros que necesitas”



Objetivo general

- Los objetivos generales de este programa son, por un lado, actualizar los conocimientos del médico en las nuevas tendencias en nutrición humana tanto en la salud como en situaciones patológicas a través de la medicina basada en la evidencia y, por otro, promover estrategias de trabajo basadas en el conocimiento práctico de las nuevas corrientes en nutrición y su aplicación a las patologías tanto del niño como del adulto, donde ésta juega un papel primordial en la terapéutica de las mismas

“

Gracias a la estancia presencial podrás aplicar rápidamente los innovadores conocimientos adquiridos a lo largo de los módulos teóricos”





Objetivos específicos

Módulo 1. Fisiología del apetito y control de peso. Fisiopatología

- ♦ Profundizar en los principios básicos del balance energético
- ♦ Adquirir destreza en el cálculo del balance energético
- ♦ Analizar los distintos métodos de valoración del estado nutricional
- ♦ Revisar las nuevas vías, hormonales, metabólicas, etc que regulan la función neuroendocrina, la homeostasis de energía y el metabolismo en humanos
- ♦ Analizar el tejido adiposo subcutáneo y el papel del tejido adiposo disfuncional en el desarrollo de la obesidad
- ♦ Explicar el papel del microbiota intestinal y sus implicaciones en las patologías
- ♦ Revisar las bases de una alimentación equilibrada

Módulo 2. Etiopatogenia de la obesidad

- ♦ Conocer en profundidad los factores genéticos de la obesidad monogénica y poligénica
- ♦ Adquirir conocimientos acerca de cómo la epigenética puede influir en el desarrollo de obesidad
- ♦ Enumerar las diferentes causas de obesidad secundaria en relación con endocrinopatías y a fármacos
- ♦ Analizar los avances en genómica nutricional tanto en nutrigenética como en nutrigenómica
- ♦ Establecer la relación entre los factores ambientales y el desarrollo de obesidad
- ♦ Revisar y conocer los diversos disruptores endocrinos y su papel como agentes obesígenos

- ♦ Explicar la conexión entre obesidad y nivel de estatus económico
- ♦ Estudiar cómo las alteraciones del ritmo circadiano influyen en la expresión de enzimas y hormonas involucradas en el metabolismo
- ♦ Revisar el riesgo de pérdida de masa muscular y posterior desarrollo de sarcopenia en relación con la obesidad

Módulo 3. Historia. Definición. Diagnóstico y clasificación. Epidemiología

- ♦ Comprender en profundidad la obesidad como condición clínica y su evolución histórica
- ♦ Interpretar e integrar los datos antropométricos
- ♦ Conocer y poder interpretar las clasificaciones de obesidad basadas en repercusiones (ABCD) y el sistema de Edmonton
- ♦ Conocer la epidemiología de la obesidad en la infancia, edad adulta y de sus complicaciones
- ♦ Identificar que estamos más ante un síndrome clínico que requiere una exhaustiva caracterización fenotípica
- ♦ Evaluar correctamente a un paciente con obesidad, a lo largo de los diferentes períodos de la vida
- ♦ Interpretar la existencia del llamado obeso metabólicamente sano

Módulo 4. Las comorbilidades de la obesidad

- ♦ Familiarizarse con el concepto de comorbilidad asociada a la obesidad
- ♦ Profundizar en la fisiopatología de estas comorbilidades
- ♦ Estudiar las diferentes comorbilidades endocrino-metabólicas y cardiovasculares
- ♦ La estrecha relación existente entre diabetes mellitus tipo 2 y obesidad ha propiciado la aparición del término "diabetes", en el presente módulo se identifica esta relación y cómo la obesidad, fundamentalmente visceral, es causa de resistencia a la insulina, como la diabetes tipo 2 y el riesgo de padecerla, aumenta en proporción directa con la magnitud del sobrepeso corporal
- ♦ Identificar los mecanismos fisiopatológicos que relacionan hipertensión con obesidad
- ♦ Reconocer la relación de alteración lipídica con obesidad y en especial la dislipemia aterogénica
- ♦ Especializarse en las comorbilidades no metabólicas ni cardiovasculares asociadas a la obesidad, en especial las respiratorias, digestivas, etc
- ♦ Se revisarán los conceptos básicos sobre la evidencia científica disponible de estas patologías y en especial la relación entre obesidad y cáncer
- ♦ Para finalizar, revisaremos los conocimientos más actuales sobre infección por covid-19 en los pacientes obesos

Módulo 5. Prevención de la obesidad y sus comorbilidades

- ♦ Identificar la elevada prevalencia de sobrepeso y obesidad en la infancia y su importancia por la asociación de otras enfermedades, como hipertensión y diabetes
- ♦ Establecer recomendaciones de un estilo de vida más saludable que permita la prevención de sobrepeso y obesidad en la infancia
- ♦ Analizar peculiaridades de obesidad en la mujer
- ♦ Revisar los Costes de la obesidad en los diferentes países y las estrategias de Prevención de la obesidad en los Sistemas Sanitarios
- ♦ Insistir en la interacción entre obesidad y diabetes mellitus tipo 2

- ♦ Conocer de modo integral el planteamiento terapéutico, insistiendo en la importancia de un abordaje multidisciplinar
- ♦ Por último, la influencia de un ambiente obesógeno ocasionado por las ciudades es muy importante y se analizan el acuerdo de algunas ciudades en España para prevenir la aparición de obesidad

Módulo 6. Tratamiento dietético de la obesidad

- ♦ Realizar una revisión acerca de la evidencia en cuanto al consumo de carbohidratos y proteínas en la prevención y tratamiento de la obesidad
- ♦ Profundizar en las bases de la relación entre la grasa alimentaria y la regulación del peso corporal
- ♦ Estudiar los patrones de alimentación y la dieta hipocalórica equilibrada como tratamiento dietético de la obesidad
- ♦ Adquirir conocimientos sobre las dietas de intercambio y como catalogar los diferentes alimentos genéricos
- ♦ Revisar la dieta mediterránea como modelo de prevención y tratamiento de la obesidad
- ♦ Repasar y conocer el significado de los alimentos light y los alimentos funcionales
- ♦ Familiarizarse con la historia y situación actual de las dietas milagro y su repercusión a nivel individual y en el conjunto de la sociedad
- ♦ Explicar la metodología de una dieta de mantenimiento del peso perdido
- ♦ Aprender nociones acerca de las dietas de muy bajo contenido calórico
- ♦ Adquirir destrezas en el uso del tratamiento dietético como terapia para comorbilidades

Módulo 7. Actividad física y Obesidad

- ♦ Conocer en profundidad los conceptos relacionados con la actividad física
- ♦ Realizar una valoración funcional en base a la evidencia científica
- ♦ Establecer un programa de actividad física basado en la valoración
- ♦ Comprender los distintos tipos de programas de actividad física adecuados por edad y condición física

- ♦ Establecer los ejercicios no lesivos para los pacientes obesos
- ♦ La actividad física como hábito para prevenir la obesidad
- ♦ Abordaje de la fisioterapia en las comorbilidades de la obesidad y su trascendencia en el tratamiento de las mismas
- ♦ Profundizar en el trabajo de la fisioterapia en los abordajes quirúrgicos en la obesidad (pre y postcirugía)

Módulo 8. Aspectos psicológicos y psiquiátricos de la obesidad

- ♦ Obtener una visión general de las aportaciones desde el área psicológica dirigidas al incremento de las posibilidades de éxito en la intervención multidisciplinar en sobrepeso y obesidad
- ♦ Realizar un breve repaso histórico de las diferentes consideraciones sociales y culturales del fenómeno de la obesidad desde la prehistoria hasta la actualidad
- ♦ Reconocer los principales trastornos psiquiátricos comórbidos asociados con la obesidad y la psicopatología relacionada con los trastornos de la conducta alimentaria
- ♦ Profundizar en el conocimiento y manejo del trastorno por atracón y su relación con la obesidad y el sobrepeso
- ♦ Aprender técnicas que promuevan el cambio en los pacientes hacia estilos de vida más saludables
- ♦ Ampliar conocimientos sobre las exploraciones psicológicas previas y posteriores a las intervenciones de cirugía bariátrica
- ♦ Presentar el abordaje psicoterapéutico desde el enfoque de la terapia cognitivo-conductual que ha demostrado ser el tratamiento más eficaz para abordar la obesidad tanto en el niño como en el adulto
- ♦ Incidir en la importancia de la detección precoz de las variables psicológicas y educativas que contribuyen al desarrollo de los trastornos de alimentación y la obesidad para la realización de actividades preventivas

Módulo 9. Tratamiento farmacológico de la obesidad

- ♦ Identificar el arsenal farmacológico disponible en la actualidad para tratar la obesidad
- ♦ Especializarse en el desarrollo de investigación clínica de los fármacos para el tratamiento de la obesidad comercializados en España
- ♦ Establecer las indicaciones de los fármacos antiobesidad en cada paciente
- ♦ Analizar cómo se controla su efecto y los resultados que podemos esperar
- ♦ Reconocer otros fármacos ya comercializados en otros países como Estados Unidos
- ♦ Presentar aquellos fármacos que producen pérdida ponderal, sin ser esta su principal motivo de empleo
- ♦ Se revisan fármacos milagro que se han venido utilizando en el tratamiento de la obesidad
- ♦ Conocer en profundidad las nuevas líneas de investigación en la Medicina de Precisión
- ♦ Establecer las variaciones farmacocinéticas ocasionadas en el paciente obeso por el exceso de grasa corporal y las que aparecen tras la cirugía bariátrica

Módulo 10. Tratamiento quirúrgico de la obesidad


- ♦ Abordar de modo correcto las indicaciones y contraindicaciones de la cirugía bariátrica
- ♦ Establecer el protocolo preoperatorio, con la estratificación del riesgo quirúrgico
- ♦ Reconocer todas las técnicas de la cirugía bariátrica
- ♦ Identificar la técnica adecuada a cada paciente
- ♦ Conocer en profundidad las terapias endoscópicas de uso en la actualidad, sus indicaciones y su manejo clínico
- ♦ Saber indicar una cirugía metabólica
- ♦ Manejar postoperatoriamente el paciente operado
- ♦ Identificar los posibles motivos de urgencia tras cirugía bariátrica
- ♦ Familiarizarse en el seguimiento de una gestación tras cirugía bariátrica

04

Competencias

El médico podrá actualizar sus competencias en las áreas nutricionales y endocrinológicas, profundizando en la obesidad y en las principales afecciones metabólicas, gracias a este Máster Semipresencial, que supondrá un gran avance profesional gracias a su enfoque eminentemente práctico. Así, la estancia presencial que ofrece esta titulación es básica en este proceso, puesto que el especialista podrá poner en práctica todas las nuevas habilidades adquiridas.





“ Actualiza tus conocimientos de forma intensiva en obesidad con este Máster Semipresencial”



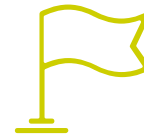
Competencias generales

- Analizar los distintos métodos de valoración del estado nutricional
- Enumerar las diferentes causas de obesidad secundaria en relación con endocrinopatías y a fármacos
- Evaluar correctamente a un paciente con obesidad, a lo largo de los diferentes períodos de la vida
- Comprender peculiaridades de obesidad en la mujer
- Explicar la metodología de una dieta de mantenimiento del peso perdido
- Reconocer los principales trastornos psiquiátricos comórbidos asociados con la obesidad y la psicopatología relacionada con los trastornos de la conducta alimentaria

“

TECH elige a los mejores especialistas de la medicina para cada una de sus capacitaciones en el área de la salud. Su misión es lograr la mejor actualización en los profesionales del presente y del futuro”





Competencias específicas

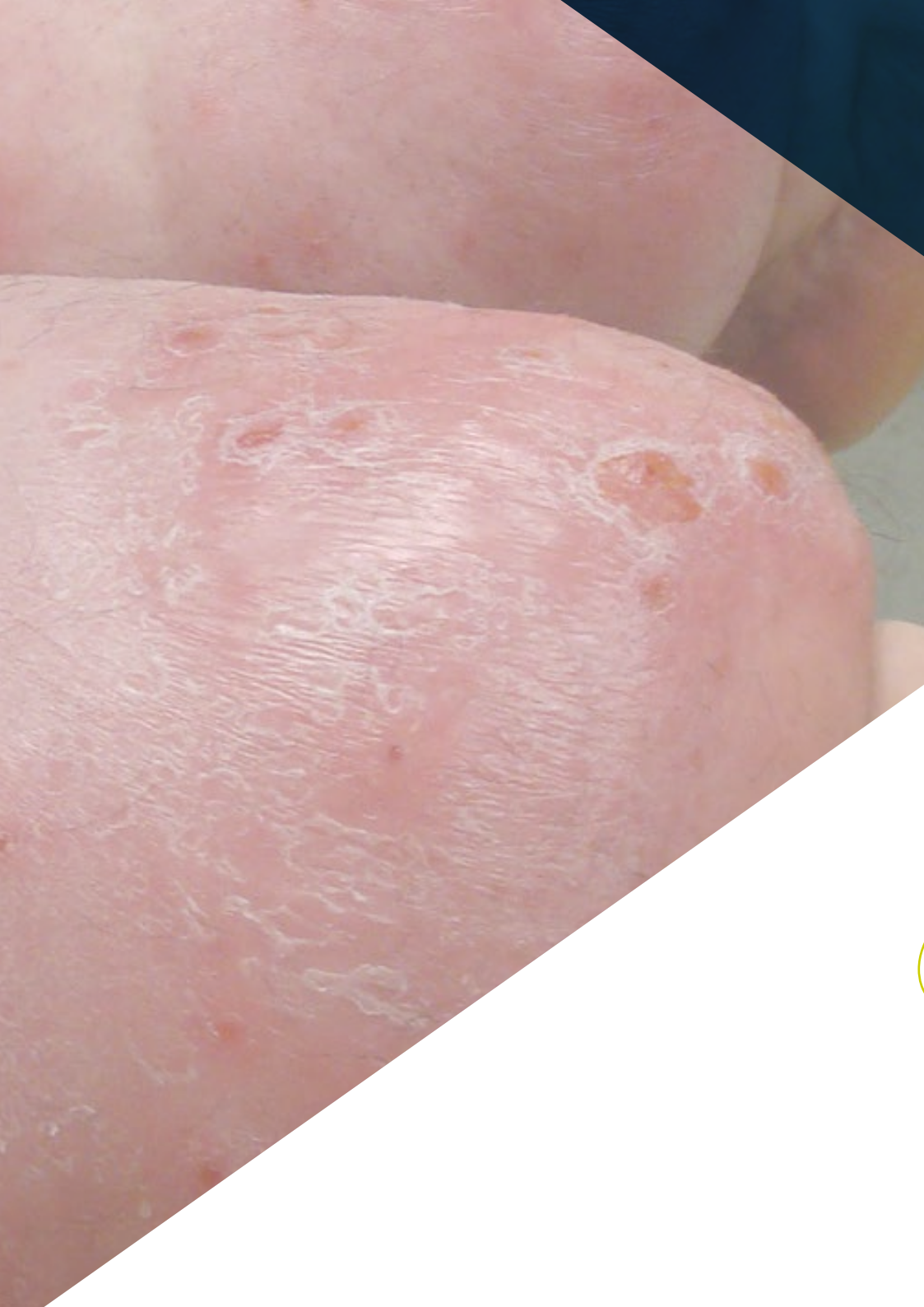
- ♦ Explicar el papel del microbiota intestinal y sus implicaciones en las patologías
- ♦ Analizar los avances en genómica nutricional tanto en nutrigenética como en nutrigenómica
- ♦ Comprender en profundidad la obesidad como condición clínica y su evolución histórica
- ♦ Identificar los mecanismos fisiopatológicos que relacionan hipertensión con obesidad
- ♦ Reconocer la relación de alteración lipídica con obesidad y en especial la dislipemia aterogénica
- ♦ Insistir en la interacción entre obesidad y diabetes mellitus tipo 2
- ♦ Realizar una revisión acerca de la evidencia en cuanto al consumo de carbohidratos y proteínas en la prevención y tratamiento de la obesidad
- ♦ Realizar una valoración funcional en base a la evidencia científica
- ♦ Establecer los ejercicios no lesivos para los pacientes obesos
- ♦ Obtener una visión general de las aportaciones desde el área psicológica dirigidas al incremento de las posibilidades de éxito en la intervención multidisciplinar en sobrepeso y obesidad
- ♦ Analizar cómo se controla el efecto farmacológico y los resultados que podemos esperar
- ♦ Reconocer otros fármacos ya comercializados en otros países como Estados Unidos
- ♦ Identificar la técnica quirúrgica adecuada para cada paciente
- ♦ Identificar los posibles motivos de urgencia tras cirugía bariátrica

05

Dirección del curso

El profesorado más prestigioso, con una dilatada experiencia, y con los conocimientos más punteros en esta materia, ofrece al médico que realice este Máster Semipresencial todas las novedades en el manejo de esta afección, que tiene múltiples implicaciones en todo tipo de patologías de gran cantidad de pacientes, tanto infantiles, como adultos y geriátricos. Así, se garantizará que el especialista obtiene, de la mano de los mejores, las técnicas más innovadoras en esta área.





“

*El mejor profesorado pone en tus manos
el conocimiento más actualizado en el
ámbito de la obesidad”*

Directores Invitados



Dra. Bartolomé Hernández, Laura

- ♦ Jefe Asociado del Servicio de Endocrinología y Nutrición en el Hospital Universitario Fundación Jiménez Díaz
- ♦ Responsable de la Unidad de Estética Corporal en el Hospital Universitario Fundación Jiménez Díaz
- ♦ Especialista en Endocrinología y Nutrición
- ♦ Curso Avanzado de Diabetología y Endocrinología
- ♦ Curso de Competencias sobre Nutrición y Dietética en el Manejo de Pacientes



Dra. Vázquez Martínez, Clotilde

- ♦ Jefa Corporativa del Departamento de Endocrinología y Nutrición en el Hospital Universitario Fundación Jiménez Díaz
- ♦ Jefa de Sección de Endocrinología y Nutrición en el Hospital Universitario Ramón y Cajal
- ♦ Jefa de Sección de Endocrinología y Nutrición en el Hospital Universitario Severo Ochoa
- ♦ Presidenta de la Sociedad de Endocrinología Nutrición y Diabetes de la Comunidad de Madrid (SENDIMAD)
- ♦ Coordinadora del Grupo de Educación Terapéutica (GEET) de la Sociedad Española de Diabetes
- ♦ Doctora de la Facultad de Medicina por la Universidad Autónoma de Madrid
- ♦ Licenciada en Medicina y Cirugía de la Facultad de Medicina por la Universidad de Valencia
- ♦ Especialista en Endocrinología y Nutrición vía MIR por el Hospital Universitario Fundación Jiménez Díaz
- ♦ Premio Abraham García Almansa a la trayectoria en Nutrición Clínica
- ♦ Distinguida entre los 100 mejores médicos de España según la lista Forbes
- ♦ Premio de la Fundación Castilla-La Mancha para la Diabetes (FUCAMDI) a la trayectoria en Diabetes y Nutrición

Dirección



Dr. Gallego Puigdevall, Víctor

- ♦ Médico Adjunto de Endocrinología y Nutrición en el Servicio de Medicina Interna del Complejo Hospitalario de Soria
- ♦ Médico Especialista en Endocrinología y Nutrición en el Centro Médico Asistencial de ASISA
- ♦ Autor de numerosas publicaciones nacionales e internacionales
- ♦ Ponente en más de 70 congresos de ámbito mundial
- ♦ Docente en más de 100 conferencias y cursos formativos
- ♦ Doctor en Medicina y Cirugía por la Universidad de Zaragoza
- ♦ Licenciado en Medicina por la Universidad de Zaragoza
- ♦ Docente asociado en la Universidad de Valladolid
- ♦ Miembro de: Grupo de Investigación del Estudio del Yodo de la Sociedad de Endocrinología, Diabetes y Nutrición de Castilla y León, Grupo de Diabetes de la Sociedad de Endocrinología, Diabetes y Nutrición de Castilla y León

Profesores

Dr. Sánchez Jiménez, Álvaro

- ♦ Especialista en Nutrición y Endocrinología en el Hospital Universitario Fundación Jiménez Díaz
- ♦ Nutricionista en Medicadiet
- ♦ Nutricionista Clínico Especializado en Prevención y Tratamiento de Obesidad, Diabetes y sus Comorbilidades
- ♦ Nutricionista en el Estudio Predimed Plus
- ♦ Nutricionista en Eroski
- ♦ Nutricionista en Clínica Axis
- ♦ Profesor del Máster en Obesidad y Comorbilidades por la Universidad Rey Juan Carlos
- ♦ Profesor del Curso de Excelencia en Obesidad en el Hospital Universitario Fundación Jiménez Díaz
- ♦ Diplomatura en Nutrición Humana y Dietética por la Universidad Complutense de Madrid
- ♦ Nutrición y Alimentación en Personas Mayores por la Universidad Complutense de Madrid
- ♦ Nutrición y Deporte para Profesionales por la Fundación Tripartita
- ♦ Curso de Actualización en Diabetes Práctica Tipo 1 y 2 para Profesionales Sanitarios

Dra. Montoya Álvarez, Teresa

- ♦ Jefa del Servicio de Endocrinología y Nutrición del Hospital Universitario Infanta Elena
- ♦ Responsable del Voluntariado en la Fundación Garrigou
- ♦ Licenciada en Medicina y Cirugía por la Universidad de Navarra
- ♦ Máster en Obesidad y sus Comorbilidades: Prevención, Diagnóstico y Tratamiento Integral por la Universidad Rey Juan Carlos
- ♦ Curso en Urgencias del Paciente con Antecedentes de Cirugía Bariátrica: Referencias Clave para el Médico de Guardia
- ♦ Miembro de: Instituto de Investigación en Salud Fundación Jiménez Díaz, Comisión de Salud de FEAPS Madrid y Trisomy 21 Research Society

Dra. Fernández Vázquez, Clotilde

- ♦ Soporte Médico Asistencial en el Instituto de Endocrinología y Nutrición del Hospital Universitario Fundación Jiménez Díaz
- ♦ Servicios Médicos Asistenciales para Medipremium a través de Europ Assistance
- ♦ Médico en Eventos Deportivos ILUNION
- ♦ Grado en Medicina por la Universidad de Alcalá. Henares
- ♦ Máster en Psicoterapia Humanista Integrativa en el Instituto Galene. Madrid

Dra. Fernández Menéndez, Amanda

- ♦ Médico Especialista en Endocrinología y Nutrición Pediátrica en el Hospital Universitario Fundación Jiménez Díaz
- ♦ Médico Especialista en Pediatría en el Centro de Salud Doctor Castroviejo (SERMAS)
- ♦ Médico Adjunto Especialista en Endocrinología y Nutrición Pediátrica en el Hospital Universitario La Paz

- ♦ Cooperación Internacional en Salud y Desarrollo en el International Cooperation in Health and Development in India (desarrollo de proyectos de salud en terreno)
- ♦ Licenciada en Medicina y Cirugía por la Universidad Autónoma de Madrid
- ♦ Máster en Obesidad y sus Comorbilidades: Prevención, Diagnóstico y Tratamiento Integral por la Universidad Rey Juan Carlos
- ♦ Experto en Bioética Clínica por la Universidad Complutense

Dña. Labeira Candel, Paula

- ♦ Nutricionista Clínica en la Unidad de Endoscopia Bariátrica en HM Hospitales
- ♦ Nutricionista Deportiva y Clínica en la Clínica Quirónsalud del Instituto de Sobrepeso y Obesidad
- ♦ Nutricionista Deportiva y Clínica en Medicadiet, Adelgazamiento y Nutrición
- ♦ Nutricionista Deportiva en el CF TrivalValderas de Alcorcón
- ♦ Analista de calidad de los alimentos y el agua en el Servicio Andaluz de Salud
- ♦ Diplomatura en Nutrición Humana y Dietética en la Universidad Pablo Olavide de Sevilla
- ♦ Licenciatura en Ciencias y Tecnología de los Alimentos
- ♦ Diplomatura en Nutrición Humana y Dietética
- ♦ Máster en Entrenamiento y Nutrición Deportiva por la Universidad Europea de Madrid

Dra. De Cos Blanco, Ana Isabel

- ♦ Facultativa Especialista en Endocrinología y Nutrición en el Hospital Universitario La Paz
- ♦ Responsable de la Unidad de Obesidad del Departamento de Endocrinología y Nutrición en el Hospital Universitario La Paz
- ♦ Coordinadora de Calidad del Departamento de Endocrinología y Nutrición en el Hospital Universitario La Paz
- ♦ Vicepresidenta del Comité de Bioética en el Hospital Universitario La Paz
- ♦ Investigadora en ensayos clínicos relacionados con la Nutrición, el Metabolismo, la Obesidad y las patologías vinculadas con la dieta
- ♦ Especialista en Endocrinología y Nutrición por el Hospital Clínico de San Carlos
- ♦ Autora de más de 80 artículos en revistas médicas y más de 80 capítulos en libros médicos de cobertura nacional
- ♦ Ponente en más de 160 congresos nacionales e internacionales
- ♦ Doctora en Medicina por la Universidad Autónoma de Madrid
- ♦ Licenciada en Medicina por la Universidad Autónoma de Madrid
- ♦ Máster en Bioética por la Universidad Complutense de Madrid
- ♦ Miembro de: Sociedad Española de Nutrición Parenteral y Enteral (SENPE), Sociedad Europea de Nutrición Parenteral y Enteral (ESPEN), Sociedad Española para el Estudio de la Obesidad (SEEDO), Asociación Europea para el Estudio de la Obesidad (EASO), Consejo de Redacción de la revista española Obesidad, Comité de Redacción de la revista Nutrición Hospitalaria y Comité de Formación de IdiPAZ

Dña. Calderón Sánchez, Cristina

- ♦ Dietista y Nutricionista en el Hospital Universitario General de Villalba
- ♦ Dietista y Nutricionista en la Fundación Jiménez Díaz
- ♦ Nutricionista en la Residencia de San Miguel Arcángel
- ♦ Graduada en Nutrición Humana y Dietética por la UOC
- ♦ Máster en Nutrición y Salud por la Universidad Autónoma de Madrid

Dra. León Téllez, Marta

- ♦ Directora del Área de Hospitalización y Medicina Interna de la Gerencia de Asistencia de Soria
- ♦ Coordinadora del Servicio de Medicina Interna del Complejo Hospitalario de Soria
- ♦ Máster en Enfermedad Tromboembólica Venosa por la Universidad de Navarra
- ♦ Máster en Enfermedad Cardiovascular por la Universidad Autónoma de Barcelona
- ♦ Máster en Gestión Clínica por la Universidad Internacional Menéndez Pelayo

Dña. Cepero Andrés, Ana Belén

- ♦ Facultativa Especialista en Psicología Clínica en el Centro de Salud Mental de Soria
- ♦ Facultativa Especialista en el Área de Rehabilitación Psiquiátrica en la SACYL
- ♦ Facultativa Especialista en el Área de Psicología Clínica en el Hospital General Universitario Gregorio Marañón
- ♦ Facultativa Especialista en el Área de Psicología Clínica en el Complejo Hospitalario de Soria
- ♦ Directora del Centro de Atención a Drogodependientes de la Cruz Roja Española. Soria, España
- ♦ Licenciada en Psicología por la Universidad de Salamanca
- ♦ Especialista en Neuropsicología por la Universidad Nacional de Educación a Distancia (UNED)

- ♦ Especialista en Psicología Clínica por la Universidad Complutense de Madrid
- ♦ Especialista en Terapia Cognitivo-Conductual en la Infancia y la Adolescencia por la Universidad Nacional de Educación a Distancia (UNED)
- ♦ Especialista en Psicoterapia por la Federación Europea de Asociaciones de Psicólogos
- ♦ Máster Universitario en Cuidados Paliativos por la Universidad de Valladolid
- ♦ Máster en Psicopatología y Salud por la Universidad Nacional de Educación a Distancia (UNED)
- ♦ Máster en Drogodependencias por la Universidad de Valladolid
- ♦ Miembro de Comité de Ética Asistencial del Área de Salud de Soria (SACYL)

Dra. Serrano Valles, Cristina

- ♦ Médico Especialista en Endocrinología y Nutrición en el Hospital Clínico Universitario de Valladolid
- ♦ Licenciada en Medicina y Cirugía
- ♦ Investigadora en el Centro de Investigación de Endocrinología y Nutrición de la Universidad de Valladolid
- ♦ Autora de múltiples artículos especializados en el ámbito nacional

Dr. Fernández Fernández, Luis

- ♦ Médico Especialista en el Servicio de Cirugía General y Aparato Digestivo en el Complejo Hospitalario Asistencial de Soria
- ♦ Médico Especialista en el Servicio de Cirugía General y Aparato Digestivo en el Centro Médico Asistencial de ASISA
- ♦ Autor de más 100 publicaciones en revistas nacionales e internacionales
- ♦ Ponente en más de 200 congresos, conferencias, ponencias y seminarios
- ♦ Doctor en Medicina por la Universidad de Barcelona
- ♦ Licenciado en Medicina y Cirugía por la Universidad Autónoma de Barcelona
- ♦ Miembro de Unidad del Cáncer Colorrectal del Hospital General de Soria

Dra. Laudo Pardos, Consuelo

- ♦ Especialista en Medicina Familiar y Comunitaria
- ♦ Médico Adjunta en Medicina Familiar y Comunitaria
- ♦ Investigadora principal y colaboradora en diversos proyectos
- ♦ Autora de numerosas publicaciones científicas
- ♦ Docente en estudios universitarios y de posgrado en Medicina
- ♦ Doctora en Medicina y Cirugía por la Universidad de Zaragoza
- ♦ Máster Universitario en Dietética y Nutrición por la Universidad de Cádiz

Dña. García Lázaro, Sandra

- ♦ Fisioterapeuta Deportiva
- ♦ Fisioterapeuta en la Federación Peruana de Judo
- ♦ Fisioterapeuta en el Gimnasio Soria Squash
- ♦ Fisioterapeuta en Mutua Universal
- ♦ Grado en Fisioterapia por la Universidad de Valladolid
- ♦ Máster en Fisioterapia del Tórax por la Escuela Universitaria Gimbernat

Dr. Ortega Sánchez, Higinio

- ♦ Médico Especialista en Endocrinología y Nutrición en el Hospital Universitario Marqués de Valdecilla
- ♦ Licenciado en Medicina y Cirugía
- ♦ Miembro de: Sociedad Española de Endocrinología y Nutrición (SEE), Colegio Oficial de Médicos de Soria

06

Estructura y contenido

Este Máster Semipresencial en Obesidad está compuesto, en su fase online, por 10 módulos, subdivididos cada uno por otros 10 temas, y a lo largo de su desarrollo ahondará en cuestiones como la diabetes mellitus tipo 2 y su relación con la obesidad, las dietas disociadas y de excluyentes o los fármacos antiobesidad, entre muchas otras. Así, al finalizar esta etapa, el médico habrá obtenido los conocimientos actualizados en todo lo relacionado con el metabolismo y la obesidad.



“

El plan de estudios más completo y actualizado sobre la obesidad está aquí y podrás estudiarlo en formato 100% online, sin interrumpir tu labor profesional”

Módulo 1. Fisiología del apetito y control de peso. Fisiopatología

- 1.1. Balance energético
- 1.2. Ingesta adecuada de energía: Estimación del Gasto Energético
 - 1.2.1. Metabolismo Basal
 - 1.2.2. Actividad física voluntaria e involuntaria
 - 1.2.3. Gasto Energético Total
- 1.3. Valoración nutricional
 - 1.3.1. Encuestas dietéticas
- 1.4. Hormonas gastrointestinales en la regulación del peso corporal
 - 1.4.1. Ghrelina
 - 1.4.2. Obestatina
 - 1.4.3. Colecistoquinina
 - 1.4.4. GLP-1, otros
- 1.5. La leptina en la regulación del peso corporal
- 1.6. Señales metabólicas y control del peso
 - 1.6.1. Niveles de glucemia
 - 1.6.2. Grasas
- 1.7. Control hipotalámico de la ingesta
- 1.8. Tejido adiposo como órgano endocrino
 - 1.8.1. Adipogénesis
 - 1.8.2. Función de la célula grasa en la obesidad
- 1.9. Microbiota intestinal y su influencia en el desarrollo de obesidad
- 1.10. Nutrición saludable

Módulo 2. Etiopatogenia de la obesidad

- 2.1. Factores genéticos de la obesidad
 - 2.1.1. Obesidad Monogénica
 - 2.1.2. Obesidad Poligénica
- 2.2. Epigenética de la obesidad
- 2.3. Obesidades secundarias
 - 2.3.1. Endocrinopatía
 - 2.3.2. Fármacos

- 2.4. Genómica nutricional
 - 2.4.1. Nutrigenética
 - 2.4.2. Nutrigenómica
- 2.5. Factores ambientales y obesidad (i): cambios en el patrón de alimentación
- 2.6. Factores ambientales y obesidad (ii): cambios de actividad física
- 2.7. Disruptores endocrinos: Obesigenos
- 2.8. Estatus socioeconómico y obesidad. Medio ambiente y obesidad
- 2.9. Cronodisrupción y obesidad
- 2.10. Obesidad sarcopénica

Módulo 3. Historia. Definición. Diagnóstico y clasificación. Epidemiología

- 3.1. Definición. La obesidad a través de los tiempos
- 3.2. Diagnóstico
 - 3.2.1. Índice Masa Corporal
 - 3.2.2. Perímetro de cintura
 - 3.2.3. Composición Corporal
- 3.3. Clasificación basada en las repercusiones
 - 3.3.1. ABCD
 - 3.3.2. Edmonton Obesity Staging System
- 3.4. Epidemiología de la obesidad infantil
- 3.5. Epidemiología de la obesidad en el adulto
- 3.6. Caracterización fenotípica del paciente obeso
 - 3.6.1. Composición corporal
 - 3.6.2. Gasto energético
 - 3.6.3. Asociación comorbilidades
 - 3.6.4. Score compulsivo
- 3.7. Epidemiología de las complicaciones
- 3.8. Obesidad en diferentes etapas de la vida
- 3.9. Obesos metabólicamente sanos
- 3.10. Nuevas tecnologías en el manejo de la obesidad



Módulo 4. Las comorbilidades de la obesidad

- 4.1. Diabetes mellitus tipo 2 y obesidad
 - 4.1.1. Diabetes
 - 4.1.2. Fisiopatología
 - 4.1.3. Prediabetes
- 4.2. Hipertensión arterial y obesidad
 - 4.2.1. Mecanismos
- 4.3. Dislipemia y obesidad
 - 4.3.1. Dislipemia aterogénica
 - 4.3.2. Patogenia
- 4.4. Síndrome metabólico. Enfermedad cardíaca. Enfermedad vascular periférica e insuficiencia venosa periférica
 - 4.4.1. Criterios diagnósticos del síndrome metabólico
- 4.5. Obesidad y cáncer
 - 4.5.1. Mecanismos moleculares
- 4.6. Trastornos respiratorios y obesidad
 - 4.6.1. Síndrome de Apnea-Hipopnea asociado a obesidad
 - 4.6.2. Síndrome Obesidad Hipoventilación
 - 4.6.3. Asma bronquial
- 4.7. Enfermedades digestivas y obesidad
 - 4.7.1. Esteatohepatitis no alcohólica
 - 4.7.2. Enfermedad por reflujo gastroesofágico
 - 4.7.3. Colelitiasis
- 4.8. Eje gonadotrópico y obesidad
- 4.9. Otras patologías asociadas a la obesidad (articulares, etc.)
- 4.10. Obesidad y pandemia por covid-19

Módulo 5. Prevención de la obesidad y sus comorbilidades

- 5.1. Obesidad infantil
- 5.2. Prevención de la obesidad infantil: (i) importancia de la actividad física
- 5.3. Prevención de la obesidad infantil: (ii) importancia de la educación y tratamiento
- 5.4. La mujer y el control ponderal
- 5.5. Estrategias de la prevención de la obesidad y sobrepeso
 - 5.5.1. Consensos y guías en España
 - 5.5.2. Estrategias internacionales
- 5.6. Corazón y diabetes
 - 5.6.1. Evaluación del riesgo cardiovascular
- 5.7. Bases del planteamiento terapéutico
- 5.8. Equipo multidisciplinar en el tratamiento de la obesidad
- 5.9. Costes en los Sistemas de Salud de la obesidad
- 5.10. Ciudades y Obesidad: Alianza de Ciudades contra la obesidad

Módulo 6. Tratamiento dietético de la obesidad

- 6.1. Carbohidratos y proteínas en la prevención y tratamiento de la obesidad
- 6.2. La grasa alimentaria y su papel en la regulación del peso corporal
- 6.3. Dieta hipocalórica equilibrada. Patrones de alimentación
 - 6.3.1. Distribución de nutrientes
- 6.4. Dietas de intercambio
 - 6.4.1. Planificación
 - 6.4.2. Menús
- 6.5. La dieta Mediterránea: prevención y tratamiento de la obesidad
 - 6.5.1. Predimed
- 6.6. Los grupos alimentarios: alimentos 'light' y funcionales
- 6.7. Las dietas mágicas o milagro
 - 6.7.1. Dietas disociadas
 - 6.7.2. Dietas de excluyentes
 - 6.7.3. Dieta de ayuno
- 6.8. Dietas de muy bajo contenido calórico
- 6.9. La dieta en el mantenimiento del peso perdido
- 6.10. La dieta en el tratamiento de las comorbilidades

Módulo 7. Actividad Física y obesidad

- 7.1. Influencia de la actividad física en el balance energético
- 7.2. Valoración funcional del paciente obeso
 - 7.2.1. Capacidad motora
 - 7.2.2. Flexibilidad
 - 7.2.3. Fuerza muscular
 - 7.2.4. Cardio-respiratoria
- 7.3. Valoración funcional de las comorbilidades de la obesidad
- 7.4. Cuantificación de la actividad física (cuestionarios, registros, etc.)
- 7.5. Tipos de ejercicio físico en el tratamiento de la obesidad
 - 7.5.1. Aeróbico
 - 7.5.2. HIIT
 - 7.5.3. De fuerza
- 7.6. Principios del ejercicio físico
 - 7.6.1. Frecuencia
 - 7.6.2. Duración
 - 7.6.3. Intensidad
- 7.7. Actividad física en infancia y adolescencia en la prevención del sobrepeso y la obesidad
- 7.8. Actividad física: Guías y Consensos
- 7.9. Rehabilitación cardio-respiratoria y mecánica del paciente obeso. Rehabilitación tras cirugía bariátrica
- 7.10. Importancia de la actividad física en el mantenimiento del peso

Módulo 8. Aspectos psicológicos y psiquiátricos de la obesidad

- 8.1. Imagen corporal, estereotipos sociales y estigmatización de la obesidad
 - 8.1.1. La obesidad a través de la historia
 - 8.1.2. *Dieting* e industria de la delgadez
- 8.2. Papel de los factores emocionales, trastornos de ansiedad, del estado de ánimo y TDAH en obesidad
 - 8.2.1. Comer para aliviar el malestar psicológico
 - 8.2.3. Ansiedad
 - 8.2.4. Depresión
 - 8.2.5. TDAH
 - 8.2.6. Otros factores psicológicos

- 8.3. Trastornos de la conducta alimentaria y de la ingesta de alimentos (DSM 5)
 - 8.3.1. Pica
 - 8.3.2. Trastorno de rumiación
 - 8.3.3. Trastorno de la evitación/restricción de la ingesta de alimentos
 - 8.3.4. Anorexia nerviosa
 - 8.3.5. Bulimia nerviosa
 - 8.3.6. Trastorno por atracón
 - 8.3.7. Otros trastornos: Síndrome del comedor nocturno
- 8.4. Modelos explicativos, diagnóstico diferencial y manejo de los trastornos de alimentación comórbidos a la obesidad
 - 8.4.1. Obesidad, trastorno por atracón y teoría de la restricción alimentaria
- 8.5. Técnicas para promover la motivación al cambio
 - 8.5.1. Importancia de la relación terapéutica
 - 8.5.2. Modelo transteórico de Prochaska y Di Clemente
 - 8.5.3. Entrevista motivacional de Miller y Rollnick
- 8.6. Valoración psicológica en cirugía bariátrica
 - 8.6.1. Areas de evaluación y contraindicaciones
- 8.7. Intervención psicológica en el tratamiento de la obesidad en adultos
 - 8.7.1. Programa de tratamiento cognitivo-conductual. Técnicas eficaces
 - 8.7.2. Prevención de recaídas
- 8.8. Programas de tratamiento en formato grupal
 - 8.8.1. Intervención focalizada en distorsiones cognitivas
 - 8.8.2. Grupos de autoayuda
- 8.9. Intervención psicológica en obesidad infantil
 - 8.9.1. Modificación de hábitos y conductas
- 8.10. Prevención de la obesidad y los trastornos de la conducta alimentaria
 - 8.10.1. Identificación precoz de factores de riesgo
 - 8.10.2. Talleres de prevención

Módulo 9. Tratamiento farmacológico de la obesidad

- 9.1. Orlistat
 - 9.1.1. Estudio Xendos
- 9.2. Liraglutida
 - 9.2.1. Estudio Scale
- 9.3. Naltresona/Bupropion
 - 9.3.1. Estudio COR
- 9.4. Fármacos antiobesidad: cuando utilizarlos y hasta cuando
 - 9.4.1. Algoritmos terapéuticos
- 9.5. Fármacos comercializados en Europa
- 9.6. Fármacos no comercializados en Europa
- 9.7. Fármacos que ocasionan pérdida de peso de modo no intencionado
- 9.8. Fármacos milagro
- 9.9. Tratamientos futuros de la obesidad
- 9.10. Modificaciones farmacocinéticas en el paciente obeso antes y tras cirugía bariátrica

Módulo 10. Tratamiento quirúrgico de la obesidad

- 10.1. Niveles de Evidencia
- 10.2. Indicaciones y contraindicaciones
- 10.3. Evaluación preoperatoria y selección de los pacientes
- 10.4. Técnicas quirúrgicas
 - 10.4.1. Malabsortivas
 - 10.4.2. Restrictivas
 - 10.4.3. Mixtas
- 10.5. Cirugía metabólica y adaptativa
- 10.6. Complicaciones de la cirugía bariátrica
- 10.7. Urgencias en Cirugía bariátrica
- 10.8. Seguimiento postoperatorio
- 10.9. Gestión tras cirugía bariátrica
- 10.10. Futuro de la cirugía bariátrica

07

Prácticas Clínicas

Después de superar el periodo de aprendizaje online, esta titulación ofrece un periodo de capacitación práctica en un centro sanitario de prestigio. Así, el médico tendrá acceso a pacientes reales, equipamiento de última generación y a un tutor especialista en obesidad que le guiará durante todo el proceso de la estancia, que se desarrollará, de forma intensiva, a lo largo de 3 semanas.





“

Actualízate gracias a la estancia intensiva de 3 semanas que TECH te ofrece dentro de este programa especializado en obesidad”

Estas prácticas clínicas están compuestas por una estancia presencial intensiva en un centro hospitalario prestigioso. El aprendizaje durante este periodo se llevará a cabo durante un periodo de 3 semanas, en un horario continuado de 8 horas consecutivas y de lunes a viernes. Siempre, eso sí, acompañado de un especialista del propio centro que guiará al médico que las realice a lo largo de toda la estancia, transmitiéndole los conocimientos más punteros en el área de la obesidad.

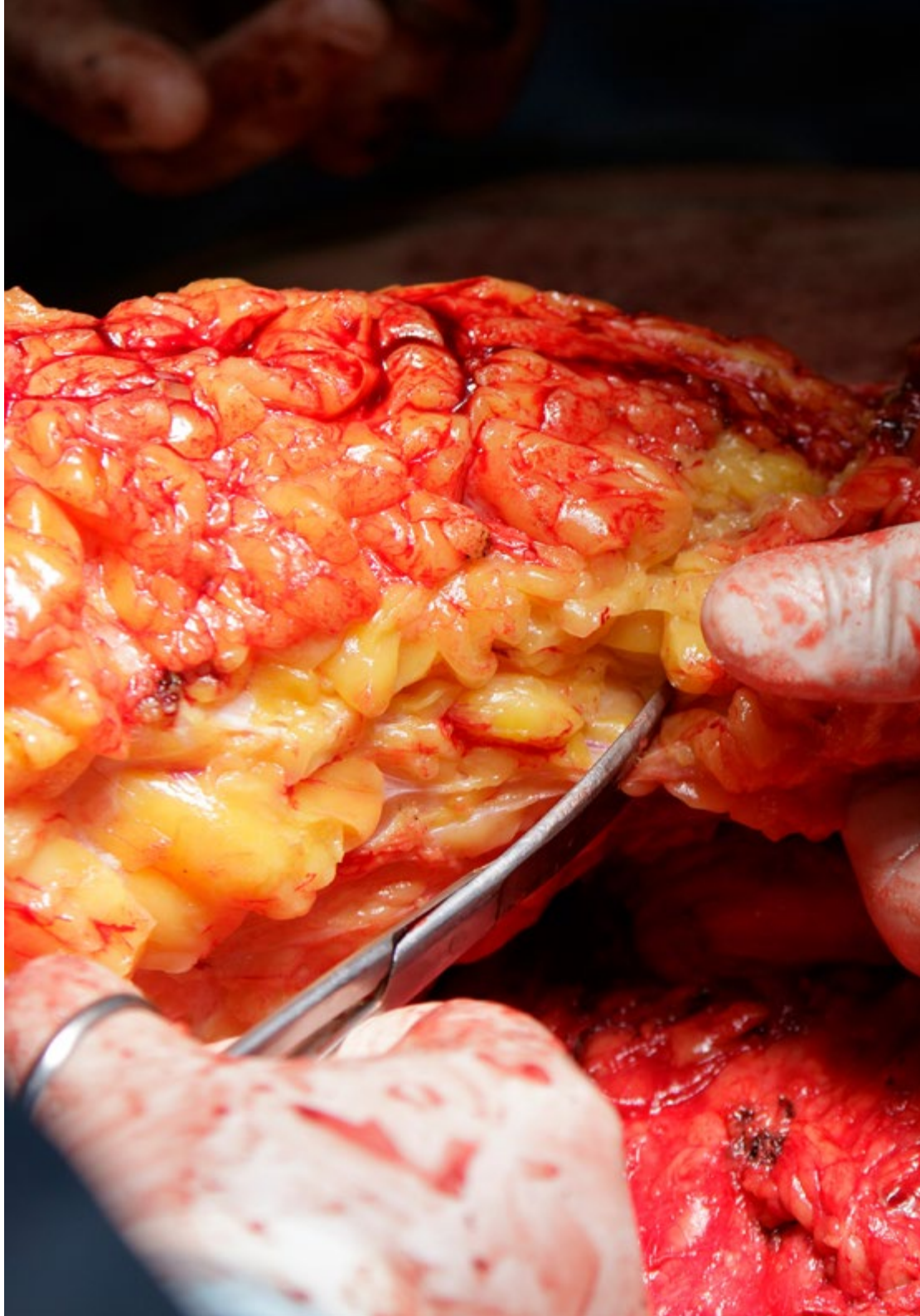
En esta propuesta de capacitación, de carácter completamente práctico, las actividades están dirigidas a la actualización de conocimientos y habilidades en los ámbitos de la nutrición y la endocrinología aplicados a la obesidad, por lo que se trata de una estancia práctica que contiene aspectos muy específicos de ese campo y prepara al médico para disponer de los tratamientos más punteros en el área.

La enseñanza práctica se realizará con el acompañamiento y guía de los profesores y demás compañeros de entrenamiento que faciliten el trabajo en equipo y la integración multidisciplinar como competencias transversales para la praxis médica (aprender a ser y aprender a relacionarse).

Los procedimientos descritos a continuación serán la base de la capacitación, y su realización estará sujeta a la disponibilidad propia del centro, a su actividad habitual y a su volumen de trabajo, siendo las actividades propuestas las siguientes:



Esta titulación te dará acceso a un centro sanitario de prestigio en el que te podrás poner al día en obesidad de práctica”





Módulo	Actividad Práctica
Estudio y tratamiento de trastornos que pueden contribuir a la obesidad	Evaluar los factores sociales, psiquiátricos o psicológicos que pueden alterar los patrones de ingesta del paciente
	Diagnosticar trastornos de alimentación como el trastorno por atracones, síndrome de comedor nocturno y bulimia nerviosa
	Pautar el uso de apoyo farmacológico, especialmente de antidepresivos e inhibidores selectivos
	Integrarse en un equipo de trabajo multidisciplinar, teniendo en cuenta las esferas psicológicas, psiquiátricas y nutricionales de los trastornos por conducta alimentaria
Complicaciones relacionadas con la obesidad	Valorar la intolerancia a hidratos de carbono y diabetes tipo 2, así como síndrome de ovario poliquístico, como complicaciones endocrinológicas asociadas a la obesidad
	Abordar la hipertensión arterial, dislipemia, cardiopatía isquémica, insuficiencia cardíaca como complicaciones circulatorias de la obesidad
	Analizar la incidencia del cáncer de mama, de endometrio, de ovario, de riñón, de páncreas, de esófago y de colon y recto en pacientes con obesidad
	Realizar un seguimiento postoperatorio a los pacientes, prestando especial atención a rupturas de líneas de grapado, dehiscencia de sutura, úlceras, estenosis de la ostomía gástrica y tromboembolismo pulmonar
Tratamiento de la obesidad	Pautar una dieta determinada para el paciente, valorando el ejercicio físico adecuado a la edad, así como la situación previa del mismo
	Intervenir en cirugías de balón intragástrico y manga gástrica endoscópica
	Involucrarse en procesos complejos de cirugía bariátrica, haciendo un análisis previo de la técnica quirúrgica más indicada
Técnicas para el mejoramiento de la salud mental del paciente con obesidad	Analizar el papel de los factores emocionales, trastornos de ansiedad, del estado de ánimo y TDAH en obesidad
	Aplicar técnicas para promover la motivación al cambio, así como la prevención de la obesidad y los trastornos de la conducta alimentaria
	Trabajar de forma multidisciplinar para el tratamiento psicológico en pacientes con obesidad

Seguro de responsabilidad civil

La máxima preocupación de esta institución es garantizar la seguridad tanto de los profesionales en prácticas como de los demás agentes colaboradores necesarios en los procesos de capacitación práctica en la empresa. Dentro de las medidas dedicadas a lograrlo, se encuentra la respuesta ante cualquier incidente que pudiera ocurrir durante todo el proceso de enseñanza-aprendizaje.

Para ello, esta entidad educativa se compromete a contratar un seguro de responsabilidad civil que cubra cualquier eventualidad que pudiera surgir durante el desarrollo de la estancia en el centro de prácticas.

Esta póliza de responsabilidad civil de los profesionales en prácticas tendrá coberturas amplias y quedará suscrita de forma previa al inicio del periodo de la capacitación práctica. De esta forma el profesional no tendrá que preocuparse en caso de tener que afrontar una situación inesperada y estará cubierto hasta que termine el programa práctico en el centro.



Condiciones generales de la capacitación práctica

Las condiciones generales del acuerdo de prácticas para el programa serán las siguientes:

1. TUTORÍA: durante el Máster Semipresencial el alumno tendrá asignados dos tutores que le acompañarán durante todo el proceso, resolviendo las dudas y cuestiones que pudieran surgir. Por un lado, habrá un tutor profesional perteneciente al centro de prácticas que tendrá como fin orientar y apoyar al alumno en todo momento. Por otro lado, también tendrá asignado un tutor académico cuya misión será la de coordinar y ayudar al alumno durante todo el proceso resolviendo dudas y facilitando todo aquello que pudiera necesitar. De este modo, el profesional estará acompañado en todo momento y podrá consultar las dudas que le surjan, tanto de índole práctica como académica.

2. DURACIÓN: el programa de prácticas tendrá una duración de tres semanas continuadas de formación práctica, distribuidas en jornadas de 8 horas y cinco días a la semana. Los días de asistencia y el horario serán responsabilidad del centro, informando al profesional debidamente y de forma previa, con suficiente tiempo de antelación para favorecer su organización.

3. INASISTENCIA: en caso de no presentarse el día del inicio del Máster Semipresencial, el alumno perderá el derecho a la misma sin posibilidad de reembolso o cambio de fechas. La ausencia durante más de dos días a las prácticas sin causa justificada/médica, supondrá la renuncia las prácticas y, por tanto, su finalización automática. Cualquier problema que aparezca durante el transcurso de la estancia se tendrá que informar debidamente y de forma urgente al tutor académico.

4. CERTIFICACIÓN: el alumno que supere el Máster Semipresencial recibirá un certificado que le acreditará la estancia en el centro en cuestión.

5. RELACIÓN LABORAL: el Máster Semipresencial no constituirá una relación laboral de ningún tipo.

6. ESTUDIOS PREVIOS: algunos centros podrán requerir certificado de estudios previos para la realización del Máster Semipresencial. En estos casos, será necesario presentarlo al departamento de prácticas de TECH para que se pueda confirmar la asignación del centro elegido.

7. NO INCLUYE: el Máster Semipresencial no incluirá ningún elemento no descrito en las presentes condiciones. Por tanto, no incluye alojamiento, transporte hasta la ciudad donde se realicen las prácticas, visados o cualquier otra prestación no descrita.

No obstante, el alumno podrá consultar con su tutor académico cualquier duda o recomendación al respecto. Este le brindará toda la información que fuera necesaria para facilitarle los trámites.

08

¿Dónde puedo hacer las Prácticas Clínicas?

Una vez el médico ha finalizado la fase de aprendizaje teórico-práctico online, tiene la oportunidad de acceder a unas prácticas clínicas en una institución clínica prestigiosa que TECH pone a su disposición. Así, tendrá la oportunidad no sólo de poner en práctica los conocimientos novedosos que habrá adquirido a lo largo de los 10 módulos de enseñanza, sino de estar en contacto con pacientes reales y recibir la orientación de un especialista de prestigio.



“

Complementa el aprendizaje teórico-práctico online con una estancia presencial e incorpora a tu trabajo las técnicas más punteras para tratar y prevenir la obesidad”



El alumno podrá cursar la parte práctica de este Máster Semipresencial en los siguientes centros:



Medicina

Fundación Jiménez Díaz - Instituto de Endocrinología y Metabolismo

País	Ciudad
España	Madrid

Dirección: Avenida Reyes Católicos 2, 28040 Madrid Fundación Jiménez Díaz (Área privada Overweight & Obesity Institute)

Centro especializada en sobrepeso y enfermedades metabólicas

Capacitaciones prácticas relacionadas:
-Obesidad



Medicina

Instituto de Obesidad (IOB)

País	Ciudad
España	Madrid

Dirección: Calle Apolonio Morales 4 Bis, Esquina Menéndez Pidal, 28036 Madrid

Clínica especializada en la asistencia quirúrgica y orientativa al paciente obeso

Capacitaciones prácticas relacionadas:
-Dietoterapia
-Actualización en Cirugía Bariátrica



Medicina

Hospital HM Nou Delfos

País	Ciudad
España	Barcelona

Dirección: Avinguda de Vallcarca, 151, 08023, Barcelona

Red de clínicas, hospitales y centros especializados privados distribuidos por toda la geografía española

Capacitaciones prácticas relacionadas:
-Medicina Estética
-Nutrición Clínica en Medicina



Medicina

Hospital HM Montepríncipe

País	Ciudad
España	Madrid

Dirección: Av. de Montepríncipe, 25, 28660, Boadilla del Monte, Madrid

Red de clínicas, hospitales y centros especializados privados distribuidos por toda la geografía española

Capacitaciones prácticas relacionadas:
-Ortopedia Infanti
-Medicina Estética



Medicina

Hospital HM Sanchinarro

País	Ciudad
España	Madrid

Dirección: Calle de Oña, 10, 28050, Madrid

Red de clínicas, hospitales y centros especializados privados distribuidos por toda la geografía española

Capacitaciones prácticas relacionadas:
-Anestesiología y Reanimación
-Medicina del Sueño



Medicina

Varicentro-Granada

País	Ciudad
España	Granada

Dirección: Calle Ariabal, 32 18004 Granada

Varicentro es un grupo médico especializado que cuenta con 23 clínicas en el territorio español

Capacitaciones prácticas relacionadas:
-Obesidad
-Nutrición Clínica



Medicina

Varicentro-Jerez de la Frontera

País	Ciudad
España	Cádiz

Dirección: Plaza Madre de Dios, Edificio Sherry 11401 Jerez de la Frontera

Varicentro es un grupo médico especializado que cuenta con 23 clínicas en el territorio español

Capacitaciones prácticas relacionadas:
-Obesidad
-Medicina Estética



Medicina

Varicentro-Cádiz

País	Ciudad
España	Cádiz

Dirección: Avda. Andalucía, 16 11008 Cádiz

Varicentro es un grupo médico especializado que cuenta con 23 clínicas en el territorio español

Capacitaciones prácticas relacionadas:
-Obesidad
-Nutrición Clínica



Medicina

Varicentro-Algeciras

País	Ciudad
España	Cádiz

Dirección: Calle Fuerte de Santiago, 5,
11201 Algeciras

Varicentro es un grupo médico especializado que cuenta con 23 clínicas en el territorio español

Capacitaciones prácticas relacionadas:

- Nutrición Clínica
- Obesidad



Medicina

Varicentro-Córdoba

País	Ciudad
España	Córdoba

Dirección: Avda. del Brillante, 91
14012 Córdoba

Varicentro es un grupo médico especializado que cuenta con 23 clínicas en el territorio español

Capacitaciones prácticas relacionadas:

- Obesidad
- Nutrición Clínica



Medicina

Varicentro-Ciudad Real

País	Ciudad
España	Ciudad Real

Dirección: Calle Juan II, 5 13001 Ciudad Real

Varicentro es un grupo médico especializado que cuenta con 23 clínicas en el territorio español

Capacitaciones prácticas relacionadas:

- Nutrición Clínica para Enfermería
- Obesidad



Medicina

Varicentro-Donostia-San Sebastián

País	Ciudad
España	Gipuzkoa

Dirección: Paseo de Colón, 13 20002
Donostia-San Sebastián

Varicentro es un grupo médico especializado que cuenta con 23 clínicas en el territorio español

Capacitaciones prácticas relacionadas:

- Nutrición Clínica para Enfermería
- Obesidad



Medicina

Varicentro-Bilbao

País	Ciudad
España	Vizcaya

Dirección: Calle Pérez Galdós 48010 Bilbao

Varicentro es un grupo médico especializado que cuenta con 23 clínicas en el territorio español

Capacitaciones prácticas relacionadas:

- Nutrición Clínica para Enfermería
- Nutrición Clínica



Medicina

Varicentro-Vitoria-Gasteiz

País	Ciudad
España	Álava

Dirección: La Esperanza Kalea, Local
comercial 2 01002 Vitoria-Gasteiz

Varicentro es un grupo médico especializado que cuenta con 23 clínicas en el territorio español

Capacitaciones prácticas relacionadas:

- Obesidad
- Nutrición Clínica para Enfermería



Medicina

Varicentro-Barcelona

País	Ciudad
España	Barcelona

Dirección: Calle de Casanova, 103
08011 Barcelona

Varicentro es un grupo médico especializado que cuenta con 23 clínicas en el territorio español

Capacitaciones prácticas relacionadas:

- Nutrición Clínica para Enfermería
- Obesidad



Medicina

Varicentro-Cáceres

País	Ciudad
España	Cáceres

Dirección: Calle Profesor Rodríguez Moñino,
2 10002 Cáceres

Varicentro es un grupo médico especializado que cuenta con 23 clínicas en el territorio español

Capacitaciones prácticas relacionadas:

- Nutrición Clínica para Enfermería
- Obesidad



Medicina

Varicentro-Badajoz

País	Ciudad
España	Badajoz

Dirección: Avda. Sinforiano Madroñero, 22
06011 Badajoz

Varicentro es un grupo médico especializado que cuenta con 23 clínicas en el territorio español

Capacitaciones prácticas relacionadas:
-Obesidad
-Nutrición Clínica



Medicina

Varicentro-Huelva

País	Ciudad
España	Huelva

Dirección: Calle Puerto, 8-10 21001 Huelva

Varicentro es un grupo médico especializado que cuenta con 23 clínicas en el territorio español

Capacitaciones prácticas relacionadas:
-Enfermería Estética
-Obesidad



Medicina

Varicentro-Málaga

País	Ciudad
España	Málaga

Dirección: Calle Fernando Camino,
14 29016 Málaga

Varicentro es un grupo médico especializado que cuenta con 23 clínicas en el territorio español

Capacitaciones prácticas relacionadas:
-Obesidad
-Nutrición Clínica para Enfermería



Medicina

Varicentro-Sevilla-Buhaira

País	Ciudad
España	Sevilla

Dirección: Calle Blanco White, 7, Local
la Buhaira 41018 Sevilla

Varicentro es un grupo médico especializado que cuenta con 23 clínicas en el territorio español

Capacitaciones prácticas relacionadas:
-Trasplante Capilar
-Obesidad



Medicina

Varicentro-Sevilla-Nervión

País	Ciudad
España	Sevilla

Dirección: Avda. Kansas City, 32 41007 Sevilla

Varicentro es un grupo médico especializado que cuenta con 23 clínicas en el territorio español

Capacitaciones prácticas relacionadas:
-Nutrición Clínica para Enfermería
-Enfermería Estética



Medicina

Varicentro-Sevilla-El Viso del Alcor

País	Ciudad
España	Sevilla

Dirección: Plaza del Granadillo, S/N
(Junto a deportes Maracaná) 41520
El Viso del Alcor, Sevilla

Varicentro es un grupo médico especializado que cuenta con 23 clínicas en el territorio español

Capacitaciones prácticas relacionadas:
-Nutrición Clínica
-Obesidad



Medicina

Varicentro-Madrid centro

País	Ciudad
España	Madrid

Dirección: Calle Don Ramón de la Cruz, 79,
local 4 (esq. Calle Conde Peñalver)
28001 Madrid

Varicentro es un grupo médico especializado que cuenta con 23 clínicas en el territorio español

Capacitaciones prácticas relacionadas:
-Nutrición Clínica para Enfermería
-Medicina Estética



Medicina

Varicentro-Madrid-Collado Villalba

País	Ciudad
España	Madrid

Dirección: Calle Madroños, 2, 28400
Collado Villalba, Madrid

Varicentro es un grupo médico especializado que cuenta con 23 clínicas en el territorio español

Capacitaciones prácticas relacionadas:
-Nutrición Clínica para Enfermería
-Obesidad



Medicina

Varicentro-Madrid-Leganés

País	Ciudad
España	Madrid

Dirección: Calle Butarque, 12, 28911 Leganés, Madrid

Varicentro es un grupo médico especializado que cuenta con 23 clínicas en el territorio español

Capacitaciones prácticas relacionadas:

- Nutrición Clínica
- Obesidad



Medicina

Varicentro-Madrid-Móstoles

País	Ciudad
España	Madrid

Dirección: Avda. Dos de Mayo, 35, 28934 Móstoles, Madrid

Varicentro es un grupo médico especializado que cuenta con 23 clínicas en el territorio español

Capacitaciones prácticas relacionadas:

- Nutrición Clínica
- Obesidad



Medicina

Varicentro-Valladolid

País	Ciudad
España	Valladolid

Dirección: Calle Juan de Juni, 4, 47006 Valladolid

Varicentro es un grupo médico especializado que cuenta con 23 clínicas en el territorio español

Capacitaciones prácticas relacionadas:

- Trasplante Capilar
- Obesidad



Medicina

Varicentro-Zaragoza

País	Ciudad
España	Zaragoza

Dirección: Avda. Francisco de Goya 50006 Zaragoza

Varicentro es un grupo médico especializado que cuenta con 23 clínicas en el territorio español

Capacitaciones prácticas relacionadas:

- Nutrición Clínica
- Obesidad



Medicina

Clínica Opción Médica

País	Ciudad
España	Barcelona

Dirección: C/ de Calvet, 24, 08021 Barcelona

Centro estético-quirúrgico
especializado en Obesidad

Capacitaciones prácticas relacionadas:

- Enfermería Estética
- Cirugía Plástica Estética





Medicina

Clínica Kiharu

País	Ciudad
España	Madrid

Dirección: C. de Hermosilla, 57, Bajo Derecha, Salamanca, 28001 Madrid

Es un centro de Medicina Estética, Cirugía Plástica y Programa Allurion

Capacitaciones prácticas relacionadas:

- Obesidad
- Medicina Estética



Aprovecha esta oportunidad para rodearte de profesionales expertos y nutrirte de su metodología de trabajo

09

Metodología

Este programa de capacitación ofrece una forma diferente de aprender. Nuestra metodología se desarrolla a través de un modo de aprendizaje de forma cíclica: ***el Relearning***.

Este sistema de enseñanza es utilizado, por ejemplo, en las facultades de medicina más prestigiosas del mundo y se ha considerado uno de los más eficaces por publicaciones de gran relevancia como el ***New England Journal of Medicine***.



“

Descubre el Relearning, un sistema que abandona el aprendizaje lineal convencional para llevarte a través de sistemas cíclicos de enseñanza: una forma de aprender que ha demostrado su enorme eficacia, especialmente en las materias que requieren memorización”

En TECH empleamos el Método del Caso

Ante una determinada situación, ¿qué debería hacer un profesional? A lo largo del programa, los estudiantes se enfrentarán a múltiples casos clínicos simulados, basados en pacientes reales en los que deberán investigar, establecer hipótesis y, finalmente, resolver la situación. Existe abundante evidencia científica sobre la eficacia del método. Los especialistas aprenden mejor, más rápido y de manera más sostenible en el tiempo.

Con TECH podrás experimentar una forma de aprender que está moviendo los cimientos de las universidades tradicionales de todo el mundo.



Según el Dr. Gérvas, el caso clínico es la presentación comentada de un paciente, o grupo de pacientes, que se convierte en «caso», en un ejemplo o modelo que ilustra algún componente clínico peculiar, bien por su poder docente, bien por su singularidad o rareza. Es esencial que el caso se apoye en la vida profesional actual, intentando recrear los condicionantes reales en la práctica profesional del médico.

“

¿Sabías que este método fue desarrollado en 1912, en Harvard, para los estudiantes de Derecho? El método del caso consistía en presentarles situaciones complejas reales para que tomaran decisiones y justificasen cómo resolverlas. En 1924 se estableció como método estándar de enseñanza en Harvard”

La eficacia del método se justifica con cuatro logros fundamentales:

1. Los alumnos que siguen este método no solo consiguen la asimilación de conceptos, sino un desarrollo de su capacidad mental, mediante ejercicios de evaluación de situaciones reales y aplicación de conocimientos.
2. El aprendizaje se concreta de una manera sólida en capacidades prácticas que permiten al alumno una mejor integración en el mundo real.
3. Se consigue una asimilación más sencilla y eficiente de las ideas y conceptos, gracias al planteamiento de situaciones que han surgido de la realidad.
4. La sensación de eficiencia del esfuerzo invertido se convierte en un estímulo muy importante para el alumnado, que se traduce en un interés mayor en los aprendizajes y un incremento del tiempo dedicado a trabajar en el curso.



Relearning Methodology

TECH aúna de forma eficaz la metodología del Estudio de Caso con un sistema de aprendizaje 100% online basado en la reiteración, que combina 8 elementos didácticos diferentes en cada lección.

Potenciamos el Estudio de Caso con el mejor método de enseñanza 100% online: el Relearning.

El profesional aprenderá mediante casos reales y resolución de situaciones complejas en entornos simulados de aprendizaje. Estos simulacros están desarrollados a partir de software de última generación que permiten facilitar el aprendizaje inmersivo.



Situado a la vanguardia pedagógica mundial, el método Relearning ha conseguido mejorar los niveles de satisfacción global de los profesionales que finalizan sus estudios, con respecto a los indicadores de calidad de la mejor universidad online en habla hispana (Universidad de Columbia).

Con esta metodología, se han capacitado más de 250.000 médicos con un éxito sin precedentes en todas las especialidades clínicas con independencia de la carga en cirugía. Nuestra metodología pedagógica está desarrollada en un entorno de máxima exigencia, con un alumnado universitario de un perfil socioeconómico alto y una media de edad de 43,5 años.

El Relearning te permitirá aprender con menos esfuerzo y más rendimiento, implicándote más en tu especialización, desarrollando el espíritu crítico, la defensa de argumentos y el contraste de opiniones: una ecuación directa al éxito.

En nuestro programa, el aprendizaje no es un proceso lineal, sino que sucede en espiral (aprender, desaprender, olvidar y reaprender). Por eso, se combinan cada uno de estos elementos de forma concéntrica.

La puntuación global que obtiene el sistema de aprendizaje de TECH es de 8.01, con arreglo a los más altos estándares internacionales.



Este programa ofrece los mejores materiales educativos, preparados a conciencia para los profesionales:



Material de estudio

Todos los contenidos didácticos son creados por los especialistas que van a impartir el curso, específicamente para él, de manera que el desarrollo didáctico sea realmente específico y concreto.

Estos contenidos son aplicados después al formato audiovisual, para crear el método de trabajo online de TECH. Todo ello, con las técnicas más novedosas que ofrecen piezas de gran calidad en todos y cada uno los materiales que se ponen a disposición del alumno.



Técnicas quirúrgicas y procedimientos en vídeo

TECH acerca al alumno las técnicas más novedosas, los últimos avances educativos y al primer plano de la actualidad en técnicas médicas. Todo esto, en primera persona, con el máximo rigor, explicado y detallado para contribuir a la asimilación y comprensión del estudiante. Y lo mejor de todo, pudiéndolo ver las veces que quiera.



Resúmenes interactivos

El equipo de TECH presenta los contenidos de manera atractiva y dinámica en píldoras multimedia que incluyen audios, vídeos, imágenes, esquemas y mapas conceptuales con el fin de afianzar el conocimiento.

Este exclusivo sistema educativo para la presentación de contenidos multimedia fue premiado por Microsoft como "Caso de éxito en Europa".



Lecturas complementarias

Artículos recientes, documentos de consenso y guías internacionales, entre otros. En la biblioteca virtual de TECH el estudiante tendrá acceso a todo lo que necesita para completar su capacitación.





Análisis de casos elaborados y guiados por expertos

El aprendizaje eficaz tiene, necesariamente, que ser contextual. Por eso, TECH presenta los desarrollos de casos reales en los que el experto guiará al alumno a través del desarrollo de la atención y la resolución de las diferentes situaciones: una manera clara y directa de conseguir el grado de comprensión más elevado.



Testing & Retesting

Se evalúan y reevalúan periódicamente los conocimientos del alumno a lo largo del programa, mediante actividades y ejercicios evaluativos y autoevaluativos para que, de esta manera, el estudiante compruebe cómo va consiguiendo sus metas.



Clases magistrales

Existe evidencia científica sobre la utilidad de la observación de terceros expertos. El denominado Learning from an Expert afianza el conocimiento y el recuerdo, y genera seguridad en las futuras decisiones difíciles.



Guías rápidas de actuación

TECH ofrece los contenidos más relevantes del curso en forma de fichas o guías rápidas de actuación. Una manera sintética, práctica y eficaz de ayudar al estudiante a progresar en su aprendizaje.



10 Titulación

El Máster Semipresencial en Obesidad garantiza, además de la capacitación más rigurosa y actualizada, el acceso a un título de Máster Semipresencial expedido por TECH Universidad.



“

Supera con éxito este programa y recibe tu titulación universitaria sin desplazamientos ni farragosos trámites”

Este **Máster Semipresencial en Obesidad** contiene el programa científico más completo y actualizado del mercado.

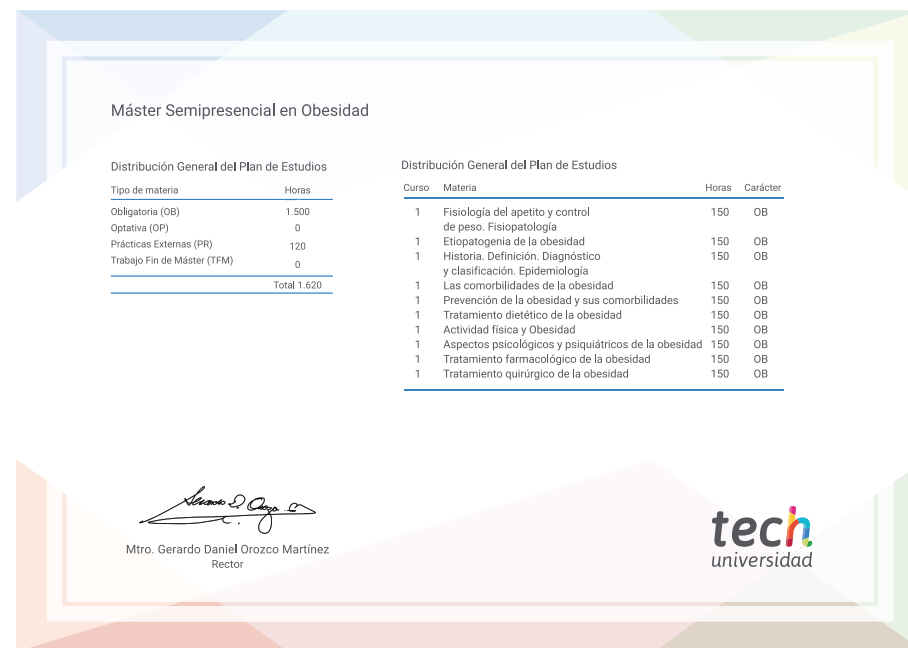
Tras la superación de la evaluación, el alumno recibirá por correo postal* con acuse de recibo su correspondiente título de **Máster Semipresencial** emitido por **TECH Universidad**.

Este título expedido por **TECH Universidad** expresará la calificación que haya obtenido en el Máster Semipresencial, y reunirá los requisitos comúnmente exigidos por las bolsas de trabajo, oposiciones y comités evaluadores de carreras profesionales.

Título: **Máster Semipresencial en Obesidad**

Modalidad: **Semipresencial (Online + Prácticas Clínicas)**

Duración: **12 meses**



*Apostilla de La Haya. En caso de que el alumno solicite que su título en papel recabe la Apostilla de La Haya, TECH Universidad realizará las gestiones oportunas para su obtención, con un coste adicional.



Máster Semipresencial Obesidad

Modalidad: Semipresencial (Online + Prácticas Clínicas)

Duración: 12 meses

Titulación: TECH Universidad

Máster Semipresencial

Obesidad