

Máster Semipresencial

Nutrición Clínica





Máster Semipresencial

Nutrición Clínica

Modalidad: Semipresencial (Online + Prácticas Clínicas)

Duración: 12 meses

Titulación: TECH Global University

Créditos: 60 + 4 ECTS

Acceso web: www.techtitute.com/medicina/master-semipresencial/master-semipresencial-nutricion-clinica

Índice

01

Presentación

pág. 4

02

¿Por qué cursar este
Máster Semipresencial?

pág. 8

03

Objetivos

pág. 12

04

Competencias

pág. 18

05

Dirección del curso

pág. 22

06

Estructura y contenido

pág. 28

07

Prácticas Clínicas

pág. 36

08

¿Dónde puedo hacer
las Prácticas Clínicas?

pág. 42

09

Metodología de estudio

pág. 52

10

Titulación

pág. 62

01

Presentación

Esta titulación agrupa los conocimientos más avanzados y profundos en materia de Nutrición Clínica. A partir de su innovador programa educativo, los alumnos analizarán tendencias como la Nutrigenética y la Nutrigenómica. Al mismo tiempo, examina el uso de tecnologías y métodos novedosos como la dinamometría y las ecografías musculares para diagnosticar complicaciones lipídicas y otras afecciones. Mantenerse al día de esos contenidos es una labor exigente y para facilitar el acceso de sus alumnos a todos ellos TECH ha confeccionado este programa de excelencia. En su elaboración ha intervenido profesores de elevado rigor científico y una amplia experiencia internacional. Esta es una oportunidad didáctica única que combina las dinámicas de una compleja práctica profesional con sus principales elementos teóricos de una forma exhaustiva.





“

No pierdas esta gran oportunidad y conviértete en todo un profesional experto en Nutrición Clínica gracias a este Máster Semipresencial de TECH”

Diversas investigaciones científicas de reciente aplicación han confirmado el rol de la Nutrición en el desarrollo y evolución de otras patologías complejas como el cáncer. Los académicos coinciden en que el buen manejo nutricional de una paciente mejora la adherencia del tratamiento a una enfermedad primaria. Asimismo, reduce la estancia hospitalaria, el contagio de otras infecciones y disminuye hasta la mortalidad. Por ello, existe un creciente interés por aplicar estudios individualizados a la alimentación de cada persona, sirviendo de soporte a varias enfermedades. A partir de ese contexto, TECH ha conformado una titulación de excelencia, donde se relacionan de forma estrecha el dominio de los contenidos teóricos y las habilidades prácticas más complejas.

Este Máster Semipresencial en Nutrición Clínica profundiza en el uso de la más actual tecnología educativa. En particular, realiza un recorrido por las tendencias más novedosas de ese ámbito. El programa ahonda en disciplinas como la Nutrigenética, la Nutrigenómica y la Inmunonutrición. Todas esas áreas examinan cómo los pacientes están predispuestos para la adecuada absorción de nutrientes según sus propios códigos de ADN. Además, analiza las mejores estrategias de alimentación en las diferentes fases de la vida, lo cual incluye desde la fase intrauterina, la adolescencia y la adultez.

Durante este programa, TECH facilitará el acceso de sus alumnos a pacientes reales, en escenarios hospitalarios de primer nivel. Esas instalaciones disponen de recursos de última generación. En esos espacios, el estudiante podrá sacar al máximo su potencial y crecer dentro del área de la Nutrición Clínica de la mano de expertos con un elevado prestigio. Todos sus progresos serán supervisados por un tutor designado. Ese especialista insertará al egresado en las dinámicas asistenciales y, de esa forma, desarrollarán competencias que, en su futuro profesional, les abrirán las puertas de puestos laborales competitivos y exigentes.

Este **Máster Semipresencial en Nutrición Clínica** contiene el programa científico más completo y actualizado del mercado. Sus características más destacadas son:

- ♦ Desarrollo de más de 100 casos clínicos presentados por expertos en nutrición
- ♦ Los contenidos gráficos, esquemáticos y eminentemente prácticos con los que están concebidos, recogen la información indispensable para el ejercicio profesional
- ♦ Contiene ejercicios donde realizar el proceso de autoevaluación para mejorar el aprendizaje
- ♦ Sistema interactivo de aprendizaje basado en algoritmos para la toma de decisiones ante el paciente con problemas de alimentación
- ♦ Guías de práctica clínica sobre las diferentes patologías relacionadas con la nutrición
- ♦ Todo esto se complementará con lecciones teóricas, preguntas al experto, foros de discusión de temas controvertidos y trabajos de reflexión individual
- ♦ Disponibilidad de los contenidos desde cualquier dispositivo fijo o portátil con conexión a internet
- ♦ Además, podrás realizar una estancia de prácticas clínicas en uno de los mejores centros hospitalarios



Aprende de profesionales de referencia, que pondrán toda su experiencia al servicio de un Máster Semipresencial de la más alta calidad”

“

Este programa te da la oportunidad de actualizar tus conocimientos en escenario real, con el máximo rigor científico de una institución de vanguardia tecnológica”

En esta propuesta de Máster, de carácter profesionalizante y modalidad semipresencial, el programa está dirigido a la actualización de profesionales de la Nutrición Clínica que desarrollan sus funciones en las unidades de cuidados intensivos, y que requieren un alto nivel de cualificación. Los contenidos están basados en la última evidencia científica, y orientados de manera didáctica para integrar el saber teórico en la práctica médica, y los elementos teórico-prácticos facilitarán la actualización del conocimiento y permitirán la toma de decisiones en el manejo del paciente.

Gracias a su contenido multimedia elaborado con la última tecnología educativa, permitirán al profesional de la salud un aprendizaje situado y contextual, es decir, un entorno simulado que proporcionará un aprendizaje inmersivo programado para entrenarse ante situaciones reales. El diseño de este programa se centra en el Aprendizaje Basado en Problemas, mediante el cual deberá tratar de resolver las distintas situaciones de práctica profesional que se le planteen a lo largo del mismo. Para ello, contará con la ayuda de un novedoso sistema de vídeo interactivo realizado por reconocidos expertos.

La capacitación práctica de esta titulación te permitirá alcanzar el éxito profesional con una estancia intensiva de 3 semanas de duración.

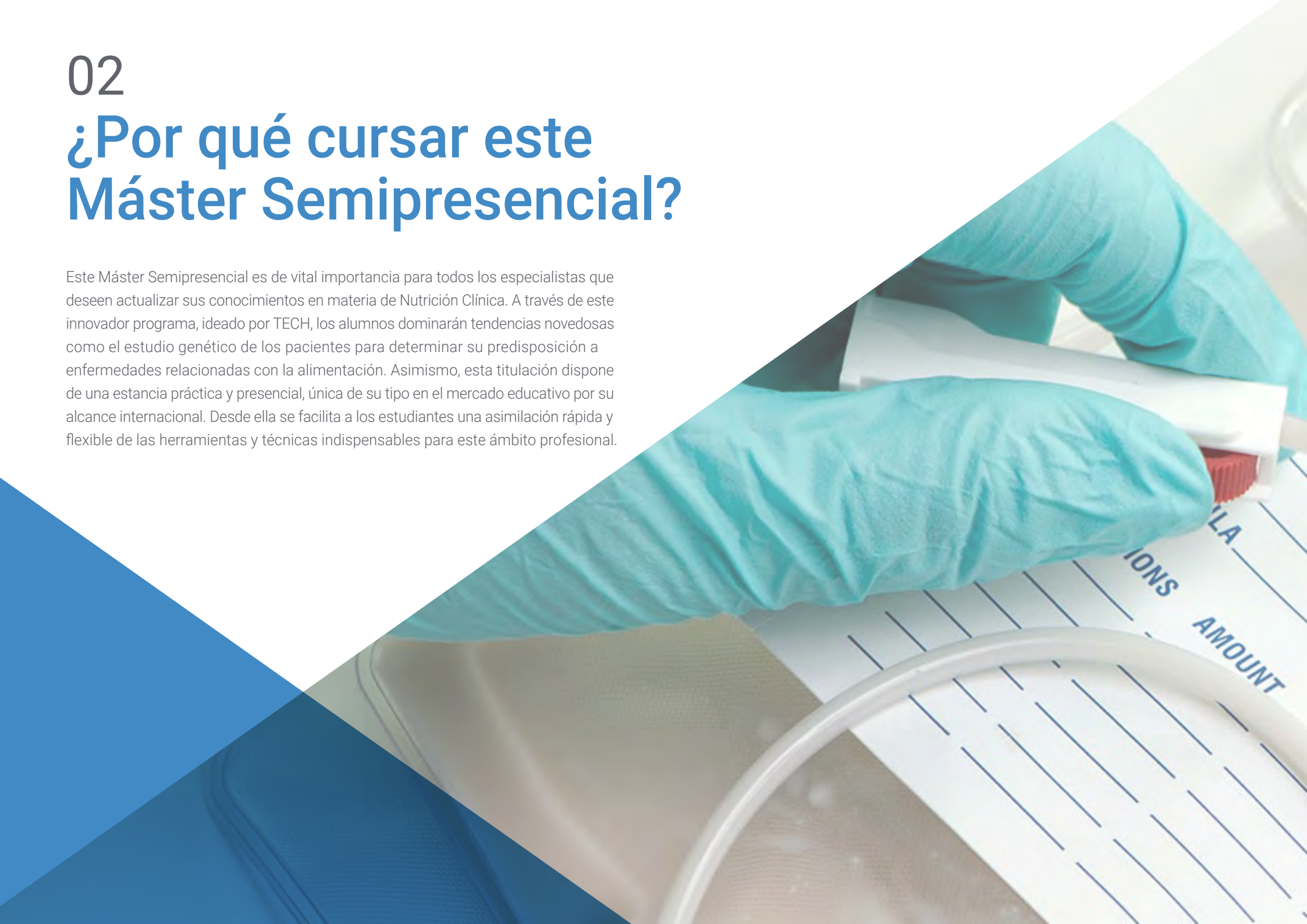
Este Máster Semipresencial en Nutrición Clínica facilitará la actualización de tus conocimientos de un modo práctico y adaptado a tus necesidades de tiempo y preparación académica.



02

¿Por qué cursar este Máster Semipresencial?

Este Máster Semipresencial es de vital importancia para todos los especialistas que deseen actualizar sus conocimientos en materia de Nutrición Clínica. A través de este innovador programa, ideado por TECH, los alumnos dominarán tendencias novedosas como el estudio genético de los pacientes para determinar su predisposición a enfermedades relacionadas con la alimentación. Asimismo, esta titulación dispone de una estancia práctica y presencial, única de su tipo en el mercado educativo por su alcance internacional. Desde ella se facilita a los estudiantes una asimilación rápida y flexible de las herramientas y técnicas indispensables para este ámbito profesional.



“

La Nutrición Clínica se ha convertido en una especialidad altamente demandada a escala internacional y a través de esta capacitación conseguirás especializarte en su manejo”

1. Actualizarse a partir de la última tecnología disponible

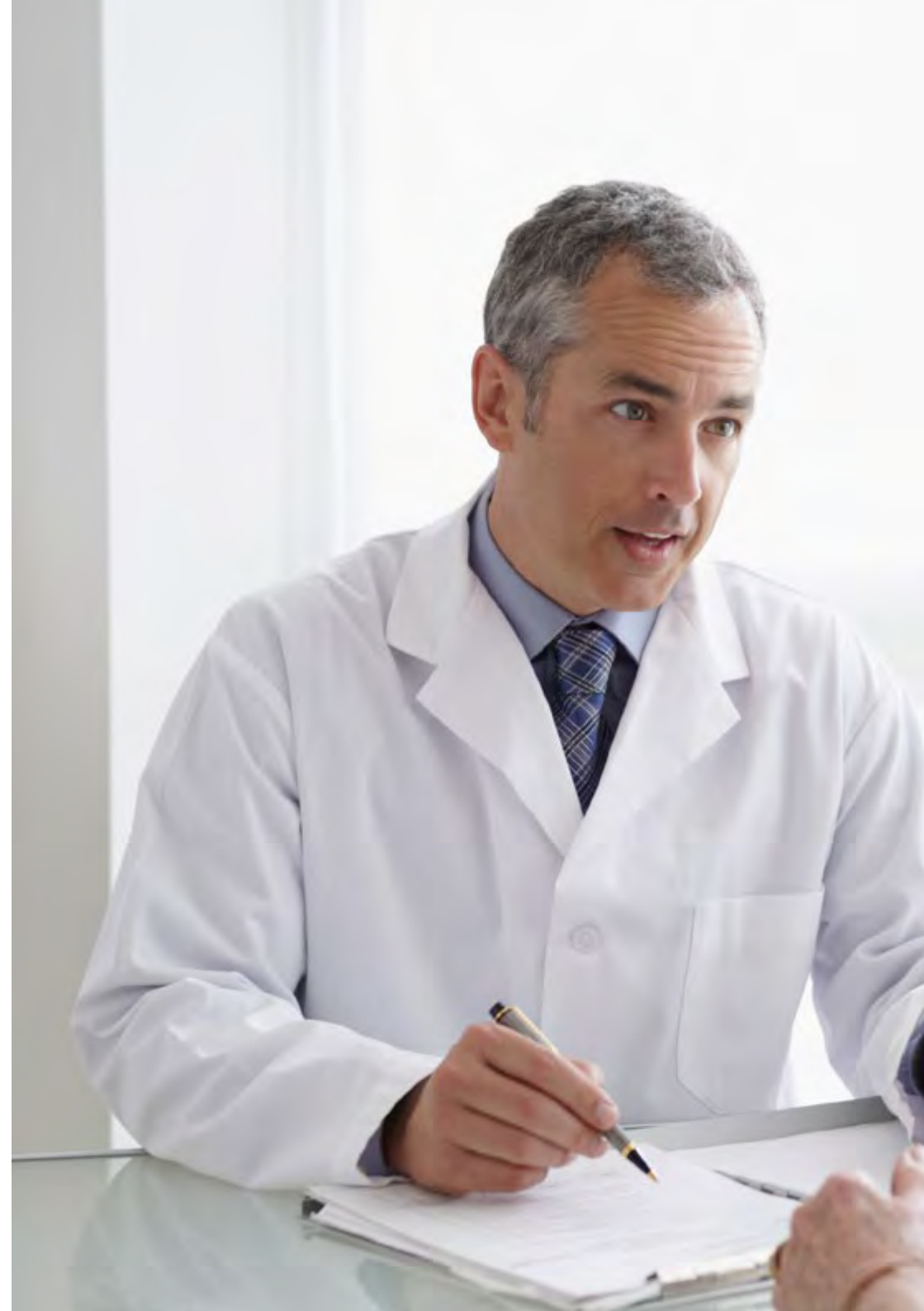
Gracias a esta titulación, los alumnos de TECH ahondarán en el uso de tecnologías complejas como las ecografías musculares y las dinamometrías para evaluar la correcta absorción de nutrientes por parte del paciente. Esos conocimientos llegarán a ellos de manera teórica y práctica y, en el futuro inmediato, les facilitarán el acceso a empleos competitivos y exigentes, por encima de otros expertos en el mercado laboral.

2. Profundizar a partir de la experiencia de los mejores especialistas

A lo largo de esta capacitación, los estudiantes contarán con un equipo docente de excelencia que les brindarán su guía personalizada en todo momento. Esos profesores han elegido los contenidos del temario a partir de sus experiencias prácticas cotidianas, con lo cual, la titulación dispone de un profundo análisis de las problemáticas más comunes del ejercicio laboral cotidiano.

3. Adentrarse en entornos clínicos de primer nivel

En un segundo momento de este programa, TECH ha previsto las necesidades de sus estudiantes en cuanto al manejo de las herramientas tecnológicas más complejas en el ámbito sanitario que estudia la Nutrición Clínica. Por eso, ha previsto una estancia práctica presencial donde los alumnos trabajaran, codo a codo, con destacados expertos de ese campo profesional y en centros hospitalarios de envergadura internacional.



4. Combinar la mejor teoría con la práctica más avanzada

A nivel académico, pocos programas de estudio consiguen unificar el campo teórico con la actividad práctica con mayor excelencia que TECH. A partir de su modelo del Máster Semipresencial, los alumnos consiguen un dominio holístico de las tendencias y técnicas plasmadas en sus contenidos educativos. Asimismo, disponen de 3 semanas de actividad presencial en un centro de prestigio para aplicar en la dinámica productiva todo lo aprendido.

5. Expandir las fronteras del conocimiento

Esta capacitación aspira a que todos sus alumnos puedan ampliar sus horizontes profesionales desde una perspectiva internacional. Esto es posible gracias a la amplitud de contactos y colaboradores al alcance de TECH. De ese modo, los estudiantes tendrán la posibilidad de interactuar con expertos de diversas latitudes y familiarizarse con estándares globales relacionados con la Nutrición Clínica.

“

Tendrás una inmersión práctica total en el centro que tú mismo elijas”

03

Objetivos

Una correcta nutrición es clave para aumentar las posibilidades de gozar de una buena salud. Además, el padecimiento de determinadas enfermedades limita la ingesta alimentaria y obliga a los pacientes a recurrir a dietas especializadas que ayuden a paliar el déficit nutricional que provoca (anemia, colesterol, diabetes, malnutrición, etc.). Por ello, la finalidad de este programa es aportar al médico la información más exhaustiva y novedosa que le permita actualizar su práctica clínica en base a las últimas evidencias científicas que se han descubierto en este sector.



“

Entre los aspectos más destacados de este programa, está el abordaje exhaustivo a las novedades relacionadas con la interacción entre fármacos y nutrientes”



Objetivo general

- El objetivo general que tiene el Máster Semipresencial en Nutrición Clínica es el de actualizar los conocimientos del médico en las nuevas tendencias en nutrición humana, tanto en salud como en situaciones patológicas especiales en base a la práctica basada en la evidencia científica. Además, promoverá estrategias de trabajo centradas en nuevas corrientes alimentarias y su aplicación en el paciente infantojuvenil, adulto y anciano. Todo ello a través de una experiencia multidisciplinar con la que perfeccionará sus habilidades profesionales de manera garantizada y en menos tiempo del que cree

“

El mejor programa de todo el sector universitario para ahondar en las estrategias más novedosas y efectivas para la prevención y el tratamiento de la malnutrición infantil”





Objetivos específicos

Módulo 1. Nuevos avances en alimentación

- ♦ Revisar las bases de una alimentación equilibrada en las distintas etapas del ciclo vital, así como en el ejercicio
- ♦ Evaluar y calcular los requerimientos nutricionales en situación de salud y enfermedad en cualquier etapa del ciclo vital
- ♦ Revisar las nuevas guías alimentarias, objetivos nutricionales e ingesta recomendada de nutrientes (RDA)
- ♦ Manejar las bases de datos de alimentos y las tablas de composición
- ♦ Adquirir habilidades en la lectura y comprensión del nuevo etiquetado de los alimentos
- ♦ Actualizar la interacción fármaco-nutriente y su implicación en la terapéutica del paciente
- ♦ Incorporar las posibilidades de la fitoterapia como tratamiento coadyuvante en la práctica clínica

Módulo 2. Tendencias actuales en Nutrición

- ♦ Actualizar los conocimientos en Nutrigenética y Nutrigenómica
- ♦ Identificar la relación entre alimentación y estado inmunitario
- ♦ Profundizar en el sistema circadiano como factor clave en la nutrición
- ♦ Identificar y clasificar los alimentos, productos alimenticios e ingredientes alimentarios
- ♦ Revisar la composición química de los alimentos, sus propiedades físico-químicas, su valor nutritivo, su biodisponibilidad, sus características organolépticas y las modificaciones que sufren como consecuencia de los procesos tecnológicos y culinarios
- ♦ Actualizar la composición y utilidades de los nuevos alimentos
- ♦ Evaluar y mantener prácticas adecuadas de higiene, seguridad alimentaria aplicando la legislación vigente

Módulo 3. Valoración del estado nutricional y de la dieta. Aplicación en la práctica

- ♦ Analizar los distintos métodos de valoración del estado nutricional
- ♦ Interpretar e integrar los datos antropométricos, clínicos, bioquímicos, hematológicos, inmunológicos y farmacológicos en la valoración nutricional del enfermo y en su tratamiento dietético-nutricional
- ♦ Predecir el riesgo nutricional de los pacientes
- ♦ Manejar los distintos tipos de encuestas nutricionales para valorar la ingesta de alimentos
- ♦ Detectar precozmente y evaluar las desviaciones por exceso o defecto, cuantitativas y cualitativas, del balance nutricional
- ♦ Repasar aspectos básicos de la microbiología, parasitología y toxicología de los alimentos relacionados con la seguridad alimentaria

Módulo 4. La consulta nutricional

- ♦ Revisar las bases psicológicas y los factores biopsicosociales que inciden en el comportamiento alimentario humano
- ♦ Adquirir habilidades de trabajo en equipo como unidad en la que se estructuran de forma uni o multidisciplinar e interdisciplinar los profesionales y demás personal relacionado con la evaluación diagnóstica y tratamiento de Dietética y Nutrición
- ♦ Conocer las bases de Marketing, estudio de mercado y clientela que debe manejar una consulta nutricional
- ♦ Ahondar en las técnicas de entrevista y consejo dietético para el paciente

Módulo 5. Alimentación en la práctica deportiva

- ♦ Evaluar y prescribir la actividad física como factor implicado en el estado nutricional
- ♦ Estudiar las últimas novedades en fisiología del ejercicio
- ♦ Resaltar la importancia de una buena hidratación en toda disciplina deportiva
- ♦ Conocer las recomendaciones más recientes de AMA y AEPSAD
- ♦ Tratar los trastornos alimentarios comunes en la práctica deportiva como la Vigorexia, Ortorexia o Anorexia

Módulo 6. Nutrición Clínica y Dietética Hospitalaria

- ♦ Profundizar en la gestión de las unidades de nutrición hospitalarias
- ♦ Distinguir las distintas dietas basales y terapéuticas usadas en entornos hospitalarios
- ♦ Estudiar la interacción entre fármacos y nutrientes

Módulo 7. Nutrición en patologías del Aparato Digestivo

- ♦ Conocer las diferentes alteraciones dadas a nivel oral, así como también las Alteraciones Esófago-Gástricas
- ♦ Abordar la nutrición en los síndromes postquirúrgicos
- ♦ Estudiar las alergias e intolerancias alimentarias frecuentes en la repercusión gastrointestinal

Módulo 8. Nutrición en Enfermedades Endocrino-Metabólicas

- ♦ Explorar la etiología, Nutrigenética y Nutrigenómica de la obesidad
- ♦ Profundizar en los avances sobre la Diabetes Mellitus e Hipertensión
- ♦ Conocer los tratamientos endoscópicos y quirúrgicos más eficaces frente a las Enfermedades Endocrino-Metabólicas
- ♦ Actualizar los conocimientos referentes a las dietas y Obesidad

Módulo 9. Nutrición en Enfermedades Renales

- ♦ Explorar las Afecciones Glomerulares y Tubulopatías
- ♦ Profundizar en las Insuficiencias Renales Crónicas
- ♦ Investigar los mecanismos fisiopatológicos subyacentes de las enfermedades renales
- ♦ Desarrollar e implementar estrategias de prevención y manejo temprano de la insuficiencia renal crónica

Módulo 10. Nutrición en Enfermedades Neurológicas

- ♦ Estudiar las alteraciones en la deglución
- ♦ Conocer los desarrollos más importantes en Parkinson y Alzheimer
- ♦ Profundizar en los accidentes cerebrovasculares
- ♦ Ahondar en los cuadros neuromusculares invalidantes

Módulo 11. Nutrición en situaciones especiales

- ♦ Explorar la nutrición en el contexto de Estrés Metabólico
- ♦ Ampliar los conocimientos respecto al tratamiento de pacientes Oncológicos
- ♦ Conocer el papel de la nutrición en las enfermedades de origen inmune

Módulo 12. Nutrición en Enfermedades Carenciales

- ♦ Estudiar la malnutrición hospitalaria y ciclos de ayuno
- ♦ Definir un marco de actuación frente a la Anemia y Hemocromatosis
- ♦ Profundizar en la relación de la alimentación con las enfermedades bucodentales

Módulo 13. Nutrición Artificial en el Adulto

- ♦ Distinguir la nutrición enteral y parenteral con sus principales características
- ♦ Conocer los avances en nutrición artificial domiciliaria
- ♦ Mejorar el estado nutricional y la calidad de vida de los pacientes mediante los diferentes tipos de nutrición
- ♦ Establecer protocolos actualizados para la prescripción y seguimiento de la nutrición
- ♦ Optimizar la atención nutricional para pacientes

Módulo 14. Fisiología de la Nutrición Infantil

- ♦ Aplicar las Ciencias de los Alimentos y de la Nutrición a la práctica de la dietética infantil
- ♦ Actualizar los distintos métodos educativos de aplicación en ciencias de la salud, así como las técnicas de comunicación aplicables en alimentación y nutrición humana con un enfoque especial a la población infantil y adolescente
- ♦ Reflexionar sobre la utilidad del comedor escolar como vehículo educativo
- ♦ Revisar los conocimientos sobre fisiología y nutrición en las distintas etapas del desarrollo infantil
- ♦ Analizar las implicaciones de la alimentación en el proceso de crecimiento y en la prevención y tratamiento de distintas patologías en la infancia
- ♦ Identificar la repercusión que la alimentación de la madre gestante y lactante tiene sobre el crecimiento intrauterino y la evolución del neonato y lactante
- ♦ Describir los requerimientos nutricionales en los diferentes periodos de la infancia
- ♦ Aplicar los conocimientos adquiridos sobre evaluación nutricional en Pediatría

Módulo 15. Nutrición Artificial en Pediatría

- ♦ Identificar a los niños con riesgo nutricional susceptibles de apoyo específico
- ♦ Evaluar y monitorizar el seguimiento de niños con soporte nutricional
- ♦ Explicar las novedades y evidencia disponible sobre probióticos y prebióticos en la alimentación infantil
- ♦ Identificar al niño que sufre malnutrición
- ♦ Describir el correcto soporte nutricional del niño malnutrido
- ♦ Explicar los requerimientos nutricionales del niño enfermo y las aplicaciones de la nutrición enteral y parenteral
- ♦ Definir la indicación del tipo de nutrición artificial según el niño y sus necesidades

Módulo 16. Malnutrición Infantil

- ♦ Elaborar planes de prevención de malnutrición infantil
- ♦ Abordar las deficiencias vitamínicas y de oligoelementos con métodos de tratamiento modernos
- ♦ Profundizar en la prevención y tratamiento nutricional de la Obesidad infantil
- ♦ Conocer los aspectos psicosociales más relevantes en la Desnutrición

Módulo 17. Nutrición y patologías en la infancia

- ♦ Estudiar el papel de la nutrición en las diversas patologías de la infancia
- ♦ Profundizar en las dificultades y trastornos de la alimentación en niños
- ♦ Abordar trastornos comunes como la Bulimia y Anorexia
- ♦ Ahondar en la nutrición de niños Autistas, Diabéticos, Oncológicos o con patologías Óseas



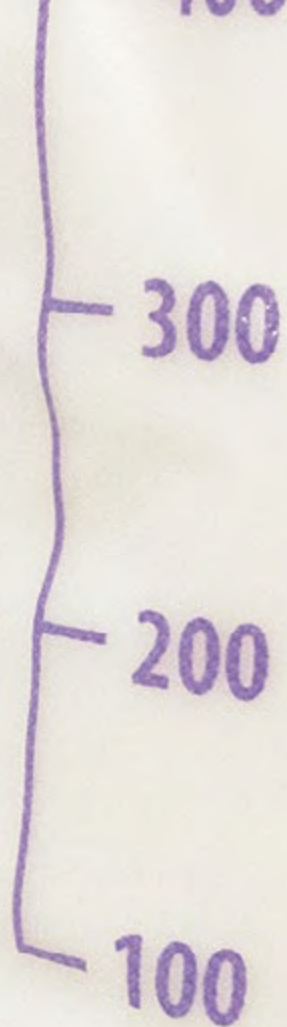
El mejor programa de todo el sector universitario para ahondar en las estrategias más novedosas y efectivas para la prevención y el tratamiento de la malnutrición infantil”

04

Competencias

Después de superar las evaluaciones del Máster Semipresencial en Nutrición Clínica, el profesional de medicina habrá adquirido las competencias profesionales necesarias para una atención de medicina de calidad, y actualizada en base a la última evidencia científica.





“

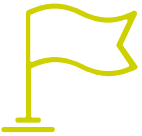
Este programa de actualización generará una sensación de seguridad en el desempeño de la praxis médica, que te ayudará a crecer personal y profesionalmente”



Competencias generales

- ♦ Actualizar los conocimientos en las nuevas tendencias en nutrición humana tanto en la salud como en situaciones patológicas a través de la medicina basada en la evidencia
- ♦ Promover estrategias de trabajo basadas en el conocimiento práctico de las nuevas corrientes en nutrición y su aplicación a las patologías tanto del niño como del adulto, donde ésta juega un papel primordial en la terapéutica de las mismas
- ♦ Incentivar el estímulo profesional mediante la preparación continua la investigación
- ♦ Aplicar los conocimientos adquiridos y su capacidad de resolución de problemas en entornos nuevos o poco conocidos dentro de contextos más amplios (o multidisciplinares) relacionados con su área de estudio
- ♦ Integrar conocimientos y enfrentarse a la complejidad de formular juicios a partir de una información que, siendo incompleta o limitada, incluya reflexiones sobre las responsabilidades sociales y éticas vinculadas a la aplicación de sus conocimientos y juicios
- ♦ Comunicar sus conclusiones y los conocimientos y razones últimas que las sustentan a públicos especializados y no especializados de un modo claro y sin ambigüedades
- ♦ Adquirir las habilidades de aprendizaje que les permitan continuar estudiando de un modo que habrá de ser en gran medida autodirigido o autónomo
- ♦ Desarrollar la profesión con respeto a otros profesionales de la salud, adquiriendo habilidades para trabajar equipo
- ♦ Reconocer la necesidad de mantener y actualizar la competencia profesional prestando especial importancia al aprendizaje de manera autónoma y continuada de nuevos conocimientos
- ♦ Desarrollar la capacidad de análisis crítico e investigación en el ámbito de su profesión





Competencias específicas

- ♦ Prestar atención integral a la persona para resolver, individualmente o como miembros de un equipo multidisciplinar, los problemas de salud que le afecten al paciente y en su futuro inmediato
- ♦ Planificar y prestar cuidados de medicina dirigidos al paciente crítico, así como a sus familias y cuidadores, basados en estándares de calidad
- ♦ Establecer una comunicación eficaz con pacientes, familias y grupos atendidos, así como con el resto del equipo de trabajo
- ♦ Contribuir con su trabajo, dentro de un equipo multidisciplinar, al proceso de donación de órganos y tejidos
- ♦ Manejar con seguridad y de forma adecuada la medicación de uso frecuente en la unidad de cuidados intensivos
- ♦ Utilizar con rigor y seguridad los medios de apoyo al diagnóstico que se caracterizan por su tecnología compleja
- ♦ Establecer una relación terapéutica eficaz con los pacientes y familiares para facilitarles el afrontamiento personal adecuado ante de las situaciones críticas
- ♦ Manejar bases de datos científicas para realizar la revisión y búsqueda bibliográfica de estudios científicos
- ♦ Formular, implementar y evaluar los estándares, guías de acción y protocolos específicos para la práctica de la medicina en la unidad de cuidados intensivos
- ♦ Realizar un estudio crítico y profundo sobre un tema de interés científico en el ámbito de la Medicina Intensiva
- ♦ Comunicar los resultados de una investigación después de haber analizado, evaluado y sintetizado los datos
- ♦ Gestionar los recursos asistenciales con criterios de eficiencia y calidad
- ♦ Trabajar en equipo aportando los conocimientos expertos en el ámbito de los cuidados críticos
- ♦ Educar sanitariamente a los usuarios para que adquieran hábitos de vida saludables, con el fin de evitar situaciones que puedan comprometer su salud



Inscríbete ahora y avanza en tu campo de trabajo con un programa integral, que te permitirá poner en práctica todo lo aprendido”

05

Dirección del curso

Los profesores de este programa han sido cuidadosamente seleccionados por TECH. Esos expertos han conformado un temario innovador y completo donde se reúnen las últimas técnicas de intervención y las tecnologías más abarcadoras para el cuidado de pacientes con necesidades de una adecuada nutrición clínica. Además, la titulación consta de una segunda fase, en la que el estudiante intercambiará de manera directa con especialistas de elevado prestigio, en su medio natural de trabajo. Con la ayuda de todos esos profesionales, el egresado de TECH podrá conseguir puestos competitivos donde se distinguirá por su rigurosidad a la hora de enfrentar el diagnóstico y cuidado terapéutico de sus pacientes.



“

TECH y sus profesores te facilitarán el acceso a una guía académica personalizada según tus intereses y necesidades didácticas”

Director Invitado Internacional

El Doctor Sumantra Ray es un reconocido especialista en **Nutrición** a nivel internacional y sus principales áreas de interés son la **Educación Nutricional en los Sistemas de Salud** y la **Prevención de Enfermedades Cardiovasculares**. Con su destacada experiencia en esta rama sanitaria, ha desempeñado labores como consultor en calidad de misión especial para la **Dirección de Nutrición** de la Sede de la **Organización Mundial de la Salud** en Ginebra. Asimismo, ha trabajado como **Director de Investigación** en Seguridad Alimentaria, Salud y Sociedad en la Facultad de Humanidades y Ciencias Sociales de la Universidad de Cambridge.

Por su compromiso constante en la divulgación de hábitos saludables de **Alimentación**, ha recibido el **premio Josephine Lansdell** de la Asociación Médica Británica. Específicamente, este reconocimiento resaltó sus aportes relacionados con la alimentación y la **Prevención Cardiovascular**. También, como experto internacional, ha participado en un programa de trabajo sobre **Alimentos, Nutrición y Educación** en la India, dirigido por la Universidad de Cambridge y financiado por el Fondo de Investigación sobre Retos Mundiales del Reino Unido.

Los estudios del Doctor Sumantra Ray son referentes a nivel mundial, incidiendo en la **seguridad alimentaria global**, ya que es un aspecto fundamental para el desarrollo de las sociedades. Además, su capacidad de liderazgo la ha demostrado como **Científico Clínico Sénior** en el **Consejo de Investigación Médica**, centrado en estudios de **Nutrición y Salud Vascular**. En este cargo, dirigió una instalación de medicina experimental dedicada a estudios de **Nutrición Humana**.

A lo largo de su trayectoria ha redactado más de **200 publicaciones científicas** y ha escrito el *Manual Oxford de investigación clínica y sanitaria*, destinado a reforzar las capacidades de investigación básica del personal sanitario de todo el mundo. En este sentido, sus hallazgos científicos los ha compartido en numerosas ponencias y congresos, en los que ha participado en diferentes países.



Dr. Ray, Sumantra

- ♦ Director Ejecutivo y Fundador del Centro Mundial de Nutrición y Salud NNEdPro, Cambridge, UK
- ♦ Director de Investigación en Seguridad Alimentaria, Salud y Sociedad en la Facultad de Humanidades y Ciencias Sociales, Universidad de Cambridge
- ♦ Cofundador y Presidente de la Revista Científica BMJ Nutrición, Prevención y Salud
- ♦ Consejero Presidencial de la Escuela de Estudios Avanzados sobre Alimentación y Nutrición de la Universidad de Parma
- ♦ Vicepresidente de la Conferencia de Representantes Académicos Médicos de la BMA
- ♦ Consultor en misión especial para la Dirección de Nutrición de la Sede de la Organización Mundial de la Salud en Ginebra
- ♦ Decano Honorario Internacional de los Cordia Colleges en la India
- ♦ Científico Clínico Sénior en el Consejo de Investigación Médica
- ♦ Licenciado en Medicina

“

Gracias a TECH podrás aprender con los mejores profesionales del mundo”

Dirección



Dra. Aunió Lavarías, María Eugenia

- ♦ Farmacéutica experta en Nutrición Clínica
- ♦ Autora del libro referente en el campo de la Nutrición Clínica, *Gestión Dietética del Sobrepeso en la Oficina de Farmacia* (Editorial Médica Panamericana)
- ♦ Farmacéutica con amplia experiencia en el sector público y privado
- ♦ Farmacéutica Titular
- ♦ Asistente de Farmacia. Cadena de Farmacias. Minoristas de Salud y Belleza Británica Boots UK. Oxford Street Central London
- ♦ Licenciatura en Ciencia y Tecnología de los Alimentos. Universidad de Valencia
- ♦ Dirección del Curso Universitario Dermocosmética. Oficina de Farmacia



“ Los docentes de este programa de estudios han conformado un temario de excelencia donde se incluyen los contenidos y estrategias asistenciales más modernas dentro de la *Nutrición Clínica*”

06

Estructura y contenido

Este programa académico se distingue de otros en el mercado por su profundo temario. Este último cuenta con un elevado número de módulos didácticos en los cuales se examinan temáticas muy diversas. Entre ellas se distingue el uso de fitoquímicos y probióticos como nuevos avances en la alimentación. También, el estudiante analizará tendencias de gran impacto actual como la Nutrigenética y la Nutrigenómica. Además, ahonda sobre los trastornos que impiden la absorción correcta de nutrientes en edades neonatales, la infancia y la adolescencia. Esos contenidos teóricos se acompañan de materiales audiovisuales y recursos interactivos de gran valor para el aprendizaje rápido y flexible.



“

La fase teórica de este programa no está sujeto a horarios ni cronogramas preestablecidos, con lo que cada alumno podrá autogestionar sus progresos de manera individualizada”

Módulo 1. Nuevos avances en alimentación

- 1.1. Bases moleculares de la nutrición
- 1.2. Actualización en la composición de alimentos
- 1.3. Tablas de composición de alimentos y bases de datos nutricionales
- 1.4. Fitoquímicos y compuestos no nutritivos
- 1.5. Nuevos alimentos
 - 1.5.1. Nutrientes funcionales y compuestos bioactivos
 - 1.5.2. Probióticos, Prebióticos y Simbióticos
 - 1.5.3. Calidad y diseño
- 1.6. Alimentos ecológicos
- 1.7. Alimentos transgénicos
- 1.8. El agua como nutriente
- 1.9. Seguridad alimentaria
 - 1.9.1. Peligros físicos, químicos y microbiológicos
- 1.10. Nuevo etiquetado alimentario e información al consumidor
- 1.11. Fitoterapia aplicada a patologías nutricionales

Módulo 2. Tendencias actuales en Nutrición

- 2.1. Nutrigenética
- 2.2. Nutrigenómica
 - 2.2.1. Fundamentos
 - 2.2.2. Métodos
- 2.3. Inmunonutrición
 - 2.3.1. Interacciones nutrición-inmunidad
 - 2.3.2. Antioxidantes y función inmune
- 2.4. Regulación fisiológica de la alimentación. Apetito y saciedad
- 2.5. Nutrición y sistema circadiano. El tiempo es la clave





Módulo 3. Valoración del estado nutricional y de la dieta. Aplicación en la práctica

- 3.1. Bioenergética y nutrición
 - 3.1.1. Necesidades energéticas
 - 3.1.2. Métodos de valoración del gasto energético
- 3.2. Valoración del estado nutricional
 - 3.2.1. Análisis de la composición corporal
 - 3.2.2. Diagnóstico clínico. Síntomas y signos
 - 3.2.3. Métodos bioquímicos, hematológicos e inmunológicos
- 3.3. Valoración de la ingesta
 - 3.3.1. Métodos de análisis de la ingesta de alimentos y nutrientes
 - 3.3.2. Métodos directos e indirectos
- 3.4. Actualización en requerimientos nutricionales e ingestas recomendadas
- 3.5. Alimentación en el adulto sano. Objetivos y guías. Dieta Mediterránea
- 3.6. Alimentación en la menopausia
- 3.7. Nutrición en las personas de edad avanzada

Módulo 4. La consulta nutricional

- 4.1. Cómo implantar una consulta nutricional
 - 4.1.1. Estudio de mercado y competencia
 - 4.1.2. Clientela
 - 4.1.3. Marketing. Redes sociales
- 4.2. Psicología y alimentación
 - 4.2.1. Aspectos psicosociales que inciden en el comportamiento alimentario
 - 4.2.2. Técnicas de entrevista
 - 4.2.3. Consejo dietético
 - 4.2.4. Control del estrés
 - 4.2.5. Educación nutricional del niño y del adulto

Módulo 5. Alimentación en la práctica deportiva

- 5.1 Fisiología del ejercicio
- 5.2 Adaptación fisiológica a los distintos tipos de ejercicio
- 5.3 Adaptación metabólica al ejercicio. Regulación y control
- 5.4 Valoración de las necesidades energéticas y del estado nutricional del deportista
- 5.5 Valoración de la capacidad física del deportista
- 5.6 Alimentación en las distintas fases de la práctica deportiva
 - 5.6.1 Precompetitiva
 - 5.6.2 Durante
 - 5.6.3 Postcompetición
- 5.7 Hidratación
 - 5.7.1 Regulación y necesidades
 - 5.7.2 Tipos de bebidas
- 5.8 Planificación dietética adaptada a las modalidades deportivas
- 5.9 Ayudas ergogénicas y normativa actual antidopaje
 - 5.9.1 Recomendaciones AMA y AEPSAD
- 5.10 La nutrición en la recuperación de las lesiones deportivas
- 5.11 Trastornos psicológicos relacionados con la práctica del deporte
 - 5.11.1 Trastornos alimentarios: vigorexia, ortorexia, anorexia
 - 5.11.2 Fatiga por sobreentrenamiento
 - 5.11.3 La triada de la atleta femenina
- 5.12 El papel del coach en el rendimiento deportivo

Módulo 6. Nutrición Clínica y Dietética Hospitalaria

- 6.1. Gestión de las unidades de nutrición hospitalarias
 - 6.1.1. La alimentación en el ámbito hospitalario
 - 6.1.2. Seguridad alimentaria en los hospitales
 - 6.1.3. Organización de la cocina en los hospitales
 - 6.1.4. Planificación y gestión de las dietas hospitalarias. Código de dietas
- 6.2. Dietas basales hospitalarias
 - 6.2.1. Dieta basal del adulto
 - 6.2.2. Dieta basal pediátrica
 - 6.2.3. Dieta ovolactovegetariana y vegana
 - 6.2.4. Dieta adaptada a modalidades culturales
- 6.3. Dietas terapéuticas hospitalarias
 - 6.3.1. Unificación de dietas y menús personalizados
- 6.4. Interacción bidireccional fármaco-nutrientes

Módulo 7. Nutrición en patologías del Aparato Digestivo

- 7.1. Nutrición en alteraciones orales
 - 7.1.1. Gusto
 - 7.1.2. Salivación
 - 7.1.3. Mucositis
- 7.2. Nutrición en alteraciones esófago-gástricas
 - 7.2.1. Reflujo gastroesofágico
 - 7.2.2. Úlceras gástricas
 - 7.2.3. Disfagias
- 7.3. Nutrición en Síndromes postquirúrgicos
 - 7.3.1. Cirugía gástrica
 - 7.3.2. Intestino corto
- 7.4. Nutrición en los trastornos de la función intestinal
 - 7.4.1. Estreñimiento
 - 7.4.2. Diarrea

- 7.5. Nutrición en Síndromes de malabsorción
- 7.6. Nutrición en patología colónica
 - 7.6.1. Colon irritable
 - 7.6.2. Diverticulosis
- 7.7. Nutrición en Enfermedad inflamatoria intestinal (EII)
- 7.8. Alergias e intolerancias alimentarias más frecuentes de repercusión gastrointestinal
- 7.9. Nutrición en Hepatopatías
 - 7.9.1. Hipertensión portal
 - 7.9.2. Encefalopatía hepática
 - 7.9.3. Trasplante hepático
- 7.10. Nutrición en patología biliar. Litiasis biliar
- 7.11. Nutrición en pancreatopatías
 - 7.11.1. Pancreatitis aguda
 - 7.11.2. Pancreatitis crónica

Módulo 8. Nutrición en Enfermedades Endocrino-Metabólicas

- 8.1. Dislipemia y arteriosclerosis
- 8.2. Diabetes mellitus
- 8.3. Hipertensión y enfermedad cardiovascular
- 8.4. Obesidad
 - 8.4.1. Etiología. Nutrigenética y Nutrigenómica
 - 8.4.2. Fisiopatología de la Obesidad
 - 8.4.3. Diagnóstico de la enfermedad y sus comorbilidades
 - 8.4.4. Equipo multidisciplinar en el tratamiento de la obesidad
 - 8.4.5. Tratamiento dietético. Posibilidades terapéuticas
 - 8.4.6. Tratamiento farmacológico. Nuevos fármacos
 - 8.4.7. Tratamiento psicológico
 - 8.4.7.1. Modelos de Intervención
 - 8.4.7.2. Tratamiento de trastornos del comportamiento alimentario asociados

- 8.4.8. Tratamientos quirúrgicos
 - 8.4.8.1. Indicaciones
 - 8.4.8.2. Técnicas
 - 8.4.8.3. Complicaciones
 - 8.4.8.4. Manejo dietético
 - 8.4.8.5. Cirugía metabólica
- 8.4.9. Tratamientos endoscópicos
 - 8.4.9.1. Indicaciones
 - 8.4.9.2. Técnicas
 - 8.4.9.3. Complicaciones
 - 8.4.9.4. Manejo dietético del paciente
- 8.4.10. Actividad física en la Obesidad
 - 8.4.10.1. Valoración de la capacidad funcional del paciente y de su actividad
 - 8.4.10.2. Estrategias para la prevención a través de la actividad
 - 8.4.10.3. Intervención en el tratamiento de la enfermedad y las patologías asociadas
- 8.4.11. Actualización en estudios de dieta y Obesidad
- 8.4.12. Estrategias de intervención nacionales e internacionales para el control y prevención Obesidad

Módulo 9. Nutrición en Enfermedades Renales

- 9.1. Afecciones glomerulares y tubulopatías
- 9.2. Insuficiencia renal crónica prediálisis
- 9.3. Insuficiencia renal crónica y diálisis
- 9.4. Gota e hiperuricemia

Módulo 10. Nutrición en Enfermedades Neurológicas

- 10.1. Alteraciones en la deglución
- 10.2. Cuadros neuromusculares invalidantes
- 10.3. Accidente cerebrovascular
- 10.4. Parkinson
- 10.5. Alzheimer

Módulo 11. Nutrición en situaciones especiales

- 11.1. Nutrición en situaciones de estrés metabólico
 - 11.1.1. Sepsis
 - 11.1.2. Politraumatismo
 - 11.1.3. Quemados
 - 11.1.4. Paciente trasplantado
- 11.2. Nutrición en el paciente oncológico
 - 11.2.1. Tratamiento quirúrgico
 - 11.2.2. Tratamiento quimioterápico
 - 11.2.3. Tratamiento radioterápico
 - 11.2.4. Trasplante de médula ósea
- 11.3. Enfermedades de origen inmune
 - 11.3.1. Síndrome de Inmunodeficiencia Adquirida

Módulo 12. Nutrición en Enfermedades Carenciales

- 12.1. Malnutrición
 - 12.1.1. Malnutrición hospitalaria
 - 12.1.2. El ciclo de ayuno y realimentación
- 12.2. Anemia. Hemocromatosis
- 12.3. Déficits vitamínicos
- 12.4. Osteoporosis
- 12.5. Enfermedad bucodental y su relación con la alimentación

Módulo 13. Nutrición Artificial en el Adulto

- 13.1. Nutrición enteral
- 13.2. Nutrición parenteral
- 13.3. Nutrición artificial domiciliaria
- 13.4. Nutrición oral adaptada

Módulo 14. Fisiología de la Nutrición Infantil

- 14.1. Influencia de la alimentación en el crecimiento y desarrollo
- 14.2. Requerimientos nutricionales en los diferentes periodos de la infancia
- 14.3. Evaluación nutricional en el niño
- 14.4. Evaluación y recomendaciones de actividad física
- 14.5. Nutrición durante el embarazo y su repercusión en el recién nacido
- 14.6. Tendencias actuales en la nutrición del recién nacido prematuro
- 14.7. Nutrición en la mujer lactante y su repercusión en el lactante
- 14.8. Lactancia Materna
 - 14.8.1. La leche humana como alimento funcional
 - 14.8.2. Proceso de síntesis y secreción láctea
 - 14.8.3. Bases para su promoción
- 14.9. Bancos de leche humana
 - 14.9.1. Funcionamiento e indicaciones de la leche de banco
- 14.10. Concepto y características de las fórmulas utilizadas en la alimentación del lactante
- 14.11. El paso a una alimentación diversificada. Alimentación complementaria durante el primer año de vida
- 14.12. Alimentación del niño de 1 a 3 años
- 14.13. Alimentación durante la fase de crecimiento estable. Nutrición del escolar
- 14.14. Alimentación en la adolescencia. Factores de riesgo nutricional
- 14.15. Nutrición del niño y adolescente deportista
- 14.16. Otras modalidades dietéticas para niños y adolescentes. Influencias culturales, sociales y religiosas en la alimentación infantil
- 14.17. Prevención de enfermedades de base nutricional desde la infancia. Objetivos y guías

Módulo 15. Nutrición Artificial en Pediatría

- 15.1. Concepto de terapia nutricional
 - 15.1.1. Evaluación del paciente que requiere soporte nutricional
 - 15.1.2. Indicaciones
- 15.2. Generalidades sobre la nutrición enteral y parenteral
- 15.3. Productos dietéticos utilizados en niños enfermos o con necesidades especiales
- 15.4. Implementación y monitorización de pacientes con soporte nutricional
 - 15.4.1. Paciente crítico
 - 15.4.2. Paciente con Patología Neurológica
- 15.5. Nutrición artificial domiciliaria
- 15.6. Suplementos nutricionales como soporte de la dieta convencional
- 15.7. Probióticos y prebióticos en la alimentación infantil

Módulo 16. Malnutrición infantil

- 16.1. Malnutrición infantil y Desnutrición
 - 16.1.1. Aspectos psicosociales
 - 16.1.2. Valoración pediátrica
 - 16.1.3. Tratamiento y seguimiento
- 16.2. Anemias nutricionales
 - 16.2.1. Otras anemias nutricionales en la infancia
- 16.3. Deficiencias vitamínicas y de oligoelementos
 - 16.3.1. Vitaminas
 - 16.3.2. Oligoelementos
 - 16.3.3. Detección y tratamiento
- 16.4. Las grasas en la alimentación infantil
 - 16.4.1. Ácidos grasos esenciales
- 16.5. Obesidad infantil
 - 16.5.1. Prevención
 - 16.5.2. Repercusiones de la Obesidad en el niño
 - 16.5.3. Tratamiento nutricional

Módulo 17. Nutrición y patologías en la infancia

- 17.1. Nutrición del niño con patología oral
- 17.2. Nutrición del lactante y del niño con reflujo gastroesofágico
- 17.3. Nutrición en situación de diarrea aguda
- 17.4. Nutrición del niño con enfermedad celíaca
- 17.5. Nutrición del niño con enfermedad inflamatoria intestinal
- 17.6. Nutrición en el niño con síndrome malabsortivo/mal digestivo
- 17.7. Nutrición en el niño con estreñimiento
- 17.8. Nutrición del niño con hepatopatía
- 17.9. Dificultades y trastornos de la alimentación en niños
 - 17.9.1. Aspectos fisiológicos
 - 17.9.2. Aspectos psicológicos
- 17.10. Trastornos de la conducta alimentaria
 - 17.10.1. Anorexia
 - 17.10.2. Bulimia
 - 17.10.3. Otros
- 17.11. Errores innatos en el metabolismo
 - 17.11.1. Bases para su tratamiento dietético
- 17.12. Nutrición en dislipidemias
- 17.13. Nutrición en el niño diabético
- 17.14. Nutrición en el niño autista
- 17.15. Nutrición en el niño oncológico
- 17.16. Nutrición del niño con patología pulmonar crónica
- 17.17. Nutrición del niño con nefropatía
- 17.18. Nutrición del niño con alergia y/o intolerancia alimentaria
- 17.19. Nutrición en la infancia y patología ósea

07

Prácticas Clínicas

Tras superar el periodo académico online, el programa contempla un periodo de capacitación práctica en un centro clínico de referencia. El estudiante tendrá a su disposición el apoyo de un tutor que le acompañará durante todo el proceso, tanto en la preparación como en el desarrollo de las prácticas clínicas.





“

Realiza tus prácticas clínicas en uno de los mejores centros hospitalarios, suponiendo una diferencia notable en tu actualización nutricional”

La Capacitación Práctica de este programa está conformada por una estancia práctica en un centro de prestigio, de 3 semanas de duración, de lunes a viernes con jornadas de 8 horas consecutivas, al lado de un especialista adjunto. Esta estancia permitirá al especialista ver pacientes reales al lado de un equipo de profesionales de referencia en el área de la Nutrición Clínica, aplicando los procedimientos diagnósticos más innovadores y planificando la terapéutica de última generación en cada patología.

En esta propuesta de capacitación, de carácter completamente práctico, las actividades están dirigidas al desarrollo y perfeccionamiento de las competencias necesarias para la prestación de atención sanitaria en áreas y condiciones que requieren un alto nivel de cualificación, y que están orientadas a la capacitación específica para el ejercicio de la actividad, en un medio de seguridad para el paciente y un alto desempeño profesional.

Es sin duda una oportunidad para aprender trabajando en el innovador hospital del futuro donde la monitorización de la salud en tiempo real de los pacientes es el centro de la cultura digital de sus profesionales. Esta es una nueva forma de entender e integrar los procesos de salud, y convierte a estos centros en el escenario ideal para esta innovadora experiencia en el perfeccionamiento de las competencias médicas profesionales del siglo XXI.

La enseñanza práctica se realizará con el acompañamiento y guía de los profesores y demás compañeros de entrenamiento que faciliten el trabajo en equipo y la integración multidisciplinar como competencias transversales para la praxis médica (aprender a ser y aprender a relacionarse).

Los procedimientos descritos a continuación serán la base de la capacitación, y su realización estará sujeta a la disponibilidad propia del centro, a su actividad habitual y a su volumen de trabajo, siendo las actividades propuestas las siguientes:





Módulo	Actividad Práctica
Nuevos avances y tendencias en Nutrición y Dietética	Realizar tablas de composición de alimentos según datos nutricionales
	Incorporar alimentos transgénicos a los abordajes dietéticos contemporáneos
	Aplicar técnicas de análisis de pacientes basados en la Nutrigenética y la Nutrigenómica
Nutrición Clínica y Dietética hospitalaria	Manejar y prever complicaciones propias de la interacción bidireccional entre fármacos y nutrientes
	Valorar el estado nutricional de los pacientes ingresados y prescripción de dietas adecuadas
	Realizar valoraciones diagnósticas y nutricional en alteraciones esofagogástricas
	Aplicar la dieta DASH y prescribirla como tratamiento en la enfermedad cardiovascular
	Identificar la obesidad, y determinar su tratamiento dietético o quirúrgico
	Planificar la dieta basal con menús opcionales, en colaboración con el servicio de hostelería
	Seguimiento de pacientes con dietoterapia
Metodologías de la consulta nutricional	Abordar la adaptación fisiológica a los distintos tipos de ejercicios físicos
	Entrenar pautas modernas sobre la Hidratación en la práctica deportiva
	Examinar periódicamente las bases de la regulación fisiológica de la alimentación, el apetito y saciedad
	Explorar los requerimientos nutricionales en situaciones de estrés metabólico
Nutrición y patologías alimenticias en la infancia	Calcular las necesidades alimentarias y riesgos del niño y adolescente deportista
	Realizar esquema de Nutrición durante el embarazo y su repercusión en el recién nacido
	Manejar productos dietéticos utilizados en niños enfermos o con necesidades especiales
	Reconocer la etiología, repercusiones y tratamiento de la obesidad infantil
	Manejar el soporte nutricional del niño oncológico en distintas fases de la enfermedad y otras patologías crónicas

Seguro de responsabilidad civil

La máxima preocupación de esta institución es garantizar la seguridad tanto de los profesionales en prácticas como de los demás agentes colaboradores necesarios en los procesos de capacitación práctica en la empresa. Dentro de las medidas dedicadas a lograrlo, se encuentra la respuesta ante cualquier incidente que pudiera ocurrir durante todo el proceso de enseñanza-aprendizaje.

Para ello, esta entidad educativa se compromete a contratar un seguro de responsabilidad civil que cubra cualquier eventualidad que pudiera surgir durante el desarrollo de la estancia en el centro de prácticas.

Esta póliza de responsabilidad civil de los profesionales en prácticas tendrá coberturas amplias y quedará suscrita de forma previa al inicio del periodo de la capacitación práctica. De esta forma el profesional no tendrá que preocuparse en caso de tener que afrontar una situación inesperada y estará cubierto hasta que termine el programa práctico en el centro.



Condiciones generales de la capacitación práctica

Las condiciones generales del acuerdo de prácticas para el programa serán las siguientes:

1. TUTORÍA: durante el Máster Semipresencial el alumno tendrá asignados dos tutores que le acompañarán durante todo el proceso, resolviendo las dudas y cuestiones que pudieran surgir. Por un lado, habrá un tutor profesional perteneciente al centro de prácticas que tendrá como fin orientar y apoyar al alumno en todo momento. Por otro lado, también tendrá asignado un tutor académico cuya misión será la de coordinar y ayudar al alumno durante todo el proceso resolviendo dudas y facilitando todo aquello que pudiera necesitar. De este modo, el profesional estará acompañado en todo momento y podrá consultar las dudas que le surjan, tanto de índole práctica como académica.

2. DURACIÓN: el programa de prácticas tendrá una duración de tres semanas continuadas de formación práctica, distribuidas en jornadas de 8 horas y cinco días a la semana. Los días de asistencia y el horario serán responsabilidad del centro, informando al profesional debidamente y de forma previa, con suficiente tiempo de antelación para favorecer su organización.

3. INASISTENCIA: en caso de no presentarse el día del inicio del Máster Semipresencial, el alumno perderá el derecho a la misma sin posibilidad de reembolso o cambio de fechas. La ausencia durante más de dos días a las prácticas sin causa justificada/médica, supondrá la renuncia las prácticas y, por tanto, su finalización automática. Cualquier problema que aparezca durante el transcurso de la estancia se tendrá que informar debidamente y de forma urgente al tutor académico.

4. CERTIFICACIÓN: el alumno que supere el Máster Semipresencial recibirá un certificado que le acreditará la estancia en el centro en cuestión.

5. RELACIÓN LABORAL: el Máster Semipresencial no constituirá una relación laboral de ningún tipo.

6. ESTUDIOS PREVIOS: algunos centros podrán requerir certificado de estudios previos para la realización del Máster Semipresencial. En estos casos, será necesario presentarlo al departamento de prácticas de TECH para que se pueda confirmar la asignación del centro elegido.

7. NO INCLUYE: el Máster Semipresencial no incluirá ningún elemento no descrito en las presentes condiciones. Por tanto, no incluye alojamiento, transporte hasta la ciudad donde se realicen las prácticas, visados o cualquier otra prestación no descrita.

No obstante, el alumno podrá consultar con su tutor académico cualquier duda o recomendación al respecto. Este le brindará toda la información que fuera necesaria para facilitarle los trámites.

08

¿Dónde puedo hacer las Prácticas Clínicas?

Las prácticas proporcionadas por este Máster Semipresencial tendrán lugar en un centro de gran prestigio en el área de la Nutrición Clínica. En él, el profesional podrá desenvolverse en un escenario real, poniendo en práctica los novedosos procedimientos adquiridos a lo largo de la fase teórica de este programa. De este modo, tendrá acceso a pacientes reales, mientras es acompañado por grandes especialistas del propio hospital, quienes le guiarán a lo largo de las 3 semanas de prácticas intensivas.





“

TECH pone a tu alcance los centros más prestigiosos para que pongas en práctica, en escenarios 100% reales, las últimas técnicas en Nutrición Clínica”



El alumno podrá cursar la parte práctica de este Máster Semipresencial en los siguientes centros:



Medicina

Centro Médico Villanueva de la Cañada

País	Ciudad
España	Madrid

Dirección: C. Arquitecto Juan de Herrera, 2, 28691 Villanueva de la Cañada, Madrid

Centro médico con servicio en las principales especialidades clínicas y pruebas diagnósticas

Capacitaciones prácticas relacionadas:

- Nutrición Clínica en Pediatría
- Nutrición Clínica



Medicina

Nutrición Ruiz

País	Ciudad
España	Madrid

Dirección: Av. de Moratalaz, 103, 28030, Madrid

Centro clínico de dietética y planificación nutricional

Capacitaciones prácticas relacionadas:

- Nutrición Clínica
- Nutrición Clínica para Enfermería



Medicina

Instituto de Obesidad (IOB)

País	Ciudad
España	Madrid

Dirección: Calle Apolonio Morales 4 Bis, Esquina Menéndez Pidal, 28036 Madrid

Clínica especializada en la asistencia quirúrgica y orientativa al paciente obeso

Capacitaciones prácticas relacionadas:

- Dietoterapia
- Actualización en Cirugía Bariátrica



Medicina

Hospital HM Regla

País	Ciudad
España	León

Dirección: Calle Cardenal Landázuri, 2, 24003, León

Red de clínicas, hospitales y centros especializados privados distribuidos por toda la geografía española

Capacitaciones prácticas relacionadas:

- Actualización de Tratamientos Psiquiátricos en Pacientes Menores



Medicina

Hospital HM Nou Delfos

País	Ciudad
España	Barcelona

Dirección: Avinguda de Vallcarca, 151, 08023, Barcelona

Red de clínicas, hospitales y centros especializados privados distribuidos por toda la geografía española

Capacitaciones prácticas relacionadas:

- Medicina Estética
- Nutrición Clínica en Medicina



Medicina

Hospital HM Sanchinarro

País	Ciudad
España	Madrid

Dirección: Calle de Oña, 10, 28050, Madrid

Red de clínicas, hospitales y centros especializados privados distribuidos por toda la geografía española

Capacitaciones prácticas relacionadas:

- Anestesiología y Reanimación
- Medicina del Sueño



Medicina

Hospital HM Nuevo Belén

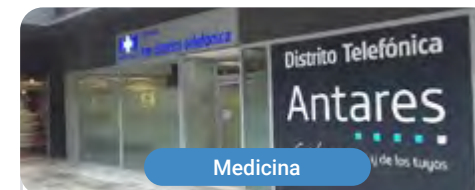
País	Ciudad
España	Madrid

Dirección: Calle José Silva, 7, 28043, Madrid

Red de clínicas, hospitales y centros especializados privados distribuidos por toda la geografía española

Capacitaciones prácticas relacionadas:

- Cirugía General y del Aparato Digestivo
- Nutrición Clínica en Medicina



Medicina

Policlínico HM Distrito Telefónica

País	Ciudad
España	Madrid

Dirección: Ronda de la Comunicación, 28050, Madrid

Red de clínicas, hospitales y centros especializados privados distribuidos por toda la geografía española

Capacitaciones prácticas relacionadas:

- Tecnologías Ópticas y Optometría Clínica
- Cirugía General y del Aparato Digestivo



Medicina

Policlínico HM Gabinete Velázquez

País	Ciudad
España	Madrid

Dirección: C. de Jorge Juan, 19, 1º 28001, 28001, Madrid

Red de clínicas, hospitales y centros especializados privados distribuidos por toda la geografía española

Capacitaciones prácticas relacionadas:

- Nutrición Clínica en Medicina
- Cirugía Plástica Estética



Medicina

Policlínico HM Las Tablas

País	Ciudad
España	Madrid

Dirección: C. de la Sierra de Atapuerca, 5, 28050, Madrid

Red de clínicas, hospitales y centros especializados privados distribuidos por toda la geografía española

Capacitaciones prácticas relacionadas:

- Enfermería en el Servicio de Traumatología
- Diagnóstico en Fisioterapia



Medicina

Policlínico HM Moraleja

País	Ciudad
España	Madrid

Dirección: P.º de Alcobendas, 10, 28109, Alcobendas, Madrid

Red de clínicas, hospitales y centros especializados privados distribuidos por toda la geografía española

Capacitaciones prácticas relacionadas:

- Medicina Rehabilitadora en el Abordaje del Daño Cerebral Adquirido



Medicina

Policlínico HM Sanchinarro

País	Ciudad
España	Madrid

Dirección: Av. de Manoteras, 10, 28050, Madrid

Red de clínicas, hospitales y centros especializados privados distribuidos por toda la geografía española

Capacitaciones prácticas relacionadas:

- Atención Ginecológica para Matronas
- Enfermería en el Servicio de Aparato Digestivo



Medicina

Clínica Famed Coslada

País	Ciudad
España	Madrid

Dirección: Calle de los almendros, 3, 28821, Coslada, Madrid

Centro especializado en Medicina Estética, Odontología, Fisioterapia y Podología

Capacitaciones prácticas relacionadas:

- Medicina y Salud Integrativa Avanzada
- Medicina Estética



Medicina

Varicentro-Granada

País	Ciudad
España	Granada

Dirección: Calle Ariabal, 32 18004 Granada

Varicentro es un grupo médico especializado que cuenta con 23 clínicas en el territorio español

Capacitaciones prácticas relacionadas:

- Obesidad
- Nutrición Clínica



Medicina

Varicentro-Jerez de la Frontera

País	Ciudad
España	Cádiz

Dirección: Plaza Madre de Dios, Edificio Sherry 11401 Jerez de la Frontera

Varicentro es un grupo médico especializado que cuenta con 23 clínicas en el territorio español

Capacitaciones prácticas relacionadas:

- Obesidad
- Medicina Estética



Medicina

Varicentro-Cádiz

País	Ciudad
España	Cádiz

Dirección: Avda. Andalucía, 16 11008 Cádiz

Varicentro es un grupo médico especializado que cuenta con 23 clínicas en el territorio español

Capacitaciones prácticas relacionadas:

- Obesidad
- Nutrición Clínica



Medicina

Varicentro-Algeciras

País	Ciudad
España	Cádiz

Dirección: Calle Fuerte de Santiago, 5,
11201 Algeciras

Varicentro es un grupo médico especializado que cuenta con 23 clínicas en el territorio español

Capacitaciones prácticas relacionadas:

- Nutrición Clínica
- Obesidad



Medicina

Varicentro-Córdoba

País	Ciudad
España	Córdoba

Dirección: Avda. del Brillante, 91
14012 Córdoba

Varicentro es un grupo médico especializado que cuenta con 23 clínicas en el territorio español

Capacitaciones prácticas relacionadas:

- Obesidad
- Nutrición Clínica



Medicina

Varicentro-Ciudad Real

País	Ciudad
España	Ciudad Real

Dirección: Calle Juan II, 5 13001 Ciudad Real

Varicentro es un grupo médico especializado que cuenta con 23 clínicas en el territorio español

Capacitaciones prácticas relacionadas:

- Nutrición Clínica para Enfermería
- Obesidad



Medicina

Varicentro-Donostia-San Sebastián

País	Ciudad
España	Gipuzkoa

Dirección: Paseo de Colón, 13 20002
Donostia-San Sebastián

Varicentro es un grupo médico especializado que cuenta con 23 clínicas en el territorio español

Capacitaciones prácticas relacionadas:

- Nutrición Clínica para Enfermería
- Obesidad





Medicina

Varicentro-Bilbao

País	Ciudad
España	Vizcaya

Dirección: Calle Pérez Galdós 48010 Bilbao

Varicentro es un grupo médico especializado que cuenta con 23 clínicas en el territorio español

Capacitaciones prácticas relacionadas:

- Nutrición Clínica para Enfermería
- Nutrición Clínica



Medicina

Varicentro-Vitoria-Gasteiz

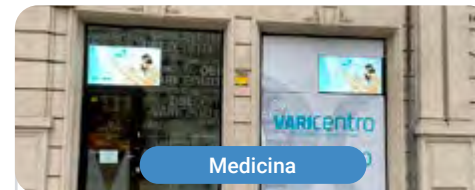
País	Ciudad
España	Álava

Dirección: La Esperanza Kalea, Local comercial 2 01002 Vitoria-Gasteiz

Varicentro es un grupo médico especializado que cuenta con 23 clínicas en el territorio español

Capacitaciones prácticas relacionadas:

- Obesidad
- Nutrición Clínica para Enfermería



Medicina

Varicentro-Barcelona

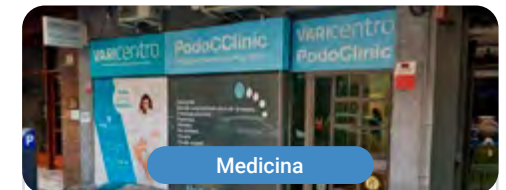
País	Ciudad
España	Barcelona

Dirección: Calle de Casanova, 103
08011 Barcelona

Varicentro es un grupo médico especializado que cuenta con 23 clínicas en el territorio español

Capacitaciones prácticas relacionadas:

- Nutrición Clínica para Enfermería
- Obesidad



Medicina

Varicentro-Cáceres

País	Ciudad
España	Cáceres

Dirección: Calle Profesor Rodríguez Moñino,
2 10002 Cáceres

Varicentro es un grupo médico especializado que cuenta con 23 clínicas en el territorio español

Capacitaciones prácticas relacionadas:

- Nutrición Clínica para Enfermería
- Obesidad



Medicina

Varicentro-Badajoz

País	Ciudad
España	Badajoz

Dirección: Avda. Sinforiano Madroñero, 22
06011 Badajoz

Varicentro es un grupo médico especializado que cuenta con 23 clínicas en el territorio español

Capacitaciones prácticas relacionadas:
-Obesidad
-Nutrición Clínica



Medicina

Varicentro-Huelva

País	Ciudad
España	Huelva

Dirección: Calle Puerto, 8-10 21001 Huelva

Varicentro es un grupo médico especializado que cuenta con 23 clínicas en el territorio español

Capacitaciones prácticas relacionadas:
-Enfermería Estética
-Obesidad



Medicina

Varicentro-Málaga

País	Ciudad
España	Málaga

Dirección: Calle Fernando Camino,
14 29016 Málaga

Varicentro es un grupo médico especializado que cuenta con 23 clínicas en el territorio español

Capacitaciones prácticas relacionadas:
-Obesidad
-Nutrición Clínica para Enfermería



Medicina

Varicentro-Sevilla-Nervión

País	Ciudad
España	Sevilla

Dirección: Avda. Kansas City, 32 41007 Sevilla

Varicentro es un grupo médico especializado que cuenta con 23 clínicas en el territorio español

Capacitaciones prácticas relacionadas:
-Nutrición Clínica para Enfermería
-Enfermería Estética



Medicina

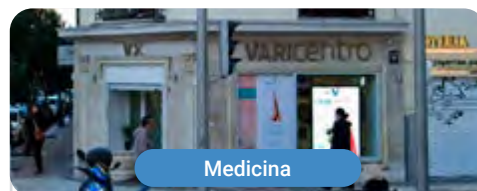
Varicentro-Sevilla-El Viso del Alcor

País	Ciudad
España	Sevilla

Dirección: Plaza del Granadillo, S/N
(Junto a deportes Maracaná) 41520
El Viso del Alcor, Sevilla

Varicentro es un grupo médico especializado que cuenta con 23 clínicas en el territorio español

Capacitaciones prácticas relacionadas:
-Nutrición Clínica
-Obesidad



Medicina

Varicentro-Madrid centro

País	Ciudad
España	Madrid

Dirección: Calle Don Ramón de la Cruz, 79,
local 4 (esq. Calle Conde Peñalver)
28001 Madrid

Varicentro es un grupo médico especializado que cuenta con 23 clínicas en el territorio español

Capacitaciones prácticas relacionadas:
-Nutrición Clínica para Enfermería
-Medicina Estética



Medicina

Varicentro-Madrid-Collado Villalba

País	Ciudad
España	Madrid

Dirección: Calle Madroños, 2, 28400
Collado Villalba, Madrid

Varicentro es un grupo médico especializado que cuenta con 23 clínicas en el territorio español

Capacitaciones prácticas relacionadas:
-Nutrición Clínica para Enfermería
-Obesidad



Medicina

Varicentro-Madrid-Leganés

País: España
Ciudad: Madrid

Dirección: Calle Butarque, 12, 28911 Leganés, Madrid

Varicentro es un grupo médico especializado que cuenta con 23 clínicas en el territorio español

Capacitaciones prácticas relacionadas:

- Nutrición Clínica
- Obesidad



Medicina

Varicentro-Madrid-Móstoles

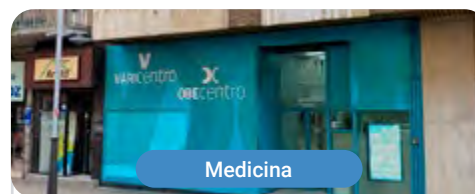
País: España
Ciudad: Madrid

Dirección: Avda. Dos de Mayo, 35, 28934 Móstoles, Madrid

Varicentro es un grupo médico especializado que cuenta con 23 clínicas en el territorio español

Capacitaciones prácticas relacionadas:

- Nutrición Clínica
- Obesidad



Medicina

Varicentro-Zaragoza

País: España
Ciudad: Zaragoza

Dirección: Avda. Francisco de Goya 50006 Zaragoza

Varicentro es un grupo médico especializado que cuenta con 23 clínicas en el territorio español

Capacitaciones prácticas relacionadas:

- Nutrición Clínica
- Obesidad



Medicina

Be Medic

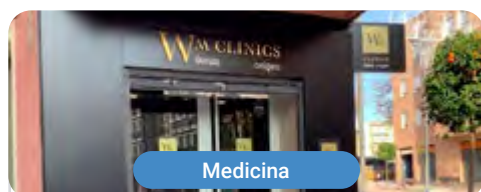
País: España
Ciudad: Madrid

Dirección: C/ Marie Curie, 4 Planta Superior Starbucks y Vips, 28521 Rivas-Vaciamadrid, Madrid

En Be Medic realizan procedimientos de la cara y del cuerpo enfocados a rejuvenecer, reducir imperfecciones o disminuir la grasa focalizada

Capacitaciones prácticas relacionadas:

- Medicina Estética
- Tratamiento del Acné



Medicina

Dorsia Getafe

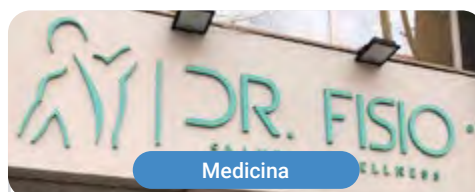
País: España
Ciudad: Madrid

Dirección: C. Madrid, 107, 28902 Getafe, Madrid

En Dorsia cuentan con un amplio equipo de profesionales médicos especializados en las áreas de la cirugía y medicina estética

Capacitaciones prácticas relacionadas:

- Psicología General Sanitaria
- Nutrición Clínica



Medicina

Dr. Físio Salud & Wellness

País: España
Ciudad: Madrid

Dirección: Paseo de las Delicias, 73, 28045 Madrid

Clínica fisioterapéutica especializada en Nutrición, Salud y Wellness

Capacitaciones prácticas relacionadas:

- Nutrición Clínica



Medicina

Centro Médico Preven Salud

País: España
Ciudad: Madrid

Dirección: C/ de Donoso Cortés, 47, 28015, Chamberí, 28015 Madrid

Centro que combina Nutrición y Estética para la recuperación física y corporal

Capacitaciones prácticas relacionadas:

- Nutrición Clínica



Medicina

Madre Teresa Centro de Rehabilitación

País	Ciudad
Argentina	Buenos Aires

Dirección: Bartolomé Mitre 2450,
Avellaneda, Buenos Aires

Centro de Rehabilitación multidisciplinar
especializado en recuperación física y ocupacional

Capacitaciones prácticas relacionadas:

- Nutrición Clínica
- Fisioterapia en Geriatría





Nutriperformance

País: México
Ciudad: Ciudad de México

Dirección: Av. Toluca 585-Local 6,
Olivar de los Padres, Álvaro Obregón, 01780
Ciudad de México, CDMX

Equipo de Nutriólogos especialistas con amplia experiencia en diversidad de ramas deportivas

Capacitaciones prácticas relacionadas:

- Nutrición Clínica
- Nutrición Deportiva

09

Metodología de estudio

TECH es la primera universidad en el mundo que combina la metodología de los **case studies** con el **Relearning**, un sistema de aprendizaje 100% online basado en la reiteración dirigida.

Esta disruptiva estrategia pedagógica ha sido concebida para ofrecer a los profesionales la oportunidad de actualizar conocimientos y desarrollar competencias de un modo intensivo y riguroso. Un modelo de aprendizaje que coloca al estudiante en el centro del proceso académico y le otorga todo el protagonismo, adaptándose a sus necesidades y dejando de lado las metodologías más convencionales.



“

TECH te prepara para afrontar nuevos retos en entornos inciertos y lograr el éxito en tu carrera”

El alumno: la prioridad de todos los programas de TECH

En la metodología de estudios de TECH el alumno es el protagonista absoluto. Las herramientas pedagógicas de cada programa han sido seleccionadas teniendo en cuenta las demandas de tiempo, disponibilidad y rigor académico que, a día de hoy, no solo exigen los estudiantes sino los puestos más competitivos del mercado.

Con el modelo educativo asincrónico de TECH, es el alumno quien elige el tiempo que destina al estudio, cómo decide establecer sus rutinas y todo ello desde la comodidad del dispositivo electrónico de su preferencia. El alumno no tendrá que asistir a clases en vivo, a las que muchas veces no podrá acudir. Las actividades de aprendizaje las realizará cuando le venga bien. Siempre podrá decidir cuándo y desde dónde estudiar.

“

*En TECH NO tendrás clases en directo
(a las que luego nunca puedes asistir)”*



Los planes de estudios más exhaustivos a nivel internacional

TECH se caracteriza por ofrecer los itinerarios académicos más completos del entorno universitario. Esta exhaustividad se logra a través de la creación de temarios que no solo abarcan los conocimientos esenciales, sino también las innovaciones más recientes en cada área.

Al estar en constante actualización, estos programas permiten que los estudiantes se mantengan al día con los cambios del mercado y adquieran las habilidades más valoradas por los empleadores. De esta manera, quienes finalizan sus estudios en TECH reciben una preparación integral que les proporciona una ventaja competitiva notable para avanzar en sus carreras.

Y además, podrán hacerlo desde cualquier dispositivo, pc, tableta o smartphone.

“

El modelo de TECH es asincrónico, de modo que te permite estudiar con tu pc, tableta o tu smartphone donde quieras, cuando quieras y durante el tiempo que quieras”

Case studies o Método del caso

El método del caso ha sido el sistema de aprendizaje más utilizado por las mejores escuelas de negocios del mundo. Desarrollado en 1912 para que los estudiantes de Derecho no solo aprendiesen las leyes a base de contenidos teóricos, su función era también presentarles situaciones complejas reales. Así, podían tomar decisiones y emitir juicios de valor fundamentados sobre cómo resolverlas. En 1924 se estableció como método estándar de enseñanza en Harvard.

Con este modelo de enseñanza es el propio alumno quien va construyendo su competencia profesional a través de estrategias como el *Learning by doing* o el *Design Thinking*, utilizadas por otras instituciones de renombre como Yale o Stanford.

Este método, orientado a la acción, será aplicado a lo largo de todo el itinerario académico que el alumno emprenda junto a TECH. De ese modo se enfrentará a múltiples situaciones reales y deberá integrar conocimientos, investigar, argumentar y defender sus ideas y decisiones. Todo ello con la premisa de responder al cuestionamiento de cómo actuaría al posicionarse frente a eventos específicos de complejidad en su labor cotidiana.



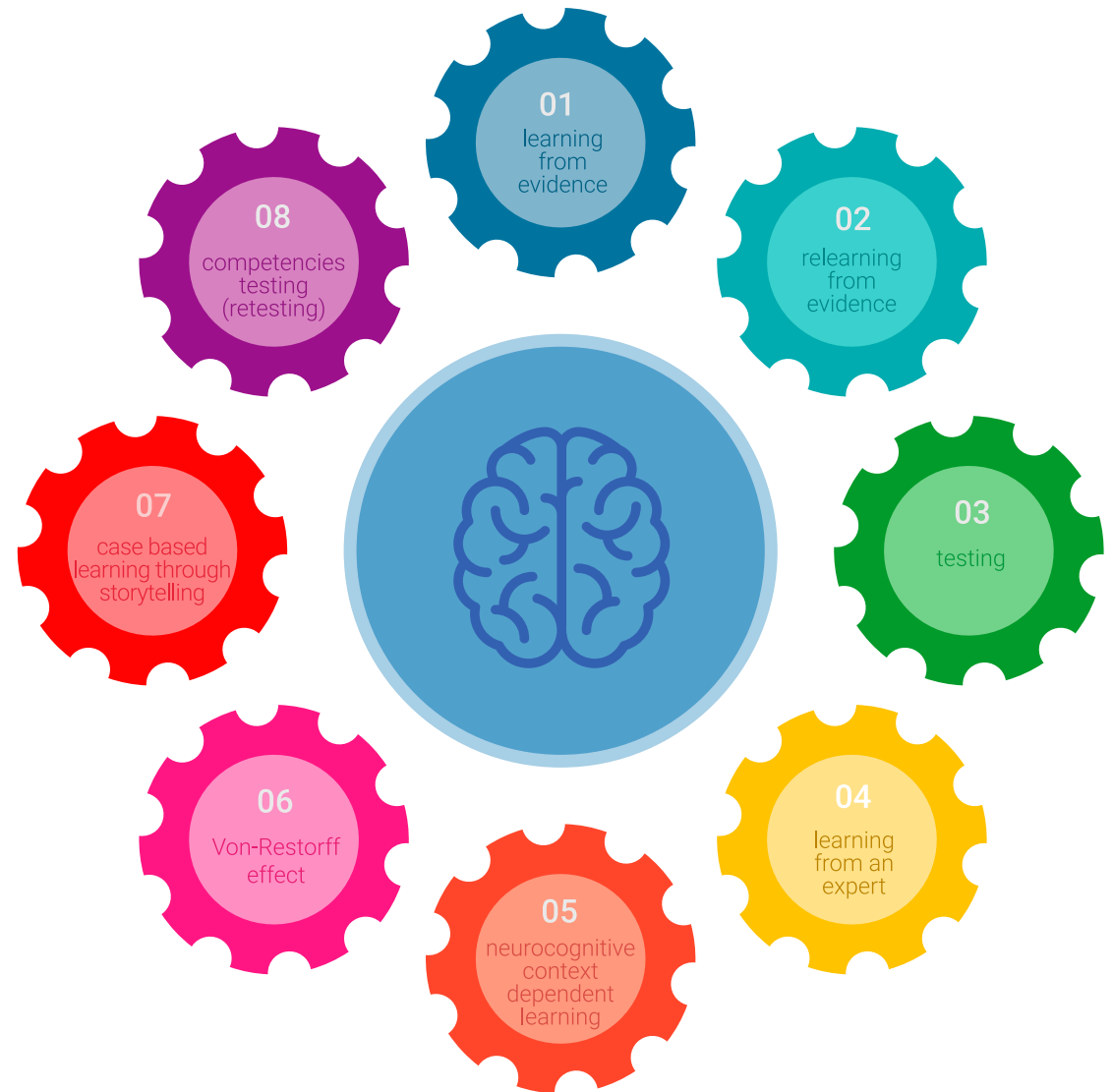
Método Relearning

En TECH los *case studies* son potenciados con el mejor método de enseñanza 100% online: el *Relearning*.

Este método rompe con las técnicas tradicionales de enseñanza para poner al alumno en el centro de la ecuación, proveyéndole del mejor contenido en diferentes formatos. De esta forma, consigue repasar y reiterar los conceptos clave de cada materia y aprender a aplicarlos en un entorno real.

En esta misma línea, y de acuerdo a múltiples investigaciones científicas, la reiteración es la mejor manera de aprender. Por eso, TECH ofrece entre 8 y 16 repeticiones de cada concepto clave dentro de una misma lección, presentada de una manera diferente, con el objetivo de asegurar que el conocimiento sea completamente afianzado durante el proceso de estudio.

El Relearning te permitirá aprender con menos esfuerzo y más rendimiento, implicándote más en tu especialización, desarrollando el espíritu crítico, la defensa de argumentos y el contraste de opiniones: una ecuación directa al éxito.



Un Campus Virtual 100% online con los mejores recursos didácticos

Para aplicar su metodología de forma eficaz, TECH se centra en proveer a los egresados de materiales didácticos en diferentes formatos: textos, vídeos interactivos, ilustraciones y mapas de conocimiento, entre otros. Todos ellos, diseñados por profesores cualificados que centran el trabajo en combinar casos reales con la resolución de situaciones complejas mediante simulación, el estudio de contextos aplicados a cada carrera profesional y el aprendizaje basado en la reiteración, a través de audios, presentaciones, animaciones, imágenes, etc.

Y es que las últimas evidencias científicas en el ámbito de las Neurociencias apuntan a la importancia de tener en cuenta el lugar y el contexto donde se accede a los contenidos antes de iniciar un nuevo aprendizaje. Poder ajustar esas variables de una manera personalizada favorece que las personas puedan recordar y almacenar en el hipocampo los conocimientos para retenerlos a largo plazo. Se trata de un modelo denominado *Neurocognitive context-dependent e-learning* que es aplicado de manera consciente en esta titulación universitaria.

Por otro lado, también en aras de favorecer al máximo el contacto mentor-alumno, se proporciona un amplio abanico de posibilidades de comunicación, tanto en tiempo real como en diferido (mensajería interna, foros de discusión, servicio de atención telefónica, email de contacto con secretaría técnica, chat y videoconferencia).

Asimismo, este completísimo Campus Virtual permitirá que el alumnado de TECH organice sus horarios de estudio de acuerdo con su disponibilidad personal o sus obligaciones laborales. De esa manera tendrá un control global de los contenidos académicos y sus herramientas didácticas, puestas en función de su acelerada actualización profesional.



La modalidad de estudios online de este programa te permitirá organizar tu tiempo y tu ritmo de aprendizaje, adaptándolo a tus horarios”

La eficacia del método se justifica con cuatro logros fundamentales:

1. Los alumnos que siguen este método no solo consiguen la asimilación de conceptos, sino un desarrollo de su capacidad mental, mediante ejercicios de evaluación de situaciones reales y aplicación de conocimientos.
2. El aprendizaje se concreta de una manera sólida en capacidades prácticas que permiten al alumno una mejor integración en el mundo real.
3. Se consigue una asimilación más sencilla y eficiente de las ideas y conceptos, gracias al planteamiento de situaciones que han surgido de la realidad.
4. La sensación de eficiencia del esfuerzo invertido se convierte en un estímulo muy importante para el alumnado, que se traduce en un interés mayor en los aprendizajes y un incremento del tiempo dedicado a trabajar en el curso.

La metodología universitaria mejor valorada por sus alumnos

Los resultados de este innovador modelo académico son constatables en los niveles de satisfacción global de los egresados de TECH.

La valoración de los estudiantes sobre la calidad docente, calidad de los materiales, estructura del curso y sus objetivos es excelente. No en valde, la institución se convirtió en la universidad mejor valorada por sus alumnos en la plataforma de reseñas Trustpilot, obteniendo un 4,9 de 5.

Accede a los contenidos de estudio desde cualquier dispositivo con conexión a Internet (ordenador, tablet, smartphone) gracias a que TECH está al día de la vanguardia tecnológica y pedagógica.

Podrás aprender con las ventajas del acceso a entornos simulados de aprendizaje y el planteamiento de aprendizaje por observación, esto es, Learning from an expert.



Así, en este programa estarán disponibles los mejores materiales educativos, preparados a conciencia:



Material de estudio

Todos los contenidos didácticos son creados por los especialistas que van a impartir el curso, específicamente para él, de manera que el desarrollo didáctico sea realmente específico y concreto.

Estos contenidos son aplicados después al formato audiovisual que creará nuestra manera de trabajo online, con las técnicas más novedosas que nos permiten ofrecerte una gran calidad, en cada una de las piezas que pondremos a tu servicio.



Prácticas de habilidades y competencias

Realizarás actividades de desarrollo de competencias y habilidades específicas en cada área temática. Prácticas y dinámicas para adquirir y desarrollar las destrezas y habilidades que un especialista precisa desarrollar en el marco de la globalización que vivimos.



Resúmenes interactivos

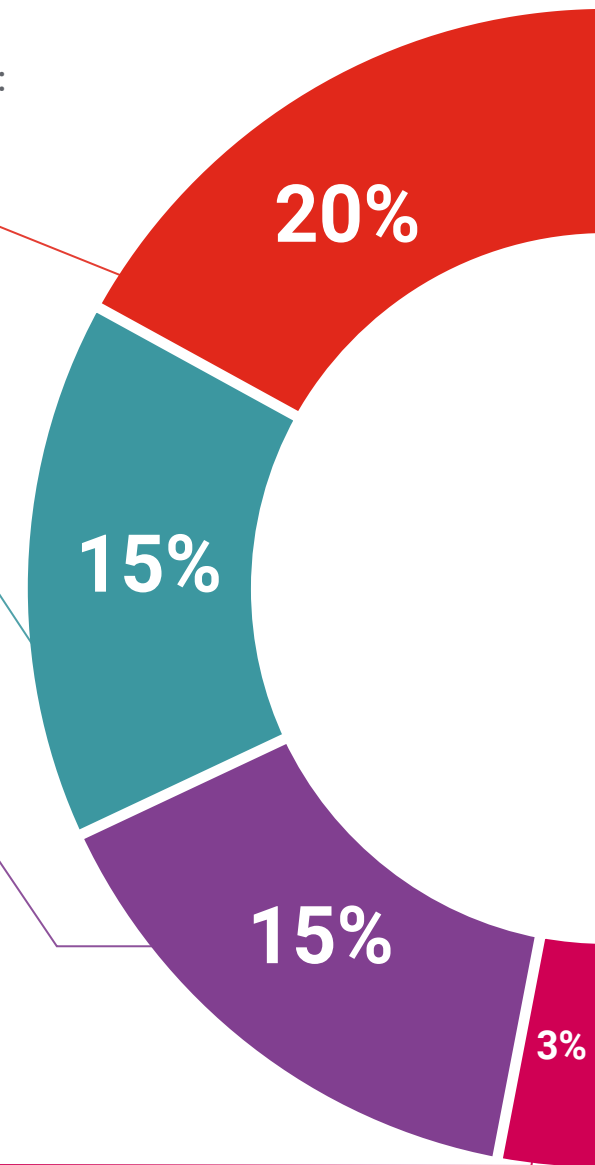
Presentamos los contenidos de manera atractiva y dinámica en píldoras multimedia que incluyen audio, vídeos, imágenes, esquemas y mapas conceptuales con el fin de afianzar el conocimiento.

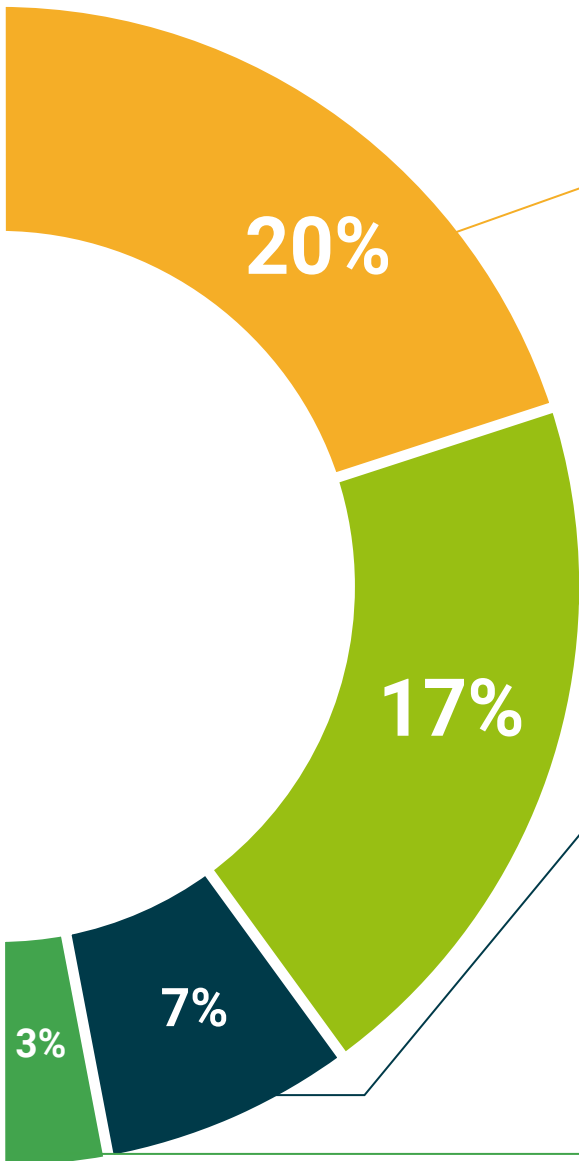
Este sistema exclusivo educativo para la presentación de contenidos multimedia fue premiado por Microsoft como "Caso de éxito en Europa".



Lecturas complementarias

Artículos recientes, documentos de consenso, guías internacionales... En nuestra biblioteca virtual tendrás acceso a todo lo que necesitas para completar tu capacitación.





Case Studies

Completarás una selección de los mejores *case studies* de la materia. Casos presentados, analizados y tutorizados por los mejores especialistas del panorama internacional.



Testing & Retesting

Evaluamos y reevaluamos periódicamente tu conocimiento a lo largo del programa. Lo hacemos sobre 3 de los 4 niveles de la Pirámide de Miller.



Clases magistrales

Existe evidencia científica sobre la utilidad de la observación de terceros expertos. El denominado *Learning from an expert* afianza el conocimiento y el recuerdo, y genera seguridad en nuestras futuras decisiones difíciles.



Guías rápidas de actuación

TECH ofrece los contenidos más relevantes del curso en forma de fichas o guías rápidas de actuación. Una manera sintética, práctica y eficaz de ayudar al estudiante a progresar en su aprendizaje.



10 Titulación

El Título de Máster Semipresencial en Nutrición Clínica garantiza, además de la capacitación más rigurosa y actualizada, el acceso a un título de Máster Semipresencial expedido por TECH Global University.



“

Supera con éxito este programa y recibe tu titulación universitaria sin desplazamientos ni farragosos trámites”

Este programa te permitirá obtener el título propio de **Máster Semipresencial en Nutrición Clínica** avalado por **TECH Global University**, la mayor Universidad digital del mundo.

TECH Global University, es una Universidad Oficial Europea reconocida públicamente por el Gobierno de Andorra (*boletín oficial*). Andorra forma parte del Espacio Europeo de Educación Superior (EEES) desde 2003. El EEES es una iniciativa promovida por la Unión Europea que tiene como objetivo organizar el marco formativo internacional y armonizar los sistemas de educación superior de los países miembros de este espacio. El proyecto promueve unos valores comunes, la implementación de herramientas conjuntas y fortaleciendo sus mecanismos de garantía de calidad para potenciar la colaboración y movilidad entre estudiantes, investigadores y académicos.

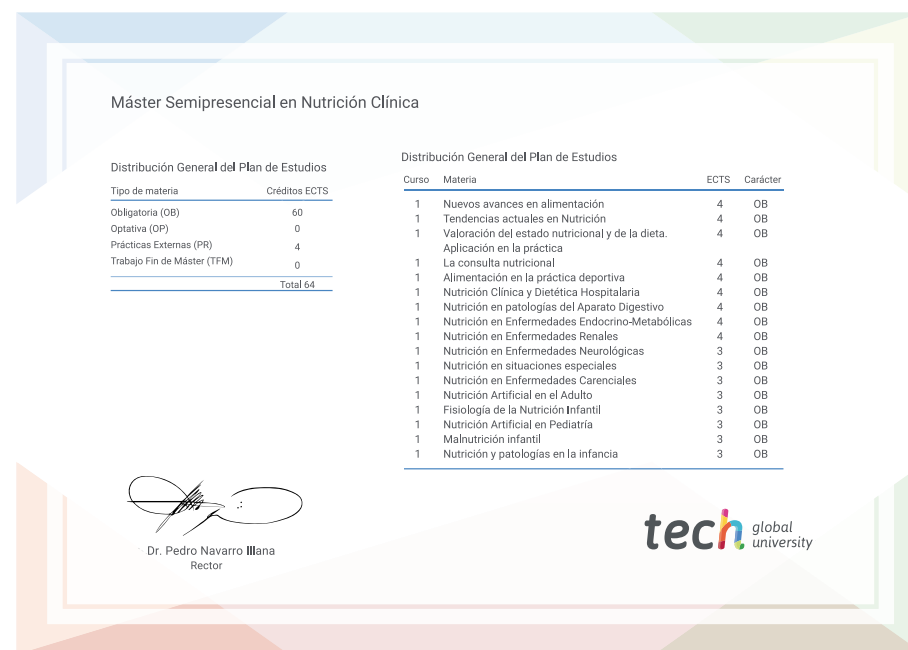
Este título propio de **TECH Global University**, es un programa europeo de formación continua y actualización profesional que garantiza la adquisición de las competencias en su área de conocimiento, confiriendo un alto valor curricular al estudiante que supere el programa.

Título: **Máster Semipresencial en Nutrición Clínica**

Modalidad: **Semipresencial (Online + Prácticas Clínicas)**

Duración: **12 meses**

Créditos: **60 + 4 ECTS**



*Apostilla de La Haya. En caso de que el alumno solicite que su título en papel recabe la Apostilla de La Haya, TECH Global University realizará las gestiones oportunas para su obtención, con un coste adicional.



Máster Semipresencial Nutrición Clínica

Modalidad: Semipresencial (Online + Prácticas Clínicas)

Duración: 12 meses

Titulación: TECH Global University

Créditos: 60 + 4 ECTS

Máster Semipresencial

Nutrición Clínica

