

Máster Semipresencial

Medicina y Salud Integrativa





Máster Semipresencial

Medicina y Salud Integrativa

Modalidad: Semipresencial (Online + Prácticas Clínicas)

Duración: 12 meses

Titulación: TECH Global University

Créditos: 60 + 4 ECTS

Acceso web: www.techtute.com/medicina/master-semipresencial/master-semipresencial-medicina-salud-integrativa

Índice

01

Presentación

pág. 4

02

¿Por qué cursar este
Máster Semipresencial?

pág. 8

03

Objetivos

pág. 12

04

Competencias

pág. 18

05

Dirección del curso

pág. 22

06

Estructura y contenido

pág. 38

07

Prácticas Clínicas

pág. 44

08

¿Dónde puedo hacer
las Prácticas Clínicas?

pág. 50

09

Metodología de estudio

pág. 54

10

Titulación

pág. 64

01

Presentación

Los avances de la Medicina Integrativa han permitido a millones de especialistas de todo el mundo aumentar las posibilidades de tratamiento de sus pacientes, pudiéndoles ofrecer alternativas naturales y altamente beneficiosas para su salud. Sin embargo, para muchos profesionales, estar al día de la evolución de esta ciencia es una tarea compleja, razón por la que TECH y su equipo de expertos han decidido diseñar esta titulación. Se trata de un programa 100% online que recoge en un temario exhaustivo e intensivo, la información más actualizada del sector y que culmina con una estancia práctica en un centro clínico de prestigio. Es, por tanto, una oportunidad única de actualizar sus conocimientos y perfeccionar sus competencias profesionales en tan solo 12 meses y formando parte de la Facultad de Medicina más grande del mundo.



“

TECH te presenta un programa que aúna, en una única titulación 100% online, el mejor contenido teórico y complementario con la práctica en un centro especializado”

El creciente interés por parte de millones de especialistas hacia la Medicina Integrativa ha permitido desarrollar técnicas y estrategias de abordaje de casos clínicos cada vez más especializadas y efectivas. El empleo de sus terapias en pacientes que padecen enfermedades crónicas como el cáncer, la artritis o la fibrosis quística que hasta ese momento recibían tratamientos meramente paliativos, orientados a su mejora e, incluso, su curación, y los resultados gratificantes que se han obtenido, sitúan a esta especialidad de manera diferenciada en el panorama médico.

Por esa razón, TECH y su equipo de expertos han considerado necesario el desarrollo de este Máster Semipresencial en Medicina y Salud Integrativa, para que los profesionales interesados puedan conocer al detalle las últimas evidencias científicas del sector. Se trata de una titulación que aúna la teoría con la práctica, convirtiéndose en una oportunidad única para el egresado de aumentar y actualizar sus conocimientos de manera especializada, para luego poder aplicarlos en la realidad a través de la estancia en una clínica de prestigio en el panorama nacional.

Este programa, desarrollado a lo largo de 12 meses y distribuido en 1.950 horas, le darás claves para ponerse al día en el manejo de pacientes a través del empleo de las estrategias más efectivas de la Medicina Integrativa, ahondando en los diferentes enfoques en su abordaje, en la fisiopatología de las enfermedades y sus recomendaciones y en las claves de la Medicina Ambiental para crear entornos óptimos para la restitución de la salud.

Todo ello, a través del mejor contenido teórico basado en las últimas novedades del área. Además, el egresado tendrá acceso a material complementario de gran calidad que incluye vídeos al detalle elaborados por el equipo docente, artículos de investigación y lecturas adicionales para ahondar en aquellos aspectos que el especialista considere más relevantes para su praxis médica. Por último, contará con 120 horas de estancia práctica en un centro médico de prestigio en el que podrá participar activamente en el manejo de pacientes. Para ello, estará acompañado de un tutor que velará porque la experiencia sea lo más enriquecedora posible.

Este **Máster Semipresencial en Medicina y Salud Integrativa** contiene el programa científico más completo y actualizado del mercado. Sus características más destacadas son:

- ♦ Desarrollo de más de 100 casos clínicos presentados por especialistas en Medicina Integrativa
- ♦ Sus contenidos gráficos, esquemáticos y eminentemente prácticos con los que están concebidos, recogen una información científica y asistencial sobre aquellas disciplinas médicas indispensables para el ejercicio profesional
- ♦ Estudio de las mejores técnicas de abordaje de pacientes paliativos
- ♦ Planes integrales de actuación sistematizada ante las situaciones comunes y especiales a las que se enfrenta el especialista de un servicio clínico
- ♦ Presentación de talleres prácticos sobre estrategias de manejo y tratamiento de pacientes
- ♦ Sistema interactivo de aprendizaje basado en algoritmos para la toma de decisiones sobre las situaciones clínicas planteadas
- ♦ Guías de práctica sobre el abordaje de diferentes situaciones clínicas
- ♦ Con un especial hincapié en la medicina basada en pruebas y las metodologías de la investigación en técnicas integrativas
- ♦ Todo esto se complementará con lecciones teóricas, preguntas al experto, foros de discusión de temas controvertidos y trabajos de reflexión individual
- ♦ Disponibilidad de los contenidos desde cualquier dispositivo fijo o portátil con conexión a internet
- ♦ Además, podrás realizar una estancia de prácticas clínicas en uno de los mejores centros hospitalarios

“

Una titulación en la que encontrarás las claves de la combinación entre la medicina tradicional, la convencional y la complementaria para poder ofrecer a tus pacientes más alternativas en sus tratamientos”

En esta propuesta de Máster Semipresencial, de carácter profesional y modalidad semipresencial, el programa está dirigido a la actualización de profesionales de la medicina que desarrollan sus funciones en las unidades de Salud Integrativa, y que requieren un alto nivel de cualificación. Los contenidos están basados en la última evidencia científica, y orientados de manera didáctica para integrar el saber teórico en la práctica médica, y los elementos teórico-prácticos facilitarán la actualización del conocimiento y permitirán la toma de decisiones en el manejo del paciente.

Gracias a su contenido multimedia elaborado con la última tecnología educativa, permitirán al profesional de la medicina protagonizar un aprendizaje situado y contextual, es decir, un entorno simulado que proporcionará un aprendizaje inmersivo programado para entrenarse ante situaciones reales. El diseño de este programa está basado en el Aprendizaje Basado en Problemas, mediante el cual deberá tratar de resolver las distintas situaciones de práctica profesional que se le planteen a lo largo del mismo. Para ello, contará con la ayuda de un novedoso sistema de vídeo interactivo realizado por reconocidos expertos.

La mejor opción para pulir tus aptitudes médicas en Medicina Integrativa la encontrarás, sin duda, en este Máster Semipresencial.

Tendrás acceso a cientos de horas de vídeos al detalle, artículos de investigación y lecturas complementarias para profundizar en aquellos aspectos que sean más relevantes para tu carrera profesional.



02

¿Por qué cursar este Máster Semipresencial?

La Medicina Integrativa se compone de diversas técnicas y herramientas de trabajo que se actualizan constantemente. Todas ellas son esenciales para brindar una atención personalizada a los enfermos con diversas patologías. TECH quiere convertir a sus alumnos en grandes expertos en esas materias y por eso ha compuesto una excelente capacitación que, además de aportarles el dominio teórico de este campo, les facilitará el acceso a empresas de elevado prestigio para desarrollar sus conocimientos prácticos.



“

TECH te ofrece una oportunidad única de aprendizaje en el que podrás vincularte a centros hospitalarios prestigiosos para adquirir un dominio completo de las técnicas más integradoras en Medicina y Salud Integrativa”

1. Actualizarse a partir de la última tecnología disponible

La Medicina Integrativa utiliza diferentes equipamientos para ofrecer bienestar a los pacientes durante su recuperación. Además, aplica métodos naturales para desarrollar terapias con las cuales se tratan enfermedades crónicas como el cáncer, la artritis o la fibrosis quística.

2. Profundizar a partir de la experiencia de los mejores especialistas

TECH brinda una guía docente personalizada en todas las fases educativas de esta titulación. Para el aprendizaje del marco teórico de este Máster Semipresencial, los alumnos disponen del mejor claustro para aclarar sus dudas y conceptos de interés. Por otro lado, durante la práctica profesional, en un renombrado centro hospitalario, el estudiante contará con un tutor designado que le ayudará a insertarse de manera holística en las dinámicas asistenciales.

3. Adentrarse en entornos clínicos de primera

TECH selecciona minuciosamente todos los centros disponibles para las Capacitaciones Prácticas. Gracias a ello, el especialista tendrá garantizado el acceso a un entorno de prestigio en el área sanitaria. De esta manera, podrá comprobar el día a día de un sector exigente, riguroso y exhaustivo, aplicando siempre las últimas tesis y postulados científicos en su metodología de trabajo.





4. Combinar la mejor teoría con la práctica más avanzada

Esta capacitación facilita a sus alumnos la asimilación de los contenidos teóricos más actualizados de la disciplina de la Medicina Integrativa, a través de una capacitación 100% online y libre de cronogramas restrictivos. Al mismo tiempo, los estudiantes podrán desarrollar los conocimientos asimilados de manera práctica en una instalación sanitaria de elevado prestigio durante 3 semanas de práctica profesional.

5. Expandir las fronteras del conocimiento

Este programa académico pone centros de reconocida trayectoria médica al alcance de sus alumnos. De ese modo, cada estudiante puede expandir las fronteras de sus conocimientos desde los estándares aplicados en diferentes latitudes. Esto es posible solo gracias a la red de contactos y colaboraciones de TECH, la universidad digital más grande del mundo.

“

Tendrás una inmersión práctica total en el centro que tú mismo elijas”

03

Objetivos

TECH y su equipo de expertos han desarrollado esta titulación teórica y práctica por dos razones principales: para que el especialista pueda actualizar y ampliar sus conocimientos en materia de abordaje y manejo de casos clínicos en los que se recomienda el empleo de la Medicina Integrativa, y para que, con posterioridad, pueda poner en práctica lo desarrollado durante la fase teórica, perfeccionando sus aptitudes y habilidades profesionales. De esta manera, garantiza una experiencia académica completa e inmersiva, que influirá de manera positiva en su desarrollo especializado.





“

Tras la superación de este programa dominarás las estrategias más novedosas de la Medicina Genómica en la práctica clínica, reconocimiento al detalle sus patrones y la evaluación de las redes metabólicas”



Objetivo general

- Este Máster Semipresencial en Medicina y Salud Integrativa ha sido diseñado para que el especialista sea capaz, a través de la intervención real, de adquirir los conocimientos más actualizados para perfeccionar sus destrezas en la valoración de la idoneidad de cada disciplina en el ámbito clínico, lo cual le permita llevar a cabo una prestación aún de mayor calidad y basada en las últimas evidencias científicas. Además, podrá ponerse al día en todo lo referido a la Medicina Integrativa, promoviendo estrategias de trabajo apoyadas en el abordaje exhaustivo y en la rehabilitación multimodal como modelo de referencia en la consecución de la excelencia asistencial





Objetivos específicos

Módulo 1. Introducción a la Medicina Integrativa

- ♦ Identificar los factores culturales, socioeconómicos e históricos que dan forma a las disparidades de salud en la población
- ♦ Demostrar competencia social y cultural en el contexto de un plan de cuidado integral
- ♦ Reflejar la reducción del gasto económico y mejora de la calidad de vida relacionado con la introducción de la MI

Módulo 2. Medicina integrativa y prevención de la salud

- ♦ Estudiar cómo el macrosistema político, económico y social moldea el sistema de salud, determina el acceso a los recursos e influye en el papel de los profesionales de la salud y el paciente
- ♦ Examinar las formas en que los profesionales integradores pueden participar en los programas de salud basados en la comunidad, identificar las barreras al acceso y desarrollar recursos de salud para las poblaciones desatendidas
- ♦ Abordar la necesidad de integrar la Medicina Integrativa dentro del Sistema Público de Salud

Módulo 3. Enfoques y estrategias de abordaje

- ♦ Definir el modelo de la práctica clínica, contextualizado la situación de salud de la persona y el establecimiento apropiado de metas
- ♦ Conocer los diferentes sistemas filosóficos de la Medicina Integrativa desde una perspectiva antropológica

Módulo 4. Fisiopatología

- ♦ Reconocer los procesos fisiopatológicos que son comunes a todas las enfermedades crónicas

Módulo 5. Diagnóstico, análisis clínicos y complementarios

- ♦ Conocer las herramientas diagnósticas útiles en estos procesos
- ♦ Explicar aspectos básicos relacionados con el módulo
- ♦ Analizar la eficacia de la Medicina Genómica en la práctica clínica, reconocimiento de patrones y evaluación de redes metabólicas
- ♦ Describir la importancia de aislar patrones de significado dentro de señales complejas y la complejidad de analizar grandes conjuntos de datos

Módulo 6. Medicina Ambiental

- ♦ Revisar el acceso a las terapias de medicina complementaria en entornos hospitalario
- ♦ Comprender qué se puede divulgar, a quién, por qué motivo y qué se necesita para la divulgación

Módulo 7. Abordaje de enfermedades crónicas frecuentes en Medicina Integrativa I

- ♦ Identificar los recursos de la comunidad y la red de derivación para pacientes que requieren de cuidados especializados
- ♦ Eliminar de forma segura la carga tóxica y evitar la reacumulación
- ♦ Analizar la relación entre el sistema nervioso periférico y central con el tracto digestivo y el sistema inmunitario



Módulo 8. Abordaje de enfermedades crónicas frecuentes en Medicina Integrativa II

- ♦ Interpretar la literatura relacionada con el módulo
- ♦ Desarrollar soluciones personalizadas, clínicamente significativas basadas en ómicas, con atención a las soluciones centradas en el estilo de vida y el bienestar

Módulo 9. Aspectos éticos y legales

- ♦ Discutir el derecho de la persona como paciente para el acceso libre a la Medicina Integrativa
- ♦ Revisar el contexto legal de la aplicación de la Medicina Integrativa, cómo evaluar el riesgo y mitigar los casos de negligencia profesional
- ♦ Comprender los problemas éticos comunes que surgen en la práctica clínica actual
- ♦ Reflexionar la necesidad de ordenación académica y profesional según el marco normativo de algunos países europeos

“ Sean cuales sean tus objetivos, gracias a este completísimo Máster Semipresencial lograrás superarlos en menos tiempo del que esperas”

04 Competencias

Para cualquier especialista de la Medicina, manejar a sus pacientes de manera adecuada y en base a las últimas evidencias científicas es primordial. TECH es consciente de que cualquier egresado que acceda a esta titulación contará con estas competencias, por lo que este programa 100% online en lo que influirá será en su perfeccionamiento. A través del análisis exhaustivo de casos clínicos reales y el mejor temario teórico, en pocos meses contará con el conocimiento más actualizado sobre manejo clínico y abordaje de pacientes integrativos.





“

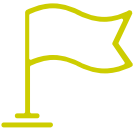
Serás capaz de perfeccionar tus competencias en la definición del enfoque terapéutico que necesita el paciente en base a las especificaciones de su enfermedad y a los requisitos de las técnicas a emplear”



Competencias generales

- ♦ Poseer y comprender conocimientos que aporten una base u oportunidad de ser originales en el desarrollo y/o aplicación de ideas, a menudo en un contexto de investigación
- ♦ Aplicar los conocimientos adquiridos y su capacidad de resolución de problemas en entornos nuevos o poco conocidos dentro de contextos más amplios (o multidisciplinares) relacionados con su área de estudio
- ♦ Ser capaz de integrar conocimientos y enfrentarse a la complejidad de formular juicios a partir de una información que, siendo incompleta o limitada, incluya reflexiones sobre las responsabilidades sociales y éticas vinculadas a la aplicación de sus conocimientos y juicios
- ♦ Comunicar sus conclusiones y los conocimientos y razones últimas que las sustentan a públicos especializados y no especializados de un modo claro y sin ambigüedades
- ♦ Poseer las habilidades de aprendizaje que les permitan continuar estudiando de un modo que habrá de ser en gran medida autodirigido o autónomo





Competencias específicas

- Formular estrategias y planes individualizados de salud
- Definir los diferentes modelos y equipos de derivación interdisciplinar dentro y fuera del sistema público de salud
- Elaborar una correcta anamnesis desarrollando una historia clínica completa desde un enfoque holístico
- Indicar estrategias eficientes para la prevención, promoción e investigación de la salud
- Organizar un sistema de coordinación en red que facilite la gestión terapéutica sobre el paciente
- Definir el enfoque terapéutico que precisa el paciente según las diferentes técnicas utilizadas
- Describir las múltiples disciplinas que conforman la Medicina y Salud Integrativa y conocer la forma de prescribir cada una de las relacionadas
- Aplicar técnicas diagnósticas basadas en semiología clínica
- Analizar desde el modelo biológico los diferentes mecanismos subyacentes a la patología del individuo y determinar el proceso fisiopatológico
- Pautar estrategias de detoxificación para diferentes vías
- Determinar afectación de cadenas cinéticas y las diferentes implicaciones psico comportamentales
- Definir el modelo constitucional y diátesis de los pacientes
- Definir las vías metabólicas implicadas en la patología del paciente para poder saber cuándo, cómo y qué suplementación puede revertir las disfunciones
- Describir el papel de los diferentes neurotransmisores y el impacto sobre el eje intestino-cerebro, así como su implicación en la clínica
- Señalar las diferencias en las disfunciones autoinmunes
- Señalar las implicaciones de las alteraciones glandulares en la salud global
- Describir la sintomatología asociada a la disfunción de la microbiota y establecer una aproximación diagnóstica inicial
- Explicar las diferentes técnicas diagnósticas en Medicina y Salud Integrativa
- Determinar la tipología de análisis y pruebas complementarias para el correcto diagnóstico del caso



Esta titulación es esencial para que desarrolles habilidades prácticas en el ámbito de la Medicina Integrativa, con ayuda de los expertos más distinguidos de este sector sanitario”

05

Dirección del curso

Para la elección del claustro de esta titulación semipresencial, TECH ha seleccionado a un grupo de especialistas procedentes de diferentes ramas de la Medicina, pero con una dilatada trayectoria laboral en el empleo de estrategias y técnicas de Salud Integrativa. Se trata de un equipo que compagina la actividad docente con la práctica profesional, de tal manera que podrán implementar al contenido una visión más realista, crítica y actual, convirtiendo este programa en una oportunidad única de ampliar y actualizar sus conocimientos de la mano de expertos en el sector.





“

Tendrás acceso a tutorías individualizadas gracias a las cuales podrás resolver las cuestiones que te surjan durante el transcurso de la titulación”

Directora Invitada Internacional

La Dra. Chiti Parikh es una figura médica destacada, con una impresionante carrera en **Medicina Integral**. Comenzó su trayectoria clínica en el New York Presbyterian Hospital, donde pronto ascendió al cargo de **directora ejecutiva del programa de Salud y Bienestar Integral**. En esta función, la Dra. Parikh supervisa un equipo de más de 30 miembros del personal clínico y no clínico, proporcionando un conjunto integral de servicios que incluyen nutrición, acupuntura, masajes, coaching de salud, psicoterapia, pilates, meditación y yoga. Desarrolló y lanzó una beca clínica en **medicina integral** para médicos formados en medicina familiar y medicina interna, e incorporó la educación en medicina integral en el currículo del Weill Cornell Medicine, además de establecer colaboraciones importantes con el **departamento de oncología, el manejo del dolor y el cuidado paliativo** para proporcionar una experiencia de tratamiento holístico y compasivo.

La Dra. Parikh también ha desempeñado un papel destacado en la promoción de la conciencia sobre la medicina integrativa, colaborando con sociedades profesionales y realizando contribuciones regulares en medios de comunicación como el Dr. Oz Show, NBC News y VICE News. Ha demostrado un **firme compromiso con la enseñanza y la tutoría**, ofreciendo oportunidades de aprendizaje y orientación a estudiantes de medicina, residentes, becarios y médicos interesados en aprender más sobre la medicina integrativa.

Asimismo, es importante destacar la **contribución internacional** de la Dra. Parikh en el ámbito de los **derechos humanos**. Como evaluadora médica voluntaria para Physicians for Human Rights, ha realizado evaluaciones médicas forenses para víctimas de tortura que buscan asilo en todo el mundo. Además, ha sido voluntaria y asesora en el Weill Cornell Center for Human Rights, donde ha guiado a estudiantes en la realización de evaluaciones médicas y los ha educado sobre las violaciones a los derechos humanos. Estas importantes contribuciones han elevado la relevancia de su trabajo en el ámbito internacional y refuerzan su compromiso con la **justicia y el bienestar humano**.



Dra. Parikh, Chiti

- Directora Ejecutiva de Salud Integral y Bienestar en el Hospital Presbyterian, Nueva York, EE. UU.
- Directora de Medicina Hospitalaria en el New York Presbyterian Lower Manhattan
- Directora Ejecutiva en Weill Cornell Medicine
- Doctorada en Medicina por el Rutgers Robert Wood Johnson Medical School

“

Gracias a TECH podrás aprender con los mejores profesionales del mundo”

Dirección



Dra. Menassa, Alejandra

- ♦ Responsable del Área de Medicina Interna y de la Unidad de Salud Mental en la Clínica Medicina Integrativa
- ♦ Responsable del Área de Ozonoterapia en la Clínica Medicina Integrativa
- ♦ Médico Adjunto de Medicina Interna del Servicio de Urgencias en el Hospital Universitario 12 de Octubre
- ♦ Integrante del Equipo Médico Psicoanalítico de la Productora Cinematográfica Grupo Cero
- ♦ Máster en Valoración del Daño Corporal y Psicosocial por el Instituto Europeo de Salud y Bienestar Social
- ♦ Experta en Peritación Judicial Psicológica por el Instituto Superior de Psicología Alborán
- ♦ Experto en Ozonoterapia en Medicina Interna por la Universidad de La Habana
- ♦ Vicepresidenta de la Sociedad Española de Salud y Medicina Integrativa (SESMI)
- ♦ Miembro: Sociedad Española de Medicina Interna (SEMI)



Dr. Rodríguez Picazo, Pedro

- ♦ Director Adjunto de la Clínica UME
- ♦ Director Fundador de Medintegra
- ♦ Coordinador Sanitario en Colisée
- ♦ Doctorado en Ciencias de la Salud por la Universidad de Alicante
- ♦ Diplomatura en Enfermería, Salud Comunitaria por la Universidad de Alicante
- ♦ Especialista Universitario en Osteopatía, Kinesioterapia y Acupuntura por la Universidad de Murcia
- ♦ Máster en Salud y Medicina Integrativa Avanzada por TECH Global University
- ♦ ARPN, Servicios Sanitarios por la Universidad Europea Miguel de Cervantes
- ♦ Miembro: Consejo Editorial en la Revista Medicina Integrativa RS&MI, Junta Directiva de la Sociedad Española de Salud y Medicina Integrativa, Socio de la European Society of Integrative Medicine y Socio en la Society of Integrative Oncology

Profesores

Dra. Vargas Sánchez, María José

- ♦ Especialista en Anestesiología y Reanimación en Synergia MedicalCare
- ♦ Facultativa Especialista en Anestesiología en Blue Healthcare
- ♦ Health Coach Especializada en Gestión Emocional y Bienestar en la Fundación Sauce
- ♦ Coach de Coherencia Cardíaca en el Instituto Heartmath
- ♦ Máster en Investigación y Tratamiento Especializado del Dolor por la Universidad de Valencia
- ♦ Máster en Medicina de Emergencia en el Hospital Clínico San Carlos
- ♦ Vicepresidenta de la Federación Española de Reiki
- ♦ Miembro de: Sociedad Española Salud y Medicina Integrativa (SESMI)

Dña. Trujillo, Helena

- ♦ Psicóloga Especializada en Técnicas de Psicoanálisis
- ♦ Psicoanalista en consulta particular
- ♦ Directora de televisión y presentadora de programas de corte científico y cultural para Grupo Cero TV
- ♦ Integrante del Departamento de Atención Clínica de Grupo Cero
- ♦ Licenciada en Psicología por la Universidad de Málaga
- ♦ Experta en Criminología por el Instituto Andaluz Interuniversitario de Criminología. Málaga

Dra. Alonso Almela, Marta

- ♦ Nutricionista en Clínica Medicina Integrativa
- ♦ Nutricionista en consulta profesional privada Un Cuerpo Feliz
- ♦ Máster en Seguridad Alimentaria Universidad Complutense de Madrid
- ♦ Licenciada en Ciencia y Tecnología De Los Alimentos Universidad Autónoma de Madrid
- ♦ Diplomada en Nutrición Humana y Dietética en Universidad Almería y Instituto Nutrición celular activa
- ♦ Miembro de: Asociación Española de Dietistas y Nutricionistas

Dr. García Pérez-Juana, Daniel

- ♦ Fisioterapeuta y Enfermero
- ♦ Fisioterapeuta en consulta particular Daniel García Pérez-Juana
- ♦ Director asistencial en Clínica IMEDE
- ♦ Responsable del Departamento de Fisioterapia y Osteopatía en la Clínica Medicina Integrativa
- ♦ Doctor en Ciencias de la Salud, Dolor y Propiocepción por la Universidad Rey Juan Carlos
- ♦ Máster en Neurocontrol Motor y Fisioterapia por la Universidad Rey Juan Carlos
- ♦ Presidente y Fundador de la Asociación Española de Tao Yin

Dña. Faulin, Ayla

- ♦ Responsable del Departamento de Enfermería Clínica Medicina Integrativa
- ♦ Máster en Suplementación Nutricional Integrativa Basada en la Evidencia por la Escuela de Salud Integrativa
- ♦ Titulada Superior en Terapias Naturales con Especialidad en Naturopatía en el Real Centro Universitario Escorial-María Cristina
- ♦ Experta en Nutrición Aplicada a la Clínica por la Escuela de Salud Integrativa

Dr. Yanguas Pol, José

- ♦ Homeópata y Empresario de Materiales Ortopédicos
- ♦ Técnico superior en Ortoprotésica en el centro privado de enseñanza primaria y secundaria CEBAT. Muchamiel, Alicante
- ♦ Diploma de Homeopatía CEDH en el Ilustre Colegio Oficial de Médicos
- ♦ Licenciado en Farmacia por la Universidad de Granada

Dr. Hortal, Luis

- ♦ Médico de Familia
- ♦ Profesor de sistemas de información sanitaria y Ecografía en SERMAS
- ♦ Diploma avanzado en homeopatía
- ♦ Docente de prácticas de alumnos de 5º y 6º de la Universidad de Alcalá
- ♦ Tutor de Residentes de Medicina Familiar y Comunitaria DAEste SERMAS

Dra. Lajo Morales, Teresa

- ♦ Endocrinóloga en Synergia MedicalCare
- ♦ Endocrinóloga en la Clínica Nuosalud
- ♦ Responsable del Servicio de Endocrinología en el Hospital HLA Universitario Moncloa
- ♦ Médico Especialista en Endocrinología y Nutrición en el Hospital Universitario La Paz
- ♦ Experta Universitaria en Medicina Biorreguladora por la Universidad de Alcalá

Dra. Salgado, Carmen

- ♦ Naturópata, Directora y Fundadora del centro terapéutico Herabarum Natura
- ♦ Miembro del Departamento de Naturopatía del Centro de Estudios Superiores Philippus Thuban
- ♦ Licenciada en Farmacia por la Universidad Complutense de Madrid
- ♦ Grado en Bioquímica y Biología Molecular
- ♦ Experta Universitaria en Naturopatía por el Real Centro Universitario Escorial-María Cristina
- ♦ Experta en Nutrición y Medicina Ortomolecular por la Asociación Francesa de Medicina Ortomolecular

Dr. Naranjo, Tomás Álvaro

- ♦ Director del Centro de Medicina Integrativa Arjuna Tortosa
- ♦ Investigador colaborador en el Hospital de Tortosa Verge de la Cinta
- ♦ Investigador independiente en Medicina Bioenergética, Vibracional y Sintergética
- ♦ Médico Especialista en el Servicio de Anatomía Patológica del Centro Asistencial HTC
- ♦ Doctor en Anatomía Patológica
- ♦ Licenciado en Psicología Clínica
- ♦ Miembro de: Asociación Internacional de Sintergética

Dra. González Martín, María del Carmen

- ♦ Directora Médica de la Clínica Centro
- ♦ Especialista en Medicina Ortomolecular y Antienvjecimiento en la Clínica Centro
- ♦ Doctora en Enfermedades Infecciosas y Microbiología por la Universidad de Granada
- ♦ Máster en Nutrición Celular Activa por la Asociación Francesa de Medicina Ortomolecular
- ♦ Vicepresidente de la Asociación Granadina de Medicina Estética
- ♦ Miembro de: Sociedad Española de Nutrición y Medicina Ortomolecular, Comité Internacional de Expertos en Ozonoterapia

D. Moltó, Juan Pablo

- ♦ Director Gerente del Instituto Internacional de Acupuntura Científica y Psiconeuroacupuntura
- ♦ Investigador principal del Instituto Internacional de Acupuntura Científica y Ciencias de la Salud
- ♦ Miembro Fundador del Consejo General del Colegio de Médicos Naturistas de España
- ♦ Diplomado en Medicina Tradicional China
- ♦ Diplomado en Naturopatía
- ♦ Diplomado en Homeopatía por el Real Centro Universitario Escorial-Maria Cristina

Dra. Esmel, Neus

- ♦ Directora del Centro Esmel Terapias
- ♦ Enfermera en el Vall d'Hebron Barcelona Hospital Campus
- ♦ Enfermera en el Hospital Universitario de Bellvitge
- ♦ Enfermera de Oncología en el Hospital Duran i Reynals
- ♦ Enfermera en el Hospital Universitario Germans Trias i Pujol
- ♦ Enfermera en el Hospital Lluís Alcanyís
- ♦ Doctora en Ciencias de la Enfermería por la Universidad Rovira i Virgili
- ♦ Miembro de la Sociedad Española de Medicina Interna

Dra. Díaz Díez, Camino

- ♦ Directora de Consulta particular Dra. Camino Díaz
- ♦ Coordinadora Médica de Blue Healthcare
- ♦ Médico del Departamento de Salud de Reebok Sports Club
- ♦ Responsable del Departamento de Homeopatía de la Clínica Medicina Integrativa
- ♦ Colaboradora de la Unidad de Oncología en el Hospital Universitario La Moraleja
- ♦ Médico Especialista en el Instituto Homeopático y Hospital Universitario de San José
- ♦ Miembro de la Sociedad Española de Medicina General, Sociedad Española de Salud y Medicina Integrativa
- ♦ Máster en Suplementación y Nutrición por Universidad CEU Cardenal Herrera

Dra. Rigau, Josepa

- ♦ Inmunóloga y Especialista en Virtual Clinic MASalud
- ♦ Microinmunoterapeuta en Virtual Clinic MASalud
- ♦ Médico Especialista en Medicina Biológica y Genética en diferentes instituciones
- ♦ Doctora en Medicina y Cirugía por la Universidad Rovira i Virgili
- ♦ Master en Medicina Biológica y Antienvjecimiento por la Universidad de Alcalá
- ♦ Máster en Farmacogenética, Farmacogenómica y Medicina Personalizada por la Universidad de Barcelona
- ♦ Máster en Medicina Medioambiental por la Academia Americana de Medicina Ambiental
- ♦ Presidenta y Fundadora de la Asociación Española de Microinmunoterapia (AEMI)
- ♦ Miembro de: Asociación Europea de Láser, Sociedad Española de Láser Médico Quirúrgico (SELMQ), Sociedad Española de Medicina Antienvjecimiento y Longevidad (SEMAL), Sociedad Española de Salud y Medicina Integrativa (SESMI)

Dra. de la Puerta, Lola

- ♦ Directora y Médica de consulta privada de Medicina Integrativa y Antiaging
- ♦ Consultora Médica del Laboratorio Cobas
- ♦ Especialista del Comité Médico en el Instituto de Microecología
- ♦ Máster en Medicina Biológica y Antienvjecimiento por la Universidad de Alcalá
- ♦ Socia científica de la Sociedad Española de Probióticos y Prebióticos
- ♦ Miembro de: Sociedad Española de Medicina Antienvjecimiento y Longevidad, Sociedad, Española de Medicina Integrativa, Sociedad Española de Medicina Biológica y Antienvjecimiento, Sociedad Española de Medicina y Cirugía Cosmética, Asociación de Terapia Microbiológica

D. Serrano Gandía, Juan

- ♦ Responsable Técnico Ejecutivo de Proyectos en la empresa Dietéticos Intersa
- ♦ Biólogo Analista en Fundación Instituto Valenciano de Oncología
- ♦ Licenciado en Ciencias Biológicas, Especializado en Bioquímica y Biología Molecular por la Universidad de Valencia
- ♦ Miembro de la Vicepresidenta de la Sociedad Española de Salud y Medicina Integrativa, Sociedad Española de Fitoterapia

Dr. Verdaguer, Xevi

- ♦ Director del Instituto de Psiconeuroinmunología Xevi Verdaguer
- ♦ Especialista en Psiconeuroinmunología, Acupuntura e Hipnosis por diversos centros de capacitación
- ♦ Graduado en Fisioterapia por la Universidad Católica San Antonio de Murcia (UCAM)
- ♦ Grado de Nutrición Humana y Dietética en la Universidad Isabel I
- ♦ Diplomado en Fisioterapia por la Escuela Universitaria Gimbernat

Dra. Benito de la Torre, Susana

- ♦ Doctora especializada en Rehabilitación y Medicina Física
- ♦ Médico rehabilitadora en consulta de Aparato Locomotor del Hospital Infanta Leonor
- ♦ Médico rehabilitadora en el Hospital Carlos III
- ♦ Instructora de cursos de *coaching* online

Dña. Alonso Moreno, Mar

- ♦ Terapeuta experta en métodos biológico naturistas
- ♦ Terapeuta en Salud Integrativa Satva
- ♦ Asesora y coordinadora de *Synergia Medical Care*
- ♦ Ponente en Congresos de Medicina Integrativa
- ♦ Docente en programas de Salud Integrativa
- ♦ Especialista en Biofísica Cuántica
- ♦ Formación en Medicina Ambiental por la AAMA

Dra. Gelfo, Judith

- ♦ Odontóloga y Kinesióloga
- ♦ Directora del Centro Odontología Holística
- ♦ Odontóloga Homeópata en Virtual Clinic MASalud
- ♦ Licenciada en Odontología por la Universidad Nacional de Córdoba. Argentina
- ♦ Titulada en Perfeccionamiento en Oclusión y Postura en Clave Kinesiológica por la Universidad de Palermo. Italia
- ♦ Vicepresidenta y fundadora de la Sociedad Española de Kinesiología Médica Odontológica
- ♦ Miembro de la Fundación Dentoshopia-GEODA

Dña. Barrena Uriarte, María José

- ♦ Bioquímica Especializada en el Ámbito Sanitario
- ♦ Fundadora y directora de *Intermedical Solutions*
- ♦ Directora de calidad en Policlínica Guipúzcoa
- ♦ Consultora de Gestión de Calidad Hospitalaria en *GF Consulting*
- ♦ Inmunóloga Clínica en Policlínica Guipúzcoa
- ♦ Responsable y colaboradora de proyectos de investigación
- ♦ Licenciada en Biología por la Universidad Complutense de Madrid

Dña. García Alonso, Marisa

- ♦ Farmacéutica Experta en Análisis Clínicos y Tratamientos Naturales
- ♦ Directora del Laboratorio Análisis Clínicos en la Clínica Santa Elena
- ♦ Directora General de Estudios Analíticos Aplicados a la Clínica SL
- ♦ Gerente de Laboratorios Reunidos SL
- ♦ Farmacéutica titular en Farmacia Estación de Atocha
- ♦ Licenciada en Farmacia por la Universidad Complutense de Madrid
- ♦ Máster en Drogodependencias
- ♦ Especialista en Análisis Clínicos por la Universidad Complutense de Madrid

D. Maudos Martín, Carlos

- ♦ Terapeuta Experto en Medicina China
- ♦ Terapeuta en Acupuntura Carlos Maudos Martín
- ♦ Diplomado en Biorresonancia MORA
- ♦ Curso de Kinesiología

D. Guirado Aguirre, Fernando

- ♦ Biometrista e Investigador Hematográfico
- ♦ Investigador Hematográfico
- ♦ Terapeuta en consultas privadas
- ♦ Presidente del Instituto Hematográfico Holístico
- ♦ ATS en Enfermería
- ♦ Máster en *Quantum Scio*
- ♦ Diplomado en Naturopatía

Dra. Navarro, Carmen

- ♦ Directora Médica de la Clínica GAIA
- ♦ Consulta Especializada en Medicina Ambiental: SQM, SFC, Fibromialgia y Enfermedades
- ♦ Infecciosas Crónicas Bacterianas y Víricas
- ♦ Licenciada en Medicina y Cirugía por la Universidad de Granada
- ♦ Experta en Micronutrición y Dietoterapia por la Universidad de Almería
- ♦ Máster en Medicina Integrativa y Humanista

Dra. Méndes Moreira, Ana Cristina

- ♦ Directora General y Clínica del Centro de Medicina Integrativa Doctora Ana Moreira
- ♦ Presidenta de la Sociedad Portuguesa de Medicina Integrativa
- ♦ Vicepresidenta de la Sociedad Portuguesa de Ozonoterapia
- ♦ Máster en Medicina Biológica y Antienvjecimiento por la Universidad de Alcalá
- ♦ Miembro del Comité Ejecutivo de la Sociedad Europea de Medicina Integrativa

Dra. Muñoz Calero, Pilar

- ♦ Presidenta y Directora de la Fundación Alborada de Medicina Ambiental
- ♦ Colaboradora del Breakspear Medical Group. Reino Unido
- ♦ Codirectora de la Cátedra Extraordinaria de Patología y Medio Ambiente de la Universidad Complutense de Madrid
- ♦ Académica numeraria de la Ilustre Academia de Ciencias de la Salud Ramón y Cajal
- ♦ Miembro de la Academia Americana de Medicina Ambiental, Sociedad Española de Salud de Precisión, Sociedad Internacional contra la Enfermedad de Lyme y otras patologías asociadas

Dr. Mejía Viana, Sergio

- ♦ Cardiólogo Especializado en Terapias Integrativas
- ♦ Coordinador de la planta de COVID-19 en el Hospital Viamed Virgen de la Paloma
- ♦ Cardiólogo Intervencionista en Cardio Care en el Hospital High Care en Marbella y en el Hospital CHIP de Málaga
- ♦ Consultor de Cardiología en el Hospital Saint Bernard's
- ♦ Director del Laboratorio de Hemodinámica en el Instituto del Corazón en el Hospital Vithas Xanit Internacional
- ♦ Miembro de la Sociedad Europea de Cardiología, Sociedad Española de Cardiología, Sociedad Española de Salud y Medicina Integrativa, Federación Española de Medicina Integrativa, Asociación Española de Profesionales en Ozonoterapia

Dra. González Lozón, Belén

- ♦ Especialista en Medicina Familiar y Comunitaria Experta en Psiconeuroinmunología
- ♦ Médico Experta en Nutrición y Medicina Integrativa en el Centro Médico San Fernando
- ♦ Médico Experta en Nutrición y Medicina Integrativa en la Clínica Varoa
- ♦ Responsable Clínico en Consulta Privada de Psiconeuroinmunología
- ♦ Docente en estudios de posgrado en Medicina Integrativa
- ♦ Máster en Psiconeuroinmunología Clínica por la Universidad Pontificia de Salamanca

Dña. González Íñiguez, Mónica

- ♦ Enfermera Experta en Terapias Naturales
- ♦ Enfermera en el Hospital General Universitario de Elche
- ♦ Acupuntora en la Clínica Vita Nova
- ♦ Presidenta de la Asociación de Terapias Naturales y Energéticas
- ♦ Diplomada Universitaria en Enfermería por la Universidad de Alicante

Dr. Cruz Tabuenca, Héctor

- ♦ Médico Especializado en Neurología
- ♦ Neurólogo en el Consorcio Sanitario de Terrassa
- ♦ Neurólogo en el Hospital Clínico Universitario de Zaragoza
- ♦ Neurólogo en el Consorcio Hospitalario de Vic
- ♦ Homeópata en el Centro de Salud Familiar Marenostrum
- ♦ Autor de varios artículos científicos
- ♦ Ponente en congresos vinculados a la Homeopatía
- ♦ Máster en Homeopatía por la Academia Medico Homeopática de Barcelona (AMHB)

Dra. Romero, Carolina

- ♦ Directora del Centro Terapias Mente Cuerpo Canarias
- ♦ Encargada del Departamento Mente Cuerpo en el programa de Salud Integrativa en Hospitales Universitarios San Roque
- ♦ Coautora de un libro sobre Oncología Integrativa
- ♦ Arteterapeuta, Profesora de Samatha y Vipassana, y Yoga Terapéutico
- ♦ Formada en Yoga Tibetano, Yoga de los Sueños y el Bardo
- ♦ Doctorada en Psicología Clínica
- ♦ Postgrado oficial en Neuropsicología y Educación
- ♦ Postgrado oficial en Intervención Familiar y Mediación
- ♦ Miembro de la Sociedad Española de Salud y Medicina Integrativa (SESMI)

Dra. Ibáñez Ruiz, Esther

- ♦ Especialista en Cirugía General y Digestiva Experta en Oncología Integrativa
- ♦ Médico en la Clínica de Medicina Integrativa Dra. Esther Ibáñez
- ♦ Médico de Familia y Pediatra en diversos centros hospitalarios
- ♦ Presidenta de la Sociedad Española de Médicos Integrativos
- ♦ Docente en estudios de posgrado de Oncología Integrativa
- ♦ Máster en Medicina China y Acupuntura

Dña. Masllorens, Laia

- ♦ Enfermera Experta en Salud Integrativa
- ♦ Cofundadora y Directora Adjunta en el Instituto de Salud Integrativa y Consciente
- ♦ Enfermera Integrativa en la Clínica Omega Zeta
- ♦ Enfermera Integrativa en Osteo9
- ♦ Graduada en Enfermería por la Universidad de Barcelona
- ♦ Máster en Medicina y Enfermería Naturista por la Universidad de Barcelona
- ♦ Posgrado en Enfermería Quirúrgica por la Universidad Autónoma de Barcelona

Dr. Portales, Sergio

- ♦ Médico Integrativo en Consulta Privada
- ♦ Expresidente de la Sociedad Hahnemanniana Matritense
- ♦ Licenciado en Medicina y Cirugía por la Universidad Nacional de México y la Universidad de Alcalá
- ♦ Especialista en Medicina Homeopática
- ♦ Diplomado en Acupuntura
- ♦ Ex catedrático de Fisiología Médica
- ♦ Diplomado en Psicoterapia Gestalt

Dra. Aldana Martínez, Natalia Sofia

- ♦ Médica Especialista en Medicina Alternativa y Medicina Integral
- ♦ Consultora en el Ministerio de Salud y Protección Social de Colombia
- ♦ Coordinadora de la Academy of Integrative Health & Medicine
- ♦ Médico Especialista en Medicina Alternativa, Complementaria e Integrativa en Kailash Medicina
- ♦ Médico Especialista en el Medicina Alternativa en el Hospital Medicina de Oriente
- ♦ Médico Especialista en Medicina Alternativa en el Hospital Tunjuelito
- ♦ Médico Especialista en el Hospital ESE Hospital Nazareth
- ♦ Editora General de la Biblioteca Virtual en Salud sobre Medicina Tradicional, Complementaria y Medicina Integrativa de las Américas
- ♦ Licenciada en Medicina y Cirugía por la Universidad Industrial de Santander
- ♦ Especialista en Terapias Alternativas (Acupuntura y Medicina Oriental) por la Universidad Manuela Beltrán
- ♦ Máster en Medicina Alternativa Homeopatía en la Universidad Nacional de Colombia
- ♦ Miembro de la Red MTCI Américas

Dr. Díaz Sáez, Gualberto

- ♦ Médico Especialista en Medicina Familiar y Comunitaria
- ♦ Médico Homeópata y Oncólogo Integrativo en Centro Médico Conde Orgaz y Pinar
- ♦ Investigador en Laboratorios Servier y en el Departamento Médico de Laboratorios Boiron
- ♦ Docente en cursos y seminarios vinculados con la Homeopatía
- ♦ Ponente habitual en Congresos de Homeopatía y Medicina Integrativa
- ♦ Consejero editorial y asesor técnico en la editorial científica Amazing Books
- ♦ Miembro de la Junta Directiva y el Comité Científico de la Sociedad Española de Médicos Homeópatas
- ♦ Doctor en Biotecnología, Medicina y Ciencias Biosanitarias por la Universidad Francisco de Vitoria

Dr. Hernández Niño, Leonardo

- ♦ Médico Cirujano Experto en Terapias Alternativas
- ♦ Médico en la Unidad Medicoquirúrgica San Luis
- ♦ Médico en Heraz Medicina Holística
- ♦ Médico en consulta privada
- ♦ Director del Departamento de Investigación de Magnofarma Lab
- ♦ Docente en programas universitarios vinculados con la Medicina Alternativa
- ♦ Diplomado en Homotoxicología y Medicina Biológica por la Universidad El Bosque
- ♦ Diplomado en Acupuntura y Moxibustión por la Universidad El Bosque

Dña. Blázquez, Elisa

- ♦ Nutricionista clínica y divulgadora
- ♦ Responsable del departamento de Nutrición y Dietética de la Clínica IQtra Medicina Avanzada
- ♦ Colaboradora habitual en periódicos y revistas
- ♦ Divulgadora nutricional a través de YouTube
- ♦ Autora del libro *Dieta integrativa, la dieta que tu salud necesita*
- ♦ Graduada en Nutrición Humana y Dietética por la Universidad Complutense de Madrid
- ♦ Especializada en Inmunonutrición

Dra. Fernández Barrera, Valle

- ♦ Doctora Experta en Medicina Integrativa
- ♦ Médico Integrativa en la Consulta Valle Fernández
- ♦ Médico de Familia en Centros de Salud y Urgencias
- ♦ Directora del Centro Médico Los Almendrales
- ♦ Máster en Medicina Integrativa y Humanista por el Instituto Lineo ASEPROIM
- ♦ Experta en Inmunonutrición por la Universidad Católica de Valencia

Dra. García Gutiérrez, Rosario

- ♦ Especialista en Medicina Familiar y Comunitaria Experta en Antiaging y Medicina Estética
- ♦ Directora de la Clínica Vitaelia
- ♦ Responsable Médico de la Unidad de Ozonoterapia y Sueroterapia Biológica en SHA Wellness Clinic
- ♦ Médico en consultas privadas
- ♦ Máster en Medicina Biológica y Antienvjecimiento por la Universidad CEU Cardenal Herrera
- ♦ Máster en Técnicas Avanzadas en Medicina Estética por la Universidad CEU Cardenal Herrera

D. Díaz Sáez, Aristides

- ♦ Terapeuta complementario experto en Constelaciones Familiares

Dña. Daza, Beatriz

- ♦ Enfermera Especializada en Medicina Tradicional China
- ♦ Acupuntora en Medicina Tradicional China en la Clínica Medizen
- ♦ Enfermera Freelance a domicilios
- ♦ Enfermera Especializada en Sanitas Sociedad Anónima de Hospitales
- ♦ Enfermera en la Clínica de Medicina Integrativa
- ♦ Máster en Cuidados Paliativos por la Universidad Camilo José Cela
- ♦ Técnico Superior en Medicina Tradicional China por la Fundación Europea de Medicina Tradicional China
- ♦ Secretaria de Organización de la Sociedad Española de Salud y Medicina Integrativa
- ♦ Miembro de la Asociación de Acupuntores Sanitarios

D. Bogeat, Julio

- ♦ Psicólogo Clínico especializado en Hipnosis Ericksonianas
- ♦ Psicoterapeuta en consulta privada
- ♦ Consultor para diferentes entidades públicas y privadas, sobre todo del sector sanitario
- ♦ Colaborador experto de la Federación Nacional de Asociaciones para la Lucha Contra las Enfermedades del Riñón
- ♦ Colaborador de la Fundación para el Desarrollo de la Consciencia
- ♦ Licenciado en Psicología Clínica por la Universidad CEU San Pablo

Dra. García, Isabel

- ♦ Endocrinóloga y Nutricionista Integrativa
- ♦ Especialista en el Instituto de Salud Integrativa y Consciente
- ♦ Médico Integrativa en Osteo9
- ♦ Coaching Nutricional en Clínica Omega Zeta
- ♦ Médico Adjunto de Endocrinología en el Centre Mèdic Castelldefels
- ♦ Médico Adjunto de Endocrinología en el Instituto Catalán de Endocrinología
- ♦ Máster en Naturopatía e ISMET

Dra. Pellicer Sabadí, Cristina

- ♦ Médico Especialista en Medicina Integrativa
- ♦ Docente en diferentes formaciones de Medicina Integrativa
- ♦ Médico Formador en Cirugía Torácica
- ♦ Licenciada en Medicina y Cirugía por la Universidad Autónoma de Barcelona
- ♦ Máster en Oncología Clínica por la Universidad del País Vasco/Euskal Herriko Unibertsitatea (UPV/EHU)
- ♦ Máster en Psiconeuroinmunología Clínica por la Universidad de Salamanca
- ♦ Formada en múltiples disciplinas sanitarias y complementarias

Dra. Giralt, Isabel

- ♦ Presidenta de la Sociedad Española de Salud y Medicina Integrativa
- ♦ Directora de la Unidad de Acupuntura de la Clínica Universitaria Dexeus
- ♦ Fundadora de la clínica de Acupuntura y Medicina Natural ENERGIMED SL
- ♦ Editora de la Revista Internacional de Acupuntura
- ♦ Máster en Acupuntura por la Universidad de Lleida
- ♦ Presidenta de la sección de médicos acupuntores del Colegio Oficial de Médicos de Barcelona
- ♦ Miembro del Consejo Internacional de Acupuntura Médica, Sociedad Europea de Medicina Integrativa

Dr. Mestres Sales, Josep María

- ♦ Angiólogo y Cirujano Vascular en la Clínica Sagrada Familia
- ♦ Médico Adjunto en el Hospital de la Santa Creu i Sant Pau
- ♦ Consultor II del Servicio de Angiología y Cirugía Vascular en el Hospital de la Santa Creu i Sant Pau
- ♦ Fundador y Secretario de la Fundación Catalana para el estudio de Malestares Vasculares
- ♦ Miembro de la Sociedad Catalana de Angiología y Cirugía Vascular, Sociedad Española de Angiología y Cirugía Vascular, Sociedad Española de Radiología, Sociedad Internacional para la Cirugía Endovascular, Fórum Venous Europeo

Dña. García Sabaté, Carolina

- ♦ Bioquímica Experta en Microbioma
- ♦ Responsable del laboratorio de Técnicas Avanzadas en Biología Molecular en el Laboratorio Teletest
- ♦ Ponente en el Congreso Internacional de la Sociedad Española de Nutrición y Medicina Ortomolecular
- ♦ Graduada en Bioquímica por la Universidad de Barcelona
- ♦ Máster Experimental en Ciencias Farmacológicas por la Universidad de Barcelona
- ♦ Experta en Dietética y Nutrición por la Universidad Católica San Antonio de Murcia

Dr. Sabater Tobella, Juan

- ♦ Investigador Especialista en Medicina Genómica y Metabolopatías
- ♦ Presidente de Honor de la Real Academia de Farmacia de Cataluña
- ♦ Presidente de EUGENOMIC
- ♦ Director del primer centro de España dedicado a la investigación y diagnóstico de enfermedades metabólicas: Instituto de Bioquímica Clínica
- ♦ Implantación del primer programa provincial de detección precoz de la Fenilcetonuria y otras Metabolopatías
- ♦ Profesor de Bioquímica en la Facultad de Medicina de la Universidad Autónoma de Barcelona
- ♦ Doctor en Farmacia por la Universidad de Barcelona
- ♦ Licenciado en Farmacia por la Universidad de Barcelona
- ♦ Miembro de la Real Academia de Medicina de Cataluña, Real Academia Nacional de Medicina Española, Real Academia de Farmacia de Cataluña

D. Almodóvar Navalón, Francisco

- ♦ Abogado especializado en Derecho Sanitario
- ♦ Cofundador del Bufete Almodóvar & Jara
- ♦ Coordinador de los Equipos Jurídicos del Bufete Almodóvar & Jara
- ♦ Responsable de Gestión y Desarrollo de Bufete RAM
- ♦ Autor del libro *El dato personal terapéutico*
- ♦ Coautor de varias monografías y artículos sobre temas legales relacionados con los derechos sanitarios
- ♦ Ponente habitual en conferencias, cursos y congresos vinculados con el Derecho Farmacéutico y Sanitario
- ♦ Colaborador de *European Pharmaceutical Law Group*
- ♦ Licenciado en Derecho por la Universidad Complutense de Madrid
- ♦ Máster en Derecho de las Nuevas Tecnologías

Dr. Sánchez Suárez, Sergio Luis

- ♦ Presidente de la Federación Española de Sanitarios por la Medicina Integrativa (FESMEDI)
- ♦ Médico Especialista en Medicina y Salud Integrativa en Canarias Biomédica
- ♦ Doctor en Medicina por la Universidad de Las Palmas de Gran Canaria
- ♦ Licenciado en Medicina por la Universidad de La Laguna
- ♦ Máster en Nutrición por la Universidad de Las Palmas de Gran Canaria
- ♦ Máster en Neurociencias y Biología del Comportamiento por la Universidad Pablo de Olavide
- ♦ Diplomado en Medicina Homeopática por la Escuela Médica Homeopática Argentina Tomás Pablo Paschero
- ♦ Diplomado en Reeducción Postural Global (RPG) por la Universidad de Terapias Manuales de Saint-Mont. Francia
- ♦ Formado en Microinmunoterapia por el Institut 3IDI
- ♦ Diplomado en Drenaje Linfático Manual Vodder por la Asociación para la Promoción del Linfodrenaje Manual Vodder. España

Dr. Crespo de la Rosa, Juan Carlos

- ♦ Médico e Investigador Experto en Medicina y Salud Integrativa
- ♦ Médico General en Consultas Privadas
- ♦ Autor de 4 libros y 150 artículos científicos publicados en revistas de carácter nacional e internacional
- ♦ Docente en estudios de posgrado universitario
- ♦ Presidente de la Sociedad Española de Medicina Integrativa
- ♦ Director del Instituto de Revitalización Médica Integrativa
- ♦ Ponente habitual en Congresos de Medicina y Salud Integrativa
- ♦ Doctor en Medicina y Cirugía por la Universidad de Sevilla

Dr. Morales Martín, Carlos

- ♦ Médico de Consulta Privada asociada al Instituto de Nutrición Celular Activa
- ♦ Director Médico de Ser Integral Salud Integrativa
- ♦ Médico Asistencial en FREMAP, Mutua UMIVALE y Cruz Blanca EPS
- ♦ Director de la Unidad Local de Garagoa y Boyacá para el Instituto Nacional de Medicina Legal y Ciencias Forenses. Colombia
- ♦ Máster en Nutrición Celular por Fundación Universitaria San Pablo CEU
- ♦ Especialista Universitario en Nutrigenómica y Antienvejecimiento

Dra. Matute, Ruth

- ♦ Bioquímica y Bióloga Molecular Experta en Nutrigenómica
- ♦ Bioquímica en ADNLife
- ♦ Ponente en diversos cursos relacionados con la Genómica Nutricional
- ♦ Doctora en Bioquímica y Biología Molecular
- ♦ Licenciada en Bioquímica y Biología Molecular
- ♦ Experta en Genómica y Medicina de Precisión por la Universidad de California
- ♦ Experta en Epigenética y Control de la Expresión Génica por la Universidad de Melbourne
- ♦ Experta en Nutrición Clínica por la Universidad de California

D. Domínguez Iglesias, Jesús

- ♦ Fisioterapeuta Experto en Osteopatía y Naturopatía
- ♦ Director de Gheos Proyecto Natural SL
- ♦ Autor del libro *Mi ayuno*
- ♦ Ponente en diversos congresos de Medicina
- ♦ Máster en Fisiología Humana por la Universidad de Barcelona
- ♦ Experto en Análisis Mineral del Cabello

Dr. Vinyes Casajoana, David

- ♦ Médico Especialista en Neurología
- ♦ Director Médico en el Instituto de Terapia Neural y Medicina Reguladora. Barcelona
- ♦ Docente formativo de cursos de Terapia Neural en Europa y América
- ♦ Ponente en diversos congresos nacionales e internacionales sobre Terapia Neural, Dolor Craneofacial y Oral, y Ginecología
- ♦ Licenciado en Medicina y Cirugía por la Universidad Autónoma de Barcelona
- ♦ Máster en Neurociencias por la Universidad Autónoma de Barcelona
- ♦ Máster en Antropología de la Medicina por la Universidad de Tarragona
- ♦ Formación en Terapia Neural en CIMA. Colombia
- ♦ Miembro de Honor de las Sociedades Médicas de Terapia Neural de Austria, Italia, Portugal, Colombia y Ecuador, Comisión Ética y Científica de la Federación Internacional de Asociaciones Médicas de Terapia Neural

Dr. Martin, Santos

- ♦ Especialista en Oncología y Medicina Familiar
- ♦ Doctorado en la Universidad de Tübingen (Alemania)
- ♦ Licenciado en Medicina y Cirugía en la Facultad de Valencia.
- ♦ Estudios de especialización en oncología en Suiza y Alemania
- ♦ Máster en Homeopatía, Medicina Medioambiental, Medicina Natural y Ozonoterapia
- ♦ Profesor en másteres universitarios en las facultades de Valencia, Barcelona, Granada y Madrid
- ♦ Ponente en congresos nacionales, europeos y mundiales
- ♦ Miembro de la Sociedad Europea de Hipertemia y de la Sociedad Oncológica Alemana

D. Fernández Fortún, Tomás

- ♦ Enfermero Naturista
- ♦ Enfermero en hospitales y centros de Atención Primaria públicos
- ♦ Director del Departamento de Enfermería Naturista en el Colegio Oficial de Enfermería. Zaragoza, España
- ♦ Presidente de la Asociación de Enfermería Naturista de Zaragoza (ASENZAR)
- ♦ Docente en estudios universitarios de Enfermería
- ♦ Licenciado en Enfermería por la Universidad de Zaragoza
- ♦ Postgrado en Medicina Naturista por la Universidad de Zaragoza



Los profesores de este programa educativo compartirán sus experiencias profesionales contigo a través de una guía totalmente personalizada”

06

Estructura y contenido

La estructura y el contenido de este Máster Semipresencial han sido diseñados teniendo en cuenta las novedades más actuales y las especificaciones de la Medicina Integrativa. Así, gracias a la exhaustividad con la que el equipo de expertos ha desarrollado su temario, el egresado podrá ponerse al día de las últimas evidencias científicas del sector a través de la programación más vanguardista que incluye, no solo material teórico de gran calidad, sino complementario en distintos formatos, orientado a hacer de esta titulación una experiencia académica más dinámica y enriquecedora para la carrera profesional del especialista.





“

Este Máster Semipresencial cuenta con diversos módulos didácticos a los cuales accederás desde cualquier dispositivo conectado a Internet gracias a las múltiples prestaciones de la plataforma interactiva de TECH”

Módulo 1. Introducción a la Medicina Integrativa

- 1.1. Historia de la Medicina Integrativa
 - 1.1.1. Historia de la Medicina Integrativa (MI)
- 1.2. Bases e indicaciones
 - 1.2.1. Bases de la Medicina Integrativa
 - 1.2.2. Indicaciones
- 1.3. ¿Cómo formular un plan de salud para el paciente?
 - 1.3.1. El plan de salud: ¿cómo formularlo?
- 1.4. Sociología de la salud
 - 1.4.1. Aspectos del macrosistema social que afectan la salud humana
 - 1.4.2. Aspectos sociales que afectan el acceso al sistema
 - 1.4.3. Limitaciones para la práctica de una Medicina Integral
- 1.5. Anamnesis y evaluación integral de la persona
 - 1.5.1. La anamnesis desde el punto de vista de la MI
 - 1.5.2. Evaluación integral: objetivos y resultados
- 1.6. Enfoque integrativo desde la mirada del Trabajo Social
 - 1.6.1. El Trabajo Social y la MI
 - 1.6.2. Enfoque integrativo desde la base del Trabajo Social
- 1.7. Etapas biológicas y psicológicas del ser humano. Aspectos evolutivos relacionados con la edad
 - 1.7.1. Etapas biológicas y psicológicas del ser humano
 - 1.7.2. Aspectos evolutivos relacionados con la edad

Módulo 2. Medicina integrativa y prevención de la salud

- 2.1. Prevención, educación para la salud y estilos de vida
 - 2.1.1. Alimentación preventiva
- 2.2. Actividad física y deporte
- 2.3. El paciente como sujeto proactivo
 - 2.3.1. El papel de la Enfermería en la Salud y Medicina Integrativa
- 2.4. Las redes comunitarias como pilar de prevención y promoción de la salud
 - 2.4.1. Farmacias Comunitarias
 - 2.4.2. Centros de salud
 - 2.4.3. La red familiar
 - 2.4.4. GAM





Módulo 3. Enfoques y estrategias de abordaje

- 3.1. Modelo biológico
 - 3.1.1. Interrelación de los sistemas fisiológicos
 - 3.1.2. Fisiología y disfunción mitocondrial
 - 3.1.3. Inflamación crónica y síndromes de permeabilidad de mucosas
 - 3.1.4. Implicación de los trastornos del sistema inmune en las patologías crónicas
 - 3.1.4.1. Autoinmunidad
 - 3.1.5. Papel del estrés oxidativo
 - 3.1.6. Microbiota
 - 3.1.7. Fisiología de la detoxificación
- 3.2. Enfoque sistémico
 - 3.2.1. Gestáltico
 - 3.2.2. Transgeneracional
- 3.3. Enfoque desde el Psicoanálisis
- 3.4. Cosmogonía de la Medicina Oriental
 - 3.4.1. Aspectos antropológicos y filosóficos
 - 3.4.1.1. Cineantropometría y relación con cadenas cinéticas
 - 3.4.2. Los puntos en la acupuntura desde la embriología humana
 - 3.4.3. Bases científicas de la acupuntura contemporánea
 - 3.4.4. Microsistemas
 - 3.4.4.1. Reflexología podal
 - 3.4.4.2. Técnica zonal refleja auricular
 - 3.4.4.3. Otras disciplinas (la acupuntura craneal de Yamamoto YNSA)
- 3.5. Imago, arquetipo y diátesis constitucionales

Módulo 4. Fisiopatología

- 4.1. Redes metabólicas
 - 4.1.1. Principales vías metabólicas y su implicación clínica
 - 4.1.1.1. Metabolismo de los hidratos de carbono
 - 4.1.1.2. Metabolismo de las grasas
 - 4.1.1.3. Metabolismo de las proteínas

- 4.2. Inflamación
 - 4.2.1. Principales mediadores inflamatorios y sus vías
 - 4.2.2. Microbiota e inflamación
 - 4.2.3. Inflamación en patologías crónicas
- 4.3. Inmunidad
- 4.4. Neuropsiquiatría y decodificación biológica
 - 4.4.1. Principales neurotransmisores y sus funciones
 - 4.4.2. Eje intestino-cerebro
 - 4.4.3. Interacciones cerebro/sistema inmune
 - 4.4.4. Microbiota y depresión

Módulo 5. Diagnóstico, análisis clínicos y complementarios

- 5.1. Exploración clínica y toma de contacto
 - 5.1.1. Historia clínica y anamnesis
 - 5.1.2. Aspectos semiológicos de la MI
 - 5.1.2.1. Pulsología
 - 5.1.2.2. Odontología neurofocal, salud bucal y ATM
 - 5.1.2.3. Posturología y cadenas cinéticas
 - 5.1.2.4. Cronobiología
 - 5.1.2.5. Cronobiología desde la bioquímica
- 5.2. Ácidos grasos eritrocitarios
- 5.3. Metabolismo óseo
- 5.4. Test de metales pesados
- 5.5. Estudio de la microbiota y permeabilidad intestinal
- 5.6. Test genéticos
- 5.7. Intolerancia a los alimentos
- 5.8. Alergias IgE, celiaquía
- 5.9. Tecnología para la salud
 - 5.9.1. Biorresonancia
 - 5.9.2. Termografía
- 5.10. Otras técnicas diagnósticas
 - 5.10.1. Otras técnicas diagnósticas Parte I
 - 5.10.2. Otras técnicas diagnósticas Parte II

Módulo 6. Medicina Ambiental

- 6.1. Conceptos básicos de toxicología
- 6.2. Enfermedades derivadas de factores medioambientales
 - 6.2.1. Alergias respiratorias
 - 6.2.2. Enfermedad cardiovascular y metales pesados
 - 6.2.3. Cáncer y enfermedades autoinmunes como enfermedad ambiental
 - 6.2.4. Síndrome de fatiga crónica
 - 6.2.5. Síndrome de sensibilidad central
 - 6.2.6. Fibromialgia
- 6.3. Electromagnetismo
- 6.4. Sensibilidades química y alimentarias
- 6.5. Disruptores endocrinos
- 6.6. Creación de entornos óptimos para la restitución de la salud

Módulo 7. Abordaje de enfermedades crónicas frecuentes en Medicina Integrativa I

- 7.1. Enfermedades medioambientales
 - 7.1.1. Fibromialgia
 - 7.1.2. Fatiga Crónica
 - 7.1.3. Electrosensibilidad
 - 7.1.4. Sensibilidad química múltiple
- 7.2. Dermatología
- 7.3. Sistema digestivo
 - 7.3.1. Gastritis
 - 7.3.2. Enfermedades hepáticas
 - 7.3.3. Enfermedad celíaca del adulto
- 7.4. Sistema respiratorio
 - 7.4.1. Asma
 - 7.4.2. Alergia
 - 7.4.3. EPOC

- 7.5. Neurología
 - 7.5.1. Migrañas
 - 7.5.2. Epilepsia
 - 7.5.3. ACV
 - 7.5.4. Neuropatías periféricas

Módulo 8. Abordaje de enfermedades crónicas frecuentes en Medicina Integrativa II

- 8.1. Oncología
 - 8.1.1. Mecanismos moleculares
- 8.2. Dietoterapia en Cáncer
- 8.3. Técnicas de abordaje en Oncología
 - 8.3.1. Oncothermia e Hipertermia
 - 8.3.2. Tratamiento metabólico
 - 8.3.3. Técnicas endovenosas
 - 8.3.4. Suplementación e interacciones
 - 8.3.5. Aromaterapia
 - 8.3.6. Técnicas cuerpo-mente
- 8.4. Cuidados Paliativos
- 8.5. Endocrino
 - 8.5.1. Obesidad
 - 8.5.2. Patología tiroidea
 - 8.5.2.1. Hipotiroidismo
 - 8.5.2.2. Hipertiroidismo
 - 8.5.2.3. Fisiología tiroidea y bocio multinodular. Nódulo tiroideo solitario
 - 8.5.3. Patología de las glándulas suprarrenales
 - 8.5.4. Resistencia a la insulina y diabetes
- 8.6. Aparato locomotor
 - 8.6.1. Patología osteoarticular
 - 8.6.2. Patología del raquis
 - 8.6.2.1. Aproximación desde las Ciencias del Movimiento
 - 8.6.2.2. Aproximación desde la Osteopatía Visceral
 - 8.6.2.3. Técnicas analgésicas
 - 8.6.3. Artritis
 - 8.6.3.1. Otras lesiones. Artralgias y mialgias

- 8.7. Nefrología
 - 8.7.1. Litiasis renal
 - 8.7.2. Glomerulonefritis
 - 8.7.3. Insuficiencia renal crónica
- 8.8. Enfermedades infecciosas
 - 8.8.1. Enfermedad de Lyme
 - 8.8.2. Patología relacionada con virus lentos
 - 8.8.2.1. VEB, CMV, VHS, VVZ
- 8.9. Cardiovascular

Módulo 9. Aspectos éticos y legales

- 9.1. Cooperación en el ejercicio de las MTCI (bioética)
- 9.2. Ética en la toma de decisión clínica
- 9.3. Legislación, ámbitos de actuación



Esta capacitación extenderá los límites de tu carrera profesional a partir de conocimientos actualizados dentro de la Medicina y Salud Integrativa”

07

Prácticas Clínicas

Una vez finalizado la experiencia académica, el egresado podrá disfrutar de 120 horas en un centro clínico de referencia, lugar en el que podrá poner en práctica todo lo desarrollado a lo largo del temario. De esta manera, podrá conocer de primera mano y al detalle las técnicas de intervención en Medicina Integrativa más novedosas, asistiendo a pacientes con diferentes patologías. Además, en todo momento estará acompañado por un tutor especialista que velará porque la estancia sea lo más enriquecedora posible.



“

*Se trata de 120 horas en las que
podrás abordar enfermedades
crónicas de manera integral”*

El periodo de capacitación práctica de este programa en Medicina y Salud Integrativa está conformado por una estancia en un centro de prestigio, de 3 semanas de duración, de lunes a viernes con jornadas de 8 horas consecutivas al lado de un especialista adjunto. Esta estancia le permitirá ver pacientes reales al lado de un equipo de profesionales de referencia en el área de la medicina integrativa, aplicando los procedimientos diagnósticos más innovadores y planificando la terapéutica de última generación en cada patología.

En esta propuesta de capacitación, de carácter completamente práctico, las actividades están dirigidas al desarrollo y perfeccionamiento de las competencias necesarias para la prestación de atención sanitaria en áreas y condiciones que requieren un alto nivel de cualificación, y que están orientadas a la capacitación específica para el ejercicio de la actividad, en un medio de seguridad para el paciente y un alto desempeño profesional.

Es sin duda una oportunidad única para aprender trabajando en la clínica del futuro donde la monitorización de la salud en tiempo real de los pacientes es el centro de la cultura digital de sus profesionales. Esta es una nueva forma de entender e integrar los procesos de salud más novedosos, y de convertir un centro de referencia en el escenario docente ideal para esta innovadora experiencia en el perfeccionamiento de las competencias profesionales.

La enseñanza práctica se realizará con el acompañamiento y guía de los profesores y demás compañeros de entrenamiento que faciliten el trabajo en equipo y la integración multidisciplinar como competencias transversales para la praxis médica (aprender a ser y aprender a relacionarse).

Los procedimientos descritos a continuación serán la base de la capacitación, y su realización estará sujeta a la disponibilidad propia del centro, a su actividad habitual y a su volumen de trabajo, siendo las actividades propuestas las siguientes:





Módulo	Actividad Práctica
Estrategias de abordaje en la Medicina Integrativa	Aplicar el enfoque biológico de la Medicina Integrativa para diagnosticar y tratar al paciente, atendiendo a variables como la interrelación de los sistemas fisiológicos, la disfunción mitocondrial o los síndromes de permeabilidad de mucosas
	Realizar una evaluación integral del paciente, atendiendo a su estilo de vida y rutinas diarias, para ofrecerle las mejores soluciones en materia de Medicina Integrativa
	Valorar al paciente desde una perspectiva global que tenga en cuenta sus circunstancias sociológicas, ambientales y psicológicas
	Abordar la anamnesis desde el enfoque de la Medicina Integrativa, recopilando la información específica que necesita esta disciplina para realizar diagnósticos y proponer tratamientos
Abordaje de enfermedades crónicas y frecuentes en Medicina Integrativa	Valorar y diagnosticar enfermedades medioambientales
	Evaluar del sistema digestivo, respiratorio, neurológico y endocrino de los pacientes, proponiendo tratamientos específicos de la Medicina Integrativa
	Evaluar el aparato locomotor y el sistema cardiovascular
	Examinar aspectos oncológicos e indicios de enfermedades infecciosas
	Analizar el sistema inmunitario del paciente
	Aplicar la Neuropsiquiatría y descodificación biológica en los procesos diagnósticos
Análisis clínicos en el proceso diagnóstico en Medicina Integrativa	Analizar la presencia de ácidos grasos eritrocitarios
	Analizar el metabolismo óseo del paciente
	Aplicar test de metales pesados y test genéticos
	Estudiar la microbiota y permeabilidad intestinal del paciente
	Diagnosticar, mediante pruebas de laboratorio, intolerancias y alergias

Seguro de responsabilidad civil

La máxima preocupación de esta institución es garantizar la seguridad tanto de los profesionales en prácticas como de los demás agentes colaboradores necesarios en los procesos de capacitación práctica en la empresa. Dentro de las medidas dedicadas a lograrlo, se encuentra la respuesta ante cualquier incidente que pudiera ocurrir durante todo el proceso de enseñanza-aprendizaje.

Para ello, esta entidad educativa se compromete a contratar un seguro de responsabilidad civil que cubra cualquier eventualidad que pudiera surgir durante el desarrollo de la estancia en el centro de prácticas.

Esta póliza de responsabilidad civil de los profesionales en prácticas tendrá coberturas amplias y quedará suscrita de forma previa al inicio del periodo de la capacitación práctica. De esta forma el profesional no tendrá que preocuparse en caso de tener que afrontar una situación inesperada y estará cubierto hasta que termine el programa práctico en el centro.



Condiciones generales de la capacitación práctica

Las condiciones generales del acuerdo de prácticas para el programa serán las siguientes:

1. TUTORÍA: durante el Máster Semipresencial el alumno tendrá asignados dos tutores que le acompañarán durante todo el proceso, resolviendo las dudas y cuestiones que pudieran surgir. Por un lado, habrá un tutor profesional perteneciente al centro de prácticas que tendrá como fin orientar y apoyar al alumno en todo momento. Por otro lado, también tendrá asignado un tutor académico cuya misión será la de coordinar y ayudar al alumno durante todo el proceso resolviendo dudas y facilitando todo aquello que pudiera necesitar. De este modo, el profesional estará acompañado en todo momento y podrá consultar las dudas que le surjan, tanto de índole práctica como académica.

2. DURACIÓN: el programa de prácticas tendrá una duración de tres semanas continuadas de formación práctica, distribuidas en jornadas de 8 horas y cinco días a la semana. Los días de asistencia y el horario serán responsabilidad del centro, informando al profesional debidamente y de forma previa, con suficiente tiempo de antelación para favorecer su organización.

3. INASISTENCIA: en caso de no presentarse el día del inicio del Máster Semipresencial, el alumno perderá el derecho a la misma sin posibilidad de reembolso o cambio de fechas. La ausencia durante más de dos días a las prácticas sin causa justificada/médica, supondrá la renuncia las prácticas y, por tanto, su finalización automática. Cualquier problema que aparezca durante el transcurso de la estancia se tendrá que informar debidamente y de forma urgente al tutor académico.

4. CERTIFICACIÓN: el alumno que supere el Máster Semipresencial recibirá un certificado que le acreditará la estancia en el centro en cuestión.

5. RELACIÓN LABORAL: el Máster Semipresencial no constituirá una relación laboral de ningún tipo.

6. ESTUDIOS PREVIOS: algunos centros podrán requerir certificado de estudios previos para la realización del Máster Semipresencial. En estos casos, será necesario presentarlo al departamento de prácticas de TECH para que se pueda confirmar la asignación del centro elegido.

7. NO INCLUYE: el Máster Semipresencial no incluirá ningún elemento no descrito en las presentes condiciones. Por tanto, no incluye alojamiento, transporte hasta la ciudad donde se realicen las prácticas, visados o cualquier otra prestación no descrita.

No obstante, el alumno podrá consultar con su tutor académico cualquier duda o recomendación al respecto. Este le brindará toda la información que fuera necesaria para facilitarle los trámites.

08

¿Dónde puedo hacer las Prácticas Clínicas?

Para la elección de las estancias prácticas, TECH ha sometido a los centros que se han ofrecido a una prueba de calidad y exigencia máxima, con el fin de poder garantizar una experiencia 100% enriquecedora para el egresado. De esta manera, podrá trabajar durante 120 horas de la mano de expertos en el sector con un bagaje profesional extenso y en una clínica en la que podrá poner al día sus conocimientos gracias al manejo de las herramientas profesionales médicas más avanzadas.





“

Podrás realizar el periodo práctico en un centro clínico de referencia a nivel nacional, lo cual te dará acceso a las mejores y más vanguardistas herramientas médicas”

tech 52 | ¿Dónde puedo hacer las Prácticas Clínicas?

El alumno podrá cursar la parte práctica de este Máster Semipresencial en los siguientes centros:



Medicina

Clínica Keval

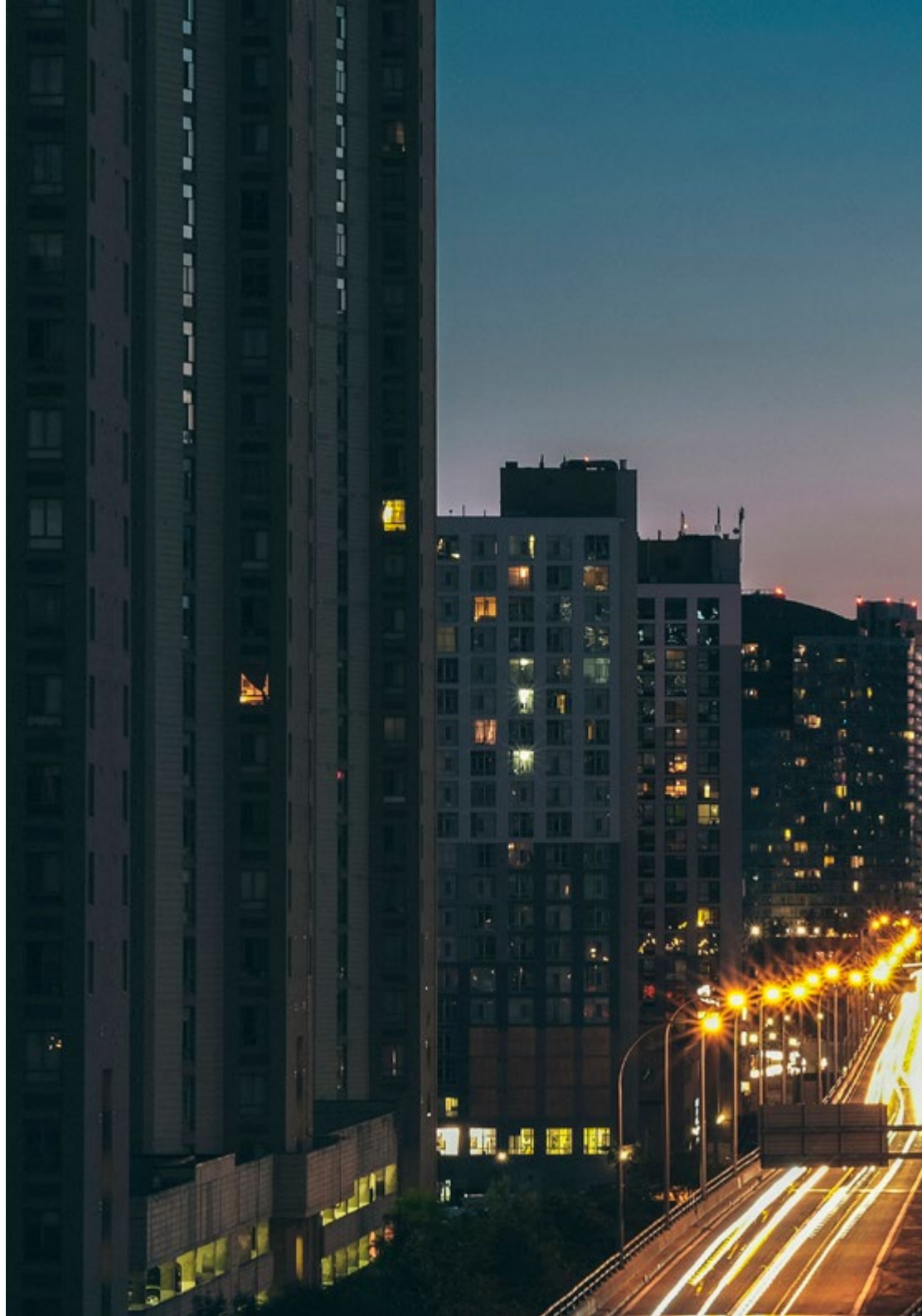
País	Ciudad
España	Valencia

Dirección: Carrer d'Eduard Boscà, nº 24, bajo,
46023 Valencia

Centro clínico de asistencia integrativa y nutricional

Capacitaciones prácticas relacionadas:

- Enfermería en Medicina Integrativa
- Medicina y Salud Integrativa





Medicina

Clínica Ume

País	Ciudad
España	Alicante

Dirección: Pl. Calvo Sotelo, 1, 03001 Alicante

Clínica Ume ofrece un servicio médico de referencia con estudios clínicos vanguardistas que apuesta por los últimos avances en tecnología e investigación

Capacitaciones prácticas relacionadas:
-Medicina y Salud Integrativa



Medicina

AB Clínica Medicina Integrativa

País	Ciudad
España	Barcelona

Dirección: Carrer de Mediona, 22, Gràcia, 08035 Barcelona

Atención médica basada en la evidencia científica con un equipo terapéutico con amplia experiencia en clínicas y hospitales

Capacitaciones prácticas relacionadas:
-Medicina y Salud Integrativa Avanzada
-Medicina y Salud Integrativa

09

Metodología de estudio

TECH es la primera universidad en el mundo que combina la metodología de los **case studies** con el **Relearning**, un sistema de aprendizaje 100% online basado en la reiteración dirigida.

Esta disruptiva estrategia pedagógica ha sido concebida para ofrecer a los profesionales la oportunidad de actualizar conocimientos y desarrollar competencias de un modo intenso y riguroso. Un modelo de aprendizaje que coloca al estudiante en el centro del proceso académico y le otorga todo el protagonismo, adaptándose a sus necesidades y dejando de lado las metodologías más convencionales.



“

TECH te prepara para afrontar nuevos retos en entornos inciertos y lograr el éxito en tu carrera”

El alumno: la prioridad de todos los programas de TECH

En la metodología de estudios de TECH el alumno es el protagonista absoluto. Las herramientas pedagógicas de cada programa han sido seleccionadas teniendo en cuenta las demandas de tiempo, disponibilidad y rigor académico que, a día de hoy, no solo exigen los estudiantes sino los puestos más competitivos del mercado.

Con el modelo educativo asincrónico de TECH, es el alumno quien elige el tiempo que destina al estudio, cómo decide establecer sus rutinas y todo ello desde la comodidad del dispositivo electrónico de su preferencia. El alumno no tendrá que asistir a clases en vivo, a las que muchas veces no podrá acudir. Las actividades de aprendizaje las realizará cuando le venga bien. Siempre podrá decidir cuándo y desde dónde estudiar.

“

*En TECH NO tendrás clases en directo
(a las que luego nunca puedes asistir)”*



Los planes de estudios más exhaustivos a nivel internacional

TECH se caracteriza por ofrecer los itinerarios académicos más completos del entorno universitario. Esta exhaustividad se logra a través de la creación de temarios que no solo abarcan los conocimientos esenciales, sino también las innovaciones más recientes en cada área.

Al estar en constante actualización, estos programas permiten que los estudiantes se mantengan al día con los cambios del mercado y adquieran las habilidades más valoradas por los empleadores. De esta manera, quienes finalizan sus estudios en TECH reciben una preparación integral que les proporciona una ventaja competitiva notable para avanzar en sus carreras.

Y además, podrán hacerlo desde cualquier dispositivo, pc, tableta o smartphone.

“

El modelo de TECH es asincrónico, de modo que te permite estudiar con tu pc, tableta o tu smartphone donde quieras, cuando quieras y durante el tiempo que quieras”

Case studies o Método del caso

El método del caso ha sido el sistema de aprendizaje más utilizado por las mejores escuelas de negocios del mundo. Desarrollado en 1912 para que los estudiantes de Derecho no solo aprendiesen las leyes a base de contenidos teóricos, su función era también presentarles situaciones complejas reales. Así, podían tomar decisiones y emitir juicios de valor fundamentados sobre cómo resolverlas. En 1924 se estableció como método estándar de enseñanza en Harvard.

Con este modelo de enseñanza es el propio alumno quien va construyendo su competencia profesional a través de estrategias como el *Learning by doing* o el *Design Thinking*, utilizadas por otras instituciones de renombre como Yale o Stanford.

Este método, orientado a la acción, será aplicado a lo largo de todo el itinerario académico que el alumno emprenda junto a TECH. De ese modo se enfrentará a múltiples situaciones reales y deberá integrar conocimientos, investigar, argumentar y defender sus ideas y decisiones. Todo ello con la premisa de responder al cuestionamiento de cómo actuaría al posicionarse frente a eventos específicos de complejidad en su labor cotidiana.



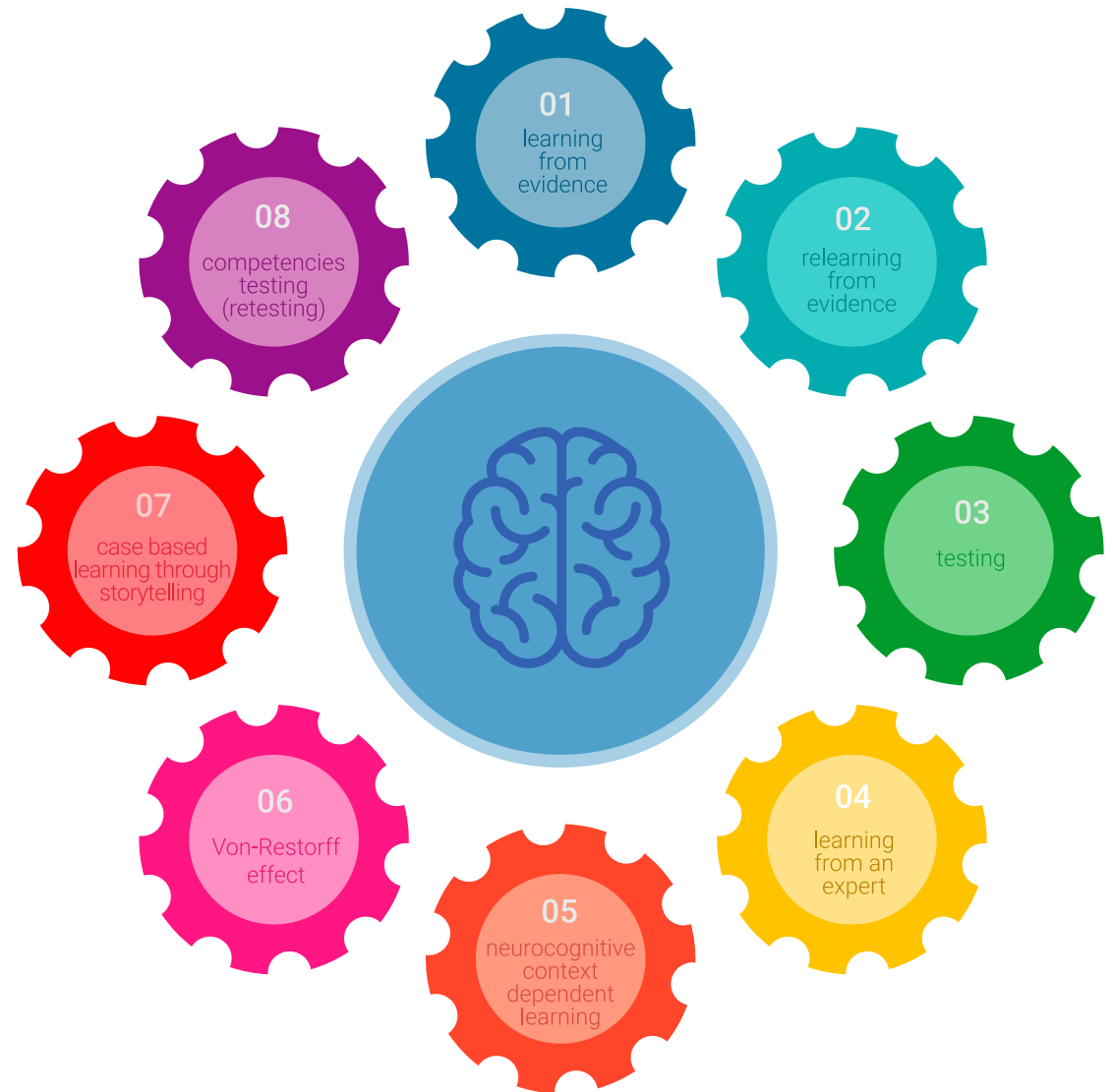
Método Relearning

En TECH los *case studies* son potenciados con el mejor método de enseñanza 100% online: el *Relearning*.

Este método rompe con las técnicas tradicionales de enseñanza para poner al alumno en el centro de la ecuación, proveyéndole del mejor contenido en diferentes formatos. De esta forma, consigue repasar y reiterar los conceptos clave de cada materia y aprender a aplicarlos en un entorno real.

En esta misma línea, y de acuerdo a múltiples investigaciones científicas, la reiteración es la mejor manera de aprender. Por eso, TECH ofrece entre 8 y 16 repeticiones de cada concepto clave dentro de una misma lección, presentada de una manera diferente, con el objetivo de asegurar que el conocimiento sea completamente afianzado durante el proceso de estudio.

El Relearning te permitirá aprender con menos esfuerzo y más rendimiento, implicándote más en tu especialización, desarrollando el espíritu crítico, la defensa de argumentos y el contraste de opiniones: una ecuación directa al éxito.



Un Campus Virtual 100% online con los mejores recursos didácticos

Para aplicar su metodología de forma eficaz, TECH se centra en proveer a los egresados de materiales didácticos en diferentes formatos: textos, vídeos interactivos, ilustraciones y mapas de conocimiento, entre otros. Todos ellos, diseñados por profesores cualificados que centran el trabajo en combinar casos reales con la resolución de situaciones complejas mediante simulación, el estudio de contextos aplicados a cada carrera profesional y el aprendizaje basado en la reiteración, a través de audios, presentaciones, animaciones, imágenes, etc.

Y es que las últimas evidencias científicas en el ámbito de las Neurociencias apuntan a la importancia de tener en cuenta el lugar y el contexto donde se accede a los contenidos antes de iniciar un nuevo aprendizaje. Poder ajustar esas variables de una manera personalizada favorece que las personas puedan recordar y almacenar en el hipocampo los conocimientos para retenerlos a largo plazo. Se trata de un modelo denominado *Neurocognitive context-dependent e-learning* que es aplicado de manera consciente en esta titulación universitaria.

Por otro lado, también en aras de favorecer al máximo el contacto mentor-alumno, se proporciona un amplio abanico de posibilidades de comunicación, tanto en tiempo real como en diferido (mensajería interna, foros de discusión, servicio de atención telefónica, email de contacto con secretaría técnica, chat y videoconferencia).

Asimismo, este completísimo Campus Virtual permitirá que el alumnado de TECH organice sus horarios de estudio de acuerdo con su disponibilidad personal o sus obligaciones laborales. De esa manera tendrá un control global de los contenidos académicos y sus herramientas didácticas, puestas en función de su acelerada actualización profesional.



La modalidad de estudios online de este programa te permitirá organizar tu tiempo y tu ritmo de aprendizaje, adaptándolo a tus horarios”

La eficacia del método se justifica con cuatro logros fundamentales:

1. Los alumnos que siguen este método no solo consiguen la asimilación de conceptos, sino un desarrollo de su capacidad mental, mediante ejercicios de evaluación de situaciones reales y aplicación de conocimientos.
2. El aprendizaje se concreta de una manera sólida en capacidades prácticas que permiten al alumno una mejor integración en el mundo real.
3. Se consigue una asimilación más sencilla y eficiente de las ideas y conceptos, gracias al planteamiento de situaciones que han surgido de la realidad.
4. La sensación de eficiencia del esfuerzo invertido se convierte en un estímulo muy importante para el alumnado, que se traduce en un interés mayor en los aprendizajes y un incremento del tiempo dedicado a trabajar en el curso.

La metodología universitaria mejor valorada por sus alumnos

Los resultados de este innovador modelo académico son constatables en los niveles de satisfacción global de los egresados de TECH.

La valoración de los estudiantes sobre la calidad docente, calidad de los materiales, estructura del curso y sus objetivos es excelente. No en valde, la institución se convirtió en la universidad mejor valorada por sus alumnos en la plataforma de reseñas Trustpilot, obteniendo un 4,9 de 5.

Accede a los contenidos de estudio desde cualquier dispositivo con conexión a Internet (ordenador, tablet, smartphone) gracias a que TECH está al día de la vanguardia tecnológica y pedagógica.

Podrás aprender con las ventajas del acceso a entornos simulados de aprendizaje y el planteamiento de aprendizaje por observación, esto es, Learning from an expert.



Así, en este programa estarán disponibles los mejores materiales educativos, preparados a conciencia:



Material de estudio

Todos los contenidos didácticos son creados por los especialistas que van a impartir el curso, específicamente para él, de manera que el desarrollo didáctico sea realmente específico y concreto.

Estos contenidos son aplicados después al formato audiovisual que creará nuestra manera de trabajo online, con las técnicas más novedosas que nos permiten ofrecerte una gran calidad, en cada una de las piezas que pondremos a tu servicio.



Prácticas de habilidades y competencias

Realizarás actividades de desarrollo de competencias y habilidades específicas en cada área temática. Prácticas y dinámicas para adquirir y desarrollar las destrezas y habilidades que un especialista precisa desarrollar en el marco de la globalización que vivimos.



Resúmenes interactivos

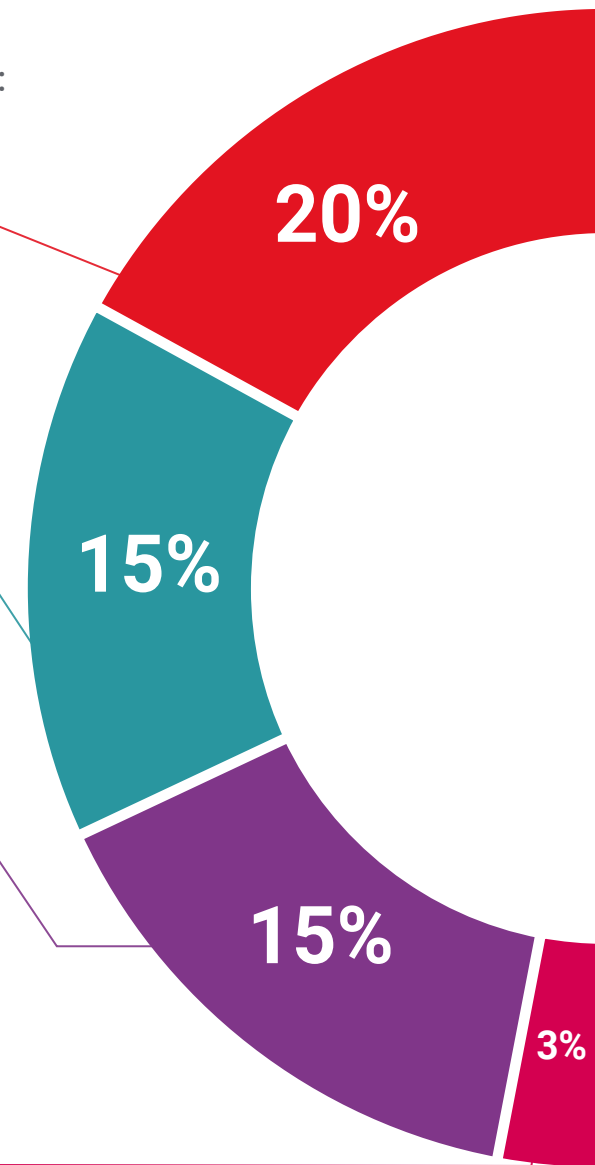
Presentamos los contenidos de manera atractiva y dinámica en píldoras multimedia que incluyen audio, vídeos, imágenes, esquemas y mapas conceptuales con el fin de afianzar el conocimiento.

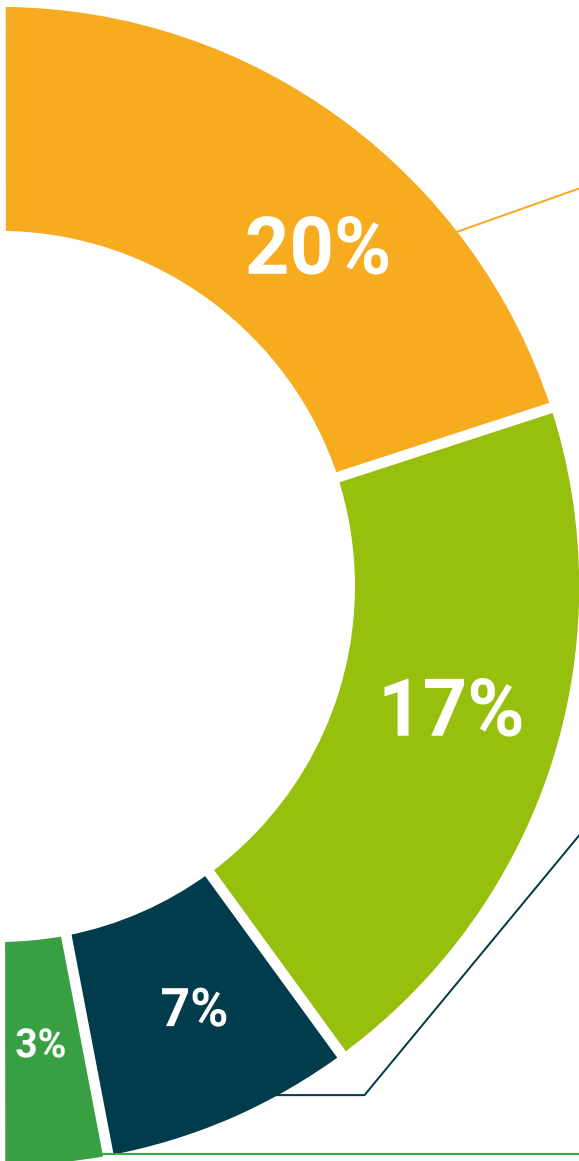
Este sistema exclusivo educativo para la presentación de contenidos multimedia fue premiado por Microsoft como "Caso de éxito en Europa".



Lecturas complementarias

Artículos recientes, documentos de consenso, guías internacionales... En nuestra biblioteca virtual tendrás acceso a todo lo que necesitas para completar tu capacitación.





Case Studies

Completarás una selección de los mejores *case studies* de la materia. Casos presentados, analizados y tutorizados por los mejores especialistas del panorama internacional.



Testing & Retesting

Evaluamos y reevaluamos periódicamente tu conocimiento a lo largo del programa. Lo hacemos sobre 3 de los 4 niveles de la Pirámide de Miller.



Clases magistrales

Existe evidencia científica sobre la utilidad de la observación de terceros expertos. El denominado *Learning from an expert* afianza el conocimiento y el recuerdo, y genera seguridad en nuestras futuras decisiones difíciles.



Guías rápidas de actuación

TECH ofrece los contenidos más relevantes del curso en forma de fichas o guías rápidas de actuación. Una manera sintética, práctica y eficaz de ayudar al estudiante a progresar en su aprendizaje.



10 Titulación

El Título de Máster Semipresencial en Medicina y Salud Integrativa garantiza, además de la capacitación más rigurosa y actualizada, el acceso a un título de Máster Semipresencial expedido por TECH Global University.



“

Supera con éxito este programa y recibe tu titulación universitaria sin desplazamientos ni farragosos trámites”

Este programa te permitirá obtener el título propio de **Máster Semipresencial en Medicina y Salud Integrativa** avalado por **TECH Global University**, la mayor Universidad digital del mundo.

TECH Global University, es una Universidad Oficial Europea reconocida públicamente por el Gobierno de Andorra (*boletín oficial*). Andorra forma parte del Espacio Europeo de Educación Superior (EEES) desde 2003. El EEES es una iniciativa promovida por la Unión Europea que tiene como objetivo organizar el marco formativo internacional y armonizar los sistemas de educación superior de los países miembros de este espacio. El proyecto promueve unos valores comunes, la implementación de herramientas conjuntas y fortaleciendo sus mecanismos de garantía de calidad para potenciar la colaboración y movilidad entre estudiantes, investigadores y académicos.

Este título propio de **TECH Global University**, es un programa europeo de formación continua y actualización profesional que garantiza la adquisición de las competencias en su área de conocimiento, confiriendo un alto valor curricular al estudiante que supere el programa.

Título: **Máster Semipresencial en Medicina y Salud Integrativa**

Modalidad: **Semipresencial (Online + Prácticas Clínicas)**

Duración: **12 meses**

Créditos: **60 + 4 ECTS**

tech global university

D/Dña _____, con documento de identificación _____ ha superado con éxito y obtenido el título de:

Máster Semipresencial en Medicina y Salud Integrativa

Se trata de un título propio de 1.920 horas de duración equivalente a 64 ECTS, con fecha de inicio dd/mm/aaaa y fecha de finalización dd/mm/aaaa.

TECH Global University es una universidad reconocida oficialmente por el Gobierno de Andorra el 31 de enero de 2024, que pertenece al Espacio Europeo de Educación Superior (EEES).

En Andorra la Vella, a 28 de febrero de 2024

Dr. Pedro Navarro Illana
Rector

Este título propio se deberá acompañar siempre del título universitario habilitante expedido por la autoridad competente para ejercer profesionalmente en cada país. código único TECH: AFWOR23S. techinstitute.com/titulos

Máster Semipresencial en Medicina y Salud Integrativa

Distribución General del Plan de Estudios	
Tipo de materia	Créditos ECTS
Obligatoria (OB)	60
Opciativa (OP)	0
Prácticas Externas (PR)	4
Trabajo Fin de Máster (TFM)	0
Total 64	

Distribución General del Plan de Estudios			
Curso	Materia	ECTS	Carácter
1º	Introducción a la Medicina Integrativa	6	OB
1º	Medicina Integrativa y prevención de la salud	6	OB
1º	Enfoques y estrategias de abordaje	6	OB
1º	Fisiopatología	6	OB
1º	Diagnóstico, análisis clínicos y complementarios	6	OB
1º	Medicina Ambiental	6	OB
1º	Abordaje de enfermedades crónicas frecuentes en Medicina Integrativa I	6	OB
1º	Abordaje de enfermedades crónicas frecuentes en Medicina Integrativa II	6	OB
1º	Aspectos éticos y legales	12	OB

Dr. Pedro Navarro Illana
Rector

tech global university

*Apostilla de La Haya. En caso de que el alumno solicite que su título en papel recabe la Apostilla de La Haya, TECH Global University realizará las gestiones oportunas para su obtención, con un coste adicional.



Máster Semipresencial Medicina y Salud Integrativa

Modalidad: Semipresencial (Online + Prácticas Clínicas)

Duración: 12 meses

Titulación: TECH Global University

Créditos: 60 + 4 ECTS

Máster Semipresencial

Medicina y Salud Integrativa

