

Máster Semipresencial

Medicina Legal y Forense



Máster Semipresencial Medicina Legal y Forense

Modalidad: Semipresencial (Online + Prácticas Clínicas)

Duración: 12 meses

Titulación: TECH Universidad

Acceso web: www.techtute.com/medicina/master-semipresencial/master-semipresencial-medicina-legal-forense

Índice

01

Presentación

pág. 4

02

¿Por qué cursar este
Máster Semipresencial?

pág. 8

03

Objetivos

pág. 12

04

Competencias

pág. 16

05

Dirección del curso

pág. 20

06

Estructura y contenido

pág. 24

07

Prácticas Clínicas

pág. 34

08

¿Dónde puedo hacer
las Prácticas Clínicas?

pág. 40

09

Metodología

pág. 44

10

Titulación

pág. 52

01

Presentación

La integración de tecnologías avanzadas de imagenología en la Medicina Legal ha revolucionado la forma en que se realizan las autopsias y las evaluaciones *postmortem*. Por ejemplo, instrumentos como la Tomografía Computarizada o la Resonancia Magnética han permitido a los profesionales realizar autopsias virtuales, proporcionando imágenes detalladas del interior del cuerpo sin la necesidad de disección invasiva. Ante esta situación, es vital que los profesionales se mantengan a la vanguardia de las herramientas tecnológicas más innovadoras para resolver casos criminales. En este contexto, TECH lanza una vanguardista titulación universitaria focalizada en esta materia que ayudará a los especialistas a dominar las metodologías científicas más sofisticadas para esclarecer las causas de las muertes.



“

Gracias a este Máster Semipresencial, analizarás las evidencias físicas y biológicas de manera meticulosa. ¡Contribuirás a resolver los casos criminales más complejos!”

La intersección entre la Psiquiatría y el sistema judicial ha dado lugar a la especialidad de la Psiquiatría Forense, una disciplina crucial para la evaluación de la competencia mental de los acusados. Según un estudio reciente, aproximadamente el 55% de los casos penales requieren evaluaciones psiquiátricas para determinar la capacidad de los acusados para ser juzgados. Frente a esto, los profesionales desempeñan un papel clave en la correcta evaluación de la competencia mental. Por eso, es necesario que estos especialistas incorporen a sus procedimientos las metodologías más avanzadas para ayudar a determinar la capacidad psicológica y la responsabilidad legal de los individuos involucrados en casos legales.

En este marco, TECH presenta un pionero Máster Semipresencial en Medicina Legal y Forense. Bajo un enfoque teórico-práctico, el itinerario académico profundizará en aspectos que abarcan desde la Tanatología o Patología Forense hasta la Evaluación del Daño. De este modo, los egresados desarrollarán competencias avanzadas para analizar evidencias de un modo preciso. A su vez, el temario proporcionará a los expertos habilidades en la recolección, preservación y evaluación de evidencias en escenas del crimen. De este modo, los profesionales llevarán a cabo autopsias detalladas que determinarán la causa de las muertes y contribuirán a esclarecer los casos criminales.

Por otra parte, TECH ha desarrollado un itinerario académico basado en la flexibilidad. Lo único que precisarán los médicos es un dispositivo electrónico con acceso a Internet para ingresar al Campus Virtual y disfrutar de los contenidos académicos más dinámicos del mercado. Además, en esta plataforma virtual hallarán una biblioteca atestada de recursos multimedia (como resúmenes interactivos, casos de estudio o lecturas especializadas) para fortalecer el aprendizaje y garantizar que este resulte ameno.

Este **Máster Semipresencial en Medicina Legal y Forense** contiene el programa científico más completo y actualizado del mercado. Sus características más destacadas son:

- ♦ Desarrollo de más de 100 casos clínicos presentados por profesionales en Medicina Legal y Forense
- ♦ Sus contenidos gráficos, esquemáticos y eminentemente prácticos con los que están concebidos, recogen una información científica y asistencial sobre aquellas disciplinas médicas indispensables para el ejercicio profesional
- ♦ Contiene ejercicios prácticos donde se realiza el proceso de autoevaluación para mejorar el aprendizaje
- ♦ Sistema interactivo de aprendizaje basado en algoritmos para la toma de decisiones sobre las situaciones planteadas
- ♦ Un especial hincapié en la Medicina basada en la evidencia y las metodologías de la investigación en Medicina Legal y Forense
- ♦ Todo esto se complementará con lecciones teóricas, preguntas al experto, foros de discusión de temas controvertidos y trabajos de reflexión individual
- ♦ Disponibilidad de los contenidos desde cualquier dispositivo fijo o portátil con conexión a internet
- ♦ Además, podrás realizar una estancia de prácticas clínicas en distinguidas instituciones



Estarás altamente cualificado para interpretar pruebas de ADN y aplicarás esta información para identificar a las víctimas”

“

Tras superar la fase teórica, realizarás una estancia intensiva de 3 semanas en una entidad de gran prestigio, donde adquirirás todo el conocimiento dar un salto en tu trayectoria como Médico Forense”

En esta propuesta de máster, de carácter profesionalizante y modalidad semipresencial, el programa está dirigido a la actualización de profesionales de la medicina en el ámbito de la Medicina Legal y Forense. Los contenidos están basados en la última evidencia científica, y orientados de manera didáctica para integrar el saber teórico en la práctica, y los elementos teórico-prácticos facilitarán la actualización del conocimiento y permitirán la toma de decisiones en el manejo del paciente.

Gracias a su contenido multimedia elaborado con la última tecnología educativa, permitirán al profesional de la Medicina Legal y Forense obtener un aprendizaje situado y contextual, es decir, un entorno simulado que proporcionará un aprendizaje inmersivo programado para entrenarse ante situaciones reales. El diseño de este programa está basado en el Aprendizaje Basado en Problemas, mediante el cual deberá tratar de resolver las distintas situaciones de práctica profesional que se le planteen a lo largo del mismo. Para ello, contará con la ayuda de un novedoso sistema de vídeo interactivo realizado por reconocidos expertos.

Este Máster Semipresencial permite ejercitarse primero, en entornos simulados, que proporcionan un aprendizaje inmersivo y después en el entorno hospitalario real, poniendo a prueba todo lo estudiado.

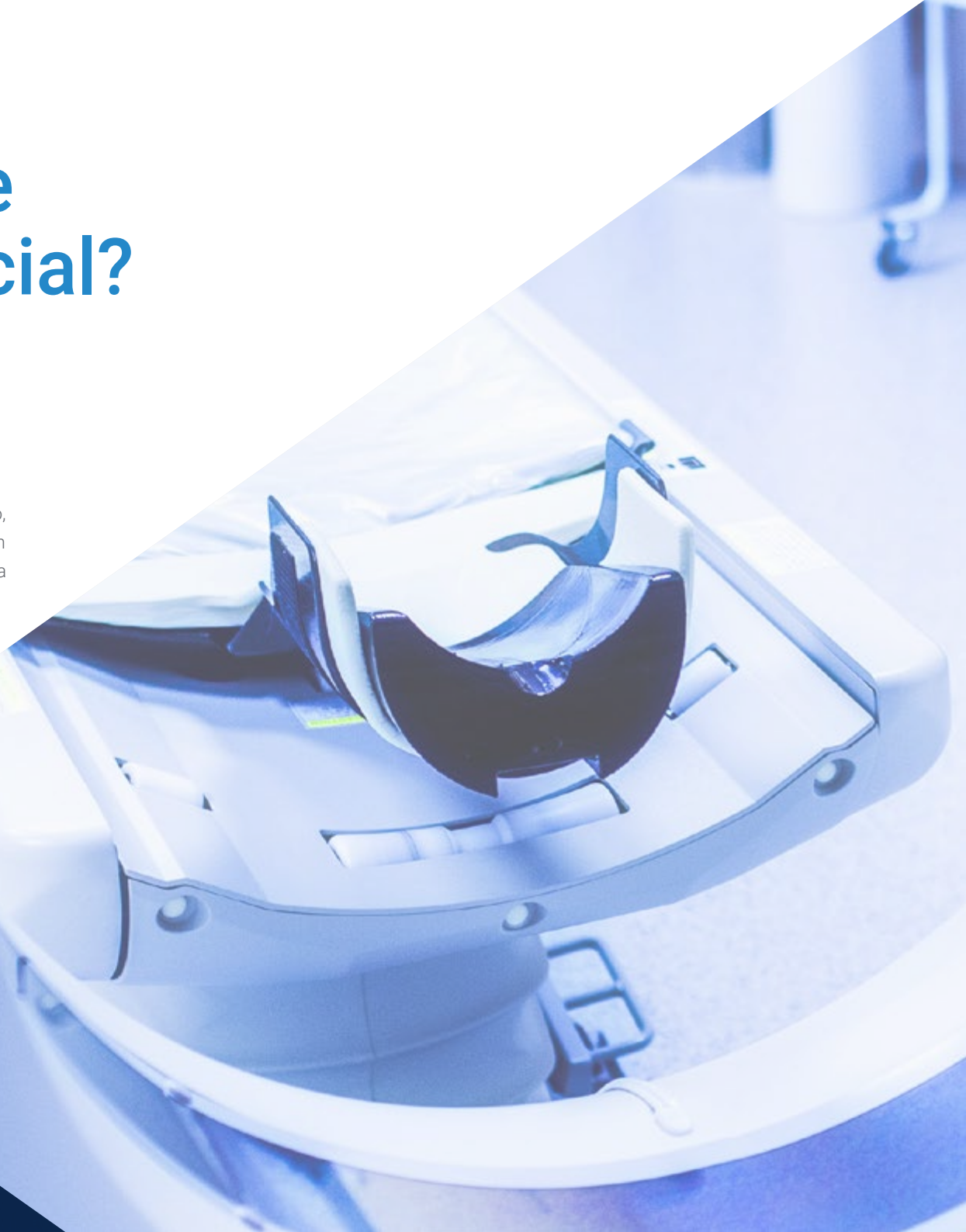
Actualiza tus conocimientos a través de este máster teórico y práctico, de un modo práctico y adaptado a tus necesidades.



02

¿Por qué cursar este Máster Semipresencial?

Los médicos forenses desempeñan un papel esencial en la investigación de delitos, ya que ayudan a determinar la causa de la muerte, identificar a los perpetradores y proporcionan pruebas cruciales en los tribunales. Con el avance de las nuevas tecnologías, el campo de la Medicina Legal y Forense se ha visto enriquecido con instrumentos que facilitan la resolución de casos complejos. Ante esto, es fundamental que estos especialistas adquieran competencias para sacarles el máximo partido a estas herramientas. Por ello, TECH ha creado esta pionera titulación, donde se combina la actualización más reciente en áreas como la Tanatología Forense, Criminalística o Antropología con una estancia práctica en una institución de gran prestigio. Así los especialistas conseguirán una visión completa del panorama más actual en Medicina Legal y Forense, estando guiado durante todo el proceso por verdaderos expertos en la materia.



“

TECH te brinda un Máster Semipresencial único en su estilo que te ayudará, en tan solo 12 meses, a dar un salto en tu carrera como Médico Forense”

1. Actualizarse a partir de la última tecnología disponible

Las nuevas tecnologías han revolucionado por completo el campo de la Medicina Legal y Forense, proporcionando herramientas avanzadas que mejoran la precisión y la eficiencia para resolver casos complejos. Un ejemplo de esto lo constituye la secuenciación de ADN, que permite identificar tanto a sospechosos como víctimas. En este contexto, TECH presenta esta Capacitación Práctica, con la cual los profesionales se adentrarán en un entorno de vanguardia, accediendo a tecnología de última generación en este ámbito.

2. Profundizar a partir de la experiencia de los mejores especialistas

Durante su estancia práctica, los egresados contarán con el apoyo de un grupo de expertos en Medicina Legal y Forense, lo que implica una garantía de actualización sin precedentes. Además, un tutor designado específicamente les guiará durante todo el proceso para garantizar el éxito de las prácticas y la adquisición de competencias que les permitan experimentar un salto de calidad en su trayectoria.

3. Adentrarse en entornos clínicos de primera

En su prioridad de ofrecer las mejores experiencias prácticas, TECH escoge con minuciosidad los centros disponibles para la realización de las Capacitaciones Prácticas. Gracias a este esfuerzo, los egresados tendrán la oportunidad de acceder a instituciones de prestigio en el ámbito de la Medicina Legal y Forense. De este modo, podrán comprobar el día a día de un área de trabajo exigente, rigurosa y exhaustiva, aplicando siempre las últimas técnicas científica en su metodología de trabajo.



4. Combinar la mejor teoría con la práctica más avanzada

TECH presenta una propuesta académica innovadora, donde combina la preparación teórica con una etapa 100% práctica, donde los profesionales aumentarán su conocimiento en 12 meses, con la calidad que demandan. En esta misma línea, el itinerario incluye una estancia presencial con una duración de 3 semanas, en una entidad de trabajo real que posibilitará que se desenvuelvan directamente de la mano de profesionales multidisciplinares.

5. Expandir las fronteras del conocimiento

El presente Máster Semipresencial supone una excelente oportunidad para que los egresados obtengan una eficiente actualización de sus competencias, junto a un entorno de primera categoría en el área de la Medicina Legal y Forense. Sin duda, esta experiencia inmersiva permitirá a los médicos forenses a optimizar su praxis clínica y expandirá sus perspectivas laborales considerablemente..

“

Tendrás una inmersión práctica total en el centro que tú mismo elijas”

03

Objetivos

El presente Máster Semipresencial proporcionará a los facultativos una comprensión holística sobre los principios fundamentales del ámbito de la Medicina Legal y Forense. En este sentido, los profesionales incorporarán a su praxis las metodologías de investigación forense más sofisticadas para la recolección, preservación y análisis de pruebas médicas en contextos judiciales. Además, los egresados desarrollarán competencias para interpretar resultados de pruebas de laboratorio que contribuyan a la resolución de casos judiciales.



“

Incorporarás a tu praxis habitual las metodologías de investigación científica más innovadoras para recolectar evidencias biológicas en escenas del crimen”



Objetivo general

- ♦ Por vía de este Máster Semipresencial en Medicina Legal y Forense, los médicos manejarán las estrategias más vanguardistas para llevar a cabo autopsias detalladas. De este modo, los especialistas serán capaces de determinar las causas y las maneras de las muertes. Asimismo, los profesionales destacarán por su sólida comprensión en áreas como la Patología Forense, Tanatología o Psiquiatría, entre otras. Gracias a esto, los expertos estarán equipados con las herramientas necesarias para superar todos los retos en este campo en plena expansión



Contarás con el respaldo de la mayor institución académica online del mundo, TECH con la última tecnología educativa a tu disposición”





Objetivos específicos

Módulo 1. Actualización

- ♦ Definir las técnicas actuales de investigación empleadas en Medicina Forense
- ♦ Conocer los últimos avances de la prueba pericial médica en los distintos campos del derecho

Módulo 2. Tanatología Forense

- ♦ Manejar los mecanismos de la muerte
- ♦ Manejar las herramientas más novedosas en la realización de la autopsia judicial penal y autopsia judicial civil

Módulo 3. Patología Forense I

- ♦ Analizar heridas por armas blancas
- ♦ Examinar heridas por armas de fuego

Módulo 4. Patología Forense II

- ♦ Definir los aspectos relevantes para la identificación de posibles agresiones
- ♦ Explicar el mecanismo de las lesiones por accidentes durante el tránsito de vehículos más frecuentes

Módulo 5. Sexología Forense

- ♦ Definir la índole de los delitos contra la libertad e indemnidad sexuales
- ♦ Conocer cuestiones de interés para los tribunales en embarazos y abortos

Módulo 6. Toxicología Forense

- ♦ Describir los aspectos médico forense de los trastornos relacionados con opiáceos y cocaína
- ♦ Definir los aspectos médico forense de los trastornos relacionados con cannabis y otras drogas

- ♦ Identificar la toxicocinética de herbicidas y su tratamiento en caso de intoxicación aguda
- ♦ Explicar la toxicocinética de piretroides y repelentes de insectos y su tratamiento en caso de intoxicación aguda

Módulo 7. Psiquiatría Forense

- ♦ Definir los diferentes tipos de personalidad de los sujetos
- ♦ Describir los componentes de la personalidad antisocial
- ♦ Explicar la actuación ante casos de estrés postraumático
- ♦ Definir los aspectos médico-forenses de los trastornos de la personalidad

Módulo 8. Evaluación del daño

- ♦ Establecer las bases de la metodología en la valoración del daño
- ♦ Profundizar en las claves de la realización del informe médico en la valoración del daño

Módulo 9. Antropología Forense

- ♦ Definir los parámetros de determinación de aspectos del sujeto según la antropología Forense
- ♦ Realizar una identificación odontológica en niños y adultos

Módulo 10. Criminalística

- ♦ Definir el proceso de realización de los exámenes criminológicos
- ♦ Entender el proceso de recogida de indicios en el lugar de los hechos
- ♦ Tomar muestras e investigar manchas de sangre halladas en diferentes entornos y superficies

04 Competencias

Gracias a este Máster Semipresencial, los profesionales llevarán a cabo autopsias detalladas, documentando los hallazgos con precisión y determinando la causa de la muerte. En este sentido, los egresados adquirirán competencias avanzadas tanto para evaluar como cuantificar el daño físico y psicológica en víctimas de delitos. A su vez, los especialistas serán capaces de analizar sustancias tóxicas (como drogas) en muestras biológicas.





“

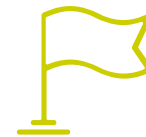
*Manejarás las técnicas más innovadoras
para analizar evidencias físicas y biológicas”*



Competencias generales

- ♦ Saber aplicar los conocimientos adquiridos y su capacidad de resolución de problemas en entornos nuevos o poco conocidos dentro de contextos más amplios (o multidisciplinares) relacionados con su área de estudio
- ♦ Integrar conocimientos y enfrentarse a la complejidad de formular juicios a partir de una información que, siendo incompleta o limitada, incluya reflexiones sobre las responsabilidades sociales y éticas vinculadas a la aplicación de sus conocimientos y juicios
- ♦ Saber comunicar sus conclusiones y los conocimientos y razones últimas que las sustentan a públicos especializados y no especializados de un modo claro y sin ambigüedades
- ♦ Adquirir las habilidades de aprendizaje que les permitan continuar estudiando de un modo que habrá de ser en gran medida autodirigido o autónomo





Competencias específicas

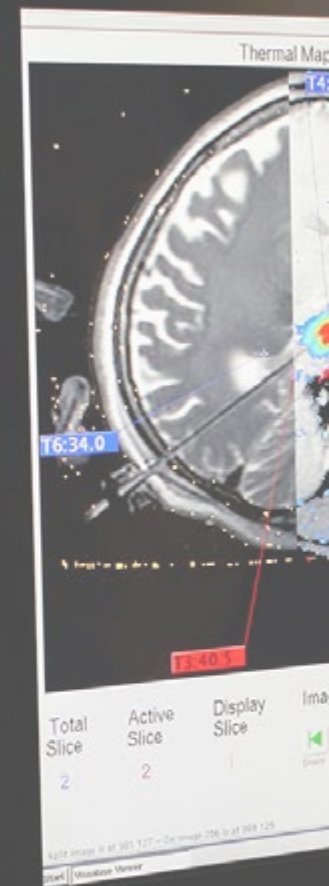
- ♦ Actualizar los conocimientos generales acerca esta rama de la medicina
- ♦ Realizar una expertización en los conceptos médico-tanatólogicos de las ciencias forenses
- ♦ Realizar un estudio que permita al profesional adquirir los conocimientos necesarios para poder identificar cualquier tipo de lesión sexual a nivel forense
- ♦ Definir los tipos de intoxicación y sustancias susceptibles de ser tratadas en las ciencias forenses
- ♦ Describir los trastornos, personalidades y aspectos legales de la psiquiatría forense
- ♦ Identificar las fases de las pruebas y escena del crimen



Serás capaz realizar e interpretar pruebas de ADN para identificar la identidad de las víctimas y resolver casos”

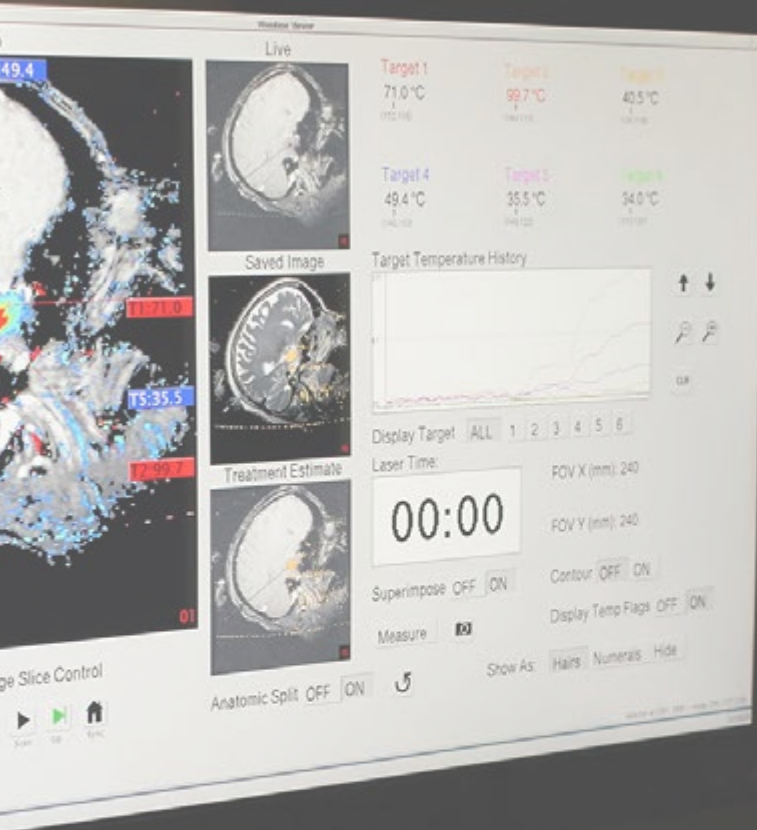
05 Dirección del curso

La filosofía de TECH consiste en ofrecer las titulaciones más completas y renovadas del mercado. Por eso, realiza un riguroso proceso para conformar sus claustros docentes. Gracias a esto, el presente Máster Semipresencial cuenta con la participación de destacados expertos en Medicina Legal y Forense. Estos profesionales atesoran un amplio bagaje laboral, donde han contribuido a esclarecer las causas de las muertes de numerosas víctimas. De este modo, han elaborado una miríada de materiales didácticos definidos por su elevada calidad. Así pues, los egresados tienen las garantías que demandan para embarcarse en una experiencia que elevará sus horizontes profesionales significativamente.



Total Slice	Active Slice	Display Slice	Ima
2	2	1	

Active Image is at 301.127 - De Image 200 to at 300.125
Medtronic
MacBook Viewer



“

Profundiza en la teoría de mayor relevancia en este campo, aplicándola posteriormente en un entorno laboral real”

Dirección



Dra. Pinto Pastor, María del Pilar

- ♦ Integrante del Instituto de Ética Clínica Francisco Vallés
- ♦ Investigadora del Departamento de Medicina Legal, Psiquiatría y Patología de la Universidad Complutense de Madrid
- ♦ Integrante del Comité de Bioética y Derecho Sanitario de Asisa-Lavinia
- ♦ Máster en Pericia Sanitaria por la Universidad Complutense de Madrid
- ♦ Máster en Bioética Clínica por la Fundación Ortega Marañón
- ♦ Máster en Derecho Sanitario por la Universidad Europea

Profesores

Dra. Delgado Arnaiz, Cristina

- ♦ Facultativa especialista en el Hospital Universitario Fundación Alcorcón
- ♦ Anestesiología y Reanimación en el Hospital Quirónsalud Sur
- ♦ Especialista en Medicina Legal y Forense
- ♦ Especialista en Anestesiología, reanimación y terapia del dolor
- ♦ Perito judicial y realización de informes periciales
- ♦ Docente en el Departamento de Medicina Legal, Psiquiatría y Patología. Facultad de Medicina UCM y en la URJC
- ♦ Licenciada en Medicina y Cirugía por la Universidad de Alcalá

Dr. García Martín, Ángel F.

- ♦ Facultativo experto en Medicina Legal y Forense
- ♦ Investigador del Departamento de Medicina Legal, Psiquiatría y Patología de la Universidad Complutense de Madrid
- ♦ Doctor en Medicina y Cirugía por la Universidad Complutense de Madrid
- ♦ Miembro de la Sociedad Española de Psiquiatría Legal

Dr. Santiago Sáez, Andrés S.

- ♦ Jefe del Servicio de Medicina Legal en el Hospital Clínico San Carlos
- ♦ Presidente de la Unidad Funcional de Gestión de Riesgos Sanitarios en el Hospital Clínico San Carlos
- ♦ Subdirector de la Escuela de Medicina Legal y Forense de la Universidad Complutense de Madrid
- ♦ Doctor en Medicina
- ♦ Licenciado en Medicina y Cirugía por la Universidad Autónoma de Madrid
- ♦ Máster en Valoración del Daño Corporal por la Universidad Complutense de Madrid
- ♦ Máster en Pericia Sanitaria por la Universidad Complutense de Madrid
- ♦ Máster en Derecho Sanitario por la Universidad Europea de Madrid
- ♦ Miembro de: Comité de la revista Medicina Legal y Comité de Ética para la Asistencia Sanitaria del Hospital Clínico San Carlos

Dra. Liaño Riera, Miryam

- ♦ Médico de Urgencias Extrahospitalarias en el Servicio de Atención Rural del Centro de Salud Navas del Rey
- ♦ Especialista en Medicina Legal y Forense
- ♦ Especialista en Medicina Familiar y Comunitaria
- ♦ Docente asociada del Departamento de Medicina Legal, Psiquiatría y Patología de la Facultad de Medicina de la Universidad Complutense de Madrid
- ♦ Profesora de la Escuela de Medicina Legal y Forense de Madrid
- ♦ Perito colaboradora con Escuela de Medicina Legal UCM
- ♦ Doctora en Medicina y Cirugía por la UAM
- ♦ Máster en Derecho Sanitario y Bioética por la UCLM

Dr. Olivares Pardo, Enrique

- ♦ Especialista en Cirugía y Medicina Legal y Forense
- ♦ Cirujano Plástico en el Hospital Universitario Niño Jesús
- ♦ Médico Especialista en MD Anderson Cancer Center. Madrid
- ♦ Profesor asociado de la Universidad Europea de Madrid
- ♦ Profesor asociado del Departamento de Medicina Legal, Psiquiatría y Patología de la Facultad de Medicina en la Universidad Complutense de Madrid
- ♦ Doctor en Cirugía por la Universidad de Alcalá
- ♦ Licenciado en Medicina por la Universidad Complutense de Madrid
- ♦ Especialista en Medicina Legal y Forense por la Escuela de Medicina Legal de la Universidad Complutense de Madrid
- ♦ Especialista en Cirugía Plástica, Reparadora y Estética por el Hospital Universitario Ramón y Cajal



El equipo docente te brindará un asesoramiento personalizado y resolverá todas las dudas que puedan surgirte durante el transcurso del programa”

06

Estructura y contenido

Este itinerario ha sido elaborado por reconocidos expertos en Medicina Legal y Forense, que vierten en los materiales didácticos tanto su sólido conocimiento sobre esta materia como sus años de experiencia profesional. Mediante 10 módulos especializados, el programa brindará a los especialistas las técnicas más sofisticadas para identificar sustancias tóxicas en el cuerpo humano. De igual modo, el temario profundizará en los cambios que se producen en el cuerpo después de la muerte. De este modo, los egresados serán capaces de estimar el tiempo del fallecimiento. En adición, adquirirán competencias para redactar informes detallados que puedan emplearse en procedimientos legales.





“

Incorporarás a tu praxis diaria las técnicas más innovadoras de recolección, preservación y análisis de evidencias”

Módulo 1. Actualización

- 1.1. La prueba pericial médica en los distintos campos del derecho
 - 1.1.1. Concepto de prueba pericial
 - 1.1.2. Secciones de la prueba pericial
 - 1.1.3. Aplicación legal de la prueba pericial
- 1.2. Los sistemas médico forenses en América y Europa
 - 1.2.1. Diferencias principales entre sistemas
 - 1.2.2. Actualizaciones legales entre países
- 1.3. Investigación y método pericial
 - 1.3.1. Técnicas de investigación
 - 1.3.2. Límites de investigación
 - 1.3.3. Aspectos legales de la investigación
- 1.4. La ética y la prueba pericial
 - 1.4.1. Ética profesional
 - 1.4.2. Objetividad en la pericia
 - 1.4.3. Subjetividad en la pericia
 - 1.4.4. Juramento acorde a la Ley de Enjuiciamiento Civil
- 1.5. Responsabilidad Profesional del Perito Médico
 - 1.5.1. Seguro de responsabilidad civil
 - 1.5.2. Concepto responsabilidad del perito
 - 1.5.3. Aspectos de la Ley de Enjuiciamiento Civil

Módulo 2. Tanatología Forense

- 2.1. Generalidades
 - 2.1.1. Concepto y contenido
 - 2.1.2. Conceptos de la muerte
 - 2.1.3. Grados de la muerte
- 2.2. Trascendencia Jurídica
- 2.3. Progresión mortuoria
 - 2.3.1. Indicadores de agonía
 - 2.3.2. Prelación en muertes múltiples
- 2.4. ¿Cómo diagnosticar de la muerte?
 - 2.4.1. Concepto y metodología

- 2.5. La muerte demostrada
 - 2.5.1. Muerte encefálica
 - 2.5.2. Muerte en parada cardiorrespiratoria
- 2.6. Fenómenos cadavéricos
 - 2.6.1. Concepto
 - 2.6.2. Clasificación
- 2.7. Enfriamiento
 - 2.7.1. Mecanismo de producción
- 2.8. Deshidratación, livideces e hipóstasis
 - 2.8.1. Mecanismo de producción
- 2.9. Rigidez y espasmo
 - 2.9.1. Mecanismo de producción
- 2.10. Autólisis y putrefacción
 - 2.10.1. Cronología de la putrefacción
- 2.11. Fenómenos conservadores y transformadores del cadáver. Saponificación
 - 2.11.1. Concepto y clasificación
- 2.12. Fenómenos conservadores y transformadores del cadáver. Momificación
 - 2.12.1. Concepto
 - 2.12.2. Fases del proceso
- 2.13. Fenómenos conservadores y transformadores del cadáver. Corificación
 - 2.13.1. Concepto
 - 2.13.2. Fases del proceso
- 2.14. Otros fenómenos cadavéricos
 - 2.14.1. Concepto
 - 2.14.2. Fases
- 2.15. Duración de la muerte
 - 2.15.1. Concepto e importancia
 - 2.15.2. Rutinas y medios para datar la muerte
- 2.16. Autopsia judicial penal y autopsia judicial civil
 - 2.16.1. Definición y metodología
 - 2.16.2. Formas de actuación
- 2.17. Tiempos de autopsia
 - 2.17.1. Exploración cadavérica externa
 - 2.17.2. Exploración cadavérica interna

- 2.18. Técnicas auxiliares para el necrodiagnóstico médico forense
 - 2.18.1. Clasificación y concepto
- 2.19. Lesiones vitales, perimortales y postvitales
 - 2.19.1. Origen
 - 2.19.2. Rutinas
 - 2.19.3. Medios de diagnóstico
- 2.20. Hallazgo del cadáver
 - 2.20.1. Levantamiento del cadáver
 - 2.20.2. Inspección del lugar

Módulo 3. Patología Forense I

- 3.1. Muerte por lesiones
 - 3.1.1. Clasificación
 - 3.1.2. Destrucción de centros vitales
 - 3.1.3. Hemorragias
- 3.2. Shock traumático y embolias
 - 3.2.1. Concepto
 - 3.2.2. Mecanismo de producción
- 3.3. Síndrome de disfunción multiorgánica
 - 3.3.1. Definición y concepto
- 3.4. Mecanismos de la muerte de origen natural
 - 3.4.1. Concepto y clasificación
- 3.5. Muerte natural de origen cardiovascular y respiratorio
 - 3.5.1. Concepto y clasificación
- 3.6. Muerte natural de origen neurológico
 - 3.6.1. Concepto y diagnóstico
- 3.7. Muerte natural de origen digestivo y metabólico
- 3.8. Muerte súbita en la infancia
 - 3.8.1. Clasificación
 - 3.8.2. Posibles muertes camufladas (malos tratos)
- 3.9. Muerte súbita del adulto
 - 3.9.1. Concepto y clasificación

- 3.10. Estudio de las contusiones
 - 3.10.1. Signos de lucha
 - 3.10.2. Signos de defensa
- 3.11. Heridas por arma blanca
 - 3.11.1. Tipos de herida
 - 3.11.2. Mecanismo de producción
- 3.12. Heridas por arma de fuego
 - 3.12.1. Tipos de herida
 - 3.12.1.1. Heridas de entrada
 - 3.12.1.2. Heridas de salida
 - 3.12.1.3. Mecanismo de producción
- 3.13. Lesiones por electricidad
 - 3.13.1. Concepto
 - 3.13.2. Mecanismo de producción
- 3.14. Lesiones de frío, radiaciones y presión atmosférica
 - 3.14.1. Concepto
 - 3.14.2. Clasificación
 - 3.14.3. Mecanismo de producción
- 3.15. Lesiones por calor y quemaduras
 - 3.15.1. Concepto
 - 3.15.2. Clasificación
 - 3.15.3. Identificación
- 3.16. Lesiones en incendios
 - 3.16.1. Concepto
 - 3.16.2. Clasificación
 - 3.16.3. Identificación
- 3.17. Lesiones por explosiones
- 3.18. Grandes catástrofes

Módulo 4. Patología Forense II

- 4.1. Malos tratos en el ámbito familiar
 - 4.1.1. Concepto
 - 4.1.2. Detección
 - 4.1.3. Diagnóstico
- 4.2. Malos tratos a menores
 - 4.2.1. Concepto
 - 4.2.2. Detección
 - 4.2.3. Diagnóstico
- 4.3. Abuso sexual en menores
 - 4.3.1. Concepto
 - 4.3.2. Detección
 - 4.3.3. Diagnóstico
- 4.4. Malos tratos en relaciones de pareja
 - 4.4.1. Concepto
 - 4.4.2. Detección
 - 4.4.3. Diagnóstico
 - 4.4.4. Posibles falsos malos tratos
- 4.5. Malos tratos a los ancianos
 - 4.5.1. Concepto
 - 4.5.2. Detección
 - 4.5.3. Diagnóstico
- 4.6. Lesiones por accidentes durante el tránsito de vehículos
 - 4.6.1. Concepto
 - 4.6.2. Clasificación
- 4.7. Investigación médico forense de los accidentes aéreos
 - 4.7.1. Concepto
 - 4.7.2. Nociones básicas
- 4.8. Asfixias mecánicas
 - 4.8.1. Concepto
 - 4.8.2. Clasificación
- 4.9. Mecanismos de muerte
 - 4.9.1. Lesiones comunes en muertes por asfixias
- 4.10. Ahorcadura
 - 4.10.1. Concepto
 - 4.10.2. Clasificación
 - 4.10.3. Diagnóstico
- 4.11. Estrangulación
 - 4.11.1. Concepto
 - 4.11.2. Clasificación
 - 4.11.3. Diagnóstico
- 4.12. Sofocación
 - 4.12.1. Concepto
 - 4.12.2. Diagnóstico
- 4.13. Sumersión
 - 4.13.1. Concepto
 - 4.13.2. Diagnóstico
- 4.14. Muerte violenta en la infancia
 - 4.14.1. Concepto
 - 4.14.2. Aspectos relevantes para la identificación de posibles agresiones
 - 4.14.3. Aspectos relevantes para la identificación de posibles agresores
- 4.15. Patología natural y violenta en relación con el trabajo
 - 4.15.1. Enfermedad común
 - 4.15.2. Enfermedad profesional
 - 4.15.3. Enfermedad del trabajo
 - 4.15.4. El accidente común
 - 4.15.5. El accidente laboral
- 4.16. Nexos causales en la producción de lesiones
- 4.17. Contenido del informe médico para el auxilio de los tribunales

Módulo 5. Sexología Forense

- 5.1. Delitos contra la libertad e indemnidad sexuales
 - 5.1.1. Concepto
 - 5.1.2. Clasificación
- 5.2. Embarazo y aborto
 - 5.2.1. Concepto
 - 5.2.2. Tipología
 - 5.2.3. Cuestiones de interés para los tribunales
- 5.3. Diagnóstico del nacimiento fisiológico
 - 5.3.1. Concepto
 - 5.3.2. Cuestiones de interés para los tribunales
- 5.4. Diagnóstico del sexo
 - 5.4.1. Concepto
 - 5.4.2. Cuestiones de interés para los tribunales
 - 5.4.3. Actualización concepto disforia de género
- 5.5. Disfunciones coitales
 - 5.5.1. Concepto
 - 5.5.2. Clasificación

Módulo 6. Toxicología Forense

- 6.1. Introducción
 - 6.1.1. Etiología
 - 6.1.2. Mecanismos
- 6.2. Intoxicación por gases y vapores
 - 6.2.1. Concepto
 - 6.2.2. Clasificación
 - 6.2.3. Diagnóstico
- 6.3. Intoxicación por cáusticos, metales y derivados
 - 6.3.1. Concepto
 - 6.3.2. Clasificación
 - 6.3.3. Diagnóstico
- 6.4. Intoxicación por alcohol y disolventes
 - 6.4.1. Concepto
 - 6.4.2. Clasificación
 - 6.4.3. Diagnóstico

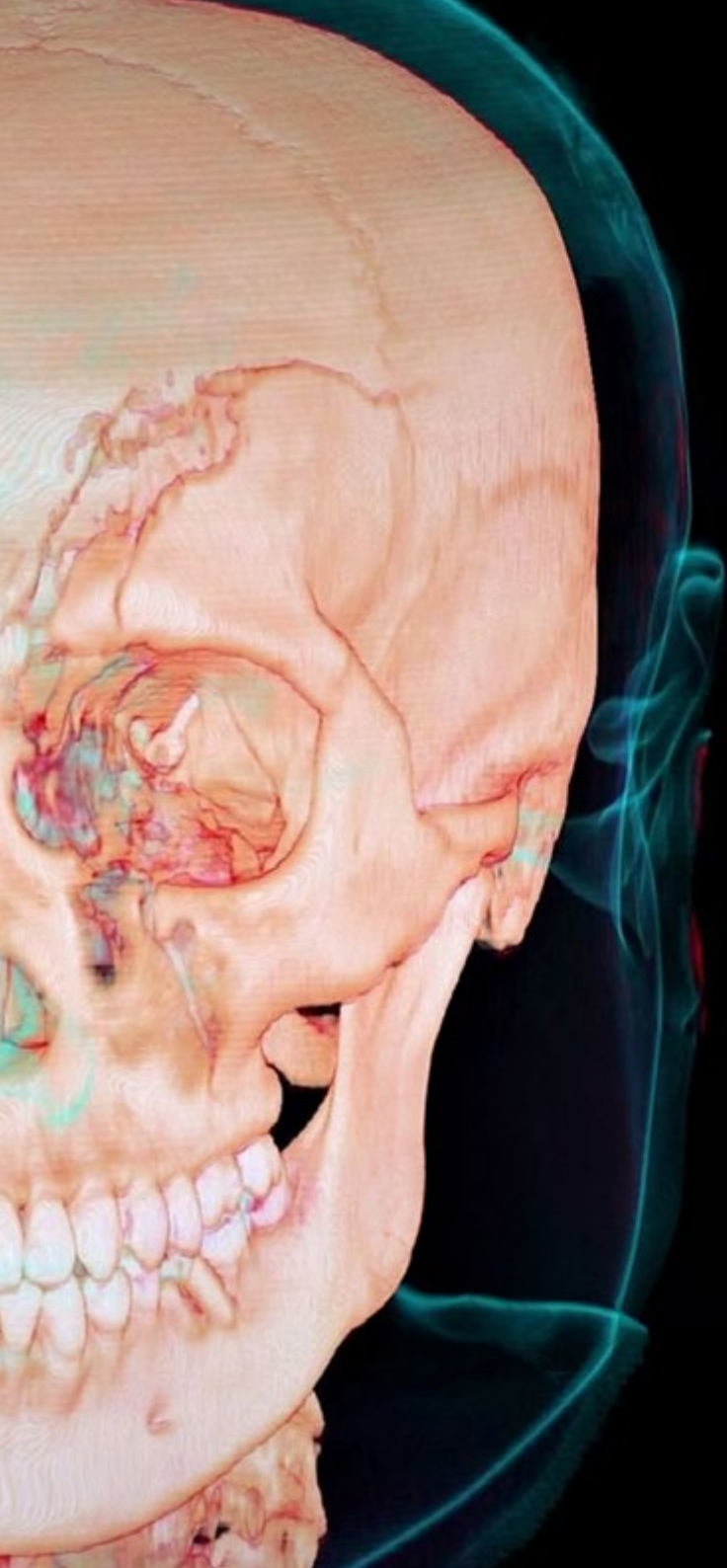
- 6.5. Intoxicación por plaguicidas
 - 6.5.1. Concepto
 - 6.5.2. Clasificación
 - 6.5.3. Diagnóstico
- 6.6. Intoxicación por medicamentos, alimentos, hongos y venenos
 - 6.6.1. Concepto
 - 6.6.2. Clasificación
 - 6.6.3. Diagnóstico
- 6.7. Autopsias en muertes de origen tóxico
 - 6.7.1. Concepto
 - 6.7.2. Etiología
 - 6.7.3. Clasificación

Módulo 7. Psiquiatría Forense

- 7.1. Concepto
 - 7.1.1. Objetivos
 - 7.1.2. Aplicación
- 7.2. Imputabilidad
 - 7.2.1. Aspectos de interés legal
 - 7.2.2. Conceptos derecho penal
- 7.3. Capacidad de obrar
 - 7.3.1. Capacitación personal
 - 7.3.2. Influencia agentes externos
- 7.4. Aspectos médico forenses de los Trastornos del desarrollo
- 7.5. Aspectos médico forenses de los *deliriums*
 - 7.5.1. Demencias
 - 7.5.2. Amnesias
 - 7.5.3. Otros trastornos cognitivos
- 7.6. Aspectos médico forenses de los trastornos relacionados con el alcohol
 - 7.6.1. Intoxicación etílica
 - 7.6.2. Influencia de alcohol en sangre

- 7.7. Aspectos médico forenses de los trastornos relacionados con opiáceos y cocaína
 - 7.7.1. Consideraciones legales sobre consumo
 - 7.7.2. Identificación
 - 7.7.3. Influencia en el sujeto
- 7.8. Aspectos médico forenses de los trastornos relacionados con cannabis y otras drogas
 - 7.8.1. Consideraciones legales sobre consumo
 - 7.8.2. Identificación
 - 7.8.3. Influencia en el sujeto
- 7.9. Aspectos médico forenses de los trastornos psicóticos
 - 7.9.1. Esquizofrenia
- 7.10. Aspectos médico forenses de los trastornos psicóticos
 - 7.10.1. Trastorno Delirante
- 7.11. Aspectos médico forenses de los trastornos del estado anímico
 - 7.11.1. Clasificación
 - 7.11.2. Diagnóstico
- 7.12. Aspectos médico forenses de los trastornos ansiosos
 - 7.12.1. Estrés Postraumático
- 7.13. Aspectos médico forenses de los trastornos somatomorfos
 - 7.13.1. Clasificación
 - 7.13.2. Diagnóstico
- 7.14. Aspectos médico forenses de los trastornos de la inclinación sexual
 - 7.14.1. Clasificación
 - 7.14.2. Diagnóstico
- 7.15. Aspectos médico forenses de los trastornos del control de los impulsos
 - 7.15.1. Clasificación
 - 7.15.2. Diagnóstico
- 7.16. Aspectos médico forenses de los trastornos de la personalidad 1
 - 7.16.1. Clasificación
 - 7.16.2. Diagnóstico
- 7.17. Aspectos médico forenses de los trastornos de la personalidad 2
 - 7.17.1. Clasificación
 - 7.17.2. Diagnóstico





Módulo 8. Evaluación del daño

- 8.1. Valoración médica del daño a la persona
 - 8.1.1. Reparación del daño
- 8.2. Valoración médica
 - 8.2.1. Deficiencia
 - 8.2.2. Discapacidad
 - 8.2.3. Minusvalía
- 8.3. Valoración médica
 - 8.3.1. Otros daños en el ámbito penal
- 8.4. Valoración médica
 - 8.4.1. Otros daños en el ámbito civil (I)
- 8.5. Perjuicios económicos y patrimoniales
 - 8.5.1. Valoración
 - 8.5.2. Comprensión del BOE
- 8.6. Valoración médica
 - 8.6.1. Otros daños en el ámbito civil (II)
- 8.7. Valoración médica
 - 8.7.1. Daños en el ámbito laboral
 - 8.7.1.1. Clasificación de accidentes
 - 8.7.1.2. Prevención Riesgos Laborables
 - 8.7.1.3. Negligencias
- 8.8. La misión pericial médica en valoración de daños personales
 - 8.8.1. Guía de valoración
 - 8.8.2. BOE
- 8.9. Metodología en la valoración del daño
 - 8.9.1. Guía de valoración
 - 8.9.2. BOE
- 8.10. El informe médico en la valoración del daño

Módulo 9. Antropología Forense

- 9.1. Introducción
 - 9.1.1. Conceptos
- 9.2. El análisis antropológico
 - 9.2.1. Metodología
 - 9.2.2. Desarrollo
 - 9.2.3. Clasificación
- 9.3. Determinación aspectos del sujeto
 - 9.3.1. Edad
 - 9.3.2. Sexo
 - 9.3.3. Talla
- 9.4. Identificación odontológica
 - 9.4.1. Conceptos odontológicos en niños
 - 9.4.2. Conceptos odontológicos en adultos
 - 9.4.3. Clasificación piezas dentales
- 9.5. Tafonomía
 - 9.5.1. Relación cadáver-entorno
 - 9.5.2. Data de los restos

Módulo 10. Criminalística

- 10.1. Indicios en el lugar de los hechos
 - 10.1.1. Biológicos
 - 10.1.2. No biológicos
 - 10.1.3. Toma de muestras
 - 10.1.4. Cadena de Custodia
 - 10.1.5. Clasificación
- 10.2. El estudio de las huellas
 - 10.2.1. Clasificación
 - 10.2.2. Toma de muestras
 - 10.2.3. Metodología





- 10.3. Investigación de las manchas de sangre
 - 10.3.1. Clasificación
 - 10.3.2. Toma de muestras
- 10.4. Otras manchas biológicas
 - 10.4.1. Clasificación
 - 10.4.2. Toma de muestras
- 10.5. Genética forense
 - 10.5.1. Clasificación
 - 10.5.2. Toma de muestras para laboratorio

“

Adquirirás habilidades para evaluar las lesiones físicas, incluyendo la determinación de su naturaleza, extensión y probable mecanismo”

07

Prácticas Clínicas

Una vez superado el período online, el programa contempla una fase de Capacitación Práctica en una distinguida institución en el campo de la Medicina Legal y Forense. Durante el transcurso de este itinerario, los egresados contarán con el respaldo de un tutor que los acompañará durante todo el proceso, tanto en la preparación como en el desarrollo de las prácticas.





“

*Realizarás tu Capacitación Práctica
en una entidad de prestigio en el ámbito
de la Medicina Legal y Forense”*

El período de Capacitación Práctica de este programa está conformado por una estancia práctica clínica, de 3 semanas de duración, de lunes a viernes con jornadas de 8 horas consecutivas de formación práctica al lado de un especialista adjunto. Esta estancia permitirá ver pacientes reales al lado de un equipo de profesionales de referencia aplicando los procedimientos diagnósticos más innovadores.

En este período completamente práctico, las actividades están dirigidas al desarrollo y perfeccionamiento de las competencias necesarias para la prestación de servicios de Medicina Legal y Forense en áreas y condiciones que requieren un alto nivel de cualificación, y que están orientadas a la capacitación específica para el ejercicio de la actividad.

Se trata de una oportunidad idónea para que los egresados amplíen sus conocimientos en una institución de referencia, donde llevarán a cabo investigaciones exhaustivas para escalear las circunstancias de las muertes. Todo ello bajo la supervisión de un equipo de distinguidos profesionales de la Medicina Legal y Forense.

La enseñanza práctica se realizará con el acompañamiento y guía de los profesores y demás compañeros de entrenamiento que faciliten el trabajo en equipo y la integración multidisciplinar como competencias transversales para la praxis médica (aprender a ser y aprender a relacionarse).

Los procedimientos descritos a continuación serán la base de la capacitación, y su realización estará sujeta a la disponibilidad propia del centro, a su actividad habitual y a su volumen de trabajo, siendo las actividades propuestas las siguientes:





Módulo	Actividad Práctica
Estudio de la muerte	Llevar a cabo autopsias detalladas para determinar la causa, la manera y el tiempo de la muerte
	Utilizar signos <i>postmortem</i> como la rigidez cadavérica, livedeces, temperatura corporal y la descomposición para estimar el tiempo transcurrido desde el momento del fallecimiento
	Identificar y analizar lesiones traumáticas en el cuerpo para determinar su naturaleza y su posible relación con la muerte
	Recoger y preservar pruebas físicas del cuerpo como tejidos, fluidos corporales u objetos extraños
Sexología Forense	Realizar exámenes físicos detallados de las víctimas de agresión sexual para documentar lesiones, recolectar evidencias biológicas y proporcionar atención médica inmediata
	Evaluar las lesiones físicas y genitourinarias en los individuos, determinando su naturaleza
	Efectuar pruebas para detectar Enfermedades de Transmisión Sexual en víctimas y sospechosos, proporcionando el tratamiento adecuado en caso de ser necesario
	Redactar informes exhaustivos que incluyan hallazgos del examen físico, resultados de pruebas de laboratorio y conclusiones sobre la naturaleza del ataque para su posterior uso en procedimientos legales
Psiquiatría y Medicina Legal	Analizar si la persona es competente para enfrentar un juicio, entendiendo los procedimientos legales y siendo capaz de participar en su defensa
	Determinar si un acusado tenía la capacidad mental para comprender la naturaleza y las consecuencias de sus acciones en el momento del delito
	Valorar el riesgo de que un individuo pueda cometer actos violentos en el futuro
	Establecer la capacidad de un sujeto para tomar decisiones importantes, como consentir tratamientos, administrar bienes o cuidar de sí mismos
Impacto de las lesiones	Ejecutar evaluaciones detalladas para determinar el grado de incapacidad temporal o permanente resultante de las lesiones
	Tasar el impacto psicológico y emocional de eventos traumáticos (como accidentes, agresiones o abusos) y determinar la existencia de trastornos
	Elaborar informes periciales que describan en profundidad los hallazgos médicos, la relación causal entre el incidente y las lesiones, así como sus implicaciones en la salud del paciente
	Llevar a cabo evaluaciones periódicas de los individuos para monitorear el progreso de recuperación o la evolución de discapacidades permanentes

Seguro de responsabilidad civil

La máxima preocupación de esta institución es garantizar la seguridad tanto de los profesionales en prácticas como de los demás agentes colaboradores necesarios en los procesos de capacitación práctica en la empresa. Dentro de las medidas dedicadas a lograrlo, se encuentra la respuesta ante cualquier incidente que pudiera ocurrir durante todo el proceso de enseñanza-aprendizaje.

Para ello, esta entidad educativa se compromete a contratar un seguro de responsabilidad civil que cubra cualquier eventualidad que pudiera surgir durante el desarrollo de la estancia en el centro de prácticas.

Esta póliza de responsabilidad civil de los profesionales en prácticas tendrá coberturas amplias y quedará suscrita de forma previa al inicio del periodo de la capacitación práctica. De esta forma el profesional no tendrá que preocuparse en caso de tener que afrontar una situación inesperada y estará cubierto hasta que termine el programa práctico en el centro.



Condiciones generales de la capacitación práctica

Las condiciones generales del acuerdo de prácticas para el programa serán las siguientes:

- 1. TUTORÍA:** durante el Máster Semipresencial el alumno tendrá asignados dos tutores que le acompañarán durante todo el proceso, resolviendo las dudas y cuestiones que pudieran surgir. Por un lado, habrá un tutor profesional perteneciente al centro de prácticas que tendrá como fin orientar y apoyar al alumno en todo momento. Por otro lado, también tendrá asignado un tutor académico cuya misión será la de coordinar y ayudar al alumno durante todo el proceso resolviendo dudas y facilitando todo aquello que pudiera necesitar. De este modo, el profesional estará acompañado en todo momento y podrá consultar las dudas que le surjan, tanto de índole práctica como académica.
- 2. DURACIÓN:** el programa de prácticas tendrá una duración de tres semanas continuadas de formación práctica, distribuidas en jornadas de 8 horas y cinco días a la semana. Los días de asistencia y el horario serán responsabilidad del centro, informando al profesional debidamente y de forma previa, con suficiente tiempo de antelación para favorecer su organización.
- 3. INASISTENCIA:** en caso de no presentarse el día del inicio del Máster Semipresencial, el alumno perderá el derecho a la misma sin posibilidad de reembolso o cambio de fechas. La ausencia durante más de dos días a las prácticas sin causa justificada/ médica, supondrá la renuncia las prácticas y, por tanto, su finalización automática. Cualquier problema que aparezca durante el transcurso de la estancia se tendrá que informar debidamente y de forma urgente al tutor académico.

4. CERTIFICACIÓN: el alumno que supere el Máster Semipresencial recibirá un certificado que le acreditará la estancia en el centro en cuestión.

5. RELACIÓN LABORAL: el Máster Semipresencial no constituirá una relación laboral de ningún tipo.

6. ESTUDIOS PREVIOS: algunos centros podrán requerir certificado de estudios previos para la realización del Máster Semipresencial. En estos casos, será necesario presentarlo al departamento de prácticas de TECH para que se pueda confirmar la asignación del centro elegido.

7. NO INCLUYE: el Máster Semipresencial no incluirá ningún elemento no descrito en las presentes condiciones. Por tanto, no incluye alojamiento, transporte hasta la ciudad donde se realicen las prácticas, visados o cualquier otra prestación no descrita.

No obstante, el alumno podrá consultar con su tutor académico cualquier duda o recomendación al respecto. Este le brindará toda la información que fuera necesaria para facilitarle los trámites.

08

¿Dónde puedo hacer las Prácticas Clínicas?

Este Máster Semipresencial en Medicina Legal y Forense prevé la realización de una estancia práctica en una entidad de prestigio, donde los egresados podrán en práctica todos sus conocimientos y competencias para determinar las causas de las muertes. Durante este período, contarán con el respaldo de un experimentado grupo de especialistas en esta materia, que le guiarán en todo momento y supervisarán sus actividades para garantizar una praxis basada en la excelencia.





“

Disfrutarás de una estancia práctica en una distinguida entidad, donde estarás rodeado de expertos en Medicina Legal y Forense”

tech 42 | ¿Dónde puedo hacer las Prácticas Clínicas?



El alumno podrá cursar la parte práctica de este Máster Semipresencial en los siguientes centros:



Medicina

Centro Médico San Bernardo

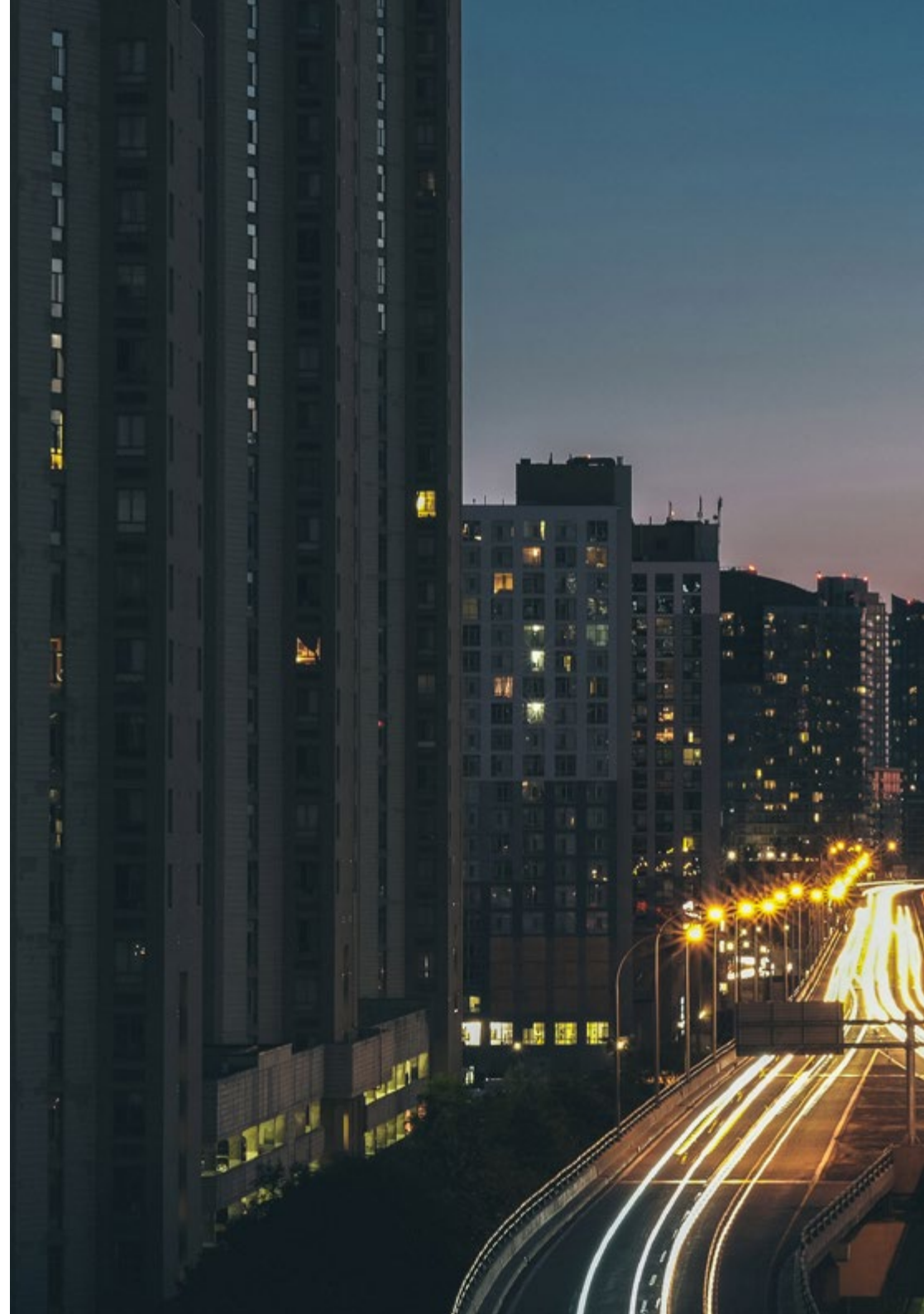
País	Ciudad
España	Madrid

Dirección: Calle de Jerónimo de la Quintana, 8, Chamberí, 28010 Madrid

Desde su creación, el Centro Médico San Bernardo se ha dedicado a brindar excelentes servicios médicos

Capacitaciones prácticas relacionadas:

- Medicina Legal y Forense
- Telemedicina





“

Impulsa tu trayectoria profesional con una enseñanza holística, que te permite avanzar tanto a nivel teórico como práctico”

09

Metodología

Este programa de capacitación ofrece una forma diferente de aprender. Nuestra metodología se desarrolla a través de un modo de aprendizaje de forma cíclica: ***el Relearning***.

Este sistema de enseñanza es utilizado, por ejemplo, en las facultades de medicina más prestigiosas del mundo y se ha considerado uno de los más eficaces por publicaciones de gran relevancia como el ***New England Journal of Medicine***.



“

Descubre el Relearning, un sistema que abandona el aprendizaje lineal convencional para llevarte a través de sistemas cíclicos de enseñanza: una forma de aprender que ha demostrado su enorme eficacia, especialmente en las materias que requieren memorización”

En TECH empleamos el Método del Caso

Ante una determinada situación, ¿qué debería hacer un profesional? A lo largo del programa, los estudiantes se enfrentarán a múltiples casos clínicos simulados, basados en pacientes reales en los que deberán investigar, establecer hipótesis y, finalmente, resolver la situación. Existe abundante evidencia científica sobre la eficacia del método. Los especialistas aprenden mejor, más rápido y de manera más sostenible en el tiempo.

Con TECH podrás experimentar una forma de aprender que está moviendo los cimientos de las universidades tradicionales de todo el mundo.



Según el Dr. Gérvas, el caso clínico es la presentación comentada de un paciente, o grupo de pacientes, que se convierte en «caso», en un ejemplo o modelo que ilustra algún componente clínico peculiar, bien por su poder docente, bien por su singularidad o rareza. Es esencial que el caso se apoye en la vida profesional actual, intentando recrear los condicionantes reales en la práctica profesional del médico.

“

¿Sabías que este método fue desarrollado en 1912, en Harvard, para los estudiantes de Derecho? El método del caso consistía en presentarles situaciones complejas reales para que tomaran decisiones y justificasen cómo resolverlas. En 1924 se estableció como método estándar de enseñanza en Harvard”

La eficacia del método se justifica con cuatro logros fundamentales:

1. Los alumnos que siguen este método no solo consiguen la asimilación de conceptos, sino un desarrollo de su capacidad mental, mediante ejercicios de evaluación de situaciones reales y aplicación de conocimientos.
2. El aprendizaje se concreta de una manera sólida en capacidades prácticas que permiten al alumno una mejor integración en el mundo real.
3. Se consigue una asimilación más sencilla y eficiente de las ideas y conceptos, gracias al planteamiento de situaciones que han surgido de la realidad.
4. La sensación de eficiencia del esfuerzo invertido se convierte en un estímulo muy importante para el alumnado, que se traduce en un interés mayor en los aprendizajes y un incremento del tiempo dedicado a trabajar en el curso.



Relearning Methodology

TECH aúna de forma eficaz la metodología del Estudio de Caso con un sistema de aprendizaje 100% online basado en la reiteración, que combina 8 elementos didácticos diferentes en cada lección.

Potenciamos el Estudio de Caso con el mejor método de enseñanza 100% online: el Relearning.

El profesional aprenderá mediante casos reales y resolución de situaciones complejas en entornos simulados de aprendizaje. Estos simulacros están desarrollados a partir de software de última generación que permiten facilitar el aprendizaje inmersivo.



Situado a la vanguardia pedagógica mundial, el método Relearning ha conseguido mejorar los niveles de satisfacción global de los profesionales que finalizan sus estudios, con respecto a los indicadores de calidad de la mejor universidad online en habla hispana (Universidad de Columbia).

Con esta metodología, se han capacitado más de 250.000 médicos con un éxito sin precedentes en todas las especialidades clínicas con independencia de la carga en cirugía. Nuestra metodología pedagógica está desarrollada en un entorno de máxima exigencia, con un alumnado universitario de un perfil socioeconómico alto y una media de edad de 43,5 años.

El Relearning te permitirá aprender con menos esfuerzo y más rendimiento, implicándote más en tu especialización, desarrollando el espíritu crítico, la defensa de argumentos y el contraste de opiniones: una ecuación directa al éxito.

En nuestro programa, el aprendizaje no es un proceso lineal, sino que sucede en espiral (aprender, desaprender, olvidar y reaprender). Por eso, se combinan cada uno de estos elementos de forma concéntrica.

La puntuación global que obtiene el sistema de aprendizaje de TECH es de 8.01, con arreglo a los más altos estándares internacionales.



Este programa ofrece los mejores materiales educativos, preparados a conciencia para los profesionales:



Material de estudio

Todos los contenidos didácticos son creados por los especialistas que van a impartir el curso, específicamente para él, de manera que el desarrollo didáctico sea realmente específico y concreto.

Estos contenidos son aplicados después al formato audiovisual, para crear el método de trabajo online de TECH. Todo ello, con las técnicas más novedosas que ofrecen piezas de gran calidad en todos y cada uno los materiales que se ponen a disposición del alumno.



Técnicas quirúrgicas y procedimientos en vídeo

TECH acerca al alumno las técnicas más novedosas, los últimos avances educativos y al primer plano de la actualidad en técnicas médicas. Todo esto, en primera persona, con el máximo rigor, explicado y detallado para contribuir a la asimilación y comprensión del estudiante. Y lo mejor de todo, pudiéndolo ver las veces que quiera.



Resúmenes interactivos

El equipo de TECH presenta los contenidos de manera atractiva y dinámica en píldoras multimedia que incluyen audios, vídeos, imágenes, esquemas y mapas conceptuales con el fin de afianzar el conocimiento.

Este exclusivo sistema educativo para la presentación de contenidos multimedia fue premiado por Microsoft como "Caso de éxito en Europa".



Lecturas complementarias

Artículos recientes, documentos de consenso y guías internacionales, entre otros. En la biblioteca virtual de TECH el estudiante tendrá acceso a todo lo que necesita para completar su capacitación.





Análisis de casos elaborados y guiados por expertos

El aprendizaje eficaz tiene, necesariamente, que ser contextual. Por eso, TECH presenta los desarrollos de casos reales en los que el experto guiará al alumno a través del desarrollo de la atención y la resolución de las diferentes situaciones: una manera clara y directa de conseguir el grado de comprensión más elevado.



Testing & Retesting

Se evalúan y reevalúan periódicamente los conocimientos del alumno a lo largo del programa, mediante actividades y ejercicios evaluativos y autoevaluativos para que, de esta manera, el estudiante compruebe cómo va consiguiendo sus metas.



Clases magistrales

Existe evidencia científica sobre la utilidad de la observación de terceros expertos. El denominado Learning from an Expert afianza el conocimiento y el recuerdo, y genera seguridad en las futuras decisiones difíciles.



Guías rápidas de actuación

TECH ofrece los contenidos más relevantes del curso en forma de fichas o guías rápidas de actuación. Una manera sintética, práctica y eficaz de ayudar al estudiante a progresar en su aprendizaje.



10 Titulación

El Título de Máster Semipresencial en Medicina Legal y Forense garantiza, además de la capacitación más rigurosa y actualizada, el acceso a un título de Máster Semipresencial expedido por TECH Universidad.



“

Supera con éxito este programa y recibe tu titulación universitaria sin desplazamientos ni farragosos trámites”

Este **Máster Semipresencial en Medicina Legal y Forense** contiene el programa científico más completo y actualizado del mercado.

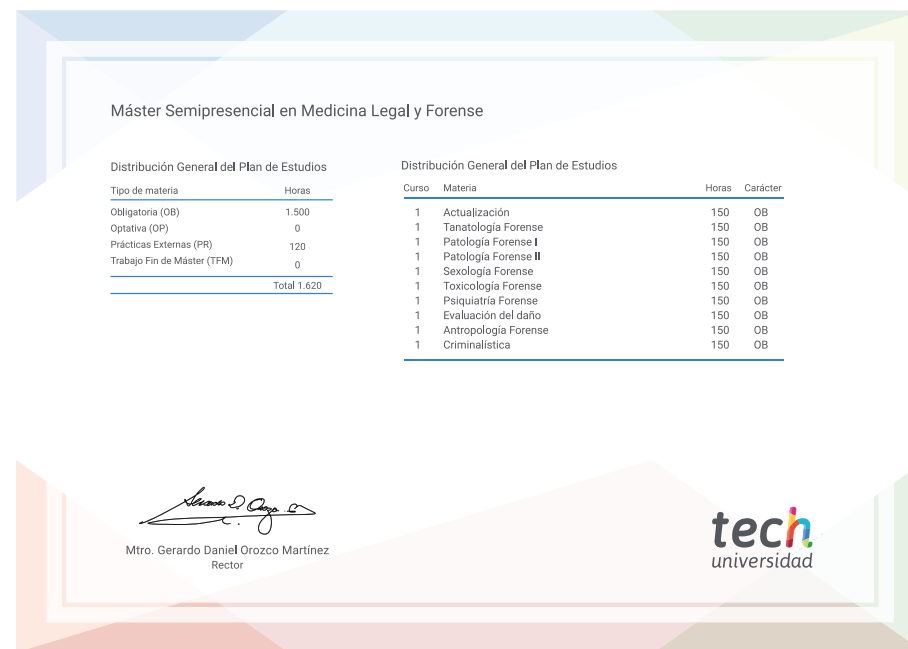
Tras la superación de la evaluación, el alumno recibirá por correo postal* con acuse de recibo su correspondiente título de **Máster Semipresencial** emitido por **TECH Universidad**.

Este título expedido por **TECH Universidad** expresará la calificación que haya obtenido en el Máster Semipresencial, y reunirá los requisitos comúnmente exigidos por las bolsas de trabajo, oposiciones y comités evaluadores de carreras profesionales.

Título: **Máster Semipresencial en Medicina Legal y Forense**

Modalidad: **Semipresencial (Online + Prácticas Clínicas)**

Duración: **12 meses**



*Apostilla de La Haya. En caso de que el alumno solicite que su título en papel recabe la Apostilla de La Haya, TECH Universidad realizará las gestiones oportunas para su obtención, con un coste adicional.



Máster Semipresencial
Medicina Legal y Forense

Modalidad: Semipresencial (Online + Prácticas Clínicas)

Duración: 12 meses

Titulación: TECH Universidad

Máster Semipresencial

Medicina Legal y Forense

