

# Máster Semipresencial

## Endometriosis





**tech** corporación universitaria  
UNIMETA

## Máster Semipresencial

### Endometriosis

Modalidad: Semipresencial (Online + Prácticas Clínicas)

Duración: 12 meses

Titulación: TECH Corporación Universitaria UNIMETA

Créditos: 60 + 4 ECTS

Acceso web: [www.techtitute.com/medicina/master-semipresencial/master-semipresencial-endometriosis](http://www.techtitute.com/medicina/master-semipresencial/master-semipresencial-endometriosis)

# Índice

01

Presentación

---

*pág. 4*

02

¿Por qué cursar este  
Máster Semipresencial?

---

*pág. 8*

03

Objetivos

---

*pág. 12*

04

Competencias

---

*pág. 20*

05

Dirección del curso

---

*pág. 24*

06

Estructura y contenido

---

*pág. 38*

07

Prácticas Clínicas

---

*pág. 44*

08

¿Dónde puedo hacer  
las Prácticas Clínicas?

---

*pág. 50*

09

Metodología

---

*pág. 56*

10

Titulación

---

*pág. 64*

# 01

# Presentación

La relación de la Endometriosis con problemas de infertilidad y la asociación con otras enfermedades autoinmunes son elevadas, por lo que los especialistas se encuentran ante una patología crónica, que presenta importantes retos tanto en su diagnóstico como en su tratamiento. No obstante, los últimos avances farmacológicos y en técnicas de intervención son claves para lograr el éxito en casos clínicos complejos. Por esta razón nace este programa que aporta al profesional de la Medicina un contenido avanzado 100% online, complementado con una estancia clínica de 3 semanas en un centro hospitalario que se sitúa a la vanguardia en el abordaje de la Endometriosis. Todo ello, además, junto a los mejores expertos en Ginecología, Obstetricia y Reproducción Humana.







“

*Este Máster Semipresencial te dará una visión actual e innovadora de los tratamientos de Endometriosis en edad fértil y postmenopáusica”*

Las mujeres que padecen Endometriosis están más expuestas a sufrir problemas de infertilidad (30%) y de enfermedades autoinmunes (12%), por lo que esto supone un hándicap añadido a esta patología crónica y dolorosa. Sin embargo, los progresos alcanzados gracias a los estudios de investigación han abierto puertas a la introducción de nuevos tratamientos más efectivos, dando esperanzas para lograr una reducción de las intervenciones quirúrgicas.

Los profesionales de la Medicina, no obstante, siguen encontrándose con el gran desafío de lograr un correcto diagnóstico y alcanzar el éxito en mujeres que presentan dificultades para concebir. Ante esta situación, TECH ha creado este Máster Semipresencial, que ofrece a los especialistas la oportunidad de poder actualizar sus conocimientos de la mano de un excelente equipo de expertos en Ginecología, Obstetricia y Reproducción Humana. Además, en este programa participa un Director Invitado Internacional, que cuenta con una reconocida experiencia en el campo de la Medicina Reproductiva. Este experto impartirá 10 *Masterclasses* para acercar a los médicos los últimos avances en esta área.

Todo ello, además, con un temario 100% online y con contenido multimedia que hará que la actualización sea mucho más amena, compatible con la práctica clínica habitual. Asimismo, este programa aporta una experiencia única al ofrecer una estancia presencial de 3 semanas en un centro hospitalario que se encuentra a la vanguardia en el abordaje y manejo de pacientes que padecen Endometriosis.

De esta manera, el especialista estará junto a los mejores en este ámbito, que le mostrarán los procedimientos más novedosos en pacientes que padecen esta enfermedad en edad infantil, fértil o postmenopausia. Además, se adentrará en las técnicas ecográficas más efectivas, las pruebas complementarias más recientes, así como los avances en el manejo de pacientes con otras patologías como Lupus, Esclerosis múltiple, Cáncer o Fibromialgia.

Así, esta institución ofrece a los médicos una excelente oportunidad de estar al tanto de los avances en Endometriosis a través de una titulación, pensada por y para los profesionales más exigentes en su especialidad.

Este **Máster Semipresencial en Endometriosis** contiene el programa científico más completo y actualizado del mercado. Sus características más destacadas son:

- ♦ Desarrollo de más de 100 casos clínicos presentados por profesionales Ginecólogos expertos en Endometriosis
- ♦ Sus contenidos gráficos, esquemáticos y eminentemente prácticos con los que están concebidos, recogen una información científica y asistencial sobre aquellas disciplinas médicas indispensables para el ejercicio profesional
- ♦ Valoración y monitorización del paciente
- ♦ Planes integrales de actuación sistematizada ante las principales patologías asociadas a la Endometriosis
- ♦ Presentación de talleres prácticos sobre técnicas diagnósticas y terapéuticas en el paciente con Endometriosis
- ♦ Sistema interactivo de aprendizaje basado en algoritmos para la toma de decisiones sobre las situaciones clínicas planteadas
- ♦ Guías de práctica clínica sobre el abordaje de las diferentes patologías
- ♦ Con un especial hincapié en la medicina basada en pruebas y las metodologías de la investigación en Endometriosis
- ♦ Todo esto se complementará con lecciones teóricas, preguntas al experto, foros de discusión de temas controvertidos y trabajos de reflexión individual
- ♦ Disponibilidad de los contenidos desde cualquier dispositivo fijo o portátil con conexión a internet
- ♦ Además, podrás realizar una estancia de prácticas clínicas en uno de los mejores centros hospitalarios

“

*Esta titulación te da la oportunidad de estar al día en los progresos alcanzados en fertilización in vitro en pacientes con Endometriosis de la mano de un prestigioso Director Invitado Internacional”*

En esta propuesta de Máster, de carácter profesionalizante y modalidad semipresencial, el programa está dirigido a la actualización de profesionales de la Medicina que desarrollan sus funciones en centros hospitalarios y clínicas de fertilización, y que requieren un alto nivel de cualificación. Los contenidos están basados en la última evidencia científica, y orientados de manera didáctica para integrar el saber teórico en la práctica médica y los elementos teórico-prácticos facilitarán la actualización del conocimiento y permitirán la toma de decisiones en el manejo del paciente.

Gracias a su contenido multimedia elaborado con la última tecnología educativa, permitirán al profesional médico obtener un aprendizaje situado y contextual, es decir, un entorno simulado que proporcionará un aprendizaje inmersivo programado para entrenarse ante situaciones reales. El diseño de este programa se centra en el Aprendizaje Basado en Problemas, mediante el cual deberá tratar de resolver las distintas situaciones de práctica profesional que se le planteen a lo largo del mismo. Para ello, contará con la ayuda de un novedoso sistema de vídeo interactivo realizado por reconocidos expertos.

*Este Máster Semipresencial cuenta con un contenido teórico 100% online al que podrás acceder cómodamente desde cualquier dispositivo con conexión a internet.*

*Con este programa obtendrás una actualización completa sobre las principales complicaciones postquirúrgicas de la Endometriosis.*





02

# ¿Por qué cursar este Máster Semipresencial?

Los recientes avances alcanzados en el abordaje de la Endometriosis y la relevancia de un diagnóstico precoz de esta enfermedad son determinantes para muchas mujeres, que precisan mejorar su salud o desean quedarse embarazadas. Es por ello, por lo que obtener un conocimiento teórico y actualizado es clave, pero también lo es ampliar las habilidades y competencias prácticas. Por ello, TECH ha creado este programa que da respuesta directa a las necesidades reales de actualización de los profesionales de la Medicina, que buscan estar al día a través de una titulación impartida por expertos en este campo y en un entorno clínico de primer nivel.







“

*TECH es la única universidad que te ofrece la posibilidad de acceder a la información científica más reciente sobre tratamiento de Endometriosis y acompañado de los mejores expertos”*

### 1. Actualizarse a partir de la última tecnología disponible

Las intervenciones quirúrgicas y el diagnóstico mediante pruebas ecográficas y complementarias han avanzado en pacientes con Endometriosis gracias a la mejora de los dispositivos ecográficos y de intervención. Por eso, y con el objetivo de acercar a los especialistas a dichos progresos, TECH presenta esta titulación donde el profesional se adentrará en un marco teórico intensivo y en una estancia práctica, en la que estará rodeado de los mejores expertos en Endometriosis.

### 2. Profundizar a partir de la experiencia de los mejores especialistas

Desde el primer momento, el profesional de la Medicina que curse este Máster Semipresencial tendrá a su disposición a un cuadro docente con un excelente bagaje profesional. Asimismo, el mismo nivel presentan los especialistas que le guiarán durante la estancia práctica que realizará presencialmente en un centro hospitalario de relevancia en el abordaje de pacientes que padecen Endometriosis. Todo ello, supone un aval para el médico que desee actualizar sus conocimientos de la mano de los mejores.

### 3. Adentrarse en entornos clínicos de primera

TECH efectúa un riguroso proceso de selección tanto de los profesionales médicos que imparten la titulación, como de los centros hospitalarios donde se llevará a cabo la práctica clínica. Gracias a ello, el especialista tendrá garantizado el acceso al conocimiento más actual, bajo el máximo rigor científico y junto a expertos con una gran experiencia en el diagnóstico y tratamiento de pacientes con Endometriosis.







#### **4. Combinar la mejor teoría con la práctica más avanzada**

En la actualidad es preciso que los profesionales cuenten con la información más reciente sobre Endometriosis, pero al mismo tiempo con la práctica real precisa para mejorar sus competencias en este campo. Es por ello, por lo que TECH combina en a la perfección en esta titulación, un marco teórico 100% online con una estancia 100% presencial en un entorno sanitario de primer nivel, que le permitirá estar al día de los nuevos procedimientos empleados para abordar la Endometriosis y sus problemas asociados.

#### **5. Expandir las fronteras del conocimiento**

TECH con este programa ofrece la posibilidad de no solo realizar una estancia en centros de envergadura nacional, sino también internacional. De esta forma, el especialista podrá aplicar en su praxis diaria los progresos alcanzados en espacios clínicos del más alto nivel, junto a profesionales que dominan el diagnóstico y tratamiento de la Endometriosis, aplicando para ellos los últimos avances en este campo.

“

*Tendrás una inmersión práctica total en el centro que tú mismo elijas”*

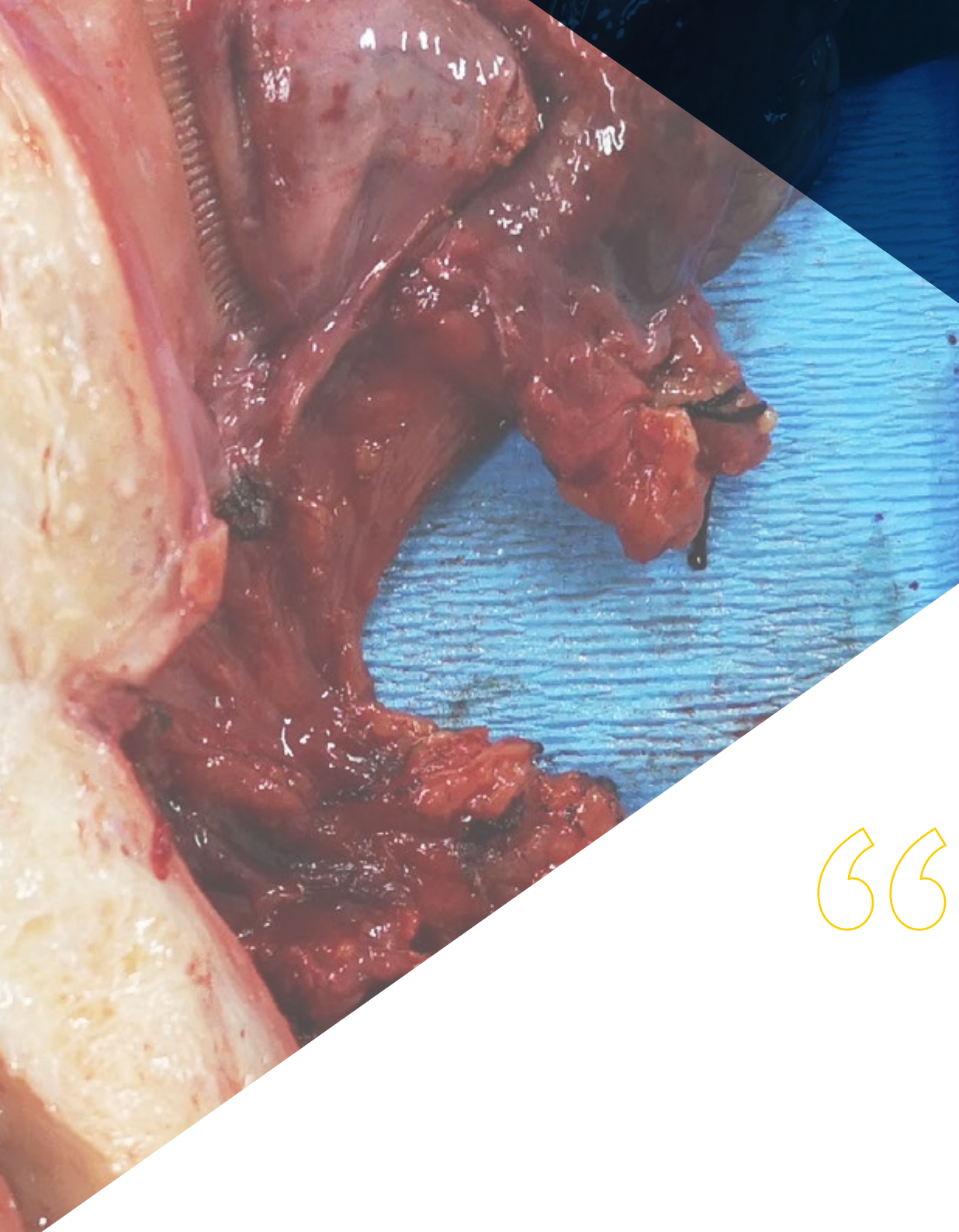
# 03

## Objetivos

El principal objetivo de este Máster Semipresencial es aportar a los profesionales de la Medicina los avances más relevantes en el campo de la evaluación, diagnóstico y tratamiento de la Endometriosis. Para ello, TECH pone a disposición las herramientas didácticas más innovadoras, elaboradas ad hoc por expertos en la materia con una dilatada trayectoria en este campo. De esta manera, el médico que curse esta instrucción lo hará con la garantía de obtener el conocimiento teórico-práctico más avanzado.







“

*Este programa te acerca a las novedades más recientes en fármacos agonistas de la GnRH y su eficacia en la Endometriosis”*



## Objetivo general

- El objetivo general que tiene el Máster Semipresencial en Endometriosis es lograr que el profesional actualice los procedimientos diagnósticos y terapéuticos mediante un plan de estudio compatible con su praxis habitual y perfeccionado mediante una estancia hospitalaria diseñada con el máximo rigor clínico. Así, en esta titulación, el profesional elevará sus competencias y habilidades en la aplicación de tratamientos de pacientes con esta enfermedad y otras patologías asociadas, además de incluir los tratamientos más recientes para lograr reducir los problemas de infertilidad



*Este programa te aportará los últimos descubrimientos sobre la microbiota del paciente, el estado autoinmune y su afectación a la Endometriosis”*



## Objetivos específicos

### Módulo 1. Aspectos epidemiológicos, etiológicos y fisiopatológicos de la Endometriosis

- Conocer de manera precisa la definición de la enfermedad y la dificultad en llegar a este diagnóstico a través de la historia
- Saber de los estudios epidemiológicos más recientes, a través de una perspectiva crítica y obtener el conocimiento de los determinantes de la Endometriosis en la población y de su distribución
- Profundizar acerca de las teorías más actuales de la etiología de la enfermedad
- Comprender las asociaciones del origen de la enfermedad con la patogenia conocida
- Conocer en profundidad los avances en el conocimiento de la patogenia de la Endometriosis y en el conocimiento de la fisiopatología, especialmente del sistema inmune y células madre
- Adquirir las habilidades necesarias para comprender los estudios genómicos de la Endometriosis, así como, su relación con agregación familiar y otras enfermedades
- Profundizar acerca de los factores epigenéticos relacionados con la Endometriosis con los estudios más actuales, conociendo los posibles efectos de estos factores en asociación con la etiología de la enfermedad
- Lograr comprender el funcionamiento del sistema inmune y su estrecha relación tanto en el origen de la enfermedad como en las consecuencias de esta
- Adquirir los conocimientos esenciales para valorar de una forma correcta e independiente la histología que diagnostica la enfermedad
- Tener conciencia de cómo afecta la enfermedad en términos de calidad de vida con los estudios poblacionales más recientes, aportar una visión más cercana de las pacientes
- Desarrollar las pautas para una buena anamnesis enfocada al diagnóstico de la enfermedad, prestando especial atención a la historia familiar y enfermedades concomitantes

## Módulo 2. Evaluación clínica de la paciente con Endometriosis

- ♦ Profundizar acerca de la variabilidad de sintomatología que acontece junto con la enfermedad y la independencia de esta con la severidad
- ♦ Explorar la dismenorrea desde una visión científica, conocer las encuestas utilizadas y saber el diagnóstico diferencial con otras enfermedades
- ♦ Profundizar en el diagnóstico de la hipermenorrea, conocer las pruebas complementarias usadas y saber el diagnóstico diferencial
- ♦ Evaluar el dolor pélvico crónico como una entidad distinta en la que se abarca cualquier dolor que sea independiente de la menstruación, profundizando en los orígenes del dolor y las pruebas para evaluarlo
- ♦ Adquirir las habilidades para realizar una escrupulosa anamnesis de los síntomas urinarios que pueden aparecer, conociendo el diagnóstico diferencial y saber qué pruebas complementarias son necesarias
- ♦ Conocer de manera profunda la sintomatología del tracto digestivo más frecuente, las patologías concomitantes con la Endometriosis y evaluar su diagnóstico de forma adecuada
- ♦ Evaluar síntomas coincidentes con la menstruación, abordando la posible afectación extraperitoneal de la enfermedad y conocer las pruebas complementarias y el diagnóstico diferencial
- ♦ Profundizar en el diagnóstico de migraña asociada a Endometriosis, las características, su prevalencia, la evaluación de la fatiga como síntoma de la Endometriosis y conocer el impacto que este síntoma puede tener en la calidad de vida de las pacientes y cómo abordarlo
- ♦ Desarrollar los conocimientos de los trastornos psicológicos que afectan a la enfermedad

## Módulo 3. Diagnóstico de la Endometriosis

- ♦ Aprender la importancia de un diagnóstico precoz de la Endometriosis y conocer de manera profunda el estado actual de retraso diagnóstico con sus causas y consecuencias
- ♦ Conocer en profundidad cómo la edad de la paciente en el momento del diagnóstico influye en la evolución de la enfermedad y en la forma de actuar en términos de pruebas complementarias y tratamientos seleccionados
- ♦ Adquirir las habilidades de un apropiado diagnóstico mediante una rigurosa anamnesis y conocer el concepto de diagnóstico clínico y la opinión sobre ello de las diferentes sociedades científicas
- ♦ Profundizar en las competencias fundamentales para un diagnóstico ecográfico de la Endometriosis ovárica y tubárica y formas de usar las aplicaciones de la ecografía bidimensional y tridimensional con el objetivo de mejorar la imagen y tener un diagnóstico más preciso
- ♦ Saber cómo realizar el diagnóstico de la Endometriosis profunda, aprender a valorar la anatomía pélvica mediante la ecografía transvaginal y diagnosticar la Endometriosis de los compartimentos anterior y posterior, y conocer la preparación de la paciente previo a la ecografía
- ♦ Discernir cuándo solicitar pruebas complementarias y conocer cuáles son las apropiadas en cada momento, para saber transmitir la correcta evaluación de la paciente por otras especialidades
- ♦ Profundizar en el diagnóstico quirúrgico cuando es necesario y de qué forma realizarlo y prever las posibles complicaciones que pueden aparecer
- ♦ Aplicar la utilidad del diagnóstico combinado de clínica y ecografía respecto al quirúrgico, profundizando en los riesgos, los beneficios y la aplicación en la práctica clínica
- ♦ Establecer cómo realizar y con qué periodicidad el seguimiento de la paciente con Endometriosis, asimismo, qué pruebas complementarias son necesarias en cada caso

#### Módulo 4. Aproximaciones diagnósticas de la Endometriosis

- ♦ Conocer en profundidad las glicoproteínas usadas como marcadores tumorales en el diagnóstico de la Endometriosis e indagar acerca de la utilidad del marcador CA 125 y sus usos en la práctica clínica
- ♦ Saber cómo se relacionan los diferentes factores de crecimiento y vasculares analizados como biomarcadores de la Endometriosis, conociendo de su base patogénica para tal relación, asimismo, comprendiendo los estudios del VEGF como biomarcador de Endometriosis
- ♦ Adquirir los conocimientos fundamentales de la inmunología en la Endometriosis y cuáles son las interleuquinas estudiadas como biomarcadores desarrollando la habilidad de realizar lectura crítica de los estudios realizados
- ♦ Profundizar en el perfil hormonal de las pacientes con Endometriosis, conociendo qué hormonas han sido estudiadas como biomarcadores y entendiendo el perfil hormonal de la paciente con alto riesgo de Endometriosis desde la perspectiva de la fisiopatología
- ♦ Conocer de manera profunda los biomarcadores urinarios más investigados y prometedores, y comprender la base patogénica para su aparición en orina y el porqué de su dificultad en la precisión diagnóstica
- ♦ Adquirir las habilidades para comprender el significado de la proteómica y la metabolómica en el estudio de los marcadores diagnósticos de la Endometriosis, entendiendo las limitaciones de la técnica y evaluar su utilidad en el campo de la investigación
- ♦ Conocer en profundidad las pruebas diagnósticas propuestas basadas en estudios de MicroRNA, comprender el significado del estudio de estas en asociación a la respuesta inmune, asimismo, teniendo en cuenta las diferentes vías de inmunidad con respecto a los MicroRNA y las limitaciones de la técnica
- ♦ Profundizar en los estudios de lncRNA y su asociación en el diagnóstico de la Endometriosis y la diferencia con los estudios de MicroRNA y de las vías de actuación en la patogenia de la Endometriosis

- ♦ Adquirir los conocimientos de los polimorfismos más frecuentemente encontrados, conociendo su asociación a través de ellos con otras enfermedades, sobre todo, enfermedades autoinmunes y saber de los últimos avances en este campo en el diagnóstico precoz de la Endometriosis

#### Módulo 5. Clasificación de la Endometriosis

- ♦ Profundizar de forma global en la clasificación más actual de la Endometriosis y los 5 tipos de Endometriosis y las distintas clasificaciones
- ♦ Conocer a fondo todo lo relacionado con la Endometriosis superficial como entidad única y su relación con la sintomatología y las controversias relacionadas con su diagnóstico y tratamiento
- ♦ Profundizar acerca de la Endometriosis aneural, las implicaciones y teorías sobre la Endometriosis tubárica implicada en la etiopatogenia de la Endometriosis y el efecto de la Endometriosis ovárica en la función folicular
- ♦ Entender la capacidad de la Endometriosis como invasora del compartimento anterior, conociendo el alcance que pueden llegar a tener las lesiones endometriósicas en tracto genitourinario y la afectación del funcionamiento vesical y renal
- ♦ Saber de la extensión de la enfermedad afectando el tracto gastrointestinal y sus consecuencias, entendiendo las complicaciones acontecidas y el grado de invasión que puede llegar a alcanzar la Endometriosis
- ♦ Comprender de manera profunda la Adeniosis como Endometriosis que afecta el útero y la asociación con los diferentes tipos de Endometriosis y las complicaciones acontecidas
- ♦ Profundizar en la afectación extraperitoneal de la Endometriosis, los diferentes tipos más frecuentes, su asociación con otros tipos de Endometriosis y qué complicaciones pueden ser esperadas
- ♦ Saber realizar la clasificación de la Endometriosis profunda, basada en la clasificación ENZIAN, entendiendo las implicaciones de esta clasificación en términos de severidad y orientar acerca de las pruebas complementarias basada en esta clasificación



- ♦ Desarrollar una nueva clasificación propuesta basada en hallazgos ecográficos, la clasificación UBESS, su aplicación y utilidad predictiva previa a la cirugía
- ♦ Profundizar en la clasificación de la sociedad americana de reproducción como la más utilizada y conocer su asociación con la gravedad de los síntomas de las pacientes, además de la asociación con su capacidad reproductiva
- ♦ Comprender como interpretar la clasificación de la “Endometriosis Fertility Index” para un preciso consejo a la paciente con respecto a su fertilidad y su asociación con otras clasificaciones
- ♦ Saber de la nueva clasificación propuesta por la sociedad americana de endoscopia ginecológica, su aplicación y utilidad en la práctica quirúrgica

### **Módulo 6. Adenomiosis**

- ♦ Conocer la Adenomiosis en profundidad, siendo capaz de realizar un diagnóstico, seguimiento y tratamiento de la enfermedad acorde a estándares clínicos más exigentes
- ♦ Saber las diferencias, en términos patogénicos, que confieren a la Adenomiosis una entidad única, y asociar la patogenia de la enfermedad con las complicaciones que pueden acontecer juntamente con la Adenomiosis
- ♦ Adquirir las habilidades para realizar un estudio histológico de la Adenomiosis, los diferentes hallazgos en un útero adenomiótico y conocer la correlación de estos hallazgos con parámetros clínicos y diagnósticos
- ♦ Profundizar en los criterios diagnósticos establecidos, su correlación con el hallazgo histológico y saber de la utilidad de la ecografía tridimensional en la valoración del Junctional zone y el diagnóstico de Adenomiosis
- ♦ Adquirir las habilidades para interpretar las imágenes basadas en el estudio de la Resonancia Magnética Nuclear, conociendo los criterios diagnósticos y entendiendo cuándo es necesaria esta prueba complementaria
- ♦ Conocer de manera profunda la clasificación histológica de la Adenomiosis propuesta, su correlación con la clínica, su utilidad y saber las técnicas usadas para la obtención de muestras histológicas para tal clasificación

- ♦ Saber interpretar la clasificación ecográfica propuesta, cómo realizar esta clasificación desde la consulta, entendiendo qué significa este diagnóstico en el pronóstico de la enfermedad
- ♦ Profundizar en la clasificación basada en la resonancia magnética nuclear, cuándo va a ser necesaria esta clasificación y qué beneficios aporta en términos de prevención y pronóstico
- ♦ Conocer en profundidad todas las estrategias para un buen control de los síntomas de Adenomiosis, saber qué tratamientos médicos son más efectivos y aprender de técnicas radiológicas como acercamiento no invasivo en el tratamiento de la Adenomiosis
- ♦ Saber las técnicas quirúrgicas en el tratamiento quirúrgico de la Adenomiosis, con sus riesgos y limitaciones y conocer los riesgos y beneficios de una cirugía radical
- ♦ Tener conciencia de la asociación de la Adenomiosis con el cáncer uterino y tener en cuenta este riesgo para el seguimiento y pruebas diagnósticas, así como en el acercamiento quirúrgico

### **Módulo 7. Tratamiento médico de la Endometriosis**

- ♦ Adquirir los conocimientos de todos los acercamientos no invasivos en el manejo de la sintomatología de la enfermedad, adecuándose cada estrategia a una situación concreta
- ♦ Profundizar acerca de los cambios en el estilo de vida que tienen evidencia científica en la mejoría de la clínica causada por la enfermedad
- ♦ Adquirir las habilidades del tratamiento del dolor mediante una escala de fármacos dirigidos al control de la sintomatología, conocer los diferentes fármacos que han demostrado más utilidad en la Endometriosis y por qué. Saber de la combinación de fármacos en el tratamiento del dolor
- ♦ Entender los anticonceptivos combinados como estrategia en el control de la sintomatología de la Endometriosis, saber cuáles son las combinaciones más usadas y con más eficacia dependiendo de la vía de administración
- ♦ Saber qué son los gestágenos y su utilidad en el tratamiento de la Endometriosis, conocer su eficacia dependiendo de la sintomatología, el tipo de Endometriosis y cuáles son sus efectos secundarios

- Profundizar en el tratamiento de la Endometriosis mediante Dienogest, conocer el fármaco y su metabolismo, así como los efectos en la Endometriosis y los efectos secundarios del mismo
- Conocer en profundidad el Danazol como tratamiento específico de la Endometriosis y saber de sus indicaciones y utilidades, así como de sus efectos secundarios
- Entender la utilidad de los inhibidores de la aromataasa en el tratamiento de la Endometriosis y saber de sus indicaciones y limitada utilidad
- Conocer a fondo todos los fármacos agonistas de la GnRH con su vía de administración y eficacia en la Endometriosis y entender cuándo está indicado tratar con este tratamiento y los efectos indeseables que provoca
- Saber la utilidad de los antagonistas de la GnRH en el tratamiento de la Endometriosis, cuáles son los nuevos antagonistas de la GnRH con indicación para Endometriosis y de sus efectos beneficiosos y sus limitaciones
- Profundizar acerca de los fármacos en investigación más prometedores y conocer las dianas terapéuticas con los avances científicos en cada una de ellas

### **Módulo 8. Tratamiento invasivo de la Endometriosis**

- Conocer de manera profunda los tratamientos quirúrgicos de la Endometriosis y profundizar en sus aplicaciones y potenciales riesgos y beneficios de cada uno de ellos
- Entender la Endometriosis superficial desde un punto de vista quirúrgico con la aplicación de las diferentes técnicas para su escisión y qué consecuencias tiene
- Saber aplicar las técnicas quirúrgicas adecuadas en el tratamiento del endometrioma ovárico con el fin de obtener un daño menor en la reserva ovárica de la paciente, conociendo los diferentes tipos de cirugía tubárica y técnicas diagnósticas intraoperatorias
- Profundizar en el tratamiento quirúrgico de la Endometriosis vesical, desde un punto de vista citoscópico como laparoscópico, conocer riesgos y complicaciones consecuentes y su posible tratamiento

- Profundizar en la cirugía de la Endometriosis profunda a nivel del tabique recto-vaginal y de ligamentos uterosacros, conocer los riesgos y complicaciones y qué técnicas quirúrgicas son las más adecuadas en cada caso
- Adquirir los conocimientos para una correcta cirugía en la Endometriosis profunda intestinal, conocer la preparación de las pacientes y las pruebas complementarias requeridas previa a la cirugía y saber tratar las complicaciones y cuáles son con antelación
- Conocer en profundidad como se aborda de forma quirúrgica la Endometriosis extraperitoneal, desde la perspectiva de los órganos afectados, los riesgos y beneficios de tales cirugías
- Saber que aplicaciones tiene la radiología intervencionista en el tratamiento no invasivo de la Endometriosis tanto peritoneal como extraperitoneal y conocer en profundidad la indicación de la embolización de arterias uterinas
- Profundizar en las complicaciones de la Endometriosis tras la cirugía, en especial saber del abordaje de las recurrencias o la aparición de Endometriosis en las cicatrices de la cirugía y las estrategias para evitar dichas complicaciones
- Saber de los protocolos postcirugía de la Endometriosis con el seguimiento y pruebas complementarias usadas para tal seguimiento

### **Módulo 9. Endometriosis y Fertilidad**

- Conocer en profundidad las bases fisiopatológicas que explican la esterilidad en un alto porcentaje de pacientes afectas con Endometriosis
- Saber las vías de afectación de la reserva ovárica debido a la Endometriosis, conocer la evaluación de la reserva ovárica en profundidad y la asociación de reserva ovárica disminuida y Endometriosis
- Profundizar en el diagnóstico de la esterilidad de la paciente afectada con Endometriosis, conocer las patologías comúnmente implicadas en la capacidad reproductiva y saber cuáles son las pruebas diagnósticas más usadas en cada diagnóstico

- ♦ Desarrollar los algoritmos usados en Medicina Reproductiva para saber las estrategias a seguir dependiendo de la edad de la paciente, la sintomatología y la reserva ovárica, y cuándo indicar cirugía como método que mejora la capacidad reproductiva
- ♦ Adquirir el conocimiento acerca de la criopreservación de ovocitos para la preservación de la fertilidad futura, conociendo la indicación de esta estrategia en pacientes con Endometriosis, y el momento en el que se realiza dicha indicación
- ♦ Conocer en profundidad la indicación de la inseminación artificial en la paciente con esterilidad y Endometriosis, qué protocolos son usados para obtener un resultado óptimo y los porcentajes de embarazo en pacientes con Endometriosis
- ♦ Saber indicaciones de la fertilización in vitro, qué protocolos son utilizados en la estimulación ovárica controlada y la utilidad de estos previos a la estimulación
- ♦ Adquirir las habilidades necesarias para aconsejar sobre la transferencia embrionaria en fresco versus la estrategia de congelación electiva, conocer riesgos y beneficios en términos de porcentaje de embarazo
- ♦ Comprender de manera profunda cómo la Endometriosis afecta a la calidad ovocitaria y consecuentemente a la calidad embrionaria, relacionándola con los diferentes estadios de la enfermedad y con el porcentaje de éxito de los tratamientos
- ♦ Profundizar sobre cómo el embarazo afecta a la evolución de la Endometriosis, los riesgos del embarazo en la paciente, su seguimiento y qué consecuencias tiene en la evolución del embarazo
- ♦ Saber de la estrecha relación de la enfermedad tiroidea de origen autoinmune con la Endometriosis y el tratamiento de la enfermedad tiroidea como parte del control de la sintomatología de la Endometriosis
- ♦ Profundizar en la asociación con las enfermedades inflamatorias intestinales, conociendo a fondo la sintomatología que puede enmascarar la Endometriosis y entender cada una de las enfermedades inflamatorias intestinales desde el punto de vista clínico y patogénico
- ♦ Conocer con profundidad la enfermedad celíaca y sus variantes y entender su asociación con la Endometriosis y la mejoría tras el control de la sintomatología
- ♦ Profundizar acerca de la sintomatología concordante del síndrome de colon irritable y la Endometriosis, evaluar de forma crítica si se habla de entidades independientes o de si existe un enmascaramiento de la Endometriosis en pacientes diagnosticadas de síndrome de colon irritable
- ♦ Analizar la unión en las mismas pacientes afectas de fibromialgia y Endometriosis y saber qué hace que exista mayor porcentaje y como afecta a la enfermedad de base
- ♦ Saber de la correlación de la Endometriosis con pacientes afectadas de alergias y asma alérgico, conociendo las bases patogénicas para tal asociación
- ♦ Profundizar en el estado de la microbiota en las pacientes con Endometriosis, saber el estado de la microbiota genital con los diferentes estados de la Endometriosis y su relación con el estado inmune
- ♦ Entender la importancia en la asociación con el cáncer ovárico tanto en el momento del diagnóstico como en el seguimiento de la enfermedad y saber de la asociación con otros tipos de cáncer, como el cáncer tiroideo

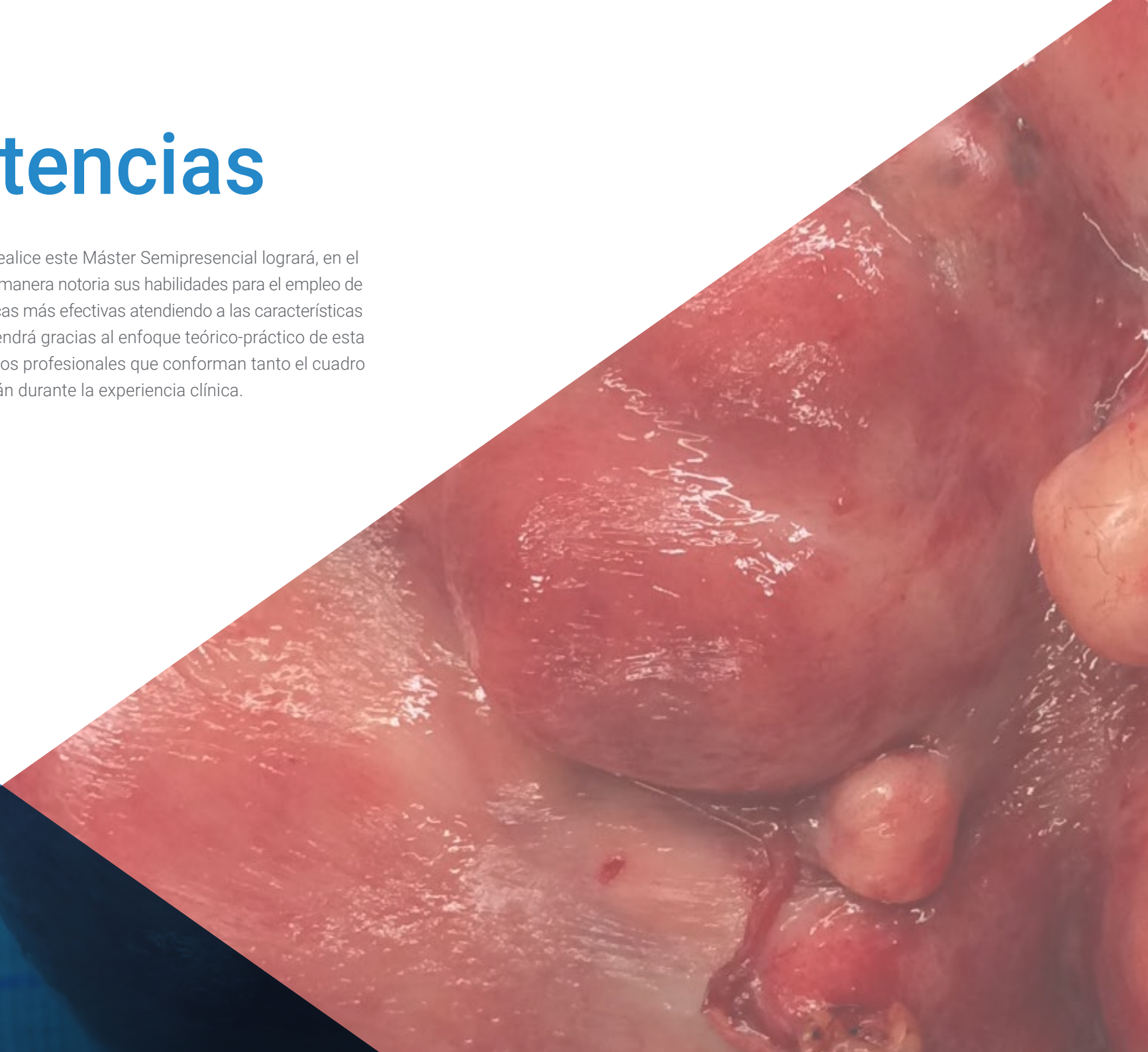
## **Módulo 10. Endometriosis y las enfermedades autoinmunes y otras situaciones patológicas**

- ♦ Profundizar en la asociación de la Endometriosis y las enfermedades autoinmunes, conocer la base patológica y genética que los une y la importancia de la búsqueda diagnóstica de la Endometriosis en toda paciente afectada de estas enfermedades
- ♦ Conocer la estrecha relación de la Endometriosis con la aparición a largo plazo de enfermedad cardiovascular y las estrategias para prevenir y realizar un diagnóstico precoz

# 04

# Competencias

El profesional de la Medicina que realice este Máster Semipresencial logrará, en el transcurso de la misma, ampliar de manera notoria sus habilidades para el empleo de las técnicas quirúrgicas y diagnósticas más efectivas atendiendo a las características de cada paciente. Todo ello, lo obtendrá gracias al enfoque teórico-práctico de esta titulación y a la labor excelente de los profesionales que conforman tanto el cuadro docente, como los que lo tutorizarán durante la experiencia clínica.





“

*A través de este programa conseguirás elevar tus competencias para mejorar la calidad de vida de las pacientes que padecen Endometriosis”*



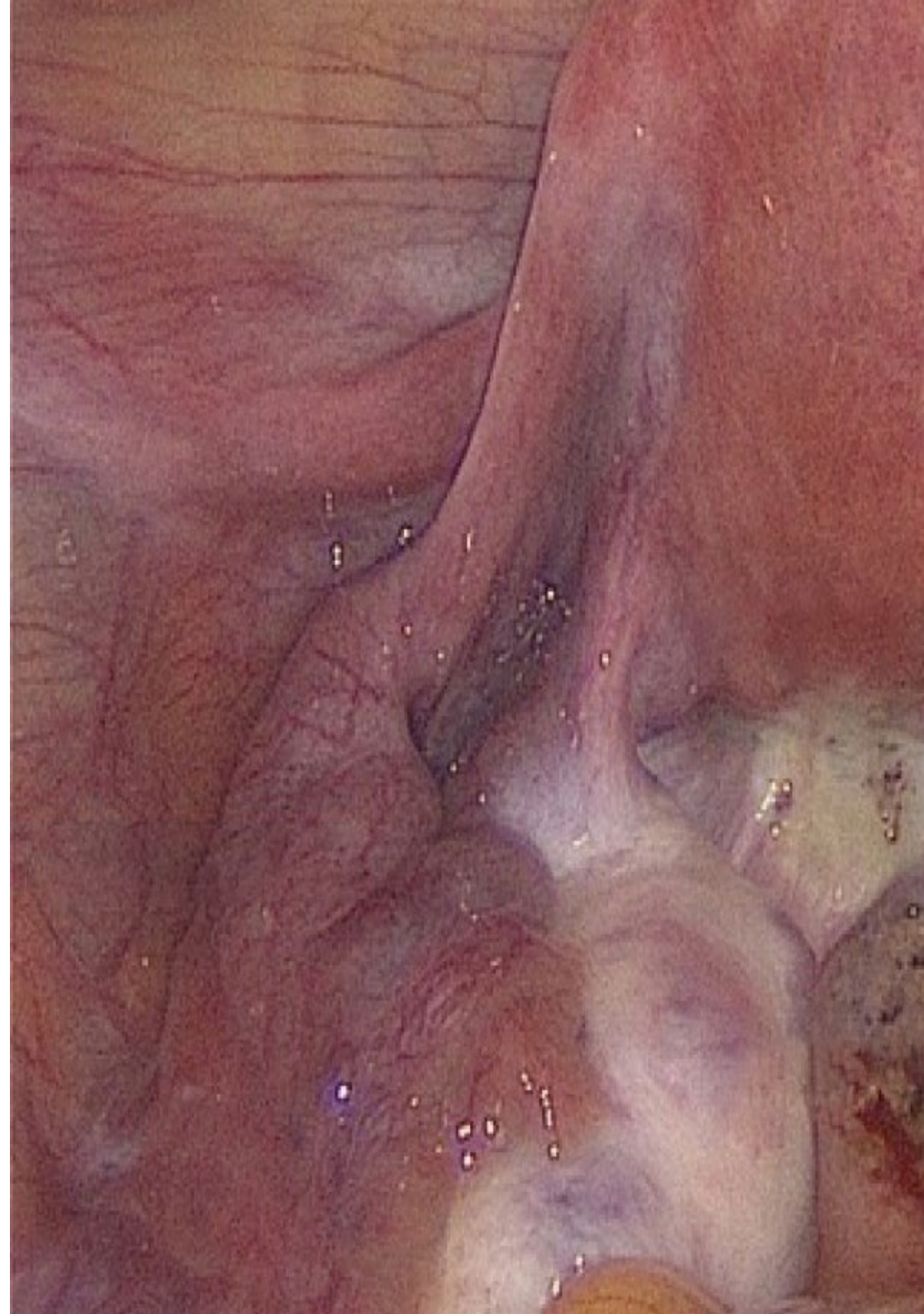
## Competencias generales

---

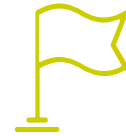
- Conocer los mejores abordajes, tratamientos e intervenciones aplicadas a la endometriosis
- Adaptar las técnicas médicas aplicadas a la endometriosis según las particularidades de cada paciente
- Mejorar la calidad de vida de las pacientes, teniendo en cuenta la complejidad de la endometriosis y su impacto físico y emocional

“

*Obtén una visión actual  
sobre la evaluación crítica  
del enmascaramiento de la  
Endometriosis en pacientes  
diagnosticadas con síndrome  
de colon irritable”*







### Competencias específicas

---

- ♦ Saber cómo se relacionan los diferentes factores de crecimiento y vasculares analizados como biomarcadores de la Endometriosis
- ♦ Conocer sobre la extensión de la enfermedad que afecta el tracto gastrointestinal y sus consecuencias y entender las complicaciones acontecidas y el grado de invasión que puede llegar a alcanzar la Endometriosis
- ♦ Profundizar acerca de los cambios en el estilo de vida que tienen evidencia científica en la mejoría de la clínica causada por la enfermedad
- ♦ Entender la utilidad de los inhibidores de la aromatasa en el tratamiento de la Endometriosis, sus indicaciones y limitada utilidad
- ♦ Conocer la preparación de las pacientes y las pruebas complementarias requeridas previas a la cirugía, las complicaciones y cuáles son con antelación
- ♦ Evaluar de forma crítica si se habla de entidades independientes o de si existe un enmascaramiento de la Endometriosis en pacientes diagnosticadas de síndrome de colon irritable
- ♦ Conocer las indicaciones de la fertilización in vitro, conociendo en profundidad los protocolos utilizados en la estimulación ovárica controlada y la utilidad de protocolos de preparación previos a la estimulación

# 05 Dirección del curso

TECH ha reunido en este Máster Semipresencial a un conjunto de profesionales con una dilatada experiencia en Ginecología, Obstetricia y el abordaje de los principales problemas de infertilidad tanto en la mujer como en el hombre. Un excelente cuadro docente que guiará en todo momento al médico para que esté al tanto de las novedades más recientes en cuanto a las técnicas de diagnóstico y de tratamientos empleados para la Endometriosis. Asimismo, la calidad humana de los expertos en esta materia, permitirá que el alumnado resuelva cualquier duda que surja en el transcurso de esta titulación universitaria.





“

*Un excelente equipo de profesionales con una dilatada trayectoria en el área de la Ginecología y Reproducción Humana serán los encargados de mostrarte los últimos avances en el tratamiento de la Endometriosis”*

## Director Invitado Internacional

El Doctor Stephen Kennedy cuenta con una larga trayectoria en el campo de la **Medicina Reproductiva**. En este ámbito, dirige el **Instituto de Salud Materna y Perinatal** de Oxford. También, ha ocupado el cargo de **Director del Departamento Nuffield de la Mujer y Salud Reproductiva**. Sus investigaciones se centran en todo lo relacionado con la salud de la mujer, incluida la salud materna y fetal, el estudio del cáncer y la medicina reproductiva y genética. En concreto, ha sido reconocido internacionalmente como líder en el estudio y tratamiento de la **Endometriosis**, un trastorno ginecológico que, según estimaciones, afecta a casi 200 millones de mujeres en todo el mundo.

A lo largo de su dilatada experiencia ha participado en el diseño y validación de la herramienta **Perfil de Salud de la Endometriosis** de Oxford. Esta evaluación específica de esta enfermedad fue la primera basada en **Resultados Informados por Pacientes**. Por lo tanto, utiliza datos autoidentificados para medir la amplia variedad de consecuencias que la patología puede producir en la vida de las mujeres, desde el dolor físico hasta la angustia emocional. Esta herramienta se utiliza en numerosos **ensayos clínicos** para evaluar la eficacia de los **tratamientos médicos y quirúrgicos**.

Por otra parte, codirige el **proyecto INTERGROWTH-21st**, una iniciativa multidisciplinar a gran escala en el que participan instituciones sanitarias de más de 10 países geográficamente diversos. Su objetivo es evaluar el **crecimiento fetal** y del **recién nacido** en condiciones óptimas y en condiciones subóptimas como, por ejemplo, ante la exposición a la malaria, el VIH y la malnutrición.

El Doctor Stephen Kennedy ha publicado una extensa lista de trabajos científicos centrados en la **Medicina Reproductiva**. Además, ha sido Consejero de la **Fundación Mundial para la Investigación de la Endometriosis** y ha actuado como asesor de varias empresas farmacéuticas.



## Dr. Kennedy, Stephen

---

- Director del Instituto de Salud Materna y Perinatal de Oxford, Reino Unido
- Director del Departamento Nuffield de la Mujer y Salud Reproductiva
- Catedrático de Medicina Reproductiva en la Universidad de Oxford
- Director del Proyecto INTERGROWTH-21st
- Investigador en Medicina Reproductiva
- Licenciado en Psicología Experimental por el Keble College de Oxford

“

*Gracias a TECH podrás aprender con los mejores profesionales del mundo”*



## Dirección



### Dra. Moliner Renau, Belén

- ♦ Ginecóloga Especialista en Medicina Reproductiva en el Instituto Bernabeu
- ♦ Ginecóloga Especialista en Medicina Reproductiva en el Hospital Universitario de Canarias
- ♦ Doctora en Medicina por la Universidad de Valencia
- ♦ Máster en Medicina Reproductiva por la Universidad Rey Juan Carlos
- ♦ Máster en Metodología de la Investigación por la Universidad Autónoma de Barcelona
- ♦ Experta en Genética Médica por la Universidad de Valencia

## Profesores

### Dra. Rodríguez Arnedo, Adoración

- ♦ Investigadora de proyectos I+D
- ♦ Colaboradora del Instituto Bernabeu en los Laboratorios de Embriología y Biología Molecular
- ♦ Licenciada en Biología por la Universidad de Alicante
- ♦ Especializada en Biotecnología por la Universidad de Alicante
- ♦ Doctora por la Universidad de Alicante
- ♦ Miembro de Sociedades Científicas Nacionales e Internacionales de Reproducción Asistida (ASEBIR y ESHRE) y de Biología Molecular (SEBBM)

### Dra. Gomis Gozalbo, Cristina

- ♦ Jefa de Servicio de Diagnóstico Prenatal en IMED Valencia
- ♦ Médico Adjunto del Servicio de Ginecología y Obstetricia en el Hospital Clínico Universitario de Valencia
- ♦ Ginecóloga en la Clínica Millet
- ♦ Licenciada en Medicina
- ♦ Doctora en Medicina por la Facultad de Valencia

**Dra. Galiana Ivars, María**

- ♦ Médica especialista en Anestesiología y Reanimación
- ♦ Médica especialista en el Hospital Universitario de Alicante
- ♦ Facultativa de Anestesiología y Reanimación para centros hospitalarios de Castilla y León
- ♦ Miembro: Sociedad Española de Calidad Asistencial

**Dra. Romera Agulló, Natalia**

- ♦ Psicóloga General Sanitaria Especialista en Reproducción Asistida y Donación de Gametos
- ♦ Coordinadora del Departamento de Ovodonación en el Instituto Bernabeu
- ♦ Psicóloga en el Instituto Bernabeu
- ♦ Psicóloga en el Forsel Grupo Norte
- ♦ Psicóloga en el Inspa Basal RR. HH
- ♦ Psicóloga en Prevescon
- ♦ Licenciada en Psicología por la Universidad Miguel Hernández de Elche
- ♦ Máster en Psicología General Sanitaria por la Universidad a Distancia de Madrid

**D. Guerrero Villena, Jaime**

- ♦ Director del Programa de Donación de Ovocitos y Criobiología del Instituto Bernabeu
- ♦ Coordinador del Laboratorio de Fecundación in vitro en Instituto Bernabeu
- ♦ Máster de Reproducción Humana impartido por la Universidad Complutense de Madrid
- ♦ Máster en Biotecnología y Biomedicina de la Universidad de Alicante
- ♦ Licenciatura en Biología por la Universidad de Valencia
- ♦ Miembro de: Sociedad Europea de Reproducción Humana y Embriología, Asociación Española de Biología de la Reproducción

**Dra. Ruiz Piña, M. Carmen**

- ♦ Especialista de Ginecología y Obstetricia en la Unidad de Reproducción Asistida
- ♦ en el Hospital Universitario y Politécnico La Fe
- ♦ Especialista de Ginecología y Obstetricia en la Unidad de Obstetricia, Alto Riesgo y Ecografía en el Hospital Universitario y Politécnico La Fe
- ♦ Especialista de Ginecología y Obstetricia en el Hospital Clínico Universitario de Valencia
- ♦ Especialista de Ginecología y Obstetricia en la Clínica Ginesalud
- ♦ Doctora en Medicina por la Universidad de Valencia
- ♦ Licenciada en Medicina y Cirugía por la Universidad de Alicante con Especialidad en
- ♦ Obstetricia y Ginecología en el Hospital Universitario y Politécnico La Fe Diplomada Europea en Endoscopia Ginecológica por la Universidad de Alcalá y la Universidad Clermont Auvergne en Francia
- ♦ Experta de Nivel IV en Ecografía Obstétrica Ginecológica por la Sociedad Española de Ginecología y Obstetricia (SEGO)

**Dr. Sellers López, Francisco**

- ♦ Director del Departamento de Obstetricia y Responsable Directo de la Sección de Ecografía y Diagnóstico Prenatal en el Instituto Bernabeu
- ♦ Director Médico en VITA IMED Hospitales
- ♦ Médico Ginecólogo Independiente en la Clínica Dr. Sellers
- ♦ Médico Especialista en Obstetricia y Ginecología en el Hospital Universitario y Politécnico La Fe
- ♦ Médico Adjunto en el Hospital Comarcal Marina Alta de Denia y en el Hospital General Universitario de Elda
- ♦ Doctor en Medicina por la Universidad Miguel Hernández de Elche
- ♦ Licenciado en Medicina y Cirugía por la Universidad de Valencia
- ♦ Miembro: SEGO, SEF, SOGCV

**Dra. García Pastor, Irene**

- ♦ Médico especialista en Radiodiagnóstico y responsable de la Unidad de Radiología de la mama en el Hospital Marina Baixa
- ♦ Miembro de la REAM. Sociedad Española de Radiología Médica
- ♦ Investigadora Científica

**Dra. Navarro Telléz, Pino**

- ♦ Directora de la Unidad de Endocrinología de la Fertilidad y Embarazo en el Instituto Bernabeu
- ♦ FEA de la Sección de Endocrinología y Nutrición en el Hospital Virgen de los Lirios. Alcoy (España)
- ♦ Doctora en Medicina y Cirugía por la Universidad Miguel Hernández de Elche
- ♦ Licenciada en Medicina y Cirugía por la Universidad de Alicante
- ♦ Máster en Gestión Clínica de Unidades Asistenciales y Endocrinología por la Universidad Internacional Menéndez Pelayo
- ♦ Reconocimiento Institucional de la Consejería de Sanidad Universal y Salud Pública de la Comunidad Valenciana por su contribución a la Investigación Sanitaria con Perspectiva de Género
- ♦ Premio FUCAMDI por la Fundación Castilla-La Mancha para la Diabetes por el mejor trabajo de investigación clínica

**Dra. Llaneza Gonzáles, Ángela**

- ♦ Médico Especialista en Ginecología y Obstetricia en el Instituto Bernabeu
- ♦ Licenciada en Medicina por la Universidad de Oviedo
- ♦ Máster en Reproducción Humana por la Sociedad Española de Fertilidad con la Universidad Complutense de Madrid
- ♦ Especialista en Ecografía Ginecológica y Obstétrica por la Universidad Complutense de Madrid
- ♦ Miembro: Sociedad Española de Fertilidad

**Dra. Ana Fabregat Reolid**

- ♦ Farmacéutica Analista en el Instituto Bernabeu
- ♦ Doctora en Farmacia
- ♦ Especialista en Biología de la Reproducción Humana en la Universidad Miguel Hernández
- ♦ Docente de Máster en la Universidad de Alicante
- ♦ Licenciada en Farmacia por la Universidad de Valencia

**Dr. Lizán Tudela, César**

- ♦ Especialista en Ginecología y Obstetricia en el Hospital Clínico Universitario de Valencia
- ♦ Facultativo Especialista en Ginecología y Obstetricia en el Hospital Clínico Universitario de Valencia
- ♦ Profesor asociado asistencial de la Universidad de Valencia
- ♦ Doctor en Medicina con Sobresaliente *Cum Laude* por la Universidad de Valencia
- ♦ Máster de Reproducción Humana
- ♦ Máster de Cirugía Endoscópica Ginecológica

**Dr. Ortiz Salcedo, Jose Antonio**

- ♦ Bioquímico y Biólogo Molecular en el Instituto Bernabéu Biotech
- ♦ Licenciado por la Universidad de Barcelona

**Dra. Fuentes Rozalén, Ana**

- ♦ Especialista en Ginecología y Obstetricia
- ♦ Ginecóloga en el Instituto Bernabeu
- ♦ Especialista en el Complejo Hospitalario Universitario de Albacete
- ♦ Médico Especialista en Ginecología y Obstetricia
- ♦ Máster en Cirugía Endoscópica Ginecológica Avanzada por la Universidad de Valencia  
Miembro: Sociedad Española de Ginecología y Obstetricia



**Dr. Llacer Aparicio, Joaquín**

- ♦ Director Médico de Clínicas Ginefiv GeneralLife
- ♦ Codirector Médico del Departamento de Medicina Reproductiva en el Instituto Bernabeu
- ♦ Ginecólogo Especialista en Reproducción Asistida
- ♦ Doctor en Medicina por la Universidad Miguel Hernández de Elche
- ♦ Licenciado en Medicina y Cirugía por la Universidad de Valencia
- ♦ Doctor en Medicina por la Universidad Miguel Hernández de Elche
- ♦ Premios de Investigación de la Sociedad Americana de Medicina Reproductiva, la Sociedad Británica de Fertilidad, la Sociedad Española de Fertilidad y la Asociación Española para el estudio de la Biología Reproductiva
- ♦ Miembro: Comité de Representantes Nacionales de la Sociedad Europea de Reproducción Humana y Embriología, Sociedad Española de Fertilidad

**Dr. Marco Alacid, Cristian**

- ♦ Facultativo Especialista en Endocrinología en el Hospital Virgen de los Lirios
- ♦ Docente de Endocrinología
- ♦ Doctor por la Universidad de Valencia
- ♦ Licenciado en Medicina por la Universidad Miguel Hernández de Elche
- ♦ Máster en Metodología de la Investigación en Ciencias de la Salud por la Universidad Autónoma de Barcelona
- ♦ Diplomatura en Tratamiento de la Diabetes Mellitus tipo 2 por la Universidad Autónoma de Barcelona

**Dra. Lledo Bosch, Belén**

- ♦ Directora científica de IBBiotech. Doctora en Biología. Especialista en Genética médica
- ♦ Directora Científica de IBBiotech
- ♦ Especialista en Genética Médica
- ♦ Docente en la Universidad de Alicante
- ♦ Investigadora del Grupo de Trabajo de la SEF en Genética
- ♦ Doctora en Biología por la Universidad de Alicante
- ♦ Licenciada en Biología por la Universidad de Alicante
- ♦ Máster en Bioestadística y Bioinformática por la Universitat Oberta de Catalunya
- ♦ Acreditación de Especialidad en Genética Humana otorgado por la Asociación Española de Genética Humana (AEGH)
- ♦ Revisora de revistas científicas como Human Reproduction, Fertility and Sterility and Fertility and Sterility, Reproductive Biomedicine Online, Journal of Assisted reproduction and Genetics y Medicina Reproductiva y Embriología Clínica
- ♦ Miembro: Sociedad Española de Fertilidad, Asociación Española de Genética Humana, Sociedad Europea de Fertilidad (ESHRE), Asociación para el Estudio de la Biología de la Reproducción

**Dra. Morales Sabater, Ruth**

- ♦ Farmacéutica en el laboratorio de Andrología y Genética del Instituto Bernabeu
- ♦ Docente en estudios de posgrado relacionados con la Medicina Reproductiva
- ♦ Doctora en Biología
- ♦ Licenciada en Farmacia por la Universidad de Valencia

### **Dra. Palacios Marqués, Ana**

- ♦ Directora de las Unidades de Obstetricia del Grupo Instituto Bernabeu
- ♦ Jefa de Sección del Servicio de Obstetricia y Ginecología en el Hospital General Universitario. Alicante (España)
- ♦ Profesora del Máster Universitario en Medicina Reproductiva en la Universidad de Alicante
- ♦ Licenciatura en Medicina y Cirugía por la Facultad de Medicina de la Universidad de Valencia
- ♦ Médico Especialista en Obstetricia y Ginecología
- ♦ Curso en Ecografía Obstétrico ginecológica Nivel IV otorgado por la Sección de Ecografía de la Sociedad Española de Obstetricia y Ginecología
- ♦ Diploma en Medicina Fetal por la Sección Española de Fetal Medicine Foundation
- ♦ Miembro: Sociedad Española de Ginecología y Obstetricia (SEGO), Sociedad de Ginecología y Obstetricia de la Comunidad Valenciana (SOGCV)

### **Dra. Luque Martínez, Lydia**

- ♦ Ginecóloga y Directora Médica del Instituto Bernabéu Albacete
- ♦ FEA de Obstetricia y Ginecología en el Hospital Universitario de Alicante
- ♦ FEA de Obstetricia y Ginecología en el Hospital Marina Baixa
- ♦ Profesora del Máster Universitario en Medicina Reproductiva en la Universidad de Alicante
- ♦ Certificado de Capacitación Ecográfica Obstétrico-Ginecológica Nivel III por la Universidad Complutense de Madrid y Hospital Universitario de Getafe
- ♦ Diploma Universitario Europeo de Endoscopia Operatoria en Ginecología por la Universidad de Alcalá y la Universidad Clermont Auvergne
- ♦ Diploma en Medicina Fetal por la Sección Española de la Fetal Medicine Foundation
- ♦ Miembro: Sociedad Española de Ginecología y Obstetricia, Sociedad Española de Fertilidad, Sociedad Europea de Reproducción Humana y Embriología

### **Dña. López Lozano, Alicia**

- ♦ Dietista Nutricionista Especializada en Endometriosis y en Trastornos Reproductivos
- ♦ Dietista y Nutricionista en el Centro AISEM
- ♦ Diplomada en Nutrición Humana y Dietética por la Universidad de Alicante
- ♦ Graduada en Nutrición Humana y Dietética por la Universidad de Alicante
- ♦ Experta en el Abordaje de Sobrepeso y Obesidad por el ICNS Instituto de Formación Avanzada en Nutrición y Salud
- ♦ Actualización en el manejo integral del paciente con diabetes mellitus por Lilly en colaboración con la Comisión de Formación Continuada del SNS
- ♦ Curso teórico práctico sobre el Manejo de la Obesidad por SEEDO  
Talleres prácticos en Diabetología por la Sociedad Valenciana de Endocrinología, Diabetes y Nutrición
- ♦ Gestión Inteligente de la Diabetes en la Era Digital por Ascensia Diabetes Care
- ♦ Título de asesora en Lactancia Materna por Edulacta
- ♦ Máster en Medicina y Salud Hormonal Femenina por la UCAM e ICNS
- ♦ Miembro: Colegio de Nutricionistas de la Comunidad Valenciana, Academia Española de Nutrición

### **Dra. Muñoz Gil, Sonia**

- ♦ Médico al Servicio de la Reumatología en el Hospital Universitario Doctor Peset
- ♦ Médico Adjunto en el Hospital Clínic Universitari de Barcelona
- ♦ Facultativo Especialista en Reumatología en el Hospital de Manises. Valencia (España)
- ♦ Licenciada en Medicina

### **Dra. Albero Amoros, Sonia**

- ♦ Médico especialista en Ginecología y Obstetricia. Clínica Accuna
- ♦ Médico Especialista en Ginecología y Obstetricia. Departamento de Salud de Vinalopó
- ♦ Médico Residente en el Hospital San Juan de Alicante
- ♦ Licenciada en Medicina por la Universidad Miguel Hernández de Elche

**Dra. Herencia Rivero, Alicia**

- ♦ Ginecóloga Especialista en Medicina Reproductiva
- ♦ Ginecóloga en el Instituto Bernabeu de Medicina Reproductiva
- ♦ Médica Especialista en el Hospital Clínico San Carlos
- ♦ Máster en Reproducción Humana por la Universidad Complutense de Madrid
- ♦ Miembro: Sociedad Española de Fertilidad

**Dra. Melé Olivé, Laura**

- ♦ FEA de Obstetricia y Ginecología en el Hospital Arnau de Vilanova
- ♦ Especialista en Ginecología y Obstetricia en Avantsmèdic
- ♦ Vocal del Ilustre Colegio Oficial de Médicos de Lleida
- ♦ Tutora de residentes en el Hospital Arnau de Vilanova
- ♦ Máster en Reproducción Humana por la Universidad Rey Juan Carlos
- ♦ Miembro: Sociedad Española de Ginecología y Obstetricia

**Dra. Martín-Ondarza González, Carmen**

- ♦ Especialista en Ginecología y Obstetricia
- ♦ Responsable de la Unidad de Endoscopia en el Instituto Bernabeu
- ♦ FEA en Obstetricia y Ginecología del Servicio de Salud de la Comunidad de Madrid
- ♦ Médico Adjunta en Ginecología y Obstetricia en el Hospital General Universitario Santa María del Rosell
- ♦ Especialista en Ginecología y Obstetricia en el Instituto Bernabeu
- ♦ Autora de publicaciones para capítulos de libros y revistas nacionales e internacionales
- ♦ Docente en estudios de posgrado sobre fertilidad
- ♦ Máster en Endoscopia Ginecológica por la Universidad Autónoma de Barcelona

**Dra. Esparza Soria, Alicia**

- ♦ Especialista en Ginecología y Obstetricia
- ♦ Médico especialista en Obstetricia y Ginecología en el Hospital Vithas Medimar Internacional
- ♦ Facultativo Especialista en el Área de Obstetricia y Ginecología Hospital General de Elda
- ♦ Médico Interno Residente en Obstetricia y Ginecología Hospital Vall D'Hebrón de Barcelona
- ♦ Autora de artículos de revistas científicas
- ♦ Ponente Nacional e Internacional
- ♦ Licenciada en Medicina. Universidad de Valencia
- ♦ Nivel III en Ecografía Obstétrico-Ginecológica. Sociedad Española de Ginecología y Obstetricia - Sección de Ecografía Obstétrico-Ginecológica
- ♦ Certificado de Colposcopia. Asociación Española de Patología Cervical y Colposcopia
- ♦ Máster Universitario de Investigación Clínica y Quirúrgica. Universidad Miguel Hernández de Elche
- ♦ Miembro de la Sociedad Española de Ginecología y Obstetricia (SEGO)

**Dra. Romero Saavedra, Ruth**

- ♦ Especialista en Ginecología y Obstetricia
- ♦ Ginecóloga en el Instituto Bernabeu (Madrid)
- ♦ Especialista en Ginecología y Obstetricia en el Hospital Universitario de Móstoles
- ♦ Especialista en Ginecología y Obstetricia en el Hospital Quirónsalud Sur
- ♦ Licenciada en Medicina y Cirugía por la Universidad Autónoma de Madrid
- ♦ Especialización en Ginecología y Obstetricia en el Hospital Universitario de Móstoles
- ♦ Miembro: Sociedad Española de Ginecología y Obstetricia, Asociación Española para el Estudio de la Menopausia



#### **Dra. Bernabeu García, Andrea**

- ♦ Co-directora Médica del Instituto Bernabeu
- ♦ Coordinadora de la Unidad de Asesoramiento Genético y Reproductivo del Instituto Bernabeu
- ♦ Doctora en Medicina por la Universidad Miguel Hernández de Elche
- ♦ Máster en Medicina Reproductiva por la Universidad de Alicante
- ♦ Miembro de: Junta Europea y Colegio de Obstetricia y Ginecología

#### **Dra. García-Ajofrín García-Lago, Cristina**

- ♦ Coordinadora Médica en Instituto Bernabeu, Madrid
- ♦ Especialista de Medicina Reproductiva en la Unidad de Reproducción Asistida de Sanitas Hospitales
- ♦ Autora y coautora de publicaciones científicas en su ámbito de especialidad
- ♦ Investigador principal y subinvestigador de ensayos clínicos
- ♦ Docente Universitario
- ♦ Licenciada en Medicina. Universidad Autónoma de Madrid
- ♦ Especialista en Obstetricia y Ginecología. Hospital Universitario La Paz de Madrid
- ♦ Máster en Reproducción Humana. Sociedad Española de Fertilidad con la Universidad Complutense de Madrid
- ♦ Miembro: Sociedad Española de Fertilidad (SEF), Sociedad Española de Ginecología y Obstetricia (SEGO)

#### **Dr. Ten Morro, Jorge**

- ♦ Embriólogo Experto en Reproducción in vitro
- ♦ Director de la Unidad de Embriología del Instituto Bernabeu de Medicina Reproductiva
- ♦ Exjefe de la Unidad de Biología Molecular del Instituto Bernabeu de Medicina Reproductiva
- ♦ Miembro: Departamento de Biotecnología de la Universidad de Alicante, Doctor en Ciencias de la Biología por la Universidad de Valencia

#### **Dra. Gavilán Cabello, Cristina**

- ♦ Especialista en Medicina Reproductiva en el Instituto Bernabeu. Palma de Mallorca
- ♦ Especialista en Ginecología y Obstetricia en el Hospital Universitario 12 de Octubre
- ♦ Estancias en la Clínica Mayo en Rochester en USA, el Prince of Wales Hospital en Sydney, y en Fertility Plus Auckland en Nueva Zelanda
- ♦ Licenciada en Medicina y Cirugía por la Universidad Autónoma de Madrid
- ♦ Certificado de Nivel III en Ecografía Ginecológica y Obstétrica por el Hospital Universitario 12 de Octubre
- ♦ Miembro: Sociedad Española de Fertilidad, European Society of Human Reproduction and Embryology, Societat Balear de Ginecologia i Obstetricia

#### **Dra. De la Torre Pérez, Esperanza**

- ♦ Ginecóloga especialista en Medicina Reproductiva
- ♦ Facultativo especialista en Obstetricia y Ginecología. Instituto Bernabeu. Madrid
- ♦ Médico especialista en Ginecología y Obstetricia. Hospital San Francisco de Asís
- ♦ MIR en Ginecología y Obstetricia. Hospital Universitario Fundación Jiménez Díaz
- ♦ Grado en Medicina. Universidad Complutense de Madrid
- ♦ Máster en Reproducción Humana. Universidad Rey Juan Carlos

#### **Dr. Aranda López, Ignacio**

- ♦ Médico al Servicio de la Anatomía Patológica en el Hospital Vithas (Alicante)
- ♦ Médico Especialista en Anatomía Patológica en el Hospital Universitario Puerta de Hierro Majadahonda
- ♦ Jefe de Servicio en el Hospital General Universitario de Alicante Patólogo asesor del Plan Oncológico de la Comunidad Valenciana
- ♦ Miembro: Sociedad Española Académica Internacional de Anatomía Patológica , Sociedad Española de Citología, United States and Canadian Academy of Pathology, Doctor por la Universidad Autónoma de Madrid

**Dr. Cirillo, Paolo**

- ♦ Director de la Unidad de Histeroscopia en el Instituto Bernabeu
- ♦ Ginecólogo en el Instituto Bernabeu
- ♦ Director Médico en el Instituto Bernabeu. Venecia (Italia)
- ♦ Director en Villa del Sol (Nápoles)
- ♦ Ginecólogo en el Centro de Fecundación Asistida Promea. Turín (Italia)
- ♦ Ginecólogo en Centros de FIV Prof (Italia)
- ♦ Ginecólogo en el Centro de Cirugía Ambulatoria SRL (Florencia)
- ♦ Doctorado en Reproducción, Crecimiento y Desarrollo Humano por la Universidad de Nápoles Federico II
- ♦ Licenciado en Medicina y Cirugía por la Universidad de Nápoles Federico II
- ♦ Especialista en Obstetricia y Ginecología por la Universidad de Nápoles Federico II
- ♦ Máster en Histeroscopia Vaginoscopia (Londres)
- ♦ Maestría en Obstetricia por la Universidad de Nápoles Federico II
- ♦ Curso de Maestría Universitaria II Nivel en Ciencias Jurídicas y Biología de la Reproducción por la Universidad de Nápoles Federico II

**Dr. Castillo Farfán, Juan Carlos**

- ♦ Ginecobstetra Especialista en Medicina Reproductiva
- ♦ Especialista en Ginecología y Obstetricia en el Hospital Clínico Universitario de Valencia
- ♦ Ginecólogo en el Instituto Bernabeu
- ♦ Editor asociado de la Sociedad Europea de Reproducción Humana y Embriología (ESHRE)
- ♦ Integrante del Comité Editorial de la revista Human Reproduction
- ♦ Doctor en Medicina y Cirugía por la Universidad de Valencia
- ♦ Licenciado en Medicina y Cirugía

- ♦ Especialidad en Ginecología y Obstetricia
- ♦ Máster en Reproducción Humana
- ♦ Miembro: Grupo Instituto Bernabeu, Sociedad Europea de Reproducción Humana y Embriología (ESHRE)

**Dr. Bernabeu Pérez, Rafael**

- ♦ Director Médico del Instituto Bernabeu
- ♦ Fundador y Presidente de la Asociación Nacional de Centros de Medicina Reproductiva
- ♦ Autor de múltiples artículos en prestigiosas revistas nacionales e internacionales
- ♦ Ponente de más de 400 congresos y conferencias por todo el mundo
- ♦ Doctor en Medicina por la Universidad Miguel Hernández de Elche
- ♦ Licenciado en Medicina y Cirugía por la Universidad de Valencia
- ♦ Estudios de postgrado en Técnicas de Reproducción Asistida. Nueva York
- ♦ Miembro: Sociedad Española de Fertilidad, Sociedad Americana de Medicina Reproductiva, Sociedad Española de Ginecología y Obstetricia, Sociedad Española de Andrología, Sociedad Británica de Fertilidad, Comité Editorial de la Revista Iberoamericana de Fertilidad, Comité Editorial de la Revista Española de Obstetricia y Ginecología

**Dr. Martín Díaz, Rodolfo**

- ♦ Jefe de la Unidad de Obstetricia y Ginecología en el Hospital Quirónsalud Torrevieja
- ♦ Máster en Ginecología Oncológica y Patología Mamaria por la Universidad de Barcelona
- ♦ Diploma Universitario Europeo en Endoscopia Operatoria en Ginecología por la Universidad Clermont Auvergne
- ♦ Licenciado en Medicina por la Universidad Católica de Córdoba

**Dr. Abad De Velasco, Lorenzo**

- ♦ Especialista en Obstetricia y Ginecología en la Unidad de Medicina Reproductiva en el HGU
- ♦ Especialista en Obstetricia y Ginecología en la Unidad de Medicina Reproductiva en el Hospital General Universitario de Valencia
- ♦ Experto en Reproducción asistida, Clínica Jorge Juan de Valencia







“

*TECH ha reunido a los expertos más destacados en el campo de la Ginecología para darte la visión más actual sobre el abordaje de la Endometriosis”*

# 06

## Estructura y contenido

El plan de estudios de esta titulación ha sido diseñado por un equipo de especialistas de primer nivel en Ginecología, Obstetricia y Reproducción Humana, lo que supone una garantía para el profesional de la Medicina que busca estar al tanto de los avances en los tratamientos de Endometriosis. Así, el alumnado encontrará en este Máster Semipresencial un temario avanzado en el que ahondará en la evaluación clínica, el diagnóstico y los progresos en los tratamientos invasivos de Endometriosis y Adenomiosis. Además, gracias a los recursos multimedia podrá profundizar de una manera mucho más atractiva y visual en el contenido del programa, en cualquier momento del día y desde un dispositivo electrónico con conexión a internet.



“

*Vídeos in focus, lecturas especializadas y vídeo resúmenes de cada tema estarán a tu disposición las 24 horas del día, los 7 días de la semana”*



## Módulo 1. Aspectos epidemiológicos, etiológicos y fisiopatológicos de la endometriosis

- 1.1. Introducción a la endometriosis
  - 1.1.1. Historia de la endometriosis
  - 1.1.2. Teoría de la menstruación retrograda
  - 1.1.3. Definición de la endometriosis
- 1.2. Epidemiología de la endometriosis
  - 1.2.1. Exactitud de los datos
  - 1.2.2. Evolución de los artículos publicados
  - 1.2.3. Estudios poblacionales. Prevalencia e Incidencia
- 1.3. Etiopatogenia de la endometriosis
  - 1.3.1. Susceptibilidad del individuo
  - 1.3.2. Teorías del origen de las células endometriósicas
  - 1.3.3. Cambios en el entorno
- 1.4. Fisiopatología de la endometriosis
  - 1.4.1. Dominancia estrogénica
  - 1.4.2. Resistencia a la progesterona
  - 1.4.3. Respuesta inflamatoria localizada
- 1.5. Aspectos genéticos relacionados con la endometriosis
  - 1.5.1. Conceptos básicos de la genética
  - 1.5.2. Aspectos genéticos hereditarios
  - 1.5.3. Aspectos genéticos somáticos
- 1.6. Factores de riesgo. Aspectos epigenéticos
  - 1.6.1. Conceptos básicos de la epigenética
  - 1.6.2. MicroRNA
  - 1.6.3. Modificación de histonas
- 1.7. Aspectos inmunológicos implicados en el origen y desarrollo de la enfermedad
  - 1.7.1. Sistema inmune en ciclo menstrual
  - 1.7.2. Macrófagos y endometriosis
  - 1.7.3. Linfocitos T y B en la endometriosis
- 1.8. Anatomía patológica de la endometriosis
  - 1.8.1. Invasión de las lesiones
  - 1.8.2. Tipos de lesiones en endometriosis peritoneal

- 1.9. Calidad de vida de la paciente con endometriosis
  - 1.9.1. Síntomas y percepción de las pacientes
- 1.10. Como realizar una anamnesis en la paciente con sospecha de endometriosis

## Módulo 2. Evaluación clínica de la paciente con Endometriosis

- 2.1. Dismenorrea
- 2.2. Hipermenorrea y hemorragias uterinas disfuncionales
- 2.3. Dolor pélvico crónico
- 2.4. Trastornos urinarios
- 2.5. Trastornos gastrointestinales
- 2.6. Síntomas extraperitoneales
- 2.7. Migraña
- 2.8. Fatiga
- 2.9. Trastornos psicológicos

## Módulo 3. Diagnóstico de la Endometriosis

- 3.1. Retraso diagnóstico de la Endometriosis
- 3.2. Diagnóstico dependiendo de la edad de la paciente
  - 3.2.1. Edad infantil
  - 3.2.2. Edad fértil
  - 3.2.3. Postmenopausia
- 3.3. Diagnóstico clínico
- 3.4. Aspectos básicos de la ecografía bidimensional y tridimensional
- 3.5. Diagnóstico ecográfico de la Endometriosis anexial
  - 3.5.1. Hidrosalpinx/Endometriosis tubárica
  - 3.5.2. Endometrioma ovárico
- 3.6. Diagnóstico ecográfico de la Endometriosis profunda
  - 3.6.1. Endometriosis del tabique recto-vaginal
- 3.7. Pruebas complementarias
- 3.8. Diagnóstico quirúrgico
- 3.9. Diagnóstico combinado
- 3.10. Seguimiento de la paciente con Endometriosis

#### Módulo 4. Aproximaciones diagnósticas de la Endometriosis

- 4.1. Glicoproteínas: marcadores tumorales
  - 4.1.1. CA 125
- 4.2. Factores de crecimiento y angiogénesis
  - 4.2.1. VEGF
- 4.3. Anticuerpos
- 4.4. Interleucinas y citoquinas
- 4.5. Hormonas
  - 4.5.1. Aromatasa
- 4.6. Biomarcadores urinarios
- 4.7. Estudio de las "Ómicas" como biomarcadores
  - 4.7.1. Proteómica
  - 4.7.2. Metabolómica
- 4.8. MicroRNA
- 4.9. *Long noncoding RNAs*
- 4.10. *Estudio del genoma. Polimorfismos asociados*

#### Módulo 5. Clasificación de la Endometriosis

- 5.1. Endometriosis superficial
- 5.2. Endometriosis anexial
  - 5.2.1. Endometriosis tubárica
  - 5.2.2. Endometriosis ovárica
- 5.3. Endometriosis profunda de compartimento anterior
  - 5.3.1. Endometriosis vesical
  - 5.3.2. Endometriosis ureteral
- 5.4. Endometriosis profunda de compartimento posterior
  - 5.4.1. Tabique recto vaginal
  - 5.4.2. Recto-sigma
- 5.5. Adenomiosis
- 5.6. Endometriosis extraperitoneal
  - 5.6.1. Endometriosis catamenial
- 5.7. Criterios de clasificación ecográficos de la Endometriosis profunda. Clasificación ENZIAN revisada
- 5.8. Clasificación UBESS

- 5.9. Clasificación de la sociedad ASRM revisada
- 5.10. Clasificación Endometriosis Fertility Index
- 5.11. Clasificación AAGL

#### Módulo 6. Adenomiosis

- 6.1. Mecanismos patogénicos
- 6.2. Histología de la Adenomiosis
- 6.3. Criterios diagnósticos ecográficos
- 6.4. Diagnostico por RMN
- 6.5. Clasificación histológica
- 6.6. Propuesta de clasificación ecográfica
- 6.7. Propuesta de clasificación basada en RMN
- 6.8. Manejo de la Adenomiosis
- 6.9. Tratamiento invasivo de la Adenomiosis
  - 6.9.1. HIFU
- 6.10. Cáncer endometrial y Adenomiosis

#### Módulo 7. Tratamiento médico de la Endometriosis

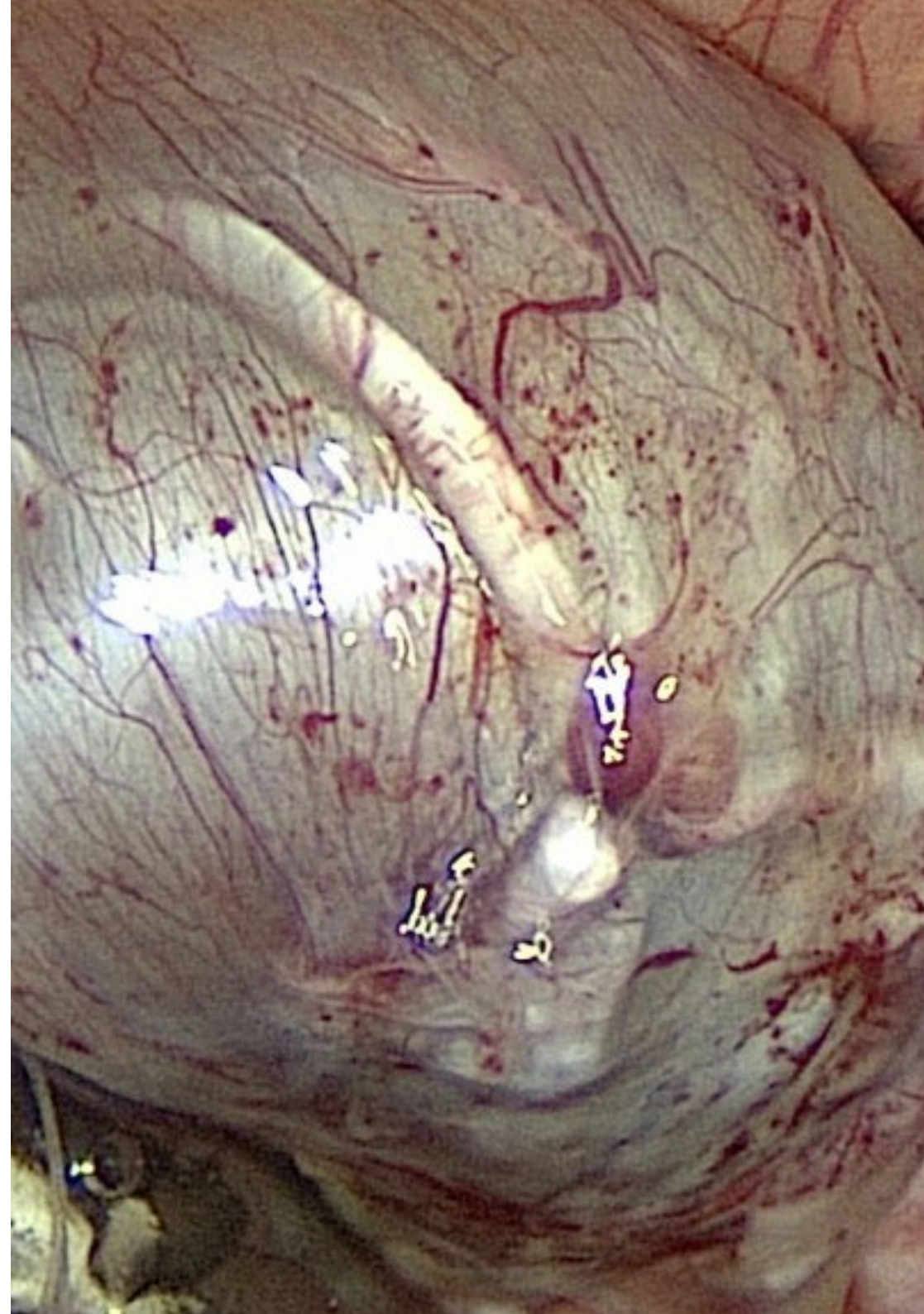
- 7.1. Manejo de los factores de riesgo. Modificar estilo de vida
  - 7.1.1. Tabaquismo
  - 7.1.2. Nutrición
- 7.2. Manejo del dolor con pautas analgésicas
  - 7.2.1. Inhibidores COX1 y COX2
  - 7.2.2. Opioides
  - 7.2.3. Combinación
- 7.3. Anticonceptivos combinados
- 7.4. Progestágenos
- 7.5. Dienogest
- 7.6. Danazol
- 7.7. Inhibidores de la aromatasa
- 7.8. Agonistas de la GnRH
- 7.9. Antagonistas de la GnRH
- 7.10. Tratamientos en actual investigación

## Módulo 8. Tratamiento invasivo de la Endometriosis

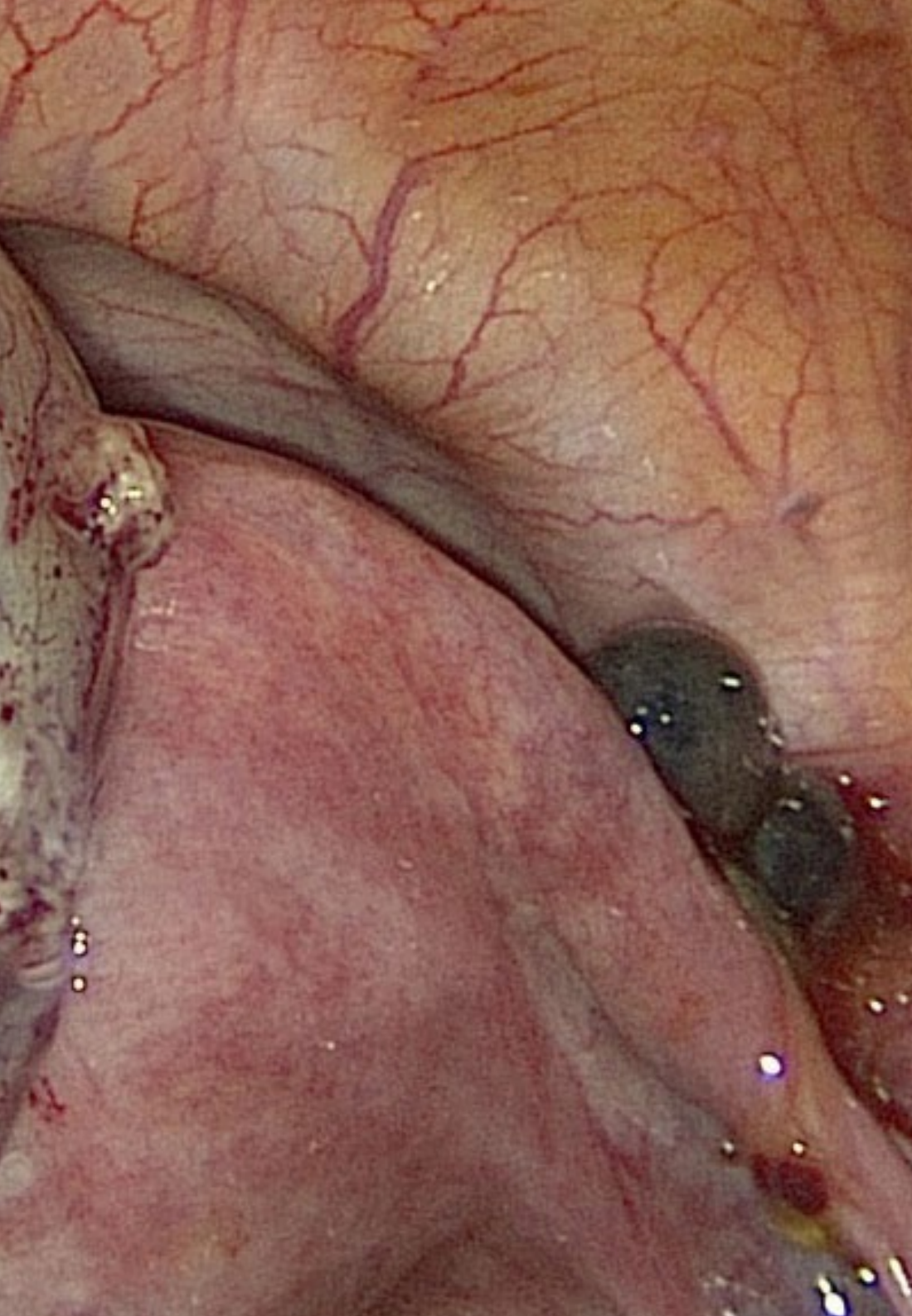
- 8.1. Aproximaciones quirúrgicas de la Endometriosis superficial
- 8.2. Aproximaciones quirúrgicas de la Endometriosis anexial
- 8.3. Cirugía de la Endometriosis vesical y ureteral
- 8.4. Cirugía de la Endometriosis en tabique rectovaginal y ligamentos uterosacros
- 8.5. Cirugía de la Endometriosis intestinal
- 8.6. Cirugía de la Endometriosis extraperitoneal
- 8.7. Cirugía radical genital en las pacientes con Endometriosis
- 8.8. Complicaciones postcirugía de la Endometriosis
- 8.9. Seguimiento y tratamiento postcirugía

## Módulo 9. Endometriosis y Fertilidad

- 9.1. Causas hormonales e inmunológicas de la esterilidad asociada a Endometriosis
- 9.2. Reserva ovárica y Endometriosis
- 9.3. Preservación de la fertilidad. Vitricación de ovocitos
- 9.4. Diagnóstico en la paciente infértil con Endometriosis
  - 9.4.1. Patología uterina
  - 9.4.2. Patología ovárica
  - 9.4.3. Patología tubárica
  - 9.4.4. Factores asociados
- 9.5. Algoritmo para el manejo de la Endometriosis asociada a esterilidad
- 9.6. Inseminación artificial en la paciente con Endometriosis
- 9.7. Fertilización in vitro en la paciente con Endometriosis
  - 9.7.1. Dienogest previo a fecundación in vitro
  - 9.7.2. Protocolo largo vs. Protocolo antagonista
- 9.8. Congelación electiva embrionaria vs. Transferencia en fresco
- 9.9. Calidad ovocitaria y embrionaria
- 9.10. Embarazo y Endometriosis
  - 9.10.1. Mejora de la Endometriosis
  - 9.10.2. Complicaciones







## Módulo 10. Endometriosis y las enfermedades autoinmunes y otras situaciones patológicas

- 10.1. Enfermedades autoinmunes
  - 10.1.1. Artritis Reumatoide
  - 10.1.2. Lupus Eritematoso
  - 10.1.3. Esclerosis Múltiple
  - 10.1.4. Psoriasis
- 10.2. Enfermedad cardiovascular
- 10.3. Enfermedad autoinmune tiroidea
  - 10.3.1. Tiroiditis de Hashimoto
  - 10.3.2. Enfermedad de Graves
- 10.4. Enfermedades inflamatorias intestinales
  - 10.4.1. Colitis ulcerosa
  - 10.4.2. Enfermedad de Crohn
- 10.5. Enfermedad celíaca y sus variantes
- 10.6. Síndrome de colon irritable
- 10.7. Alergias e intolerancias alimentarias
  - 10.7.1. Asma alérgica
- 10.8. Fibromialgia
- 10.9. Cáncer
  - 10.9.1. Cáncer de ovario
  - 10.9.2. Cáncer extrapélvico
- 10.10. Microbiota patológico
- 10.11. Otras enfermedades autoinmunes: Esclerosis múltiple y Psoriasis



07

# Prácticas Clínicas

Una vez concluya la fase teórica, el profesional de la Medicina se adentrará en un periodo de Capacitación Práctica en un centro hospitalario, que se sitúa entre los mejores en el manejo de pacientes con Endometriosis. Un escenario ideal para aplicar la teoría, rodeado de los mejores especialistas en este ámbito y en un entorno clínico vanguardista.





“

*TECH te ofrece la posibilidad de acceder a los mejores centros hospitalarios y ampliar tus conocimientos con casos clínicos de Endometriosis complejos”*

El periodo de Capacitación Práctica de este programa de Endometriosis está conformado por una estancia práctica clínica de 3 semanas de duración, de lunes a viernes con jornadas de 8 horas consecutivas de formación práctica al lado de un excelente equipo de profesionales especializados en Ginecología y Obstetricia. Esta estancia permitirá al médico estar junto a pacientes que padecen Endometriosis, y en donde podrá comprobar los procedimientos diagnósticos y terapéuticos más avanzados aplicados en este campo, por expertos con gran experiencia en esta materia.

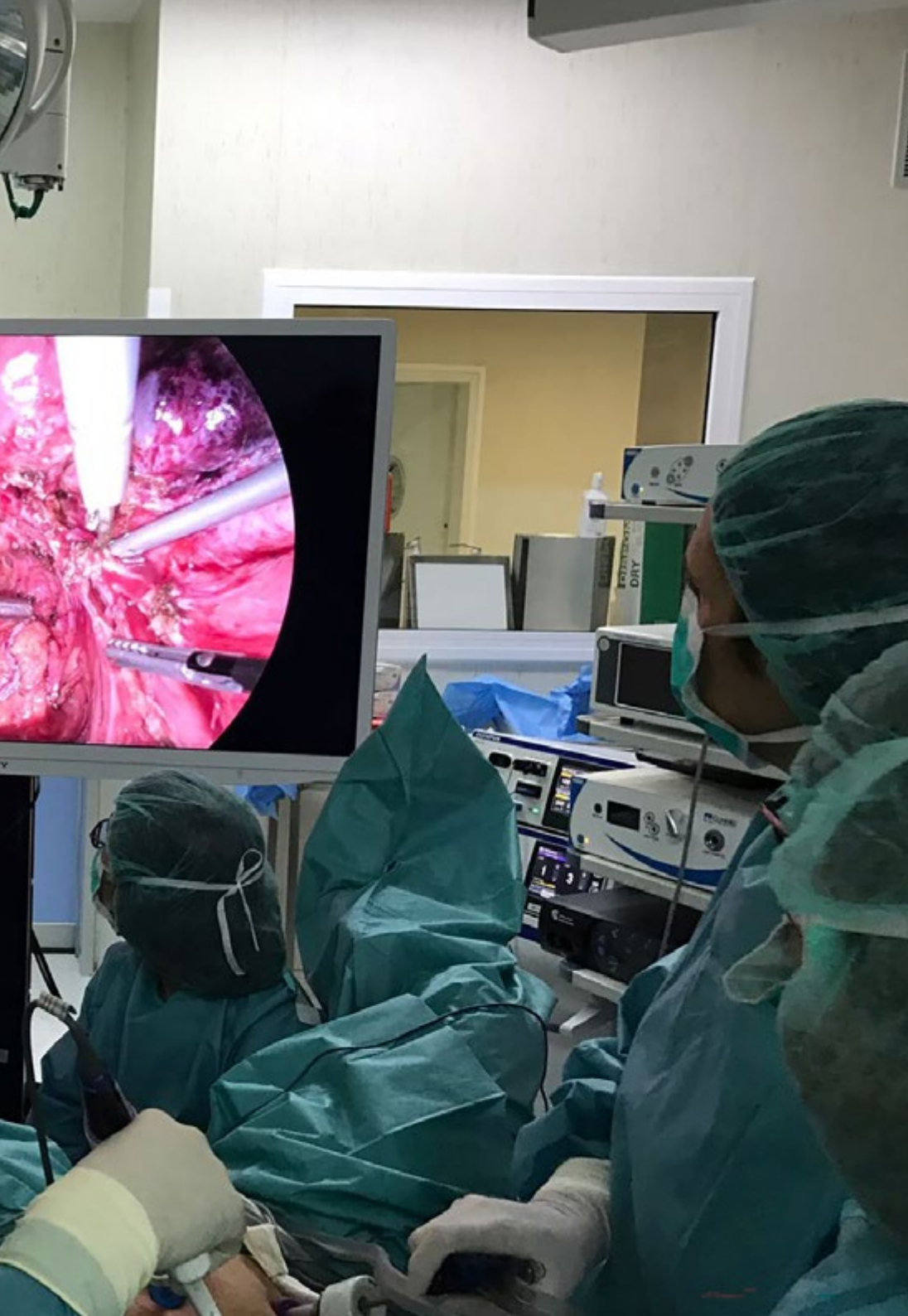
En esta estancia 100% práctica, las actividades que realizará el profesional estarán dirigidas al desarrollo y perfeccionamiento de sus competencias para la prestación de atención sanitaria de primer nivel, aplicando las técnicas más innovadoras. Todo ello, además en un entorno sanitario que requiere un alto nivel de cualificación y en el que no estará solo, ya que contará tanto con el acompañamiento de un experto en este campo, como de la tutorización de un docente asignado por TECH.

Esta institución ofrece sin duda una excelente oportunidad para poder ampliar las competencias asistenciales en este ámbito, en un espacio hospitalario innovador, aplicando las técnicas más sofisticadas y siempre rodeado de los mejores especialistas. TECH ofrece así, una nueva forma de entender e integrar los procesos de salud, convirtiendo un hospital en un escenario docente de primer ideal para el perfeccionamiento y actualización de conocimientos.

La enseñanza práctica se realizará con el acompañamiento y guía de los profesores y demás compañeros de entrenamiento que faciliten el trabajo en equipo y la integración multidisciplinar como competencias transversales para la praxis médica (aprender a ser y aprender a relacionarse).







Los procedimientos descritos a continuación serán la base de la capacitación, y su realización estará sujeta a la disponibilidad propia del centro, a su actividad habitual y a su volumen de trabajo, siendo las actividades propuestas las siguientes:

Módulo	Actividad Práctica
<b>Técnicas de evaluación clínica de paciente con Endometriosis</b>	Realizar anamnesis en la paciente con posible Endometriosis
	Evaluar los factos de riesgos epigenéticos de una paciente con Endometriosis
	Determinar el diagnóstico de la Endometriosis a partir de los síntomas y percepción de la paciente
	Llevar a cabo pruebas complementarias para descartar Endometriosis en pacientes con trastornos gastrointestinales
<b>Técnicas de diagnóstico de Endometriosis</b>	Realizar pruebas ecográficas de la Endometriosis anexial
	Colaborar en la realización de Endometriosis del tabique recto-vaginal
	Contribuir en el diagnóstico combinado
	Ayudar en el diagnóstico quirúrgico de Endometriosis
<b>Aplicación de tratamientos quirúrgicos de Endometriosis</b>	Evaluar la realización de técnicas quirúrgicas de la Endometriosis superficial
	Colaborar en la realización de técnicas quirúrgicas aplicadas en la Endometriosis extraperitoneal
	Llevar a cabo seguimiento y tratamiento postcirugía en pacientes con Endometriosis
	Aplicar las técnicas quirúrgicas genital radicales más precisas e innovadoras en las pacientes con Endometriosis
<b>Manejo de pacientes con Endometriosis con problemas de fertilidad y otras patologías</b>	Examinar las posibilidades de fecundación in vitro en paciente con Endometriosis
	Valorar los factores asociados a la infertilidad en paciente con Endometriosis
	Informar de manera adecuada ante las posibilidades de la realización de congelación electiva embrionaria o transferencia en fresco
	Colaborar en la mejora de la Endometriosis en pacientes embarazadas



## Seguro de responsabilidad civil

La máxima preocupación de esta institución es garantizar la seguridad tanto de los profesionales en prácticas como de los demás agentes colaboradores necesarios en los procesos de capacitación práctica en la empresa. Dentro de las medidas dedicadas a lograrlo, se encuentra la respuesta ante cualquier incidente que pudiera ocurrir durante todo el proceso de enseñanza-aprendizaje.

Para ello, esta entidad educativa se compromete a contratar un seguro de responsabilidad civil que cubra cualquier eventualidad que pudiera surgir durante el desarrollo de la estancia en el centro de prácticas.

Esta póliza de responsabilidad civil de los profesionales en prácticas tendrá coberturas amplias y quedará suscrita de forma previa al inicio del periodo de la capacitación práctica. De esta forma el profesional no tendrá que preocuparse en caso de tener que afrontar una situación inesperada y estará cubierto hasta que termine el programa práctico en el centro.



## Condiciones generales de la capacitación práctica

Las condiciones generales del acuerdo de prácticas para el programa serán las siguientes:

**1. TUTORÍA:** durante el Máster Semipresencial el alumno tendrá asignados dos tutores que le acompañarán durante todo el proceso, resolviendo las dudas y cuestiones que pudieran surgir. Por un lado, habrá un tutor profesional perteneciente al centro de prácticas que tendrá como fin orientar y apoyar al alumno en todo momento. Por otro lado, también tendrá asignado un tutor académico cuya misión será la de coordinar y ayudar al alumno durante todo el proceso resolviendo dudas y facilitando todo aquello que pudiera necesitar. De este modo, el profesional estará acompañado en todo momento y podrá consultar las dudas que le surjan, tanto de índole práctica como académica.

**2. DURACIÓN:** el programa de prácticas tendrá una duración de tres semanas continuadas de formación práctica, distribuidas en jornadas de 8 horas y cinco días a la semana. Los días de asistencia y el horario serán responsabilidad del centro, informando al profesional debidamente y de forma previa, con suficiente tiempo de antelación para favorecer su organización.

**3. INASISTENCIA:** en caso de no presentarse el día del inicio del Máster Semipresencial, el alumno perderá el derecho a la misma sin posibilidad de reembolso o cambio de fechas. La ausencia durante más de dos días a las prácticas sin causa justificada/médica, supondrá la renuncia las prácticas y, por tanto, su finalización automática. Cualquier problema que aparezca durante el transcurso de la estancia se tendrá que informar debidamente y de forma urgente al tutor académico.

**4. CERTIFICACIÓN:** el alumno que supere el Máster Semipresencial recibirá un certificado que le acreditará la estancia en el centro en cuestión.

**5. RELACIÓN LABORAL:** el Máster Semipresencial no constituirá una relación laboral de ningún tipo.

**6. ESTUDIOS PREVIOS:** algunos centros podrán requerir certificado de estudios previos para la realización del Máster Semipresencial. En estos casos, será necesario presentarlo al departamento de prácticas de TECH para que se pueda confirmar la asignación del centro elegido.

**7. NO INCLUYE:** el Máster Semipresencial no incluirá ningún elemento no descrito en las presentes condiciones. Por tanto, no incluye alojamiento, transporte hasta la ciudad donde se realicen las prácticas, visados o cualquier otra prestación no descrita.

No obstante, el alumno podrá consultar con su tutor académico cualquier duda o recomendación al respecto. Este le brindará toda la información que fuera necesaria para facilitarle los trámites.

08

# ¿Dónde puedo hacer las Prácticas Clínicas?

Este programa contempla una estancia práctica de 3 semanas de duración en un hospital de referencia en el manejo de pacientes que sufren Endometriosis. Un espacio que aportará al profesional de la Medicina, los conocimientos clínicos más avanzados, a través de la aplicación de la tecnología más precisa y de los expertos en este ámbito con mayor conocimiento actual sobre el manejo de esta enfermedad y otras patologías asociadas. Una oportunidad única, que tan solo ofrece TECH.



“

*Esta estancia clínica te dará el plus de conocimiento actual que precisas sobre Endometriosis y enfermedades inflamatorias intestinales”*





El alumno podrá cursar la parte práctica de este Máster Semipresencial en los siguientes centros:



Medicina

### Hospital Maternidad HM Belén

País	Ciudad
España	La Coruña

Dirección: R. Filantropía, 3, 15011, A Coruña

Red de clínicas, hospitales y centros especializados privados distribuidos por toda la geografía española

**Capacitaciones prácticas relacionadas:**

- Actualización en Reproducción Asistida
- Dirección de Hospitales y Servicios de Salud



Medicina

### Hospital HM Rosaleda

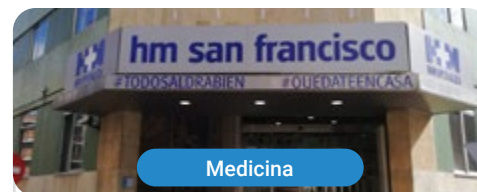
País	Ciudad
España	La Coruña

Dirección: Rúa de Santiago León de Caracas, 1, 15701, Santiago de Compostela, A Coruña

Red de clínicas, hospitales y centros especializados privados distribuidos por toda la geografía española

**Capacitaciones prácticas relacionadas:**

- Trasplante Capilar
- Ortodoncia y Ortopedia Dentofacial



Medicina

### Hospital HM San Francisco

País	Ciudad
España	León

Dirección: C. Marqueses de San Isidro, 11, 24004, León

Red de clínicas, hospitales y centros especializados privados distribuidos por toda la geografía española

**Capacitaciones prácticas relacionadas:**

- Actualización en Anestesiología y Reanimación
- Enfermería en el Servicio de Traumatología



Medicina

### Hospital HM Regla

País	Ciudad
España	León

Dirección: Calle Cardenal Landázuri, 2, 24003, León

Red de clínicas, hospitales y centros especializados privados distribuidos por toda la geografía española

**Capacitaciones prácticas relacionadas:**

- Actualización de Tratamientos Psiquiátricos en Pacientes Menores



Medicina

### Hospital HM Nou Delfos

País	Ciudad
España	Barcelona

Dirección: Avinguda de Vallcarca, 151, 08023, Barcelona

Red de clínicas, hospitales y centros especializados privados distribuidos por toda la geografía española

**Capacitaciones prácticas relacionadas:**

- Medicina Estética
- Nutrición Clínica en Medicina



Medicina

### Hospital HM Madrid

País	Ciudad
España	Madrid

Dirección: Pl. del Conde del Valle de Súchil, 16, 28015, Madrid

Red de clínicas, hospitales y centros especializados privados distribuidos por toda la geografía española

**Capacitaciones prácticas relacionadas:**

- Análisis Clínicos
- Anestesiología y Reanimación



Medicina

### Hospital HM Montepíncipe

País	Ciudad
España	Madrid

Dirección: Av. de Montepíncipe, 25, 28660, Boadilla del Monte, Madrid

Red de clínicas, hospitales y centros especializados privados distribuidos por toda la geografía española

**Capacitaciones prácticas relacionadas:**

- Ortopedia Infantil
- Medicina Estética



Medicina

### Hospital HM Torrelodones

País	Ciudad
España	Madrid

Dirección: Av. Castillo Olivares, s/n, 28250, Torrelodones, Madrid

Red de clínicas, hospitales y centros especializados privados distribuidos por toda la geografía española

**Capacitaciones prácticas relacionadas:**

- Anestesiología y Reanimación
- Pediatría Hospitalaria



### Hospital HM Sanchinarro

País	Ciudad
España	Madrid

Dirección: Calle de Oña, 10, 28050, Madrid

Red de clínicas, hospitales y centros especializados privados distribuidos por toda la geografía española

**Capacitaciones prácticas relacionadas:**  
-Anestesiología y Reanimación  
-Medicina del Sueño



### Hospital HM Nuevo Belén

País	Ciudad
España	Madrid

Dirección: Calle José Silva, 7, 28043, Madrid

Red de clínicas, hospitales y centros especializados privados distribuidos por toda la geografía española

**Capacitaciones prácticas relacionadas:**  
-Cirugía General y del Aparato Digestivo  
-Nutrición Clínica en Medicina



### Hospital HM Puerta del Sur

País	Ciudad
España	Madrid

Dirección: Av. Carlos V, 70, 28938, Móstoles, Madrid

Red de clínicas, hospitales y centros especializados privados distribuidos por toda la geografía española

**Capacitaciones prácticas relacionadas:**  
-Urgencias Pediátricas  
-Oftalmología Clínica



### Policlínico HM Cruz Verde

País	Ciudad
España	Madrid

Dirección: Plaza de la Cruz Verde, 1-3, 28807, Alcalá de Henares, Madrid

Red de clínicas, hospitales y centros especializados privados distribuidos por toda la geografía española

**Capacitaciones prácticas relacionadas:**  
-Podología Clínica Avanzada  
-Técnicas Ópticas y Optometría Clínica





Medicina

### Policlínico HM Distrito Telefónica

País: España  
Ciudad: Madrid

Dirección: Ronda de la Comunicación, 28050, Madrid

Red de clínicas, hospitales y centros especializados privados distribuidos por toda la geografía española

**Capacitaciones prácticas relacionadas:**  
-Tecnologías Ópticas y Optometría Clínica  
-Cirugía General y del Aparato Digestivo



Medicina

### Policlínico HM Gabinete Velázquez

País: España  
Ciudad: Madrid

Dirección: C. de Jorge Juan, 19, 1° 28001, 28001, Madrid

Red de clínicas, hospitales y centros especializados privados distribuidos por toda la geografía española

**Capacitaciones prácticas relacionadas:**  
-Nutrición Clínica en Medicina  
-Cirugía Plástica Estética



Medicina

### Policlínico HM La Paloma

País: España  
Ciudad: Madrid

Dirección: Calle Hilados, 9, 28850, Torrejón de Ardoz, Madrid

Red de clínicas, hospitales y centros especializados privados distribuidos por toda la geografía española

**Capacitaciones prácticas relacionadas:**  
-Enfermería de Quirófano Avanzada  
-Ortodoncia y Ortopedia Dentofacial



Medicina

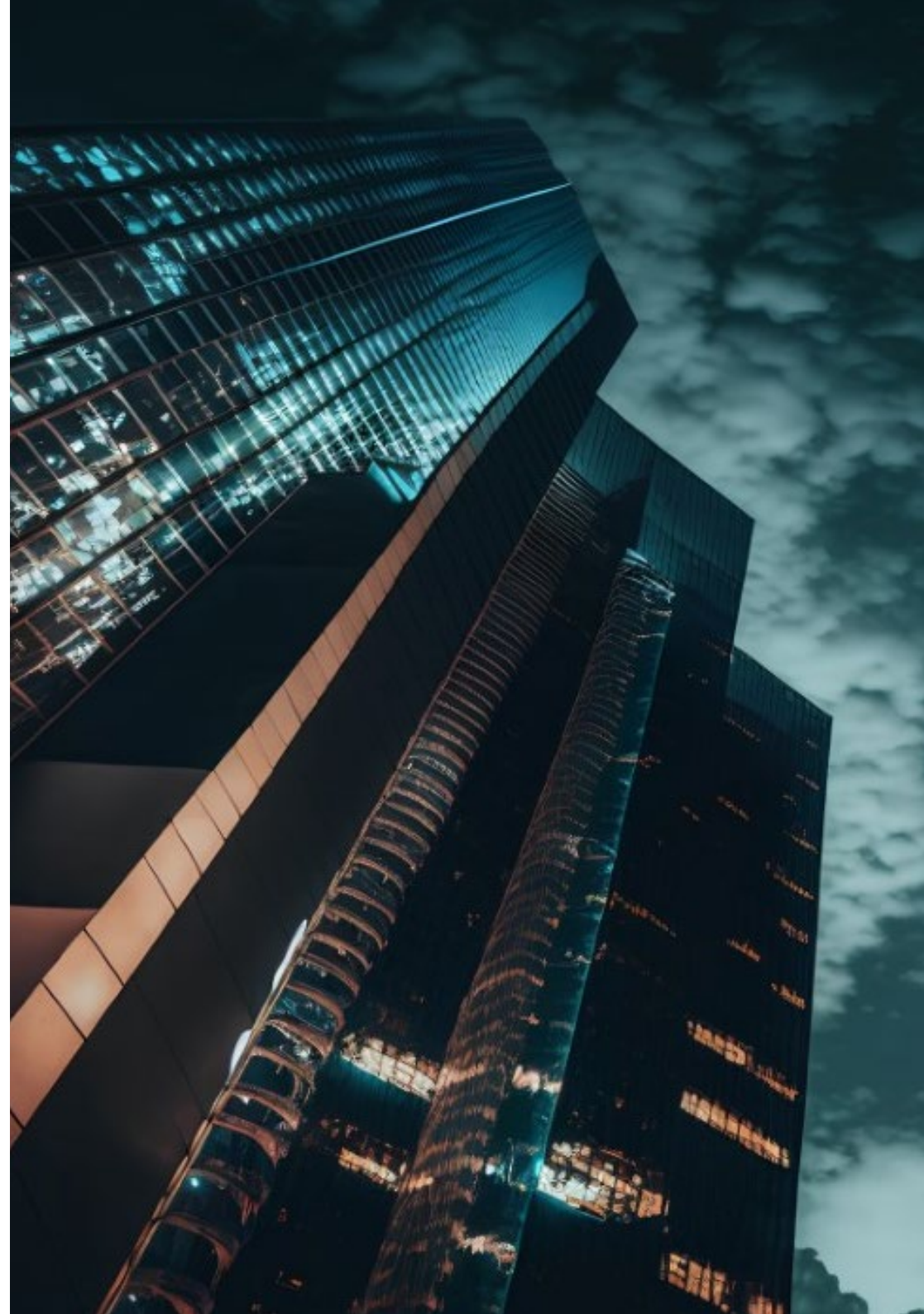
### Policlínico HM Las Tablas

País: España  
Ciudad: Madrid

Dirección: C. de la Sierra de Atapuerca, 5, 28050, Madrid

Red de clínicas, hospitales y centros especializados privados distribuidos por toda la geografía española

**Capacitaciones prácticas relacionadas:**  
-Enfermería en el Servicio de Traumatología  
-Diagnóstico en Fisioterapia







Medicina

### Policlínico HM Moraleja

País: España  
Ciudad: Madrid

Dirección: P.º de Alcobendas, 10, 28109, Alcobendas, Madrid

Red de clínicas, hospitales y centros especializados privados distribuidos por toda la geografía española

**Capacitaciones prácticas relacionadas:**

- Medicina Rehabilitadora en el Abordaje del Daño Cerebral Adquirido



Medicina

### Policlínico HM Sanchinarro

País: España  
Ciudad: Madrid

Dirección: Av. de Manoteras, 10, 28050, Madrid

Red de clínicas, hospitales y centros especializados privados distribuidos por toda la geografía española

**Capacitaciones prácticas relacionadas:**

- Atención Ginecológica para Matronas
- Enfermería en el Servicio de Aparato Digestivo



Medicina

### Policlínico HM Rosaleda Lalín

País: España  
Ciudad: Pontevedra

Dirección: Av. Buenos Aires, 102, 36500, Lalín, Pontevedra

Red de clínicas, hospitales y centros especializados privados distribuidos por toda la geografía española

**Capacitaciones prácticas relacionadas:**

- Avances en Hematología y Hemoterapia
- Fisioterapia Neurológica



Medicina

### Policlínico HM Imi Toledo

País: España  
Ciudad: Toledo

Dirección: Av. de Irlanda, 21, 45005, Toledo

Red de clínicas, hospitales y centros especializados privados distribuidos por toda la geografía española

**Capacitaciones prácticas relacionadas:**

- Electroterapia en Medicina Rehabilitadora
- Trasplante Capilar



09

# Metodología

Este programa de capacitación ofrece una forma diferente de aprender. Nuestra metodología se desarrolla a través de un modo de aprendizaje de forma cíclica: ***el Relearning***.

Este sistema de enseñanza es utilizado, por ejemplo, en las facultades de medicina más prestigiosas del mundo y se ha considerado uno de los más eficaces por publicaciones de gran relevancia como el ***New England Journal of Medicine***.



“

*Descubre el Relearning, un sistema que abandona el aprendizaje lineal convencional para llevarte a través de sistemas cíclicos de enseñanza: una forma de aprender que ha demostrado su enorme eficacia, especialmente en las materias que requieren memorización”*

## En TECH empleamos el Método del Caso

Ante una determinada situación, ¿qué debería hacer un profesional? A lo largo del programa, los estudiantes se enfrentarán a múltiples casos clínicos simulados, basados en pacientes reales en los que deberán investigar, establecer hipótesis y, finalmente, resolver la situación. Existe abundante evidencia científica sobre la eficacia del método. Los especialistas aprenden mejor, más rápido y de manera más sostenible en el tiempo.

*Con TECH podrás experimentar una forma de aprender que está moviendo los cimientos de las universidades tradicionales de todo el mundo.*



Según el Dr. Gérvas, el caso clínico es la presentación comentada de un paciente, o grupo de pacientes, que se convierte en «caso», en un ejemplo o modelo que ilustra algún componente clínico peculiar, bien por su poder docente, bien por su singularidad o rareza. Es esencial que el caso se apoye en la vida profesional actual, intentando recrear los condicionantes reales en la práctica profesional del médico.



“

*¿Sabías que este método fue desarrollado en 1912, en Harvard, para los estudiantes de Derecho? El método del caso consistía en presentarles situaciones complejas reales para que tomaran decisiones y justificasen cómo resolverlas. En 1924 se estableció como método estándar de enseñanza en Harvard”*

La eficacia del método se justifica con cuatro logros fundamentales:

1. Los alumnos que siguen este método no solo consiguen la asimilación de conceptos, sino un desarrollo de su capacidad mental, mediante ejercicios de evaluación de situaciones reales y aplicación de conocimientos.
2. El aprendizaje se concreta de una manera sólida en capacidades prácticas que permiten al alumno una mejor integración en el mundo real.
3. Se consigue una asimilación más sencilla y eficiente de las ideas y conceptos, gracias al planteamiento de situaciones que han surgido de la realidad.
4. La sensación de eficiencia del esfuerzo invertido se convierte en un estímulo muy importante para el alumnado, que se traduce en un interés mayor en los aprendizajes y un incremento del tiempo dedicado a trabajar en el curso.





## Relearning Methodology

TECH aúna de forma eficaz la metodología del Estudio de Caso con un sistema de aprendizaje 100% online basado en la reiteración, que combina 8 elementos didácticos diferentes en cada lección.

Potenciamos el Estudio de Caso con el mejor método de enseñanza 100% online: el Relearning.

*El profesional aprenderá mediante casos reales y resolución de situaciones complejas en entornos simulados de aprendizaje. Estos simulacros están desarrollados a partir de software de última generación que permiten facilitar el aprendizaje inmersivo.*



Situado a la vanguardia pedagógica mundial, el método Relearning ha conseguido mejorar los niveles de satisfacción global de los profesionales que finalizan sus estudios, con respecto a los indicadores de calidad de la mejor universidad online en habla hispana (Universidad de Columbia).

Con esta metodología, se han capacitado más de 250.000 médicos con un éxito sin precedentes en todas las especialidades clínicas con independencia de la carga en cirugía. Nuestra metodología pedagógica está desarrollada en un entorno de máxima exigencia, con un alumnado universitario de un perfil socioeconómico alto y una media de edad de 43,5 años.

*El Relearning te permitirá aprender con menos esfuerzo y más rendimiento, implicándote más en tu especialización, desarrollando el espíritu crítico, la defensa de argumentos y el contraste de opiniones: una ecuación directa al éxito.*

En nuestro programa, el aprendizaje no es un proceso lineal, sino que sucede en espiral (aprender, desaprender, olvidar y reaprender). Por eso, se combinan cada uno de estos elementos de forma concéntrica.

La puntuación global que obtiene el sistema de aprendizaje de TECH es de 8.01, con arreglo a los más altos estándares internacionales.



Este programa ofrece los mejores materiales educativos, preparados a conciencia para los profesionales:



#### Material de estudio

Todos los contenidos didácticos son creados por los especialistas que van a impartir el curso, específicamente para él, de manera que el desarrollo didáctico sea realmente específico y concreto.

Estos contenidos son aplicados después al formato audiovisual, para crear el método de trabajo online de TECH. Todo ello, con las técnicas más novedosas que ofrecen piezas de gran calidad en todos y cada uno los materiales que se ponen a disposición del alumno.



#### Técnicas quirúrgicas y procedimientos en vídeo

TECH acerca al alumno las técnicas más novedosas, los últimos avances educativos y al primer plano de la actualidad en técnicas médicas. Todo esto, en primera persona, con el máximo rigor, explicado y detallado para contribuir a la asimilación y comprensión del estudiante. Y lo mejor de todo, pudiéndolo ver las veces que quiera.



#### Resúmenes interactivos

El equipo de TECH presenta los contenidos de manera atractiva y dinámica en píldoras multimedia que incluyen audios, vídeos, imágenes, esquemas y mapas conceptuales con el fin de afianzar el conocimiento.

Este exclusivo sistema educativo para la presentación de contenidos multimedia fue premiado por Microsoft como "Caso de éxito en Europa".



#### Lecturas complementarias

Artículos recientes, documentos de consenso y guías internacionales, entre otros. En la biblioteca virtual de TECH el estudiante tendrá acceso a todo lo que necesita para completar su capacitación.





#### Análisis de casos elaborados y guiados por expertos

El aprendizaje eficaz tiene, necesariamente, que ser contextual. Por eso, TECH presenta los desarrollos de casos reales en los que el experto guiará al alumno a través del desarrollo de la atención y la resolución de las diferentes situaciones: una manera clara y directa de conseguir el grado de comprensión más elevado.



#### Testing & Retesting

Se evalúan y reevalúan periódicamente los conocimientos del alumno a lo largo del programa, mediante actividades y ejercicios evaluativos y autoevaluativos para que, de esta manera, el estudiante compruebe cómo va consiguiendo sus metas.



#### Clases magistrales

Existe evidencia científica sobre la utilidad de la observación de terceros expertos. El denominado Learning from an Expert afianza el conocimiento y el recuerdo, y genera seguridad en las futuras decisiones difíciles.



#### Guías rápidas de actuación

TECH ofrece los contenidos más relevantes del curso en forma de fichas o guías rápidas de actuación. Una manera sintética, práctica y eficaz de ayudar al estudiante a progresar en su aprendizaje.





# 10 Titulación

El Máster Semipresencial en Endometriosis garantiza, además de la capacitación más rigurosa y actualizada, el acceso a dos diplomas de Máster Semipresencial, uno expedido por TECH Global University y otro expedido por la Corporación Universitaria del Meta.



“

*Supera con éxito este programa y recibe tu titulación universitaria sin desplazamientos ni farragosos trámites”*

El programa del **Máster Semipresencial en Endometriosis** es el más completo del panorama académico actual. A su egreso, el estudiante recibirá un diploma universitario emitido por TECH Global University, y otro por la Corporación Universitaria del Meta.

Estos títulos de formación permanente y actualización profesional de TECH Global University y Corporación Universitaria del Meta garantizan la adquisición de competencias en el área de conocimiento, otorgando un alto valor curricular al estudiante que supere las evaluaciones y acredite el programa tras cursarlo en su totalidad.

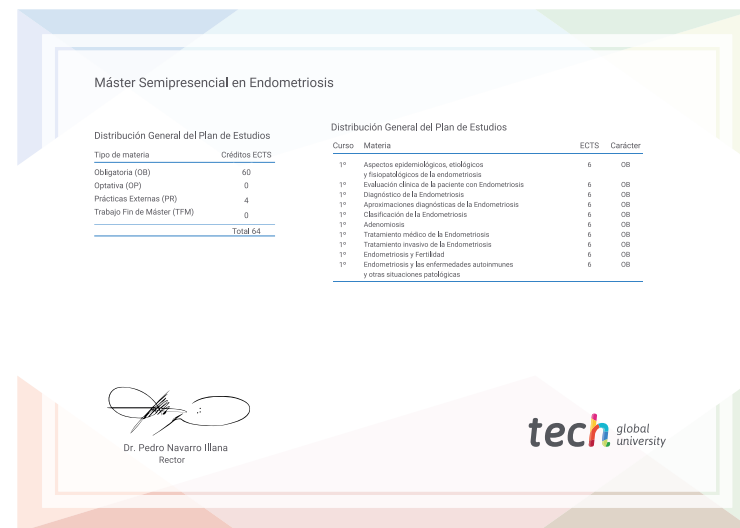
Este doble reconocimiento, de dos destacadas instituciones universitarias, suponen una doble recompensa a una formación integral y de calidad, asegurando que el estudiante obtenga una certificación reconocida tanto a nivel nacional como internacional. Este mérito académico le posicionará como un profesional altamente capacitado y preparado para enfrentar los retos y demandas en su área profesional.

Título: **Máster Semipresencial en Endometriosis**

Modalidad: **Semipresencial (Online + Prácticas Clínicas)**

Duración: **12 meses**

Créditos: **60 + 4 ECTS**



\*Apostilla de La Haya. En caso de que el alumno solicite que su título en papel recabe la Apostilla de La Haya, TECH Corporación Universitaria UNIMETA realizará las gestiones oportunas para su obtención, con un coste adicional.

**tech** corporación universitaria  
UNIMETA

## Máster Semipresencial Endometriosis

Modalidad: Semipresencial (Online + Prácticas Clínicas)

Duración: 12 meses

Titulación: TECH Corporación Universitaria UNIMETA

Créditos: 60 + 4 ECTS



# Máster Semipresencial

## Endometriosis

