

Máster Semipresencial

Diabetes





Máster Semipresencial Diabetes

Modalidad: Semipresencial (Online + Prácticas Clínicas)

Duración: 12 meses

Titulación: TECH Universidad

Acceso web: www.techtitute.com/medicina/master-semipresencial/master-semipresencial-diabetes

Índice

01

Presentación

pág. 4

02

¿Por qué cursar este
Máster Semipresencial?

pág. 8

03

Objetivos

pág. 12

04

Competencias

pág. 18

05

Dirección del curso

pág. 22

06

Estructura y contenido

pág. 30

07

Prácticas Clínicas

pág. 34

08

¿Dónde puedo hacer
las Prácticas Clínicas?

pág. 40

09

Metodología

pág. 46

10

Titulación

pág. 54

01

Presentación

La Diabetes es considerada una de las pandemias más peligrosas del siglo XXI por su cronicidad y sus numerosas comorbilidades. Por eso, la investigación científica y tecnológica respecto a esa afección médica es constante y genera, como consecuencia, nuevos protocolos terapéuticos como la aplicación de análogos de incretina para el tratamiento de los pacientes con Diabetes tipo 2. Al mismo tiempo, el mercado educativo no dispone de programas que integren eficientemente esas novedades desde el punto de vista práctico y teórico. Para solventar esa problemática TECH ha confeccionado esta titulación, con una innovadora modalidad académica en la que el médico dedicará 1500 horas de estudio y aprendizaje de manera 100% online y 3 semanas de estancia presencial en inmersiva en un centro especializado de prestigio.





“

A través de este innovador programa, conseguirás ponerte al día sobre el uso de páncreas artificiales y bombas de insulina para prevenir crisis en pacientes diabéticos”

La Diabetes es una de las principales causas de afecciones severas como la ceguera, insuficiencia renal, infarto de miocardio, accidente cerebrovascular y amputación de los miembros inferiores. Al mismo tiempo, las cifras de su progresión e incidencia a escala global son realmente alarmantes. Las ciencias biológicas, y en particular la medicina, analizan de manera constante todas las implicaciones de esa severa enfermedad. Como consecuencia, cada año se genera un elevado volumen de información académica donde se establecen protocolos de diagnóstico, terapia y seguimiento cada vez más actualizado. Mantenerse al día acerca de todos esos aportes constituye un importante reto para los profesionales de la salud. Otro importante desafío radica en dominar todos esos conocimientos desde un punto de vista teórico y al mismo tiempo práctico.

Consciente de esa necesidad, TECH ha implementado este Máster Semipresencial en Diabetes donde el especialista encontrará múltiples facilidades para el aprendizaje. Para ello, dispone de dos fases académicas bien diferenciadas. La primera enmarca el estudio didáctico de las principales novedades con respecto a ese fenómeno médico. Así, la titulación describe diferentes tendencias asistenciales, la patogenia de la enfermedad, el impacto de las nuevas tecnologías de la información para su monitorización, entre otros aspectos. Ese proceso pedagógico tendrá lugar de manera 100% online, sin horarios ni cronogramas preestablecidos que facilitarán al médico el dominio rápido y flexible de todos los contenidos.

Seguidamente, el programa incluye una estancia presencial e intensiva, de 3 semanas de duración, en un centro hospitalario de primer nivel. A lo largo de esa estancia inmersiva, el alumno podrá aplicar lo aprendido de manera directa, en casos reales, que requieren de los cuidados médicos más modernos para contener el impacto de su diabetes. Al mismo tiempo, durante toda esa etapa, un equipo de grandes expertos guiará la asimilación de habilidades prácticas y un tutor adjunto asignará tareas complejas para complementar lo aprendido.

Este **Máster Semipresencial en Diabetes** contiene el programa más completo y actualizado del mercado. Sus características más destacadas son:

- ♦ Desarrollo de más de 100 casos clínicos presentados por expertos y profesores universitarios con amplia experiencia en el manejo de la Diabetes
- ♦ Valoración y monitorización del paciente diabético, las últimas recomendaciones internacionales para su atención personalizada, tratamiento farmacológico, entre otras aristas
- ♦ Presentación de talleres prácticos sobre técnicas diagnósticas y terapéuticas en el paciente diabético
- ♦ Sistema interactivo de aprendizaje basado en algoritmos para la toma de decisiones sobre las situaciones clínicas planteadas
- ♦ Todo esto se complementará con lecciones teóricas, preguntas al experto, foros de discusión de temas controvertidos y trabajos de reflexión individual
- ♦ Disponibilidad de los contenidos desde cualquier dispositivo fijo o portátil con conexión a internet
- ♦ Además, podrás realizar una estancia de prácticas clínicas en uno de los mejores centros hospitalarios



Este Máster Semipresencial, con dos fases bien diferenciadas, unifica como ningún otro programa los conocimientos teóricos y prácticos indispensables para el cuidado de pacientes diabéticos”

“

En este programa académico, tendrás acceso a infografías, vídeos y otros recursos multimedia que complementaran aquellos aspectos más relevantes en materia de Diabetes y necesarias para tu carrera profesional”

En esta propuesta de Máster de carácter profesionalizante y modalidad semipresencial, el programa está dirigido a la actualización de profesionales de la medicina que desarrollan su actividad asistencial en torno a pacientes diabéticos. Los contenidos están basados en la última evidencia científica, y orientados de manera didáctica para integrar el saber teórico en la práctica médica cotidiana y potenciar una mejor toma de decisiones en el abordaje de los pacientes.

Gracias a su contenido multimedia elaborado con la última tecnología educativa, permitirán al profesional de la medicina obtener un aprendizaje situado y contextual, es decir, un entorno simulado que proporcionará un aprendizaje inmersivo programado para entrenarse ante situaciones reales. El diseño de este programa se centra en el Aprendizaje Basado en Problemas, mediante el cual deberá tratar de resolver las distintas situaciones de práctica profesional que se le planteen a lo largo del mismo. Para ello, contará con la ayuda de un novedoso sistema de vídeo interactivo realizado por reconocidos expertos.

Inscríbete en este programa y actualiza tus conocimientos a través de una modalidad de estudios innovadora y pionera de su tipo en el panorama docente actual.

Impulsa tu trayectoria profesional con una enseñanza holística, que te permite avanzar tanto a nivel teórico como práctico.



02

¿Por qué cursar este Máster Semipresencial?

Los pacientes diabéticos requieren de cuidados especializados, basados en ramas de la medicina como la Nutrición y la Endocrinología. Ambos campos científicos están en constante evolución y actualización y, por ello, los médicos deben permanecer al día sobre sus principales adelantos. Con este programa de estudios, los egresados de TECH dominarán de un modo teórico todas esas novedades y, al mismo tiempo, podrán integrarlas en su ejercicio asistencial cotidiano de manera rápida y flexible. Todo ello es posible gracias a la innovadora metodología de aprendizaje que se despliega en este vanguardista Máster Semipresencial.



“

Por medio de TECH, podrás vincularte a prestigiosas instituciones médicas que, por medio de herramientas de nutrición y endocrinología, ofrecen los cuidados más personalizados contra la Diabetes”

1. Actualizarse a partir de la última tecnología disponible

La detección temprana de la Diabetes y los exámenes clínicos necesarios para establecer contra ella un correcto tratamiento, están basados en óptimos equipamientos tecnológicos. No obstante, los profesionales de la medicina deben estar preparados para elegir cuál de esas herramientas utilizar, en dependencia del estado y evolución de sus pacientes. Con este Máster Semipresencial, los egresados de TECH se actualizarán de manera excepcional sobre los indicadores necesarios para aplicar cada uno de esos recursos.

2. Profundizar a partir de la experiencia de los mejores especialistas

A lo largo de todas las fases educativas de esta titulación, TECH brinda una guía docente directa y personalizada. Para el marco teórico, por ejemplo, el médico se apoyará en un claustro de prestigio, a través del cual dará solución a múltiples dudas y conceptos. Asimismo, durante la práctica profesional, los alumnos trabajarán de conjunto con grandes expertos y con un tutor designado que le insertará en diferentes protocolos y dinámicas asistenciales.

3. Adentrarse en entornos clínicos de primera

TECH selecciona minuciosamente todos los centros disponibles para la estancia presencia y práctica que se integra a este Máster Semipresencial. Por eso, los especialistas tienen garantizado el acceso a un entorno médico de primer nivel, rigurosamente equipado para la atención de pacientes con Diabetes. De ese modo, tendrán la oportunidad de ponerse al día en esa área sanitaria, aplicando los postulados científicos y metodologías de trabajo más innovadoras, basadas en los adelantos investigativos más recientes.



4. Combinar la mejor teoría con la práctica más avanzada

Este programa académico potencia la asimilación de los contenidos teóricos más actualizados en relación a la Diabetes a través de una modalidad de aprendizaje 100% online y libre de cronogramas restrictivos. Todo ello transcurre en una primera etapa, dedicada al dominio teórico, y seguidamente acompañada por una práctica profesional de t3 semanas de duración en instalaciones sanitarias equipadas desarrollar de manera directa todos los conocimientos adquiridos.

5. Expandir las fronteras del conocimiento

Los médicos inscritos en este Máster Semipresencial tienen a su alcance los centros hospitalarios más reconocidos para el abordaje de la Diabetes, gracias a la amplia red de contactos internacionales de TECH. De ese modo, no tendrán que conformarse con sus fronteras de conocimiento inmediatas y podrán optar por instituciones radicadas en diferentes latitudes del mundo, adquiriendo una visión global de los protocolos más especializados.

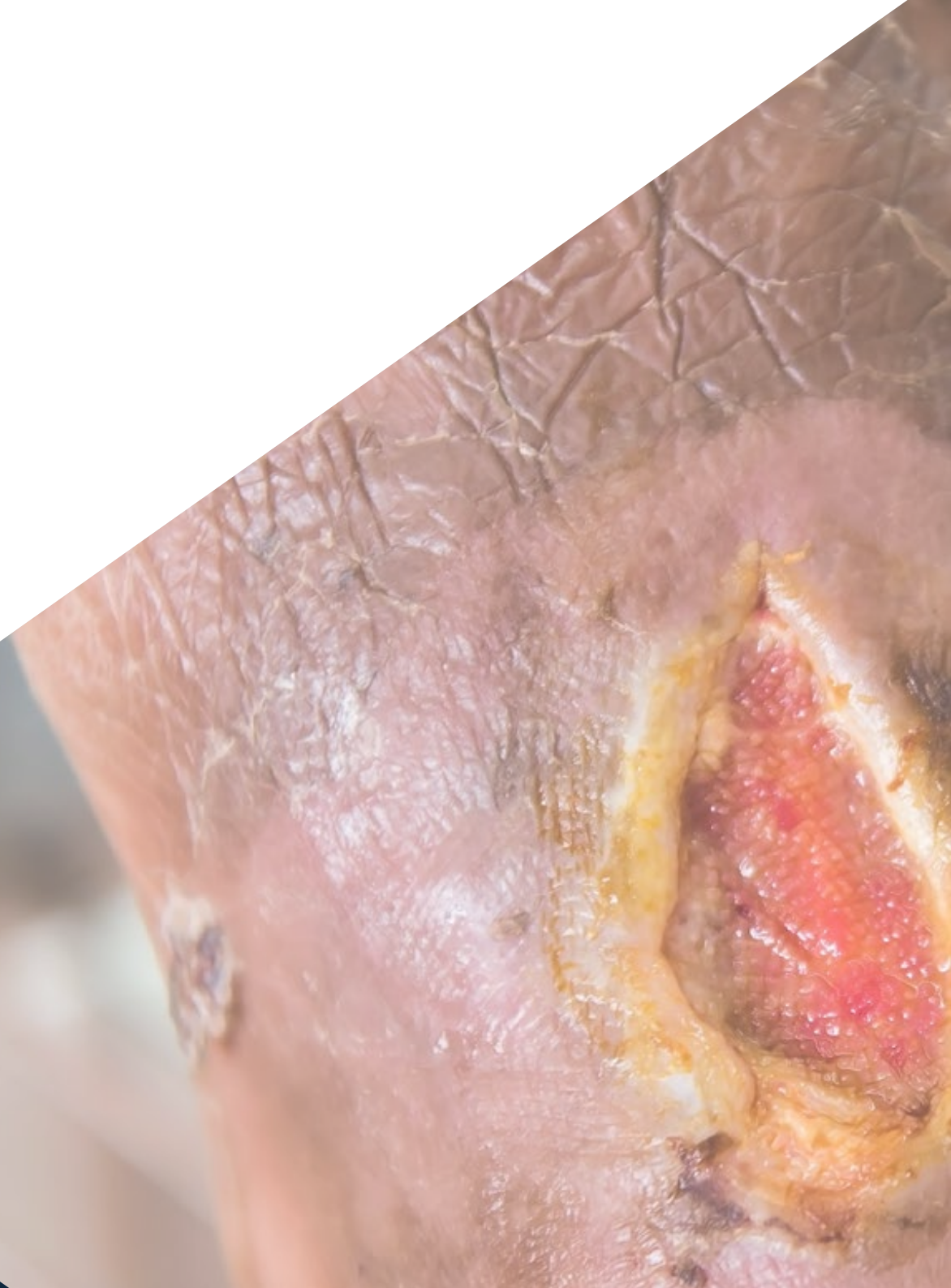
“

Tendrás una inmersión práctica total en el centro que tú mismo elijas”

03

Objetivos

TECH quiere garantizar a sus egresados la mejor actualización en materia del abordaje diagnóstico y clínico de pacientes con Diabetes. Así, ha ideado un programa que unifica, como ningún otro en el mercado, los aspectos teóricos y prácticos de esa área médica. La meta principal de esa innovadora modalidad académicas es garantizar los conocimientos teóricos para el manejo asistencial de los pacientes y el desarrollo de las habilidades profesionales más solicitadas. Para lograr todo ello, aporta una experiencia de aprendizaje completa e inmersiva donde cada especialista podrá marcar el ritmo de sus progresos de estudio.



“

Al completar este programa, estarás al día acerca de los mecanismos más novedosos para regular la glicemia de tus pacientes con Diabetes tipo 1 o 2”



Objetivo general

- Con este Máster Semipresencial en Diabetes, el especialista profundizará en los complejos mecanismos de regulación de la glucemia. A su vez, mejorará sus conocimientos sobre las bases de la fisiopatología de la enfermedad y, de ese modo, comprender mejor los abordajes terapéuticos existentes y para la prevención de la enfermedad. Al mismo tiempo, adquirirá las habilidades necesarias para manipular los distintos dispositivos de monitorización, inyección de insulina, bombas de perfusión y a interpretar los datos resultantes. También, ahondará en los protocolos ante situaciones especiales, ideadas en relación al paciente anciano, institucionalizado, hospitalizado, durante viajes o en el ámbito rural y laboral



Este Máster Semipresencial 100% online te ofrece la posibilidad de vencer sus objetivos teóricos a tu ritmo, sin horarios ni cronogramas preestablecidos, para que puedas conseguir sus objetivos académicos con totales garantías”



Objetivos específicos

Módulo 1. Concepto de Diabetes. Epidemiología

- Profundizar y adquirir las últimas habilidades y novedades sobre la Diabetes, como enfermedad crónica, compleja y progresiva
- Adquirir el conocimiento de la clasificación de la Diabetes y el amplio espectro de etiología que llevan a su desarrollo
- Ahondar en la epidemiología de la Diabetes tipo 1 y sus condicionantes
- Profundizar en el impacto epidemiológico de la Diabetes tipo 2 como una epidemia en nuestro medio
- Adquirir los conocimientos y habilidades para detectar precozmente la Diabetes en la población, mediante las técnicas de screening
- Incorporar el concepto de salud pública a la Diabetes

Módulo 2. Fisiopatología de la Diabetes

- Profundizar en los conocimientos básicos de la homeostasis de la glucosa
- Analizar los mecanismos etiopatogénicos de la Diabetes tipo 1
- Conocer qué es y cómo se produce la insulinitis en la Diabetes tipo 1
- Profundizar en los mecanismos etiopatogénicos de la Diabetes tipo 2 que servirán como dianas terapéuticas de la misma
- Conocer el papel esencial del tejido adiposo y de su exceso (obesidad) en la génesis de la Diabetes tipo 2
- Adquirir los conocimientos y habilidades de la medición de la resistencia a la insulina
- Estudiar el papel mediador de la inflamación entre la obesidad y la Diabetes
- Conocer las alteraciones en la regulación de las hormonas gastrointestinales en la Diabetes tipo 2 y qué es el efecto incretina

- ♦ Conocer una nueva vía de investigación en el campo de la etiopatogenia de la Diabetes: microbiota intestinal
- ♦ Ahondar en nuevos mecanismos implicados en la Diabetes tipo 2 como el papel del sistema nervioso central, como órgano regulador del peso corporal
- ♦ Aprender qué es la historia natural de la Diabetes tipo 2
- ♦ Conocer cómo se puede prevenir o retrasar el desarrollo de Diabetes tipo 1 y tipo 2, a través de actuar sobre los mecanismos etiopatogénicos implicados

Módulo 3. Evaluación de la diabetes y de sus comorbilidades

- ♦ Estudiar en profundidad el concepto de evaluación integral de la Diabetes con la finalidad de tener una visión global del paciente con Diabetes
- ♦ Adquirir los conocimientos necesarios para transmitir al paciente las prioridades en el enfoque terapéutico
- ♦ Adquirir las habilidades para conocer las preferencias del paciente, su entorno social, económico y cultural y sus expectativas en el tratamiento de la Diabetes
- ♦ Conocer la importancia del control glucémico
- ♦ Aprender las técnicas de mediación del control glucémico y los objetivos individualizados para cada paciente
- ♦ Adquirir un dominio de la hipoglucemia, tanto desde el punto de vista fisiopatológico, como de detección, prevención y tratamiento
- ♦ Conocer las consecuencias en el paciente de la hipoglucemia
- ♦ Diferenciar las complicaciones agudas hiperglucémicas para su correcto abordaje terapéutico
- ♦ Aprender a detectar los factores precipitantes de las complicaciones agudas hiperglucémicas

- ♦ Adquirir los conocimientos y las habilidades para la evaluación del riesgo cardiovascular en el paciente diabético
- ♦ Aprender a hacer un despistaje de los factores de riesgo cardiovasculares
- ♦ Identificar otras entidades endocrinológicas que cursan con Diabetes
- ♦ Adquirir conocimientos y habilidades para valorar los aspectos sociales y psicológicos de la Diabetes

Módulo 4. Complicaciones de la Diabetes. Clasificación

- ♦ Aprender las vías etiopatogénicas de las complicaciones de la Diabetes para poder entender el curso evolutivo de las mismas y sus dianas terapéuticas
- ♦ Aprender la clasificación de las complicaciones crónicas de la Diabetes según se afecte principalmente los pequeños vasos o los grandes vasos y según el órgano afectado
- ♦ Adquirir los conocimientos epidemiológicos sobre la Nefropatía diabética para poder valorar la importancia de su prevención y diagnóstico
- ♦ Aprender las bases fisiopatogénicas y los factores de riesgo implicados en la nefropatía diabética
- ♦ Conocer las etapas evolutivas de la ND y la clasificación actual de la enfermedad renal
- ♦ Saber cuándo y cómo debe realizarse el despistaje de ND en la población diabética
- ♦ Aprender los tratamientos específicos de la ND
- ♦ Adquirir los conocimientos epidemiológicos sobre la RD para poder valorar la importancia de su prevención y diagnóstico
- ♦ Aprender las bases fisiopatogénicas y los factores de riesgo implicados en la RD
- ♦ Conocer las etapas evolutivas de la RD y su clasificación actual
- ♦ Saber cuándo y cómo debe realizarse el despistaje de RD en la población diabética

- ♦ Aprender los tratamientos específicos de la RD y las nuevas vías de investigación en este campo
- ♦ Adquirir los conocimientos epidemiológicos sobre la Nefropatía diabética para poder valorar la importancia de su prevención y diagnóstico
- ♦ Aprender las bases fisiopatogénicas y los factores de riesgo implicados en la neuropatía diabética (NeuroD)
- ♦ Conocer las etapas evolutivas de la NeuroD y su clasificación actual

Módulo 5. Complicaciones macrovasculares de la Diabetes y otras entidades médicas

- ♦ Profundizar en los datos actuales de la epidemiología de la enfermedad macrovascular en la Diabetes
- ♦ Profundizar en los datos actuales de la epidemiología de la hipertensión en la Diabetes
- ♦ Profundizar sobre los datos actuales de la epidemiología de la dislipemia en la Diabetes
- ♦ Profundizar en los conocimientos sobre los datos actuales de la epidemiología del tabaquismo en la Diabetes
- ♦ Aprender a diseñar un programa de deshabituación tabáquica
- ♦ Adquirir los conocimientos y habilidades necesarios para el despistaje de la enfermedad coronaria en el diabético
- ♦ Adquirir los conocimientos y habilidades necesarios para el despistaje de la insuficiencia cardíaca en el diabético
- ♦ Adquirir los conocimientos y competencias para el tratamiento inicial del paciente diabético con insuficiencia cardíaca
- ♦ Adquirir los conocimientos y habilidades necesarios para realizar las pruebas de despistaje de la enfermedad arterial periférica en el diabético
- ♦ Aprender a interpretar de forma crítica los objetivos de control glucémico en el paciente diabético en prevención secundaria
- ♦ Adquirir los conocimientos y habilidades necesarios para elaborar los criterios de derivación al hepatólogo y al paciente con sospecha de esteatosis hepática

- ♦ Adquirir los conocimientos y habilidades necesarios para la valoración de la enfermedad pulmonar crónica en el diabético
- ♦ Adquirir los conocimientos sobre la prevalencia y la asociación entre Diabetes y cáncer
- ♦ Adquirir los conocimientos y habilidades necesarios para el despistaje de alteraciones del estado de ánimo, especialmente la depresión en el paciente diabético

Módulo 6. Manejo de la Diabetes (I)

- ♦ Especializarse en el tratamiento integral de la Diabetes
- ♦ Aprender el manejo global de la obesidad en el paciente diabético
- ♦ Conocer las alternativas farmacológicas para el tratamiento de la obesidad en el paciente con Diabetes
- ♦ Aprender qué es la cirugía metabólica, sus indicaciones en el paciente diabético y sus resultados
- ♦ Conocer los tratamientos antihipertensivos más indicados en el paciente diabético y su prescripción
- ♦ Aprender el manejo de la dislipemia diabética, conocer las indicaciones de su tratamiento y los fármacos disponibles
- ♦ Aprender a prescribir un plan nutricional adaptado a cada persona con Diabetes tipo 1 o tipo 2
- ♦ Adquirir los conocimientos para prescribir un programa estructurado de ejercicio para el paciente con Diabetes
- ♦ Conocer las distintas pautas de tratamiento con insulina en el paciente con Diabetes tipo 1
- ♦ Aprender a interpretar los resultados de control glucémico según las pautas de tratamiento individualizado
- ♦ Familiarizarse con las estrategias terapéuticas más complejas del paciente con Diabetes tipo 1 como el trasplante de islotes o de páncreas
- ♦ Adquirir una visión crítica de las recomendaciones de los consensos de expertos y de las guías de sociedades científicas para el manejo de la Diabetes tipo 2

Módulo 7. Manejo terapéutico de la diabetes (II)

- ♦ Dominar cada una de las familias de fármacos antidiabéticos y su prescripción segura, entre los cuales se distinguen: la metformina, sulfonilureas y las glinidas, la acarbosa, inhibidores de DPP4, análogos de GLP-1, cotransportador de sodio-glucosa tipo 2
- ♦ Reconocer los distintos tipos de insulina y determinar su correcta prescripción según el tipo de Diabetes que afecta a cada paciente
- ♦ Familiarizarse con nuevas dianas terapéuticas en desarrollo, como aspecto muy novedoso de este módulo
- ♦ Manejar a cabalidad la hiperglucemia inducida por esteroides
- ♦ Aportar un abordaje nutricional adecuado para las pacientes aquejadas de Diabetes gestacional
- ♦ Adquirir los conocimientos y habilidades necesarias para el manejo farmacológico de la Diabetes gestacional

Módulo 8. Diabetes y tecnología

- ♦ Implementar de manera responsables tecnologías asociadas a la Diabetes, entre ellas las herramientas de automonitorización de la glucemia capilar
- ♦ Interpretar adecuadamente los datos recogidos a través de técnicas de monitoreo, como el informe APG, y poder optimizar el control de la Diabetes
- ♦ Conocer los dispositivos de inyección de insulina subcutánea, su manejo y problemas relacionados para poder solventarlos en el paciente diabético que sea usuario de los mismos
- ♦ Indagar y utilizar las aplicaciones de internet y móviles, disponibles para el paciente diabético
- ♦ Aplicar la tecnología en nuevas formas de atención médica al paciente diabético (e-consulta, telemedicina, programas educativos online, etc.)

Módulo 9. Diabetes en situaciones especiales

- ♦ Implementar el manejo experto del paciente con Diabetes en la adolescencia y al inicio de las relaciones sexuales
- ♦ Orientar al paciente con Diabetes que consume alcohol sobre sus repercusiones en el metabolismo de la glucosa para poder advertir y formar al paciente con Diabetes
- ♦ Conocer cómo influye el género en el control de la Diabetes desde un punto de vista integral (control glucémico, de los factores de riesgo y de las comorbilidades asociadas)
- ♦ Identificar al anciano frágil, mediante las pruebas de despistaje
- ♦ Reprogramar el abordaje farmacológico del paciente anciano frágil con polifarmacia y comorbilidades
- ♦ Detectar estas situaciones socioeconómicas poco favorables y programar el manejo del paciente diabético en esos casos
- ♦ Dominar los aspectos legales del paciente con Diabetes, ya que condicionan su vida y, por lo tanto, el control de la Diabetes

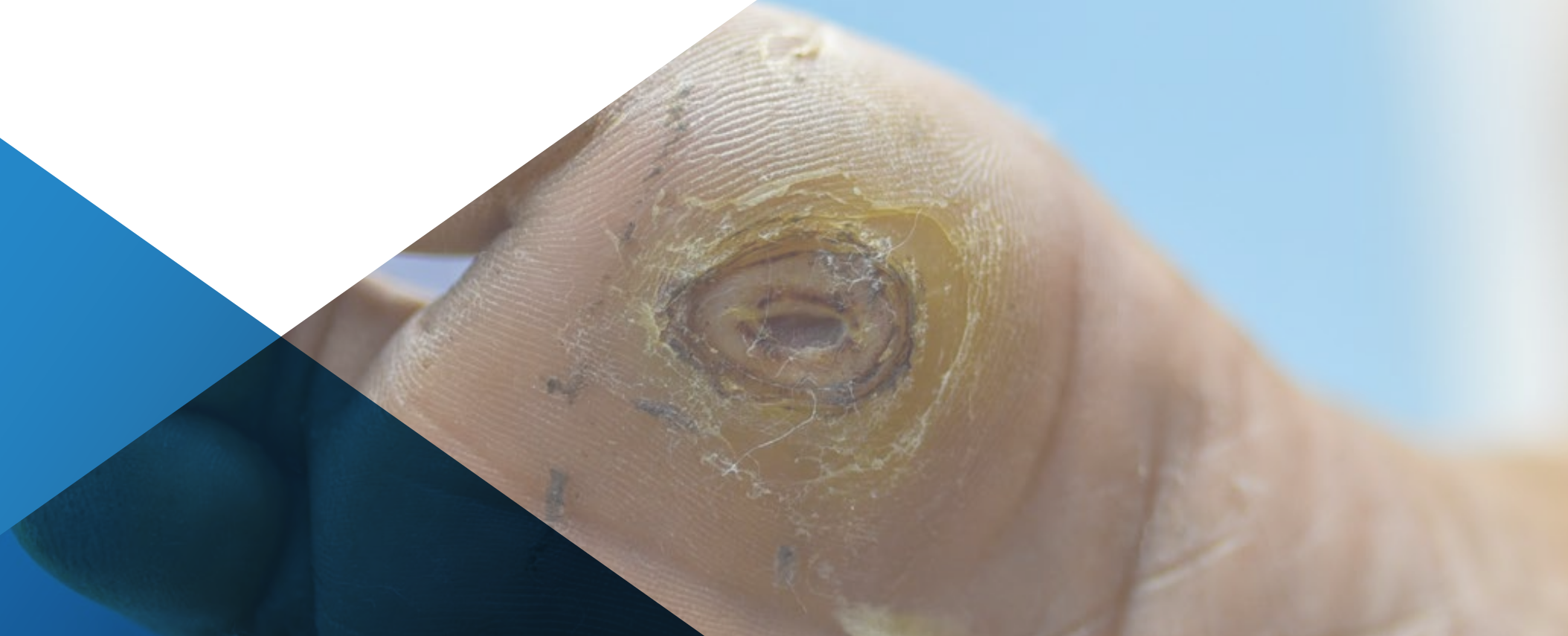
Módulo 10. Educación diabetológica. Concepto y bases

- ♦ Adquirir los conocimientos y habilidades necesarios de la educación diabetológica, como parte del tratamiento de la Diabetes, para facilitarle el conocimiento, la habilidad y la capacidad necesarios para su autocontrol

04

Competencias

Todo médico aspira a ofrecer a sus pacientes una atención adecuada, basada en la última evidencia científica. Ante ese primordial requerimiento, TECH ha diseñado un programa riguroso y exigente que actualizará a sus estudiantes sobre los protocolos más modernos para el abordaje de enfermos con Diabetes. Su exhaustivo marco teórico estará acompañado de una estancia presencial e inmersiva que potenciará la asimilación de conocimientos de un modo holístico y directo.



“

Actualizarás, con este programa de estudios, tus conocimientos para poder prescribir la mejor estrategia farmacológica cada paciente diabético y de acuerdo con sus comorbilidades”



Competencias generales

- Realizar el adecuado manejo del paciente con Diabetes en cualquier nivel asistencial
- Desarrollar las capacidades necesarias para profesionalizarse en tareas de atención, educación terapéutica e investigación, de manera ética e independiente en los ámbitos asistenciales de la atención hospitalaria especializada, la atención primaria, domiciliaria o, en universidades o centros de investigación
- Lograr la excelencia en servicios de salud y gestión multidisciplinaria de pacientes con Diabetes

“

A lo largo de este Máster Semipresencial, conocerás el impacto de las nuevas tecnologías de la información, relacionadas con la Telemedicina, para la monitorización, seguimiento y evaluación de pacientes diabéticos”





Competencias específicas

- ♦ Dominar la clasificación de la Diabetes y el amplio espectro de etiología que llevan a su desarrollo
- ♦ Incorporar el concepto de salud pública a la Diabetes
- ♦ Adquirir los conocimientos y habilidades de la medición de la resistencia a la insulina
- ♦ Estudiar el papel mediador de la inflamación entre la obesidad y la Diabetes
- ♦ Adquirir los conocimientos necesarios para transmitir al paciente las prioridades en el enfoque terapéutico
- ♦ Adquirir las habilidades para conocer las preferencias del paciente, su entorno social, económico y cultural, y sus expectativas en el tratamiento de la Diabetes
- ♦ Aprender la clasificación de las complicaciones crónicas de la Diabetes según se afecte principalmente los pequeños vasos o los grandes vasos y según el órgano afectado
- ♦ Saber cuándo y cómo debe realizarse el despistaje de ND en la población diabética
- ♦ Aprender los tratamientos específicos de la ND
- ♦ Profundizar en los datos actuales de la epidemiología de la hipertensión en la Diabetes
- ♦ Adquirir los conocimientos y habilidades necesarios para el despistaje de alteraciones del estado de ánimo, especialmente la depresión en el paciente diabético
- ♦ Familiarizarse con las estrategias terapéuticas más complejas del paciente con Diabetes tipo 1 como el trasplante de islotes o de páncreas
- ♦ Adquirir una visión crítica de las recomendaciones de los consensos de expertos y de las guías de sociedades científicas para el manejo de la Diabetes tipo 2
- ♦ Reconocer cada una de las familias de fármacos antidiabéticos
- ♦ Aplicar un abordaje nutricional de la Diabetes gestacional
- ♦ Adquirir los conocimientos y habilidades necesarias para el manejo farmacológico de la Diabetes gestacional
- ♦ Aprender a reconocer la utilidad de la información obtenida mediante el análisis de datos por inteligencia artificial en el campo de la Diabetes
- ♦ Aplicar en el paciente diabético la tecnología en nuevas formas de atención médica (*e-consulta*, telemedicina, programas educativos online, etc)
- ♦ Conocer cómo influye el género en el control de la Diabetes desde un punto de vista integral (control glucémico, de los factores de riesgo y de las comorbilidades asociadas)
- ♦ Adquirir los conocimientos y habilidades necesarios de la educación diabetológica, como parte del tratamiento de la Diabetes, para facilitarle el conocimiento, la habilidad y la capacidad necesarios para su autocontrol

05

Dirección del curso

De un modo exhaustivo, TECH ha seleccionado al grupo de expertos que integran el cuadro docente de esta titulación. Todos ellos son reconocidos en el panorama médico por sus elevadas competencias, manejo integral de las herramientas más avanzadas y la evolución satisfactoria de sus pacientes. Además, este claustro es altamente multidisciplinar e integra a profesionales de ramas médicas vinculadas al abordaje de la Diabetes como la Nutrición y la Endocrinología. De ese modo, el especialista conseguirá una visión muchos más global de las diferentes implicaciones de esta enfermedad.





“

Los docentes de TECH aclararán dudas y conceptos de interés que vayan surgiendo a lo largo de este programa, por medio de las herramientas interactivas de la innovadora plataforma de aprendizaje a tu disposición”

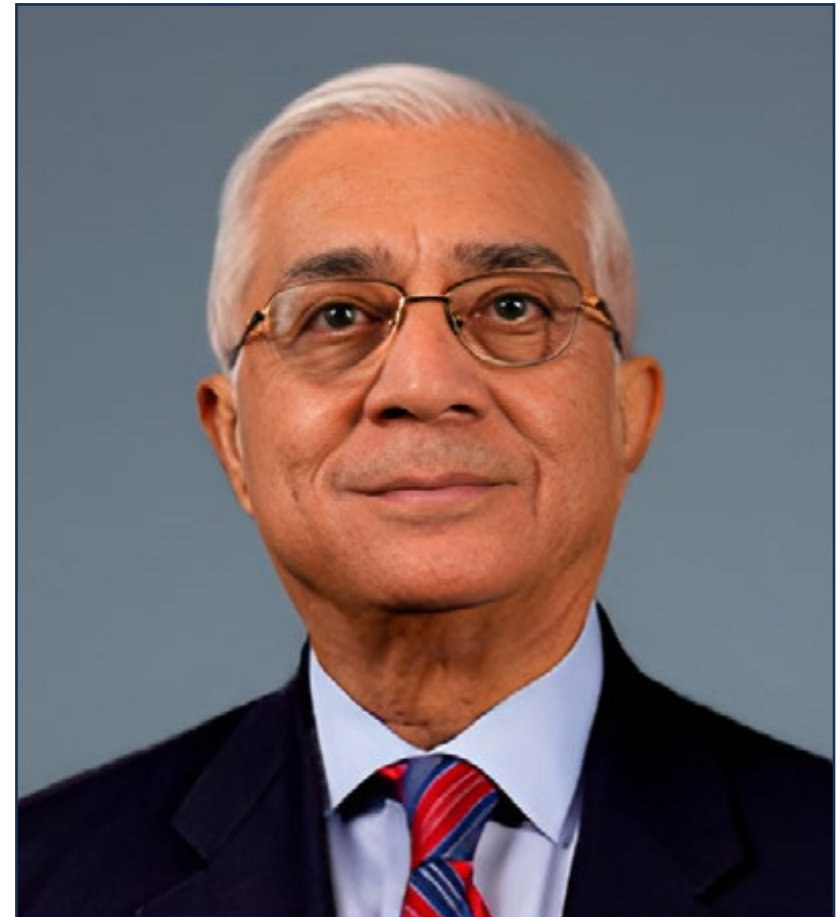
Director Invitado Internacional

Más de cuatro décadas de experiencia en la investigación y práctica clínica de la **Diabetes** avalan la destacada trayectoria del Doctor Om Ganda. Formó parte de uno de los **ensayos más relevantes en este campo**, el DCCT de 1993 donde se demostró la importancia del control de la glucosa en la prevención de complicaciones en la Diabetes de tipo 1. Asimismo, sus numerosas contribuciones a esta área han permitido avances destacados en el control óptimo de la glucosa en pacientes con Diabetes. En los últimos años, ha dirigido su foco de investigación al estudio de los efectos de los ácidos grasos Omega-3 en la salud cardiovascular y la mejora de los tratamientos con personas en dificultades para mantener una dieta o realizar ejercicio.

Acumula **más de 100 publicaciones científicas** en el área de la Diabetes, siendo más citadas las relacionadas con la elaboración de un Plan Integral de Atención a la Diabetes Mellitus (en colaboración con la Sociedad Americana de Endocrinólogos Clínicos), el Síndrome de la Resistencia a la Insulina o el Tratamiento de la Dislipidemia y Prevención de la Aterosclerosis.

Su amplia trayectoria le ha llevado a dirigir, como **Director Médico**, la Clínica de Lípidos Joslin Diabetes Center, en el cual también ha sido **Coordinador del Servicio de Consulta de Endocrinología** y **Coordinador de Conferencias** sobre **Diabetes Clínica** y **Metabolismo**. Dichas responsabilidades las compagina como Investigador siendo parte activa del Joslin Research Laboratory.

Asimismo, forma parte de la Harvard Medical School como Profesor asociado de Medicina, habiendo realizado diversos Fellow Clínicos y de Investigación tanto en Harvard como en Boston Veterans Administration Hospital y el Peter Bent Brigham Hospital.



Dr. Ganda, Om

- ♦ Director de la Clínica de Lípidos en Joslin Diabetes Center, Boston, Estados Unidos
- ♦ Coordinador del Servicio de Consulta Endocrina en Joslin Diabetes Center
- ♦ Investigador en el Joslin Research Laboratory
- ♦ Profesor Asociado de Medicina en Harvard Medical School
- ♦ Doctor en Medicina por All India Institute of Medical Sciences
- ♦ Graduado en Medicina por SMS Medical College de la Universidad de Rajastán
- ♦ Fellow Clínico en Endocrinología y Metabolismo en Boston Veterans Administration Hospital y Tufts University School of Medicine
- ♦ Fellow de Investigación en Harvard Medical School
- ♦ Fellow de Investigación en Peter Bent Brigham Hospital
- ♦ Certificado en la Subespecialidad de Endocrinología y Metabolismo por la Sociedad Americana de Medicina Interna



Gracias a TECH podrás aprender con los mejores profesionales del mundo”

Dirección



Dra. González Albarrán, Olga

- Jefe de Endocrinología y Diabetes en el Hospital General Universitario Gregorio Marañón de Madrid
- Especialista en Endocrinología y Nutrición
- Licenciada en Medicina por la Universidad Autónoma de Madrid
- Doctora Cum Laude y Premio Extraordinario en Medicina por la Universidad de Alcalá
- Docente Asociada en la Universidad Complutense de Madrid
- Máster en Nutrición Clínica por la Universidad Autónoma de Madrid
- Máster en Riesgo Cardiovascular por la Universidad McMaster
- Máster en Gestión de Unidades Clínicas de Endocrinología por la Universidad Menéndez Pelayo
- Premio de la Sociedad Española de Endocrinología y Nutrición

Profesores

Dra. Galdón Sanz-Pastor, Alba

- ♦ Médico Especialista en Endocrinología y Nutrición
- ♦ Médico Adjunto en el Servicio de Endocrinología del Hospital Gregorio Marañón de Madrid
- ♦ Autora de múltiples publicaciones especializadas de ámbito nacional e internacional
- ♦ Licenciada en Medicina por la Universidad Complutense de Madrid

Dr. López Guerra, Aurelio

- ♦ Especialista en Endocrinología y Nutrición
- ♦ Médico Adjunto en el Servicio de Endocrinología del Hospital Universitario Gregorio Marañón de Madrid
- ♦ Licenciado en Medicina por la Universidad de Las Palmas de Gran Canaria

Dr. Atencia Goñi, José

- ♦ Médico Adjunto en el Servicio de Endocrinología del Hospital General Universitario Gregorio Marañón de Madrid
- ♦ Especialista en Endocrinología y Nutrición en el Hospital General Universitario Gregorio Marañón de Madrid
- ♦ Médico en el Hospital Vithas Madrid La Milagrosa
- ♦ Médico en el Hospital Ruber Internacional de Madrid
- ♦ Estancia en Division of Endocrinology, Metabolism, and Lipids, Emory University, Atlanta
- ♦ Graduado en Medicina por la Universidad de Navarra
- ♦ Formación en Tumores Neuroendocrinos

Dra. Weber, Bettina

- ♦ Médico Adjunto en el Servicio de Endocrinología del Hospital General Universitario Gregorio Marañón de Madrid
- ♦ Licenciada en Medicina por la Universidad Complutense de Madrid
- ♦ Especialista en Endocrinología y Nutrición

Dr. Chacín Coz, Juan Simón

- ♦ Médico Especialista en Endocrinología y Nutrición
- ♦ Endocrinólogo en el Hospital Universitario Fundación Jiménez Díaz de Madrid
- ♦ Facultativo Adjunto en el Hospital Universitario Rey Juan Carlos de Madrid
- ♦ Licenciado en Medicina por la Universidad Central de Venezuela
- ♦ Miembro de la Sociedad Española de Endocrinología y Nutrición

Dña. Asensio González, María

- ♦ Nutricionista Independiente
- ♦ Nutricionista en el Club de Remo, Alicante
- ♦ Nutricionista en el Centro Deportivo Álex Camarada, Alicante
- ♦ Nutricionista en Melody García Nutrición, Benidorm
- ♦ Graduada en Nutrición Humana y Dietética por la Universidad de Valladolid
- ♦ Máster en Nutrición Deportiva por la Universidad Católica San Antonio de Murcia
- ♦ Miembro de la Comisión de Sanidad del Colegio CODiNuCova

Dra. Rivas Montenegro, Alejandra Maricel

- ♦ Médico del Servicio de Endocrinología y Nutrición en el Hospital General Universitario Gregorio Marañón de Madrid
- ♦ Máster Título Propio en Razonamiento y Práctica Clínica en la Universidad de Alcalá de Henares
- ♦ Licenciada en Medicina por la Universidad Católica del Ecuador

Dra. Brox Torrecilla, Noemi

- ♦ Especialista en Endocrinología y Nutrición en el Hospital General Universitario Gregorio Marañón de Madrid
- ♦ Investigadora del Instituto de Investigación Sanitaria Gregorio Marañón de Madrid
- ♦ Graduada en Medicina por la Universidad de Castilla-La Mancha

Dr. Muñoz Moreno, Diego

- ♦ Médico Residente de Endocrinología y Nutrición en el Hospital General Universitario Gregorio Marañón de Madrid
- ♦ Diploma de Posgrado en el Tratamiento de la Diabetes Mellitus tipo 2 por la Universidad Autónoma de Barcelona
- ♦ Máster en Oncología Endocrina por la Universidad CEU Cardenal Herrera
- ♦ Graduado en Medicina por la Universidad de Alcalá de Henares

Dr. Pérez López, Gilberto

- ♦ Médico Adjunto de Endocrinología y Nutrición en el Hospital General Universitario Gregorio Marañón de Madrid
- ♦ Coordinador del Grupo de Trabajo de Obesidad Infantil y la Adolescencia en la Sociedad Española para el Estudio de la Obesidad (SEEDO)
- ♦ Director Médico en la Asociación Española del Síndrome de Klinefelter
- ♦ Doctor en Medicina por la Universidad de Alcalá
- ♦ Especialista en Endocrinología y Nutrición por el Hospital Universitario Ramón y Cajal de Madrid
- ♦ Especialista en Pediatría y sus áreas específicas por el Hospital Universitario Ramón y Cajal de Madrid
- ♦ Especialista Universitario en Genética Clínica por la Universidad de Alcalá
- ♦ Licenciado en Medicina por la Universidad de Panamá

Dra. Aranbarri Osoro, Igotz

- ♦ Consultora Online sobre Medicina Familiar y Diabetes
- ♦ Coordinadora Médica en Patia
- ♦ Médico Especialista en Medicina Familiar y Comunitaria en Osakidetza
- ♦ Médico de Familia en Zalaieta Mediku Zentroa
- ♦ Máster en Educación y Atención a Personas con Diabetes por la Universidad de Barcelona
- ♦ Máster en Educación y Atención a Personas con Diabetes tipo 2 por la Universidad Francisco de Vitoria
- ♦ Experto Universitaria en Diabetes Tipo 2 por la Universidad Miguel Hernández de Elche

Dra. Miguélez González, María

- ♦ Médico Adjunto de Endocrinología y Nutrición en el Hospital Universitario Fundación Jiménez Díaz de Madrid
- ♦ Graduada en Medicina por la Universidad de Valladolid
- ♦ Colaboradora Docente en seminarios impartidos a estudiantes de la Universidad Complutense de Madrid
- ♦ Profesora del Máster Experto en Obesidad y Complicaciones Metabólicas, avalado por la SEEDO



06

Estructura y contenido

La estructura y el contenido de este Máster Semipresencial han sido diseñados teniendo en cuenta principales novedades con respecto a la atención clínica de la Diabetes. Su temario incluye un recorrido por los principales protocolos de diagnóstico terapia farmacológica y asesoramiento nutricional que requieren aquellas personas afectadas por esa enfermedad. Al mismo tiempo, los materiales de estudio no son presentados exclusivamente de un modo teórico, ya que el médico podrá acceder a ellos a través de vídeos, infografías y otros recursos interactivos de gran valor didáctico.



“

Este Máster Semipresencial cuenta con diversos módulos didácticos a los cuales accederás desde cualquier dispositivo conectado a Internet”

Módulo 1. Concepto de Diabetes. Epidemiología

- 1.1. La Diabetes. Recuerdo Histórico
- 1.2. Clasificación de la Diabetes y Otras Categorías de Intolerancia a la Glucosa
- 1.3. Diabetes Gestacional
- 1.4. Diabetes y Síndromes Genéticos
- 1.5. Diabetes y Enfermedades del Páncreas Exocrino
- 1.6. Diabetes Farmacológica
- 1.7. Epidemiología de la Diabetes Tipo 1
- 1.8. Epidemiología de la Diabetes Tipo 2
- 1.9. *Screening* de Diabetes Tipo 2 y Prediabetes
- 1.10. Diabetes y Salud de la Población

Módulo 2. Fisiopatología de la Diabetes

- 2.1. Anatomía y Fisiología Normal de la Función Pancreática. Homeostasis de la glucosa
- 2.2. Patogénesis de la Diabetes tipo 1
- 2.3. Patogénesis de la Diabetes tipo 2. Visión general
- 2.4. Papel del Tejido Adiposo en la Diabetes Tipo 2. Concepto de Resistencia a la Insulina
- 2.5. Implicaciones de las Hormonas Intestinales en la Fisiopatología de la Diabetes: Sistema Incretina. Microbiota intestinal
- 2.6. Implicaciones del Riñón en la Fisiopatología de la Diabetes
- 2.7. El Sistema Nervioso Central y la Fisiopatología de la Diabetes
- 2.8. Diabetes y Genética
- 2.9. Diabetes y Retraso o Prevención de DM1
- 2.10. Diabetes y Retraso o Prevención de DM2

Módulo 3. Evaluación de la Diabetes y de sus comorbilidades

- 3.1. Centrados en el Paciente. Facilitando Cambios en el Comportamiento del Paciente con Diabetes
- 3.2. Objetivos de Control Glucémico
- 3.3. Hipoglucemia
- 3.4. Diabetes y Descompensaciones Hiperglucémicas: CAD
- 3.5. Diabetes y Descompensación Hiperglucémica Hiperosmolar
- 3.6. Diabetes e Infecciones
- 3.7. Evaluación del Riesgo Cardiovascular en el Paciente Diabético
- 3.8. Diabetes y Enfermedades Endocrinas
- 3.9. Aspectos Psicológicos y Sociales de la Diabetes

Módulo 4. Complicaciones de la Diabetes. Clasificación

- 4.1. Clasificación de las Complicaciones de la Diabetes y su Impacto en la Persona con Diabetes
- 4.2. Fisiopatología de las Complicaciones Microvasculares
- 4.3. Fisiopatología de las Complicaciones Macrovasculares
- 4.4. Retinopatía Diabética
- 4.5. Neuropatía Diabética
- 4.6. Nefropatía Diabética
- 4.7. Enfermedad Periodontal
- 4.8. Disfunción Eréctil
- 4.9. Dermopatía Diabética
- 4.10. Pie Diabético

Módulo 5. Complicaciones macrovasculares de la Diabetes y otras entidades médicas

- 5.1. Epidemiología de la enfermedad macrovascular en la Diabetes
- 5.2. Epidemiología de la hipertensión arterial y dislipemia en la Diabetes
- 5.3. Diabetes y corazón
- 5.4. Enfermedad cerebrovascular en Diabetes
- 5.5. Enfermedad arterial periférica
- 5.6. Efectos del control glucémico sobre los eventos cardiovasculares en pacientes con Diabetes
- 5.7. Diabetes y Esteatosis hepática/Esteatohepatitis
- 5.8. Diabetes y Enfermedad Pulmonar
- 5.9. Diabetes y cáncer
- 5.10. Diabetes y depresión

Módulo 6. Manejo de la Diabetes (I)

- 6.1. Introducción al Manejo Integral de la Diabetes
- 6.2. Manejo de la Obesidad en Diabetes y PreDiabetes. Cirugía Metabólica para el Tratamiento de la Diabetes
- 6.3. Tratamiento de los Factores de Riesgo: Hipertensión en la Diabetes, Dislipemia
- 6.4. Tratamiento de los Factores de Riesgo: Tabaquismo
- 6.5. Nutrición en la Diabetes Tipo 1
- 6.6. Nutrición en la Diabetes Tipo 2
- 6.7. El Ejercicio como parte del Tratamiento de la Diabetes
- 6.8. Tratamiento "Convencional" de la Diabetes Tipo 1
- 6.9. Tratamiento "No-Convencional" de la Diabetes Tipo 1. Trasplante de Islotes Pancreáticos, Trasplante de Páncreas
- 6.10. Guías y Consensos Nacionales e Internacionales para el Manejo de la Diabetes Tipo 2

Módulo 7. Manejo terapéutico de la Diabetes (II)

- 7.1. Metformina
- 7.2. Sulfonilureas y Glinidas
- 7.3. Acarbosa y Tiazolidinedionas
- 7.4. Glucosúricos
- 7.5. Inhibidores del Enzima DPP4
- 7.6. Agonistas del Receptor de GLP-1
- 7.7. Recuerdo Histórico. Insulinas Prandiales. Insulinas Basales
- 7.8. Nuevos Tratamientos en Investigación
- 7.9. Tratamiento de la Diabetes Esteroidea
- 7.10. Tratamiento de la Diabetes Gestacional

Módulo 8. Diabetes y tecnología

- 8.1. Visión General del Uso de la Tecnología en Diabetes
- 8.2. Automonitorización de la Glucemia Capilar
- 8.3. Monitorización Continua de Glucosa. Sensores de Glucosa
- 8.4. Insulina y Dispositivos de Inyección. Bombas de Insulina
- 8.5. Páncreas Artificial
- 8.6. Uso de la Tecnología en Diabetes en la Embarazada
- 8.7. Uso de la Tecnología en Diabetes en la Infancia
- 8.8. Diabetes y Big Data
- 8.9. Diabetes e Internet (Web, Apps, etc.)
- 8.10. Nuevas Formas de Atención Médica al Paciente con Diabetes

Módulo 9. Diabetes en situaciones especiales

- 9.1. Diabetes en la Infancia y Adolescencia
- 9.2. Diabetes, Alcohol y Relaciones Sexuales
- 9.3. Diabetes en la Mujer
- 9.4. Diabetes en el Anciano y en la Paciente Institucionalizado
- 9.5. Diabetes y Deporte
- 9.6. Diabetes en el Paciente Hospitalizado
- 9.7. Diabetes y Viajes
- 9.8. Diabetes y Mundo Laboral/Rural
- 9.9. Aspectos Socioeconómicos de la Diabetes
- 9.10. Aspectos Legales de la Diabetes

Módulo 10. Educación Diabetológica. Concepto y bases

- 10.1. Educación Diabetológica. Concepto. Valoración de las Necesidades Educativas de la Persona con Diabetes
- 10.2. Programas Formativos de Educación Diabetológica
- 10.3. Educación y Competencias en Personas con Diabetes tipo 1
- 10.4. Educación y Competencias en Personas con Riesgo de Diabetes tipo 2 o con Diabetes tipo 2
- 10.5. Educación Terapéutica en el Niño y en el Adolescente, sus Padres o Cuidadores
- 10.6. Educación Terapéutica Para la Detección de Riesgo en el Pie de las Personas con Diabetes
- 10.7. Impacto del Programa del "Paciente Experto" en la Educación Diabetológica
- 10.8. Impacto de las Asociaciones de Pacientes
- 10.9. Aspectos Éticos en la Educación Diabetológica
- 10.10. Dificultades en el Seguimiento Crónico. Barreras de la Adherencia y de la Inercia Terapéutica

07

Prácticas Clínicas

Para culminar los estudios de este Máster Semipresencial, el médico deberá realizar una estancia presencial e intensiva en una institución de prestigio en cuanto al abordaje de pacientes diabéticos. Durante ese proceso práctico, no solo podrá atender a pacientes de un modo directo, también tendrá acceso a la tecnología diagnóstica y terapéutica más avanzada del momento.





“

Por medio de 120 horas educativas, conseguirás actualizar tus competencias prácticas e identificar, en pacientes reales, la presencia de Diabetes tipo 1 o 2”

A diferencia de la primera etapa de este Máster Semipresencial, con carácter 100% online, la estancia práctica tendrá lugar de un modo presencial. Ese proceso de capacitación tomará como sede a una institución hospitalaria de prestigio, incluida entre la amplia red de contactos y vínculos académicos de TECH. En particular, esa entidad contará con los recursos tecnológicos más modernos y, así, los médicos podrán aplicar sus nuevos conocimientos de manera integral.

Por otro lado, esta fase educativa incluye el acceso a especialistas de distinguida trayectoria en cuento a la evaluación, tratamiento y seguimiento de la Diabetes en pacientes con diversa complejidad. Además, para asegurar la asimilación de conocimientos por parte del alumno, la modalidad académica implementará un tutor adjunto que se encargará de supervisar de cerca todos sus progresos.

La enseñanza práctica se realizará con el acompañamiento y guía de los profesores y demás compañeros de entrenamiento que faciliten el trabajo en equipo y la integración multidisciplinar como competencias transversales para la praxis médica (aprender a ser y aprender a relacionarse).

Los procedimientos descritos a continuación serán la base de la capacitación, y su realización estará sujeta a la disponibilidad propia del centro, a su actividad habitual y a su volumen de trabajo, siendo las actividades propuestas las siguientes:





Módulo	Actividad Práctica
Tendencias terapéutico farmacológico de la Diabetes	Usar bombas de insulina, inalámbricas o con sondas, para aportar cantidades específicas de la sustancia de forma continua al paciente
	Aplicar páncreas artificiales de circuito cerrado para aportar insulina al organismo demandante
	Indicar metformina, el primer medicamento que se receta para la Diabetes tipo 2, el cual bloquea la acción del estómago o de las enzimas intestinales que se encargan de la descomposición de los hidratos de carbono
	Recetar el uso de inhibidores del Enzima DPP4, evitando la degradación de las incretinas y prolongando la secreción de insulina en los intestinos
Manejo terapéutico quirúrgico de la Diabetes	Valorar las condiciones del paciente con Diabetes tipo 1 para realizar un trasplante de páncreas o de islotes pancreáticos
	Implementar la Cirugía Bariátrica y el bypass gástrico como método para reducir los niveles de glucosa en sangre de pacientes con Obesidad Mórbida y Diabetes
	Manejar la Diabetes y Prediabetes mediante Cirugía Metabólica
Comorbilidades y complicaciones de la Diabetes	Determinar la presencia de retinopatía diabética, nefropatía diabética y neuropatía diabética a partir de la detección de alteraciones microvasculares
	Diagnosticar la disfunción eréctil como resultado de alteraciones microvasculares diabéticas
	Prevenir la aparición de úlceras de pie diabético mediante estudios de calor e infrarrojos del pie
	Evaluar factores de riesgo de daño cerebrovascular genéticos o por estilos poco de vida saludables que incrementan el riesgo de muerte en pacientes con Diabetes
Atención a la madre y el bebé ante la latencia de Diabetes Gestacional	Valorar la sobrecarga o tolerancia a la glucosa mediante pruebas orales
	Monitorizar a la paciente embarazada con diabetes gestacional para evitar el desarrollo de una elevada presión arterial y preclamsia
	Identificar de manera temprana la macrosomía en el feto como resultado de la diabetes gestacional
	Supervisar la ingesta de glucosa y otros cuidados médicos al recién nacido con hipoglucemia, problemas respiratorios o ictericia como consecuencia de la diabetes gestacional de la madre

Seguro de responsabilidad civil

La máxima preocupación de esta institución es garantizar la seguridad tanto de los profesionales en prácticas como de los demás agentes colaboradores necesarios en los procesos de capacitación práctica en la empresa. Dentro de las medidas dedicadas a lograrlo, se encuentra la respuesta ante cualquier incidente que pudiera ocurrir durante todo el proceso de enseñanza-aprendizaje.

Para ello, esta entidad educativa se compromete a contratar un seguro de responsabilidad civil que cubra cualquier eventualidad que pudiera surgir durante el desarrollo de la estancia en el centro de prácticas.

Esta póliza de responsabilidad civil de los profesionales en prácticas tendrá coberturas amplias y quedará suscrita de forma previa al inicio del periodo de la capacitación práctica. De esta forma el profesional no tendrá que preocuparse en caso de tener que afrontar una situación inesperada y estará cubierto hasta que termine el programa práctico en el centro.



Condiciones generales de la capacitación práctica

Las condiciones generales del acuerdo de prácticas para el programa serán las siguientes:

1. TUTORÍA: durante el Máster Semipresencial el alumno tendrá asignados dos tutores que le acompañarán durante todo el proceso, resolviendo las dudas y cuestiones que pudieran surgir. Por un lado, habrá un tutor profesional perteneciente al centro de prácticas que tendrá como fin orientar y apoyar al alumno en todo momento. Por otro lado, también tendrá asignado un tutor académico cuya misión será la de coordinar y ayudar al alumno durante todo el proceso resolviendo dudas y facilitando todo aquello que pudiera necesitar. De este modo, el profesional estará acompañado en todo momento y podrá consultar las dudas que le surjan, tanto de índole práctica como académica.

2. DURACIÓN: el programa de prácticas tendrá una duración de tres semanas continuadas de formación práctica, distribuidas en jornadas de 8 horas y cinco días a la semana. Los días de asistencia y el horario serán responsabilidad del centro, informando al profesional debidamente y de forma previa, con suficiente tiempo de antelación para favorecer su organización.

3. INASISTENCIA: en caso de no presentarse el día del inicio del Máster Semipresencial, el alumno perderá el derecho a la misma sin posibilidad de reembolso o cambio de fechas. La ausencia durante más de dos días a las prácticas sin causa justificada/médica, supondrá la renuncia las prácticas y, por tanto, su finalización automática. Cualquier problema que aparezca durante el transcurso de la estancia se tendrá que informar debidamente y de forma urgente al tutor académico.

4. CERTIFICACIÓN: el alumno que supere el Máster Semipresencial recibirá un certificado que le acreditará la estancia en el centro en cuestión.

5. RELACIÓN LABORAL: el Máster Semipresencial no constituirá una relación laboral de ningún tipo.

6. ESTUDIOS PREVIOS: algunos centros podrán requerir certificado de estudios previos para la realización del Máster Semipresencial. En estos casos, será necesario presentarlo al departamento de prácticas de TECH para que se pueda confirmar la asignación del centro elegido.

7. NO INCLUYE: el Máster Semipresencial no incluirá ningún elemento no descrito en las presentes condiciones. Por tanto, no incluye alojamiento, transporte hasta la ciudad donde se realicen las prácticas, visados o cualquier otra prestación no descrita.

No obstante, el alumno podrá consultar con su tutor académico cualquier duda o recomendación al respecto. Este le brindará toda la información que fuera necesaria para facilitarle los trámites.

08

¿Dónde puedo hacer las Prácticas Clínicas?

TECH proporcionará una experiencia 100% práctica e inmersiva a los profesionales de la medicina a través de la estancia práctica que se incluye en este Máster Semipresencial. A lo largo de 120 horas, sus egresados intercambiarán con grandes expertos, manejarán la tecnología más moderna y podrán desarrollar e integrar nuevas estrategias terapéuticas a su actividad asistencial diaria.





“

Las instituciones donde realizarás tu práctica profesional han sido elegidas por TECH a partir de rigurosos estándares de calidad y exigencia”



El alumno podrá cursar la parte práctica de este Máster Semipresencial en los siguientes centros:



Medicina

Hospital HM Modelo

País	Ciudad
España	La Coruña

Dirección: Rúa Virrey Osorio, 30, 15011, A Coruña

Red de clínicas, hospitales y centros especializados privados distribuidos por toda la geografía española

Capacitaciones prácticas relacionadas:

- Anestesiología y Reanimación
- Cirugía de Columna Vertebral



Medicina

Hospital HM Rosaleda

País	Ciudad
España	La Coruña

Dirección: Rúa de Santiago León de Caracas, 1, 15701, Santiago de Compostela, A Coruña

Red de clínicas, hospitales y centros especializados privados distribuidos por toda la geografía española

Capacitaciones prácticas relacionadas:

- Trasplante Capilar
- Ortodoncia y Ortopedia Dentofacial



Medicina

Hospital HM San Francisco

País	Ciudad
España	León

Dirección: C. Marqueses de San Isidro, 11, 24004, León

Red de clínicas, hospitales y centros especializados privados distribuidos por toda la geografía española

Capacitaciones prácticas relacionadas:

- Actualización en Anestesiología y Reanimación
- Enfermería en el Servicio de Traumatología



Medicina

Hospital HM Regla

País	Ciudad
España	León

Dirección: Calle Cardenal Landázuri, 2, 24003, León

Red de clínicas, hospitales y centros especializados privados distribuidos por toda la geografía española

Capacitaciones prácticas relacionadas:

- Actualización de Tratamientos Psiquiátricos en Pacientes Menores



Medicina

Hospital HM Nou Delfos

País	Ciudad
España	Barcelona

Dirección: Avinguda de Vallcarca, 151, 08023, Barcelona

Red de clínicas, hospitales y centros especializados privados distribuidos por toda la geografía española

Capacitaciones prácticas relacionadas:

- Medicina Estética
- Nutrición Clínica en Medicina



Medicina

Hospital HM Madrid

País	Ciudad
España	Madrid

Dirección: Pl. del Conde del Valle de Súchil, 16, 28015, Madrid

Red de clínicas, hospitales y centros especializados privados distribuidos por toda la geografía española

Capacitaciones prácticas relacionadas:

- Análisis Clínicos
- Anestesiología y Reanimación



Medicina

Hospital HM Montepíncipe

País	Ciudad
España	Madrid

Dirección: Av. de Montepíncipe, 25, 28660, Boadilla del Monte, Madrid

Red de clínicas, hospitales y centros especializados privados distribuidos por toda la geografía española

Capacitaciones prácticas relacionadas:

- Ortopedia Infantil
- Medicina Estética



Medicina

Hospital HM Torrelodones

País	Ciudad
España	Madrid

Dirección: Av. Castillo Olivares, s/n, 28250, Torrelodones, Madrid

Red de clínicas, hospitales y centros especializados privados distribuidos por toda la geografía española

Capacitaciones prácticas relacionadas:

- Anestesiología y Reanimación
- Pediatría Hospitalaria



Medicina

Hospital HM Sanchinarro

País	Ciudad
España	Madrid

Dirección: Calle de Oña, 10, 28050, Madrid

Red de clínicas, hospitales y centros especializados privados distribuidos por toda la geografía española

Capacitaciones prácticas relacionadas:

- Anestesiología y Reanimación
- Medicina del Sueño



Medicina

Hospital HM Nuevo Belén

País	Ciudad
España	Madrid

Dirección: Calle José Silva, 7, 28043, Madrid

Red de clínicas, hospitales y centros especializados privados distribuidos por toda la geografía española

Capacitaciones prácticas relacionadas:

- Cirugía General y del Aparato Digestivo
- Nutrición Clínica en Medicina



Medicina

Hospital HM Puerta del Sur

País	Ciudad
España	Madrid

Dirección: Av. Carlos V, 70, 28938, Móstoles, Madrid

Red de clínicas, hospitales y centros especializados privados distribuidos por toda la geografía española

Capacitaciones prácticas relacionadas:

- Urgencias Pediátricas
- Oftalmología Clínica



Medicina

Policlínico HM Cruz Verde

País	Ciudad
España	Madrid

Dirección: Plaza de la Cruz Verde, 1-3, 28807, Alcalá de Henares, Madrid

Red de clínicas, hospitales y centros especializados privados distribuidos por toda la geografía española

Capacitaciones prácticas relacionadas:

- Podología Clínica Avanzada
- Técnicas Ópticas y Optometría Clínica



Medicina

Policlínico HM Distrito Telefónica

País
España

Ciudad
Madrid

Dirección: Ronda de la Comunicación,
28050, Madrid

Red de clínicas, hospitales y centros
especializados privados distribuidos por toda
la geografía española

Capacitaciones prácticas relacionadas:
-Tecnologías Ópticas y Optometría Clínica
-Cirugía General y del Aparato Digestivo



Medicina

Policlínico HM Gabinete Velázquez

País
España

Ciudad
Madrid

Dirección: C. de Jorge Juan, 19, 1° 28001,
28001, Madrid

Red de clínicas, hospitales y centros
especializados privados distribuidos por toda
la geografía española

Capacitaciones prácticas relacionadas:
-Nutrición Clínica en Medicina
-Cirugía Plástica Estética



Medicina

Policlínico HM Las Tablas

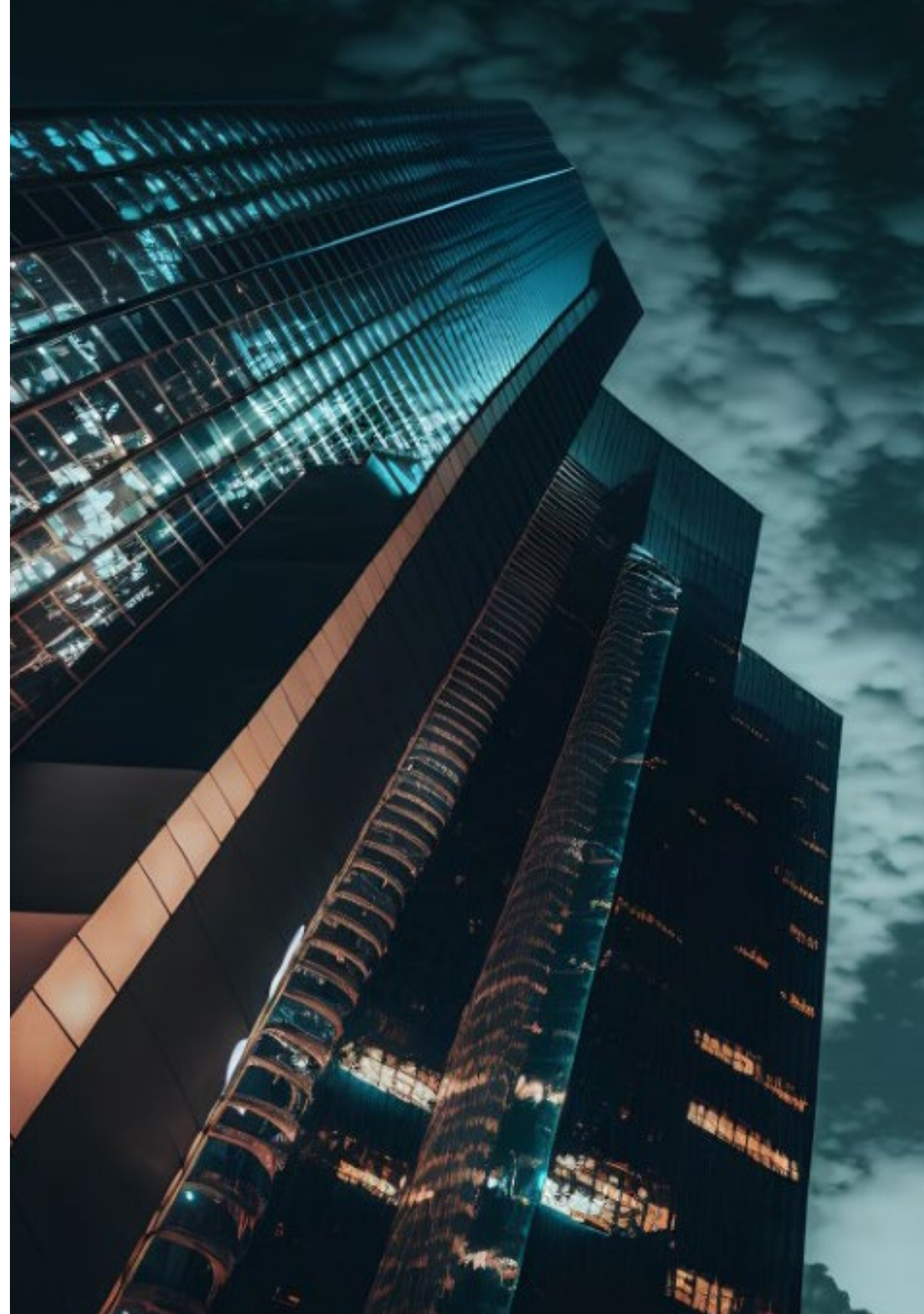
País
España

Ciudad
Madrid

Dirección: C. de la Sierra de Atapuerca, 5,
28050, Madrid

Red de clínicas, hospitales y centros
especializados privados distribuidos por toda
la geografía española

Capacitaciones prácticas relacionadas:
-Enfermería en el Servicio de Traumatología
-Diagnóstico en Fisioterapia





Medicina

Policlínico HM Moraleja

País	Ciudad
España	Madrid

Dirección: P.º de Alcobendas, 10, 28109, Alcobendas, Madrid

Red de clínicas, hospitales y centros especializados privados distribuidos por toda la geografía española

Capacitaciones prácticas relacionadas:

-Medicina Rehabilitadora en el Abordaje del Daño Cerebral Adquirido



Medicina

Policlínico HM Sanchinarro

País	Ciudad
España	Madrid

Dirección: Av. de Manoteras, 10, 28050, Madrid

Red de clínicas, hospitales y centros especializados privados distribuidos por toda la geografía española

Capacitaciones prácticas relacionadas:

-Atención Ginecológica para Matronas
-Enfermería en el Servicio de Aparato Digestivo



Medicina

Policlínico HM Imi Toledo

País	Ciudad
España	Toledo

Dirección: Av. de Irlanda, 21, 45005, Toledo

Red de clínicas, hospitales y centros especializados privados distribuidos por toda la geografía española

Capacitaciones prácticas relacionadas:

-Electroterapia en Medicina Rehabilitadora
-Trasplante Capilar

09

Metodología

Este programa de capacitación ofrece una forma diferente de aprender. Nuestra metodología se desarrolla a través de un modo de aprendizaje de forma cíclica: ***el Relearning***.

Este sistema de enseñanza es utilizado, por ejemplo, en las facultades de medicina más prestigiosas del mundo y se ha considerado uno de los más eficaces por publicaciones de gran relevancia como el ***New England Journal of Medicine***.



“

Descubre el Relearning, un sistema que abandona el aprendizaje lineal convencional para llevarte a través de sistemas cíclicos de enseñanza: una forma de aprender que ha demostrado su enorme eficacia, especialmente en las materias que requieren memorización”

En TECH empleamos el Método del Caso

Ante una determinada situación, ¿qué debería hacer un profesional? A lo largo del programa, los estudiantes se enfrentarán a múltiples casos clínicos simulados, basados en pacientes reales en los que deberán investigar, establecer hipótesis y, finalmente, resolver la situación. Existe abundante evidencia científica sobre la eficacia del método. Los especialistas aprenden mejor, más rápido y de manera más sostenible en el tiempo.

Con TECH podrás experimentar una forma de aprender que está moviendo los cimientos de las universidades tradicionales de todo el mundo.



Según el Dr. Gérvas, el caso clínico es la presentación comentada de un paciente, o grupo de pacientes, que se convierte en «caso», en un ejemplo o modelo que ilustra algún componente clínico peculiar, bien por su poder docente, bien por su singularidad o rareza. Es esencial que el caso se apoye en la vida profesional actual, intentando recrear los condicionantes reales en la práctica profesional del médico.

“

¿Sabías que este método fue desarrollado en 1912, en Harvard, para los estudiantes de Derecho? El método del caso consistía en presentarles situaciones complejas reales para que tomaran decisiones y justificasen cómo resolverlas. En 1924 se estableció como método estándar de enseñanza en Harvard”

La eficacia del método se justifica con cuatro logros fundamentales:

1. Los alumnos que siguen este método no solo consiguen la asimilación de conceptos, sino un desarrollo de su capacidad mental, mediante ejercicios de evaluación de situaciones reales y aplicación de conocimientos.
2. El aprendizaje se concreta de una manera sólida en capacidades prácticas que permiten al alumno una mejor integración en el mundo real.
3. Se consigue una asimilación más sencilla y eficiente de las ideas y conceptos, gracias al planteamiento de situaciones que han surgido de la realidad.
4. La sensación de eficiencia del esfuerzo invertido se convierte en un estímulo muy importante para el alumnado, que se traduce en un interés mayor en los aprendizajes y un incremento del tiempo dedicado a trabajar en el curso.



Relearning Methodology

TECH aúna de forma eficaz la metodología del Estudio de Caso con un sistema de aprendizaje 100% online basado en la reiteración, que combina 8 elementos didácticos diferentes en cada lección.

Potenciamos el Estudio de Caso con el mejor método de enseñanza 100% online: el Relearning.

El profesional aprenderá mediante casos reales y resolución de situaciones complejas en entornos simulados de aprendizaje. Estos simulacros están desarrollados a partir de software de última generación que permiten facilitar el aprendizaje inmersivo.



Situado a la vanguardia pedagógica mundial, el método Relearning ha conseguido mejorar los niveles de satisfacción global de los profesionales que finalizan sus estudios, con respecto a los indicadores de calidad de la mejor universidad online en habla hispana (Universidad de Columbia).

Con esta metodología, se han capacitado más de 250.000 médicos con un éxito sin precedentes en todas las especialidades clínicas con independencia de la carga en cirugía. Nuestra metodología pedagógica está desarrollada en un entorno de máxima exigencia, con un alumnado universitario de un perfil socioeconómico alto y una media de edad de 43,5 años.

El Relearning te permitirá aprender con menos esfuerzo y más rendimiento, implicándote más en tu especialización, desarrollando el espíritu crítico, la defensa de argumentos y el contraste de opiniones: una ecuación directa al éxito.

En nuestro programa, el aprendizaje no es un proceso lineal, sino que sucede en espiral (aprender, desaprender, olvidar y reaprender). Por eso, se combinan cada uno de estos elementos de forma concéntrica.

La puntuación global que obtiene el sistema de aprendizaje de TECH es de 8.01, con arreglo a los más altos estándares internacionales.



Este programa ofrece los mejores materiales educativos, preparados a conciencia para los profesionales:



Material de estudio

Todos los contenidos didácticos son creados por los especialistas que van a impartir el curso, específicamente para él, de manera que el desarrollo didáctico sea realmente específico y concreto.

Estos contenidos son aplicados después al formato audiovisual, para crear el método de trabajo online de TECH. Todo ello, con las técnicas más novedosas que ofrecen piezas de gran calidad en todos y cada uno los materiales que se ponen a disposición del alumno.



Técnicas quirúrgicas y procedimientos en vídeo

TECH acerca al alumno las técnicas más novedosas, los últimos avances educativos y al primer plano de la actualidad en técnicas médicas. Todo esto, en primera persona, con el máximo rigor, explicado y detallado para contribuir a la asimilación y comprensión del estudiante. Y lo mejor de todo, pudiéndolo ver las veces que quiera.



Resúmenes interactivos

El equipo de TECH presenta los contenidos de manera atractiva y dinámica en píldoras multimedia que incluyen audios, vídeos, imágenes, esquemas y mapas conceptuales con el fin de afianzar el conocimiento.

Este exclusivo sistema educativo para la presentación de contenidos multimedia fue premiado por Microsoft como "Caso de éxito en Europa".



Lecturas complementarias

Artículos recientes, documentos de consenso y guías internacionales, entre otros. En la biblioteca virtual de TECH el estudiante tendrá acceso a todo lo que necesita para completar su capacitación.





Análisis de casos elaborados y guiados por expertos

El aprendizaje eficaz tiene, necesariamente, que ser contextual. Por eso, TECH presenta los desarrollos de casos reales en los que el experto guiará al alumno a través del desarrollo de la atención y la resolución de las diferentes situaciones: una manera clara y directa de conseguir el grado de comprensión más elevado.



Testing & Retesting

Se evalúan y reevalúan periódicamente los conocimientos del alumno a lo largo del programa, mediante actividades y ejercicios evaluativos y autoevaluativos para que, de esta manera, el estudiante compruebe cómo va consiguiendo sus metas.



Clases magistrales

Existe evidencia científica sobre la utilidad de la observación de terceros expertos. El denominado Learning from an Expert afianza el conocimiento y el recuerdo, y genera seguridad en las futuras decisiones difíciles.



Guías rápidas de actuación

TECH ofrece los contenidos más relevantes del curso en forma de fichas o guías rápidas de actuación. Una manera sintética, práctica y eficaz de ayudar al estudiante a progresar en su aprendizaje.



10 Titulación

El Máster Semipresencial en Diabetes garantiza, además de la capacitación más rigurosa y actualizada, el acceso a un título de Máster Semipresencial expedido por TECH Universidad.



“

Supera con éxito este programa y recibe tu titulación universitaria sin desplazamientos ni farragosos trámites”

Este **Máster Semipresencial en Diabetes** contiene el programa científico más completo y actualizado del mercado.

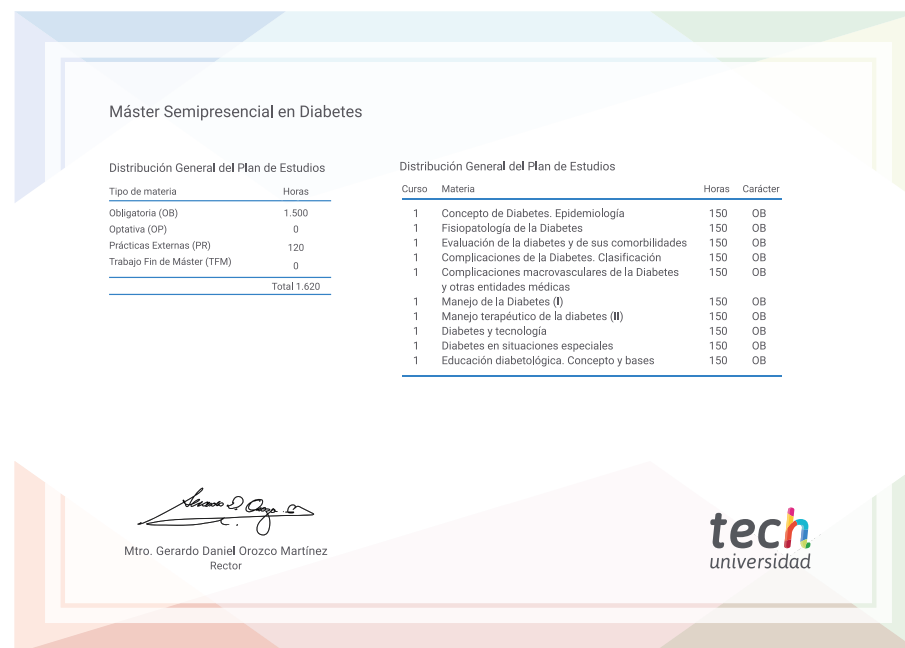
Tras la superación de la evaluación, el alumno recibirá por correo postal* con acuse de recibo su correspondiente título de **Máster Semipresencial** emitido por **TECH Universidad**.

Este título expedido por **TECH Universidad** expresará la calificación que haya obtenido en el Máster Semipresencial, y reunirá los requisitos comúnmente exigidos por las bolsas de trabajo, oposiciones y comités evaluadores de carreras profesionales.

Título: **Máster Semipresencial en Diabetes**

Modalidad: **Semipresencial (Online + Prácticas Clínicas)**

Duración: **12 meses**



*Apostilla de La Haya. En caso de que el alumno solicite que su título en papel recabe la Apostilla de La Haya, TECH Universidad realizará las gestiones oportunas para su obtención, con un coste adicional.



Máster Semipresencial Diabetes

Modalidad: Semipresencial (Online + Prácticas Clínicas)

Duración: 12 meses

Titulación: TECH Universidad

Máster Semipresencial

Diabetes

