

# Máster Semipresencial

## Cirugía Mínimamente Invasiva en Ginecología





## Máster Semipresencial

### Cirugía Mínimamente Invasiva en Ginecología

Modalidad: Semipresencial (Online + Prácticas Clínicas)

Duración: 12 meses

Titulación: TECH Universidad

Acceso web: [www.techtute.com/medicina/master-semipresencial/master-semipresencial-cirugia-minimamente-invasiva-ginecologia](http://www.techtute.com/medicina/master-semipresencial/master-semipresencial-cirugia-minimamente-invasiva-ginecologia)

# Índice

01

Presentación

---

*pág. 4*

02

¿Por qué cursar este  
Máster Semipresencial?

---

*pág. 8*

03

Objetivos

---

*pág. 12*

04

Competencias

---

*pág. 20*

05

Dirección del curso

---

*pág. 24*

06

Estructura y contenido

---

*pág. 28*

07

Prácticas Clínicas

---

*pág. 38*

08

¿Dónde puedo hacer  
las Prácticas Clínicas?

---

*pág. 44*

09

Metodología

---

*pág. 50*

10

Titulación

---

*pág. 58*

# 01

# Presentación

Los últimos avances en Cirugía Mínimamente Invasiva en el área de la Ginecología han supuesto una transformación de la disciplina. Así, intervenciones como la histeroscopia o la minilaparotomía permiten abordar patologías de extrema complejidad como la Endometriosis o los Miomas de gran tamaño. Por eso, este campo evoluciona constantemente, exigiendo al especialista una actualización inmediata de este tipo de técnicas. Dada esta situación, TECH ha creado este programa, que permitirá al alumno dominar los procedimientos más avanzados en Laparoscopia o en Cirugía Robótica. Además, una vez finalizada la fase de aprendizaje 100% online, trasladará todos sus conocimientos a la práctica en una estancia intensiva de 3 semanas en un centro clínico de reconocido prestigio.





“

*Dominarás, gracias a esta titulación, los procedimientos más novedosos en Cirugía Robótica aplicados al ámbito de la Ginecología”*

Los avances tecnológicos se asientan de forma continua en el campo de la intervención quirúrgica para Ginecología, abriendo el panorama clínico a nuevos métodos de actuación en esta especialidad. En este sentido, son innumerables los avances en Laparoscopia Avanzada o en Cirugía Robótica que permiten realizar pequeñas incisiones para tratar patologías complejas con eficiencia. Gracias a ello, se reducen significativamente los tiempos de recuperación del paciente, ofreciéndole el alta en muchas ocasiones entre las 12 y las 24 horas después de la cirugía. Así, ante los beneficios que ofrecen estos avances, los cirujanos están obligados a incorporarlos en su praxis médica para situarse a la vanguardia de este sector.

Es por ello que TECH ha apostado por ofrecer el Máster Semipresencial en Cirugía Mínimamente Invasiva en Ginecología, que permitirá al alumno asimilar las novedades de su profesión mediante un excelente método teórico-práctico. A lo largo de los 12 meses de duración de este programa, el estudiante adoptará los procedimientos más actualizados para el tratamiento de la Patología Uterina Benigna y las Disgenesias o manejará las técnicas de sutura más eficaces para favorecer la cicatrización ágil de las heridas. De la misma forma, dominará la miomectomía histeroscópica para extirpar los miomas submucosos.

Una vez finalizada la fase de aprendizaje teórico, realizada con carácter 100% online para favorecer un aprendizaje adaptado a las necesidades de cada alumno, el médico accederá a un hospital de elevado prestigio durante 3 semanas. En esta experiencia, se integrará en un equipo de trabajo multidisciplinar formado por profesionales de alto nivel, quienes le brindarán las competencias más actualizadas para perfeccionar sus aptitudes sanitarias.

Este **Máster Semipresencial en Cirugía Mínimamente Invasiva en Ginecología** contiene el programa científico más completo y actualizado del mercado. Sus características más destacadas son:

- ♦ Desarrollo de más de 100 casos clínicos presentados por cirujanos expertos en el manejo de las técnicas laparoscópicas en Ginecología
- ♦ Sus contenidos gráficos, esquemáticos y eminentemente prácticos con los que están concebidos, recogen una información científica y asistencial sobre aquellas disciplinas médicas indispensables para el ejercicio profesional
- ♦ Actualización en las técnicas de imagen empleadas para el diagnóstico de la Endometriosis
- ♦ Vanguardistas procedimientos para el tratamiento de distintos tipos de cáncer ginecológico
- ♦ Dominio de los sistemas robóticos más novedosos empleados en las intervenciones quirúrgicas
- ♦ Todo esto se complementará con lecciones teóricas, preguntas al experto, foros de discusión de temas controvertidos y trabajos de reflexión individual
- ♦ Disponibilidad de los contenidos desde cualquier dispositivo fijo o portátil con conexión a internet
- ♦ Además, podrás realizar una estancia de prácticas clínicas en uno de los mejores centros hospitalarios



*Este Máster Semipresencial permite ejercitarse en entornos simulados, que proporcionan un aprendizaje inmersivo programado para entrenarse ante situaciones reales”*

“

*Los materiales didácticos ofrecidos en este programa, redactados por médicos especializados en este campo, te permitirán adquirir conocimientos con plena aplicabilidad real en tu trabajo”*

En esta propuesta de Máster, de carácter profesionalizante y modalidad semipresencial, el programa está dirigido a la actualización de profesionales de la Medicina que han orientado su praxis sanitaria hacia las intervenciones quirúrgicas ginecológicas. Los contenidos están basados en la última evidencia científica, y orientados de manera didáctica para integrar el saber teórico en la práctica médica, y los elementos teórico-prácticos facilitarán la actualización del conocimiento y permitirán la toma de decisiones en el manejo del paciente.

Gracias a su contenido multimedia elaborado con la última tecnología educativa, permitirán al profesional de la Medicina obtener un aprendizaje situado y contextual, es decir, un entorno simulado que proporcionará un aprendizaje inmersivo programado para entrenarse ante situaciones reales. El diseño de este programa se centra en el Aprendizaje Basado en Problemas, mediante el cual deberá tratar de resolver las distintas situaciones de práctica profesional que se le planteen a lo largo del mismo. Para ello, contará con la ayuda de un novedoso sistema de vídeo interactivo realizado por reconocidos expertos.

*En tan solo 12 meses y a través de un aprendizaje 100% online, actualizarás tus conocimientos en tu disciplina médica sin desplazarte de tu hogar.*

*Cursa este Máster Semipresencial para situarte a la vanguardia de la Medicina y potenciar tus servicios ofrecidos a tus pacientes.*



# 02

## ¿Por qué cursar este Máster Semipresencial?

En el campo de la Cirugía Ginecológica, tan relevante es conocer los últimos avances en los procedimientos quirúrgicos empleados para tratar diversas patologías como manejar los mecanismos que permiten utilizarlos en la praxis diaria. Por ello, TECH ha apostado por crear esta novedosa titulación, que compagina un intensivo aprendizaje teórico en el área de la Cirugía Mínimamente Invasiva en Ginecología con una estancia práctica en un hospital de elevado nivel. Gracias a ello, el alumno adquirirá una serie de competencias que le situarán como un profesional de vanguardia en su especialidad médica.







“

*TECH te ofrece una oportunidad única de compaginar un aprendizaje teórico avanzado en Cirugía Mínimamente Invasiva en Ginecología con una estancia práctica de 120 horas en hospital con las mejores tecnologías”*

### **1. Actualizarse a partir de la última tecnología disponible**

La Ginecología ha experimentado un notorio avance en los últimos años gracias a la aplicación de la cirugía robótica o las técnicas laparoscópicas e histeroscópicas para abordar diversas enfermedades de una forma más segura y rápida. Debido a ello, TECH ha diseñado este Máster Semipresencial, con la intención de actualizar los conocimientos del profesional de la Cirugía Ginecológica de un modo teórico-práctico.

### **2. Profundizar a partir de la experiencia de los mejores especialistas**

Durante su estancia práctica, el alumno estará rodeado por los mejores profesionales en cirugía ginecológica, quienes le otorgarán los mejores consejos y sus útiles destrezas para enfrentarse con solvencia a todos sus retos diarios. Acompañado en todo momento por un tutor, podrá adquirir las técnicas y los procedimientos más novedosos en Cirugía Mínimamente Invasiva en Ginecología.

### **3. Adentrarse en entornos clínicos de primera**

TECH selecciona minuciosamente todos los centros disponibles para la realización de sus prácticas. Gracias a ello, el especialista tendrá garantizado el acceso a un entorno clínico de prestigio en el área de la Cirugía Mínimamente Invasiva en Ginecología. De esta manera, podrá comprobar el día a día de un área de trabajo exigente, rigurosa y exhaustiva, aplicando siempre las últimas tesis y postulados científicos en su metodología de trabajo.



#### **4. Combinar la mejor teoría con la práctica más avanzada**

En el panorama educativo actual, la amplia mayoría de programas pedagógicos ofrecen una serie de contenidos interminables que carecen de aplicabilidad real. Por ello, TECH ha creado una titulación que apuesta por combinar el aprendizaje teórico con la práctica, con el objetivo de garantizar que todo lo aprendido sea de utilidad en el entorno de trabajo.

#### **5. Expandir las fronteras del conocimiento**

TECH ofrece la posibilidad de realizar las prácticas de este Máster Semipresencial en los mejores centros hospitalarios. Así, el especialista podrá actualizar sus conocimientos junto a profesionales de vanguardia que ejercen en hospitales de primera categoría. Una oportunidad única que solo TECH, la universidad digital más grande del mundo, podría ofrecer.

“

*Tendrás una inmersión práctica total en el centro que tú mismo elijas”*

# 03

## Objetivos

El Máster Semipresencial en Cirugía Mínimamente Invasiva en Ginecología permitirá al estudiante actualizar sus conocimientos y sus aptitudes en lo relativo a su profesión a través de un intensivo aprendizaje teórico-práctico. En este programa, ahondará en los entresijos de la cirugía robótica o asimilará las novedosas técnicas que favorecen una intervención segura y con una rápida recuperación para el paciente. Para asegurar este aprendizaje, se han trazado una serie de objetivos generales y específicos.



“

*Actualizarás tus conocimientos en Cirugía Mínimamente Invasiva en Ginecología en tan solo 12 meses y mediante una combinación de aprendizaje teórico y práctico”*

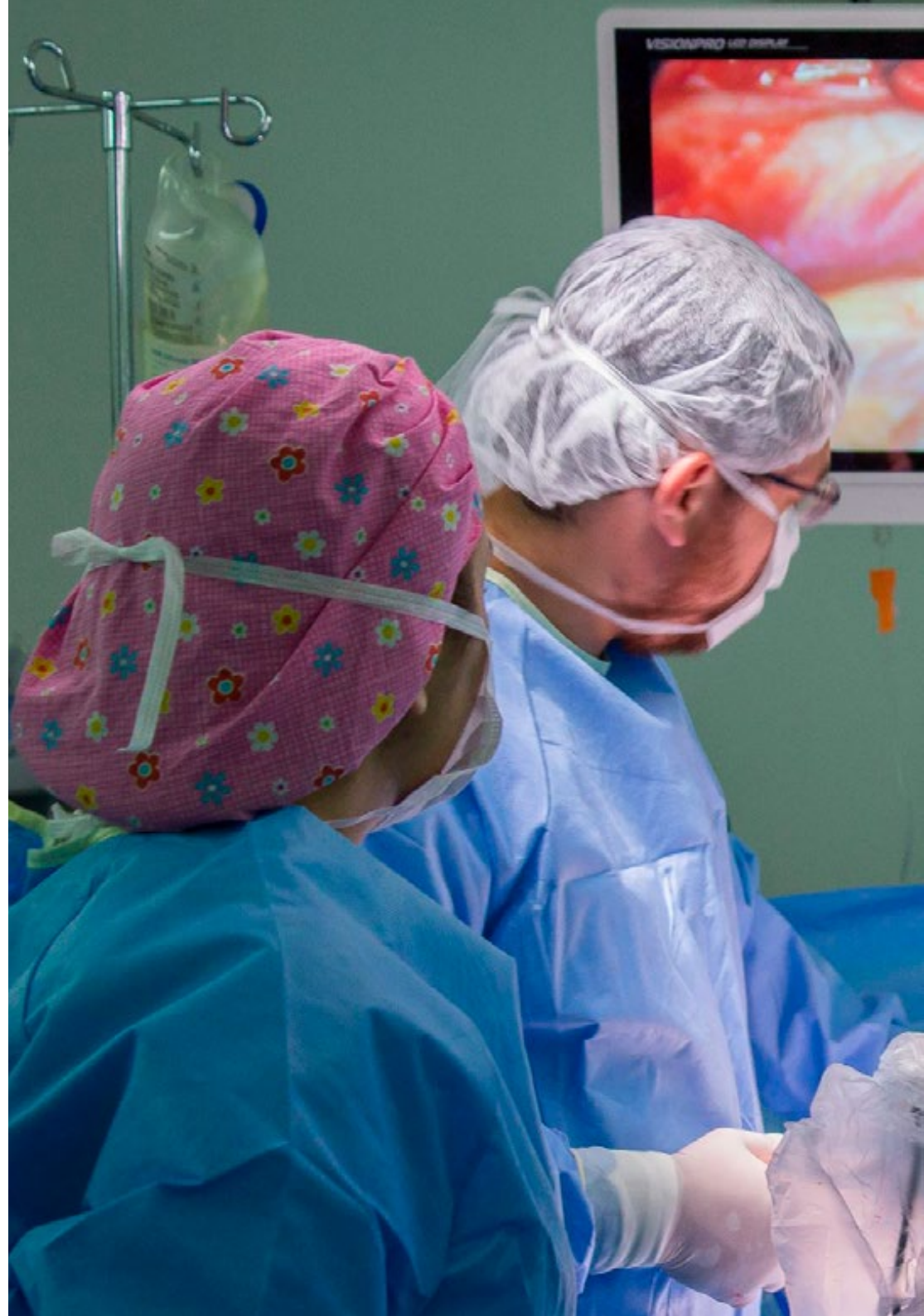


## Objetivo general

- El objetivo general del Máster Semipresencial en Cirugía Mínimamente Invasiva en Ginecología es el de posibilitar que el médico actualice sus conocimientos diagnósticos y terapéuticos de forma teórica y práctica, combinando para ello un excelente aprendizaje teórico con una estancia en un centro hospitalario de primer nivel rodeado de los mejores profesionales en este campo

“

*Mediante este Máster Semipresencial, detectarás las ventajas ofrecidas por las distintas técnicas de ultra mini-invasión en las intervenciones para Ginecología”*





## Objetivos específicos

---

### Módulo 1. Cirugía mínimamente invasiva

- ♦ Profundizar en la historia de la laparoscopia
- ♦ Ahondar en la preparación del quirófano de endoscopia
- ♦ Conocer los correctos aspectos posturales y ergonomía
- ♦ Abordar el manejo de pacientes pre y post operatoriamente
- ♦ Conocer los detalles de los quirófanos laparoscópicos convencionales
- ♦ Determinar los detalles anestésicos y de recuperación de los pacientes
- ♦ Aprender el manejo postoperatorio Fast-Track y el protocolo ERAS
- ♦ Describir las principales características de los sistemas de irrigación y succión

### Módulo 2. Instrumentación, materiales y electrocirugía

- ♦ Manejar la preparación del campo quirúrgico antes de cada cirugía
- ♦ Establecer la limpieza y asepsia de la piel
- ♦ Aprender a colocar a los pacientes en la mesa de quirófano
- ♦ Aprender las peculiaridades de los quirófanos integrados
- ♦ Aumentar el conocimiento de aspectos anestésicos relacionados con la endoscopia
- ♦ Conocer las distintas aplicaciones de la energía bipolar y monopolar en instrumentación
- ♦ Adquirir información sobre electrocirugía para su uso en la práctica clínica
- ♦ Seleccionar el instrumental de morcelación y aplicarlo de modo seguro
- ♦ Describir las principales características de las bolsas de extracción de especímenes
- ♦ Determinar los tipos y uso de selladores tisulares

### Módulo 3. Entrenamiento general en cirugía mínimamente invasiva

- ♦ Identificar el instrumental de disección y corte, para laparoscopia y el uso de cada elemento del equipo
- ♦ Seleccionar las ópticas correctas en cada paciente concreta
- ♦ Diferenciar los diferentes trocares de entrada para la realización de cirugías
- ♦ Realizar ejercicios de simulación en pelvitrainer
- ♦ Aprender cómo se monta un pelvitrainer casero
- ♦ Explicar el uso de las pirámides de aprendizaje
- ♦ Identificar los tipos de simuladores laparoscópicos
- ♦ Actualizar los procedimientos de simulación con animales
- ♦ Aportar nuevos avances a los procedimientos de la simulación en cadáveres
- ♦ Aplicar los modelos simulados de órganos
- ♦ Actualizar los procedimientos de la sutura laparoscópica simple

### Módulo 4. Aprendizaje de la sutura laparoscópica

- ♦ Explorar todo el material para la sutura laparoscópica, incluyendo portas, hilos de sutura, agujas y otro instrumental
- ♦ Describir con detalle todo el material accesorio para la realización de laparoscopia ginecológica
- ♦ Distinguir los tipos de grabadores disponibles para cirugías
- ♦ Actualizar la orientación de los sistemas de visión laparoscópico
- ♦ Identificar los tipos de insufladores y cómo funcionan
- ♦ Identificar el instrumental de cirugía general portas

### Módulo 5. Anatomía quirúrgica femenina

- ♦ Revisar la anatomía de la pared abdominal
- ♦ Revisar la anatomía del sistema visceral pélvico y abdominal incluyendo el abdomen superior
- ♦ Actualizar la anatomía del sistema vascular pélvico y repaso del sistema vascular paraaórtico y de la vena cava
- ♦ Identificar las diferentes partes del sistema linfático y su manejo laparoscópico de modo detallado
- ♦ Conocer la anatomía funcional del suelo de la pelvis femenina
- ♦ Explorar el área vulvo-vaginal y su relación con la patología del suelo pélvico
- ♦ Estudiar la anatomía nerviosa simpática y para simpática de la pelvis femenina

### Módulo 6. Cirugía histeroscópica

- ♦ Preparar el material de histeroscopia diagnóstica y quirúrgica
- ♦ Actualizar los avances de las nuevas tecnologías en histeroscopia, como morceladores, láser y sistemas de ablación endometrial
- ♦ Describir las herramientas para la realización de histeroscopia en consulta
- ♦ Actualizar la bibliografía sobre los avances en histeroscopia
- ♦ Explicar las técnicas avanzadas, como tratamiento de malformaciones o miomectomía histeroscópica
- ♦ Mejorar la tasa de éxito en consulta
- ♦ Actualizar las indicaciones de la histeroscopia en consulta o quirúrgica
- ♦ Aprender las novedades en cirugía histeroscópica

- ♦ Adquirir habilidad en la resolución de complicaciones histeroscópicas, propias de la técnica, como perforaciones o síndrome vasovagal
- ♦ Identificar las distintas técnicas de morcelación uterina y de miomas laparoscópicamente de modo estanco, para evitar la posibilidad de diseminación en caso de sarcoma uterino
- ♦ Seleccionar las distintas aplicaciones de la endoscopia en las distintas modalidades de complejidad de la histerectomía
- ♦ Actualizar el uso de la laparoscopia en las malformaciones uterinas y su resolución
- ♦ Incorporar los avances de la técnica de neovagina laparoscópica
- ♦ Incorporar el conocimiento teórico de los aspectos relacionados con las dehiscencias de cúpula vaginal
- ♦ Identificar los distintos tipos de movilizadores uterinos
- ♦ Actualizar los procesos de evaluación de los defectos del suelo pélvico
- ♦ Actualizar los procedimientos de manejo del embarazo ectópico por laparoscopia
- ♦ Actualizar los procedimientos de manejo de la torsión ovárica por laparoscopia
- ♦ Actualizar los procedimientos de manejo de las infecciones pélvicas por laparoscopia
- ♦ Establecer la estrategia de acceso adecuado a la cavidad abdominal
- ♦ Describir el proceso de toma de biopsia de modo exploratorio y la toma de citología abdominal, mediante laparoscopia
- ♦ Actualizar el manejo laparoscópico del síndrome de ovario restante
- ♦ Actualizar los procedimientos de manejo de los miomas uterinos
- ♦ Establecer la estrategia para disminuir el sangrado en la miomectomía laparoscópica





### **Módulo 7. Laparoscopia exploradora y patología benigna anexial**

- ♦ Definir la técnica concreta de sutura y anudado intracorpóreo y extracorpóreo
- ♦ Adaptar de los espacios avasculares a la cirugía endoscópica
- ♦ Adquirir soltura en la resolución de patologías simples, como pólipos e hiperplasias endometriales

### **Módulo 8. Patología uterina benigna y disgenesias**

- ♦ Actualizar los procedimientos de manejo de la patología ovárica y tubárica benigna, incluyendo la realización de quistectomía y anexectomía
- ♦ Actualizar los procedimientos de manejo de las tumoraciones complejas de gran tamaño

### **Módulo 9. Patología del suelo pélvico y uso de mallas vaginales**

- ♦ Determinar la exploración del área vulvo-vaginal y su relación con la patología del suelo pélvico
- ♦ Revisar la anatomía funcional del suelo de la pelvis femenina
- ♦ Revisar la anatomía nerviosa simpática y parasimpática de la pelvis femenina
- ♦ Identificar las anomalías vasculares abdomino-pélvicas
- ♦ Seleccionar los distintos tipos de mallas laparoscópicas y vaginales para su resolución
- ♦ Incorporar los avances en la aplicación de la cistoscopia tras técnicas reparativas
- ♦ Revisar la evidencia científica en el uso de la endoscopia en patología del suelo pélvico
- ♦ Determinar con detalle el uso de la sacrocolpopexia laparoscópica
- ♦ Prever de las complicaciones y su manejo en suelo pélvico
- ♦ Explicar los profesos de reparación de los defectos paravaginales por laparoscopia
- ♦ Explicar el procedimiento de colocación de las distintas mallas para la resolución de la incontinencia urinaria

### **Módulo 10. Laparoscopia en endometriosis**

- ♦ Evaluar detalladamente a la paciente con posible endometriosis
- ♦ Incorporar los avances en la aplicación de las técnicas de imagen y marcadores tumorales, para el diagnóstico de endometriosis
- ♦ Describir las clasificaciones de la endometriosis por los distintos autores
- ♦ Explicar las posibilidades terapéuticas de la endometriosis en cada caso concreto
- ♦ Actualizar los procedimientos de manejo de la endometriosis en el tabique recto vaginal y ovárica
- ♦ Actualizar los procedimientos de manejo de la paciente con endometriosis del compartimiento lateral
- ♦ Actualizar los procedimientos de manejo del tratamiento médico recomendado en la endometriosis
- ♦ Actualizar el tratamiento en casos de endometriosis intestinal
- ♦ Actualizar los procedimientos de manejo laparoscópico de la endometriosis de origen urinario
- ♦ Describir las principales características de la endometriosis extra pélvica, como puede ser en la pared abdominal, pulmonar y en otros órganos
- ♦ Conocer los efectos reproductivos del tratamiento de la endometriosis

### **Módulo 11. Cirugía endoscópica en oncología ginecológica**

- ♦ Actualizar los aspectos exploratorios por laparoscopia ante un cáncer ginecológico
- ♦ Prever las posibles complicaciones oncológicas debidas únicamente a la técnica endoscópica empleada
- ♦ Describir las principales características de las metástasis de los puertos de entrada
- ♦ Conocer el efecto de los movilizadores y el neumoperitoneo en el cáncer ginecológico
- ♦ Actualizar los procedimientos de linfadenectomía en el contexto ginecológico
- ♦ Actualizar los procedimientos de la técnica concreta de linfadenectomía paraaórtica sistemática transperitoneal y extraperitoneal
- ♦ Seleccionar qué tipo de laparoscopia se debe usar para la linfadenectomía inguinal
- ♦ Actualizar las aplicaciones de la endoscopia en el cáncer de ovario, cérvix y endometrio
- ♦ Actualizar los procedimientos de las técnicas específicas, como traquelectomía y parametrectomía laparoscópicas en el contexto de cáncer cervical
- ♦ Actualizar los procedimientos de aplicación del ganglio centinela en endoscopia y ginecología
- ♦ Identificar los distintos tipos de trazadores y fluorescencia
- ♦ Explicar la técnica de exenteración pélvica por laparoscopia
- ♦ Actualizar los procedimientos de la cirugía mínimamente invasiva a las recurrencias de los distintos cánceres ginecológicos
- ♦ Actualizar los procedimientos de manejo laparoscópico de los tumores borderline de ovario
- ♦ Actualizar los procedimientos de manejo laparoscópico de las recurrencias ganglionares en cáncer genital

**Módulo 12. Complicaciones en cirugía mínimamente invasiva**

- ♦ Actualizar los procedimientos de manejo de las lesiones vasculares por endoscopia
- ♦ Actualizar los procedimientos de manejo de las lesiones intestinales por endoscopia
- ♦ Actualizar los procedimientos de manejo de las lesiones urológicas por endoscopia
- ♦ Identificar las principales características de las lesiones y complicaciones de la pared abdominal
- ♦ Explicar el manejo de las complicaciones de la histerectomía radical
- ♦ Seleccionar el uso de los agentes hemostáticos en endoscopia
- ♦ Prever las complicaciones derivadas de las mallas del suelo pélvico
- ♦ Prever las complicaciones ocurridas intraoperatoriamente, así como de las que pasan desapercibidas durante la cirugía
- ♦ Determinar las complicaciones nerviosas y de otra índole, como TEP, infecciones, etc.

**Módulo 13. Laparoscopia y su influencia en la fertilidad**

- ♦ Describir las peculiaridades de la endoscopia y su realización en pacientes embarazadas
- ♦ Actualizar los procedimientos de las técnicas de recanalización tubárica
- ♦ Identificar los distintos usos de la endoscopia en relación a la fertilidad de las pacientes
- ♦ Actualizar la bibliografía de los efectos de la endoscopia en la fertilidad

**Módulo 14. Cirugía ultra mini-invasiva**

- ♦ Explicar las principales características de las adherencias y su prevención
- ♦ Describir la cromopertubación tubárica por laparoscopia
- ♦ Incorporar los avances en la técnica de laparoscopia de 3 mm

- ♦ Seleccionar el instrumental específico de la minilaparoscopia
- ♦ Actualizar la técnica específica de los puertos de tres milímetros
- ♦ Incorporar los aspectos novedosos en laparoscopia de puerto único
- ♦ Describir las principales características del instrumental específico del puerto único
- ♦ Actualizar la técnica para la realización de single-glove
- ♦ Actualizar la técnica específica de los puertos de single-port
- ♦ Describir las ventajas de cada una de las técnicas de ultra mini-invasión
- ♦ Prever los problemas técnicos de las intervenciones realizadas por estos métodos

**Módulo 15. Cirugía robótica en ginecología**

- ♦ Incorporar a la praxis las nuevas opciones, como la cirugía sin trocares de entrada
- ♦ Enumerar las ventajas y desventajas de la cirugía robótica en ginecología
- ♦ Actualizar los distintos tipos de sistemas robóticos para cirugía, como el Da Vinci, Zeus o el Amadeus
- ♦ Identificar las aplicaciones de este tipo de cirugía en ginecología
- ♦ Describir los procedimientos de la instrumentación específica de cirugía robótica
- ♦ Valorar de los aspectos económicos de la cirugía robótica
- ♦ Prever las complicaciones propias de la cirugía robótica
- ♦ Identificar la aplicación del single-port en cirugía robótica ginecológica
- ♦ Actualizar los nuevos avances robótica

# 04

# Competencias

Después de superar las evaluaciones del Máster Semipresencial en Cirugía Mínimamente Invasiva en Ginecología, el médico dispondrá de actualizadas competencias para llevar a cabo intervenciones novedosas en esta área médica. Así, este programa tiene un enfoque eminentemente práctico, y todos sus contenidos están dirigidos a poner al día la práctica clínica del especialista.



“

*Este programa te habilitará para incrementar tus destrezas en cirugía laparoscópica mediante la combinación de un aprendizaje teórico y práctico de elevada calidad”*



## Competencias generales

---

- ♦ Poseer y comprender conocimientos que aporten una base u oportunidad de ser originales en el desarrollo y/o aplicación de ideas, a menudo en un contexto de investigación
- ♦ Aplicar los conocimientos adquiridos y resolver problemas en entornos nuevos o poco conocidos dentro de contextos multidisciplinares relacionados con el área de estudio
- ♦ Saber comunicar las conclusiones a públicos especializados y no especializados de un modo claro y sin ambigüedades
- ♦ Conocer la aplicación general de la laparoscopia en la cirugía ginecológica, tanto para procesos benignos como malignos
- ♦ Establecer las bases de la electrocirugía para su aplicación en el ámbito de la endoscopia

“

*Finalizado el Máster Semipresencial en Cirugía Mínimamente Invasiva en Ginecología, dominarás los tratamientos más novedosas para las patologías benignas del útero”*





## Competencias específicas

---

- ♦ Trazar un programa especializado mediante el empleo de todos los recursos accesibles para el estudio de la endoscopia
- ♦ Realizar un adecuado entrenamiento en sutura endoscópica
- ♦ Ahondar de modo exhaustivo en la anatomía visceral y accesoria de la pelvis y el abdomen femenino encaminado a su aplicación en quirófano
- ♦ Diagnosticar y tratar con mínima invasión la patología benigna del útero y anejos del aparato genital femenino
- ♦ Identificar y clasificar los distintos tipos de endometriosis para poder tratarlos con cirugía mínimamente invasiva
- ♦ Determinar la epidemiología y principales características de los procesos del suelo pélvico en la mujer y su tratamiento mediante mallas o sin ellas
- ♦ Establecer los procedimientos diagnósticos y terapéuticos de los diferentes tipos de cáncer propios de la mujer, con base en los últimos avances en oncología ginecológica
- ♦ Manejar las recurrencias de los tumores ginecológicos
- ♦ Detectar las complicaciones de la cirugía endoscópica y su manejo intraoperatorio y postoperatorio
- ♦ Dominar la praxis médica, según la última evidencia científica, en el correcto uso de las nuevas tecnologías de mini-invasión
- ♦ Señalar las principales ventajas de los sistemas de cirugía robótica y su aplicación en la cirugía ginecológica

# 05

## Dirección del curso

Una de las prioridades de TECH a la hora de diseñar sus programas es la conformación de un cuadro docente que brinde conocimientos y experiencia. Por ello, para este Máster Semipresencial, ha seleccionado a profesionales sobresalientes y con una gran trayectoria en el área de la Cirugía Mínimamente Invasiva para Ginecología. Ellos presentarán al alumnado a través de recursos audiovisuales y ejercicios prácticos los más recientes avances y actualizaciones del campo, otorgando así un material exclusivo y de gran aprovechamiento.





“

*TECH ha seleccionado para ti a los mejores docentes del área, comprometidos con tu capacitación profesional”*

## Director Invitado Internacional

Como uno de los cirujanos pioneros en Brasil al introducir técnicas avanzadas de **Cirugía Laparoscópica Oncológica** en Paraná, el Doctor Reitan Ribeiro es una de las figuras más prolíficas en esta especialidad. Tal es así que incluso ha recibido el reconocimiento como **ciudadano honorífico** de la ciudad de Curitiba, destacando su labor en la creación y desarrollo de la técnica de la **Transposición Uterina**.

La IJGC, Revista Internacional del Cáncer Ginecológico, también ha reconocido la destacada labor del Doctor Reitan Ribeiro. Resaltan sus publicaciones sobre **Transposición Robótica Uterina** en **Cáncer Cervical**, **Transposición Uterina tras Traquelectomía Radical** e **investigación dirigida** en la técnica de **Transposición Uterina** para **pacientes con Cánceres Ginecológicos** que quieran **preservar la fertilidad**. Precisamente, ha recibido el **Premio Nacional de Innovación Médica** por su investigación en el campo de la **Transposición Uterina**, destacando dichos avances en la preservación de la fertilidad del paciente.

Su trayectoria profesional no está exenta de éxitos, pues ocupa numerosos cargos de responsabilidad en el prestigioso Hospital Erasto Gaertner. Dirige el programa de investigación de **Ginecología Oncológica** de dicho centro, siendo también director del programa de Fellowship en esa especialidad, además de coordinar el programa de entrenamiento en **Cirugía Robótica** enfocada a la **Ginecología Oncológica**.

A nivel académico ha realizado estancias prácticas en numerosos centros de prestigio, incluyendo el Memorial Sloan Kettering Cancer Center, McGill University y el Instituto Nacional de Cáncer de Brasil. Compagina sus responsabilidades clínicas con labores de consultoría para empresas punteras del sector médico y farmacéutico, principalmente Johnson & Johnson y Merck Sharp & Dohme.



## Dr. Ribeiro, Reitan

---

- ♦ Director de Investigación del Departamento de Ginecología Oncológica en el Hospital Erasto Gaertner, Curitiba, Brasil
- ♦ Director del programa de Fellowship en Ginecología Oncológica del Hospital Erasto Gaertner
- ♦ Director del programa de Entrenamiento en Cirugía Robótica del Departamento de Ginecología Oncológica del Hospital Erasto Gaertner
- ♦ Cirujano Sénior en el Departamento de Ginecología Oncológica del Hospital Erasto Gaertner
- ♦ Director del Programa de Oncólogos Residentes del Hospital Erasto Gaertner
- ♦ Consultor en Johnson & Johnson y Merck Sharp & Dohme
- ♦ Graduado en Medicina en la Universidad Federal de Ciencias de la Salud de Porto Alegre
- ♦ Fellowship en Cirugía Ginecológica Oncológica en el Memorial Sloan Kettering Cancer Center
- ♦ Fellowship en Cirugía Mínimamente Invasiva en McGill University
- ♦ Estancias prácticas en los hospitales Governador Celso Ramos, Instituto Nacional del Cáncer de Brasil y Erasto Gaertner
- ♦ Certificación en Cirugía Oncológica por la Sociedad de Cirugía Oncológica de Brasil



*Gracias a TECH podrás aprender con los mejores profesionales del mundo”*

# 06

## Estructura y contenido

El temario de esta titulación está conformado por 15 módulos con los que el alumno ampliará significativamente sus conocimientos en el campo de la Cirugía Mínimamente Invasiva en Ginecología. Los materiales didácticos a los que accederá durante la duración de este Máster Semipresencial están disponibles en un extenso número de formatos textuales y multimedia para favorecer un aprendizaje optimizado. Además, su metodología 100% online habilitará al estudiante para disfrutar de los contenidos ofrecidos durante las 24 horas del día.





“

*A través de materiales en formatos como el resumen interactivo o el vídeo explicativo, adquirirás valiosos conocimientos de una forma cómoda que enriquecerán tu praxis médica”*

## Módulo 1. Cirugía mínimamente invasiva

- 1.1. Introducción general
- 1.2. Historia de la laparoscopia
- 1.3. Introducción a la cirugía histeroscópica
- 1.4. Ergonomía en laparoscopia
- 1.5. Asepsia y antisepsia
  - 1.5.1. Lavado de manos
  - 1.5.2. Preparación del instrumental. Esterilización
  - 1.5.3. Preparación del campo quirúrgico
    - 1.5.3.1. Limpieza de la piel
    - 1.5.3.2. Colocación adecuada de los paños
- 1.6. Quirófano laparoscópico
  - 1.6.1. Quirófanos convencionales
  - 1.6.2. Quirófanos integrados
  - 1.6.3. Perspectivas de futuro
- 1.7. Preparación preoperatoria en laparoscopia
  - 1.7.1. Preparación física de las pacientes
  - 1.7.2. Medicación preoperatoria y preparación intestinal
  - 1.7.3. Colocación de la paciente en la mesa operatoria
- 1.8. *Fast-Track*/ programa ERAS
- 1.9. Consideraciones anestésicas en cirugía endoscópica
  - 1.9.1. Generalidades
  - 1.9.2. Afectación sobre el sistema circulatorio
  - 1.9.3. Afectación sobre el sistema respiratorio
  - 1.9.4. Colocación de catéteres espinales y otros bloqueos
  - 1.9.5. Recuperación postquirúrgica

## Módulo 2. Instrumentación, materiales y electrocirugía

- 2.1. Torre de laparoscopia y material general
- 2.2. Sistemas de visión específicos
  - 2.2.1. Sistemas de alta definición Full HD
  - 2.2.2. Sistemas de visión 3D
  - 2.2.3. Sistemas de visión en 4K
- 2.3. Endoscopios
  - 2.3.1. Endoscopios rígidos
  - 2.3.2. Endoscopios flexibles y con angulación regulable
  - 2.3.3. Endoscopios de pequeño calibre
- 2.4. Sistemas de insuflación
  - 2.4.1. Funcionamiento general
  - 2.4.2. Sistemas de extracción de humo
- 2.5. Módulos de grabación de imagen
- 2.6. Instrumental de acceso
  - 2.6.1. Aguja de Veress
  - 2.6.2. Trocares de primer acceso
  - 2.6.3. Trocares accesorios
- 2.7. Instrumentos de prensión
  - 2.7.1. Tipos de instrumentos
  - 2.7.2. Utilidades más adecuadas de cada uno
- 2.8. Instrumentos de corte
- 2.9. Electrocirugía
  - 2.9.1. Electrocirugía en medicina
  - 2.9.2. Energía monopolar
  - 2.9.3. Energía bipolar
  - 2.9.4. Aislamiento eléctrico de los instrumentos
  - 2.9.5. Precauciones para evitar accidentes

- 2.10. Selladores tisulares endoscópicos
- 2.11. Bolsas y extracción de especímenes
- 2.12. EndoGIAs e instrumentación de cirugía general
- 2.13. Morceladores y sistemas de contención
- 2.14. Otros instrumentos: Aspiración, succión, retractores, sistemas de suspensión de órganos, sistemas cierre de puertos, tirabuzones, etc

### Módulo 3. Entrenamiento general en cirugía mínimamente invasiva

- 3.1. Introducción y pirámide de aprendizaje
- 3.2. Distintos tipos de opciones para aprender endoscopia
  - 3.2.1. Realización de cursos y programas formativos
  - 3.2.2. Simuladores laparoscópicos
    - 3.2.2.1. Simuladores físicos
    - 3.2.2.2. Simuladores virtuales
  - 3.2.3. Modelos animales en endoscopia ginecológica
  - 3.2.4. Modelos humanos para simulación
- 3.3. Como construir un pelvitainer casero
- 3.4. Distintos tipos de ejercicios prácticos para pelvitainer
- 3.5. Banco de órganos y phantomas artificiales

### Módulo 4. Aprendizaje de la sutura laparoscópica

- 4.1. Introducción y uso de sutura en endoscopia
- 4.2. Tipos de agujas
- 4.3. Tipos de sutura empleados
  - 4.3.1. Sutura convencional
  - 4.3.2. Sutura vascular
  - 4.3.3. Sutura barbada
  - 4.3.4. Sistemas automáticos de sutura

- 4.4. Instrumental específico
  - 4.4.1. Tipos de porta agujas
  - 4.4.2. Baja nudos
  - 4.4.3. Aplicador de LapraTy
  - 4.4.4. Otros
- 4.5. Aspectos técnicos
  - 4.5.1. Introducción de aguja en cavidad
  - 4.5.2. Colocación de la aguja en porta
  - 4.5.3. Tipos de sutura
  - 4.5.4. Anudado intracorpóreo
  - 4.5.5. Anudado extracorpóreo
  - 4.5.6. Anudado con puerto único
  - 4.5.7. Suturas y tipos de nudos especiales (vascular, intestinal)
  - 4.5.8. Extracción de la sutura

### Módulo 5. Anatomía quirúrgica femenina

- 5.1. Anatomía quirúrgica de los parametrios
- 5.2. Anatomía músculo-fascial de la pelvis femenina
- 5.3. Sistema visceral pélvico. Uréteres. Sistema vascular abdomino-pélvico
  - 5.3.1. Útero y ovarios
  - 5.3.2. Recto y sigma
  - 5.3.3. Vejiga y uréteres
- 5.4. Sistema nervioso abdominal y pélvico
- 5.5. Disección y límites de espacios avasculares
- 5.6. Anomalías vasculares en el área pélvica. Corona mortis
  - 5.6.1. Anomalías en área pélvica
  - 5.6.2. Corona mortis
  - 5.6.3. Anomalías en el área abdominal y aórtica
  - 5.6.4. Uso de técnicas de imagen preoperatorias

## Módulo 6. Cirugía histeroscópica

- 6.1. Introducción a la cirugía histeroscópica
- 6.2. Organización de una consulta ambulatoria de histeroscopia
- 6.3. Material e instrumentación de histeroscopia en consulta
  - 6.3.1. Peculiaridades de la torre de histeroscopia
  - 6.3.2. Tipos de histeroscopios diagnósticos
  - 6.3.3. Tipos de instrumentos
- 6.4. Histeroscopia en consulta
  - 6.4.1. Indicaciones de histeroscopia en consulta
  - 6.4.2. Técnica de realización de histeroscopia en consulta
  - 6.4.3. Como aumentar la tasa de éxito
- 6.5. Histeroscopia quirúrgica
  - 6.5.1. Indicaciones de histeroscopia quirúrgica
  - 6.5.2. Peculiaridades del procedimiento en quirófano
- 6.6. Exploración endometrial sistemática y toma de biopsia
- 6.7. Polipectomía histeroscópica
- 6.8. Extracción de cuerpos extraños (DIU, Essures)
- 6.9. Miomectomía histeroscópica
  - 6.9.1. Límites para hacerlo en consulta
  - 6.9.2. Tipos de morceladores histeroscópicos
  - 6.9.3. Técnica adecuada
- 6.10. Resección de tabiques y malformaciones intracavitarias
- 6.11. Dispositivos intratubaricos
- 6.12. Ablación endometrial
  - 6.12.1. Uso de resectoscopio
  - 6.12.2. Novasure y otros dispositivos

- 6.13. Complicaciones y manejo postprocedimiento en histeroscopia
  - 6.13.1. Perforación uterina o cervical
  - 6.13.2. Infección
  - 6.13.3. Síndrome vasovagal
  - 6.13.4. Sangrado
  - 6.13.5. Dolor postoperatorio
  - 6.13.6. Síndrome hiperosmolar
  - 6.13.7. Otros
- 6.14. Novedades en histeroscopia
  - 6.14.1. Uso de la energía monopolar vs. Bipolar
  - 6.14.2. Uso del laser en histeroscopia
  - 6.14.3. Otras novedades

## Módulo 7. Laparoscopia exploradora y patología benigna anexial

- 7.1. Consideraciones generales en quirófano
- 7.2. Uso de Veress vs. trocar de Hasson
- 7.3. Colocación de trocates accesorios
  - 7.3.1. Elección del trocar adecuado
  - 7.3.2. Como evitar complicaciones
  - 7.3.3. Uso de trocates de visión directa
- 7.4. Realización del neumoperitoneo
- 7.5. Exploración sistemática de la cavidad: biopsias y citologías
- 7.6. Anexectomía y salpinguectomía simple
- 7.7. Quistectomía ovárica de quistes simples
- 7.8. Manejo de quistes complejos no endometriósicos
  - 7.8.1. Teratomas ováricos
  - 7.8.2. Quistes de gran tamaño
  - 7.8.3. Torsión anexial
  - 7.8.4. Embarazo ectópico
  - 7.8.5. Absceso pélvico y enfermedad inflamatoria
- 7.9. Síndrome de ovario restante





## Módulo 8. Patología uterina benigna y disgenesias

- 8.1. Miomectomía laparoscopia
  - 8.1.1. Tratamiento médico de los miomas
  - 8.1.2. Tratamiento quirúrgico. Indicaciones
  - 8.1.3. Prevención del sangrado
    - 8.1.3.1. Inyección de vasoconstrictores
    - 8.1.3.2. Clipaje temporal de arterias uterinas
  - 8.1.4. Técnica quirúrgica básica
    - 8.1.4.1. Elección de la incisión
    - 8.1.4.2. Disección y extracción miomatosa
    - 8.1.4.3. Sutura del lecho
    - 8.1.4.4. Morcelación de la pieza
      - 8.1.4.4.1. Riesgo de sarcoma uterino
      - 8.1.4.4.2. Sistemas de morcelación estanca
  - 8.1.5. Fertilidad tras miomectomía
    - 8.1.5.1. Resultados obstétricos y recomendaciones
    - 8.1.5.2. Sistemas antiadherentes
- 8.2. Histerectomía laparoscópica
  - 8.2.1. Uso de movilizadores uterinos
    - 8.2.1.1. Tipos de movilizadores
    - 8.2.1.2. Colocación del movilizador
    - 8.2.1.3. Ventajas de los movilizadores
    - 8.2.1.4. Sistemas automáticos de movilización uterina
  - 8.2.2. Técnica básica histerectomía simple
  - 8.2.3. Técnica en situaciones complejas
  - 8.2.4. Sutura de cúpula vaginal y dehiscencias
- 8.3. Síndromes malformativos genitales
  - 8.3.1. Clasificación de los síndromes malformativos
  - 8.3.2. Resolución laparoscópica de los mismos
  - 8.3.3. Neovagina laparoscópica

## Módulo 9. Patología del suelo pélvico y uso de mallas vaginales

- 9.1. Fisiopatología del prolapso genital
- 9.2. Etiopatogenia del dolor pélvico crónico
- 9.3. Valoración global de la paciente y vía de abordaje
- 9.4. Materiales protésicos y tipos de mallas
  - 9.4.1. Tipos de materiales
  - 9.4.2. Mallas para el prolapso genital
  - 9.4.3. Mallas para la incontinencia urinaria
- 9.5. Sacrocolpexia laparoscópica
  - 9.5.1. Elección de la malla adecuada
  - 9.5.2. Técnica quirúrgica
    - 9.5.2.1. Cuando preservar el útero
  - 9.5.3. Complicaciones de la técnica
  - 9.5.4. Curva de aprendizaje
- 9.6. Tratamiento de la incontinencia urinaria
  - 9.6.1. Estudio preoperatorio
  - 9.6.2. Tratamiento endoscópico de la incontinencia
  - 9.6.3. Tratamiento vaginal de la incontinencia
  - 9.6.4. Colocación de mini-slings
  - 9.6.5. Colocación de TVT – TOT
  - 9.6.6. Otros procedimientos
- 9.7. Reparación endoscópica de los defectos paravaginales
- 9.8. Papel de la cistoscopia en cirugía ginecológica

## Módulo 10. Laparoscopia en endometriosis

- 10.1. Laparoscopia en el tratamiento de la endometriosis
- 10.2. Diagnóstico general de endometriosis
  - 10.2.1. Exploración clínica
  - 10.2.2. Técnicas de imagen
  - 10.2.3. Papel de los marcadores tumorales

- 10.3. Clasificación de la endometriosis
  - 10.3.1. Sistemas de clasificación por autores
  - 10.3.2. Utilidad clínica de las clasificaciones
- 10.4. Tratamiento médico de la endometriosis
  - 10.4.1. Tratamientos no hormonales
  - 10.4.2. Tratamientos hormonales
    - 10.4.2.1. Anticonceptivos
    - 10.4.2.2. Progestágenos
    - 10.4.2.3. Danazol
    - 10.4.2.4. Gestrinona
    - 10.4.2.5. Otros
- 10.5. Tratamiento de la endometriosis ovárica y peritoneal
  - 10.5.1. Tipos de enfermedad peritoneal
  - 10.5.2. Formación y liberación de adherencias
  - 10.5.3. Endometriosis ovárica
- 10.6. Manejo de la endometriosis profunda
  - 10.6.1. Conceptos generales
  - 10.6.2. Endometriosis tabique recto vaginal
  - 10.6.3. Compartimento lateral y ciático
  - 10.6.4. Endometriosis intestinal
  - 10.6.5. Endometriosis en aparato urinario
- 10.7. Endometriosis extrapélvica
- 10.8. Efectos reproductivos de la laparoscopia y endometriosis
- 10.9. Novedades en endometriosis y laparoscopia

## Módulo 11. Cirugía endoscópica en oncología ginecológica

- 11.1. Laparoscopia en oncología
  - 11.1.1. Efecto del neumoperitoneo y diseminación
  - 11.1.2. Port-site metástasis
  - 11.1.3. Manipulador uterino y diseminación

- 11.2. Vías de diseminación tumoral
    - 11.2.1. Diseminación peritoneal
    - 11.2.2. Diseminación linfática
    - 11.2.3. Diseminación hematológica
  - 11.3. Estudio selectivo ganglionar
    - 11.3.1. Ganglio centinela en cáncer de ovario
    - 11.3.2. Ganglio centinela en cáncer de cérvix
    - 11.3.3. Ganglio centinela en cáncer de endometrio
    - 11.3.4. Tipos de trazadores
    - 11.3.5. Técnica de detección y disección de ganglio centinela
  - 11.4. Laparoscopia y cáncer de ovario
    - 11.4.1. Laparoscopia exploradora en cáncer de ovario
      - 11.4.1.1. Masas anexiales sospechosas
      - 11.4.1.2. Cáncer de ovario avanzado. Scores laparoscópicos
    - 11.4.2. Manejo de los tumores *borderline*
      - 11.4.2.1. Estadificación laparoscópica
      - 11.4.2.2. Re-estadificación quirúrgica
    - 11.4.3. Procedimientos de estadificación
      - 11.4.3.1. Peritonectomía abdominal
      - 11.4.3.2. Linfadenectomía pélvica
      - 11.4.3.3. Linfadenectomía para-aortica
        - 11.4.3.3.1. Extraperitoneal
        - 11.4.3.3.2. Transperitoneal
      - 11.4.3.4. Omentectomía laparoscópica
      - 11.4.3.5. Otros procedimientos
    - 11.4.4. Laparoscopia en recurrencias de cáncer ovárico
    - 11.4.5. Laparoscopia en cirugía de intervalo
  - 11.5. Laparoscopia en cáncer de cérvix
    - 11.5.1. Indicaciones de la laparoscopia
    - 11.5.2. Histerectomía radical laparoscópica
      - 11.5.2.1. Clasificaciones de la histerectomía radical
      - 11.5.2.2. Preservación nerviosa
      - 11.5.2.3. Modulación de la radicalidad
      - 11.5.2.4. Técnica quirúrgica detallada
    - 11.5.3. Particularidades de la traquelectomía radical
      - 11.5.3.1. Indicaciones
      - 11.5.3.2. Preservación de arterias uterinas
      - 11.5.3.3. Cerclaje cervical
      - 11.5.3.4. Ooforopexia ovárica
    - 11.5.4. Parametrectomía laparoscópica
    - 11.5.5. Tratamiento laparoscópico de las recurrencias
      - 11.5.5.1. Recurrencias únicas
      - 11.5.5.2. Exenteración laparoscópica
  - 11.6. Laparoscopia en cáncer de endometrio
    - 11.6.1. Laparoscopia y estadificación en cáncer endometrial
    - 11.6.2. Debulking ganglionar laparoscópico
    - 11.6.3. Otras particularidades
  - 11.7. Linfadenectomía inguinal laparoscópica
- Módulo 12. Complicaciones en cirugía mínimamente invasiva**
- 12.1. Complicaciones en el acceso y de pared abdominal
    - 12.1.1. Lesión arterial de pared
    - 12.1.2. Lesiones vasculares en el acceso
    - 12.1.3. Lesiones intestinales en el acceso
    - 12.1.4. Hernia del puerto de entrada
    - 12.1.5. Infecciones
    - 12.1.6. Otros

- 12.2. Complicaciones vasculares intraoperatorias
  - 12.2.1. Incidencia y etiología
  - 12.2.2. Resolución
  - 12.2.3. Seguimiento postoperatorio
- 12.3. Complicaciones intestinales intraoperatorias
  - 12.3.1. Incidencia y etiología
  - 12.3.2. Resolución
  - 12.3.3. Seguimiento postoperatorio
- 12.4. Complicaciones urológicas
  - 12.4.1. Incidencia y etiología
  - 12.4.2. Resolución
  - 12.4.3. Seguimiento postoperatorio
- 12.5. Complicaciones nerviosas
- 12.6. Complicaciones inadvertidas
- 12.7. Complicaciones específicas de la histerectomía radical
- 12.8. Complicaciones derivadas de las mallas
- 12.9. Otras complicaciones: linfoceles, infecciones, TEP, etc.

### Módulo 13. Laparoscopia y su influencia en la fertilidad

- 13.1. Utilidad de la laparoscopia en reproducción
- 13.2. Reestablecimiento de la fertilidad
  - 13.2.1. Retirada de dispositivos Essure por laparoscopia
  - 13.2.2. Recanalización tubárica
- 13.3. Síndrome adherencial y laparoscopia
- 13.4. Uso de la cromopertubación
- 13.5. Cirugía laparoscópica y embarazo

### Módulo 14. Cirugía ultra mini-invasiva

- 14.1. Introducción a la cirugía a la ultra mini-invasiva
- 14.2. Cirugía de puerto único
  - 14.2.1. Evidencias en ginecología para su uso
  - 14.2.2. Instrumental específico
  - 14.2.3. Técnica quirúrgica por procedimientos
  - 14.2.4. *Single-glove*





- 14.3. Cirugía mediante mini-laparoscopia
  - 14.3.1. Evidencias en ginecología para su uso
  - 14.3.2. Instrumental específico
  - 14.3.3. Técnica quirúrgica por procedimientos
- 14.4. Cirugía sin puertos de acceso
  - 14.4.1. Evidencias en ginecología para su uso
  - 14.4.2. Instrumental específico
  - 14.4.3. Técnica quirúrgica por procedimientos
- 14.5. Otros avances de ultra mini-invasión
- 14.6. Comparativa entre las distintas técnicas

## Módulo 15. Cirugía robótica en ginecología

- 15.1. Introducción y ventajas de la cirugía robótica
- 15.2. Distintos tipos de sistemas robóticos
  - 15.2.1. Sistema Da Vinci
  - 15.2.2. Sistema Zeus
  - 15.2.3. Sistema Amadeus-Titan
  - 15.2.4. Otros
- 15.3. Instrumentación en cirugía robótica
- 15.4. *Docking* y *setting* de los robots quirúrgicos
- 15.5. Comparativa entre la vía robótica y resto de vías
- 15.5. Factores económicos y eficiencia de la robótica
- 15.6. Complicaciones propias de la cirugía robótica
- 15.7. *Single-port* en robótica
- 15.8. Nuevos avances en robótica

07

# Prácticas Clínicas

Una vez finalizada la fase de aprendizaje teórico, el especialista disfrutará de una experiencia práctica en un centro hospitalario durante 3 semanas. Asimismo, se integrará en un equipo médico multidisciplinar con el que podrá conocer los procedimientos más novedosos en Cirugía Mínimamente Invasiva aplicada a la Ginecología. Y lo hará en un entorno de trabajo real en el que aplicará diferentes técnicas innovadoras de esta área clínica.





“

*Realiza tus prácticas clínicas  
en uno de los mejores centros  
hospitalarios a nivel internacional”*

La fase práctica de este Máster Semipresencial está conformada por una estancia en un centro hospitalario de elevado nivel, de 3 semanas de duración, de lunes a viernes con jornadas de 8 horas de la mano de un especialista en la materia. Esta estancia permitirá al alumno tratar con pacientes reales al lado de un equipo de profesionales de referencia en el área quirúrgica, aplicando las técnicas de intervención más actualizadas para abordar diversas patologías ginecológicas.

En esta propuesta de capacitación, de carácter completamente práctica, las actividades están dirigidas al desarrollo y perfeccionamiento de las competencias necesarias para la prestación de atención sanitaria en áreas y condiciones que requieren un alto nivel de cualificación, y que están orientadas a la capacitación específica para el ejercicio de la actividad, en un medio de seguridad para el paciente y un alto desempeño profesional.

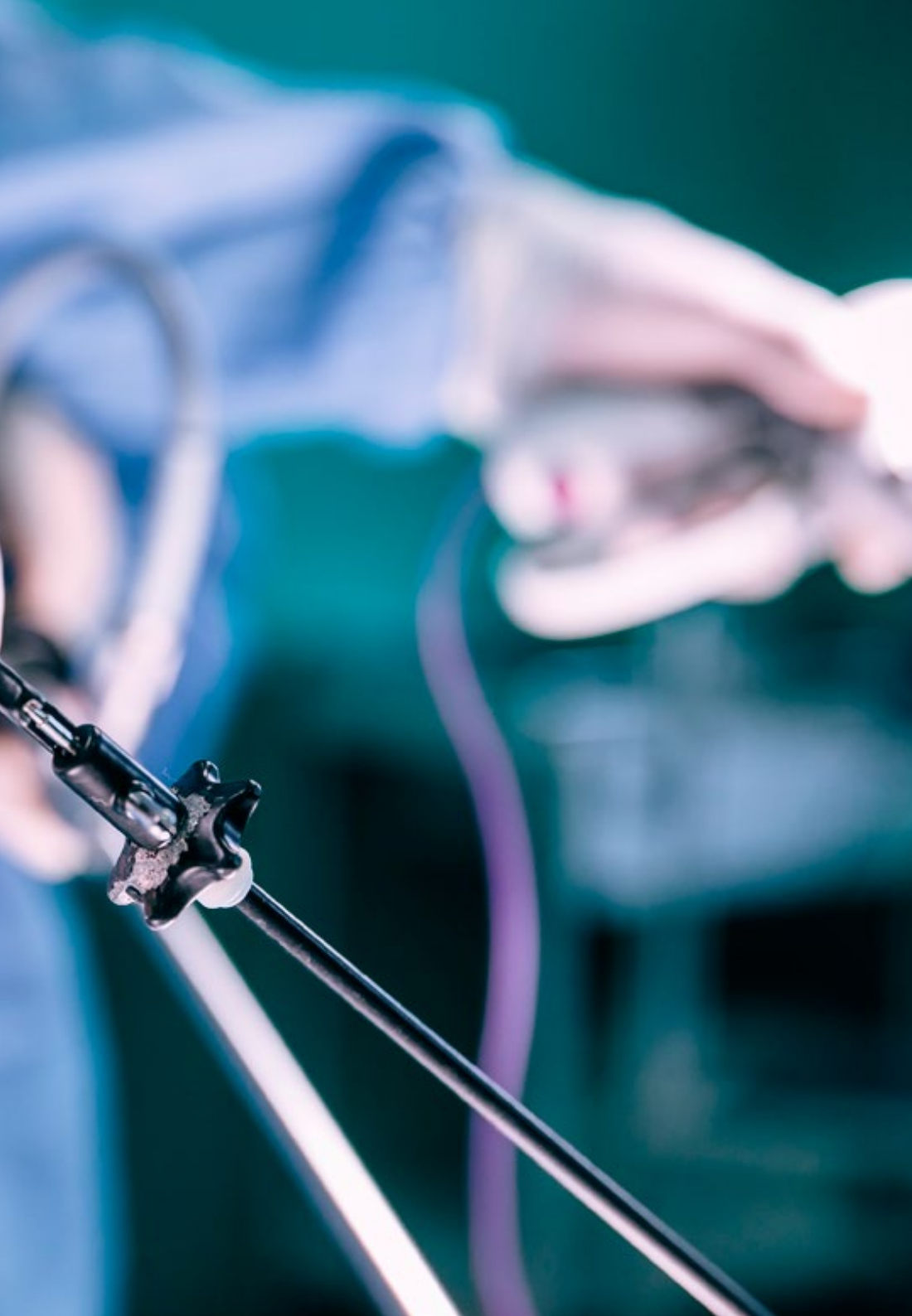
Se trata, sin ninguna duda, de una excelente oportunidad para asimilar novedosas destrezas a través de una experiencia real en un entorno médico de vanguardia, donde realizar intervenciones rigurosas y seguras es la base para garantizar la calidad de vida del paciente.

La enseñanza práctica se realizará con el acompañamiento y guía de los profesores y demás compañeros de entrenamiento que faciliten el trabajo en equipo y la integración multidisciplinar como competencias transversales para la praxis médica (aprender a ser y aprender a relacionarse).

Los procedimientos descritos a continuación serán la base de la capacitación, y su realización estará sujeta a la disponibilidad propia del centro, a su actividad habitual y a su volumen de trabajo, siendo las actividades propuestas las siguientes:







Módulo	Actividad Práctica
Cirugía histeroscópica y laparoscopia en Endometriosis	Realizar intervenciones basadas en el empleo de las técnicas de morcelación uterina y de miomas laparoscópicamente de modo estanco para reducir la probabilidad de diseminación en caso de sarcoma uterino en el paciente
	Reducir el sangrado del paciente en la miomectomía laparoscópica a través de la aplicación de actualizadas estrategias médicas
	Manejar la Endometriosis en el tabique recto vaginal y ovárica de forma solvente y segura
Cirugía ultra mini-invasiva y sutura laparoscópica	Acometer la intervención quirúrgica de un paciente empleando la cirugía de puerto único
	Operar a pacientes con diversas patologías ginecológicas a través de la cirugía sin puertos de acceso
	Elaborar la sutura de la herida del paciente sometido a la intervención quirúrgica mediante métodos convencionales o vasculares
Patología del suelo pélvico y uterina benigna	Diagnosticar el alcance de la patología de suelo pélvico de la paciente y determinar si su situación requiere de intervención quirúrgica
	Realizar una intervención quirúrgica para extirpar los miomas uterinos a través de la Miomectomía laparoscópica
	Llevar a cabo la cirugía del prolapso genital, empleando para ello las técnicas más actualizadas según la última evidencia científica
Cirugía Robótica en Ginecología	Acometer la operación de un paciente mediante el manejo de la cirugía sin trocares de entrada
	Realizar una intervención quirúrgica utilizando métodos vanguardistas como el Sistema Da Vinci o Zeus
	Intervenir de manera urgente para solventar las posibles complicaciones que puedan surgir en una operación mediante cirugía robótica

## Seguro de responsabilidad civil

La máxima preocupación de esta institución es garantizar la seguridad tanto de los profesionales en prácticas como de los demás agentes colaboradores necesarios en los procesos de capacitación práctica en la empresa. Dentro de las medidas dedicadas a lograrlo, se encuentra la respuesta ante cualquier incidente que pudiera ocurrir durante todo el proceso de enseñanza-aprendizaje.

Para ello, esta entidad educativa se compromete a contratar un seguro de responsabilidad civil que cubra cualquier eventualidad que pudiera surgir durante el desarrollo de la estancia en el centro de prácticas.

Esta póliza de responsabilidad civil de los profesionales en prácticas tendrá coberturas amplias y quedará suscrita de forma previa al inicio del periodo de la capacitación práctica. De esta forma el profesional no tendrá que preocuparse en caso de tener que afrontar una situación inesperada y estará cubierto hasta que termine el programa práctico en el centro.



## Condiciones generales de la capacitación práctica

Las condiciones generales del acuerdo de prácticas para el programa serán las siguientes:

**1. TUTORÍA:** durante el Máster Semipresencial el alumno tendrá asignados dos tutores que le acompañarán durante todo el proceso, resolviendo las dudas y cuestiones que pudieran surgir. Por un lado, habrá un tutor profesional perteneciente al centro de prácticas que tendrá como fin orientar y apoyar al alumno en todo momento. Por otro lado, también tendrá asignado un tutor académico cuya misión será la de coordinar y ayudar al alumno durante todo el proceso resolviendo dudas y facilitando todo aquello que pudiera necesitar. De este modo, el profesional estará acompañado en todo momento y podrá consultar las dudas que le surjan, tanto de índole práctica como académica.

**2. DURACIÓN:** el programa de prácticas tendrá una duración de tres semanas continuadas de formación práctica, distribuidas en jornadas de 8 horas y cinco días a la semana. Los días de asistencia y el horario serán responsabilidad del centro, informando al profesional debidamente y de forma previa, con suficiente tiempo de antelación para favorecer su organización.

**3. INASISTENCIA:** en caso de no presentarse el día del inicio del Máster Semipresencial, el alumno perderá el derecho a la misma sin posibilidad de reembolso o cambio de fechas. La ausencia durante más de dos días a las prácticas sin causa justificada/ médica, supondrá la renuncia las prácticas y, por tanto, su finalización automática. Cualquier problema que aparezca durante el transcurso de la estancia se tendrá que informar debidamente y de forma urgente al tutor académico.

**4. CERTIFICACIÓN:** el alumno que supere el Máster Semipresencial recibirá un certificado que le acreditará la estancia en el centro en cuestión.

**5. RELACIÓN LABORAL:** el Máster Semipresencial no constituirá una relación laboral de ningún tipo.

**6. ESTUDIOS PREVIOS:** algunos centros podrán requerir certificado de estudios previos para la realización del Máster Semipresencial. En estos casos, será necesario presentarlo al departamento de prácticas de TECH para que se pueda confirmar la asignación del centro elegido.

**7. NO INCLUYE:** el Máster Semipresencial no incluirá ningún elemento no descrito en las presentes condiciones. Por tanto, no incluye alojamiento, transporte hasta la ciudad donde se realicen las prácticas, visados o cualquier otra prestación no descrita.

No obstante, el alumno podrá consultar con su tutor académico cualquier duda o recomendación al respecto. Este le brindará toda la información que fuera necesaria para facilitarle los trámites.

# 08

## ¿Dónde puedo hacer las Prácticas Clínicas?

En la recta final de este Máster Semipresencial, se contempla una estancia práctica en un reputado hospital de prestigio, donde el alumno desarrollará todos los conocimientos adquiridos durante la duración del programa en un entorno real. Además, la variedad geográfica de centros ofrecidos por TECH para esta experiencia permitirá al estudiante elegir la opción que más se adapte a sus necesidades.





“

*Rodeado de los mejores expertos en laparoscopia ginecológica y en un entorno médico de vanguardia, trasladarás los conocimientos teóricos adquiridos en este programa a la práctica”*



El alumno podrá cursar la parte práctica de este Máster Semipresencial en los siguientes centros:



Medicina

### Hospital Maternidad HM Belén

País	Ciudad
España	La Coruña

Dirección: R. Filantropía, 3, 15011, A Coruña

Red de clínicas, hospitales y centros especializados privados distribuidos por toda la geografía española

**Capacitaciones prácticas relacionadas:**  
 -Actualización en Reproducción Asistida  
 -Dirección de Hospitales y Servicios de Salud



Medicina

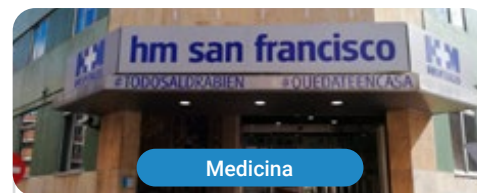
### Hospital HM Rosaleda

País	Ciudad
España	La Coruña

Dirección: Rúa de Santiago León de Caracas, 1, 15701, Santiago de Compostela, A Coruña

Red de clínicas, hospitales y centros especializados privados distribuidos por toda la geografía española

**Capacitaciones prácticas relacionadas:**  
 -Trasplante Capilar  
 -Ortodoncia y Ortopedia Dentofacial



Medicina

### Hospital HM San Francisco

País	Ciudad
España	León

Dirección: C. Marqueses de San Isidro, 11, 24004, León

Red de clínicas, hospitales y centros especializados privados distribuidos por toda la geografía española

**Capacitaciones prácticas relacionadas:**  
 -Actualización en Anestesiología y Reanimación  
 -Enfermería en el Servicio de Traumatología



Medicina

### Hospital HM Regla

País	Ciudad
España	León

Dirección: Calle Cardenal Landázuri, 2, 24003, León

Red de clínicas, hospitales y centros especializados privados distribuidos por toda la geografía española

**Capacitaciones prácticas relacionadas:**  
 -Actualización de Tratamientos Psiquiátricos en Pacientes Menores



Medicina

### Hospital HM Nou Delfos

País	Ciudad
España	Barcelona

Dirección: Avinguda de Vallcarca, 151, 08023, Barcelona

Red de clínicas, hospitales y centros especializados privados distribuidos por toda la geografía española

**Capacitaciones prácticas relacionadas:**  
 -Medicina Estética  
 -Nutrición Clínica en Medicina



Medicina

### Hospital HM Madrid

País	Ciudad
España	Madrid

Dirección: Pl. del Conde del Valle de Súchil, 16, 28015, Madrid

Red de clínicas, hospitales y centros especializados privados distribuidos por toda la geografía española

**Capacitaciones prácticas relacionadas:**  
 -Análisis Clínicos  
 -Anestesiología y Reanimación



Medicina

### Hospital HM Montepíncipe

País	Ciudad
España	Madrid

Dirección: Av. de Montepíncipe, 25, 28660, Boadilla del Monte, Madrid

Red de clínicas, hospitales y centros especializados privados distribuidos por toda la geografía española

**Capacitaciones prácticas relacionadas:**  
 -Ortopedia Infantil  
 -Medicina Estética



Medicina

### Hospital HM Torrelodones

País	Ciudad
España	Madrid

Dirección: Av. Castillo Olivares, s/n, 28250, Torrelodones, Madrid

Red de clínicas, hospitales y centros especializados privados distribuidos por toda la geografía española

**Capacitaciones prácticas relacionadas:**  
 -Anestesiología y Reanimación  
 -Pediatría Hospitalaria



Medicina

### Hospital HM Sanchinarro

País	Ciudad
España	Madrid

Dirección: Calle de Oña, 10, 28050, Madrid

Red de clínicas, hospitales y centros especializados privados distribuidos por toda la geografía española

#### Capacitaciones prácticas relacionadas:

- Anestesiología y Reanimación
- Medicina del Sueño



Medicina

### Hospital HM Nuevo Belén

País	Ciudad
España	Madrid

Dirección: Calle José Silva, 7, 28043, Madrid

Red de clínicas, hospitales y centros especializados privados distribuidos por toda la geografía española

#### Capacitaciones prácticas relacionadas:

- Cirugía General y del Aparato Digestivo
- Nutrición Clínica en Medicina



Medicina

### Policlínico HM Distrito Telefónica

País	Ciudad
España	Madrid

Dirección: Ronda de la Comunicación, 28050, Madrid

Red de clínicas, hospitales y centros especializados privados distribuidos por toda la geografía española

#### Capacitaciones prácticas relacionadas:

- Tecnologías Ópticas y Optometría Clínica
- Cirugía General y del Aparato Digestivo



Medicina

### Policlínico HM Gabinete Velázquez

País	Ciudad
España	Madrid

Dirección: C. de Jorge Juan, 19, 1º 28001, 28001, Madrid

Red de clínicas, hospitales y centros especializados privados distribuidos por toda la geografía española

#### Capacitaciones prácticas relacionadas:

- Nutrición Clínica en Medicina
- Cirugía Plástica Estética



Medicina

### Hospital HM Puerta del Sur

País	Ciudad
España	Madrid

Dirección: Av. Carlos V, 70, 28938, Móstoles, Madrid

Red de clínicas, hospitales y centros especializados privados distribuidos por toda la geografía española

**Capacitaciones prácticas relacionadas:**

- Urgencias Pediátricas
- Oftalmología Clínica



Medicina

### Policlínico HM Cruz Verde

País	Ciudad
España	Madrid

Dirección: Plaza de la Cruz Verde, 1-3, 28807, Alcalá de Henares, Madrid

Red de clínicas, hospitales y centros especializados privados distribuidos por toda la geografía española

**Capacitaciones prácticas relacionadas:**

- Podología Clínica Avanzada
- Tecnologías Ópticas y Optometría Clínica



Medicina

### Policlínico HM La Paloma

País	Ciudad
España	Madrid

Dirección: Calle Hilados, 9, 28850, Torrejón de Ardoz, Madrid

Red de clínicas, hospitales y centros especializados privados distribuidos por toda la geografía española

**Capacitaciones prácticas relacionadas:**

- Enfermería de Quirófano Avanzada
- Ortodoncia y Ortopedia Dentofacial



Medicina

### Policlínico HM Las Tablas

País	Ciudad
España	Madrid

Dirección: C. de la Sierra de Atapuerca, 5, 28050, Madrid

Red de clínicas, hospitales y centros especializados privados distribuidos por toda la geografía española

**Capacitaciones prácticas relacionadas:**

- Enfermería en el Servicio de Traumatología
- Diagnóstico en Fisioterapia







Medicina

### Policlínico HM Moraleja

País: España  
Ciudad: Madrid

Dirección: P.º de Alcobendas, 10, 28109, Alcobendas, Madrid

Red de clínicas, hospitales y centros especializados privados distribuidos por toda la geografía española

#### Capacitaciones prácticas relacionadas:

-Medicina Rehabilitadora en el Abordaje del Daño Cerebral Adquirido



Medicina

### Policlínico HM Sanchinarro

País: España  
Ciudad: Madrid

Dirección: Av. de Manoteras, 10, 28050, Madrid

Red de clínicas, hospitales y centros especializados privados distribuidos por toda la geografía española

#### Capacitaciones prácticas relacionadas:

-Atención Ginecológica para Matronas  
-Enfermería en el Servicio de Aparato Digestivo



Medicina

### Policlínico HM Rosaleda Lalín

País: España  
Ciudad: Pontevedra

Dirección: Av. Buenos Aires, 102, 36500, Lalín, Pontevedra

Red de clínicas, hospitales y centros especializados privados distribuidos por toda la geografía española

#### Capacitaciones prácticas relacionadas:

-Avances en Hematología y Hemoterapia  
-Fisioterapia Neurológica



Medicina

### Policlínico HM Imi Toledo

País: España  
Ciudad: Toledo

Dirección: Av. de Irlanda, 21, 45005, Toledo

Red de clínicas, hospitales y centros especializados privados distribuidos por toda la geografía española

#### Capacitaciones prácticas relacionadas:

-Electroterapia en Medicina Rehabilitadora  
-Trasplante Capilar

09

# Metodología

Este programa de capacitación ofrece una forma diferente de aprender. Nuestra metodología se desarrolla a través de un modo de aprendizaje de forma cíclica: ***el Relearning***.

Este sistema de enseñanza es utilizado, por ejemplo, en las facultades de medicina más prestigiosas del mundo y se ha considerado uno de los más eficaces por publicaciones de gran relevancia como el ***New England Journal of Medicine***.



“

*Descubre el Relearning, un sistema que abandona el aprendizaje lineal convencional para llevarte a través de sistemas cíclicos de enseñanza: una forma de aprender que ha demostrado su enorme eficacia, especialmente en las materias que requieren memorización”*

## En TECH empleamos el Método del Caso

Ante una determinada situación, ¿qué debería hacer un profesional? A lo largo del programa, los estudiantes se enfrentarán a múltiples casos clínicos simulados, basados en pacientes reales en los que deberán investigar, establecer hipótesis y, finalmente, resolver la situación. Existe abundante evidencia científica sobre la eficacia del método. Los especialistas aprenden mejor, más rápido y de manera más sostenible en el tiempo.

*Con TECH podrás experimentar una forma de aprender que está moviendo los cimientos de las universidades tradicionales de todo el mundo.*



Según el Dr. Gérvas, el caso clínico es la presentación comentada de un paciente, o grupo de pacientes, que se convierte en «caso», en un ejemplo o modelo que ilustra algún componente clínico peculiar, bien por su poder docente, bien por su singularidad o rareza. Es esencial que el caso se apoye en la vida profesional actual, intentando recrear los condicionantes reales en la práctica profesional del médico.

“

*¿Sabías que este método fue desarrollado en 1912, en Harvard, para los estudiantes de Derecho? El método del caso consistía en presentarles situaciones complejas reales para que tomaran decisiones y justificasen cómo resolverlas. En 1924 se estableció como método estándar de enseñanza en Harvard”*

#### La eficacia del método se justifica con cuatro logros fundamentales:

1. Los alumnos que siguen este método no solo consiguen la asimilación de conceptos, sino un desarrollo de su capacidad mental, mediante ejercicios de evaluación de situaciones reales y aplicación de conocimientos.
2. El aprendizaje se concreta de una manera sólida en capacidades prácticas que permiten al alumno una mejor integración en el mundo real.
3. Se consigue una asimilación más sencilla y eficiente de las ideas y conceptos, gracias al planteamiento de situaciones que han surgido de la realidad.
4. La sensación de eficiencia del esfuerzo invertido se convierte en un estímulo muy importante para el alumnado, que se traduce en un interés mayor en los aprendizajes y un incremento del tiempo dedicado a trabajar en el curso.

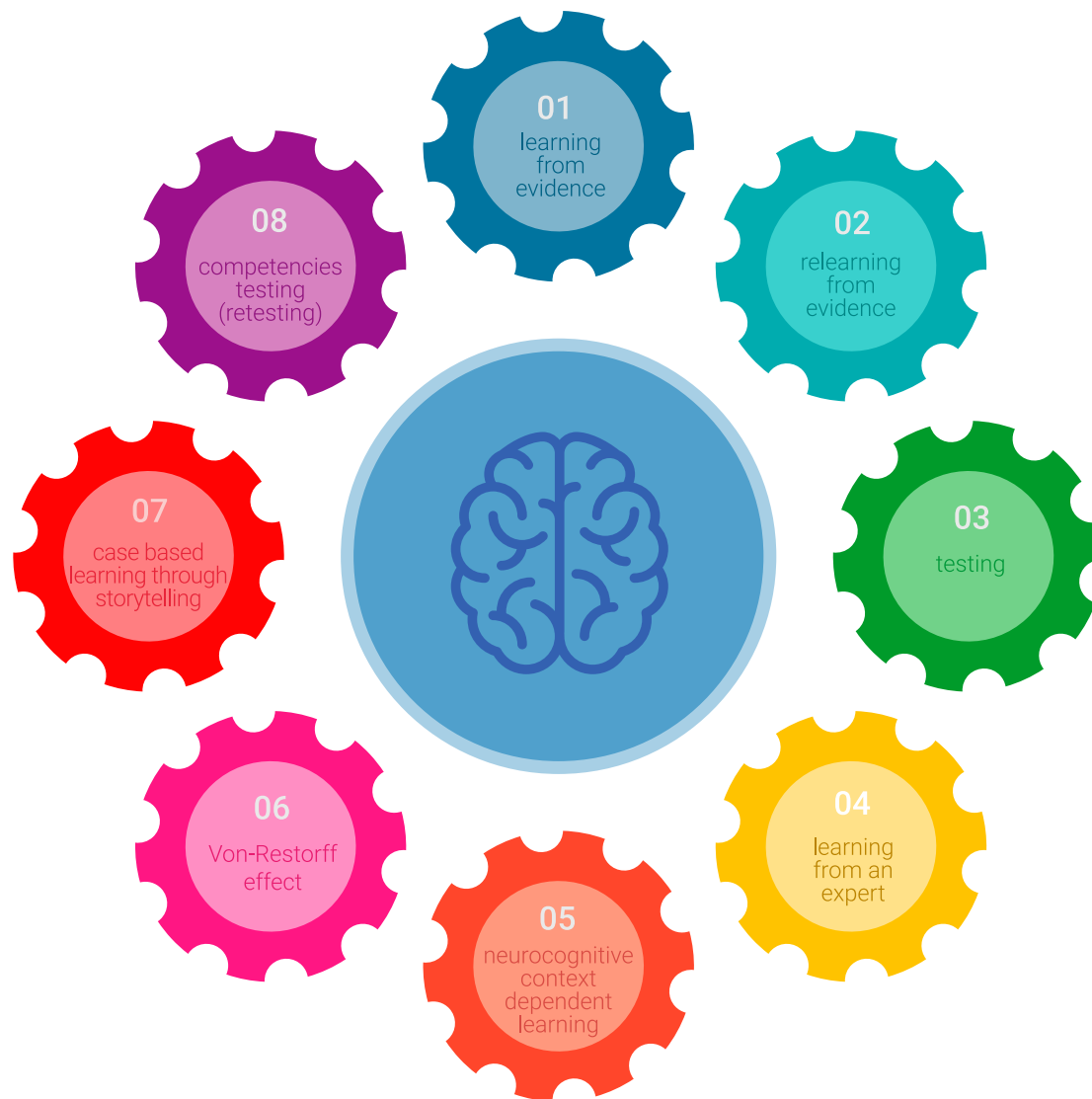


## Relearning Methodology

TECH aúna de forma eficaz la metodología del Estudio de Caso con un sistema de aprendizaje 100% online basado en la reiteración, que combina 8 elementos didácticos diferentes en cada lección.

Potenciamos el Estudio de Caso con el mejor método de enseñanza 100% online: el Relearning.

*El profesional aprenderá mediante casos reales y resolución de situaciones complejas en entornos simulados de aprendizaje. Estos simulacros están desarrollados a partir de software de última generación que permiten facilitar el aprendizaje inmersivo.*



Situado a la vanguardia pedagógica mundial, el método Relearning ha conseguido mejorar los niveles de satisfacción global de los profesionales que finalizan sus estudios, con respecto a los indicadores de calidad de la mejor universidad online en habla hispana (Universidad de Columbia).

Con esta metodología, se han capacitado más de 250.000 médicos con un éxito sin precedentes en todas las especialidades clínicas con independencia de la carga en cirugía. Nuestra metodología pedagógica está desarrollada en un entorno de máxima exigencia, con un alumnado universitario de un perfil socioeconómico alto y una media de edad de 43,5 años.

*El Relearning te permitirá aprender con menos esfuerzo y más rendimiento, implicándote más en tu especialización, desarrollando el espíritu crítico, la defensa de argumentos y el contraste de opiniones: una ecuación directa al éxito.*

En nuestro programa, el aprendizaje no es un proceso lineal, sino que sucede en espiral (aprender, desaprender, olvidar y reaprender). Por eso, se combinan cada uno de estos elementos de forma concéntrica.

La puntuación global que obtiene el sistema de aprendizaje de TECH es de 8.01, con arreglo a los más altos estándares internacionales.



Este programa ofrece los mejores materiales educativos, preparados a conciencia para los profesionales:



#### Material de estudio

Todos los contenidos didácticos son creados por los especialistas que van a impartir el curso, específicamente para él, de manera que el desarrollo didáctico sea realmente específico y concreto.

Estos contenidos son aplicados después al formato audiovisual, para crear el método de trabajo online de TECH. Todo ello, con las técnicas más novedosas que ofrecen piezas de gran calidad en todos y cada uno los materiales que se ponen a disposición del alumno.



#### Técnicas quirúrgicas y procedimientos en vídeo

TECH acerca al alumno las técnicas más novedosas, los últimos avances educativos y al primer plano de la actualidad en técnicas médicas. Todo esto, en primera persona, con el máximo rigor, explicado y detallado para contribuir a la asimilación y comprensión del estudiante. Y lo mejor de todo, pudiéndolo ver las veces que quiera.



#### Resúmenes interactivos

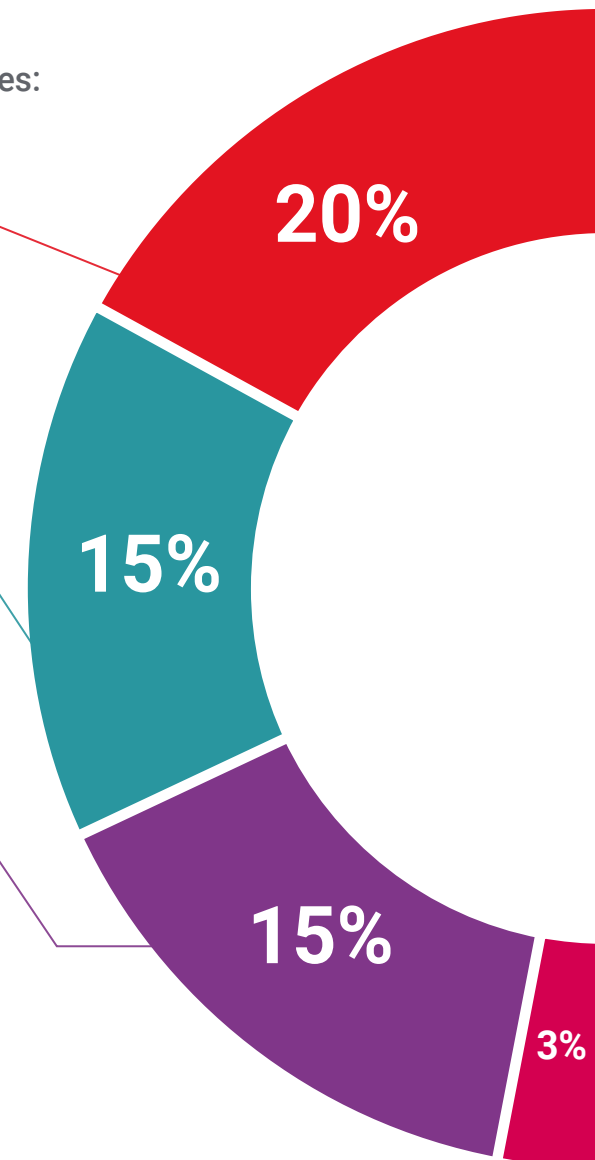
El equipo de TECH presenta los contenidos de manera atractiva y dinámica en píldoras multimedia que incluyen audios, vídeos, imágenes, esquemas y mapas conceptuales con el fin de afianzar el conocimiento.

Este exclusivo sistema educativo para la presentación de contenidos multimedia fue premiado por Microsoft como "Caso de éxito en Europa".

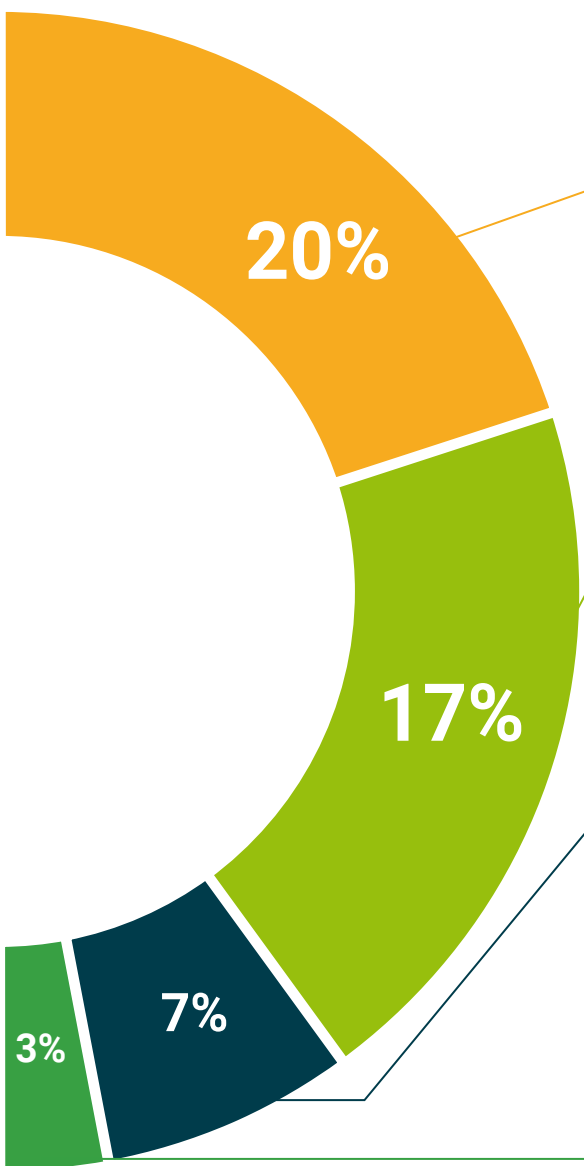


#### Lecturas complementarias

Artículos recientes, documentos de consenso y guías internacionales, entre otros. En la biblioteca virtual de TECH el estudiante tendrá acceso a todo lo que necesita para completar su capacitación.







#### Análisis de casos elaborados y guiados por expertos

El aprendizaje eficaz tiene, necesariamente, que ser contextual. Por eso, TECH presenta los desarrollos de casos reales en los que el experto guiará al alumno a través del desarrollo de la atención y la resolución de las diferentes situaciones: una manera clara y directa de conseguir el grado de comprensión más elevado.



#### Testing & Retesting

Se evalúan y reevalúan periódicamente los conocimientos del alumno a lo largo del programa, mediante actividades y ejercicios evaluativos y autoevaluativos para que, de esta manera, el estudiante compruebe cómo va consiguiendo sus metas.



#### Clases magistrales

Existe evidencia científica sobre la utilidad de la observación de terceros expertos. El denominado Learning from an Expert afianza el conocimiento y el recuerdo, y genera seguridad en las futuras decisiones difíciles.



#### Guías rápidas de actuación

TECH ofrece los contenidos más relevantes del curso en forma de fichas o guías rápidas de actuación. Una manera sintética, práctica y eficaz de ayudar al estudiante a progresar en su aprendizaje.



# 10 Titulación

El Máster Semipresencial en Cirugía Mínimamente Invasiva en Ginecología garantiza, además de la capacitación más rigurosa y actualizada, el acceso a un título de Máster Semipresencial expedido por TECH Universidad.



“

*Supera con éxito este programa y recibe tu titulación universitaria sin desplazamientos ni farragosos trámites”*

Este **Máster Semipresencial en Cirugía Mínimamente Invasiva en Ginecología** contiene el programa científico más completo y actualizado del mercado.

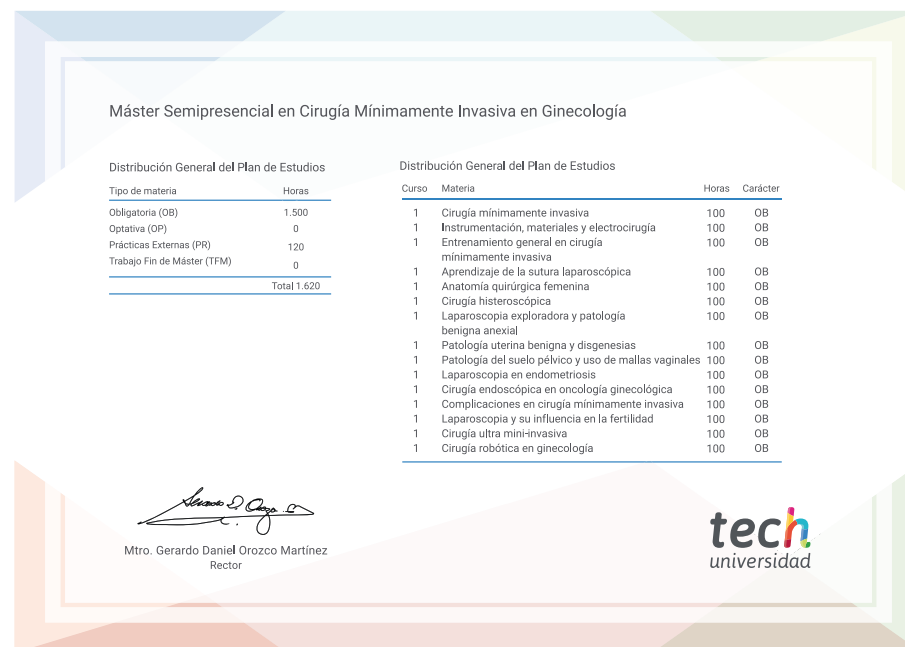
Tras la superación de la evaluación, el alumno recibirá por correo postal\* con acuse de recibo su correspondiente título de **Máster Semipresencial** emitido por **TECH Universidad**.

Este título expedido por **TECH Universidad** expresará la calificación que haya obtenido en el Máster Semipresencial, y reunirá los requisitos comúnmente exigidos por las bolsas de trabajo, oposiciones y comités evaluadores de carreras profesionales.

Título: **Máster Semipresencial en Cirugía Mínimamente Invasiva en Ginecología**

Modalidad: **Semipresencial (Online + Prácticas Clínicas)**

Duración: **12 meses**



\*Apostilla de La Haya. En caso de que el alumno solicite que su título en papel recabe la Apostilla de La Haya, TECH Universidad realizará las gestiones oportunas para su obtención, con un coste adicional.



## Máster Semipresencial

Cirugía Mínimamente  
Invasiva en Ginecología

Modalidad: Semipresencial (Online + Prácticas Clínicas)

Duración: 12 meses

Titulación: TECH Universidad

**Máster Semipresencial**

Cirugía Mínimamente  
Invasiva en Ginecología



**tech**  
universidad