

Máster Semipresencial

Avances en Gastroenterología
y Hepatología Pediátrica





Máster Semipresencial

Avances en Gastroenterología y Hepatología Pediátrica

Modalidad: Semipresencial (Online + Prácticas Clínicas)

Duración: 12 meses

Titulación: TECH Universidad ULAC

Créditos: 60 + 4 ECTS

Acceso web: www.techtute.com/medicina/master-semipresencial/master-semipresencial-avances-gastroenterologia-hepatologia-pediatica

Índice

01

Presentación

pág. 4

02

¿Por qué cursar este
Máster Semipresencial?

pág. 8

03

Objetivos

pág. 12

04

Competencias

pág. 18

05

Dirección del curso

pág. 22

06

Estructura y contenido

pág. 26

07

Prácticas Clínicas

pág. 32

08

¿Dónde puedo hacer
las Prácticas Clínicas?

pág. 38

09

Metodología de estudio

pág. 42

10

Titulación

pág. 52

01

Presentación

La intervención Gastroenterológica y Hepática de pacientes Pediátricos requiere del profesional, el dominio de un amplio corpus de conocimiento ya que se trata de un campo sanitario en constante actualización. Las técnicas y herramientas a disposición de esta área médica han evolucionado considerablemente en las últimas décadas y, por eso, es imperativo la actualización de sus especialistas. Este Máster Semipresencial se ha creado para dotar a los médicos de una experiencia completa que les permita adquirir los conocimientos teóricos, primero, y su aplicación práctica a continuación, sumergiéndoles en la realidad hospitalaria de un centro de primer nivel, con la tecnología más avanzada en este campo del momento y los profesionales más capacitados del sector.



“

Un completo Máster Semipresencial que te llevará de la teoría más actualizada a la práctica real más completa, habilitándote para la intervención actualizada y eficiente en el área de la Gastroenterología y Hepatología”

Al igual que otras áreas de la salud, la Gastroenterología y Hepatología Pediátrica dispone de un amplio número de avances que se han obtenido a partir de complejas y recientes investigaciones científicas. Esos adelantos han propiciado la evolución de protocolos y guías de manejo para diferentes patologías. Al mismo tiempo, se han implementado nuevas tecnologías para ofrecer métodos diagnósticos y terapéuticos más abarcadores que garanticen la adecuada recuperación de los pacientes. Ante esa realidad, los profesionales requieren de una actualización continua acerca de todas esas temáticas. Por eso, TECH ha diseñado un Máster Semipresencial de primer nivel que pondrá al día a todos los especialistas interesados en los cambios más latentes de este sector.

Para ese proceso académico, el programa se dividirá en dos etapas bien diferenciadas. En la primera de ellas, el pediatra analizará, de forma teórica, los principales avances en cuanto a alergia alimentaria y trastornos eosinofílicos. A su vez, examinarán las últimas tendencias terapéuticas para manejar la enfermedad inflamatoria intestinal. También, ahondará los retos con respecto a patologías esofágicas y gástricas. El análisis de esos contenidos se desarrollará a través de una innovadora plataforma de aprendizaje, 100% online, interactiva y sin horarios preestablecidos.

En un segundo momento, el médico tendrá acceso a una estancia práctica y presencial en una institución hospitalaria de prestigio internacional. Esa capacitación se extenderá por 3 semanas y, en ella, el profesional tendrá la oportunidad de aplicar sus actualizados conocimientos de manera directa en pacientes reales. Las instituciones sanitarias facilitarán también el manejo de avanzadas tecnologías por parte de los alumnos, en conjunto con expertos de renombre. A su vez, podrán apoyarse en un tutor adjunto que supervisará sus progresos académicos y le ayudarán a integrar las nuevas dinámicas en su actividad profesional cotidiana.

Este **Máster Semipresencial en Avances en Gastroenterología y Hepatología Pediátrica** contiene el programa más completo y actualizado del mercado.

Sus características más destacadas son:

- ♦ Desarrollo de más de 100 casos clínicos presentados por profesionales de esta área de trabajo y profesores universitarios de amplia experiencia y recorrido Sus contenidos gráficos, esquemáticos y eminentemente prácticos con los que están concebidos, recogen una información científica y asistencial sobre aquellas disciplinas médicas indispensables para el ejercicio profesional
- ♦ Planes integrales de actuación sistematizada ante las principales patologías
- ♦ Presentación de talleres prácticos sobre técnicas diagnósticas y terapéuticas
- ♦ Sistema interactivo de aprendizaje basado en algoritmos para la toma de decisiones sobre las situaciones clínicas planteadas
- ♦ Guías de práctica clínica sobre el abordaje de las diferentes patologías
- ♦ Con un especial hincapié en la medicina basada en pruebas y las metodologías de la investigación
- ♦ Todo esto se complementará con lecciones teóricas, preguntas al experto, foros de discusión de temas controvertidos y trabajos de reflexión individual
- ♦ Disponibilidad de los contenidos desde cualquier dispositivo fijo o portátil con conexión a internet
- ♦ Además, podrás realizar una estancia de prácticas clínicas en uno de los mejores centros hospitalarios

“

Disfruta de una estancia intensiva de 3 semanas en uno de los mejores centros sanitarios del mundo y adquiere todo el conocimiento para crecer personal y profesionalmente”

En esta propuesta de Máster, de carácter profesionalizante y modalidad semipresencial, el programa está dirigido a la actualización de profesionales de la medicina en el ámbito de los Gastroenterología y Hepatología. Los contenidos están basados en la última evidencia científica y orientados de manera didáctica para integrar el saber teórico en la práctica, y los elementos teórico-prácticos facilitarán la actualización del conocimiento y permitirán la toma de decisiones en el manejo del paciente.

Gracias a su contenido multimedia elaborado con la última tecnología educativa, permitirán al profesional un aprendizaje situado y contextual, es decir, un entorno simulado que proporcionará un aprendizaje inmersivo programado para entrenarse ante situaciones reales. El diseño de este programa se centra en el Aprendizaje Basado en Problemas, mediante el cual deberá tratar de resolver las distintas situaciones de práctica profesional que se le planteen a lo largo del mismo. Para ello, contará con la ayuda de un novedoso sistema de vídeo interactivo realizado por reconocidos expertos con gran experiencia docente.

Este Máster Semipresencial permite ejercitarse, primero, en entornos simulados que proporcionan un aprendizaje inmersivo, y después en el entorno hospitalario real poniendo a prueba todo lo estudiado.

Actualiza tus conocimientos a través de este programa teórico y práctico, de un modo adaptado a tus necesidades, con la tecnología más eficaz de aprendizaje a distancia.



02

¿Por qué cursar este Máster Semipresencial?

La Gastroenterología y Hepatología Pediátrica se enfrenta a numerosos retos y oportunidades en la actualidad. Algunas de sus técnicas más novedosas se han vuelto imprescindibles dentro de los centros hospitalarios. Además, los recursos tecnológicos para la intervención de pacientes infantiles y adolescentes con trastornos gastroenterológicos y hepáticos se han actualizado y reajustado a diferentes características anatómicas. Al mismo tiempo, este Máster Semipresencial se distingue por sus innovadores contenidos que aúnan la puesta al día teórica y práctica de los profesionales más interesados en este ámbito académico.



“

Con TECH, accederás a centros hospitalarios de prestigio y podrás intervenir en el abordaje de pacientes reales con trastornos Hepáticos de diversa complejidad”

1. Actualizarse a partir de la última tecnología disponible

Este Máster Semipresencial ahonda en las aplicaciones y procedimientos más novedosos que es posible realizar con los equipamientos con que actualmente cuenta el área de la Gastroenterología y Hepatología Pediátrica. A través de él, el profesional de la medicina conseguirá dominar las claves de técnicas complejas como la cromosondoscopia, impedanciometría, entre otros más.

2. Profundizar a partir de la experiencia de los mejores especialistas

A lo largo de este programa, el médico estará acompañado en todo momento por grandes expertos. Durante la fase teórica, contará con un cuadro docente de excelencia y, seguidamente, en la etapa práctica, trabajará de manera directa con especialistas que desarrollan los contenidos de esta titulación en centros hospitalarios de primer nivel. Además, dispondrá de un tutor adjunto que guiará sus procesos de manera personalizada.

3. Adentrarse en entornos clínicos de primera

TECH selecciona minuciosamente todos los centros que formarán parte de la estancia práctica integrada a este Máster Semipresencial. Esas instancias garantizarán al profesional el acceso a un entorno clínico de prestigio, desde donde analizarán analizar de forma directa las dinámicas de trabajo de un área médica exigente, rigurosa y exhaustiva.



4. Combinar la mejor teoría con la práctica más avanzada

Pocos programas consiguen combinar el aprendizaje teórico y práctico de sus contenidos como TECH. Los profesionales que opten por este Máster Semipresencial tendrán la oportunidad de adquirir destrezas en ambos sentidos ya que la titulación aplicará todos los contenidos, estudiados de manera online, una estancia presencial e intensiva de 3 semanas de duración.

5. Expandir las fronteras del conocimiento

Para realizar la práctica clínica de este Máster Semipresencial, TECH ofrece centros de envergadura internacional. De esta forma, el especialista podrá expandir sus fronteras y ponerse al día con los mejores profesionales, desde hospitales de primer nivel ubicados en diferentes latitudes.

“Tendrás una inmersión práctica total en el centro que tú mismo elijas”



03

Objetivos

TECH diseña cada una de sus titulaciones con el objetivo de servir de guía al egresado en su exhaustiva puesta al día. Para ello pone a su disposición la información más exhaustiva y novedosa, así como las mejores herramientas académicas. De esta forma, el especialista asiste a una experiencia académica que le proporciona todo lo que necesita para actualizar sus conocimientos de manera garantizada y en tan solo 1.620 horas didácticas.





“

El programa perfecto para actualizar los criterios diagnósticos de la EII a nivel clínico y técnico, teórico y práctico”

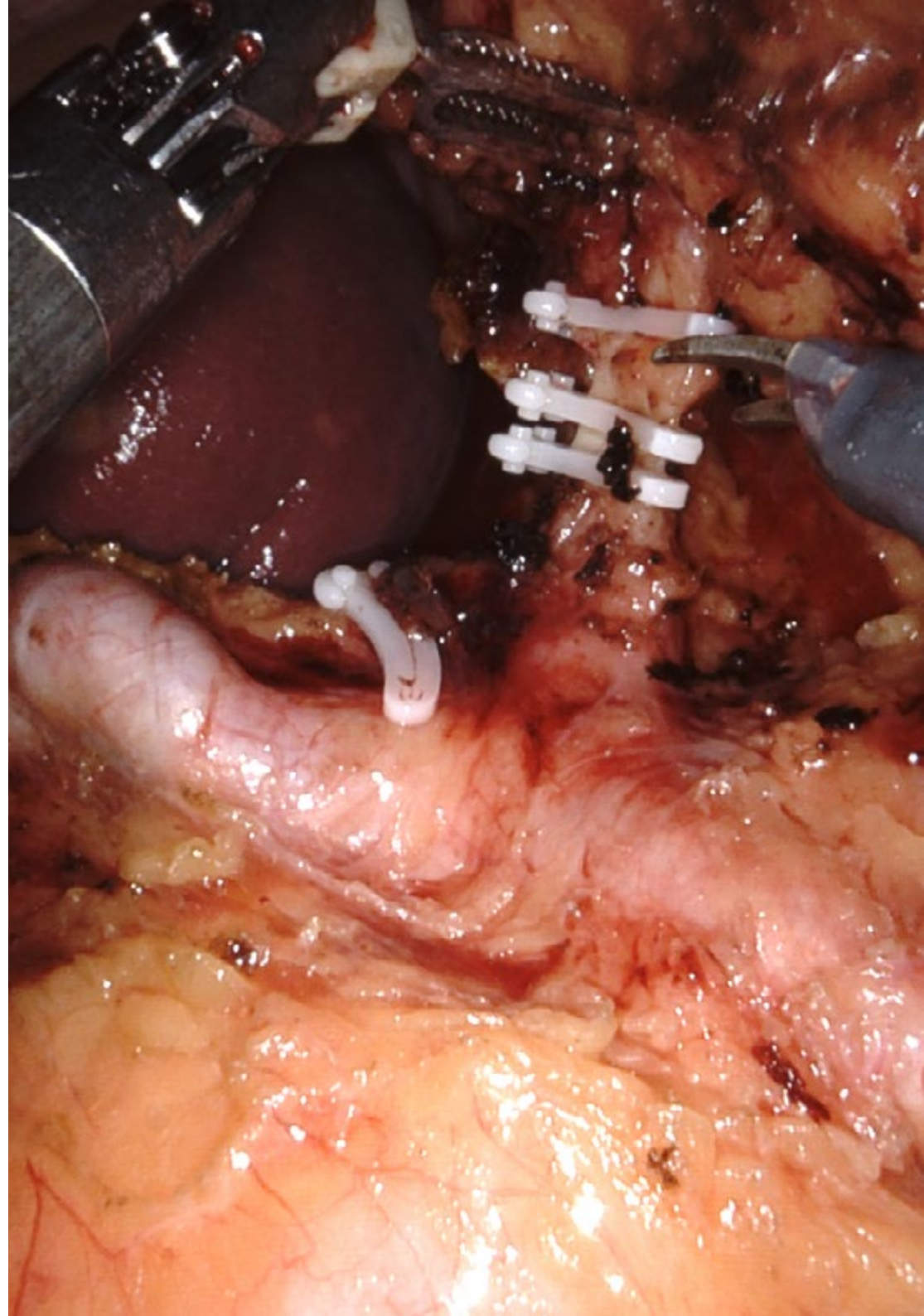


Objetivo general

- El principal objetivo que persigue este completísimo y exhaustivo Máster Semipresencial en Avances en Gastroenterología y Hepatología Pediátrica, desarrollado de manera exclusiva por TECH, es permitir al egresado actualizar sus conocimientos con especial preparación e interés en el campo infantojuvenil digestivo. Todo ello favorecerá la adquisición de las mejores habilidades y destrezas técnicas, mediante un sistema audiovisual potente y con posibilidad de desarrollo a través de talleres online de simulación y/o capacitación de forma específica



El programa perfecto para actualizar los criterios diagnósticos de la EII a nivel clínico y técnico, teórico y práctico”





Objetivos específicos

Módulo 1. Avances en alergia alimentaria y trastornos eosinofílicos

- ♦ Actualizar los conocimientos acerca de la fisiopatología de la alergia alimentaria
- ♦ Realizar una revisión de la epidemiología mundial actual de la alergia alimentaria y de sus posibles presentaciones clínicas
- ♦ Analizar las posibilidades diagnósticas actuales de la alergia alimentaria y actualizar el conocimiento de los protocolos internacionales
- ♦ Actualizar el conocimiento de las posibilidades terapéuticas actuales y en desarrollo en el campo de la alergia alimentaria
- ♦ Conocer las medidas de prevención actuales de la alergia alimentaria y la base de investigación actual
- ♦ Conocer los trastornos eosinofílicos primarios en sus vertientes fisiopatológica, epidemiológica, diagnóstica, terapéutica y preventiva

Módulo 2. Actualización en trastornos funcionales digestivos

- ♦ Actualizar el conocimiento de los trastornos funcionales digestivos y el corpus de la neurogastroenterología
- ♦ Conocer la fisiopatología de los trastornos funcionales digestivos pediátricos
- ♦ Conocer el comportamiento e influencia del ecosistema intestinal en la enfermedad y en la salud
- ♦ Conocer la influencia de los aspectos socioculturales en los trastornos funcionales digestivos
- ♦ Profundizar en los trastornos funcionales digestivos desde la perspectiva biopsicosocial

- ♦ Conocer de forma individual los trastornos funcionales digestivos en la etapa neonatal y en lactantes
- ♦ Conocer de forma individual los trastornos funcionales digestivos en la etapa escolar y adolescentes
- ♦ Conocer los avances en farmacología, farmacocinética y farmacogenómica aplicados a los trastornos funcionales digestivos en la edad pediátrica

Módulo 3. Nuevas perspectivas en enfermedad celíaca

- ♦ Conocer las nuevas pruebas disponibles de laboratorio en el diagnóstico y seguimiento de la enfermedad celíaca
- ♦ Actualizar los conocimientos relativos al tratamiento y prevención de la enfermedad celíaca
- ♦ Analizar las vías actuales de investigación en futuras estrategias terapéuticas en el ámbito de la celiaquía
- ♦ Poner al día los conocimientos acerca de la fisiopatología de la enfermedad inflamatoria intestinal (EII)
- ♦ Actualizar los criterios diagnósticos de la EII a nivel clínico y técnico
- ♦ Conocer las posibilidades diagnósticas existentes, sus indicaciones e interpretación, en relación con la EII
- ♦ Manejar de forma avanzada los marcadores biológicos de enfermedad celíaca
- ♦ Conocer los índices de actividad de la EII pediátrica y su evolución
- ♦ Conocer los tratamientos farmacológicos disponibles para la EII y las vías de investigación actuales

Módulo 4. Enfermedad inflamatoria intestinal. Presente y futuro

- ♦ Comprender los aspectos diferenciales en cuanto a epidemiología, etiopatogenia, diagnóstico y tratamiento entre la enfermedad inflamatoria intestinal en edad pediátrica frente a la edad adulta
- ♦ Adquirir competencias en estratificar el tratamiento en las diferentes fases de la enfermedad en pacientes pediátricos, así como conocer las indicaciones, contraindicaciones y complicaciones del uso de estos fármacos en pacientes pediátricos
- ♦ Tener en cuenta aspectos de calidad de vida, afectación del crecimiento y comportamiento de la enfermedad en edad adulta cuando aparece en edad infantil

Módulo 5. Retos en patología esofágica y gástrica

- ♦ Identificar las anomalías congénitas intestinales y su abordaje
- ♦ Analizar en detalle las alteraciones de la digestión y absorción en edad pediátrica
- ♦ Detallar los trastornos de la motilidad intestinal y su abordaje
- ♦ Explicar la enfermedad de Hirschsprung y displasias Intestinales
- ♦ Aprender a manejar de forma actualizada las diferentes infecciones intestinales víricas y bacterianas
- ♦ Aprender a manejar de forma actualizada las diferentes Infecciones Intestinales por parásitos
- ♦ Aprender a manejar de forma actualizada las diferentes infecciones intestinales por hongos
- ♦ Detallar los conocimientos actuales sobre la enterocolitis necrotizante neonatal, abordaje y secuelas
- ♦ Explicar el síndrome de intestino corto y su manejo
- ♦ Actualizar los conocimientos disponibles acerca de los pólipos intestinales y su manejo

Módulo 6. Puesta al día en patología intestinal

- ♦ Ampliar el conocimiento acerca de las anomalías congénitas gastroesofágicas
- ♦ Definir los protocolos actuales en relación con el reflujo gastroesofágico y la esofagitis en pacientes pediátricos
- ♦ Analizar en profundidad los trastornos motores gastroesofágicos
- ♦ Describir las pautas de actuación en caso de traumatismos, infecciones y esofagitis por químicos
- ♦ Actualizar los conocimientos acerca de la enfermedad ulcerosa péptica y gastritis
- ♦ Completar el corpus de conocimiento acerca de enfermedades infrecuentes gastroesofágicas
- ♦ Describir el manejo de la patología gastroesofágicas en urgencias pediátricas

Módulo 7. Avances en patología hepatobiliopancreática

- ♦ Ampliar el corpus de conocimiento con el análisis de otras hepatopatías y sus implicaciones
- ♦ Comprender las complicaciones de la hepatopatía avanzada y su manejo
- ♦ Definir la situación actual del trasplante hepático y las vías futuras de desarrollo
- ♦ Explicar las técnicas de soporte hepático y sus indicaciones

Módulo 8. Progresos en oncología digestiva y hepática

- ♦ Reconocer la importancia del aparato digestivo en la oncohematología pediátrica y la base fisiopatológica de los procesos
- ♦ Profundizar en el manejo de las complicaciones gastrointestinales de la quimioterapia en niños
- ♦ Aprender el diagnóstico y manejo de las urgencias abdominales oncológicas
- ♦ Conocer las infecciones oportunistas gastrointestinales y su manejo
- ♦ Explicar las neoplasias gastrointestinales pediátricas y su abordaje
- ♦ Detallar los tumores hepáticos en pediatría y su manejo

Módulo 9. Técnicas en gastroenterología pediátrica

- ♦ Detallar las posibles determinaciones bioquímicas en sangre, orina, heces y sudor relacionadas con la gastroenterología pediátrica y su interpretación
- ♦ Detallar la endoscopia digestiva alta y baja en pacientes pediátricos, su técnica, aplicaciones y hallazgos
- ♦ Profundizar en la anatomía patológica de las muestras de biopsia, su obtención e interpretación
- ♦ Describir los diferentes test de aire espirado disponibles y su interpretación
- ♦ Aprender las aplicaciones de la capsuloendoscopia en pediatría y saber interpretar sus hallazgos
- ♦ Explicar las aplicaciones de la colangiopancreatografía retrógrada endoscópica
- ♦ Ampliar las competencias en relación con los estudios de malabsorción e insuficiencia pancreática
- ♦ Profundizar en la indicación e interpretación de las diferentes técnicas radiológicas a nivel abdominal
- ♦ Conocer las indicaciones e interpretación de la ecografía gastrointestinal y hepatoiliar
- ♦ Actualizar el conocimiento acerca de la ecografía endorrectal en pediatría
- ♦ Actualizar las indicaciones e interpretación de la TAC y RM abdominal
- ♦ Conocer los estudios con radioisótopos, sus indicaciones y posibilidades
- ♦ Aprender a interpretar de forma extensa la manometría anorrectal y esofágica
- ♦ Aprender a interpretar de forma extensa la pH-metría e impedanciometría esofágicas
- ♦ Definir los posibles estudios microbiológicos, indicaciones e interpretación, en patología digestiva
- ♦ Explicar las nuevas técnicas de biología molecular y sus aplicaciones
- ♦ Describir las indicaciones de la laparoscopia exploradora

Módulo 10. Gastrohepatología: nuevos caminos. Abriendo la puerta a la innovación

- ♦ Profundizar en el conocimiento de la cronobiología aplicada al aparato digestivo, sus aplicaciones prácticas y retos futuros
- ♦ Ampliar los conocimientos sobre las aplicaciones de la epigenética en la gastroenterología pediátrica
- ♦ Describir los métodos de estudio de la microbiota intestinal y sus aplicaciones, así como profundizar en la probioticoterapia
- ♦ Profundizar en los aspectos moleculares, genéticos y microbiológicos de la obesidad, su problemática actual y la implicación de la gastroenterología en su abordaje
- ♦ Explicar los actuales avances tecnológicos en el instrumental diagnóstico con especial perspectiva en las nuevas tecnologías endoscópicas
- ♦ Profundizar en las aplicaciones de la telemedicina a nivel educativo y de control de pacientes con patología digestiva, con especial énfasis en los dispositivos wearables
- ♦ Explicar las diferentes redes sociales y su posible utilidad en el ámbito de la gastroenterología pediátrica



Adquiere la actualización más completa y avanzada, tecnológica y médicamente, con un programa académico innovador y un equipo humano capaz de impulsarte profesionalmente al máximo nivel”

04 Competencias

Este Máster Semipresencial te permitirá adquirir las competencias teóricas y prácticas necesarias y actualizadas en la intervención en Gastroenterología y Hepatología de niños y adolescentes. Un planteamiento completísimo, en un programa de alto nivel, que marca la diferencia.



“

Al finalizar tu recorrido teórico habrás aprendido las nuevas formas de abordaje en Gastroenterología y Hepatología; al acabar tu período de prácticas habrás incorporado la forma real de aplicarlas en un entorno de alta eficiencia médica”



Competencias generales

- ♦ Poseer y comprender conocimientos que aporten una base u oportunidad de ser originales en el desarrollo y/o aplicación de ideas, a menudo en un contexto de investigación
- ♦ Saber aplicar los conocimientos adquiridos y su capacidad de resolución de problemas en entornos nuevos o poco conocidos dentro de contextos más amplios (o multidisciplinares) relacionados con su área de estudio
- ♦ Integrar conocimientos y enfrentarse a la complejidad de formular juicios a partir de una información que, siendo incompleta o limitada, incluya reflexiones sobre las responsabilidades sociales y éticas vinculadas a la aplicación de sus conocimientos y juicios
- ♦ Saber comunicar sus conclusiones y los conocimientos y razones últimas que las sustentan a públicos especializados y no especializados de un modo claro y sin ambigüedades
- ♦ Adquirir las habilidades de aprendizaje que les permitan continuar estudiando de un modo que habrá de ser en gran medida autodirigido o autónomo





Competencias específicas

- ◆ Describir los avances producidos en el campo de la alergia alimentaria y trastornos eosinofílicos de forma detallada y sus aplicaciones en la práctica clínica habitual
- ◆ Identificar los trastornos funcionales digestivos y conocer sus características en edad pediátrica
- ◆ Describir las principales características de la enfermedad celíaca en la edad pediátrica e incorporar los avances establecidos en los últimos años
- ◆ Incorporar los nuevos conocimientos y abordajes de la enfermedad inflamatoria intestinal pediátrica
- ◆ Realizar un enfoque completo de la patología esofágica y gástrica en base a los avances actuales
- ◆ Realizar un abordaje profundo de la patología intestinal en función de los conocimientos vigentes
- ◆ Perfeccionar los conocimientos acerca de la patología hepatobiliopancreática
- ◆ Identificar los principales elementos de imbricación de la oncología y oncohematología pediátrica con la gastroenterología pediátrica
- ◆ Incorporar las técnicas de manejo de la patología digestiva a nivel técnico en el proceso diagnóstico-terapéutico, así como en la monitorización de los pacientes
- ◆ Valorar la investigación y la incorporación de avances tecnológicos como única vía para el progreso en gastroenterología
- ◆ Describir los avances y nuevas perspectivas actuales que abren nuevas vías de desarrollo en el seno de la gastroenterología pediátrica
- ◆ Incorporar las nuevas tecnologías a la práctica habitual, conociendo sus avances, sus limitaciones y su potencial futuro

05

Dirección del curso

TECH aspira a elevar el prestigio de sus alumnos en el área de la Gastroenterología y Hepatología Pediátrica a través de este Máster Semipresencial. Por ello, ha entregado el diseño de sus módulos académicos a los expertos más distinguidos de ese sector sanitario. Los docentes de este claustro han elegido un temario innovador, basado en las tecnologías y protocolos médicos más actualizados. Así, el médico podrá asimilar las más recientes novedades a través de una guía totalmente personalizada a sus necesidades educativas.





“

Todos los contenidos de este programa han sido elegidos por un prominente y respetado cuadro docente, con amplia trayectoria en el área de la Gastroenterología y Hepatología Pediátrica”

Dirección



Dr. Negre Policarpo, Sergio

- ♦ Especialista en Gastroenterología y Nutrición Infantil
- ♦ Jefe de la Sección de Gastroenterología y Nutrición Pediátrica en el Hospital Universitario Quirónsalud. Valencia
- ♦ Docente Universitario
- ♦ Investigador Principal de Proyectos en el Área de Pediatría
- ♦ Más de 60 comunicaciones y ponencias en congresos nacionales e internacionales
- ♦ Más de 58 libros y capítulos de libros relacionados con la Pediatría
- ♦ Young Investigator Award Excellence in Pediatrics 2009
- ♦ Premio Fin de Residencia por el Hospital Universitario y Politécnico La Fe
- ♦ Doctor en Pediatría *Cum Laude* de la UV
- ♦ Especialista en Pediatría
- ♦ Licenciado en Medicina

Profesores

Dr. Pereda López, Antonio

- ♦ Facultativo Especialista en Gastroenterología Pediátrica del Hospital Universitario y Politécnico La Fe
- ♦ Socio de Honor de la Asociación Española de Pediatría (AEP)
- ♦ Miembro de Honor de la Asociación Española de Gastroenterología, Hepatología y Nutrición Pediátrica (SEGHPN) y de la Sociedad Valenciana de Pediatría (SVP)

Dr. Blesa Baviera, Luis Carlos

- ♦ Presidente de la Asociación Española de Pediatría (AEP)
- ♦ Pediatra en el Centro de Salud Serrería 2 de Valencia
- ♦ Médico adjunto a la Sociedad Valenciana de Pediatría (SVP)
- ♦ Vocal del Comité de Nutrición de la AE y vocal del grupo de trabajo de Gastroenterología u Nutrición de la Asociación Española de Pediatría en Atención Primaria (AEPap)
- ♦ Especialista en Pediatría. Subespecialidad en Gastroenterología y Nutrición Infantil. Hospital La Fe de Valencia
- ♦ Licenciado en Medicina. Facultad de Medicina de la Universidad de Valencia

Dra. Quiles Catalá, Amparo

- ♦ Peditra en el Hospital Quirónsalud
- ♦ Instructora en AnidAndo Crianza
- ♦ Peditra en el Generalitat Valenciana
- ♦ Médico Residente de Peditría y sus áreas específicas en el Hospital Universitario de la Ribera
- ♦ Licenciada en Medicina por la UV
- ♦ Especialista en Peditría en el Hospital Universitario La Ribera
- ♦ Doctorado en Medicina por la UV

Dr. Rodríguez Herrera, Alfonso

- ♦ Peditra vinculado al Grupo de IHP Peditría
- ♦ Facultativo Especialista en Gastroenterología Peditrica en el Instituto Hispalense de Peditría de la UPO
- ♦ Médico Adjunto en la Unidad de Cirugía Mayor Ambulatoria en el Hospital Quirónsalud
- ♦ Colaborador para la Revista Clínica Chilena de Peditría

Dr. Ynga Durand, Mario Alberto

- ♦ Médico Investigativo en el Cincinnati Children's Hospital Medical Center. Ohio
- ♦ Médico Investigativo en el Helmholtz Centre for Infection Research. Braunschweig, Alemania
- ♦ Médico Investigativo en el Instituto Politécnico Nacional. México
- ♦ Médico en la Clínica de Alergia e Inmunología Clínica. Ciudad de México
- ♦ Investigador en la Universidad de Cincinnati
- ♦ Doctor en Medicina por la UMSS
- ♦ Especialista en Peditría por la UNAM
- ♦ Especialista en Alergias e Inmunología por la UAM

Dr. González de Caldas Marchal, Rafael

- ♦ Gastroenterólogo Peditra en el Hospital Quirónsalud Córdoba
- ♦ Médico Adjunto al Servicio del Programa de Trasplante Hepático Infantil en el Hospital Universitario Reina Sofía
- ♦ Facultativo Especialista del Área de Peditría en Gastroenterología, Hepatología y Nutrición Peditrica en el Hospital Universitario Reina Sofía
- ♦ Coordinador del Grupo de Ecografía de la Sociedad Española de Gastroenterología, Hepatología y Nutrición Peditrica (SEGHNP)
- ♦ Licenciado en Medicina y Cirugía por la US
- ♦ Máster en Nutrición y Metabolismo por la UCO
- ♦ Máster en Nutrición Peditrica por la UGR
- ♦ Experto Universitario en Obesidad por la ULPGC
- ♦ Socio de Sociedad Española de Trasplante Hepático (SETH), Asociación Española de Peditría (AEP), Sociedad de Peditría de Andalucía Occidental y Extremadura y la Sociedad Latinoamericana de Gastroenterología, Hepatología y Nutrición Peditrica
- ♦ Miembro del Equipo de Coordinación y Seguimiento de Pacientes Peditricos Trasplantados de Hígado del Hospital Universitario Reina Sofía y la Sociedad Española de Gastroenterología, Hepatología y Nutrición Peditrica (SEGHNP)

06

Estructura y contenido

El temario de estudios de este programa ahonda en las alergias alimentarias y trastornos eosinofílicos que más afectan a niños y adolescentes. En particular, la titulación examina las novedades respecto a la enfermedad celíaca, sus tratamientos y las principales modificaciones que los pacientes y su familia deben aplicar a su estilo de vida cotidiano. Por otro lado, el Máster Semipresencial profundiza en los equipamientos y técnicas más complejas para el diagnóstico de malestares gástricos y hepáticos, entre los cuales se distinguen diferentes tipos de endoscopías. A su vez, analiza métodos quirúrgicos de actualizada implementación.



“

Los contenidos de esta titulación estarán a tu alcance desde una plataforma de aprendizaje sin restricciones de horarios ni cronogramas evaluativos preestablecidos”

Módulo 1. Avances en alergia alimentaria y trastornos eosinofílicos

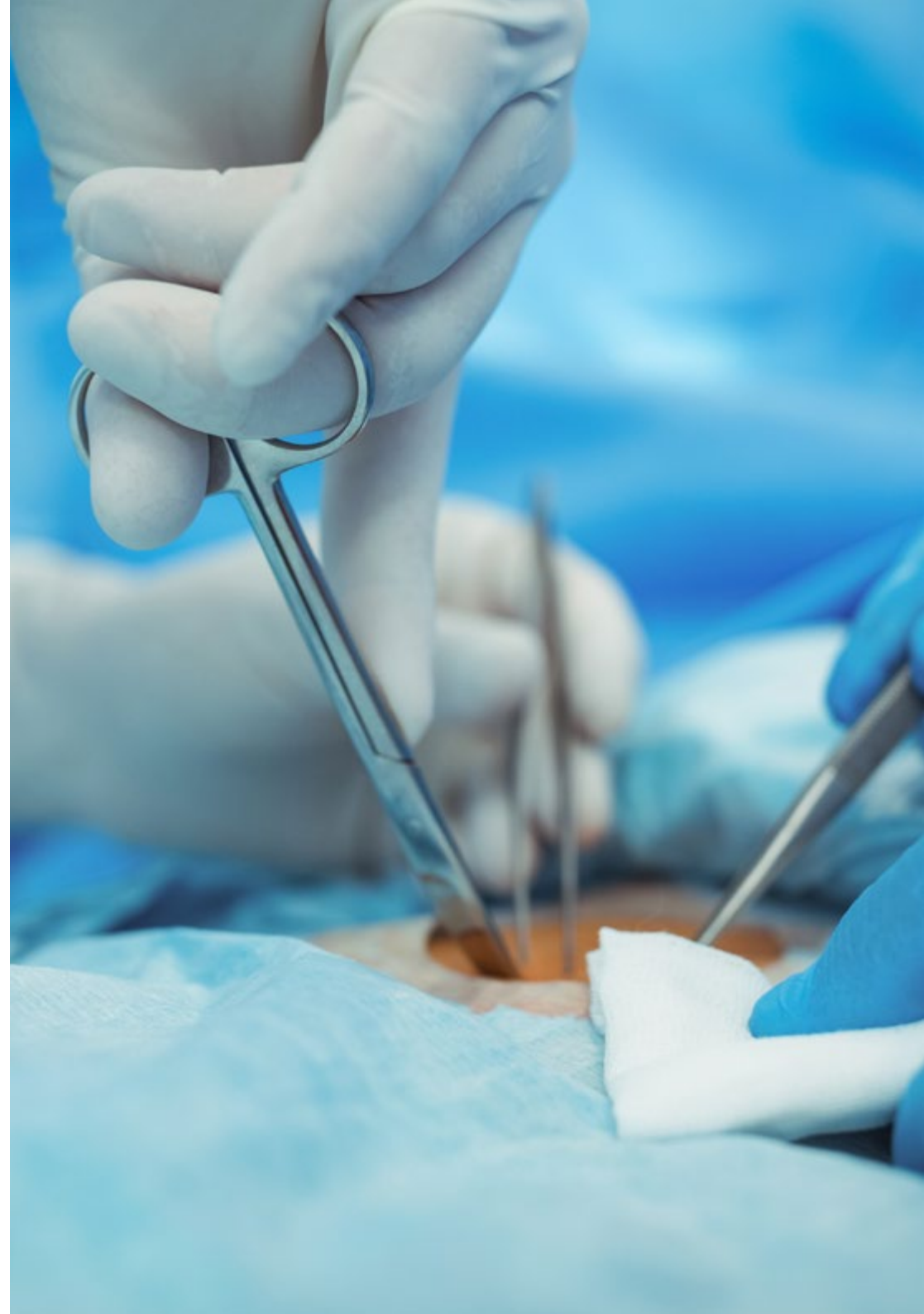
- 1.1. Actualización en las bases fisiopatológicas de la alergia alimentaria
- 1.2. Revisión epidemiológica de la alergia alimentaria. Presentaciones clínicas
- 1.3. Manifestaciones clínicas de la alergia e intolerancia alimentarias
- 1.4. Diagnóstico de la alergia alimentaria. Un desafío en constante evolución
- 1.5. Tratamiento de la alergia alimentaria. Perspectivas actuales
- 1.6. Prevención de la alergia alimentaria. Enfoque actual y futuro
- 1.7. Trastornos gastrointestinales eosinofílicos primarios. Situación actual
- 1.8. Análisis en profundidad del síndrome de enterocolitis inducido por proteínas de los alimentos (SEIPA-FPIES)
- 1.9. Diagnóstico y tratamiento de las esofagitis y gastritis eosinofílicas

Módulo 2. Actualización en trastornos funcionales digestivos

- 2.1. Trastornos funcionales digestivos: neurogastroenterología
- 2.2. Fisiopatología de los trastornos funcionales digestivos
- 2.3. El ecosistema intestinal en los trastornos funcionales digestivos
- 2.4. Aspectos multiculturales de los trastornos funcionales digestivos
- 2.5. Aspectos biopsicosociales de los trastornos funcionales digestivos
- 2.6. Trastornos funcionales digestivos en neonatos y lactantes
- 2.7. Trastornos funcionales digestivos en niños y adolescentes
- 2.8. Estudios diagnósticos de los trastornos funcionales digestivos en edades pediátricas
- 2.9. Farmacología, farmacocinética y farmacogenómica aplicada a los trastornos funcionales digestivos

Módulo 3. Nuevas perspectivas en enfermedad celíaca

- 3.1. Avances en la Fisiopatología de la enfermedad celíaca
- 3.2. Epidemiología actual de la enfermedad celíaca
- 3.3. Manifestaciones clínicas digestivas y extradigestivas. Enfermedades asociadas. Complicaciones de la enfermedad celíaca
- 3.4. Sensibilidad al gluten no celíaca
- 3.5. Diagnóstico de la enfermedad celíaca. Situación actual y pasos futuros
- 3.6. Nuevas pruebas de laboratorio en enfermedad celíaca
- 3.7. Tratamiento y prevención de la enfermedad celíaca
- 3.8. Alimentos, dieta y nutrición para la enfermedad celíaca
- 3.9. Estrategias terapéuticas futuras



Módulo 4. Enfermedad Inflamatoria Intestinal. Presente y futuro

- 4.1. Avances en la fisiopatología de la enfermedad inflamatoria intestinal pediátrica
- 4.2. Criterios diagnósticos de la enfermedad inflamatoria intestinal pediátrica
- 4.3. Pruebas diagnósticas en la enfermedad inflamatoria intestinal pediátrica
- 4.4. Marcadores biológicos de actividad y pronóstico
- 4.5. Índices de actividad de la enfermedad inflamatoria intestinal pediátrica
- 4.6. Tratamiento de la EII. Tratamiento farmacológico. Terapia biológica y biosimilares
- 4.7. Tratamiento nutricional. Probióticos
- 4.8. Manejo de los algoritmos de tratamiento en la colitis ulcerosa y enfermedad de Crohn
- 4.9. Manejo de la enfermedad perianal y reservoritis
- 4.10. Complicaciones de la enfermedad inflamatoria intestinal pediátrica
- 4.11. Manifestaciones extraintestinales de la enfermedad inflamatoria intestinal pediátrica y morbilidad asociada a la EII
- 4.12. Aspectos psicosociales de la enfermedad inflamatoria intestinal pediátrica. Consulta de transición

Módulo 5. Retos en patología esofágica y gástrica

- 5.1. Anomalías congénitas esofagogástricas
- 5.2. Nuevas aproximaciones al reflujo gastroesofágico y esofagitis en Pediatría
- 5.3. Acalasia y otros trastornos motores esofágicos
- 5.4. Traumatismos, infecciones y esofagitis por químicos
- 5.5. Revisión del esófago de Barret en edades pediátricas
- 5.6. Enfermedad ulcerosa péptica y gastritis
- 5.7. Otras patologías esofagogástricas
- 5.8. Utilización de los métodos diagnósticos en las patologías esofágicas y gástricas en edades pediátricas
- 5.9. Urgencias en patología esofagogástricas

Módulo 6. Puesta al día en patología intestinal

- 6.1. Anomalías congénitas intestinales
- 6.2. Alteraciones de la digestión y absorción
- 6.3. Trastornos de la motilidad intestinal
- 6.4. Enfermedad de Hirschsprung. Displasias intestinales
- 6.5. Infecciones intestinales víricas y bacterianas
- 6.6. Infecciones intestinales por parásitos
- 6.7. Infecciones intestinales por hongos
- 6.8. Enterocolitis necrotizante neonatal
- 6.9. Síndrome de intestino corto
- 6.10. Pólipos intestinales
- 6.11. Manifestaciones gastrointestinales de enfermedades sistémicas
- 6.12. Complicaciones digestivas de las cardiopatías congénitas
- 6.13. Manifestaciones extraintestinales de enfermedades digestivas
- 6.14. Enteropatías de origen desconocido. Otras enteropatías
- 6.15. Trasplante intestinal
- 6.16. Urgencias en patología intestinal

Módulo 7. Avances en patología hepatobiliopancreática

- 7.1. Diagnóstico en la enfermedad hepática
- 7.2. Colestasis
- 7.3. Hepatitis
- 7.4. Hepatopatías autoinmunes
- 7.5. Enfermedades metabólicas
- 7.6. Fibrosis quística
- 7.7. Otras hepatopatías
- 7.8. Complicaciones de la hepatopatía avanzada
- 7.9. Trasplante hepático
- 7.10. Técnicas de soporte hepático

Módulo 8. Progresos en oncología digestiva y hepática

- 8.1. El tubo digestivo en la oncohematología pediátrica
- 8.2. Neoplasias gastrointestinales pediátricas I (desde esófago hasta duodeno)
- 8.3. Neoplasias gastrointestinales pediátricas II (desde yeyuno hasta el ano)
- 8.4. Tumores hepáticos en pediatría
- 8.5. Tumores peritoneales primarios y carcinomatosis peritoneal en niños
- 8.6. Complicaciones gastrointestinales de la quimioterapia en niños
- 8.7. Urgencias abdominales oncológicas
- 8.8. Infecciones oportunistas gastrointestinales
- 8.9. Cuidados paliativos en niños por tumores digestivos

Módulo 9. Técnicas en gastroenterología pediátrica

- 9.1. Valoración nutricional
- 9.2. Determinaciones bioquímicas en sangre, orina, heces y sudor
- 9.3. Endoscopia digestiva. Esófago-gastroscopia y colonoscopia en pediatría
- 9.4. Biopsias
- 9.5. Test de aire espirado
- 9.6. Capsuloendoscopia en pediatría
- 9.7. Colangiopancreatografía retrógrada endoscópica
- 9.8. Estudios de malabsorción e insuficiencia pancreática
- 9.9. Radiología del tracto gastrointestinal
- 9.10. Ecografía gastrointestinal y hepatobiliar
- 9.11. Ecografía endorrectal en pediatría
- 9.12. Tomografía axial computarizada abdominal y RM en gastroenterología pediátrica
- 9.13. Estudios con radioisótopos
- 9.14. Manometría anorrectal y esofágica
- 9.15. pH-metría e impedanciometría esofágica
- 9.16. Estudios microbiológicos
- 9.17. Técnicas de biología molecular
- 9.18. Laparoscopia exploradora





Módulo 10. Gastrohepatología: nuevos caminos. Abriendo la puerta a la innovación

- 10.1. Cronobiología y Fisiopatología digestiva
- 10.2. Epigenética y Gastroenterología Pediátrica
- 10.3. El papel de la microbiota intestinal en la salud y la enfermedad infantil
- 10.4. Estudio de la microbiota intestinal. Probioticoterapia en Pediatría
- 10.5. Dieta y microbiota. Impacto en la salud
- 10.6. Obesidad y aparato digestivo. Enfoque molecular, genético y microbiológico de una epidemia actual
- 10.7. Avances en instrumental diagnóstico. Endoscopia de banda estrecha Endoscopia de fluorescencia. Cromoendoscopia, endoscopia confocal y visión 360°
- 10.8. Aplicaciones de la telemedicina en la educación y control del paciente con patología digestiva. *Wearables*
- 10.9. Redes sociales y Gastroenterología Pediátrica

“

Una experiencia de capacitación única, clave y decisiva para impulsar tu desarrollo profesional que te colocará en vanguardia en el mundo profesional”

07

Prácticas Clínicas

Tras superar el periodo de actualización online, el programa contempla un periodo de capacitación práctica en un centro hospitalario de referencia. El médico tendrá a su disposición el apoyo de un tutor que le acompañará durante todo el proceso, tanto en la preparación como en el desarrollo de las prácticas clínicas.



“

Amplía tus horizontes profesionales a través de una práctica presencial e intensiva de en una institución médica riguroso y exigente”

El periodo de Capacitación Práctica de este programa está conformado por una estancia práctica clínica de 3 semanas de duración, de lunes a viernes con jornadas de 8 horas consecutivas de formación práctica al lado de un especialista adjunto. Esta estancia permitirá ver pacientes reales al lado de un equipo de profesionales de referencia aplicando los procedimientos diagnósticos más innovadores y planificando la terapéutica de última generación en cada patología.

En esta propuesta de capacitación, de carácter completamente práctica, las actividades están dirigidas al desarrollo y perfeccionamiento de las competencias necesarias para la prestación de atención sanitaria en áreas y condiciones que requieren un alto nivel de cualificación, y que están orientadas a la capacitación específica para el ejercicio de la actividad, en un medio de seguridad para el paciente y un alto desempeño profesional.

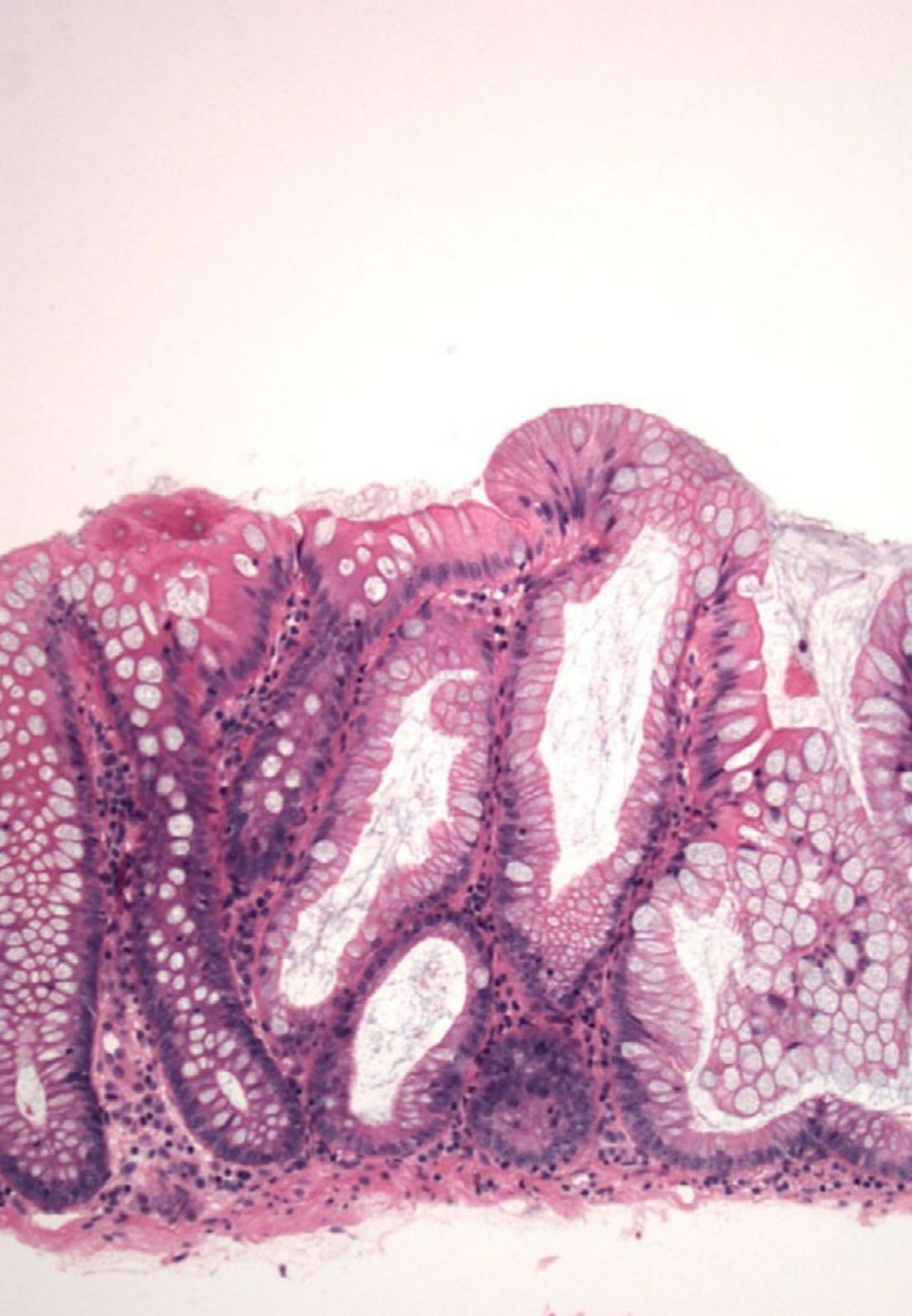
Es sin duda una oportunidad para aprender trabajando en el innovador hospital del futuro donde la monitorización de la salud en tiempo real de los pacientes es el centro de la cultura digital de sus profesionales. Esta es una nueva forma de entender e integrar los procesos de salud, en el escenario docente ideal para esta innovadora experiencia en el perfeccionamiento de las competencias médicas profesionales del siglo XXI.

La enseñanza práctica se realizará con el acompañamiento y guía de los profesores y demás compañeros de entrenamiento que faciliten el trabajo en equipo y la integración multidisciplinar como competencias transversales para la praxis médica (aprender a ser y aprender a relacionarse).

Los procedimientos descritos a continuación serán la base de la capacitación, y su realización estará sujeta a la disponibilidad propia del centro, a su actividad habitual y a su volumen de trabajo, siendo las actividades propuestas las siguientes:



Todas las áreas de estudio que el profesional que interviene en Gastroenterología y Hepatología debe dominar, serán recorridas de forma estructurada y eficiente dotando al alumno de los recursos mentales y materiales necesarios”



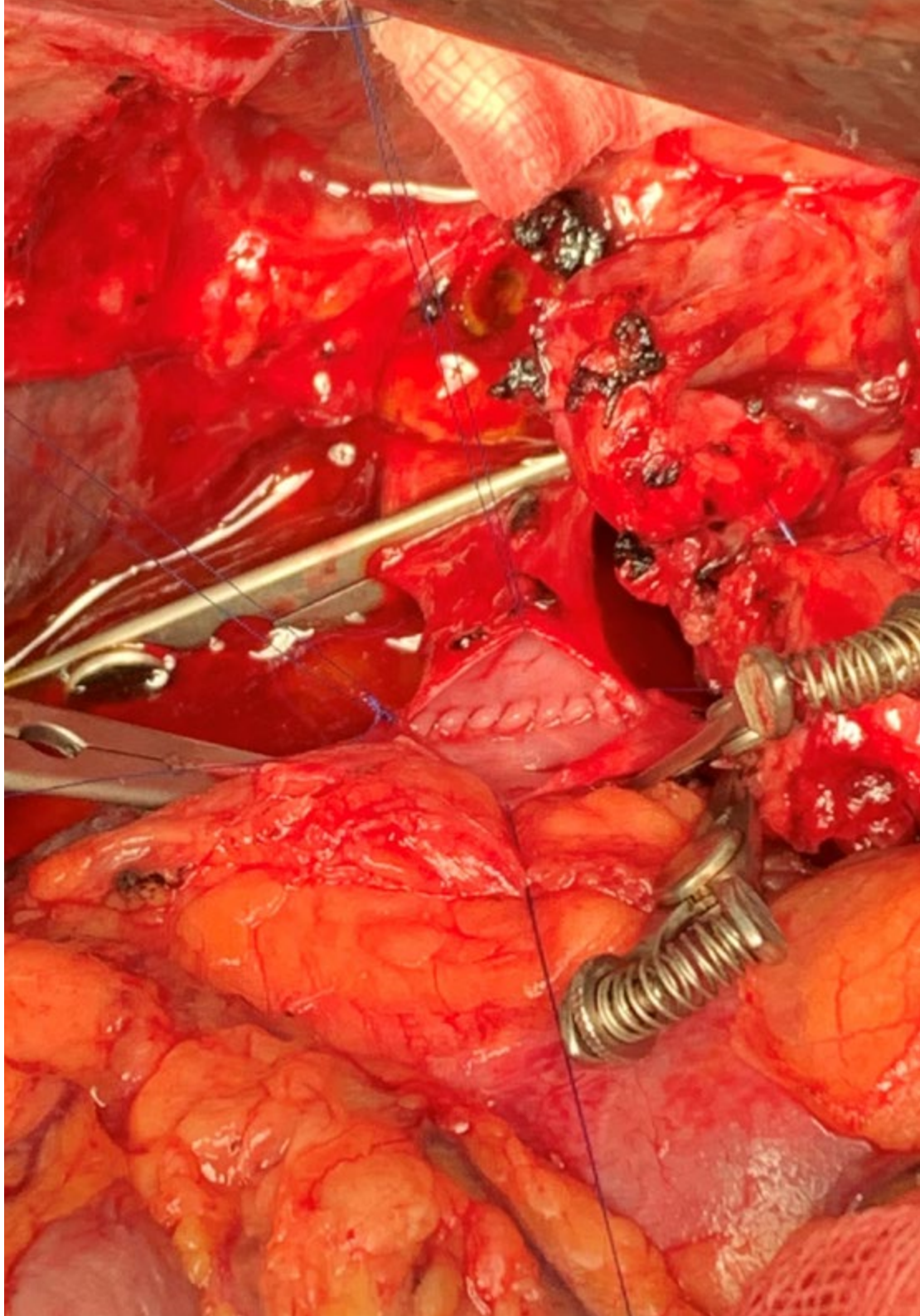
Módulo	Actividad Práctica
Avances en alergia alimentaria y trastornos eosinofílicos	Indicar endoscopia gastrointestinal para identificar trastornos eosinofílicos primarios
	Aplicar conteo absoluto de eosinófilos a pacientes con indicios de una reacción alérgica a algún alimento
	Realizar prueba de tolerancia oral a pacientes infantiles bajo sospecha de alergia alimenticia
	Someter al paciente infantil bajo análisis a una dieta de eliminación
	Usar el examen de alergia cutánea en pacientes infantiles con leves indicios de intolerancia a algún alimento
	Diagnosticar trastornos eosinofílicos y alergias derivadas a partir de análisis de sangre por IgE
Últimas tendencias en la enfermedad inflamatoria intestinal	Definir la EII a partir de colonoscopias y sigmoidoscopias flexibles
	Utilizar marcadores biológicos de actividad y pronóstico para determinar la presencia de EII
	Indicar terapia biológica y biosimilares contra la EII
	Manejar los algoritmos de tratamiento en la colitis ulcerosa y enfermedad de Crohn
	Aplicar análisis tracto gastrointestinal mediante exploraciones con rayos X y bario
Retos en patologías esofágicas y gástricas	Realizar procedimientos quirúrgicos como colostomía, proctocolectomía total (con y sin bolsa íleoanal) y resección del intestino grueso
	Aplicar radiología abdominal para determinar la atresia duodenal en recién nacidos y otras anomalías congénitas esofágicas y gástricas
	Diagnosticar la enfermedad de Hirschsprung mediante pruebas de enema opaco y biopsias del recto
	Determinar la presencia de pólipos colorrectales a través de examen coprológico para sangre oculta en heces
Avances en patología hepatobiliopancreática y otros trastornos gastrohepatológicos	Tratar los traumatismos, infecciones y esofagitis por químicos en niños con diferentes procedimientos, incluidos los quirúrgicos
	Diagnosticar la fibrosis quística a través de elastasa fecal
	Realizar pruebas analíticas para hepatopatía autoinmunitaria avanzada
	Utilizar técnicas de probioticoterapia en Pediatría
Últimas técnicas en gastroenterología pediátrica	Implementar endoscopias de banda estrecha, de fluorescencia y confocal para diagnosticar diferentes trastornos gastrohepatológicos
	Aplicar comoendoscopia en niños
	Indicar e interpretar los estudios con radioisótopos para diferentes trastornos intestinales infantiles
	Implementar e interpretar la pH-metría e impedanciometría esofágica en niños y adolescentes
Últimas técnicas en gastroenterología pediátrica	Realizar ecografía gastrointestinal y hepatobiliar para estudiar la malabsorción e insuficiencia pancreática

Seguro de responsabilidad civil

La máxima preocupación de esta institución es garantizar la seguridad tanto de los profesionales en prácticas como de los demás agentes colaboradores necesarios en los procesos de capacitación práctica en la empresa. Dentro de las medidas dedicadas a lograrlo, se encuentra la respuesta ante cualquier incidente que pudiera ocurrir durante todo el proceso de enseñanza-aprendizaje.

Para ello, esta entidad educativa se compromete a contratar un seguro de responsabilidad civil que cubra cualquier eventualidad que pudiera surgir durante el desarrollo de la estancia en el centro de prácticas.

Esta póliza de responsabilidad civil de los profesionales en prácticas tendrá coberturas amplias y quedará suscrita de forma previa al inicio del periodo de la capacitación práctica. De esta forma el profesional no tendrá que preocuparse en caso de tener que afrontar una situación inesperada y estará cubierto hasta que termine el programa práctico en el centro.



Condiciones generales de la capacitación práctica

Las condiciones generales del acuerdo de prácticas para el programa serán las siguientes:

1. TUTORÍA: durante el Máster Semipresencial el alumno tendrá asignados dos tutores que le acompañarán durante todo el proceso, resolviendo las dudas y cuestiones que pudieran surgir. Por un lado, habrá un tutor profesional perteneciente al centro de prácticas que tendrá como fin orientar y apoyar al alumno en todo momento. Por otro lado, también tendrá asignado un tutor académico cuya misión será la de coordinar y ayudar al alumno durante todo el proceso resolviendo dudas y facilitando todo aquello que pudiera necesitar. De este modo, el profesional estará acompañado en todo momento y podrá consultar las dudas que le surjan, tanto de índole práctica como académica.

2. DURACIÓN: el programa de prácticas tendrá una duración de tres semanas continuadas de formación práctica, distribuidas en jornadas de 8 horas y cinco días a la semana. Los días de asistencia y el horario serán responsabilidad del centro, informando al profesional debidamente y de forma previa, con suficiente tiempo de antelación para favorecer su organización.

3. INASISTENCIA: en caso de no presentarse el día del inicio del Máster Semipresencial, el alumno perderá el derecho a la misma sin posibilidad de reembolso o cambio de fechas. La ausencia durante más de dos días a las prácticas sin causa justificada/médica, supondrá la renuncia las prácticas y, por tanto, su finalización automática. Cualquier problema que aparezca durante el transcurso de la estancia se tendrá que informar debidamente y de forma urgente al tutor académico.

4. CERTIFICACIÓN: el alumno que supere el Máster Semipresencial recibirá un certificado que le acreditará la estancia en el centro en cuestión.

5. RELACIÓN LABORAL: el Máster Semipresencial no constituirá una relación laboral de ningún tipo.

6. ESTUDIOS PREVIOS: algunos centros podrán requerir certificado de estudios previos para la realización del Máster Semipresencial. En estos casos, será necesario presentarlo al departamento de prácticas de TECH para que se pueda confirmar la asignación del centro elegido.

7. NO INCLUYE: el Máster Semipresencial no incluirá ningún elemento no descrito en las presentes condiciones. Por tanto, no incluye alojamiento, transporte hasta la ciudad donde se realicen las prácticas, visados o cualquier otra prestación no descrita.

No obstante, el alumno podrá consultar con su tutor académico cualquier duda o recomendación al respecto. Este le brindará toda la información que fuera necesaria para facilitarle los trámites.

08

¿Dónde puedo hacer las Prácticas Clínicas?

La estancia presencial de este Máster Semipresencial tendrá por escenario a los centros hospitalarios de mayor prestigio en el área de la Gastroenterología y Hepatología Pediátrica. Esas instalaciones destacan por la implementación de recursos tecnológicos de vanguardia dentro de sus unidades asistenciales. Al mismo tiempo, cuentan con profesionales de talla internacional que apoyarán al médico en todo momento, a lo largo de las 3 semanas de duración de esta práctica clínica.





“

*Capacítate en un Hospital de vanguardia,
con un programa académico innovador y
un equipo humano capaz de desarrollarte
profesionalmente al máximo nivel”*



El alumno podrá cursar la parte práctica de este Máster Semipresencial en los siguientes centros:



Medicina

Hospital HM Modelo

País	Ciudad
España	La Coruña

Dirección: Rúa Virrey Osorio, 30, 15011, A Coruña

Red de clínicas, hospitales y centros especializados privados distribuidos por toda la geografía española

Capacitaciones prácticas relacionadas:

- Anestesiología y Reanimación
- Cirugía de Columna Vertebral



Medicina

Hospital Maternidad HM Belén

País	Ciudad
España	La Coruña

Dirección: R. Filantropía, 3, 15011, A Coruña

Red de clínicas, hospitales y centros especializados privados distribuidos por toda la geografía española

Capacitaciones prácticas relacionadas:

- Actualización en Reproducción Asistida
- Dirección de Hospitales y Servicios de Salud



Medicina

Hospital HM Montepríncipe

País	Ciudad
España	Madrid

Dirección: Av. de Montepríncipe, 25, 28660, Boadilla del Monte, Madrid

Red de clínicas, hospitales y centros especializados privados distribuidos por toda la geografía española

Capacitaciones prácticas relacionadas:

- Ortopedia Infantil
- Medicina Estética



Medicina

Hospital HM Torrelodones

País	Ciudad
España	Madrid

Dirección: Av. Castillo Olivares, s/n, 28250, Torrelodones, Madrid

Red de clínicas, hospitales y centros especializados privados distribuidos por toda la geografía española

Capacitaciones prácticas relacionadas:

- Anestesiología y Reanimación
- Pediatría Hospitalaria



Medicina

Hospital HM Puerta del Sur

País	Ciudad
España	Madrid

Dirección: Av. Carlos V, 70, 28938, Móstoles, Madrid

Red de clínicas, hospitales y centros especializados privados distribuidos por toda la geografía española

Capacitaciones prácticas relacionadas:

- Urgencias Pediátricas
- Oftalmología Clínica



Medicina

Policlínico HM Sanchinarro

País	Ciudad
España	Madrid

Dirección: Av. de Manoteras, 10, 28050, Madrid

Red de clínicas, hospitales y centros especializados privados distribuidos por toda la geografía española

Capacitaciones prácticas relacionadas:

- Atención Ginecológica para Matronas
- Enfermería en el Servicio de Aparato Digestivo



“

Aprovecha esta oportunidad para rodearte de profesionales expertos y nutrirte de su metodología de trabajo”

09

Metodología de estudio

TECH es la primera universidad en el mundo que combina la metodología de los **case studies** con el **Relearning**, un sistema de aprendizaje 100% online basado en la reiteración dirigida.

Esta disruptiva estrategia pedagógica ha sido concebida para ofrecer a los profesionales la oportunidad de actualizar conocimientos y desarrollar competencias de un modo intensivo y riguroso. Un modelo de aprendizaje que coloca al estudiante en el centro del proceso académico y le otorga todo el protagonismo, adaptándose a sus necesidades y dejando de lado las metodologías más convencionales.



“

TECH te prepara para afrontar nuevos retos en entornos inciertos y lograr el éxito en tu carrera”

El alumno: la prioridad de todos los programas de TECH

En la metodología de estudios de TECH el alumno es el protagonista absoluto. Las herramientas pedagógicas de cada programa han sido seleccionadas teniendo en cuenta las demandas de tiempo, disponibilidad y rigor académico que, a día de hoy, no solo exigen los estudiantes sino los puestos más competitivos del mercado.

Con el modelo educativo asincrónico de TECH, es el alumno quien elige el tiempo que destina al estudio, cómo decide establecer sus rutinas y todo ello desde la comodidad del dispositivo electrónico de su preferencia. El alumno no tendrá que asistir a clases en vivo, a las que muchas veces no podrá acudir. Las actividades de aprendizaje las realizará cuando le venga bien. Siempre podrá decidir cuándo y desde dónde estudiar.

“

*En TECH NO tendrás clases en directo
(a las que luego nunca puedes asistir)”*



Los planes de estudios más exhaustivos a nivel internacional

TECH se caracteriza por ofrecer los itinerarios académicos más completos del entorno universitario. Esta exhaustividad se logra a través de la creación de temarios que no solo abarcan los conocimientos esenciales, sino también las innovaciones más recientes en cada área.

Al estar en constante actualización, estos programas permiten que los estudiantes se mantengan al día con los cambios del mercado y adquieran las habilidades más valoradas por los empleadores. De esta manera, quienes finalizan sus estudios en TECH reciben una preparación integral que les proporciona una ventaja competitiva notable para avanzar en sus carreras.

Y además, podrán hacerlo desde cualquier dispositivo, pc, tableta o smartphone.

“

El modelo de TECH es asincrónico, de modo que te permite estudiar con tu pc, tableta o tu smartphone donde quieras, cuando quieras y durante el tiempo que quieras”

Case studies o Método del caso

El método del caso ha sido el sistema de aprendizaje más utilizado por las mejores escuelas de negocios del mundo. Desarrollado en 1912 para que los estudiantes de Derecho no solo aprendiesen las leyes a base de contenidos teóricos, su función era también presentarles situaciones complejas reales. Así, podían tomar decisiones y emitir juicios de valor fundamentados sobre cómo resolverlas. En 1924 se estableció como método estándar de enseñanza en Harvard.

Con este modelo de enseñanza es el propio alumno quien va construyendo su competencia profesional a través de estrategias como el *Learning by doing* o el *Design Thinking*, utilizadas por otras instituciones de renombre como Yale o Stanford.

Este método, orientado a la acción, será aplicado a lo largo de todo el itinerario académico que el alumno emprenda junto a TECH. De ese modo se enfrentará a múltiples situaciones reales y deberá integrar conocimientos, investigar, argumentar y defender sus ideas y decisiones. Todo ello con la premisa de responder al cuestionamiento de cómo actuaría al posicionarse frente a eventos específicos de complejidad en su labor cotidiana.



Método Relearning

En TECH los *case studies* son potenciados con el mejor método de enseñanza 100% online: el *Relearning*.

Este método rompe con las técnicas tradicionales de enseñanza para poner al alumno en el centro de la ecuación, proveyéndole del mejor contenido en diferentes formatos. De esta forma, consigue repasar y reiterar los conceptos clave de cada materia y aprender a aplicarlos en un entorno real.

En esta misma línea, y de acuerdo a múltiples investigaciones científicas, la reiteración es la mejor manera de aprender. Por eso, TECH ofrece entre 8 y 16 repeticiones de cada concepto clave dentro de una misma lección, presentada de una manera diferente, con el objetivo de asegurar que el conocimiento sea completamente afianzado durante el proceso de estudio.

El Relearning te permitirá aprender con menos esfuerzo y más rendimiento, implicándote más en tu especialización, desarrollando el espíritu crítico, la defensa de argumentos y el contraste de opiniones: una ecuación directa al éxito.



Un Campus Virtual 100% online con los mejores recursos didácticos

Para aplicar su metodología de forma eficaz, TECH se centra en proveer a los egresados de materiales didácticos en diferentes formatos: textos, vídeos interactivos, ilustraciones y mapas de conocimiento, entre otros. Todos ellos, diseñados por profesores cualificados que centran el trabajo en combinar casos reales con la resolución de situaciones complejas mediante simulación, el estudio de contextos aplicados a cada carrera profesional y el aprendizaje basado en la reiteración, a través de audios, presentaciones, animaciones, imágenes, etc.

Y es que las últimas evidencias científicas en el ámbito de las Neurociencias apuntan a la importancia de tener en cuenta el lugar y el contexto donde se accede a los contenidos antes de iniciar un nuevo aprendizaje. Poder ajustar esas variables de una manera personalizada favorece que las personas puedan recordar y almacenar en el hipocampo los conocimientos para retenerlos a largo plazo. Se trata de un modelo denominado *Neurocognitive context-dependent e-learning* que es aplicado de manera consciente en esta titulación universitaria.

Por otro lado, también en aras de favorecer al máximo el contacto mentor-alumno, se proporciona un amplio abanico de posibilidades de comunicación, tanto en tiempo real como en diferido (mensajería interna, foros de discusión, servicio de atención telefónica, email de contacto con secretaría técnica, chat y videoconferencia).

Asimismo, este completísimo Campus Virtual permitirá que el alumnado de TECH organice sus horarios de estudio de acuerdo con su disponibilidad personal o sus obligaciones laborales. De esa manera tendrá un control global de los contenidos académicos y sus herramientas didácticas, puestas en función de su acelerada actualización profesional.



La modalidad de estudios online de este programa te permitirá organizar tu tiempo y tu ritmo de aprendizaje, adaptándolo a tus horarios”

La eficacia del método se justifica con cuatro logros fundamentales:

1. Los alumnos que siguen este método no solo consiguen la asimilación de conceptos, sino un desarrollo de su capacidad mental, mediante ejercicios de evaluación de situaciones reales y aplicación de conocimientos.
2. El aprendizaje se concreta de una manera sólida en capacidades prácticas que permiten al alumno una mejor integración en el mundo real.
3. Se consigue una asimilación más sencilla y eficiente de las ideas y conceptos, gracias al planteamiento de situaciones que han surgido de la realidad.
4. La sensación de eficiencia del esfuerzo invertido se convierte en un estímulo muy importante para el alumnado, que se traduce en un interés mayor en los aprendizajes y un incremento del tiempo dedicado a trabajar en el curso.

La metodología universitaria mejor valorada por sus alumnos

Los resultados de este innovador modelo académico son constatables en los niveles de satisfacción global de los egresados de TECH.

La valoración de los estudiantes sobre la calidad docente, calidad de los materiales, estructura del curso y sus objetivos es excelente. No en valde, la institución se convirtió en la universidad mejor valorada por sus alumnos en la plataforma de reseñas Trustpilot, obteniendo un 4,9 de 5.

Accede a los contenidos de estudio desde cualquier dispositivo con conexión a Internet (ordenador, tablet, smartphone) gracias a que TECH está al día de la vanguardia tecnológica y pedagógica.

Podrás aprender con las ventajas del acceso a entornos simulados de aprendizaje y el planteamiento de aprendizaje por observación, esto es, Learning from an expert.



Así, en este programa estarán disponibles los mejores materiales educativos, preparados a conciencia:



Material de estudio

Todos los contenidos didácticos son creados por los especialistas que van a impartir el curso, específicamente para él, de manera que el desarrollo didáctico sea realmente específico y concreto.

Estos contenidos son aplicados después al formato audiovisual que creará nuestra manera de trabajo online, con las técnicas más novedosas que nos permiten ofrecerte una gran calidad, en cada una de las piezas que pondremos a tu servicio.



Prácticas de habilidades y competencias

Realizarás actividades de desarrollo de competencias y habilidades específicas en cada área temática. Prácticas y dinámicas para adquirir y desarrollar las destrezas y habilidades que un especialista precisa desarrollar en el marco de la globalización que vivimos.



Resúmenes interactivos

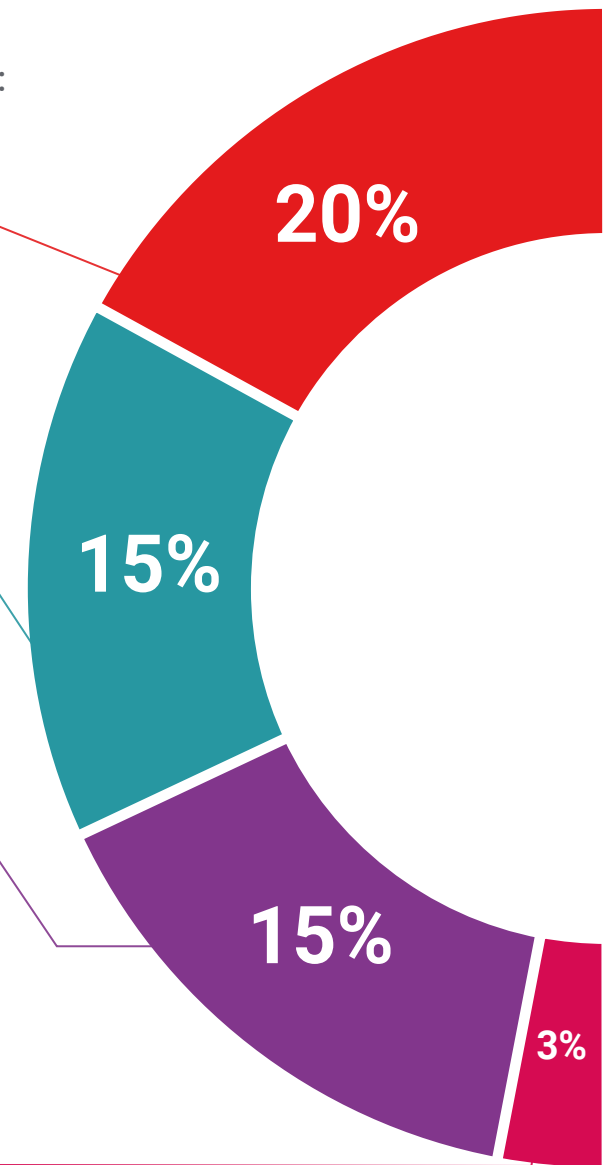
Presentamos los contenidos de manera atractiva y dinámica en píldoras multimedia que incluyen audio, vídeos, imágenes, esquemas y mapas conceptuales con el fin de afianzar el conocimiento.

Este sistema exclusivo educativo para la presentación de contenidos multimedia fue premiado por Microsoft como "Caso de éxito en Europa".



Lecturas complementarias

Artículos recientes, documentos de consenso, guías internacionales... En nuestra biblioteca virtual tendrás acceso a todo lo que necesitas para completar tu capacitación.





Case Studies

Completarás una selección de los mejores *case studies* de la materia. Casos presentados, analizados y tutorizados por los mejores especialistas del panorama internacional.



Testing & Retesting

Evaluamos y reevaluamos periódicamente tu conocimiento a lo largo del programa. Lo hacemos sobre 3 de los 4 niveles de la Pirámide de Miller.



Clases magistrales

Existe evidencia científica sobre la utilidad de la observación de terceros expertos. El denominado *Learning from an expert* afianza el conocimiento y el recuerdo, y genera seguridad en nuestras futuras decisiones difíciles.



Guías rápidas de actuación

TECH ofrece los contenidos más relevantes del curso en forma de fichas o guías rápidas de actuación. Una manera sintética, práctica y eficaz de ayudar al estudiante a progresar en su aprendizaje.



10 Titulación

El Máster Semipresencial en Avances en Gastroenterología y Hepatología Pediátrica garantiza, además de la capacitación más rigurosa y actualizada, el acceso a dos diplomas de Máster Semipresencial, uno expedido por TECH Global University y otro expedido por la Universidad Latinoamericana y del Caribe.



“

Supera con éxito este programa y recibe tu titulación universitaria sin desplazamientos ni farragosos trámites”

El programa del **Máster Semipresencial en Avances en Gastroenterología y Hepatología Pediátrica** es el más completo del panorama académico actual. A su egreso, el estudiante recibirá un diploma universitario emitido por TECH Global University, y otro por la Universidad Latinoamericana y del Caribe.

Estos títulos de formación permanente y actualización profesional de TECH Global University y Universidad Latinoamericana y del Caribe garantizan la adquisición de competencias en el área de conocimiento, otorgando un alto valor curricular al estudiante que supere las evaluaciones y acredite el programa tras cursarlo en su totalidad.

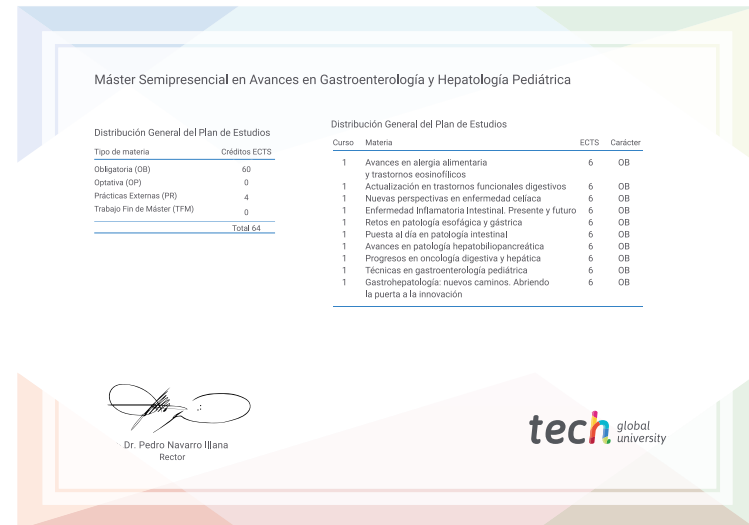
Este doble reconocimiento, de dos destacadas instituciones universitarias, suponen una doble recompensa a una formación integral y de calidad, asegurando que el estudiante obtenga una certificación reconocida tanto a nivel nacional como internacional. Este mérito académico le posicionará como un profesional altamente capacitado y preparado para enfrentar los retos y demandas en su área profesional.

Título: **Máster Semipresencial en Avances en Gastroenterología y Hepatología Pediátrica**

Modalidad: **Semipresencial (Online + Prácticas Clínicas)**

Duración: **12 meses**

Créditos: **60 + 4 ECTS**



*Apostilla de La Haya. En caso de que el alumno solicite que su título en papel recabe la Apostilla de La Haya, TECH Universidad ULAC realizará las gestiones oportunas para su obtención, con un coste adicional.



Máster Semipresencial

Avances en Gastroenterología
y Hepatología Pediátrica

Modalidad: Semipresencial (Online + Prácticas Clínicas)

Duración: 12 meses

Titulación: TECH Universidad ULAC

Créditos: 60 + 4 ECTS

Máster Semipresencial

Avances en Gastroenterología
y Hepatología Pediátrica

