

Máster Semipresencial

Actualización en Reumatología Pediátrica



Máster Semipresencial

Actualización en Reumatología Pediátrica

Modalidad: Semipresencial (Online + Prácticas Clínicas)

Duración: 12 meses

Titulación: TECH Universidad

Acceso web: www.techtute.com/medicina/master-semipresencial/master-semipresencial-actualizacion-reumatologia-pediatrica

Índice

01

Presentación

pág. 4

02

¿Por qué cursar este
Máster Semipresencial?

pág. 8

03

Objetivos

pág. 12

04

Competencias

pág. 18

05

Dirección del curso

pág. 22

06

Estructura y contenido

pág. 34

07

Prácticas Clínicas

pág. 42

08

¿Dónde puedo hacer
las Prácticas Clínicas?

pág. 48

09

Metodología de estudio

pág. 52

10

Titulación

pág. 62

01

Presentación

Este programa ofrece una mirada diferente a la atención global que el niño o la niña afectado de ERyME necesita. Un abordaje integral que abarca todos los aspectos de esta atención: desde el cuidado previo y posterior al diagnóstico a las familias, el criterio farmacológico y la atención psicológica y emocional al afectado y su entorno. Un enfoque holístico que adquirirá a lo largo del programa de la forma más específica y amplia del mercado docente, comenzando por la actualización del compendio completo de conocimientos en este campo y finalizando con la puesta al día en un escenario hospitalario real, en un centro de primera calidad.



“

Un recorrido completo a través de los conocimientos teóricos de la reumatología pediátrica de vanguardia que finalizará con la conversión en competencias de los mismos, a través de la intervención real en un centro hospitalario de primera calidad”

La infancia no es un territorio a salvo de la Enfermedad Reumatológica (ERyME). Aunque conocer su prevalencia exacta es difícil, dada la ausencia de estudios específicos y globales, son enfermedades potencialmente graves que llevan acarreada una importante disminución de la calidad de vida del niño o de la niña afectados. La atención integral a los pacientes y a sus familias, como parte fundamental del proceso, es una condición imprescindible en el abordaje de este grupo de enfermedades.

En Reumatología Pediátrica la atención 360° es una necesidad sine qua non. Por ello, la especialización práctica en un entorno hospitalario de calidad y vanguardia, a todos los niveles, se convierte en una oportunidad excepcional de crecimiento. Con un innovador planteamiento este Máster Semipresencial, centrado en el paciente le mostrará sobre el terreno, la manera de enfocar y llevar adelante el tratamiento integral y multidisciplinar que la ERyME en niños y adolescentes.

Durante el estudio, tendrá la oportunidad de adquirir los conocimientos más actualizados necesarios para enfrentar las situaciones que sobrevienen alrededor de un niño o adolescente con sospechas de padecer una ERyME. Resulta por tanto imprescindible, que el médico pueda responder adecuadamente a la evolución de los conocimientos científicos y tecnológicos, y a la de su ámbito de actuación en los distintos sistemas sanitarios, mediante una adecuada capacitación. Además, la titulación universitaria integra 10 exhaustivas *Masterclasses*, impartidas por un experto internacional de altísimo prestigio, para ahondar en los últimos avances investigativos de esta área médica.

TECH presenta este nuevo modelo de programa que le permitirá desarrollar, de manera teórica primero y en paciente real después, y en un escenario hospitalario con recursos de última generación, su máximo potencial y crecimiento en el área de la atención del dolor. Abordará a pacientes con afectaciones dolorosas, de la mano de los mejores especialistas, usando las últimas técnicas basadas en la evidencia científica, y logrando resultados antes difícilmente alcanzados.

Este **Máster Semipresencial en Actualización en Reumatología Pediátrica** contiene el programa científico más completo y actualizado del mercado. Sus características más destacadas son:

- ♦ Desarrollo de más de 100 casos clínicos presentados por profesionales de esta área de trabajo y profesores universitarios de amplia experiencia y recorrido
- ♦ Sus contenidos gráficos, esquemáticos y eminentemente prácticos con los que están concebidos, recogen una información científica y asistencial sobre aquellas disciplinas médicas indispensables para el ejercicio profesional
- ♦ Planes integrales de actuación sistematizada ante las principales patologías
- ♦ Presentación de talleres prácticos sobre técnicas diagnósticas y terapéuticas
- ♦ Sistema interactivo de aprendizaje basado en algoritmos para la toma de decisiones sobre las situaciones clínicas planteadas
- ♦ Guías de práctica clínica sobre el abordaje de las diferentes patologías
- ♦ Con un especial hincapié en la medicina basada en pruebas y las metodologías de la investigación
- ♦ Todo esto se complementará con lecciones teóricas, preguntas al experto, foros de discusión de temas controvertidos y trabajos de reflexión individual.
- ♦ Disponibilidad de los contenidos desde cualquier dispositivo fijo o portátil con conexión a internet
- ♦ Además, podrás realizar una estancia de prácticas clínicas en uno de los mejores centros hospitalarios

“ Un reconocido Director Invitado Internacional, especializado en Reumatología Pediátrica, se encarga de impartir unas exhaustivas Masterclasses ”

“

A través de este programa podrás finalizar haciendo las prácticas en un hospital dotado de los medios tecnológicos y los planteamientos del futuro, con la mejor tecnología médica y al lado de reconocidos especialistas en este campo médico”

En esta propuesta de Máster, de carácter profesionalizante y modalidad semipresencial, el programa está dirigido a la actualización de profesionales de la medicina en el ámbito de Reumatología Pediátrica. Los contenidos están basados en la última evidencia científica, y orientados de manera didáctica para integrar el saber teórico en la práctica, y los elementos teórico-prácticos facilitarán la actualización del conocimiento y permitirán la toma de decisiones en el manejo del paciente.

Gracias a su contenido multimedia, elaborado con la última tecnología educativa, permitirán al profesional un aprendizaje situado y contextual, es decir, un entorno simulado que proporcionará un aprendizaje inmersivo programado para entrenarse ante situaciones reales. El diseño de este programa está basado en el Aprendizaje Basado en Problemas, mediante el cual deberá tratar de resolver las distintas situaciones de práctica profesional que se le planteen a lo largo del mismo. Para ello, contará con la ayuda de un novedoso sistema de vídeo interactivo realizado por reconocidos expertos con gran experiencia docente.

Este Máster Semipresencial permite ejercitarse, primero, en entornos simulados que proporcionan un aprendizaje inmersivo, y después, en el entorno hospitalario real, poniendo a prueba todo lo estudiado.

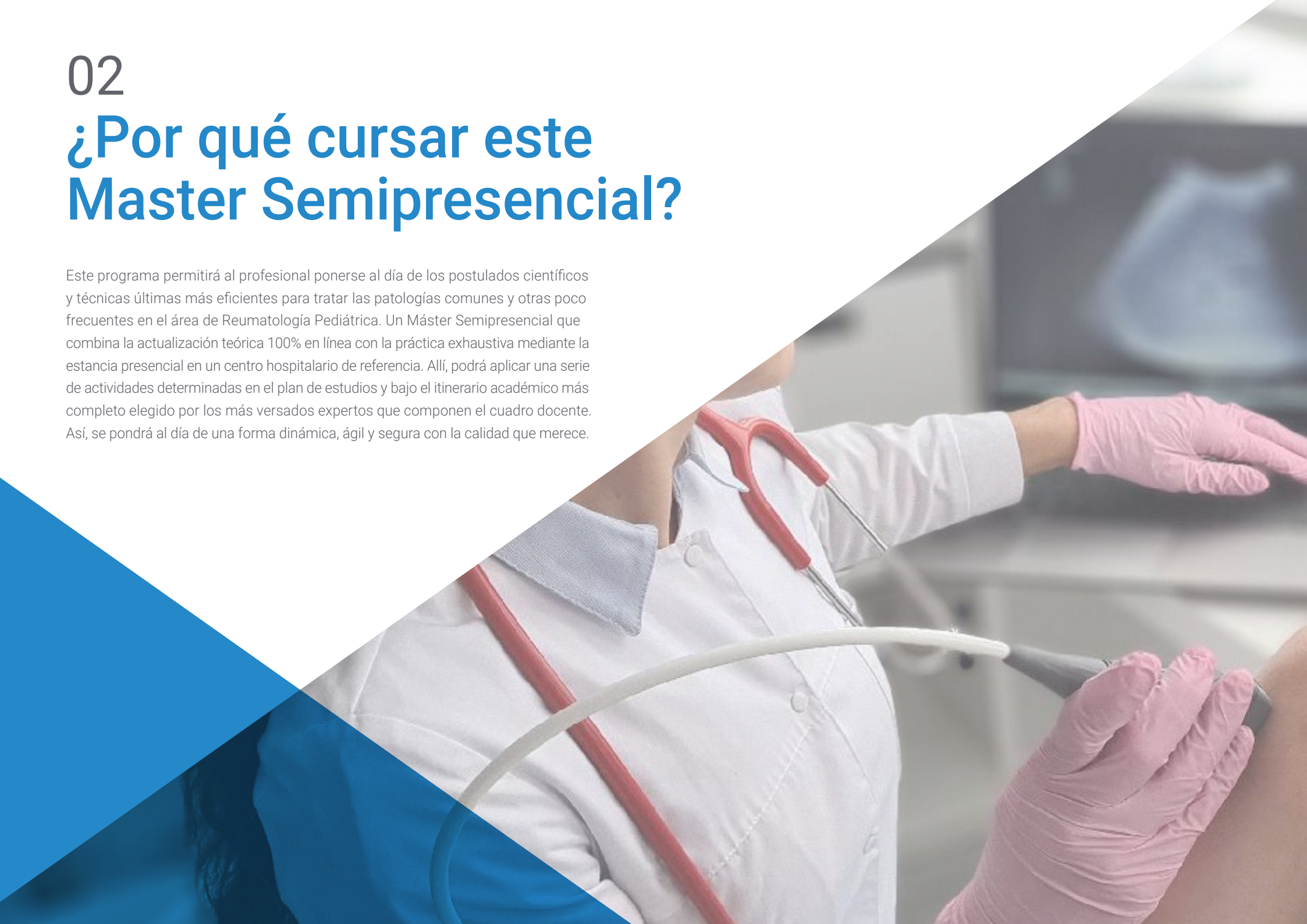
Actualiza tus conocimientos a través de este máster teórico y práctico, de un modo práctico y adaptado a tus necesidades.



02

¿Por qué cursar este Master Semipresencial?

Este programa permitirá al profesional ponerse al día de los postulados científicos y técnicas últimas más eficientes para tratar las patologías comunes y otras poco frecuentes en el área de Reumatología Pediátrica. Un Máster Semipresencial que combina la actualización teórica 100% en línea con la práctica exhaustiva mediante la estancia presencial en un centro hospitalario de referencia. Allí, podrá aplicar una serie de actividades determinadas en el plan de estudios y bajo el itinerario académico más completo elegido por los más versados expertos que componen el cuadro docente. Así, se pondrá al día de una forma dinámica, ágil y segura con la calidad que merece.



“

En este Máster Semipresencial encontrarás un conjunto de técnicas y avanzados métodos para el abordaje del paciente con ERyME”

1. Actualizarse a partir de la última tecnología disponible

La actualización en Reumatología Pediátrica está en el uso inteligente de la tecnología, la epidemiología, la clínica, la farmacología, la genética, la biología molecular, microbiología y la inmunología. Estos aspectos están integrados en este completísimo programa que el profesional abordará de forma ágil gracias a la metodología y tecnología de vanguardia que emplea este Campus Virtual para su enseñanza.

2. Profundizar a partir de la experiencia de los mejores especialistas

Un completo equipo de profesionales acompañará al especialista a lo largo de todo el periodo práctico, lo cual supone un aval de primera y una garantía de actualización sin precedentes. Además, la parte teórica cuenta con el respaldo de un equipo de versados docentes que han intervenido en la configuración de todo el contenido. De esta forma, el especialista incorporará los más efectivos métodos terapéuticos, diagnósticos y preventivos a su praxis clínica diaria.

3. Adentrarse en entornos clínicos de primera

TECH selecciona minuciosamente todos los centros disponibles para las Capacitaciones Prácticas. Gracias a ello, el especialista tendrá garantizado el acceso a un entorno clínico de prestigio en el área de Reumatología Pediátrica. De esta manera, podrá comprobar el día a día de un área de trabajo exigente, rigurosa y exhaustiva, aplicando siempre las últimas tesis y postulados científicos en su metodología de trabajo.





4. Combinar la mejor teoría con la práctica más avanzada

Durante este recorrido académico el profesional se encontrará con la tecnología y metodología más innovadora que le permitirá una actualización de los postulados médicos más modernos en el área de Reumatología Pediátrica. Asimismo, contará con la oportunidad de realizar la Capacitación Práctica en un centro clínico de referencia con equipamiento de última generación.

5. Expandir las fronteras del conocimiento

Gracias al interés de TECH por expandir las fronteras del conocimiento ha diseñado este Máster Semipresencial que incluye un listado de centros hospitalarios en diferentes localidades y abriendo las puertas a la innovación y recursos científicos y tecnológicos más avanzados. Así, el profesional podrá ponerse al día sin límites ni complicaciones y auspiciado por los mejores expertos en su área.

“

Tendrás una inmersión práctica total en el centro que tú mismo elijas”

03

Objetivos

El objetivo general que tiene este Máster Semipresencial en Actualización en Reumatología Pediátrica es el de lograr que el profesional actualice los procedimientos diagnósticos y terapéuticos de la especialidad de forma completa. Para ello se proporcionarán los aprendizajes teóricos de la materia, con los contenidos más actuales e interesantes en este sector, para finalizar con una estancia hospitalaria en la que realizarás el aprendizaje práctico, de la mano de reconocidos profesionales en un centro hospitalario de máxima calidad científica y de innovación tecnológica.



“

Consigue tus objetivos actualizándote en las últimas técnicas y avances médicos en el área de Reumatología Pediátrica a través de un Máster Semipresencial de alta exigencia docente y científica”



Objetivo general

- La enorme complejidad que entraña la Reumatología, especialmente dirigida a pacientes pediátricos, exige por parte del especialista una continua actualización. Y es en ese aspecto en el que se centra este programa, puesto que le acerca al profesional los últimos avances en esta área, a partir de un periodo de aprendizaje teórico-práctico al que le sigue una estancia en un centro de referencia en el ámbito de la Reumatología.



Los fundamentos de la atención holística en las afecciones reumatológicas en pacientes infanto-juveniles, en un planteamiento práctico que te permitirá su aplicación inmediata en tu ámbito profesional”





Objetivos específicos

Módulo 1. Actitud frente a un niño con sospecha de ERYME

- ♦ Adquirir los conocimientos básicos para el diagnóstico de ERYME
- ♦ Discernir las actitudes iniciales y las acciones a iniciar en el diagnóstico de ERYME
- ♦ Aprender a descartar enfermedades concretas
- ♦ Aprender la utilidad de las diferentes pruebas
- ♦ Saber cuáles son los procedimientos o actitudes a desterrar y por qué

Módulo 2. Dolor Musculoesquelético en niños y adolescentes

- ♦ Reconocer el dolor del niño o adolescente con ERYME como el problema más frecuente
- ♦ Identificar las manifestaciones del dolor en el paciente
- ♦ Reconocer las consecuencias del dolor del paciente en el entorno familiar
- ♦ Distinguir las causas más frecuentes y las más raras del dolor en las diferentes regiones corporales del sistema musculoesquelético
- ♦ Repaso al manejo inicial apropiado
- ♦ Identificar el manejo inicial inapropiado

Módulo 3. Alteraciones Musculoesqueléticas

- ♦ Diagnóstico de artritis en la infancia
- ♦ Determinación de la artritis frente al descarte de otras patologías
- ♦ Aplicar el diagnóstico diferencial en la sospecha de artritis en sus diferentes formas de aparición
- ♦ Esbozar el tratamiento etiológico
- ♦ Identificar los mitos y actitudes adecuados e inadecuados

Módulo 4. Inflamación Sistémica

- ♦ Revisar la asociación de la fiebre con otras manifestaciones sistémicas de la inflamación del ojo, piel y aparato digestivo.
- ♦ Reconocer el significado reumatológico de la inflamación y la fiebre
- ♦ Identificar los mitos y actitudes adecuados e inadecuados

Módulo 5. Otros síntomas Musculoesqueléticos

- ♦ Diferenciar los otros síntomas que indican una ERYME: alteraciones de la marcha, hiperlaxitud o deformidad
- ♦ Explorar específicamente los otros síntomas
- ♦ Reconocer las causas más frecuentes y las más raras
- ♦ Juzgar actitud y manejo general
- ♦ Revisar acciones a evitar, como sobrediagnóstico y medicalización de los extremos de la realidad.
- ♦ Identificar los mitos y actitudes adecuados e inadecuados

Módulo 6. Tratamiento farmacológico en Reumatología Pediátrica

- ♦ Revisar los tratamientos farmacológicos
- ♦ Observar los tratamientos comunes a diferentes condiciones
- ♦ Repasar aspectos prácticos de la medicación
- ♦ Definir los efectos adversos de la medicación
- ♦ Proseguir la evolución de un tratamiento farmacológico, en niños y adolescentes
- ♦ Identificar los mitos y actitudes adecuados e inadecuados





Módulo 7. Tratamiento no farmacológico y apoyo psicosocial

- ♦ Realizar el enfoque psicológico de las ERyME a los pacientes y sus familias
- ♦ Conocer la indicación de ejercicio físico como técnica de rehabilitación
- ♦ Reconocer la oportunidad de la cirugía ortopédica
- ♦ Describir las pautas adecuadas de nutrición
- ♦ Distinguir los diferentes apoyos sociales existentes
- ♦ Identificar los mitos y actitudes adecuados e inadecuados

Módulo 8. Actividades preventivas

- ♦ Repasar los calendarios de vacunación
- ♦ Escoger las actitudes preventivas específicas en función de las enfermedades y tratamientos
- ♦ Reconocer la osteoporosis en niños y su necesaria consideración

Módulo 9. Transición al adulto con ERyME de inicio juvenil

- ♦ Describir las fases y procesos de la transición del manejo de adultos con ERyME al manejo de pacientes pediátricos

Módulo 10. “Wiki” de enfermedades (recursos a los que se dirigen todos los módulos)

- ♦ Conocer los recursos existentes en internet de ayuda al profesional
- ♦ Identificar las principales herramientas tecnológicas para identificar nuevas enfermedades

04

Competencias

Gracias al estudio de este Máster Semipresencial en Actualización en Reumatología Pediátrica el profesional adquirirá la máxima actualización en cuanto a los protocolos y métodos diagnósticos y terapéuticos más avanzados. Un planteamiento completísimo, en un programa de alto nivel académico que le permitirá innovar en su práctica clínica diaria de forma inmediata, con la aplicación de los últimos postulados científicos.



“

Este programa de alto nivel académico te permitirá adquirir las competencias necesarias para crear un protocolo de atención al paciente pediátrico con ERyME incorporando los nuevos postulados disponibles”



Competencias generales

- ♦ Establecer una relación de las causas más frecuentes de dolor ME en niños
- ♦ Identificar perfiles de enfermedad
- ♦ Establecer un diagnóstico de sospecha
- ♦ Determinar la idoneidad del abordaje del niño o adolescente con ERyME
- ♦ Distinguir entre distintos tipos de problemas musculoesqueléticos en niños, enfocarlos y derivarlos si es necesario
- ♦ Identificar el mejor manejo aplicable desde distintos puntos de vista, médico, psicológico o físico
- ♦ Argumentar si un tratamiento fue suficientemente eficaz
- ♦ Identificar actitudes, tratamientos y estrategias adecuados
- ♦ Aplicar métodos preventivos
- ♦ Reconocer necesidades básicas y derivar a recursos especializados
- ♦ Identificar factores sociales y de entorno y reflexionar acerca del impacto que tienen en calidad de vida de pacientes y sus familias





Competencias específicas

- ♦ Discernir la actitud correcta frente a un niño con sospecha de ERyME
- ♦ Exponer conocimientos básicos sobre ERyME
- ♦ Reproducir una buena actitud diagnóstica
- ♦ Razonar la utilidad de pruebas para descartar ERyME o dolor ME en niños y adolescentes
- ♦ Aplicar conocimientos básicos sobre identificación de dolor en niños y adolescentes
- ♦ Organizar una buena actitud diagnóstica ante el dolor
- ♦ Conocer las causas más frecuentes de dolor en cada zona corporal
- ♦ Adoptar una correcta actitud diagnóstica ante la artritis en niños y adolescentes
- ♦ Reconocer las causas más frecuentes de artritis
- ♦ Poseer conocimientos básicos sobre enfermedades inflamatorias sistémicas
- ♦ Adoptar una correcta actitud diagnóstica ante manifestaciones sistémicas en niños con ERyME
- ♦ Conocer las causas más frecuentes de afectación cutánea, ocular y digestiva en niños y adolescentes con artritis
- ♦ Adoptar una correcta actitud diagnóstica ante laxitud, deformidades o alteraciones de la marcha
- ♦ Dominar el tratamiento farmacológico en reumatología pediátrica
- ♦ Razonar un plan de profilaxis y seguimiento de complicaciones
- ♦ Desarrollar un plan de tratamiento no farmacológico
- ♦ Poseer los conocimientos necesarios sobre el enfoque psicológico de las ERyME pediátricas y sus familias
- ♦ Poseer conocimientos suficientes sobre ejercicio, actividad física y otras técnicas de rehabilitación
- ♦ Identificar la necesidad de indicación de cirugía ortopédica
- ♦ Razonar un plan de transición para niños y adolescentes con ERyME



Actualizarás tus aptitudes médicas frente a las ERyME de los pacientes pediátricos para indicar el tratamiento más acertado”

05

Dirección del curso

TECH, en su interés por proporcionar un programa de actualización profesional al especialista en Reumatología Pediátrica, ha elegido de forma exhaustiva un equipo médico de amplia experiencia para diseñar este Máster Semipresencial. Su versado perfil ha permitido condensar los apartados más útiles entro del itinerario académico y la elección de las actividades más prácticas a realizar durante la estancia en el centro hospitalario de su preferencia. Sin duda una oportunidad única para añadir nuevos métodos efectivos a su práctica clínica diaria.



“

Los profesionales más destacados en el área de la medicina hiperbárica te proporcionarán los avances tecnológicos y científicos de mayor relevancia en este campo”

Directora Invitada Internacional

La Doctora Isabelle Koné-Paut es una destacada figura internacional de la **Reumatología Pediátrica**, con **innovadoras contribuciones** en este campo de la Medicina. Como **Jefa del Departamento** de esa especialidad en el **Hospital Kremlin Bicêtre** de París, lidera un equipo de profesionales que ha obtenido **reconocimiento mundial**, siendo galardonado con el **Premio a la Excelencia EULAR** en varias ocasiones.

Asimismo, dirige el Centro para **Enfermedades Autoinflamatorias Raras y Amiloidosis Inflamatoria**. Durante ese ámbito de su trayectoria profesional ha coordinado un esfuerzo colaborativo entre cinco instituciones. Gracias a esas tareas, ha conseguido brindar una **atención integral** a **niños y adolescentes** que luchan contra una amplia gama de condiciones médicas específicas.

Más allá de su praxis clínica, la Doctora Koné-Paut es autora de **múltiples publicaciones científicas**. A través de estos artículos ha realizado influyentes contribuciones al abordaje de patologías como la **Enfermedad de Behcet**, la **Fiebre Mediterránea Familiar**, los **Síndromes de CAPS** y la **Enfermedad de Kawasaki**. Además, ha participado en numerosas **iniciativas europeas e internacionales**, destinadas a avanzar en la comprensión de estas afecciones y sus tratamientos.

Por otro lado, es fundadora de la primera **Red de Atención al Reumatismo Inflamatorio Pediátrico**, con sede en la capital francesa. Desde entonces, su premisa con este proyecto ha sido **mejorar la accesibilidad** y la **prestación de servicios sanitarios** para cuantiosos pacientes infantiles y, al mismo tiempo, **apoyar a sus familias**

A su vez, destacan sus roles de liderazgo dentro de **varias asociaciones académicas**. Entre otros cargos, ha sido Presidenta de la **Sociedad Francesa de Reumatología Pediátrica** y miembro de mérito de la **Sociedad Francesa de Pediatría**. En el marco internacional, también ha tenido participaciones claves con conjuntos científicos prestigiosos como la **Sociedad Internacional de Enfermedades Autoinflamatorias Sistémicas (ISSAID)**.



Dra. Koné-Paut, Isabelle

- ♦ Jefa del Departamento de Reumatología Pediátrica en el Hospital Kremlin Bicêtre, París, Francia
- ♦ Coordinadora del Centro Nacional de Referencia de Enfermedades Autoinflamatorias Raras (CEREMAI)
- ♦ Catedrática de la Universidad Paris-Saclay en Saint-Aubin
- ♦ Editora Asociada de las revistas Fronteras de la Pediatría y Fronteras de la Inmunología
- ♦ Presidenta de la Sociedad Francesa de Reumatología Pediátrica
- ♦ Miembro de: Sociedad Francesa de Pediaría, Sociedad Internacional de Enfermedades Autoinflamatorias Sistémicas

“

Gracias a TECH podrás aprender con los mejores profesionales del mundo”

Dirección



Dra. Carmona Ortells, Loreto

- ♦ Reumatóloga y Epidemióloga en el Instituto de Salud Musculoesquelética
- ♦ Directora de la Unidad de Investigación de la Fundación Española de Reumatología
- ♦ Doctor en Epidemiología y Medicina Preventiva por la Universidad Autónoma de Madrid
- ♦ Responsable Técnica de Informes de Evaluación de Productos relacionados con la Reumatología
- ♦ Editor Jefe en Reumatología Internacional en Springer Science and Business Media
- ♦ Licenciada en Medicina por la Universidad Autónoma de Madrid
- ♦ Presidenta del Comité Científico del Congreso EULAR



Dña. De la Torre Hervera, Elisenda

- ♦ Vocal del Consejo Asesor de Medicación Hospitalaria (CAMH)
- ♦ Vocal de la ONG Liga Reumatológica Española
- ♦ Vocal de la Junta Ejecutiva de Administración de la Agencia de Calidad Asistencial de Cataluña (AQuAS)
- ♦ Vocal de la Comisión Farmacoterapéutica (CFT-SISCAT)
- ♦ Consejo Consultivo de Pacientes de Catalunya (CCPC)
- ♦ Consejo Técnico de Comunicación del CCPC
- ♦ Posgrado en *Patient Advocacy* por la Universidad Internacional de Catalunya
- ♦ Ingeniería Técnica en Informática de Gestión por la Escuela Universitaria Politécnica de Mataró



Dr. Clemente Garulo, Daniel

- ♦ Especialista en Reumatología en la Unidad de Reumatología Pediátrica del Hospital Infantil Universitario Niño Jesús
- ♦ Secretario del grupo de trabajo: Enfermedades Reumáticas de Niños y Adolescentes de la Sociedad Española de Reumatología (ERNA-SER)
- ♦ Médico Especialista en Reumatología en el Hospital Clínico San Carlos
- ♦ Doctor en Ciencias de la Salud por la Universidad Camilo José Cela
- ♦ Licenciado en Medicina y Cirugía en la Facultad de Medicina de la Universidad de Alcalá
- ♦ Miembro de la Sociedad Española de Reumatología
- ♦ Miembro de la Sociedad Española de Reumatología Pediátrica

Profesores

Dr. Graña Gil, Jenaro

- ♦ Reumatólogo en la Gerencia de Gestión Integrada del Hospital Universitario de A Coruña
- ♦ Reumatólogo en el Hospital Quirón Salud
- ♦ Investigador Especializado en Diagnóstico y Tratamiento de Enfermedades Reumatológicas
- ♦ Licenciado en Medicina

D. Bartolomé Puebla, Jon

- ♦ Vocal y Coordinador de LIRE Joven en la Liga Reumatológica Española
- ♦ Digital Marketing Consultant en Omega CRM
- ♦ Especialista en el Departamento Comercial y Marketing de Servicios en Vaillant Group Spain
- ♦ Business Process Solutions en Deloitte, España
- ♦ Grado en Marketing por la Universidad del País Vasco

Dr. Nieto, Juan Carlos

- ♦ Reumatólogo en la Clínica Ruber
- ♦ Reumatólogo en el Centro Médico Ruber Internacional Paseo de la Habana
- ♦ Reumatólogo en el Hospital Ruber Internacional
- ♦ Adjunto en Reumatología en el Hospital Universitario Gregorio Marañón
- ♦ Coordinador y Docente de la Escuela de Ecografía Músculoesquelética de la Sociedad Española de Reumatología (SER)
- ♦ Coordinador del grupo de trabajo de Enfermedades Reumatológicas en Niños y en Adolescentes (ERNA) de la SER
- ♦ Licenciado en Medicina y Cirugía por la Universidad de Alcalá
- ♦ Doctor en Medicina por la Universidad Complutense de Madrid

Dra. Emperiale, Valentina

- ♦ Especialista en Reumatología en el Hospital Universitario Príncipe de Asturias
- ♦ Médico-Cirujano en Mutual de Seguridad en Santiago de Chile
- ♦ Médico-Cirujano en la UC
- ♦ Licenciada en Medicina y Cirugía por la UC
- ♦ Intercambio Académico Internacional para Formación en Reumatología y Geriátrica en la Universidad de Heidelberg
- ♦ Miembro de JOVREUM de la Sociedad Española de Reumatología (SER)

Dr. Lerma Lara, Sergio

- ♦ Cofundador de Smart Dyspnea y Decano de la Facultad de Ciencias de la Salud CSEU La Salle
- ♦ Investigador en el Hospital Infantil Universitario Niño Jesús
- ♦ Docente del Máster Universitario en Biomecánica Aplicada
- ♦ Coordinador Técnico del Laboratorio de Análisis del Movimiento en el Hospital Infantil Universitario Niño Jesús
- ♦ Doctor *Cum Laude* en Fisioterapia por la Universidad Rey Juan Carlos
- ♦ Máster en Estudio y Tratamiento del Dolor en la Universidad Rey Juan Carlos
- ♦ Graduado en Fisioterapia en la Universidad Pontificia Comillas
- ♦ Curso de Concepto *Maitland* de Terapia Manual Ortopédica

Dña. Diago Ortega, Rocío

- ♦ Directora de CienciaSalud
- ♦ Nutricionista de la Federación de Fútbol de Castilla y León
- ♦ Dietista en la Clínica Marta Perrote
- ♦ Dietista en el Centro de Masaje y Osteopatía Roberto Gila Marcos
- ♦ Colaboradora en el Proyecto Perseo sobre Obesidad Infantil
- ♦ Diplomada en Nutrición Humana y Dietética por la Universidad de Valladolid
- ♦ Experto Universitario en Nutrición y Dietética Aplicada al Deporte por la Universidad de León
- ♦ Técnico Superior en Prevención de Riesgos Laborales en la Especialidad de Ergonomía y Psicología
- ♦ Certificada en Antropometría nivel I y II por International Society for the Advancement of Kinanthropometry

Dr. Prada Ojeda, Alejandro

- ♦ Facultativo en el Hospital Ribera Salud
- ♦ Reumatólogo en el Hospital Universitario Torrejón de Ardoz, Madrid
- ♦ Autor del libro *50 preguntas fundamentales en gota*
- ♦ Escritor de los poemarios *Bipedestación y otros conceptos antropomorfos* y *La linterna de Aristóteles*, y del libro de prosa *Diálogo de perros y ángeles*
- ♦ Licenciado en Medicina

Dr. Gómez, Alejandro

- ♦ Médico Especialista en Reumatología en el Hospital Vall d'Hebron de Barcelona
- ♦ Médico Adjunto de Reumatología del Hospital Universitario Infanta Sofía
- ♦ Profesor en diferentes universidades
- ♦ Doctor en Medicina por la Universidad de Alcalá
- ♦ Licenciado en Medicina por la Universidad Complutense de Madrid
- ♦ Máster en Enfermedades Reumáticas Mediadas por el Sistema Inmune por la Universidad Rey Juan Carlos

Dña. Boteanu, Alina

- ♦ Responsable de la Unidad de Reumatología Pediátrica en el Hospital Universitario Ramón y Cajal de Madrid
- ♦ Responsable de la consulta monográfica de Reumatología Pediátrica y de la Unidad de Transición en el Hospital Universitario Ramón y Cajal de Madrid
- ♦ Directora del proyecto JULES
- ♦ Miembro de SERPE, PRINTO

Dra. Ramírez Barragán, Ana

- ♦ Médico Adjunto de Traumatología y Cirugía Ortopédica Infantil en el Hospital Infantil Universitario Niño Jesús
- ♦ Especialista en Medicina Familiar y Comunitaria
- ♦ Especialista en Traumatología y Cirugía Ortopédica
- ♦ Doctora en Medicina por la Universidad de Salamanca
- ♦ Licenciada en Medicina y Cirugía por la Universidad Complutense de Madrid

Dña. Vázquez, Ana

- ♦ Terapeuta ocupacional y logopeda (LIRE)

Dra. Magallares López, Berta

- ♦ Especialista en Reumatología en el Hospital Santa Creu i Sant Pau
- ♦ Reumatóloga y Reumatóloga Pediatra en el Hospital Universitari Dexeus y el Hospital El Pilar, Grupo Quirón Salud
- ♦ Reumatóloga en el Hospital Dos de Maig
- ♦ Doctor por la Universidad Autónoma de Barcelona
- ♦ Licenciada en Medicina y Cirugía por la Universidad de Zaragoza

Dra. Enríquez Merayo, Eugenia

- ♦ Reumatóloga Pediátrica en el Hospital Universitario Infanta Leonor de Madrid
- ♦ Especialista en Reumatología en la Clínica Ruber
- ♦ Especialista Reumatología en el Hospital Universitario 12 de Octubre
- ♦ Profesora de la Facultad de Medicina de la UEM
- ♦ Profesora de Reumatología Pediátrica en el Hospital Universitario 12 de Octubre
- ♦ Estancia de Investigación en el Área de Reumatología Pediátrica en el Hospital for Special Surgery del Cornell University Medical College de Nueva York
- ♦ Licenciada en Medicina y Cirugía por la Universidad de Navarra
- ♦ Especialista en Reumatología por el Hospital Universitario 12 de Octubre

Dr. Benavent, Diego

- ♦ Especialista en Reumatología en el Hospital Universitario La Paz. Madrid
- ♦ Consultor Médico en Savana
- ♦ Graduado en Medicina por la Universidad Complutense de Madrid
- ♦ Máster en Data Science por la Universidad de Alcalá
- ♦ Miembro de EULAR, EMEUNET, UEMS

Dr. Calvo Aranda, Enrique

- ♦ Reumatólogo Especialista en el Hospital Universitario Infanta Leonor de Madrid
- ♦ Doctor Cum Laude en Reumatología por la Universidad CEU San Pablo
- ♦ Especialización en Reumatología por el Hospital General Universitario Gregorio Marañón
- ♦ Licenciado en Medicina por la Universidad Autónoma de Madrid
- ♦ Miembro del Comité del Dolor en el Hospital Universitario Infanta Leonor de Madrid
- ♦ Miembro de la Sociedad Española de Reumatología (SER)
- ♦ Miembro de Grupo de Estudio de las Artropatías Microcristalinas de la SER (GEACSER)
- ♦ Coordinador de la campaña poblacional Más que un dolor, de divulgación reumatológica, creada por la SER y patrocinada por AbbVie
- ♦ Vocal en la Junta Directiva de la Sociedad de Reumatología de la Comunidad de Madrid
- ♦ Portavoz y Supervisor Responsable del apartado sobre Gota en la campaña informativa poblacional #PonleNombreAlReuma, de la SER
- ♦ Miembro de la Sociedad Española de Reumatología Pediátrica (SERPE)
- ♦ Miembro del Ilustre Colegio de Médicos de la Comunidad de Madrid (ICOMEM)
- ♦ Vocal en la Junta Directiva de la SER



Dra. Núñez Cuadros, Esmeralda

- ♦ Médico Adjunto de la Unidad de Reumatología Infantil en el Hospital Regional Universitario de Málaga
- ♦ Médico Adjunto de la Unidad de Gestión Clínica de Pediatría en el Hospital Materno Infantil
- ♦ Investigadora Principal y Colaboradora de diferentes ensayos clínicos en el Campo de la Infectología y Reumatología Pediátrica, así como en proyectos competitivos de la Consejería de Salud y el Instituto de Salud Carlos III
- ♦ Coordinadora del Grupo de Prevención y Tratamiento de Infecciones en Reumatología Pediátrica de la Sociedad Española de Reumatología Pediátrica (SERPE)
- ♦ Secretaria del Comité de Medicamentos de la Asociación Española de Pediatría
- ♦ Miembro de Grupo Multidisciplinar de Investigación Pediátrica, perteneciente a IBIMA, Sociedad Española de Infectología Pediátrica (SEIP), Vocal de la Junta Directiva de la Sociedad Española de Reumatología Pediátrica (SERPE)
- ♦ Doctora en Medicina por la Universidad de Málaga

Dra. Martín Pedraz, Laura

- ♦ Médico Reumatóloga Especialista en Pediatría
- ♦ Peditra Reumatóloga en el Hospital Regional Universitario de Málaga
- ♦ Investigadora Especializada en Enfermedades Reumáticas en Pacientes en Edad Infantil y Juvenil
- ♦ Licenciada en Medicina

Dra. Sánchez Manubens, Judith

- ♦ Responsable de la Unidad de Reumatología Pediátrica en el Hospital Parc Taulí, Sabadell, España
- ♦ Médico Especialista de la Unidad de Reumatología Pediátrica en el Hospital Sant Joan de Déu
- ♦ Coordinadora del Grupo de Investigación en Enfermedad de Kawasaki. Cataluña
- ♦ Doctor en Medicina por la Universidad de Barcelona
- ♦ Licenciada en Medicina por la Universidad de Barcelona
- ♦ Máster en Reumatología Pediátrica por la Universidad de Barcelona
- ♦ Miembro de GEMDIP, KAWA-RACE

Dra. León Mateos, Leticia

- ♦ Investigadora en el Servicio de Reumatología y el Instituto de Investigación Sanitaria del Hospital Clínico San Carlos
- ♦ Investigadora en Proyectos Europeos para European League Against Rheumatism
- ♦ Consultora Metodológica y Formadora
- ♦ Profesora Asociada de la Facultad de Salud de la Universidad Camilo José Cela
- ♦ Licenciada en Psicología por la Universidad Complutense de Madrid
- ♦ Doctora en Psicología por la Universidad Camilo José Cela
- ♦ Diploma de Estudios Avanzados (DEA) por la Universidad Complutense de Madrid

Dña. Fernández Caamaño, Lucía

- ♦ Terapeuta ocupacional

Dr. Sala Icardo, Luis

- ♦ Médico Especialista de Reumatología en el Hospital Universitario de Torrejón
- ♦ Coordinador de la Unidad de Reumatología Pediátrica en el Hospital San Rafael
- ♦ Médico Especialista en el Hospital Universitario Santa Cristina
- ♦ Médico Especialista en el Hospital Universitario Fundación Jiménez Díaz
- ♦ Profesor en CTO Medicina
- ♦ Licenciado en Medicina por la Universidad de Cantabria

Dra. Redondo Delgado, Marta

- ♦ Socia Fundadora y Directora del Área de Salud en el Instituto de Psicología de la Emoción y Salud (IPES)
- ♦ Docente en la Facultad de Psicología de la Universidad Camilo José Cela
- ♦ Docente en la Universidad Complutense de Madrid
- ♦ Máster en Intervención en la Ansiedad y el Estrés por la Universidad Complutense de Madrid
- ♦ Doctor en Psicología por la Universidad Complutense de Madrid

Dr. Rodríguez Palero, Serafín

- ♦ Médico Rehabilitador en el Hospital Infantil Universitario Niño Jesús
- ♦ Médico Especialista en Rehabilitación en el Hospital Universitario 12 de Octubre
- ♦ Máster en Discapacidad Infantil
- ♦ Experto Universitario en Intervención Logopédica, Patología Vocal y Voz Profesional

Dr. Greco, Martín

- ♦ Facultativo Especializado en Reumatología
- ♦ Médico Reumatólogo en el Hospital Universitario Insular de Gran Canaria
- ♦ Reumatólogo en el Hospital Universitario de Gran Canaria Dr. Negrín
- ♦ Médico General en el Centro de Salud Dr. Emilio Galdeano
- ♦ Médico de Urgencias en el Centro Más Vida
- ♦ Médico en la Unidad de Nefrología en el Centro Cendica
- ♦ Investigador en el Instituto de Salud de Musculoesquelética
- ♦ Premio de investigación por su trabajo: *El papel de los anticuerpos antisintetasa en la clasificación de las miopatías inflamatorias idiopáticas y los síndromes antisintetasa*
- ♦ Médico por la Universidad Católica de Cuyo

Dra. Fernández Berrizbeitia, Olaia Begoña

- ♦ Médico Especialista en Reumatología
- ♦ Reumatóloga en el Hospital Universitario de Basurto
- ♦ Asesora Investigativa del Departamento de Medicina de la Universidad del País Vasco/Euskal Herriko Unibertsitatea (UPV/EHU)
- ♦ Colaboradora de la Academia de Ciencias Médicas de Bilbao
- ♦ Asesora Investigativa de la Universidad de Murcia
- ♦ Doctora en Medicina y Cirugía por la Universidad del País Vasco
- ♦ Miembro de la Sociedad Española de Reumatología

Dr. Díaz Valle, David

- ♦ Jefe de Sección de Oftalmología en el Hospital Clínico San Carlos de Madrid
- ♦ Responsable del Área de Superficie Ocular y Córnea de ASETCIRC
- ♦ Especialista en Oftalmología en la Unidad de Córnea y Uveítis del Hospital Universitario de Móstoles
- ♦ Profesor Asociado de Oftalmología de la Universidad Complutense de Madrid (UCM)
- ♦ Doctor en Medicina y Cirugía por la UCM
- ♦ Licenciado en Medicina y Cirugía por la Universidad de Sevilla
- ♦ Miembro de: SEIO, SER

Dra. Galindo Zavala, Rocío

- ♦ Médico Adjunto Experta en Reumatología Pediátrica
- ♦ Facultativa en el Hospital Regional Universitario Carlos Haya
- ♦ Médico Adjunto en Pediatría en el Hospital Materno Infantil de Málaga
- ♦ Pediatra en el Servicio Andaluz de Salud
- ♦ Investigadora del Grupo de Osteoporosis Infantil y Osteogénesis Imperfecta
- ♦ Doctor en Medicina y Cirugía por la Universidad de Málaga
- ♦ Miembro de Sociedad Española de Reumatología Pediátrica

06

Estructura y contenido

TECH ha desarrollado este Máster Semipresencial atendiendo a la necesidad del profesional de hoy de estar actualizado frente a los últimos hallazgos científicos en su área de atención clínica y el poco tiempo con el que cuenta. Por eso, la parte teórica está compuesta de 10 módulos con diferentes apartados desarrollados bajo la metodología *Relearning*, que le permitirán un máximo aprendizaje de forma 100% online. Además, tendrá la oportunidad de descargar todo el material que se ha diseñado para su estudio y poseerá la más actual biblioteca de consulta en Reumatología Pediátrica.





“

*Una experiencia de actualización
única, clave y decisiva para impulsar
tu desarrollo personal y profesional”*

Módulo 1. Actitud frente a un niño con sospecha de ERYME

- 1.1. Historia clínica
 - 1.1.1. Motivos de consulta frecuente en ERYME pediátricas
 - 1.1.2. Antecedentes familiares
 - 1.1.3. Antecedentes personales
 - 1.1.4. Preguntas clave en ERYME
 - 1.1.5. Órganos y aparatos relevantes
 - 1.1.6. Crecimiento y desarrollo
- 1.2. Comunicación efectiva con el niño y su familia
 - 1.2.1. Entrevista efectiva
 - 1.2.2. Miedo y fobias
- 1.3. Exploración del aparato locomotor en Reumatología Pediátrica
 - 1.3.1. Exploración de miembros superiores
 - 1.3.2. Exploración de miembros inferiores
 - 1.3.3. Exploración de columna
 - 1.3.4. Exploración de la marcha
 - 1.3.5. Exploración general adaptada a reumatología
- 1.4. Pruebas complementarias
 - 1.4.1. Imagen
 - 1.4.1.1. Radiografía
 - 1.4.1.2. Ecografía
 - 1.4.1.3. Resonancia
 - 1.4.1.4. Otras
 - 1.4.2. Pruebas de laboratorio
 - 1.4.2.1. Hemograma
 - 1.4.2.2. Bioquímica
 - 1.4.2.3. Reactantes de fase aguda
 - 1.4.2.4. Autoanticuerpos
 - 1.4.2.5. Serología y complemento
 - 1.4.2.6. Microbiología
 - 1.4.2.7. Estudios genéticos
 - 1.4.2.8. Biomarcadores
 - 1.4.3. Estudio del líquido sinovial
 - 1.4.4. Neurofisiología clínica

- 1.5. Asistencia multidisciplinar
 - 1.5.1. ¿Qué hace el reumatólogo?
 - 1.5.2. ¿Qué hace el pediatra?
 - 1.5.3. ¿Qué hace la enfermera?
 - 1.5.4. ¿Qué hace el psicólogo?
 - 1.5.5. ¿Qué hace el fisioterapeuta?
 - 1.5.6. ¿Qué hace el terapeuta ocupacional?
 - 1.5.7. ¿Qué hace el trabajador social?
- 1.6. ¿Qué no hacer?

Módulo 2. Dolor musculoesquelético en niños y adolescentes

- 2.1. ¿Qué es el dolor?
 - 2.1.1. Teorías del dolor
 - 2.1.2. La experiencia del dolor
 - 2.1.3. Vías del dolor
- 2.2. Evaluación del dolor
 - 2.2.1. Características del dolor
 - 2.2.2. Medida del dolor
 - 2.2.3. Localización del dolor
 - 2.2.3.1. Dolor de rodilla
 - 2.2.3.2. Dolor de cadera
 - 2.2.3.3. Dolor de tobillo y pie
 - 2.2.3.4. Dolor cervical
 - 2.2.3.5. Dolor de espalda
 - 2.2.3.6. Dolor de hombro, codo y muñeca
 - 2.2.3.7. Dolor generalizado
- 2.3. El dolor musculoesquelético en el niño
 - 2.3.1. Expresión del dolor
 - 2.3.2. Conductas
 - 2.3.3. La repercusión del dolor
 - 2.3.3.1. Impacto social
 - 2.3.3.2. Familia
- 2.4. Manejo del dolor
 - 2.4.1. Tratamiento farmacológico. Generalidades
 - 2.4.2. Tratamiento no farmacológico. Generalidades
- 2.5. ¿Qué no hacer?

Módulo 3. Alteraciones musculoesqueléticas

- 3.1. Patología inflamatoria articular
 - 3.1.1. Monoartritis
 - 3.1.1.1. Causas más frecuentes
 - 3.1.1.2. Actitud diagnóstica
 - 3.1.1.3. Actitud terapéutica
 - 3.1.2. Oligoartritis
 - 3.1.2.1. Causas más frecuentes
 - 3.1.2.2. Actitud diagnóstica
 - 3.1.2.3. Actitud terapéutica
 - 3.1.3. Poliartritis
 - 3.1.3.1. Causas más frecuentes
 - 3.1.3.2. Actitud diagnóstica
 - 3.1.3.3. Actitud terapéutica
- 3.2. Inflamación de las entesis
 - 3.2.1. Causas más frecuentes
 - 3.2.2. Actitud diagnóstica
 - 3.2.3. Actitud terapéutica
- 3.3. Patología muscular
 - 3.3.1. Miopatías inflamatorias
 - 3.3.2. Miopatías no inflamatorias
- 3.4. Patología articular no inflamatoria
- 3.5. Patología ósea
 - 3.5.1. Osteomielitis
 - 3.5.2. Osteoporosis
 - 3.5.3. Tumores
- 3.6. ¿Qué no hacer?

Módulo 4. Inflamación sistémica

- 4.1. Manifestaciones sistémicas de la inflamación
 - 4.1.1. Fiebre
 - 4.1.2. Síndrome constitucional
 - 4.1.3. Fatiga
- 4.2. Alteraciones del ojo con significación reumatológica
 - 4.2.1. Uveítis Anterior
 - 4.2.2. Uveítis Intermedia
 - 4.2.3. Uveítis Posterior
 - 4.2.4. Epiescleritis
 - 4.2.5. Defectos de refracción
- 4.3. Alteraciones cutáneas con significación reumatológica
 - 4.3.1. Psoriasis
 - 4.3.2. Lesiones sugestivas de conectivopatías
 - 4.3.3. Lesiones sugestivas de enfermedad autoinflamatoria
- 4.4. Alteraciones digestivas con significación reumatológica
 - 4.4.1. Enfermedad inflamatoria intestinal
 - 4.4.2. Complicaciones de la malnutrición y malabsorción
- 4.5. Alteraciones cardiopulmonares, neurológicas y renales
 - 4.5.1. Alteraciones cardiopulmonares
 - 4.5.2. Alteraciones neurológicas
 - 4.5.3. Alteraciones renales
- 4.6. ¿Qué no hacer?

Módulo 5. Otros síntomas musculoesqueléticos

- 5.1. Alteraciones de la marcha
 - 5.1.1. Análisis del movimiento
 - 5.1.2. Cojera
 - 5.1.3. Marcha convergente y divergente
- 5.2. Hiperlaxitud
 - 5.2.1. Frecuencia
 - 5.2.2. Evaluación
 - 5.2.3. Manejo
- 5.3. Deformidades angulares y torsionales en el niño
 - 5.3.1. Escoliosis
 - 5.3.2. Contracturas y retracción articular
 - 5.3.2.1. Pie plano valgo infantil y deformidades del antepié
 - 5.3.2.2. Pie zambo
 - 5.3.3. Patología de la cadera en crecimiento
 - 5.3.3.1. Displasia de cadera
 - 5.3.3.2. Enfermedad de Perthes, Epifisiolisis Capitis Femoris
- 5.4. Discrepancia de longitud de los miembros
 - 5.4.1. Frecuencia
 - 5.4.2. Evaluación
 - 5.4.3. Manejo
- 5.5. Lesiones deportivas
 - 5.5.1. Frecuencia
 - 5.5.2. Evaluación
 - 5.5.3. Manejo
- 5.6. ¿Qué no hacer?





Módulo 6. Tratamiento farmacológico en Reumatología Pediátrica

- 6.1. Tratamientos sintomáticos
 - 6.1.1. Analgésicos
 - 6.1.2. Antiinflamatorios
 - 6.1.3. Opiáceos
 - 6.1.4. Antiepilépticos
 - 6.1.5. Antidepresivos
- 6.2. Tratamientos dirigidos
 - 6.2.1. Fármacos modificadores de la enfermedad
 - 6.2.2. Biológicos
 - 6.2.3. Biosimilares
 - 6.2.4. Pequeñas moléculas
- 6.3. Día a día de los tratamientos
 - 6.3.1. Conservación de tratamientos, viajes
 - 6.3.2. Complicaciones y efectos adversos
- 6.4. ¿Qué no hacer?

Módulo 7. Tratamiento no farmacológico y apoyo psicosocial

- 7.1. Ejercicio y actividad física en niños
 - 7.1.1. Ejercicio, actividad física y deporte
 - 7.1.2. Especificaciones del ejercicio en niños con ERYME
- 7.2. Rehabilitación
 - 7.2.1. férulas y ortesis
 - 7.2.2. Terapias físicas en niños
- 7.3. Cirugía ortopédica
 - 7.3.1. Rasgos especiales del hueso inmaduro y del esqueleto en crecimiento
 - 7.3.2. Fracturas infantiles
 - 7.3.2.1. Fracturas y epifisiolisis traumáticas más frecuentes
 - 7.3.2.2. Técnicas habituales de osteosíntesis en el niño
 - 7.3.3. Manejo de infecciones en el aparato locomotor en el niño
 - 7.3.4. Cirugía de las deformidades del raquis en crecimiento
 - 7.3.5. Osteotomías de la pelvis y de la extremidad superior del fémur

- 7.4. Consejos nutricionales
 - 7.4.1. Obesidad
 - 7.4.2. Malnutrición
 - 7.4.3. Suplementos
- 7.5. Enfoque psicológico de las ERyME pediátricas
 - 7.5.1. Miedos, fobias y ansiedades
 - 7.5.2. Trastorno de ansiedad generalizada y de pánico
 - 7.5.3. Depresión en la infancia y adolescencia
 - 7.5.4. Trastornos del sueño
 - 7.5.5. Trastornos de la conducta alimentaria
 - 7.5.6. Trastorno disocial
 - 7.5.7. Trastornos del aprendizaje
 - 7.5.8. Entrenamiento de padres de niños con ERyME
 - 7.5.9. Intervención conductual familiar
- 7.6. Intervención ocupacional
 - 7.6.1. Cronogramas ocupacionales
 - 7.6.2. El juego como terapia
 - 7.6.3. Ayudas técnicas
- 7.7. ¿Qué no hacer?

Módulo 8. Actividades preventivas

- 8.1. Vacunación
 - 8.1.1. Vacunación oficial. Peculiaridades a tener en cuenta
 - 8.1.2. Vacunación extra según enfermedades y tratamientos
- 8.2. Quimioprofilaxis
 - 8.2.1. ¿Qué hacer ante una cirugía?
 - 8.2.2. ¿Qué hacer ante infecciones intercurrentes?
- 8.3. Cribado de tuberculosis
 - 8.3.1. ¿A quiénes?
 - 8.3.2. Pruebas existentes
 - 8.3.3. ¿Qué hacer en caso de una prueba positiva?

- 8.4. Cribado de osteoporosis en niños
 - 8.4.1. ¿A quiénes?
 - 8.4.2. Pruebas existentes
 - 8.4.3. ¿Qué hacer en caso de una prueba positiva?
- 8.5. Adaptación al medio escolar y a las actividades de la vida diaria
 - 8.5.1. Adaptación al medio escolar
 - 8.5.2. Actividades de la vida diaria
 - 8.5.3. Síndrome del hermano
- 8.6. Detección de comorbilidad
 - 8.6.1. Deficiencia auditiva
 - 8.6.2. Déficit de atención y concentración
 - 8.6.3. Problemas de la voz
- 8.7. ¿Qué no hacer?

Módulo 9. Transición al adulto con ERyME de inicio juvenil

- 9.1. Acceso a los servicios de transición e inicio del proceso
 - 9.1.1. Definición de los servicios de transición
 - 9.1.2. La transición como objetivo móvil
- 9.2. Políticas de la transición
 - 9.2.1. Recomendaciones del grupo español de la transición en ERyME
 - 9.2.2. Recomendaciones EULAR de la transición en ERyME
- 9.3. Documentación de los procesos de transición y transferencia
 - 9.3.1. ¿Qué debe documentarse en la transición?
 - 9.3.2. ¿Cómo debe documentarse la transferencia?
- 9.4. La estrategia HEADSS
 - 9.4.1. Definición
 - 9.4.2. Aplicación
- 9.5. ¿Cómo adaptar los servicios a los adolescentes?
 - 9.5.1. ¿Cómo adaptar el lenguaje y la comunicación?
 - 9.5.2. ¿Cómo hacer el traspaso de responsabilidad?
- 9.6. Comunicación entre pares
 - 9.6.1. Comunicación entre adolescentes
 - 9.6.2. Comunicación entre profesionales
- 9.7. ¿Qué no hacer?

Módulo 10. “Wiki” de enfermedades (recursos a los que se dirigen todos los módulos)

- 10.1. Artritis idiopática juvenil
 - 10.1.1. Uveítis asociada a la artritis idiopática juvenil
 - 10.1.2. Síndrome de activación del macrófago
- 10.2. Síndromes de amplificación del dolor
 - 10.2.1. Fibromialgia juvenil
 - 10.2.2. Síndrome de dolor regional complejo
- 10.3. Dolor crónico musculoesquelético
 - 10.3.1. Dolores de crecimiento
 - 10.3.2. Osteocondrosis
 - 10.3.3. Hiperlaxitud articular generalizada benigna
- 10.4. Vasculitis
 - 10.4.1. Púrpura de Schönlein-Henoch
 - 10.4.2. Enfermedad de Kawasaki
 - 10.4.3. Granulomatosis de Wegener, arteritis de Takayasu, síndrome de Churg-Strauss y otras vasculitis
- 10.5. Conectivopatías
 - 10.5.1. Lupus eritematoso sistémico
 - 10.5.2. Síndrome de Sjögren
 - 10.5.3. EMTC
 - 10.5.4. Síndrome antifosfolípido
 - 10.5.5. Miopatías inflamatorias idiopáticas
 - 10.5.5.1. Dermatomiositis juvenil
 - 10.5.6. Esclerodermia
 - 10.5.6.1. Esclerodermia localizada
 - 10.5.6.2. Esclerosis sistémica
- 10.6. Enfermedades metabólicas lisosomales
- 10.7. Enfermedades del hueso
 - 10.7.1. Osteoporosis infantil
 - 10.7.2. Colagenosis
 - 10.7.2.1. Síndrome de Stickler
 - 10.7.2.2. Marfan, Ehler-Danlos
- 10.8. Síndromes autoinflamatorios
 - 10.8.1. Síndrome PFAPA
 - 10.8.2. Síndromes hereditarios de fiebre recurrente
 - 10.8.3. Otros síndromes autoinflamatorios
- 10.9. Infecciones osteoarticulares
- 10.10. Fiebre reumática y artritis postestreptocócica
- 10.11. ¿Cómo se clasifican las enfermedades?

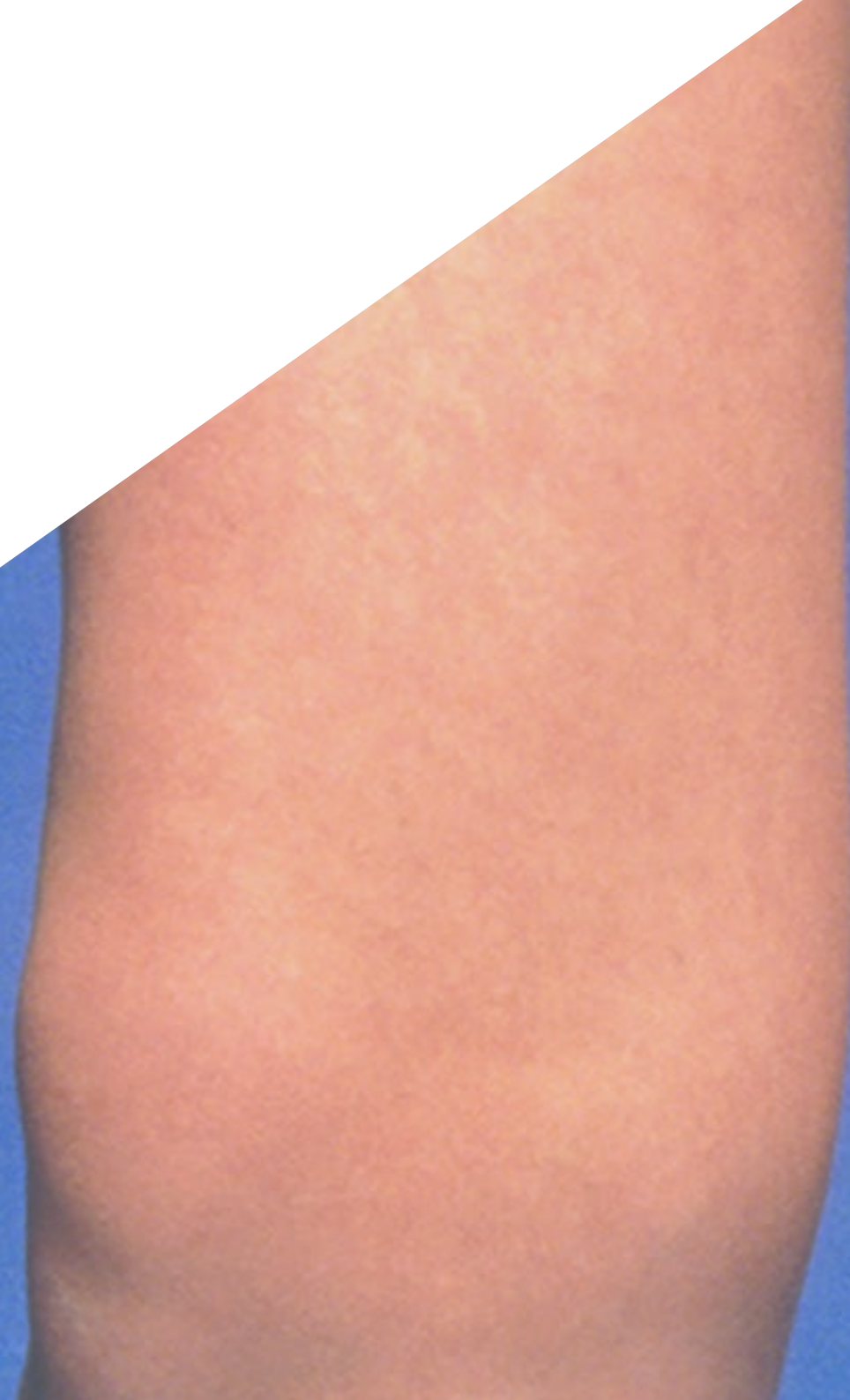


Gracias a este programa te pondrás al día de los métodos preventivos, diagnósticos y terapéuticos de las ERyME en el paciente pediátrico”

07

Prácticas Clínicas

Tras superar el periodo de estudio online, el programa contempla un periodo de capacitación práctica en un centro clínico de referencia. El estudiante tendrá a su disposición el apoyo de un tutor que le acompañará durante todo el proceso, tanto en la preparación como en el desarrollo de las prácticas clínicas.



“

A través de este programa podrás hacer las prácticas en un hospital del futuro, con la mejor tecnología médica y al lado de reconocidos profesores aprendiendo en un entorno hospitalario de primera línea”

El periodo de Capacitación Práctica de este programa está conformado por una estancia práctica clínica de 3 semanas de duración, de lunes a viernes con jornadas de 8 horas consecutivas de prácticas al lado de un especialista adjunto. Esta estancia permitirá ver pacientes reales al lado de un equipo de profesionales de referencia aplicando los procedimientos diagnósticos más innovadores y planificando la terapéutica de última generación en cada patología.

En esta propuesta de capacitación, de carácter completamente práctica, las actividades están dirigidas al desarrollo y perfeccionamiento de las competencias necesarias para la prestación de atención sanitaria en áreas y condiciones que requieren un alto nivel de cualificación, y que están orientadas a la capacitación específica para el ejercicio de la actividad, en un medio de seguridad para el paciente y un alto desempeño profesional.

Es, sin duda, una oportunidad para aprender trabajando en el innovador hospital del futuro donde la monitorización de la salud en tiempo real de los pacientes es el centro de la cultura digital de sus profesionales.

La enseñanza práctica se realizará con el acompañamiento y guía de los profesores y demás compañeros de entrenamiento que faciliten el trabajo en equipo y la integración multidisciplinar como competencias transversales para la praxis médica (aprender a ser y aprender a relacionarse).

Los procedimientos descritos a continuación serán la base de la capacitación, y su realización estará sujeta a la disponibilidad propia del centro, a su actividad habitual y a su volumen de trabajo, siendo las actividades propuestas las siguientes:





Módulo	Actividad Práctica
Abordaje del paciente con síntomas de ERyME	Obtener un historial completo de los síntomas del niño, junto con sus antecedentes familiares
	Explorar la fisiología del paciente para descartar tumefacción, calor o enrojecimiento de las articulaciones, deformidades en las mismas o crujidos y dificultades al movimiento
	Revisar los análisis de laboratorio y las imágenes recientes realizadas previamente y en caso de no poseer remitir la realización de la más adecuada como: TAC, resonancia magnética o gammagrafía ósea
	Identificar las manifestaciones del dolor en el paciente
	Realizar las diferentes pruebas como el estudio del líquido sinovial, sistema HLA, ASLO, entre otros
Tratamiento no farmacológico y apoyo psicosocial	Descartar la necesidad de cirugía ortopédica
	Determinar un plan de nutrición adecuado al paciente
	Recetar la práctica de actividad física regular
	Indicar la fisioterapia ajustada a la necesidad del paciente
	Participar en la cirugía ortopédica
	Realizar terapias biológicas, por vía subcutánea o endovenosa, o terapias inhibitoras del JAK
Tratamiento farmacológico en reumatología pediátrica	Recetar antiinflamatorios no esteroideos y dosis bajas de cortisona
	Indicar el metotrexato para el tratamiento de la artritis idiopática juvenil
	Realizar tratamientos sintomáticos
	Realizar tratamientos dirigidos
	Evaluar la evolución del paciente pediátrico con los tratamientos asignados
Actividades preventivas	Aplicar el plan de vacunación
	Indicar la quimioprofilaxis
	Realizar el cribado de tuberculosis
	Realizar el cribado de osteoporosis en niños

Seguro de responsabilidad civil

La máxima preocupación de esta institución es garantizar la seguridad tanto de los profesionales en prácticas como de los demás agentes colaboradores necesarios en los procesos de capacitación práctica en la empresa. Dentro de las medidas dedicadas a lograrlo, se encuentra la respuesta ante cualquier incidente que pudiera ocurrir durante todo el proceso de enseñanza-aprendizaje.

Para ello, esta entidad educativa se compromete a contratar un seguro de responsabilidad civil que cubra cualquier eventualidad que pudiera surgir durante el desarrollo de la estancia en el centro de prácticas.

Esta póliza de responsabilidad civil de los profesionales en prácticas tendrá coberturas amplias y quedará suscrita de forma previa al inicio del periodo de la capacitación práctica. De esta forma el profesional no tendrá que preocuparse en caso de tener que afrontar una situación inesperada y estará cubierto hasta que termine el programa práctico en el centro.



Condiciones generales de la capacitación práctica

Las condiciones generales del acuerdo de prácticas para el programa serán las siguientes:

1. TUTORÍA: durante el Máster Semipresencial el alumno tendrá asignados dos tutores que le acompañarán durante todo el proceso, resolviendo las dudas y cuestiones que pudieran surgir. Por un lado, habrá un tutor profesional perteneciente al centro de prácticas que tendrá como fin orientar y apoyar al alumno en todo momento. Por otro lado, también tendrá asignado un tutor académico cuya misión será la de coordinar y ayudar al alumno durante todo el proceso resolviendo dudas y facilitando todo aquello que pudiera necesitar. De este modo, el profesional estará acompañado en todo momento y podrá consultar las dudas que le surjan, tanto de índole práctica como académica.

2. DURACIÓN: el programa de prácticas tendrá una duración de tres semanas continuadas de formación práctica, distribuidas en jornadas de 8 horas y cinco días a la semana. Los días de asistencia y el horario serán responsabilidad del centro, informando al profesional debidamente y de forma previa, con suficiente tiempo de antelación para favorecer su organización.

3. INASISTENCIA: en caso de no presentarse el día del inicio del Máster Semipresencial, el alumno perderá el derecho a la misma sin posibilidad de reembolso o cambio de fechas. La ausencia durante más de dos días a las prácticas sin causa justificada/médica, supondrá la renuncia las prácticas y, por tanto, su finalización automática. Cualquier problema que aparezca durante el transcurso de la estancia se tendrá que informar debidamente y de forma urgente al tutor académico.

4. CERTIFICACIÓN: el alumno que supere el Máster Semipresencial recibirá un certificado que le acreditará la estancia en el centro en cuestión.

5. RELACIÓN LABORAL: el Máster Semipresencial no constituirá una relación laboral de ningún tipo.

6. ESTUDIOS PREVIOS: algunos centros podrán requerir certificado de estudios previos para la realización del Máster Semipresencial. En estos casos, será necesario presentarlo al departamento de prácticas de TECH para que se pueda confirmar la asignación del centro elegido.

7. NO INCLUYE: el Máster Semipresencial no incluirá ningún elemento no descrito en las presentes condiciones. Por tanto, no incluye alojamiento, transporte hasta la ciudad donde se realicen las prácticas, visados o cualquier otra prestación no descrita.

No obstante, el alumno podrá consultar con su tutor académico cualquier duda o recomendación al respecto. Este le brindará toda la información que fuera necesaria para facilitarle los trámites.

08

¿Dónde puedo hacer las Prácticas Clínicas?

Dentro de este Máster Semipresencial el profesional dispone de la elección de un centro clínico de su preferencia para la realización del período 100% práctico. Así, podrá elegir de acuerdo a sus necesidades y objetivos planteados. Sin duda, una experiencia única que solo TECH puede ofrecer.



“

Adquiere el aprendizaje más completo y avanzado, tecnológica y médicamente, con un programa académico innovador y un equipo humano capaz de impulsarte profesionalmente al máximo nivel”



El alumno podrá cursar la parte práctica de este Máster Semipresencial en los siguientes centros:



Medicina

Hospital Maternidad HM Belén

País	Ciudad
España	La Coruña

Dirección: R. Filantropía, 3, 15011, A Coruña

Red de clínicas, hospitales y centros especializados privados distribuidos por toda la geografía española

Capacitaciones prácticas relacionadas:

- Actualización en Reproducción Asistida
- Dirección de Hospitales y Servicios de Salud



Medicina

Hospital HM Rosaleda

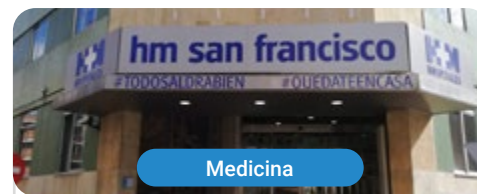
País	Ciudad
España	La Coruña

Dirección: Rúa de Santiago León de Caracas, 1, 15701, Santiago de Compostela, A Coruña

Red de clínicas, hospitales y centros especializados privados distribuidos por toda la geografía española

Capacitaciones prácticas relacionadas:

- Trasplante Capilar
- Ortodoncia y Ortopedia Dentofacial



Medicina

Hospital HM San Francisco

País	Ciudad
España	León

Dirección: C. Marqueses de San Isidro, 11, 24004, León

Red de clínicas, hospitales y centros especializados privados distribuidos por toda la geografía española

Capacitaciones prácticas relacionadas:

- Actualización en Anestesiología y Reanimación
- Enfermería en el Servicio de Traumatología



Medicina

Hospital HM Regla

País	Ciudad
España	León

Dirección: Calle Cardenal Landázuri, 2, 24003, León

Red de clínicas, hospitales y centros especializados privados distribuidos por toda la geografía española

Capacitaciones prácticas relacionadas:

- Actualización de Tratamientos Psiquiátricos en Pacientes Menores



Medicina

Hospital HM Nou Delfos

País	Ciudad
España	Barcelona

Dirección: Avinguda de Valcarca, 151, 08023, Barcelona

Red de clínicas, hospitales y centros especializados privados distribuidos por toda la geografía española

Capacitaciones prácticas relacionadas:

- Medicina Estética
- Nutrición Clínica en Medicina



Medicina

Hospital HM Torrelodones

País	Ciudad
España	Madrid

Dirección: Av. Castillo Olivares, s/n, 28250, Torrelodones, Madrid

Red de clínicas, hospitales y centros especializados privados distribuidos por toda la geografía española

Capacitaciones prácticas relacionadas:

- Anestesiología y Reanimación
- Pediatría Hospitalaria



Medicina

Hospital HM Sanchinarro

País	Ciudad
España	Madrid

Dirección: Calle de Oña, 10, 28050, Madrid

Red de clínicas, hospitales y centros especializados privados distribuidos por toda la geografía española

Capacitaciones prácticas relacionadas:

- Anestesiología y Reanimación
- Medicina del Sueño



Medicina

Policlínico HM Cruz Verde

País	Ciudad
España	Madrid

Dirección: Plaza de la Cruz Verde, 1-3, 28807, Alcalá de Henares, Madrid

Red de clínicas, hospitales y centros especializados privados distribuidos por toda la geografía española

Capacitaciones prácticas relacionadas:

- Podología Clínica Avanzada
- Tecnologías Ópticas y Optometría Clínica



Medicina

Policlínico HM Distrito Telefónica

País	Ciudad
España	Madrid

Dirección: Ronda de la Comunicación, 28050, Madrid

Red de clínicas, hospitales y centros especializados privados distribuidos por toda la geografía española

Capacitaciones prácticas relacionadas:

- Tecnologías Ópticas y Optometría Clínica
- Cirugía General y del Aparato Digestivo



Medicina

Policlínico HM Sanchinarro

País	Ciudad
España	Madrid

Dirección: Av. de Manoteras, 10, 28050, Madrid

Red de clínicas, hospitales y centros especializados privados distribuidos por toda la geografía española

Capacitaciones prácticas relacionadas:

- Atención Ginecológica para Matronas
- Enfermería en el Servicio de Aparato Digestivo



Medicina

Policlínico HM Virgen del Val

País	Ciudad
España	Madrid

Dirección: Calle de Zaragoza, 6, 28804, Alcalá de Henares, Madrid

Red de clínicas, hospitales y centros especializados privados distribuidos por toda la geografía española

Capacitaciones prácticas relacionadas:

- Diagnóstico en Fisioterapia
- Fisioterapia en Atención Temprana

09

Metodología de estudio

TECH es la primera universidad en el mundo que combina la metodología de los **case studies** con el **Relearning**, un sistema de aprendizaje 100% online basado en la reiteración dirigida.

Esta disruptiva estrategia pedagógica ha sido concebida para ofrecer a los profesionales la oportunidad de actualizar conocimientos y desarrollar competencias de un modo intensivo y riguroso. Un modelo de aprendizaje que coloca al estudiante en el centro del proceso académico y le otorga todo el protagonismo, adaptándose a sus necesidades y dejando de lado las metodologías más convencionales.



“

TECH te prepara para afrontar nuevos retos en entornos inciertos y lograr el éxito en tu carrera”

El alumno: la prioridad de todos los programas de TECH

En la metodología de estudios de TECH el alumno es el protagonista absoluto. Las herramientas pedagógicas de cada programa han sido seleccionadas teniendo en cuenta las demandas de tiempo, disponibilidad y rigor académico que, a día de hoy, no solo exigen los estudiantes sino los puestos más competitivos del mercado.

Con el modelo educativo asincrónico de TECH, es el alumno quien elige el tiempo que destina al estudio, cómo decide establecer sus rutinas y todo ello desde la comodidad del dispositivo electrónico de su preferencia. El alumno no tendrá que asistir a clases en vivo, a las que muchas veces no podrá acudir. Las actividades de aprendizaje las realizará cuando le venga bien. Siempre podrá decidir cuándo y desde dónde estudiar.

“

*En TECH NO tendrás clases en directo
(a las que luego nunca puedes asistir)”*



Los planes de estudios más exhaustivos a nivel internacional

TECH se caracteriza por ofrecer los itinerarios académicos más completos del entorno universitario. Esta exhaustividad se logra a través de la creación de temarios que no solo abarcan los conocimientos esenciales, sino también las innovaciones más recientes en cada área.

Al estar en constante actualización, estos programas permiten que los estudiantes se mantengan al día con los cambios del mercado y adquieran las habilidades más valoradas por los empleadores. De esta manera, quienes finalizan sus estudios en TECH reciben una preparación integral que les proporciona una ventaja competitiva notable para avanzar en sus carreras.

Y además, podrán hacerlo desde cualquier dispositivo, pc, tableta o smartphone.

“

El modelo de TECH es asincrónico, de modo que te permite estudiar con tu pc, tableta o tu smartphone donde quieras, cuando quieras y durante el tiempo que quieras”

Case studies o Método del caso

El método del caso ha sido el sistema de aprendizaje más utilizado por las mejores escuelas de negocios del mundo. Desarrollado en 1912 para que los estudiantes de Derecho no solo aprendiesen las leyes a base de contenidos teóricos, su función era también presentarles situaciones complejas reales. Así, podían tomar decisiones y emitir juicios de valor fundamentados sobre cómo resolverlas. En 1924 se estableció como método estándar de enseñanza en Harvard.

Con este modelo de enseñanza es el propio alumno quien va construyendo su competencia profesional a través de estrategias como el *Learning by doing* o el *Design Thinking*, utilizadas por otras instituciones de renombre como Yale o Stanford.

Este método, orientado a la acción, será aplicado a lo largo de todo el itinerario académico que el alumno emprenda junto a TECH. De ese modo se enfrentará a múltiples situaciones reales y deberá integrar conocimientos, investigar, argumentar y defender sus ideas y decisiones. Todo ello con la premisa de responder al cuestionamiento de cómo actuaría al posicionarse frente a eventos específicos de complejidad en su labor cotidiana.



Método Relearning

En TECH los *case studies* son potenciados con el mejor método de enseñanza 100% online: el *Relearning*.

Este método rompe con las técnicas tradicionales de enseñanza para poner al alumno en el centro de la ecuación, proveyéndole del mejor contenido en diferentes formatos. De esta forma, consigue repasar y reiterar los conceptos clave de cada materia y aprender a aplicarlos en un entorno real.

En esta misma línea, y de acuerdo a múltiples investigaciones científicas, la reiteración es la mejor manera de aprender. Por eso, TECH ofrece entre 8 y 16 repeticiones de cada concepto clave dentro de una misma lección, presentada de una manera diferente, con el objetivo de asegurar que el conocimiento sea completamente afianzado durante el proceso de estudio.

El Relearning te permitirá aprender con menos esfuerzo y más rendimiento, implicándote más en tu especialización, desarrollando el espíritu crítico, la defensa de argumentos y el contraste de opiniones: una ecuación directa al éxito.



Un Campus Virtual 100% online con los mejores recursos didácticos

Para aplicar su metodología de forma eficaz, TECH se centra en proveer a los egresados de materiales didácticos en diferentes formatos: textos, vídeos interactivos, ilustraciones y mapas de conocimiento, entre otros. Todos ellos, diseñados por profesores cualificados que centran el trabajo en combinar casos reales con la resolución de situaciones complejas mediante simulación, el estudio de contextos aplicados a cada carrera profesional y el aprendizaje basado en la reiteración, a través de audios, presentaciones, animaciones, imágenes, etc.

Y es que las últimas evidencias científicas en el ámbito de las Neurociencias apuntan a la importancia de tener en cuenta el lugar y el contexto donde se accede a los contenidos antes de iniciar un nuevo aprendizaje. Poder ajustar esas variables de una manera personalizada favorece que las personas puedan recordar y almacenar en el hipocampo los conocimientos para retenerlos a largo plazo. Se trata de un modelo denominado *Neurocognitive context-dependent e-learning* que es aplicado de manera consciente en esta titulación universitaria.

Por otro lado, también en aras de favorecer al máximo el contacto mentor-alumno, se proporciona un amplio abanico de posibilidades de comunicación, tanto en tiempo real como en diferido (mensajería interna, foros de discusión, servicio de atención telefónica, email de contacto con secretaría técnica, chat y videoconferencia).

Asimismo, este completísimo Campus Virtual permitirá que el alumnado de TECH organice sus horarios de estudio de acuerdo con su disponibilidad personal o sus obligaciones laborales. De esa manera tendrá un control global de los contenidos académicos y sus herramientas didácticas, puestas en función de su acelerada actualización profesional.



La modalidad de estudios online de este programa te permitirá organizar tu tiempo y tu ritmo de aprendizaje, adaptándolo a tus horarios”

La eficacia del método se justifica con cuatro logros fundamentales:

1. Los alumnos que siguen este método no solo consiguen la asimilación de conceptos, sino un desarrollo de su capacidad mental, mediante ejercicios de evaluación de situaciones reales y aplicación de conocimientos.
2. El aprendizaje se concreta de una manera sólida en capacidades prácticas que permiten al alumno una mejor integración en el mundo real.
3. Se consigue una asimilación más sencilla y eficiente de las ideas y conceptos, gracias al planteamiento de situaciones que han surgido de la realidad.
4. La sensación de eficiencia del esfuerzo invertido se convierte en un estímulo muy importante para el alumnado, que se traduce en un interés mayor en los aprendizajes y un incremento del tiempo dedicado a trabajar en el curso.

La metodología universitaria mejor valorada por sus alumnos

Los resultados de este innovador modelo académico son constatables en los niveles de satisfacción global de los egresados de TECH.

La valoración de los estudiantes sobre la calidad docente, calidad de los materiales, estructura del curso y sus objetivos es excelente. No en valde, la institución se convirtió en la universidad mejor valorada por sus alumnos en la plataforma de reseñas Trustpilot, obteniendo un 4,9 de 5.

Accede a los contenidos de estudio desde cualquier dispositivo con conexión a Internet (ordenador, tablet, smartphone) gracias a que TECH está al día de la vanguardia tecnológica y pedagógica.

Podrás aprender con las ventajas del acceso a entornos simulados de aprendizaje y el planteamiento de aprendizaje por observación, esto es, Learning from an expert.



Así, en este programa estarán disponibles los mejores materiales educativos, preparados a conciencia:



Material de estudio

Todos los contenidos didácticos son creados por los especialistas que van a impartir el curso, específicamente para él, de manera que el desarrollo didáctico sea realmente específico y concreto.

Estos contenidos son aplicados después al formato audiovisual que creará nuestra manera de trabajo online, con las técnicas más novedosas que nos permiten ofrecerte una gran calidad, en cada una de las piezas que pondremos a tu servicio.



Prácticas de habilidades y competencias

Realizarás actividades de desarrollo de competencias y habilidades específicas en cada área temática. Prácticas y dinámicas para adquirir y desarrollar las destrezas y habilidades que un especialista precisa desarrollar en el marco de la globalización que vivimos.



Resúmenes interactivos

Presentamos los contenidos de manera atractiva y dinámica en píldoras multimedia que incluyen audio, vídeos, imágenes, esquemas y mapas conceptuales con el fin de afianzar el conocimiento.

Este sistema exclusivo educativo para la presentación de contenidos multimedia fue premiado por Microsoft como "Caso de éxito en Europa".



Lecturas complementarias

Artículos recientes, documentos de consenso, guías internacionales... En nuestra biblioteca virtual tendrás acceso a todo lo que necesitas para completar tu capacitación.





Case Studies

Completarás una selección de los mejores *case studies* de la materia. Casos presentados, analizados y tutorizados por los mejores especialistas del panorama internacional.



Testing & Retesting

Evaluamos y reevaluamos periódicamente tu conocimiento a lo largo del programa. Lo hacemos sobre 3 de los 4 niveles de la Pirámide de Miller.



Clases magistrales

Existe evidencia científica sobre la utilidad de la observación de terceros expertos. El denominado *Learning from an expert* afianza el conocimiento y el recuerdo, y genera seguridad en nuestras futuras decisiones difíciles.



Guías rápidas de actuación

TECH ofrece los contenidos más relevantes del curso en forma de fichas o guías rápidas de actuación. Una manera sintética, práctica y eficaz de ayudar al estudiante a progresar en su aprendizaje.



10 Titulación

El Máster Semipresencial en Actualización en Reumatología Pediátrica garantiza, además de la capacitación más rigurosa y actualizada, el acceso a un título de Máster Semipresencial expedido por TECH Universidad.



“

Supera con éxito este programa y recibe tu titulación universitaria sin desplazamientos ni farragosos trámites”

Este **Máster Semipresencial en Actualización en Reumatología Pediátrica** contiene el programa científico más completo y actualizado del mercado.

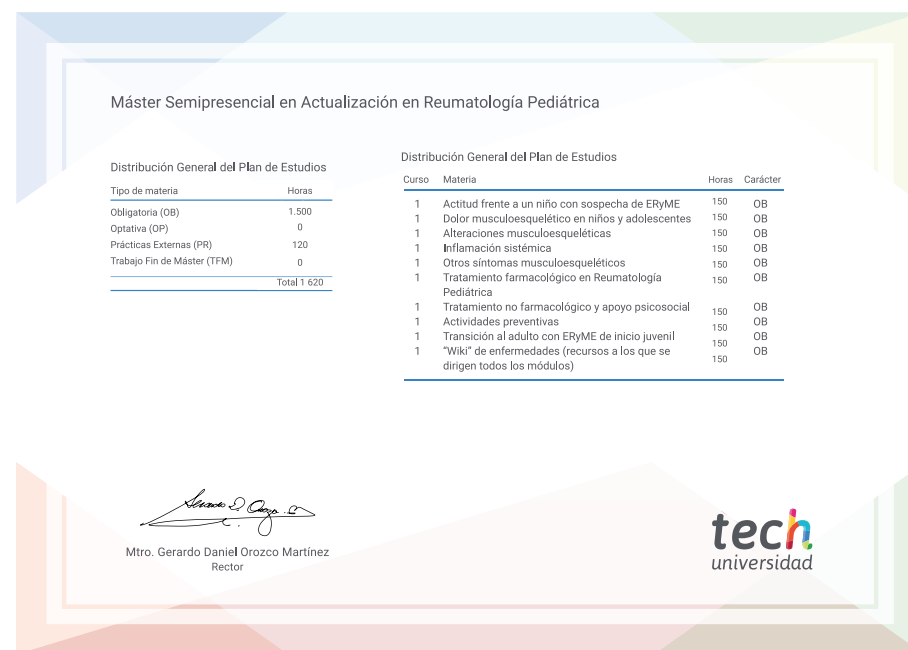
Tras la superación de la evaluación, el alumno recibirá por correo postal* con acuse de recibo su correspondiente título de **Máster Semipresencial** emitido por **TECH Universidad**.

Este título expedido por **TECH Universidad** expresará la calificación que haya obtenido en el Máster Semipresencial, y reunirá los requisitos comúnmente exigidos por las bolsas de trabajo, oposiciones y comités evaluadores de carreras profesionales.

Título: **Máster Semipresencial en Actualización en Reumatología Pediátrica**

Modalidad: **Semipresencial (Online + Prácticas Clínicas)**

Duración: **12 meses**



*Apostilla de La Haya. En caso de que el alumno solicite que su título en papel recabe la Apostilla de La Haya, TECH Universidad realizará las gestiones oportunas para su obtención, con un coste adicional.



Máster Semipresencial

Actualización en
Reumatología Pediátrica

Modalidad: Semipresencial (Online + Prácticas Clínicas)

Duración: 12 meses

Titulación: TECH Universidad

Máster Semipresencial

Actualización en Reumatología Pediátrica