

# Máster de Formación Permanente

## Paciente Crónico Complejo



## Máster de Formación Permanente Paciente Crónico Complejo

- » Modalidad: online
- » Duración: 7 meses
- » Titulación: TECH Universidad Tecnológica
- » Acreditación: 60 ECTS
- » Horario: a tu ritmo
- » Exámenes: online

Acceso web: [www.techtute.com/medicina/master/master-paciente-cronico-complejo](http://www.techtute.com/medicina/master/master-paciente-cronico-complejo)

# Índice

01

Presentación

---

*pág. 4*

02

Objetivos

---

*pág. 8*

03

Competencias

---

*pág. 12*

04

Dirección del curso

---

*pág. 16*

05

Estructura y contenido

---

*pág. 24*

06

Metodología de estudio

---

*pág. 36*

07

Titulación

---

*pág. 46*

# 01

# Presentación

Las condiciones de tratamiento de los Pacientes Crónicos Complejos requieren de una comprensión integral que abarque aspectos médicos, nutricionales, rehabilitadores y psicosociales. En un escenario donde este tipo de atención es esencial, la demanda de profesionales altamente especializados se vuelve cada vez más apremiante. De hecho, esta necesidad ha creado un espacio en el ámbito de la salud que exige expertos capaces de ofrecer soluciones efectivas y personalizadas. En este contexto, el enfoque innovador de programas de estudio con metodologías flexibles y actualizadas, tales como el método *Relearning*, se vuelve esencial para capacitar a profesionales en ejercicio, adaptándose a sus horarios y necesidades.







“

*Gracias a este completo programa, profundizarás en las distintas opciones terapéuticas y de manejo de los Pacientes Crónicos Complejos”*

En el actual escenario de la atención médica, la gestión de Pacientes Crónicos Complejos emerge como un desafío primordial. La creciente prevalencia de enfermedades crónicas requiere de médicos altamente capacitados, capaces de abordar estas complejidades con enfoques holísticos. En este sentido, el presente programa responde a esta imperante necesidad, equipando a los egresados con las habilidades esenciales para impactar positivamente en la calidad de vida de estos pacientes, proporcionando tratamientos más efectivos y personalizados.

Dentro del temario, el Máster de Formación Permanente se sumergirá en el análisis de los problemas médicos comunes a la mayoría de los Pacientes Crónicos y Complejos. Desde el análisis detallado de casos, hasta la presentación de terapias complementarias al abordaje farmacológico, el plan de estudios abarcará una amplia gama de aspectos, proporcionando a los profesionales una visión completa y actualizada de las principales estrategias de tratamiento.

Asimismo, se profundizará en las bases legales y los aspectos bioéticos del cuidado de pacientes con enfermedades crónicas, preparando a los alumnos para enfrentar dilemas éticos y legales asociados a este campo. Así, la búsqueda constante de estrategias que mejoren la calidad de vida del paciente, minimizando las limitaciones impuestas por la enfermedad y sus tratamientos, será un enfoque clave que distinguirá este itinerario académico.

En cuanto a la metodología, este programa se imparte de manera 100% online, otorgándoles la oportunidad a los estudiantes de acceder al contenido desde cualquier lugar y en cualquier momento, adaptando el estudio a sus horarios. Igualmente, se sirve de la metodología *Relearning*, consistente en la repetición de conceptos clave para fijar conocimientos y facilitando un aprendizaje efectivo y duradero. Esta combinación de flexibilidad y enfoque pedagógico innovador asegurará la adquisición de las habilidades esenciales para aplicarlas en su práctica clínica diaria. Además, la titulación incluye 10 exhaustivas *Masterclasses* a cargo de un prestigioso Director Invitado Internacional.

Este **Máster de Formación Permanente en Paciente Crónico Complejo** contiene el programa científico más completo y actualizado del mercado. Sus características más destacadas son:

- ♦ El desarrollo de casos prácticos presentados por expertos en el Paciente Crónico Complejo
- ♦ Los contenidos gráficos, esquemáticos y eminentemente prácticos con los que está concebido recogen una información científica y práctica sobre aquellas disciplinas indispensables para el ejercicio profesional
- ♦ Los ejercicios prácticos donde realizar el proceso de autoevaluación para mejorar el aprendizaje
- ♦ Su especial hincapié en metodologías innovadoras
- ♦ Las lecciones teóricas, preguntas al experto, foros de discusión de temas controvertidos y trabajos de reflexión individual
- ♦ La disponibilidad de acceso a los contenidos desde cualquier dispositivo fijo o portátil con conexión a internet



*Un reconocido Director Invitado Internacional ofrecerá 10 minuciosas Másterclasses sobre los tratamientos más innovadores para el abordaje de Pacientes Crónicos Complejos”*

“

*Los resúmenes interactivos de cada tema te permitirán consolidar de manera más dinámica la importancia de la coordinación interdisciplinar en el tratamiento de Pacientes Crónicos Complejos”*

El programa incluye en su cuadro docente a profesionales del sector que vierten en esta capacitación la experiencia de su trabajo, además de reconocidos especialistas de sociedades de referencia y universidades de prestigio.

Su contenido multimedia, elaborado con la última tecnología educativa, permitirá al profesional un aprendizaje situado y contextual, es decir, un entorno simulado que proporcionará una capacitación inmersiva programada para entrenarse ante situaciones reales.

El diseño de este programa se centra en el Aprendizaje Basado en Problemas, mediante el cual el profesional deberá tratar de resolver las distintas situaciones de práctica profesional que se le planteen a lo largo del curso académico. Para ello, contará con la ayuda de un novedoso sistema de vídeo interactivo realizado por reconocidos expertos.

*Gracias a la metodología Relearning, pionera en TECH, actualizarás tus destrezas con menos esfuerzo y mayor rendimiento, implicándote más en tu especialización profesional.*

*Implementarás estrategias en pacientes en riesgo de desnutrición para estimular el apetito, sin horarios ni cronogramas evaluativos rígidos.  
¡Así es este programa de TECH!*



# 02 Objetivos

Los objetivos de este plan de estudios se centran en proporcionar a los egresados las habilidades necesarias para determinar opciones terapéuticas integrales, tanto farmacológicas como no farmacológicas, destinadas al manejo efectivo de enfermedades en pacientes crónicos. Con un enfoque preciso, el programa dotará a los profesionales de la salud con las herramientas precisas para evaluar, seleccionar y aplicar estrategias terapéuticas adaptadas a las complejidades clínicas y las necesidades específicas de estos pacientes. A través de un riguroso estudio de casos, los alumnos desarrollarán una comprensión profunda y actualizada de las opciones terapéuticas disponibles en la atención al Paciente Crónico Complejo.







“

*Proporcionarás herramientas que permitan educar al paciente y mejorar su adherencia al tratamiento. ¡Alcanza tus metas con TECH!”*



## Objetivos generales

---

- ♦ Examinar los problemas médicos comunes a la mayoría de los pacientes crónicos y complejos
- ♦ Presentar las terapias complementarias al abordaje farmacológico
- ♦ Profundizar en las bases legales y los aspectos bioéticos del cuidado de los pacientes con enfermedades crónicas
- ♦ Fundamentar la Valoración Geriátrica Integral (VGI) como un conjunto de herramientas que permiten una aproximación diagnóstica al paciente crónico complejo
- ♦ Analizar los principales Síndrome Geriátricos y su importancia a nivel clínico y social
- ♦ Valorar la incidencia y prevalencia de enfermedades Nefro-Urológicas en pacientes crónicos
- ♦ Analizar las enfermedades gastrointestinales en pacientes con condiciones médicas crónicas
- ♦ Investigar, analizar y proponer estrategias integrales para comprender y mejorar el manejo de las enfermedades infecciosas en pacientes con patología crónica compleja
- ♦ Definir adecuadamente la patología endocrinológica en paciente crónico y complejo
- ♦ Buscar estrategias que mejoren la calidad de vida del paciente, minimizando las limitaciones impuestas por la enfermedad y sus tratamientos
- ♦ Desarrollar estrategias de atención integral que respondan a las necesidades de los pacientes y mejoren su calidad de vida
- ♦ Profundizar en diferentes modelos de atención sanitaria al paciente crónico complejo



## Objetivos específicos

---

### **Módulo 1. Modelos de atención y aspectos asistenciales en el Paciente Crónico Complejo**

- ♦ Compilar los modelos de atención al paciente crónico complejo más extendidos
- ♦ Examinar los modelos de atención al paciente crónico complejo más usados y profundizar en su aplicación en diferentes niveles asistenciales
- ♦ Determinar los niveles asistenciales de mayor relevancia para la atención al paciente crónico complejo

### **Módulo 2. Patologías Cardio-Respiratorias en el Paciente Crónico Complejo**

- ♦ Establecer áreas de mejora en la atención de las enfermedades crónicas cardiorrespiratorias
- ♦ Proponer una mayor integración entre la atención primaria y hospitalaria, enfermería, paciente y médicos
- ♦ Fundamentar la creación o consolidación de los equipos hospitalarios para el apoyo a los servicios quirúrgicos en la atención a los pacientes con enfermedad crónica

### **Módulo 3. Patologías Neurológicas, Cognitivas y Enfermedad Mental en el Paciente Crónico Complejo**

- ♦ Examinar las diversas manifestaciones clínicas de las enfermedades neurológicas y mentales crónicas y evaluar su impacto en la funcionalidad y calidad de vida de los pacientes
- ♦ Analizar la influencia de factores psicosociales y emocionales en la experiencia del paciente crónico con patología neurológica y mental
- ♦ Revisar las intervenciones médicas y terapéuticas disponibles para el manejo de enfermedades neurológicas y mentales crónicas, centrándose en enfoques multidisciplinarios que aborden tanto los aspectos médicos como los psicosociales

#### **Módulo 4. Patología Osteoarticular y del Sistema Locomotor en el Paciente Crónico Complejo**

- ♦ Enlazar estas afecciones con las patologías a nivel sistémico del paciente
- ♦ Establecer un punto de vista holístico del paciente, de forma que le brindes una atención integral
- ♦ Trasladar lo aprendido a tu práctica clínica habitual y mejorar tus destrezas

#### **Módulo 5. Endocrinología y Nutrición en el Paciente Crónico Complejo**

- ♦ Identificar y abordar factores de riesgo implicados en las complicaciones relacionadas con la diabetes, así como prevenir o minimizar su impacto
- ♦ Analizar la influencia de la polifarmacia en el desarrollo de complicaciones endocrinológicas y desarrollar estrategias de abordaje
- ♦ Ampliar los conocimientos acerca de la suplementación oral o parenteral según patología más prevalente en el individuo

#### **Módulo 6. Patología Infecciosa en el Paciente Crónico Complejo**

- ♦ Analizar la interacción entre las enfermedades crónicas y la infección
- ♦ Evaluar estrategias de prevención de enfermedades infecciosas en el paciente crónico complejo
- ♦ Revisar y evaluar las estrategias actuales de prevención de enfermedades infecciosas en pacientes crónicos complejos
- ♦ Desarrollar protocolos de diagnóstico que permitan la detección eficiente de las enfermedades infecciosas en pacientes crónicos complejos

#### **Módulo 7. Patología Digestiva en el Paciente Crónico Complejo**

- ♦ Reconocer, diagnosticar y orientar el manejo de las principales patologías del aparato digestivo en el paciente crónico y complejo
- ♦ Identificar los aspectos clave de las diferentes patologías del aparato digestivo, teniendo en cuenta las características del paciente crónico y complejo
- ♦ Trasladar los conocimientos de la patología digestiva en el paciente crónico y complejo a la práctica clínica del alumno

#### **Módulo 8. Patología Nefro-Urológica en el Paciente Crónico Complejo**

- ♦ Identificar las comorbilidades frecuentes asociadas a enfermedades Nefro-Urológicas en pacientes crónicos
- ♦ Sintetizar los hallazgos para ofrecer recomendaciones prácticas para profesionales de la salud

#### **Módulo 9. Paciente Anciano Crónico Complejo. Valoración Geriátrica Integral (VGI) y Síndromes Geriátricos**

- ♦ Compilar las principales herramientas que componen la VGI y su correcta utilización
- ♦ Analizar al paciente crónico complejo dentro de un modelo bio-psico-social que nos oriente hacia una actuación más oportuna
- ♦ Establecer estrategias de actuación a nivel preventivo/terapéutico y asegurar la utilización apropiada de recursos

#### **Módulo 10. Competencias transversales en el Paciente Crónico Complejo**

- ♦ Compilar los aspectos clave de las patologías oncológicas y hematológicas, así como el abordaje del dolor
- ♦ Identificar las lesiones físicas asociadas a la dependencia
- ♦ Optimizar el manejo farmacológico de los pacientes crónicos y complejos
- ♦ Presentar los principales aspectos legales y bioéticos necesarios para lograr una atención de calidad y centrada en el paciente

# 03

## Competencias

A través de este Máster de Formación Permanente los egresados adquirirán competencias especializadas en la evaluación integral de las necesidades nutricionales, rehabilitadoras y psicosociales de pacientes en situaciones crónicas y complejas. Este programa se centrará en abordar, de manera holística, las demandas específicas de estos pacientes, mediante un enfoque interdisciplinario. Desde la evaluación de la alimentación, hasta la consideración de factores rehabilitadores y psicosociales, los profesionales estarán preparados para ofrecer una atención completa y personalizada, mejorando significativamente la calidad de vida de los pacientes.







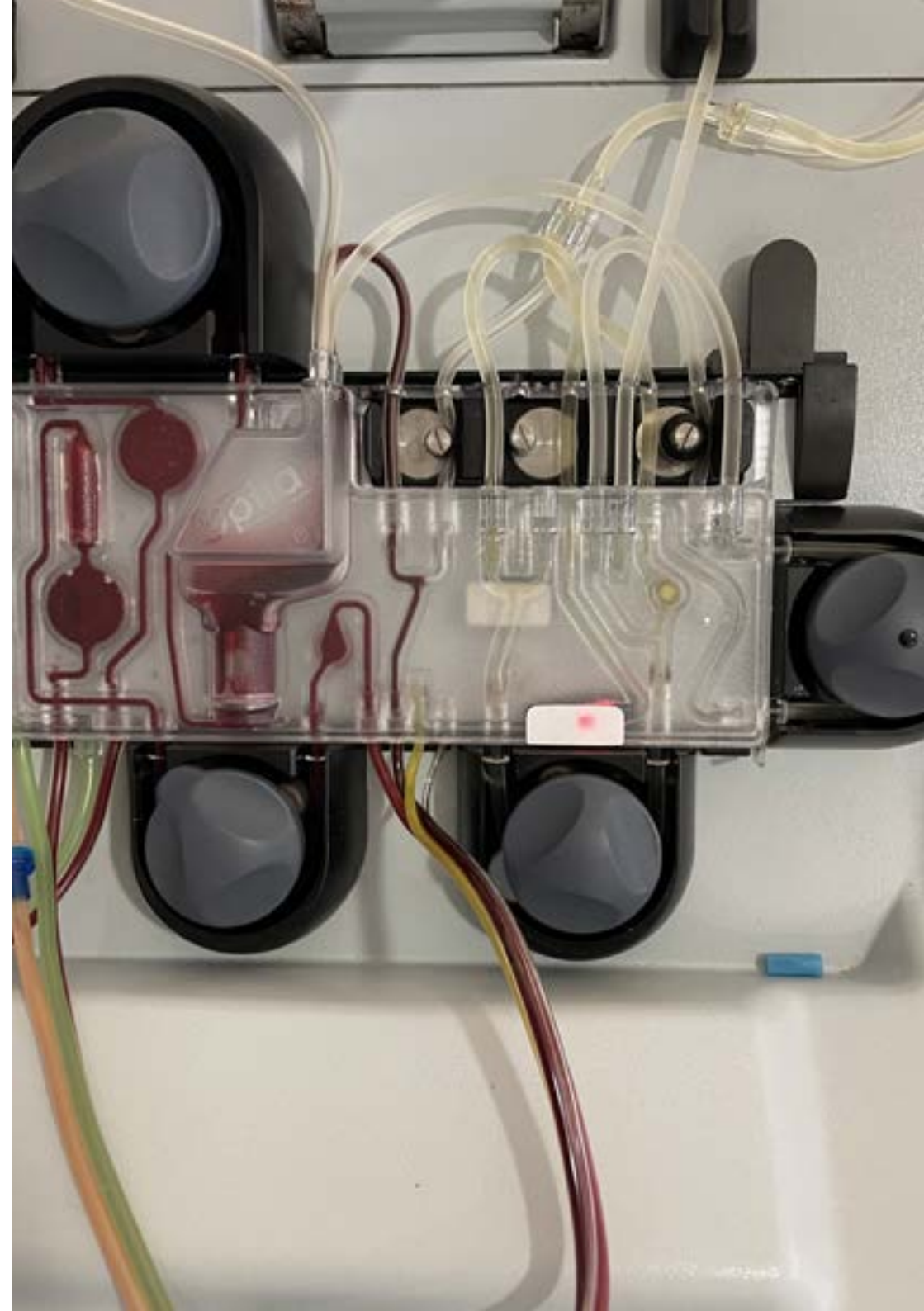
“

*Aprovecha esta oportunidad única y da el paso para ponerte al día en las últimas técnicas de cuidados para el Paciente Crónico Complejo”*



## Competencias generales

- Desarrollar los aspectos más relevantes de la patología digestiva en el Paciente Crónico Complejo para conseguir la mejor atención clínica de estos pacientes
- Establecer estrategias diagnósticas y protocolos terapéuticos que se adapten a la complejidad y a la diversidad clínica del paciente crónico, considerando factores como la polifarmacia y la fragilidad características de estos pacientes
- Promover un enfoque holístico en la atención médica de la patología digestiva de los pacientes crónicos y complejos
- Establecer oportunidades de cambio en diferentes niveles asistenciales a la hora de prestar atención al paciente crónico complejo
- Diagnosticar y tratar las afecciones más prevalentes en el ámbito de la patología osteoarticular y del aparato locomotor para brindar una atención más confiable a tus pacientes, mejorando su calidad de vida y reduciendo su discapacidad
- Determinar las características inherentes al apaciente crónico complejo que requiere un enfoque "alternativo" al enfoque médico "clásico"
- Establecer objetivos claros y diseñar planes individualizados de actualización preventiva y terapéutica, con el fin de lograr el mayor grado de independencia o la mejor calidad de vida del paciente
- Contribuir a la investigación en esta área para ayudar a mejorar la comprensión de estas enfermedades y a desarrollar nuevas líneas de investigación
- Determinar las patologías crónicas más prevalentes del sistema nervioso y de Salud Mental





## Competencias específicas

---

- ♦ Evaluar las necesidades nutricionales, rehabilitadoras y psicosociales de los pacientes crónicos y complejos
  - ♦ Desarrollar los principales Síndromes Geriátricos y analizar su impacto clínico-social
  - ♦ Determinar las opciones terapéuticas farmacológicas y no farmacológicas para el manejo de enfermedades Nefro-Urológicas en pacientes crónicos
  - ♦ Optimizar los tratamientos para las enfermedades infecciosas más prevalentes en el paciente crónico complejo. Investigar y proponer estrategias para individualizar los tratamientos de las enfermedades infecciosas en pacientes con patología crónica compleja consideran la complejidad y las posibles interacciones medicamentosas.
  - ♦ Proporcionar herramientas que permitan educar al paciente y mejoren la adherencia al tratamiento endocrinológico ante la abrumante polifarmacia a la que pueden estar sometidos los pacientes complejos, así como intentar simplificar las terapias
  - ♦ Implementar estrategias en pacientes en riesgo de desnutrición para estimular el apetito, como ofrecer comidas más frecuentes, alimentos atractivos y apetitosos, y adaptar las texturas de los alimentos según sea necesario
  - ♦ Reconocer, diagnosticar y orientar el manejo de las principales patologías que afectan a los huesos, músculos, tendones, ligamentos y articulaciones del paciente crónico y complejo
- ♦ Promover la conciencia pública y profesional sobre la patología neurológica y mental en pacientes crónicos, destacando la importancia de la educación continua para pacientes, familiares y profesionales de la salud
  - ♦ Abordar la atención centrada en el paciente en el contexto de la patología neurológica y mental crónica, considerando la participación activa del paciente en la toma de decisiones y el diseño de planes de tratamiento personalizados
  - ♦ Potenciar la gestión de caso, utilización de la tecnología y la historia clínica informatizada en la atención a pacientes crónicos con necesidades complejas



*Profundizarás en las bases legales y los aspectos bioéticos del cuidado de los pacientes con enfermedades crónicas”*

# 04

## Dirección del curso

El cuerpo docente de este programa universitario está compuesto por un destacado grupo de especialistas, cuidadosamente seleccionados por TECH. Cada integrante posee un extenso y reconocido bagaje profesional en el ámbito de los Pacientes Crónicos Complejos, aportando experiencia práctica y conocimientos especializados. Estos expertos están comprometidos con la excelencia académica y la actualización constante, garantizando a los egresados una inmersión profunda en los desarrollos más recientes y efectivos en el tratamiento y gestión de situaciones clínicas desafiantes. La diversidad de enfoques y perspectivas enriquecerá la experiencia de aprendizaje, ofreciendo a los estudiantes una capacitación integral.







“

*Contarás con el apoyo de un cuadro docente formado por distinguidos profesionales en el tratamiento del Paciente Crónico Complejo”*

## Director Invitado Internacional

Premiado por la **Sociedad Estadounidense de Medicina de Adicciones** debido a su investigación en este campo, Robert W. Kirchoff está considerado como un prestigioso médico especializado en el abordaje de los **Trastornos por Consumo de Sustancias**. En este sentido, ha desarrollado la mayor parte de su trayectoria laboral en instituciones sanitarias de referencia internacional, siendo muestras de ello el **Mayo Clinic Hospital** de Minnesota o el **Saint Joseph Mercy Health System** en Michigan.

Entre sus principales logros, destaca su gran aportación a la fundación del **Laboratorio de Informática y Aprendizaje Automático**. De esta forma, ha contribuido significativamente a la mejora de los recursos hospitalarios a través del **Análisis Predictivo**. También ha utilizado esta herramienta tecnológica perteneciente a la Inteligencia Artificial para identificar a pacientes en riesgo de **drogodependencia y recaídas**. Así pues, ha conseguido que numerosos usuarios adquieran estrategias avanzadas de afrontamiento a fin de evitar el consumo de estupefacientes.

Cabe destacar que compagina esta labor con su faceta como **investigador clínico**. Al respecto, cuenta con una extensa producción en torno a materias como las aplicaciones del **Big Data** al campo de la Medicina, los **tratamientos farmacológicos más innovadores** para combatir la adicción al alcohol, la **Informática Traslacional** aplicada a individuos con desórdenes psicológicos, técnicas para prevenir el abuso de drogas o metodologías vanguardistas para el **tratamiento de Toxicomanías**.

Por otro lado, en su firme compromiso por el avance de la tecnología médica, participa habitualmente como ponente en **congresos científicos y simposios** a escala internacional. Gracias a esto, ha facilitado que la comunidad sanitaria disponga de un mayor conocimiento sobre las **terapias asistidas con medicamentos** para la dependencia química. A su vez, ha logrado que los especialistas adquieran competencias para sacarle el máximo rendimiento a la **Bioinformática Clínica** y optimicen tanto sus diagnósticos como manejo de enfermedades de forma considerable.



## Dr. Kirchoff, Robert W.

---

- ♦ Presidente de Investigación en el Mayo Clinic Hospital de Minnesota, Estados Unidos
- ♦ Director Médico en Foundations Detroit
- ♦ Presidente de la Sociedad Estadounidense de Medicina de Adicciones
- ♦ Fundador del Laboratorio de Informática y Aprendizaje Automático en Mayo Clinic Hospital
- ♦ Médico Asistente en Saint Joseph Mercy Health System de Michigan
- ♦ Máster en Ciencias con especialidad en Informática Médica por The Johns Hopkins University School of Medicine
- ♦ Licenciatura en Artes, Biología y Química por Albion College
- ♦ Médico Residente de Medicina Interna en Wayne State University School of Medicine
- ♦ Médico Residente de Cirugía General en Mayo Clinic Hospital
- ♦ Certificado por Junta Estadounidense de Medicina Interna
- ♦ Miembro de la Junta Estadounidense de Medicina Preventiva

“

*Gracias a TECH podrás aprender con los mejores profesionales del mundo”*

## Dirección



### Dr. Romero Pareja, Rodolfo

- ♦ Director Médico en el Hospital de Emergencias Enfermera Isabel Zendal
- ♦ Facultativo de Área, Servicio de Urgencias, en el Hospital Universitario de Getafe
- ♦ Colaborador de grupos de trabajo en programas de Medicina; Gestión y Planificación Sanitaria para Directivos de la Salud; y Urgencias, Emergencias y Cuidados Críticos
- ♦ Doctor en Medicina por la Universidad de Oviedo
- ♦ Máster en Urgencias y Emergencias por la Universidad Complutense de Madrid
- ♦ Máster en Dirección Médica y Gestión Clínica por la Escuela Nacional de Sanidad, Instituto Salud Carlos III y Universidad Nacional Educación a Distancia
- ♦ Licenciado en Medicina y Cirugía por la Universidad Complutense de Madrid



### Dr. Tejedor López, Luis

- ♦ Facultativo Especialista del Área de Geriátría, en el Hospital de Emergencias Enfermera Isabel Zendal
- ♦ Médico Gestor de Casos. HealthMotiv S.L.
- ♦ Presidente de la Asociación MIR España
- ♦ Máster en Tratamiento de Soporte y Cuidados Paliativos en el Enfermo Oncológico por la Universidad Isabel I
- ♦ MBA en Gestión y Administración Sanitaria por la European School of Health Education
- ♦ Médico especialista en Geriátría vía MIR
- ♦ Graduado en Medicina por la Universidad de Navarra



## Profesores

### **Dra. Pérez Sanz, María Teresa**

- ♦ Facultativo Especialista en Medicina Interna en el Hospital Universitario del Sureste
- ♦ Colaboradora en docencia práctica en el Departamento de Medicina de la Facultad de Medicina de la Universidad Complutense de Madrid
- ♦ Participación en la evaluación del ECOE (Examen Clínico Objetivo Estructurado) de la Universidad Complutense de Madrid, en el Hospital 12 de Octubre
- ♦ Máster Universitario en Enfermedades Infecciosas y Salud Internacional por la Universidad Miguel Hernández
- ♦ Graduada en Medicina por la Universidad de Zaragoza

### **Dr. Artero Ortiz, Jorge**

- ♦ Facultativo Especialista del Área de Geriátría, en el Hospital de Emergencias Enfermera Isabel Zendal
- ♦ Facultativo Especialista en Geriátría de la Unidad de Agudos, en el Hospital Universitario Guadalajara
- ♦ Facultativo Especialista en Geriátría de la Unidad de Agudos, en el Hospital General Universitario Gregorio Marañón
- ♦ Facultativo Especialista en Geriátría de la Unidad de Urgencias Geriátricas, en el Hospital Rey Juan Carlos
- ♦ Máster en Cuidados Paliativos por la Universidad Pontificia de Salamanca
- ♦ Graduado en Medicina por la Universidad Europea de Madrid
- ♦ Miembro de: Sociedad Española de Geriátría y Gerontología (SEGG), Sociedad Española de Medicina Geriátrica (SEMEG) y Comité del Dolor en el Hospital Central de la Cruz Roja

### **Dr. Molina Báez, Manuel**

- ♦ Médico del Servicio de Medicina Interna, en el Hospital Universitario de La Princesa
- ♦ Facultativo Especialista en Medicina Interna de la Unidad de Rehabilitación Funcional, en el Hospital de Emergencias Enfermera Isabel Zendal
- ♦ Facultativo Especialista en Medicina Interna, en el Hospital General Universitario Gregorio Marañón
- ♦ Investigador en el Estudio de Prevalencia de las Infecciones Nosocomiales en España (EPINE)
- ♦ Máster ESTHER VIH por la Universidad Rey Juan Carlos
- ♦ Graduado en Medicina por la Universidad de Extremadura

### **Dra. Anguita Sánchez, Noemí**

- ♦ Facultativo Especialista del Área de Geriátría en el Hospital Emergencias Enfermera Isabel Zendal
- ♦ Facultativo Especialista del Área de Geriátría en el Hospital Universitario Infanta Sofía
- ♦ Premio Profesor Barea por la Fundación Signo
- ♦ Experta en Metodología de la Ventilación Mecánica No Invasiva por la Escuela Internacional de Ventilación Mecánica No Invasiva
- ♦ Experta en Manejo Urgente de la Patología Infecciosa por la Universidad Francisco de Vitoria
- ♦ Licenciada en Medicina por la Universidad Autónoma de Madrid

**Dra. Ortiz Barraza, Evelyn Iveth**

- ♦ Facultativo Especialista en Medicina Interna de la Unidad de Rehabilitación Funcional, en el Hospital de Emergencias Enfermera Isabel Zandal
- ♦ Facultativo Especialista en Medicina Interna de la Unidad de Riesgo Cardiovascular y Medicina Cardiometabólica, en el Hospital Ramón y Cajal
- ♦ Máster en Infección por el VIH por la Universidad Rey Juan Carlos
- ♦ Licenciada en Medicina General por la Universidad de Caldas
- ♦ Miembro de: Sociedad Española de Enfermedades Infecciosas y Microbiología Clínica Grupo de Riesgo Vascular, Ecografía Clínica y Enfermedades Infecciosas, de la Sociedad Española de Medicina Interna (SEMI)

**Dr. Quiñónez Barreiro, Fabio Augusto**

- ♦ Facultativo Especialista del Área de Geriátrica en el Hospital Virgen del Valle
- ♦ Médico Geriatra de Guardia en el Hospital de Emergencias Enfermera Isabel Zandal
- ♦ Médico Geriatra en Quirón Salud, Hospital Tres Culturas
- ♦ Médico de Guardia en el Servicio de Urgencias en el Hospital Virgen de la Salud
- ♦ Máster en Psicogeriatría por la Universidad Autónoma de Barcelona
- ♦ Licenciado en Medicina por la Escuela Latino Americana de Medicina (ELAM)



**Dra. Casillas Ramos, Nazaret**

- ◆ Facultativo Especialista en Medicina Interna en la Unidad de Rehabilitación Funcional del Hospital de Emergencias Enfermera Isabel Zendal
- ◆ Facultativo Especialista en Medicina Interna, Área de Hospitalización y Consultas de Medicina Interna, en el Hospital Virgen de la Luz de Cuenca
- ◆ Doctora en Medicina por la Universidad de Castilla La Mancha
- ◆ Máster en Diabetes en Práctica Clínica por la Universidad de Barcelona
- ◆ Máster en Enfermedades Autoinmunes Sistémicas por TECH Universidad Tecnológica
- ◆ Graduada en Medicina por la Universidad de Extremadura

“

*Aprovecha la oportunidad para conocer los últimos avances en esta materia para aplicarla a tu práctica diaria”*

# 05

## Estructura y contenido

El Máster de Formación Permanente en Paciente Crónico Complejo ofrecerá a los egresados una inmersión profunda en los desafíos que enfrentan los Pacientes Crónicos y Complejos. A lo largo del temario, se analizarán los problemas médicos comunes que afectan a la mayoría de estos pacientes, adquiriendo un entendimiento integral de sus necesidades y particularidades. Desde el diagnóstico hasta las estrategias de manejo, el programa también abordará las complejidades inherentes a esta población, proporcionando a los profesionales de la salud las herramientas esenciales para enfrentar los escenarios clínicos más exigentes y mejorar la calidad de vida de estas personas.







“

*¡Apuesta por TECH! Ahondarás en las características de la Enfermedad Pulmonar Obstructiva Crónica en el Paciente Crónico Complejo”*

## Módulo 1. Modelos de Atención y Aspectos Asistenciales en el Paciente Crónico Complejo

- 1.1. El Paciente Crónico Complejo
  - 1.1.1. Comorbilidad
  - 1.1.2. Temporalidad
  - 1.1.3. Fragilidad
  - 1.1.4. Dependencia
- 1.2. Estrategias Internacionales en la atención al Paciente Crónico Complejo
  - 1.2.1. Políticas de salud a nivel internacional
  - 1.2.2. Ejemplos de estrategias a nivel internacional
  - 1.2.3. Programas internacionales para el abordaje de la cronicidad
- 1.3. Procesos Clínicos de Alta Complejidad en el Paciente Crónico
  - 1.3.1. Proceso de alta complejidad
  - 1.3.2. Procesos clínicos de alta complejidad a nivel comunitario
  - 1.3.3. Procesos clínicos de alta complejidad a nivel hospitalario
  - 1.3.4. Procesos clínicos de alta complejidad a nivel sociosanitario
- 1.4. Modelos de Gestión de Cuidados
  - 1.4.1. Atención Centrada en la Persona
  - 1.4.2. Modelos de Atención Compartida
  - 1.4.3. Tecnologías de la Información y Comunicación
  - 1.4.4. Gestión Integral y Sostenibilidad
- 1.5. Seguridad del Paciente Crónico Complejo
  - 1.5.1. Seguridad del paciente Crónico Complejo. Retos
  - 1.5.2. Estrategias de seguridad del paciente a nivel internacional
  - 1.5.3. Implementación de estrategias de seguridad del paciente. Ejemplos
- 1.6. Coordinación Interdisciplinar según necesidades del Paciente Crónico Complejo
  - 1.6.1. Identificación de las necesidades del paciente crónico complejo
  - 1.6.2. Establecimiento de un plan de cuidados interdisciplinar
  - 1.6.3. Gestión de un equipo interdisciplinar
  - 1.6.4. Liderazgo Clínico

- 1.7. Autocuidado y Educación para la Salud en la Cronicidad
  - 1.7.1. Aspectos avanzados en autocuidado
  - 1.7.2. Papel del autocuidado en la cronicidad
  - 1.7.3. Estrategias públicas para la educación para la salud
  - 1.7.4. Estrategias públicas para la promoción del autocuidado
- 1.8. Aspectos Éticos y Sociales
  - 1.8.1. Impacto socioeconómico de la comorbilidad y la cronicidad
  - 1.8.2. Relación Médico – Paciente
  - 1.8.3. Equidad y acceso a la atención sanitaria
  - 1.8.4. Discriminación
- 1.9. Tecnologías de la Información y Comunicación en la asistencia al Paciente Crónico Complejo
  - 1.9.1. Telemonitorización y seguimiento remoto del Paciente Crónico Complejo
  - 1.9.2. Integración de Sistemas de Información
  - 1.9.3. Educación y Autogestión Digital
  - 1.9.4. Ética y privacidad en la era digital
- 1.10. Inteligencia Artificial en la atención al Paciente Crónico Complejo
  - 1.10.1. Inteligencia Artificial en la atención al Paciente Crónico Complejo
  - 1.10.2. Regulación Internacional sobre Inteligencia Artificial aplicada a la salud
  - 1.10.3. Herramientas de Inteligencia Artificial para profesionales
  - 1.10.4. Herramientas de Inteligencia Artificial para pacientes

## Módulo 2. Patologías Cardio-Respiratorias en el Paciente Crónico Complejo

- 2.1. Insuficiencia cardíaca en el Paciente Crónico Complejo
  - 2.1.1. Unidades de insuficiencia cardíaca
  - 2.1.2. Tratamiento y manejo domiciliario del Paciente Crónico Complejo. Programa de paciente experto
  - 2.1.3. Telemonitorización o seguimiento estructurado de la Insuficiencia Cardíaca con llamadas telefónicas a este tipo de pacientes
- 2.2. Cardiopatía isquémica en el Paciente Crónico Complejo
  - 2.2.1. Manejo de La Aterosclerosis coronaria en el Paciente Crónico Complejo
  - 2.2.2. Factores de riesgo cardiovascular en el Paciente Crónico Complejo
  - 2.2.3. Tratamiento y seguimiento del paciente crónico. Planificación del alta

- 2.3. Valvulopatías en el Paciente Crónico Complejo
  - 2.3.1. Manejo del Paciente Crónico con valvulopatías
  - 2.3.2. Complicaciones de las prótesis valvulares en el Paciente Crónico Complejo
  - 2.3.3. Seguimiento del Paciente Crónico Complejo
- 2.4. Hipertensión arterial en el Paciente Crónico Complejo
  - 2.4.1. Manejo de la Hipertensión arterial en el Paciente Crónico Complejo
  - 2.4.2. Repercusiones orgánicas de la hipertensión en el Paciente Crónico Complejo
  - 2.4.3. Tratamiento de la hipertensión arterial en el Paciente Crónico Complejo
- 2.5. Dislipemia en el Paciente Crónico Complejo
  - 2.5.1. Manejo de la Dislipemia en el Paciente crónico complejo
  - 2.5.2. Dieta para este tipo de pacientes
  - 2.5.3. Nuevos fármacos para el tratamiento de la dislipemia en el Paciente Crónico Complejo
- 2.6. Enfermedad arterial periférica en el Paciente Crónico Complejo
  - 2.6.1. Manejo de la Enfermedad arterial periférica en el Paciente Crónico Complejo
  - 2.6.2. Factores de riesgo en el Paciente Crónico Complejo
  - 2.6.3. Seguimiento del Paciente Crónico Complejo con enfermedad arterial periférica
- 2.7. Enfermedad pulmonar obstructiva crónica en el Paciente Crónico Complejo
  - 2.7.1. Tabaquismo en el Paciente Crónico Complejo
  - 2.7.2. Manejo de ingresos repetidos. Planificación del alta
  - 2.7.3. Seguimiento y tratamiento de la Enfermedad Pulmonar obstructiva en el Paciente Crónico Complejo
- 2.8. *Cor pulmonale* crónico en el Paciente Crónico Complejo
  - 2.8.1. Manejo del *Cor pulmonale* crónico en el Paciente Crónico Complejo
  - 2.8.2. Seguimiento del *Cor Pulmonale* en el Paciente Crónico Complejo
  - 2.8.3. Tratamiento
- 2.9. Tromboembolismo pulmonar en el Paciente Crónico Complejo
  - 2.9.1. Factores de riesgo en el Paciente Crónico Complejo
  - 2.9.2. Seguimiento del Tromboembolismo Pulmonar en el Paciente Crónico Complejo
  - 2.9.3. Tratamiento del Tromboembolismo Pulmonar en el Paciente Crónico Complejo
- 2.10. Síndrome de apnea obstructiva del sueño en el Paciente Crónico Complejo
  - 2.10.1. Regulación de la ventilación en el Paciente Crónico Complejo
  - 2.10.2. Obesidad en el Paciente Crónico Complejo
  - 2.10.3. Apnea obstructiva y central en el Paciente Crónico Complejo

### Módulo 3. Patologías Neurológicas, Cognitivas y Enfermedad Mental en el Paciente Crónico Complejo

- 3.1. Patología vascular intracraneal en el Paciente Crónico Complejo. Isquemia y hemorragia
  - 3.1.1. Manejo de las Enfermedades vasculares cerebrales en el Paciente Crónico Complejo
  - 3.1.2. Manifestaciones clínicas y factores de riesgo. Estrategias de prevención y tratamiento
  - 3.1.3. Abordaje multidisciplinar: prevención, tratamiento y rehabilitación
  - 3.1.4. Aspectos psicosociales en la recuperación del paciente
- 3.2. Demencias en el Paciente Crónico Complejo
  - 3.2.1. Manejo de la Enfermedad de Alzheimer y otras Demencias Degenerativas Primarias en estos pacientes
  - 3.2.2. Demencias vasculares y otras demencias secundarias en el Paciente Crónico Complejo
  - 3.2.3. Manejo integral y cuidados a largo plazo del Paciente
  - 3.2.4. Rol de la familia y cuidadores en el cuidado del paciente crónico con demencia
  - 3.2.5. Impacto de la Demencia en la sociedad
- 3.3. Trastornos del movimiento en el Paciente Crónico Complejo
  - 3.3.1. Manejo de la Enfermedad de Parkinson y otros trastornos parkinsonianos en el Paciente Crónico Complejo
  - 3.3.2. Manejo de la Corea, distonía y otros trastornos del movimiento en el Paciente Crónico Complejo
  - 3.3.3. Colaboración entre especialidades médicas y terapias no farmacológicas
  - 3.3.4. Aspectos psicosociales en la calidad de vida del paciente
- 3.4. Esclerosis Lateral Amiotrófica como enfermedad compleja
  - 3.4.1. Manejo de ELA como enfermedad compleja. Cuidados multidisciplinarios
  - 3.4.2. Abordaje multidisciplinario del paciente con ELA
  - 3.4.3. Soporte emocional y cuidados paliativos en el paciente crónico con ELA
  - 3.4.4. Papel de los servicios sociales en la atención integral
  - 3.4.5. Cuidados paliativos y calidad de vida
- 3.5. Epilepsias en el Paciente Crónico Complejo
  - 3.5.1. Manejo de las Epilepsias en el Paciente Crónico Complejo
  - 3.5.2. Manejo de los Efectos cognitivos, conductuales y emocionales de la epilepsia en el Paciente Crónico Complejo
  - 3.5.3. Estigma y calidad de vida en los pacientes crónicos con epilepsia.

- 3.6. Cefaleas y Migraña en el Paciente Crónico Complejo
  - 3.6.1. Manejo de las Cefaleas crónicas en el Paciente Crónico Complejo
  - 3.6.2. Impacto biopsicosocial de las Cefaleas crónicas
  - 3.6.3. Abordaje Integral: Terapias y Estrategias para Mejora de la Calidad de Vida en Pacientes con Cefaleas
- 3.7. Polineuropatías en el Paciente Crónico Complejo
  - 3.7.1. Manejo de las polineuropatías en el Paciente Crónico Complejo
  - 3.7.2. Evaluación multidisciplinaria y enfoque de equipo en el tratamiento de las polineuropatías en el paciente crónico
  - 3.7.3. Rehabilitación física y psicosocial en el paciente con polineuropatía crónica
- 3.8. Dolor neuropático en el Paciente Crónico Complejo
  - 3.8.1. Manejo del Dolor como patología crónica
  - 3.8.2. Estrategias multidisciplinarias para el manejo del dolor en el Paciente Crónico Complejo
  - 3.8.3. Abordaje biopsicosocial
- 3.9. Esclerosis múltiple en el Paciente Crónico Complejo
  - 3.9.1. Enfoque integral en paciente crónico complejo con esclerosis múltiple: coordinación de cuidados entre neurología, fisioterapia y salud mental
  - 3.9.2. Rehabilitación y cuidados a largo plazo de pacientes crónicos con esclerosis múltiple
  - 3.9.3. Apoyo continuo y servicios comunitarios para el paciente y la familia
- 3.10. Enfermedad mental en el Paciente Crónico Complejo
  - 3.10.1. Manejo de los Trastornos mentales en el Paciente Crónico Complejo
  - 3.10.2. Abordaje Terapéutico Multidisciplinario en el Paciente Crónico Complejo: Coordinación de cuidados
  - 3.10.3. Ética en el tratamiento de enfermedades mentales crónicas en el Paciente
  - 3.10.4. Estigma asociado a enfermedades mentales. Impacto en la calidad de vida del Paciente

## Módulo 4. Patología osteoarticular y del sistema locomotor en el Paciente Crónico Complejo

- 4.1. Abordaje del dolor crónico de etiología osteoarticular en el paciente complejo
  - 4.1.1. Fisiopatología del dolor osteoarticular en el paciente crónico complejo. Evaluación y diagnóstico
  - 4.1.2. Tratamiento farmacológico
  - 4.1.3. Procedimientos intervencionistas. Enfoque no farmacológico
- 4.2. Patología de columna en el paciente crónico complejo
  - 4.2.1. Manejo de las Patologías degenerativas de la columna en el paciente crónico complejo
  - 4.2.2. Manejo de las Patología inflamatoria y autoinmune de la columna
  - 4.2.3. Enfoque multidisciplinario en la patología no traumática de columna. Prevención y rehabilitación en el paciente crónico complejo
- 4.3. Fracturas de raquis en el paciente crónico complejo
  - 4.3.1. Manejo de las Fracturas de raquis en el paciente crónico complejo. Localizaciones frecuentes y diagnóstico
  - 4.3.2. Tratamiento conservador
  - 4.3.3. Tratamiento quirúrgico
- 4.4. Patología de miembro superior en el paciente crónico complejo
  - 4.4.1. Manejo de la Patología osteoarticular no traumática del hombro en el paciente crónico complejo
  - 4.4.2. Manejo de las Fracturas de hombro en el paciente crónico complejo. Tratamiento conservador. Tratamiento quirúrgico
  - 4.4.3. Manejo de la Patología de codo, muñeca y mano en el paciente crónico complejo
- 4.5. Patología de cadera en el paciente crónico complejo
  - 4.5.1. Manejo de la Coxartrosis en el paciente crónico complejo. Patología de tejidos blandos de cadera
  - 4.5.2. Manejo de las Fracturas de cadera en el paciente crónico complejo
  - 4.5.3. Manejo de las Patologías de la articulación sacroilíaca en el paciente crónico complejo. Fracturas de pelvis

- 4.6. Patología de rodilla, tobillo y pie en el paciente crónico complejo
  - 4.6.1. Manejo de la Artrosis de rodilla en el paciente crónico complejo. Patología de tejidos blandos de cadera
  - 4.6.2. Manejo de la Artroplastia de rodilla en el paciente crónico complejo. Telerrehabilitación de la rodilla
  - 4.6.3. Manejo de la Patología de tobillo y pie en el paciente crónico complejo
- 4.7. Amputaciones de miembro inferior
  - 4.7.1. Manejo de las Amputaciones de Miembro Inferior en el paciente crónico complejo. Niveles de amputación
  - 4.7.2. Tratamiento rehabilitador
  - 4.7.3. Protetización en el paciente crónico complejo. Seguimiento del paciente
- 4.8. Enfermedades reumáticas en el paciente crónico complejo
  - 4.8.1. Manejo de la Artritis reumatoide en el paciente crónico complejo
  - 4.8.2. Manejo de la Osteoartritis en el paciente crónico complejo
  - 4.8.3. Manejo de Otras enfermedades reumáticas en el paciente crónico complejo
- 4.9. Evaluación y tratamiento de la osteoporosis
  - 4.9.1. Evaluación y Tratamiento de la Osteoporosis en el paciente crónico complejo
  - 4.9.2. Tratamiento farmacológico
  - 4.9.3. Manejo integral en el paciente crónico complejo
- 4.10. Patología osteoarticular en el paciente crónico complejo
  - 4.10.1. Manejo de las Enfermedades sistémicas y su impacto sobre la patología osteoarticular y viceversa en el paciente crónico complejo
  - 4.10.2. Enfoque terapéutico en el paciente crónico complejo. Manejo integral. Abordaje multidisciplinario. Educación y autocuidado. Estrategias de prevención
  - 4.10.3. Futuras perspectivas en patología osteoarticular. Avances en el tratamiento y tecnológicos. Terapias regenerativas. Investigación

## Módulo 5. Endocrinología y Nutrición en el Paciente Crónico Complejo

- 5.1. Patología endocrinológica en el paciente anciano crónico complejo
  - 5.1.1. Cambios hormonales asociados al envejecimiento en el Paciente crónico complejo
  - 5.1.2. Manejo del Envejecimiento asociado a la patología en el paciente crónico complejo
  - 5.1.3. Abordaje diagnóstico en el paciente complejo
- 5.2. Patología Hipotalámica en el Paciente crónico complejo
  - 5.2.1. Manejo del Hipopituitarismo en el Paciente Crónico Complejo
  - 5.2.2. Manejo del Hiperprolactinemia en el Paciente Crónico Complejo
  - 5.2.3. Secreción inadecuada de ADH
- 5.3. Patología gonadal en el Paciente Crónico Complejo
  - 5.3.1. Manejo del Hipogonadismo en el paciente mayor complejo
  - 5.3.2. Manejo de la Ginecomastia en el paciente mayor complejo
  - 5.3.3. Abordaje terapéutico de las afecciones gonadales en el paciente crónico
- 5.4. Patología Tiroidea en el Paciente Crónico Complejo
  - 5.4.1. Manejo del Bocio en el Paciente Crónico Complejo
  - 5.4.2. Abordaje del hipotiroidismo e hipertiroidismo en el Paciente Crónico Complejo. Afectación medicamentosa del tiroides
  - 5.4.3. Manejo de la Tiroiditis en el Paciente Crónico Complejo
- 5.5. Patología pancreática endocrina en el paciente crónico
  - 5.5.1. Manejo de la Diabetes en el Paciente Crónico Complejo. Diagnóstico
  - 5.5.2. Complicaciones agudas y crónicas de la hiperglucemia
  - 5.5.3. Hipoglucemias e incremento de la morbimortalidad
  - 5.5.4. Abordaje terapéutico
- 5.6. Patología suprarrenal en el paciente complejo
  - 5.6.1. Manejo de la Insuficiencia suprarrenal en el paciente crónico complejo
  - 5.6.2. Manejo del Síndrome de Cushing en el paciente crónico complejo
  - 5.6.3. Manejo de los Incidentalitas en el paciente crónico complejo



- 5.7. Riesgo cardiovascular en el Paciente Crónico Complejo: Lípidos en la comorbilidad
    - 5.7.1. Manejo de las dislipemias en la comorbilidad en el paciente crónico complejo
    - 5.7.2. Abordaje de las dislipemias en paciente polimedicaos crónicos
    - 5.7.3. Nuevas terapias disponibles
  - 5.8. Metabolismo mineral óseo. Actualización de Osteoporosis y abordaje en el paciente crónico
    - 5.8.1. Manejo de la Hipercalcemia e hipocalcemia en el paciente crónico complejo
    - 5.8.2. Manejo de la Osteoporosis en el paciente mayor crónico
    - 5.8.3 Abordaje terapéutico en el paciente mayor crónico. Efectos secundarios
  - 5.9. Obesidad y cronicidad en el Paciente Crónico Complejo
    - 5.9.1. Obesidad como problema en el siglo XXI
    - 5.9.2. Manejo de La obesidad sarcopénica en el paciente crónico complejo
    - 5.9.3. Terapias no farmacológicas y farmacológicas
  - 5.10. Nutrición en el Paciente Crónico Complejo
    - 5.10.1. Desnutrición asociada a la enfermedad y en situaciones especiales en el paciente crónico complejo
    - 5.10.2. Suplementación: Nutrición enteral o Parenteral en pacientes complejos
    - 5.10.3. Vitaminas y oligoelementos en pacientes comórbidos
    - 5.10.4. Complicaciones asociadas a la nutrición
- Módulo 6. Patología infecciosa en el paciente crónico complejo**
- 6.1. Abordaje de las infecciones en el paciente crónico complejo
    - 6.1.1. Uso de antimicrobianos en pacientes con múltiples patologías
    - 6.1.2. Multirresistencia en los pacientes crónicos complejos
    - 6.1.3. Selección del tratamiento antimicrobiano según caso
    - 6.1.4. Infecciones relacionadas con la asistencia sanitaria
  - 6.2. Infección respiratoria en el paciente crónico complejo
    - 6.2.1 Prevalencia y etiología
    - 6.2.2. Muestras microbiológicas. Indicación e interpretación
    - 6.2.3. Selección de tratamiento antimicrobiano en el paciente crónico complejo
  - 6.3. Infección urinaria en el paciente crónico complejo
    - 6.3.1. Etiología y empleo de las muestras microbiológicas
    - 6.3.2. Bacteriuria asintomática en el paciente crónico complejo
    - 6.3.3. Manejo de la infección urinaria baja y de la cistitis asociada a catéter
    - 6.3.4. Tratamiento de la infección urinaria alta
  - 6.4. Infección por Clostridioides difficile en el paciente crónico complejo
    - 6.4.1. Manejo de la infección por Clostridioides difficile en el paciente crónico complejo
    - 6.4.2. Diagnóstico de la infección por C. difficile
    - 6.4.3. Tratamiento de la primera infección y recidivas
  - 6.5. Infecciones de la piel y partes blandas en el Paciente Crónico Complejo
    - 6.5.1. Manejo de las Infecciones de la Piel en el Paciente Crónico Complejo
    - 6.5.2. Manejo de las Ulceras por decúbito en el Paciente Crónico Complejo
    - 6.5.3. Manejo del Pie diabético en el Paciente Crónico Complejo
  - 6.6. Bacteriemia e infecciones endovasculares en el paciente crónico complejo
    - 6.6.1. Manejo de Bacteriemia e infecciones endovasculares en el paciente crónico complejo
    - 6.6.2. Tratamiento y seguimiento de la bacteriemia en el Paciente Crónico Complejo
    - 6.6.3. Manejo de la Infección de dispositivos endovasculares en el Paciente Crónico Complejo
  - 6.7. Infección de herida quirúrgica en el paciente crónico complejo
    - 6.7.1. Cicatrización en el paciente con patologías crónicas
    - 6.7.2. Etiología de la infección de la herida quirúrgica y diagnóstico microbiológico
    - 6.7.3. Tratamiento multidisciplinar de la herida quirúrgica en el paciente crónico complejo
  - 6.8. Infección de prótesis en el paciente crónico complejo
    - 6.8.1. Manejo de la Infección de prótesis articulares en el Paciente Crónico Complejo
    - 6.8.2. Etiología y diagnóstico de la infección protésica
    - 6.8.3. Elección del tratamiento y duración
  - 6.9. Infección intraabdominal en el paciente crónico complejo
    - 6.9.1. Manejo de la Colecistitis en el paciente crónico complejo
    - 6.9.2. Manejo de la Diverticulitis en el Paciente Crónico Complejo
    - 6.9.3. Etiología, diagnóstico y tratamiento del Absceso intraabdominal en el paciente crónico complejo

- 6.10. Tratamientos y profilaxis en la patología infecciosa más prevalente
  - 6.10.1. Vacunación en el paciente crónico complejo
  - 6.10.2. Profilaxis antimicrobiana en situaciones especiales
  - 6.10.3. Tablas de tratamiento de infección en paciente crónico complejo

## Módulo 7. Patología digestiva en el Paciente Crónico Complejo

- 7.1. Patología esofágica en el paciente crónico complejo
  - 7.1.1. Manejo de los Trastornos motores esofágicos en el Paciente Crónico Complejo
  - 7.1.2. Manejo de la Enfermedad por reflujo gastroesofágico en el Paciente Crónico Complejo
  - 7.1.3. Otras patologías esofágicas en el paciente crónico complejo
- 7.2. Dispepsia y gastropatías en el paciente crónico complejo
  - 7.2.1. Manejo de la Dispepsia en el Paciente Crónico Complejo
  - 7.2.2. Manejo de las Gastropatías en el Paciente Crónico Complejo
  - 7.2.3. Manejo de la Hernia de hiato y otros trastornos anatómicos gástricos en el paciente crónico
  - 7.2.4. Manejo de los Trastornos del vaciamiento gástrico en el Paciente Crónico Complejo
- 7.3. Patología pancreática y biliar en el paciente crónico complejo
  - 7.3.1. Manejo de la Ictericia y colestasis en el paciente crónico
  - 7.3.2. Manejo de la Pancreatitis en el paciente crónico complejo
  - 7.3.3. Manejo de la Colelitiasis y coledocolitiasis en el paciente pluripatológico
- 7.4. Patología hepática en el paciente crónico complejo
  - 7.4.1. Manejo de la Hepatitis tóxica-medicamentosas en el paciente crónico complejo
  - 7.4.2. Manejo de la cirrosis en el paciente pluripatológico
  - 7.4.3. Trasplante hepático en el paciente crónico y complejo
- 7.5. Patología intestinal en el paciente crónico complejo
  - 7.5.1. Manejo de la Isquemia intestinal en el paciente crónico complejo
  - 7.5.2. Diarrea y malabsorción en el paciente pluripatológico
  - 7.5.3. Enfermedad inflamatoria intestinal en el paciente complejo
- 7.6. Gastrostomía, colostomía e ileostomía en el paciente crónico complejo
  - 7.6.1. Ostomías en el paciente crónico complejo
  - 7.6.2. Cuidado de las ostomías
  - 7.6.3. Complicaciones de las ostomías en el paciente pluripatológico

- 7.7. Estreñimiento e incontinencia fecal en el paciente crónico complejo
  - 7.7.1. Estreñimiento en el paciente crónico-complejo
  - 7.7.2. Megacolon crónico adquirido y síndrome de Ogilvie
  - 7.7.3. Manejo de la Incontinencia fecal en el paciente pluripatológico
- 7.8. Trastornos funcionales digestivos en el paciente crónico complejo
  - 7.8.1. Manejo de los Trastornos funcionales esofágicos en el Paciente Crónico Complejo
  - 7.8.2. Manejo de los Trastornos funcionales gastroduodenales en el Paciente Crónico Complejo
  - 7.8.3. Manejo de los Trastornos funcionales intestinales en el Paciente Crónico Complejo
- 7.9. Patología digestiva y polifarmacia en el paciente crónico complejo
  - 7.9.1. Uso de Inhibidores de la Bomba de Protones (IBP) en el paciente crónico. Efectos secundarios
  - 7.9.2. Anticoagulación y hemorragia digestiva en el paciente crónico
  - 7.9.3. Diagnóstico y manejo de la anemia carencial en el paciente complejo
- 7.10. Procedimientos endoscópicos en el paciente crónico complejo
  - 7.10.1. Estudio endoscópico en el paciente crónico y complejo
  - 7.10.2. Planificación de los estudios anticoagulantes. Suspensión de la anticoagulación en el paciente crónico-complejo
  - 7.10.3. Complicaciones en los procedimientos endoscópicos

## Módulo 8. Patología Nefro-Urológica en el Paciente Crónico Complejo

- 8.1. Enfermedad renal crónica (ERC) en Pacientes Crónicos Complejos
  - 8.1.1. Diagnóstico y Evaluación de la Enfermedad Renal Crónica en Pacientes Crónicos Complejos
  - 8.1.2. Tratamiento y Manejo de la Enfermedad Renal Crónica en Pacientes Crónicos Complejos
  - 8.1.3. Complicaciones de la Enfermedad Renal Crónica en Pacientes Crónicos Complejos
  - 8.1.4. Retos y Estrategias en el Manejo de la Enfermedad Renal Crónica en este tipo de pacientes
  - 8.1.5. Innovaciones y Futuras Direcciones en la Investigación de la Enfermedad Renal Crónica

- 8.2. Alteraciones Iónicas en Pacientes Crónicos Complejos
  - 8.2.1. Alteraciones del Sodio (Na+), Potasio (K+), Magnesio (Mg2+)
  - 8.2.2. Interacciones entre Electrolitos en Pacientes Crónicos Complejos
  - 8.2.3. Evaluación y Monitoreo de Alteraciones Iónicas en Pacientes Crónicos Complejos
  - 8.2.4. Estrategias de Tratamiento y Prevención
- 8.3. Hiperplasia Benigna de Próstata (HBP) en el Paciente Crónico Complejo
  - 8.3.1. Complicaciones y Comorbilidades en el Paciente Crónico Complejo
  - 8.3.2. Tratamiento y Manejo en el Paciente Crónico Complejo
  - 8.3.3. Innovaciones y Desafíos en el Tratamiento de la HBP
  - 8.3.4. Prevención en el Paciente Crónico Complejo
- 8.4. Litiasis en el Paciente Crónico Complejo
  - 8.4.1. Factores Contribuyentes en Pacientes Crónicos Complejos
  - 8.4.2. Complicaciones en Impacto en la Salud Renal en Pacientes Crónicos Complejos
  - 8.4.3. Tratamiento y Manejo de la Litiasis Renal en Pacientes Crónicos Complejos
  - 8.4.4. Innovaciones y Desafíos en el Tratamiento de la Litiasis Renal
- 8.5. Trastornos funcionales de la vejiga en el Paciente Crónico Complejo
  - 8.5.1. Complicaciones y Comorbilidades en Pacientes Crónicos Complejos
  - 8.5.2. Tratamiento y Manejo en Pacientes Crónicos Complejos
  - 8.5.3. Innovaciones y Desafíos en el Tratamiento
  - 8.5.4. Consideraciones Psicosociales y Calidad de Vida
- 8.6. Hematuria en el Paciente Crónico Complejo
  - 8.6.1. Complicaciones y Comorbilidades en el Paciente Crónico Complejo
  - 8.6.2. Tratamiento y Manejo en el Paciente Crónico Complejo
  - 8.6.3. Innovaciones y Desafíos en el Tratamiento de la Hematuria
- 8.7. Carcinoma Vesical en el Paciente Crónico Complejo
  - 8.7.1. Tratamiento y Manejo en el Paciente Crónico Complejo
  - 8.7.2. Complicaciones y Comorbilidades en el Paciente Crónico Complejo
  - 8.7.3. Pronóstico y Supervivencia
  - 8.7.4. Innovaciones y Desafíos en el Tratamiento del Cáncer Vesical
  - 8.7.5. Calidad de Vida y Apoyo Psicosocial
- 8.8. Carcinoma Renal en el Paciente Crónico Complejo
  - 8.8.1. Tratamiento y Manejo en el Paciente Crónico Complejo
  - 8.8.2. Complicaciones y Comorbilidades en el Paciente Crónico Complejo
  - 8.8.3. Pronóstico y Supervivencia en el Paciente Crónico Complejo
  - 8.8.4. Innovaciones y Desafíos en el Tratamiento del Cáncer Renal
  - 8.8.5. Calidad de Vida y Apoyo Psicosocial
- 8.9. Carcinoma Prostático en el Paciente Crónico Complejo
  - 8.9.1. Tratamiento y Manejo en el Paciente Crónico Complejo
  - 8.9.2. Complicaciones y Comorbilidades en el Paciente Crónico Complejo
  - 8.9.3. Pronóstico y Supervivencia en el Paciente Crónico Complejo
  - 8.9.4. Innovaciones y Desafíos en el Tratamiento del Cáncer de Próstata
  - 8.9.5. Calidad de Vida y Apoyo Psicosocial
- 8.10. Impacto de las Enfermedades Nefro-Urológicas en la Sexualidad en el Paciente Crónico Complejo
  - 8.10.1. Impacto de las Enfermedades Nefro-Urológicas en la Sexualidad en Pacientes Crónicos Complejos
  - 8.10.2. Disfunciones Sexuales Específicas
  - 8.10.3. Abordaje Clínico de las Disfunciones Sexuales
  - 8.10.4. Tratamientos y Estrategias de Manejo en Pacientes Crónicos Complejos

## Módulo 9. Paciente Anciano Crónico Complejo. Valoración Geriátrica Integral (VGI) y Síndromes Geriátricos

- 9.1. Valoración geriátrica Integral (VGI) en el Paciente Crónico Complejo
  - 9.1.1. Valoración Geriátrica Integral en el Paciente crónico complejo
  - 9.1.2. Componentes de la Variación Geriátrica Integral. Herramientas
  - 9.1.3. Toma de decisiones
- 9.2. Valoración Funcional y Fragilidad en el Anciano como Paciente Crónico Complejo
  - 9.2.1. Valoración funcional en el paciente anciano crónico complejo
  - 9.2.2. Escalas y herramientas para Medición de la funcionalidad
  - 9.2.3. Estrategias para mejorar la función funcional y prevenir complicaciones

- 9.3. Valoración cognitivo/afectiva en el anciano como paciente crónico complejo
  - 9.3.1. Valoración cognitivo/afectiva en el paciente anciano crónico complejo
  - 9.3.2. Cambios cognitivos
  - 9.3.3. Escalas Valoración cognitiva/afectiva: Utilización e interpretación
- 9.4. Valoración Nutricional en el paciente anciano crónico complejo
  - 9.4.1. Valoración nutricional en el paciente anciano crónico complejo
  - 9.4.2. Patrones de conducta alimentaria
  - 9.4.3. Herramientas de medición: Parámetros físicos y bioquímicos de nutrición
  - 9.4.4. Importancia de una Correcta Valoración Nutricional
  - 9.4.5. Intervención nutricional en función de las necesidades individuales en el paciente anciano crónico complejo desnutrido
- 9.5. Enfermedades Crónicas y Comorbilidades. Evaluación y Manejo
  - 9.5.1. Impacto de las enfermedades crónicas en el paciente anciano complejo
  - 9.5.2. Abordaje de las comorbilidades
  - 9.5.3. Evaluación y manejo integrado
- 9.6. Polifarmacia y optimización de tratamiento
  - 9.6.1. Polifarmacia: Definición e implicaciones
  - 9.6.2. Estrategias para optimizar la medicación
  - 9.6.3. Estrategias para minimizar efectos adversos
- 9.7. Prevención y manejo de caídas en el paciente anciano crónico complejo
  - 9.7.1. Identificación de factores de riesgos
  - 9.7.2. Estrategias de prevención
  - 9.7.3. Evaluación y orientación hacia una terapia rehabilitadora poscaída
- 9.8. Abordaje de los Síndromes Geriátricos específicos para pacientes crónicos complejos
  - 9.8.1. Síndromes geriátricos en la práctica clínica
  - 9.8.2. Herramientas para su evaluación
  - 9.8.3. Estrategia de manejo y prevención
- 9.9. Valoración Social en el paciente mayor crónico complejo
  - 9.9.1. Valoración social en el paciente mayor crónico
  - 9.9.2. Rol de la familia en el cuidado e identificación de redes de apoyo
  - 9.9.3. Coordinación multidisciplinar para el desarrollo de un plan integral
  - 9.9.4. Planificación del alta y continuidad de cuidados en el paciente mayor crónico

- 9.10. Ética en la atención del paciente anciano crónico complejo
  - 9.10.1. Principios éticos en la atención del paciente anciano crónico complejo
  - 9.10.2. Desafíos éticos en decisiones de cuidado
  - 9.10.3. Importancia de la autonomía y el respeto en la atención geriátrica

## Módulo 10. Competencias Transversales en el Paciente Crónico Complejo

- 10.1. Patología Oncológica y Hematológica en el Paciente Crónico Complejo
  - 10.1.1. Manejo de las Patologías oncológicas no hematológicas en el Paciente Crónico Complejo
  - 10.1.2. Manejo de las Patologías oncohematológicas en el Paciente Crónico Complejo
  - 10.1.3. Manejo de Otras patologías hematológicas. en este tipo de pacientes
  - 10.1.4. Atención a los pacientes con cáncer avanzado
- 10.2. Lesiones Asociadas a la Dependencia en el paciente crónico complejo
  - 10.2.1. Manejo de la Atrofia muscular en el Paciente Crónico Complejo
  - 10.2.2. Manejo de las Lesiones cutáneas en el Paciente Crónico Complejo
  - 10.2.3. Disminución de la capacidad vital. Trastornos respiratorios en este tipo de pacientes
- 10.3. Manejo del Dolor en el Paciente Crónico Complejo
  - 10.3.1. Clasificación de los analgésicos
  - 10.3.2. Manejo del Dolor irruptivo
  - 10.3.3. Rotación de opioides
  - 10.3.4. Medidas intervencionistas
- 10.4. Polifarmacia. Adherencia al Tratamiento
  - 10.4.1. Polifarmacia. Selección de los principales medicamentos
  - 10.4.2. Adherencia al tratamiento. Estrategias para mejorarla
  - 10.4.3. Criterios STOPP/START
- 10.5. Terapias Complementarias, Nutrición y Psicoterapia en el Paciente Crónico Complejo
  - 10.5.1. Terapias complementarias. Evidencia científica
  - 10.5.2. Nutrición en el Paciente Crónico Complejo
  - 10.5.3. Valoración del estado nutricional del Paciente Crónico Complejo
  - 10.5.4. Requerimientos nutricionales
  - 10.5.5. Manejo de enfermedades y situaciones específicas en el Paciente Crónico Complejo
  - 10.5.6. Enfermedades mentales en el Paciente Crónico. Psicoterapia

- 10.6. Ejercicio Físico y Capacidad Funcional. Medicina Rehabilitadora en el Paciente Crónico
  - 10.6.1. Beneficios del ejercicio físico
  - 10.6.2. Programas de ejercicio físico
  - 10.6.3. Terapia rehabilitadora. Tipos y objetivos
- 10.7. Papel de las Tecnologías de la Comunicación y la Información (Tics) en el Paciente Crónico Complejo
  - 10.7.1. Recursos para profesionales. Modelos complementarios para la práctica clínica
  - 10.7.2. Recursos para pacientes
  - 10.7.3. Gestión de datos de salud. Inteligencia artificial y análisis de datos
- 10.8. Cuidados y Aspectos Sociales del Paciente Crónico Complejo
  - 10.8.1. Apoyo familiar y red de apoyo
  - 10.8.2. Adaptaciones en el entorno
  - 10.8.3. Evaluación de necesidades sociales. Acceso a recursos sociales. Programas de integración laboral y comunitaria
  - 10.8.4. Empoderamiento del paciente. Grupos de apoyo
- 10.9. Gestión de la Enfermedad y Cuidados Paliativos en el Paciente Crónico Complejo. Planificación Anticipada de Cuidados
  - 10.9.1. Plan de atención individualizado y coordinado
  - 10.9.2. Educación del paciente y de su entorno
  - 10.9.3. Cuidados paliativos. Objetivos y modelos
  - 10.9.4. Planificación anticipada de cuidados
- 10.10. Aspectos Bioéticos en relación al Paciente Crónico. Limitación del Esfuerzo Terapéutico. Eutanasia
  - 10.10.1. Principios bioéticos. Integración en la práctica clínica, investigación, uso de la tecnología
  - 10.10.2. Limitación del esfuerzo terapéutico
  - 10.10.3. Dilemas éticos
  - 10.10.4. Eutanasia





“

*Reforzarás tus conocimientos clave mediante la innovadora metodología Relearning, para una asimilación efectiva de la materia”*

# 06

# Metodología de estudio

TECH es la primera universidad en el mundo que combina la metodología de los **case studies** con el **Relearning**, un sistema de aprendizaje 100% online basado en la reiteración dirigida.

Esta disruptiva estrategia pedagógica ha sido concebida para ofrecer a los profesionales la oportunidad de actualizar conocimientos y desarrollar competencias de un modo intenso y riguroso. Un modelo de aprendizaje que coloca al estudiante en el centro del proceso académico y le otorga todo el protagonismo, adaptándose a sus necesidades y dejando de lado las metodologías más convencionales.



“

*TECH te prepara para afrontar nuevos retos en entornos inciertos y lograr el éxito en tu carrera”*

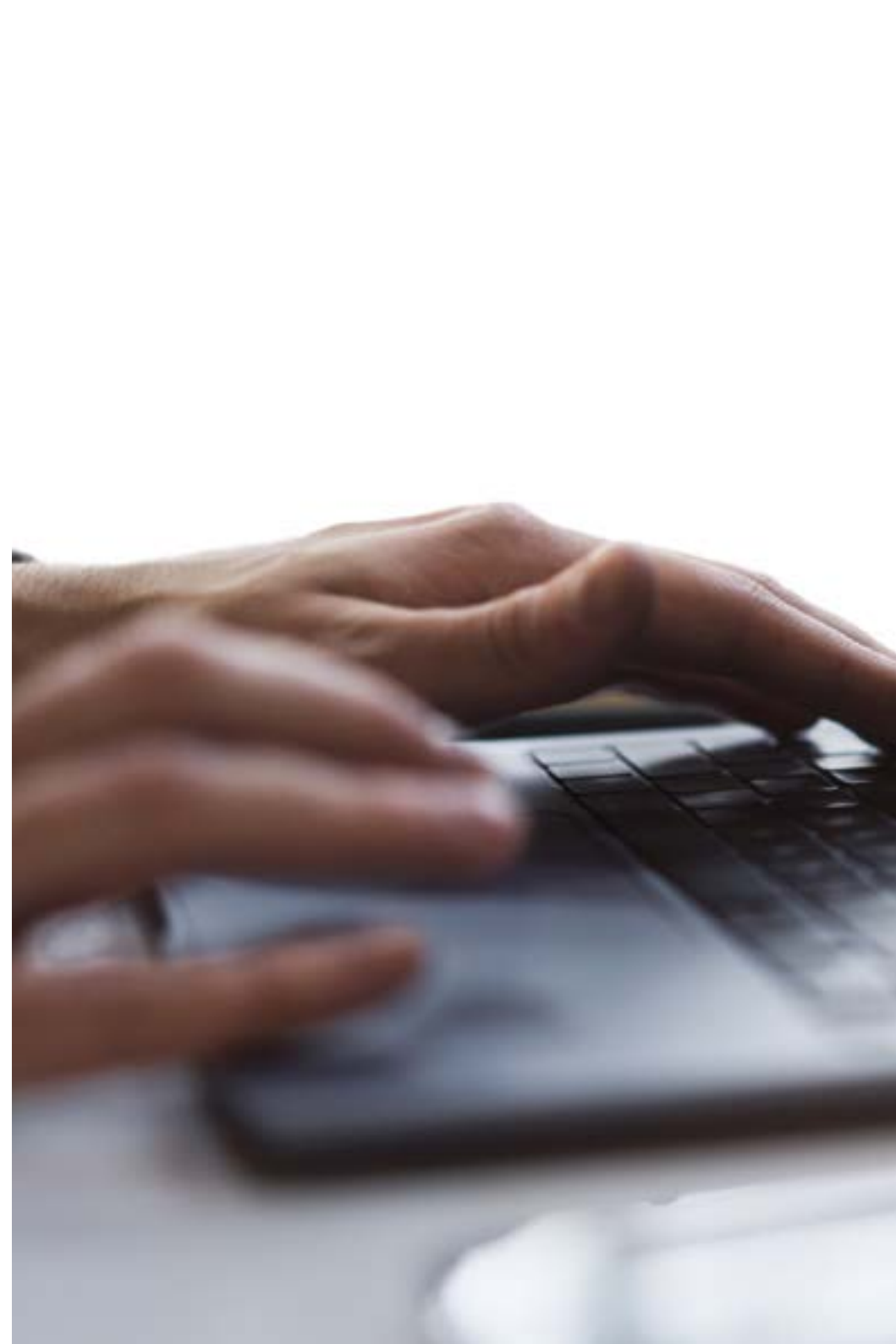
## El alumno: la prioridad de todos los programas de TECH

En la metodología de estudios de TECH el alumno es el protagonista absoluto. Las herramientas pedagógicas de cada programa han sido seleccionadas teniendo en cuenta las demandas de tiempo, disponibilidad y rigor académico que, a día de hoy, no solo exigen los estudiantes sino los puestos más competitivos del mercado.

Con el modelo educativo asincrónico de TECH, es el alumno quien elige el tiempo que destina al estudio, cómo decide establecer sus rutinas y todo ello desde la comodidad del dispositivo electrónico de su preferencia. El alumno no tendrá que asistir a clases en vivo, a las que muchas veces no podrá acudir. Las actividades de aprendizaje las realizará cuando le venga bien. Siempre podrá decidir cuándo y desde dónde estudiar.

“

*En TECH NO tendrás clases en directo  
(a las que luego nunca puedes asistir)”*





### Los planes de estudios más exhaustivos a nivel internacional

TECH se caracteriza por ofrecer los itinerarios académicos más completos del entorno universitario. Esta exhaustividad se logra a través de la creación de temarios que no solo abarcan los conocimientos esenciales, sino también las innovaciones más recientes en cada área.

Al estar en constante actualización, estos programas permiten que los estudiantes se mantengan al día con los cambios del mercado y adquieran las habilidades más valoradas por los empleadores. De esta manera, quienes finalizan sus estudios en TECH reciben una preparación integral que les proporciona una ventaja competitiva notable para avanzar en sus carreras.

Y además, podrán hacerlo desde cualquier dispositivo, pc, tableta o smartphone.

“

*El modelo de TECH es asincrónico, de modo que te permite estudiar con tu pc, tableta o tu smartphone donde quieras, cuando quieras y durante el tiempo que quieras”*



## Case studies o Método del caso

El método del caso ha sido el sistema de aprendizaje más utilizado por las mejores escuelas de negocios del mundo. Desarrollado en 1912 para que los estudiantes de Derecho no solo aprendiesen las leyes a base de contenidos teóricos, su función era también presentarles situaciones complejas reales. Así, podían tomar decisiones y emitir juicios de valor fundamentados sobre cómo resolverlas. En 1924 se estableció como método estándar de enseñanza en Harvard.

Con este modelo de enseñanza es el propio alumno quien va construyendo su competencia profesional a través de estrategias como el *Learning by doing* o el *Design Thinking*, utilizadas por otras instituciones de renombre como Yale o Stanford.

Este método, orientado a la acción, será aplicado a lo largo de todo el itinerario académico que el alumno emprenda junto a TECH. De ese modo se enfrentará a múltiples situaciones reales y deberá integrar conocimientos, investigar, argumentar y defender sus ideas y decisiones. Todo ello con la premisa de responder al cuestionamiento de cómo actuaría al posicionarse frente a eventos específicos de complejidad en su labor cotidiana.



## Método Relearning

En TECH los *case studies* son potenciados con el mejor método de enseñanza 100% online: el *Relearning*.

Este método rompe con las técnicas tradicionales de enseñanza para poner al alumno en el centro de la ecuación, proveyéndole del mejor contenido en diferentes formatos. De esta forma, consigue repasar y reiterar los conceptos clave de cada materia y aprender a aplicarlos en un entorno real.

En esta misma línea, y de acuerdo a múltiples investigaciones científicas, la reiteración es la mejor manera de aprender. Por eso, TECH ofrece entre 8 y 16 repeticiones de cada concepto clave dentro de una misma lección, presentada de una manera diferente, con el objetivo de asegurar que el conocimiento sea completamente afianzado durante el proceso de estudio.

*El Relearning te permitirá aprender con menos esfuerzo y más rendimiento, implicándote más en tu especialización, desarrollando el espíritu crítico, la defensa de argumentos y el contraste de opiniones: una ecuación directa al éxito.*



## Un Campus Virtual 100% online con los mejores recursos didácticos

Para aplicar su metodología de forma eficaz, TECH se centra en proveer a los egresados de materiales didácticos en diferentes formatos: textos, vídeos interactivos, ilustraciones y mapas de conocimiento, entre otros. Todos ellos, diseñados por profesores cualificados que centran el trabajo en combinar casos reales con la resolución de situaciones complejas mediante simulación, el estudio de contextos aplicados a cada carrera profesional y el aprendizaje basado en la reiteración, a través de audios, presentaciones, animaciones, imágenes, etc.

Y es que las últimas evidencias científicas en el ámbito de las Neurociencias apuntan a la importancia de tener en cuenta el lugar y el contexto donde se accede a los contenidos antes de iniciar un nuevo aprendizaje. Poder ajustar esas variables de una manera personalizada favorece que las personas puedan recordar y almacenar en el hipocampo los conocimientos para retenerlos a largo plazo. Se trata de un modelo denominado *Neurocognitive context-dependent e-learning* que es aplicado de manera consciente en esta titulación universitaria.

Por otro lado, también en aras de favorecer al máximo el contacto mentor-alumno, se proporciona un amplio abanico de posibilidades de comunicación, tanto en tiempo real como en diferido (mensajería interna, foros de discusión, servicio de atención telefónica, email de contacto con secretaría técnica, chat y videoconferencia).

Asimismo, este completísimo Campus Virtual permitirá que el alumnado de TECH organice sus horarios de estudio de acuerdo con su disponibilidad personal o sus obligaciones laborales. De esa manera tendrá un control global de los contenidos académicos y sus herramientas didácticas, puestas en función de su acelerada actualización profesional.



*La modalidad de estudios online de este programa te permitirá organizar tu tiempo y tu ritmo de aprendizaje, adaptándolo a tus horarios”*

### La eficacia del método se justifica con cuatro logros fundamentales:

1. Los alumnos que siguen este método no solo consiguen la asimilación de conceptos, sino un desarrollo de su capacidad mental, mediante ejercicios de evaluación de situaciones reales y aplicación de conocimientos.
2. El aprendizaje se concreta de una manera sólida en capacidades prácticas que permiten al alumno una mejor integración en el mundo real.
3. Se consigue una asimilación más sencilla y eficiente de las ideas y conceptos, gracias al planteamiento de situaciones que han surgido de la realidad.
4. La sensación de eficiencia del esfuerzo invertido se convierte en un estímulo muy importante para el alumnado, que se traduce en un interés mayor en los aprendizajes y un incremento del tiempo dedicado a trabajar en el curso.



## La metodología universitaria mejor valorada por sus alumnos

Los resultados de este innovador modelo académico son constatables en los niveles de satisfacción global de los egresados de TECH.

La valoración de los estudiantes sobre la calidad docente, calidad de los materiales, estructura del curso y sus objetivos es excelente. No en valde, la institución se convirtió en la universidad mejor valorada por sus alumnos en la plataforma de reseñas Trustpilot, obteniendo un 4,9 de 5.

*Accede a los contenidos de estudio desde cualquier dispositivo con conexión a Internet (ordenador, tablet, smartphone) gracias a que TECH está al día de la vanguardia tecnológica y pedagógica.*

*Podrás aprender con las ventajas del acceso a entornos simulados de aprendizaje y el planteamiento de aprendizaje por observación, esto es, Learning from an expert.*



Así, en este programa estarán disponibles los mejores materiales educativos, preparados a conciencia:



#### Material de estudio

Todos los contenidos didácticos son creados por los especialistas que van a impartir el curso, específicamente para él, de manera que el desarrollo didáctico sea realmente específico y concreto.

Estos contenidos son aplicados después al formato audiovisual que creará nuestra manera de trabajo online, con las técnicas más novedosas que nos permiten ofrecerte una gran calidad, en cada una de las piezas que pondremos a tu servicio.



#### Prácticas de habilidades y competencias

Realizarás actividades de desarrollo de competencias y habilidades específicas en cada área temática. Prácticas y dinámicas para adquirir y desarrollar las destrezas y habilidades que un especialista precisa desarrollar en el marco de la globalización que vivimos.



#### Resúmenes interactivos

Presentamos los contenidos de manera atractiva y dinámica en píldoras multimedia que incluyen audio, vídeos, imágenes, esquemas y mapas conceptuales con el fin de afianzar el conocimiento.

Este sistema exclusivo educativo para la presentación de contenidos multimedia fue premiado por Microsoft como "Caso de éxito en Europa".



#### Lecturas complementarias

Artículos recientes, documentos de consenso, guías internacionales... En nuestra biblioteca virtual tendrás acceso a todo lo que necesitas para completar tu capacitación.







#### Case Studies

Completarás una selección de los mejores *case studies* de la materia. Casos presentados, analizados y tutorizados por los mejores especialistas del panorama internacional.



#### Testing & Retesting

Evaluamos y reevaluamos periódicamente tu conocimiento a lo largo del programa. Lo hacemos sobre 3 de los 4 niveles de la Pirámide de Miller.



#### Clases magistrales

Existe evidencia científica sobre la utilidad de la observación de terceros expertos. El denominado *Learning from an expert* afianza el conocimiento y el recuerdo, y genera seguridad en nuestras futuras decisiones difíciles.



#### Guías rápidas de actuación

TECH ofrece los contenidos más relevantes del curso en forma de fichas o guías rápidas de actuación. Una manera sintética, práctica y eficaz de ayudar al estudiante a progresar en su aprendizaje.



07

# Titulación

Este programa en Paciente Crónico Complejo garantiza, además de la capacitación más rigurosa y actualizada, el acceso a un título de Máster de Formación Permanente expedido por TECH Universidad Tecnológica.



“

*Supera con éxito este programa y recibe tu titulación universitaria sin desplazamientos ni farragosos trámites”*

Este programa te permitirá obtener el título de **Máster de Formación Permanente en Paciente Crónico Complejo** emitido por TECH Universidad Tecnológica.

TECH Universidad Tecnológica, es una Universidad española oficial, que forma parte del Espacio Europeo de Educación Superior (EEES). Con un enfoque centrado en la excelencia académica y la calidad universitaria a través de la tecnología.

Este título propio contribuye de forma relevante al desarrollo de la educación continua y actualización del profesional, garantizándole la adquisición de las competencias en su área de conocimiento y aportándole un alto valor curricular universitario a su formación. Es 100% válido en todas las Oposiciones, Carrera Profesional y Bolsas de Trabajo de cualquier Comunidad Autónoma española.

Además, el riguroso sistema de garantía de calidad de TECH asegura que cada título otorgado cumpla con los más altos estándares académicos, brindándole al egresado la confianza y la credibilidad que necesita para destacarse en su carrera profesional.

Título: **Máster de Formación Permanente en Paciente Crónico Complejo**

Modalidad: **online**

Duración: **7 meses**

Acreditación: **60 ECTS**



\*Apostilla de La Haya. En caso de que el alumno solicite que su título en papel recabe la Apostilla de La Haya, TECH EDUCATION realizará las gestiones oportunas para su obtención, con un coste adicional.



## Máster de Formación Permanente Paciente Crónico Complejo

- » Modalidad: online
- » Duración: 7 meses
- » Titulación: TECH Universidad Tecnológica
- » Acreditación: 60 ECTS
- » Horario: a tu ritmo
- » Exámenes: online



# Máster de Formación Permanente

## Paciente Crónico Complejo

