

Máster de Formación Permanente Semipresencial

Tratamiento Cognitivo Conductual de las Adicciones



**Máster de Formación
Permanente Semipresencial**
Tratamiento Cognitivo
Conductual de las Adicciones

Modalidad: Semipresencial (Online + Prácticas Clínicas)

Duración: 7 meses

Titulación: TECH Universidad Tecnológica

Créditos: 60 + 5 ECTS

Acceso web: www.techtitute.com/medicina/master-semipresencial/master-semipresencial-tratamiento-cognitivo-conductual-adicciones

Índice

01	02	03	04
Presentación	¿Por qué cursar este Máster de Formación Permanente Semipresencial?	Objetivos	Competencias
<hr/>	<hr/>	<hr/>	<hr/>
pág. 4	pág. 8	pág. 12	pág. 18
	05	06	07
	Dirección del curso	Estructura y contenido	Prácticas Clínicas
	<hr/>	<hr/>	<hr/>
	pág. 24	pág. 32	pág. 38
	08	09	10
	¿Dónde puedo hacer las Prácticas Clínicas?	Metodología de estudio	Titulación
	<hr/>	<hr/>	<hr/>
	pág. 44	pág. 50	pág. 60

01

Presentación

A día de hoy, los tratamientos contra adicciones demandan de profesionales debidamente actualizados. Esto se debe a la evolución de los métodos terapéuticos de ese campo sanitario. Sin embargo, mantenerse al día no es sencillo debido a que muchos programas no abordan las aplicaciones de las técnicas más novedades. Para desmarcarse en ese contexto, TECH ha diseñado una modalidad de estudios pionera en su tipología. Así, los especialistas recibirán una experiencia didáctica, dividida en dos fases, que centra su primera mitad en el análisis teórico de todos los adelantos de esta esfera. Por otro lado, desarrollará una práctica clínica de primer nivel, donde abordará pacientes reales en un escenario hospitalario equipado con los últimos recursos asistenciales.



“

Ponte al día sobre los métodos más novedosos para dejar atrás adicciones a sustancias psicoestimulantes con este exigente Máster de Formación Permanente Semipresencial”

El Tratamiento Cognitivo Conductual de las Adicciones ha experimentado significativos avances en los últimos años. Esos adelantos son resultados de la última evidencia científica para el manejo psicológico de pacientes que se sienten atraídos por sustancias como el alcohol, el tabaco o las drogas. En ese sentido, abundan las estrategias terapéuticas y, al mismo tiempo, han aparecido algunas propuestas de intervención farmacológica. La vertiginosidad con que suceden esas innovaciones dificulta la puesta al día de los especialistas.

Por eso, TECH ha diseñado un Máster de Formación Permanente Semipresencial de primer nivel que pondrá al día a todos los profesionales interesados en los cambios más latentes de este sector. Para ese proceso académico, la titulación contará con dos etapas bien diferenciadas. En la primera de ellas, tendrá lugar el análisis teórico de todos los adelantos asistenciales que hoy se ofrecen para el manejo de las adicciones. Esos contenidos quedarán accesibles a través de una innovadora plataforma de aprendizaje, 100% online, interactiva y sin horarios preestablecidos.

De igual forma, el médico podrá disfrutar de un conjunto exclusivo de *Masterclasses* adicionales, dirigidas por un reconocido especialista internacional en Neurociencia Conductual. Así, su amplia experiencia y profundo dominio de este campo servirá de apoyo para los egresados, capacitándolos con las habilidades fundamentales para mantenerse al día en las más recientes innovaciones en el Tratamiento Cognitivo Conductual de las Adicciones, con el sello de calidad de TECH.

En un segundo momento, el egresado tendrá acceso a una estancia práctica y presencial en una institución hospitalaria de prestigio. Esa capacitación se extenderá por 3 semanas y, en ella, el profesional tendrá la oportunidad de aplicar sus actualizados conocimientos de manera directa en pacientes reales. Asimismo, tendrá a su alcance grandes expertos con los cuales debatir acerca del tratamiento más ajustado y beneficioso para cada persona. A su vez, podrán apoyarse en un tutor adjunto que supervisará sus progresos académicos y le ayudarán a integrar las nuevas dinámicas en su actividad profesional.

Este **Máster de Formación Permanente Semipresencial en Tratamiento Cognitivo Conductual de las Adicciones** contiene el programa científico más completo y actualizado del mercado. Las características más destacadas del programa son:

- ♦ Desarrollo de más de 100 casos clínicos presentados por profesionales médicos expertos en el Tratamiento Cognitivo Conductual de las Adicciones
- ♦ Sus contenidos gráficos, esquemáticos y eminentemente prácticos con los que están concebidos, recogen una información científica y asistencial sobre aquellas disciplinas médicas indispensables para el ejercicio profesional
- ♦ Planes integrales de actuación sistematizada ante las principales patologías
- ♦ Presentación de talleres prácticos sobre técnicas diagnósticas y terapéuticas
- ♦ Sistema interactivo de aprendizaje basado en algoritmos para la toma de decisiones sobre las situaciones clínicas planteadas
- ♦ Guías de práctica clínica sobre el abordaje de las diferentes patologías
- ♦ Todo esto se complementará con lecciones teóricas, preguntas al experto, foros de discusión de temas controvertidos y trabajos de reflexión individual
- ♦ Disponibilidad de los contenidos desde cualquier dispositivo fijo o portátil con conexión a internet
- ♦ Además, podrás realizar una estancia de prácticas clínicas en uno de los mejores centros hospitalarios



Te sumergirás en una serie de Masterclasses únicas, de máxima calidad, diseñadas por un experto de fama internacional y especialista de prestigio en Neurociencia Conductual”

“

A lo largo de una práctica clínica de 3 semanas, ofrecerás cuidados y estrategias de intervención terapéutica a pacientes con adicciones diversas como el consumo excesivo de alcohol”

En esta propuesta de Máster de Formación Permanente Semipresencial, de carácter profesionalizante y modalidad semipresencial, el programa está dirigido a la actualización de profesionales que requieren un alto nivel de cualificación. Los contenidos están basados en la última evidencia científica, y orientados de manera didáctica para integrar el saber teórico en la práctica, y los elementos teórico-prácticos facilitarán la actualización del conocimiento y permitirán la toma de decisiones en el manejo del paciente.

Gracias a su contenido multimedia elaborado con la última tecnología educativa, permitirán al profesional sanitario obtener un aprendizaje situado y contextual, es decir, un entorno simulado que proporcionará un aprendizaje inmersivo programado para entrenarse ante situaciones reales. El diseño de este programa está basado en el Aprendizaje Basado en Problemas, mediante el cual deberá tratar de resolver las distintas situaciones de práctica profesional que se le planteen a lo largo del mismo. Para ello, contará con la ayuda de un novedoso sistema de vídeo interactivo realizado por reconocidos expertos.

No pierdas la oportunidad de consolidar tu praxis profesional e inscríbete en este programa de estudios ideado para conducirte a la vanguardia terapéutica.

Actualiza todas tus destrezas de manera teórica y práctica con un programa riguroso, exigente y adaptado a las necesidades de superación práctica que requiere tu ejercicio médico cotidiano.



02

¿Por qué cursar este Máster de Formación Permanente Semipresencial?

El sector del Tratamiento Cognitivo Conductual de las Adicciones han puesto en práctica modelos asistenciales cada vez más novedosos, algunos de ellos imprescindibles en el cuidado de pacientes con esa clase de manifestación psicopatológica a día de hoy. Sin embargo, muchos especialistas no consiguen estar al día sobre esas innovaciones producto a que no abundan los programas académicos al respecto en el mercado pedagógico. TECH toma la delantera en ese ámbito, con esta propuesta de Máster de Formación Permanente Semipresencial que aúna la puesta al día práctica y teórica de los profesionales de ese sector. La modalidad de enseñanza integra el análisis de conceptos y postulados, desde una plataforma 100% online, con una práctica presencial e intensiva, en una entidad hospitalaria de renombre.



“

Con TECH, accederás a centros hospitalarios de prestigio y podrás intervenir en el abordaje de pacientes reales con adicciones a sustancias como las Anfetaminas y otras drogas sintéticas”

1. Actualizarse a partir de la última tecnología disponible

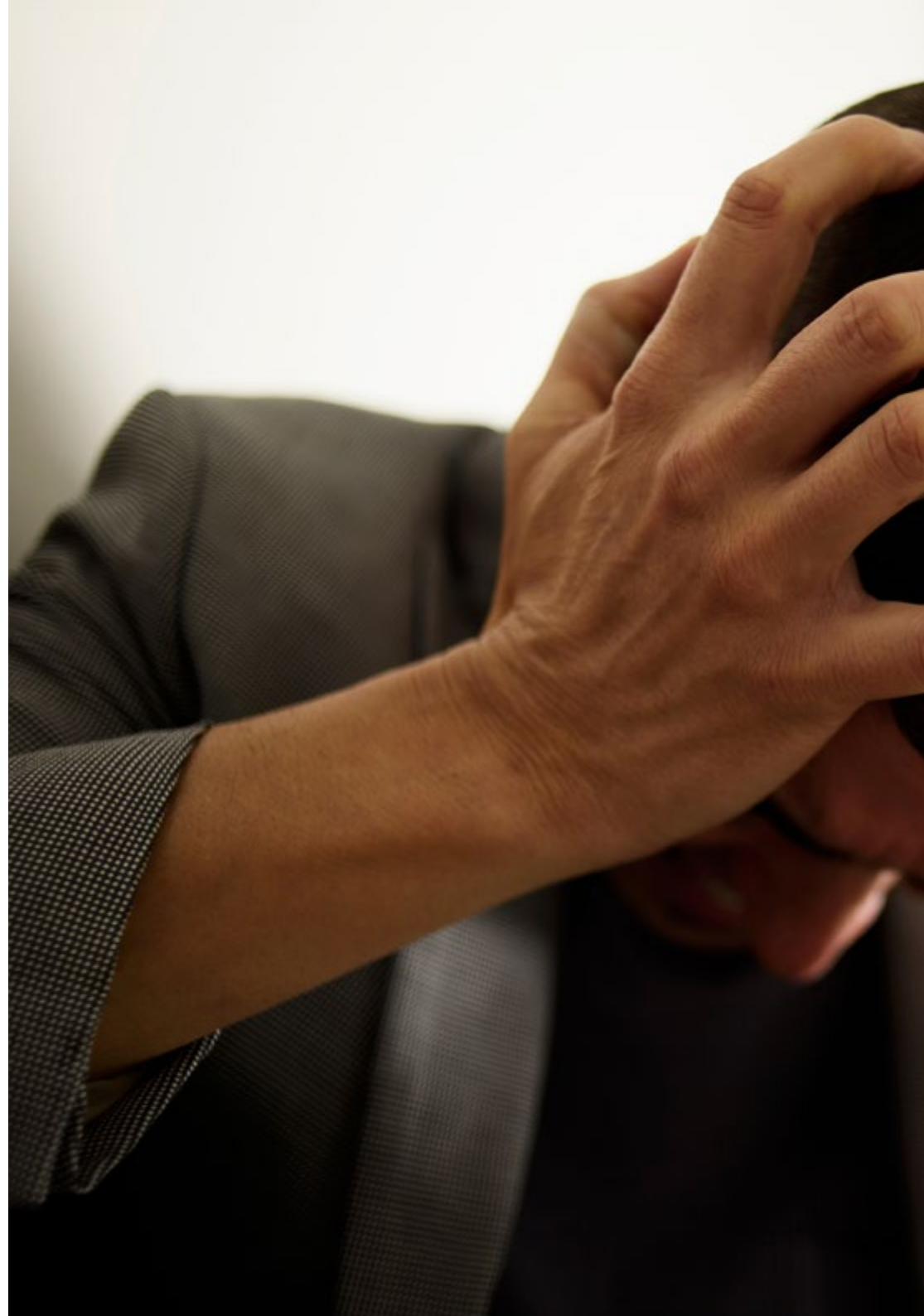
Este Máster de Formación Permanente Semipresencial ahonda en las aplicaciones y procedimientos más novedosos para abordar las Adicciones al alcohol, las drogas, el tabaco y otras esferas como el consumo descontrolado de nuevas tecnologías. A través de él, el profesional conseguirá dominar las claves para realizar intervenciones según las estrategias más novedosas de ese plano asistencial.

2. Profundizar a partir de la experiencia de los mejores especialistas

El amplio equipo de profesionales que acompañará al especialista a lo largo de todo el periodo práctico supone un aval de primera y una garantía de actualización sin precedentes. Con un tutor designado específicamente, el alumno podrá ver pacientes reales en un entorno de vanguardia, lo que le permitirá incorporar en su práctica diaria los procedimientos y abordajes más efectivos en el Tratamiento Cognitivo Conductual de las Adicciones.

3. Adentrarse en entornos clínicos de primera

TECH selecciona minuciosamente todos los centros disponibles para las capacitaciones prácticas que se integran a este Máster de Formación Permanente Semipresencial. Gracias a ello, el especialista tendrá garantizado el acceso a un entorno hospitalario de primer nivel, donde priman los métodos rigurosos, exigentes y exhaustivos para el manejo de adictos. También, debatirá procedimientos y estrategias con expertos de dilatada trayectoria profesional.



4. Combinar la mejor teoría con la práctica más avanzada

El mercado académico está plagado de programas pedagógicos poco adaptados al quehacer diario del especialista y que exigen largas horas de carga lectiva, muchas veces poco compatibles con la vida personal y profesional. En ese contexto TECH ofrece un nuevo modelo de aprendizaje que, además de su fase teórica, promueve un acercamiento 100% práctico y presencial, de 3 semanas de duración, a los procedimientos más novedosos en el Tratamiento de las Adicciones. Esa estancia intensiva tendrá lugar en uno centro hospitalario con óptimas condiciones asistenciales.

5. Expandir las fronteras del conocimiento

Para realizar la práctica clínica de este Máster de Formación Permanente Semipresencial, TECH ofrece centros de envergadura internacional. De esta forma, el especialista podrá expandir sus fronteras y ponerse al día con los mejores profesionales, desde hospitales de primer nivel ubicados en diferentes latitudes y podrá elegir aquella mejor ajustada a su ubicación geográfica.

“

Tendrás una inmersión práctica total en el centro que tú mismo elijas”

03

Objetivos

El diseño del programa de este Máster de Formación Permanente Semipresencial permitirá al alumno adquirir las competencias más recientes para emprender Tratamientos Cognitivos Conductuales contra las Adicciones. Desde una perspectiva global, el profesional hará hincapié en todas las aristas novedosas de esa especialidad a partir de una modalidad académica pionera en su tipo y compuesta por dos fases. A partir de la excelente integración de los conocimientos teóricos y prácticos de esta disciplina, el egresado podrá vencer objetivos educativos de manera más eficiente, rápida y flexible.





“

Con TECH, pondrás al día tus conocimientos acerca de los protocolos farmacológicos más efectivos contra la adicción al alcohol”



Objetivo general

- El objetivo general de este programa es ahondar en los últimos descubrimientos sobre las bases neurobiológicas de las diferentes adicciones. Al mismo tiempo, indagará en los instrumentos de evaluación más recientes y como se ajustan a cada tipo de dependencia. A su vez, recorrerá los procedimientos más vanguardistas para intervenir esa clase de problemas y examinará los criterios diferenciados para su prevención de diferentes instancias de salud y atención psicopedagógica



Adquiere la actualización más completa en relación al tratamiento de las adicciones con un programa académico innovador y un equipo humano capaz de impulsarte profesionalmente hacia la excelencia”





Objetivos específicos

Módulo 1. Clasificación actualizada de las adicciones y sus conceptos básicos

- ♦ Analizar casos prácticos donde observar diferencias entre buena y mala praxis
- ♦ Dar a conocer el estado actual del mercado de las drogas, así como los planes de lucha contra éstas y las adicciones
- ♦ Calibrar adecuadamente el fenómeno de las adicciones y mostrar el impacto de éstas en la población
- ♦ Describir los procesos cognitivos, afectivos y relacionales afectados en los casos de adicciones
- ♦ Fundamentar los aspectos jurídico-legales a tener en cuenta en la evaluación e intervención en los casos de adicción

Módulo 2. Evaluación, prevención y tratamiento psicológico en adicciones

- ♦ Comprender los efectos de las sustancias en el cerebro y la interrelación de los centros neurológicos principales implicados en las adicciones
- ♦ Detallar las técnicas e instrumentos de evaluación psicológicos que utilizará el alumno o alumna en la práctica habitual, así como las áreas de evaluación, para la realización de un correcto diagnóstico diferencial, así como la detección de patología dual
- ♦ Delimitar el papel del profesional en la evaluación e intervención en adicciones
- ♦ Identificar los criterios necesarios para realizar una intervención preventiva, así como el tipo de prevención más adecuada al caso

Módulo 3. Tratamiento cognitivo conductual de la adicción al tabaco

- ♦ Proponer procedimientos y técnicas terapéuticas procedentes de otras orientaciones, que puedan ayudar a una mayor eficacia del tratamiento, prevención de recaídas y mantenimiento de los resultados
- ♦ Abordar otras patologías presentes en la adicción al tabaco, así como prevenir recaídas y protocolos de mantenimiento

Módulo 4. Intervención con psicoterapia de tiempo limitado en el tabaquismo

- ♦ Definir los aspectos históricos y sociales relacionados con el tabaquismo
- ♦ Establecer la prevalencia del consumo del tabaco en España y en el mundo
- ♦ Comprender los prejuicios del tabaco y estudiar los modelos explicativos de la conducta de fumar
- ♦ Establecer la relación entre tabaco y diferentes enfermedades psicológicas y psiquiátricas
- ♦ Abordar la adicción al tabaco desde perspectivas biológicas, conductuales y psicoterápicas

Módulo 5. Tratamiento cognitivo conductual de la adicción al alcohol

- ♦ Definir y clasificar los distintos tipos de bebidas alcohólicas para identificar los problemas relacionadas con ellas
- ♦ Conocer el impacto y efectos en la salud en personas sanas
- ♦ Identificar la neurobiología detrás del consumo de alcohol
- ♦ Realizar una evaluación psicología a los pacientes con adicción al alcohol para derivar un tratamiento adecuado
- ♦ Abordar las distintas patologías que están presente en la adicción al alcohol

Módulo 6. Tratamiento cognitivo conductual de la adicción al cannabis

- ♦ Definir y clasificar los tipos de drogas que cursan adicción al cannabis
- ♦ Clasificar los problemas relacionados con el cannabis, así como su impacto y los efectos de esta adicción en la salud
- ♦ Comprender los trastornos relacionados con la adicción al cannabis
- ♦ Evaluar y tratar a la persona que padece adicción al cannabis mediante distintos tratamientos como el farmacológico o el psicológico
- ♦ Definir otras intervenciones y tipos de programas de intervención
- ♦ Abordar otras patologías presentes en la adicción al cannabis

Módulo 7. Tratamiento cognitivo conductual de la adicción a psicoestimulantes: cocaína, anfetaminas y drogas de síntesis

- ♦ Realizar una clasificación de las sustancias psicoestimulantes más frecuentes
- ♦ Establecer las formas de consumo más habituales de las sustancias psicoestimulantes
- ♦ Establecer el impacto y efectos de las sustancias psicoestimulantes en la salud
- ♦ Definir la neurobiología de la adicción a sustancias psicoestimulantes
- ♦ Abordar diferentes tratamientos para manejar la adicción a sustancias psicoestimulantes y realizar una correcta prevención en recaídas y mantenimiento





Módulo 8. Tratamiento cognitivo conductual de la adicción a heroína y morfina

- ♦ Realizar una clasificación de opiáceos y opioides
- ♦ Establecer las distintas formas de consumo más habituales de estas sustancias
- ♦ Desarrollar el impacto y efectos de la heroína y morfina en la salud
- ♦ Definir la neurobiología de la adicción a la heroína y la morfina
- ♦ Abordar distintos tratamientos para el manejo de la adicción a la heroína y morfina, realizando una correcta prevención en recaídas y mantenimiento

Módulo 9. Tratamiento a las adicciones sin sustancias: juego patológico, internet, nuevas tecnologías, dependencia emocional

- ♦ Exponer los diferentes tipos de evaluación a realizar en el caso de adicciones, así como ofrecer los conocimientos necesarios para la interpretación correcta de pruebas que no corresponde realizar al profesional
- ♦ Reconocer las señales que indican la prescripción de un tratamiento de la adicción
- ♦ Detectar la situación real y motivación para el cambio del adicto con el fin de asignar las metas terapéuticas más procedentes a su caso
- ♦ Orientar al alumno o alumna para que incorpore prácticas que han demostrado su eficacia en los casos de adicciones para un abordaje satisfactorio de estos
- ♦ Analizar las actitudes y acciones que favorecen una intervención multidisciplinar eficaz

04

Competencias

Después de superar todas las etapas de este Máster de Formación Permanente Semipresencial, el profesional de habrá asimilado y aplicado las competencias imprescindibles para la asistencia clínica de personas adictas. Gracias a este completísimo temario, pondrá en vigor todas ellas desde su ejercicio cotidiano con el mayor nivel posible.





“

Tanto en el período teórico como práctico de este programa, ahondarás en procedimientos de intervención de las adicciones y desarrollarás competencias imprescindibles para su correcta implementación”



Competencias generales

- Comprender la situación de las adicciones en nuestra sociedad y los conceptos básicos que se utilizan en la intervención en adicciones, con el fin de tener una visión global y completa de este problema y así poder realizar cualquier intervención de forma segura dentro de su marco profesional
- Dominar la totalidad del proceso de intervención en el área de las adicciones con el fin de actuar de forma responsable y profesional
- Elaborar tratamientos psicológicos eficaces destinados a personas con problemas relacionados con el tabaco, utilizando los conocimientos y procedimientos adquiridos en la unidad, con el fin de intervenir de forma competente y profesional en este tipo de problemas
- Identificar, descubrir y definir el tratamiento psicológico necesario para no solo eliminar la dependencia al hecho de fumar, sino además eliminar el pedigrée auto lítico que adquiere el fumador, aunque hay dejado de fumar. Borrando las memorias adheridas al tabaco desde su inicio como fumador
- Diseñar y aplicar tratamientos psicológicos eficaces destinados a personas con problemas relacionados con el alcohol, utilizando los conocimientos y procedimientos adquiridos en la unidad, con el fin de intervenir de forma competente y profesional en este tipo de problemas
- Implementar tratamientos psicológicos eficaces destinados a personas con problemas con el cannabis, utilizando los conocimientos y procedimientos adquiridos en la unidad, con el fin de intervenir de forma competente y profesional en este tipo de problemas
- Establecer tratamientos psicológicos eficaces destinados a personas con problemas con las sustancias psicoestimulantes, utilizando los conocimientos y procedimientos adquiridos en la unidad, con el fin de intervenir de forma competente y profesional en este tipo de problemas
- Conformar tratamientos psicológicos eficaces destinados a personas con problemas con la heroína o la morfina, utilizando los conocimientos y procedimientos adquiridos en la unidad, con el fin de intervenir de forma competente y profesional en este tipo de problemas
- Definir tratamientos psicológicos eficaces destinados a personas con problemas con el juego y las nuevas tecnologías, utilizando los conocimientos y procedimientos adquiridos en la unidad, con el fin de intervenir de forma competente y profesional en este tipo de problemas



Competencias específicas

- ♦ Localizar las áreas del cerebro sus funciones implicadas en las adicciones con el fin comprender los efectos neurofisiológicos, cognitivos y afectivos que se producen cuando se consumen sustancias o se tienen hábitos que generan dependencia
- ♦ Describir los factores psicosociales que originan y mantienen la dependencia a una sustancia o conducta con el fin de enmarcar correctamente las metas terapéuticas a plantearse
- ♦ Conocer los determinantes legales y normativos que intervienen en los casos de adicción y el ejercicio de su profesión y los aplica en su práctica de forma habitual para legitimar su intervención
- ♦ Clasificar las diversas sustancias adictivas en función de sus efectos en el organismo con el fin de reconocer los signos de afectación en el individuo
- ♦ Dominar los conceptos básicos utilizados en el ámbito de intervención de las adicciones para poder discriminar el grado de incidencia de la adicción en el individuo
- ♦ Manejar las clasificaciones diagnósticas presentes en el DSM-V y CIE-10 de los trastornos causados por sustancias con el fin de emitir un juicio diagnóstico ajustado a dichas clasificaciones internacionalmente utilizadas
- ♦ Discriminar los Trastornos relacionados y no relacionados con sustancias de otros trastornos, así como los trastornos que se presentan más habitualmente junto al trastorno adictivo y que influyen en el estado del individuo con el fin de diseñar una intervención apropiada que tenga en cuenta todos los trastornos presentes en éste
- ♦ Manejar las características de la evaluación de pruebas de laboratorio presentes casos de adicciones, que realizan otros profesionales, para interpretar de forma correcta los resultados

- ♦ Aplicar las pruebas utilizadas en la evaluación neuropsicológica en casos de adicciones para evaluar el grado de deterioro neurocognitivo del sujeto y su influencia en la intervención
- ♦ Ahondar en las pruebas utilizadas en la evaluación de otros trastornos mentales en casos de adicciones para evaluar el estado mental del sujeto
- ♦ Realizar las pruebas utilizadas para conocer la gravedad de la dependencia en casos de adicciones con el fin de poder establecer la jerarquía en las intervenciones de diversos profesionales
- ♦ Implementar las pruebas utilizadas para conocer la gravedad de la dependencia en casos de adicciones no relacionadas con sustancias con el fin de poder establecer una planificación ordenada del tratamiento
- ♦ Abordar los diferentes niveles de prevención en el área de las adicciones para aplicar la intervención más adecuada en los casos con problemas con sustancias
- ♦ Comprender la importancia de una correcta planificación de los objetivos terapéuticos en base a la situación y al estado motivacional de la persona adicta con el fin de plantear intervenciones realistas, secuenciadas y eficaces
- ♦ Investigar sobre el modelo transteórico del cambio de Prochaska y Diclemente para tener un marco de referencia que ayude al alumno o alumna a conocer los estadios de cambio en la intervención con personas adictas
- ♦ Explorar los diversos programas o tratamientos orientados a la intervención familiar en casos de adicción para incorporar, si el caso lo requiere, algunos de sus principios y procedimientos, a la intervención diseñada





- ♦ Analizar las intervenciones en grupo existentes, así como el momento adecuado para su realización para evaluar la pertinencia de la utilización de esta modalidad terapéutica en el curso de la intervención
- ♦ Investigar otros tipos de intervenciones posibles en la intervención con personas adictas para evaluar la posibilidad de utilizarlas en dicha intervención, acompañando al resto de técnicas terapéuticas cognitivo conductuales
- ♦ Explorar las creencias existentes sobre el consumo de tabaco en la sociedad con el fin de tenerlas en cuenta y enfrentarlas en la intervención con personas con problemas con el tabaco
- ♦ Clasificar la diversa tipología existente dentro de los problemas relacionados con el tabaco para lograr realizar una evaluación e intervención ajustadas a la dificultad y explica los efectos que tiene el tabaco en la salud y su impacto para apoyar su intervención en casos con problemas relacionados con el tabaco, las drogas o el alcohol

“ A través de este Máster de Formación Permanente Semipresencial, te pondrás al día sobre el impacto beneficioso de las psicoterapias de tiempo limitado en niños y adolescente con adicción a los videojuegos”

05

Dirección del curso

TECH aspira a elevar el prestigio y las competencias de los especialistas a través de este Máster de Formación Permanente Semipresencial. Por ello, ha entregado el diseño de sus módulos académicos a los expertos más distinguidos en materia de Tratamiento Cognitivo Conductual de las Adicciones. Todo el claustro es avalado por una reconocida trayectoria asistencial. En base a sus experiencias, los docentes han elegido un temario innovador, basado en los protocolos médicos más actualizados. Así, el profesional sanitario asimilará las más recientes novedades a través de una guía totalmente personalizada en consonancia con la última evidencia científica.



“

Todos los contenidos de este programa han sido elegidos por profesionales de elevado prestigio en materia de intervención psicoterapéutica de las adicciones”

Director Invitado Internacional

El Doctor David Belin, reconocido especialista en **Neurociencia Conductual**, ha dejado una huella significativa en la **investigación internacional**. De hecho, ya durante su **Doctorado**, revolucionó el campo al desarrollar el **primer modelo preclínico de Adicción a la Cocaína**, basado en criterios clínicos humanos.

Este prestigioso científico ha dedicado gran parte de su carrera profesional al ámbito de la **innovación científica**, combinando técnicas avanzadas, desde la **Psicología Experimental**, hasta las **manipulaciones cerebrales precisas** y los **estudios moleculares**. Todo ello con el objetivo de desentrañar los **sustratos neurales** de los **Trastornos Impulsivos/Compulsivos**, como la **Adicción a las Drogas** y el **Trastorno Obsesivo Compulsivo**.

Asimismo, su trayectoria dio un giro trascendental cuando se unió al laboratorio del profesor **Barry Everitt** en la **University of Cambridge**. Y es que su pionera investigación sobre los **mecanismos corticoestriatales** de la búsqueda de **cocaína**, así como las relaciones entre **impulsividad** y **autoadministración compulsiva** de la **droga**, ampliaron la comprensión global de la vulnerabilidad individual a la **adicción**.

De igual forma, el Doctor Belin obtuvo la titularidad en el **Institut National de la Santé et de la Recherche Médicale (INSERM)** en Francia. Allí, estableció un equipo de investigación en Poitiers, que se centró en los **mecanismos neurales y celulares** de la vulnerabilidad a **Trastornos Compulsivos**, aunque nunca ha dejado de lado su investigación sobre los **mecanismos neurales y psicológicos** de estos.

Con más de 75 publicaciones, ha sido galardonado con el premio **Mémain-Pelletier** de la **Académie des Sciences** de Francia y el premio **Young Investigator** de la **European Behavioural Pharmacology Society**. Y cabe destacar que fue uno de los primeros miembros del **FENS-Kavli Network of Excellence**, una red internacional de jóvenes científicos que apoya la investigación en **Neurociencia**.



Dr. Belin, David

- Neurocientífico especializado en Conducta Humana de la Universidad de Cambridge, Reino Unido
- Investigador en el Institut National de la Santé et de la Recherche Médicale (INSERM)
- Premio Mémain-Pelletier de la Académie des Sciences
- Premio Young Investigator de la European Behavioural Pharmacology Society
- Doctor en Neurociencia Conductual por la University of Bordeaux II
- Graduado en Neurociencia y Neurofarmacología por la University of Bordeaux
- Miembro de: Homerton College, FENS-Kavli Network of Excellence

“

Gracias a TECH podrás aprender con los mejores profesionales del mundo”

Dirección



D. Gandarias Blanco, Gorka

- ♦ Psicólogo especialista en Psicoterapia y Terapia Gestalt. Director centro clínico URASKA
- ♦ Director centro clínico URASKA. Fundador de la consulta de Psicología y Psicoterapia
- ♦ Responsable del Departamento de Orientación e innovación educativa del Colegio San José en Nanclares de la Oca
- ♦ Psicólogo especialista en psicoterapia reconocido por la EFPA (European Federation of Psychologists' Associations)
- ♦ Licenciatura en Psicología. Universidad de Deusto
- ♦ Máster en Psicoterapia de Tiempo Limitado y de la Salud
- ♦ Máster Internacional en Psicología Clínica y de la Salud
- ♦ Diplomado en Terapia Gestalt
- ♦ Especialista en Aprendizaje Cooperativo, Nivel Coach en el Modelo Vinculación Emocional Consciente (VEC)

Coordinador



Dr. Aguado Romo, Roberto

- ♦ Presidente del Instituto Europeo de Psicoterapia de Tiempo Limitado
- ♦ Psicólogo en consultas privadas
- ♦ Investigador en Psicoterapias de Tiempo Limitado
- ♦ Coordinador del equipo de orientación de numerosos centros escolares
- ♦ Autor de diversos libros sobre Psicología
- ♦ Comunicador Experto en Psicología en Medios de Comunicación
- ♦ Docente de cursos y estudios de posgrado
- ♦ Máster en Psicología Clínica y Psicología de la Salud
- ♦ Especialista en Psicología Clínica
- ♦ Especialista en Focalización por Disociación Selectiva

Profesores

Dr. Martínez Lorca, Alberto

- ♦ Especialista de Área en Medicina Nuclear en el Hospital Universitario La Paz
- ♦ Médico en el Departamento de Medicina Nuclear en el Hospital Universitario Ramón y Cajal
- ♦ Facultativo Especialista de Área en Medicina Nuclear en el Hospital Universitario Rey Juan Carlos
- ♦ Doctor en Medicina
- ♦ Investigador Experto en el Área del Cáncer y los Receptores Hormonales
- ♦ Medical Education Manager
- ♦ Máster en Psicoterapia de Tiempo Limitado y Psicología de la Salud
- ♦ Coaching VEC
- ♦ Director del Área de Estudios Neurológicos del CEP. Madrid
- ♦ Especialista en Neurología de los Sueños y sus Trastornos
- ♦ Divulgador para la población infantil en el Teddy Bear Hospital

Dra. González Agüero, Mónica

- ♦ Psicóloga responsable del Departamento de Psicología Infantil y Juvenil en el Hospital Quirónsalud Marbella y en el Avatar Psicólogos
- ♦ Psicóloga y Docente en el Instituto Europeo de Psicoterapias de Tiempo Limitado (IEPTL)
- ♦ Licenciatura en Psicología de la Universidad Nacional de Educación a Distancia (UNED)

Dr. Kaiser Ramos, Carlos

- ♦ Médico Especialista en Otorrinolaringología y Patología Cervicofacial
- ♦ Jefe del Servicio de ORI en el Hospital General de Segovia
- ♦ Académico de la Real Academia de Medicina de Salamanca
- ♦ Máster en Psicoterapia de Tiempo Limitado y Psicología de la Salud
- ♦ Experto en Medicina Psicosomática

Dra. Martínez Lorca, Manuela

- ♦ Psicóloga Sanitaria
- ♦ Docente en el Departamento de Psicología de la Universidad de Castilla-La Mancha
- ♦ Máster en Psicoterapia de Tiempo Limitado y Psicología de la Salud del Instituto Europeo de Psicoterapias de Tiempo Limitado
- ♦ Especialista en Hipnosis Clínica y Relajación
- ♦ Licenciatura en Psicología
- ♦ Doctor en Medicina

Dra. Roldán, Lucía

- ♦ Psicóloga Sanitaria
- ♦ Especialista en Intervención Cognitivo Conductual
- ♦ Máster en Psicoterapia de Tiempo Limitado y Psicología de la Salud
- ♦ Experto en Intervención con Terapia Energética



Dña. Soria, Carmen

- ♦ Psicóloga en Integra Terapia
- ♦ Titular de la Unidad Psicosocial del Centro de Evaluación y Psicoterapia (CEP) asociado al Instituto Europeo de Psicoterapias de Tiempo Limitado
- ♦ Consulta privada Especializada en Trastornos de Larga Duración como de Personalidad, Bipolares y Psicóticos
- ♦ Profesora colaboradora del Practicum en la Universidad Complutense de Madrid
- ♦ Profesora del Máster de Psicoterapia del Instituto Europeo de Psicoterapias de Tiempo Limitado
- ♦ Especialista en Psicología General Sanitaria
- ♦ Máster en Psicología Clínica y de la Salud por CINTECO
- ♦ Máster en Psicoterapia de Tiempo Limitado por Instituto Europeo de Psicoterapias de Tiempo Limitado
- ♦ Terapeuta EMDR
- ♦ Formación Especializada en Trastornos de la Personalidad y Trastornos Psicóticos en Adultos y Adolescentes
- ♦ Formación en Trastornos Disociativos
- ♦ Formación en Terapia de Pareja
- ♦ Licenciada en Psicología por la Universidad Autónoma de Madrid

06

Estructura y contenido

El plan de estudios de este Máster de Formación Permanente Semipresencial está integrado por diversos módulos académicos donde se atienden diferentes manifestaciones clínicas de las adicciones. En particular, el temario realiza un recorrido por los últimos descubrimientos científicos acerca de los neuromoduladores que intervienen en la dependencia a sustancias como las drogas, el alcohol y el tabaco. También, examina con detenimiento las estrategias terapéuticas contra esos hábitos nocivos. Todas esas materias se imparten desde una plataforma 100% online e interactiva. Para afianzar el dominio de los contenidos, el profesional contará con metodologías de gran valor didáctico como el *Relearning*.



“

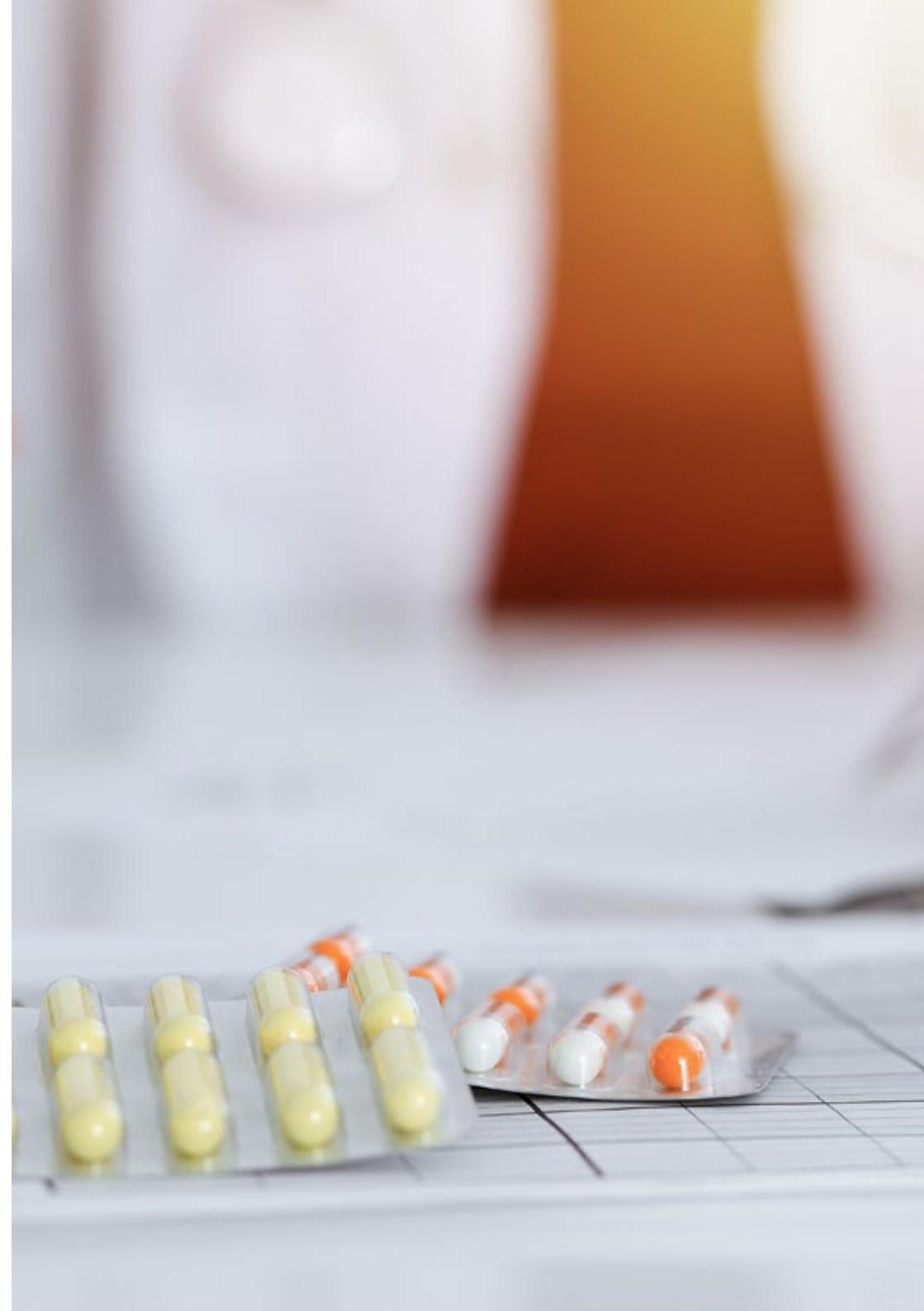
En todos los módulos de este programa, TECH te proporcionará vídeos, infografías y otros recursos multimedia de carácter pedagógico, además de las guías teóricas correspondientes”

Módulo 1. Clasificación actualizada de las adicciones y sus conceptos básicos

- 1.1. Situación de las drogas a nivel nacional e internacional
- 1.2. Epidemiología de las adicciones
- 1.3. Neurobiología de la adicción
- 1.4. Factores psicosociales relacionados con las adicciones
- 1.5. Legislación y aspectos jurídicos
- 1.6. El papel del psicólogo o psicóloga en el tratamiento de las adicciones
- 1.7. Clasificación de las sustancias que generan adicción
- 1.8. Conceptos básicos en adicciones: uso, abuso. Dependencia, tolerancia, abstinencia, *Craving*, policonsumo
- 1.9. Clasificación de los trastornos relacionados con sustancias y trastornos adictivos
- 1.10. Clasificación de los trastornos adictivos no relacionados con sustancias
- 1.11. Comorbilidad y patología dual

Módulo 2. Evaluación, prevención y tratamiento psicológico en adicciones

- 2.1. Evaluación del ámbito físico y estado de salud general
- 2.2. Evaluación a través de pruebas de laboratorio
- 2.3. Evaluación de aspectos neuropsicológicos
- 2.4. Evaluación de la personalidad y sus trastornos
- 2.5. Evaluación del estado mental y sus trastornos
- 2.6. Evaluación de la gravedad de la adicción a sustancias
- 2.7. Evaluación de la gravedad de las adicciones no relacionadas con sustancias
- 2.8. Evaluación de aspectos psicosociales
- 2.9. Prevención de las adicciones
- 2.10. Principios a seguir en el tratamiento de las adicciones
- 2.11. Objetivos terapéuticos en el tratamiento de adicciones y motivación hacia el cambio
- 2.12. Modelo transteórico
- 2.13. Tratamiento cognitivo conductual: técnicas comúnmente utilizadas
- 2.14. Tratamientos orientados a la familia
- 2.15. Terapia de grupo
- 2.16. Otros enfoques de tratamiento
- 2.17. Recursos y dispositivos de atención y tratamiento de adicciones



Módulo 3. Tratamiento cognitivo conductual de la adicción al tabaco

- 3.1. Concepción social acerca del tabaco
- 3.2. Clasificación de problemas relacionados con el tabaco
- 3.3. Impacto y efectos del tabaco en la salud
- 3.4. Neurobiología de la adicción al tabaco
- 3.5. Trastorno por consumo de tabaco
- 3.6. Evaluación psicológica en tabaquismo
- 3.7. Tratamiento farmacológico
- 3.8. Tratamiento psicológico: tratamiento cognitivo conductual
- 3.9. Otras intervenciones terapéuticas y tipos de programas de intervención
- 3.10. Intervención psicológica con adolescentes
- 3.11. Abordaje de otras patologías presentes en la adicción al tabaco
- 3.12. Prevención de recaídas y mantenimiento

Módulo 4. Intervención con psicoterapia de tiempo limitado en el tabaquismo

- 4.1. Aspectos históricos y sociales
- 4.2. Prevalencia del consumo de tabaco en España
- 4.3. Cifras en el mundo
- 4.4. El consumo de tabaco y la salud
- 4.5. Perjuicios del tabaco y modelos explicativos de la conducta de fumar
- 4.6. Tabaco y psicopatología
- 4.7. Tabaco y esquizofrenia
- 4.8. Alcohol y tabaco
- 4.9. Tratamiento del tabaquismo
- 4.10. Tratamiento biológico del síndrome de abstinencia
- 4.11. Tratamiento conductual del tabaquismo
- 4.12. Tratamiento con Psicoterapia de Tiempo Limitado (PTL) © ®
 - 4.12.1. Momento interpersonal de la intervención con PTL
 - 4.12.2. Momento intrapersonal de la intervención con PTL
- 4.13. Un caso real vale más que mil explicaciones

Módulo 5. Tratamiento cognitivo conductual de la adicción al alcohol

- 5.1. Definición y clasificación de bebidas alcohólicas
- 5.2. Clasificación de problemas relacionados con el alcohol
- 5.3. Impacto y efectos del alcohol en la salud
- 5.4. Neurobiología de la adicción al alcohol
- 5.5. Trastornos relacionados con el alcohol
- 5.6. Evaluación psicológica en adicción al alcohol
- 5.7. Tratamiento farmacológico
- 5.8. Tratamiento psicológico: tratamiento cognitivo conductual
- 5.9. Otras intervenciones terapéuticas y tipos de programas de intervención
- 5.10. Intervención psicológica con adolescentes
- 5.11. Abordaje de otras patologías presentes en la adicción al alcohol
- 5.12. Prevención de recaídas y mantenimiento

Módulo 6. Tratamiento cognitivo conductual de la adicción al cannabis

- 6.1. Creencias actuales sobre el cannabis
- 6.2. El cannabis y formas de consumo
- 6.3. Impacto y efectos del cannabis en la salud
- 6.4. Neurobiología de la adicción al cannabis
- 6.5. Trastornos relacionados con el cannabis
- 6.6. Evaluación psicológica en la adicción al cannabis
- 6.7. Tratamiento farmacológico
- 6.8. Tratamiento psicológico: tratamiento cognitivo conductual
- 6.9. Otras intervenciones terapéuticas y tipos de programas de intervención
- 6.10. Intervención psicológica con adolescentes
- 6.11. Abordaje de otras patologías presentes en la adicción al cannabis
- 6.12. Prevención de recaídas y mantenimiento

Módulo 7. Tratamiento cognitivo conductual de la adicción a psicoestimulantes: cocaína, anfetaminas y drogas de síntesis

- 7.1. Clasificación de sustancias psicoestimulantes
- 7.2. Formas de consumo de las sustancias psicoestimulantes
- 7.3. Impacto y efectos de las sustancias psicoestimulantes en la salud
- 7.4. Neurobiología de la adicción a psicoestimulantes
- 7.5. Trastornos relacionados con los estimulantes
- 7.6. Evaluación psicológica en adicción a psicoestimulantes
- 7.7. Tratamiento farmacológico
- 7.8. Tratamiento psicológico: tratamiento cognitivo conductual
- 7.9. Otras intervenciones terapéuticas y tipos de programas de intervención
- 7.10. Intervención psicológica con adolescentes
- 7.11. Abordaje de otras patologías presentes en la adicción a psicoestimulantes
- 7.12. Prevención de recaídas y mantenimiento

Módulo 8. Tratamiento cognitivo conductual de la adicción a heroína y morfina

- 8.1. Clasificación de opiáceos y opioides
- 8.2. Formas de consumo de opiáceos y opioides
- 8.3. Impacto y efectos de la heroína y la morfina en la salud
- 8.4. Neurobiología de la adicción a la heroína y morfina
- 8.5. Trastornos relacionados con los opiáceos
- 8.6. Evaluación psicológica en adicción a opiáceos
- 8.7. Tratamiento farmacológico
- 8.8. Tratamiento psicológico: tratamiento cognitivo conductual
- 8.9. Otras intervenciones terapéuticas y tipos de programas de intervención
- 8.10. Intervención psicosocial con poblaciones especiales
- 8.11. Abordaje de otras patologías presentes en la adicción a opiáceos
- 8.12. Prevención de recaídas y mantenimiento



Módulo 9. Tratamiento a las adicciones sin sustancias: juego patológico, internet, nuevas tecnologías, dependencia emocional

- 9.1. Juego patológico y adicción a nuevas tecnologías
- 9.2. Clasificación de problemas relacionados con el juego y las nuevas tecnologías
- 9.3. Impacto y efectos de las adicciones no relacionadas con sustancias en la salud
- 9.4. Características de las adicciones no relacionadas con sustancias
- 9.5. Trastornos no relacionados con sustancias
- 9.6. Evaluación psicológica en adicción al juego y las nuevas tecnologías
- 9.7. Tratamiento farmacológico y tratamiento psicológico: tratamiento cognitivo conductual
- 9.8. Tratamiento con psicoterapia de tiempo limitado
- 9.9. Intervención psicológica con adolescentes
- 9.10. Abordaje de otras patologías presentes en las adicciones no relacionadas con sustancias
- 9.11. Prevención de recaídas y mantenimiento

“ En esta fase teórica, no tendrás que preocuparte de horarios preestablecidos ni cronogramas evaluativos continuos. Serás libre de marcar el ritmo de tus progresos en cada momento”



07

Prácticas Clínicas

Completar la etapa teórica de este Máster de Formación Permanente Semipresencial da paso a una práctica clínica de máximo nivel y exigencia. Durante ella, todos los especialistas tendrán la oportunidad de aplicar de manera directa, en pacientes reales, los contenidos actualizados aprendidos. Luego de esta fase, los egresados estarán listos para llevar a su ejercicio profesional cotidiano las dinámicas más eficientes y novedosas.



“

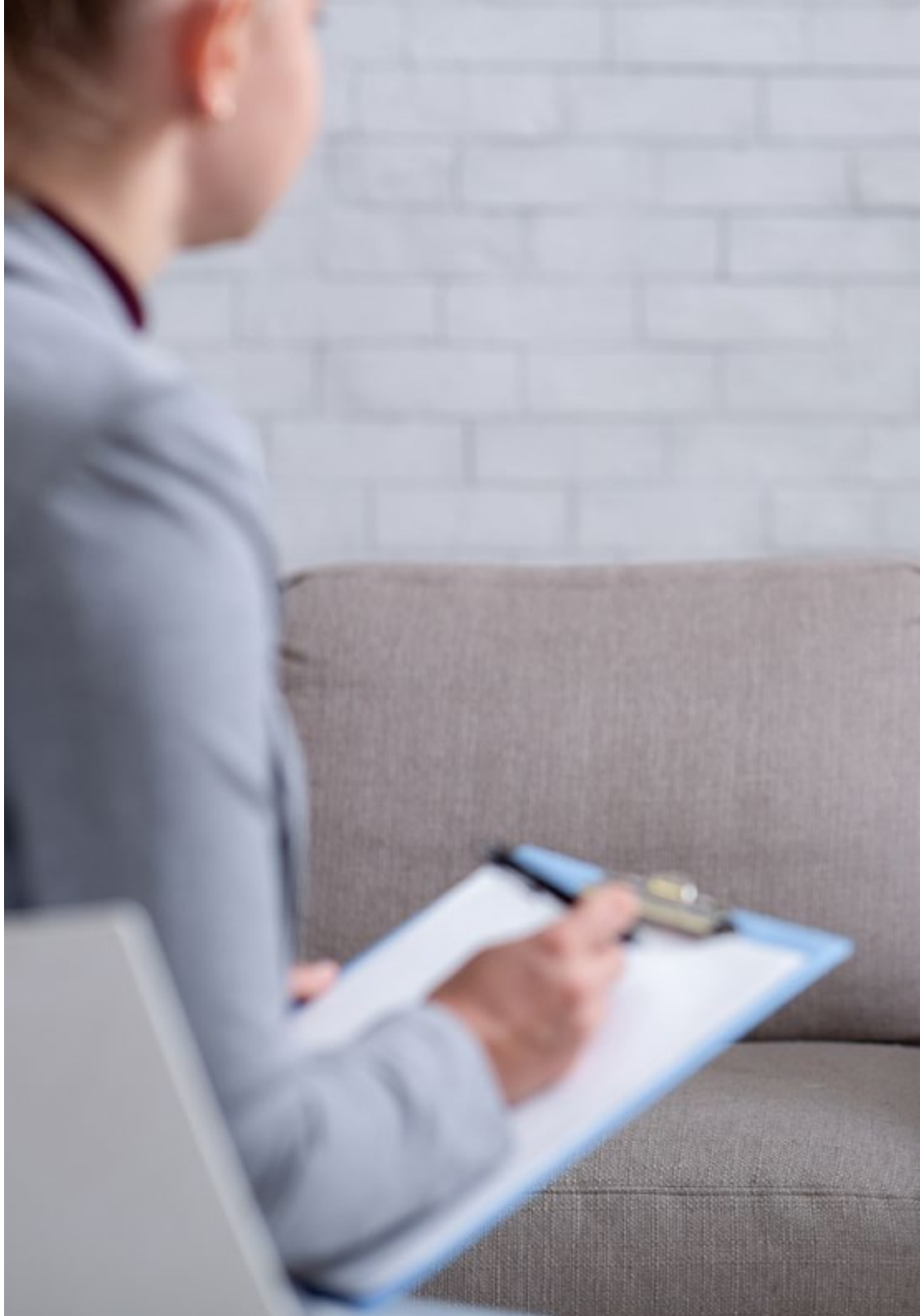
Completa este Máster de Formación Permanente Semipresencial, vinculado a una instalación hospitalaria de prestigio donde manejarás los recursos terapéuticos más eficientes contra las adicciones”

Al concluir la primera fase de este Máster de Formación Permanente Semipresencial, el médico tiene acceso a una rigurosa práctica clínica, dedicada a la consolidación de conocimientos y habilidades en materia de adicciones. Este segundo momento educativo consta de una estancia presencial e inmersiva en una institución sanitaria de primer nivel. Al mismo tiempo, dispondrá de la asesoría de grandes expertos y un tutor adjunto, encargado de supervisar y potenciará sus progresos académicos.

Esta capacitación, donde se brindan cuidados a pacientes reales, tendrá lugar a partir de jornadas de 8 horas, de lunes a viernes, hasta completar 3 semanas de duración. Otra importante ventaja que ofrece este programa, con respecto a otro de su tipo en el mercado pedagógico, es que cada egresado seleccionará la instalación hospitalaria de su preferencia y en dependencia de su ubicación geográfica. TECH ha elegido solo a los mejores centros, así que cada alumno tendrá totales garantías de aprendizaje en todos ellos.

La enseñanza práctica se realizará con el acompañamiento y guía de los profesores y demás compañeros de entrenamiento que faciliten el trabajo en equipo y la integración multidisciplinar como competencias transversales para la praxis médica (aprender a ser y aprender a relacionarse).

Los procedimientos descritos a continuación serán la base de la capacitación, y su realización estará sujeta a la disponibilidad propia del centro, a su actividad habitual y a su volumen de trabajo, siendo las actividades propuestas las siguientes:





Módulo	Actividad Práctica
Evaluación, prevención y tratamiento psicológico en adicciones	Determinar, mediante pruebas de laboratorio, el impacto de las adicciones en la salud general de los pacientes
	Valorar la personalidad y trastornos neuropsicológicos a partir de pruebas relacionadas como la entrevista, cuestionarios y encuestas específicas
	Examinar el entorno psicosocial en que se desenvuelven los pacientes para incidir en ellos de forma precisa
	Medir las características neurobiológicas del cerebro de las personas adictas
Técnicas para el abordaje del tabaquismo	Utilizar la Terapia Cognitiva-Conductual en pacientes adictos al tabaco con requerimientos de acompañamiento psicológico
	Evaluar el uso de medicamentos de reemplazo o sustitutivos de la nicotina
	Implementar el tratamiento con Psicoterapia de Tiempo Limitado para personas adictas al tabaco
Técnicas para el manejo de pacientes adictos al alcohol	Recetar medicamentos orales de última generación que en la mayor parte de los casos eliminan los impulsos neurobiológicos de las ganas de beber
	Usar productos farmacológicos inyectables como el Vivitrol del cual varios artículos científicos han demostrado eficacia para ayudar a dejar el alcohol
	Diseñar y poner en práctica un protocolo de ayuda psicológica que incluya el acompañamiento, apoyo y valoración de otros trastornos neurológicos
	Monitorear el estado de salud general de los pacientes y valorar que otros impactos en el organismo ha tenido el consumo excesivo de alcohol
Tendencias para el abordaje de adicciones al cannabis, psicoestimulantes y opioides en general	Desarrollar Terapias de Abstinencia bajo una estricta supervisión de los pacientes
	Tratar las sobredosis de opioides con productos inyectables de última generación como la Naloxona
	Proponer a los pacientes formas de enfrentar tu compulsión a las drogas a través de la Terapia Cognitiva-Conductual
	Facilitar el acceso de los adictos a grupos de autoayuda como Narcóticos Anónimos
Tendencias en el manejo de adicciones sin sustancias: juego patológico, internet, nuevas tecnologías, dependencia emocional	Prevenir recaídas a partir de un estrecho seguimiento de los pacientes
	Recomendar a los pacientes el uso de medicamentos antidepresivos y estabilizadores del estado del ánimo por vía oral
	Indicar el tratamiento Cognitivo Conductual y otras psicoterapias para pacientes con fuertes codependencias emocionales
	Realizar sesiones de terapia familiar, grupal o individual con esta clase de adictos
	Promover el acceso a grupos de autoayuda relacionados con esta tipología de adicciones

Seguro de responsabilidad civil

La máxima preocupación de esta institución es garantizar la seguridad tanto de los profesionales en prácticas como de los demás agentes colaboradores necesarios en los procesos de capacitación práctica en la empresa. Dentro de las medidas dedicadas a lograrlo, se encuentra la respuesta ante cualquier incidente que pudiera ocurrir durante todo el proceso de enseñanza-aprendizaje.

Para ello, esta entidad educativa se compromete a contratar un seguro de responsabilidad civil que cubra cualquier eventualidad que pudiera surgir durante el desarrollo de la estancia en el centro de prácticas.

Esta póliza de responsabilidad civil de los profesionales en prácticas tendrá coberturas amplias y quedará suscrita de forma previa al inicio del periodo de la capacitación práctica. De esta forma el profesional no tendrá que preocuparse en caso de tener que afrontar una situación inesperada y estará cubierto hasta que termine el programa práctico en el centro.



Condiciones generales de la capacitación práctica

Las condiciones generales del acuerdo de prácticas para el programa serán las siguientes:

1. TUTORÍA: durante el Máster de Formación Permanente Semipresencial el alumno tendrá asignados dos tutores que le acompañarán durante todo el proceso, resolviendo las dudas y cuestiones que pudieran surgir. Por un lado, habrá un tutor profesional perteneciente al centro de prácticas que tendrá como fin orientar y apoyar al alumno en todo momento. Por otro lado, también tendrá asignado un tutor académico cuya misión será la de coordinar y ayudar al alumno durante todo el proceso resolviendo dudas y facilitando todo aquello que pudiera necesitar. De este modo, el profesional estará acompañado en todo momento y podrá consultar las dudas que le surjan, tanto de índole práctica como académica.

2. DURACIÓN: el programa de prácticas tendrá una duración de tres semanas continuadas de formación práctica, distribuidas en jornadas de 8 horas y cinco días a la semana. Los días de asistencia y el horario serán responsabilidad del centro, informando al profesional debidamente y de forma previa, con suficiente tiempo de antelación para favorecer su organización.

3. INASISTENCIA: en caso de no presentarse el día del inicio del Máster de Formación Permanente Semipresencial, el alumno perderá el derecho a la misma sin posibilidad de reembolso o cambio de fechas. La ausencia durante más de dos días a las prácticas sin causa justificada/médica, supondrá la renuncia las prácticas y, por tanto, su finalización automática. Cualquier problema que aparezca durante el transcurso de la estancia se tendrá que informar debidamente y de forma urgente al tutor académico.

4. CERTIFICACIÓN: el alumno que supere el Máster de Formación Permanente Semipresencial recibirá un certificado que le acreditará la estancia en el centro en cuestión.

5. RELACIÓN LABORAL: el Máster de Formación Permanente Semipresencial no constituirá una relación laboral de ningún tipo.

6. ESTUDIOS PREVIOS: algunos centros podrán requerir certificado de estudios previos para la realización del Máster de Formación Permanente Semipresencial. En estos casos, será necesario presentarlo al departamento de prácticas de TECH para que se pueda confirmar la asignación del centro elegido.

7. NO INCLUYE: el Máster de Formación Permanente Semipresencial no incluirá ningún elemento no descrito en las presentes condiciones. Por tanto, no incluye alojamiento, transporte hasta la ciudad donde se realicen las prácticas, visados o cualquier otra prestación no descrita.

No obstante, el alumno podrá consultar con su tutor académico cualquier duda o recomendación al respecto. Este le brindará toda la información que fuera necesaria para facilitarle los trámites.

08

¿Dónde puedo hacer las Prácticas Clínicas?

La estancia presencial de este Máster de Formación Permanente Semipresencial tendrá por escenario a los centros hospitalarios de mayor prestigio en relación al Tratamiento Cognitivo Conductual de las Adicciones. Esas instalaciones destacan por la implementación de recursos de vanguardia dentro de sus unidades asistenciales. Al mismo tiempo, cuentan con profesionales de talla internacional que apoyarán al médico en todo momento, a lo largo de las 3 semanas de duración de esta práctica clínica.





“

Completar este programa, a partir de sus prácticas clínicas, te ayudará a consolidar conocimientos imprescindibles para una praxis más actualizada”



El alumno podrá cursar la parte práctica de este Máster de Formación Permanente Semipresencial en los siguientes centros:



Medicina

Hospital HM Modelo

País	Ciudad
España	La Coruña

Dirección: Rúa Virrey Osorio, 30, 15011, A Coruña

Red de clínicas, hospitales y centros especializados privados distribuidos por toda la geografía española

Capacitaciones prácticas relacionadas:

- Anestesiología y Reanimación
- Cirugía de Columna Vertebral



Medicina

Hospital HM Rosaleda

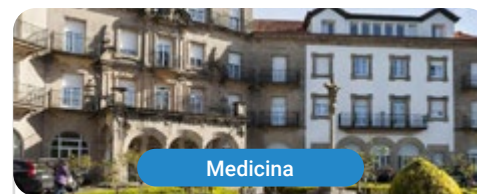
País	Ciudad
España	La Coruña

Dirección: Rúa de Santiago León de Caracas, 1, 15701, Santiago de Compostela, A Coruña

Red de clínicas, hospitales y centros especializados privados distribuidos por toda la geografía española

Capacitaciones prácticas relacionadas:

- Trasplante Capilar
- Ortodoncia y Ortopedia Dentofacial



Medicina

Hospital HM La Esperanza

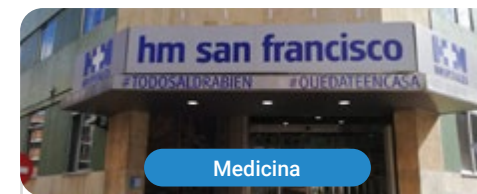
País	Ciudad
España	La Coruña

Dirección: Av. das Burgas, 2, 15705, Santiago de Compostela, A Coruña

Red de clínicas, hospitales y centros especializados privados distribuidos por toda la geografía española

Capacitaciones prácticas relacionadas:

- Enfermería Oncológica
- Oftalmología Clínica



Medicina

Hospital HM San Francisco

País	Ciudad
España	León

Dirección: C. Marqueses de San Isidro, 11, 24004, León

Red de clínicas, hospitales y centros especializados privados distribuidos por toda la geografía española

Capacitaciones prácticas relacionadas:

- Actualización en Anestesiología y Reanimación
- Enfermería en el Servicio de Traumatología



Medicina

Hospital HM Regla

País	Ciudad
España	León

Dirección: Calle Cardenal Landázuri, 2, 24003, León

Red de clínicas, hospitales y centros especializados privados distribuidos por toda la geografía española

Capacitaciones prácticas relacionadas:

- Actualización de Tratamientos Psiquiátricos en Pacientes Menores



Medicina

Hospital HM Nou Delfos

País	Ciudad
España	Barcelona

Dirección: Avinguda de Vallcarca, 151, 08023, Barcelona

Red de clínicas, hospitales y centros especializados privados distribuidos por toda la geografía española

Capacitaciones prácticas relacionadas:

- Medicina Estética
- Nutrición Clínica en Medicina



Medicina

Hospital HM Madrid

País	Ciudad
España	Madrid

Dirección: Pl. del Conde del Valle de Súchil, 16, 28015, Madrid

Red de clínicas, hospitales y centros especializados privados distribuidos por toda la geografía española

Capacitaciones prácticas relacionadas:

- Análisis Clínicos
- Anestesiología y Reanimación



Medicina

Hospital HM Montepríncipe

País	Ciudad
España	Madrid

Dirección: Av. de Montepríncipe, 25, 28660, Boadilla del Monte, Madrid

Red de clínicas, hospitales y centros especializados privados distribuidos por toda la geografía española

Capacitaciones prácticas relacionadas:

- Ortopedia Infantil
- Medicina Estética



Medicina

Hospital HM Torrelodones

País	Ciudad
España	Madrid

Dirección: Av. Castillo Olivares, s/n, 28250, Torrelodones, Madrid

Red de clínicas, hospitales y centros especializados privados distribuidos por toda la geografía española

Capacitaciones prácticas relacionadas:

- Anestesiología y Reanimación
- Pediatria Hospitalaria



Medicina

Hospital HM Sanchinarro

País	Ciudad
España	Madrid

Dirección: Calle de Oña, 10, 28050, Madrid

Red de clínicas, hospitales y centros especializados privados distribuidos por toda la geografía española

Capacitaciones prácticas relacionadas:

- Anestesiología y Reanimación
- Medicina del Sueño



Medicina

Hospital HM Nuevo Belén

País	Ciudad
España	Madrid

Dirección: Calle José Silva, 7, 28043, Madrid

Red de clínicas, hospitales y centros especializados privados distribuidos por toda la geografía española

Capacitaciones prácticas relacionadas:

- Cirugía General y del Aparato Digestivo
- Nutrición Clínica en Medicina



Medicina

Policlínico HM Gabinete Velázquez

País	Ciudad
España	Madrid

Dirección: C. de Jorge Juan, 19, 1º 28001, 28001, Madrid

Red de clínicas, hospitales y centros especializados privados distribuidos por toda la geografía española

Capacitaciones prácticas relacionadas:

- Nutrición Clínica en Medicina
- Cirugía Plástica Estética



Medicina

Policlínico HM La Paloma

País	Ciudad
España	Madrid

Dirección: Calle Hilados, 9, 28850, Torrejón de Ardoz, Madrid

Red de clínicas, hospitales y centros especializados privados distribuidos por toda la geografía española

Capacitaciones prácticas relacionadas:

- Enfermería de Quirófano Avanzada
- Ortodoncia y Ortopedia Dentofacial



Medicina

Policlínico HM Moraleja

País	Ciudad
España	Madrid

Dirección: P.º de Alcobendas, 10, 28109, Alcobendas, Madrid

Red de clínicas, hospitales y centros especializados privados distribuidos por toda la geografía española

Capacitaciones prácticas relacionadas:

- Medicina Rehabilitadora en el Abordaje del Daño Cerebral Adquirido



Medicina

Policlínico HM Sanchinarro

País: España
Ciudad: Madrid

Dirección: Av. de Manoteras, 10, 28050, Madrid

Red de clínicas, hospitales y centros especializados privados distribuidos por toda la geografía española

Capacitaciones prácticas relacionadas:

- Atención Ginecológica para Matronas
- Enfermería en el Servicio de Aparato Digestivo



Medicina

Policlínico HM Virgen del Val

País: España
Ciudad: Madrid

Dirección: Calle de Zaragoza, 6, 28804, Alcalá de Henares, Madrid

Red de clínicas, hospitales y centros especializados privados distribuidos por toda la geografía española

Capacitaciones prácticas relacionadas:

- Diagnóstico en Fisioterapia
- Fisioterapia en Atención Temprana



Medicina

Policlínico HM Rosaleda Lalín

País: España
Ciudad: Pontevedra

Dirección: Av. Buenos Aires, 102, 36500, Lalín, Pontevedra

Red de clínicas, hospitales y centros especializados privados distribuidos por toda la geografía española

Capacitaciones prácticas relacionadas:

- Avances en Hematología y Hemoterapia
- Fisioterapia Neurológica





Policlínico HM Imi Toledo

País: España Ciudad: Toledo

Dirección: Av. de Irlanda, 21, 45005, Toledo

Red de clínicas, hospitales y centros especializados privados distribuidos por toda la geografía española

Capacitaciones prácticas relacionadas:

- Electroterapia en Medicina Rehabilitadora
- Trasplante Capilar



Profundiza en la teoría de mayor relevancia en este campo, aplicándola posteriormente en un entorno laboral real”

09

Metodología de estudio

TECH es la primera universidad en el mundo que combina la metodología de los **case studies** con el **Relearning**, un sistema de aprendizaje 100% online basado en la reiteración dirigida.

Esta disruptiva estrategia pedagógica ha sido concebida para ofrecer a los profesionales la oportunidad de actualizar conocimientos y desarrollar competencias de un modo intensivo y riguroso. Un modelo de aprendizaje que coloca al estudiante en el centro del proceso académico y le otorga todo el protagonismo, adaptándose a sus necesidades y dejando de lado las metodologías más convencionales.



“

TECH te prepara para afrontar nuevos retos en entornos inciertos y lograr el éxito en tu carrera”

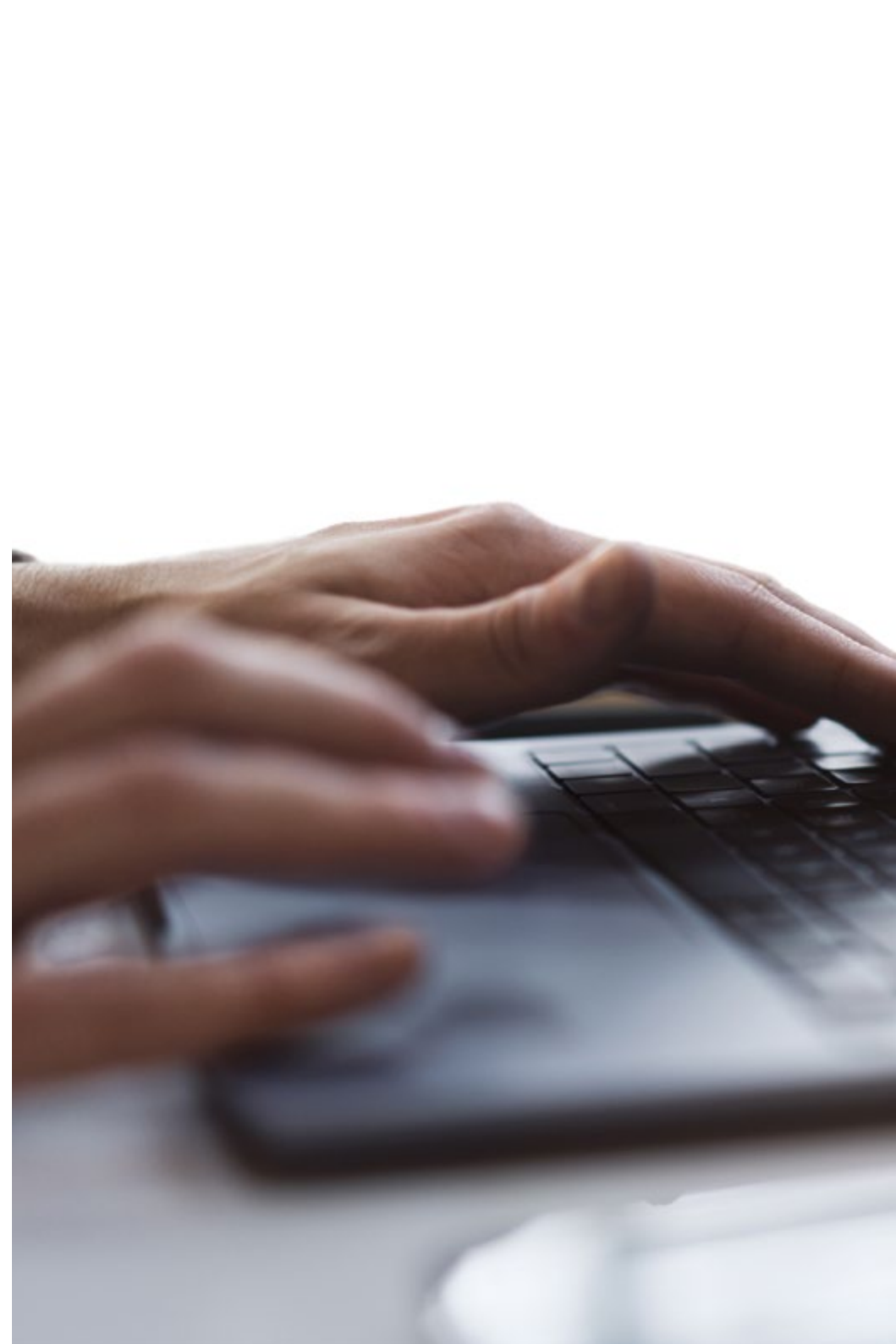
El alumno: la prioridad de todos los programas de TECH

En la metodología de estudios de TECH el alumno es el protagonista absoluto. Las herramientas pedagógicas de cada programa han sido seleccionadas teniendo en cuenta las demandas de tiempo, disponibilidad y rigor académico que, a día de hoy, no solo exigen los estudiantes sino los puestos más competitivos del mercado.

Con el modelo educativo asincrónico de TECH, es el alumno quien elige el tiempo que destina al estudio, cómo decide establecer sus rutinas y todo ello desde la comodidad del dispositivo electrónico de su preferencia. El alumno no tendrá que asistir a clases en vivo, a las que muchas veces no podrá acudir. Las actividades de aprendizaje las realizará cuando le venga bien. Siempre podrá decidir cuándo y desde dónde estudiar.

“

*En TECH NO tendrás clases en directo
(a las que luego nunca puedes asistir)”*



Los planes de estudios más exhaustivos a nivel internacional

TECH se caracteriza por ofrecer los itinerarios académicos más completos del entorno universitario. Esta exhaustividad se logra a través de la creación de temarios que no solo abarcan los conocimientos esenciales, sino también las innovaciones más recientes en cada área.

Al estar en constante actualización, estos programas permiten que los estudiantes se mantengan al día con los cambios del mercado y adquieran las habilidades más valoradas por los empleadores. De esta manera, quienes finalizan sus estudios en TECH reciben una preparación integral que les proporciona una ventaja competitiva notable para avanzar en sus carreras.

Y además, podrán hacerlo desde cualquier dispositivo, pc, tableta o smartphone.

“

El modelo de TECH es asincrónico, de modo que te permite estudiar con tu pc, tableta o tu smartphone donde quieras, cuando quieras y durante el tiempo que quieras”

Case studies o Método del caso

El método del caso ha sido el sistema de aprendizaje más utilizado por las mejores escuelas de negocios del mundo. Desarrollado en 1912 para que los estudiantes de Derecho no solo aprendiesen las leyes a base de contenidos teóricos, su función era también presentarles situaciones complejas reales. Así, podían tomar decisiones y emitir juicios de valor fundamentados sobre cómo resolverlas. En 1924 se estableció como método estándar de enseñanza en Harvard.

Con este modelo de enseñanza es el propio alumno quien va construyendo su competencia profesional a través de estrategias como el *Learning by doing* o el *Design Thinking*, utilizadas por otras instituciones de renombre como Yale o Stanford.

Este método, orientado a la acción, será aplicado a lo largo de todo el itinerario académico que el alumno emprenda junto a TECH. De ese modo se enfrentará a múltiples situaciones reales y deberá integrar conocimientos, investigar, argumentar y defender sus ideas y decisiones. Todo ello con la premisa de responder al cuestionamiento de cómo actuaría al posicionarse frente a eventos específicos de complejidad en su labor cotidiana.



Método Relearning

En TECH los *case studies* son potenciados con el mejor método de enseñanza 100% online: el *Relearning*.

Este método rompe con las técnicas tradicionales de enseñanza para poner al alumno en el centro de la ecuación, proveyéndole del mejor contenido en diferentes formatos. De esta forma, consigue repasar y reiterar los conceptos clave de cada materia y aprender a aplicarlos en un entorno real.

En esta misma línea, y de acuerdo a múltiples investigaciones científicas, la reiteración es la mejor manera de aprender. Por eso, TECH ofrece entre 8 y 16 repeticiones de cada concepto clave dentro de una misma lección, presentada de una manera diferente, con el objetivo de asegurar que el conocimiento sea completamente afianzado durante el proceso de estudio.

El Relearning te permitirá aprender con menos esfuerzo y más rendimiento, implicándote más en tu especialización, desarrollando el espíritu crítico, la defensa de argumentos y el contraste de opiniones: una ecuación directa al éxito.



Un Campus Virtual 100% online con los mejores recursos didácticos

Para aplicar su metodología de forma eficaz, TECH se centra en proveer a los egresados de materiales didácticos en diferentes formatos: textos, vídeos interactivos, ilustraciones y mapas de conocimiento, entre otros. Todos ellos, diseñados por profesores cualificados que centran el trabajo en combinar casos reales con la resolución de situaciones complejas mediante simulación, el estudio de contextos aplicados a cada carrera profesional y el aprendizaje basado en la reiteración, a través de audios, presentaciones, animaciones, imágenes, etc.

Y es que las últimas evidencias científicas en el ámbito de las Neurociencias apuntan a la importancia de tener en cuenta el lugar y el contexto donde se accede a los contenidos antes de iniciar un nuevo aprendizaje. Poder ajustar esas variables de una manera personalizada favorece que las personas puedan recordar y almacenar en el hipocampo los conocimientos para retenerlos a largo plazo. Se trata de un modelo denominado *Neurocognitive context-dependent e-learning* que es aplicado de manera consciente en esta titulación universitaria.

Por otro lado, también en aras de favorecer al máximo el contacto mentor-alumno, se proporciona un amplio abanico de posibilidades de comunicación, tanto en tiempo real como en diferido (mensajería interna, foros de discusión, servicio de atención telefónica, email de contacto con secretaría técnica, chat y videoconferencia).

Asimismo, este completísimo Campus Virtual permitirá que el alumnado de TECH organice sus horarios de estudio de acuerdo con su disponibilidad personal o sus obligaciones laborales. De esa manera tendrá un control global de los contenidos académicos y sus herramientas didácticas, puestas en función de su acelerada actualización profesional.



La modalidad de estudios online de este programa te permitirá organizar tu tiempo y tu ritmo de aprendizaje, adaptándolo a tus horarios”

La eficacia del método se justifica con cuatro logros fundamentales:

1. Los alumnos que siguen este método no solo consiguen la asimilación de conceptos, sino un desarrollo de su capacidad mental, mediante ejercicios de evaluación de situaciones reales y aplicación de conocimientos.
2. El aprendizaje se concreta de una manera sólida en capacidades prácticas que permiten al alumno una mejor integración en el mundo real.
3. Se consigue una asimilación más sencilla y eficiente de las ideas y conceptos, gracias al planteamiento de situaciones que han surgido de la realidad.
4. La sensación de eficiencia del esfuerzo invertido se convierte en un estímulo muy importante para el alumnado, que se traduce en un interés mayor en los aprendizajes y un incremento del tiempo dedicado a trabajar en el curso.

La metodología universitaria mejor valorada por sus alumnos

Los resultados de este innovador modelo académico son constatables en los niveles de satisfacción global de los egresados de TECH.

La valoración de los estudiantes sobre la calidad docente, calidad de los materiales, estructura del curso y sus objetivos es excelente. No en valde, la institución se convirtió en la universidad mejor valorada por sus alumnos en la plataforma de reseñas Trustpilot, obteniendo un 4,9 de 5.

Accede a los contenidos de estudio desde cualquier dispositivo con conexión a Internet (ordenador, tablet, smartphone) gracias a que TECH está al día de la vanguardia tecnológica y pedagógica.

Podrás aprender con las ventajas del acceso a entornos simulados de aprendizaje y el planteamiento de aprendizaje por observación, esto es, Learning from an expert.



Así, en este programa estarán disponibles los mejores materiales educativos, preparados a conciencia:



Material de estudio

Todos los contenidos didácticos son creados por los especialistas que van a impartir el curso, específicamente para él, de manera que el desarrollo didáctico sea realmente específico y concreto.

Estos contenidos son aplicados después al formato audiovisual que creará nuestra manera de trabajo online, con las técnicas más novedosas que nos permiten ofrecerte una gran calidad, en cada una de las piezas que pondremos a tu servicio.



Prácticas de habilidades y competencias

Realizarás actividades de desarrollo de competencias y habilidades específicas en cada área temática. Prácticas y dinámicas para adquirir y desarrollar las destrezas y habilidades que un especialista precisa desarrollar en el marco de la globalización que vivimos.



Resúmenes interactivos

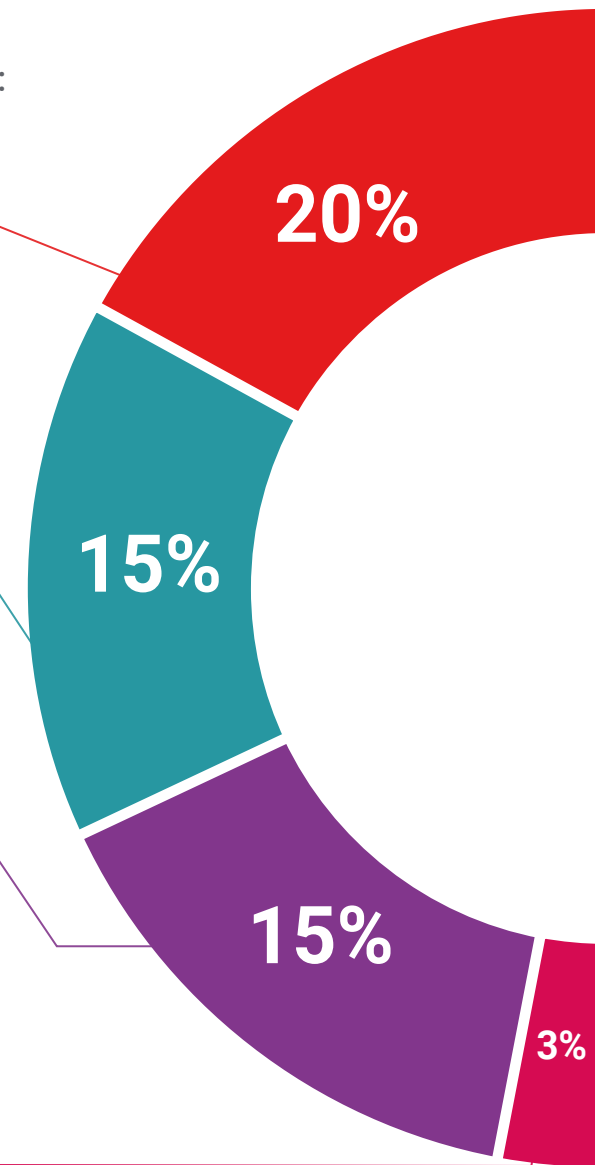
Presentamos los contenidos de manera atractiva y dinámica en píldoras multimedia que incluyen audio, vídeos, imágenes, esquemas y mapas conceptuales con el fin de afianzar el conocimiento.

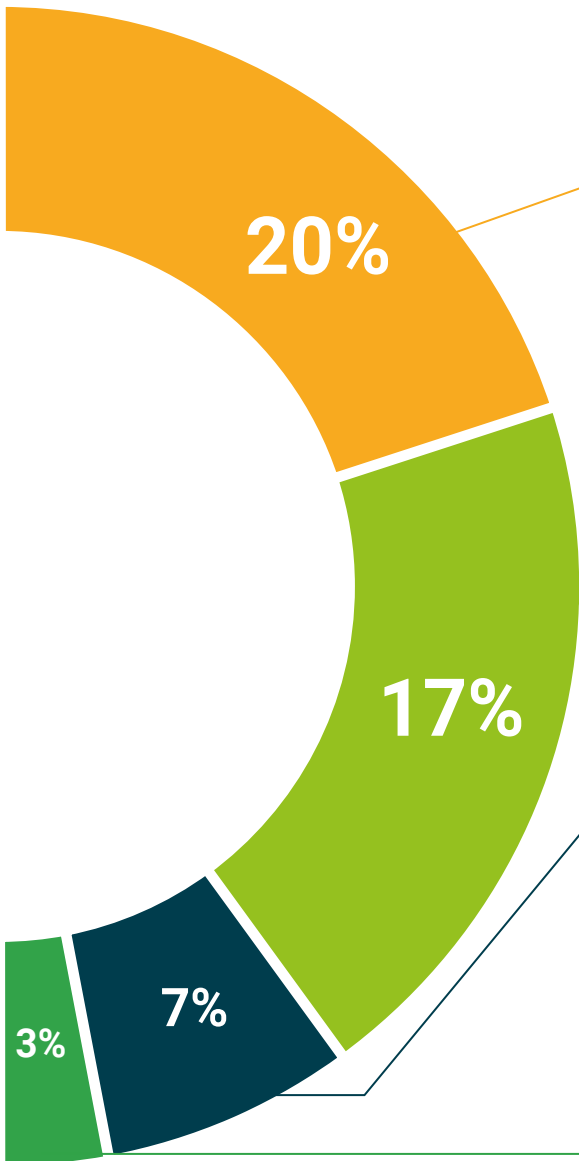
Este sistema exclusivo educativo para la presentación de contenidos multimedia fue premiado por Microsoft como "Caso de éxito en Europa".



Lecturas complementarias

Artículos recientes, documentos de consenso, guías internacionales... En nuestra biblioteca virtual tendrás acceso a todo lo que necesitas para completar tu capacitación.





Case Studies

Completarás una selección de los mejores *case studies* de la materia. Casos presentados, analizados y tutorizados por los mejores especialistas del panorama internacional.



Testing & Retesting

Evaluamos y reevaluamos periódicamente tu conocimiento a lo largo del programa. Lo hacemos sobre 3 de los 4 niveles de la Pirámide de Miller.



Clases magistrales

Existe evidencia científica sobre la utilidad de la observación de terceros expertos. El denominado *Learning from an expert* afianza el conocimiento y el recuerdo, y genera seguridad en nuestras futuras decisiones difíciles.



Guías rápidas de actuación

TECH ofrece los contenidos más relevantes del curso en forma de fichas o guías rápidas de actuación. Una manera sintética, práctica y eficaz de ayudar al estudiante a progresar en su aprendizaje.



10 Titulación

Este programa en Tratamiento Cognitivo Conductual de las Adicciones garantiza, además de la capacitación más rigurosa y actualizada, el acceso a un título de Máster de Formación Permanente Semipresencial expedido por TECH Universidad Tecnológica.



“

Supera con éxito este programa y recibe tu titulación universitaria sin desplazamientos ni farragosos trámites”

Este programa te permitirá obtener el título de **Máster de Formación Permanente Semipresencial en Tratamiento Cognitivo Conductual de las Adicciones** emitido por TECH Universidad Tecnológica.

TECH Universidad Tecnológica, es una Universidad española oficial, que forma parte del Espacio Europeo de Educación Superior (EEES). Con un enfoque centrado en la excelencia académica y la calidad universitaria a través de la tecnología.

Este título propio contribuye de forma relevante al desarrollo de la educación continua y actualización del profesional, garantizándole la adquisición de las competencias en su área de conocimiento y aportándole un alto valor curricular universitario a su formación. Es 100% válido en todas las Oposiciones, Carrera Profesional y Bolsas de Trabajo de cualquier Comunidad Autónoma española.

Además, el riguroso sistema de garantía de calidad de TECH asegura que cada título otorgado cumpla con los más altos estándares académicos, brindándole al egresado la confianza y la credibilidad que necesita para destacarse en su carrera profesional.

Título: **Máster de Formación Permanente Semipresencial en Tratamiento Cognitivo Conductual de las Adicciones**

Modalidad: **Semipresencial (Online + Prácticas Clínicas)**

Duración: **7 meses**

Créditos: **60 + 5 ECTS**



*Apostilla de La Haya. En caso de que el alumno solicite que su título en papel recabe la Apostilla de La Haya, TECH EDUCATION realizará las gestiones oportunas para su obtención, con un coste adicional.



**Máster de Formación
Permanente Semipresencial**
Tratamiento Cognitivo
Conductual de las Adicciones

Modalidad: Semipresencial (Online + Prácticas Clínicas)

Duración: 7 meses

Titulación: TECH Universidad Tecnológica

Créditos: 60 + 5 ECTS

Máster de Formación Permanente Semipresencial

Tratamiento Cognitivo Conductual de las Adicciones