

Máster de Formación Permanente
Semipresencial
Psicofarmacología





Máster de Formación Permanente Semipresencial Psicofarmacología

Modalidad: Semipresencial (Online + Prácticas Clínicas)

Duración: 7 meses

Titulación: TECH Universidad Tecnológica

Créditos: 60 + 5 ECTS

Acceso web: www.techtute.com/medicina/master-semipresencial/master-semipresencial-psicofarmacologia

Índice

01	Presentación	pág. 4	02	¿Por qué cursar este Máster de Formación Permanente Semipresencial?	pág. 8	03	Objetivos	pág. 12	04	Competencias	pág. 18
			05	Dirección del curso	pág. 22	06	Estructura y contenido	pág. 26	07	Prácticas Clínicas	pág. 30
			08	¿Dónde puedo hacer las Prácticas Clínicas?	pág. 36	09	Metodología de estudio	pág. 40	10	Titulación	pág. 50

01 Presentación

Los avances en Psicofarmacología han permitido desarrollar terapias más ambiciosas y efectivas para tratar problemas como el Estrés, la Depresión, los problemas de memoria y hasta trastornos psicóticos como la Esquizofrenia. Así, los protocolos asistenciales se ajustan mejor a cada cuadro clínico y contribuyen con rapidez al restablecimiento de las personas. Al mismo tiempo, los médicos enfrentan dificultades para mantenerse al día sobre todas esas innovaciones. Por eso, este programa ofrece los contenidos más actualizados de esa disciplina mediante una novedosa metodología académica. En su primera etapa, el médico recibirá el aprendizaje teórico desde una plataforma online e interactiva. Después, tendrá a su alcance una estancia práctica, presencial e inmersiva, en un centro hospitalario de renombre donde aplicará sus nuevos conocimientos en pacientes reales.





“

Con TECH, estarás al día sobre los grandes avances de la Psicofarmacología moderna, con una modalidad educativa que combina de forma excepcional los conocimientos prácticos y teóricos de esa área de la salud”

La Psicofarmacología ha incorporado diferentes aportes médicos en los últimos años. A partir de ella, el sector sanitario ha conseguido trazar estrategias de intervención más personalizadas de acuerdo con la sintomatología de cada paciente. Al mismo tiempo, esta disciplina ha indagado en el descubrimiento de neurotransmisores que condicionan una respuesta más eficiente a sustancias específicas ante patologías como la Esquizofrenia o el Trastorno Bipolar. Esta rama de la ciencia también ha buscado aquellos genes relacionados con un determinado fenómeno psicológico o psiquiátrico para indagar en el fármaco de mayor precisión contra ellos. Al mismo tiempo, el dominio de todos esos adelantos es un reto para los especialistas en un contexto donde los programas al respecto tienen una elevada carga teórica.

TECH, en su afán por contribuir a la capacitación de excelencia de los especialistas, ha diseñado un Máster de Formación Permanente Semipresencial que supera esas carencias. Para ello, ha elaborado una modalidad educativa, pionera en su tipo, donde los conocimientos y habilidades estarán abordados de dos maneras distintas. En primer lugar, el egresado se pondrá al día sobre las últimas tendencias de la Psicofarmacología de manera teórica. Los contenidos en esta fase pedagógica estarán dispuestos en una plataforma online e interactiva de aprendizaje. Desde ahí, accederá a un temario confeccionado por expertos distinguidos del y, bajo su guía personalizada, asimilar conceptos de forma rápida y flexible.

A continuación, en una estancia práctica y presencial de 3 semanas de duración, el profesional desarrollará diferentes habilidades relacionadas con el dominio de la fase anterior. De forma intensiva e inmersiva, analizará los fármacos, o combinaciones de ellos, que mejore se ajusten a pacientes reales bajo su responsabilidad. También, contará con el asesoramiento de un tutor adjunto que supervisará de cerca todos sus progresos. La capacitación clínica, tendrá lugar en una institución hospitalaria de máximo rigor, la cual será elegida por el alumno, de acuerdo con su ubicación geográfica inmediata.

Este **Máster de Formación Permanente Semipresencial en Psicofarmacología** contiene el programa científico más completo y actualizado del mercado. Sus características más destacadas son:

- ♦ Desarrollo de más de 100 casos clínicos presentados por profesionales de la Psicofarmacología
- ♦ Sus contenidos gráficos, esquemáticos y eminentemente prácticos con los que están concebidos, recogen una información científica y asistencial sobre aquellas disciplinas médicas indispensables para el ejercicio profesional
- ♦ Planes integrales de actuación sistematizada ante las principales patologías
- ♦ Sistema interactivo de aprendizaje basado en algoritmos para la toma de decisiones sobre las situaciones clínicas planteadas
- ♦ Guías de práctica clínica sobre el abordaje de las diferentes patologías
- ♦ Todo esto se complementará con lecciones teóricas, preguntas al experto, foros de discusión de temas controvertidos y trabajos de reflexión individual
- ♦ Disponibilidad de los contenidos desde cualquier dispositivo fijo o portátil con conexión a internet
- ♦ Además, podrás realizar una estancia de prácticas clínicas en uno de los mejores centros hospitalarios



El uso de fármacos al final de la vida, como parte de los cuidados paliativos contra el dolor, es otra de las aristas novedosas que analizarás por medio de este Máster de Formación Permanente Semipresencial”

“

No dudes más e insíbete en este programa que te proporciona el mejor aprendizaje teórico y práctico sobre los medicamentos más modernos para frenar la Depresión y comportamientos convulsivos”

En esta propuesta de Máster de Formación Permanente Semipresencial, de carácter profesionalizante y modalidad semipresencial, el programa está dirigido a la actualización de profesionales de la Psicofarmacología que requieren un alto nivel de cualificación. Los contenidos están basados en la última evidencia científica, y orientados de manera didáctica para integrar el saber teórico en la práctica médica, y los elementos teórico-prácticos facilitarán la actualización del conocimiento y permitirán la toma de decisiones en el manejo del paciente.

Gracias a su contenido multimedia elaborado con la última tecnología educativa, permitirán al profesional sanitario obtener un aprendizaje situado y contextual, es decir, un entorno simulado que proporcionará un aprendizaje inmersivo programado para entrenarse ante situaciones reales. El diseño de este programa está basado en el Aprendizaje Basado en Problemas, mediante el cual deberá tratar de resolver las distintas situaciones de práctica profesional que se le planteen a lo largo del mismo. Para ello, contará con la ayuda de un novedoso sistema de vídeo interactivo realizado por reconocidos expertos.

Durante la fase práctica de esta titulación, desarrollarás nuevas competencias para el manejo farmacológico de pacientes con trastornos del comportamiento alimentario y el sueño.

Este Máster de Formación Permanente Semipresencial ha sido ideado para que formes parte de la vanguardia médica, con una completísima visión de las ventajas y aportes de la Psicofarmacología.



02

¿Por qué cursar este Máster de Formación Permanente Semipresencial?

TECH ha creado este Máster de Formación Permanente Semipresencial, pionero en su tipo, para que los profesionales puedan ponerse al día con respecto a los avances de la Psicofarmacología. Para ese proceso educativo, la titulación ofrece al médico un excelente claustro docente y un sólido y actualizado temario durante su primera etapa. Igualmente, en un segundo momento de corte práctico, el programa ofrece al neumólogo la oportunidad de aplicar de manera presencial esos conocimientos, desde una institución hospitalaria de elevado prestigio y rigor.



¿Por qué cursar este Máster de Formación | 09
Permanente Semipresencial?



“

TECH pone en tus manos la oportunidad de estudiar junto a prestigiosos expertos internacionales, accediendo a centros sanitarios de renombre y ubicados diferentes latitudes”

1. Actualizarse a partir de la última tecnología disponible

A través de esta titulación, el médico actualizará sus habilidades con respecto al manejo de los protocolos y criterios asistenciales más modernos en el campo de la Psicofarmacología. A partir de ese intensivo proceso de estudios, conseguirá una mayor especialización y proporcionará cuidados de primer nivel a todos sus pacientes.

2. Profundizar a partir de la experiencia de los mejores especialistas

Durante este programa, TECH acompañará a los médicos por medio de un equipo de expertos de amplia trayectoria profesional. Con su ayuda, desarrollarán conocimientos teóricos complejos y discutirán casos clínicos, presentados a modo de ejemplificación. Además, durante las prácticas presenciales, contarán con un tutor designado para complementar sus destrezas y les proveerá una guía personalizada.

3. Adentrarse en entornos clínicos de primera

Tras una minuciosa revisión de los centros hospitalarios más prestigiosos, TECH ha elegido aquellas instituciones donde confluyen tecnologías médicas y personal sanitario de forma excepcional. De ese modo, el especialista tendrá a su alcance las mejores herramientas y asesores prácticos para adquirir una actualización más exhaustiva y rigurosa sobre los postulados y elementos más novedosos de esa área sanitaria.



4. Combinar la mejor teoría con la práctica más avanzada

En un mercado educativo donde abundan los programas con cargas académicas desmedidas, TECH se distingue con una oferta novedosa. Así, los especialistas podrán acceder a una preparación pedagógica teórica de excelencia que se complementa con una intensiva y exhaustiva práctica presencial de 3 semanas de duración, en un centro hospitalario de referencia en el área de la Psicofarmacología.

5. Expandir las fronteras del conocimiento

TECH, como institución educativa de alcance internacional, tiene acceso a centros especializados de todo el mundo. Así, el médico que opte por este programa para ponerse al día, podrá expandir sus habilidades desde fronteras diversas y ejercer sus conocimientos junto a los expertos más reconocidos del escenario sanitario global.

“

Tendrás una inmersión práctica total en el centro que tú mismo elijas”

03

Objetivos

El Máster de Formación Permanente Semipresencial en Psicofarmacología es un programa líder en educación debido a sus contenidos teóricos y prácticos actualizados. Su plan de estudios exhaustivo preparará a los médicos para una capacitación más versátil y en línea con la implementación de los procedimientos terapéuticos más recientes. Además, el programa es supervisado por profesionales con amplia experiencia, lo cual garantiza que los especialistas reciban un dominio completo de las últimas tendencias en esta área de la salud.





“

Con este programa educativo, incorporarás a tus conocimientos y habilidades, el manejo más abarcador de los neurotransmisores que favorecen la asimilación o el rechazo de medicamentos Anticonvulsivos”



Objetivo general

- Este programa pondrá al día a los especialistas con respecto a las principales innovaciones relacionadas con fármacos utilizados en Psiquiatría y Neurología. En particular, ahondarán acerca de los nuevos descubrimientos relacionados con la absorción de medicamentos y la farmacodinámica. A su vez, recibirán una detallada descripción de los protocolos de intervención y toma de decisiones clínicas más modernos para el paciente con problemas psicopatológicos



Profundiza en la teoría de mayor relevancia en este campo, aplicándola posteriormente en un entorno laboral real"





Objetivos específicos

Módulo 1. Farmacología y sus objetivos en el proceso terapéutico psicológico

- ♦ Describir la historia clínica del paciente
- ♦ Descubrir y promover la trama psíquica familiar
- ♦ Diferenciar las distintas etiologías de los trastornos mentales
- ♦ Manejar y dominar el papel de la simpatía y la empatía en el aprendizaje vicario
- ♦ Manifestar la importancia de la admiración en el equilibrio global de la familia
- ♦ Desarrollar planes de análisis eficaces para el diagnóstico diferencial
- ♦ Identificar las necesidades psicofarmacológicas en los trastornos del ánimo
- ♦ Manejar la historia clínica del paciente, así como aportar las habilidades necesarias para trabajar de forma multidisciplinar

Módulo 2. La anamnesis y la toma de decisión del fármaco adecuado

- ♦ Descubrir y encontrar las memorias emocionales de los componentes del trastorno
- ♦ Dominar y manejar la relación hasta convertirse en persona referencial
- ♦ Identificar los componentes de la patología del paciente para decidir la intervención
- ♦ Señalar la incidencia de los diagnósticos en la toma de decisiones del paciente
- ♦ Diseñar y realizar programas de ajuste a la enfermedad crónica
- ♦ Desarrollar protocolos que no permitan la dependencia al fármaco
- ♦ Manejar y estabilizar las carencias emocionales y afectivas del paciente dentro de la intervención
- ♦ Utilizar la intervención para determinar en qué momento es necesario que otros profesionales se sumen al proceso de análisis

Módulo 3. Clasificación de los medicamentos psicotrópicos

- ♦ Identificar los métodos de estudios para demostrar que el medicamento tiene utilidad
- ♦ Descubrir los procedimientos legales para el uso del medicamento
- ♦ Describir los vínculos nocivos entre medicamentos
- ♦ Emplear los conocimientos sobre los efectos secundarios de los fármacos para que no entorpezcan la intervención en psicoterapia
- ♦ Describir los efectos beneficiosos del medicamento
- ♦ Dominar los efectos adversos y toxicidad del medicamento

Módulo 4. Intervención farmacológica en los trastornos de ansiedad y el estrés

- ♦ Diferenciar la casuística farmacológica para la depresión y los trastornos de ansiedad
- ♦ Identificar y describir los posibles manejos de los trastornos de ansiedad
- ♦ Evaluar la repercusión de los trastornos de ansiedad, depresivos y psicóticos de los padres
- ♦ Expresar e identificar la importancia del estrés
- ♦ Identificar y diferenciar los trastornos de ansiedad en sus distintos epígrafes
- ♦ Reconocer y diferenciar los trastornos secundarios al estrés

Módulo 5. Intervención con psicofármacos en la depresión, los trastornos del comportamiento alimentario y el sueño

- ♦ Describir los ejes depresivos
- ♦ Dominar la interacción entre los antidepresivos y los demás fármacos
- ♦ Evaluar y enumerar los componentes propios de los trastornos del comportamiento alimentario
- ♦ Controlar la farmacoterapia para la anorexia nerviosa y dominar el tratamiento farmacológico de la bulimia
- ♦ Manejar el control del sueño con farmacoterapia
- ♦ Diferenciar los trastornos del sueño y la vigilia
- ♦ Manejar la dinámica del sonambulismo
- ♦ Diferenciar el terror nocturno de las pesadillas

Módulo 6. Farmacoterapia de la psicosis y las demencias

- ♦ Conocer los efectos secundarios de la medicación para el Alzheimer
- ♦ Diferenciar y enmarcar los trastornos propios de una sistémica psicótica
- ♦ Describir y dominar la clínica de la esquizofrenia según la teoría de la comunicación y del doble vínculo
- ♦ Realizar y adaptar protocolos de intervención farmacológicos dentro de un marco interdisciplinar de psicosis
- ♦ Abordar el uso clínico del medicamento en pacientes con demencia
- ♦ Desarrollar la intervención con el medicamento según la lógica mental de las distintas edades
- ♦ Dominar y manejar las características diferenciales con las que se presentan las patologías psicológicas



Módulo 7. Fármacos utilizados en la unidad del dolor

- ♦ Diseñar y realizar estudios clínicos controlados en dolor
- ♦ Dominar el dolor dentro de un marco de la terapia
- ♦ Manejar el dolor agudo con psicofármacos
- ♦ Dominar las herramientas de evaluación e intervención empleando todos los indicadores de intervención ante el dolor
- ♦ Desarrollar modelos de seguimiento que expresen los cambios de las patologías propias de los estados mentales y del dolor
- ♦ Identificar y dominar la clínica y el pronóstico de los distintos trastornos de la infancia y la adolescencia con intervención farmacológica ante el dolor

“

Inscríbete en esta titulación y no dejes pasar la oportunidad de estudiar de manera teórica y práctica los principales avances de la Psicofarmacología”

04

Competencias

Al completar este Máster de Formación Permanente Semipresencial, el profesional médico estará dotado de las competencias teóricas y prácticas más actualizadas en relación a la Psicofarmacología. Esto le permitirá ofrecer un tratamiento personalizado a todos sus pacientes, basado en los productos terapéuticos más avanzados y la evidencia científica más completa.





“

Con TECH desarrollarás habilidades rigurosas y actualizadas, basadas en la última evidencia científica acerca de cómo interactúan algunos medicamentos antipsicóticos con suplementos herbales”



Competencias generales

- ♦ Manejar la psicopatología para crear un marco de seguridad en el diagnóstico y posterior tratamiento con psicofármacos
- ♦ Dominar la relación para conseguir un vínculo adecuado que permita obtener la información necesaria para la realización del diagnóstico
- ♦ Conectar con la familia para localizar los agentes más relevantes de su historia y desde ahí realizar su historia clínica
- ♦ Apreciar todos los elementos de la comunicación para conocer, no solo lo que los componentes de la familia manifiestan, sino también lo que sienten y lo que perciben
- ♦ Describir los distintos modelos que explican el estado de la familia para desde ahí poder tomar decisiones en cuanto a la situación psicopatológica
- ♦ Identificar los distintos criterios que establecen en la actualidad la expresión de la enfermedad psicológica para establecer una adecuada intervención con psicofármacos





Competencias específicas

- ♦ Generar un vínculo adecuado para posibilitar el estudio psicopatológico
- ♦ Preparar y dominar la relación en el primer encuentro con el niño o el adolescente y los adultos que componen el núcleo familiar
- ♦ Describir las emociones sentidas por el sujeto ante el tratamiento con psicofármacos
- ♦ Manejar y dominar las técnicas de escenificación, rescate y desenlace del proceso de evaluación
- ♦ Desarrollar formas de detectar los trastornos de la personalidad: histriónicos, dependiente y evitativos. Así como reconocer los signos singulares del trastorno de la personalidad agresivo pasivo
- ♦ Diferenciar entre el conocimiento del ADN y el ARN, para realizar diagnóstico diferencial en el ámbito familiar
- ♦ Describir la importancia de la epigenética en el estudio del comportamiento del niño y del adolescente
- ♦ Describir síndromes poco conocidos como son las autolesiones, para así poder dominarlos y manejar que la autolesión bajo la ansiedad emocional
- ♦ Desglosar y manejar la clasificación de las enfermedades mentales del D.S.M.-5 y la CIE 10
- ♦ Comunicar y educar para que los diagnósticos propuestos den lugar a una relación terapéutica eficaz
- ♦ Incidir y desarrollar protocolos que diferencian la salud de la enfermedad en la familia
- ♦ Descubrir el arsenal de signos y señales para identificar la psicopatología de los componentes de la familia
- ♦ Conocer y poder desarrollar el rol como consultor técnico para casos, programas, organización, apoyo a profesionales de las Unidades y externos
- ♦ Trabajar en una UTD multidisciplinar y de comunicar adecuadamente con los profesionales que forman parte de ella
- ♦ Elaborar informes clínicos y apoyar a otros profesionales en la elaboración de informes de pacientes con dolor
- ♦ Coordinarse con profesionales sanitarios y no sanitarios en el abordaje integral del dolor con continuidad de cuidados



Matrícula en este programa y expande tus competencias en Psicofarmacología hacia la máxima excelencia”

05

Dirección del curso

TECH, para proporcionar la educación más actualizada a sus egresados, ha elegido a un claustro de dilatada trayectoria científica, clínica e investigativa. Todos los miembros del equipo docente están al día sobre los procedimientos clínicos más avanzados en Psicofarmacología. A partir de esos conocimientos, han conformado un completísimo temario que ahonda en todos esos aspectos y, posibilita el aprendizaje rápido y flexible de todos sus módulos a través de una guía totalmente personalizada y el uso de recursos multimedia e interactivos de gran valor didáctico.



A close-up photograph of a person's hand resting on a computer mouse. The hand is positioned in the lower-left quadrant of the page, with fingers slightly curled over the mouse. The background is a blurred white surface. The image is partially obscured by a diagonal blue and white graphic element that runs from the top-left towards the bottom-right.

“

Los profesores de TECH han conformado para este Máster de Formación Permanente Semipresencial el temario educativo más avanzado del mercado en relación a los productos farmacéuticos óptimos para abordar problemas psiquiátricos”

Dirección



Dr. Aguado Romo, Roberto

- ♦ Presidente del Instituto Europeo de Psicoterapia de Tiempo Limitado
- ♦ Psicólogo en consultas privadas
- ♦ Investigador en Psicoterapias de Tiempo Limitado
- ♦ Coordinador del equipo de orientación de numerosos centros escolares
- ♦ Autor de diversos libros sobre Psicología
- ♦ Comunicador Experto en Psicología en Medios de Comunicación
- ♦ Docente de cursos y estudios de posgrado
- ♦ Máster en Psicología Clínica y Psicología de la Salud
- ♦ Especialista en Psicología Clínica
- ♦ Especialista en Focalización por Disociación Selectiva

Profesores

Dra. González Agüero, Mónica

- ♦ Psicóloga responsable del Departamento de Psicología Infantil y Juvenil en el Hospital Quirónsalud Marbella y en el Avatar Psicólogo
- ♦ Psicóloga y Docente en el Instituto Europeo de Psicoterapias de Tiempo Limitado (IEPTL)
- ♦ Licenciatura en Psicología de la Universidad Nacional de Educación a Distancia (UNED)

Dra. Roldán, Lucía

- ♦ Psicóloga Sanitaria
- ♦ Especialista en Intervención Cognitivo Conductual
- ♦ Máster en Psicoterapia de Tiempo Limitado y Psicología de la Salud
- ♦ Experto en Intervención con Terapia Energética

Dra. Martínez Lorca, Manuela

- ♦ Psicóloga Sanitaria
- ♦ Docente en el Departamento de Psicología de la Universidad de Castilla (La Mancha)
- ♦ Máster en Psicoterapia de Tiempo Limitado y Psicología de la Salud del Instituto Europeo de Psicoterapias de Tiempo Limitado
- ♦ Especialista en Hipnosis Clínica y Relajación
- ♦ Licenciatura en Psicología
- ♦ Doctor en Medicina

Dr. De Dios González, Antonio

- ♦ Director de Avatar Psicólogos
- ♦ Director del Departamento de Psicología en el Hospital Quirónsalud Marbella
- ♦ Director del Área Clínica y de la Salud en Iridia Hispania
- ♦ Formador en la Cruz Roja Española
- ♦ Especialista en Hipnosis Clínica y Relajación
- ♦ Especialista en Técnicas de Liberación Emocional por el World Center for EFT
- ♦ Terapeuta Transpersonal en la Escuela Española de Desarrollo Transpersonal
- ♦ Licenciatura en Psicología en la Universidad Complutense de Madrid
- ♦ Máster en Psicoterapia de Tiempo Limitado y Psicología de la Salud en el Instituto Europeo de Psicoterapias de Tiempo Limitado
- ♦ Máster en Programación Neurolingüística en la SNLP-The Society of NLP de Richard Bandler



Los mejores docentes del sector te convertirán, a través de este programa académico, en un experto de prestigio, capaz de dominar las consideraciones terapéuticas más modernas de la Psicofarmacología”

06

Estructura y contenido

Este plan de estudios, diseñado por los mejores expertos, se adentra en los últimos avances de la farmacología para dar respuesta a problemas psicológicos y psiquiátricos que puedan enfrentar los pacientes. A lo largo de esta fase teórica, el médico explorará en los criterios más avanzados de intervención a través de medicamentos para el Estrés, Ansiedad, Trastornos Obsesivos compulsivos, episodios psicóticos, entre otros. Al mismo tiempo, ahondará en las mejores estrategias de combinación de esos productos farmacéuticos y cuáles son sus contraindicaciones más frecuentes. Para completar la asimilación de esos contenidos el especialista dispondrá de métodos didácticos novedosos como el *Relearning*.





“

De la mano de recursos multimedia y resúmenes interactivos, asimilarás los módulos de este programa de manera rápida y flexible”

Módulo 1. Farmacología y sus objetivos en el proceso terapéutico psicológico

- 1.1. Perspectiva antropológica, histórica, sociológica y psicológica de la utilización del medicamento
- 1.2. Objetivos de la farmacología
- 1.3. Concepto de farmacología
- 1.4. Farmacología terapéutica
- 1.5. Farmacodinamia
- 1.6. Farmacocinética
- 1.7. Curva de niveles plasmáticos
- 1.8. Toxicología
- 1.9. Aspectos sociales del medicamento
- 1.10. Proceso de intervención con la medicación
- 1.11. Formulario de información para el paciente que va a recibir tratamiento psicofarmacológico
- 1.12. Proceso para que un medicamento sea legal
- 1.13. Síntomas y signos. Enfermedades y síndromes

Módulo 2. La anamnesis y la toma de decisión del fármaco adecuado

- 2.1. Entrevista activa (CHSV)
- 2.2. Teoría de la información
- 2.3. Canales de comunicación
- 2.4. Sistema de comunicación
- 2.5. Axiomas de la entrevista
- 2.6. Es imposible no comunicar
- 2.7. Contenido y relación
- 2.8. Valencia afectiva
- 2.9. Comunicación digital y analógica
- 2.10. Simétrica y asimétrica
- 2.11. Exploración de la comunicación
- 2.12. Comunicación verbal
- 2.13. Comunicación no verbal
- 2.14. Doble vínculo
- 2.15. Psicopatología de la comunicación
- 2.16. Un gesto vale más que mil palabras

- 2.17. Historia clínica
- 2.18. Estructura general del examen mental
- 2.19. Semiología
- 2.20. Epistemología del diagnóstico
- 2.21. Algunos tipos especiales de entrevista clínica

Módulo 3. Clasificación de los medicamentos psicotrópicos

- 3.1. Bases neurofisiológicas de la enfermedad mental y de sus tratamientos
- 3.2. Antipsicóticos y neurolépticos
- 3.3. Ansiolíticos y sedantes
- 3.4. Antidepresivos
- 3.5. Antimaníacos o eutímicos
- 3.6. Anticonvulsivos
- 3.7. Medicamentos para la agitación
- 3.8. Farmacoterapia de la confusión
- 3.9. Fármacos para la demencia
- 3.10. Medicamentos contra la deficiencia

Módulo 4. Intervención farmacológica en los trastornos de ansiedad y el estrés

- 4.1. Trastorno de angustia o de pánico
- 4.2. Agorafobia
- 4.3. Fobia social
- 4.4. Fobias específicas
- 4.5. Trastorno de ansiedad generalizada
- 4.6. Trastorno obsesivo compulsivo y trastornos relacionados
- 4.7. Trastorno de ansiedad por separación
- 4.8. Trastorno de adaptación
- 4.9. Trastornos disociativos
- 4.10. Trastornos de síntomas somáticos y trastornos asociados
- 4.11. Trastornos relacionados con traumas y factores de estrés
- 4.12. Estrés postraumático
- 4.13. Trastorno de relación social desinhibida

Módulo 5. Intervención con psicofármacos en la depresión, los trastornos del comportamiento alimentario y el sueño

- 5.1. Trastorno de desregulación perturbador del estado del ánimo
- 5.2. Trastorno depresivo mayor
- 5.3. Trastorno depresivo persistente (distimia)
- 5.4. Trastorno disfórico premenstrual
- 5.5. Trastorno depresivo inducido por sustancias
- 5.6. Pica
- 5.7. Trastorno de rumiación
- 5.8. Trastorno de evitación de alimentos
- 5.9. Anorexia nerviosa
- 5.10. Bulimia nerviosa
- 5.11. Trastorno por atracón
- 5.12. Trastorno de insomnio
- 5.13. Trastorno por hipersomnia
- 5.14. Narcolepsia
- 5.15. Apnea obstructiva del sueño
- 5.16. Hiperventilación relacionada con el sueño
- 5.17. Trastornos del despertar del sueño no REM
- 5.18. Trastorno por pesadillas
- 5.19. Síndrome de piernas inquietas

Módulo 6. Farmacoterapia de la psicosis y las demencias

- 6.1. Esquizofrenia y psicosis esquizofreniformes
- 6.2. Trastorno delirante
- 6.3. Trastorno psicótico breve
- 6.4. Trastorno psicótico inducido por sustancias
- 6.5. Catatonia
- 6.6. Trastorno bipolar
- 6.7. Trastorno ciclotímico
- 6.8. Delirium
- 6.9. Enfermedad de Alzheimer
- 6.10. Degeneración lóbulo frontotemporal

- 6.11. Demencia debida a traumatismo cerebral
- 6.12. Demencia vascular
- 6.13. Demencia debido a la enfermedad de Parkinson
- 6.14. Demencia debido a la enfermedad de Huntington
- 6.15. Trastornos de la personalidad
- 6.16. Latrogenia

Módulo 7. Fármacos utilizados en la unidad del dolor

- 7.1. Historia clínica del paciente con dolor
- 7.2. Abordaje psicosocial del dolor crónico
- 7.3. Analgesia Controlada por el Paciente (ACP)
- 7.4. Dolor en los pacientes politraumáticos
- 7.5. Dolor en los grandes quemados
- 7.6. Cefaleas y algias faciales
- 7.7. Tratamiento de las neuralgias
- 7.8. Tratamiento del dolor oncológico
- 7.9. Dolor y sedación terminal
- 7.10. Fibromialgia



Domina últimas tendencias teóricas de la Psicofarmacología a partir de novedosos métodos didácticos como el Relearning

07

Prácticas Clínicas

Los especialistas en Psicofarmacología tendrán la oportunidad de mejorar sus habilidades prácticas en centros hospitalarios de renombre, a través de una estancia práctica y presencial de máximo rigor. Esto les permitirá mantenerse al día con las últimas investigaciones científicas y tecnológicas, y trabajar con expertos de elevada reputación.



“

A través de TECH, podrás vincularte a instituciones hospitalarias, ubicadas en diferentes puntos geográficos, que se especializan en Psicofarmacología”

Las prácticas clínicas de este programa educativo tendrán lugar en entorno hospitalario de primera clase, donde los médicos podrán aplicar sus conocimientos teóricos en situaciones reales. Así, estarán al día acerca de cómo evaluar la respuesta clínica de los pacientes a productos Antipsicóticos, Anticonvulsivos y Antidepresivos. A su vez, podrán aportar un seguimiento personalizado a enfermos con diferentes patologías.

La estancia tendrá una duración de 3 semanas, en jornadas de 8 horas consecutivas, de lunes a viernes. En todo momento, el especialista será supervisado por un tutor adjunto, quien será responsable de asesorar sus progresos académicos. Al mismo tiempo, colaborará con un equipo de expertos de elevado prestigio y junto a ellos discutirá las estrategias farmacológicas más efectivas para abordar de manera específica problemas psicológicos y psiquiátricos.

La enseñanza práctica se realizará con el acompañamiento y guía de los profesores y demás compañeros de entrenamiento que faciliten el trabajo en equipo y la integración multidisciplinar como competencias transversales para la praxis médica (aprender a ser y aprender a relacionarse).

Los procedimientos descritos a continuación serán la base de la capacitación, y su realización estará sujeta a la disponibilidad propia del centro, a su actividad habitual y a su volumen de trabajo, siendo las actividades propuestas las siguientes:



Módulo	Actividad Práctica
Últimas tendencias para evaluar el psicofármaco que mejor se ajusta al diagnóstico psiquiátrico del paciente	Desarrollar una Entrevista Activa con el paciente, delimitando sus síntomas, deficiencias comunicativas y cognitivas, entre otros rasgos psiquiátricos del paciente
	Comprobar, por medio de exámenes clínicos, si el paciente tiene excesos de Dopamina, o a una elevada sensibilidad a este neurotransmisor, como parte de la evaluación de la Hipótesis Dopaminérgica ante una posible Esquizofrenia
	Medir los niveles de proteína amiloide y tau para determinar si el paciente sufre de demencias vasculares, la Enfermedad de Alzheimer u otros trastornos similares
	Estudiar neurotransmisores específicos y su expresión en el paciente para elegir tratamientos específicos
Psicofarmacología en los trastornos de Ansiedad y el Estrés	Evaluar en el paciente con Trastorno de la Ansiedad generalizada la pertinencia de medicamentos del grupo de los inhibidores selectivos de la recaptación de Serotonina o los inhibidores de la recaptación de Serotonina y Norepinefrina
	Indicar terapias farmacológicas contra el Trastorno Obsesivo Compulsivo para niños, como la Clomipramin, teniendo en cuenta las recomendaciones de edad para la ingesta que exige el fabricante del producto
	Monitorizar los efectos secundarios que puedan aparecer en los pacientes luego de comentar el tratamiento psicofarmacológico y prevenir interacciones con otras sustancias como otros medicamentos o suplementos herbales
Psicofarmacología en la Depresión, los trastornos del comportamiento alimentario y el sueño	Recetar Inhibidores selectivos de la recaptación de serotonina a pacientes con Trastorno Depresivo Persistente
	Abordar al paciente con Trastorno Depresivo Mayor mediante Antidepresivos tricíclicos
	Contraindicar el uso de antidepresivos en embarazadas y madres durante la lactancia, de acuerdo a las condiciones de riesgo para el niño no nacido o lactante
	Iniciar tratamientos con Mirtazapina para pacientes con Anorexia ya que la última evidencia científica recoge mejoras para la patología a través de ese psicofármaco, tanto en la recuperación ponderal como del estado de ánimo
	Controlar las convulsiones de apetito desenfrenado mediante medicamentos como el Topiramato
Usar tratamientos con benzodiazepinas nocturnas, en concreto al Clonazepam, contra los Trastornos del despertar del sueño no REM	

Módulo	Actividad Práctica
Psicofarmacología en Psicosis y las Demencias	Valorar el uso de algunos fármacos antiepilépticos en pacientes con Esquizofrenia y psicosis esquizofreniformes
	Aplicar combinaciones de psicofármacos como Estabilizadores de ánimo, Anticonvulsivos, Antipsicóticos atípicos en pacientes con Trastorno Bipolar
	Utilizar Inhibidores de la Colinesterasa para aumentar y controlar los niveles de un neurotransmisor que participa en la memoria y el sentido de la realidad de pacientes diagnosticados con Demencia
Fármacos utilizados en la Unidad del Dolor	Indicar a pacientes en cuidados paliativos por cáncer el uso de bombas de Analgesia Controlada por el Paciente
	Tratar a pacientes con Neuralgias a través de medicamentos para el dolor en forma de parches o cremas para la piel
	Combinar el uso de antidepresivos y anticonvulsivos en el paciente con Fibromialgia
	Implementar el uso de opiáceos y analgésicos adyuvantes en las estrategias de Sedación Terminal para pacientes que enfrentan un inminente deceso



Las actividades de esta práctica clínica te capacitarán para actualizar tu praxis profesional implementando las técnicas y protocolos terapéuticos más recientes de la Psicofarmacología”

Seguro de responsabilidad civil

La máxima preocupación de esta institución es garantizar la seguridad tanto de los profesionales en prácticas como de los demás agentes colaboradores necesarios en los procesos de capacitación práctica en la empresa. Dentro de las medidas dedicadas a lograrlo, se encuentra la respuesta ante cualquier incidente que pudiera ocurrir durante todo el proceso de enseñanza-aprendizaje.

Para ello, esta entidad educativa se compromete a contratar un seguro de responsabilidad civil que cubra cualquier eventualidad que pudiera surgir durante el desarrollo de la estancia en el centro de prácticas.

Esta póliza de responsabilidad civil de los profesionales en prácticas tendrá coberturas amplias y quedará suscrita de forma previa al inicio del periodo de la capacitación práctica. De esta forma el profesional no tendrá que preocuparse en caso de tener que afrontar una situación inesperada y estará cubierto hasta que termine el programa práctico en el centro.



Condiciones generales de la capacitación práctica

Las condiciones generales del acuerdo de prácticas para el programa serán las siguientes:

1. TUTORÍA: durante el Máster de Formación Permanente Semipresencial el alumno tendrá asignados dos tutores que le acompañarán durante todo el proceso, resolviendo las dudas y cuestiones que pudieran surgir. Por un lado, habrá un tutor profesional perteneciente al centro de prácticas que tendrá como fin orientar y apoyar al alumno en todo momento. Por otro lado, también tendrá asignado un tutor académico cuya misión será la de coordinar y ayudar al alumno durante todo el proceso resolviendo dudas y facilitando todo aquello que pudiera necesitar. De este modo, el profesional estará acompañado en todo momento y podrá consultar las dudas que le surjan, tanto de índole práctica como académica.

2. DURACIÓN: el programa de prácticas tendrá una duración de tres semanas continuadas de formación práctica, distribuidas en jornadas de 8 horas y cinco días a la semana. Los días de asistencia y el horario serán responsabilidad del centro, informando al profesional debidamente y de forma previa, con suficiente tiempo de antelación para favorecer su organización.

3. INASISTENCIA: en caso de no presentarse el día del inicio del Máster de Formación Permanente Semipresencial, el alumno perderá el derecho a la misma sin posibilidad de reembolso o cambio de fechas. La ausencia durante más de dos días a las prácticas sin causa justificada/médica, supondrá la renuncia las prácticas y, por tanto, su finalización automática. Cualquier problema que aparezca durante el transcurso de la estancia se tendrá que informar debidamente y de forma urgente al tutor académico.

4. CERTIFICACIÓN: el alumno que supere el Máster de Formación Permanente Semipresencial recibirá un certificado que le acreditará la estancia en el centro en cuestión.

5. RELACIÓN LABORAL: el Máster de Formación Permanente Semipresencial no constituirá una relación laboral de ningún tipo.

6. ESTUDIOS PREVIOS: algunos centros podrán requerir certificado de estudios previos para la realización del Máster de Formación Permanente Semipresencial. En estos casos, será necesario presentarlo al departamento de prácticas de TECH para que se pueda confirmar la asignación del centro elegido.

7. NO INCLUYE: el Máster de Formación Permanente Semipresencial no incluirá ningún elemento no descrito en las presentes condiciones. Por tanto, no incluye alojamiento, transporte hasta la ciudad donde se realicen las prácticas, visados o cualquier otra prestación no descrita.

No obstante, el alumno podrá consultar con su tutor académico cualquier duda o recomendación al respecto. Este le brindará toda la información que fuera necesaria para facilitarle los trámites.

08

¿Dónde puedo hacer las Prácticas Clínicas?

Este Máster de Formación Permanente Semipresencial contempla una práctica clínica de primer nivel, desde una institución hospitalaria avalada por su amplio prestigio en el marco de la Psicofarmacología. Desde la entidad, el especialista podrá aplicar habilidades y procedimientos terapéuticos avanzados en pacientes reales. Cada de esas intervenciones será debatida y analizada junto a un distinguido equipo de expertos. Esta etapa, presencial e intensiva, tendrá una duración de 3 semanas y, al comenzarla, el médico podrá elegir la instalación sanitaria que mejor se ajuste a su ubicación geográfica.





“

No dejes pasar la oportunidad de matricular en una modalidad académica que integra el estudio teórico y práctico de la Psicofarmacología con el mayor rigor y exigencia”



El alumno podrá cursar la parte práctica de este Máster de Formación Permanente Semipresencial en los siguientes centros:



Medicina

Hospital HM Modelo

País	Ciudad
España	La Coruña

Dirección: Rúa Virrey Osorio, 30, 15011, A Coruña

Red de clínicas, hospitales y centros especializados privados distribuidos por toda la geografía española

Capacitaciones prácticas relacionadas:

- Anestesiología y Reanimación
- Cirugía de Columna Vertebral



Medicina

Hospital HM Rosaleda

País	Ciudad
España	La Coruña

Dirección: Rúa de Santiago León de Caracas, 1, 15701, Santiago de Compostela, A Coruña

Red de clínicas, hospitales y centros especializados privados distribuidos por toda la geografía española

Capacitaciones prácticas relacionadas:

- Trasplante Capilar
- Ortodoncia y Ortopedia Dentofacial



Medicina

Hospital HM La Esperanza

País	Ciudad
España	La Coruña

Dirección: Av. das Burgas, 2, 15705, Santiago de Compostela, A Coruña

Red de clínicas, hospitales y centros especializados privados distribuidos por toda la geografía española

Capacitaciones prácticas relacionadas:

- Enfermería Oncológica
- Oftalmología Clínica



Medicina

Hospital HM San Francisco

País	Ciudad
España	León

Dirección: C. Marqueses de San Isidro, 11, 24004, León

Red de clínicas, hospitales y centros especializados privados distribuidos por toda la geografía española

Capacitaciones prácticas relacionadas:

- Actualización en Anestesiología y Reanimación
- Enfermería en el Servicio de Traumatología



Medicina

Hospital HM Regla

País	Ciudad
España	León

Dirección: Calle Cardenal Landázuri, 2, 24003, León

Red de clínicas, hospitales y centros especializados privados distribuidos por toda la geografía española

Capacitaciones prácticas relacionadas:

- Actualización de Tratamientos Psiquiátricos en Pacientes Menores



Medicina

Hospital HM Nou Delfos

País	Ciudad
España	Barcelona

Dirección: Avinguda de Valldar, 151, 08023, Barcelona

Red de clínicas, hospitales y centros especializados privados distribuidos por toda la geografía española

Capacitaciones prácticas relacionadas:

- Medicina Estética
- Nutrición Clínica en Medicina



Medicina

Hospital HM Madrid

País	Ciudad
España	Madrid

Dirección: Pl. del Conde del Valle de Súchil, 16, 28015, Madrid

Red de clínicas, hospitales y centros especializados privados distribuidos por toda la geografía española

Capacitaciones prácticas relacionadas:

- Análisis Clínicos
- Anestesiología y Reanimación



Medicina

Hospital HM Montepíncipe

País	Ciudad
España	Madrid

Dirección: Av. de Montepíncipe, 25, 28660, Boadilla del Monte, Madrid

Red de clínicas, hospitales y centros especializados privados distribuidos por toda la geografía española

Capacitaciones prácticas relacionadas:

- Ortopedia Infantil
- Medicina Estética



Medicina

Hospital HM Torrelodones

País Ciudad
España Madrid

Dirección: Av. Castillo Olivares, s/n, 28250, Torrelodones, Madrid

Red de clínicas, hospitales y centros especializados privados distribuidos por toda la geografía española

Capacitaciones prácticas relacionadas:

- Anestesiología y Reanimación
- Pediatria Hospitalaria



Medicina

Hospital HM Sanchinarro

País Ciudad
España Madrid

Dirección: Calle de Oña, 10, 28050, Madrid

Red de clínicas, hospitales y centros especializados privados distribuidos por toda la geografía española

Capacitaciones prácticas relacionadas:

- Anestesiología y Reanimación
- Medicina del Sueño



Medicina

Hospital HM Nuevo Belén

País Ciudad
España Madrid

Dirección: Calle José Silva, 7, 28043, Madrid

Red de clínicas, hospitales y centros especializados privados distribuidos por toda la geografía española

Capacitaciones prácticas relacionadas:

- Cirugía General y del Aparato Digestivo
- Nutrición Clínica en Medicina



Medicina

Hospital HM Puerta del Sur

País Ciudad
España Madrid

Dirección: Av. Carlos V, 70, 28938, Móstoles, Madrid

Red de clínicas, hospitales y centros especializados privados distribuidos por toda la geografía española

Capacitaciones prácticas relacionadas:

- Urgencias Pediátricas
- Oftalmología Clínica



Medicina

Policlínico HM La Paloma

País Ciudad
España Madrid

Dirección: Calle Hilados, 9, 28850, Torrejón de Ardoz, Madrid

Red de clínicas, hospitales y centros especializados privados distribuidos por toda la geografía española

Capacitaciones prácticas relacionadas:

- Enfermería de Quirófano Avanzada
- Ortodoncia y Ortopedia Dentofacial



Medicina

Policlínico HM Sanchinarro

País Ciudad
España Madrid

Dirección: Av. de Manoteras, 10, 28050, Madrid

Red de clínicas, hospitales y centros especializados privados distribuidos por toda la geografía española

Capacitaciones prácticas relacionadas:

- Atención Ginecológica para Matronas
- Enfermería en el Servicio de Aparato Digestivo



Medicina

Policlínico HM Virgen del Val

País Ciudad
España Madrid

Dirección: Calle de Zaragoza, 6, 28804, Alcalá de Henares, Madrid

Red de clínicas, hospitales y centros especializados privados distribuidos por toda la geografía española

Capacitaciones prácticas relacionadas:

- Diagnóstico en Fisioterapia
- Fisioterapia en Atención Temprana

09

Metodología de estudio

TECH es la primera universidad en el mundo que combina la metodología de los **case studies** con el **Relearning**, un sistema de aprendizaje 100% online basado en la reiteración dirigida.

Esta disruptiva estrategia pedagógica ha sido concebida para ofrecer a los profesionales la oportunidad de actualizar conocimientos y desarrollar competencias de un modo intensivo y riguroso. Un modelo de aprendizaje que coloca al estudiante en el centro del proceso académico y le otorga todo el protagonismo, adaptándose a sus necesidades y dejando de lado las metodologías más convencionales.



“

TECH te prepara para afrontar nuevos retos en entornos inciertos y lograr el éxito en tu carrera”

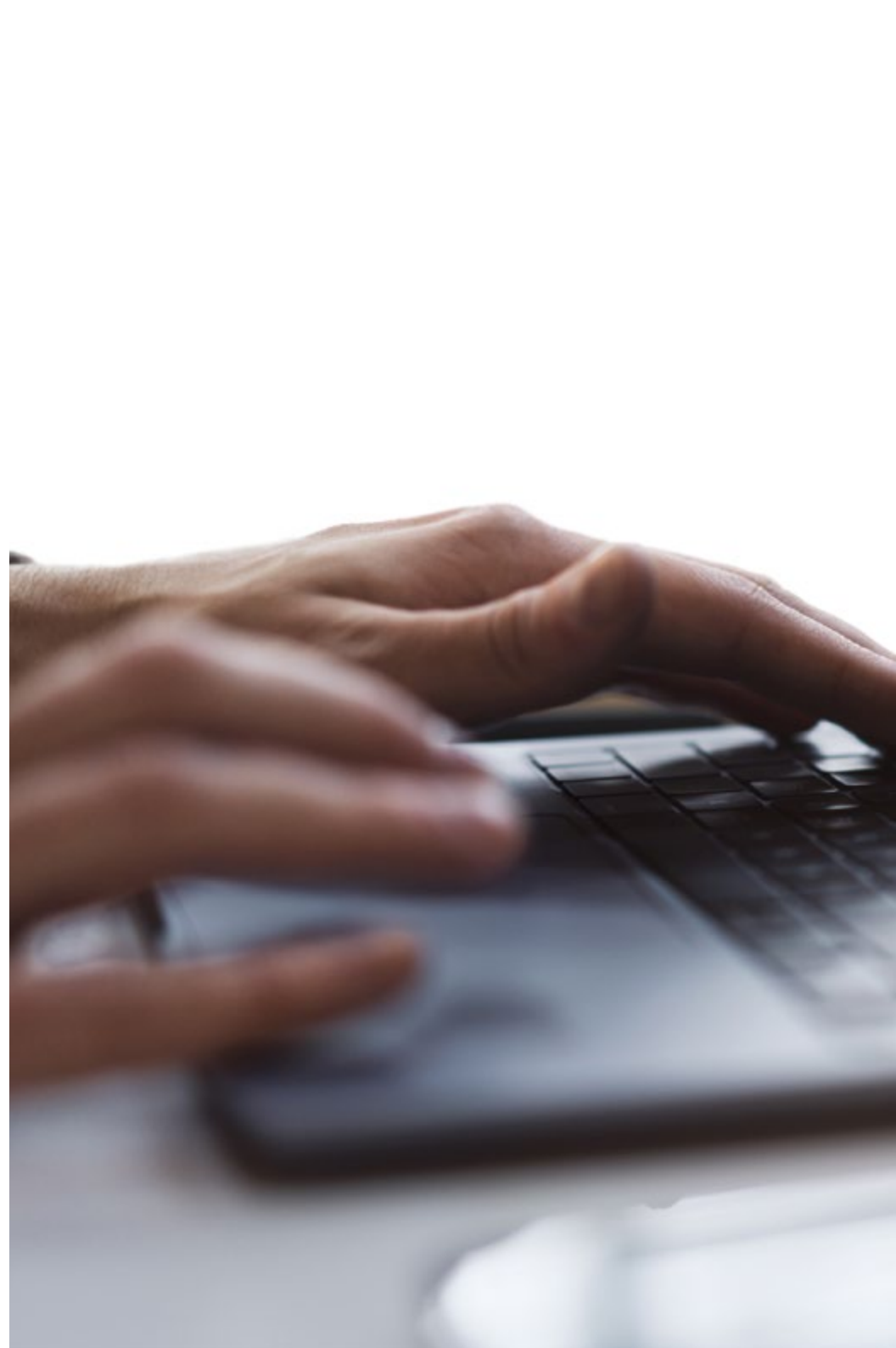
El alumno: la prioridad de todos los programas de TECH

En la metodología de estudios de TECH el alumno es el protagonista absoluto. Las herramientas pedagógicas de cada programa han sido seleccionadas teniendo en cuenta las demandas de tiempo, disponibilidad y rigor académico que, a día de hoy, no solo exigen los estudiantes sino los puestos más competitivos del mercado.

Con el modelo educativo asincrónico de TECH, es el alumno quien elige el tiempo que destina al estudio, cómo decide establecer sus rutinas y todo ello desde la comodidad del dispositivo electrónico de su preferencia. El alumno no tendrá que asistir a clases en vivo, a las que muchas veces no podrá acudir. Las actividades de aprendizaje las realizará cuando le venga bien. Siempre podrá decidir cuándo y desde dónde estudiar.

“

*En TECH NO tendrás clases en directo
(a las que luego nunca puedes asistir)”*



Los planes de estudios más exhaustivos a nivel internacional

TECH se caracteriza por ofrecer los itinerarios académicos más completos del entorno universitario. Esta exhaustividad se logra a través de la creación de temarios que no solo abarcan los conocimientos esenciales, sino también las innovaciones más recientes en cada área.

Al estar en constante actualización, estos programas permiten que los estudiantes se mantengan al día con los cambios del mercado y adquieran las habilidades más valoradas por los empleadores. De esta manera, quienes finalizan sus estudios en TECH reciben una preparación integral que les proporciona una ventaja competitiva notable para avanzar en sus carreras.

Y además, podrán hacerlo desde cualquier dispositivo, pc, tableta o smartphone.

“

El modelo de TECH es asincrónico, de modo que te permite estudiar con tu pc, tableta o tu smartphone donde quieras, cuando quieras y durante el tiempo que quieras”

Case studies o Método del caso

El método del caso ha sido el sistema de aprendizaje más utilizado por las mejores escuelas de negocios del mundo. Desarrollado en 1912 para que los estudiantes de Derecho no solo aprendiesen las leyes a base de contenidos teóricos, su función era también presentarles situaciones complejas reales. Así, podían tomar decisiones y emitir juicios de valor fundamentados sobre cómo resolverlas. En 1924 se estableció como método estándar de enseñanza en Harvard.

Con este modelo de enseñanza es el propio alumno quien va construyendo su competencia profesional a través de estrategias como el *Learning by doing* o el *Design Thinking*, utilizadas por otras instituciones de renombre como Yale o Stanford.

Este método, orientado a la acción, será aplicado a lo largo de todo el itinerario académico que el alumno emprenda junto a TECH. De ese modo se enfrentará a múltiples situaciones reales y deberá integrar conocimientos, investigar, argumentar y defender sus ideas y decisiones. Todo ello con la premisa de responder al cuestionamiento de cómo actuaría al posicionarse frente a eventos específicos de complejidad en su labor cotidiana.



Método Relearning

En TECH los *case studies* son potenciados con el mejor método de enseñanza 100% online: el *Relearning*.

Este método rompe con las técnicas tradicionales de enseñanza para poner al alumno en el centro de la ecuación, proveyéndole del mejor contenido en diferentes formatos. De esta forma, consigue repasar y reiterar los conceptos clave de cada materia y aprender a aplicarlos en un entorno real.

En esta misma línea, y de acuerdo a múltiples investigaciones científicas, la reiteración es la mejor manera de aprender. Por eso, TECH ofrece entre 8 y 16 repeticiones de cada concepto clave dentro de una misma lección, presentada de una manera diferente, con el objetivo de asegurar que el conocimiento sea completamente afianzado durante el proceso de estudio.

El Relearning te permitirá aprender con menos esfuerzo y más rendimiento, implicándote más en tu especialización, desarrollando el espíritu crítico, la defensa de argumentos y el contraste de opiniones: una ecuación directa al éxito.



Un Campus Virtual 100% online con los mejores recursos didácticos

Para aplicar su metodología de forma eficaz, TECH se centra en proveer a los egresados de materiales didácticos en diferentes formatos: textos, vídeos interactivos, ilustraciones y mapas de conocimiento, entre otros. Todos ellos, diseñados por profesores cualificados que centran el trabajo en combinar casos reales con la resolución de situaciones complejas mediante simulación, el estudio de contextos aplicados a cada carrera profesional y el aprendizaje basado en la reiteración, a través de audios, presentaciones, animaciones, imágenes, etc.

Y es que las últimas evidencias científicas en el ámbito de las Neurociencias apuntan a la importancia de tener en cuenta el lugar y el contexto donde se accede a los contenidos antes de iniciar un nuevo aprendizaje. Poder ajustar esas variables de una manera personalizada favorece que las personas puedan recordar y almacenar en el hipocampo los conocimientos para retenerlos a largo plazo. Se trata de un modelo denominado *Neurocognitive context-dependent e-learning* que es aplicado de manera consciente en esta titulación universitaria.

Por otro lado, también en aras de favorecer al máximo el contacto mentor-alumno, se proporciona un amplio abanico de posibilidades de comunicación, tanto en tiempo real como en diferido (mensajería interna, foros de discusión, servicio de atención telefónica, email de contacto con secretaría técnica, chat y videoconferencia).

Asimismo, este completísimo Campus Virtual permitirá que el alumnado de TECH organice sus horarios de estudio de acuerdo con su disponibilidad personal o sus obligaciones laborales. De esa manera tendrá un control global de los contenidos académicos y sus herramientas didácticas, puestas en función de su acelerada actualización profesional.



La modalidad de estudios online de este programa te permitirá organizar tu tiempo y tu ritmo de aprendizaje, adaptándolo a tus horarios”

La eficacia del método se justifica con cuatro logros fundamentales:

1. Los alumnos que siguen este método no solo consiguen la asimilación de conceptos, sino un desarrollo de su capacidad mental, mediante ejercicios de evaluación de situaciones reales y aplicación de conocimientos.
2. El aprendizaje se concreta de una manera sólida en capacidades prácticas que permiten al alumno una mejor integración en el mundo real.
3. Se consigue una asimilación más sencilla y eficiente de las ideas y conceptos, gracias al planteamiento de situaciones que han surgido de la realidad.
4. La sensación de eficiencia del esfuerzo invertido se convierte en un estímulo muy importante para el alumnado, que se traduce en un interés mayor en los aprendizajes y un incremento del tiempo dedicado a trabajar en el curso.

La metodología universitaria mejor valorada por sus alumnos

Los resultados de este innovador modelo académico son constatables en los niveles de satisfacción global de los egresados de TECH.

La valoración de los estudiantes sobre la calidad docente, calidad de los materiales, estructura del curso y sus objetivos es excelente. No en valde, la institución se convirtió en la universidad mejor valorada por sus alumnos en la plataforma de reseñas Trustpilot, obteniendo un 4,9 de 5.

Accede a los contenidos de estudio desde cualquier dispositivo con conexión a Internet (ordenador, tablet, smartphone) gracias a que TECH está al día de la vanguardia tecnológica y pedagógica.

Podrás aprender con las ventajas del acceso a entornos simulados de aprendizaje y el planteamiento de aprendizaje por observación, esto es, Learning from an expert.



Así, en este programa estarán disponibles los mejores materiales educativos, preparados a conciencia:



Material de estudio

Todos los contenidos didácticos son creados por los especialistas que van a impartir el curso, específicamente para él, de manera que el desarrollo didáctico sea realmente específico y concreto.

Estos contenidos son aplicados después al formato audiovisual que creará nuestra manera de trabajo online, con las técnicas más novedosas que nos permiten ofrecerte una gran calidad, en cada una de las piezas que pondremos a tu servicio.



Prácticas de habilidades y competencias

Realizarás actividades de desarrollo de competencias y habilidades específicas en cada área temática. Prácticas y dinámicas para adquirir y desarrollar las destrezas y habilidades que un especialista precisa desarrollar en el marco de la globalización que vivimos.



Resúmenes interactivos

Presentamos los contenidos de manera atractiva y dinámica en píldoras multimedia que incluyen audio, vídeos, imágenes, esquemas y mapas conceptuales con el fin de afianzar el conocimiento.

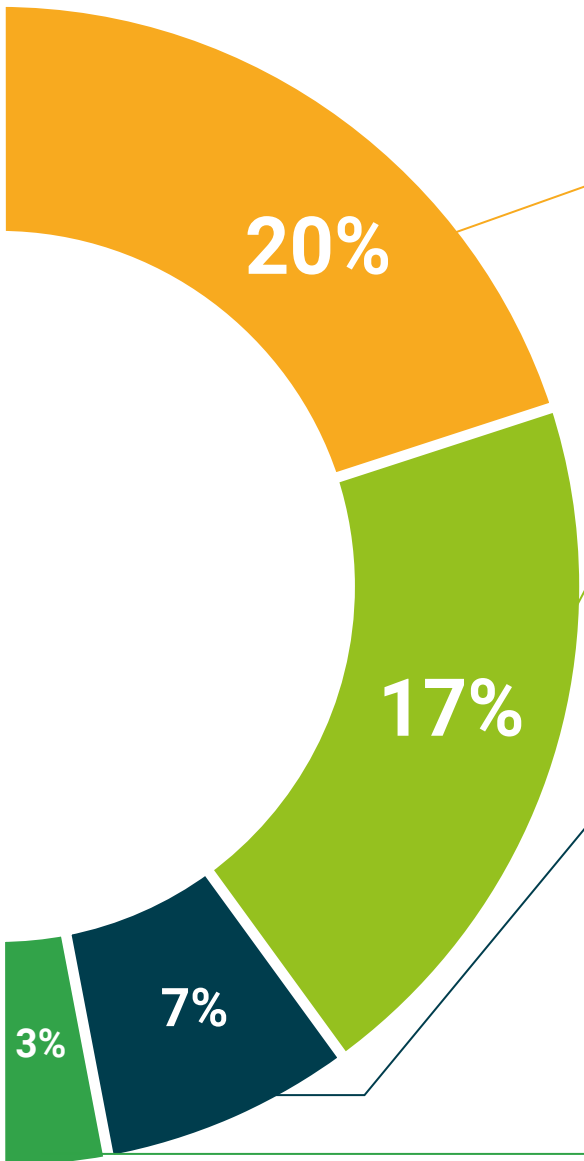
Este sistema exclusivo educativo para la presentación de contenidos multimedia fue premiado por Microsoft como "Caso de éxito en Europa".



Lecturas complementarias

Artículos recientes, documentos de consenso, guías internacionales... En nuestra biblioteca virtual tendrás acceso a todo lo que necesitas para completar tu capacitación.





Case Studies

Completarás una selección de los mejores *case studies* de la materia. Casos presentados, analizados y tutorizados por los mejores especialistas del panorama internacional.



Testing & Retesting

Evaluamos y reevaluamos periódicamente tu conocimiento a lo largo del programa. Lo hacemos sobre 3 de los 4 niveles de la Pirámide de Miller.



Clases magistrales

Existe evidencia científica sobre la utilidad de la observación de terceros expertos. El denominado *Learning from an expert* afianza el conocimiento y el recuerdo, y genera seguridad en nuestras futuras decisiones difíciles.



Guías rápidas de actuación

TECH ofrece los contenidos más relevantes del curso en forma de fichas o guías rápidas de actuación. Una manera sintética, práctica y eficaz de ayudar al estudiante a progresar en su aprendizaje.



10

Titulación

Este programa en Psicofarmacología garantiza, además de la capacitación más rigurosa y actualizada, el acceso a un título de Máster de Formación Permanente Semipresencial expedido por TECH Universidad Tecnológica.



“

Supera con éxito este programa y recibe tu titulación universitaria sin desplazamientos ni farragosos trámites”

Este programa te permitirá obtener el título de **Máster de Formación Permanente Semipresencial en Psicofarmacología** emitido por TECH Universidad Tecnológica.

TECH Universidad Tecnológica, es una Universidad española oficial, que forma parte del Espacio Europeo de Educación Superior (EEES). Con un enfoque centrado en la excelencia académica y la calidad universitaria a través de la tecnología.

Este título propio contribuye de forma relevante al desarrollo de la educación continua y actualización del profesional, garantizándole la adquisición de las competencias en su área de conocimiento y aportándole un alto valor curricular universitario a su formación. Es 100% válido en todas las Oposiciones, Carrera Profesional y Bolsas de Trabajo de cualquier Comunidad Autónoma española.

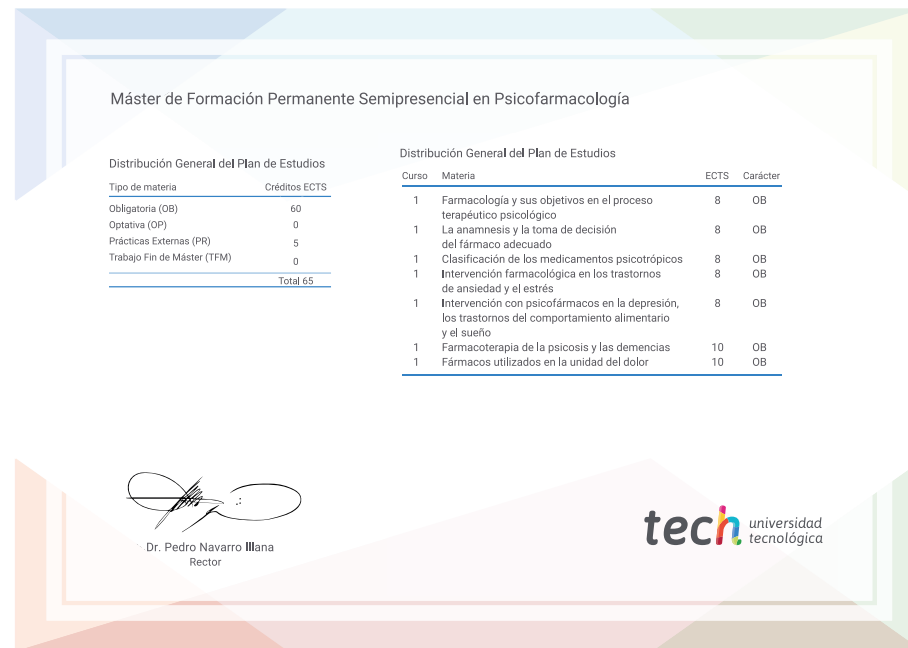
Además, el riguroso sistema de garantía de calidad de TECH asegura que cada título otorgado cumpla con los más altos estándares académicos, brindándole al egresado la confianza y la credibilidad que necesita para destacarse en su carrera profesional.

Título: **Máster de Formación Permanente Semipresencial en Psicofarmacología**

Modalidad: **Semipresencial (Online + Prácticas Clínicas)**

Duración: **7 meses**

Créditos: **60 + 5 ECTS**



*Apostilla de La Haya. En caso de que el alumno solicite que su título en papel recabe la Apostilla de La Haya, TECH EDUCATION realizará las gestiones oportunas para su obtención, con un coste adicional.



**Máster de Formación
Permanente Semipresencial
Psicofarmacología**

Modalidad: Semipresencial (Online + Prácticas Clínicas)

Duración: 7 meses

Titulación: TECH Universidad Tecnológica

Créditos: 60 + 5 ECTS

Máster de Formación Permanente

Semipresencial

Psicofarmacología

