

Máster de Formación Permanente
Semipresencial
Medicina del Sueño



Máster de Formación Permanente Semipresencial Medicina del Sueño

Modalidad: Semipresencial (Online + Prácticas Clínicas)

Duración: 7 meses

Titulación: TECH Universidad Tecnológica

Créditos: 60 + 5 ECTS

Acceso web: www.techitute.com/medicina/master-semipresencial/master-semipresencial-medicina-sueño

Índice

01

Presentación

pág. 4

02

¿Por qué cursar este Máster de Formación Permanente Semipresencial?

pág. 8

03

Objetivos

pág. 12

04

Competencias

pág. 18

05

Dirección del curso

pág. 22

06

Estructura y contenido

pág. 42

07

Prácticas Clínicas

pág. 50

08

¿Dónde puedo hacer las Prácticas Clínicas?

pág. 56

09

Metodología de estudio

pág. 60

10

Titulación

pág. 70

01

Presentación

Según diversos estudios, aproximadamente el 40% de la población mundial padece algún tipo de trastorno que le impide conciliar el sueño con plena normalidad. Ante esta alarmante cifra, se han desarrollado novedosos fármacos que permiten agilizar el tratamiento de estas patologías, los cuales los médicos están obligados a dominar para velar por la calidad de vida de sus pacientes. Así, TECH ha creado esta titulación, con la que el alumno actualizará sus competencias en la realización de la polisomnografía o en la terapéutica de la Hipersomnias, combinando un aprendizaje teórico 100% online con una estancia práctica hospitalaria que le habilitará para enfrentarse con solvencia a los nuevos retos de su profesión.



“

Dominarás, con esta titulación, los procedimientos más actualizados para la realización de una polisomnografía”

La falta de sueño es una problemática que afecta a casi la mitad de la población mundial, repercute directamente en el incremento del estrés y la ansiedad y, por tanto, propicia una disminución en la calidad de vida del paciente. Por ello, están surgiendo de forma continua nuevos métodos diagnósticos como las pruebas de poli actioxigrafía postural o la video polisomnografía avanzada, que permiten detectar y optimizar el tratamiento para combatir el trastorno que padece una persona en tan solo una noche. Dados los grandes avances que se producen de forma constante en esta área de la Medicina, los profesionales expertos en esta materia deben actualizar sus conocimientos y destrezas para prestar una excelente atención a sus pacientes.

Ante esta situación, TECH ha diseñado esta titulación, que habilitará al médico para conocer y manejar a la perfección todas las innovaciones producidas en el ámbito de la Medicina del Sueño, a través de la combinación de una enseñanza teórica con una experiencia práctica. Durante este periodo académico, el estudiante incrementará sus competencias en la administración de los novedosos fármacos empleados para combatir los trastornos del sueño o adquirirá un relevante manejo clínico individualizado del paciente con SAHS. De la misma manera, actualizará sus procedimientos diagnósticos para detectar, de forma precoz, un posible problema del sueño en el paciente pediátrico. Todo ello, además, con el acompañamiento de un prestigioso claustro docente y un Director Invitado Internacional de máxima experiencia y capacitación en esta área sanitaria.

Gracias a la metodología 100% online propia de la parte teórica de este Máster de Formación Permanente Semipresencial, el médico gozará de la oportunidad de compaginar su excelso aprendizaje con sus quehaceres profesionales. Tras finalizar esta etapa, disfrutará de su estancia práctica en un centro hospitalario de primer nivel, en el que se codeará con los mejores expertos en Medicina del Sueño y desarrollará unas habilidades que le situarán como un profesional de referencia en este ámbito.

Este **Máster de Formación Permanente Semipresencial en Medicina del Sueño** contiene el programa científico más completo y actualizado del mercado.

Sus características más destacadas son:

- ♦ Desarrollo de más de 100 casos clínicos presentados por médicos con amplia experiencia en el tratamiento de los trastornos del sueño
- ♦ Sus contenidos gráficos, esquemáticos y eminentemente prácticos con los que están concebidos, recogen una información científica y asistencial sobre aquellas disciplinas médicas indispensables para el ejercicio profesional
- ♦ Novedosos procedimientos para la realización de estudios del sueño que permitan establecer un diagnóstico riguroso en un tiempo reducido
- ♦ Actualizados contenidos sobre los nuevos fármacos empleados para combatir el insomnio
- ♦ Métodos terapéuticos vanguardistas para combatir trastornos del movimiento tales como el Síndrome de piernas inquietas o el Síndrome de movimientos periódicos de piernas
- ♦ Todo esto se complementará con lecciones teóricas, preguntas al experto, foros de discusión de temas controvertidos y trabajos de reflexión individual
- ♦ Disponibilidad de los contenidos desde cualquier dispositivo fijo o portátil con conexión a internet
- ♦ Además, podrás realizar una estancia de prácticas clínicas en uno de los mejores centros hospitalarios



Durante la etapa 100% online y teórica de este programa, dispondrás de 10 exclusivas Masterclasses a cargo de un experto internacional de renombre”

“

Las prácticas hospitalarias que realizarás en la recta final de esta titulación te permitirán enfrentarte con solvencia a los actualizados retos de tu profesión”

En esta propuesta de Máster de Formación Permanente Semipresencial, de carácter profesionalizante y modalidad semipresencial, el programa está dirigido a la actualización de profesionales de la Medicina que desarrollan sus labores sanitarias orientadas hacia el diagnóstico y el tratamiento de diversos trastornos del sueño que sufren sus pacientes. Los contenidos están basados en la última evidencia científica, y orientados de manera didáctica para integrar el saber teórico en la práctica médica, y los elementos teórico-prácticos facilitarán la actualización del conocimiento y permitirán la toma de decisiones en el manejo del paciente.

Gracias a su contenido multimedia elaborado con la última tecnología educativa, permitirán al profesional de la Medicina obtener un aprendizaje situado y contextual, es decir, un entorno simulado que proporcionará un aprendizaje inmersivo programado para entrenarse ante situaciones reales. El diseño de este programa está centrado en el Aprendizaje Basado en Problemas, mediante el cual deberá tratar de resolver las distintas situaciones de práctica profesional que se le planteen a lo largo del mismo. Para ello, contará con la ayuda de un novedoso sistema de vídeo interactivo realizado por reconocidos expertos.

En tan solo 7 meses, incrementarás tanto tus conocimientos como tus habilidades en el campo de la Medicina del Sueño para crecer profesionalmente.

Accede a los centros hospitalarios más prestigiosos gracias a las amplias competencias que adquirirás por medio de este Máster de Formación Permanente Semipresencial.



02

¿Por qué cursar este Máster de Formación Permanente Semipresencial?

En el área de la Medicina del Sueño, tan relevante es conocer los últimos métodos diagnósticos empleados para la detección de patologías del sueño como dominar los aspectos necesarios para incorporarlos en la praxis diaria con los pacientes. Por ello, con la intención de permitirle al profesional de la salud manejar todos los avances en este campo, TECH ha creado esta excelente titulación, que compagina un gran aprendizaje teórico con una estancia práctica en un hospital de primer nivel.



¿Por qué cursar este Máster de Formación | 09
Permanente Semipresencial?

tech

“

TECH te ofrece una oportunidad única de combinar el aprendizaje teórico más actualizado del mercado con una estancia práctica en un hospital caracterizado por disponer de la tecnología más puntera en Medicina del Sueño”

1. Actualizarse a partir de la última tecnología disponible

La Medicina del Sueño ha experimentado una notoria evolución en los últimos tiempos gracias a la aparición de novedosos métodos diagnósticos y el empleo de actualizados fármacos que permiten solventar de una forma más rápida diversos trastornos del paciente. Así, con el fin de que el médico se situó al día en su profesión de un modo teórico-práctico, TECH le ofrece este Máster de Formación Permanente Semipresencial.

2. Profundizar a partir de la experiencia de los mejores especialistas

Esta titulación, en su vertiente teórica, dispone de contenidos didácticos elaborados por médicos con experiencia en el tratamiento de trastornos del sueño, quienes le brindarán los conocimientos con mayor aplicabilidad profesional al alumnado. Además, en sus prácticas, estarán integrados en un equipo de profesionales de alto nivel y guiados por un tutor que velará por su adecuado aprendizaje.

3. Adentrarse en entornos clínicos de primera

TECH selecciona minuciosamente todos los centros disponibles para la realización de las prácticas. Gracias a ello, el especialista tendrá garantizado el acceso a un entorno clínico de prestigio en el campo de la Medicina del Sueño. De esta manera, podrá comprobar el día a día de un área de trabajo exigente, rigurosa y exhaustiva, aplicando siempre las últimas tesis y postulados científicos en su metodología de trabajo.





4. Combinar la mejor teoría con la práctica más avanzada

Ante un panorama académico caracterizado por ofrecer programas con contenidos carentes de aplicabilidad práctica, TECH ha desarrollado un novedoso modelo de aprendizaje, que posibilita la combinación de un aprendizaje teórico útil para la vida profesional con una estancia práctica en la que desarrollar todos los conocimientos adquiridos.

5. Expandir las fronteras del conocimiento

TECH ofrece la posibilidad de realizar las prácticas de este Máster de Formación Permanente Semipresencial en centros de gran envergadura. De este modo, el especialista podrá actualizar sus competencias junto a los mejores profesionales, que ejercen en hospitales de primera categoría. Una oportunidad única que solo TECH, la universidad digital más grande del mundo, podría ofrecer.

“

Tendrás una inmersión práctica total en el centro que tú mismo elijas”

03

Objetivos

El objetivo general que tiene el Máster de Formación Permanente Semipresencial en Medicina del Sueño es el de lograr que el médico potencie y actualice sus conocimientos y destrezas en los procedimientos diagnósticos y terapéuticos que posibilitan el abordaje de diferentes trastornos en la edad adulta y pediátrica, compaginando un excelente aprendizaje teórico con una fase práctica en un hospital de referencia.





“

Inscríbete ahora y avanza en tu campo de trabajo con un programa integral, que te permitirá poner en práctica todo lo aprendido”



Objetivo general

- El objetivo general que tiene el Máster de Formación Permanente Semipresencial en Medicina del Sueño es el de lograr que el médico potencie y actualice sus conocimientos y destrezas en los procedimientos diagnósticos y terapéuticos que posibilitan el abordaje de diferentes trastornos en la edad adulta y pediátrica, compaginando un excelente aprendizaje teórico con una fase práctica en un hospital de referencia



Conocerás de primera mano la realidad laboral del área, en un entorno exigente y gratificante”





Objetivos específicos

Módulo 1. Aspectos fundamentales previos en Medicina del Sueño

- ◆ Profundizar en el sueño normal, su estructura, funciones y la evolución del mismo a lo largo de las diferentes etapas de la vida. Comprender los mecanismos implicados a nivel psicobiológico y neurofisiológico desde un punto de vista práctico
- ◆ Manejar los fundamentos necesarios sobre los factores cronobiológicos implicados en la regulación de los ciclos vigilia-sueño, así como sobre la evolución del sistema circadiano a lo largo de la vida, aspectos de gran importancia en Medicina del Sueño
- ◆ Estar al día de las últimas novedades sobre los factores provocadores en el campo de la aún mal conocida y poco comprendida actividad onírica, desde un prisma de evidencia científica
- ◆ Manejar conocimientos claros y actualizados sobre la problemática no infrecuente de los fármacos de uso habitual, en problemas médicos prevalentes que modifican el sueño-vigilia
- ◆ Ahondar sobre la capacitación adecuada en la realización, de forma precisa y estructurada, de la anamnesis clínica y la orientación inicial del proceso diagnóstico

Módulo 2. Aspectos técnicos y organizativos del proceso diagnóstico

- ◆ Comprender en profundidad qué parámetros biológicos son de interés en los diferentes registros de sueño, cómo se pueden registrar y cómo funcionan los sensores que los monitorizan
- ◆ Adquirir y manejar competencias en la elección más adecuada de la prueba de sueño a realizar
- ◆ Aplicar conocimientos y competencias sobre las indicaciones, registro y resolución práctica de problemas durante la prueba de la Polisomnografía (PSG) de sueño nocturno, como Gold-Standard
- ◆ Describir el standard de las técnicas de estudio del sueño

- ◆ Describir las indicaciones actuales de la PSG y en qué casos ampliar o completar dicha prueba, con elementos complementarios de muy diverso tipo
- ◆ Definir conocimientos teóricos de cómo con software integrado en los aparatos se puede analizar la señal bioeléctrica, para posteriormente, en la práctica ordinaria, estar capacitados en la programación los diferentes aparatos de diagnóstico y para utilizar las herramientas que cada uno de ellos pone a nuestra disposición
- ◆ Explicar cómo se organiza una unidad de sueño en sus diferentes niveles asistenciales. Para ello, el alumno aprenderá los diferentes circuitos por patologías prevalentes o específicas de sueño, que optimizan los recursos e integran la totalidad del proceso asistencial

Módulo 3. Insomnio en adultos. Sueño en Psiquiatría en adultos

- ◆ Obtener una visión global de los problemas de insomnio en la población adulta, sus diferentes tipos, a la par que comprender la importancia y trascendencia del trastorno y su necesidad de tratamiento, dada su frecuencia en la clínica del sueño
- ◆ Profundizar en los diferentes tratamientos no farmacológicos, con los diferentes elementos que los componen, principalmente las denominadas técnicas cognitivo-conductuales
- ◆ Interpretar los informes de las mismas y conocerá sus diferentes herramientas, clarificando sus indicaciones su utilidad y sentando las bases de una colaboración óptima entre los diferentes profesionales sanitarios implicados
- ◆ Ahondar en el abordaje farmacológico de los problemas de insomnio, actualizando sus conocimientos al respecto, en pro de una mejor prescripción, y profundizar en la planificación estratégica e individualizada de las pautas a seguir según los casos
- ◆ Profundizar en el alcance de los problemas de sueño, más allá del insomnio, asociados a diferentes problemas de salud mental, con el fin de facilitar su manejo global, poniendo en valor el papel relevante de lograr sueño adecuado en la satisfactoria evolución de estas patologías

Módulo 4. Hipersomnias en adultos. Trastornos del ritmo circadiano en adultos

- ♦ Diferenciar la excesiva somnolencia diurna de la fatiga o la anhedonia, con base en sus características clínicas y potenciales causas subyacentes. Conocer qué se considera como somnolencia diurna patológica y qué métodos diagnósticos pueden ayudar a objetivarla y cuantificarla
- ♦ Conseguir una puesta al día sobre las diferentes hipersomnias de origen central y aprender a diferenciarlo
- ♦ Manejar conocimientos y comprender los diferentes trastornos por alteración circadiana del ciclo vigilia-sueño, tanto por alteraciones endógenas como los provocados por factores exógenos
- ♦ Comprender en profundidad los muy poco conocidos conceptos fundamentales en los que se basa la utilización exitosa de la luminoterapia en prevención y tratamiento de las alteraciones circadianas, sus posibles modalidades de uso y en qué se fundamentan a nivel biológico
- ♦ Ahondar en los mitos y verdades en el tratamiento de la melatonina y se actualizará en el manejo de sus diferentes formulaciones, algunas novedosas

Módulo 5. Trastornos Respiratorios del Sueño (TRS): aspectos clínicos en adultos

- ♦ Manejar conocimientos en profundidad de los aspectos clínicos científicos y técnicos relacionados con los trastornos respiratorios del sueño, en especial del SAHS
- ♦ Actualizar las capacidades clínicas del alumno en TRS, con el objetivo de incentivarle en su trabajo diario
- ♦ Adquirir habilidades para identificar otros trastornos respiratorios del sueño, más allá del SAHS
- ♦ Desarrollar y actualizar competencias en el manejo clínico individualizado del paciente con SAHS, primordialmente en el campo de las diferentes opciones de ventilación no invasiva y, más allá de ella, en las novedades en tratamiento posicional e incipientes hallazgos y evidencias en el campo farmacológico

Módulo 6. Trastornos Respiratorios del Sueño (TRS): la Cirugía, la Odontología y la Rehabilitación Funcional en el SAHS

- ♦ Desarrollar conocimientos anatomofuncionales de las vías aéreas superiores y de sus métodos de exploración, que son muy útiles desde el punto de vista de la orientación, manejo quirúrgico y odontológico de los factores que influyen en la obstrucción de la vía aérea superior. Se presta especial atención, aunque no solo a las indicaciones y metodología de la moderna tecnología de la somnoscopia (DISE)
- ♦ Aplicar competencias en la utilidad, indicaciones y mecanismos de acción de los modernos dispositivos y técnicas odontológicas usadas solas, como alternativa, o en combinación con otras técnicas terapéuticas
- ♦ Identificar las diferentes técnicas miofuncionales de rehabilitación de músculos implicados en la obstrucción de vía aérea, sus indicaciones, hasta dónde y cómo pueden ayudar en la prevención y resolución de problemas
- ♦ Saber integrar todas las técnicas comentadas a nivel de decisiones, para protocolizar adecuadamente la línea terapéutica a seguir en cada paciente, manteniendo posibles soluciones alternativas o de rescate según la evolución particular

Módulo 7. Trastornos del comportamiento y del movimiento durante el sueño en adultos

- ♦ Ahondar en el campo de las parasomnias o trastornos de comportamiento y otras situaciones conductuales durante el sueño NREM y durante el sueño REM, aprendiendo estrategias en el necesario diagnóstico diferencial entre ellos y otras entidades, comprendiendo cuál es su significado y cómo se manejan
- ♦ Profundizar en el concepto de disociación sueño-vigilia, aprender a identificar, situar y manejarla las complejas, aún poco conocidas, entidades integradas en el *Status Dissociatus*
- ♦ Conocer las novedades en sus mecanismos de producción y afrontar satisfactoriamente la resolución de los aspectos más problemáticos de la enfermedad, en especial su correcto diagnóstico y un adecuado manejo, que evite complicaciones evolutivas del tratamiento inadecuado, circunstancia desgraciadamente demasiado frecuente

- ♦ Saber identificar otros trastornos y manifestaciones del movimiento durante el sueño de naturaleza muy variada, algunos muy frecuentes, saber qué se conoce de su significado y cómo afrontarlos

Módulo 8. Trastornos neurológicos relacionados con el sueño en adultos

- ♦ Manejar conocimientos y últimas novedades sobre los mecanismos por los que se consolida la memoria durante el sueño, así como sobre el procesamiento de la información (sensorial y motora)
- ♦ Profundizar en los conceptos de la neurobiología, neuroanatomía y neurofisiología del trastorno de conducta del sueño REM, su relación con las diferentes alfasinucléopatías, así como la relación con diferentes fenotipos de enfermedad y las implicaciones terapéuticas
- ♦ Conocer qué otras alteraciones de sueño se pueden encontrar en estas enfermedades, su manejo y prevención
- ♦ Describir los principales trastornos del sueño en las diferentes demencias, tanto en su significación, diagnóstico y manejo terapéutico
- ♦ Indagar en qué alteraciones del sueño se producen y qué implican en grupos de procesos neurológicos concretos, como son las neuromusculares, autoinmunes neurológicas más frecuentes, las enfermedades cerebrovasculares y los traumatismos craneoencefálicos

Módulo 9. Trastornos sueño-vigilia en la edad pediátrica

- ♦ Ahondar en las características del sueño normal en el niño y adolescente, e identificar los cambios fisiológicos que se van produciendo (en el sueño) a medida que se va completando el proceso de maduración cerebral, hasta llegar a la edad adulta
- ♦ Manejar conocimientos en todas y cada una de las diferentes patologías más frecuentemente asociadas en la edad infantojuvenil (SAHS, SPI, Insomnio, Parasomnias, ESD, Ritmo Circadiano, etc.), conociendo su presentación, diagnóstico y tratamiento en niños y adolescentes, así como las características diferenciales en cuanto a la presentación, diagnóstico y tratamiento de esos mismos trastornos en la edad adulta

- ♦ Identificar las diferentes técnicas diagnósticas existentes, para el correcto diagnóstico de los trastornos del sueño, más frecuentes en pediatría, y conocer las diferencias de procedimiento e interpretación con las realizadas en adultos
- ♦ Describir los trastornos del sueño, asociados a niños con enfermedades crónicas (asma, diabetes, etc.) o en retraso del neurodesarrollo (TDAH y TEA)

Módulo 10. El sueño en otras situaciones médicas y sociales. Sueño y salud

- ♦ Profundizar en los cambios fisiológicos que se producen durante el sueño, a nivel cardiovascular, digestivo y endocrinológico; conocer lo que se sabe de la influencia entre el sueño y la alimentación
- ♦ Potenciar competencias sobre las consecuencias de las alteraciones de estos sistemas en el sueño y viceversa, aprendiendo cómo orientar, manejar e informar al afectado de la situación
- ♦ Actualizar conocimientos sobre los últimos y novedosos hallazgos e implicaciones en la relación mutua bidireccional entre el sueño y el cáncer, entre el sueño y los procesos dolorosos
- ♦ Manejar conocimientos actualizados sobre la influencia mutua del sueño y diversas situaciones, como son los confinamientos, las hospitalizaciones, vivir en zonas altas y la relación con el sueño, la aviación y el espacio
- ♦ Ahondar en la relación entre sueño-deporte, sueño-salud laboral y sueño-académica
- ♦ Clarificar el necesario conocimiento que se debe tener en relación con el ejercicio profesional en la Medicina del Sueño y sus aspectos legales

04

Competencias

Tras superar las evaluaciones de esta titulación, el médico dispondrá de elevadas y actualizadas competencias profesionales que le permitirán desarrollar su praxis sanitaria con la máxima solvencia, empleando diariamente las novedosas técnicas avaladas por la última evidencia científica.





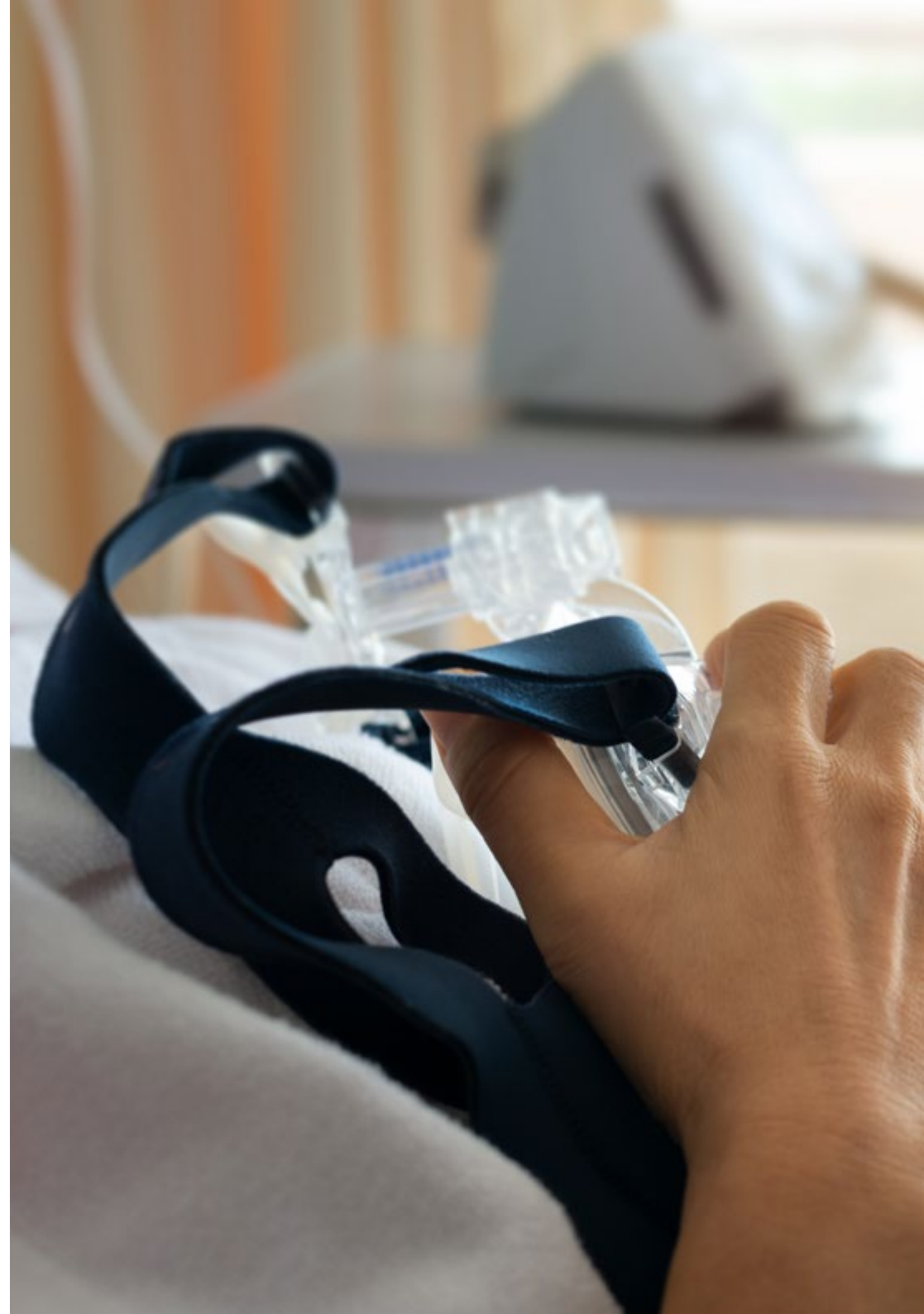
“

Este Máster de Formación Permanente Semipresencial es una excelente herramienta para perfeccionar tus competencias y brindar una atención segura y actualizada a cada uno de tus pacientes”



Competencias generales

- ♦ Abordar con espíritu clarificador cuestiones genéricas mal conocidas como son la actividad onírica y los fármacos de uso habitual que influyen en el sueño
- ♦ Relacionar las diferentes técnicas disponibles, desde las más sencillas en las que de forma ambulatoria se registran muy pocos parámetros hasta las pruebas más complejas
- ♦ Actualizar de forma profunda las características del insomnio, qué implica y el abordaje del mismo desde una visión multidisciplinar
- ♦ Aumentar las competencias clínicas en este cambiante sector, tanto en sus mecanismos de aparición, en las cada vez mayores y más numerosas evidencias de consecuencias y comorbilidades
- ♦ Incluir conceptos, técnicas e indicaciones avanzadas de las técnicas quirúrgicas, tanto en la edad pediátrica como en adultos, de una manera clara y gráfica
- ♦ Adquirir los conocimientos y estrategias necesarias para comprender y manejar los trastornos de comportamiento durante el sueño NREM, desde los más clásicos hasta las muy emergentes alteraciones de la conducta sexual y alimentaria durante el sueño
- ♦ Destacar la inclusión en el programa de trastornos novedosos con base inmunológica y neurodegenerativa como es el síndrome anti-IGLON 5
- ♦ Incorporar de una manera útil y práctica las últimas novedades y particularidades propias en la biología del sueño infantil y del adolescente
- ♦ Destacar aspectos como son las relaciones entre la alimentación y el sueño, el sueño y el cáncer, y el sueño y el dolor





Competencias específicas

- ♦ Incrementar competencias sobre las indicaciones, registro, análisis e interpretación de sistemas simplificados de todo tipo en el diagnóstico de los trastornos del sueño
- ♦ Manejar competencias en implementación e interpretación de pruebas instrumentales adicionales para apoyo diagnóstico en cuadros de hipersomnolencia
- ♦ Facilitar el manejo global de los problemas del sueño, poniendo en valor el papel relevante de lograr sueño adecuado, en la satisfactoria evolución de estas patologías
- ♦ Utilizar de manera exitosa la luminoterapia, en prevención y tratamiento de las alteraciones circadianas, sus posibles modalidades de uso
- ♦ Identificar otros trastornos respiratorios del sueño, más allá del SAHS
- ♦ Diagnosticar otros trastornos neurológicos que o bien afectan al sueño o se caracterizan por manifestarse predominantemente durante el mismo, cómo lo hacen y qué se puede hacer
- ♦ Detectar las diferentes patologías frecuentemente asociadas en la edad infantojuvenil (SAHS, SPI, insomnio, Parasomnias, ESD, ritmo circadiano, etc.)
- ♦ Aplicar diferentes técnicas diagnósticas existentes para la correcta detección de los trastornos del sueño más frecuentes en pediatría
- ♦ Manejar los trastornos del sueño asociados a niños con enfermedades crónicas (asma, diabetes, etc.) o en retraso del neurodesarrollo (TADH y TEA)
- ♦ Realizar identificación precoz y aplicar el tratamiento adecuado del trastorno del sueño asociado a la patología de base

05

Dirección del curso

La incansable apuesta de TECH por elevar el nivel de sus programas académicos ha propiciado que el cuadro docente de esta titulación esté conformado por médicos que trabajan activamente en el campo de la Medicina del Sueño. Estos expertos son los propios encargados de elaborar todos los materiales didácticos que el alumno estudiará a lo largo de este Máster de Formación Permanente Semipresencial, por lo que los contenidos que le brindarán estarán completamente actualizados.



“

Los responsables de impartir este programa son médicos con amplia experiencia en el tratamiento de problemas del sueño, por lo que los conocimientos que te otorgarán habrán sido aplicados en su vida profesional”

Director Invitado Internacional

El Doctor Craig Canapari es un eminente especialista en **Neumología Pediátrica** y **Medicina del Sueño**. Ha sido reconocido internacionalmente por su compromiso con el estudio y el tratamiento de los **trastornos del sueño** en niños, así como por su labor en el ámbito de las **enfermedades pulmonares**. A lo largo de su extensa carrera profesional, el Doctor Canapari ha desempeñado una praxis sobresaliente centrado en tratar pacientes pediátricos con enfermedades respiratorias crónicas y potencialmente mortales.

Como director del **Pediatric Sleep Medicine Program**, en el **Yale-New Haven Children's Hospital**, el Doctor Canapari se ha dedicado al abordaje de diversos trastornos como la **Apnea del Sueño** y la **Apnea Obstructiva del Sueño**. También trata a aquellos que padecen de problemas pulmonares generales, incluyendo tos, dificultad para respirar y asma, así como a los que sufren **Distrofia Muscular**. En este campo, destaca por su planteamiento interdisciplinario, que combina la **Neumología**, la **Neurología** y la **Psiquiatría** en la investigación y en el tratamiento de estos trastornos complejos.

Además de su experiencia clínica, el Doctor Canapari es un célebre investigador que ha colaborado con otros profesionales de **Harvard** para desarrollar herramientas innovadoras, como una aplicación de teléfono inteligente para asistir a los padres en el entrenamiento del sueño. Sus incansables esfuerzos también se han centrado en cómo el uso de máquinas de **CPAP** pueden ayudar a los menores con **Apnea Obstructiva del Sueño** a mejorar su calidad de vida. Su profundo conocimiento en esta área le ha llevado a publicar el libro *It's Never Too Late to Sleep Train: The Low-Stress Way to High-Quality Sleep for Babies, Kids, and Parents*.

A esto hay que añadirle su excepcional trabajo como profesor asistente de **Pediatría**, en la especialidad de **Medicina Respiratoria**, en la **School of Medicine** de **Yale**. Allí contribuye, tanto a la atención clínica como a la formación de futuros profesionales especializados en **Pediatría** y **Neumología Pediátrica**.



Dr. Canapari, Craig

- Director del Pediatric Sleep Medicine Program en Yale-NH Children's Hospital, New Haven, EE. UU.
- Médico adjunto en Neumología Pediátrica y Medicina del Sueño en el Yale-New Haven Children's Hospital
- Profesor asistente de Pediatría, Medicina Respiratoria, en la School of Medicine de la Universidad de Yale
- Doctor en Medicina por la School of Medicine de la Universidad de Connecticut
- Especialista en Neumología Pediátrica y Medicina del Sueño

“

Gracias a TECH podrás aprender con los mejores profesionales del mundo”

Dirección



Dr. Larrosa Gonzalo, Óscar

- ♦ Coordinador de la Unidad de Medicina del Sueño en MIPSALUD, Madrid
- ♦ Responsable Clínico de la Unidad de Trastornos del Sueño y Electroencefalografía del Hospital Quirónsalud Sur
- ♦ Licenciado en Medicina y Cirugía de la Universidad del País Vasco/Euskal Herriko Unibertsitatea
- ♦ Especialista MIR en Neurofisiología Clínica de la Universidad Complutense de Madrid, Hospital Clínico Universitario San Carlos
- ♦ Experto en Medicina del Sueño por el Comité de Acreditación de Medicina del Sueño (CEAMS)
- ♦ Miembro de la Sociedad Española de Sueño (SES)
- ♦ Miembro de los Grupos de Trabajo de Movimientos Anormales (SES)

Profesores

Dr. Gómez Ibáñez, Asier

- ♦ Médico Adjunto en la Clínica Universidad de Navarra
- ♦ Médico Adjunto de la Unidad Multidisciplinar de Epilepsia en el Servicio de Neurología del Hospital Universitario y Politécnico La Fe
- ♦ Doctor en Neurociencias por la Universidad de Valencia
- ♦ Miembro de American Epilepsy Society, Sociedad Española de Neurología y Sociedad Española de Epilepsia

Dra. Rodríguez Morilla, Beatriz

- ♦ Médico en Análisis de Ritmos Circadianos en Kronohealth SL y Cronolab
- ♦ Doctora en Psicología
- ♦ Licenciada en Psicología
- ♦ Máster en Neurociencia
- ♦ Miembro de World Association of Sleep Medicine y Sociedad Española de Sueño (SES)

Dr. García de Gurtubay Gállico, Iñaki

- ♦ Jefe de Servicio de Neurofisiología Clínica y Responsable de la unidad multidisciplinar de Patología del Sueño
- ♦ Profesor y tutor de programas relacionados con la Biomédica de la ETS de Ingenieros Industriales y de Telecomunicación
- ♦ Asesor médico de la Walden Medical Neuro Digital Therapies
- ♦ Doctor en Medicina por la Universidad de Navarra
- ♦ Especialista en Neurofisiología Clínica
- ♦ Experto en Medicina del Sueño
- ♦ Miembro de la Sociedad Española de Neurofisiología Clínica (SENEC) en el grupo de trabajo de Trastornos del Sueño, Sociedad Española de Sueño (SES) en el grupo de trabajo de Trastornos de Movimiento y de la Conducta durante el Sueño, Grupo de trabajo Medical Technologies Assessment de la International Federation of Clinical Neurophysiology (IFCN), Grupo de investigación en Neurofisiología de los Ritmos Cerebrales, Epilepsia y Sueño del Instituto de Investigación Sanitaria de Navarra (IdISNA) y Grupo Sociotecnología para Innovación en Salud
- ♦ Consultor de proyectos como Experto en Tecnología Biomédica del Instituto de Salud Carlos III

Dra. Gismara Neuberger, Silvia

- ♦ CEO de Dormirmejor
- ♦ Docente de Máster en la Universidad Internacional de la Rioja (UNIR)
- ♦ Profesora Honoraria de la Universidad Autónoma de Madrid
- ♦ Experta en Gestión de Empresas Saludables (Instituto de la Salud y Bienestar, ISLB)
- ♦ Licenciada en Psicología por la Universidad Autónoma de Madrid
- ♦ Doctora en Psicología Biológica y de la Salud por la Universidad Autónoma de Madrid
- ♦ Miembro de La Sociedad Española del Sueño (SES)

Dra. Martínez Martínez, María Ángeles

- ♦ Médico Especialista en Neurofisiología Clínica en el Hospital Universitario Marqués de Valdecilla. Santander, España
- ♦ Médico Adjunto del Servicio de Neurofisiología Clínica y Co-coordinadora de la unidad multidisciplinar de Trastornos del Sueño y Ventilación en el Hospital Universitario Marqués de Valdecilla
- ♦ Doctorado en el Hospital Universitario Marqués de Valdecilla
- ♦ Licenciada en Medicina por la Universidad de Cantabria
- ♦ Experta en Medicina del Sueño, con acreditación de CEAMS
- ♦ Máster Universitario en Sueño: Fisiología y Medicina por el Colegio de América de la Universidad Pablo de Olavide
- ♦ Co-presidenta de la XXV Reunión anual de la Sociedad Española de Sueño. Santander
- ♦ Miembro de la Sociedad Española de Sueño, Grupo de trabajo de Trastornos de Comportamiento y del Movimiento durante el Sueño, Sociedad Española de Neurofisiología Clínica y Spanish Sleep Network

Dr. Ortega Albás, Juan José

- ♦ Responsable de la Unidad de Sueño en el Hospital General Universitario de Castellón
- ♦ Profesor de la Universidad Jaume I en el Área de Neurofisiología y Sueño
- ♦ Somnólogo Experto acreditado por la ESRS
- ♦ Especialista en Neurofisiología Clínica
- ♦ Miembro: Sociedad Española de Sueño (SES) y Sociedad Española de Neurofisiología Clínica (SENEC)

Dra. Díaz de Terán López, Teresa

- ♦ Facultativo Especialista Adjunto del Servicio de Neumología en el Hospital Universitario Marqués de Valdecilla Médico especialista en Medicina Interna y Neumología
- ♦ Facultativo Especialista Adjunto del Servicio de Neumología y de la Unidad multidisciplinar de trastornos del sueño y ventilación del Hospital Universitario Marqués de Valdecilla, Santander, España
- ♦ Médico especialista en Medicina Interna y Neumología
- ♦ Investigadora en proyectos vinculados a la Medicina del Sueño
- ♦ Estancia formativa en la Unidad Lane Fox del Hospital St Thomas, Londres
- ♦ Es miembro de la Sociedad Española de Neumología y Cirugía Torácica (SEPAR) Sociedad Castellano- Leonesa y Cantabria de Patología Respiratoria (SOCALPAR) y Sociedad Española del Sueño (SES)

Dr. Jiménez Ferreres, Luis

- ♦ Médico Especialista en Otorrinolaringología y Cirugía de Cabeza y Cuello
- ♦ Médico Adjunto del Servicio de Otorrinolaringología y Cirugía Cérvicofacial en el Hospital San Rafael
- ♦ Director de la Unidad Multidisciplinar del Sueño en el Hospital San Rafael
- ♦ Doctor en Medicina por la Universidad Complutense de Madrid
- ♦ Máster Universitario en Sueño: Fisiología y Medicina por la UCAM
- ♦ Miembro de la Sociedad Española de Otorrinolaringología y Cirugía de Cabeza y Cuello, Sociedad Española de Sueño, American Association of Sleep Medicine, Sociedad Madrileña de Otorrinolaringología, Sociedad Castilla-La Mancha de Otorrinolaringología, European Society of Paediatric Otolaryngology y Interamerican Association of Pediatric Otorhinolaryngology

Dra. Milán Tomás, Ángela

- ♦ Médica Especialista en Neurología y Medicina del Sueño
- ♦ Facultativa en consulta de Demencias y Trastornos del Sueño de la Clínica Universidad de Navarra
- ♦ Colaboradora Investigativa en la Universidad de Navarra
- ♦ Neuróloga en el Centro de Ciencias Médicas Sunnybrook. Toronto, Canadá
- ♦ Neuróloga en Toronto Western Hospital. Canadá
- ♦ Miembro de la Sociedad Europea de Investigación en el Sueño

Dr. Sans Capdevila, Óscar

- ♦ Coordinador de la Unidad de Sueño en el Hospital Sant Joan de Déu
- ♦ Director Médico de Medicina del Sueño en el AdSalutem Instituto del Sueño
- ♦ Médico del Servicio de Neurofisiología en la Clínica de la Fundación Hospital de Nens de Barcelona, en la Unidad de Trastornos del Sueño
- ♦ Licenciado en Medicina por la Universidad Autónoma de Barcelona
- ♦ Especialidad en Medicina del Sueño por CEAMS
- ♦ Especialidad en European Somnologist por ESRS
- ♦ Fellowship de Medicina del Sueño en el Kosair Children's Hospital de la Universidad de Louisville. Estados Unidos
- ♦ Miembro: SES, WASM, IPSA, AASM y ESRS

Dr. Rodríguez Falces, Javier

- ♦ Investigador en el Campo de la Electromiografía y la Fisiología Muscular en el Centro de Investigación Biomédica Navarrabiomed
- ♦ Licenciado en Medicina
- ♦ Autor y coautor de artículos científicos

Dr. Puertas Cuesta, Francisco Javier

- ♦ Jefe del Servicio de Neurofisiología y de la Unidad de Sueño en el Hospital Universitario de La Ribera
- ♦ Especialista en Neurofisiología Clínica en el Hospital Universitario y Politécnico La Fe
- ♦ Grado de Doctor en Medicina por la Universidad CEU Cardenal Herrera
- ♦ Diploma Veille Sommeil por la Universidad de Montpellier
- ♦ Experto en Medicina del Sueño. Rochester, Minnesota, USA
- ♦ Organizador local del Congreso Mundial de Medicina del Sueño
- ♦ Coordinador de Sección en la Sociedad Española de Sueño
- ♦ Miembro de la Junta Directiva de la European Sleep Research Society y Governing Council de la World Association of Sleep Medicine

Dra. Jiménez Setuáin, Izaskun

- ♦ Médica Especialista en Neumología en el Hospital Universitario de Navarra
- ♦ Autora de diversas publicaciones especializadas
- ♦ Miembro de la Sociedad Española de Neumología y Cirugía Torácica y European Respiratory Society

Dra. Bonmatí Carrión, María Ángeles

- ♦ Investigadora del grupo Cronolab de la Universidad de Murcia
- ♦ Estancia Postdoctoral en la Universidad de Surrey. Reino Unido
- ♦ Doctora en Fisiología por la Universidad de Murcia
- ♦ Máster en Tecnología e Investigación en Ciencias Biomédicas por la Universidad de Murcia
- ♦ Miembro del Programa Saavedra Fajardo de la Fundación Séneca, asociado a la Universidad de Murcia

Dr. Martínez Pérez, Francisco

- ♦ Médico al servicio de la Neurofisiología en la Clínica MIP
- ♦ Médico en la Unidad de Neurofisiología Clínica. Hospital Ruber Juan Bravo, Madrid
- ♦ Médico en la Unidad de Dolor Internacional. Hospital La Milagrosa
- ♦ Licenciado en Medicina y Cirugía de la Universidad Complutense de Madrid
- ♦ Máster en Sueño: Fisiología y Patología de la UPO
- ♦ Máster en Electrodiagnóstico Neurológico de la Universidad de Barcelona
- ♦ Investigador, Docente Universitario y Profesor del Máster de Medicina del Sueño
- ♦ Autor de varias guías y consensos para distintas sociedades médicas (SENEFC, SES, AEP) y la Comisión Nacional de la Especialidad
- ♦ Premio Nacional de Medicina Siglo XXI European Awards in Medicine
- ♦ Miembro de la Sociedad Española de Neurofisiología Clínica (SENEFC), Grupo de Sueño, Sociedad Española de Sueño (SES), Grupo Pediátrico, Asociación de Monitorización Intraquirúrgica Neurofisiológica Española y Neurological Cell Therapy Group

Dra. Azcona Ganuza, Gurutzi

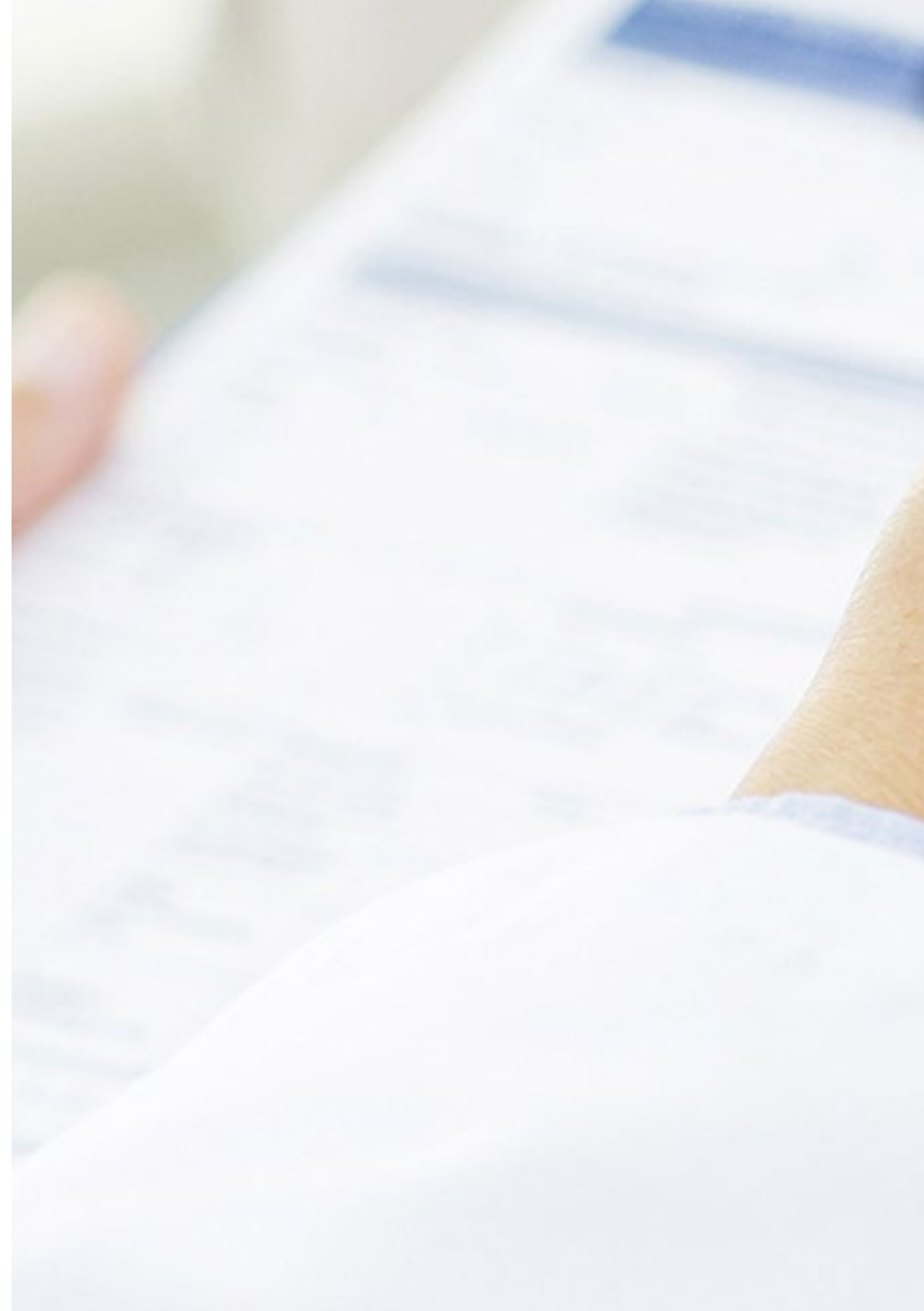
- ♦ Médico Especialista en Neurofisiología Clínica
- ♦ Facultativa Adjunta en la Unidad Multidisciplinar del Sueño en el Complejo Hospitalario de Navarra
- ♦ Máster en Neurociencia y Cognición por la Clínica Universidad de Navarra
- ♦ Miembro de la Sociedad Española de Neurofisiología Clínica, Asociación de Monitorización Intraoperatoria y Sociedad Española de Neurología

Dra. Giménez Badia, Sandra

- ♦ Directora de la Unidad de Magnetoencefalografía en el Centro Médico Teknon
- ♦ Responsable de la Unidad del Suelo de Investigación de Medicamentos en el Instituto de Recerca del Hospital de la Santa Creu i Sant Pau
- ♦ Neurofisióloga Clínica de la Unidad del Trastorno del Sueño y el Despertar en el Hospital Universitario Gui de Chauliac. Montpellier, Francia
- ♦ Médica Adjunta de la Unidad de Sueño en el Hospital de la Santa Creu i Sant Pau
- ♦ Coordinadora del grupo multidisciplinar del Sueño de la Sociedad Catalana de Neurología
- ♦ Miembro de la Sociedad Española del Sueño y Sociedad Europea del Sueño

Dra. Rodríguez Ulecia, Inmaculada

- ♦ Especialista en Neurofisiología Clínica
- ♦ Jefa del Servicio de Neurofisiología Clínica en el Hospital Universitario San Roque. Maspalomas, Islas Canarias
- ♦ Médico Especialista en la Unidad del Trastorno del Sueño en el Hospital Universitario San Roque. Las Palmas de Gran Canaria
- ♦ Especialista en el Servicio de Neurofisiología Clínica en el Complejo Hospitalario de Navarra
- ♦ Máster en Medicina de Urgencias, Emergencias y Catástrofes por la Universidad CEU Cardenal Herrera
- ♦ Miembro de la Sociedad Española de Neurofisiología Clínica





Dr. Sanz Costa, Valentín

- ♦ Director de la Unidad de Electroencefalografía del servicio de Neurología del Hospital Universitario de Caracas
- ♦ Pediatra Especialista en Neurología Infantil
- ♦ Máster en Sueño y Psiquiatría Infanto-Juvenil
- ♦ Profesor de Neurofisiología y Neurología, Posgrado en la Universidad Central de Venezuela

Dr. Ramos-Argüelles Gonzáles, Fernando

- ♦ Médico Especialista en Neurofisiología Clínica
- ♦ Director del Servicio de Neurofisiología Clínica y Unidad del Sueño en la Clínica Rotger del Grupo Quirónsalud. Baleares, Mallorca
- ♦ Licenciado en Medicina por la Universidad de Navarra
- ♦ Especialista en Neurofisiología Clínica por el Hospital Virgen del Camino. Pamplona, España
- ♦ Miembro de la Sociedad Española de Neurofisiología Clínica y Sociedad Española de Sueño

Dra. Pabón Meneses, Rocío

- ♦ Médico Especialista en Neurofisiología Clínica
- ♦ Médico Especialista en la Unidad Multidisciplinar del Sueño en el Complejo Hospitalario de Navarra
- ♦ Médico Especialista en el Hospital Virgen del Camino
- ♦ Experta en Medicina del Sueño acreditada por FESMES
- ♦ Miembro de la Sociedad Española de Neurofisiología Clínica (SENFC) y Sociedad Española de Sueño (SES)

Dr. Navallas Irujo, Javier

- ♦ Investigador Ingeniero de Telecomunicaciones
- ♦ Profesor contratado en el Departamento Ingeniería Eléctrica, Electrónica y de Comunicación de la Universidad Pública de Navarra
- ♦ Ingeniero en Telecomunicación por la Universidad Pública de Navarra
- ♦ Doctorado en Ingeniería de Comunicación por la Universidad Pública de Navarra

Dra. Ciorba Ciorba, Cristina

- ♦ Médico Especialista en Neumología
- ♦ Médico de la Unidad Multidisciplinar del Sueño en el Complejo Hospitalario de Navarra. Pamplona, España
- ♦ Máster en Avances en Diagnóstico y Tratamiento de los Trastornos de Sueño por la Universidad de Murcia
- ♦ Máster en Enfermedades Neuromusculares y Complicaciones Respiratorias por la Universidad de Versailles
- ♦ Experta en Medicina del Sueño, acreditado por FESMES
- ♦ Experta en Ventilación Mecánica No Invasiva por la Escuela Internacional de VMNI
- ♦ Miembro de la Sociedad Española del Sueño, Sociedad Española de Neumología y Cirugía Torácica y European Respiratory Society

Dr. Petanàs Argemí, Joan

- ♦ Médico Especialista en Neuropediatría
- ♦ Neuropediatra Adjunto en el Servicio de Medicina Pediátrica de la Corporación Sanitaria Parc Taulí Hospital de Sabadell
- ♦ Neuropediatra en el Hospital Sant Joan de Déu. Barcelona
- ♦ Ponente en numerosos congresos especializados de ámbito nacional

D. Madrid Pérez, Juan Antonio

- ♦ Investigador Especializado en Cronobiología
- ♦ Responsable del Grupo de Excelencia Investigadora en Cronodisrupción y Salud de la Región de Murcia
- ♦ Director del Laboratorio de Cronobiología de la Universidad de Murcia
- ♦ Coordinador del grupo de Nutrición y Cronobiología del Instituto Murciano de Investigación Biosanitaria
- ♦ Autor de centenares de publicaciones científicas
- ♦ Director de estudios de posgrado universitario
- ♦ Docente de Fisiología y Cronobiología en estudios universitarios
- ♦ Doctor en Fisiología por la Universidad de Granada
- ♦ Licenciado en Biología por la Universidad de Granada
- ♦ Especialista en Cronobiología por la Universidad Pierre y Marie Curie. París

Dra. Alfonso Imizcoz , María

- ♦ Médico Especialista en Neumología
- ♦ Neumóloga en la Unidad Multidisciplinar del Sueño en el Complejo Hospitalario de Navarra
- ♦ Doctorado en Medicina y Cirugía por la Universidad Pública de Navarra
- ♦ Profesora asociada de la Universidad Pública de Navarra
- ♦ Experta en Medicina del Sueño, acreditada por el Comité Español de Acreditación de Medicina del Sueño (CEAMS) y por la Federación Española de Sociedades de Medicina del Sueño (FESMES)
- ♦ Miembro del Grupo de investigación de Enfermedades Respiratorias en Navarrabiomed, Sociedad Española del Sueño y Sociedad Española de Neumología y Cirugía Torácica

Dra. Rol de Lama, María de los Ángeles

- ♦ Doctora en Ciencias Biológicas
- ♦ Socia Fundadora de Kronohealth SL
- ♦ Codirectora del Laboratorio de Cronobiología de la Universidad de Murcia
- ♦ Directora y Profesora Titular del Departamento de Fisiología en la Universidad de Murcia
- ♦ Línea de Investigación: Cronobiología, Nutrición y Envejecimiento
- ♦ Doctora en Ciencias Biológicas por la Universidad Complutense de Madrid
- ♦ Licenciada en Ciencias Biológicas
- ♦ Miembro: Comité de Expertos del Gobierno de España para el estudio del cambio de la hora oficial, Comisión de Innovación del IMIB y Sociedad Española del Sueño y de su Grupo de trabajo de Cronobiología
- ♦ Miembro del Grupo de Investigación de Ingeniería Biomédica de la Universidad Pública de Navarra y de los Institutos IdiSNA y Navarrabiome

D. Martín Villa, Iván

- ♦ Psicólogo Especialista en Psicoterapia de Trastornos del Sueño
- ♦ Socio Fundador de Psicología360
- ♦ Socio Fundador de Psicología y Terapias EDS SL
- ♦ Psicólogo Clínico en MIP Salud
- ♦ Licenciado en Psicología por la UNED, con Especialidad Clínica de Perito Jurídico Psicológico
- ♦ Experto en Trastornos de Conducta, Adicción y Alteración en la Adolescencia

Dr. Sánchez Barros, Cristian

- ♦ Especialista en Neurofisiología Clínica
- ♦ Responsable de la Unidad de Sueño y Facultativo Especialista en Neurofisiología Clínica en el Hospital Juaneda Miramar del Grupo Hospitalario Red Asistencial Juaneda. Palma de Mallorca, Islas Baleares
- ♦ Asesor internacional en un proyecto de investigación en Enfermedad de Huntington liderado por el Grupo de Neurociencias del Caribe de la Universidad Simón Bolívar. Barranquilla, Colombia
- ♦ Consulta online en Medicina del Sueño en We Doctor
- ♦ Médico Especialista en Neurofisiología Clínica en Sanitas
- ♦ Médico Especialista en Neurofisiología Clínica en la Unidad de Ciencias Neurológicas (UCN)
- ♦ Médico Especialista en Neurofisiología Clínica en el Hospital Quirónsalud Sur
- ♦ Doctor en Medicina (PhD) Cum Laude por la Universidad Complutense de Madrid
- ♦ Médico Especialista en Neurofisiología Clínica vía MIR en el Hospital Universitario Clínico San Carlos. Madrid
- ♦ Rotación externa de 2 meses en EEG y Epilepsia. Curso y entrenamiento en EEG y Epilepsia con el Dr. Lüders en Case Western Reserve University, University Hospitals Cleveland
- ♦ Miembro de la Sociedad Española de Sueño (SES), Asociación Colombiana de Medicina del Sueño (ACMES), Sociedad Española de Neurofisiología Clínica (SENEFC) y Grupo de trabajo de Trastornos de Movimiento y de Comportamiento durante el Sueño de la SES

Dra. Rocío Martín, Esmeralda

- ♦ Médico Especialista en Neurofisiología Clínica en el Hospital Universitario de La Princesa
- ♦ Médico Especialista en Neurofisiología Clínica en la Clínica Santa Elena. Madrid
- ♦ Médico Especialista vía MIR en Neurofisiología Clínica en el Hospital Clínico San Carlos. Madrid
- ♦ Especialista en Medicina de Sueño, acreditada por la Federación Española de Sociedades de Medicina del Sueño
- ♦ Máster en Sueño: Fisiología y Medicina por la Universidad de Murcia
- ♦ Miembro: Sociedad Española de Neurofisiología Clínica, Sociedad Española de Sueño y de su Grupo de trabajo en Insomnio, Fundación de Investigación del Hospital Universitario de La Princesa y Sociedad Americana de Neurofisiología Clínica

Dra. Gutiérrez Muñoz, Carmen

- ♦ Neurofisióloga en el Hospital Quirónsalud Córdoba
- ♦ Neurofisióloga en el Instituto de Especialidades Neurológicas
- ♦ Neurofisióloga en el Hospital Universitario Virgen Macarena
- ♦ Licenciada en Medicina por la Universidad de Córdoba
- ♦ Especialidad en Neurofisiología por el Hospital Universitario Virgen Macarena y el Hospital Universitario Marqués de Valdecilla
- ♦ Premio Young Investigator Award por la World Sleep Society
- ♦ Miembro SES

Dr. Albares Tendero, Javier

- ♦ Especialista en Neurofisiología Clínica y en Medicina del Sueño
- ♦ Director y fundador de Medicina del Sueño Doctor Albares
- ♦ Director de la Unidad de Trastornos del Sueño Pediátricos del Hospital Sanitas CIMA
- ♦ Médico especialista en Medicina del Sueño por la Clínica del Sueño Estivill
- ♦ Director de la Unidad de Investigación de Alteraciones del Sueño Doctor Estivill del Instituto Universitario Dexeu
- ♦ Ponente y docente en conferencias y cursos sobre Medicina del Sueño
- ♦ Doctorado en Medicina por la Universidad Autónoma de Madrid
- ♦ Máster en Acupuntura y Medicina Tradicional China por la Universidad de Barcelona
- ♦ Especialista Europeo en Medicina del Sueño por la European Sleep Research Society
- ♦ Miembro de la Sociedad Española del Sueño, European Sleep Research Society y Consejo Asesor para la Reforma Horaria

Dra. Teresí Copoví, Irene

- ♦ Médico Especialista en Neurofisiología Clínica en el Hospital Universitario y Politécnico La Fe
- ♦ Facultativa en el Hospital Lluís Alcanyís
- ♦ Especialista en Neurofisiología en el Hospital Universitario de La Ribera
- ♦ Miembro: Sociedad Española de Neurofisiología Clínica

Dra. Iznola Muñoz, María del Carmen

- ♦ Médico Adjunto del Servicio de Neurofisiología en el Hospital Universitario Virgen de las Nieves
- ♦ Especialista en Neurofisiología Clínica
- ♦ Doctora en Medicina y Cirugía
- ♦ Experta en Medicina del Sueño acreditada por la Federación Española de Sociedades de Medicina del Sueño (FESMES)
- ♦ Premio de Real Academia Nacional de Medicina en la categoría de Pediatría
- ♦ Miembro de la Sociedad Española de Sueño. Sociedad Española de Neurofisiología Clínica y Sociedad Andaluza de Neurofisiología Clínica

Dra. Díaz Román, Mónica

- ♦ Facultativo especialista en servicio de Neurofisiología clínica del Hospital Lluís Alcanyis
- ♦ Investigadora especializada en Medicina del Sueño
- ♦ Especialista en Neurofisiología Clínica en el Hospital La Fe de Valencia
- ♦ Experto en Medicina del Sueño por el Comité Español de Acreditación en Medicina del Sueño (CEAMS, actual FESMES)
- ♦ Máster en “Sueño: Fisiología y Medicina” por la Universidad de Murcia
- ♦ Es miembro de La Sociedad Española del Sueño, La Sociedad Española de Neurofisiología Clínica (SENEC) y La Sociedad Española de Neurología (SEN)

Dr. Andretta Juárez, Guido Eduardo

- ♦ Especialista en Neumología en el Hospital Universitario Marqués de Valdecilla
- ♦ Especialista en Neumología en el Hospital del Bierzo
- ♦ Médico de Personal en el Grupo UNIPHARM
- ♦ Médico Interno. Hospital General San Juan de Dios
- ♦ Licenciado en Medicina y Cirugía. Universidad de San Carlos
- ♦ Médico Interno Residente (MIR) en Hospital Universitario Marqués de Valdecilla

Dra. González Martínez, Mónica

- ♦ Neumóloga en la Unidad Multidisciplinar de Trastornos de Sueño y Ventilación del HU Marqués de Valdecilla
- ♦ Neumóloga de la Unidad del Sueño del Hospital de Burgos
- ♦ Doctorada en Departamento de Anatomía Patológica, Microbiología, Medicina Preventiva y Salud Pública y Toxicología, Universidad de Zaragoza, España
- ♦ Médico especialista en Neumología

Dr. Ruiz Cubillán, Juan José

- ♦ Médico Especialista en Neumología
- ♦ Médico Adjunto del Servicio de Neumología en el Hospital Universitario Marqués de Valdecilla. Santander, España
- ♦ Médico Especialista en Neumología en la Clínica Sorolla. Valencia, España
- ♦ Máster en Apoyo Respiratorio y Ventilación Mecánica por la Universidad de Valencia
- ♦ Miembro de la Sociedad Española de Patología del Aparato Respiratorio (SEPAR) y European Respiratory Society (ERS)

Dra. Abascal Bolado, Beatriz

- ♦ Médico Especialista en Neumología del Área de Enfermedades Pulmonares Obstructivas en el Hospital Universitario Marqués de Valdecilla
- ♦ Licenciatura en Medicina y Cirugía por la Universidad de Cantabria
- ♦ Especialidad en Neumología en el Hospital Universitario Marqués de Valdecilla
- ♦ Beca de Investigación en el Departamento de Neumología y Cuidados Intensivos de la Mayo Clinic en Rochester, EE.UU.
- ♦ Máster en Avances en Diagnóstico y Tratamiento de las Enfermedades de las Vías Aéreas por la Universidad Católica San Antonio de Murcia
- ♦ Máster en Avances en Diagnóstico y Tratamiento de las Enfermedades Pulmonares Intersticiales Difusas (EPID) por la Universidad Católica San Antonio de Murcia
- ♦ Máster en Gestión Clínica de Unidades Asistenciales por la Sociedad Española de Cardiología
- ♦ Miembro de SEPAR y ERS

Dr. Bazán Inostroza, Borja

- ♦ Médico Especialista en Otorrinolaringología
- ♦ Médico de Otorrinolaringología y Cirugía de Cabeza y Cuello en el Hospital Universitario de La Princesa
- ♦ Facultativo en el Hospital de Emergencias Enfermera Isabel Zendal
- ♦ Doctor en Medicina y Cirugía por la Universidad Autónoma de Madrid
- ♦ Máster en Diagnóstico y Rehabilitación por Pérdida de Audición en Pediatría por la Universidad de Alcalá

Dr. Juarros Martínez, Santiago Antonio

- ♦ Responsable de la Unidad de Trastornos Respiratorios del Sueño y Jefe de la Unidad de Tabaquismo en el Hospital Clínico Universitario de Valladolid
- ♦ Profesor asociado de la Universidad de Valladolid
- ♦ Neumólogo en el Hospital Santos Reyes de Aranda de Duero
- ♦ Licenciado Especialista en Neumología por la Universidad de Valladolid
- ♦ Licenciado Especialista en Medicina del Trabajo por la Universidad Complutense de Madrid
- ♦ Estancia Formativa en la Unidad de Trastornos Respiratorios del Sueño en el Hospital Universitario Marqués de Valdecilla
- ♦ Estancia Formativa en la Unidad de Ventilación en el Hospital Universitario de Bellvitge
- ♦ Experto en Medicina del Sueño
- ♦ Máster en Avances en Diagnóstico y Tratamiento de los Trastornos Durante el Sueño por la Universidad Católica San Antonio de Murcia
- ♦ Miembro de European Respiratory Society, Sociedad Española del Sueño Sociedad Española de Neumología y Cirugía Torácica y Comité Científico de la Sociedad Castellano-Leonesa y Cántabra de Patología Respiratoria

Dra. Wix Ramos, Rybe

- ♦ Médico en la Unidad del Sueño en el Hospital Universitario de La Princesa
- ♦ Médico Especialista en la Unidad del Sueño del Servicio de Neurofisiología Clínica en el Hospital Universitario de La Princesa
- ♦ Responsable de la Unidad del Sueño del Servicio de Neurología en el Hospital Universitario HM Sanchinarro
- ♦ Médico Especialista en la Unidad del Sueño del Servicio de Neurología en el Hospital Universitario HM Puerta del Sur

- ♦ Docente colaborada en la Facultad de Medicina por la Universidad CEU San Pablo
- ♦ Doctora en Medicina de la Facultad de Medicina por la Universidad CEU San Pablo
- ♦ Experta en Medicina del Sueño por el CEAMS
- ♦ Experta en Medicina del Sueño por la World Sleep Society
- ♦ Experta en Medicina del Sueño por European Sleep Research Society
- ♦ Máster en Sueño: Fisiología y Medicina por la Universidad Pablo de Olavide
- ♦ Miembro de la Sociedad Española de Neurofisiología Clínica y Sociedad Española del Sueño

Dra. Vargas Arévalo, Carmen Rosa

- ♦ Médico Adjunto en Neumología en el Hospital Clinic de Barcelona
- ♦ Médico Adjunto en Neumología en el Hospital de Palamós
- ♦ Médico Especialista en Neumología
- ♦ Doctorando de Medicina por la Universidad de Barcelona y el Hospital Clinic de Barcelona
- ♦ Experto Internacional en Metodología de la Ventilación Mecánica No Invasiva por Sociedad Andaluza de Medicina Intensiva y Unidades Coronarias
- ♦ Experto Universitario en Patología de la Pleura por la Universidad de Barcelona

D. Florido Gómez, Miguel

- ♦ Ingeniero en Telecomunicaciones
- ♦ Director Comercial en LEDMOTIVE. Barcelona, España
- ♦ Formación en Lámparas, LED, Tecnología e Iluminación

Dr. Ortega González, Ángel

- ♦ Responsable de Neumología y Unidad Respiratoria del Sueño en el Hospital de Día Quirónsalud Talavera
- ♦ Médico Adjunto y tutor MIR del Servicio de Neumología en el Hospital General Universitario Nuestra Señora del Prado
- ♦ Médico Adjunto del Servicio de Neumología en el Hospital Universitario Marqués de Valdecilla
- ♦ Médico Especialista en Hospital Quirónsalud Toledo
- ♦ Especialidad en Neumología por el Hospital Universitario Fundación Jiménez Díaz
- ♦ Licenciado en Medicina y Cirugía por la Universidad de Granada
- ♦ Research Fellow en Terapia Subintensiva Respiratoria en la Unità Operativa di Riabilitazione Pneumologica. Italia
- ♦ Máster en Avances en Diagnóstico y Tratamiento de los Trastornos del Sueño por la Universidad Católica San Antonio de Murcia
- ♦ Máster en Apoyo Respiratorio y Ventilación Mecánica por la Universidad de Valencia

Dra. Fernández Jáñez, Cristina

- ♦ Médico al servicio de la Otorrinolaringología en el Hospital Universitario Vithas Madrid Arturo Soria
- ♦ Licenciada en Medicina por la Universidad de Navarra
- ♦ Especialidad realizada por la vía MIR del Ministerio de Sanidad y Consumo de España en Otorrinolaringología en el Hospital General Universitario Gregorio Marañón (Madrid)
- ♦ Estancias en el Great Ormond Street Hospital for Children (Londres). Programa "Visiting Observer" en el departamento de Otorrinolaringología Pediátrica y Cirugía de cabeza y cuello

Dra. Cristeto Porras, Marta

- ♦ Médico Adjunto al Servicio de Neumología en el Hospital Universitario San Pedro. Logroño, España
- ♦ Facultativa Adjunta de Neumología en Rioja Salud
- ♦ Estancia en la Unidad de Aparatos Respiratorios Domiciliarios y la Unidad de Cuidados Respiratorios en el Hôpitaux Universitaires Pitié Salpêtrière. París
- ♦ Experta Universitaria en Trastornos Respiratorios del Sueño en TECH Universidad Tecnológica
- ♦ Especialista en Neumología en el Hospital Universitario Marqués de Valdecilla
- ♦ Graduada en Medicina por la Universidad de Salamanca
- ♦ Miembro: Sociedad Española de Trasplante, European Respiratory Society y Sociedad Española de Neumología y Cirugía Torácica

Dr. Marco Garrido, Alfonso

- ♦ Cirujano Otorrinolaringólogo Adjunto al Servicio ORL en el Hospital Universitario Reina Sofía
- ♦ Licenciado en Medicina y Cirugía por la Facultad de Medicina de la Universidad de Murcia
- ♦ Diplomado en Desórdenes Respiratorios del Dormir, Ronquido y Rinología Aplicada por la Universidad Autónoma de Nuevo León
- ♦ Miembro: Vocal de la Sociedad ORL de Murcia, Sociedad Española del Sueño, Fundador de la Sociedad Iberoamericana de Cirugía del Sueño, Sociedad Española de Neumología y Cirugía Torácica Vocal de la Comisión de Roncopatía y Trastornos del Sueño de la Sociedad Española de Otorrinolaringología y Cirugía de Cabeza y Cuello y Vocal de la Asociación Cirugía Solidaria

Dr. Guillén Lozada, Enrique

- ♦ Médico especialista en Otorrinolaringología y Cirugía de Cabeza y Cuello en la Clínica Jaca
- ♦ Facultativo Especialista Adjunto en Otorrinolaringología y Patología Cérvico Facial en el Hospital Infantil Universitario Niño Jesús
- ♦ Facultativo Especialista Adjunto en Otorrinolaringología y Patología Cérvico Facial en el Hospital Vithas Nuestra Señora de América
- ♦ Doctorado Cum Laude en Biología Molecular, Biomedicina e Investigación Clínica por la Universidad de Sevilla
- ♦ Experto en Patología de la Voz por Universidad de Alcalá
- ♦ Máster Oficial en Investigación Médica: clínica y experimental por la Universidad de Sevilla
- ♦ MIR Otorrinolaringología y Cirugía de Cabeza y Cuello en el Hospital Universitario Virgen del Rocío

Dña. Neves Leal, Daniela

- ♦ Especialista en Logopedia en la Clínica González y Campos
- ♦ Grado en Logopedia por la Universidad Complutense de Madrid
- ♦ Máster en Avances en Intervención Logopédica por la Universidad Complutense de Madrid
- ♦ Máster en Motricidad Orofacial por la Universidad Manresa
- ♦ Posgrado en Rehabilitación con el método RPM
- ♦ Embajadora de España de la técnica TBI

Dra. Urrestarazu Bolumburu, Elena

- ♦ Consultora al Servicio de la Neurofisiología Clínica
- ♦ Investigadora Especializada en Trastornos del Sueño
- ♦ Docente de la Universidad de Navarra
- ♦ Especialista en Neurología Clínica por la Universidad de Navarra. Pamplona, España
- ♦ Especialista en Neurofisiología Clínica, Clínica Universidad de Navarra. Pamplona, España
- ♦ Acreditación Experta en Medicina del Sueño por la European Sleep Research Society (ESRS)
- ♦ Capacitación de Experta en Medicina del Sueño por el Comité Español de Acreditación en Medicina del Sueño (CEAMS)
- ♦ Miembro: Sociedad Española de Neurología (SEN), Sociedad Española de Neurofisiología Clínica (SENEFC), Sociedad Española de Sueño (SES), European Sleep Research Society (ESRS) American Academy of Sleep Medicine (AASM) y World Sleep Society
- ♦ Facultativo en la Clínica Universidad de Navarra
- ♦ Médico en el Servicio de Salud de Castilla y La Mancha-SESCAM
- ♦ Médico en la Unidad de Trastornos del Sueño del Servicio de Neurofisiología Clínica del Hospital Universitario Virgen de las Nieves en Granada
- ♦ Investigador miembro del Neurobiological Research Group
- ♦ Acreditación Experto Europeo en Medicina del Sueño por la ESRS (European Sleep Research Society)
- ♦ Máster en razonamiento y Práctica Clínica de la Universidad de Alcalá
- ♦ Máster en Epilepsia de la Universidad de Murcia

- ♦ Capacitación y formación en EEG-Epilepsia infantil y, en Epilepsia-Sueño por la ILAE (The International League Against Epilepsy. Virtual Epilepsy Academy)
- ♦ Capacitación y experto en Medicina del Sueño por la CEAMS (Comité Español de Acreditación en Medicina del Sueño)
- ♦ Es miembro de la Sociedad Española de Sueño (SES), Sociedad Europea de Sueño (ESRS), Asociación Americana de Medicina del Sueño (AASM) y Asociación Americana de Epilepsia (AES)

Dr. De Carlos Villafranca, Félix Antonio

- ♦ Investigador en Ortodoncia y Medicina del sueño
- ♦ Investigador especializado en Medicina del Sueño y Ortodoncia
- ♦ Docente de Ortodoncia de la Universidad de Oviedo
- ♦ Docente en la UCAM de Murcia
- ♦ Director de Máster de la Universidad de Deusto
- ♦ Licenciado en Medicina y Cirugía. Especialista en Estomatología
- ♦ Doctor en Medicina y Cirugía
- ♦ Máster Universitario en Ortodoncia y Ortopedia Dentofacial
- ♦ Experto en Medicina del Sueño, acreditado por el Comité Español de Medicina del Sueño
- ♦ Experto en Medicina Dental del Sueño, acreditado por la Federación Española de Sociedades de Sueño
- ♦ Es miembro de la Société Française D'Orthopédie Dento-Faciale, Sociedad Española de Ortodoncia, La Asociación Española de Especialistas en Ortodoncia, European Orthodontic society, Sociedad Española de Fisuras Faciales y European Academy of Dental Sleep Medicine

Dra. Aguilar Andújar, María

- ♦ Especialista en Neurofisiología Clínica experta en Trastornos del Sueño
- ♦ Responsable de la Unidad de Trastornos del Sueño en el Hospital Universitario Virgen de la Macarena
- ♦ Facultativo Especialista de Área en el Servicio de Neurofisiología Clínica del Hospital Universitario Virgen de Macarena
- ♦ Doctora en Medicina por la Universidad de Sevilla
- ♦ Máster Oficial en Fisiología y Neurociencia por la Universidad de Sevilla

Dr. Escobar Ipuz, Fredy A.

- ♦ Facultativo Especialista de área de Neurofisiología Clínica en el Hospital Virgen de la Luz
- ♦ Facultativo Especialista de área de Neurofisiología Clínica en el Hospital Virgen de la Luz de Cuenca
- ♦ Médico en el Complejo Hospital Universitario de Albacete

D. Mercadé Canals, Oriol

- ♦ Psicólogo Experto en Trastornos del Sueño
- ♦ Asesor Deportivo del Club Cercle Sabadellès
- ♦ Psicólogo Especialista de Sueño en el Instituto AdSalutem
- ♦ Psicólogo de la Unidad de Obesidad y Salud de la Clínica Londres
- ♦ Psicólogo en Sanitas Seguro
- ♦ Psicólogo Especialista en el Sueño en la Clínica del Sueño Doctor Estivill
- ♦ Psicólogo en Quality Medical Service
- ♦ Máster en Medicina y Fisiología del Sueño por la Universidad Pablo de Olavide
- ♦ Máster en Psicología del Deporte en la Universidad Autónoma de Barcelona
- ♦ Licenciado en Psicología por la Universidad Ramón Llull

Dra. Miguélez González, María

- ♦ Médico Adjunto de Endocrinología y Nutrición en el Hospital Universitario Fundación Jiménez Díaz de Madrid
- ♦ Graduada en Medicina por la Universidad de Valladolid
- ♦ Colaboradora Docente en seminarios impartidos a estudiantes de la Universidad Complutense de Madrid
- ♦ Profesora del Máster Experto en Obesidad y Complicaciones Metabólicas, avalado por la SEEDO

Dr. Herrero San Martín, Alejandro

- ♦ FEA del Servicio de Neurología en el Hospital Universitario 12 de Octubre
- ♦ Investigador en el Área de Enfermedades Neurodegenerativas en el Grupo I+12 del Hospital Universitario 12 de Octubre
- ♦ Licenciado en Medicina por la Universidad Autónoma de Madrid (UAM)
- ♦ Especialista en Neurología Asociada al Sueño en el Hospital Universitario 12 de Octubre
- ♦ Miembro de la Instituto del Sueño y Sociedad Española de Neurología (SEN)

Dra. López García, Raquel

- ♦ Especialista en Neurofisiología Clínica
- ♦ Médico Especialista en Neurofisiología Clínica en la unidad multidisciplinar de Trastornos del Sueño en el Hospital General de Castellón
- ♦ Máster en Neurología Pediátrica y Neurodesarrollo por la Universidad CEU Cardenal Herrera
- ♦ Máster en Sueño: Fisiología y Medicina por la Universidad de Murcia
- ♦ Experta Europea en Medicina del Sueño, acreditada por la European Sleep Research Society (ESRS)

Dra. Sánchez del Río, Margarita

- ♦ Especialista en Neurología
- ♦ Directora del programa de cefaleas en la Unidad de Cefaleas del Servicio de Neurología del Hospital Ruber Internacional
- ♦ Colaboradora Clínica en Neurología, consultas monográficas de cefaleas en la Clínica Universidad de Navarra. Madrid
- ♦ Responsable del Desarrollo de la Unidad de Cefaleas en el Hospital Universitario Fundación Alcorcón
- ♦ Revisor de comunicaciones científicas de la Sociedad Española de Neurología
- ♦ Profesora asociada de la Universidad de Navarra
- ♦ Doctorado en Medicina Aplicada y Biomedicina
- ♦ Licenciada en Medicina y Cirugía por la Universidad Autónoma de Madrid
- ♦ Especialista MIR en Neurología en el Hospital Universitario Fundación Jiménez Díaz
- ♦ Estancia en el MDA en el H. Houston Merritt Clinical Research Center for Muscular Dystrophy and Related Diseases con el Profesor Dr. DiMauro y Pediatric Neurology con el Profesor Dr. Darryl C. De Vivo. College of Physicians and Surgeons en Columbia University. New York
- ♦ Clinical Research Fellow en Cefalea en el Jefferson Headache Center. Thomas Jefferson University Hospital. Filadelfia
- ♦ Research Fellow en Migraña en el Stroke and Neurovascular Regulation Laboratory del Departamento de Neurología del Hospital General de Massachusetts y en el Harvard Medical School de Boston
- ♦ Miembro del Comité Ejecutivo de la European Headache Federation (EHF), Comité International Headache Society (IHS), Comité Ad Hoc del grupo de estudio de la Cefalea en la SEN, Comité de Ensayos Clínicos en el Hospital Ruber Internacional y Comité Editorial de Neurología

Dra. Fernández Arcos, Ana

- ♦ Neuróloga Especialista en Trastornos del Sueño en AdSalutem Instituto del Sueño
- ♦ Consulta de Neurología en el Centre Mèdic Sant Andreu
- ♦ Guardias médicas en Llars Mundet
- ♦ Especialista en Neurología por el Hospital de la Santa Creu i Sant Pau
- ♦ Doctora en Medicina e Investigación Traslacional por la Universidad de Barcelona
- ♦ Máster en Trastornos del Sueño por la Universidad de Barcelona
- ♦ Experta en Medicina del Sueño por la ESRS
- ♦ Coordinadora del Grupo de Estudio de Trastornos de la Vigilia y el Sueño de la SEN
- ♦ Miembro de la Sociedad Española del Sueño
- ♦ Miembro de European Society of Sleep Medicine, Sociedad Española del Sueño y Sociedad Española de Neurofisiología Clínica

Dr. García Chillerón, Raimon

- ♦ Facultativo Especialista Adjunto en Otorrinolaringología y Cirugía de Cabeza y Cuello
- ♦ Licenciado en Medicina por la Universidad Autónoma de Barcelona
Máster en Actualización en Otorrinolaringología por la Universidad CEU Cardenal Herrera
- ♦ Máster en Manejo Integral del Cáncer de Cabeza y Cuello por la Universidad Complutense de Madrid
- ♦ Diploma de Especialización en Gestión Sanitaria por la Universidad Politécnica de Valencia
- ♦ Miembro de la Excellence in Facial Surgery Across the Specialties (AOCMF), Sociedad Española de Otorrinolaringología y Cirugía de Cabeza y Cuello (SEORL-CCC), Asociación Española de Microcirugía (AEM) y Sociedad Madrileña de Otorrinolaringología (AMORL)

06

Estructura y contenido

El plan de estudios de este Máster de Formación Permanente Semipresencial está conformado por 10 módulos mediante los que el estudiante ampliará y actualizará significativamente sus conocimientos en el área de la Medicina del Sueño. Los recursos didácticos de los que dispondrá durante la duración de esta titulación están presentes en diversos tipos de soportes textuales y multimedia. Este hecho, sumado a la metodología 100% online propia de este programa, permitirá al alumno optimizar su aprendizaje sin desplazarse de su hogar.



“

Mediante el sistema relearning propio de esta titulación de TECH, podrás alcanzar un aprendizaje efectivo a tu propio ritmo”

Módulo 1. Aspectos fundamentales previos en Medicina del Sueño

- 1.1. El sueño normal en el humano. Funciones del sueño
- 1.2. Evolución del sueño a lo largo de la vida
- 1.3. Neurobiología del sueño y la vigilia
- 1.4. Mecanismos neurofisiológicos del sueño y la vigilia
- 1.5. Cronobiología del ciclo vigilia-sueño
- 1.6. Evolución del sistema circadiano a lo largo de la vida
- 1.7. Actividad onírica
- 1.8. Fármacos de uso común que modifican el sueño
- 1.9. Trastornos de sueño. De la anamnesis a la sospecha diagnóstica
 - 1.9.1. Introducción. Clasificación de los trastornos del sueño ICSD
 - 1.9.2. Anamnesis y semiología básica
 - 1.9.3. La historia clínica. Diario de sueño. Escalas y test
 - 1.9.4. Sospecha diagnóstica. Pruebas genéricas y pruebas específicas de sueño

Módulo 2. Aspectos técnicos y organizativos del proceso diagnóstico

- 2.1. Parámetros biológicos mensurables y sensores de detección
 - 2.1.1. Tipos de parámetros y sus métodos de registro
 - 2.1.2. Selección de parámetros en función de la sospecha diagnóstica
 - 2.1.3. Protocolos generales y selección de prueba a realizar
- 2.2. Sistemas simplificados de registro
 - 2.2.1. Relevancia de los sistemas simplificados
 - 2.2.2. Pulsioximetría, actigrafía y pulseras de actividad
 - 2.2.3. Sistemas abreviados y poligrafía respiratoria
- 2.3. Polisomnografía (PSG): el aparato y la adquisición de la señal
- 2.4. Polisomnografía (PSG): análisis, codificación e interpretación (I)
 - 2.4.1. Análisis y codificación de fases del sueño en adultos. Hipnograma
 - 2.4.2. Análisis y codificación del sueño en edad pediátrica
 - 2.4.3. Análisis y codificación de la actividad cardíaca
- 2.5. Polisomnografía (PSG): análisis, codificación e interpretación (II)
 - 2.5.1. Codificación de eventos respiratorios y su interpretación
 - 2.5.2. Análisis y codificación de eventos motores
 - 2.5.3. Análisis de otras señales
 - 2.5.4. Interpretación conjunta y generación de informes

- 2.6. Polisomnografía (PSG): indicaciones y PSG ampliada
- 2.7. Otros test en vigilia y sueño
 - 2.7.1. Evaluación de la somnolencia
 - 2.7.1.1. Test de latencias múltiples de sueño-TLMS
 - 2.7.1.2. Test de mantenimiento de la vigilia-TMV
 - 2.7.2. Test de inmovilización sugerida (SIT) y variantes (mSIT)
- 2.8. Sistemas alternativos de monitorización integrada
 - 2.8.1. Otra manera de abordar los trastornos de sueño
 - 2.8.2. Sistemas inalámbricos
 - 2.8.3. Sistemas con tiempo de tránsito del pulso (PTT)
 - 2.8.4. Sensores de movimiento con microondas
 - 2.8.5. La imagen y sonido en los estudios de sueño
- 2.9. Métodos de estudio del sistema circadiano
- 2.10. Análisis automatizado y avanzado de la señal bioeléctrica
 - 2.10.1. Conceptos, preparación y de análisis
 - 2.10.2. Análisis de cada señal o multicanal
 - 2.10.3. Algoritmos de limpieza, de detección de artefactos y de señales concretas
 - 2.10.4. Redes de aprendizaje y clasificación, concordancia de análisis y minería de datos
- 2.11. Organización de una Unidad de Sueño
 - 2.11.1. De unidades básicas a multidisciplinares. Integración local, multidisciplinar y multiestamental
 - 2.11.2. El paciente como eje central
 - 2.11.3. La enfermería del sueño
 - 2.11.4. Integración externa con servicios de salud y unidades de apoyo
 - 2.11.5. Empresas suministradoras y actividad privada
 - 2.11.6. Acreditaciones de centros y personas
 - 2.11.7. La innovación y recursos. Integración de programas, redes y servidores. Sistemas de seguimiento domiciliario

Módulo 3. Insomnio en adultos. Sueño en Psiquiatría en adultos

- 3.1. Insomnio: definiciones, tipos, epidemiología e impacto socioeconómico
- 3.2. Etiopatogenia, evaluación y diagnóstico diferencial del insomnio crónico
- 3.3. Manejo no farmacológico del insomnio crónico(I): situando el problema y su orientación
 - 3.3.1. Bases e importancia del abordaje no farmacológico del insomnio
 - 3.3.2. Tratamiento cognitivo-conductual del insomnio. Marco conceptual
 - 3.3.3. Componentes del tratamiento cognitivo-conductual
 - 3.3.3.1. Técnicas de control de estímulos
 - 3.3.3.2. Técnicas de restricción de tiempo en cama
 - 3.3.3.3. Normas de higiene del sueño: cambios en el ambiente y la conducta
 - 3.3.3.4. Técnicas de relajación efectivas para el insomnio
 - 3.3.3.5. Técnicas cognitivas aplicadas al manejo del insomnio
 - 3.3.4. Otras posibles medidas no farmacológicas:
 - 3.3.4.1. Aromaterapia en problemas de sueño: mitos y realidades
 - 3.3.4.2. Musicoterapia para el insomnio
 - 3.3.4.3. Acupuntura en insomnio
- 3.4. Manejo no farmacológico del insomnio crónico (II): Técnicas cognitivas/conductuales
 - 3.4.1. Técnicas de relajación paso a paso
 - 3.4.1.1. Técnicas de relajación/respiración diafragmática
 - 3.4.1.2. Entrenamiento en relajación muscular progresiva
 - 3.4.1.3. Otras técnicas: *Biofeedback* y *Mindfulness*
 - 3.4.2. Procedimiento de aplicación de las Técnicas Cognitivas
 - 3.4.2.1. Pensamientos negativos y su impacto en el sueño
 - 3.4.2.2. Distorsiones cognitivas
 - 3.4.2.3. Reestructuración cognitiva: técnica de debate
 - 3.4.2.4. Parada de pensamiento
 - 3.4.2.5. Intención paradójica
 - 3.4.3. Terapia individual versus grupal
 - 3.4.4. Educación para la salud en la prevención del insomnio
 - 3.4.5. *Neurofeedback* e insomnio: Investigación básica y aplicada

- 3.5. Tratamiento farmacológico del insomnio: opciones y novedades
 - 3.5.1. Benzodiazepinas (BZD)
 - 3.5.2. Hipnóticos no benzodiazepínicos (fármacos "Z")
 - 3.5.3. Antidepresivos sedantes
 - 3.5.4. Melatonina y agonistas de receptores de melatonina
 - 3.5.5. Antagonistas duales de los receptores de las orexinas (DORA): ¿el futuro que llega?
 - 3.5.6. Otros fármacos con utilidad en el insomnio
 - 3.5.7. Suplementos y fitoterapia: mitos y evidencia científica
- 3.6. Planificación del tratamiento farmacológico del insomnio. Situaciones especiales
- 3.7. Trastornos del estado de ánimo y sueño
- 3.8. Trastornos de ansiedad y sueño
- 3.9. Otros trastornos psiquiátricos y sueño
 - 3.9.1. Trastornos psicóticos
 - 3.9.2. Trastornos de la conducta alimentaria
 - 3.9.3. TDAH del adulto
- 3.10. El sueño en las adicciones

Módulo 4. Hipersomnias en adultos. Trastornos del ritmo circadiano en adultos

- 4.1. Aproximación inicial a las hipersomnias de origen central
 - 4.1.1. Conceptos, definiciones y tipos
 - 4.1.2. Síndrome del sueño insuficiente
 - 4.1.3. Síntomas aislados y variantes de la normalidad: dormidor largo
- 4.2. Narcolepsia (parte I)
- 4.3. Narcolepsia (parte II)
- 4.4. Hipersomnia idiopática
- 4.5. Hipersomnias recurrentes
 - 4.5.1. Síndrome de *Kleine Levin*
 - 4.5.2. Hipersomnia relacionada con la menstruación
- 4.6. Otras causas de hipersomnia

- 4.7. Cronopatología (I): Alteraciones circadianas endógenas
 - 4.7.1. Síndrome de retraso de fase del sueño
 - 4.7.2. Síndrome de adelanto de fase del sueño
 - 4.7.3. Síndrome hipernictameral o de curso libre
 - 4.7.4. Patrón vigilia-sueño irregular
 - 4.8. Cronopatología (II): Alteraciones circadianas exógenas
 - 4.8.1. Alteración circadiana por trabajo a turnos
 - 4.8.2. Alteración circadiana por paso rápido de meridianos o *Jet Lag*
 - 4.8.3. *Jet Lag* social
 - 4.9. Luminoterapia
 - 4.10. Otras medidas terapéuticas de regulación circadiana
 - 4.10.1. Normas de higiene de sueño
 - 4.10.2. Cronoterapia
 - 4.10.3. Melatonina
 - 4.10.4. Otros fármacos
- Módulo 5. Trastornos respiratorios del sueño (TRS): aspectos clínicos en adultos**
- 5.1. Fisiología y fisiopatología respiratoria durante el sueño
 - 5.1.1. Introducción
 - 5.1.2. Factores anatómicos
 - 5.1.3. Factores funcionales
 - 5.1.3.1. Reflejos de la vía aérea superior (VAS). Respuestas
 - 5.1.3.2. Grado de sensibilidad de los centros para despertarse frente a eventos
 - 5.1.3.3. Sensibilidad de los centros respiratorios
 - 5.1.4. Evaluación de rasgos que intervienen en características de la VAS en el SAHS
 - 5.1.4.1. Rasgos conocidos
 - 5.1.4.2. Medición de la presión crítica como expresión de colapsabilidad de la VAS
 - 5.2. Características de los TRS más típicos: sonidos respiratorios, SARVAS, SAHS
 - 5.2.1. El ronquido. Definición, clasificación y epidemiología
 - 5.2.2. *Catatrenia*
 - 5.2.3. Síndrome de aumento de la resistencia de vías aéreas superiores (SARVAS)
 - 5.2.4. El síndrome de apneas-hipopneas durante el sueño (SAHS)
 - 5.2.4.1. Definición y concepto
 - 5.2.4.2. Prevalencia
 - 5.2.4.3. Factores de riesgo
 - 5.3. Síndrome de apneas centrales
 - 5.4. Comorbilidades no respiratorias del SAHS
 - 5.4.1. HTA y riesgo cardiovascular
 - 5.4.2. Otras comorbilidades
 - 5.5. Comorbilidades respiratorias del SAHS
 - 5.5.1. Enfermedad pulmonar obstructiva crónica (EPOC)
 - 5.5.2. Asma
 - 5.5.3. Enfermedad pulmonar intersticial difusa
 - 5.5.4. Hipertensión pulmonar
 - 5.6. El SAHS, la obesidad y las alteraciones metabólicas: asociaciones y efecto de la CPAP
 - 5.6.1. SAHS y síndrome metabólico
 - 5.6.2. SAHS y metabolismo lipídico
 - 5.6.3. SAHS y metabolismo glucídico
 - 5.7. Síndrome de hipoventilación-obesidad
 - 5.7.1. Definición, prevalencia y epidemiología
 - 5.7.2. Efectos de la obesidad sobre el sistema respiratorio
 - 5.7.3. Contribución de la obstrucción de la vía aérea durante el sueño a la hipercapnia
 - 5.7.4. Clínica, factores predictivos y diagnóstico
 - 5.7.5. Tratamiento
 - 5.8. Diagnóstico del SAHS
 - 5.8.1. Polisomnografía: Método "*Gold Standard*"
 - 5.8.2. Poligrafía y métodos simplificados de diagnóstico. Indicaciones y toma de decisiones
 - 5.8.3. Otros métodos complementarios

- 5.9. Tratamiento del SAHS (I)
 - 5.9.1. Medidas globales
 - 5.9.2. Presión positiva en la vía aérea. Indicación de CPAP y APAP
 - 5.9.3. Adaptación y seguimiento del tratamiento. La era de la telemonitorización
- 5.10. Tratamiento de SAHS (II)
 - 5.10.1. Tratamiento con presión bi-nivel
 - 5.10.2. Servoventilación
 - 5.10.3. Otras opciones terapéuticas

Módulo 6. Trastornos respiratorios del sueño (TRS): la cirugía, la odontología y la rehabilitación funcional en el SAHS

- 6.1. Anatomía funcional y exploración de la vía aérea desde las ópticas quirúrgica y odontológica
 - 6.1.1. Exploración de la vía aérea en la consulta otorrinolaringológica
 - 6.1.2. Exploración odontológica y maxilofacial
- 6.2. Pruebas de imagen de la vía aérea
 - 6.2.1. *Somnoscopia* (DISE) en Pediatría y adultos
 - 6.2.2. Radiología aplicada
- 6.3. Cirugía y tratamientos *palatofaríngeo*
 - 6.3.1. Amigdalectomía, *adenoidectomía* y faringoplastias: conceptos y técnicas
 - 6.3.2. Cirugía del frenillo lingual
 - 6.3.3. Técnicas de aumento de la rigidez de los tejidos blandos
 - 6.3.3.1. Radiofrecuencia
 - 6.3.3.2. Esclerosantes
 - 6.3.3.3. Dispositivos
 - 6.3.4. Cirugía de la hipofaringe
 - 6.3.4.1. Cirugía de base de la lengua y epiglotis
 - 6.3.4.2. Otras técnicas de tratamiento con abordaje cervical
 - 6.3.4.2.1. Suspensión lingual e hioidea
 - 6.3.4.2.2. Neuroestimulación del nervio hipogloso
 - 6.3.4.2.3. Traqueotomía

- 6.3.5. Cirugía nasal. Optimización de la adherencia al CPAP
- 6.3.6. Medicina oro-dental del sueño (I): dispositivos de avance mandibular en adultos
- 6.3.7. Medicina oro-dental del sueño (II): expansores en pediatría y adultos
- 6.3.8. Avance máxilo-mandibular y otros tratamientos de cirugía ortognática
- 6.3.9. Terapia miofuncional y reeducación respiratoria en el tratamiento del SHAS
- 6.3.10. Tratamiento multinivel y multidisciplinar. Conclusiones

Módulo 7. Trastornos del comportamiento y del movimiento durante el sueño en adultos

- 7.1. Parasomnias durante sueño NREM del adulto
 - 7.1.1. Trastornos del despertar clásicos en adultos
 - 7.1.2. Trastorno por ingesta nocturna
 - 7.1.3. Sexomnia
- 7.2. Trastorno de conducta durante el sueño REM (TCSR)
- 7.3. Otros trastornos o situaciones conductuales durante el sueño
 - 7.3.1. Otras parasomnias REM
 - 7.3.1.1. Trastorno por pesadillas
 - 7.3.1.2. Parálisis de sueño aisladas
 - 7.3.2. Somniloquia
 - 7.3.3. Síndrome de la cabeza explosiva
- 7.4. Disociación vigilia-sueño
 - 7.4.1. El concepto de la disociación vigilia-sueño
 - 7.4.2. *Status dissociatus*
- 7.5. El Síndrome de piernas inquietas (enfermedad de Willis-Ekbom): consideraciones iniciales y mecanismos causales
 - 7.5.1. Definición y mitos sobre la enfermedad: aclarando conceptos
 - 7.5.2. Epidemiología
 - 7.5.3. Vivir con la enfermedad
 - 7.5.4. Fisiopatología
- 7.6. El Síndrome de piernas inquietas: Tipos etiopatogénicos y aspectos clínicos
 - 7.6.1. Enfermedad "primaria" y "secundaria": conceptos actuales
 - 7.6.2. Síntomas clínicos
 - 7.6.3. Consecuencias físicas, psíquicas y sociales

- 7.7. El Síndrome de piernas inquietas: métodos diagnósticos y diagnóstico diferencial
 - 7.7.1. Criterios de diagnóstico clínico
 - 7.7.2. Métodos complementarios de apoyo diagnóstico
 - 7.7.3. Diagnóstico diferencial.
 - 7.8. Tratamiento del síndrome de piernas inquietas
 - 7.8.1. Medidas no farmacológicas
 - 7.8.2. El tratamiento con hierro. Otros déficits a considerar
 - 7.8.3. El tratamiento farmacológico de los síntomas
 - 7.8.3.1. Consideraciones generales
 - 7.8.3.2. Fármacos dopaminérgicos
 - 7.8.3.3. Fármacos no dopaminérgicos
 - 7.8.4. Otros tratamientos
 - 7.9. Otros trastornos motores relacionados con el sueño: actividades en extremidades y/o corporales
 - 7.9.1. Síndrome de movimientos periódicos de piernas durante el sueño
 - 7.9.2. Movimientos rítmicos durante el sueño
 - 7.9.3. Calambres musculares en las piernas durante el sueño
 - 7.9.4. Temblor hipnogénico de pies
 - 7.9.5. Activación muscular alternante de las piernas
 - 7.9.6. Mioclonias hipnagógicas
 - 7.9.7. Mioclonias aisladas en cabeza y cuello durante el sueño
 - 7.9.8. Mioclonias propioespinales
 - 7.10. Otros trastornos motores relacionados con el sueño: fenómenos orofaciales
 - 7.10.1. Bruxismo durante el sueño
 - 7.10.2. Mioclonias faciomandibulares
- 8.2. Procesamiento de la información y sueño
 - 8.2.1. Procesamiento sensorial
 - 8.2.2. Control motor durante el sueño
 - 8.3. Neurodegeneración y sueño (I): Enfermedad de Alzheimer (EA)
 - 8.3.1. Patofisiología de la EA y el sistema glimfático
 - 8.3.2. Trastornos circadianos en la EA
 - 8.3.3. Manejo terapéutico de los trastornos del sueño en EA
 - 8.4. Neurodegeneración y sueño (II): Trastorno de conducta del sueño REM y alfa-sinucleopatías
 - 8.5. Neurodegeneración y sueño (III): otras enfermedades degenerativas
 - 8.5.1. Trastornos del sueño en la demencia frontotemporal
 - 8.5.2. Trastornos del sueño en la enfermedad de Huntington
 - 8.5.3. Trastornos del sueño en otros procesos neurodegenerativos
 - 8.6. Enfermedades autoinmunes neurológicas y trastornos del sueño
 - 8.6.1. Esclerosis múltiple: sueño y fatiga
 - 8.6.2. Otras enfermedades desmielinizantes y trastornos del sueño
 - 8.6.3. Encefalitis autoinmunes y sueño
 - 8.6.4. Enfermedad por anti-IGLON 5
 - 8.7. Enfermedades neuromusculares y sueño
 - 8.7.1. Esclerosis lateral amiotrófica y otras enfermedades de motoneurona
 - 8.7.2. Miopatías y trastornos del sueño
 - 8.8. Cefalea y sueño
 - 8.8.1. Relación entre el sueño y la cefalea
 - 8.8.2. Cefalea hipónica
 - 8.8.3. Migraña y sueño
 - 8.9. Epilepsia y sueño (autor: Dr. Asier Gómez Ibáñez)
 - 8.10. Otras enfermedades neurológicas y su relación con el sueño
 - 8.10.1. Enfermedad cerebrovascular y sueño
 - 8.10.2. Traumatismo craneoencefálico, conmoción cerebral y sueño
 - 8.10.3. Enfermedades del sistema nervioso periférico y sueño

Módulo 8. Trastornos neurológicos relacionados con el sueño en adultos

- 8.1. Sueño, aprendizaje y memoria
 - 8.1.1. Memoria a corto plazo y largo plazo, consolidación durante el sueño
 - 8.1.2. Homeostasis sináptica
 - 8.1.3. Hipnotoxinas y el sistema glimfático durante el sueño
 - 8.1.4. Envejecimiento, memoria y sueño

Módulo 9. Trastornos sueño-vigilia en la edad pediátrica

- 9.1. Organización y ontogenia del sueño en la edad pediátrica
 - 9.1.1. Conceptos diferenciales de la arquitectura del sueño
 - 9.1.2. El sueño en la infancia y adolescencia
- 9.2. Dificultades de predominio en el inicio de sueño en pediatría
 - 9.2.1. Insomnio pediátrico
 - 9.2.2. Síndrome de retraso de fase del sueño
 - 9.2.3. Síndrome de piernas inquietas (enfermedad de Willis-Ekbom) en pediatría
- 9.3. Trastornos respiratorios durante el sueño (TRS) en pediatría
 - 9.3.1. Conceptos y tipos de TRS en edad pediátrica
 - 9.3.2. Fisiopatología de los TRS en niños
 - 9.3.3. Consecuencias de los TRS no tratados en niños
 - 9.3.4. Diagnóstico de los TRS en niños
 - 9.3.5. Tratamiento de los TRS en niños
- 9.4. Parasomnias en edad pediátrica
 - 9.4.1. Parasomnias del sueño no REM
 - 9.4.2. Parasomnias del sueño REM
- 9.5. Trastornos rítmicos durante el sueño: un problema casi exclusivo de la edad pediátrica
- 9.6. Excesiva somnolencia diurna secundaria en pediatría. Privación crónica de sueño
- 9.7. Excesiva somnolencia diurna primaria o de origen central: aspectos pediátricos
 - 9.7.1. Narcolepsia
 - 9.7.2. Síndrome de *Kleine-Levin*
- 9.8. Patologías pediátricas específicas y sueño
 - 9.8.1. Asma
 - 9.8.2. Alergias
 - 9.8.3. Enfermedad celíaca
 - 9.8.4. Diabetes en edades pediátricas
 - 9.8.5. Reflujo gastroesofágico nocturno en edades pediátricas
 - 9.8.6. Fibrosis quística
 - 9.8.7. Trastorno por déficit de atención e hiperactividad (TDAH)
 - 9.8.8. Trastorno del espectro autista (TEA)
 - 9.8.9. Síndrome de Prader-Willi
 - 9.8.10. Síndrome de Down

- 9.9. Técnicas diagnósticas de trastornos del sueño en pediatría
 - 9.9.1. Diario del sueño
 - 9.9.2. Actigrafía pediátrica
 - 9.9.3. Vídeo-polisomnografía nocturna pediátrica
 - 9.9.4. Test de latencias múltiples en pediatría

Módulo 10. El sueño en otras situaciones médicas y sociales. Sueño y salud

- 10.1. Sueño y salud cardiovascular
- 10.2. Sueño y alteraciones endocrino-metabólicas. Alimentación y sueño
- 10.3. Sueño y alteraciones digestivas
- 10.4. Sueño y dolor
- 10.5. Sueño y cáncer
- 10.6. Sueño en la mujer. Sueño en la edad avanzada
- 10.7. Sueño en situaciones vitales especiales
 - 10.7.1. El sueño en confinamientos
 - 10.7.2. El sueño en hospitalizados
 - 10.7.3. El sueño en las alturas
 - 10.7.4. El sueño en la aviación y en el espacio exterior
- 10.8. Sueño y deporte
- 10.9. Sueño y salud laboral y académica
- 10.10. Sueño y aspectos legales



Amplía tus conocimientos en Medicina del Sueño de una forma cómoda y adaptada a tus necesidades gracias a la accesibilidad 24 horas a los recursos didácticos que te ofrece TECH"

07

Prácticas Clínicas

Una vez el alumno haya finalizado el periodo teórico 100% online, disfrutará de un periodo de estancia práctica en un centro hospitalario de primer nivel, en el que se integrará en un equipo multidisciplinar que le ayudará a perfeccionar sus competencias en el área del diagnóstico y el tratamiento de los trastornos del sueño.





“

TECH te otorga la posibilidad de realizar tus prácticas clínicas en uno de los mejores centros hospitalarios”

La fase práctica del Máster de Formación Permanente Semipresencial en Medicina del Sueño está constituida por una estancia de 3 semanas en un hospital de primer nivel, de lunes a viernes con jornadas de 8 horas consecutivas de trabajo junto a un especialista adjunto en esta materia. Mediante esta experiencia sanitaria, el médico obtendrá una oportunidad inmejorable de tratar con pacientes reales, aplicando los procedimientos diagnósticos y terapéuticos más actualizados en este campo de la Medicina.

En esta estancia práctica, las actividades están dirigidas al desarrollo y perfeccionamiento de las competencias necesarias para la prestación de atención sanitaria en áreas y condiciones que requieren un alto nivel de cualificación, y que están orientadas a la capacitación específica para el ejercicio de la actividad, en un medio de seguridad para el paciente y un alto desempeño profesional.

Esta es, por tanto, una gran experiencia con la que el alumno podrá perfeccionar sus competencias en el tratamiento de los trastornos del sueño mediante el desarrollo de su actividad en un entorno real, dentro de un centro hospitalario caracterizado por disponer de una elevada calidad médica en el plano humano y tecnológico.

La enseñanza práctica se realizará con el acompañamiento y guía de los profesores y demás compañeros de entrenamiento que faciliten el trabajo en equipo y la integración multidisciplinar como competencias transversales para la praxis médica (aprender a ser y aprender a relacionarse).

Los procedimientos descritos a continuación serán la base de la capacitación, y su realización estará sujeta a la disponibilidad propia del centro, a su actividad habitual y a su volumen de trabajo, siendo las actividades propuestas las siguientes:





Módulo	Actividad Práctica
Aspectos técnicos y organizativos del proceso diagnóstico	Llevar a cabo la prueba de la polisomnografía para detectar el alcance del trastorno del sueño que padece un paciente
	Programar los diferentes aparatos de diagnóstico disponibles para detectar los trastornos del sueño
	Coordinar la Unidad de Sueño en sus diferentes niveles asistenciales para garantizar una adecuada prestación de servicios a los pacientes
Insomnio e hipersomnias en adultos	Realizar una terapia basada en la utilización de los tratamientos no farmacológicos para ayudar al paciente a superar su trastorno del sueño
	Administrar los fármacos más actualizados según la última evidencia científica para pacientes que padecen insomnio
	Tratar, de forma individualizada, los diferentes trastornos producidos por alteración circadiana del ciclo vigilia-sueño
Trastornos respiratorios del sueño	Acometer el tratamiento del Síndrome de hipoventilación-obesidad en pacientes con distintas particularidades físicas
	Diagnosticar el SAHS por medio del método <i>Gold Standard</i>
Trastornos sueño-vigilia en la edad pediátrica	Llevar a cabo la identificación precoz del trastorno del sueño de un niño para optimizar la evolución de su enfermedad
	Elaborar un tratamiento para los trastornos del sueño producidos por enfermedades como el asma o la diabetes
	Diagnosticar y tratar un trastorno del sueño originado por un problema de neurodesarrollo en el paciente pediátrico

“

Integrado en un equipo multidisciplinar conformado por los mejores profesionales, tratarás con pacientes que presentan diversos trastornos del sueño”

Seguro de responsabilidad civil

La máxima preocupación de esta institución es garantizar la seguridad tanto de los profesionales en prácticas como de los demás agentes colaboradores necesarios en los procesos de capacitación práctica en la empresa. Dentro de las medidas dedicadas a lograrlo, se encuentra la respuesta ante cualquier incidente que pudiera ocurrir durante todo el proceso de enseñanza-aprendizaje.

Para ello, esta entidad educativa se compromete a contratar un seguro de responsabilidad civil que cubra cualquier eventualidad que pudiera surgir durante el desarrollo de la estancia en el centro de prácticas.

Esta póliza de responsabilidad civil de los profesionales en prácticas tendrá coberturas amplias y quedará suscrita de forma previa al inicio del periodo de la capacitación práctica. De esta forma el profesional no tendrá que preocuparse en caso de tener que afrontar una situación inesperada y estará cubierto hasta que termine el programa práctico en el centro.



Condiciones generales de la capacitación práctica

Las condiciones generales del acuerdo de prácticas para el programa serán las siguientes:

1. TUTORÍA: durante el Máster de Formación Permanente Semipresencial el alumno tendrá asignados dos tutores que le acompañarán durante todo el proceso, resolviendo las dudas y cuestiones que pudieran surgir. Por un lado, habrá un tutor profesional perteneciente al centro de prácticas que tendrá como fin orientar y apoyar al alumno en todo momento. Por otro lado, también tendrá asignado un tutor académico cuya misión será la de coordinar y ayudar al alumno durante todo el proceso resolviendo dudas y facilitando todo aquello que pudiera necesitar. De este modo, el profesional estará acompañado en todo momento y podrá consultar las dudas que le surjan, tanto de índole práctica como académica.

2. DURACIÓN: el programa de prácticas tendrá una duración de tres semanas continuadas de formación práctica, distribuidas en jornadas de 8 horas y cinco días a la semana. Los días de asistencia y el horario serán responsabilidad del centro, informando al profesional debidamente y de forma previa, con suficiente tiempo de antelación para favorecer su organización.

3. INASISTENCIA: en caso de no presentarse el día del inicio del Máster de Formación Permanente Semipresencial, el alumno perderá el derecho a la misma sin posibilidad de reembolso o cambio de fechas. La ausencia durante más de dos días a las prácticas sin causa justificada/médica, supondrá la renuncia las prácticas y, por tanto, su finalización automática. Cualquier problema que aparezca durante el transcurso de la estancia se tendrá que informar debidamente y de forma urgente al tutor académico.

4. CERTIFICACIÓN: el alumno que supere el Máster de Formación Permanente Semipresencial recibirá un certificado que le acreditará la estancia en el centro en cuestión.

5. RELACIÓN LABORAL: el Máster de Formación Permanente Semipresencial no constituirá una relación laboral de ningún tipo.

6. ESTUDIOS PREVIOS: algunos centros podrán requerir certificado de estudios previos para la realización del Máster de Formación Permanente Semipresencial. En estos casos, será necesario presentarlo al departamento de prácticas de TECH para que se pueda confirmar la asignación del centro elegido.

7. NO INCLUYE: el Máster de Formación Permanente Semipresencial no incluirá ningún elemento no descrito en las presentes condiciones. Por tanto, no incluye alojamiento, transporte hasta la ciudad donde se realicen las prácticas, visados o cualquier otra prestación no descrita.

No obstante, el alumno podrá consultar con su tutor académico cualquier duda o recomendación al respecto. Este le brindará toda la información que fuera necesaria para facilitarle los trámites.

08

¿Dónde puedo hacer las Prácticas Clínicas?

Para la realización de las prácticas de este Máster de Formación Permanente Semipresencial, TECH ha escogido un amplio abanico de centros hospitalarios en el que el alumno podrá desarrollar sus competencias, situados en distintos puntos geográficos para preservar la comodidad de cada estudiante.





“

Realiza tus prácticas en un centro hospitalario que se sitúe cerca de tu domicilio habitual”



El alumno podrá cursar la parte práctica de este Máster de Formación Permanente Semipresencial en los siguientes centros:



Medicina

Hospital HM Modelo

País	Ciudad
España	La Coruña

Dirección: Rúa Virrey Osorio, 30, 15011, A Coruña

Red de clínicas, hospitales y centros especializados privados distribuidos por toda la geografía española

Capacitaciones prácticas relacionadas:

- Anestesiología y Reanimación
- Cirugía de Columna Vertebral



Medicina

Hospital HM Rosaleda

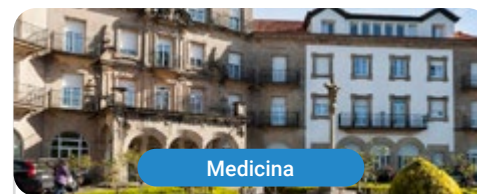
País	Ciudad
España	La Coruña

Dirección: Rúa de Santiago León de Caracas, 1, 15701, Santiago de Compostela, A Coruña

Red de clínicas, hospitales y centros especializados privados distribuidos por toda la geografía española

Capacitaciones prácticas relacionadas:

- Trasplante Capilar
- Ortodoncia y Ortopedia Dentofacial



Medicina

Hospital HM La Esperanza

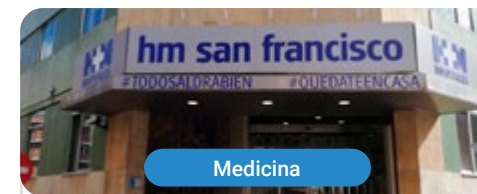
País	Ciudad
España	La Coruña

Dirección: Av. das Burgas, 2, 15705, Santiago de Compostela, A Coruña

Red de clínicas, hospitales y centros especializados privados distribuidos por toda la geografía española

Capacitaciones prácticas relacionadas:

- Enfermería Oncológica
- Oftalmología Clínica



Medicina

Hospital HM San Francisco

País	Ciudad
España	León

Dirección: C. Marqueses de San Isidro, 11, 24004, León

Red de clínicas, hospitales y centros especializados privados distribuidos por toda la geografía española

Capacitaciones prácticas relacionadas:

- Actualización en Anestesiología y Reanimación
- Enfermería en el Servicio de Traumatología



Medicina

Hospital HM Regla

País	Ciudad
España	León

Dirección: Calle Cardenal Landáuzuri, 2, 24003, León

Red de clínicas, hospitales y centros especializados privados distribuidos por toda la geografía española

Capacitaciones prácticas relacionadas:

- Actualización de Tratamientos Psiquiátricos en Pacientes Menores



Medicina

Hospital HM Nou Delfos

País	Ciudad
España	Barcelona

Dirección: Avinguda de Valldar, 151, 08023, Barcelona

Red de clínicas, hospitales y centros especializados privados distribuidos por toda la geografía española

Capacitaciones prácticas relacionadas:

- Medicina Estética
- Nutrición Clínica en Medicina



Medicina

Hospital HM Madrid

País	Ciudad
España	Madrid

Dirección: Pl. del Conde del Valle de Súchil, 16, 28015, Madrid

Red de clínicas, hospitales y centros especializados privados distribuidos por toda la geografía española

Capacitaciones prácticas relacionadas:

- Análisis Clínicos
- Anestesiología y Reanimación



Medicina

Hospital HM Montepíncipe

País	Ciudad
España	Madrid

Dirección: Av. de Montepíncipe, 25, 28660, Boadilla del Monte, Madrid

Red de clínicas, hospitales y centros especializados privados distribuidos por toda la geografía española

Capacitaciones prácticas relacionadas:

- Ortopedia Infantil
- Medicina Estética



Medicina

Hospital HM Torrelodones

País: España
Ciudad: Madrid

Dirección: Av. Castillo Olivares, s/n, 28250, Torrelodones, Madrid

Red de clínicas, hospitales y centros especializados privados distribuidos por toda la geografía española

Capacitaciones prácticas relacionadas:

- Anestesiología y Reanimación
- Pediatria Hospitalaria



Medicina

Hospital HM Sanchinarro

País: España
Ciudad: Madrid

Dirección: Calle de Oña, 10, 28050, Madrid

Red de clínicas, hospitales y centros especializados privados distribuidos por toda la geografía española

Capacitaciones prácticas relacionadas:

- Anestesiología y Reanimación
- Medicina del Sueño



Medicina

Hospital HM Vallés

País: España
Ciudad: Madrid

Dirección: Calle Santiago, 14, 28801, Alcalá de Henares, Madrid

Red de clínicas, hospitales y centros especializados privados distribuidos por toda la geografía española

Capacitaciones prácticas relacionadas:

- Ginecología Oncológica
- Oftalmología Clínica



Medicina

HM CINAC Barcelona

País: España
Ciudad: Barcelona

Dirección: Avenida de Vallcarca, 151, 08023, Barcelona

Red de clínicas, hospitales y centros especializados privados distribuidos por toda la geografía española

Capacitaciones prácticas relacionadas:

- Enfermedades Neurodegenerativas
- Enfermería en el Servicio de Neurología



Medicina

Policlínico HM Arapiles

País: España
Ciudad: Madrid

Dirección: C. de Arapiles, 8, 28015, Madrid

Red de clínicas, hospitales y centros especializados privados distribuidos por toda la geografía española

Capacitaciones prácticas relacionadas:

- Anestesiología y Reanimación
- Odontología Pediátrica



Medicina

Policlínico HM Cruz Verde

País: España
Ciudad: Madrid

Dirección: Plaza de la Cruz Verde, 1-3, 28807, Alcalá de Henares, Madrid

Red de clínicas, hospitales y centros especializados privados distribuidos por toda la geografía española

Capacitaciones prácticas relacionadas:

- Podología Clínica Avanzada
- Tecnologías Ópticas y Optometría Clínica



Medicina

Policlínico HM Virgen del Val

País: España
Ciudad: Madrid

Dirección: Calle de Zaragoza, 6, 28804, Alcalá de Henares, Madrid

Red de clínicas, hospitales y centros especializados privados distribuidos por toda la geografía española

Capacitaciones prácticas relacionadas:

- Diagnóstico en Fisioterapia
- Fisioterapia en Atención Temprana



Medicina

Policlínico HM Imi Toledo

País: España
Ciudad: Toledo

Dirección: Av. de Irlanda, 21, 45005, Toledo

Red de clínicas, hospitales y centros especializados privados distribuidos por toda la geografía española

Capacitaciones prácticas relacionadas:

- Electroterapia en Medicina Rehabilitadora
- Trasplante Capilar

09

Metodología de estudio

TECH es la primera universidad en el mundo que combina la metodología de los **case studies** con el **Relearning**, un sistema de aprendizaje 100% online basado en la reiteración dirigida.

Esta disruptiva estrategia pedagógica ha sido concebida para ofrecer a los profesionales la oportunidad de actualizar conocimientos y desarrollar competencias de un modo intensivo y riguroso. Un modelo de aprendizaje que coloca al estudiante en el centro del proceso académico y le otorga todo el protagonismo, adaptándose a sus necesidades y dejando de lado las metodologías más convencionales.



“

TECH te prepara para afrontar nuevos retos en entornos inciertos y lograr el éxito en tu carrera”

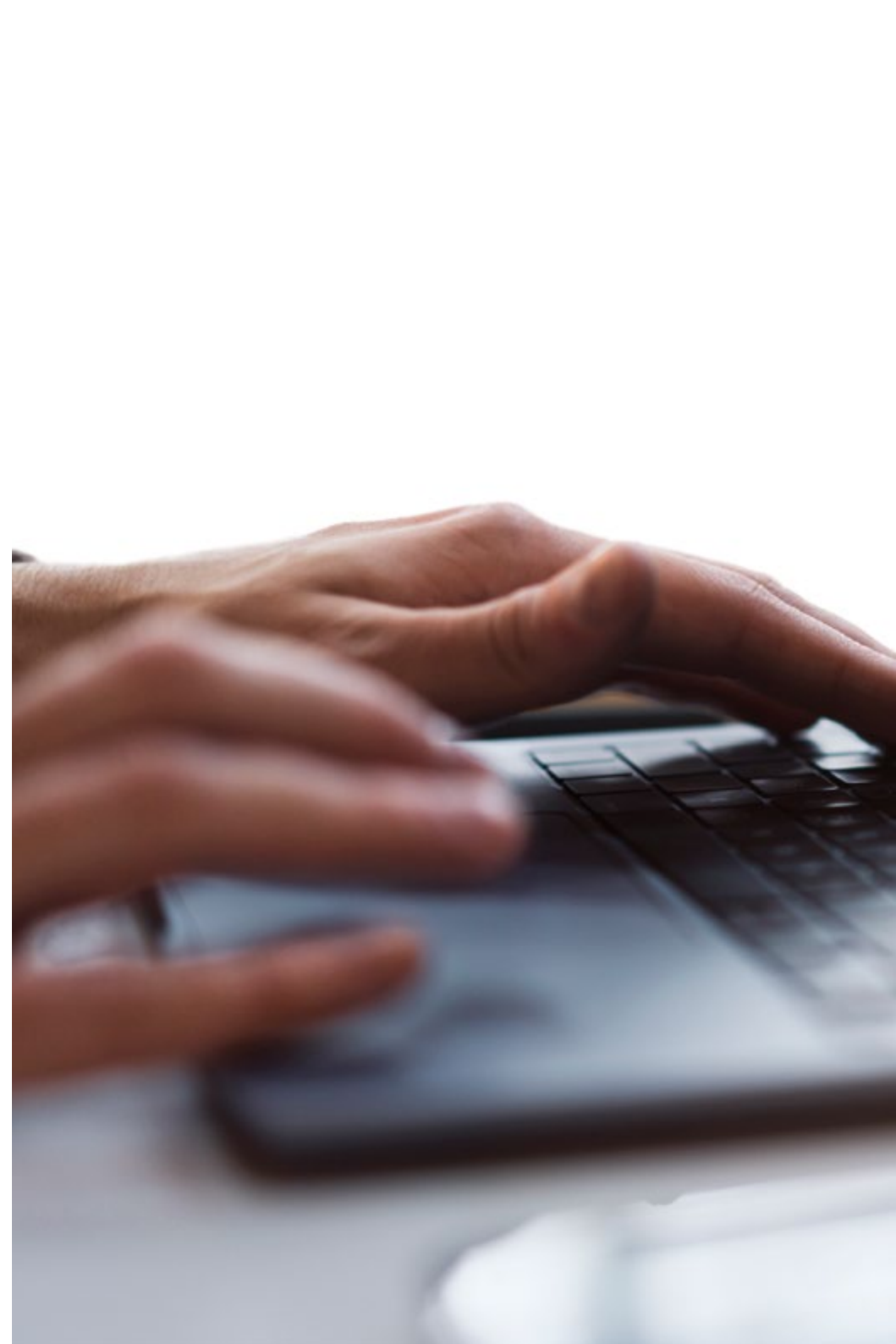
El alumno: la prioridad de todos los programas de TECH

En la metodología de estudios de TECH el alumno es el protagonista absoluto. Las herramientas pedagógicas de cada programa han sido seleccionadas teniendo en cuenta las demandas de tiempo, disponibilidad y rigor académico que, a día de hoy, no solo exigen los estudiantes sino los puestos más competitivos del mercado.

Con el modelo educativo asincrónico de TECH, es el alumno quien elige el tiempo que destina al estudio, cómo decide establecer sus rutinas y todo ello desde la comodidad del dispositivo electrónico de su preferencia. El alumno no tendrá que asistir a clases en vivo, a las que muchas veces no podrá acudir. Las actividades de aprendizaje las realizará cuando le venga bien. Siempre podrá decidir cuándo y desde dónde estudiar.

“

*En TECH NO tendrás clases en directo
(a las que luego nunca puedes asistir)”*



Los planes de estudios más exhaustivos a nivel internacional

TECH se caracteriza por ofrecer los itinerarios académicos más completos del entorno universitario. Esta exhaustividad se logra a través de la creación de temarios que no solo abarcan los conocimientos esenciales, sino también las innovaciones más recientes en cada área.

Al estar en constante actualización, estos programas permiten que los estudiantes se mantengan al día con los cambios del mercado y adquieran las habilidades más valoradas por los empleadores. De esta manera, quienes finalizan sus estudios en TECH reciben una preparación integral que les proporciona una ventaja competitiva notable para avanzar en sus carreras.

Y además, podrán hacerlo desde cualquier dispositivo, pc, tableta o smartphone.

“

El modelo de TECH es asincrónico, de modo que te permite estudiar con tu pc, tableta o tu smartphone donde quieras, cuando quieras y durante el tiempo que quieras”

Case studies o Método del caso

El método del caso ha sido el sistema de aprendizaje más utilizado por las mejores escuelas de negocios del mundo. Desarrollado en 1912 para que los estudiantes de Derecho no solo aprendiesen las leyes a base de contenidos teóricos, su función era también presentarles situaciones complejas reales. Así, podían tomar decisiones y emitir juicios de valor fundamentados sobre cómo resolverlas. En 1924 se estableció como método estándar de enseñanza en Harvard.

Con este modelo de enseñanza es el propio alumno quien va construyendo su competencia profesional a través de estrategias como el *Learning by doing* o el *Design Thinking*, utilizadas por otras instituciones de renombre como Yale o Stanford.

Este método, orientado a la acción, será aplicado a lo largo de todo el itinerario académico que el alumno emprenda junto a TECH. De ese modo se enfrentará a múltiples situaciones reales y deberá integrar conocimientos, investigar, argumentar y defender sus ideas y decisiones. Todo ello con la premisa de responder al cuestionamiento de cómo actuaría al posicionarse frente a eventos específicos de complejidad en su labor cotidiana.



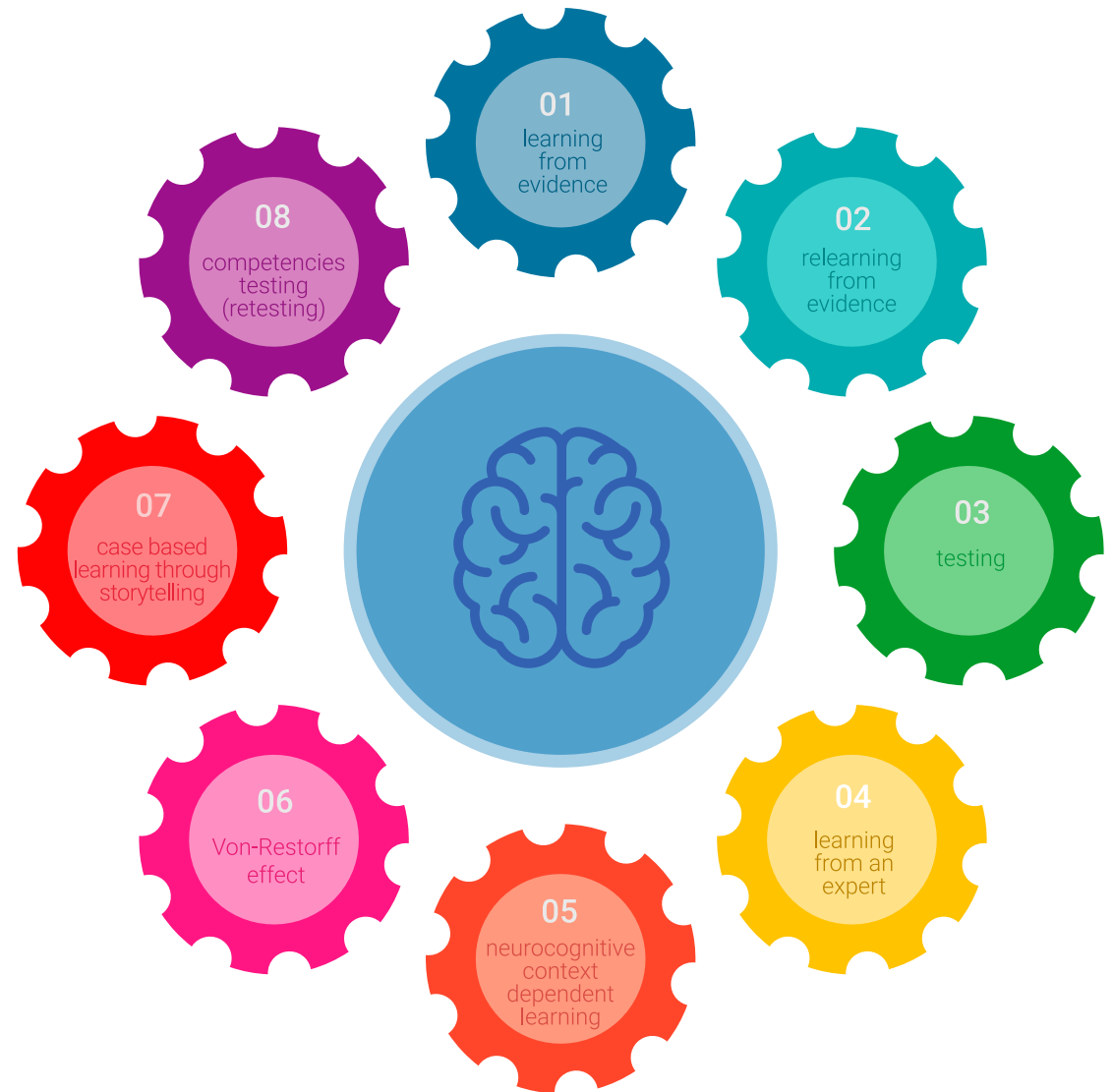
Método Relearning

En TECH los *case studies* son potenciados con el mejor método de enseñanza 100% online: el *Relearning*.

Este método rompe con las técnicas tradicionales de enseñanza para poner al alumno en el centro de la ecuación, proveyéndole del mejor contenido en diferentes formatos. De esta forma, consigue repasar y reiterar los conceptos clave de cada materia y aprender a aplicarlos en un entorno real.

En esta misma línea, y de acuerdo a múltiples investigaciones científicas, la reiteración es la mejor manera de aprender. Por eso, TECH ofrece entre 8 y 16 repeticiones de cada concepto clave dentro de una misma lección, presentada de una manera diferente, con el objetivo de asegurar que el conocimiento sea completamente afianzado durante el proceso de estudio.

El Relearning te permitirá aprender con menos esfuerzo y más rendimiento, implicándote más en tu especialización, desarrollando el espíritu crítico, la defensa de argumentos y el contraste de opiniones: una ecuación directa al éxito.



Un Campus Virtual 100% online con los mejores recursos didácticos

Para aplicar su metodología de forma eficaz, TECH se centra en proveer a los egresados de materiales didácticos en diferentes formatos: textos, vídeos interactivos, ilustraciones y mapas de conocimiento, entre otros. Todos ellos, diseñados por profesores cualificados que centran el trabajo en combinar casos reales con la resolución de situaciones complejas mediante simulación, el estudio de contextos aplicados a cada carrera profesional y el aprendizaje basado en la reiteración, a través de audios, presentaciones, animaciones, imágenes, etc.

Y es que las últimas evidencias científicas en el ámbito de las Neurociencias apuntan a la importancia de tener en cuenta el lugar y el contexto donde se accede a los contenidos antes de iniciar un nuevo aprendizaje. Poder ajustar esas variables de una manera personalizada favorece que las personas puedan recordar y almacenar en el hipocampo los conocimientos para retenerlos a largo plazo. Se trata de un modelo denominado *Neurocognitive context-dependent e-learning* que es aplicado de manera consciente en esta titulación universitaria.

Por otro lado, también en aras de favorecer al máximo el contacto mentor-alumno, se proporciona un amplio abanico de posibilidades de comunicación, tanto en tiempo real como en diferido (mensajería interna, foros de discusión, servicio de atención telefónica, email de contacto con secretaría técnica, chat y videoconferencia).

Asimismo, este completísimo Campus Virtual permitirá que el alumnado de TECH organice sus horarios de estudio de acuerdo con su disponibilidad personal o sus obligaciones laborales. De esa manera tendrá un control global de los contenidos académicos y sus herramientas didácticas, puestas en función de su acelerada actualización profesional.



La modalidad de estudios online de este programa te permitirá organizar tu tiempo y tu ritmo de aprendizaje, adaptándolo a tus horarios”

La eficacia del método se justifica con cuatro logros fundamentales:

1. Los alumnos que siguen este método no solo consiguen la asimilación de conceptos, sino un desarrollo de su capacidad mental, mediante ejercicios de evaluación de situaciones reales y aplicación de conocimientos.
2. El aprendizaje se concreta de una manera sólida en capacidades prácticas que permiten al alumno una mejor integración en el mundo real.
3. Se consigue una asimilación más sencilla y eficiente de las ideas y conceptos, gracias al planteamiento de situaciones que han surgido de la realidad.
4. La sensación de eficiencia del esfuerzo invertido se convierte en un estímulo muy importante para el alumnado, que se traduce en un interés mayor en los aprendizajes y un incremento del tiempo dedicado a trabajar en el curso.

La metodología universitaria mejor valorada por sus alumnos

Los resultados de este innovador modelo académico son constatables en los niveles de satisfacción global de los egresados de TECH.

La valoración de los estudiantes sobre la calidad docente, calidad de los materiales, estructura del curso y sus objetivos es excelente. No en valde, la institución se convirtió en la universidad mejor valorada por sus alumnos en la plataforma de reseñas Trustpilot, obteniendo un 4,9 de 5.

Accede a los contenidos de estudio desde cualquier dispositivo con conexión a Internet (ordenador, tablet, smartphone) gracias a que TECH está al día de la vanguardia tecnológica y pedagógica.

Podrás aprender con las ventajas del acceso a entornos simulados de aprendizaje y el planteamiento de aprendizaje por observación, esto es, Learning from an expert.



Así, en este programa estarán disponibles los mejores materiales educativos, preparados a conciencia:



Material de estudio

Todos los contenidos didácticos son creados por los especialistas que van a impartir el curso, específicamente para él, de manera que el desarrollo didáctico sea realmente específico y concreto.

Estos contenidos son aplicados después al formato audiovisual que creará nuestra manera de trabajo online, con las técnicas más novedosas que nos permiten ofrecerte una gran calidad, en cada una de las piezas que pondremos a tu servicio.



Prácticas de habilidades y competencias

Realizarás actividades de desarrollo de competencias y habilidades específicas en cada área temática. Prácticas y dinámicas para adquirir y desarrollar las destrezas y habilidades que un especialista precisa desarrollar en el marco de la globalización que vivimos.



Resúmenes interactivos

Presentamos los contenidos de manera atractiva y dinámica en píldoras multimedia que incluyen audio, vídeos, imágenes, esquemas y mapas conceptuales con el fin de afianzar el conocimiento.

Este sistema exclusivo educativo para la presentación de contenidos multimedia fue premiado por Microsoft como "Caso de éxito en Europa".



Lecturas complementarias

Artículos recientes, documentos de consenso, guías internacionales... En nuestra biblioteca virtual tendrás acceso a todo lo que necesitas para completar tu capacitación.





Case Studies

Completarás una selección de los mejores *case studies* de la materia. Casos presentados, analizados y tutorizados por los mejores especialistas del panorama internacional.



Testing & Retesting

Evaluamos y reevaluamos periódicamente tu conocimiento a lo largo del programa. Lo hacemos sobre 3 de los 4 niveles de la Pirámide de Miller.



Clases magistrales

Existe evidencia científica sobre la utilidad de la observación de terceros expertos. El denominado *Learning from an expert* afianza el conocimiento y el recuerdo, y genera seguridad en nuestras futuras decisiones difíciles.



Guías rápidas de actuación

TECH ofrece los contenidos más relevantes del curso en forma de fichas o guías rápidas de actuación. Una manera sintética, práctica y eficaz de ayudar al estudiante a progresar en su aprendizaje.



10

Titulación

Este programa en Medicina del Sueño garantiza, además de la capacitación más rigurosa y actualizada, el acceso a un título de Máster de Formación Permanente Semipresencial expedido por TECH Universidad Tecnológica.



“

Supera con éxito este programa y recibe tu titulación universitaria sin desplazamientos ni farragosos trámites”

Este programa te permitirá obtener el título de **Máster de Formación Permanente Semipresencial en Medicina del Sueño** emitido por TECH Universidad Tecnológica.

TECH Universidad Tecnológica, es una Universidad española oficial, que forma parte del Espacio Europeo de Educación Superior (EEES). Con un enfoque centrado en la excelencia académica y la calidad universitaria a través de la tecnología.

Este título propio contribuye de forma relevante al desarrollo de la educación continua y actualización del profesional, garantizándole la adquisición de las competencias en su área de conocimiento y aportándole un alto valor curricular universitario a su formación. Es 100% válido en todas las Oposiciones, Carrera Profesional y Bolsas de Trabajo de cualquier Comunidad Autónoma española.

Además, el riguroso sistema de garantía de calidad de TECH asegura que cada título otorgado cumpla con los más altos estándares académicos, brindándole al egresado la confianza y la credibilidad que necesita para destacarse en su carrera profesional.

Título: **Máster de Formación Permanente Semipresencial en Medicina del Sueño**

Modalidad: **Semipresencial (Online + Prácticas Clínicas)**

Duración: **7 meses**

Créditos: **60 + 5 ECTS**



*Apostilla de La Haya. En caso de que el alumno solicite que su título en papel recabe la Apostilla de La Haya, TECH EDUCATION realizará las gestiones oportunas para su obtención, con un coste adicional.



**Máster de Formación
Permanente Semipresencial
Medicina del Sueño**

Modalidad: Semipresencial (Online + Prácticas Clínicas)

Duración: 7 meses

Titulación: TECH Universidad Tecnológica

Créditos: 60 + 5 ECTS

Máster de Formación Permanente
Semipresencial
Medicina del Sueño

